

ТИПОВОЙ ПРОЕКТ
902 - 3 - 73.3.87

СЕПТИКИ
И ВСПОМОГАТЕЛЬНЫЕ СООРУЖЕНИЯ
ПРОИЗВОДИТЕЛЬНОСТЬЮ $0,45 \div 12,0 \text{ м}^3$ В СУТКИ

АЛЬБОМ IV

СТРОИТЕЛЬНАЯ ЧАСТЬ
(СООРУЖЕНИЯ ИЗ КИРПИЧА)

ТИПОВОЙ ПРОЕКТ
902-3-73.3.87
СЕПТИКИ
И ВСПОМОГАТЕЛЬНЫЕ СООРУЖЕНИЯ
ПРОИЗВОДИТЕЛЬНОСТЬЮ 0,45÷120 м³/СУТКИ

СОСТАВ ПРОЕКТА:

Альбом I — Пояснительная записка. Технологическая часть. (из т.п. 902-3-73.1.87)

Альбом IV — строительная часть (сооружения из кирпича)

Альбом V — сметы. Часть 3. Сооружения из кирпича.

Альбом VI — ведомости потребности в материалах.
Часть 3. Сооружения из кирпича.

Альбом IV

Разработан:

ЦНИИЭП инженерного оборудования
городов, жилых и общественных зданий

Главный инженер института *Кетаов* / Кетаов А.Г. /

Главный инженер проекта *Лавров* / Лавров А.И. /

Утвержден: Госгражданстроем
приказ № 333 от 30.10.1987 г.

				Привязан:	
ИНВ №:					

СОДЕРЖАНИЕ АЛЬБОМА

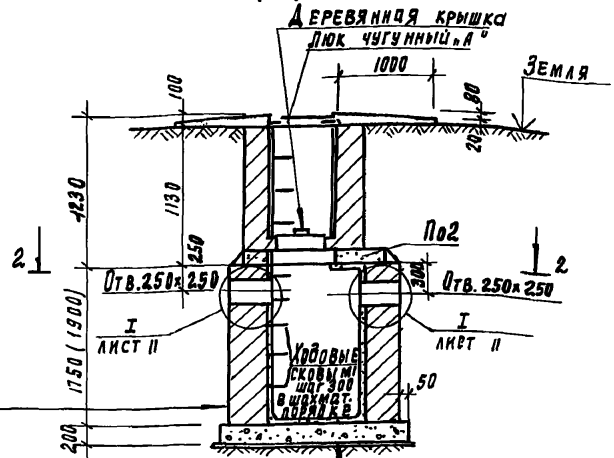
НАИМЕНОВАНИЕ ЦИТОВ	№ ЛИС-ТОВ	№ СТРА-НИЦ
СОДЕРЖАНИЕ АЛЬБОМА		2
ОБЩИЕ ДАННЫЕ	1	3
Септики СПК-1; СПК-2 прямоугольные из кирпича	2	4
Септик СПК-3 прямоугольный из кирпича	3	5
Септики СПК-4; СПК-5 прямоугольные из кирпича РАЗРЕЗЫ 1-1; 2-2	4	6
Септики СПК-4; СПК-5. РАЗРЕЗ 3-3; 4-4	5	7
Септик СПК-6; прямоугольный из кирпича. РАЗРЕЗЫ 1-1; 2-2	6	8

НАИМЕНОВАНИЕ ЦИТОВ	№ ЛИС-ТОВ	№ СТРА-НИЦ
Раскладка плит покрытия септиков СПК-1÷СПК-6	7	9
Колодцы распределительные КРКК-1; КРКК-2 РАЗРЕЗЫ 1-1÷3-3	8	10
Колодцы собирающие КСКК-1; КСКК-2. РАЗРЕЗЫ 1-1; 2-2	9	11
Распределительные лотки из кирпича и бето- н. Плита перекрытия лотков ПМ-1.	10	12
Горловина. Деревянная крышка. Детали заделки труб	11	13

Альбом IV

СПК-1 СПК-2

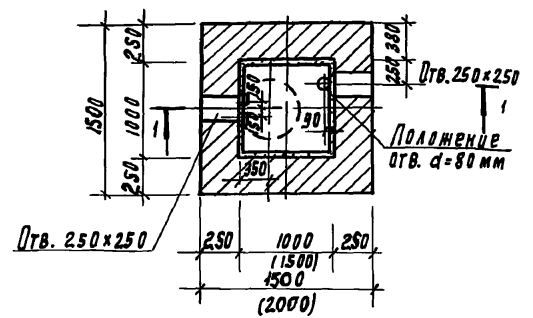
Разрез 1-1



Цементно-песчаный раствор состава 1:3 с добавкой азотно-кислого кальция - 20 мм
Кирпич Кр 150/180/115 на цементно-песчаном растворе М-50-300 мм
Обмазка горячим битумом 2-2 раза по оштукатурке из раствора битума в бензине.

Цементно-песчаный раствор состава 1:3 с добавкой азотно-кислого кальция - 20 мм
БЕТОН В 15 - 200 мм
Уплотненный грунт со щебнем

Разрез 2-2



7. При размещении септика вне проезда чугунные люки заменяются деревянными крышками.
8. Вместо ходовых скоб допускается применение переставных лестниц.

Спецификация элементов, заморкированных на листе

Марка, позиция	Обозначение	Наименование	Кол	Масса, ед. кг	Примечание
		СПК-1			
ПО2	3.006.1-2/В2 Вып.2-2	Плита ПО2	1	550	
МН1	лист 11	Скоба МН1	8	1.2	
		Материалы			
		Бетон В15		0.66 м ³	
		Кирпич Кр 150/180/115		2.2 м ³	
		СПК-2			
ПО3	3.006.1-2/В2 Вып.2-2	Плита ПО3	1	550	
МН1	лист 11	Скоба МН1	9	1.2	
		Материалы			
		Бетон В15		0.8 м ³	
		Кирпич Кр 150/180/115		2.9 м ³	

- Установка сборных элементов производится на цементно-песчаном растворе состава 1:3 в/ц=0.5 с добавкой азотнокислого кальция (нитрата кальция).
- С внутренней стороны стены и дна септиков оштукатурить водонепроницаемым цементно-песчаным раствором состава 1:3 с добавкой азотнокислого кальция. С наружной стороны стены септиков обмазать горячим битумом 2-2 раза по оштукатурке из раствора битума в бензине.
- Люк чугунный "Л" принят по гост 3634-79. Масса одного люка 65 кг.
- Размеры в скобках для СПК-2.
- Конструкция деревянной крышки и детали заделки труб (I) выданы на листе II
- Отверстие для вентиляционного стояка выполняется по месту методом рассверловки.

		гп 902-3-73.3.87		АС	
ПРОВЕРКА	ЛОУЧЕР	СЕПТИКИ И ВСПОМОГАТЕЛЬНЫЕ СООРУЖЕНИЯ ИЗ КИРПИЧА ПРОИЗВОДИТЕЛЬНОСТЬЮ 0.45-12.0 м ³ /сут		СТАДИЯ	Лист
Ут. инж.	Смирнова			Р	2
П.ИП	Лоучер	СЕПТИКИ СПК-1, СПК-2 ПРЯМОУГОЛЬНЫЕ ИЗ КИРПИЧА		ЦНИИЭП	
И.КОНТР.	Аннаевский			ИНЖЕНЕРНОГО ОБОРУДОВАНИЯ	
И.И.ОТД.	Красавин			г. Москва	

Привязан
И.И. №2

22810-04 5

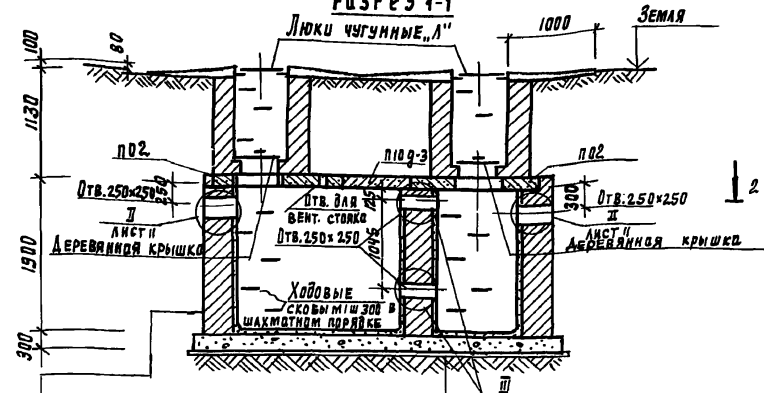
Копировала Родлевская

ФОРМАТ А3

А Л Б О М И В

СПК-3

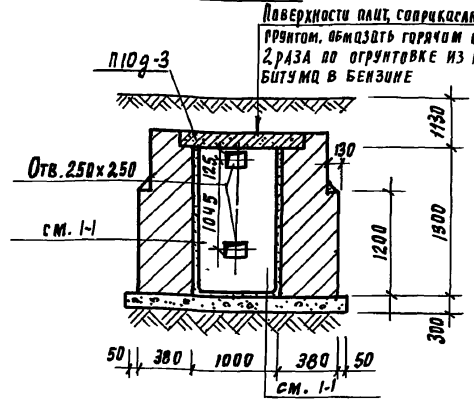
Разрез 1-1



Цементно-песчаный раствор состава 1:3, 0,4 с добавкой азотнокислого кальция 20 мм
Кирпич из цементно-песчаным растворе М-50 - 380 мм
Обмазка горячим битумом за 2 раза по отштукатурке из раствора битума в бензине

Лист II
Цементно-песчаный раствор состава 1:3 с добавкой азотнокислого кальция - 20 мм
Бетон В15 - 300 мм
Уплотненный грунт со щебнем

Разрез 3-3

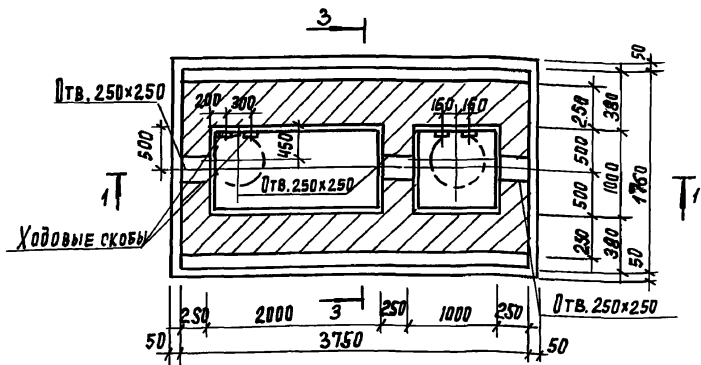


Поверхности плит, соприкасающиеся с грунтом, обмазывать горячим битумом за 2 раза по отштукатурке из раствора битума в бензине

Спецификация элементов, зафиксированных на листе

Марка, позиция	Обозначение	Наименование	Кол	Масса, ед, кг	Примечание
п02	3.006.1-2 вып 2-2	Плита п02	2	550	
п109-3	3.006.1-2 вып 1-2	Плита перекрытия п109-3	1	190	
МАТЕРИАЛЫ					
		Бетон В15	2.3	м ³	
		Кирпич Кр150/100/15	6.2	м ³	
МН1	Лист II	Скоба ходовая МН1	16	1.2	

Разрез 2-2



Примечания смотри на листе 2

Привязан

Инв. №	
--------	--

Т П 902-3-73.3.87		АС		
Провер.	Лущер	Решетки и вспомогательные сооружения из кирпича, производительностью 0,45-12,0 м ³ в сут	Стадия	Лист
Ст. инж.	Смирнова		Р	3
Г.И.П.	Лущер	Решетка СПК-3 прямоугольной из кирпича	ЦНИИЭП Инженерного оборудования г. Москва	
Н. контр.	Данилаевский			
Нач. отд.	Красавин			

22810-04 6

Копирова Подлевская

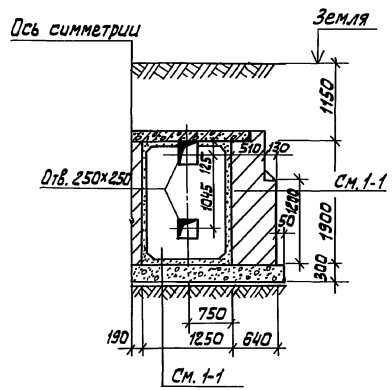
Форма 142

Инв. № подл. Подпись и дата. Взам. инв. №. Листов. 16/42

Спецификация элементов, замаркированных на листе.

Марка, позиция	Обозначение	Наименование	Кол. ед.	Масса, кг.	Примеч.
<u>СПК-4</u>					
ПО2	3.00Б.1-2/82 В 2-2	Плита ПО2	4	550	
П10г-3	В. 1-2	Плита перекрытия П10г-3	2	190	
МН1	лист 11	Скоба МН1	32	1.2	
<u>Материал</u>					
		Бетон В 15		4.9	м ³
		Кирпич Кр150/800/15		14.7	м ³
<u>СПК-5</u>					
ПО2	3.00Б.1-2/82 В. 2-2	Плита ПО2	4	550	
П10г-3	В. 1-2	Плита перекрытия П10г-3	8	190	
МН1	лист 11	Скоба МН1	32	1.2	
<u>Материал</u>					
		Бетон В. 15		7.5	м ³
		Кирпич Кр150/800/15		20.6	м ³

Разрез 3-3



АЛББОМ IV
 ЛИСТЫ
 ЛУЧЕ 8
 ИВЧ ПОЛ. ПОДГОТОВКА И ЗАК. ПОЯС

Т П 902-3-73.3.87		АС
ПРОВЕР. ЛОУЦКЕР	СТ. ИНЖ. СМ ИРЬОВА	СЕТКИ И ВСПОМОГАТЕЛЬНЫЕ СООРУЖЕНИЯ ИЗ КИРПИЧА ПРОИЗВОДИТЕЛЬНОСТЬЮ 0.45-10.0м ³ /сут
ГЛП ЛОУЦКЕР	Н. КОИТР. ДАНИЛЕВИКИ	СЕТКИ СПК-4; СПК 5. РАЗРЕЗ 3-3; 4-4
НАЧ. ОТД. КРАСЯВНИ		СЛАДКИЙ ЛИСТ ЛИСТОВ Р 5 ЦНИИЭП ИНЖЕНЕРНОГО ПРОЕКТИРОВАНИЯ г. МОСКВА

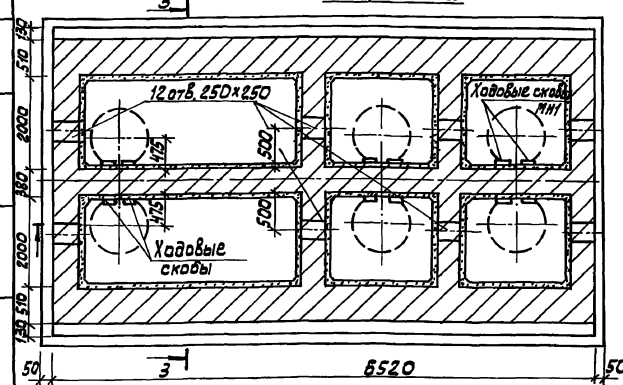
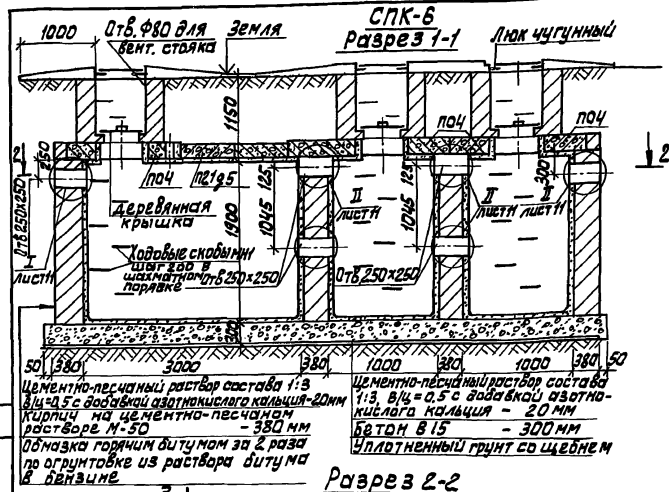
ПРИВЯЗАН;

22.810-04 8

Копировал: Алешикова

Формат: А3

АЛБРОМ IV



Спецификация элементов, за маркированных на листе

Марка позиция	Обозначение	Наименование	Кол.	Масса ед. кг	Прим.
СПК-8					
		поч			
		п219-5			
		МН1			
Материал					
		Бетон В 15		11,4	м3
		Кирпич Кр150/180/115		28,6	м3

- 1. Примечания смотри на листе 4,
- 2. Разрезы 3-3 и 4-4 смотри на листе 5.

ОТДЕЛ В С ЛАБОРАТОРИИ

ПРИВЯЗАН:

ИНВ.№	
-------	--

ПРОЕК.	ЛУЦКЕР
СТ. ИНЖ.	СМЯРНОВА
ТИП	ЛОУЦКЕР
Н. КОНТ.	ДАНАЕВСКИЙ
НАЧ. ОТД.	КРАСАВИН

Т П 902-3-73.387		АС	
СЕТКА И ВСПОМОГАТЕЛЬНЫЕ СООРУЖЕНИЯ ИЗ КИРПИЧА ПРОИЗВОДИТЕЛЬНОСТЬЮ 045-120-м/сут		СТАДИЯ ЛИСТ ЛИСТОВ	
СЕТКА СПК-6 ПРЯМОУГОЛЬНЫЙ ИЗ КИРПИЧА РАЗРЕЗЫ 1-1; 2-2		Р	6
ИНЖЕНЕРНО-ОБОРУДОВАНИЯ		ЦНИИЭП	
г. МОСКВА		г. МОСКВА	

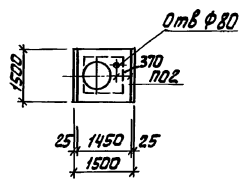
22810-04 9

Копировал: Алевщикова

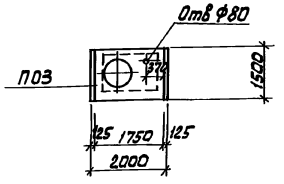
Формат: А3

Альбом IV

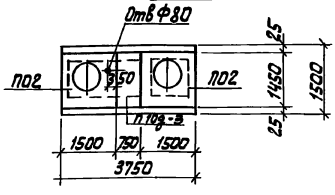
Раскладка плит покрытия септика СПК-1



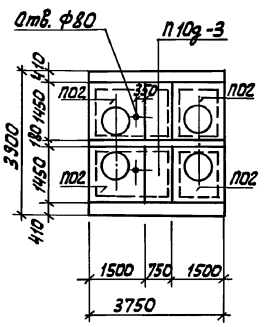
Раскладка плит покрытия септика СПК-2



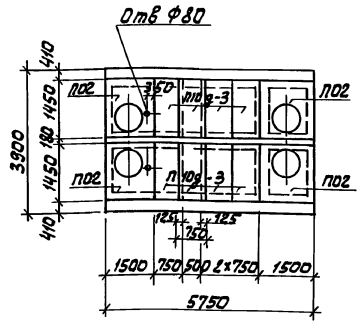
Раскладка плит покрытия септика СПК-3



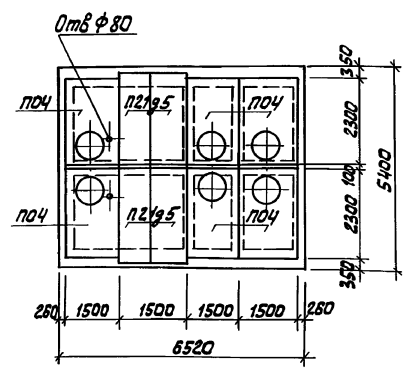
Раскладка плит покрытия септика СПК-4



Раскладка плит покрытия септика СПК-5



Раскладка плит покрытия септика СПК-6



Плиты покрытия устанавливаются на све-
жеуложенный слой цементно-песчаного раствора
марки 100 с заделкой швов между плитам
этим же раствором.

ИЗДАТЕЛЬСТВО «СТРОИТЕЛЬСТВО»

ПРН ВЪЗАН:		ПРОВЕР. ЛОУЦКЕР		СЕПТИКИ И СПОМОГАТЕЛЬНЫЕ		СТАНДАРТ		ЛИСТОВ	
		СТ. ИЖ. С. ИРЯВБА		СООРУЖЕНИЯ ИЗ ХИРПЯЧА				7	
		Г. И. П. ЛОУЦКЕР		ПРОИЗВОДИТЕЛЬНОСТЬ Q ЧС=120 м³/ч					
		И. КОНТ.Р. ДАНИАЕВСКИЙ		РАСКЛАДКА ПЛИТ ПOKPЫТИЯ				ЦНИИЭП	
		И. И. П. Т. КРАСОВИЧ		СЕПТИКОВ СПК1 ÷ СПК6.				ИНЖЕНЕРНО-ОБРАЗОВАНИЯ	
								Г. МОСКВА	

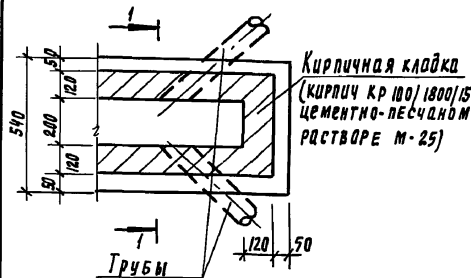
ТЛ 902-3-73.3.87 АС

22810-04 10

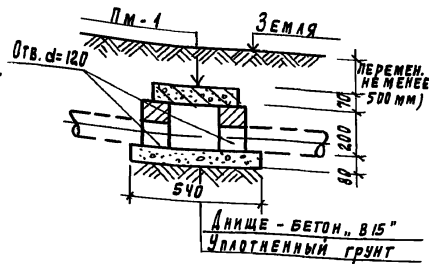
Копировал: Алешикова

Формат: А3

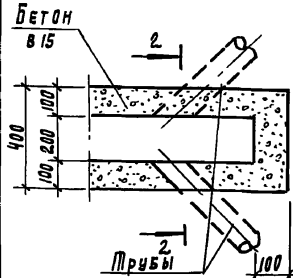
Распределительный лоток с кирпичными стенками



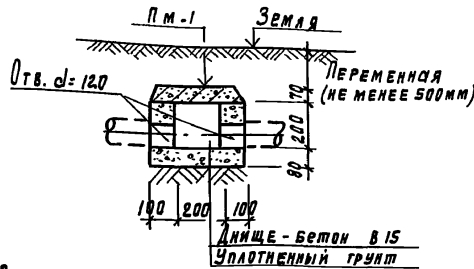
Разрез 1-1



Распределительный лоток из бетона

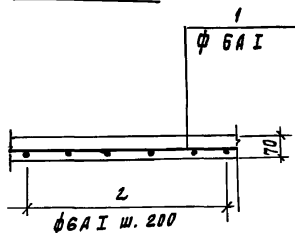
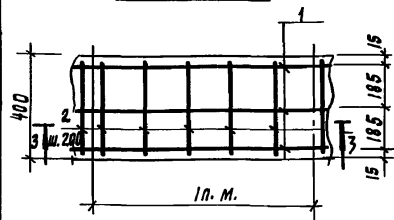


Разрез 2-2



Плита Пм-1

Разрез 3-3



1. Внутренние поверхности и днище лотков оштукатурить цементно-песчаным раствором состава 1:3 с добавкой азотнокислого кальция
2. Сопряжение подводящей трубы и распределительного выполняется аналогично узлу II лист 13

Спецификация сборных железобетонных элементов

Марка, позиция	Обозначение	Наименование	Кол	Масса кв, кг	Прим.
Пм-1	лист 10	Плита перекрытия лотков Пм-1	1п.м.		
		Материал			
		Бетон в 15		0.028	м ³

Выборка стали на один элемент, кг

Марка эл-та	Арматурные изделия				Всего
	Арматурная сталь гост 5781-82				
	Класс А1		Класс А2		
	Ф мм	Штога	Ф мм	Штога	
Пм-1	8	0.80	8	0.80	0.80

Ведомость стержней на один элемент

Марка эл-та	Поз.	Эскиз или сечение	φ мм	Длина мм	Кол
Пм-1	1	1000	6 А I	1000	3
	2	390	6 А I	390	5

Расход материалов на 1п.м. распределительного лотка

Вариант распределительного лотка	Материалы		
	Бетон м ³	Кирпич м ³	Ртуть кг
Вариант с кирпичными стенками	0.071	0.025	0.80
Вариант лотка в бетоне	0.100	—	0.80

Привязан:

Проверка	Луцкер	
Ст. инж.	Емирянова	
И.П.	Луцкер	
Н. контр.	Лавиловский	
И.в.н.	Красавин	

Тп 902-3-73.3.87	АС
Центрики и ведомостельные сооружения из кирпича произведенностью 0.45-12.0м ³ в с/е	Стадия
Распределительные лотки из кирпича и бетона. Плита перекрытия лотков Пм-1.	Лист
	Листов
	Р
	10
	ЦНИИЭП инженерного оборудования г. Москва

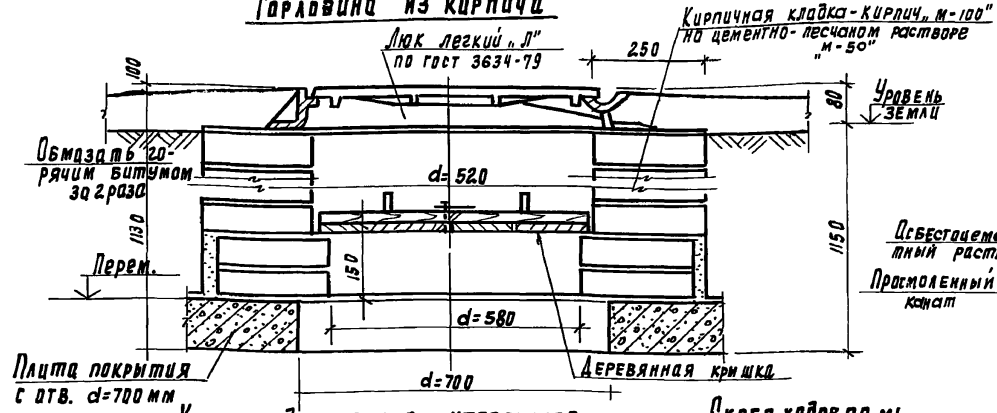
22810-04 13

Копирова Л Подлевская

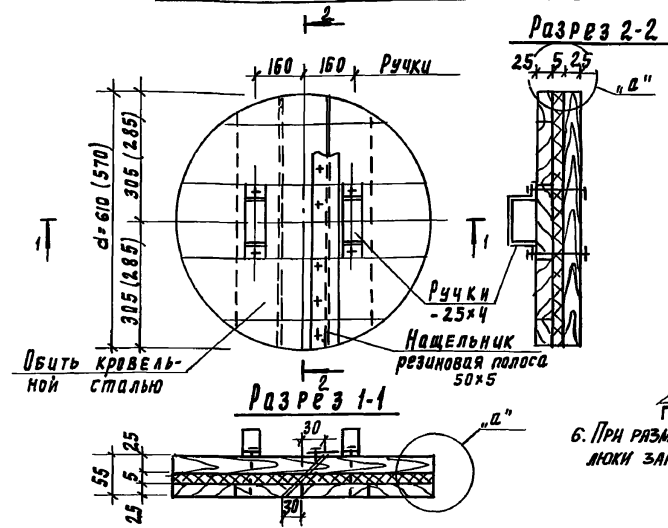
Формат А3

Альбом IV

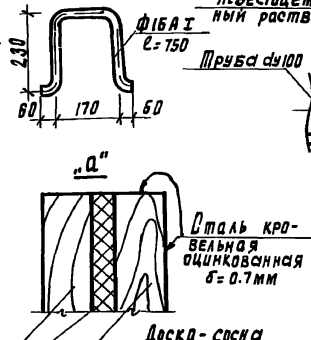
Горловина из кирпича



Крышка деревянная утепленная

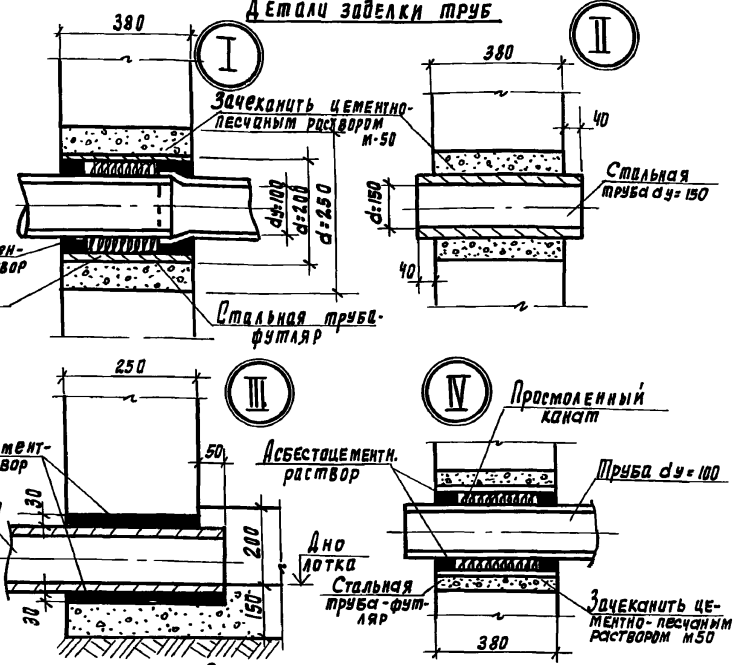


Скоба хвостовая



6. При размещении сетки вне проезда чугунные лопки заменяются деревянными крышками.

Детали заделки труб



Спецификация материалов

Наименование изделия	Материал	Объем м ³	Масса кг
Крышка утепленная (неутепленная)	Доски-сосна толщ 25мм - 25 x 4; L=0.6м	0.015	-
	Болты 6x70 шт. 10	-	3.1
	Войлок	в.002	-
	Сталь кровельная оцинкованная б=7	0.8 м ²	4.4

1. Крышка деревянная неутепленная выполняется аналогично утепленной крышке, но без прокладки войлока.
2. Крепление ручек крышки производится на болтах 6x70 мм (10 штук). Крепление остальных деталей - на гвоздях.
3. Гидроизоляцию горловины смотри общие виды колодцев и сеткивок.
4. Доски антисептируются
5. Размеры в скобках для крышек собирающих и распределительных колодцев

Расход материалов на горловину:

- 1) кирпич м-100 с/л 0.3 м³
- 2) бетон В15 с/л 0.2 м³

Тп 902-3-73.3.87

АС

Привязан

Провер. Лоуцкер
Ст. инж. В. Мирнова
Г. И. П. Лоуцкер
И. контр. А. Анисимов
И. н. ота. Красавин

Сетки и вспомогательные сооружения из кирпича производительностью 0.45-1.20 м³ в сут.
Горловина. Деревянная крышка. Детали заделки труб.

Стадия Лист Листов
Р И
ЦНИИЭП
Инженерного оборудования
г. Москва

22810-04 (14)