

ТИПОВЫЕ КОНСТРУКЦИИ, ИЗДЕЛИЯ И УЗЛЫ ЗДАНИЙ И СООРУЖЕНИЙ

СЕРИЯ 1.020 - 1/83

КОНСТРУКЦИИ КАРКАСА МЕЖВИДОВОГО ПРИМЕНЕНИЯ
ДЛЯ МНОГОЭТАЖНЫХ ОБЩЕСТВЕННЫХ ЗДАНИЙ, ПРОИЗВОДСТВЕННЫХ И
ВСПОМОГАТЕЛЬНЫХ ЗДАНИЙ ПРОМЫШЛЕННЫХ ПРЕДПРИЯТИЙ

ВЫПУСК 2-4

КОЛОННЫ СЕЧЕНИЕМ 400X400 мм
ДЛЯ ЗДАНИЙ С ВЫСОТОЙ ЭТАЖА 28 м.
ПРОСТРАНСТВЕННЫЕ КАРКАСЫ

РАБОЧИЕ ЧЕРТЕЖИ.

ТИПОВЫЕ КОНСТРУКЦИИ, ИЗДЕЛИЯ И УЗЛЫ ЗДАНИЙ И СООРУЖЕНИЙ

СЕРИЯ 1.020 - 1/83

КОНСТРУКЦИИ КАРКАСА МЕЖВИДОВОГО ПРИМЕНЕНИЯ
ДЛЯ МНОГОЭТАЖНЫХ ОБЩЕСТВЕННЫХ ЗДАНИЙ, ПРОИЗВОДСТВЕННЫХ И
ВОСПОМОГАТЕЛЬНЫХ ЗДАНИЙ ПРОМЫШЛЕННЫХ ПРЕДПРИЯТИЙ

ВЫПУСК 2-4

КОЛОННЫ СЕЧЕНИЕМ 400X400 мм
ДЛЯ ЗДАНИЙ С ВЫСОТОЙ ЭТАЖА 2,8 м.
ПРОСТРАНСТВЕННЫЕ КАРКАСЫ

РАБОЧИЕ ЧЕРТЕЖИ

РАЗРАБОТАНЫ

ЦНИИЭП торгово-бытовых

зданий и туристских комплексов

ДИРЕКТОР ИН-ТА *В. Лепок* В. ЛЕПОКИЙ

НАЧ. ОТДЕЛА *Б. Волынский* Б. ВОЛЫНСКИЙ

ГЛ. ИНЖ. ПРОЕКТА *Н. Никонорова* Н. НИКОНОРОВА

ЦНИИ промзданий

ГЛ. ИНЖ. ИН-ТА *В. Гранев* В. ГРАНЕВ

НАЧ. ОТДЕЛА *Э. Кодыш* Э. КОДЫШ

НИИЖБ Госстроя СССР

ЗАМ. ДИРЕКТОРА ИН-ТА *Н. Коровин* Н. КОРОВИН

РУК. ЛАБОРАТОРИИ *А. Васильев* А. ВАСИЛЬЕВ

ГИПРОСТРОММАШ

ГЛ. ИНЖЕНЕР ИН-ТА *В. Бузинов* В. БУЗИНОВ

ГЛ. ТЕХНОЛОГ ОТДЕЛА

АРМАТУРНЫХ РАБОТ *Т. Заневская* Т. ЗАНЕВСКАЯ

УТВЕРЖДЕНЫ Госстроем СССР

ПОСТАНОВЛЕНИЕ ОТ 13.07.1984 г. N 112

ВВЕДЕНЫ В ДЕЙСТВИЕ С 01.09.1984 г.

[illegible]

Настоящий выпуск содержит рабочие чертежи
пространственных каркасов колонн сечением 400х400 мм
для выпуска 2-4.

Пространственные каркасы собираются из отдельных стержней и замкнутых хомутов при помощи контактной сварки. Соединение ненормированной прочности в соответствии с ГОСТ 14098-68. В зависимости от расчетных усилий предусматривается изменение армирования пространственного каркаса по его длине. Это достигается обрывом продольной арматуры в вышерасположенных этажах колонны.

ДИАГОНАЛЬНЫЕ СВЯЗИ ДОЛЖНЫ ПРИВАРИВАТЬСЯ К СЕРЖ-
НЯМ ПРОДОЛЬНОЙ АРМАТУРЫ ПРОТЯЖЕННЫМИ ШВАМИ, ДЛИНА
ШВОВ НЕ МЕНЕЕ 5-ТИ ДИАМЕТРОВ АРМАТУРЫ СВЯЗИ.

ЗАКЛАДНЫЕ ДЕТАЛИ МН-5 ÷ МН-8 ДОЛЖНЫ БЫТЬ ЗАФИКСИРОВАНЫ В ПРОЕКТНОМ ПОЛОЖЕНИИ В ФОРМЕ

ЗАКЛАДНЫЕ ДЕТАЛИ МН-2 ПРИВАРИВАЮТСЯ К ПРОДОЛЬНЫМ
СТЕРЖНЯМ ПРОСТРАНСТВЕННОГО КАРКАСА ДУГОВОЙ СВАРКОЙ
ОДНОСТОРОННИМ ШВОМ.

СБОРКУ ПРОСТРАНСТВЕННЫХ КАРКАСОВ РЕКОМЕНДУЕТСЯ
ПРОИЗВОДИТЬ НА АВТОМАТИЗИРОВАННЫХ ЛИНИЯХ СОГЛАСНО УКАЗАНИЯМ
ВЫПУСКА 0.7. УКАЗАНИЯ ПО ЗАВОДСКОЙ ТЕХНОЛОГИИ ИЗГОТОВЛЕНИЯ ИЗДЕЛИЙ

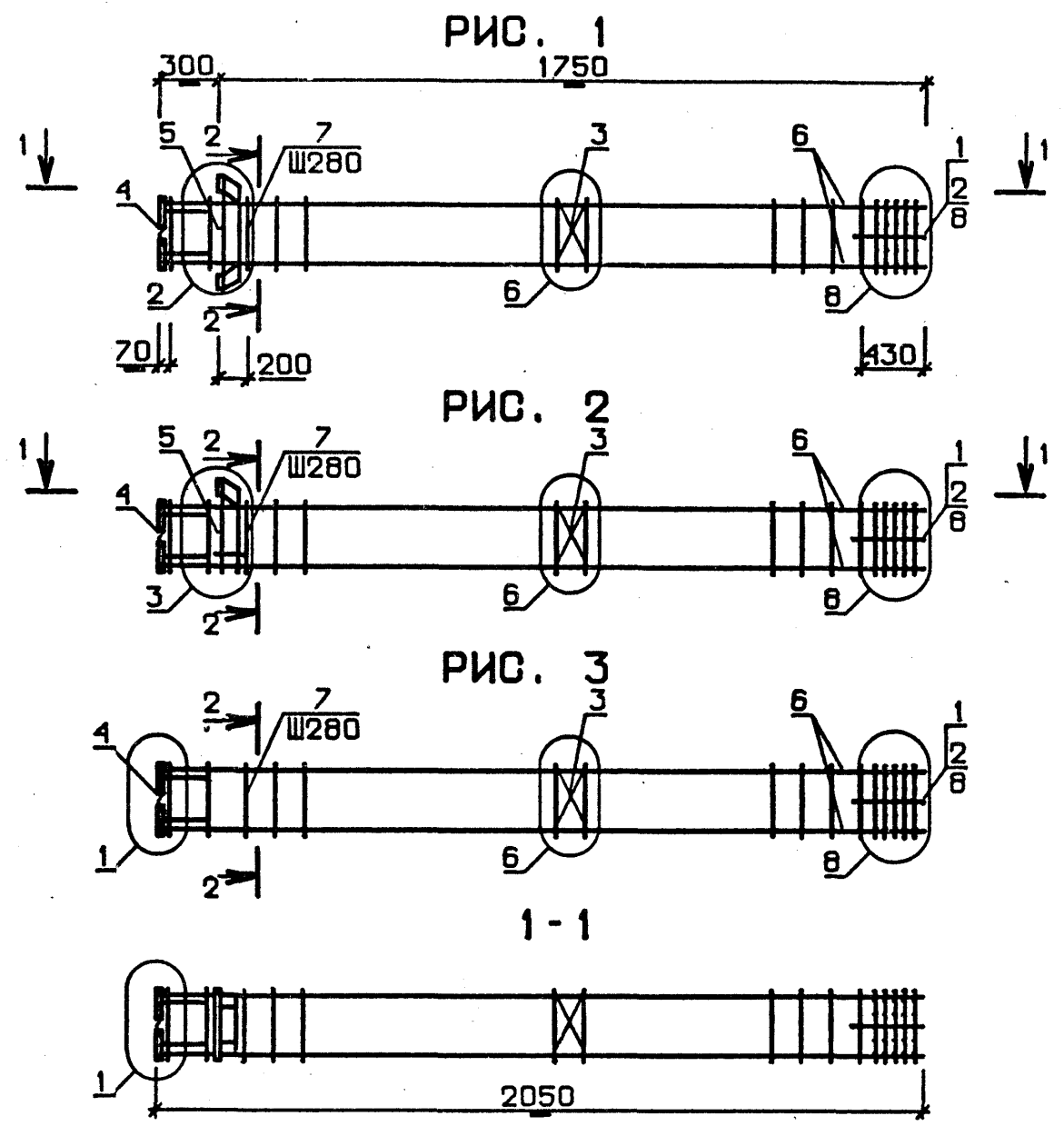
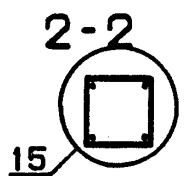
Перечень выпусков входящих в состав серии
1.020-1/83 приведен в выпуске 0-0

ЭПВЦ КиевЗНИИЭП		ОПЕРАТОР ТЛП КОРТ		ДИРЕКТОР Генеральный		ФОРМАТ	ЗОНА	ПОЗ.	ОБОЗНАЧЕНИЕ	НАИМЕНОВАНИЕ	КОЛ.	ПРИМЕЧАНИЕ
A3	1	1.020-1/83.2-4	01СВ	ДОКУМЕНТАЦИЯ СВОРОЧНЫЙ ЧЕРТЕЖ УЗЛЫ АРМАТУРНЫЕ ТЕХНИЧЕСКОЕ ОПИСАНИЕ			2					
A3	2	1.020-1/83.2-4	00У									
A3	3	1.020-1/83.2-4	00ТО									
ПЕРЕМЕННЫЕ ДАННЫЕ									ДЛЯ ИСПОЛНЕНИЙ:			
A4	1	1.020-1/83.2-15	09	1.020-1/83.2-4 01			2					
A4	2	1.020-1/83.2-15	10	КП-1								
A4	3	1.020-1/83.2-15	02	СВОРОЧНЫЕ ЕДИНИЦЫ								
A4	4	1.020-1/83.2-15	05	СЕТКА КОСВ. АРМ. СКА-1			3					
A4	5	1.020-1/83.2-15	12	СЕТКА КОСВ. АРМ. СКА-2								
				СЕТКА С-2								
				ИЗДЕЛИЕ ЗАКЛАДНОЕ МН-2			4					
				ИЗДЕЛИЕ ЗАКЛАДНОЕ МН-6								
				ДЕТАЛИ								
ВЧ	6	20.013.2030		СТ. ОТД. ГОСТ 5781-82			4	5.01КГ				
A4	7	1.020-1/83.2-15 08-03		Φ20 А-Ш I=2030								
				СТЕРЖЕНЬ ОТДЕЛЬНЫЙ								
				СТ. ОТД. ГОСТ 5781-82			4	0.14КГ				
ВЧ	8	6.011.650		Φ6 А-I I=650								
				1.020-1/83.2-4 01-01			2					
A4	1	1.020-1/83.2-15	09	КП-2								
A4	2	1.020-1/83.2-15	10	СВОРОЧНЫЕ ЕДИНИЦЫ								
A4	3	1.020-1/83.2-15	02	СЕТКА КОСВ. АРМ. СКА-1			3					
A4	4	1.020-1/83.2-15	05	СЕТКА КОСВ. АРМ. СКА-2								
A4	5	1.020-1/83.2-15	11	СЕТКА С-2								
				ИЗДЕЛИЕ ЗАКЛАДНОЕ МН-2			4					
				ИЗДЕЛИЕ ЗАКЛАДНОЕ МН-5								
				ДЕТАЛИ								
ВЧ	6	20.013.2030		СТ. ОТД. ГОСТ 5781-82			4	5.01КГ				
A4	7	1.020-1/83.2-15 08-03		Φ20 А-Ш I=2030								
				СТЕРЖЕНЬ ОТДЕЛЬНЫЙ								
				СТ. ОТД. ГОСТ 5781-82			4	0.14КГ				
ВЧ	8	6.011.650		Φ6 А-I I=650								
				1.020-1/83.2-4 01-02			2					
A4	1	1.020-1/83.2-15	09	КП-3								
A4	2	1.020-1/83.2-15	10	СВОРОЧНЫЕ ЕДИНИЦЫ								
A4	3	1.020-1/83.2-15	02	СЕТКА КОСВ. АРМ. СКА-1			3					
A4	4	1.020-1/83.2-15	05	СЕТКА КОСВ. АРМ. СКА-2								
				СЕТКА С-2								
				ИЗДЕЛИЕ ЗАКЛАДНОЕ МН-2			4					
				ИЗДЕЛИЕ ЗАКЛАДНОЕ МН-2								
				ДЕТАЛИ								
1.020-1/83.2-4 01									КАРКАС ПРОСТРАНСТВЕННЫЙ			
НАЧ.ОТД. БОЛЬШИНКИ									КП-I - КП-3			
Н.КОНТР. ПРИГОРЕВ												
ГЛ.КОНСТР. ШАЦ									СТАДИЯ			
ГИП. КОЛАДШЕВА									ЛИСТ			
РАЗРАБ. Р.ЛИВИНА									ЛИСТОВ			
ПРОВЕРИЛ. НИКОНОВА									Р			
ИСПОЛНИЛ. БОГДАНОВА									1			
									2			
									ЦНИИЭП			
									торгово-бытовых зданий и туристских комплексов			

ЭПВЦ Киев ЗНИИЭП	ОПЕРАТОР ТПП КОРТ	ГРИГОР Винниченко	ФОРМАТ	ЗОНА	ПОЗ.	ОБОЗНАЧЕНИЕ	НАИМЕНОВАНИЕ	КОЛ	ПРИМЕ ЧАНИЕ
			ВЧ	А4	ВЧ				
			6	7	8	20.013.2030 1.020-1/83.2-15 08-03	СТ. ОТД. ГОСТ 5781-82 Φ20 А-Ш L=2030 СТЕРЖЕНЬ ОТДЕЛЬНЫЙ СТ. ОТД. ГОСТ 5781-82 Φ6 А-I L=650	4 7 4	5.01КГ 0.14КГ
ИНВ №ПОДЛ	ПОДПИСЬ И ДАТА	ВЗАМ ИНВ №	1.020-1/83.2-4 01						
			ЛИСТ 2						

ОБОЗНАЧЕНИЕ	МАРКА	РИС.	МАССА, кг
I.020-1/83.2-4 01	КП-1	1	51,88
-01	КП-2	2	45,91
-02	КП-3	3	36,83

№ УЗЛА	№ ДОКУМЕНТА
1	1.020-1/83.2-4 00У п 1
2	п 1
3	п 1
6	п 2
8	п 3
15	п 2



1.020-1/83.2-4 01 СБ			
КАРКАС ПРОСТРАНСТВЕННЫЙ КП	СТАДИЯ	МАССА	МАСШТАБ
	Р	СМ ТАБЛ	
	ЛИСТ	ЛИСТОВ 4	
ЦНИИЭП		торгово-бытовых зданий и туристских	
НАЧ. ОТД.	ВОЛЫНСКИЙ		
ИЖОПР.	ПРИГОРЕВ		
ПТКОНСТР.	ШАЦ		
ГИП	КОДАШЕВА		
РАЗРАБ.	СЛАВИНА		
ПРОВЕРИЛ	НИКОНОВА		
ОПН	БОСОВ		

ГРИГОР		ОПЕРАТОР	ТЛП	КОРТ	ЭПВЦ	К.пер3НИИЭП	ФОРМАТ	ЗОНА	ПОЗ.	ОБОЗНАЧЕНИЕ	НАИМЕНОВАНИЕ	КОП.	ПРИМЕЧАНИЕ	
							А3			1.020-1/83.2-4 02СВ	ДОКУМЕНТАЦИЯ			
							А3			1.020-1/83.2-4 00У	СВОРОЧНЫЙ ЧЕРТЕЖ			
							А3			1.020-1/83.2-4 00ТО	УЗЛЫ АРМАТУРНЫЕ			
											ТЕХНИЧЕСКОЕ ОПИСАНИЕ			
							ПЕРЕМЕННЫЕ ДАННЫЕ			ДЛЯ ИСПОЛНЕНИЙ:				
											1.020-1/83.2-4 02			
											КП-4			
											СВОРОЧНЫЕ ЕДИНИЦЫ			
							А4	1	1.020-1/83.2-15 09		СЕТКА КОСВ. АРМ. СКА-1	2		
							А4	2	1.020-1/83.2-15 10		СЕТКА КОСВ. АРМ. СКА-2	3		
							А4	3	1.020-1/83.2-15 02		СЕТКА С-2	3		
							А4	4	1.020-1/83.2-15 05		ИЗДЕЛИЕ ЗАКЛАДНОЕ МН-2	4		
							А4	5	1.020-1/83.2-15 12		ИЗДЕЛИЕ ЗАКЛАДНОЕ МН-6	3		
											ДЕТАЛИ			
											СТ. ОТД. ГОСТ 5781-82			
							ВЧ	6	20.013.7630		Ф20 А-Ш L=7630	4	18.8КГ	
							А4	7	1.020-1/83.2-15 08-03		СТЕРЖЕНЬ ОТДЕЛЬНЫЙ	27		
											СТ. ОТД. ГОСТ 5781-82			
							ВЧ	8	6.011.650		Ф6 А-I L=650	4	0.14КГ	
											1.020-1/83.2-4 02-01			
											КП-5			
											СВОРОЧНЫЕ ЕДИНИЦЫ			
							А4	1	1.020-1/83.2-15 09		СЕТКА КОСВ. АРМ. СКА-1	2		
							А4	2	1.020-1/83.2-15 10		СЕТКА КОСВ. АРМ. СКА-2	3		
							А4	3	1.020-1/83.2-15 02		СЕТКА С-2	3		
							А4	4	1.020-1/83.2-15 05		ИЗДЕЛИЕ ЗАКЛАДНОЕ МН-2	4		
							А4	5	1.020-1/83.2-15 11		ИЗДЕЛИЕ ЗАКЛАДНОЕ МН-5	3		
											ДЕТАЛИ			
											СТ. ОТД. ГОСТ 5781-82			
							ВЧ	6	20.013.7630		Ф20 А-Ш L=7630	4	18.8КГ	
							А4	7	1.020-1/83.2-15 08-03		СТЕРЖЕНЬ ОТДЕЛЬНЫЙ	27		
											СТ. ОТД. ГОСТ 5781-82			
							ВЧ	8	6.011.650		Ф6 А-I L=650	4	0.14КГ	
											1.020-1/83.2-4 02-02			
											КП-6			
											СВОРОЧНЫЕ ЕДИНИЦЫ			
							А4	1	1.020-1/83.2-15 09		СЕТКА КОСВ. АРМ. СКА-1	2		
							А4	2	1.020-1/83.2-15 10		СЕТКА КОСВ. АРМ. СКА-2	3		
							А4	3	1.020-1/83.2-15 02		СЕТКА С-2	3		
							А4	4	1.020-1/83.2-15 05		ИЗДЕЛИЕ ЗАКЛАДНОЕ МН-2	4		
											ДЕТАЛИ			
							1.020-1/83.2-4 02							
							НАЧ.ОТД.	ВОДЫНСКИЙ						
							Н.КОНТР.	ПРИГОРЕВ						
							ГЛ.КОНСТР.	ШАЦ						
							ГИП	КОЛАДШЕВА						
							РАЗРАБ.	БОГДАНОВА						
							ПРОВЕРИЛ	НИКОНОВА						
							КАРКАС ПРОСТРАНСТВЕННЫЙ							
							КП-4 - КП-6							
							ЦНИИЭП				торгово-бытовых зданий и туристских			
							СТАДИЯ				ЛИСТ			
							Р				1			
											2			

ЭПВЦ Киев ЗНИИЭП	ОПЕРАТОР ТПП КОРТ	ГРИГОР <i>Зрнмг</i>	ФОРМАТ	ЗОНА	ПОЗ.	ОБОЗНАЧЕНИЕ	НАИМЕНОВАНИЕ	КОЛ	ПРИМЕЧАНИЕ
			ВЧ 6	АА 7	ВЧ 8				
						20.013.7630 1.020-1/83.2-15 08-03	СТ. ОТД. ГОСТ 5781-82 Φ20 А-Ш L=7630 СТЕРЖЕНЬ ОТДЕЛЬНЫЙ СТ. ОТД. ГОСТ 5781-82 Φ6 А-I L=650	4 27 4	18.8КГ 0.14КГ
ИНВ №ПОДП	ПОДПИСЬ И ДАТА	ВЗАИМНВ №	1.020-1/83.2-4 02				ЛИСТ 2		

ЗУЕНКО
ОПЕРАТОР
ЭПВЦ
КиевЗНИИЭП
ТЛП КОРТ

РИС. 1

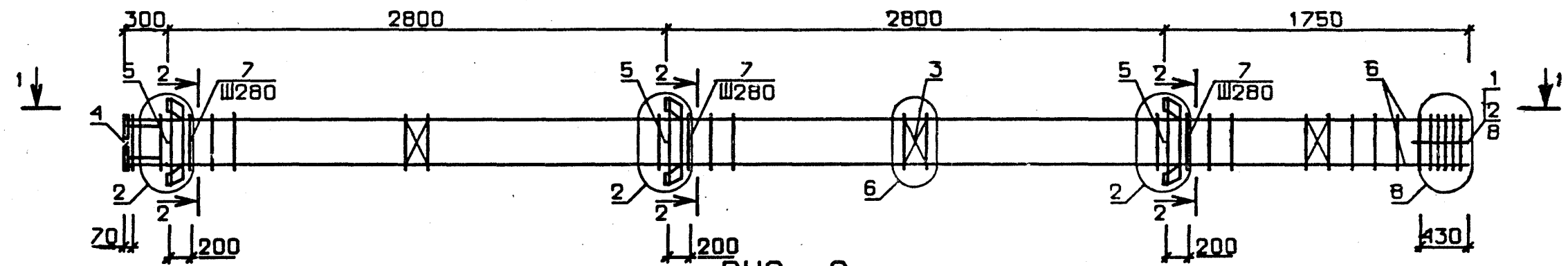


РИС. 2

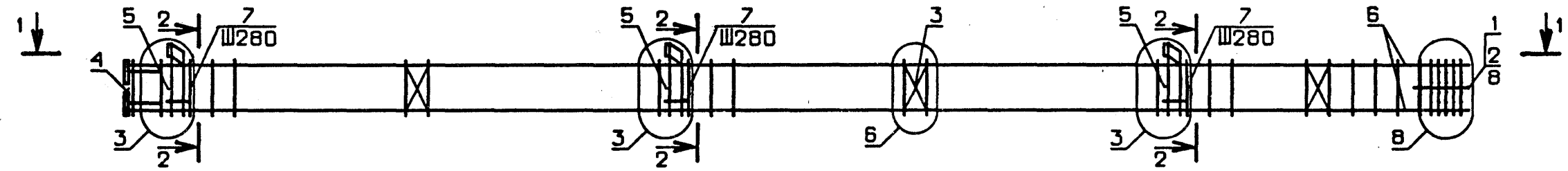
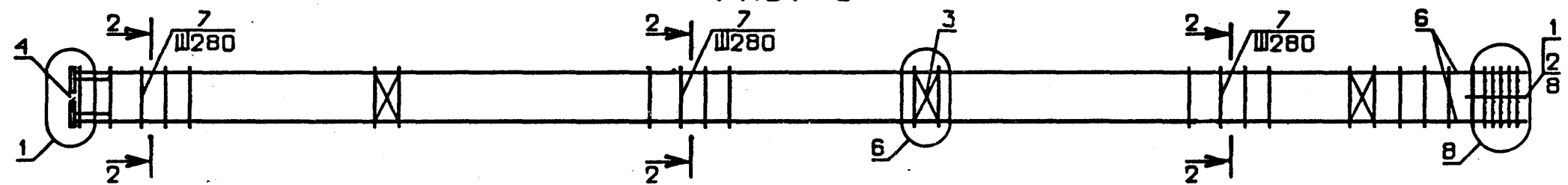
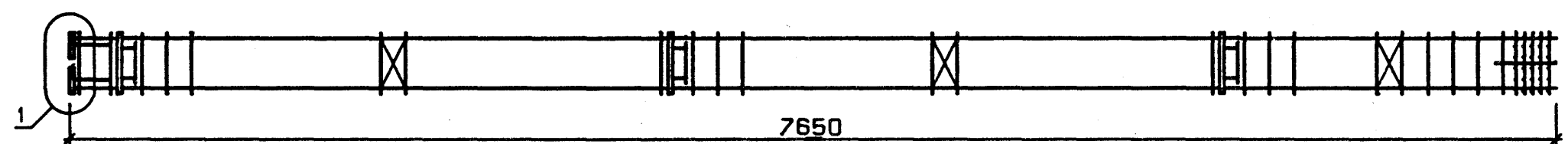


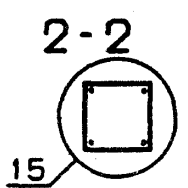
РИС. 3



1-1



7650



№ УЗЛА	№ ДОКУМЕНТА
1	1.020-1/83.2-4 009 п 1
2	п 1
3	п 1
6	п 2
8	п 3
15	п 2

ОБОЗНАЧЕНИЕ	МАРКА	РИС	МАССА, кг
1.020-1/83.2-4 02	КП-4	1	145,52
-01	КП-5	2	127,62
-02	КП-6	3	100,39

1.020-1/83.2-4 02 СБ			
КАРКАС ПРОСТРАНСТВЕННЫЙ КП		СТАДИЯ Р	МАССА СМ ТАБЛ
НАЧ. ОТД. ВОЛЫНСКИЙ		ЛИСТ	
И.КОНТР. ПРИГОРЕВ		ЛИСТОВ 1	
ГЛАВ. КОНСТ. ШАЦ		ЦНИИЭП	
ГИП. НИКОНОРОВА		торгово-бытовых зданий и туристских комплексов	
РАЗРАБ. БОГДАНОВА			
ПРОВЕРИЛ. КОЛДАШЕВА			
ИСПОЛНИЛ. СЛЫВИНА			

ТЕЛО		ОПЕРАТОР	ЭПВЦ	КВЭЗНИИЭП	ФОРМАТ	ЗОНА	ПОЗ	ОБОЗНАЧЕНИЕ	НАИМЕНОВАНИЕ	КОП.	ПРИМЕЧАНИЕ
А3		1.020-1/83.2-4 03СВ			ДОКУМЕНТАЦИЯ						
А3		1.020-1/83.2-4 00У			СБОРОЧНЫЙ ЧЕРТЕЖ						
А3		1.020-1/83.2-4 00ТО			УЗЛЫ АРМАТУРНЫЕ						
					ТЕХНИЧЕСКОЕ ОПИСАНИЕ						
		ПЕРЕМЕННЫЕ ДАННЫЕ			ДЛЯ ИСПОЛНЕНИЙ:						
					1.020-1/83.2-4 03						
					КП-7						
					СБОРОЧНЫЕ ЕДИНИЦЫ						
А4		1	1.020-1/83.2-15 09		СЕТКА КОСВ. АРМ. СКА-1		2				
А4		2	1.020-1/83.2-15 10		СЕТКА КОСВ. АРМ. СКА-2		3				
А4		3	1.020-1/83.2-15 02		СЕТКА С-2		4				
А4		4	1.020-1/83.2-15 05		ИЗДЕЛИЕ ЗАКЛАДНОЕ МН-2		4				
А4		5	1.020-1/83.2-15 12		ИЗДЕЛИЕ ЗАКЛАДНОЕ МН-6		4				
					ДЕТАЛИ						
ВЧ		6	20.013.10430		СТ. ОТД. ГОСТ 5781-82		4	25.7КГ			
А4		7	1.020-1/83.2-15 08-03		Φ20 А-Ш L=10430		37				
					СТЕРЖЕНЬ ОТДЕЛЬНЫЙ						
ВЧ		8	6.011.650		СТ. ОТД. ГОСТ 5781-82		4	0.14КГ			
					Φ6 А-I L=650						
					1.020-1/83.2-4 03-01						
					КП-8						
					СБОРОЧНЫЕ ЕДИНИЦЫ						
А4		1	1.020-1/83.2-15 09		СЕТКА КОСВ. АРМ. СКА-1		2				
А4		2	1.020-1/83.2-15 10		СЕТКА КОСВ. АРМ. СКА-2		3				
А4		3	1.020-1/83.2-15 02		СЕТКА С-2		4				
А4		4	1.020-1/83.2-15 05		ИЗДЕЛИЕ ЗАКЛАДНОЕ МН-2		4				
А4		5	1.020-1/83.2-15 11		ИЗДЕЛИЕ ЗАКЛАДНОЕ МН-5		4				
					ДЕТАЛИ						
ВЧ		6	20.013.10430		СТ. ОТД. ГОСТ 5781-82		4	25.7КГ			
А4		7	1.020-1/83.2-15 08-03		Φ20 А-Ш L=10430		37				
					СТЕРЖЕНЬ ОТДЕЛЬНЫЙ						
ВЧ		8	6.011.650		СТ. ОТД. ГОСТ 5781-82		4	0.14КГ			
					Φ6 А-I L=650						
					1.020-1/83.2-4 03-02						
					КП-9						
					СБОРОЧНЫЕ ЕДИНИЦЫ						
А4		1	1.020-1/83.2-15 09		СЕТКА КОСВ. АРМ. СКА-1		2				
А4		2	1.020-1/83.2-15 10		СЕТКА КОСВ. АРМ. СКА-2		3				
А4		3	1.020-1/83.2-15 02		СЕТКА С-2		4				
А4		4	1.020-1/83.2-15 05		ИЗДЕЛИЕ ЗАКЛАДНОЕ МН-2		4				
					ДЕТАЛИ						
					1.020-1/83.2-4 03						
					НАЧ.ОТД. ВОЛЫНСКИЙ						
					Н.КОНТР. ПРИГОРЕВ						
					ГЛ.КОНСТР. ШАЦ						
					ГИП. НИКОНОВА						
					РАЗРАБ. ЛАКЕЕВА						
					ПРОВЕРИЛ. КОЛДАШЕВА						
					ИСПОЛНИЛ. БОГДАНОВА						
					КАРКАС ПРОСТРАНСТВЕННЫЙ						
					КП-7 - КП-9						

ЭПВЦ Киев ЗНИИЭП	ОПЕРАТОР ТЛП КОРТ	ГРИГОР Григор	ФОРМАТ	ЗОНА	ПОЗ.	ОБОЗНАЧЕНИЕ	НАИМЕНОВАНИЕ	КОЛ	ПРИМЕ ЧАНИЕ
			БЧ	6	20.013.10430				
			А4	7	1.020-1/83.2-15 08-03	СТЕРЖЕНЬ ОТДЕЛЬНЫЙ	37		
			БЧ	8	6.011.650	СТ. ОТД. ГОСТ 5781-82 Ф6 А-I L=650	4	0.14КГ	
ИНВ № ПОДЛ	ПОДПИСЬ И ДАТА	ВЗАМ ИНВ №	1.020-1/83.2-4 03						
			ЛИСТ 2						

РИС. 1

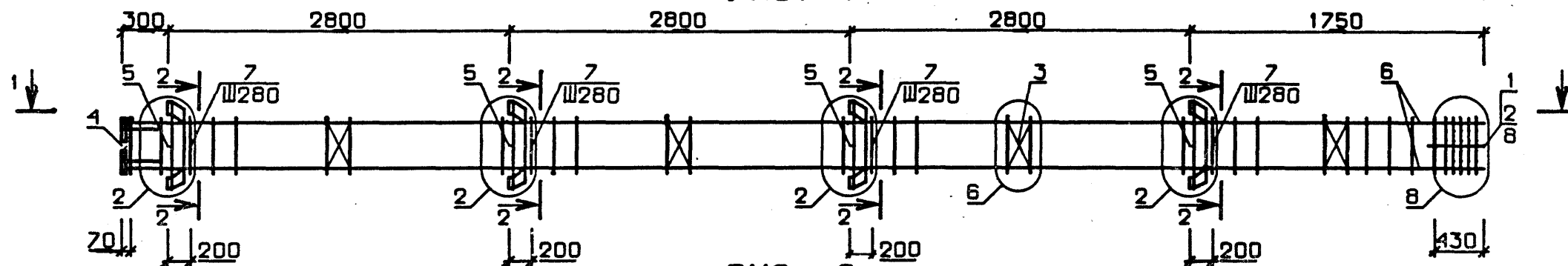


РИС. 2

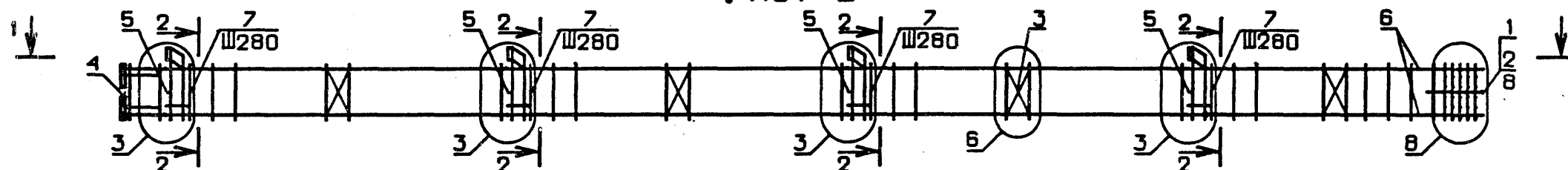
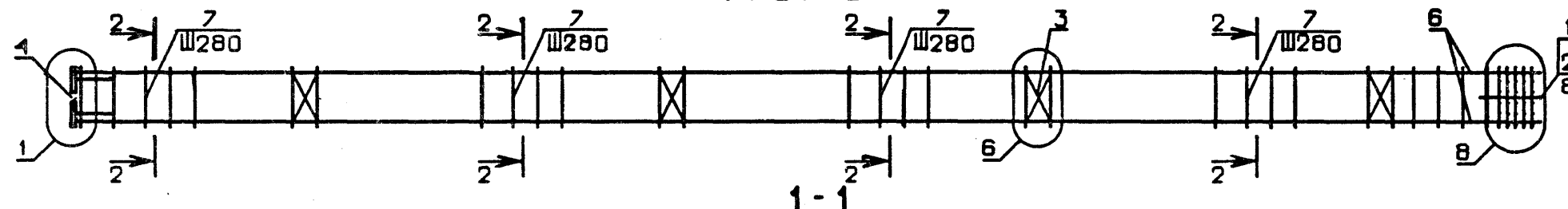
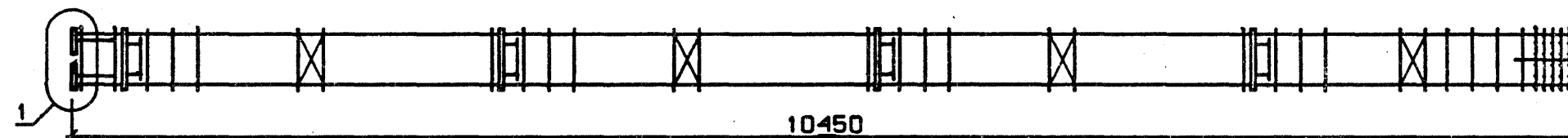


РИС. 3



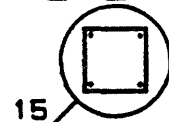
1-1



10450

№ узла	№ документа
1	1.020-1/83.2-4 009 п 1
2	п 1
3	п 1
6	п 2
8	п 3
15	п 2

2-2



15

ОБОЗНАЧЕНИЕ	МАРКА	РИС.	МАССА, кг
I.020-I/83.2-4 03	КП-7	1	192,35
-01	КП-8	2	168,42
-02	КП-9	3	132,17

				1.020-1/83.2-4 03 СБ			
				КАРКАС ПРОСТРАНСТВЕННЫЙ КП	СТАДИЯ	МАССА	МАСШТАБ
					Р	СМ ТАБЛ	
НАЧ. ОТД.	ВОЛЫНСКИЙ				ЛИСТ		ЛИСТОВ 1
Н.КОНТР.	ПРИГОРЕВ				ЦНИИЭП торгово-бытовых зданий и туристских комплексов		
П.Л.КОНСТР.	ШАЦ						
ГИП	НИКОНОВА						
РАЗРАБ.	ЛАКЕЕВА						
ПРОВЕРИЛ	КОЛДАШЕВА						
ИСПОЛНИЛ	БОГДАНОВА						

ГРИГОР		ОПЕРАТОР		ЭПВЦ		ОБОЗНАЧЕНИЕ		НАИМЕНОВАНИЕ		КОЛ.		ПРИМЕЧАНИЕ	
ЗОНА		ПОЗ.		Киевский ЭП									
А3		1.020-1/83.2-4 04СВ				ДОКУМЕНТАЦИЯ							
А3		1.020-1/83.2-4 00У				СВОРОЧНЫЙ ЧЕРТЕЖ							
А3		1.020-1/83.2-4 00ТО				УЗЛЫ АРМАТУРНЫЕ							
						ТЕХНИЧЕСКОЕ ОПИСАНИЕ							
						ПЕРЕМЕННЫЕ ДАННЫЕ		ДЛЯ ИСПОЛНЕНИЙ:					
						1.020-1/83.2-4 04							
						КП-10							
						СВОРОЧНЫЕ ЕДИНИЦЫ							
А4 1		1.020-1/83.2-15 09				СЕТКА КОСВ. АРМ. СКА-1		2					
А4 2		1.020-1/83.2-15 10				СЕТКА КОСВ. АРМ. СКА-2		3					
А4 3		1.020-1/83.2-15 02				СЕТКА С-2		5					
А4 4		1.020-1/83.2-15 05				ИЗДЕЛИЕ ЗАКЛАДНОЕ МН-2		4					
А4 5		1.020-1/83.2-15 11				ИЗДЕЛИЕ ЗАКЛАДНОЕ МН-5		5					
						ДЕТАЛИ							
БЧ 6		20.013.13230				СТ. ОТД. ГОСТ 5781-82		4				32.6кг	
А4 7		1.020-1/83.2-15 08-03				Φ20 А-Ш L=13230		47					
						СТЕРЖЕНЬ ОТДЕЛЬНЫЙ							
БЧ 8		6.011.650				СТ. ОТД. ГОСТ 5781-82		4				0.14кг	
						Φ6 А-I L=650							
						1.020-1/83.2-4 04-01							
						КП-11							
						СВОРОЧНЫЕ ЕДИНИЦЫ							
А4 1		1.020-1/83.2-15 09				СЕТКА КОСВ. АРМ. СКА-1		2					
А4 2		1.020-1/83.2-15 10				СЕТКА КОСВ. АРМ. СКА-2		3					
А4 3		1.020-1/83.2-15 02				СЕТКА С-2		5					
А4 4		1.020-1/83.2-15 05				ИЗДЕЛИЕ ЗАКЛАДНОЕ МН-2		4					
						ДЕТАЛИ							
БЧ 6		20.013.13230				СТ. ОТД. ГОСТ 5781-82		4				32.6кг	
А4 7		1.020-1/83.2-15 08-03				Φ20 А-Ш L=13230		47					
						СТЕРЖЕНЬ ОТДЕЛЬНЫЙ							
БЧ 8		6.011.650				СТ. ОТД. ГОСТ 5781-82		4				0.14кг	
						Φ6 А-I L=650							
						1.020-1/83.2-4 04-02							
						КП-12							
						СВОРОЧНЫЕ ЕДИНИЦЫ							
А4 1		1.020-1/83.2-15 09-01				СЕТКА КОСВ. АРМ. СКА-3		2					
А4 2		1.020-1/83.2-15 10-01				СЕТКА КОСВ. АРМ. СКА-4		3					
А4 3		1.020-1/83.2-15 02				СЕТКА С-2		5					
А4 4		1.020-1/83.2-15 05				ИЗДЕЛИЕ ЗАКЛАДНОЕ МН-2		4					
А4 5		1.020-1/83.2-15 12				ИЗДЕЛИЕ ЗАКЛАДНОЕ МН-6		5					
						ДЕТАЛИ							
						1.020-1/83.2-4 04							
						НАЧ ОТД							
						ВОЛЫНСКИЙ							

ЭПВЦ Киев ЗНИИЭП		ОПЕРАТОР ТЛП КОРТ		ГРИГОР Зрнмш		ФОРМАТ	ЗОНА	ПОЗ.	ОБОЗНАЧЕНИЕ	НАИМЕНОВАНИЕ	КОЛ	ПРИМЕЧАНИЕ
ВЧ	6	20.013.13230								СТ. ОТД. ГОСТ 5781-82 Ф20 А-Ш L=13230	4	32.6КГ
А4	7	1.020-1/83.2-15 08-03								СТЕРЖЕНЬ ОТДЕЛЬНЫЙ	47	
ВЧ	8	6.011.650								СТ. ОТД. ГОСТ 5781-82 Ф6 А-I L=650	4	0.14КГ
А4	1	1.020-1/83.2-15 09-01								1.020-1/83.2-4 04-03 КП-13		
А4	2	1.020-1/83.2-15 10-01								СВОРОЧНЫЕ ЕДИНИЦЫ	2	
А4	3	1.020-1/83.2-15 02								СЕТКА КОСВ. АРМ. СКА-3	3	
А4	4	1.020-1/83.2-15 05								СЕТКА С-2	5	
А4	5	1.020-1/83.2-15 11								ИЗДЕЛИЕ ЗАКЛАДНОЕ МН-2	4	
										ИЗДЕЛИЕ ЗАКЛАДНОЕ МН-5	5	
										ДЕТАЛИ		
ВЧ	6	20.013.13230								СТ. ОТД. ГОСТ 5781-82 Ф20 А-Ш L=13230	4	32.6КГ
А4	7	1.020-1/83.2-15 08-03								СТЕРЖЕНЬ ОТДЕЛЬНЫЙ	47	
ВЧ	8	6.011.650								СТ. ОТД. ГОСТ 5781-82 Ф6 А-I L=650	4	0.14КГ

ИНВ №ПОДЛ

ПОДПИСЬ И ДАТА

ВЗАМ ИНВ №

1.020-1/83.2-4 04

Лист 2

РИС. 1

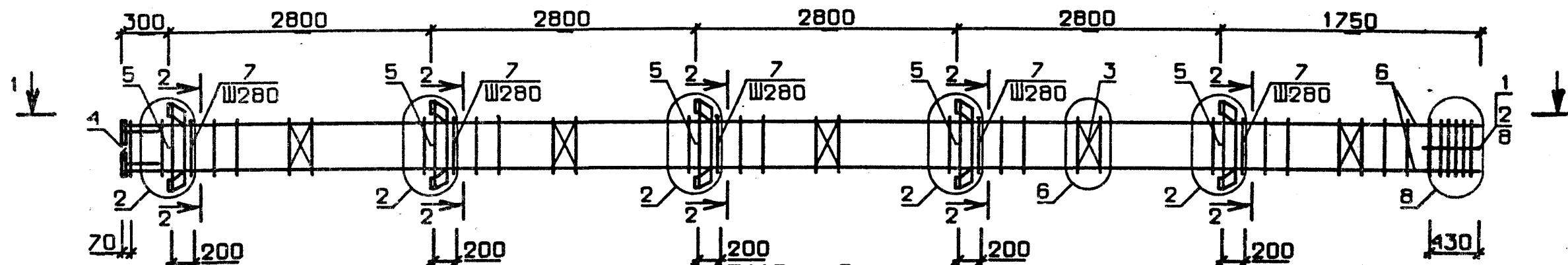


РИС. 2

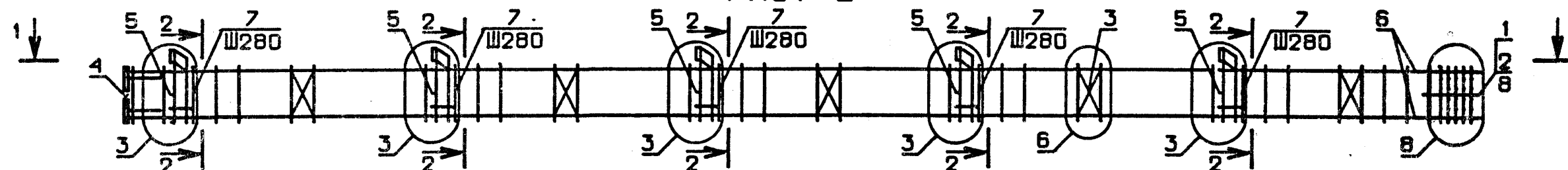
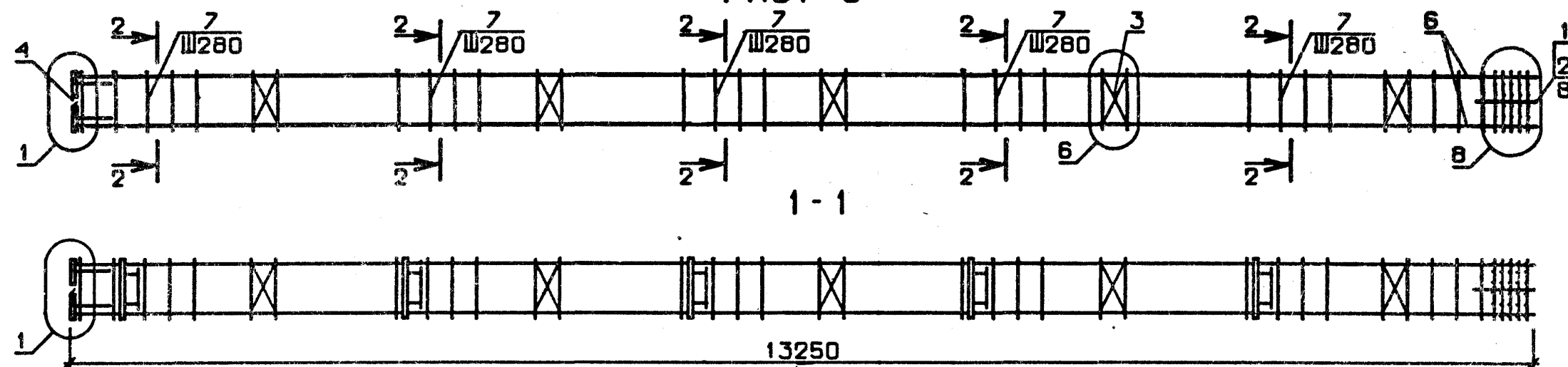


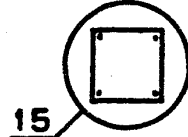
РИС. 3



№ УЗЛА	№ ДОКУМЕНТА
1	1.020-1/83.2-4 00У п 1
2	п 1
3	п 1
6	п 2
8	п 3
15	п 2

ОБОЗНАЧЕНИЕ	МАРКА	РИС.	МАССА, кг
1.020-1/83.2-4 04	КП-10	2	209,33
-01	КП-11	3	163,95
-02	КП-12	1	244,00
-03	КП-13	2	214,16

2-2



					1.020-1/83.2-4 04 СБ			
					КАРКАС ПРОСТРАНСТВЕННЫЙ КП	СТАДИЯ	МАССА	МАСШТАБ
НАЧ. ОТД.	ВОЛЫНСКИЙ					Р	СМ ТАБЛ	
Н.КОНТР.	ПРИГОРЕВ							
ГЛАВ. КОНСТР.	ШАЦ							
ГИП	КОЛДАШЕВА					ЛИСТ	ЛИСТОВ 1	
РАЗРАБ.	СЛИВИНА				ЦНИИЭП	торгово-бытовых зданий и туристских комплексов		
ПРОВЕРИЛ	НИКОНОВА							
ИСПОЛНИЛ	БОГДАНОВА							

ТЕЙЛОР		ОПЕРАТОР		ЭПВЦ		ФОРМАТ	ЗОНА	ПОЗ.	ОБОЗНАЧЕНИЕ	НАИМЕНОВАНИЕ	КОП.	ПРИМЕЧАНИЕ
ЭПВЦ		ОПЕРАТОР		ЭПВЦ								
Классификация		ТЛП		КОРТ								
Классификация		ТЛП		КОРТ								
Классификация		ТЛП		КОРТ								
Классификация		ТЛП		КОРТ								
Классификация		ТЛП		КОРТ								
Классификация		ТЛП		КОРТ								
Классификация		ТЛП		КОРТ								
Классификация		ТЛП		КОРТ								
Классификация		ТЛП		КОРТ								
Классификация		ТЛП		КОРТ								
Классификация		ТЛП		КОРТ								
Классификация		ТЛП		КОРТ								
Классификация		ТЛП		КОРТ								
Классификация		ТЛП		КОРТ								
Классификация		ТЛП		КОРТ								
Классификация		ТЛП		КОРТ								
Классификация		ТЛП		КОРТ								
Классификация		ТЛП		КОРТ								
Классификация		ТЛП		КОРТ								
Классификация		ТЛП		КОРТ								
Классификация		ТЛП		КОРТ								
Классификация		ТЛП		КОРТ								
Классификация		ТЛП		КОРТ								
Классификация		ТЛП		КОРТ								
Классификация		ТЛП		КОРТ								
Классификация		ТЛП		КОРТ								
Классификация		ТЛП		КОРТ								
Классификация		ТЛП		КОРТ								
Классификация		ТЛП		КОРТ								
Классификация		ТЛП		КОРТ								
Классификация		ТЛП		КОРТ								
Классификация		ТЛП		КОРТ								
Классификация		ТЛП		КОРТ								
Классификация		ТЛП		КОРТ								
Классификация		ТЛП		КОРТ								
Классификация		ТЛП		КОРТ								
Классификация		ТЛП		КОРТ								
Классификация		ТЛП		КОРТ								
Классификация		ТЛП		КОРТ								
Классификация		ТЛП		КОРТ								
Классификация		ТЛП		КОРТ								
Классификация		ТЛП		КОРТ								
Классификация		ТЛП		КОРТ								
Классификация		ТЛП		КОРТ								
Классификация		ТЛП		КОРТ								
Классификация		ТЛП		КОРТ								
Классификация		ТЛП		КОРТ								
Классификация		ТЛП		КОРТ								
Классификация		ТЛП		КОРТ								
Классификация		ТЛП		КОРТ								
Классификация		ТЛП		КОРТ								
Классификация		ТЛП		КОРТ								
Классификация		ТЛП		КОРТ								
Классификация		ТЛП		КОРТ								
Классификация		ТЛП		КОРТ								
Классификация		ТЛП		КОРТ								
Классификация		ТЛП		КОРТ								
Классификация		ТЛП		КОРТ								
Классификация		ТЛП		КОРТ								
Классификация		ТЛП		КОРТ								
Классификация		ТЛП		КОРТ								
Классификация		ТЛП		КОРТ								
Классификация		ТЛП		КОРТ								
Классификация		ТЛП		КОРТ								
Классификация		ТЛП		КОРТ								
Классификация		ТЛП		КОРТ								
Классификация		ТЛП		КОРТ								
Классификация		ТЛП		КОРТ								
Классификация		ТЛП		КОРТ								
Классификация		ТЛП		КОРТ								
Классификация		ТЛП		КОРТ								
Классификация		ТЛП		КОРТ								
Классификация		ТЛП		КОРТ								
Классификация		ТЛП		КОРТ								
Классификация		ТЛП		КОРТ								
Классификация		ТЛП		КОРТ								
Классификация		ТЛП		КОРТ								

ИНВ. № ПОДЛ	ПОДПИСЬ И ДАТА	ВЗАИМН. №	ЭПВЦ К. ив. ЭНИИЭП	ОПЕРАТОР ТЛП КОРТ	ГРИТОР Читм	ФОРМАТ	ЗОНА	ПОЗ.	ОБОЗНАЧЕНИЕ	НАИМЕНОВАНИЕ	КОП	ПРИМЕЧАНИЕ
						БЧ	7		6.011.650	СТ. ОТД. ГОСТ 5781-82 Ф6 А-I L=650	8	0.14КГ
										1.020-1/83.2-4 05-03 КП-17 СБОРОЧНЫЕ ЕДИНИЦЫ СЕТКА КОСВ. АРМ. СКА-3 СЕТКА КОСВ. АРМ. СКА-4 СЕТКА С-2 ИЗДЕЛИЕ ЗАКЛАДНОЕ МН-6 ДЕТАЛИ	4 6 1 1	
						БЧ	5		20.013.2800	СТ. ОТД. ГОСТ 5781-82 Ф20 А-Ш L=2800	4	6.91КГ
						А4	6		1.020-1/83.2-15 08-03	СТЕРЖЕНЬ ОТДЕЛЬНЫЙ СТ. ОТД. ГОСТ 5781-82	8	
						БЧ	7		6.011.650	Ф6 А-I L=650	8	0.14КГ
										1.020-1/83.2-4 05-04 КП-18 СБОРОЧНЫЕ ЕДИНИЦЫ СЕТКА КОСВ. АРМ. СКА-3 СЕТКА КОСВ. АРМ. СКА-4 СЕТКА С-2 ИЗДЕЛИЕ ЗАКЛАДНОЕ МН-5 ДЕТАЛИ	4 6 1 1	
						БЧ	5		20.013.2800	СТ. ОТД. ГОСТ 5781-82 Ф20 А-Ш L=2800	4	6.91КГ
						А4	6		1.020-1/83.2-15 08-03	СТЕРЖЕНЬ ОТДЕЛЬНЫЙ СТ. ОТД. ГОСТ 5781-82	8	
						БЧ	7		6.011.650	Ф6 А-I L=650	8	0.14КГ
										1.020-1/83.2-4 05-05 КП-19 СБОРОЧНЫЕ ЕДИНИЦЫ СЕТКА КОСВ. АРМ. СКА-3 СЕТКА КОСВ. АРМ. СКА-4 СЕТКА С-2 ДЕТАЛИ	4 6 1 1	
						БЧ	5		20.013.2800	СТ. ОТД. ГОСТ 5781-82 Ф20 А-Ш L=2800	4	6.91КГ
						А4	6		1.020-1/83.2-15 08-03	СТЕРЖЕНЬ ОТДЕЛЬНЫЙ СТ. ОТД. ГОСТ 5781-82	8	
						БЧ	7		6.011.650	Ф6 А-I L=650	8	0.14КГ
										1.020-1/83.2-4 05-06 КП-20 СБОРОЧНЫЕ ЕДИНИЦЫ СЕТКА КОСВ. АРМ. СКА-3 СЕТКА КОСВ. АРМ. СКА-4 СЕТКА С-2 ИЗДЕЛИЕ ЗАКЛАДНОЕ МН-6	6 6 1 1	
						А4	1		1.020-1/83.2-15 09-01			
						А4	2		1.020-1/83.2-15 10-01			
						А4	3		1.020-1/83.2-15 02			
						А4	4		1.020-1/83.2-15 12			

1.020-1/83.2-4 05

ЛИСТ

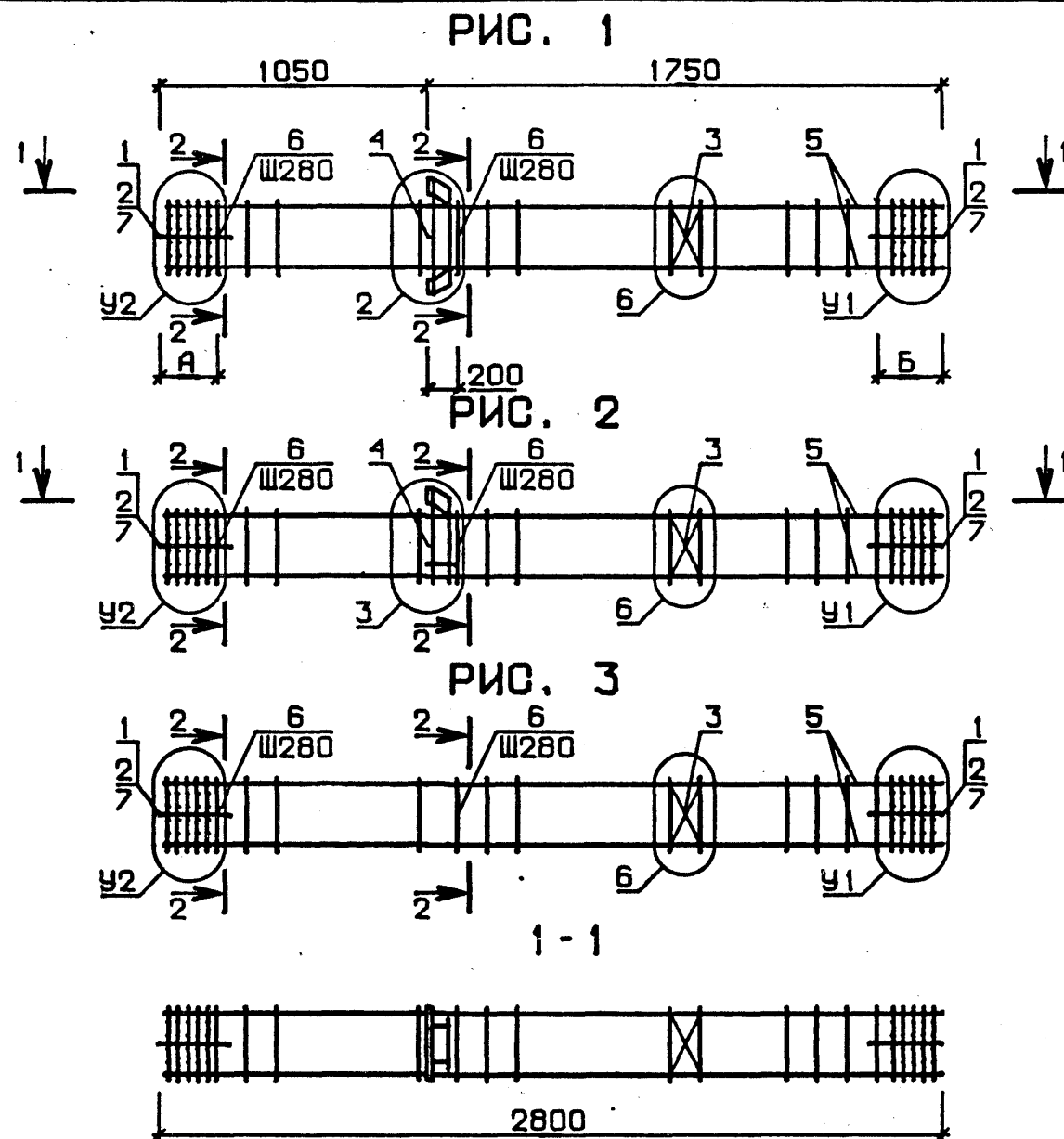
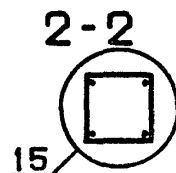
2

ИНВ № ПОДЛ	ПОДПИСЬ И ДАТА	ВЗАМ ИНВ №	ЭПВЦ Киев ЗНИИЭП	ОПЕРАТОР ТЛП КОРТ	ГРИГОР Углич	ФОРМАТ	ЗОНА	ПОЗ	ОБОЗНАЧЕНИЕ	НАИМЕНОВАНИЕ	КОЛ	ПРИМЕ ЧАНИЕ	ЛИСТ
										ДЕТАЛИ			
									32.013.2800	СТ. ОТД. ГОСТ 5781-82	4	17.7КГ	
									1.020-1/83.2-15 08-04	Ф32 А-Ш L=2800	6		
										СТЕРЖЕНЬ ОТДЕЛЬНЫЙ	8	0.14КГ	
										СТ. ОТД. ГОСТ 5781-82			
										Ф6 А-I L=650			
										1.020-1/83.2-4 05-07			
										КП-21			
										СБОРОЧНЫЕ ЕДИНИЦЫ			
										СЕТКА КОСВ. АРМ. СКА-3	6		
										СЕТКА КОСВ. АРМ. СКА-4	6		
										СЕТКА С-2	1		
										ИЗДЕЛИЕ ЗАКЛАДНОЕ МН-5	1		
										ДЕТАЛИ			
										СТ. ОТД. ГОСТ 5781-82			
										Ф32 А-Ш L=2800	4	17.7КГ	
										СТЕРЖЕНЬ ОТДЕЛЬНЫЙ	6		
										СТ. ОТД. ГОСТ 5781-82			
										Ф6 А-I L=650	8	0.14КГ	
										1.020-1/83.2-4 05-08			
										КП-22			
										СБОРОЧНЫЕ ЕДИНИЦЫ			
										СЕТКА КОСВ. АРМ. СКА-3	6		
										СЕТКА КОСВ. АРМ. СКА-4	6		
										СЕТКА С-2	1		
										ДЕТАЛИ			
										СТ. ОТД. ГОСТ 5781-82			
										Ф32 А-Ш L=2800	4	17.7КГ	
										СТЕРЖЕНЬ ОТДЕЛЬНЫЙ	6		
										СТ. ОТД. ГОСТ 5781-82			
										Ф6 А-I L=650	8	0.14КГ	
										1.020-1/83.2-4 05-09			
										КП-23			
										СБОРОЧНЫЕ ЕДИНИЦЫ			
										СЕТКА КОСВ. АРМ. СКА-3	10		
										СЕТКА КОСВ. АРМ. СКА-4	6		
										СЕТКА С-2	1		
										ИЗДЕЛИЕ ЗАКЛАДНОЕ МН-6	1		
										ДЕТАЛИ			
										СТ. ОТД. ГОСТ 5781-82			
										Ф40 А-Ш L=2800	4	27.6КГ	
										СТЕРЖЕНЬ ОТДЕЛЬНЫЙ	6		
										СТ. ОТД. ГОСТ 5781-82			
										Ф6 А-I L=650	8	0.14КГ	
										1.020-1/83.2-4 05-10			
										КП-24			
										СБОРОЧНЫЕ ЕДИНИЦЫ			
										1.020-1/83.2-4 05			3

ИНВ № ПОДЛ	ПОДПИСЬ И ДАТА	ВЗАМ ИНВ №	ЭПВЦ Киев ЗНИИЭП	ОПЕРАТОР ТЛП КОРТ	ГРИГОР Углич	ФОРМАТ	ЗОНА	ПОЗ	ОБОЗНАЧЕНИЕ	НАИМЕНОВАНИЕ	КОЛ	ПРИМЕ ЧАНИЕ	ЛИСТ
										СЕТКА КОСВ. АРМ. СКА-3	10		
										СЕТКА КОСВ. АРМ. СКА-4	6		
										СЕТКА С-2	1		
										ИЗДЕЛИЕ ЗАКЛАДНОЕ МН-5	1		
										ДЕТАЛИ			
										СТ. ОТД. ГОСТ 5781-82			
										Ф40 А-Ш L=2800	4	27.6КГ	
										СТЕРЖЕНЬ ОТДЕЛЬНЫЙ	6		
										СТ. ОТД. ГОСТ 5781-82			
										Ф6 А-I L=650	8	0.14КГ	
										1.020-1/83.2-15 09-01			
										1.020-1/83.2-15 10-01			
										1.020-1/83.2-15 02			
										1.020-1/83.2-15 11			
										40.013.2800			
										1.020-1/83.2-15 08-05			
										6.011.650			
										1.020-1/83.2-4 05			4

ОБОЗНАЧЕНИЕ	МАРКА	РИС.	А	Б	У1	У2	МАССА, кг
I.020-I/83.2-4 05	КП-I4	I	4I0	430	8	7	64,55
-0I	КП-I5	2	4I0	430	8	7	58,58
-02	КП-I6	3	4I0	430	8	7	49,50
-03	КП-I7	I	4I0	430	8	7	74,22
-04	КП-I8	2	4I0	430	8	7	68,25
-05	КП-I9	3	4I0	430	8	7	59,17
-06	КП-20	I	690	7I0	10	9	124,96
-07	КП-2I	2	690	7I0	10	9	118,99
-08	КП-22	3	690	7I0	10	9	109,91
-09	КП-23	I	690	7I0	14	13	180,25
-10	КП-24	2	690	7I0	14	13	174,28

N УЗЛА	N ДОКУМЕНТА
2	1,020-1/83.2-4 004 п 1
3	п 1
6	п 2
7	п 3
8	п 3
9	п 3
10	п 3
13	п 3
14	п 3
15	п 2



				1.020-1/83.2-4 05 06			
				КАРКАС ПРОСТРАНСТВЕННЫЙ КП	СТАДИЯ	МАССА	МАСШТАБ
НАЧ. ОТД.	Войтинский				Р	СМ ТАБЛ	
И.КОНТР.	Пригорев						
ГЛАВ. КОНСТР.	Шац				ЛИСТ	ЛИСТОВ 1	
ГИП	Ходашева				ЦНИИЭП торгово-бытовых зданий и туристских комплексов		
РАЗРАБ.	Богданова						
ПРОВЕРИЛ	Никонорова						
ИСПОЛНИЛ	Лакеева						

ИНВ № ПОДЛ		ПОДПИСЬ И ДАТА	ВЗАМ ИНВ №	ЭПВЦ Киев ЗНИИЭП		ОПЕРАТОР ТЛП КОРТ	ГЕИТОР Умис	ФОРМАТ	ЗОНА	ПОЗ.	ОБОЗНАЧЕНИЕ	НАИМЕНОВАНИЕ	КОЛ	ПРИМЕЧАНИЕ
											1.020-1/83.2-15 11	ИЗДЕЛИЕ ЗАКЛАДНОЕ МН-5 ДЕТАЛИ	3	
											32.013.8400	СТ. ОТД. ГОСТ 5781-82	4	53.0кг
											1.020-1/83.2-15 08-04	Φ32 А-Ш L=8400	26	
											6.011.650	СТЕРЖЕНЬ ОТДЕЛЬНЫЙ	8	0.14кг
												СТ. ОТД. ГОСТ 5781-82		
												Φ6 А-I L=650		
												ЛИСТ		
1.020-1/83.2-4 06												3		

ИНВ № ПОДЛ		ПОДПИСЬ И ДАТА	ВЗАМ ИНВ №	ЭПВЦ Киев ЗНИИЭП		ОПЕРАТОР ТЛП КОРТ	ФОРМАТ	ЗОНА	ПОЗ.	ОБОЗНАЧЕНИЕ	НАИМЕНОВАНИЕ	КОЛ	ПРИМЕЧАНИЕ
												ЛИСТ	

ФОРМАТ	ЗОНА	ПОЗ.	ОБОЗНАЧЕНИЕ	НАИМЕНОВАНИЕ	КОЛ	ПРИМЕЧАНИЕ
А3			1.020-1/83.2-4 06СВ	ДОКУМЕНТАЦИЯ		
А3			1.020-1/83.2-4 00У	СВОРОЧНЫЙ ЧЕРТЕЖ		
А3			1.020-1/83.2-4 00ТО	УЗЛЫ АРМАТУРНЫЕ		
				ТЕХНИЧЕСКОЕ ОПИСАНИЕ		
			ПЕРЕМЕННЫЕ ДАННЫЕ	ДЛЯ ИСПОЛНЕНИЙ:		
				1.020-1/83.2-4 06		
				КП-25		
				СВОРОЧНЫЕ ЕДИНИЦЫ		
А4	1		1.020-1/83.2-15 09-01	СЕТКА КОСВ. АРМ. СКА-3	4	
А4	2		1.020-1/83.2-15 10-01	СЕТКА КОСВ. АРМ. СКА-4	6	
А4	3		1.020-1/83.2-15 02	СЕТКА С-2	3	
А4	4		1.020-1/83.2-15 11	ИЗДЕЛИЕ ЗАКЛАДНОЕ МН-5	3	
				ДЕТАЛИ		
ВЧ	5		20.013.8400	СТ. ОТД. ГОСТ 5781-82	4	20.7КГ
А4	6		1.020-1/83.2-15 08-03	Φ20 А-Ш L=8400	28	
				СТЕРЖЕНЬ ОТДЕЛЬНЫЙ		
ВЧ	7		6.011.650	СТ. ОТД. ГОСТ 5781-82	8	0.14КГ
				Φ6 А-I L=650		
				1.020-1/83.2-4 06-01		
				КП-26		
				СВОРОЧНЫЕ ЕДИНИЦЫ		
А4	1		1.020-1/83.2-15 09-01	СЕТКА КОСВ. АРМ. СКА-3	4	
А4	2		1.020-1/83.2-15 10-01	СЕТКА КОСВ. АРМ. СКА-4	6	
А4	3		1.020-1/83.2-15 02	СЕТКА С-2	3	
				ДЕТАЛИ		
ВЧ	5		20.013.8400	СТ. ОТД. ГОСТ 5781-82	4	20.7КГ
А4	6		1.020-1/83.2-15 08-03	Φ20 А-Ш L=8400	28	
				СТЕРЖЕНЬ ОТДЕЛЬНЫЙ		
ВЧ	7		6.011.650	СТ. ОТД. ГОСТ 5781-82	8	0.14КГ
				Φ6 А-I L=650		
				1.020-1/83.2-4 06-02		
				КП-27		
				СВОРОЧНЫЕ ЕДИНИЦЫ		
А4	1		1.020-1/83.2-15 09-01	СЕТКА КОСВ. АРМ. СКА-3	4	
А4	2		1.020-1/83.2-15 10-01	СЕТКА КОСВ. АРМ. СКА-4	6	
А4	3		1.020-1/83.2-15 02	СЕТКА С-2	3	
А4	4		1.020-1/83.2-15 12	ИЗДЕЛИЕ ЗАКЛАДНОЕ МН-6	3	
				ДЕТАЛИ		
ВЧ	5		20.013.8400	СТ. ОТД. ГОСТ 5781-82	4	20.7КГ
А4	6		1.020-1/83.2-15 08-03	Φ20 А-Ш L=8400	28	
				СТЕРЖЕНЬ ОТДЕЛЬНЫЙ		
				1.020-1/83.2-4 06		
НАЧ.ОТД.	ВОЛЫНСКИЙ					
Н.КОНТР.	ПРИГОРЕВ					
ГЛ.КОНСТР.	ШАЦ					
ГИП	НИКОДОРОВА					
РАЗРАБ.	ЛАКЕЕВА					
ПРОВЕРИЛ	КОДАШЕВА					
ИСПОЛНИЛ	БОГДАНОВА					
				КАРКАС ПРОСТРАНСТВЕННЫЙ		
				КП-25 - КП-31		
				СТАДИЯ	ЛИСТ	ЛИСТОВ
				Р	1	3
				ЦНИИЭП		
				ТОРГОВО-БЫТОВЫХ		
				ЗДАНИЙ И		
				ТУРИСТИЧЕСКИХ		
				КОМПЛЕКСОВ		

ФОРМАТ А4

ФОРМАТ	ЗОНА	ПОЗ.	ОБОЗНАЧЕНИЕ	НАИМЕНОВАНИЕ	КОЛ	ПРИМЕЧАНИЕ
ВЧ	7		6.011.650	СТ. ОТД. ГОСТ 5781-82	8	0.14КГ
				Φ6 А-I L=650		
				1.020-1/83.2-4 06-03		
				КП-28		
				СВОРОЧНЫЕ ЕДИНИЦЫ		
А4	1		1.020-1/83.2-15 09-01	СЕТКА КОСВ. АРМ. СКА-3	4	
А4	2		1.020-1/83.2-15 10-01	СЕТКА КОСВ. АРМ. СКА-4	6	
А4	3		1.020-1/83.2-15 02	СЕТКА С-2	3	
А4	4		1.020-1/83.2-15 12	ИЗДЕЛИЕ ЗАКЛАДНОЕ МН-6	3	
				ДЕТАЛИ		
ВЧ	5		25.013.8400	СТ. ОТД. ГОСТ 5781-82	4	32.4КГ
А4	6		1.020-1/83.2-15 08-04	Φ25 А-Ш L=8400	28	
				СТЕРЖЕНЬ ОТДЕЛЬНЫЙ		
ВЧ	7		6.011.650	СТ. ОТД. ГОСТ 5781-82	8	0.14КГ
				Φ6 А-I L=650		
				1.020-1/83.2-4 06-04		
				КП-29		
				СВОРОЧНЫЕ ЕДИНИЦЫ		
А4	1		1.020-1/83.2-15 09-01	СЕТКА КОСВ. АРМ. СКА-3	4	
А4	2		1.020-1/83.2-15 10-01	СЕТКА КОСВ. АРМ. СКА-4	6	
А4	3		1.020-1/83.2-15 02	СЕТКА С-2	3	
А4	4		1.020-1/83.2-15 11	ИЗДЕЛИЕ ЗАКЛАДНОЕ МН-5	3	
				ДЕТАЛИ		
ВЧ	5		25.013.8400	СТ. ОТД. ГОСТ 5781-82	4	32.4КГ
А4	6		1.020-1/83.2-15 08-04	Φ25 А-Ш L=8400	28	
				СТЕРЖЕНЬ ОТДЕЛЬНЫЙ		
ВЧ	7		6.011.650	СТ. ОТД. ГОСТ 5781-82	8	0.14КГ
				Φ6 А-I L=650		
				1.020-1/83.2-4 06-05		
				КП-30		
				СВОРОЧНЫЕ ЕДИНИЦЫ		
А4	1		1.020-1/83.2-15 09-01	СЕТКА КОСВ. АРМ. СКА-3	6	
А4	2		1.020-1/83.2-15 10-01	СЕТКА КОСВ. АРМ. СКА-4	6	
А4	3		1.020-1/83.2-15 02	СЕТКА С-2	3	
А4	4		1.020-1/83.2-15 12	ИЗДЕЛИЕ ЗАКЛАДНОЕ МН-6	3	
				ДЕТАЛИ		
ВЧ	5		32.013.8400	СТ. ОТД. ГОСТ 5781-82	4	53.0КГ
А4	6		1.020-1/83.2-15 08-04	Φ32 А-Ш L=8400	26	
				СТЕРЖЕНЬ ОТДЕЛЬНЫЙ		
ВЧ	7		6.011.650	СТ. ОТД. ГОСТ 5781-82	8	0.14КГ
				Φ6 А-I L=650		
				1.020-1/83.2-4 06-06		
				КП-31		
				СВОРОЧНЫЕ ЕДИНИЦЫ		
А4	1		1.020-1/83.2-15 09-01	СЕТКА КОСВ. АРМ. СКА-3	6	
А4	2		1.020-1/83.2-15 10-01	СЕТКА КОСВ. АРМ. СКА-4	6	
А4	3		1.020-1/83.2-15 02	СЕТКА С-2	3	
				1.020-1/83.2-4 06		
				ЛИСТ		2

19834 16

ФОРМАТ А4

РИС. 1

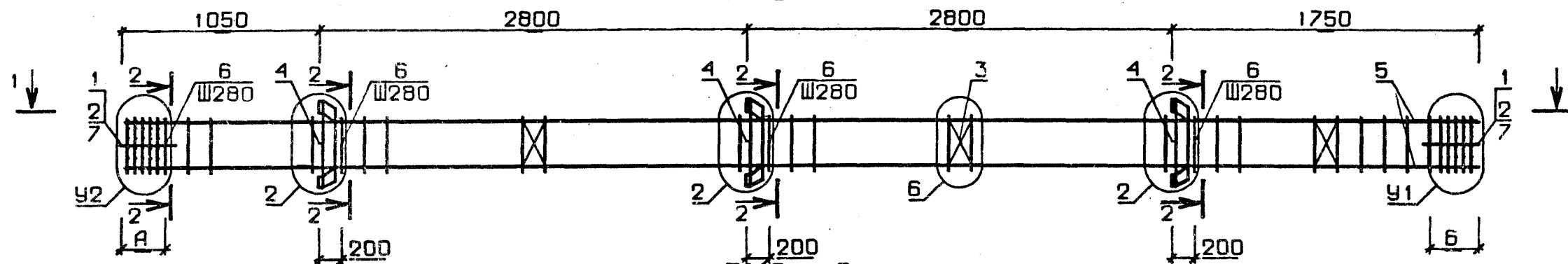


РИС. 2

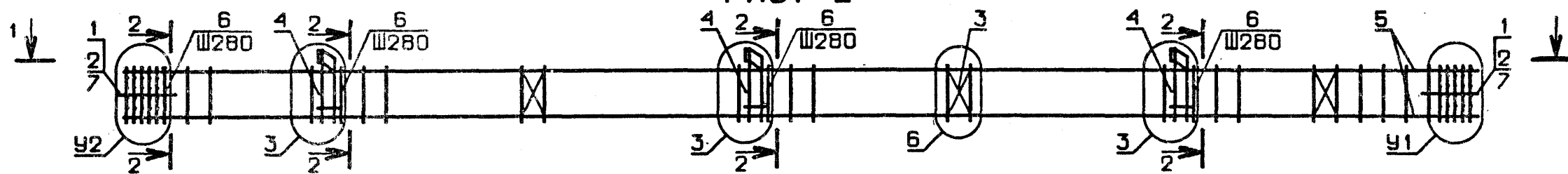
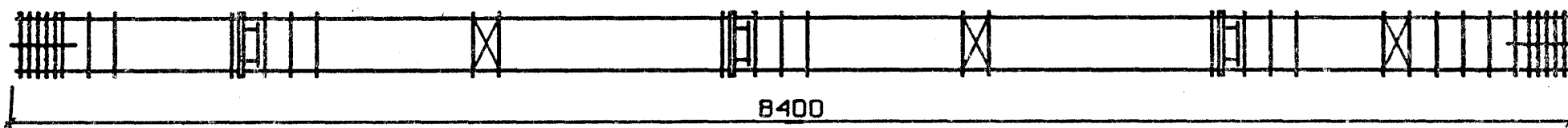
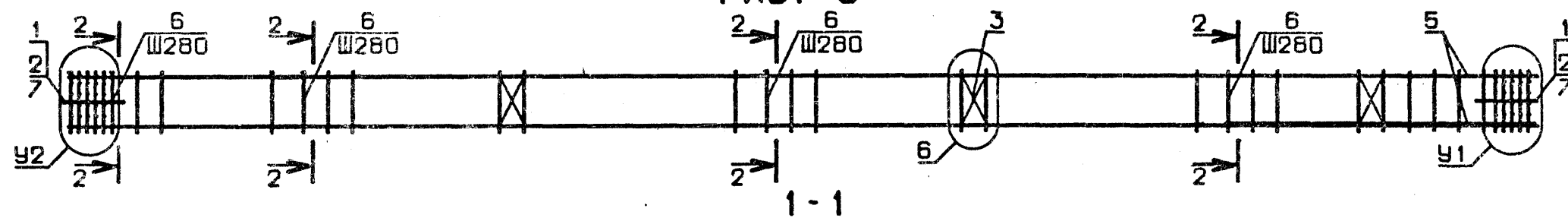
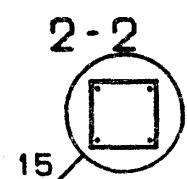


РИС. 3



№ УЗЛА	№ ДОКУМЕНТА
2	1.020-1/83.2-4 00У п 1
3	п 1
6	п 2
7	п 3
8	п 3
9	п 3
10	п 3
13	п 3
14	п 3
15	п 2



1.020-1/83.2-4 06 06			
КАРКАС ПРОСТРАНСТВЕННЫЙ КР		СТАДИЯ Р	МАССА СМ ТАБЛ
НАЧ. ОТД. ВОЛЫНСКИЙ		ЛИСТ 1 ЛИСТОВ 2	
Н.КОНТР. ПРИГОРЕВ		ЦНИИЭП	
П.КОНСТР. ШАЦ		ТОРГОВО- БЫТОВЫХ ЗДАНИЙ И ТУРИСТСКИХ КОМПЛЕКСОВ	
ГИП. НИКОНОВА			
РАЗРАБ. ЛАКЕЕВА			
ПРОВЕРИЛ. КОДАШЕВА			
ИСПОЛНИЛ. БОГДАНОВА			

ОБОЗНАЧЕНИЕ	МАРКА	РИС.	А	Б	У1	У2	МАССА, кг
I.020-I/83.2-4 06	КП-25	2	410	430	8	7	149,96
-01	КП-26	3	410	430	8	7	122,73
-02	КП-27	1	410	430	8	7	167,86
-03	КП-28	1	410	430	8	7	221,63
-04	КП-29	2	410	430	8	7	203,73
-05	КП-30	1	690	710	10	9	309,89
-06	КП-31	2	690	710	10	9	291,99

I.020-I/83.2-4 06 СБ

ЛИСТ

2

ФОРМАТ	ЗОНА	ПОЗ.	ОБОЗНАЧЕНИЕ	НАИМЕНОВАНИЕ	КОЛ.	ПРИМЕЧАНИЕ
A3			1.020-1/83.2-4 07СВ	ДОКУМЕНТАЦИЯ СВОРОЧНЫЙ ЧЕРТЕЖ		
A3			1.020-1/83.2-4 00У	УЗЛЫ АРМАТУРНЫЕ		
A3			1.020-1/83.2-4 00ТО	ТЕХНИЧЕСКОЕ ОПИСАНИЕ		
			ПЕРЕМЕННЫЕ ДАННЫЕ	ДЛЯ ИСПОЛНЕНИЙ:		
				1.020-1/83.2-4 07		
				КП-32		
				СВОРОЧНЫЕ ЕДИНИЦЫ		
A4	1		1.020-1/83.2-15 09	СЕТКА КОСВ. АРМ. СКА-1	2	
A4	2		1.020-1/83.2-15 10	СЕТКА КОСВ. АРМ. СКА-2	3	
A4	3		1.020-1/83.2-15 02	СЕТКА С-2	1	
A4	4		1.020-1/83.2-15 12	ИЗДЕЛИЕ ЗАКЛАДНОЕ МН-6	1	
				ДЕТАЛИ		
				СТ. ОТД. ГОСТ 5781-82		
				Φ20 А-Ш L=4540	4	11.2КГ
				СТЕРЖЕНЬ ОТДЕЛЬНЫЙ	16	
				СТ. ОТД. ГОСТ 5781-82		
				Φ6 А-I L=650	4	0.14КГ
				1.020-1/83.2-4 07-01		
				КП-33		
				СВОРОЧНЫЕ ЕДИНИЦЫ		
A4	1		1.020-1/83.2-15 09	СЕТКА КОСВ. АРМ. СКА-1	2	
A4	2		1.020-1/83.2-15 10	СЕТКА КОСВ. АРМ. СКА-2	3	
A4	3		1.020-1/83.2-15 02	СЕТКА С-2	1	
A4	4		1.020-1/83.2-15 11	ИЗДЕЛИЕ ЗАКЛАДНОЕ МН-5	1	
				ДЕТАЛИ		
				СТ. ОТД. ГОСТ 5781-82		
				Φ20 А-Ш L=4540	4	11.2КГ
				СТЕРЖЕНЬ ОТДЕЛЬНЫЙ	16	
				СТ. ОТД. ГОСТ 5781-82		
				Φ6 А-I L=650	4	0.14КГ
				1.020-1/83.2-4 07-02		
				КП-34		
				СВОРОЧНЫЕ ЕДИНИЦЫ		
A4	1		1.020-1/83.2-15 09	СЕТКА КОСВ. АРМ. СКА-1	2	
A4	2		1.020-1/83.2-15 10	СЕТКА КОСВ. АРМ. СКА-2	3	
A4	3		1.020-1/83.2-15 02	СЕТКА С-2	1	
				ДЕТАЛИ		
				СТ. ОТД. ГОСТ 5781-82		
				Φ20 А-Ш L=4540	4	11.2КГ
				СТЕРЖЕНЬ ОТДЕЛЬНЫЙ	16	
				1.020-1/83.2-4 07		
			НАЧ.ОТД.	ВОЛЫНСКИЙ		
			Н.КОНТР.	ПРИГОРЕВ		
			ГЛ.КОНСТР.	ШАЦ		
			ГИП	КОЛДАШЕВА		
			РАЗРАБ.	ОЛЫШКИНА		
			ПРОВЕРИЛ	НИКОНОВА		
			ИСПОЛНИЛ	БОГДАНОВА		
			КАРКАС ПРОСТРАНСТВЕННЫЙ			СТАДИЯ
			КП-32 - КП-42			ЛИСТ
						ЛИСТОВ
						Р
						Т
						4
						ЦНИИЭП
						торгово-бытовых
						зданий и
						туристских
						комплексов

ЭПВЦ Киев ЗНИИЭП	ОПЕРАТОР ТЛП КОРТ	ГРИГОР Уфимов	ФОРМАТ ЗОНА ПОЗ.	ОБОЗНАЧЕНИЕ	НАИМЕНОВАНИЕ	КОП	ПРИМЕ ЧАНИЕ	ИНВ № ПОДЛ	ПОДПИСЬ И ДАТА	ВЗАИМНВ №
ВЧ 7				6.011.650	СТ. ОТД. ГОСТ 5781-82 Ф6 А-I L=650	4	0.14КГ			
А4 1				1.020-1/83.2-15 09-01	1.020-1/83.2-4 07-03 КП-35 СВОРОЧНЫЕ ЕДИНИЦЫ	2				
А4 2				1.020-1/83.2-15 10-01	СЕТКА КОСВ. АРМ. СКА-3	3				
А4 3				1.020-1/83.2-15 02	СЕТКА КОСВ. АРМ. СКА-4	1				
А4 4				1.020-1/83.2-15 12	СЕТКА С-2	1				
ВЧ 5				20.013.4540	ИЗДЕЛИЕ ЗАКЛАДНОЕ МН-6	1				
А4 6				1.020-1/83.2-15 08-03	ДЕТАЛИ	4	11.2КГ			
ВЧ 7				6.011.650	СТ. ОТД. ГОСТ 5781-82 Ф20 А-Ш L=4540	16				
					СТЕРЖЕНЬ ОТДЕЛЬНЫЙ					
					СТ. ОТД. ГОСТ 5781-82	4	0.14КГ			
					Ф6 А-I L=650					
А4 1				1.020-1/83.2-15 09-01	1.020-1/83.2-4 07-04 КП-36 СВОРОЧНЫЕ ЕДИНИЦЫ	2				
А4 2				1.020-1/83.2-15 10-01	СЕТКА КОСВ. АРМ. СКА-3	3				
А4 3				1.020-1/83.2-15 02	СЕТКА КОСВ. АРМ. СКА-4	1				
А4 4				1.020-1/83.2-15 11	СЕТКА С-2	1				
ВЧ 5				20.013.4540	ИЗДЕЛИЕ ЗАКЛАДНОЕ МН-5	1				
А4 6				1.020-1/83.2-15 08-03	ДЕТАЛИ	4	11.2КГ			
ВЧ 7				6.011.650	СТ. ОТД. ГОСТ 5781-82 Ф20 А-Ш L=4540	16				
					СТЕРЖЕНЬ ОТДЕЛЬНЫЙ					
					СТ. ОТД. ГОСТ 5781-82	4	0.14КГ			
					Ф6 А-I L=650					
А4 1				1.020-1/83.2-15 09-01	1.020-1/83.2-4 07-05 КП-37 СВОРОЧНЫЕ ЕДИНИЦЫ	2				
А4 2				1.020-1/83.2-15 10-01	СЕТКА КОСВ. АРМ. СКА-3	3				
А4 3				1.020-1/83.2-15 02	СЕТКА КОСВ. АРМ. СКА-4	1				
ВЧ 5				20.013.4540	СЕТКА С-2	1				
А4 6				1.020-1/83.2-15 08-03	ИЗДЕЛИЕ ЗАКЛАДНОЕ МН-5	1				
ВЧ 7				6.011.650	ДЕТАЛИ	4	11.2КГ			
					СТ. ОТД. ГОСТ 5781-82	16				
					Ф20 А-Ш L=4540					
					СТЕРЖЕНЬ ОТДЕЛЬНЫЙ					
					СТ. ОТД. ГОСТ 5781-82	4	0.14КГ			
					Ф6 А-I L=650					
А4 1				1.020-1/83.2-15 09-01	1.020-1/83.2-4 07-06 КП-38 СВОРОЧНЫЕ ЕДИНИЦЫ	3				
А4 2				1.020-1/83.2-15 10-01	СЕТКА КОСВ. АРМ. СКА-3	3				
А4 3				1.020-1/83.2-15 02	СЕТКА КОСВ. АРМ. СКА-4	1				
А4 4				1.020-1/83.2-15 12	СЕТКА С-2	1				
					ИЗДЕЛИЕ ЗАКЛАДНОЕ МН-6	1				

1.020-1/83.2-4 07

ЛИСТ

2

ЭПВЦ Киев ЗНИИЭП	ОПЕРАТОР ТЛП КОРТ	ГРИГОР Уфимов	ФОРМАТ ЗОНА ПОЗ.	ОБОЗНАЧЕНИЕ	НАИМЕНОВАНИЕ	КОП	ПРИМЕ ЧАНИЕ	ИНВ № ПОДЛ	ПОДПИСЬ И ДАТА	ВЗАИМНВ №
ВЧ 5				32.013.4540	ДЕТАЛИ	4	28.7КГ			
А4 6				1.020-1/83.2-15 08-04	СТ. ОТД. ГОСТ 5781-82 Ф32 А-Ш L=4540	15				
ВЧ 7				6.011.650	СТЕРЖЕНЬ ОТДЕЛЬНЫЙ	4	0.14КГ			
					СТ. ОТД. ГОСТ 5781-82					
					Ф6 А-I L=650					
А4 1				1.020-1/83.2-15 09-01	1.020-1/83.2-4 07-07 КП-39 СВОРОЧНЫЕ ЕДИНИЦЫ	3				
А4 2				1.020-1/83.2-15 10-01	СЕТКА КОСВ. АРМ. СКА-3	3				
А4 3				1.020-1/83.2-15 02	СЕТКА КОСВ. АРМ. СКА-4	1				
А4 4				1.020-1/83.2-15 11	СЕТКА С-2	1				
ВЧ 5				32.013.4540	ИЗДЕЛИЕ ЗАКЛАДНОЕ МН-5	1				
А4 6				1.020-1/83.2-15 08-04	ДЕТАЛИ	4	28.7КГ			
ВЧ 7				6.011.650	СТ. ОТД. ГОСТ 5781-82 Ф32 А-Ш L=4540	15				
					СТЕРЖЕНЬ ОТДЕЛЬНЫЙ					
					СТ. ОТД. ГОСТ 5781-82	4	0.14КГ			
					Ф6 А-I L=650					
А4 1				1.020-1/83.2-15 09-01	1.020-1/83.2-4 07-08 КП-40 СВОРОЧНЫЕ ЕДИНИЦЫ	3				
А4 2				1.020-1/83.2-15 10-01	СЕТКА КОСВ. АРМ. СКА-3	3				
А4 3				1.020-1/83.2-15 02	СЕТКА КОСВ. АРМ. СКА-4	1				
ВЧ 5				32.013.4540	СЕТКА С-2	1				
А4 6				1.020-1/83.2-15 08-04	ИЗДЕЛИЕ ЗАКЛАДНОЕ МН-5	4	28.7КГ			
ВЧ 7				6.011.650	ДЕТАЛИ	15				
					СТ. ОТД. ГОСТ 5781-82					
					Ф32 А-Ш L=4540					
					СТЕРЖЕНЬ ОТДЕЛЬНЫЙ					
					СТ. ОТД. ГОСТ 5781-82	4	0.14КГ			
					Ф6 А-I L=650					
А4 1				1.020-1/83.2-15 09-01	1.020-1/83.2-4 07-09 КП-41 СВОРОЧНЫЕ ЕДИНИЦЫ	5				
А4 2				1.020-1/83.2-15 10-01	СЕТКА КОСВ. АРМ. СКА-3	3				
А4 3				1.020-1/83.2-15 02	СЕТКА КОСВ. АРМ. СКА-4	1				
А4 4				1.020-1/83.2-15 12	СЕТКА С-2	1				
ВЧ 5				40.013.4540	ИЗДЕЛИЕ ЗАКЛАДНОЕ МН-6	1				
А4 6				1.020-1/83.2-15 08-05	ДЕТАЛИ	4	44.8КГ			
ВЧ 7				6.011.650	СТ. ОТД. ГОСТ 5781-82	15				
					Ф40 А-Ш L=4540					
					СТЕРЖЕНЬ ОТДЕЛЬНЫЙ					
					СТ. ОТД. ГОСТ 5781-82	4	0.14КГ			
					Ф6 А-I L=650					
					1.020-1/83.2-4 07-10 КП-42 СВОРОЧНЫЕ ЕДИНИЦЫ					

1.020-1/83.2-4 07

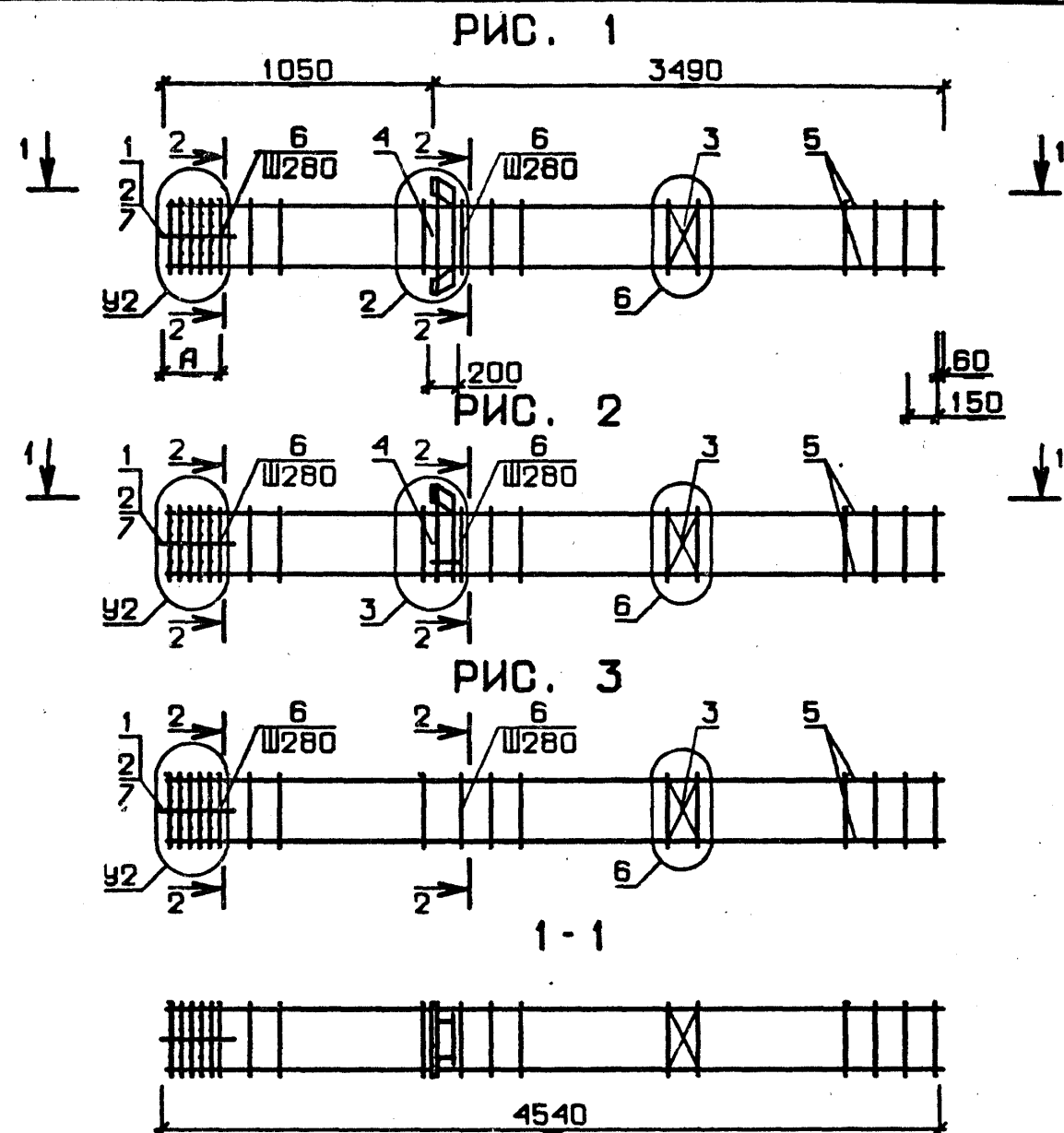
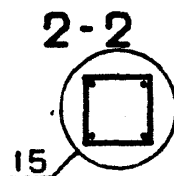
ЛИСТ

3

ЭПВЦ Киев ЗНИИЭП		ОПЕРАТОР ТЛП КОРТ		ГЕИТОР	ФОРМАТ	ЗОНА	ПОЗ.	ОБОЗНАЧЕНИЕ	НАИМЕНОВАНИЕ	КОЛ	ПРИМЕЧАНИЕ		
								A4 1	1.020-1/83.2-15 09-01	СЕТКА КОСВ. АРМ. СКА-3	5		
								A4 2	1.020-1/83.2-15 10-01	СЕТКА КОСВ. АРМ. СКА-4	3		
								A4 3	1.020-1/83.2-15 02	СЕТКА С-2	1		
								A4 4	1.020-1/83.2-15 11	ИЗДЕЛИЕ ЗАКЛАДНОЕ МН-5	1		
								ДЕТАЛИ					
								ВЧ 5	40.013.4540	СТ. ОТД. ГОСТ 5781-82	4		44.8НГ
								A4 6	1.020-1/83.2-15 08-05	Φ40 А-III L=4540	15		
													ВЧ 7

ОБОЗНАЧЕНИЕ	МАРКА	РИС.	А	У2	МАССА, кг
I.020-I/83.2-4 07	КП-32	1	410	7	75,01
-01	КП-33	2	410	7	69,04
-02	КП-34	3	410	7	59,97
-03	КП-35	1	410	7	79,84
-04	КП-36	2	410	7	73,88
-05	КП-37	3	410	7	64,80
-06	КП-38	1	690	9	156,60
-07	КП-39	2	690	9	150,64
-08	КП-40	3	690	9	141,56
-09	КП-41	1	690	13	232,96
-10	КП-42	2	690	13	226,99

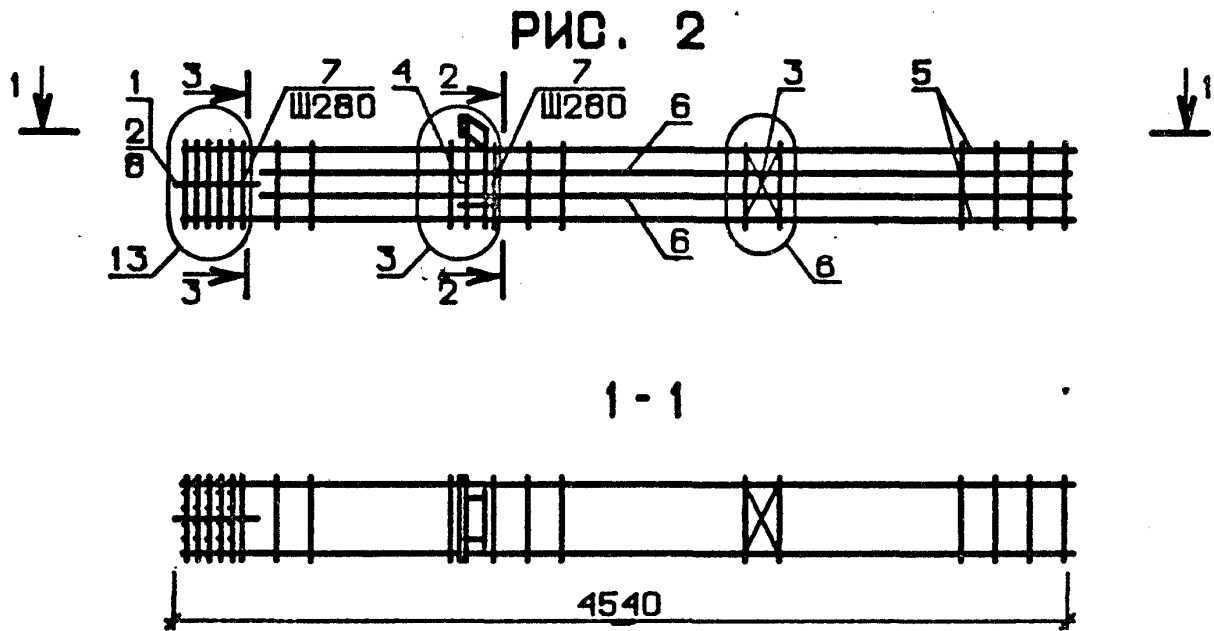
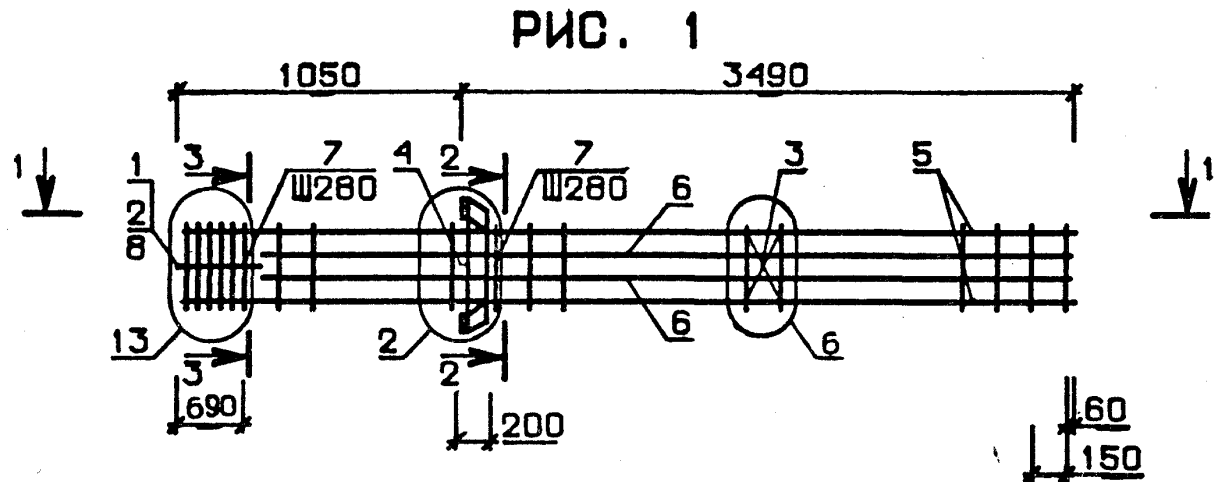
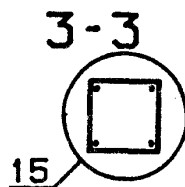
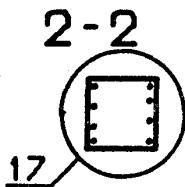
№ УЗЛА	№ ДОКУМЕНТА
2	1.020-1/83.2-4 009 п 1
3	п 1
6	п 2
7	п 3
9	п 3
13	п 3
15	п 2



1.020-1/83.2-4 07 06			
КАРКАС ПРОСТРАНСТВЕННЫЙ КП		СТАДИЯ Р	МАССА СМ ТАБЛ
ЛИСТ		ЛИСТОВ 1	
ЦНИИЭП		торгово-бытовых зданий и туристских	
НАЧ. ОТД.	ВОЛЫНСКИЙ		
И.КОНТР.	ПРИГОРЕВ		
П.КОНСТР.	ШАЦ		
ГИП.	КОДАШЕВА		
РАЗРАБ.	СЛИВИНА		
ПРОВЕРИЛ	НИКОНОВА		
ИСПОЛНИЛ	БОГАНОВА		

ОБОЗНАЧЕНИЕ	МАРКА	РИС.	МАССА, кг
I.020-I/83.2-4 08	КП-43	I	273,30
-OI	КП-44	2	267,34

№ УЗЛА	№ ДОКУМЕНТА
2	1.020-1/83.2-4 ДОУ п
3	п
6	п
13	п
15	п
17	п



1.020-1/83.2-4 08 СБ			
НАЧ. ОТД	ВОЛЫНСКИЙ	КАРКАС ПРОСТРАНСТВЕННЫЙ КП	СТАДИЯ
И.КОНТР	ПРИГОРЕВ		Р
П.КОНСТР	ЩАЦ	ЦНИИЭП торгово-бытовых зданий и туристских комплексов	МАССА
ГИП	НИКОНОВА		СМ ТАБЛ
РАЗРАБ.	ЛАКЕЕВА	ЛИСТ	ЛИСТОВ 1
ПРОВЕРИЛ	КОДАШЕВА		
ИСПОЛНИЛ	БОГДАНОВА		

ГРИТОР		ОПЕРАТОР	ЭПВЦ	ОБЪЕКТ	ОБОЗНАЧЕНИЕ	НАИМЕНОВАНИЕ	КОП.	ПРИМЕЧАНИЕ
ФОРМАТ	ЗОНА	ПОЗ.	Киев	ЗНИИЭП				
A3					1.020-1/83.2-4 09СВ	ДОКУМЕНТАЦИЯ		
A3					1.020-1/83.2-4 00У	СБОРОЧНЫЙ ЧЕРТЕЖ		
A3					1.020-1/83.2-4 00ТО	УЗЛЫ АРМАТУРНЫЕ		
						ТЕХНИЧЕСКОЕ ОПИСАНИЕ		
					ПЕРЕМЕННЫЕ ДАННЫЕ	ДЛЯ ИСПОЛНЕНИЙ:		
						1.020-1/83.2-4 09		
						КП-45		
A4	1				1.020-1/83.2-15 09	СБОРОЧНЫЕ ЕДИНИЦЫ	2	
A4	2				1.020-1/83.2-15 09-01	СЕТКА КОСВ. АРМ. СКА-1	3	
A4	3				1.020-1/83.2-15 02	СЕТКА КОСВ. АРМ. СКА-2	2	
A4	4				1.020-1/83.2-15 11	СЕТКА С-2	2	
						ИЗДЕЛИЕ ЗАКЛАДНОЕ МН-5	2	
						ДЕТАЛИ		
ВЧ	5				20.013.7340	СТ. ОТД. ГОСТ 5781-82	4	18.1кг
A4	6				1.020-1/83.2-15 08-03	Φ20 А-Ш L=7340	26	
						СТЕРЖЕНЬ ОТДЕЛЬНЫЙ		
ВЧ	7				6.011.650	СТ. ОТД. ГОСТ 5781-82	4	0.14кг
						Φ6 А-I L=650		
						1.020-1/83.2-4 09-01		
						КП-46		
						СБОРОЧНЫЕ ЕДИНИЦЫ		
A4	1				1.020-1/83.2-15 09	СЕТКА КОСВ. АРМ. СКА-1	2	
A4	2				1.020-1/83.2-15 09-01	СЕТКА КОСВ. АРМ. СКА-2	3	
A4	3				1.020-1/83.2-15 02	СЕТКА С-2	2	
						ДЕТАЛИ		
ВЧ	5				20.013.7340	СТ. ОТД. ГОСТ 5781-82	4	18.1кг
A4	6				1.020-1/83.2-15 08-03	Φ20 А-Ш L=7340	26	
						СТЕРЖЕНЬ ОТДЕЛЬНЫЙ		
ВЧ	7				6.011.650	СТ. ОТД. ГОСТ 5781-82	4	0.14кг
						Φ6 А-I L=650		
						1.020-1/83.2-4 09-02		
						КП-47		
						СБОРОЧНЫЕ ЕДИНИЦЫ		
A4	1				1.020-1/83.2-15 09-01	СЕТКА КОСВ. АРМ. СКА-3	2	
A4	2				1.020-1/83.2-15 10-01	СЕТКА КОСВ. АРМ. СКА-4	3	
A4	3				1.020-1/83.2-15 02	СЕТКА С-2	2	
A4	4				1.020-1/83.2-15 12	ИЗДЕЛИЕ ЗАКЛАДНОЕ МН-6	2	
						ДЕТАЛИ		
ВЧ	5				20.013.7340	СТ. ОТД. ГОСТ 5781-82	4	18.1кг
A4	6				1.020-1/83.2-15 08-03	Φ20 А-Ш L=7340	26	
						СТЕРЖЕНЬ ОТДЕЛЬНЫЙ		
						1.020-1/83.2-4 09		
						НАЧ.ОТД.		
						В.ОЛЫНСКИЙ		
						Н.КОНТР.		
						П.ПРИГОРЕВ		
						Г.Л.КОНСТР.		
						И.ЩАЦ		
						Г.ИП.		
						К.КОДАШЕВА		
						Р.БОГДАНОВА		
						П.НИКОЛОВА		
						И.ПРОВЕРИЛ		
						А.АКЕЕВА		
						И.ИСПОЛНИЛ		
						КАРКАС ПРОСТРАНСТВЕННЫЙ		
						КП-45 - КП-49		
						СТАДИЯ	ЛИСТ	ЛИСТОВ
						Р	1	2
						ЦНИИЭП		
						торгово-бытовых		
						зданий и		
						туристских		
						комплексов		

ГРИТОР		ОПЕРАТОР	ЭПВЦ	ОБЪЕКТ	ОБОЗНАЧЕНИЕ	НАИМЕНОВАНИЕ	КОП.	ПРИМЕЧАНИЕ
ФОРМАТ	ЗОНА	ПОЗ.	Киев	ЗНИИЭП				
ВЧ	7				6.011.650	СТ. ОТД. ГОСТ 5781-82	4	0.14кг
						Φ6 А-I L=650		
						1.020-1/83.2-4 09-03		
						КП-48		
						СБОРОЧНЫЕ ЕДИНИЦЫ		
A4	1				1.020-1/83.2-15 09-01	СЕТКА КОСВ. АРМ. СКА-3	2	
A4	2				1.020-1/83.2-15 10-01	СЕТКА КОСВ. АРМ. СКА-4	3	
A4	3				1.020-1/83.2-15 02	СЕТКА С-2	2	
A4	4				1.020-1/83.2-15 11	ИЗДЕЛИЕ ЗАКЛАДНОЕ МН-5	2	
						ДЕТАЛИ		
ВЧ	5				20.013.7340	СТ. ОТД. ГОСТ 5781-82	4	18.1кг
A4	6				1.020-1/83.2-15 08-03	Φ20 А-Ш L=7340	26	
						СТЕРЖЕНЬ ОТДЕЛЬНЫЙ		
ВЧ	7				6.011.650	СТ. ОТД. ГОСТ 5781-82	4	0.14кг
						Φ6 А-I L=650		
						1.020-1/83.2-4 09-04		
						КП-49		
						СБОРОЧНЫЕ ЕДИНИЦЫ		
A4	1				1.020-1/83.2-15 09-01	СЕТКА КОСВ. АРМ. СКА-3	2	
A4	2				1.020-1/83.2-15 10-01	СЕТКА КОСВ. АРМ. СКА-4	3	
A4	3				1.020-1/83.2-15 02	СЕТКА С-2	2	
						ДЕТАЛИ		
ВЧ	5				20.013.7340	СТ. ОТД. ГОСТ 5781-82	4	18.1кг
A4	6				1.020-1/83.2-15 08-03	Φ20 А-Ш L=7340	26	
						СТЕРЖЕНЬ ОТДЕЛЬНЫЙ		
ВЧ	7				6.011.650	СТ. ОТД. ГОСТ 5781-82	4	0.14кг
						Φ6 А-I L=650		
						1.020-1/83.2-4 09		
						НАЧ.ОТД.		
						В.ОЛЫНСКИЙ		
						Н.КОНТР.		
						П.ПРИГОРЕВ		
						Г.Л.КОНСТР.		
						И.ЩАЦ		
						Г.ИП.		
						К.КОДАШЕВА		
						Р.БОГДАНОВА		
						П.НИКОЛОВА		
						И.ПРОВЕРИЛ		
						А.АКЕЕВА		
						И.ИСПОЛНИЛ		
						КАРКАС ПРОСТРАНСТВЕННЫЙ		
						КП-45 - КП-49		
						СТАДИЯ	ЛИСТ	ЛИСТОВ
						Р	1	2
						ЦНИИЭП		
						торгово-бытовых		
						зданий и		
						туристских		
						комплексов		

РИС. 1

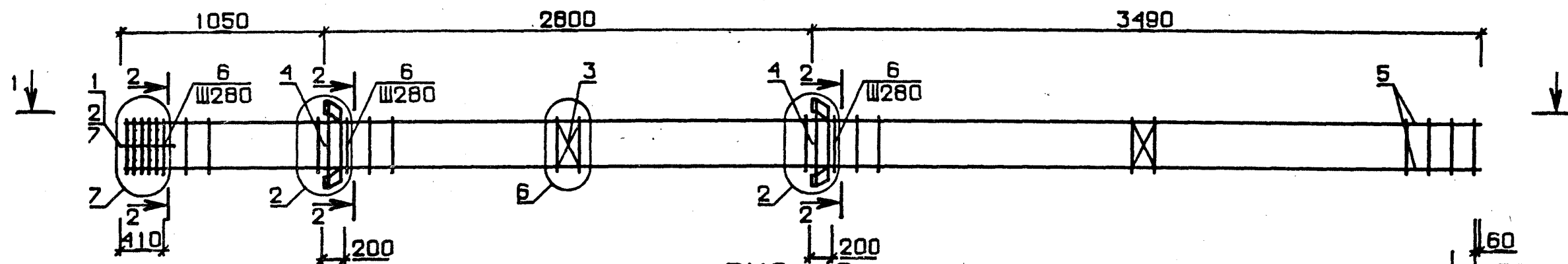


РИС. 2

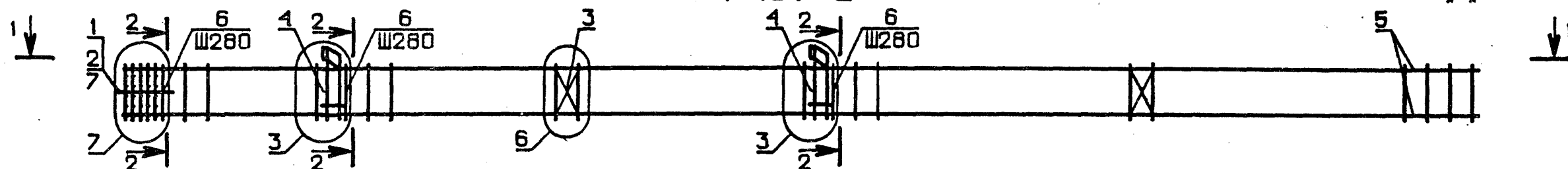
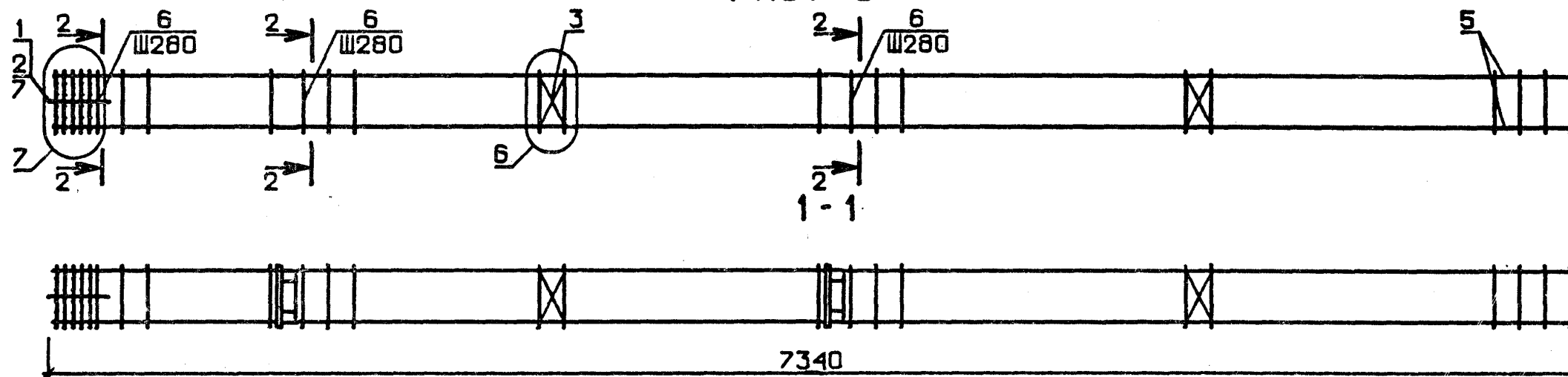


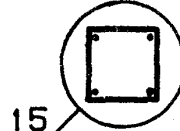
РИС. 3



7340

ОБОЗНАЧЕНИЕ	МАРКА	РИС.	МАССА, кг
I.020-1/83.2-4 09	КП-45	2	109,90
-01	КП-46	3	91,74
-02	КП-47	1	126,67
-03	КП-48	2	114,73
-04	КП-49	3	96,58

2-2



15

№ УЗЛА	№ ДОКУМЕНТА
2	1.020-1/83.2-4 00У П 1
3	П 1
6	П 2
7	П 3
15	П 2

				1.020-1/83.2-4 09 СБ			
				КАРКАС ПРОСТРАНСТВЕННЫЙ КП	СТАДИЯ	МАССА	МАСШТАБ
НАЧ. ОТД.	ВОЛЫНСКИЙ				Р	СМ	
Н.КОНТР.	ПРИГОРЕВ					ТАБЛ	
П.КОНСТР.	ШАЦ						
ГИП	КОЛАШЕВА				ЛИСТ	ЛИСТОВ 1	
РАЗРАБ.	БОГДАНОВА				ЦНИИЭП торгово-бытовых зданий и туристских комплексов		
ПРОВЕРИЛ	НИКОНОВА						
ИСПОЛНИЛ	ЛАКЕЕВА						

19834 25

ФОРМАТ А 2

ЭПВЦ

ОПЕРАТОР
ТЛП КОРТ

КиевЗНИИЭП

ВЗАМ. ИНВ. №

ПОДПИСЬ И ДАТА

ИНВ. № ПОДП.

ГРИТОР ЗНИИЭП		ОПЕРАТОР ТЛП КОРТ	ЭПВЦ КиевЗНИИЭП		ФОРМАТ	ЗОНА	ПОЗ	ОБОЗНАЧЕНИЕ	НАИМЕНОВАНИЕ	КОЛ.	ПРИМЕ ЧАНИЕ
					A3			1.020-1/83.2-4 10СВ	ДОКУМЕНТАЦИЯ		
					A3			1.020-1/83.2-4 00У	СВОРОЧНЫЙ ЧЕРТЕЖ		
					A3			1.020-1/83.2-4 00ТО	УЗЛЫ АРМАТУРНЫЕ		
									ТЕХНИЧЕСКОЕ ОПИСАНИЕ		
					ПЕРЕМЕННЫЕ ДАННЫЕ ДЛЯ ИСПОЛНЕНИЙ:						
									1.020-1/83.2-4 10		
									КП-50		
					A4	1		1.020-1/83.2-15 09-01	СВОРОЧНЫЕ ЕДИНИЦЫ	2	
					A4	2		1.020-1/83.2-15 10-01	СЕТКА КОСВ. АРМ. СКА-3	3	
					A4	3		1.020-1/83.2-15 02	СЕТКА КОСВ. АРМ. СКА-4	2	
					A4	4		1.020-1/83.2-15 12	СЕТКА С-2	2	
									ИЗДЕЛИЕ ЗАКЛАДНОЕ МН-6	2	
									ДЕТАЛИ		
					ВЧ	5		20.013.7340	СТ. ОТД. ГОСТ 5781-82	4	18.1КГ
					ВЧ	6		16.013.4090	Ф20 А-Ш L=7340	4	6.46КГ
					A4	7		1.020-1/83.2-15 08-03	Ф16 А-Ш L=4090	26	
									СТЕРЖЕНЬ ОТДЕЛЬНЫЙ		
					ВЧ	8		6.011.650	СТ. ОТД. ГОСТ 5781-82	4	0.14КГ
									Ф6 А-I L=650		
									1.020-1/83.2-4 10-01		
									КП-51		
					A4	1		1.020-1/83.2-15 09-01	СВОРОЧНЫЕ ЕДИНИЦЫ	2	
					A4	2		1.020-1/83.2-15 10-01	СЕТКА КОСВ. АРМ. СКА-3	3	
					A4	3		1.020-1/83.2-15 02	СЕТКА КОСВ. АРМ. СКА-4	2	
					A4	4		1.020-1/83.2-15 11	СЕТКА С-2	2	
									ИЗДЕЛИЕ ЗАКЛАДНОЕ МН-5		
									ДЕТАЛИ		
					ВЧ	5		20.013.7340	СТ. ОТД. ГОСТ 5781-82	4	18.1КГ
					ВЧ	6		16.013.4090	Ф20 А-Ш L=7340	4	6.46КГ
					A4	7		1.020-1/83.2-15 08-03	Ф16 А-Ш L=4090	26	
									СТЕРЖЕНЬ ОТДЕЛЬНЫЙ		
					ВЧ	8		6.011.650	СТ. ОТД. ГОСТ 5781-82	4	0.14КГ
									Ф6 А-I L=650		
									1.020-1/83.2-4 10-02		
									КП-52		
					A4	1		1.020-1/83.2-15 09-01	СВОРОЧНЫЕ ЕДИНИЦЫ	2	
					A4	2		1.020-1/83.2-15 10-01	СЕТКА КОСВ. АРМ. СКА-3	3	
					A4	3		1.020-1/83.2-15 02	СЕТКА КОСВ. АРМ. СКА-4	2	
									СЕТКА С-2		
									ДЕТАЛИ		
									СТ. ОТД. ГОСТ 5781-82		
					1.020-1/83.2-4 10						
					НАЧ.ОТД	ВОЛЫНСКИЙ					
					Н.КОНТР.	ПРИГОРЕВ					
					ГЛ.КОНСТР.	ШАЦ					
					ГИП.	НИКОМОРОВА					
					РАЗРАБ.	СЛИВИНА					
					ПРОВЕРИЛ	КОЛАШЕВА					
					ИСПОЛНИЛ	ЛАКЕЕВА					
					КАРКАС ПРОСТРАНСТВЕННЫЙ						
					КП-50 - КП-60						
					СТАДИЯ		ЛИСТ		ЛИСТОВ		
					Р		1		4		
					ЗНИИЭП						
					торгово-бытовых зданий и туристских комплексов						

ФОРМАТ А4

ЭПВЦ КиевЗНИИЭП	ОПЕРАТОР ТЛП КОРТ	ГРИТОР ЗНИИЭП	ОБОЗНАЧЕНИЕ		КОЛ.	ПРИМЕ ЧАНИЕ
			ФОРМАТ	ПОЗ		
ВЧ	5		20.013.7340			Ф20 А-Ш L=7340 Ф16 А-Ш L=4090 СТЕРЖЕНЬ ОТДЕЛЬНЫЙ СТ. ОТД. ГОСТ 5781-82 Ф6 А-I L=650
			16.013.4090			
			1.020-1/83.2-15 08-03			
ВЧ	8		6.011.650			4 0.14КГ
А4	1		1.020-1/83.2-15 09-01			1.020-1/83.2-4 10-03 КП-53 СВОРОЧНЫЕ ЕДИНИЦЫ СЕТКА КОСВ. АРМ. СКА-3 СЕТКА КОСВ. АРМ. СКА-4 СЕТКА С-2 ИЗДЕЛИЕ ЗАКЛАДНОЕ МН-5 ДЕТАЛИ СТ. ОТД. ГОСТ 5781-82 Ф22 А-Ш L=7340 Ф16 А-Ш L=4090 СТЕРЖЕНЬ ОТДЕЛЬНЫЙ СТ. ОТД. ГОСТ 5781-82 Ф6 А-I L=650
			1.020-1/83.2-15 10-01			
			1.020-1/83.2-15 02			
			1.020-1/83.2-15 11			
ВЧ	5		22.013.7340			4 21.9КГ
ВЧ	6		16.013.4090			
А4	7		1.020-1/83.2-15 08-03			
ВЧ	8		6.011.650			4 0.14КГ
А4	1		1.020-1/83.2-15 09-01			1.020-1/83.2-4 10-04 КП-54 СВОРОЧНЫЕ ЕДИНИЦЫ СЕТКА КОСВ. АРМ. СКА-3 СЕТКА КОСВ. АРМ. СКА-4 СЕТКА С-2 ДЕТАЛИ СТ. ОТД. ГОСТ 5781-82 Ф22 А-Ш L=7340 Ф16 А-Ш L=4090 СТЕРЖЕНЬ ОТДЕЛЬНЫЙ СТ. ОТД. ГОСТ 5781-82 Ф6 А-I L=650
			1.020-1/83.2-15 10-01			
			1.020-1/83.2-15 02			
ВЧ	5		22.013.7340			4 21.9КГ
ВЧ	6		16.013.4090			
А4	7		1.020-1/83.2-15 08-03			
ВЧ	8		6.011.650			4 0.14КГ
А4	1		1.020-1/83.2-15 09-01			1.020-1/83.2-4 10-05 КП-55 СВОРОЧНЫЕ ЕДИНИЦЫ СЕТКА КОСВ. АРМ. СКА-3 СЕТКА КОСВ. АРМ. СКА-4 СЕТКА С-2 ИЗДЕЛИЕ ЗАКЛАДНОЕ МН-6 ДЕТАЛИ СТ. ОТД. ГОСТ 5781-82 Ф28 А-Ш L=7340 Ф18 А-Ш L=4090 СТЕРЖЕНЬ ОТДЕЛЬНЫЙ СТ. ОТД. ГОСТ 5781-82 Ф6 А-I L=650
			1.020-1/83.2-15 10-01			
			1.020-1/83.2-15 02			
			1.020-1/83.2-15 12			
ВЧ	5		28.013.7340			4 35.5КГ
ВЧ	6		18.013.4090			
А4	7		1.020-1/83.2-15 08-04			
ВЧ	8		6.011.650			4 0.14КГ
			1.020-1/83.2-4 10-06			
			1.020-1/83.2-4 10			
						ЛИСТ
						2

19834 26

ФОРМАТ А4

ГЕИТОР		ФОРМАТ	ЗОНА	ПОЗ.	ОБОЗНАЧЕНИЕ	НАИМЕНОВАНИЕ	КОЛ	ПРИМЕЧАНИЕ
ОПЕРАТОР		ЭПВЦ						
Киев ЗНИИЭП		Корт						
A4	1	1.020-1/83.2-15	09-01		КП-56	СВОРОЧНЫЕ ЕДИНИЦЫ		
A4	2	1.020-1/83.2-15	10-01		СЕТКА КОСВ. АРМ. СКА-3		3	
A4	3	1.020-1/83.2-15	02		СЕТКА КОСВ. АРМ. СКА-4		3	
A4	4	1.020-1/83.2-15	11		СЕТКА С-2		2	
БЧ	5	28.013.7340			ИЗДЕЛИЕ ЗАКЛАДНОЕ МН-5		2	
БЧ	6	18.013.4090			ДЕТАЛИ			
A4	7	1.020-1/83.2-15	08-04		СТ. ОТД. ГОСТ 5781-82		4	35.5КГ
БЧ	8	6.011.650			Ф28 А-Ш L=7340		4	8.17КГ
					Ф18 А-Ш L=4090		4	
					СТЕРЖЕНЬ ОТДЕЛЬНЫЙ		25	
					СТ. ОТД. ГОСТ 5781-82			
					Ф6 А-I L=650		4	0.14КГ
					1.020-1/83.2-4 10-07			
					КП-57			
A4	1	1.020-1/83.2-15	09-01		СВОРОЧНЫЕ ЕДИНИЦЫ		3	
A4	2	1.020-1/83.2-15	10-01		СЕТКА КОСВ. АРМ. СКА-3		3	
A4	3	1.020-1/83.2-15	02		СЕТКА КОСВ. АРМ. СКА-4		2	
A4	4	1.020-1/83.2-15	12		СЕТКА С-2		2	
БЧ	5	32.013.7340			ИЗДЕЛИЕ ЗАКЛАДНОЕ МН-6		2	
БЧ	6	25.013.4090			ДЕТАЛИ			
A4	7	1.020-1/83.2-15	08-04		СТ. ОТД. ГОСТ 5781-82		4	46.3КГ
БЧ	8	6.011.650			Ф32 А-Ш L=7340		4	15.8КГ
					Ф25 А-Ш L=4090		4	
					СТЕРЖЕНЬ ОТДЕЛЬНЫЙ		25	
					СТ. ОТД. ГОСТ 5781-82			
					Ф6 А-I L=650		4	0.14КГ
					1.020-1/83.2-4 10-08			
					КП-58			
A4	1	1.020-1/83.2-15	09-01		СВОРОЧНЫЕ ЕДИНИЦЫ		3	
A4	2	1.020-1/83.2-15	10-01		СЕТКА КОСВ. АРМ. СКА-3		3	
A4	3	1.020-1/83.2-15	02		СЕТКА КОСВ. АРМ. СКА-4		2	
A4	4	1.020-1/83.2-15	11		СЕТКА С-2		2	
БЧ	5	32.013.7340			ИЗДЕЛИЕ ЗАКЛАДНОЕ МН-5		2	
БЧ	6	25.013.4090			ДЕТАЛИ			
A4	7	1.020-1/83.2-15	08-04		СТ. ОТД. ГОСТ 5781-82		4	46.3КГ
БЧ	8	6.011.650			Ф32 А-Ш L=7340		4	15.8КГ
					Ф25 А-Ш L=4090		4	
					СТЕРЖЕНЬ ОТДЕЛЬНЫЙ		25	
					СТ. ОТД. ГОСТ 5781-82			
					Ф6 А-I L=650		4	0.14КГ
					1.020-1/83.2-4 10-09			
					КП-59			
A4	1	1.020-1/83.2-15	09-01		СВОРОЧНЫЕ ЕДИНИЦЫ		5	
A4	2	1.020-1/83.2-15	10-01		СЕТКА КОСВ. АРМ. СКА-3		3	
A4	3	1.020-1/83.2-15	02		СЕТКА КОСВ. АРМ. СКА-4		2	
A4	4	1.020-1/83.2-15	12		СЕТКА С-2		2	
					ИЗДЕЛИЕ ЗАКЛАДНОЕ МН-6		2	
					ДЕТАЛИ			
					1.020-1/83.2-4 10			
					3			

1.020-1/83.2-4 10

ЛИСТ

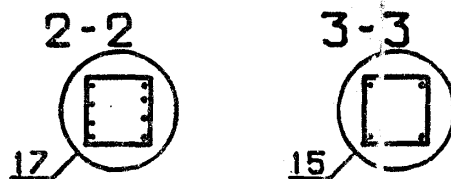
3

ГЕИТОР		ФОРМАТ	ЗОНА	ПОЗ.	ОБОЗНАЧЕНИЕ	НАИМЕНОВАНИЕ	КОП	ПРИМЕЧАНИЕ
ОПЕРАТОР	ТПП КОРТ							
ЭПВЦ Киев ЗНИИЭП								
	БЧ	5	40.013.7340		СТ. ОТД. ГОСТ 5781-82	4	72.4КГ	
	БЧ	6	20.013.4090		Ф40 А-Ш L=7340	4	10.1КГ	
	А4	7	1.020-1/83.2-15	08-05	Ф20 А-Ш L=4090	25		
	БЧ	8	6.011.650		СТЕРЖЕНЬ ОТДЕЛЬНЫЙ	4	0.14КГ	
					СТ. ОТД. ГОСТ 5781-82			
					Ф6 А-I L=650			
					1.020-1/83.2-4 10-10			
					КП-60			
					СВОРОЧНЫЕ ЕДИНИЦЫ			
	А4	1	1.020-1/83.2-15	09-01	СЕТКА КОСВ. АРМ. СКА-3	5		
	А4	2	1.020-1/83.2-15	10-01	СЕТКА КОСВ. АРМ. СКА-4	3		
	А4	3	1.020-1/83.2-15	02	СЕТКА С-2	2		
	А4	4	1.020-1/83.2-15	11	ИЗДЕЛИЕ ЗАКЛАДНОЕ МН-5	2		
					ДЕТАЛИ			
БЧ	5	40.013.7340		СТ. ОТД. ГОСТ 5781-82	4	72.4КГ		
БЧ	6	20.013.4090		Ф40 А-Ш L=7340	4	10.1КГ		
А4	7	1.020-1/83.2-15	08-05	Ф20 А-Ш L=4090	25			
				СТЕРЖЕНЬ ОТДЕЛЬНЫЙ				
БЧ	8	6.011.650		СТ. ОТД. ГОСТ 5781-82	4	0.14КГ		
				Ф6 А-I L=650				
					1.020-1/83.2-4 10			
					ЛИСТ 4			

1.020-1/83.2-4 10

ЛИСТ

4



				1.020-1/83.2-4 10 СБ		
				КАРКАС ПРОСТРАНСТВЕННЫЙ КР		
НАЧ. ОТД.	ВОЛЫНСКИЙ			СТАДИЯ	МАССА	МАСШТАБ
Н.КОНТР.	ПРИГОРЕВ			Р	СМ ТАБЛ	
П.КОНСТР.	ШАЦ					
ГИП	НИКОНОВА			ЛИСТ 4	ЛИСТОВ 2	
РАЗРАБ.	САЛИВИНА			ЦНИИЭП торгово- бытовых зданий и здннстских		
ПРОВЕРИЛ	КОЛДАШЕВА					

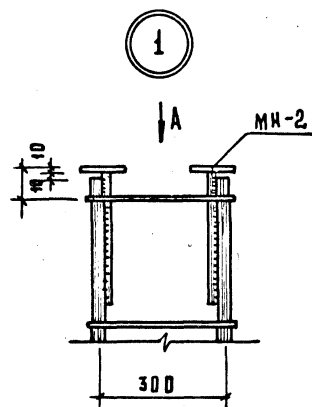
ЭПВЦ КиевЗНИИЭП	ОПЕРАТОР	/ЗУЕЧКО
	ТЛП	КОРТ
	Лист № 3	

ОБОЗНАЧЕНИЕ	МАРКА	РИС.	А	У2	МАССА, кг
I.020-I/83.2-4 IO	КП-50	1	4IO	7	152,49
-01	КП-51	2	4IO	7	140,55
-02	КП-52	3	4IO	7	122,40
-03	КП-53	2	4IO	7	155,75
-04	КП-54	3	4IO	7	137,61
-05	КП-55	1	690	9	238,31
-06	КП-56	2	690	9	226,37
-07	КП-57	1	690	9	312,11
-08	КП-58	2	690	9	300,18
-09	КП-59	1	690	13	408,97
-10	КП-60	2	690	13	397,03

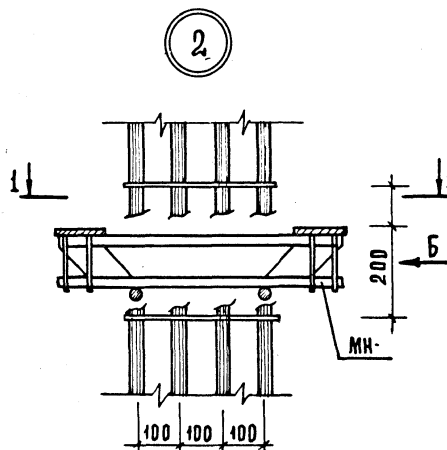
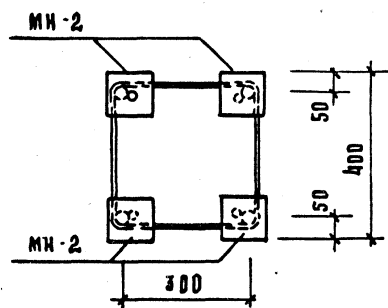
ИНВ. № ПОДЛ	ПОДП. И ДАТА	ВЗАМ. ИНВ. №

ЭПВЦ КиевЗНИИЭП	ОПЕРАТОР	
	ТЛП	КОРТ

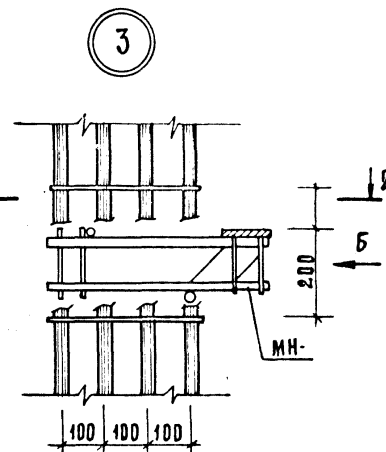
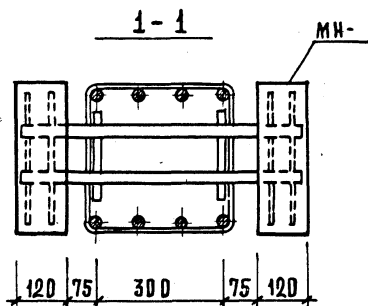
ИНВ. № ПОДЛ	ПОДП. И ДАТА	ВЗАМ. ИНВ. №



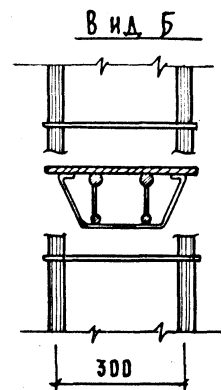
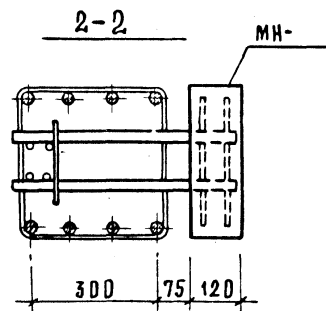
Вид А



1-1



2-2



НАЧ. ОТД.	ВОЛЫНСКИЙ	
И. КОНТРО.	ПРИГОРЕВ	
РА. КОНСТ.	ШАЦ	
РИП	НИКОНОВА	
РАЗРАБ.	СЛИВИНА	
ПРОВЕРИЛ	КОЛДАШЕВА	
ИСПОЛНИЛ	СТЕПАНОВА	

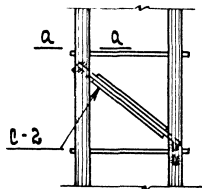
1. 020-1/83.2-4 004

УЗЕЛ

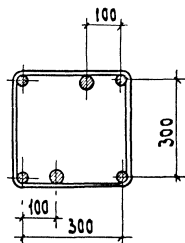
СТАДИЯ	Лист	Листов
Р	1	3
ЦНИИЭП		

ПРОЕКТ
СТРОИТЕЛЬСТВА
КОМПЛЕКСОВ

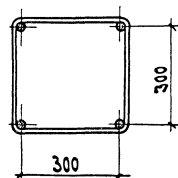
6



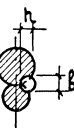
16



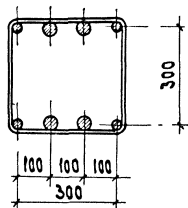
15



a-a



17



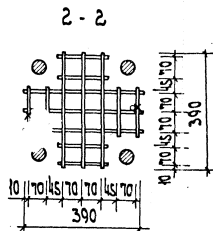
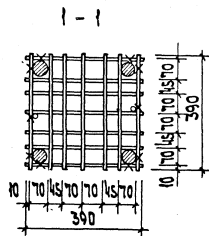
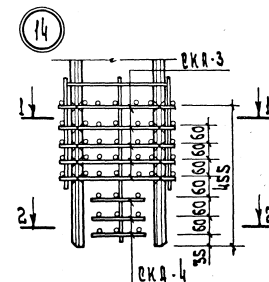
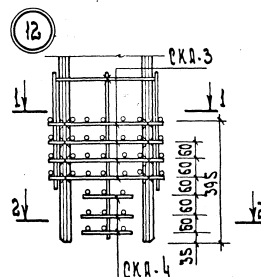
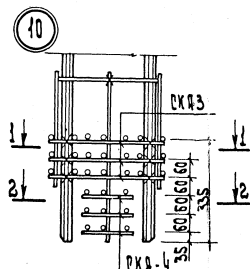
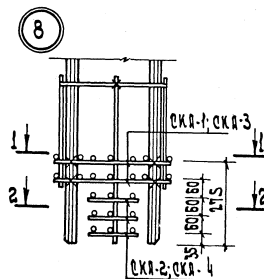
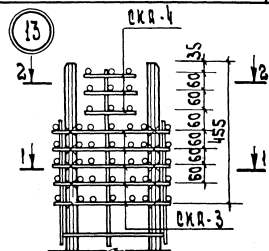
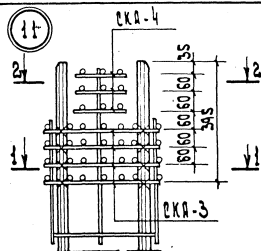
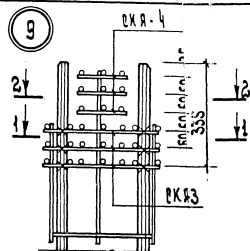
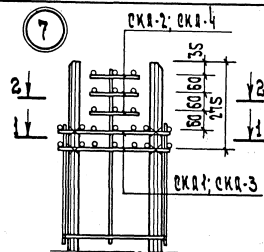
Ручную электродуговую сварку арматурных стержней производить по: СН 393-78, инструкция по сварке обвязки арматуры и закладных деталей железобетонных изделий.

1.020-1/83. 2-4 004

Лист

2

Лист



Рабочая арматура колонн, не выходя-
щая на стыковую заливную сварку,
успешно не показана.