

ТИПОВОЙ ПРОЕКТ
289 - 7 - 1.90

**АВТОСТОЯНКИ ЛИЧНОГО ТРАНСПОРТА
ВМЕСТИМОСТЬЮ ДО 50 МАШИНОМЕСТ**

АЛЬБОМ II
ИЗДЕЛИЯ

Ц00661-02

ТИПОВОЙ ПРОЕКТ
289 - 7 - 1.90

**АВТОСТОЯНКИ ЛИЧНОГО ТРАНСПОРТА
ВМЕСТИМОСТЬЮ ДО 50 МАШИНОМЕСТ**

А Л Ь Б О М II
И З Д Е Л И Я

ЦНИИП ГРАДОСТРОИТЕЛЬСТВА
ГЛАВНЫЙ ИНЖЕНЕР ИНСТИТУТА *Мамин* Ю. Н. МАКСИМОВ
/ ГЛАВНЫЙ АРХИТЕКТОР ПРОЕКТА *Сев* А. А. НЕЧАЕВ

СОГЛАСОВАН ГОСКОМАРХИТЕКТУРЫ
ПИСЬМО № 1-9 от 5.01.89г.

СОДЕРЖАНИЕ АЛЬБОМА

ОБОЗНАЧЕНИЕ	НАИМЕНОВАНИЕ	Стр.
289-7-1.90 ТУ	ТЕХНИЧЕСКИЕ УСЛОВИЯ	
289-7-1.90 АСЗ.И.01.00	ДЕТАЛЬ ЛЕСТНИЦЫ ЛД1, ЛД2	3
АСЗ.И.01.01	ШВЕЛЛЕР	4
АСЗ.И.01.02	УГОЛОК	5
АСЗ.И.02.00	ДВЕРЬ Д1	5
АСЗ.И.03.00	ОКНО О1	6
АСЗ.И.04.00	ОКНО О2	7
АСЗ.И.05.00	ДВЕРЦА ПРАВАЯ-Дпр. ДВЕРЦА ЛЕВАЯ-Дл.	8
АСБ.И.01.00	ДВЕРЬ МЕТАЛЛИЧЕСКАЯ Д1	9
АСБ.И.10.00	Створка ворот	10
АСБ.И.10.10	Петля П1	11
АСБ.И.10.20	ЗАЩЕЛКА	12
АСБ.И.10.25	ПЛАНКА	13
АСБ.И.10.20СБ	ЗАЩЕЛКА. СБОРОЧНЫЙ ЧЕРТЕЖ.	14
АСБ.И.10.21	РУКОЯТКА	15
АСБ.И.10.24	Ось	15

ОБОЗНАЧЕНИЕ	НАИМЕНОВАНИЕ	Стр.
289-7-1.90 АСТ.И.01.00	БАЛКА Б1	
АСТ.И.02.00	БАЛКА Б2	16
АСТ.И.03.00	БАЛКА Б3	17
АСТ.И.04.00	БАЛКА Б4	18
АСТ.И.06.00	РАСКΟΣ Р1, Р2, Р3.	19
АСТ.И.06.00СБ	РАСКΟΣ Р1, Р2, Р3. СБОРОЧНЫЙ ЧЕРТЕЖ	20
АСТ.И.07.00	ЛЕСТНИЦА МЕТАЛЛИЧЕСКАЯ ЛМ1.	21
АСТ.И.08.00	ДЕТАЛЬ М1.	23

т.п. 289-7-1.90 Альбом I

Лист № 1 из 1. Изданы в 1990 г.

Т. П. 289-7-1.90 Альбом II

МАТЕРИАЛЫ, ПРИМЕНЯЕМЫЕ ДЛЯ МЕТАЛЛИЧЕСКИХ ИЗДЕЛИЙ И ДЕТАЛЕЙ ДОЛЖНЫ УДОВЛЕТВОРЯТЬ ТРЕБОВАНИЯМ ГОСТ-ОВ, УКАЗАННЫХ НА ЧЕРТЕЖАХ.

ШВЫ СВАРНЫХ СОЕДИНЕНИЙ ВЫПОЛНЯТЬ ЭЛЕКТРОДАМИ Э42 ПО ГОСТ 9467-75 В СООТВЕТСТВИИ С ТРЕБОВАНИЯМИ ГОСТ 5264-80 И РАБОЧИХ ЧЕРТЕЖЕЙ. ВЫСОТА СВАРНЫХ ШВОВ $h_{ш}$ НЕ ДОЛЖНА БЫТЬ БОЛЕЕ 1,2 НАИМЕНЬШЕЙ ТОЛЩИНЫ СВАРИВАЕМЫХ ЭЛЕМЕНТОВ. КАЧЕСТВО СВАРНЫХ СОЕДИНЕНИЙ ПРОВЕРЯЕТСЯ В СООТВЕТСТВИИ С ГОСТ 3242-79 И ГОСТ 10922-78. ПОСЛЕ СВАРКИ ШВЫ ОЧИСТИТЬ ОТ ШЛАКА, НАПЫВОВ, ОКАЛИНЫ.

ОКРАСКА ПОВЕРХНОСТЕЙ МЕТАЛЛИЧЕСКИХ ИЗДЕЛИЙ ДОЛЖНА ПРОИЗВОДИТЬСЯ ЗА 2 РАЗА ПО ЧИСТОЙ ВЫСУШЕННОЙ И ЗАГРУНТОВАННОЙ ПОВЕРХНОСТИ ЭМАЛЬЮ ХВ-124 ЦВЕТНОЙ, ГОСТ 10144-74 ИЛИ МАСЛЯНОЙ КРАСКОЙ, ГОСТ 8292-85.

ДЕРЕВЯННЫЕ ИЗДЕЛИЯ И ДЕТАЛИ СЛЕДУЕТ ИЗГОТОВЛЯТЬ ИЗ ДРЕВЕСИНЫ ХВОЙНЫХ ПОРОД 2 СОРТА, УДОВЛЕТВОРЯЮЩИХ ТРЕБОВАНИЯМ ГОСТ 8486-86. ВЛАЖНОСТЬ ИЗДЕЛИЙ ИЗ ДРЕВЕСИНЫ НЕ ДОЛЖНА ПРЕВЫШАТЬ 15%.

НА НАРУЖНЫХ ПОВЕРХНОСТЯХ ДЕРЕВЯННЫХ ИЗДЕЛИЙ НЕ ДОПУСКАЮТСЯ РАССЛОЕНИЯ, СКОЛЫ, ВЫРЫВЫ, НЕДОСТРОЖКА. ОСТРЫЕ КРОМКИ ПРИТРУПАЮТСЯ ФАСКОЙ.

ПРОЧНОСТЬ ДРЕВЕСИНЫ ДОЛЖНА БЫТЬ НЕ НИЖЕ НОРМАТИВНЫХ СОПРОТИВЛЕНИЙ, ПРИВЕДЕННЫХ В ПРИЛОЖЕНИИ 2 СНИП II-25-80.

ОТКЛОНЕНИЕ ОТ ПРЯМОУГОЛЬНОСТИ ПОВЕРХНОСТИ ПРЯМЫХ УЧАСТКОВ ИЗДЕЛИЙ НЕ ДОЛЖНО БЫТЬ БОЛЕЕ 5 мм НА 1000 мм.

ОТКЛОНЕНИЕ ВЗАИМНО ПЕРПЕНДИКУЛЯРНЫХ ЭЛЕМЕНТОВ ОТ ПЕРПЕНДИКУЛЯРНОСТИ ДОЛЖНО БЫТЬ НЕ БОЛЕЕ 5 мм НА 1000 мм.

КАЖДОЕ ИЗДЕЛИЕ МАРКИРУЕТСЯ В НИЖНЕЙ ЧАСТИ ИЛИ ТОРЦЕ ЭЛЕМЕНТА МАСЛЯНОЙ КРАСКОЙ, НАПРИМЕР, АД1, Б2, Р4.

СТЕКЛА ДОЛЖНЫ БЫТЬ ЧИСТЫМИ И НАДЕЖНО ЗАКРЕПЛЕННЫ. НА ПОВЕРХНОСТИ СТЕКОЛ НЕ ДОПУСКАЮТСЯ ТРЕЩИНЫ И СКОЛЫ.

ТРАНСПОРТИРОВАНИЕ ИЗДЕЛИЙ И ДЕТАЛЕЙ ДОЛЖНО ПРОИЗВОДИТЬСЯ В УСЛОВИЯХ, ИСКЛЮЧАЮЩИХ ВОЗМОЖНОСТЬ ЗАГРЯЗНЕНИЯ И МЕХАНИЧЕСКИХ ПОВРЕЖДЕНИЙ.

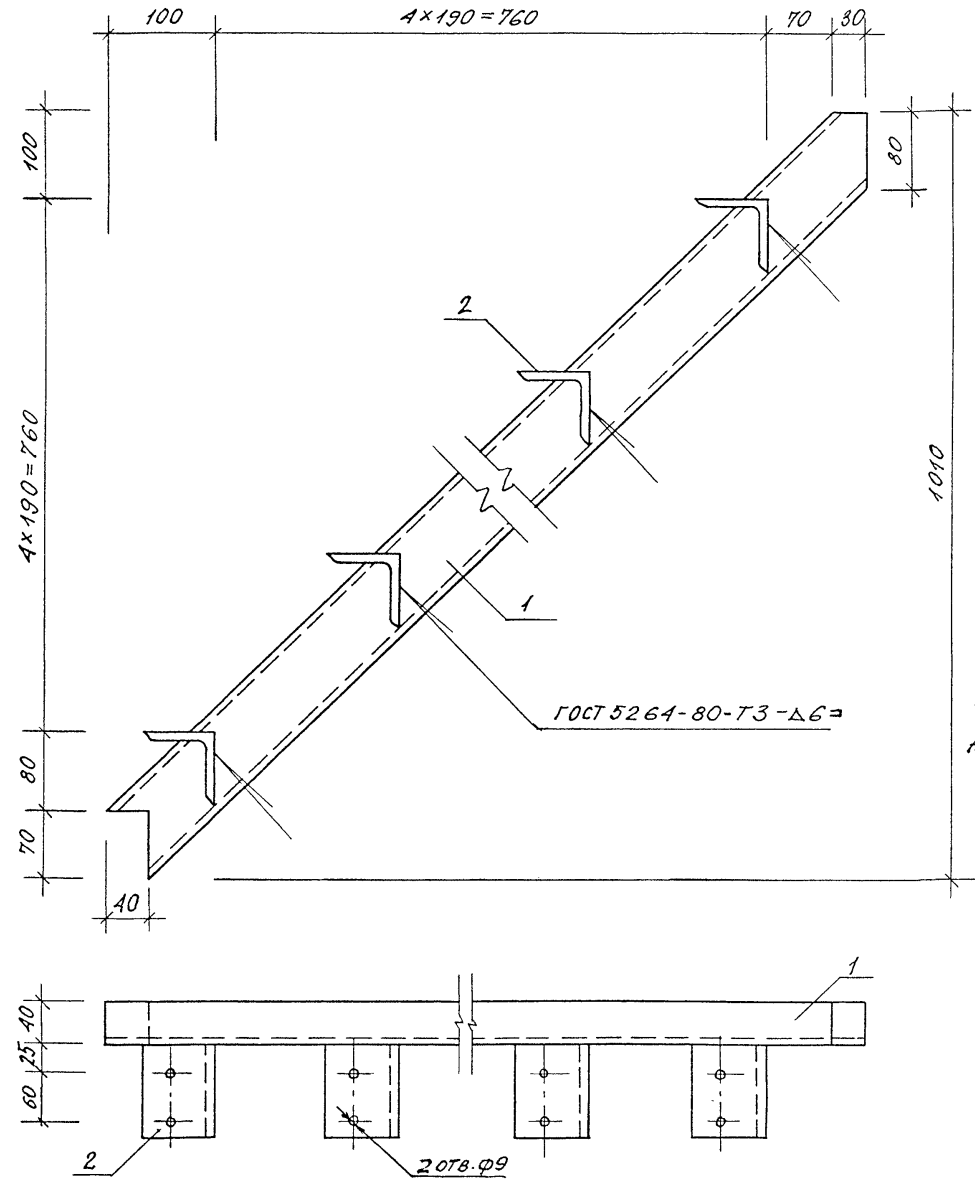
Инв. № подл. Подпись и дата Взамен инв.

				Привязан:		
				289-7-1.90		
				ТУ		
				Технические условия		Листов
						1
				ЦНИИПТРАДОСТРОИТЕЛЬСТВА		
И. Контр.	Лисицына	<i>Лисица</i>				
И. Инж. пр.	Железняк	<i>Железняк</i>				
Гл. арх. пр.	Нечуб	<i>Нечуб</i>				
Зав. сект.	Алексеева	<i>Алексеева</i>				
Бед. инж.	Шурнюк	<i>Шурнюк</i>				

Копирова: *Евр*

М.П. 289-7-1.90 АЛЬБОМ II

ИНВ. № ПОДА. ПОДАЛСЯ И ДАТА ВЗАИМНОВ. №



ФОРМАТ	ЗОНА	ПОЗ	ОБОЗНАЧЕНИЕ	НАИМЕНОВАНИЕ	КОЛ	ПРИМЕЧАНИЕ
				<u>ДОКУМЕНТАЦИЯ</u>		
A3			289-7-1.90	ТУ ТЕХНИЧЕСКИЕ УСЛОВИЯ		
				<u>ДЕТАЛИ</u>		
A4	1		289-7-1.90 АСЗ.И.01.01	ШВЕЛЛЕР	1	
A4	2		289-7-1.90 АСЗ.И.01.02	УГОЛОК	5	

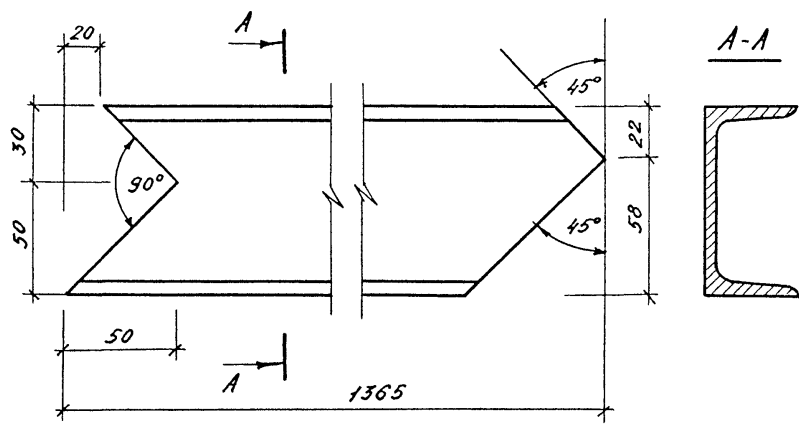
АСЗ.И.01.00 - ИЗОБРАЖЕНО
 АСЗ.И.01.00-01 - ЗЕРКАЛЬНОЕ ОТРАЖЕНИЕ

ПРИВЯЗАН:			

289-7-1.90 АСЗ.И.01.00		
ДЕТАЛЬ ЛЕСТНИЦЫ ЛД1, ЛД2	СТАДНА Р	МАССА 12,5
	ЛИСТ	МАШТАБ 1:5
Д. КОНТР. ЛАЗОВСКАЯ Лазовъ		
ГЛАВ. ИНЖ. ПР. ЖЕЛЕЗНЯК		
ГЛАВ. АРХ. ПР. НЕЧАЕВ		
ЗАВ. СЕК. АЛЕКСЕЕВА		
ЦНИИПГРАДОСТРОИТЕЛЬСТВА		

КОПИРОВАЛ: *Kornd* ФОРМАТ А3

м.п. 289-7-1.90 Альбом II



ПРИВЯЗАН:

289-7-1.90 АСЗ. Н. 01. 01.

Швеллер

СТАЛЬ	МАССА	МАСШТАБ
Р	9,6	1:2
Лист	Листов 1	

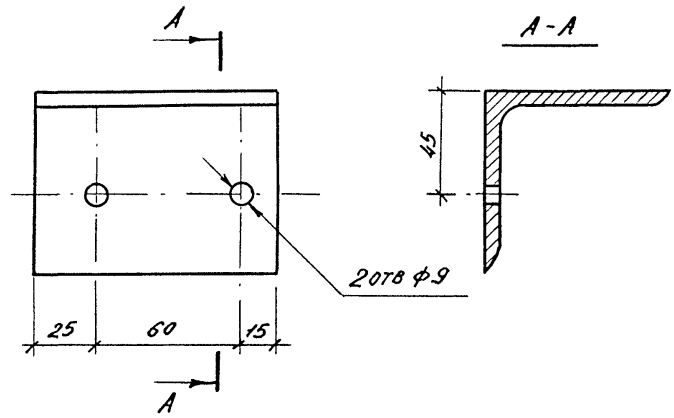
Швеллер 8 ГОСТ 8240-72
Ст.3, ГОСТ 535-88

ЦНИИПГРАДОСТРОИТЕЛЬСТВА

ФОРМАТ А 4

ИВ.№ ПОДЛ.	ПОДПИСЬ И ДАТА	ВЗЯТ. ИВ.№
И.КОНТР. ЛАЗОВСКАЯ	Лазовская	
ГЛ.ИНЖ.П. ЖЕЛЕЗНЯК	Железняк	
ГЛ.АРХ.ПР. НЕЧАЕВ	Нечаев	
Зав.Сект. АЛЕКСЕЕВА	Алексеева	

м.п. 289-7-1.90 Альбом II



ПРИВЯЗАН:

289-7-1.90 АСЗ. Н. 01. 02.

Уголок

СТАЛЬ	МАССА	МАСШТАБ
Р	0,6	1:2
Лист	Листов 1	

Уголок 75*75*5 ГОСТ 8509-72
Ст.3сп. ГОСТ 535-88

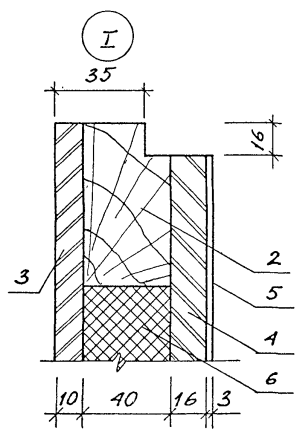
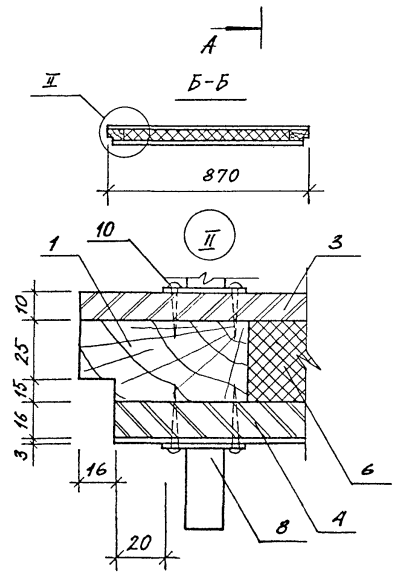
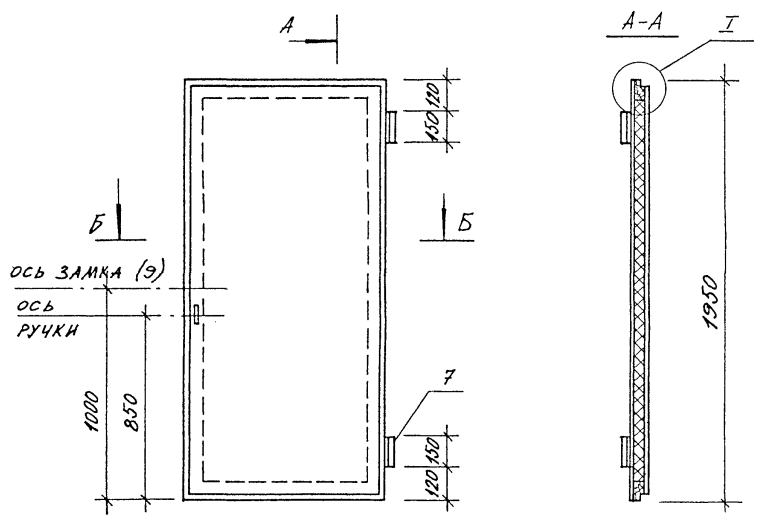
ЦНИИПГРАДОСТРОИТЕЛЬСТВА

КОПИРОВАЛ: *Г.А.С.*

ФОРМАТ А 4

ИВ.№ ПОДЛ.	ПОДПИСЬ И ДАТА	ВЗЯТ. ИВ.№
И.КОНТР. ЛАЗОВСКАЯ	Лазовская	
ГЛ.ИНЖ.ПР. ЖЕЛЕЗНЯК	Железняк	
ГЛ.АРХ.ПР. НЕЧАЕВ	Нечаев	
Зав.Сект. АЛЕКСЕЕВА	Алексеева	

ИЛР 289-7-1.90 А1650М II



ФОРМАТ	ЗОНА	ПОЗ	ОБОЗНАЧЕНИЕ	НАИМЕНОВАНИЕ	КОЛ	ПРИМЕЧАНИЕ
				<u>ДОКУМЕНТАЦИЯ</u>		
A3			289-7-1.90	ТУ ТЕХНИЧЕСКИЕ УСЛОВИЯ		
				<u>ДЕТАЛИ</u>		МАССА ЕД, КГ
				БРУСОК 50x75 СОСНА СОРТ2 ГОСТ 84 86-86Е		
Б4	1		289-7-1.90 АСЗ. И. 02.01	С=1950	2	3,7
Б4	2		289-7-1.90 АСЗ. И. 02.02	С=900	2	1,7
Б4	3		289-7-1.90 АСЗ. И. 02.03	П2-2Т ГОСТ10632-89 1950x870x10	1	10,1
Б4	4		289-7-1.90 АСЗ. И. 02.04	П-3Т ГОСТ10632-89 1915x835+16	1	15,2
Б4	5		289-7-1.90 АСЗ. И. 02.05	ДБСП-БМО-1915x835x3 ГОСТ 9590-76	1	2,4
Б4	6		289-7-1.90 АСЗ. И. 02.06	100-1830.75040 ГОСТ-10140-80	1	5,5
				<u>СТАНДАРТНЫЕ ИЗДЕЛИЯ</u>		
	7			ПНЗ-150П ГОСТ 5088-78	2	
	8			РС 140-2 ГОСТ 5087-80	2	
	9			ЗВ 1А ГОСТ 5089-80	1	
	10			Шуруп 1-5x30 ГОСТ 1145-80	16	

ИИВ № П-04.А. ПОДПИСАЛ: И.А.МАМА ВЗЯЛ: ИИВ № 2

ПРИВЯЗАН:

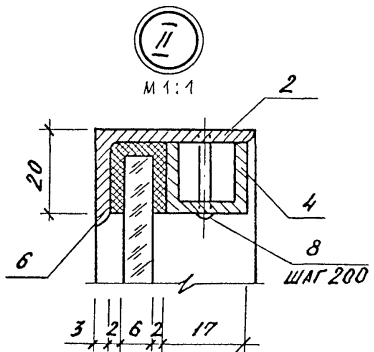
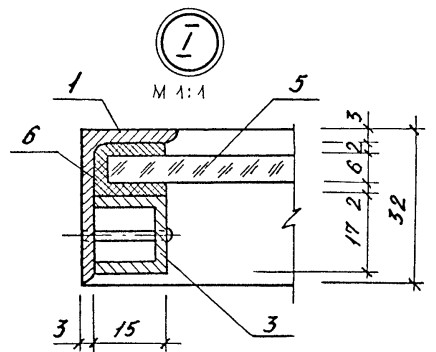
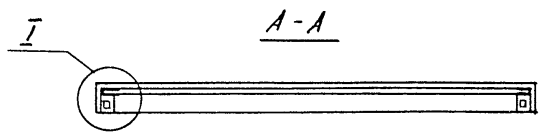
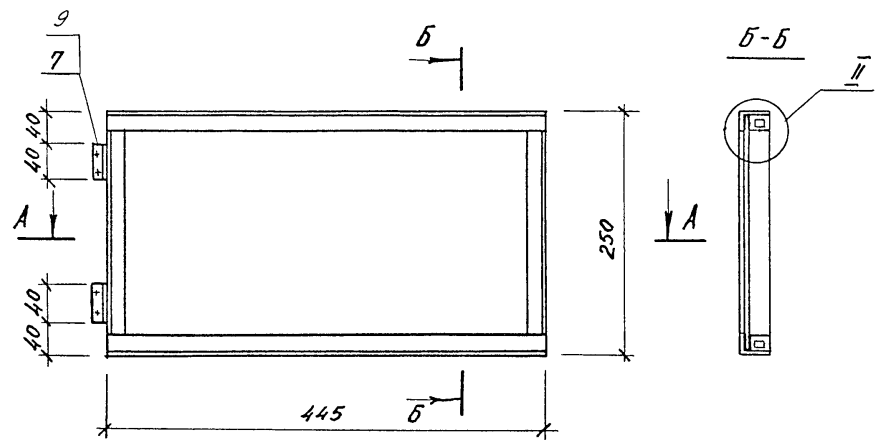
И. КОНТР ЛАЗОВСКАЯ Лазов
 ГЛА. ИИЖ. П. ЖЕЛЕЗНЯК Желез
 ГЛА. АРХ. П. НЕЧУАЕВ Нечуаев
 ЗАВ. СЕК. АЛЕКСЕЕВА Алексеева
 БЕД. ИИЖ. ВЫШИНСКАЯ Вышинская

289-7-1.90 АСЗ. И. 02.00		
ДВЕРЬ Д 1		
СТАВЛЯ	МАССА	МАСШТАБ
Р	44,0	1:20
ЛИСТ	ЛИСТОВ 1	
ЦНИИП ГРАДОСТРОИТЕЛЬСТВА		

КОПИРОВАЛ: [Signature]

ФОРМАТ А3

М.П. 289-7-1.90 Амьом II



ФОРМАТ	ГОДА	ПОЗ.	Обозначение	Наименование	Кол.	Примеч.
A3			289-7-1.90	ТУ		Документация
				технические условия		
				Детали		Масса вкл., кг
Б4	1		289-7-1.90 АСЗ. И. 03.01	УГОЛОК		
				Б-32x20x3 ГОСТ 8510-86		
				СТ.3сп ГОСТ 535-88 В-20	2	0,25
Б4	2		289-7-1.90 АСЗ. И. 03.02			
				В-445	2	0,49
Б4	3		289-7-1.90 АСЗ. И. 03.03	ПРОФИЛЬ АЛЮМИНИЕВЫЙ		
				№44009Т ГОСТ 13623-80, В-210	2	0,07
Б4	4		289-7-1.90 АСЗ. И. 03.04			
				В-445	2	0,14
Б4	5		289-7-1.90 АСЗ. И. 03.05	СТЕКЛО ОКОННОЕ ГОСТ 111-78		
				435x240x6	1	1,62
				МАТЕРИАЛЫ		
	6			Пластина I ТМКЦ-		
				2x36x1310 ГОСТ 7338-77	1	0,14
				СТАНДАРТНЫЕ ИЗДЕЛИЯ		
	7			ПН 5-10 ГОСТ 5088-78	2	
	8			ВНТЗx18-021 ГОСТ 10621-80	10	
	9			ШУРУП 4-3x25 ГОСТ 1145-80	8	

ПРИВЯЗАН:

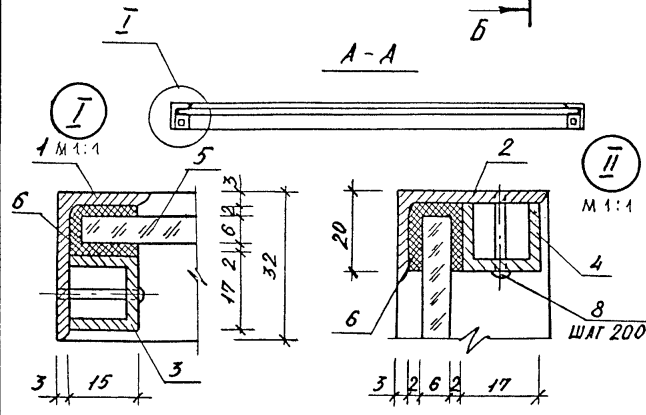
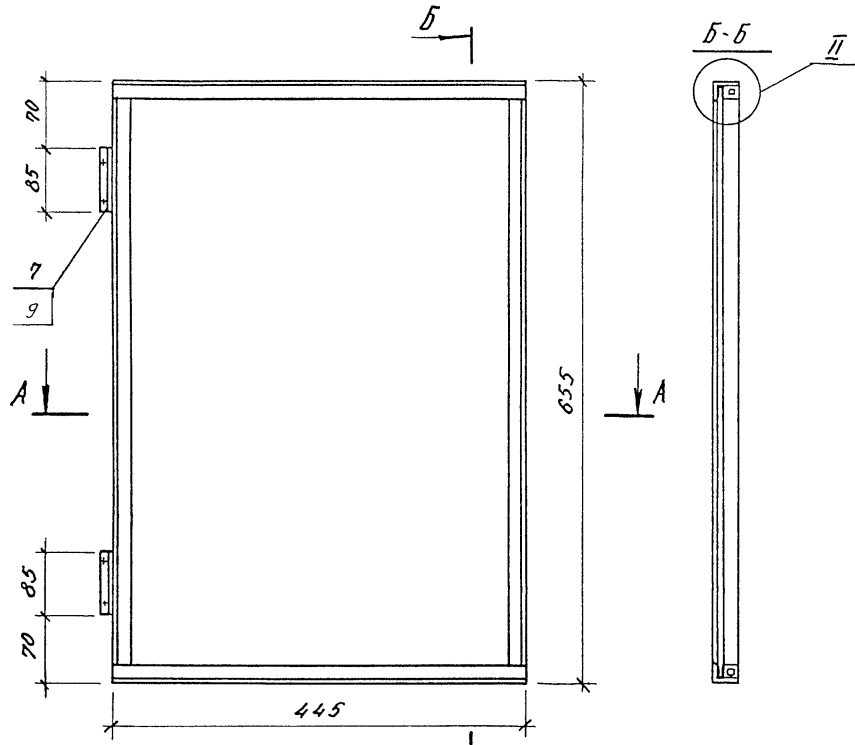
				289-7-1.90 АСЗ. И. 03.00			
				Окно 01	СТАНДА	МАССА	МАСШТАБ
					Р	3,7	1:5
					ЛИСТ	ЛИСТОВ 1	
				ЦНИИП градостроительства			
И. КОНТР.	ЛАЗОВСКАЯ	Лазов					
ГЛАВ. ИНЖ. ПР.	ЖЕЛЕЗНЯК	Железняк					
ГЛАВ. АРХ. ПР.	НЕЧИСОВ	Нечисов					
ЗАВ. СЕКТА	АЛЕКСЕЕВА	Алексеева					
ВСА. И. ПР.	ВЫШИНСКАЯ	Вышинская					

КОПИРОВАЛ: [Signature]

ФОРМАТ А3

ИИС. № 0044. ПОДАРОСЬ И. А. АРТА В ЗАМ. ИИ. В. А.

М.П. 289-7-1.90 АЛЪСОМ II



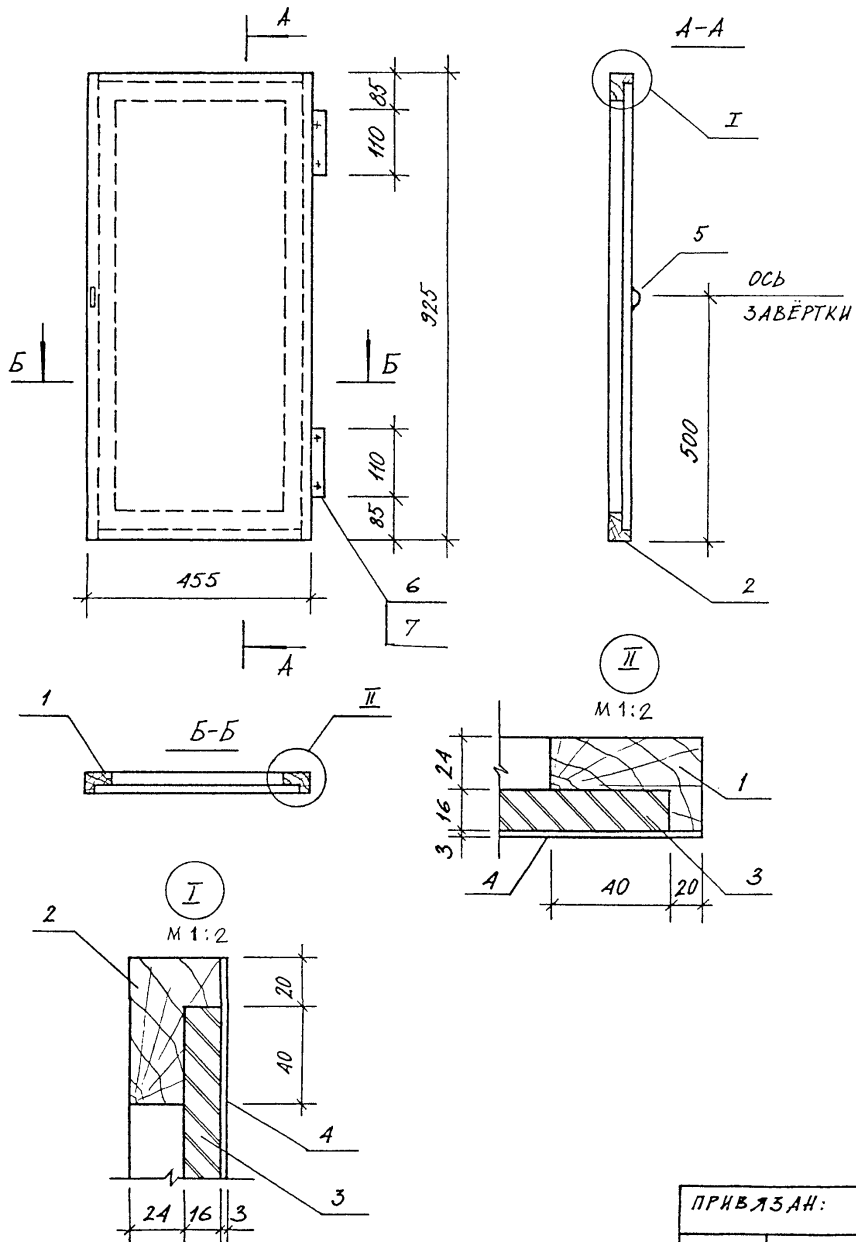
ФОРМАТ	ЗОНА	ПОЗ.	Обозначение	Наименование	Кол.	Примеч.
				<u>ДОКУМЕНТАЦИЯ</u>		
А3			289-7-1.90 ТУ	Технические условия		
				<u>АСТАЛ</u>		МАССА ЕД., КГ
Б4	1		289-7-1.90 АСЗ.И.04.01	УГОЛОК Б-32x20x3 ГОСТ 8510-86	2	0,72
				Ст.3сп ГОСТ 535-88 В-615	2	0,49
Б4	2		289-7-1.90 АСЗ.И.04.02	В-445	2	0,49
Б4	3		289-7-1.90 АСЗ.И.04.03	ПРОФИЛЬ АЛЮМИНИЕВЫЙ		
				И44009Т ГОСТ 13623-80 В-615	2	0,20
Б4	4		289-7-1.90 АСЗ.И.04.04	В-445	2	0,14
Б4	5		289-7-1.90 АСЗ.И.04.05	Стекло оконное ГОСТ ИИ-78		
				645 x 435 x 6	1	4,4
				<u>МАТЕРИАЛЫ</u>		
	6			ПЛАСТИНА I, ТМКЦ		
				2x36x2160 ГОСТ 7338-77	1	0,23
				<u>СТАНДАРТНЫЕ ИЗДЕЛИЯ</u>		
	7			ПН1-70А ГОСТ 5088-78	2	
	8			ВИНТ 3x18-021 ГОСТ 10621-80	14	
	9			ЩУРЦП 1-4x25 ГОСТ 1145-80	12	

ИНВ. № ПОДА ПОДЛИСЬ И ДАТА ВЗЯТИЯ

ПРИВЯЗАН:			289-7-1.90 АСЗ.И.04.00			
И.КОНТР.	ЛАЗОВСКАЯ	Лазов	ОКНО 02	СТАДЯ	МАССА	МАСШТАБ
П.И.ИЖ.ПР.	ЖЕЛЗНЯК	Желз		Р	7,7	1:5
П.АРХ.ПР.	НОЧАВ	Ночав	АНСП	АНСТОВ 1		
ЗАВ.СЕКТ.	ЛАСКОВЕВА	Ласк	ЦНИИР/ГРАДОСТРОИТЕЛЬСТВА			
ВРА.ИЖ.	ВЫШИНСКАЯ	Выш				

КОПИРОВАЛ: [Signature] ФОРМАТ А3

М.П. 289-7-1.90 МЛБММІ



ФОРМАТ	ЗОНА	ПОС.	ОБОЗНАЧЕНИЕ	НАИМЕНОВАНИЕ	КОЛ.	ПРИМЕЧАНИЕ
				<u>ДОКУМЕНТАЦИЯ</u>		
A3			289-7-1.90	ТУ ТЕХНИЧЕСКИЕ УСЛОВИЯ		
				<u>ДЕТАЛИ</u>		МАССА ЕД., КГ
				БРУСОК 40x60 СОСНА СОРТ 2 ГОСТ 8486-86 Е		
Б4	1		289-7-1.90 АСЗ.И. 05.01	ℓ = 925	2	1,1
Б4	2		289-7-1.90 АСЗ.И. 05.02	ℓ = 435	2	0,52
Б4	3		289-7-1.90 АСЗ.И. 05.03	П-3 Т ГОСТ 10632-89 890x880x16	1	7,5
Б4	4		289-7-1.90 АСЗ.И. 05.04	ДБСП-БМО-920x450x3 ГОСТ 9590-76	1	0,6
				<u>СТАНДАРТНЫЕ ИЗДЕЛИЯ</u>		
	5			ЗРА-1 ГОСТ 5090-86	1	
	6			ПН1-110П ГОСТ 5088-78	2	
	7			Шуруп 1-4x30 ГОСТ 1145-80	16	

АСЗ.И.05.00 - ИЗОБРАЖЕНО
АСЗ.И.05.00-01 - ЗЕРКАЛЬНОЕ ОТРАЖЕНИЕ

ИЗВ. № ПОДА ПОДПИСЬ И ДАТА БЗМ.ИЗВ. №

289-7-1.90 АСЗ.И.05.00		
СТАДКА	МАССА	МАСШТАБ
P	11,3	1:10
ЛСТ	ЛСТОВ 1	
ЦНИИП ГРАДОСТРОИТЕЛЬСТВА		

ПРИВЯЗАН:

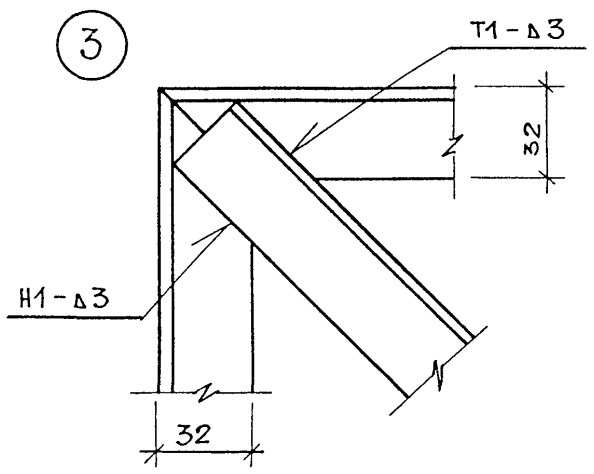
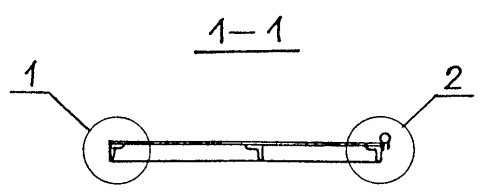
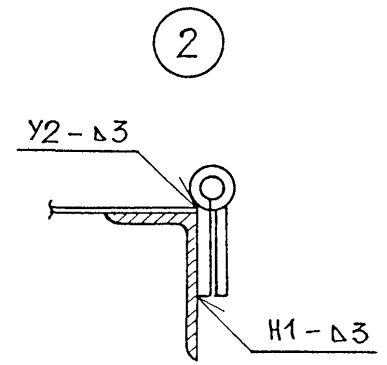
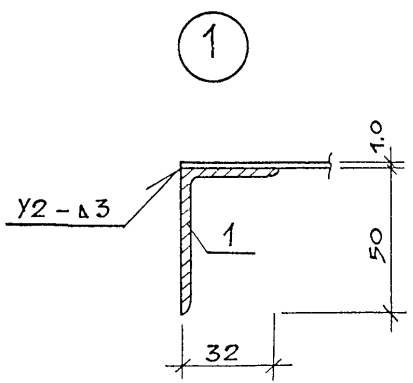
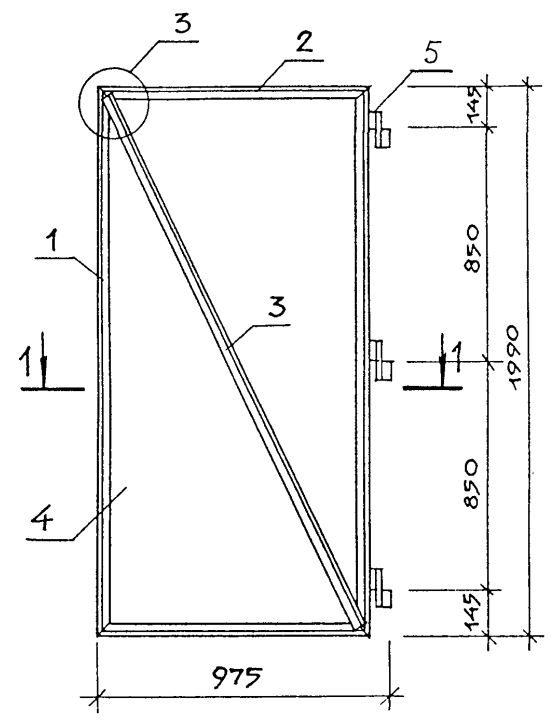
И.КОНТР.	ЛАЗОВСКАЯ	Лазов
ГЛ.ИИЖ.ПР.	ЖЕЛЕЗНЯК	Железняк
ГЛ.АРХ.ПР.	НЕЧАЕВ	Нечаев
З.И.В.СЕКТ.	АЛЕКСЕЕВА	Алексеева
В.Е.Д.ИИЖ.	ВЫШИНСКАЯ	Вышинская

ДВЕРЦА ПРАВАЯ - Д ПР
ДВЕРЦА ЛЕВАЯ - Д Л

КОПИРОВАЛ: [Signature]

ФОРМАТ А3

ш. п. 289-7-1.90 АЛБВОМ II



ФОРМАТ	ЗОНА	ПОЗ.	ОБОЗНАЧЕНИЕ	НАИМЕНОВАНИЕ	КОЛ.	ПРИМЕЧ.
				<u>ДОКУМЕНТАЦИЯ</u>		
А3			289-7-1.90 ТУ	ТЕХНИЧЕСКИЕ УСЛОВИЯ		
				<u>ДЕТАЛИ</u>		МАССА ЕД., КГ
				УГОЛОК 50x32x3 ГОСТ 8510-86 Ст.3 ГОСТ 535-88		
Б.Ч.		1	289-7-1.90 АС5.И.01.01	ℓ = 1990	2	3.6
Б.Ч.		2	289-7-1.90 АС5.И.01.02	ℓ = 975	2	1.8
Б.Ч.		3	289-7-1.90 АС5.И.01.03	ℓ = 2050	1	3.9
Б.Ч.		4	289-7-1.90 АС5.И.01.04	Лист 1x975x1900 ГОСТ 19903-74 Ст.3 кл2 ГОСТ 5582-75	1	14.5
				<u>СТАНДАРТНЫЕ ИЗДЕЛИЯ</u>		
Б.Ч.		5		ПНЗ - 130 П ГОСТ 5088-78	3	

СВАРКУ ПРОИЗВОДИТЬ ПО ГОСТ 5264-80

ИНВ.№ ПОДЛ. ПОДПИСЬ И ДАТА ВЗАМЕН ИНВ.№

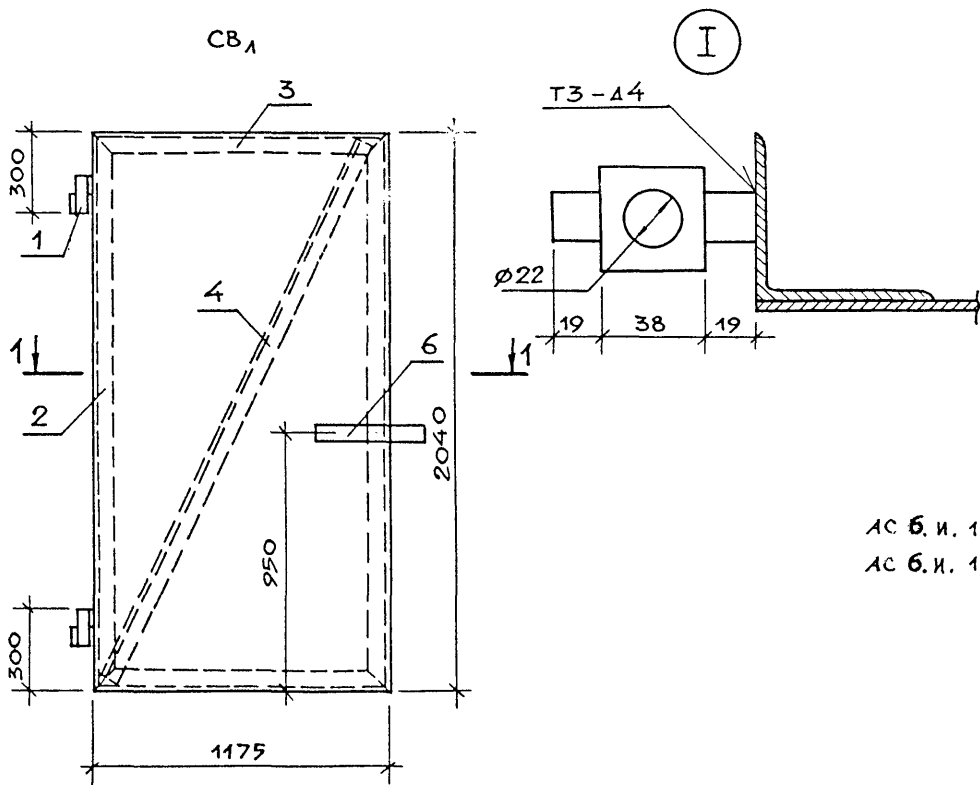
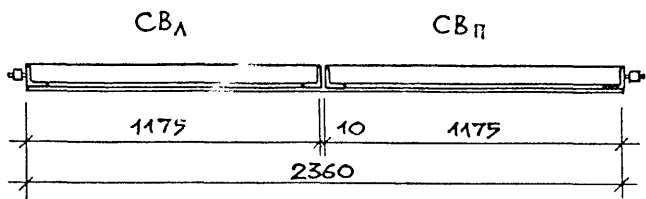
ПРИВЯЗАН:

289-7-1.90			АС5.И.01.00		
И.КОНТР.	ЛАЗОВСКАЯ	<i>Лазов</i>	СТАДИЯ	МАССА	МАСШТАБ
ГЛ.ИНЖ.ПР.	ЖЕЛЕЗНЯК	<i>Железняк</i>	Р	23.8	1:20
ГЛ.АРХ.ПР.	НЕЧАЕВ	<i>Нечаев</i>	Лист	Листов 1	
ЗАВ.СЕКТ.	АЛЕКСЕЕВА	<i>Алексеева</i>	ЩИТ И П Г РАДО СТ РОИ ТЕ ЛЬ СТ ВА		
ИНЖЕНЕР	ЛИСИЦЫНА	<i>Лисицына</i>			
ТЕХНИК	ГРОМОВА	<i>Громова</i>			

КОПИРОВАЛ: *СМ*

ФОРМАТ А3

СХЕМА УСТАНОВКИ ВОРОТ.



АС Б. И. 10.00 - ИЗОБРАЖЕНО
 АС Б. И. 10.00-01 - ЗЕРКАЛЬНОЕ
 ОТРАЖЕНИЕ

ОБОЗНАЧЕНИЕ	МАРКА	МАССА, КГ
АС Б. И. 10.00	СВЛ	72.8
АС Б. И. 10.00-01	СВП	70.8

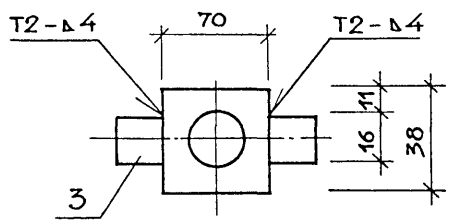
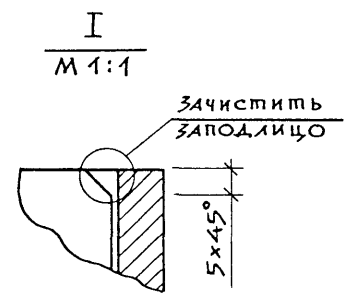
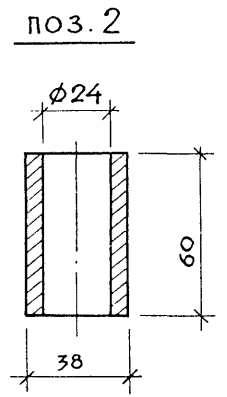
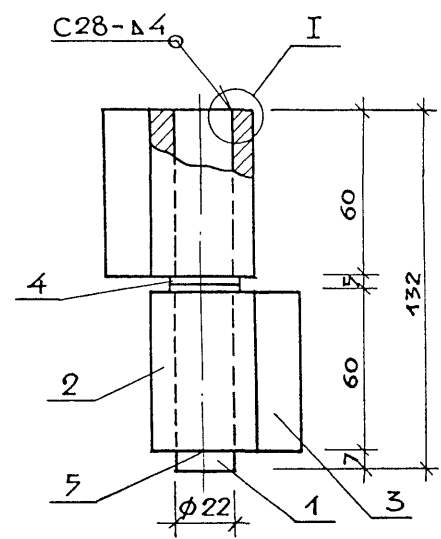
ФОРМАТ	ЗОНА	ПОЗ.	ОБОЗНАЧЕНИЕ	НАИМЕНОВАНИЕ	КОЛ.	ПРИМЕЧ.
				<u>ДОКУМЕНТАЦИЯ</u>		
А3			289-7-1.90 ТУ	ТЕХНИЧЕСКИЕ УСЛОВИЯ		
				<u>СБОРОЧНЫЕ ЕДИНИЦЫ</u>		
А3	1		289-7-1.90 АСБ.И.10.10	ПЕТЛЯ П1	2	
				<u>ДЕТАЛИ</u>		МАССА ЕД. КГ
				Уголок 563x63x4 ГОСТ 8509-86 Ст.3 ГОСТ 535-88		
Б.Ч.	2		289-7-1.90 АСБ.И.10.01	ℓ = 2040	2	15.91
Б.Ч.	3		289-7-1.90 АСБ.И.10.02	ℓ = 1175	2	9.17
Б.Ч.	4		03	ℓ = 2510	1	9.77
Б.Ч.	5			Лист Б1.8x2040x1175 ГОСТ 19903-74 Ст.3 кл.2 ГОСТ 5582-75	1	34.28
			<u>ПЕРЕМЕННЫЕ ДАННЫЕ ДЛЯ ИСПОЛНЕНИЯ</u>			
				АС Б. И. 10.00		
				<u>СБОРОЧНЫЕ ЕДИНИЦЫ</u>		
А4	6		289-7-1.90 АСБ.И.10.20	ЗАЩЕЛКА	1	

ИЗВ. № ПОДЛ. ПОДПИСЬ И ДАТА
 ВЗАМЕН ИКЕ. №

ПРИВЯЗАН:

							289-7-1.90	АСБ.И.10.00		
							СТВОРКА ВОРОТ	СТАДИЯ	МАССА	МАСШТАБ
								Р	СМ.ТАБЛ.	1:20
								Лист	Листов 1	
								ЦНИИП градостроительства		

ш. п. 289-7-1.90 Альбом II



ФОРМАТ	ЗОНА	ПОЗ.	ОБОЗНАЧЕНИЕ	НАИМЕНОВАНИЕ	КОЛ.	ПРИМЕЧАН.
				<u>Документация</u>		
A3			289-7-1.90 ТУ	ТЕХНИЧЕСКИЕ УСЛОВИЯ		
				<u>Д Е Т А Л И</u>		МАССА ЕД. ЕД. КГ
Б.Ч.	1	289-7-1.90 АС 6. И. 10. 11	КРУГ	22 ГОСТ 2590 - 71 Ст. 3 ГОСТ 535-88		
				ℓ = 132	1	0.4
Б.Ч.	2	289-7-1.90 АС 6. И. 10. 12	КВАДРАТ	38 ГОСТ 2591 - 71 Ст. 3 ГОСТ 535-88		
				ℓ = 60	2	0.48
Б.Ч.	3	289-7-1.90 АС 6. И. 10. 13	КВАДРАТ	16 ГОСТ 2591 - 71 Ст. 3 ГОСТ 535-88		
				ℓ = 60	2	0.12
				<u>СТАНДАРТНЫЕ ИЗДЕЛИЯ</u>		
	4			ШАЙБА 22x2.5 ГОСТ 10450-78 Ст. 3 ГОСТ 535-88	2	
	5			ШПЛИНТ 3x30 ГОСТ 397-79	1	

СВАРКУ ПРОИЗВОДИТЬ ПО ГОСТ 5264-80.

Инв. № подл. Подпись и дата Взам. инв. №

ПРИВЯЗАН:

	И. КОНТР.	ЛАЗОВСКАЯ	<i>Лазов</i>
	Т. ИНЖ. ПР.	ЖЕЛЕЗНЯК	<i>Железняк</i>
	Т. АРХ. ПР.	НЕЧАЕВ	<i>Нечаев</i>
	Зав. сект.	АЛЕКСЕЕВА	<i>Алексеева</i>
	ИНЖЕНЕР	ЛИСИЦЫНА	<i>Лисицына</i>

289-7-1.90		АС 6. И. 10. 10	
ПЕТЛЯ П1	Стандия	МАССА	МАСШТАБ
	Р	1.64	1:2
		Лист	Листов 1
ЦНИИПГРАДОСТРОИТЕЛЬСТВА			

КОПИРОВАЛ: ЕМГ

ФОРМАТ А3

ФОРМАТ	ЗОНА	Поз.	ОБОЗНАЧЕНИЕ	НА ИМЕНОВАНИЕ	КОЛ.	ПРИМЕЧ.
				<u>ДОКУМЕНТАЦИЯ</u>		
A3			289-7-1.90 АСБ.И.10.20СБ	СБОРОЧНЫЙ ЧЕРТЕЖ		
				<u>ДЕТАЛИ</u>		МАССА ЕД. КГ
A4	1		289-7-1.90 АСБ.И.10.21	РУКОЯТКА	1	
B4	2		289-7-1.90 АСБ.И.10.22	ПРОУШИНА		
				Полоса 30x6 ГОСТ 103-76 ст.3 ГОСТ 535-88	2	0,1 кг
A4	3		289-7-1.90 АСБ.И.10.24	Ось	1	
A4	4		289-7-1.90 АСБ.И.10.25	Планка	1	
A4	5		-01	Планка	1	
A4	6		-02	Планка	1	
A4	7		-03	Планка	1	
A4	8		-04	Планка	1	
				<u>СТАНДАРТНЫЕ ИЗДЕЛИЯ</u>		
	9			Шайба 18 ГОСТ 10450-78	2	

ИЗВ. № ПОДАЛ.	ПОДАТЬ ИЛИ ДАТА	ВЗАМ. ИМБ. №	ПРИВЯЗАН:		
			289-7-1.90 АСБ.И.10.20		
			ЗАЩЕЛКА	СТАДИЯ Р	МАССА 2,02
				ЛИСТ	ЛИСТОВ 1
			ЦНИИПГРАДОСТРОИТЕЛЬСТВА		
И. КОНТР. ЛАЗОВСКАЯ <i>Лазовс</i>					
П. ИНЖ. ПР. НЕЛЕЗНЯК <i>Нел</i>					
П. АРХ. ПР. НЕЧАЕВ <i>Неч</i>					
ЗАВ. СЕКТА АЛЕКСЕЕВА <i>Ал</i>					
ИНЖЕНЕР АИСИЦЫНА <i>Аи</i>					

КОПИРОВАЛ *Громова* ФОРМАТ А4

Рис. 1

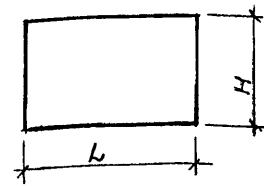


Рис. 2
ОСТАЛЬНОЕ СМ. РИС. 1

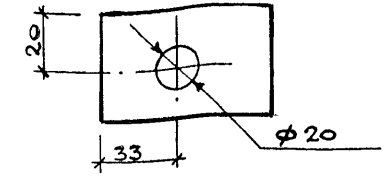
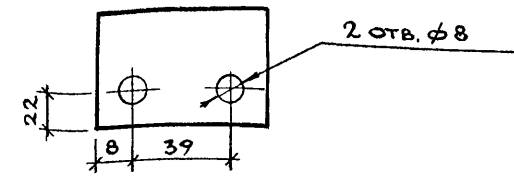


Рис. 3
ОСТАЛЬНОЕ СМ. РИС. 1



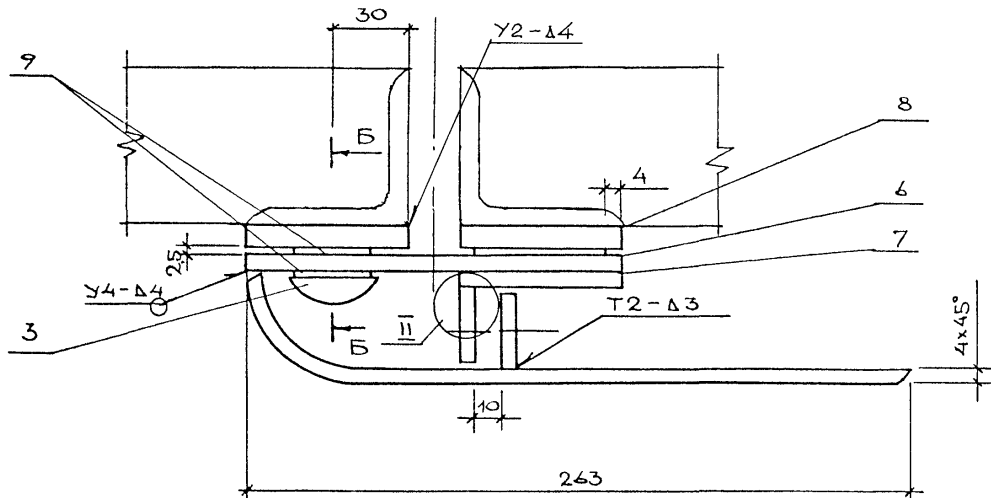
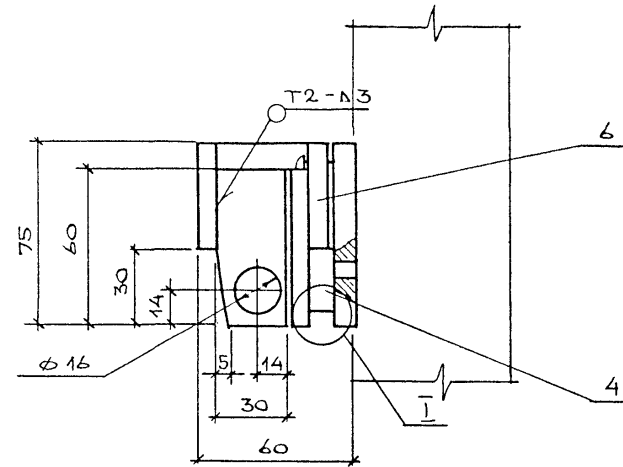
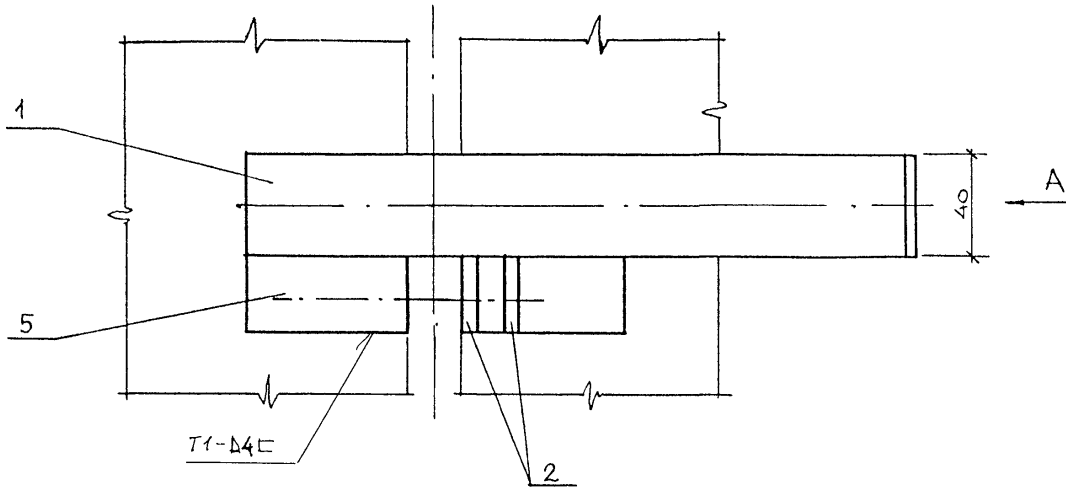
ОБОЗНАЧЕНИЕ	Рис.	L	H	МАТЕРИАЛ	МАССА КГ
289-7-1.90 АСБ.И.10.25	1	56	26	ПОЛОСА 56x8 ГОСТ 103-76 ст.3 ГОСТ 535-88	0,09
-01	2	63	75	ПОЛОСА 63x8 ГОСТ 103-76 ст.3 ГОСТ 535-88	0,27
-02	2	146	40	ПОЛОСА 40x6 ГОСТ 103-76 ст.3 ГОСТ 535-88	0,27
-03	1	63	60	ПОЛОСА 63x6 ГОСТ 103-76 ст.3 ГОСТ 535-88	0,24
-04	3	63	75	ПОЛОСА 63x8 ГОСТ 103-76 ст.3 ГОСТ 535-88	0,30

ИЗВ. № ПОДАЛ.	ПОДАТЬ ИЛИ ДАТА	ВЗАМ. ИМБ. №	ПРИВЯЗАН:		
			289-7-1.90 АСБ.И.10.25		
			ПЛАНКА	СТАДИЯ Р	МАССА СМ. ТАБЛ.
				ЛИСТ	ЛИСТОВ 1
			ЦНИИПГРАДОСТРОИТЕЛЬСТВА		
И. КОНТР. ЛАЗОВСКАЯ <i>Лазовс</i>					
П. ИНЖ. ПР. НЕЛЕЗНЯК <i>Нел</i>					
П. АРХ. ПР. НЕЧАЕВ <i>Неч</i>					
ЗАВ. СЕКТА АЛЕКСЕЕВА <i>Ал</i>					
ИНЖЕНЕР АИСИЦЫНА <i>Аи</i>					

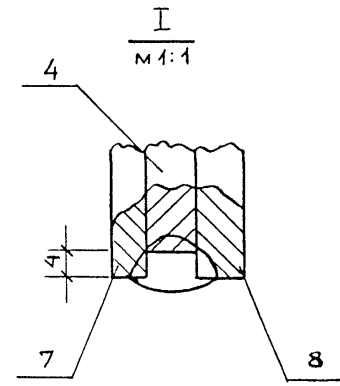
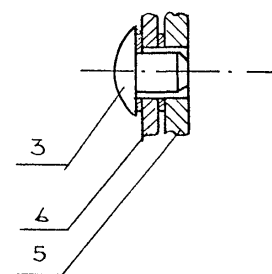
КОПИРОВАЛ *Громова* ФОРМАТ А4

Т.Р. 289-7-1.90 Альбом II

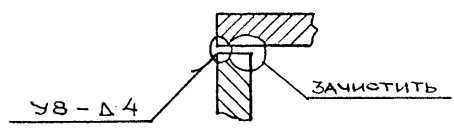
Вид А



Б-Б
ПОВЕРХНОСТЬ



II
М 1:1



СВАРКА ПО ГОСТ 5264-80

Привязан:

289-7-1.90 АСБ.И.10.20 СБ

ЗАЩЕЛКА
СБОРОЧНЫЙ ЧЕРТЕЖ

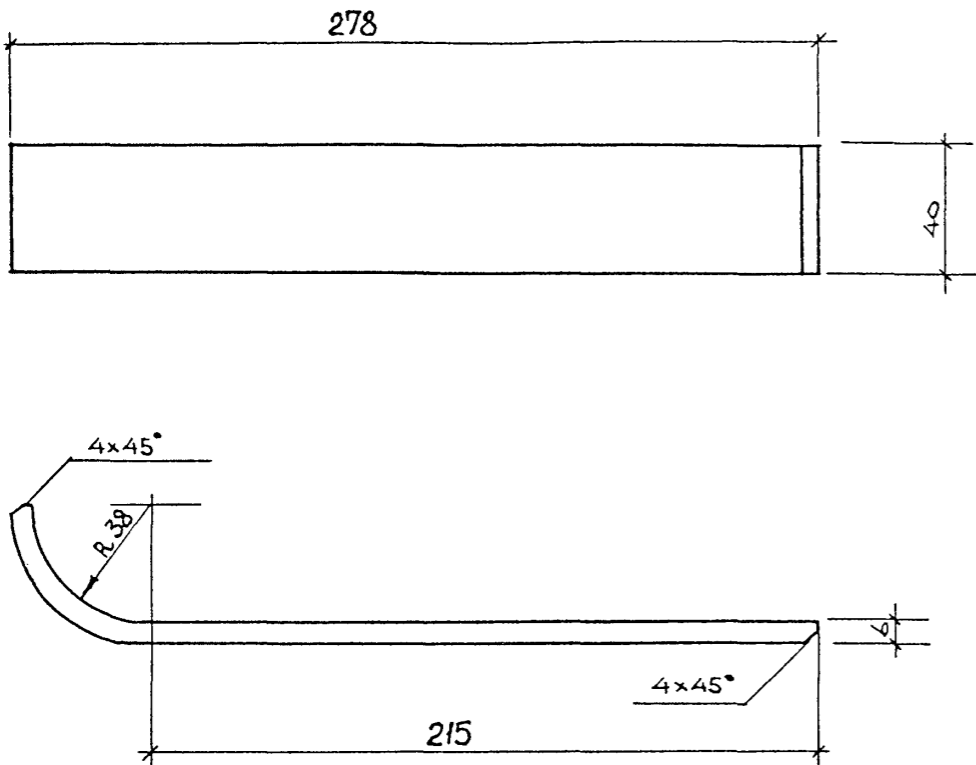
СТАДИЯ	МАРКА	МАСШТАБ
Р	2.02	1:2
ЛИСТ		ЛИСТОВ 1
ЦНИИП ГРАДОСТРОИТЕЛЬСТВА		

КОПИРОВАЛ: *БЖЛ*

ФОРМАТ А3

ИМЬ, № ПРОЕКТА, ПОДПИСЬ И ДАТА
ВЗРАМ, ИМЬ, №:

т.п. 289-7-1.90 Альбом II



ПРИВЯЗАН:

289-7-1.90 АСБ.И.10.21

РУКОЯТКА

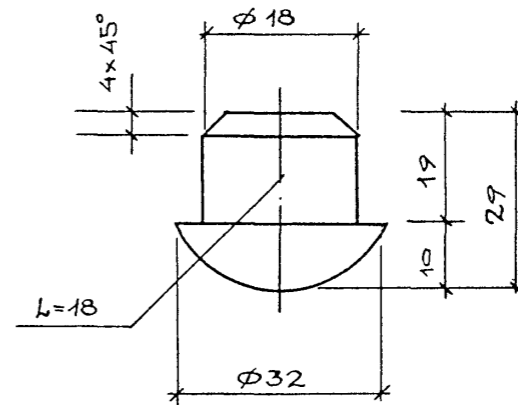
СТАДИЯ	МАССА	МАСШТАБ
Р	0.52	1:2

ЛИСТ ЛИСТОВ 1

ПОЛОСА 40x6 ГОСТ 103-76
СТ.3 ГОСТ 535-88

ЦНИИПГРАДОСТРОИТЕЛЬСТВА

т.п. 289-7-1.90 Альбом II



ПРИВЯЗАН:

289-7-1.90 АСБ.И.10.24

Ось

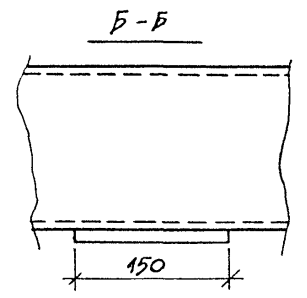
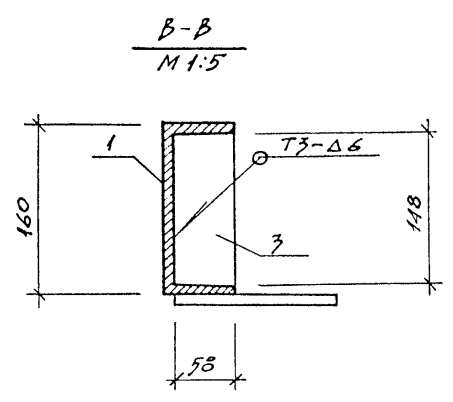
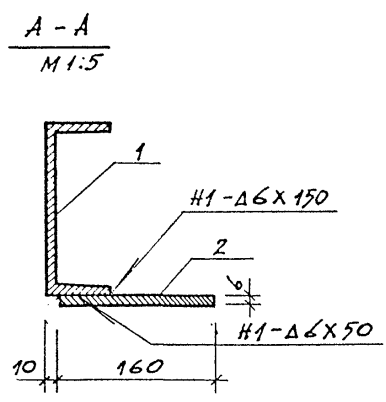
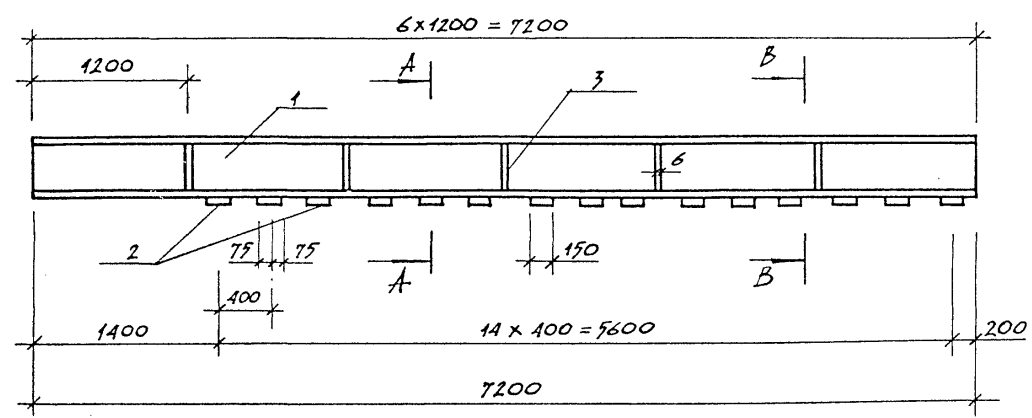
СТАДИЯ	МАССА	МАСШТАБ
Р	0.20	1:1

ЛИСТ ЛИСТОВ 1

КРУГ 32 ГОСТ 2590-71
СТ.3 ГОСТ 535-88

ЦНИИПГРАДОСТРОИТЕЛЬСТВА

М.П. 289-7-1.90 АЛЬБОМ II



ФОРМАТ	ЗОНА	ПОЗ.	ОБОЗНАЧЕНИЕ	НАИМЕНОВАНИЕ	КОЛ.	ПРИМЕЧАНИЕ
				ДЕТАЛИ		МАССА ЕД., КГ
Б4	1		289-7-1.90 АСТ.Н.01.01	ШВЕЛЕР 16ГОСТ 8240-72 СТ. 3 ГОСТ 535-88	1	102,2
				ПОЛОСА ГОСТ 103-76 СТ. 3 ГОСТ 535-88		
Б4	2		289-7-1.90 АСТ.Н.01.02	6x150, L=160	15	1,1
Б4	3		289-7-1.90 АСТ.Н.01.03	6x150, L=148	5	0,4

СВАРКА ПО ГОСТ 5264-80

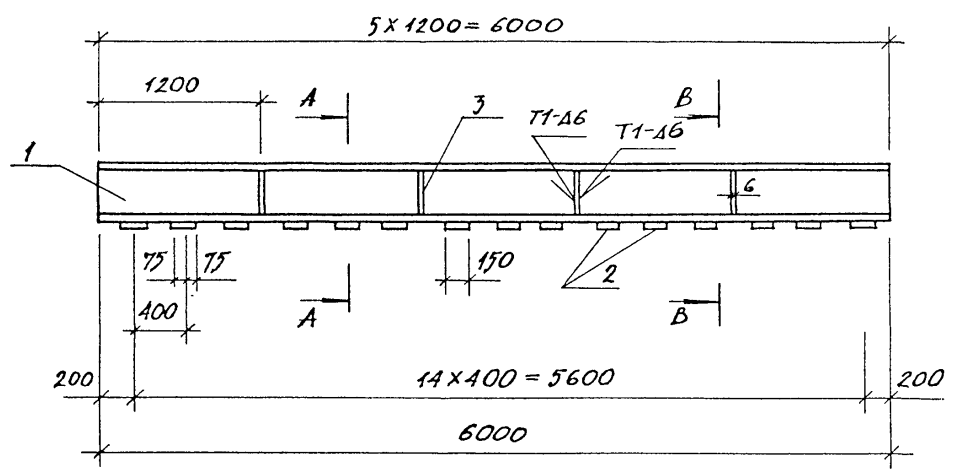
ЛИСТ № ПОСЛ. ПОСЛЕДСЯ И ДИДА ДЗЯКА. ЧИС. №

ПРИВЯЗАН				289-7-1.90 АСТ.Н.01.00			
Н. КОНТР	ЛАЗОВСКАЯ	Лазовс		БАЛКА Б1	СТАДИЯ	МАССА	МАСШТАБ
ГЛ. ИНЖ. ПР.	ЖЕЛЕЗНЯК	Желез			Р	120,1	1:40
ГЛ. АРХ. ПР.	НЕЧАЕВ	Нечаев			ЛИСТ		ЛИСТОВ 1
З.АВ. СЕК.	АЛЕКСЕЕВА	Алексеева			ЦНИИПГРАДОСТРОИТЕЛЬСТВА		
ВЕД. ИНЖ.	ЩУРНОК	Щурнок					

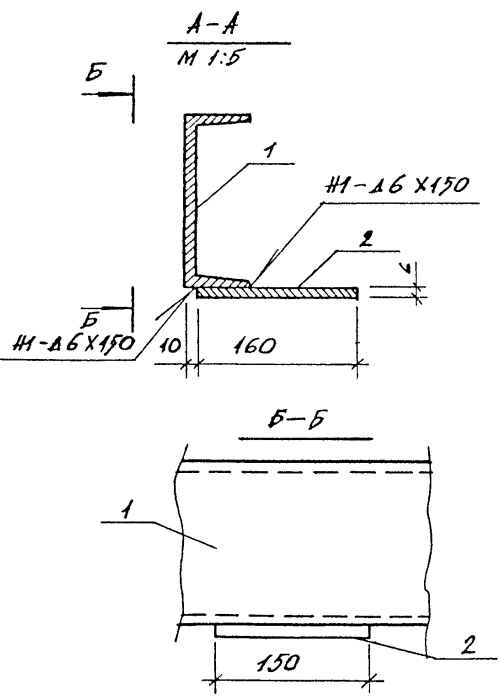
КОПИРОВАЛ: БЕЛОВА

ФОРМАТ А3

ИЛ. 289-7-1.90 ИЛФОН II



КОД	ЗОНА	ГОС.	ОБОЗНАЧЕНИЕ	НАИМЕНОВАНИЕ	КОЛ.	ПРИМЕЧАНИЕ
				<u>ДЕТАЛИ</u>		МАССА ЕД., КГ
Б4	1		289-7-1.90 АС 7. И. 02.01	ШВЕЛЕР 16ГОСТ 8240-72 СТ.3 ГОСТ 535-88		
				С = 6000	1	85,2
				<u>ПОЛОСА</u> ГОСТ 103-76 СТ.3 ГОСТ 535-88		
Б4	2		289-7-1.90 АС 7. И. 02.02	6x150, L=160	15	1,1
Б4	3		289-7-1.90 АС 7. И. 02.03	6x58, L=148	4	0,4



СВАРКА по ГОСТ 5264-80

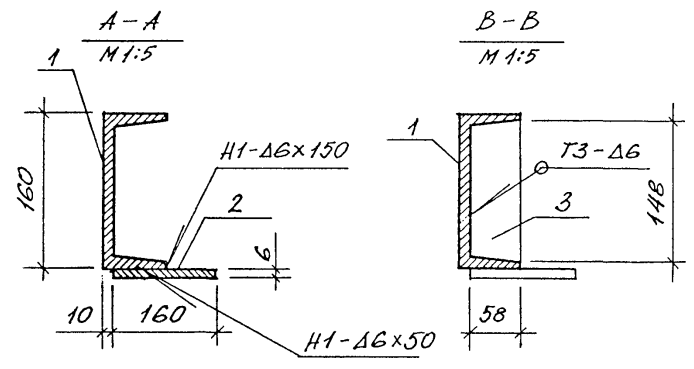
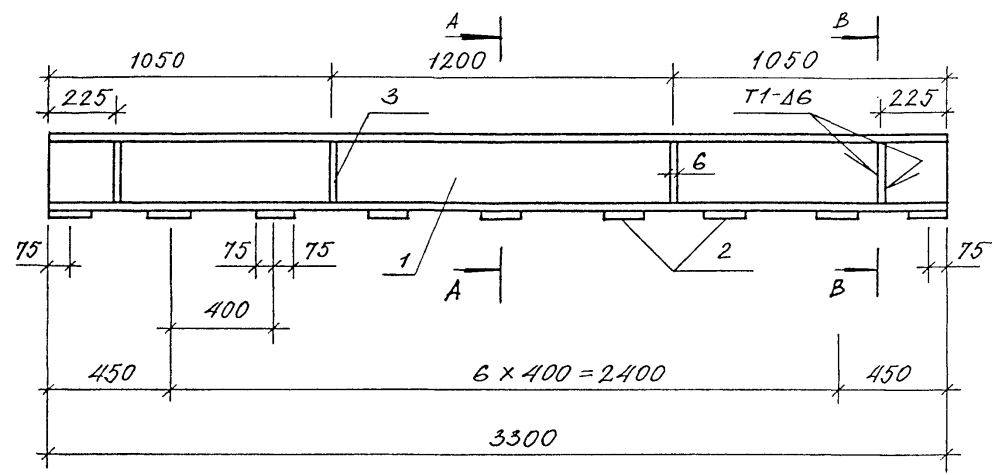
ИЛВ. № ПОСЛА. ПОДПИСЬ И ДАТА

ПРИВЯЗАН:			И. КОНТР. ЛАЗОВСКАЯ Лазовс			289-7-1.90 АС 7. И. 02.00		
			ГЛ. ИНЖ. ПР. ЖЕЛЕЗНЯК			БАЛКА Б2		
			ГЛ. АРХ. ПР. НЕЧАЕВ			СТАДЯ	МАССА	МАСШТАБ
			ЗАВ. СЕК. АЛЕКСЕЕВА			Р	103,3	1:40
			ВЕЛ. ИНЖ. ЩУРНОК.			ЛИСТ	ЛИСТОВ 1	
						ЦНИИПГРАДОСТРОИТЕЛЬСТВА		

КОПИРОВАЛ: *Ботом*

ФОРМАТ А3

Л. П. 289-7-1.90 АЛЬБОМ II



СВАРКА ПО ГОСТ 5264-80

ФОРМАТ	ЗОНА	ГОС.	ОБОЗНАЧЕНИЕ	НАИМЕНОВАНИЕ	КОЛ.	ПРИМЕЧАНИЕ
				ДЕТАЛИ		МАССА ЕД., КГ
БУ	1	289-7-1.90	АС 7. И. 03.01	ШВЕЛЛЕР 16 ГОСТ 8240-72 СТ.3 ГОСТ 535-88		
				ℓ = 3300	1	16,9
				ПОЛОСА ГОСТ 103-76 СТ.3 ГОСТ 535-88		
БУ	2	289-7-1.90	АС 7. И. 03.02	6x150, ℓ = 160	9	1,1
БУ	3	289-7-1.90	АС 7. И. 03.03	6x58, ℓ = 148	1	0,4

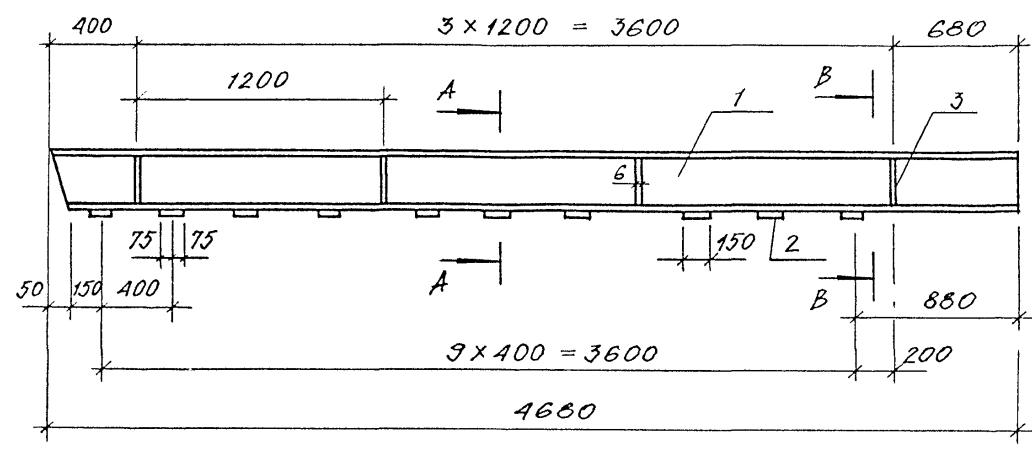
ИМЯ, № ПОДА, ПОДПИСЬ И ДАТА

ПРИВЯЗАН:				289-7-1.90 АС 7. И.03.00			
И. КОНТР	ЛАЗОВСКАЯ	Лазовс		БАЛКА БЗ	СТАЛЬ	МАССА	МАСШТАБ
ГЛ. ИНЖ. ПР.	ЖЕЛЕЗЯК	Желез			Р	58,1	1:40
ГЛ. АРХ. ПР.	НЕУАЕВ	Неуаев			ЛИСТ	ЛИСТОВ 1	
ЗАВ. СЕК.	АЛЕКСЕЕВ	Алексеев			ЦНИИПГРАДОСТРОИТЕЛЬСТВА		
ВЕД. ИНЖ.	ШУРЯНОК	Шурянок					

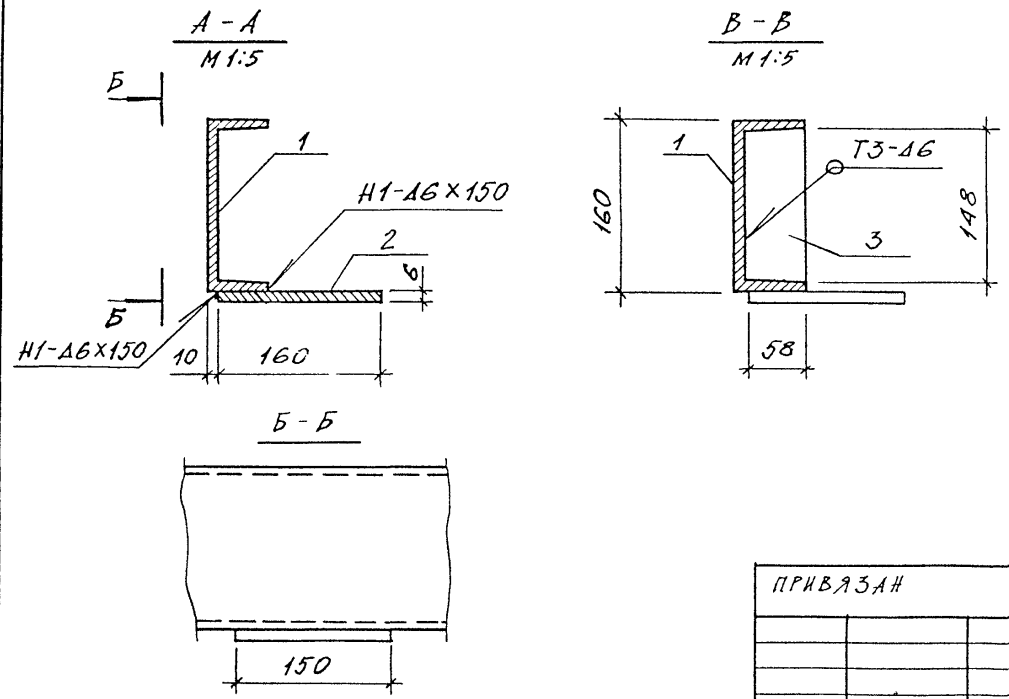
КОПИРОВАЛ: *Горюх*

ФОРМАТ А3

М.П. 289-7-1.90 АЛЬБОМ I



ФОРМАТ	КОЛ-ВО	ПОС.	ОБОЗНАЧЕНИЕ	НАИМЕНОВАНИЕ	КОЛ.	ПРИМЕЧАНИЕ
				ДЕТАЛИ		МАССА ЕД., КГ
Б4	1		289-7-1.90 АСТ. И. 04.01	ШВЕЛЛЕР 16 ГОСТ 8240-72		
				СТ.3 ГОСТ 535-88		
				С-4680	1	66,5
				ПОЛОСА ГОСТ 103-76		
				СТ.3 ГОСТ 535-88		
Б4	2		289-7-1.90 АСТ. И. 04.02	6x150, С=160	10	1,1
Б4	3		289-7-1.90 АСТ. И. 04.03	6x58, С=148	4	0,4



СВАРКА ПО ГОСТ 5264-80

ИМЬ. № ПОДЛ. ПОДПИСЬ И ДАТА ВЗЛ. ИМЬ. №

ПРИВЯЗАН			289-7-1.90 АСТ. И. 04.00			
И. КОНТР.	ЛАЗОВСКАЯ	Лазовс	БАЛКА Б4	СТАДИЯ	МАССА	МАСШТАБ
ГЛ. ИНЖ. ПР.	ЖЕЛЕЗНЯК	Железняк		Р	79,1	1:40
ГЛ. АРХ. ПР.	НЕЧАЕВ	Нечаев		ЛИСТ	ЛИСТОВ 1	
ЗАВ. СЕК.	АЛЕКСЕЕВА	Алексеева		ЦНИИПГРАДОСТРОИТЕЛЬСТВА		
БЕД. ИНЖ.	ШУРНОК	Шурнок				

КОПИРОВАЛ: [Signature]

ФОРМАТ А3

Т.П. 289-7-1.90 Альбом I

ФОРМАТ	ЗОНА	ЛОЗ	ОБОЗНАЧЕНИЕ	НАИМЕНОВАНИЕ	КОЛ.	ПРИМЕЧАНИЕ
				<u>ДОКУМЕНТАЦИЯ</u>		
A3			ТУ	ТЕХНИЧЕСКИЕ УСЛОВИЯ		
A3			289-7-1.90 АСТ.И.06.00СБ	СБОРОЧНЫЙ ЧЕРТЕЖ		
				<u>ДЕТАЛИ</u>		
				<u>АСТ.И.06.00 (P1)</u>		Масса б.а. кг
A3	1		289-7-1.90 АСТ.И.06.01	Полоса 10x100 ГОСТ 103-76 Ст.3сп ГОСТ 535-88		
				ρ=200	1	
A3	2		289-7-1.90 АСТ.И.06.02	Труба 50x100x6 ГОСТ 8645-68 В10 ГОСТ 13663-86		
				ρ=1680	1	
				<u>АСТ.И.06.00-01 (P2)</u>		
A3	1		289-7-1.90 АСТ.И.06.01-01	Полоса 10x100 ГОСТ 103-76 Ст.3сп ГОСТ 535-88		
				ρ=200	1	
A3	2		289-7-1.90 АСТ.И.06.02-01	Труба 50x100x6 ГОСТ 8645-68 В10 ГОСТ 13663-86		
				ρ=1710	1	

ФОРМАТ	ЗОНА	ЛОЗ	ОБОЗНАЧЕНИЕ	НАИМЕНОВАНИЕ	КОЛ.	ПРИМЕЧАНИЕ
				<u>АСТ.06.00-02 (P3)</u>		
A3	1		289-7-1.90 АСТ.И.06.01-02	Полоса 10x100 ГОСТ 103-76 Ст.3сп ГОСТ 535-88		
				ρ=170	1	
A3	2		289-7-1.90 АСТ.И.06.02-02	Труба 50x100x6 ГОСТ 8645-68 В10 ГОСТ 13663-86		
				ρ=1380	1	

ИВЕНКО А. ПОДПИСЬ И ДАТА ИСАЕВ ИВАН

ПРИВЯЗАН:

И.КОНТР.	ЛАЗОВСКАЯ	Лазов
ГИП	ЖЕЛЕЗНЯК	Желез
У.ГАП	НЕЧАЕВ	Неч
ЗАВ.СЕРТ.	АЛЕКСЕЕВА	Алек
ВЕД.ИИИ	ДУРНОК	Дур

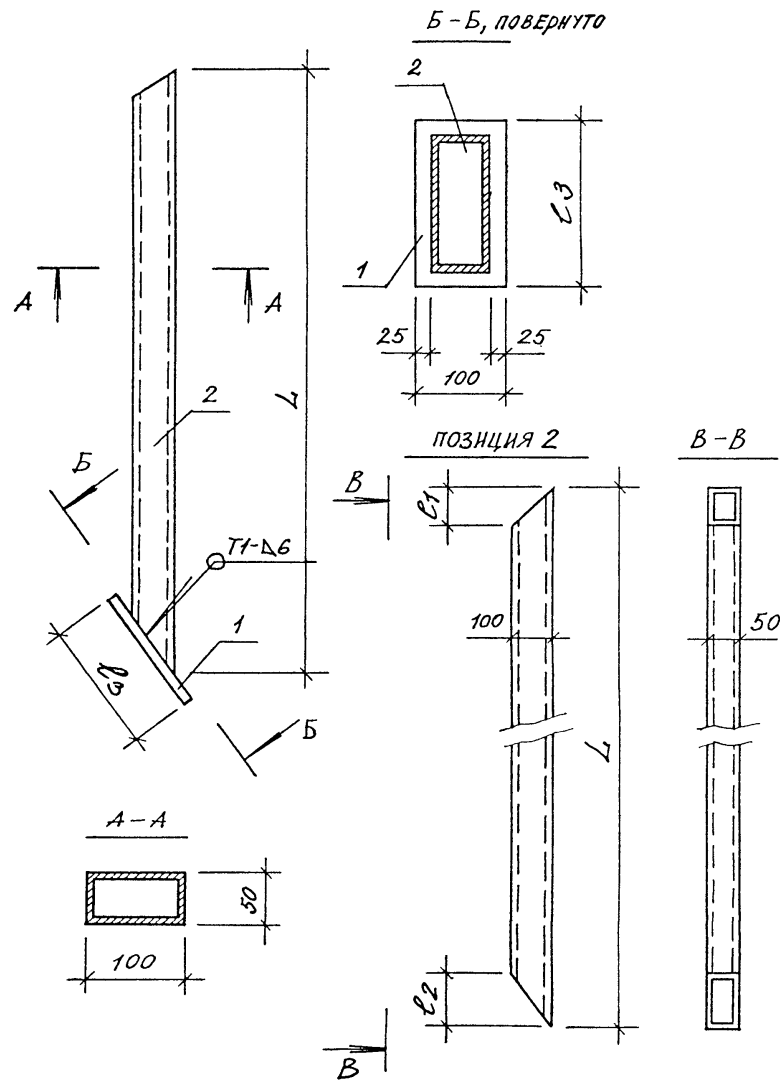
289-7-1.90 АСТ.И.06.00

РАСКОС P1, P2, P3.

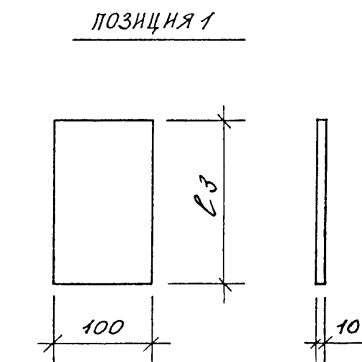
СТАДИЯ	ЛИСТ	ЛИСТОВ
P		1
ЦНИИПРОДРОСТРОИТЕЛЬСТВА		

м.п. 289-7-1.90 АИБСОМ.И

ИИБ № ПОСЛ. ПЛОДПНСЬ К ДАТА ВЗАМ. ИИБСР



ОБОЗНАЧЕНИЕ	МАРКА	РАЗМЕРЫ, мм				МАССА	ПРИМЕЧАНИЕ
		L	C1	C2	C3		
289-7-1.90 АС7Н. 06.00	P1	1680	90	110	200	23,4	
	-01 P2	1710	90	110	200	24,4	
	-02 P3	1380	120	80	170	19,3	



СВАРКА ПО ГОСТ 5264-80

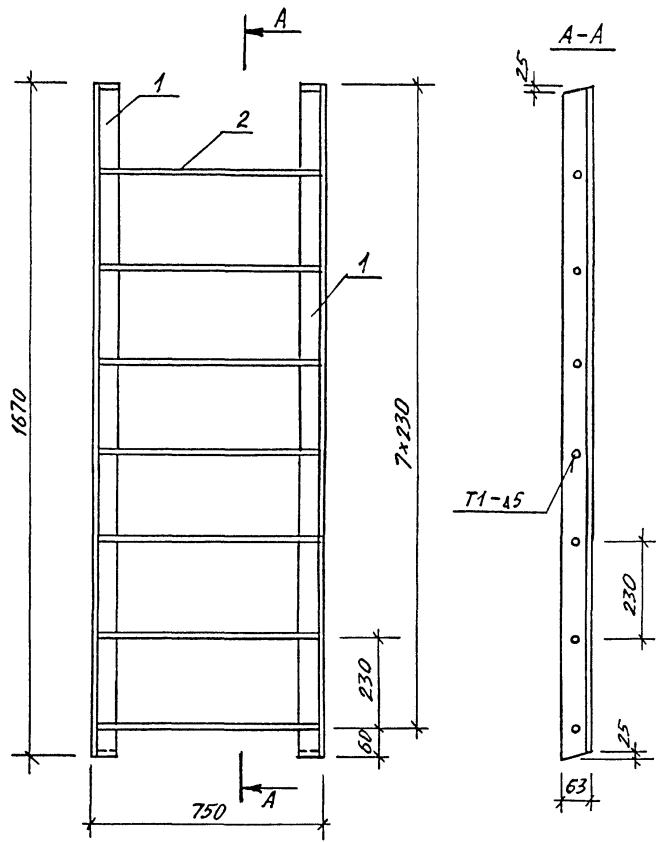
ПРИВЯЗАН:

289-7-1.90 АС 7. И.06.00 СБ			СТАДИЯ	МАССА	МАСШТАБ
РАСКРОС P1, P2, P3. СБОРОЧНЫЙ ЧЕРТЕЖ			P	СМ	
			ЛИСТ	ЛИСТОВ 1	
			ЦНИИПГРАДОСТРОИТЕЛЬСТВА		
И. КОНТР.	ЛАЗОВСКАЯ	Лазовс			
ГЛА. ИНЖ. ПР.	ЖЕЛЕЗНЯК	Желез			
ГЛА. АРХ. ПР.	НЕЧАЕВ	Нечаев			
ЗАВ. СЕКТ.	АЛЕКСЕЕВА	Алексеева			
ВЕД. ИНЖ.	ЩУРНОК	Щурнок			

КОПИРОВАЛ: *Борис*

ФОРМАТ А3

м.с. 289-7-1.90 Альбом I



КОЛ-ВО	КОЛ-ВО	КОЛ-ВО	ОБОЗНАЧЕНИЕ	НАИМЕНОВАНИЕ	КОЛ.	ПРИМЕЧАНИЕ
				<u>ДЕТАЛИ</u>		МАССА ЕД. КГ
54	1	289-7-1.90	АС7.И.07.01	УГОЛОК Б-63x63x4 ГОСТ 8509-88 СТ.3СА ГОСТ 535-88		
				R=1670	2	6,51
54	2	289-7-1.90	АС7.И.07.02	Ф20 АІ ГОСТ 5781-82		
				R=740	7	1,82

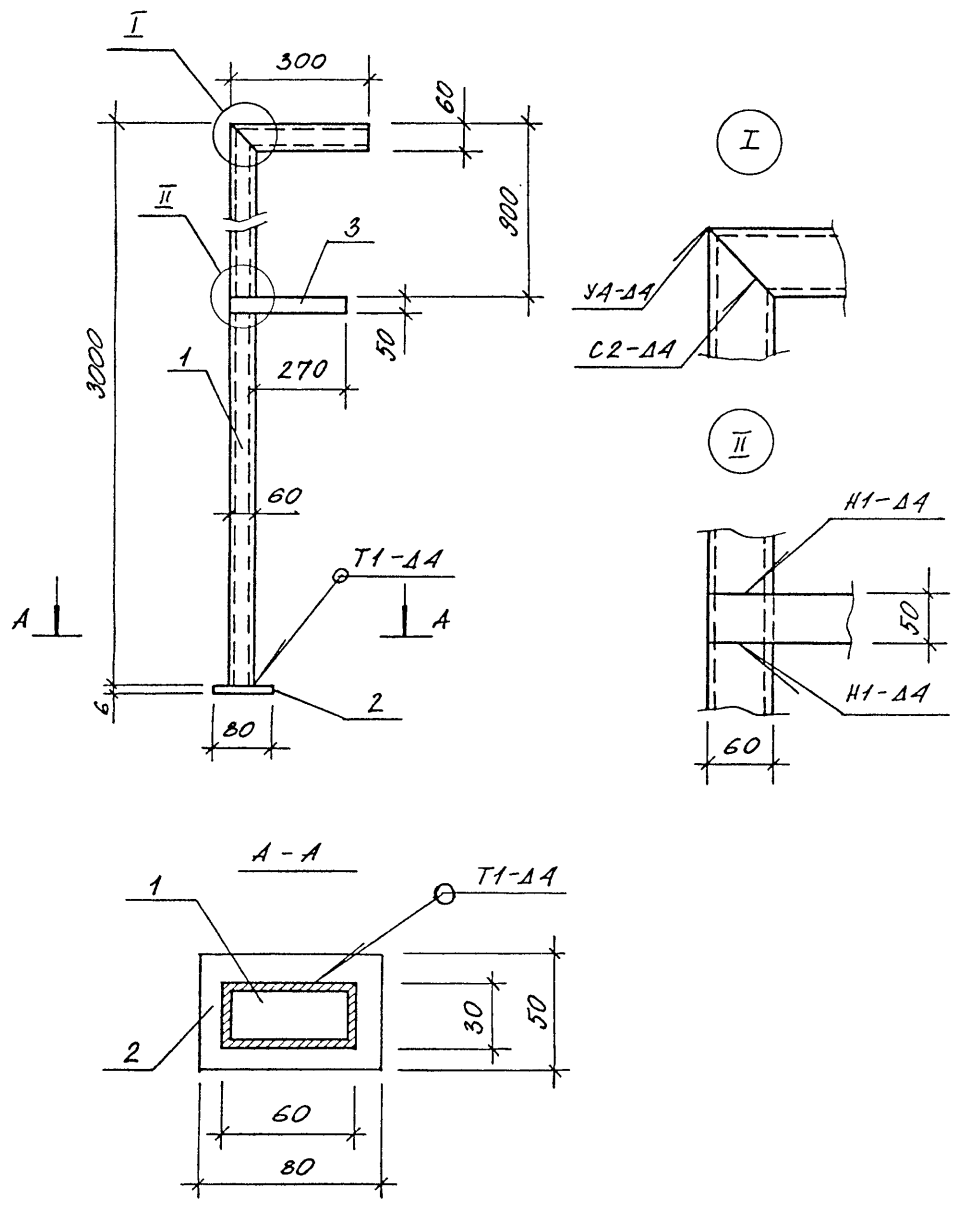
ИЗМ. И ПОДЛ. ПОДПИСЬ И ДАТА ВЗНМ. ИИКА

Привязан:

289-7-1.90 АС7.И.07.00		
И. КОНТР.	ЛАЗОВСКАЯ	<i>Лазовская</i>
ГИП	ЖЕЛЕЗНЯК	<i>Железняк</i>
ГАП	НЕЧАЕВ	<i>Нечаев</i>
ЗАВ. СЕК.	АЛЕКСЕЕВ	<i>Алексеев</i>
ВЕД. ЦИП	ЩУРНОК	<i>Щурнок</i>
ЛЕСТНИЦА МЕТАЛЛИЧЕСКАЯ ЛМ1		СТАДИЯ
		МАССА
		МАСШТАБ
		Р 25,7 1:10
		ЛИСТ
		ЛИСТОВ 1
ЦНИИП градостроительства		

формат А3

Т.Л. 289-7-1.90 АЛЬБОМ II



ФОРМАТ	КОЛ-ВО	ПОЗ.	ОБОЗНАЧЕНИЕ	НАИМЕНОВАНИЕ	КОЛ.	ПРИМЕЧАНИЕ
				ДЕТАЛИ		МАССА ЕД., КГ
Б4	1		289-7-1.90 АС 7.И.08.01	ТРУБА 60x25x3 ГОСТ 8645-68 ГОСТ 13663-86		
				ℓ = 3300	1	12,3
Б4	2		289-7-1.90 АС 7.И.08.02	ПОЛОСА 6x50 ГОСТ 103-76 СТ.3 ГОСТ 535-88		
				ℓ = 80	1	0,2
Б4	3		289-7-1.90 АС 7.И.08.03	ПОЛОСА 6x50 ГОСТ 103-76 СТ.3 ГОСТ 535-88		
				ℓ = 330	1	0,8

СВАРКА ПО ГОСТ 5264-80

ИВ. № ПОДЛ. ПОЛПИСЬ И ДАТА ВЗАИМ. №

ПРИВЯЗАН:

И. КОНТ. ЛАЗОВСКАЯ *Лазовс*
 ГЛ. ИНЖ. ПР. ЖЕЛЕЗНЯК *Железняк*
 ГЛ. АРХ. ПР. НЕЧАЕВ *Нечаев*
 ЗАВ. СЕКТ. АЛЕКСЕЕВА *Алексеева*
 ВЕД. ИНЖ. ШУРНЮК *Шурнюк*

289-7-1.90 АС 7.И.08.00

ДЕТАЛЬ М1

СТАДИЯ	МАССА	МАСШТАБ
Р	13,4	1:20
ЛИСТЫ	ЛИСТОВ 1	
ЦНИИПГРАДОСТРОИТЕЛЬСТВА		

КОПИРОВАЛ: *Копирова*

ФОРМАТ А3
 (24)