

ТИПОВОЙ ПРОЕКТ

284 - 9 - 35

ЗДАНИЕ
ХОЗЯЙСТВЕННО-
ТЕХНИЧЕСКОГО
НАЗНАЧЕНИЯ
ТИП II

/ СО СТЕНАМИ ИЗ КИРПИЧА /

СОСТАВ ПРОЕКТА

АЛББОМ I - МАТЕРИАЛЫ ДЛЯ ПРИВЯЗКИ АРХИТЕКТУРНО - СТРОИТЕЛЬНЫЕ

И ТЕХНОЛОГИЧЕСКИЕ ЧЕРТЕЖИ

АЛББОМ II - САНИТАРНОТЕХНИЧЕСКИЕ ЧЕРТЕЖИ

АЛББОМ III - ЭЛЕКТРОТЕХНИЧЕСКИЕ ЧЕРТЕЖИ

АЛББОМ IV - СМЕТЫ

АЛББОМ II

РАЗРАБОТАН
ПРОЕКТНЫМ ЦНИИЭП ИНСТИТУТОМ
УЧЕБНЫХ ЗДАНИЙ
ЦНИИЭП
ГЛАВНЫЙ ИНЖЕНЕР ИНСТИТУТА А. ЛЯХОВИЧ
ГЛАВНЫЙ АРХИТЕКТОР ПРОЕКТА М. ЛЕОНТЕВ

ТЕХНИЧЕСКИЙ ПРОЕКТ УТВЕРЖДЕН
ГОСГРАЖДАНСТРОЕМ
ПРИКАЗ N 221 ОТ 19 ОКТЯБРЯ 1978 Г.
РАБОЧИЕ ЧЕРТЕЖИ ВВЕДЕНЫ В ДЕЙСТВИЕ
ЦНИИЭП УЧЕБНЫХ ЗДАНИЙ
ПРИКАЗ N 14 ОТ 28 ЯНВ. 1983 Г.

18481-02

ЦЕНА

ТИПОВЫЙ ПРОЕКТ 284-9-35 АЛЬБОМ II

СОДЕРЖАНИЕ АЛЬБОМА

Лист	Наименование	Стр	Примеч
1	2	3	4
	Титульный лист	1	
	СОДЕРЖАНИЕ АЛЬБОМА II	2	
ОТОПЛЕНИЕ, ВЕНТИЛЯЦИЯ			
ОВ-1	Общие данные	3	
ОВ-2	Общие данные / предложение/	4	
ОВ-3	Общие данные / окончание/	5	
ОВ-4	План I этажа в осях 1-4, А-В	6	
ОВ-5	План I этажа в осях 4-7, А-В		
	План кровли	7	
ОВ-6	Схема системы отопления		
	Схемы систем вентиляции	8	
ОВ-7	Приточная установка П1		
	Спецификация на приточную установку П1		
	Схема теплоснабжения	9	
Водоснабжение, канализация			
ВК-1	Заглавный лист	10	
ВК-2	Сводная спецификация	11	
ВК-3	План I этажа в осях 1-4 и А-В с системами В1, Т3, К1, К2, К3	12	
ВК-4	План I этажа в осях 4-7 и А-В с системами В1, Т3, К2, К3	13	
ВК-5	Схемы систем В1 и Т3	14	
ВК-6	Схемы систем К1, К2, К3	15	

ИЗД. И ПОДАЛ

		Привязан	
Инв. н		284-9-35	
КОМПЛЕКС ЗДАНИЙ ОБЩЕСТВЕННОГО ЦЕНТРА МИКРОРАЙОНА на 9 000 ЖИТЕЛЕЙ тил II /со стенами из кирпича/			
Нач. отд.	В. А. БАБАН	ЗДАНИЕ хозяйственно-технического назначения	Стандарт
Сл. инж. н	А. А. БАБАН		Лист
Сл. инж. н	В. А. ПОПОВ	СОДЕРЖАНИЕ АЛЬБОМА II	Листов
Сл. инж. н	Д. А. ДАВИДОВИЧ		р
Проверил	И. И. НИКИТИНА	ЦНИИЭП учебных зданий г. Москва	1
Разработ	Б. Р. ЦЕНКО		

Альбом I

Титловый проект 204-9-35

Марка поз.	Обозначение	Наименование	Кол	Масса ед. кг	Примечание
1	2	3	4	5	6
		Отопление			
	ГОСТ 18161-72	Вентиль запорный муфтовый 15кч 18п2 Ф15	9		
		Ф20	5		
	ГОСТ 2704-77	Кран пробковый проходной 1666к Ф25	2		
	ГОСТ 10944-75	Кран регулирующей проходной КРП Ф20	1		
	г. Красный Кут, завод треста «Сантехдеталь»	Кран воздуховыпускной			
	ГОСТ 8690-75	Рadiator м40-а0	12		Экм секций
		tн = -20°C	82		
		tн = -30°C	263		
		tн = -40°C	89		
			284		
			95		
			305		
		Трубопровод из водогазопроводных труб по ГОСТ 3262-75 (обыкновенные) Ф15	15		
		Ф20	15		
		Ф25	40		
		Ф32	70		
		Трубопровод из водогазопроводных труб по ГОСТ 3262-75 (легкие) Ф15	110		
		Ф20	90		
		Ф25	20		
		Ф32	10		
		Окраска нагревательных приборов и неизолированных труб	397		
	2.400-4	Минеральная вата	1.8		м ³
		Стеклоткань	70		м ²
		Масляная краска	70		м ²
		Теплоснабжение			
	Серия ТС-01-15	Тепловой узел вэ-1 с элеватором №2	1		компл
	п/я ом-216/7	Ручной насос «Родник»	1		
	ГОСТ 18161-72	Вентиль запорный муфтовый 15кч 18п2 Ф15	2		
		Ф20	4		
		Трубопровод из водогазопроводных труб по ГОСТ 3262-75 Ф20	140		

1	2	3	4	5	6
	2.400-4	Минеральная вата	1.1		
		Стеклоткань	42		
		Масляная краска	42		
		Вентиляция			
	Учреждение УЮ 400/4 г. Павловск Тульской обл	Агрегат вентиляторный АЗ.15.095-1, компа:	1	42	*
		Вентилятор центробежный Ц4-70 №3,15			
		исполнение 1. Положение про°			
		Б Электродвигатель ЧДЯ 63А4, 1370 об/мин			
		0,25 кВт			
	Вентспиласский вентиляторный завод	Крышный вентилятор КЦЗ-90 №4 с электродвигателем			
		ЧЯ7/А 6У2	1	65	*
	1.494-32	Дфлектор Т-18	18		
	ГОСТ 7201-70	Калорифер			
		tн = -20°C КВБ-п №6	1	56,2	
		tн = -30°C КВБ-п №6	1	72,7	
		tн = -40°C КВБ-п №6	1	72,7	
	5.904-4	Дверь герметическая Ду 1.25x0,5	1		
	1.494-25	Подставка под калорифер	4		
	ГОСТ 2823-73	Термометр технический предел измерения 0÷50°C	1		
	мвн 1543-65	Гильза термометра со штуцером	1		
	Михневский завод	Лючок с присоединительным nippleм	2		
	5.904-5	Вставка ВВ-18	1		
	5.904-5	Вставка ВН-11	1		
	Вентспиласский вентиляторный завод	Заслонка воздушная утепленная КВУ 1000x600	1		

1	2	3	4	5	6
	Завод электрических механизмов г. Чебоксары	Исполнительный меху низм мЭО4/100	1		
	ГОСТ 12847-67	Теленка грузовая с подземным устройством тип ЧЗ	1		
		Резина морозостойкая под крышный вентилятор d=5мм	1		кг
	1.494-10	Решетка щелевая регулирующая р150	7		
		р200	10		
		р300	15		
		Воздуховод из тонколистовой кровельной стали по ГОСТ 19904-74			
		d=0,5 ф160	10		
		d=0,7 250x250	22		
		500x600	1		
		1000x600	1		
		Воздуховод из асбестоцементных листов 200x200	10		
		250x250	3		
		Окраска воздуховодов масляной краской	35		м ²

Имя подателя, подавший и дата, взаимный №

Приязан

204-9-35 ОБ

Комплекс зданий общественного центра микрорайона на 9000 жителей тип В / со стенами из кирпича /

Здание хозяйственно-технического назначения

Общие данные (окончание)

Имя подателя: Владьян, Бабин, Рапопорт, Никитина, Борщенко

Проверка: Никитина

Разработ: Борщенко

Страна: Р

Инст: ПБ-3

Листов: 3

ЦНИИЭП

учебных зданий г. Москва

12021-02

Альбом II

Типовой проект 284-9-35

С. ГЛАДОВА
 А. П. МАСЛОВ
 Т. Д. МАЛЫШЕВА
 З. Т. БЕЛОВА

И. В. М. ВОДА
 Подпись и дата
 Вза. м. н. н. н.

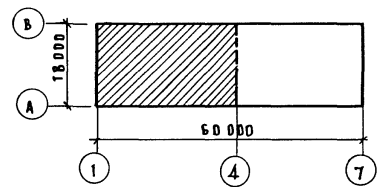
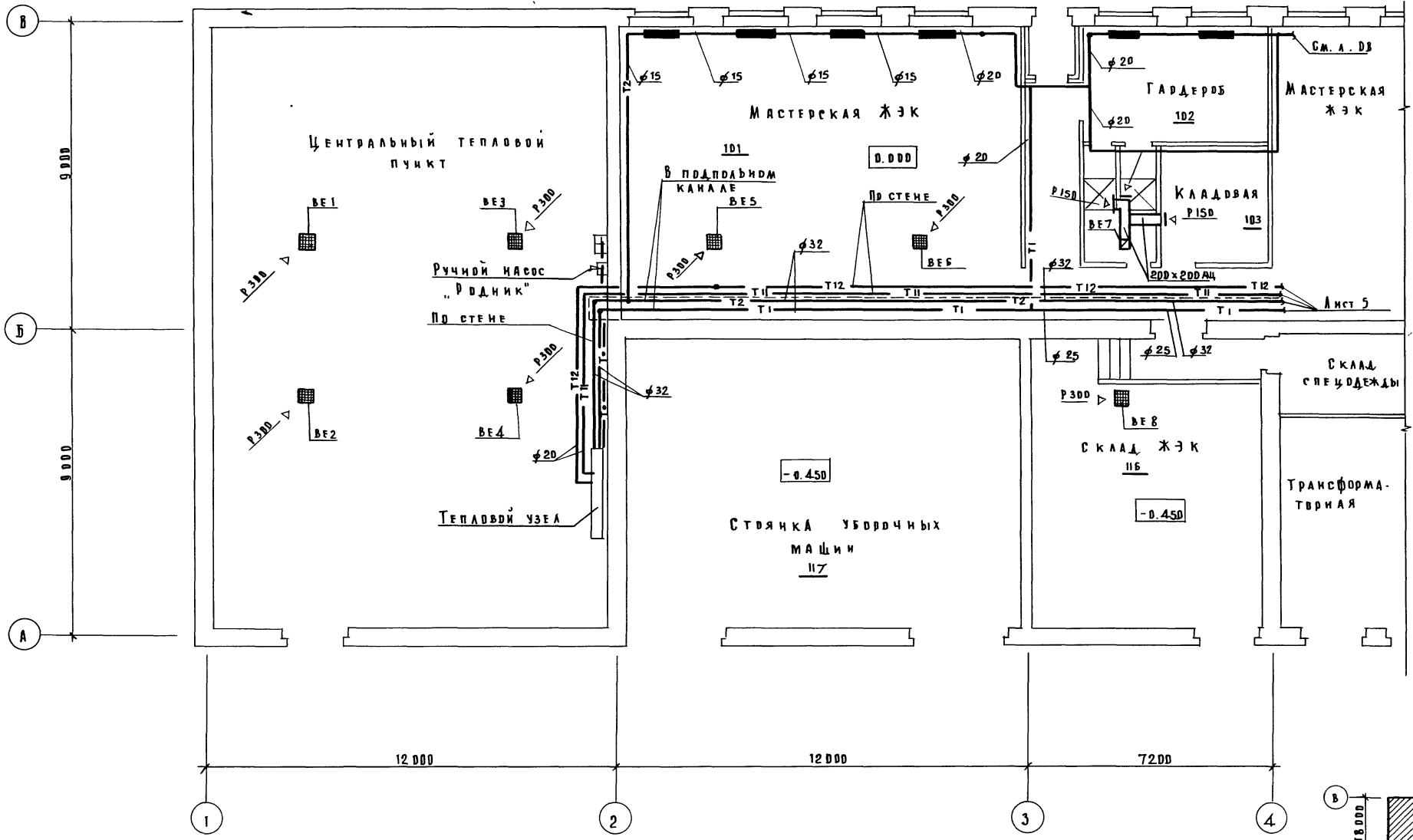
Т°С	Сек	Экв
-20	12	3.9
-30	13	4.2
-40	14	4.5

12	3.9
13	4.2
14	4.5

12	3.9
13	4.2
14	4.5

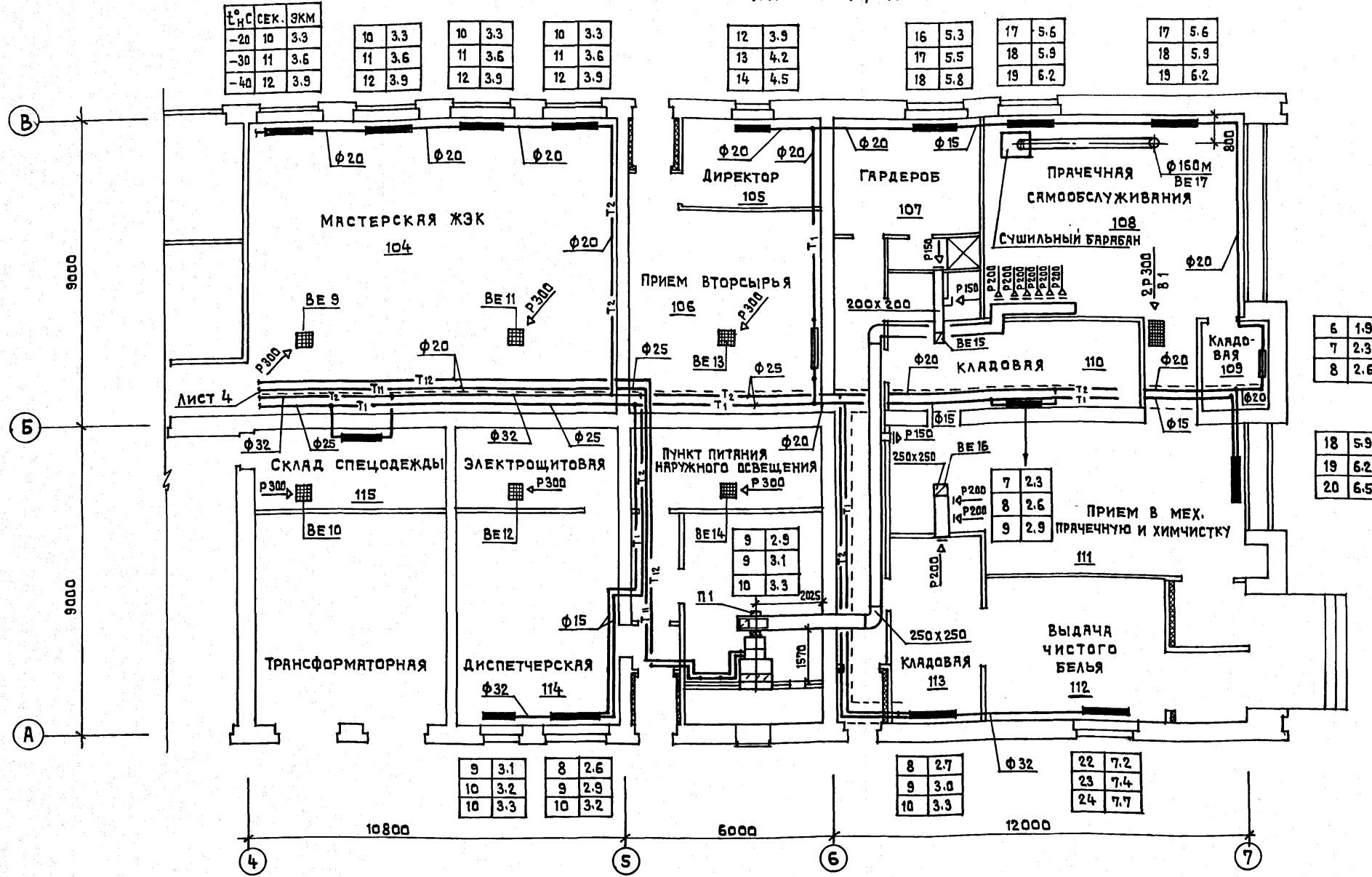
13	4.3
14	4.6
15	4.9

13	4.3
14	4.6
15	4.9

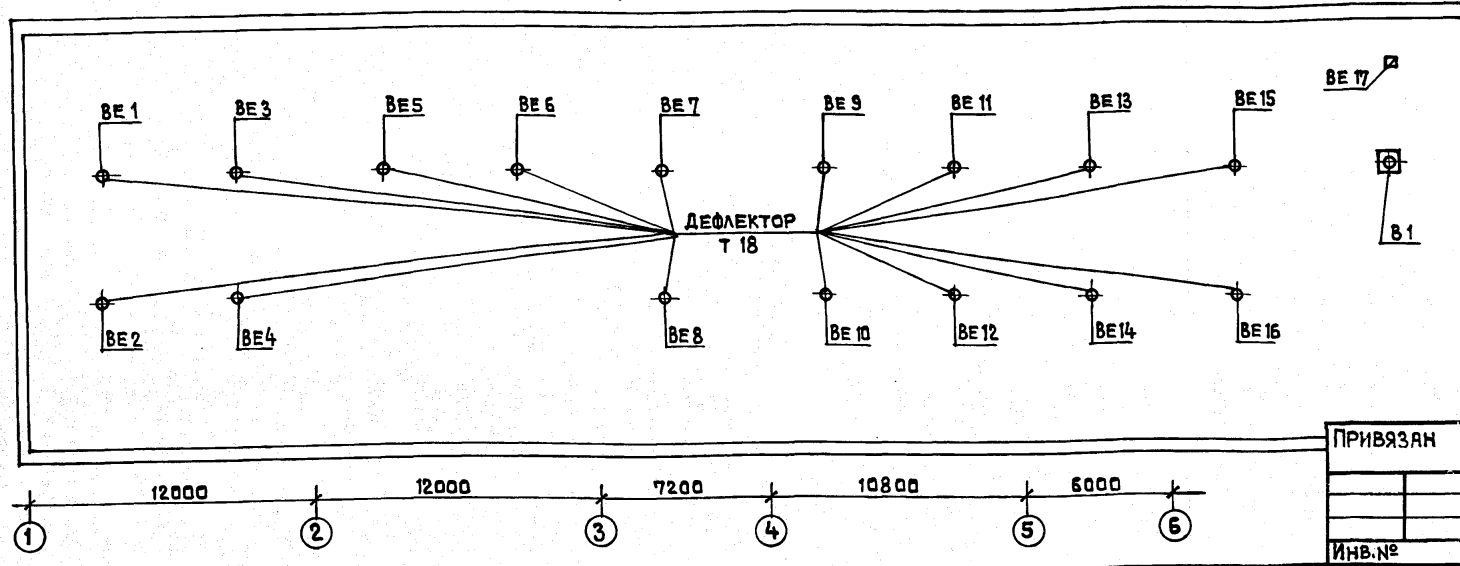


Привязка		И. В. М. ВОДА		284-9-35		ОБ	
И. В. М. ВОДА		И. В. М. ВОДА		Комплекс зданий общественного центра микрорайона на 9000 жителей тип II / со стенами из кирпича /		Здание хозяйственно-технического назначения	
И. В. М. ВОДА		И. В. М. ВОДА		План 1 этажа в осях 1-4, А-В.		Стация Лист Листов	
И. В. М. ВОДА		И. В. М. ВОДА		И. В. М. ВОДА		Р	
И. В. М. ВОДА		И. В. М. ВОДА		И. В. М. ВОДА		ЩИИЭП Учебных зданий г. Москва	
И. В. М. ВОДА		И. В. М. ВОДА		И. В. М. ВОДА		18481-02	

ПЛАН 1 ЭТАЖА В ОСЯХ 4-7, А-В



ПЛАН КРОВЛИ М. 1:200



Т°	СЕК.	ЭКМ
-20	10	3.3
-30	11	3.6
-40	12	3.9

10	3.3
11	3.6
12	3.9

10	3.3
11	3.6
12	3.9

10	3.3
11	3.6
12	3.9

12	3.9
13	4.2
14	4.5

16	5.3
17	5.5
18	5.8

17	5.6
18	5.9
19	6.2

17	5.6
18	5.9
19	6.2

6	1.9
7	2.3
8	2.6

18	5.9
19	6.2
20	6.5

9	2.9
9	3.1
10	3.3

7	2.3
8	2.6
9	2.9

9	3.1
10	3.2
10	3.3

8	2.6
9	2.9
10	3.2

8	2.7
9	3.0
10	3.3

22	7.2
23	7.4
24	7.7

Альбом II
Типовой проект 284-9-35
СОГЛАСОВАНО
ВК
СОГЛАСОВАНО
АПМ-4
Т.О.
ЭТО
ИНВ.№ ПОДЛ. ПОДПИСЬ И ДАТА. ВЗАМЕН ИНЖЕНЕРА

ПРИВЯЗАН
ИНВ.№

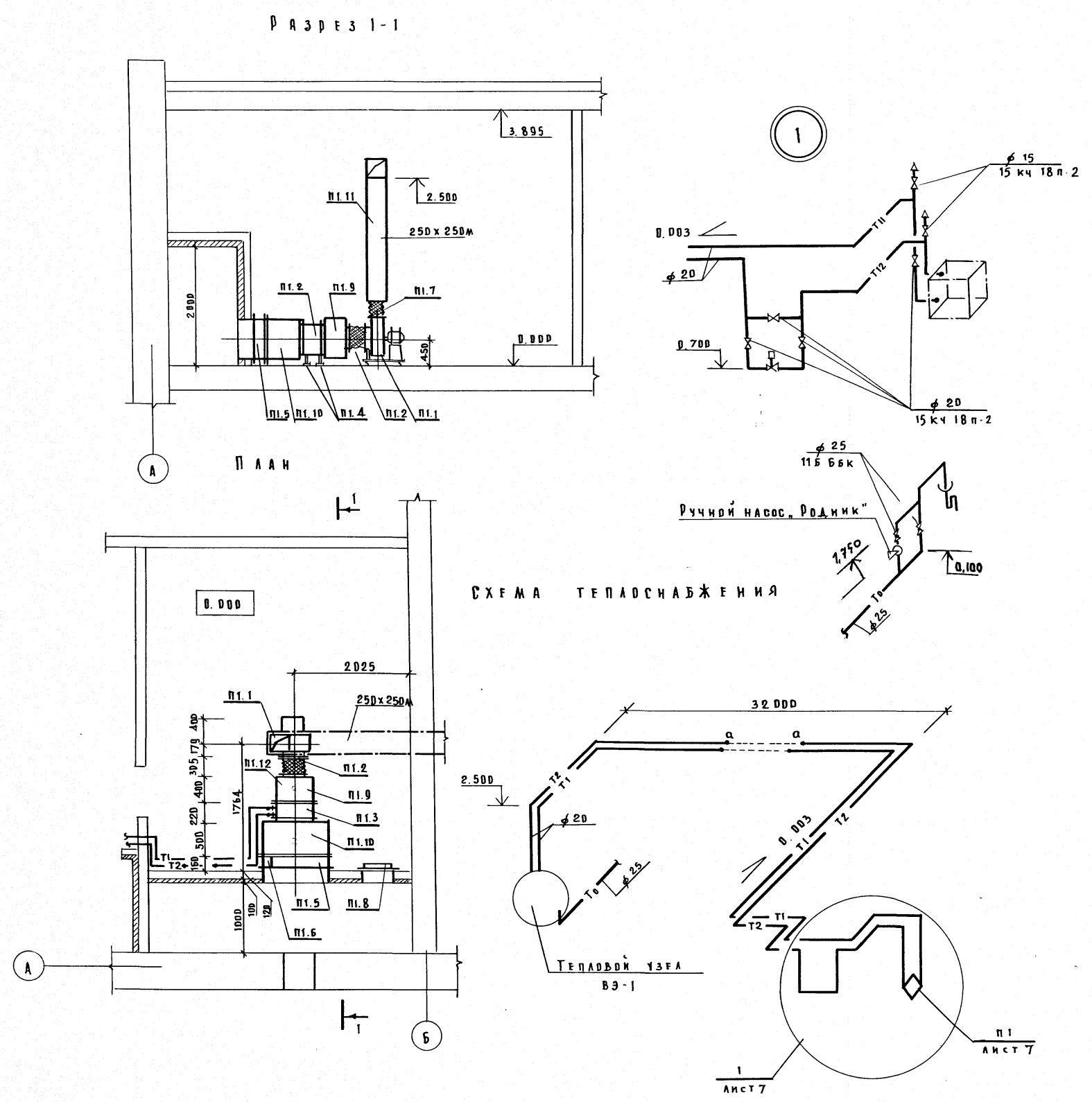
Нач. отд. Вольман
Гл. инж. Бабин
Гип Рапопорт
Проверил Никитина
Разработал Борщенко

284-9-35 0В
КОМПЛЕКС ЗДАНИЙ ОБЩЕСТВЕННОГО ЦЕНТРА МИКРОРАЙОНА
НА 9000 ЖИТЕЛЕЙ, ТИП II /СО СТЕНАМИ ИЗ КИРПИЧА/
ЗДАНИЕ ХОЗЯЙСТВЕННО-ТЕХНИЧЕСКОГО НАЗНАЧЕНИЯ
План 1 этажа в осях 4-7; А-В.
ПЛАН КРОВЛИ.

СТАДИЯ	ЛИСТ	ЛИСТОВ
Р	0В-5	

ЦНИИЭП учебных зданий

Альбом II
 Типовой проект 284-9-35
 В.О. ГЛАДОВАНО
 С.Т.Д. ВЕРЕЛОВСКИЙ
 А.П.М.-А. МАСЛОВ
 Т.О. МАЛЫШЕВА
 Э.Т.Д. БЕЛОВ
 Подпись и дата
 Взам. инв. н.
 Инв. н. подл.



Марка поз	Обозначение	Наименование	Кол	Масса Ед. кг	Примечание
п.1.1	Учреждение УЮ 400/4 г. Плавск Тульской обл.	Агрегат вентиляторный АЗ.15.095-1, компа. в. Вентилятор центробежный ЦЧ-70 №3.15 исполнение 1, положение П р 0° б. Электродвигатель АА 63 АЧ, 1370 об/мин, 0.25 кВт	1	42	*
п.1.2	5.904.5	Вставка ВВ-18	1		
п.1.3	Гост 7201-70	Калорифер tн-20°С - квс-п №Б tн-30°С - квс-п №Б tн-40°С - квс-п №Б	1	56.2	*
п.1.4	1.494-25	Подставка под калорифер h=300	1		
п.1.5	Вентспилаский вентиляторный завод	Заслонка воздушная утепленная кву 1000 x 600	1		*
п.1.6	Завод электрический исполнительных механизмов г. Чебоксары	Исполнительный механизм МЭД 4/100	1		*
п.1.7	5.904.5	Вставка ВН-11	1		
п.1.8	5.904.4	Дверь герметическая Ду 1.25x0.5	1		
п.1.9		Воздуховод из листовой кровельной стали по Гост 19904-74 s=0.7 500x600	0.4		м
п.1.10		То же 1000x600	0.5		м
п.1.11		" 250x250	8		м
п.1.12	Гост 2823-73	Термометр тип А	1		*
п.1.13		Окраска воздуховодов масляной краской	11		м ²

* Поставка заказчика.

Приязан		284-9-35		ОВ	
нач. впа	ВЛАДМАН	Комплекс зданий общественного центра микрорайона на 9 000 жителей тип II / со стенами из кирпича /			
СА.ИЖ.ОТ	БАБ ИИ	Здание хозяйственно-технического назначения.		Стадия	Лист Листов
СА.ИЖ.ПР	РАПОПОРТ	Приточная установка П1		Р	ОВ-7
Проверил	НИКИТИНА	Спецификация на приточную установку П1. Схема теплоснабжения		ЦНИИЭП учебный здания г. Москва	
Инв. №	РАЗРАБОТ БОРЩЕНКО	18481-02			

Альбом II
Типовой проект 284-9-35

ВЕДОМОСТЬ ЧЕРТЕЖЕЙ

Пояснительная записка.

Лист	Наименование	Стр	Примечание
ВК-1	Заглавный лист		
ВК-2	Сводная спецификация		
ВК-3	План 1 этажа в осях 1-Д и А-В с системами В1, Т3, К1, К2, К3.		
ВК-4	План 1 этажа в осях 4-7 и А-В с системами В1, Т3, К1, К2, К3.		
ВК-5	Схема систем В1 и Т3		
ВК-6	Схемы систем К1, К2, К3		

Проект разработан в соответствии с положениями СНиП II-30-76, II-34-76, II-66-78. Монтаж, испытания и приемку санитарно-технических систем производить в соответствии с положениями СНиП III-28-75. Водопровод. Водосточники наружного пожаротушения решаются проектом привязки. Источник питания системы внутреннего водопровода - внешние сети. Система - тепловая, объединенная хозяйственно-питьевая и противопожарная с одним вводом. Систему монтировать из стальных водопроводных цинкованных легких труб с соединениями на сварке в защитной среде углекислого газа или на резьбе на соединительных частях из ковкого чугуна. Прокладка разводящей магистрали - по стенам здания. Прокладка стояков и разводок - открытая. Трубопроводы, прокладываемые над полом обертывать с облицовкой керамической плиткой. Магистральные трубопроводы диаметром 25мм. и более изолировать от конденсации. Горячее водоснабжение. Источник питания - тепловой узел, расположенный внутри здания. Прокладка трубопроводов и монтаж системы аналогичны водопроводу с изоляцией от теплопотерь. Водосток. Отвод дождевых и талых вод с кровли здания обеспечивается системой внутренних водосточков с выпуском в закрытую линейную канализацию. Систему монтировать из чугунных и пластмассовых труб и фасонных частей диаметром 100мм. аналогично системе канализации.

План кровли с размещением водосточных воронок и детали их установки приведены в архитектурно-строительной части проекта. Канализация. В здании запроектированы две раздельные системы канализации: бытовая - для отведения сточных вод от санитарных приборов, и производственная - для отведения сточных вод от прачечной. Отвод сточных вод - в наружные сети канализации Система - самотечная. Систему монтировать из чугунных и пластмассовых труб и фасонных частей диаметром 50-100мм. Трубопровод канализации, прокладываемый в земле монтировать из чугунных канализационных труб.

Основные показатели

Наименование	Код-во
Суточный расход холодной воды, м ³	2.9
Суточный расход горячей воды, м ³	1.7
Часовой расход холодной воды, м ³	2.7
Часовой расход горячей воды, м ³	2.7
Вещный расход холодной и горячей воды, л/сек	1.72
Расход холодной воды, л/сек	0.98
Расход горячей воды, л/сек	0.98
Расход воды на внутреннее пожаротушение, л/сек	2.5
Расход воды на наружное пожаротушение, л/сек	10.0
Потребный напор на вводе трубопроводов, м. вод.ст	
холодной воды,	12.0
горячей воды,	10.0
при пожаротушении	16.0
Расход тепла на горячее водоснабжение, ккал/час	194.400
Количество сточных вод, м ³ /сут	4.6

Таблица показателей расхода металла

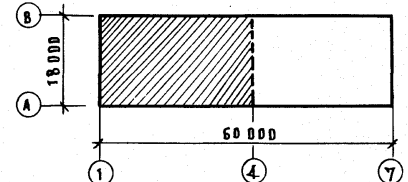
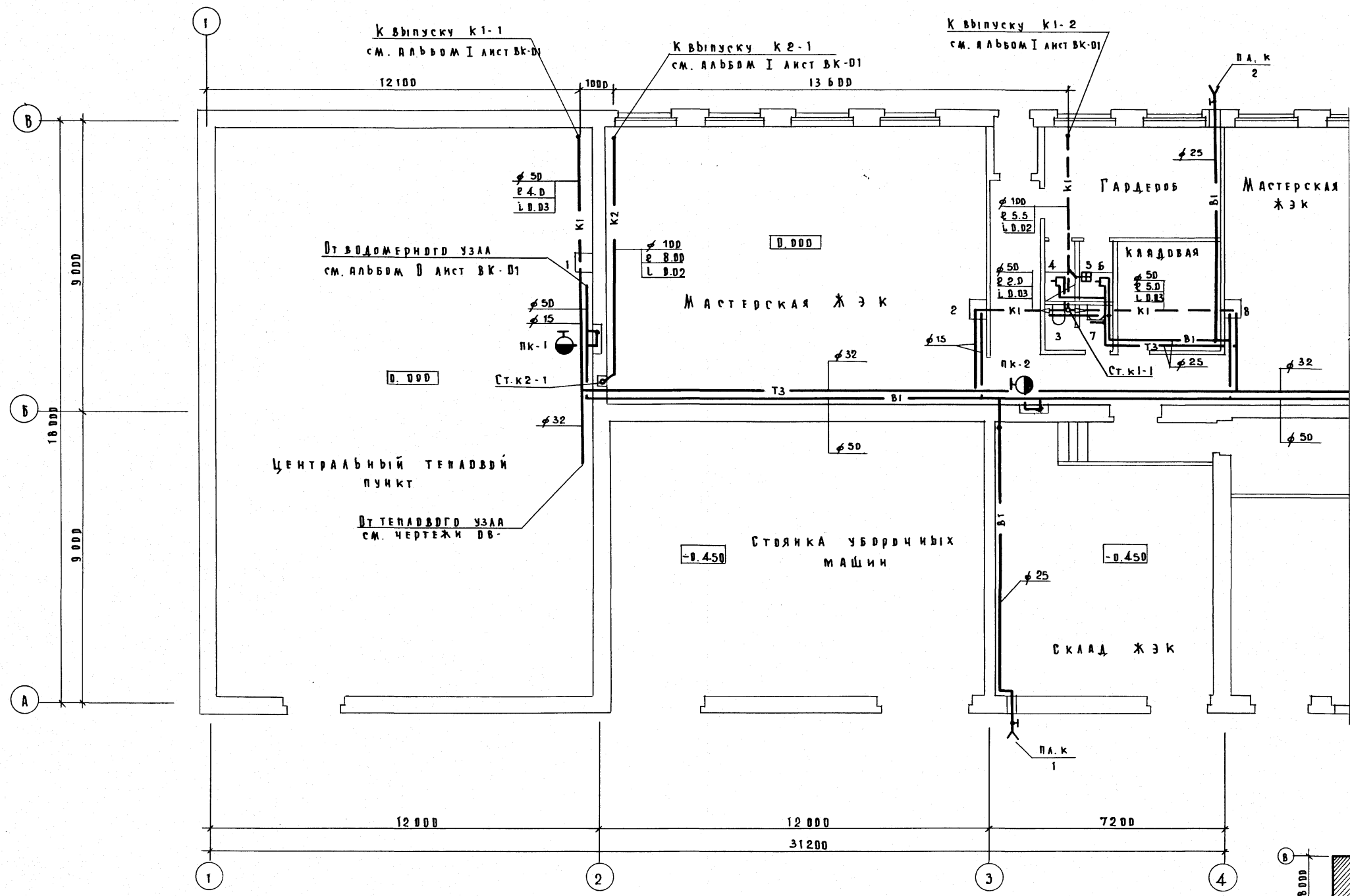
Расход труб на систему	Всего тонн	кг. на 1 м ² пола.пл
Стальные для холодного и горячего водоснабжения	0.59	0.56
Чугунные для канализации/на выпусках/	0.55	0.52

Исполняющий проект выполнен в соответствии с действующими нормами и правилами /в том числе по взрыво-пожарной безопасности/ Главный инженер проекта *В.В. Веселовский*

Привязан	
Инв. н.	
284-9-35 ВК	
Комплекс зданий общественного центра микрорайона на 9000 жителей тип II /со стенами из кирпича/	
Здание хозяйственно-технического назначения	
Исполнитель: Вольман	Стальная
Гл. инж. пр. Веселавский	Лист
Проверил: Веселавский	Листов
Исполнит. Туманова	Р ВК-1 6
Заглавный лист	
ЦНИИЭП учебных зданий г. Москва	

СОГЛАСОВАНО	СТО	РАПОПОРТ
А.М.А. / ЛЕОНТЬЕВ	СТО	РАПОПОРТ
Э.Т.Д. / ВЕЛД		
Т.О. / МАЛЫШЕВА		

ИВ.Н. ПОДА	ПОДАТЬ И ДАТА	ВЗЛ.М.ИВ.Н.



Привязки		ИВ.Н.	Исполнит	Туманова
ИВ.Н.	Исполнит	Туманова	Исполнит	Туманова
ИВ.Н.	Исполнит	Туманова	Исполнит	Туманова
ИВ.Н.	Исполнит	Туманова	Исполнит	Туманова
ИВ.Н.	Исполнит	Туманова	Исполнит	Туманова

284-9-35 ВК

Комплекс зданий общественного центра микрорайона на 9000 жителей тип I / со стенами из кирпича /

Здание хозяйственно-технического назначения

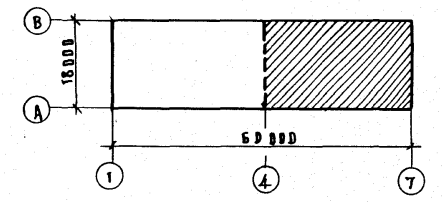
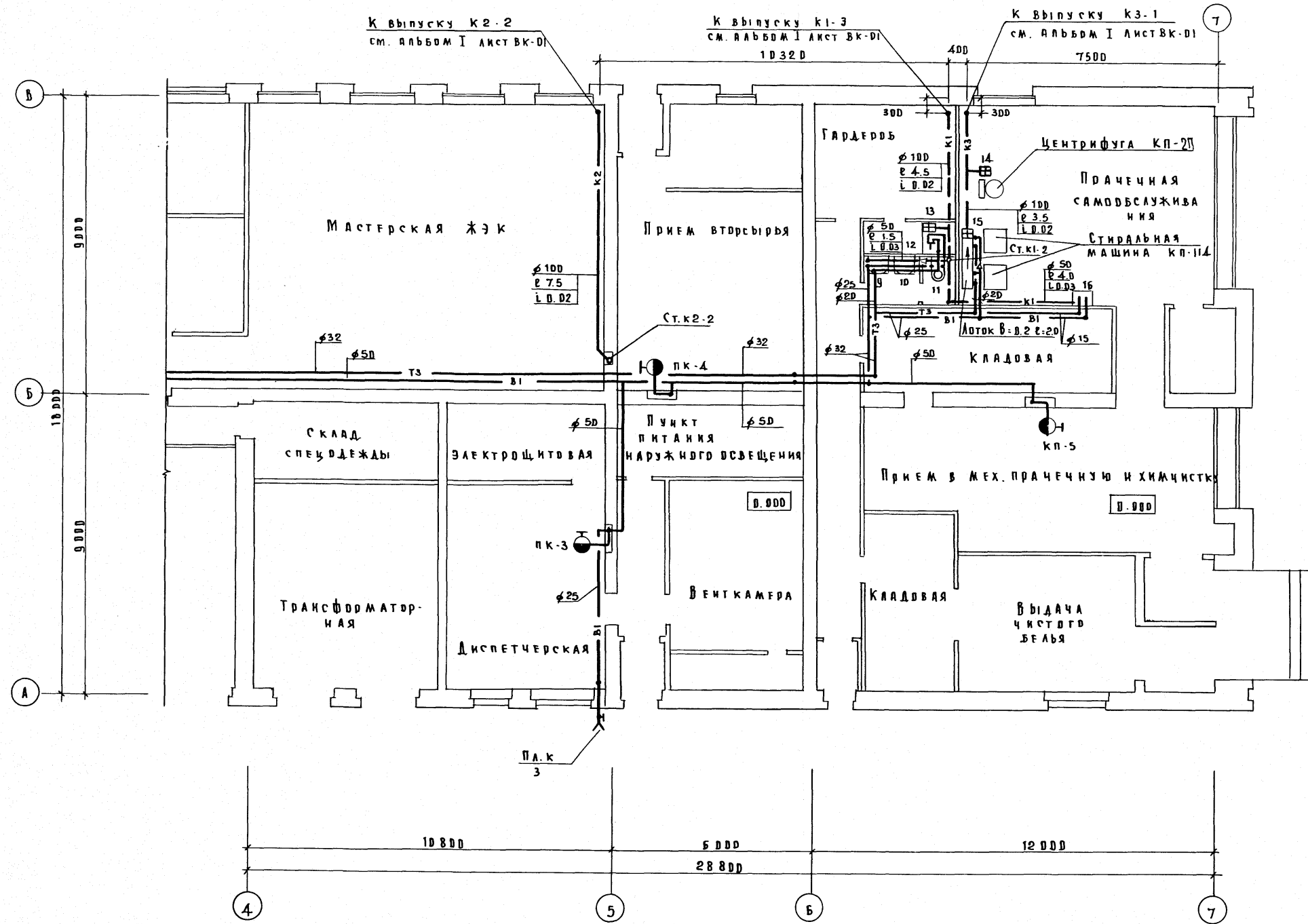
План 1 этажа в осях 1-4 и А-В с системами В1, Т3, К1, К2, К3

ИВ.Н. Исполнит Туманова

ЦНИИЭП учебных зданий г. Москва 18781-02

Л. М. - 4	ЛЕОНТЬЕВ	ДИЗАЙНЕР
Э. Т. Д.	БЕЛАЯ	АРХИТЕКТ
Т. Д.	МАЛЫШЕВА	АРХИТЕКТ

ИМЯ И ПОДА	ПОДАПИСЬ И ДАТА	ВЗЯМ. КИВ. И

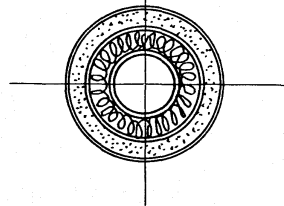


284-9-35		ВК
Комплекс зданий общественного центра микрорайона на 9000 жителей тип I / со стенами из кирпича /		
Здание хозяйственно-технического назначения	Стадия	Лист
	Р	ВК-4
План этажа в сехах 4-7 и А-В с сетями В1, ТЗ, К1, К2, К3	ЦНИИЭП учебных зданий г. Москва	

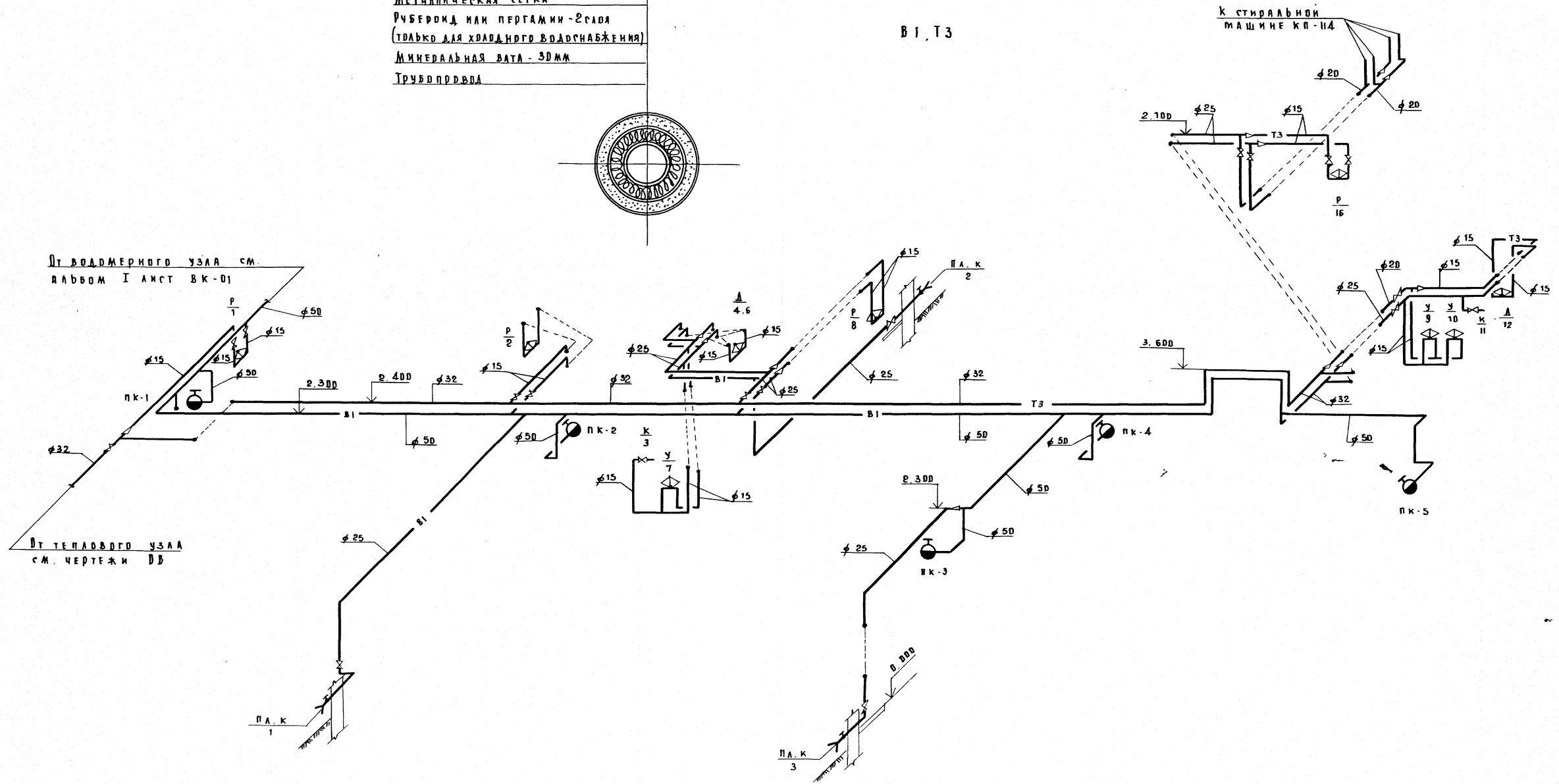
Привязан	Имя	Подпись
Нац. от.	В. ДАВЫДОВ	
Гл. инж. от.	В. БАВИН	
Т. инж. от.	ВЕСЕЛОВСКИЙ	
Проверка	ВЕСЕЛОВСКИЙ	
Исполнит.	Туманова	

Эскиз изоляции трубопроводов

- Масляная краска за 2 раза
- Серпянка или мешковина - 2 слоя
- Асбестоцементная штукатурка - 10 мм
- Металлическая сетка
- Рубероид или пергамин - 2 слоя (только для холодного водоснабжения)
- Минеральная вата - 30 мм
- Трубопровод



В 1, Т 3



Инв. № подл. Подпись к авто. Взам. инв. №

		284-9-35		ВК	
Комплекс зданий общественного центра микрорайона на 9000 жителей тип II / со стенами из кирпича /					
Здание хозяйственно-технического назначения				Стадия	Лист
				Р	ВК-5
Схема систем В 1 и Т 3.				ЦНИИЭП учебных зданий г. Москва	
Привязан		Нач. отд.	Вольман		
		Тех. инж. от	Бабин		
		Тех. инж. пр.	Веселавский		
		Проверка	Веселавский		
Инв. №		Исполнит	Туманова		

