

ТИПОВЫЕ КОНСТРУКЦИИ, ИЗДЕЛИЯ И
УЗЛЫ ЗДАНИЙ И СООРУЖЕНИЙ

СЕРИЯ 3.900-3

СБОРНЫЕ ЖЕЛЕЗОБЕТОННЫЕ КОНСТРУКЦИИ
ЕМКОСТНЫХ СООРУЖЕНИЙ
ДЛЯ ВОДОСНАБЖЕНИЯ И КАНАЛИЗАЦИИ

ВЫПУСК 11

ПАНЕЛИ СТЕНОВЫЕ КОНСОЛЬНЫЕ
С ОПОРНОЙ ПЯТОЙ
С КЛИНОВИДНЫМ СТЫКОМ
ДЛЯ ПРЯМОУГОЛЬНЫХ СООРУЖЕНИЙ

ЧАСТЬ 2
АРМАТУРНЫЕ ИЗДЕЛИЯ
РАБОЧИЕ ЧЕРТЕЖИ

19067 - 02

ЦЕНА 1-29

ЦЕНТРАЛЬНЫЙ ИНСТИТУТ ТИПОВОГО ПРОЕКТИРОВАНИЯ
ГОССТРОЯ СССР

Москва А-445 Смольная ул. 22

Сдано в печать 11 1984 года

Заказ № 1444 Тираж 2410 экз.

ТИПОВЫЕ КОНСТРУКЦИИ, ИЗДЕЛИЯ И
УЗЛЫ ЗДАНИЙ И СООРУЖЕНИЙ

СЕРИЯ 3.9003

СБОРНЫЕ ЖЕЛЕЗОБЕТОННЫЕ КОНСТРУКЦИИ
ЕМКОСТНЫХ СООРУЖЕНИЙ
ДЛЯ ВОДОСНАБЖЕНИЯ И КАНАЛИЗАЦИИ

выпуск 11

ПАНЕЛИ СТЕНОВЫЕ КОНСОЛЬНЫЕ
С ОПОРНОЙ ПЯТОЙ
С КЛИНОВИДНЫМ СТЫКОМ
ДЛЯ ПРЯМОУГОЛЬНЫХ СООРУЖЕНИЙ

ЧАСТЬ 2
АРМАТУРНЫЕ ИЗДЕЛИЯ
РАБОЧИЕ ЧЕРТЕЖИ

РАЗРАБОТАНЫ
СОЮЗВОДКАНАЛИПРОЕКТ
ХАРЬКОВСКИЙ ВОДКАНАЛПРОЕКТ
ГЛ. ИНЖ. ИНСТ. *Т. Шим* БОНДАРЧКО
НАЧ. ОТДЕЛА *В. С.* ШЕЙКО
ГЛ. ИНЖ. ПР-ТА *Т. М.* МАЗАЛОВА

ЦНИИПРОМЗДАНИЙ

ГЛ. ИНЖ. ИНСТ. *В. Петров* ПЕТРОВ
РУК. ОТДЕЛА *Ушаков* УШАКОВ
ГЛ. ИНЖ. ПР-ТА *Черномаз* ЧЕРНОМАЗ

ПРИ УЧАСТИИ НИИЖБ

ЗАМ. ДИРЕКТОРА *Коровин* КОРОВИН
ЗАВ. ЛАБОРАТ. *Бердичевский* БЕРДИЧЕВСКИЙ
СТ. НАУЧН. СОТР. *Докудовский* ДОКУДОВСКИЙ

УТВЕРЖДЕНЫ
И ВВЕДЕНЫ В ДЕЙСТВИЕ
С 01. 10. 1983 г.

ПОСТАНОВЛЕНИЕМ
ГОССТРОЯ СССР
ОТ 15.07.1983 г. № 185

Гипростроммаш

БУЗИНОВ
ГОЛАНСКИЙ
ВОЛКОВ
ГЛ. ИНЖ. ИНСТ.
НАЧ. ОТД.
НАЧ. ОТД.

Согласовано

Обозначение	Наименование	Стр.
	Содержание	2
3.900-3.11.2 00.00.00ТД	Техническое описание	4
3.900-3.11.2 01.00.00	Изделие закладное МН(МН1-МН10)	6
3.900-3.11.2 01.00.00СБ	Изделие закладное МН(МН1-МН10). Сборочный чертеж	10
3.900-3.11.2 02.00.00	Изделие закладное МН(МН11-МН14)	11
3.900-3.11.2 02.00.00СБ	Изделие закладное МН(МН11-МН14). Сборочный чертеж	13
3.900-3.11.2 03.00.00	Изделие закладное МН(МН29-МН42)	14
3.900-3.11.2 03.00.00СБ	Изделие закладное МН(МН29-МН42). Сборочный чертеж	17
3.900-3.11.2 00.01.00	Каркас плоский КР(КР1-КР4) ³	18
3.900-3.11.2 00.01.00СБ	Каркас плоский КР(КР1-КР4). Сборочный чертеж	19
3.900-3.11.2 00.02.00	Каркас плоский КР(КР5-КР7)	20
3.900-3.11.2 00.02.00СБ	Каркас плоский КР(КР5-КР7). Сборочный чертеж	21
3.900-3.11.2 00.03.00	Каркас плоский КР(КР8-КР11).	23
3.900-3.11.2 00.03.00СБ	Каркас плоский КР(КР8-КР11). Сборочный чертеж	24
3.900-3.11.2 00.04.00	Каркас плоский КР(КР12-КР14)	26
3.900-3.11.2 00.04.00СБ	Каркас плоский КР(КР12-КР14). Сборочный чертеж	27
3.900-3.11.2 00.05.00	Сетка арматурная С(С1-С3)	28
3.900-3.11.2 00.05.00СБ	Сетка арматурная С(С1-С3). Сборочный чертеж	29
3.900-3.11.2 00.06.00	Сетка арматурная С(С11-С18)	30
3.900-3.11.2 00.06.00СБ	Сетка арматурная С(С11-С18). Сборочный чертеж	32
3.900-3.11.2 00.07.00	Сетка арматурная С(С21-С579)	33
3.900-3.11.2 00.07.00СБ	Сетка арматурная С(С21-С579). Сборочный чертеж	42
3.900-3.11.2 00.08.00	Сетка арматурная С(С61; С62)	44

6. Арматурные сетки пяты приняты шириной 2850 мм
Рабочая арматура класса А-III, распределительная - А-I.

7. Шаг рабочих стержней 200 мм, распределительных 100 и 200 мм.

8 Соединение стержней сеток производится контактной точечной сваркой в соответствии с ГОСТ 14098-68. Качество арматурных сеток должно удовлетворять требованиям ГОСТ 10922-75.

9. Сварку арматуры и закладных изделий следует выполнять в соответствии с инструкцией по сварке соединений арматуры и закладных деталей железобетонных конструкций (СН 393-78).

10. Закладные детали следует изготавливать в соответствии с инструкцией по технологии изготовления и установки стальных закладных деталей в сборных железобетонных и бетонных изделиях (СН 313-65).

11. Для пластин закладных деталей применять прокатную углеродистую сталь марок В Ст 3 по ГОСТ 380-71* для сварных конструкций. Марка стали устанавливается в соответствии с рекомендациями вып 1/82 настоящей серии.

12. Для строповочных петель применять горячекатаную арматурную сталь классов Ас-II и А-I.

13. Арматурную сталь классов А-I, Ас-II и А-III применять по ГОСТ 5781-81 „Сталь горячекатаная для армирования железобетонных конструкций“.

14. Арматурную проволоку класса Вр-T применять по ГОСТ 6727-80 „Проволока из низкоуглеродистой стали холоднотянутая для армирования железобетонных конструкций. Технические условия“.

15. Указания по антикоррозионной защите закладных изделий дать в проекте сооружения в соответствии со СНиП II-28-73* „Защита строительных конструкций от коррозии“.

16. Для возможности изготовления сеток на машинах типа ИТМС-14х75-7-1 допускается шаг поперечных стержней принять 300 мм при диаметре 4 мм класса Вр-I, кроме анкерирующих.

Шп. Железобетон. Подпись и дата. Взам. инв. №

Лист	Зона	Поз	Обозначение	Наименование	Кол. на усл.м. 3.900-3.11.2 01 00 00 -										Примечание	
					-	01	02	03	04	05	06	07	08	09		
				<u>Документация</u>												
44			3 900-3.11.2 01 00.00 СБ	Сборочный чертеж												
44			00 00 00 ТО	Техническое описание												
				<u>Сборочные единицы</u>												
44			3.900-3.11.2 00.02.00	Каркас плоский КР5	1	1	-	-	-	-	-	-	-	-	-	-
	1		- 01	То же КР6	-	-	1	1	-	-	1	1	-	-	-	-
			- 02	" КР7	-	-	-	-	1	1	-	-	1	1	-	-
44			00 04 00	" КР12	1	1	-	-	-	-	-	-	-	-	-	-
	2		- 01	" КР13	-	-	1	1	-	-	1	1	-	-	-	-
			- 02	КР14	-	-	-	-	1	1	-	-	1	1	-	-

Науч. отд.	Щетки	65
И. Контр.	Постышков	А. Лавин
РЧК зр.	Мозолов	С. И. Л.
Ведущий	Ортаров	В. С.
Ст. инж.	Вазьянов	В. П.
Инженер	Филиппов	Ф. С.

3.900-3.11.2 01 00.00		
Изделие закладное МН(МН1-МН10)		
Листов	Лист	Листов
Р	1	4
Юнозвободканамилпроект Харьковская Водоканалпроект		
Формат А4		

Копия Щетки

19067-02 7

Штв. № табл. Подпись и дата. Взам. шт. бл.

Формат	Задан	Поз.	Обозначение	Наименование	Код. по исполн. 3.900-3.11.2 01.00.00 -									Примечание			
					-	01	02	03	04	05	06	07	08		09		
																	Масса, кг
					<u>Детали</u>												
					Ф5ВрI 20СТ6727-80												
Б.У.		3	3.900-3.11.2 01.00.01	р=110	30	-	-	-	-	-	-	-	-	-	-	-	0.02
Б.У.			01.00.02	р=120	-	-	30	-	-	-	-	-	-	-	-	-	0.02
Б.У.			01.00.03	р=130	-	30	-	30	-	-	-	-	-	-	-	-	0.02
Б.У.			01.00.04	р=150	-	-	-	-	-	30	-	-	-	-	-	-	0.02
Б.У.			01.00.05	р=170	-	-	-	-	-	-	-	30	-	-	-	-	0.02
Г																	
					ФБА I 20СТ5781-81												
Б.У.			01.00.07	р=180	-	-	-	-	-	-	-	-	30	30	-	-	0.04
Б.У.			01.00.08	р=120	-	-	-	-	30	30	-	-	-	-	-	-	0.03
Б.У.																	
Б.У.																	
					-40x6 20СТ 103-76												
Б.У.		4	01.00.11	р=64	2	-	-	-	-	-	-	-	-	-	-	-	0.12
Б.У.			01.00.12	р=95	-	2	-	-	-	-	-	-	-	-	-	-	0.17
Б.У.			01.00.13	р=75	-	-	2	-	-	-	-	-	-	-	-	-	0.14

3.900-3.11.2 01.00.00 Лист 2

Копия Шелест

Формат А4

Формат	Золот	Лаз	Обозначение	Наименование	Кол наислом. 3.900-3.11.2 01.00.00 -										Примечание
					-	01	02	03	04	05	06	07	08	09	
Б.У.		4	3.900-3.11.2 01.00.14	ℓ=84	-	-	-	2	-	-	-	-	-	-	0.17
Б.У.			01.00.15	ℓ=74	-	-	-	-	2	-	-	-	-	-	0.14
Б.У.			01.00.16	ℓ=130	-	-	-	-	-	-	-	2	-	-	0.24
Б.У.			01.00.17	ℓ=56	-	-	-	-	-	2	-	-	-	-	0.11
Б.У.			01.00.18	ℓ=115	-	-	-	-	-	-	2	-	-	-	0.21
Б.У.			01.00.19	ℓ=135	-	-	-	-	-	-	-	-	2	-	0.25
Б.У.			01.00.20	ℓ=117	-	-	-	-	-	-	-	-	-	2	0.22

3.900-3.11.2 01.00.00

Лист

3

Ил. № подл. Подпись и дата. Взам. инв. №

Формат	Возра	Лист	Обозначение	Наименование	Кол. на исполн. 3.900-3.11.2 01.00.00						Примечание
					10						
				<u>Документация</u>							
А4			3.900-3.11.2 01.00.00 СБ	Сборочный чертеж	×						
А4			00.00.00 ТО	Техническое описание	×						
				<u>Сборочные единицы</u>							
А4	1		00 02.00	Каркас плоский КР5	1						
	2		-01	То же КР12	1						
				<u>Детали</u>							
Б4	3		01.00 01	Ф58р I ГОСТ 6727-80							
				ℓ=110	30						002
Б4	4		01 00 02	-40x8 ГОСТ 103-76							
				ℓ=71	2						015

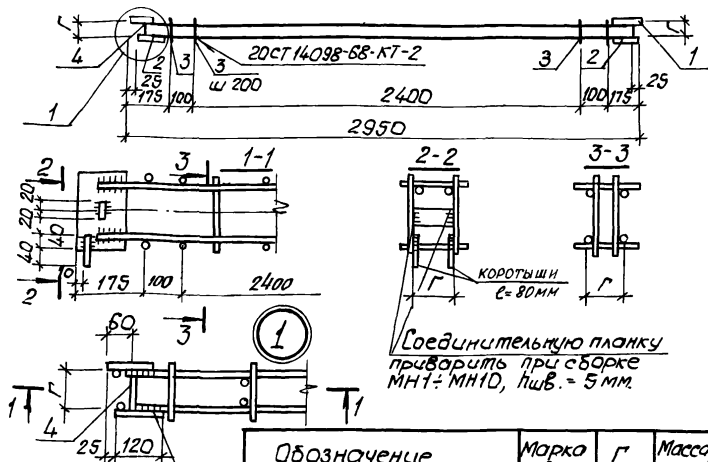
19067-02 10

3.900-3.11.2 01.00.00 Лист 4

Копир Шелест

Формат А4

5



Указания по сборке см.

3.900-3.11.2 01.00.00 СБ

Обозначение	Марка изделия	Γ мм	Масса, кг
3.900-3.11.2 01.00.00	МН1	64	11.7
-01	МН2	85	11.8
-02	МН3	75	15.4
-03	МН4	84	15.4
-04	МН5	74	19.9
-05	МН6	56	19.8
-06	МН7	115	15.5
-07	МН8	130	15.6
-08	МН9	135	20.4
-09	МН10	117	20.3
-10	МН1°	71	11.8

3.900-3.11.2 01.00.00 СБ

Изделие закладное
МН (МН1-МН10).
Сборочный чертеж

Стадия Масса Масса ШБ

Р см. -

Лист Листов 1

Поз. 4-сталь марки В03м2
ГОСТ 380-71*

Водоканалпроект
Харьковский
Водоканалпроект

19067-02 11

Нач. отд. Шейко
Н. контр. Постников
Руч. гр. Мазалова
Вед. инж. Огаров
Ст. инж. Вазянов
Инженер. Филитова

Илв. и подл. Подпись и дата ВЗОМ. илв. илв.

Формат	Зона	Поз.	Обозначение	Наименование	Кол. по исполн 3.900-3.11.2 02.00.00 -						Примечание
					-	01	02	03	04		
				<u>Документация</u>							
А4			3.900-3.11.2 02.00.00 СБ	Сборочный чертеж	×	×	×	×	×		
А4			00.00.00 ТО	Техническое описание	×	×	×	×	×		
				<u>Сборочные единицы</u>							
А4			3.900-3.11.2 00.03.00	Каркас плоский КР8	1	-	-	-	-		
			-01	То же КР9	-	1	-	-	-		
	1		-02	" КР10	-	-	1	-	-		
			-03	" КР11	-	-	-	1	-		

19067-02 12

				3.900-3.11.2 02.00.00			
Нач. отд.	Шейко			Изделие закладное МН(МН11-МН14)	Статус	Лист	Листов
И. контр.	Постыков				Р	1	2
Рук. зр.	Мозалова				Создано в рамках проекта		
Вед. инж.	Обморол				Дорьковский		
Ст. инж.	Возничков				Возмономлпроект		
Инженер	Филиппов						

Копия Шейко

Модель 11

11

Форма	Зона	Поз.	Обозначение	Наименование	Кол.нацелом 3.900-3.11.2 02.00.00 -										Примечание		
					-	01	02	03	04								
А4		1	3.900-3.11.2 00.03.00 -04	Коркас плоский КР99	-	-	-	-	1								Москва, КЭ
				<u>Детали</u>													
				-150x6 ГОСТ 103-76													
БУ		2	3.900-3.11.2 02.00.01	ℓ=110	2	-	-	-	-								0.78
БУ			02.00.02	ℓ=150	-	2	-	-	-								1.06
БУ			02.00.03	ℓ=180	-	-	-	-	2								1.27
БУ			02.00.04	ℓ=250		-	-	2	2	-							1.77
БУ		3	02.00.05	ФВАЦ 20СТ5781-81 ℓ=170	2	2	4	4	2								0.07
БУ		4	02.00.06	-40x6 ГОСТ 103-76 ℓ=40	2	2	4	4	2								0.08

3.900-3.11.2 02.00.00

Лист

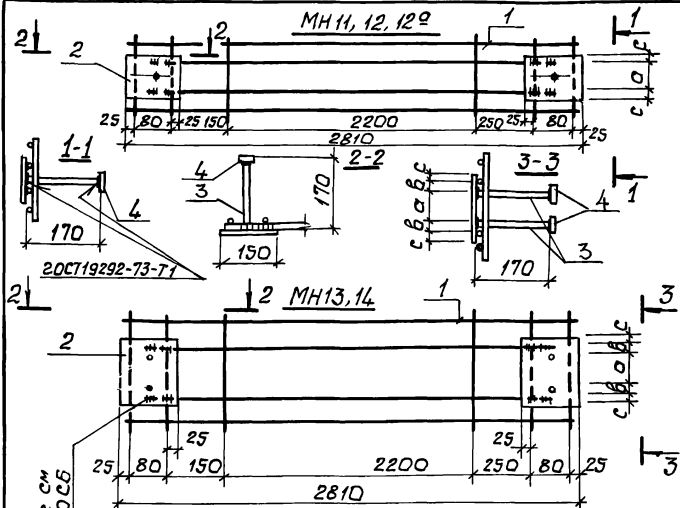
2

Копир Шелест

Формат А4

12

19067-02 13



Указания по сборке см
3.900-3 11.2 00 02.00 СБ

Обозначение	Марка	а мм	б мм	с мм	Масса кг
3.900-3 11 2 02.00 00	МН11	80	-	15	6.5
	-01 МН12	100	-	25	7.0
	-02 МН13	100	40	35	12.8
	-03 МН14	100	40	35	12.9
	-04 МН12а	120	-	30	8.9

Шифр № подл. Подпись и дата Взам. инв. №

3.900-3 11 2 02.00.00 СБ

Изделие закладное
МН (МН11-МН14).
Сборочный чертеж

Стадия Масса Масштаб

Р см. табл. -

Лист Листов 1

Поз. 2 ч. 4-сталь марки В63ж
ГОСТ 380-71*

Создатель: Дарьковская
Зарьковская
Водоканалпроект

Исполн.	Шейко	В
Н. контр.	Постников	В
Рук. гр.	Мазалова	В
Вед. инж.	Дворникова	В
Ст. инж.	Возничков	В
Инженер	Филиппова	В

Код	Зона	Поз	Обозначение	Наименование	Кол. ноисполн. 3 900-3.11.2 03.00.00 -									Примечание		
					-	01	02	03	04	05	06	07	08		09	
				<u>Документация</u>												
А4			3.900-3.11.2 03.00.00 СБ	Сборочный чертеж	×	×	×	×	×	×	×	×	×	×	×	×
А4			00.00.00 ТО	Техническое описание	×	×	×	×	×	×	×	×	×	×	×	×
				<u>Сборочные единицы</u>												
А4			3.900-3.11.2 00.02.00	Каркас плоский КР5	1	1	1	1	-	-	-	-	-	-	-	-
	1		-01	То же КР6	-	-	-	-	1	1	1	1	-	-	-	-
			-02	" КР7	-	-	-	-	-	-	-	-	1	1	-	-
А4			00.04.00	" КР12	1	1	1	1	-	-	-	-	-	-	-	-
	2		-01	" КР13	-	-	-	-	1	1	1	1	-	-	-	-
			-02	" КР14	-	-	-	-	-	-	-	-	1	1	-	-
				<u>Детали</u>												
	3			Ф5 ВРТ ГОСТ 6727-80												

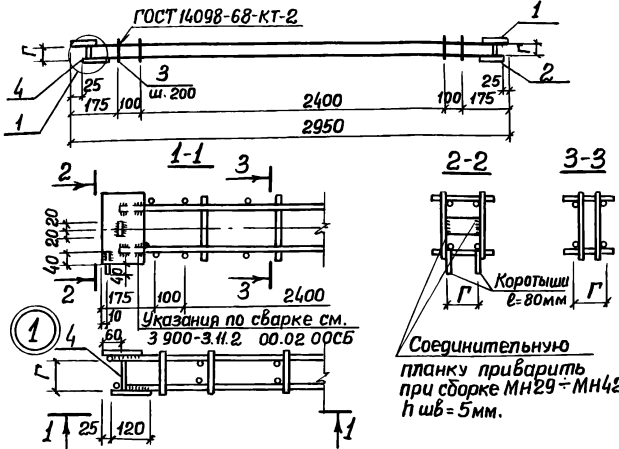
Исполнения 10-13 см. лист 3

3 900-3.11.2 03.00.00		
Нач. отд. Шейко		
Н. Контр. Пасечников		
Руч. зр. Мозолова		
Вед. инж. Панаров		
Ст. инж. Возинова		
Инжен. Филиппова		
Изделие закладное МН(МН29-МН42)		
Станд. лист	лист	лист
Р	1	3
Горьковский завод		
Водокомпротект		
Формат А4		

Копия Шейко

Формат	Зона	Поз.	Обозначение	Наименование	Кол. на исполн. 3.900-3.11.2 0300.00-									Примечание			
					-	01	02	03	04	05	06	07	08		09		
Б4.		3	3.900-3.11.2 03.00.01	ℓ=130	30	30			30							масса, кг.	0.02
Б4.			03.00.02	ℓ=150			30				30						0.02
Б4.			03.00.03	ℓ=170				30		30							0.02
Б4.			03.04.04	ℓ=200								30					0.03
Б4.			03.00.05	φ6A1 ГОСТ 5781-81 ℓ=150									30				0.03
Б4.			03.00.06	ℓ=210										30			0.05
				-40×6 ГОСТ 103-76													
Б4.			03.00.07	ℓ=82		2											0.15
Б4.			03.00.08	ℓ=93			2										0.17
Б4.			03.00.09	ℓ=106				2									0.20
Б4.			03.00.10	ℓ=127					2								0.24
Б4.			03.00.11	ℓ=94						2							0.18
Б4.			03.00.12	ℓ=133							2						0.25
Б4.			03.00.13	ℓ=108								2					0.20
Б4.			03.00.14	ℓ=153									2				0.29
Б4.			03.00.15	ℓ=105										2			0.20
Б4.		03.00.16	ℓ=165											2		0.31	
					3.900-3.11.2 03.00.00									Лист			
														2			

Формат Зона	Лист	Обозначение	Наименование	Кол. на ислом. 3.900-3.11.2 03.00.00 -								Примечание	
				10	11	12	13						
			<u>Документация</u>										масса, кг
А4		3.900-3.11.2 03.00.00 СБ	Сборочный чертеж	×	×	×	×						
А4		00.00.00 ТО	Техническое описание	×	×	×	×						
			<u>Сборочные единицы</u>										
А4	1	00.02.00 -02	Каркас плоский Кр 7	1	1	1	1						
А4	2	00.04.00 -02	То же Кр 14	1	1	1	1						
			<u>Детали</u>										
			ФБА I 20СТ578f-81										
Б4	3	03.00.17	ℓ=240	30	-	-	-						0.05
Б4		03.00.04	ℓ=130	-	30	-	-						0.03
Б4		03.00.18	ℓ=180	-	-	30	-						0.04
Б4		03.00.19	ℓ=210	-	-	-	30						0.05
			-40×6 20СТ 103-76										
Б4	4	03.00.20	ℓ=196	2	-	-	-						0.37
Б4		03.00.21	ℓ=86	-	2	-	-						0.16
Б4		03.00.22	ℓ=139	-	-	2	-						0.26
Б4		03.00.23	ℓ=170	-	-	-	2						0.32
				3.900-3.11.2 03.00.00								Лист 3	



1

Указания по сварке см. 3 900-3.И.2 00.02 00СБ

Соединительную планку приварить при сборке МН29 ÷ МН42, h шв = 5мм.

Обозначение	Марка изделия	Г мм	Масса, кг.	Обозначение	Марка изделия	Г мм	Масса, кг
3.900-3.И.2 0300.00	МН29	82	11.8	-07	МН36	153	15.9
-01	МН30	93	11.1	-08	МН37	105	19.9
-02	МН31	106	11.9	-09	МН38	165	20.7
-03	МН32	127	12.0	-10	МН39	196	20.8
-04	МН33	94	15.5	-11	МН40	86	19.8
-05	МН34	133	15.6	-12	МН41	159	20.3
-06	МН35	108	15.5	-13	МН42	170	20.7

Имя, Ж.перл. Подпись и дата Взам инб.ж.

				3.900-3.И.2 0300.00 СБ		
				Изделие закладное МН (МН29-МН42). Сборочный чертеж.		
				Поз.4 Сталь марки ВСтЗкп2 ГОСТ 380-71*		
				Союзводоканалпроект Харьковск. Водоканалпроект		

Стадия	Масса	Масштаб
Р	см табл.	—
Лист		Листов 1

Нач. отг.	Шейко	
И. контр.	Постников	
Рук. гр.	Мазалова	
Ведущ.	Однорал	
Инжен.	Филиппова	

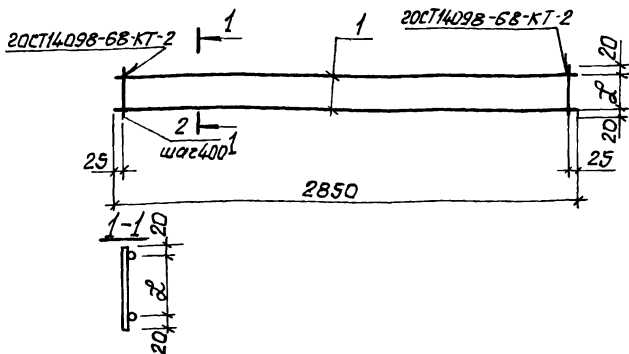
Формат	Зона	Поз.	Обозначение	Наименование	Кол. на исполн. 3.900-3.11.2 00.01.00-					Примечание	
					-	01	02	03	04		
				<u>Документация</u>							Масса, кг
А4			3.900-3.11.2 00.01.00 СБ	Сборочный чертеж	X	X	X	X	X		
А4			00.00.00 ТО	Техническое описание	X	X	X	X	X		
				<u>Детали</u>							
				Ф58рТ 20С16727-80							
БУ	1		3.900-3.11.2 00.01.01	ℓ=2850	2	2	2	2	2		0.41
БУ			00.01.02	ℓ=115	8	-	-	-	-		0.02
БУ	2		00.01.03	ℓ=150	-	8	-	-	-		0.02
БУ			00.01.04	ℓ=205	-	-	8	-	-		0.03
БУ			00.01.05	ℓ=270	-	-	-	8	-		0.04
БУ			00.01.06	ℓ=310	-	-	-	-	8		0.05

19067-02 19

			3.900-3.11.2 00.01.00		
Начальн. Шейко	Инженер	Мазурова	Каркас плоский КР(КР1-КР4)		
Н.контр. Листников	Сук. гр. Мазурова	Вед. инж. Дворов			
Сп. инж. Возианов	Инженер Филиппова				
Стадия	Лист	Листов			
Р	1	1			
Сюзьбадокзонамишпроект Хорьковск. проект Водокомпроект					

Копир Шейко

ФОРМАТ А4



Обозначение	Марка	ℓ, мм	Масса, кг
3.900-3.11.2 00.01.00	КР1	75	1.0
-01	КР2	110	1.0
-02	КР3	165	1.1
-03	КР4	230	1.1
-04	КР4 ⁹	270	1,2

3.900-3.11.2 00.01.00 С6

Каркас плоский
КР(КР1-КР4⁹).
Сборочный чертеж

Лист	Масса	Масштаб
Р	см, табл.	-
Лист	Лист	Лист
Создано в проекте Зарьковский Вовоканалпроект		

Инв. № табл. Подпись и дата. Взам. инв.

Нач. отд. Шейко
Н. контр. Постников
Руч. вр. Макалова
Вед. инж. Овчаров
Ст. инж. Возисная
Инженер Филиппова

Инв. № подл. Подпись и дата. Взам. инв. №

Формат Зона	Поз.	Обозначение	Наименование	Кол. на ест. лн. 3.900-3.11.2 00.02.00-				Приме- чание масса, кг
				-	01	02		
			<u>Документация</u>					
А4		3.900-3.11.2 00.02.00 СБ	Сборочный чертеж	×	×	×		
А4		00.00.00 ТО	Техническое описание	×	×	×		
			<u>Детали</u>					
Б4		00.02.01	Ф10АIII 20СТ5781-81 Р-2820	2	-	-		1.74
Б4	1	00.02.02	Ф12АIII 20СТ5781-81 Р-2850	-	2	-		2.53
Б4		00.02.03	Ф14АIII 20СТ5781-81 Р-2820	-	-	2		3.47
Б4	2	00.02.04	Ф5ВрI 20СТ6727-80 Р-140	8	8	-		0.02
Б4		00.02.05	Ф6АI 20СТ5781-81 Р-140	-	-	8		0.03
Б4		00.02.06	-120x6 20СТ103-76 Р-160	2	-	-		0.89
Б4	3	00.02.07	То же Р-180	-	2	-		1.02
Б4		00.02.08	" Р-200	-	-	2		1.13

3.900-3.11.2 00.02.00

Нач. отд.	Шелко	67
Н. Контр.	Постников	Школов
Рук. зр.	Мозолова	Школов
Вед. инт.	Овмороз	Школов
Ст. инж.	Возникова	Школов
Инжен.	Филиппова	Фил-

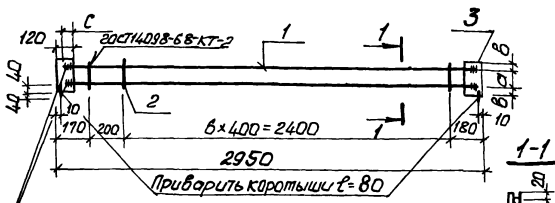
Каркас плоский
КР(КР5-КР7)

Листов	Лист	Листов
Р		1
Смзводком. инт. пр. с. зорьковский		
Вовоком. инт. пр. с. зорьковский		
Формат А4		

Копир Шелест

19067-02 21

20



Приварку стержней выполнять дуговой сваркой фланговыми швами высота шва должна составить 0,25d, но не менее 4мм.
 Ширина шва - 0,5d, но не менее 8 мм. Электро-ды типа 9-50А

Обозначение	Марка	a мм	b мм	c мм	Масса кг
3.900-3.11.2 00.02.00	Кр5	100	30	55	5.5
-01	Кр6	100	40	70	7.3
-02	Кр7	100	50	80	9.4

Итого: 1 шт. Масса: 15,2 кг

3.900-3.11.2 00.02.00 СБ

Каркас плоский
 КР(КР5-КР7).
 Сборочный чертеж

Стандия	Масса	Масштаб
Р	см. табл.	-
Лист	Лист 051	

Поз. 3 Сталь марки ВСт3к2
 ГОСТ 380-71*

ОАО «ВодоканалПрект»
 Самаркандский филиал

Нач. отд.	Шейко	В
Н.контр.	Постышев	В
Рук.гр.	Мазалов	В
Вед.инж.	Падкорал	В
Ст. инж.	Воззиков	В
Инжен.	Дунилов	В

Инв. № подл. Подпись и дата. Взам. инв. №

Формат	Зона	Поз.	Обозначение	Наименование	Кол. на испол. 3.900-3.11.2 00.03.00-						Примечание			
					-	01	02	03	04					
				<u>Документация</u>										
А4			3.900-3.11.2 00.03.00СБ	Сборочный чертеж	X	X	X	X	X					
А4			3.900-3.11.2 00.00.00ТО	Техническое описание	X	X	X	X	X					
				<u>Детали</u>										
Б5			3.900-3.11.2 00.03	ФБА I 20СТ5781-81 Р-2810	-	-	2	2	-					0.62
			00.03	Ф5ВР I 20СТ6727-80										
Б5	1		00.03.01	ℓ=2810	2	2	-	-	2					0.40
Б5			00.03.02	ℓ=180	16	-	-	-	-					0.03
Б5			00.03.03	ℓ=240	-	16	-	-	-					0.03
Б5	2		00.03.04	ℓ=440	-	-	16	-	-					0.06
Б5			00.03.05	ℓ=480	-	-	-	16	-					0.07

					3.900-3.11.2 00.03.00			
Нач. отд.	Шейко	В			Корпус плоский КР(КРВ-КР11)	Сводн.	Лист	Листов
Н. контр.	Постников	И				Р	1	2
Рук. гр.	Мазолова	И				См. задание на проектирование		
Вед. инт.	Однорал	В				Тарьковский		
Ст. инж.	Вознесен	М				Водоконалпроект		
Инжен.	Филиппова	В			ФОРМАТ А4			

Копир Шейко

ШМБ № таб. Подпись и дата Взвеш. ШМБ №

Формат	Зона	Лос.	Обозначение	Наименование	Кол. на исполн. 3.900-3.11.2 00.03.00 -						Примечание		
					-	01	02	03	04				
Б.У.	2		3.900-3.11.2 00.03.06	Ф58рI20СТ6727-80р300	-	-	-	-	16			Масса, кг	0,04
Б.У.			00.03.07	Ф10АII20СТ 5781-81р2670	2	2	-	-	-				1,65
Б.У.	3		00.03.08	Ф12АII20СТ 5781-81р2670	-	-	-	-	2				2,37
Б.У.			00.03.09	Ф14АII20СТ 5781-81р2670	-	-	2	2	-				3,23

3.900-3.11.2 00.03.00

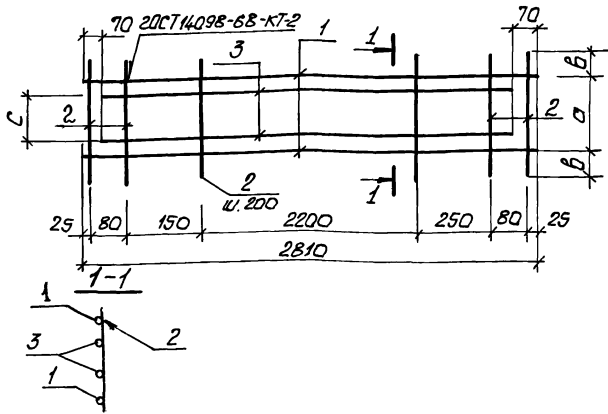
Лист

2

Колле Шерем

Формат А4

23



Обозначение	Марка	а мм	б мм	с мм.	Масса, кг
3.900-3.11.2 00.03.00	КРВ	120	30	80	4.6
-01	КР9	170	35	100	4.6
-02	КР10	360	40	180	8.7
-03	КР11	400	40	180	8.8
-04	КР99	230	35	120	6.1

3.900-3.11.2 00.03.00СБ

Каркас пластиковый
КР(КРВ-КР11).
Сборочный чертеж

Таблицы	Масса	Масштаб
Р	см, табл.	-
Лист	Листов 1	
Сюзводоканализпроект Зарьковский Водоканалпроект		

Нач. отд.	Шейко	В.П.
Н.контр.	Посляников	В.В.
Руч. гр.	Мазурова	С.И.
Вед. инж.	Овчарова	В.С.
Ст. инж.	Вознянов	В.В.
Инженер	Шичипов	В.С.

ЦНБ №104. Подпись и дата. ВЗМ/ИВ/И

Лист № подл. Подпись и дата Взам. инв. №

Код докум.	Зона	Поз.	Обозначение	Наименование	Кол. на исполн. 3.900-3.11.2 00.04.00 -							Примечание	
					-	01	02						
				<u>Документация</u>									масса, кг
А4			3.900-3.11.2 00.04.00 СБ	Сборочный чертеж	×	×	×						
А4			00.00.00 ТО	Техническое описание	×	×	×						
				<u>Детали</u>									
Б4			3.900-3.11.2 00.04.01	Ф10АIII 20СТ5781-81 Р-2770	2	-	-						1.71
Б4	1		00.04.02	Ф12АIII 20СТ5781-81 Р-2800	-	2	-						2.48
Б4			00.04.03	Ф14АIII 20СТ5781-81 Р-2820	-	-	2						3.41
Б4	2		00.04.04	Ф58рI 20СТ6727-80 Р-140	8	8	-						0.02

19067-02 26

					3.900-3.11.2 00.04.00			
Начальн	Шелко	В			Каркас плоский КР(КР12-КР14)	Студия	Лист	Листов
Н.контр	Постников	В				Р	1	2
Руч зр	Мозолова	В				Сюзьбодоканомилпроект		
Вед инж	Обнорол	В				Харьковский		
Ст инж	Возисанов	В			Водоканалпроект			
Инженер	Щуцкова	В			Формат А4			
Копир Шелко								

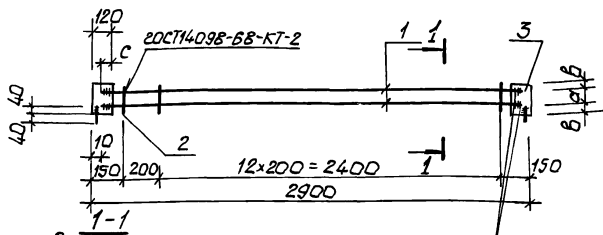
Инд. № табл. Подпись и дата. Взр. м. и б. а.

Формат	Зона	Лист	Обозначение	Наименование	Кол. на условн. 3.900-3.11.2 00.04.00 -							Примечание	
					-	01	02						
Б4	2		3.900-3.11.2 00.04.06	ФБАТГОСТ5781-81 ℓ=140 - 120x6 ГОСТ 103-76	-	-	8						Масса, кг 0.03
Б4			00.04.06	ℓ = 160	2	-	-						0.90
Б4			00.04.07	ℓ = 180	-	2	-						
Б4	3		00.04.08	ℓ = 200	-	-	2						1.13
Б4													

19067-02 27

3.900 - 3.11.2 00.04.00 2

Кол. Шелест Формат А4



Приварку стержней выполнять дуговой сваркой фланговыми швами. Высота шва должна составлять 0,25а, но не менее 4мм. Ширина шва - 0,5а, но не менее 10мм. Электроды типа Э-50А.

Приварить коротыши $l=80\text{мм}$

Обозначение	Марка	а мм	б мм	с мм	Масса, кг
3.900-3.11.2 00.04.00	Кр12	100	30	55	5.4
	-01 Кр13	100	40	70	7.2
	-02 Кр14	100	50	80	9.3

Шиф. № табл. Подпись и дата. ВЗМ, ш/б/г

			3.900-3.11.2 00.04.00 СБ		
			Каркас плоский КР(КР12-КР14). Сборочный чертеж		
			Сталь	Масса	Масштаб
			Р	см, табл.	
			Лист	Листов 1	
			Поз. 3 Сталь марки ВСт3кп2 20СТ380-71*		
			Одновременно проектируются Харьковским заводом на проект		

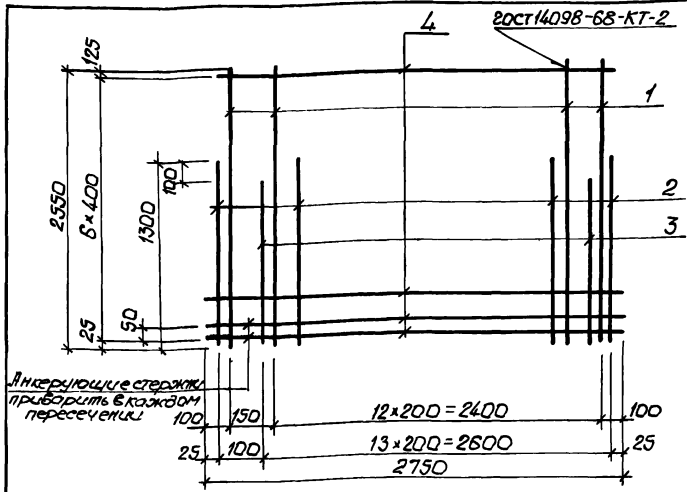
Маштаб Шершо КТ
 И. Кантер Постышева
 Рук. гр. Мозолова
 Ведущий Однорал
 Ст. инж. Вазиснов
 Инженер Филиппов

Формат	Зона	Поз	Обозначение	Наименование	Кол. на исполн. 3.900-3.11.2 00.05.00							Примечание масса, кг	
					-	01	02						
				<u>Документация</u>									
А4			3.900 - 3.11.2 00.05.00 СБ	Сборочный чертеж	×	×	×						
А4			00.00.00 ТО	Техническое описание	×	×	×						
				<u>Детали</u>									
Б.У.	1		3.900 - 3.11.2 00.05.01	Ф8А II 20СТ5781-81 P=2550	14	14	-						1.01
Б.У.			00.05.02	Ф10А III 20СТ5781-81 P=2550	-	-	14						1.57
Б.У.	2		00.05.03	Ф8А III 20СТ5781-81 P=1300	8	-	-						0.51
Б.У.			00.05.04	Ф10А II 20СТ5781-81 P=1300	-	8	8						0.80
Б.У.	3		00.05.05	Ф10А III 20СТ5781-81 P=1200	7	-	-						0.74
Б.У.			00.05.06	Ф12А III 20СТ5781-81 P=1200	-	7	7						1.07
Б.У.	4		00.05.07	Ф6А I 20СТ5781-81 P=2750	8	8	8						0.61

19.06.7-02 29

				3.900-3.11.2 00.05.00			
И.ч.от	Шелко	ИТ		Сетка арматурная С(С1-С3)	Сталь	Лист	Листов
Эл. спец.	Постников	И.И.			Р		1
Руч. гр.	Мазелова	И.И.			Конзободокналмипроект Сарьковский Водоканалпроект		
Вед. инж.	Данюков	И.И.			Формат А4		
Ст. инж.	Везианов	И.И.					
Инжен.	Болотинская	И.И.					

Копия Шелко



Обозначение	Марка	Масса, кг
3.900-3.11.2 00.05.00	С1	28.3
-01	С2	32.9
-02	С3	40.8

Шифр, № подл., Подпись и дата, Взам. инв. №

3.900-3.11.2 00.05.00 СБ					
Сетка арматурная С(С1-С3). Сборочный чертеж			Лист	Масса	Масштаб
			Р	см. табл.	-
Нач. отд.	Шейко	✓			
Н. контр.	Постников	✓			
Рис. эр.	Морозов	✓			
Вед. инж.	Овчаров	✓			
Стр. инж.	Вознянов	✓			
Инженер	Болотинская	✓			
			Слоубодоканализпроект Тарьковский Водоканалпроект		

Формат	Зона	Поз.	Обозначение	Наименование	Кол. на исполн. 3.900-3.11.2 00.06.00 -								Примечание	
					-	01	02	03	04	05	06	07		
				<u>Документация</u>										Масса, кг
А4			3.900-3.11.2 00.06.00 СБ	Сборочный чертеж	×	×	×	×	×	×	×	×	×	
			00.00.00 ТО	Техническое описание	×	×	×	×	×	×	×	×	×	
				<u>Детали</u>										
Б4			3.900-3.11.2 00.06.01	ФВАШ 20СТ5781-81 Р-3150	14	-	-	-	-	-	-	-	-	1.24
				Ф10АШ 20СТ5781-81										
Б4			00.06.02	Р-3150	-	14	-	-	-	-	-	-	-	1.94
Б4	1		00.06.03	Р-3800	-	-	14	-	-	-	-	-	-	2.34
Б4			00.06.04	Р-4400	-	-	-	14	-	-	-	-	-	2.72
Б4			00.06.05	Ф12АШ 20СТ5781-81 Р-4400	-	-	-	-	14	-	-	-	-	3.91

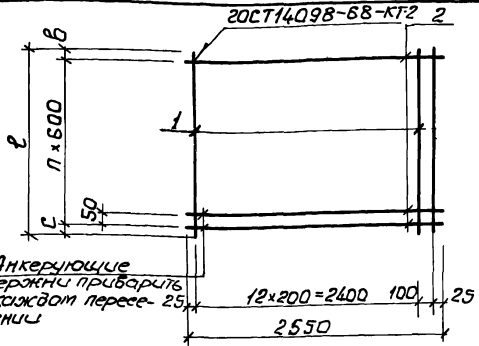
3.900-3.11.2 00.06.00			
Нач. отд.	Шейко		
Н.контр.	Поетников		
Р.к.ер.	Мазолово		
Вед. инж.	Возмодал		
Ст. инж.	Возиганов		
Инж. эк.	Болотинская		
Сетка арматурная С (С11 - С18)			
Год изд.	Лист	Листов	
Р	1	2	
Союзводоканалпроект Горьковская Водоканалпроект			
Формат А4			

Копия Шейко

ИИВ № подл. Подпись и дата. Взвешивание

Формат	Зона	Поз.	Обозначение	Наименование	Кол. на числом. 3.900-3.11.2 00.06.00											Примечание
					-	01	02	03	04	05	06	07				
БУ		1	3.900-3.11.2 00.06.06	Ф10АIII20СТ5781-81 P-5100	-	-	-	-	-	14	-	-			масса, кг 3.15	
					Ф12АIII20СТ5781-81											
БУ			00.06.07	P-5750	-	-	-	-	-	-	14	-			5.14	
БУ			00.06.08	P-6350	-	-	-	-	-	-	-	14			5.64	
БУ		2	00.06.09	Ф6АI20СТ5781-81 P-2550	7	7	8	9	9	10	11	12			0.60	

3.900-3.11.2 00.06.00 лист 2



Обозначение	Марка	ℓ мм	с мм	П	В мм	Масса, кг
3900-3.11.2 00.06.00	С11	3150	25	5	125	21.6
-01	С12	3150	25	5	125	31.4
-02	С13	3800	25	6	175	37.6
-03	С14	4400	25	7	175	43.5
-04	С15	4400	25	7	175	60.1
-05	С16	5100	50	8	250	50.1
-06	С17	5750	25	9	325	78.6
-07	С18	6350	25	10	325	86.2

3900-3.11.2 00.06.00СБ

Сетка арматурная
С(С11-С18)
Сборочный чертеж.

Страница	Масса	Масштаб
Р	см. табл.	
Лист	Листов 7	
Горьковский Канализационный Проект Харьковский Водоканализационный Проект		

Начальник	Шейко	В
Инженер	Постышев	В
Рис. ЗР	Мясникова	В
Инженер	Овчинников	В
Ст. инж.	Васильев	В
Инженер	Болотинский	В

Итого: 3900-3.11.2 00.06.00СБ

Инв. № подл. Подпись и дата. Взам. инв. №

Формат	Зона	Лист	Обозначение	Наименование	Кол. на исп. 3.900-3.11.2 00.07.00-										Примечание		
					-	01	02	03	04	05	06	07	08	09			
				<u>Документация</u>													Масш. к2
44			3.900-3.11.2 00.07.00 СБ	Сборочный чертеж													
44			00.00.00 ТО	Техническое описание													
				<u>Детали</u>													
Б.У.			3.900 -3.11.2 00.07.01	ФВА III ГОСТ 5781-81 л=1750	15	-	-	-	-	-	-	-	-	-	-	-	0.69
				Ф10А III ГОСТ 5781-81													
Б.У.	1		00.07.02	л=1750	-	15	15	-	-	-	-	-	-	-	-	-	1.1
Б.У.			00.07.03	л=1900	-	-	-	15	-	-	-	-	-	-	-	-	1.17
Б.У.			00.07.04	л=2050	-	-	-	-	15	15	15	-	-	-	15	-	1.26
Б.У.			00.07.05	л=2150	-	-	-	-	-	-	-	15	15	-	-	-	1.33

Исполнения 10÷19 см. лист 4,5,
20÷29 см. л 6,7,
30÷36 см. л 8,9

Нач. отд.	Шейко	В.А.
Зв. спец.	Постников	В.А.
Руч. гр.	Мозилова	Т.И.
Вед. инж.	Обидов	В.А.
Ст. инж.	Возняков	В.А.
Инжен.	Бродягин	В.А.

3 900 - 3.11.2 00.07.00

Сетка арматурная
с (С21-С57°)

Стадия Лист Листов

Р 1 9
Генеральный проект
Харьковский
Водокомпроект
формат А4

Копир Шелест

19067-02 34

Формат Зона	Поз.	Обозначение	Наименование	Кол. на исполн. 3.900-3.11.2 00.07.00-									Приме- чание			
				—	01	02	03	04	05	06	07	08		09		
Б4	2	3.900-3.11.2 00.07.06	Ф6АIII ГОСТ 5781-81 l=1350	—	—	—	—	—	7	—	—	—	—	0.29		
				Ф8АIII ГОСТ 5781-81												
Б4			00.07.07	l=1150	7	7	—	—	—	—	—	—	—	—	0.45	
Б4			00.07.08	l=1200	—	—	7	—	—	—	—	—	—	—	0.47	
Б4			00.07.09	l=1300	—	—	—	7	—	—	—	—	—	—	0.51	
Б4			00.07.10	l=1350	—	—	—	—	—	7	—	—	—	—	0.53	
Б4			00.07.11	l=1450	—	—	—	—	—	—	7	—	—	—	0.57	
Б4			00.07.12	l=1500	—	—	—	—	—	—	—	7	—	—	0.59	
Б4			00.07.13	Ф10АIII ГОСТ 5781-81 l=1350	—	—	—	—	—	—	—	—	7	—	0.83	
Б4			00.07.14	Ф12АIII ГОСТ 5781-81 l=1350	—	—	—	—	7	—	—	—	—	—	1.20	
Б4		3	00.07.06	Ф6АIII ГОСТ 5781-81 l=1350	—	—	—	—	—	8	—	—	—	—	0.29	
					Ф8АIII ГОСТ 5781-81											
Б4				00.07.07	l=1150	—	8	—	—	—	—	—	—	—	—	0.45
Б4				00.07.10	l=1350	—	—	—	—	—	—	8	—	—	—	0.53
Б4			00.07.11	l=1450	—	—	—	—	—	—	—	8	—	—	0.57	
				Ф10АIII ГОСТ 5981-81												
Б4			00.07.15	l=1050	8	—	—	—	—	—	—	—	—	—	0.65	
Б4			00.07.16	l=1100	—	—	8	—	—	—	—	—	—	—	0.68	
Б4			00.07.17	l=1200	—	—	—	8	—	—	—	—	—	—	0.74	

19067-02 35

3.900-3.11.2 00.07.00

Лист

2

Формат А4

34

Инв. № подл. Подпись и дата. Взам инв. №

Форма	Зона	Поз.	Обозначение	Наименование	Коп. на исполн. 3.900-3.11.2 00.07.00-										Примечание		
					-	01	02	03	04	05	06	07	08	09			
				Ф10АIII ГОСТ 5987-81												Масса кг	
Б4			3.900-3.11.2 00.07.18	ℓ=1400											8	0.86	
Б4		3	00.07.13	ℓ=1350												8	0.83
Б4			00.07.14	Ф12АIII ГОСТ 5781-81 ℓ=1350					8								1.20
Б4		4	00.07.19	Ф6АI ГОСТ 5781-81 ℓ=2150	4	4	4	5	5	5	5	5	5	5	5	5	0.61

19067-02-36

3.900-3.11.2 00.07.00 Лист 3

Инв. № подл. Подпись и дата. Взам. инв. №

Формат	Зона	Поз.	Обозначение	Наименование	Кол на исполн. 3.900-3.11.2 00 07.00-									Примечание			
					10	11	12	13	14	15	16	17	18		19		
																	масса, кг
				<u>Документация</u>													
А4			3.900-3.11.2 00.07.00 с6	Сборочный чертеж													
А4			00.00.00 т0	Техническое описание													
				<u>Детали</u>													
Б4			3.900-3.11.2 00.07.20	φ10АIII ГОСТ 5781-81 л-2150	15	-	-	-	-	-	-	-	-	-	-	-	1.33
				φ12АIII ГОСТ 5781-81													
Б4			00.07.21	л-2350	-	15	-	-	-	-	-	-	-	-	-	-	2.09
Б4			00.07.22	л-2450	-	-	15	-	-	-	-	-	-	-	-	-	2.18
Б4	1		00.07.23	л-2650	-	-	-	15	-	-	-	-	-	-	-	-	2.35
Б4			00.07.24	л-2750	-	-	-	-	15	15	-	-	-	-	-	-	2.44
				φ14АIII ГОСТ 5781-81													
Б4			00.07.25	л-2750	-	-	-	-	-	-	15	-	-	-	-	-	3.33
Б4			00.07.26	л-2850	-	-	-	-	-	-	-	15	15	-	-	-	3.45
Б4			00.07.27	φ16АIII ГОСТ 5781-81 л-2650	-	-	-	-	-	-	-	-	-	-	15	-	4.19
Б4			00.07.28	φ10АIII ГОСТ 5781-81 л-1550	-	7	-	-	-	-	-	-	-	-	-	-	0.96
				φ12АIII ГОСТ 5781-81													
Б4		2	00.07.29	л-1450	7	-	-	-	-	-	-	-	-	-	-	-	1.29
Б4			00.07.30	л-1600	-	-	7	-	-	-	-	-	-	-	-	-	1.42

19067-02 37

3.900-3.11.2 00.07.00

Лист
4

Формат А4

30

Инв. № подл.	Подпись и дата	Взам. инв. №

Формат	Зона	Поз.	Обозначение	Наименование	Кол на исполн. 3.900-3.11.2 00.07.00-									Примечание		
					10	11	12	13	14	15	16	17	18		19	
Б4		2	3.900-3.11.2 00.07.31	ℓ-1750	—	—	—	7	—	—	—	—	—	—	1.55	
Б4			00.07.32	ℓ-1850	—	—	—	—	7	—	—	—	—	—	1.64	
					φ14AIII ГОСТ 5781											
Б4				00.07.33	ℓ= 1800	—	—	—	—	—	7	7	—	—	7	2.18
Б4				00.07.34	ℓ=1900	—	—	—	—	—	—	—	7	—	—	2.30
Б4			00.07.35	ℓ=1950	—	—	—	—	—	—	—	—	7	—	2.36	
Б4		3	00.07.28	φ10AIII ГОСТ 5781-81 ℓ=1550	—	8	—	—	—	—	—	—	—	—	0.96	
					φ12AIII ГОСТ 5781-81											
Б4				00.07.29	ℓ= 1450	8	—	—	—	—	—	—	—	—	—	1.29
Б4				00.07.30	ℓ=1600	—	—	8	—	—	—	—	—	—	—	1.42
Б4				00.07.31	ℓ=1750	—	—	—	8	—	—	—	—	—	—	1.55
					φ14AIII ГОСТ 5781-81											
Б4				00.07.36	ℓ=1780	—	—	—	—	8	—	—	—	—	—	2.12
Б4				00.07.33	ℓ=180	—	—	—	—	—	8	8	—	—	—	2.18
Б4				00.07.37	ℓ= 1900	—	—	—	—	—	—	—	8	—	—	2.36
Б4				00.07.38	φ16AIII ГОСТ 5781-81 ℓ=1850	—	—	—	—	—	—	—	—	8	—	2.92
Б4			00.07.39	φ16AIII ГОСТ 5781-81 ℓ=1700	—	—	—	—	—	—	—	—	—	8	2.69	
Б4		4	00.07.40	φ8AII ГОСТ 5781-81 ℓ=2750	5	5	6	6	—	—	—	—	—	—	0.61	
Б4				00.07.41	φ8AII ГОСТ 5781-81 ℓ=2750	—	—	—	—	6	6	6	6	6	6	1.09

3.900-3.11.2 00.07.00

Лист

5

Формат А4

37

Инв. № подл.	Подпись и дата	Взам. инв. №

Формат	Зона	Поз.	Обозначение	Наименование	Кол на исполн. 3.900-3.11.2 00.07.00-										Примечание		
					20	21	22	23	24	25	26	27	28	29			
				<u>Документация</u>													масса, кг
44			3.900-3.11.2 00.07.00 сб	Сборочный чертеж	×	×	×	×	×	×	×	×	×	×	×		
44			00.00.00 то	Техническое описание	×	×	×	×	×	×	×	×	×	×	×		
				<u>Детали</u>													
				φ12AIII ГОСТ 5781-81													
Б.4		1	3.900-3.11.2 00.07.42	ℓ=2850	—	15	—	—	—	—	—	—	—	—	15	2.53	
Б.4			00.07.43	ℓ=2950	—	—	15	—	—	—	—	—	—	—	—	2.62	
				φ16AIII ГОСТ 5781-81													
Б.4			00.07.44	ℓ=3250	15	—	—	—	—	—	—	—	—	—	—	5.14	
Б.4			00.07.45	ℓ=3450	—	—	—	15	—	—	—	15	—	—	—	5.45	
Б.4			00.07.46	ℓ=3550	—	—	—	—	15	15	—	—	15	—	—	5.61	
Б.4			00.07.47	ℓ=3650	—	—	—	—	—	—	15	—	—	—	—	5.77	
				φ12AIII ГОСТ 5781-81													
Б.4			00.07.48	ℓ=1900	—	7	—	—	—	—	—	—	—	—	—	1.69	
Б.4			00.07.49	ℓ=2000	—	—	7	—	—	—	—	—	—	—	7	1.78	
		2		φ14AIII ГОСТ 5781-81													
Б.4			00.07.50	ℓ=2200	7	—	—	—	—	—	—	—	—	—	—	2.66	
Б.4			00.07.51	ℓ=2300	—	—	—	7	—	—	—	—	—	—	—	2.78	
Б.4			00.07.52	ℓ=2350	—	—	—	—	7	—	—	—	—	—	—	2.84	
					3.900-3.11.2 00.07.00										Лист		
															6		

Формат	Зона	Поз.	Обозначение	Наименование	Кол. на исполн. 3.900-3.11.2 00.07.00-										Примечание	
					20	21	22	23	24	25	26	27	28	29		
Б4.		2	3.900-3.11.2 00.07.53	ℓ=2400	—	—	—	—	—	7	—	—	—	—	2.90	
Б4			00.07.54	ℓ=2450	—	—	—	—	—	—	7	—	—	—	2.96	
					φ16АIII ГОСТ 5781-81											
Б4				00.07.55	ℓ=2300	—	—	—	—	—	—	7	—	—	3.63	
Б4				00.07.56	ℓ=2400	—	—	—	—	—	—	—	7	—	3.79	
Б4		3	00.07.48	φ12АIII ГОСТ 5781 ℓ=1900	—	8	—	—	—	—	—	—	—	—	1.69	
					φ14АIII ГОСТ 5781-81											
Б4.				00.07.57	ℓ=1900	—	—	8	—	—	—	—	—	—	8	2.30
Б4				00.07.51	ℓ=2300	—	—	—	8	—	—	—	—	—	—	2.78
Б4.				00.07.52	ℓ=2350	—	—	—	—	8	—	—	—	—	—	2.84
					φ16АIII ГОСТ 5781-81											
Б4				00.07.58	ℓ=2100	8	—	—	—	—	—	—	—	—	—	3.32
Б4				00.07.55	ℓ=2300	—	—	—	—	—	8	—	8	—	—	3.63
Б4.				00.07.59	ℓ=2350	—	—	—	—	—	—	8	—	—	—	3.71
Б4.				00.07.60	φ18АIII ГОСТ 5781-81 ℓ=2300	—	—	—	—	—	—	—	—	8	—	4.81
Б4		4	00.07.61	φ6АI ГОСТ 5781-81 ℓ=2750	—	6	—	—	—	—	—	—	—	—	0.61	
Б4.			00.07.62	φ8АI ГОСТ 5781-81 ℓ=2750	7	—	6	7	7	7	8	7	—	6	1.09	
Б4			00.07.63	φ10АI ГОСТ 5781-81 ℓ=2750	—	—	—	—	—	—	—	—	7	—	1.69	

3.900-3.11.2 00.07.00

Лист

7

Формат А4

39

Формат	Зона	Пос	Обозначение	Наименование	Кол на исполн. 3.900-3.11.2 00.07.00 -								Примечание	
					30	31	32	33	34	35	36			
				<u>Документация</u>										масса, кг
А4			3.900-3.11.2 00.07.00 сб	Сборочный чертеж										
А4			00.00.00 то	Техническое описание										
				<u>Детали</u>										
Б4			3.900-3.11.2 00.07.64	φ14яIII ГОСТ 5781-81 л-3450	—	—	—	15	—	—	—			4.17
				φ16яIII ГОСТ 5781-81										
Б4			00.07.65	л-3550	15	—	15	—	—	—	—			5.61
Б4			00.07.66	л-3750	—	15	—	—	—	—	—			5.93
		1		φ18яIII ГОСТ 5781-81										
Б4			00.07.67	л-4250	—	—	—	—	15	—	—			8.88
Б4			00.07.68	л-4450	—	—	—	—	—	15	—			9.30
Б4			00.07.69	φ20яIII ГОСТ 5781-81 л-4250	—	—	—	—	—	—	15			10.49
				φ16яIII ГОСТ 5781-81										
Б4			00.07.70	л-2350	7	—	—	7	—	—	—			3.71
Б4		2	00.07.71	л-2500	—	7	—	—	—	—	—			3.95

3.900-3.11.2 00.07.00

Лист

8

Формат А4

40

Формат	Зона	Поз.	Обозначение	Наименование	Кол. на исполн 3.900-3.11.2 00 07.00 -								Примечание		
					30	31	32	33	34	35	36				
Б4		2	3.900-3.11.2 00.07.72	Ф18АIII ГОСТ 5781-81 л-2400	-	-	7	-	-	-	-			5.02	
				Ф20АIII ГОСТ 5781-81											
Б4			00.07.73	л-2850		-	-	-	-	7	-	7			7.04
Б4			00.07.74	л-2950		-	-	-	-	-	7	-		7.29	
Б4		3	00.07.70	Ф16АIII ГОСТ 5781-81											
Б4			00.07.70	л-2350	8	-	-	-	-	-	-	-			3.71
Б4			00.07.71	л-2500		-	8	-	-	-	-	-			3.95
Б4			00.07.75	Ф18АIII ГОСТ 5781-81 л-2250		-	-	-	8	-	-	-			4.70
				Ф20АIII ГОСТ 5781-81											
Б4			00.07.76	л-2300		-	-	8	-	-	-	-			5.68
Б4			00.07.73	л-2850		-	-	-	-	8	-	8			7.04
Б4		00.07.74	л-2950		-	-	-	-	-	8	-			7.29	
Б4		4	00.07.77	Ф8АI ГОСТ 5781-81 л-2750	7	8	-	-	-	-	-			1.09	
Б4			00.07.78	Ф10АI ГОСТ 5781-81 л-2750			7	7	9	9	9			1.69	

3.900-3.11.2. 00.07.00

Лист

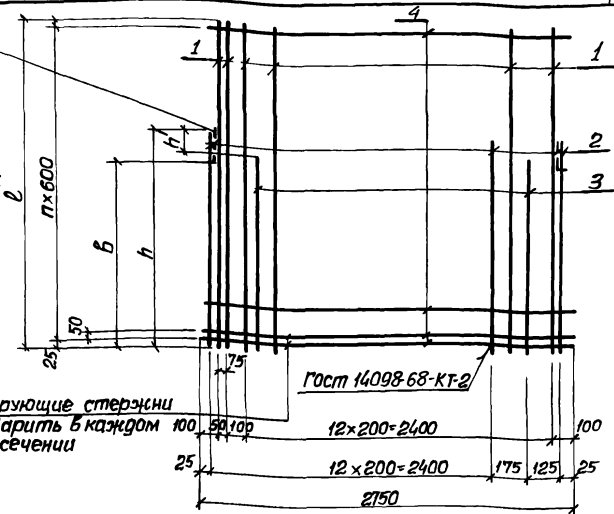
9

ФОРМАТ А4

19067-02 42

41

Для сеток с индексом „С“
вырезать после изготовления
ленца сетки



Анкерующие стержни
приварить в каждом
пересечении

Гост 14098-68-КТ-2

Обозначение	Марка	ℓ мм	h мм	h' мм	a мм	b мм	n	Масса кг
3.900-3.И.2 00.07.00	C21; C21 ^а	1750	1150	100	525	1050	2	21.1
-01	C22; C22 ^а	1750	1150	—	525	1050	2	25.6
-02	C23; C23 ^а	1750	1200	100	525	1050	2	27.6
-03	C24; C24 ^а	1900	1300	100	75	1050	3	30.0
-04	C25; C25 ^а	2050	1350	—	225	1050	3	40.0
-05	C26	2050	1350	—	225	—	3	26.4

3.900-3.И.2 00.07.00 СБ

Сетка арматурная
с (С21-С57^а).
Сборочный чертеж

Стация	Масса	Масшт.
Р	См. табл.	—
Лист 1	Листов 2	
Сюзьгородканпроект Харьковский Водоканалпроект		

Шиб. эк. подл. Подпись и дата. Взам. инв. №

Нач. отд.	Шейко	В.М.
Н.контр.	Постников	А.И.
Рук. гр.	Мазалова	С.А.
Вед. инж.	Однорал	В.А.
Ст. инж.	Возжанин	В.А.
Инжен.	Болотинская	В.И.

19067-02 43

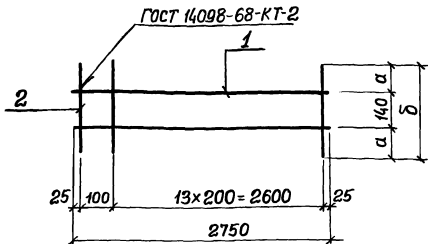
Обозначение	Марка	ρ мм	h мм	h' мм	a мм	B мм	n	Масса, кг
3.900-3.11.2 00.07.00-06	C 27	2050	1350	—	225	—	3	30.0
-07	C 28	2150	1450	—	325	—	3	31.7
-08	C 29	2150	1500	100	325	—	3	34.0
-09	C 30	2050	1350	—	225	—	3	34.5
-10	C 31	2150	1450	—	325	—	3	42,5
-11	C 32	2350	1550	—	525	—	3	48.9
-12	C 33	2450	1600	—	25	—	4	57.7
-13	C34; C34 ^A	2650	1750	—	225	1300	4	62,2
-14	C35; C35 ^A	2750	1850	100	325	1300	4	71.6
-15	C36; C36 ^A	2750	1800	—	325	1300	4	75.8
-16	C37; C37 ^A	2750	1800	—	325	1300	4	89.2
-17	C38; C38 ^A	2850	1900	—	425	1300	4	93.2
-18	C39; C39 ^A	2850	1950	100	425	1300	4	98.2
-19	C40; C40 ^A	2650	1800	100	225	1300	4	106.2
-20	C41; C41 ^A	3250	2200	100	225	1300	5	129.9
-21	C 42	2850	1900	—	425	—	4	67.0
-22	C 43	2950	2000	100	325	—	4	76.7
-23	C44; C44 ^A	3450	2300	—	425	2000	5	131.1
-24	C45; C45 ^A	3550	2350	—	525	2000	5	134.4
-25	C46; C46 ^A	3550	2400	100	525	2000	5	141.1
-26	C47; C47 ^A	3650	2450	100	25	2000	6	145.6
-27	C48; C48 ^A	3450	2300	—	425	2000	5	143.8
-28	C49; C49 ^A	3550	2400	100	525	2000	5	161.0
-29	C50; C50 ^A	2850	2000	100	425	1650	4	75.3
-30	C51; C51 ^A	3550	2350	—	525	1650	5	147.4
-31	C52; C52 ^A	3750	2500	—	125	1650	6	156.9
-32	C53; C53 ^A	3550	2400	100	525	1650	5	176.6
-33	C54; C54 ^A	3450	2350	100	425	2200	5	138.0
-34	C55; C55 ^A	4250	2850	—	25	2200	7	254.0
-35	C56; C56 ^A	4450	2950	—	225	2200	7	264.0
-36	C57; C57 ^A	4250	2850	—	25	2200	7	278.2

3.900-3.11.2 • 00.07.00 СБ

Лист

2

19067-02 44



Формат	Зона	Поз.	Обозначение	Наименование	Кол.	Примечание
				<u>Документация</u>		Масса, кг.
А4			3.900-3.И.2 00.00.00 то	Техническое описание <u>Детали</u>		
Б4	1		3.900-3.И.2 00.08.01	ф5 ВрГОСТ 6127-80 l-2750	2	0.42
			<u>Переменные данные для исполнения</u>			
				3.900-3.И.2 00.08.00(С6)		
				<u>Детали</u>		
Б4	2		3.900-3.И.2 00.08.02	ф6АГОСТ 5781-81 l-600	15	0.14
				3.900-3.И.2 00.08.00-01(С62)		
				<u>Детали</u>		
Б4	2		3.900-3.И.2 00.0 .03	ф6АГОСТ 5781-81 l-460	15	0,1

Обозначение	Марка	Масса кг	a мм	b мм
3.900-3.И.2 00.08.00	С61	2,9	230	600
-01	С62	2,3	160	460

3.900-3.И.2 00.08.00

Сетка арматурная
с(С61; С62).

Стадия	Масса	Масшт.
Р	См. табл.	-
Лист	Листов 1	
Союзводоканалнипроект Жарьковский Водоканалпроект		

Шиб. № подл. Подпись и дата Взам. инв. №

Формат	Зона	Поз.	Обозначение	Наименование	Кол. на исполн 3.900-3.11.2 00.09.00 -								Примечание	
					-	01	02	03	04	05	06	07		
				<u>Документация</u>										Масса, кг
44			3.900-3.11.2 00.09.00 сб	Сборочный чертеж	×	×	×	×	×	×	×	×	×	
44			00.00.00 то	Техническое описание	×	×	×	×	×	×	×	×	×	
				<u>Детали</u>										
Б.ч.			3.900-3.11.2 00.09.01	Ф8А1 ГОСТ 5781-81 л-2850	2	3	4	-	-	-	-	-	-	1,13
Б.ч.			00.09.02	Ф12А1 ГОСТ 5781-81 л-2850	-	-	-	4	4	4	-	-	-	2,53
		1		Ф14А1 ГОСТ 5781-81										
Б.ч.			00.09.03	л-2850	-	-	-	-	-	-	4	4	-	3,44

			3.900-3.11.2 00.09.00		
Нач. отд.	Шейко	<i>[Signature]</i>	Сетка арматурная С(С101 ÷ С108)		
Гл. спец.	Постников	<i>[Signature]</i>			
Рук. гр.	Мазалова	<i>[Signature]</i>			
Вед. инж.	Однорал	<i>[Signature]</i>			
Ст. инж.	Вознянов	<i>[Signature]</i>			
Инженер	Болотинская	<i>[Signature]</i>	Стадия	Лист	Листов
			Р	1	2
			Союзводоканалниипроект Харьковский Водоканалниипроект		
			Формат А4		

Формат Зона	Поз.	Обозначение	Наименование	Кол. на исполн. 3.900-3.11.2 00.09.00 -							Примечание			
				—	01	02	03	04	05	06		07		
Б4	2	3.900-3.11.2 00.09.04	Ф12АIII ГОСТ 5781-81 л-660	15	—	—	—	—	—	—	—	—	0.59	
			Ф16АIII ГОСТ 5781-81											
Б4		00.09.05	л-880	—	15	—	—	—	—	—	—	—	—	1.39
Б4		00.09.06	л-1140	—	—	15	—	—	—	—	—	—	—	1.80
Б4		00.09.07	Ф22АIII ГОСТ 5781-81 л-1520	—	—	—	15	—	—	—	—	—	—	4.53
			Ф25АIII ГОСТ 5781-81											
Б4		00.09.08	л-1320	—	—	—	—	15	—	—	—	—	—	5.08
Б4		00.09.09	л-1520	—	—	—	—	—	15	—	—	—	—	5.85
			Ф28АIII ГОСТ 5781-81											
Б4	00.09.10	л-1320	—	—	—	—	—	—	15	—	—	—	6.38	
Б4	00.09.11	л-1520	—	—	—	—	—	—	—	15	—	—	7.34	

3.900-3.11.2 00.09.00

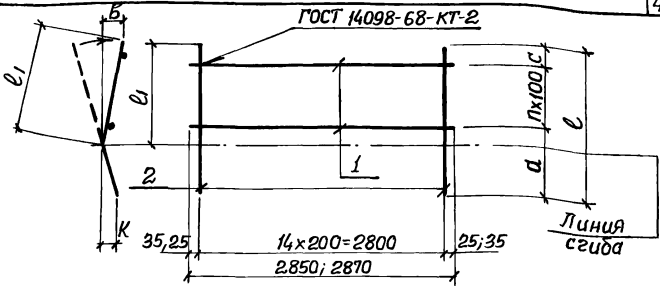
Лист

2

Формат А4

46

ГОСТ 14098-68-КТ-2



Обозначение	Марка	a мм	c мм	n	e мм	e ₁ мм	b мм	k мм	Масса кг
3.900-3.11.2 00.09.00	C101	360	200	1	660	400	100	60	11.2
-01	C102	430	250	2	880	530	100	65	24.3
-02	C103	590	250	3	1140	660	105	80	31.5
-03	C104	1020	200	3	1520	680	90	110	78.1
-04	C105	720	300	3	1320	730	125	100	86.3
-05	C106	1020	200	3	1520	680	90	110	97.8
-06	C107	720	300	3	1320	730	125	100	109.5
-07	C108	1020	200	3	1520	680	90	110	123.9

Инв. экспл. / Подпись и дата / Взам. инв. №

3.900-3.11.2 00.09.00 СБ

Сетка арматурная
с (С101 - С108).
Сборочный чертеж

Старая	Масса	Масшт.
Р	см. табл.	—
лист	лист 1	
Союзводоканалпроект Харьковский Водоканалпроект		

Нач. отд.	Шейко	<i>Шейко</i>
Гл. спец.	Постников	<i>Постников</i>
Рук. гр.	Мазадоба	<i>Мазадоба</i>
Вед. инж.	Однорал	<i>Однорал</i>
Ст. инж.	Возичанов	<i>Возичанов</i>
Инжен.	Болотинская	<i>Болотинская</i>

Инв. № подл / Подпись и дата взам инв. №

Формат	Зона	Лов.	Обозначение	Наименование	Кол. на исполн. 3.900-3.Н.2 00.10.00 -						Примечание		
					-	01	02	03	04	05		06	
				<u>Документация</u>								масса, кг	
44			3.900-3.Н.2 00.10.00 сБ	Сборочный чертеж	×	×	×	×	×	×			
44			00.00.00 тС	Техническое описание	×	×	×	×	×	×			
				<u>Детали</u>									
Б4	1		3.900-3.Н.2 00.10.01	φ8АГ ГОСТ 5781-81 l=2850	2	-	-	-	-	-		1.13	
Б4			00.10.02	φ10АГ ГОСТ 5781-81 l=2850	-	3	4	-	-	-		1.76	
Б4			00.10.03	φ12АГ ГОСТ 5781-81 l=2850	-	-	-	4	4	-		2.53	
					φ14АГ ГОСТ 5781-81								
Б4				00.10.04	l=2850	-	-	-	-	4	-		3.45
Б4				00.10.05	l=2870	-	-	-	-	-	4		3.47

Нач. отд.	Шейко	<i>Шейко</i>
Гл. спец.	Постников	<i>Постников</i>
Рук. гр.	Мазалова	<i>Мазалова</i>
Вед. инж.	Однорал	<i>Однорал</i>
Ст. инж.	Возистаев	<i>Возистаев</i>
Инженер	Бологинская	<i>Бологинская</i>

3.900-3.Н.2 00.10.00

**Сетка арматурная
с(СН-СН7)**

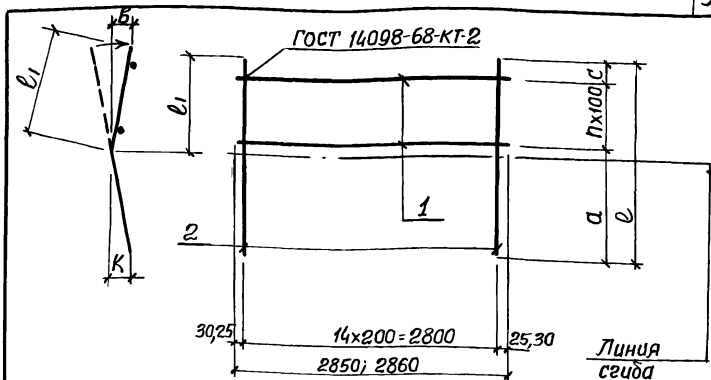
Стация	Лист	Листов
Р	1	2

Союзводоканс/НИИпроект
Гарькинский
Водоканалпроект
Формат А4

Инв. № подл. Подпись и дата. Взам. инв. №

Формат	Зона	Поз	Обозначение	Наименование	Кол. на испол. 3.900-3.11.2 00.10.00-								Примечание			
					-	01	02	03	04	05	06					
Б4		2	3.900-3.11.2 00.10.06	Ф14АII ГОСТ 5781-81 л-840	15	-	-	-	-	-	-				1.02	
Б4			00.10.07	Ф18АIII ГОСТ 5781-81 л-1100	-	15	-	-	-	-	-					2.30
Б4			00.10.08	Ф20АIII ГОСТ 5781-81 л-1240	-	-	15	-	-	-	-					3.06
Б4			00.10.09	Ф25АIII ГОСТ 5781-81 л-1240	-	-	-	15	-	-	-					4.78
Б4			00.10.10	Ф25АIII ГОСТ 5781-81 л-1460	-	-	-	-	15	-	-					5.63
Б4			00.10.11	Ф28АIII ГОСТ 5781-81 л-1660	-	-	-	-	-	15	-					8.02
Б4			00.10.12	Ф36АIII ГОСТ 5781-81 л-1660	-	-	-	-	-	-	15					13.26

19067-02 50



Обозначение	Марка	a мм	c мм	n	l мм	l_1 мм	b мм	k мм	Масса кг
3.900-3.11.2 00.10.00	С111	540	200	1	840	420	100	100	17.6
-01	С112	650	250	2	1100	550	100	100	39.8
-02	С113	740	200	3	1240	620	100	100	52.9
-03	С114	740	200	3	1240	620	100	100	81.8
-04	С115	860	300	3	1460	730	125	125	94.5
-05	С116	1110	250	3	1660	680	90	130	134.1
-06	С117	1110	250	3	1660	680	90	130	212.8

3.900-3.11.2 00.10.00 СБ

Сетка арматурная
С (С111 - С117)
Сборочный чертеж

Стадия	Масса	Масштаб
Р	см. табл.	—
Лист	Листов 1	
Связьбодоканалпроект Харьковский Водоканалпроект		

Нач. отд.	Шейко	65
Гл. спец.	Пастриков	100
Рук. гр.	Мазалова	100
Вед. инж.	Однорал	100
Ст. ч. инж.	Возиланов	100
Инж.	Бородинская	100

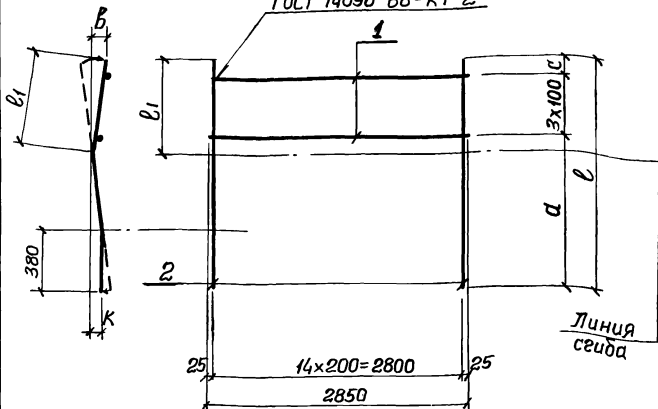
Формат	Зона	Поз.	Обозначение	Наименование	Кол. на исполн. 3.900-3.11.2 00.11.00-							Примечание	
					-	01	02						
				<u>Документация</u>									масса, кг
44			3.900-3.11.2 00.11.00 СБ	Сборочный чертеж	×	×	×						
44			00.00.0070	Техническое описание	×	×	×						
				<u>Детали</u>									
54			3.900-3.11.2 00.11.01	ф8х1 ГОСТ 5781-81 l=2850	4	-	-						1,13
54	1		00.11.02	ф10х1 ГОСТ 5781-81 l=2850	-	4	4						1,76
					-	-							
54			00.11.03	ф14х1 ГОСТ 5781-81 l=1520	15	-	-						1,84
54	2		00.11.04	ф18х1 ГОСТ 5781-81 l=1560	-	15	-						3,30
54			00.11.05	ф20х1 ГОСТ 5781-81 l=1720	-	-	15						4,24

Нач. отд.	Шейко		
М. спец.	Постников		
Рук. гр.	Мазалоба		
Вед. инж.	Однорал		
Ст. инж.	Возжанов		
Инженер	Волотанская		

3.900-3.11.2 00.11.00		
Сетка арматурная		
с(с121-с123)		
Стадия	Лист	Листов
Р		1
Союзводоканалпроект		
Ташкентский		
Водоканалпроект		
Формат А4		

19067-02 52

ГОСТ 14098-68-КТ-2



Обозначение	Марка	a мм	c мм	l мм	b_1 мм	b мм	k мм	Масса, кг
3.900-3.И.2 00.И.00	С121	1000	220	1520	640	105	80	32.1
-01	С122	1000	260	1560	680	110	80	56.5
-02	С123	1120	300	1720	730	125	100	70.6

3.900-3.И.2 00.И.00 СБ

Сетка арматурная
С(С121-123).

Сборочный чертеж

Стадия Масса Масшт.

Р См табл. —

Лист Листов 1

Союзбодоканалпроект
Гарьковский
Водоканалпроект

19067-02 53

Шифр и дата Подпись и дата Владелец

Нач. отд.	Шейко	
Гл. спец.	Лостникова	
Рук. гр.	Мазалова	
Вед. инж.	Однорал	
Ст. инж.	Возикова	
Инженер	Балотинская	

Инв. № подл. Подпись и дата Взам. инв. №

Формат	Зона	Поз.	Обозначение	Наименование	Кол. на исполн. 3.900-3.11.2 00.12.00 -									Примечание	
					-	01	02	03	04	05	06	07	08		09
				<u>Документация</u>											масса, кг
А4			3 900-3.11.2 00.12.00 СБ	Сборочный чертеж	✓	✓	✓	✓	✓	✓	✓	✓	✓	✓	
А4			00.00.00 ТО	Техническое описание	✓	✓	✓	✓	✓	✓	✓	✓	✓	✓	
				<u>Детали</u>											
Б4	1		3.900-3.11.2 00.12.01	Ф8АІ ГОСТ 5781-81 л-2850	-	-	-	-	5	5	5	6	6	5	1,13
Б4			00.12.02	Ф6АІ ГОСТ 5781-81 л-2850	5	5	5	6	-	-	-	-	-	-	0,65
Б4	2		00.12.03	Ф10АІІІ ГОСТ 5781-81 л-640	15	-	-	-	-	-	-	-	-	-	0,40
Б4			00.12.04	Ф12АІІІ ГОСТ 5781-81 л-860	-	15	-	-	-	-	-	-	-	-	0,75

Нач. отд.	Шейко	
Гл. спец.	Лосников	
Рук. гр.	Мазалова	
Вед. инж.	Однорал	
Ст. инж.	Вазянов	
Инжен.	Болотинская	

3.900-3.11.2 00.12.00

Сетка арматурная
С (С131-С142)

Стадия	Лист	Листов
Р	1	3
Создано: 03.11.2000 Исполнено: 03.11.2000 Тарьковский Водоканалпроект		

Формат А4

Инв. № подл. Подпись и дата Взам. инв. №

Формат	Зона	Поз.	Обозначение	Наименование	Кол. на исполн. 3 900-3 11.2 00.12.00-										Примечание	
					-	01	02	03	04	05	06	07	08	09		
Б4		2	3.900-3.11.2 00.12.05	ℓ=1120	-	-	15	-	-	-	-	-	-	-	0.99	
Б4			00.12.06	ℓ=1300	-	-	-	15	-	-	-	-	-	-	1.15	
					φ14AIII ГОСТ 5781-81											
Б4				00.12.07	ℓ=860	-	-	-	-	15	-	-	-	-	-	1.04
Б4				00.12.08	ℓ=1120	-	-	-	-	-	15	-	-	-	-	1.40
Б4				00.12.09	ℓ=1320	-	-	-	-	-	-	15	-	-	-	1.60
Б4				00.12.10	ℓ=1520	-	-	-	-	-	-	-	15	-	-	1.84
					φ16AIII ГОСТ 5781-81											
Б4				00.12.11	ℓ=860	-	-	-	-	-	-	-	-	15	-	1.36
Б4				00.12.12	ℓ=1340	-	-	-	-	-	-	-	-	-	15	2.12

72 60-60061

3.900-3.11.2 00.12.00 Лист 2

Формат А4

54

Циб. № подл. Подпись и дата. Взам. инв. №

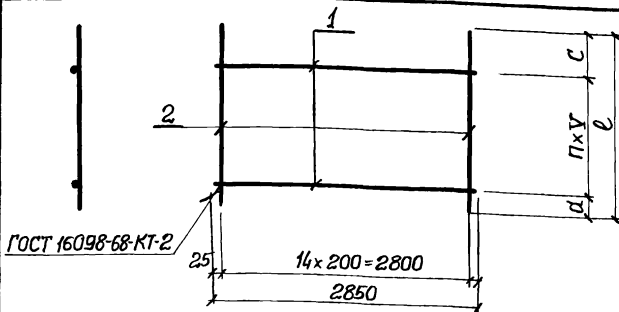
Формат	Зона	Пов.	Обозначение	Наименование	Кол. на исполн. 3.900-3.И.2 00.12.00-										Примечание		
					10	11											
				<u>Документация</u>												масса, кг	
А4			3.900-3.И.2 00.12.00 СБ	Сборочный чертеж	×	×											
А4			00.12.00 ТО	Техническое описание	×	×											
				<u>Детали</u>													
Б4	1		3.900-3.И.2 00.12.13	Ф10А1 ГОСТ 5781-81 л-2850	6	—										1,76	
Б4			00.12.14	Ф12А1 ГОСТ 5781-81 л-2850	—	6											2,53
Б4	2		00.12.15	Ф18А1 ГОСТ 5781-81 л-1560	15	—											3,26
Б4			00.12.16	Ф22А1 ГОСТ 5781-81 л-1500	—	15											4,48

3.900-3.И.2 00.12.00

Лист

3

Формат А4



Обозначение	Марка	d мм	n	Y мм	c мм	l мм	Масса, кг.
3.900-3.11.2 00.12.00	С131	50	4	100	190	640	9,3
-01	С132	150	4	100	310	860	14,7
-02	С133	50	4	200	270	1120	18,2
-03	С134	100	5	200	200	1300	21,2
-04	С135	150	4	100	310	860	21,3
-05	С136	50	4	200	270	1120	26,7
-06	С137	200	4	200	320	1320	29,7
-07	С138	200	5	200	320	1520	34,4
-08	С139	150	4	100	310	860	27,2
-09	С140	200	4	200	340	1340	37,5
-10	С141	200	5	200	360	1560	59,5
-11	С142	200	5	200	300	1500	78,8

Шифр года Подпись и дата Взам. инв. Л

3.900-3.11.2 00.12.00 СБ

 Сетка арматурная
 С (С131 - С142).
 Сборочный чертеж

Стадия	Масса	масшт
Р	См. табл.	—
Лист	Листов 1	
Союзводоканалпроект Тарьковский Водоканалпроект		

19067-02 57

Инв № подл. Подпись и дата. Взам. инв. №

Формат	Зона	Поз.	Обозначение	Наименование	Кол. на исполн 3.900-3.11.2 00.13.00-							Примечание	
					—	01	02	03	04	05	06		07
				<u>Документация</u>									Масса, кг
А4			3.900-3.11.2 00.13.00 СБ	Сборочный чертеж									
А4			00.00.00ТО	Техническое описание									
				<u>Детали</u>									
Б4	1		3.900-3.11.2 00.13.01	ФБАГ ГОСТ 5781-81 л-2850	5	4	5	—	—	—	—	—	065
Б4			00.13.02	ФВАГ ГОСТ 5781-81 л-2850	—			5	5	—	—	—	113
Б4			00.13.03	ФЮАГ ГОСТ 5781-81 л-2850	—	—	—	—	—	5	6	—	176
Б4			00.13.04	Ф12АГ ГОСТ 5781-81 л-2850	—	—	—	—	—	—	—	6	253

19067-02 58

Нач. отд.	Шейко	
Гл. спец.	Постников	
Рук. пр.	Мазалова	
Вед. инж.	Однорал	
Ст. инж.	Возмичан	
Инженер	Балотинская	

3.900-3.11.2 00.13.00

Сетка арматурная
С (С151 - С158)

Стадия	Лист	Листов
	1	2

Союзбодоканальный проект
Харьковский
Водоканал проект
Формат А4

ЦНБ № подл. Подпись и дата. Взам. инв. №

Формат	Зона	Поз.	Обозначение	Наименование	Кол. на исполн. 3.900-3.11.2 00.13.00-										Примечание	
					-	01	02	03	04	05	06	07				
Б4		2	3 900-3.11.2 00.13.05	Ф10АIII ГОСТ 5781-81 л-820	15	-	-	-	-	-	-	-	-	-	Масса, кг.	
				Ф12АIII ГОСТ 5781-81												
Б4			00.13.06	л-1080	-	15	-	-	-	-	-	-	-	-		0,96
Б4			00.13.07	л-1220	-	-	15	-	-	-	-	-	-	-		1,08
Б4			00.13.08	Ф14АIII ГОСТ 5781-81 л-1260	-	-	-	15	-	-	-	-	-	-		1,53
Б4			00.13.09	Ф16АIII ГОСТ 5781-81 л-1520	-	-	-	-	15	-	-	-	-	-		2,40
				Ф18АIII ГОСТ 5781-81												
Б4			00.13.10	л-1340	-	-	-	-	-	15	-	-	-	-		2,80
Б4			00.13.11	л-1760	-	-	-	-	-	-	15	-	-	-		3,68
Б4		00.13.12	Ф22АIII ГОСТ 5781-81 л-1640	-	-	-	-	-	-	-	15	-	-		4,89	

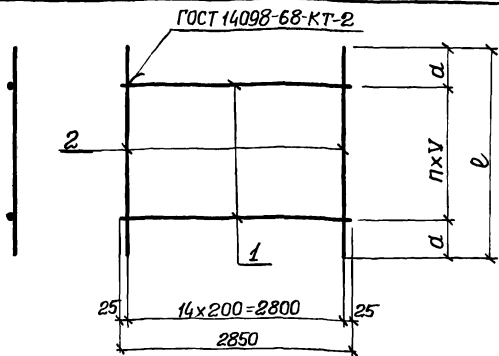
3.900-3.11.2 00.13.00

Лист 2

Формат А4

1907-02 58

58



Обозначение	Марка	a мм	n	v мм		l мм	Масса, кг
3.900-3.11.2 00.13.00-	C151	210	4	100		820	11.0
-01	C152	240	3	200		1080	17.0
-02	C153	210	4	200		1220	19.5
-03	C154	230	4	200		1260	28.7
-04	C155	360	4	200		1520	41.7
-05	C156	270	4	200		1340	50.8
-06	C157	330	5	200		1760	65.8
-07	C158	320	5	200		1640	88.6

3.900-3.11.2 00.13.00 СБ

Сетка арматурная
С(С151 - С158).
Сборочный чертеж

Стадия масса Масшт.

Р

См.
табл.

—

Лист Листов 1

Совзвободоканалпроект
Тарьковский
Водоканалпроект

Нач.отв. Шейко
Гл. спец. Постников
Рук. гр. Мазалова
Вед. инж. Оганарал
Ст. инж. Возианов
Инжен. Болотинская

Инв. № подл. Подпись и дата. Взам инв. №

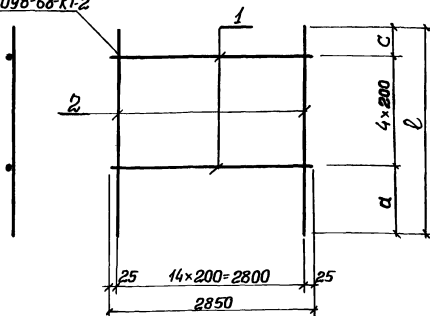
Формат	Экз. №	По 3	Обозначение	Наименование	Кол. на исполн. 3.900-3.11.2 00.14.00-					Примечание
					—	01	02	03	04	
				<u>Документация</u>						Масса, кг.
А4			3.900-3.11.2 00.14.00 СБ	Сборочный чертеж	×	×	×	×	×	
А4			00.00.00 ТО	Техническое описание	×	×	×	×	×	
				<u>Детали</u>						
Б4	1		3.900-3.11.2 00.14.01	φ 8 А I ГОСТ 5781-81 ℓ-2850	5	5	5	5		113
Б4			00.14.02	φ 10 А I ГОСТ 5781-81 ℓ-2850				5		176
	2			φ 14 А III ГОСТ 5781-81						
Б4			00.14.03	ℓ=1500	15					182
Б4			00.14.04	ℓ=1540		15				186
				φ 16 А III ГОСТ 5781-81						
Б4			00.14.05	ℓ=1520			15			24
Б4			00.14.06	ℓ=1740				15		275
Б4			00.14.07	φ 18 А III ГОСТ 5781-81 ℓ=1540				15		3.22

					3.900-3.11.2 00.14.00			
Нач. отд.	Шейко				Сетка арматурная С(С161-С165).	Стадия	Лист	Листов
Гл. спец.	Постников					Р		1
Рук. гр.	Мазалова					Союзбодоканалний проект Харьковский		
Вед. инж.	Однорал					Водоканал проект		
Инженер	Болотинская							

Копир. Зайцева

Формат А4

ГОСТ 14098-68-КТ-2



Обозначение	Марка	a мм	c мм	l мм	Масса кг
3.900-3.И.2 00.И.00 -	С161	450	250	1500	33.0
-01	С162	490	250	1540	33.6
-02	С163	470	250	1520	41.7
-03	С164	590	350	1740	47.0
-04	С165	490	250	1540	57.1

3.900-3.И.2 00.И.00СБ

Сетка арматурная
С (С161-С165).
Сборочный чертеж

Стадия	Масса	Масшт
Р	см. табл.	—
Лист		Листов 1
Создано в канцелярии проекта Тарьковский Водоканалпроект		

Нач. отд.	Щейко	<i>[Signature]</i>
Гл. спец.	Постников	<i>[Signature]</i>
Рук. гр.	Мазалоба	<i>[Signature]</i>
Вед. инж.	Однорал	<i>[Signature]</i>
Ст. инж.	Возличнов	<i>[Signature]</i>
Инженер	Балатинская	<i>[Signature]</i>

Изм. № подл. Подпись и дата Взам. инв. №

Формат	Зона	Поз.	Обозначение	Наименование	Кол. на исполн. 3.900-3.11.2 00.15.00-									Примечание		
					—	01	02	03	04	05	06	07	08		09	
				<u>Документация</u>												Масса, кг
A4			3.900-3.11.2 00.15.00 СБ	Сборочный чертёж	×	×	×	×	×	×	×	×	×	×	×	
A4			00.00.00 ТО	Техническое описание	×	×	×	×	×	×	×	×	×	×	×	
				<u>Детали</u>												
				ФЮАТ ГОСТ 5781-81												
Б4	1		3.900-3.11.2 00.15.01	ℓ=550	6	6	6	6	6	6	6	6	6	6	6	0,34
Б4			00.15.02	ℓ=600	6	6	6	6	—	—	—	6	6	—	—	0,37
Б4	2		00.15.03	ℓ=650	—	—	—	—	6	6	—	—	—	6	—	0,40
Б4			00.15.04	ℓ=750	—	—	—	—	—	—	6	—	—	—	—	0,46
Б4			00.15.05	Ф12 _{гк} II ГОСТ 5781-81 ℓ=780	1	—	—	—	—	—	—	—	—	—	—	0,69
Б4	3		00.15.06	Ф14 _{гк} II ГОСТ 5781-81 ℓ=910	—	1	—	—	—	—	—	1	—	—	—	1,10
Б4			00.15.07	Ф16 _{гк} II ГОСТ 5781-81 ℓ=1040	—	—	1	—	—	—	—	—	1	—	—	1,64

Исполнение 10-13 см. лист 3

				3.900-3.11.2 00.15.00			
Нач. отд.	Шейко			Изделие закладное МН (МН 15-МН 27)	Стадия	Лист	Листов
Н. контр.	Постникова				Р	1	3
Рук. ер.	Мазалова				Создано в рамках проекта		
Вед. инж.	Однорал				Харьковский		
Инжен.	Болотинская				Водоканалпроект		
					Формат А4		

КУ СУ-7-УИИВ

Формат	Зона	Поз.	Обозначение	Наименование	Кол. на исполн. 3.900-3.11.2 00.15.00-										Примечание	
					-	01	02	03	04	05	06	07	08	09		
Б4		3	3.900-3.11.2 00.15.08	Ф18АсII ГОСТ 5781-81 л-1170	-	-	-	1	-	-	-	-	-	-	масса, кг	2.45
Б4			00.15.09	Ф20АсII ГОСТ 5781-81 л-1300	-	-	-	-	1	-	-	-	-	1	3.21	
Б4			00.15.10	Ф22АсII ГОСТ 5781-81 л-1430	-	-	-	-	-	1	-	-	-	-	4.26	
Б4			00.15.11	Ф25АсII ГОСТ 5781-81 л-1620	-	-	-	-	-	-	1	-	-	-	6.24	
Б4		4	00.15.12	Ф16АI ГОСТ 5781-81 л-480	1	1	-	-	-	-	-	1	-	-	0.76	
Б4			00.15.13	Ф18АI ГОСТ 5781-81 л-520	-	-	-	-	-	-	-	-	1	-	1.09	
Б4			00.15.14	Ф20АII ГОСТ 5781-81 л-620	-	-	1	1	-	-	-	-	-	-	1.53	
Б4			00.15.15	Ф25АсII ГОСТ 5781-81 л-820	-	-	-	-	1	-	-	-	-	1	3.16	
Б4			00.15.16	Ф28АсII ГОСТ 5781-81 л-890	-	-	-	-	-	1	1	-	-	-	4.30	

3.900-3.11.2 00.15.00

Лист

2

Формат А4

63

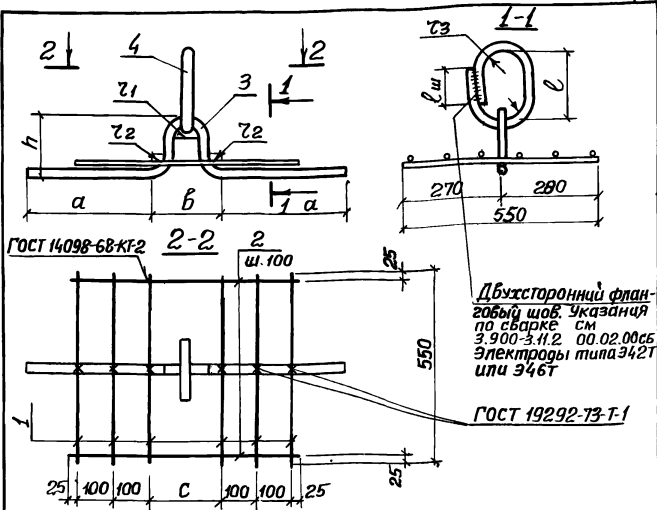
Инв. № подл	Подпись и дата	Взам инв №

Формат	Зона	Поз.	Обозначение	Наименование	Кол. на исполн. 3.900-3.11.2 00.15.00-												Примечание
					10	11	12										
				<u>Документация</u>													масса, кг
А4			3.900-3.11.2 00.15.00 СБ	Сборочный чертеж	×	×	×										
А4			00.15.00 ТО	Техническое описание	×	×	×										
				<u>Детали</u>													
				φ10А1 ГОСТ 5781-81													
Б4	1		3.900-3.11.2 00.15.01	ℓ=550	6	6	6										0,34
Б4	2		00.15.03	ℓ=650	6	—	—										0.4
Б4		00.15.04	ℓ=750	—	6	6											0.46
Б4	3		00.15.10	φ22AcII ГОСТ 5781-81 ℓ=1430	1	—	—										4.26
Б4		00.15.11	φ25AcII ГОСТ 5781-81 ℓ=1620	—	1	—											6.24
Б4		00.15.17	φ28AcII ГОСТ 5781-81 ℓ=1820	—	—	1											8.79
Б4	4		00.15.15	φ25AcII ГОСТ 5781-81 ℓ=820	1	—	—										3.16
Б4		00.15.16	φ28AcII ГОСТ 5781-81 ℓ=890	—	1	—											4.30
Б4		00.15.18	φ32AcII ГОСТ 5781-81 ℓ=960	—	—	1											6.06

19067-02 55

3.900-3.11.2 00.15.00	Лист 3
-----------------------	-----------

Формат А4



Обозначение	Марка	b	c	l	$l_{ш}$	r_1	r_2	r_3	a	h	Масса кг
		мм	мм	мм	мм	мм	мм	мм	мм	мм	
3.900-3.11.2 00.15.00	МН15	124	150	120	80	30	20	30	245	110	5.7
-01	МН16	148	150	120	80	30	30	30	295	120	6.1
-02	МН17	152	150	180	100	30	30	40	330	145	7.3
-03	МН18	156	150	180	100	30	30	40	390	150	8.2

3.900-3.11.2 00.15.00 СБ

Изделие закладное
МН (МН15-МН27).
Сборочный чертеж

Поз.4- сталь марки ВСтЗсп2.

Стация	Масса	масштаб
Р	см. табл.	-
Лист 1	Листов 2	
Совхозводоканалпроект Зарьковский Водоканалпроект		

Обозначение	Марка	в мм.	с мм.	е мм.	еш мм.	г ₁ мм.	г ₂ мм.	г ₃ мм.	а мм.	н мм.	Масса кг
3.900-3.11.2 00.1500-04	МН19	200	200	240	120	40	40	60	420	170	10.8
	-05 МН 20	204	200	260	140	40	40	60	485	170	13.0
	-06 МН 21	290	300	260	140	60	60	60	570	155	15.3
	-07 МН 22	148	150	140	80	30	30	30	305	110	6.1
	-08 МН 23	152	150	150	90	30	30	30	330	145	6.9
	-09 МН 24	200	200	240	120	40	40	60	390	205	10.8
	-10 МН 25	204	200	240	120	40	40	60	450	205	11.9
	-11 МН 26	290	300	260	140	60	60	60	480	245	15.3
	-12 МН 27	296	300	280	160	60	60	60	545	280	19.7

Инв. № подл. Подпись и дата. Взам. инв. №

1.000.3

3.900-3.11.2 00.15.00 СБ

Лист

2

19067-02 (67)