

ТИПОВОЙ ПРОЕКТ  
901-1-84.87

ВОДОЗАБОРНЫЕ СООРУЖЕНИЯ ПРОИЗВОДИТЕЛЬНОСТЬЮ ОТ 0.02 ДО 1.5 м<sup>3</sup>/с  
ДЛЯ АМПЛИТУД КОЛЕБАНИЙ УРОВНЕЙ ВОДЫ ДО 6 м

НАСОСНАЯ СТАНЦИЯ ПРОИЗВОДИТЕЛЬНОСТЬЮ ОТ 0.16 ДО 0.66 м<sup>3</sup>/с  
С ЗАГЛУБЛЕНИЕМ МАШЗАЛА 2.4 м

АЛЬБОМ IV  
ИНДУСТРИАЛЬНЫЕ ИЗДЕЛИЯ

9858/2

					ПРИВЯЗАН:	

ТИПОВОЙ ПРОЕКТ  
901-1-84.87

ВОДОЗАБОРНЫЕ СООРУЖЕНИЯ ПРОИЗВОДИТЕЛЬНОСТЬЮ ОТ 0.02 ДО 1.5 м<sup>3</sup>/с  
ДЛЯ АМПЛИТУДА КОЛЕБАНИЙ УРОВНЕЙ ВОДЫ ДО 6 м

НАСОСНАЯ СТАНЦИЯ ПРОИЗВОДИТЕЛЬНОСТЬЮ ОТ 0.16 ДО 0.66 м<sup>3</sup>/с  
С ЗАГЛУБЛЕНИЕМ МАШЗАЛА 2.4 м

АЛЬБОМ IV  
ИНДУСТРИАЛЬНЫЕ ИЗДЕЛИЯ

СОСТАВ ПРОЕКТА:

АЛЬБОМ I Пояснительная записка (из ТП 901-1-87.87)  
АЛЬБОМ II Технологические решения, внутренние водопровод  
и канализация, отопление и вентиляция, нестан-  
дартизированное оборудование (из ТП 901-1-87.87)  
АЛЬБОМ III Архитектурно-строительные решения.  
АЛЬБОМ IV Индустиральные изделия.

АЛЬБОМ V Электротехническая часть (из ТП 901-1-87.87)  
АЛЬБОМ VI Задания заводам-изготовителям на комплек-  
тные электротехнические устройства (из ТП 901-1-87.87)  
АЛЬБОМ VII Спецификация оборудования (из ТП 901-1-87.87)  
АЛЬБОМ VIII Ведомости потребности в материалах.  
АЛЬБОМ IX Сметы.

РАЗРАБОТАН ГПИ УКРВОДОКАНАЛПРОЕКТ

ДИРЕКТОР *М.С.С.* Б.Н. ЯКИМЕНКО  
ГЛАВНЫЙ ИНЖЕНЕР К.Т.Н. *В.В.В.* Н.В. ПИСАНКО  
НАЧАЛЬНИК ОТДЕЛА *М.В.М.* М.Я. ВОЛОШИН  
ГЛАВНЫЙ ИНЖЕНЕР ПРОЕКТА *И.И.И.* И.Н. НОВОМИНСКИЙ  
9858/2

УТВЕРЖДЕН И ВВЕДЕН В ДЕЙСТВИЕ  
ГЛАВНЫМ УПРАВЛЕНИЕМ ПРОЕКТИРОВАНИЯ  
ГОССТРОЯ СССР Протокол от 28 августа 1987 г. N57

					ПРИВЯЗАН:	

Альбомы

Типовой проект 901-84.87

И.В. М. № 21. Подпись и дата. В.А. М. № 18

Формат	Обозначение	Наименование	Стр	Примечание
А4	901-1-84.87 - КЖС-ТТ	Технические требования	4	
А4	901-1-84.87 - КЖС-П20-ЗБ-1	Плита перекрытия П20-ЗБ-1; П14-ЗБ-1	5	
А3	901-1-84.87 - КЖС-П20-ЗБ-1СБ	Плита перекрытия П20-ЗБ-1; П14-ЗБ-1;		
		Сборочный чертеж	6	
А3	901-1-84.87 - КЖС-П2-ДТ-VI-T-1	Плита П2-ДТ-VI-T-1	7	
А3	901-1-84.87 - КЖС-ПВ4-ДТ-VI-T-1	Плита ПВ4-ДТ-VI-T-1; ПВ4-ДТ-VI-T-2; ПВ10-ДТ-VI-T-1	8	
А3	901-1-84.87 - КЖС-ПЖС1-2-1	Плита ПЖС1-2-1, ПЖС1-2-2	9	
А3	901-1-84.87 - КЖС-ПБСД9-САУТ-1	Болка ПБСД9-САУТ-1	10	
А3	901-1-84.87 - КЖС-ПБСД9-САУТ-2	Болка ПБСД9-САУТ-2	11	
А4	901-1-84.87 - КЖС-ПС60	Панель стеновая ПС (надземная часть)	12	
А3	901-1-84.87 - КЖС-ПС60-СБ	Панель стеновая ПС (надземная часть). Сборочный чертеж	13	
А4	901-1-84.87 - КЖС-1КЗ.ЗБ-1	Колонна 1КЗ.ЗБ-1; 1КЗ.ЗБ-2; 1КФ43-1-1; 1КФ57-1-1; 1КВ04.60-2-1...1КВ04.60-2-1-6	15	
А3	901-1-84.87 - КЖС-1КЗ.ЗБ-1СБ	Колонна 1КЗ.ЗБ-1; 1КЗ.ЗБ-2; 1КФ43-1-1; 1КФ57-1-1; 1КВ04.60-2-1...1КВ04.60-2-1-6		
		Сборочный чертеж	16	
А3	901-1-84.87 - КЖС-ПКЗ0.65-А	Панель карнизная ПКЗ0.65-Л	19	
А3	901-1-84.87 - КЖС-ПКЗ0.65-Л	Панель карнизная ПКЗ0.65-Л	20	

Привязан

И.В. №	Г.П. Новомосковск	1988
	Н.К. Кривошеина	
	Н.С. Заволокин	
	В.А. М. № 18	
	В.А. М. № 18	

Формат	Обозначение	Наименование	Стр	Примечание
А3	901-1-84.87 - КЖС-П20-ЗБ-1	Перемышка П20-ЗБ-1; П20-ЗБ-2	21	
А3	901-1-84.87 - КЖС-П2-24-КЗ	Панель стеновая П2-24-КЗ, П2-24-К4; П2-24-К5	22	
А3	901-1-84.87 - КЖС-П2-24-КЗ	Панель стеновая П2-24-КЗ... П2-24-К5		
		Сборочный чертеж	23	
А3	901-1-84.87 - КЖС-П2-24-К13	Панель стеновая П2-24-К13... П2-24-К14-1	25	
А3	901-1-84.87 - КЖС-П2-24-К13СБ	Панель стеновая П2-24-К13... П2-24-К14-1		
		Сборочный чертеж	26	
А4	901-1-84.87 - КЖС-П2-24	Панель стеновая П2-24 с дополнительными закладными изделиями	29	
А3	901-1-84.87 - КЖС-П2-24СБ	Панель стеновая П2-24 с дополнительными закладными изделиями.		
		Сборочный чертеж	31	
А4	901-1-84.87 - КЖС-КР1	Каркас плоский КР1... КР3	36	
А4	901-1-84.87 - КЖС-КР1СБ	Каркас плоский КР1... КР3		
		Сборочный чертеж	36	
А4	901-1-84.87 - КЖС-КР4	Каркас плоский КР4.	37	
А4	901-1-84.87 - КЖС-КР5	Каркас плоский КР5	37	
А4	901-1-84.87 - КЖС-КР6	Каркас плоский КР6	38	
А4	901-1-84.87 - КЖС-МН1	Изделие складное МН1	38	

ТЛ 901-1-84.87 - КЖС

Содержание

Листов	1	2
Р	1	2
Госстрой СССР		
Укрводгоспроект		
Куб		

Льбов IV  
901-1-84.87  
Таблов проект

№	Обозначение	Содержание	Стр.	Примечание
34	901-1-84.87 - КЖЦ-МН2	Изделие закладное МН2	39	
34	901-1-84.87 - КЖЦ-МН3	Изделие закладное МН3	39	
34	901-1-84.87 - КЖЦ-МН4	Изделие закладное МН4	40	
34	901-1-84.87 - КЖЦ-МН5	Изделие закладное МН5	40	
34	901-1-84.87 - КЖЦ-МН6	Изделие закладное МН6	41	
34	901-1-84.87 - КЖЦ-МН7	Изделие закладное МН7	41	
34	901-1-84.87 - КЖЦ-МН8	Изделие закладное МН8	42	
34	901-1-84.87 - КЖЦ-МН9	Изделие закладное МН9	42	
34	901-1-84.87 - КЖЦ-МС1	Изделие соединительное МС1	43	
34	901-1-84.87 - КЖЦ-МС2	Изделие соединительное МС2	43	
34	901-1-84.87 - КЖЦ-МС3	Изделие соединительное МС3	44	
34	901-1-84.87 - КЖЦ-МС4	Изделие соединительное МС4	44	
34	901-1-84.87 - КЖЦ-МС8	Изделие соединительное МС8	45	
34	901-1-84.87 - КЖЦ-МС9	Изделие соединительное МС9	45	
34	901-1-84.87 - КЖЦ-МС10	Изделие соединительное МС7, МС10... МС12	46	
34	901-1-84.87 - КЖЦ-МС10СБ	Изделие соединительное МС7, МС10... МС12 Сборочный чертеж	46	
34	901-1-84.87 - КЖЦ-РМ1	Решетка РМ1	47	
34	901-1-84.87 - КЖЦ-РМ2	Решетка РМ2	47	
34	901-1-84.87 - КЖЦ-МС5	Изделие соединительное МС5, МС6	48	
34	901-1-84.87 - КЖЦ-МН10	Изделие закладное МН10	48	

Привязан

Шифр №

ТП 901-1-84.87 - КЖЦ

Лист 2

Формат 34

1. Технические требования к изготовлению сборных железобетонных изделий.

1.1. Сборные железобетонные изделия запрактированы из тяжелого бетона и изготавливаются в заводских условиях в инвентарных стальных формах. Изделия должны изготавливаться в точном соответствии с рабочими чертежами, а также требованиям ГОСТ 13015.0-83; ГОСТ 13015.1-81; ГОСТ 13015.2-81; ГОСТ 13015.4-84.

1.2. Стеновые панели подземной части изготавливать в опалубочных формах, разработанных для стеновых панелей серии З.900-3 вып.3/82. Маркировка панелей принята по серии З.900-3 вып.3/82.

Технические требования к изготовлению панелей см. пояснительную записку, раздел 3 серии З.900-3 вып.3/82, часть 1, Панели стеновые консольные для прямоугольных сооружений.

13. На закладные изделия в колоннах и стеновых панелях, предназначенные для устройства заземления, нанести масляной краской букву "З."

Привязан

Шифр №

ТП 901-1-84.87 - КЖЦ-ТТ

Гип. Инженер  
Н.Конт. Инженер  
Нач. отд. Взам.инж.  
Ин.спец. Инженер  
Рис. гр. Климова

Технические требования

Составил: Инженер  
Тех.спец. СССР  
Укр.область. Инженер  
Н.Е.

Формат 34

9853/2

Шифр № чертежа: Проект и смета. Взам.инж. №

Шифр № чертежа: Проект и смета. Взам.инж. №

Имя, И. павла, Подпись и дата / Дата выдачи

Типовой проект 901-1-84.87

Львов И

2. Технические требования к изготовлению арматурных и закладных изделий

2.1. Плоские арматурные изделия следует изготавливать при помощи контактной точечной сварки. Сварку сеток и каркасов производить во всех точках пересечения стержней.

2.2. Размеры сеток и каркасов даны по осям и по торцам стержней.

2.3. Сварку производить в соответствии с ГОСТ 14098-85 «соединения сварные арматуры и закладных изделий железобетонных конструкций» и СН 393-78 «инструкция по сварке соединений арматуры и закладных деталей железобетонных конструкций».

2.4. Толщину сварных швов принимать по наименьшей толщине свариваемых элементов, кроме оговаренных на чертеже.

2.5. Верхнюю пластину спаренных закладных изделий приваривать после установки изделий в опалубку. Приварку анкеров к пластинам в раззенкованные отверстия выполнять ручными валиковыми швами (тип шва - 21 по СН 393-78).

2.6. Строительные конструкции на насосной станции выполняются в качестве заземлителя. Для этой цели необходимо выполнить указания по сварке арматуры, приведенные на листах конкретных изделий.

2.7. Все открытые закладные и соединительные изделия в надземной части оцинковать (толщина слоя 120-150 мкм), в подземной части окрасить эмалью ПФ-133 за 2 раза по слою грунта ГФ-020.

Привязан

ТП 901-1-84.87 -КЖС-ТТ

Лист 2

Формат А4

Имя, И. павла, Подпись и дата / Дата выдачи

№ п/п	Обозначение	Наименование	Кол. на उपयोगные		КЖС-220-387 / Примечание
			1	01	
14	901-1-84.87 -КЖС-ТТ	Документация			
15	901-1-84.87 -КЖС-П20-36-1	Технические требования	X	X	
		Сборочные чертежи	X	X	
	3.006.1-2.02.1-2-2.0-56	Сборочные единицы	1		
	3.006.1-2.02.1-2-2.0-34	Плита П20-36	1		
	1.1.400-15.81.540-01	Плита П14-36			
	2* 1.400-15.81.140-10	Изделие закладное МН90 (3ж)			
		Изделие закладное МН90-3 (2ж) 09ж			
		Изделие закладное МН9	19ж		
		Детали			
16	901-1-84.87 -КЖС-МН10	Изделие закладное МН10	4	4	
16А	5	П-П-12.102.15701-82* 2-240	4		
16Б	6	П-П-12.102.15701-82* 2-900	4		
		2, ПТГ			2, ПТГ
		1,6 кг			1,6 кг

\* Смотри указание на сборочном чертеже.

Имя, И. павла, Подпись и дата / Дата выдачи	ТП 901-1-84.87 -КЖС-П20-36-1
Имя, И. павла, Подпись и дата / Дата выдачи	Плита перекрытия П20-36-1; П14-36-1.
Имя, И. павла, Подпись и дата / Дата выдачи	Госстандарт СССР Утвержден проектом КЖС

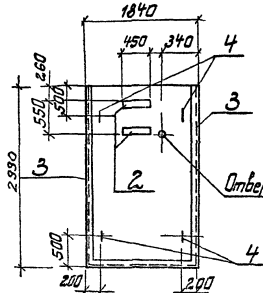
9853/6

Формат А4

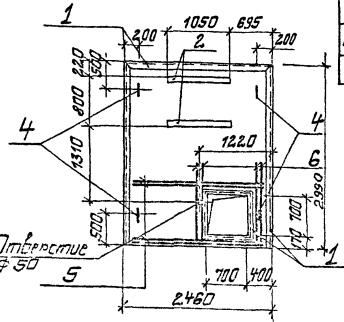
Тиловог. проект 901-1-84.87

1:100 - план и детали в разрезе

П14-35-1



П20-35-1



Отверстие ф50 ведомость расхода стали на дополнительные закладные изделия, кг

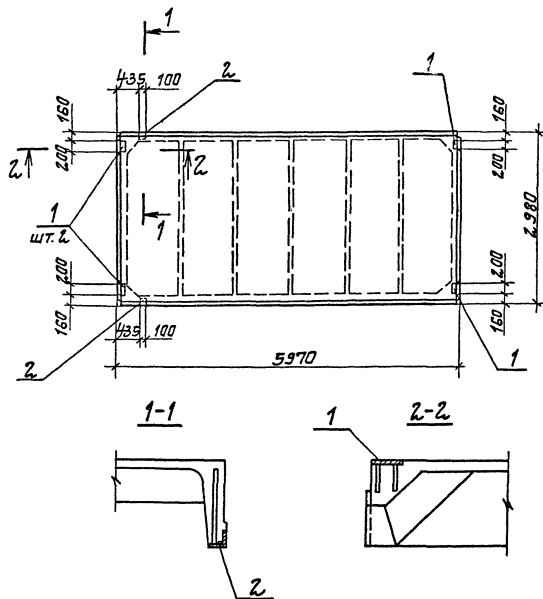
Обозначение	Марка	Примечание
901-1-84.87-КЖИ-П20-35-1	П20-35-1	
	-01П14-35-1	

Марка элемента	Изделия закладные										Всего	Объем расхода		
	Арматура класса А-I					Практик марки ВСтЗ кп2								
	φ 8		φ 12		φ 16	φ 8		φ 12		φ 16				
	ГОСТ 5781-82*	ГОСТ 5781-82*	ГОСТ 5781-82*	ГОСТ 5781-82*		ГОСТ 5781-82*	ГОСТ 5781-82*	ГОСТ 5781-82*	ГОСТ 5781-82*					
П20-35-1	3,9	3,9	9,3	13,3	22,6		63,8	63,8	5,9		5,9	96,2	96,2	
П14-35-1	3,9	3,9	8,9		8,9	75,8	75,8			6,1		6,1	94,7	94,7

1. В закладных изделиях пазы 2, устанавливаются в плиты, анкера φ 8 А-I отогнуть по месту и приварить к нижней арматурной сетке плиты.
2. Стержни пазы 5 и 6 установить в уровне нижней сетки плиты.
3. Изделие закладное МН 10 (поз. 4) приварить к арматуре нижней сетки.

ПФ УБСВАН		ТТ 901-1-84.87-КЖИ-П20-35-1 СБ		Литая перекрытия П20-35-1; П14-35-1.		Сборочный чертеж	
ЧНБ №							

Тилобой проект 901-1-84.87 Яльбом IV



№ проекта	Этап	Год.	Обозначение	Наименование	Кол.	Примечание
				<u>Документация</u>		
901-1-84.87			-КЖУ-ТТ	Технические требования		
				<u>Сборочные единицы</u>		
			ГОСТ 22701.1-77	Плита ПГ-2Эт VII		со всеми автоматическими сварочными изделиями
1			ГОСТ 22701.5-77	Изделие закладное М8	4	1,6 кг
2			ГОСТ 22701.5-77	Изделие закладное М9	2	0,8 кг

Ведомость расхода стали на дополнительные закладные изделия кг

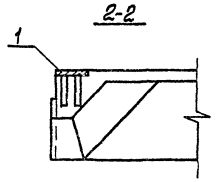
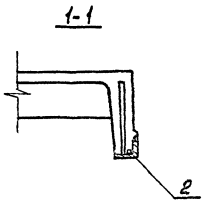
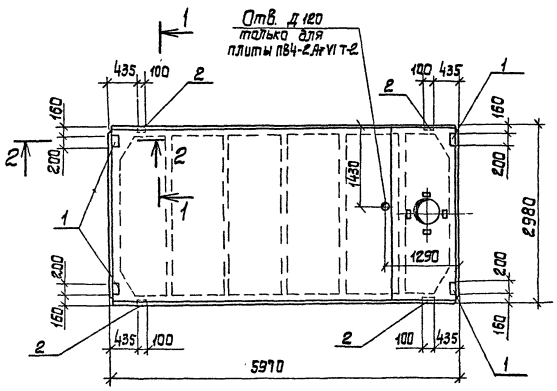
Марка изделия	Изделия закладные			Всего
	Температура класса		Всего кл.2	
	Э-III	Вст.3 кл.2		
	ГОСТ 5701-82*	ГОСТ 5703-74*	ГОСТ 8509-86	
	φ10 φ14	Угров. 5-8	Угров. 10-8	Угров.
ПГ-2Эт VII-1	2,2 0,2	2,4 5,2	5,2 1,7	1,7 3,3

ТТ 901-1-84.87 -КЖУ-ПГ-2Эт VII-1			
Груз		Масса	Масштаб
Р	2,650		
Лист	Листов 1		
Госстрой СССР Укрывающий проект КБС			

Привязан	ГЦП	Назначение
	Н.Контр	Физинберг
	Нач.отд.	Волошин
	Гл.спец.	Физинберг
	Вед.инж.	Степанак
	Ст.инж.	Матвеевич

Архивом ГУ

Типовой проект 901-1-84.87



Формы	Знач.	Прим.	Обозначение	Наименование	кол.	Примечание
				Документация		
А4			901-1-84.87 -кжс-ТТ	Технические требования		
				Сборочные единицы		
	1		ГОСТ 22701.5-77	Изделие закладное мв	4	0,4 кг
	2		ГОСТ 22701.5-77	Изделие закладное м9	4	0,4 кг
Переменные данные для исполнения						
				ПБ4-2АтVIТ-1, ПБ4-2АтVIТ-2		
			ГОСТ 22701.2-77	Плита ПБ4-2АтVIТ	1	со всеми арматурными закладными изделиями
				ПБ10-2АтVIТ-1		
			ГОСТ 22701.2-77	Плита ПБ10-2АтVIТ	1	

Ведомость расхода стали на дополнительные закладные изделия, кг

Марка изделия	Изделия закладные						Всего	
	Арматура класса А-III			Прокат марки ВСтЗ кп2				
	ГОСТ 5781-82*		Итого д-в	ГОСТ 7003-74*		Итого л70хб		
	φ10	φ14		Итого	Итого			
ПБ4-2АтVIТ-1	2,8	0,4	3,2	5,2	5,2	3,4	3,4	11,8
ПБ4-2АтVIТ-2								
ПБ10-2АтVIТ-1								

УКР. П. ПОД. Подпись автора В.З.М.Ш.В.Н

Привязка

И.И.И.	В.З.М.Ш.В.Н.
Н.К.И.П.О.	В.З.М.Ш.В.Н.
В.З.М.Ш.В.Н.	В.З.М.Ш.В.Н.
В.З.М.Ш.В.Н.	В.З.М.Ш.В.Н.
В.З.М.Ш.В.Н.	В.З.М.Ш.В.Н.

ТТ 901-1-84.87 -кжс-ПБ4-2АтVIТ-1		
Плита ПБ4-2АтVIТ-1;	Сталь	Масса
ПБ4-2АтVIТ-2;	ρ	Молит
ПБ10-2АтVIТ-1		
Имен	Числ	Дата
Госстанд СССР		
Укр.Заводст.ДЛР, Киев		

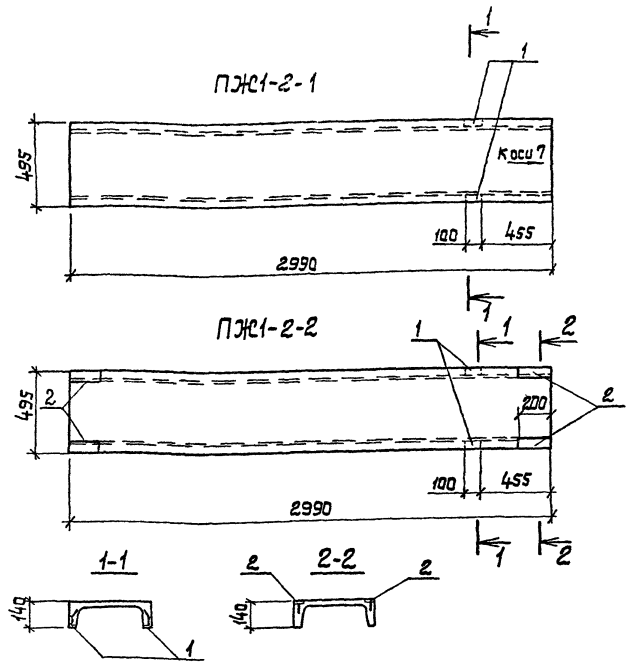
Формат А3  
245/32



Эльбом IV

Типовой проект 901-1-84.87

Учебный проект по специальности



При изготовлении панели несмываемой краской нанести знак для ориентации панели при монтаже.

Привязан	
ИМБ. №	

Кол-во	Обозначение	Наименование	к-во	Примечание
		Документация		
А4	901-1-84.87 - КЖС-ТТ	Технические требования		
		Плита ПЖС1-2-1		
		Сборочные единицы		
	ПК-01-88	Плита ПЖС1-2		со всеми арматурными закладными изделиями
А4	1 901-1-84.87 - КЖС-МНЭ	Изделие закладное МНЭ	2	
		Плита ПЖС1-2-2		
		Сборочные единицы		
	ПК-01-88	Плита ПЖС1-2		со всеми арматурными закладными изделиями
А4	1 901-1-84.87-КЖС-МНЭ	Изделие закладное МНЭ	2	
А4	2 901-1-84.87-КЖС-МНЭ	Изделие закладное МНЭ	4	

Ведомость расхода стали на дополнительные закладные изделия, кг

Марка изделия	Изделия закладные						Всего
	Арматура класса А-III		Прокат марки В ст3 кп2				
	ГОСТ 5781-82*	ГОСТ 5781-82*	ГОСТ 19003-74*	ГОСТ 8510-72*	ГОСТ 8510-72*	ГОСТ 8510-72*	
	φ10	Итого	φ-6	Итого	φ6х6	Итого	
ПЖС1-2-1	0,4	0,4	—	—	0,8	0,8	1,2
ПЖС1-2-2	1,0	1,0	3,2	3,2	0,8	0,8	5,0

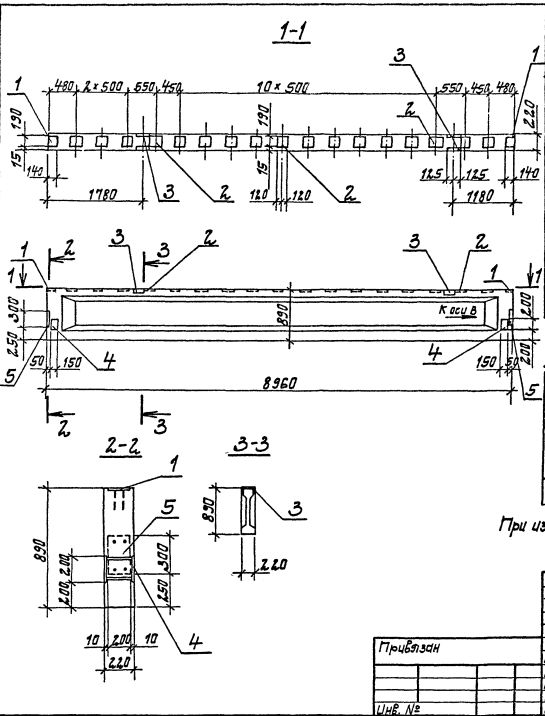
ТП 901-1-84.87 - КЖС-ПЖС1-2-1			
Плита ПЖС1-2-1;		Плита ПЖС1-2-2	Листов / Масса /
			Р 178
			Листов / Масса /
			Госстрой СССР
			Укроблупропроект
			Киев

Гип	Исполнитель	
И.Копыт	Исполнитель	
И.М.П.	Исполнитель	
Л.С.П.	Исполнитель	
В.Д.П.	Исполнитель	
С.И.П.	Исполнитель	

Формат А3



Типовой проект 901-1-84.87 Лыбтом IV



№	Обозначение	Наименование	К-во	Примечание
		<u>Документация</u>		
	901-1-84.87 -КЖС-ТТ	Технические требования		
		<u>Сборочные единицы</u>		
	1.462.1-10/80 Вып.1	Балка 16СД,9-5ЭПТ		на вставку дополнительно нестываемой краской
1	1.462.1-10/80.2-100	Изделие закладное М5	2	
2	1.462.1-10/80.2-110	Изделие закладное М6	17	
3	1.462.1-10/80.2-120-02	Изделие закладное М9	2	
4	901-1-84.87-КЖС-МН1	Изделие закладное МН1	2	
5	1.400-15.01.130-28	Изделие закладное МН1,5	2	

Ведомость расхода стали на дополнительные закладные изделия, кг

Марка изделия	Изделия закладные			Всего						
	Амплитуда класса	Прокат марки								
	№-III	ВстЗ кп 2								
	ГСТ 5781-82 *	ГСТ 19303-74 *	ГСТ 8516-72 *							
φ8 φ10 φ12	Углов-5-6	5-8	5-10	Углов-5х5	5х5					
16СД,9-5ЭПТ-2	44	2,2	1,6	8,2	40,0	4,2	3,6	53,8	3,2	65,2

При изготовлении балки нестываемой краской нанести стрелку к осц В.

Шифр по плану: Гладкая цапма (вместо шифра)

Привлечен	ГИП	Навоткина
	Н.Кент	Жузенберг
	Нач.отд.	Возженин
	Ин.спец.	Жузенберг
	Рук.гр.	К.Иванов
	Ст.инж.	Павличина

ТП 901-1-84.87 -КЖС-16СД,9-5ЭПТ-2	
Станция	Масса
Р 2750	
Лист	Листов 1
Гострой СССР	
Укрвадкакадепроект Киев	

Числ. № подл. Подпись и дата Взаим. №

Типовой проект 901-1-84.87

Альбом IV

Лист	Э. инв.	Г. инв.	Обозначение	Наименование	Кол. на исполнение						КЖИ-ПС60	Примечание	
					-	01	02	03	04	05			06
			901-1-84.87- КЖИ-ТТ	Документация									
90			901-1-84.87- КЖИ-ПС60	Технические требования	×	×	×	×	×	×			
91			1.030.1-1.0-3-0100 л.9	Сборочный чертеж	×	×	×	×	×	×			
			1.030.1-1.0-3-0100 л.9	Узел I	×	×	×	×	×	×			
			1.030.1-1.0-3-0100 л.9	Узел IV					×				
			1.030.1-1.0-3-0100 л.9	Узел V	×	×	×	×					
			1.030.1-1.0-3-0100 л.9	Узел VI						×	×		
				Сборочные единицы									
				Панель стендовая									
			1.030.1-1.1-1 07	ПС 60.18.2.0-1.п	1								Со всеми арматура ныти и заклад- ными до- платами
			1.030.1-1.1-1 04-05	ПС 60.9.2.0-2.п		1							
			1.030.1-1.1-1 15-06	ПС 62.5.18.2.0-1.п-1			1						
			1.030.1-1.1-1 15-03	ПС 62.5.12.2.0-2.п-1				1					

Формат 54

Привязан		Ген.проектировщик	ТТ 901-1-84.87- КЖИ-ПС60	Итого листов	Листов
		Н. пр. инж. В. А. Шендеров	Панель стендовая ПС (надземная часть).	Р	1
		Инж. стар. В. А. Шендеров		Г	2
		Сл. спец. В. А. Шендеров		Гастрач спец.	
		Рис. по. К. Якович		Украдочная печать	
		Ведущий специалист		Киев	
Числ. №					

Числ. № подл. Подпись и дата Взаим. №

Лист	Э. инв.	Г. инв.	Обозначение	Наименование	Кол. на исполнение						КЖИ-ПС60	Примечание	
					-	01	02	03	04	05			06
			1.030.1-1.1-1 01	ПС 30.6.2.5-6.п					1			Со всеми арматура ныти и заклад- ными до- платами	
			1.030.1-1.1-1 01-03	ПС 30.12.2.0-6.п						1			
			1.030.1-1.1-1 62	2.ПС 15.12.2.0-п							1		
				Заделка закладная									
1			1.030.1-1.1-3-30-01	M2	4	4	6	4	2	1	2		
2			1.030.1-1.1-3-36	M9	5	5	3	4					
3			1.400-15.81.12.0-11	MH106-6	4		1						
4			1.030.1-1.1-3-33-02	M15					3				
5			1.030.1-1.1-3-35-01	M11						2	4		

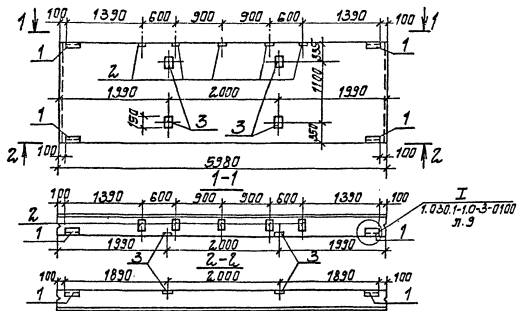
Формат 54

Привязан		ТТ 901-1-84.87- КЖИ-ПС60	Итого листов	Лист
				2
Числ. №				

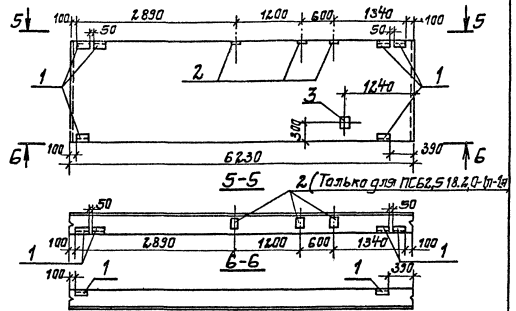
Тыловой проект 901-1-84.87 ЭЛ № 01-1

Циф. № проект 901-1-84.87

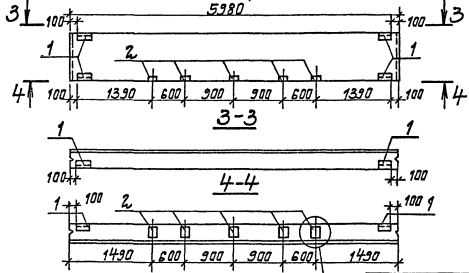
ПС 60.18.2.0-1.П-П



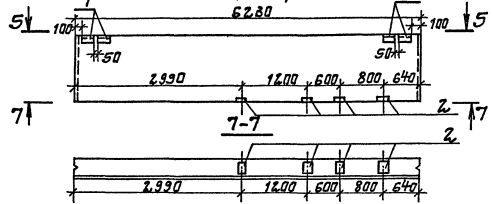
ПС 62,5.18.2.0-1.П-1.П



ПС 60.92.0-2.П-П



ПС 62,5.18.2.0-2.П-1.П



1.030.1-1.0-3-0100 л.3

ПРИБЫТОК

Циф. №:

ТГ 901-1-8487 -КЖЦ-ПС60СБ		Старший	Масса	Масштаб
Панель стендовая		Р		
ПС (надземная часть)				
Сборочный чертеж		Лист 1	Листов 2	
		Институт ССР		
		Укрыводоканадпроект		
		КИБ		

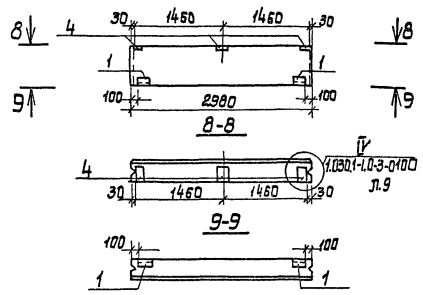
Формат А3  
9856/2

Дальбом №

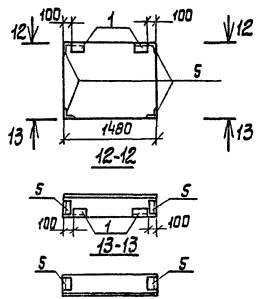
Типовой проект 901-1-84.87

ИЗДАНИЕ 1. Изменения в проекте не вносятся

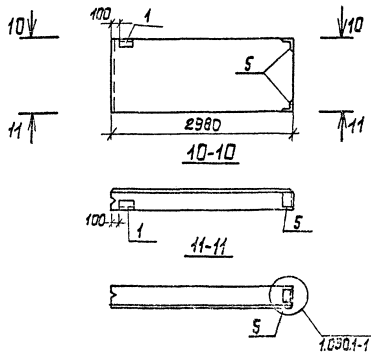
ПС 30.6.2,5-6.7-А



2 ПС 15.12.2,0-7-А



ПС 30.12.2,0-6.7-А



Обозначение	Марка
901-1-84.87 - КМУ-ПС60	ПС 60.12.2,0-1.7-А
-01	ПС 60.9.2,0-2.7-А
-02	ПС 62.5.12.2,0-1.7-А
-03	ПС 62.5.12.2,0-2.7-А
-04	ПС 30.6.2,5-6.7-А
-05	ПС 30.12.2,0-6.7-А
-06	2 ПС 15.12.2,0-7-А

Ведомость расхода стали на дополнительные закладные изделия, кг

Марка элемента	Изделия закладные								Всего	Общая расход
	Арматура класса А-III				Прокат марки В ст 3 кп2					
	ГОСТ 5781-82*				ГОСТ 8509-86		ГОСТ 19903-74*			
	Ф8	Ф10	Угота	Угота	-86	-88	Угота			
ПС 60.12.2,0-1.7-А	0,4	2,7	3,1	5,5	5,5	4,6	8,2	12,8	21,4	21,4
ПС 60.5.2,0-2.7-А		2,7	2,7	5,5	5,5	2,2	5,0	7,2	15,4	15,4
ПС 62.5.12.2,0-1.7-А	0,4	2,3	2,7	8,2	8,2	4,1	3,4	7,5	18,7	18,7
ПС 62.5.12.2,0-2.7-А		2,3	2,3	5,5	5,5	2,2	4,0	6,4	14,2	14,2
ПС 30.6.2,5-6.7-А		3,6	3,6	2,7	2,7	1,1	3,2	4,3	10,6	10,6
ПС 30.12.2,0-6.7-А		1,1	1,1	3,2	3,2	0,6		0,6	4,9	4,9
2 ПС 15.12.2,0-7-А		2,2	2,2	6,4	6,4	1,1		1,1	9,7	9,7

Примечание

ТП 901-1-84.87 - КМУ-ПС60С 2



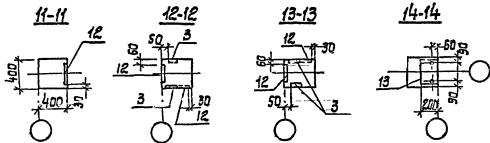
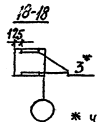
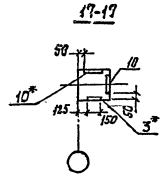
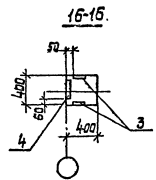
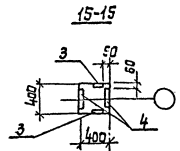
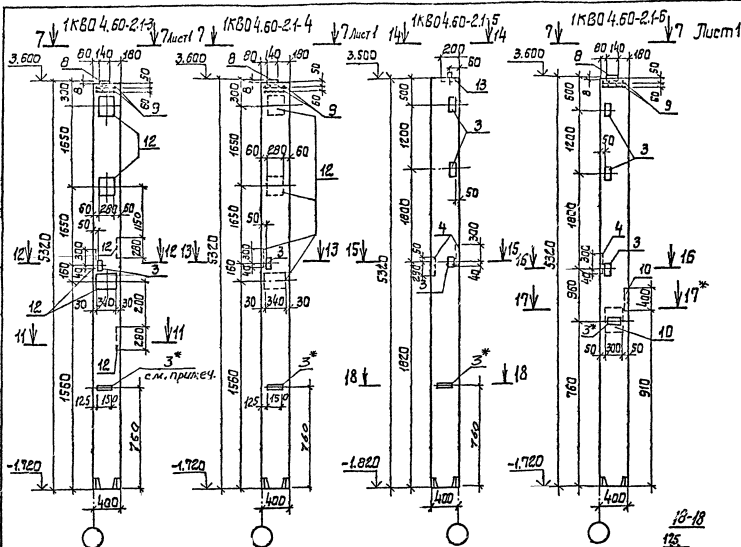




Шифр и название Подпись и дата

Типовой проект 901-1-84.87

Альбом И



\* Указанные закладные изделия поз. 3 и 10 приварить к рабочей арматуре колонн.

ИЗДАТЕЛЬСТВО	
ИЗДАТЕЛЬСТВО	
ИЗДАТЕЛЬСТВО	
ИЗДАТЕЛЬСТВО	

ТП 901-1-84.87 - КЖУ-1К3.36-1СБ

Формат А3

3858/2

Лист 2

Ведомость расхода стали на дополнительные закладные изделия, кг  
 Изделия закладные

Типовой проект 901-1-84.87 Железобетон IV

Марка элемента	Марка стали						Прокат марки										Всего	Общий расход			
	Группа класса						ВСтЗ КП 2														
	Г-III						ГОСТ 5781-82 *					ГОСТ 8509-86		ГОСТ 19003-74*							
	φ8	φ10	φ12	φ14	φ18	φ20	Углерод	Л63х5	Л90х6	Углерод	-56	-58	-510	-512	-520	Углерод					
1К3.36-1	3,6			2,0			5,6								2,1			6,4	8,5	14,1	14,1
1К3.36-2	3,1		0,4	6,7			10,2								0,8		15,0	6,4	22,7	32,4	32,4
1КВ0 4.60-2.1-1	59		0,4	9,2		4,4	19,9								3,8		25,0	8,6	37,4	57,3	57,3
1КВ0 4.60-2.1-2	60		0,4	9,2		4,4	20,0								4,2		25,0	8,6	37,8	57,8	57,8
1КВ0 4.60-2.1-3	5,0		1,1	2,0	2,0,0		28,1								1,6		54,0	8,6	64,2	92,3	92,3
1КВ0 4.60-2.1-4	5,0		0,7	2,0	15,4		23,1								1,6		36,0	8,6	46,2	69,3	69,3
1КВ0 4.60-2.1-5	10	0,9	0,4	4,6			6,9								3,3	3,8	15,0		22,1	29,0	29,0
1КВ0 4.60-2.1-6	5,7		0,2	9,5		8,8	24,2								2,9		27,5	8,6	40,0	64,2	64,2
1КФ43-1-1		2,5	0,4				2,9	2,8	4,2		7,0				6,5				6,5	16,4	16,4
1КФ57-1-1		0,8					0,8								3,9				3,9	4,7	4,7

Обозначение	Марка
901-1-84.84.87-КЖУ-1К3.36-1	1К3.36-1
-01	1К3.36-2
-02	1КВ0 4.60-2.1-1
-03	1КВ0 4.60-2.1-2
-04	1КВ0 4.60-2.1-3
-05	1КВ0 4.60-2.1-4
-06	1КВ0 4.60-2.1-5
-07	1КВ0 4.60-2.1-6
-08	1КФ43-1-1
-09	1КФ57-1-1

Грубы 304	
№	
№	
№	

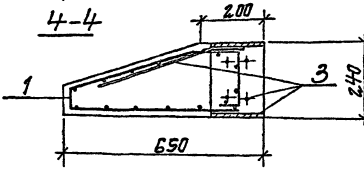
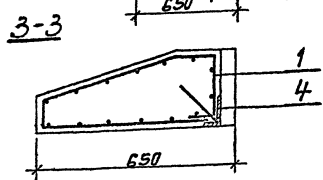
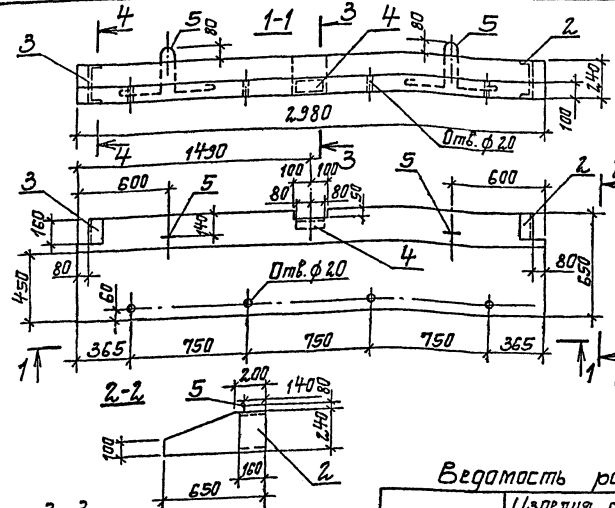
ТТ 901-1-84.87 - КЖУ-1К3.36-1С6

Лист 3

Уни. проект. Плановый расход. (вмест. табл.)

ЖЛБом IV

Типовой проект 901-1-84.87



№	Обозначение	Наименование	Кол	Примечание
№3	1.030.1-1.2-10.00.070	Техническое описание		
№4	1	Сборочные единицы		
		Сетка арматурная		
		4Г 10 №III-100	155x295	
		5Вр I-100		
		ГОСТ 23279-85	1	
		Узлы закладные		
№1	2 1.030.1-1.2-1 0.10.0-01	МН4	1	
№2	3 1.030.1-1.2-1 0.10.0	МН3	1	
№3	4 1.030.1-1.2-1 0.11.0	МН9	1	
		Детали		
№4	5 1.030.1-1.2-1 0.00.2	СП2	2	
		Материалы		
		Бетон класса В12,5	0,38	м³

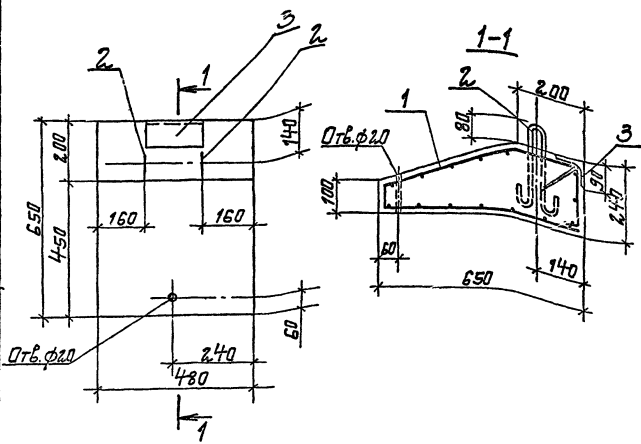
Ведомость расхода стали на элемент, кг

Марка элемента	Узлы арматурные			Узлы закладные					Всего	Общий расход				
	Арматура класса		Всего	Арматура класса		Прокат марки		Всего						
	Вр-I	Ф-III		Ф-I	Ф-III	Вст3 кл2								
ПК30.6,5-П	7,2	7,2	23,1	23,1	36,3	8,4	1,0	1,0	10,4	1,4	7,6	9,0	13,4	55,7

1. Защитный слой бетона - 15мм
2. В местах отверстий арматуру сетка вырезать.

Гип		Нормы		1/5		ТП 901-1-84.87 - КЖС-ПК30.6,5-П		Страна		Масса		Места	
Привязан		Н.контр.		М.контр.		Панель карнизная		Р		570		Лист	
		Н.контр.		М.контр.		ПК30.6,5-П		Лист		Листов		Госстрой СССР	
		Н.контр.		М.контр.				Лист		Листов		Укроборстройпроект Киев	
Шифр №		Ст. инж.		М. инж.									

Типовой проект 901-1-84.87 Жильям IV



Ведомость расхода стали на элемент, кг

Марка элемента	Узеловая арматурные			Узеловая закладные					Общий расход
	Вр-I	Углов	Всего	Арматура класса		Проват марки		Всего	
				II-I	II-III	ВстЗ кл 2	ВстЗ кл 2		
				ГОСТ 5781-82 *		ГОСТ 8510-72 *			
ПК 5.6,5-1	2,3	2,3	2,3	φ 8	φ 10	Углов	Углов	2,4	4,7

№	Обозначение	Наименование	Кол	Примечание
Я3	1.030.1-1.2-1 0.00.070	Документация		
		Техническое описание		
<b>Сборочные единицы</b>				
Б4	1	Сетка арматурная		
		С 5Вр-I-100 1540x480 <sup>40</sup>	1	2,3кг
		С 5Вр-I-100 1540x480 <sup>20</sup>		
Я4	3 1.030.1-1.2-1 0.11.0	ГОСТ 8478-81		
		Узеловые закладные ПК5	1	
Я4	2 1.400-3 Вып.1 п.3	Металл		
		Узеловые закладные УП1	2	
<b>Материалы</b>				
	Бетон класса В12,5		0,06	м <sup>3</sup>

1. Защитный слой бетона - 15 мм
2. Арматурную сетку поз.1 согнуть в соответствии с настоящим чертежом.

Шифр чертежа (структурный элемент)

Привязан

Гип. Нормы  
Н.контр. Ч.завис.  
Н.ч.от. В.зам.  
П.сп.к. К.зам.  
К.зам.  
С.зам.

ТП901-1-84.87 -КЖС-ПК5.6,5-1

Панель карнизная  
ПК 5,6,5-1

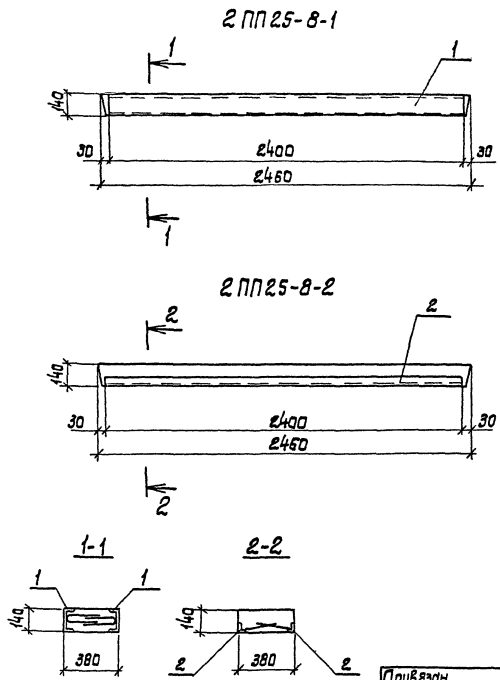
Страна	Масштаб	Масштаб
Р	90	
Лист	Листов	1
Горькой СССР		
Украинская ССР		
Львов		

Формат Я3  
96,5x72

УТВ. И ПОДП. Проектант и автор (входит в штат) №

Типов. проект 901-1-84.87

Яльдом IV



Привязан

Изм. №

Формат	Этап	Поз.	Обозначение	Наименование	к-во	Примечание
				Документация		
4ч			901-1-84.87 - кэжи-ТТ	Технические требования		
				Сборочные единицы		
			Серия 1.0381-1.2 200005	Перекрышки 2ПП25-8		со всеми арматурными узлами
				Переменные данные для исполнения		
				Перекрышка 2ПП25-8-1		
1			1.400-15.81.510-05	Изделие закладное МН511	2	L=2400мм
				Перекрышка 2ПП25-8-2		
2			1.400-15.81.540-09	Изделие закладное МН548	2	L=2400мм

Ведомость расхода стали на дополнительные закладные изделия

Марка изделия	Изделия закладные						Всего
	Арматура класса А-III		Прокат марки В ст3 кп2				
	ГОСТ 5781-82*		ГОСТ 8509-86*		ГОСТ 8240-72*		
	Фв	Итого	Уголок 50х5	Уголок 634	Уголок		
2ПП25-8-1	3,8	3,8	—	59,0	—	62,8	
2ПП25-8-2	1,9	1,9	18,2	18,2	—	20,1	

ТП 901-1-84.87 - кэжи-2ПП25-8-1	
Перекрышка 2ПП25-8-1	Стадия
2ПП25-8-2	Мисс
	Мисст.
	р
	Лист 1
	Листов 1
	Госстрой СССР
	Укрывающая проект
	Киев

Формат А3

Титульный проект 901-1-84.87 Ж/б/м IV

Кол.	Примечание	Наименование	Обозначение	Кол.	Примечание
		Документация			
		Технические требования	901-1-84.87-КЖУ-ТТ		
		Сборочный чертеж	901-1-84.87-КЖУ-ПС2-24-К3Б		
73		Узел 3	3.900-3 Вып.3/82 часть 1 л.15		
73		Узел 3, 4, Б	901-1-84.87-КЖУ-ПС2-24-К3Б		
		Сборочные единицы			
74		Корпус плоский КР-1	1 3.900-3 Вып.3/82 часть 2 л.24	6	
		Сетка арматурная			
		ГОСТ 23279-85			
64	6	2c 12#III 6A I 295x235 75/75		1	39,3 кг
		Узелные закладные			
74	3	МН Б	901-1-84.87-КЖУ-МНБ	2	
		МН 101-6	1 1.400-15. В.1. 110-2	2	
		Листов			
64	5	7#III-6 ГОСТ 5781-82 P=2950		1	0,7 кг
		Переменные данные для исполнения			
		Сборочные единицы	901-1-84.87-КЖУ-ПС2-24-К3		
		Сетка арматурная			
64	2	ГОСТ 23279-85			
		4c 6AIII-200 58P I-300 295x235 125/75		1	11,8 кг

Кол.	Примечание	Наименование	Обозначение	Кол.	Примечание
64	7	Изолирующее закладное МН 21	3.900-3 Вып.3/82 часть 2 л.66	4	
		Сборочные единицы	901-1-84.87-КЖУ-ПС2-24-К3-02		
		Узелные закладные			
64	7	МН-21	3.900-3 Вып.3/82 часть 2 л.66	4	
64	2	Сетка арматурная			
		ГОСТ 23279-85			
		2c 12#III 6A I 295x235 75/75		1	39,3 кг
		Сборочные единицы	901-1-84.87-КЖУ-ПС2-24-К3-01		
		Сетка арматурная			
		ГОСТ 23279-85			
64	8	2c 12#III 6#I 265x120 75+125 25		1	18,4 кг
		Узелные закладные	4c 6AIII-200 58P I-300 295x235 75/75	1	11,8 кг
64	7	МН-21	3.900-3 Вып.3/82 часть 2 л.66	2	
64	9	МН-21'	3.900-3 Вып.3/82 часть 2 л.66	2	
		Листов			
64	10	7#III-6 ГОСТ 5781-82 P=2650		1	0,6 кг
		Материалы			
		Бетон класса В22,5		1,0	м <sup>3</sup>

Шкаф электр. аппар. и аппар. 1000x1000x1000

Приймаем

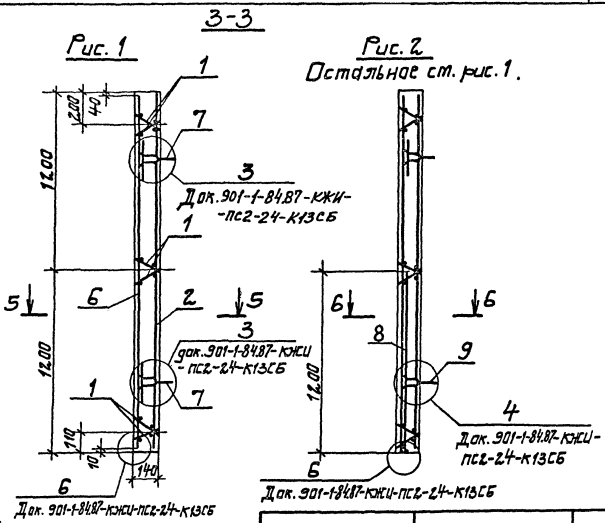
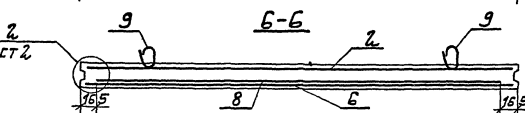
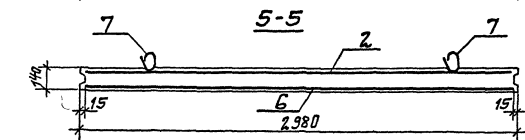
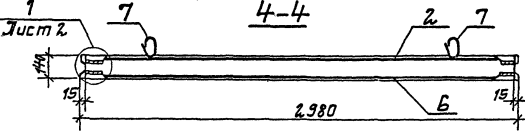
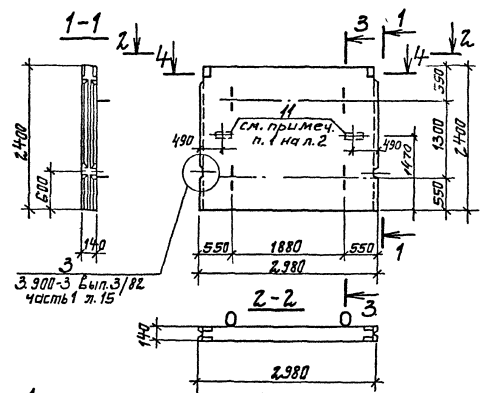
Должн. исполн. [подпись]  
 Нач. отд. [подпись]  
 Гл. инж. [подпись]  
 Инж. гр. [подпись]  
 Ст. инж. [подпись]

ТП 901-1-84.87 - КЖУ-ПС2-24-К3

Панель стенная  
 ПС2-24-К3;  
 ПС2-24-К4  
 ПС2-24-К5

Листов 3  
 Листов 1  
 Листов 1  
 Гостом СССР  
 Харьковская область  
 Киев

Тубой проект 901-1-84.87 ЖУБОВАНЦІ



Произван	
Шиф. №	
Д.ш.и.к.п. Новотомск	1/1
Н.ком.т. Жукованц	1/1
Нач.отд. Борошин	1/1
Д.спец. Жукованц	1/1
Рук.гр. Козачан	1/1
Ст.инж. Давыдов	1/1

Обозначение	Наименование	Рис.
901-1-84.87-КЖЦ-ПС2-24-К3	ПС2-24-К3	1
-01	ПС2-24-К4	2
-02	ПС2-24-К5	1

ТП901-1-84.87 -КЖЦ-ПС2-24-К3СБ

Панель стеновая ПС2-24-К3, ПС2-24-К5		Страна	Масса	Масштаб
Сборочный чертеж.		Р	1,5т	
		Лист 1	Листов 2	
Трестом СССР				
Укроборониндустриальн. КБ				

Формат А3  
3858/2





Дальбам IV

Типовой проект 901-1-84.87

Шифр по плану: 1. Подпись и дата (550г. шифр)

Фирма	Зона	Поз.	Обозначение	Наименование	кол.	Примечание
				Документация		
ЯЧ			901-1-84.87 - КЖС-ТТ	Технические требования		
			3.900-3 Вып.3/82 часть 1 л.15	Узел 3		
				Сборочные единицы		
ЯЧ	1		3.900-3 Вып.3/82 часть 2 л.24	Коркас плоский КР-1	6	
				Сетка арматурная		
				ГОСТ 23279-85		
БЧ	2			3С 6АП-200 295x235 75/15	1	51,2 кг
				12АП-200		
				Изделие закладное		
ЯЧ	3		901-1-84.87 - КЖС-МН6	МН6	1	
ЯЧ	4		901-1-84.87 - КЖС-МН7	МН7	1	
			И 1.400-15.8.1 И0-02			
				Детали		
БЧ	5			А-П-6 ГОСТ 5781-82 2250	1	0,6 кг

Фирма	Зона	Поз.	Обозначение	Наименование	кол.	Примечание
				Переменные данные для исполнения		
				901-1-84.87-КЖС-ПС-24-К13		
				901-1-84.87-КЖС-ПС-24-К13-И		
				Сборочные единицы		
				Сетка арматурная		
				ГОСТ 23279-85		
БЧ	6			2С 12АП 290x235 75/150	1	60,6 кг
ЯЧ	7		3.900-3 Вып.3/82 часть 2 л.66	Изделие закладное МН21	4	
				901-1-84.87-КЖС-ПС-24-К13-02		
				901-1-84.87-КЖС-ПС-24-К13-03		
				Сборочные единицы		
				Сетка арматурная		
				ГОСТ 23279-85		
БЧ	6			2С 12АП 290x235 75/150	1	75,5 кг
БЧ	8			2С 6АТ 265x120 25x75/125	1	20,1 кг
				Изделие закладное		
ЯЧ	7		3.900-3 Вып.3/82 часть 2 л.66	МН-21	2	
ЯЧ	9		3.900-3 Вып.3/82 часть 2 л.66	МН-21'	2	
				Детали		
БЧ	10			А-П-6 ГОСТ 5781-82 2250	1	0,6 кг
				Материалы		
				Бетон класса В22,5	1,0	м³

Привязки

Шифр №	
--------	--

Д.И.Н.П. Ч.К.А.Т. Р.Ч.К.Г.Р. С.Т.И.Н.С.К.

ТП901-1-84.87 - КЖС-ПС-2-24-К13

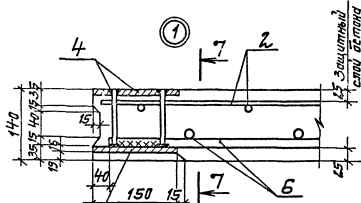
Панель стеновая ПС-2-24-К13. ПС-2-24-К14-1

Листовой Лист Листов Р 1 Гостстрой СССР Укрвоодкнадипроект Киев

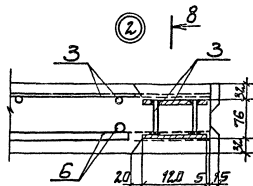
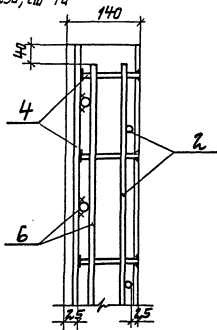
Формат А3 9858/2



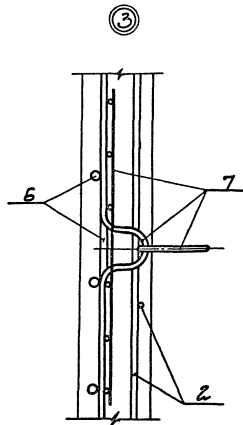
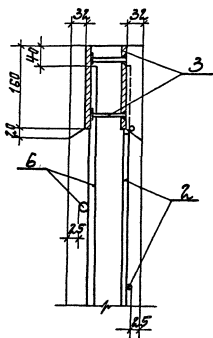
Технический проект 901-1-84.87 Формат IV

Лист № 1 из 2. Проверить и дать  
В.С.М. 10.01.87ГОСТ 5264-80  
 $n_w = 0,25d$ ;  $C_w = 4d$ 

7-7



8-8



1. Анкеры закладного изделия поз. И приварить к арматуре сеток.
2. Манцы стержней сетки, попадающие в гнезда закладных изделий, обрезать.

Григорьев

Лист №

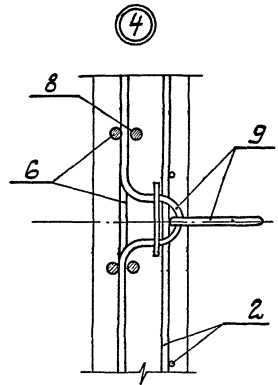
ТП 901-1-84.87 - КЖЦ-ПСЗ-24-К/3СБ

Лист  
2Формат А3  
9858/2

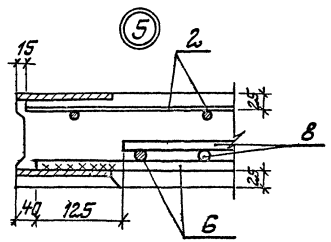
Лист № 1

Табель проект 801-1-84.87

Ведомость расхода стали на элемент, кг



Марка элемента	Изделия арматурные										Всего
	Арматура класса										
	Вр-I			А-I			А-III				
	ГОСТ 6721-80			ГОСТ 5781-82*							
	φ5	Уморо	φ6	Уморо	φ6	φ12			Уморо		
ПСЗ-24-К13											
ПСЗ-24-К13-1	6,0	6,0			8,6	91,8			100,4	106,8	
ПСЗ-24-К14											
ПСЗ-24-К14-1	6,0	6,0	3,6		3,6	9,2	108,3		117,5	127,1	



Марка элемента	Изделия закладные										Всего		
	Арматура класса												
	Вр-I			А-I			А-II			А-III			
	ГОСТ 6721-80			ГОСТ 5781-82*								Прокат марки	
	φ5	Уморо	φ10	Уморо	φ12	Уморо	φ8	Уморо	δ=6	δ=8	Уморо	Всего	
			16,4	16,4	4,4	4,4	2,7		2,7	32,0	0,4	32,4	53,9
	0,1	0,1	8,2	8,2	4,4	4,4	2,7		2,7	32,0	0,4	32,4	47,8



к сеткам из. 6 и 8 вк. 100.5 и 10 привернуть во всех точках пересечения  
 ГОСТ 14-050-85-К1-К7

Проек. шаг				
Лист №				

711901-1-84.87 -К13С1-ПСЗ-24-К13С5 3

Имя и подл. Подпись и дата Взам. инв. №

Типовой проект 901-1-84.87

Альбом И

Формат	Зона	Поз.	Обозначение	Наименование	Кол. на исполнение									Примечание		
					—	01	02	03	04	05	06	07	08		09	
				Документация												
А4			901-1-84.87 - КЖУ-ТТ	Технические требования	×	×	×	×	×	×	×	×	×	×	×	
А3			901-1-84.87 - КЖУ-ПС-24СБ	Сборочный чертеж	×	×	×	×	×	×	×	×	×	×	×	
				Сборочные единицы												
А3			901-1-84.87-КЖУ-ПС-24-К3-□	Панель стеновая ПС-24-К □	1	1	1	1	1	1	1	1				Упробован по всем размерам и количеству элементов. Упробован по всем размерам и количеству элементов.
А3			901-1-84.87-КЖУ-ПС-24-К3-□	Панель стеновая ПС-24-К □									1	1		Упробован по всем размерам и количеству элементов.
		1	1.400-15.В1.110-02	Изделие закладное МН10-6	6	6				6	6	6		12		
		2	1.400-15.В1.120-05	Изделие закладное МН105-6				1								
		3	1.400-15.В1.120-53	Изделие закладное МН115-6				2	2							

Привязан

И.И. Новомосков  
Н.И. Волошин  
Д.И. Яковлев  
Р.С. Г. Стацкий  
С.И. Ж. Малинина

ТП 901-1-84.87 - КЖУ-ПС-24

Панель стеновая ПС-24 с дополнительными закладными изделиями.

Лист 1 из 4  
Формат А4

Имя и подл. Подпись и дата Взам. инв. №

Формат	Зона	Поз.	Обозначение	Наименование	Кол. на исполнение									Примечание		
					—	01	02	03	04	05	06	07	08		09	
		4	1.400-15.В1.550-04	Изделие закладное МН53					24							
		8	5.300-2 ТМ89-□	Сальник ДУ □ L=200	1	1										Ду, max 500
		9	5.300-2 ТМ89-□	Сальник ДУ □ L=200						1	1					Ду, max 500
		11	5.300-2 ТМ89-01	Сальник ДУ 80 L=200			1									
				Сборочные единицы												
Б4		12		А-П-12 ГОСТ 5781-82 L=320	16					16						1,2 кг
				А-П-18 ГОСТ 5781-82 L=174	16						16			8		3,5 кг

Привязан

Имя, №

ТП 901-1-84.87 - КЖУ-ПС-24

Лист 2

Формат А4

98.58/2

29

И№ п.п. подл. Подпись и дата Взам. инв. №

Типовой проект 901-1-84.87

Альбом IV

Формат Знак	Поз.	Обозначение	Наименование	Кол. на исполнение										Приме- чание				
				10	11	12	13	14	15	16	17	18	19					
			Документация															
А1		901-1-84.87 - КЖУ-ТТ	Технические требования	×	×	×	×	×	×	×	×	×	×	×	×	×	×	
А3		901-1-84.87 - КЖУ-ПСЗ-24СБ	Сборочный чертеж	×	×	×	×	×	×	×	×	×	×	×	×	×	×	
			Сборочные единицы															
А5		901-1-84.87-КЖУ-ПСЗ-24-К3-□	Панель стеновая ПСЗ-24-К □	1	1	1	1	1									привязан со всеми арматур- ными заказ- ными изделия- ми	
А3		901-1-84.87-КЖУ-ПСЗ-24-К3-02	Панель стеновая ПСЗ-24-КБ							1	1	1	1	1				
	1	1.400-15. В1. 110-02	Изделие закладное МН11-Б				4	4										
	2	1.400-15. В1. 120-05	Изделие закладное МН105-Б									2	2	2	1			
	3	1.400-15. В1. 120-53	Изделие закладное МН13-Б			2			2	4	2	2	2	2				
	4	1.400-15. В1. 350-04	Изделие закладное МН 553									4,3м	2,2м	2,6м				

Привязан

ТП901-1-84.87 - КЖУ-ПСЗ-24

Лист 3

Формат А4

И№ п.п. подл. Подпись и дата Взам. инв. №

Формат Знак	Поз.	Обозначение	Наименование	Кол. на исполнение										Приме- чание			
				10	11	12	13	14	15	16	17	18	19				
	8	5.900-2 ТМ89-□	Сальник Ду □ L=200														
	10	5.900-2 ТМ89-07	Сальник Ду300, L=200											1	1		
	11	5.900-2 ТМ89-01	Сальник Ду80, L=200							2							
			Детали														
Б4	12		А-III-12 ГОСТ 5781-82*, L=920							8	8				4		0,8кг
			А-III-12 ГОСТ 5781-82*, L=1320											16	16	20	1,2кг
			А-III-16 ГОСТ 5781-82*, L=1860			16					16						2,9кг
			А-III-18 ГОСТ 5781-82*, L=1740				8					8					3,5кг
			А-III-25 ГОСТ 5781-82*, L=1950			8		8									7,9кг

1. При привязке проекта в зависи-  
мости от типа грунта проставить  
наименование панели по таблице 2  
док. 901-1-84.87-КЖ9

Привязан

ТП 901-1-84.87 - КЖУ-ПСЗ-24

Лист 4

Формат А4

9258/2

30













Типовой проект 901-1-84-87 Железобетон

№ 01/102

Обозначение	Наименование	Тол. на исполнение		Примечание
		КЖУ-КР1	КЖУ-КР2	
901-1-84-87-КЖУ-ТТ	Документация	XX	XX	
901-1-84-87-КЖУ-КР1СБ	Технические требования	XX	XX	
	Сборочный чертеж	XX	XX	
	Детали			
Б1	ФД-12.0015781-82* L=1250	2		1 кг
	ФД-12.0015781-82* L=2050	2		1,8 кг
	ФД-12.0015781-82* L=1650	2		1,5 кг
Б2	ФД-6.0015781-82* L=300	13	21	0,1 кг
	ФД-6.0015781-82* L=250		17	0,1 кг

Формат 3/4

Привязан	Лист	Исполнитель	Проверенный	Дата	ТТ 901-1-84-87-КЖУ-КР1	
					Каркас плоский КР1... КР3	Сборочный чертеж

№ 01/102

Привязан	Лист №	Исполнитель	Проверенный	Дата

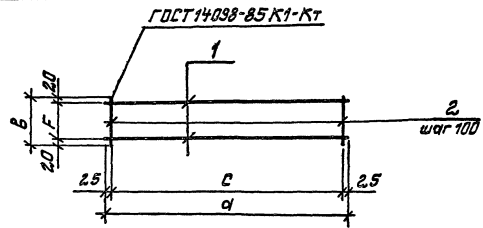
ТТ 901-1-84-87-КЖУ-КР1СБ

Каркас плоский КР1... КР3.

Сборочный чертеж

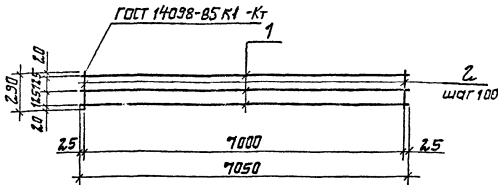
Лист	Исполнитель	Таблица	
		Масса	Масса
Р	ст. табл.		

Формат 3/4  
8858/2



Обозначение	Марка	Размер, мм				Масса, кг
		a	b	e	F	
901-1-84-87-КЖУ-КР1	КР1	1250	300	1200	260	3,5
-01	КР2	2050		2000		5,7
-02	КР3	1650	230	1600	190	4,7

Титульный проект 901-1-84.87 - Яльбат IV



Код	Этап	Поз.	Обозначение	Наименование	Мат.	Примечание
<u>Документация</u>						
ЭЧ			901-1-84.87 - КЖУ-ТТ	Технические требования		
<u>Детали</u>						
БЧ	1		Э-III-12 ГОСТ 5781-82* Р-7050		3	6,3 кг
БЧ	2		Э-I-6 ГОСТ 5781-82* Р-290		71	0,1 кг

Прибытан	
Циф. №	
Группа	Инженер
Начальник	В.С.С.
Инженер	В.С.С.
Инженер	В.С.С.
Инженер	В.С.С.
Инженер	В.С.С.
Инженер	В.С.С.
Инженер	В.С.С.

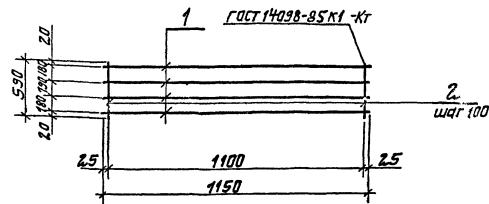
ТП 901-1-84.87 - КЖУ-КР4

Корпус плоский КР4

Страна	Масса	Масштаб
Р	26,0	
Лист	Листов 1	
Госстрой СССР		
Украинский проект Киев		

Формат ЭЧ

37



Код	Этап	Поз.	Обозначение	Наименование	Мат.	Примечание
<u>Документация</u>						
ЭЧ			901-1-84.87- КЖУ-ТТ	Технические требования		
<u>Детали</u>						
БЧ	1		Э-III-12 ГОСТ 5781-82* Р-1150		4	3,2 кг
БЧ	2		Э-I-6 ГОСТ 5781-82* Р-590		12	0,1 кг

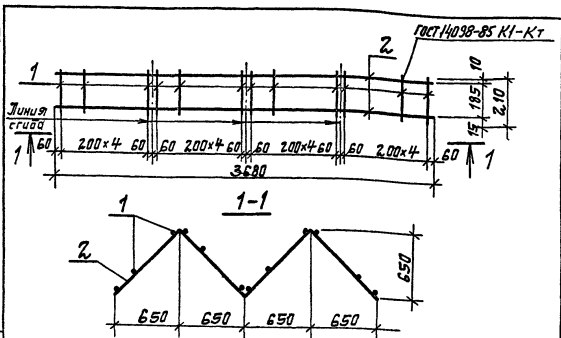
Прибытан	
Циф. №	
Группа	Инженер
Начальник	В.С.С.
Инженер	В.С.С.
Инженер	В.С.С.
Инженер	В.С.С.
Инженер	В.С.С.
Инженер	В.С.С.
Инженер	В.С.С.

ТП 901-1-84.87 - КЖУ-КР5

Корпус плоский КР5

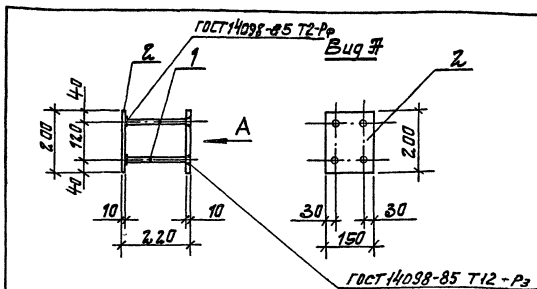
Страна	Масса	Масштаб
Р	14,0	
Лист	Листов 1	
Госстрой СССР		
Украинский проект Киев		

Формат ЭЧ  
98.58/2



Код	Поз.	Обозначение	Наименование	Мат.	Примечание
Ж4		901-1-84.87 -КЖС-ТТ	Технические требования		
<u>Листов</u>					
Б4	1		Ж-И-6-ГОСТ5781-82*Р=210	24	0,1 кг
Б4	2		Ж-И-6-ГОСТ5781-82*Р=3680	2	0,8 кг

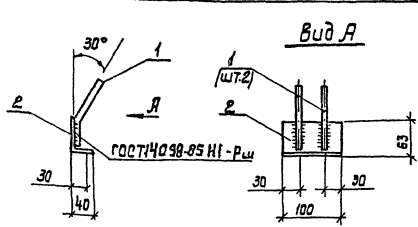
Прибыль	
Шне №	
ТП901-1-84.87 -КЖС-КРБ	
Коркас плоский КРБ	
Стандарт	Масса
Р 40	
Лист	Листов
1	1
Госстрой СССР Укравадогемпроект Киев	



Код	Поз.	Обозначение	Наименование	Мат.	Примечание
<u>Документация</u>					
Ж4		901-1-84.87 -КЖС-ТТ	Технические требования		
<u>Листов</u>					
Б4	1		Ж-И-12-ГОСТ5781-82*Р=200	4	0,2 кг
Б4	2		Лист 10*200*150 ГОСТ19903-79	2	2,4 кг

Прибыль	
Шне №	
ТП901-1-84.87 -КЖС-МН1	
Цеделье закладное МН1	
Стандарт	Масса
Р 5,6	
Лист	Листов
	1
Госстрой СССР Укравадогемпроект Киев	

Льбом Ю



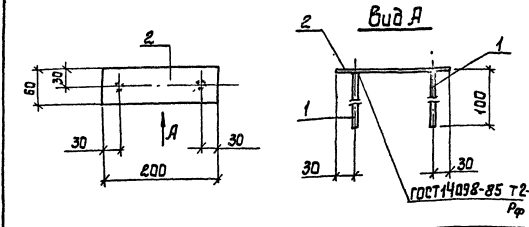
Типовой проект 901-1-84.87

Формат	Зона	Поз.	Обозначение	Наименование	Кол.	Примечание
				Документация		
А4			901-1-84.87 -КЖУ-ТТ	Технические требования		
				Детали		
Б4	1			А-П-10 ГОСТ 5781-82* L=140	2	0,1 кг
Б4	2			L63x40x6 ГОСТ 86 10-72* L=100	1	0,4 кг

ШНБ. №	Привязан
	ШНБ. №
ШНБ. №	Групп
	Н. контр.
	Нач. отд.
	Сл. спец.
	Руч. гр.
Ст. инж.	

ТП 901-1-84.87 - КЖУ-МН1
Узелное закладное МН2
Лист 1 из 1
Госстрой СССР
Укравокнапроект Киев

Формат А4



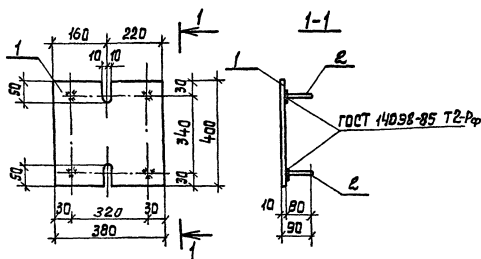
Формат	Зона	Поз.	Обозначение	Наименование	Кол.	Примечание
				Документация		
А4			901-1-84.87 -КЖУ-ТТ	Технические требования		
				Детали		
Б4	1			А-П-10 ГОСТ 5781-82* L=100	2	0,1 кг
Б4	2			Лист 8x60x200 ГОСТ 19903-74	1	0,8 кг

ШНБ. №	Привязан
	ШНБ. №
ШНБ. №	Групп
	Н. контр.
	Нач. отд.
	Сл. спец.
	Руч. гр.
Ст. инж.	

ТП 901-1-84.87 - КЖУ-МН3
Узелное закладное МН3
Лист 1 из 1
Госстрой СССР
Укравокнапроект Киев

Формат А4

Эльбом IV  
проект 901-1-84.87  
Типовой

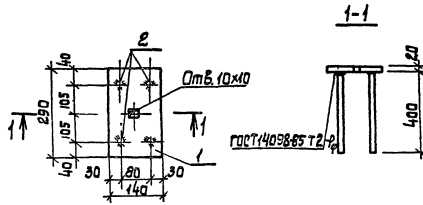


Формат	Зона	Гос.	Обозначение	Наименование	Кол.	Примеч.
24			901-1-84.87 - кжсу-ТТ	Технические требования		
				Документация		
				Детали		
64	1			Лист 10x380x400	1	11,3 кг
				ГОСТ 19903-74*		
64	2			А-Ш-12 ГОСТ 5761-82* 2-вкл	4	0,07 кг

И.В. Мещеряков	Подпись	И.В. Мещеряков	И.В. Мещеряков	Привязан
				И.В. Мещеряков
И.В. Мещеряков	Подпись	И.В. Мещеряков	И.В. Мещеряков	И.В. Мещеряков
				И.В. Мещеряков

ТП 901-1-84.87 - кжсу-МН 4  
 Узелки закладные  
 МН 4  
 Р #,6  
 Лист 10x380x400  
 Листов 1  
 ГОСТ 19903-74\*  
 Укр. В. Мещеряков  
 Проект

Формат А-4



Формат	Зона	Обозначение	Наименование	Кол.	Примеч.
А4		901-1-84.87 - кжсу-ТТ	Технические требования		
			Документация		
			Детали		
64	1		Лист 20x140x290 ГОСТ 19903-74*	1	6,4 кг
64	2		А-Ш-14-ГОСТ 5761-82*, L=400	4	0,5 кг

И.В. Мещеряков	Подпись	И.В. Мещеряков	И.В. Мещеряков	Привязан
				И.В. Мещеряков
И.В. Мещеряков	Подпись	И.В. Мещеряков	И.В. Мещеряков	И.В. Мещеряков
				И.В. Мещеряков

ТП 901-1-84.87 - кжсу-МН 5  
 Узелки закладные  
 МН 5  
 Р #,4  
 Лист 20x140x290  
 Листов 1  
 ГОСТ 19903-74\*  
 Укр. В. Мещеряков  
 Проект

Формат А4

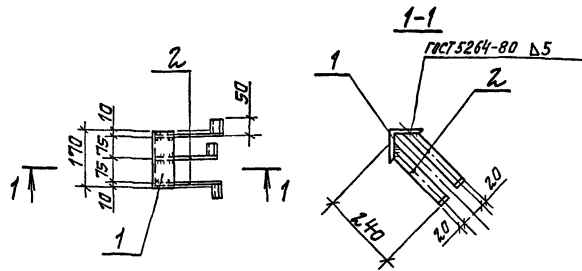
5851/2





Титульный проект 901-1-84.87

Листов IV

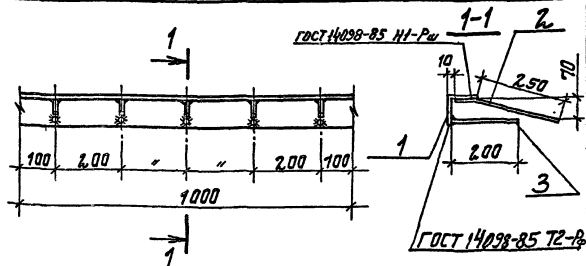


Код	Обозначение	Наименование	Кол	Примечание
		Документация		
ЭЧ	901-1-84.87 -КЖУ-ТТ	Технические требования		
		Детали		
БЧ	1	L100x10 ГОСТ 78509-82* L=170	1	2,6 кг
БЧ	2	Лист 5x40x290 ГОСТ 19903-76	3	0,5 кг

Группировка	
Циф. №	
Группировка	
Исполн.	
Провер.	
Утверд.	
Дата	

ТТ 901-1-84.87 -КЖУ-МН8		
Статус	Масса	Масштаб
Р	4,1	
Лист	Листов 7	
Госстандарт СССР		
Украинский институт		

Формат Э4



Код	Обозначение	Наименование	Кол	Примечание
		Документация		
ЭЧ	901-1-84.87 -КЖУ-ТТ	Технические требования		
		Сборочные единицы		
БЧ	1	Уголок 90x10 ГОСТ 78509-82* L=1000	1	3,6
БЧ	2	Ш-III-8-ГОСТ 5781-82* L=330	5	0,1
БЧ	3	Ш-III-8-ГОСТ 5781-82* L=200	5	0,1

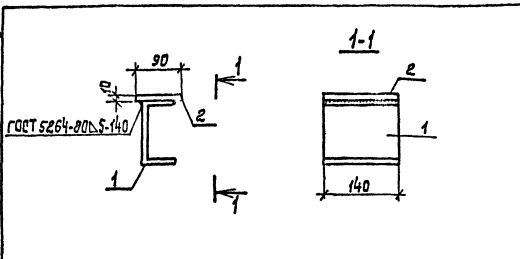
Группировка	
Циф. №	
Группировка	
Исполн.	
Провер.	
Утверд.	
Дата	

ТТ 901-1-84.87 -КЖУ-МН9		
Статус	Масса	Масштаб
Р	19,6	
Лист	Листов 4	
Госстандарт СССР		
Украинский институт		

Формат Э4  
96,5x140

Альбом №

Типовой проект 901-1-84.87

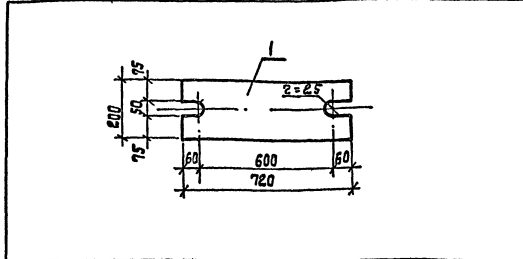


Формат	Экз.	Лист	Обозначение	Наименование	Кол.	Примечание
				Документация		
А4			901-1-84.87 -кжс-тТ	Технические требования		
				Детали		
Б4	1			Швеллер 16 гост 8240-72, L=140	1	2,0
Б4	2			Лист 10×90×140 гост 19903-74	1	1,0

Имя и подл.	Подпись и дата	Взнос, руб/л	Привязки:	
Имя, №				
Группа				
Н.контр.	Н.изд.	Н.пр.	Н.исп.	Н.исп.
И.контр.	И.изд.	И.пр.	И.исп.	И.исп.
Р.контр.	Р.изд.	Р.пр.	Р.исп.	Р.исп.
В.контр.	В.изд.	В.пр.	В.исп.	В.исп.
С.контр.	С.изд.	С.пр.	С.исп.	С.исп.

ТП 901-1-84.87		кжс-мс1	
Узелече соединительное мс1.		Сталь	Масса / Мешет.
р	30	Лист	Листов
Госстрой СССР		Укравадкналарпроект Киев	

Формат А4



Формат	Экз.	Лист	Обозначение	Наименование	Кол.	Примечание
				Документация		
А4			901-1-84.87 -кжс-тТ	Технические требования		
				Детали		
Б4	1			Лист 10×200×720 гост 19903-74	1	22,6 кг

Имя и подл.	Подпись и дата	Взнос, руб/л	Привязки:	
Имя, №				
Группа				
Н.контр.	Н.изд.	Н.пр.	Н.исп.	Н.исп.
И.контр.	И.изд.	И.пр.	И.исп.	И.исп.
Р.контр.	Р.изд.	Р.пр.	Р.исп.	Р.исп.
В.контр.	В.изд.	В.пр.	В.исп.	В.исп.
С.контр.	С.изд.	С.пр.	С.исп.	С.исп.

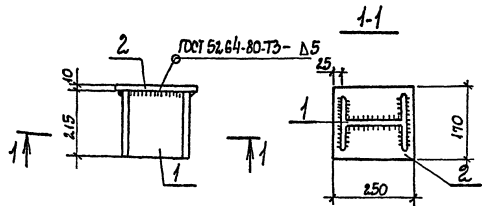
ТП 901-1-84.87-		кжс-мс2	
Узелече соединительное мс2		Сталь	Масса / Мешет.
р	22,6	Лист	Листов
Госстрой СССР		Укравадкналарпроект Киев	

Формат А4

9259/2

Лист № 11

Типовой проект 901-1-84.87

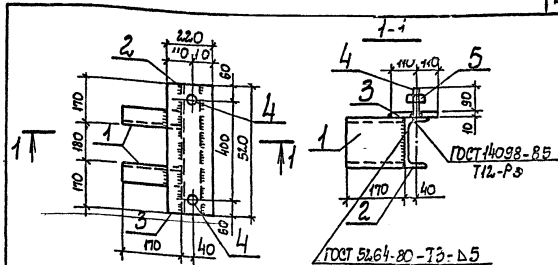


Формат Зона	№ п.п.	Обозначение	Наименование	Кол.	Приме- чание
		<u>Документация</u>			
А4		901-1-84.87-КЖУ-ТТ	Технические требования		
		<u>Детали</u>			
Б4	1	Дышло 20 ГОСТ 8233-72, L=215		1	4,5 кг
Б4	2	Лист 10×170×250 ГОСТ 13903-74		1	3,3 кг

Лист № 11		Привязан	
№ п.п.	Исполнитель	№ п.п.	Исполнитель
1	И.И.И.		
2	И.И.И.		
3	И.И.И.		
4	И.И.И.		
5	И.И.И.		
6	И.И.И.		
7	И.И.И.		
8	И.И.И.		
9	И.И.И.		
10	И.И.И.		

Лист № 11		Привязан	
№ п.п.	Исполнитель	№ п.п.	Исполнитель
ТП 901-1-84.87 КЖУ-МСЗ			
Изделие соединительное МСЗ		Стандарт	Масса
		Р	78
		Лист	Листов
		Рестрой ССР	
		Укрводоканалпроект Киев	

Формат А4



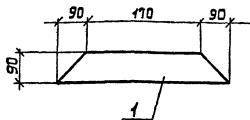
Формат Зона	№ п.п.	Обозначение	Наименование	Кол.	Приме- чание
		<u>Документация</u>			
А4		901-1-84.87-КЖУ-ТТ	Технические требования		
		<u>Детали</u>			
Б4	1	Швеллер 16 ГОСТ 8240-72, L=170		2	2,4 кг
Б4	2	Швеллер 16 ГОСТ 8240-72, L=520		1	7,4 кг
Б4	3	Лист 10×210×520 ГОСТ 13903-74		1	9,0 кг
Б4	4	Шпилька М4 ГОСТ 2034-76, L=100		2	0,4 кг
Б4	5	Гайка М4 ГОСТ 5915-70*		2	0,05 кг

Лист № 11		Привязан	
№ п.п.	Исполнитель	№ п.п.	Исполнитель
ТП 901-84.87-КЖУ-МС4			
Изделие соединительное МС4		Стандарт	Масса
		Р	22,1
		Лист	Листов
		Рестрой ССР	
		Укрводоканалпроект Киев	

Формат А4

9.9.88/1

Яльборіт



проект 901-1-84.87

Табово

Ш.К.И.И. подл. Подпись и дата / Взам. инв. №

Формат	Экз.	Поз.	Обозначение	Наименование	Кол.	Примечание
А4			901-1-84.87	-КЖС-ТТ		
				<u>Документация</u>		
				Технические требования		
				<u>Детали</u>		
Б4	1			Лист 10х90х350 ГОСТ 19903-74	1	

Привязан

ИВ. №

ТП901-1-84.87

-КЖС-МСВ

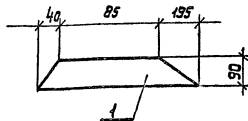
Узледе соединительное  
МСВ

Стандия / Масса / Массштаб

Р 2,5

Лист / Листов 1  
Госстрой СССР  
Укравадкнапроект  
Киев

Формат А4



Формат	Экз.	Поз.	Обозначение	Наименование	Кол.	Примечание
А4			901-1-84.87	-КЖС-ТТ		
				<u>Документация</u>		
				Технические требования		
				<u>Детали</u>		
Б4	1			Лист 10х90х320 ГОСТ 19903-74	1	

Привязан

ИВ. №

ТП901-1-84.87

-КЖС-МСВ

Узледе соединительное  
МСВ

Стандия / Масса / Массштаб

Р 2,5

Лист / Листов 1  
Госстрой СССР  
Укравадкнапроект  
Киев

Формат А4

98.58/2

Ш.К.И.И. подл. Подпись и дата / Взам. инв. №

Типовой проект 901-1-84.87 Лист IV  
 Фаб. № 10001, Подпись и дата ИЗМ. №

Обозначение	Наименование	Код на исполнение			Класс-марка	Примечание
		01	02	03		
901-1-84.87-КЖУ-ТТ	Документация	×	×	×		
901-1-84.87-КЖУ-МССС	Технические требования	×	×	×		
	Сборочный чертеж	×	×	×		
13 ЕУ 1	Детали					
	Д.П.-12-ГОСТ 570-82* L=570					0,5 кг
	Д.П.-12-ГОСТ 570-82* L=570		1			0,5 кг
	Д.П.-14-ГОСТ 570-82* L=570			1		0,7 кг
	Д.П.-14-ГОСТ 570-82* L=570				1	0,6 кг

ТТ 901-1-84.87 - КЖУ-МССС	
Пл.инж. Коваленский Н.Конта Инж. Г.В.Савицкий Пл.инж. Коваленский Инж. Г.В.Савицкий	Удобр. Лист П Удобр. Лист 1

Привязан Формат А4	Узел. соединительное МС7; МС10... МС12
-----------------------	---

Формат А4

Обозначение	Марка	α°	L мм	Масса, кг
901-1-84.87 - КЖУ-МС10	МС10	45°	330	0,5
-01	МС11	58°	270	0,5
-02	МС12	45°	330	0,7
-03	МС7	58°	270	0,6

Привязан	
ИЗМ. №	

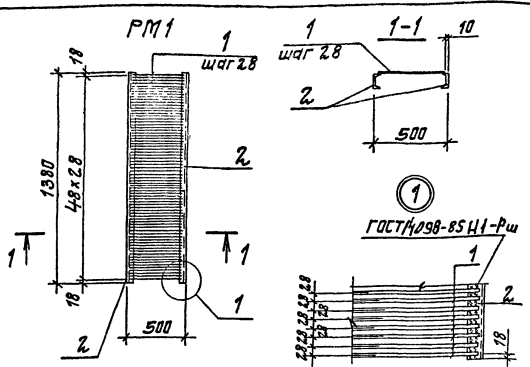
Фаб. № 10001, Подпись и дата И.Конта Пл.инж. Коваленский Инж. Г.В.Савицкий	ТТ 901-1-84.87 - КЖУ-МС10 СС Узел. соединительное МС7; МС10... МС12 Сборочный чертеж.
---	--

Типовая масса р	Масса МС10 СС ГОСТ 570-82 Удобр. Лист Проект КС.6	Масштаб 1:1
--------------------	--	----------------

Формат А4

4650/2

Тилбай проект 901-1-84.87 Жылбай IV

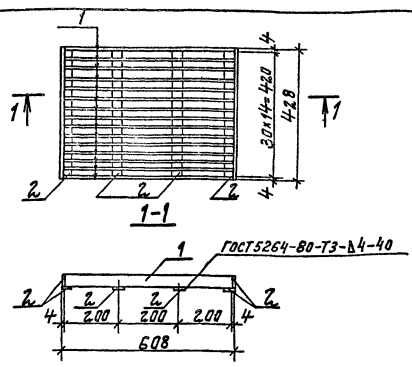


Элемент	Кол.	Примечание
Обозначение		
Наименование		
901-1-84.87 - КЖУ-ТТ		Технические требования
1	49	0,2 кг
2	2	11,5 кг

ГЧП	Новомихайлов
Н.контр.	Кузнецов
Нач.отд.	Валашин
Ин.спец.	Кузнецов
Уч.н.гр.	Клюшман
Ст.инж.	Малинин

Привязан	
Инв. №	
ТП 901-1-84.87 - КЖУ-РМ1	
Решетка РМ1	
Статус	Масса
Р	32,8
Лист	Листов ?
Госстрой СССР	
Укрывающая конструкция	
Киев	

Формат #4



Элемент	Кол.	Примечание
Обозначение		
Наименование		
901-1-84.87 - КЖУ-ТТ		Технические требования
1	15	0,6
2	6	0,4

ГЧП	Новомихайлов
Н.контр.	Кузнецов
Нач.отд.	Валашин
Ин.спец.	Кузнецов
Уч.н.гр.	Клюшман
Ст.инж.	Малинин

Привязан	
Инв. №	
ТП 901-1-84.87 - КЖУ-РМ2	
Решетка РМ2	
Статус	Масса
Р	11,4
Лист	Листов ?
Госстрой СССР	
Укрывающая конструкция	
Киев	

Формат #4  
9Б58/2

