

ТИПОВОЙ ПРОЕКТ

503-5-21.86

АВТОПАВИЛЬОН

ПОЛУОТКРЫТЫЙ НА 10 ЧЕЛОВЕК

СБОРНЫЙ ЖЕЛЕЗОБЕТОННЫЙ ТИП 2

АЛЬБОМ I

ПОЯСНИТЕЛЬНАЯ ЗАПИСКА.

АРХИТЕКТУРНО-СТРОИТЕЛЬНАЯ ЧАСТЬ.

ЭЛЕКТРИЧЕСКОЕ ОСВЕЩЕНИЕ.

Пояснительная записка

1. Общая часть.

Типовой проект № 503-5-21.86 „Автопавильон полуоткрытый на 10 человек (сборный железобетонный) тип 2 разработан на основании плана типового проектирования на 1983 год, утвержденного постановлением №1 Госстроя СССР от 10.01.1983г., и задания на проектирование №10, утвержденного 01.03.83г. зам. министра автомобильных дорог РСФСР.

Типовой проект состоит из следующих альбомов:
Альбом 1 — Пояснительная записка. Архитектурно-строительная часть. Электрическое освещение.

Альбом 2 — Сметы. Ведомости потребности в материалах.

Технико-экономические показатели:

- площадь застройки — 13,9 м²;
- строительный объем — 40,8 м³;
- полезная площадь — 12,71 м².

Проект автопавильона разработан для строительства во II-III дорожно-климатических зонах на автодорогах общего пользования для следующих расчетных характеристик:

- расчетная зимняя температура наружного воздуха — 30°С;

- скоростной напор ветра для I географического района 0,265 кПа (27 кгс/м²);
- вес снегового покрова для III географического района 0,98 кПа (100 кгс/м²);
- рельеф территории спокойный;
- грунтовые воды отсутствуют, фрунты основания непучинистые, непросадочные, со следующими нормативными характеристиками: номинальный угол внутреннего трения $\varphi^* = 0,49$ рад, или 28°; нормативное удельное сцепление $c_n = 2$ кПа (0,02 кгс/см²); модуль деформации нескольких грунтов $E = 14,7$ МПа (150 кгс/см²); плотность грунта $\gamma = 1,8$ т/м³; коэффициент безопасности по грунту $K_r = 1$;
- сейсмичность отсутствует.

Типовой проект автопавильона проверен на патентную чистоту в отношении СССР, Болгарии, Венгрии, ГДР, Польши, Румынии, Чехословакии и Югославии.

В разработанном проекте все комплектующие изделия обладают патентной чистотой.

2. Архитектурно-строительные решения.

Автопавильон монтируется из сборных павильонных па-

Альбом 1

Имя, отчество, должность и дата выдачи № 503-5-21.86

				ТП 503-5-21.86-ПЗ			
				Автопавильон полуоткрытый на 10 человек (сборный железобетонный) тип 2			
Привязки	Г.И.И.И.	Пр.И.С.Р.С.В.	С.И.И.И.	06.86		Станд. лист	Листов
	В.О.О.О.	Ш.О.О.О.	С.И.И.И.	06.86		РП	1
	Г.И.И.И.	К.С.С.С.В.	С.И.И.И.	06.86	Пояснительная записка	Министерство РСФСР	
	И.С.С.С.О.	С.О.О.О.В.	С.И.И.И.	06.86		ГИПРОДОРНИИ	
	Г.И.И.И.	П.О.О.О.	С.И.И.И.	06.86			Инженерский филиал
Изм. №							

Альбом 1

телей СП-1, специально разработанных для сборного железобетонного автомобиля.

СПП-1 представляет собой швеллер, где нижняя полка является полом автомобиля, боковая стенка — стеной, а верхняя полка — консольной плитой покрытия автомобиля.

В качестве торцовых стен автомобиля применяются плоские панели типа СПП-2, СПП-3, которые крепятся к закладным деталям СПП-1 на сварке.

Крыша автомобиля запроектирована из литого (песчаного) асфальтобетона толщиной от 15 до 60 мм. Сверху асфальтобетон защищается слоем гравия толщиной 15 мм. По контуру крыши устраиваются свесы из оцинкованной кровельной стали по металлическим костылям, пристреленным дюбелями к СПП-1.

Стены автомобиля окрашиваются за 2 раза прозрачным лаком. Металлические элементы скамьи окрашиваются за 2 раза пентафталевыми красками по грунтовке ГФ.

Вариантами отделки стен могут быть:

- а) отделка ковровой мозаикой из керамической или стеклянной плитки;
 - б) нанесение дробленых материалов по полимерцементному слою;
 - в) фактурная обработка поверхностей сборных железобетонных стен механическими инструментами
- Фундаменты — сборные железобетонные предварительно напряженные плиты 1 ПАГ-14АII по ГОСТ 25912.1-83.

3. Генеральный план и благоустройство.

Генеральный план и благоустройство для автомобиля разрабатывается при конкретной привязке

Набор зданий, малых архитектурных форм и элементов благоустройства рекомендуется принимать в соответствии с примером решения генерального плана. Расположение края плит 1 ПАГ-14АII должно быть на расстоянии не менее 3 м от бордюра, ограничивающего посадочную площадку от автодрома.

4. Электроосвещение.

Величины освещенностей приняты согласно СНиП-4-79 „Естественное и искусственное освещение“.

Для освещения автомобиля приняты потолочные светильники с лампами накаливания типа АРТ 38.

Групповая сеть выполнена кабелем типа АВВГ-Б60, проложенным открыто по стене и потолку на скобках. Управление осуществляется отдельно устанавливаемыми выключателями.

Для электроснабжения автомобиля может быть использована как воздушная, так и кабельная линия от местных низковольтных сетей.

5. Мероприятия по защите окружающей среды.

При решении схемы генерального плана автобусной

Имя, номер, Подпись и дата Взам или № 5358 06.86

Приблиз			
И.В. №			

ТП 503-5-2186-ПЗ

остановки с автопавильоном необходимо предусмотреть мероприятия по защите окружающей среды:

- рациональное использование плодородного слоя земли, снятого с места застройки;
- охрана окружающих водоемов и почвы от загрязнения путем устройства твердых покрытий на площадке автобусной остановки с организацией отвода атмосферных осадков с кровли автопавильона и покрытия площадки при помощи уклонов в придорожные кюветы;
- установка урн;
- озеленение и благоустройство.

в. Организация строительства.

Все строительные-монтажные работы производить в соответствии с действующими строительными нормами и правилами, в точном соответствии с действующими правилами пожарной безопасности и в соответствии со СНиП III-4-80 „Техника безопасности в строительстве“.

Настоящий типовый проект разработан для производства работ в летнее время. При производстве работ в зимнее время руководствоваться соответствующими разделами строительных норм и правил части III на виды строительные-монтажные работ.

Транспортировку сборных павильонных панелей СПП-1 производить в горизонтальном положении. В качестве транспортных средств применять прицепы-тяжеловозы с автомобилем-тягачом. Перевозку панелей СПП-2, СПП-3 возможно осуществлять бортовыми авто-

машинами.

Проектом предусматривается монтаж стеновых панелей СПП-1 ÷ СПП-3 и плит ППАГ-14АII автокраном К-161 грузоподъемностью 5т.

Строительство автопавильона рекомендуется осуществлять комплексным специализированным отрядом. Режим работы односменный.

В состав работ по проекту входят:

- работы подготовительного периода;
- земляные работы, устройство основания;
- монтаж сборных павильонных панелей;
- устройства кровли;
- электроосвещение;
- отделочные и прочие работы.

Ведомость необходимых машин и механизмов, материалов и изделий для строительства приведена в альбоме 2 „Сметы, Ведомости потребности в материалах“.

А.Лобов 1

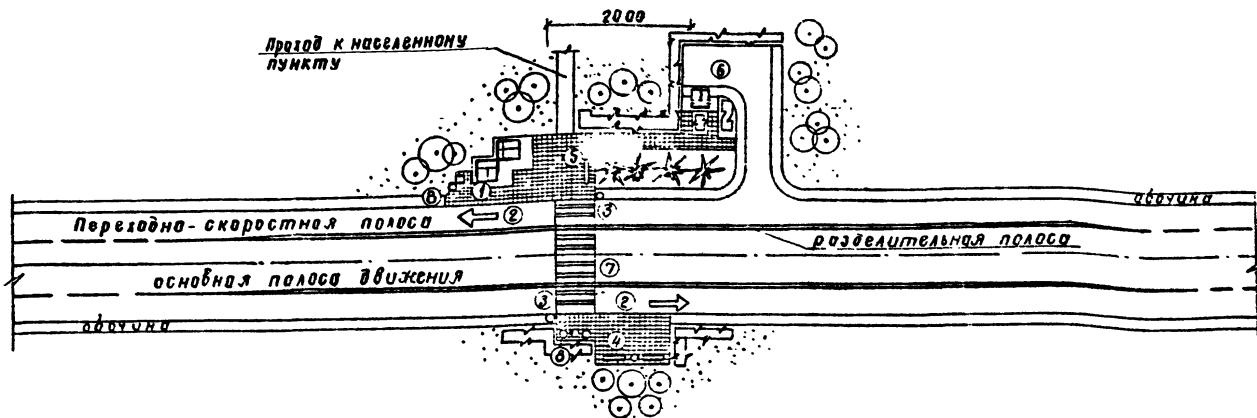
Лит. № 503/58 (Получено в дату выдачи № 06.25)

Привезено			
Итого			

ТП 503-5-21.86-ПЗ

лист
3

Листом 1



Экспликация зданий и сооружений

№ по ген. плану	Наименование	Примечание
1	Автопавильон полуоткрытый на 10 человек (сборный железобетонный) тип 2	тл. 503-5-21.86
2	Посадочная площадка	
3	Знак автобусной остановки (тип 1)	
4	Скамейка	оборник
5	Урна для мусора	2 03-1
6	Туралет на 2 очка (сборный железобетонный)	тл. 503-9-15.86
7	Пешеходный переход	
8	Цветочница	

Привязан

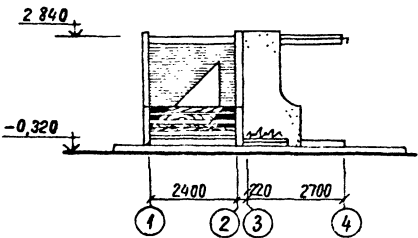
Инд. №

Ст. учр.	Орлова	Учре.	12.84	Автопавильон полуоткрытый на 10 человек (сборный железобетонный) тип 2
Ст. арх.	Тихонова	Проект.	12.84	
Инж. гр.	Шалоб	Инж.	12.84	
Г.И.П.	Кашевар	Инж.	12.84	
Нахл. з.	Завредин	Инж.	12.84	Пояснительная записка
И.контр.	Шалоб	Инж.	12.84	
				Пример решения слесмы вымплава
				Стенда. Лист Лист
				РП 4
				Исполнитель РСФСР ГипродорНИИ Ленинградский филиал

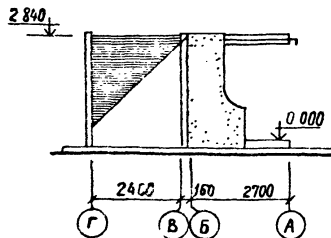
ТП 503-5-21.86-13

Альбом 1

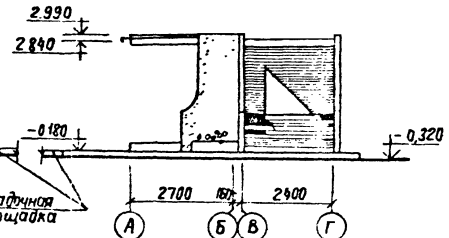
Фасад 1-4



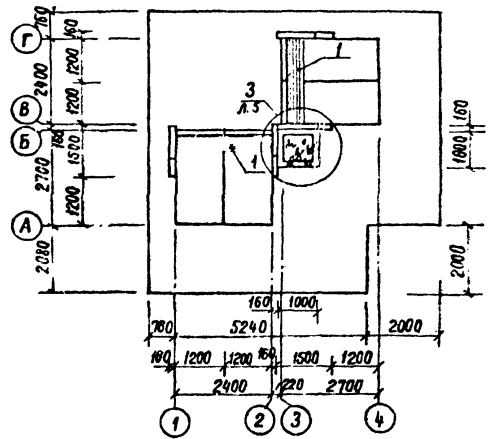
Фасад Г-А



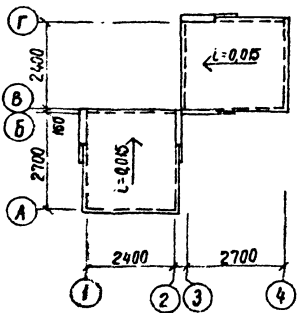
Фасад А-Г



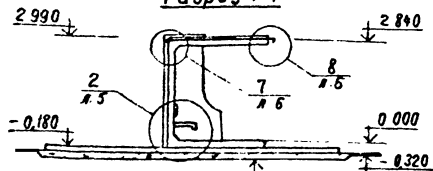
План на отм. 0.000



План кровли



Разрез 1-1



- Песчаная подушка - 150
- Сборн ж/б плита ПАГ-14 - 140
- Цементная стяжка М-50 - 20
- Сборн ж/б панель Стп-1 - 160

1. Спецификацию элементов см лист 2.

СДБ: П. Поля, П. Воронин, И. Савва, Ю. Савва, И. П. Н.
 5358 1/10/86 01.86

ТП 503-5-2186-АС

Дир.	Тихонова	Савва	04.86	Автомобильный полукрытый на 10 человек (сварный железобетонный) тип 2	Статус	Лист	Листов
Инж. гр.	Шалай	Савва	04.86		РП 3	3	3
Инж. П.	Кочелев	Савва	06.86				
Начальн.	Захаров	Савва	05.86		План на отм. 0.000 План кровли. Фасады, разрез 1-1	Миниватор РСФСР ГИПРОДОРНИИ Ленинградский филиал	
Инж. контр.	Шалай	Савва	06.86				

привязан					
инв. н°					

Схема расположения элементов основания

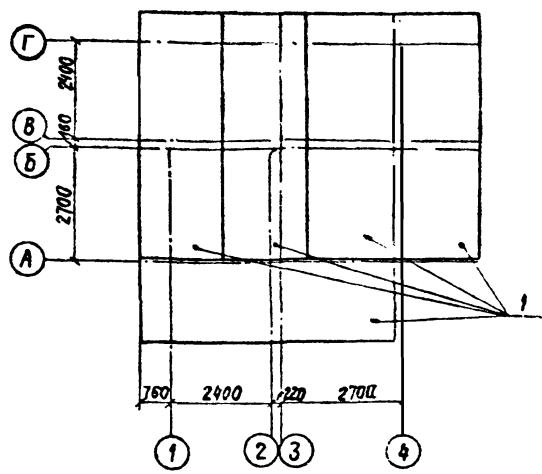
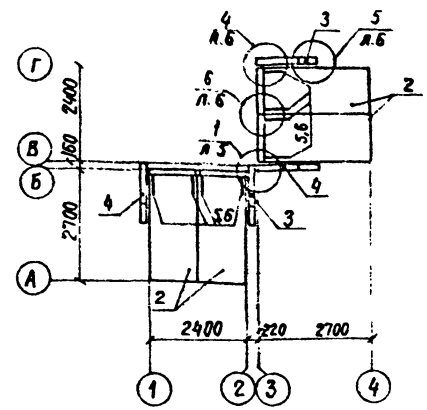


Схема расположения сборных павильонных панелей и металлических элементов скамьи



1. Спецификацию к схемам расположения элементов см. лист 2.
2. СПП-1 устанавливать по слою пластичного цементного раствора М 50 = 20 мм
3. После монтажа сборных павильонных панелей, все подъемные петли (кроме расположенных в боковой кромке СПП-1) обрезать заподлицо с гранью земли.

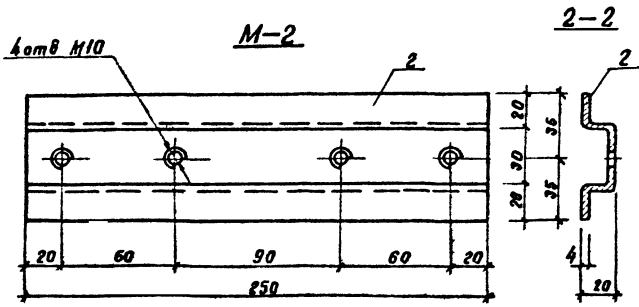
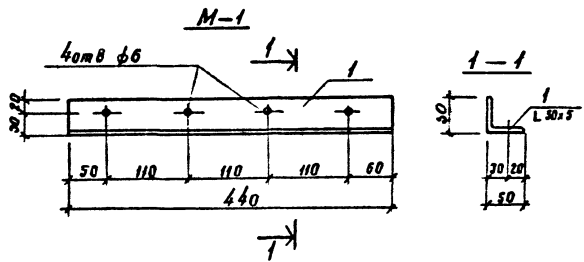
Альбом 1

№ альб. 5358
№ подл. 0786
Подпись и дата
И.И.И. 07.86

Инженер	Губанова	И.И.	06.84	ТП 503-5-21.86-АС	Автомобильон ралучакрытлы на 10 человек (сборный железобетонный) Тип 2
Рук. гр.	Шалов	И.И.	06.84		
Гип	Кожелев	И.И.	06.84		
Начальн	Забрадин	И.И.	06.84		
И.контр	Шалов	И.И.	06.84		
прибязан:					
И.И. Р					

Эт. лист	Лист	Листов
РП	4	
Минавтодор РСФСР ГИПРОДОРНИИ Ленинградский филиал		

ЛР-60ДМ-1



Корпус	Зона	№	Обозначение	Наименование	Кол	Примечание
				<u>М-1</u>		
				<u>Документация</u>		
А3			503-5-2186-АС, лист 7	Сварочный чертеж		✗
				<u>Детали</u>		
	1		Исполн. ^{50-5 ТООТ 50-4-72} В. Батка 21067380-77	В-440	1	1 86 кг
				<u>М-2</u>		
				<u>Документация</u>		
А3			503-5-2186-АС, лист 7	Сварочный чертеж		✗
				<u>Детали</u>		
	2		Исполн. ^{И. А. ЧУРГУТ 0-76} М. П. Дика 21067380-77	В-250	1	0 86 кг

Марка	Масса кг
М-1	1 86
М-2	0 86

№ п. инв. 5338
 Подпись и дата 06.84
 Взам инв. №

Привязан	Исполн	Провер	Дата

Ст. инж.	Инженер	Провер	Дата
Рук. цех	Шалов	06.84	
Г.И.П.	Кошелев	06.84	
Нач. цеха	Захаров	06.84	
И. констр.	Шалов	06.84	

ТП 503-5-21 86-АС

Автомобильный полчатый мост на 10 человек (сборный железобетонный) лист 2

Лист	Листов
РП	7

М-1, М-2

Министерство путей
гипродорнии
Железнодорожного транспорта

Ведомость чертежей основного комплекта марки ЭО

Лист	Наименование	Примечание
1	Общие данные. План сети электроосвещения	

Ведомость ссылочных и прилагаемых документов

Обозначение	Наименование	Примечание
	Ссылочные документы	
5 407-19	Установка одиночных светильников с лампами накаливания	
5 407-11	Заземление и зануление электроустановок	
	Прилагаемые документы	
503.5-21.86-ЭО.СО	Спецификация оборудования	

Дополнительные условные обозначения

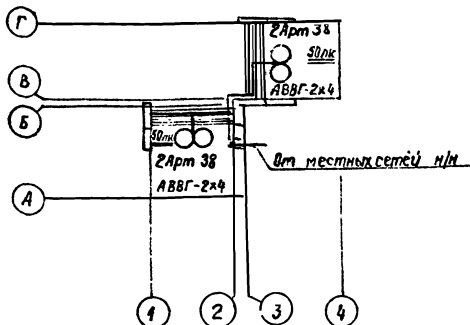
⚡ Выключатель однополюсный исполнения герметического

Настоящий проект выполнен в соответствии с действующими строительными нормами и правилами с соблюдением мероприятий, обеспечивающих взрывобезопасность и пожаробезопасность при эксплуатации настоящего здания.

Главный инженер проекта *М.И.И.* /Кашелев/

20 июня 1984 г.

План сети электроосвещения



- 1 Напряжение сети 220В
2. Установленная мощность $P_u = 0,4 \text{ кВт}$
3. Ввод уточняется при привязке проекта

Привязан

и ч. №

Инженер	Гесршва	Л.И.	05.82	ТП 503.5-21.86-30	Автомобильный полукрытый на 10 человек (сварный железобетонный) Тип 2	Этажи	Лист	Листов	
Вед. инж.	Палажбо	Л.И.	05.82						
Г.И.П.	Ксшелев	Л.И.	05.82						
Нач. отд.	Забродим	Л.И.	05.82						
Н. комп.	Соколов	Л.И.	05.82						
Общие данные							РП	1	1
План сети электроосвещения							Министерство РСФСР ГИПРОДОРНИИ Ленинградский филиал		

Листом 1

Позиция	Наименование и техническая характеристика оборудования и материалов Завод-изготовитель (для импортного оборудования-страна, фирма)	Тип, марка оборудования, обозначение документа и номер опросного листа	Единица измерения		Код завода-изготовителя	Код оборудования	Цена единицы оборудования тыс руб	Кол-чество	Масса единицы оборудования кг
			Наименование	Код					
1	2	3	4	5	6	7	8	9	10
	Электрооборудование и материалы, поставляемые заказчиком								
	Светильник с лампой накаливания потолочный 3-9 Эстолласт	Арт 38	шт	796	0214394	3461120000		4	
	Лампа накаливания мощностью 100 Вт Брестский электроламповый завод	Б-220-230-100	шт	796	0214284	3466115106		4	
	Кабель с алюминиевыми жилами сеч 2x4 мм ² Сарансккабель	А 88Г-660	м	006	5014306	3522221100		40	

Инв. № табл. 5358
Получен и ввезен в СССР 06.84

Привязан				
ИИВ №				

Инжен	Георгиева	0579
Ст инж	Паров	0589
Рук зр	Полякова	0539
ГУП	Кошелев	0539
нач. отд	Забродим	0589
И. в. инж	Сакалов	0529

ТП 503-5-21.86-ЭП.СО

Спецификация
оборудования

Стадия	Лист	Листов
РП	1	2
Минавтотдор РСФСР ГИПРОДОРНИИ Ленинградский филиал		

Альбом 1

Позиция	Наименование и техническая характеристика оборудования и материалов Завод-изготовитель (для импортного оборудования-страна, фирма)	Тип, марка оборудования, обозначение документа и номер опросного листа	Единица измерения		Код завода-изготовителя	Код оборудования, материала	Цена единицы оборудования тыс руб	Количество	Масса единицы оборудования кг
			Наименование	Код					
1	2	3	4	5	6	7	8	9	10
	Изделия и материалы, поставляемые подрядчиком								
	Выключатель однопольный для открытой установки исполнения герметического	инв. 0262	шт.	796	3989676	3464260000	4	1	
	3-9 Электроизделий Главоотстроя								
	Коробка ответвительная	КОР-73	шт.	796	1412793	3464740000		8	
	3-9 Электромонтажных изделий №1 г. Харьков								

Уни. проект | Подпись и дата | Взам инв. № | 02.84 | 5358

Привязан			
Инв. №			

ТП-503-5-21.86-ЭО.СО

Лист 2