

ГО СКО М И Т Е Т
ПО Г РА Ж Д А Н С К О М У
С Т Р О И Т Е Л Ъ С Т В У
И А Р Х И Т Е К Т У Р Е
П Р И Г О С С Т Р О Е С С С Р

ЦНИИЭП
ЖИЛИЩА



ТИПОВОЙ ПРОЕКТ 284-5-18
3 ЭТАЖНАЯ ГОСТИНИЦА НА 109 МЕСТ
62 НОМЕРА

ЧАСТЬ 0 ОБЩАЯ ЧАСТЬ

ТИПОВОЙ ПРОЕКТ

284-5-18

3-этажная гостиница на 109 мест 62 номера

часть 0 ОБЩАЯ ЧАСТЬ

СОДЕРЖАНИЕ

ОБЩАЯ ХАРАКТЕРИСТИКА ПРОЕКТА.
ТИПОВОЙ ПРОЕКТ ГОСТИНИЦЫ С 3-ЭТАЖНЫМИ ЖИЛЫМИ И 1-ЭТАЖНЫМИ ОБЩЕСТВЕННЫМИ КОРПУСАМИ.
ВМЕСТИМОСТЬ ЖИЛОЙ ЧАСТИ 109 МЕСТ
ВМЕСТИМОСТЬ РЕСТОРАНА 90 МЕСТ
ВМЕСТИМОСТЬ БУФЕТА 12 МЕСТ
ПАРКИНГОВАЯ 2 РАБ. МЕСТА
СТРОИТЕЛЬНЫЙ МАТЕРИАЛ: СТЕНЫ - КИРПИЧ, ПЕРЕКРЫТИЯ - СБОРНЫЕ ЖЕЛЕЗОБЕТОННЫЕ.
ОРИЕНТАЦИЯ ЗДАНИЯ СВОБОДНАЯ. ОБЛАСТЬ ПРИМЕНЕНИЯ - В IV КЛИМАТИЧЕСКОМ ПОДРАЙОНЕ И ВО II-III КЛИМАТИЧЕСКИХ РАЙОНАХ С РАСЧЕТНЫМИ ТЕМПЕРАТУРАМИ НАРУЖНОГО ВОЗДУХА ОТ 20°C ДО -40°C , ИСКЛЮЧАЯ РАЙОНЫ: СЕЙСМИЧЕСКИЕ, ВЕЧНОЙ МЕРЗЛОТЫ, ГОРНЫХ ВЫСОТОК, И С ПРОСАДОЧНЫМИ ГРУНТАМИ
Класс здания II: степень долговечности II степень огнестойкости II

ХАРАКТЕРИСТИКА ПЛОЩАДКИ СТРОИТЕЛЬСТВА

№№ стр.	НАИМЕНОВАНИЕ ЛИСТОВ	№ ЛИСТА	№ СТРАНИЦ
1	ЗАГЛАВНЫЙ ЛИСТ	1	1
2	СХЕМА ГЕНЕРАЛЬНОГО ПЛАНА	2	2
3	Фасады I вариант сплошных простенков-лопаток	3	3
4	Фасады II вариант прерывистых простенков-лопаток	4	4
5	Фасады I жилого корпуса, разрез /для привязки/	5	5
6	Фасады II жилого корпуса, разрез /для привязки/	6	6
7	Фасады I общественного корпуса, разрез /для привязки/	7	7
8	Фасады II общественного корпуса, разрез /для привязки/	8	8
9	План цокольного этажа и технического подполья /для привязки/	9	9
10	План I этажа /для привязки/	10	10
11	План 2(3) этажа. Фрагменты плана 3 этажа /для привязки/	11	11
12	Номер одноместный I категории и номер двухместный I категор.	12	12
13	Номер „Люкс“	13	13
14	Номер одноместный II категории	14	14
15	Номер двухместный II категории /2 варианта/	15	15
16	Номер четырехместный II категории	16	16
17	План зала ресторана и вестибюля	17	17
18	Интерьер вестибюлей	18	18
19	Фрагмент фасадов /варианты I и II/ входы в жилой корпус	19	19
20	Строительные конструкции, отделка, инженерное оборудование, технико-экономические показатели /для привязки/	20	20
21	Указания по производству работ	21	21
22	Копируемость проекта	22	22
23	Указания по применению и привязке проекта	23	23

ПРИВЯЗКОЙ ПРИНЯТО

1. Наружные стены толщиной мм
2. Фасады жилого корпуса вариант..
3. Фасады общественного корпуса вариант.
4. Утеплитель над перекрытием верхнего этажа толщиной ... мм
5. Оконные блоки.....
6. Наружная отделка.....
7. Аннуируются листы.....
8. Коррективы внесены в листы.....

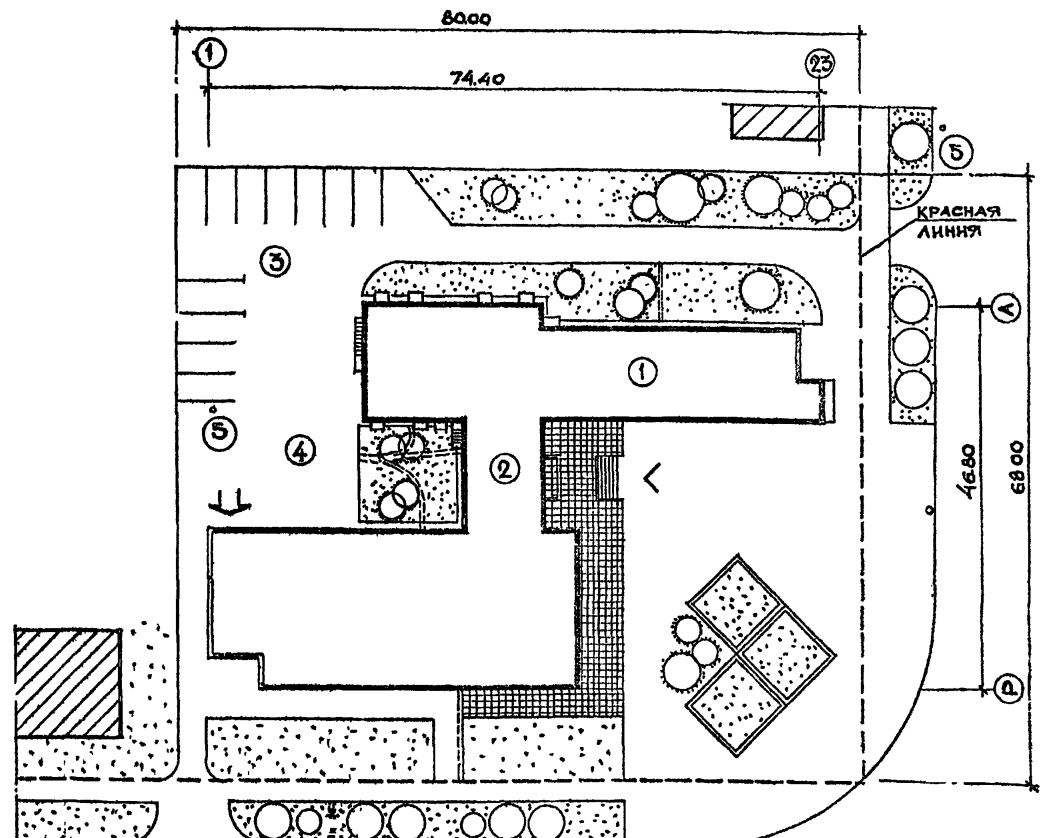
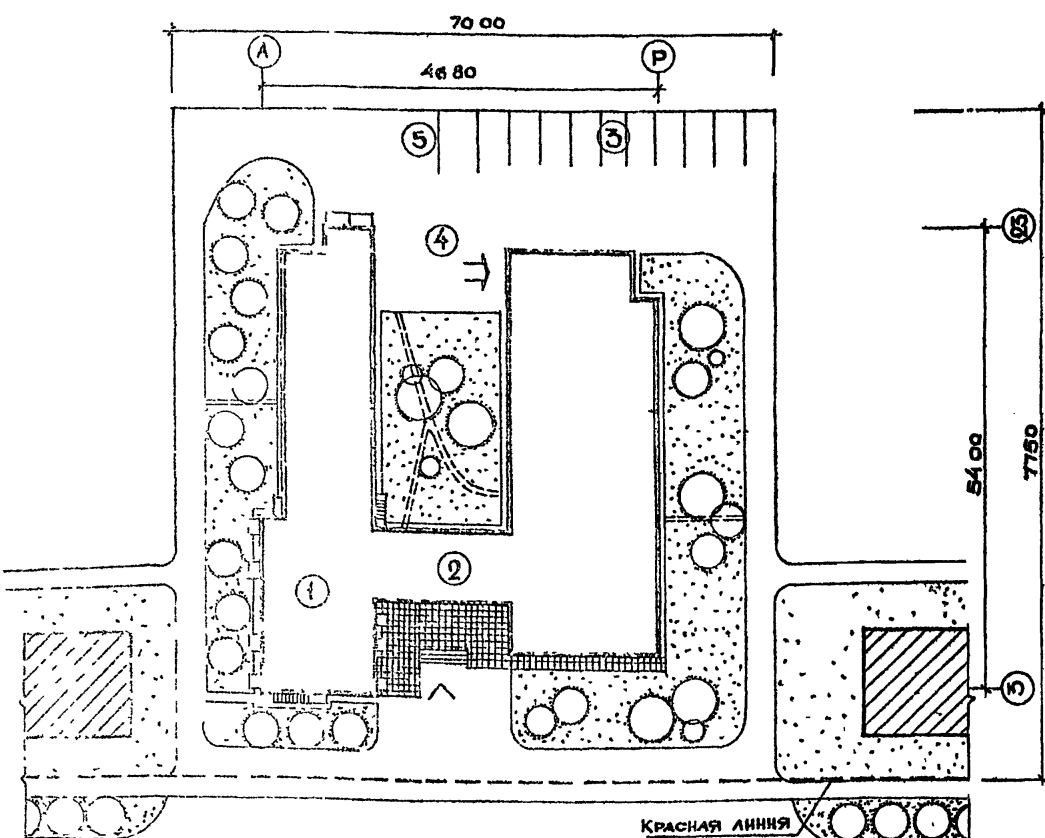
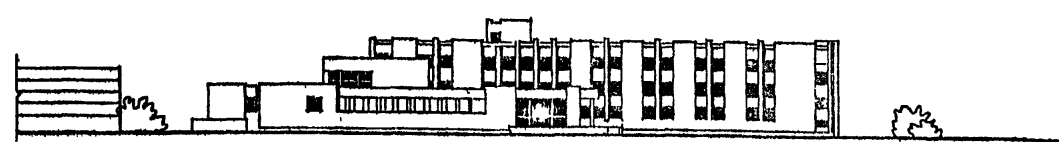
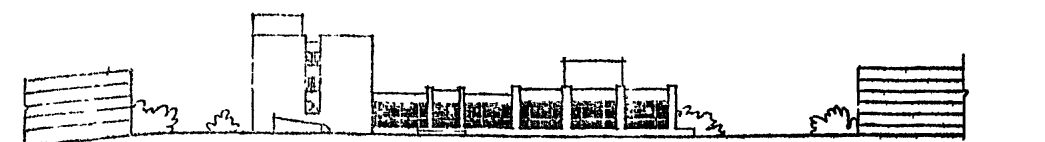
МЕСТО ДЛЯ ШТАМПА ПРИВЯЗКИ

1972	ГОСТИНИЦА НА 109 МЕСТ	ЗАГЛАВНЫЙ ЛИСТ	ТИПОВОЙ ПРОЕКТ 284-5-18	часть 0 РАЗДЕЛ -	Лист 1
------	--------------------------	----------------	----------------------------	---------------------	-----------

ДАТА ЧУВЕНТ. N
ВЗЛАСИ
ССЛАСОВАНО
ИСТЕРОВ
ПРИБЕРНА
АРНАТ
ТАЛМАКАУ
ИСТЕРОВ
КОШЕНКО
КОХЕЛОВ
УК. МАСТ
РАШИН. МА
СЛАД. ВР.
САД. ВР.
Д. ПР.

ВАРИАНТ 1
Рядовое расположение здания в застройке

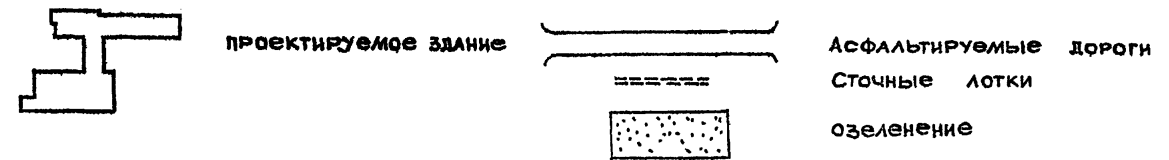
ВАРИАНТ 2
Угловое /рядовое/ расположение здания в застройке



ЭКСПЛИКАЦИЯ

- ① жилой корпус
 - ② общественный корпус
 - ③ стоянка автомашин
 - ④ хозяйственный двор
 - ⑤ пожарный гидрант
- Площадь участка - 0.55 га.

Условные обозначения



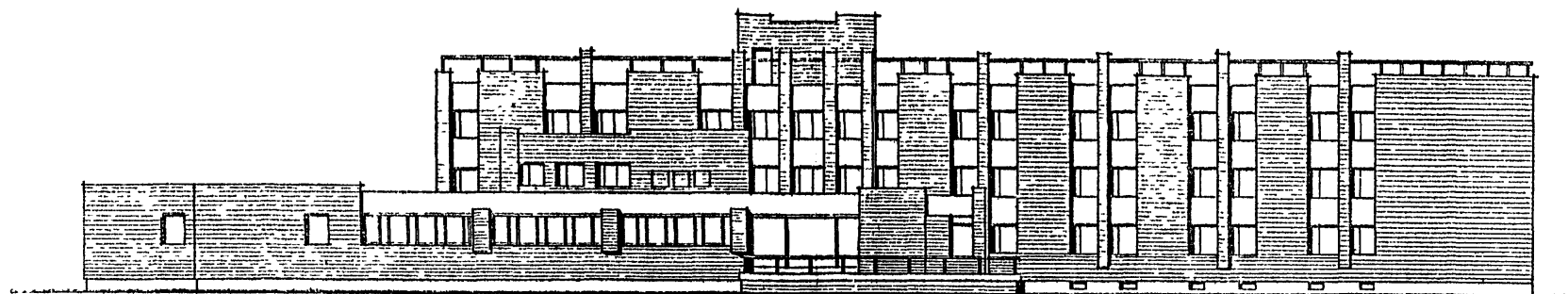
Примечания:
1. Вариант 1 предусматривает закрытое расположение общественного корпуса по сравнению с разработанным проектом.
2. Расход воды на наружное пожаротушение (пожар) - 15 л/сек. Места установки гидрантов принимаются в зависимости от местных условий при привязке проекта.

1972 Гостиница на 109 мест

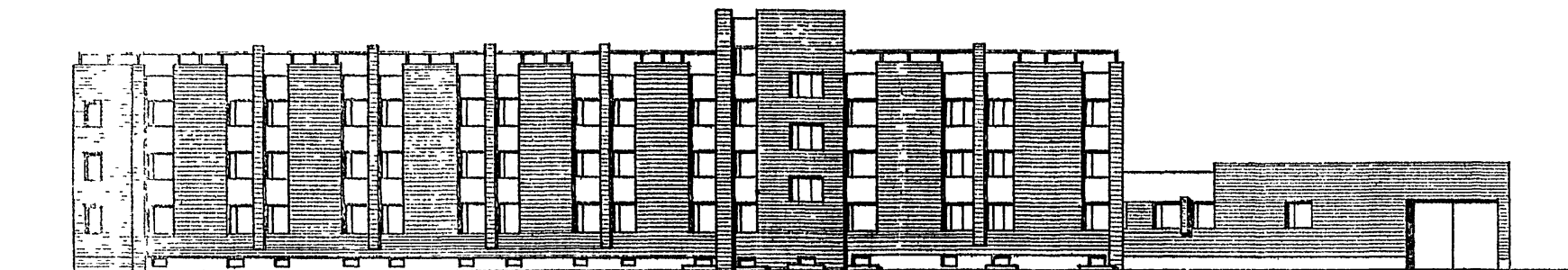
СХЕМЫ ГЕНЕРАЛЬНОГО ПЛАНА

ШКОЛЬНИЦА МОСКВА

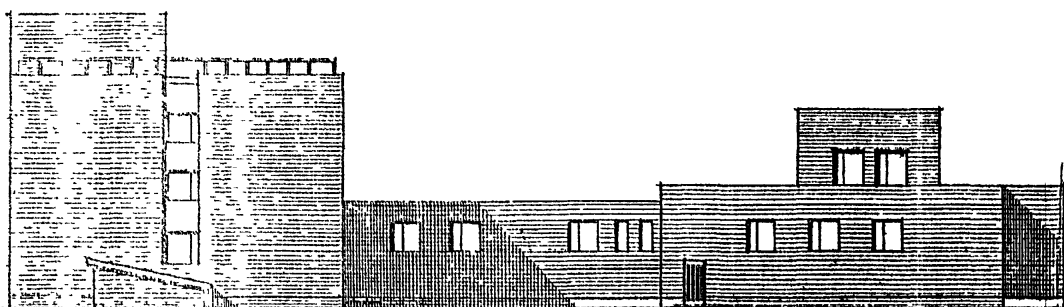
ФАСАД по осям „Р“ „И“



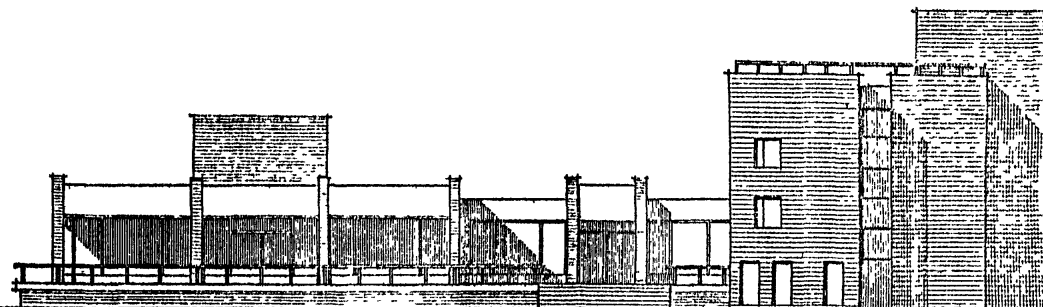
ФАСАД по осям „А“ „Б“ „Е“ „М“



ФАСАД по осям „1“ „2“ „3“ „7“



ФАСАД по осям „23“ „22“ „13“ „10“



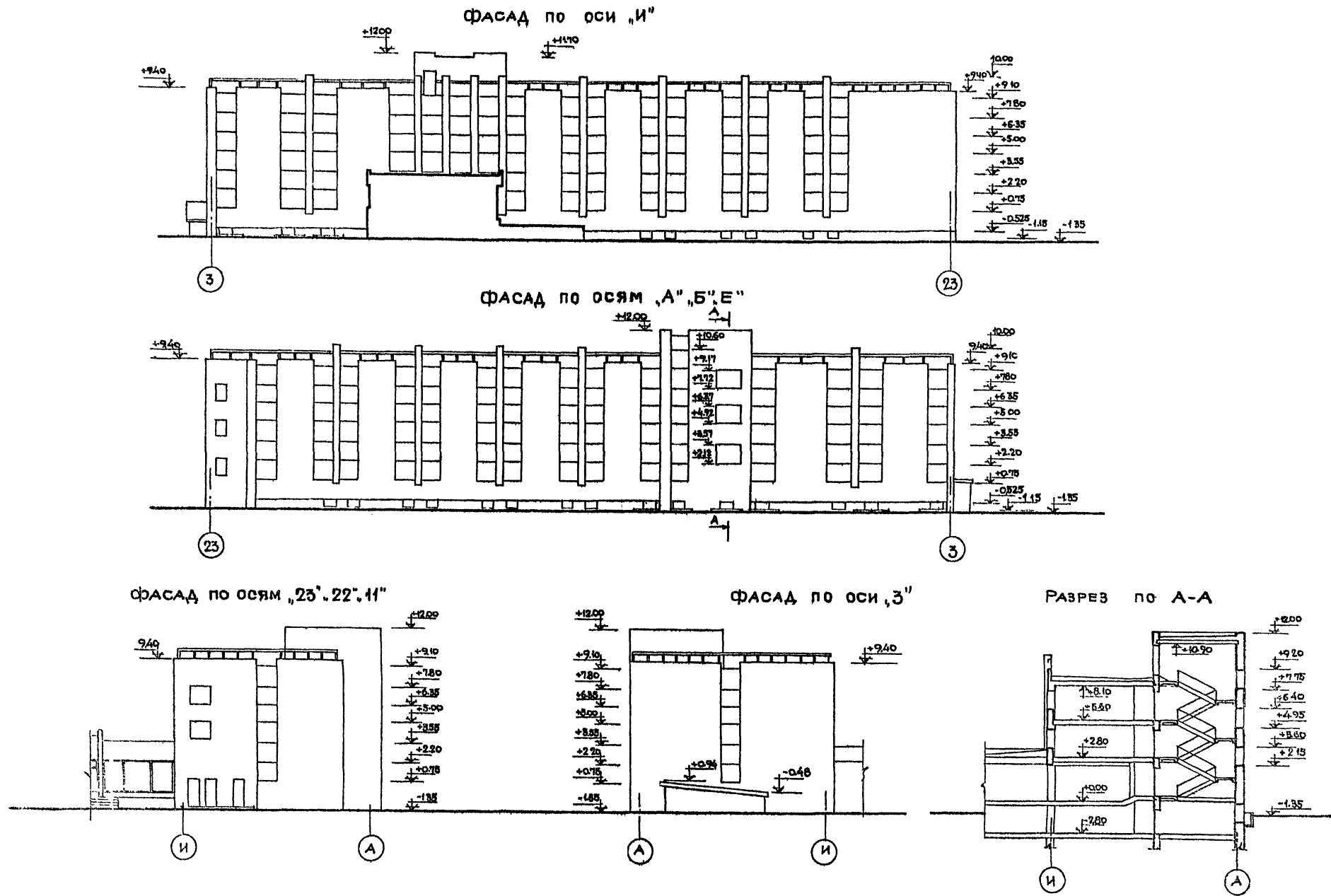
ДАТА	
ИНВЕНТ. №	
ВЗЯТИЕ	
СОГЛАСОВАНО	
ПРОБЕРА	
АРХИТЕКТОР	
АРХИТЕКТ	А. РИДМ
МАШ. ЧЕРЧ.	П. АЛЬМАН
МАШ. ЧЕРЧ.	В. СТЕРОВ
МАШ. ЧЕРЧ.	Л. ДОВЕНЧКО
СТ. ТЕХ.	В. СТЕЧЕВ

1972	Гостиница на 109 мест	ВАРИАНТ ФАСАДЫ I СПЛОШНЫХ ПРОСТЕНКОВ-ЛОПАТОК	ТИПОВОЙ ПРОЕКТ	ЧАСТЬ 0	ЛИСТ
			284-5-18	РАЗДЕЛ -	3

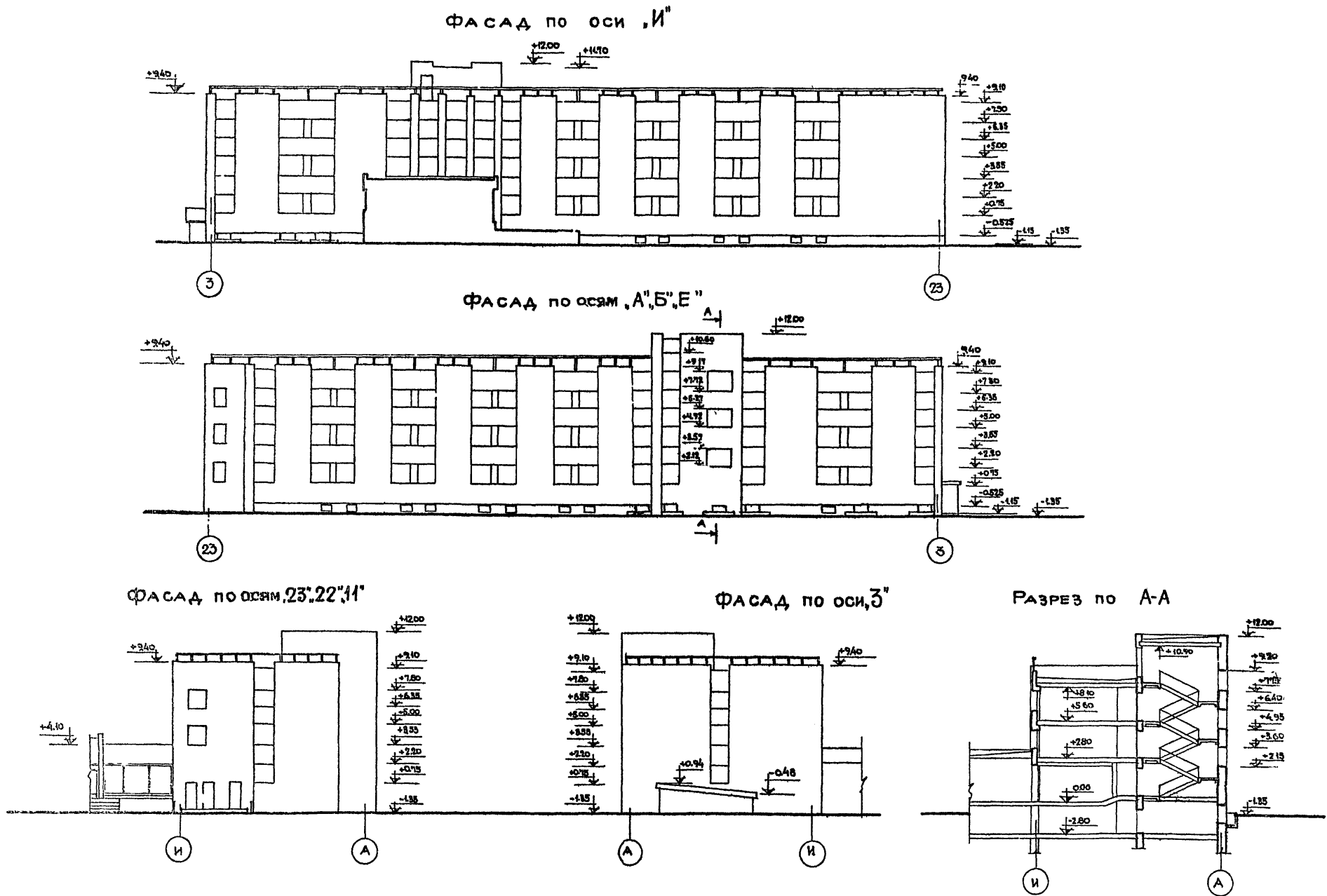
Л.В.С.

ЦНИИЭП ЖИЛИЩА
Г. МОСКВА

ИЗМ. МАСТ	АРХИТ.	ПРОВЕРИЛ	СОГЛАСОВАНО	ДАТА
САРИН	ПЛАТОНОВ	ИВАНОВ	ИВАНОВ	12.11.72
МАХОВ	ИВАНОВ	ИВАНОВ	ИВАНОВ	
МАХОВ	ИВАНОВ	ИВАНОВ	ИВАНОВ	
МАХОВ	ИВАНОВ	ИВАНОВ	ИВАНОВ	
МАХОВ	ИВАНОВ	ИВАНОВ	ИВАНОВ	
МАХОВ	ИВАНОВ	ИВАНОВ	ИВАНОВ	
МАХОВ	ИВАНОВ	ИВАНОВ	ИВАНОВ	
МАХОВ	ИВАНОВ	ИВАНОВ	ИВАНОВ	

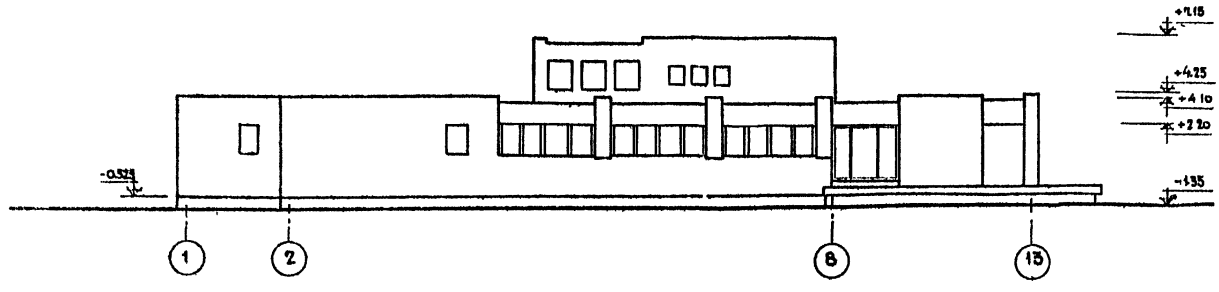


ЦИВИЛ	ЖИЛИЩА Г. МОСКВА	ФОРМАТ	АРХИТ	ПРОЕКТАНТ	СОГЛАСОВАНО	ДАТА
		ЛИСТЫ	ТАЛАН	ИМЕНА	ИМЕНА	ИМЕНА
ПРОЕКТАНТ	ПРОЕКТАНТ	ПРОЕКТАНТ	ПРОЕКТАНТ	ПРОЕКТАНТ	ПРОЕКТАНТ	ПРОЕКТАНТ
ПРОЕКТАНТ	ПРОЕКТАНТ	ПРОЕКТАНТ	ПРОЕКТАНТ	ПРОЕКТАНТ	ПРОЕКТАНТ	ПРОЕКТАНТ
ПРОЕКТАНТ	ПРОЕКТАНТ	ПРОЕКТАНТ	ПРОЕКТАНТ	ПРОЕКТАНТ	ПРОЕКТАНТ	ПРОЕКТАНТ

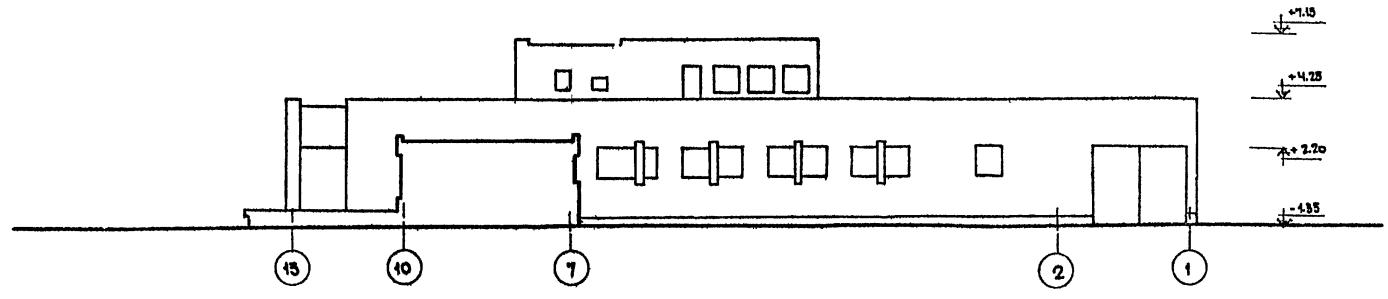


ЦНИИОД ЖИЛИЩА Г. МОСКВА	ЧКА МАСТ ПАВЛАКОВ ДИАРХ ПР КИМИН ПР АРХИТЕКТ	АРХИТ ПАВЛИАН ШЕСТЕРОВ ШЕСТЕРОВ ДОСВЕРЬКО САЛТЫКОВ	ПРОВЕРКА ШЕСТЕРОВ	СОГЛАСОВАНО БСАМЕР	ДАТА ИНВЕНТ.Н БСАМЕР
	КОМП. МАСТ ПАВЛАКОВ	АРХИТ ПАВЛИАН	ПРОВЕРКА ШЕСТЕРОВ	СОГЛАСОВАНО БСАМЕР	ДАТА ИНВЕНТ.Н БСАМЕР
	ЧКА МАСТ ПАВЛАКОВ	АРХИТ ПАВЛИАН	ПРОВЕРКА ШЕСТЕРОВ	СОГЛАСОВАНО БСАМЕР	ДАТА ИНВЕНТ.Н БСАМЕР
	ЧКА МАСТ ПАВЛАКОВ	АРХИТ ПАВЛИАН	ПРОВЕРКА ШЕСТЕРОВ	СОГЛАСОВАНО БСАМЕР	ДАТА ИНВЕНТ.Н БСАМЕР

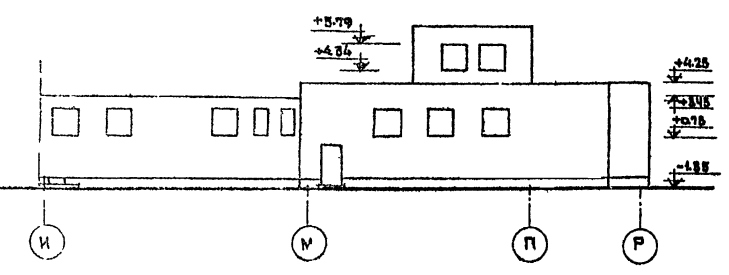
ФАСАД В ОСЯХ 1-13"



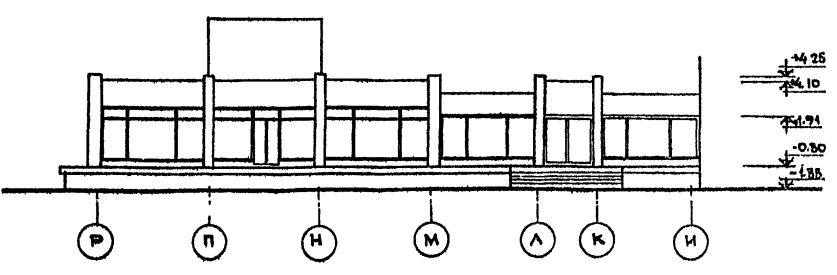
ФАСАД В ОСЯХ 13-1"



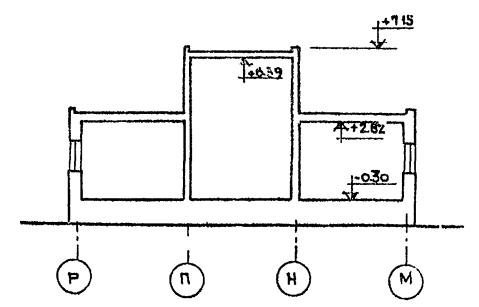
ФАСАД В ОСЯХ И-П"



ФАСАД В ОСЯХ Р-И"

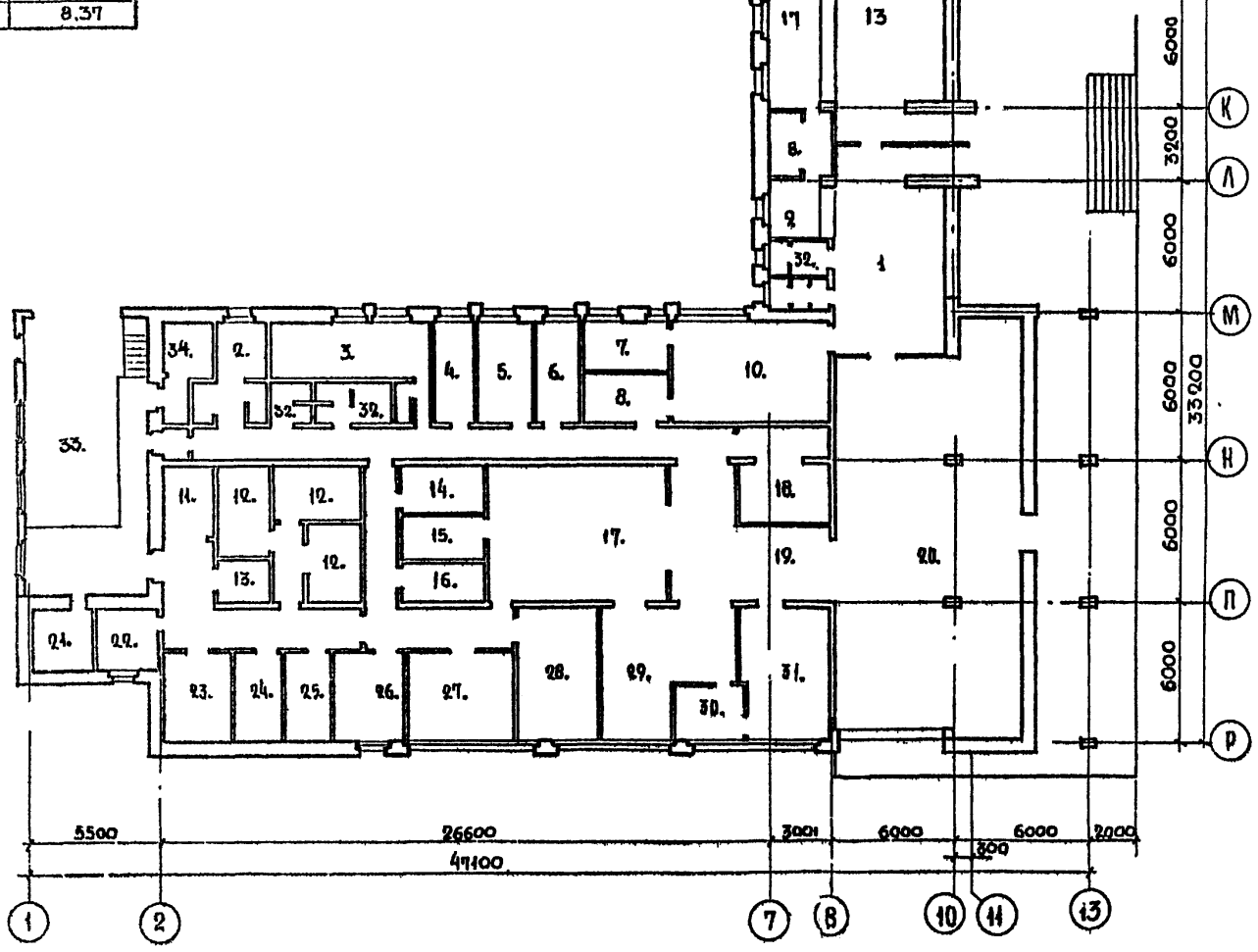
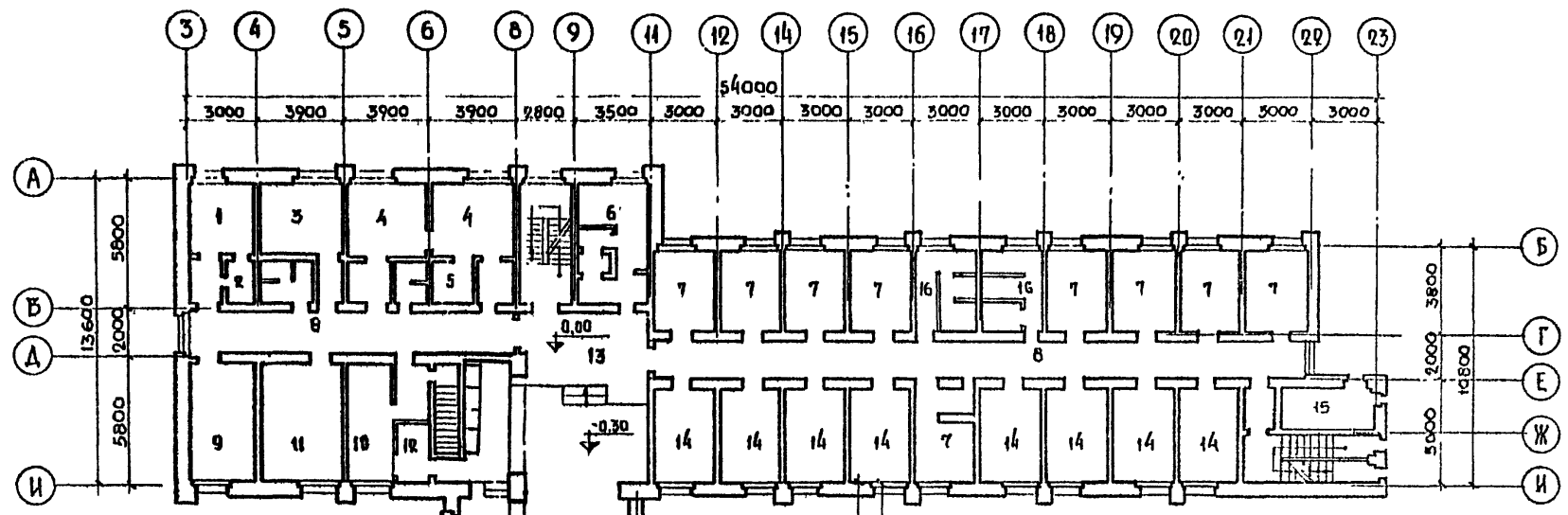


РАЗРЕЗ В ОСЯХ Р-М"



Экспликация помещений жилого корпуса

№ по плану	Наименование помещений	Площ. м ² жила. площ.
1	Бухгалтерия	9,41
2	Касса	2,49
3	Электрощитовая	12,36
4	Парикмахерская	31,89
5	Подсобная	3,43
6	Вельевая	11,20
7	Одноместный номер II категории	9,20 9,90
8	Коридор	23,53; 46,80
9	Комната директора	15,34
10	Комната персонала	10,63
11	Почта	20,05
12	Комната администратора	5,39
13	Вестибюль	55,59
14	Двухместный номер II категории	12,43 13,22
15	Мусорокамера	7,20
16	Санузлы	18,96
17	Регистратура	9,25
18	Камера хранения	4,84
19	Гардероб	8,37



Экспликация помещений общественного корпуса

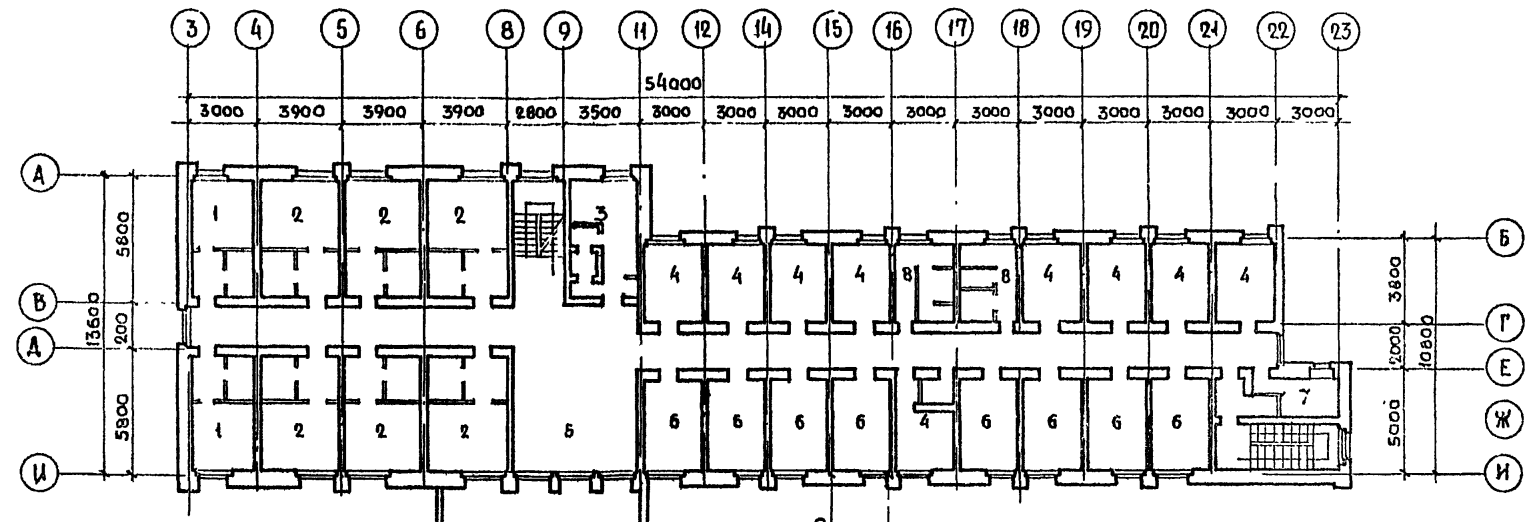
№ по плану	Наименование помещения	Площ. м ²
1.	Вестибюль	46,99
2.	Мужской гардероб	6,45
3.	Женский гардероб	17,17
4.	Комтора	8,27
5.	Кладовая белья	10,12
6.	Комната персонала	8,27
7.	Моечная быфета	7,25
8.	Подсобная быфета	7,77
9.	Гардероб	8,37
10.	Быфет на 12 мест	28,38
11.	Машинное отделение	5,17
12.	Охлаждаемые камеры	19,63
13.	Комната кладовщиц: ка	3,67
14.	Комната шва	5,74
15.	Моечная кухонной посуды	4,85
16.	Инвентарная	5,39
17.	Кухня	50,78
18.	Быфет	13,37
19.	Коридор-раздаточный	19,07
20.	Зал на 90 мест ресторана	144,81
21.	Электрощитовая	8,90
22.	Кладовая тары	9,79
23.	Кладовая сухих продуктов	10,70
24.	Кладовая вина	7,37
25.	Кладовая овощей	7,37
26.	Овощной цех	11,55
27.	Мясо-рыбный цех	15,35
28.	Пирожковый цех	24,94
29.	Холодный цех	19,02
30.	Сервизная	7,72
31.	Моечная столовой посуды	21,61
32.	Санузлы	18,01
33.	Дебаркадер	59,29
34.	Камера откодов	6,65

ЦНИИ ЖИЛИЩА
 Л. МОСКВА
 Проект № 284-5-18
 Часть 0
 Раздел 10

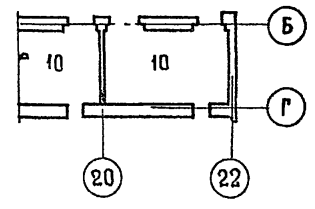
План 2(3) этажа

Экспликация помещений

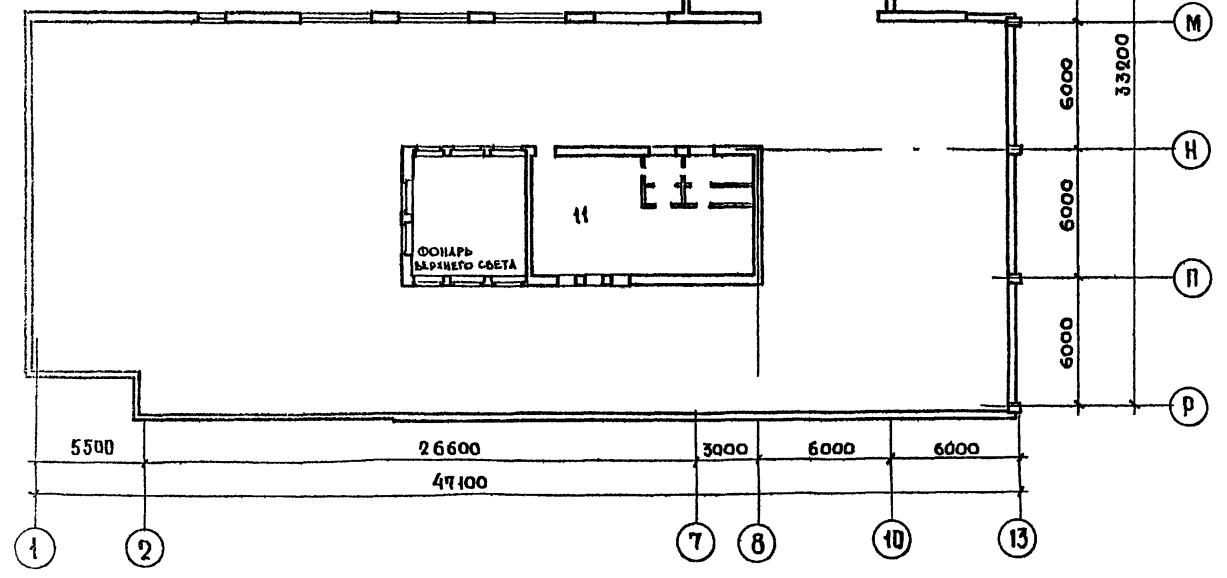
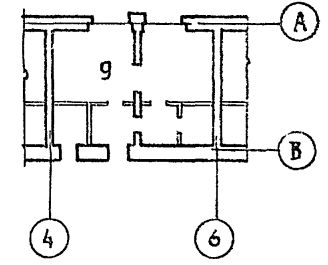
по плану	Наименование помещений	Площ. м ²	
		жила.	подлезн.
1	Одноместный номер I катег.	9.41	14.50
2	Двухместный номер I катег.	12.57	19.38
3	Бельебоя	10.33	
4	Одноместный номер II катег.	9.20	9.90
5	Холл	47.82	
6	Двухместный номер II катег.	12.43	13.22
7	Комната для чистки и глаженья	7.20	
8	Санузлы	18.96	
9	Номер „Люкс“	25.12	36.39
10	Четырехместный номер II катег.	20.09	20.61
11	Венткамера	43.72	



Фрагмент плана 3 этажа в осях „20-22“ („11-14“, „14-16“, „18-20“)



Фрагмент плана 3 этажа в осях „4-6“



ЖИЛИЩА
Г. МОСКВА

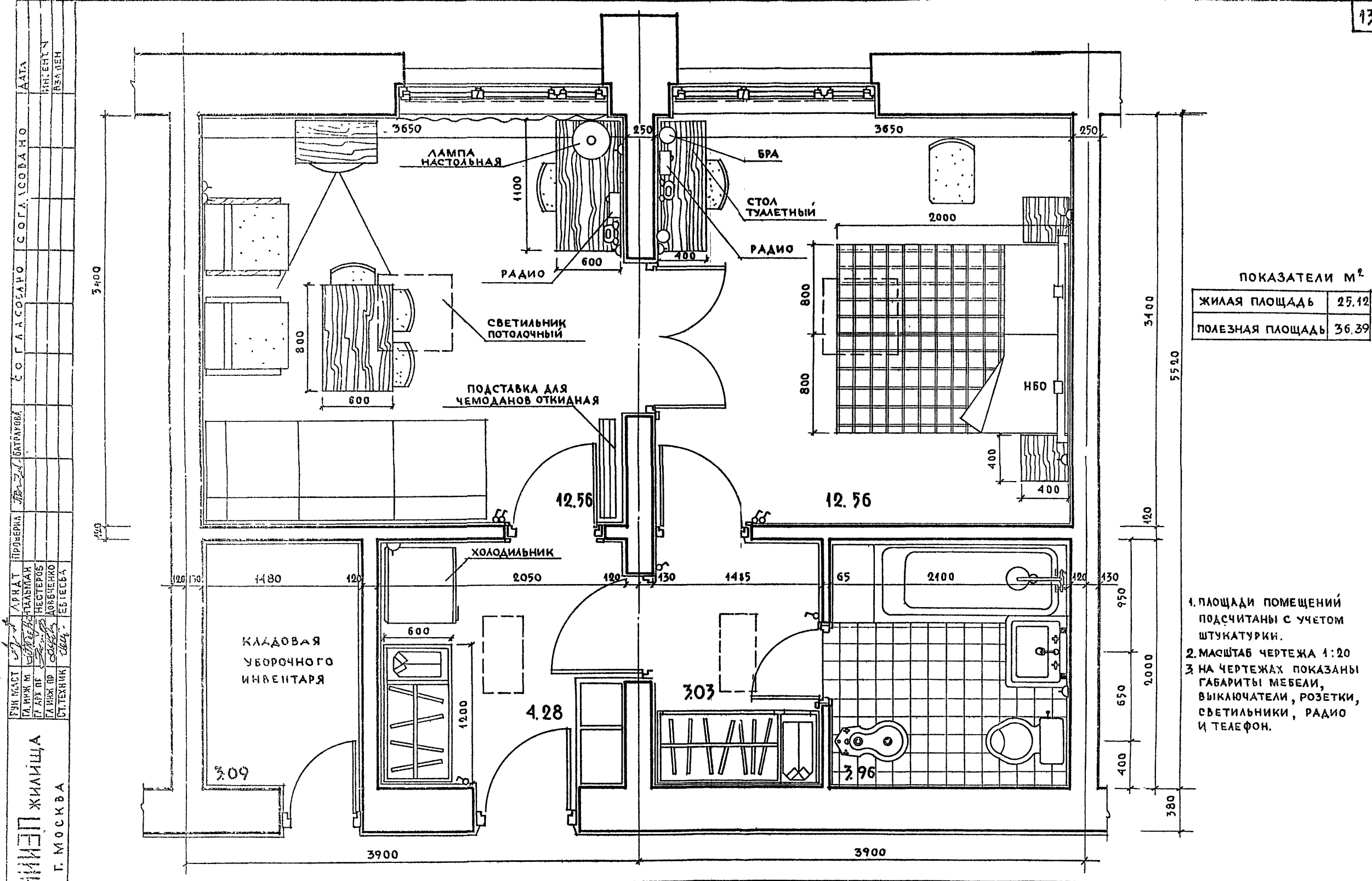
РАСЧ. МАСТ. *С. Д. Д.*
 П. КНИГ. Г. *С. Д. Д.*
 П. ДОХ. ПР. *С. Д. Д.*
 П. ЦИФ. ПР. *С. Д. Д.*
 П. ТЕХ. ПР. *С. Д. Д.*

АРХИТ. *С. Д. Д.*
 ПЛАЛЬМАСТ. *С. Д. Д.*
 ИСПОЛ. *С. Д. Д.*
 ДОБ. ПР. *С. Д. Д.*
 Б. ПР. *С. Д. Д.*

ПРОВЕРИЛ *С. Д. Д.*
 ИСПОЛ. *С. Д. Д.*

СОГЛАСОВАНО *С. Д. Д.*
 ИСПОЛ. *С. Д. Д.*

СОГЛАСОВАНО *С. Д. Д.*
 ИСПОЛ. *С. Д. Д.*



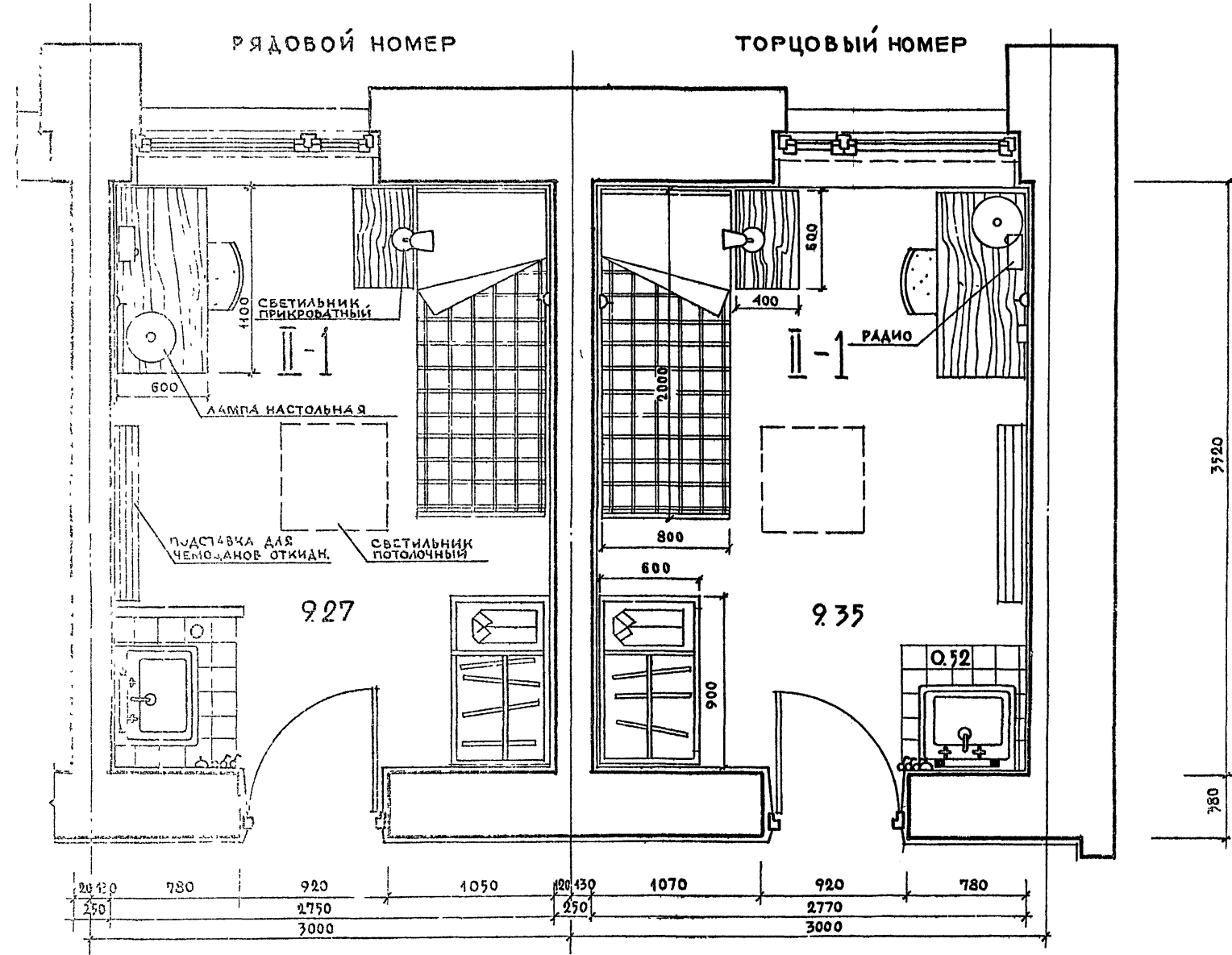
ПОКАЗАТЕЛИ м²

ЖИЛАЯ ПЛОЩАДЬ	25.12
ПОЛЕЗНАЯ ПЛОЩАДЬ	36.39

1. ПЛОЩАДИ ПОМЕЩЕНИЙ ПОДСЧИТАНЫ С УЧЕТОМ ШТУКАТУРКИ.
2. МАСШТАБ ЧЕРТЕЖА 1:20
3. НА ЧЕРТЕЖАХ ПОКАЗАНЫ ГАБАРИТЫ МЕБЕЛИ, ВЫКЛЮЧАТЕЛИ, РОЗЕТКИ, СВЕТИЛЬНИКИ, РАДИО И ТЕЛЕФОН.

ЩИПОВ ЖИЛИЩА
Г. МОСКВА

ФИЛ. КОСТ	АРХИТ.	ПРОЕКТА	СОГЛАСОВАНО	ДАТА
П. АНЖ. М.	П. АНЖ. М.	П. АНЖ. М.	С. О. Г. Л. А. С. О. В. А. Р. О.	И. И. Е. Р. Т. Н.
П. АНЖ. ПР.	П. АНЖ. ПР.	П. АНЖ. ПР.	С. О. Г. Л. А. С. О. В. А. Р. О.	И. И. Е. Р. Т. Н.
С. ТЕХНИК	С. ТЕХНИК	С. ТЕХНИК	С. О. Г. Л. А. С. О. В. А. Р. О.	И. И. Е. Р. Т. Н.



ПОКАЗАТЕЛИ м²

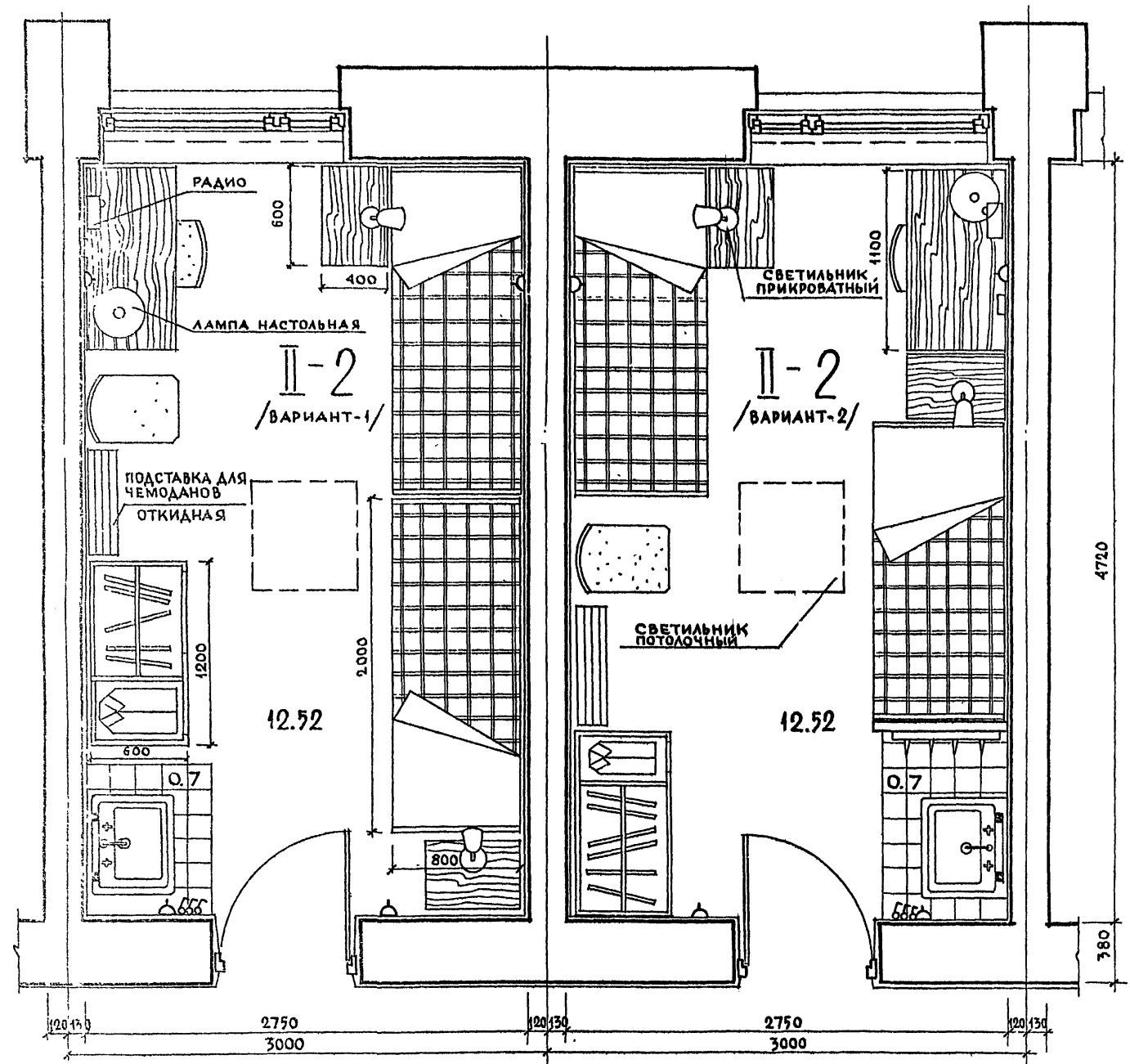
	ТОРЦ НОМ РЯД.НОМ.	
ЖИЛАЯ ПЛОЩАДЬ	9.35	9.27
ПОЛЕЗНАЯ ПЛОЩАДЬ	9.97	9.87

- 1. ПЛОЩАДИ ПОМЕЩЕНИЙ ПОДСЧИТАНЫ С УЧЕТОМ ШТУКАТУРКИ.
- 2. МАСШТАБ ЧЕРТЕЖА 1:20
- 3. НА ЧЕРТЕЖЕ ПОКАЗАНЫ ГАБАРИТЫ МЕБЕЛИ, ВЫКЛЮЧАТЕЛИ, РОЗЕТКИ, СВЕТИЛЬНИКИ И РАДИО.

ЦЕНТРАЛЬНАЯ ЖИЛИЩНО-КОММУНАЛЬНАЯ УПРАВЛЕНИЕ МОСКВЫ
 ПРОЕКТИРОВАНИЕ: А.А. ГАГАРИН, А.А. ПАВЛОВ, А.А. КОСЫГО, А.А. КОБЫШКО, А.А. СЕВЕРОВ
 ЧЕРТЕЖНИК: А.А. ГАГАРИН
 СОГЛАСОВАНО: А.А. ГАГАРИН, А.А. ПАВЛОВ
 ДАТА: 1972

МОСКОВСКИЙ ГОСТИНИЦА
 Г. МОСКВА

РУКОВОДИТЕЛЬ	ПРОЕКТА	ПРОЕКТ	СОГЛАСОВАНО	ЛАЗА
САЛЮЖКИН	СЕРГЕЕВ	САЛЮЖКИН	САЛЮЖКИН	САЛЮЖКИН
САЛЮЖКИН	САЛЮЖКИН	САЛЮЖКИН	САЛЮЖКИН	САЛЮЖКИН
САЛЮЖКИН	САЛЮЖКИН	САЛЮЖКИН	САЛЮЖКИН	САЛЮЖКИН
САЛЮЖКИН	САЛЮЖКИН	САЛЮЖКИН	САЛЮЖКИН	САЛЮЖКИН
САЛЮЖКИН	САЛЮЖКИН	САЛЮЖКИН	САЛЮЖКИН	САЛЮЖКИН
САЛЮЖКИН	САЛЮЖКИН	САЛЮЖКИН	САЛЮЖКИН	САЛЮЖКИН
САЛЮЖКИН	САЛЮЖКИН	САЛЮЖКИН	САЛЮЖКИН	САЛЮЖКИН



ПОКАЗАТЕЛИ м²

ЖИЛАЯ ПЛОЩАДЬ	12.52
ПОЛЕЗНАЯ ПЛОЩАДЬ	13.22

1. ПЛОЩАДИ ПОМЕЩЕНИЙ ПОДСЧИТАНЫ С УЧЕТОМ ШТУКАТУРКИ.
2. МАСШТАБ ЧЕРТЕЖА 1:20
3. НА ЧЕРТЕЖЕ ПОКАЗАНЫ ДВА ВАРИАНТА РАССТАНОВКИ МЕБЕЛИ
4. НА ЧЕРТЕЖЕ ПОКАЗАНЫ ГАБАРИТЫ МЕБЕЛИ, ВЫКЛЮЧАТЕЛИ, РОЗЕТКИ, СВЕТИЛЬНИКИ И РАДИО.

ПОДЪЕЗД
 ЭКСПЛУАТАТОРА
 ПОРТА
 ИЛИ ДРУГОГО
 ПОДЪЕЗДА
 ИЛИ ДРУГОГО
 ПОДЪЕЗДА
 ИЛИ ДРУГОГО
 ПОДЪЕЗДА

ЛИСТЫ ЖИЛИЩА

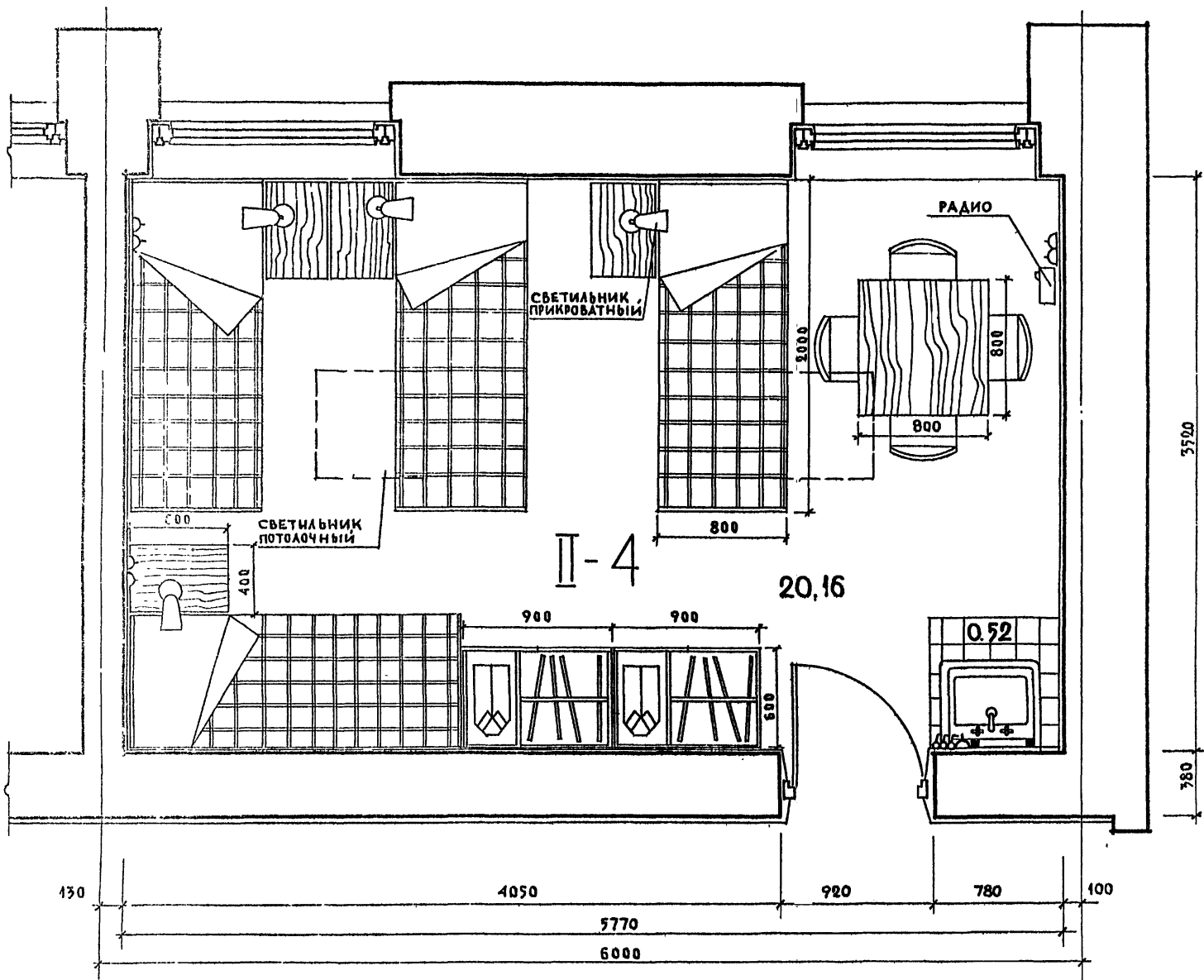
Г. МОСКВА

СОГЛАСОВАНО
 ИМПЕЛ. №
 ВЗЯМЕН

СОГЛАСОВАНО

ЭПРОЕКТОР
 БИРАКОВА

АРХИТ.
 ПЛАНИР.
 НЕСТЕВОВ
 Д.С.СЕННИКОВ
 СЕРГЕЕВ

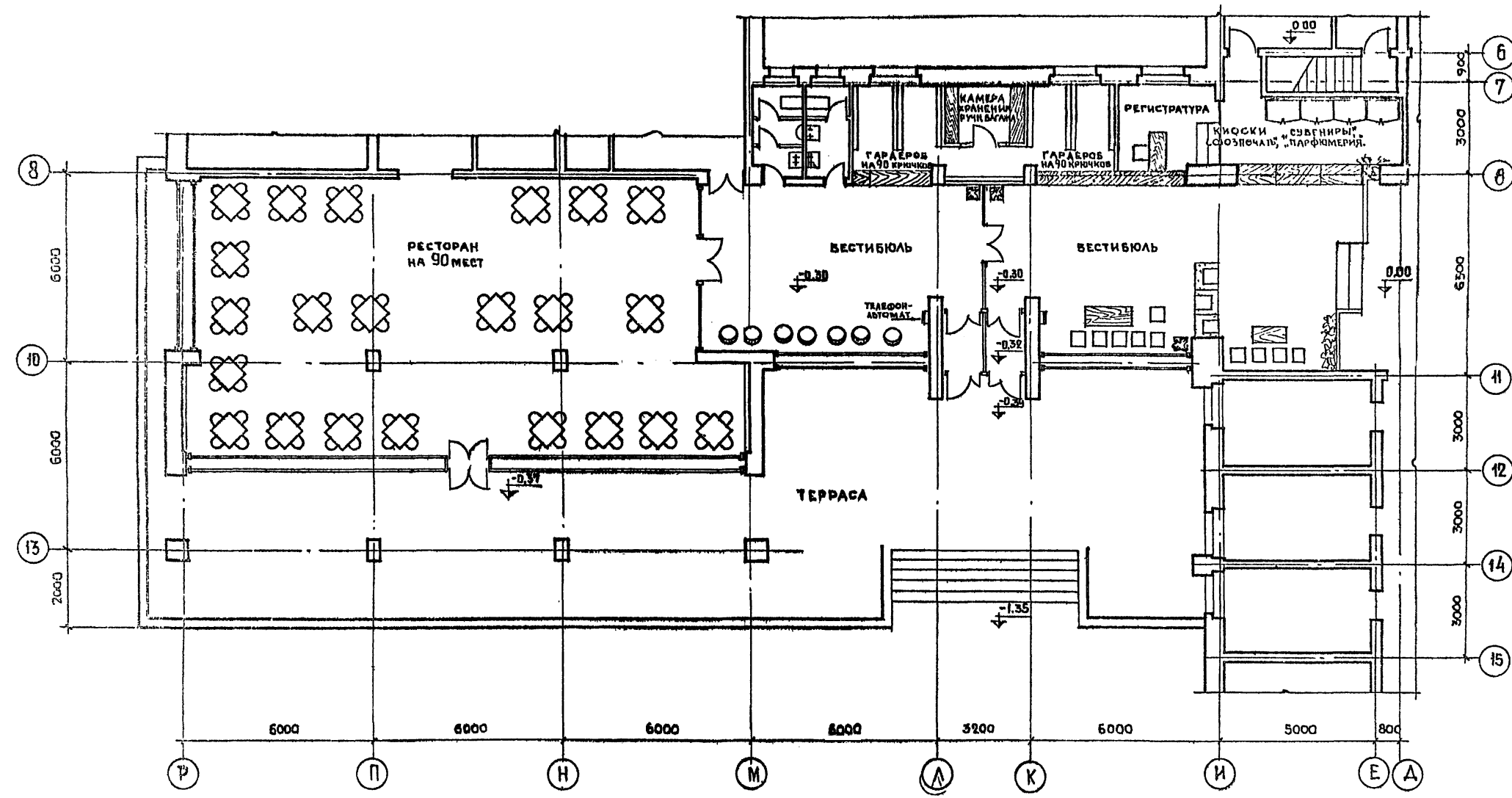


ПОКАЗАТЕЛИ, м²

	ТОЩ. НОМ.	РЯД. НОМ.
ЖИЛАЯ ПЛОЩАДЬ	20.16	20.09
ПОЛЕЗНАЯ ПЛОЩАДЬ	20.68	20.61

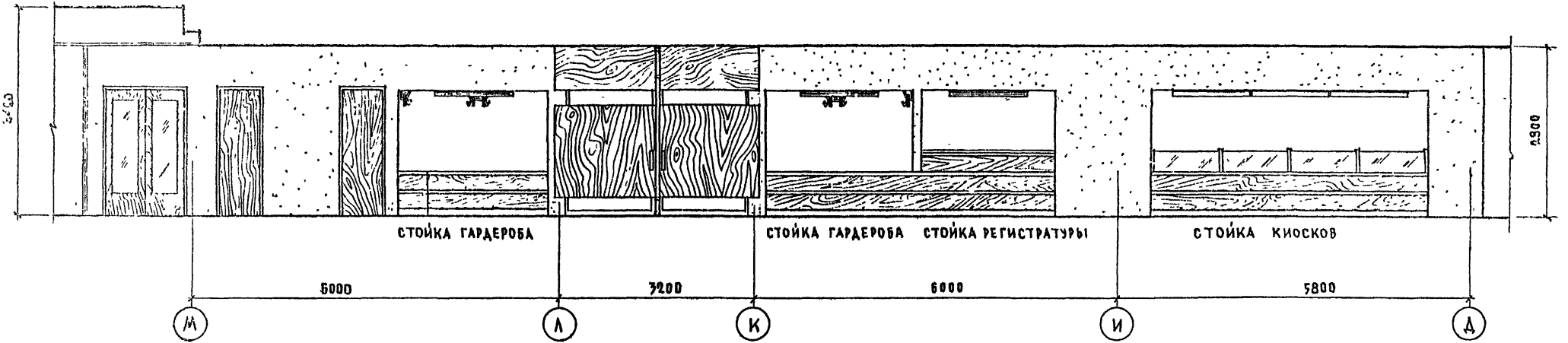
- 1 ПЛОЩАДИ ПОМЕЩЕНИЙ ПОДСЧИТАНЫ С УЧЕТОМ ШТУКАТУРКИ.
- 2 МАСШТАБ ЧЕРТЕЖА 1:20
- 3 НА ЧЕРТЕЖЕ ПОКАЗАНЫ ГАБАРИТЫ МЕБЕЛИ, ВЫКЛЮЧАТЕЛИ, РОЗЕТКИ, СВЕТИЛЬНИКИ И РАДИО.

№ п/п	Ф.И.О.	АРХИТ	ПРОЕКТИРОВАНИЕ	СОГЛАСОВАНО	ДАТА
1	М.И.И.И.	АРХИТ	ПРОЕКТИРОВАНИЕ		
2	И.И.И.И.	ПРОЕКТИРОВАНИЕ	АРХИТ		
3	И.И.И.И.	ПРОЕКТИРОВАНИЕ	АРХИТ		
4	И.И.И.И.	ПРОЕКТИРОВАНИЕ	АРХИТ		
5	И.И.И.И.	ПРОЕКТИРОВАНИЕ	АРХИТ		
6	И.И.И.И.	ПРОЕКТИРОВАНИЕ	АРХИТ		
7	И.И.И.И.	ПРОЕКТИРОВАНИЕ	АРХИТ		
8	И.И.И.И.	ПРОЕКТИРОВАНИЕ	АРХИТ		
9	И.И.И.И.	ПРОЕКТИРОВАНИЕ	АРХИТ		
10	И.И.И.И.	ПРОЕКТИРОВАНИЕ	АРХИТ		
11	И.И.И.И.	ПРОЕКТИРОВАНИЕ	АРХИТ		
12	И.И.И.И.	ПРОЕКТИРОВАНИЕ	АРХИТ		
13	И.И.И.И.	ПРОЕКТИРОВАНИЕ	АРХИТ		
14	И.И.И.И.	ПРОЕКТИРОВАНИЕ	АРХИТ		
15	И.И.И.И.	ПРОЕКТИРОВАНИЕ	АРХИТ		
ЦНИИЭП ЖИЛИЩА Г.МОСКВА					

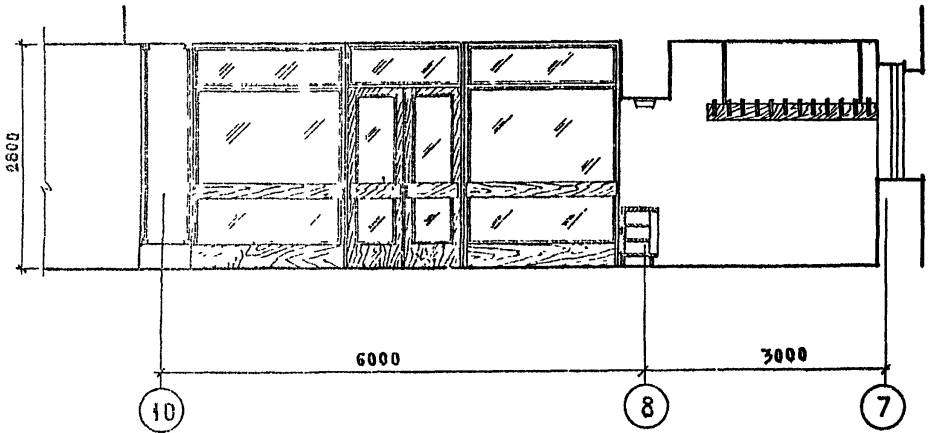


САТА	ИРВЕНТИ	СОГЛАСОВАНО	СОГЛАСОВАНО	СОГЛАСОВАНО	СОГЛАСОВАНО	СОГЛАСОВАНО	СОГЛАСОВАНО	СОГЛАСОВАНО	СОГЛАСОВАНО	СОГЛАСОВАНО
334МЧ										
ЖИЛИЩНО-СТРОИТЕЛЬНЫЙ КОМПЛЕКС	СТ. АРХ.	САТА	ИРВЕНТИ	СОГЛАСОВАНО	СОГЛАСОВАНО	СОГЛАСОВАНО	СОГЛАСОВАНО	СОГЛАСОВАНО	СОГЛАСОВАНО	СОГЛАСОВАНО
Г. МОСКВА										

РАЗВЕРТКА СТЕНЫ ПО ОСИ „8”

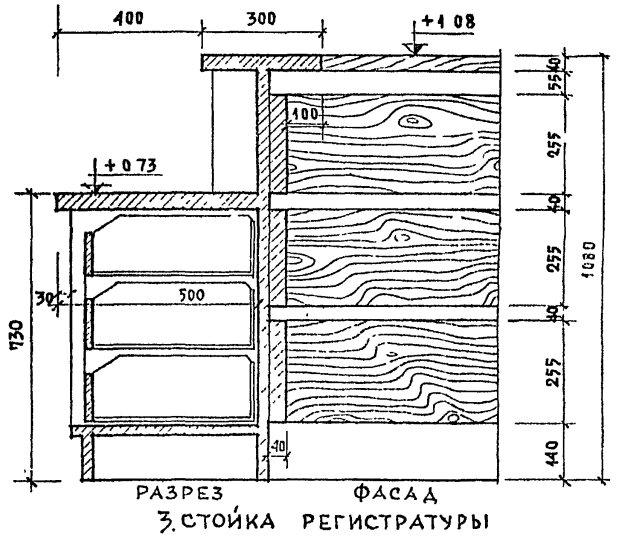
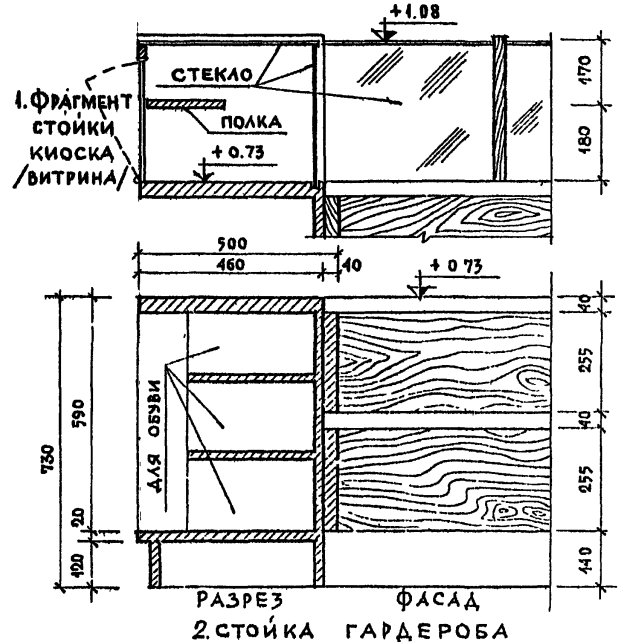


РАЗВЕРТКА СТЕНЫ ПО ОСИ „М”

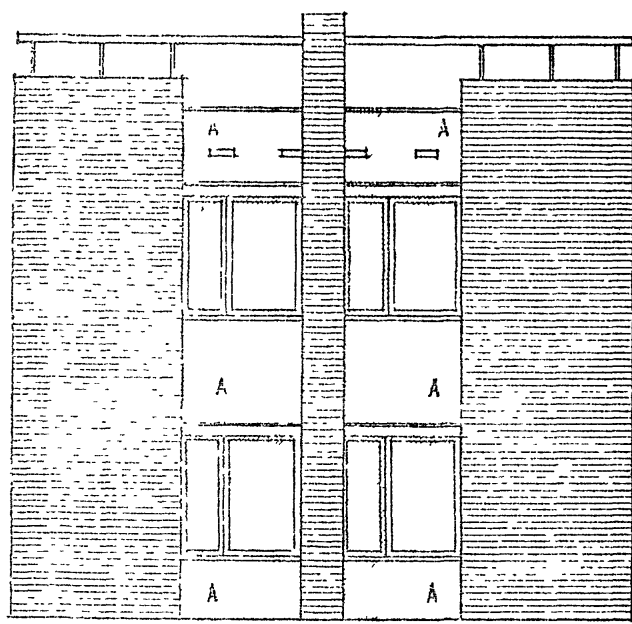


НЕСТАНДАРТНОЕ ОБОРУДОВАНИЕ

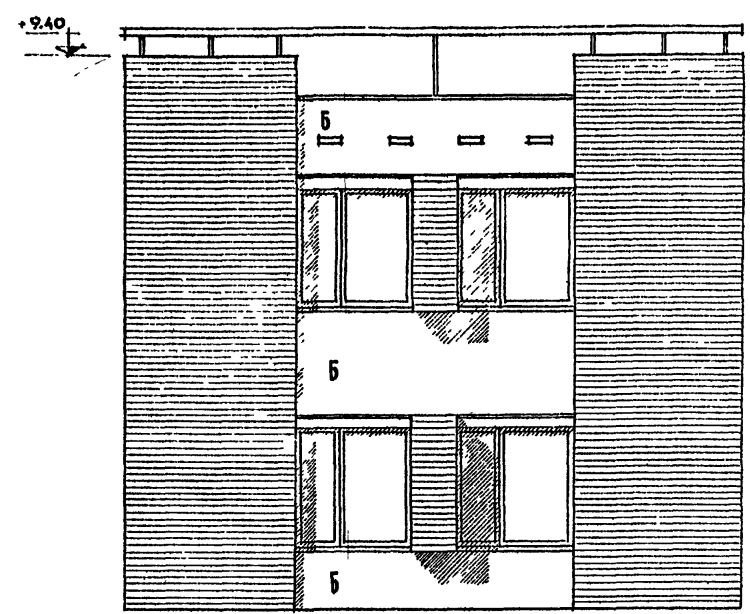
РАБОЧИЕ ЧЕРТЕЖИ НЕСТАНДАРТНОГО ОБОРУДОВАНИЯ/СТОЙКИ ГАРДЕРОБА, РЕГИСТРАТУРЫ, КИОСКОВ И ДР./РАЗРАБАТЫВАЮТСЯ ПРИ ПРИВЯЗКЕ ПРОЕКТА, НА ЧЕРТЕЖАХ ПОКАЗАНЫ ГАБАРИТЫ НЕСТАНДАРТНОГО ОБОРУДОВАНИЯ.



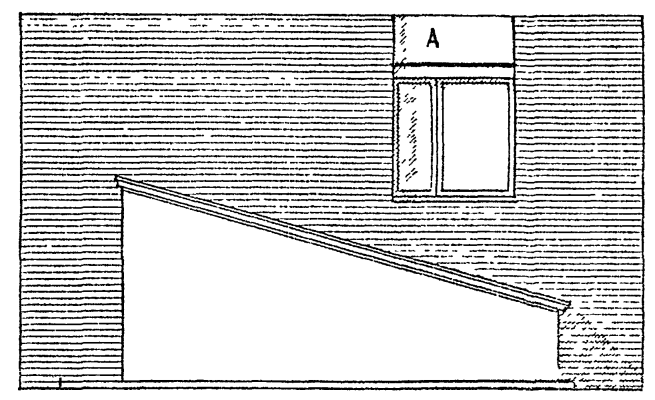
ФРАГМЕНТ Ф-1 ФАСАД-I
(ЗАВЕРШЕНИЕ СТЕНЬ)



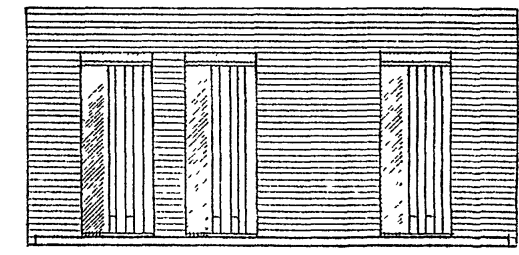
ФРАГМЕНТ Ф-1 ФАСАД-II
(ЗАВЕРШЕНИЕ СТЕНЬ)



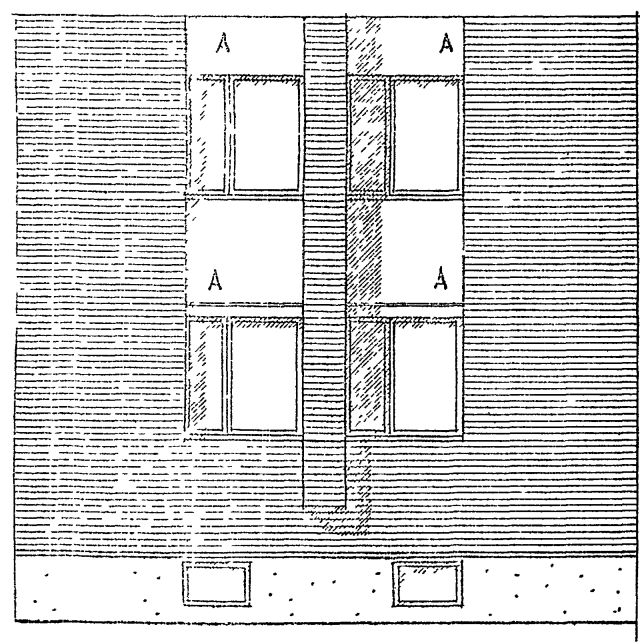
ВХОД В ПОДВАЛ ПО ОСИ 3



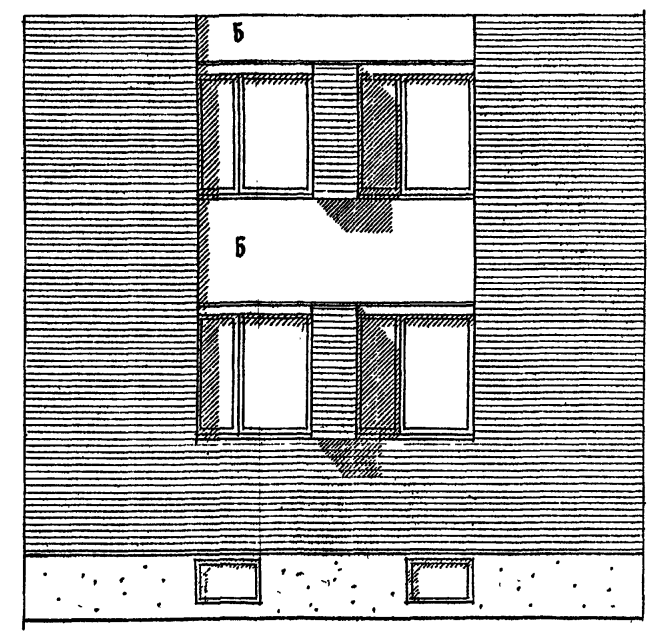
ВХОДЫ В МУСОРОКАМЕРУ НА ПОЖАРНУЮ ЛЕСТНИЦУ
И В ПОДВАЛ ПО ОСИ 27



ФРАГМЕНТ Ф-2 ФАСАД-I
(ЦОКОЛЬНАЯ ЧАСТЬ СТЕНЬ)



ФРАГМЕНТ Ф-2 ФАСАД-II
(ЦОКОЛЬНАЯ ЧАСТЬ СТЕНЬ)



1. ВСТАВКИ МЕЖДУОКОННОГО ЗАПОЛНЕНИЯ А И Б /ПРИ ПРИВЯЗКЕ ПРОЕКТА/МОГУТ БЫТЬ ОТДЕЛАНЫ:
 а/ДЕКОРАТИВНОЙ ШТУКАТУРКОЙ
 б/ВЫЛОЖЕНЫ ИЗ КИРПИЧА ДРУГОГО ЦВЕТА /ОТЛИЧНОГО ОТ ЦВЕТА СТЕН/
 в/ОКРАШЕНЫ
 В СЛУЧАЕ ШТУКАТУРНОЙ ОТДЕЛКИ ПРОСТЕНКОВ ПЕРЕМЫЧКИ НЕ ОШТУКАТУРИВАТЬ.
2. ЦОКОЛЬ ОКРАСИТЬ В ТЕМНЫЙ ТОН.

ЦЕНТРАЛЬНАЯ ЖИЛИЩНО-КОММУНАЛЬНАЯ УПРАВЛЕНИЕ
 Г. МОСКВА

ЦЕНТРАЛЬНЫЙ ИНСТИТУТ ГИТИС
 МОСКВА
 ДИРЕКТОР
 ПРОЕКТА
 ИНЖЕНЕР
 ПРОЕКТА
 АРХИТЕКТ
 НАЧАЛЬНИК
 КОМПЛЕКТА
 ЭЛЕКТРОПРОЕКТА
 РАСЧЕТ
 ЭЛЕКТРОПРОЕКТА
 АРХИТЕКТ
 НАЧАЛЬНИК
 КОМПЛЕКТА
 ЭЛЕКТРОПРОЕКТА
 РАСЧЕТ
 ЭЛЕКТРОПРОЕКТА
 АРХИТЕКТ
 НАЧАЛЬНИК
 КОМПЛЕКТА
 ЭЛЕКТРОПРОЕКТА
 РАСЧЕТ
 ЭЛЕКТРОПРОЕКТА

Наименование части	Наименование раздела	Комплектация проекта
Часть 0 Общая часть		○
Часть 01 Архитектурно-строительные чертежи ниже отм. 0,00	Раздел 01-1 Жилой корпус	○
	Раздел 01-2 Общественный корпус.	○
Часть 1 Архитектурно-строительные чертежи выше отм. 0,00	Раздел 1.1-1 Жилой корпус. Здание с фасадами I Жилой корпус, Здание с фасадами II	○
	Раздел 1.2-1 Общественный корпус. Здание с фасадами I Общественный корпус. Здание с фасадами II	○
	Раздел 1.1-3 Жилой корпус. Совмещенная вентилируемая крыша	○
	Раздел 1.2-3 Общественный корпус. Совмещенная вентилируемая крыша	○
Часть 2 Отопление и вентиляция.	Раздел 2-1 Жилой корпус	○
	Раздел 2-2 Общественный корпус	○
Часть 3 Водопровод и канализация.	Раздел 3-1 Жилой корпус	○
	Раздел 3-2 Общественный корпус.	○
Часть 5 Электрооборудование.	Раздел 5-1 Жилой корпус	○
	Раздел 5-2 Общественный корпус.	○
	Раздел 5-3 Автоматика.	○
Часть 6 Устройства связи.	Раздел 6-1 Жилой корпус	○
	Раздел 6-2 Общественный корпус	○
Часть 7 Технологические чертежи помещений общественного обслуживания	Раздел 7-1 Жилой корпус. Вестибюль	○
	Раздел 7-2 Ресторан на 90 мест, буфет на 12 мест	○
Часть 8 Сметы	Раздел 8-1 Жилой корпус.	○
	Раздел 8-2 Общественный корпус	○
Часть 9 Узлы и детали.	Раздел 9.1-1 Жилой корпус. Общестроительные детали.	○
	Раздел 9.2-1 Общественный корпус. Общестроительные детали	○
Часть 10 Изделия заводского изготовления.	Раздел 10.6-1 Деревянные изделия	○
	Раздел 10.7-1 Металлические изделия	○
	Раздел 10.7-2 Витражи.	○
	Часть 10.7-1 Мусоропровод МП-1 (из серии 86)	○
Часть 2	Двери охлаждаемых камер (из типового проекта 234-1-2)	○

ДАТА ИЧВЕНТ ВЗАЧЕЧ
СОГЛАСОВАНО
СОГЛАСОВАНО
СОГЛАСОВАНО
ИЗМЕНЕНО
ПРОВЕРКА
АРХИТ. ПЛАНИР. ИЗМЕРЕН. КОСМОНАВТ.
ПРОЕК. МАС. РАСЧ. МАС. УЛАРХ. ПР. УЛАНИР. ПР. УТЕПЛ. ПР.
ЖИЛИЩА Г. МОСКВА

Проектная организация, занимающаяся привязкой, выбрав проект гостиницы в соответствии с "Общей частью" (часть 0) типового проекта в организации, занимающейся распространением типового проекта (указано в паспорте проекта)

Работа по привязке типового проекта выполняется следующим образом

- на листе 1 (заглавный лист*) заполняется характеристика площади строительства;
- на листах 3-8 (фасады) и на листе 19 отмечается выбранный архитектурный вариант типового проекта,
- в таблицах на листе 20 отмечаются данные по конструкции, отделке и инженерному оборудованию, а также технико-экономические и эксплуатационные показатели для выбранного сочетания вариантов (архитектурно-планировочных и инженерных) привязываемого здания;
- на фасадах и разрезах (лист 5-8), а также на плане 1-го этажа (лист 10) выставляются абсолютные отметки, а также черные и красные планировочные отметки, сделанные на основе проекта вертикальной планировки, кроме того на фасадах наносится линия отмостки, а в разрезы вчерчиваются изображения фундаментов с простановкой соответствующих отметок;
- на плане цокольного этажа (лист 9) наносятся (исправляются) выпуски инженерных коммуникаций, выполненные на основе плана наружных инженерных сетей

Помимо листов "Общей части", оформленных указанным выше способом, в комплект чертежей привязки конкретного здания входят чертежи, требуемые по установленному порядку утверждающей инстанцией (генплан участка, чертежи вертикальной планировки, благоустройства и т.д.)

На заглавном листе (лист 1), "Общей части" ставится штамп привязки.

На этом же этапе привязки типового проекта гостиницы составляется сметная документация для привязываемого здания

На последующем этапе привязки проектная организация, привязывающая данный проект, пользуясь листом комплектации проекта (лист 22), помещенным в "Общей части", выбирает необходимые в конкретных условиях части и разделы типового проекта

Выбранный комплект частей и разделов заказывается в организации, занимающейся распространением данного типового проекта, в необходимом количестве экземпляров с учетом того, что разделы частей 01.1, 01.2, относящиеся к нулевому циклу и отпечатанные на кальке, следует заказывать в одном экземпляре, так как размножение их может быть осуществлено проектной организацией.

Оформление рабочих чертежей привязываемого здания начинается с простановки штампов привязки и заполнения принятых вариантов (архитектурных, конструкторских и инженерного оборудования)

На заглавных листах отдельных частей и разделов. Там же проставляется величина "А", (определяющая толщину наружных стен) и "В" (толщина утеплителя над верхним этажом) а также выбирается тип оконных блоков ОС (спаренных) или ОР (раздельных), соответствующих расчетной температуре места, где привязывается проект.

Затем на листах нулевого цикла (части 01.1 и 01.2) вносятся необходимые изменения и дополнения, обуславливаемые местными условиями. Откорректированные кальки нулевого цикла печатаются и брошюруются в необходимом количестве экземпляров и в таком виде идут к заказчику

В остальных частях проекта (части 1-7) в случае необходимости производится исключение неиспользуемых вариантов, чертежей, размеров спецификаций и прочего графического и текстового материала, а также вносятся необходимые уточнения в чертежи.

Корректировка производится тушью, с зачеркиванием ненужного материала (без вытравливания).

Номера аннулированных и исправленных листов отмечаются в заглавных листах соответствующих частей и разделов

Общесерийные проектные материалы (часть 10) направляются на строительство без внесения каких-либо изменений

При необходимости разработки новых дополнительных листов на каждом из таких листов должно быть дано указание о том, какие листы он заменяет

Кроме того, состав "Общей части" дополняется листом, в который следует внести наименование дополнительных листов, не входящих в общий комплект чертежей самого типового проекта.