

ГОСКОМИТЕТ
ПО ГРАЖДАНСКОМУ
СТРОИТЕЛЬСТВУ
И АРХИТЕКТУРЕ
ПРИ ГОССТРОЕ СССР

ЦНИИЭП
ЖИЛИЩА

УС
6-1
6-2

ТИПОВОЙ ПРОЕКТ 284-5-18
3-ЭТАЖНАЯ ГОСТИНИЦА НА 109 МЕСТ
62 НОМЕРА

ЧАСТЬ 6 УСТРОЙСТВА СВЯЗИ

РАЗДЕЛ 6-1 ЖИЛОЙ КОРПУС

РАЗДЕЛ 6-2 ОБЩЕСТВЕННЫЙ КОРПУС

ТИПОВОЙ ПРОЕКТ

284-5-18

3-ЭТАЖНАЯ ГОСТИНИЦА НА 109 МЕСТ 62 НОМЕРА

ЧАСТЬ 6

УСТРОЙСТВА СВЯЗИ

РАЗДЕЛ 6-1 ЖИЛОЙ КОРПУС, РАЗДЕЛ 6-2 ОБЩЕСТВЕННЫЙ КОРПУС

СОДЕРЖАНИЕ ЧАСТИ

ОБЩАЯ ХАРАКТЕРИСТИКА ПРОЕКТА

НАИМЕНОВАНИЕ СООРУЖЕНИЯ	ЕДИН. ИЗМ.	КОЛ-ВО
ТЕЛЕФОННАЯ РАСПРЕДЕЛИТЕЛЬНАЯ СЕТЬ	ПАРА	30
ТЕЛЕФОННЫЕ АППАРАТЫ В НОМЕРАХ I КАТЕГОРИИ, ЛЮКСЕ И АДМИНИСТРАЦИИ	ШТ.	23
РАДИОТРАНСЛЯЦИОННАЯ ТРЕХПРОГРАММНАЯ СЕТЬ	ТОЧКА	73
АНТЕННА КОЛЛЕКТИВНОГО ПОЛЬЗОВАНИЯ	ШТ.	1
ТЕЛЕВИЗИОННЫЕ ПРИЕМНИКИ В ХОЛЛАХ И ЛЮКСЕ	ШТ.	3

№ п/п	НАИМЕНОВАНИЕ ЛИСТОВ	№ ЛИСТА	№ СТРАНИЦ
РАЗДЕЛ 6-1			
1	ЗАГЛАВНЫЙ ЛИСТ	УС-1	1
2	ПОЯСНИТЕЛЬНАЯ ЗАПИСКА, СПЕЦИФИКАЦИЯ И УСЛОВНЫЕ ОБОЗНАЧЕНИЯ	УС-2	2
3	СКЕЛЕТНАЯ СХЕМА СЕТЕЙ	УС-3	3
4	ЦОКОЛЬНЫЙ ЭТАЖ. СХЕМА СВЯЗИ РАСПОЛОЖЕНИЯ	УС-4	4
5	1 ^{ый} ЭТАЖ. СХЕМА СВЯЗИ РАСПОЛОЖЕНИЯ	УС-5	5
6	2 ^{ой} ЭТАЖ. СХЕМА СВЯЗИ РАСПОЛОЖЕНИЯ	УС-6	6
7	3 ^{ий} ЭТАЖ. СХЕМА СВЯЗИ РАСПОЛОЖЕНИЯ	УС-7	7
8	КРОВЛЯ И РАДИОКОМНАТА. СХЕМА СВЯЗИ РАСПОЛОЖЕНИЯ	УС-8	8
РАЗДЕЛ 6-2			
1	1 ^{ый} ЭТАЖ. СХЕМА СВЯЗИ РАСПОЛОЖЕНИЯ	УС-1	9

ПРИВЯЗКОЙ ПРИНЯТО :

АНнулируются ЛИСТЫ

КОРРЕКТИВЫ ВНЕСЕНЫ В ЛИСТЫ

МЕСТО ДЛЯ ШТАМПА ПРИВЯЗКИ

БУКСИНЫ
 КАРИКАТУРЫ
 СТАРИК
 МОЛОЖАНОВА
 РУК. ОТД.
 ГЛАВ. ИНЖ. ОТД.
 ГЛАВ. ИНЖ. ПР.
 ОТ. ТЕХНИК

ЦНИИОП ЖИЛИЩА
 г. МОСКВА

Настоящий проект выполнен в соответствии с действующими нормами и правилами /в том числе по взрыво-пожарной безопасности/

Инженер проекта *Старик* /Старик/

Пояснительная записка

Общая часть

Проектом предусматривается устройство комплекса сооружений связи, в который входят:

- 1. Телефонные распределительная и абонентская сети ГТС, телефонные аппараты устанавливаются у дежурных постов, в жилых номерах повышенной комфортабельности и в помещениях администрации. Два телефона-автомата предусмотрены в вестибюле.
2. Радиотрансляционные распределительная и абонентская трехпрограммные сети-трехпрограммные. Громкоговорители устанавливаются во всех жилых номерах, холлах и помещениях администрации.
3. Звукоусиление в ресторане. Установка предназначена для передачи с магнитофона в зал музыкального тона небольшой громкости.
4. Телевизионная сеть-распределительная и абонентская. Телевизионные приемники устанавливаются в холлах и жилых номерах повышенной комфортабельности.
5. Канализация предназначена для скрытой прокладки всех сетей,
6. Пожарная сигнализация

Указания по привязке

1. Место и емкость телефонного ввода, тип телеантенны и радиостойки. Необходимость установки телевизионного усилителя и обеспечение трехпрограммной радиотрансляции уточняется согласно проекту наружных сетей и условий районных контор связи МС СССР на местах.

2. Все работы по установке гильзы для радиостойки опорной трубы для телеантенны и анкеров для оттяжек выполняются по чертежам архитектурно-строительной части проекта и оплачиваются по строительной смете.
3. При необходимости установки высоковольтной радиостойки ее следует вставить в гильзу и раскрепить оттяжки.

4. Принятое проектом число заземлителей уточняется по следующей таблице:

Table with 4 columns: Наименование грунта, Черныйзем, глина суглинок, Суглинок и песок мокрый, Песок средней влажности. Row 1: 2, 5, 6

Стоимость устройства очага заземления и место опуски шины уточняется при привязке.

5. После устройства очага заземления следует произвести контрольные измерения. Сопротивление растеканию тока молниеотвода не должно превышать 400м

Указания по монтажу.

Телефонный ввод осуществляется в цокольный этаж. Кабель ТП 30х2 прокладывается в трубе до места подъема в стойку. Труба крепится к потолку на подвесках и на стене скрепками. Телефонные распределительные коробки КРТФ-6 устанавливаются в монтажных шкафах связи (см. лист УС-3). Абонентские линии прокладываются кабелем ТРП 1х2х0,5

Радиотрансляционный ввод предусмотрен со стойки в помещении где расположен аппарат трехпрограммного вещания Т.ГПТВ-3. От ГПТВ три самостоятельные группы по 3 пары проводов в каждой прокладываются в полу третьего этажа (гр. 1х3) и в полу второго этажа (гр. 2) и далее распределяются на 17 стояков (см. листы УС-3, УС-4). Расположение оборудования в радиоконнате см. на листе УС-8.

Для звукоусиления в ресторане на стене по оси вна высоте 2,5м от пола устанавливаются две колонки т. 2КЗ-1. Магнитофон располагается в помещении буфета от телевизионной антенны в трубах кабели вводятся в помещение радиоконнаты, где установлен усилитель (см. лист УС-8). Питание усилителя от однофазной сети 220 вольт. Установка розетки предусмотрена проектом электрооборудования. Для обеспечения постоянства напряжения устанавливается стабилизатор. В этажных шкафах связи устанавливаются ответвительные коробки КРТВ-6, от которых абонентские кабели телеантенны прокладываются к местам установки телевизионных приемников.

Прокладка всех сетей осуществляется скрытым способом в трубах, уложенных в подготовке полов. В местах ответвлений устанавливаются подпольные протяжные коробки со съёмными крышками (см. листы СУ-3, СУ-7). Привязку к лифтам см. в чертежах архитектурно-строительной части проекта.

Примечания:

Устройство абонентских пунктов см. на листе УС-5.

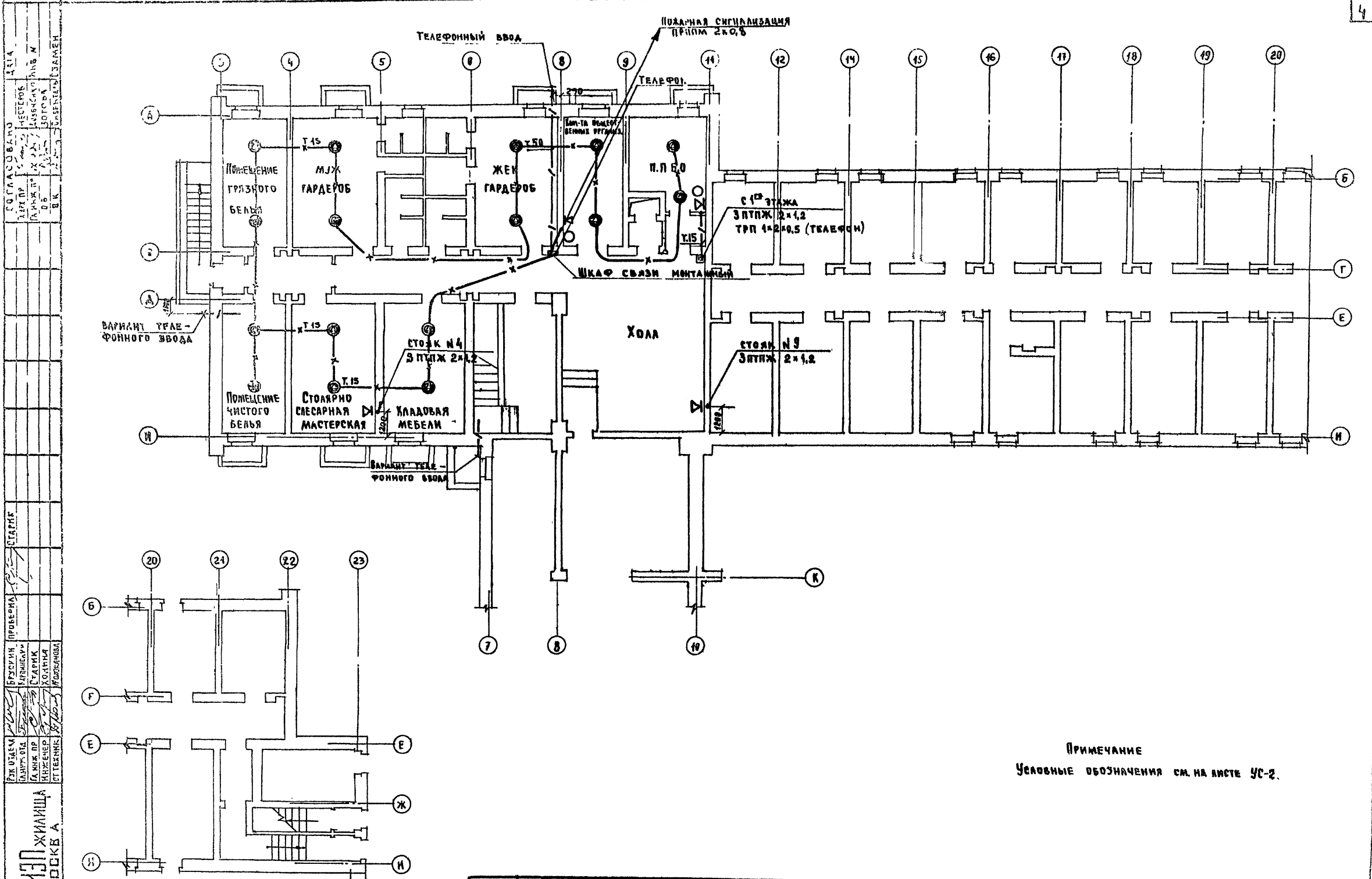
Пожарная сигнализация
Концентратор пожарной сигнализации устанавливается в помещении администратора. Питание системы предусмотрено от двух однофазных самостоятельных фидеров 220 вольт. Сеть разбита на 5 самостоятельных шлейфов в которые последовательно включены извещатели ДТЛ. Сигнализация оптическая и звуковая. Сигнал о пожаре должен передаваться на централизованный пост наблюдения (ЦПН) и при этом, по согласованию с органами пожарного надзора, звуковой и световой сигналы выключаются. Сеть к пожарным извещателям прокладывается кабелем ПРПМ 2х1,2 скрыто в трубах.

Схема и места установки датчиков см. на листе УС-4
СПЕЦИФИКАЦИЯ

Main specification table with columns: № п/п, Наименование, Тип, Единица измерения, Количество корпусов, Количество штук. Includes items like 'Телефонная распределительная и абонентская сети', 'Кабель', 'Муфта разветвительная', 'Коробка ответвительная', 'Усилитель телеантенны', 'Громкоговоритель', etc.

Условные обозначения

- О Телефонный аппарат ГТС
Телевизионный приемник (место ввода кабеля телеантенны)
Громкоговоритель городской радиотрансляционной сети
Две декоративные крышки с тремя малогабаритными розетками на каждой, гребенкой с тремя ограничительными сопротивлениями на одной из крышек, установленные в стене с возможностью включения громкоговорителя с двух сторон
Одна декоративная крышка с тремя малогабаритными розетками и с тремя ограничительными сопротивлениями, установленная в стене с возможностью включения громкоговорителя с одной стороны
Групповое устройство
Ответвительная коробка на трехпрограммной радиотрансляционной сети.
Усилитель телеантенны
Разветвительная телевизионная коробка
Коробка ответвительная, 3 штуки
Коробка ограничительная
Распределительная телефонная коробка
Разветвительная муфта на телефонном кабеле
Трубы для прокладки кабелей и проводов, проложенные в полу
Тоже на перекрытии
Подпольная протяжная коробка
Слаботочный монтажный шкаф и стойки
Радиостояк и громкоговорители на планах
Телефонный аппарат монетный
Звуковая колонка
Телевизионная антенна коллективного пользования
Радиостойка
Трансформатор
Шина заземления
Очаг заземления
Приемный аппарат пожарной сигнализации
Пожарный извещатель
Сигнальная лампа
Колокол громкого боя

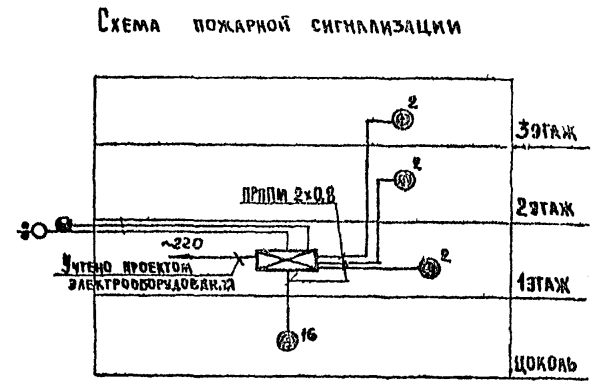
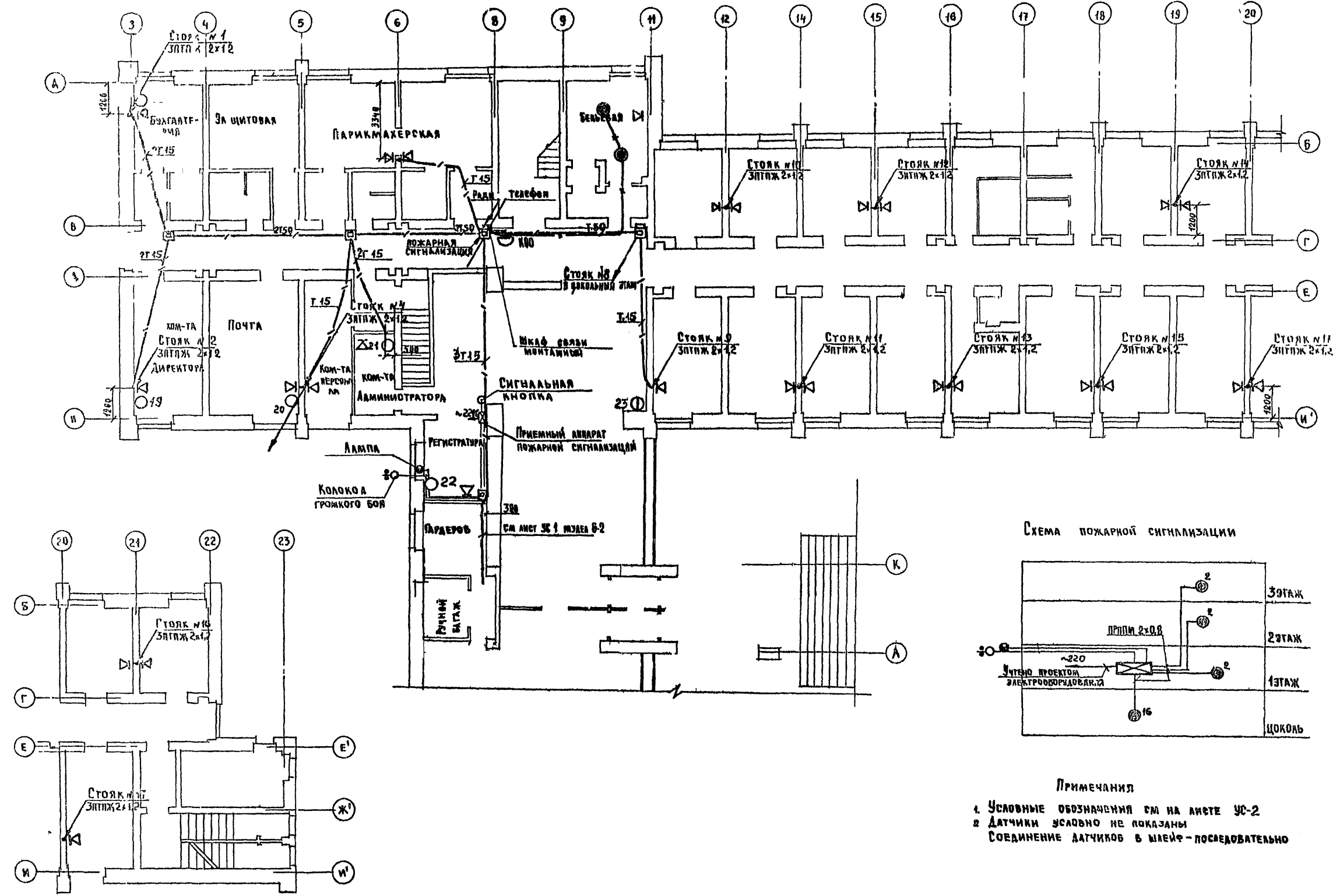


ПРИМЕЧАНИЕ
Условные обозначения см. на листе УС-2.

СОГЛАСОВАНО ДИЗАЙНЕР А.И. СЕРГЕЕВ ПРОЕКТИРОВЩИК А.И. СЕРГЕЕВ ВОЗРАСТ 30 ПОЛ МУЖ ОБРАЗОВАНИЕ СРЕДНЕ СПЕЦИАЛЬНОЕ РАБОТА ДИЗАЙНЕР	ПОДПИСЬ А.И. СЕРГЕЕВ
	ПОДПИСЬ А.И. СЕРГЕЕВ
	ПОДПИСЬ А.И. СЕРГЕЕВ
	ПОДПИСЬ А.И. СЕРГЕЕВ
ПОДПИСЬ А.И. СЕРГЕЕВ	ПОДПИСЬ А.И. СЕРГЕЕВ
ПОДПИСЬ А.И. СЕРГЕЕВ	ПОДПИСЬ А.И. СЕРГЕЕВ
ПОДПИСЬ А.И. СЕРГЕЕВ	ПОДПИСЬ А.И. СЕРГЕЕВ
ПОДПИСЬ А.И. СЕРГЕЕВ	ПОДПИСЬ А.И. СЕРГЕЕВ
ПОДПИСЬ А.И. СЕРГЕЕВ	ПОДПИСЬ А.И. СЕРГЕЕВ
ПОДПИСЬ А.И. СЕРГЕЕВ	ПОДПИСЬ А.И. СЕРГЕЕВ
ПОДПИСЬ А.И. СЕРГЕЕВ	ПОДПИСЬ А.И. СЕРГЕЕВ
ПОДПИСЬ А.И. СЕРГЕЕВ	ПОДПИСЬ А.И. СЕРГЕЕВ
ПОДПИСЬ А.И. СЕРГЕЕВ	ПОДПИСЬ А.И. СЕРГЕЕВ
ПОДПИСЬ А.И. СЕРГЕЕВ	ПОДПИСЬ А.И. СЕРГЕЕВ
ПОДПИСЬ А.И. СЕРГЕЕВ	ПОДПИСЬ А.И. СЕРГЕЕВ
ПОДПИСЬ А.И. СЕРГЕЕВ	ПОДПИСЬ А.И. СЕРГЕЕВ
ПОДПИСЬ А.И. СЕРГЕЕВ	ПОДПИСЬ А.И. СЕРГЕЕВ
ПОДПИСЬ А.И. СЕРГЕЕВ	ПОДПИСЬ А.И. СЕРГЕЕВ
ПОДПИСЬ А.И. СЕРГЕЕВ	ПОДПИСЬ А.И. СЕРГЕЕВ
ПОДПИСЬ А.И. СЕРГЕЕВ	ПОДПИСЬ А.И. СЕРГЕЕВ

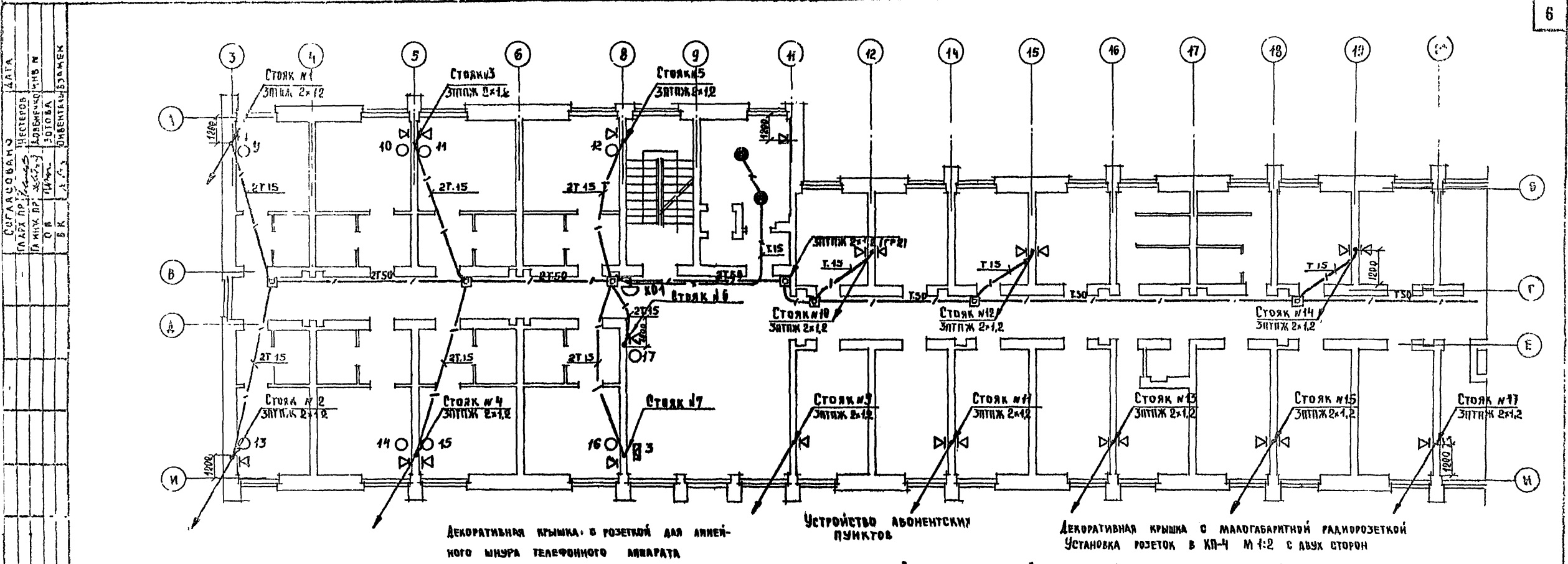
1972	ГОСТИНИЦА НА 109 МЕСТ	ЦОКОЛЬНЫЙ ЭТАЖ СХЕМА СВЯЗИ РАСПОЛОЖЕНИЯ	ТИПОВОЙ ПРОЕКТ 284-5 18	ЧАСТЬ 6 РАЗДЕЛ 6-1	Лист УС-4
------	--------------------------	--	----------------------------	-----------------------	--------------

СОСТАВЛЕНО
ПРОЕКТОМ
ИЗДАНИЕ
1972
ИЗДАТЕЛЬСТВО
СТРОИТЕЛЬСТВА
СОВЕТСКОГО
СОЮЗА



Примечания
 1. Условные обозначения см на листе УС-2
 2. Датчики условно не показаны
 Соединение датчиков в шлейф - последовательно

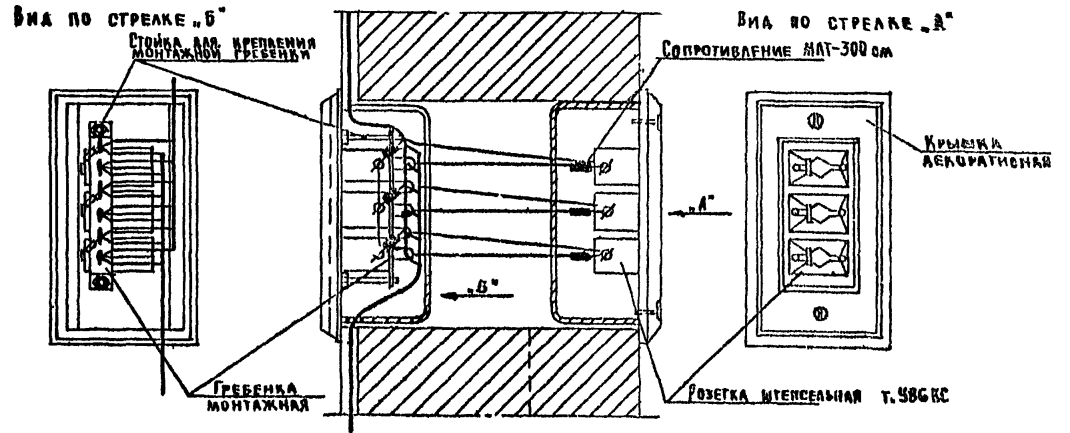
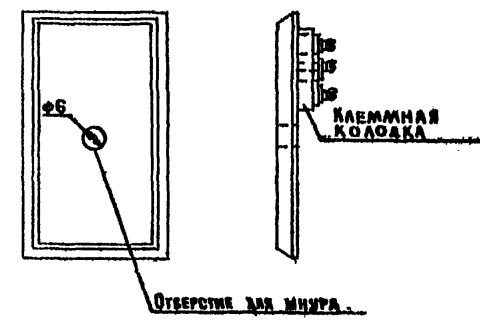
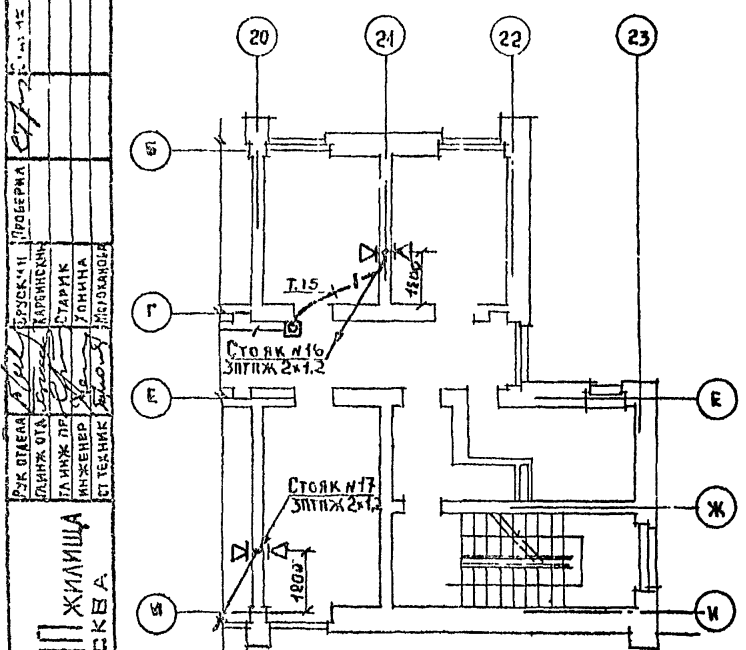
1972	Гостиница на 109 мест	1ый этаж СХЕМА СВЯЗИ РАСПОЛОЖЕНИЯ	ТИПОВОЙ ПРОЕКТ 284-5-18	Часть 6 Раздел 6-4	Лист УС-5
------	--------------------------	--------------------------------------	----------------------------	-----------------------	--------------



Декоративная крышка с розеткой для линейного шнура телефонного аппарата

Устройство абонентских пунктов

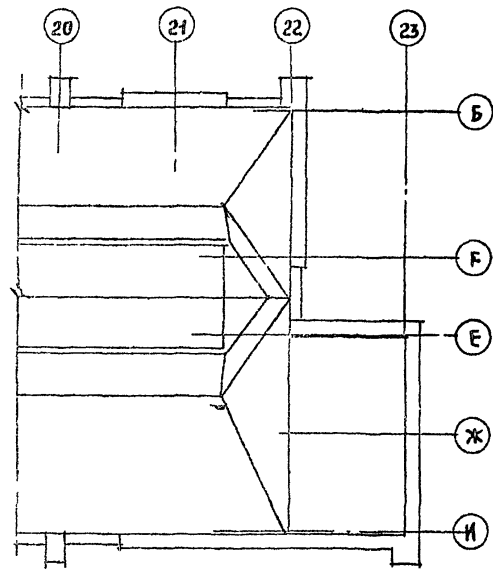
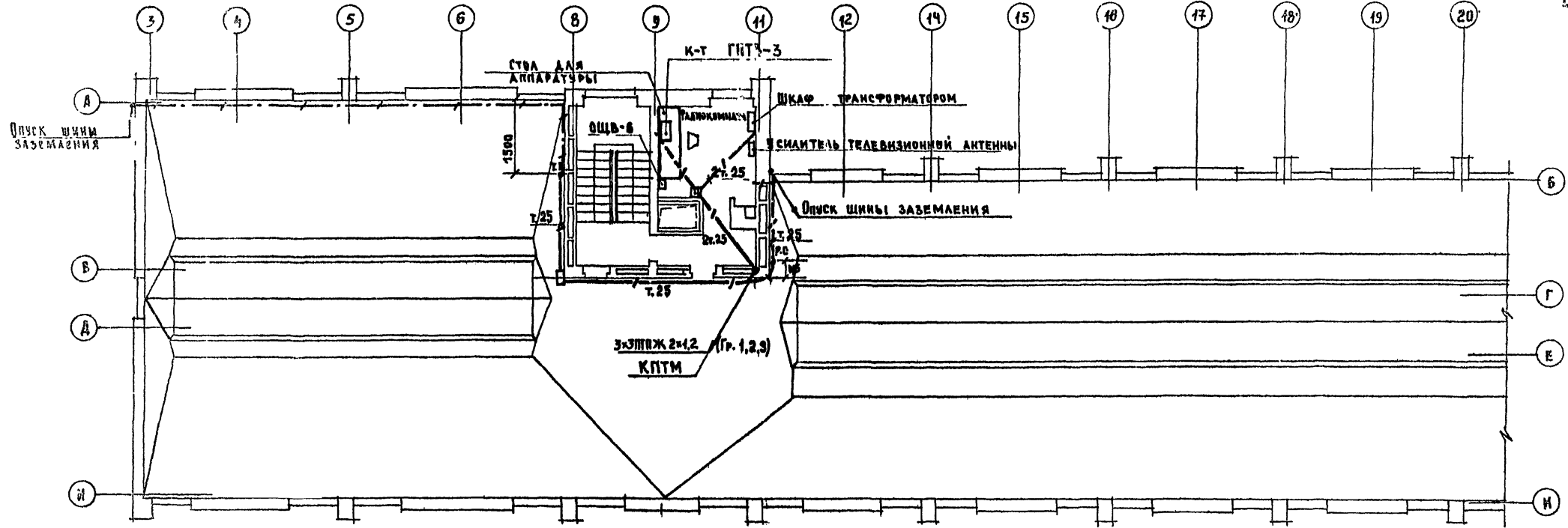
Декоративная крышка с малогабаритной радиорозеткой. Установка розеток в КП-4 М 1:2 с двух сторон



ПРИМЕЧАНИЯ:

1. Условные обозначения см. на листе УС-2
2. Места установки радиорозеток и крышек с клеммой для телефона см. в черт. проекта.
3. Декоративные крышки в комплекте с малогабаритной розеткой производства Рижского З-да Электроарматуры.

ЗАДАЧА
 СОСТАВИТЕЛЬ
 ПРОЕКТОР
 ИНЖЕНЕР
 ТЕХНИК
 ЖИЛИЩНО-КОММУНАЛЬНОГО ХОЗЯЙСТВА
 Г. МОСКВА



ПРИМЕЧАНИЕ

1. Условные обозначения см. на листе УС-2
 2. К трубам с кабелями и проводами телеантенны и радиотрансляции приварить шину заземления.
 Трубы в местах ответвлений соединить сварными перемычками.

Проектная организация: ЖИЛИЩНО-КОММУНАЛЬНОЕ УПРАВЛЕНИЕ г. МОСКВА
 Автор проекта: [Signature]
 Проверил: [Signature]
 Инженер: [Signature]
 Старший архитектор: [Signature]
 Архитектор: [Signature]

1972 ГОСТИНИЦА НА 109 МЕСТ	КРОВЛЯ И РАДИОКОМНАТА СХЕМА СВЯЗИ РАСПОЛОЖЕНИЯ	ТИПОВОЙ ПРОЕКТ 284-5-18	Часть 6 Раздел 6-1	Лист УС-8
----------------------------------	---	----------------------------	-----------------------	--------------

