

СОДЕРЖАНИЕ АЛЬБОМА

№ ЛИСТА	НАИМЕНОВАНИЕ	СТР.
	СОДЕРЖАНИЕ АЛЬБОМА	2
АС 1	ОБЩИЕ ДАННЫЕ (НАЧАЛО)	3
АС 2	ОБЩИЕ ДАННЫЕ (ОКОНЧАНИЕ)	4
АС 3	ФАСАДЫ	5
АС 4	ПЛАН НА ОТМ. 0.000. РАЗРЕЗ 1-1	6
АС 5	ФРАГМЕНТ ФАСАДА 1-2	7
АС 6	ПЛАНЫ ПОЛОВ, ПЕРЕМЫЧЕК, ОТВЕРСТИЙ И КРОВЛИ	8
АС 7	ПЛАН И СЕЧЕНИЯ ФУНДАМЕНТОВ	9
АС 8	СХЕМА РАСПОЛОЖЕНИЯ ПЛИТ ПОКРЫТИЯ	10

ВЕДОМОСТЬ ПЕРЕМЫЧЕК

ЧАСТЬ 2
 АЛЬБОМ II
 ТИПОВОЙ ПРОЕКТ ЗОУ-11-1
 ДЕЛОВОЙ ОТА.
 ИЛИ ПОДЛ. ПОДПИСЬ И ДАТА ВЗЯМ. ИЛИ П.

ПЕРЕМЫЧКИ		ЭЛЕМЕНТЫ ПЕРЕМЫЧКИ			
ТИП ПО ПРОЕКТУ	СХЕМА СЕЧЕНИЯ	К-ВО МЕСТ	МАРКА	ОБОЗНАЧЕНИЕ	К-ВО
				ДЛЯ $t_{н} = -30^{\circ}\text{C}$	
ПР6		1	1ПР4-12.12.14 1ПР38-12.12.22у	1.138-10 вып.1 ТО ЖЕ	4 1
ПР7		10	1ПР3-19.12.14 1ПР38-24.25.22у	" "	3 1
ПР9		3	1ПР3-19.12.14	"	5
ПР10		1	1ПР4-10.12.6 1ПР38-12.12.22у	" "	3 2
				ДЛЯ $t_{н} = -40^{\circ}$	
ПР6		1	1ПР4-12.12.14 1ПР38-12.12.22у	1.138-1 вып.1 ТО ЖЕ	5 1
ПР7		10	1ПР3-19.12.14 1ПР38-24.25.22у	" "	4 1
ПР9		3	1ПР3-19.12.14	"	6
ПР10		1	1ПР4-10.12.14 1ПР38-12.12.22у	" "	4 2
ПР3		3	1ПР4-12.12.6	"	2

ВЕДОМОСТЬ ОТДЕЛКИ ПОМЕЩЕНИЙ

НАИМЕНОВАНИЕ ИЛИ ЭКСПЛ. КОМЕР ПОМЕЩЕНИЯ	ПОТОЛОК		СТЕНЫ И ПЕРЕГОРОДКИ		ОТДЕЛКА НИЗА СТЕН И ПЕРЕГОРОДОК (ПАНЕЛЬ)	
	ШТУКАТУРКА ИЛИ ЗАТИРКА	ОКРАСКА	ШТУКАТУРКА ИЛИ ЗАТИРКА	ОКРАСКА ИЛИ ОБАЙЦОВКА	ОКРАСКА ИЛИ ОБАЙЦОВКА	ВЫСОТА ММ
1; 21	ЗАТИРКА	КЛЕЕВАЯ ПОБЕЛКА	ШТУКАТУРКА	ОКРАСКА	МАСЛЯНОЙ КРАСКОЙ ЗА 2 РАЗА	2400
ВЕСТИБЮЛЬ	ТО ЖЕ	ТО ЖЕ	ТО ЖЕ	ТО ЖЕ	ТО ЖЕ	ТО ЖЕ
КАБИНЕТ ЗАВЕДУЮЩЕГО ФЕРМОЙ	"	"	"	КЛЕЕВАЯ ОКРАСКА	"	1800
ГАРДЕРОБЫ УЛИЧНОЙ И ДОМАШНЕЙ ОДЕЖДЫ	"	"	"	ОКРАСКА	"	НА ВСЮ ВЫСОТУ
5; 10; 12	"	КЛЕЕВАЯ ПОБЕЛКА	"	ТО ЖЕ	"	ТО ЖЕ
6; 8; 14; 16	—	ВОДОЭМУЛЬСИОННАЯ	"	"	"	"
ДУШЕВЫЕ	—	ТО ЖЕ	"	ОБАЙЦОВКА	СГЛАЗУРОВАННОЙ ПАНЕЛЬЮ	1800
ГАРДЕРОБЫ РАБОЧЕЙ ОДЕЖДЫ	ЗАТИРКА	КЛЕЕВАЯ ПОБЕЛКА	"	ОКРАСКА	МАСЛЯНОЙ КРАСКОЙ ЗА 2 РАЗА	ТО ЖЕ
ВЕНТКАМЕРА ПОСТИРОЧНАЯ	ТО ЖЕ	ИЗВЕСТКОВАЯ БЕЛАЯ	ЗАТИРКА	ИЗВЕСТКОВАЯ БЕЛАЯ	ТО ЖЕ	2100
ПОМЕЩЕНИЕ ДЛЯ ДЕЗИНФЕКЦИОННОЙ РАБОЧЕЙ ОДЕЖДЫ	"	ВОДОЭМУЛЬСИОННАЯ	ШТУКАТУРКА	МАСЛЯНОЙ КРАСКОЙ	"	2400
КРАСНЫЙ УГОЛОК	"	КЛЕЕВАЯ ПОБЕЛКА	"	ТО ЖЕ	"	ТО ЖЕ
КОМНАТА СПЕЦИАЛИСТОВ	"	ТО ЖЕ	"	"	"	"
КОМНАТА ПРИЕМА ПИЩИ	"	"	"	"	"	"
КОРИДОР	"	"	"	"	"	"
УБОРКАЯ	"	ВОДОЭМУЛЬСИОННАЯ	"	"	"	2700

- Ограждающие конструкции приняты из условий $t_{в} = 18^{\circ}-23^{\circ}$ $\gamma_{в} = 65\%$ и для помещения душевой $t_{в} = 25^{\circ}$
- Наружные стены и внутренние перегородки выполняются из обыкновенного глиняного кирпича (ГОСТ 530-80) марки 75 на цементно-песчаном растворе марки 25.
- Наружный ряд кирпичной кладки выполняется из санкатного кирпича с утепленными швами глубиной 10 мм.
- При расчете толщины ограждающих конструкций сопротивление теплопередаче R_0 следует принимать равным экономическому целесообразному сопротивлению теплопередаче $R_{0,э}$ в соответствии с п. 2.14 и 2.15 СНиП II-3-79 и конкретными для района привязки, данными.
- Для уличной, домашней и рабочей одежды приняты шкафы марки МЗ-33 по серии 1.472-3

ТАБЛИЦА ТОЛЩИН КИРПИЧНЫХ СТЕН И УТЕПЛИТЕЛЯ КРОВЛИ

$t_{н}$	Толщина стен (мм)	Толщина утеплителя (мм)	
	(d)	Кирпичные наружные стены из кирпича марки 75	Гидрофобизированные минераловатные плиты $\lambda = 0,04$ (на помещ. с норм. режимом)
-20°	510	180	130
-30°	640	220	170
-40°	770	270	210

ВЕДОМОСТЬ СПЕЦИФИКАЦИЙ

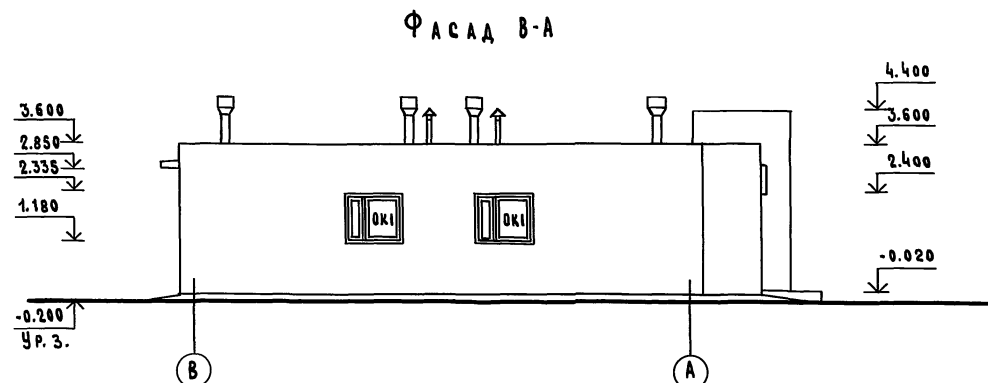
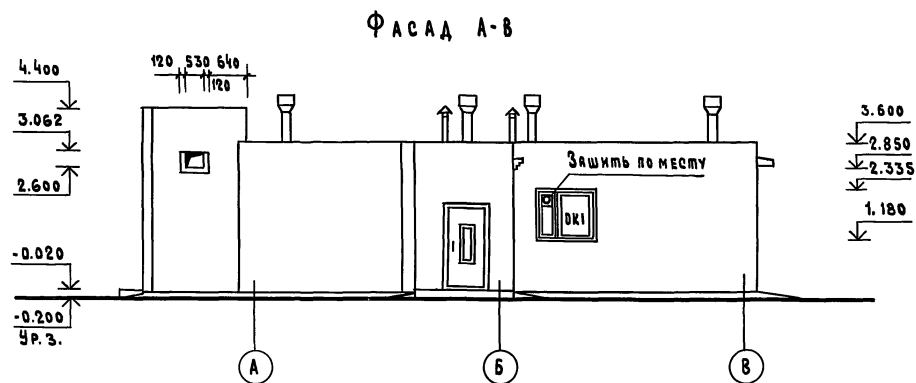
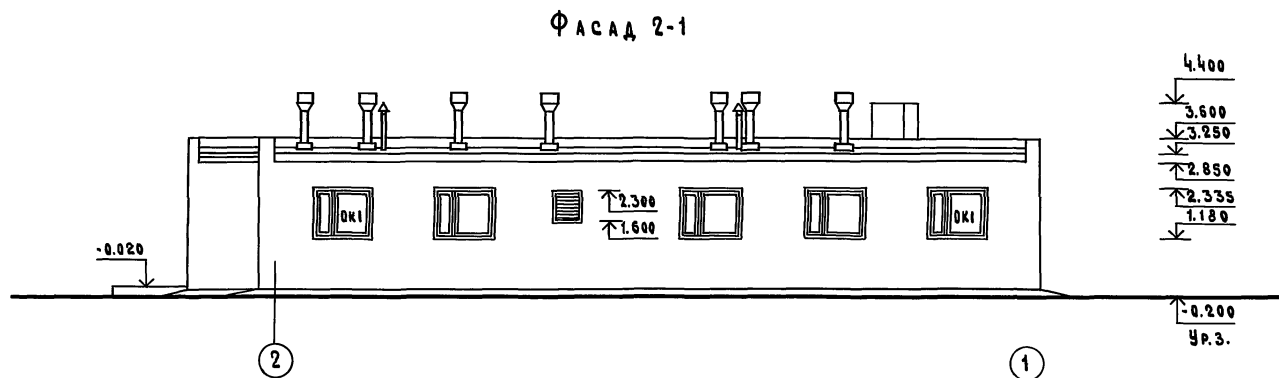
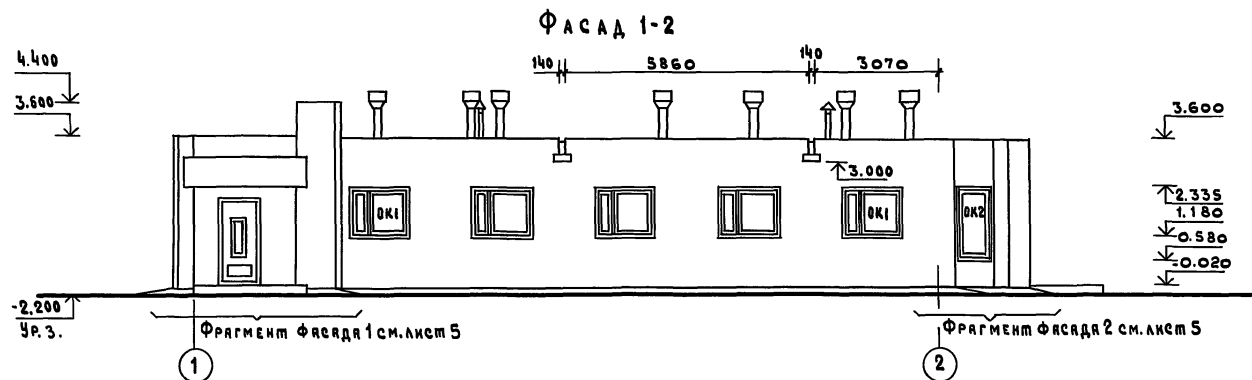
Лист	Наименование	Примечание
1	ВЕДОМОСТЬ ПРОЕМОВ И ДВЕРЕЙ	
1; 2	ВЕДОМОСТЬ ПЕРЕМЫЧЕК	
1	СПЕЦИФИКАЦИЯ ПЕРЕМЫЧЕК	
2	ВЕДОМОСТЬ ГАРДЕРОБНОГО ОБОРУДОВАНИЯ	
2	ВЕДОМОСТЬ ОТДЕЛКИ ПОМЕЩЕНИЙ	
3	СПЕЦИФИКАЦИЯ ЗАПОЛНЕНИЯ ОКОННЫХ ПРОЕМОВ	
6	СПЕЦИФИКАЦИЯ ИЗДЕЛИЙ ДЛЯ ВЕНТКАМЕРЫ	
7	СПЕЦИФИКАЦИЯ ЭЛЕМЕНТОВ К ПЛАНУ ФУНДАМЕНТОВ	
7	СПЕЦИФИКАЦИЯ СТАЛИ НА ПРИЯМОК	
8	СПЕЦИФИКАЦИЯ ЭЛЕМЕНТОВ К СХЕМЕ РАСПОЛОЖЕНИЯ ПЛИТ ПОКРЫТИЯ	

ВЕДОМОСТЬ ГАРДЕРОБНОГО ОБОРУДОВАНИЯ

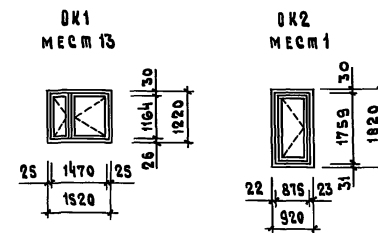
Группа произв. процесс	Количество списочный состав	Наиболее многочисленная смена	Крючки на вешалках	ШКАФЫ ГАРДЕРОБНЫЕ	
				Двойные мм	Тройные мм
IV	15	10	—	—	12

ГНП		ПОПОВ		А.С.	
НАЧ. ОТА.	ГОРБУНОВ	САНИТАРНЫЙ ПРОПУСКНИК НА 15 ЧЕЛОВЕК ДЛЯ ЖИВОТНОВОДЧЕСКИХ И ПТИЦЕВОДЧЕСКИХ ПРЕДПРИЯТИЙ	СТАДИЯ	ЛИСТ	ЛИСТОВ
Г.А. АРХ.	ГАВРИЛОВ		P	2	
И.ХОНТР.	МАРКОВ				
Г.А. СПЕЦ.	МАРКОВ				
РУК. ГР.	СКОБАНКОВ				
СТ. АРХ.	БЕЛЯЕВ				
ПРОВЕР.	САВИЦКАЯ				

ПРИВЯЗАН					
ИЛИ П. ПОДЛ.					



СХЕМЫ ЗАПОЛНЕНИЯ ОКОННЫХ ПРОЁМОВ



СПЕЦИФИКАЦИЯ ЗАПОЛНЕНИЯ ОКОННЫХ ПРОЁМОВ

МАРКА	ОБОЗНАЧЕНИЕ	НАИМЕНОВАНИЕ	КОЛ.	ПРИМЕЧАНИЕ
		<u>ПРОЁМ ОК1</u>		
ОС 12.15	ГОСТ 11214-65	Оконный блок	1	
		<u>ПРОЁМ ОК2</u>		
ОС 18.09	То же	Оконный блок	1	

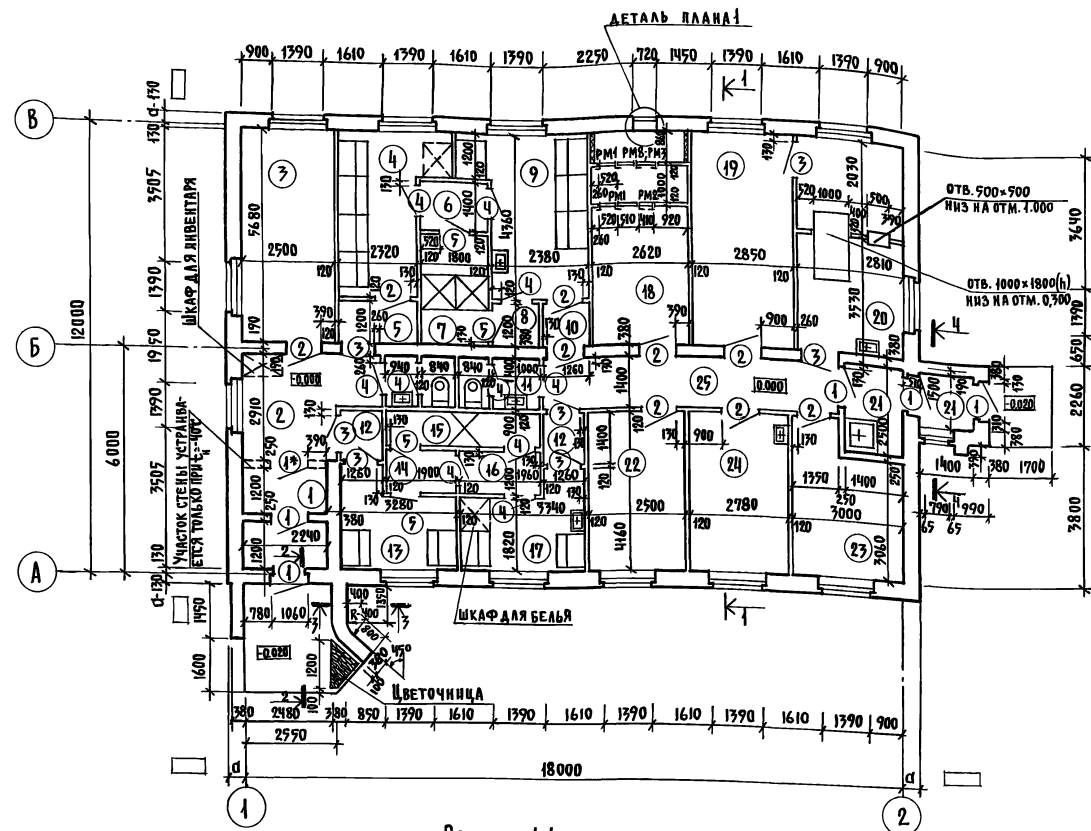
Данный лист смотреть совместно с листами 4, 5.

ПРИВЯЗКА:		АС	
Г.И.П.	Логов	Санитарный пропускник №15 Человек для животноводческих и птицеводческих предприятий	Страница Лист Листов Р 3
Н.И.О.М.Д.	Горбунов		
Г.Л.П.Р.	Гаврилов		
Н.КОНТ.Р.	Мяров		
Г.Л.СПЕЦ.	Мяров		
Р.У.К.Г.Р.	Скованков	Фасады	МСХ СССР ГИПРОНИСЕЛЬХОЗ Москва
АРХИТ.	Трушина		
ПРОВЕР.	Белаяев		

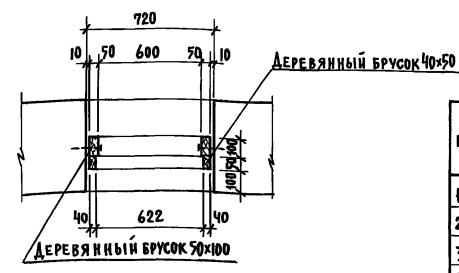
Инв. и подл. Подпись и дата Изм. и дата

ТИПОВОЙ ПРОЕКТ 807-11-1 АЛЬБОМ II ЧАСТЬ 2
 ЧАСТЬ ОБЩЕГО ПРОЕКТА
 ЧАСТЬ ВК
 БЕЗНАМ. ЛИН. И
 ПОДАРИТЬ С ДАТА
 ИВ. ПОДАТ.

ПЛАН НА ОТМ. 0.000



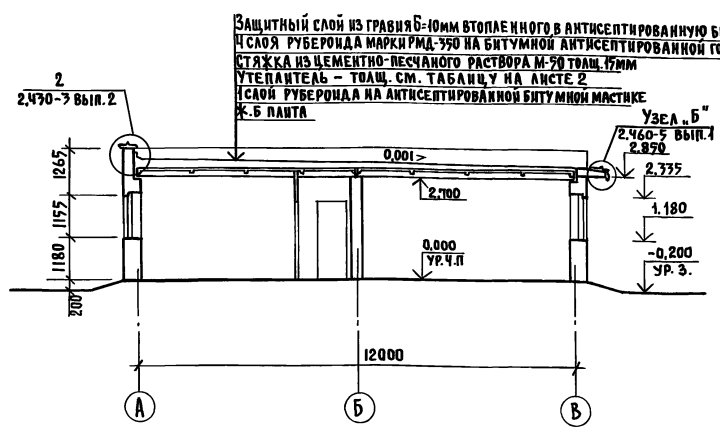
ДЕТАЛЬ ПЛАНА I



ЭКСПЛИКАЦИЯ ПОМЕЩЕНИЙ

№	НАИМЕНОВАНИЕ	ПЛОЩАДЬ М ²
1	ТАМБУР	5,3
2	ВЕСТИБЮЛЬ	8,7
3	КАБИНЕТ ЗАВЕДУЮЩЕГО ФЕРМОЙ	7,5
4	ЖЕНСКИЙ ГАРДЕРОБ УЛИЧНОЙ И ДОМАШНЕЙ ОДЕЖДЫ	9,7
5	ТАМБУР	2,6
6	ТАМБУР	2,5
7	ЖЕНСКАЯ ДУШЕВАЯ	7,2
8	ТАМБУР	1,4
9	ЖЕНСКИЙ ГАРДЕРОБ РАБОЧЕЙ ОДЕЖДЫ	11,4
10	ТАМБУР	1,4
11	УБОРНАЯ (2)	5,2
12	ТАМБУР	1,8
13	МУЖСКОЙ ГАРДЕРОБ УЛИЧНОЙ И ДОМАШНЕЙ ОДЕЖДЫ	6,3
14	ТАМБУР	2,2
15	МУЖСКАЯ ДУШЕВАЯ	7,6
16	ТАМБУР	2,6
17	МУЖСКОЙ ГАРДЕРОБ РАБОЧЕЙ ОДЕЖДЫ	7,2
18	ВЕНТКАМЕРА	14,0
19	ПОСТИРОЧНАЯ	16,2
20	ПОМЕЩЕНИЕ ДЛЯ ДЕЗИНФЕКЦИИ ОДЕЖДЫ	15,6
21	ТАМБУР	5,5
22	КРАСНЫЙ УГОЛОК	11,2
23	КОМНАТА СПЕЦИАЛИСТОВ	10,8
24	КОМНАТА ПРИЕМА ПИЩИ	11,6
25	КОРИДОР	11,7

РАЗРЕЗ I-I



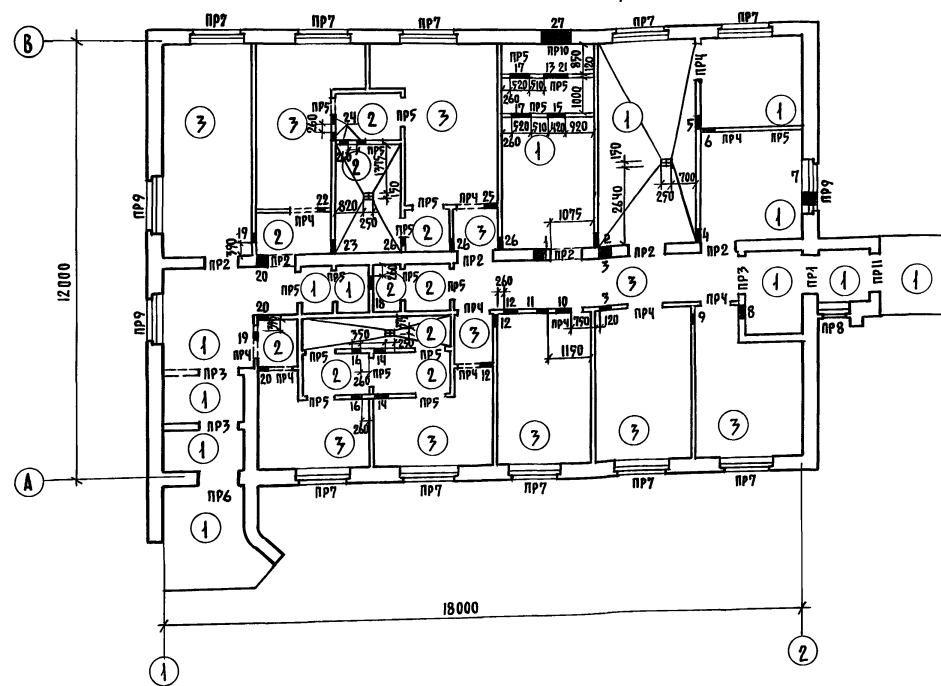
ЗАЩИТНЫЙ СЛОЙ ИЗ ГРАВИА 6-10мм ВТОПЛЕЕННОГО В АНТИСЕПТИРОВАННУЮ БИТУМНУЮ МАСТИКУ МБК-Г-57(67)
 СЛОЯ РУБЕРОИДА МАРКИ РМД-350 НА БИТУМНОМ АНТИСЕПТИРОВАННОЙ ГОРЯЧЕЙ МАСТИКЕ МБК-Г-57(65)
 СТЯЖКА ИЗ ЦЕМЕНТНО-ПЕСЧАНОГО РАСТВОРА М-50 ТОЛЩ. 17мм
 УТЕПЛИТЕЛЬ - ТОЛЩ. СМ. ТАБЛИЦУ НА ЛИСТЕ 2
 СЛОЯ РУБЕРОИДА НА АНТИСЕПТИРОВАННОЙ БИТУМНОЙ МАСТИКЕ Ж.Б ПАВТА

1. ДАННЫЙ ЛИСТ СМОТРЕТЬ СОВМЕСТНО С ЛИСТАМИ 3; 5; 6
2. ДВЕРНОЙ БЛОК, ОБОЗНАЧЕННЫЙ 1*, УСТАНАВЛИВАЕТСЯ В ТАМБУРЕ ТОЛЬКО ПРИ t° = -40°

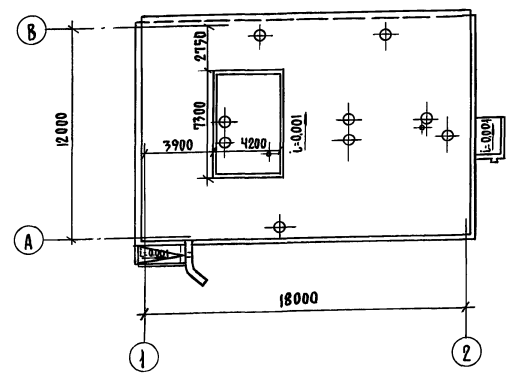
ПРИВЯЗАН:		ГИП Попов НАЧ.ОТД. ГОРБУНОВ ГЛА.АРХ. ГАВРИЛОВ И.КОНТР. МАРКОВ ГЛА.СПЕЦ. МАРКОВ РУК.ГР. СКОБАНКОВ СТ.АРХ. БЕЛЯЕВ ПРОВЕР. САВИЦКАЯ		АС САНИТАРНЫЙ ПРОПУСКНИК НА 15 ЧЕЛОВЕК ДЛЯ ЖИВОТНОВОДЧЕСКИХ И ПТИЦЕВОДЧЕСКИХ ПРЕДПРИЯТИЙ ПЛАН НА ОТМ. 0.000 МСХ СССР ГИПРОНИСЕЛЬХОЗ г. Москва	
ИНВ.И		СТАДИЯ	ЛИСТ	ЛИСТОВ	
		Р	Ч		

ТИПОВОЙ ПРОЕКТ 807-11-1 АЛЬБОМ II ЧАСТЬ 2

ПЛАН ПОЛОВ НА ОТМ. 0.000. ПЛАН ПЕРЕМЫЧЕК, ПЛАН ОТВЕРСТИЙ



ПЛАН КРОВЛИ



1. Типы садов пола обозначены по СНиП Д-8 в-71.
2. На плане кровли показана зона размером 4200x7300, где вместо пенобетона укладывается минераловатный утеплитель, толщиной см. лист 2 и один дополнительный слой паризоляции

Таблица отверстий

№	(ВхГ) РАЗМЕР ОТВЕРСТИЙ	ОТМЕТКА НИЖА ОТВЕР.
1	2	3
1	430 x 430	2.270
2	400 x 830	2.070
3	300 x 300	2.340
4	400 x 670	2.070
5	350 x 350	2.070
6	350 x 350	2.320
7	350 x 350	2.050
8	350 x 350	2.000
9	450 x 750	1.950
10	450 x 450	2.350
11	300 x 300	2.350
12	350 x 450	2.250
13	670 x 520 (ААГ - 40С)	0.105
14	450 x 400	2.300
15	410 x 410	0.355
16	250 x 250	2.350
17	520 x 1250	0.300
18	350 x 350	2.150
19	250 x 250	2.425
20	300 x 400	2.300
21	790 x 520 (ААГ - 40С)	0.105
22	375 x 375	2.310
23	400 x 400	2.200
24	250 x 250	2.350
25	350 x 350	2.310
26	400 x 400	2.290
27	720 x 700	1.600

Экспликация полов

Тип по пр.р.	Конструкция пола	Материал слоя	Тип слоя	Толщ. слоя мм	Дополнительные указания
1		Покрытие бетонное бетон М200	п 9	20	
		Бетонный подстилающий слой М100			
2		Утрамбованный щебнем крупностью 40-60 мм грунт	п 4з	10-15	-15 -80
		Керамическая плитка ГОСТ 6787-80			
		Цементно-песчаный раствор М150			
		Бетонный подстилающий слой М400			
		Утрамбованный щебнем крупностью 40-60 мм грунт			
3		Линолеум ГОСТ 9251-77	п 7А	3-5	
		Прослойка из холодной мастики на водостойких вяжущих			
		Легкий бетон М50			
		Бетонный подстилающий слой М100			
		Утрамбованный щебнем крупностью 40-60 мм грунт			

Спецификация изделий для венткамеры

Марка	Обозначение	Наименование	Кол.	Масса ед. кг	Примеч.
		ИЗДЕЛИЯ ДЕРЕВЯННЫЕ			
	АР-4	ДЕРЕВЯННЫЙ БРУСОК 40x50		0,01м³	
	АР-4	ДЕРЕВЯННЫЙ БРУСОК 50x100		0,01м³	
		ИЗДЕЛИЯ МЕТАЛЛИЧЕСКИЕ			
РМ1	Т.пр. Альбом II	РАМКА МЕТАЛЛИЧЕСКАЯ РМ-1	2	23,4 кг	
РМ2	- РМ2.000	РАМКА МЕТАЛЛИЧЕСКАЯ РМ-2	1	15,2 кг	
РМ3	- РМ3.000	РАМКА МЕТАЛЛИЧЕСКАЯ РМ-3	1	38,3 кг	
РМ6	- РМ6.000	РАМКА МЕТАЛЛИЧЕСКАЯ РМ-6	1	40,32	

АС					
ГНП	ПОЛОВ				
НАЧ. ОТД.	ГОРБУНОВ				
ГЛ. АРХ.	ГАВРИЛОВ				
Н. КОНТРОЛ.	МАРКОВ				
ГЛ. СПЕЦ.	МАРКОВ				
РУК. ГР.	СКОБАНКОВ				
АРХИТ.	ТРУШНИНА				
ПРОВЕР.	БЕЛЯЕВ				
ПРИВЯЗАН:		САНИТАРНЫЙ ПРОПУСКНИК НА 15 ЧЕЛОВЕК ДЛЯ ЖИВОТНОВОДЧЕСКИХ И ПТИЦЕВОДЧЕСКИХ ПРЕДПРИЯТИЙ	СТАДИЯ	Лист	Листов
		ПЛАНЫ ПОЛОВ, ПЕРЕМЫЧЕК, ОТВЕРСТИЙ И КРОВАН	Р	6	
ГИПРОНИС ЕЛЬХОЗ					

ТИПОВОЙ ПРОЕКТ 807-11-1 АЛЬБОМ II ЧАСТЬ 2

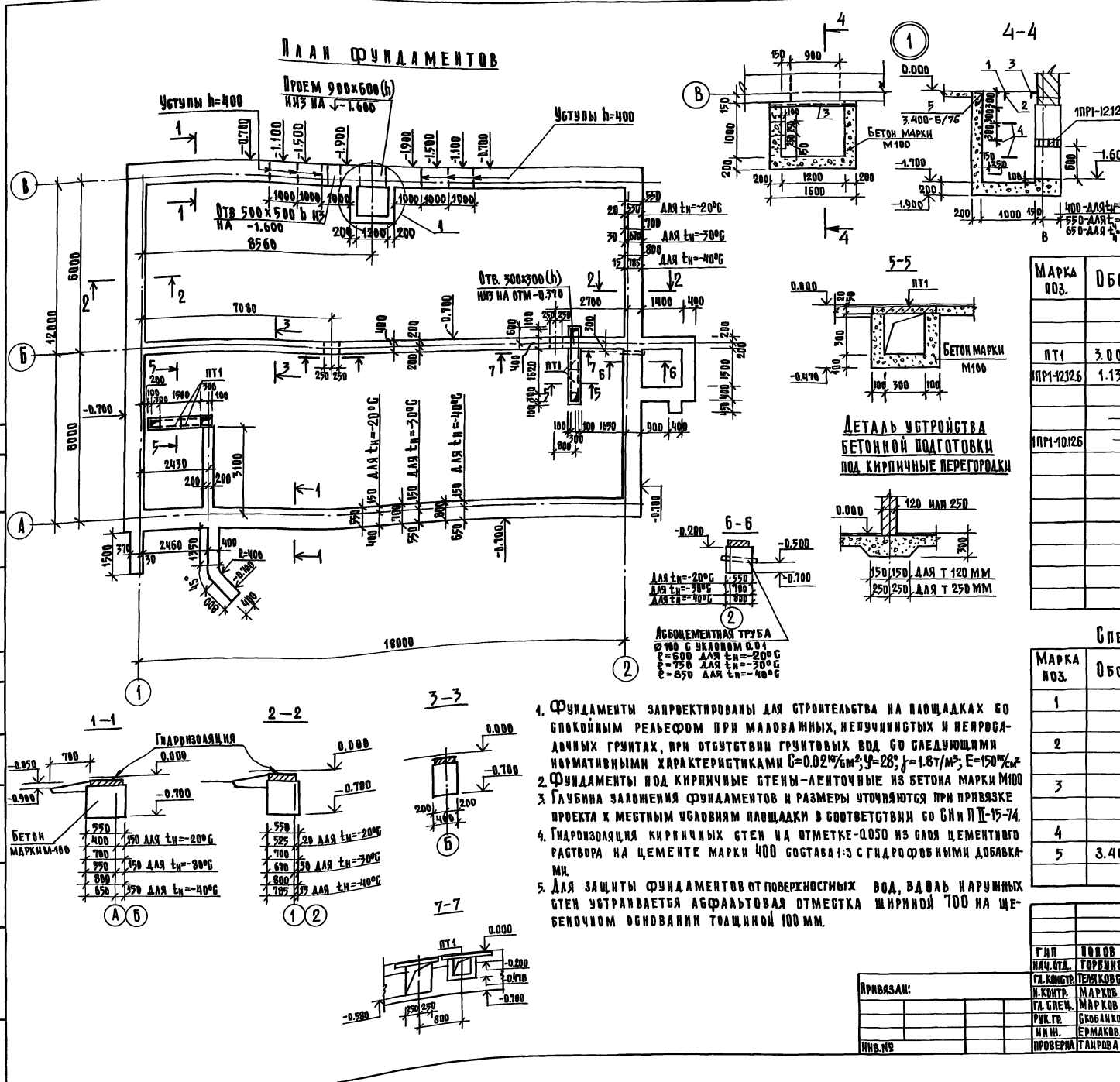


ТАБЛИЦА РАСЧЕТНЫХ НАГРУЗОК НА ВЕРХНИЙ ОБРЕЗ ФУНДАМЕНТА / ПРИ СНЕГЕ 100% / м²

БЕЧЕ НИЯ	СХЕМА	$t_n = -20^\circ\text{C}$	$t_n = -30^\circ\text{C}$	$t_n = -40^\circ\text{C}$
		Н кг/п.м	Н кг/п.м	Н кг/п.м
1-1	N ↓	4400	5300	6100
2-2		3300	4200	5000
3-3		4000	4150	4250

СПЕЦИФИКАЦИЯ ЭЛЕМЕНТОВ К ПЛАНУ ФУНДАМЕНТОВ

МАРКА ПОЗ.	ОБОЗНАЧЕНИЕ	НАИМЕНОВАНИЕ	КОЛ.	МАССА ЕД. КГ	ПРИМЕЧАНИЕ
		СБОРНЫЕ ЖЕЛЕЗОБЕТОННЫЕ КОНСТРУКЦИИ			
ПТ1	3.006-2, ВЫП. II-2; II-4	ПЛАТА ПЕРЕКР. КАНАЛА П2-15	4	80	
ПР1-1212.6	1.138-10, ВЫП. I	ПЕРЕМЫЧКА ПР1-1212.6 ДЛЯ t _n = 20°	4	25	
		ТО ЖЕ ДЛЯ t _n = 30°	6	25	
		ТО ЖЕ ДЛЯ t _n = 40°	7	25	
ПР1-1012.6	"	"	"	25	
		МОНОЛИТНЫЕ БЕТОННЫЕ КОНСТРУКЦИИ			
		ЛЕПТОЧНЫЕ ФУНТЫ ДЛЯ t _n = 20°	М³	25.50	БЕТОН М 100
		ДЛЯ t _n = 30°	М³	31.00	ТО ЖЕ
		ДЛЯ t _n = 40°	М³	35.00	"
		ПРЯМОК	М³	2.11	"
		КАНАЛЫ ПОДПОЛЬНЫЕ	М³	0.50	"

СПЕЦИФИКАЦИЯ СТАЛИ НА ПРЯМОК

МАРКА ПОЗ.	ОБОЗНАЧЕНИЕ	НАИМЕНОВАНИЕ	КОЛ.	МАССА ЕД. КГ	ПРИМЕЧАНИЕ
1		РИФЛЕНАЯ СТАЛЬ $\delta=5$ ММ	2М²	85.0	
		ГОСТ 8568-77			
2		РЕБРО МЕШКОТЫП. $\delta=10$ ММ; $\ell=1050$	1	3.8	
		ГОСТ 8509-72			
3		БАЛКА С10; $\ell=1600$	1	14.0	
		ГОСТ 8240-72			
4		СЪЕКА $\phi 16$ Ш; $\ell=500$ ГОСТ 7801-75	5	4.0	
5	3.400-6 / 76	ЗАКАЛАННАЯ ДЕТАЛЬ МНЧ-46	25ПМ	15.4	

- Фундаменты запроектированы для строительства на площадках со спокойным рельефом при маловлажных, непучинистых и непродолжительных грунтах, при отсутствии грунтовых вод со следующими нормативными характеристиками $\sigma = 0.02 \text{ т/см}^2$; $\gamma = 28$; $j = 1.87 \text{ т/м}^3$; $E = 150\% \text{ к}$
- Фундаменты под кирпичные стены - ленточные из бетона марки М100
- Глубина заложения фундаментов и размеры уточняются при привязке проекта к местным условиям площадки в соответствии со СНиП II-15-74.
- Гидроизоляция кирпичных стен на отметке -0.050 из раствора на цементе марки 400 состава 1:3 с гидрофобными добавками.
- Для защиты фундаментов от поверхностных вод, впады наружных стен устраивается асфальтовая отмостка шириной 700 на щебеночном основании толщиной 100 мм.

А С

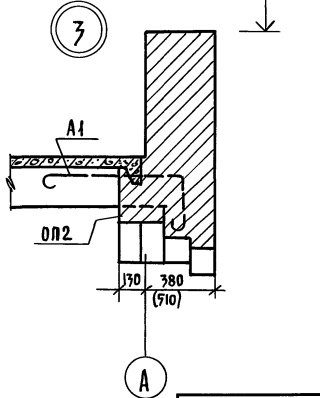
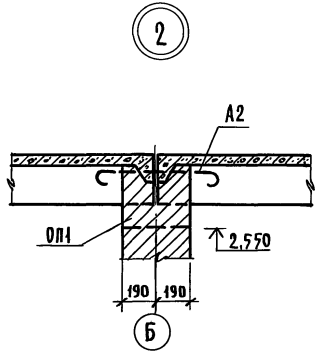
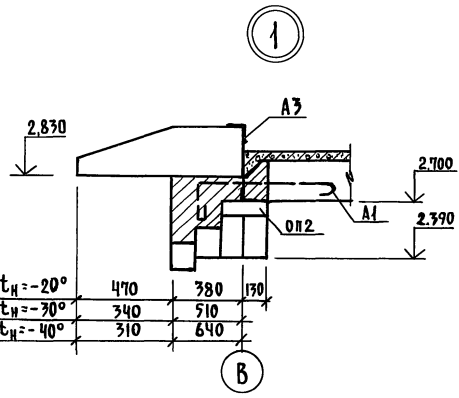
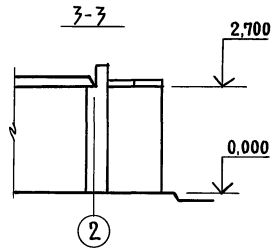
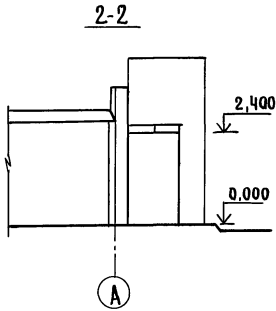
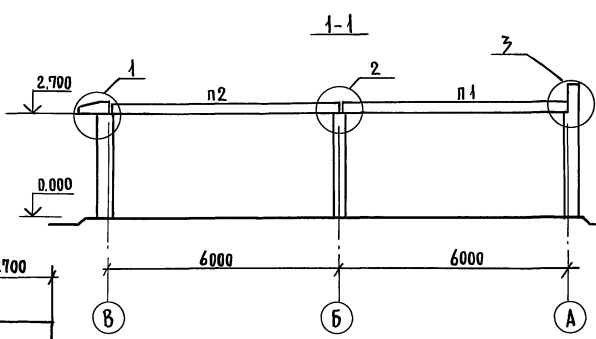
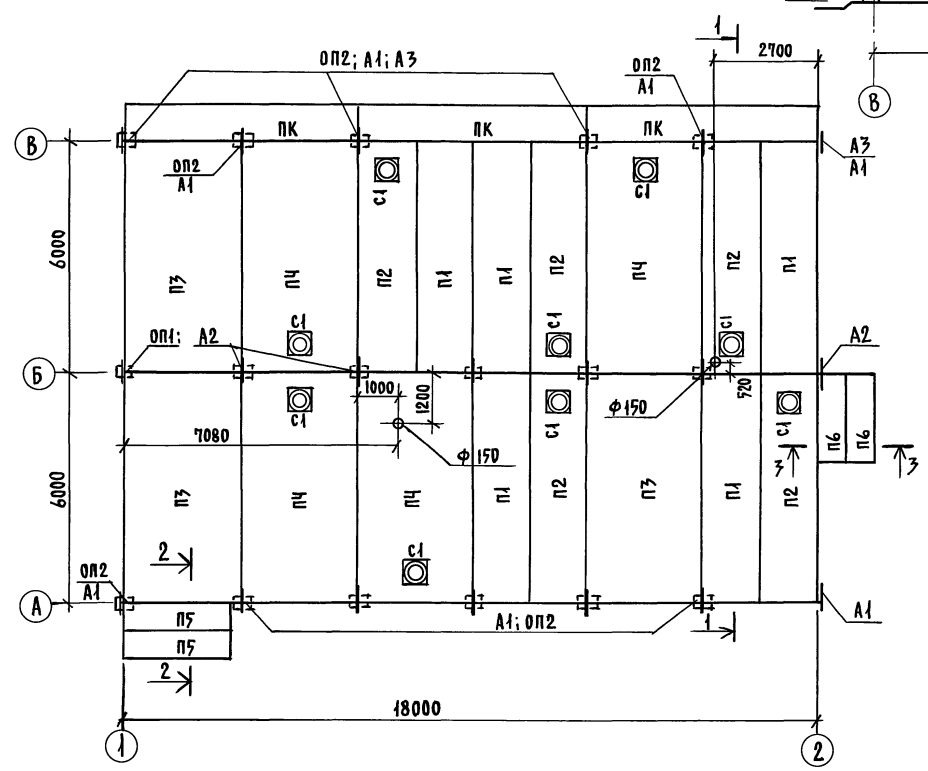
ГЛАВ. ПРОЕКТОР И.И. КОЗЛОВ	ПРОЕКТИРОВЩИК С.А. ГОРБУНОВ	САНИТАРНЫЙ ПРОДЮСЕРИИ НА 15 ЧЕЛОВЕК ДЛЯ ЖИВОТНОВОДЧЕСКИХ И ПТИЦЕВОДЧЕСКИХ ПРЕДПРИЯТИЙ	СТАНЦИЯ Р	АНГСТ 7	АНГСТОВ
ПРИВАЗАН:	И.И. КОЗЛОВ	П.А. СЕВЧУК	П.А. СЕВЧУК	П.А. СЕВЧУК	П.А. СЕВЧУК
ИНВ. №	С.А. ГОРБУНОВ	С.А. ГОРБУНОВ	С.А. ГОРБУНОВ	С.А. ГОРБУНОВ	С.А. ГОРБУНОВ
	И.И. КОЗЛОВ	И.И. КОЗЛОВ	И.И. КОЗЛОВ	И.И. КОЗЛОВ	И.И. КОЗЛОВ
	С.А. ГОРБУНОВ	С.А. ГОРБУНОВ	С.А. ГОРБУНОВ	С.А. ГОРБУНОВ	С.А. ГОРБУНОВ
	И.И. КОЗЛОВ	И.И. КОЗЛОВ	И.И. КОЗЛОВ	И.И. КОЗЛОВ	И.И. КОЗЛОВ
	С.А. ГОРБУНОВ	С.А. ГОРБУНОВ	С.А. ГОРБУНОВ	С.А. ГОРБУНОВ	С.А. ГОРБУНОВ
	И.И. КОЗЛОВ	И.И. КОЗЛОВ	И.И. КОЗЛОВ	И.И. КОЗЛОВ	И.И. КОЗЛОВ
	С.А. ГОРБУНОВ	С.А. ГОРБУНОВ	С.А. ГОРБУНОВ	С.А. ГОРБУНОВ	С.А. ГОРБУНОВ

ПЛАН И СЕЧЕНИЯ ФУНДАМЕНТОВ

МХС СССР
ГИПРОНИСЕЛЬХОЗ
МОСКВА

13077-03 10 ФОРМАТ 22

СХЕМА РАСПОЛОЖЕНИЯ ПЛИТ ПОКРЫТИЯ



СПЕЦИФИКАЦИЯ ЭЛЕМЕНТОВ К СХЕМЕ РАСПОЛОЖЕНИЯ ПЛИТ ПОКРЫТИЯ

МАРКА, ПОЗ.	ОБОЗНАЧЕНИЕ	НАИМЕНОВАНИЕ	КОЛ.	МАССА ЕД. КГ.	ПРИМЕЧАНИЕ
		ОПОРНЫЕ ПОДУШКИ, ПЛИТЫ ПОКРЫТИЯ И СТАКАНЫ ДЛЯ $t_H = -20^\circ; -70^\circ$ И -40°			
ОП1	1.862-1 ВЫП.2	СПО 2,5-4	6	33	
ОП2	3.006-2 ВЫП. II-2	ОП2	11	13	
П5	3.006-2 ВЫП. II-2; II-4	П23Ф-3	2	820	
П6	3.006-2 ВЫП. II-2; II-4	П17Ф-3	2	480	
С1	1.494-24 ВЫП.1	СБЧА-1	9	150	
		ДЛЯ $t_H = -20^\circ$			
П1	1.865-4 ВЫП. 1,2,3,4	ПС2-2А III В	5	1200	
П2	1.865-4 ВЫП. 1,2,3,4	ПС2-2А III В (Ч)	5	1200	
П3	1.865-4 ВЫП. 1,2,3,4	ПС1-3А III В	3	2300	
П4	1.865-4 ВЫП. 1,2,3,4	ПС1-3А III В (Ч)	4	2300	
ПК	1.433-1	КАРМ. ПАНЕЛЬ ПК-40-1	3	1330	
		ДЛЯ $t_H = -30^\circ$			
П1	1.865-4 ВЫП. 1,2,3,4	ПС2-2А III В	5	1200	
П2	1.865-4 ВЫП. 1,2,3,4	ПС2-2А III В (Ч)	5	1200	
П3	1.865-4 ВЫП. 1,2,3,4	ПС1-4А III В	3	2300	
П4	1.865-4 ВЫП. 1,2,3,4	ПС1-4А III В (Ч)	4	2300	
ПК	1.433-1	ПК 40-1	3	1330	
		ДЛЯ $t_H = -40^\circ$			
П1	1.865-4 ВЫП. 1,2,3,4	ПС2-2А III В	5	1200	
П2	1.865-4 ВЫП. 1,2,3,4	ПС2-3А III В	5	1200	
П3	1.865-4 ВЫП. 1,2,3,4	ПС1-4А III В	3	2300	
П4	1.865-4 ВЫП. 1,2,3,4	ПС1-4А III В (Ч)	4	2300	
ПК	1.433-1	ПК 50-1	3	1330	
		ИЗДЕЛИЯ МЕТАЛЛИЧЕСКИЕ			
А1	АН1.000	АНКЕР АН1	13	$\frac{0,130}{0,70}$	
А2	АН2.000	АНКЕР АН2	7	$\frac{0,150}{0,72}$	
А3	АН3.000	АНКЕР АН3	4	2,34	

1. ОТВЕРСТИЯ $\phi 150$ В ПЛИТАХ ПОКРЫТИЯ ВЫСВЕРЛИТЬ ПО МЕСТУ.
2. ШВЫ МЕЖДУ ПЛИТАМИ ПОКРЫТИЯ ЗАДЕЛАТЬ БЕТОНОМ М100 НА МЕЛКОМ ЗАПОЛНИТЕЛЕ.

ПРИВЯЗАН:

ИНВ.Н					
-------	--	--	--	--	--

АС		
ГИП	ПОЛОВ	
НАЧ.ОТД.	ГОРБУНОВ	
ГЛ.КОНСТР.	ТЕЛЯКОВСКИН	
И.КОНТР.	МАРКОВ	
ГЛ.СПЕЦ.	МАРКОВ	
РУК.ГР.	СКОБАНКОВ	
ИНЖЕНЕР	ЕРМАКОВА	
ПРОВЕРИЛА	ТАИРОВА	

САНИТАРНЫЙ ПРОПУСКНИК НА 15 ЧЕЛОВЕК ДЛЯ ЖИВОТНОВОДЧЕСКИХ И ПТИЦЕВОДЧЕСКИХ ПРЕДПРИЯТИЙ	СТАДИЯ	ЛИСТ	ЛИСТОВ
	Р	8	
СХЕМА РАСПОЛОЖЕНИЯ ПЛИТ ПОКРЫТИЯ	ГИПРОНИСЕЛЬХОЗ		