

**СССР**

**ОТРАСЛЕВЫЕ СТАНДАРТЫ**

---

**ЗАГЛУШКИ ПРЕДОХРАНИТЕЛЬНЫЕ**

ОСТ 1 10471-72 — ОСТ 1 10481-72  
ОСТ 1 00543-72

Издание официальное

УДК 621.646.986

Группа Г-18

# ОТРАСЛЕВОЙ СТАНДАРТ

ОСТ 1 10477-72

**ЗАГЛУШКИ ПРЕДОХРАНИТЕЛЬНЫЕ**  
**Конструкция и размеры**

На 9 страницах

Взамен 5659А

ОКП 75 9510

Распоряжением Министерства от 30 мая 1972 г.

№ 087-16

срок введения установлен с 1/1 1973 г.

Несоблюдение стандарта преследуется по закону

ИЗДЕЛИЕ ПО ОСТ 1 10477-72 ВЗАИМОЗАМЕНЯЕМО С ИЗДЕЛИЕМ ПО  
 ОТРАСЛЕВОЙ НОРМАЛИ 5659А

1. Настоящий стандарт распространяется на предохранительные заглушки, предназначенные для предохранения штепсельных разъемов изделий от засорения и повреждений при транспортировании, хранении, ремонтных и регламентных работах.

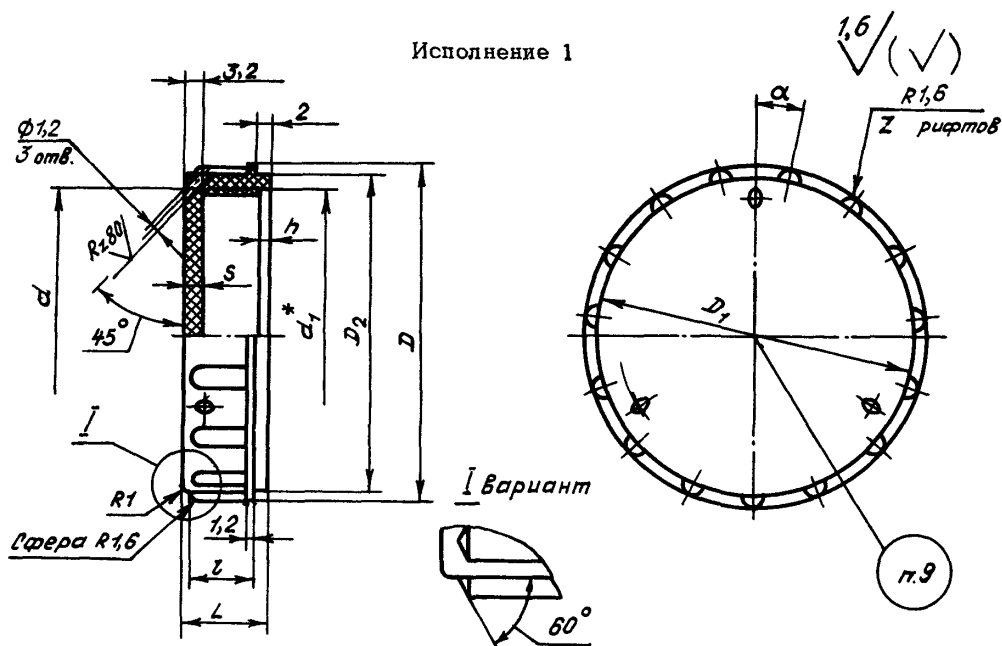
Лит.изм.  
№ изв.

1	2	3
6351	7477	10748

Ив. № дубликата	Ив. № подлинника
	470

2. Конструкция, размеры и коды ОКП предохранительных заглушек должны соответствовать указанным на черт. 1-3 и в таблице.

## Исполнение 1

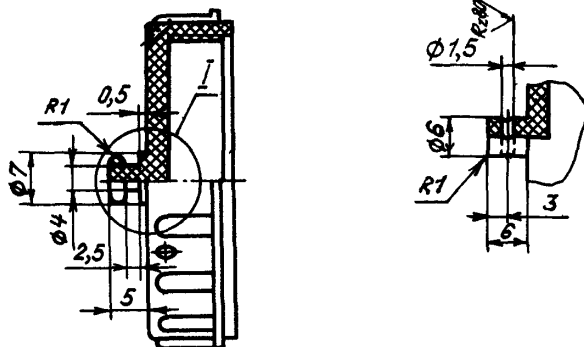


Черт. 1

## Исполнение 2

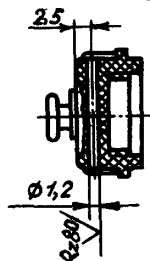
Остальное – см. черт. 1

### I вариант



Черт. 2

Для типоразмеров 1 - 3  
Остальное - см. черт. 1 и 2



Черт. 3

$$\mathbb{K} d_1 = d.$$

[illegible]

Инв. № дубликата	
Инв. № подлинника	470

Лит.изм.	3													
№ изв.	10748													

Размеры, мм

Типоразмер	Исполнение	Код ОКП	$\alpha$	$D$	$D_1$	$D_2$	$l$	$L$	$h$	$S$	$Z$	$\alpha$	Высота шрифта для марки- ровки	Масса 100 шт., кг
1	1	75 951 2 0101 00	M10x0,75	17	14	14							1,5	0,130
	2	75 951 2 0134 02												
2	1	75 951 2 0102 10	M12x0,75	19	16	16	7	10,0		4,5				0,150
	2	75 951 2 0135 01												
3	1	75 951 2 0103 09	M12x1						1,0					0,156
	2	75 951 2 0136 00												
4	1	75 951 2 0104 08	M14x0,75				6	8,5					2,0	0,139
	2	75 951 2 0137 10												
5	1	75 951 2 0105 07	M14x1	21	18	18					6	30°		0,185
	2	75 951 2 0138 09												
6	1	75 951 2 0106 06	M14x1,5				9	12,0		3,0				0,193
	2	75 951 2 0139 08												
7	1	75 951 2 0107 05	M16x1	23	20	20								0,222
	2	75 951 2 0140 04												
8	1	75 951 2 0108 04	M16x1,5						1,5					0,220
	2	75 951 2 0141 03												
9	1	75 951 2 0109 03	M18x1	25	22	22	6	8,5					3,0	0,200
	2	75 951 2 0142 02												
10	1	75 951 2 0110 10	M18x1,5				9	12,0						0,262
	2	75 951 2 0143 01												

Инв. № дубликата	
Инв. № подлинника	470

Лит.изм.	3													
№ изв.	10748													

Продолжение

Размеры, мм																								
Типоразмер	Исполнение	Код ОКП	$d$	$D$	$D_1$	$D_2$	$z$	$L$	$h$	$s$	$Z$	$\alpha$	Высота шрифта для маркировки	Масса 100 шт., кг										
11	1	75 951 2 0111 09	M20x1	27	24	24	9	12,0	1,5	3,0	9	20°	3,0	0,286										
	2	75 951 2 0144 00																						
12	1	75 951 2 0112 08	M20x1,5																				0,324	
	2	75 951 2 0145 10																						
13	1	75 951 2 0113 07	M22x1	29	26	26	6	8,5											0,265					
	2	75 951 2 0146 09																						
14	1	75 951 2 0114 06	M22x1,5												9	12,0						0,342		
	2	75 951 2 0147 08																						
15	1	75 951 2 0115 05	M24x1	31	28	28	9	12,0									4,0	0,366						
	2	75 951 2 0148 07																						
16	1	75 951 2 0116 04	M24x1,5																					0,380
	2	75 951 2 0149 06																						
17	1	75 951 2 0117 03	M27x1	34	31	31	6	8,5											0,350					
	2	75 951 2 0150 02																						
18	1	75 951 2 0118 02	M27x1,5											9	12,0							0,430		
	2	75 951 2 0151 01																						
19	1	75 951 2 0119 01	M30x1	37	34	34	9	12,0					12	15°		0,522								
	2	75 951 2 0152 00																						
20	1	75 951 2 0120 08	M30x1,5																					0,512
	2	75 951 2 0153 10																						

ОСТ 1 10477-72 Стр. 4

Инв. № дубликата		Лит.изм.	3																	
Инв. № подлинника	470	№ изв.	10748																	

Продолжение

Размеры, мм																			
Типоразмер	Исполнение	Код ОКП	$d$	$D$	$D_1$	$D_2$	$l$	$L$	$h$	$s$	$z$	$\alpha$	Высота шрифта для марки- ровки	Масса 100 шт., кг					
21	1	75 951 2 0121 07	M33x1	40	37	37	9	12,0	1,5	3,0	12	15°	4,0	0,630					
	2	75 951 2 0154 09																	
22	1	75 951 2 0122 06	M33x1,5											43	40	40	15	12°	0,615
	2	75 951 2 0155 08																	
23	1	75 951 2 0123 05	M36x1	43	40	40								15	12°	0,730			
	2	75 951 2 0156 07																	
24	1	75 951 2 0124 04	M36x1,5											46	43	43	15	12°	0,717
	2	75 951 2 0157 06																	
25	1	75 951 2 0125 03	M39x1	46	43	43								15	12°	0,805			
	2	75 951 2 0158 05																	
26	1	75 951 2 0126 02	M39x1,5											49	46	46	15	12°	0,815
	2	75 951 2 0159 04																	
27	1	75 951 2 0127 01	M42x1	49	46	46					15	12°	0,845						
	2	75 951 2 0160 00																	
28	1	75 951 2 0128 00	M42x1,5								52	49	49	15	12°	0,825			
	2	75 951 2 0161 10																	
29	1	75 951 2 0129 10	M45x1,5	55	52	52					15	12°	0,920						
	2	75 951 2 0162 09																	
30	1	75 951 2 0130 06	M48x1,5	55	52	52					15	12°	1,015						
	2	75 951 2 0163 08																	

ОСТ 1 10477-72 стр. 5

Иив. № дубликата	
Иив. № подлинника	470

Продолжение

Типоразмер	Исполнение	Код ОКП	$d$	$D$	$D_1$	$D_2$	$l$	$L$	$h$	$S$	$Z$	$\alpha$	Высота шрифта для марки- ровки	Масса 100 шт. кг
31	1	75 951 2 0131 05	M52x1,5	59	56	56	9	12,0	1,5	3,0	15	12°	4,0	1,140
	2	75 951 2 0164 07												
32	1	75 951 2 0132 04	M60x1,5	67	64	64					18	10°		1,415
	2	75 951 2 0165 06												
33	1	75 951 2 0133 03	M64x1,5	71	68	68					1,450			
	2	75 951 2 0166 05												



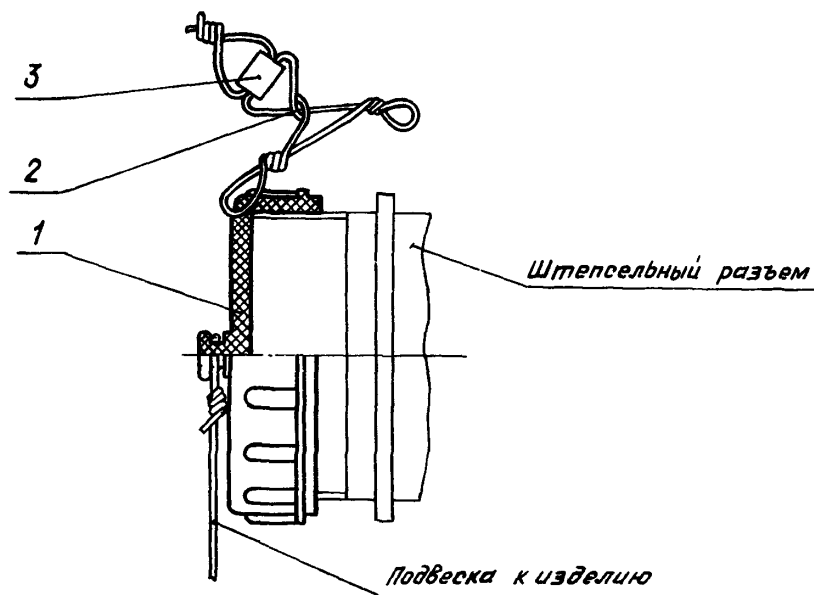


## ПРИЛОЖЕНИЕ

Обязательное

## ПРИМЕР ПРИМЕНЕНИЯ ПРЕДОХРАНИТЕЛЬНЫХ ЗАГЛУШЕК

1. Применение предохранительных заглушек приведено на чертеже.



1 - заглушка по ОСТ 1 10477-72; 2 - проволока  $\phi$  0,5-0,6 мм;  
3 - пломба по ОСТ 1 10067-71

2. Марка контровочной проволоки назначается по усмотрению конструктора.

3. Контровка заглушек производится креплением проволоки за элемент конструкции либо за специальное ушко или отверстие.

4. Контровка проволокой - рекомендуемая.

5. Необходимость контровки и пломбирования, а также способ контровки определяются конструктором.

3

10748

Лит. изм.

№ изв.

470

Изм. № дубликата

Изм. № подлинника

## ЛИСТ РЕГИСТРАЦИИ ИЗМЕНЕНИЙ

Номер изме- нения	Номер листа (страницы)				Номер доку- мента	Подпись	Дата внесе- ния изм.	Дата введения изм.
	изме- ненного	замене- нного	нового	аннули- рован- ного				
23	1 ÷ 8	-		-	10448	Керн	31.08.88	01.07.88

в. № дубликата

Инв. № подлинника