

О Т Р А С Л Е В О Й С Т А Н Д А Р Т

ЛЮКИ ИЗ ДВУХСЛОЙНЫХ СТАЛЕЙ С
ПЛОСКИМИ ФЛАНЦАМИ И ГЛАДКОЙ
УПЛОТНИТЕЛЬНОЙ ПОВЕРХНОСТЬЮ
НА Ру от 0,6 до 1,6 МПа
Конструкция и размеры

ОСТ 26-02-2047-79

Взамен МН 4591-63

ОКП 36 8300

Письмом Минхиммаша

от _____ 198 г. № _____

срок действия

с 01.01.1981 г.

до 01.01.1991 г.

Несоблюдение стандарта преследуется по закону

1. Настоящий стандарт распространяется на люки из двухслойных сталей с плоскими приварными фланцами, с наплавленной гладкой уплотнительной поверхностью на условный проход Ду от 400 до 500 мм, условное давление Ру от 0,6 до 1,6 МПа (от 6 до 16 кгс/см²) и температуру от минус 60 до 475°C.

2. Конструкция и размеры люков должны соответствовать указанным на чертеже и в таблице.

3. Материал, технические требования и маркировка люков по ОСТ 26-02-2053-79.

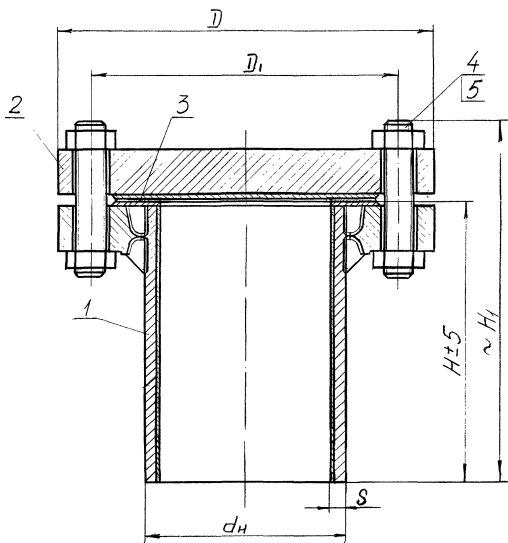
ИР 8138562

Издание официальное

от 11.09.79

Перепечатка воспрещена

Переиздание с Изменениями № 1, 2



1-штуцер; 2-крышка; 3-прокладка; 4-шпилька; 5-гайка.

Размеры в мм

D_y	R_y , МПа (кгс/см)	D	D_1	d_n	S	H	H_1	Шпилька		Масса, кг
								Диаметр и длина	n	
400	0,6 (6)	535	495	426	I2	204	250	M20xI10	I6	82,6
						264	310			II3,0
450		590	550	480		204	250			III,5
						264	310			II6,9
500	I,0 (I0)	640	600	530		204	250	M24xI20	20	I22,5
						264	310			I26,3
400		565	515	426		204	260			IO4,9
						264	320			II2,2
450		615	565	480		234	290	M27xI60	I6	I33,7
						294	350			I39,3
500		670	620	530		234	290			I54,8
						294	350			I60,9
400	I,6 (I6)	580	525	426	I6	204	290	M30xI60	20	I30,6
						264	350			I37,9
450		640	585	480		254	330			I92,8
						314	390			202,8
500		710	650	530		254	330	M30xI60	20	242,1
						314	390			254,4

Пример условного обозначения люка D_y 400 мм на R_y I,6 МПа, $H=204$ мм, патрубок из стали ВСтЗсп + 08Х18Н10Т, фланец из стали 20К, крышка из стали 20К:

Люк 400-I,6-204-Iв -2-2 ОСТ 26-02-2047-79