

ТИПОВЫЕ КОНСТРУКЦИИ, ИЗДЕЛИЯ И УЗЛЫ ЗДАНИЙ И СООРУЖЕНИЙ

СЕРИЯ 1.232.1 - 7

СБОРНЫЕ ЛЕГКОБЕТОННЫЕ ПАНЕЛИ
НАРУЖНЫХ СТЕН ТРЕХСЛОЙНЫЕ НА ЖЕСТКИХ СВЯЗЯХ
ДЛЯ ОБЩЕСТВЕННЫХ МНОГОЭТАЖНЫХ КАРКАСНЫХ ЗДАНИЙ

ВЫПУСК 1-1

ПАНЕЛИ ТРЕХСЛОЙНЫЕ ИЗ ЛЕГКОГО БЕТОНА
НА ЖЕСТКИХ СВЯЗЯХ С ЭФФЕКТИВНЫМ УТЕПЛИТЕЛЕМ

РАБОЧИЕ ЧЕРТЕЖИ

ЧАСТЬ 2

СТР 150 - 196

СКЛАД ОПЕРАТОР ТПП КОРТ ЭПВЦ КиевЗНИИЭП	ФОРМА ЗОНА ПОЗ	ОБОЗНАЧЕНИЕ	НАИМЕНОВАНИЕ	КОЛ	ПРИМЕ ЧАНИЕ	1.232.1-7.1-1 35			
						МАЧ ОТД	Б ОРИСЕНКО	С Т А Д И Я	
КиевЗНИИЭП	A3	1.232.1-7.1-1 35СБ	ДОКУМЕНТАЦИЯ						
	A3	1.232.1-7.1-1 Д1	СВОРОЧНЫЙ ЧЕРТЕЖ						
	A3	1.232.1-7.1-1 РС	УЗЛЫ						
	A4	1.232.1-7.1-1 ТО	ВЕДОМОСТЬ РАСХОДА СТАЛИ НА ЭЛЕМЕНТ ТЕХНИЧЕСКОЕ ОПИСАНИЕ						
			ПЕРЕМЕННЫЕ ДАННЫЕ	ДЛЯ ИСПОЛНЕНИЙ:					
				1.232.1-7.1-1 35 4ПСТ 60.120.25-Л-2.					
				СВОРОЧНЫЕ ЕДИНИЦЫ					
	A4	1	1.232.1-7.1-2 24	СЕТКА	1				
	A4	2	1.232.1-7.1-2 25	C222	1				
	A4	3	1.232.1-7.1-2 26	C234 C242	2				
				ДЕТАЛИ					
	A3	4	1.232.1-7.1-2 01	ПЕТЛЯ СТРОПОВОЧНАЯ СП1	1				
				МАТЕРИАЛЫ					
	5			БЕТОН ЛЕГКИЙ М150	0.11М3				
	6			РАСТВОР ЦЕМЕНТНЫЙ М100	0.02М3				
7			ПЛИТЫ МИНВАТНЫЕ М175	0.02М3					
			1.232.1-7.1-1 35-01 4ПСТ 60.120.30-Л-2.						
			СВОРОЧНЫЕ ЕДИНИЦЫ						
A4	1	1.232.1-7.1-2 24-04	СЕТКА	1					
A4	2	1.232.1-7.1-2 25	C226	1					
A4	3	1.232.1-7.1-2 26-02	C234 C244	2					
			ДЕТАЛИ						
A3	4	1.232.1-7.1-2 02	ПЕТЛЯ СТРОПОВОЧНАЯ СП9	1					
			МАТЕРИАЛЫ						
			1.232.1-7.1-1 35						
			ПАНЕЛЬ						
			4ПСТ 60.Н.В-Л-2.						
			СТАДИЯ	Л И С Т	Л И С Т О В				
			Р	1	5				
			ГОСГРАЖДАНСТРОЙ						
			КиевЗНИИЭП						

СКЛАД ОПЕРАТОР ТПП КОРТ ЭПВЦ КиевЗНИИЭП	ФОРМА ЗОНА ПОЗ	ОБОЗНАЧЕНИЕ	НАИМЕНОВАНИЕ	КОЛ	ПРИМЕ ЧАНИЕ	1.232.1-7.1-1 35			
						МАЧ ОТД	Б ОРИСЕНКО	С Т А Д И Я	
КиевЗНИИЭП	5		БЕТОН ЛЕГКИЙ М150		0.13М3				
	6		РАСТВОР ЦЕМЕНТНЫЙ М100		0.02М3				
	7		ПЛИТЫ МИНВАТНЫЕ М175		0.03М3				
				1.232.1-7.1-1 35-02 4ПСТ 60.120.35-Л-2.					
				СВОРОЧНЫЕ ЕДИНИЦЫ					
				СЕТКА					
	A4	1	1.232.1-7.1-2 24-08	C230	1				
	A4	2	1.232.1-7.1-2 25	C234	1				
	A4	3	1.232.1-7.1-2 26-04	C246	2				
				ДЕТАЛИ					
	A3	4	1.232.1-7.1-2 03-01	ПЕТЛЯ СТРОПОВОЧНАЯ СП18	1				
				МАТЕРИАЛЫ					
	5			БЕТОН ЛЕГКИЙ М150	0.14М3				
	6			РАСТВОР ЦЕМЕНТНЫЙ М100	0.02М3				
	7			ПЛИТЫ МИНВАТНЫЕ М175	0.03М3				
			1.232.1-7.1-1 35-03 4ПСТ 60.150.25-Л-2.						
			СВОРОЧНЫЕ ЕДИНИЦЫ						
			СЕТКА						
A4	1	1.232.1-7.1-2 24-01	C223	1					
A4	2	1.232.1-7.1-2 25-01	C235	1					
A4	3	1.232.1-7.1-2 26	C242	2					
			ДЕТАЛИ						
A3	4	1.232.1-7.1-2 01-01	ПЕТЛЯ СТРОПОВОЧНАЯ СП2	1					
			МАТЕРИАЛЫ						
5			БЕТОН ЛЕГКИЙ М150	0.14М3					
6			РАСТВОР ЦЕМЕНТНЫЙ М100	0.03М3					
7			ПЛИТЫ МИНВАТНЫЕ М175	0.03М3					
			1.232.1-7.1-2 35-04 4ПСТ 60.150.30-Л-2.						
			СВОРОЧНЫЕ ЕДИНИЦЫ						
			СЕТКА						
A4	1	1.232.1-7.1-2 24-05	C227	1					
			1.232.1-7.1-1 35						
			ПАНЕЛЬ						
			4ПСТ 60.Н.В-Л-2.						
			СТАДИЯ	Л И С Т	Л И С Т О В				
			Р	1	5				
			ГОСГРАЖДАНСТРОЙ						
			КиевЗНИИЭП						

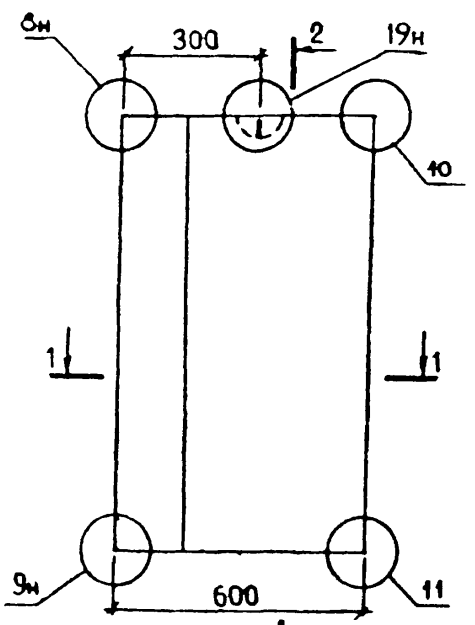
ИНВ. ПЕРИОД	ПОДПИСЬ И ДАТА	ВЗАИМН. №	ЭПВЦ К. № ЗНИИЭП	ОПЕРАТОР ТЛП КОРТ	СКАЛА Б	ФОРМАТ	ЗОНА	ПОЗ	ОБОЗНАЧЕНИЕ	НАИМЕНОВАНИЕ	КОЛ	ПРИМЕЧАНИЕ
									1.232.1-7.1-2 25-01	С235	1	
								2	1.232.1-7.1-2 25-01	С235	1	
								3	1.232.1-7.1-2 26-02	С244	2	
									ДЕТАЛИ			
								4	1.232.1-7.1-2 02-01	ПЕТЛЯ СТРОПОВОЧНАЯ СП10	1	
									МАТЕРИАЛЫ			
								5		БЕТОН ЛЕГКИЙ М150	0.16М3	
								6		РАСТВОР ЦЕМЕНТНЫЙ М100	0.03М3	
								7		ПЛИТЫ МИНВАТНЫЕ М175	0.04М3	
									1.232.1-7.1-1 35-05 4ПСТ 60.150.35-А-2.			
									СБОРОЧНЫЕ ЕДИНИЦЫ			
									СЕТКА			
								1	1.232.1-7.1-2 24-09	С231	1	
								2	1.232.1-7.1-2 25-01	С235	1	
								3	1.232.1-7.1-2 26-04	С246	2	
									ДЕТАЛИ			
								4	1.232.1-7.1-2 03-01	ПЕТЛЯ СТРОПОВОЧНАЯ СП18	1	
									МАТЕРИАЛЫ			
								5		БЕТОН ЛЕГКИЙ М150	0.18М3	
								6		РАСТВОР ЦЕМЕНТНЫЙ М100	0.03М3	
								7		ПЛИТЫ МИНВАТНЫЕ М175	0.04М3	
									1.232.1-7.1-1 35-06 4ПСТ 60.180.25-А-2.			
									СБОРОЧНЫЕ ЕДИНИЦЫ			
									СЕТКА			
								1	1.232.1-7.1-2 24-02	С224	1	
								2	1.232.1-7.1-2 25-02	С236	1	
								3	1.232.1-7.1-2 26	С242	2	
									ДЕТАЛИ			
								4	1.232.1-7.1-2 01-01	ПЕТЛЯ СТРОПОВОЧНАЯ СП2	1	
									МАТЕРИАЛЫ			
								5		БЕТОН ЛЕГКИЙ М150	0.17М3	
								6		РАСТВОР ЦЕМЕНТНЫЙ М100	0.03М3	
									1.232.1-7.1-1 35	4ПСТ	3	

ИНВ. ПЕРИОД	ПОДПИСЬ И ДАТА	ВЗАИМН. №	ЭПВЦ К. № ЗНИИЭП	ОПЕРАТОР ТЛП КОРТ	СКАЛА Б	ФОРМАТ	ЗОНА	ПОЗ	ОБОЗНАЧЕНИЕ	НАИМЕНОВАНИЕ	КОЛ	ПРИМЕЧАНИЕ
									1.232.1-7.1-1 35-07 4ПСТ 60.180.30-А-2.	ПЛИТЫ МИНВАТНЫЕ М175		0.03М3
								7		ПЛИТЫ МИНВАТНЫЕ М175		0.03М3
									1.232.1-7.1-1 35-07 4ПСТ 60.180.30-А-2.			
									СБОРОЧНЫЕ ЕДИНИЦЫ			
									СЕТКА			
								1	1.232.1-7.1-2 24-06	С228	1	
								2	1.232.1-7.1-2 25-02	С236	1	
								3	1.232.1-7.1-2 26-02	С244	2	
									ДЕТАЛИ			
								4	1.232.1-7.1-2 02-01	ПЕТЛЯ СТРОПОВОЧНАЯ СП10	1	
									МАТЕРИАЛЫ			
								5		БЕТОН ЛЕГКИЙ М150	0.19М3	
								6		РАСТВОР ЦЕМЕНТНЫЙ М100	0.03М3	
								7		ПЛИТЫ МИНВАТНЫЕ М175	0.05М3	
									1.232.1-7.1-1 35-08 4ПСТ 60.180.35-А-2.			
									СБОРОЧНЫЕ ЕДИНИЦЫ			
									СЕТКА			
								1	1.232.1-7.1-2 24-10	С232	1	
								2	1.232.1-7.1-2 25-02	С236	1	
								3	1.232.1-7.1-2 26-04	С246	2	
									ДЕТАЛИ			
								4	1.232.1-7.1-2 03-01	ПЕТЛЯ СТРОПОВОЧНАЯ СП18	1	
									МАТЕРИАЛЫ			
								5		БЕТОН ЛЕГКИЙ М150	0.21М3	
								6		РАСТВОР ЦЕМЕНТНЫЙ М100	0.03М3	
								7		ПЛИТЫ МИНВАТНЫЕ М175	0.05М3	
									1.232.1-7.1-1 35-09 4ПСТ 60.210.25-А-2.			
									СБОРОЧНЫЕ ЕДИНИЦЫ			
									СЕТКА			
								1	1.232.1-7.1-2 24-03	С225	1	
								2	1.232.1-7.1-2 25-03	С237	1	
									1.232.1-7.1-1 35	4ПСТ	4	

СКЛАД - В.Корень	ФОРМА	КОНА	ПОЗ	ОБОЗНАЧЕНИЕ	НАИМЕНОВАНИЕ	КОП	ПРИМЕЧАНИЕ	КМСТ
ЭПВЦ К.с.в. З.И.И.Э.П.	А4	3		1.232.1-7.1-2 26	С242	2		
	ДЕТАЛИ							
	А3	4		1.232.1-7.1-2 01-01	ПЕТЛЯ СТРОПОВОЧНАЯ СП2	1		
	МАТЕРИАЛЫ							
			5		БЕТОН ЛЕГКИЙ М150		0.20М3	
			6		РАСТВОР ЦЕМЕНТНЫЙ М100		0.04М3	
			7		ПЛИТЫ МИНВАТНЫЕ М175		0.04М3	
1.232.1-7.1-1 35-10 4ПСТ 60.210.30-Л-2.								
СВОРОЧНЫЕ ЕДИНИЦЫ								
А4	1			1.232.1-7.1-2 24-07	СЕТКА С229	1		
А4	2			1.232.1-7.1-2 25-03	С237	1		
А4	3			1.232.1-7.1-2 26-02	С244	2		
ДЕТАЛИ								
А3	4			1.232.1-7.1-2 02-01	ПЕТЛЯ СТРОПОВОЧНАЯ СП10	1		
МАТЕРИАЛЫ								
		5		БЕТОН ЛЕГКИЙ М150		0.22М3		
		6		РАСТВОР ЦЕМЕНТНЫЙ М100		0.04М3		
		7		ПЛИТЫ МИНВАТНЫЕ М175		0.06М3		
1.232.1-7.1-1 35-11 4ПСТ 60.210.35-Л-2.								
СВОРОЧНЫЕ ЕДИНИЦЫ								
А4	1			1.232.1-7.1-2 24-11	СЕТКА С233	1		
А4	2			1.232.1-7.1-2 25-03	С237	1		
А4	3			1.232.1-7.1-2 26-04	С246	2		
ДЕТАЛИ								
А3	4			1.232.1-7.1-2 03-01	ПЕТЛЯ СТРОПОВОЧНАЯ СП10	1		
МАТЕРИАЛЫ								
		5		БЕТОН ЛЕГКИЙ М150		0.25М3		
		6		РАСТВОР ЦЕМЕНТНЫЙ М100		0.04М3		
		7		ПЛИТЫ МИНВАТНЫЕ М175		0.06М3		
							КМСТ	5

СКЛАД	ФОРМА	КОНА	ПОЗ	ОБОЗНАЧЕНИЕ	НАИМЕНОВАНИЕ	КОП	ПРИМЕЧАНИЕ	КМСТ	
									ОПЕРАТОР
ЭПВЦ К.с.в. З.И.И.Э.П.									
	ДЕТАЛИ								
	МАТЕРИАЛЫ								
СВОРОЧНЫЕ ЕДИНИЦЫ									
ДЕТАЛИ									
МАТЕРИАЛЫ									
							КМСТ		

ВИД С НАРУЖНОЙ СТОРОНЫ



2-2

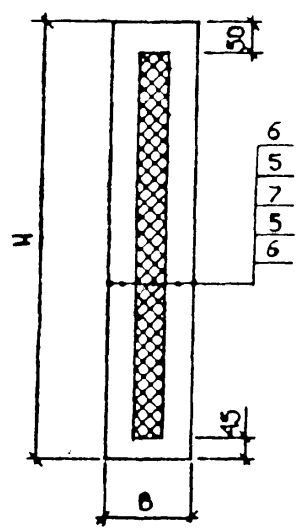
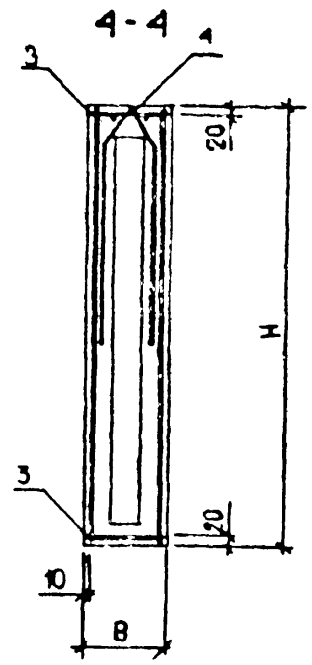
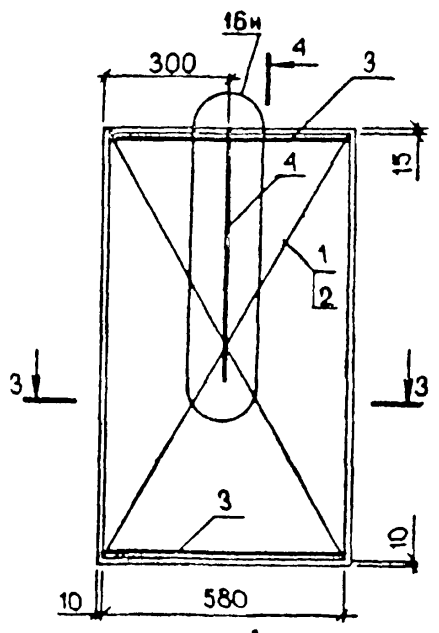
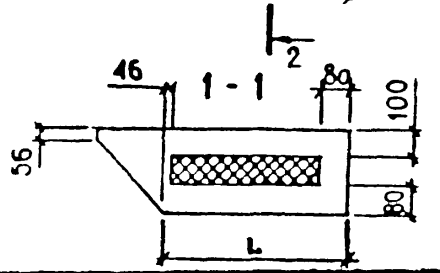
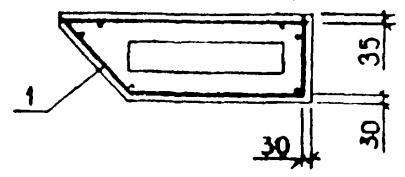


СХЕМА АРМИРОВАНИЯ



3-3



ОБОЗНАЧЕНИЕ	МАРКА	L, мм	H, мм	B, мм	МАССА, Т
I.232.1-7.1-1 35	4ПСТ 60.120.25-Л-2.	406	1185	250	0.25
-01	4ПСТ 60.120.30-Л-2.	356	1185	300	0.28
-02	4ПСТ 60.120.35-Л-2.	306	1185	350	0.31
-03	4ПСТ 60.150.25-Л-2.	406	1485	250	0.32
-04	4ПСТ 60.150.30-Л-2.	356	1485	300	0.35
-05	4ПСТ 60.150.35-Л-2.	306	1485	350	0.39
-06	4ПСТ 60.180.25-Л-2.	406	1785	250	0.38
-07	4ПСТ 60.180.30-Л-2.	356	1785	300	0.42
-08	4ПСТ 60.180.35-Л-2.	306	1785	350	0.47
-09	4ПСТ 60.210.25-Л-2.	406	2085	250	0.44
-10	4ПСТ 60.210.30-Л-2.	356	2085	300	0.49
-11	4ПСТ 60.210.35-Л-2.	306	2085	350	0.54

УЗЛЫ 8,9,10,11 см. 1.232.1-7.1-1 ДІ ЛИСТ 2,
 УЗЕЛ 3 см. 1.232.1-7.1-1 ДІ ЛИСТ 1,
 УЗЕЛ 16 см. 1.232.1-7.1-1 ДІ ЛИСТ 3

1.232.1-7.1-1 350Б			
ПАНЕЛЬ 4ПСТ 60.Н.В-Л-2. СВОБОДНЫЙ ЧЕРТЕЖ		СТАДИЯ Р	МАССА см ТАВЛ
		ЛИСТ	ЛИСТОВ 1
ГОСГРАЖДАНСТРОЙ КиевЗНИИЭП			

ЭПВЦ
 Клас ЗНИИЭП
 ОПЕРАТОР
 ТПП КОРТ
 -СКАЛА
 С.в.с.

ИМЯ ПОДТ
 ПОДПИСЬ И ДАТА
 ВЗАИМНЬ

НАЧОТД	БОРИСЕНКО	<i>Борисенко</i>
НКОНТР	КОВАЛЬЧУК	<i>Ковальчук</i>
ГЛСПЕЦ	МАЛАЧЕВСКИЙ	<i>Малачевский</i>
ПРОВЕРИЛ	ЯКИМЧУК	<i>Якимчук</i>
РАЗРАБ.	ХАРСА	<i>Харса</i>

ОПВЦ КиевЗНИИЭП	ОПЕРАТОР ТПП КОРТ	СКАЛА В. Овчаренко	ФОРМАТ	ЗОНА	ПОЗ	ОБОЗНАЧЕНИЕ	НАИМЕНОВАНИЕ	КОП	ПРИМЕЧАНИЕ
			А3	А3	А3				
			ДОКУМЕНТАЦИЯ			СБОРОЧНЫЙ ЧЕРТЕЖ УЗЛА ВЕДОМОСТЬ РАСХОДА СТАЛИ НА ЭЛЕМЕНТ ТЕХНИЧЕСКОЕ ОПИСАНИЕ			
			ПЕРЕМЕННЫЕ ДАННЫЕ			ДЛЯ ИСПОЛНЕНИЯ: 1.232.1-7.1-1 36 4ПСТ 65.120.25-А-2.			
			СБОРОЧНЫЕ ЕДИНИЦЫ			СЕТКА С210 1 С238 1 С243 2			
			ДЕТАЛИ			ПЕТЛЯ СТРОПОВОЧНАЯ СП1 1			
			МАТЕРИАЛЫ			БЕТОН ЛЕГКИЙ М150 0.12М3 РАСТВОР ЦЕМЕНТНЫЙ М100 0.02М3 ПЛИТЫ МИНВАТНЫЕ М175 0.02М3			
			1.232.1-7.1-1 36-01 4ПСТ 65.120.30-А-2.			СБОРОЧНЫЕ ЕДИНИЦЫ			
			СЕТКА			С214 1 С238 1 С245 2			
			ДЕТАЛИ			ПЕТЛЯ СТРОПОВОЧНАЯ СП10 1			
			МАТЕРИАЛЫ						
			1.232.1-7.1-1 36						
			АЧ.ОТД.			СТАДИЯ ПИСТ ПИСТОВ			
			ОМТР. КОВАЛЬЧУК			Р 1 5			
			СПЕЦ. МАЛАЧЕВСКИЙ			ГОСГРАЖДАНСТРОЙ			
			ЗВЕРИП. ПИНЧУК			КиевЗНИИЭП			
			РАБ. ААВРИМЕНКО						

ПОДПИСЬ И ДАТА

ВЗАИМН. ИД.

ОПВЦ КиевЗНИИЭП	ОПЕРАТОР ТПП КОРТ	СКАЛА Р. Скворцова	ФОРМАТ	ЗОНА	ПОЗ	ОБОЗНАЧЕНИЕ	НАИМЕНОВАНИЕ	КОП	ПРИМЕЧАНИЕ
			А4	А4	А4				
			5 6 7			БЕТОН ЛЕГКИЙ М150 РАСТВОР ЦЕМЕНТНЫЙ М100 ПЛИТЫ МИНВАТНЫЕ М175			
			1.232.1-7.1-1 36-02 4ПСТ 65.120.35-А-2.			СБОРОЧНЫЕ ЕДИНИЦЫ			
			СЕТКА			С218 1 С238 1 С247 2			
			ДЕТАЛИ			ПЕТЛЯ СТРОПОВОЧНАЯ СП18 1			
			МАТЕРИАЛЫ			БЕТОН ЛЕГКИЙ М150 0.15М3 РАСТВОР ЦЕМЕНТНЫЙ М100 0.02М3 ПЛИТЫ МИНВАТНЫЕ М175 0.04М3			
			1.232.1-7.1-1 36-03 4ПСТ 65.150.25-А-2.			СБОРОЧНЫЕ ЕДИНИЦЫ			
			СЕТКА			С211 1 С239 1 С243 2			
			ДЕТАЛИ			ПЕТЛЯ СТРОПОВОЧНАЯ СП2 1			
			МАТЕРИАЛЫ			БЕТОН ЛЕГКИЙ М150 0.15М3 РАСТВОР ЦЕМЕНТНЫЙ М100 0.03М3 ПЛИТЫ МИНВАТНЫЕ М175 0.03М3			
			1.232.1-7.1-1 36-04 4ПСТ 65.150.30-А-2.			СБОРОЧНЫЕ ЕДИНИЦЫ			
			СЕТКА			С215 1			
			1.232.1-7.1-1 36						
			ИНВ.МНОДЛ.			ПИСТ.			
			ПОДПИСЬ И ДАТА			2			

ПОДПИСЬ И ДАТА

ВЗАИМН. ИД.

ИНВ. № ПОСЛ.	ПОДПИСЬ И ДАТА	ВЗАИМ. №	ЭПВЦ Киев. ЗНИИЭП	ОПЕРАТОР ТЛП КОРТ	СКЛАД Р. С. Скорин	ФОРМАТ	ЭЧА	ПОЗ	ОБОЗНАЧЕНИЕ	НАИМЕНОВАНИЕ	КОП	ПРИМЕЧАНИЕ
						7	6	5				
									1.232.1-7.1-2 25-05	C239	1	
									1.232.1-7.1-2 26-03	C245	2	
									ДЕТАЛИ			
									1.232.1-7.1-2 02-01	ПЕТЛЯ СТРОПОВОЧНАЯ СП10	1	
									МАТЕРИАЛЫ			
										БЕТОН ЛЕГКИЙ М150	0.17М3	
										РАСТВОР ЦЕМЕНТНЫЙ М100	0.03М3	
										ПЛИТЫ МИНВАТНЫЕ М175	0.05М3	
									1.232.1-7.1-1 36-05	4ПСТ 65.150.35-Д-2.		
									СБОРОЧНЫЕ ЕДИНИЦЫ			
										СЕТКА		
										C219	1	
										C239	1	
										C247	2	
									ДЕТАЛИ			
									1.232.1-7.1-2 03-01	ПЕТЛЯ СТРОПОВОЧНАЯ СП18	1	
									МАТЕРИАЛЫ			
										БЕТОН ЛЕГКИЙ М150	0.19М3	
										РАСТВОР ЦЕМЕНТНЫЙ М100	0.03М3	
										ПЛИТЫ МИНВАТНЫЕ М175	0.06М3	
									1.232.1-7.1-1 36-06	4ПСТ 65.180.25-Д-2.		
									СБОРОЧНЫЕ ЕДИНИЦЫ			
										СЕТКА		
										C212	1	
										C240	1	
										C243	2	
									ДЕТАЛИ			
									1.232.1-7.1-2 01-01	ПЕТЛЯ СТРОПОВОЧНАЯ СП2	1	
									МАТЕРИАЛЫ			
										БЕТОН ЛЕГКИЙ М150	0.18М3	
										РАСТВОР ЦЕМЕНТНЫЙ М100	0.03М3	
											ЛИСТ	
									1.232.1-7.1-1 36		3	

ИНВ. № ПОСЛ.	ПОДПИСЬ И ДАТА	ВЗАИМ. №	ЭПВЦ Киев. ЗНИИЭП	ОПЕРАТОР ТЛП КОРТ	СКЛАД Р. С. Скорин	ФОРМАТ	ЭЧА	ПОЗ	ОБОЗНАЧЕНИЕ	НАИМЕНОВАНИЕ	КОП	ПРИМЕЧАНИЕ
						7	6	5				
										ПЛИТЫ МИНВАТНЫЕ М175		0.04М3
									1.232.1-7.1-1 36-07	4ПСТ 65.180.30-Д-2.		
									СБОРОЧНЫЕ ЕДИНИЦЫ			
										СЕТКА		
										C216	1	
										C240	1	
										C245	2	
									ДЕТАЛИ			
									1.232.1-7.1-2 02-01	ПЕТЛЯ СТРОПОВОЧНАЯ СП10	1	
									МАТЕРИАЛЫ			
										БЕТОН ЛЕГКИЙ М150	0.20М3	
										РАСТВОР ЦЕМЕНТНЫЙ М100	0.03М3	
										ПЛИТЫ МИНВАТНЫЕ М175	0.06М3	
									1.232.1-7.1-1 36-08	4ПСТ 65.180.35-Д-2.		
									СБОРОЧНЫЕ ЕДИНИЦЫ			
										СЕТКА		
										C220	1	
										C240	1	
										C247	2	
									ДЕТАЛИ			
									1.232.1-7.1-2 03-01	ПЕТЛЯ СТРОПОВОЧНАЯ СП18	1	
									МАТЕРИАЛЫ			
										БЕТОН ЛЕГКИЙ М150	0.23М3	
										РАСТВОР ЦЕМЕНТНЫЙ М100	0.03М3	
										ПЛИТЫ МИНВАТНЫЕ М175	0.07М3	
									1.232.1-7.1-1 36-09	4ПСТ 65.210.25-Д-2.		
									СБОРОЧНЫЕ ЕДИНИЦЫ			
										СЕТКА		
										C213	1	
										C241	1	
											ЛИСТ	
									1.232.1-7.1-1 36		4	

ВИД С НАРУЖНОЙ СТОРОНЫ

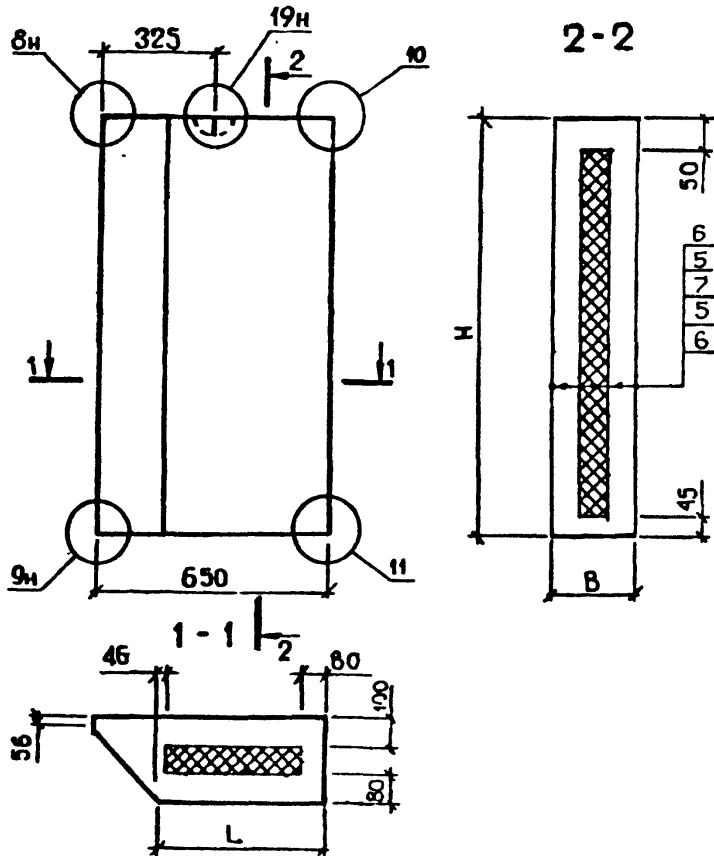
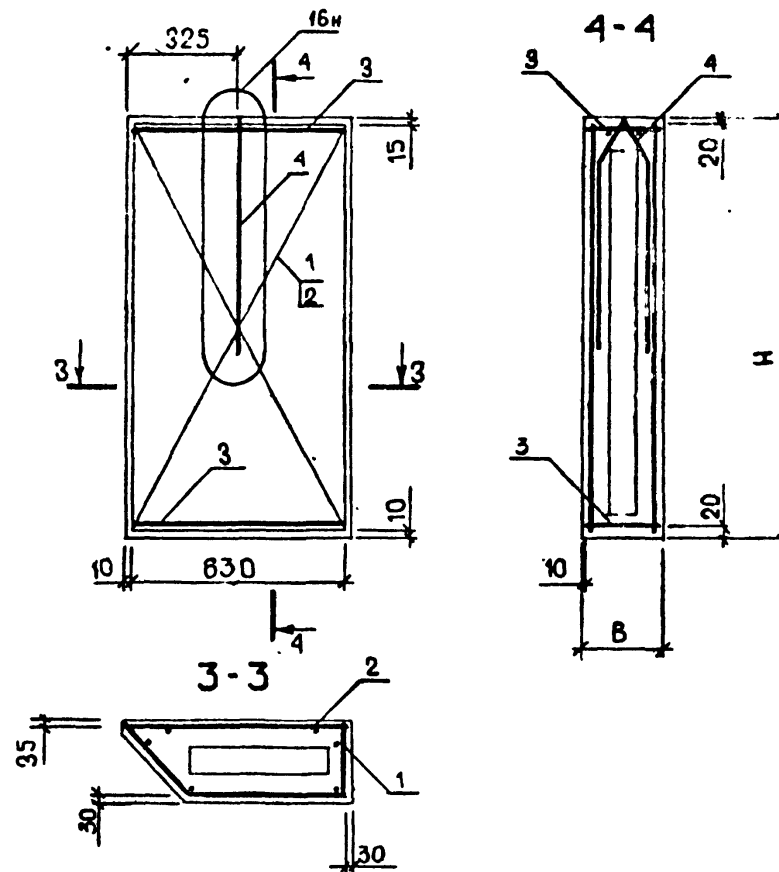


СХЕМА АРМИРОВАНИЯ



УЗЛЫ 8,9,10,11 СМ. 1.232.1-7.1-1 ДИ ЛИСТ 2;
 УЗЕЛ 3 СМ. 1.232.1-7.1-1 ДИ ЛИСТ 1,
 УЗЕЛ 16 СМ. 1.232.1-7.1-1 ДИ ЛИСТ 3

ОБОЗНАЧЕНИЕ	МАРКА	L, мм	H, мм	B, мм	МАССА, Т
1.232.1-7.1-1 36	4ЛСТ 65.120.25-Л-2.	456	1185	250	0.27
-01	4ЛСТ 65.120.30-Л-2.	406	1185	300	0.30
-02	4ЛСТ 65.120.35-Л-2.	356	1185	350	0.33
-03	4ЛСТ 65.150.25-Л-2.	456	1485	250	0.34
-04	4ЛСТ 65.150.30-Л-2.	406	1485	300	0.38
-05	4ЛСТ 65.150.35-Л-2.	356	1485	350	0.42
-06	4ЛСТ 65.180.25-Л-2.	456	1785	250	0.41
-07	4ЛСТ 65.180.30-Л-2.	406	1785	300	0.45
-08	4ЛСТ 65.180.35-Л-2.	356	1785	350	0.50
-09	4ЛСТ 65.210.25-Л-2.	456	2085	250	0.48
-10	4ЛСТ 65.210.30-Л-2.	406	2085	300	0.53
-11	4ЛСТ 65.210.35-Л-2.	356	2085	350	0.58

1.232.1-7.1-1 36СБ		СТАДИЯ	МАС Ш	МАСШТАБ
ПАВЕЛЬ		Р	СМ	
4ЛСТ 65.Н.В-Л-2.		ЛИСТ	ТАБ. 1	ЛИСТОВ 1
СЕРИЙНЫЙ ЧЕРТЕЖ		ГОСГРАЖДАНСТРОЙ		
МАШОТД БОРИСЕНКО		КиевЗНИИЭГ		
И.КОНТР КОВАЛЬЧУК				
ГЛ.СПЕЦ МАЛАЧЕВСКИЙ				
ПРОВЕРИЛ ЯКИМЧУК				
РАЗРАБ. ХАРСА				

ЭПВЦ
 КиевЗНИИЭГ
 отдел
 ТПП КОРТ

ВЗАИМНОВЕ
 ПОДПИСИ И Д.
 ПОДП.

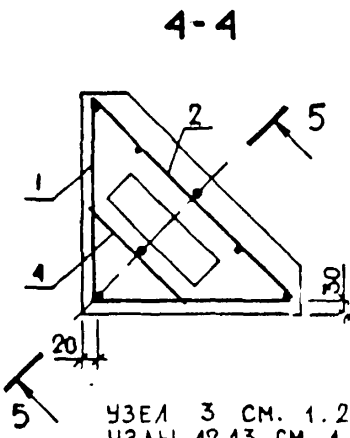
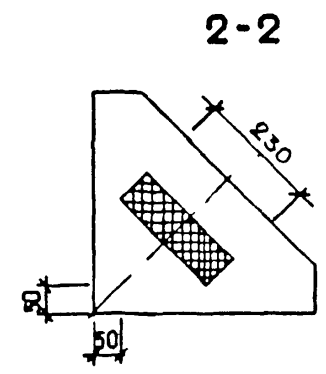
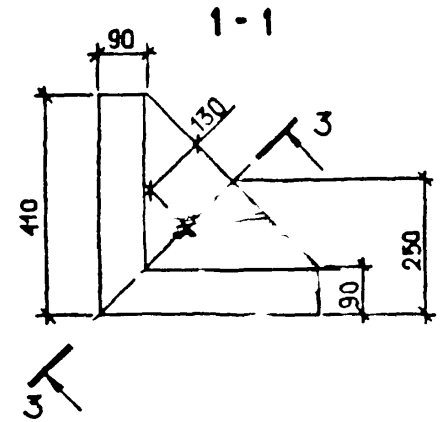
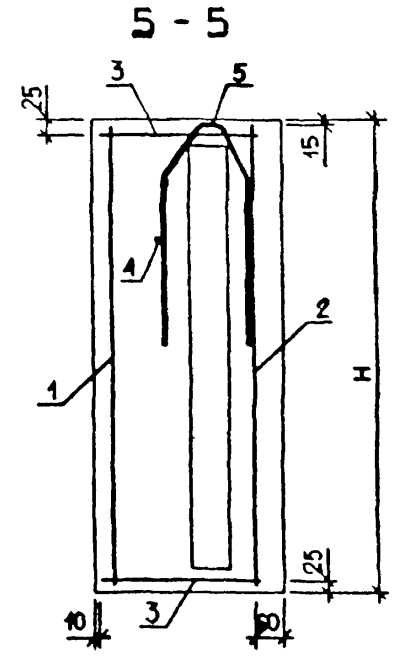
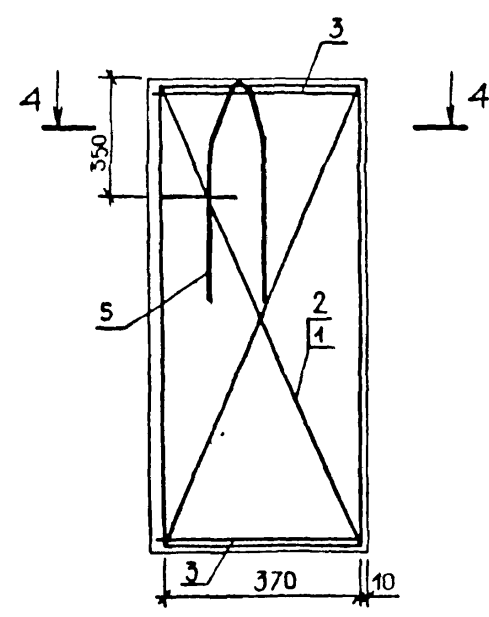
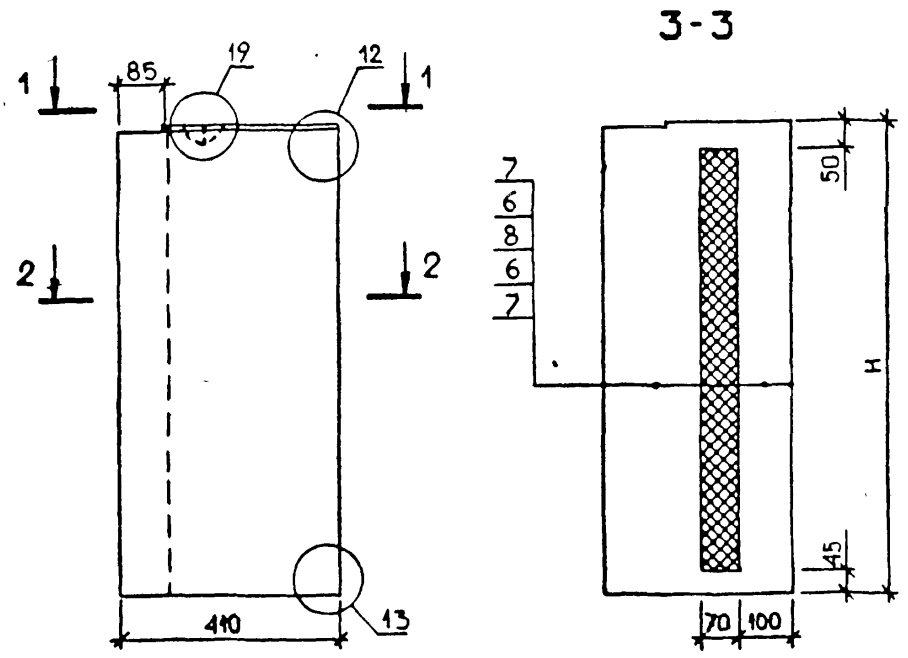
ЭПВЦ КиевЗНИИЭП	ОПЕРАТОР ТЛП КОРТ	СКЛАД	ФОРМАТ	ЗОНА	ПОЗ	ОБОЗНАЧЕНИЕ	НАИМЕНОВАНИЕ	КОП	ПРИМЕЧАНИЕ		
			А3	А3	А3					А4	А4
ДОКУМЕНТАЦИЯ											
						1.232.1-7.1-1 37СВ	СБОРОЧНЫЙ ЧЕРТЕЖ				
						1.232.1-7.1-1 Д1	УЗЛЫ				
						1.232.1-7.1-1 РС	ВЕДОМОСТЬ РАСХОДА СТАЛИ НА ЭЛЕМЕНТ				
						1.232.1-7.1-1 ТО	ТЕХНИЧЕСКОЕ ОПИСАНИЕ				
СБОРОЧНЫЕ ЕДИНИЦЫ											
						1.232.1-7.1-2 29	СЕТКА С303	2			
ДЕТАЛИ											
						4.041.250	СТ. ОТД. ГОСТ 6727-80 Φ4 ВР-I L=250	1	0.02КГ		
						1.232.1-7.1-2 01-01	ПЕТЛЯ СТРОПОВОЧНАЯ СП2	1			
ПЕРЕМЕННЫЕ ДАННЫЕ											
ДЛЯ ИСПОЛНЕНИЙ:											
						1.232.1-7.1-1 37	ЗПСТ 41.120.25-Л-				
СБОРОЧНЫЕ ЕДИНИЦЫ											
						1.232.1-7.1-2 27	СЕТКА С248	1			
						1.232.1-7.1-2 28	С273	1			
МАТЕРИАЛЫ											
						6	БЕТОН ЛЕГКИЙ М150		0.10М3		
						7	РАСТВОР ЦЕМЕНТНЫЙ М100		0.02М3		
						8	ПЛИТЫ МИНВАТНЫЕ М175		0.02М3		
						1.232.1-7.1-1 37-01	ЗПСТ 41.130.25-Л-				
СБОРОЧНЫЕ ЕДИНИЦЫ											
						1.232.1-7.1-2 27-01	СЕТКА С249	1			
						1.232.1-7.1-2 28-01	С274	1			
МАТЕРИАЛЫ											
1.232.1-7.1-1 37											
НАЧОТД	БОРЩЕНКО					СТАДИЯ	ЛИСТ	ЛИСТОВ			
И КОНТР	КОВАЛЬЧУК					Р	1	2			
ГПС СПЕЦ	МАЛАЧЕВСКИЙ					ГОСГРАЖДАНСТРОИ					
ПРОВЕРИЛ	ПИНЧУК					КиевЗНИИЭП					
РАЗРАБ	САТАНОВСКИЙ					ПАНЕЛЬ ЗПСТ 41.Н.25					

ЭПВЦ КиевЗНИИЭП	ОПЕРАТОР ТЛП КОРТ	СКЛАД	ФОРМАТ	ЗОНА	ПОЗ	ОБОЗНАЧЕНИЕ	НАИМЕНОВАНИЕ	КОП	ПРИМЕЧАНИЕ		
			А4	А4	А4					А4	А4
БЕТОН ЛЕГКИЙ М150 РАСТВОР ЦЕМЕНТНЫЙ М100 ПЛИТЫ МИНВАТНЫЕ М175											
						1.232.1-7.1-1 37-02	ЗПСТ 41.150.25-Л-				
СБОРОЧНЫЕ ЕДИНИЦЫ											
						1.232.1-7.1-2 27-02	СЕТКА С250	1			
						1.232.1-7.1-2 28-02	С275	1			
МАТЕРИАЛЫ											
						6	БЕТОН ЛЕГКИЙ М150		0.12М3		
						7	РАСТВОР ЦЕМЕНТНЫЙ М100		0.03М3		
						8	ПЛИТЫ МИНВАТНЫЕ М175		0.02М3		
						1.232.1-7.1-1 37-03	ЗПСТ 41.180.25-Л-				
СБОРОЧНЫЕ ЕДИНИЦЫ											
						1.232.1-7.1-2 27-03	СЕТКА С251	1			
						1.232.1-7.1-2 28-03	С276	1			
МАТЕРИАЛЫ											
						6	БЕТОН ЛЕГКИЙ М150		0.15М3		
						7	РАСТВОР ЦЕМЕНТНЫЙ М100		0.03М3		
						8	ПЛИТЫ МИНВАТНЫЕ М175		0.03М3		
						1.232.1-7.1-1 37-04	ЗПСТ 41.210.25-Л-				
СБОРОЧНЫЕ ЕДИНИЦЫ											
						1.232.1-7.1-2 27-04	СЕТКА С252	1			
						1.232.1-7.1-2 28-04	С277	1			
МАТЕРИАЛЫ											
						6	БЕТОН ЛЕГКИЙ М150		0.17М3		
						7	РАСТВОР ЦЕМЕНТНЫЙ М100		0.04М3		
						8	ПЛИТЫ МИНВАТНЫЕ М175		0.03М3		
1.232.1-7.1-1 37											
									ЛИСТ		
									2		

ЭПВЦ оператор
Класс ЭНИИЭП ТЛП КОРТ

ИМЯ И ПОДЛ. ПОДПИСЬ И ДАТА ВЗАИМОВЫЕ

СХЕМА АРМИРОВАНИЯ



УЗЕЛ 3 СМ. 1.232.1-7.1-1 Д1 ЛИСТ 1,
УЗЛЫ 12,13 СМ. 1.232.1-7.1-1 Д1 ЛИСТ 2.

ОБОЗНАЧЕНИЕ	МАРКА	Н, ММ	МАССА, Т
1.232.1-7.1-1 37	ЗПСТ 4I.120.25-Л-	1185	0.22
-01	ЗПСТ 4I.130.25-Л-	1285	0.24
-02	ЗПСТ 4I.150.25-Л-	1485	0.28
-03	ЗПСТ 4I.180.25-Л-	1785	0.33
-04	ЗПСТ 4I.210.25-Л-	2085	0.39

1.232.1-7.1-1 37СБ			СТАДИЯ	МАССА	МАСШТАБ
ПАНЕЛЬ ЗПСТ 4I.Н.25. СБОРОЧНЫЙ ЧЕРТЕЖ			Р	СМ	
			ТАБЛ		
НАЧ.ОТД. БОРИСЕНКО И.КОНТР. КОВАЛЬЧУК ГЛ.СПЕЦ. МАЛАЧЕВСКИЙ ПРОВЕРИЛ. ПИЛИЧУК РАЗРАБ. БАТАНОВСКИЙ			ЛИСТ	ЛИСТОВ 1	
			ГОСГРАЖДАНСТРОЙ КиевЗНИИЭП		

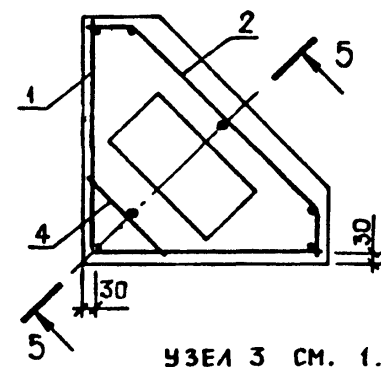
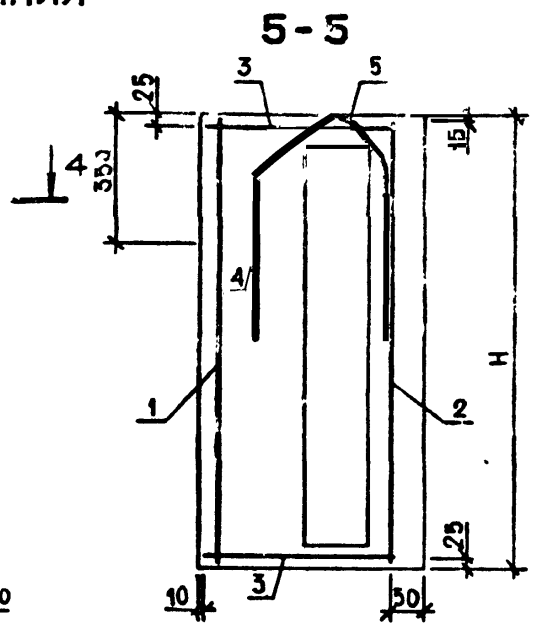
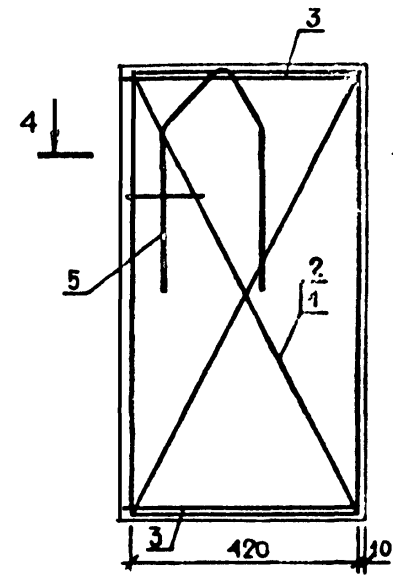
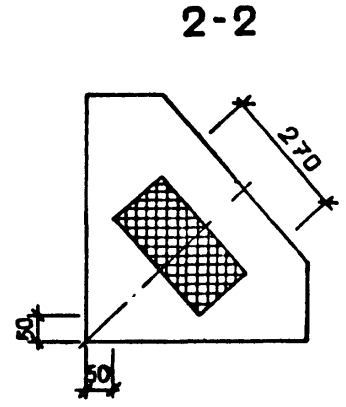
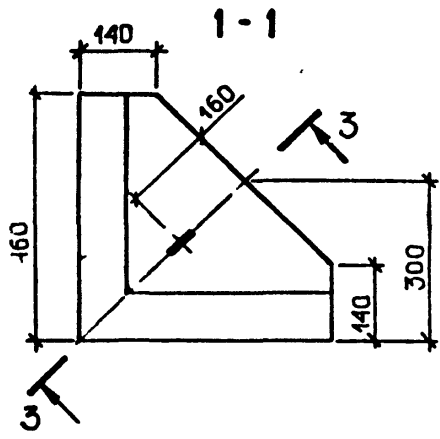
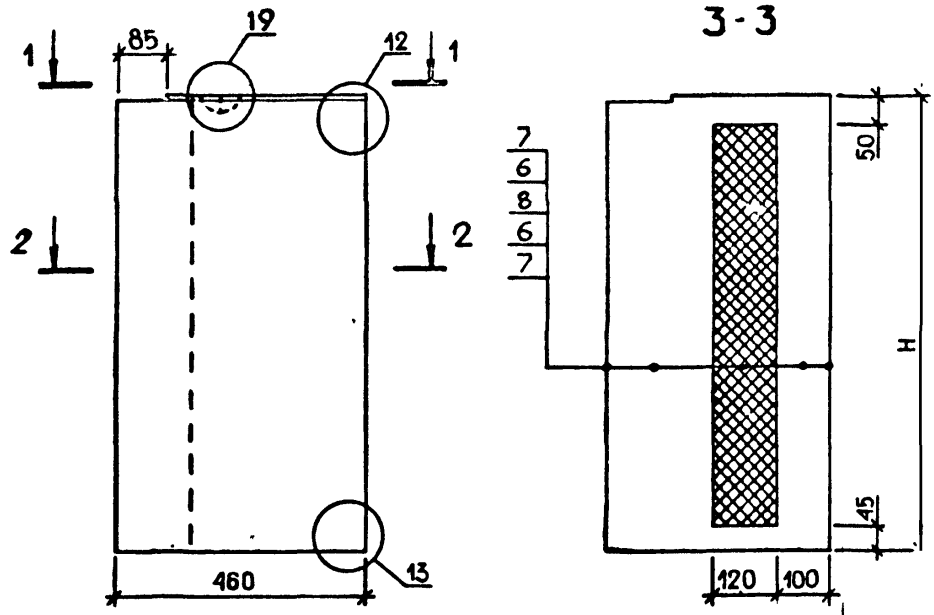
ЭПВЦ КиевЗНИИЭП	ОПЕРАТОР ТЛП КОРТ	СКАЛА	ФОРМАТ	ЗОНА	ПОЗ.	ОБОЗНАЧЕНИЕ	НАИМЕНОВАНИЕ	КОП.	ПРИМЕЧАНИЕ
			А3	А3	А3				
							ДОКУМЕНТАЦИЯ		
							СБОРОЧНЫЙ ЧЕРТЕЖ УЗЛА		
							ВЕДОМОСТЬ РАСХОДА СТАЛИ НА ЭЛЕМЕНТ		
							ТЕХНИЧЕСКОЕ ОПИСАНИЕ		
							СВОРОЧНЫЕ ЕДИНИЦЫ		
							СЕТКА С304	2	
							ДЕТАЛИ		
							СТ. ОТД. ГОСТ 6727-80 Φ4 ВР-I L=250	1	0.03КГ
							ПЕТЛЯ СТРОПОВОЧНАЯ СП18	1	
							ПЕРЕМЕННЫЕ ДАННЫЕ		
							ДЛЯ ИСПОЛНЕНИЙ:		
							1.232.1-7.1-1 38 ЭПСТ 46.120.30-Л-		
							СВОРОЧНЫЕ ЕДИНИЦЫ		
							СЕТКА С253	1	
							С278	1	
							МАТЕРИАЛЫ		
							БЕТОН ЛЕГКИЙ М150		0.13М3
							РАСТВОР ЦЕМЕНТНЫЙ М100		0.02М3
							ПЛИТЫ МИНВАТНЫЕ М175		0.04М3
							1.232.1-7.1-1 38-01 ЭПСТ 46.130.30-Л-		
							СВОРОЧНЫЕ ЕДИНИЦЫ		
							СЕТКА С254	1	
							С279	1	
							МАТЕРИАЛЫ		
							1.232.1-7.1-1 38		
НАЧ.ОТД.	БОРИСЕНКО						СТАДИЯ	П	П
И.КОНТР.	КОВАЛЬЧУК						П	1	2
ГЛ.СПЕЦ.	МАЛАЧЕВСКИЙ						ГОСГРАЖДАНСТРОИ		
ПРОВЕРИЛ	ЛИНЧУК						КиевЗНИИЭП		
РАЗРАБ.	САТАНОВСКИЙ								

ЭПВЦ КиевЗНИИЭП	ОПЕРАТОР ТЛП КОРТ	СКАЛА	ФОРМАТ	ЗОНА	ПОЗ.	ОБОЗНАЧЕНИЕ	НАИМЕНОВАНИЕ	КОП.	ПРИМЕЧАНИЕ
			А4	А4	А4				
							БЕТОН ЛЕГКИЙ М150		0.14М3
							РАСТВОР ЦЕМЕНТНЫЙ М100		0.03М3
							ПЛИТЫ МИНВАТНЫЕ М175		0.04М3
							1.232.1-7.1-1 38-02 ЭПСТ 46.150.30-Л-		
							СВОРОЧНЫЕ ЕДИНИЦЫ		
							СЕТКА С255	1	
							С280	1	
							МАТЕРИАЛЫ		
							БЕТОН ЛЕГКИЙ М150		0.16М3
							РАСТВОР ЦЕМЕНТНЫЙ М100		0.03М3
							ПЛИТЫ МИНВАТНЫЕ М175		0.05М3
							1.232.1-7.1-1 38-03 ЭПСТ 46.180.30-Л-		
							СВОРОЧНЫЕ ЕДИНИЦЫ		
							СЕТКА С256	1	
							С281	1	
							МАТЕРИАЛЫ		
							БЕТОН ЛЕГКИЙ М150		0.20М3
							РАСТВОР ЦЕМЕНТНЫЙ М100		0.04М3
							ПЛИТЫ МИНВАТНЫЕ М175		0.06М3
							1.232.1-7.1-1 38-04 ЭПСТ 46.210.30-Л-		
							СВОРОЧНЫЕ ЕДИНИЦЫ		
							СЕТКА С257	1	
							С282	1	
							МАТЕРИАЛЫ		
							БЕТОН ЛЕГКИЙ М150		0.23М3
							РАСТВОР ЦЕМЕНТНЫЙ М100		0.04М3
							ПЛИТЫ МИНВАТНЫЕ М175		0.07М3
							1.232.1-7.1-1 38		
							ПАНЕЛЬ ЭПСТ 46.Н.30		
И.В. ПОДП.									ЛИСТ
									2

ЭПВД
КиевЗНИИЭП

ИЗМ. ПОДП. ПОДП. И ДАТА ВЗЛМ. ИИВ. №

СХЕМА АРМИРОВАНИЯ



УЗЕЛ 3 СМ. 1.232.1-7.1-1 Д1 ЛИСТ 1,
УЗЛЫ 12,13 СМ.1.232.1-7.1-1 Д1 ЛИСТ 2.

ОБОЗНАЧЕНИЕ	МАРКА	Н, ММ	МАССА, Т
1.232.1-7.1-1 38	ЗПСТ 46.120.30-Л-	1185	0.29
-01	ЗПСТ 46.130.30-Л-	1285	0.31
-02	ЗПСТ 46.150.30-Л-	1485	0.36
-03	ЗПСТ 46.180.30-Л-	1785	0.43
-04	ЗПСТ 46.210.30-Л-	2085	0.50

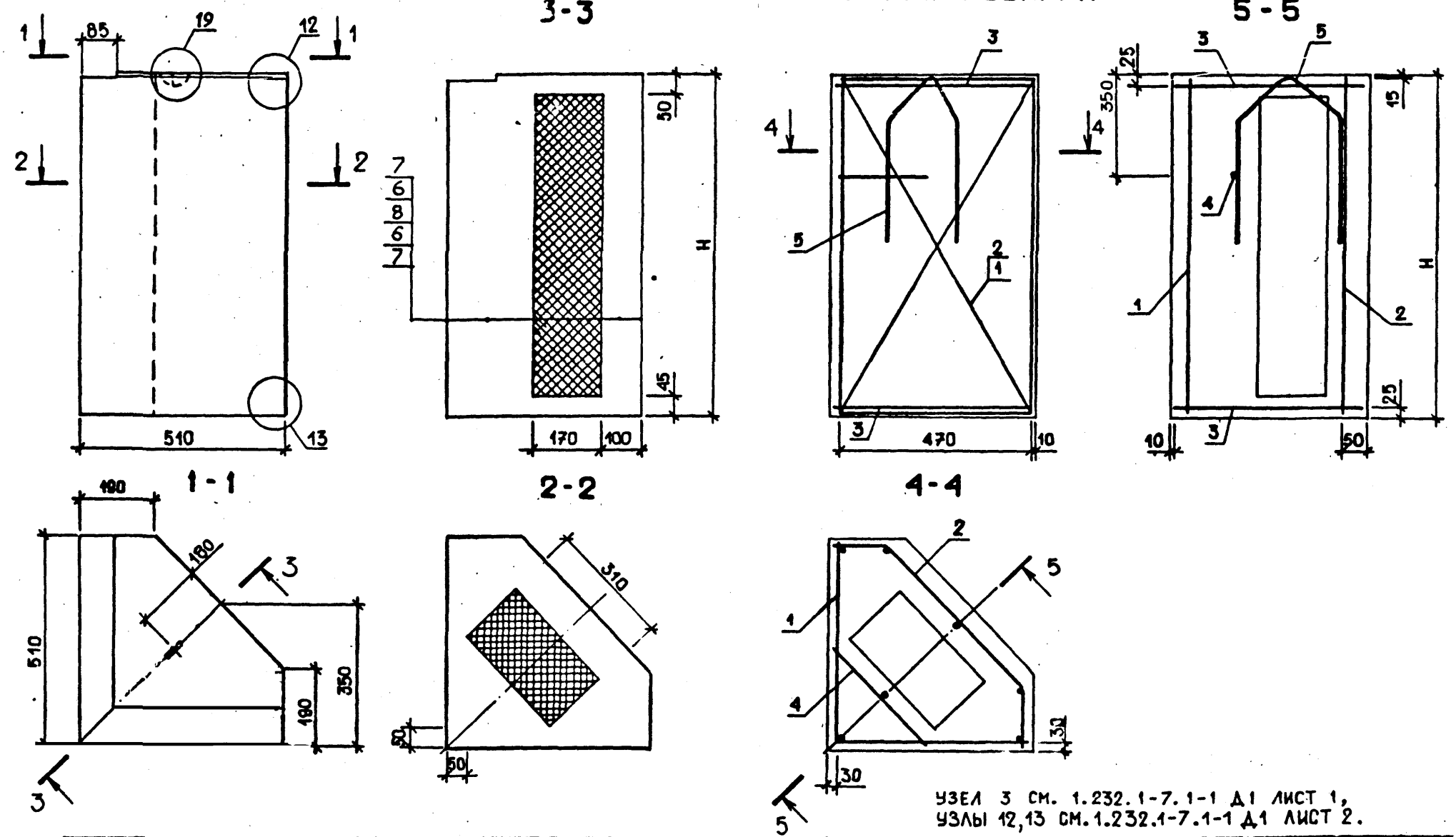
1.232.1-7.1-1 38СБ			
НАУЧ. ВЛ		СТАДИЯ	МАС. Ш
ЗПСТ 46.Н.30.		Р	М
СМ. ОБЪЕКТ. ЧЕРТЕЖ		ЛИСТ	ЛИСТОВ 4
НАЧ. ОТД.	БОРИСЕНКО	ГОСГРАЖДАНСТРОЙ КиевЗНИИЭП.	
И. КОНТР.	КОВАЛЬЧУК		
Г. П. СПЕЦ.	МАЛАЧЕВСКИЙ		
ПРОВЕРИЛ	ЛИНЧУК		
РАЗРАБ.	САТАНОВСКИЙ		

ИНВ № ПОДЛ	ПОДПИСЬ И ДАТА	ВЗАИМН №	ЭПВЦ КиевЗНИИЭП	ОПЕРАТОР ТЛП КОРТ	СКАЛА Скал	ФОРМАТ	ЗОНА	ПОЗ	ОБОЗНАЧЕНИЕ	НАИМЕНОВАНИЕ	КОП	ПРИМЕ ЧАНИЕ
						А4	А4	А4	А4	А4	А4	А4
									ДОКУМЕНТАЦИЯ			
									СВОРОЧНЫЙ ЧЕРТЕЖ УЗЛА			
									ВЕДОМОСТЬ РАСХОДА СТАЛИ НА ЭЛЕМЕНТ ТЕХНИЧЕСКОЕ ОПИСАНИЕ			
									СВОРОЧНЫЕ ЕДИНИЦЫ			
									СЕТКА С305	2		
									ДЕТАЛИ			
									СТ. ОТД. ГОСТ 6727-80 Φ4 ВР-I L=340	1	0.03кг	
									ПЕТЛЯ СТРОПОВОЧНАЯ СП19	1		
									ПЕРЕМЕННЫЕ ДАННЫЕ			
									ДЛЯ ИСПОЛНЕНИЙ:			
									1.232.1-7.1-1 39 ЭПСТ 51.120.35-Л-			
									СВОРОЧНЫЕ ЕДИНИЦЫ			
									СЕТКА С258	1		
									С283	1		
									МАТЕРИАЛЫ			
									БЕТОН ЛЕГКИЙ М150		0.16м3	
									РАСТВОР ЦЕМЕНТНЫЙ М100		0.03м3	
									ПЛИТЫ МИНВАТНЫЕ М175		0.06м3	
									1.232.1-7.1-1 39-01 ЭПСТ 51.130.35-Л-			
									СВОРОЧНЫЕ ЕДИНИЦЫ			
									СЕТКА С259	1		
									С284	1		
									МАТЕРИАЛЫ			
									1.232.1-7.1-1 39			
									НАЧ ОТД			
									И КОНТР			
									ГЛ СПЕЦ			
									ПРОВЕРИЛ			
									РАЗРАБ			
									СТАДИЯ	П	ЛИСТ	И
									ЛИСТОВ	1	2	
									ПАНЕЛЬ			
									ЭПСТ 51.Н.35			
									ГОСГРАЖДАНСТРОЙ			
									КиевЗНИИЭП			

ИНВ № ПОДЛ	ПОДПИСЬ И ДАТА	ВЗАИМН №	ЭПВЦ КиевЗНИИЭП	ОПЕРАТОР ТЛП КОРТ	СКАЛА Скала	ФОРМАТ	ЗОНА	ПОЗ	ОБОЗНАЧЕНИЕ	НАИМЕНОВАНИЕ	КОП	ПРИМЕ ЧАНИЕ
						А4	А4	А4	А4	А4	А4	А4
										БЕТОН ЛЕГКИЙ М150 РАСТВОР ЦЕМЕНТНЫЙ М100 ПЛИТЫ МИНВАТНЫЕ М175		0.18м3 0.03м3 0.07м3
									1.232.1-7.1-1 39-02 ЭПСТ 51.150.35-Л-			
									СВОРОЧНЫЕ ЕДИНИЦЫ			
									СЕТКА С260	1		
									С285	1		
									МАТЕРИАЛЫ			
									БЕТОН ЛЕГКИЙ М150		0.20м3	
									РАСТВОР ЦЕМЕНТНЫЙ М100		0.03м3	
									ПЛИТЫ МИНВАТНЫЕ М175		0.08м3	
									1.232.1-7.1-1 39-03 ЭПСТ 51.180.35-Л-			
									СВОРОЧНЫЕ ЕДИНИЦЫ			
									СЕТКА С261	1		
									С286	1		
									МАТЕРИАЛЫ			
									БЕТОН ЛЕГКИЙ М150		0.25м3	
									РАСТВОР ЦЕМЕНТНЫЙ М100		0.04м3	
									ПЛИТЫ МИНВАТНЫЕ М175		0.09м3	
									1.232.1-7.1-1 39-04 ЭПСТ 51.210.35-Л-			
									СВОРОЧНЫЕ ЕДИНИЦЫ			
									СЕТКА С262	1		
									С287	1		
									МАТЕРИАЛЫ			
									БЕТОН ЛЕГКИЙ М150		0.29м3	
									РАСТВОР ЦЕМЕНТНЫЙ М100		0.05м3	
									ПЛИТЫ МИНВАТНЫЕ М175		0.11м3	
									1.232.1-7.1-1 39			
									ЛИСТ		2	

УКРАЇНА
 ДІПЛОМ
 КИЇВСЬКИЙ НАЦІОНАЛЬНИЙ УНІВЕРСИТЕТ
 ІМЕНІ ТАРАСА ШЕВЧЕНКА

СХЕМА АРМИРОВАНИЯ



УЗЕЛ 3 СМ. 1.232.1-7.1-1 Д1 ЛИСТ 1,
 УЗЛЫ 12,13 СМ.1.232.1-7.1-1 Д1 ЛИСТ 2.

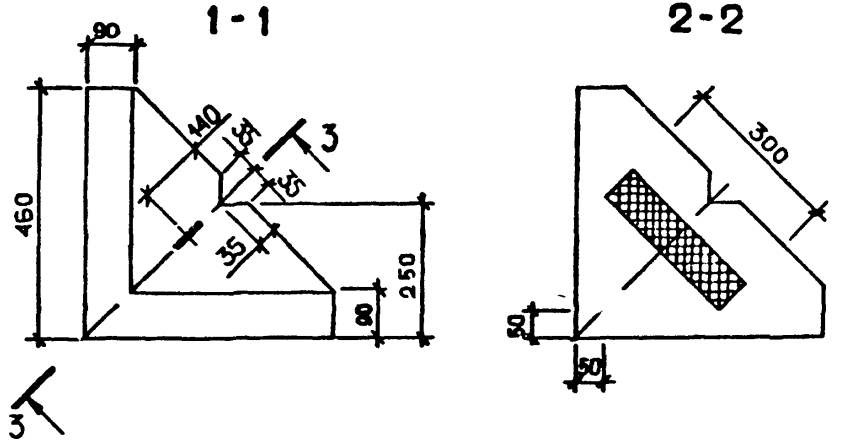
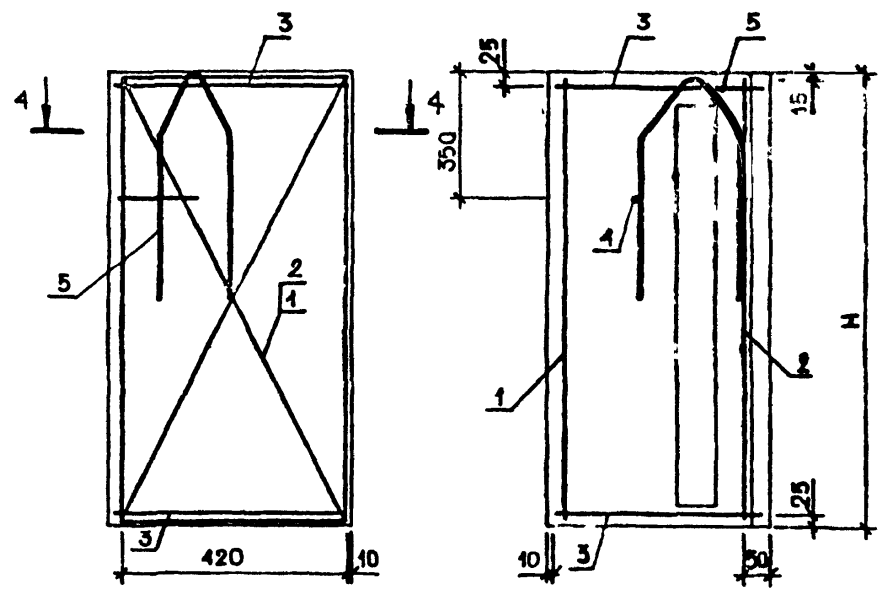
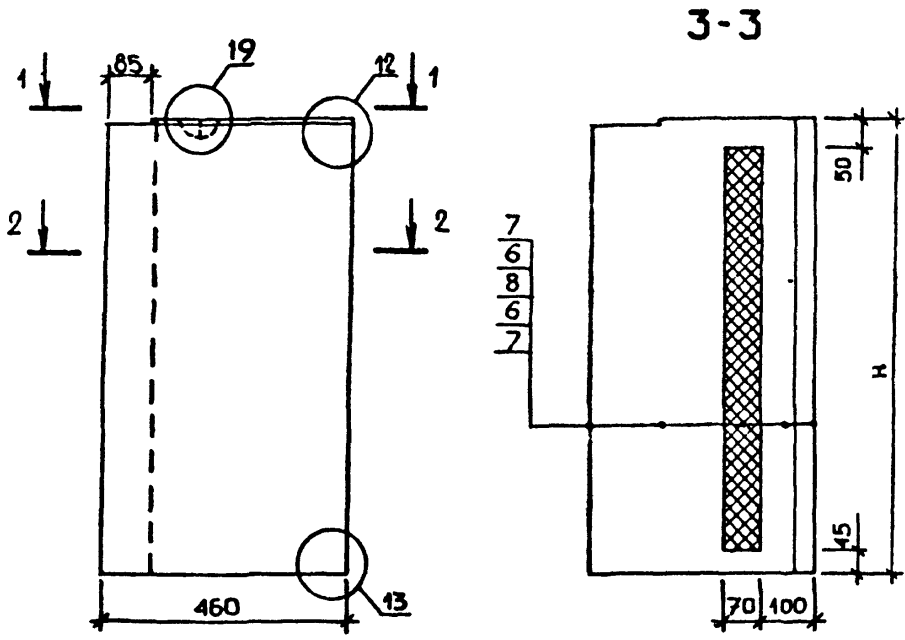
ОБОЗНАЧЕНИЕ	МАРКА	Н, ММ	МАССА, Т
1.232.1-7.1-1 39	ЗПСТ 5I.120.35-Л-	1185	0.35
-01	ЗПСТ 5I.130.35-Л-	1285	0.38
-02	ЗПСТ 5I.150.35-Л-	1485	0.44
-03	ЗПСТ 5I.180.35-Л-	1785	0.53
-04	ЗПСТ 5I.210.35-Л-	2085	0.61

1.232.1-7.1-1 39СБ			
НАЧ.ОТД И.КОНТР ГЛ.СПЕЦ ПРОВЕРИЛ РАЗРАБ.		БОРИСЕНКО КОВАЛЬЧУК МАЛАЧЕВСКИЙ ЛИНЧУК САТАНОВСКИЙ	
ПАНЕЛЬ ЗПСТ 5I.Н.35. СБОРОЧНЫЙ ЧЕРТЕЖ		СТАДИЯ Р	МАССА СМ ТАБЛ
ГОСГРАЖДАНСТРОЙ КиевЗНИИЭП		ЛИСТ ЛИСТОВ 1	

ОБЪЕКТ	СТАДИЯ	КОЛ	ПРИМЕЧАНИЕ	ОБОЗНАЧЕНИЕ	НАИМЕНОВАНИЕ	КОЛ	ПРИМЕЧАНИЕ	ОБОЗНАЧЕНИЕ	НАИМЕНОВАНИЕ	КОЛ	ПРИМЕЧАНИЕ
ДОКУМЕНТАЦИЯ											
A3				1.232.1-7.1-1 40CB	СБОРОЧНЫЙ ЧЕРТЕЖ						
A3				1.232.1-7.1-1 Д1	УЗЛЫ						
A3				1.232.1-7.1-1 PC	ВЕДОМОСТЬ РАСХОДА						
A4				1.232.1-7.1-1 TO	СТАЛИ НА ЭЛЕМЕНТ						
A4					ТЕХНИЧЕСКОЕ ОПИСАНИЕ						
A4					СБОРОЧНЫЕ ЕДИНИЦЫ						
A4	3			1.232.1-7.1-2 29-03	СЕТКА С306	2					
A4					ДЕТАЛИ						
BC	4			4.041.250	ОТД. ГОСТ 6727-80	1	0.03КГ				
A3	5			1.232.1-7.1-2 02-01	4 ВР-I L=250	1					
					ПЕТЛЯ СТРОПОВЧНАЯ	1					
					Л10	1					
ПЕРЕМЕННЫЕ ДАННЫЕ											
					ИСПОЛНЕНИЙ:						
					1.232.1-7.1-1 40						
					ЭПСТ 46.120.25-Л-						
					СБОРОЧНЫЕ ЕДИНИЦЫ						
A4	1			1.232.1-7.1-2 27-15	СЕТКА	1					
A4	2			1.232.1-7.1-2 28-15	C263	1					
					C288	1					
МАТЕРИАЛЫ											
					БЕТОН ЛЕГКИЙ М150		0.12М3				
					РАСТВОР ЦЕМЕНТНЫЙ М100		0.03М3				
					ПЛИТЫ МИНВАТНЫЕ М175		0.02М3				
					1.232.1-7.1-1 40-01						
					ЭПСТ 46.130.25-Л-						
					СБОРОЧНЫЕ ЕДИНИЦЫ						
A4	1			1.232.1-7.1-2 27-16	СЕТКА	1					
A4	2			1.232.1-7.1-2 28-16	C264	1					
					C289	1					
МАТЕРИАЛЫ											
1.232.1-7.1-1 40											
НАЧ ОТД	БОРИСЕНКО				СТАДИЯ	ЛИСТ	ЛИСТОВ				
И.КОНТР.	КОВАЛЬЧУК				Р	I	2				
ГЛ.СГЕЦ	МАЛАЧЕВСКИЙ				ГОСГРАЖДАНСТРОИ						
ПРОВЕРИЛ	ПИНЧУК				КиевЗНИИЭП						
РАЗРАБ	ЛАТАНОВСКИЙ										

ОБЪЕКТ	СТАДИЯ	КОЛ	ПРИМЕЧАНИЕ	ОБОЗНАЧЕНИЕ	НАИМЕНОВАНИЕ	КОЛ	ПРИМЕЧАНИЕ	ОБОЗНАЧЕНИЕ	НАИМЕНОВАНИЕ	КОЛ	ПРИМЕЧАНИЕ
БЕТОН ЛЕГКИЙ М150											
РАСТВОР ЦЕМЕНТНЫЙ М100											
ПЛИТЫ МИНВАТНЫЕ М175											
				1.232.1-7.1-1 40-02							
				ЭПСТ 46.150.25-Л-							
СБОРОЧНЫЕ ЕДИНИЦЫ											
A4	1			1.232.1-7.1-2 27-17	СЕТКА	1					
A4	2			1.232.1-7.1-2 28-17	C265	1					
					C290	1					
МАТЕРИАЛЫ											
					БЕТОН ЛЕГКИЙ М150		0.15М3				
					РАСТВОР ЦЕМЕНТНЫЙ М100		0.03М3				
					ПЛИТЫ МИНВАТНЫЕ М175		0.03М3				
					1.232.1-7.1-1 40-03						
					ЭПСТ 46.180.25-Л-						
СБОРОЧНЫЕ ЕДИНИЦЫ											
A4	2			1.232.1-7.1-2 27-18	СЕТКА	1					
A4	2			1.232.1-7.1-2 28-18	C266	1					
					C291	1					
МАТЕРИАЛЫ											
					БЕТОН ЛЕГКИЙ М150		0.18М3				
					РАСТВОР ЦЕМЕНТНЫЙ М100		0.04М3				
					ПЛИТЫ МИНВАТНЫЕ М175		0.04М3				
					1.232.1-7.1-1 40-04						
					ЭПСТ 46.210.25-Л-						
СБОРОЧНЫЕ ЕДИНИЦЫ											
A4	1			1.232.1-7.1-2 27-19	СЕТКА	1					
A4	2			1.232.1-7.1-2 28-19	C267	1					
					C292	1					
МАТЕРИАЛЫ											
					БЕТОН ЛЕГКИЙ М150		0.21М3				
					РАСТВОР ЦЕМЕНТНЫЙ М100		0.05М3				
					ПЛИТЫ МИНВАТНЫЕ М175		0.04М3				
1.232.1-7.1-1 40											
											ЛИСТ
											2

СХЕМА АРМИРОВАНИЯ



УЗЕЛ 3 СМ 1.232.1-7.1-1 Д1 ЛИСТ 1
УЗЕЛЫ 12,13 СМ.1.232.1-7.1-1 Д1 ЛИСТ 2

ОБОЗНАЧЕНИЕ	МАРКА	Н, ММ	МАССА, Т
1.232.1-7.1-1 40	ЗПСТ 46.120.25-Л-	1185	0.26
-01	ЗПСТ 46.130.25-Л-	1285	0.29
-02	ЗПСТ 46.150.25-Л-	1485	0.33
-03	ЗПСТ 46.180.25-Л-	1785	0.40
-04	ЗПСТ 46.210.25-Л-	2085	0.46

1.232.1-7.1-1 40СБ			СТАДИЯ	МАССА	МАСШТАБ
ПАНЕЛЬ ЗПСТ 46.Н.25. СБОРЩИЙ ЧЕРТЕЖ			Р	СМ	ТАБ. 1
			ЛИСТ	ЛИСТОВ 1	
НАЧОТД БОРМЕНКО НКОНТР КОВАЛЬЧУК П.С.МЕЛ МАЛЧЕВСКИЙ Г.С.СЕРВИЛ ИНИЧУК РАЗРАБ САТАНОВСКАЯ			ГОСГРАДАНСТРОЙ		
			КиевЗНИИЭП		

КиевЗНИИЭП
ТИП КОРТ
ВЗАМ. ИЛИВ. №
ПОДП. И ДАТА
ИЛИВ. ПОДП.

ИНВ. ПОДЛ.	ПОДПИСЬ И ДАТА	ВЗАИМНВН	ОБОЗНАЧЕНИЕ	НАИМЕНОВАНИЕ	КОП	ПРИМЕЧАНИЕ	СТАДИЯ	ЛИСТ	ЛИСТОВ
			1.232.1-7.1-1 41СВ	ДОКУМЕНТАЦИЯ					
			1.232.1-7.1-1 Д1	СВОРОЧНЫЙ ЧЕРТЕЖ					
			1.232.1-7.1-1 РС	УЗЛЫ					
			1.232.1-7.1-1 ТО	ВЕДОМОСТЬ РАСХОДА					
				СТАЛИ НА ЭЛЕМЕНТ					
				ТЕХНИЧЕСКОЕ ОПИСАНИЕ					
				СВОРОЧНЫЕ ЕДИНИЦЫ					
			1.232.1-7.1-2 29-04	СЕТКА С307	2				
				ДЕТАЛИ					
			4.041.280	СТ. ОТД. ГОСТ 6727-80	1	0.02КГ			
				Ф4 ВР-I L=280					
			1.232.1-7.1-2 03-02	ПЕТЛЯ СТРОПОВОЧНАЯ	1				
				СП19	1				
				ПЕРЕМЕННЫЕ ДАННЫЕ					
				ДЛЯ ИСПОЛНЕНИЙ:					
				1.232.1-7.1-1 41					
				ЭПСТ 51.120.30-Л-					
				СВОРОЧНЫЕ ЕДИНИЦЫ					
			1.232.1-7.1-2 27-10	СЕТКА	1				
			1.232.1-7.1-2 28-20	С258	1				
				С293	1				
				МАТЕРИАЛЫ					
				БЕТОН ЛЕГКИЙ М150		0.15М3			
				РАСТВОР ЦЕМЕНТНЫЙ М100		0.03М3			
				ПЛИТЫ МИНВАТНЫЕ М175		0.05М3			
				1.232.1-7.1-1 41-01					
				ЭПСТ 51.130.30-Л-					
				СВОРОЧНЫЕ ЕДИНИЦЫ					
			1.232.1-7.1-2 27-11	СЕТКА	1				
			1.232.1-7.1-2 28-21	С259	1				
				С294	1				
				МАТЕРИАЛЫ					
				1.232.1-7.1-1 41					
				ПАНЕЛЬ					
				ЭПСТ 51.Н.30					
				ГОСГРАЖДАНСТРОЙ					
				КиевЗНИИЭП					

ИНВ. ПОДЛ.	ПОДПИСЬ И ДАТА	ВЗАИМНВН	ОБОЗНАЧЕНИЕ	НАИМЕНОВАНИЕ	КОП	ПРИМЕЧАНИЕ	СТАДИЯ	ЛИСТ	ЛИСТОВ
				БЕТОН ЛЕГКИЙ М150		0.17М3			
				РАСТВОР ЦЕМЕНТНЫЙ М100		0.03М3			
				ПЛИТЫ МИНВАТНЫЕ М175		0.05М3			
				1.232.1-7.1-1 41-02					
				ЭПСТ 51.150.30-Л-					
				СВОРОЧНЫЕ ЕДИНИЦЫ					
				СЕТКА	1				
				С260	1				
				С295	1				
				МАТЕРИАЛЫ					
				БЕТОН ЛЕГКИЙ М150		0.19М3			
				РАСТВОР ЦЕМЕНТНЫЙ М100		0.03М3			
				ПЛИТЫ МИНВАТНЫЕ М175		0.06М3			
				1.232.1-7.1-1 41-03					
				ЭПСТ 51.180.30-Л-					
				СВОРОЧНЫЕ ЕДИНИЦЫ					
				СЕТКА	1				
				С261	1				
				С296	1				
				МАТЕРИАЛЫ					
				БЕТОН ЛЕГКИЙ М150		0.23М3			
				РАСТВОР ЦЕМЕНТНЫЙ М100		0.04М3			
				ПЛИТЫ МИНВАТНЫЕ М175		0.08М3			
				1.232.1-7.1-1 41-04					
				ЭПСТ 51.210.30-Л-					
				СВОРОЧНЫЕ ЕДИНИЦЫ					
				СЕТКА	1				
				С262	1				
				С297	1				
				МАТЕРИАЛЫ					
				БЕТОН ЛЕГКИЙ М150		0.27М3			
				РАСТВОР ЦЕМЕНТНЫЙ М100		0.05М3			
				ПЛИТЫ МИНВАТНЫЕ М175		0.08М3			
				1.232.1-7.1-1 41					
				ГОСГРАЖДАНСТРОЙ					
				КиевЗНИИЭП					

ОПЕРАТОР ТПП КОРТ
 КИЕВЗНИИЭП

ИНВ. ПОДП. ДАТА
 КОЛ. ЛИС
 КОЛ. ЛИСТ

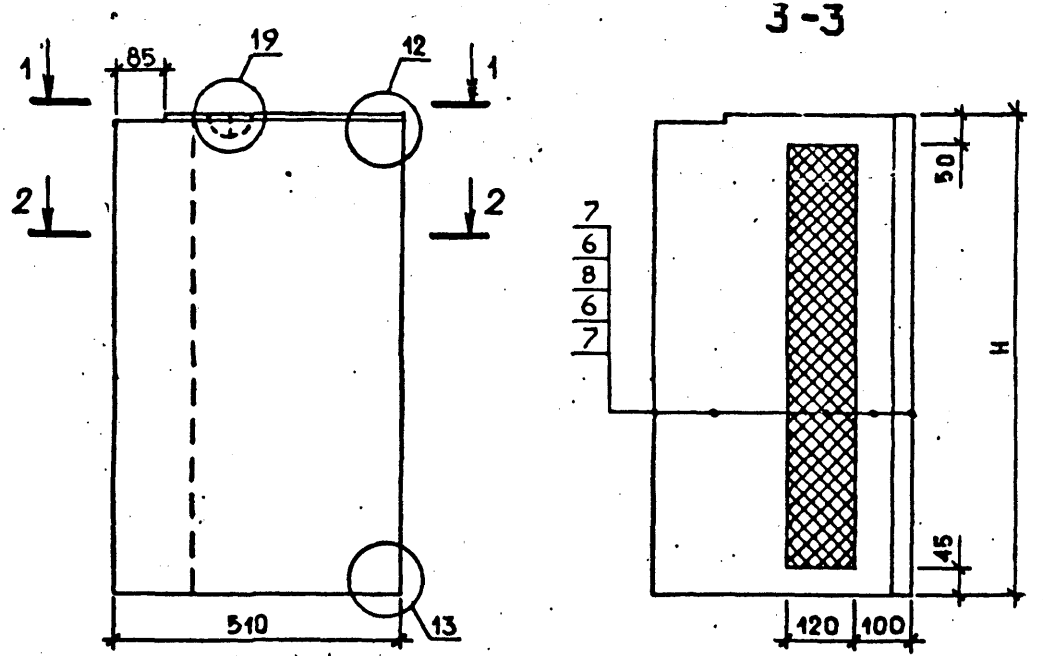
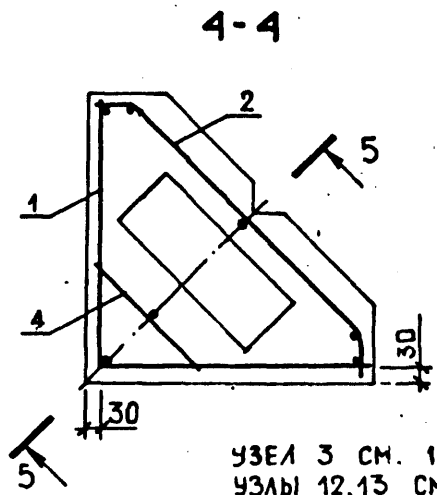
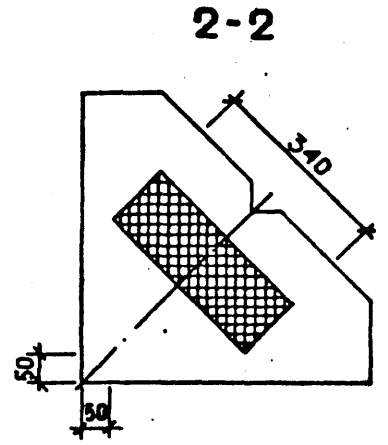
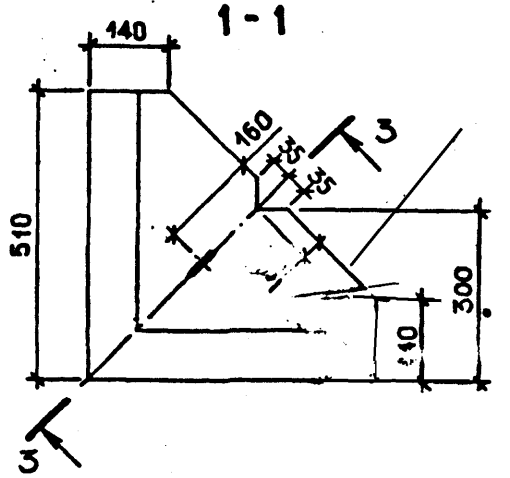
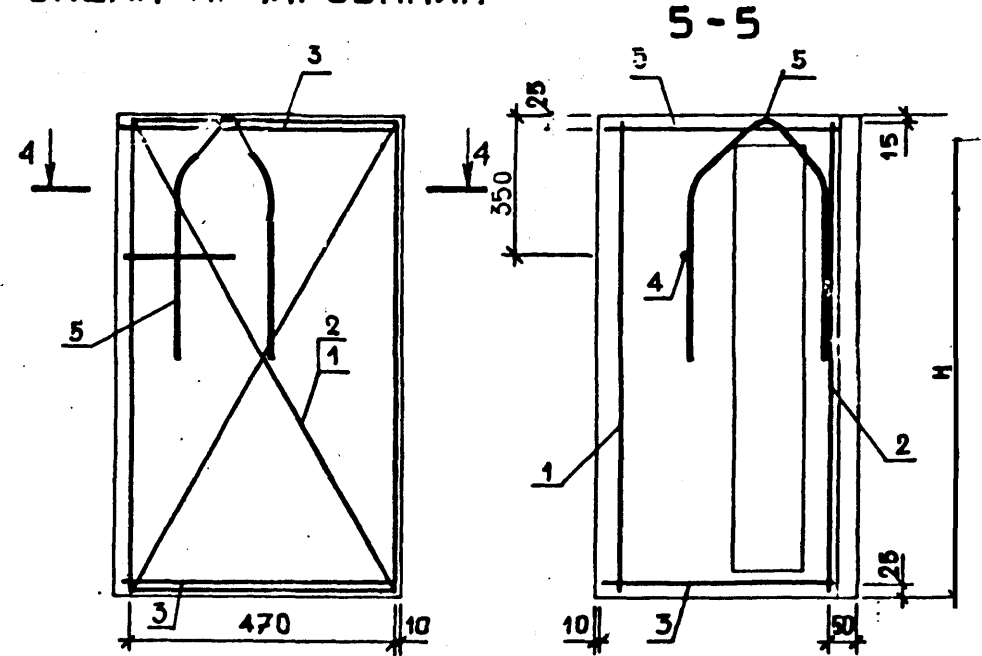


СХЕМА АРМИРОВАНИЯ



УЗБА 3 СМ. 1.232.1-7.1-1 Д1 ЛИСТ 1,
 УЗЛЫ 12,13 СМ. 1.232.1-7.1-1 Д1 ЛИСТ 2.

ОБОЗНАЧЕНИЕ	МАРКА	Н, ММ	МАССА, Т
1.232.1-7.1-1 4I	3ПСТ 5I.120.30-Л-	1185	0.33
-01	3ПСТ 5I.130.30-Л-	1285	0.36
-02	3ПСТ 5I.150.30-Л-	1485	0.41
-03	3ПСТ 5I.180.30-Л-	1785	0.50
-04	3ПСТ 5I.210.30-Л-	2085	0.58

1.232.1-7.1-1 4I0Б			СТАНДИЯ	МАССА	МАСШТАБ
			Р	СМ ТАБЛ	
ПАНЕЛЬ УЗЛЫ 5I.Н.30. СБОРОЧНЫЙ ЧЕРТЕЖ			ЛИСТ	ЛИСТОВ 1	
			ГОСГРАЖДАНСТРОЙ КиевЗНИИЭП		

МАШОТД.	БОРИСЕНКО
Н.КОНТР.	КОВАЛЬЧУК
ГЛ.СПЕЦ.	МАЛАЧЕВСКИЙ
ПРОВЕРИЛ	ПИНЧУК
РАЗРАБ.	САТАНОВСКИЙ

ЭПВЦ КиевЗНИИЭП	ОПЕРАТОР ТПП КОРТ	СКАЛА	ФОРМАТ	ЗОНА	ПОЗ.	ОБОЗНАЧЕНИЕ	НАИМЕНОВАНИЕ	КОП.	ПРИМЕЧАНИЕ	ПОДПИСЬ И ДАТА	ВЗАИМН. ОБ.
							ДОКУМЕНТАЦИЯ				
	A3					1.232.1-7.1-1 42СВ	СВОРОЧНЫЙ ЧЕРТЕЖ				
	A3					1.232.1-7.1-1 Д1	УЗЛЫ				
	A3					1.232.1-7.1-1 РС	ВЕДОМОСТЬ РАСХОДА СТАЛИ НА ЭЛЕМЕНТ				
	A4					1.232.1-7.1-1 ТО	ТЕХНИЧЕСКОЕ ОПИСАНИЕ				
							СВОРОЧНЫЕ ЕДИНИЦЫ				
	A4				3	1.232.1-7.1-2 29-05	СЕТКА С308	2			
							ДЕТАЛИ				
	ВЧ				4	4.041.400	СТ. ОТД. ГОСТ 6727-80 #4 ВР-I L=400	1	0.04М ³		
	A3				5	1.232.1-7.1-2 03-02	ПЕТЛЯ СТРОПОВОЧНАЯ СП19	1			
							ПЕРЕМЕННЫЕ ДАННЫЕ				
							ДЛЯ ИСПОЛНЕНИЙ:				
							1.232.1-7.1-1 42 ЭПСТ 56.120.35-Л-				
							СВОРОЧНЫЕ ЕДИНИЦЫ				
	A4				1	1.232.1-7.1-2 27-20	СЕТКА	1			
	A4				2	1.232.1-7.1-2 28-25	С268 С298	1			
							МАТЕРИАЛЫ				
					6		БЕТОН ЛЕГКИЙ М150		0.19М ³		
					7		РАСТВОР ЦЕМЕНТНЫЙ М100		0.03М ³		
					8		ПЛИТЫ МИНВАТНЫЕ М175		0.08М ³		
							1.232.1-7.1-1 42-01 ЭПСТ 56.130.35-Л-				
							СВОРОЧНЫЕ ЕДИНИЦЫ				
	A4				1	1.232.1-7.1-2 27-21	СЕТКА	1			
	A4				2	1.232.1-7.1-2 28-26	С269 С299	1			
							МАТЕРИАЛЫ				
							1.232.1-7.1-1 42				
							ПАНЕЛЬ				
							ЭПСТ 56.Н.35				
							СТАДИЯ				
							П	И	2		
							ГОСГРАЖДАНСТРОИ				
							КиевЗНИИЭП				

ЭПВЦ КиевЗНИИЭП	ОПЕРАТОР ТПП КОРТ	СКАЛА	ФОРМАТ	ЗОНА	ПОЗ.	ОБОЗНАЧЕНИЕ	НАИМЕНОВАНИЕ	КОП.	ПРИМЕЧАНИЕ	ПОДПИСЬ И ДАТА	ВЗАИМН. ОБ.
							БЕТОН ЛЕГКИЙ М150		0.20М ³		
							РАСТВОР ЦЕМЕНТНЫЙ М100		0.03М ³		
							ПЛИТЫ МИНВАТНЫЕ М175		0.08М ³		
							1.232.1-7.1-1 42-02 ЭПСТ 56.150.35-Л-				
							СВОРОЧНЫЕ ЕДИНИЦЫ				
							СЕТКА				
	A4				1	1.232.1-7.1-2 27-22	С270	1			
	A4				2	1.232.1-7.1-2 28-27	С300	1			
							МАТЕРИАЛЫ				
							БЕТОН ЛЕГКИЙ М150		0.23М ³		
							РАСТВОР ЦЕМЕНТНЫЙ М100		0.04М ³		
							ПЛИТЫ МИНВАТНЫЕ М175		0.10М ³		
							1.232.1-7.1-1 42-03 ЭПСТ 56.180.35-Л-				
							СВОРОЧНЫЕ ЕДИНИЦЫ				
							СЕТКА				
	A4				1	1.232.1-7.1-2 27-23	С271	1			
	A4				2	1.232.1-7.1-2 28-28	С301	1			
							МАТЕРИАЛЫ				
							БЕТОН ЛЕГКИЙ М150		0.28М ³		
							РАСТВОР ЦЕМЕНТНЫЙ М100		0.04М ³		
							ПЛИТЫ МИНВАТНЫЕ М175		0.11М ³		
							1.232.1-7.1-1 42-04 ЭПСТ 56.210.35-Л-				
							СВОРОЧНЫЕ ЕДИНИЦЫ				
							СЕТКА				
	A4				1	1.232.1-7.1-2 27-24	С272	1			
	A4				2	1.232.1-7.1-2 28-29	С302	1			
							МАТЕРИАЛЫ				
							БЕТОН ЛЕГКИЙ М150		0.33М ³		
							РАСТВОР ЦЕМЕНТНЫЙ М100		0.05М ³		
							ПЛИТЫ МИНВАТНЫЕ М175		0.13М ³		
							1.232.1-7.1-1 42				
							ПАНЕЛЬ				
							ЭПСТ 56.Н.35				
							СТАДИЯ				
							П	И	2		
							ГОСГРАЖДАНСТРОИ				
							КиевЗНИИЭП				

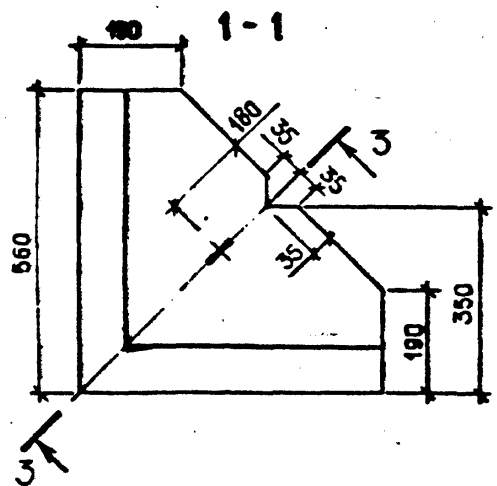
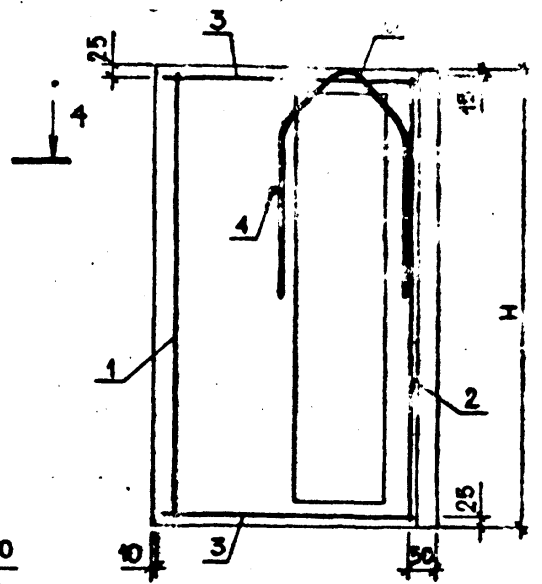
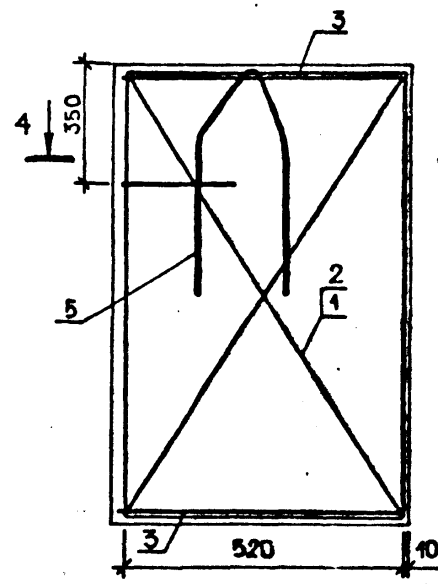
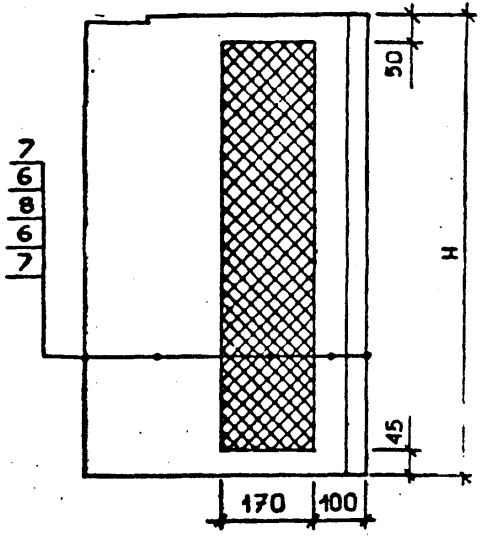
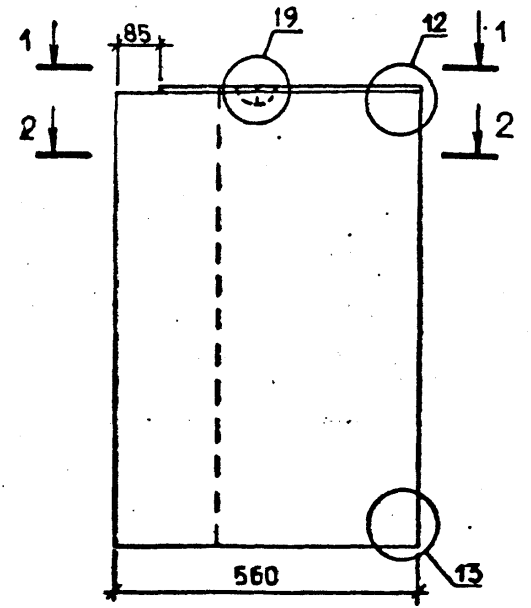
ЭПЦ ОПЕРАТОР ТПП КОРТ
КиевЗНИИЭП Скала

ИНВЕНТОР ПОДП. И ДАТА ВЗЛМ ИНВЕНТ

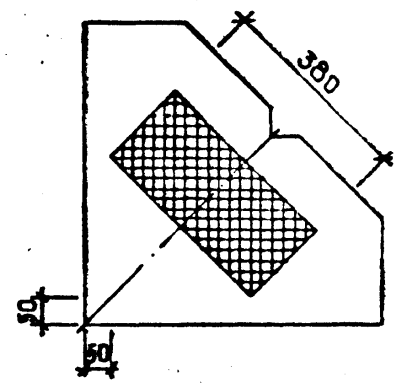
3-3

СХЕМА АРМИРОВАНИЯ

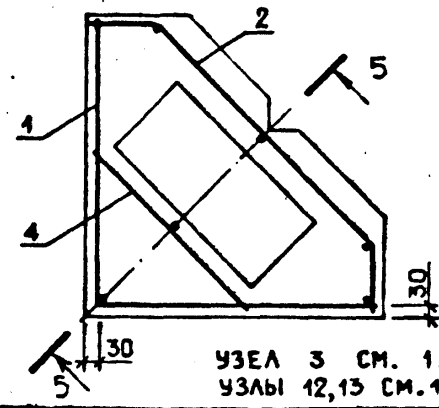
5-5



2-2



4-4



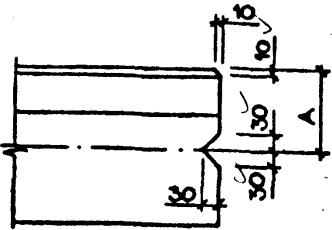
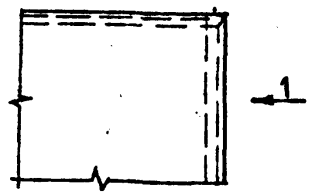
УЗЕЛ 3 СМ. 1.232.1-7.1-1 Д1 ЛИСТ 1,
УЗЕЛЫ 12,13 СМ. 1.232.1-7.1-1 Д1 ЛИСТ 2.

ОБОЗНАЧЕНИЕ	МАРКА	Н, мм	МАССА, г
1.232.1-7.1-1 42	ЛИСТ 56.120.35-Л-	1185	0.40
-01	ЛИСТ 56.130.35-Л-	1285	0.44
-02	ЛИСТ 56.150.35-Л-	1485	0.50
-03	ЛИСТ 56.180.35-Л-	1785	0.60
-04	ЛИСТ 56.210.35-Л-	2085	0.70

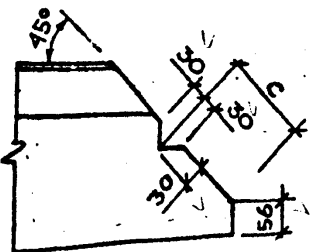
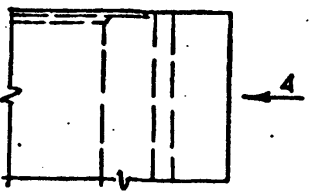
1.232.1-7.1-1 42СБ			
ПАНЕЛЬ			СТАДИЯ
ЛИСТ 56.Н.35.			МАСШТАБ
ОБЪЕКТНЫЙ ЧЕРТЕЖ			Р. Т. П.
И. КОМП.	БОРИСЕНКО	И. КОМП.	ЛИСТ
Н. КОНТР.	КОВАЛЬЧУК	И. КОМП.	ЛИСТОВ
Г. П. СПЕЦ.	МАЛАЧЕВСКИЙ	ГОСТРАЖДАНСТРОИ	
ПРОВЕРИЛ	ЛИНЧУК	КиевЗНИИЭП	
РАЗРАБ.	САТАНОВСКИЙ		

ЭПВЦ оператор
КиевЗНИИЭП ТПП КОРТ

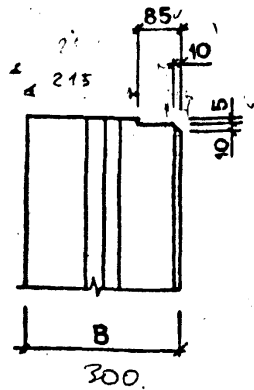
1



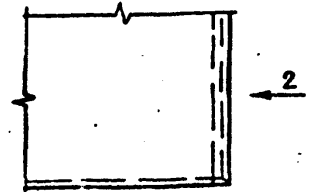
4



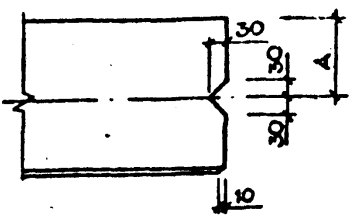
ВИД I



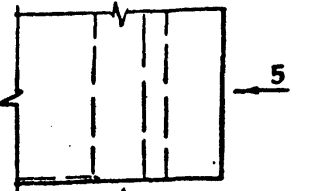
2



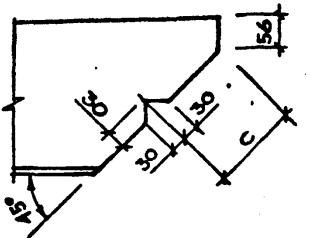
ВИД 3



5



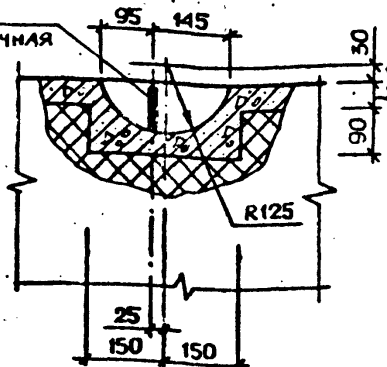
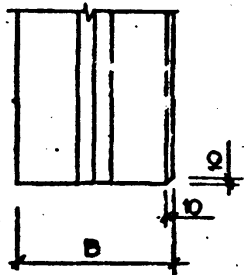
ВИД 6



РАЗМЕР, мм	ТОЛЩИНА ПАНЕЛИ В, мм		
	250	300	350
A	125	150	175
C	135	170	205

3

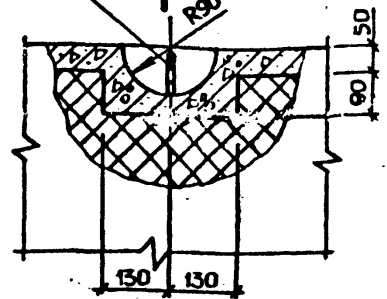
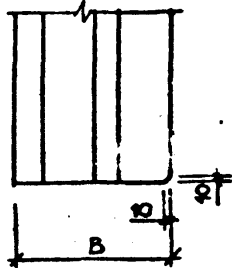
ВИД 2 ПЕТАЯ СТРОПОВОЧНАЯ



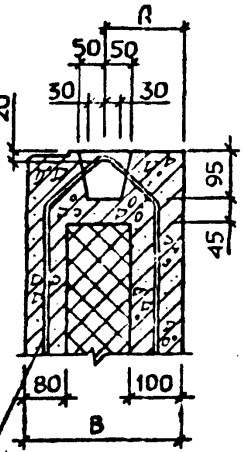
19

ПЕТАЯ СТРОПОВОЧНАЯ

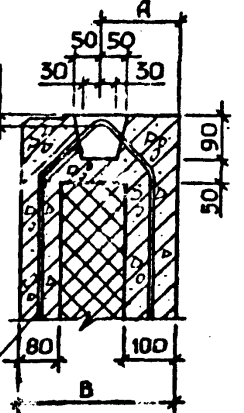
ВИД 5



A-A



Б-Б



В МЕСТЕ РАСПОЛОЖЕНИЯ УГЛУБЛЕНИЯ-ЛУЧНИК УТЕПЛИТЕЛЬ
ВЫРЕЗАТЬ.
БУКИЮ РАСПОЛАГАТЬ СРЕДИ ПАНЕЛИ И СРЕДИ ДВУХ ИЗДЕ-
ЛИЙ ОТНОСИТЕЛЬНО ПЛОСКОСТИ ПРОСЕКА ПАНЕЛИ.

I.232.1-3.1-5 Л1

НАЧ.ОТД.	БОРИСЕНКО				
И.КОНТР.	КОВАЛЬЧУК				
П.СПЕЦ.	МАЛАЧЕВСКИЙ				
ПРОВЕРИЛ	МАЛАЧЕВСКИЙ				
РАЗРАБ.	ЯКИМЧУК				

СТАДИЯ	ЛИСТ	ЛИСТОВ
Р	1	4

УЗЛИ

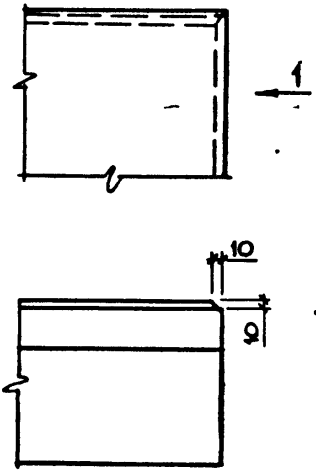
ГОСГРАЖДАНСТРОЙ
КиевЗНИИЭП

ЭПВЦ
Классификация

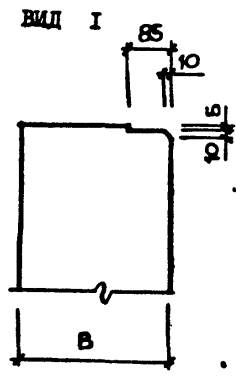
ИЗВ. ИСПОД. ПОДЛ. И ДАТА

ВЗЛМ. ИСПЕЧ.

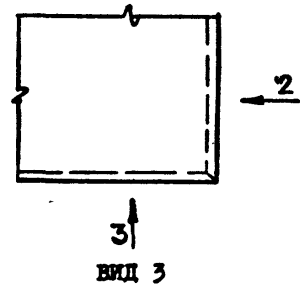
6



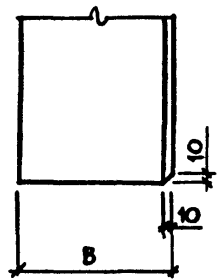
ВИД I



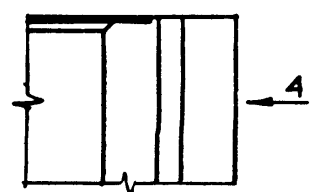
7



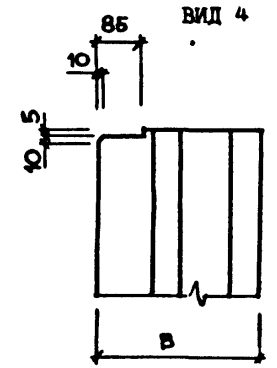
ВИД 2



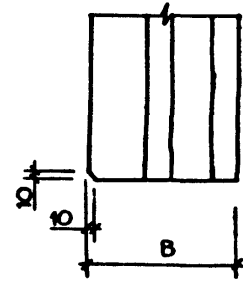
8



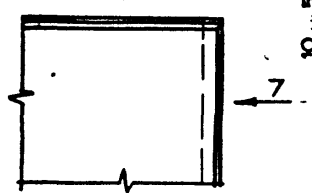
ВИД 4



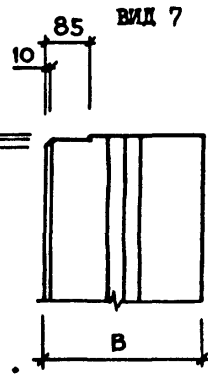
ВИД 5



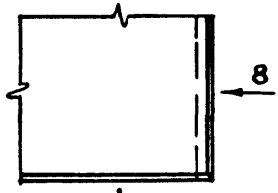
10



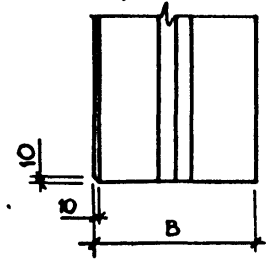
ВИД 7



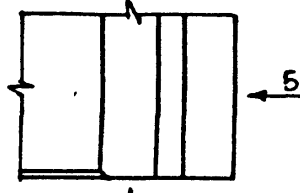
11



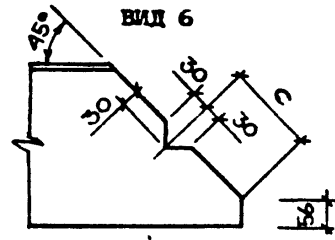
ВИД 8



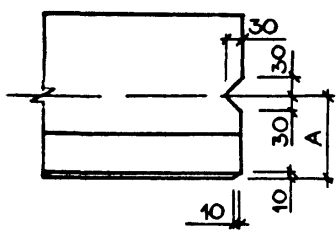
9



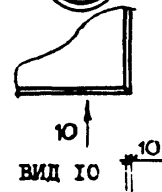
ВИД 6



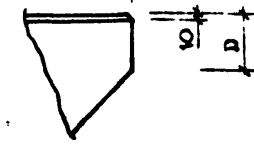
12



13



ВИД 10



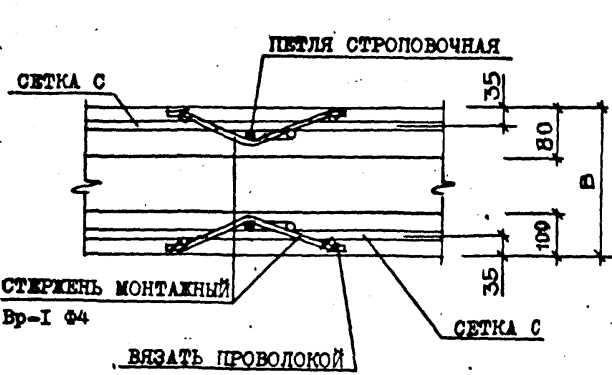
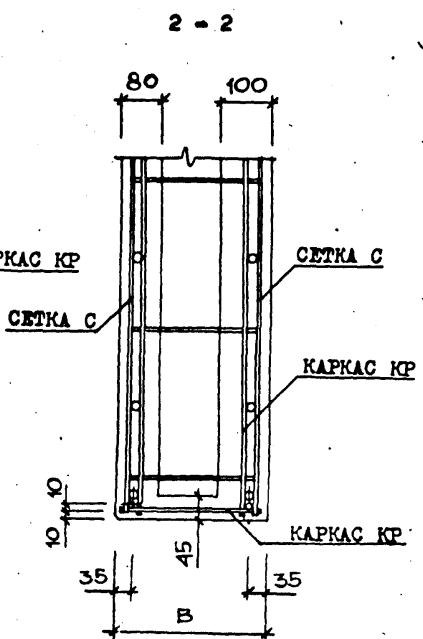
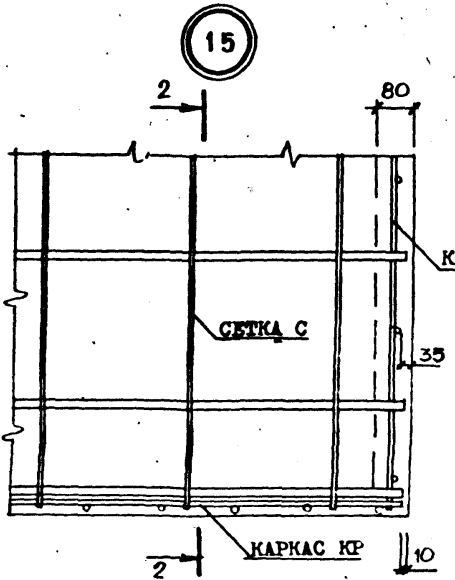
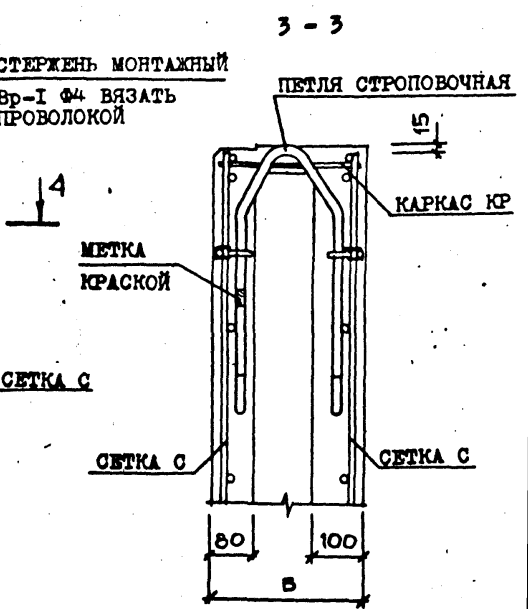
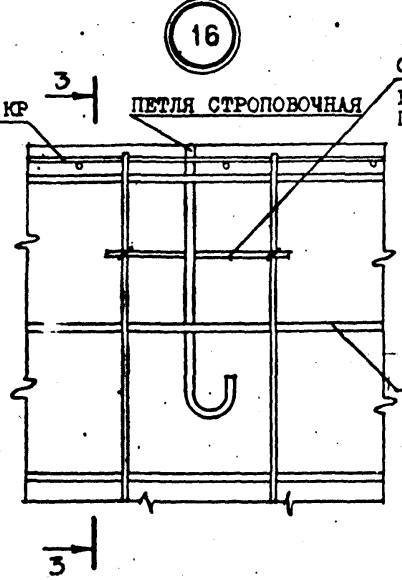
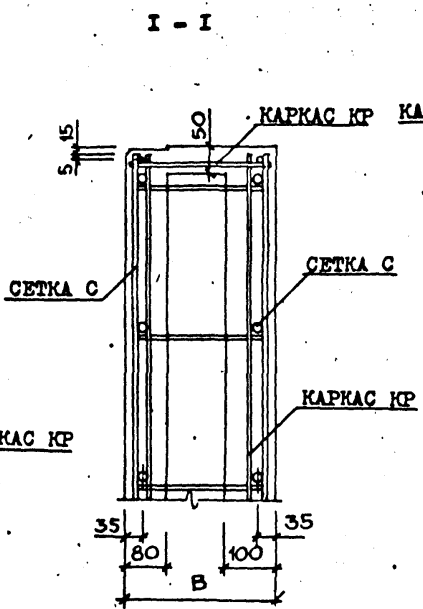
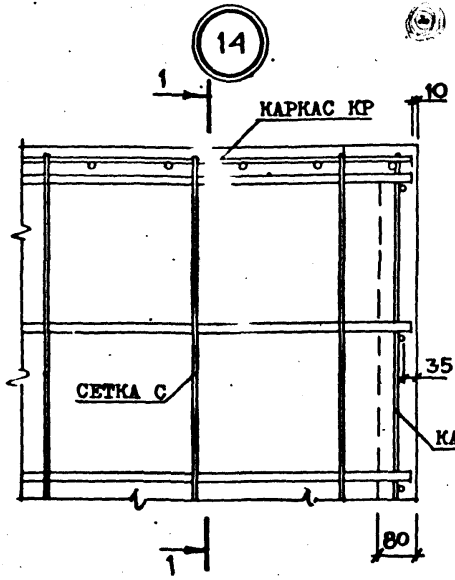
РАЗМЕР, мм	ТОЛЩИНА ПАНЕЛИ "В", мм		
	250	300	350
A	125	150	175
C	135	170	205
D	90	140	190

I.232.I-7.I-I ДI

ЛИСТ

2

ЭПВД ОПЕРАТОР КИЕВОЗНИКЭП ТЛП КОРТ



СОЕДИНЕНИЯ СЕТОК "С", КАРКАСОВ "КР" И СТРОПОВОЧНОЙ ПЕТЛИ "СП" - СВАРНОЕ ПО ГОСТ 14098 - 68 ТИПА КТ-2; УТЕПЛИТЕЛЬ УСЛОВНО НЕ ПОКАЗАН .

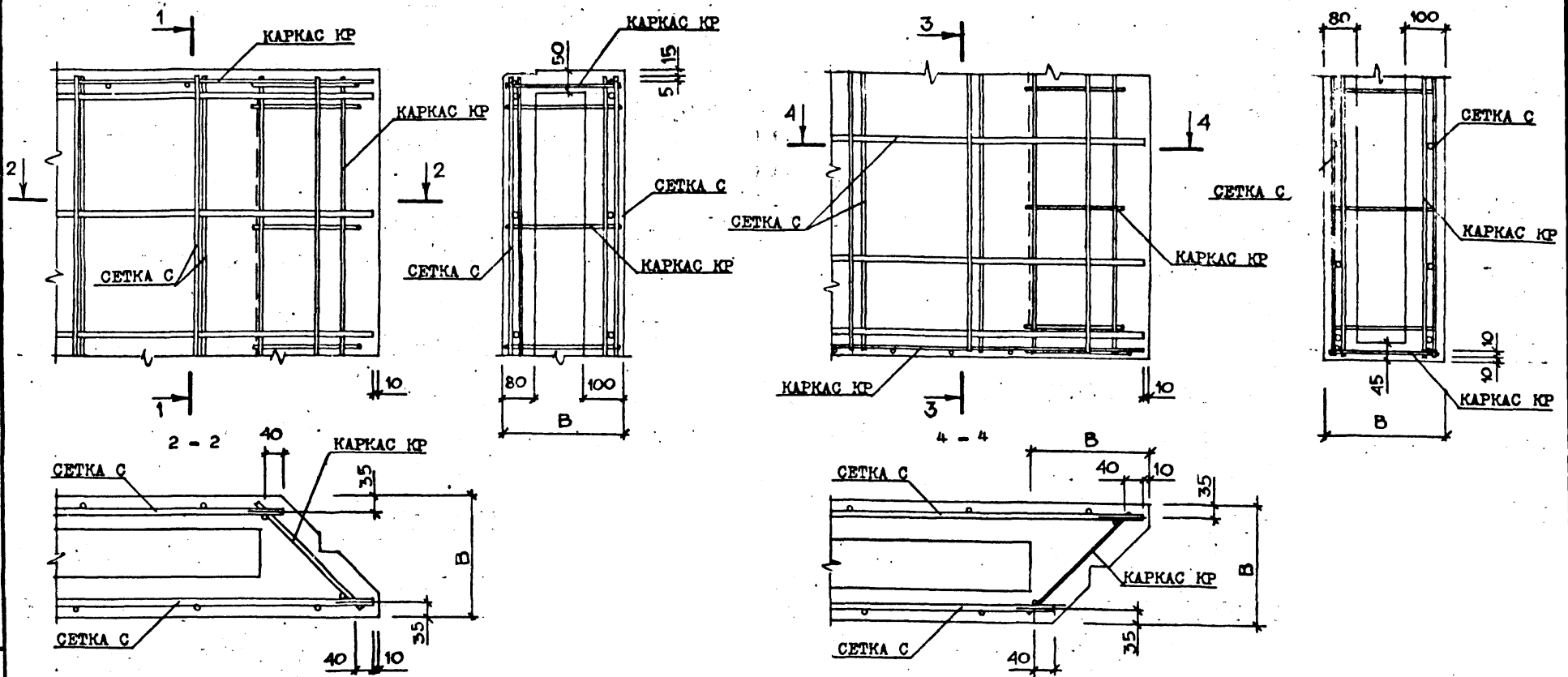
Квадратный тип корт

17

I - I

18

3 - 3



СОЕДИНЕНИЯ СЕТКА "С" И КАРКАСОВ "КР" - СВАРНО.
 ПО ГОСТ 14098-68 ТИПА КТ-2,
 УТЕПЛИТЕЛЬ УСЛОВНО НЕ ПОКАЗАН.

I.232.I-7.I-I ЛТ ЛМСТ
4

20667-02

НАИМЕНОВАНИЕ	КОЛИЧЕСТВО НА МАРКУ																			
	ПСТ 30.6 2,5-2 .Л-	ПСТ 30.6 3,0-2 .Л-	ПСТ 30.6 3,5-2 .Л-	ПСТ 30.9 2,5-2 .Л-	ПСТ 30.9 3,0-2 .Л-	ПСТ 30.9 3,5-2 .Л-	ПСТ 30.12 .2,5- 2.Л-	ПСТ 30.12 .3,0- 2.Л-	ПСТ 30.12 .3,5- 2.Л-	ПСТ 30.13 .2,5- 2.Л-	ПСТ 30.13 .3,0- 2.Л-	ПСТ 30.13 .3,5- 2.Л-	ПСТ 30.15 .2,5- 2.Л-	ПСТ 30.15 .3,0- 2.Л-	ПСТ 30.15 .3,5- 2.Л-	ПСТ 30.18 .2,5- 2.Л-	ПСТ 30.18 .3,0- 2.Л-	ПСТ 30.18 .3,5- 2.Л-	ПСТ 30.21 .2,5- 2.Л-	ПСТ 30.21 .3,0- 2.Л-
ИЗДЕЛИЯ АРМАТУРНЫЕ																				
А-I АРМАТУРА КЛАССА ГОСТ 5781-82 Φ10	1.300	1.320	1.340	1.300	1.320	1.340	1.300	1.320	-	1.300	-	-	-	-	-	-	-	-	-	-
Φ12	-	-	-	-	-	-	-	-	-	-	-	-	-	-	-	2.200	2.140	2.160	2.200	-
ИТОГО КЛАССА А-I	1.300	1.320	1.340	1.300	1.320	1.340	1.300	1.320	-	1.300	-	-	-	-	-	2.200	2.140	2.160	2.200	-
АС-II АРМАТУРА КЛАССА ГОСТ 5781-82 Φ10	-	-	-	-	-	-	-	-	1.340	-	1.320	1.340	1.300	1.320	-	-	-	-	-	-
Φ12	-	-	-	-	-	-	-	-	-	-	-	-	-	-	-	-	-	-	-	2.140
ИТОГО КЛАССА АС-II	-	-	-	-	-	-	-	-	1.340	-	1.320	1.340	1.300	1.320	-	-	-	-	-	2.140
А-III АРМАТУРА КЛАССА ГОСТ 5781-82 Φ6	3.942	3.942	3.942	5.256	5.256	5.256	6.570	6.570	6.570	6.570	6.570	6.570	7.884	7.884	7.884	9.198	9.198	9.198	10.51	10.51
ИТОГО КЛАССА А-III	3.942	3.942	3.942	5.256	5.256	5.256	6.570	6.570	6.570	6.570	6.570	6.570	7.884	7.884	7.884	9.198	9.198	9.198	10.51	10.51
ВР-I АРМАТУРА КЛАССА ГОСТ 6727-80 Φ4	0.970	1.191	1.411	1.030	1.264	1.498	1.089	1.336	1.584	1.089	1.336	1.584	1.544	1.895	2.246	1.604	1.968	2.333	1.663	2.041
Φ5	4.100	4.100	4.100	4.726	4.726	4.726	5.810	5.810	5.810	6.172	6.172	6.172	7.717	7.717	7.717	8.801	8.801	8.801	9.886	9.886
ИТОГО КЛАССА ВР-I	5.071	5.291	5.512	5.756	5.990	6.224	6.899	7.147	7.394	7.261	7.508	7.756	9.262	9.613	9.964	10.41	10.77	11.13	11.55	11.93
ВСЕГО ИЗДЕЛИЙ АРМАТУРНЫХ	10.31	10.55	10.79	12.31	12.57	12.82	14.77	15.04	15.30	15.13	15.40	15.67	18.45	18.82	20.05	21.74	22.13	22.53	24.20	24.60
ОБЩИЙ РАСХОД	10.31	10.55	10.79	12.31	12.57	12.82	14.77	15.04	15.30	15.13	15.40	15.67	18.45	18.82	20.05	21.74	22.13	22.53	24.20	24.60

ИНВ. № ПК... ПОДПИСЬ И ДАТА... ВЗАМ. ИНВ. №...

1.232.8-7.1-1 РС								
НАЧ.ОТД.	БОРИСЕНКО	<i>[Signature]</i>						
И.КОНТР.	КОВАЛЬЧУК	<i>[Signature]</i>						
ГЛ.СПЕЦ.	МАДАЧЕВСКИЙ	<i>[Signature]</i>						
ПРОВЕРИЛ	ЯКИМЧУК	<i>[Signature]</i>						
РАЗРАБ.	ЯРЕМЧИШИН	<i>[Signature]</i>						
ВЕДОМОСТЬ РАСХОДА СТАЛИ НА ЭЛЕМЕНТ, ИГ		<table border="1"> <tr> <td>СТАДИЯ</td> <td>ЛИСТ</td> <td>ЛИСТОВ</td> </tr> <tr> <td>Р</td> <td>1</td> <td>23</td> </tr> </table>	СТАДИЯ	ЛИСТ	ЛИСТОВ	Р	1	23
СТАДИЯ	ЛИСТ	ЛИСТОВ						
Р	1	23						
		ГОСГРАЖДАНСТРОИ КиевЗНИИЭП						

НАИМЕНОВАНИЕ	КОЛИЧЕСТВО НА МАРКУ																			
	ПСТ 30.21 .3,5- 2.Л-	ПСТ 60.6. 2,5-2 .Л-	ПСТ 60.6. 3,0-2 .Л-	ПСТ 60.6. 3,5-2 .Л-	ПСТ 60.9. 2,5-2 .Л-	ПСТ 60.9. 3,0-2 .Л-	ПСТ 60.9. 3,5-2 .Л-	ПСТ 60.12 .2,5- 1.Л-	ПСТ 60.12 .2,5- 2.Л-	ПСТ 60.12 .3,0- 1.Л-	ПСТ 60.12 .3,0- 2.Л-	ПСТ 60.12 .3,5- 2.Л-	ПСТ 60.13 .2,5- 1.Л-	ПСТ 60.13 .2,5- 2.Л-	ПСТ 60.13 .3,0- 1.Л-	ПСТ 60.13 .3,0- 2.Л-	ПСТ 60.13 .3,5- 2.Л-	ПСТ 60.15 .2,5- 1.Л-	ПСТ 60.15 .2,5- 2.Л-	ПСТ 60.15 .3,0- 1.Л-
ИЗДЕЛИЯ АРМАТУРНЫЕ																				
АРМАТУРА КЛАССА																				
А-І ГОСТ 5781-82																				
Φ10	-	1.300	1.320	-	-	-	-	-	-	-	-	-	-	-	-	-	-	-	-	-
Φ12	-	-	-	-	2.140	2.160	2.200	-	-	-	-	-	-	-	-	-	-	-	-	-
ИТОГО КЛАССА А-І	-	1.300	1.320	-	2.140	2.160	2.200	-	-	-	-	-	-	-	-	-	-	-	-	-
АС-ІІ ГОСТ 5781-82																				
Φ10	-	-	-	1.340	-	-	-	-	-	-	-	-	-	-	-	-	-	-	-	-
Φ12	2.200	-	-	-	-	-	-	2.140	2.140	2.160	2.160	2.200	2.140	2.140	-	-	-	-	-	-
Φ14	-	-	-	-	-	-	-	-	-	-	-	-	-	-	3.560	3.560	3.600	3.500	3.500	3.560
ИТОГО КЛАССА АС-ІІ	2.200	-	-	1.340	-	-	-	2.140	2.140	2.160	2.160	2.200	2.140	2.140	3.560	3.560	3.600	3.500	3.500	3.560
А-ІІІ ГОСТ 5781-82																				
Φ6	10.51	-	-	-	-	-	-	13.23	-	13.23	-	13.23	13.23	-	13.23	-	13.23	15.87	-	15.87
Φ8	-	-	-	-	18.81	18.81	18.81	-	23.52	-	23.52	-	-	-	23.52	-	23.52	-	28.22	-
Φ12	-	31.75	31.75	31.75	-	-	-	-	-	-	-	-	-	-	-	-	-	-	-	-
ИТОГО КЛАССА А-ІІІ	10.51	31.75	31.75	31.75	18.81	18.81	18.81	13.23	23.52	13.23	23.52	13.23	13.23	23.52	13.23	23.52	13.23	15.87	28.22	15.87
ВР-І ГОСТ 6727-80																				
Φ4	2.419	1.822	2.236	2.650	1.901	2.333	2.765	1.980	1.980	2.430	2.430	2.880	1.980	1.980	2.430	2.430	2.880	2.851	2.851	3.499
Φ5	9.886	7.759	7.759	7.759	8.996	8.996	8.996	11.00	11.00	11.00	11.00	11.00	11.66	11.66	11.66	11.66	11.66	14.66	14.66	14.66
ИТОГО КЛАССА ВР-І	12.30	9.581	9.995	10.41	10.90	11.33	11.76	12.98	12.98	13.43	13.43	13.88	13.64	13.64	14.09	14.09	14.54	17.51	17.51	18.16
ВСЕГО ИЗДЕЛИЙ АРМАТУРНЫХ	25.02	42.63	43.06	43.50	31.85	32.30	32.77	28.35	38.63	28.82	39.10	29.31	29.01	39.30	30.88	41.17	31.37	36.88	49.23	37.59
ОБЩИЙ РАСХОД	25.02	42.63	43.06	43.50	31.85	32.30	32.77	28.35	38.63	28.82	39.10	29.31	29.01	39.30	30.88	41.17	31.37	36.88	49.23	37.59

СКАЛА Ассортимент	ОПЕРАТОР ТЛП КОРТ	ЭПВЦ Киевэниизп	НАИМЕНОВАНИЕ	КОЛИЧЕСТВО НА МАРКУ																		
				ПСТ	ПСТ	ПСТ	ПСТ	ПСТ	ПСТ	ПСТ	ПСТ	ПСТ	ПСТ	ПСТ	ПСТ	ПСТ	ПСТ	ПСТ	ПСТ	ПСТ	ПСТ	ПСТ
				60.15 .3,0- 2.Л-	60.15 .3,5- 2.Л-	60.18 .2,5- 1.Л-	60.18 .2,5- 2.Л-	60.18 .3,0- 1.Л-	60.18 .3,0- 2.Л-	60.18 .3,5- 2.Л-	60.21 .2,5- 1.Л-	60.21 .2,5- 2.Л-	60.21 .3,0- 2.Л-	60.21 .3,5- 2.Л-	72.9. 2,5-2 .Л-	72.9. 3,0-2 .Л-	72.9. 3,5-2 .Л-	72.12 .2,5- 1.Л-	72.12 .2,5- 2.Л-	72.12 .3,0- 2.Л-	72.12 .3,5- 2.Л-	72.13 .2,5- 1.Л-
ИЗДЕЛИЯ АРМАТУРНЫЕ																						
АС-II АРМАТУРА КЛАССА ГОСТ 5781-82																						
φ12				-	-	-	-	-	-	-	-	-	-	2.140	2.160	2.200	-	-	-	-		
φ14				3.560	3.600	-	-	-	-	-	-	-	-	-	-	-	-	3.500	3.500	3.560	3.600	
φ16				-	-	5.000	5.000	5.060	5.060	5.120	5.000	5.000	5.060	-	-	-	-	-	-	-	-	
φ18				-	-	-	-	-	-	-	-	-	-	-	-	-	-	-	-	-	-	
ИТОГО КЛАССА АС-II				3.560	3.600	5.000	5.000	5.060	5.060	5.120	5.000	5.000	5.060	7.040	2.140	2.160	2.200	3.500	3.500	3.560	3.600	
А-III АРМАТУРА КЛАССА ГОСТ 5781-82																						
φ6				-	15.87	-	-	18.52	-	-	-	-	-	-	-	-	-	-	-	-	-	
φ8				28.22	-	32.92	-	-	32.92	32.92	37.63	-	37.63	37.63	-	-	-	28.25	-	28.25	28.25	
φ10				-	-	-	51.44	-	-	-	-	-	-	35.32	35.32	35.32	-	44.14	-	28.25	28.25	
ИТОГО КЛАССА А-III				28.22	15.87	32.92	51.44	18.52	32.92	32.92	37.63	58.79	37.63	37.63	35.32	35.32	35.32	28.25	44.14	28.25	28.25	
ВР-I АРМАТУРА КЛАССА ГОСТ 6727-80																						
φ4				3.499	4.147	2.930	2.930	3.596	3.596	4.262	3.010	3.010	3.694	4.378	2.218	2.722	3.226	2.297	2.297	2.819	3.341	
φ5				14.66	14.66	16.66	16.66	16.66	16.66	16.66	18.66	18.66	18.66	18.66	10.61	10.61	10.61	12.94	12.94	12.94	12.94	
ИТОГО КЛАССА ВР-I				18.16	18.80	19.59	19.59	20.25	20.25	20.92	21.67	21.67	22.35	23.04	12.83	13.33	13.83	15.24	15.24	15.76	16.28	
ВСЕГО ИЗДЕЛИЙ АРМАТУРНЫХ				49.94	38.28	57.51	76.03	43.83	58.24	58.96	64.30	85.46	65.04	67.70	50.28	50.81	51.35	46.99	62.88	47.57	48.14	
ОБЩИЙ РАСХОД				49.94	38.28	57.51	76.03	43.83	58.24	58.96	64.30	85.46	65.04	67.70	50.28	50.81	51.35	46.99	62.88	47.57	48.14	

ИНВЕН. ГОД. ПОДПИСЬ И ДАТА

Л.Н.А.И.А.
А.В.С.А.М.

ОПЕРАТОР
ТЛП КОРТ
Э.И.П.Ц.
К.М.В.З.Н.И.Э.П.

ПОДПИСЬ И ДАТА
ВЗАИМНОСТЬ

КОЛИЧЕСТВО НА МАРКУ

НАИМЕНОВАНИЕ

ПСТ	ПСТ	ПСТ	ПСТ	ПСТ	ПСТ	ПСТ	ПСТ	ПСТ	ПСТ	ПСТ	ПСТ	ПСТ	ПСТ	ПСТ	ПСТ	ПСТ	ПСТ	ПСТ	ПСТ	ПСТ	ПСТ
72.13	72.13	72.15	72.15	72.15	72.15	72.15	72.18	72.18	72.18	72.18	72.18	72.18	72.18	72.21	72.21	72.21	72.21	72.21	72.21	90.12	90.12
-3,0-	-3,5-	-2,5-	-2,5-	-3,0-	-3,0-	-3,5-	-2,5-	-2,5-	-3,0-	-3,0-	-3,5-	-3,5-	-2,5-	-3,0-	-3,0-	-3,0-	-3,5-	-3,5-	-2,5-	-2,5-	-2,5-
2.Л-	2.Л-	1.Л-	2.Л-	1.Л-	2.Л-	2.Л-	1.Л-	2.Л-	1.Л-	2.Л-	1.Л-	2.Л-	1.Л-	2.Л-	1.Л-	2.Л-	1.Л-	2.Л-	1.Л-	1.Л-	2.Л-

ИЗДЕЛИЯ АРМАТУРНЫЕ

АРМАТУРА КЛАСС
АС-П ГОСТ 5781-82

Φ12	-	-	-	-	-	-	-	-	-	-	-	-	-	-	-	-	-	-	-	-	4.280	4.280
Φ14	3.560	3.600	-	-	-	-	-	-	-	-	-	-	-	-	-	-	-	-	-	-	-	-
Φ16	-	-	5.000	5.000	5.060	5.060	5.120	5.000	5.000	-	-	-	-	-	-	-	-	-	-	-	-	-
Φ18	-	-	-	-	-	-	-	-	-	6.960	6.960	7.040	7.040	6.880	6.960	6.960	7.040	7.040	7.040	7.040	-	-
ИТОГО КЛАССА АС-П	3.560	3.600	5.000	5.000	5.060	5.060	5.120	5.000	5.000	6.960	6.960	7.040	7.040	6.880	6.960	6.960	7.040	7.040	7.040	4.280	4.280	

А-III ГОСТ 5781-82

Φ8	28.25	28.25	33.90	-	33.90	-	33.90	39.55	-	39.55	-	39.55	-	45.20	-	45.20	-	-	-	-	-	-
Φ10	-	-	-	52.97	-	52.97	-	-	61.80	-	61.80	-	61.80	70.63	-	70.63	-	70.63	-	-	-	-
Φ12	-	-	-	-	-	-	-	-	-	-	-	-	-	-	-	-	-	-	-	79.55	-	
Φ14	-	-	-	-	-	-	-	-	-	-	-	-	-	-	-	-	-	-	-	-	-	108.3
ИТОГО КЛАССА А-III	28.25	28.25	33.90	52.97	33.90	52.97	33.90	39.55	61.80	39.55	61.80	39.55	61.80	70.63	45.20	70.63	45.20	70.63	79.55	108.3	108.3	

ВР-I ГОСТ 6727-80

Φ4	2.819	3.341	3.326	3.326	4.082	4.082	4.838	3.406	3.406	4.180	4.180	4.954	4.954	3.485	4.277	4.277	5.069	5.069	2.772	2.772	2.772
Φ5	13.72	13.72	17.27	17.27	17.27	17.27	17.27	19.60	19.60	19.60	19.60	19.60	19.60	21.94	21.94	21.94	21.94	21.94	21.94	15.86	15.86
ИТОГО КЛАССА ВР-I	16.54	17.06	20.60	20.60	21.35	21.35	22.11	23.01	23.01	23.78	23.78	24.56	24.56	25.42	26.22	26.22	27.01	27.01	18.63	18.63	18.63
ВСЕГО ИЗДЕЛИЙ АРМАТУРНЫХ	48.35	48.92	59.50	78.57	60.31	79.38	61.13	67.56	89.81	70.30	92.55	71.15	93.40	102.9	78.38	103.8	79.25	104.7	102.5	131.2	131.2

ОБЩИЙ РАСХОД

ОБЩИЙ РАСХОД	48.35	48.92	59.50	78.57	60.31	79.38	61.13	67.56	89.81	70.30	92.55	71.15	93.40	102.9	78.38	103.8	79.25	104.7	102.5	131.2	131.2
--------------	-------	-------	-------	-------	-------	-------	-------	-------	-------	-------	-------	-------	-------	-------	-------	-------	-------	-------	-------	-------	-------

СКАЛА 1/200	НАИМЕНОВАНИЕ	КОЛИЧЕСТВО НА МАРКУ																				
		ПСТ	ПСТ	ПСТ	ПСТ	ПСТ	ПСТ	ПСТ	ПСТ	ПСТ	ПСТ	ПСТ	ПСТ	ПСТ	ПСТ	ПСТ	ПСТ	ПСТ	ПСТ	ПСТ	ПСТ	
		90.12	90.12	90.15	90.15	90.15	90.15	90.15	90.15	90.15	90.18	90.18	90.18	90.18	90.18	90.18	90.21	90.21	90.21	90.21	90.21	90.21
		.3,0-	.3,5-	.2,5-	.2,5-	.3,0-	.3,0-	.3,5-	.3,5-	.2,5-	.2,5-	.3,0-	.3,0-	.3,5-	.3,5-	.2,5-	.2,5-	.3,0-	.3,0-	.3,5-	.3,5-	
		2.Л-	2.Л-	1.Л-	2.Л-	1.Л-	2.Л-	1.Л-	2.Л-	1.Л-	2.Л-	1.Л-	2.Л-	1.Л-	2.Л-	1.Л-	2.Л-	1.Л-	2.Л-	1.Л-	2.Л-	
ОПЕРАТОР ТЛП КОРТ ЭПВЦ КиевНИИЭП	ИЗДЕЛИЯ АРМАТУРНЫЕ																					
	АРМАТУРА КЛАССА																					
	АС-II ГОСТ 5781-82	4.320	4.400	-	-	-	-	-	-	-	-	-	-	-	-	-	-	-	-	-	-	-
	φ12	-	-	7.000	7.000	7.120	7.120	7.200	7.200	-	-	-	-	-	-	-	-	-	-	-	-	-
	φ14	-	-	-	-	-	-	-	-	10.00	10.00	10.12	10.12	10.24	10.24	10.00	10.00	10.12	10.12	-	-	-
	φ16	-	-	-	-	-	-	-	-	-	-	-	-	-	-	-	-	-	-	-	-	-
	φ18	-	-	-	-	-	-	-	-	-	-	-	-	-	-	-	-	-	-	-	14.08	14.08
	ИТОГО КЛАССА АС-II	4.320	4.400	7.000	7.000	7.120	7.120	7.200	7.200	10.00	10.00	10.12	10.12	10.24	10.24	10.00	10.00	10.12	10.12	-	-	-
	А-III ГОСТ 5781-82	-	-	-	-	42.43	-	42.43	-	-	-	49.50	-	49.50	-	-	-	-	-	-	56.57	-
	φ8	-	-	-	-	-	-	-	-	66.29	-	-	-	-	77.34	-	-	-	88.39	-	-	-
	φ10	-	-	-	-	-	-	-	-	-	-	-	-	-	-	-	-	-	-	-	-	-
	φ12	79.55	79.55	95.46	-	95.46	-	-	-	111.4	-	-	111.4	-	-	127.3	-	-	127.3	-	-	127.3
	φ16	-	-	-	169.7	-	-	-	-	-	198.0	-	-	-	-	-	226.3	-	-	-	-	-
	ИТОГО КЛАССА А-III	79.55	79.55	95.46	169.7	42.43	95.46	42.43	66.29	111.4	198.0	49.50	111.4	49.50	77.34	127.3	226.3	88.39	127.3	56.57	127.3	-
	ВР-I ГОСТ 6727-80	-	-	-	-	-	-	-	-	-	-	-	-	-	-	-	-	-	-	-	-	-
φ4	3.402	4.032	4.039	4.039	4.957	4.957	5.875	5.875	4.118	4.118	5.054	5.054	5.990	5.990	4.198	4.198	5.152	5.152	6.106	6.106	6.106	
φ5	15.86	15.86	21.19	21.19	21.19	21.19	21.19	21.19	24.02	24.02	24.02	24.02	24.02	24.02	26.86	26.86	26.86	26.86	26.86	26.86	26.86	
ИТОГО КЛАССА ВР-I	19.26	19.89	25.23	25.23	26.15	26.15	27.06	27.06	28.14	28.14	29.58	29.58	30.02	30.02	31.06	31.06	32.01	32.01	32.97	32.97	32.97	
ВСЕГО ИЗДЕЛИЙ АРМАТУРНЫХ	103.1	103.8	127.7	201.9	75.69	128.7	76.69	100.6	149.5	236.1	88.70	150.6	89.75	117.6	168.3	267.3	130.5	169.4	103.6	174.3	174.3	
ОБЩИЙ РАСХОД	103.1	103.8	127.7	201.9	75.69	128.7	76.69	100.6	149.5	236.1	88.70	150.6	89.75	117.6	168.3	267.3	130.5	169.4	103.6	174.3	174.3	

ИНЖЕНЕР ГОДИТ ПОДПИСЬ И ДАТА ВЗАМ. ИНВ. №

НАИМЕНОВАНИЕ	КОЛИЧЕСТВО НА МАРКУ																				
	ПСТ 6 0.6.2 Л-5-3.	ПСТ 6 0.6.3 Л-0-3.	ПСТ 6 0.6.3 Л-5-3.	ПСТ 6 0.9.2 Л-5-3.	ПСТ 6 0.9.3 Л-0-3.	1ПСТ 27.6. Л-1.2.5-2	1ПСТ 27.6. Л-1.3.0-2	1ПСТ 27.6. Л-1.3.5-2	1ПСТ 27.9. Л-1.2.5-2	1ПСТ 27.9. Л-1.3.0-2	1ПСТ 27.9. Л-1.3.5-2	1ПСТ 27.12 Л-1.2.5-2	1ПСТ 27.12 Л-1.3.0-2	1ПСТ 27.12 Л-1.3.5-2	1ПСТ 27.13 Л-1.2.5-2	1ПСТ 27.13 Л-1.3.0-2	1ПСТ 27.13 Л-1.3.5-2	1ПСТ 27.15 Л-1.2.5-2	1ПСТ 27.15 Л-1.3.0-2	1ПСТ 27.15 Л-1.3.5-2	
ИЗДЕЛИЯ АРМАТУРНЫЕ																					
АРМАТУРА КЛАССА А-I ГОСТ 5781-82																					
Φ10	1.300	1.320	-	-	-	1.300	1.320	1.340	1.300	1.320	1.340	1.300	1.320	1.340	1.300	1.320	1.340	-	-	-	
Φ12	-	-	-	2.140	2.160	-	-	-	-	-	-	-	-	-	-	-	-	-	-	-	
ИТОГО КЛАССА А-I	1.300	1.320	-	2.140	2.160	1.300	1.320	1.340	1.300	1.320	1.340	1.300	1.320	1.340	1.300	1.320	1.340	-	-	-	
АС-II ГОСТ 5781-82																					
Φ10	-	-	1.340	-	-	-	-	-	-	-	-	-	-	-	-	-	-	-	1.300	1.320	1.340
ИТОГО КЛАССА АС-II	-	-	1.340	-	-	-	-	-	-	-	-	-	-	-	-	-	-	-	1.300	1.320	1.340
А-III ГОСТ 5781-82																					
Φ6	-	-	-	-	-	3.449	3.416	3.383	4.599	4.554	4.510	5.749	5.693	5.638	5.749	5.693	5.638	6.898	6.832	6.765	
Φ8	-	-	-	18.81	18.81	-	-	-	-	-	-	-	-	-	-	-	-	-	-	-	
Φ10	-	-	-	7.349	7.349	-	-	-	-	-	-	-	-	-	-	-	-	-	-	-	
Φ12	31.75	42.33	42.33	-	-	-	-	-	-	-	-	-	-	-	-	-	-	-	-	-	
Φ14	14.40	-	-	-	-	-	-	-	-	-	-	-	-	-	-	-	-	-	-	-	
ИТОГО КЛАССА А-III	46.15	42.33	42.33	26.16	26.16	3.449	3.416	3.383	4.599	4.554	4.510	5.749	5.693	5.638	5.749	5.693	5.638	6.898	6.832	6.765	
ВР-I ГОСТ 6727-80																					
Φ4	1.822	2.236	2.650	1.901	2.333	0.927	1.138	1.350	0.994	1.220	1.447	1.060	1.302	1.544	1.060	1.302	1.544	1.490	1.831	2.171	
Φ5	6.102	6.102	6.102	7.339	7.339	3.620	3.528	3.514	4.189	4.176	4.162	5.149	5.135	5.121	5.468	5.454	5.440	6.828	6.807	6.786	
ИТОГО КЛАССА ВР-I	7.924	8.338	8.752	9.240	9.672	4.547	4.666	4.864	5.183	5.396	5.609	6.209	6.437	6.665	6.528	6.757	6.985	8.318	8.637	8.957	
ВСЕГО ИЗДЕЛИЙ АРМАТУРНЫХ	55.38	51.99	52.42	37.54	37.99	9.296	9.402	9.586	11.08	11.27	11.46	13.26	13.45	13.64	13.58	13.77	13.96	16.52	16.79	17.06	
ОБЩИЙ РАСХОД	55.38	51.99	52.42	37.54	37.99	9.296	9.402	9.586	11.08	11.27	11.46	13.26	13.45	13.64	13.58	13.77	13.96	16.52	16.79	17.06	

СКАЛА	НАИМЕНОВАНИЕ	КОЛИЧЕСТВО НА МАРКУ																			
		1ПСТ	1ПСТ	1ПСТ	1ПСТ	1ПСТ	1ПСТ	1ПСТ	1ПСТ	1ПСТ	1ПСТ	1ПСТ	1ПСТ	1ПСТ	1ПСТ	1ПСТ	1ПСТ	1ПСТ	1ПСТ	1ПСТ	1ПСТ
ЭПВЦ КиевЗНИИЭП	ИЗДЕЛИЯ АРМАТУРЪ ІБ	27.18	27.18	27.18	27.21	27.21	27.21	27.5	27.5	27.5	27.5	27.5	27.5	27.5	27.5	27.5	27.5	27.5	27.5	27.5	27.5
		2.5	3.0	3.5	2.5	3.0	3.5	6.2,5	6.3,0	6.3,5	9.2,5	9.3,0	9.3,5	12.2	12.3	12.3	13.2	13.3	13.3	15.2	15.3
		2.Л-1	2.Л-1	2.Л-1	2.Л-1	2.Л-1	2.Л-1	-2.Л-1	-2.Л-1	-2.Л-1	-2.Л-1	-2.Л-1	-2.Л-1	-2.Л-1	-2.Л-1	-2.Л-1	-2.Л-1	-2.Л-1	-2.Л-1	-2.Л-1	-2.Л-1
		1.	1.	1.	1.	1.	1.	1.	1.	1.	1.	1.	1.	1.	1.
	АРМАТУРА КЛАССА А-І ГОСТ 5781-82	-	-	-	-	-	-	1.300	1.320	1.340	1.300	1.320	1.340	1.300	1.320	1.340	1.300	1.320	1.340	-	-
	Φ10	-	-	-	-	-	-	-	-	-	-	-	-	-	-	-	-	-	-	-	-
	Φ12	2.140	2.160	2.200	2.140	2.160	-	-	-	-	-	-	-	-	-	-	-	-	-	-	-
	ИТОГО КЛАССА А-І	2.140	2.160	2.200	2.140	2.160	-	1.300	1.320	1.340	1.300	1.320	1.340	1.300	1.320	1.340	1.300	1.320	1.340	-	-
	АС-ІІ ГОСТ 5781-82	-	-	-	-	-	-	-	-	-	-	-	-	-	-	-	-	-	-	-	-
	Φ10	-	-	-	-	-	-	-	-	-	-	-	-	-	-	-	-	-	-	-	-
	Φ12	-	-	-	-	-	2.200	-	-	-	-	-	-	-	-	-	-	-	-	-	1.300
	ИТОГО КЛАССА АС-ІІ	-	-	-	-	-	2.200	-	-	-	-	-	-	-	-	-	-	-	-	-	1.300
	А-ІІІ ГОСТ 5781-82	8.048	7.970	7.893	9.198	9.109	9.020	3.516	3.482	3.449	4.688	4.643	4.599	5.860	5.804	5.749	5.860	5.804	5.749	7.031	6.965
	Φ6	8.048	7.970	7.893	9.198	9.109	9.020	3.516	3.482	3.449	4.688	4.643	4.599	5.860	5.804	5.749	5.860	5.804	5.749	7.031	6.965
	ИТОГО КЛАССА А-ІІІ	8.048	7.970	7.893	9.198	9.109	9.020	3.516	3.482	3.449	4.688	4.643	4.599	5.860	5.804	5.749	5.860	5.804	5.749	7.031	6.965
	ВР-І ГОСТ 6727-80	1.557	1.912	2.268	1.624	1.994	2.365	0.967	1.138	1.350	1.033	1.220	1.447	1.100	1.302	1.544	1.100	1.302	1.544	1.550	1.831
	Φ4	1.557	1.912	2.268	1.624	1.994	2.365	0.967	1.138	1.350	1.033	1.220	1.447	1.100	1.302	1.544	1.100	1.302	1.544	1.550	1.831
	Φ5	7.787	7.766	7.745	8.746	8.725	8.704	3.647	3.633	3.542	4.217	4.203	4.189	5.176	5.162	5.149	5.496	5.482	5.468	6.869	6.849
	ИТОГО КЛАССА ВР-І	9.344	9.678	10.01	10.37	10.72	11.07	4.614	4.772	4.892	5.250	5.424	5.637	6.276	6.465	6.693	6.596	6.784	7.013	8.419	8.679
	ВСЕГО ИЗДЕЛИЙ АРМАТУРНЫХ	19.53	19.81	20.11	21.71	21.99	22.29	9.430	9.574	9.681	11.24	11.39	11.58	13.44	13.59	13.78	13.76	13.91	14.10	16.75	16.96
	ОБЩИЙ РАСХОД	19.53	19.81	20.11	21.71	21.99	22.29	9.430	9.574	9.681	11.24	11.39	11.58	13.44	13.59	13.78	13.76	13.91	14.10	16.75	16.96

СКАЛА	ОБЪЕМ ТЛП КОРТ	НАИМЕНОВАНИЕ	КОЛИЧЕСТВО НА МАРКУ																			
			1ПСТ 27,5- 15,3, 5-2.Л -1.	1ПСТ 27,5- 18,2, 5-2.Л -1.	1ПСТ 27,5- 18,3, 0-2.Л -1.	1ПСТ 27,5- 18,3, 5-2.Л -1.	1ПСТ 27,5- 21,2, 5-2.Л -1.	1ПСТ 27,5- 21,3, 0-2.Л -1.	1ПСТ 27,5- 21,3, 5-2.Л -1.	1ПСТ 57,6- 2,5-2 Л-1.	1ПСТ 57,6- 3,0-2 Л-1.	1ПСТ 57,6- 3,5-2 Л-1.	1ПСТ 57,9- 2,5-2 Л-1.	1ПСТ 57,9- 3,0-2 Л-1.	1ПСТ 57,9- 3,5-2 Л-1.	1ПСТ 57,12- 2,5- 1.Л-1 -	1ПСТ 57,12- 2,5- 2.Л-1 -	1ПСТ 57,12- 3,0- 1.Л-1 -	1ПСТ 57,12- 3,0- 2.Л-1 -	1ПСТ 57,12- 3,5- 2.Л-1 -	1ПСТ 57,13- 2,5- 1.Л-1 -	1ПСТ 57,13- 2,5- 2.Л-1 -
ИЗДЕЛИЯ АРМАТУРНЫЕ																						
АРМАТУРА КЛАССА А-I ГОСТ 5781-82																						
Φ10			-	-	-	-	-	-	1.300	1.320	1.340	-	-	-	-	-	-	-	-	-	-	
Φ12			-	2.140	2.160	2.200	2.140	2.160	-	-	-	2.140	2.160	2.200	-	-	-	-	-	-	-	
ИТОГО КЛАССА А-I			-	2.140	2.160	2.200	2.140	2.160	-	1.300	1.320	1.340	2.140	2.160	2.200	-	-	-	-	-	-	
АРМАТУРА КЛАССА А-II ГОСТ 5781-82																						
Φ10			1.340	-	-	-	-	-	-	-	-	-	-	-	-	-	-	-	-	-	-	
Φ12			-	-	-	-	-	-	2.200	-	-	-	-	-	2.140	2.140	2.160	2.160	2.200	2.140	2.140	
ИТОГО КЛАССА А-II			1.340	-	-	-	-	-	2.200	-	-	-	-	-	2.140	2.140	2.160	2.160	2.200	2.140	2.140	
АРМАТУРА КЛАССА А-III ГОСТ 5781-82																						
Φ6			6.898	8.203	8.126	8.048	9.375	9.287	9.198	-	-	-	-	-	12.41	-	12.35	-	12.30	12.41	-	
Φ8			-	-	-	-	-	-	-	-	-	17.65	17.57	17.49	-	22.06	-	21.96	-	-	22.06	
Φ12			-	-	-	-	-	-	-	29.78	29.64	29.51	-	-	-	-	-	-	-	-	-	
ИТОГО КЛАССА А-III			6.898	8.203	8.126	8.048	9.375	9.287	9.198	29.78	29.64	29.51	17.65	17.57	17.49	12.41	22.06	12.35	21.96	12.30	12.41	22.06
АРМАТУРА КЛАССА ВР-I ГОСТ 6727-80																						
Φ4			2.171	1.616	1.912	2.268	1.683	1.994	2.365	1.778	2.183	2.588	1.865	2.298	2.714	1.951	1.951	2.396	2.396	2.840	1.951	1.951
Φ5			6.828	7.828	7.888	7.787	8.788	8.767	8.746	7.389	7.375	7.361	8.487	8.473	8.460	10.36	10.36	10.35	10.35	10.34	10.99	10.99
ИТОГО КЛАССА ВР-I			8.998	9.444	9.720	10.05	10.47	10.76	11.11	9.168	9.559	9.950	10.35	10.76	11.17	12.32	12.32	12.75	12.75	13.18	12.94	12.94
ВСЕГО ИЗДЕЛИЙ АРМАТУРНЫХ			17.24	19.79	20.81	20.30	21.99	22.21	22.51	40.24	40.52	40.80	30.14	30.49	30.86	26.86	36.51	27.26	36.86	27.67	27.49	37.14
ОБЩИЙ РАСХОД			17.24	19.79	20.81	20.30	21.99	22.21	22.51	40.24	40.52	40.80	30.14	30.49	30.86	26.86	36.51	27.26	36.86	27.67	27.49	37.14

1.232.1-7.1-1 PC

Лист 8

НАИМЕНОВАНИЕ	КОЛИЧЕСТВО НА ЗАРЯД																						
	1ПСТ	1ПСТ	1ПСТ	1ПСТ	1ПСТ	1ПСТ	1ПСТ	1ПСТ	1ПСТ	1ПСТ	1ПСТ	1ПСТ	1ПСТ	1ПСТ	1ПСТ	1ПСТ	1ПСТ	1ПСТ	1ПСТ				
	57.13	57.13	57.13	57.15	57.15	57.15	57.15	57.15	57.18	57.18	57.18	57.18	57.18	57.21	57.21	57.21	57.21	57.21	57.21	57.5	57.5	57.5	
	-3,0	-3,0	-3,5	-2,5	-2,5	-3,0	-3,0	-3,5	-2,5	-2,5	-3,0	-3,0	-3,5	-2,5	-2,5	-3,0	-3,5	-3,0	-3,5	6,2,5	6,3,0	6,3,5	
	1.Д-1	2.Д-1	2.Д-1	1.Д-1	2.Д-1	1.Д-1	2.Д-1	2.Д-1	1.Д-1	2.Д-1	1.Д-1	2.Д-1	2.Д-1	1.Д-1	2.Д-1	2.Д-1	2.Д-1	2.Д-1	2.Д-1	-2.Д-1	-2.Д-1	-2.Д-1	
	1.	1.	1.	
ИЗДЕЛИЯ АРМАТУРНЫЕ																							
АРМАТУРА КЛАССА																							
А-І ГОСТ 5781-82																					1.300	1.320	1.340
ИТОГО КЛАССА А-І																					1.300	1.320	1.340
АС-ІІ ГОСТ 5781-82																							
φ12	2.160	2.160	2.200																				
φ14				3.500	3.500	3.560	3.560	3.600	3.500	3.500	3.560	3.560											
φ16													5.120	5.000	5.000	5.060	5.120						
ИТОГО КЛАССА АС-ІІ	2.160	2.160	2.200	3.500	3.500	3.560	3.560	3.600	3.500	3.500	3.560	3.560	5.120	5.000	5.000	5.060	5.120						
А-Ш ГОСТ 5781-82																							
φ6	12.35		12.30	14.89		14.82		14.76			17.29												
φ8		21.96			26.47		26.35		30.88			48.25		30.74	30.60	35.29		35.13	34.98				
φ10																55.14							
φ12																					30.04	29.91	29.78
ИТОГО КЛАССА А-Ш	12.35	21.96	12.30	14.89	26.47	14.82	26.35	14.76	30.88	48.25	17.29	30.74	30.60	35.29	55.14	35.13	34.98				30.04	29.91	29.78
ВР-І ГОСТ 6727-80																							
φ4	2.396	2.396	2.840	2.797	2.797	3.434	3.434	4.072	2.884	2.884	3.541	3.541	4.198	2.970	2.970	3.647	4.324	1.818	2.183	2.588			
φ5	10.98	10.98	10.96	13.79	13.79	13.77	13.77	13.75	15.67	15.67	15.65	15.65	15.63	17.55	17.55	17.53	17.51	7.417	7.403	7.389			
ИТОГО КЛАССА ВР-І	13.37	13.37	13.80	16.59	16.59	17.21	17.21	17.82	18.55	18.55	19.19	19.19	19.83	20.52	20.52	21.17	21.83	9.235	9.587	9.978			
ВСЕГО ИЗДЕЛИЙ АРМАТУРНЫХ	27.00	37.49	28.30	34.98	46.56	35.59	47.12	36.18	52.93	70.30	40.04	53.49	55.55	60.81	80.66	61.37	61.93	40.58	40.82	41.09			
ОБЩИЙ РАСХОД	27.00	37.49	28.30	34.98	46.56	35.59	47.12	36.18	52.93	70.30	40.04	53.49	55.55	60.81	80.66	61.37	61.93	40.58	40.82	41.09			

ЭПВЦ ОПЕРАТОР ТПП КОРТ
 КиевНИИЭП
 ИМЯ ГОДА ПОДПИСЬ И ДАТА ЭЛЕКТРОННО

20067 02 34

СЖЛА	НАИМЕНОВАНИЕ	КОЛИЧЕСТВО НА МАРКУ																			
		1ПСТ 57,5. 9.2.5 -2.Л- 1.	1ПСТ 57,5. 9.3.0 -2.Л- 1.	1ПСТ 57,5. 9.3.5 -2.Л- 1.	1ПСТ 57,5. 12.2. 5-1.Л -1.	1ПСТ 57,5. 12.2. 5-2.Л -1.	1ПСТ 57,5. 12.3. 0-1.Л -1.	1ПСТ 57,5. 12.3. 0-2.Л -1.	1ПСТ 57,5. 12.3. 5-2.Л -1.	1ПСТ 57,5. 13.2. 5-1.Л -1.	1ПСТ 57,5. 13.2. 5-2.Л -1.	1ПСТ 57,5. 13.3. 0-1.Л -1.	1ПСТ 57,5. 13.3. 0-2.Л -1.	1ПСТ 57,5. 13.3. 5-2.Л -1.	1ПСТ 57,5. 15.2. 5-1.Л -1.	1ПСТ 57,5. 15.2. 5-2.Л -1.	1ПСТ 57,5. 15.3. 0-1.Л -1.	1ПСТ 57,5. 15.3. 0-2.Л -1.	1ПСТ 57,5. 15.3. 5-2.Л -1.	1ПСТ 57,5. 18.2. 5-1.Л -1.	1ПСТ 57,5. 18.2. 5-2.Л -1.
ЭПВЦ Классификация ОПЕРАТОР ТЛП КОРТ	ИЗДЕЛИЯ АРМАТУРНЫЕ																				
	АРМАТУРА КЛАССА А-I ГОСТ 5781-82																				
	А-I	ГОСТ 5781-82	2.140	2.160	2.200	-	-	-	-	-	-	-	-	-	-	-	-	-	-	-	-
	ИТОГО КЛАССА А-I		2.140	2.160	2.200	-	-	-	-	-	-	-	-	-	-	-	-	-	-	-	-
	АС-II	ГОСТ 5781-82	-	-	-	2.140	2.140	2.160	2.160	2.200	2.140	2.140	2.160	2.160	3.600	3.500	3.500	3.560	3.560	3.600	3.500
	ИТОГО КЛАССА АС-II		-	-	-	2.140	2.140	2.160	2.160	2.200	2.140	2.140	2.160	2.160	3.600	3.500	3.500	3.560	3.560	3.600	3.500
	А-III	ГОСТ 5781-82	-	-	-	12.52	-	12.46	-	12.41	12.52	-	12.46	-	12.41	15.02	-	14.96	-	14.89	-
	ИТОГО КЛАССА А-III		-	-	-	12.52	-	12.46	-	12.41	12.52	-	12.46	-	12.41	15.02	-	14.96	-	14.89	-
	ВР-I	ГОСТ 6727-80	17.80	17.72	17.65	22.25	-	22.16	-	22.25	-	22.16	-	22.16	-	26.71	-	26.59	-	31.16	-
	ИТОГО КЛАССА ВР-I		17.80	17.72	17.65	22.25	-	22.16	-	22.25	-	22.16	-	22.16	-	26.71	-	26.59	-	31.16	-
ВСЕГО ИЗДЕЛИЙ АРМАТУРНЫХ		1.904	2.290	2.714	1.991	1.991	2.396	2.396	2.840	1.991	1.991	2.396	2.396	2.840	2.857	2.857	3.434	3.434	4.072	2.943	2.943
ОБЩИЙ РАСХОД		8.515	8.501	8.487	10.39	10.39	10.38	10.38	10.36	11.02	11.02	11.00	11.00	10.99	13.84	13.84	13.82	13.82	13.79	15.71	15.71
		10.42	10.79	11.20	12.38	12.38	12.77	12.77	13.20	13.01	13.01	13.40	13.40	13.83	16.69	16.69	17.25	17.25	17.87	18.66	18.66
		30.36	30.68	31.05	27.04	27.04	27.40	27.40	27.81	27.67	27.67	28.02	28.02	27.71	29.84	29.84	35.21	35.21	46.90	46.90	53.31
		30.36	30.68	31.05	27.04	27.04	27.40	27.40	27.81	27.67	27.67	28.02	28.02	27.71	29.84	29.84	35.21	35.21	46.90	46.90	53.31

ИНВЕН. ГОДЛ. ПОДПИСЬ И ДАТА ВЗАМ. ИНВЕН.

НАИМЕНОВАНИЕ	КОЛИЧЕСТВО НА МАРКУ																					
	1ПСТ	1ПСТ	1ПСТ	1ПСТ	1ПСТ	1ПСТ	1ПСТ	1ПСТ	1ПСТ	1ПСТ	1ПСТ	1ПСТ	1ПСТ	1ПСТ	1ПСТ	1ПСТ	1ПСТ	1ПСТ	1ПСТ			
	57,5.	57,5.	57,5.	57,5.	57,5.	57,5.	57,5.	57,6.	57,6.	57,6.	57,9.	57,9.	57,9.	57,5.	57,5.	57,5.	57,5.	57,5.	27,6.	27,6.	27,6.	
	18,3	18,3	18,3	21,2	21,2	21,3	21,3	2,5-3	3,0-3	3,5-3	2,5-3	3,0-3	6,2,5	6,3,0	6,3,5	9,2,5	9,3,0	2,5-2	3,0-2	3,5-2		
	0-1.Л	0-2.Л	5-2.Л	5-1.Л	5-2.Л	0-2.Л	5-2.Л	.Л-1.	.Л-1.	.Л-1.	.Л-1.	.Л-1.	.Л-1.	-3.Л-	-3.Л-	-3.Л-	-3.Л-	-3.Л-	.Л-2.	.Л-2.	.Л-2.	
	-1.	-1.	-1.	-1.	-1.	-1.	-1.	-1.	-1.	-1.	-1.	-1.	-1.	1.	1.	1.	1.	1.	1.	1.	1.	
ИЗДЕЛИЯ АРМАТУРЫ																						
АРМАТУРА КЛАССА																						
А-I ГОСТ 5781-82																						
φ10	-	-	-	-	-	-	-	1,300	1,20	1,340	-	-	-	1,300	1,320	1,340	-	-	1,300	1,320	1,340	
φ12	-	-	-	-	-	-	-	-	-	-	2,140	2,160	-	-	-	-	-	2,140	2,160	-	-	
ИТОГО КЛАССА А-I	-	-	-	-	-	-	-	1,300	1,20	1,340	2,140	2,160	1,300	1,320	1,340	2,140	2,160	1,300	1,320	1,340		
АС-II ГОСТ 5781-82																						
φ16	5,060	5,060	5,120	5,000	5,000	5,060	5,120	-	-	-	-	-	-	-	-	-	-	-	-	-	-	
ИТОГО КЛАССА АС-II	5,060	5,060	5,120	5,000	5,000	5,060	5,120	-	-	-	-	-	-	-	-	-	-	-	-	-	-	
А-III ГОСТ 5781-82																						
φ6	17,45	-	-	-	-	-	-	-	-	-	-	-	-	-	-	-	-	-	-	3,449	3,416	3,383
φ8	-	31,02	30,88	35,61	-	35,45	35,29	-	-	-	17,65	17,57	-	-	-	-	17,80	17,72	-	-	-	
φ10	-	-	-	-	55,64	-	-	-	-	-	6,893	6,862	-	-	-	-	6,955	6,924	-	-	-	
φ12	-	-	-	-	-	-	-	29,78	39,53	39,35	-	-	-	30,04	39,88	39,70	-	-	-	-	-	
φ14	-	-	-	-	-	-	-	13,51	-	-	-	-	-	13,63	-	-	-	-	-	-	-	
ИТОГО КЛАССА А-III	17,45	31,02	30,88	35,61	55,64	35,45	35,29	43,29	39,53	39,35	24,54	24,43	43,67	39,88	39,70	24,76	24,65	3,449	3,416	3,383		
ВР-I ГОСТ 6727-80																						
φ4	3,541	3,541	4,198	3,029	3,029	3,647	4,324	1,778	2,183	2,588	1,865	2,290	1,818	2,183	2,588	1,904	2,290	0,927	1,138	1,350		
φ5	15,69	15,69	15,67	17,59	17,59	17,57	17,55	5,835	5,828	5,821	6,933	6,926	5,849	5,842	5,835	6,947	6,940	3,620	3,528	3,514		
ИТОГО КЛАССА ВР-I	19,23	19,23	19,87	20,62	20,62	21,22	21,87	7,614	8,012	8,410	8,798	9,216	7,667	8,026	8,424	8,852	9,230	4,547	4,666	4,864		
ВСЕГО ИЗДЕЛИЙ АРМАТУРНЫХ	41,74	55,31	55,87	61,23	81,25	61,72	62,28	52,20	48,86	49,10	35,48	35,80	52,64	49,23	49,47	35,75	36,04	9,296	9,402	9,586		
ОБЩИЙ РАСХОД	41,74	55,31	55,87	61,23	81,25	61,72	62,28	52,20	48,86	49,10	35,48	35,80	52,64	49,23	49,47	35,75	36,04	9,296	9,402	9,586		

СКАЛА
ОПЕРАТОР
ТЛП КОРТ
ЭПВЦ
Киев-3/НИИЭП

КАЛА	НАИМЕНОВАНИЕ	КОЛИЧЕСТВО НА МАРКУ																			
		1ПСТ 27.9. 2,5-2 .Л-2.	1ПСТ 27.9. 3,0-2 .Л-2.	1ПСТ 27.9. 3,5-2 .Л-2.	1ПСТ 27.12 .2,5- 2.Л-2	1ПСТ 27.12 .3,0- 2.Л-2	1ПСТ 27.12 .3,5- 2.Л-2	1ПСТ 27.13 .2,5- 2.Л-2	1ПСТ 27.13 .3,0- 2.Л-2	1ПСТ 27.13 .3,5- 2.Л-2	1ПСТ 27.15 .2,5- 2.Л-2	1ПСТ 27.15 .3,0- 2.Л-2	1ПСТ 27.15 .3,5- 2.Л-2	1ПСТ 27.18 .2,5- 2.Л-2	1ПСТ 27.18 .3,0- 2.Л-2	1ПСТ 27.18 .3,5- 2.Л-2	1ПСТ 27.21 .2,5- 2.Л-2	1ПСТ 27.21 .3,0- 2.Л-2	1ПСТ 27.21 .3,5- 2.Л-2	1ПСТ 27.5. 6.2,5 -2.Л- 2.	1ПСТ 27.5. 6.3,0 -2.Л- 2.
ОПЕРАТОР ТПП КОРТ ЭПВЦ КиевЗНИИЭП	ИЗДЕЛИЯ АРМАТУРНЫЕ																				
	АРМАТУРА КЛАССА																				
	А-I ГОСТ 5781-82	1.300	1.320	1.340	1.300	1.320	1.340	1.300	1.320	1.340	-	-	-	-	-	-	-	-	-	1.300	1.320
	Φ10	-	-	-	-	-	-	-	-	-	-	-	-	-	-	-	-	-	-	-	-
	Φ12	-	-	-	-	-	-	-	-	-	-	-	-	-	-	-	-	-	-	-	-
	ИТОГО КЛАССА А-I	1.300	1.320	1.340	1.300	1.320	1.340	1.300	1.320	1.340	-	-	-	2.140	2.160	2.200	2.140	2.160	-	1.300	1.320
	АС-II ГОСТ 5781-82	-	-	-	-	-	-	-	-	-	-	-	-	-	-	-	-	-	-	-	-
	Φ10	-	-	-	-	-	-	-	-	-	1.300	1.320	1.340	-	-	-	-	-	-	-	-
	Φ12	-	-	-	-	-	-	-	-	-	-	-	-	-	-	-	-	-	-	2.200	-
	ИТОГО КЛАССА АС-II	-	-	-	-	-	-	-	-	-	1.300	1.320	1.340	-	-	-	-	-	-	2.200	-
	А-III ГОСТ 5781-82	4.599	4.554	4.510	5.749	5.693	5.638	5.749	5.693	5.638	6.898	6.832	6.765	8.048	7.970	7.893	9.198	9.109	9.020	3.516	3.482
	Φ6	4.599	4.554	4.510	5.749	5.693	5.638	5.749	5.693	5.638	6.898	6.832	6.765	8.048	7.970	7.893	9.198	9.109	9.020	3.516	3.482
ИТОГО КЛАССА А-III	4.599	4.554	4.510	5.749	5.693	5.638	5.749	5.693	5.638	6.898	6.832	6.765	8.048	7.970	7.893	9.198	9.109	9.020	3.516	3.482	
ВР-I ГОСТ 6727-80	0.994	1.220	1.447	1.060	1.302	1.544	1.060	1.302	1.544	1.490	1.831	2.171	1.557	1.912	2.268	1.624	1.994	2.365	0.967	1.138	
Φ4	4.189	4.176	4.162	5.149	5.135	5.121	5.468	5.454	5.440	6.828	6.807	6.786	7.787	7.766	7.745	8.746	8.725	8.704	3.647	3.633	
Φ5	5.183	5.396	5.609	6.209	6.437	6.665	6.528	6.757	6.985	8.318	8.637	8.957	9.344	9.678	10.01	10.37	10.72	11.07	4.614	4.772	
ИТОГО КЛАССА ВР-I	11.08	11.27	11.46	13.26	13.45	13.64	13.58	13.77	13.96	16.52	16.79	17.06	19.53	19.81	20.11	21.71	21.99	22.29	9.430	9.574	
ВСЕГО ИЗДЕЛИЯ АРМАТУРНЫХ	11.08	11.27	11.46	13.26	13.45	13.64	13.58	13.77	13.96	16.52	16.79	17.06	19.53	19.81	20.11	21.71	21.99	22.29	9.430	9.574	
ОБЩИЙ РАСХОД	11.08	11.27	11.46	13.26	13.45	13.64	13.58	13.77	13.96	16.52	16.79	17.06	19.53	19.81	20.11	21.71	21.99	22.29	9.430	9.574	

ИНВ № ПОДЛ
ПОДПИСЬ И ДАТА
ВЗАМ. ИНВ. №

1.232.1-7.1-1 РС

ЛИСТ
12

КЛАСС	НАИМЕНОВАНИЕ	КОЛИЧЕСТВО НА МАРКУ																			
		1ПСТ 27,5. 6,3,5 -2,Л- 2.	1ПСТ 27,5. 9,2,5 -2,Л- 2.	1ПСТ 27,5. 9,3,0 -2,Л- 2.	1ПСТ 27,5. 9,3,5 -2,Л- 2.	1ПСТ 27,5. 12,2 5-2,Л -2.	1ПСТ 27,5. 12,3 0-2,Л -2.	1ПСТ 27,5. 12,3 5-2,Л -2.	1ПСТ 27,5. 13,2 5-2,Л -2.	1ПСТ 27,5. 13,3 0-2,Л -2.	1ПСТ 27,5. 13,3 5-2,Л -2.	1ПСТ 27,5. 15,2 5-2,Л -2.	1ПСТ 27,5. 15,3 0-2,Л -2.	1ПСТ 27,5. 15,3 5-2,Л -2.	1ПСТ 27,5. 18,2 5-2,Л -2.	1ПСТ 27,5. 18,3 0-2,Л -2.	1ПСТ 27,5. 18,3 5-2,Л -2.	1ПСТ 27,5. 21,2 5-2,Л -2.	1ПСТ 27,5. 21,3 0-2,Л -2.	1ПСТ 27,5. 21,3 5-2,Л -2.	1ПСТ 27,5. 25,6. 2,5-2 Л-2.
ЭКСПЛУАТАТОР ТЛП КОРТ ЭПВЦ КиевЭНИИЭ	ИЗДЕЛИЯ АРМАТУРНЫЕ																				
	АРМАТУРА КЛАССА А-I ГОСТ 5781-82																				
	φ10	1.340	1.300	1.320	1.340	1.300	1.320	1.340	1.300	1.320	1.340	-	-	-	-	-	-	-	-	-	1.300
	φ12	-	-	-	-	-	-	-	-	-	-	-	-	-	-	-	-	-	-	-	-
	ИТОГО КЛАССА А-I	1.340	1.300	1.320	1.340	1.300	1.320	1.340	1.300	1.320	1.340	-	-	-	2.140	2.160	2.200	2.140	2.160	-	1.300
	АС-II ГОСТ 5781-82																				
	φ10	-	-	-	-	-	-	-	-	-	-	1.300	1.320	1.340	-	-	-	-	-	-	-
	φ12	-	-	-	-	-	-	-	-	-	-	-	-	-	-	-	-	-	-	-	2.200
	ИТОГО КЛАССА АС-II	-	-	-	-	-	-	-	-	-	-	1.300	1.320	1.340	-	-	-	-	-	-	2.200
	А-III ГОСТ 5781-82																				
	φ6	3.449	4.688	4.643	4.599	5.860	5.804	5.749	5.860	5.804	5.749	7.031	6.965	6.898	8.203	8.126	8.048	9.375	9.287	9.198	-
φ12	-	-	-	-	-	-	-	-	-	-	-	-	-	-	-	-	-	-	-	-	
ИТОГО КЛАССА А-III	3.449	4.688	4.643	4.599	5.860	5.804	5.749	5.860	5.804	5.749	7.031	6.965	6.898	8.203	8.126	8.048	9.375	9.287	9.198	29.78	
ВР-I ГОСТ 6727-80																					
φ4	1.350	1.033	1.220	1.447	1.100	1.302	1.544	1.100	1.302	1.544	1.550	1.831	2.171	1.616	1.912	2.268	1.683	1.994	2.365	1.778	
φ5	3.542	4.217	4.203	4.189	5.176	5.162	5.149	5.496	5.482	5.468	6.869	6.849	6.828	7.828	7.808	7.787	8.788	8.767	8.746	7.389	
ИТОГО КЛАССА ВР-I	4.892	5.250	5.424	5.637	6.276	6.465	6.693	6.596	6.784	7.013	8.419	8.679	8.998	9.445	9.720	10.05	10.47	10.76	11.11	9.168	
ВСЕГО ИЗДЕЛИЙ АРМАТУРНЫХ	9.681	11.24	11.39	11.58	13.44	13.59	13.78	13.76	13.91	14.10	16.75	16.96	17.24	19.79	20.01	20.30	21.99	22.21	22.51	40.24	
ОБЩИЙ РАСХОД	9.681	11.24	11.39	11.58	13.44	13.59	13.78	13.76	13.91	14.10	16.75	16.96	17.24	19.79	20.01	20.30	21.99	22.21	22.51	40.24	

НАИМЕНОВАНИЕ	КОЛИЧЕСТВО НА МАРКУ																			
	1ПСТ 57.6. 3,0-2 .Л-2.	1ПСТ 57.6. 3,5-2 .Л-2.	1ПСТ 57.9. 2,5-2 .Л-2.	1ПСТ 57.9. 3,0-2 .Л-2.	1ПСТ 57.9. 3,5-2 .Л-2.	1ПСТ 57.12 .2,5- 1.Л-2	1ПСТ 57.12 .2,5- 2.Л-2	1ПСТ 57.12 .3,0- 1.Л-2	1ПСТ 57.12 .3,0- 2.Л-2	1ПСТ 57.12 .3,5- 2.Л-2	1ПСТ 57.13 .2,5- 1.Л-2	1ПСТ 57.13 .2,5- 2.Л-2	1ПСТ 57.13 .3,0- 1.Л-2	1ПСТ 57.13 .3,0- 2.Л-2	1ПСТ 57.13 .3,5- 1.Л-2	1ПСТ 57.15 .2,5- 1.Л-2	1ПСТ 57.15 .2,5- 2.Л-2	1ПСТ 57.15 .3,0- 1.Л-2	1ПСТ 57.15 .3,0- 2.Л-2	
ИЗДЕЛИЯ АРМАТУРНЫЕ																				
АРМАТУРА КЛАССА																				
A-I ГОСТ 5781-82	1.320	1.340	-	-	-	-	-	-	-	-	-	-	-	-	-	-	-	-	-	
φ10	-	-	-	-	-	-	-	-	-	-	-	-	-	-	-	-	-	-	-	
φ12	-	-	2.140	2.160	2.200	-	-	-	-	-	-	-	-	-	-	-	-	-	-	
ИТОГО КЛАССА А-I	1.320	1.340	2.140	2.160	2.200	-	-	-	-	-	-	-	-	-	-	-	-	-	-	
AC-II ГОСТ 5781-82	-	-	-	-	-	2.140	2.140	2.160	2.160	2.200	2.140	2.140	2.160	2.160	2.200	-	-	-	-	
φ12	-	-	-	-	-	-	-	-	-	-	-	-	-	-	-	-	-	-	-	
φ14	-	-	-	-	-	-	-	-	-	-	-	-	-	-	3.500	3.500	3.560	3.560	3.600	
ИТОГО КЛАССА AC-II	-	-	-	-	-	2.140	2.140	2.160	2.160	2.200	2.140	2.140	2.160	2.160	2.200	3.500	3.500	3.560	3.600	
A-III ГОСТ 5781-82	-	-	-	-	-	-	-	-	-	-	-	-	-	-	-	-	-	-	-	
φ6	-	-	-	-	-	12.41	-	12.35	-	12.30	12.41	-	12.35	-	12.30	14.89	-	14.82	-	
φ8	-	-	17.65	17.57	17.49	-	22.06	-	21.96	-	-	22.06	-	21.96	-	26.47	-	26.35	-	
φ12	29.64	29.51	-	-	-	-	-	-	-	-	-	-	-	-	-	-	-	-	-	
ИТОГО КЛАССА А-III	29.64	29.51	17.65	17.57	17.49	12.41	22.06	12.35	21.96	12.30	12.41	22.06	12.35	21.96	12.30	14.89	26.47	14.82	26.35	
BP-I ГОСТ 6727-80	-	-	-	-	-	-	-	-	-	-	-	-	-	-	-	-	-	-	-	
φ4	2.183	2.588	1.865	2.290	2.714	1.951	1.951	2.396	2.396	2.840	1.951	1.951	2.396	2.396	2.840	2.797	2.797	3.434	3.434	4.072
φ5	7.375	7.361	8.487	8.473	8.460	10.36	10.36	10.35	10.35	10.34	10.99	10.99	10.98	10.98	10.96	13.79	13.79	13.77	13.77	13.75
ИТОГО КЛАССА BP-I	9.559	9.950	10.35	10.76	11.17	12.32	12.32	12.75	12.75	13.18	12.94	12.94	13.37	13.37	13.80	16.59	16.59	17.21	17.21	17.82
ВСЕГО ИЗДЕЛИЙ АРМАТУРНЫХ	40.52	40.80	30.14	30.49	30.86	26.86	36.51	27.26	36.86	27.67	27.49	37.14	27.88	37.49	28.30	34.98	46.56	35.59	47.12	36.18
ОБЩИЙ РАСХОД	40.52	40.80	30.14	30.49	30.86	26.86	36.51	27.26	36.86	27.67	27.49	37.14	27.88	37.49	28.30	34.98	46.56	35.59	47.12	36.18

СИСТЕМА
 КЛЕЗНИЦЫ
 ТИП КОРТ

СКАЛА	НАИМЕНОВАНИЕ	КОЛИЧЕСТВО НА МАРКУ																			
		1ПСТ	1ПСТ	1ПСТ	1ПСТ	1ПСТ	1ПСТ	1ПСТ	1ПСТ	1ПСТ	1ПСТ	1ПСТ	1ПСТ	1ПСТ	1ПСТ	1ПСТ	1ПСТ	1ПСТ	1ПСТ	1ПСТ	
		57.18	57.18	57.18	57.18	57.18	57.21	57.21	57.21	57.21	57.5	57.5	57.5	57.5	57.5	57.5	57.5	57.5	57.5	57.5	
		2,5-	2,5-	3,0-	3,0-	3,5-	2,5-	2,5-	3,0-	3,5-	6,2,5	6,3,0	6,3,5	9,2,5	9,3,0	9,3,5	12,2	12,2	12,3	12,3	
		1.Л-2	2.Л	1.Л-2	2.Л-2	2.Л-2	1.Л-2	2.Л-2	2.Л-2	2.Л-2	2.	2.	2.	2.	2.	2.	2.	2.	2.	2.	
ОПЕРАТОР ТПП КОРТ ЭПВЦ КиевЗНИИЭП	ИЗДЕЛИЯ АРМАТУРНЫЕ																				
	АРМАТУРА КЛАССА А-I ГОСТ 5781-82										1.300	1.320	1.340								
	φ10	-	-	-	-	-	-	-	-	-	-	-	-	-	-	-	-	-	-	-	
	φ12	-	-	-	-	-	-	-	-	-	-	-	-	-	-	-	-	-	-	-	
	ИТОГО КЛАССА А-I										1.300	1.320	1.340	2.140	2.160	2.200	-	-	-	-	
	АС-II ГОСТ 5781-82																				
	φ12	-	-	-	-	-	-	-	-	-	-	-	-	-	-	-	-	-	-	-	
	φ14	3.500	3.500	3.560	3.560	-	-	-	-	-	-	-	-	-	-	-	-	2.140	2.140	2.160	2.160
	φ16	-	-	-	-	5.120	5.000	5.000	5.060	5.120	-	-	-	-	-	-	-	-	-	-	-
	ИТОГО КЛАССА АС-II	3.500	3.500	3.560	3.560	5.120	5.000	5.000	5.060	5.120	-	-	-	-	-	-	-	2.140	2.140	2.160	2.160
	А-III ГОСТ 5781-82																				
	φ6	-	-	17.29	-	-	-	-	-	-	-	-	-	-	-	-	-	12.52	-	12.46	-
	φ8	30.88	-	-	30.74	30.60	35.29	-	35.13	34.98	-	-	-	-	17.80	17.72	17.65	-	22.25	-	22.16
	φ10	-	48.25	-	-	-	-	55.14	-	-	-	-	-	-	-	-	-	-	-	-	-
	φ12	-	-	-	-	-	-	-	-	-	30.04	29.91	29.78	-	-	-	-	-	-	-	-
ИТОГО КЛАССА А-III	30.88	48.25	17.29	30.74	30.60	35.29	55.14	35.13	34.98	30.04	29.91	29.78	17.80	17.72	17.65	12.52	22.25	12.46	22.16	12.41	
ВР-I ГОСТ 6727-80																					
φ4	2.884	2.884	3.541	3.541	4.198	2.970	2.970	3.647	4.324	1.818	2.183	2.588	1.904	2.290	2.714	1.991	1.991	2.396	2.396	2.840	
φ5	15.67	15.67	15.65	15.65	15.63	17.55	17.55	17.53	17.51	7.417	7.403	7.389	8.515	8.501	8.487	10.39	10.39	10.38	10.38	10.36	
ИТОГО КЛАССА ВР-I	18.55	18.55	19.19	19.19	19.83	20.52	20.52	21.17	21.83	9.235	9.587	9.978	10.42	10.79	11.20	12.38	12.38	12.77	12.77	13.20	
ВСЕГО ИЗДЕЛИЙ АРМАТУРНЫХ	52.93	70.30	40.04	53.49	55.55	60.81	80.66	61.37	61.93	40.58	40.82	41.09	30.36	30.68	31.05	27.04	36.78	27.40	37.09	27.81	
ОБЩИЙ РАСХОД	52.93	70.30	40.04	53.49	55.55	60.81	80.66	61.37	61.93	40.58	40.82	41.09	30.36	30.68	31.05	27.04	36.78	27.40	37.09	27.81	

Год, месяц и дата
 ВЗАМ. ИНВ. №

НАИМЕНОВАНИЕ	КОЛИЧЕСТВО НА МАРКУ																				
	1ПСТ 57,5. 13,2, 5-1.Л -2.	1ПСТ 57,5. 13,2, 5-2.Л -2.	1ПСТ 57,5. 13,3, 0-1.Л -2.	1ПСТ 57,5. 13,3, 0-2.Л -2.	1ПСТ 57,5. 13,3, 5-2.Л -2.	1ПСТ 57,5. 15,2, 5-1.Л -2.	1ПСТ 57,5. 15,2, 5-2.Л -2.	1ПСТ 57,5. 15,3, 0-1.Л -2.	1ПСТ 57,5. 15,3, 20-2.Л -2.	1ПСТ 57,5. 15,3, 5-2.Л -2.	1ПСТ 57,5. 18,2, 5-1.Л -2.	1ПСТ 57,5. 18,2, 5-2.Л -2.	1ПСТ 57,5. 18,3, 0-1.Л -2.	1ПСТ 57,5. 18,3, 0-2.Л -2.	1ПСТ 57,5. 18,3, 5-2.Л -2.	1ПСТ 57,5. 21,2, 5-1.Л -2.	1ПСТ 57,5. 21,2, 5-2.Л -2.	1ПСТ 57,5. 21,3, 0-2.Л -2.	1ПСТ 57,5. 21,3, 5-2.Л -2.	1ПСТ 57,5. 21,3, 5-2.Л -2.	1ПСТ 57,5. 2,5-3 Л-2.
ИЗДЕЛИЯ АРМАТУРНЫЕ																					
АРМАТУРА КЛАССА А-I ГОСТ 5781-82																					
А-I																				1.300	
ИТОГО КЛАССА А-I																				1.300	
АРМАТУРА КЛАССА АС-II ГОСТ 5781-82																					
АС-II																					
ИТОГО КЛАССА АС-II	2.140	2.140	2.160	2.160																	
АРМАТУРА КЛАССА А-III ГОСТ 5781-82																					
А-III	12.52		12.46		12.41	15.02		14.96		14.89			17.45								
ИТОГО КЛАССА А-III	12.52	22.25	12.46	22.16	12.41	15.02	26.71	14.96	26.59	14.89	31.16	48.68	17.45	31.02	30.88	35.61	55.64	35.45	35.29		
АРМАТУРА КЛАССА ВР-I ГОСТ 6727-80																					
ВР-I	1.991	1.991	2.396	2.396	2.840	2.857	2.857	3.434	3.434	4.072	2.943	2.943	3.541	3.541	4.198	3.029	3.029	3.647	4.324	1.778	
ИТОГО КЛАССА ВР-I	11.02	11.02	11.00	11.00	10.99	13.84	13.84	13.82	13.82	13.79	15.71	15.71	15.69	15.69	15.67	17.59	17.59	17.57	17.55	5.835	
ВСЕГО ИЗДЕЛИЙ АРМАТУРНЫХ	13.01	13.01	13.40	13.40	13.83	16.69	16.69	17.25	17.25	17.87	18.66	18.66	19.23	19.23	19.87	20.62	20.62	21.22	21.87	7.614	
ОБЩИЙ РАСХОД	27.67	37.40	28.02	37.71	29.84	35.21	46.90	35.76	47.40	36.35	53.31	70.84	41.74	55.31	55.87	61.23	81.25	61.72	62.28	52.20	

ОПЕРАТОР
 ТПП КОРТ
 ЭИВЦ
 КиевЗНИИЭП

ИНВ. № ПОДЛ
 ПОДПИСЬ И ДАТА
 ВЗАМ. ИНВ. №

1.232.1-7.1-1 РС

20667-02 41

СКАЛА	НАИМЕНОВАНИЕ	КОЛИЧЕСТВО НА МАРКУ																			
		1ПСТ 57.6. 3,0-3 Л-2.	1ПСТ 57.6. 3,5-3 Л-2.	1ПСТ 57.9. 2,5-3 Л-2.	1ПСТ 57.9. 3,0-3 Л-2.	1ПСТ 57,5. 6.2,5 -3.Л- 2.	1ПСТ 57,5. 6.3,0 -3.Л- 2.	1ПСТ 57,5. 6.3,5 -3.Л- 2.	1ПСТ 57,5. 9.2,5 -3.Л- 2.	1ПСТ 57,5. 9.3,0 -3.Л- 2.	2ПСТ 3.12. 2,5-Л	2ПСТ 3.12. 3,0-Л	2ПСТ 3.12. 3,5-Л	2ПСТ 3.15. 2,5-Л	2ПСТ 3.15. 3,0-Л	2ПСТ 3.15. 3,5-Л	2ПСТ 3.18. 2,5-Л	2ПСТ 3.18. 3,0-Л	2ПСТ 3.18. 3,5-Л	2ПСТ 3.21. 2,5-Л	2ПСТ 3.21. 3,0-Л
ОПЕРАТОР ТПП КОРТ ЭПВИ К.ИЗВ.ИЗМ.ИЗП.	ИЗДЕЛИЯ АРМАТУРНЫЕ																				
	АРМАТУРА КЛАССА А-I ГОСТ 5781-82																				
	Φ8	-	-	-	-	-	-	-	-	-	0.360	0.360	0.370	0.360	0.360	0.370	0.360	0.360	0.370	0.360	0.360
	Φ10	1.320	1.340	-	-	1.300	1.320	1.340	-	-	-	-	-	-	-	-	-	-	-	-	-
	Φ12	-	-	2.140	2.160	-	-	-	2.140	2.160	-	-	-	-	-	-	-	-	-	-	-
	ИТОГО КЛАССА А-I	1.320	1.340	2.140	2.160	1.300	1.320	1.340	2.140	2.160	0.360	0.360	0.370	0.360	0.360	0.370	0.360	0.360	0.370	0.360	0.360
	АРМАТУРА КЛАССА А-III ГОСТ 5781-82																				
	Φ8	-	-	17.65	17.57	-	-	-	17.80	17.72	-	-	-	-	-	-	-	-	-	-	-
	Φ10	-	-	6.893	6.862	-	-	-	6.955	6.924	-	-	-	-	-	-	-	-	-	-	-
	Φ12	39.53	39.35	-	-	30.04	39.88	39.70	-	-	-	-	-	-	-	-	-	-	-	-	-
Φ14	-	-	-	-	13.63	-	-	-	-	-	-	-	-	-	-	-	-	-	-	-	
ИТОГО КЛАССА А-III	39.53	39.35	24.54	24.43	43.67	39.88	39.70	24.76	24.65	-	-	-	-	-	-	-	-	-	-	-	
АРМАТУРА КЛАССА ВР-I ГОСТ 6727-80																					
Φ4	2.183	2.588	1.865	2.290	1.818	2.183	2.588	1.904	2.290	0.601	0.655	0.709	0.684	0.747	0.810	0.767	0.839	0.911	0.850	0.931	
Φ5	5.828	5.821	6.933	6.926	5.849	5.842	5.835	6.947	6.940	0.645	0.645	0.645	0.812	0.812	0.812	0.979	0.979	0.979	1.145	1.145	
ИТОГО КЛАССА ВР-I	8.012	8.410	8.798	9.216	7.667	8.026	8.424	8.852	9.230	1.246	1.300	1.354	1.496	1.559	1.622	1.745	1.817	1.889	1.995	2.076	
ВСЕГО ИЗДЕЛИЙ АРМАТУРНЫХ	48.86	49.10	35.48	35.80	52.64	49.23	49.47	35.75	36.04	1.606	1.660	1.724	1.856	1.919	1.992	2.105	2.177	2.259	2.355	2.436	
ОБЩИЙ РАСХОД	48.86	49.10	35.48	35.80	52.64	49.23	49.47	35.75	36.04	1.606	1.660	1.724	1.856	1.919	1.992	2.105	2.177	2.259	2.355	2.436	

ПОДПИСЬ И ДАТА
ВЗАИМ.ИЗМ.ИЗП.

СКАЛА

ОПЕРАТОР
ТЛП КОРТ
ЭПВЦ
Квартал №1

НАИМЕНОВАНИЕ	КОЛИЧЕСТВО НА МАРКУ																				
	2ПСТ 3,5-Л	2ПСТ 2,5-Л	2ПСТ 3,0-Л	2ПСТ 3,5-Л	2ПСТ 2,5-Л	2ПСТ 3,0-Л	2ПСТ 3,5-Л	2ПСТ 2,5-Л	2ПСТ 3,0-Л	2ПСТ 3,5-Л	2ПСТ 2,5-Л	2ПСТ 3,0-Л	2ПСТ 3,5-Л	2ПСТ 2,5-Л	2ПСТ 3,0-Л	2ПСТ 3,5-Л	2ПСТ 2,5-Л	2ПСТ 3,0-Л	2ПСТ 3,5-Л	2ПСТ 2,5-Л	
ИЗДЕЛИЯ АРМАТУРНЫЕ																					
АРМАТУРА КЛАССА А-I ГОСТ 5781-82																					
Φ8	-	0.360	-	-	-	-	-	-	-	-	-	-	-	-	-	-	-	-	-	-	-
Φ10	0.670	-	0.660	0.670	0.650	0.660	0.670	0.650	0.660	0.670	0.650	0.660	0.670	0.650	0.660	0.670	0.650	0.660	-	-	-
ИТОГО КЛАССА А-I	0.670	0.360	0.660	0.670	0.650	0.660	0.670	0.650	0.660	0.670	0.650	0.660	0.670	0.650	0.660	0.670	0.650	0.660	-	-	-
АС-II ГОСТ 5781-82																					
Φ10	-	-	-	-	-	-	-	-	-	-	-	-	-	-	-	-	-	-	-	0.670	0.650
ИТОГО КЛАССА АС-II	-	-	-	-	-	-	-	-	-	-	-	-	-	-	-	-	-	-	-	0.670	0.650
ВР-I ГОСТ 6727-80																					
Φ4	1.012	1.325	1.397	1.469	1.516	1.597	1.678	1.706	1.796	1.886	1.897	1.996	2.095	2.272	2.362	2.452	2.570	2.669	2.768	2.869	
Φ5	1.145	0.645	0.645	0.645	0.812	0.812	0.812	0.979	0.979	0.979	1.145	1.145	1.145	0.806	0.806	0.806	1.015	1.015	1.015	1.223	
ИТОГО КЛАССА ВР-I	2.157	1.970	2.042	2.114	2.327	2.408	2.489	2.685	2.775	2.865	3.043	3.142	3.241	3.078	3.168	3.258	3.585	3.684	3.783	4.092	
ВСЕГО ИЗДЕЛИЙ АРМАТУРНЫХ	2.827	2.330	2.702	2.784	2.977	3.068	3.159	3.335	3.435	3.535	3.693	3.802	3.911	3.728	3.828	3.928	4.235	4.344	4.453	4.742	
ОБЩИЙ РАСХОД	2.827	2.330	2.702	2.784	2.977	3.068	3.159	3.335	3.435	3.535	3.693	3.802	3.911	3.728	3.828	3.928	4.235	4.344	4.453	4.742	

СКОЛА

ОПЕРАТОР
ТЛП КОРТ

ЭПВЦ
К.И.З.НИИЭП

КОЛИЧЕСТВО НА МАРКУ

НАИМЕНОВАНИЕ

2ПСТ	2ПСТ	2ПСТ	2ПСТ	2ПСТ	4ПСТ	4ПСТ	4ПСТ	4ПСТ	4ПСТ	4ПСТ	4ПСТ	4ПСТ	4ПСТ	4ПСТ	4ПСТ	4ПСТ	4ПСТ	4ПСТ	4ПСТ
12.18	12.18	12.21	12.21	12.21	60.12	60.12	60.12	60.15	60.15	60.15	60.18	60.18	60.18	60.21	60.21	60.21	65.12	65.12	65.12
3,0-	3,5-	2,5-	3,0-	3,5-	0,25-	0,30-	0,35-	0,25-	0,30-	0,35-	0,25-	0,30-	0,35-	0,25-	0,30-	0,35-	0,25-	0,30-	0,35-
Л-	Л-	Л-	Л-	Л-	Л-1.	Л-1.	Л-1.	Л-1.	Л-1.	Л-1.	Л-1.	Л-1.	Л-1.	Л-1.	Л-1.	Л-1.	Л-1.	Л-1.	Л-1.

ИЗДЕЛИЯ АРМАТУРНЫЕ

А-I АРМАТУРА КЛАССА
ГОСТ 5781-82

Φ8
Φ10
Φ12

ИТОГО КЛАССА А-I
АС-II ГОСТ 5781-82

Φ10

ИТОГО КЛАССА АС-II
ВР-I ГОСТ 6727-80

Φ4
Φ5

ИТОГО КЛАССА ВР-I

ВСЕГО ИЗДЕЛИЙ АРМАТУРНЫХ

ОБЩИЙ РАСХОД

-	-	-	-	-	0.360	0.360	-	-	-	-	-	-	-	-	-	-	-	-	0.360	-	-
-	1.100	1.070	1.080	1.100	-	-	0.670	0.650	0.660	0.670	0.650	0.660	0.670	0.650	0.660	0.670	-	-	0.660	0.670	-
-	1.100	1.070	1.080	1.100	0.360	0.360	0.670	0.650	0.660	0.670	0.650	0.660	0.670	0.650	0.660	0.670	0.360	0.660	0.670	-	-
0.660	-	-	-	-	-	-	-	-	-	-	-	-	-	-	-	-	-	-	-	-	-
0.660	-	-	-	-	-	-	-	-	-	-	-	-	-	-	-	-	-	-	-	-	-
2.977	3.085	3.168	3.285	3.402	1.267	1.292	1.318	1.458	1.489	1.521	1.649	1.687	1.724	1.840	1.884	1.928	1.231	1.256	1.163	-	-
1.223	1.223	1.432	1.432	1.432	0.645	0.645	0.645	0.812	0.812	0.812	0.979	0.979	0.979	1.145	1.145	1.145	0.645	0.645	0.645	-	-
4.200	4.308	4.600	4.717	4.834	1.912	1.937	1.963	2.270	2.301	2.333	2.627	2.665	2.703	2.985	3.029	3.073	1.876	1.901	1.808	-	-
4.860	5.408	5.670	5.797	5.934	2.272	2.297	2.633	2.920	2.961	3.003	3.277	3.325	3.373	3.635	3.689	3.743	2.236	2.561	2.478	-	-
4.860	5.408	5.670	5.797	5.934	2.272	2.297	2.633	2.920	2.961	3.003	3.277	3.325	3.373	3.635	3.689	3.743	2.236	2.561	2.478	-	-

СКАЛА	НАИМЕНОВАНИЕ	КОЛИЧЕСТВО НА МАРКУ																				
		4ПСТ 65.15 Л-1.	4ПСТ 65.15 Л-1.	4ПСТ 65.15 Л-1.	4ПСТ 65.18 Л-1.	4ПСТ 65.18 Л-1.	4ПСТ 65.18 Л-1.	4ПСТ 65.21 Л-1.	4ПСТ 65.21 Л-1.	4ПСТ 65.21 Л-1.	4ПСТ 60.12 Л-2.	4ПСТ 60.12 Л-2.	4ПСТ 60.12 Л-2.	4ПСТ 60.12 Л-2.	4ПСТ 60.15 Л-2.	4ПСТ 60.15 Л-2.	4ПСТ 60.15 Л-2.	4ПСТ 60.18 Л-2.	4ПСТ 60.18 Л-2.	4ПСТ 60.18 Л-2.	4ПСТ 60.21 Л-2.	4ПСТ 60.21 Л-2.
ЭПЦ КиевНИИЭП ОПЕРАТОР ТЛП КОРТ	ИЗДЕЛИЯ АРМАТУРНЫЕ																					
	АРМАТУРА КЛАССА А-I ГОСТ 5781-82																					
	Φ8	-	-	-	-	-	-	-	-	-	0.360	0.360	-	-	-	-	-	-	-	-	-	-
	ИТОГО КЛАССА А-I	0.650	0.660	0.670	0.650	0.660	0.670	0.650	0.660	0.670	0.360	0.360	0.670	0.650	0.660	0.670	0.650	0.660	0.670	0.650	0.660	
	Φ10	0.650	0.660	0.670	0.650	0.660	0.670	0.650	0.660	0.670	0.360	0.360	0.670	0.650	0.660	0.670	0.650	0.660	0.670	0.650	0.660	
	ИТОГО КЛАССА А-I	0.650	0.660	0.670	0.650	0.660	0.670	0.650	0.660	0.670	0.360	0.360	0.670	0.650	0.660	0.670	0.650	0.660	0.670	0.650	0.660	
	Φ4	1.422	1.453	1.366	1.613	1.651	1.570	1.804	1.848	1.773	1.267	1.292	1.318	1.458	1.489	1.521	1.649	1.687	1.724	1.840	1.884	
Φ5	0.812	0.812	0.812	0.979	0.979	0.979	1.145	1.145	1.145	0.645	0.645	0.645	0.812	0.812	0.812	0.979	0.979	0.979	1.145	1.145		
ИТОГО КЛАССА ВР-I	2.234	2.265	2.178	2.591	2.629	2.548	2.949	2.993	2.918	1.912	1.937	1.963	2.270	2.301	2.333	2.627	2.665	2.703	2.985	3.029		
ВСЕГО ИЗДЕЛИЯ АРМАТУРНЫХ	2.884	2.925	2.848	3.241	3.289	3.218	3.599	3.653	3.588	2.272	2.297	2.633	2.920	2.961	3.003	3.277	3.325	3.373	3.635	3.689		
ОБЩИЙ РАСХОД	2.884	2.925	2.848	3.241	3.289	3.218	3.599	3.653	3.588	2.272	2.297	2.633	2.920	2.961	3.003	3.277	3.325	3.373	3.635	3.689		

ИНВЕН. ПОДЛ. ПОДПИСЬ И ДАТА. ВЗАИМ. ИНВ. №

1.232.1-7.1-1 РС

Лист 20

НАИМЕНОВАНИЕ	КОЛИЧЕСТВО НА МАРКУ																			
	4ПСТ 60.21 0.35- Л-2.	4ПСТ 65.12 0.25- Л-2.	4ПСТ 65.12 0.30- Л-2.	4ПСТ 65.12 0.35- Л-2.	4ПСТ 65.15 0.25- Л-2.	4ПСТ 65.15 0.30- Л-2.	4ПСТ 65.15 0.35- Л-2.	4ПСТ 65.18 0.25- Л-2.	4ПСТ 65.18 0.30- Л-2.	4ПСТ 65.18 0.35- Л-2.	4ПСТ 65.21 0.25- Л-2.	4ПСТ 65.21 0.30- Л-2.	4ПСТ 65.21 0.35- Л-2.	3ПСТ 41.12 0.25- Л-	3ПСТ 41.13 0.25- Л-	3ПСТ 41.15 0.25- Л-	3ПСТ 41.18 0.25- Л-	3ПСТ 41.21 0.25- Л-	3ПСТ 46.12 0.30- Л-	3ПСТ 46.13 0.30- Л-
ИЗДЕЛИЯ АРМАТУРНЫЕ																				
АРМАТУРА КЛАССА А-I																				
ГОСТ 5781-82																				
φ8		0.360																		
φ10	0.670	-	0.660	0.670	0.650	0.660	0.670	0.650	0.660	0.670	0.650	0.660	0.670	0.650	0.650	0.650	0.650	0.650	0.670	0.670
ИТОГО КЛАССА А-I	0.670	0.360	0.660	0.670	0.650	0.660	0.670	0.650	0.660	0.670	0.650	0.660	0.670	0.650	0.650	0.650	0.650	0.650	0.670	0.670
ВР-I																				
ГОСТ 6727-80																				
φ4	1.928	1.231	1.256	1.163	1.422	1.453	1.366	1.613	1.651	1.570	1.804	1.848	1.773	1.289	1.455	1.545	1.800	2.056	0.997	1.138
φ5	1.145	0.645	0.645	0.645	0.812	0.812	0.812	0.979	0.979	0.979	1.145	1.145	1.145	-	-	-	-	-	0.810	0.879
ИТОГО КЛАССА ВР-I	3.073	1.876	1.901	1.808	2.234	2.265	2.178	2.591	2.629	2.548	2.949	2.993	2.918	1.289	1.455	1.545	1.800	2.056	1.807	2.017
ВСЕГО ИЗДЕЛИЙ АРМАТУРНЫХ	3.743	2.236	2.561	2.478	2.884	2.925	2.848	3.241	3.289	3.218	3.599	3.653	3.588	1.939	2.105	2.195	2.450	2.706	2.477	2.687
ОБЩИЙ РАСХОД	3.743	2.236	2.561	2.478	2.884	2.925	2.848	3.241	3.289	3.218	3.599	3.653	3.588	1.939	2.105	2.195	2.450	2.706	2.477	2.687

ОПЕРАТОР
 ТПП КОРТ
 ЭПВЦ
 КИТАЙСКИЙ

ИМЕНЕ ПОДПИСА И ДАТА
 ВЗАМ. ИЛИ П.И.

ЭПВЦ оператор
 классификация
 тип кофт

дата
 наименование
 номер

НАИМЕНОВАНИЕ	КОЛИЧЕСТВО НА МАРКУ																			
	ЭПСТ	ЭПСТ	ЭПСТ	ЭПСТ	ЭПСТ	ЭПСТ	ЭПСТ	ЭПСТ	ЭПСТ	ЭПСТ	ЭПСТ	ЭПСТ	ЭПСТ	ЭПСТ	ЭПСТ	ЭПСТ	ЭПСТ	ЭПСТ	ЭПСТ	ЭПСТ
	46.15	46.18	46.21	51.12	51.13	51.15	51.18	51.21	46.12	46.13	46.15	46.18	46.21	51.12	51.13	51.15	51.18	51.21	56.12	56.13

ИЗДЕЛИЯ АРМАТУРНЫЕ																				
АРМАТУРА КЛАССА А-I ГОСТ 5781-82																				
Φ10	0.670	0.670	0.670	-	-	-	-	-	0.660	0.660	0.660	0.660	0.660	-	-	-	-	-	-	-
ИТОГО КЛАССА А-I	0.670	0.670	0.670	-	-	-	-	-	0.660	0.660	0.660	0.660	0.660	-	-	-	-	-	-	-
АРМАТУРА КЛАССА АС-II ГОСТ 5781-82																				
Φ10	-	-	-	0.670	0.670	0.670	0.670	0.670	-	-	-	-	-	0.670	0.670	0.670	0.670	0.670	0.670	0.670
ИТОГО КЛАССА АС-II	-	-	-	0.670	0.670	0.670	0.670	0.670	-	-	-	-	-	0.670	0.670	0.670	0.670	0.670	0.670	0.670
АРМАТУРА КЛАССА ВР-I ГОСТ 6727-80																				
Φ4	1.138	1.278	1.418	1.147	1.305	1.305	1.463	1.622	1.397	1.577	1.667	1.937	2.207	1.076	1.224	1.224	1.372	1.519	1.235	1.400
Φ5	1.018	1.227	1.435	0.810	0.879	1.018	1.227	1.435	-	-	-	-	-	0.810	0.879	1.018	1.227	1.435	0.810	0.879
ИТОГО КЛАССА ВР-I	2.156	2.505	2.854	1.956	2.184	2.323	2.690	3.057	1.397	1.577	1.667	1.937	2.207	1.886	2.103	2.242	2.598	2.954	2.044	2.280
ВСЕГО ИЗДЕЛИЙ АРМАТУРНЫЕ	2.826	3.175	3.524	2.626	2.854	2.993	3.360	3.727	2.057	2.237	2.327	2.597	2.867	2.556	2.773	2.912	3.268	3.624	2.714	2.950
ОБЩИЙ РАСХОД	2.826	3.175	3.524	2.626	2.854	2.993	3.360	3.727	2.057	2.237	2.327	2.597	2.867	2.556	2.773	2.912	3.268	3.624	2.714	2.950

НАИМЕНОВАНИЕ	КОЛИЧЕСТВО НА МАРКУ																		
	ЗПСТ	ЗПСТ	ЗПСТ																
	56.15	56.18	56.21																
	0.35-	0.35-	0.35-																
	д-	д-	д-																

ОПЕРАТОР
 ТПП КОРТ
 СПВЦ
 Квиз/ИИЭП

ИЗДЕЛИЯ АРМАТУРНЫЕ			
АРМАТУРА КЛАССА АС-II ГОСТ 5781-82			
АС-II	ГОСТ 5781-82	0.670	0.670
Φ10		0.670	0.670
ИТОГО КЛАССА АС-II			
ВР-I	ГОСТ 6727-80	1.400	1.566
Φ4		1.018	1.227
Φ5		2.419	2.793
ИТОГО КЛАССА ВР-I			
ВСЕГО ИЗДЕЛИЙ АРМАТУРНЫХ		3.089	3.463
ОБЩИЙ РАСХОД		3.089	3.463

ИНВ № ПОДЛ
 ПОДПИСЬ И ДАТА
 ВЗАМ. ИНВ №