

ТИПОВЫЕ КОНСТРУКЦИИ, ИЗДЕЛИЯ И УЗЛЫ ЗДАНИЙ И СООРУЖЕНИЙ

**СЕРИЯ 1.236.5-12**

**ОКНА И БАЛКОННЫЕ ДВЕРИ  
ДЕРЕВЯННЫЕ ДЛЯ ОБЩЕСТВЕННЫХ ЗДАНИЙ**

ВЫПУСК 1

ОКНА И БАЛКОННЫЕ ДВЕРИ СО СПАРЕННЫМИ И РАЗДЕЛЬНЫМИ  
ПЕРЕПЛЕТАМИ И ПОЛОТНАМИ ПО ГОСТ 11214-86  
ИЗ 2-Х ЧАСТЕЙ

РАБОЧИЕ ЧЕРТЕЖИ

ЧАСТЬ II

(СТР. 79...159)

*1.236.5-12 61 часть II*

ЦЕНТРАЛЬНЫЙ ИНСТИТУТ ТИПОВОГО ПРОЕКТИРОВАНИЯ  
ГОССТРОЯ СССР

Москва. А-445. Смольная ул. 22

Сдано в печать *XI* 1988 года

Заказ № *12608* Тираж *5500* экз

ИЗВ. № ПОДА. ПОДПИСЬ И ДАТА: ВЗН. КВ. №

ФОРМ. ЗОНА. ПОЗ.	Обозначение	Наименование	КОД. НА ПОДАК. 4.236.5-12.1-7000 -										ПРИМЕ- ЧАНИЕ	
			01	02	03	04	05	06	07	08				
		ДОКУМЕНТАЦИЯ												
A3	4.236.5-12.1 - 7000 СБ	СБОРОЧНЫЙ ЧЕРТЕЖ	X	X	X	X	X	X	X	X	X	X	001-7000	001-7000
A4	4.236.5-12.1 - 000ТО	ТЕХНИЧЕСКОЕ ОПИСАНИЕ	X	X	X	X	X	X	X	X	X	X	001-7000	001-7000
A4	4.236.5-12.1 - 000 А4	НОМЕНКЛАТУРА ИЗДЕЛИЙ	X	X	X	X	X	X	X	X	X	X	001-7000	001-7000
A3	4.236.5-12.1 - 000РМ	ВЕДОМОСТЬ РАСХОДА МАТЕРИАЛОВ	X	X	X	X	X	X	X	X	X	X	001-7000	001-7000
A3	4.236.5-12.1 - 000А2	СХЕМА РАСПОЛОЖЕНИЯ	X	X	X	X	X	X	X	X	X	X	001-7000	001-7000
		ПРИБОРОВ В ОКНАХ И												
		БАЛКОНЫХ ДВЕРЯХ												
		СБОРОЧНЫЕ ТАБЛИЦЫ												
A4	4.236.5-12.1 - 7400	КОРОБКА КД1												

МАРКА

4.236.5-12.1 - 7000

НАЧ. ОТД. ГРЕКОВ <i>Г. Г.</i>	СТАДИО АУСТ	ЛИСТОВ
И. КОНТ. КАЛЯНИН <i>К. К.</i>	Р	5
И. Д. ШАХОВА <i>Ш. Ш.</i>	1	5
РУК. ГР. КАЛОПЯНА <i>К. К.</i>	ЦИТИП	
СТ. И. И. СПЕШАКИНА <i>С. С.</i>	УЧЕТНЫХ ЗАЯВЛЕНИЙ	
СТ. ТЕХ. СЕМЕНОВА <i>С. С.</i>	ФОРМАТ А4	

ОКОННЫЙ БЛОК С  
РАЗДЕЛИТЕЛЬНЫМИ ПЕРЕПЛАСТАМИ

ФОРМ. ЗНАЧ. ПОЗ.	ОБОЗНАЧЕНИЕ	НАИМЕНОВАНИЕ	КОЛ. НА ИСПОЛН. 1.236.5-12.1-7000-								ПРИМЕ- ЧАНИЕ			
			-	01	02	03	04	05	06	07		08		
А4	1	1.236.5-12.1-7100 -01	КОРОБКА	КР2	1									
А4	1			КР3		1								
А4	1			КР4			1							
А4	1			КР5				1						
А4	1			КР6					1					
А4	1			КР7						1				
А4	1			КР8							1			
А4	1			КР16								1		
А3	2	1.236.5-12.1-7200	ПЕРЕПЛАТ ВНУТРЕННИЙ	ПВР1	1									
А3	2			ПВР2		1								
А3	2			ПВР3			1							
А3	2			ПВР4				1						
А3	2			ПВР5					1					
А3	2			ПВР6						1				
А3	2			ПВР7							1			
А3	2			ПВР8								1		
А3	2			ПВР47									1	
А3	3	1.236.5-12.1-7300	ПЕРЕПЛАТ НАРУЖНЫЙ	ПНР1	1									
А3	3			ПНР2		1								
1.236.5-12.1-7000										ЛИСТ 2				

ФОРМАТ А4

ИМВ. И ПОДПИСАНЫ Ч ДАТА ВЗЯТИ ИМВ. Я

ФОРМ. ЗНАЧ. ПОЗ.	ОБОЗНАЧЕНИЕ	НАИМЕНОВАНИЕ	КОЛ. НА ИСПОЛН. 1.236.5-12.1-7000-								ПРИМЕ- ЧАНИЕ			
			-	01	02	03	04	05	06	07		08		
А3	3	1.236.5-12.1-7300 -02	ПЕРЕПЛАТ НАРУЖНЫЙ	ПНР3		1								
А3	3			ПНР4			1							
А3	3			ПНР5				1						
А3	3			ПНР6					1					
А3	3			ПНР7						1				
А3	3			ПНР8							1			
А3	3			ПНР60								1		
<u>ДЕТАЛИ</u>														
Б4	4	1.236.5-12.1-7001	СТЕКЛО	980×995×3	ГОСТ111-78	1								
Б4	4			980×1145×3	ГОСТ111-78		1							
Б4	4			1580×695×3	ГОСТ111-78			1						
Б4	4			1580×995×3	ГОСТ111-78				1					
Б4	4			1880×695×3	ГОСТ111-78					1				
Б4	4			1880×995×3	ГОСТ111-78						1			
Б4	4			1880×1145×3	ГОСТ111-78							1		
Б4	4			980×695×3	ГОСТ111-78								1	
1.236.5-12.1-7000										ЛИСТ 3				

ФОРМАТ А4

08

ФОРМ. ЗОНА	ПОЗ.	ОБОЗНАЧЕНИЕ	НАИМЕНОВАНИЕ	КОЛ. НА ИСПОЛН. 1236.5-12.1-7000 -										ПРИМЕЧАНИЕ		
				-	01	02	03	04	05	06	07	08				
Б4	5	1236.5-12.1-7002	СТЕКЛО 930×915×3 ГОСТ111-78	1												
Б4	5	-01	СТЕКЛО 930×1065×3 ГОСТ111-78		1											
Б4	5	-02	СТЕКЛО 1530×615×3 ГОСТ111-78			1										
Б4	5	-03	СТЕКЛО 1530×915×3 ГОСТ111-78				1									
Б4	5	-04	СТЕКЛО 1530×1065×3 ГОСТ111-78					1								
Б4	5	-05	СТЕКЛО 1830×615×3 ГОСТ111-78						1							
Б4	5	-06	СТЕКЛО 1830×915×3 ГОСТ111-78							1						
Б4	5	-07	СТЕКЛО 1830×1065×3 ГОСТ111-78								1					
Б4	5	-08	СТЕКЛО 930×615×3 ГОСТ111-78										1			
А4	6	1236.5-12.1-1002	ШТАПНК Ш1	2	2										2	
А4		-01	ШТАПНК Ш2	2			2				2					
А4		-02	ШТАПНК Ш3		2			2					2			
А4		-03	ШТАПНК Ш4			2	2	2								
А4		-04	ШТАПНК Ш5			2			2						2	
А4		-05	ШТАПНК Ш6						2	2	2	2				
А4		-17	ШТАПНК Ш18	2	2										2	
А4		-18	ШТАПНК Ш19			2	2	2								
А4		-19	ШТАПНК Ш20							2	2	2				
А4		-20	ШТАПНК Ш21			2				2					2	
1236.5-12.1-7000													ЛКСТ	4		

ФОРМАТ А4

ИВБ.И. ПОДА. ПОДАЦИС И ДАТА ВЗАН.ИВБ.И

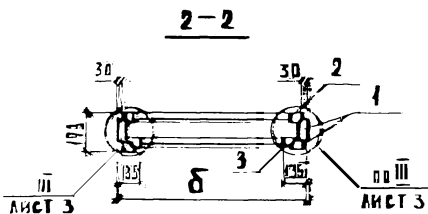
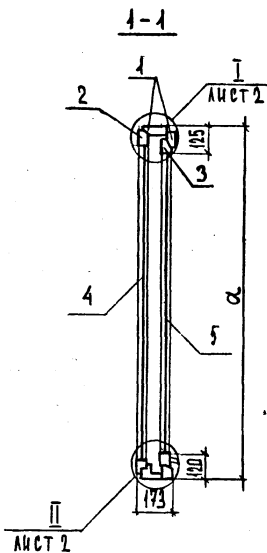
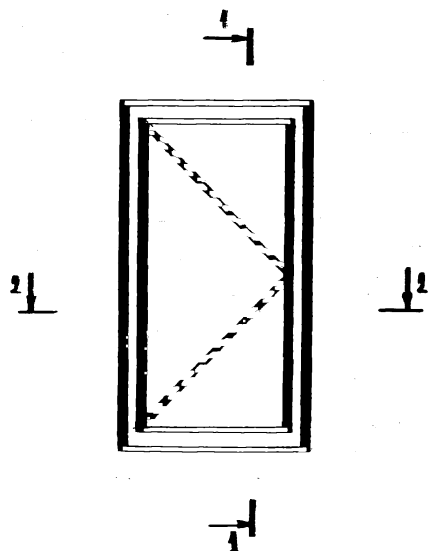
ФОРМ. ЗОНА	ПОЗ.	ОБОЗНАЧЕНИЕ	НАИМЕНОВАНИЕ	КОЛ. НА ИСПОЛН. 1236.5-12.1-7000 -										ПРИМЕЧАНИЕ		
				-	01	02	03	04	05	06	07	08				
А4		1236.5-12.1-1002 -22	ШТАПНК Ш23		2			2					2			
А4		-3В	ШТАПНК Ш39	2			2				2					
			<u>СТАНДАРТНЫЕ ИЗДЕЛИЯ</u>													
			ПЕЛЯ ПВ1-100 ГОСТ5088-78*	2	2	2	2	2	2	2	2	2	2	2	2	
			ПЕЛЯ ПВ2-100-1 ГОСТ5088-78*	2	2	2	2	2	2	2	2	2	2	2	2	
			ЗАВЕРКА ЗР2-1 ГОСТ 5090-86	4	4	6	6	6	6	6	6	6	6	6	4	
			УПОР Ч0 ГОСТ 5091-78*	1	1	1	1	1	1	1	1	1	1	1	1	
			ФИКСАТОР ФК3 ГОСТ 5091-78*	1	1	1	1	1	1	1	1	1	1	1	1	
			<u>МАТЕРИАЛЫ</u>													
			ДРЕВЕСИНА БЛОКА ГОСТ9685*	0,176	0,187	0,205	0,223	0,233	0,233	0,250	0,263	0,156			М <sup>3</sup>	
			ПРОКЛАДКА А-2 ГОСТ10174-72	4,41	4,74	5,04	5,61	5,94	5,61	6,24	6,54	3,81			М	

1236.5-12.1-7000

ЛКСТ  
5

ФОРМАТ А4

23164-02 4



Обозначение	Марка блока	Размеры, мм	
		α	б
1.236.5-12.1-7000	ОР 12 - 12 В	1160	1170
-01	ОР 12 - 13,5 В	1160	1320
-02	ОР 18 - 9 Г	1760	870
-03	ОР 18 - 12 Г	1760	1170
-04	ОР 18 - 13,5 Г	1760	1320
-05	ОР 21 - 9 Г	2060	870
-06	ОР 21 - 12 Г	2060	1170
-07	ОР 21 - 13,5 Г	2060	1320
-08	ОР 12 - 9 В	1160	870

1.236.5-12.1-7000 СБ				
Оконный блок с раздельными переплетами, сборочный чертеж		БЛЮДЯ	МАССА	НАСШТАБ
		Р	-	-
		ЛИСТ 1	ЛИСТОВ 3	
		ЦНИИЭП УЧЕБНЫХ ЗДАНИЙ		

Н. КОНТР.	КАЛЯПИНА	<i>Кал</i>
НАЧ. ОТД.	ГРЕКОВ	<i>Грек</i>
ГНД	ШАХОВА	<i>Шах</i>
РУК. ГР.	КАЛЯПИНА	<i>Кал</i>
СТ. ИНЖ.	СТЕПАНКИН	<i>Степ</i>
СТ. ТЕХН.	СЕМЕНОВА	<i>Сем</i>



ИНВ. № 12АА.1 ПОДЪЕМ И ДАТА ВЪЗМ. ИНВ. №

ФОРМ.	ЗНАК	ПОЗ.	ОБОЗНАЧЕНИЕ	НАИМЕНОВАНИЕ	КОЛ. НА ИСПОЛН. 1.236.5-12-7100 -									ПРИМЕ- ЧАНИЕ	
					-	01	02	03	04	05	06	07	08		
				<b>ДОКУМЕНТАЦИЯ</b>											
A4			1.236.5-12.1-7100 СБ	СБОРОЧНЫЙ ЧЕРТЕЖ	×	×	×	×	×	×	×	×	×		
				<b>ДЕТАЛИ</b>											
A4	1		1.236.5-12.1-7101	ПРОФИЛЬ КОРОБКИ ПКР1	2	2								2	
A4	1		-01	ПРОФИЛЬ КОРОБКИ ПКР2			2	2	2						
A4	1		-02	ПРОФИЛЬ КОРОБКИ ПКР3						2	2	2			
A4	2		-03	ПРОФИЛЬ КОРОБКИ ПКР4	1			1			1				
A4	2		-04	ПРОФИЛЬ КОРОБКИ ПКР5		1			1				1		
A4	2		-05	ПРОФИЛЬ КОРОБКИ ПКР6			1			1				1	
A4	3		1.236.5-12.1-7102	ПРОФИЛЬ КОРОБКИ ПКР12	2	2								2	

МАРКА	КР1	КР2	КР3	КР4	КР5	КР6	КР7	КР8	КР16
-------	-----	-----	-----	-----	-----	-----	-----	-----	------

1.236.5-12.1-7100

НАЧ. ОТА	ТРЕКОВ	<i>Трех</i>	КОРОБКА ОКОННОГО БЛОКА С РАЗДЕЛЬНЫМИ ПЕРЕПЛЕТАМИ КР(КР1,..КР8, КР16)	БЛАНК	ЛИСТ	ЛИСТОВ
ИСПИТ.	КАЗЮКИНА	<i>Казю</i>		2	1	1
ГИД	ШАХОВА	<i>Шах</i>		<b>ЦНИИЭП</b> УЧЕБНЫХ ЗАДАНИЙ		
ЭК. ГР	КАЗАНДИНА	<i>Казан</i>				
СТ. ИНЖ	СТЕПАНЧИНА	<i>Степ</i>				
СТ. ТЕХНИЧЕСКОГО	СЕМЕНОВА	<i>Сем</i>	ФОРМАТ А4			

ИНВ. № ПО13 ПОДЪЕМ И ДАТА ВЪЗМ. ИНВ. №

ФОРМ.	ЗНАК	ПОЗ.	ОБОЗНАЧЕНИЕ	НАИМЕНОВАНИЕ	КОЛ. НА ИСПОЛН. 1.236.5-12-7100 -									ПРИМЕ- ЧАНИЕ	
					-	01	02	03	04	05	06	07	08		
A4	3		1.236.5-12.1-7102 - 01	ПРОФИЛЬ КОРОБКИ ПКР13			2	2	2						
A4	3		-02	ПРОФИЛЬ КОРОБКИ ПКР14						2	2	2			
A4	4		1.236.5-12.1-7103	ПРОФИЛЬ КОРОБКИ ПКР15	1			1			1				
A4	4		-01	ПРОФИЛЬ КОРОБКИ ПКР16		1			1				1		
A4	4		-02	ПРОФИЛЬ КОРОБКИ ПКР17			1			1				1	
A4	5		1.236.5-12.1-7104	ПРОФИЛЬ КОРОБКИ ПКР23	1			1			1				
A4	5		-01	ПРОФИЛЬ КОРОБКИ ПКР24		1			1					1	
A4	5		-02	ПРОФИЛЬ КОРОБКИ ПКР25			1			1				1	
A4	6		1.236.5-12.1-7105	ПРОФИЛЬ КОРОБКИ ПКР31	1			1			1				
A4	6		-01	ПРОФИЛЬ КОРОБКИ ПКР32		1			1				1		
A4	6		-02	ПРОФИЛЬ КОРОБКИ ПКР33			1				1			1	

1.236.5-12.1-7100

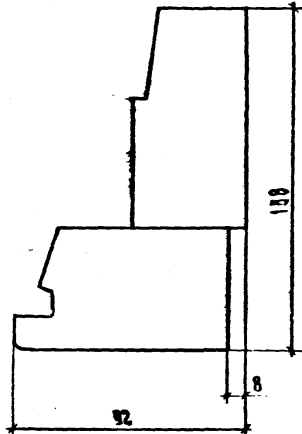
ЛИСТ	2
------	---

23.16.6-02 7





М  
1:2

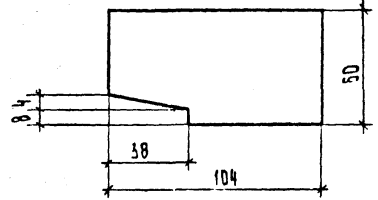


ИЗМ. И ПОДП. И ДАТА ИЗМ. И ПОДП. И ДАТА

1.236.5-12.1-7100 СБ

Лист  
3

Формат А4



Обозначение	Марка	Длина, мм
1.236.5-12.1-7101	ПКР 1	1160
-01	ПКР 2	1760
-02	ПКР 3	2060
-03	ПКР 4	1170
-04	ПКР 5	1320
-05	ПКР 6	870
-06	ПКР 7	1470
-07	ПКР 8	1770
-08	ПКР 9	2070
-09	ПКР 10	2370
-10	ПКР 11	2670
-11	ПКР 63	2755
-12	ПКР 64	1788

ИЗМ. И ПОДП. И ДАТА ИЗМ. И ПОДП. И ДАТА

И.О.Д.	ГРЕКО	И.О.Д.	ГРЕКО
И.КОНТР.	И.О.Д.	И.О.Д.	ГРЕКО
Г.И.П.	ШАЛО	И.О.Д.	ГРЕКО
Р.У.Н. Г.Р.	И.О.Д.	И.О.Д.	ГРЕКО
С.Т.И.И.И.	ЧЕРПАНОВА	И.О.Д.	ГРЕКО
ЧЕРТ.	ВЛАДОВА	И.О.Д.	ГРЕКО

1.236.5.-12.1 -7101

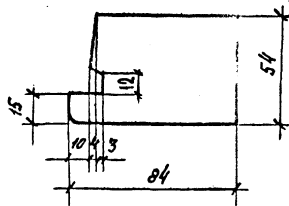
Профиль коробки  
ПКР (ПКР 1... ПКР 11, ПКР 63,  
ПКР 64)

СТАДЯ	И.О.Д.	И.О.Д.
Р	-	1:2
Лист	Листов 1	

ЦНИИЭП  
УЧЕБНЫХ ЗАДАНИЙ

23164-02 9

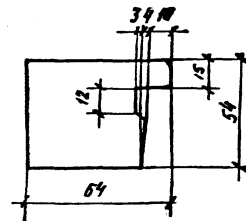
Формат А4



Обозначение	Марка	Длина, мм
1.236.5-12.1 - 7102	ПКР 12	1160
- 01	ПКР 13	1760
- 02	ПКР 14	2060
- 03	ПКР 65	2755

			<b>1.236.5-12.1-7102</b>		
			<b>Профиль коробки</b>		
			<b>ПКР(ПКР12...ПКР14, ПКР65)</b>		
И.КОНТР.	КАПЛЯКЧИНА	ГРЕКОВ	Стадия	Масштаб	Масштаб
Нач. отдела	ГРЕКОВ	ГРЕКОВ	Р		1:2
ГНП	ШАЖОВА	ШАЖОВА	Лист	Листов 1	
Дир. группы	МАДОЯН	МАДОЯН	ЦНИИЭП		
Инженер	НИКОЛОВА	НИКОЛОВА	учебных зданий		
Техник	ШИШКИНА	ШИШКИНА			

ФОРМАТ А4



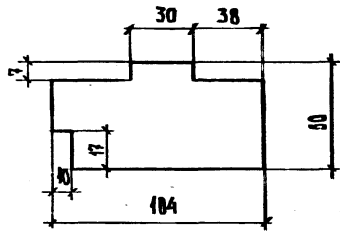
Обозначение	Марка	Длина, мм
1.236.5-12.1-7103	ПКР 15	1170
- 01	ПКР 16	1320
- 02	ПКР 17	870
- 03	ПКР 18	1470
- 04	ПКР 19	1770
- 05	ПКР 20	2070
- 06	ПКР 21	2370
- 07	ПКР 22	2670
- 08	ПКР 66	1778

ИВБ-1 госпл. Подпись и дата. Формат листа

			<b>1.236.5-12.1-7103</b>		
			<b>Профиль коробки</b>		
			<b>ПКР(ПКР15...ПКР22, ПКР66)</b>		
И.КОНТР.	КАПЛЯКЧИНА	ГРЕКОВ	Стадия	Масштаб	Масштаб
Нач. отдела	ГРЕКОВ	ГРЕКОВ	Р		1:2
ГНП	ШАЖОВА	ШАЖОВА	Лист	Листов 1	
Дир. группы	МАДОЯН	МАДОЯН	ЦНИИЭП		
Инженер	НИКОЛОВА	НИКОЛОВА	учебных зданий		
Техник	ШИШКИНА	ШИШКИНА			

23164-02 10

ФОРМАТ А4



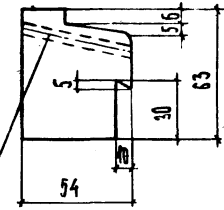
Обозначение	Марка	Длина, мм
1.236.5-12.1-7104	ПКР 23	1170
-01	ПКР 24	1320
-02	ПКР 25	870
-03	ПКР 26	1470
-04	ПКР 27	1770
-05	ПКР 28	2070
-06	ПКР 29	2370
-07	ПКР 30	2670
-08	ПКР 67	1770

1.236.5-12.1-7104

Профиль коробки ПКР  
(ПКР 23... ПКР 30, ПКР 67)

СТАДИЯ	МАССА	МАСШТАБ
Р		1:2
ЛИСТ	ЛИСТОВ 1	
<b>ЦНИИЭП</b> УЧЕБНЫХ ЗАДАНИЙ		

ФОРМАТ А4



Отверстие  $\Phi$ 10 мм  
для отвода воды

Обозначение	Марка	Длина, мм
1.236.5-12.1-7105	ПКР 31	1170
-01	ПКР 32	1320
-02	ПКР 33	870
-03	ПКР 34	1470
-04	ПКР 35	1770
-05	ПКР 36	2070
-06	ПКР 37	2370
-07	ПКР 38	2670
-08	ПКР 68	1770

1.236.5-12.1-7105

Профиль коробки ПКР  
(ПКР 31... ПКР 38, ПКР 68)

СТАДИЯ	МАССА	МАСШТАБ
Р		1:2
ЛИСТ	ЛИСТОВ 1	
<b>ЦНИИЭП</b> УЧЕБНЫХ ЗАДАНИЙ		

ФОРМАТ А4

23104-02 11

ИЗМ. И ПОДПИСИ НА ЛАТА. ИЗМ. И ПОДПИСИ НА ЛАТА.

ИЗМ. И ПОДПИСИ НА ЛАТА. ИЗМ. И ПОДПИСИ НА ЛАТА.





ФОРМ.	ЗОНА	ПОЛ	ОБОЗНАЧЕНИЕ	НАИМЕНОВАНИЕ	КОЛ. НА ИСПОДН.																			ПРИМЕЧАНИЕ
					20	21	22	23	24	25	26	27	28	29	30	31	32	33	34	35	36	37	38	
				<u>ДОКУМЕНТАЦИЯ</u>																				
А3			1.236.5-12.1-7200 СБ	СБОРОЧНЫЙ ЧЕРТЕЖ	x	x	x	x	x	x	x	x	x	x	x	x	x	x	x	x	x			
				<u>ДЕТАЛИ</u>																				
А4	1		1.236.5-12.1-7201-02	ПРОФИЛЬ ПЕРЕПЛЕТА ППР3					2		2		2				2		2		2			
А4	1		-03	ПРОФИЛЬ ПЕРЕПЛЕТА ППР4											2		2		2					
А4	1		-04	ПРОФИЛЬ ПЕРЕПЛЕТА ППР5	2	2	2	2	2															
А4	1		-05	ПРОФИЛЬ ПЕРЕПЛЕТА ППР6							2		2		2			2		2				
А4	2		-06	ПРОФИЛЬ ПЕРЕПЛЕТА ППР7					1	1					1									
А4	2		-07	ПРОФИЛЬ ПЕРЕПЛЕТА ППР8							1	1					1							
А4	2		-08	ПРОФИЛЬ ПЕРЕПЛЕТА ППР9									1	1			1							
А4	2		-10	ПРОФИЛЬ ПЕРЕПЛЕТА ППР11	1												1	1						
А4	2		-11	ПРОФИЛЬ ПЕРЕПЛЕТА ППР12		1																		
А4	2		-12	ПРОФИЛЬ ПЕРЕПЛЕТА ППР13			1																	
А4	2		-13	ПРОФИЛЬ ПЕРЕПЛЕТА ППР14				1										1	1					
А4	2		-14	ПРОФИЛЬ ПЕРЕПЛЕТА ППР15					1											1	1			
А4	3		1.236.5-12.1-7202	ПРОФИЛЬ ПЕРЕПЛЕТА ППР17					1	1					1									
А4	3		-01	ПРОФИЛЬ ПЕРЕПЛЕТА ППР18							1	1				1								

МАРКА	ПВР 21	ПВР 22	ПВР 23	ПВР 24	ПВР 25	ПВР 26	ПВР 27	ПВР 28	ПВР 29	ПВР 30	ПВР 31	ПВР 32	ПВР 33	ПВР 34	ПВР 35	ПВР 36	ПВР 37	ПВР 38	ПВР 39	ПВР 40
-------	--------	--------	--------	--------	--------	--------	--------	--------	--------	--------	--------	--------	--------	--------	--------	--------	--------	--------	--------	--------

ИЗМ. ИЛИ ДОП. ПОДЛ. ИЛИ ДАТА ФОРМ. ИЛИ ДАТА

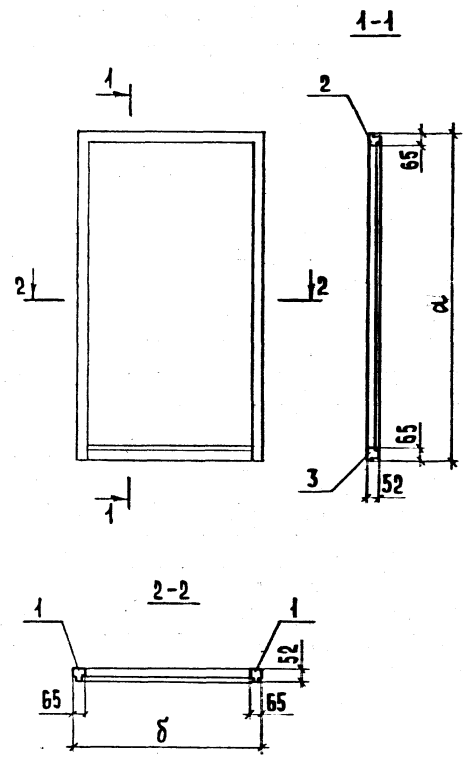
1.236.5-12.1-7200  
3

ФОРМ.	ЗНА	ПРЗ.	ОБОЗНАЧЕНИЕ	НАИМЕНОВАНИЕ	1.236.5-12.1-1200-																			ПРИМЕ- ЧАНИЕ	
					КОЛ. НА ИСПОЛН.																				
					20	21	22	23	24	25	26	27	28	29	30	31	32	33	34	35	36	37	38	39	
АЧ	3		1.236.5-12.1 -7202 -02	ПРОФИЛЬ ПЕРЕПЛЕТА ППР19										1	1			1							
АЧ	3		-04	ПРОФИЛЬ ПЕРЕПЛЕТА ППР21	1								1					1	1						
АЧ	3		-05	ПРОФИЛЬ ПЕРЕПЛЕТА ППР22		1																			
АЧ	3		-06	ПРОФИЛЬ ПЕРЕПЛЕТА ППР23			1																		
АЧ	3		-07	ПРОФИЛЬ ПЕРЕПЛЕТА ППР24				1												1	1				
АЧ	3		-08	ПРОФИЛЬ ПЕРЕПЛЕТА ППР25					1													1	1		
<u>СТАНДАРТНЫЕ ИЗДАНИЯ</u>																									
Угольник УГ ГОСТ 5091-78					4	4	4	4	4	4	4	4	4	4	4	4	4	4	4	4	4	4	4	4	4

ИМЕН ПОДЛ. ПОДА. И ДАТА ВЗНМ. ИНОД. И







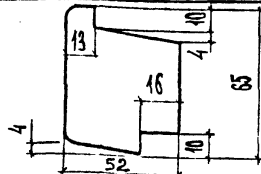
ОБОЗНАЧЕНИЕ	МАРКА	РАЗМЕРЫ, мм	
		а	б
1.236. 5-12.1-7200	ПВР 1	1095	1110
-01	ПВР 2	1095	1260
-02	ПВР 3	1695	810
-03	ПВР 4	1695	1110
-04	ПВР 5	1695	1260
-05	ПВР 6	1995	810
-06	ПВР 7	1995	1110
-07	ПВР 8	1995	1260
-08	ПВР 9	1095	500
-09	ПВР 10	1095	890
-10	ПВР 11	1095	580
-11	ПВР 12	1095	680
-12	ПВР 13	1095	1310
-13	ПВР 14	1695	500
-14	ПВР 15	1695	890
-15	ПВР 16	1695	580
-16	ПВР 17	1695	680
-17	ПВР 18	1695	1310
-18	ПВР 19	1695	1145
-19	ПВР 20	1995	500

ОБОЗНАЧЕНИЕ	МАРКА	РАЗМЕРЫ, мм	
		а	б
1.236.5-12.1-7200-20	ПВР 21	1995	890
-21	ПВР 22	1995	580
-22	ПВР 23	1995	680
-23	ПВР 24	1995	1310
-24	ПВР 25	1995	1145
-25	ПВР 26	1165	810
-26	ПВР 27	510	810
-27	ПВР 28	1165	1110
-28	ПВР 29	510	1110
-29	ПВР 30	1165	1260
-30	ПВР 31	510	1260
-31	ПВР 32	1465	810
-32	ПВР 33	1465	1110
-33	ПВР 34	1465	1260
-34	ПВР 35	1165	890
-35	ПВР 36	510	890
-36	ПВР 37	1165	1310
-37	ПВР 38	510	1310
-38	ПВР 39	1165	1145
-39	ПВР 40	510	1145

ОБОЗНАЧЕНИЕ	МАРКА	РАЗМЕРЫ, мм	
		а	б
1.236. 5-12.1-7200-40	ПВР 41	1465	890
-41	ПВР 42	1465	1310
-42	ПВР 43	1465	1145
-43	ПВР 44	1695	640
-44	ПВР 45	1995	640
-45	ПВР 46	510	865
-46	ПВР 47	1095	810
-47	ПВР 48	1165	1295
-48	ПВР 49	510	1295
-49	ПВР 50	1695	1295
-50	ПВР 51	1465	1295
-51	ПВР 52	1995	1295
-52	ПВР 53	1695	1290
-53	ПВР 54	1995	1290

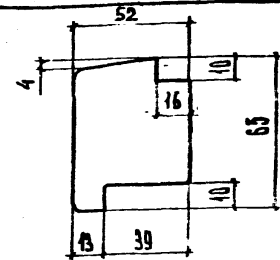
СМЕР. И. ПИДА ПИДА... И. ДАТА Д. ЗАП. ЧЕР. Д.

				1.236. 5-12.1-7200 СФ			
				ПЕРЕПЛЕТ ВНУТРЕННИЙ ПВР (ПВР1...ПВР54).			
				СБОРОЧНЫЙ ЧЕРТЕЖ			
				СТАЛЬНАЯ МАССА		МАСШТАБ	
				Р			
				ЛИСТ		ЛИСТОВ 1	
				ЦНИИЭП			
				УЧЕБНЫХ ЗДАНИЙ			



Обозначение	Марка	Длина, мм
1.236.5-121-7201	ППР 1	1095
-01	ППР 2	1695
-02	ППР 3	1165
-03	ППР 4	1465
-04	ППР 5	1995
-05	ППР 6	510
-06	ППР 7	810
-07	ППР 8	1110
-08	ППР 9	1260
-09	ППР 10	500
-10	ППР 11	890
-11	ППР 12	580
-12	ППР 13	680
-13	ППР 14	1310
-14	ППР 15	1145
-15	ППР 16	640
-16	ППР 27	1045
-34	ППР 57	2160
-35	ППР 58	865
-36	ППР 59	2125
-39	ППР 76	1220

Обозначение	Марка	Длина, мм
1.236.5-121-7201-17	ППР 28	1645
-18	ППР 29	1130
-19	ППР 30	1430
-20	ППР 31	1945
-21	ППР 32	465
-22	ППР 33	730
-23	ППР 34	1030
-24	ППР 35	1180
-25	ППР 36	430
-26	ППР 37	820
-27	ППР 38	510
-28	ППР 39	1040
-29	ППР 40	610
-30	ППР 41	1240
-31	ППР 42	1075
-32	ППР 43	570
-33	ППР 44	1225
-37	ППР 60	800
-38	ППР 61	830
-40	ППР 77	1290
-41	ППР 78	1295



Обозначение	Марка	Длина, мм
1.236.5-121-7202	ППР 17	810
-01	ППР 18	1110
-02	ППР 19	1260
-03	ППР 20	500
-04	ППР 21	890
-05	ППР 22	580
-06	ППР 23	680
-07	ППР 24	1310
-08	ППР 25	1145
-09	ППР 26	640
-10	ППР 62	865
-11	ППР 79	1230
-12	ППР 80	1295

			1.236.5-121-7201			
НАЧ. ОТД.	ГРЕКОВ	С.И.И.Э.П.	ПРОФИЛЬ ПЕРЕПАСТА ППР	СТАЛЬ	МАССА	МАСШТАБ
НАЧ. ОТД.	ГРЕКОВ	С.И.И.Э.П.	(ППР 1... ППР 16, ППР 27... ППР 44, ППР 57... ППР 76, ППР 78)	Р		1:2
Н. КОНТР.	КАЛЯЖКИНА	С.И.И.Э.П.				
Г.И.П.	ШАХОВА	С.И.И.Э.П.		ЛИСТ		ЛИСТОВ 1
РУК. ГР.	КАЛЯЖКИНА	С.И.И.Э.П.		ЦНИИЭП УЧЕБНЫХ ЗАДАНИЙ		
СТ. ЯНЖ.	СТЕПАШКИНА	С.И.И.Э.П.				
СТ. ТЕХН.	СЕМЕНОВА	С.И.И.Э.П.				

ИВ. № ПОДЛ. ПЛОЩАДЬ И ДАТА ВЗАМ. ИВ. №

			1.236.5-121-7202			
НАЧ. ОТД.	ГРЕКОВ	С.И.И.Э.П.	ПРОФИЛЬ ПЕРЕПАСТА ППР	СТАЛЬ	МАССА	МАСШТАБ
НАЧ. ОТД.	ГРЕКОВ	С.И.И.Э.П.	(ППР 17... ППР 26, ППР 62, ППР 79, ППР 80)	Р		1:2
Н. КОНТР.	КАЛЯЖКИНА	С.И.И.Э.П.				
Г.И.П.	ШАХОВА	С.И.И.Э.П.		ЛИСТ		ЛИСТОВ 1
РУК. ГР.	КАЛЯЖКИНА	С.И.И.Э.П.		ЦНИИЭП УЧЕБНЫХ ЗАДАНИЙ		
СТ. ЯНЖ.	СТЕПАШКИНА	С.И.И.Э.П.				
СТ. ТЕХН.	СЕМЕНОВА	С.И.И.Э.П.				



Форм. Зема	Поз.	Обозначение	Наименование	Кол. на исполн.																			Примечание		
				1.236.5-12.1-7300-																					
				-	01	02	03	04	05	06	07	08	09	10	11	12	13	14	15	16	17	18	19		
А4	3	1.236.5-12.1-7301-01	Профиль переплета ППР46	1			1			1															
А4	3	-02	Профиль переплета ППР47		1			1			1														
А4	3	-03	Профиль переплета ППР48									1						1							
А4	3	-04	Профиль переплета ППР49										1						1						
А4	3	-05	Профиль переплета ППР50											1							1				
А4	3	-06	Профиль переплета ППР51												1							1			
А4	3	-07	Профиль переплета ППР52													1							1		
А4	3	-08	Профиль переплета ППР53														1							1	
А4	4	1.236.5-12.1-7302	Профиль слива ПС1			1			1																
А4	4	-01	Профиль слива ПС2	1			1			1															
А4	4	-02	Профиль слива ПС3		1			1			1														
А4	4	-03	Профиль слива ПС4									1						1							
А4	4	-04	Профиль слива ПС5										1						1						
А4	4	-05	Профиль слива ПС6											1						1					
А4	4	-06	Профиль слива ПС7												1						1				
А4	4	-07	Профиль слива ПС8													1						1			
А4	4	-08	Профиль слива ПС9														1							1	
			<u>Стандартные изделия</u>																						
			Угольник УГ ГОСТ 5094-78	4	4	4	4	4	4	4	4	4	2	4	2	4	2	4	4	4	4	4	4	4	4



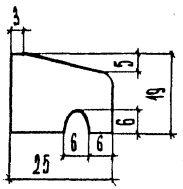








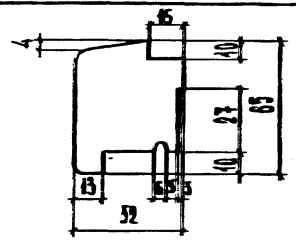




ОБОЗНАЧЕНИЕ	МАРКА	ДЛИНА, ММ
1.236.5-12.1-7302	ПС 1	710
-01	ПС 2	1010
-02	ПС 3	1160
-03	ПС 4	410
-04	ПС 5	800
-05	ПС 6	490
-06	ПС 7	1020
-07	ПС 8	590
-08	ПС 9	1220
-09	ПС 10	1055
-10	ПС 11	550
-11	ПС 12	1205
-12	ПС 13	780
-13	ПС 14	830
-14	ПС 15	1200

				1.236.5-12.1-7302					
				ПРОФИЛЬ САНВА					
				ПС(ПС1... ПС15)					
				СТУДИЯ		МАССА		МАСШТАБ	
				Р				1:1	
				ЛИСТ		ЛИСТОВ		1	
				ЦНИИЭП					
				УЧЕБНЫХ ЗАДАНИЙ					
НАЧ.ОТД.	ГРЕКОВ	<i>Григорьев</i>							
Н.КОМТР.	КАЛЯПИНА	<i>Калинина</i>							
Г.ИП.	ШАХОВА	<i>Шахова</i>							
РУК.ГР.	КАЛЯПИНА	<i>Калинина</i>							
СТ.ИНИ.	СТЕЛАЗКИНА	<i>Степашкина</i>							
СТ.ТЕХН.	СЕМЕНОВА	<i>Семенова</i>							

ФОРМАТ А4



ОБОЗНАЧЕНИЕ	МАРКА	ДЛИНА, ММ
1.236.5-12.1-7301	ПРР 45	730
-01	ПРР 46	1030
-02	ПРР 47	1180
-03	ПРР 48	430
-04	ПРР 49	820
-05	ПРР 50	510
-06	ПРР 51	1040
-07	ПРР 52	610
-08	ПРР 53	1240
-09	ПРР 54	1075
-10	ПРР 55	570
-11	ПРР 56	1225
-12	ПРР 63	800
-13	ПРР 64	850
-14	ПРР 81	1220

				1.236.5-12.1-7301					
				ПРОФИЛЬ ВЕРЕВЛЕТА ПРР					
				(ПРР45... ПРР56, ПРР63, ПРР64, ПРР81)					
				СТУДИЯ		МАССА		МАСШТАБ	
				Р				1:2	
				ЛИСТ		ЛИСТОВ		1	
				ЦНИИЭП					
				УЧЕБНЫХ ЗАДАНИЙ					
НАЧ.ОТД.	ГРЕКОВ	<i>Григорьев</i>							
Н.КОМТР.	КАЛЯПИНА	<i>Калинина</i>							
Г.ИП.	ШАХОВА	<i>Шахова</i>							
РУК.ГР.	КАЛЯПИНА	<i>Калинина</i>							
СТ.ИНИ.	СТЕЛАЗКИНА	<i>Степашкина</i>							
СТ.ТЕХН.	СЕМЕНОВА	<i>Семенова</i>							

23164-02 26

ФОРМАТ А4





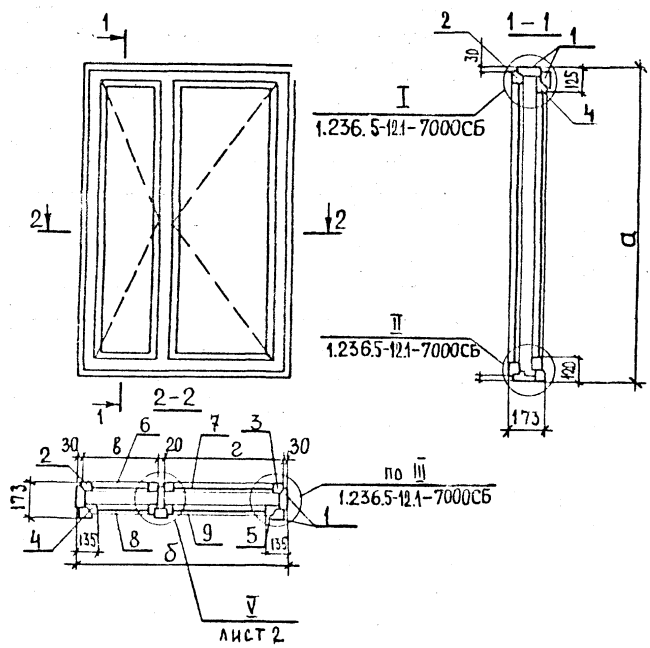








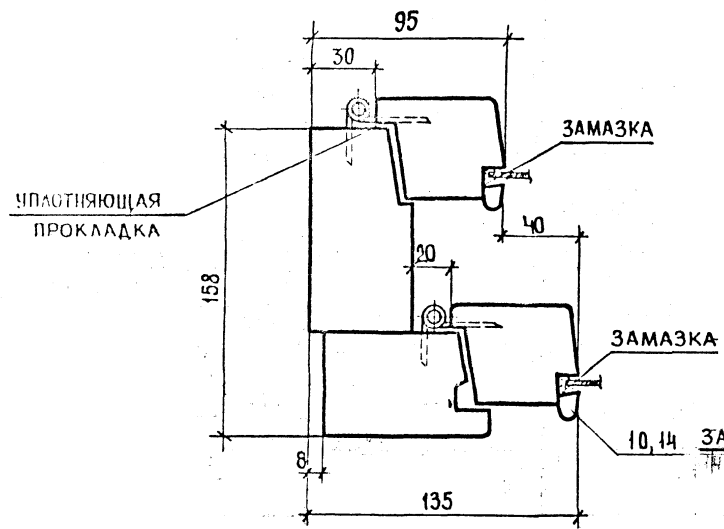




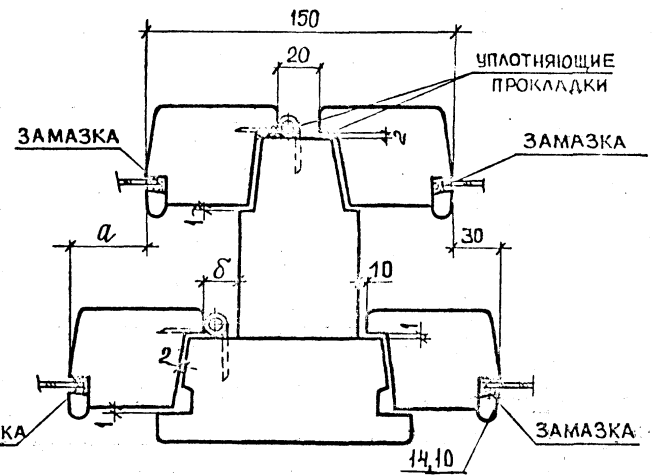
ОБОЗНАЧЕНИЕ	МАРКА БЛОКА	РАЗМЕРЫ, ММ			
		а	б	в	г
1.236.5-12.1-8000	ОР12-15В	1160	1470	500	890
-01	ОР12-18В	1160	1770	580	1110
-02	ОР12-21В	1160	2070	680	1310
-03	ОР18-15Г	1760	1470	500	890
-04	ОР18-18Г	1760	1770	580	1110
-05	ОР18-21Г	1760	2070	680	1310
-06	ОР18-24Г	1760	2370	1145	1145
-07	ОР21-24Г	2060	2370	1145	1145
-08	ОР21-15Г	2060	1470	500	890
-09	ОР21-18Г	2060	1770	580	1110
-10	ОР21-21Г	2060	2070	680	1310

				<b>1.236.5-12.1-8000СБ</b>			
				Оконный блок с раздельными переплетами.			
				Сборочный чертеж			
				СТАДИИ МАССА И МАСШТАБ			
				р			
				ЛИСТ 1 из листов 2			
				ЦНИИЭП УЧЕБНЫХ ЗДАНИЙ			
И. КОНТР. И. КАЛАШНИКОВ	И. КОНТР. В. ГРЕКОВ	И. СПЕЦ. ОЗ. Э. ШАХОВА	РУК. ГРУП. О. МАДОЯН	ТЕХНИК. Ю. ШИШКИНА			

IV  
M1:2



V, XII  
M1:2



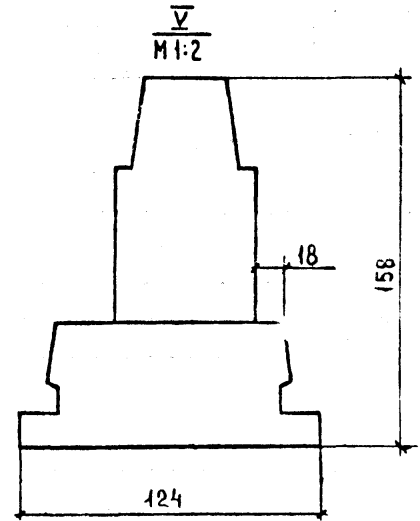
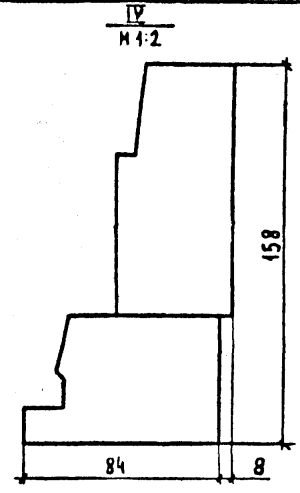
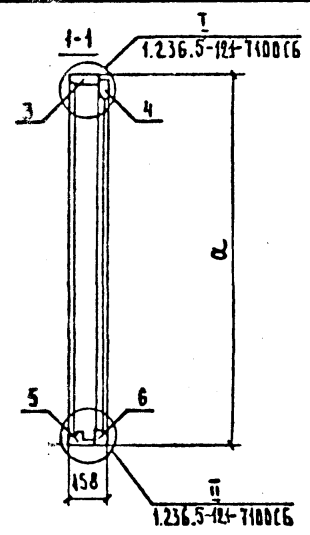
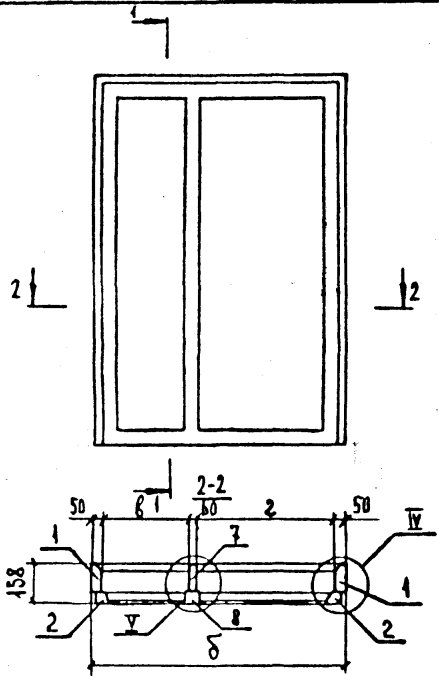
№№ УЗЛА	a	δ
<u>V</u>	30	10
<u>XII</u>	40	20

Уплотняющую прокладку приклеивать к внутренним переплетам.

1.236.5-121-8000 СБ



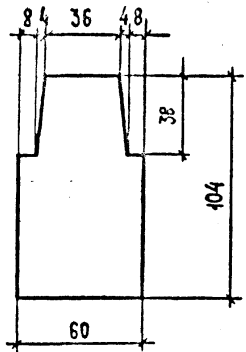




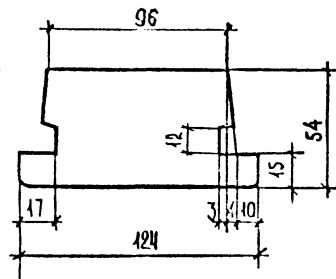
ОБОЗНАЧЕНИЕ	МАРКА	РАЗМЕРЫ, мм			
		a	δ	б	2
1.236.5-12.1-8100	КР9	1160	1470	460	850
-01	КР10	1160	1770	540	1070
-02	КР11	1460	2070	640	1270
-03	КР12	1760	1470	460	850
-04	КР13	1760	1770	540	1070
-05	КР14	1760	2070	640	1270
-06	КР15	1760	2370	1105	1105
-07	КР16	2060	2370	1105	1105
-08	КР17	2060	1470	460	850
-09	КР18	2060	1770	540	1070
-10	КР19	2060	2070	640	1270

				1.236.5-12.1-8100 СБ				
				КОРБОКА ОКОННОГО БЛОКА СРАЗДЕЛЬНЫМИ ПЕРЕПЛЕТАМИ КР(КР9... КР19).		СТАЖА	МАССА	МАСШТАБ
				СБОРОЧНЫЙ ЧЕРТЕЖ		Р		
						ЛИСТ	ЛИСТОВ 1	
И.КОНТР.	И.КАЛЯКИНА	<i>Кал</i>						
НАЧ.ОТДЕЛ	В.ГРЕКОВ	<i>Грек</i>						
ГМП	Э.ШАХОВА	<i>Шах</i>						
РУК.ГРУППЫ	О.МАДОЯН	<i>Мад</i>						
ИНЖЕНЕР	Э.СТЕЛАНЧИН	<i>Стел</i>						
						ЦНИИЭП УЧЕБНЫХ ЗАДАНИЙ		

ИВ.ИФ.ПОДЛ. ПОДАТЬСЯ И ДАТА ВЗАИМ.ИВ.ИФ.ИФ.



ОБОЗНАЧЕНИЕ	МАРКА	ДЛИНА, ММ
1.236.5-12.1-8101	ПКР 39	4160
-01	ПКР 40	4760
-02	ПКР 44	2060



ОБОЗНАЧЕНИЕ	МАРКА	ДЛИНА, ММ
1.236.5-12.1-8102	ПКР 42	4160
-01	ПКР 43	4760
-02	ПКР 44	2060

1.236.5-12.1-8101		
Профиль коробки ПКР (ПКР 39...ПКР 44)		
СТАДЫЯ	МАССА	МАСШТАБ
Р		1:2
ЛИСТ	ЛИСТОВ 1	
ЦНИИЭП УЧЕБНЫХ ЗАДАНИЙ		
И.КОНТР.	И.В. АРСЕНА	<i>[Signature]</i>
НАЧ.ОТДЕЛ.	В. ГРЕКОВ	<i>[Signature]</i>
ГИП	Э. ШАХОВА	<i>[Signature]</i>
РУК.ГРУПП	О. МААДЯН	<i>[Signature]</i>
ИНЖЕНЕР	Е. НИКОЛАЕВ	<i>[Signature]</i>

ФОРМАТ А4

1.236.5-12.1-8102		
Профиль коробки ПКР (ПКР 42...ПКР 44)		
СТАДЫЯ	МАССА	МАСШТАБ
Р		1:2
ЛИСТ	ЛИСТОВ 1	
ЦНИИЭП УЧЕБНЫХ ЗАДАНИЙ Г. МОСКВА		
И.КОНТР.	Н. КВАЛЮКИНА	<i>[Signature]</i>
НАЧ.ОТДЕЛ.	В. ГРЕКОВ	<i>[Signature]</i>
ГИП	Э. ШАХОВА	<i>[Signature]</i>
РУК.ГРУПП	О. МААДЯН	<i>[Signature]</i>
ИНЖЕНЕР	Е. НИКОЛАЕВ	<i>[Signature]</i>

23164-02 38

ФОРМАТ А4

ИНВ. № ПОДА			ПОДПИСЬ И ДАТА		ВЗАМ. ИНВ. №		КОЛ. НА ИСПОЛН. 1.236.5-12.1-9000-							ПРИМЕЧАНИЕ
ФОРМ.	ЗОНА	ПОЗ.	ОБОЗНАЧЕНИЕ			НАИМЕНОВАНИЕ			-	01	02	03	04	
						<u>ДОКУМЕНТАЦИЯ</u>								
А4			1.236.5-12.1-9000 СВ			СБОРОЧНЫЙ ЧЕРТЕЖ			×	×	×	×	×	×
А4			1.236.5-12.1-000 ТО			ТЕХНИЧЕСКОЕ ОПИСАНИЕ			×	×	×	×	×	×
А4			1.236.5-12.1-000 Д1			НОМЕНКЛАТУРА ИЗДЕЛИЙ			×	×	×	×	×	×
А3			1.236.5-12.1-000 РМ			ВЕДОМОСТЬ РАСХОДА МАТЕРИАЛОВ			×	×	×	×	×	×
А3			1.236.5-12.1-000 Д2			СХЕМА РАСПОЛОЖЕНИЯ ПРИБОРОВ В ОКНАХ И БАЛКОННЫХ ДВЕРЯХ			×	×	×	×	×	×

МАРКА	0018-9Б	0018-12В	0018-13БВ	0021-9Б	0021-12В	0021-13БВ
-------	---------	----------	-----------	---------	----------	-----------

1.236.5-12.1-9000						СТАНДАРТ ЛИСТ ЛИСТОВ					
И КОНТР.	И КАЛЯПИЧА	НАЧ. ОТДЕЛА	В. ГРЕКОВ	ГЛА. СПЕЦ. ОД.	Э. ШАХОВА	ОКОННЫЙ БЛОК С РАЗДЕЛЬНЫМИ ПЕРЕПЕТАМИ			Р	1	5
РУК. ПРОЕКТА	О. МАДОЗИ	ИНЖЕНЕР	Е. НИКОЛАЕВА	ТЕХНИК	О. ШИШКИНА	ЦНИИ ЭП УЧЕБНЫХ ЗАДАНИЙ					

ФОРМАТ А4

ИНВ. № ПОДА			ПОДПИСЬ И ДАТА		ВЗАМ. ИНВ. №		КОЛ. НА ИСПОЛН. 1.236.5-12.1-9000-							ПРИМЕЧАНИЕ
ФОРМ.	ЗОНА	ПОЗ.	ОБОЗНАЧЕНИЕ			НАИМЕНОВАНИЕ			-	01	02	03	04	
						СБОРОЧНЫЕ ЕДИНИЦЫ								
А4		1	1.236.5-12.1-9100			КОРОБКА КР22			1					
А4		1	-01			КОРОБКА КР23				1				
А4		1	-02			КОРОБКА КР24					1			
А4		1	-03			КОРОБКА КР25						1		
А4		1	-04			КОРОБКА КР25							1	
А4		1	-05			КОРОБКА КР27								1
А3		2	1.236.5-12.1-7200-25			ПЕРЕПЛЁТ ВНУТРЕННИЙ ПВР25			1					
А3		3	-26			ПЕРЕПЛЁТ ВНУТРЕННИЙ ПВР27			1			1		
А3		2	-27			ПЕРЕПЛЁТ ВНУТРЕННИЙ ПВР28				1				
А3		3	-28			ПЕРЕПЛЁТ ВНУТРЕННИЙ ПВР29				1			1	
А3		2	-29			ПЕРЕПЛЁТ ВНУТРЕННИЙ ПВР30					1			
А3		3	-30			ПЕРЕПЛЁТ ВНУТРЕННИЙ ПВР31					1			1
А3		2	-31			ПЕРЕПЛЁТ ВНУТРЕННИЙ ПВР32						1		
А3		2	-32			ПЕРЕПЛЁТ ВНУТРЕННИЙ ПВР33							1	
А3		2	-33			ПЕРЕПЛЁТ ВНУТРЕННИЙ ПВР34								1
А3		4	1.236.5-12.1-7300			ПЕРЕПЛЁТ НАРУЖНЫЙ ПНР29			1					
А3		5	-29			ПЕРЕПЛЁТ НАРУЖНЫЙ ПНР30			1			1		

1.236.5-12.1-9000

ЛИСТ  
2



№	ЗОНА	ПОЗ.	ОБОЗНАЧЕНИЕ	НАИМЕНОВАНИЕ	КОЛ. НА ИСПОЛНЕНИЕ 1.236.5-121-9000							ПРИМЕЧАНИЕ	
					-	01	02	03	04	05			
А3		4	1.236.5-12.1-7300-30	ПЕРЕПЛЁТ НАРУЖНЫЙ ПНР 31		1							
А3		5	-31	ПЕРЕПЛЁТ НАРУЖНЫЙ ПНР 32		1			1				
А3		4	-32	ПЕРЕПЛЁТ НАРУЖНЫЙ ПНР 33			1						
А3		5	-33	ПЕРЕПЛЁТ НАРУЖНЫЙ ПНР 34			1			1			
А3		4	-34	ПЕРЕПЛЁТ НАРУЖНЫЙ ПНР 35				1					
А3		4	-35	ПЕРЕПЛЁТ НАРУЖНЫЙ ПНР 36					1				
А3		4	-36	ПЕРЕПЛЁТ НАРУЖНЫЙ ПНР 37							1		
<b>ДЕТАЛИ</b>													
Б4		6	1.236.5-12.1-3001	СТЕКЛО 395×695 ГОСТ 111-78	1			1					
Б4		6	-01	СТЕКЛО 395×995 ГОСТ 111-78		1			1				
Б4		6	-02	СТЕКЛО 395×1145 ГОСТ 111-78			1			1			
Б4		7	-03	СТЕКЛО 1050×695 ГОСТ 111-78	1								
Б4		7	-04	СТЕКЛО 1050×995 ГОСТ 111-78		1							
Б4		7	-05	СТЕКЛО 1050×1145 ГОСТ 111-78			1						
Б4		7	-06	СТЕКЛО 1350×695 ГОСТ 111-78				1					
Б4		7	-07	СТЕКЛО 1350×995 ГОСТ 111-78					1				
Б4		7	-08	СТЕКЛО 1350×1145 ГОСТ 111-78						1			
					1.236.5-12.1-9000							Лист 3	

ФОРМАТ А4

ИВ. В. ПОДЛ. ПОДПИСЬ И ДАТА ВЗАИМН. П.

№	ЗОНА	ПОЗ.	ОБОЗНАЧЕНИЕ	НАИМЕНОВАНИЕ	КОЛ. НА ИСПОЛНЕНИЕ 1.236.5-121-9000							ПРИМЕЧАНИЕ	
					-	01	02	03	04	05			
Б4		8	1.236.5-12.1-9001	СТЕКЛО 350×615 ГОСТ 111-78	1			1					
Б4		8	-01	СТЕКЛО 350×915 ГОСТ 111-78		1			1				
Б4		8	-02	СТЕКЛО 350×1065 ГОСТ 111-78			1			1			
Б4		9	-03	СТЕКЛО 1015×615 ГОСТ 111-78	1								
Б4		9	-04	СТЕКЛО 1015×915 ГОСТ 111-78		1							
Б4		9	-05	СТЕКЛО 1015×1065 ГОСТ 111-78			1						
Б4		9	-06	СТЕКЛО 1315×615 ГОСТ 111-78				1					
Б4		9	-07	СТЕКЛО 1315×915 ГОСТ 111-78					1				
Б4		9	-08	СТЕКЛО 1315×1065 ГОСТ 111-78						1			
А4		10	1.236.5-12.1-1002	ШТАПИК Ш 5	4			4					
А4			-01	ШТАПИК Ш 2		4			4				
А4			-02	ШТАПИК Ш 3			4			4			
А4			-12	ШТАПИК Ш 13	2	2	2						
А4			-13	ШТАПИК Ш 14	2	2	2	2	2	2			
А4			-14	ШТАПИК Ш 15				2	2	2			
А4			-20	ШТАПИК Ш 21	4			4					
А4			-38	ШТАПИК Ш 39		4			4				
А4			-22	ШТАПИК Ш 23			4			4			
А4			-30	ШТАПИК Ш 31	2	2	2	2	2	2			
					1.236.5-12.1-9000							Лист 4	

ФОРМАТ А4

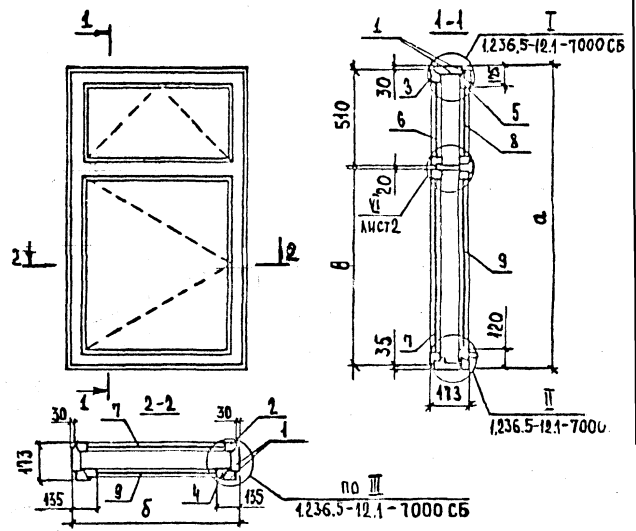
23/164-02

10

11

ФОРМ.	КОД	ПОЗ.	ОБОЗНАЧЕНИЕ	НАИМЕНОВАНИЕ	КОЛ. НА ИСПОЛНЕНИЕ (236.5-12.1-9000)					ПРИМЕЧАНИЕ	
					-	01	02	03	04		05
04	10		1.236.5-12.1-1002-31	ШАПКА Ш 32	2	2	2				
04			-32	ШАПКА Ш 33				2	2	2	
				<u>СТАНДАРТНЫЕ ИЗДЕЛИЯ</u>							
				ПЕЛЯ ПБ1-100 ГОСТ 5088-78	4	4	4	4	4	4	
				ПЕЛЯ ПБ2-100 ГОСТ 5088-78	4	4	4	4	4	4	
				ПЕЛЯ ПБ2-100Э ГОСТ 5088-78	4	4	4	4	4	4	
				ЗАВЕРТКА ЭРЭ ГОСТ 5090-86	4	4	4	4	4	4	
				УПОР УО ГОСТ 5091-78*	1	1	1	1	1	1	
				<u>ФРАМЖУБНЫЙ ПРИБОР ПР2</u>							
				ГОСТ 5090-86	1	1	1	1	1	1	
				<u>МАТЕРИАЛЫ</u>							
				ДРЕВЕСИНА БЛОКА ГОСТ 9856	0,233	0,284	0,289	0,156	0,250	0,307	М <sup>3</sup>
				ПРОКЛАДКА А-2 ГОСТ 10341-72	6,59	7,79	8,39	4,03	8,24	8,84	М

Лист 5  
ФОРМАТ А4  
1.236.5-12.1-9000



ОБОЗНАЧЕНИЕ	МАРКА БЛОКА	РАЗМЕРЫ - ЧМ		
		а	б	в
1.236.5-12.1-9000	ОР 18-9 В	1760	870	1165
-01	ОР 18-12 В	1760	1170	1165
-02	ОР 18-13,5 В	1760	1320	1165
-03	ОР 21-9 В	2060	870	1465
-04	ОР 21-12 В	2060	1170	1465
-05	ОР 21-13,5 В	2060	1320	1465

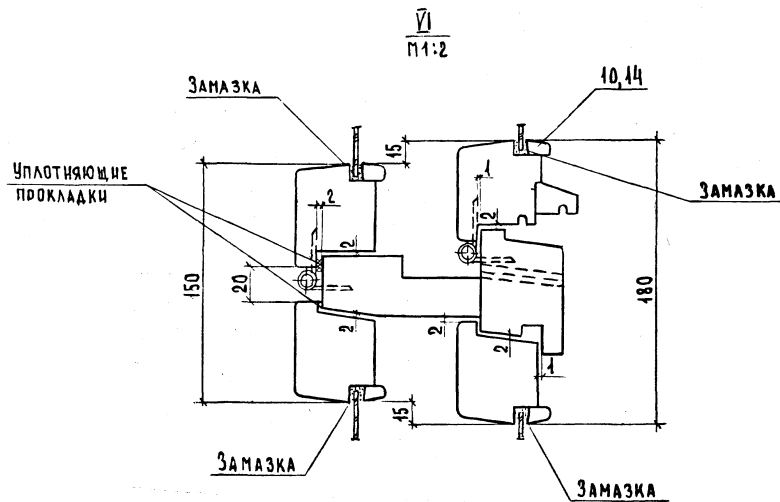
ИЗОЧ. Ч. ЛОДЯ  
ПОДЛ. И ДАТА  
ВЗН. ИВ. И

И КОНТР. И. КАПЛЯКИНА  
НАЧ. ОТДЕЛА В. ГРЕКОВ  
ГЛ. СПЕЦ. ОТД. Э. ШАХОВА  
РУК. ГРУППЫ О. МАДОЯН  
ИНЖЕНЕР Е. НИКОЛАЕВА  
ТЕХНИК О. ШИШКИНА

1.236.5-12.1-9000 СБ  
Оконный блок с  
раздельными переплетами.  
Сборочный чертеж

СТАНЦИЯ / МАССА / МАСШТАБ  
р

Лист 1 | Листов 2  
ЦНИИЭП  
Учебных зданий



Уплотняющую прокладку приклеивать к  
внутренним переpletам

ИНВ. № ПОДЛ. ПОДПИСЬ И ДАТА ВЗАМ. ИНВ. №

ФОРМ.	ЗОНА	ПОЗ.	ОБОЗНАЧЕНИЕ	НАИМЕНОВАНИЕ	КОЛ. НА ИСПОЛНЕНИЕ 1.236.5-12.1-9100						ПРИМЕЧАНИЕ
					-	01	02	03	04	05	
				<u>ДОКУМЕНТАЦИЯ</u>							
А4			1.236.5-12.1-9100 СБ	СБОРОЧНЫЙ ЧЕРТЁЖ	x	x	x	x	x	x	
				<u>ДЕТАЛИ</u>							
А4	1		1.236.5-12.1-7101-01	ПРОФИЛЬ КОРОБКИ ПКР2	2	2	2				
А4	1		-02	ПРОФИЛЬ КОРОБКИ ПКР3				2	2	2	
А4	3		-03	ПРОФИЛЬ КОРОБКИ ПКР4		1			1		
А4	3		-04	ПРОФИЛЬ КОРОБКИ ПКР5			1			1	
А4	3		-05	ПРОФИЛЬ КОРОБКИ ПКР6	1			1			
А4	2		1.236.5-12.1-7102-01	ПРОФИЛЬ КОРОБКИ ПКР13	2	2	2				

МАРКА	КР22	КР23	КР24	КР25	КР26	КР27
-------	------	------	------	------	------	------

И. КОНТР. И. КАЛЯПИНА  
 НАЧ. ОТДЕЛА В. ГРЕКОВ  
 ГЛАВ. СПЕЦ. ОТД. Э. ШАХОВА  
 РУК. ГРУППЫ О. МАДОЯН  
 ТЕХНИК О. ШИШКИНА

1.236.5-12.1-9100

КОРОБКА ОКОННОГО БЛОКА  
 РАЗДЕЛЬНЫМИ ПЕРЕПЕТАМИ  
 КР (КР22... КР27)

СТАДИЯ	ЛИСТ	ЛИСТОВ
Р	1	2

ЦНИИЭП  
 УЧЕБНЫХ ЗАДАНИЙ

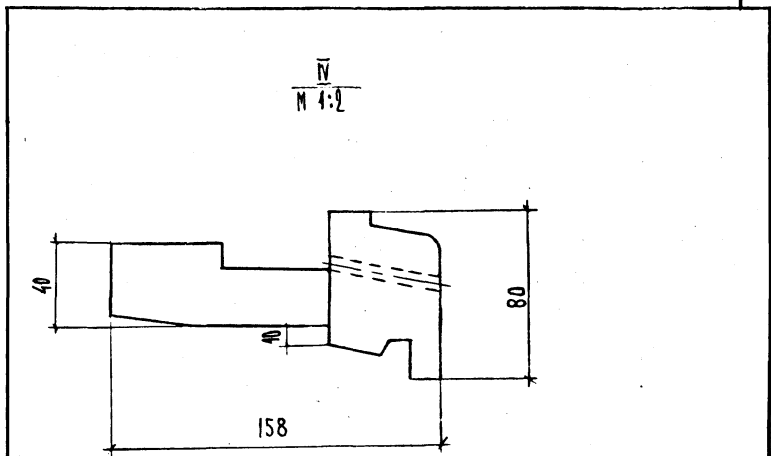
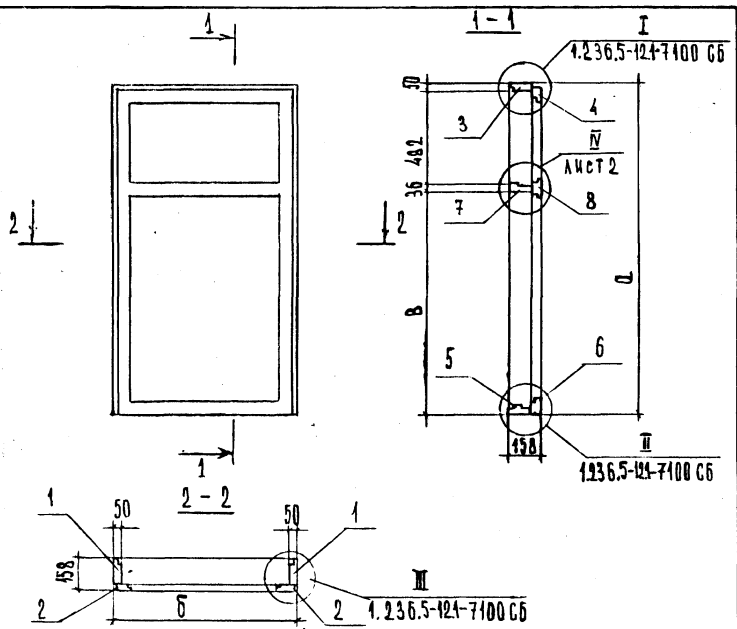
ФОРМАТ А4

ИНВ. № ПОДЛ. ПОДПИСЬ И ДАТА ВЗАМ. ИНВ. №

ФОРМ.	ЗОНА	ПОЗ.	ОБОЗНАЧЕНИЕ	НАИМЕНОВАНИЕ	КОЛ. НА ИСПОЛНЕНИЕ 1.236.5-12.1-9100						ПРИМЕЧАНИЕ
					-	01	02	03	04	05	
А4	2		1.236.5-12.1-7102-02	ПРОФИЛЬ КОРОБКИ ПКР14				2	2	2	
А4	4		1.236.5-12.1-7103	ПРОФИЛЬ КОРОБКИ ПКР15		1			1		
А4	4		-01	ПРОФИЛЬ КОРОБКИ ПКР16			1			1	
А4	4		-02	ПРОФИЛЬ КОРОБКИ ПКР17	1			1			
А4	5		1.236.5-12.1-7104	ПРОФИЛЬ КОРОБКИ ПКР23		1			1		
А4	5		-01	ПРОФИЛЬ КОРОБКИ ПКР24			1			1	
А4	5		-02	ПРОФИЛЬ КОРОБКИ ПКР25	1			1			
А4	6		1.236.5-12.1-7105	ПРОФИЛЬ КОРОБКИ ПКР31		1			1		
А4	6		-01	ПРОФИЛЬ КОРОБКИ ПКР32			1			1	
А4	6		-02	ПРОФИЛЬ КОРОБКИ ПКР33	1			1			
А4	7		1.236.5-12.1-9101	ПРОФИЛЬ КОРОБКИ ПКР47		1			1		
А4	7		-01	ПРОФИЛЬ КОРОБКИ ПКР48			1			1	
А4	7		-02	ПРОФИЛЬ КОРОБКИ ПКР49	1			1			
А4	8		1.236.5-12.1-9102	ПРОФИЛЬ КОРОБКИ ПКР55		1			1		
А4	8		-01	ПРОФИЛЬ КОРОБКИ ПКР56			1			1	
А4	8		-02	ПРОФИЛЬ КОРОБКИ ПКР57	1			1			

1.236.5-12.1-9100

ЛИСТ 2



ОБОЗНАЧЕНИЕ	МАРКА	РАЗМЕРЫ, ММ		
		Д	Б	В
1.236.5-121-9100	КР 22	1760	870	1192
-01	КР 23	1760	1170	1192
-02	КР 24	1760	1320	1192
-03	КР 25	2060	870	1492
-04	КР 26	2060	1170	1492
-05	КР 27	2060	1320	1492

1.236.5-121-9100 СБ

КОРБОКА ОМОННОГО БЛОКА  
С РАЗДЕЛЬНЫМИ ПЕРЕПАКАТАМИ  
КР (КР 22... КР 27).  
СБОРОЧНЫЙ ЧЕРТЕЖ

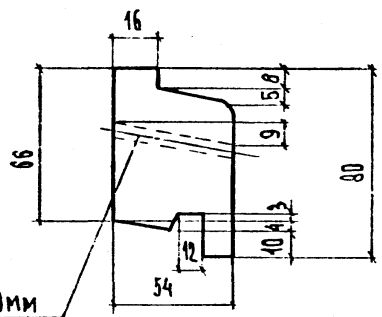
СТАЛЬ	МАССА	МАСШТАБ
р		
ЛИСТ 1	ЛИСТОВ 2	

ЦНИИЭП  
УЧЕБНЫХ ЗАДАНИЙ

НАЧ. ОТО	ГРЕКОВ	<i>Грек</i>
И. КОНТР.	КАМЛЮКИНА	<i>Камлюкина</i>
ГИП	ШАХОВА	<i>Шахова</i>
РУК. ГР.	КАЛЯПИКИНА	<i>Калыпкина</i>
СТ. ИНЖ.	СТЕПАШКИНА	<i>Степашкина</i>
Т. ТЕХН.	СЕМЕНОВА	<i>Семенова</i>

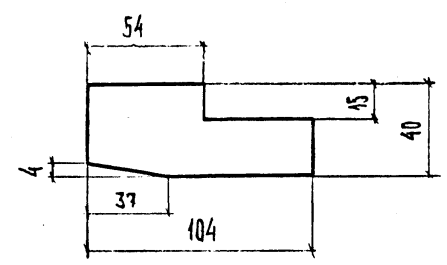
ИВБ. № ПОДЛ. ПОДАРИТЬ И АТА. 133АМ. ИВБ. Н

1.236.5-121-9100 СБ	ЛИСТ
	2



ОТВЕРСТИЕ  $\phi$  10 мм  
ДЛЯ ОТВОДА ВОДЫ

Обозначение	Марка	Длина, мм
1.236.5-121-9102	ПКР 55	1170
-01	ПКР 56	1320
-02	ПКР 57	870
-03	ПКР 58	930
-04	ПКР 59	1150
-05	ПКР 60	1350
-06	ПКР 61	1185
-07	ПКР 62	1320
-08	ПКР 70	1778



Обозначение	Марка	Длина, мм
1.236.5-121-9101	ПКР 47	1170
-01	ПКР 48	1320
-02	ПКР 49	870
-03	ПКР 50	930
-04	ПКР 51	1150
-05	ПКР 52	1350
-06	ПКР 53	1135
-07	ПКР 54	1320
-08	ПКР 69	1778

ИВР. № ПОДА. ПОДПИСЬ И ДАТА ВЗАМ. ИВР. №

1.236.5-121-9102		СТАДИА. МАССА   МАСШТАБ	
Профиль коробки ПКР (ПКР55...ПКР62, ПКР70)		Р	1:2
И. КОНТР. КАЛЯПИНА		ЛИСТ	ЛИСТОВ 1
ГИП ШАХОВА		ЦНИИЭП УЧЕБНЫХ ЗАДАНИИ	
РУК. ГР. КАЛЯПИНА			
СТ. ИНЖ. СТЕПАНКИНА			
СТ. ТЕХН. СЕМЕНОВА			

ФОРМАТ А4

ИВР. № ПОДА. ПОДПИСЬ И ДАТА ВЗАМ. ИВР. №

1.236.5-121-9101		СТАДИА. МАССА   МАСШТАБ	
Профиль коробки ПКР (ПКР47...ПКР54, ПКР 69)		Р	1:2
И. КОНТР. КАЛЯПИНА		ЛИСТ	ЛИСТОВ 1
НАЧ. ОТД. ГРЕКОВ		ЦНИИЭП УЧЕБНЫХ ЗАДАНИИ	
ГИП ШАХОВА			
РУК. ГР. КАЛЯПИНА			
СТ. ИНЖ. СТЕПАНКИНА			
СТ. ТЕХН. СЕМЕНОВА			

ФОРМАТ А4

23164-02 45



ФОРМ.	ЗОНА	ПОЗ.	ОБОЗНАЧЕНИЕ	НАИМЕНОВАНИЕ	КОЛ. НА ИСПОЛ. 1.236.5-12.1-10000											ПРИМЕЧАНИЕ					
					-	01	02	03	04	05	06	07	08	09							
АЗ	2		1.236.5-12.1-7200 -13	ПЕРЕПЛАЕТ ВНУТРЕННИЙ ПВР14	1																
АЗ	2		-15	ПЕРЕПЛАЕТ ВНУТРЕННИЙ ПВР16		1															
АЗ	1		-16	ПЕРЕПЛАЕТ ВНУТРЕННИЙ ПВР17			1														
АЗ	2		-18	ПЕРЕПЛАЕТ ВНУТРЕННИЙ ПВР19				1													
АЗ	2		-19	ПЕРЕПЛАЕТ ВНУТРЕННИЙ ПВР20						1											
АЗ	1		-21	ПЕРЕПЛАЕТ ВНУТРЕННИЙ ПВР22							1										
АЗ	2		-22	ПЕРЕПЛАЕТ ВНУТРЕННИЙ ПВР23								1									
АЗ	2		-24	ПЕРЕПЛАЕТ ВНУТРЕННИЙ ПВР25									1								
АЗ	3		-27	ПЕРЕПЛАЕТ ВНУТРЕННИЙ ПВР28		1															
АЗ	4		-28	ПЕРЕПЛАЕТ ВНУТРЕННИЙ ПВР29		1					1										
АЗ	3		-32	ПЕРЕПЛАЕТ ВНУТРЕННИЙ ПВР33							1										
АЗ	3		-34	ПЕРЕПЛАЕТ ВНУТРЕННИЙ ПВР35	1																
АЗ	4		-35	ПЕРЕПЛАЕТ ВНУТРЕННИЙ ПВР36	1					1											
АЗ	3		-36	ПЕРЕПЛАЕТ ВНУТРЕННИЙ ПВР37			1														
АЗ	4		-37	ПЕРЕПЛАЕТ ВНУТРЕННИЙ ПВР38			1						1								
АЗ	3		-38	ПЕРЕПЛАЕТ ВНУТРЕННИЙ ПВР39				1													
АЗ	4		-39	ПЕРЕПЛАЕТ ВНУТРЕННИЙ ПВР40				1						1							
АЗ	3		-40	ПЕРЕПЛАЕТ ВНУТРЕННИЙ ПВР41						1											
АЗ	3		-41	ПЕРЕПЛАЕТ ВНУТРЕННИЙ ПВР42								1									
АЗ	3		-42	ПЕРЕПЛАЕТ ВНУТРЕННИЙ ПВР43									1								
АЗ	3		-47	ПЕРЕПЛАЕТ ВНУТРЕННИЙ ПВР48					1												
АЗ	4		-48	ПЕРЕПЛАЕТ ВНУТРЕННИЙ ПВР49					1										1		
АЗ	2		-49	ПЕРЕПЛАЕТ ВНУТРЕННИЙ ПВР50					1												
АЗ	3		-50	ПЕРЕПЛАЕТ ВНУТРЕННИЙ ПВР51																1	
АЗ	2		-51	ПЕРЕПЛАЕТ ВНУТРЕННИЙ ПВР52																	1
АЗ	5		1.236.5-12.1-7300 -14	ПЕРЕПЛАЕТ НАРУЖНЫЙ ПНР15	1																
АЗ	5		-16	ПЕРЕПЛАЕТ НАРУЖНЫЙ ПНР17		1															
АЗ	5		-18	ПЕРЕПЛАЕТ НАРУЖНЫЙ ПНР19			1														
АЗ	5		-20	ПЕРЕПЛАЕТ НАРУЖНЫЙ ПНР21				1													
АЗ	5		-21	ПЕРЕПЛАЕТ НАРУЖНЫЙ ПНР22						1											

ИЗВ. ИЛИ ПОДПИСЬ ЗАДАЧА ИЛИ Ч. ИЛИ Ч.







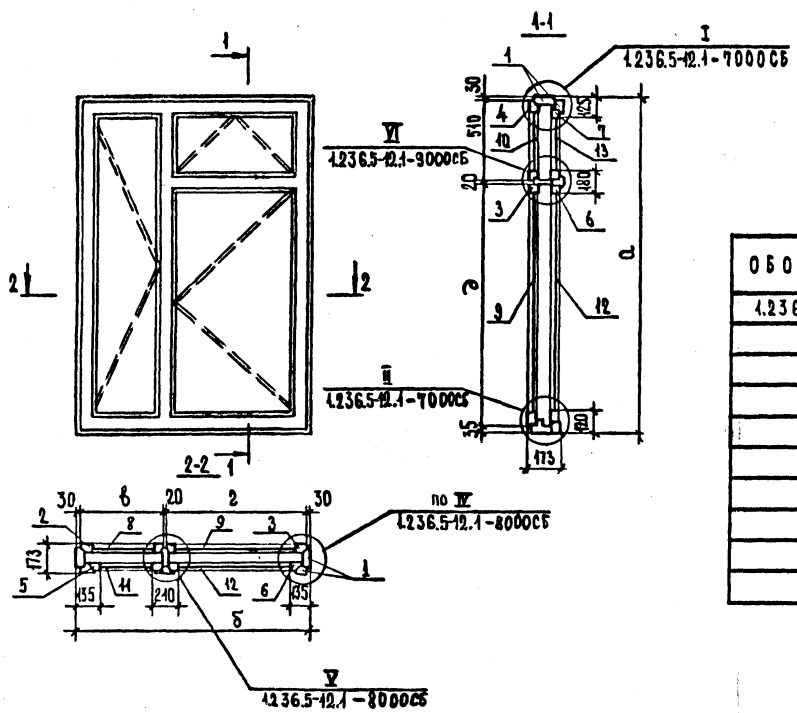
ФОРМ. ЗОНА ПОС.	ОБОЗНАЧЕНИЕ	НАИМЕНОВАНИЕ	КОЛ. НА ИСПОЛН.											1.236.5-124-10000-	ПРИМЕ- ЧАНИЕ			
			-	01	02	03	04	05	06	07	08	09						
Б4	12	1.236.5-124-10001	-14	СТЕКЛО 4045x1125 ГОСТ111-78		1												
Б4	12		-15	СТЕКЛО 4045x960 ГОСТ111-78			1											
Б4	12		-27	СТЕКЛО 4045x1110 ГОСТ111-78				1										
Б4	12		-16	СТЕКЛО 4345x705 ГОСТ 111-78					1									
Б4	12		-17	СТЕКЛО 4345x925 ГОСТ 111-78						1								
Б4	12		-18	СТЕКЛО 4345x1125 ГОСТ 111-78							1							
Б4	12		-19	СТЕКЛО 4345x960 ГОСТ 111-78								1						
Б4	12		-28	СТЕКЛО 4345x1110 ГОСТ 111-78									1					
Б4	13		-20	СТЕКЛО 350x705 ГОСТ 111-78	1				1									
Б4	13		-21	СТЕКЛО 350x925 ГОСТ 111-78		1				1								
Б4	13		-22	СТЕКЛО 350x1125 ГОСТ 111-78			1					1						
Б4	13		-23	СТЕКЛО 350x960 ГОСТ111-78				1					1					
Б4	13		-29	СТЕКЛО 350x1110 ГОСТ111-78					1					1				
А4	14	1.236.5-12.1-1002	-06	ШТАПНК Ш7	2					2								
А4			-07	ШТАПНК Ш8	4					4								
А4			-03	ШТАПНК Ш4	2	2	2	2	2									
А4			-13	ШТАПНК Ш44	2	4	2	2	2	2	4	2	2	2				
А4			-12	ШТАПНК Ш43	2	2	2	2	2									
А4			-08	ШТАПНК Ш9		2				2								
А4			-04	ШТАПНК Ш2		4				4								
А4			-09	ШТАПНК Ш10			2				2							
А4			-10	ШТАПНК Ш11			4				4							
А4			-11	ШТАПНК Ш12				6					6					
А4			-05	ШТАПНК Ш6						2	2	2	2	2				
А4			-14	ШТАПНК Ш45						2	2	2	2	2				
А4			-30	ШТАПНК Ш31	2	2	2	2	2	2	2	2	2	2				
А4			-34	ШТАПНК Ш32	2	2	2	2	2									
А4			-18	ШТАПНК Ш49	2	2	2	2	2									
А4			-32	ШТАПНК Ш33						2	2	2	2	2				
А4			-49	ШТАПНК Ш20						2	2	2	2	2				

1.236.5-12.1-10000

АНК1

5





ОБОЗНАЧЕНИЕ	МАРКА БЛОКА	РАЗМЕРЫ, мм				
		а	б	с	г	д
4.236.5-12.1-10000	ОР 18-15 В	1760	1470	500	890	1165
-01	ОР 18-18 В	1760	1770	580	1110	1165
-02	ОР 18-21 В	1760	2070	680	1310	1165
-03	ОР 18-24 В	1760	2370	1145	1145	1165
-04	ОР 18-27 В	1760	2670	1295	1295	1165
-05	ОР 21-15 В	2060	1470	500	890	1465
-06	ОР 21-18 В	2060	1770	580	1110	1465
-07	ОР 21-21 В	2060	2070	680	1310	1465
-08	ОР 21-24 В	2060	2370	1145	1145	1465
-09	ОР 21-27 В	2060	2670	1295	1295	1465

1.236.5-12.1-10000 СБ				
И.КОНТР. Н.КАЛЯЖИНА НАЧ.ОТД. В.ГРЕМОВ Г.И.П. Э.ШАХОВА РУК.ГРУППЫ Д.МАЛОЯ ИНЖЕНЕР Е.И.КОЛОДЕЦА		СТАВЛЯ	МАССА	МАСШТАБ
		Р		
		ЛИСТ	ЛИСТОВ 1	
		ЦНИИЭП УЧЕБНЫХ ЗАДАНИЙ		

ОКОННЫЙ БЛОК С РАЗДЕЛЬНЫМИ ПЕРЕПЕТАМИ. СБОРОЧНЫЙ ЧЕРТЕЖ

ФОРМ ЗОНА	Пос.	ОБОЗНАЧЕНИЕ	НАИМЕНОВАНИЕ	КОЛ. НА ИСПОЛНЕНИЕ											1.236.5-12.1-10100-	ПРИМЕ- ЧАНИЕ			
				-	01	02	03	04	05	06	07	08	09						
			<u>ДОКУМЕНТАЦИЯ</u>																
А3		1.236.5-12.1-10100 СБ	СБОРОЧНЫЙ ЧЕРТЁЖ	X	X	X	X	X	X	X	X	X	X	X					
			<u>ДЕТАЛИ</u>																
А4	1	1.236.5-12.1-10101-01	ПРОФИЛЬ КОРОБКИ ПКР2	2	2	2	2	2											
А4	1	-02	ПРОФИЛЬ КОРОБКИ ПКР3						2	2	2	2	2						
А4	3	-06	ПРОФИЛЬ КОРОБКИ ПКР7	1					1										
А4	3	-07	ПРОФИЛЬ КОРОБКИ ПКР8		1					1									
А4	3	-08	ПРОФИЛЬ КОРОБКИ ПКР9			1					1								
А4	3	-09	ПРОФИЛЬ КОРОБКИ ПКР10				1						1						
А4	3	-10	ПРОФИЛЬ КОРОБКИ ПКР11					1							1				
А4	2	1.236.5-12.1-10102-01	ПРОФИЛЬ КОРОБКИ ПКР13	2	2	2	2	2											
А4	2	-02	ПРОФИЛЬ КОРОБКИ ПКР14						2	2	2	2	2						
А4	4	1.236.5-12.1-10103-03	ПРОФИЛЬ КОРОБКИ ПКР18	1					1										
А4	4	-04	ПРОФИЛЬ КОРОБКИ ПКР19		1					1									
А4	4	-05	ПРОФИЛЬ КОРОБКИ ПКР20			1					1								
А4	4	-06	ПРОФИЛЬ КОРОБКИ ПКР21				1					1							
А4	4	-07	ПРОФИЛЬ КОРОБКИ ПКР22					1						1					

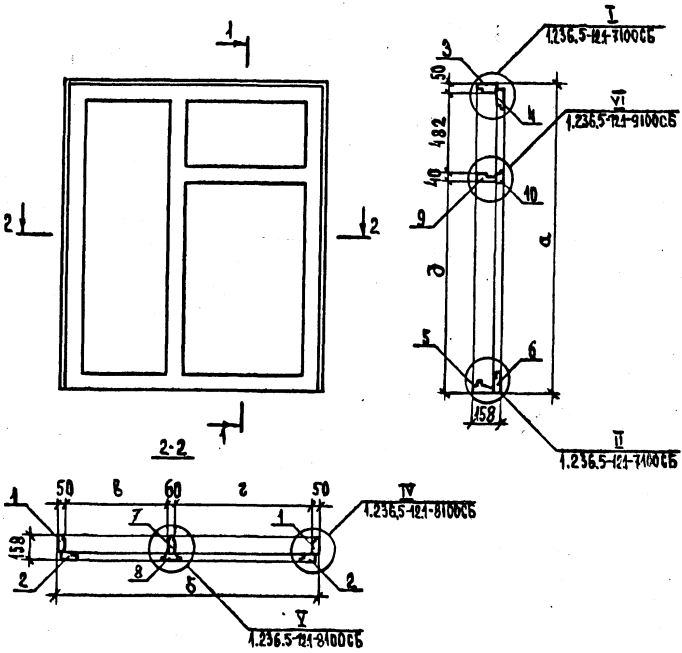
МАРКА
КР 28
КР 29
КР 30
КР 31
КР 32
КР 33
КР 34
КР 35
КР 36
КР 37

1.236.5-12.1-10100			
И.КОНТР. Н.КАДЯПКИНА			
НАЧ.ОТДЕЛА В.ГРЕКОВ			
РАСПЕЧАТ. Э.ШАХОВА			
РУК.ГРУППЫ Д.МАДОЯМ			
ИНЖЕНЕР М.ШМУЛЕВИЧ			
ТЕХНИК О.ШИШКИНА			
КОРОБКА ОКОННОГО БЛОКА С РАЗДЕЛЬНЫМИ ПЕРЕПЕТАМИ КР (КР28... КР37)			СТАДИЯ ЛИСТ ЛИСТОВ Р 1 2
			ЦНИИЭП УЧЕБНЫХ ЗАДАНИЙ

АРХ. № ПОДА. ПОДАРИТЬ ИЛИ ДАТА ВЗАИМ. НИБ. №

ФОРМ. ЗОНА	Поз.	ОБОЗНАЧЕНИЕ	НАИМЕНОВАНИЕ	КОЛ. НА ИСПОЛНЕНИЕ											1.236.5-12.1-10100 -					ПРИМЕ- ЧАНИЕ																		
				-	01	02	03	04	05	06	07	08	09																									
АЧ	5	1.236.5-12.1-7104 -03	ПРОФИЛЬ КОРОВКИ ПКР26	1				-	1																													
АЧ	5	-04	ПРОФИЛЬ КОРОВКИ ПКР27		1				-	1																												
АЧ	5	-05	ПРОФИЛЬ КОРОВКИ ПКР28			1							1																									
АЧ	5	-06	ПРОФИЛЬ КОРОВКИ ПКР29				1								1																							
АЧ	5	-07	ПРОФИЛЬ КОРОВКИ ПКР30						1												1																	
АЧ	6	1.236.5-12.1-7105 -03	ПРОФИЛЬ КОРОВКИ ПКР34	1						1																												
АЧ	6	-04	ПРОФИЛЬ КОРОВКИ ПКР35		1										1																							
АЧ	6	-05	ПРОФИЛЬ КОРОВКИ ПКР36			1										1																						
АЧ	6	-06	ПРОФИЛЬ КОРОВКИ ПКР37				1														1																	
АЧ	6	-07	ПРОФИЛЬ КОРОВКИ ПКР38						1															1														
АЧ	7	1.236.5-12.1-8101 -01	ПРОФИЛЬ КОРОВКИ ПКР40	1	1	1	1	1	1																													
АЧ	7	-02	ПРОФИЛЬ КОРОВКИ ПКР41							1	1	1	1	1	1																							
АЧ	8	1.236.5-12.1-8102 -01	ПРОФИЛЬ КОРОВКИ ПКР43	1	1	1	1	1	1																													
АЧ	8	-02	ПРОФИЛЬ КОРОВКИ ПКР44							1	1	1	1	1	1																							
АЧ	9	1.236.5-12.1-9101 -03	ПРОФИЛЬ КОРОВКИ ПКР50	1						1																												
АЧ	9	-04	ПРОФИЛЬ КОРОВКИ ПКР51		1										1																							
АЧ	9	-05	ПРОФИЛЬ КОРОВКИ ПКР52			1		1							1																							
АЧ	9	-06	ПРОФИЛЬ КОРОВКИ ПКР53				1														1																	
АЧ	10	1.236.5-12.1-9102 -03	ПРОФИЛЬ КОРОВКИ ПКР58	1						1																												
АЧ	10	-04	ПРОФИЛЬ КОРОВКИ ПКР59		1										1																							
АЧ	10	-05	ПРОФИЛЬ КОРОВКИ ПКР60			1		1								1																						
АЧ	10	-06	ПРОФИЛЬ КОРОВКИ ПКР61				1														1																	

1.236.5-12.1-10100 ЛИСТ  
2



ОБОЗНАЧЕНИЕ	МАРКА	РАЗМЕРЫ, ММ				
		а	б	в	г	д
1.236.5-124-10100	КР28	1760	1470	460	850	1188
-01	КР29	1760	1770	540	1070	
-02	КР30	1760	2070	640	1270	
-03	КР31	1760	2370	1105	1105	
-04	КР32	1760	2670	1255	1255	1488
-05	КР33	2060	1470	460	850	
-06	КР34	2060	1770	540	1070	
-07	КР35	2060	2070	640	1270	
-08	КР36	2060	2370	1105	1105	
-09	КР37	2060	2670	1255	1255	

ИЗДАНИЕ И ДАТА ВЗАИМНОСТИ

1.236.5-124-10100 СБ		
КОНТРОЛЬ: И. КАМАЛОВА НАМ. ДЕЛА: В. РЕКОВ ГИП: Э. ШАХОВА РУКОВОДЯЩИЙ: В. МАДЖАН ИНЖЕНЕР: Е. НИКОЛАЕВА СТЕННИК: Т. КОСПЕКОВА	КОРОБКА ОКОННОГО БЛОКА С РАЗДЕЛЬНЫМИ ПЕРЕПЛАТАМИ КР (КР28... КР37). СБОРОЧНЫЙ ЧЕРТЕЖ	СТАНДАРТ: МАСШТАБ:
		Р
		ЛИСТ: ЛИСТОВ: 1
ЦНИИЭП УЧЕБНЫХ ЗАДАНИЙ		



Ф.И.М.	ЗОНА	ПОЗ.	ОБОЗНАЧЕНИЕ	НАИМЕНОВАНИЕ	КОЛ. НА ИСПОЛН. 1.236.5-12.1-11000-						ПРИМЕЧАНИЕ
					-	01					
				<u>ДОКУМЕНТАЦИЯ</u>							
АЧ			1.236.5-12.1-11000 СБ	СБОРОЧНЫЙ ЧЕРТЕЖ	х	х					
АЧ			1.236.5-12.1-000ТО	ТЕХНИЧЕСКОЕ ОПИСАНИЕ	х	х					
АЧ			1.236.5-12.1-000Д1	НОМЕНКЛАТУРА ИЗДЕЛИЙ	х	х					
АЗ			1.236.5-12.1-000РМ	ВЕДОМОСТЬ РАСХОДА МАТЕРИАЛОВ	х	х					
АЗ			1.236.5-12.1-000А2	СХЕМА РАСПОЛОЖЕНИЯ ПРИБОРОВ В ОКНАХ И БАЛКОННЫХ АВЕРЯХ	х	х					

МАРКА	0918-21Г	0921-21Г							
-------	----------	----------	--	--	--	--	--	--	--

И.КОНТР.	А.КАЛАШНИКОВА	<i>Каш</i>
НАЧ.О.А.	В.ДЕКОВ	<i>Дек</i>
ГЛП	Э.ШАЛОБА	<i>Шал</i>
РУК.ГРУППЫ	О.МАЛОЯН	<i>Мал</i>
ИНЖЕНЕР	Е.НИКОЛАЕВ	<i>Нико</i>
ТЕХНИК	В.ШИШКИНА	<i>Шиф</i>

1.236.5-12.1 - 11000		
ОКОННЫЙ БАК С РАЗДЕЛЬНЫМИ ПЕРЕПЛАТАМИ		
СТАНА	ЛИСТ	ЛИСТОВ
Р	4	4
ЦНИИЭП УЧЕБНЫХ ЗАДАНИЙ		

ФОРМАТ А4

ИМЯ И ПОДА. ПОДПИСЬ ДАТА ВЗЯТ.ИМВ.№2

Ф.И.М.	ЗОНА	ПОЗ.	ОБОЗНАЧЕНИЕ	НАИМЕНОВАНИЕ	КОЛ. НА ИСПОЛН. 1.236.5-12.1-11000-						ПРИМЕЧАНИЕ
					-	01					
				<u>СБОРОЧНЫЕ ЕДИНИЦЫ</u>							
АЗ	1		1.236.5-12.1-11000	КОРБОКА КР38	1						
АЗ	1		- 01	КОРБОКА КР39		1					
АЗ	3		1.236.5-12.1-7200-52	ПЕРЕПЛЁТ ВНУТРЕННИЙ ПВР53	1						
АЗ	2		- 43	ПЕРЕПЛЁТ ВНУТРЕННИЙ ПВР44	2						
АЗ	3		- 53	ПЕРЕПЛЁТ ВНУТРЕННИЙ ПВР54		1					
АЗ	2		- 44	ПЕРЕПЛЁТ ВНУТРЕННИЙ ПВР45		2					
АЗ	4		1.236.5-12.1-7300-49	ПЕРЕПЛЁТ НАРУЖНЫЙ ПНР50	2						
АЗ	5		- 54	ПЕРЕПЛЁТ НАРУЖНЫЙ ПНР55		1					
АЗ	4		- 53	ПЕРЕПЛЁТ НАРУЖНЫЙ ПНР53		2					
АЗ	5		- 55	ПЕРЕПЛЁТ НАРУЖНЫЙ ПНР56		1					
				<u>ДЕТАЛИ</u>							
Б4	6		1.236.5-12.1-5001	СТЕКЛО 1580x525 ГОСТ 111-78	2						
Б4	6		- 01	СТЕКЛО 1880x525 ГОСТ 111-78		2					
Б4	7		1.236.5-12.1-2004-07	СТЕКЛО 1580x1175 ГОСТ 111-78	1						
Б4	7		- 12	СТЕКЛО 1880x1175 ГОСТ 111-78		1					

1.236.5-12.1 - 11000		
ЛИСТ	2	

ФОРМАТ А4

237/4-02 55

133

ИНВ. И ПОДЛ. ПОДПИСЬ И ДАТА ВЗАМ. ИНВ. И

ФОРМ.	ЗОНА	ПОЗ.	ОБОЗНАЧЕНИЕ	НАИМЕНОВАНИЕ	КОЛ. НА ИСПОЛН. 1.236.5 - 12.1 - 11000 -						ПРИМЕ- ЧАНИЕ
					-	01					
Б4	8		1.236.5 - 12.1 - 11001 - 02	СТЕКЛО 1530x455 ГОСТ 111-78	2						
Б4	8		-03	СТЕКЛО 1830x455 ГОСТ 111-78	2						
Б4	9		1.236.5 - 12.1 - 11004	СТЕКЛО 1830x1105 ГОСТ 111-78	1						
Б4	9		-04	СТЕКЛО 1830x1105 ГОСТ 111-78	1						
А4	10		1.236.5 - 12.1 - 1002 - 03	ШТАПИК Ш4	6						
А4			-05	ШТАПИК Ш6	6						
А4			-15	ШТАПИК Ш16	2	2					
А4			-16	ШТАПИК Ш17	4	4					
А4			-18	ШТАПИК Ш19	6						
А4			-19	ШТАПИК Ш20	6						
А4			-33	ШТАПИК Ш34	4	4					
А4			-39	ШТАПИК Ш40	2	2					
<b>СТАНДАРТНЫЕ ИЗДЕЛИЯ</b>											
				ПЕТАЯ ПВ1-100 ГОСТ 5088-78*	6	6					
				ПЕТАЯ ПВ2-100-1 ГОСТ 5088-78*	6	6					
				ЭЛВЕРТН 302-1 ГОСТ 5090-86	18	18					
				УПОР Ч0 ГОСТ 5091-78*	3	3					

1.236.5-12.1-11000

ЛИСТ  
3

ФОРМАТ А4

ИНВ. И ПОДЛ. ПОДПИСЬ И ДАТА ВЗАМ. ИНВ. И

ФОРМ.	ЗОНА	ПОЗ.	ОБОЗНАЧЕНИЕ	НАИМЕНОВАНИЕ	КОЛ. НА ИСПОЛН. 1.236.5 - 12.1 - 11000 -						ПРИМЕ- ЧАНИЕ
					-	01					
				ФИКСАТОР ФНЗ ГОСТ 5091-78*	2	2					
<b>МАТЕРИАЛЫ</b>											
				ДРЕВЕСИНА БЛОК ГОСТ 9685-61*	0,554	0,620					М <sup>3</sup>
				ПРОКЛАДКА А-2 ГОСТ 10174-78	15,30	17,11					М

1.236.5-12.1-11000

ЛИСТ  
4

ФОРМАТ А4

23664-02 57

13

ФОРМ.	ЗОНА	ПОС.	ОБОЗНАЧЕНИЕ	НАИМЕНОВАНИЕ	КОЛ. НА ИСПОЛНЕНИЕ 1.236.5-12.1-11100-						ПРИМЕЧАНИЕ
					-	01					
				<u>ДОКУМЕНТАЦИЯ</u>							
А4			1.236.5-12.1-11100 СБ	СБОРОЧНЫЙ ЧЕРТЕЖ	x	x					
				<u>ДЕТАЛИ</u>							
А4	1		1.236.5-12.1-7101-01	ПРОФИЛЬ КОРБОК ПКТ2	2						
А4	1		-02	ПРОФИЛЬ КОРБОК ПКТ3		2					
А4	3		-10	ПРОФИЛЬ КОРБОК ПКТ11	1	1					
А4	2		1.236.5-12.1-7102-01	ПРОФИЛЬ КОРБОК ПКТ13	2						
А4	2		-02	ПРОФИЛЬ КОРБОК ПКТ14		2					
А4	4		1.236.5-12.1-7103-07	ПРОФИЛЬ КОРБОК ПКТ22	1	1					

МАРКА	КР38	КР39							
-------	------	------	--	--	--	--	--	--	--

				1.236.5-12.1-11100			
И.КОНТР.	Н.КАЛАШНИКОВА			КОРОБКА ОВЯННОГО ВАДКА С РАЗДЕЛЬНЫМИ ПЕРЕПЛЕТАМИ КР (КР38, КР39)	СТАЛИЯ	ЛЮСТ	ЛЮСТВ
НАЧ.ОТД.	В.ПРЕКОВ				Р	1	2
ГИП	Э.ШАХУРА				ЦНИИЭП УЧЕБНЫХ ЗАДАНИЙ		
РУК.ГРУППЫ	Д.МАДЬЯН						
ИНЖЕНЕР	Е.НИКОЛАЕВА						
ТЕХНИК	О.ШИШКИНА						

ФОРМАТ А4

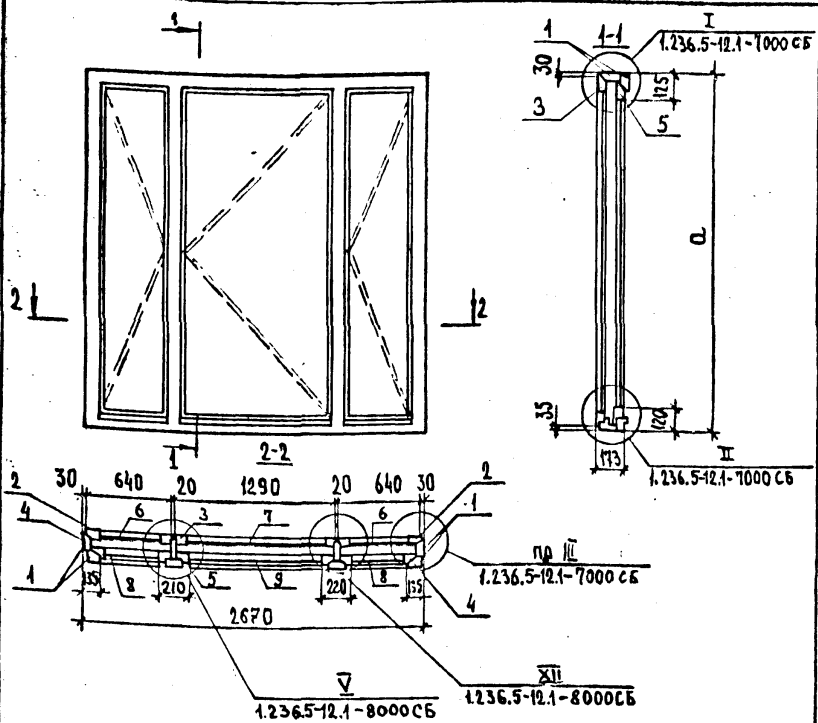
ИНВ.И ПОДА	ПРАВИЛЬИ ДАТА	ВЗЯИ.ИНВ.И
------------	---------------	------------

ФОРМ.	ЗОНА	ПОС.	ОБОЗНАЧЕНИЕ	НАИМЕНОВАНИЕ	КОЛ. НА ИСПОЛНЕНИЕ 1.236.5-12.1-11100-						ПРИМЕЧАНИЕ
					-	01					
А4	5		1.236.5-12.1-7104-01	ПРОФИЛЬ КОРБОК ПКТ30	1	1					
А4	6		1.236.5-12.1-7105-07	ПРОФИЛЬ КОРБОК ЛКТ38	1	1					
А4	7		1.236.5-12.1-8101-01	ПРОФИЛЬ КОРБОК ПКТ40	2						
А4	7		-02	ПРОФИЛЬ КОРБОК ПКТ41		2					
А4	8		1.236.5-12.1-11101	ПРОФИЛЬ КОРБОК ПКТ45	2						
А4	8		-01	ПРОФИЛЬ КОРБОК ПКТ46		2					

1.236.5-12.1-11100				ЛЮСТ
				2

23764-02 58

125



ОБОЗНАЧЕНИЕ	МАРКА БЛОКА	$\alpha$ , мм
1.236.5-12.1-11000	ОР 18-27Г	1760
-01	ОР 21-27Г	2060

1.236.5-12.1-11000 СБ

ОКОННЫЙ БЛОК С  
РАЗДЕЛЬНЫМИ ПЕРЕЛЕТАМИ.  
СБОРОЧНЫЙ ЧЕРТЕЖ

СТАДИЯ МАССА МАСШТАБ

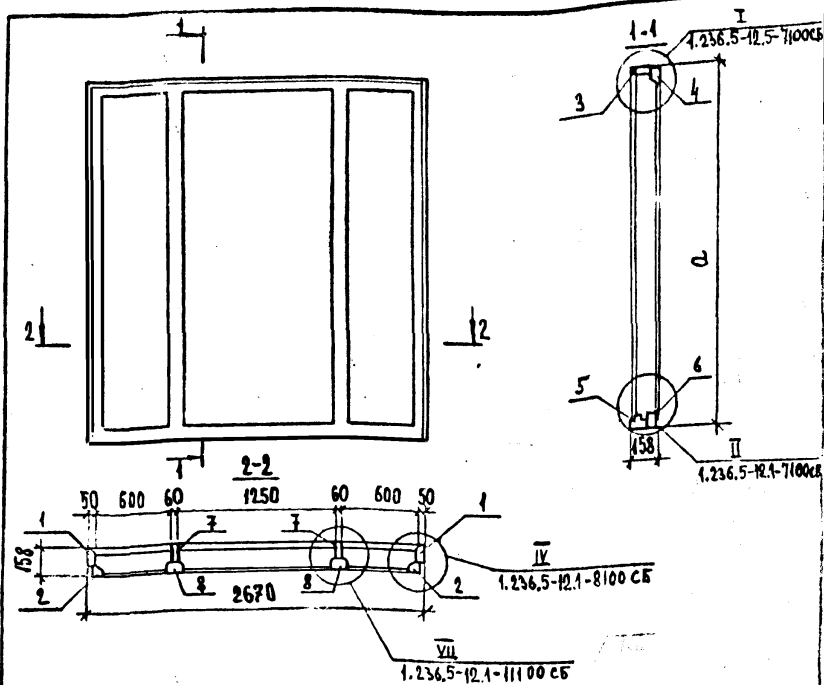
Р

ЛИСТ ЛИСТОВ 1

ЦНИИЭП  
УЧЕБНЫХ ЗАДАНИЙ

ФОРМАТ А4

И. КОНТР. И. КЛАДЬКИНА  
НАЧ. ОТДЕЛА В. ГРЕКОВ  
Г. И. П. Э. ШАХОВА  
РУКОВОД. О. МАКОЯН  
ИНЖЕНЕР Э. СТЕПАНЬКИНА



ОБОЗНАЧЕНИЕ	МАРКА	$\alpha$ , мм
1.236.5-12.1-11100	КР 38	1760
-01	КР 39	2060

1.236.5-12.1-11100 СБ

КОРОБКА ОКОННОГО БЛОКА С  
РАЗДЕЛЬНЫМИ ПЕРЕЛЕТАМИ  
КР (КР 38, КР 39).  
СБОРОЧНЫЙ ЧЕРТЕЖ

СТАДИЯ МАССА МАСШТАБ

Р

ЛИСТ ЛИСТОВ 1

ЦНИИЭП  
УЧЕБНЫХ ЗАДАНИЙ

И. В. Ф. ПОДА. ПОДПИСЬ И ДАТА ВЗЛ. И. В. Ф. ПОДА.

И. КОНТР. И. КЛАДЬКИНА  
НАЧ. ОТДЕЛА В. ГРЕКОВ  
Г. И. П. Э. ШАХОВА  
РУКОВОД. О. МАКОЯН  
ИНЖЕНЕР Э. СТЕПАНЬКИНА



ИНВ. И ПОДЛ. ПОДЛ. И ДАТА ВЗАИМ. ИВМ

ФОРМ. ЗОНА	ПОЗ.	ОБОЗНАЧЕНИЕ	НАИМЕНОВАНИЕ	КОЛ. НА ИСПОЛН. 1.236.5-12.1-12000				ПРИМЕЧАНИЕ
				-	01			
			ДОКУМЕНТАЦИЯ					
БЗ		1.236.5-12.1-12000.65	СБОРОЧНЫЙ ЧЕРТЕЖ	X	X			
Б4		1.236.5-12.1-0000	ТЕХНИЧЕСКОЕ ОПИСАНИЕ	X	X			
Б4		1.236.5-12.1-0000.1	НОМЕНКЛАТУРА ИЗДЕЛИЙ	X	X			
БЗ		1.236.5-12.1-0000РМ	ВЕДОМОСТЬ РАСХОДА МАТЕРИАЛОВ	X	X			
БЗ		1.236.5-12.1-0000.2	СХЕМА РАСПОЛОЖЕНИЯ ПРИБОРОВ В ОКНАХ И БАЛКОННЫХ ДВЕРЯХ	X	X			

МАРКА  
БР28-9  
БР28-12

1.236.5-12.1-12000			
И. КОНТР. И. КАЛЯЖКИНА	НАЧ. ОТДЕЛА В. ГРЕКОВ	БАЛКОННАЯ ДВЕРЬ С РАЗДЕЛЬНЫМИ ПЕРЕПЛАТАМИ БР(БР28-9, БР28-12)	СТАНИИ ЛИСТ ЛИСТОВ Р 1 4 ЦНИИЭП УЧЕБНЫХ ЗАДАНИЙ
П. СЛЕДОВАТЕЛЬ Э. ШАХОВА	РУК. ГРУППЫ О. МАЛОЯН		
ТЕХНИК О. МИШКИНА			

ФОРМАТ А4

ИНВ. И ПОДЛ. ПОДЛ. И ДАТА ВЗАИМ. ИВМ

ФОРМ. ЗОНА	ПОЗ.	ОБОЗНАЧЕНИЕ	НАИМЕНОВАНИЕ	КОЛ. НА ИСПОЛН. 1.236.5-12.1-12000				ПРИМЕЧАНИЕ
				-	01			
			СБОРОЧНЫЕ ЕДИНИЦЫ					
Б4	1	1.236.5-12.1-12100	КОРОБКА КР40	1				
Б4	1	-01	КОРОБКА КР41	1				
Б4	2	1.236.5-12.1-12200	ПЕРЕПЛЕТ ВНЕШНИЙ ПЛВР1	1				
Б4	2	-01	ПЕРЕПЛЕТ ВНУТРЕННИЙ ПЛВР2	1				
Б4	3	1.236.5-12.1-12300	ПЕРЕПЛЕТ НАРУЖНЫЙ ПЛНР1	1				
Б4	3	-01	ПЕРЕПЛЕТ НАРУЖНЫЙ ПЛНР2	1				
БЗ	4	1.236.5-12.1-1200-26	ПЕРЕПЛЕТ ВНУТРЕННИЙ ПЛР27	1				
БЗ	4	-28	ПЕРЕПЛЕТ ВНУТРЕННИЙ ПЛР29	1				
БЗ	5	1.236.5-12.1-12300-29	ПЕРЕПЛЕТ НАРУЖНЫЙ ПЛР30	1				
БЗ	5	-31	ПЕРЕПЛЕТ НАРУЖНЫЙ ПЛР32	1				
			ДЕТАЛИ					
Б4	6	1.236.5-12.1-3001-06	СТЕКЛО 1350x695x3 ГОСТ111-78	1				
Б4	7	-3001	СТЕКЛО 305x695x3 ГОСТ111-78	1				
Б4	6	-3001-07	СТЕКЛО 1350x995x3 ГОСТ111-78	1				

1.236.5-12.1-12000			ЛИСТ 2
--------------------	--	--	-----------

ФОРМАТ А4

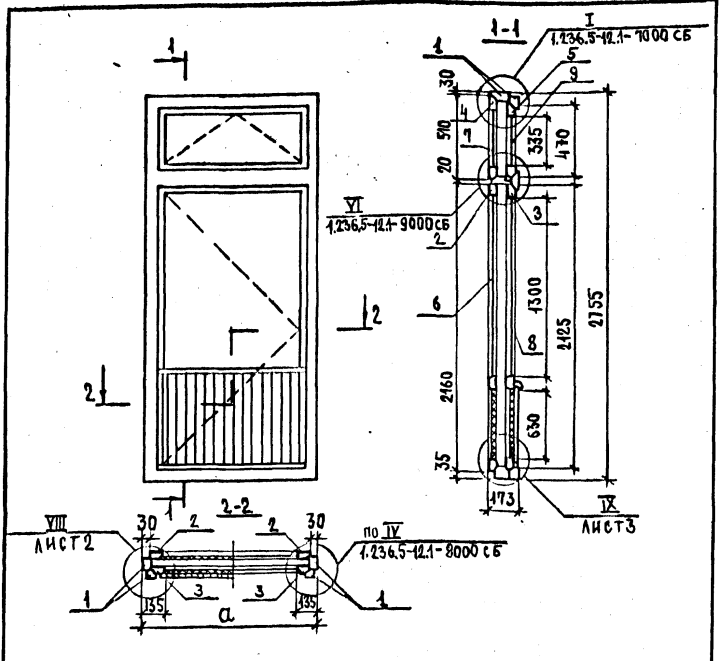
23164-01

ФОРМ.	ЗОНА	ПОЗ.	ОБОЗНАЧЕНИЕ	НАИМЕНОВАНИЕ	КОЛ. НА ИСПОЛН. 1.236.5-12.1-12000								ПРИМЕЧАНИЕ	
					-	01								
БУ	7		1.236.5-12.1-3001-01	СТЕКЛО 395×995×3ГОСТН-78	1									
БЧ	8		1.236.5-12.1-3001-06	СТЕКЛО 1315×615×3ГОСТН-78	1									
БЧ	9		1.236.5-12.1-3001	СТЕКЛО 350×645×3ГОСТН-78	1									
АЧ	10		1.236.5-12.1-1002-14	ШТАПКИ Ш15	2	2								
АЧ			-13	ШТАПКИ Ш14	2	2								
АЧ			-04	ШТАПКИ Ш5	4									
АЧ			-01	ШТАПКИ Ш2		4								
АЧ			-30	ШТАПКИ Ш31	2	2								
АЧ			-32	ШТАПКИ Ш33	2	2								
АЧ			-20	ШТАПКИ Ш21	4									
АЧ			-38	ШТАПКИ Ш39		4								
БЧ	8		1.236.5-12.1-3001-07	СТЕКЛО 1315×945×3ГОСТН-78	1									
БЧ	9		-01	СТЕКЛО 350×945×3ГОСТН-78	1									
				<u>СТАНДАРТНЫЕ ИЗДЕЛИЯ</u>										
				ПЕЛЯ ПВ1-100ГОСТ 5086-78	3	3								
				ПЕЛЯ ПВ2-100ГОСТ 5088-78	3	3								
				ЗАВЕРТКА ЗР2-1ГОСТ 5090-86	6	6								
				УПОР УО ГОСТ 5091-78	1	1								
1.236.5-12.1-12000											ЛИСТ	3		

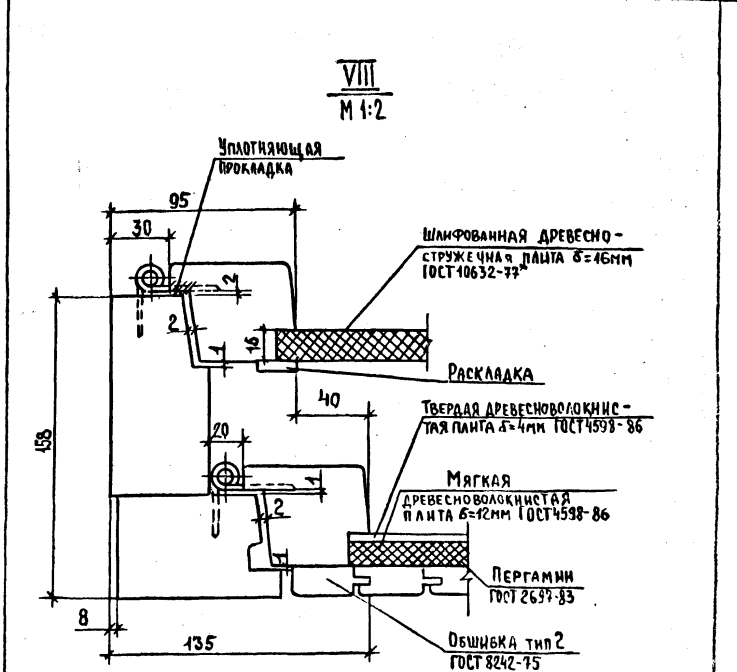
ФОРМАТ А4

ЧИСЛ. ПОДЛ.			ПОДП И ДАТА			ВЗАН. ЧИСЛ.								
ФОРМ.	ЗОНА	ПОЗ.	ОБОЗНАЧЕНИЕ	НАИМЕНОВАНИЕ	КОЛ. НА ИСПОЛН. 1.236.5-12.1-12000								ПРИМЕЧАНИЕ	
					-	01								
				ФРАНУЖНЫЙ ПРИЕДР ФП2 ГОСТ 5090-86	1	1								
				РЫЧКА РС8Д ГОСТ 5087-80	1	1								
				ПЕЛЯ ПВ2-100-2ГОСТ 5086-78	4	4								
				<u>МАТЕРИАЛЫ</u>										
				ДРЕВЕСИНА БЛОКА ГОСТ 9585-61	0,232	0,272								М <sup>3</sup>
				ПРОКЛАДКА А-2 ГОСТ 10174-72	5,89	9,78								М
1.236.5-12.1-12000											ЛИСТ	4		

ФОРМАТ А4



ОБОЗНАЧЕНИЕ	МАРКА БАЛКА	а. мм
1.236.5-12.1-12000	БР 28-9	870
-01	БР 28-12	1170



Уплотняющую прокладку приклеивать к внутреннему полотну.

И.В. НИКОЛАЕВ	ПОДПИСЬ И ДАТА	13.04.84
Н. КОИТ	И. КАДЯККИНА	13.04.84
И.В. НИКОЛАЕВ	В. ГРЕКОВ	13.04.84
Г.П.	Э. ШАХОВА	13.04.84
Р.У.К. ПУШКИН	О. МАДОЯН	13.04.84
С. ТЕВЯНИК	Т. КОСТОКОВА	13.04.84

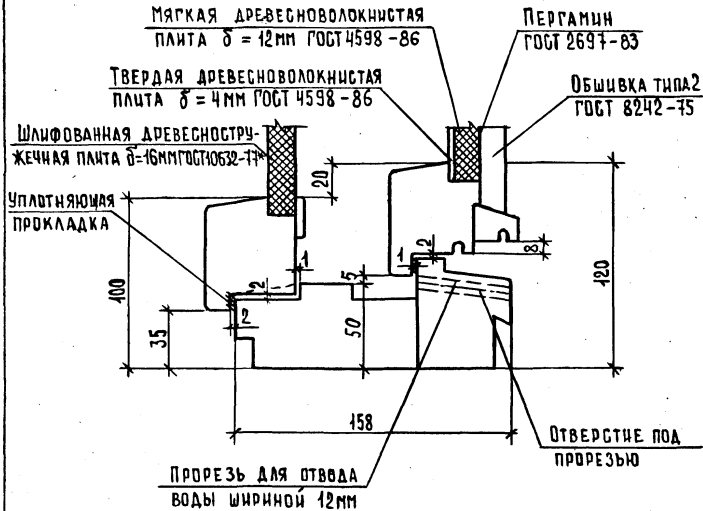
1.236.5-12.1-12000 СБ		
БАЛКОННАЯ ДВЕРЬ С РАЗДЕЛЬНЫМИ ПЕРЕЛЕТАМИ БР(БР 28-9, БР 28-12). С БОРОЧНЫМ ЧЕРТЕЖ	МАТЕРИАЛ	МАССА
	Р	
	ЛИСТ 1	ЛИСТОВ 3
ЦНИИЭП УЧЕБНЫХ ЗАДАНИЙ		

И.В. НИКОЛАЕВ	ПОДПИСЬ И ДАТА	13.04.84
---------------	----------------	----------



ИВ.Н.ПОВАЛ. ПОДП. И ДАТА. ВЗЛ. ИВ.Н.

IX  
M 1:2



1.236.5-42.1 - 12000 СБ

Лист  
3

ФОРМАТ А4

ИВ.Н.ПОВАЛ. ПОДП. И ДАТА. ВЗЛ. ИВ.Н.

ФОРМ. ЗОНА. ПОЗ.	ОБОЗНАЧЕНИЕ	НАИМЕНОВАНИЕ	КОЛ. НА ИСПОЛН.	ПРИМЕЧАНИЕ
A4	1.236.5-42.1 - 12000	СБОРОЧНЫЙ ЧЕРТЕЖ	01 02	
		ДОКУМЕНТАЦИЯ		
		ДЕТАЛИ		
A4	1	ПРОФИЛЬ КОРОБКИ ПКР 63	2 2	2
A4	3	ПРОФИЛЬ КОРОБКИ ПКР 6	1	
A4	2	ПРОФИЛЬ КОРОБКИ ПКР 65	2 2	2
A4	4	ПРОФИЛЬ КОРОБКИ ПКР 17	1	
A4	5	ПРОФИЛЬ КОРОБКИ ПКР 25	1	
A4	6	ПРОФИЛЬ КОРОБКИ ПКР 33	1	
		МАРКА	КР 40 КР 44 КР 42	

1.236.5-42.1 - 12000

СТАРИЯ ЛИСТ

ЛИСТ

2

КОРОБКА БАЛКОННОЙ ДВЕРИ  
С РАЗДЕЛЬНЫМИ ПЕРЕЛЕТАМИ  
КР (КР40... КР42)

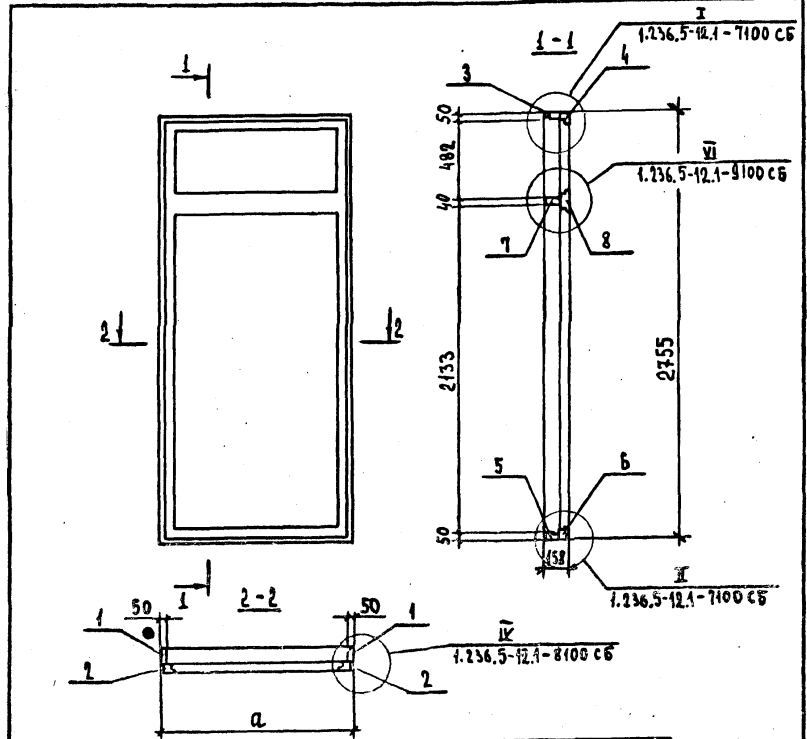
ИВ.Н.ПОВАЛ. ТРЕКОВ  
ИВ.Н.ПОВАЛ. КАРАМАН  
ИВ.Н.ПОВАЛ. ШАХОВА  
ИВ.Н.ПОВАЛ. МАШЕНКО  
ИВ.Н.ПОВАЛ. СТЕПАНОВА  
ИВ.Н.ПОВАЛ. ШИМКИНА

ИВ.Н.ПОВАЛ.  
УЧЕБНЫХ ЗАДАНИЙ

ФОРМАТ А4

КОД	ИЗМ.	ВЕР. И ДАТА	ОБЪЕМ РАБОТ	НАИМЕНОВАНИЕ	КОЛ. НА ИСПАН.		ПРИМЕЧАНИЕ
					01	02	
1				ПРОФИЛЬ КОРЫБКИ КР 49	1		
2				ПРОФИЛЬ КОРЫБКИ КР 57	1		
3				ПРОФИЛЬ КОРЫБКИ КР 4	1		
4				ПРОФИЛЬ КОРЫБКИ КР 15	1		
5				ПРОФИЛЬ КОРЫБКИ КР 23	1		
6				ПРОФИЛЬ КОРЫБКИ КР 31	1		
7				ПРОФИЛЬ КОРЫБКИ КР 47	1		
8				ПРОФИЛЬ КОРЫБКИ КР 55	1		
9				ПРОФИЛЬ КОРЫБКИ КР 64	1		
10				ПРОФИЛЬ КОРЫБКИ КР 66	1		
11				ПРОФИЛЬ КОРЫБКИ КР 57	1		
12				ПРОФИЛЬ КОРЫБКИ КР 68	1		
13				ПРОФИЛЬ КОРЫБКИ КР 69	1		
14				ПРОФИЛЬ КОРЫБКИ КР 70	1		

1.236.5-12.1-12100  
ФОРМАТ А4



ОБОЗНАЧЕНИЕ	МАРКА	РАЗМЕР, ММ
		а
1.236.5-12.1-12100	КР 40	870
-01	КР 41	1170
-02	КР 42	1378

ИЗМ. И ДАТА	ВЗНЕС. ИЗОБ.
И. КОТЛ.	И. КАЛЯКИНА
НАЧ. ОТДЕЛА	В. ГРЕКОВ
ГЛАВ. ИНЖ.	Э. ШАХОВА
РУК. ГРУППЫ	О. МАДОЯН
ТЕХНИК	О. ШИШКИНА

1.236.5-12.1-12100 СБ

КОРЫБКА БАЛКОННОЙ ДВЕРИ С РАЗДЕЛЬНЫМИ ПЕРЕПЕТАМИ КР (КР 40... КР 42), СБОРОЧНЫЙ ЧЕРТЕЖ

СТАЦИЯ	МАССА	МАСШТАБ
Р		
ЛИСТ	ЛИСТОВ 1	

ЦНИИЭП  
УЧЕБНЫХ ЗАДАНИЙ

ФОРМ.	ЗОНА	ПОЗ.	ОБОЗНАЧЕНИЕ	НАИМЕНОВАНИЕ	КОЛ. НА ИСПОЛН. 1.236.5-12.1-12200-						ПРИМЕЧАНИЕ
					-	01	02				
				<u>ДОКУМЕНТАЦИЯ</u>							
А4			1.236.5-12.1-12200 СБ	СБОРОЧНЫЙ ЧЕРТЕЖ	X	X	X				
				<u>ДЕТАЛИ</u>							
А4	1		1.236.5-12.1-7201-34	ПРОФИЛЬ ПЕРЕПЛЕТА ППР 57	2	2	2				
А4	2		-06	ПРОФИЛЬ ПЕРЕПЛЕТА ППР 7	1						
А4	2		-07	ПРОФИЛЬ ПЕРЕПЛЕТА ППР 8		1					
А4	2		-35	ПРОФИЛЬ ПЕРЕПЛЕТА ППР 58			1				
А4	3		1.236.5-12.1-7202	ПРОФИЛЬ ПЕРЕПЛЕТА ППР 17	1						
А4	3		-01	ПРОФИЛЬ ПЕРЕПЛЕТА ППР 18		1					
				МАРКА							
					ПВР1	ПВР2	ПВР3				

1.236.5-12.1-12200									
И. КОНТР.	И. КАЛЕНЕНА	<i>Лав</i>							
И. ПОД. А.	В. ТРЕКОВ	<i>Лав</i>							
С. П.	З. ШАХОВА	<i>Лав</i>							
У. К. Р. П. П. П.	О. МАДОЯН	<i>Лав</i>							
И. Ж. Н. Е. Р.	Е. НИКОЛАЕВА	<i>Лав</i>							
С. Т. Е. Н. И. К.	Т. КОСЮКОВА	<i>Лав</i>							
ПЕРЕПЛЕТ ВНУТРЕННИЙ ПВР1 (ПВР1...ПВР3)			<table border="1"> <tr> <td>ЛИСТЫ</td> <td>ЛИСТ</td> <td>ЛИСТОВ</td> </tr> <tr> <td>Р</td> <td>1</td> <td>2</td> </tr> </table>	ЛИСТЫ	ЛИСТ	ЛИСТОВ	Р	1	2
ЛИСТЫ	ЛИСТ	ЛИСТОВ							
Р	1	2							

ЦНИИ ЭП  
УЧЕБНЫХ ЗАДАНИЙ

ФОРМАТ А4

ФОРМ.	ЗОНА	ПОЗ.	ОБОЗНАЧЕНИЕ	НАИМЕНОВАНИЕ	КОЛ. НА ИСПОЛН. 1.236.5-12.1-12200-						ПРИМЕЧАНИЕ
					-	01	02				
А4		3	1.236.5-12.1-7202-10	ПРОФИЛЬ ПЕРЕПЛЕТА ППР 62			1				
А4		4	1.236.5-12.1-12201	ПРОФИЛЬ ПЕРЕПЛЕТА ППР 65	1						
А4		4	-01	ПРОФИЛЬ ПЕРЕПЛЕТА ППР 66		1					
А4		4	-02	ПРОФИЛЬ ПЕРЕПЛЕТА ППР 67			1				
А4		5	1.236.5-12.1-6203	РАСКЛАДКА Р1	2	2	2				
А4		6	-01	РАСКЛАДКА Р2	2						
А4		6	-02	РАСКЛАДКА Р3		2					
А4		6	-03	РАСКЛАДКА Р4			2				
				<u>СТАНДАРТНЫЕ ИЗДЕЛИЯ</u>							
				УГОЛЬНИК УГ ГОСТ 5091-78*	4	4	4				
				<u>МАТЕРИАЛЫ</u>							
				ШЛИФОВАННАЯ ДРЕВЕСНОСТРУЖЕЧНАЯ ПЛИТА δ=16мм ГОСТ 10632-77*	0,45	0,64	0,49			м <sup>2</sup>	

1.236.5-12.1-12200

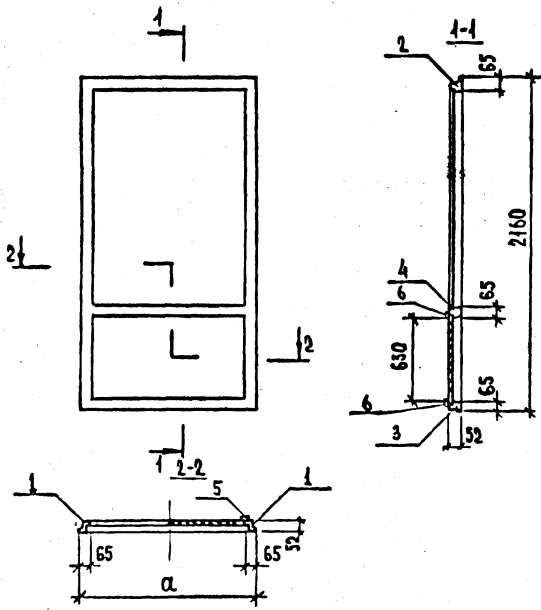
ЛИСТ  
2

ФОРМАТ А4

236.5-12.1-2

55

143



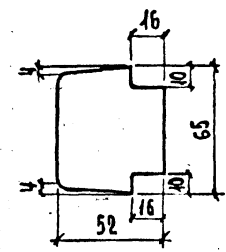
ОБОЗНАЧЕНИЕ	МАРКА	РАЗМЕР, мм a
1.236.5-12.1 - 12200	ПЛВР1	810
-01	ПЛВР2	1110
-02	ПЛВР3	865

1.236.5-12.1 - 12200 СБ

ПЕРЕПАЕТ ВНУТРЕННИЙ  
ПЛВР (ПЛВР1... ПЛВР3).  
СБОРОЧНЫЙ ЧЕРТЕЖ

СТАВЛЯ	МАССА	МАСШТАБ
Р		
ЛИСТ	ЛИСТОВ 1	
ЦНИИЭП УЧЕБНЫХ ЗАДАНИЙ		

ФОРМАТ А4



ОБОЗНАЧЕНИЕ	МАРКА	ДЛИНА, мм
1.236.5-12.1 - 12201	ПРР 65	810
-01	ПРР 66	1110
-02	ПРР 67	865
-03	ПРР 68	730
-04	ПРР 69	1030
-05	ПРР 70	800
-06	ПРР 71	850

1.236.5-12.1 - 12201

ПРОФИЛЬ ПЕРЕПАЕТА ПРР  
(ПРР 65... ПРР 71)

СТАВЛЯ	МАССА	МАСШТАБ
Р		1:2
ЛИСТ	ЛИСТОВ 1	
ЦНИИЭП / УЧЕБНЫХ ЗАДАНИЙ		

23164-02 67 ФОРМАТ А4

ИЗВ. И ПОДП. ПОДПИСЬ И ДАТА 65АМ.ИИ.И.И.И.

ИЗВ. И ПОДП. ПОДП. И ДАТА ВЗКЛЮЧЕНИЕ

И.КОНТР.	Н.КАЛЯКИНА	<i>[Signature]</i>
НАЧ.ОТДЕЛА	В.ГРЕКОВ	<i>[Signature]</i>
ГЛ.СПЕЦ.ОБ.	Э.ШАХОВА	<i>[Signature]</i>
РУК.ГРУППЫ	О.МАДОЯН	<i>[Signature]</i>
ИНЖЕНЕР	Е.НИКОЛАЕВА	<i>[Signature]</i>

И.КОНТР.	Н.КАЛЯКИНА	<i>[Signature]</i>
НАЧ.ОТДЕЛА	В.ГРЕКОВ	<i>[Signature]</i>
ГЛ.СПЕЦ.ОБ.	Э.ШАХОВА	<i>[Signature]</i>
РУК.ГРУППЫ	О.МАДОЯН	<i>[Signature]</i>
ТЕХНИК	О.ШИЖКИНА	<i>[Signature]</i>

КОПИЯ ВЕРНА

ФОРМ. ЗОНА	ПОЗ.	ОБОЗНАЧЕНИЕ	НАИМЕНОВАНИЕ	КОЛ. НА ИСПОЛН. 1.236.5-12.1-12300-						ПРИМЕЧАНИЕ
				-	01	02				
			<u>ДОКУМЕНТАЦИЯ</u>							
АЧ		1.236.5-12.1-12300 СБ	СБОРОЧНЫЙ ЧЕРТЕЖ	х	х	х				
			<u>ДЕТАЛИ</u>							
АЧ	1	1.236.5-12.1-7201-36	ПРОФИЛЬ ПЕРЕПЛЕТА ППР59	2	2	2				
АЧ	2	-22	ПРОФИЛЬ ПЕРЕПЛЕТА ППР33	1						
АЧ	2	-23	ПРОФИЛЬ ПЕРЕПЛЕТА ППР34		1					
АЧ	2	-37	ПРОФИЛЬ ПЕРЕПЛЕТА ППР60			1				
АЧ	3	1.236.5-12.1-7301-	ПРОФИЛЬ ПЕРЕПЛЕТА ППР45	1						
АЧ	3	-01	ПРОФИЛЬ ПЕРЕПЛЕТА ППР46		1					

МАРКА	ПАНР1	ПАНР2	ПАНР3						
-------	-------	-------	-------	--	--	--	--	--	--

				1.236.5-12.1-12300			
И. КОНТР.	И. КАЛЯЖКИНА	<i>Кал</i>		ПЕРЕПЛЕТ НАРУЖНЫЙ ПАНР (ПАНР1... ПАНР3)	СТАНДА	ЛИСТ	ЛИСТОВ
НАЧ. ОТДЕЛА	В. ГРЕКОВ	<i>Грек</i>			Р	1	3
ГИП	Э. ШАХОВА	<i>Шах</i>			ЛИНИИ ЭП УЧЕБНЫХ ЗАДАНИИ		
ПРОГР. РАБОТЫ	В. МАДОВЯН	<i>Мад</i>					
ИНЖЕНЕР	Е. НИКОЛАЕВА	<i>Нико</i>					
СТЕХНИК	П. КОСТЯКОВА	<i>Кост</i>					

ФОРМАТ А4

ИВ. Н. ПОДА	ПОДП. И ДАТА	ВЗ. АМ. ИВ. И
-------------	--------------	---------------

ФОРМ. ЗОНА	ПОЗ.	ОБОЗНАЧЕНИЕ	НАИМЕНОВАНИЕ	КОЛ. НА ИСПОЛН. 1.236.5-12.1-12300-						ПРИМЕЧАНИЕ
				-	01	02				
АЧ	3	1.236.5-12.1-7301-12	ПРОФИЛЬ ПЕРЕПЛЕТА ППР 63			1				
АЧ	4	1.236.5-12.1-12201-03	ПРОФИЛЬ ПЕРЕПЛЕТА ППР 68	1						
АЧ	4	-04	ПРОФИЛЬ ПЕРЕПЛЕТА ППР 69		1					
АЧ	4	-05	ПРОФИЛЬ ПЕРЕПЛЕТА ППР 70			1				
АЧ	5	1.236.5-12.1-7302	ПРОФИЛЬ САМБА РС1	1						
АЧ	5	-01	ПРОФИЛЬ САМБА РС2		1					
АЧ	5	-12	ПРОФИЛЬ САМБА РС13			1				
АЧ	6	1.236.5-12.1-6301-03	ПРОФИЛЬ САМБА РС18	1						
АЧ	6	-04	ПРОФИЛЬ САМБА РС19		1					
АЧ	6	-05	ПРОФИЛЬ САМБА РС20			1				
			<u>СТАНДАРТНЫЕ ИЗДЕЛИЯ</u>							
			УГОЛЬНИК УГ ГОСТ 5091-78 <sup>2</sup>	2	2	2				
			<u>МАТЕРИАЛЫ</u>							
			БЕРДАЯ ДРЕВЕСНОВОЛОКНИСТАЯ							
			ПАНТА, б=4мм ГОСТ 4598-86	0,10	0,59	0,46				м <sup>2</sup>

1.236.5-12.1-12300				ЛИСТ
				2

ФОРМАТ А4

23.6.4-02 СФ

1/15



ФОРМ.	ЗОНА	ПОЗ.	ОБОЗНАЧЕНИЕ	НАИМЕНОВАНИЕ	КОЛ. НА ИСПОЛН. 1.236.5-12.1-13000-						ПРИМЕЧАНИЕ
					-						
				<u>Документация</u>							
А4			1.236.5-12.1-13000 СБ	СБОРОЧНЫЙ ЧЕРТЕЖ	Х						
А4			1.236.5-12.1-000ТО	ТЕХНИЧЕСКОЕ ОПИСАНИЕ	Х						
А4			1.236.5-12.1-000Д1	НОМЕНКЛАТУРА ИЗДЕЛИЙ	Х						
А3			1.236.5-12.1-000РМ	ВЕДОМОСТЬ РАСХОДА МАТЕРИАЛОВ	Х						
А3			1.236.5-12.1-000Д2	СХЕМА РАСПОЛОЖЕНИЯ ПРИБОРОВ В ОКНАХ И БАЛКОННЫХ ДВЕРЯХ	Х						

МАРКА  
БР 28-18

				1.236.5-12.1-13000			
И.Х.И.И.П.	И.КАХАПУКИНА	<i>Ках</i>		БАЛКОННАЯ ДВЕРЬ С РАЗДЕЛЬНЫМИ ПЕРЕПЛАТАМИ БР(БР28-18)			
НАЧ.ОТДЕЛА	В.ГРЕКОВ	<i>Грек</i>					
Г.И.П.	Э.ШАЗОВА	<i>Шаз</i>					
РУКОВОД.ПРОБ.	О.МАДОЯН	<i>Мад</i>					
ИНЖЕНЕР	Е.НИКОЛАЕВА	<i>Нико</i>					
СТ.ТЕХНИК	Т.КОСЛОКОВА	<i>Косл</i>					
СТАДИЯ	ЛИСТ	ЛИСТОВ		Р	1	4	
							ЦНИИЭП УЧЕБНЫХ ЗАДАНИЙ

ФОРМАТ А4

ИНВ.И.П.О.Д.	ПОДП.И.ДАТА	ВЗАМ.ИНВ.И.П.
--------------	-------------	---------------

ФОРМ.	ЗОНА	ПОЗ.	ОБОЗНАЧЕНИЕ	НАИМЕНОВАНИЕ	КОЛ. НА ИСПОЛН. 1.236.5-12.1-13000-						ПРИМЕЧАНИЕ
					-						
				<u>СБОРОЧНЫЕ ЕДИНИЦЫ</u>							
А4	1		1.236.5-12.1-12100-02	КОРОБКА КР42	1						
А4	2		1.236.5-12.1-12200-02	ПЕРЕПЛАТ ВНУТРЕННИЙ ПЛВР3 ЛЕВЫЙ	1						
А4	3		1.236.5-12.1-13100	ПЕРЕПЛАТ ВНУТРЕННИЙ ПЛВР4 ПРАВЫЙ	1						
А4	4		1.236.5-12.1-12300-02	ПЕРЕПЛАТ НАРУЖНЫЙ ПЛНР3 ЛЕВЫЙ	1						
А4	5		1.236.5-12.1-13200	ПЕРЕПЛАТ НАРУЖНЫЙ ПЛНР4 ПРАВЫЙ	1						
А3	6		1.236.5-12.1-7200-45	ПЕРЕПЛАТ ВНУТРЕННИЙ ПВР46	1						
А4	7		1.236.5-12.1-13300	ПЕРЕПЛАТ ВНУТРЕННИЙ ПВР5	1						
А3	8		1.236.5-12.1-7300-56	ПЕРЕПЛАТ НАРУЖНЫЙ ППР5	1						

236.5-02-70

1.236.5-12.1-13000				ЛИСТ
				2

ФОРМАТ А

447

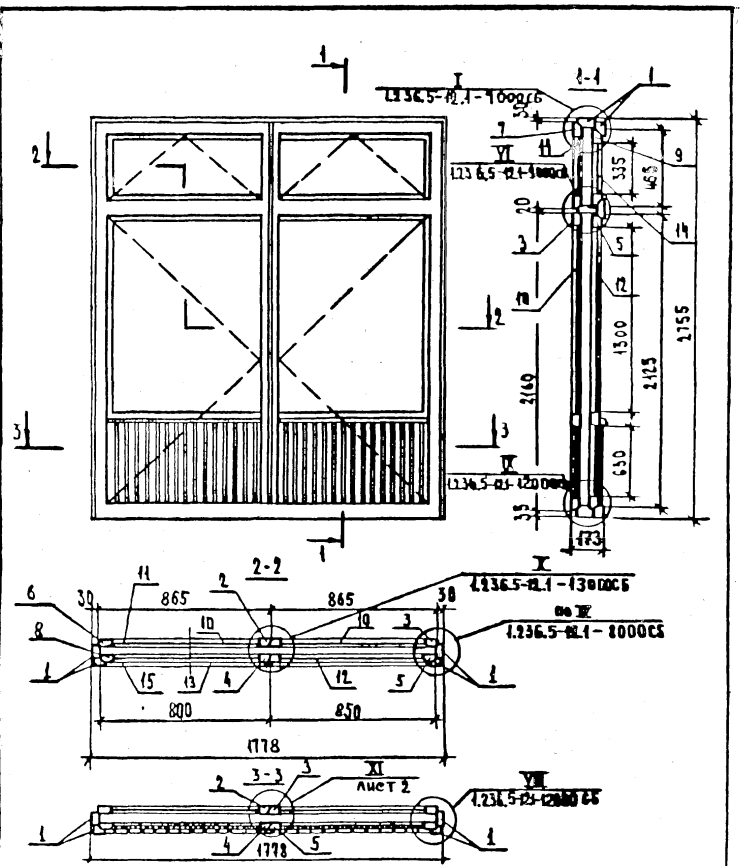
Инв. № подл.		Подп. и дата		Взам. инв. №													
Форм.	Зона	Поз.	Обозначение	Наименование	Код. на исполн. 1.236.5-12.1 - 13000-										Примечание		
					-												
Б4		9	1.236.5-12.1-13400СБ	Переплет наружный ПНПС9	1												
				<u>ДЕТАЛИ</u>													
Б4		10	1.236.5-12.1-13001	Стекло 1350*750*3 ГОСТ 111-78	2												
Б4		11	-01	Стекло 395*750*3 ГОСТ 111-78	2												
Б4		12	-02	Стекло 1315*735*3 ГОСТ 111-78	1												
Б4		13	-03	Стекло 1315*685*3 ГОСТ 111-78	1												
Б4		14	-04	Стекло 350*735*3 ГОСТ 111-78	1												
Б4		15	-05	Стекло 350*685*3 ГОСТ 111-78	1												
А4		16	1.236.5-12.1-1001-13	Штапик Ш14	4												
А4			-14	Штапик Ш15	4												
А4			-30	Штапик Ш31	4												
А4			-32	Штапик Ш33	4												
А4			-35	Штапик Ш36	8												
А4			-36	Штапик Ш37	4												
А4			-37	Штапик Ш38	4												
					1.236.5-12.1-13000										Лист 3		

ФОРМАТ А4

Инв. № подл.		Подп. и дата		Взам. инв. №													
Форм.	Зона	Поз.	Обозначение	Наименование	Код. на исполн. 1.236.5-12.1 - 13000-										Примечание		
					-												
				<u>СТАНДАРТНЫЕ ИЗДЕЛИЯ</u>													
				Петаля ПВ2-100-1 ГОСТ 5088-78*	6												
				Ручка РС80 ГОСТ 5087-80	2												
				Петаля ПВ1-100 ГОСТ 5088-78*	6												
				Петаля ПВ2-100 ГОСТ 5088-78*	8												
				Завертка ЗР2-1 ГОСТ 5090-86	12												
				Упор УО ГОСТ 5031-78	2												
				Фрамужный прибор ФП2 ГОСТ 5090-86	2												
				<u>МАТЕРИАЛЫ</u>													
				Древесина блока ГОСТ 9685-84	0,413												
				Прокладка А-2 ГОСТ 10174-72	17,60												
					1.236.5-12.1-13000										Лист 4		

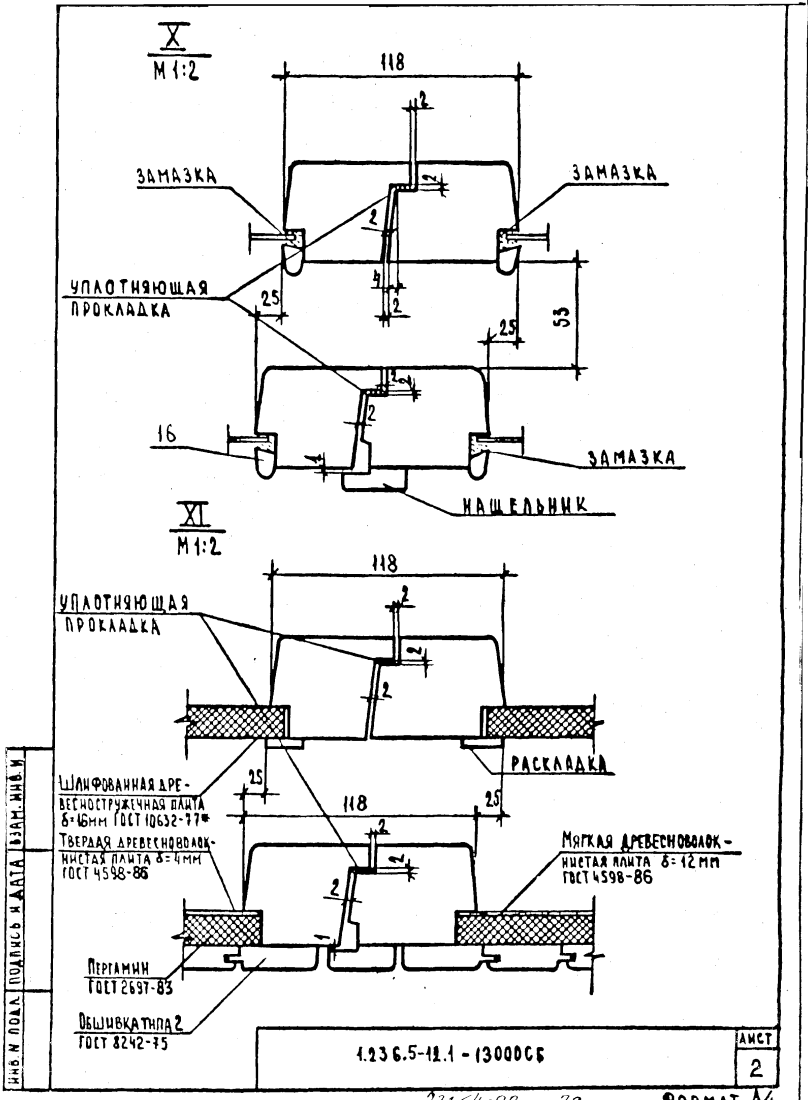
ФОРМАТ А4





1236.5-12.1 - 1300СБ		СТАЛЬ И МАССА НАСЫПЬ	
БАЛКОННАЯ ДВЕРЬ С РАЗДЕЛНЫМИ ПЕРЕДЕЛАМИ БР (БР28-18).		Р	
СБОРОЧНЫЙ ЧЕРТЕЖ		ЛИСТ 1	ЛИСТОВ 2
		В.И.ИЗЮП ИЗЫСЫКОВ С.А.ИИЧ	

И.КОНТР. Н.КАЗЯТКИНА	И.КАЗЯТКИНА	И.КАЗЯТКИНА	
И.ИЗЫСЫКОВ	В.ГРЕКОВ	И.КАЗЯТКИНА	
Т.И.И	В.ШАКОВА	И.КАЗЯТКИНА	
И.ИЗЫСЫКОВ	О.МАДОЯН	И.КАЗЯТКИНА	
И.ИЗЫСЫКОВ	Е.НИКОЛАЕВА	И.КАЗЯТКИНА	
И.ИЗЫСЫКОВ	В.КОСТЕРОВА	И.КАЗЯТКИНА	



ИЗЫСЫКОВ С.А.ИИЧ

ИВ.Н. ПОДП. ПОДПИСЬ И ДАТА ВЗАМ. ИВ.Н.

ФОРМ. ЗОНА ПОЗ.	ОБОЗНАЧЕНИЕ	НАИМЕНОВАНИЕ	КОЛ. НА ИСПОЛН. 1236.5-12.1-13100				ПРИМЕЧАНИЕ
			-				
		<u>ДОКУМЕНТАЦИЯ</u>					
А4	1.236.5-12.1-181 00 СБ	СБОРОЧНЫЙ ЧЕРТЕЖ	Х				
		<u>ДЕТАЛИ</u>					
А4	1 1.236.5-12.1-7201-34	ПРОФИЛЬ ПЕРЕПЛЕТА ППР 34	1				
А4	3 -35	ПРОФИЛЬ ПЕРЕПЛЕТА ППР 35	1				
А4	2 1.236.5-12.1-13101	ПРОФИЛЬ ПЕРЕПЛЕТА ППР 72	1				
А4	4 1.236.5-12.1-7202-10	ПРОФИЛЬ ПЕРЕПЛЕТА ППР 62	1				
А4	5 1.236.5-12.1-12201-02	ПРОФИЛЬ ПЕРЕПЛЕТА ППР 67	1				
А4	6 1.236.5-12.1- 6203	РАСКЛАДКА Р1	2				
		МАШКА ПЛВР4					

1.236.5-12.1-13100

И.КОНТР. И.КААЯКИНА	Переплет Внутренний ПЛВР (ПЛВР4)	СТАНДАРТ ЛИСТ ЛИСТОВ
НАЧ.ОТД. В.ГРЕКОВ		Р 1 2
ГИП Э.ШАХОВА	ЦНИИЭП, УЧЕБНЫХ ЗАДАНИЙ	
ДИКТОРЫ О.МАДОЯН		
ИНЖЕНЕР Е.НИКОЛАЕВА		
СТ.ТЕХНИК Т.КОСЮКОВА		

ФОРМАТ А4

ИВ.Н. ПОДП. ПОДПИСЬ И ДАТА ВЗАМ. ИВ.Н.

ФОРМ. ЗОНА ПОЗ.	ОБОЗНАЧЕНИЕ	НАИМЕНОВАНИЕ	КОЛ. НА ИСПОЛН. 1236.5-12.1-13100				ПРИМЕЧАНИЕ
			-				
А4	7 1.236.5-12.1- 6203-03	РАСКЛАДКА Р4	2				
		<u>СТАНДАРТНЫЕ ИЗДАНИЯ</u>					
		Угольник УГ ГОСТ 5091-78 <sup>м</sup>	4				
		<u>МАТЕРИАЛЫ</u>					
		Шлифованная древесно-стружечная палта 8-16мм					
		ГОСТ 10632-77 <sup>м</sup>	0,49				м <sup>2</sup>

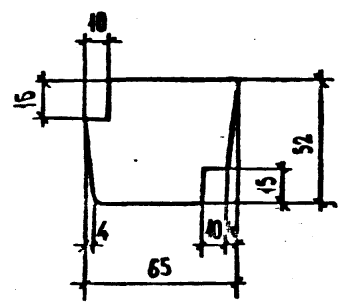
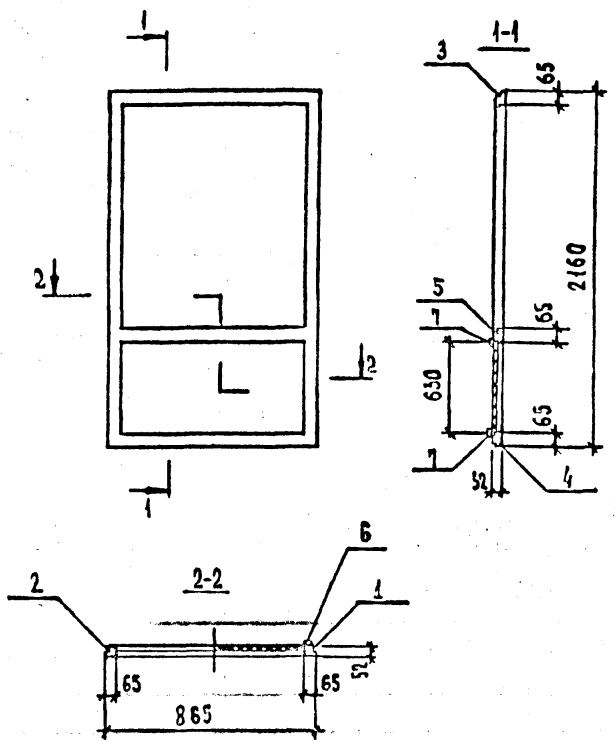
23604-02 73

1.236.5-12.1-13100

ЛИСТ 2
--------

ФОРМАТ А4

150



ОБОЗНАЧЕНИЕ	МАРКА	ДЛИНА, мм
1.236.5-12.1 - 13101	ППР 72	2160
-01	ППР 73	510

1236.5-12.1-13100 СБ			
Переплет внутренний ПЛВР (ПЛВР4). Сборочный чертеж			
СТАДИЯ	МАССА	МАСШТАБ	
Р			
ЛИСТ		ЛИСТОВ	
ЦНИИЭП УЧЕБНЫХ ЗАДАНИЙ			
И. КОМП.	И. КАЛЯЖКИНА		
НАЧОТДЕЛА	В. ТРЕХОВ		
ГМП	Э. ШАКОВА		
О. МАДОЯН			
Е. НИКОЛАЕВА			

ИЗВ. И ПОДЛ. ПОДПИСЬ-МАРКА - ОБЪЕМ ЧИСТ

1236.5-12.1 - 13101			
Профиль переплета ППР (ППР72, ППР73)			
СТАДИЯ	МАССА	МАСШТАБ	
Р		1:2	
ЛИСТ		ЛИСТОВ	
ЦНИИЭП УЧЕБНЫХ ЗАДАНИЙ			
И. КОМП.	И. КАЛЯЖКИНА		
НАЧОТДЕЛА	В. ТРЕХОВ		
ГМП	Э. ШАКОВА		
О. МАДОЯН			
Е. НИКОЛАЕВА			
С. ТЕХНИК	И. КРЕТЮКОВА		

ФОРМ.	ЗОНА	ПОЗ.	ОБОЗНАЧЕНИЕ	НАИМЕНОВАНИЕ	Код. на исполн. 1.236.5-12.1-13200-						ПРИМЕЧАНИЕ
					-						
				<u>ДОКУМЕНТАЦИЯ</u>							
АЧ			1.236.5-12.1-13200 СБ	СБОРОЧНЫЙ ЧЕРТЕЖ	X						
				<u>ДЕТАЛИ</u>							
АЧ	1		1.236.5-12.1-7201-36	ПРОФИЛЬ ПЕРЕПЛЕТА ППР 59	1						
АЧ	3		-38	ПРОФИЛЬ ПЕРЕПЛЕТА ППР 64	1						
АЧ	2		1.236.5-12.1-13204	ПРОФИЛЬ ПЕРЕПЛЕТА ППР 74	1						
АЧ	4		1.236.5-12.1-7301-13	ПРОФИЛЬ ПЕРЕПЛЕТА ППР 64	1						
АЧ	5		1.236.5-12.1-12201-06	ПРОФИЛЬ ПЕРЕПЛЕТА ППР 71	1						
АЧ	6		1.236.5-12.1-7302-13	ПРОФИЛЬ СЛМВА ПС 14	1						
				МАРКА ППР 4							

				1.236.5-12.1-13200					
И. КОНТР.	И. КАДЛЮКИНА	<i>Кад</i>		ПЕРЕПлет НАРУЖНЫЙ ПЛНР (ПЛНР4)			СТАНДАРТ	ЛИСТ	ЛИСТОВ
НАЧ. ОТДЕЛА	В. ГРЕКОВ	<i>Грек</i>					Р	1	2
ГИП	З. ШАХОВА	<i>Шах</i>							
УКЛ. ГРУППЫ	О. МАДОВИ	<i>Мад</i>					УНИИЭП		
ИНЖЕНЕР	Е. НИКОЛАЕВА	<i>Нико</i>					УЧЕБНЫХ ЗАДАНИЙ		
СТ. ТЕХНИК	Г. КОСТИЧКОВА	<i>Кост</i>							

ФОРМАТ А4

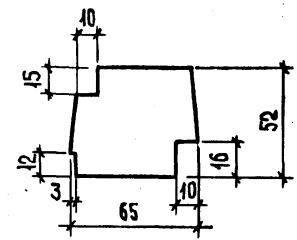
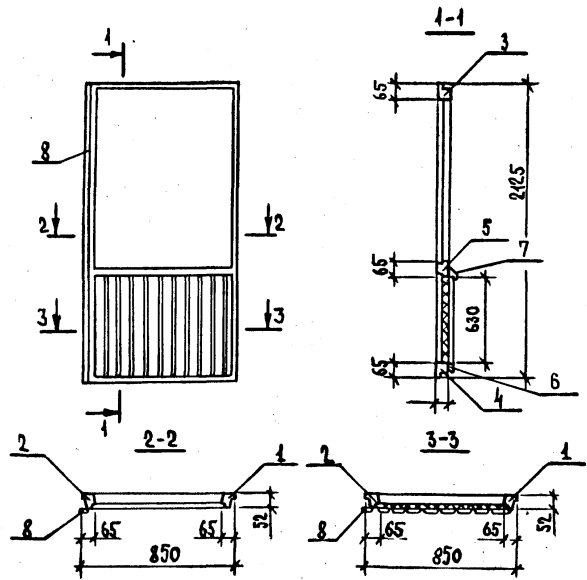
ИВВ. И ПОДЛ. ПОДПИСЬ И ДАТА ВЗЯТИИ ИВВ. И

ФОРМ.	ЗОНА	ПОЗ.	ОБОЗНАЧЕНИЕ	НАИМЕНОВАНИЕ	Код. на исполн. 1.236.5-12.1-13200-						ПРИМЕЧАНИЕ
					-						
АЧ	7		1.236.5-12.1-6301-02	ПРОФИЛЬ СЛМВА ПС 17	1						
АЧ	8		1.236.5-12.1-14202-02	НАЩЕЛЬНИК НЗ	1						
				<u>СТАНДАРТНЫЕ ИЗДЕЛИЯ</u>							
				УГОЛЬНИК УГ ГОСТ 5091-78	2						
				<u>МАТЕРИАЛЫ</u>							
				ТВЕРДАЯ ДРЕВЕСНОВОЛОКНИСТАЯ ПЛИТА 8*4мм ГОСТ 4598-86	0,18					м <sup>2</sup>	
				ПЕРГАМИН ГОСТ 2697-83	0,54					м <sup>2</sup>	
				ОБЫЧКА ТИП 2 ГОСТ 8242-75	14,91					м	
				МЯГКАЯ ДРЕВЕСНОВОЛОКНИСТАЯ ПЛИТА 8*2мм ГОСТ 4598-86	0,18					м <sup>2</sup>	

1.236.5-12.1-13200			ЛИСТ
			2

ФОРМАТ А4

23/64-02 75



ОБОЗНАЧЕНИЕ	МАРКА	ДЛИНА, ММ
1.23.6.5-12.1-13201	ППР 74	2125
-01	ППР 75	465

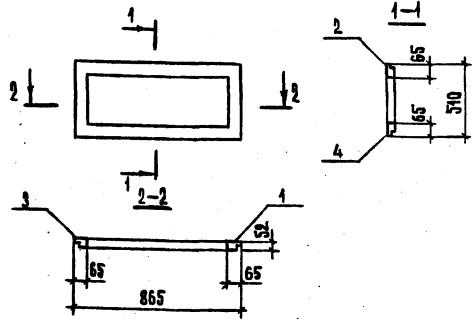
		1.236.5-12.1 - 13200 СБ	
		ПЕРЕПЛЕТ НАРУЖНЫЙ ПЛНР (ПЛНР4). СБОРОЧНЫЙ ЧЕРТЕЖ	
		СТАНДАРТ МАССА МАСШТАБ	
		Р	1:2
		ЛИСТ ЛИСТОВ 1	
		ЦНИИЭП / УЧЕБНЫХ ЗАДАНИИ	
И.КОНТР.	И.КАЛЫПИНА		
ИМ.ОТДЕЛ	В.ГРЕКОВ		
ГЛА.СПЕЦ.ВЫП.	Э.ШАХОВА		
РУК.ГРУППЫ	О.МАДОЯН		
СТ.ТЕХНИК	Г.КОСТЮКОВА		

ФОРМАТ А4

		1.236.5-12.1 - 13201	
		ПРОФИЛЬ ПЕРЕПЛЕТА ППР (ППР 74, ППР 75)	
		СТАНДАРТ МАССА МАСШТАБ	
		Р	1:2
		ЛИСТ ЛИСТОВ 1	
		ЦНИИЭП / УЧЕБНЫХ ЗАДАНИИ	
И.КОНТР.	И.КАЛЫПИНА		
ИМ.ОТДЕЛ	В.ГРЕКОВ		
ГЛА.СПЕЦ.ВЫП.	Э.ШАХОВА		
РУК.ГРУППЫ	О.МАДОЯН		
ТЕХНИК	О.ШИШКИНА		

23164-02 76

ФОРМАТ А4



ФОРМ.	ЗОНА	ПОЗ.	ОБОЗНАЧЕНИЕ	НАИМЕНОВАНИЕ	КОД.	ПРИМЕЧАНИЕ
				<u>ДЕТАЛИ</u>		
А4	1		1.236.5-12.1-7201-05	ПРОФИЛЬ ПЕРЕПЛЕТА ППР6	1	
А4	2		-35	ПРОФИЛЬ ПЕРЕПЛЕТА ППР58	1	
А4	3		1.236.5-12.1-13101-01	ПРОФИЛЬ ПЕРЕПЛЕТА ППР73	1	
А4	4		1.236.5-12.1-7202-10	ПРОФИЛЬ ПЕРЕПЛЕТА ППР62	1	
				<u>СТАНДАРТНЫЕ ИЗДЕЛИЯ</u>		
				Угольник УР ГОСТ 5091-78*	4	

1.236.5-12.1-13300

ПЕРЕПЛЁТ ВНУТРЕННИЙ  
ПР 55

СТАДИЯ МАССА МАСШТАБ

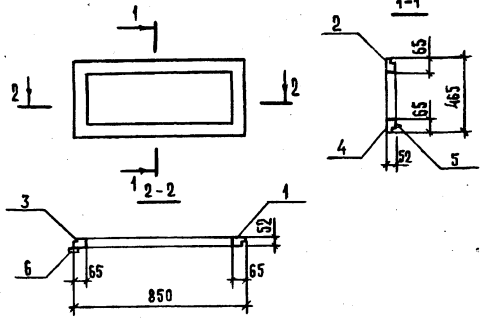
Р 1:2

ЛИСТ ЛИСТОВ 1

ЦНИИЭП  
УЧЕБНЫХ ЗАДАНИЙ

ФОРМАТ А4

НАЧ.ОТД. ГРЕКОВ  
И.КОНТР. КАЛЯКИНА  
Г.ИП. ШАХОВА  
РУК.ГР. КАЛЯКИНА  
СТ.ИИЖ. СТЕПАШКИНА  
СТ.ТЕХН. ДОПРАЧЕВА



ФОРМ.	ЗОНА	ПОЗ.	ОБОЗНАЧЕНИЕ	НАИМЕНОВАНИЕ	КОД.	ПРИМЕЧАНИЕ
				<u>ДЕТАЛИ</u>		
А4	1		1.236.5-12.1-7201-21	ПРОФИЛЬ ПЕРЕПЛЕТА ППР32	1	
А4	2		-38	ПРОФИЛЬ ПЕРЕПЛЕТА ППР61	1	
А4	3		1.236.5-12.1-13201-01	ПРОФИЛЬ ПЕРЕПЛЕТА ППР76	1	
А4	4		1.236.5-12.1-7301-13	ПРОФИЛЬ ПЕРЕПЛЕТА ППР64	1	
А4	5		1.236.5-12.1-7302-13	ПРОФИЛЬ СЛЮВА ПС14	1	
А4	6		1.236.5-12.1-14202-03	НАЩЕЛЬНИК Н4	1	
				<u>СТАНДАРТНЫЕ ИЗДЕЛИЯ</u>		
				Угольник УГ ГОСТ 5091-78*	4	

1.236.5-12.1-13400

ПЕРЕПЛЁТ НАРУЖНЫЙ  
ПР 62

СТАДИЯ МАССА МАСШТАБ

Р 1:2

ЛИСТ ЛИСТОВ 1

ЦНИИЭП  
УЧЕБНЫХ ЗАДАНИЙ

ФОРМАТ А4

НАЧ.ОТД. ГРЕКОВ  
И.КОНТР. КАЛЯКИНА  
Г.ИП. ШАХОВА  
РУК.ГР. КАЛЯКИНА  
СТ.ИИЖ. СТЕПАШКИНА  
СТ.ТЕХН. ДОПРАЧЕВА

ИМЬ, ПЕРИОД, ПОЛНОСТЬ И ДАТА ВЗАИМ.ИВ.И.

ИМЬ, ПЕРИОД, ПОЛНОСТЬ И ДАТА ВЗАИМ.ИВ.И.

№	НАИМЕНОВАНИЕ МАТЕРИАЛА	ЕД. ИЗМ.	КОД МАТЕРИАЛА	КОЛ. НА МАРКУ																
				0012-98	0012-12B	0012-155B	0012-158	0012-18B	0012-21B	0016-98	0016-12B	0016-155B	0016-158	0016-18B	0016-21B	0016-24B	0018-27B	0018-9Г	0018-10Г	0018-155Г
1	Пиломатериалы необрезные	м <sup>3</sup>	535100	0,076	0,112	0,119	0,165	0,185	0,199	0,160	0,183	0,206	0,238	0,263	0,280	0,289	0,332	0,428	0,442	0,499
2	Стекло оконное	м <sup>2</sup>	591120	1,56	1,95	2,24	2,27	2,86	3,45	2,01	2,87	3,31	3,46	4,35	5,24	6,23	7,44	2,20	3,14	3,62
3	Прокладка А-2		225430	7,61	8,81	9,42	14,32	15,82	16,72	13,18	15,58	16,78	23,32	25,40	27,36	27,94	29,08	10,02	11,22	11,82
4	Петля ПВ1-100	шт.	498300	2	3	3	4	5	5	2	3	3	4	5	5	6	6	3	3	3
5	Петля ПВ3-1	шт.	498300	2	2	2	4	4	4	4	4	4	6	6	6	6	6	2	2	2
6	Петля ПВ2-100-2	шт.	498300							2	2	2	2	2	2	2	2			
7	Завертка ЗР2-1	шт.	498430	2	2	2	4	4	4	2	2	2	5	5	5	5	5	3	3	3
8	Фиксатор ФК1	шт.					1	1	1				1	1	1	1	1			
9	Стяжка СТ	шт.		4	4	4	6	6	6	6	6	6	9	9	9	10	10	4	4	4
10	Фрамужный прибор ПФ2	шт.								1	1	1	1	1	1	1	1			
11	Угольник	шт.		6	8	8	12	12	12	12	16	16	24	24	24	24	24	8	8	8

АН-100.02

ШТА. МЕТОД. ПОДПИС. И ДАТА.

1.236.5-12.1-000РМ			
НАЧ. ОТА	ГРЕКОВ		
Н. КОНТР.	КЛАЯККИНА		
Г. П.	ШАХОВА		
Р. Ч. Г. Р.	КЛАЯККИНА		
СТ. И. И. И.	ЧЕРЯХОВА		
СТ. ТЕХН.	ДОБРАЧЕВА		
ВЕДОМОСТЬ РАСХОДА МАТЕРИАЛОВ		СТАВКА Р	АВЕСТ 1
		АВЕСТ 5	
		ЦНИИЭП УЧЕБНЫХ ЗДАНИЙ	

№	НАИМЕНОВАНИЕ МАТЕРИАЛА	ЕД. ИЗМ.	КОД МАТЕРИАЛА	КОЛ. НА МАРКУ																
				0018-15Г	0018-18Г	0018-21Г	0018-24Г	0021-9В	0021-12В	0021-13.5В	0021-15В	0021-18В	0021-21В	0021-24В	0021-27В	0021-9Г	0021-12Г	0021-13.5Г	0021-15Г	0021-18Г
1	Пиломатериалы необрезные	м³	533100	0,208	0,236	0,249	0,277	0,174	0,199	0,211	0,291	0,314	0,330	0,337	0,357	0,142	0,153	0,161	0,254	0,266
2	Стекло оконное	м²	591120	3,67	4,61	5,56	6,51	2,43	3,47	4,00	4,15	5,22	6,30	7,47	8,56	2,61	3,74	4,31	4,36	5,49
3	Прокладка А-2	мм	225430	19,12	20,32	21,52	22,72	14,14	16,54	17,74	27,80	28,70	29,76	30,34	31,48	11,22	12,42	13,02	21,52	22,72
4	Петля ПВ1-100	шт.	498300	5	5	6	6	3	3	3	5	5	6	6	6	3	3	3	5	5
5	Петля ПВ3-1	шт.	498300	4	4	4	4	4	4	4	6	6	6	6	6	2	2	2	4	4
6	Петля ПВ2-100-2	шт.	498300					2	2	2	2	2	2	2	2					
7	Завертка ЗР2-1	шт.	498300	6	6	6	6	2	2	2	5	5	5	5	5	3	3	3	6	6
8	Фиксатор ФК1	шт.		1	1	1	1				1	1	1	1	1				1	1
9	Стяжка СТ	шт.		7	7	7	8	6	6	6	9	9	9	10	10	4	4	4	7	7
10	Фрамужный прибор ПФ2	шт.						1	1	1	1	1	1	1	1					
11	Угольник			16	16	16	16	12	16	16	24	24	24	24	24	8	8	8	16	16



№	НАИМЕНОВАНИЕ МАТЕРИАЛА	Ед. изм.	Код МАТЕРИАЛА	КОЛ. НА МАРКУ																
				0021-21Г	0021-24Г	0021-27Г	0021-27Г	БС 28-9	БС 28-12	БС 28-18	ОР 12-12Б	ОР 12-13,5Б	ОР 18-9Г	ОР 18-12Г	ОР 18-13,5Г	ОР 21-9Г	ОР 21-12Г	ОР 21-13,5Г	ОР 12-9Б	ОР 12-15Б
1	Пиломатериалы необрезные	м <sup>3</sup>	533100	0,275	0,296	0,389	0,351	0,213	0,238	0,347	0,476	0,487	0,205	0,227	0,239	0,227	0,250	0,263	0,156	0,267
2	Стекло оконное	м <sup>2</sup>	594120	6,62	7,75	8,37	7,03	2,15	3,47	5,23	1,83	2,44	2,04	2,97	3,44	2,44	3,54	4,10	1,25	2,10
3	Прокладка А-2	мм	225430	23,92	25,12	34,26	23,88	9,43	10,93	16,72	4,41	4,71	5,01	5,61	5,94	5,61	6,21	6,51	3,81	7,16
4	Петля ПВ1-100	шт.	498300	6	6	9	9	3	3	6	2	2	2	2	2	2	2	2	2	4
5	Петля ПВ3-1	шт.	498300	4	4	6	6	5	5	10										
6	Петля ПВ2-100-2	шт.	498300					2	2	4										
7	Завертка ЗР2-1	шт.	498430	6	6	9	9	3	3	6	4	4	6	6	6	6	6	6	4	8
8	Угольник УГ	шт.	498440	16	16	24	24	14	14	28	8	8	8	8	8	8	8	8	6	12
9	Фиксатор ФК1	шт.		1	1	2	2													
10	Стяжка СТ	шт.		7	8	10	10	8	8	16										
11	Ручка РС 80	шт.	498200					1	1	2										
12	Фрамужный прибор ПФ2	шт.						1	1	2										
13	Плита древесноволокнистая твердая	м <sup>2</sup>	533622					0,43	0,62	0,93										
14	Плита древесноволокнистая мягкая	м <sup>2</sup>	533610					0,43	0,62	0,93										
15	Плита древесностружечная	м <sup>2</sup>	533403					0,43	0,62	0,93										
16	Пергамин							0,43	0,62	0,93										
17	Обшивка типа 2	мм						13,49	19,88	29,82										
18	Петля ПВ2-100-1	шт.	498300								2	2	2	2	2	2	2	2	2	4
19	Фиксатор ФК3	шт.									1	1	1	1	1	1	1	1	1	1
20	Упор У0	шт.									1	1	1	1	1	1	1	1	1	2

ИЗМ. № 1

1.236.5-12.1-000РМ

Лист  
3

№	НАИМЕНОВАНИЕ МАТЕРИАЛА	Ед. изм.	Код МАТЕРИАЛА	КОЛ. НА МАРКУ																
				ОР12 - 18B	ОР12 - 21B	ОР18 - 15Г	ОР18 - 18Г	ОР18 - 21Г	ОР18 - 24Г	ОР21 - 24Г	ОР21 - 15Г	ОР21 - 18Г	ОР21 - 21Г	ОР18 - 9B	ОР18 - 12B	ОР18 - 13,5B	ОР21 - 9B	ОР21 - 12B	ОР21 - 13,5B	ОР18 - 15B
1	Листматериалы необрезные	м <sup>2</sup>	533100	0,290	0,315	0,355	0,378	0,400	0,423	0,466	0,398	0,420	0,443	0,233	0,264	0,281	0,256	0,290	0,307	0,400
2	Стекло оконное	м <sup>2</sup>	591120	2,67	3,23	3,40	4,33	5,26	6,20	7,38	4,05	5,16	6,28	1,85	2,69	3,10	2,25	3,25	3,77	3,18
3	Прокладка А-2		225430	7,76	8,36	9,56	10,76	10,76	11,36	12,56	10,76	11,36	11,96	6,59	7,79	8,39	7,07	8,27	8,87	11,66
4	ПЕЛЯ ПВ1 - 100	шт.	498300	4	4	4	4	4	4	4	4	4	4	4	4	4	4	4	4	4
5	ПЕЛЯ ПВ2 - 100-1	шт.	498300	4	4	4	4	4	4	4	4	4	4	4	4	4	4	4	4	4
6	ПЕЛЯ ПВ2 - 100-2	шт.	498300											4	4	4	4	4	4	4
7	ЗАВЕРТКА ЗР2-1	шт.	498430	8	8	12	12	12	12	12	12	12	12	4	4	4	4	4	4	10
8	ФИКСАТОР ФК3	шт.		1	1	1	1	1	1	1	1	1	1							
9	Упор У0	шт.		2	2	2	2	2	2	2	2	2	2	2	2	2	2	2	2	3
10	ФРАМУЖНЫЙ ПРИБОР ПФ2	шт.												1	1	1	1	1	1	1
11	Угольник УГ	шт.	498440	12	12	16	16	16	16	16	16	16	16	12	16	16	12	16	16	24

№	НАИМЕНОВАНИЕ МАТЕРИАЛА	Ед. изм.	КОД МАТЕРИАЛА	КОЛ. НА МАРКУ													
				0P18 - 18Б	0P18 - 21Б	0P18 - 24Б	0P18 - 27Б	0P21 - 18Б	0P21 - 18В	0P21 - 21Б	0P21 - 24Б	0P21 - 27Б	0P18 - 27Г	0P21 - 27Г	0P28 - 9	0P28 - 12	0P28 - 18
1	ПИАМАТЕРИАЛЫ НЕОБРЕЗНЫЕ	м <sup>3</sup>	533100	0,435	0,469	0,483	0,514	0,446	0,480	0,514	0,525	0,557	0,554	0,619	0,232	0,272	0,413
2	Стекло оконное	м <sup>2</sup>	591120	4,04	4,91	5,90	6,79	3,84	5,14	5,93	7,08	8,16	6,60	7,87	2,25	3,25	4,99
3	ПРОКЛАДКА А-2		225430	12,70	13,34	13,97	14,51	13,90	13,90	14,54	15,17	15,71	15,30	17,11	5,89	9,78	17,60
4	ПЕЛЯ ПВ1-100	шт.	498300	4	4	4	4	4	4	4	4	4	6	6	3	3	6
5	ПЕЛЯ ПВ2-100-1	шт.	498300	4	4	4	4	4	4	4	4	4	6	6	3	3	6
6	ПЕЛЯ ПВ2-100-2	шт.	498300	4	4	4	4	4	4	4	4	4			4	4	8
7	ЗАВЕРТКА ЗР2-1	шт.	498430	10	10	10	10	10	10	10	10	10	18	18	6	6	12
8	ФИКСАТОР ФКЗ	шт.											2	2			
9	Упор УО	шт.		3	3	3	3	3	3	3	3	3	3	3	1	1	2
10	ФРАМУЖНЫЙ ПРИБОР ПФ2	шт.		1	1	1	1	1	1	1	1	1			1	1	2
11	УГОЛЬНИК УГ	шт.	498440	24	24	24	24	24	24	24	24	24	24	24	12	14	26
12	РУЧКА РС 80	шт.	498200												1	1	2
13	ПЛИТА ДРЕВЕСНОВОЛОКНИСТАЯ ТВЕРДАЯ	м <sup>2</sup>	533622												0,40	0,59	0,92
14	ПЛИТА ДРЕВЕСНОВОЛОКНИСТАЯ МЯГКАЯ	м <sup>2</sup>	533610												0,40	0,59	0,92
15	ПЛИТА ДРЕВЕСНОСТРУЖЕЧНАЯ	м <sup>2</sup>	533403												0,45	0,64	0,97
16	ПЕРГАМИН														0,46	0,67	1,12
17	ОБШИВКА ТИПА 2	мм													13,49	19,88	29,82

ИЗДАНИЕ 1 С 1973

А. 236.5-12.1-000РМ

АКСИ  
5