

ТИПОВЫЕ КОНСТРУКЦИИ, ИЗДЕЛИЯ И УЗЛЫ ЗДАНИЙ И СООРУЖЕНИЙ

СЕРИЯ 1.236.5-12

**ОКНА И БАЛКОННЫЕ ДВЕРИ
ДЕРЕВЯННЫЕ ДЛЯ ОБЩЕСТВЕННЫХ ЗДАНИЙ**

ВЫПУСК 2

ОКНА И БАЛКОННЫЕ ДВЕРИ
С ТРОЙНЫМ ОСТЕКЛЕНИЕМ ПО ГОСТ 16289-86

РАБОЧИЕ ЧЕРТЕЖИ
ЧАСТЬ II стр. 54-105

23165

1.236.5-12 в 2-х ч.

Архив 25.10.88 Кн. Копиров.

ЦЕНТРАЛЬНЫЙ ИНСТИТУТ ТИПОВОГО ПРОЕКТИРОВАНИЯ
ГОССТРОЯ СССР

Москва, А-445, Смольная ул. 22

Сдано в печать 1987 года

Заказ № 12611 Тираж 5500 экз

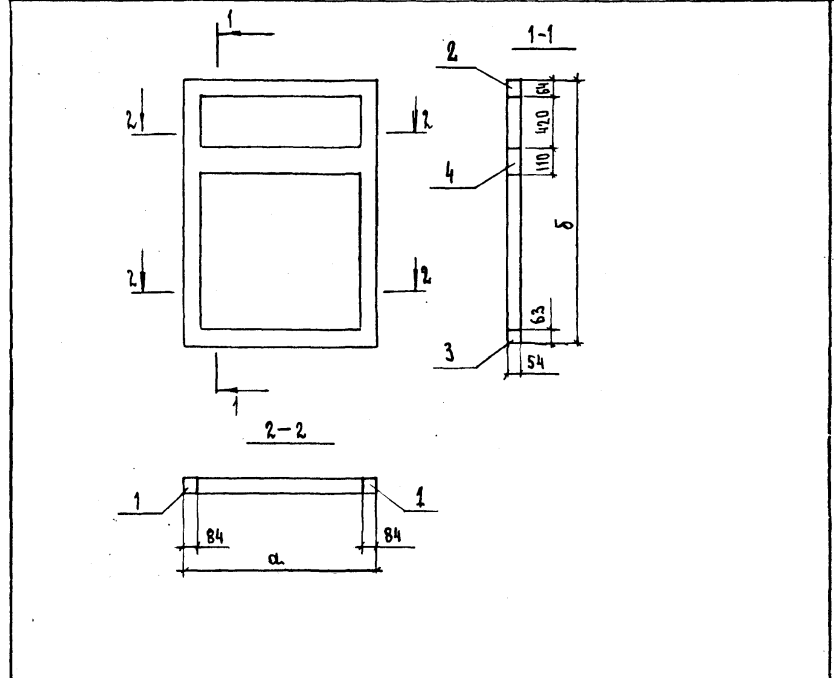
ОБОЗНАЧЕНИЕ	НАИМЕНОВАНИЕ	КОЛ. НА ИСПОЛН. 1.236.5-12.2-3110					ПРИМЕЧАНИЕ
		01	02	03	04	05	
	ДОКУМЕНТАЦИЯ						
А4	1.236.5-12.2-310 ББ СБОРОЧНЫЙ ЧЕРТЕЖ	×	×	×	×	×	
	ДЕТАЛИ						
А4	1.236.5-12.2-1111 -01 ПРОФИЛЬ КОРОВКИ ПРР2	2	2				
	-02 ПРР3			2	2	2	
А4	1.236.5-12.2-1112 -01 ПРОФИЛЬ КОРОВКИ ПРР5	1*	1				
	-05 ПРР6	1*	1		1		
А4	-06 ПРР7		1			1	
А4	1.236.5-12.2-1113 ПРОФИЛЬ КОРОВКИ ПРР14	1	1				
	-01 ПРР15		1		1		
	-02 ПРР16		1		1		
А4	1.236.5-12.2-1115 ПРОФИЛЬ КОРОВКИ ПРР21	1	1				
	-01 ПРР28	1	1		1		
	-02 ПРР29		1		1		

1.236.5-12.2-3110	
Н.ОТД.	ГРЕВОВ
Н.КОНТР.	КАЯЛПИНА
Г.П.	ШАХОВА
Р.И.Т.Р.	КАЯЛПИНА
С.Т.И.И.М.	ЧЕРПАРОВА
ЧЕРТ.	БАЛОВА

КОРОбКА КР(КР22...КР27)
СТАИЯ ЛИСТ ЛИСТОВ
Р 1 2
ЦНИИЭП
УЧЕБНЫХ ЗАДАНИЙ
ФОРМАТ А4

И.И.В.Н.О.Б.А.	ПОДПИСЬ И ДАТА	ВЗН.И.И.В.Н.
Н.О.Т.	ГРЕВОВ	
Н.КОНТР.	КАЯЛПИНА	
Г.П.	ШАХОВА	
Р.И.Т.Р.	КАЯЛПИНА	
С.Т.И.И.М.	ЧЕРПАРОВА	
ЧЕРТ.	БАЛОВА	

1.236.5-12.2-3110 СБ		КОРОбКА КР(КР22...КР27) СБОРОЧНЫЙ ЧЕРТЕЖ		СТАИЯ	ЛИСТ	ЛИСТОВ
				Р		
				ЛИСТ	ЛИСТОВ 1	
		ЦНИИЭП		УЧЕБНЫХ ЗАДАНИЙ		



ИВ.МПОДА. ПОДПИСЬ И ДАТА ВЗАИМ.ИЗМ.НЕ

ИВ.МПОДА	ПОДПИСЬ И ДАТА ВЗАИМ.ИЗМ.НЕ	КОД	ОБОЗНАЧЕНИЕ	НАИМЕНОВАНИЕ	КОЛ. НА ИСПОДН. 1.236.5-12.2-3200-							ПРИМЕЧАНИЕ
					-01	02	03	04	05	06	07	
04		2	1.236.5-12.2-1201-17	ПРОФИЛЬ ПЕРЕДЕЛА ППВ18	2	2	2	2	2	2	2	
04		1	-20	ППВ33							1	
04		3	1.236.5-12.2-1202	ПРОФИЛЬ ПЕРЕДЕЛА ППВ20	1							
			-01	ППВ21		1						
			-03	ППВ23			1					
			-06	ППВ25				1				
			-07	ППВ27					1			
			-08	ППВ28						1		
			-10	ППВ30							1	
			-13	ППВ35								1
				<u>СТАНДАРТНЫЕ ИЗДЕЛИЯ</u>								
				УГОЛЬНИК УГЛОСТУП-78*	4	4	4	4	4	4	4	4

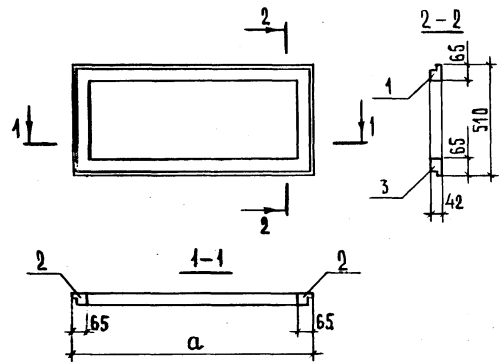
ЛИСТ 2
1.236.5-12.2-3200
ФОРМАТ А4

ИВ.МПОДА. ПОДПИСЬ И ДАТА ВЗАИМ.ИЗМ.НЕ

ИВ.МПОДА.	ГРЕКОВ
Н.КОНТР.	КАЛЯКИНА
ТИП	ШАХОВА
РЧ.ГР.	КАЛЯКИНА
СТ.ИЗЖ.	ЧЕРПАНОВА
СТ.ТЕХН.	ДОМРАТОВА

1.236.5-12.2-3200 СБ
ПЕРЕДЕЛЕТ Внутренний
СПАРЕННЫЙ ПФВ (ПФВ1...ПФВ8),
СБОРОЧНЫЙ ЧЕРТЕЖ

СТАЛЬ	МАССА	ЛИСТЫ
Р		
ЛИСТ	ЛИСТОВ 1	
ЦНИИЭП УЧЕБНЫХ ЗДАНИЙ		



ОБОЗНАЧЕНИЕ	МАРКА	РАЗМЕР а, мм
1.236.5-12.2-3200	ПФВ1	810
-01	ПФВ2	1110
-02	ПФВ3	1260
-03	ПФВ4	890
-04	ПФВ5	1310
-05	ПФВ6	1145
-06	ПФВ7	865
-07	ПФВ8	1295

ФОРМ. ЗОНА ПОЗ.	ОБОЗНАЧЕНИЕ	НАИМЕНОВАНИЕ	Код на исподан. 1.236.5-12.2-3300-							ПРИМЕ- ЧАНИЕ
			01	02	03	04	05	06	07	
		ДОКУМЕНТАЦИЯ								
В4	1.236.5-12.2-3300 СБ	СБОРОЧНЫЙ ЧЕРТЕЖ	×	×	×	×	×	×	×	×
		ДЕТАЛИ								
В4	1	1.236.5-12.2-1301		1						
	-01	ПРОФИЛЬ ПЕРЕЛЕТА ППС1		1						
	-03	ППС2			1					
	-06	ППС4			1					
	-07	ППС7			1					
	-08	ППС8		1						
	-10	ППС9					1			
	-19	ППС11						1		
	-17	ППС2							1	
В4	2	ППС18	2	2	2	2	2	2	2	2

1.236.5 - 12.2 - 3300

НАУЧ.Д. ТРЕКОВ *Трек*
 ИСПОЛ. КАЛЕПКИНА *Калепкина*
 С.ИП. ШАХОВА *Шахова*
 РУК.ГР. КАДЛКИНА *Кадкина*
 ОТВ.ИЖ. ЧЕРБАКОВА *Чербакова*
 ОТДЕЛ. ДОПРАЧЕВА *Допрачева*

ПЕРЕДЕЛ СРЕДНИЙ
 СПАРЕННЫЙ ПРОС(ПРС...ПРС)

СТАДИЯ ЛИСТ Листов
 Р 1 2
ЦНИИЭП
 УЧЕБНЫХ ЗАДАНИЙ
 ФОРМАТ А4

Имя, Фамилия, Подпись и дата ВЗАИМН.ВН:

ФОРМ. ЗОНА ПОЗ.	ОБОЗНАЧЕНИЕ	НАИМЕНОВАНИЕ	Код на исподан. 1.236.5-12.2-3300-							ПРИМЕ- ЧАНИЕ
			01	02	03	04	05	06	07	
В4	3	1.236.5-12.2-1302		1						
	-01	ПРОФИЛЬ ПЕРЕЛЕТА ППС20		1						
	-03	ППС21			1					
	-06	ППС23			1					
	-07	ППС26				1				
	-08	ППС27		1						
	-10	ППС28					1			
	-12	ППС30						1		
		ППС34							1	
		СТАНДАРТНЫЕ ИЗДЕЛИЯ								
В4		УГОЛЬНИК УГОСТ 5091-78*	2	4	4	4	4	4	4	4

1.236.5 - 12.2 - 3300

Лист 2

ФОРМАТ А4

ИНВ. № ПОД. А. ПОДПИСЬ И ДАТА ВЗАМ. ИНВ. №

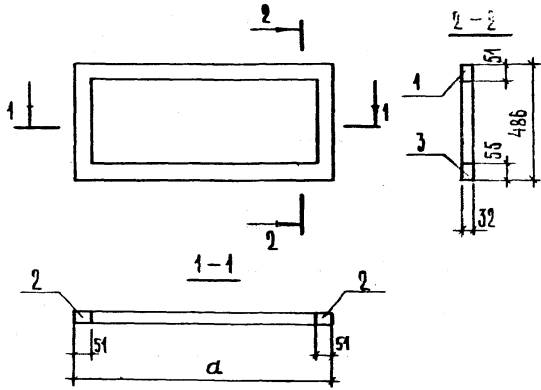
НАЧ. ОПД.	ГРЕКОВ	<i>Гр</i>
Н. ФОНТЛР.	КАЛЯПИНА	<i>Кал</i>
ГИП	ШАХОВА	<i>Шах</i>
РЭК. ГР.	КАЛЯПИНА	<i>Кал</i>
СТ. ИНЖ.	ЧЕРПАНОВА	<i>Черп</i>
СТ. ТЕХН.	ДОМРАЧЕВА	<i>Домр</i>

ПРОФИЛЬ СРЕДНИЙ
СПЛАВЕННЫЙ ПФС (ПРСЛ... ПРСВ)
СБОРОЧНЫЙ ЧЕРТЕЖ

СТАЛЬНАЯ МАССА	МАСШТАБ
Р	1:2
Лист	Листов 1
ЦНИИЭП УЧЕБНЫХ ЗДАНИЙ	

1. 236.5-12.2-3300 СБ

ОБОЗНАЧЕНИЕ	МАРКА	РАЗМЕР а, мм
1.236.5-12.2-3300	ПФС 1	782
-01	ПФС 2	1082
-02	ПФС 3	1232
-03	ПФС 4	862
-04	ПФС 5	1282
-05	ПФС 6	1117
-06	ПФС 7	837
-07	ПФС 8	1267



ИНВ. № ПОД. А. ПОДПИСЬ И ДАТА ВЗАМ. ИНВ. №

ФОРМ. ЗОНА ПОЗ.	ОБОЗНАЧЕНИЕ	НАИМЕНОВАНИЕ	КОД НА НЕПОЛН. 1.236.5-12.2-3400 -							ПРИМЕЧАНИЕ
			- 01	02	03	04	05	06	07	
04	1.236.5-12.2-3400 СБ	ДОКУМЕНТАЦИЯ								
		СБОРОЧНЫЙ ЧЕРТЕЖ	×	×	×	×	×	×	×	
		ДЕТАЛИ								
04	1.236.5-12.2-401 - 05	ПРОФИЛЬ ПЕРЕЛЛЕТА ПРС 6	2	2	2	2	2	2	2	2
04	-07	ПРС 8	1							
	-08	ПРС 9	1							
	-09	ПРС 10	1							
	-11	ПРС 12	1							
	-14	ПРС 15				1				
	-15	ПРС 16						1		
	-19	ПРС 32							1	
04	1.236.5-12.2-1432	ПРОФИЛЬ ПЕРЕЛЛЕТА ПРС 20	1							1

НАЧ. ОПД.	ГРЕКОВ	<i>Гр</i>
Н. ФОНТЛР.	КАЛЯПИНА	<i>Кал</i>
ГИП	ШАХОВА	<i>Шах</i>
РЭК. ГР.	КАЛЯПИНА	<i>Кал</i>
СТ. ИНЖ.	ЧЕРПАНОВА	<i>Черп</i>
СТ. ТЕХН.	ДОМРАЧЕВА	<i>Домр</i>

1. 236.5-12.2-3400

ПЕРЕЛЛЕТ НАРУЖНЫЙ
РАЗДЕЛЬНЫЙ ПРС (ПРС1... ПРС8)

СТАЛЬНАЯ МАССА Листов 2
ЦНИИЭП
УЧЕБНЫХ ЗДАНИЙ

ФОРМАТ	НОМЕР	ОБОЗНАЧЕНИЕ	НАИМЕНОВАНИЕ	КОД НА ИСПОЛН. 1.236.5-12.2-3400-							ПРИМЕЧАНИЕ		
				01	02	03	04	05	06	07			
	04	3	1.236.5-12.2-1402-01	ПРОФИЛЬ ПЕРЕДЕЛА ППР21									
			-02	ППР22	1								
			-04	ППР24		1							
			-07	ППР27			1						
			-08	ППР28				1					
			-12	ППР35					1				
			-13	ППР36						1			
	04	4	1.236.5-12.2-1114	ПРОФИЛЬ СЛИВА ПСО1	1								
			-01	ПСО2		1							
			-02	ПСО3			1						
			-04	ПСО5				1					
			-07	ПСО8					1				
			-08	ПСО9						1			
			-12	ПСО13							1		
			-13	ПСО14								1	
				СТАНДАРТНЫЕ ИЗДЕЛИЯ									
				УГОЛЬНИК УГ ГОСТ 5091-78*	2	4	4	4	4	4	4	4	4

1.236.5-12.2-3400

ЛИСТ 2

ФОРМАТ А4

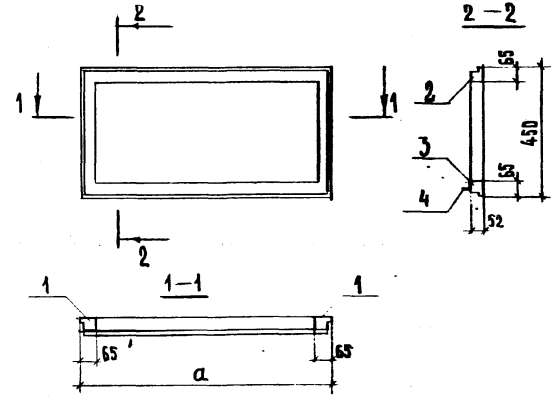
ИЗМ. ИЛИ ДОП. ДАТА	ВЗНАЧЕНИЕ

НАЧ. ДИА	ГРЕКОВ	<i>Григорьев</i>
Н. КОНТ.	КАЛЯКИНА	<i>Калинина</i>
Г. П.	ШАХОВА	<i>Шахова</i>
РУК. ГР.	КАЛЯКИНА	<i>Калинина</i>
СТ. ИНЖ.	ЧЕРПАКОВА	<i>Черпакова</i>
СТ. ТЕХН.	ДОМРАЧЕВА	<i>Домрачева</i>

1.236.5-12.2-3400СБ

ПЕРЕЛЕТ НАРУЖНЫЙ
РАЗДЕЛЬНЫЙ ПФР(ПФР1...ПФР8)
СБОРОЧНЫЙ ЧЕРТЕЖ

СТАДИЯ	МАССА	МАСШТАБ
Р		
Лист	Листов 1	
ЦНИИЭП УЧЕБНЫХ ЗАДАНИЙ		



ОБОЗНАЧЕНИЕ	МАРКА	РАЗМЕР d, мм
1.236.5-12.2-3400	ПФР1	730
-01	ПФР2	1030
-02	ПФР3	1180
-03	ПФР4	820
-04	ПФР5	1225
-05	ПФР6	1075
-06	ПФР7	1040
-07	ПФР8	1240

ИНВ. № ПОДПИСЬ И ДАТА ВЗАН. ИНВ. №

ФОРМ.	ЗОНА	НОД.	ОБОЗНАЧЕНИЕ	НАИМЕНОВАНИЕ	КОЛ. НА ИСПОЛН. 1.236.5-12.2-4000-										ПРИМЕЧАНИЕ
					-	01	02	03	04	05	06	07	08	09	
Документация															
А3			1.236.5-12.2-4000 СБ	СБОРОЧНЫЙ ЧЕРТЕЖ	×	×	×	×	×	×	×	×	×	×	
А4			1.236.5-12.2-000 ТО	ТЕХНИЧЕСКОЕ ОПИСАНИЕ	×	×	×	×	×	×	×	×	×	×	
А4			1.236.5-12.2-000 Д1	НОМЕНКЛАТУРА ИЗДЕЛИЯ	×	×	×	×	×	×	×	×	×	×	
А3			1.236.5-12.2-000 Д2	СХЕМА РАСПОЛОЖЕНИЯ ПРИБО-	×	×	×	×	×	×	×	×	×	×	
				РОВ В ОКНАХ И БАЛКОНЫХ ДВЕРЯХ											
А3			1.236.5-12.2-000 РМ	ВЕДОМОСТЬ РАСХОДА МАТЕРИАЛОВ	×	×	×	×	×	×	×	×	×	×	
СБОРОЧНЫЕ МАТЕРИАЛЫ															
А4	1		1.236.5-12.2-4100	КОРОбКА КРС 28	1										
			-01	КРС 29		1									
			-02	КРС 30			1								
			-03	КРС 31				1							
			-04	КРС 32					1						
			-05	КРС 33						1					
			-06	КРС 34							1				
			-07	КРС 35								1			

1.236.5-12.2-4000			
НОДА.	ТРЕНОВ	<i>Тренов</i>	
В.МОНТР.	НАДЯПКИНА	<i>Надяпкина</i>	
ГНП.	ШАХОВА	<i>Шахова</i>	
РУЧ.ТР.	НАДЯПКИНА	<i>Надяпкина</i>	
СТ.ИНЖ.	ЧЕРПАНОВА	<i>Черпанова</i>	
ЧЕРТ.	ВАЛОВА	<i>Валова</i>	
ОКОННЫЙ БЛОК ОРС			СТАДИЯ ЛИСТ ЛИСТОВ
			Р 1 11
ЦНИИЭП			
УЧЕБНЫХ ЗАДАНИЙ			
ФОРМАТ А1			

ИНВ. № ПОДПИСЬ И ДАТА ВЗАН. ИНВ. №

ФОРМ.	ЗОНА	НОД.	ОБОЗНАЧЕНИЕ	НАИМЕНОВАНИЕ	КОЛ. НА ИСПОЛН. 1.236.5-12.2-4000-										ПРИМЕЧАНИЕ
					-	01	02	03	04	05	06	07	08	09	
А4	1		1.236.5-12.2-1400 -08	КОРОбКА КРС 36									1		
			-09	КРС 37										1	
А3	3		1.236.5-12.2-1200 -08	ПЕРЕПАКЕТ ВНУТРЕННИЙ ПБ 9	1										
			-10	ПБ 11		1									
			-11	ПБ 12			1								
			-12	ПБ 13				1							
А3	2		-16	ПБ 17	1										
			-18	ПБ 19		1									
			-19	ПБ 20			1								
			-21	ПБ 22				1							
А3	3		-24	ПБ 25						1					
			-26	ПБ 27					1						
			-27	ПБ 28							1				
			-28	ПБ 29								1			
А3	2		-32	ПБ 33					1						
			-34	ПБ 35						1					
			-35	ПБ 36							1				
			-37	ПБ 38								1			

1.236.5-12.2-4000

ЛИСТ 2

ФОРМАТ А3

23165 63

ФОРМ.	ЗОНА	ПОЗ.	ОБОЗНАЧЕНИЕ	НАИМЕНОВАНИЕ	КОЛ. НА ИСПОЛН. 1.236.5-12.2-4000-									ПРИМЕЧАНИЕ			
					-	01	02	03	04	05	06	07	08		09		
A4	4		1.236.5-12.2-3200	-01	ПЕРЕПЛЁТ ВНУТРЕННИЙ ПФВ 2		1					1					
				-03	ПФВ 4	1				1							
				-04	ПФВ 5			1					1				
				-05	ПФВ 6				1					1			
A3	3		1.236.5-12.2-1200	-40	ПЕРЕПЛЁТ ВНУТРЕННИЙ ПВ 41					1							
A3	2			-41	ПВ 42					1							
A3	3			-43	ПВ 44												1
A3	2			-44	ПВ 45												1
A4	4		1.236.5-12.2-3200	-08	ПФВ 8					1							1
A3	6		1.236.5-12.2-1300	-08	ПЕРЕПЛЁТ СРЕДНИЙ ПС 9		1										
				-10	ПС 11	1											
				-11	ПС 12			1									
				-12	ПС 13				1								
	5			-16	ПС 17	1											
				-18	ПС 19		1										
				-19	ПС 20			1									
				-21	ПС 22				1								
	6			-24	ПС 25							1					
				-26	ПС 27						1						

1.236.5-12.2-4000

ЛИСТ

3

Формат А4

ИНВ. И ПОДА ПОДПИСЬ И ДАТА ВЗАМ. ИНВН

ФОРМ.	ЗОНА	ПОЗ.	ОБОЗНАЧЕНИЕ	НАИМЕНОВАНИЕ	КОЛ. НА ИСПОЛН. 1.236.5-12.2-4000-									ПРИМЕЧАНИЕ			
					-	01	02	03	04	05	06	07	08		09		
A3	6		1.236.5-12.2-1300	-27	ПЕРЕПЛЁТ СРЕДНИЙ ПС 28								1				
				-28	ПС 29										1		
	5			-32	ПС 33					1							
				-34	ПС 35						1						
				-35	ПС 36							1					
				-37	ПС 38										1		
A4	7		1.236.5-12.2-3300	-01	ПЕРЕПЛЁТ СРЕДНИЙ ПФС 2		1				1						
				-03	ПФС 4	1				1							
				-04	ПФС 5			1					1				
				-05	ПФС 6				1						1		
A3	6		1.236.5-12.2-1300	-40	ПЕРЕПЛЁТ СРЕДНИЙ ПС 41					1							
A3	5			-41	ПС 42					1							
A3	6			-43	ПС 44												1
A3	5			-45	ПС 46												1
A3	7		1.236.5-12.2-3300	-08	ПФС 8					1							1
A3	9		1.236.5-12.2-1400	-10	ПЕРЕПЛЁТ РАЗДЕЛЬНЫЙ ПР 11	1											
				-11	ПР 12					1							
				-12	ПР 13				1								
A3	8			-16	ПР 17	1											

1.236.5-12.2-4000

ЛИСТ

4

Формат А4

23165 64

23

ИНВ. № ПОДА. ПОДПИСЬ И ДАТА. ВЗАМ. ИНВ. №

ФОРМ.	ЗОНА	ПОЗ.	ОБОЗНАЧЕНИЕ	НАИМЕНОВАНИЕ	КОЛ. НА ИСПОЛН. 1.236.5-12.2-4000-									ПРИМЕЧАНИЕ		
					-	01	02	03	04	05	06	07	08		09	
АЗ		8	1.236.5-12.2-1400 -18	ПЕРЕПЛЕТ РАЗДЕЛЬНЫЙ ПР19	1											
				ПР 20		1										
				ПР 21				1								
				ПР 22					1							
				ПР 27							1					
АЗ		9		ПР 27												
				ПР 28						1						
				ПР 29									1			
				ПР 33										1		
АЗ		8		ПР 35						1						
				ПР 36								1				
				ПР 37										1		
				ПР 38											1	
				ПР 4	1										1	
				ПР 5						1						
АЗ	9	1.236.5-12.2-1400	-41	ПЕРЕПЛЕТ РАЗДЕЛЬНЫЙ ПР 42	1											
				ПР 43			1									
				ПР 47								1				
				ПР 48									1			
															1	

1.236.5-12.2-4000

ЛИСТ 5

ФОРМАТ А4

ИНВ. № ПОДА. ПОДПИСЬ И ДАТА. ВЗАМ. ИНВ. №

ФОРМ.	ЗОНА	ПОЗ.	ОБОЗНАЧЕНИЕ	НАИМЕНОВАНИЕ	КОЛ. НА ИСПОЛН. 1.236.5-12.2-4000-									ПРИМЕЧАНИЕ	
					-	01	02	03	04	05	06	07	08		09
АЗ		10	1.236.5-12.2-3400	-06 ПЕРЕПЛЕТ РАЗДЕЛЬНЫЙ ПФР 7	1						1				
				-07 ПФР 3			1					1			
ДЕТАЛИ															
Б4	11		1.236.5-12.2-2001	-06 СТЕКЛО ГОСТ 111-78 1580x395x4	2										
Б4	12		1.236.5-12.2-4001	1050x775x4	2										
Б4	13			395x775x4	2					2					
Б4	11		1.236.5-12.2-2001	-07 1580x465x4	2										
Б4	12		1.236.5-12.2-3001	-02 1050x995x4	2										
Б4	13			-03 395x995x4	2						2				
Б4	11		1.236.5-12.2-2001	-09 1580x565x4			2								
Б4	12		1.236.5-12.2-4001	-02 1050x1195x4			2								
Б4	13			-03 395x1195x4			2						2		
Б4	11		1.236.5-12.2-2001	-10 1580x1030x4				2							
Б4	12		1.236.5-12.2-4001	-04 1050x1030x4				2							
Б4	13			-05 395x1030x4				2						2	
Б4	11			-06 1580x180x4					2						
				-07 1880x385x4						2					
Б4	12			-08 1350x775x4							2				
Б4	11			-09 1880x465x4								2			

1.236.5-12.2-4000

ЛИСТ 6

ФОРМАТ А4

2365 65

104

ИНВ. И ПОДЛ. ПОДПИСЬ И ДАТА ВЗАМ. ИНВ. И

ФОРМ.	ЗОНА	ПОЗ.	ОБОЗНАЧЕНИЕ	НАИМЕНОВАНИЕ	КОЛ. НА ИСПОЛН. 1.236.5-12.2-4000-									ПРИМЕЧАНИЕ.		
					-	01	02	03	04	05	06	07	08		09	
Б4	12		1.236.5-12.2-4001-10	СТЕКЛО ГОСТ 111-78 1050×1180×4					2							
Б4	13		-11	395×1180×4					2						2	
Б4	12		1.236.5-12.2-3001-07	1350×995×4							2					
Б4	11		1.236.5-12.2-4001-12	1880×565×4								2				
Б4	12		-13	1350×1195×4								2				
Б4	11		-14	1880×1030×4									2			
Б4	12		-15	1350×1030×4									2			
Б4	11		-16	1880×1180×4										2		
Б4	14		1.236.5-12.2-2002-06	1530×315×4	1											
Б4	15		1.236.5-12.2-4002	1000×705×4	1											
Б4	16		-01	335×705×4	1											
Б4	14		-02	1530×395×4		1										
Б4	15		-03	1000×925×4		1										
Б4	16		-04	335×925×4		1										
Б4	14		1.236.5-12.2-2002-08	1530×495×4			1									
Б4	15		1.236.5-12.2-4002-05	1000×1110×4					1							
Б4	16		-06	335×1110×4					1						1	
Б4	14		1.236.5-12.2-2002-10	1530×960×4				1								
Б4	15		1.236.5-12.2-4002-07	1000×960×4				1								
Б4	12		1.236.5-12.2-4004-17	1350×1180×4											2	

1.236.5-12.2-4000

ЛИСТ 7

ФОРМАТ А4

ИНВ. И ПОДЛ. ПОДПИСЬ И ДАТА ВЗАМ. ИНВ. И

ФОРМ.	ЗОНА	ПОЗ.	ОБОЗНАЧЕНИЕ	НАИМЕНОВАНИЕ	КОЛ. НА ИСПОЛН. 1.236.5-12.2-4000-									ПРИМЕЧАНИЕ		
					-	01	02	03	04	05	06	07	08		09	
Б4	16		1.236.5-12.2-4002-08	СТЕКЛО ГОСТ 111-78 335×960×4				1								
Б4	14		-09	1530×1110×4					1							
Б4	14		-10	1830×315×4						1						
Б4	15		-11	1300×705×4						1						
Б4	14		-12	1830×395×4							1					
Б4	15		-13	1300×925×4							1					
Б4	14		-14	1830×395×4								1				
Б4	15		-15	1300×1110×4									1			
Б4	14		-16	1830×960×4										1		
Б4	15		-17	1300×960×4											1	
Б4	14		-18	1830×1110×4												1
Б4	15		-19	1000×1125×4			1									
Б4	16		-20	335×1125×4				1					1			
Б4	15		-21	1300×1125×4										1		
Б4	17		1.236.5-12.2-1003-01	ШТАПКИ Ш 2		4						4				
			-03	Ш 4	2					2						
			-04	Ш 5	4					4						
			-05	Ш 6	4	6	4	4	4	4	6	4	4	4		
			-06	Ш 7			2									

1.236.5-12.2-4000

ЛИСТ 8

ФОРМАТ А4

23/65 66

65

ИНВ. И ПОДЛ. ПОДПИСЬ И ДАТА ВЗАМ. ИНВ. И

ФОРМ.	ЗОНА	ПОЗ.	ОБОЗНАЧЕНИЕ	НАИМЕНОВАНИЕ	КОЛ. НА ИСПОЛН. 1.236.5-12-4000-									ПРИМЕЧАНИЕ	
					-	01	02	03	04	05	06	07	08		09
44	17		1.236.5-12.2-1003 -07	ШТАПИК Ш 8			4						4		
			-08	Ш 9				6						6	
			-13	Ш 14		8					8				
			-15	Ш 16		4				4					
			-16	Ш 17		8				8					
			-17	Ш 18			4					4			
			-18	Ш 19				4					4		
			-19	Ш 20				8					8		
			-2.0	Ш 21					12					12	
			-2.4	Ш 25		2	2	2	2	2	2	2	2	2	2
			-2.5	Ш 26		2	2	2	2	2					
			-2.6	Ш 27		2	2	2	2	2					
			-2.7	Ш 28							2	2	2	2	2
			-2.8	Ш 29							2	2	2	2	2
			-31	Ш 32		4	4	4	4	4					
			-32	Ш 33		4	4	4	4	4					
			-33	Ш 34							4	4	4	4	4
			-34	Ш 35							4	4	4	4	4
			-35	Ш 36									2		

1.236.5-12.2-4000

Лист 9

ФОРМАТ А4

ИНВ. И ПОДЛ. ПОДПИСЬ И ДАТА ВЗАМ. ИНВ. И

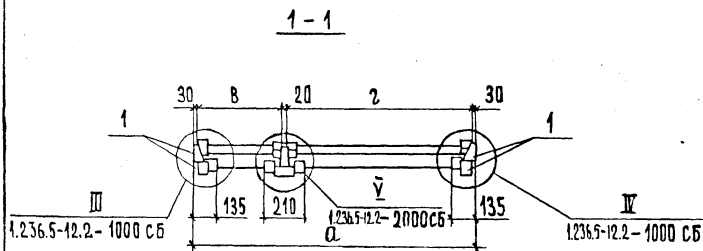
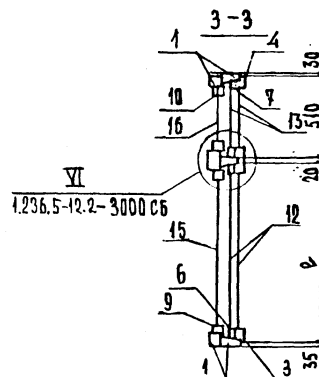
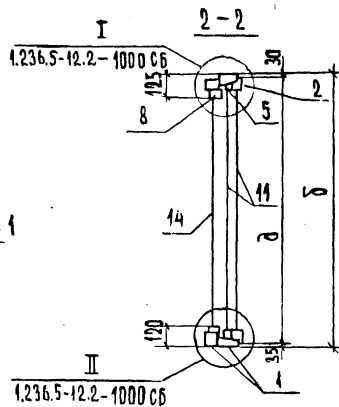
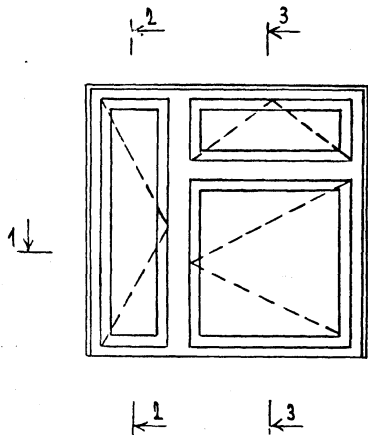
ФОРМ.	ЗОНА	ПОЗ.	ОБОЗНАЧЕНИЕ	НАИМЕНОВАНИЕ	КОЛ. НА ИСПОЛН. 1.236.5-12.2-4000-									ПРИМЕЧАНИЕ	
					-	01	02	03	04	05	06	07	08		09
44	17		1.236.5-12.2-1003 -38	ШТАПИК Ш 39					6					6	
			-39	Ш 40					12					12	
				СТАНДАРТНЫЕ ИЗДЕЛИЯ											
				ПЕЛЯ ПВ1-100П ГОСТ 5088-78*	4	5	6	6	6	4	5	6	6	6	
				ПВ2-100-1	4	4	4	4	4	4	4	4	4	4	
				ПВ3-1	4	4	4	4	4	4	4	4	4	4	
				ПВ2-100-2	4	4	4	4	4	4	4	4	4	4	
				ПВ3-2	2	2	2	2	2	2	2	2	2	2	
				ЗАВЕРТКА ЗР2-1 ГОСТ 5090-86	5	5	5	5	5	5	5	5	5	5	
				ЗР2-2	5	5	5	5	5	5	5	5	5	5	
				ФРАМУЖНЫЙ ПРИБОР ПР2 ГОСТ 5090-86	1	1	1	1	1	1	1	1	1	1	
				СТЯЖКА СТ ГОСТ 5080-79	9	9	9	10	10	9	9	9	10	10	
				ФИНСАТОР ФН1 ГОСТ 5091-78*	1	1	1	-	-	1	1	1	1	1	
				ФРАМУЖНЫЙ СОЕДИНИТЕЛЬ ГОСТ 5091-78	1	1	1	1	1	1	1	1	1	1	
				МАТЕРИАЛЫ											
				ДРЕВЕСИНА БЛОКА ГОСТ 9685-61*	0,492	0,469	0,506	0,517	0,551	0,486	0,514	0,551	0,565	0,596	МЗ
				ПРОКЛАДКА А-2 ГОСТ 10174-72	14,22	46,38	52,30	53,46	57,18	49,12	53,18	57,10	58,16	61,18	М

1.236.5-12.2-4000

Лист 10

23165 67

166



ОБОЗНАЧЕНИЕ	МАРКА БЛОКА	РАЗМЕРЫ, мм					
		а	б	в	г	д	е
1.236.5-12.2-4000	ОРС 18 - 15 В	1470	1760	500	890	1695	1165
-01	ОРС 18 - 18 В	1770	1760	580	1110	1695	1165
-02	ОРС 18 - 21 В	2070	1760	680	1310	1695	1165
-03	ОРС 18 - 24 В	2370	1760	1145	1145	1695	1165
-04	ОРС 18 - 27 В	2670	1760	1295	1295	1695	1165
-05	ОРС 21 - 15 В	1470	2060	500	890	1995	1465
-06	ОРС 21 - 18 В	1770	2060	580	1110	1995	1465
-07	ОРС 21 - 21 В	2070	2060	680	1310	1995	1465
-08	ОРС 21 - 24 В	2370	2060	1145	1145	1995	1465
-09	ОРС 21 - 27 В	2670	2060	1295	1295	1995	1465

НАЧ. ОТД.	ГРЕКОВ	<i>Грек</i>
Н. КОНТР.	КАЛЯКИНА	<i>Кал</i>
ГМП	ШАХОВА	<i>Шах</i>
РУК. ГР.	КАЛЯКИНА	<i>Кал</i>
СТ. ИНЖ.	ЧЕРПАНОВА	<i>Черп</i>
СТ. ТЕХН.	СЕМЕНОВА	<i>Сем</i>

1.236.5-12.2-4000 СБ

ОКОННЫЙ БЛОК ОРС.
СБОРОЧНЫЙ ЧЕРТЕЖ

СТАЖИ НАСАСА | НАСНТАБ

Р

АНСТ | АНСТОВ 1

ЦНИИЭО
УЧЕБНЫХ ЗАДАНИЙ

ИНВ. И ПОДЛ.	ПОДПИСЬ И ДАТА	ВЗАМ. ИНВ. И
--------------	----------------	--------------

ФОРМ.	ЗОНА	ПОЗ.	ОБОЗНАЧЕНИЕ	НАИМЕНОВАНИЕ	КОД. НА ИСПОЛН. 1. 236.5-12.2-4100-									ПРИМЕЧАНИЕ	
					-	01	02	03	04	05	06	07	08		09
				Документация											
А3			1.236.5-12.2-4100 СБ	СБОРОЧНЫЙ ЧЕРТЕЖ	×	×	×	×	×	×	×	×	×	×	
				СБОРОЧНЫЕ ЕДИНИЦЫ)											
А4	1		1.236.5-12.2-4110	КОРОБКА КР 28	1										
			-01	КР 29		1									
			-02	КР 30			1								
			-03	КР 31				1							
			-04	КР 32					1						
			-05	КР 33						1					
			-06	КР 34							1				
			-07	КР 35								1			
			-08	КР 36									1		

И.ОТД.	ГРЕНОВ	<i>Гренов</i>
И.НДТР.	ИЛАЯПИНА	<i>Илаяпина</i>
ТИП	ШАХОВА	<i>Шахова</i>
РУЧ.ГР.	ИЛАЯПИНА	<i>Илаяпина</i>
СТ.ИИЖ.	ЧЕРПАКОВА	<i>Черпакова</i>
ЧЕРТ.	ВЛАДОВА	<i>Владова</i>

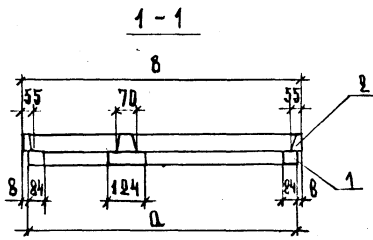
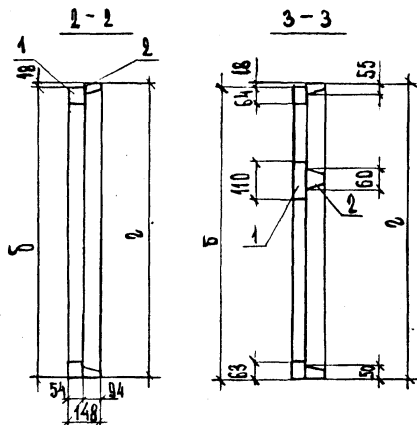
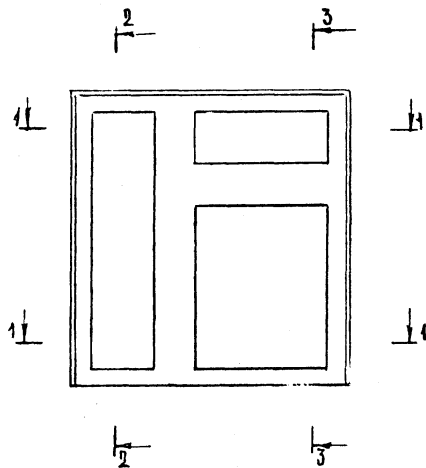
1.236.5-12.2-4100		
КОРОБКА КРС(КРС28...КРС37)		
СТАВКА	ЛИСТ	ЛИСТОВ
Р	1	2
ЦНИЦЭП		
УЧЕБНЫХ ЗАДАНИЙ		
ФОРМАТ А4		

ИНВ. И ПОДЛ.	ПОДПИСЬ И ДАТА	ВЗАМ. ИНВ. И
--------------	----------------	--------------

ФОРМ.	ЗОНА	ПОЗ.	ОБОЗНАЧЕНИЕ	НАИМЕНОВАНИЕ	КОД. НА ИСПОЛН. 1. 236.5-12.2-4100-									ПРИМЕЧАНИЕ	
					-	01	02	03	04	05	06	07	08		09
А4	1		1.236.5-12.2-4110 -09	КОРОБКА КР 37											1
А4	2		1.236.5-12.2-4120	КОРОБКА КС 28	1										
			-01	КС 29		1									
			-02	КС 30			1								
			-03	КС 31				1							
			-04	КС 32					1						
			-05	КС 33						1					
			-06	КС 34							1				
			-07	КС 35								1			
			-08	КС 36									1		
			-09	КС 37										1	

23/65 69

1.236.5-12.2-4100	ЛИСТ
	2



ОБОЗНАЧЕНИЕ	МАРКА	РАЗМЕРЫ, ММ			
		а	б	в	г
1.236.5-12.2-4100	КРС 28	1454	1742	1470	1760
-01	КРС 29	1754	1742	1770	1760
-02	КРС 30	2054	1742	2070	1760
-03	КРС 31	2354	1742	2370	1760
-04	КРС 32	2654	1742	2670	1760
-05	КРС 33	1454	2042	1470	2060
-06	КРС 34	1754	2042	1770	2060
-07	КРС 35	2054	2042	2070	2060
-08	КРС 36	2354	2042	2370	2060
-09	КРС 37	2654	2042	2670	2060

		1.236.5-12.2-4100 СБ			
		КОРБОКА КРС (КРС2В... КРС3) СБОРОЧНЫЙ ЧЕРТЕЖ	СТАДНЯ	МАССА	МАСШТАБ
			Р		
			ЛИСТ	ЛИСТОВ 4	
			ЦНИИЭП УЧЕБНЫХ ЗАДАНИЙ		
НАЧ. ОУД	ГРЕКОВ				
Н. КОНТР.	КАЛЯЖКИНА				
Г. И. П.	ШАХОВА				
РУК. ГР.	КАЛЯЖКИНА				
СТ. ИНЖ.	ЧЕРПАКОВА				
СТ. ТЕХН.	СЕМЕНОВА				

Ф.И.	ЗОНА	ПОЗ	ОБОЗНАЧЕНИЕ	НАИМЕНОВАНИЕ	КОЛ. НА ИСПОЛН. 1.236.5-12.2-4110-										ПРИМЕЧАНИЕ	
					-	01	02	03	04	05	06	07	08	09		
				ДОКУМЕНТАЦИЯ												
АЧ			1.236.5-12.2-4110 СБ	СБОРОЧНЫЙ ЧЕРТЁЖ	×	×	×	×	×	×	×	×	×	×	×	
				ДЕТАЛИ												
АЧ	1		1.236.5-12.2-1111 -01	ПРОФИЛЬ КОРОБКИ ПКР 2	2	2	2	2	2							
			-02	ПКР 3						2	2	2	2	2		
АЧ	2		1.236.5-12.2-1112 -07	ПРОФИЛЬ КОРОБКИ ПКР 8	1					1						
			-08	ПКР 9		1					1					
			-09	ПКР 10			1					1				
			-10	ПКР 11				1						1		
			-11	ПКР 12					1						1	
АЧ	3		1.236.5-12.2-1113 -03	ПРОФИЛЬ КОРОБКИ ПКР 17	1					1						
			-04	ПКР 18		1					1					

1.236.5-12.2-4110		
И.ОТД.	ГРЕНОВ	
И.КОНТР.	КАЛЫПИНА	<i>Кал</i>
ЭЛП	ШАХОВА	<i>Шах</i>
РУК.ГР.	КАЛЫПИНА	<i>Кал</i>
СТ.ИИЖ.	ЧЕРПАКОВА	<i>Черп</i>
ЧЕРТ.	БАКОВА	<i>Бак</i>

КОРОБКА КР(КР28...КР37)

СТАДИЯ	ЛИСТ	ЛИСТОВ
Р	1	2

ЦНЦЦЭП
УЧЕБНЫХ ЗАДАНИЙ
ФОРМАТ А4

ИНВ.И ПОДА.	ПОДПИСЬ И ДАТА	ВЗАМ.ИНВ И
-------------	----------------	------------

Ф.И.	ЗОНА	ПОЗ	ОБОЗНАЧЕНИЕ	НАИМЕНОВАНИЕ	КОЛ. НА ИСПОЛН. 1.236.5-12.2-4110-										ПРИМЕЧАНИЕ	
					-	01	02	03	04	05	06	07	08	09		
АЧ	3		1.236.5-12.2-1113 -05	ПРОФИЛЬ КОРОБКИ ПКР 19			1					1				
			-06	ПКР 20				1					1			
			-07	ПКР 21					1						1	
АЧ	4		1.236.5-12.2-1115 -03	ПРОФИЛЬ КОРОБКИ ПКР 30	1					1						
			-04	ПКР 31		1					1					
			-05	ПКР 32			1					1				
			-06	ПКР 33				1					1			
			-07	ПКР 34					1						1	
АЧ	5		1.236.5-12.2-2111 -01	ПРОФИЛЬ КОРОБКИ ПКР 24	1	1	1	1	1							
			-02	ПКР 25						1	1	1	1	1		

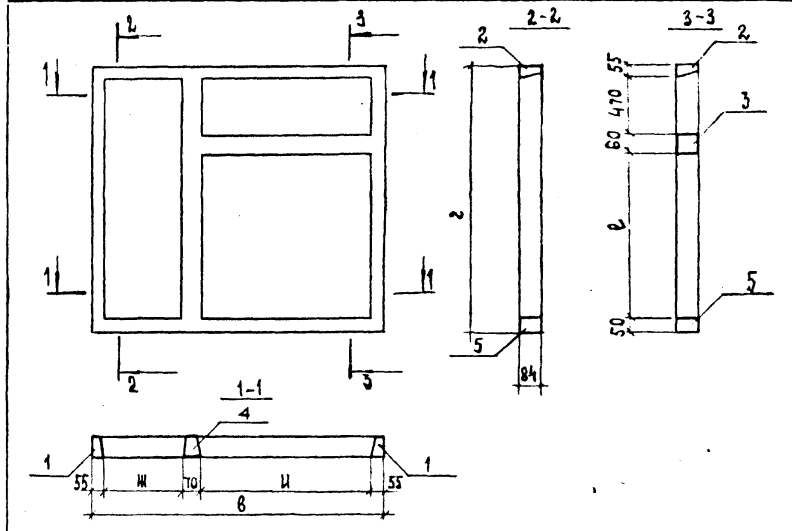
23165 71

1.236.5-12.2-4110		ЛИСТ
		2

ФОРМАТ А4

№ п/п	ЗНАЧ.	КОД	ОБЪЯВЛЕНИЕ	НАИМЕНОВАНИЕ	КОД. НА ИСПОЛН. 1.236.5-12-4120-									ПРИМЕ- ЧАНИЕ	
					-	01	02	03	04	05	06	07	08		09
А4	2		1.236.5-12.2-1121-11	Профиль коробки КРС 12					1					1	
А4	3		1.236.5-12.2-3121-03	Профиль коробки КРС 26					1						
			-04	КРС 27						1					
			-05	КРС 28					1						
			-06	КРС 29					1						
			-07	КРС 30					1						
А4	4		1.236.5-12.2-2121-01	Профиль коробки КРС 33					1					1	
			-02	КРС 34						1					
А4	5		1.236.5-12.2-1122-03	Профиль коробки КРС 17						1					
			-04	КРС 18							1				
			-05	КРС 19								1			
			-06	КРС 20									1		
			-07	КРС 21										1	

ИМСТ
1.236.5-12.2-4120
ФОРМАТ А4



№№ и ПОД.	ПОДПИСЬ И ДАТА	ВЗАГ. №№ И М.	1.236.5-12.2-4120 СБ				
			КОРОБКА КС(КС28...КС37)	СТАВКА	МАССА	НАСШТАБ	
			СБОРОЧНЫЙ ЧЕРТЕЖ				Р
							ИМСТ
							ИМСТ 06 1
							ЦНИИЭП
							УЧЕБНЫХ ЗАДАНИЙ

ИНВ. № ПОДА ПОДПИСЬ И ДАТА ВЗАМ. ИНВ. №

ФОРМ.	ЗОНА	ПОС	ОБОЗНАЧЕНИЕ	НАИМЕНОВАНИЕ	КОЛ. НА ИСПОЛН. 1.236.5-12.2-5000-						ПРИМЕЧАНИЕ
					-	01					
				<u>ДОКУМЕНТАЦИЯ</u>							
А3			1.236.5-12.2-5000 СБ	СБОРОЧНЫЙ ЧЕРТЁЖ	×	×					
А4			1.236.5-12.2-000 ТО	ТЕХНИЧЕСКОЕ ОПИСАНИЕ	×	×					
А3			1.236.5-12.2-000 А1	НОМЕНКЛАТУРА ИЗДЕЛИЙ	×	×					
А3			1.236.5-12.2-000 А2	СХЕМА РАСПОЛОЖЕНИЯ ПРИБОРОВ В ОКНАХ И БАЛКОННЫХ ДВЕРЯХ	×	×					
А3			1.236.5-12.2-000 ВМ	ВЕДОМОСТЬ РАСХОДА МАТЕРИАЛОВ	×	×					
				<u>СБОРОЧНЫЕ ЕДИНИЦЫ</u>							
А4	1		1.236.5-12.2-5100	КОРОБКА КРС 38	1						
			-01	КРС 39		1					
А3	2		1.236.5-12.2-1200	ПЕРЕПЛЁТ ВНУТРЕННИЙ ПВ 23	2						
			-38	ПВ 39		2					

1.236.5-12.2-5000			
И.О.ТА.	ГРЕКОВ	<i>Грек</i>	ОКОННЫЙ БЛОК ОРС
И.Ф.О.Т.Р.	МАЛЯЖКИНА	<i>Мал</i>	
Г.И.П.	ШАХОВА	<i>Шах</i>	
РУК. Г.Р.	МАЛЯЖКИНА	<i>Мал</i>	
СТ. ИНЖ.	ЧЕРПАЦОВА	<i>Черт</i>	
ЧЕРТ.	БАЛОВА	<i>Бал</i>	
			СТАДИЯ ЛИСТ ЛИСТОВ
			Р 1 4
			ЦНЦЦЭП, УЧЕБНЫХ ЗДАНИЙ
			ФОРМАТ А4

ИНВ. № ПОДА ПОДПИСЬ И ДАТА ВЗАМ. ИНВ. №

ФОРМ.	ЗОНА	ПОС	ОБОЗНАЧЕНИЕ	НАИМЕНОВАНИЕ	КОЛ. НА ИСПОЛН. 1.236.5-12.2-5000-						ПРИМЕЧАНИЕ
					-	01					
А3	3		1.236.5-12.2-1200	ПЕРЕПЛЁТ ВНУТРЕННИЙ ПВ 43	1						
			-45	ПВ 46		1					
А3	4		1.236.5-12.2-1300	ПЕРЕПЛЁТ СРЕДНИЙ ПС 23	2						
			-38	ПС 39		2					
А3	5		-42	ПС 43	1						
			-44	ПС 45		1					
А3	6		1.236.5-12.2-1400	ПЕРЕПЛЁТ РАЗДЕЛЬНЫЙ ПР 23	2						
			-38	ПР 39		2					
А3	7		-45	ПР 46	1						
			-48	ПР 49		1					
				<u>ДЕТАЛИ</u>							
Б4	9		1.236.5-12.2-5001	СТЕКЛО ГОСТ 111-78 1580×1175×4	2						
Б4	8		-01	1580×525×4	4						
Б4	9		-02	1880×1175×4	2						

23165 74

1.236.5-12.2-5000 ЛИСТ 2

ФОРМ.	ЗОНА	ПОЗ.	ОБОЗНАЧЕНИЕ	НАИМЕНОВАНИЕ	КОЛ. НА ИСПОЛН. 1.236.5-12.2-5000-										ПРИМЕЧАНИЕ		
					-	01											
БЧ	8		1.236.5-12.2-5001-03	СТЕКОЛО ГОСТ 111-78 1880x525x4		4											
БЧ	11		1.236.5-12.2-5002-08	1530x1105x4	1												
БЧ	10		1.236.5-12.2-5002	1530x455x4	2												
БЧ	11		-04	1830x1105x4		1											
БЧ	10		-02	1830x465x4		2											
АЧ	12		1.236.5-12.2-1003-07	ШТАПИК Ш 37	2	2											
			-09	Ш 10	4	4											
			-19	Ш 38	4	4											
			-21	Ш 22	8	8											
			-26	Ш 27	6												
			-28	Ш 29		6											
			-32	Ш 33	12												
			-34	Ш 35		12											
				<u>СТАНДАРТНЫЕ ИЗДЕЛИЯ</u>													
				ПЕШЛЯ ПВ1-100П ГОСТ 5098-78				9	9								
				ПВ2-100 П				6	6								
				ПВ3-1				6	6								
												1.236.5-12.2-5000				ЛИСТ 3	

ФОРМАТ А4

ИНВ. И ПОДА	ПОДПИСЬ И ДАТА	ВЗЛМ. ИНВ. И

ФОРМ.	ЗОНА	ПОЗ.	ОБОЗНАЧЕНИЕ	НАИМЕНОВАНИЕ	КОЛ. НА ИСПОЛН. 1.236.5-12.2-5000-										ПРИМЕЧАНИЕ		
					-	01											
				ЗАВЕРТКА ЗР2-1 ГОСТ 5090-86	9	9											
				ЗР2-2	9	9											
				СТЯЖКА СТ ГОСТ 5090-86	10	10											
				ФИКСАТОР ФК1 ГОСТ 5091-78	2	2											
				<u>МАТЕРИАЛЫ</u>													
				ДРЕВЕСИНА БАДКА ГОСТ 9665-61	0,582	0,650										м ³	
				ПРОКАДКА А-2 ГОСТ 10174-72	60,36	63,16										м	

1.236.5-12.2-5000

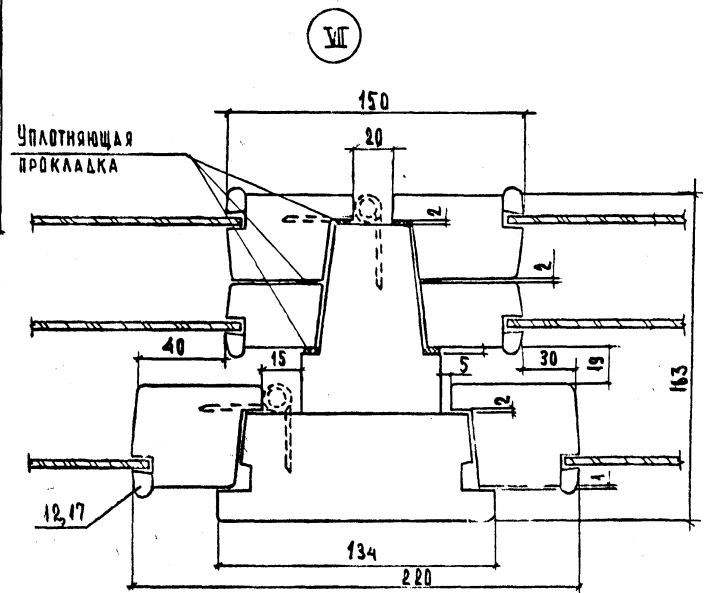
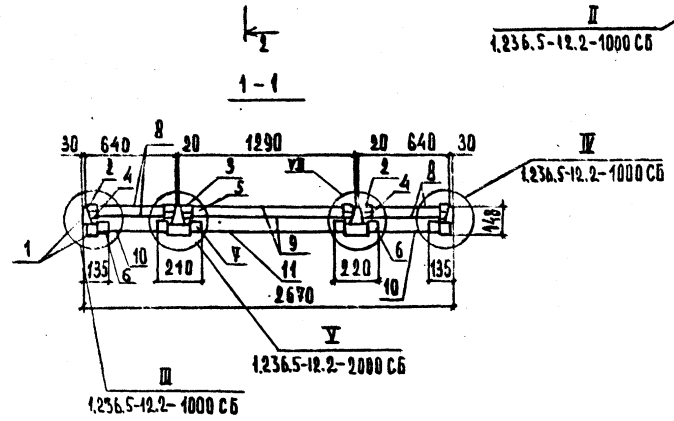
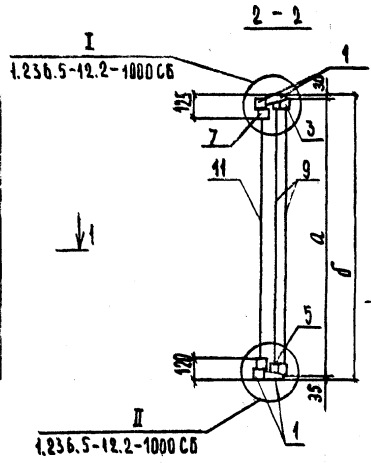
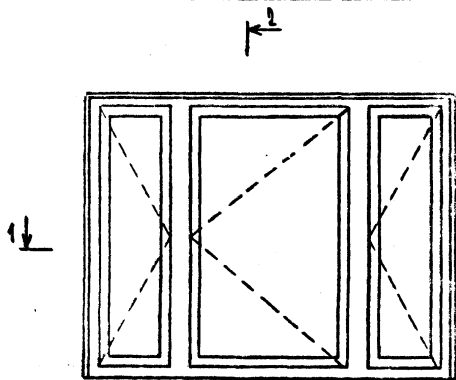
ЛИСТ

4

ФОРМАТ А4

23165 75

74



ИЗВ. И ПЕР. ЧЕРТЕЖИ И ДАТА ВЗЯТ. ИМ. И.

Обозначение	Марка блока	Размеры, мм	
		А	Б
1.236.5-12.2-5000	ОРС 19 - 27 Г	1695	1760
-01	ОРС 21 - 27 Г	1995	2060

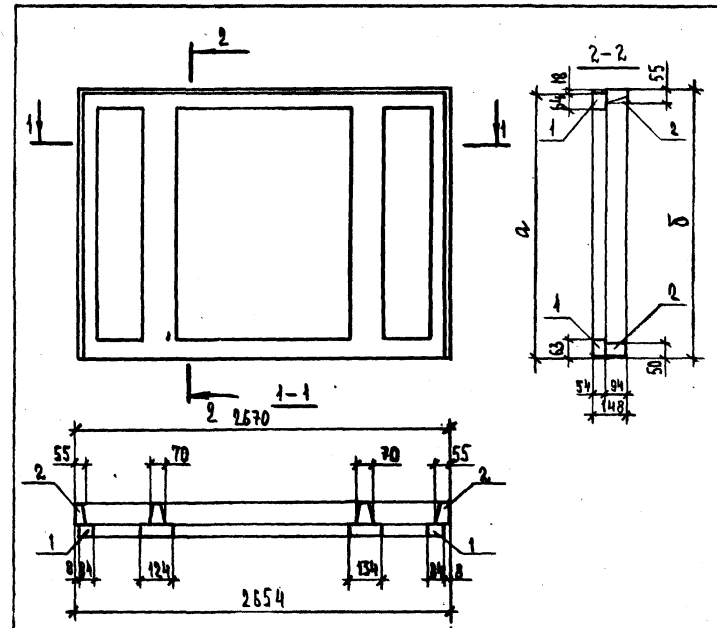
1.236.5-12.2-5000 СБ			Станция	Масса	Масштаб
Оконный блок ОРС. Сборочный чертеж			Р		
			АНСТ	АНСТОВ 1	
НАЧ. ОТД. ГРЕКОВ И. КОНТ. КАЛЯКИН ГИП. ШАХУБА РУК. ГР. КАЯЛКИНА СТ. ИНЖ. ЧЕРПАКОВА СТ. ТЕХН. СЕМЕНОВА					

КОД	ЗОНА	ОБЪЕМ	НАИМЕНОВАНИЕ	КОД НА ИСТОК	ПРИМЕЧАНИЕ
			ДОКУМЕНТАЦИЯ	1.236.5-12.2-5100	
			СБОРОЧНЫЙ ЧЕРТЕЖ		01
			СБОРОЧНЫЕ ЕДИНИЦЫ		
ИЧ		1	Коробка КР 38		
ИЧ		2	Коробка КС 38		
ИЧ		1	Коробка КР 39		
ИЧ		1	Коробка КС 39		

1.236.5-12.2-5100	
КОРОБКА КРС (КРС38, КРС39)	СТАЛЬНЫЕ ЛИСТЫ
	1
ЦНИИЭП	
УЧЕБНЫХ ЗАДАНИЙ	
ФОРМАТ А4	

ИЗВ. Ж ПОЛН ПОДПИСЬ И ДАТА

ИЗВ. Ж ПОЛН ПОДПИСЬ И ДАТА	1.236.5-12.2-5100 СБ	КОРОБКА КРС (КРС38, КРС39)	СТАЛЬНЫЕ ЛИСТЫ	МАСШТАБ
		СБОРОЧНЫЙ ЧЕРТЕЖ	Р	
ИЗВ. Ж ПОЛН ПОДПИСЬ И ДАТА			ЛИСТ	ЛИСТОВ 1
ИЗВ. Ж ПОЛН ПОДПИСЬ И ДАТА			ЦНИИЭП	
ИЗВ. Ж ПОЛН ПОДПИСЬ И ДАТА			УЧЕБНЫХ ЗАДАНИЙ	
ИЗВ. Ж ПОЛН ПОДПИСЬ И ДАТА			ФОРМАТ А4	



ОБОЗНАЧЕНИЕ	МАТРИАЛ	РАЗМЕРЫ, ММ	
		а	б
1.236.5-12-5100	КРС 38	1742	1760
-01	КРС 39	2042	2060

№№, № ПОДЛ. ПОДАТЬ В ДАТА. ВЗАМ. №№, №

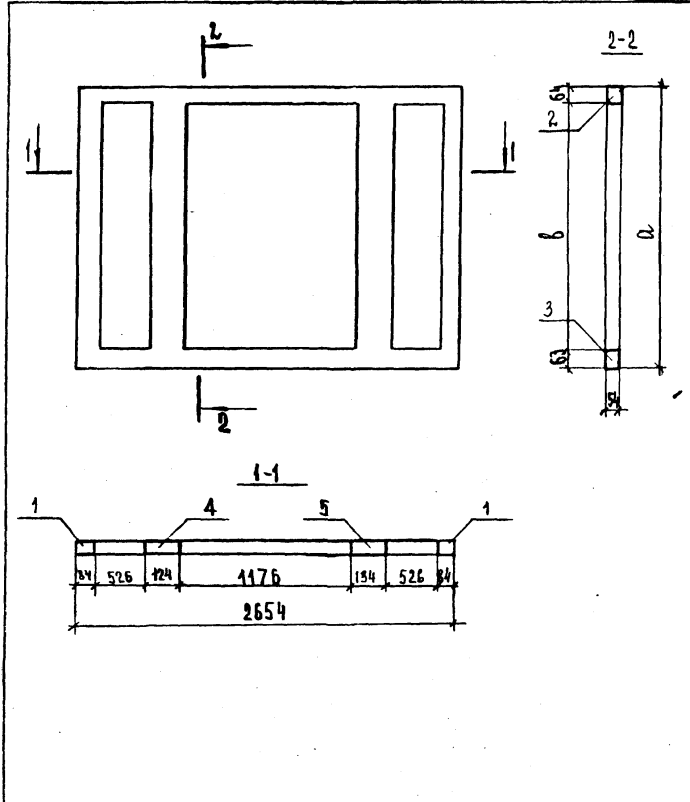
ФОРМ. ЗОНА. ПОЗ.	ОБОЗНАЧЕНИЕ	НАИМЕНОВАНИЕ	КОЛ. НА ЯСЛОН. 1.236.5-12-5110 -	ПРИМЕ- ЧАНИЕ
АН	1.236.5-12.2-5110СБ	ДОКУМЕНТАЦИЯ		
АН		СБОРОЧНЫЙ ЧЕРТЕЖ	×	×
АН		ДЕТАЛИ		
АН	1.236.5-12.2-1111 -01	ПРОФИЛЬ КОРРОБКИ ПРР 2	2	
	-02	ПРР 3	2	
АН	1.236.5-12.2-1112 -11	ПРОФИЛЬ КОРРОБКИ ПРР 12	1	
АН	1.236.5-12.2-1113 -07	ПРОФИЛЬ КОРРОБКИ ПРР 21	1	
АН	1.236.5-12.2-2111 -01	ПРОФИЛЬ КОРРОБКИ ПРР 24	1	
	-02	ПРР 25	1	
АН	-03	ПРР 26	1	
	-04	ПРР 36	1	

1.236.5-12.2-5110	
И.О.Т.А.	ГРЕКОВ
Н.КОНТР.	ЧАЛЫПИНА
Г.И.П.	ШАХОВА
Р.К.Г.Р.	ЧАЛЫПИНА
С.Т.И.И.Ж.	ЧЕРПАНОВА
ЧЕРТ.	ВЛАДОВА

КОРОБКА КР (КР38, КР39)	
СТАДИЯ	ЛИСТ
Р	1
ЦНИИЭП	
УЧЕБНЫХ ЗАДАНИЙ	
ФОРМАТ А4	

И.О.Т.А.	ГРЕКОВ
Н.КОНТР.	ЧАЛЫПИНА
Г.И.П.	ШАХОВА
Р.К.Г.Р.	ЧАЛЫПИНА
С.Т.И.И.Ж.	ЧЕРПАНОВА
ЧЕРТ.	ВЛАДОВА

1.236.5-12.2-5110СБ		КОРОБКА КР (КР38, КР39). СБОРОЧНЫЙ ЧЕРТЕЖ.	СТАДИЯ	МАССА	МАСШТАБ
			Р		
			ЛИСТ	ЛИСТОВ 1	
			ЦНИИЭП		
			УЧЕБНЫХ ЗАДАНИЙ		

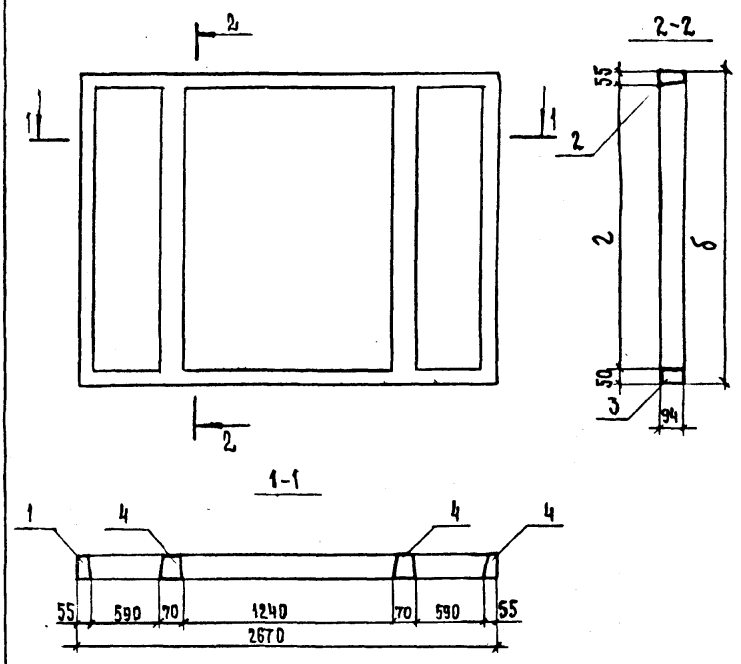


ОБОЗНАЧЕНИЕ	МАРКА	РАЗМЕРЫ, ММ	
		а	б
1.236.5-12.2-5110	КР 38	1742	1615
-01	КР 39	2042	1915

ФОРМ. ЗОНА ПОС.	ОБОЗНАЧЕНИЕ	НАИМЕНОВАНИЕ	КОЛ. НА ИСТОЛН. 1.236.5-12.2-5120-		ПРИМЕЧАНИЕ
			-	01	
		Документация			
А4	1.236.5-12.2-5120 СБ	Сборочный чертёж	×	×	
		ДЕТАЛИ			
А4	1.236.5-12.2-1121-01	Профиль коробки ПКС 2	2		
А4	-02	ПКС 3	2		
А4	-11	ПКС 12	1		
А4	1.236.5-12.2-1122-01	Профиль коробки ПКС 21	1		
А4	1.236.5-12.2-2121-01	Профиль коробки ПКС 33	2		
		ПКС 34	2		

1.236.5-12.2-5120			
Н.ОТД.	ГРЕВОВ	СТАДИА	ЛИСТ
Н.КОНТР.	КАЛЯПИНА	Р	1
ГНП	ШАХОВА	КОРОБКА КС (КС38, КС39)	
РУК.ГД	КАЛЯПИНА	ЦНИИЭП	
СТ.ВНН	ЧЕРЛАКОВА	УЧЕБНЫХ ЗАДАНИЙ	
ЧЕРТ.	ВАЛОВА	ФОРМАТ А4	

ИВ.Н ПОЛ.	ПОДПИСЬ И ДАТА	ВЗЯТ ШИВ. N	1.236.5-12.2-5120 СБ				
Н.ОТД.	ГРЕВОВ	<i>Гревов</i>	КОРОБКА КС (КС38, КС39). СБОРОЧНЫЙ ЧЕРТЕЖ		СТАДИЯ	МАССА	МАСШТАБ
Н.КОНТР.	КАЛЯПИНА	<i>Каляпина</i>	Р				
ГНП	ШАХОВА	<i>Шахова</i>	ЛИСТ	ЛИСТОВ 1			
РУК.ГД	КАЛЯПИНА	<i>Каляпина</i>	ЦНИИЭП				
СТ.ВНН	ЧЕРЛАКОВА	<i>Черлакова</i>	УЧЕБНЫХ ЗАДАНИЙ				
ЧЕРТ.	ВАЛОВА	<i>Валова</i>					



ОБОЗНАЧЕНИЕ	МАРКА	РАЗМЕРЫ, ММ	
		δ	2
1.236.5-12.2-5120	КС 38	1760	1855
-01	КС 39	2060	1955

ИНВ. И ПОДЛ. ПОДПИСЬ И ДАТА ВЗАМ.ИНВ.И

ФОРМ.	ЗОНА	ПОЗ.	ОБОЗНАЧЕНИЕ	НАИМЕНОВАНИЕ	КОЛ. НА ИСПОЛН. 1.236.5-12.2-6000-		ПРИМЕЧАНИЕ
					-	01	
ДОКУМЕНТАЦИЯ							
A3			1.236.5-12.2-6000 СБ	СБОРОЧНЫЙ ЧЕРТЕЖ	×	×	
A4			1.236.5-12.2-000 Т0	ТЕХНИЧЕСКОЕ ОПИСАНИЕ	×	×	
A3			1.236.5-12.2-000 Д1	НОМЕНКЛАТУРА ИЗДЕЛИЙ	×	×	
A3			1.236.5-12.2-000 Д2	СХЕМА РАСПОЛОЖЕНИЯ ПРИБОРОВ В ОКНАХ И БАЛКОННЫХ ДВЕРЯХ	×	×	
A3			1.236.5-12.2-000 РМ	ВЕДОМОСТЬ РАСХОДА МАТЕРИАЛОВ	×	×	
СБОРОЧНЫЕ ЕДИНИЦЫ							
A4	1		1.236.5-12.2-6100	КОРОБКА КРС Ч0	1		
			-01	КРС Ч1		1	
A4	2		1.236.5-12.2-6200	ПЕРЕПЛЁТ ВНУТРЕННИЙ ПБВ 1	1		
			-01	ПБВ 2		1	

И.О.Т.А. ГРЕКОВ
 И.В.О.К.Т.Р. КАКЯПЧИНА
 ГИП. ШАХОВА
 Р.У.К.Г.Р. КАКЯПЧИНА
 С.Т.И.И.И. ЧЕРПАРОВА
 ЧЕРТ. БАЛОВА

1.236.5-12.2-6000

БАЛКОННАЯ ДВЕРЬ БРС

СТАДЯЯ ЛИСТ	ЛИСТОВ
Р 1	4

ЦНИИЭП
УЧЕБНЫХ ЗАДАНИЙ
Формат А4

ИНВ. И ПОДЛ. ПОДПИСЬ И ДАТА ВЗАМ.ИНВ.И

ФОРМ.	ЗОНА	ПОЗ.	ОБОЗНАЧЕНИЕ	НАИМЕНОВАНИЕ	КОЛ. НА ИСПОЛН. 1.236.5-12.2-6000-		ПРИМЕЧАНИЕ
					-	01	
A4		3	1.236.5-12.2-3200	ПЕРЕПЛЁТ ВНУТРЕННИЙ ПФВ1	1		
			-01	ПФВ2		1	
A4		4	1.236.5-12.2-6000	ПЕРЕПЛЁТ СРЕДНИЙ ПБС 1	1		
			-01	ПБС 2		1	
A4		5	1.236.5-12.2-3300	ПФС 1	1		
			-01	ПФС 2		1	
A4		6	1.236.5-12.2-6400	ПЕРЕПЛЁТ РАЗДЕЛЬНЫЙ ПБР 1	1		
			-01	ПБР 2		1	
A4		7	1.236.5-12.2-3400	ПФР 1	1		
			-01	ПФР 2		1	
ДЕТАЛИ							
		9	1.236.5-12.2-3001-01	СТЕКЛ. ГОСТ 11-76 395x695x4	2		
		9	-03	395x695x4		2	
		8	-06	1350x695x4		2	

23165 80

1.236.5-12.2-6000

ЛИСТ
2

№ ПОЯ	ЗОНА	ПОЗ	ОБОЗНАЧЕНИЕ	НАИМЕНОВАНИЕ	КОЛ. НА ИСПОЛН.					ПРИМЕЧАНИЕ	
					1.236.5-12.2-3001	1.236.5-12.2-3002	1.236.5-12.2-3003	1.236.5-12.2-3004	1.236.5-12.2-3005		
Б4		8	1.236.5-12.2-3001	-07	СТЕКЛО ГОСТ 111-78 1350x 995x4		2				
Б4		41	1.236.5-12.2-3002	-01	335x 615x4	1					
Б4		41		-03	335x 915x4	1					
Б4		40		-06	1300x 615x4	1					
			1.236.5-12.2-1003	-07	1300x 915x4	1					
					ШТАПКИ Ш 1	4					
				-30	Ш 31	4					
				-12	Ш 13	8					
				-13	Ш 14	8					
				-24	Ш 25	2	2				
				-21	Ш 28	2	2				
				-05	Ш 6	4	4				
				-33	Ш 34	4	4				
					СТАНДАРТНЫЕ КЛЕММЫ						
					ПЕЛЮДА ПБ1-100П ГОСТ 5088-78	3	3				
					ПБ2-100-1	3	3				
					ПБ3-1	3	3				

1.236.5-12.2-6000

ЛИСТ

3

ФОРМАТ А4

ИМЬ. И ПОДЛ. ПОДПИСЬ И ДАТА	ВЗНТ. ИМЬ. И
-----------------------------	--------------

№ ПОЯ	ЗОНА	ПОЗ	ОБОЗНАЧЕНИЕ	НАИМЕНОВАНИЕ	КОЛ. НА ИСПОЛН.					ПРИМЕЧАНИЕ
					1.236.5-12.2-3001	1.236.5-12.2-3002	1.236.5-12.2-3003	1.236.5-12.2-3004	1.236.5-12.2-3005	
А4	12			ПЕЛЮДА ПБ2-100-2 ГОСТ 5088-78	4	4				
				ПБ3-2	2	2				
				ЗАВЕРТКА ЗР2-1 ГОСТ 5090-86	3	3				
				ЗР2-2	3	3				
				ФРАНУЖИЙ ПРИБОР ГОСТ 5090-86	1	1				
				СТЯЖКА СТ ГОСТ 5090-86	6	6				
				ФРАНУЖИЙ СОЕДИНИТЕЛЬ ГОСТ 5090-86	1	1				
				РУЧКА РС 80 ГОСТ 5091-78	1	1				
				МАТЕРИАЛЫ						
				ДРЕВЕСИНА БЛОКА ГОСТ 9685-61*	0,28	0,325				
				ПРОКЛАДКА А-2 ГОСТ 10174-72	32,96	38,36				
				ДРЕВЕСНОВОЛОКНИСТЫЕ						
				ПЛИТЫ ГОСТ 4598-74						
Б4	12			МАГНИЕ	1,30	1,88				Мг
Б4	13			МБЕРАНИЕ	2,60	3,76				Мг
Б4	14			ПЕРГАНИН	0,48	0,69				Мг
Б4	15			ОБЩИЦКА ПИПА 2	12,0	17,3				М

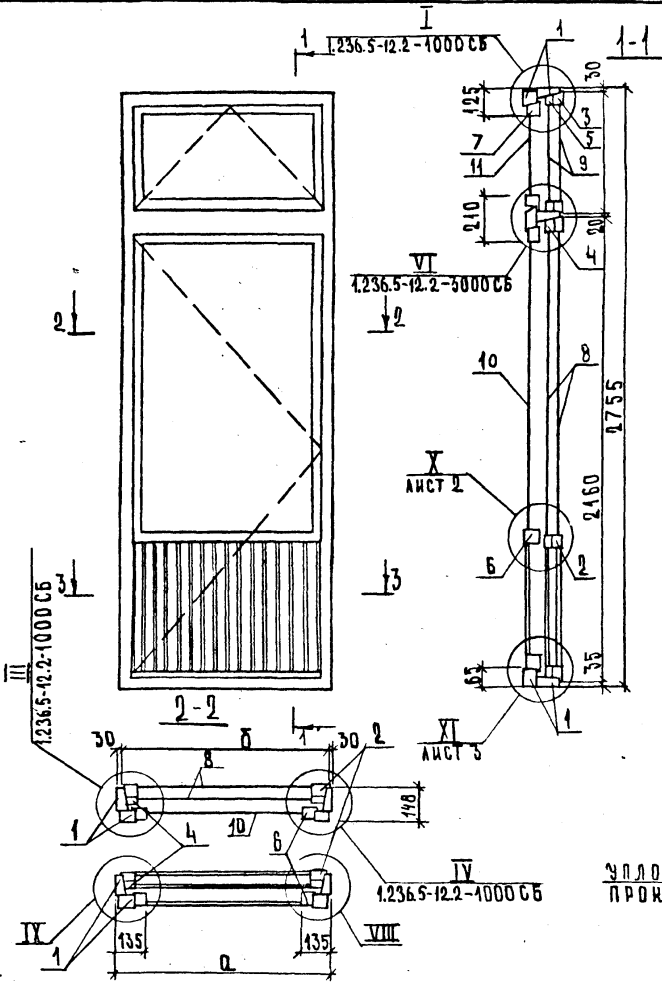
1.236.5-12.2-6000

ЛИСТ

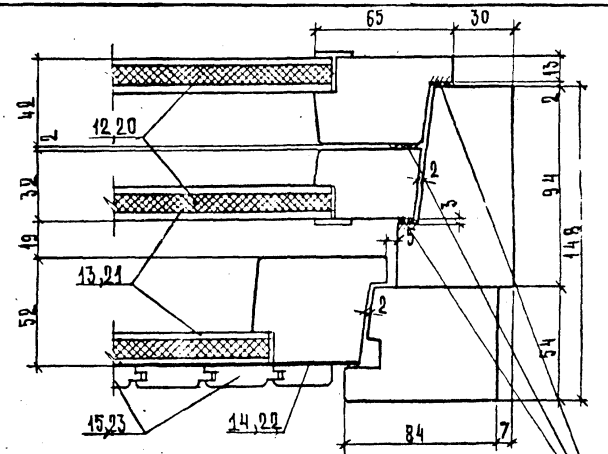
4

ФОРМАТ А4

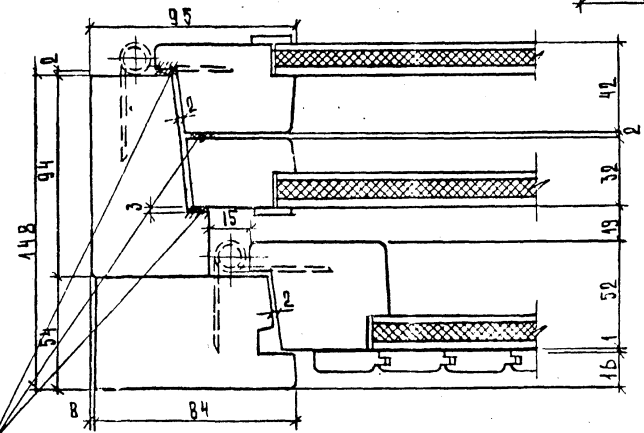
ИВБ.М. ПОДЛ. ГОДИКСЬ И.А. МАШ. Ю.Э.М. ИВБ.М.



VIII



IX



ОБОЗНАЧЕНИЕ	МАРКА БЛОКА	РАЗМЕРЫ, ММ	
		Д	Ш
1.236.5-12.2-6000	БРС 28-9	870	810
-01	БРС 28-12	1170	1410

		1.236.5-12.1-6000 СБ		СТАДИЯ	МАСШ	МАСШТАБ	
И.О.П.	ГРЕКОВ	БАЛКОННАЯ ДВЕРЬ БРС. СБОРОЧНЫЙ ЧЕРТЕЖ		Р			
И.КОИТР	КАЛАЙКИНА			ЛИСТ 1	ЛИСТОВ 3		
Г.И.П.	ШАХОВА			ЦНИИЭП УЧЕБНЫХ ЗАДАНИЙ			
Р.Ч.Г.Р.	КАВАЛКИНА						
СТ.И.И.М.	ЧЕРЛАКОВА						
И.И.М.	БУРМАКОВА						

ФОРМ. ЗОНА ПОЗ.	ОБОЗНАЧЕНИЕ	НАИМЕНОВАНИЕ	КОЛ. НА ИСПОЛН. 1.236.5-12.2-6100-		ПРОИЗ-ЧАННЕ
			01	02	
		ДОКУМЕНТАЦИЯ			
АН	1.236.5-12.2-6100СБ	СБОРОЧНЫЙ ЧЕРТЕЖ	×	×	
		БОРОЧНЫЕ ЕДИНИЦЫ			
АН	1.236.5-12.2-6110	КОРБОКА КРС40	1		
	-01	КРС41	1		
	-02	КРС42	1		
АН	1.236.5-12.2-6120	КОРБОКА КРС40	1		
	-01	КРС41	1		
	-02	КРС42	1		

1.236.5-12.2-6100

КОРБОКА КРС(КРС40...КРС42)
 СТАЛЬНАЯ ЛИСТ
 Р
 ЦНИИЭП
 УЧЕБНЫХ ЗДАНИЙ
 ФОРМАТ А4

И.ОТД. ГРЕКОВ
 И.КОНТ. ХАЛЯПИНА
 ГИП ШАКОВА
 РУК.ГР. ХАЛЯПИНА
 СТ.ИММ. ЧЕРПАНОВА
 ЧЕРТ. ВАЛОВА

ИМ. И ПОДП. ПОДПИСЬ И ДАТА ЭЗАР.ИМ.И.Н

Technical drawing showing a box assembly with dimensions: 2737, 110, 420, 64, 48, 2-2, 60, 470, 35, 2100, 9155, 54, 94, 148, 55, 8, 84, 8. Section lines 1-1 and 2-2 are indicated.

ОБОЗНАЧЕНИЕ	МАДРА	РАЗМЕР, ММ	
		Д	Б
1.236.5-12.2-6100	КРС40	854	870
-01	КРС41	1154	1170
-02	КРС42	1758	1774

1.236.5-12.2-6100СБ

КОРБОКА КРС(КРС40...КРС42)
 СБОРОЧНЫЙ ЧЕРТЕЖ

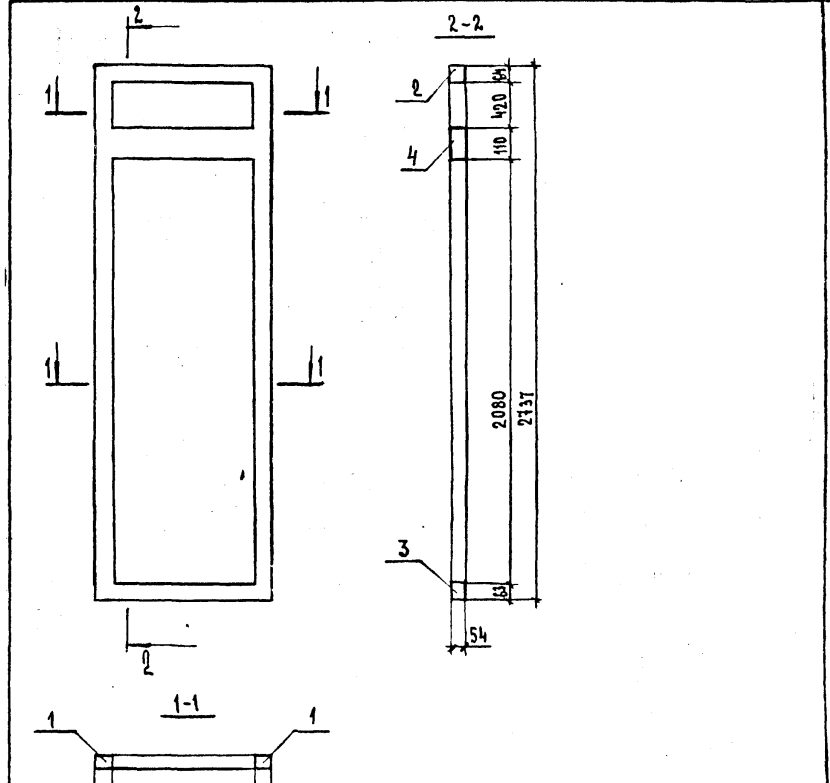
СТАЛЬНАЯ	МАССА	НАСЧТАВ
Р		

ЛИСТ	ЛИСТОВ
1	1

ЦНИИЭП
УЧЕБНЫХ ЗДАНИЙ

ФОРМ. ЗОНА	ПОЗ.	ОБОЗНАЧЕНИЕ	НАИМЕНОВАНИЕ ДОКУМЕНТАЦИЯ	КОД. НА ИСТОКН		ПРИМЕЧАНИЕ
				01	02	
А4		1.236.5-12.2-6110СБ	СБОРОЧНЫЙ ЧЕРТЕЖ	X	X	
			ДЕТАЛИ			
А4	1	1.236.5-12.2-1111-03	ПРОФИЛЬ КОРРОБКИ	2	2	
А4	2	1.236.5-12.2-1112-04	ПРОФИЛЬ КОРРОБКИ	1		
		-05	ПР 6	1		
		-12	ПР 13	1		
А4	3	1.236.5-12.2-1113	ПРОФИЛЬ КОРРОБКИ	1		
		-01	ПР 15	1		
		-08	ПР 22	1		
А4	4	1.236.5-12.2-1115	ПРОФИЛЬ КОРРОБКИ	1		
		-01	ПР 28	1		
		-08	ПР 35	1		
1.236.5-12.2-6110						
				СТАТУС	ЛЮСТ	ЛЮСТОВ
				Р		1
				ЦНИИЭП УЧЕБНЫХ ЗАДАНИИ ФОРМАТ А4		

ИМЬ И ПОДП.	ПОДПИСЬ	И ДАТА	ВЗЛОЖИТЬ
И.О.ТД	ГРЕНОВ		
И.КОМТР	КАЛЯПИНА		
Г.И.П.	ШАХОВА		
Р.У.К.Г.Р.	КАЛЯПИНА		
С.Т.И.М.Ж.	ЧЕРПАНОВА		
ЧЕРТ.	БАЛОВА		



ОБОЗНАЧЕНИЕ	МАРКА	РАЗМЕРЫ ММ	
		Д	В
1.236.5-12.2-6110	КР 40	854	686
-01	КР 41	1154	986
-02	КР 42	1758	1590

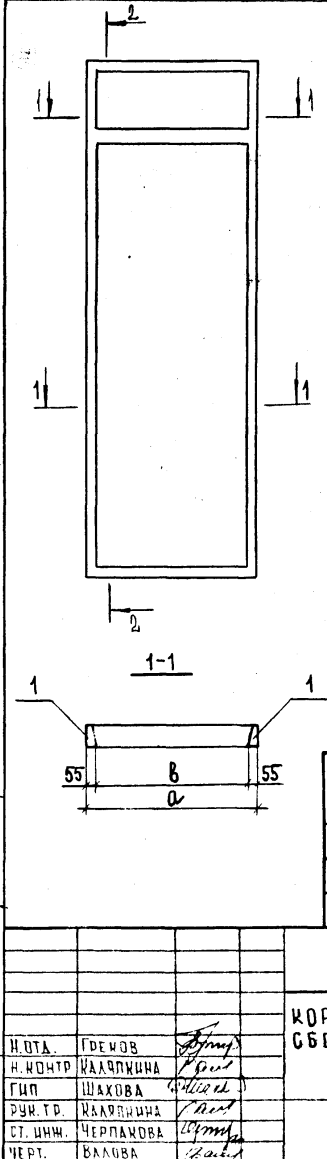
1.236.5-12.2-6110СБ		
СТАТУС	МАССА	МАСШТАБ
ЛЮСТ	ЛЮСТОВ	
ЦНИИЭП УЧЕБНЫХ ЗАДАНИИ		

ИНВ. И ПОДЛ. ПОДПИСЬ И ДАТА ВЗЛАН. ИНВ. И

ФОРМ. ЗОНА	ПОС	ОБОЗНАЧЕНИЕ	НАИМЕНОВАНИЕ	КОД. НА ИСПОЛН. 1.236.5-12.2-6120-		ПРИМЕЧАНИЕ
				- 01	02	
А4		1.236.5-12.2-6120 С6	ДОКУМЕНТАЦИЯ			
А4	1	1.236.5-12.2-1121 03	СБОРОЧНЫЙ ЧЕРТЕЖ	×	×	
А4	2	-04	ДЕТАЛИ			
А4	3	-05	ПРОФИЛЬ КОРБОККИ ПРС 4	2	2	
А4	4	-06	ПРОФИЛЬ КОРБОККИ ПРС 5	1		
А4	5	-07	ПРОФИЛЬ КОРБОККИ ПРС 6	1		
А4	6	-08	ПРОФИЛЬ КОРБОККИ ПРС 13	1		
А4	7	1.236.5-12.2-1122	ПРОФИЛЬ КОРБОККИ ПРС 14	1		
А4	8	-01	ПРОФИЛЬ КОРБОККИ ПРС 16	1		
А4	9	-02	ПРОФИЛЬ КОРБОККИ ПРС 22	1		
А4	10	1.236.5-12.2-3121	ПРОФИЛЬ КОРБОККИ ПРС 23	1		
А4	11	-03	ПРОФИЛЬ КОРБОККИ ПРС 24	1		
А4	12	-08	ПРОФИЛЬ КОРБОККИ ПРС 31	1		

1.236.5-12.2-6120			
И.ОТВ.	ГРЕЧОВ	И.КОНТР.	КАЛОПНИНА
ГИП	ШАХОВА	ДУМ.Т.Р.	КАЛОПНИНА
СТ.ИИИ	ЧЕРПАНОВА	ЧЕРТ.	БАЛОВА
КОРБОККА КС(КС40...КС42)			
		СТАВКА	ЛИСТ
		Р	1
ЦНИЦЭП			
УЧЕБНЫХ ЗАНИЙ			
ФОРМА - А4			

ИНВ. И ПОДЛ. ПОДПИСЬ И ДАТА ВЗЛАН. ИНВ. И



Обозначение	Марка	РАЗМЕРЫ, мм	
		а	б
1.236.5-12.2-6120	КС 40	870	760
-01	КС 41	1170	1060
-02	КС 42	1174	1664

1.236.5-12.2-6120 С6			
И.ОТВ.	ГРЕЧОВ	И.КОНТР.	КАЛОПНИНА
ГИП	ШАХОВА	ДУМ.Т.Р.	КАЛОПНИНА
СТ.ИИИ	ЧЕРПАНОВА	ЧЕРТ.	БАЛОВА
КОРБОККА КС(КС40...КС42), СБОРОЧНЫЙ ЧЕРТЕЖ			
		СТАВКА	МАССА
		Р	
		ЛИСТ	ЛИСТОВ 1
ЦНИЦЭП			
УЧЕБНЫХ ЗАНИЙ			
ФОРМАТ А4			

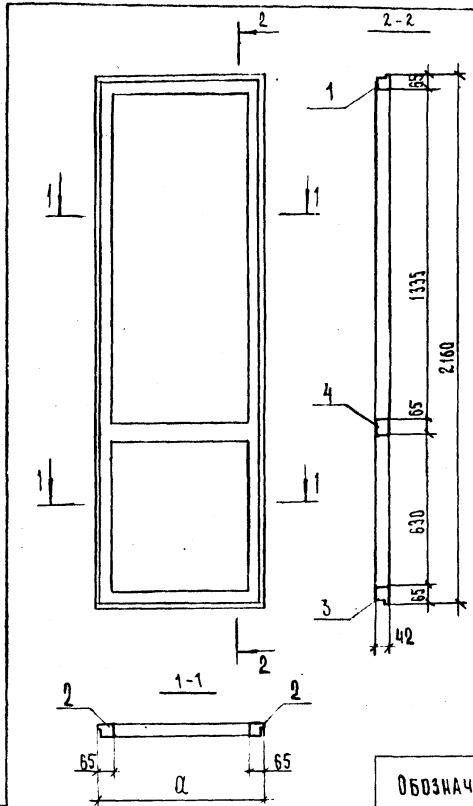
ФОРМ. ЗОНА	ОБОЗНАЧЕНИЕ	НАИМЕНОВАНИЕ	КОЛ. НА ИСПОЛН.		ПРИМЕЧАНИЕ
			01	02	
А4	1.236.5-12.2-6200 СБ	ДОКУМЕНТАЦИЯ	×	×	
А4	1.236.5-12.2-1201	СБОРОЧНЫЙ ЧЕРТЕЖ	×	×	
А4	1.236.5-12.2-1201	ДЕТАЛИ			
А4	-07	ПРОФИЛЬ ПЕРЕПЛЕТА ППВ 1	1		
А4	-10	ППВ 8	1		
А4	-18	ППВ 11	1		
А4	1.236.5-12.2-1202	ПРОФИЛЬ ПЕРЕПЛЕТА ППВ 20	2	2	
А4	-07	ППВ 27	1		
А4	-10	ППВ 30	1		
А4	1.236.5-12.2-6201	ПРОФИЛЬ ПЕРЕПЛЕТА ППВ 36	1		
А4	-01	ППВ 37	1		
А4	-02	ППВ 38	1		
		СТАНДАРТНЫЕ ИЗДЕЛИЯ			
		УГОЛЬНИК УГ ГОСТ 5097-78 *	4	4	

1.236.5-12.2-6200	
СТАДИЯ	ЛИСТ
Р	1
ЦНИЦЭП	
УЧЕБНЫХ ЗАДАНИЙ	
ФОРМАТ А4	

ИЗМ. И ПОЛ. ПОСЛЕДСВИКАТА ВЗАМ. ИВН. И

И.ОТД.	ГРЕКОВ	<i>Грек</i>
И.КОНТР.	КАЯЛЦИНА	<i>Каял</i>
Г.ИП.	ШАХОВА	<i>Шах</i>
УЧ.ГР.	КАЯЛЦИНА	<i>Каял</i>
СТ.ИИМ.	ЧЕРПАКОВА	<i>Черп</i>
ЧЕРТ.	ВАЛОВА	<i>Вал</i>

1.236.5-12.2-6200СБ		
ПЕРЕПЛЕТ ВНУТРЕННИЙ СПАРЕННЫЙ ППВ(ППВ1...ППВ3) СБОРОЧНЫЙ ЧЕРТЕЖ	СТАДИЯ	МАССА
	Р	
	ЛИСТ	ЛИСТОВ 1
	ЦНИЦЭП	
	УЧЕБНЫХ ЗАДАНИЙ	



ОБОЗНАЧЕНИЕ	МАРКА	РАЗМЕР α, мм
1.236.5-12.2-6200	ППВ 1	810
-01	ППВ 2	1110
-02	ППВ 3	865

ИЗМ. № 1-11 ПОДПИСЬ И ДАТА ИЗМ. № 11

ИЗМ. №	КОЛ. НА ЧЕРТЕЖИ	НАИМЕНОВАНИЕ	КОЛ. НА ЧЕРТЕЖИ		ПРИМЕЧАНИЕ
			- 01	02	
4000		Обозначение			
4001		1.236.5-12.2-6300 СБ	×	×	
4002		1.236.5-12.2-1301		1	
4003		-01		1	
4004		-10		1	
4005		-18	2	2	
4006		1.236.5-12.2-1302		1	
4007		-01		1	
4008		-10		1	
4009		1.236.5-12.2-6301		1	
4010		-01		1	
4011		-02		1	
4012		СТАНДАРТНЫЕ ИЗМЕРЕНИЯ			
4013		УГОЛЬНИК УГ ГОСТ 5091-78*	2	4	

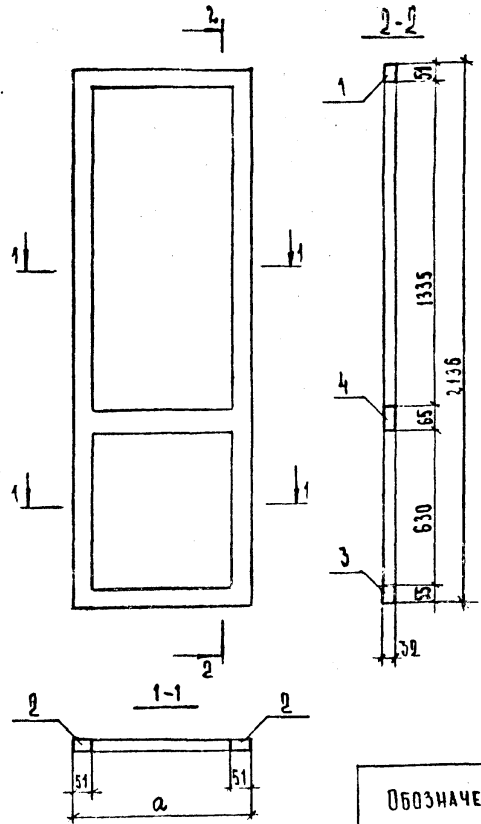
1.236.5 - 12.2 - 6300	
И.ОТК.	ГРЕВОВ
И.КОНТР.	КАЛЯПИНА
Г.ОП.	ШАХОВА
Р.УЧ. ГР.	КАЛЯПИНА
СТ. ИНЖ.	ЧЕРПАНОВА
ЧЕРТ.	БААЮБА

ЦНИИЭП
УЧЕБНЫХ ЗАДАНИЙ
ФОРМАТ А4

ИЗМ. № ПОДПИСЬ И ДАТА ИЗМ. № 11

И.ОТК.	ГРЕВОВ
И.КОНТР.	КАЛЯПИНА
Г.ОП.	ШАХОВА
Р.УЧ. ГР.	КАЛЯПИНА
СТ. ИНЖ.	ЧЕРПАНОВА
ЧЕРТ.	БААЮБА

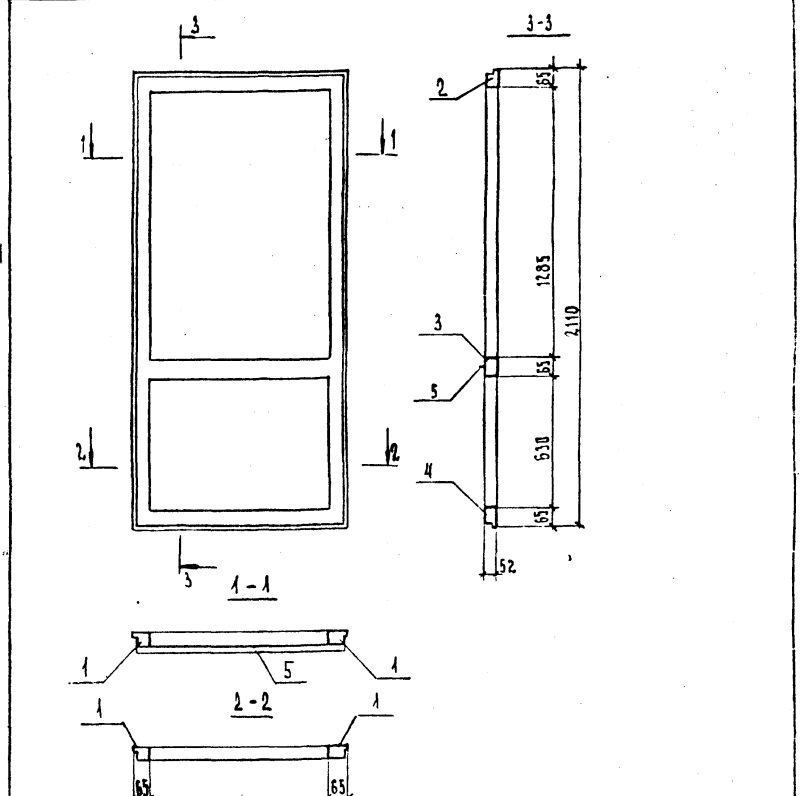
1.236.5-12.2-6300 СБ		
ПЕРЕПЛЕТ СРЕДНИЙ СПАРЕННЫЙ ПБС(ПБС1...ПБС3), СБОРОЧНЫЙ ЧЕРТЕЖ		
СТАНДАРТНАЯ МАССА	МАССА	НАСЧЕТ ЛАСТ
Р		
ЛИСТ	ЛИСТОВ 1	
ЦНИИЭП УЧЕБНЫХ ЗАДАНИЙ		

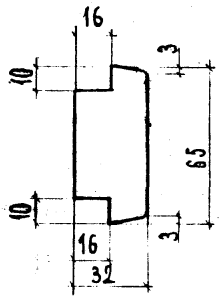


ОБОЗНАЧЕНИЕ	МАРКА	РАЗМЕР а, мм
1.236.5-12.2-6300	ПБС 1	782
- 01	ПБС 2	1082
- 02	ПБС 3	837

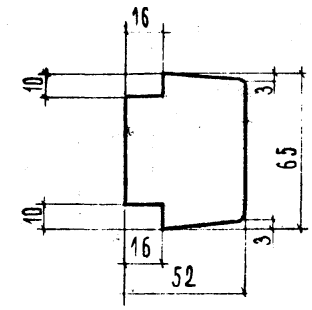
ФОРМ. ЗОНА	ПОС.	ОБОЗНАЧЕНИЕ	НАИМЕНОВАНИЕ	КОЛ. НА ИСПОЛ. 1.236.5-12-6400-										ПРИМЕЧАНИЕ		
				1	2	3	4	5	6	7	8	9	10			
А4		1.236.5-12.2-6400 СБ	ДОКУМЕНТАЦИЯ СБОРОЧНЫЙ ЧЕРТЕЖ ДЕТАЛИ	×	×											
А4	1	1.236.5-12.2-1401-06	ПРОФИЛЬ ПЕРЕПЛЁТА ППР7	2	2											
А4	2	-07	ППР 8	1												
А4	3	-08	ППР 9	1												
А4	3	1.236.5-12.2-6401	ПРОФИЛЬ ПЕРЕПЛЁТА ППР38	1												
А4	4	-01	ППР 39	1												
А4	4	1.236.5-12.2-6402	ПРОФИЛЬ ПЕРЕПЛЁТА ППР 42	1												
А4	5	-01	ППР 43	1												
А4	5	1.236.5-12.2-6403	ПРОФИЛЬ СЛЫВА ПСБ 1	1												
		-01	ПСБ 2	1												
			СТАНДАРТНЫЕ ДЕТАЛИ													
			УГОЛЬНИК УГ ГОСТ 5091-78*	2	2											
				1.236.5-12.2-6400												
				СТАТУС ЛИСТ										2		
				СТАТУС ЛИСТ										1		
				ПЕРЕКЛЕТ НАРУЖНЫЙ												
				РАЗДЕЛЬНЫЙ ПБР(ПБР/ПБР)												
				ЦНИИЭП												
				УЧЕБНЫХ ЗДАНИЙ												
				ФОРМАТ А4												

ИЗВ. И ПОДЛ.	ПОДПИСЬ И ЗАТ.	ВЗН. ИЗВ. И.	1.236.5-12.2-6400 СБ	
И.ОТД.	ГРЕКОВ	<i>Грек</i>	ПЕРЕКЛЕТ НАРУЖНЫЙ	СТАТУС
И.КОНТР.	КАЛЯПИНА	<i>Кал</i>	РАЗДЕЛЬНЫЙ ПБР(ПБР/ПБР).	МАССА
ТИП	ШАХОВА	<i>Шахова</i>	СБОРОЧНЫЙ ЧЕРТЕЖ	МАСШТАБ
РУК.ГР.	КАЛЯПИНА	<i>Кал</i>		Р
СТ.ИИИ	ЧЕРПАНОВА	<i>Черпан</i>		ЛИСТ
ЧЕРТ.	ВАЛОВА	<i>Валова</i>		ЛИСТОВ 1
			ЦНИИЭП	
			УЧЕБНЫХ ЗДАНИЙ	
			ФОРМАТ А4	





ОБОЗНАЧЕНИЕ	МАРКА	ДЛИНА, мм
1.236.5-12.2-6301	ППС 36	782
-01	ППС 37	1082
-02	ППС 38	837
-03	ППС 39	851



ОБОЗНАЧЕНИЕ	МАРКА	ДЛИНА, мм
1.236.5-12.2-6401	ППР 38	730
-01	ППР 39	1030
-02	ППР 40	796
-03	ППР 41	850

ИНВ. И ПОДА. ПОДПИСЬ И ДАТА ВЗАМ. ИНВ. И

НАЧ. ОТА	ГРЕКОВ	<i>Грек</i>
Н. КОНТР.	КАЛЯПКИНА	<i>Каляпкина</i>
ГИП	ШАХОВА	<i>Шахова</i>
РУК. ГР.	КАЛЯПКИНА	<i>Каляпкина</i>
СТ. ИНЖ.	ЧЕРПАКОВА	<i>Черпакова</i>
СТ. ТЕХН.	СЕМЕНОВА	<i>Семенова</i>

1.236.5-12.2-6301		
ПРОФИЛЬ ПЕРЕПЛЕТА ППС(ППС 36... ППС 39)		СТАДИЯ МАССА Р
		МАСШТАБ 1:2
ЛНСТ	ЛНСТОВ 1	
ЦНИИЭП УЧЕБНЫХ ЗАДАНИЙ		

ФОРМАТ А4

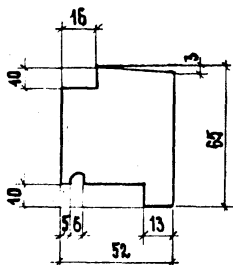
ИНВ. И ПОДА. ПОДПИСЬ И ДАТА ВЗАМ. ИНВ. И

НАЧ. ОТА	ГРЕКОВ	<i>Грек</i>
Н. КОНТР.	КАЛЯПКИНА	<i>Каляпкина</i>
ГИП	ШАХОВА	<i>Шахова</i>
РУК. ГР.	КАЛЯПКИНА	<i>Каляпкина</i>
СТ. ИНЖ.	ЧЕРПАКОВА	<i>Черпакова</i>
СТ. ТЕХН.	СЕМЕНОВА	<i>Семенова</i>

1.236.5-12.2-6401		
ПРОФИЛЬ ПЕРЕПЛЕТА ППР(ППР 38... ППР 41)		СТАДИЯ МАССА Р
		МАСШТАБ 1
ЛНСТ	ЛНСТОВ 1	
ЦНИИЭП УЧЕБНЫХ ЗАДАНИЙ		

23165 30

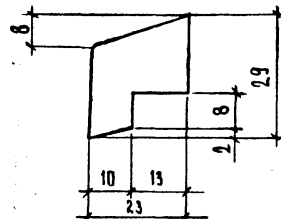
ФОРМАТ А4



ОБОЗНАЧЕНИЕ	МАРКА	ДЛИНА, мм
1.236.5-12.2-6402	ППР 42	790
-01	ППР 43	1030
-02	ППР 44	796
-03	ППР 45	850

ИЗВ. И ПОДА.		ПОДПИСЬ И ДАТА		ИЗМ. ИЗВ. И М	
1.236.5-12.2-6402					
ПРОФИЛЬ ПЕРЕПЛЕТА ППР(ППР42...ППР45)				СТАДИЯ	МАССА
				Р	1:2
				ЛИСТ	ЛИСТОВ 1
ЦНИИЭП				УЧЕБНЫХ ЗАДАНИЙ	
И.ОТД.	ГРЕНОВ	<i>Гренов</i>			
И.КОНТР.	КАДЯПЧИНА	<i>Кадыпчина</i>			
ТИП	ШАХОВА	<i>Шахова</i>			
РУК. ГР.	КАДЯПЧИНА	<i>Кадыпчина</i>			
ВТ. ИМН.	ЧЕРПАКОВА	<i>Черпакова</i>			
ЧЕРТ.	БАЛОВА	<i>Балова</i>			

Формат А4



ОБОЗНАЧЕНИЕ	МАРКА	ДЛИНА, мм
1.236.5-12.2-6403	ПСБ 1	690
-01	ПСБ 2	990
-02	ПСБ 3	770
-03	ПСБ 4	830

ИЗВ. И ПОДА.		ПОДПИСЬ И ДАТА		ИЗМ. ИЗВ. И М	
1.236.5-12.2-6403					
ПРОФИЛЬ СЛИЗА ПСБ (ПСБ1...ПСБ4)				СТАДИЯ	МАССА
				Р	1:1
				ЛИСТ	ЛИСТОВ 1
ЦНИИЭП				УЧЕБНЫХ ЗАДАНИЙ	
И.ОТД.	ГРЕНОВ	<i>Гренов</i>			
И.КОНТР.	КАДЯПЧИНА	<i>Кадыпчина</i>			
ТИП	ШАХОВА	<i>Шахова</i>			
РУК. ГР.	КАДЯПЧИНА	<i>Кадыпчина</i>			
ВТ. ИМН.	ЧЕРПАКОВА	<i>Черпакова</i>			
ЧЕРТ.	БАЛОВА	<i>Балова</i>			

23165 91

Формат А4

ФОРМ. ЗОНА ПОС.	ОБОЗНАЧЕНИЕ	НАИМЕНОВАНИЕ	КОЛ.	ПРИМЕЧАНИЕ
		Документация		
А3	1.236.5-12.2-7000 СБ	СБОРОЧНЫЙ ЧЕРТЁЖ		
А4	1.236.5-12.2-000 ТО	ТЕХНИЧЕСКОЕ ОПИСАНИЕ		
А4	1.236.5-12.2-000 Д1	НОМЕНКЛАТУРА ИЗДЕЛИЙ		
А3	1.236.5-12.2-000 Д2	СХЕМА РАСПОЛОЖЕНИЯ ПРИБОРОВ		
		ВОЗНАХ И БАЛКОНЫХ ДВЕРЯХ		
А4	1.236.5-12.2-000 РМ	ВЕДОМОСТЬ РАСХОДА МАТЕРИАЛОВ		
		СБОРОЧНЫЕ ЕДИНИЦЫ		
А4	1 1.236.5-12.2-6100-02	КОРОВКА КРС 42	1	
А4	2 1.236.5-12.2-6200-01	ПЕРЕПЛЁТ ВНУТРЕННИЙ ПБВЗ	1	
А4	3 1.236.5-12.2-7200	ПБВЧ	1	
А4	4 1.236.5-12.2-3200-06	ПЕРЕПЛЁТ ВНУТРЕННИЙ ПФВ 7	1	
А4	5 1.236.5-12.2-7600	ПФВ 9	1	
А4	6 1.236.5-12.2-6300-02	ПЕРЕПЛЁТ СРЕДНИЙ ПБВЗ	1	
А4	7 1.236.5-12.2-7300	ПБВЧ	1	
А4	8 1.236.5-12.2-3300-06	ПФВ 7	1	
А4	9 1.236.5-12.2-7700	ПФВ 9	1	
А4	10 1.236.5-12.2-7500	ПЕРЕПЛЁТ РАЗДЕЛЬНЫЙ ПБРЗ	1	
А4	11 1.236.5-12.2-7400	ПБРЧ	1	
А4	12 1.236.5-12.2-7800	ПЕРЕПЛЁТ РАЗДЕЛЬНЫЙ ППР 9	1	
А4	13 1.236.5-12.2-7100	ППР 10		
		ДЕТАЛИ		
Б4	14 1.236.5-12.2-7004	СТЕКЛО ГОСТ 111-78 1350×750×4	4	
Б4	15	-01 395×750×4	4	
Б4	16 1.236.5-12.2-7002	1300×735×4	1	
Б4	17	-01 1300×685×4	1	

1.236.5-12.2-7000

БАЛКОННАЯ ДВЕРЬ БРС

СТАЛЬ АИСТ АИСТОВ

Д 1 2

ЦНИИЭП
УЧЕБНЫХ ЗАДАНИЙ

ФОРМАТ А4

ФОРМ. ЗОНА ПОС.	ОБОЗНАЧЕНИЕ	НАИМЕНОВАНИЕ	КОЛ.	ПРИМЕЧАНИЕ
Б4	18 1.236.5-12.2-7002 -02	СТЕКЛО ГОСТ 111-78 335×735×4	1	
Б4	19	-03 335×685×4	1	
Б4	20 1.236.5-12.2-1003 -10	ШТАПИР Ш 11	4	
		-11 Ш 12	4	
		-22 Ш 23	16	
		-24 Ш 25	4	
		-27 Ш 28	4	
		-05 Ш 6	8	
		-33 Ш 34	8	
		СТАНДАРТНЫЕ ИЗДЕЛИЯ		
		ПЕЛЯ ПВ1-100 П ГОСТ 5088-78	6	
		ПВ2-100-1	6	
		ПВ3-1	6	
		ПВ2-100-2	8	
		ПВ3-2		
		ЗАВЕРТКА ЗР2-1 ГОСТ 5093-86	3	
		ЗР2-2	3	
		ФРАМУЖНЫЙ ПРИБОР ПФР ГОСТ 5090-86	2	
		СТЯЖКА СТ ГОСТ 5090-86	16	
		ФРАМУЖНЫЙ СОЕДИНИТЕЛЬ ГОСТ 5091-78	2	
		РУЧКА РС80 ГОСТ 5094-78	2	
		МАТЕРИАЛЫ		
		ДРЕВЕСИНА БЛОК ГОСТ 9685-61*	0,483	
		ПРОИЛАНА А2 ГОСТ 10174-72	61,21	
		ДРЕВЕСНОЛОЖНЫЕ ИСТЕМЫ		
		ПЛИТЫ ГОСТ 4598-74*		
	20	МЯГКИЕ	2,85	М ²
	21	ТВЕРДЫЕ	5,72	М ²
	22	ПЕРГАМИН ГОСТ 2697-75	1,08	М ²
	23	ОБШИВКА ПИПА 2 ГОСТ 8242-75	2,10	М
		1.236.5-12.2-7000		АИСТ 2

23165 32

ФОРМАТ А4

ИМЕ. И ПОДЛ. ПОДПИСЬ И ДАТА

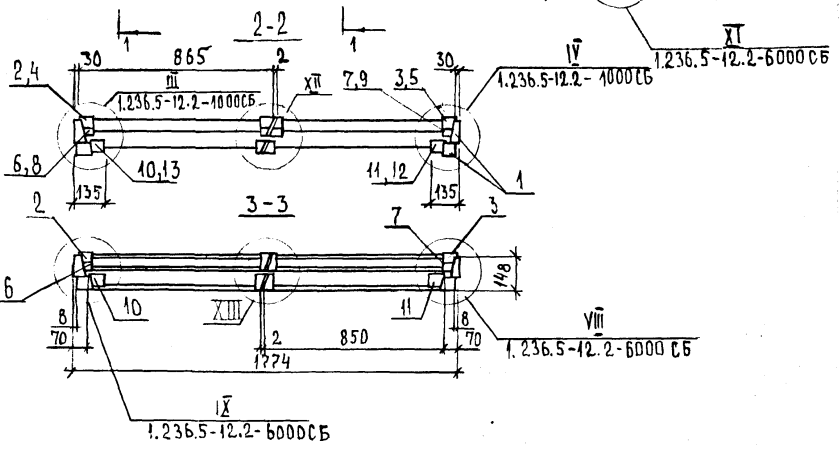
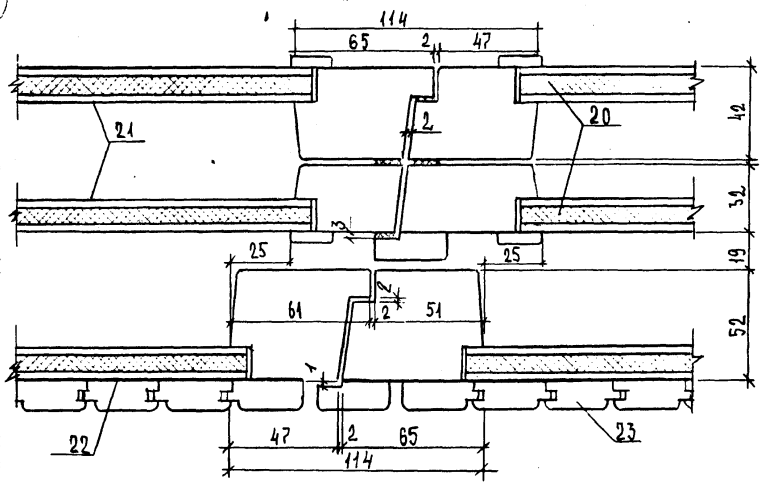
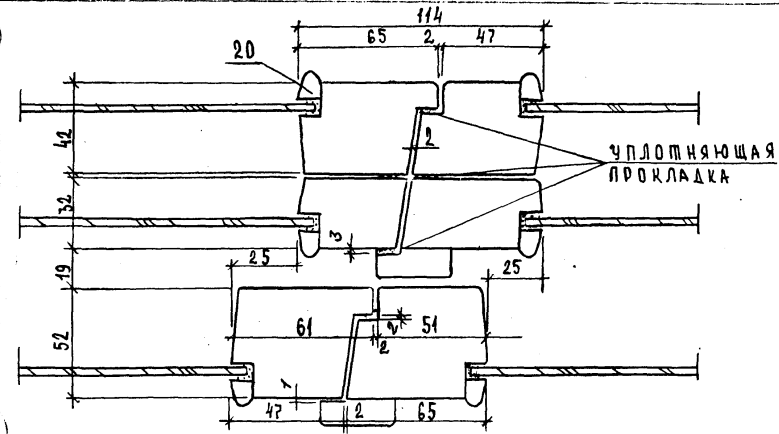
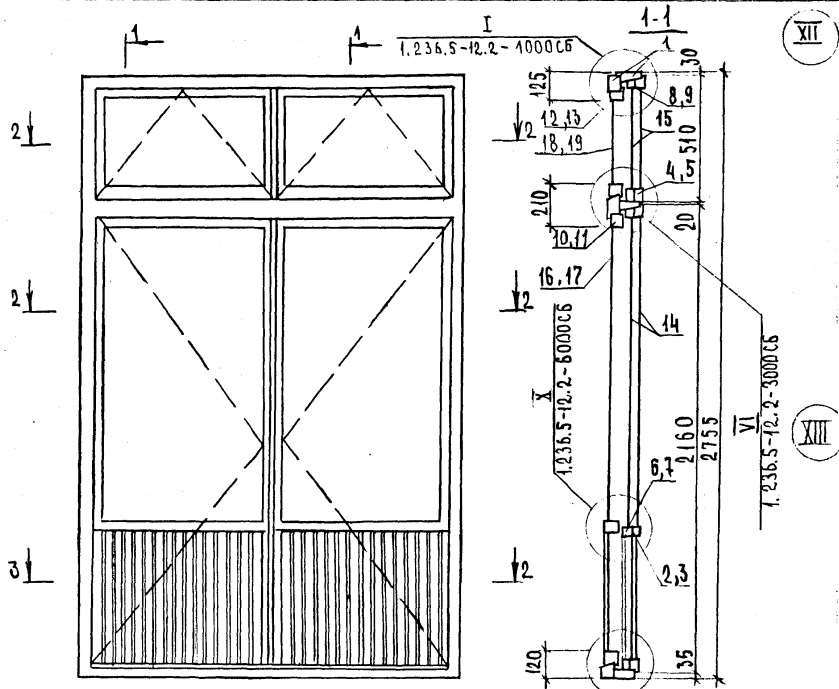
ИМЕ. И ПОДЛ. ПОДПИСЬ И ДАТА

И.ОТ. ГРЕКОВ
И.КОНТ. КАЛЯКИНА
Г.И.П. ШАХОВА
Р.В.Г.Р. КАЛЯКИНА
В.Т.И.И.Н. ЧЕРПАКОВА
ЧЕРТ. ВАЛОВА

И.ОТ. ГРЕКОВ
И.КОНТ. КАЛЯКИНА
Г.И.П. ШАХОВА
Р.В.Г.Р. КАЛЯКИНА
В.Т.И.И.Н. ЧЕРПАКОВА
ЧЕРТ. ВАЛОВА

СТАЛЬ АИСТ АИСТОВ
Д 1 2
ЦНИИЭП
УЧЕБНЫХ ЗАДАНИЙ

ФОРМАТ А4



			1.236.5-12.2-7000 СБ	
			БАЛКОННАЯ ДВЕРЬ БРС. СБОРОЧНЫЙ ЧЕРТЕЖ	
Н.ОМЛ.	ГРЕКОВ		СТАЛЬ	МАССА
Н.КОМТР.	КАЛАЙКИНА		Р	МАСШТАБ
Г.П.	ШАХОВА		ЛИСТ	ЛИСТОВ 1
РУК. ГР.	КАЛАЙКИНА		ЦНИИЭП УЧЕБНЫХ ЗАДАНИЙ	
СТ.И.И.	ЧЕРПАНОВА			
И.И.	БУРМАНОВА			

ИНВ. № ПОДЛ.	ПОДПИСЬ И ДАТА	ВЗАИМ. ИНВ. №	ОБЪЕКТ	КОД. НА ИСПОЛН.	1.236.5-12.2-7100-1	1.236.5-12.2-7100-2	ПРИМЕЧАНИЕ
А4		1.236.5-12.2-7100 СБ	Документация	СБОРОЧНЫЙ ЧЕРТЕЖ	X		
А4		1.236.5-12.2-1401-17	ДЕТАЛИ	ПРОФИЛЬ ПЕРЕПЛЕТА ППР-18	1		
А4		1.236.5-12.2-1402-10		ППР-30	1		
А4		1.236.5-12.2-7501-01		ППР-49	1		
А4		1.236.5-12.2-1401-05		ППР-6	1		
А3		1.236.5-12.2-1114-10		ПРОФИЛЬ СЛИВА ПСД-11	1		
			СТАНДАРТНЫЕ ИЗДЕЛИЯ				
			УГОЛЬНИК УГ ПОСТ-5091-78		2		

НАЧ. ВМД.	ГРЕКОВ	1.236.5-12.2-7100
Н. КОНТР.	КАЛЯКИНА	
ГНП	ШАХОВА	
РЭК. РР	КАЛЯКИНА	
СТ. ИЖ.	ЧЕРПАНОВА	
СТ. ТЕХН.	ДОМРАЧЕВА	

ПЕРЕПЛЕТ НАРУЖНЫЙ РАЗДЕЛЬНЫЙ ПФРЮ.

ЦНИИЭП

УЧЕБНЫХ ЗДАНИЙ

ФОРМАТ А4

ИНВ. № ПОДЛ.	ПОДПИСЬ И ДАТА	ВЗАИМ. ИНВ. №	1.236.5-12.2-7100 СБ		
НАЧ. ВМД.	ГРЕКОВ		ПЕРЕПЛЕТ НАРУЖНЫЙ РАЗДЕЛЬНЫЙ ПФРЮ.	СТАДИЯ	МАССА
Н. КОНТР.	КАЛЯКИНА		СБОРОЧНЫЙ ЧЕРТЕЖ	Р	МАСШТАБ
ГНП	ШАХОВА			Лист	Листов 1
РЭК. РР	КАЛЯКИНА			ЦНИИЭП	
СТ. ИЖ.	ЧЕРПАНОВА			УЧЕБНЫХ ЗДАНИЙ	
СТ. ТЕХН.	ДОМРАЧЕВА				

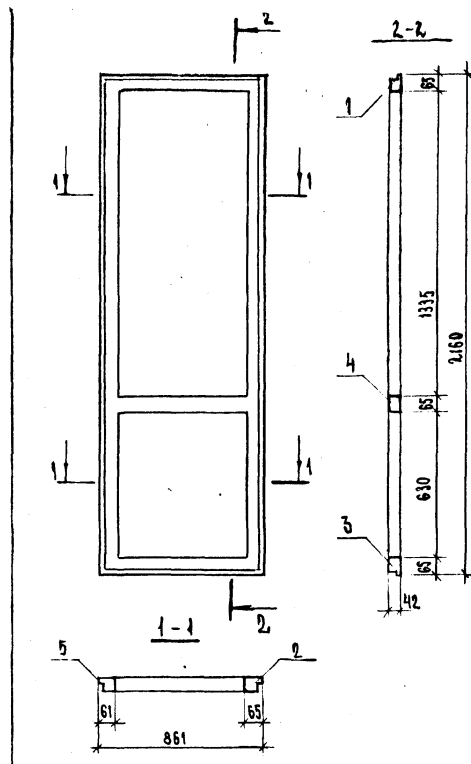
ФОРМ. ЗОНА ПОС.	ОБОЗНАЧЕНИЕ	НАИМЕНОВАНИЕ	КОД НА ИСПОЛН. 1.236.5-12-7200-	ПРИЧЕ ЧАСТИ
АЧ	1.236.5-12.2-7200 СБ	ДОКУМЕНТАЦИЯ СБОРОЧНЫЙ ЧЕРТЕЖ	X	
АЧ	1.236.5-12.2-1201-11	ДЕТАЛИ ПРОФИЛЬ ПЕРЕПЛАТА ППВ 12	1	
АЧ	1.236.5-12.2-1202-11	ПРОФИЛЬ ПЕРЕПЛАТА ППВ 31	1	
АЧ	1.236.5-12.2-6201-02	ПРОФИЛЬ ПЕРЕПЛАТА ППВ 39	1	
АЧ	1.236.5-12.2-7701	ПРОФИЛЬ ПЕРЕПЛАТА ППВ 40	1	
		СТАНДАРТНЫЕ ИЗДЕЛИЯ		
		УГОЛНИК УГ ГОСТ 5091-78*	4	

1.236.5-12.2-7200		СТАДИА АИСТ	АИСТОВ
		Р	1
		ЦНИИЭП УЧЕБНЫХ ЗАДАНИЙ	
		ФОРМАТ А4	

Н.ОТ.	ГРЕВОВ <i>Григорьев</i>
Н.КОНТ.	КАЛЯПИНА <i>К.И.</i>
ТИП	ШАХОВА <i>Ш.</i>
РУК. ГР.	КАЛЯПИНА <i>К.И.</i>
СТ. ИНЖ.	ЧЕРПАКОВА <i>Ч.</i>
ЧЕРТ.	ВАЛОВА <i>В.</i>

ИНВ. И ПОДЛ.	ПОДПИСЬ И ДАТА	ВЗЯТ. ИНВ. И
Н.ОТ.	ГРЕВОВ <i>Григорьев</i>	
Н.КОНТ.	КАЛЯПИНА <i>К.И.</i>	
ТИП	ШАХОВА <i>Ш.</i>	
РУК. ГР.	КАЛЯПИНА <i>К.И.</i>	
СТ. ИНЖ.	ЧЕРПАКОВА <i>Ч.</i>	
ЧЕРТ.	ВАЛОВА <i>В.</i>	

1.236.5-12.2-7200 СБ		
СТАДИЯ	МАССА	МАСШТАБ
Р		1:20
ЛИСТ	ЛИСТОВ 1	
ЦНИИЭП УЧЕБНЫХ ЗАДАНИЙ		



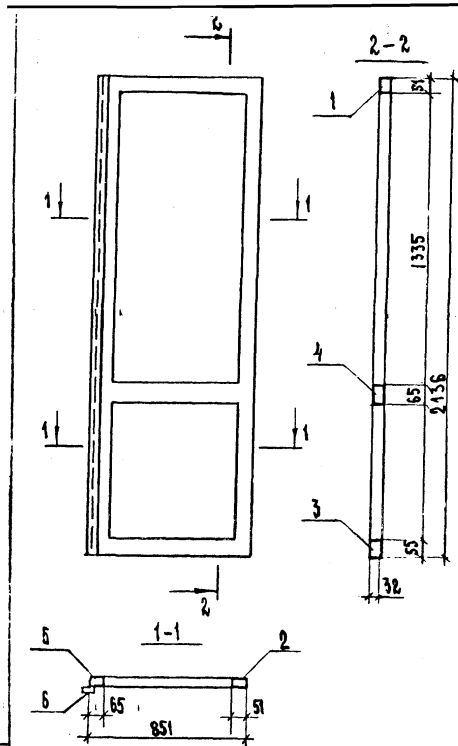
ФОРМ. ЗОНА	ПОЗ.	ОБОЗНАЧЕНИЕ	НАИМЕНОВАНИЕ	КОЛ.	ПРИМЕ- ЧАНИЕ
			<u>ДОКУМЕНТАЦИЯ</u>		
А4		1.236.5-12.2-7300СБ	СБОРОЧНЫЙ ЧЕРТЕЖ		
			<u>ДЕТАЛИ</u>		
А4	1	1.236.5-12.2-1301 -11	ПРОФИЛЬ ПЕРЕПЛЁТА ППС 12	1	
	2		ППС 19	1	
	3	1.236.5-12.2-1302 -11	ППС 31	1	
	4	1.236.5-12.2-6301 -03	ППС 39	1	
	5	1.236.5-12.2-7301	ППС 40	1	
	6	1.236.5-12.2-7003	НАЩЕЛЬНИК И2	1	
			<u>СТАНДАРТНЫЕ ИЗДЕЛИЯ</u>		
			УГОЛЬНИК УГ ГОСТ 5091-78	4	

И.О.А.	ГРЕКОВ	<i>Грек</i>
И.МОНТ.	ХЛАПКИНА	<i>Хлп</i>
Г.И.	ШАХОВА	<i>Шах</i>
УЧ.ГР.	ХЛАПКИНА	<i>Хлп</i>
СТ.ИИ.	ЧЕРПАНОВА	<i>Черп</i>
ЧЕРТ.	ВЛОВА	<i>Влов</i>

1.236.5-12.2-7300

ПЕРЕПЛЕТ
СРЕДНИЙ СПАРЕННЫЙ ППС 4

СТАЛЬЯ	ЛИСТ	ЛИСТОВ
Р		1
ЦНИИЭП		
УЧЕБНЫХ ЗАДАНИЙ		



И.О.А.	ГРЕКОВ	<i>Грек</i>
И.МОНТ.	ХЛАПКИНА	<i>Хлп</i>
Г.И.	ШАХОВА	<i>Шах</i>
УЧ.ГР.	ХЛАПКИНА	<i>Хлп</i>
СТ.ИИ.	ЧЕРПАНОВА	<i>Черп</i>
ЧЕРТ.	ВЛОВА	<i>Влов</i>

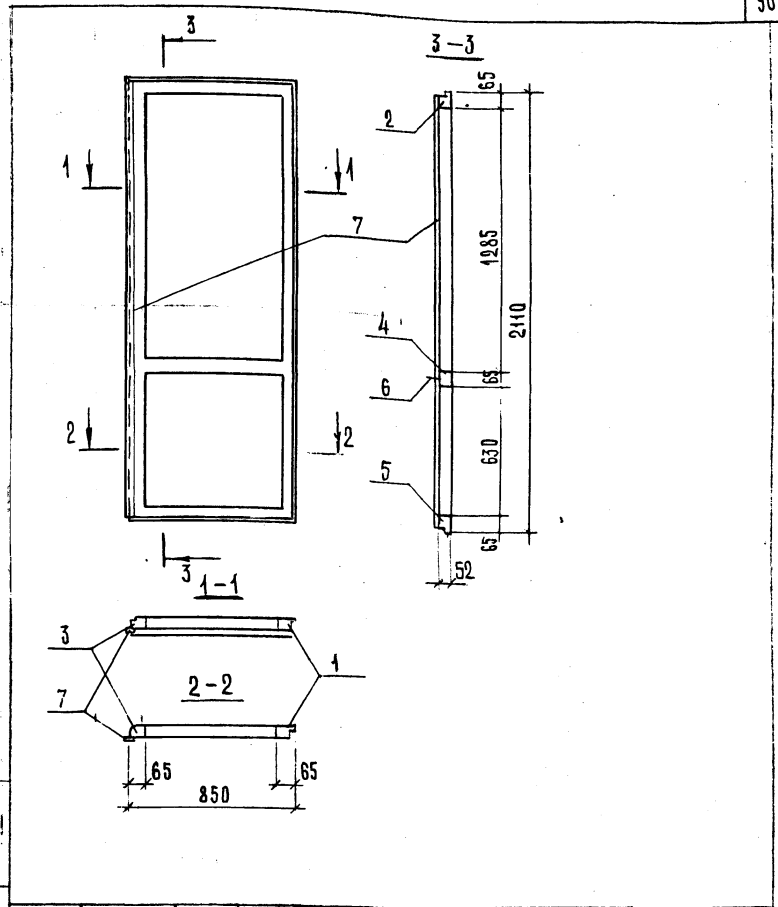
1.236.5-12.2-7300СБ

ПЕРЕПЛЕТ СРЕДНИЙ
СПАРЕННЫЙ ППС 4.
СБОРОЧНЫЙ ЧЕРТЕЖ

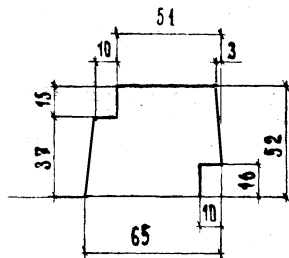
СТАЛЬЯ	НАССА	МАСШТАБ
Р		1:20
ЛИСТ	ЛИСТОВ	
ЦНИИЭП		
УЧЕБНЫХ ЗАДАНИЙ		

ФОРМ.	ЗОНА	ПОЗ.	ОБОЗНАЧЕНИЕ	НАИМЕНОВАНИЕ	КОЛ.	ПРИМЕЧАНИЕ
				<u>ДОКУМЕНТАЦИЯ</u>		
А4			1.236.5-12.2-7400 СБ	СБОРОЧНЫЙ ЧЕРТЕЖ		
				<u>ДЕТАЛИ</u>		
А4	1		1.236.5-12.2-1401-06	ПРОФИЛЬ ПЕРЕПЛЕТА ППР7	1	
А4	2		-18	ППР19	1	
А4	3		1.236.5-12.2-7401	ППР46	1	
А4	4		1.236.5-12.2-6401-03	ППР41	1	
А4	5		1.236.5-12.2-6402-03	ППР45	1	
А4	6		1.236.5-12.2-6403-03	ПРОФИЛЬ СЛИВА ПСБ4	1	
А4	7		1.236.5-12.2-003	НАЩЕЛЬНИК Н1	1	
				<u>СТАНДАРТНЫЕ ИЗДЕЛИЯ</u>		
Б4				УГОЛЬНИК УГ ГОСТ 5091-78*	2	

1.236.5-12.2-7400			ПЕРЕПЛЕТ НАРУЖНЫЙ РАЗДЕЛЬНЫЙ ПБР4			СТАНЦИЯ ЛИСТ ЛИСТОВ 1 1		
НАЧ.ОТД.	ГРЕКОВ	<i>Греков</i>	ЦНИИЭП УЧЕБНЫХ ЗДАНИЙ ФОРМАТ А4					
Н.КОНТР.	КАЛЯКИНА	<i>Калякина</i>						
Г.ИП.	ШАХОВА	<i>Шахова</i>						
РУК.ГР.	КАЛЯКИНА	<i>Калякина</i>						
СТ.ИИЖ.	ЧЕРПАКОВА	<i>Черпакова</i>						
СТ.ТЕХН.	ДОМРАЧЕВА	<i>Домрачева</i>						



1.236.5-12.2-7400 СБ			ПЕРЕПЛЕТ НАРУЖНЫЙ РАЗДЕЛЬНЫЙ ПБР4. СБОРОЧНЫЙ ЧЕРТЕЖ			СТАНЦИЯ МАССА МАСШТАБ Р 1:20		
НАЧ.ОТД.	ГРЕКОВ	<i>Греков</i>	ЦНИИЭП УЧЕБНЫХ ЗДАНИЙ ФОРМАТ А4					
Н.КОНТР.	КАЛЯКИНА	<i>Калякина</i>						
Г.ИП.	ШАХОВА	<i>Шахова</i>						
РУК.ГР.	КАЛЯКИНА	<i>Калякина</i>						
СТ.ИИЖ.	ЧЕРПАКОВА	<i>Черпакова</i>						
СТ.ТЕХН.	ДОМРАЧЕВА	<i>Домрачева</i>						



ОБОЗНАЧЕНИЕ	МАРКА	ДЛИНА, мм
1.236.5-12.2-7401	ППР 46	2110
-01	ППР 47	450

1.236.5-12.2-7401

ПРОФИЛЬ ПЕРЕПЛЕТА
ППР (ППР46, ППР47)

СТАДНЯ МАССА МАСШТАБ

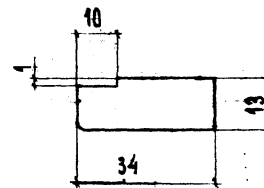
Р 1:2

ЛИСТ ЛИСТОВ 1

ЦНИИЭП
УЧЕБНЫХ ЗАДАНИЙ

ИНВ. И ПОДП. ПОДПИСЬ И ДАТА ВЗЯТИ ИНВ. И

НАЧ. ОТД. ГРЕКОВ
Н. КОНТР. КАЛЯПКИНА
ГУП ШАХОВА
РУК. ГР. КАЛЯПКИНА
СТ. ИНЖ. ЧЕРПАКОВА
СТ. ТЕХН. ДОМРАЧЕВА



ОБОЗНАЧЕНИЕ	МАРКА	ДЛИНА, мм
1.236.5-12.2-7003	Н 1	2078
-01	Н 2	2168
-02	НФ 1	418
-03	НФ 2	468

1.236.5-12.2-7003

ПРОФИЛЬ НАШЕЛЬНИКА
Н 1, Н 2, НФ 1, НФ 2

СТАДНЯ МАССА МАСШТАБ

Р 1:1

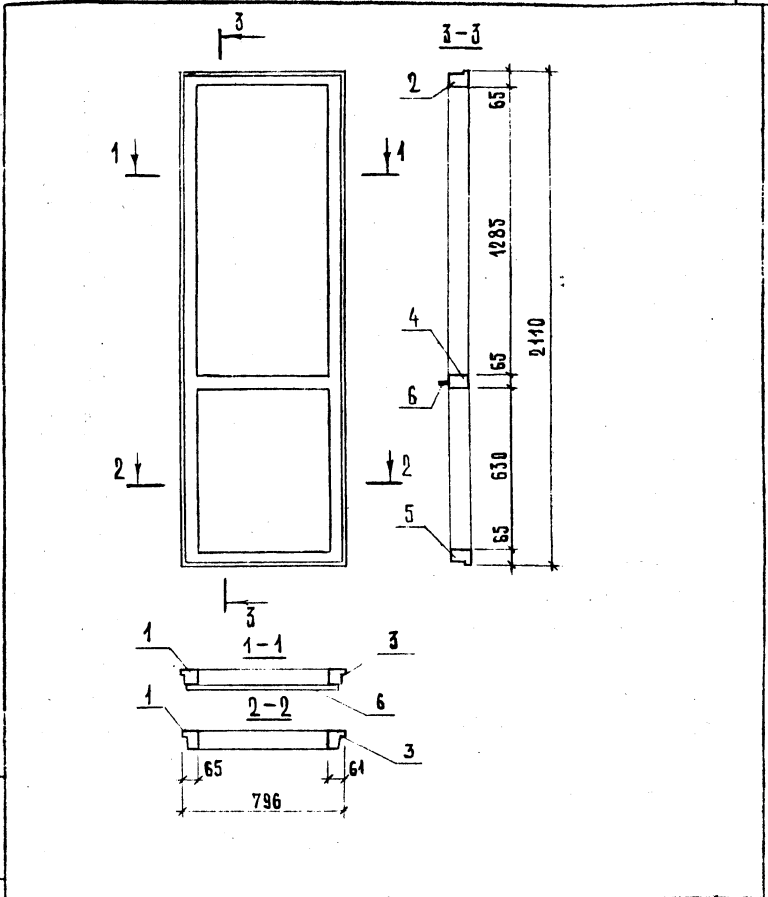
ЛИСТ ЛИСТОВ 1

ЦНИИЭП
УЧЕБНЫХ ЗАДАНИЙ

ИНВ. И ПОДП. ПОДПИСЬ И ДАТА ВЗЯТИ ИНВ. И

НАЧ. ОТД. ГРЕКОВ
Н. КОНТР. КАЛЯПКИНА
ГУП ШАХОВА
РУК. ГР. КАЛЯПКИНА
СТ. ИНЖ. ЧЕРПАКОВА
СТ. ТЕХН. ДОМРАЧЕВА

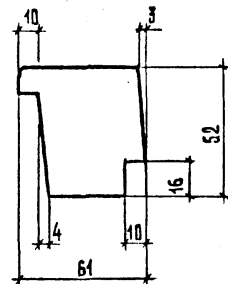
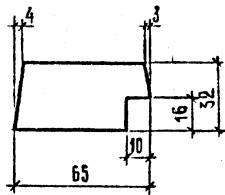
ФОРМ. ЗОНА	ПОЗ.	ОБОЗНАЧЕНИЕ	НАИМЕНОВАНИЕ	КОЛ.	ПРИМЕЧАНИЕ
			<u>ДОКУМЕНТАЦИЯ</u>		
А4		1.236.5-12.2-7500 СБ	СБОРОЧНЫЙ ЧЕРТЕЖ		
			<u>ДЕТАЛИ</u>		
А4	1	1.236.5-12.2-1401-06	ПРОФИЛЬ ПЕРЕПЛЕТА ПР 7	1	
А4	2	-17	ПР18	1	
А4	3	1.236.5-12.2-7501	ПР48	1	
А4	4	1.236.5-12.2-6401-02	ПР40	1	
А4	5	1.236.5-12.2-6402-02	ПР44	1	
А4	6	1.236.5-12.2-6403-02	ПРОФИЛЬ СЛИВА ПСБ 3	1	
			<u>СТАНДАРТНЫЕ ИЗДЕЛИЯ</u>		
			УГОЛЬНИК УГ ГОСТ 5091-78*	2	



ИЗМ. МЕЛ. ПОДПИСЬ И ПОД. ВЗАМ. ИМЬ. №

		1.236.5-12.2-7500 СБ	
НАЧ. ОПД.	ГРЕКОВ	ПЕРЕПЛЕТ НАРУЖНЫЙ РАЗДЕЛЬНЫЙ ПБРЗ, СБОРОЧНЫЙ ЧЕРТЕЖ	СТАЦИЯ
Н. КОНТР.	КАЛЯКИНА		МАССА
Г. И. П.	ШАХОВА	П Р	МАСШТАБ
Р. К. Г. Р.	КАЛЯКИНА		1:2
СТ. ИНЖ.	ЧЕРПАКОВА	ЛИСТ	ЛИСТОВ 1
СТ. ТЕХН.	ДОПРАЧЕВА	УНИЦЕН УЧЕБНЫХ ЗАДАНИЙ	

1.236.5-12.2-7500		ПЕРЕПЛЕТ НАРУЖНЫЙ РАЗДЕЛЬНЫЙ ПБРЗ	СТАДИЯ	ЛИСТ	ЛИСТОВ
НАЧ. ОПД.	ГРЕКОВ		Р		1
Н. КОНТР.	КАЛЯКИНА	УНИЦЕН УЧЕБНЫХ ЗАДАНИЙ			
Г. И. П.	ШАХОВА	ФОРМАТ А4			
Р. К. Г. Р.	КАЛЯКИНА				
СТ. ИНЖ.	ЧЕРПАКОВА				
СТ. ТЕХН.	ДОПРАЧЕВА				



ИМЬ, ИПОДАК, ПОДПИСЬ И ДАТА ВЗАР. ИМЬ, ИПОДАК, ПОДПИСЬ И ДАТА

Обозначение	Марка	Длина, мм
1.236.5-12.2-7301	ППС 40	2136
-01	ППС 41	486

Обозначение	Марка	Длина, мм
1.236.5-12.2-7501	ППР 48	2110
-01	ППР 49	450

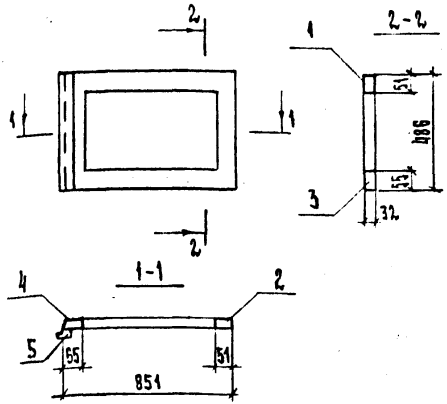
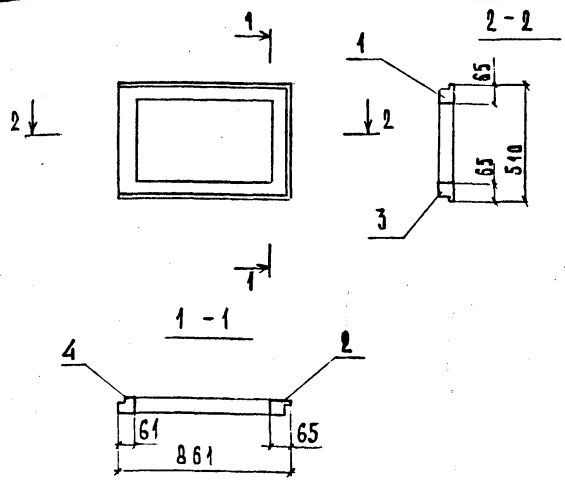
1.236.5-12.2-7301	
СТАЛЬ	МАССА
Р	
ПРОФИЛЬ ПЕРЕПЛЕТА ППС (ППС40, ППС41)	
Лист	Листов 1
ЦНИИЭП УЧЕБНЫХ ЗДАНИЙ	

ФОРМАТ А4

ИМЬ, ИПОДАК, ПОДПИСЬ И ДАТА ВЗАР. ИМЬ, ИПОДАК, ПОДПИСЬ И ДАТА

1.236.5-12.2-7501	
СТАЛЬ	МАССА
Р	
ПРОФИЛЬ ПЕРЕПЛЕТА ППР (ППР48, ППР49)	
Лист	Листов 1
ЦНИИЭП УЧЕБНЫХ ЗДАНИЙ	

23165 100 ФОРМАТ А4



ФОРМ. ЗОНА ПОЗ.	ОБОЗНАЧЕНИЕ	НАИМЕНОВАНИЕ	КОЛ.	ПРИМЕЧАНИЕ
ДЕТАЛИ				
А4	1	1.236.5 - 12.2 - 1201 - 11	1	ПРОФИЛЬ ПЕРЕПЛАСТА ППВ 12
А4	2	-17	1	ПРОФИЛЬ ПЕРЕПЛАСТА ППВ 18
А4	3	1.236.5 - 12.2 - 1202-11	1	ПРОФИЛЬ ПЕРЕПЛАСТА ППВ 31
А4	4	1.236.5 - 12.2 - 7701-01	1	ПРОФИЛЬ ПЕРЕПЛАСТА ППВ 41
СТАНДАРТНЫЕ ИЗДЕЛИЯ				
Б4	5	Угольник УГ ГОСТ 5081-78	4	

ФОРМ. ЗОНА ПОЗ.	ОБОЗНАЧЕНИЕ	НАИМЕНОВАНИЕ	КОЛ.	ПРИМЕЧАНИЕ
ДЕТАЛИ				
А4	1	1.236.5 - 12.2 - 1301 - 11	1	ПРОФИЛЬ ПЕРЕПЛАСТА ППС 12
А4	2	-17	1	ПРОФИЛЬ ПЕРЕПЛАСТА ППС 18
А4	3	1.236.5 - 12.2 - 1302-11	1	ПРОФИЛЬ ПЕРЕПЛАСТА ППС 31
А4	4	1.236.5 - 12.2 - 7301-01	1	ПРОФИЛЬ ПЕРЕПЛАСТА ППС 41
А4	5	1.236.5 - 12.2 - 7003 - 03	1	НАЩЕЛЬНИК НФ 2
СТАНДАРТНЫЕ ИЗДЕЛИЯ				
		Угольник УГ ГОСТ 5091-78*	4	

1.236.5-12.2-7600

ПЕРЕПЛАСТ ВНУТРЕННИЙ СПАРЕННЫЙ ППВ 9		СТАДЯЯ МАССА	МАСШТАБ
		Р	1:20
		ЛИСТ	ЛИСТОВ 1
ЦНИИЭП		УЧЕБНЫХ ЗАДАНИЙ	

НАЧ. ОТД. ГРЕКОВ
 Н. КОНТР. КАЛЯПКИНА
 ГИП. ШАХОВА
 РУК. ГР. КАЛЯПКИНА
 СТ. ИНЖ. ЧЕРПАКОВА
 ЧЕРТ. ВАЛОВА

ФОРМАТ А4

1.236.5-12.2-7700

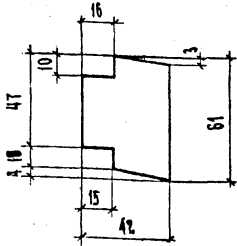
ПЕРЕПЛАСТ СРЕДНИЙ СПАРЕННЫЙ ППС 9

СТАДЯЯ МАССА	МАСШТАБ
Р	1:20
ЛИСТ	ЛИСТОВ 1
ЦНИИЭП	
УЧЕБНЫХ ЗАДАНИЙ	

ИНВ. У. ПОДЛ. ПОДПИСЬ И ДАТА (ВЗЯИ. ИНВ. И)

Н.ОТД. ГРЕКОВ
 Н. КОНТР. КАЛЯПКИНА
 ГИП. ШАХОВА
 РУК. ГР. КАЛЯПКИНА
 СТ. ИНЖ. ЧЕРПАКОВА
 ЧЕРТ. ВАЛОВА

23165 1/1 ФОРМАТ А4



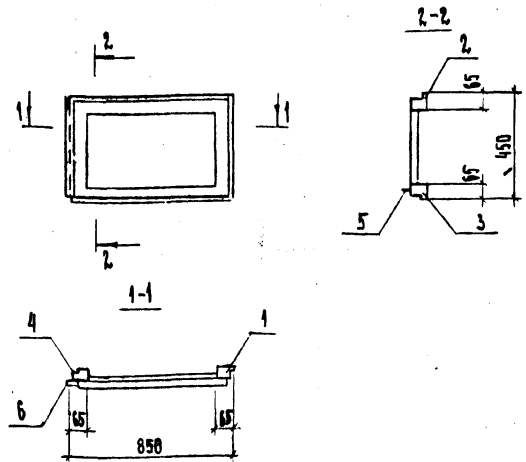
ОБОЗНАЧЕНИЕ	МАРКА	ДЛИНА, мм
1.236.5-12.2-7701	ППВ 40	2160
-01	ППВ 41	510

1. 236.5 - 12. 2 - 7701

Профиль переплета
пвв (пвв40, пвв41)

СТАЯ	МАССА	МАСШТАБ
Р		1:2
ЛИСТ	ЛИСТОВ 1	
ЦНИИЭП УЧЕБНЫХ ЗАДАНИЙ		

ИЗДАТЕЛЬСТВО	ИЗДАТЕЛЬСТВО				
И.ОТД.	ГРЕКОВ	<i>Григорьев</i>			
И.КОНТР.	КАЛАЩНИНА	<i>Калашникова</i>			
ГИП	ШАХОВА	<i>Шахова</i>			
РУК. ГР.	КАЛАЩНИНА	<i>Калашникова</i>			
СТ. ИНЖ.	ЧЕРПАНОВА	<i>Черпанова</i>			
ЧЕРТ.	БАЛОВА	<i>Балова</i>			



ФОРМ.	КОЛ.	ПОЗ.	ОБОЗНАЧЕНИЕ	НАИМЕНОВАНИЕ	КОД	ПРИМЕЧАНИЕ
ДЕТАЛИ						
А4	1		1.236.5-12.2-1401-05	ПРОФИЛЬ ПЕРЕПЛЕТА ППР 6	1	
А4	2		1.236.5-12.2-1401-18	ППР 19	1	
А4	3		1.236.5-12.2-1402-11	ППР 31	1	
А4	4		1.236.5-12.2-7401-01	ППР 47	1	
А4	5		1.236.5-12.2-1114-11	Профиль слива ПСО 12	1	
А4	6		1.236.5-12.2-7003-02	Нащельник ИФ 1	1	
СТАНДАРТНЫЕ ИЗДЕЛИЯ						
				Угольник УГ ГОСТ 5091-78	4	

1.236.5 - 12.2 - 7800

ПЕРЕПЛЕТ НАРУЖНЫЙ
РАЗДЕЛЬНЫЙ ППР 6

И.ОТД.	ГРЕКОВ	<i>Григорьев</i>
И.КОНТР.	КАЛАЩНИНА	<i>Калашникова</i>
ГИП	ШАХОВА	<i>Шахова</i>
РУК. ГР.	КАЛАЩНИНА	<i>Калашникова</i>
СТ. ИНЖ.	ЧЕРПАНОВА	<i>Черпанова</i>
ЧЕРТ.	БАЛОВА	<i>Балова</i>

СТАЯ	МАССА	МАСШТАБ
Р		
ЛИСТ	ЛИСТОВ 1	
ЦНИИЭП УЧЕБНЫХ ЗАДАНИЙ		

	Наименование материала	Ед. изм.	Код материала	Кол. на марку																	
				ОРС 12-9 В	ОРС 12-12 В	ОРС 12-13,5 В	ОРС 12-15 В	ОРС 12-18 В	ОРС 12-21 В	ОРС 18-9 В	ОРС 18-12 В	ОРС 18-13,5 В	ОРС 18-15 В	ОРС 18-18 В	ОРС 18-21 В	ОРС 18-24 В	ОРС 18-27 В	ОРС 18-9 Г	ОРС 18-12 Г	ОРС 18-13,5 Г	
1	Пиломатериалы необрезные	м ³	533100	0,159	0,185	0,196	0,278	0,301	0,324	0,261	0,304	0,325	0,429	0,469	0,506	0,517	0,551	0,210	0,235	0,247	
2	Стекло оконное	м ²	591120	1,93	2,80	3,24	3,22	4,09	4,96	2,83	4,09	4,73	4,88	6,18	7,50	8,98	10,32	3,14	4,54	5,25	
3	Прокладки	мм	225430	14,92	17,32	18,67	20,30	20,66	33,07	25,70	30,46	32,83	44,22	48,38	52,30	53,46	57,18	19,72	22,12	23,32	
4	ПЕТЛЯ ПВ1-100 П	шт	498300	2	3	3	4	5	5	2	3	3	4	5	6	6	6	3	3	3	
5	ПВ2-100-1	шт		2	2	2	4	4	4	2	2	2	4	4	4	4	4	2	2	2	
6	ПВ2-100-2	шт							4	4	4	4	4	4	4	4					
7	ПВ3-1	шт		2	2	2	4	4	4	2	2	2	4	4	4	4	4	2	2	2	
8	ПВ3-2	шт							2	2	2	2	2	2	2	2	2				
9	ЗАВЕРТКА ЗР2-1	шт		2	2	3	4	4	4	2	2	2	5	5	5	5	5	3	3	3	
10	ЗР2-2	шт		2	2	3	4	4	4	2	2	2	5	5	5	5	5	3	3	3	
11	Стяжка СТ	шт		4	4	4	6	6	6	6	6	6	9	9	9	9	9	4	4	4	
12	Фрамужный прибор ПФ2	шт								1	1	1	1	1	1	1	1				
13	Фрамужный соединитель	шт								1	1	1	1	1	1	1	1				
14	Фиксатор ФК1	шт											1	1	1						
15	Угольник уг	шт		8	12	12	18	18	18	16	24	24	36	36	36	36	36	12	12	12	

ИЗДАНИЕ 1978

1. 236.5-12.2-000PM		
НАЧ. ОТД. ГРЕМОВ <i>Грем</i>	И КОНТР. КАЛЯЖКИНА <i>Кал</i>	
ГНП. ШАХОВА <i>Шах</i>	РУК. ГР. КАЛЯЖКИНА <i>Кал</i>	
СТ. ИНЖ. ЧЕРПАКОВА <i>Черп</i>	СТ. ТЕХН. СЕЛЕНОВА <i>Селен</i>	
ВЕДОМОСТЬ РАБОДА МАТЕРИАЛОВ		СТАНЦИЯ ЛЮСТ ЛЮСТОВ
		Р 1 3
ЦНИИЭП		УЧЕБНЫХ ЗАДАНИЙ

НАИМЕНОВАНИЕ МАТЕРИАЛА	ЕД. ИЗМ.	КОД МАТЕРИАЛА	КОД НА МАРКУ																
			ОРС 18 - 15 Г	ОРС 18 - 18 Г	ОРС 18 - 21 Г	ОРС 18 - 24 Г	ОРС 18 - 27 Г	ОРС 21 - 9 В	ОРС 21 - 12 В	ОРС 21 - 13,5 В	ОРС 21 - 15 В	ОРС 21 - 18 В	ОРС 21 - 21 В	ОРС 21 - 24 В	ОРС 21 - 27 В	ОРС 21 - 9 Г	ОРС 21 - 12 Г	ОРС 21 - 13,5 Г	ОРС 21 - 15 Г
1 ПИЛОМАТЕРИАЛЫ НЕОБРЕЗНЫЕ	м ³	533100	0,375	0,398	0,420	0,443	0,582	0,287	0,329	0,351	0,486	0,514	0,551	0,565	0,596	0,235	0,261	0,273	0,420
2 СТЕКЛО ОКОННОЕ	м ²	591120	5,23	6,69	8,04	9,45	10,1	3,49	4,97	5,74	5,88	7,46	9,04	10,79	13,82	3,74	5,42	6,25	6,23
3 ПРОКЛАДКА	мм	225430	37,54	40,00	42,37	44,80	60,36	27,20	31,96	34,40	40,12	53,18	57,10	58,26	61,98	23,92	26,22	27,52	42,40
4 ПЕЛЯ ПА1 - 100 П	ШТ	498300	5	5	6	6	9	2	3	3	4	5	6	6	6	3	3	3	5
5 ПА2 - 100-1	ШТ	498300	4	4	4	4	6	2	2	2	4	4	4	4	4	2	2	2	4
6 ПА2 - 100-2	ШТ	498300						4	4	4	4	4	4	4	4				
7 ПА3 - 1	ШТ		4	4	4	4	6	2	2	2	4	4	4	4	4	2	2	2	4
8 ПА3 - 2	ШТ							2	2	2	2	2	2	2	2				
9 ЗАВЕРТКА ЗР2 - 1	ШТ	498430	6	6	6	6	9	2	2	2	5	5	5	5	5	3	3	3	6
10 ЗАВЕРТКА ЗР2 - 2	ШТ	498430	6	6	6	6	9	2	2	2	5	5	5	5	5	3	3	3	6
11 СТЯЖКА СТ	ШТ	498430	7	7	7	8	10	6	6	6	9	9	9	10	10	4	4	4	7
12 ФРАМУЖНЫЙ ПРИБОР ПФ2	ШТ							1	1	1	1	1	1	1	1				
13 ФРАМУЖНЫЙ СОЕДИНИТЕЛЬ	ШТ							1	1	1	1	1	1	1	1				
14 ФИКСАТОР ФК1	ШТ		1	1	1	-	2				1	1	1	1	1				1
15 УГОЛЬНИК УГ	ШТ		24	24	24	24	36	16	24	24	36	36	36	36	36	12	12	12	24

ИЗВ. П. ОБЛАД. ПОДПИС. И ДАТА. ВЗЯТ. ИВБ. И.

1.236.5-12.2-000PM

Лист	2
------	---

№	НАИМЕНОВАНИЕ МАТЕРИАЛА	ЕД. ИЗМ.	КОД МАТЕРИАЛА	КОЛ. НА МАРКУ													
				ОРС 21 - 18 Г	ОРС 21 - 21 Г	ОРС 21 - 24 Г	ОРС 21 - 27 Г	БРС 28 - 9	БРС 28 - 12	БРС 28 - 18							
1	Пиломатериалы необрезные	м³	533100	0,443	0,466	0,488	0,650	0,281	0,325	0,489							
2	Стекло оконное	м²	591120	7,91	9,58	11,26	12,05	3,43	4,97	7,56							
3	Прокладка	лм	225430	44,80	47,20	49,60	65,76	32,96	38,36	61,22							
4	ПЕЛЯ ПВ1 - 100А	шт	498300	5	6	6	9	3	3	6							
5	ПВ2 - 100-1	шт		4	4	4	6	3	3	6							
6	ПВ2 - 100-2	шт						4	4	8							
7	ПВ3 - 1	шт		4	4	4	6	3	3	6							
8	ПВ3 - 2	шт						2	2	4							
9	ЗАВЕРТКА ЗР2 - 1	шт	498430	6	6	6	9	3	3	6							
10	ЗР2 - 2	шт		6	6	6	9	3	3	6							
11	Стяжка СТ	шт		7	7	7	10	6	6	16							
12	Фрамужный прибор ПФ2	шт						1	1	2							
13	Фрамужный соединитель	шт						1	1	2							
14	Фиксатор ФК1	шт		1	1		2										
15	Угольник уг	шт		24	24	24	36	16	24	44							
16	Ручка РС 80	шт						1	1	1							
17	ПЛИТА ДРЕВЕСНОВОЛОКНИСТАЯ МЯГКАЯ	м²	533610					1,30	1,88	2,86							
18	ПЛИТА ДРЕВЕСНОВОЛОКНИСТАЯ ТВЕРДАЯ	м²	533622					2,60	3,76	5,72							
19	Обшивка типа 2	лм						12,0	17,3	27,0							
20	Пергамин	м²						0,48	0,69	1,08							