

ТИПОВЫЕ МАТЕРИАЛЫ ДЛЯ ПРОЕКТИРОВАНИЯ
407 - 03 - 625 . 91

ШИННЫЕ МОСТЫ И ГИБКИЕ СВЯЗИ 10(6) кВ
МЕЖДУ ТРАНСФОРМАТОРАМИ И РУ

Альбом 4

КСИ СТРОИТЕЛЬНЫЕ ИЗДЕЛИЯ

с. на прорисовку
с. 10 с. 10
Альбом 4

Обозначение	Наименование	стр
407-03-625.91-КС.И	Содержание альбома	2
407-03-625.91-ТТ	технические требования	3
407-03-625.91-КСИ-001	Изделия И (И1, И2) изделия ГС 12	4
002	Изделия И4	5
003	Изделия И11	6
004	Изделия И5	7
005	Изделия И12	8
006	Изделия И6	9
007	Изделия И (И7 И9)	10
008	Изделия И10	11
009	Изделия И13	12
010	Изделия И14	13
011	Изделия И15	14
012	Изделия ГС-11	15
013	Изделия И16, изделия ГС (ГС 2 ГС-5)	16
014	Изделия ГС-1	17
015	Изделия ГС-6	
016	Изделия ГС-9	
017	Изделия ГС-10	
018	Изделия К (К1 К2)	
019	Изделия К (К3, К4)	

ИЗЧ.ОТД	РОМЕРСКИЙ	04.92	407-03-625.91-КСИ	Содержание альбома	Стандия Лист РП СЕВЗАПЭНЕРГОСЕТЬПРОЕКТ Санкт-Петербург
И.КОНТР	КОВАЛЕВ	04.92			
ГИП	ЛУРЬ	04.92			
ГИП.СТР	КОВАЛЕВ	04.92			
ГД.СПИ	КИРЕДНОВА	04.92			
ИНЖ.ТК	КОЛИЧКО	04.92			

Формат А4

Альбом 4

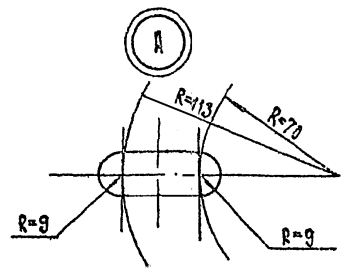
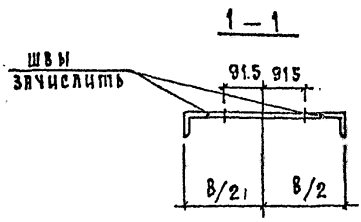
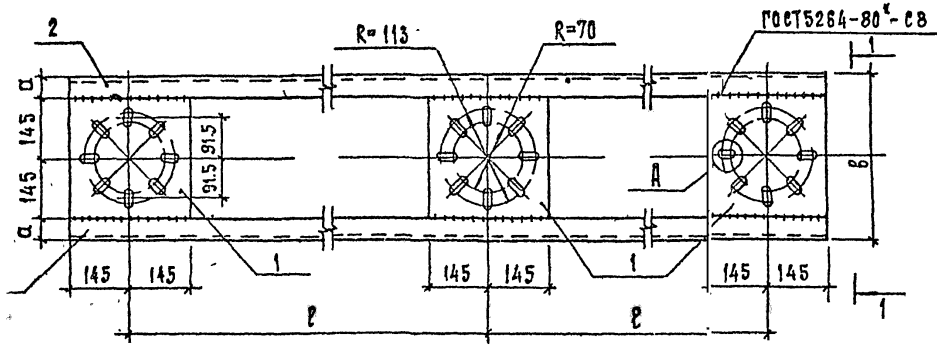
1. Материял стальных элементов-углеродистая сталь марки С245 по ГОСТ 27772-88*.
2. Электроды для сварных швов применять типа Э42 А ГОСТ 9467-75*.
3. Разметка деталей изделий должна производиться любым методом, обеспечивающим требуемую точность работ и экономное расходование стали.
4. Детали должны изготавливаться из выпрямленного проката.
5. Кромки деталей после кислородной резки должны быть очищены от графа, шлака, брызг и наплывов металла и не иметь неровностей и шероховатостей, превышающих при машинной резке-0,3мм, при ручной резке-1мм.
6. Кромки деталей после резки на конициала не должны иметь заусениц и заделов, превышающих 0,3мм, а также трещин.
7. Защита стальных изделий от коррозии должна выполняться на заводе-изготовителе в виде лакокрасочного покрытия, издичаемого по СНи П2 03.11-85, в зависимости от степени агрессивного воздействия воздушной среды в районе строительства.

ИЗЧ.ОТД. ПОДЛ. И ДАТА ВОЗМ.ИЗМ.И

ИЗЧ. ОТД	РОМЕРСКИЙ	04.92	407-03-625.91-ТТ	технические требования.	Стандия Лист РП 1	Севзапэнергопроект Санкт-Петербург
И.КОНТР	КОВАЛЕВ	04.92				
ГИП	ЛУРЬ	04.92				
ГИП.СТР	КОВАЛЕВ	04.92				
ГД.СПИ	КИРЕДНОВА	04.92				
ИНЖ.ТК	КОЛИЧКО	04.92				

28.4/5

Формат А4



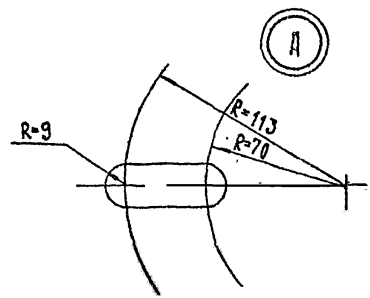
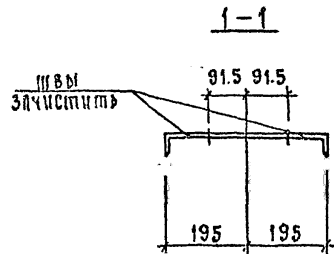
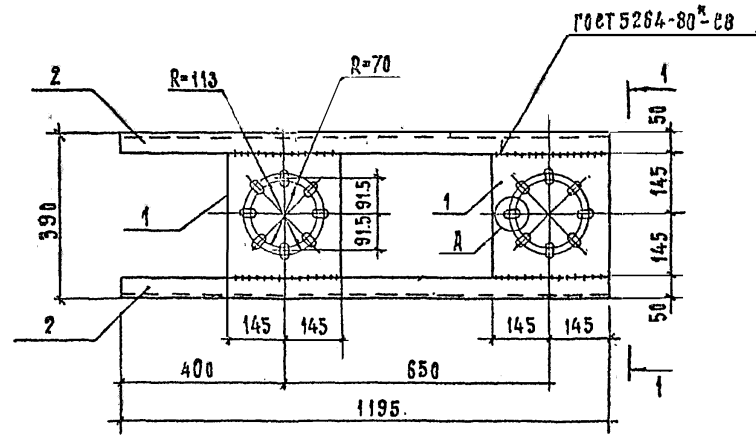
Марка	Поз	Наименование	Кол	Масса, кг
И1	1	Лист 6-ГОСТ 19903-74*		24.0
		S=290×290; 4.0 кг	3	
	2	Уголок 50×50×5-ГОСТ 8509-86		
		ℓ=1590 6.0 кг	2	
И2		Поз. 1 см. И1		24.8
	2	Уголок 50×50×5 ГОСТ 8509-86		
		ℓ=1690; 6.4 кг	2	
И3		Поз. 1 см. И1		27.8
	2	Уголок 50×50×5-ГОСТ 8509-86		
		ℓ=2090; 7.9 кг	2	
ГР-12		Поз. 1 см И1		49.0
	2	Уголок 75×75×6-ГОСТ 8509-86		
		ℓ=2690; 18.5 кг	2	

Марка	ℓ, мм	а, мм	б, мм
И1	650	50	390
И2	700	50	390
И3	900	50	390
Г-12	1200	75	440

				407-03-625. 91-Кс. И - 001				
				ИЗДАРИИ И (И1, И2, И3) ИЗДАРИИ. ГР-12		ЕТАДИЯ	МАССА	МАШТАБ
						РП	СМ. ТЯЖА	1:10
ИЛЮСТ	РОМЕРСКИИ	<i>Ром</i>	04.92			Лист	Листов 1	
И. КОМП	КОВАЛЕВ	<i>Ков</i>	04.92			СЕВЯЗПЭНЕРГОСЕТЬПРОЕКТ		
ТИПЕР	КОВАЛЕВ	<i>Ков</i>	04.92			Санкт-Петербург		
РАСПР	КИРСАНОВА	<i>Кир</i>	04.92					
ИНИ 1К	КОЛАНЬКО	<i>Кол</i>	04.92					

ИЗДАНИЕ 1

ИЗДАНИЕ 1



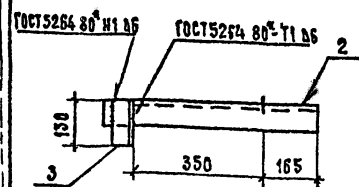
Поз.	Наименование	Кол.
1	Лист 6-ГОСТ 19903-74 S=290x290; 4.0 кг	2
2	Уголок 50x50x5-ГОСТ 8509-86 L=1195; 4.5 кг	2

407-03-625.91-КС.И-002			
ИЗДАНИЕ И4			
ИЗДАНИЕ	МАССА	МАШТАБ	
РП	17.0	1:10	
Лист		Листов	
СВЯЗАННОСТЬ ПРОЕКТА		Санкт-Петербург	

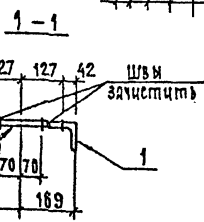
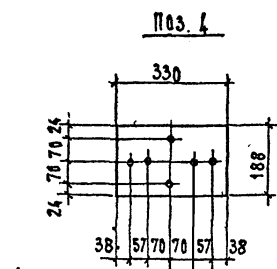
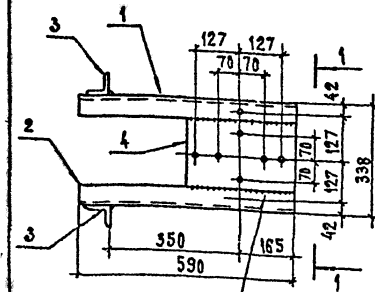
2844/5

ФОРМАТ А3

Лист 5
Альбом 4



Поз.	Наименование	Кол.
1	Уголок 75x75x6-ГОСТ8509-86 P=590; 4.1 кг	1
2	Полоса 4.1 кг	1
3	Уголок 50x50x5-ГОСТ8509-86 P=130; 0.5 кг	2
4	Лист 6-ГОСТ19903-74* S=330x1.88; 2.9 кг	1



407-03-625.91-К.И-003

Издание И11

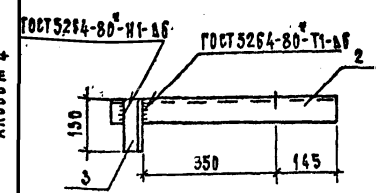
Стандия	Масштаб	Масштаб
РП	12:1	1:10
Лист	Листов	
СВЭЗЭНЕРГОСЕТЬПРОЕКТ Санкт-Петербург		

Формат А4

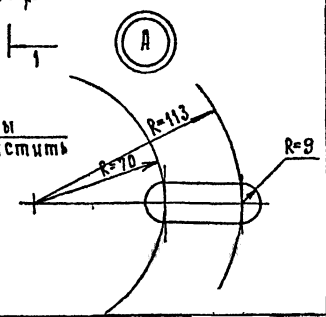
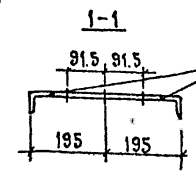
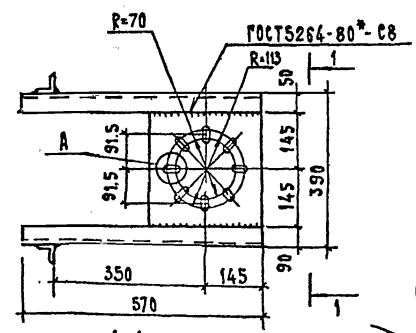
Имя, фамилия, дата, подпись

Имя	Фамилия	Дата
Нач. отд.	Гомыреки	04.92
Инж. Контр.	Ковалев	04.92
Инж. Контр.	Ковалев	04.92
Инж. Контр.	Ковалев	04.92
Инж. Контр.	Ковалев	04.92
Инж. Контр.	Ковалев	04.92

Лист 5
Альбом 4



Поз.	Наименование	Кол.
1	Уголок 50x50x5-ГОСТ8509-86 P=570; 2.1 кг	1
2	Полоса 2.1 кг	1
3	Уголок 50x50x5-ГОСТ8509-86 P=130; 0.5 кг	2
4	Лист 6-ГОСТ19903-74* S=290x2.90; 4.0 кг	1



407-03-625.91-К.И-004

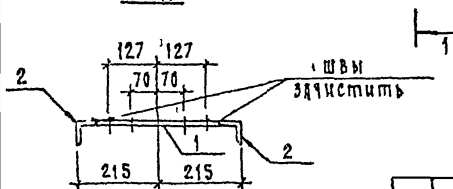
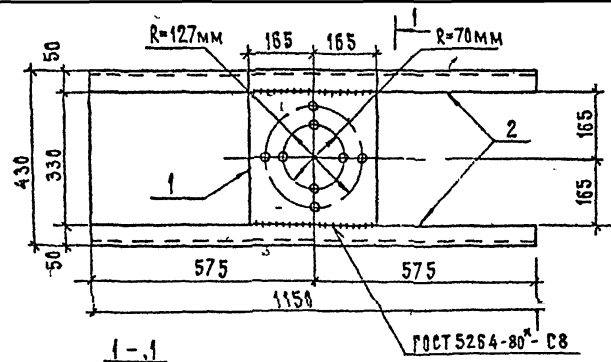
Издание И5

Стандия	Масштаб	Масштаб
РП	9:2	1:10
Лист	Листов	
СВЭЗЭНЕРГОСЕТЬПРОЕКТ Санкт-Петербург		

Имя, фамилия, дата, подпись

Имя	Фамилия	Дата
Нач. отд.	Гомыреки	04.92
Инж. Контр.	Ковалев	04.92
Инж. Контр.	Ковалев	04.92
Инж. Контр.	Ковалев	04.92
Инж. Контр.	Ковалев	04.92
Инж. Контр.	Ковалев	04.92

Формат А4



Поз	Наименование	Кол
1	Лист 6 ГОСТ 19903-74* S=330×330; 5,1 кг	1
2	Уголок 50×50×5 ГОСТ 8509-86 L=1150; 4,3 кг	2

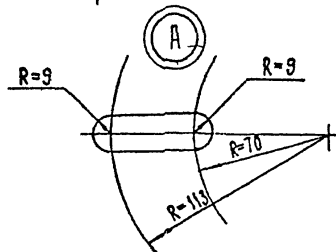
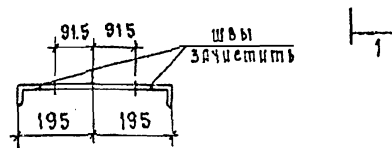
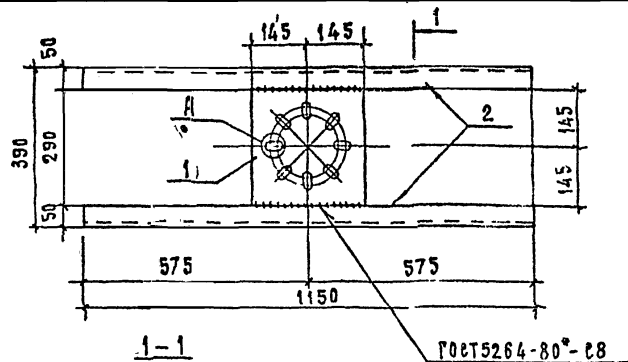
407 03 625.91-КС.И-005

Изделие И12

Статус	Масштаб	Масштаб
РП	1:3.7	1:10
Лист	Листов 4	
СВЭАНЭНЕРГОСЕТЬПРОЕКТ Санкт-Петербург		

Формат А4

Лист IV



Поз	Наименование	Кол
1	Лист 6-ГОСТ 19903-74* S=290×290; 4,0 кг	1
2	Уголок 50×50×5-ГОСТ 8509-86 L=1150; 4,3 кг	2

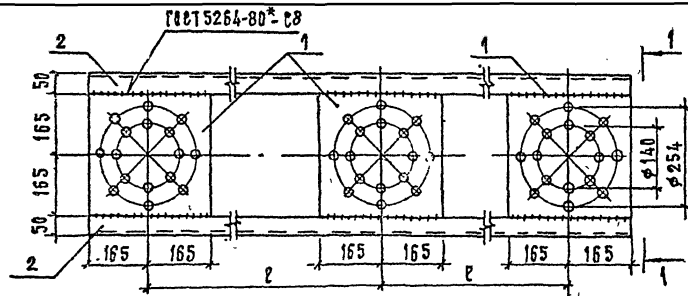
407-03-625.91-КС.И-006

Изделие И6

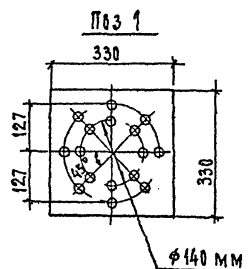
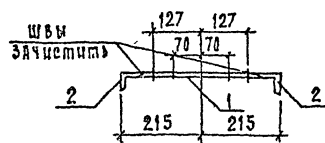
Нач. отд.	Романенко	04.92
И. контр.	КОВАЛЕВ	04.92
Р. и. пр.	КОВАЛЕВ	04.92
Р. и. пр.	КИРЕЯКОВА	04.92
И. и. н. т.	КОЛЫНКО	04.92

Статус	Масштаб	Масштаб
РП	1:2.6	1:10
Лист	Листов 1	
СВЭАНЭНЕРГОСЕТЬПРОЕКТ Санкт-Петербург		

Формат А4



1-1

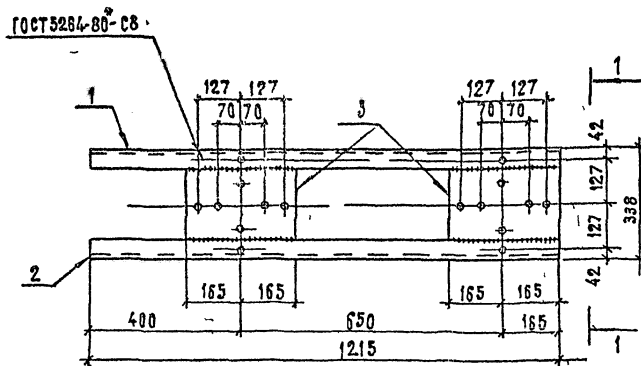


Марка	ℓ, мм
И7	650
И8	700
И9	900

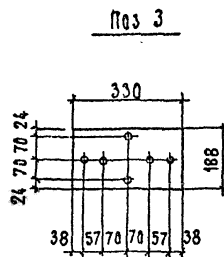
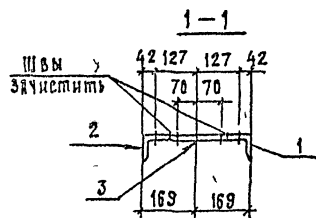
(все отверстия $\phi 18$ мм)

Марка	Поз.	Наименование	Количество	Масса, кг
И7	1	Лист 6-ГОСТ 19903-74*		27.5
		S=330x330, 5.1 кг	3	
	2	Уголок 50x50x5-ГОСТ 8509-86		
		ℓ=1630	6.1 кг	2
И8		Поз. 1 см. И7		28.3
	2	Уголок 50x50x5-ГОСТ 8509-86		
		ℓ=1730	6.5 кг	
И9		Поз. 1 см. И7		31.3
	2	Уголок 50x50x5-ГОСТ 8509-86		
		ℓ=2130	8.0 кг	

407-03-625. 91-КС.И-007			
ИЗДАНИЕ И / И7... И9/			
Нач. отд.	ОМЕРИНСКИЙ	04.92	
И. контр.	КОВАЛЕВ	04.92	
И. спец.	КОВАЛЕВ	04.92	
И. спец.	КИРЕЯНОВА	04.92	
И. спец.	КОЛИНЬКО	04.92	
СВЭЛПЭНЕРГОСЕТЬПРОЕКТ Санкт-Петербург			

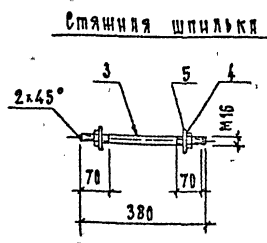
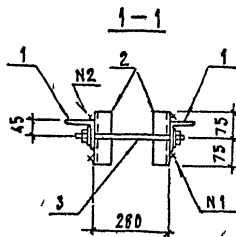
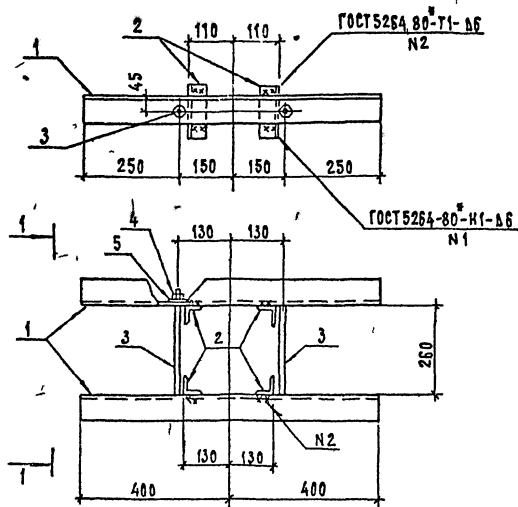


Поз.	Именования	Кол.
1.	Уголок 75х75х6-ГОСТ 8503-86 L=1215; 8.4 кг	1
2	Полка L=1215; 8.4 кг	1
3	Лист 6-ГОСТ 19903-74 S=330х188; 2.9 кг	2



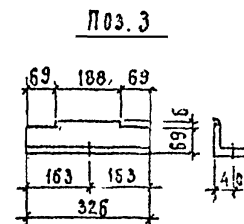
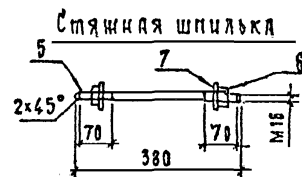
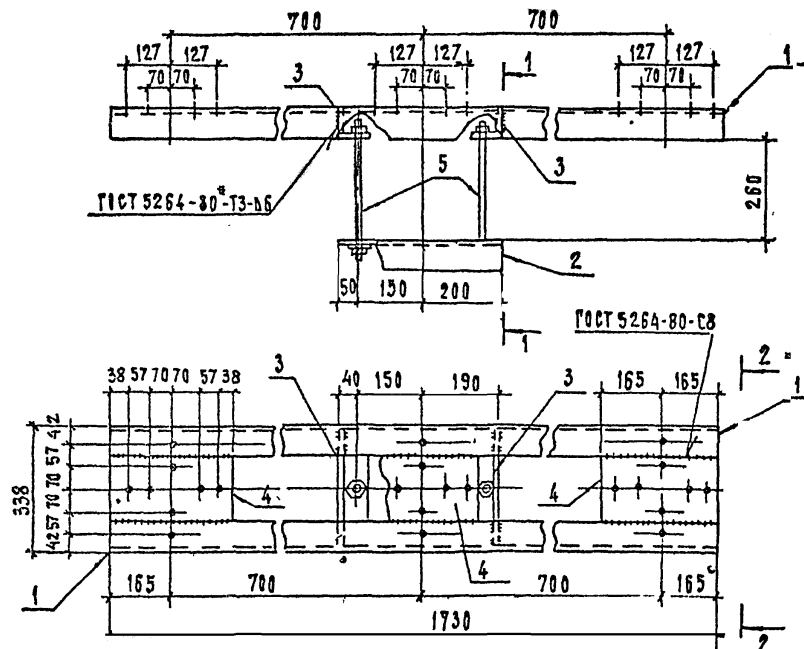
2. Все отверстия сверлить после приварки
поз. 3 к поз. 1 и 2.

[illegible]



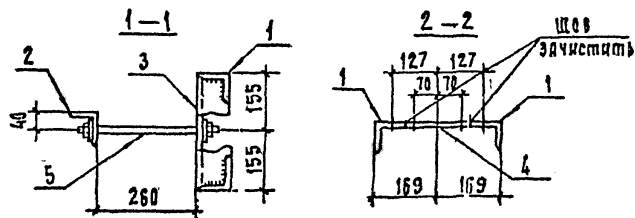
Поз.	Наименование	Кол.
1	Уголок 75х75-6-ГОСТ8509-88 L=800; 5.5 кг	2
2	Уголок 50х50х5-ГОСТ8509-88 L=150; 0.6 кг	4
3	Круг 16-ГОСТ 2590-88 L=380; 0.6 кг	2
4	Гайка М16.5-ГОСТ5915-78	4
5	Шайба 16-ГОСТ11371-78	4

				407-03-625.91-КС.И-009			
				ИЗДАНИЕ И15	Стальная	Масса	Масштаб
					РП	14.8	1:10
					Лист	Листов	
					СБЗЯПЭНЕРГОСЕТЬПРОЕКТ		
					Санкт-Петербург		
нач. отд.	Роменский	<i>Ром</i>	04.92				
и.контр.	Ковалев	<i>Ков</i>	04.92				
и.пест.	Ковалев	<i>Ков</i>	04.92				
и.слес.	Кирьянов	<i>Ки</i>	04.92				
и.инж. 1к	Колынько	<i>Кол</i>	04.92				



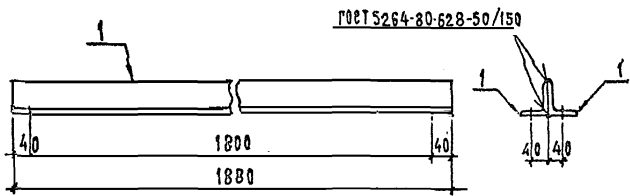
1. Все отверстия $\varnothing 18$ мм
2. Все отверстия в поз. 4 сверлить после её приварки к поз. 1

Поз.	Наименование	Кол
1	Уголок 75x75x6-ГОСТ8509-86 P=1730 11.9кг	2
2	Полоса, P=400 2.8кг	1
3	Полоса, P=326 2.5кг	2
4	Лист 6-ГОСТ19903-74* S=330x188; 2.9кг	3
5	Круг 16-ГОСТ 2590-88 P=360; 0.6кг	2
6	Гайка М16.5 ГОСТ 5915-70*	4
7	Шайба 16 ГОСТ11371-78*	4



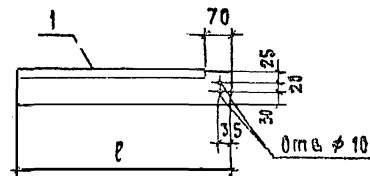
407-03-625.91-К.И-010			
Изделие И14		Лист/мисел/мисля	
		РП	41.7 1:10
Лист		Листов 1	
		СВЯЗЭНЕРГОСЕТЬПРОЕКТ	
Санкт-Петербург			

407-03-625.91-КС.И-011			
Изделие И15	Стандарт	Магера	Магашин
	РП	43.6	1.10
	Лист		Листов 1
	СФВЭЭПЭНЕРГОСЕТЬПРОЕКТИ Санкт-Петербург		



Все отверстия $\phi 17$ мм

Поз.	Наименование	Кол.
1	Уголок 75x75x6-ГОСТ 8509-86 L=1880, 13.0 кг	2



Марка	Поз.	Наименование	Кол.	Масса кг
И16	1	Уголок 75x75x6-ГОСТ 8509-86 L=560	1	3.9
ГР-2	1	Полоса, L=680	1	4.7
ГР-3	1	Полоса зеркальная ГР-2	1	4.7
ГР-4	1	Полоса, L=520	1	3.6
ГР-5	1	Полоса зеркальная ГР-4	1	3.6

Марка	И16	ГР-2	ГР-3	ГР-4	ГР-5
L, мм	560	680	680	520	520

407-03-625.91-КС.И-012

Изделие ГР-11

Статус	Масштаб	Масштаб
РП	20.0	1:10
Лист	Листов 1	
СБ-ЭНЕРГОСЕТЬПРОЕКТ Санкт-Петербург		

Формат А4

Альбом 1

ВЗАИМЕН

ПОДПИСА

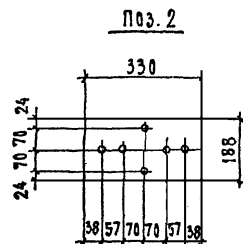
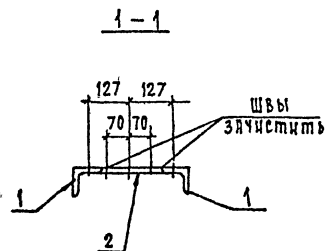
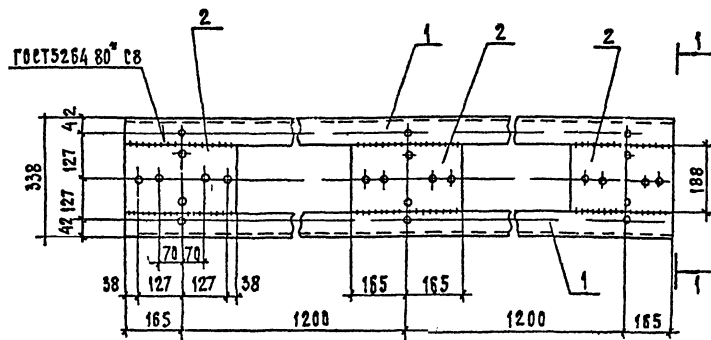
ИЗДАНИЕ

407-03-625.91-КС.И-013

Изделие И16
Изделие ГР (ГР-2...ГР-5)

Статус	Масштаб	Масштаб
РП	СМ. табл.	1:10
Лист	Листов 1	
СБ-ЭНЕРГОСЕТЬПРОЕКТ Санкт-Петербург		

Формат А4



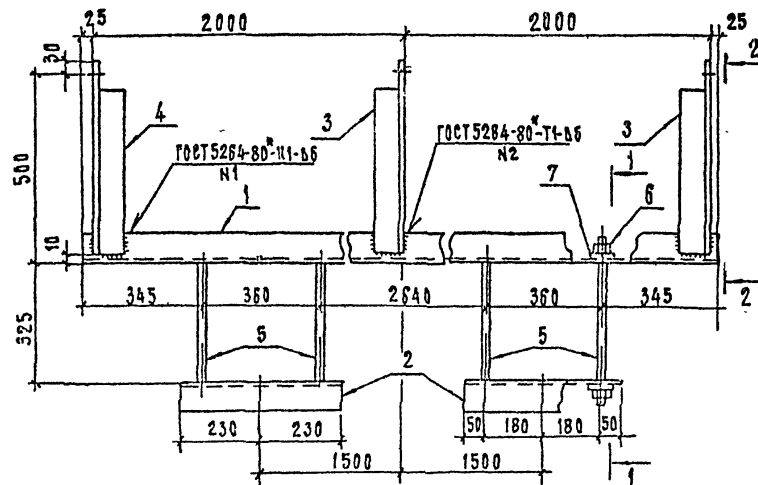
1. Все отверстия $\phi 18$ мм,
2. Все отверстия сверлить поск. привалки поз. 2 к поз. 1

Поз	Наименование	Кол
1	Уголок 75x75x6-ГОСТ 8509-86 Р=2730, 18.8 кг	2
2	Лист 6-ГОСТ 19903-74 S=188x330, 2.9 кг	3

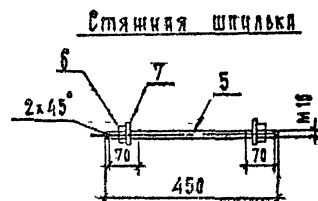
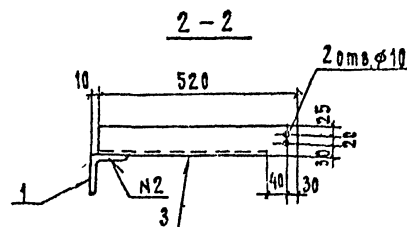
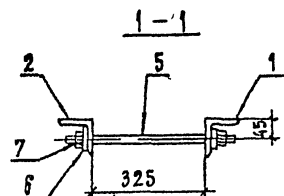
407-03-625.91-кР.И.-014			
Изделие РС-1			
Нач. отд.	Романенко	04.92	Статус/Масса/Материал
Инж. Ковалев	04.92	РП	46.3
Инж. Ковалев	04.92	Лист	1
Инж. Кирсанова	04.92	СБЗ	АЭНЕРГОСЕТЬПРОЕК
Инж. Количко	04.92	Санкт-Петербург	

20140

Формат А3



Все отверстия $\phi 19$ мм, кроме оговоренных,

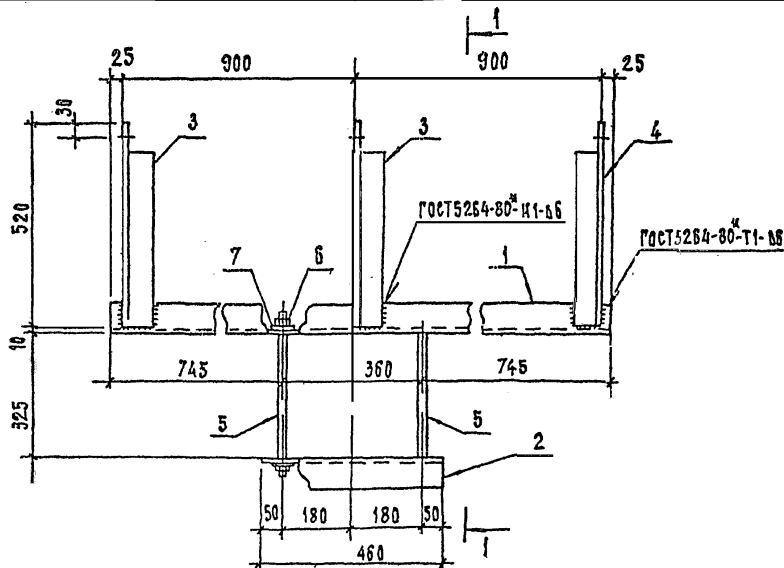


Поз.	Наименование	Кол.
1	Уголок 75x75-6-ГОСТ 8509-88 B=4050 ; 27.9 кг	1
2	Полка, R=450, 3.2 кг	2
3	" R=520, 3.6 кг	2
4	Зеркальная поз.3	1
5	Круг 16-ГОСТ 2590-88 R=450, 0.7 кг	4
6	Гайка М16.5-ГОСТ 5915-70*	8
7	Шайба 16-ГОСТ 11371-78*	8

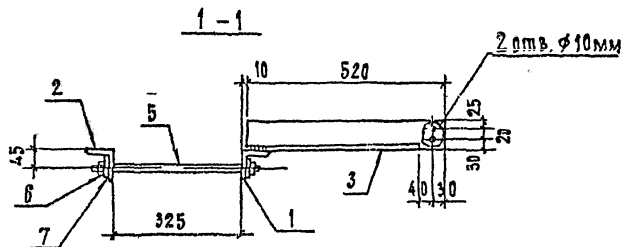
				407-03-625.91 - Кс.И - 015		
ИЗДЕЛИЕ: ГС-6				Итого	Масштаб	Масштаб
				РП	48,3	1:10
				Лист	Листов 1	
				СВЭЗ/Энергосеть/Проект		
				СПИКТ-ПЕТЕРБУРГ		

2544,5

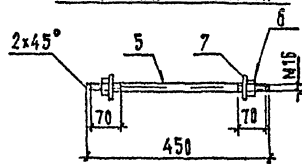
Формат А3



Все отверстия $\phi 19$ мм, кроме оловянных.



стяжная шпилька



Поз.	Наименование	Кол.
1	Угелок 75x75x6-ГОСТ 8509-86 $\ell=1850$, 12.7 кг	1
2	Пол. ир., $\ell=480$, 3.2 кг	1
3	" $\ell=520$, 3.8 кг	2
4	Зеркальная поз. 3	1
5	Круг 16-ГОСТ 2590-70 ^н $\ell=450$, 0.7 кг	2
6	Лайка М16.5 ГОСТ 5915-70 ^н	4
7	Шайба 16 ГОСТ 11371-78*	4

407-03-625.91-КС.И-016

Издание 1-е

И.О.О.О.	РОМЕНСКИЙ	08.92
И.О.О.О.	КОВАЛЕВ	08.92
И.О.О.О.	КОВАЛЕВ	08.92
И.О.О.О.	КИРЕЯНОВА	08.92
И.О.О.О.	КОЛЫНЬКО	14.92

Стандарт/материал/размер

РП 28.3 1:10

Лист 1 из 1

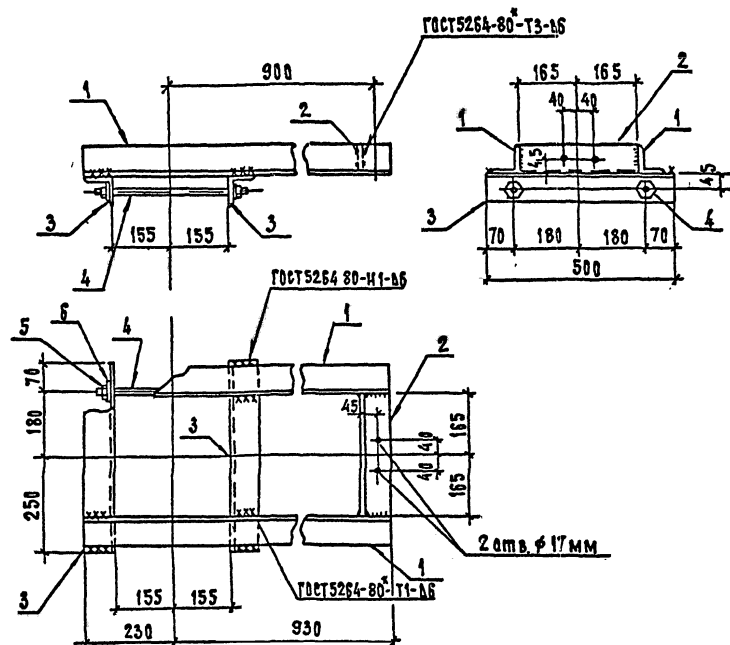
СВЯЗАНЭНЕРГОСЕТЬПРОЕКТ

Санкт-Петербург

28.4.92

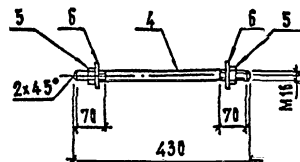
Формат А3

Поз.	Наименование	Кол.
1	Уголок 75х6-ГОСТ 8509-86 $L=1160$, 8,0 кг	2
2	Полка, $L=330$, 2,3 кг	1
3	" $L=500$, 3,4 кг	2
4	Круг 16-ГОСТ 2590-88 $L=430$ 0,7 кг	2
5	Гайка М16,5 ГОСТ 5915-70*	4
6	Шайба 16 ГОСТ 11371-78*	4



Все отверстия $\Phi 19$ мм, кроме оговоренных.

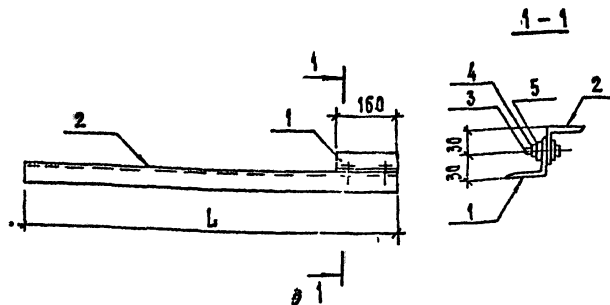
Стяжная шпилька



407-03-625.91-КС.И-017			
Изделие КС-10			
Вв. отд.	Романский	Ж.И.	
И. контр.	Ковалев	04.92	
Тип. стр.	Ковалев	04.92	
Гл. спр.	Кирсанова	04.92	
Инж. т.к.	Колынько	04.92	
Стадия		Масштаб	Масштаб
РП	267	1:10	
Лист		Листов	1
Севзапэнергопроект			
Санкт-Петербург			

22/4/8

Формат А5



Марка	L мм
K1	980
K2	1230

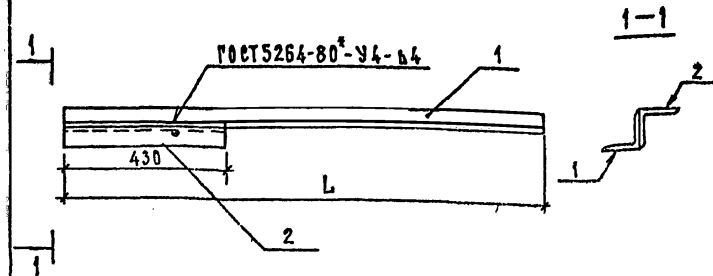
Марка	Поз.	Наименование	Кол.	Масса, кг
K1	1	Уголок 50x50x5-ГОСТ8509-86 P=160 ;	1	4,5
	2	Полоса P=980 ;	1	
	3	Болт М12x50 58 ГОСТ7798-70*	2	
	4	Гайка М12-ГОСТ5915-70*	4	
	5	Шайба 12-ГОСТ11371-78*	4	
K2		Поз. 1,3,4,5 см. K1		5,4
	2	Уголок 50x50x5-ГОСТ8509-86 P=1230 ;	2	

407-03-625 91-КС II - 018

Изделие К (K1; K2)

Стадия	Масштаб	Масштаб
РП	см табл	1:10
Лист	Листов 1	
СЕВЗАПЭНЕРГОСЕТЬПРОЕКТ САНКТ-ПЕТЕРБУРГ		

Формат А4



Марка	Поз.	Наименование	Кол.	Масса кг
K3	1	Уголок 50x50x5-ГОСТ8509-86 P=1250 ;	1	6,3
	2	Полоса, P=430 ;	1	
K4	1	Уголок 50x50x5-ГОСТ8509-86 P=1480 ;	1	7,2
		Поз. 2 см. K3		

Марка	L мм
K3	1250
K4	1480

407-(13-625.91-КС II - 019

Изделие К (K3; K4)

Стадия	Масштаб	Масштаб
РП	см. табл.	1:10
Лист	Листов 1	
СЕВЗАПЭНЕРГОСЕТЬПРОЕКТ Санкт-Петербург		

Формат А4