

ТИПОВОЙ ПРОЕКТ  
901-3-249.88

СООРУЖЕНИЯ ПО ОБОРОТУ ПРОМЫВНОЙ  
ВОДЫ ДЛЯ СТАНЦИИ ОБЕЗЖЕЛЕЗИВАНИЯ  
ВОДЫ ПОДЗЕМНЫХ ИСТОЧНИКОВ С  
СОДЕРЖАНИЕМ ЖЕЛЕЗА ДО 10 МГ/Л  
ПРОИЗВОДИТЕЛЬНОСТЬЮ 8,0 ТЫС. М<sup>3</sup>/СУТКИ

АЛБОМ 3  
АС.И. СТРОИТЕЛЬНЫЕ ИЗДЕЛИЯ

Ц.00347-13

ТИПОВОЙ ПРОЕКТ  
901-3-249.88

СООРУЖЕНИЯ ПО ОБОРОТУ ПРОМЫВНОЙ  
ВОДЫ ДЛЯ СТАНЦИИ ОБЕЗЖЕЛЕЗИВАНИЯ  
ВОДЫ ПОДЗЕМНЫХ ИСТОЧНИКОВ С  
СОДЕРЖАНИЕМ ЖЕЛЕЗА ДО 10 МГ/Л  
ПРОИЗВОДИТЕЛЬНОСТЬЮ 8,0 ТЫС. М<sup>3</sup>/СУТКИ

Альбом 3  
АС.И. СТРОИТЕЛЬНЫЕ ИЗДЕЛИЯ

РАЗРАБОТАН  
ЦНИИЭП инженерного оборудования  
городов жилых и общественных зданий

ГЛАВНЫЙ ИНЖЕНЕР ИНСТИТУТА  
ГЛАВНЫЙ ИНЖЕНЕР ПРОЕКТА

*И.С.*  
/ А.Г. КЕТАОВ /  
*Смирн* / Р.К. ЧИЧЕРНА /

УТВЕРЖДЕН Госгражданстроем  
ПРИКАЗ №346 ОТ 18 НОЯБРЯ 1985Г

400347-03 2

# СОДЕРЖАНИЕ АЛЬБОМА

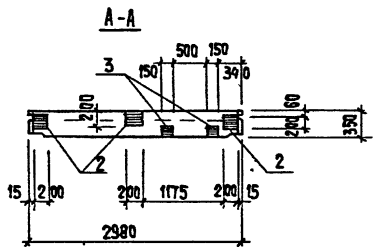
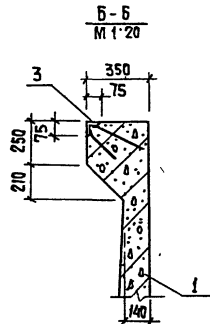
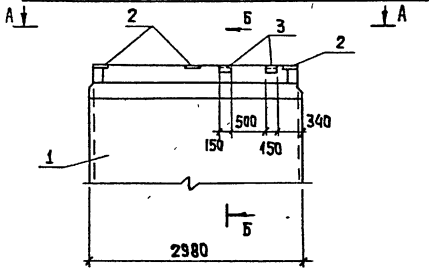
Типовой проект 901-3-219 88 Альбом Э

Обозначение	Наименование	Стр.	Примеч.
тл901-3-249 88- АС.И.1.000	Панель стеновая(ПС1-36-Б3-1; ПС1-36-Б3-2)	3	
- АС.И.2.000	Панель стеновая(ПС1-36-Б3-3; ПС1-36-Б3-4)	4	
- АС.И.3.000	Панель стеновая(ПС1-36-Б3-5; ПС1-36-Б3-11)	5	
- АС.И.3.000СВ	Сборочный чертеж	6	2 листа
- АС.И.РС	Безопасность расхода стали на дополнительные закладные изделия на элемент	8	
- АС.И.4.000	Панель стеновая(ПС1-36-Б3-12; ПС1-36-Б3-13)	9	
- АС.И.5.000	Плита (ЗП1-ЭАВ-Т-1; ЗП1-ЭАВ-Т-2)	10	
- АС.И.6.000	Балка обвязочная (БОВ-ЭТ-1)	11	
- АС.И.7.100	Каркас пространственный (КП1; КП2)	12	
- АС.И.7.110	Каркас плоский (КР1)	12	
- АС.И.7.200	Каркас пространственный (КП3; КП4)	13	
- АС.И.7.300	Каркас пространственный (КП5)	13	
АС.И.7.400	Каркас пространственный (КП6)	14	
АС.И.7.410	Каркас плоский (КР2)	14	
АС.И.7.500	Каркас пространственный (КП7; КП8)	15	
АС.И.7.710	Каркас плоский (КР3)	15	

Обозначение	Наименование	Стр.	Примеч.
АС.И.7.800	Каркас пространственный (КП9; КП10)	16	
АС.И.7.810	Каркас плоский (КР4)	16	
АС.И.7.010	Каркас плоский (КР5; КР6)	17	
АС.И.7.020	Каркас плоский (КР7; КР8)	17	
АС.И.7.030	Сетка арматурная (С1)	18	
АС.И.7.040	Сетка арматурная (С2)	18	
АС.И.7.050	Сетка арматурная (С3)	19	
АС.И.7.060	Сетка арматурная (С4)	19	
АС.И.7.070	Сетка арматурная (С5)	20	
АС.И.8.010	Изделие соединительное (МС1)	20	
АС.И.8.020	Щит стальной (Щ1)	21	

Лист № подл. Подпись и дата Взам. инв. №

ТП901-3-249.88 АС.Ц. 1.000 (ИЗОБРАЖЕНО)  
 ТП901-3-249.88 АС.Ц. 1.000 -01 (ЗЕРКАЛЬНОЕ ОТРАЖЕНИЕ)



ФОРМАТ	ЗОНА	ПОС.	ОБОЗНАЧЕНИЕ	НАИМЕНОВАНИЕ	КОЛ.	ПРИМЕЧ.
				<u>ДОКУМЕНТАЦИЯ</u>		
			3.900-3, вып. 4/82	ПАНЕЛИ СТЕНОВЫЕ БЛОКЧНЫЕ		
				ДЛЯ ПРЯМОУГОЛЬНЫХ СООРУЖЕНИЙ		
			ТП901-3-249.88-АС.Ц. РС	ВЕДОМОСТЬ РАСХОДА СТАЛИ		
				НА ДОПОЛНИТЕЛЬНЫЕ		
				ЗАКЛАДНЫЕ ИЗДЕЛИЯ НА		
				ЭЛЕМЕНТ, КГ		
				<u>СБОРОЧНЫЕ ЕДИНИЦЫ</u>		
		1	3.900-3, вып. 4/82, часть 1	ПАНЕЛЬ СТЕНОВАЯ ПС1-36-Б3	1	
		2	1.400-15.81. 130-11	ИЗДЕЛИЕ МН 118-6	3	
		3	1.400-15.81. 510-01	МН 502	2	

1. ПОКРЫТИЕ ПОВЕРХНОСТЕЙ ЗАКЛАДНЫХ ИЗДЕЛИЙ - ГФР. Ц.50-60.
2. БЕТОН Ф100; W4.

АЛЬБОМ 3

ЛИСТ 19/2044 ПОДПИСЬ ДИЗАЙНЕРА

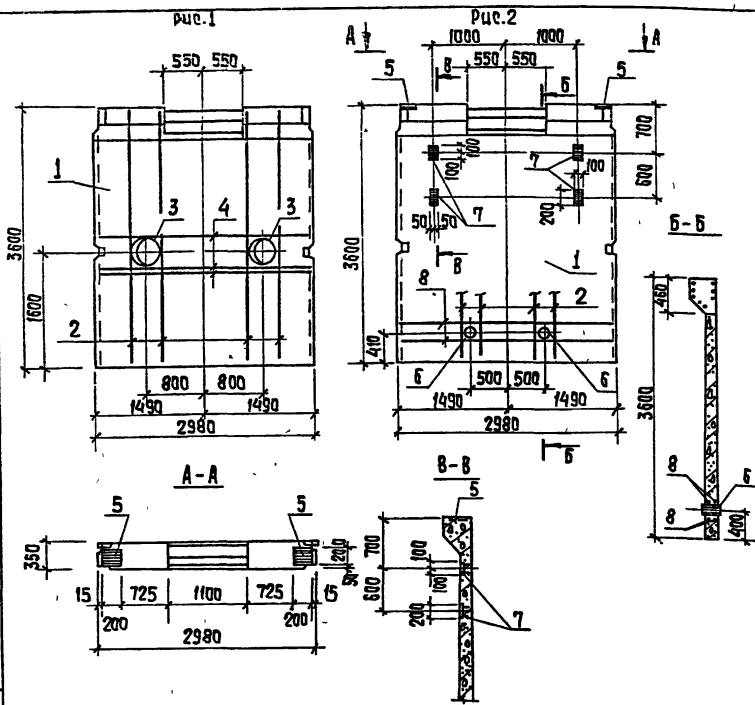
ОБОЗНАЧЕНИЕ	МАРКА
ТП 901-3-249.88-АС.Ц. 1.000	ПС1-36-Б3-1
-01	ПС1-36-Б3-2

ПРИВЯЗАН		ПРОГ.		ЦИП		РЧП ГР		ГИП		И КОМП		НАЧ ОТЗ		ТАБЛИЦА		ТАБЛИЦА		ТАБЛИЦА		
		АНТОНОВА	АНТОНОВА	АНТОНОВА	АНТОНОВА	АНТОНОВА	АНТОНОВА	АНТОНОВА	АНТОНОВА	АНТОНОВА	АНТОНОВА	АНТОНОВА	АНТОНОВА	АНТОНОВА	АНТОНОВА	АНТОНОВА	АНТОНОВА	АНТОНОВА	АНТОНОВА	АНТОНОВА
		ТОЛБАНОВА	ТОЛБАНОВА	ТОЛБАНОВА	ТОЛБАНОВА	ТОЛБАНОВА	ТОЛБАНОВА	ТОЛБАНОВА	ТОЛБАНОВА	ТОЛБАНОВА	ТОЛБАНОВА	ТОЛБАНОВА	ТОЛБАНОВА	ТОЛБАНОВА	ТОЛБАНОВА	ТОЛБАНОВА	ТОЛБАНОВА	ТОЛБАНОВА	ТОЛБАНОВА	ТОЛБАНОВА
		КУЗНЕЦОВ	КУЗНЕЦОВ	КУЗНЕЦОВ	КУЗНЕЦОВ	КУЗНЕЦОВ	КУЗНЕЦОВ	КУЗНЕЦОВ	КУЗНЕЦОВ	КУЗНЕЦОВ	КУЗНЕЦОВ	КУЗНЕЦОВ	КУЗНЕЦОВ	КУЗНЕЦОВ	КУЗНЕЦОВ	КУЗНЕЦОВ	КУЗНЕЦОВ	КУЗНЕЦОВ	КУЗНЕЦОВ	КУЗНЕЦОВ
		БАВЦКОВА	БАВЦКОВА	БАВЦКОВА	БАВЦКОВА	БАВЦКОВА	БАВЦКОВА	БАВЦКОВА	БАВЦКОВА	БАВЦКОВА	БАВЦКОВА	БАВЦКОВА	БАВЦКОВА	БАВЦКОВА	БАВЦКОВА	БАВЦКОВА	БАВЦКОВА	БАВЦКОВА	БАВЦКОВА	БАВЦКОВА
		АНТОНОВА	АНТОНОВА	АНТОНОВА	АНТОНОВА	АНТОНОВА	АНТОНОВА	АНТОНОВА	АНТОНОВА	АНТОНОВА	АНТОНОВА	АНТОНОВА	АНТОНОВА	АНТОНОВА	АНТОНОВА	АНТОНОВА	АНТОНОВА	АНТОНОВА	АНТОНОВА	АНТОНОВА

ТП 901-3-249.88		АС.Ц. 1.000	
ПАНЕЛЬ СТЕНОВАЯ		СТАДУА	МАССА
(ПС1-36-Б3-1; ПС1-36-Б3-2)		Р	1:50
		ЛЮСТ	ЛЮСТОВ 1
		ЦИПШЭП	
		ИНЖЕНЕРНОГО ОБРАЗОВАНИЯ	
		г Москва	

400347-03 4 КОПИРОВАЛ. ХИПЕНЕН ФОРМАТ А3

Аксом 3



ШЕЛ № ПОД. КОПИРОВАНИЕ ФОРМАТ А3

Обозначение	Марка	Рис.
ТП 901-3-249.88 - АС.Ц.2.000	ПСИ-36-63-3	1
-01	ПСИ-36-63-4	2

1. ПАНЕЛИ выполняются в опалубочной форме стеновой панели ПСИ-36-63 путем установки вкладышей с сохранением армирования.
2. Арматуру, перерезанную сальниками, отогнуть и приварить к корпусу сальника.
3. Покрывать поверхности закладных изделий - гор. ц. 50 ÷ 60.
4. БЕТОН - Ф100; W4.

ПРИВЯЗАН	
ИШЕ №	

ФОРМАТ	ЭТАП	ПОС.	ОБОЗНАЧЕНИЕ	НАИМЕНОВАНИЕ	Кол.	ПРИМеч.
				<u>Документация</u>		
			3.900-3, вып. 4/82	Панели стеновые блочные для прямоугольных сооружений		
			ТП 901-3-249.88 - АС.Ц.РС	Ведомость расхода стали на дополнительные закладные изделия на элемент, кг.		
				<u>Сборочные единицы</u>		
	1		3.900-3, вып. 4/82, часть 1	Панель стеновая ПСИ-36-63	1	
				<u>Детали</u>		
64	2		ТП 901-3-249.88 - АС.Ц.2.001	φ12 А III ГОСТ 5781-82 Р-3560	8	3,16 кг
				<u>Переменные данные для исполнений.</u>		
				ТП 901-3-249.88 - АС.Ц.2.000		
				<u>Сборочные единицы</u>		
	3		5.900-2 ТМ 89-07	Сальник Ду=300	2	
				<u>Детали</u>		
64	4		ТП 901-3-249.88-АС.Ц.2.002	φ12 А III ГОСТ 5781-82 Р-2950	6	2,62 кг
				ТП 901-3-249.88-АС.Ц.2.000-01		
				<u>Сборочные единицы</u>		
	5		1.400-15.81. 130-11	Изделие закладное МН118-6	2	
	6		5.900-2 ТМ 89-02	Сальник Ду=100	2	
	7		1.400-15.81. 120-17	Изделие закладное МН 107-6	4	
				<u>Детали</u>		
64	8		ТП 901-3-249.88 - АС.Ц.2.003	φ8 А III ГОСТ 5781-82 Р-2950	4	1,17 кг

		ТП 901-3-249.88	- АС.Ц.2.000
		Панель стеновая (ПСИ-36-63-3; ПСИ-36-63-4)	ЭТАПЫ
			Р 483т
			МАСШТАБ
			1:50
			Лист
			Листов 1

ПРОВЕР	АНТОНОВА
И.И.Н.	ГОЛОВАНОВА
РЧК ГРУП	АНТОНОВА
ГШ	КУЗНЕЦОВ
И.КОНТР.	САБИКОВА
ИШЕ №	ИАНЦЕВСКИЙ

400347-03 5

КОПИРОВАЛ: ХЮПЕНЕН

ФОРМАТ А3

Альбом Э

Форм. Зона	Поз.	Обозначение	Наименование	Кол	Примеч
			Документация		
		3.900-Э, Вып. 4/82	Панели стеновые балочные для прямоугольных сооружений		
		ТП901-3-249.88 -АС.И.3.000 СБ -АС.И.РС	Сборочный чертеж Ведомость расхода стали на дополнительные закладные изделия на элемент, кг Сборочные единицы		
	1	3.900-Э, Вып.4/82, часть 1	Панель стеновая ПС1-Э6-Б3	1	
		Переменные данные для исполнения			
		ТП901-3-249.88 -АС.И.3.000			
		Сборочные единицы			
	2	1.400-15.В1.120-05	Изделие закладное МН105-6	4	
		ТП901-3-249.88 -АС.И.3.000-01			
		Сборочные единицы			
	3	1.400-15.В1.130-11	Изделие закладное МН118-6	3	
	4	1.400-15.В1.150-59	МН140-6	1	
	5	1.400-15.В1.120-17	МН107-6	2	
	6	5.900-2 ТМ89-09	Сальник Ду: 400	1	
		Детали			
Б4	7	ТП901-3-249.88 -АС.И.3.001	Ф12 А ГОСТ 5781-82 Е:2950	4	2.62 кг
Б4	8		2 Ф14 А ГОСТ 5781-82 Е:3560	8	4.30 кг
		ТП901-3-249.88 -АС.И.3.000-02			
		Сборочные единицы			
	3	1.400-15.В1.130-11	Изделие закладное МН118-6	3	
		Привязан			
		Имб. №			
		т.п. 901-3-249.88		-АС.И.3.000	
		Панель стеновая (ПС1-Э6-Б3-5 ÷ ПС1-Э6-Б3-11)		ЦНИИ ЭП Инженерного образования г. Москва	

№ в год, подлинник и дата, формулы

ИРОВ	Антонова	
ИКС	Антонова	
ИТК	Антонова	
ИМ	Антонова	
ИКО	Антонова	
ИКА	Антонова	

Формат А4

Альбом Э

№ в год, подлинник и дата, формулы

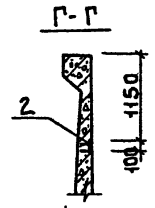
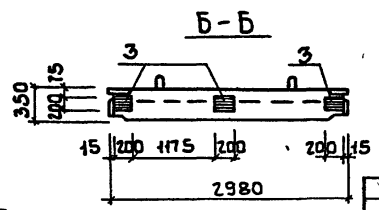
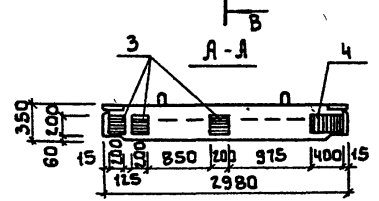
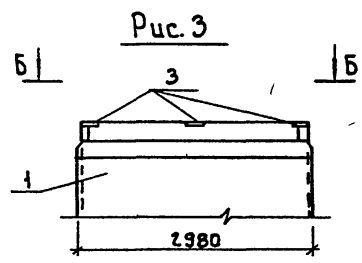
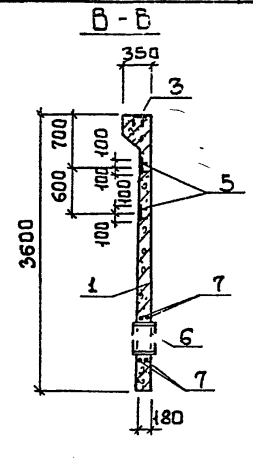
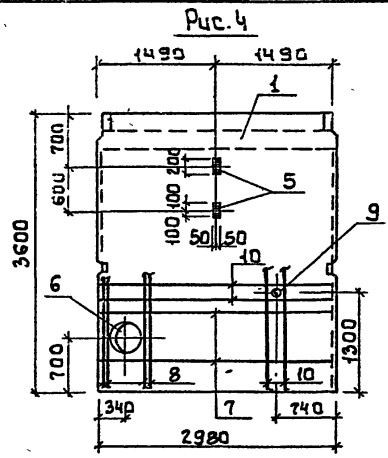
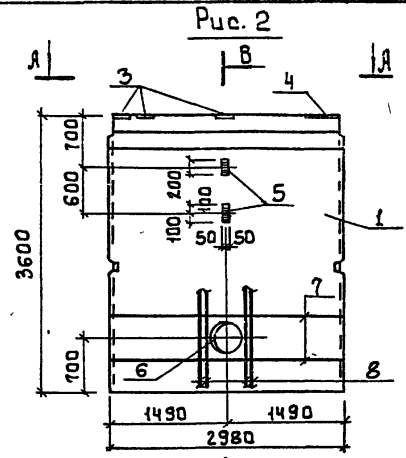
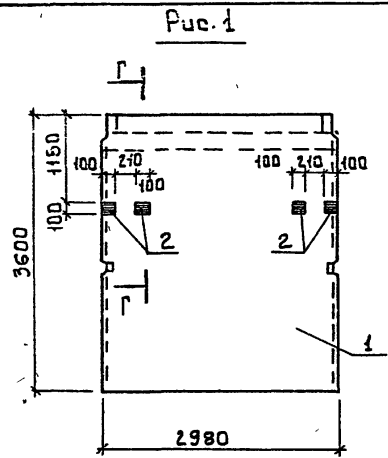
Форм. Зона	Поз.	Обозначение	Наименование	Кол	Примеч
			ТП901-3-249.88-АС.И.3.000-03		
		Сборочные единицы			
	5	1.400-15.В1.120-17	Изделие закладное МН107-6	2	
	6	5.900-2 ТМ89-09	Сальник Ду: 400	1	
	9	5.900-2 ТМ89	Сальник Ду: 50	1	
		Детали			
Б4	7	ТП901-3-249.88 -АС.И.3.001	Ф12 А ГОСТ 5781-82 Е:2950	4	2.62 кг
Б4	8		2 Ф14 А ГОСТ 5781-82 Е:3560	8	4.30 кг
Б4	10		3 Ф8 А ГОСТ 5781-82 Е:2950	8	1.17 кг
		ТП901-3-249.88-АС.И.3.000-04			
		Сборочные единицы			
	4	1.400-15.В1.150-59	Изделие закладное МН140-6	1	
	5	1.400-15.В1.120-17	МН107-6	2	
	11	1.400-15.В1.120-53	МН113-6	2	
	12	5.900-2 ТМ89-02	Сальник Ду: 100	1	
	13	1.400-15.В1.110-11	Изделие закладное МН104-6	2	п.м.
		Детали			
Б4	10	ТП901-3-249.88 -АС.И.3.003	Ф8 А ГОСТ 5781-82 Е:2950	8	1.17 кг
		ТП901-3-249.88-АС.И.3.00-05			
		Сборочные единицы			
	3	1.400-15.В1.130-11	Изделие закладное МН118-6	3	
	5	1.400-15.В1.120-17	МН107-6	4	
	9	5.900-2 ТМ89	Сальник Ду: 50	1	
	11	1.400-15.В1.120-53	Изделие закладное МН113-6	1	
		Детали			
Б4	10	ТП901-3-249.88 -АС.И.3.003	Ф8 А ГОСТ 5781-82 Е:2950	8	1.17 кг
		ТП901-3-249.88-АС.И.3.000-06			
		Сборочные единицы			
	3	1.400-15.В1.130-11	Изделие закладное МН118-6	3	
	5	1.400-15.В1.120-17	МН107-6	2	
	12	5.900-2 ТМ89-02	Сальник Ду: 100	1	
		Детали			
Б4	10	ТП901-3-249.88-АС.И.3.003	Ф8 А ГОСТ 5781-82 Е:2950	8	1.17 кг
		т.п. 901-3-249.88		-АС.И.3.000	
		Лист 2			

400347-03 6

Копировал: Боброва

Формат А4

Альбом Э



Инв. № подл. Подпись и дата. Взам. инв. №

Обозначение	Марка	Рис.
ТП901-3-249.88 - АС.И.3.000	ПС1-36-Б3	1
	-01 ПС1-36-Б3-6	2
	-02 ПС1-36-Б3-7	3
	-03 ПС1-36-Б3-8	4

Привязан	Провер. Антонова	
	Инж. Голованова	
	Рук. гр. Антонова	
	Гип. Кузнецов	
	Н. контр. Бабикова	
Инв. №	Мач. отд. Данилевский	

гп 901-3-249.88	АС.И.3.000 СБ
Сборочный чертеж	Стадия Масса Маштаб
	4.83т 1:50
	Лист Листов 2
	ЦНИИ ЭП Инженерного оборудования г. Москва

400347-03 7

Копировал: Боброва

Формат: А3

Альбом Э

Рис. 5

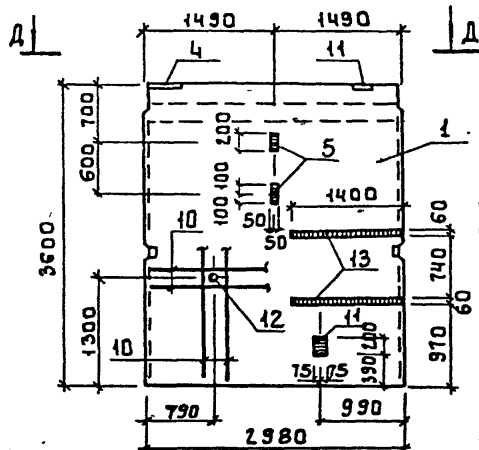


Рис. 6

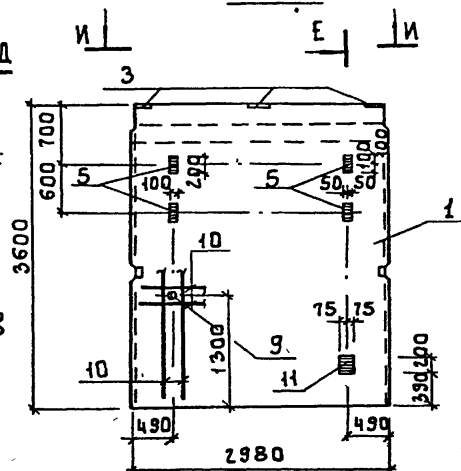
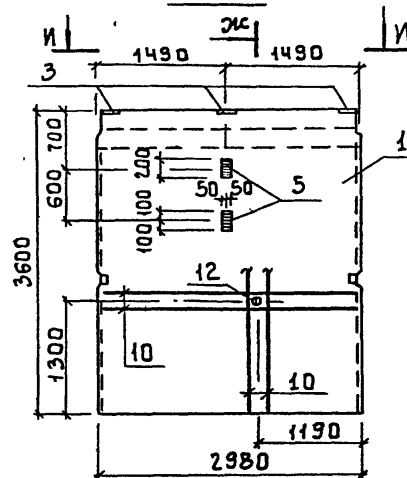
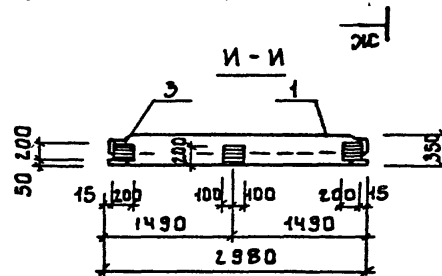
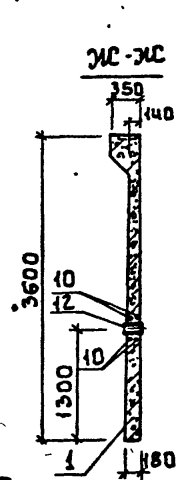
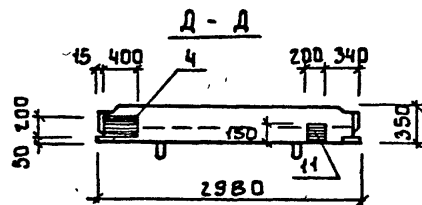
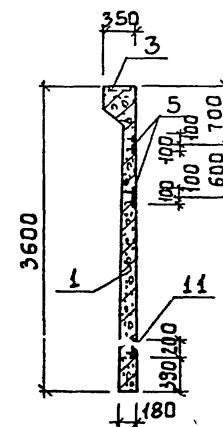


Рис. 7



Е-Е



- 1 Покрытие поверхностей закладных изделий - гор.ц. 50÷60.
2. бетон F100; w/4.
- 3 В местах, прохода сальника арматуру разрезать, отогнуть и приварить к корпусу сальника.

Обозначение	Марка	Рис.
ТП 901-3-249.88 - АС.И.3.000-04	ПС1-36-Б3	5
	-05 ПС1-36-Б3	6
	-06 ПС1-36-Б3-1	7

ТП 901-3-249.88 - АС.И.3.000 СБ	Лист
	2

400347-03 В

Копировал Биброва

Формат А3



Альбом Э

Марка элемента	Изделия арматурные				Изделия закладные																Общий расход					
	Арматура класса А-III				Арматура класса А-III				Прокат марки Вст 3								Всего									
	ГОСТ 5781-82				ГОСТ 5781-82				ГОСТ 19903-74				ГОСТ 3262-75		ГОСТ 10204-76		ГОСТ 2590-71		ГОСТ 8509-86			Всего				
	Ф8	Ф12	Ф14	Итого	Ф8	Ф10	Ф12	Итого	С-6	С-8	С-10	Итого	Труба 100*4,5	Труба 160*4,5	Итого	Труба 530*7	Труба 426*6	Итого	-7	-15			Итого	ЛТ5*6	Итого	
ПС1-36-Б3-1																										
ПС1-36-Б3-2					10		1.8	2.8		7.5	2.4	9.9											20	20	147	147
ПС1-36-Б3-3		41.0		41.0	41.0							8.2	8.2					24.8	24.8		102	102			432	842
ПС1-36-Б3-4	468	2528		2996	2996	0.4	1.2	1.6	3.6	6.6	5.2	15.4		72	72					0.78		0.78			2498	5494
ПС1-36-Б3-5					0.4		0.4	2.0	1.6		3.6														40	40
ПС1-36-Б3-6		10.48	34.40	44.88	44.88	0.2	0.4	1.2	1.8	1.8	12.7	6.4	20.9			18.0		18.0			6.6	6.6			473	9218
ПС1-36-Б3-7							1.8	1.8		7.5	2.4	9.9													117	11.7
ПС1-36-Б3-8	9.36	10.48	34.40	54.24	54.24	0.2		0.2	1.8	0.8	6.1	8.7	2.4		2.4	18.0		18.0	0.3	6.6	6.9			36.2	90.44	
ПС1-36-Б3-9	9.36			9.36	9.36	0.86	0.4		1.26	11.04	9.5	1.8	22.34		3.6	3.6				0.39		0.39			2159	36.95
ПС1-36-Б3-10	9.36			9.36	9.36	0.5		1.8	2.3	5.0	9.5	3.7	18.2	2.4		2.4				0.3		0.3			232	32.56
ПС1-36-Б3-11	9.36			9.36	9.36	0.2		1.8	2.0	1.8	8.3	4.2	14.3		3.6	3.6				0.39		0.39			2029	29.65

Имя, подл. Подпись и дата Взам инв №

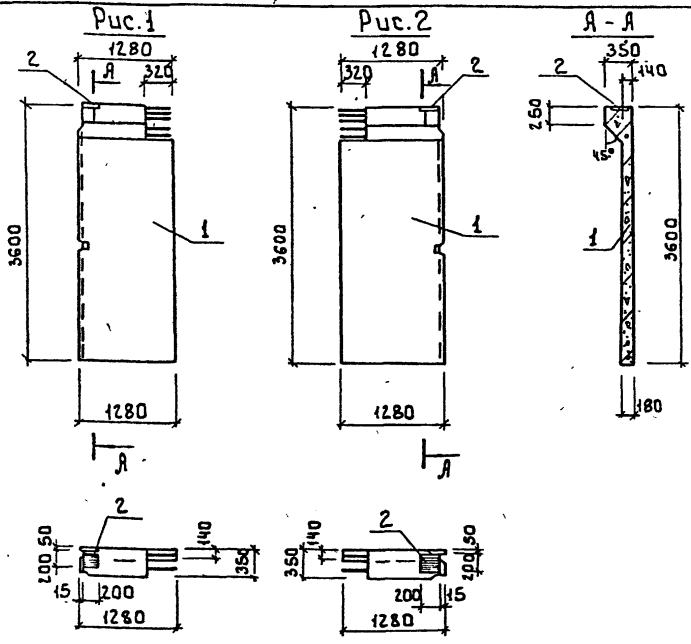
Привязан	Пров Антонова	Инж Голованова	Рук.гр Антонова	ГИП Кузнецов	Н.контр Бавикова	Нач.отд Данилевский	гп 901-3-249.88	-АС.И.РС
Имя №							Бедомость расхода стали на дополнительные закладные изделия на элемент, кг.	Итадия Р
								Лист 1
								Листов 1
								ЦНИИ ЭП ИНЖЕНЕРНОГО ОБОРУДОВАНИЯ г Москва

400397-05 9

Копировал. Баброва

Формат А3

Альбом Э



Формат	Зона	Поз.	Обозначение	Наименование	Кол	Примеч
				<u>Документация</u>		
			3.900-3, Вып. 4182	Панели стеновые балочные для прямоугольных сооружений.		
				<u>Сборочные единицы</u>		
		1	3.900-3, Вып. 4182, часть 1	Панель стеновая ПС1-36-Б3	1	
		2	1.400-15, В1.130-11	Изделие закладное МН 11В-6	2	

Ведомость расхода стали на дополнительные закладные изделия на элемент, кг.

Марка элемента	Изделия закладные					
	Арматура класса А III			Прокат марки ВСт3 пс 6-1		
	ГОСТ 5781-82		ГОСТ 19903-74		Всего	
	φ12	Итого	S=8	S=10	Итого	
ПС1-36-Б3-12	0.6	0.6	2.5	0.8	3.3	3.9
ПС1-36-Б3-13	0.6	0.6	2.5	0.8	3.3	3.9

- 1 Панели стеновые изготавливаются в одной ополубочной форме стеновой панели ПС1-36-Б3 путем установки деревянного вкладыша. Арматура обвязочной балки, попадающая в отверстие, не вырезается.
- 2 Покрытие поверхностей закладных изделий - ГОРЦ.50-60.
- 3 Бетон F 100; W 4.

Обозначение	Марка	Рис.
АС И.4.000	ПС1-36-Б3-12	1
ТП 904-3-249-88	ПС1-36-Б3-13	2

Привязан.	Провер	Антонова	И.ж.	Голованова	Р.ж.	Г.А.	Антонова	Г.П.	Кузнецов	И.контр.	Зорькова	печ.отд.	Камаревский	ТП 904-3-249-88	АС И.4.000	Панель стеновая (ПС1-36-Б3-12; ПС1-36-Б3-13)	Стадия	Р	212т	1'50	Масштаб	1:50
-----------	--------	----------	------	------------	------	------	----------	------	----------	----------	----------	----------	-------------	-----------------	------------	--	--------	---	------	------	---------	------

400347-03 10

АЛБЮМ 3

Рис. 1

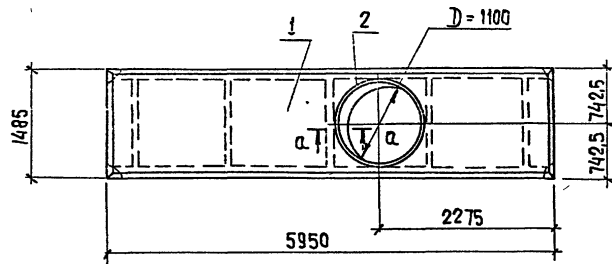
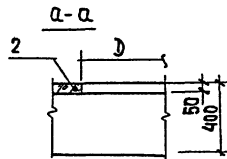
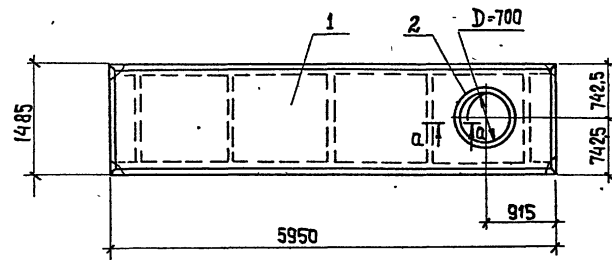


Рис. 2



ЦЕНТРОМ ПОСРЕДЬ ПЛАТЫ ВРАЩАЮЩЕ

Обозначение	Марка	Рис
Т901-3-249.88 - АС.И.5.000	2П1-3АІІ-Т	1
-01	2П1-3АІІ-Т-2	2

ПРИВЯЗАН

ИИЯ. №

			Т901-3-249.88	АС.И.5.000		
			ПЛАТА (2П1-3АІІ-Т-1; 2П1-3АІІ-Т-2)	СТАДИЯ		
				МАССА	МАШТАБ	
				Р	2400	1:50
				ЛИСТ	ЛИСТОВ 1	
				ЦИНЦІЭП ІНЖЕНЕРКАТО ОБОРУДАВАННЯ Г. МОСКВА		

ФОРМАТ	ЗОНА	Поз.	Обозначение	Наименование	Кол	Примеч.
				СБОРОЧНЫЕ ЕДИНИЦЫ		
		1	1.442.1-2.1 400.0-032	ПЛАТА ПЕРЕКРЫТИЯ 2П1-3АІІ-Т	1	
			ПЕРЕМЕННЫЕ ДАННЫЕ ДЛЯ ИСПОЛНЕНИЯ			
			Т901-3-249.88-АС.И.5.000			
			ДЕТАЛИ			
Б4		2	Т901-3-241.88 - АС.И.5.001	φ12 АІІ ГОСТ 5781-82 В-4060	1	3,6кг
			Т901-3-249.88-АС.И.5.000-01			
			ДЕТАЛИ			
Б4		2	- АС.И.5.002	φ12 АІІ ГОСТ 5781-82 В-2580	1	2,3кг

ВЕДОМОСТЬ РАСХОДА СТАЛИ НА ДОПОЛНИТЕЛЬНЫЕ ЗАКЛАДНЫЕ ИЗДЕЛИЯ НА ЭЛЕМЕНТ, КГ.

МАРКА ЭЛЕМЕНТА	ИЗДЕЛИЯ АРМАТУРНЫЕ		
	АРМАТУРА КЛАССА		Всего
	А-ІІІ		
	ГОСТ 5781-82		
	φ12	Итого	
2П1-3АІІ-Т-1	3,6	3,6	3,6
2П1-3АІІ-Т-2	2,3	2,3	2,3

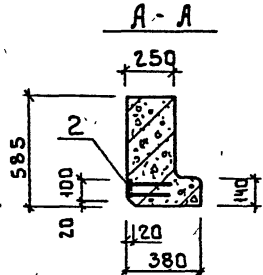
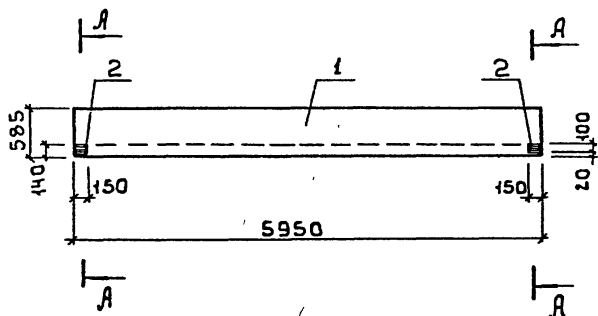
1. Арматуру полки плиты в месте прохождения отверстия обрезать.
2. Поз. 2 и 3 приварить к арматурной сетке.

400347-05

КОПИРОВАЛ: ХЮППЕНЕН

ФОРМАТ А3

Альбом Э



Формат	Зона	Поз.	Обозначение	Наименование	Кол.	Примеч.
		1	ГОСТ 24893 1-81. 1000-11	Сборочные единицы		
		2	1 400-15. В.1.120-10	Балка обвязочная БОВ-3Т Изделие закладное МН106-5	1 2	

Ведомость расхода стали на дополнительные закладные изделия на элемент, кг

Марка элемента	Изделия закладные					Всего	
	Арматура класс		Прокат марки				
	А-III	Вст Экп2	Вст Экп2	ГОСТ 103-76			
БОВ-3Т-1	ГОСТ 5781-82	ГОСТ 103-76	φ 8	Штол S=6	S=8	Штол	3 0
	0.8	0.8	1.4	0.8	2.2	3 0	

Покрытие поверхностей закладных изделий-ГОР.Ц.50±60.

Учв нр подл, подпись и дата, виза инж

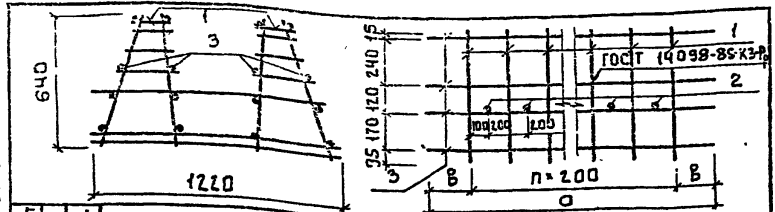
Привязан		Провер	Инж	Рук. гр.	ГМП	И контр	Инт. отз	гп 901-3-949.88	АС.И.6.000	Стация	Масса	Масштаб
		Антонова	Антонова	Антонова	Кузнецов	Завилова	Кузнецов	Балка обвязочная (БОВ-3Т-1)		Р	2450	1:50
										Лист	Листов 1	
										ЦНИИЭП ИНЖЕНЕРСТВО СТРОИТЕЛЬСТВА г. Москва		

400347-05 12

Контроль Баброва

Архив Ф3

Альбом 3



Формат Эскиза	Поз.	Обозначение	Наименование	Кол.	Примеч.
			тп 901-3-249.88 - АС.И.7.100		
			<u>Сборочные единицы</u>		
А4	1	тп 901-3-249.88 - АС.И.7.110	Каркас плоский КР1	15	
			<u>Детали</u>		
Б4	2	- АС.И.7.101	φ16А ГОСТ 5781-82 е-Н20	14	1.77 кг
Б4	3		2 φ5Вр1 ГОСТ 6727-80 е-3250	15	0.5 кг
			тп 901-3-249.88 - АС.И.7.100-01		
			<u>Сборочные единицы</u>		
А4	1	тп 901-3-249.88 - АС.И.7.110	Каркас плоский Кр1	9	
			<u>Детали</u>		
Б4	2	- АС.И.7.101	φ16А ГОСТ 5781-82 е-Н20	8	1.77 кг
Б4	3		3 φ5Вр1 ГОСТ 6727-80 е-2070	16	0.32 кг

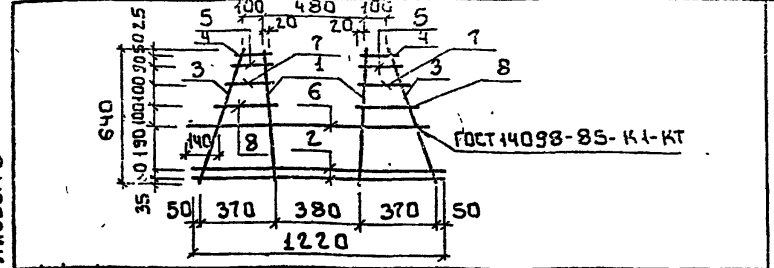
Обозначение	Марка	Размеры, мм			Масса	Привязан
		а	В	п		
901-3-249.88-АС.И.7.100	КР1	3250	225	14	92.03	
-01	КР2	2070	235	8	54.83	

Обозначение		Марка	Размеры, мм	Масса	Привязан
тп 901-3-249.88		АС.И.7.100			
Каркас пространственный (КР1; КР2)					
Стадия	Масса	Масштаб			
Р	см. табл.	1:50			
Лист		Листов 1			
ЦНИИ ЭП					
ИНЖЕНЕРНОГО ОБОРУДОВАНИЯ					
г. Москва					

Формат: А4

Альбом 3



Формат Эскиза	Поз.	Обозначение	Наименование	Кол.	Примеч.
			тп 901-3-249.88 - АС.И.7.111		
			<u>Детали</u>		
Б4	1		φ12А ГОСТ 5781-82 е-640	2	0.51 кг
Б4	2		2 φ8А ГОСТ 5781-82 е-1220	2	0.48 кг
Б4	3		3 φ8А ГОСТ 5781-82 е-690	2	0.27 кг
Б4	4		4 φ8А ГОСТ 5781-82 е-145	2	0.06 кг
Б4	5		5 φ8А ГОСТ 5781-82 е-170	2	0.07 кг
Б4	6		6 φ10А ГОСТ 5781-82 е-1120	1	0.69 кг
Б4	7		7 φ8А ГОСТ 5781-82 е-245	2	0.08 кг
Б4	8		8 φ8А ГОСТ 5781-82 е-235	2	0.10 кг

Обозначение	Марка	Размеры, мм			Масса	Привязан
		а	В	п		
901-3-249.88-АС.И.7.110	КР1	3250	225	14	92.03	
-01	КР2	2070	235	8	54.83	

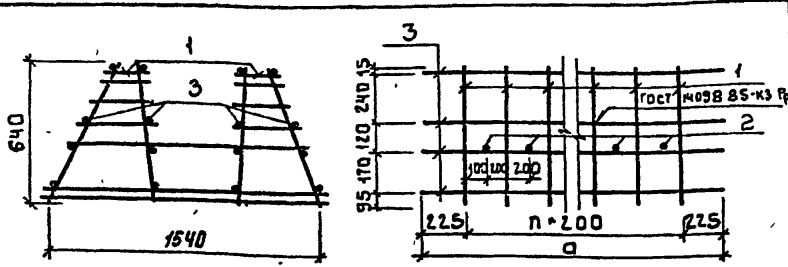
Обозначение		Марка	Размеры, мм	Масса	Привязан
тп 901-3-249.88		АС.И.7.110			
Каркас плоский (КР1)					
Стадия	Масса	Масштаб			
Р	3.95	1:50			
Лист		Листов 1			
ЦНИИ ЭП					
ИНЖЕНЕРНОГО ОБОРУДОВАНИЯ					
г. Москва					

400347-03 13

Копировал: Баброва

Формат: А2

Альбом Э

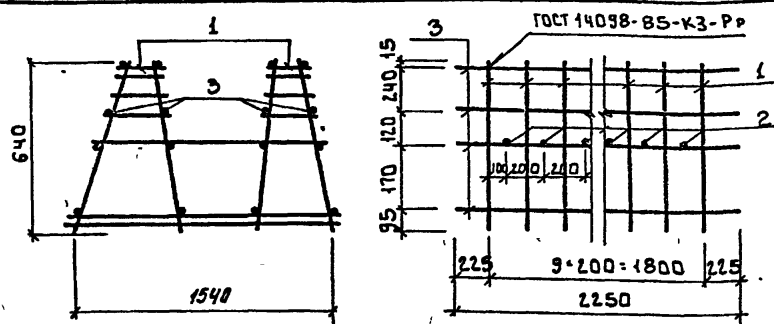


Формат	Зона	Поз.	Обозначение	Наименование	Кол.	Примеч.
				Т901-3-24988 АС.И.Т.200		
				Сборочные единицы		
А4	1		ТП 901-3-249.88 - АС.И.Т.210	Каркас плоский КрЗ	11	
				Детали		
Б4	2		- АС.И.Т.201	φ10А9 ГОСТ5781-82 L=1280	10	0.78кг
Б4	3			2 φ5Вр1 ГОСТ6727-80 L=2450	16	0.37кг
				Т901-3-249.88-АС.И.Т.200-01		
				Сборочные единицы		
А4	1		ТП 901-3-249.88 - АС.И.Т.210	Каркас плоский КрЗ	15	
				Детали		
Б4	2		- АС.И.Т.201	φ10А9 ГОСТ5781-82 L=1280	14	0.78 кг
Б4	3			3 φ5Вр1 ГОСТ6727-80 L=2250	16	0.5кг

Обозначение	Марка	Размер мм а	Код в п	Масса, кг	Прибызан	
					Инд. №	
ТП 901-3-24988 АС.И.Т.200	КПЗ	2450	10	63.55		
-01	КПЧ	3250	14	86.87		
					Инд. №	
		тп 901-3-249.88		АС.И.Т.200		
Каркас пространственный (КПЗ; КПЧ)				Стадия	Масса см. табл.	Масштаб
				Р		1:20
				Лист 1 Листов 1		
				ЦНИИ ЭП		
				ИНЖЕНЕРНО-ОБРАЗОВАНИИ		
				г. Москва		

Формат: А4

Альбом Э



Формат	Зона	Поз.	Обозначение	Наименование	кол.	Примеч.
				Сборочные единицы		
А4	1		ТП901-3-249.88 - АС.И.Т.210	Каркас плоский КрЗ	10	
				Детали		
Б4	2		АС.И.Т.301	φ10А9 ГОСТ5781-82 L=1280	9	0.78 кг
Б4	3			2 φ5Вр1 ГОСТ6727-80 L=2250	16	0.35кг

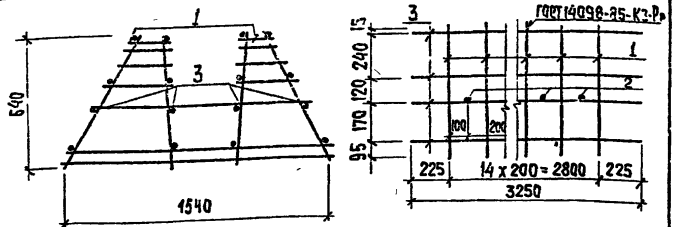
Обозначение	Марка	Размер мм а	Код в п	Масса, кг	Прибызан	
					Инд. №	
ТП 901-3-249.88	КПЗ	2450	10	63.55		
-01	КПЧ	3250	14	86.87		
					Инд. №	
		тп 901-3-249.88		АС.И.Т.300		
Каркас пространственный (КП5)				Стадия	Масса	Масштаб
				Р	57.92	1:20
				Лист 1 Листов 1		
				ЦНИИ ЭП		
				ИНЖЕНЕРНО-ОБРАЗОВАНИИ		
				г. Москва		

400347-05 14

Кон. совес. бабрыба

Формат: А4

АЛБСОМ 3



ФОРМАТ	ЗОНА	ПОЗИЦ	ОБОЗНАЧЕНИЕ	НАИМЕНОВАНИЕ	КОЛ.	ПРИМЕЧ
			<b>СБОРЧНЫЕ ЕДИНИЦЫ</b>			
А4	1		ТП901-3-249 88 - АС.У.7.410	КАРКАС ПЛОСКИЙ КР2	15	
			<b>ДЕТАЛИ</b>			
Б4	2		-АС.У.7.401	φ16А III ГОСТ 5781-82 P-1300	14	2,05 кг
Б4	3			φ58P1 ГОСТ 6727-80 P-3250	16	0,5 кг.

ПРИВЯЗАН

ИНВ. №

ТП 901-3-249.88 - АС.У.7.400

КАРКАС ПРОСТРАНСТВЕННЫЙ (КР2)

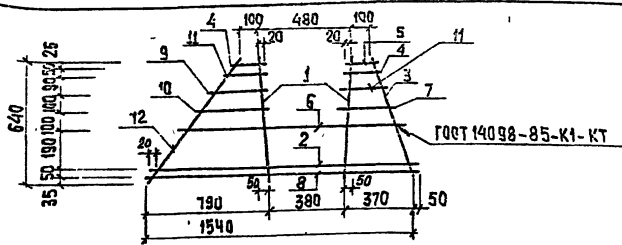
СТАДИА МАССА МАСШТАБ  
Р 75,74 1:20

ЛИСТ ЛИСТОВ 1  
ЦНИИ ЭП  
Инженерного оборудования  
г. Москва

ИНВ. № ПОДАТ. ПОДАТ. И ДАТА ВСТАВ. ИНВ. №

ПРОВЕР. АНТОНОВА  
ИНЖЕН. ПЕВЧЕВА  
РЗК. ГР. АНТОНОВА  
Г.П. КУЗНЕЦОВА  
И. КОНТР. БАБУХОВА  
НАЧ. ОТД. ДАНИЛЕВИЧ

АЛБСОМ 3.



ФОРМАТ	ЗОНА	ПОЗИЦ	ОБОЗНАЧЕНИЕ	НАИМЕНОВАНИЕ	КОЛ.	ПРИМЕЧ.
			<b>ДЕТАЛИ</b>			
Б4	1		ТП901-3-249 88 - АС.У.7.411	φ12А III ГОСТ 5781-82 P-640	2	0,57 кг
Б4	2			φ8А III ГОСТ 5781-82 P-1430	1	0,64 кг
Б4	3			φ6А III ГОСТ 5781-82 P-690	1	0,15 кг
Б4	4			φ6А III ГОСТ 5781-82 P-170	2	0,04 кг
Б4	5			φ6А III ГОСТ 5781-82 P-145	1	0,03 кг
Б4	6			φ10А III ГОСТ 5781-82 P-1300	1	0,8 кг
Б4	7			φ6А III ГОСТ 5781-82 P-235	1	0,06 кг
Б4	8			φ8А III ГОСТ 5781-82 P-1540	1	0,66 кг
Б4	9			φ6А III ГОСТ 5781-82 P-340	1	0,07 кг
Б4	10			φ6А III ГОСТ 5781-82 P-435	1	0,1 кг
Б4	11			φ6А III ГОСТ 5781-82 P-215	2	0,05 кг
Б4	12			φ6А III ГОСТ 5781-82 P-905	1	0,21 кг

ПРИВЯЗАН

ИНВ. №

ТП 901-3-249 88 - АС.У.7.410

КАРКАС ПЛОСКИЙ (КР2)

СТАДИЯ МАССА МАСШТАБ  
Р 4,04 1:20

ЛИСТ ЛИСТОВ 1  
ЦНИИ ЭП  
Инженерного оборудования  
г. Москва

ИНВ. № ПОДАТ. ПОДАТ. И ДАТА ВСТАВ. ИНВ. №

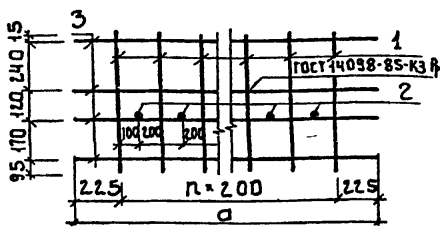
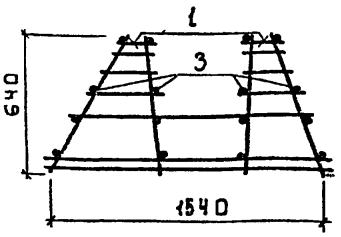
ПРОВЕР. АНТОНОВА  
ИНЖЕН. ПЕВЧЕВА  
РЗК. ГР. АНТОНОВА  
Г.П. КУЗНЕЦОВА  
И. КОНТР. БАБУХОВА  
НАЧ. ОТД. ДАНИЛЕВИЧ

400347-03 15

КОПИРОВАЛ: ХИЩЕНЕН

ФОРМАТ А4

Альбом Э



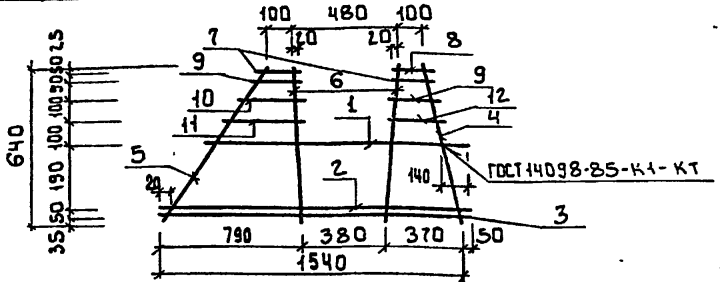
Формат	Зона	Поз.	Обозначение	Наименование	Кол	Примеч
				тп 901-3-249.88-АС И.7.500		
				Сборочные единицы		
А4	1		тп 901-3-249.88-АС И.7.410	Каркас плоский Кр 2	10	
				Детали		
Б4	2		-АС И 7.501	φ16 АIII ГОСТ 5781-82 E=1300	9	0.05 кг
Б4	3			2 φ5 Вр I ГОСТ 6727-80 E=2250	16	0.34 кг
				тп 901-3-249.88-АС И.7.500 01		
				Сборочные единицы		
А4	1		тп 901-3-249.88-АС И.7.410	Каркас плоский Кр 2	11	
				Детали		
Б4	2		-АС И 7.501	φ16 АIII ГОСТ 5781-82 E=1300	10	0.05 кг
Б4	3			3 φ5 Вр I ГОСТ 6727-80 E=2450	16	0.37 кг

Инв. №	Подпись и дата	Инв. №	Обозначение	Марка	Размеры мм		Кол. в	Масса кг	Привязан
					а	п			
			-АС И 7.500	КП7	2250	9	50.43		
			-01	КП8	2450	10	55.46		

тп 901-3-249.88		-АС И.7.500	
Каркас пространственный (КП7; КП8)		Стадия	Масштаб
		Р	1:20
		Лист	Листов 1
ЦНИИЭП Инженерного образования г Москва			

Альбом Э



Формат	Зона	Поз.	Обозначение	Наименование	Кол	Примеч
				Детали		
Б4	1		тп 901-3-249.88-АС И 7.211	φ10 АIII ГОСТ 5781-82 E=1280	1	0.78 кг
Б4	2			2 φ8 АIII ГОСТ 5781-82 E=1490	1	0.63 кг
Б4	3			3 φ8 АIII ГОСТ 5781-82 E=1540	1	0.65 кг
Б4	4			4 φ8 АIII ГОСТ 5781-82 E=690	1	0.27 кг
Б4	5			5 φ8 АIII ГОСТ 5781-82 E=905	1	0.36 кг
Б4	6			6 φ12 АIII ГОСТ 5781-82 E=640	2	0.56 кг
Б4	7			7 φ8 АIII ГОСТ 5781-82 E=170	2	0.06 кг
Б4	8			8 φ8 АIII ГОСТ 5781-82 E=145	1	0.05 кг
Б4	9			9 φ8 АIII ГОСТ 5781-82 E=215	2	0.08 кг
Б4	10			10 φ8 АIII ГОСТ 5781-82 E=320	1	0.12 кг
Б4	11			11 φ8 АIII ГОСТ 5781-82 E=435	1	0.18 кг
Б4	12			12 φ8 АIII ГОСТ 5781-82 E=235	1	0.09 кг

Инв. №	Подпись и дата	Инв. №	Обозначение	Марка	Размеры мм		Кол. в	Масса кг	Привязан
					а	п			
			тп 901-3-249.88	-АС И.7.210					
			Каркас плоский (Кр 3)	Стадия	Масса	Масштаб			
				Р	453	1:20			
				Лист	Листов 1				
ЦНИИЭП Инженерного образования г Москва									

Формат А4

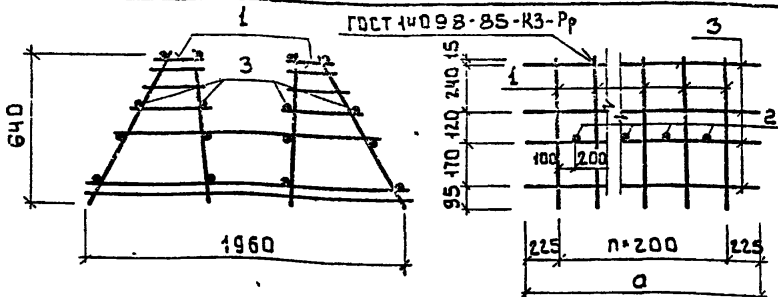
400347-03 16

Копировал Боброва

Формат А4



Альбом 3

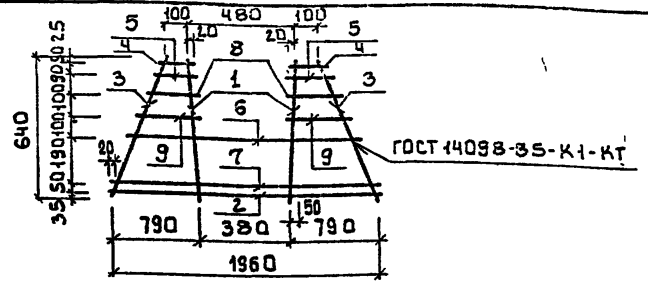


Форма	Зона	Поз.	Обозначение	Наименование	Кол.	Примеч.
				тп901-3-249.88 - АС.И.7.800		
				Сборочные единицы		
А4		1	тп901-3-249.88 - АС.И.7.810	Каркас плоский Кр4	15	
				Детали		
Б4		2	- АС.И.7.801	φ8А@ ГОСТ5781-82 e=1550	14	0.61 кг
Б4		3		2 φ5Вр1 ГОСТ6727-80 e=3250	16	0.5 кг
				тп901-3-249.88-АС.И.7.800 04		
				Сборочные единицы		
А4		1	тп901-3-249.88 - АС.И.7.810	Каркас плоский Кр4	11	
				Детали		
Б4		2	- АС.И.7.801	φ8А@ ГОСТ5781-82 e=1550	10	0.61 кг
Б4		3		3 φ5Вр1 ГОСТ6727-80 e=2450	16	0.37 кг

Обозначение	Марка	Размер		Кол. в	Масса	Привязан
		мм	мм			
тп901-3-249.88-АС.И.7.800	КП9	3250	14	84.94		
-04	КП10	2450	10	62.18		
Инв. №						
тп 901-3-249.88		- АС.И.7.800				
Каркас пространственный (КП9; КП10)				Стадия	Масса	Масштаб
				Р	см. табл.	1:20
				Лист	Листов 1	
				ИТИИЭП ИНЖЕНЕРНОГО ОБОРУДОВАНИЯ г Москва		

Провер Антонова  
Инж. Певчева  
Рзк. гр. Антонова  
ГИП Кузнецов  
Н. контр. Бабикова  
Нач. отд. Данилевский

Альбом 3



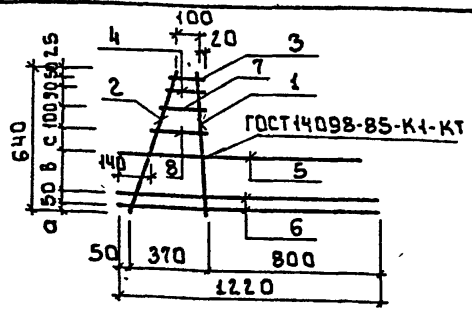
Форма	Зона	Поз.	Обозначение	Наименование	Кол.	Примеч.
				Детали		
Б4		1	тп901-3-249.88 - АС.И.7.811	φ12Л@ ГОСТ5781-82 e=φ40	2	0.56 кг
Б4		2		2 φ8А@ ГОСТ5781-82 e=1960	1	0.83 кг
Б4		3		3 φ6А@ ГОСТ5781-82 e=905	2	0.20 кг
Б4		4		4 φ6А@ ГОСТ5781-82 e=170	2	0.03 кг
Б4		5		5 φ6А@ ГОСТ5781-82 e=215	2	0.04 кг
Б4		6		6 φ10Л@ ГОСТ5781-82 e=1550	1	0.95 кг
Б4		7		7 φ8А@ ГОСТ5781-82 e=1860	1	0.78 кг
Б4		8		8 φ6А@ ГОСТ5781-82 e=320	2	0.07 кг
Б4		9		9 φ6А@ ГОСТ5781-82 e=435	2	0.10 кг

Обозначение	Марка	Размер		Кол. в	Масса	Привязан
		мм	мм			
тп901-3-249.88-АС.И.7.810	КП9	3250	14	84.94		
-04	КП10	2450	10	62.18		
Инв. №						
тп 901-3-249.88		- АС.И.7.810				
Каркас плоский (Кр4)				Стадия	Масса	Масштаб
				Р	4.56	1:20
				Лист	Листов 1	
				ИТИИЭП ИНЖЕНЕРНОГО ОБОРУДОВАНИЯ г Москва		

Провер Антонова  
Инж. Певчева  
Рзк. гр. Антонова  
ГИП Кузнецов  
Н. контр. Бабикова  
Нач. отд. Данилевский

400347-03 17

Альбом Э



Формат	Зона	Поз.	Обозначение	Наименование	Кол.	Примеч.
				<b>Детали</b>		
Б4		1	ТЛ901-3-24988-АС И.Т.011	Ф12А ГОСТ 5781-82 E=640	1	0.57 кг
Б4		2		Ф8А ГОСТ 5781-82 E=690	1	0.27 кг
Б4		3		Ф8А ГОСТ 5781-82 E=145	1	0.06 кг
Б4		4		Ф8А ГОСТ 5781-82 E=170	1	0.07 кг
Б4		5		Ф16А ГОСТ 5781-82 E=1120	1	1.76 кг
Б4		6		Ф8А ГОСТ 5781-82 E=1220	2	0.48 кг
Б4		7		Ф8А ГОСТ 5781-82 E=215	1	0.08 кг
Б4		8		Ф8А ГОСТ 5781-82 E=235	1	0.10 кг

Обозначение	Марка	Размеры, мм			Привязан
		а	б	с	
ТЛ901-3-24988-АС.И.Т.010	Кр5	35	190	100	
-01	Кр6	45	170	110	

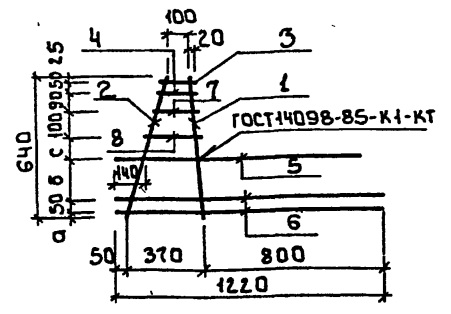
Инв. №			
--------	--	--	--

ТЛ 901-3-249.88	АС.И.Т.010
Каркас плоский (Кр5; Кр6)	Стадия/Масштаб/Масштаб
	Р 387 1:20
	Лист 1 из 1
	<b>ЦНИИЭП</b> ИНЖЕНЕРНО-СЕРВИСНЫЙ ЦЕНТР г. Москва

Формат А4

Альбом Э



Формат	Зона	Поз.	Обозначение	Наименование	Кол.	Примеч.
				<b>Детали</b>		
Б4		1	ТЛ901-3-24988-АС И Т. 021	Ф12А ГОСТ 5781-82 E=640	1	0.57 кг
Б4		2		Ф8А ГОСТ 5781-82 E=690	1	0.27 кг
Б4		3		Ф8А ГОСТ 5781-82 E=145	1	0.06 кг
Б4		4		Ф8А ГОСТ 5781-82 E=170	1	0.07 кг
Б4		5		Ф10А ГОСТ 5781-82 E=1120	1	0.69 кг
Б4		6		Ф8А ГОСТ 5781-82 E=1220	2	0.48 кг
Б4		7		Ф8А ГОСТ 5781-82 E=215	1	0.08 кг
Б4		8		Ф8А ГОСТ 5781-82 E=235	1	0.10 кг

Обозначение	Марка	Размеры, мм			Привязан
		а	б	с	
ТЛ901-3-24988-АС И Т 020	Кр7	35	190	100	
-01	Кр8	45	170	110	

Инв. №			
--------	--	--	--

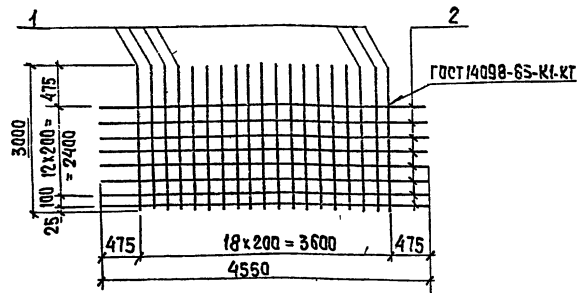
ТЛ 901-3-249.88	-АС.И.Т.020
Каркас плоский (Кр7; Кр8)	Стадия/Масштаб/Масштаб
	Р 28 1:20
	Лист 1 из 1
	<b>ЦНИИЭП</b> ИНЖЕНЕРНО-СЕРВИСНЫЙ ЦЕНТР г. Москва

400347-03 18

Корректор Бобцова

Формат А4

АЛБСМЗ



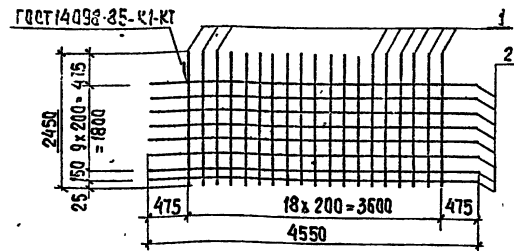
ФОРМАТ	ЗОНА	ПОЗИЦ	ОБОЗНАЧЕНИЕ	НАИМЕНОВАНИЕ	КОЛ.	ПРИМЕЧ.
Б4	1	ТН 901-3-249.88	- АС. И. 7.031	φ 8 А III ГОСТ 5781-82	ρ=3000	19 1,18 кг
Б4	2		2	φ 8 А III ГОСТ 5781-82	ρ=4550	14 1,80 кг

ПРИВЯЗАН		
ИНВ. №		

ПРОВ. ПО ПОДП. ПОДП. И ДАТА	ВЗНАШ. ИЛИ ИЛИ НЕ							
		ПРОВЕР	АНТОНОВА	<i>[Signature]</i>				
		ИНЖЕН	ПЕВЧЕВА	<i>[Signature]</i>				
РУК. ГР.	АНТОНОВА	<i>[Signature]</i>						
ГЛП	КУЗНЕЦОВ	<i>[Signature]</i>						
И. КОНТР.	БАБИКОВА	<i>[Signature]</i>						
НАЧ. ОГА	ДАНИЛЕРВАН	<i>[Signature]</i>						

		ТН 901-3-249.88		- АС. И. 7.030	
		СЕТКА АРМАТУРНАЯ (С1)	СТАДИЯ	МАССА	МАСШТАБ
			ρ	47,62	1:50
			ЛИСТ	ЛИСТОВ	1
			ЦНИИЭП ИНЖЕНЕРНОГО ОБОРУДОВАНИЯ г. МОСКВА		

АЛБСМЗ



ФОРМАТ	ЗОНА	ПОЗИЦ	ОБОЗНАЧЕНИЕ	НАИМЕНОВАНИЕ	КОЛ.	ПРИМЕЧ.
Б4	1	ТН 901-3-249.88	- АС. И. 7.041	φ 8 А III ГОСТ 5781-82	ρ=2450	19 0,96 кг
Б4	2		2	φ 8 А III ГОСТ 5781-82	ρ=4550	14 1,8 кг

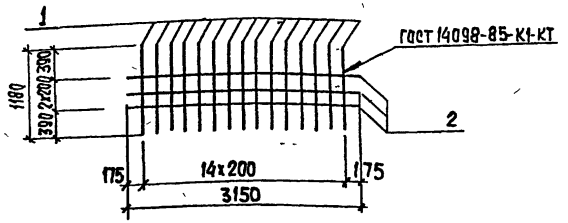
ПРИВЯЗАН		
ИНВ. №		

ПРОВ. ПО ПОДП. ПОДП. И ДАТА	ВЗНАШ. ИЛИ ИЛИ НЕ							
		ПРОВЕР	АНТОНОВА	<i>[Signature]</i>				
		ИНЖЕН	ПЕВЧЕВА	<i>[Signature]</i>				
РУК. ГР.	АНТОНОВА	<i>[Signature]</i>						
ГЛП	КУЗНЕЦОВ	<i>[Signature]</i>						
И. КОНТР.	БАБИКОВА	<i>[Signature]</i>						
НАЧ. ОГА	ДАНИЛЕРВАН	<i>[Signature]</i>						

		ТН 901-3-249.88		- АС. И. 7.040	
		СЕТКА АРМАТУРНАЯ (С2)	СТАДИЯ	МАССА	МАСШТАБ
			ρ	38,04	1:50
			ЛИСТ	ЛИСТОВ	1
			ЦНИИЭП ИНЖЕНЕРНОГО ОБОРУДОВАНИЯ г. МОСКВА		

400347-03 19 КОПИРОВАЛ: ХЮПЕНЕН ФОРМАТ А3

А1660М3



ФОРМАТ	ЗОНА	ПОСЛ	ОБОЗНАЧЕНИЕ	НАИМЕНОВАНИЕ	КОЛ	ПРИМЕЧ
				ДЕТАЛИ		
Б4	1		ТП901-3-249.88 - АС.У.7.051	φ8АIII ГОСТ5781-82 l=1180	15	0,47кг
Б4	2			2 φ5ВрI ГОСТ6727-80 l=3150	3	0,49кг

ПРИВЯЗАН

ШИВ №			

ТП901-3-249.88 - АС.У.7.050

РЕТКА АРМАТУРНАЯ (Р3)

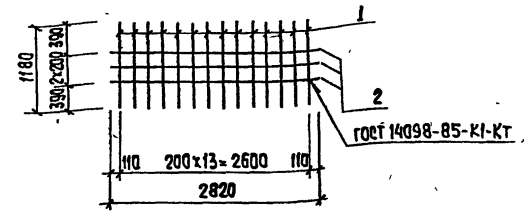
СТАДИЯ	МАССА	МАСШТАБ
Р	8,52	1:50

ЦНИИЭП  
ИНЖЕНЕРНО-ИССЛЕДОВАТЕЛЬСКИЙ ЦЕНТР  
г. Москва

ИЗМЕНЕНИЯ

ПРОСБ	АНТОНОВА	ИШМЕН	ПЕРЧЕВА
РЧК ГД	АНТОНОВА	ИШМЕН	ПЕРЧЕВА
И КОМП	АНТОНОВА	ИШМЕН	ПЕРЧЕВА
И КОМП	АНТОНОВА	ИШМЕН	ПЕРЧЕВА

А1660М3



ФОРМАТ	ЗОНА	ПОС	ОБОЗНАЧЕНИЕ	НАИМЕНОВАНИЕ	КОЛ	ПРИМЕЧ
				ДЕТАЛИ		
Б4	1		ТП901-3-249.88 - АС.У.7.061	φ8АIII ГОСТ5781-82 l=1180	14	0,47кг
Б4	2			2 φ5ВрI ГОСТ6727-80 l=2820	3	0,43кг

ПРИВЯЗАН

ШИВ №			

ТП901-3-249.88 - АС.У.7.060

РЕТКА АРМАТУРНАЯ (Р4)

СТАДИЯ	МАССА	МАСШТАБ
Р	7,87	1:50

ЦНИИЭП  
ИНЖЕНЕРНО-ИССЛЕДОВАТЕЛЬСКИЙ ЦЕНТР  
г. Москва

ИЗМЕНЕНИЯ

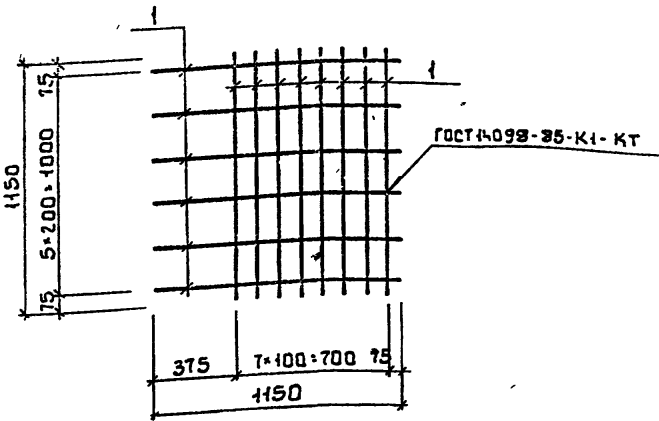
ПРОСБ	АНТОНОВА	ИШМЕН	ПЕРЧЕВА
РЧК ГД	АНТОНОВА	ИШМЕН	ПЕРЧЕВА
И КОМП	АНТОНОВА	ИШМЕН	ПЕРЧЕВА
И КОМП	АНТОНОВА	ИШМЕН	ПЕРЧЕВА

400347-03 20

КОПИРОВАЛ: ХЮППЕНЕН

ФОРМАТ А4

С ноября



Формат	Зона	Поз.	Обозначение	Наименование	Кол.	Примеч.
				Детали		
Б4	1		Т901-3-249 88 -АС.И.7.071	Ф10яя ГОСТ 5781-82 2:1150	14	0.78кг

привязан

Икв. н.º

т п 901-3-249.88 -АС.И.7.070

Сетка арматурная (С5)

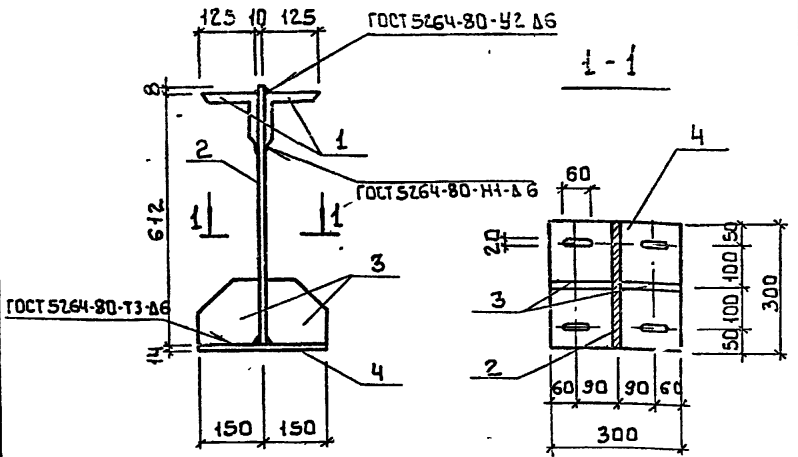
Стадия	Масса	Масштаб
Р	1092	1:20

Лист 1 Листов 1  
ЦНИИЭП  
ИНЖЕНЕРНОГО ОБОРУДОВАНИЯ  
г. Москва

И.н.в. и подл.	Подпись и дата	Взам. инв. н.º
Провер	Антонова	
Инжен	Певчева	
Рук. груп	Антонова	
ГИП	Кузнецов	
И контр.	Савинова	
Нач. отд.	Даншелевский	

Формат А4

Альбом Э



Формат	Зона	Поз.	Обозначение	Наименование	Кол.	Примеч.
				Детали		
Б4	1		Т901-3-249.88-АС.И.8.011	Уголок 125*125*8-ГОСТ 8509-86 ВСтЗпсБ-1 ГОСТ 5.5-79 2:300	2	4.65кг
Б4	2			Лист Б 10*300 ГОСТ 19903-74 ВСтЗпсБ-1 ГОСТ 14637-79 2:620	1	14.60кг
Б4	3			Полоса Б 2.10*150 ГОСТ 103-76 ВСтЗпсБ-1 ГОСТ 535-79 2:150	2	1.77кг
Б4	4			Лист Б 14*300 ГОСТ 19903 74 ВСтЗпсБ-1 ГОСТ 14637-79 2:300	1	9.89кг

Покрытие поверхностей; масляная краска ГОСТ 8292-85 за 2 раза по грунтовке ГФ-021 ГОСТ 25129-82.

привязан

Икв. н.º

т п 901-3-249.88 -АС.И. 8.010

ИЗДЕЛИЕ СОЕДИНИТЕЛЬНОЕ (МС1)

Стадия	Масса	Масштаб
Р	37.33	1:10

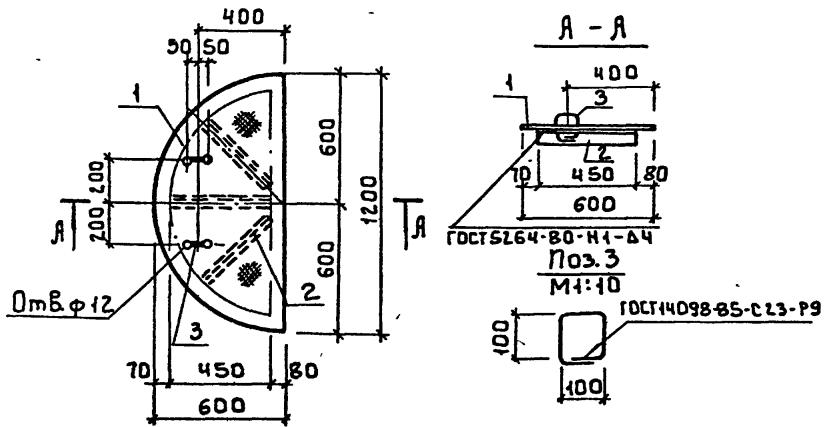
Лист 1 Листов 1  
ЦНИИЭП  
ИНЖЕНЕРНОГО ОБОРУДОВАНИЯ  
г. Москва

И.н.в. и подл.	Подпись и дата	Взам. инв. н.º
Провер	Антонова	
Инж	Полованова	
Рук. гр.	Антонова	
ГИП	Кузнецов	
И контр.	Савинова	
Нач. отд.	Даншелевский	

400347-03 21  
Копировал: Боброва

Формат А4

Яльком 3



Формат	Зона	Поз.	Обозначение	Наименование	Кол.	Примеч
				<b>Детали</b>		
Б4	1		Тп 901-3-249.88-АС и 8.021	Лист рамб.к.ч.0-1200-600 БСТЗ кп2 ГОСТ В568-77	1	24.0кг
Б4	2			Учлоок 63-63-5-8 ГОСТ 8509-85 БСТЗ кп2 ГОСТ 535-79 2-450	3	2.2 кг
Б4	3			Ф10АТ ГОСТ 5781-82 2-480	2	0.30кг

Покрытие поверхностей: масляная  
краска ГОСТ 8292-85 за 2 раза по  
грунтовке ГФ-021 ГОСТ 25129-82.

Имя, Инициалы, Подпись, Дата, Взам, Шифр

Привязан			гп 901-3-249.88		АС.И. 8.020	
			Щит стальной (Щ1)		Стандия	Масса
					Р	31.2
					Масштаб	1:10
					Лист	Листов 1
					ЦНИИ ОГП ИНЖЕНЕРНО-ИССЛЕДОВАТЕЛЬСКИЙ г Москва	

Проб. Антонова  
Инж. Антонова  
Рук. гр. Антонова  
ГИП Кузнецов  
Н. контр. Белькова  
Нач. отд. Савицкий

400347-03 (22)

Контроль Баброва

Риснет 23