

УДК 621.85.053

Группа Д15

# ОТРАСЛЕВОЙ СТАНДАРТ

## ВИЛКИ

ОСТ 1 11357-73

### Конструкция и размеры

На 7 страницах

Взамен 250С50, 251С50,  
252С50, 253С50

Проверено в 1984 г.

Срок действия установлен до 01.01.95

*без ограничения срока действия*

Распоряжением Министерства от 18 декабря 1973 г.

№ 087-16

срок введения установлен с 1 января 1975 г.

Несоблюдение стандарта преследуется по закону

ВИЛКИ ПО ОСТ 1 11357-73 ВЗАИМОЗАМЕНЯЕМЫ С ВИЛКАМИ  
ПО НОРМАЛЯМ 250С50, 251С50, 252С50 И 253С50

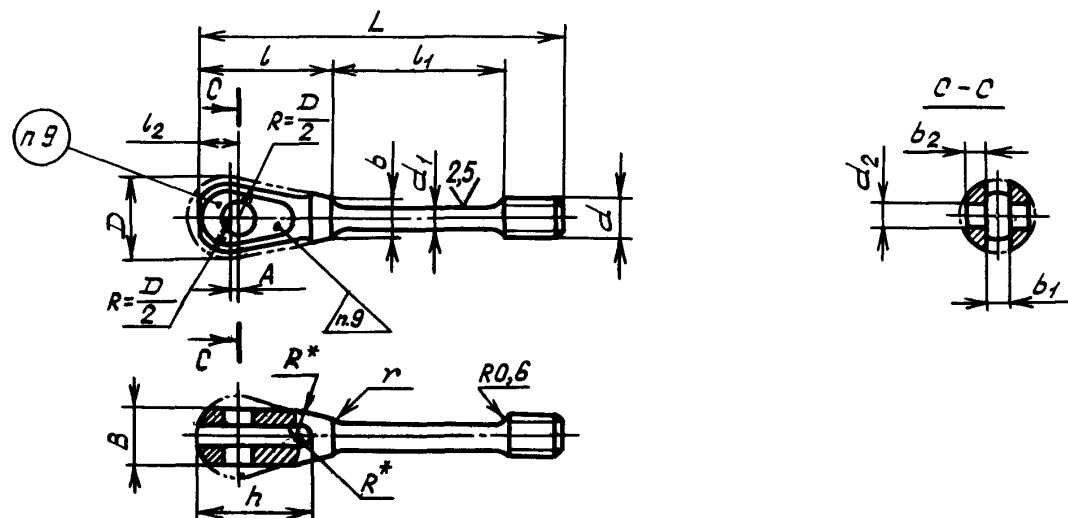
1. Настоящий стандарт распространяется на вилки, предназначенные для применения в тандерах.

2. Конструкция и размеры вилок должны соответствовать указанным на чертеже и в таблице.

Лит.изм.	1	2	4	5	8
№ изв.	5970	6386	7615	9422	12721

Изм. № дубликата	1650
Изм. № подлинника	

Иив. № дубликата		Лит. нзм	1	2	3	5								
Иив № подлинника	1650	№ нзм	5970	6336	7241	9422								



Rz 40/ (✓)

Размеры, мм

Типоразмер	Приме- няемость	$d$	$d_1$	$d_2$	$D$	$B$	$b$	$b_1$ Поле допуска $H12$	$b_2$ Поле допуска $h12$	$L$	$l$	$l_1$	$l_2$ Пред. откл. $\pm 0,2$	$A$	$h$	$r$	Масса, г					
1		M4	2,8	4	10	6	6	3	1,5	35	17	12	5,5	1,0	15	1,0	3,35					
2		M4 лев.								45		22					4,25					
3		M4																				
4		M4 лев.																				

\*  $R = \frac{b_1}{2}$  - размер для справок.

Инв. № дубликата		Лит.изм	1	3	5										
Инв. № подлинника	1650	№ изв	5970	7241	9422										

Размеры, мм

Продолжение

Типоразмер	Приме- няемость	$d$	$d_1$	$d_2$	$D$	$B$	$b$	$b_1$ Поле допуска H12	$b_2$ Поле допуска h12	$L$	$l$	$l_1$	$l_2$ Пред. откл. $\pm 0,2$	$A$	$h$	$r$	Масса, г
5		M5	3,7	5	12	8	6	4	2,0	45	23	14	6,5	1,0	20	1,0	7,00
6		M5 лев.								58		27					7,65
7		M5															
8		M5 лев.															
9		M6	4,5	6	14	10	8	5	2,5	51	25	16	7,5	1,2	22	1,0	11,00
10		M6 лев.								67		32					13,05
11		M6															
12		M6 лев.															
13		M8	6,0	8	18	12	10	6	3,0	63	32	19	9,5	1,2	28	1,5	22,80
14		M8 лев.								83		39					27,10
15		M8															
16		M8 лев.															
17		M10	7,5	10	22	16	12	8	4,0	77	40	22	12,0	1,5	36	2,0	42,75
18		M10 лев.								98		43					50,00
19		M10															
20		M10 лев.															

ОСТ 14357-73

Стр. 3

Инд. № дубликата	
Инд. № подлинника	1650

Лит.изм.	1	2	3	4	5						
№ изв	5970	6336	7241	7615.	9422						

Продолжение

Предложение																			
Размеры, мм																			
Типоразмер	Приме- няемость	$d$	$d_1$	$d_2$	$D$	$B$	$b$	$b_1$ Поле допуска $H12$	$b_2$ Поле допуска $h12$	$L$	$l$	$l_1$	$l_2$ Пред. откл. $\pm 0,2$	$A$	$h$	$r$	Масса, г		
21		M12x 1,5	9,0	12	26	20	14	10	5,0	88	48	22	14,0	2,0	42	2,0	70,30		
22		M12 x 1,5 лев.								110		44					78,85		
23		M12 x 1,5																	
24		M12 x 1,5 лев.																	

3. Материал: сталь 30ХГСА по ТУ 14-1-950-74. Допустимая замена - сталь 16ХСН по ТУ 14-4-385-73.

4. Термообработка:  $\sigma_B = 1080 + 1420$  МПа ( $110 + 145$  кгс/мм<sup>2</sup>) для стали 30ХГСА и  $\sigma_B \geq 1080$  МПа ( $110$  кгс/мм<sup>2</sup>) для стали 16ХСН. Группа контроля 4 - ОСТ 1 00021-78.

5. Резьба - по ОСТ 1 00105-83, поле допуска 6е.

6. Фаска резьбы - по ОСТ 1 00010-81.

7. Неуказанные предельные отклонения размеров, формы и расположения поверхностей - по ОСТ 1 00022-80.

8. Покрытие: Кд6-9.хр\* для вилок типоразмеров с 1 по 4 и Кд9.хр\*  
для вилок остальных типоразмеров.

\* По действующей отраслевой документации.



Справочное

Таблица соответствия вилок по настоящему стандарту вилкам по нормам 250C50, 251C50, 252C50, 253C50

Обозначение	
по стандарту	по нормам
1-ОСТ 1 11357-73	252C50-4-Кл
2-ОСТ 1 11357-73	253C50-4-Кл
3-ОСТ 1 11357-73	250C50-4-Кл
4-ОСТ 1 11357-73	251C50-4-Кл
5-ОСТ 1 11357-73	252C50-5-Кл
6-ОСТ 1 11357-73	253C50-5-Кл
7-ОСТ 1 11357-73	250C50-5-Кл
8-ОСТ 1 11357-73	251C50-5-Кл
9-ОСТ 1 11357-73	252C50-6-Кл
10-ОСТ 1 11357-73	253C50-6-Кл
11-ОСТ 1 11357-73	250C50-6-Кл
12-ОСТ 1 11357-73	251C50-6-Кл
13-ОСТ 1 11357-73	252C50-8-Кл
14-ОСТ 1 11357-73	253C50-8-Кл
15-ОСТ 1 11357-73	250C50-8-Кл
16-ОСТ 1 11357-73	251C50-8-Кл
17-ОСТ 1 11357-73	252C50-10-Кл
18-ОСТ 1 11357-73	253C50-10-Кл
19-ОСТ 1 11357-73	250C50-10-Кл
20-ОСТ 1 11357-73	251C50-10-Кл
21-ОСТ 1 11357-73	252C50-12х1,5-Кл
22-ОСТ 1 11357-73	253C50-12х1,5-Кл
23-ОСТ 1 11357-73	250C50-12х1,5-Кл
24-ОСТ 1 11357-73	251C50-12х1,5-Кл

Лит. изм.

№ изм.

1650

Изм. № дубликата

Изм. № подлинника

## ЛИСТ РЕГИСТРАЦИИ ИЗМЕНЕНИЙ

№ изм.	Номера страниц				Номер "Изв. об изм."	Подпись	Дата	Срок введения изменения
	Изме- ненных	Заме- ненных	Новых	Анну- лиро- ванных				
1	1,2,3,4				5070	Ильин	14.04.75	1.07.75
2	2,4,5				6336	Ильин	30.12.75	1.07.76
3	3	—	—	—	7241	<del>Ильин</del>	24/IV-78	1/I-792
4	2,3,7	—	—	—	7615	<del>Ильин</del>	6/II-792	4/VI-792
6	1	—	—	—	12721	<del>Ильин</del>		
5-	1,2,3,4	—	—	—	5422	Ильин		8.11.2000