



ТИПОВОЙ ПРОЕКТ
704-1-251с.92

РЕЗЕРВУАР СТАЛЬНОЙ ВЕРТИКАЛЬНЫЙ ЦИЛИНДРИЧЕСКИЙ
ДЛЯ ХРАНЕНИЯ МАЗУТА ЕМКОСТЬЮ 300 КУБ.М

АЛЬБОМ 4

ТИ1 ТЕПЛОВАЯ ИЗОЛЯЦИЯ

25607-04

ОТКУСНАЯ ЦЕНА
НА МОМЕНТ РЕАЛИЗАЦИИ
УКАЗАНА В СЧЕТ-ИВЕНТАРИИ

ТИПОВОЙ ПРОЕКТ
704-1-251с.92

РЕЗЕРВУАР СТАЛЬНОЙ ВЕРТИКАЛЬНЫЙ ЦИЛИНДРИЧЕСКИЙ
ДЛЯ ХРАНЕНИЯ МАЗУТА ЕМКОСТЬЮ 300 КУБ.М
АЛЬБОМ 4

ПЕРЕЧЕНЬ АЛЬБОМОВ

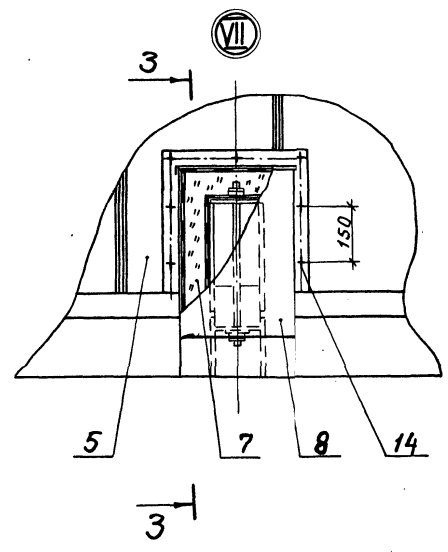
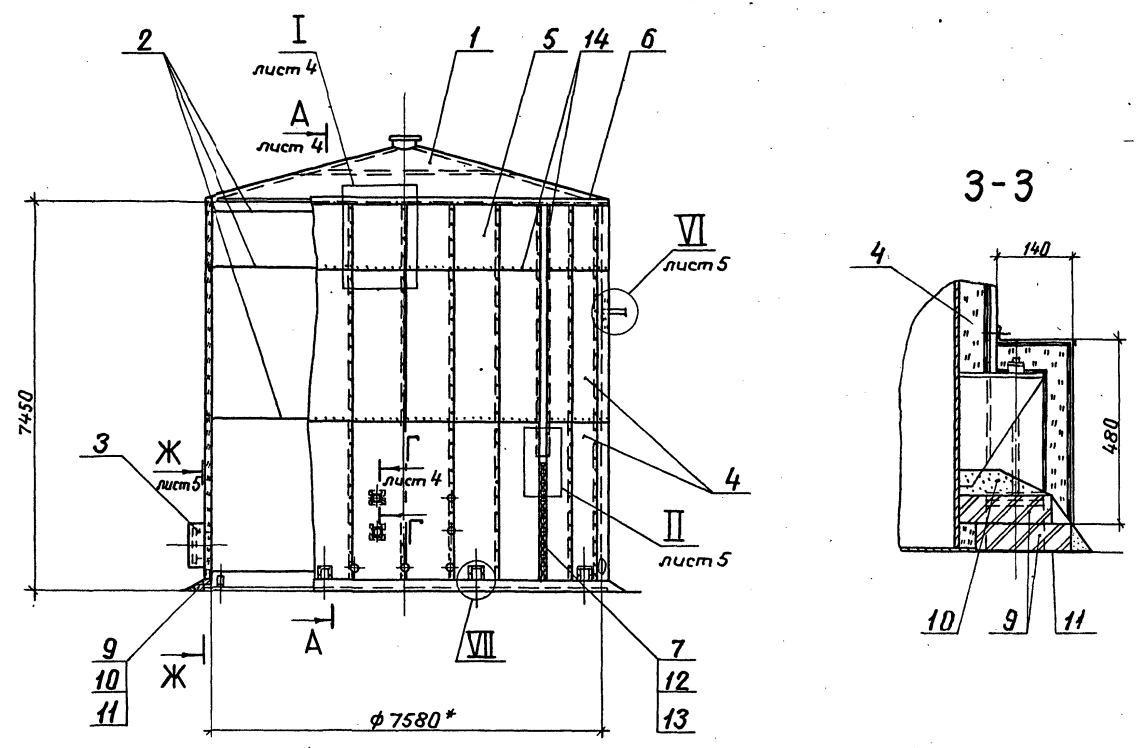
АЛЬБОМ 1 ПЗ	ПОЯСНИТЕЛЬНАЯ ЗАПИСКА
ТХ	ОБОРУДОВАНИЕ ТЕХНОЛОГИЧЕСКОЕ, ЭЛЕКТРОТЕХНИЧЕСКОЕ, АВТОМАТИКИ
АЛЬБОМ 2 КМ	КОНСТРУКЦИИ МЕТАЛЛИЧЕСКИЕ
АЛЬБОМ 3 КЖ	ОСНОВАНИЯ И ФУНДАМЕНТЫ
АЛЬБОМ 4 ТИ1	ТЕПЛОВАЯ ИЗОЛЯЦИЯ
АЛЬБОМ 5 ТИ2	ОСНОВНЫЕ ПОЛОЖЕНИЯ ПО МОНТАЖУ ТЕПЛОИЗОЛЯЦИОННЫХ КОНСТРУКЦИЙ
АЛЬБОМ 6 ПМ	ОСНОВНЫЕ ПОЛОЖЕНИЯ ПО МОНТАЖУ МЕТАЛЛИЧЕСКИХ КОНСТРУКЦИЙ
АЛЬБОМ 7 СО	СПЕЦИФИКАЦИИ ОБОРУДОВАНИЯ
АЛЬБОМ 8 ВМ	ВЕДОМОСТИ ПОТРЕБНОСТИ В МАТЕРИАЛАХ
АЛЬБОМ 9 С	СМЕТЫ

УТВЕРЖДЕН И ВВЕДЕН В ДЕЙСТВИЕ
ПРОТОКОЛОМ САНТЕХНИПРОЕКТА ОТ 13 ОКТЯБРЯ 1992 ГОДА №35

РАЗРАБОТАН:
ВНИПИТЕПЛОПРОЕКТОМ

ГЛАВНЫЙ ИНЖЕНЕР ИНСТИТУТА *Велицкий* В.Н. ШЛЕИН
ГЛАВНЫЙ ИНЖЕНЕР ПРОЕКТА *Волы* НИ. БОБКОВА

Альбом 4



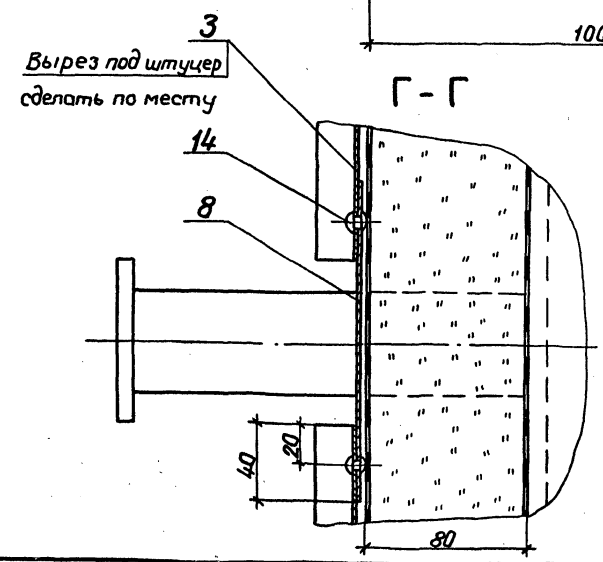
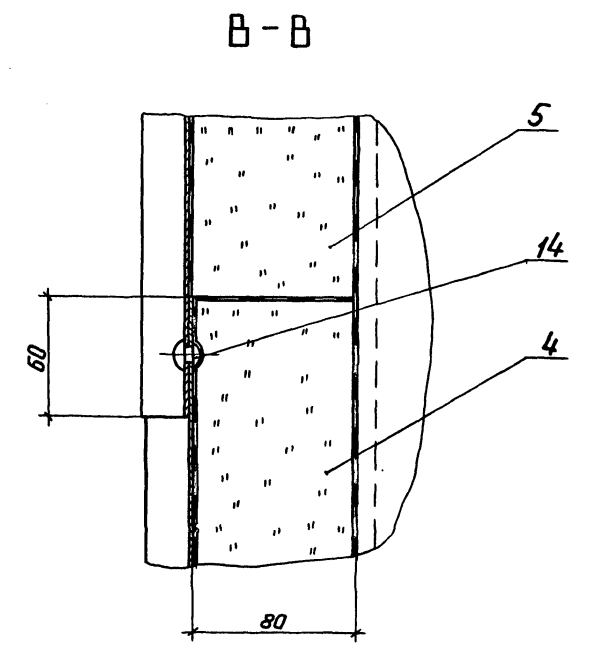
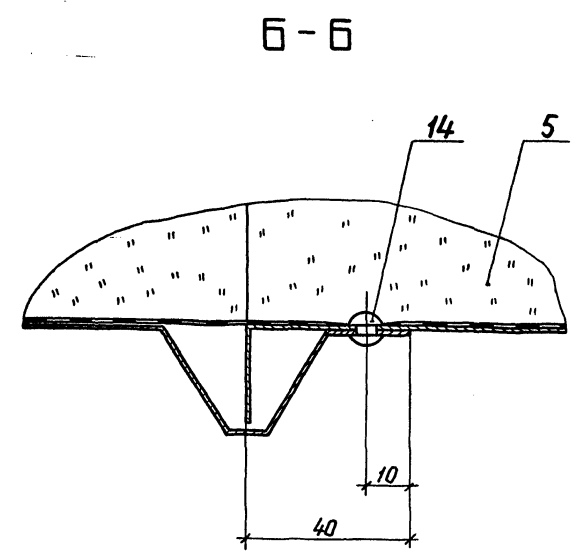
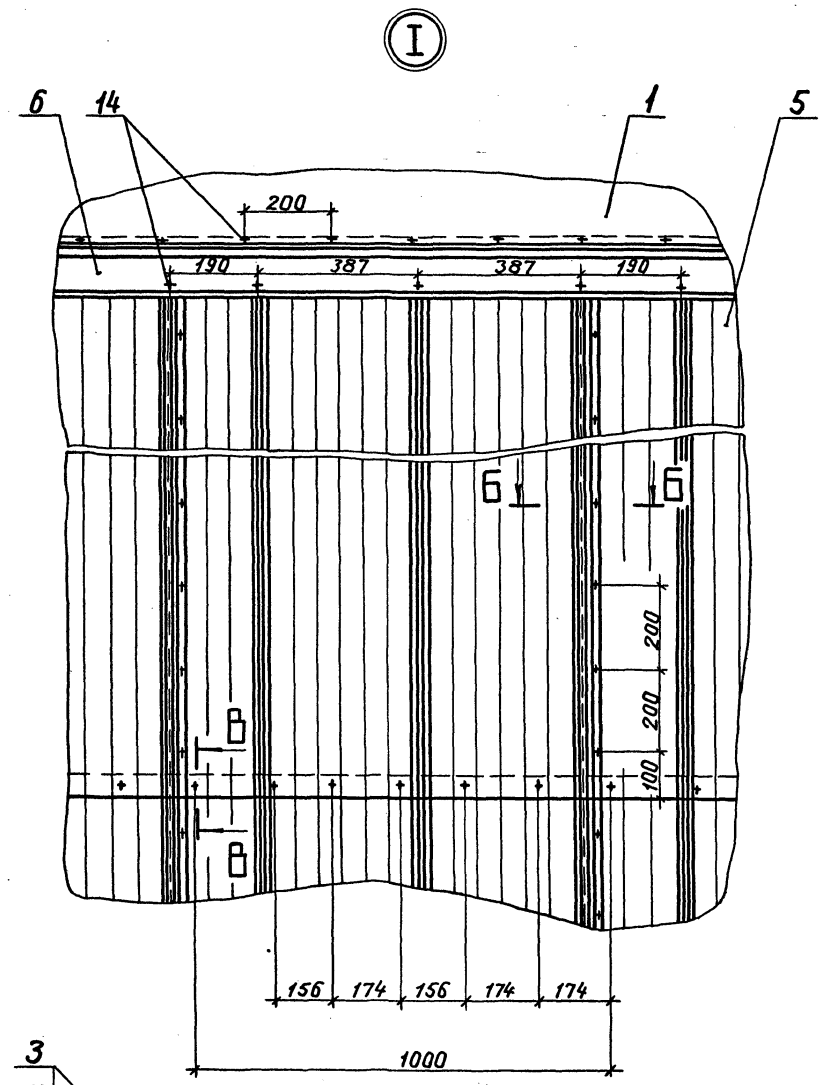
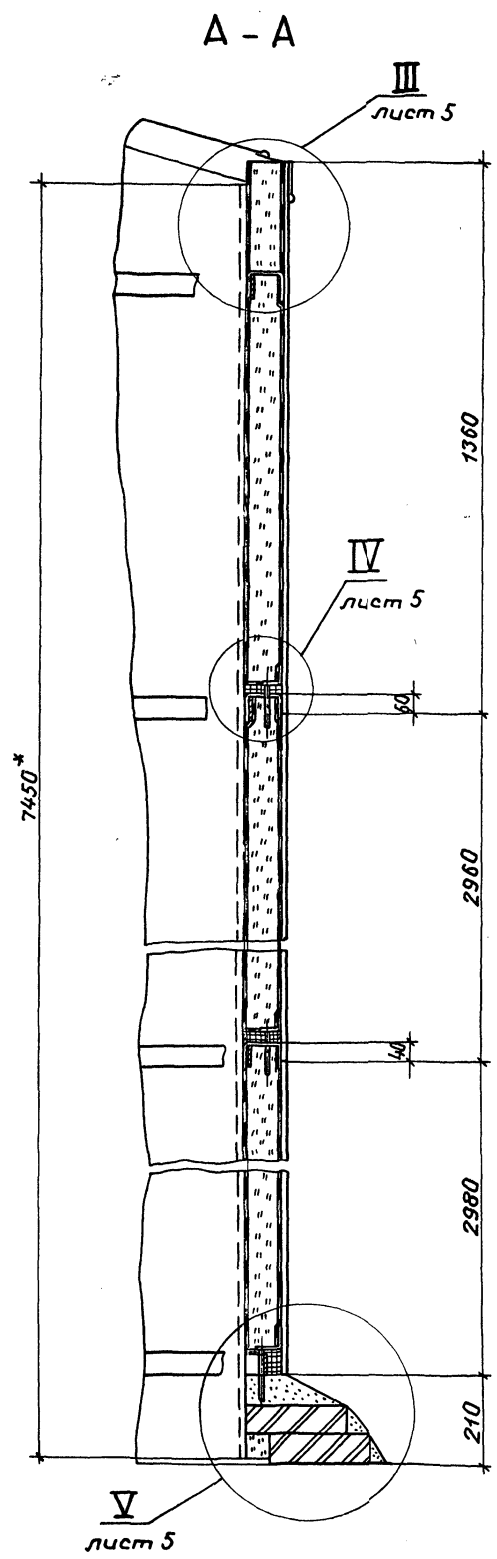
Марка, поз.	Обозначение	Наименование	Кол.	Масса Примечание
11		Рубероид кровельный РКП-350А ГОСТ 10923-80	10	1,9 м ²
12		Стяжка Проволока 1,2-0-4 ГОСТ 3282-74	28	0,009 м
13		Сшивка Проволока 0,8-0-4 ГОСТ 3282-74	30	0,004 м
14		Заклепка ТЗ=4×5/3 ГОСТ 26805-86	13700	0,0002

Марка, поз.	Обозначение	Наименование	Кол.	Масса Примечание
1	лист 8	Тепловая изоляция крыши	1	
2	лист 6	Бандажи приварные	1	137
3	лист 11	Тепловая изоляция люка Ду 500	1	
4	Серия 3.903-14.1-120-06	Конструкция теплоизоляционная панельная сборная панельная КТПП-Ш-ММС-А1-1040-3020-80	48	42,5
5	Серия 3.903-14.1-140-06	Конструкция теплоизоляционная панельная сборная панельная карнизная КТПК-Ш-ММС-А1-1040-1360-80	24	20,6
6	ТИИ.04	Козырек	24	0,63
7		Мат минераловатный прошивной М262-100 толщиной 100 мм на сетке проволочной сварной №12,5-0,5 ГОСТ 21880-86	0,3	106 м ³
8		Покрытие лист АД.Н ГОСТ 21631-76	3,6	2,71 м ²
9		Кирпич КР100/1650/115 ГОСТ 530-80	420	3,5
10		Цементно-песчаный раствор	0,7	1700 м ³

- * Размеры для справок.
- Допускается заменить заклепку (поз.14) на винт 4×12.04.019 ГОСТ 10621-80.
- Допускается заменить конструкции (поз.4,5) на конструкции КТПП-Ш-ММС-С0,8-1040-3020-80 и КТПК-Ш-ММС-С0,8-1040-2850-80.

		704-1-251с.92-ТИ1	
Привязан	гип Бобнова	Резервуар стальной вертикальный цилиндрический для мазута емкостью 300 куб.м	Стенд Лист Листов
	Н.мантр Савельева		РП 3
	Нач.отд Дубровенко	Тепловая изоляция	ВНИПИ ТЕПЛОПРОЕКТ
	Зав.вр. Лисенкова	Общий вид	
Имв. №:	вед.имж. Букучева		

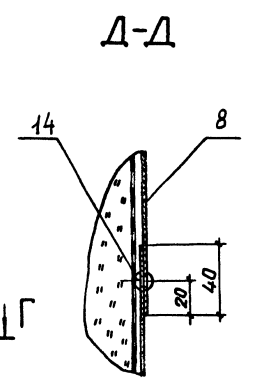
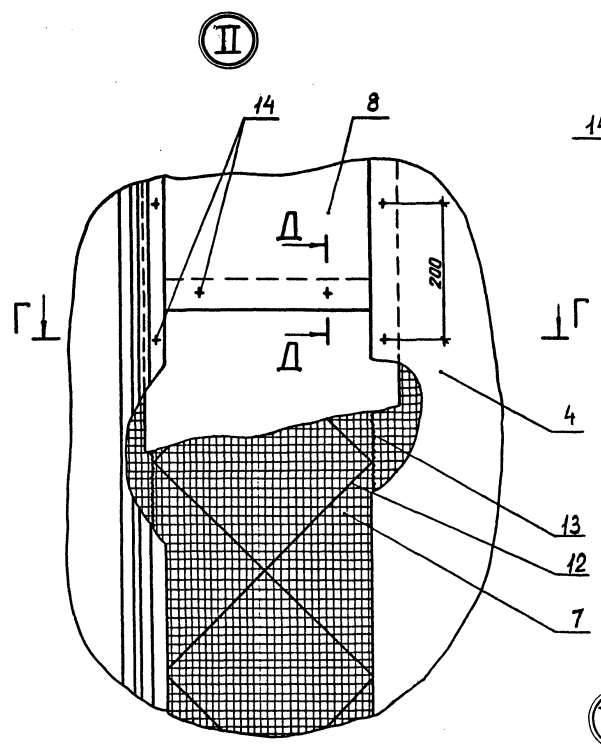
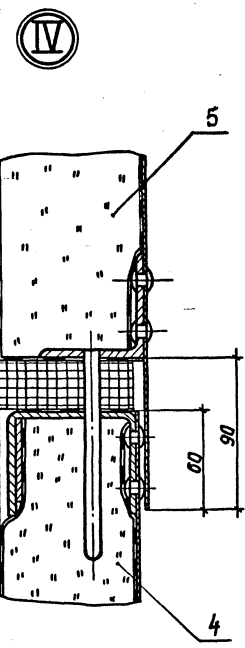
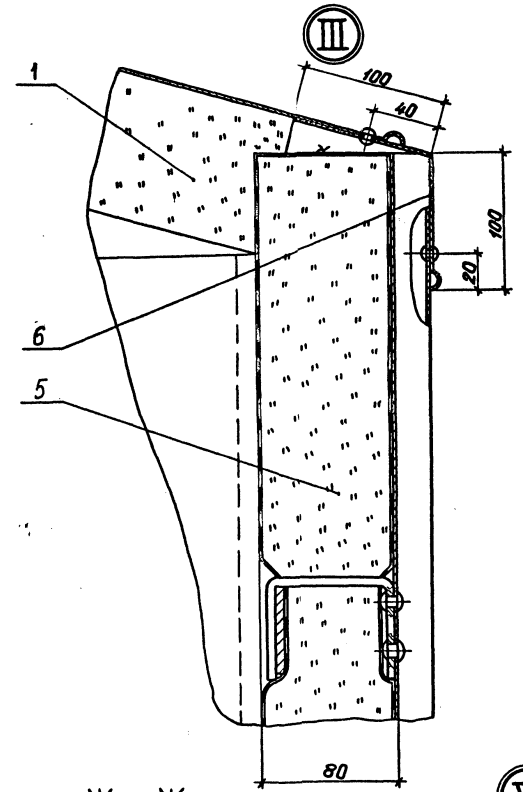
Альбом А



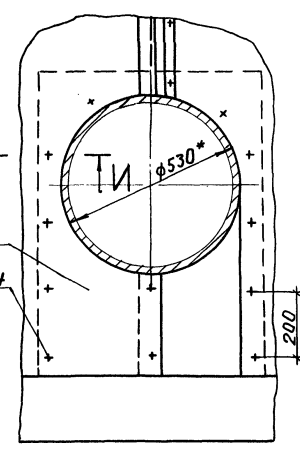
№158
Имя, ф.п.о., Подпись и дата
Взам. инв. №

					704-1-251с.92-ТИ1			
Привязан	ГИП	Бабкова	ЭВ	3.10.91	Резервуар стальной верти- кальный цилиндрический для мазута емкостью 300 куб.м	Стадия	Лист	Листов
	Н.контр.	Савельева	ВЗ	3.10.91		РП	4	
	Нач. отд.	Авдровенко	ВЗ	3.10.91	Тепловая изоляция.			ВНИПИ ТЕМПРОЕКТ
	Зав. гр.	Лисейкина	ВЗ	3.10.91	Разрезы, узел			
Инв. №:	Вед. инж.	Бикимова	ВЗ	3.10.91				
					25607-04	6	Формат А2	

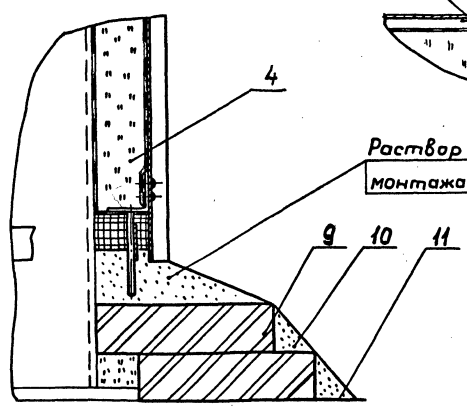
Альбом 4



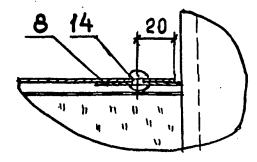
Ж-Ж



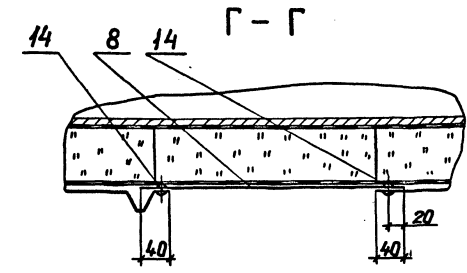
V



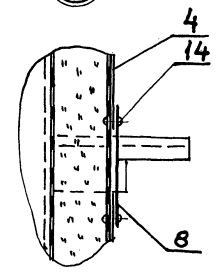
И-И



Раствор (поз.10) нанести после монтажа тепловой изоляции



VI

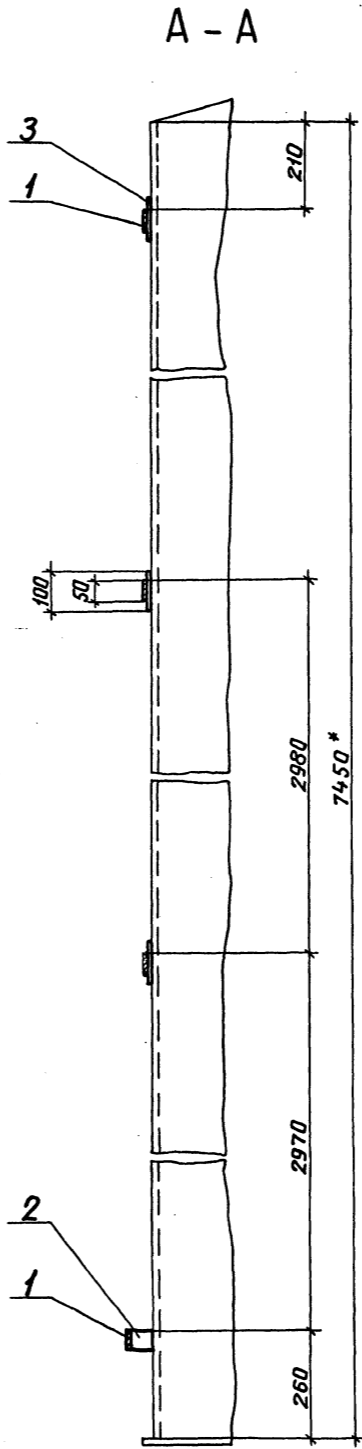
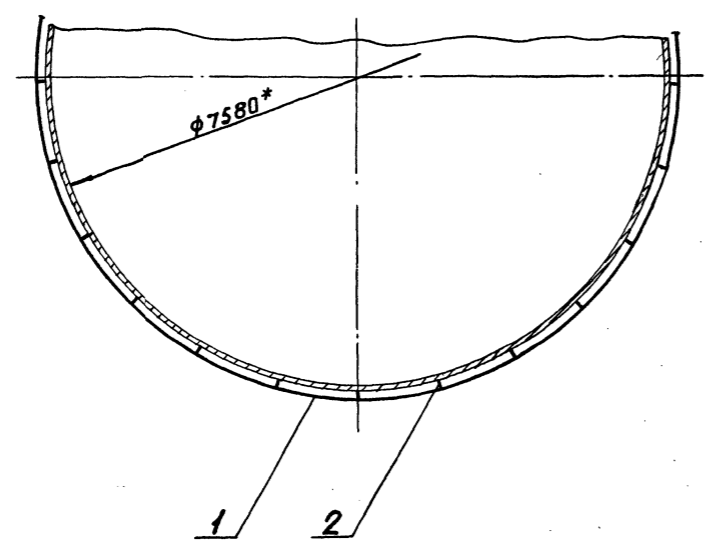
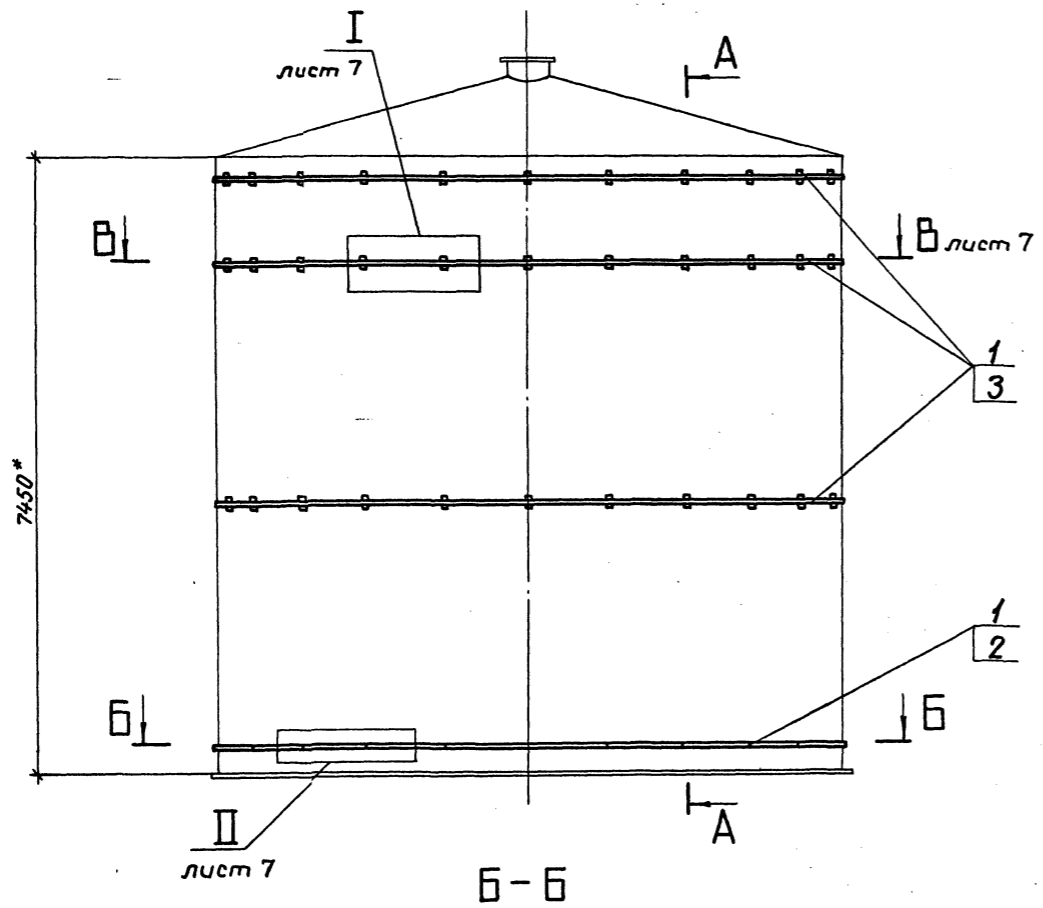


111758
Ин. Л. Голубев / Машинное отделение / ВЗРК / И. С. М. С. / 1984

704-1-251с.92-ТИ1

приблизан	ГИП	Бажкова	3.0.91	Резервуар стальной вертикальный цилиндрический для мазута емкостью 300 куб. м	Сталь	Лист	Листов
	И. центр	Савенкова	3.10.91				
		И. центр	3.10.91	Тепловая изоляция. Узлы, разрезы	ВНИПИ	ТЕЛПРОЕКТ	
		Зав. пр. Лисенкова	2.09.91				
Инв. №		вед. инж. Бикинова	2.08.91				

Альбом 4



Марка, поз.	Обозначение	Наименование	Кол. ед.	Масса, кг	Примечание
1		Элемент бандажки			
		Лента 3x50ВСт3кп			
		ГОСТ 6009-74			
		L = 3020	32	3,54	
2		Ребро			
		Лента 3x50ВСт3кп			
		ГОСТ 6009-74			
		L = 57	24	0,067	
3		Накладка			
		лист 8 ГОСТ 19903-74			допускается
		Ст3 ГОСТ 14637-89			заменить
		50x100	72	0,31	на полосу 8x50
					ГОСТ 103-76

Масса ≈ 137 кг

- 1.* Размер для справок.
- 2. Сварные швы по ГОСТ 5264-80.

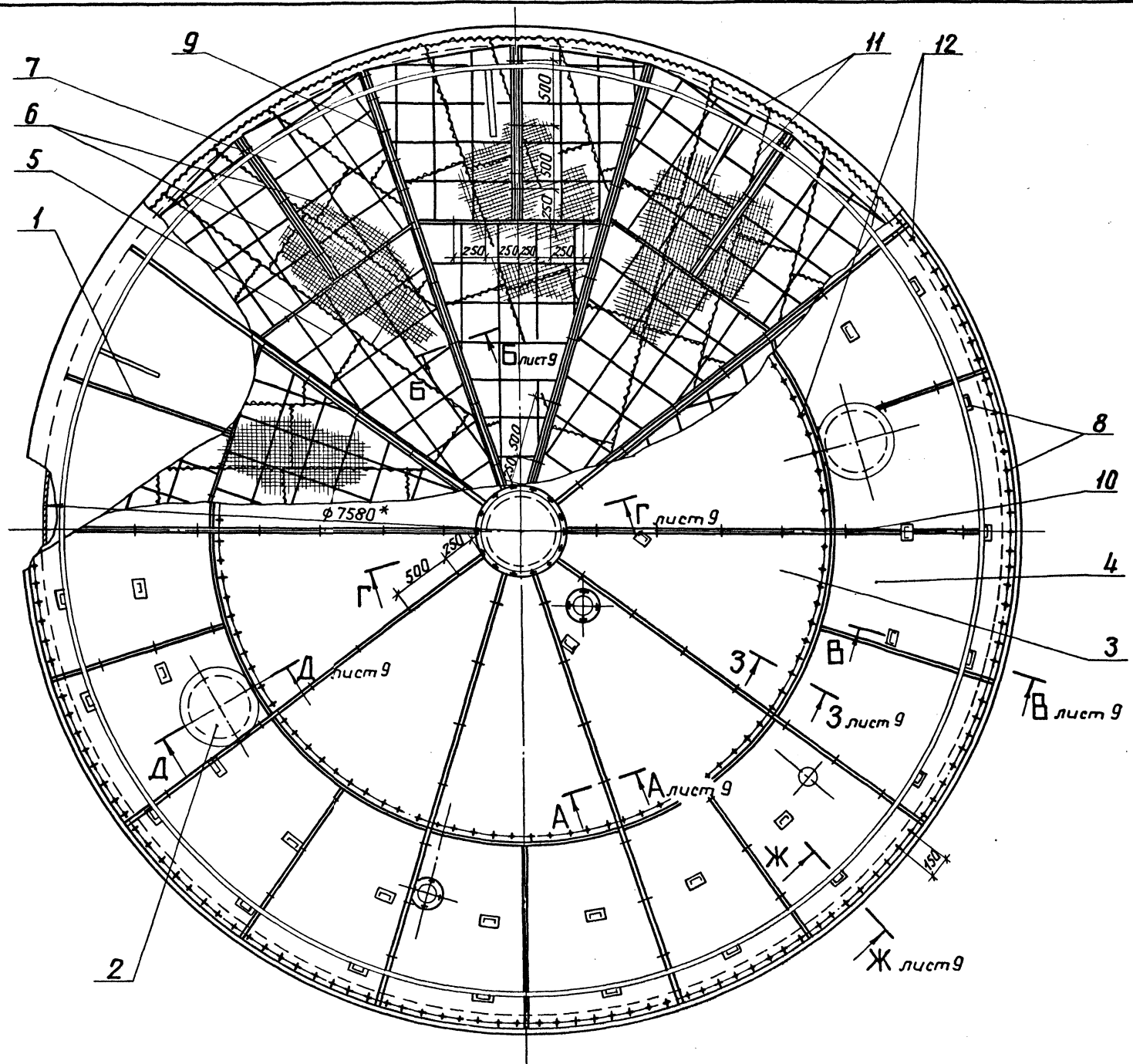
111758

Инв. № подл. / Подпись и дата / Взам. инв. №

704-1-251с. 92-ТИ1					
Приказ	Гип	Бобкова	3.10.91	Резервуар стальной вертикальный цилиндрический для ма- зута емкостью 300 куб.м	Сталь
	Контр.	Савельев	3.10.91		Лист
	Нач. отд.	Дибровенко	3.10.91	Тепловая изоляция.	Листов
	Зав. гр.	Лисенкова	2.09.91	Бандажи приварные.	6
	Вед. инж.	Бикцнова	5.08.91	Общий вид, разрезы.	ВНИПИ
					ТЕПЛОПРОЕКТ

25607-04 8 Формат А2

Альбом 4



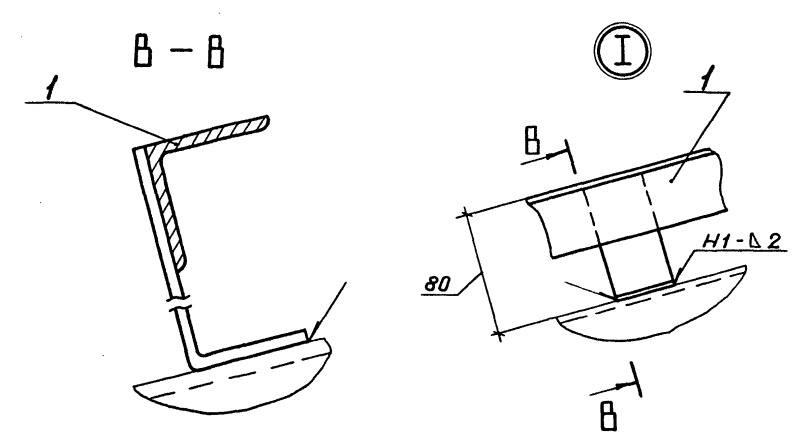
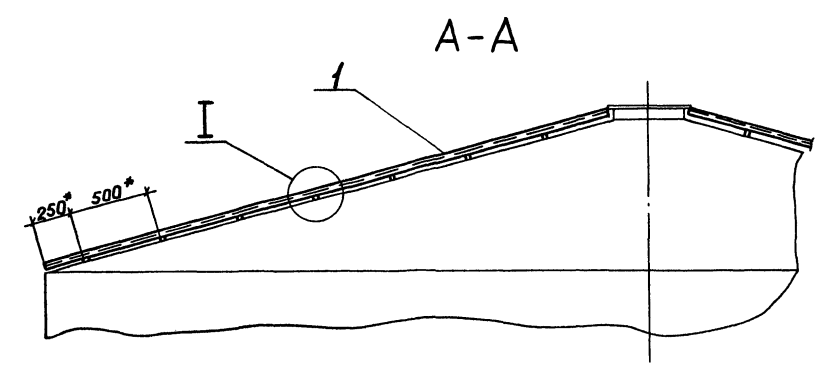
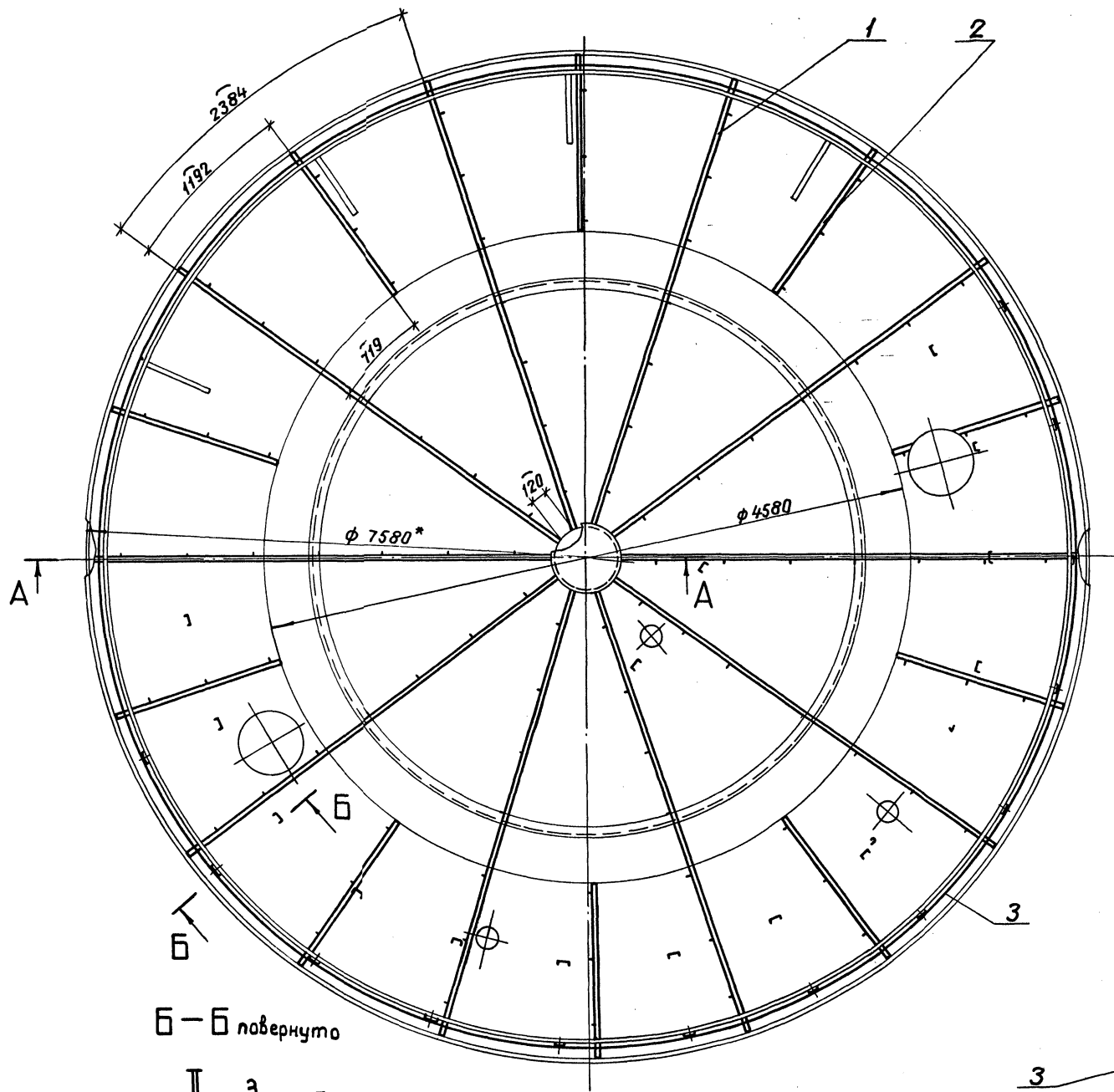
Поз.	Обозначение	Наименование	Кол.	Масса ед, кг	Примечание
1	лист 10	Приварные детали на крыше резервуара	1	84,4	
2	лист 11	Тепловая изоляция люка Ду 500	2	2,2	
3	ТИИ.05	Элемент покрытия Э-1	10	6,0	
4	ТИИ.05-01	Элемент покрытия Э-2	20	4,5	
5	ТИИ.06	Решетка Р-1	10	3,5	
6	ТИИ.06-01	Решетка Р-2	20	2,4	
7		Мат минераловатный прошивной М2Б2-100 толщиной 100 на сетке проволочной сварной №12,5-0,5 гост 21880-86	4,6	106 м ³	
8		Покрытие лист АД1.Н-1 гост 21631-76	7	2,71 м ²	
9		Стяжка Проволока 1,2-0,4 гост 3282-74	38	0,009 м	
10		Кляммера лист АД1.Н-1 гост 21631-76 180 × 30	100	0,015	
11		Сшивка Проволока 0,8-0,4 гост 3282-74	205	0,004 м	
12		Заклёпка Т3-4 × 5(3) гост 26805-86	560	0,0002	

*Размер для справок.

11758
Имя, Фамилия, Подпись и дата

704-1-251с.92-ТИ1				
Привязан	ГИП	Бабкова	3.10.91	Резервуар стальной вертикальный цилиндрический для мазута емкостью 300 куб.м
	И.контр.	Савельева	3.10.91	Тепловая изоляция крыши
	Нач.отд.	Либровенко	3.10.91	Общий вид, разрезы.
	Зав.гр.	Лисенкова	3.10.91	
Инв. №	Инж.	Ванци	3.10.91	
				Стадия: лист 8
				ВНИПИ ТЕМПРОЕКТ
25607-04 10 Формат А2				

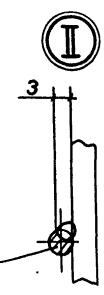
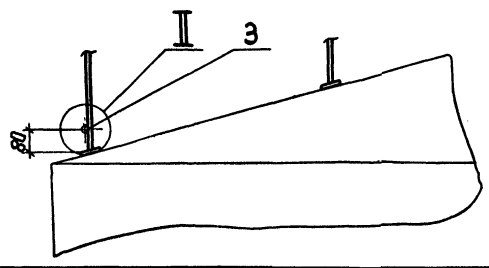
Альбом 4



Поз.	Обозначение	Наименование	Кол.	Масса ед., кг	Примечание
1	ТИИ.03	Направляющая Н-1	10	5,8	
2	ТИИ.03-01	Направляющая Н-2	10	2,24	
3		Струна			
		Проволока 5-0-4			
		гост 3282-74	26	0,154 м	

- 1.* Размер для справок.
- 2. Сварные швы по гост 5264-80.
- 3. Сварка ручная дуговая для поз. 3.

Б-Б повернуто

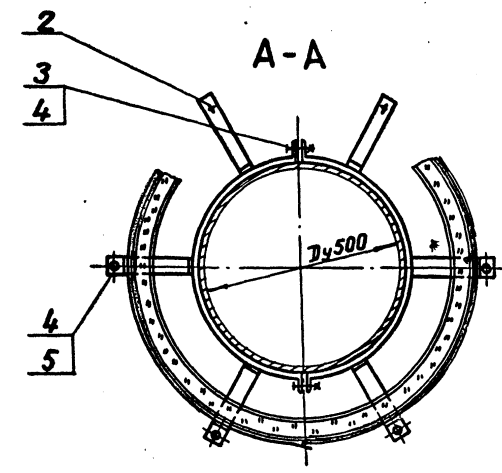
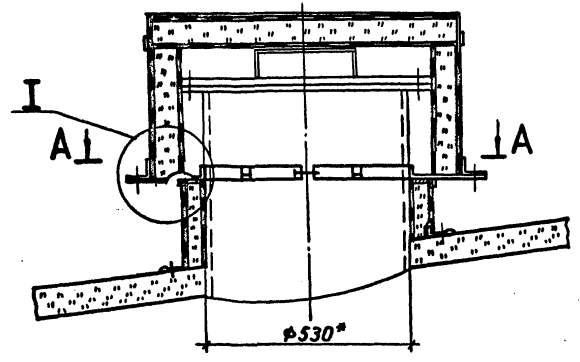


11758

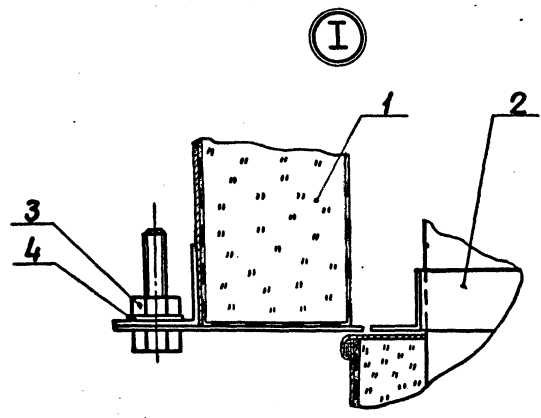
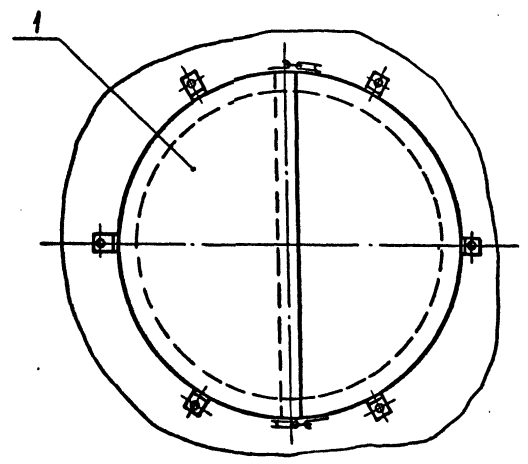
Инв. № подл. Подпись и дата. Взам. инв. №

				704-1-251с.92-ТИ 1		
Привязан	ГИП	Бобкова	20.01.81	Резервуар стальной вертикальный цилиндрический для мазута емкостью 300 куб.м	Лист	10
	Н.контр.	Савельева	20.01.81	Приварные детали на крыше резервуара.	ВНИПИ ТЕПЛОПРОЕКТ	
	Нач. отд.	Либровенко	20.01.81	Общий вид, разрезы		
	Зав. гр.	Лиценкова	20.01.81			
Инв. №:	Инж.	Вянин	20.01.81			

Альбом 4



Марка, поз.	Обозначение	Наименование	Кол.ед.	Примечание
1	ТИИ.01	Полуфутляр	2	10,0
2	ТИИ.02	Элемент стяжного банджа	2	0,91
3		Болт М12×50.36.019 гост 7798-70	2	0,062
4		Гайка М12×4.019 гост 5915-70	8	0,015
5		Шайба 12.65Г.019 гост 6402-70	6	0,006

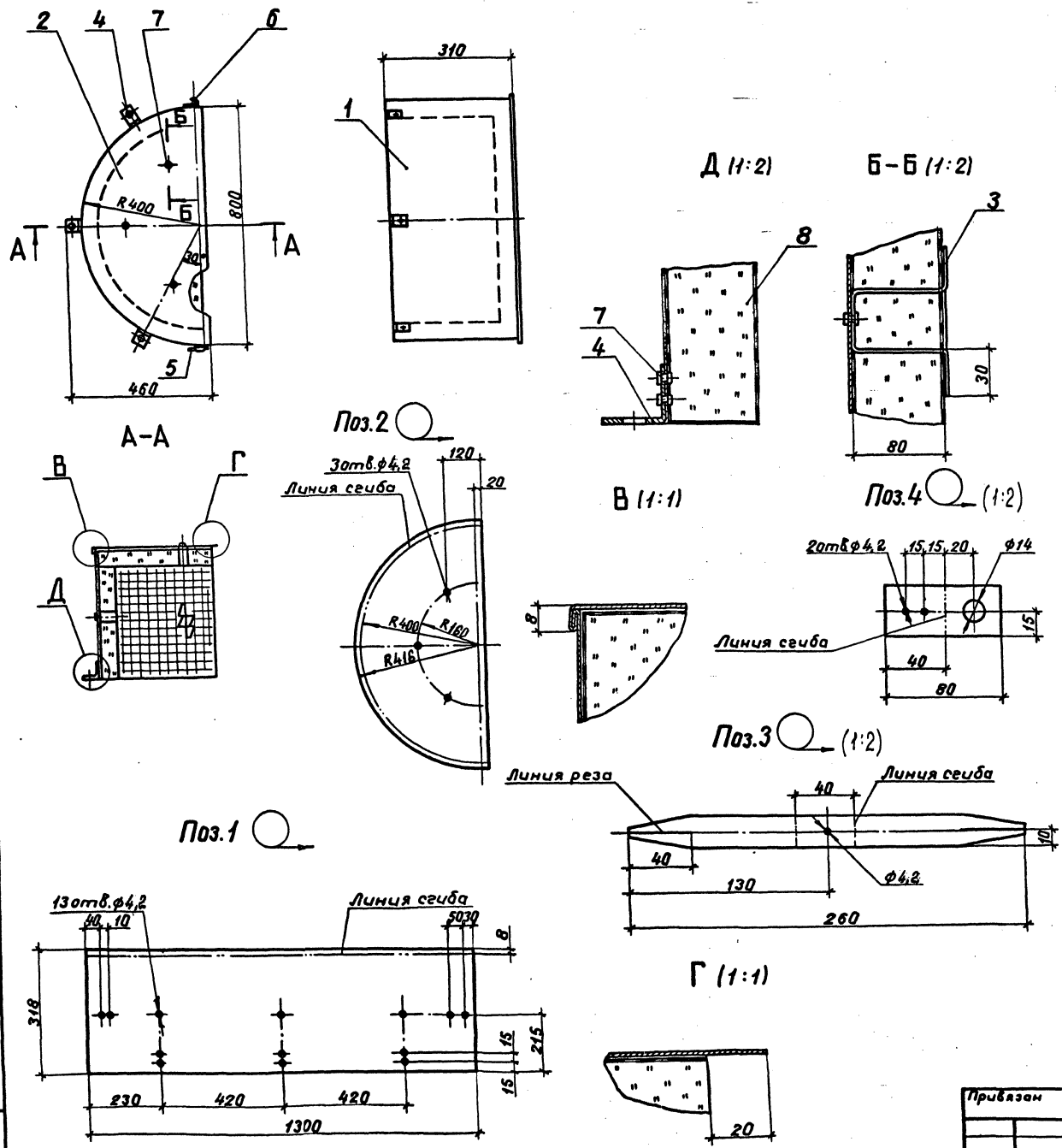


ИИ1758

Инв. №, Подпись и дата (вм. инв. №)

704-1-251с.92-ТИ1			
Привязан	ГМП Бобкова	Упл	3,10,91
	И.контр Савельев	Ипл	3,10,91
	Нач.отд Лидеренко	Ипл	3,10,91
	Рук. гр. Лисенкова	Ипл	2,03,91
Инв. №	Ведущий Букучнова	Ипл	5,08,91
	Резервуар стальной вертикальный цилиндрический для мазута емкостью 300 куб.м.		Стадия Лист Листов
		Тепловая изоляция люка Ду 500.	РП 11
		Общий вид, разрез, узлы	ВНИПИ ТЕЛМОПРОЕКТ
		25607-04 13	Формат А2

Альбом 4



Формат	Зона	Поз.	Обозначение	Наименование	Кол.	Примечание
				Детали		
Б4		1		Стенка боковая Лист АД1.Н-1 ГОСТ 21631-76	1	1,12 кг
Б4		2		Стенка торцовая Лист АД1.Н-1 ГОСТ 21631-76	1	0,74 кг
Б4		3		Шплицт Лист АД1.Н-1 ГОСТ 21631-76	6	0,014 кг
Б4		4		Уеолок Лента ЭЗ-306 Ст 3 ГОСТ 18009-74	3	0,055 кг
		5	Серия 7.903.9-31-78	Замок	1	0,07 кг
		6	-82	Крючок	1	0,014 кг
				Стандартные изделия		
		7		Заклепка 4-10.37 ГОСТ 10299-80	16	
				Материалы		
		8		Маты минераловатные прошивные в сетке проволочной сварной с квадратными ячей- ками № 12,5-0,5 М252-100 толщиной 100 ГОСТ 21880-86		0,07 м ³

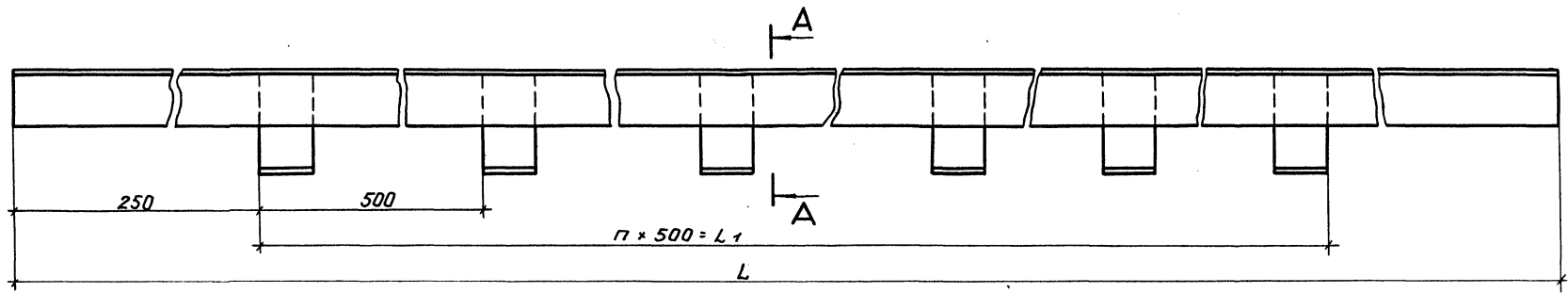
ИИ 11758

704-1-251 с. 92-ТИИ.01			
Полуфутляр	Студия	Масса	Материал
	РП	10	1:10
	Лист	Листов	1
	ВНИПИ ТЕМППРОЕКТ		

Приказ	ИП	Бобкова	3.10.91
	И.контр.	Савельева	3.10.91
	Нач.отд.	Либровенко	3.10.91
	Зав.гр.	Лисенкова	2.04.91
Инв.н:		Бедина	30.8.91

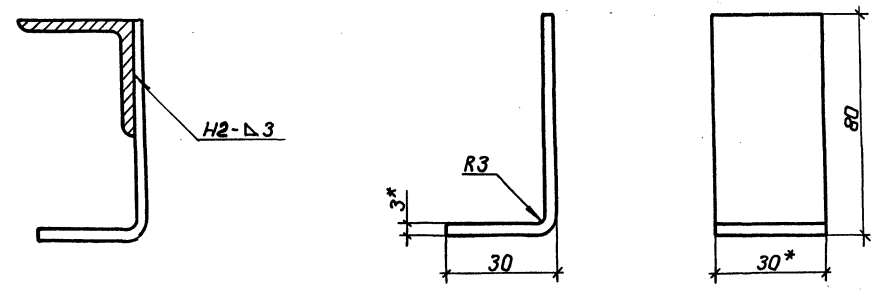


Альбом 4



А - А (1:1)

Поз. 2 (1:1)



Наименование	Обозначение	Размеры, мм		n	Масса ед., кг
		L	L1		
Направляющая Н-1	ТИИ.03	3700	3000	6	5,8
Направляющая Н-2	-01	1400	1000	2	2,24

Формат	Зона	Поз.	Обозначение	Наименование	Кол. лист	Приме- - 01	чание
				<u>Детали</u>			
		1		Уголок направляющий			
				Уголок 32*3 ГОСТ 8509-86			
				Ст 3 кп ГОСТ 535-79			
				L см. табл.	1	1	
		2		Лента			
				Лента 3*30 В Ст 3 кп			
				гост 6009-74			
				L: 110	7	3	0,077

- 1.*Размер для справок.
2. Покрытие - лак БТ-577 гост 5631-79.
3. Сварные швы по ГОСТ 5264-80.

704-1-251с.92-ТИИ.03			
Направляющая			Станд. табл.
РП			Масса см. табл.
			Масштаб -
			Лист 1
			ВНИПИ ТЕПЛОПРОЕКТ

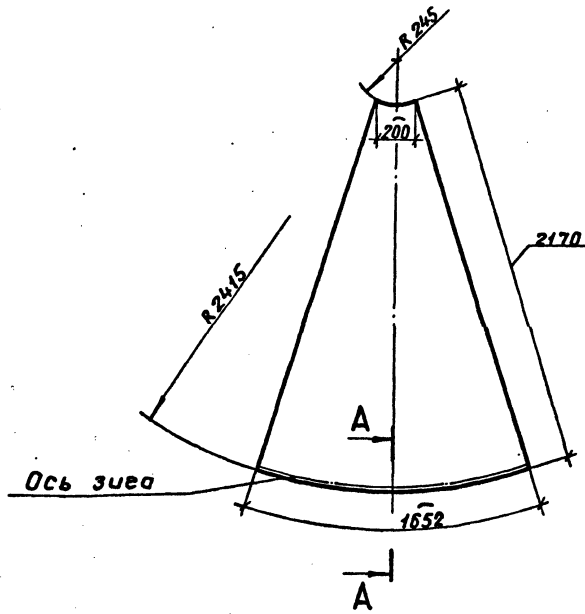
Привязан	Гип	Бабука	Зав	3.10.91
	Н.контр	Сабелова	В.И.	3.10.91
	Нач. отд.	Либровцева	И.И.	3.10.91
	Зав. пр.	Лисенкова	В.И.	2.09.91
Инв. №:	Инж.	Ванин	А.А.	2.08.91

Н 11768

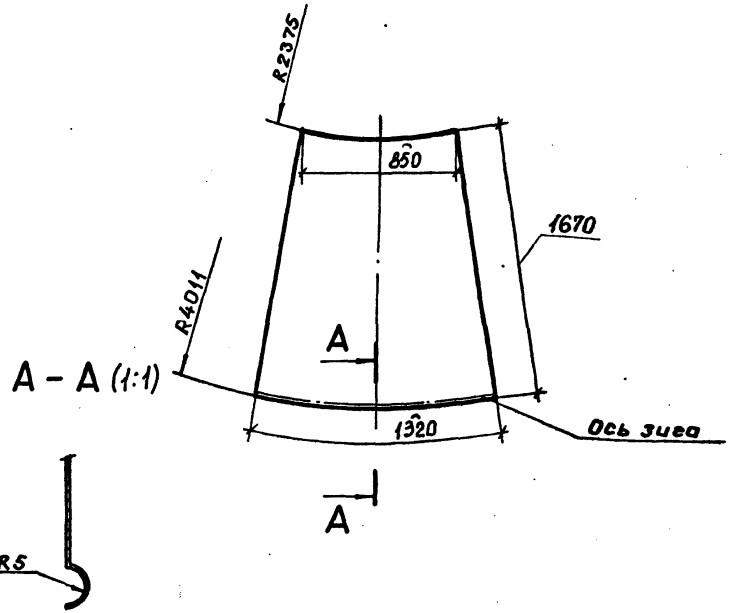
Инв. №: 704-1-251с.92-ТИИ.03
 Имя, Ф.И.О. Подпись и дата Взам. инв. №



Элемент покрытия Э-1



Элемент покрытия Э-2



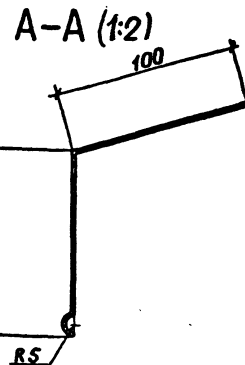
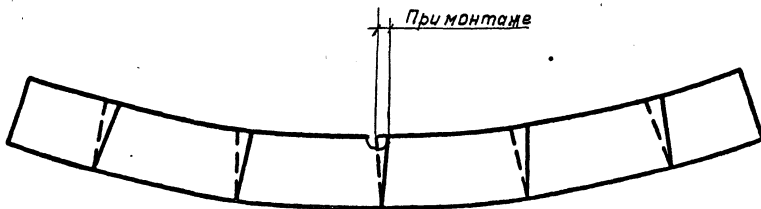
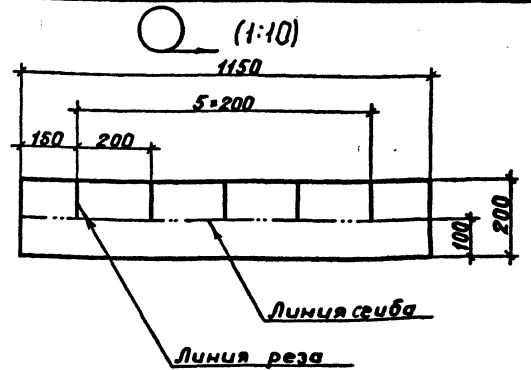
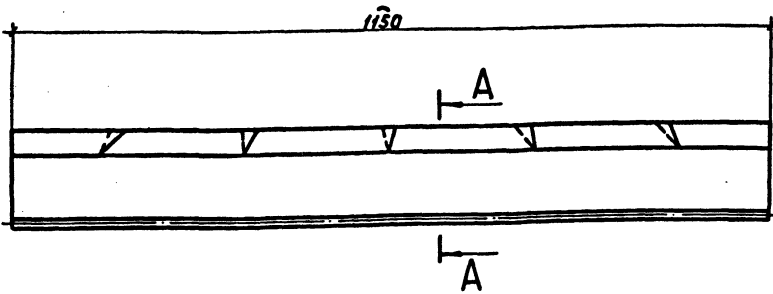
И 11758

Унк. и. поф. Подпись и дата Взам. инв. №

Наименование	Обозначение	Масса ед., кг
Элемент покрытия Э-1	ТИИ.05	6,0
Элемент покрытия Э-2	05-01	4,5

704-1-251с.92-ТИИ.05		
Элемент покрытия	РП	Масса см. табл.
Лист АД.Н-1	Лист	Листов 1
гост 21631-76		
ВНИПИ ТЕПЛОПРОЕКТ		

Формат А3



25607-04 17

И 11758

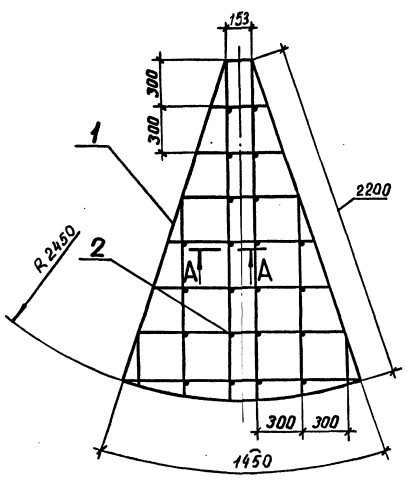
Унк. и. поф. Подпись и дата Взам. инв. №

704-1-251с.92-ТИИ.04		
Козырек	РП	Масса 0,63
Лист АД.Н-1	Лист	Листов 1
гост 21631-76		
ВНИПИ ТЕПЛОПРОЕКТ		

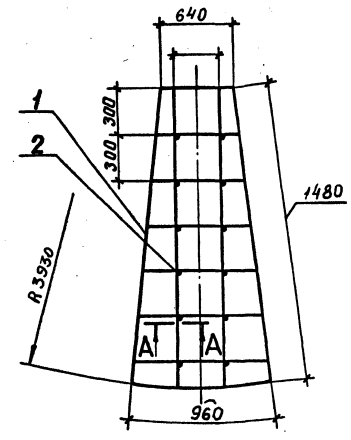
Формат А3

Альбом 4

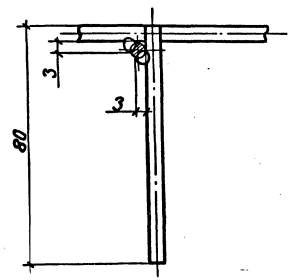
Решетка Р-1



Решетка Р-2



А - А (1:1)



Наименование	Обозначение	Масса ед, кг
Решетка Р-1	ТИИ.06	2,8
Решетка Р-2	06-01	2,1

Формат	Зона	Поз.	Обозначение	Наименование	Мат.мат.	Примечание
					- 01	
				Детали		
	1			Направляющая проволока 5-1		
				гост 3282-74	17	13 м
	2			Упор проволока 5-1		
				гост 3282-74		
				L = 80	16	10

Сварка ручная дуговая.

				704-1-251с.92-ТИИ.06		
				Решетка		
				Стадия	Масса	Масштаб
				РП	см.	1:20
				Лист	Листов	
				ТИИ.06		
				ТЕЛПРОЕКТ		
Приложен						
		ГИП	Бобкова	В.И.	14.11	
		Инж.пр.	Савельева	В.А.	14.11	
		Рук.вр.	Лисенкова	Л.В.	14.11	
		Инж.	Ванин	А.М.	16.11	

25607-04

(18)

Формат А2

Фронт-

111757
И.И. Фролов