

Милова́й проект 901-1-32.83 Альбом III/5

ТИПОВОЙ ПРОЕКТ
901-1-32.83

РЕЧНЫЕ ВОДОЗАБОРНЫЕ СООРУЖЕНИЯ
СОВМЕЩЕННОГО ТИПА
ПРОИЗВОДИТЕЛЬНОСТЬЮ 1,0÷3,0 м³/с

АЛЬБОМ III/5

СТРОИТЕЛЬНАЯ ЧАСТЬ. ИНДУСТРИАЛЬНЫЕ ИЗДЕЛИЯ.

Имя, отчество, должность и дата выдачи альбома

СФ ЦУТП

инв 18459/7

				ПРИВЯЗАН:	

Типовой проект 901-1-32-83 Альбом III/5

№ п.п. листов, их количество и состав

ТИПОВОЙ ПРОЕКТ 901-1-32.83

РЕЧНЫЕ ВОДОЗАБОРНЫЕ СООРУЖЕНИЯ СОВМЕЩЕННОГО ТИПА ПРОИЗВОДИТЕЛЬНОСТЬЮ 1,0÷3,0 М³/С

АЛЬБОМ III/5

СОСТАВ ПРОЕКТА:

- | | |
|--|--|
| <p>I — Технологическая часть, нестандартизированное оборудование
 II — Архитектурно-строительная часть, отопление и вентиляция, указания по производству строительных работ
 III/1 — Строительная часть при производстве работ опускным методом (Глубина подземной части 12,6 м)
 III/2 — Строительная часть при производстве работ опускным методом (Глубина подземной части до 16,2 м)
 III/3 — Строительная часть при производстве работ опускным методом (Глубина подземной части до 19,8 м)</p> | <p>III/4 — Строительная часть при производстве работ методом "стена в грунте" (глубина подземной части 12,6 м).
 III/5 — Строительная часть. Индустриальные изделия.
 IV — Электротехническая часть.
 V — задания заводам - изготовителям на комплектные электротехнические устройства.
 VI — Спецификации оборудования.
 VII 86 — ведомости потребности в материалах
 VIII 86 — сметы Книги 1, 2, 3, 4.</p> |
|--|--|

Разработан
проектным институтом
"Укреподканалпроект"

Директор института Якименко В.Н.
главный инженер института Диванко Н.В.
главный инженер проекта Каган К.И.

Утвержден
Протоколом технического совета института
"Снозводканалпроект" от 8.12.82г. №80
и введен в действие в/о "Снозводканалпроект"
приказ № 12 от 21 января 1983 г.

С 99 ЦУТП

и.н.б. № 459/7

	ПРИБЫЛ:	

Альбом III/5

проект 901-1-32.83

Миловой

Технические условия

1. Технические требования.

1.1. Марка бетона по прочности на сжатие для панелей принята М300, по водонепроницаемости - В6. Марка бетона по морозостойкости должна назначаться в каждом конкретном проекте в соответствии с требованиями СНиП-71-74 "Водоснабжение. Наружные сети и сооружения", п. 13.22.

1.2. Материалы для приготовления бетона должны отвечать требованиям ГОСТ 10178-76; ГОСТ 22265-76 и ГОСТ 10268-80.

При выборе вида цемента следует руководствоваться следующими указаниями:

— для бетона с морозостойкостью Мрз 100 и ниже следует применять низкоалюминатный или сульфатостойкий портландцемент, допускается применять пластифицированный портландцемент;

Привязан

Ил. №

Стандарт Лист Листок

Технические условия

Упр.водоканалпроект

ГУП Коген
И.И. П. Д. Серук
Гл. инж. Голосинкер
Рук. г. Сабельва

Ил. в проект, согласован и вкл. в альбом №

Альбом III/5

проект 901-1-32.83

Миловой

— для бетона с морозостойкостью Мрз 75 и ниже допускается применять портландцемент;

— для бетона с морозостойкостью Мрз 50 допускается применять шлакопортландцемент.

Вода для приготовления бетонной смеси, промывки заполнителей, а также поливки твердеющего бетона должна отвечать требованиям ГОСТ 23732-79.

Для уменьшения водоупотребления бетонной смеси и расхода цемента, а также для улучшения основных свойств бетона, следует вводить в бетонную смесь при ее приготовлении поверхностно-активные добавки в соответствии с ГОСТ 24211-80.

Оптимальное количество и состав добавок должны устанавливаться строительной лабораторией (СНИП III-15-76, "Производство и приемки работ. Бетонные и железобетонные конструкции монолитные", п. 4.5 и СНиП III-16-80 "Правила производства и приемки работ. Бетонные и железобетонные конструкции сборные", п. 5.7).

1.3. Фирмирование стеновых панелей предусмотрено горячекатаной арматурной сталью класса АIII и АII по ГОСТ 5781-81.

1.4. Монтажные петли приняты из горячекатаной арматуры класса А-II марки 10Г1 по ГОСТ 5781-81.

8459/7

Ил. в проект, согласован и вкл. в альбом ил. №

Ил. №

2

Мировой проект 901-1-32.83 Ж/бобор III/5

1.4. Монтажные петли приняты из горячекатаной арматуры класса А-II марки 10ГТ по ГОСТ 5781-81.

1.5. Для закладных деталей принята прокатная углеродистая сталь группы В марки Ст.3 по ГОСТ 380-71*. В рабочем чертеже указан только класс применяемой стали. Марку стали должны назначаться в конкретных проектах в зависимости от характера нагрузок и температурных воздействий в соответствии с требованиями СНиП II-21-75, приложения 3 и 4.

1.6. Изделия должны поставляться потребителю после достижения бетоном проектной прочности на сжатие. Допускается по согласованию с проектной организацией и потребителем назначать отпускную прочность бетона ниже проектной, но не менее 70% от проектной марки бетона по прочности на сжатие. При этом должна учитываться возможность дальнейшего нарастания прочности бетона в конструкции в зависимости от технологии изготовления изделий, условий транспортирования, монтажа, климатических условий района строительства и времени года, однако к моменту опускания сооружения в грунт (при строительстве опускным способом или способом «стена в грунте») прочность бетона должна быть проектной.

1.7. Отклонение фактического веса изделий при отпуске потребителю не должно превышать $\pm 7\%$ номинального веса.

1.8. Сварку соединений арматуры и закладных деталей выполнять в соответствии с СН393-78

Итого 3

Ж/бобор III/5

«Инструкция по сварке соединений арматуры и закладных деталей железобетонных конструкций».

1.9. Панели армируются сварными сетками и каркасами, разработанными по ГОСТ 23279-78, которые должны изготавливаться при помощи контактной точечной электросварки по ГОСТ 14098-68. Применение дуговой электросварки вместо предусмотренной контактной точечной не допускается.

К сварным сеткам, изготовленным на многоэлектродных машинах, привариваются дополнительные стержни и закладные детали.

1.10. В местах, предусмотренных проектом, для дуговой сварки стержневой арматуры с закладными деталями, а также для сварных соединений стержневой арматуры между собой следует применять электроды типа Э50А, Э46А, Э42А в соответствии с СН393-78.

1.11. Небетонируемые закладные детали панелей должны защищаться металлическим цинковым покрытием толщиной 150 мкм. Покрытие должно быть нанесено как на пластины, так и на анкерные стержни и элементы арматурных сеток, привариваемые к закладной детали, на длине 40-50 мм от пластины.

1.12. Панели следует изготавливать в стандартных формах, удовлетворяющих требованиям ГОСТ 13535-75*. Для создания шероховатости наклонных торцовую поверхность формы выполнить из рифленой стали.

24.25/7

Итого 4

Львовый №16

Милавой проект 901-1-32.83

Имя и фамилия исполнителя работ

1.13. Проектное положение арматурных изделий и толщину защитного слоя бетона следует фиксировать прокладками из цементно-песчаного раствора или пластмассовыми фиксаторами. Применение стальных фиксаторов, вмятающих на поверхность изделий не допускается.

1.14. При бетонировании панелей должен быть обеспечен операционный технологический контроль на всевозможных производств.

1.15. При изготовлении панелей отклонения в мм от проектных размеров не должны превышать:

- по длине ± 8
- по ширине ± 5
- по толщине ± 5
- по размерам вырезов, выступов, отверстий ± 5

1.16. Отклонения от прямолинейности реального профиля поверхности панели в любом сечении на длине 2 м (местная непрямолинейность) не должны превышать:

- для наружных боковых поверхностей панелей ± 3 мм
- для остальных поверхностей ± 5 мм

1.17. Непрямолинейность на всю длину панелей, проверяемая в любом сечении боковых граней, не должна превышать:

- для панелей общей длиной до 8 м ± 3 мм
- для панелей общей длиной свыше 8 м ± 13 мм

Итого 5

Львовый №16

Милавой проект 901-1-32.83

Имя и фамилия исполнителя работ

1.18. Отклонения от плоскостности панелей не должны превышать:

- для панелей общей длиной до 8 м - 3 мм
- для панелей общей длиной свыше 8 м - 13 мм.

1.19. Разность длин диагоналей стальных плоскостей панелей не должна превышать:

- для панелей общей длиной до 8 м - 16 мм
- для панелей общей длиной свыше 8 м - 20 мм.

1.20. Отклонения от номинального положения элементов стальных закладных деталей, расположенных по проекту в одном уровне с поверхностью бетона, не должны превышать:

- в плоскости панелей - 5 мм
- из плоскости панелей - 3 мм.

1.21. Отклонения размеров пластин закладных деталей по длине и ширине не должны превышать 0, + 5 мм.

1.22. Отклонения от толщины защитного слоя бетона, указанного на чертежах, не должны превышать ± 5 мм.

1.23. Обнажение арматуры на поверхности изделий не допускается.

1.24. Открытые поверхности стальных закладных деталей, монтажные петли и строповочные отверстия должны быть очищены от наплывов бетона или раствора.

1.25. Размеры раковин, местных наплывов и впадин на бетонных поверхностях

8459/7

Итого 6

не допускать превышать указанных в таблице:

Требования к бетонным поверхностям панелей

Характеристика бетонной поверхности	Предельные размеры, мм				
	диаметр	глубина	местных выпячиваний (высота) и впадин (глубина)	отклон бетона	длина на 1м торца
Вид	по ГОСТ 13015-75				
Внутренняя поверхность панелей	А6	6	3	3	5
Наружная поверхность панелей	А7	15	5	5	10

1.26. В бетоне панелей, устанавливаемых потребителю, не допускаются трещины за исключением усадочных и поверхностных технологических трещин, ширина которых не должна превышать 0.1 мм.

2. Правила приемки.

2.1 Изделия должны приниматься техническим контролем предприятия-изготовителя в соответствии с требованиями настоящих технических условий и ГОСТ 13015-75.

2.2 Приемочные испытания панелей должны проводиться неразрушающими методами в соответствии с ГОСТ 6829-77.

7

2.3. Приемка должна производиться партиями не менее пяти панелей, изготовленных предприятием в течение одного сутка. При изготовлении в сутки менее пяти изделий в состав партии могут входить панели, изготовленные в течение одной недели.

2.4. Потребитель имеет право производить выборочную контрольную проверку соответствия изделий требованиям настоящих технических условий.

2.5. Для контрольной проверки потребителем от каждой партии изделий, принятых техническим контролем, отбираются образцы в количестве 3%, но не менее трех штук, которые подвергаются поштучному осмотру, обмеру и взвешиванию.

2.6. Если при проверке отобранные образцы окажется хотя бы одно изделие, не соответствующее требованиям настоящих технических условий, следует произвести повторную проверку на увеличенном количестве образцов. Если при повторной проверке окажется хотя бы одно изделие, не соответствующее требованиям настоящих технических условий, данная партия изделий приемке не подлежит.

2.7. Допускается по соглашению между изготовителем и потребителем приемку изделий производить поштучно.

#453/7

7

2.3. Результаты приемочного контроля и испытаний должны быть записаны в журналы ИТК или заводской лаборатории. Убедившись, поставляемые потребителю, должны иметь штамп технического контроля предприятия-изготовителя.

3. Методы контроля и испытаний.

3.1. Размеры, прямолинейность и неплоскостность изделий, положение закладных деталей, вес, толщину защитного слоя бетона до арматуры, качества поверхностей и внешний вид изделий следует проверять по ГОСТ 13015-75.

3.2. Испытание сварных соединений арматурных, закладных и соединительных изделий и оценку их качества следует производить по ГОСТ 10322-75.

3.3. Прочность бетона на сжатие следует определять по ГОСТ 10180-78. Допускается определять фактическую прочность бетона в изделиях ультразвуковым методом по ГОСТ 17624-78.

3.4. Контроль и оценку проектной и отпускной прочности бетона на сжатие следует производить по ГОСТ 18105-72* или по ГОСТ 21217-75, с учетом однородности прочности бетона.

3.5. Водонепроницаемость бетона следует определять по ГОСТ 12730.5-78 на образцах 28 дневного возраста.

3.5. Морозостойкость бетона следует определять по ГОСТ 10260-76.

3.7. Испытания бетона на водонепроницаемость и морозостойкость следует производить на реке одного раза в месяц, а также при замене материалов, применяемых для приготовления бетона, или изменении технологических процессов при изготовлении панелей.

4. Маркировка, хранение и транспортирование

4.1. На каждом изделии, поставляемом потребителю, должны быть нанесены несмываемой краской при помощи трафарета или штампов следующие знаки:

- а) товарный знак предприятия-изготовителя или его краткое наименование;
- б) марка изделия;
- в) дата изготовления изделия;
- г) штамп технического контроля;
- д) отпускная масса изделия в кг.

4.2. Маркировочные знаки должны быть нанесены на верхнем торце панелей.

4.3. Изготовитель должен сопровождать каждую принятую техническим контролем партию изделий или часть партии паспортом, в котором следует указывать:

- а) наименование и адрес изготовителя;
- б) номер и дату выдачи паспорта;

Листов III/5

Типовой проект 901-1-32.83

Итого листов 12

- в) номер партии или порядковый номер изделия;
- г) наименование и марки панелей с указанием количества изделий каждой марки;
- д) дату изготовления панелей;
- е) проектную марку бетона;
- ж) отпускную прочность бетона в процентах от проектной марки;
- з) марки бетона по морозостойкости и водонепроницаемости;
- и) обозначение настольной серии.

Паспорт должен быть подписан лицом, ответственным за технический контроль предприятия-изготовителя.

4.4. Склаживать панели следует в горизонтальном положении.

4.5. Погрузка, транспортирование и разгрузка панелей должны производиться с соблюдением мер, исключающих возможность их повреждения.

4.6. Транспортировка стеновых панелей автотранспортом может осуществляться по одной штуке в горизонтальном положении автомобилем в составе автомобиля МАЗ-504-Я и полуприцепа УПР 12 12 или полуприцепа ПЛ 12 12 конструкции Минпромстроя СССР.

4.7. Транспортировка стеновых панелей железнодорожным транспортом может

Итого 11

Листов III/6

Типовой проект 901-1-32.83

Итого листов 12

осуществляться на платформах либо в полувагонах с выполнением технических условий перевозки, размещения и крепления грузов. Примерные схемы укладки стеновых панелей на железнодорожной платформе и в полувагоне приведены на л.э. 902.1-10.1 00.00.00.

4.8. Каждое изделие при хранении и транспортировке следует устанавливать на деревянные инвентарные прокладки, толщиной равной высоте выступающих монтажных петель плюс 20 мм.

Прокладки должны быть расположены по вертикали одна над другой по линии подъемных петель.

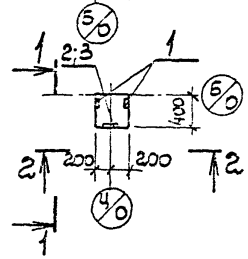
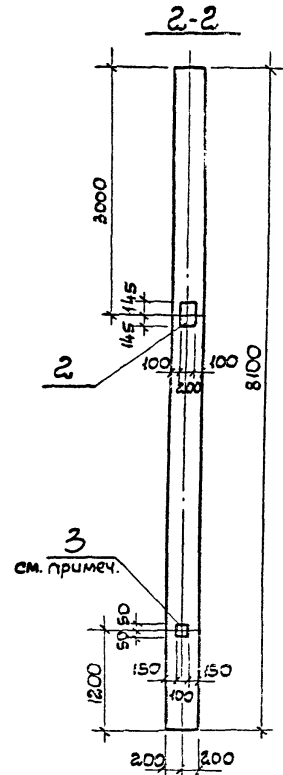
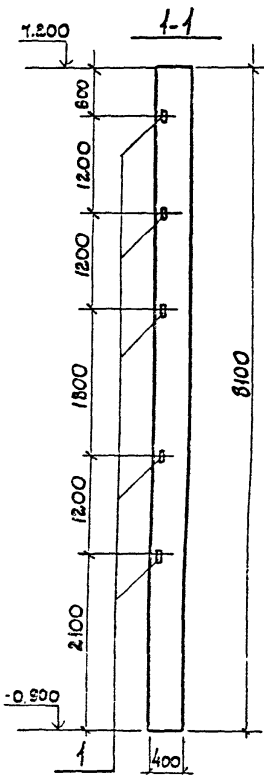
5. Гарантии поставщика

5.1. Изготовитель должен гарантировать соответствие поставляемых изделий требованиям настоящих технических условий при соблюдении потребителем правил транспортирования, условий применения и хранения изделий.

Итого 12

Итого 12

Тубовый проект 901-1-32.83 Аллюбом III/5



№	Обозначение	Наименование	Кол.	Примечание
		Сборочные единицы		
	1.423-3 в.2	Колодка К72-5б; К72-7б; К72-9б		во всем 3 ак. и др.
1	То же	Узелки закладной М1-14	5	1.8
2	"	То же М1-12-1	1	6.0
3	1.430-15; в.о.	" МК-105-6	1	1.0

Ведомость расхода стали на дополнительные закладные детали

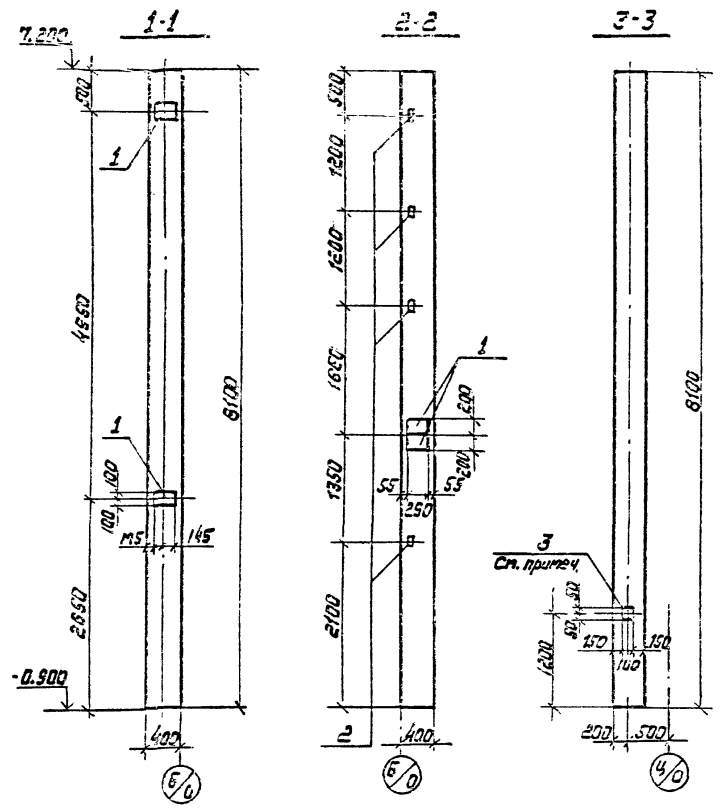
Марка элемента	Узелки закладные										Всего
	Арматура класса А III		Прокат стали Вст ЭКП2								
	ГОСТ 5781-75 ГОСТ 51459-72		ГОСТ 103-16; ГОСТ 19903-74				ГОСТ 8509-72				
	В	12	Утол.	-8-6	-8-8	-8-10	Утол.	Лез.	Утол.		
К72-5б	0.1	3.05	3.15	0.5	0.4	4.6		5.5	7.2	7.2	15.85
К72-7б	0.1	3.05	3.15	0.5	0.4	4.6		5.5	7.2	7.2	15.85
К72-9б	0.1	3.05	3.15	0.5	0.4	4.6		5.5	7.2	7.2	15.85

1. Остаточное см. К72-5; К72-7; К72-9; серии 1.423-3 в.1,2.
2. Анкер закладной детали МК105-6, используемой для контура заземления, приварить к арматуре колонны.

8455/7

Привязан		Начало Серик	Есс	ТЛ 901-1-32.83		КЖИ	
		Пл. спец. разработчик	Есс	Колодки: К72-5б; К72-7б;		Станд. (масса) (масса)	
		Рук. пр. Савельев	Есс	К72-9б		Р	
		Ст. инж. Демченко	Есс			Лист 1	
		Ст. техн. Митяева	Есс			Листов 6	
КНБ.Н						Госстандарт СССР Укрываемая аппаратура Киев	

Миловой проект 901-1-32.83 Альбом №15



Длина	Вид	Габ	Обозначение	Наименование	Кол.Примеч.
				<i>Сборочные единицы</i>	
			1.423-3 В.2	Колонна К72-5Б; К72-7Б; К72-9Б	по чертежам
1			по же	Цементно-закладные М1:12:1	4 3.0
2			"	"	4 1.05
3			1.400-15; В.0	"	МН105-5 1 1.0

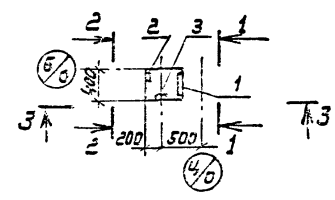
Ведомость расхода стали на дополнительные закладные детали

Марка	Удельная закладные						Всего			
	Арматура класса		Процент стали							
	Р II	В ст 3 кл. 2								
Элементы	ГОСТ 5781-75; ГОСТ 5782-75		ГОСТ 102-76; ГОСТ 19933-74				ГОСТ 5009-72			
	В	12	Уморо	Б-5	Б-5В	Б-10	Уморо	Уморо		
К72-5Б	0.1	6.92	7.02	0.5	0.4	18.4	19.3	2.88	2.88	29.2
К72-7Б	0.1	6.92	7.02	0.5	0.4	18.4	19.3	2.88	2.88	29.2
К72-9Б	0.1	6.92	7.02	0.5	0.4	18.4	19.3	2.88	2.88	29.2

1. Остаток см. К72-5; К72-7; К72-9; серии 1.423-3 в 1.2
2. Якорь закладной детали МН105-5, используемой для конструкции заземления приварить к арматуре колонны.

8459/7

Удобр. и бетон. МЗТМ-Сибирь

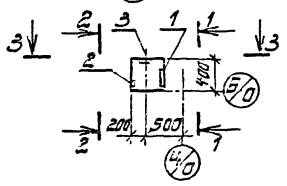
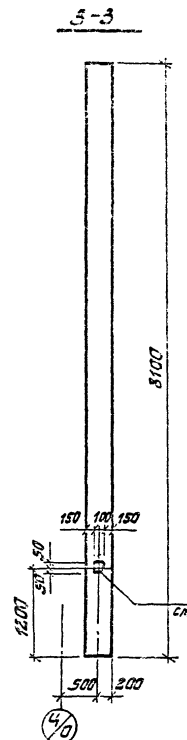
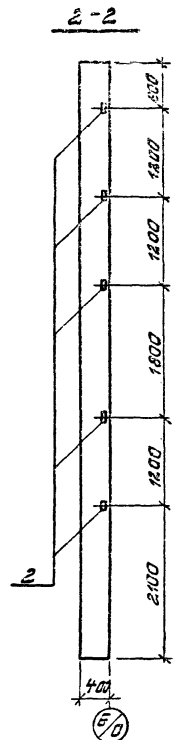
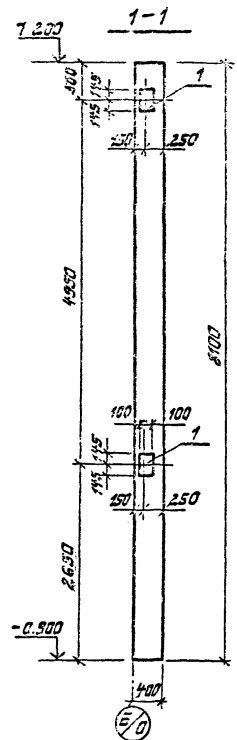


ПРИВЛЕЧЕН

Исполн.	Сергей	Рос
Ин. спец.	Госаппротект	
Рук. работ.	Соболев	
Т. инж.	Землянская	
Ст. техн.	Кутыкова	

ТП 901-1-32.83		КЖИ	
Колонны К72-5Б; К72-7Б; К72-9Б.		Удобр. и бетон. МЗТМ-Сибирь	
Р		Лист	Листов
		Госстрой СССР	
		Укробойконспроект	
		г. Киев	

Титульный проект 901-1-32.83 Элемент 01/5



Кол. шт.	Обозначение	Наименование	Кол. Группы	Велич
		Стандартные единицы		
	1.423-3, в. 2	Колонны К72-5В; К72-7В; К72-9В		со всеми закл. узл.
1	То же	Цепкие закладные М1-12-1	2	6.0
2	"	То же	М1-14а	1.05
3	1.420-15, в. 0	"	МН105-6	1.0

Ведомость расхода стали на дополнительные закладные детали

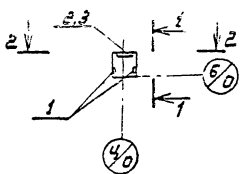
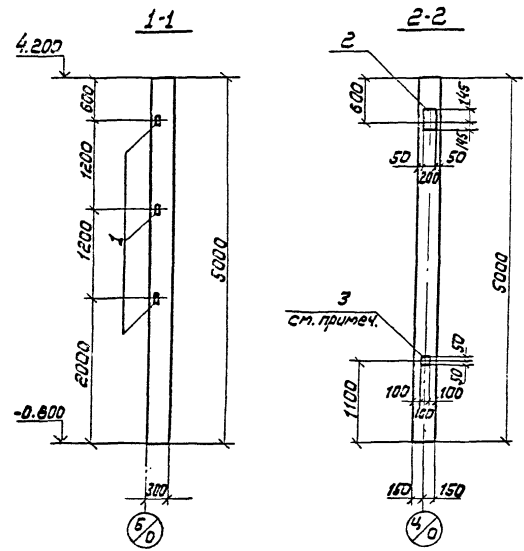
Марка элемента	Цепкие закладные								Всего	
	Прямая класс				Прокат стали					
	III									
	Вет ЗКП 2									
	ГОСТ 8761-75	ГОСТ 8761-75	ГОСТ 8761-75	ГОСТ 103-76	ГОСТ 19503-74	ГОСТ 8509-76				
	8	12	Углов	-δ=6	-δ=8	-δ=10	Углов	Углов		
К72-5В	0.1	4.45	4.55	0.5	0.4	9.2	10.1	3.6	3.6	18.25
К72-7В	0.1	4.45	4.55	0.5	0.4	9.2	10.1	3.6	3.6	18.25
К72-9В	0.1	4.45	4.55	0.5	0.4	9.2	10.1	3.6	3.6	18.25

1. Опалубочное ст. К72-5; К72-7; К72-9; серии 1.423-3 в. 1; 2.
2. Анкер закладной детали МН105-6, используемой для контура заземления, приварить к арматуре колонны.

8459/7

Привязан		Масштаб		ТТ901-1-32.83		КЖИ	
Изм. №		Исполнитель		Колонны К72-5В; К72-7В; К72-9В		Листов	
		Проверенный		Р		Листов	
		Составитель		Рострой СССР		Листов	
		Сектор		Укрывающий материал		Листов	
		Сл. техн. Митра		Куб		Листов	

Миловой проект 901-1-32.83 Жильбаг III/5



Фирма	Зона	Пол.	Обозначение	Наименование	Лит.	Примечание
				Сборочные единицы		
			1.423-3 В.2	Колонна К42-3а; К42-4а; К42-5а		со всеми запл. узл
	1		То же	Изделие закладное М1-13	3	1.7
	2		"	То же	М1-12	1 6.0
	3		1.400-15, В.0	"	МН105-6	1 1.0

Ведомость расхода стали на дополнительные закладные детали

Марка элемента	Изделия закладные								Всего	
	Арматура класса А III				Прокат стали В ст 3 кл 2					
	ГОСТ 5781-75				ГОСТ 10376; ГОСТ 19903-74					
	ГОСТ 5781-75				ГОСТ 10376; ГОСТ 19903-74					
	В	12	Umaro-5-5	-5-9	-5-10	Umaro-5-5	Umaro-5-5	Umaro-5-5		
К42-3а	0.1	2.12	2.22	0.5	0.4	4.6	5.5	4.32	4.32	12.04
К42-4а	0.1	2.12	2.22	0.5	0.4	4.6	5.5	4.32	4.32	12.04
К42-5а	0.1	2.12	2.22	0.5	0.4	4.6	5.5	4.32	4.32	12.04

1. Остаток ст. К42-3; К42-4; К42-5; серии 1.423-3, В.1;2
2. Якорь закладной детали МН105-6, используемой для канты-ры заземления, приварить к арматуре колонны.

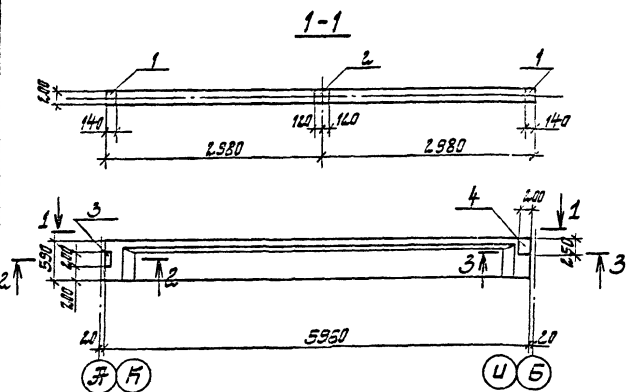
855/17

ТП 901-1-32.83

КЖИ

Привязан	Нач. отд.	Серия	Без	Колонны К42-3а; К42-4а; К42-5а	Стальной	Масса	Углубител
	Пл. спец.	Корректир	1/23		Р		
	Рук. экзп.	Составитель	4/82		Лист	Листов	
Ст. инж.	Эксплуатация	4/87		Госстрой СССР			
Ст. техн.	Исполнитель	4/82		Укрводоканалпроект г. Киев			

Типовой проект 901-1-32.83 Жильевый III/5



Ведомость расхода стали на дополнительные закладные детали

Вид	Сорта	Пос.	Обозначение	Наименование	Кол.	Примечание
				<u>Сборочные единицы</u>		
			1.462-10 В.2	Балка БЭБ-6ЭИД; 6ЭБ-8ЭИД		св. 20мм 20мм 4х9
		1	7т0 жс	Изделие закладное М7	2	2.0
		2	'	М8	1	3.4
		3	2.432-1 В.0	'	МД1	1 2.9
		4	1.400-15; В.0	'	МЧ2Б-2	1 8.5

Марка элемента	Изделия закладные										Всего	
	Арматура класса					Горючат стали						
	Ф I		Ф III			В ст 3 кл 2						
	Гост 5781-75	Гост 5781-75	Гост 5781-75	Гост 163-76	Гост 19903-74	Гост 8510-72	Гост 8510-72	Гост 8510-72	Гост 8510-72	Гост 8510-72		
	6	Угало	8	10	16	Угало	8=8	8=10	Угало	200	Угало	
БЭБ-6ЭИД	0.1	0.1	0.4	0.8	0.7	1.9	6.6	7.8	14.4	2.4	2.4	18.8
БЭБ-8ЭИД	0.1	0.1	0.4	0.8	0.7	1.9	6.6	7.8	14.4	2.4	2.4	18.8

1. Остальное ст. БЭБ-6ЭИД; 6ЭБ-8ЭИД серии 1.462-10
2. Анкера закладных деталей М7и М8, используемые для контура заземления, приварить к арматуре балки.

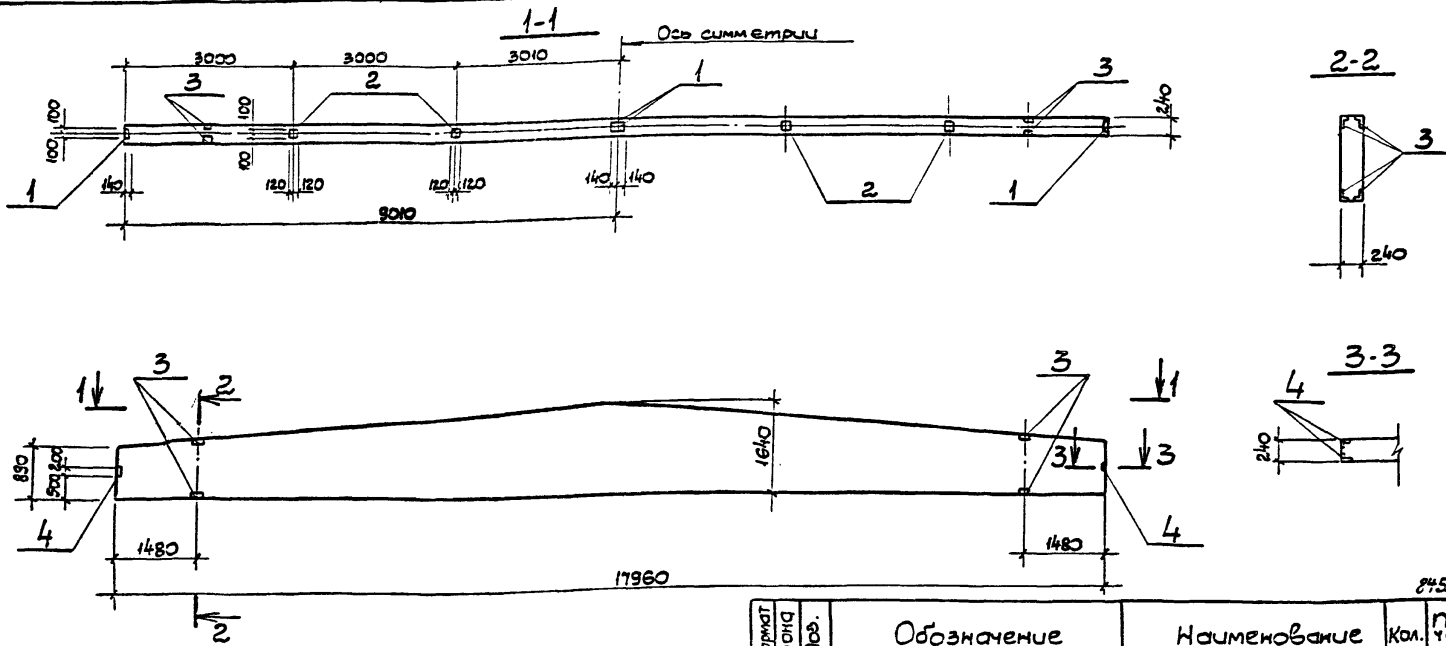
Исполнитель: [blank] Проверка: [blank] [blank]

849/7

ТТ 901-1-32.83		К Ж И	
Балки БЭБ-6ЭИД; БЭБ-8ЭИД.		Сталь: М200 В.0	
Проектировщик	Нав. отп. Сергеев	Ин. спец. Павловичев	Рук. пр. Савельев
Инв. №	15 инж. Демченко	Ст. техн. Митуров	Коллеж. [blank]

Гострой СССР
Укроблкомпроект
Киев

Туповой проект 901-1-32.83 Ардом III/5



Ведомость расхода стали на дополнительные закладные детали

Марка элемента	Узлы закладные										Всего	
	Арматура класса					Прокат стали						
	A I		A II		A III	Ват 3 кп 2						
	ГОСТ 5781-75		ГОСТ 5781-75		ГОСТ 5781-75	ГОСТ 19033-74		ГОСТ 8510-72				
	6	Утого	10	Утого	8	Утого-3-5		Утого	210x70x8	280x50x6	Утого	
2БДР18-2АIVа	0.2	0.2	5.6	5.6	0.8	0.8	19.2	19.2	20.8	4.8	25.6	51.4

1. Остаток см. 2БДР18-2АIV серия 1.462-3.
2. Анкера закладной детали М4-1-3; М4-3-4; используемые для контура заземления, приварить к арматуре балки.
3. Соединительные листы МС-2-1А, указанные в серии 1.462-3, к закладным деталям М3-2Г не приваривать и не учитывать в спецификации.

Привязан

Уч. N	
-------	--

Форма	Вид	Пов.	Обозначение	Наименование	Кол.	Примечание
				Сборочные единицы		
				Балка 2БДР18-2АIVа		во всем закл. узл.
		1	1.462-3 в. III	Узлы закладные М4-1-3	4	2.0
		2	То же	То же М4-3-4	4	3А
		3	"	" М4-10-4	4	6.0
		4	2.432-2 в. 0	" МД3	2	2.9

ТП 901-1-32.83

КЖИ

Балка 2БДР18-2АIVа

Стандарт Масса (Масштаб)

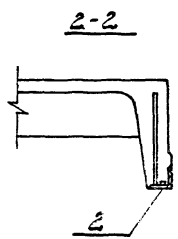
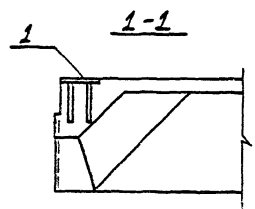
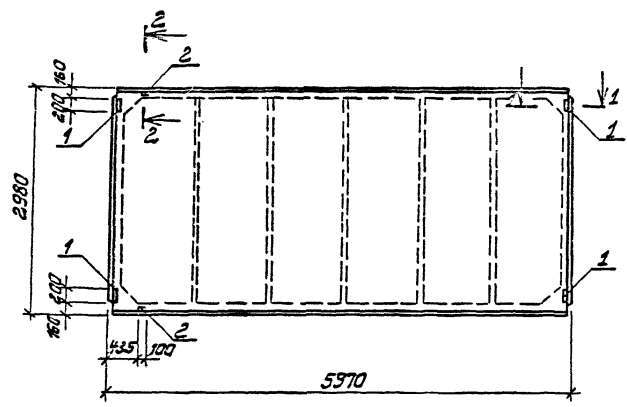
Р

Лист Листов

Госстрой СССР
Укрводоканпроект
Киев

Нав. орг. Серик
Л. спец. Козловкер
Рук. гр. Савельева
Ст. тех. Демченко
Ст. техн. Митюра

Типовой проект 901-1-32.83



Кол. ед.	Обозначение	Наименование	Кол.	Примечание
		<u>Сборочные единицы</u>		
		ПГ-2.ЯИУТ-1; ПГ-3.ЯИУТ-1		со всеми закл. уст.
1	ГОСТ 22701.5-77	Цепелье закладное М8	4	1.7
		<u>Сборочные единицы</u>		
		ПГ-2.ЯИУТ-2; ПГ-3.ЯИУТ-2		со всеми закл. уст.
2	ГОСТ 22701.5-77	Цепелье закладное М9	2	1.25
		<u>Сборочные единицы</u>		
		ПГ-2.ЯИУТ-3; ПГ-3.ЯИУТ-3		со всеми закл. уст.
1	ГОСТ 22701.5-77	Цепелье закладное М8	4	1.7
2	ГОСТ 22701.5-77	То же	М9	1.25

Ведомость расхода стали на дополнительные закладные детали

Марка элемента	Изделия закладные								Всего
	Арматура класса А-III				Прокат стали Вст-3 КР2				
	ГОСТ 5781-75		ГОСТ 103-76		ГОСТ 2509-72				
	10	14	шпала-δ=8	шпала-δ=8	шпала-δ=8	шпала-δ=8	шпала-δ=8	шпала-δ=8	
ПГ-2.ЯИУТ; 3.ЯИУТ-1	1.6	—	1.6	5.2	5.2	—	—	6.8	
ПГ-2.ЯИУТ; 3.ЯИУТ-2	0.6	0.2	0.8	—	—	1.7	1.7	2.5	
ПГ-2.ЯИУТ; 3.ЯИУТ-3	2.2	0.2	2.4	5.2	5.2	1.7	1.7	9.3	

1. Детальное см ПГ-2.ЯИУТ ГОСТ 22701.1-77.
2. Янкера закладной детали М9, используемой для контура заземления, приварить к арматуре плиты.

8.58.7

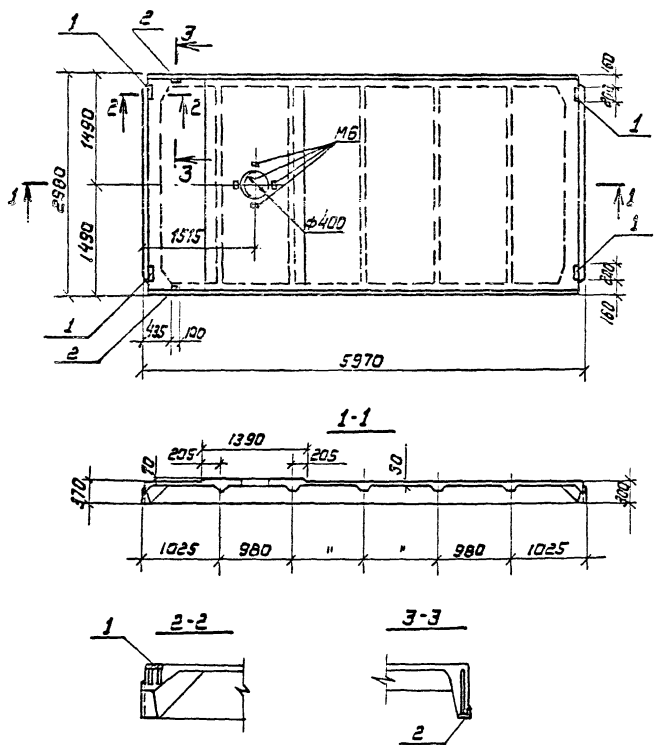
		ТП901-1-32.83		КЖИ	
		Плиты перекрытия		(таблица)	
		ПГ-2.ЯИУТ-1; ПГ-3.ЯИУТ-1. ПГ-2.ЯИУТ-2; ПГ-3.ЯИУТ-2. ПГ-2.ЯИУТ-3; ПГ-3.ЯИУТ-3.		Р	
				Лист	
				Госстрой СССР	
				Укрывающий материал	
				Куб	

Привязан	Мех. отдел Серик	Сектор
	Ин. спец. Кисловичев	Инженер
	Инж. гр. И. Сельверов	Инженер
	Инж. И. И. Шенченко	Инженер
Инв. №	Инж. И. И. Шенченко	Инженер

Лит. № подл. Подпись и дата. Взам. инв. №

Миловад проект 901-1-32.83

Лит. № 1/5



Деталь	Кол. шт.	Обозначение	Наименование	Кол.	Примечание
			Сборочные единицы		
			ПВ4-3АНТ; 4АНТ-1		Со всеми закл. дета.
2		ГОСТ 22701.5-77	Изделие закладное М9	2	1.25
			Сборочные единицы		
			ПВ4-3АНТ; 4АНТ-2; ПВ4-5АНТ; 6АНТ-1		Со всеми закл. дета.
1		ГОСТ 22701.5-77	Изделие закладное М9	4	1.7
2		"	Тюпкс	2	1.25

Ведомость расхода стали на вспомогательные закладные детали

Марка элемента	Изделия закладные						Всего	
	Арматура класса А III		Прокат стали					
	ГОСТ 5781-75	ГОСТ 10376	ГОСТ 8509-72	ГОСТ 10376	ГОСТ 8509-72	ГОСТ 10376		
	10	14	Углер. Б-5	Углер. Б-5	Углер. Б-5	Углер. Б-5		
ПВ4-3АНТ; 4АНТ-1	0.6	0.2	0.8	-	-	1.7	1.7	2.5
ПВ4-3АНТ; 4АНТ-2	2.2	0.2	2.4	5.2	5.2	1.7	1.7	9.3
ПВ4-5АНТ; 6АНТ-1	2.2	0.2	2.4	5.2	5.2	1.7	1.7	9.3

1. Остаток см. ПВ4-3АНТ; 4АНТ; 5АНТ; 6АНТ ГОСТ 22701.2-77
2. Якера закладной детали М9, используемой для контура заземления, приварить к арматуре плиты.

8459/7

ТП 901-1-32.83

К Ж И

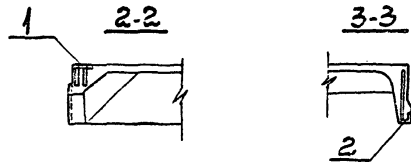
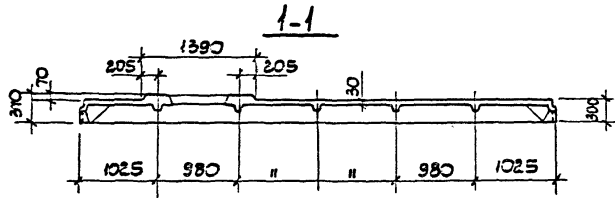
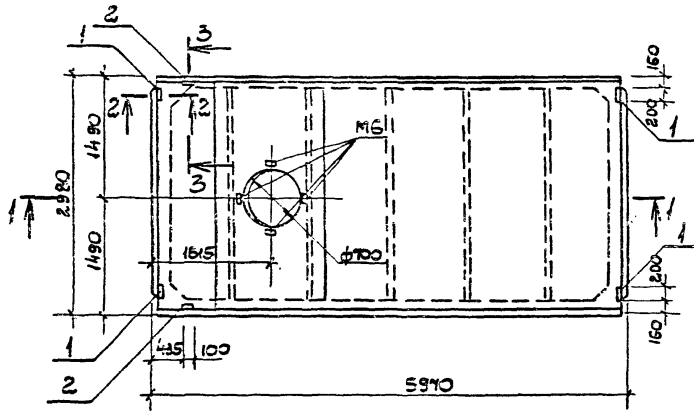
Приблизно

Исполн.	СЕРДУК	Инж. В.А. Миловад
Провер.	СЕРДУК	Инж. В.А. Миловад
Ст. инж.	Демченко	Инж. В.А. Миловад
Ст. техн.	Митрофанов	Инж. В.А. Миловад

Плиты ПВ4-3АНТ; 4АНТ-1; ПВ4-3АНТ; 4АНТ-2; ПВ4-5АНТ; 6АНТ-1.

Страна	Россия	Материал	
Р			
Лист	Лист 28		
Госстрой СССР Упр. водоканалпроект Киев			

Тубовый проект 901-1-32.83 Алесбон III/5



Кол-во	Обозначение	Наименование	Кол-во	Примечание
		Сборочные единицы		
		п87-3AIVT-2; п87-4AIVT-2		
2	ГОСТ 22701.5-77	Узелки закладной М9	2	1.25
		Сборочные единицы		
		п87-5AIVT-1; п87-6AIVT-1		
1	ГОСТ 22701.5-77	Узелки закладной М8	4	1.7
2	"	То же	М9	2 1.25

Возможность расхода стали на дополнительные закладные детали

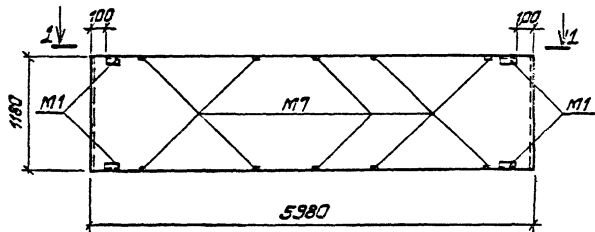
Марка элемента	Узелки закладные						Всего	
	Арматура класса АIII			Прокат стали Вст 3 кп2				
	ГОСТ 5781-75		ГОСТ 103-76*	ГОСТ 2503-72				
	10	14	Углерод	-8-8	Углерод	Углерод		
п87-3AIVT; 4AIVT-2	0.6	0.2	0.8	—	—	1.7	1.7	2.5
п87-5AIVT; 6AIVT-1	2.2	0.2	2.4	5.2	5.2	1.7	1.7	9.3

1. Остаточное см. п87-3AIVT; 5AIVT; 6AIVT ГОСТ 22701.2-77.
2. Анкера закладной детали М9, используемой для монтажа заземления приварить к арматуре плиты.

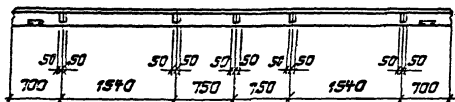
Привязан	Исполн	Средств	Без
	И.А. Сели	Козлов	В.Ч.С.
	Ф.И. Гр.	Сабельни	С.В.
	Ст. техн.	Демченко	С.В.
И.К.Б.Н		Митюра	К.И.И.

ТП 901-1-32.83		КЖИ	
Плиты п87-3AIVT; 4AIVT-2; п87-5AIVT; 6AIVT-1		Столяр	Маслов
		Р	Машинист
		Лист	Листов
		Укрводоканспроект Киев	

И.К.Б.Н. Покрытие и бетон В.В.И.И.И.И.И.



1-1



1. Сталева ст. ПС600.12.20-П-3 сериї 1.432-14/80.В1.

8459/7

Прив'язан

Шиф. н.п.

ТП 901-1-32.83

Панель стеновая
ПС600.12.20-П-3а

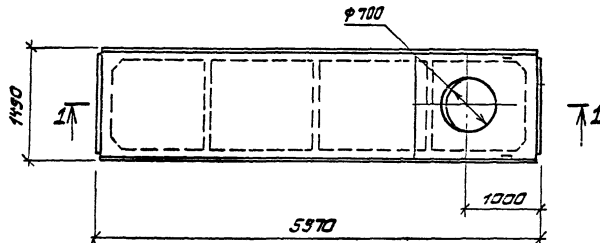
Листов Маса Масштаб

Р

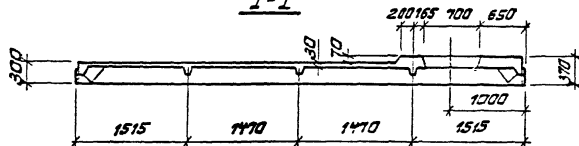
Листов

Госстрой СССР
Укроборканнапроект
Київ

Нач. отд. Серук
Ин. спец. Козловичев
Рук. гр. Давыльба
Ин. спец. Демченко
Ст. техн. Митра



1-1



8459/7

Прив'язан

Шиф. н.п.

ТП 901-1-32.83

КЖИ

Плиты ПЗ-П-7
1,5х6 -28;35;45;
55-1.

Листов Маса Масштаб

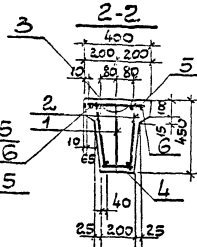
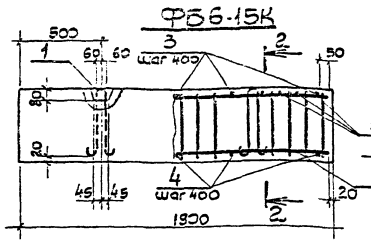
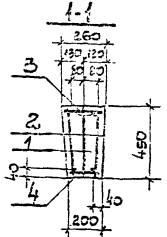
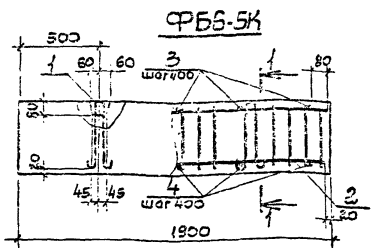
Р

Листов

Госстрой СССР
Укроборканнапроект
Київ

Нач. отд. Серук
Ин. спец. Козловичев
Рук. гр. Давыльба
Ин. спец. Демченко
Ст. техн. Митра

Туповой проект 901-1-32.83 Листом III/15



Формат Зона 1/100	Обозначение	Наименование	Кол.	Примечание
		<u>Сборочные единицы</u>		
		ФББ-5К		
1	1.400-9 В.1	Узелки заводского УП-7	2	1.39
		Узелки каркасного КРЗ	2	5.95
		<u>Детали</u>		
3	ГОСТ 5781-75	Стержень Ф6АТ L=220	5	0.05
4	То же	То же, Ф6АТ L=170	5	0.04
		Материал: Бетон М200	0.2	м ³
		<u>Сборочные единицы</u>		
		ФББ-15К		
1	1.400-9 В.1	Узелки заводского УП-7	2	1.39
2		Узелки каркасного КРЗ	2	5.95
		<u>Детали</u>		
5	ГОСТ 5781-75	Стержень Ф6АТ L=380	18	0.08
6	"	" Ф6АТ L=1860	2	0.41
3	"	" Ф6АТ L=220	5	0.05
4	"	" Ф6АТ L=170	5	0.04
		Материал: Бетон М200	0.21	м ³

Ведомость расхода стали на элемент, кг

Марка элемента	Узелки арматурные		Узелки заводские		Всего		
	Арматура класса АIII		Арматура класса АI				
	ГОСТ 5.459-72	ГОСТ 5781-75	ГОСТ 5781-75	ГОСТ 5781-75			
	16	Утого 6	10	Утого 14	Утого		
ФББ-5К	11.72	11.72	3.81	2.30	6.17	2.78	20.67
ФББ-15К	11.72	11.72	6.13	2.30	8.43	2.78	22.93

1. Фундаментные балки ФББ-5К и ФББ-15К выполняются в опалубке фундаментных балок ФББ-5 и ФББ-15 серии 1.415-1.81.

845317

ТП 901-1-32.83 КЖИ

Фундаментные балки ФББ-5К, ФББ-15К

Состав: Мещеряков И.А. Маслов

Р

Лист 1 / листов 6

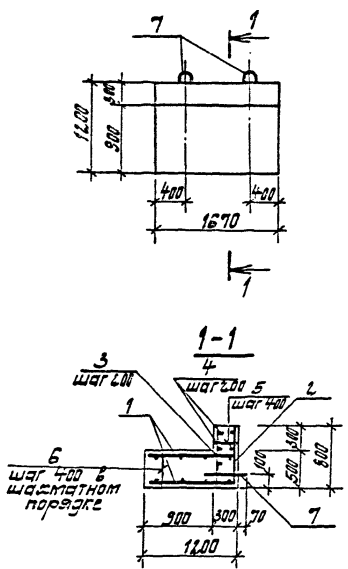
госстрой СССР
Укроборкомпроект
Киев

Привезен

Имя	Подпись	Дата
М.С.С.	Севрук	1983
Л.С.С.	Козловская	1983
Р.К.П.	Савельева	1983
С.И.С.	Демичева	1983
С.Т.Т.	Митрофан	1983

Шифр, номер, дата, подпись, зона, масштаб

Тыловой проект 901-1-32.83 Ж/б/б/т III/3



Примечание	Обозначение	Наименование	Кол.	Примечание
		Документация		в тех. единицы, кг
		Технические условия		
		Сборочный чертеж		
		Сборочные единицы детали		
1	ГОСТ 23279-78	Сетка С $\frac{10 \times 10}{100} = 100$ 1650x1150 $\frac{75}{2.5}$	2	1,45
2	ГПа же	То же С $\frac{10 \times 10}{100} = 100$ 750x1650 $\frac{75}{2.5}$	1	12,22
3	ГОСТ 5781-75	Стержень ф10АІ, R=780	9	0,48
4	ГПа же	То же ф10АІ, R=1650	5	1,01
5	"	" ф8АІ, R=480	6	0,11
6	"	" ф8АІ, R=480	10	0,19
7	1.400-9, В.1	Изделие заводское УП1-7	2	1,39
		<u>Материал:</u>		
		Бетон марки М200	1,15	м ³

Ведомость расхода стали на элемент, кг

Марка элемента	Изделия автоматические		Изделия заводские		Всего	
	Примечание класса		Примечание класса			
	АІ	АІ	АІ	АІ		
	ГОСТ 5781-75	ГОСТ 5781-75				
	8	10	Итого 14		Итого	
оп1	2,56	46,49	43,05	2,78	2,78	51,83

8459/7

Привезен

Имя от.	Сергук	Рез.
Имя спец.	Иващенко	Рез.
Имя г.р.	Степелова	40.02
Имя ст. инж.	Летченко	28.02
Имя ст. техн.	Питюва	11.02

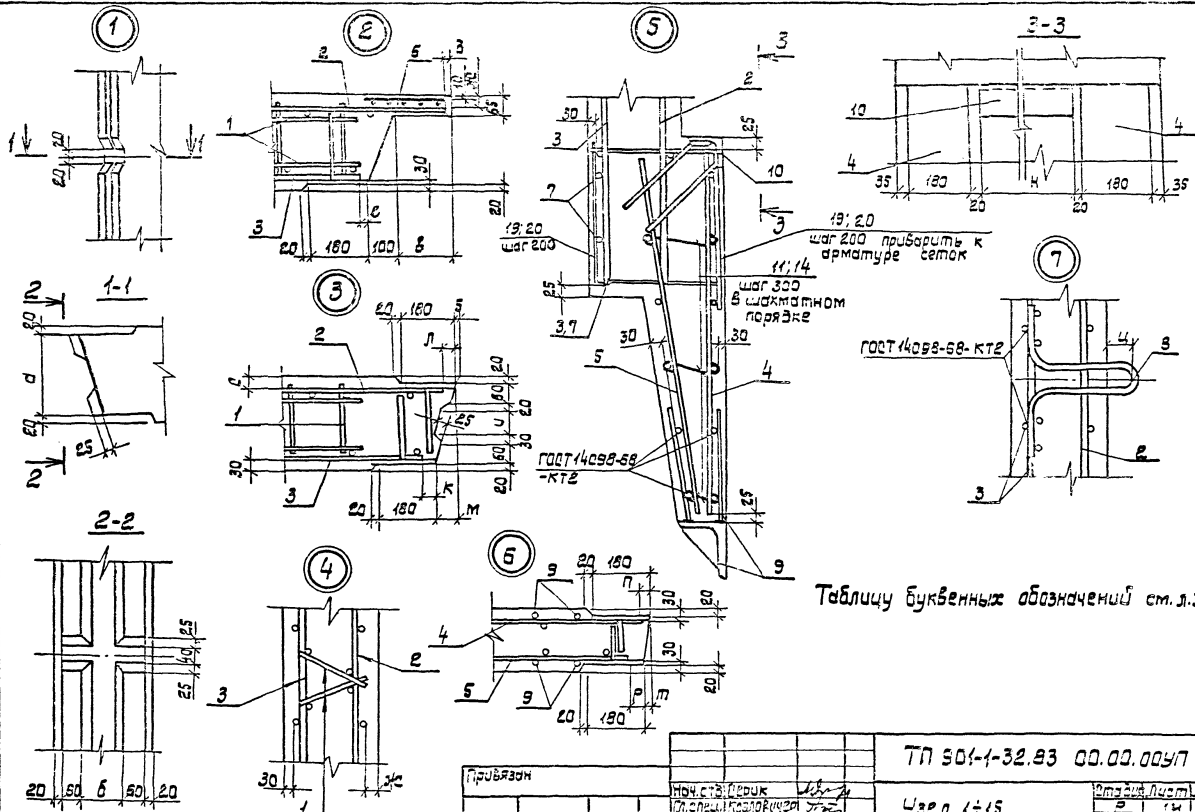
ГП 901-1-32.83

КЖИ

Цирный блок оп1

Группа	Масса	Масса/об
Р		
Имя	Имя/об	
Госстрой СССР		
Укроблэкандипроект		
АУБ		

Туполов проект 901-1-32-83 Яльбон 0/5



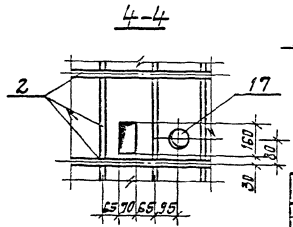
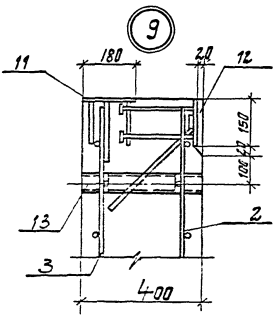
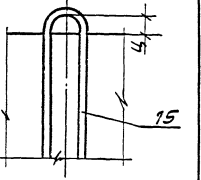
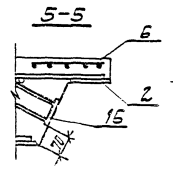
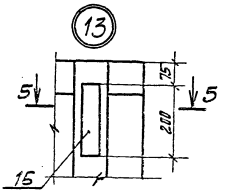
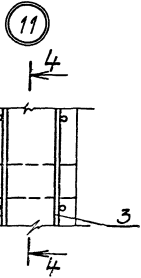
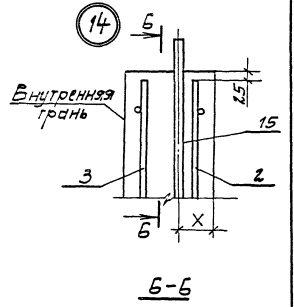
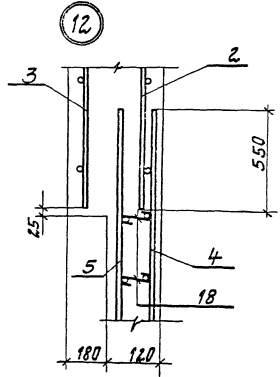
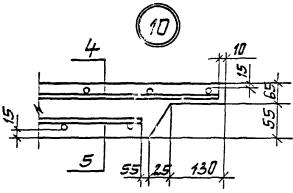
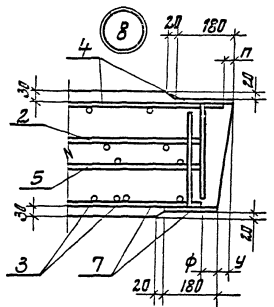
ИЗМ. № ПОЯС. ПОДПИСЬ И ВОЛНА

№	1	15-87	ИЗМЕН	ИЗМЕН	ИЗМЕН
Изм.	№	лист	IV	док.	Дата
			Подп.	Подп.	

ПРОБЛЕМЫ					
ИЗМ. №					

ТН 901-1-32.83 00.00.0007		Итого листов	1
Узел 1+15		№	3
		Украдак	на проект

Трубоуд проект 901-1-к-83 Архивом III/5



Примечания	

845917

00. 00. 00 47

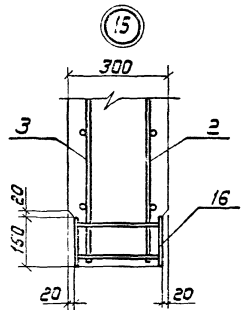
лист 2

Лист 1 из 2. Изготовок и монтаж. Бюро инж. № 8

Мушкетер проект 901-132.63 37мм600 III 15

Итого: 100шт. в сборе. 100шт. в сборе. №

Марка патента	РАЗМЕРЫ в мм																Примеч.									
	а	б	в	г	д	е	ж	з	и	к	л	м	н	п	р	т		у	ф	х	ц					
2ПС 114.3 - 1к			130	10	30	30																				
2ПС 114.3 - 1ш	260	140						90	45	55	60	1500	25	65+55	10+20	30	45									
2ПС 114.4 - 1к			150	15	15	33																				
2ПС 114.4 - 2к						30																		150		
2ПС 114.4 - 1ш	360	240						130	40	60	20	1580	15	55+40	10+25	40	25									
2ПС 114.4 - 2ш																										
3ПС 114.3 - 1к						30																				
1ПС 36 - 1к			130	10	30	39																		120	60	
1ПС 72 - 1к						33																			90	
1ПС 36 - 1ш	260	140						90	45	55	60													150	150	
1ПС 72 - 1ш																										



Ведомость деталей

№	Эскиз
11	120-270
14	120-370
18	110

№	Эскиз
19	500 420
20	700 520

Приблизим

--	--	--	--	--	--

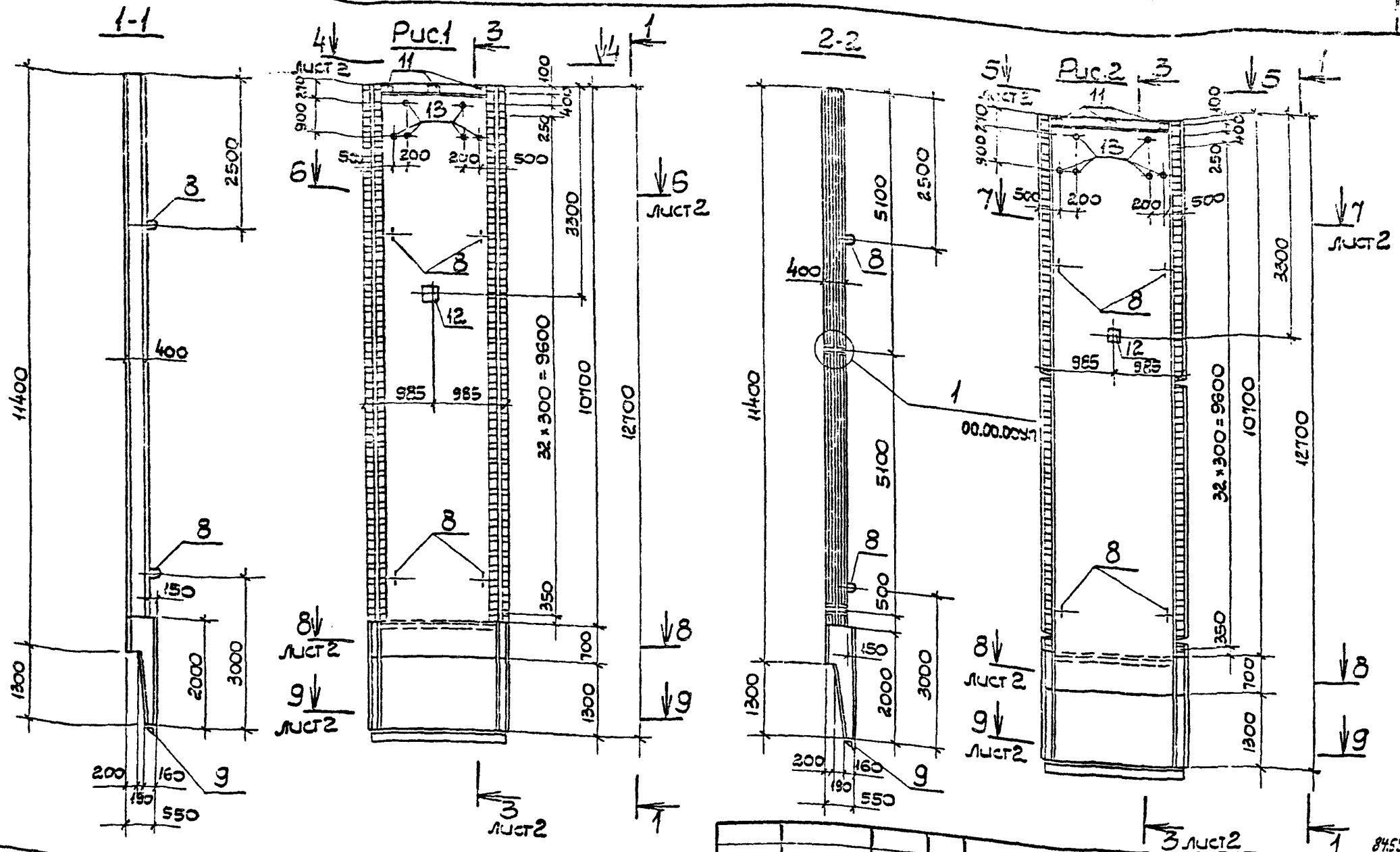
1 11 3 15-87 1200 25/1 1/1
 Упр. Мех. цех № 1000 дата подг. 10/01/87
 Упр. №

00. 00. 00011

8459/7

Итого 3шт

Типовой проект 901-1-32.83 Албом III/5



Шифр покл. Пособия и дата 02.00.00

Рис.	Обозначение	Марка	Масса кг
1	02.00.00	2ЛС 114.4 - 1К	20830
	-01	2ЛС 114.4 - 2К	
	-02	2ЛС 114.4 - 1Ш	
2	-03	2ЛС 114.4 - 2Ш	23100

Привязан
Шифр. N

Исполн. Серик
Гл. спец. Козловичев
Рук. гр. Дуземберг
Ст. инж. Новоминский

ТП 901-1-32.83 02.00.00

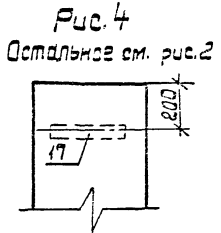
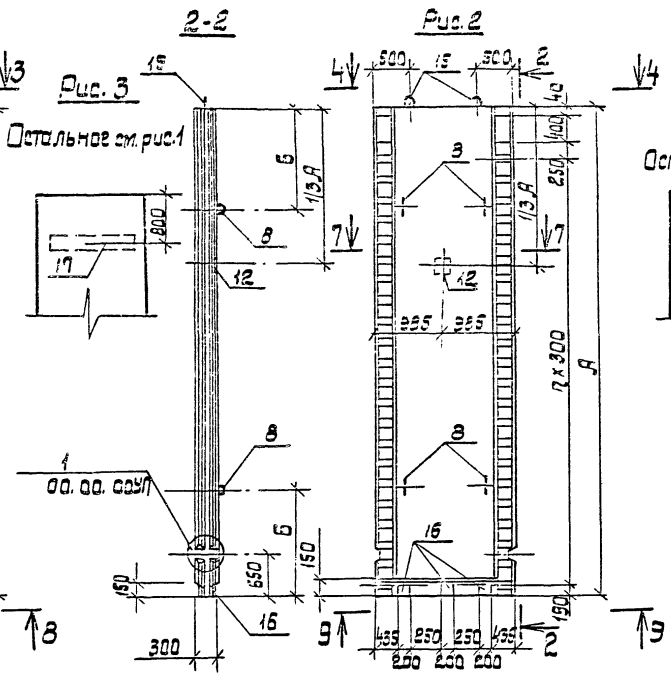
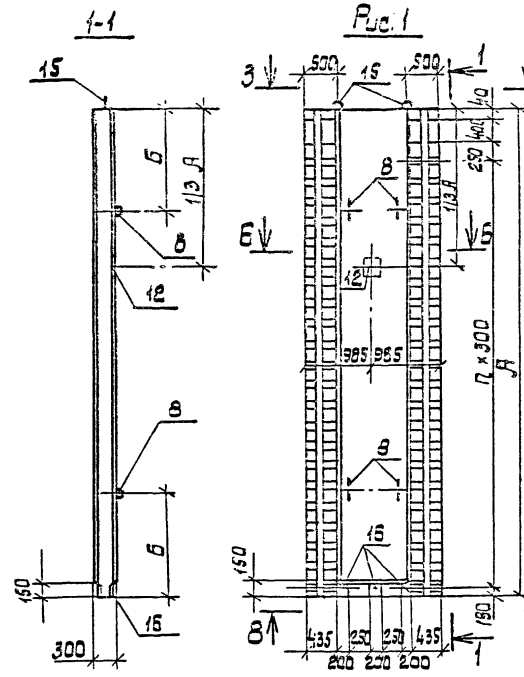
Панель стеновая 2ЛС 114.4

Стация	Масса	Масштаб
Р	см. табл.	

Лист 1 | Листов 2
Госстрой СССР
Укрвогострандипроект
Киев

8459/7

Типовой проект 901-1-32.83 Альбом III/5



8459/7

03.00.00

Страна	Россия
Имя	Иванов
Фамилия	Иванов
Адрес	Москва
Телефон	8459/7

ПРИМЕР

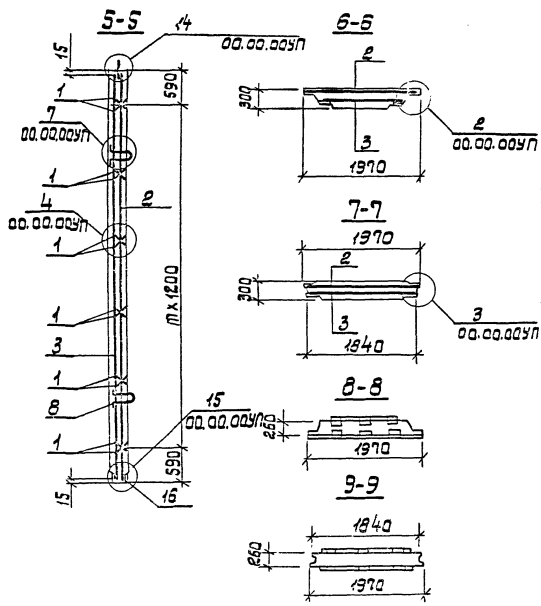
№	Имя	Фамилия	Адрес	Телефон
1	Иванов	Иванов	Москва	8459/7
2	Петров	Петров	Москва	8459/7
3	Сидоров	Сидоров	Москва	8459/7

Панель стеновая ИПС.

ИПС.№

ИПС.№

Туповый проект 901-1-32.63 Ральдам III/S



№ п/п	Обозначение	Наименование	кол. на черт. документа			Примечание
			01	02	03	
		<u>Документация</u>				
	00.00.007У	Технические условия	×	×	×	×
	00.00.007П	Узел 1+15	×	×	×	×
	00.00.008тс	Ведомость расхода стали	×	×	×	×
		<u>Оборочные единицы</u>				
17	1400-15 В.1	Узелные закладные мн4-3	1	1		2*1500
1	00.01.00	Корки плоский КР1	5	12	6	12
2	00.08.00-01	Сетка арматурная с25	1			
	-02	Сетка арматурная с26	1			
	00.09.00-01	Сетка арматурная с27		1		
	-02	Сетка арматурная с28			1	
	-03	Сетка арматурная с29	1			
	-04	Сетка арматурная с30	1			
	-05	Сетка арматурная с31		1		
	-06	Сетка арматурная с32			1	
6	00.07.00-02	Сетка арматурная с19	2			
	-03	Сетка арматурная с20		2		
8	00.13.00	Узелные закладные мн4	4		4	
	-01	Узелные закладные мн4	4		4	
15	00.14.00	Узелные закладные мн4	2		2	
	-01	Узелные закладные мн4	2		2	
16	00.18.00	Узелные закладные мн4	3	3	3	3
12	00.18.00	Узелные закладные мн4	1	1	1	1
		<u>Материалы</u>				
		Ст.пан марки Э00	1753	361	1126	33

№	Обозначение	Марка	А мм	Б мм	Кол. шп. ст. ст.	Масса кг
1	03.00.00	1пс35-1к	3500	700	2 9	4480
3	-01	1пс72-1к	7180	1500	5 21	9030
2	-02	1пс35-1ш	3500	700	2 9	4510
4	-03	1пс72-1ш	7180	1500	5 21	9380

Прислужан

ИПС.№

8459/7

03.00.00

2и

Тупой проект 901-1-32.83

Л. П. ...

Марка элемента	ИЗДЕЛИЯ АРМАТУРНЫЕ													Всего
	Арматура класса													
	Ф I			Ф III									ГОСТ 103-76	
	ГОСТ 5781-81			ГОСТ 5781-81									ГОСТ 103-76	
	Ф 6	Ф 8	Углов	Ф 10	Ф 12	Ф 14	Ф 16	Ф 20	Ф 22	Ф 25	Углов	-δ=10	Углов	
2 ПС 114.3-1к	51.42	32.1	83.52	80.78			177.72			919.11	1177.61	220.88	220.88	1482.01
2 ПС 114.3-1ш	1.68	32.1	33.78	40.30			172.50			897.54	1110.35	222.70	222.70	1372.83
2 ПС 114.4-1к	51.32	32.96	84.28	20.58			143.44	76.88	443.68	495.60	1179.15	209.31	209.31	1472.74
2 ПС 114.4-2к	51.26	32.96		20.58			143.44	76.88		956.39	1197.29	224.66	224.66	1506.23
2 ПС 114.4-1ш	2.57	32.96	35.53	39.90			161.19	76.88	450.66	583.0	1291.53	245.74	245.74	1572.80
2 ПС 114.4-2ш	2.57	32.96		39.06			161.19	76.88		1137.58	1444.71	509.60	509.60	1959.84
1 ПС 36-1к	15.68	10.68	26.36	6.44	28.01	34.4		125.8			194.65	55.68	55.68	276.69
1 ПС 72-1к	32.32	30.72	63.04	13.16		69.2	90.24			352.62	525.22	117.98	117.98	706.24
1 ПС 36-1ш		10.68	10.68	12.88	28.3	38.7		132.2			213.08	66.2	66.2	289.96
1 ПС 72-1ш		30.72	30.72	26.32		77.83	101.52			359.2	564.89	136.4	136.4	732.01
3 ПС 114.3-1к	54.74	32.04	86.78	21.0	15.55	67.30	143.28			885.06	1132.19	171.48	171.48	1390.45

8455/7

Привязан			00.00.00. ВМС		
Нового	Севик		Верность расхода стали		
И. спец.	Филатов				
Рис. пр.	Сиделько				
Упр. №	Ст. УМЖ	Филькина	Страницы Лист Всего		
			1 2		
			Госстрой СССР		
			Упробогосназпроект		
			Куб		

УИВ. № подл. Подпись и дата. Взам. инв. №

Типовой проект 901-1-32.83 Алес'ом III/5

Кол. на исполнение	05.00.00-	Примечание	Наименование	Обозначение	№ п.з.	Экз.	Лист	Кол. на исполнение	
								20	21
			Сборочный чертеж	05.00.00.05				1	1
			Сборочные единицы						
			Панель стеновая ЗПС 114.3-1к	01.00.00-				1	1
			Узлы закладные МН17	00.02.10	6			2	2
			ФБАТ L=2.0 п.м	ГОСТ 5181-81	7			2	2

Остальное см. панель стеновую ЗПС 114.3-1к

Привязан			

05.00.00 3

УИВ. № подл. Подпись и дата. Взам. инв. №

Типовой проект 901-1-32.83 Алес'ом III/5

Кол. на исполнение	05.00.00-	Примечание	Наименование	Обозначение	№ п.з.	Экз.	Лист	Кол. на исполнение													
								22	23	24	25	26	27	28	29	30	31				
			Сборочный чертеж	05.00.00.05				1	1	1	1	1	1	1	1	1	1	1	1	1	1
			Сборочные единицы																		
			Панель стеновая ЗПС 114.3-1к	01.00.00-01				1	1	1	1	1	1	1	1	1	1	1	1	1	1
			Узлы закладные МН105-5	сер. 1.400-15.81.120-04	1			39	39				78	78	117	117	4	4			
			Узлы закладные МН18-6	сер. 1.400-15.81.130-11	2																
			Сальник ст. = 200 л = 300	сер. 5.901-5	4																
			Узлы закладные МН17	00.02.10	6			2	2	2	2										
			ФБАТ L=2.0 п.м	ГОСТ 5181-81	7			2	2	2	2										

Остальное см. панель стеновую ЗПС 114.3-1к

Привязан			

05.00.00 4

Либен 11/5

901-1-32.63

Милова проект

Указатель изделий и веса

Бюджетность расхода стали на дополнительные закладные изделия

Изделия закладные

Марка элементы	Прокат марки		Текстура класса			всего кг
	Вст. ЗКПЗ		А II	А I	всего	
	ГОСТ 15903-74		ГОСТ 1453-72	ГОСТ 5781-81		
	100x5	100x8	150x5	100x5		
ЭПС 114.3-1К-01			25.5		18.3	79.88
ЭПС 114.3-1К-02	12.5	15.6				24.98
ЭПС 114.3-1К-03					2.7	29.18
ЭПС 114.3-1К-04			25.6			101.40
ЭПС 114.3-1К-05					21.2	152.10
ЭПС 114.3-1К-06	39.0	31.2				
ЭПС 114.3-1К-07	58.5	46.8			46.8	
ЭПС 114.3-1К-08						13.0
ЭПС 114.3-1К-09			5.0	1.5		5.20
ЭПС 114.3-1К-10	2.0	1.6			1.6	16.90
ЭПС 114.3-1К-11			7.5	2.4		9.10
ЭПС 114.3-1К-12			2.5	0.8		26.0
ЭПС 114.3-1К-13	10.0	8.0			8.0	18.20
ЭПС 114.3-1К-14					5.6	10.40
ЭПС 114.3-1К-15	7.0	5.6				19.0
ЭПС 114.3-1К-16					3.2	19.620
ЭПС 114.3-1К-17	4.0	3.2				
ЭПС 114.3-1К-18	2.0	1.6			1.6	
ЭПС 114.3-1К-19						
ЭПС 114.3-1К-20					2.7	29.18
ЭПС 114.3-1К-21			25.6			
ЭПС 114.3-1К-22						
ЭПС 114.3-1Ш-01	12.5	15.6			18.3	79.88
ЭПС 114.3-1Ш-02						24.98
ЭПС 114.3-1Ш-03					2.7	3.58
ЭПС 114.3-1Ш-04						

Бюджетность расхода стали на дополнительные закладные изделия

Изделия закладные

Марка элементы	Прокат марки		Текстура класса			всего кг
	Вст. ЗКПЗ		А I	А I	всего	
	ГОСТ 15903-74		ГОСТ 1453-72	ГОСТ 5781-81		
	100x5	100x8	150x5	100x5		
ЭПС 114.3-1Ш-05	29.0	31.2				101.40
ЭПС 114.3-1Ш-06						152.10
ЭПС 114.3-1Ш-07						
ЭПС 114.3-1Ш-08	58.5	46.8			46.8	
ЭПС 114.3-1Ш-09			5.0	1.6		13.0
ЭПС 114.3-1Ш-10	2.0	1.6			1.6	5.20
ЭПС 114.3-1Ш-11			7.5	2.4		16.90
ЭПС 114.3-1Ш-12			2.5	0.8		9.10
ЭПС 114.3-1Ш-13						26.0
ЭПС 114.3-1Ш-14	10.0	8.0			8.0	18.20
ЭПС 114.3-1Ш-15						10.40
ЭПС 114.3-1Ш-16	7.0	5.6			5.6	19.0
ЭПС 114.3-1Ш-17	4.0	3.2			3.2	19.620
ЭПС 114.3-1Ш-18	2.0	1.6			1.6	
ЭПС 114.3-1Ш-19						
ЭПС 114.3-1Ш-20						
ЭПС 114.3-1Ш-21			25.6			29.18
ЭПС 114.3-1Ш-22						

Привязки

05.00.00

8459/7
1/100
7

Туповод проект 901-1-32.83 Алюбмвн/1/5

Рис.	Обозначение	Марка	Масса кг
1	05.00.00-	2ПС114.3-1К-01	15620
2	-01	2ПС114.3-1К-02	
3	-02	2ПС114.3-1К-03	
4	-03	2ПС114.3-1К-04	
5	-04	2ПС114.3-1К-05	
6	-05	2ПС114.3-1К-06	
7	-06	2ПС114.3-1К-07	
8	-07	2ПС114.3-1К-08	
9	-08	2ПС114.3-1К-09	
10	-09	2ПС114.3-1К-10	
11	-10	2ПС114.3-1К-11	
12	-11	2ПС114.3-1К-12	
13	-12	2ПС114.3-1К-13	
14	-13	2ПС114.3-1К-14	
15	-14	2ПС114.3-1К-15	
16	-15	2ПС114.3-1К-16	
17	-16	2ПС114.3-1К-17	
18	-17	2ПС114.3-1К-18	
19	-18	2ПС114.3-1К-19	
20	-19	2ПС114.3-1К-20	
21	-20	2ПС114.3-1К-21	
22	-21	2ПС114.3-1К-22	

Рис.	Обозначение	Марка	Масса кг
1	05.00.00-22	2ПС114.3-1ш-01	17700
2	-23	2ПС114.3-1ш-02	
3	-24	2ПС114.3-1ш-03	
4	-25	2ПС114.3-1ш-04	
5	-26	2ПС114.3-1ш-05	
6	-27	2ПС114.3-1ш-06	
7	-28	2ПС114.3-1ш-07	
8	-29	2ПС114.3-1ш-08	
9	-30	2ПС114.3-1ш-09	
10	-31	2ПС114.3-1ш-10	
11	-32	2ПС114.3-1ш-11	
12	-33	2ПС114.3-1ш-12	
13	-34	2ПС114.3-1ш-13	
14	-35	2ПС114.3-1ш-14	
15	-36	2ПС114.3-1ш-15	
16	-37	2ПС114.3-1ш-16	
17	-38	2ПС114.3-1ш-17	
18	-39	2ПС114.3-1ш-18	
19	-40	2ПС114.3-1ш-19	
20	-41	2ПС114.3-1ш-20	
21	-42	2ПС114.3-1ш-21	
22	-43	2ПС114.3-1ш-22	

8459/7

				ТП 901-1-32.83		КЖИ	
				Панель стеновая 2ПС114.3		Стр. 5	Масса
				Дополнительные закладные изделия		Классиф.	Классиф.
						Лист 4 из 6	
						Госстрой СССР Укроборондизпроект Киев	
Привязан		Нач. отд.	Серия	Фед.	Тр.		
		Ил. спец.	Казимиренко	Тр.	СВ		
		Рис. гр.	Козлова	СВ			
		Ст. инж.	Гулякина	СВ			
		Указан	Шутова	СВ			
Учв. N							

Типовой проект 901-1-32.38 Флибон 1/5

Рис. 19

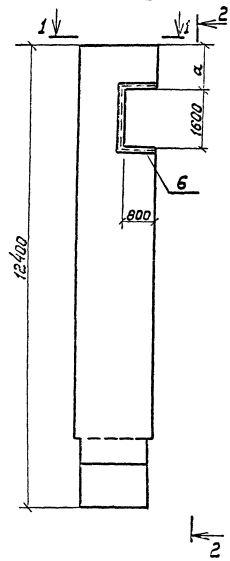


Рис. 20

*Зеркальное отражение
Остальное см. Рис. 19*

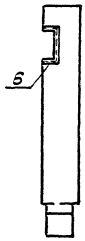


Рис. 21

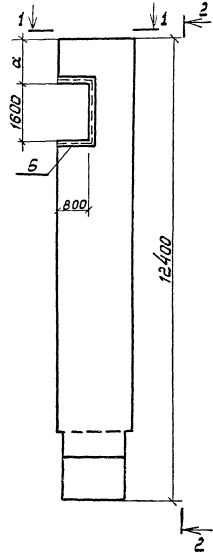
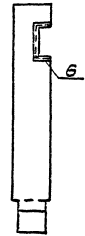
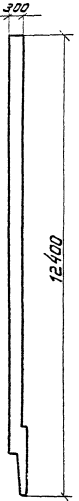


Рис. 22

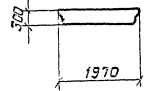
*Зеркальное отражение
Остальное см. Рис. 21*



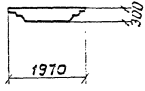
2-2



1-1



1-1



Размер «а» привязать по проекту

Привязан			
Инв. №			

8/153/7

05.00.00

7

Ил. № табл.	Подпись и дата	Взам. инв. №
-------------	----------------	--------------

Типовой проект 901-1-32.83

Альбом II/3

№	Этаж	Пол	Обозначение	Наименование	Кол. на исполнение										Примечание	
					01	02	03	04	05	06	07	08	09			
			06.00.00 СБ	Сборочный чертеж	×	×	×	×	×	×	×	×	×	×		
			02.00.00-	Сборочные единицы												
			Панель стеновая 2ПС 114.4-1к	1	1	1	1	1	1	1	1	1	1	1	с 308-70 закрытой облиц.	
1			сер. 1.400-15.81.120-04.	Изделие закладное МН105-5	39	35			78	78				6	4	1.30кг
6			00.02.10	Изделие закладное МН17	2	2	2	2								14.16кг
7			5781-81	ф 69I L=2.0 п.м.	2	2	2	2								0.50кг
8			сер. 1.400-15	Изделие закладное МН105-5									117	117		3.4кг

Остальное см. панель стеновую 2ПС 114.4-1к

8453/7

Прикреплен								06.00.00					
				Кач. слес.	Сварка	Филькина	Панель стеновая 2ПС 114.4				Стенд.	Лист	Листов
				Полубисер	Филькина	Филькина	Спецификация дополнител.ных закладных изделий				1	1	
				Савельева	Филькина	Филькина					Госстрой СССР Упр.вводобл.канал.проект Киев		
Ил. №				Ил. №	Ил. №	Ил. №							

Ил. № табл.	Подпись и дата	Взам. инв. №
-------------	----------------	--------------

Типовой проект 901-1-32.83

Альбом III/3

№	Этаж	Пол	Обозначение	Наименование	Кол. на исполнение										Примечание	
					10	11	12	13	14	15	16	17	18	19		
			06.00.00 СБ	Сборочный чертеж	×	×	×	×	×	×	×	×	×	×	×	
			02.00.00-	Сборочные единицы												
			Панель стеновая 2ПС 114.4-1к	1	1	1	1	1	1	1	1	1	1	1	1	с 308-70 закрытой облиц.
1			1.400-15.81.120-04	Изделие закладное МН105-5	4	4	20	20	14	14	8					1.30кг
2			1.400-15.81.130-11	Изделие закладное МН118-6	3	1										3.90кг
6			00.02.10	Изделие закладное МН17									2	2	2	14.16кг
7			ГОСТ 5781-81	ф 69I L=2.0 п.м.									2	2	2	0.50кг

Остальное см. панель стеновую 2ПС 114.4-1к

8453/7

Прикреплен								06.00.00			
				Ил. №	Ил. №	Ил. №					2
Ил. №											

№ п/п Подпись и дата Взам. инв. №

Типовой проект 901-1-32.83 Альбом 17/5

№ п/п	Кол. на исполнение	Обозначение	Наименование	06.00.00-										Прочие части		
				20												
12		06.00.00 СБ	Сборочный чертеж	×												
			Сборочные единицы													
		02.00.00-	Панель стеновая 2ПС114-4-1к	1												14,16 кг
6		00.02.10	Изделие закладное МН17	2												0,50 кг
7		ГОСТ 5781-81	ФБЯИ L=2,0 п.м	2												

Остальное см. панель стеновую 2ПС 114.4-1к

Прибылан			
Цикл №			

8459/7

06.00.00

Лист

3

№ п/п Подпись и дата Взам. инв. №

Типовой проект 901-1-32.83 Альбом 17/5

№ п/п	Кол. на исполнение	Обозначение	Наименование	06.00.00-										Прочие части		
				21	22	23	24	25	26	27	28	29	30			
12		06.00.00 СБ	Сборочный чертеж	×	×	×	×	×	×	×	×	×	×	×	×	
			Сборочные единицы													
		02.00.00-01	Панель стеновая 2ПС114-4-2к	1	1	1	1	1	1	1	1	1	1	1	1	14,30 кг
1		сер. 1.400-15 В.1.12.0-04	Изделие закладное МН108-5	39	39				78	78				6	4	1,30 кг
6		00.02.10	Изделие закладное МН17	2	2	2	2									14,16 кг
7		ГОСТ 5781-81	ФБЯИ L=2,0 п.м	2	2	2	2									0,50 кг
8		сер. 1.400-15	Изделие закладное МН108-5										117	117		3,4 кг

Остальное см. панель стеновую 2.пс 114.4-2к.

Прибылан			
Цикл №			

8459/7

06.00.00

Лист

4

Лист № подл. Подпись и дата Взам. инв. №

Типовой проект 901-1-32.83

Фальшбам 11/16

Столбец	Этаж	Пол	Обозначение	Наименование	Кол. на исполнение										Примечание	
					31	32	33	34	35	36	37	38	39	40		
12			06.00.00СБ	Сборочный чертёж	X	X	X	X	X	X	X	X	X	X	X	
				Сборочные единицы												
			02.00.00-01	Панель стеновая ЭПС 114.4-2к	1	1	1	1	1	1	1	1	1	1	1	1,8 кг
		1	сер. 1.400-15.81.120-04	Изделие закладное МН105-5	4	4	20	20	14	14	8					1,30 кг
		2	сер. 1.400-15.81.130-11	Изделие закладное МН118-6	3	1										3,30 кг
		6	00.02.10	Изделие закладное МН17									2	2	2	14,16 кг
		7	гост 5781-81	Ф 6РГ L=2,0 п.м									2	2	2	0,50 кг

Остальное см. панель стеновую ЭПС 114.4-2к

Привязан			
Лист №			

845/11
06.00.00 5

Лист № подл. Подпись и дата Взам. инв. №

Типовой проект 901-1-32.83

Фальшбам 11/16

Столбец	Этаж	Пол	Обозначение	Наименование	Кол. на исполнение										Примечание	
					41											
12			06.00.00СБ	Сборочный чертёж	X											
				Сборочные единицы												
			02.00.00-11	Панель стеновая ЭПС 114.4-2к	1											1,8 кг
		6	00.02.10	Изделие закладное МН17	2											14,16 кг
		7	гост 5781-81	Ф 6РГ L=2,0 п.м	2											0,50 кг

Остальное см. панель стеновую ЭПС 114.4-2к

Привязан			
Лист №			

845/11
06.00.00 6

Этаж	Лит.	Обозначение	Наименование	Кол. на исполнение										Примечание	
				42	43	44	45	46	47	48	49	50	51		
		06.00.00 СБ	Сборочный чертеж Сборочные единицы	X	X	X	X	X	X	X	X	X	X	X	
		02.00.00-02	Панель стеновая 2ПС 114.4-1ш	1	1	1	1	1	1	1	1	1	1	1	сост. состоит из 2-х частей
1		сер. 1.400-15.81.12.0-04	Изделие закладное МН105-5	39	39			78	78				6	4	1.30кг
6		00.02.10	Изделие закладное МН117	2	2	2	2								14.16кг
7		ГОСТ 5781-81	Ф6ЭТ L=2.0 п.м.	2	2	2	2								0.50кг
8		сер. 1.400-15	Изделие закладное МН108-5									117	117		

Остальное см. панель стеновую 2ПС 114.4-1ш.

Привязан			
УИВ. №			

8459/7

06.00.00 7

УИВ. №, дата, подпись и дата, э.м. УИВ. №

Этаж	Лит.	Обозначение	Наименование	Кол. на исполнение										Примечание	
				52	53	54	55	56	57	58	59	60	61		
		06.00.00 СБ	Сборочный чертеж Сборочные единицы	X	X	X	X	X	X	X	X	X	X	X	
		02.00.00-02	Панель стеновая 2ПС 114.4-1ш	1	1	1	1	1	1	1	1	1	1	1	сост. состоит из 2-х частей
1		сер. 1.400-15.81.12.0-04	Изделие закладное МН105-5	4	4	20	20	14	14	8		1	1	1	1.30кг
2		сер. 1.400-15.81.13.0-11	Изделие закладное МН108-6	3	1										3.50кг
6		00.02.10	Изделие закладное МН117									2	2	2	14.16кг
7		ГОСТ 5781-81	Ф6ЭТ L=2.0 п.м.									2	2	2	0.50кг

Остальное см. панель стеновую 2ПС 114.4-1ш.

Привязан			
УИВ. №			

8459/7

06.00.00 8

Инв.№ подл. подп. и дата взам. инв.№

Типовой проект 901-1-32.83

Ледобм III/5

Формат Зона	Поз.	Обозначение	Наименование	Кол. на исполнение												Приме- чание		
				62	63	64	65	66	67	68	69	70	71	72				
12		06.00.00СБ	Сборочный чертеж	×														
			Сборочные единицы															
		02.00.00-02	Панель стеновая 2ПС 114-1ш	1														св. вес заказной изделия 14,16кг
	6	00.02.10	Узелок закладной МНП	2														0,50кг
	7	ГОСТ 5181-81	фБАГ L=2.0п.м	2														
Остальное				см. панель стеновую											2ПС	114,1-1ш		

Привязан

8459/7

06.00.00

лист 9

Инв.№ подл. подпись дата взам. инв.№

Типовой проект 901-1-32.83

Ледобм III/5

Формат Зона	Поз.	Обозначение	Наименование	Кол. на исполнение												Приме- чание		
				63	64	65	66	67	68	69	70	71	72					
12		06.00.00СБ	Сборочный чертеж	×	×	×	×	×	×	×	×	×	×	×	×	×	×	
			Сборочные единицы															
		02.00.00-03	Панель стеновая 2ПС 114.4-2ш	1	1	1	1	1	1	1	1	1	1	1	1	1	1	св. вес заказной изделия 1,30кг
	1	сер. 1.400-15.ВЛ.120-04	Узелок закладной МН05-5	39	39			78	78						6	4		1,30кг
	6	00.02.10	Узелок закладной МНП	2	2	2	2											14,16кг
	7	ГОСТ 5181-81	фБАГ L=2.0п.м	2	2	2	2											0,50кг
	8	сер. 1.400-15	Узелок закладной МН08-5									117	117					3,4 кг

Остальное см. панель стеновую 2ПС 114-2ш

Привязан

8459/7

05.00.00

лист 10

Кол. листов	Кол. листов	Кол. листов	Обозначение	Наименование	Кол. на исполнение							Об. до. до-			Примечание		
					73	74	75	76	77	78	79	80	81	82			
1			06.00.00 СБ	Сборочный чертеж	×	×	×	×	×	×	×	×	×	×			
				Сборочные единицы													
			06.00.00-03	Панель стеновая 2ПС 1144-2ш	1	1	1	1	1	1	1	1	1	1	1	1	10 штук (вместо 11 штук)
1			сер. 1.400-15.01.120-04	Цирели западное МН105-5	4	4	2.0	2.0	14	14	8						1.3 кг
2			сер. 1.400-15.01.150-11	Цирели западное МН118-6	3	1											3.9 кг
6			00.02.10	Цирели западное МН17								2	2	2			14.16 кг
7			ГОСТ 5781-81	ФБ ЯИ L=2.0 п.м								2	2	2			0.5 кг

Остальное см. панель стеновую 2ПС 1144-2ш.

Привязан			

8459/7

06.00.00

Лист

11

Кол. листов	Кол. листов	Кол. листов	Обозначение	Наименование	Кол. на исполнение							Об. до. до-			Примечание		
					83												
1			06.00.00 СБ	Сборочный чертеж	×												
				Сборочные единицы													
			06.00.00-03	Панель стеновая 2ПС 1144-2ш	1												10 штук (вместо 11 штук)
6			00.02.10	Цирели западное МН17								2	2	2			14.16 кг
7			ГОСТ 5781-81	ФБ ЯИ L=2.0 п.м								2	2	2			0.50 кг

Остальное см. панель стеновую 2ПС 1144-2ш.

Привязан			

8459/1

06.00.00

Лист

12

Тубовый проект 901-1-32.03
 Диаметр III/5
 Диаметр I/4
 Диаметр II/3
 Диаметр III/5

Ведомость расхода стали на дополнительные закладные изделия

Марка элемента	Изделия закладные										Всего кг
	Прокат марки					Арматура класса					
	В Ст 3 Кп 2					АIII		АI			
	ГОСТ 19903-74					ГОСТ 14597-72		ГОСТ 5781-81			
	100x6-40x8	200x8	50x10	50x5	100x8	Ф8	Ф12	Ф6			
2псн4.4-1к-01											
2псн4.4-1к-02	19.5	15.6				18.3					79.88
2псн4.4-1к-03				25.6				0.88			
2псн4.4-1к-04						2.7					29.18
2псн4.4-1к-05	25.0	31.2				31.2					101.4
2псн4.4-1к-06											
2псн4.4-1к-07				93.6	152.1			152.1			397.8
2псн4.4-1к-08											
2псн4.4-1к-09	3.0	2.4				2.4					7.8
2псн4.4-1к-10											5.2
2псн4.4-1к-11	2.0	1.6	7.5	2.4		1.6	1.8				16.9
2псн4.4-1к-12			2.5	0.8			0.6				3.1
2псн4.4-1к-13											
2псн4.4-1к-14	10.0	8.0				8.0					26.0
2псн4.4-1к-15											
2псн4.4-1к-16	7.0	5.6				5.6					18.2
2псн4.4-1к-17	4.0	3.2				3.2					10.4
2псн4.4-1к-18											
2псн4.4-1к-19				25.6							29.18
2псн4.4-1к-20						2.7					
2псн4.4-1к-21											
2псн4.4-2к-01								0.88			
2псн4.4-2к-02	19.5	15.6				18.3					79.88

Ведомость расхода стали на дополнительные закладные изделия

Марка элемента	Изделия закладные										Всего кг
	Прокат марки					Арматура класса					
	В Ст 3 Кп 2					АIII		АI			
	ГОСТ 19903-74					ГОСТ 14597-72		ГОСТ 5781-81			
	100x6-40x8	200x8	50x10	50x5	100x8	Ф8	Ф12	Ф6			
2псн4.4-2к-03											
2псн4.4-2к-04				25.6					2.7	0.88	29.18
2псн4.4-2к-05											
2псн4.4-2к-06	39.0	31.2							31.2		101.4
2псн4.4-2к-07											
2псн4.4-2к-08				93.6	152.1				152.1		397.8
2псн4.4-2к-09	3.0	2.4							2.4		7.8
2псн4.4-2к-10											5.2
2псн4.4-2к-11	2.0	1.6	7.5	2.4					1.6	1.8	16.9
2псн4.4-2к-12			2.5	0.8						0.6	3.1
2псн4.4-2к-13											
2псн4.4-2к-14	10.0	8.0							8.0		26.0
2псн4.4-2к-15											
2псн4.4-2к-16	7.0	5.6							5.6		18.2
2псн4.4-2к-17	4.0	3.2							3.2		10.4
2псн4.4-2к-18											
2псн4.4-2к-19				25.6					2.7		29.18
2псн4.4-2к-20											
2псн4.4-2к-21										0.88	

Получено			
№			
Дата			

06.00.00 ВМС 13

Туповый проект 901-1-32.03

Шифр-расч. Проект и смет. В смет. таб. № 4

Ведомость расхода стали на дополнительные закладные изделия

Марка элемента	Изделия закладные										Всего кг	
	Прокат марки					Арматура класса						
	В Ст.З		КПЗ			А III		А I				
	ГОСТ 19903-74											
	100x8	100x8	100x8	100x8	100x8	100x8	100x8	100x8	100x8	100x8		
2.пс 1144-1ш-01											18.3	79.88
2.пс 1144-1ш-02	19.5	15.6										
2.пс 1144-1ш-03					2.5.6					0.88		
2.пс 1144-1ш-04										2.7		2.9.18
2.пс 1144-1ш-05												
2.пс 1144-1ш-06	3.90	31.2								31.2		101.4
2.пс 1144-1ш-07												
2.пс 1144-1ш-08				93.6		152.1				152.1		397.8
2.пс 1144-1ш-09	3.0	2.4								2.4		7.8
2.пс 1144-1ш-10												5.2
2.пс 1144-1ш-11	2.0	1.6	7.5	2.4						1.6	1.8	16.9
2.пс 1144-1ш-12			2.5	0.8						0.6		9.1
2.пс 1144-1ш-13												
2.пс 1144-1ш-14	10.0	8.0								8.0		26.0
2.пс 1144-1ш-15												
2.пс 1144-1ш-16	7.0	5.6								5.6		18.2
2.пс 1144-1ш-17	4.0	3.2								3.2		10.4
2.пс 1144-1ш-18												
2.пс 1144-1ш-19												
2.пс 1144-1ш-20										2.7		2.9.18
2.пс 1144-1ш-21					2.5.6							
2.пс 1144-2ш-01												
2.пс 1144-2ш-02	19.5	15.6								18.3	0.88	79.88
2.пс 1144-2ш-03												
2.пс 1144-2ш-04										2.7		2.9.18
2.пс 1144-2ш-05	3.90	31.2								31.2		101.4

Ведомость расхода стали на дополнительные закладные изделия

Марка элемента	Изделия закладные										Всего кг	
	Прокат марки					Арматура класса						
	В Ст.З		КПЗ			А III		А I				
	ГОСТ 19903-74											
	100x8	100x8	100x8	100x8	100x8	100x8	100x8	100x8	100x8	100x8		
2.пс 1144-2ш-06	3.90	31.2								31.2		101.4
2.пс 1144-2ш-07												
2.пс 1144-2ш-08												
2.пс 1144-2ш-09	3.0	2.4										7.8
2.пс 1144-2ш-10												5.2
2.пс 1144-2ш-11	2.0	1.6	7.5	2.4						1.6	1.8	16.9
2.пс 1144-2ш-12			2.5	0.8						0.6		9.1
2.пс 1144-2ш-13												
2.пс 1144-2ш-14	10.0	8.0								8.0		26.0
2.пс 1144-2ш-15												
2.пс 1144-2ш-16	7.0	5.6								5.6		18.2
2.пс 1144-2ш-17	4.0	3.2								3.2		10.4
2.пс 1144-2ш-18												
2.пс 1144-2ш-19												
2.пс 1144-2ш-20												
2.пс 1144-2ш-21												

Привязан

84597
06.00.00 ВМС 14

Турбоу прорект 901-1-32.83

Умк. АЗС, Измерен и чертёж (вместе с умк.)

Рус.	Обозначение	Марка	Масса кг
1	05.00.00-	2ПС 114.4-1К-01	
2	-01	2ПС 114.4-1К-02	
3	-02	2ПС 114.4-1К-03	
4	-03	2ПС 114.4-1К-04	
5	-04	2ПС 114.4-1К-05	
5	-05	2ПС 114.4-1К-06	
7	-06	2ПС 114.4-1К-07	
8	-07	2ПС 114.4-1К-08	
9	-08	2ПС 114.4-1К-09	
10	-09	2ПС 114.4-1К-10	
11	-10	2ПС 114.4-1К-11	
12	-11	2ПС 114.4-1К-12	
13	-12	2ПС 114.4-1К-13	20830
14	-13	2ПС 114.4-1К-14	
15	-14	2ПС 114.4-1К-15	
16	-15	2ПС 114.4-1К-16	
17	-16	2ПС 114.4-1К-17	
18	-17	2ПС 114.4-1К-18	
19	-18	2ПС 114.4-1К-19	
20	-19	2ПС 114.4-1К-20	
21	-20	2ПС 114.4-1К-21	
1	-21	2ПС 114.4-2К-01	
2	-22	2ПС 114.4-2К-02	
3	-23	2ПС 114.4-2К-03	
4	-24	2ПС 114.4-2К-04	
5	-25	2ПС 114.4-2К-05	
6	-26	2ПС 114.4-2К-06	
7	-27	2ПС 114.4-2К-07	20830
8	-28	2ПС 114.4-2К-08	
9	-29	2ПС 114.4-2К-09	
10	-30	2ПС 114.4-2К-10	
11	-31	2ПС 114.4-2К-11	

Рус.	Обозначение	Марка	Масса кг
12	05.00.01-32	2ПС 114.4-2К-12	
13	-33	2ПС 114.4-2К-13	
14	-34	2ПС 114.4-2К-14	
15	-35	2ПС 114.4-2К-15	
16	-36	2ПС 114.4-2К-16	
17	-37	2ПС 114.4-2К-17	20830
18	-38	2ПС 114.4-2К-18	
19	-39	2ПС 114.4-2К-19	
20	-40	2ПС 114.4-2К-20	
21	-41	2ПС 114.4-2К-21	
1	-42	2ПС 114.4-1Ш-01	
2	-43	2ПС 114.4-1Ш-02	
3	-44	2ПС 114.4-1Ш-03	
4	-45	2ПС 114.4-1Ш-04	
5	-46	2ПС 114.4-1Ш-05	
6	-47	2ПС 114.4-1Ш-06	
7	-48	2ПС 114.4-1Ш-07	23700
8	-49	2ПС 114.4-1Ш-08	
9	-50	2ПС 114.4-1Ш-09	
10	-51	2ПС 114.4-1Ш-10	
11	-52	2ПС 114.4-1Ш-11	
12	-53	2ПС 114.4-1Ш-12	
13	-54	2ПС 114.4-1Ш-13	
14	-55	2ПС 114.4-1Ш-14	
15	-56	2ПС 114.4-1Ш-15	
16	-57	2ПС 114.4-1Ш-16	

Рус.	Обозначение	Марка	Масса кг
17	06.00.00-58	2ПС 114.4-1Ш-17	
18	-59	2ПС 114.4-1Ш-18	
19	-60	2ПС 114.4-1Ш-19	23700
20	-61	2ПС 114.4-1Ш-20	
21	-62	2ПС 114.4-1Ш-21	
1	-63	2ПС 114.4-2Ш-01	
2	-64	2ПС 114.4-2Ш-02	
3	-65	2ПС 114.4-2Ш-03	
4	-66	2ПС 114.4-2Ш-04	
5	-67	2ПС 114.4-2Ш-05	
6	-68	2ПС 114.4-2Ш-06	
7	-69	2ПС 114.4-2Ш-07	
8	-70	2ПС 114.4-2Ш-08	
9	-71	2ПС 114.4-2Ш-09	23700
10	-72	2ПС 114.4-2Ш-10	
11	-73	2ПС 114.4-2Ш-11	
12	-74	2ПС 114.4-2Ш-12	
13	-75	2ПС 114.4-2Ш-13	
14	-76	2ПС 114.4-2Ш-14	
15	-77	2ПС 114.4-2Ш-15	
16	-78	2ПС 114.4-2Ш-16	
17	-79	2ПС 114.4-2Ш-17	
18	-80	2ПС 114.4-2Ш-18	
19	-81	2ПС 114.4-2Ш-19	
20	-82	2ПС 114.4-2Ш-20	
21	-83	2ПС 114.4-2Ш-21	

ТП 901-1-32.83 06.00.00

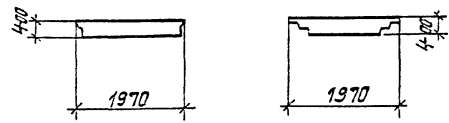
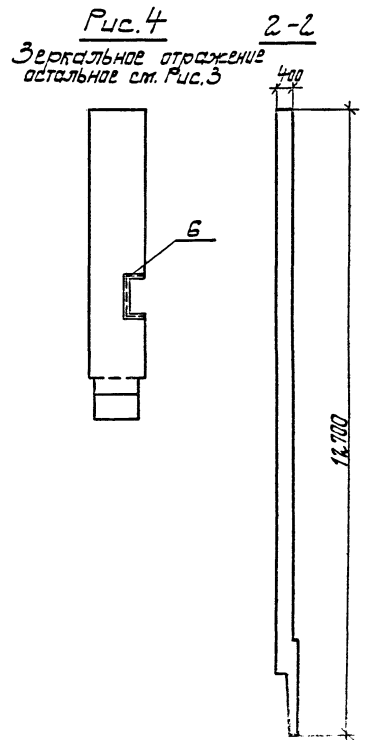
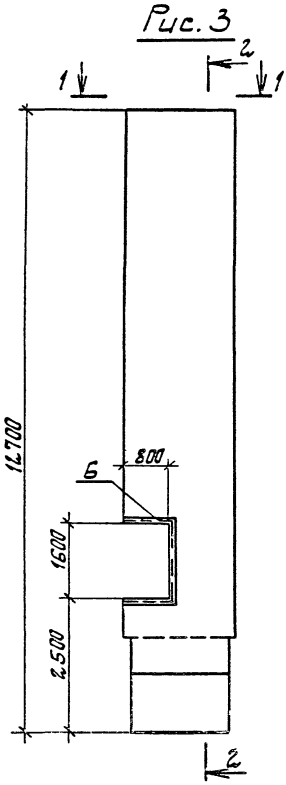
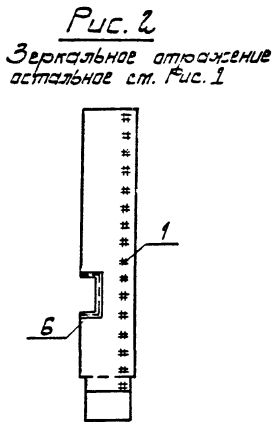
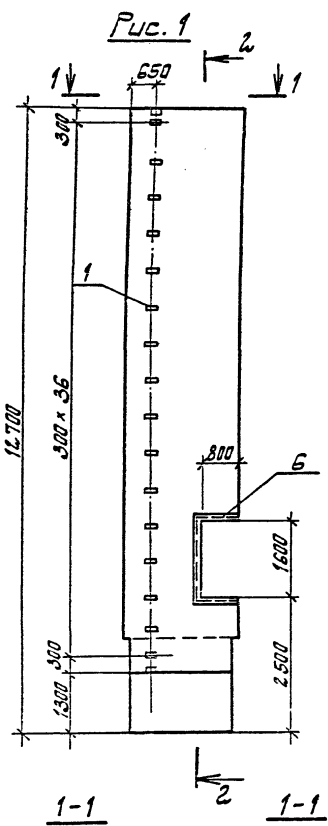
8459/7

Пробуждан	по: 001/0001				
	на: 001/0001				
	Фак. пр. 06.00.00				
	Ит. умк. 06.00.00				
Умк. АЗ	Ит. умк. 06.00.00				

Панель стеновая
2ПС 114.4.
Сборочный чертёж.
Дополнительные заводские шпильки

Исполнитель: М.И. Сидорова
Проверил: М.И. Сидорова
Умк. 06.00.00

Исполнитель: М.И. Сидорова
Проверил: М.И. Сидорова
Умк. 06.00.00

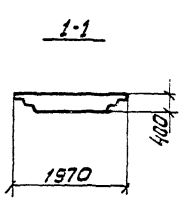
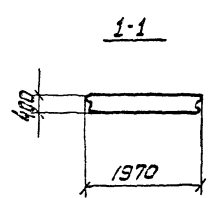
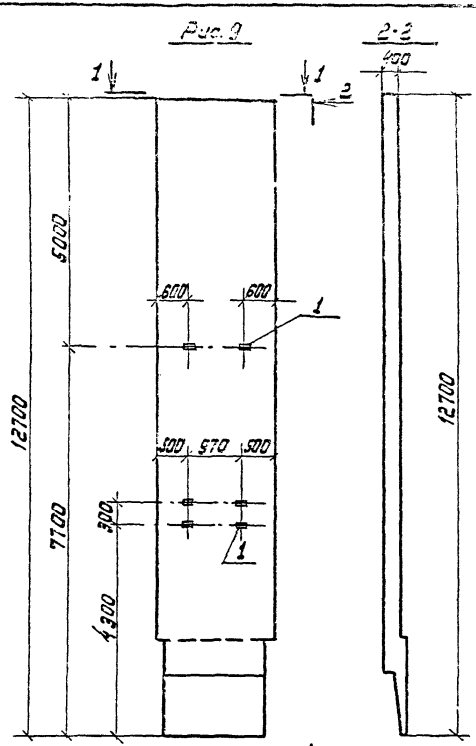
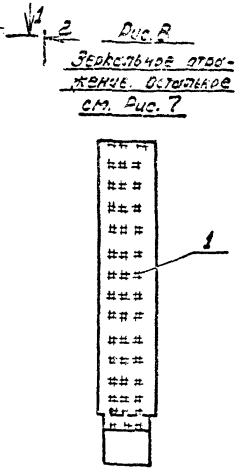
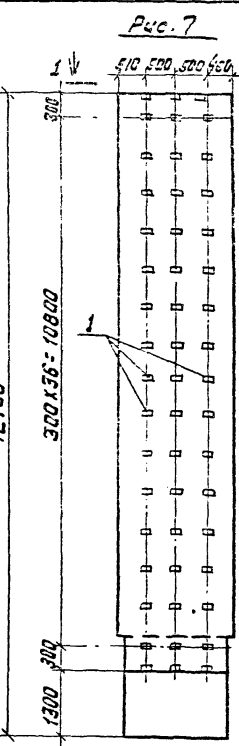
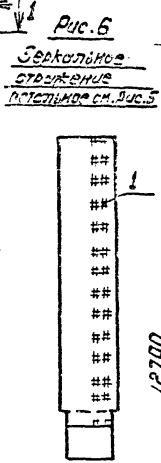
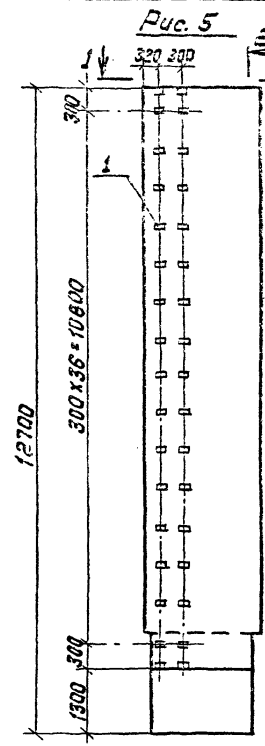


Привязка	

8459/7
06.00.00
2

Минервот проект SD1-1-32.83

Удобрение, удобрения, удобрения

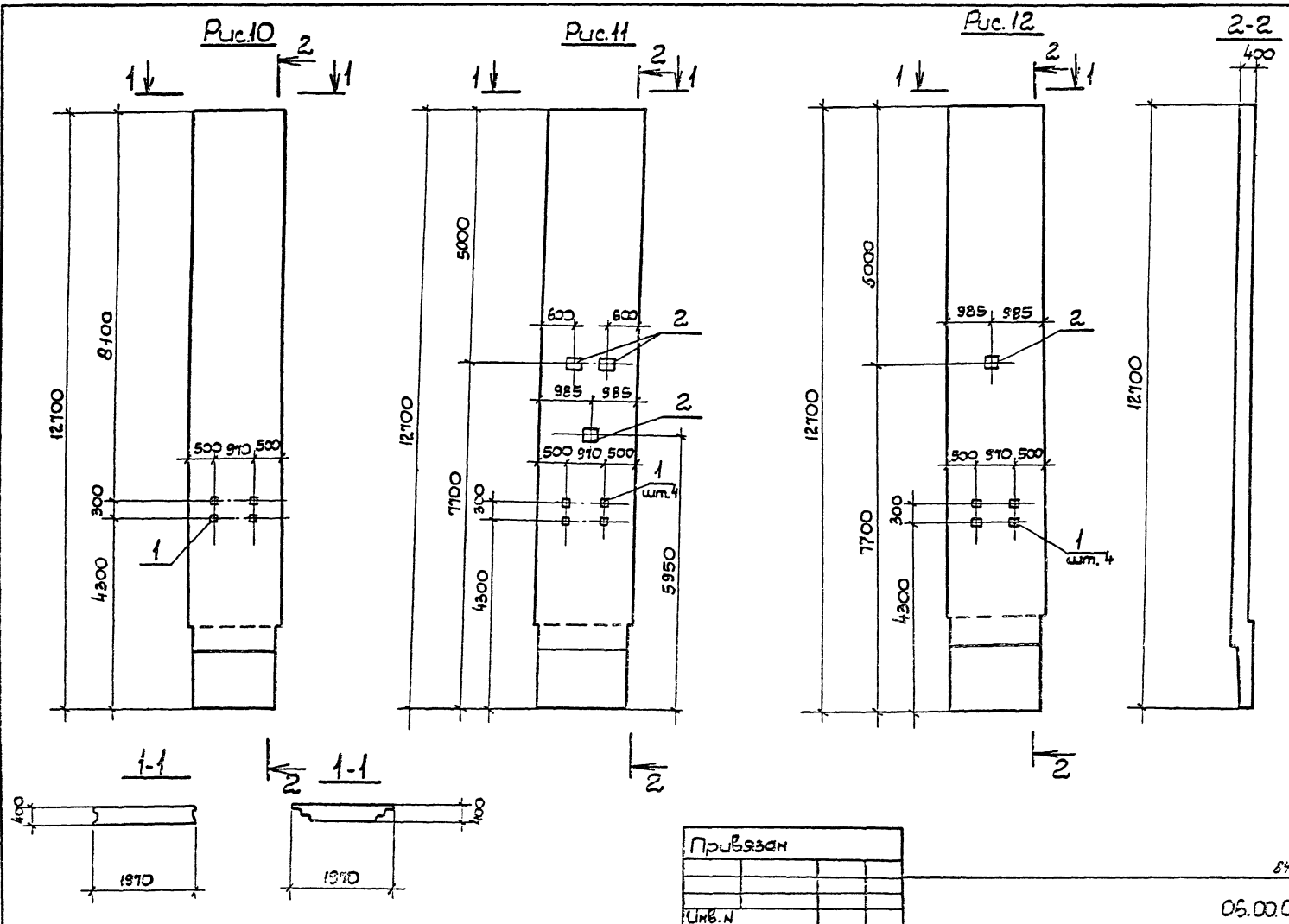


Привязка

ШЕД. Н:

8459/7
06.00.00
Лист
3

Турбовой проект 901-1-32.83 Ансамбль 10/6



Проект			
Изм. N			

8453/7
06.00.00 | 4

ЦНБ №подл.	Подпись и дата	Взам. инв. №
------------	----------------	--------------

Типовой проект 901-1-32.83

Альбом III/5

Формат	Зона	№з	Обозначение	Наименование	Кол-во исполнения						07.00.00			Примечание	
					01	02	03	04	05	06	01	03	09		
12			01.00.00 СБ	Сборочный чертеж	×	×	×	×	×	×	×	×	×	×	
				Сборочные единицы											
			03.00.00	Панель стеновая ПСЗБ-1К	1	1	1	1	1	1	1	1	1	1	то в сумме закладных изделий
	1		сер. 1.400-15.В1.120-04	Изделие закладное МН105-5	12	12	24	24	36	36	6	6	4	4	1.30кг

Остальное см. панель стеновую 1.ПСЗБ-1К

81:55/7

Привязан				Наименование	Серия	Инв. №	01.00.00	Панель стеновая ПСЗБ-1 ПСЗБ-1			Стандарт	Лист	Листов
				П.С.З.Б.	Козлов Чер	10/82		1К-12-1			9	9	
				П.Т.И.И.С.	Савельева	10/82		Спецификация дополнительных закладных изделий			Госстрой СССР Украина Киев		
				Инж.	Шацова	10/82							
ЦНБ №													

ЦНБ №подл.	Подпись и дата	Взам. инв. №
------------	----------------	--------------

Типовой проект 901-1-32.83

Альбом III/5

Формат	Зона	№з	Обозначение	Наименование	Кол-во исполнения			07.00.00-						Примечание	
					10	11	12								
12			01.00.00 СБ	Сборочный чертеж	×	×	×								
				Сборочные единицы											
			03.00.00	Панель стеновая ПСЗБ-1К	1	1	1								то в сумме закладных изделий
	1		сер. 1.400-15.В1.120-04	Изделие закладное МН105-5			1								1.30кг
	4		сер. 3.901-5	Сальник с _у =200L±300			1								21.40кг
	5		МВН л. 8	Сальник с _у =800			1								191.0 кг

Остальное см. панель стеновую ПСЗБ-1К

Привязан			
ЦНБ №			

81:55/7

01.00.00

Лист 2

Инв. № проэк. Подпись и дата. Взам. инв. №

Типовой проект 901-1-32.83

Льбом №/5

Этаж	Поз.	Обозначение	Наименование	Кол. на исполнение										Примечание
				13	14	15	16	17	18	19	20	21	22	
12		07.00.00 СБ	Сборочный чертеж	X	X	X	X	X	X	X	X	X	X	
			Сборочные единицы											
		03.00.00-02	Панель стеновая 1ПС 36-1ш	1	1	1	1	1	1	1	1	1	1	в составе 100% от 07.00.00
	1	сер. 1.400-15.01.120-04	Цепочка закладная МН105-5	12	12	24	24	36	36	6	6	4	4	1,20кг.

Остальное см. панель стеновую 1ПС 36-1ш

Привязан			
Инв. №			

81.53/7

07.00.00

Льбом 3

Инв. № проэк. Подпись и дата. Взам. инв. №

Типовой проект 901-1-32.83

Льбом №/5

Этаж	Поз.	Обозначение	Наименование	Кол. на исполнение			07.00.00										Примечание		
				23	24	25													
12		07.00.00 СБ	Сборочный чертеж	X	X	X													
			Сборочные единицы																
		03.00.00-02	Панель стеновая 1ПС 36-1ш	1	1	1													в составе 100% от 07.00.00
	1	сер. 1.400-15.01.120-04	Цепочка закладная МН105-5			1													1,20кг.
	4	сер. 3.901-5	Сотыник аУ-200 Е-300			1													21,40кг.
	5	МВН. п 8	Сотыник аУ-800			1													1,0кг.

Остальное см. панель стеновую 1ПС 36-1ш

Привязан			
Инв. №			

81.53/7

07.00.00

Льбом 4

5

Трубовый прокат 501-1-32.83

Уч. № 10921, паспорт № 00001, стан. № 6.П

Безопасность расхода стали на дополнительные закладные изделия

Марка элемента	Изделия закладные								Всего кг
	Прокат марки				Мартура класса				
	Вст. ЭКП 2				Э III				
	ГОСТ 19903-74				ГОСТ 5.1453-72				
	100x10	40x8	200x8	50x8	φ8				
1ПС36-1К-01	6.0	4.8			4.8				15.6
1ПС36-1К-02									
1ПС36-1К-03	12.0	9.6			9.6				31.2
1ПС36-1К-04									
1ПС36-1К-05	18.0	14.4			14.4				46.8
1ПС36-1К-06									
1ПС36-1К-07	3.0	2.4			2.4				7.8
1ПС36-1К-08									
1ПС36-1К-09	2.0	1.6			1.6				5.2
1ПС36-1К-10									
1ПС36-1К-11				191.0					191.0
1ПС36-1К-12			21.4						21.4
1ПС36-1К-13	0.5	0.4			0.4				1.8
1ПС36-1Ш-01	6.0	4.8			4.8				15.6
1ПС36-1Ш-02									
1ПС36-1Ш-03	12.0	9.6			9.6				31.2
1ПС36-1Ш-04									
1ПС36-1Ш-05	18.0	14.4			14.4				46.8
1ПС36-1Ш-06									
1ПС36-1Ш-07	3.0	2.4			2.4				7.2
1ПС36-1Ш-08									
1ПС36-1Ш-09	2.0	1.6			1.6				5.2
1ПС36-1Ш-10									
1ПС36-1Ш-11				191.0					191.0
1ПС36-1Ш-12			21.4						21.4
1ПС36-1Ш-13									
1ПС72-1К-01	12.5	10.0			10.0				32.5
1ПС72-1К-02									
1ПС72-1К-03	25.0	20.0			20.0				65.0
1ПС72-1К-04									

Безопасность расхода стали на дополнительные закладные изделия

Марка элемента	Изделия закладные								Всего кг
	Прокат марки				Мартура класса				
	Вст. ЭКП 2				Э III				
	ГОСТ 19903-74				ГОСТ 5.1453-72				
	100x10	40x8	200x8	50x8	φ8	φ12			
1ПС72-1К-05	37.5	30.0				30.0			97.5
1ПС72-1К-06									
1ПС72-1К-07	6.0	4.8				4.8			15.6
1ПС72-1К-08									
1ПС72-1К-09	4.0	3.2				3.2			10.4
1ПС72-1К-10									
1ПС72-1К-11							101.0		101.0
1ПС72-1К-12							21.4		21.4
1ПС72-1К-13			5.0	1.6			1.2		7.8
1ПС72-1Ш-01	12.5	10.0					10.0		32.5
1ПС72-1Ш-02									
1ПС72-1Ш-03	25.0	20.0					20.0		65.0
1ПС72-1Ш-04									
1ПС72-1Ш-05	37.5	30.0					30.0		97.5
1ПС72-1Ш-06									
1ПС72-1Ш-07	6.0	4.8					4.8		15.6
1ПС72-1Ш-08									
1ПС72-1Ш-09	4.0	3.2					3.2		10.4
1ПС72-1Ш-10									
1ПС72-1Ш-11							191.0		191.0
1ПС72-1Ш-12							21.4		21.4
1ПС72-1Ш-13			5.0	1.6			1.2		7.8

Привязка

Уч. №		

8459/7
07.00.00
Лист 9

Типовой проект 901-1-32.83 Жильём 1/16

Рис. 1

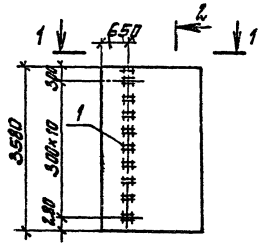
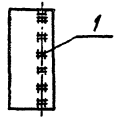
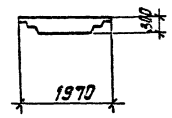


Рис. 2

Зеркальное отражение
Остальное см. Рис. 1



1-1



1-1

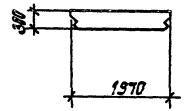


Рис. 3

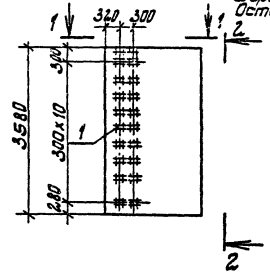


Рис. 4

Зеркальное отражение
Остальное см. Рис. 3

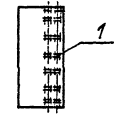


Рис. 5

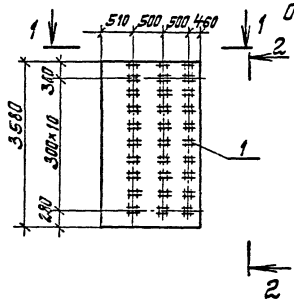
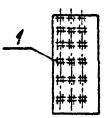


Рис. 6

Зеркальное отражение
Остальное см. Рис. 5



2-2

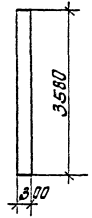


Рис. 7

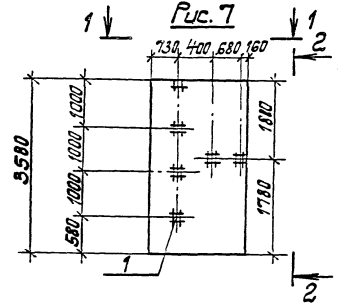
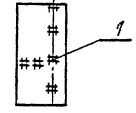


Рис. 8

Зеркальное отражение
Остальное см. Рис. 7



Лист № проекта Планов и сечений Взаим. отв. 1/16

Привязка			
Лист №			

84-59/7

07.00.00

Лист 2

Милатов проект 901-122.83 Альбом III/5

Рис. 9

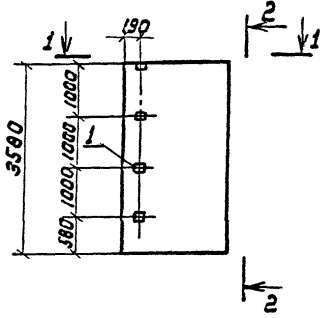


Рис. 10
Зеркальное отражение
оставляе от Рис. 9

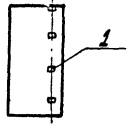
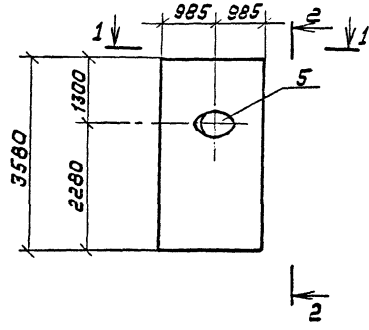


Рис. 11



2-2

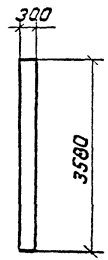


Рис. 12

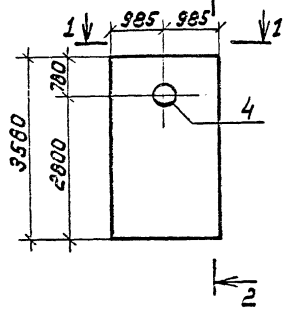
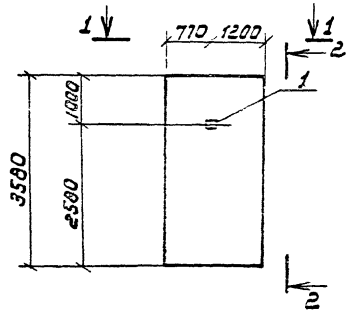
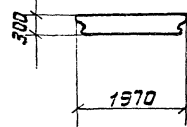


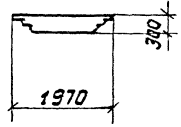
Рис. 13



1-1



1-1



Лист 1 из 2 Листы в альбоме

Привязан		
Лист №		

8459/7

07.00.00

Лист
3

Титовый проект 901-1-32.83

Шаблон для изготовления каркаса

Рис. 14

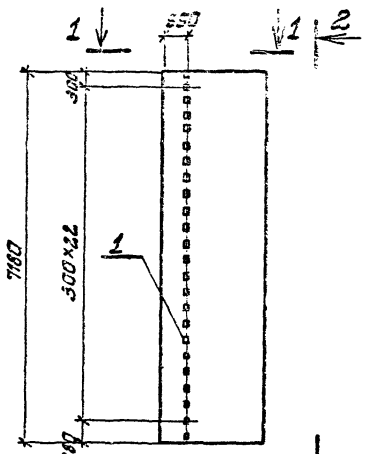


Рис. 15

Зеркальное отражение остальное см. Рис. 14

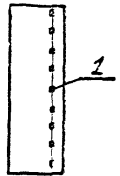


Рис. 16

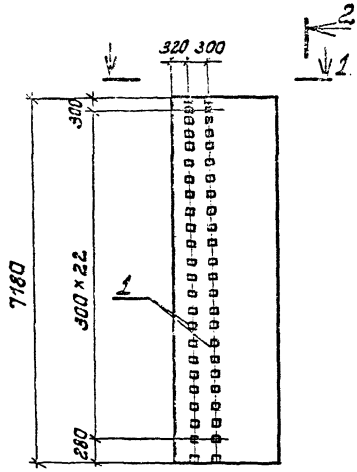
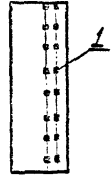


Рис. 17

Зеркальное отражение остальное см. Рис. 16



2-2

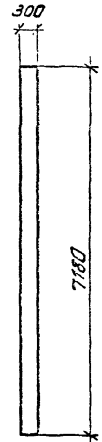


Рис. 18

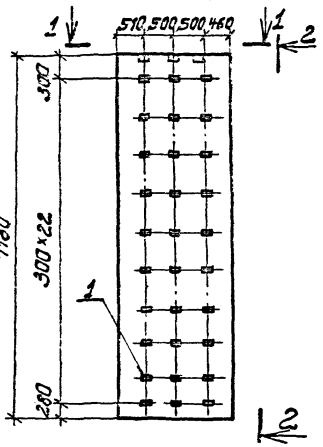
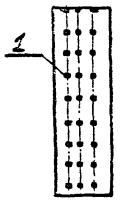
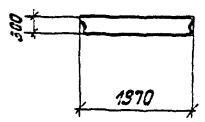


Рис. 19

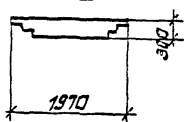
Зеркальное отражение. Остальное см. Рис. 18



1-1



1-1



Привязан			
Шиб. №			

8:59/7

07.00.00

4

Тубовый проект 901-1-92.83 Албом III/6

Упр. завод / Исследовательский отдел / Взам. шифр. N

Рис. 20

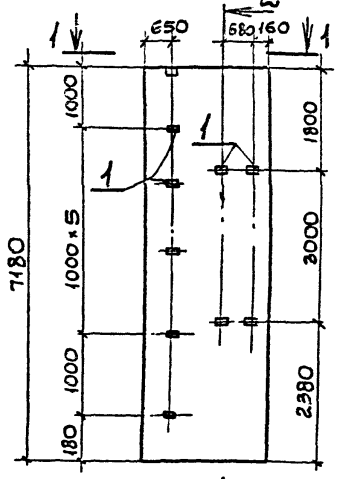


Рис. 21

Зеркальное отражение. Остальное см. Рис. 20

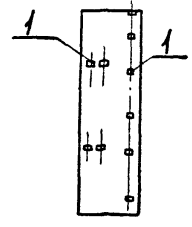
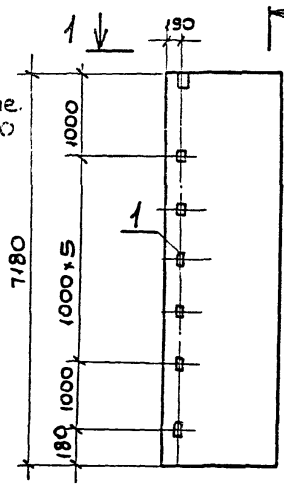


Рис. 22



Зеркальное отражение. Остальное см. Рис. 22

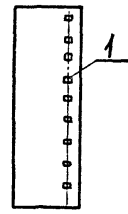
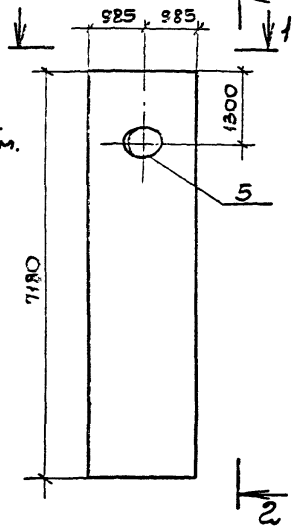


Рис. 24



2-2

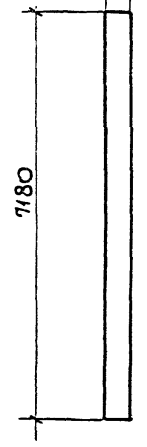


Рис. 25

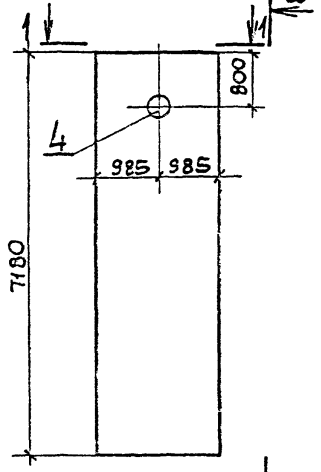
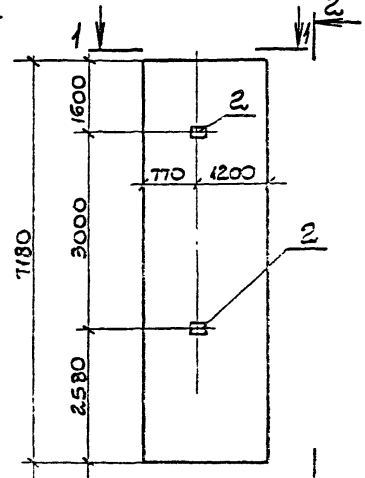
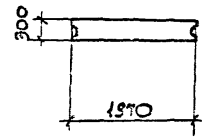


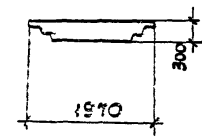
Рис. 26



1-1



1-1



Привезен			
Упр. завод			

8453/7

01.00.00 5

Шифр, номер	Подпись и дата	Взам. шифр
-------------	----------------	------------

Типовой проект 901-1-32.83 Альбом №/5

Формат листа	Взам. шифр	Обозначение	Наименование	Кол. на исполнение									Примечание		
				01	02	03	04	05	06	07	08	09			
12		08.30.00СБ	Сборочный чертеж	×	×	×	×	×	×	×	×	×	×	×	
			Сборочные единицы												
		04.00.00	Панель стеновая ЗПС 114.3-1К	1	1	1	1	1	1	1	1	1	1	1	15 кг
	1	сер. 1.400-15.В1.120-04	Изделие закладное МН105-5	39	39			78	78	117	117	4	4		1.30 кг
	2	сер. 1.400-15.В1.130-11	Изделие закладное МН118-6									2			3.90 кг
	3	сер. 3.901-5	Саленник $d_f=200$ $L=300$			1									21.40 кг
	6	00.02.10	Изделие закладное МН17	2	2	2	2								14.16 кг
	7	ГОСТ 5181-81	ФБАТ $L=2.0$ п.м	2	2	2	2								0.50 кг

Остальное см. панель стеновую ЗПС 114.3-1К

87:59/7

Привязан	Нач. отд. П. спец. Рук. гр. Ст. инж. Инж.	Черт. Козлов Иер. Савельева И. В. Шачова	Взам. шифр	Панель стеновая ЗПС 114.3 Спецификация дополнена изделием с закладных изделий	Листов	4
Шифр						

Шифр, номер	Подпись и дата	Взам. шифр
-------------	----------------	------------

Типовой проект 901-1-32.83

Альбом №/5

Формат листа	Взам. шифр	Обозначение	Наименование	Кол. на исполнение									Примечание		
				10	11	12	13	14	15	16	17	18		19	
12		08.00.00СБ	Сборочный чертеж	×	×	×	×	×	×	×	×	×	×	×	
			Сборочные единицы												
		04.00.00	Панель стеновая ЗПС 114.3-1К	1	1	1	1	1	1	1	1	1	1	1	15 кг
	1	сер. 1.400-15.В1.120-04	Изделие закладное МН105-5	4	4	20	20	14	14	8	4				1.30 кг
	2	сер. 1.400-15.В1.130-11	Изделие закладное МН118-6	3	1										3.90 кг
	5	МВН 1.8	Саленник $d_f=800$								1				131.0 кг
	6	00.02.10	Изделие закладное МН17									2	2		14.16 кг
	7	ГОСТ 5181-81	ФБАТ $L=2.0$ п.м									2	2		0.50 кг

Остальное см. панель стеновую ЗПС 114.3-1К

87:59/7

Привязан				
Шифр				

Типовой проект 901-1-32.83 Любимов И.Б.

Рис.	Обозначение	Марка	Масса кг
1	08.00.00-	ЗПС 114.3-1К-01	14720
2	-01	ЗПС 114.3-1К-02	
3	-02	ЗПС 114.3-1К-03	
4	-03	ЗПС 114.3-1К-04	
5	-04	ЗПС 114.3-1К-05	
6	-05	ЗПС 114.3-1К-06	
7	-06	ЗПС 114.3-1К-07	
8	-07	ЗПС 114.3-1К-08	
9	-08	ЗПС 114.3-1К-09	
10	-09	ЗПС 114.3-1К-10	
11	-10	ЗПС 114.3-1К-11	
12	-11	ЗПС 114.3-1К-12	
13	-12	ЗПС 114.3-1К-13	
14	-13	ЗПС 114.3-1К-14	

Рис.	Обозначение	Марка	Масса кг
15	08.00.00-14	ЗПС 114.3-1К-15	14720
16	-15	ЗПС 114.3-1К-16	
17	-16	ЗПС 114.3-1К-17	
18	-17	ЗПС 114.3-1К-18	
19	-18	ЗПС 114.3-1К-19	
20	-19	ЗПС 114.3-1К-20	
21	-20	ЗПС 114.3-1К-21	
22	-21	ЗПС 114.3-1К-22	

И.Б. Любимов И.Б. Любимов И.Б. Любимов И.Б.

8453/7

				ТП 901-1-32.83		08.00.00	
Проектировщик				Масштаб		Статус	
						Р	
И.Б.Н				Масштаб		14720	
						Любимов И.Б.	
И.Б.Н				Масштаб		Госстрой СССР	
						Украинский проект Киев	

Панель стеновая

ЗПС 114.3

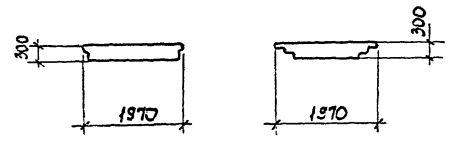
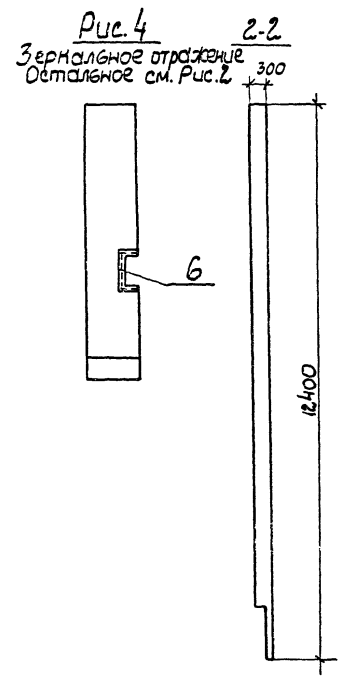
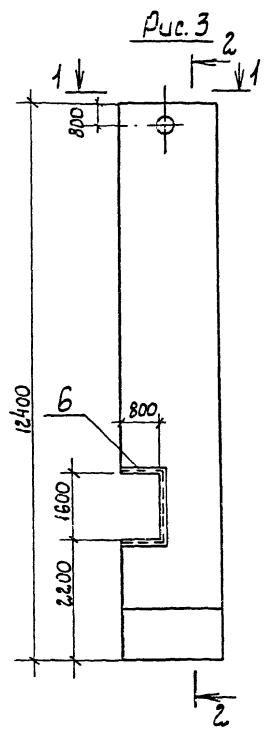
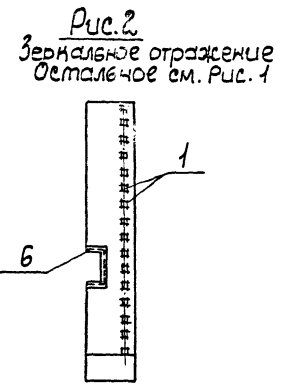
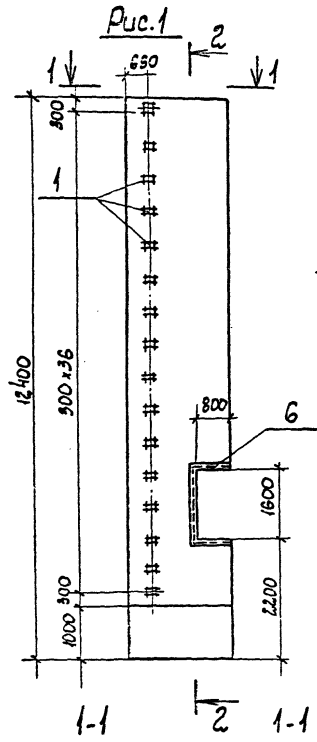
Дополнительные

закладные изделия

Масштаб Серик БСГ
 И.Б.Н Колыбасов И.Б.
 Рук. гр. Савельев С.В.
 Ст.инж. Филиппов С.
 Инженер Шацова И.Б.

Туповод проект 901-1-22.83

Лист № 1 из 10. Подпись и дата: [Signature] / [Date]



Привязан				
Лист №				

8459/7
08.00.00
Лист 7 из 10

Типовой проект 901-1-32.83 Албтом III/5

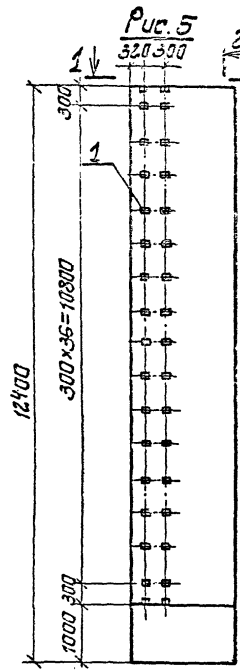


Рис. 6
Зеркальное отражение остального ст. Рис. 5

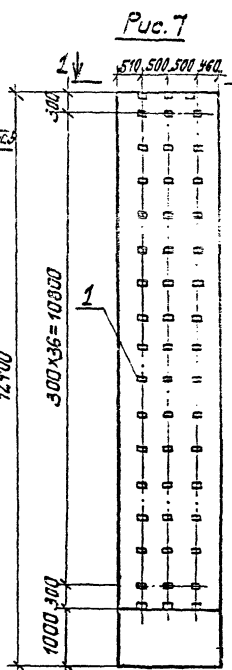
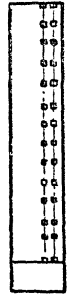
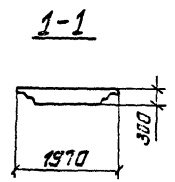
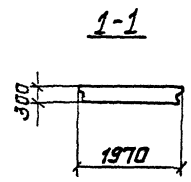
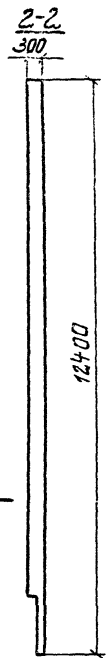
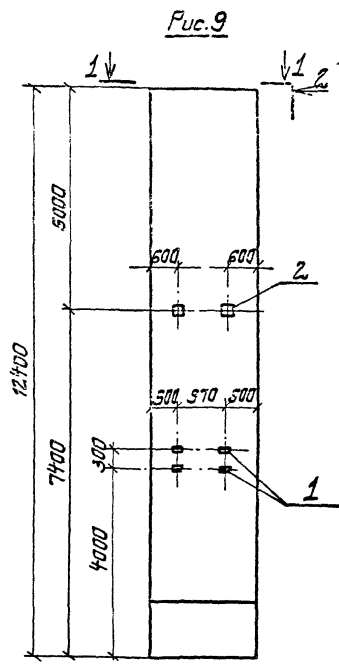
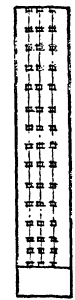


Рис. 8
Зеркальное отражение остального ст. Рис. 7



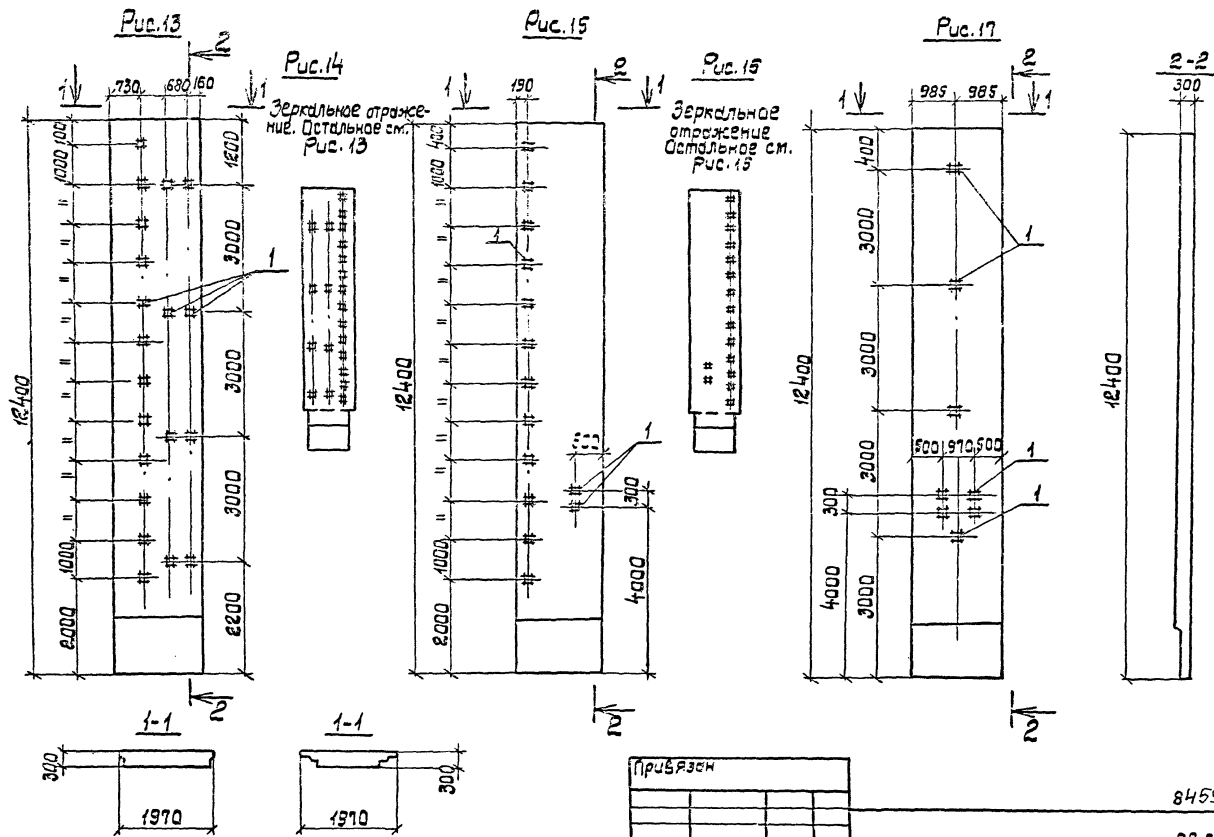
2-2

2-2

Учв. № проект 901-1-32.83 Албтом III/5

ПРИБЫЛИ			
Учв. №			

8459/7
08.00.00
Лист 34



присоедин			
УИВ.№			

8459/7

08.00.00 54

Тубовый проект 901-1-32.83 Альбом №15

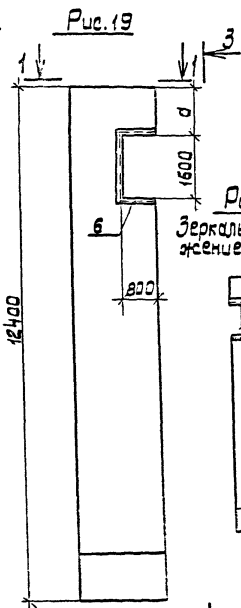
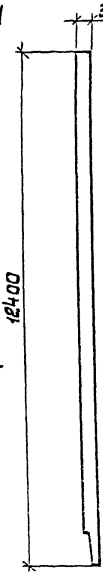
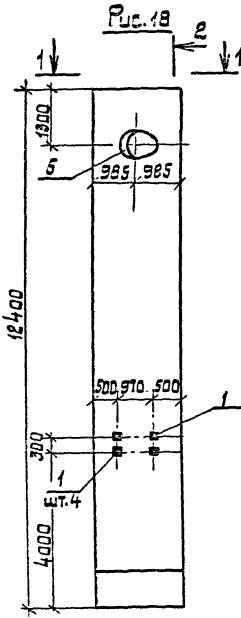


Fig. 20
Зеркальное отражение см. Рис. 19

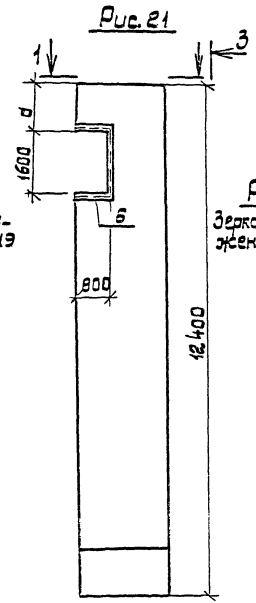
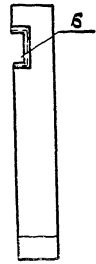
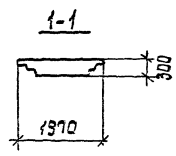
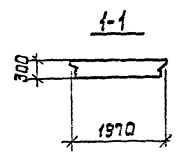
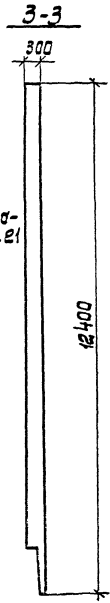
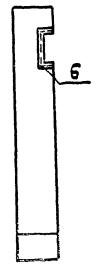


Fig. 22
Зеркальное отражение см. Рис. 21



Привязки:

ИРБ. №

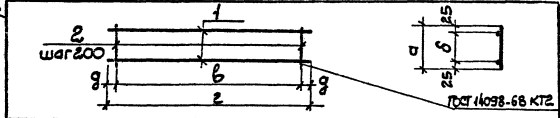
8459/7

Лист	84
Об. 00.00	Б4

Лист № 1 из 1
 Дата: 1988.01.15

Типовой проект 901-1-32.03

Листом III/5



Обозначение	Марка	a мм	b мм	б мм	г мм	Масса кг
00.01.00	КР1	250	200	1200	1350	75
-01	КР2	350	300	1200	1350	75
-02	КР3	420	370	1800	1860	30

Нормативная зона	Габ.	Обозначение	Наименование	Кол.	Примеч.
И			Документация		
		00.00.001У	Технические условия		
			Переменные данные для условий		
			00.01.00		
			Детали		
Б.У.	1	00.01.01	Ф8А ГОСТ 5781-81 L=1350	2	0.54 кг
	2	00.01.02	Ф8А ГОСТ 5781-81 L=250	7	0.10 кг
			00.01.00-01		
			Детали		
Б.У.	1	00.01.01	Ф8А ГОСТ 5781-81 L=1350	2	0.54 кг
Б.У.	2	00.01.03	Ф8А ГОСТ 5781-81 L=350	7	0.14 кг
			00.01.00-02		
			Детали		
Б.У.	1	00.01.04	Ф16 А ГОСТ 51459-72 L=140	2	2.93 кг
Б.У.	2	00.01.05	Ф6 А ГОСТ 5781-81 L=420	19	0.09 кг

00.01.00		Строй	Масса	Масштаб
Каркас плоский КР		Р	см. табл.	
		Лист	Листов 1	
		госстрой СССР Укробоространпроект Киев		

Нач. отд. Серик
 Гл. инж. Новиченко
 Инж. гр. Новиченко
 Ст. инж. Новиченко
 Ст. инж. Филатов
 Инженер Филатов

Лист № 1 из 1
 Дата: 1988.01.15

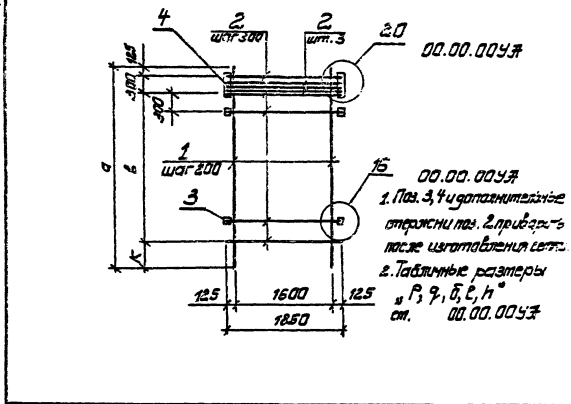
Типовой проект 901-1-32.03

Листом III/5

Обозначение	Наименование	Кол. на изделие	Кол. на изделие		Примеч.
			01	02	
00.02.000Б	Документация				
00.00.001У	Сборочный чертеж	8	8	8	
00.00.003А	Технические условия	38	38	38	
	Узел 16+20				
	Детали				
00.02.01	Ф16 А ГОСТ 5781-81 L=1350	8	8	8	1.33 кг
00.02.02	Ф25 А ГОСТ 5781-81 L=950	39	38	38	7.50 кг
-01	Ф22 А ГОСТ 5781-81 L=1950				5.81 кг
00.02.03	Ф25 А ГОСТ 5781-81 L=1800	1	1	1	6.89 кг
-01	Ф22 А ГОСТ 5781-81 L=1800				5.25 кг
00.02.04	Локос 80х100х103-76 L=150	68	66	66	0.94 кг
00.02.05	Локос 80х100х103-76 L=140	66	66	66	0.81 кг
00.02.06	Локос 150х100х103-76 L=140	2	2	2	4.71 кг
	-01 Локос 150х100х103-76 L=140				4.40 кг

00.02.00		Строй	Масса	Масштаб
Сетка арматурная С		Р	см. табл.	
		Лист	Листов 1	
		госстрой СССР Укробоространпроект Киев		

Нач. отд. Серик
 Гл. инж. Новиченко
 Инж. гр. Новиченко
 Ст. инж. Новиченко
 Ст. инж. Филатов
 Инженер Филатов



Обозначение	Марка	а мм	б мм	к мм	р мм	9 мм	б мм	Длина шага мм	Высота шага мм	Масса кг
00.03.00	С4	11350	10500	425	55	65	170	100	7	566.2 кг
-01	С5		10200	725	60	70	160	90	6	482.25 кг
-02	С6						170	100	7	555.8 кг

Привязан
Услов. н

00.03.00С5

Сетка арматурная С.
Сборочный чертеж.

Листов 10/15
Госстрой СССР
Укроблкомпробит
Киев

Исполн. Серук
Провер. Удальцова
Сек. гр. Удальцова
Сек. гр. Удальцова
Сек. гр. Удальцова
Сек. гр. Удальцова

Обозначение	Наименование	Кал. на исполнение					Примечание
		01	02	03	04	05	
00.04.00СБ	Документация						
00.00.00СГ	Сборочный чертеж						
00.00.00СЖ	Технические условия						
	Узел 16-20						
	Детали						
00.04.01	Ф25 мм ГОСТ 5781-81 L=1850	8	8	9	10	10	1470 кг
00.04.02	Ф22 мм ГОСТ 5781-81 L=1850	4	4	4	4	4	433 кг
-01	Ф25 мм ГОСТ 5781-81 L=1850						558 кг
00.04.03	Ф25 мм ГОСТ 5781-81 L=1850						674 кг
00.04.04	Ф22 мм ГОСТ 5781-81 L=1850						532 кг
-01	Ф25 мм ГОСТ 5781-81 L=1850						710 кг

00.04.00

Привязан	Услов. н		Примечание
	01	02	
			Сетка арматурная С.
			Госстрой СССР Укроблкомпробит Киев

№ п/п	Обозначение	Наименование	Кол. на изделие					Примечание
			01	02	03	04	05	
3	00.04.05	Палка 100х100 ГОСТ 10376 L=180	66					1.02кг
4	00.04.06	Палка 100х100 ГОСТ 10376 L=150	60		66			1.17кг
4	00.04.07	Палка 100х100 ГОСТ 10376 L=160			66			1.26кг
4	00.04.08	Палка 100х100 ГОСТ 10376 L=170	2		2			1.47кг
5	00.04.09	01 Палка 160х160 ГОСТ 10376 L=400 02 Палка 130х130 ГОСТ 10376 L=400 Ф 10мм ГОСТ 5781-81 L=230	2		2			1.50кг
			142	138	142	138	138	0.14 кг

Приблизно	8159/7
Итого	00.04.00

Шрифт: 10/12, 14/16, 18/24, 24/30, 30/36, 36/42, 42/48, 48/54, 54/60, 60/66, 66/72, 72/78, 78/84, 84/90, 90/96, 96/102, 102/108, 108/114, 114/120, 120/126, 126/132, 132/138, 138/144, 144/150, 150/156, 156/162, 162/168, 168/174, 174/180, 180/186, 186/192, 192/198, 198/204, 204/210, 210/216, 216/222, 222/228, 228/234, 234/240, 240/246, 246/252, 252/258, 258/264, 264/270, 270/276, 276/282, 282/288, 288/294, 294/300

Таблой проект 901-Г-32-83 ЖЛБом Ш/5

Обозначение	Угрок	а	б	д	К	Н	б	г	Р	М	Шаговая сетка	Масса
		мм	мм	мм	мм	мм	мм	мм	мм	мм	мм	кг
00.04.00	С-7		18500				150	30	425	100	7	691.58
-01	С-8		10200	1450	1400	25	130	70	15	725	6	612.23
-02	С-9	1850					150					671.88
-03	С-10		10500	1750	1600	75	160		45	425	100	775.98
-04	С-11		10200	1850	1800	25	150	80	40	725	6	758.24
-05	С-12						160				100	826.42

1. Поз. 3,4 и дополнительные стержни поз. 2 (с шагом 75) привернуть к поз 1 и 2 после изготовления сетки.
2. Табличные размеры "Б, г, Р, К, Н, М, В, Угрок" в документах

00.04.00СБ

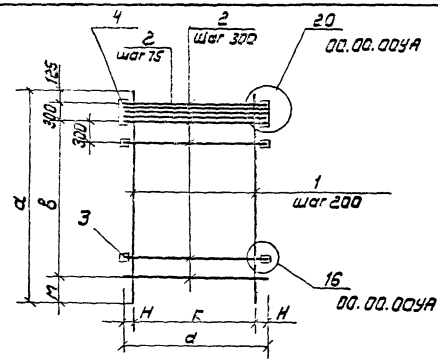
Сетка арматурная С. Сборочный чертеж

Итого: 8159/7

Привязан

Чит. от: С.С.С.Р. 10/12, 14/16, 18/24, 24/30, 30/36, 36/42, 42/48, 48/54, 54/60, 60/66, 66/72, 72/78, 78/84, 84/90, 90/96, 96/102, 102/108, 108/114, 114/120, 120/126, 126/132, 132/138, 138/144, 144/150, 150/156, 156/162, 162/168, 168/174, 174/180, 180/186, 186/192, 192/198, 198/204, 204/210, 210/216, 216/222, 222/228, 228/234, 234/240, 240/246, 246/252, 252/258, 258/264, 264/270, 270/276, 276/282, 282/288, 288/294, 294/300

Лист 1 из 1
Госстрой СССР
Упр. Гос. инж. проектирования



Лит. № пер. 1
Получить в дата 1
Взят лит. № 1

Типовой проект 901-1-32.83 Э-1550М III/15

Лит. № пер.	Обозначение	Наименование	Мат. на изготовление			Примечание
			01	02	03	
11	00.07.00 СБ	Дополнительная сборочный чертеж	×	×	×	
11	00.00.00ТУ	Технические условия	×	×	×	
54	00.07.01	Детали				
		Ф6.7И ГОСТ 5781-81 L=10000	5			4,3 кг
	00.07.02	Ф6.7И ГОСТ 5781-81 L=10600	5			4,33 кг
	00.07.03	Ф6.7И ГОСТ 5781-81 L=3400	5			0,7 кг
	00.07.04	Ф6.7И ГОСТ 5781-81 L=7000	5			1,5 кг
54	00.07.05	Ф6.7И ГОСТ 5781-81 L=250	212	69	141	0,06 кг

845917

Проблемы	Исполн. Сергеев	00.07.00
Лит. №	Исполн. Фольмер	Состав
	Исполн. Жуков	Лист
	Исполн. Никитин	Итого
	Исполн. Шелест	Госстандарт
	Исполн. Шелест	Бюро проектного института

Лит. № пер. 1
Получить в дата 1
Взят лит. № 1

Типовой проект 901-1-32.83 Э-1550М III/15

Обозначение	Марка	a мм	b мм	Масса кг
-01	С-18	10600	10550	24,87
-02	С-19	3400	3350	7,84
-03	С-20	7000	6950	16,16

Лит. № пер. 1	Получить в дата 1	Взят лит. № 1
00.07.00 СБ	Сетка арматурная С	Состав
	Сборочный чертеж	Масса
		Итого
		Госстандарт
		Бюро проектного института

845917

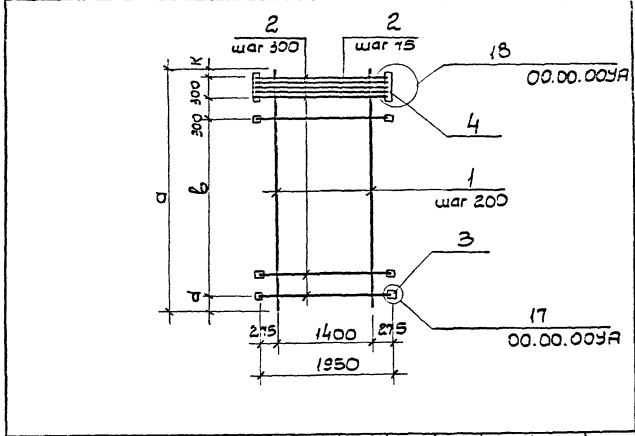
№ п/п	Обозначение	Наименование	Кол. на изделие	01 02	00.08.00	Группа, чанше
		Сборочный чертеж	1			17.91
		Технические условия	8			3.51кг
		Узел 16 ÷ 20	8			8.65кг
		детали	27			1.49кг
51	00.08.01	Фланец ГОСТ 5181-81 L=1950	15			4.91кг
52	00.08.02	Фланец ГОСТ 5181-81 L=3550	44			0.91кг
53	00.08.03	Фланец ГОСТ 5181-81 L=7150	20			0.15кг
54	00.08.04	Фланец ГОСТ 5181-81 L=1950	2			4.71кг
55	00.08.05	Полоза 80×10 ГОСТ 109-76 L=120	2			3.74кг
56	00.08.06	Полоза 150×10 ГОСТ 109-76 L=400	2			
57	00.08.07	Полоза 120×10 ГОСТ 109-76 L=400	2			

№55/7

00.08.00
Сетка арматурная С
Устройство
Укрепление

Лист 1
Лист 2
Лист 3
Лист 4
Лист 5
Лист 6
Лист 7
Лист 8
Лист 9
Лист 10
Лист 11
Лист 12
Лист 13
Лист 14
Лист 15
Лист 16
Лист 17
Лист 18
Лист 19
Лист 20
Лист 21
Лист 22
Лист 23
Лист 24
Лист 25
Лист 26
Лист 27
Лист 28
Лист 29
Лист 30
Лист 31
Лист 32
Лист 33
Лист 34
Лист 35
Лист 36
Лист 37
Лист 38
Лист 39
Лист 40
Лист 41
Лист 42
Лист 43
Лист 44
Лист 45
Лист 46
Лист 47
Лист 48
Лист 49
Лист 50
Лист 51
Лист 52
Лист 53
Лист 54
Лист 55
Лист 56
Лист 57
Лист 58
Лист 59
Лист 60
Лист 61
Лист 62
Лист 63
Лист 64
Лист 65
Лист 66
Лист 67
Лист 68
Лист 69
Лист 70
Лист 71
Лист 72
Лист 73
Лист 74
Лист 75
Лист 76
Лист 77
Лист 78
Лист 79
Лист 80
Лист 81
Лист 82
Лист 83
Лист 84
Лист 85
Лист 86
Лист 87
Лист 88
Лист 89
Лист 90
Лист 91
Лист 92
Лист 93
Лист 94
Лист 95
Лист 96
Лист 97
Лист 98
Лист 99
Лист 100

Лист 1
Лист 2
Лист 3
Лист 4
Лист 5
Лист 6
Лист 7
Лист 8
Лист 9
Лист 10
Лист 11
Лист 12
Лист 13
Лист 14
Лист 15
Лист 16
Лист 17
Лист 18
Лист 19
Лист 20
Лист 21
Лист 22
Лист 23
Лист 24
Лист 25
Лист 26
Лист 27
Лист 28
Лист 29
Лист 30
Лист 31
Лист 32
Лист 33
Лист 34
Лист 35
Лист 36
Лист 37
Лист 38
Лист 39
Лист 40
Лист 41
Лист 42
Лист 43
Лист 44
Лист 45
Лист 46
Лист 47
Лист 48
Лист 49
Лист 50
Лист 51
Лист 52
Лист 53
Лист 54
Лист 55
Лист 56
Лист 57
Лист 58
Лист 59
Лист 60
Лист 61
Лист 62
Лист 63
Лист 64
Лист 65
Лист 66
Лист 67
Лист 68
Лист 69
Лист 70
Лист 71
Лист 72
Лист 73
Лист 74
Лист 75
Лист 76
Лист 77
Лист 78
Лист 79
Лист 80
Лист 81
Лист 82
Лист 83
Лист 84
Лист 85
Лист 86
Лист 87
Лист 88
Лист 89
Лист 90
Лист 91
Лист 92
Лист 93
Лист 94
Лист 95
Лист 96
Лист 97
Лист 98
Лист 99
Лист 100



Обозначение	Марка	а мм	б мм	д мм	к мм	φ мм	Длина стержня мм	Высота шва мм	Масса кг
00.08.00	С21	11350	10500	125	125	150	100	7	521.47
-01	С25	3550	2700			120	80	5	122.74
-02	С26	7150	6300			150	100	7	322.24

- Позиции 3,4 и дополнительные стержни поз.2 приварить к позициям 1,2 после изготовления сетки.
- Табличные значения, δ, ε, η см. эск.

№55/7
Привязан

00.08.00С		Сетка арматурная С		Сборочный чертеж	
Р	Лист	Лист	Лист	Лист	Лист

Лист 1
Лист 2
Лист 3
Лист 4
Лист 5
Лист 6
Лист 7
Лист 8
Лист 9
Лист 10
Лист 11
Лист 12
Лист 13
Лист 14
Лист 15
Лист 16
Лист 17
Лист 18
Лист 19
Лист 20
Лист 21
Лист 22
Лист 23
Лист 24
Лист 25
Лист 26
Лист 27
Лист 28
Лист 29
Лист 30
Лист 31
Лист 32
Лист 33
Лист 34
Лист 35
Лист 36
Лист 37
Лист 38
Лист 39
Лист 40
Лист 41
Лист 42
Лист 43
Лист 44
Лист 45
Лист 46
Лист 47
Лист 48
Лист 49
Лист 50
Лист 51
Лист 52
Лист 53
Лист 54
Лист 55
Лист 56
Лист 57
Лист 58
Лист 59
Лист 60
Лист 61
Лист 62
Лист 63
Лист 64
Лист 65
Лист 66
Лист 67
Лист 68
Лист 69
Лист 70
Лист 71
Лист 72
Лист 73
Лист 74
Лист 75
Лист 76
Лист 77
Лист 78
Лист 79
Лист 80
Лист 81
Лист 82
Лист 83
Лист 84
Лист 85
Лист 86
Лист 87
Лист 88
Лист 89
Лист 90
Лист 91
Лист 92
Лист 93
Лист 94
Лист 95
Лист 96
Лист 97
Лист 98
Лист 99
Лист 100

Лит. № подл.	Подпись и дата	Взят инв. №
--------------	----------------	-------------

Типовой проект 901-1-32.83

Альбом №15

Колонт.	Этаж	Пол.	Обозначение	Наименование	Кол. на исполнение						Примечание
					01	02	03	04	05	06	
				<u>Документация</u>							
			00.03.00СБ	Сборочный чертеж	X	X	X	X	X	X	
			00.00.00ТУ	Технические условия	X	X	X	X	X	X	
			00.00.00УЗ	Узел 16+20	X	X	X	X	X	X	
				<u>Сталы</u>							
БУ	1		00.03.01	φ25.3III ГОСТ 5781-81 L=11350	8						43,70кг
			00.03.02	φ12.3III ГОСТ 5781-81 L=3550	9						3.15кг
			-01	φ14.3III ГОСТ 5781-81 L=3550			8		9		4.30кг
			00.03.03	φ14.3III ГОСТ 5781-81 L=7150		9					8.65кг
			-01	φ16.3III ГОСТ 5781-81 L=7150				8	9		11.28кг
БУ	2		00.03.04	φ25.3III ГОСТ 5781-81 L=1450	41			27			5.57кг
			-01	φ20.3III ГОСТ 5781-81 L=1450			15				3.58кг
			00.03.05	φ20.3III ГОСТ 5781-81 L=1850	15						4.56кг
			-01	φ25.3III ГОСТ 5781-81 L=1850		27					7.10кг

8453/7

00.03.00

Привязан

Начало	Конец
В.с.ст.п.	К.с.ст.п.
Р.к.г.р.	А.к.г.г.р.
Ст. инв.	Р.к. инв.
Л. инв.	Т. инв.

Сетка арматурная С.

Листов	Лист	Листов
Р	1	2
Гос. проект СССР		
Укр. проект №168		

Лит. № подл.	Подпись и дата	Взят инв. №
--------------	----------------	-------------

Типовой проект 901-1-32.83

Альбом №15

Колонт.	Этаж	Пол.	Обозначение	Наименование	Кол. на исполнение						Примечание
					01	02	03	04	05	06	
БУ	2		00.03.06	φ20.3III ГОСТ 5781-81 L=1750					15		4.32кг
			-01	φ25.3III ГОСТ 5781-81 L=1750						27	6.70кг
БУ	3		00.03.07	Паллас 100×10 ГОСТ 103-76 L=150	72	20					1.18кг
			00.03.08	Паллас 100×10 ГОСТ 103-76 L=170		44					1.33кг
			00.03.09	Паллас 100×10 ГОСТ 103-76 L=190			20		20		1.22кг
			00.03.10	Паллас 100×10 ГОСТ 103-76 L=160				44	44		1.30кг
БУ	4		00.03.11	Паллас 160×10 ГОСТ 103-76 L=400	2	2					4.71кг
			-01	Паллас 170×10 ГОСТ 103-76 L=400		2					5.54кг
			-02	Паллас 140×10 ГОСТ 103-76 L=400			2		2		4.40кг
			-03	Паллас 160×10 ГОСТ 103-76 L=400				2	2		5.07кг
БУ	5		00.03.12	φ10.3III ГОСТ 5781-81 L=230	150	46	34	46	34	46	0.14кг

8453/7

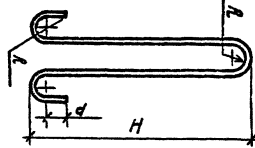
00.03.00

Привязан

Лит. №

Титловый проект 901-1-32.03

Листов 11/15



Обозначение	Марка	R мм	d мм	H мм	Масса кг
00.14.00	МНВ	30	50	480	2.07
-01	МНВ	40	70	650	5.07

Код	Изм.	Лист	Обозначение	Наименование	Кол.	Примечание
			00.00.00ТУ	Документация		
			Переменные данные	Технические условия для исполнения		
			00.14.00	Детали		
А1	1		00.14.01	Ф16.3II марки 10ГГ ГОСТ 5781-81 L=1310	1	2.07кг
			00.14.00-01	Детали		
А1	1		00.14.02	Ф22.3II марки 10ГГ ГОСТ 5781-81 L=1700	1	5.07кг

1153/1 Привязан

00.14.00

Листов Масса Масса

Р от. таб. лку

Листов Листов

Проектный СССР
Укроборзавтрпроект
Киев

Изделие закладное МН

Инженер-проектировщик
И.К.Сидоренко
Инженер-проектировщик
В.А.Сидоренко
Инженер-проектировщик
В.А.Сидоренко
Инженер-проектировщик
В.А.Сидоренко
Инженер-проектировщик
В.А.Сидоренко

Титловый проект 901-1-32.03

Листов 11/15

Листов Листов

Код	Изм.	Лист	Обозначение	Наименование	Кол.	Примечание
			00.02.04 СБ	Документация		
			00.00.00ТУ	Сборочный чертеж		
			00.15.01	Технические условия	1	76.26кг
			00.15.02	Услов. обозначения ГОСТ 2508-72 L=1360	1	73.16кг
			00.15.03	Услов. обозначения ГОСТ 2508-72 L=1500	6	1.76кг
			00.15.04	Технические условия	8	0.32кг

1153/1

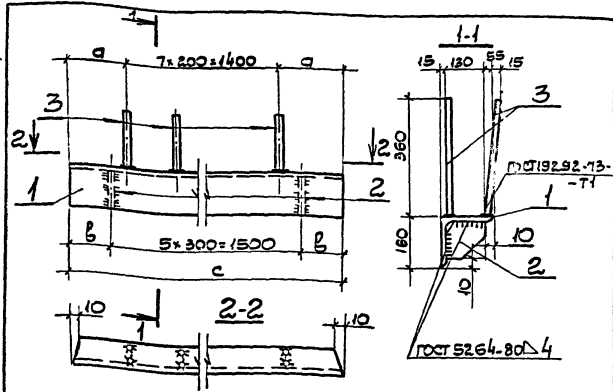
Привязан

00.15.00

Листов Листов
Р Проектный СССР
Укроборзавтрпроект
Киев

Изделие закладное МН

Тубовый проект 901-1-32.83 Далебм III/5



Обозначение	Марка	а мм	в мм	с мм	Масса кг
00.15.00	МНЮ	290	240	1980	89.38
-01	МНН	250	200	1900	86.50

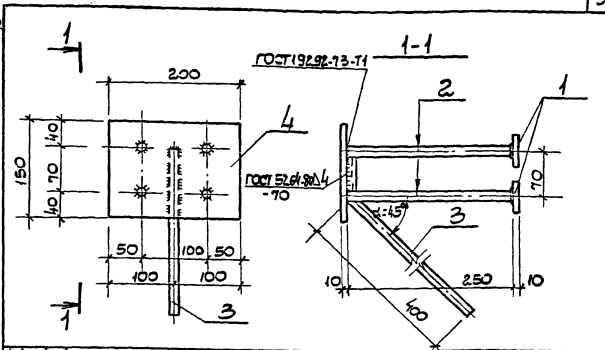
8459/7

Привязки	
ШМБ.Н	

Мач.стб.	Серик
Гл.слес.	Козлобучев
Рук.гр.	Лизенберг
Ст.инж.	Кривошицкий
Ст.инж.	Силкин

00.15.00	
Узелные закладные	Сборочный чертеж
Станция	Масса
Р	Маштаб
Лист	Листов
Госстрой СССР	
Укравохозконспроект Киев	

Тубовый проект 901-1-32.83 Далебм III/5



Формат	Возв	Поз	Обозначение	Наименование	Кол.	Прим.
				Документация		
			00.00.00г	Технические условия		
				00.16.00		
				Детали		
БХ	1		00.16.01	Полоса 50x10 ГОСТ 103-76 L:50	4	0.19кг
БХ	2		00.16.02	φ20АIII ГОСТ 5781-81 L:250	4	0.62кг
БХ	3		00.16.03	φ20АIII ГОСТ 5781-81 L:470	1	1.16кг
БХ	4		00.16.04	Полоса 150x10 ГОСТ 103-76 L:200	1	2.35кг

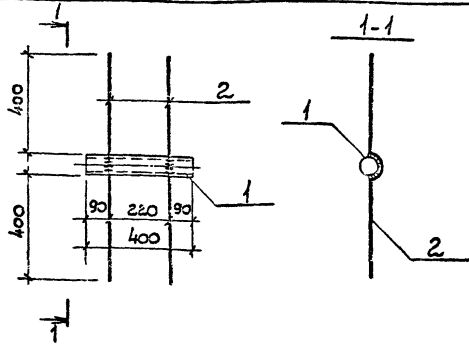
8459/7

Тубовый проект 901-1-32.83 Далебм III/5

Мач.стб.	Серик
Гл.слес.	Козлобучев
Рук.гр.	Лизенберг
Ст.инж.	Кривошицкий
Ст.инж.	Филиппов

00.16.00	
Узелные закладные	Сборочный чертеж
Станция	Масса
Р	Маштаб
Лист	Листов
Госстрой СССР	
Укравохозконспроект Киев	

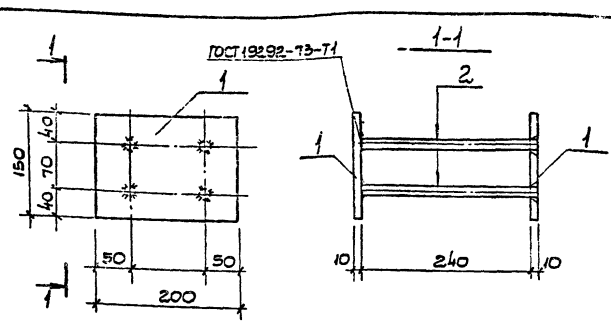
Типовой проект 901-1-32.83 Аллебом III/5



Шкв. и подл. Подп. и дата Взам.инв.№

Формат	Возв.	Поз.	Обозначение	Наименование	Кол.	Примеч.	
				<u>Документация</u>			
И			00.00.00ТУ	Технические условия			
			00.17.00				
				<u>Детали</u>			
Б4	1		00.17.01	Трuba 170x2.5 ГОСТ 10704.16 L=400	1	166кг	
Б4	2		00.17.02	Ф16АIII ГОСТ 5781-81 L=910	2	1.44.	
8459/7							
Привязан							
00.17.00							
Узделие закладное МН-13				Статус	Масса	Масштаб	
				Р	4.5кг		
				Лист	Листов		
				проектной организации			
				Укрводоканал проект Киев			
Изд. отд.	Серия	Л.смет.	Козловичев	Рук. гр.	Ильинберг	Ст. инж.	Новоминский
		Ст. инж.	Филикина				

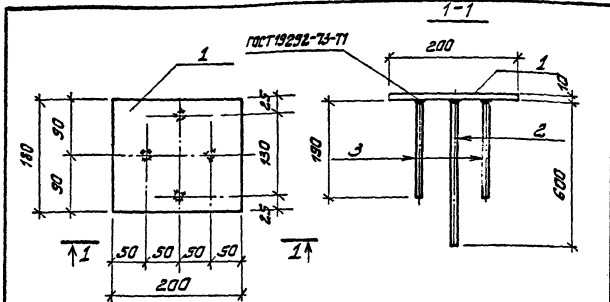
Типовой проект 901-1-32.83 Аллебом III/5



Шкв. и подл. Подп. и дата Взам.инв.№

Формат	Возв.	Поз.	Обозначение	Наименование	Кол.	Примеч.	
				<u>Документация</u>			
И			00.00.00ТУ	Технические условия			
			00.18.00				
				<u>Детали</u>			
Б4	1		00.18.01	Полоса 150x10ГОСТ 10376 L=400	2	2.35кг	
Б4	2		00.18.02	Ф20АIII ГОСТ 5781-81 L=250	4	0.62кг	
8459/7							
Привязан							
00.18.00							
Узделие закладное МН-14				Статус	Масса	Масштаб	
				Р	7.18кг		
				Лист	Листов		
				проектной организации			
				Укрводоканал проект Киев			
Изд. отд.	Серия	Л.смет.	Козловичев	Рук. гр.	Ильинберг	Ст. инж.	Новоминский
		Ст. инж.	Филикина				

Титульный проект 901-1-32.83 Листом 15



Элемент	Зона	Пос.	Обозначение	Наименование	Кол.	Примеч.
				<u>Документация</u>		
			00.00.00ТУ	Технические условия		
			00.19.00			
				<u>Детали</u>		
б.ч.	1		00.19.01	Полоса 180x10 ГОСТ 103-76 L=200	1	2.82кг
б.ч.	2		00.19.02	Ф20.3 ГОСТ 5781-81 L=600	2	1.50кг
б.ч.	3		00.19.03	Ф10.3 ГОСТ 5781-81 L=150	2	0.09кг

845377

Привязан

Илб. №

ТП 901-1-32.83 00.19.00

Изделие закладное
МН-15

Материал Масса Масса

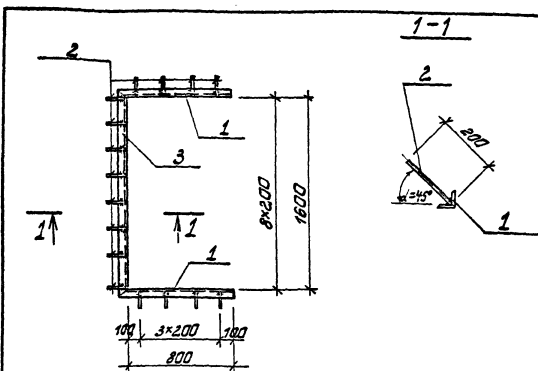
Р 5.91кг

Лист Листов

Госстандарт СССР
Укроборонна промисл
Киев

Нач. отд. Серук
Ин. спец. Козыряев
Рук. гр. Забелова
Ин. инж. Золотницкий
Ин. инж. Золотницкий

Титульный проект 901-1-32.83 Листом 16



Элемент	Зона	Пос.	Обозначение	Наименование	Кол.	Примеч.
				<u>Документация</u>		
			00.00.00ТУ	Технические условия		
			00.20.00			
				<u>Детали</u>		
б.ч.	1		00.20.01	Уголк 150x5 ГОСТ 8509-72 L=850	2	3.20кг
б.ч.	2		00.20.02	Ф8.3 ГОСТ 5781-81 L=200	17	0.08кг
б.ч.	3		00.20.03	Уголк 150x5 ГОСТ 8509-72 L=1700	1	6.40кг

845377

Привязан

Илб. №

ТП 901-1-32.83 00.20.00

Изделие закладное
МН-16

Материал Масса Масса

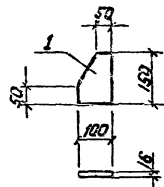
Р 14.16кг

Лист Листов

Госстандарт СССР
Укроборонна промисл
Киев

Нач. отд. Серук
Ин. спец. Козыряев
Рук. гр. Забелова
Ин. инж. Золотницкий
Ин. инж. Золотницкий

Миловой проект 901-1-32.83 Листом 11/15



Издание Заглав. Лист	Обозначение	Наименование	Лист	Приме- чание
		<u>Документация</u>		
	00.00.00 ту	Технические условия		
		<u>Детали</u>		
	00.21.00	-100М6; ГОСТ 103-76; L=150	1	1.57

8459/7

Привязан

Имя.Ф.И.

ТП 901-1-32.83 00.21.00
Изделие соеди-
нительное МС 7

Стандарт Масса Изготовл

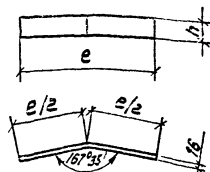
Р 1.5 кг

Лист Листов
Госстанд СССР
Упр.ввод.конст.проект
Киев

Имя.Ф.И. Серик
И.Ф.И. Палавичев
Имя.Ф.И. Савельева
Ст.Имя.Ф.И. Умилыская

Миловой проект 901-1-32.83 Листом 11/15

Развертка



Обозначение	Марка	h мм	e мм	Масса, кг	Приме- чание
00.22.00	МС 2	60	270	2.03	ГОСТ 103-76
-01	МС 3	270	380	12.88	ГОСТ 72-70
-02	МС 4	60		2.86	ГОСТ 103-76
-03	МС 5	380		18.13	ГОСТ 72-70

8459/7

Привязан

Имя.Ф.И.

ТП 901-1-32.83 00.22.00
Изделие соеди-
нительное МС

Стандарт Масса Изготовл

Р См. Табл.

Лист Листов
Госстанд СССР
Упр.ввод.конст.проект
Киев

Имя.Ф.И. Серик
И.Ф.И. Палавичев
Имя.Ф.И. Савельева
Ст.Имя.Ф.И. Умилыская

Листов 11/15

Типовой проект 901-1-32.83

Примечание	Кол.	Примечание	Наименование	Обозначение	Лист
			<u>Документация</u>		
			Технические условия	00.00.00ТУ	
			<u>Детали</u>		
			МСБ	00.23.00	
	1	0,20кг	Ф10,9 ГОСТ 5781-75; L=320	00.23.00	1
			<u>Детали</u>		
			МСВ	00.23.00-01	
	2	1,70	Ф32,9 ГОСТ 5781-75; L=270; 1	-01	2

8453/7

Привязан

Учв. №

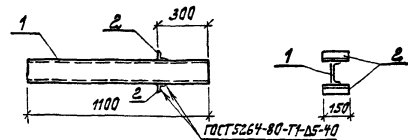
ТТ 901-1-32.83 00.23.00

Узел соединения МС.

Лист	Листов	Масса	Кол. шт.	Кол. табл.
1	1	0,20 кг	1	1

Исполн. Серик
 В.С.С. Каздобина
 Рук. Г.Р. Сабельева
 Ст. инж. Умарбаева

Типовой проект 901-1-32.83 Листов 11/15



Примечание	Кол.	Примечание	Наименование	Обозначение	Лист
			<u>Документация</u>		
			Технические условия	00.00.00ТУ	
			<u>Детали</u>		
	1	13,53кг	С14, ГОСТ 8240-72; L=1100	00.24.01	1
	2	0,57кг	Л50*5; ГОСТ 8309-72; L=150	00.24.02	2

8453/7

Привязан

Учв. №

ТТ 901-1-32.83 00.24.00

Узел соединительный МС1

Лист	Листов	Масса	Кол. шт.	Кол. табл.
1	1	14,10 кг	1	1

Исполн. Серик
 В.С.С. Каздобина
 Рук. Г.Р. Сабельева
 Ст. инж. Умарбаева

