

ТИПОВЫЕ КОНСТРУКЦИИ, ИЗДЕЛИЯ И УЗЛЫ ЗДАНИЙ И СООРУЖЕНИЙ

СЕРИЯ 3.902.1-10

СБОРНЫЕ УНИФИЦИРОВАННЫЕ ЖЕЛЕЗОБЕТОННЫЕ
СТЕНОВЫЕ ПАНЕЛИ ПОДЗЕМНЫХ ЧАСТЕЙ КРУГЛЫХ
КАНАЛИЗАЦИОННЫХ НАСОСНЫХ СТАНЦИЙ

ВЫПУСК 1

ПАНЕЛИ СТЕНОВЫЕ

18222-02

цена 231

РАБОЧИЕ ЧЕРТЕЖИ

ЦЕНТРАЛЬНЫЙ ИНСТИТУТ ТИПОВОГО ПРОЕКТИРОВАНИЯ
ГОССТРОЯ СССР

Москва, А-445, Смольная ул., 22

Сдано в печать *XII* 1982 года

Заказ № *13055* Тираж *4650* экз.

ТИПОВЫЕ КОНСТРУКЦИИ, ИЗДЕЛИЯ И УЗЛЫ ЗДАНИЙ И СООРУЖЕНИЙ

СЕРИЯ 3.902.1-10

СБОРНЫЕ УНИФИЦИРОВАННЫЕ ЖЕЛЕЗОБЕТОННЫЕ
СТЕНОВЫЕ ПАНЕЛИ ПОДЗЕМНЫХ ЧАСТЕЙ КРУГЛЫХ
КАНАЛИЗАЦИОННЫХ НАСОСНЫХ СТАНЦИЙ

ВЫПУСК 1

ПАНЕЛИ СТЕНОВЫЕ.

РАБОЧИЕ ЧЕРТЕЖИ

ПРИ УЧАСТИИ: ЦНИИПРОМЗДАНИЙ

РАЗРАБОТАНЫ

ПИ УКРВОДОКАНАЛПРОЕКТ

ДИРЕКТОР
ИНСТИТУТА

В.Н.ЯКИМЕНКО

ГЛАВНЫЙ ИНЖЕНЕР
ИНСТИТУТА

Н.В.ПИСАНКО

НАЧАЛЬНИК
ОТДЕЛА

М.Я.ВОЛОШИН

ГЛАВНЫЙ ИНЖЕНЕР
ПРОЕКТА

И.Н.НОВОМИНСКИЙ

ГЛАВНЫЙ ИНЖЕНЕР
ИНСТИТУТА

И.А.ПЕТРОВ

НАЧАЛЬНИК
ОТДЕЛА

Н.А.УШАКОВ

ГЛАВНЫЙ ИНЖЕНЕР
ПРОЕКТА

А.П.ЧЕРНОМАЗ

НИИЖБ
ЗАМ.ДИРЕКТОРА
ИНСТИТУТА
РУКОВОДИТЕЛЬ
ЛАБОРАТОРИИ

Н.Н.КОРОВИН

Г.И.БЕРДИЧЕВСКИЙ

УТВЕРЖДЕНЫ
И ВВЕДЕНЫ В ДЕЙСТВИЕ

С 1 МАРТА 1983 ГОДА

ПОСТАНОВЛЕНИЕМ
ГОССТРОЯ СССР

ОТ 2 НОЯБРЯ 1982 ГОДА № 267

Обозначение	Наименование	стр.
	Содержание	
3.902.1-10.1 00.00.00ТУ	Технические условия	3÷8
01.00.00	панель стеновая 1ПС	9÷10
02.00.00	панель стеновая 2ПС	11÷17
02.00.00 СБ	панель стеновая 2ПС Сбор.черт.	18÷21
03.00.00	панель стеновая 3ПС	22÷23
03.00.00 СБ	панель стеновая 3ПС Сбор.черт.	24÷25
00.01.00	каркас плоский КР	26
00.02.00	сетка арматурная С	26
00.02.00 СБ	сетка арматурная С. Сбор.черт.	27
00.03.00	сетка арматурная С	27
00.03.00 СБ	сетка арматурная С. Сбор.черт.	28
00.04.00	сетка арматурная С	28÷29
00.04.00 СБ	сетка арматурная С. Сбор.черт.	29
00.05.00	сетка арматурная С	30
00.05.00 СБ	сетка арматурная С. Сбор.черт.	30
00.06.00	сетка арматурная С	31
00.06.00 СБ	сетка арматурная С. Сбор.черт.	31
00.07.00	сетка арматурная С	32
00.07.00 СБ	сетка арматурная С. Сбор.черт.	33
00.08.00	сетка арматурная С	33
00.08.00 СБ	сетка арматурная С. Сбор.черт.	34
00.09.00	сетка арматурная С	34÷35
00.09.00 СБ	сетка арматурная С. Сбор.черт.	36
00.10.00	сетка арматурная С	36÷38
00.10.00 СБ	сетка арматурная С. Сбор.черт.	38÷39
00.11.00	сетка арматурная С	39
00.11.00 СБ	сетка арматурная С. Сбор.черт.	40
00.12.00	сетка арматурная С	40÷41
00.12.00 СБ	сетка арматурная С. Сбор.черт.	41
00.13.00	сетка арматурная С	42

Обозначение	Наименование	стр.
3.902.1-10.1 00.13.00 СБ	сетка арматурная С. Сбор.черт.	13
00.14.00	сетка арматурная С	43
00.15.00	сетка арматурная С	44
00.15.00 СБ	сетка арматурная С. Сбор.черт.	44
00.16.00	сетка арматурная С	45
00.16.00 СБ	сетка арматурная С. Сбор.черт.	46
00.17.00	сетка арматурная С	46
00.17.00 СБ	сетка арматурная С. Сбор.черт.	47
00.18.00	сетка арматурная С	47
00.18.00 СБ	сетка арматурная С. Сбор.черт.	48
00.19.00	сетка арматурная С	48÷49
00.19.00 СБ	сетка арматурная С. Сбор.черт.	49
00.20.00	сетка арматурная С	50
00.20.00 СБ	сетка арматурная С. Сбор.черт.	50
00.21.00	сетка арматурная С	51
00.22.00	изделие закладное МН	51
00.22.00 СБ	изделие закладное МН. Сбор.черт.	52
00.23.00	изделие закладное МН	52-53
00.23.00 СБ	изделие закладное МН. Сбор.черт.	53
00.24.00	изделие закладное МН 11	54
00.25.00	изделие закладное МН	54
00.00.00У	узел 1÷7	55
00.00.00СМ	выборка стали	56÷59
00.26.00	изделие соединительное МС	60
00.27.00	изделие соединительное МС	61
00.28.00	изделие соединительное МС	61
00.29.00	изделие соединительное МС	62
00.30.00	изделие соединительное МС 63	62
00.31.00	изделие соединительное МС	63
00.32.00	изделие соединительное МС	64
00.00.00	схемы укладки стеновых панелей на железобетонную платформу и в полубаллон	64

Циф. № панели, плиты и детали в кат. инв. № 2

Технические условия.

Серия Э.902.1-10 состоит из двух выпусков:
Выпуск 0. Материалы для проектирования. Монтажные узлы.

Выпуск 1. Панели стеновые.
Рабочие чертежи.

1. Технические требования.

1.1. Марка бетона по прочности на сжатие для панелей принята М300, по водонепроницаемости - В4. Марка бетона по морозостойкости должна назначаться в каждом конкретном проекте в соответствии с требованиями СНиП-31-74 "Водоснабжение. Наружные сети и сооружения", п. 13.22.

1.2. Материалы для приготовления бетона должны отвечать требованиям ГОСТ 10178-76; ГОСТ 22266-76 и ГОСТ 10268-80.

При выборе вида цемента следует руководствоваться следующими указаниями:

— для бетона с морозостойкостью Мрз 150 и ниже следует применять низкоалюминатный или сульфатостойкий портландцемент, допускается применять пластифицированный и гидроробный портландцемент;

— для бетона с морозостойкостью Мрз 100 и ниже допускается применять портландцемент;

— для бетона с морозостойкостью Мрз 50 допускается применять шлакопортландцемент.

Вода для приготовления бетонной смеси, промытки заполнителей, а также поливки твердеющего бетона должна отвечать требованиям ГОСТ 23732-79.

Для уменьшения водопотребления бетонной смеси и расхода цемента, а также для уменьшения осадочных свойств бетона, следует вводить в бетонную смесь при ее приготовлении поверхностно-активные добавки в соответствии с ГОСТ 24211-80.

Оптимальное количество и состав добавок должны устанавливаться строительной лабораторией (СНиП III-15-76, Правила производства и приемки работ. Бетонные и железобетонные конструкции монолитные, п. 4.5 и СНиП III-16-80 "Правила производства и приемки работ. Бетонные и железобетонные конструкции сборные, п. 5.7.).

1.3. Формирование стеновых панелей предусмотрено горячейкатаной арматурной сталью класса АIII и АI по ГОСТ 5781-81.

1.4. Монтажные петли приняты из горячейкатаной арматуры класса А-II марки 10ГТ по ГОСТ 5781-81.

Э.902.1-10.1 00.00.00ТУ

Технические условия.

Страница 1 Лист 12

Укривающаяся панель

Э.902.1-10.1 00.00.00ТУ

Лист 2

Шифр по ГОСТ 19003-73. Порядок и дата выпуска

С.И.Иванов	Начальник	И.А.	И.А.
И.К.Котельников	Пром. инж.	И.А.	И.А.
Н.С.Сидоров	Бухгалтер	И.А.	И.А.
Г.С.Степанов	Пром. инж.	И.А.	И.А.
В.Л.Левченко	Инж. пр.	И.А.	И.А.

Шифр по ГОСТ 19003-73. Порядок и дата выпуска

14. Монтажные петли приняты из горячекатанной арматуры класса А-II марки 10ГТ по ГОСТ 5781-81.

15. Для закладных деталей принята прокатная углеродистая сталь группы В марки Ст.3 по ГОСТ 380-71*. В рабочих чертежах указан только класс применяемой стали. Марки стали должны назначаться в конкретных проектах в зависимости от характера нагрузок и температурных воздействий в соответствии с требованиями СНиП II-21-75, приложения 3 и 4.

16. Изделия должны поставляться потребителю после достижения бетоном проектной прочности на сжатие. Допускается по согласованию с проектной организацией и потребителем назначать отпускную прочность бетона ниже проектной, но не менее 70% от проектной марки бетона по прочности на сжатие. При этом должна учитываться возможность дальнейшего нарастания прочности бетона в конструкции в зависимости от технологии изготовления изделий, условий транспортирования, монтажа, климатических условий района строительства и времени года, однако к моменту обследования сооружения (при строительстве в открытом котловане) или опускания сооружения в грунт (при строительстве опускным способом или способом "стена в грунте") прочность бетона должна быть проектной.

17. Отклонение фактической массы изделия при отпуске потребителю не должно превышать $\pm 7\%$ номинальной массы.

18. Сварку соединений арматуры и заклад-

ных деталей выполнять в соответствии с СН 393-78 "Инструкция по сварке соединений арматуры и закладных деталей железобетонных конструкций".

19. Панели армируются сварными сетками и каркасами, разработанными по ГОСТ 23279-78, которые должны изготавливаться при помощи контактной точечной электросварки по ГОСТ 14098-68. Применение дуговой электросварки вместо предусмотренной контактной точечной не допускается.

К сварным сеткам, изготовленным на многоэлектродных машинах, привариваются галтели-стержни и закладные детали.

110. В местах, предусмотренных проектом, для дуговой сварки стержневой арматуры с закладными деталями, а также для сварных соединений стержневой арматуры между собой следует применять электроды типа Э50Ж, Э46Ж, Э42Ж в соответствии с СН 393-78.

111. Небетонируемые закладные детали панелей должны защищаться металлическим цинковым покрытием толщиной 150 мкм. Покрытие должно быть нанесено как на пластины, так и на анкерные стержни и элементы арматурных сеток привариваемые к закладной детали, на длине 40-50 мм от пластины.

112. Панели следует изготавливать в стальных формах, удовлетворяющих требованиям ГОСТ 18886-73*. Для создания шероховатости наклонную торцевую поверхность формы выпалнить из рифленой стали.

З. 902.1-10.1 00.00.00ТУ

Лист
3

З. 902.1-10.1 00.00.00ТУ

Лист
4

1.15. Проектное положение арматурных изделий и толщину защитного слоя бетона следует фиксировать прокладками из цементно-песчаного раствора или пластмассовыми фиксаторами. Применение стальных фиксаторов, выходящих на поверхность изделий не допускается.

1.14. При бетонировании панелей должен быть обеспечен операционный технологический контроль на всех стадиях производства.

1.15. При изготовлении панелей отклонения в мм от проектных размеров не должны превышать:

по длине	± 8
по ширине	± 5
по толщине	± 5
по размерам вырезов, выступов, отверстий	± 5

1.16. Отклонения от прямолинейности реального профиля поверхности панели в любом сечении на длине 2 м (местная непрямолинейность) не должно превышать:

для наружных боковых поверхностей панелей ± 3 мм
для остальных поверхностей ± 5 мм

1.17. Непрямолинейность на всю длину панелей, проверяемая в любом сечении боковых граней, не должна превышать:

для панелей общей длиной до 8 м ± 8 мм
для панелей общей длиной свыше 8 м ± 13 мм.

1.18. Отклонение от плоскостности панелей не должно превышать:

для панелей общей длиной до 8 м - 8 мм
для панелей общей длиной свыше 8 м - 13 мм.

1.19. Газность длин диагоналей лицевых плоскостей панелей не должна превышать:
для панелей общей длиной до 8 м - 16 мм
для панелей общей длиной свыше 8 м - 20 мм.

1.20. Отклонения от номинального положения элементов стальных закладных деталей, расположенных по проекту в одном уровне с поверхностью бетона, не должны превышать:

в плоскости панелей - 5 мм
из плоскости панелей - 3 мм.

1.21. Отклонения размеров пластин закладных деталей по длине и ширине не должны превышать $0, +5$ мм.

1.22. Отклонения от толщины защитного слоя бетона, указанного на чертежах, не должны превышать ± 5 мм.

1.23. Обнажение арматуры на поверхности изделий не допускается.

1.24. Открытые поверхности стальных закладных деталей, монтажные петли и строповочные отверстия должны быть очищены от наплывов бетона или раствора.

1.25. Размеры раковин, местных наплывов и впадин на бетонных поверхностях не

3.902.1-10.1 00.00.00ТУ

Лист
5

3.902.1-10.1 00.00.00ТУ

Лист
6

должны превышать указанных в таблице:

Требования к бетонным поверхностям панелей

Характеристика бетонной поверхности		Предельные размеры, мм				
		раковины		местные наплывы окалины бетона		
Вид	Паттерн по ГОСТ 13015-75	диаметр	глубина	высота в пади (глубина)	глубина	длина на 1 м торца
Наружная поверхность панелей	Ж7	15	5	5	10	100

1.2.6. В бетоне панелей, поставляемых потребителю, не допускаются трещины за исключением усадочных и поверхностных технологических трещин, ширина которых не должна превышать 0,1 мм.

2. Правила приемки.

2.1. Изделия должны приниматься техническим контролем предприятия-изготовителя в соответствии с требованиями настоящих технических условий и ГОСТ 13015-81.

2.2. Приемочные испытания панелей должны проводиться неразрушающими методами в соответствии с ГОСТ 8829-77.

З. 902.1-10.1 00.00.00ТУ

Лист
7

2.3. Приемка должна производиться партиями не менее пяти панелей, изготовленных предприятием в течение одной смены. При изготовлении в смену менее пяти изделий в состав партии могут входить панели, изготовленные в течение одной недели.

2.4. Потребитель имеет право производить выборочную контрольную проверку соответствия изделий требованиям настоящих технических условий.

2.5. Для контрольной проверки потребителем от каждой партии изделий, принятых техническим контролем, отбирают образцы в количестве 3%, но не менее трех штук, которые подвергают поштучному осмотру, обмеру и взвешиванию.

2.6. Если при проверке отобранных образцов окажется хотя бы одно изделие, не соответствующее требованиям настоящих технических условий, следует произвести повторную проверку на удвоенном количестве образцов. Если при повторной проверке окажется хотя бы одно изделие, не соответствующее требованиям настоящих технических условий, данная партия изделий приемке не подлежит.

2.7. Допускается по соглашению между изготовителем и потребителем приемку изделий производить поштучно.

З. 902.1-10.1 00.00.00ТУ

Лист
8

Имя и фамилия, Подпись и дата, Место изготовления

2.8. Результаты приемного контроля и испытаний должны быть записаны в журналы ОТК или заводской лаборатории. Изделия, поставляемые потребителю, должны иметь штамп технического контроля предприятия-изготовителя.

3. Методы контроля и испытаний.

3.1. Размеры, непрямолинейность и непластичность изделий, положение закладных деталей, вес, толщину защитного слоя бетона до арматуры, качество поверхности и внешний вид изделий следует проверять по ГОСТ 13015-75.

3.2. Испытание сварных соединений арматурных, закладных и соединительных изделий и оценку их качества следует производить по ГОСТ 10922-75.

3.3. Прочность бетона на сжатие следует определять по ГОСТ 10180-78. Допускается определять фактическую прочность бетона в изделиях ультразвуковым методом по ГОСТ 17624-78.

3.4. Контроль и оценку проектной и отпускной прочности бетона на сжатие следует производить по ГОСТ 18105-72* или по ГОСТ 21217-75 с учетом однородности прочности бетона.

3.5. Водонепроницаемость бетона следует определять по ГОСТ 12730.5-78 на образцах 28 днейного возраста.

3.6. Морозостойкость бетона следует определять по ГОСТ 10060-76.

3.7. Испытания бетона на водонепроницаемость и морозостойкость следует производить не реже одного раза в месяц, а также при замене материалов, примененных для приготовления бетона, или изменении технологических процессов при изготовлении панелей.

4. Маркировка, хранение и транспортирование.

4.1. На каждом изделии, поставляемом потребителю, должны быть нанесены несмываемой краской при помощи трафарета или штампов следующие знаки:

- а) табарный знак предприятия-изготовителя или его краткое наименование;
- б) марка изделия;
- в) дата изготовления изделия;
- г) штамп технического контроля;
- д) отпускная масса изделия в кг.

4.2. Маркировочные знаки должны быть нанесены на верхнем торце панелей.

4.3. Изготовитель должен сопроводждать каждую принятую техническим контролем партию изделий или часть партии паспортом, в котором следует указывать:

- а) наименование и адрес изготовителя;
- б) номер и дату выдачи паспорта;

3.902.1-10.1 00.00.00ТУ

Лист
3

3.902.1-10.1 00.00.00ТУ

Лист
10

в) номер партии или порядковый номер изделия;

г) наименование и марки панелей с указанием количества изделий каждой марки;

д) дату изготовления панелей;

е) проектную марку бетона;

ж) отпускную прочность бетона в процентах от проектной марки;

з) марки бетона по морозостойкости и водонепроницаемости;

и) обозначение настоящей серии.

Паспорт должен быть подписан лицом, ответственным за технический контроль предприятия-изготовителя.

4.4. Склаживать панели следует в горизонтальном положении.

4.5. Погрузка, транспортирование и разгрузка панелей должны производиться с соблюдением мер, исключающих возможность их повреждения.

4.6. Транспортировка стеновых панелей автотранспортом может осуществляться по одной штуке в горизонтальном положении автомобиля в составе автомобиля МАЗ-5047 и полуприцепа УПР1212 или полуприцепа ПЛ1212 конструкции Минпромстроя СССР.

4.7. Транспортировка стеновых панелей железнодорожным транспортом мо-

жет осуществляться на платформах либо в полувагонах с выполнением технических условий перевозки, размещения и крепления грузов. Примерные схемы укладки стеновых панелей на железнодорожной платформе и в полувагоне приведены на л. 3.902.1-10.1 00.00.00.

4.8. Каждое изделие при хранении и транспортировке следует устанавливать на деревянные инвентарные прокладки, толщиной равной высоте выступающих монтажных петель плюс 20 мм.

Прокладки должны быть расположены по вертикали одна над другой по линии пастьных петель.

5. Гарантии поставщика

5.1. Изготовитель должен гарантировать соответствие поставляемых изделий требованиям настоящих технических условий при соблюдении потребителем правил транспортирования, условий применения и хранения изделий.

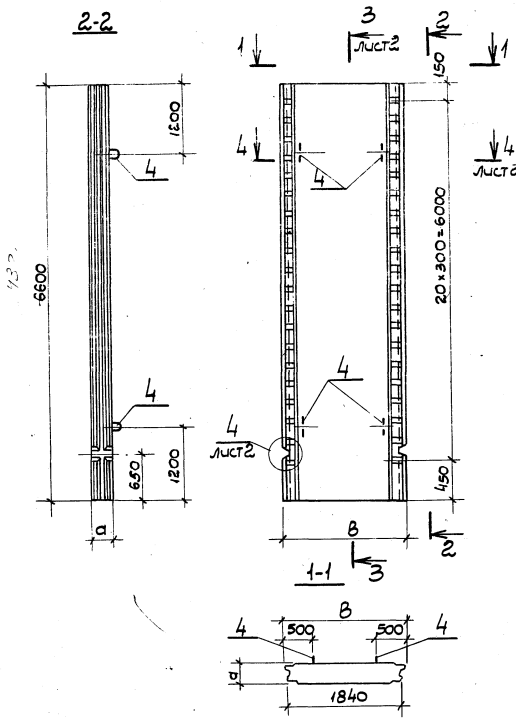
В спецификации в графе "кол. на исполнение" номер серии и выпуска условно опущен.

3.902.1-10.1 00.00.00 ТУ Лист 11

Шифр докум. Поверх. и детали Внут. шифр

3.902.1-10.1 00.00.00 ТУ Лист 12

Шк. № 104 Подпись и дата: _____



Формат листа	Номер	Обозначение	Наименование	Кол. на лист	Примеч.
			Документация		
11	3.902.1-10.1	00.00.00.ТУ	Технические условия	X	X
12	3.902.1-10.1	00.00.00.ВМС	Выборка стали	X	X
			Сборочные единицы		
11	1	3.902.1-10.1 00.01.00	Каркас плоский КР1		10
		-01	Каркас плоский КР2		10
11	2	3.902.1-10.1 00.02.00	Сетка арматурная С1		1
		-01	Сетка арматурная С2		1
	3		-02 Сетка арматурная С3		1
			-03 Сетка арматурная С4		1
11	4	3.902.1-10.1 00.11.00	Изделие закладное ИМ1		4
		-01	Изделие закладное ИМ2		4
			Материалы		
			Бетон марки 300	2.42	3.62 м ³

Таблицы исполнений см. на листе 2.

3.902.1-10.1 01.00.00 СБ		
Л. инж. пр. Новоминский	Панель стеновая И.П. Сборочный чертеж	Статус
Н. контр. Плотицкий		Масса
Нач. отв. Волощук		Масштаб
Л. спец. Плотицкий		р см. табл.
Рук. гр. Аizenberg		Лист 1
		Листов 2
		Укрводоканалпроект

№№ погр. Подпись и дата Взам. №№

Примечание	Страна	№№	Обозначение	Наименование	Кол. на исполнение 02.00.00-									Примечание		
					-	01	02	03	04	05	06	07	08		09	
				<u>Документация</u>												
			3.902.1-10.1 02.00.00 СБ	Сборочный чертеж	x	x	x	x	x	x	x	x	x	x	x	
			3.902.1-10.1 00.00.00 ТУ	Технические условия	x	x	x	x	x	x	x	x	x	x	x	
			3.902.1-10.1 00.00.00 ВМС	Выборка стали	x	x	x	x	x	x	x	x	x	x	x	
				<u>Сборочные единицы</u>												
	1		3.902.1-10.1 00.01.00	Каркас плоский КР1	10	10	10	12	12	12	10	10	10	10		
	2		3.902.1-10.1 00.03.00	Сетка арматурная С5	1											
			-01	Сетка арматурная С6		1										
			-02	Сетка арматурная С7			1									
			-03	Сетка арматурная С8				1								
			-04	Сетка арматурная С9					1							
			-05	Сетка арматурная С10						1						

3.902.1-10.1 02.00.00		
Лист №	Листов	Листов
1	1	14
Панель стеновая 2ПС		Укрвадоканалпроект

№№ погр. Подпись и дата Взам. №№

Примечание	Страна	№№	Обозначение	Наименование	Кол. на исполнение 02.00.00-									Примечание		
					-	01	02	03	04	05	06	07	08		09	
			3.902.1-10.1 00.04.00	Сетка арматурная С11							1					
			-01	Сетка арматурная С12									1			
			-02	Сетка арматурная С13										1		
			-03	Сетка арматурная С14											1	
			3.902.1-10.1 00.09.00	Сетка арматурная С37	1											
			-01	Сетка арматурная С38		1										
			-02	Сетка арматурная С39			1									
			-03	Сетка арматурная С40				1								
			-04	Сетка арматурная С41					1							
			-05	Сетка арматурная С42						1						
			3.902.1-10.1 00.10.00	Сетка арматурная С49							1					
			-01	Сетка арматурная С50								1				
			-02	Сетка арматурная С51									1			
			-03	Сетка арматурная С52										1		
			3.902.1-10.1 00.12.00	Сетка арматурная С69	1		1									
			-01	Сетка арматурная С70		1		1								
			-02	Сетка арматурная С71			1			1						

3.902.1-10.1 02.00.00 Лист 2

18.02.07.12

Инв. з/п	Лист	Обозначение	Наименование	Кол. на исполнение 02.00.00-									Примечание	
				01	02	03	04	05	06	07	08	09		
11	4	3.902.1-10.1 00.12.00-03	Сетка арматурная с72							1				
		-04	Сетка арматурная с73								1			
		-05	Сетка арматурная с74									1		
		-06	Сетка арматурная с75										1	
11	5	3.902.1-10.1 00.13.00	Сетка арматурная с76	1		1								
		-01	Сетка арматурная с77	1		1								
		-02	Сетка арматурная с78		1		1							
		-03	Сетка арматурная с79						1					
		-04	Сетка арматурная с80							1				
		-05	Сетка арматурная с81								1			
		-06	Сетка арматурная с82									1		
11	6	3.902.1-10.1 00.14.00	Сетка арматурная с83	2	2	2				2	2	2	2	
		-01	Сетка арматурная с84				2	2	2					
11	7	3.902.1-10.1 00.22.00-01	Изделие закладное мн2	4	4	4				4	4	4	4	
		-02	Изделие закладное мн3				4	4	4					
11	8	3.902.1-10.1 00.23.00	Изделие закладное мн4	1		1								
		-01	Изделие закладное мн5		1		1							

3.902.1-10.1 02.00.00

Лист
3

Имя, Подпись и дата

Инв. з/п	Лист	Обозначение	Наименование	Кол. на исполнение 02.00.00-									Примечание	
				01	02	03	04	05	06	07	08	09		
11	8	3.902.1-10.1 00.23.00-02	Изделие закладное мн6		1			1						
		-03	Изделие закладное мн7						1					
		-04	Изделие закладное мн8							1				
		-05	Изделие закладное мн9								1			
		-06	Изделие закладное мн10									1		
11	9	3.902.1-10.1 00.24.00	Изделие закладное мн11	1	1	1	1	1	1	1	1	1	1	
11	10	1.400-15	Изделие закладное мн13В	1.5	1.5	1.5	1.5	1.5	1.5	1.5	1.5	1.5	1.5	м
<u>Детали</u>														
5.4	11	3.902.1-10.1 02.00.01	Ф68Г ГОСТ5781-81 Всп.300	24	24	24	24	24	24	24	24	24	24	0.07 м
<u>Материалы</u>														
			Бетон марки 300	3.86	3.86	3.86	4.46	4.46	4.46	3.86	3.86	3.86	3.86	м ³

Исполнения 10+19 см. л. 5+8;

Исполнения 20+29 см. л. 9+12;

Исполнения 30,31 см. л. 13,14

3.902.1-10.1 02.00.00

Лист
4

Инв. № подл. Подпись и дата Взам. инв. №

Формат	Листы	Лист	Обозначение	Наименование	Кал. на исполнение 02.00.00-											Примечание			
					10	11	12	13	14	15	16	17	18	19					
				<u>Документация</u>															
12			3.902.1-10.1 02.00.00 СБ	Сборочный чертеж	×	×	×	×	×	×	×	×	×	×	×	×	×	×	×
11			3.902.1-10.1 00.00.00 ТУ	Технические условия	×	×	×	×	×	×	×	×	×	×	×	×	×	×	×
12			3.902.1-10.1 00.00.00 АМС	Выборка стали	×	×	×	×	×	×	×	×	×	×	×	×	×	×	×
				<u>Сборочные единицы.</u>															
11	1		3.902.1-10.1 00.01.00	Каркас плоский КР1	12	12	12	12	10	12	10	10	10	12					
11	2		3.902.1-10.1 00.04.00-04	Сетка арматурная С15	1														
			-05	Сетка арматурная С16	1														
			-06	Сетка арматурная С17			1												
			-07	Сетка арматурная С18				1											
			3.902.1-10.1 00.05.00	Сетка арматурная С19					1										
			-01	Сетка арматурная С20						1									
			3.902.1-10.1 00.06.00	Сетка арматурная С21										1					
			-01	Сетка арматурная С22											1				
			-02	Сетка арматурная С23												1			
					3.902.1-10.1 02.00.00											Лист 5			

Инв. № подл. Подпись и дата Взам. инв. №

Формат	Листы	Лист	Обозначение	Наименование	Кал. на исполнение 02.00.00-											Примечание			
					10	11	12	13	14	15	16	17	18	19					
11	2		3.902.1-10.1 00.06.00-03	Сетка арматурная С24															1
11	3		3.902.1-10.1 00.10.00-04	Сетка арматурная С53	1														
			-05	Сетка арматурная С54	1														
			-06	Сетка арматурная С55			1												
			-07	Сетка арматурная С56				1											
			3.902.1-10.1 00.11.00	Сетка арматурная С65					1										
			-01	Сетка арматурная С66						1									
			3.902.1-10.1 00.09.00-06	Сетка арматурная С43							1								
			-07	Сетка арматурная С44								1							
			-08	Сетка арматурная С45									1						
			-09	Сетка арматурная С46										1					
11	4		3.902.1-10.1 00.12.00-	Сетка арматурная С69							1								1
			-01	Сетка арматурная С70											1				
			-02	Сетка арматурная С71												1			
			-03	Сетка арматурная С72	1														
			-04	Сетка арматурная С73		1													
			-05	Сетка арматурная С74			1												
			-06	Сетка арматурная С75				1	1	1									
					3.902.1-10.1 02.00.00											Лист 6			

1822-02-11

Проект Элемент	Поз.	Обозначение	Наименование	Кол. на исполнение 02.00.00-															Приме- чание	
				10	11	12	13	14	15	16	17	18	19							
И	5	3.902.1-10.1 00.13.00	Сетка арматурная С76												1				1	
			-01 Сетка арматурная С77													1				
			-02 Сетка арматурная С78															1		
			-03 Сетка арматурная С79	1																
			-04 Сетка арматурная С80		1															
			-05 Сетка арматурная С81			1														
			-06 Сетка арматурная С82				1	1	1											
И	6	3.902.1-10.1 00.14.00	Сетка арматурная С83						2					2	2	2				
			-01 Сетка арматурная С84	2	2	2	2			2									2	
И	7	3.902.1-10.1 00.22.00-01	Узелле закладное МН2						4					4	4	4				
			Узелле закладное МН3	4	4	4	4			4									4	
И	8	3.902.1-10.1 00.23.00	Узелле закладное МН4												1				1	
			-01 Узелле закладное МН5													1				
			-02 Узелле закладное МН6															1		
			-03 Узелле закладное МН7	1																
			-04 Узелле закладное МН8		1															
			-05 Узелле закладное МН9				1													
3.902.1-10.1 02.00.00															Лист 7					

Шифр и подл. подписи и дата взамен шифр. N

Проект Элемент	Поз.	Обозначение	Наименование	Кол. на исполнение 02.00.00-															Приме- чание	
				10	11	12	13	14	15	16	17	18	19							
И	8	3.902.1-10.1 00.13.00-06	Узелле закладное МН10					1	1	1										
И	9	3.902.1-10.1 00.14.00	Узелле закладное МН11	1	1	1	1	1	1	1	1	1	1	1	1	1	1	1	1	
	10	1400-15	Узелле закладное МН13	1.5	1.5	1.5	1.5	1.5	1.5	1.5	1.5	1.5	1.5	1.5	1.5	1.5	1.5	1.5	М	
<u>Детали</u>																				
БН	И	3.902.1-10.1 02.00.01	ФБА ГОСТ 5781-81 ϕ=300	24	24	24	24	24	24	24	24	24	24	24	24	24	24	24	0.01 кг	
<u>Материалы</u>																				
			Бетон марки 300	4.46	4.46	4.46	4.46	3.86	4.46	3.86	3.86	3.86	3.86	3.86	3.86	4.46			м ³	

3.902.1-10.1 02.00.00

Лист
5

18.8.20.2.1.

Лист № подл. Подпись и дата Взам. инв. №

Формат	Зона	Поз.	Обозначение	Наименование	Кол. на исполнение 02 00 00-										Примечание			
					20	21	22	23	24	25	26	27	28	29				
				Документация														
12			3.902.1-10.1 02.00.00 СБ	Сборочный чертеж	×	×	×	×	×	×	×	×	×	×	×	×	×	×
11			3.902.1-10.1 00.00.00 ТУ	Технические условия	×	×	×	×	×	×	×	×	×	×	×	×	×	×
12			3.902.1-10.1 00.00.00 ВМС	Выборка стали	×	×	×	×	×	×	×	×	×	×	×	×	×	×
				Сборочные единицы														

11	1	3.902.1-10.1 00.01.00	Каркас плоский КР1	12	12	10	10	10	10	12	12	12	12					
11	2	3.902.1-10.1 00.06.00-04	Сетка арматурная С25	1														
		- 05	Сетка арматурная С26	1														
		3.902.1-10.1 00.07.00	Сетка арматурная С27		1													
		- 01	Сетка арматурная С28			1												
		- 02	Сетка арматурная С29				1											
		- 03	Сетка арматурная С30					1										
		- 04	Сетка арматурная С31						1									
		- 05	Сетка арматурная С32							1								
		- 06	Сетка арматурная С33								1							

3.902.1-10.1 02.00.00

Лист

9

Лист № подл. Подпись и дата Взам. инв. №

Формат	Зона	Поз.	Обозначение	Наименование	Кол. на исполнение 02 00 00-										Примечание			
					20	21	22	23	24	25	26	27	28	29				
11	2	3.902.1-10.1 00.07.00 -07	Сетка арматурная С34															1
11	3	3.902.1-10.1 00.09.00 -10	Сетка арматурная С47	1														
		- 11	Сетка арматурная С48		1													
		3.902.1-10.1 00.10.00 -08	Сетка арматурная С57			1												
		- 09	Сетка арматурная С58				1											
		- 10	Сетка арматурная С59					1										
		- 11	Сетка арматурная С60						1									
		- 12	Сетка арматурная С61							1								
		- 13	Сетка арматурная С62								1							
		- 14	Сетка арматурная С63									1						
		- 15	Сетка арматурная С64										1					
11	4	3.902.1-10.1 00.12.00 -01	Сетка арматурная С70	1														
		- 02	Сетка арматурная С71		1													
		- 03	Сетка арматурная С72			1					1							
		- 04	Сетка арматурная С73				1					1						
		- 05	Сетка арматурная С74					1					1					
		- 06	Сетка арматурная С75						1						1			

3.902.1-10.1 02.00.00

Лист

10

И№№ подл. Подпись и дата Взам.инв.№

Проект Зона	Площ.	Обозначение	Наименование	Кол. на исполнение 02.00.00 -						Приме- чание
				30	31					
			<u>Документация</u>							
16		3.902.1-10.1 02.00.00.05	Сборочный чертеж	×	×					
11		3.902.1-10.1 00.00.00.74	Технические условия	×	×					
12		3.902.1-10.1 00.00.00.08	Выборка стали	×	×					
			<u>Сборочные единицы</u>							
11	1	3.902.1-10.1 00.01.00	Формас плоский КР1	10	10					
11	2	3.902.1-10.1 00.08.00	Сетка арматурная С55	1						
		-01	Сетка арматурная С56	1						
11	3	3.902.1-10.1 00.11.00-02	Сетка арматурная С67	1						
		-03	Сетка арматурная С68	1						
11	4	3.902.1-10.1 00.12.00-06	Сетка арматурная С75	1	1					
11	5	3.902.1-10.1 00.13.00-06	Сетка арматурная С82	1	1					
11	6	3.902.1-10.1 00.14.00	Сетка арматурная С83	2						
		-01	Сетка арматурная С84	2						

3.902.1-10.1 02.00.00

Лист
13

И№№ подл. Подпись и дата Взам.инв.№

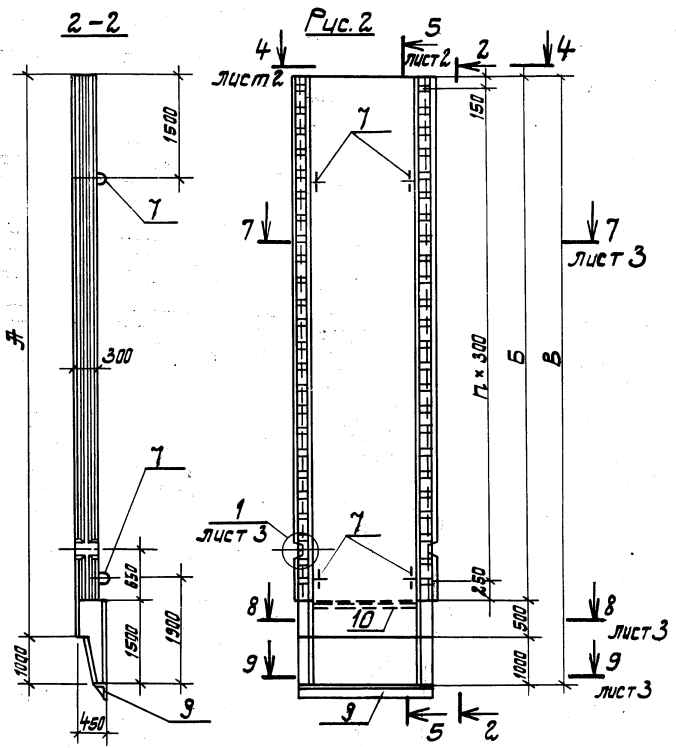
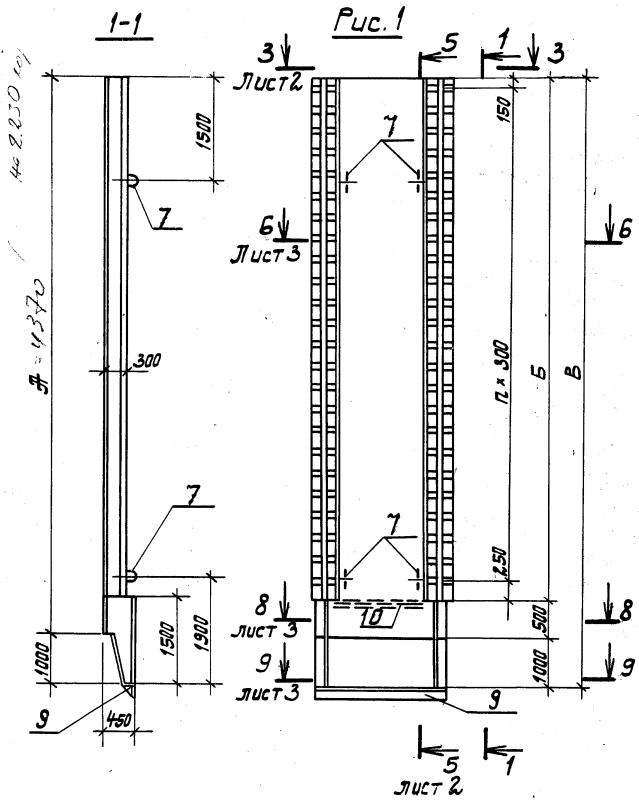
Проект Зона	Площ.	Обозначение	Наименование	Кол. на исполнение 02.00.00						Приме- чание
				30	31					
11	7	3.902.1-10.1 00.22.00-01	Изделие закладное МН2	4						
		-02	Изделие закладное МН3	4						
11	8	3.902.1-10.1 00.23.00-06	Изделие закладное МН10	1	1					
11	9	3.902.1-10.1 00.24.00	Изделие закладное МН11	1	1					
	10	1.400-15	Изделие закладное МН538	1.5	1.5					М
			<u>Детали</u>							
11	11	3.902.1-10.1 02.00.01	Объят густ 5781-81 С _р =300	24	24					0.07кг
			<u>Материалы</u>							
			Бетон марки 300	386	444					м ³

3.902.1-10.1 02.00.00

Лист
14

10222 02 18

Лист № 12 из 12. Проверить и согласовать. В.А.М. 01.12.12



3.902.1-10.1.02.00.00СБ		
Гл. инж. пр. <i>Новомихайло</i>	Панель стенная 2.ПС. Сборочный чертеж	Старш. Масса
Н. контр. <i>Глатник</i>		Ст. товн
Нач. отд. <i>В.А.М.И.Н.</i>		1:50
Гл. спец. <i>Глатник</i>		Лист 1
Рук. гр. <i>Фильшверт</i>		Лист 4
Ст. инж. <i>Малинина</i>		Упр.вагоннапроект

Рис. 3

Остальное см. рис.1

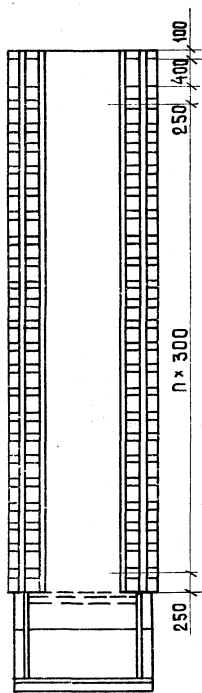


Рис. 4

Остальное см. рис.2

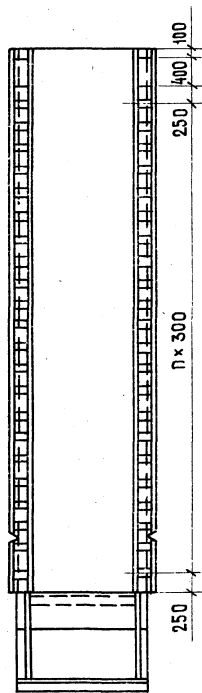


Рис. 5

Остальное см. рис.1

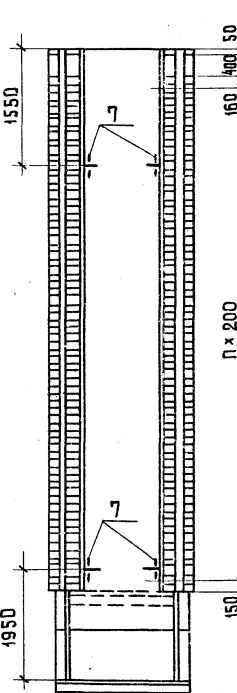
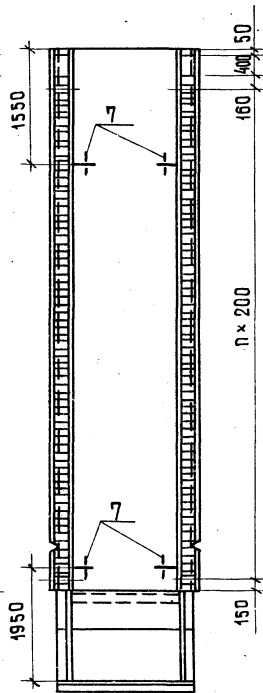
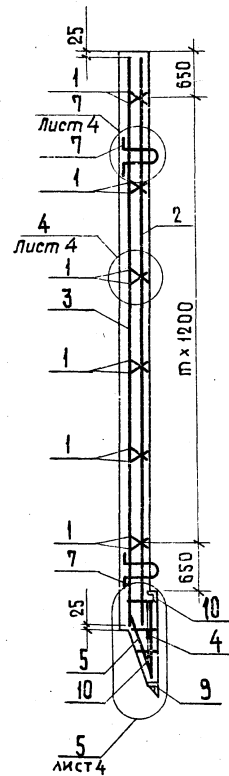


Рис. 6

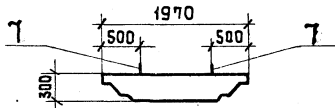
Остальное см. рис.2



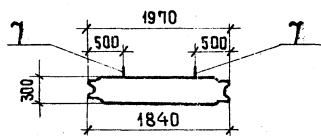
5-5



3-3



4-4



3. 902.1 - 10.1 02.00.00 СБ

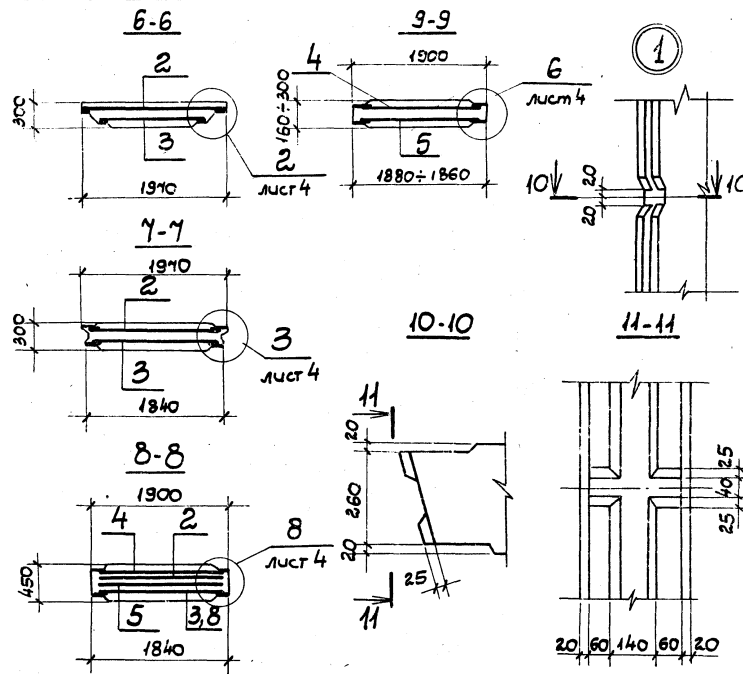
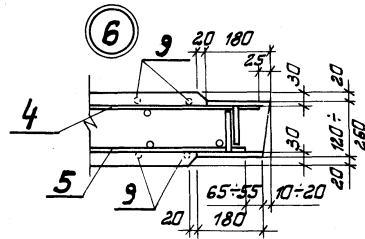
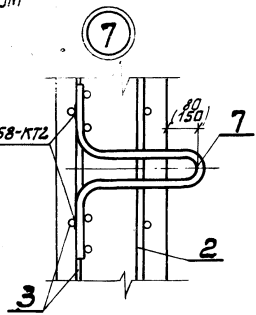
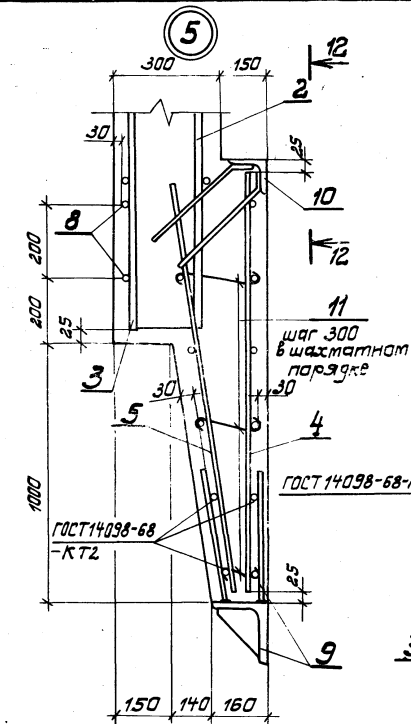
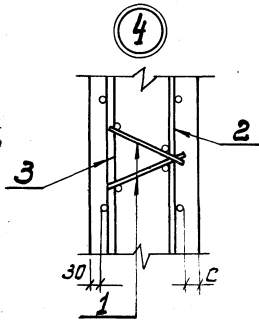
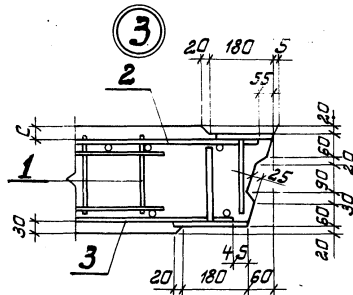
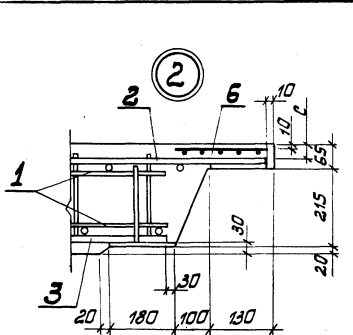


Рис.	Обозначение	Марка	А мм	Б мм	В мм	С мм	Кол. шаров		Масса кг											
							м	п												
3	3.902.1-10.1.02.00.00-06	2ЛС66-4К	6600	6100	7600	30	4	17	9650											
	-07	2ЛС66-5К								39										
	-08	2ЛС66-6К								35										
	-09	2ЛС66-7К								33										
	5	-10					2ЛС78-4К	1800		7300	8800	5	21	11150						
		-11					2ЛС78-5К								39					
		-12					2ЛС78-6К								35					
		-13					2ЛС78-7К								33					
		-14					2ЛС66-8К								6600	6100	7600	4	27	9650
		-15					2ЛС78-8К								7800	7300	8800	5	33	11150
	2	-16					2ЛС66-1ЛШ	6600		6100	7600	30	4	19	10125					
		-17					2ЛС66-2Ш									43				
		-18					2ЛС66-3Ш									41				
-19		2ЛС78-1ЛШ	45																	
4		-20	2ЛС78-2Ш	1800	7300	8800	5		23				12425							
		-21	2ЛС78-3Ш											45						
		-22	2ЛС66-4Ш											6600		6100	7600	4	17	10125
		-23	2ЛС66-5Ш											6600		6100	7600	4	17	10125
		-24	2ЛС66-6Ш											6600		6100	7600	4	17	10125
		-25	2ЛС66-7Ш											6600		6100	7600	4	17	10125
	-26	2ЛС78-4Ш	1800					7300		8800	5	21		12425						
	-27	2ЛС78-5Ш													45					
	-28	2ЛС78-6Ш													43					
6	-29	2ЛС78-7Ш	1800	7300	8800	5	21	12425												
	-30	2ЛС66-8Ш							6600	6100	7600	4	27	10125						
	-31	2ЛС78-8Ш							7800	7300	8800	5	33	12425						

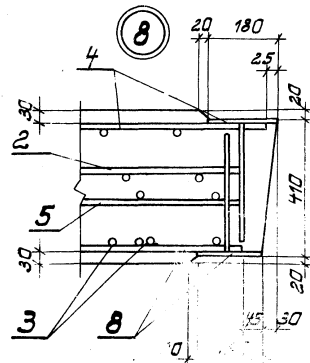
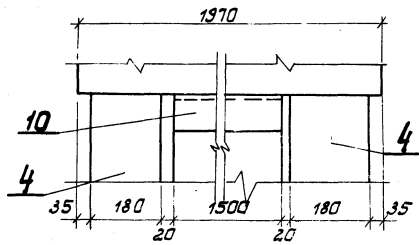
Шифр подл. Подпись и дата 1930м. шиф. н

Рис.	Обозначение	Марка	А мм	Б мм	В мм	С мм	Кол. шаров		Масса кг						
							м	п							
1	3.902.1-10.102.00.00	2ЛС66-1К	6600	6100	7600	30	4	19	9650						
	-01	2ЛС66-2К								45					
	-02	2ЛС66-3К								43					
	-03	2ЛС78-1К								41					
	5	-04					2ЛС78-2К	1800		7300	8800	5	23	11150	
		-05					2ЛС78-3К								45
		-06					2ЛС78-4К								43
		-07					2ЛС78-5К								41
		-08					2ЛС78-6К								41

3.902.1-10.1.02.00.00С Лист 2



12-12



Размер в скобках только для исполнения 08÷31

Верхняя часть 200 мм

Поз.	Эскиз
12	120±0.10

Код	Наименование	Кол. на исполнение 03.00.00-									Примечание	
		01	02	03	04	05	06	07	08	09		
6	3.902.1-10.1 00.14.00	2	2	2	2	2						
7	3.902.1-10.1 00.25.00	2	2	2	2	2	2	2	2	2	2	2
8	3.902.1-10.1 00.22.00-01	4	4	4	4	4	4					
9	1.400-15 Вып.О	4	4	4	4	4	4	4	4	4	4	4
10	3.902.1-10.1 03.00.01	100	100	100	100	100	100	100	100	100	100	100
	ф6АГ ГОСТ 5781-81, L = 190											0,05 кг
	Материалы											
	Бетон марки 300	348	348	348	348	348	348	4,07	4,07	4,07	4,07	м ³
<u>детали</u>												
<u>Материалы</u>												
Бетон марки 300											4,07 м ³	
<u>Переменные данные для исполнений</u>												
3.902.1-10.1 03.00.00 - 10												
2	3.902.1-10.1 00.16.00											
3	3.902.1-10.1 00.19.00											
3.902.1-10.1 03.00.00 - 11												
2	3.902.1-10.1 00.17.00											
3	3.902.1-10.1 00.20.00											
3.902.1-10.1 03.00.00												
Исполнения 10, 11 см. л. 4.												
3.902.1-10.1 03.00.00											3	

Шифр табл. Подпись и дата Взам. инв. №

Формат	Зона	Лоз	Обозначение	Наименование	Кол.	Примечание
<u>Документация</u>						
12			3.902.1-10.1 03.00.00.06	Сварочный чертеж	×	для исп.-10
11			3.902.1-10.1 00.00.00.07	Технические условия	×	-11
12			3.902.1-10.1 00.00.00.08	Выборка материалов	×	
<u>Сборочные единицы</u>						
1			3.902.1-10.1 00.01.00	Каркас плоский КР1	12	
4			3.902.1-10.1 00.21.00-01	Сетка арматурная С 109	1	
5			- 03	Сетка арматурная С 110	1	
6			3.902.1-10.1 00.14.00-01	Сетка арматурная С 84	2	
7			3.902.1-10.1 00.25.00-01	Изделие закладное МН13	2	
8			3.902.1-10.1 00.22.00-02	Изделие закладное МН3	4	
9			1.400-15 Вып.О	Изделие закладное МН107-3	4	
<u>детали</u>						
10			3.902.1-10.1 03.00.01	ф6АГ ГОСТ 5781-81, L = 190	100	0,05 кг
<u>Материалы</u>						
Бетон марки 300					4,07	м ³
<u>Переменные данные для исполнений</u>						
3.902.1-10.1 03.00.00 - 10						
2			3.902.1-10.1 00.16.00	Сетка арматурная С 94	1	
3			3.902.1-10.1 00.19.00	Сетка арматурная С 106	1	
3.902.1-10.1 03.00.00 - 11						
2			3.902.1-10.1 00.17.00	Сетка арматурная С 96	1	
3			3.902.1-10.1 00.20.00	Сетка арматурная С 108	1	
3.902.1-10.1 03.00.00						
3.902.1-10.1 03.00.00						Лист 4

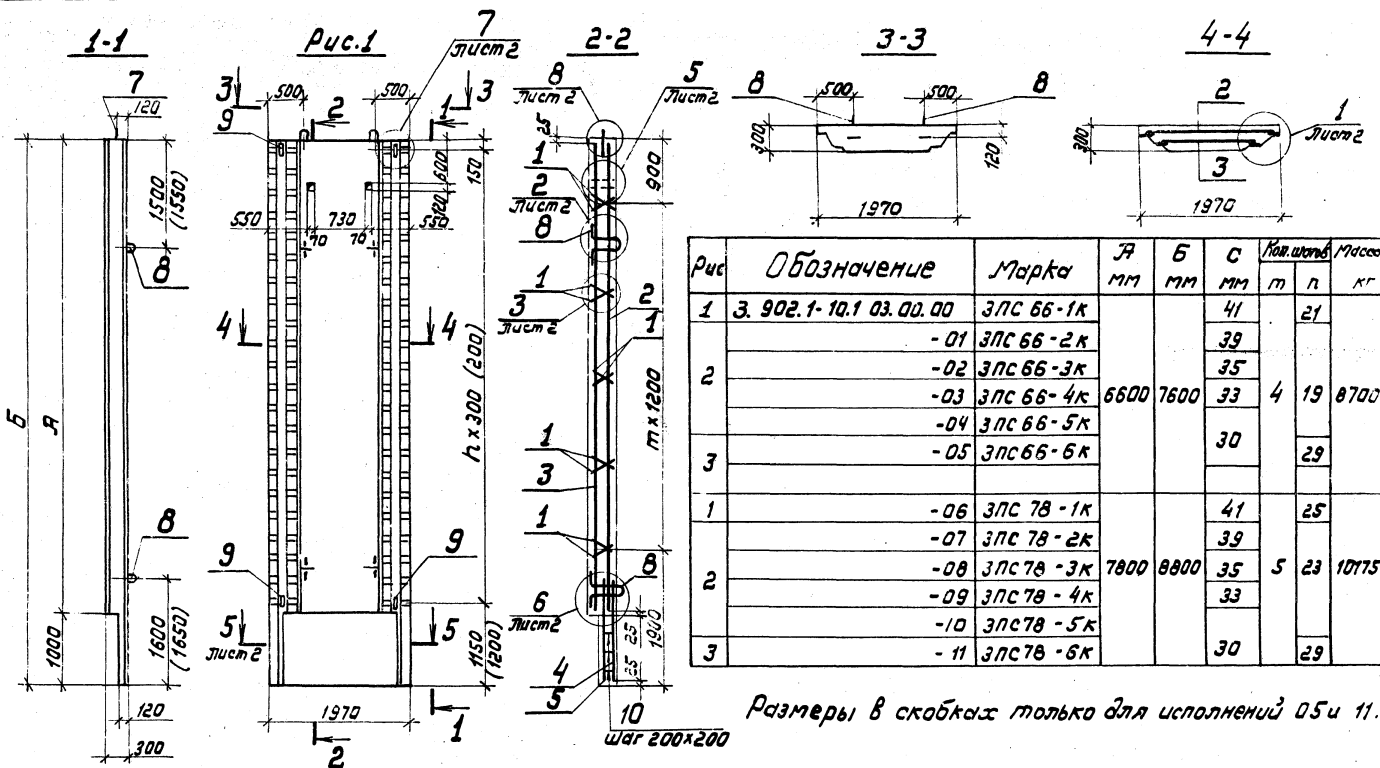
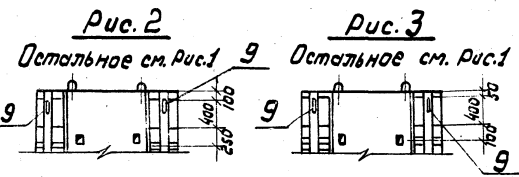


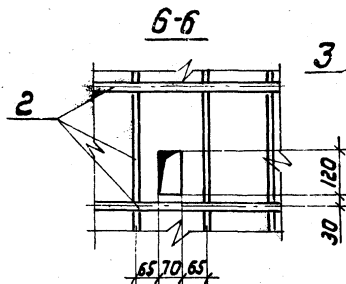
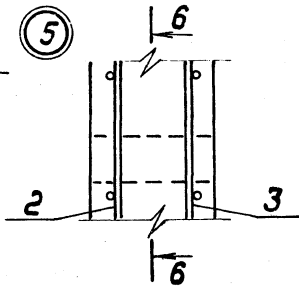
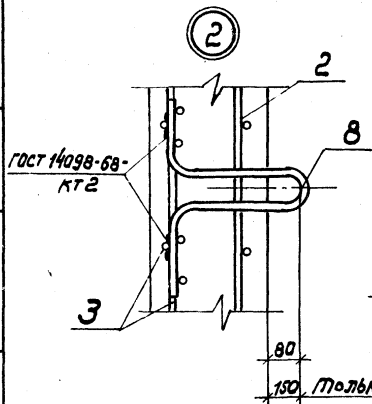
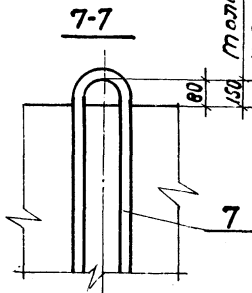
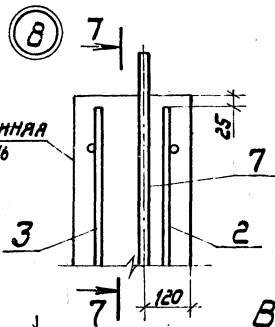
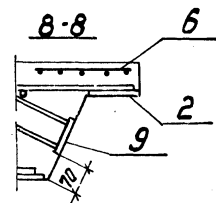
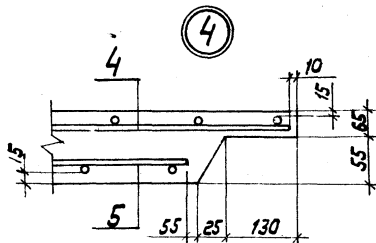
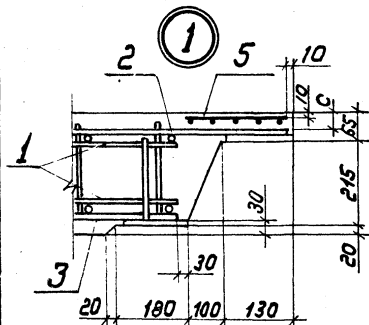
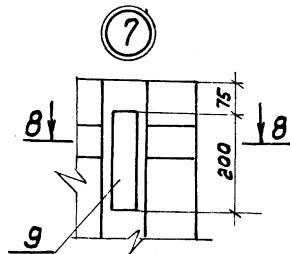
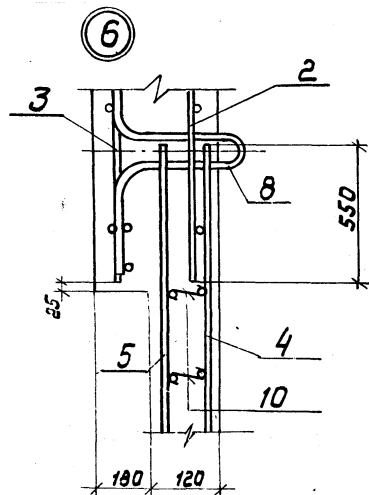
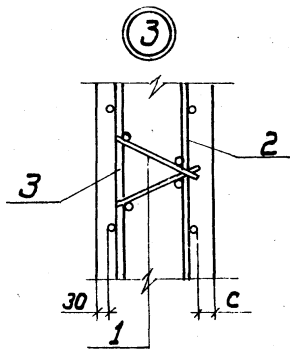
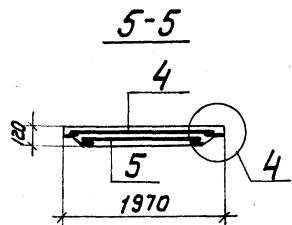
Рис	Обозначение	Марка	А мм	Б мм	С мм	Кол. шт		Масса кг
						т	п	
1	3. 902.1-10.1 03.00.00	ЗПС 66-1К	6600	7600	41	4	19	8700
	-01	ЗПС 66-2К			39			
	-02	ЗПС 66-3К			35			
	-03	ЗПС 66-4К			33			
	-04	ЗПС 66-5К			30			
2	-05	ЗПС 66-6К					29	
1	-06	ЗПС 78-1К	7800	8800	41	5	23	10715
	-07	ЗПС 78-2К			39			
2	-08	ЗПС 78-3К			35			
	-09	ЗПС 78-4К			33			
	-10	ЗПС 78-5К			30			
3	-11	ЗПС 78-6К			30			29

Размеры в скобках только для исполнений 05 и 11.



3. 902.1-10.1 03.00.00 СБ		Стадия	Масштаб
Панель стеновая ЗПС Сборочный чертеж		См.	1:50
		р	таблиц
		Лист 1	Листов 2
		Укрводоканалпроект	

Лист № 1 из 2. По чертежам и сборке. Водоканалпроект



Ведомость деталей

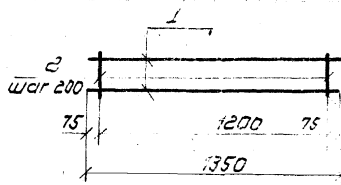
№пз	Эскиз
10	110

150, только для исполнений 06+11

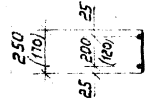
110 только для исполнений 06+11

3.902.1-10.1 03.00.00 СБ

Лист
2



ГОСТ 14098-68 КТ2



в скобках даны размеры для исполнения 01

Обозначение	Марка	Масса кг
Э. 902.1-10.1 00.01.00	КР1	1.78
-01	КР2	1.57

Формат	Зона	Поз.	Обозначение	Наименование	Кол.	Примеч.
				<u>Документация</u>		
11			Э. 902.1-10.1 00.00.00.01	Технические условия		
				<u>Детали</u>		
64	1		Э. 902.1-10.1 00.01.01	Ф8А ГОСТ 5781-81 L=1350	2	0.54 кг
			<u>Переменные данные для исполнения:</u>			
			Э. 902.1-10.1 00.01.02			
			<u>Детали</u>			
64	2		Э. 902.1-10.1 00.01.01-01	Ф8А ГОСТ 5781-81 L=250	7	0.10 кг
			Э. 902.1-10.1 00.01.00-01			
			<u>Детали</u>			
64	2		-02	Ф8А ГОСТ 5781-81 L=170	7	0.07 кг

Э. 902.1-10.1 00.01.00

Каркас плоский КР

Стадия	Масса	Масштаб
Р	Ст. табл.	
Лист	Листов	1

Инж. пр. Павловский
 И. контр. Плотнок
 Нач. отд. Волошин
 Гл. спец. Плотнок
 Рук. гр. Лисенберг
 Рук. гр. Клоцман

Инв. № табл. Листов и даты встав листов

Формат	Зона	Поз.	Обозначение	Наименование	Кол. на исполнение 00.02.00.			Примечания
					-	01	02 03	
11			Э. 902.1-10.1 00.02.00.06	Документация				
11			Э. 902.1-10.1 00.00.00.01	Сборочный чертеж	X	X	X	
12			Э. 902.1-10.1 00.00.00.04	Технические условия	X	X	X	
				Узлы 1-7				
				<u>Детали</u>				
64	1		Э. 902.1-10.1 00.02.01	Ф10А ГОСТ 5781-81 L=6550	10	10	9	7.92 кг 1.14 кг
64	2		Э. 902.1-10.1 00.02.02	Ф10А ГОСТ 5781-81 L=1850				1.64 кг 1.08 кг
			-01	Ф12А ГОСТ 5781-81 L=1850				1.55 кг
			Э. 902.1-10.1 00.02.03	Ф10А ГОСТ 5781-81 L=1750				0.75 кг
			-01	Ф12А ГОСТ 5781-81 L=1750				0.08 кг
64	3		Э. 902.1-10.1 00.02.04	Полок 20x10 ГОСТ 103-76 L=120	42	42	42	
64	4		Э. 902.1-10.1 00.02.05	Ф10А ГОСТ 5781-81 L=130	84	84	84	

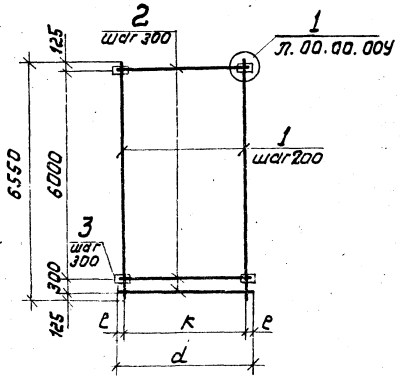
Э. 902.1-10.1 00.02.00

Сетка арматурная С

Специал.	Лист	Листов
Р		1

Укрводоканалпроект

Инж. пр. Павловский
 И. контр. Плотнок
 Нач. отд. Волошин
 Гл. спец. Плотнок
 Рук. гр. Лисенберг
 Рук. гр. Клоцман



Обозначение	Марка	d мм	К мм	Б мм	Р мм	е мм	q мм	Длина шага В, мм	Высота шага h, мм	Масса кг
3. 902.1-10.1 00.02.00	С1	1050	1000		35	25	75	40		142.50
- 01	С2			120	53		50		4	153.50
- 02	С3	1150	1600		45	75	60	40		133.26
- 03	С4						50			143.60

1. Позицию 3 приварить к поз. 2 после изготовления сеток
 2. Табличные размеры, б, р, ф, е, h л. 00.00.004.

3. 902.1-10.1 00.02.00 СБ		Стандарт	Масса	Материал
Лист	Знак	Р	Ст. табл.	Указание
Лп. инж. пр.	Новотинский			
И. Коптев	Плотник			
Нач. отд.	Вольский			
Гл. спец.	Плотник			
Рук. гр.	Руденберг			
Ст. инж.	Малинина			

Сетка арматурная С.
Сборочный чертеж

Исходный проект

Лист	Знак	Обозначение	Наименование	Лист на изменение 00.03.00-								Примечания	
				1	01	02	03	04	05				
11		3. 902.1-10.1 00.03.00 СБ	Документация										
11		3. 902.1-10.1 00.00.00 СБ	Сборочный чертеж										
12		3. 902.1-10.1 00.00.00 СБ	Технические условия										
12		3. 902.1-10.1 00.00.00 СБ	Узлы 1:7										
14		3. 902.1-10.1 00.03.01	Детали										
14		3. 902.1-10.1 00.03.02	Ф14х12 ГОСТ 5781-81 L=6550										7.92 кг
14		3. 902.1-10.1 00.03.02	Ф14х12 ГОСТ 5781-81 L=7150										9.37 кг
14		3. 902.1-10.1 00.03.03	Ф10х12 ГОСТ 5781-81 L=1950										1.20 кг
14		3. 902.1-10.1 00.03.03	Ф12х12 ГОСТ 5781-81 L=1950										1.73 кг
14		3. 902.1-10.1 00.03.04	Ф14х12 ГОСТ 5781-81 L=1950										Р.35 кг
14		3. 902.1-10.1 00.03.04	Ф10х12 ГОСТ 5781-81 L=1800										1.11 кг
14		3. 902.1-10.1 00.03.04	Ф12х12 ГОСТ 5781-81 L=1800										1.60 кг
14		3. 902.1-10.1 00.03.05	Ф14х12 ГОСТ 5781-81 L=1800										2.17 кг
14		3. 902.1-10.1 00.03.05	Полоса 80х10 ГОСТ 10376 L=80										0.37 кг
14		3. 902.1-10.1 00.03.05	Полоса 80х10 ГОСТ 10376 L=90										0.50 кг
14		3. 902.1-10.1 00.03.05	Полоса 80х10 ГОСТ 10376 L=90										0.50 кг

3. 902.1-10.1 00.03.00

Сетка арматурная С
 Угробдизкапроект

Лист 1
 1

Ш.б. № 10.01. Подпись и дата: Вазинский, И.

Формат	Лист	Обозначение	Наименование	Нол. на исполнение 00.04.00-							Примечания
				01	02	03	04	05	06	07	
3	3.902.1-10.1 00.04.04	-01	Ф16 А III ГОСТ 5781-81 L=1800	1		1				2.8 кг	
		-02	Ф20 А III ГОСТ 5781-81 L=1800				1			4.4 кг	
		-03	Ф25 А III ГОСТ 5781-81 L=1800					1		5.36 кг	
4	3.902.1-10.1 00.04.05	-01	Полоса 80x10 ГОСТ 103-76 L=100	36			44			6.93 кг	
		-02	Полоса 80x10 ГОСТ 103-76 L=140					44		0.62 кг	
		-03	Полоса 80x10 ГОСТ 103-76 L=150						44	0.74 кг	
5	3.902.1-10.1 00.04.06	-01	Полоса 100x10 ГОСТ 103-76 L=400	2			2		44	0.86 кг	
		-02	Полоса 100x10 ГОСТ 103-76 L=400					2		0.92 кг	
		-03	Полоса 100x10 ГОСТ 103-76 L=400						2	3.14 кг	
		-04	Полоса 140x10 ГОСТ 103-76 L=400						2	3.76 кг	
		-05	Полоса 150x10 ГОСТ 103-76 L=400						2	4.39 кг	
									2	4.70 кг	

3.902.1-10.1 00.04.00

Лист 2

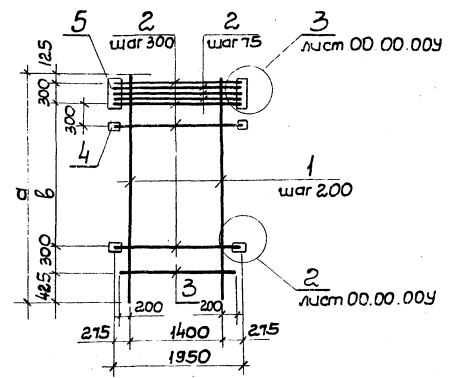
Ш.б. № 10.01. Подпись и дата: Вазинский, И.

Обозначение	Марка	d мм	l мм	δ мм	Длина шва l, мм	Высота шва h, мм	Масса кг
3.902.1-10.1 00.04.00	C14	6550	5400	100	70	4	165.64
-01 C12	120			80	5	212.96	
-02 C13	140			90	6	242.09	
-03 C14	150			100	7	285.53	
-04 C15	100	70	4	194.62			
-05 C16	7750	6600	120	80	5	249.35	
-06 C17			140	90	6	283.81	
-07 C18			150	100	7	333.15	

1. Поз. 4.5 дополнительные стержни поз. 2 приварить после изготовления сеток.
2. Табличные размеры «d, l, h» см. л. 00.00.00у

3.902.1-10.1 00.04.00 СБ

Лист № 10.01	Подпись и дата: Вазинский, И.	Сетка арматурная Сборочный чертеж	Стация	Масса	Листов
И. констр. Волоцкий	И. исполн. Волоцкий		Р	см. табл.	1
Гл. инж. Плотицкий	Инж. г.р. Давенберг		Лист	Листов	
Ст. инж. Мадьякина					



Инв. № подл. Подпись и дата
Взам. инв. №

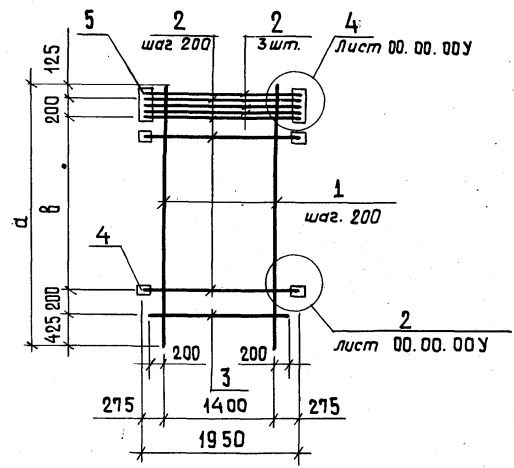
Инв. № подл.	Подпись и дата	Взам. инв. №	Обозначение	Наименование	Кол. на исполнение	Примечания
Лос.				Документация	01	
Зона						
Рынок						
11			3.902.1-10.1 00.05.00 СБ	Сборочный чертеж	×	
11			3.902.1-10.1 00.00.00 ТУ	Технические условия	×	
12			3.902.1-10.1 00.00.00 У	Узлы 1-7	×	
				Детали		
Б.4			1 3.902.1-10.1 00.05.01	Ф4АШ ГОСТ 5781-81 L=6550	8	7.92 кг
			3.902.1-10.1 00.05.02	Ф18АШ ГОСТ 5781-81 L=7750	8	15.48 кг
Б.4			2 3.902.1-10.1 00.05.03	Ф25АШ ГОСТ 5781-81 L=1950	33	7.50 кг
Б.4			3 3.902.1-10.1 00.05.04	Ф25АШ ГОСТ 5781-81 L=1800	1	6.93 кг
Б.4			4 3.902.1-10.1 00.05.05	Полоса 80x10 ГОСТ 103-76 L=150	56	0.92 кг
Б.4			5 3.902.1-10.1 00.05.06	Полоса 50x10 ГОСТ 103-76 L=400	2	4.10 кг

3.902.1-10.1 00.05.00		Стальная	Лист	Листов
Сетка арматурная С		Р		1
Укрводоканалпроект				

Инв. № подл. Подпись и дата
Взам. инв. №

Обозначение	Марка	а мм	в мм	δ мм	Длина шва л мм	Высота шва н мм	Масса кг
3.902.1-10.1 00.05.00	С19	6550	5600	150	100	7	378.71
-01	С20	7150	6800				495.23

- Поз. 4, 5 и дополнительные стержни поз. 2 приварить после изготовления сетки.
- Табличные размеры б, в, н см. л. 00.00.00У.



3.902.1-10.1 00.05.00 СБ		Стальная	Масса	Масштаб
Сетка арматурная С		Р	см. табл.	
Сборочный чертеж.		Лист	Листов 1	
Укрводоканалпроект				

Инв. № подл. / Подпись и дата / Взам. инв. №

Формат	Зона	Лист	Обозначение	Наименование	Кол. на исполнение 00.07.00-							Примечание	
					-	01	02	03	04	05	06		07
				<u>Документация</u>									
11			З.902.1-10.1 00.07.00СБ	Сборочный чертеж	x	x	x	x	x	x	x	x	
11			З.902.1-10.1 00.00.00ТУ	Технические условия	x	x	x	x	x	x	x	x	
12			З.902.1-10.1 00.00.00У	Узлы 1-7	x	x	x	x	x	x	x	x	
				<u>Детали</u>									
6.4	1		З.902.1-10.1 00.07.01	Ф14АШ ГОСТ 5781-81 L=6550	9	9	9	9					7.92кг
			З.902.1-10.1 00.07.02	Ф14АШ ГОСТ 5781-81 L=7750					9	9	9		9.36кг
			-01	Ф18АШ ГОСТ 5781-81 L=7750							9		15.48кг
6.4	2		З.902.1-10.1 00.07.03	Ф16АШ ГОСТ 5781-81 L=1850	24				28				2.92кг
			-01	Ф20АШ ГОСТ 5781-81 L=1850	24				28				4.56кг
			-02	Ф22АШ ГОСТ 5781-81 L=1850		24				28			5.51кг
			-03	Ф25АШ ГОСТ 5781-81 L=1850			24				28		7.12кг

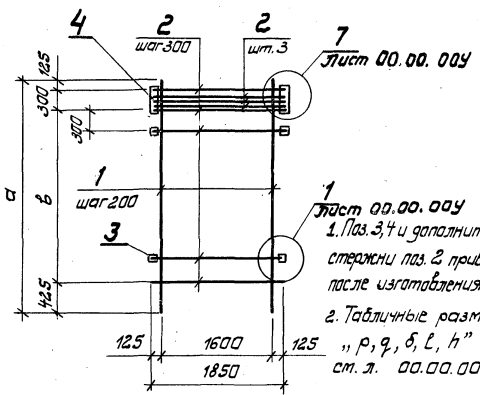
			З.902.1-10.1 00.07.00		
Гл. инж. пр. Новатинский	И. инж. Плотник	И. инж. Волошин	И. инж. Айзенберг	Ст. инж. Мозилина	
Сетка арматурная С				Лист 1	Лист 2
Укр. вад. кан. проект					

Инв. № подл. / Подпись и дата / Взам. инв. №

Формат	Зона	Лист	Обозначение	Наименование	Кол. на исполнение 00.07.00-							Примечание	
					-	01	02	03	04	05	06		07
6.4	3		З.902.1-10.1 00.07.04	Палоса 100x10 ГОСТ 103-76 L=140	36				44				1.09кг
			-01	Палоса 100x10 ГОСТ 103-76 L=150	36					44			1.17кг
			-02	Палоса 100x10 ГОСТ 103-76 L=160			36				44		1.24кг
			-03	Палоса 100x10 ГОСТ 103-76 L=170				36				44	1.33кг
6.4	4		З.902.1-10.1 00.07.05	Палоса 140x10 ГОСТ 103-76 L=400	2				2				3.14кг
			-01	Палоса 150x10 ГОСТ 103-76 L=400	2					2			4.70кг
			-02	Палоса 160x10 ГОСТ 103-76 L=400		2					2		5.01кг
			-03	Палоса 170x10 ГОСТ 103-76 L=400			2					2	5.32кг
6.4	5		00.07.06	Ф10АШ ГОСТ 5781-81 L=230	78	78	78	78	96	96	96	96	0.14

З.902.1-10.1 00.07.00 Лист 2

18282 02 33



Лист 00.00.004
 1. Поз. 3, 4 и дополнительные стержни поз. 2 приварить после изготовления сетки.
 2. Табличные размеры "р, q, б, в, h"
 см. л. 00.00.004.

Обозначение	Марка	а мм	б мм	р мм	q мм	б мм	Длина шва с мм	Высота шва в мм	Масса кг
3.902.1-10.1 00.07.00	С 27	6550	5700	55	65	140	70	4	197.80
-01	С 28					150	80	5	243.52
-02	С 29					160	90	6	269.10
-03	С 30					170	100	7	311.60
-04	С 31					140	70	4	233.77
-05	С 32					150	80	5	286.69
-06	С 33					160	90	6	316.63
-07	С 34	170	100	7	421.28				

3.902.1-10.1 00.07.00 СБ

Ген. инж. Н.И. Новиковский
 Инж. В.И. Платиник
 Инж. А.А. Виноградов
 Инж. С.С. Платиник
 Инж. Г.Р. Кузнецов
 Инж. М.И. Малинина

Сетка арматурная
 Сборочный чертёж

Лист	Масса	Масса табл.
1	см.	см.

Укрвадаканалпроект

№ п/п	Обозначение	Наименование	Кол. на изготовление 00.06.00 -		Примечание
			1	01	
11	3.902.1-10.1 00.08.00 СБ	Документация			
11	3.902.1-10.1 00.00.00 ТУ	Сборочный чертёж	X	X	
12	3.902.1-10.1 00.00.00 ТУ	Технические условия	X	X	
		Узлы 1-7	X		
		Детали			
54	3.902.1-10.1 00.08.01	Ф 4x110 ГОСТ 5781-81 L=6550	9		7.92 кг
54	3.902.1-10.1 00.08.02	Ф 10x110 ГОСТ 5781-81 L=7250	9		15.98 кг
54	3.902.1-10.1 00.08.03	Ф 25x110 ГОСТ 5781-81 L=1850	34		7.02 кг
54	3.902.1-10.1 00.08.04	Латеса 100x10 ГОСТ 103-76 С=170	56		1.33 кг
54	3.902.1-10.1 00.08.05	Латеса 100x10 ГОСТ 103-76 С=400	2		5.32 кг
54	3.902.1-10.1 00.08.06	Ф 10x110 ГОСТ 5781-81 L=230	118		0.14 кг

3.902.1-10.1 00.08.00

Лист 1
 Укрвадаканалпроект

Сетка арматурная С

Формат Экз Лист	№	Обозначение	Наименование	Кол. на исполнение 00.09.00-										Проте- чанья			
				-	01	02	03	04	05	06	07	08	09				
Б4	2	3.902.1-10.1 00.09.04	Ф10.8III ГОСТ 5781-81 L=1750											21		25	1.08кг
			-01 Ф12.8III ГОСТ 5781-81 L=1750													21	1.55кг
			-02 Ф14.8III ГОСТ 5781-81 L=1750													21	2.11кг
Б4	3	3.902.1-10.1 00.09.05	Лопасть 80x10 ГОСТ 103-76 L=100	40				48									0.63кг
			-01 Лопасть 90x10 ГОСТ 103-76 L=100		40				48								0.71кг
			-02 Лопасть 100x10 ГОСТ 103-76 L=100			40				48							0.79кг
			-03 Лопасть 120x10 ГОСТ 103-76 L=100								40	40	40	48			0.94кг
Б4	14	3.902.1-10.1 00.09.06	Ф10.8III ГОСТ 5781-81 L=230	80	80	80	96	96	96	80	80	80	96				0.14кг
Исполнения 10, 11 см. л. 3.				3.902.1-10.1 00.09.00										Лист 2			

Ил. №		Ил. №		Подпись		Дата		Взят. инв. л.									
Формат Экз Лист	№	Обозначение	Наименование	Кол. на исполнение 00.09.00-										Проте- чанья			
				10	11												
			<u>Документация</u>														
11		3.902.1-10.1 00.09.00 СБ	Сборочный чертеж	×	×												
11		3.902.1-10.1 00.00.00ТУ	Технические условия	×	×												
12		3.902.1-10.1 00.00.00У	Узлы 1-7	×	×												
			<u>Детали</u>														
Б4	1	3.902.1-10.1 00.09.01	Ф14.8III ГОСТ 5781-81 L=1750	2	9												9.13кг
Б4	2	3.902.1-10.1 00.09.04 -01	Ф12.8III ГОСТ 5781-81 L=1750	25													1.55кг
			-02 Ф14.8III ГОСТ 5781-81 L=1750			25											2.11кг
Б4	3	3.902.1-10.1 00.09.05 -03	Лопасть 120x10 ГОСТ 103-76 L=100	48	48												0.94кг
Б4	14	3.902.1-10.1 00.09.06	Ф10.8III ГОСТ 5781-81 L=230	96	96												0.14кг
Исполнения 10, 11 см. л. 3.				3.902.1-10.1 00.09.00										Лист 3			

Проект Зона	Лист	Обозначение	Наименование	Кол. на исполнение до 10.00 -									Приме- чания		
				-	01	02	03	04	05	06	07	08		09	
Б4	2	3.902.1-10.1 00.10.04	-01 Ф20ЭШ ГОСТ 5781-81 L=1750											24	4.32кг
Б4	3	3.902.1-10.1 00.10.05	Палоса 100x10 ГОСТ 103-76 L=110	36				44							0.86кг
			-01 Палоса 100x10 ГОСТ 103-76 L=120		36				44						0.94кг
			-02 Палоса 100x10 ГОСТ 103-76 L=130			36				44		36		1.02кг	
			-03 Палоса 100x10 ГОСТ 103-76 L=150				36				44			1.18кг	
			-04 Палоса 100x10 ГОСТ 103-76 L=140									36		1.10кг	
Б4	4	3.902.1-10.1 00.10.06	Палоса 110x10 ГОСТ 103-76 L=400	2				2							3.46кг
			-01 Палоса 120x10 ГОСТ 103-76 L=400		2				2						3.77кг
			-02 Палоса 130x10 ГОСТ 103-76 L=400			2				2		2		4.08кг	
			-03 Палоса 150x10 ГОСТ 103-76 L=400				2					2		4.71кг	
			-04 Палоса 140x10 ГОСТ 103-76 L=400										2	4.40кг	
Б4	5	3.902.1-10.1 00.10.07	ФляжШ ГОСТ 5781-81 L=230	78	78	78	78	94	94	94	94	78	78		0.14кг

Исполнения 10÷15 см. л. 3, 4.

3.902.1-10.1 00.10.00

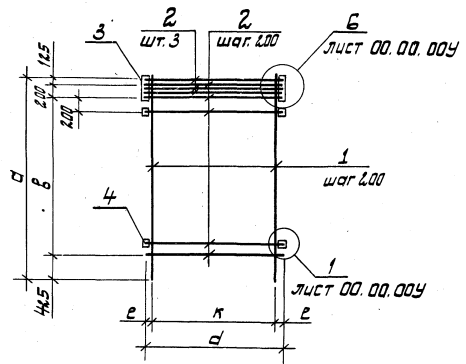
Лист
2

Лист № подл Подпись и дата Взам. инв. №

Проект Зона	Лист	Обозначение	Наименование	Кол. на исполнение до 10.00 -						Приме- чания					
				10	11	12	13	14	15						
			<u>Документация</u>												
11		3.902.1-10.1 00.10.00СБ	Сборочный чертеж	×	×	×	×	×							
11		3.902.1-10.1 00.00.00ТУ	Технические условия	×	×	×	×	×							
12		3.902.1-10.1 00.00.00У	Узлы 1÷7	×	×	×	×	×							
			<u>Детали</u>												
Б4	1	3.902.1-10.1 00.10.01	Ф14ЭШ ГОСТ 5781-81 L=6550	9	9									7.92кг	
		3.902.1-10.1 00.10.02	Ф14ЭШ ГОСТ 5781-81 L=7750			9	9	9						9.36кг	
			-01 Ф18ЭШ ГОСТ 5781-81 L=7750						9					15.49кг	
Б4	2	3.902.1-10.1 00.10.04	Ф16ЭШ ГОСТ 5781-81 L=1750			28								2.76кг	
			-01 Ф22ЭШ ГОСТ 5781-81 L=1750				28							4.32кг	
			-02 Ф22ЭШ ГОСТ 5781-81 L=1750	24				28						5.22кг	
			-03 Ф25ЭШ ГОСТ 5781-81 L=1750	24					28					6.72кг	
Б4	3	3.902.1-10.1 00.10.05	-03 Палоса 100x10 ГОСТ 103-76 L=150	36					44						1.18кг
			-05 Палоса 100x10 ГОСТ 103-76 L=150		36					44					1.26кг
			-02 Палоса 100x10 ГОСТ 103-76 L=130				44								1.02кг

3.902.1-10.1 00.10.00

Лист
3



Обозначение	Марка	а мм	б мм	д мм	к мм	е мм	ж мм	з мм	и мм	п мм	р мм	Шаг мм	Высота шага мм	Масса кг
3.902.1-10.1 00.11.00	С65	6550	5800	1450	1400	25	150	70	30					344,68
-01	С66	7750	7000							100			7	496,26
-02	С67	6550	5800	1750	1600	75	160	80	45					396,79
-03	С68	7750	7000											523,81

1. Поз. 3,4 и поз. 2 (3шт.) приварить к поз. 1 и 2 после изготовления сетки.
 2. Табличные размеры б, д, р, е, и см. л. 00.00.00У.

3.902.1-10.1 00.11.00СБ

Сетка арматурная С.
 Сборочный чертеж

Старая	Масса	Масса табл
Р	См. табл.	
Лист	Листов	1
Укроблоспроект		

Л.И.Ж.Пр. Новоминский
 Н.Контр. Плотников
 Нач. отд. Виноградов
 Г.След. Плотников
 Рук. гр. Виноградов
 С.Ш.Ж. Малинина

Лист № 00.11.00.00У

Лист №	Обозначение	Наименование	Лист №							Примечание
			01	02	03	04	05	06		
11	3.902.1-10.1 00.11.00СБ	Документация	×	×	×	×	×	×		
11	3.902.1-10.1 00.00.00У	Сборочный чертеж	×	×	×	×	×	×		
12	3.902.1-10.1 00.00.00У	Технические условия	×	×	×	×	×	×		
12	3.902.1-10.1 00.00.00У	Условы 1-7	×	×	×	×	×	×		
54	3.902.1-10.1 00.12.01	Металл							1.4кг	
									1.6-4кг	
									2.2кг	
									2.9кг	
									4.56кг	
									5.5кг	
									7.10кг	

3.902.1-10.1 00.11.00

С.И.Ж.Пр. Новоминский
 Н.Контр. Плотников
 Нач. отд. Виноградов
 Г.След. Плотников
 Рук. гр. Виноградов
 С.Ш.Ж. Малинина

Сетка арматурная С
 Укроблоспроект

Шифр по ГОСТ. Подпись и дата. Шифр инв. №

Код	Обозначение	Наименование	Код по исполнению по 12.00.						Примечание
			01	02	03	04	05	06	
54	3.902.1-10.1 00.12.02	Ф 12.02 ГОСТ 5781-81 L=1450	8	8	8	8	8	8	1.29 кг
54	3.902.1-10.1 00.12.03	Ф 10.02 ГОСТ 5781-81 L=150	6	6	6	6	6	6	0.09 кг
54	3.902.1-10.1 00.12.04	Полоса 70х10 ГОСТ 10376 L=1450	2						7.98 кг
	-01	Полоса 80х10 ГОСТ 10376 L=1450	2						9.11 кг
	-02	Полоса 90х10 ГОСТ 10376 L=1450	2						10.25 кг
	-03	Полоса 100х10 ГОСТ 10376 L=1450		2					11.38 кг
	-04	Полоса 120х10 ГОСТ 10376 L=1450		2					13.66 кг
	-05	Полоса 140х10 ГОСТ 10376 L=1450		2					14.81 кг
	-06	Полоса 160х10 ГОСТ 10376 L=1450		2					15.94

3.902.1-10.1 00.12.00

Лист 2

Шифр по ГОСТ. Подпись и дата. Шифр инв. №

141

Обозначение	Марка	δ мм	Длина шва Е мм	Высота h мм	P мм	Масса кг
3.902.1-10.1 00.12.00	С 69	70	40	4	25	34.80
-01	С 70	80	50			40.56
-02	С 71	90	60			47.04
-03	С 72	100	70			54.06
-04	С 73	120	80			70.10
-05	С 74	130	90			79.12
-06	С 75	140	100	7	92.44	

1. Паз. 4, 5 приварить к поз. 1 после изготовления сетки.
 2. Табличные размеры δ, е, h, p см. л. 00.00.004.

3.902.1-10.1 00.12.00 С6

Шифр по ГОСТ. Подпись и дата. Шифр инв. №	Сетка арматурная С. Сборочный чертеж
	Укр.водоканалпроект

Документ	Зона	Поз	Обозначение	Наименование	Кол. на исполнение 00.13.00-							Примечание	
					-	01	02	03	04	05	06		
				<u>Документация</u>									
11			3.902.1-10.1 00.13.00СБ	Сборочный чертёж	X	X	X	X	X	X	X		
11			3.902.1-10.1 00.00.00ТУ	Технические условия	X	X	X	X	X	X	X		
12			3.902.1-10.1 00.00.00У	Узлы 1-7	X	X	X	X	X	X	X		
				<u>Детали</u>									
Б4	1		3.902.1-10.1 00.14.01	Ф10АШ ГОСТ 5701-81 L=1750	7								1.08кг
			-01 Ф12АШ ГОСТ 5701-81 L=1750			7							1.55кг
			-02 Ф14АШ ГОСТ 5701-81 L=1750				7						2.11кг
			-03 Ф16АШ ГОСТ 5701-81 L=1750					7					2.76кг
			-04 Ф20АШ ГОСТ 5701-81 L=1750						7				4.32кг
			-05 Ф22АШ ГОСТ 5701-81 L=1750							7			5.22кг
			-06 Ф25АШ ГОСТ 5701-81 L=1750								7		6.72кг
					3.902.1-10.1 00.13.00								
					Сетка арматурная С								
												Стрелка	
												Лист	
												Листов	
												Р	
												1	
												2	
												Упр.водокамп.проект	

Гл. инж. пр. Поволоцкий
 И. констр. Плотник
 Нач. отд. Волошин
 Л. спец. Плотник
 Рук. гр. Дитенберг
 Рук. гр. Клоцман

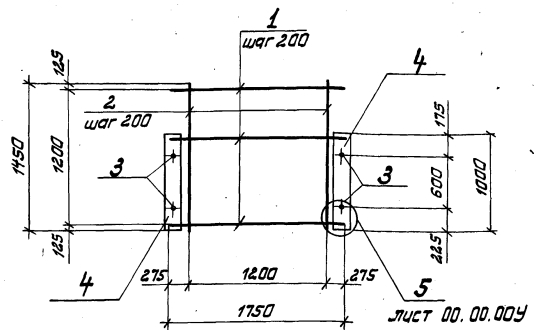
И. инж. пр. Подпись и дата

Документ	Зона	Поз	Обозначение	Наименование	Кол. на исполнение 00.14.00-							Примечание	
					-	01	02	03	04	05	06		
Б4	2		3.902.1-10.1 00.13.02	Ф12АШ ГОСТ 5701-81 L=1450	7	7	7	7	7	7	7		1.29кг
Б4	3		3.902.1-10.1 00.13.03	Ф10АШ ГОСТ 5701-81 L=150	4	4	4	4	4	4	4		0.09кг
Б4	4		3.902.1-10.1 00.13.04	Полоса 100x10 ГОСТ 103-76 L=1000	2								7.85кг
			-01 Полоса 10x10 ГОСТ 103-76 L=1000		2								8.64кг
			-02 Полоса 120x10 ГОСТ 103-76 L=1000			2							9.42кг
			-03 Полоса 130x10 ГОСТ 103-76 L=1000				2						10.21кг
			-04 Полоса 150x10 ГОСТ 103-76 L=1000					2					11.78кг
			-05 Полоса 160x10 ГОСТ 103-76 L=1000						2				12.56кг
			-06 Полоса 170x10 ГОСТ 103-76 L=1000							2			13.35кг

3.902.1-10.1 00.13.00

Лист
2

10222-02 13



Лист 00.00.004

Обозначение	Марка	δ мм	Длина шва L мм	Высота шва h мм	P мм	Масса кг
3.902.1-10.1 00.13.00	C76	100	40	4	55	32.65
-01	C77	110	50			37.52
-02	C78	120	60			43.00
-03	C79	130	70			49.13
-04	C80	150	80	5		63.19
-05	C81	160	90	6		71.05
-06	C82	170	100	7		84.13

1. Паз. 4.5 приварить к паз.1 после изготовления сеток.
 2. Табличные размеры «δ, L, h, P» см. л. 00.00.004.

3.902.1-10.1 00.13.00 СБ

Сетка арматурная С.
 Сборочный чертеж

Листов	Масса	Листов
Р табл.	см.	
Лист	Листов 1	
Укравадана на проект		

Укр. Инж. пр. Павловский
 Н. Копер. Платник
 Мач. Овд. Волошин
 Гр. спец. Платник
 Рук. гр. Филенберг
 Укр. гр. Кляшман

Обозначение	Марка	α мм	β мм	Масса кг
3.902.1-10.1 00.14.00	C83	6000	5950	13.85
-01	C84	7200	7150	16.64

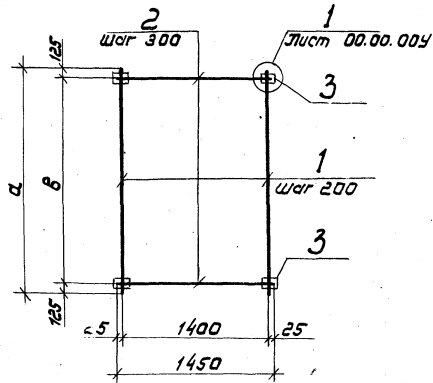
ГОСТ 14038-68-КТ2

Рисунки	Зона	Лист	Обозначение	Наименование	Класс	Примечание
				Документация		
11			3.902.1-10.1 00.00.00ТУ	Технические условия		
Переменные данные для исполнений						
3.902.1-10.1 00.14.00						
Детали						
Б4	1		3.902.1-10.1 00.14.01	Ф6ЭГ ГОСТ 7581-81 L=6000	5	1.33кг
Б4	2		3.902.1-10.1 00.14.02	Ф6ЭГ ГОСТ 7581-81 L=250	120	0.06кг
3.902.1-10.1 00.14.00-01						
Детали						
Б4	1		3.902.1-10.1 00.14.01	Ф6ЭГ ГОСТ 7581-81 L=7200	5	1.60кг
Б4	2		3.902.1-10.1 00.14.02	Ф6ЭГ ГОСТ 7581-81 L=250	144	0.06 кг

3.902.1-10.1 00.14.00

Сетка арматурная С

Укр. Инж. пр. Павловский
 Н. Копер. Платник
 Мач. Овд. Волошин
 Гр. спец. Платник
 Рук. гр. Филенберг
 Укр. гр. Кляшман



Обозначение	Марка	а мм	б мм	р мм	д мм	Диаметр шва мм	Диаметр шва мм	Масса кг
3.902.1-10.1 00.18.00	С 97	6550	6300	100	30	35	60	168.30
-01	С 98	7750	7500					254.02

1. Позицию 3 приварить к позиции 2 после изготовления сетки.
2. Табличные значения «б», «р», «д», «е», «н» см.л. 00.00.004.

3. 902.1-10.1 00.18.00СБ

Сетка арматурная С.
Сборочный чертеж

Исполн. пр. Лобановский
Исполн. пр. Плещинский
Нач. отд. Вольский
Ин. спец. Плещинский
Инж. гр. Лавренко
Инж. гр. Клоцман

Страница	Масса	Масштаб
Р	См	
Лист	табл.	Листов 1
Укрводоканалпроект		

Указ. табл. Указ. табл. и дет. Указ. табл. и дет.

Обозначение	Наименование	Кол. на исполнение 00.19.00-							Примечание	
		01	02	03	04	05	06	07		
И	3.902.1-10.1 00.19.00СБ									
И	3.902.1-10.1 00.00.00Т4									
И	3.902.1-10.1 00.00.00У									
И	3.902.1-10.1 00.19.01									
И	3.902.1-10.1 00.19.02									
И	3.902.1-10.1 00.19.03									
И	3.902.1-10.1 00.19.04									
И	3.902.1-10.1 00.19.05									
И	3.902.1-10.1 00.19.06									
И	3.902.1-10.1 00.19.07									
И	3.902.1-10.1 00.19.08									
И	3.902.1-10.1 00.19.09									
И	3.902.1-10.1 00.19.10									
И	3.902.1-10.1 00.19.11									
И	3.902.1-10.1 00.19.12									
И	3.902.1-10.1 00.19.13									
И	3.902.1-10.1 00.19.14									
И	3.902.1-10.1 00.19.15									
И	3.902.1-10.1 00.19.16									
И	3.902.1-10.1 00.19.17									
И	3.902.1-10.1 00.19.18									
И	3.902.1-10.1 00.19.19									
И	3.902.1-10.1 00.19.20									
И	3.902.1-10.1 00.19.21									
И	3.902.1-10.1 00.19.22									
И	3.902.1-10.1 00.19.23									
И	3.902.1-10.1 00.19.24									
И	3.902.1-10.1 00.19.25									
И	3.902.1-10.1 00.19.26									
И	3.902.1-10.1 00.19.27									
И	3.902.1-10.1 00.19.28									
И	3.902.1-10.1 00.19.29									
И	3.902.1-10.1 00.19.30									
И	3.902.1-10.1 00.19.31									
И	3.902.1-10.1 00.19.32									
И	3.902.1-10.1 00.19.33									
И	3.902.1-10.1 00.19.34									
И	3.902.1-10.1 00.19.35									
И	3.902.1-10.1 00.19.36									
И	3.902.1-10.1 00.19.37									
И	3.902.1-10.1 00.19.38									
И	3.902.1-10.1 00.19.39									
И	3.902.1-10.1 00.19.40									
И	3.902.1-10.1 00.19.41									
И	3.902.1-10.1 00.19.42									
И	3.902.1-10.1 00.19.43									
И	3.902.1-10.1 00.19.44									
И	3.902.1-10.1 00.19.45									
И	3.902.1-10.1 00.19.46									
И	3.902.1-10.1 00.19.47									
И	3.902.1-10.1 00.19.48									
И	3.902.1-10.1 00.19.49									
И	3.902.1-10.1 00.19.50									
И	3.902.1-10.1 00.19.51									
И	3.902.1-10.1 00.19.52									
И	3.902.1-10.1 00.19.53									
И	3.902.1-10.1 00.19.54									
И	3.902.1-10.1 00.19.55									
И	3.902.1-10.1 00.19.56									
И	3.902.1-10.1 00.19.57									
И	3.902.1-10.1 00.19.58									
И	3.902.1-10.1 00.19.59									
И	3.902.1-10.1 00.19.60									
И	3.902.1-10.1 00.19.61									
И	3.902.1-10.1 00.19.62									
И	3.902.1-10.1 00.19.63									
И	3.902.1-10.1 00.19.64									
И	3.902.1-10.1 00.19.65									
И	3.902.1-10.1 00.19.66									
И	3.902.1-10.1 00.19.67									
И	3.902.1-10.1 00.19.68									
И	3.902.1-10.1 00.19.69									
И	3.902.1-10.1 00.19.70									
И	3.902.1-10.1 00.19.71									
И	3.902.1-10.1 00.19.72									
И	3.902.1-10.1 00.19.73									
И	3.902.1-10.1 00.19.74									
И	3.902.1-10.1 00.19.75									
И	3.902.1-10.1 00.19.76									
И	3.902.1-10.1 00.19.77									
И	3.902.1-10.1 00.19.78									
И	3.902.1-10.1 00.19.79									
И	3.902.1-10.1 00.19.80									
И	3.902.1-10.1 00.19.81									
И	3.902.1-10.1 00.19.82									
И	3.902.1-10.1 00.19.83									
И	3.902.1-10.1 00.19.84									
И	3.902.1-10.1 00.19.85									
И	3.902.1-10.1 00.19.86									
И	3.902.1-10.1 00.19.87									
И	3.902.1-10.1 00.19.88									
И	3.902.1-10.1 00.19.89									
И	3.902.1-10.1 00.19.90									
И	3.902.1-10.1 00.19.91									
И	3.902.1-10.1 00.19.92									
И	3.902.1-10.1 00.19.93									
И	3.902.1-10.1 00.19.94									
И	3.902.1-10.1 00.19.95									
И	3.902.1-10.1 00.19.96									
И	3.902.1-10.1 00.19.97									
И	3.902.1-10.1 00.19.98									
И	3.902.1-10.1 00.19.99									
И	3.902.1-10.1 00.19.00									

Обозначение	Наименование	Листов		Укрводоканалпроект
		Р	Т	
3.902.1-10.1 00.19.00	Сетка арматурная	1	2	

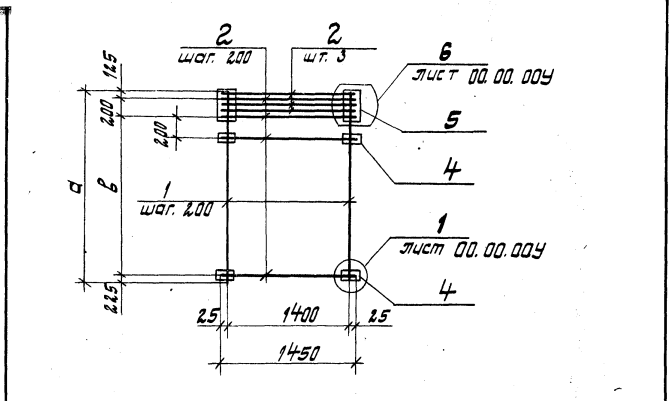
Лист внутри книжки	Лист внутри книжки	Обозначение	Наименование	Мат. на изготовление до 20.00- чаны	
				—	01
			Документация		
11		3.902.1-10.1 00.20.00С5	Сборочный чертеж	X	
11		3.902.1-10.1 00.00.00ТУ	Технические условия	X	
12		3.902.1-10.1 00.00.00У	Услов. 1-7	X	
			Металл		
54	1	3.902.1-10.1 00.20.01	Ф 16-ЖIII ГОСТ 5781-81 L=6550	8	10,34 кг
54	2	3.902.1-10.1 00.20.02	Ф 20-ЖIII ГОСТ 5781-81 L=7750	8	13,11 кг
54	4	3.902.1-10.1 00.20.04	Ф 15-ЖIII ГОСТ 5781-81 L=1450	41	5,57 кг
54	4	3.902.1-10.1 00.20.05	Ф 10-ЖIII ГОСТ 5781-81 L=230	126	0,14 кг
54	5	3.902.1-10.1 00.20.05	Полоса 100х10 ГОСТ 10316 L=150	60	1,18 кг
54	5	3.902.1-10.1 00.20.05	Полоса 150х10 ГОСТ 10316 L=140	2	4,71 кг

3.902.1-10.1 00.20.00

Сетка арматурная С.
Сборочный чертеж

Л. инж.пр.	Новотинцев	Лист	Листов
Н. констр.	Платник	Р	1
Нач. отд.	В. Глошин	Утвержден	
Ин. спец.	Платник	Утвержден	
Ин. гр.	Яценко	Утвержден	
Ин. гр.	Н. Плотно	Утвержден	

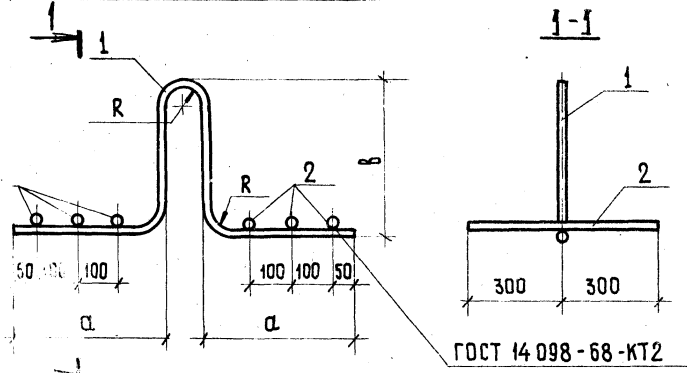
Лист	Листов
Р	1



Обозначение	Марка	а мм	б мм	р мм	д мм	длина шва 2 мм	высота шва 4 мм	Масса кг
3.902.1-10.1 00.20.00	С 107	6550	6000	150	30	100	7	375,53
-01	С 108	7750	7400	150	30	100	7	496,63

- Позиции 3, 4 и 2 (3 стержня) прибавить к позициям 2 и 1 после изготовления сетки.
- Табличные значения "б", "р", "д", "е", "ч" см. л. 00.00.00У.

3.902.1-10.1 00.20.00С5		
Сетка арматурная С. Сборочный чертеж		Страниц
Р	Масса ст. табл.	Масштаб
Лист	Листов	1
Упр. проектом		



Обозначение	Марка	R мм	a мм	b мм	Масса кг	Примечание
3.902.1-10.1 00.22.00	МН1	30	300	250	3.18	
- 01	МН2	40	320	370	5.16	
- 02	МН3	60	460	450	9.19	

3.902.1-10.1 00.22.00.СБ

Изделие закладное МН
Сборочный чертеж

Гл.инж.пр. Новоминский
Н.контр. Платник
Нач.отд. Волошин
Гл.спец. Платник
Рук.гр. Айзенберг
Рук.гр. Клацман

Стадия	Масса	Масштаб
Р.	См. табл.	
Лист	Листов 1	
Укрводоканалпроект		

Шиф. № табл. Подпись и дата. Взам. инв. №

Обозначение	Наименование	Кол. на исполнение 00.23.00-						Примечание
		01	02	03	04	05	06	
3.902.1-10.1 00.23.00 СБ	Сборочный чертеж Технические условия Узлы 1-7	X	X	X	X	X	X	
3.902.1-10.1 00.00.00.ТУ		X	X	X	X	X	X	
3.902.1-10.1 00.00.00.У		X	X	X	X	X	X	
	Детали							
Б.ч. 1 3.902.1-10.1 00.23.01	Ф10 АШ ГОСТ 5781-81 L=1750	2						1.08 кг
- 01	Ф12 АШ ГОСТ 5781-81 L=1750	2						1.55 кг
- 02	Ф14 АШ ГОСТ 5781-81 L=1750		2					2.11 кг
- 03	Ф16 АШ ГОСТ 5781-81 L=1750			2				2.76 кг
- 04	Ф20 АШ ГОСТ 5781-81 L=1750				2			4.32 кг
- 05	Ф22 АШ ГОСТ 5781-81 L=1750					2		5.22 кг
- 06	Ф23 АШ ГОСТ 5781-81 L=1750						2	6.72 кг

3.902.1-10.1 00.23.00

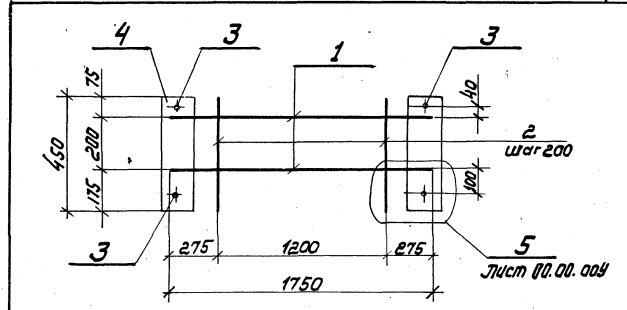
Гл.инж.пр. Айзенберг
Н.контр. Платник
Нач.отд. Волошин
Гл.спец. Платник
Рук.гр. Айзенберг
Рук.гр. Клацман

Стадия	Лист	Листов
Р	1	2
Укрводоканалпроект		

Изделие закладное МН

Код	Обозначение	Наименование	Кол. на исполнение 00.23.00.						Примечание
			01	02	03	04	05	06	
54	3. 902.1-10.1 00.23.02	Ф-6 ЯТ ГОСТ 5781-81 L=450	7	7	7	7	7	7	0.10кг
	-01	Ф-6 ЯТ ГОСТ 5781-81 L=450							0.18кг
54	3. 902.1-10.1 00.23.03	Ф-02 ЯТ ГОСТ 5781-81 L=150	4	4	4	4	4	4	0.09кг
54	3. 902.1-10.1 00.23.04	Полоса 90х10 ГОСТ 103-76 L=460	2						3.18кг
	-01	Полоса 100х10 ГОСТ 103-76 L=460	2						3.53кг
	-02	Полоса 110х10 ГОСТ 103-76 L=460	2						3.90кг
	-03	Полоса 120х10 ГОСТ 103-76 L=460	2						4.24кг
	-04	Полоса 140х10 ГОСТ 103-76 L=460	2						4.95кг
	-05	Полоса 150х10 ГОСТ 103-76 L=460	2						5.30кг
	-06	Полоса 160х10 ГОСТ 103-76 L=460	2						5.65кг

3. 902.1-10.1 00.23.00



Обозначение	Марка	δ мм	Длина шва С мм	Высота шва h мм	ρ мм	Масса кг
3. 902.1-10.1 00.23.00	МН4	90	40	4	45	9.58
-01	МН5	100	50			11.22
-02	МН6	110	60			13.08
-03	МН7	120	70			15.06
-04	МН8	140	80			19.60
-05	МН9	150	90			22.10
-06	МН10	160	100	7	26.36	

1. Поз. 4 приварить к поз. 1 после сварки. между собой поз. 1 и 2.
 2. Табличные размеры, δ, ρ, h, ρ см. л. 00.00.004.

Лист № 2 из 2

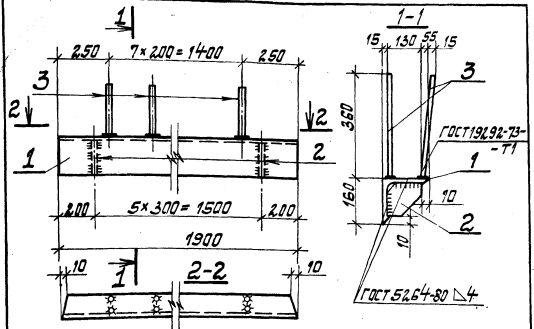
3. 902.1-10.1 00.23.00 СБ

Л. инж. п.р. Н. Копыт	Нач. отд. Рук. гр. Липенберг	М.П.	М.П.
Л. спец. Рук. гр. Плоскош	Л. спец. Рук. гр. Плоскош	М.П.	М.П.

Изделие закладное МН.
Сборочный чертеж

Листа	Масса	Масштаб
ρ	См. табл.	
Лист	Листов	1

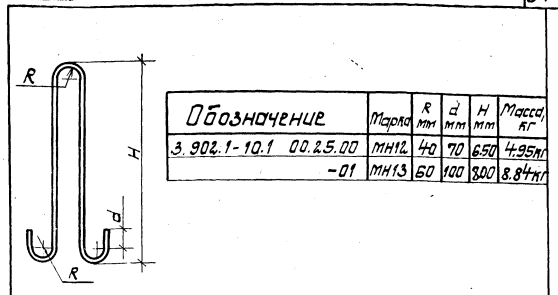
Упр. заводских проектов



Параметр	Значение	Гл.к.	Обозначение	Наименование	Кол.	Примеч.
				<u>Документация</u>		
11			3.902.1-10.1 00.00.00ТУ	Технические условия		
				<u>Детали</u>		
Б.ч.	1		3.902.1-10.1 00.24.01	Уголок 160x160x12 ГОСТ8509-72 L=1900	1	5,58кг
Б.ч.	2		3.902.1-10.1 00.24.02	Платок 150x10 ГОСТ 103x76 L=150	6	1,76кг
Б.ч.	3		3.902.1-10.1 00.24.03	Фл.ш. ГОСТ5781-81 L=860	8	0,32кг

3.902.1-10.1 00.24.00		
Статус	Масса	Масштаб
Р	57,34кг	
Лист	Листов 1	
Целые закладные МН11		
Укрводоканалпроект		

Л. Шенк пр. Новороссийск
 О.И. Гелетник
 А.В. Волошин
 Л.С. Плещин
 Р.К. Г. Шенберг

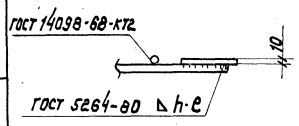
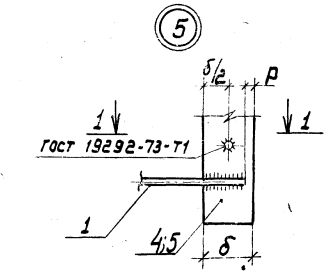
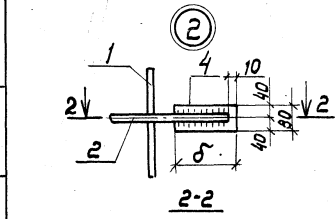
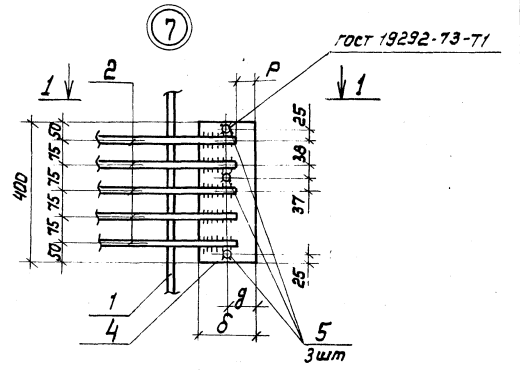
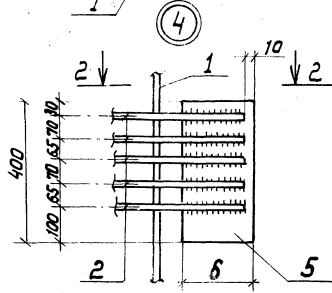
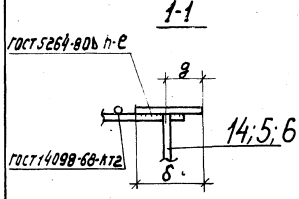
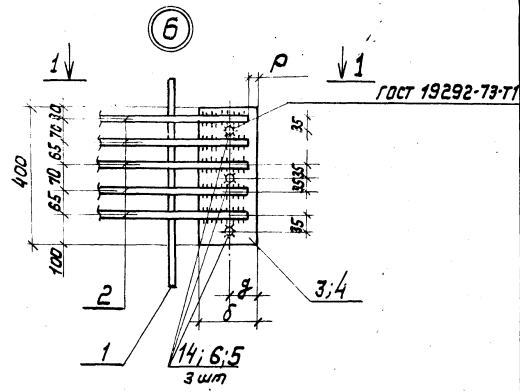
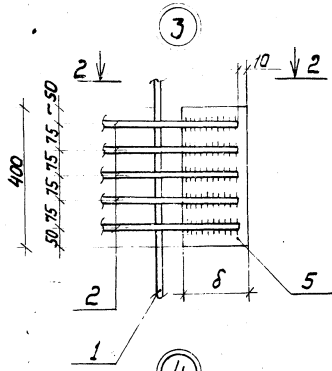
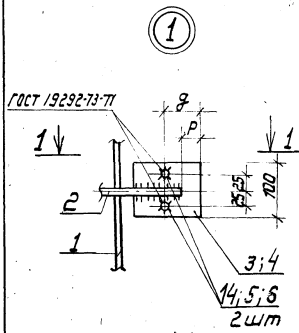


Обозначение	Марка	R мм	d мм	H мм	Масса кг
3.902.1-10.1 00.25.00	МН12	40	70	650	4,95кг
-01	МН13	60	100	800	8,84кг

Параметр	Значение	Гл.к.	Обозначение	Наименование	Кол.	Примеч.
				<u>Документация</u>		
			3.902.1-10.1 00.00.00ТУ	Технические условия		
				<u>Переменные данные для исполнителя</u>		
			3.902.1-10.1 00.25.00			
				<u>Детали</u>		
Б.ч.	1		3.902.1-10.1 00.25.01	Ф 22 ФЛ марки 10 ГТ ГОСТ5781-81 L=1690	1	4,95кг
			3.902.1-10.1 00.25.00-01			
				<u>Детали</u>		
Б.ч.	1		-01	Ф 25 ФЛ марки 10 ГТ ГОСТ 5781-81 L=1320	1	8,84кг

3.902.1-10.1 00.25.00		
Статус	Масса	Масштаб
Р	см.	
Лист	Листов 1	
Целые закладные МН		
Укрводоканалпроект		

Л. Шенк пр. Новороссийск
 Н.К. Г. Шенберг
 Н.С. Плещин
 Л.С. Плещин
 Р.К. Г. Шенберг



Исполн. пр. Новотимкин	Исполн. пр. Новотимкин		
Н. контр. Подолник	Н. контр. Подолник		
Нач. отд. Волович	Нач. отд. Волович		
Ин. спец. Подолник	Ин. спец. Подолник		
Сл. пр. Яценко	Сл. пр. Яценко		
Ст. инж. Матвиш	Ст. инж. Матвиш		

3.902.1-10.1 00.00.00У

Узел 1-7

Стр. 1	Лист	Листов
Укрводокантрост		

Марка Элементы	Изделия арматурные														Всего			
	Арматура класса																	
	AI							AIII								Проксит марки		
	ГОСТ 5181-81				ГОСТ 5181-81				В Ст. 3 Кп2		ГОСТ 103-76							
Ф6	Ф8			Угоро	ФЮ	Ф12	Ф14	Ф16	Ф18	Ф20	Ф22	Ф25		Угоро	-8-10	Угоро		
2пс66-4ш	29.38	17.80			47.18	22.74	19.35	142.56	176.08						360.73	133.58	133.58	544.49
2пс66-5ш	29.38	17.80			47.18	22.74	19.35	142.56		275.28					459.93	151.16	151.16	657.87
2пс66-6ш	29.38	17.80			47.18	22.74	19.35	142.56			332.70				517.35	161.30	161.30	725.83
2пс66-7ш	29.38	17.80			47.18	22.74	19.35	142.56				428.90			613.55	173.50	173.50	834.23
2пс66-8ш	29.38	17.80			47.18	33.94	19.35	142.47				561.30			763.06	225.30	225.30	1035.54
2пс78-1ш	34.96	21.36			56.32	98.28	19.89	166.50							284.67	121.90	121.90	462.89
2пс78-2ш	34.96	21.36			56.32	27.78	121.43	166.50							315.71	125.74	125.74	497.77
2пс78-3ш	34.96	21.36			56.32	27.78	19.35	305.45							352.58	129.58	129.58	538.48
2пс78-4ш	34.96	21.36			56.32	27.50	19.35	168.57	198.80						414.22	150.46	150.46	620.00
2пс78-5ш	34.96	21.36			56.32	27.50	19.35	168.57		310.80					526.22	169.32	169.32	751.86
2пс78-6ш	34.96	21.36			56.32	27.50	19.35	168.57			375.62				591.04	180.66	180.66	828.02
2пс78-7ш	34.96	21.36			56.32	27.50	19.35								809.84	194.22	194.22	1060.38
2пс78-8ш	34.96	21.36			56.32	40.66	19.35		278.73			484.26			989.08	256.38	256.38	1301.78
3пс66-1к	32.70	17.80			50.50	12.32	15.55	221.02	82.72						331.61	60.84	60.84	442.95
3пс66-2к	32.70	17.80			50.50	12.04	15.55	130.60	216.97						375.16	75.06	75.06	500.72
3пс66-3к	32.70	17.80			50.50	12.04	15.55	130.60	82.72		209.75				450.66	83.44	83.44	584.60
3пс66-4к	32.70	17.80			50.50	12.04	15.55	130.60	82.72		145.50	108.25			494.66	92.96	92.96	638.12
3пс66-5к	32.70	17.80			50.50	12.04	15.55	130.60	82.72				326.50		567.41	103.60	103.60	721.51
3пс66-6к	32.70	17.80			50.50	17.64	15.55	130.60	82.72				457.10		703.61	146.04	146.04	890.15
3пс78-1к	38.28	21.36			59.64	14.56	15.55	249.06			152.88				432.05	71.72	71.72	563.41
3пс78-2к	38.28	21.36			59.64	14.28	15.55	142.20	155.73		152.88				480.64	86.98	86.98	627.26
3пс78-3к	38.28	21.36			59.64	14.28	15.55	142.20			336.19				568.22	96.96	96.96	724.82
3пс78-4к	38.28	21.36			59.64	14.28	15.55	142.20			152.88	294.35			619.26	108.16	108.16	787.06
3пс78-5к	38.28	21.36			59.64	14.28	15.55	67.32		123.84	152.88		378.74		752.61	120.60	120.60	932.85
3пс78-6к	38.28	21.36			59.64	21.00	15.55	67.32		123.92	152.88		535.46		916.13	171.50	171.50	1147.27

3. 902.1-10.1 00.00.00 BMC

лист
2

Уч. № 10001. По плану 00.00.00 ВМ

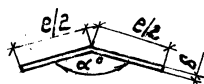
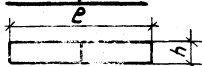
Марка элемента	Узловых закладные																	Розет	Общий расход						
	Арматура класса А III											Прокат марки ВСтЗ кп2													
	А I			А II				А III				ВСтЗ кп2													
	ГОСТ 5181-81			ГОСТ 5181-81				ГОСТ 5181-81				ГОСТ 103-76													
φ6	φ8	Утого	φ18	φ22	φ25	Утого	φ8	φ10	φ12	φ14	φ16	φ18	φ20	φ22	φ25	Утого	δ-6	δ-10	Утого	ГОСТ 16042	ГОСТ 11574	ГОСТ 11574			
1пс66-1ш	3.12		3.12	9.60			9.60																12.72	304.18	
1пс66-2ш	3.12		3.12		17.52		17.52																	20.64	335.54
2пс66-1к	3.82		3.82		17.52		17.52	6.42	0.32							6.74	8.12	8.12	55.86	18.75	110.81		447.26		
2пс66-2к	3.82		3.82		17.52		17.52	4.26	3.42							7.68	8.82	8.82	55.86	18.75	112.45		487.42		
2пс66-3к	3.82		3.82		17.52		17.52	4.26	0.32	4.22						8.84	9.56	9.56	55.86	18.75	114.35		527.01		
2пс66-4к	3.82		3.82		17.52		17.52	4.26	0.32		5.52					10.10	10.24	10.24	55.86	18.75	116.29		601.04		
2пс66-5к	3.82		3.82		17.52		17.52	4.26	0.32				8.64			13.22	11.66	11.66	55.86	18.75	120.83		715.47		
2пс66-6к	3.82		3.82		17.52		17.52	4.26	0.32					10.44		15.02	13.36	12.36	55.86	18.75	123.33		785.85		
2пс66-7к	3.12	1.26	4.38		17.52		17.52	4.26	0.32							13.44	13.06	13.06	55.86	18.75	127.59		897.51		
2пс66-8к	3.12	1.26	4.38		17.52		17.52	4.26	0.32							13.44	13.06	13.06	55.86	18.75	127.59		1074.73		
2пс78-1к	0.70	5.76	6.46			31.00	31.00	6.42	0.32							6.74	8.12	8.12	55.86	18.75	126.93		512.20		
2пс78-2к	0.70	5.76	6.46			31.00	31.00	4.26	3.42							7.68	8.82	8.82	55.86	18.75	128.57		567.86		
2пс78-3к	0.70	5.76	6.46			31.00	31.00		0.32	4.22						8.84	9.56	9.56	55.86	18.75	130.47		602.51		
2пс78-4к	0.70	5.76	6.46			31.00	31.00	4.26	0.32		5.52					10.10	10.24	10.24	55.86	18.75	132.41		638.335		
2пс78-5к	0.70	5.76	6.46			31.00	31.00	4.26	0.32				8.64			13.22	11.66	11.66	55.86	18.75	136.95		813.29		
2пс78-6к	0.70	5.76	6.46			31.00	31.00	4.26	0.32					10.44		15.02	12.36	12.36	55.86	18.75	139.45		892.07		
2пс78-7к		7.02	7.02			31.00	31.00	4.26	0.32							13.44	13.06	13.06	55.86	18.75	143.71		1114.13		
2пс78-8к		7.02	7.02			31.00	31.00	4.26	0.32							13.44	13.06	13.06	55.86	18.75	143.71		1328.09		
2пс66-1ш	3.82		3.82		17.52		17.52	6.42	0.32							6.74	8.12	8.12	55.86	18.75	110.81		512.22		
2пс66-2ш	3.82		3.82		17.52		17.52	4.26	3.42							7.68	8.82	8.82	55.86	18.75	112.45		544.86		
2пс66-3ш	3.82		3.82		17.52		17.52	4.26	0.32	4.22						8.84	9.56	9.56	55.86	18.75	114.35		582.87		

3. 902.1-10.1 00.00.00 ВМC Лист 3

Марка элемента	Изделия закладные																	всего	Одн. расход																					
	Арматура класса																																							
	A I			A II				A III							Прокат марки B Ст. 3 кп. 2																									
	ГОСТ 5781-81			ГОСТ 5781-81				ГОСТ 5781-81							ГОСТ 103-76																									
φ6	φ8	Утого	φ18	φ22	φ25	Утого	φ8	φ10	φ12	φ14	φ16	φ18	φ20	φ22	φ25	Утого	8-6	8-10	Утого	ГОСТ 103-76 L160x2	ГОСТ 103-76 L125x180x8																			
2пс66-4ш	3.82		3.82		17.52		17.52		4.26	0.32																														
2пс66-5ш	3.82		3.82		17.52		17.52		4.26	0.32							10.10		10.24	10.24	55.86	18.75	116.29	657.78																
2пс66-6ш	3.82		3.82		17.52		17.52		4.26	0.32									13.22	11.66	11.66	55.86	18.75	120.83	778.70															
2пс66-7ш	3.12	1.26	4.38		17.52		17.52		4.26	0.32												10.44		15.02	12.36	12.36	55.86	18.75	123.33	849.16										
2пс66-8ш	3.12	1.26	4.38		17.52		17.52		4.26	0.32														13.44	18.02	13.06	13.06	55.86	18.75	127.59	961.82									
2пс78-1ш	0.70	5.76	6.46			31.00	31.00		4.26	0.32																13.44	18.02	13.06	13.06	55.86	18.75	127.59	1163.13							
2пс78-2ш	0.70	5.76	6.46			31.00	31.00		4.26	0.32																		6.74	8.12	8.12	55.86	18.75	126.93	589.82						
2пс78-3ш	0.70	5.76	6.46			31.00	31.00		4.26	0.32		4.22																7.68	8.82	8.82	55.86	18.75	128.57	626.34						
2пс78-4ш	0.70	5.76	6.46			31.00	31.00		4.26	0.32																			8.84	9.56	9.56	65.86	18.75	130.47	668.95					
2пс78-5ш	0.70	5.76	6.46			31.00	31.00		4.26	0.32																			10.10	10.24	10.24	55.86	18.75	132.41	753.41					
2пс78-6ш	0.70	5.76	6.46			31.00	31.00		4.26	0.32																			8.64			13.22	11.66	11.66	55.86	18.75	136.95	888.1		
2пс78-7ш		7.02	7.02			31.00	31.00		4.26	0.32																				10.44			15.02	12.36	12.36	55.86	18.75	139.45	967.47	
2пс78-8ш		7.02	7.02			31.00	31.00		4.26	0.32																							13.44	18.02	13.06	13.06	55.86	18.75	143.71	1204.09
3пс66-1к	3.12		3.12		27.42		27.42	1.20																									13.44	18.02	13.06	13.06	55.86	18.75	143.71	1445.49
3пс66-2к	3.12		3.12		27.42		27.42	1.20									1.20	3.60																				35.34	478.29	
3пс66-3к	3.12		3.12		27.42		27.42	1.20									1.20	3.60																				35.34	536.06	
3пс66-4к	3.12		3.12		27.42		27.42	1.20									1.20	3.60																				35.34	619.94	
3пс66-5к	3.12		3.12		27.42		27.42	1.20									1.20	3.60																				35.34	673.46	
3пс66-6к	3.12		3.12		27.42		27.42	1.20									1.20	3.60																				35.34	756.85	
3пс78-1к					17.68	31.00	48.68	6.96									1.20	3.60																				35.34	935.49	
3пс78-2к					17.68	31.00	48.68	6.96									6.96	3.60																				59.24	622.65	
3пс78-3к					17.68	31.00	48.68	6.96									6.96	3.60																				59.24	686.50	
3пс78-4к					17.68	31.00	48.68	6.96									6.96	3.60																				59.24	784.06	
3пс78-5к					17.68	31.00	48.68	6.96									6.96	3.60																				59.24	846.30	
3пс78-6к					17.68	31.00	48.68	6.96									6.96	3.60																				59.24	992.09	
																	6.96	3.60																				59.24	1206.51	

3.902.1-10.1 00.00.00 ВМС

Развертка



Обозначение	Марка	h мм	e мм	delta мм	alpha °	Масса кг	Примеч.		
3. 902.1-10.1 00.26.00	MC 1	60	250	6	147° 07'	0.71			
-01	MC 2		300		142° 18'	0.85			
-02	MC 3		280		156°	0.79			
-03	MC 4		240			162°	0.68		
-04	MC 5					165° 36'			
-05	MC 6					167° 35'			
-06	MC 7					169° 25'			
-07	MC 8					170° 46'			
-08	MC 9					260		10	165° 36'
-09	MC 10		270		12	167° 35'	1.53		
-10	MC 11				15	169° 25'	2.03		
-11	MC 12		340		10	170° 46'	1.60		
-12	MC 13				12	165° 36'	2.15		
-13	MC 14		380		16	169° 25'	2.86		
-14	MC 15					170° 46'			
-15	MC 16					240		6	162°
-16	MC 17		380		260	10	165° 36'	7.75	
-17	MC 18								

3. 902.1-10.1 00.26.00

Изделие

Специальные MC

Материал

№

лист 1

лист 2

Укроборонпроект

№ 17, MC 34 - MC 41

№ 17, MC 33 - MC 41

лист 82 - 70

Обозначение	Марка	h мм	e мм	delta мм	alpha °	Масса кг	Примеч.
3. 902.1-10.1 00.26.00 -18	MC 19	270		12	167° 35'	9.66	
-19	MC 20			16	169° 25'	12.88	
-20	MC 21			10	170° 46'		
-21	MC 22	340		10	165° 36'	10.14	
-22	MC 23			12	167° 35'	12.17	
-23	MC 24			390	16	169° 25'	18.13
-24	MC 25	170° 46'					
-25	MC 26	220		147° 17'	6.90		
-26	MC 27			300	152° 18'	9.42	
-27	MC 28			280	156°	8.79	
-28	MC 29	270		162°	8.47		
-29	MC 30			300	165° 36'	9.42	
-30	MC 31			320	167° 35'	10.04	
-31	MC 32	300		169° 25'	9.42		
-32	MC 33			170° 46'			
-33	MC 34			260		147° 17'	3.91
-34	MC 35	310		152° 18'	4.90		
-35	MC 36			280	156°	4.42	
-36	MC 37	240		162°	3.79		
-37	MC 38			250	165° 36'	2.37	
-38	MC 39	260		167° 35'	4.11		
-39	MC 40			240	169° 25'	3.79	
-40	MC 41	230	170° 46'	3.63			

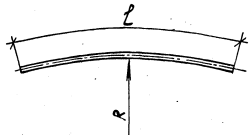
Укроборонпроект

3. 902.1-10.1 00.26.00

11227-02.04

Лист 2

Укроборонпроект



Обозначение	Наименование	Марка	R мм	Масса кг
3.902.1-10.1 00.27.00	Ф10ЭШ ГОСТ 5781-81; L=510	МС42	3165	0.31
-01	Ф12ЭШ ГОСТ 5781-81; L=580	МС43	3915	0.51
-02	Ф14ЭШ ГОСТ 5781-81; L=610	МС44	4515	0.94
-03	Ф16ЭШ ГОСТ 5781-81; L=550	МС45	6010	1.11
-04	Ф20ЭШ ГОСТ 5781-81; L=600	МС46	7660	1.89
-05	Ф22ЭШ ГОСТ 5781-81; L=650	МС47	9010	2.47
-06	Ф25ЭШ ГОСТ 5781-81; L=660	МС48	10510	3.24
-07	Ф25ЭШ ГОСТ 5781-81; L=660	МС49	12010	3.24

3.902.1-10.1 00.27.00			
Лист	Р	Страниц	Масштаб
		Масса	Масштаб
Изделие соединительное МС			
Укробудканалпроект			

Г.И.К. пр.	Новомихай	И.И.
Н.К.И. пр.	Плотник	И.И.
Н.К.И. пр.	Волошин	И.И.
Г.И.С. пр.	Плотник	И.И.
Р.И. пр.	Ильинберг	И.И.
Р.И. пр.	Алоян	И.И.

Вариант	Этаж	Пол	Обозначение	Наименование	Кол.	Примечание
				Документация		
			3.902.1-10.1 00.00.0004	Технические условия		
				3.902.1-10.1 00.28.00		МС 50
				Детали		
54	1	3.902.1-10.1 00.28.00	Ф18ЭШ ГОСТ 5781-81; L=1100	1	2.20 кг	
				3.902.1-10.1 00.28.00-01		МС 51
				Детали		
54	2		-01 Ф16ЭШ ГОСТ 5781-81; L=1100	1	1.74 кг	
				3.902.1-10.1 00.28.00-02		МС 52
				Детали		
54	3		-02 Ф10ЭШ ГОСТ 5781-81; L=220	1	0.14 кг	
				3.902.1-10.1 00.28.00-03		МС 53
				Детали		
	4		-03 Ф10ЭШ ГОСТ 5781-81; L=450	1	0.28 кг	

3.902.1-10.1 00.28.00			
Лист	Р	Страниц	Масштаб
		Масса	Масштаб
Изделие соединительное МС			
Укробудканалпроект			

Г.И.К. пр.	Новомихай	И.И.
Н.К.И. пр.	Плотник	И.И.
Н.К.И. пр.	Волошин	И.И.
Г.И.С. пр.	Плотник	И.И.
Р.И. пр.	Ильинберг	И.И.
Р.И. пр.	Алоян	И.И.

Рис. 1

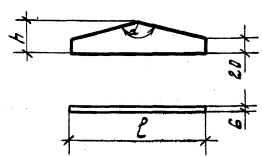


Рис. 2

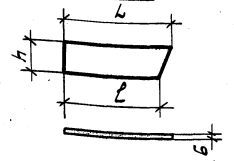


Рис.	Обозначение	Марка	h мм	L мм	l мм	α °	Масса кг	Примечание
1	3.902.1-10.1 00.29.00	МС 54	50	отсутствует	2.10	147°19'	0.50	
	-01	МС 55	50		2.50	152°19'	0.59	
	-02	МС 56	45		2.25	156°00'	0.48	
	-03	МС 57	120	305	270		1.72	
	-04	МС 58		320	290		1.81	
	-05	МС 59		300	275		1.70	
	-06	МС 60		275	255		1.55	
	-07	МС 61		280	265		1.58	
-08	МС 62	265	255		1.50			

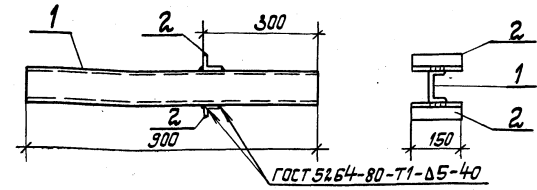


Рис.	Обозначение	Наименование	Мат.	Примечание
		<u>Документация</u>		
	3.902.1-10.1 00.00.0074	Технические условия		
		<u>Детали</u>		
54	1 3.902.1-10.1 00.30.01	Швеллер 10, ГОСТ 8240-76; L=200	1	7.73 кг
54	2 3.902.1-10.1 00.30.02	Уголок 50x50x5, ГОСТ 8509-76 L = 150	2	0.57 кг

Лист № 00001. Проверка и дата: В.С.М. 01.02.82

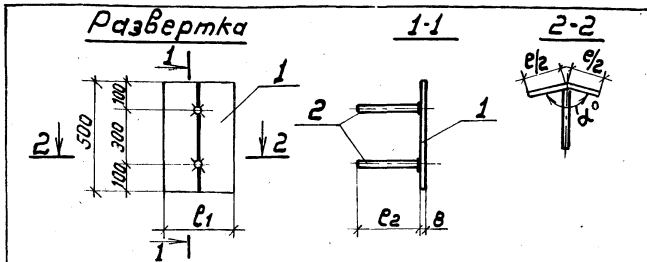
3.902.1-10.1 00.29.00		Сталь	Масса	Масштаб
Изделие соединительное МС		Р	ст. табл.	
		Лист	Листов 1	
Сталь ГОСТ 103-76		Угрюмов Александр		

Лист № 00001. Проверка и дата: В.С.М. 01.02.82

3.902.1-10.1 00.30.00		Сталь	Масса	Масштаб
Изделие соединительное МС63		Р	887 кг	
		Лист	Листов 1	
		Угрюмов Александр		

Исполнители	Зонт	Лист	Обозначение	Наименование	Кол. на исполнение 00.31.00 -									Примеч.			
					-	01	02	03	04	05	06	07	08		09		
				<u>Документация</u>													
			3.902.1-10.1 00.31.00СБ	Сборочный чертеж	X	X	X	X	X	X	X	X	X	X			
			3.902.1-10.1 00.00.00ТУ	Технические условия	X	X	X	X	X	X	X	X	X	X			
				<u>Детали</u>													
54	1	3.902.1-10.1 00.31.01	-01	380x8 ГОСТ 82-10 L=500	1				1	1				1			11,93 кг
			-02	420x8 ГОСТ 82-10 L=500		1										1	13,18 кг
			-03	400x8 ГОСТ 82-10 L=500			1										12,56 кг
			-03	350x8 ГОСТ 82-10 L=500				1			1	1					11,30 кг
54	2	3.902.1-10.1 00.31.02	-01	Ф10 АП ГОСТ 5181-81 L=250	2	2	2	2	2	2	2	2	2				0,22 кг
			-01	Ф12 АП ГОСТ 5181-81 L=150										2	2		0,09 кг
Исполнено в 10:15 с. м. 2					3.902.1-10.1 00.31.00					Узелье соединительное мс					Стандия Лист Листов р 1 2 Укрводоканатрест		
Линк.пр.Новоминский Н.Контр.Плотник Иск.оп.Волышин Г.А.спец.Плотник Р.Ж.Гр.Вознесенский Р.Ж.Гр.Клюцман																	

Имб.подл. Покрытие и состав.имб.н			Обозначение	Наименование	Кол. на исполнение 00.31.00-						Примеч.						
Исполнители	Зонт	Лист			10	11	12	13	14	15							
				<u>Документация</u>													
			3.902.1-10.1 00.31.00СБ	Сборочный чертеж	X	X	X	X	X	X							
			3.902.1-10.1 00.00.00ТУ	Технические условия	X	X	X	X	X	X							
				<u>Детали</u>													
54	1	3.902.1-10.1 00.31.01	-01	380x8 ГОСТ 82-10 L=500			1	1									11,93 кг
			-02	420x8 ГОСТ 82-10 L=500	1												12,56 кг
			-03	350x8 ГОСТ 82-10 L=500		1			1	1							11,30 кг
54	2	3.902.1-10.1 00.31.02.01	-01	Ф10 АП ГОСТ 5181-81 L=250	2	2	2	2	2	2							0,09 кг
					3.902.1-10.1 00.31.00										Лист 2		



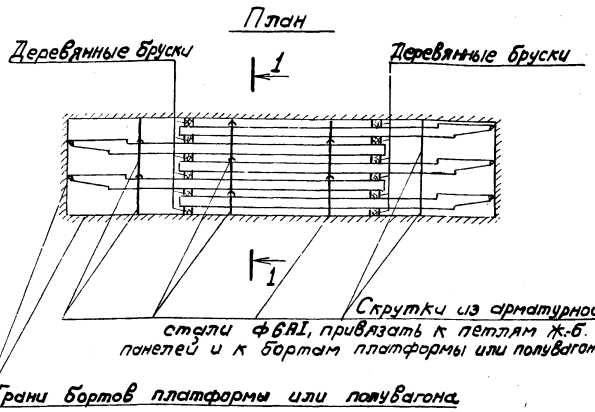
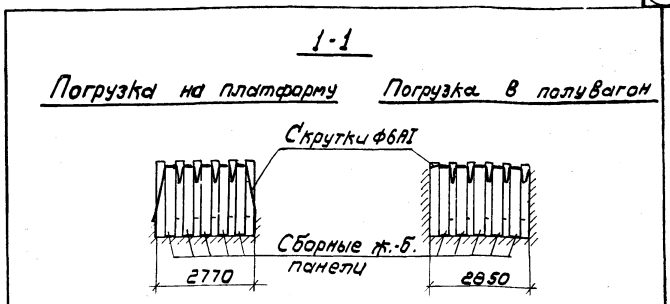
Обозначение	Марка	e1 мм	e2 мм	α°	Масса кг	Примечан.
3.902.1-10.1 00.32.00	МС 64	380	250	147°07'	12.37	
-01	МС 65	420		152°08'	13.62	
-02	МС 66	400		156°00'	13.00	
-03	МС 67	360		162°00'	11.74	
-04	МС 68	380		165°36'	12.37	
-05	МС 69	380		167°35'	12.37	
-06	МС 70	360		169°23'	11.74	
-07	МС 71	360		170°46'	11.74	
-08	МС 72	380		147°07'	12.11	
-09	МС 73	420		152°08'	13.36	
-10	МС 74	400	156°00'	12.74		
-11	МС 75	360	150	162°00'	11.48	
-12	МС 76	380		165°36'	12.11	
-13	МС 77	380		167°35'	12.11	
-14	МС 78	360		169°23'	11.48	
-15	МС 79	360		170°46'	11.48	

3.902.1-10.1 00.32.00 СБ

Изделие соединительное МС	Стадия		Масса	Масштаб
	Р	сн.		
	лист	листо в 1		
Упр. Водоканалпроект				

Ш.И.В. № 10021. Подпись и дата. Взам. инв. №

Инж. пр. Новозиминский
 И. контр. Плотник
 Нач. отд. Волошин
 Сл. спец. Плотник
 Рук. гр. Лизенберг
 Рук. гр. Клоцман



Ш.И.В. № 10021. Подпись и дата. Взам. инв. №

3.902.1-10.1 00.00.00			
Схемы укладки стеновых панелей на железную дорожную платформу и в полувагонах.	Стадия	Лист	Листов
	Р	1	1
Упр. Водоканалпроект			

Инж. пр. Новозиминский
 И. контр. Плотник
 Нач. отд. Волошин
 Сл. спец. Плотник
 Рук. гр. Лизенберг
 Рук. гр. Клоцман