

ТИПОВЫЕ КОНСТРУКЦИИ, ИЗДЕЛИЯ И УЗЛЫ ЗДАНИЙ
И СООРУЖЕНИЙ

СЕРИЯ ПК-01-129/78

ЖЕЛЕЗОБЕТОННЫЕ
ПРЕДВАРИТЕЛЬНО НАПРЯЖЕННЫЕ
СЕГМЕНТНЫЕ ФЕРМЫ
ДЛЯ ПОКРЫТИЙ ЗДАНИЙ С
ПРОЛЕТАМИ 18 И 24 М

ВЫПУСК 5-1

РАБОЧИЕ ЧЕРТЕЖИ АРМАТУРНЫХ ИЗДЕЛИЙ
ДЛЯ ФЕРМ ПРОЛОТОМ 24 М
ИЗ БЕТОНА МАРОК 700 - 800

17424-02

ЦЕНА 0-21

ТИПОВЫЕ КОНСТРУКЦИИ, ИЗДЕЛИЯ И УЗЛЫ ЗДАНИЙ
И СООРУЖЕНИЙ

СЕРИЯ ПК-01-129/78

ЖЕЛЕЗОБЕТОННЫЕ
ПРЕДВАРИТЕЛЬНО НАПРЯЖЕННЫЕ
СЕГМЕНТНЫЕ ФЕРМЫ
ДЛЯ ПОКРЫТИЙ ЗДАНИЙ С
ПРОЛЕТАМИ 18 И 24 М

выпуск 5-1

РАБОЧИЕ ЧЕРТЕЖИ АРМАТУРНЫХ ИЗДЕЛИЙ
ДЛЯ ФЕРМ ПРОЛОТОМ 24 М
ИЗ БЕТОНА МАРОК 700 - 800

Киевский ПРОМСТРОИПРОЕКТ
Гл. инж. ин-та *И.Г. Харитонов*
Начальник ОТП *С.И. Савускан*
Гл. инж. пр-та ОТП *В.А. Козлов*
Гл. спец. ОМир *А.Д. Гебрич*

Утверждены
и введены в действие
с 1 января 1982 г.
Постановлением Госстроя
СССР от 23 июня 1981 г.
№ 103

Содержание

<i>Лист</i>		<i>Стр</i>
	<i>Пояснительная записка</i>	3
1	<i>Каркас пространственный КЛНО</i>	4
2	<i>Каркас пространственный КЛН1</i>	5
3	<i>Каркас пространственный КЛН2</i>	6
4	<i>Каркас плоский Кр 153</i>	7
5	<i>Каркас плоский Кр 154</i>	8
6	<i>Каркас плоский Кр 155</i>	9

И.В. ШИМАНОВ
 Р.К. БО
 Л.С. КОСКИН
 В.С. КОЖАК
 Ч.П.
 С.П.

Л.С. КОСКИН
 Проектный институт

ТК
 1978

Содержание

СЕРИЯ
 ПК-01-120/88
 Вып. 51
 Лист

Пояснительная записка

В выпуске 5-1 серии ПК-01-129/78 приведены рабочие чертежи арматурных изделий для сборных железобетонных сегментных предварительно напряженных ферм пролетом 24м, разобранных в выпуске 4-1. Состав серии ПК-01-129/78 приведен в выпуске 1 настоящей серии.

Изготовление и приемка арматурных изделий должны производиться в соответствии с требованиями следующих нормативных документов:

- СНиП II-21-75 „Бетонные и железобетонные конструкции“;

- ГОСТ 10922-75 „Арматурные изделия и закладные детали сварные для железобетонных конструкций. Технические требования и методы испытаний“;

- СН 393-78 „Инструкция по сварке соединений арматуры и закладных деталей железобетонных конструкций“.

Для арматурных изделий применена арматура класса АIII по ГОСТ 5781-75 при ϕ 8мм и по ГОСТ 51459-72* при ϕ 10мм, а также проволока класса ВрI по ТУ 14-4-659-75 (допускается вместо проволоки класса ВрI применять проволоку класса ВI по ГОСТ 6727-53*).

ТК

1978

Пояснительная записка

Серия

ПК-01-129/78

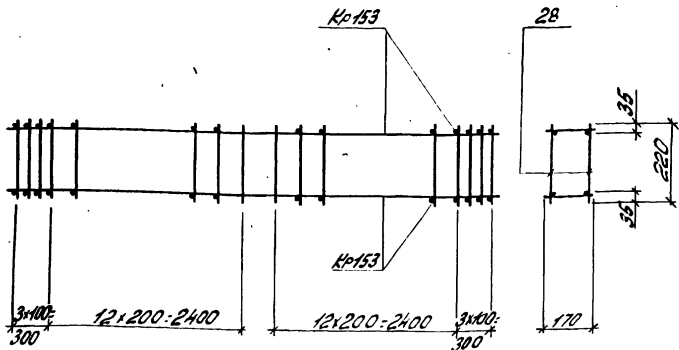
Вып.

5-1

Лист

11424-02 4

Проект
 РИКАР
 Проект
 РИКАР



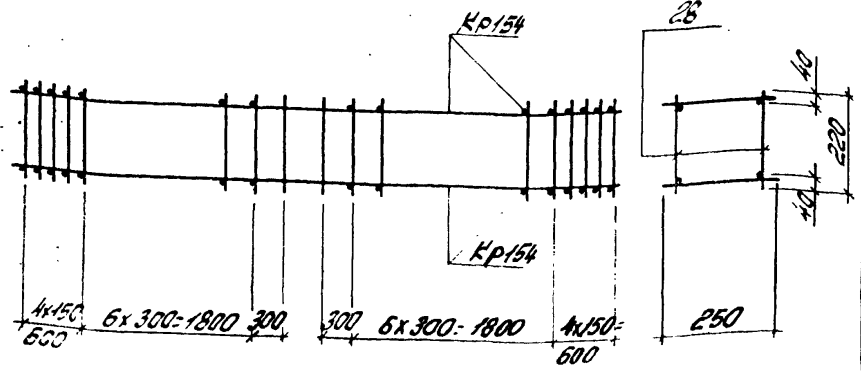
Марка простр. каркаса	Марка изделия	К-во шт.	Масса кг	№ листа
КП110	Кр153	2	16,2	4
	поз 28	64	19	1
	Масса изделия		18,1	

Спецификация и расход стали на одно изделие

Марка изделия	№ поз.	Диаметр сечения	Длина мм	К-во шт	Выборка стали		
					Диаметр сечения	Общая длина кг	Масса кг
Отдельные стержни	28	58р1	220	1	58р1	0,22	0,03

ТК	Каркас пространственный КП110	Серия
1978		ПК-04-12918
		Вып. Лист
		5-1 1

17424-02 5



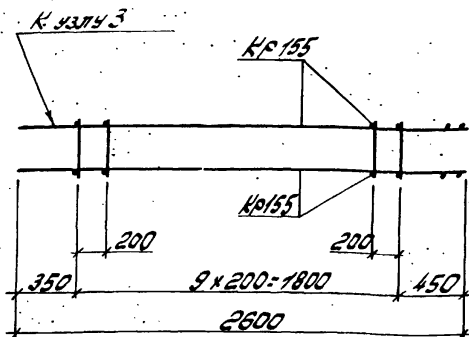
Марка простого каркаса	Марка изделия	К-во шт	Масса кг	№ листа
КП114	Кр154	2	60,4	5
	поз 28	48	1,4	2
	Масса изделия		61,8	

Спецификация и расход стали на одно изделие

Марка изделия	№ поз	φ и тл сечение	Длина мм	К-во шт	Выборка стали		
					φ и тл сечение	Общая длина	Масса кг
Отдельные стержни	28	5φ ₁	220	1	5φ ₁	0,22	0,03

TK	Каркас пространственный КП114	Серия
1978		ПК-Ж-129/8
		Всего листов
		5-1 2

Киевский Проектный институт
 Проект № 129/8
 1978 г.
 Инженер [подпись]
 Проверил [подпись]
 Утвердил [подпись]



Марка протр. каркаса	Марка изделия	К-во шт	Масса кг	№ листа
КПМ2	Кр155	2	9,8	6
	поз.59	20	0,4	3
	Масса изделия		10,2	

Спецификация и расход стали на одно изделие

Марка изделия	№ поз.	Фили сечение	Длина мм	К-во шт	Выборка стали		
					Ф. или сечение	Общая длина м	Масса кг
Отдельные стержни	59	5Фр1	120	1	5Фр1	0,12	0,02

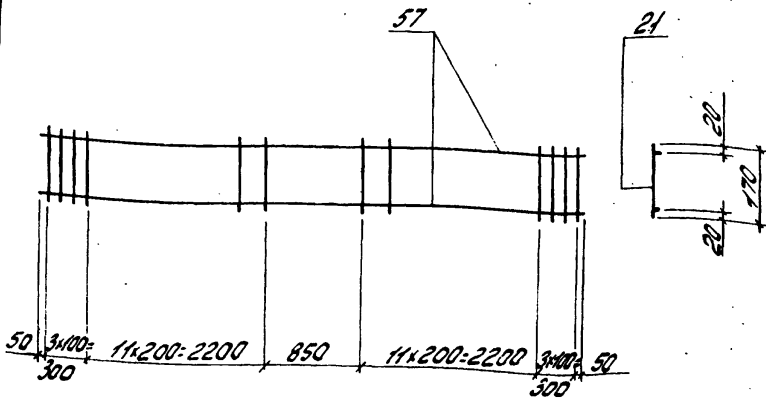
ТК

1978

Каркас пространственный КПМ2

Серия ЛК-01-129/78	
Воп.	Лист
5-1	3

11424-02 7



Спецификация и расход стали на одно изделие:

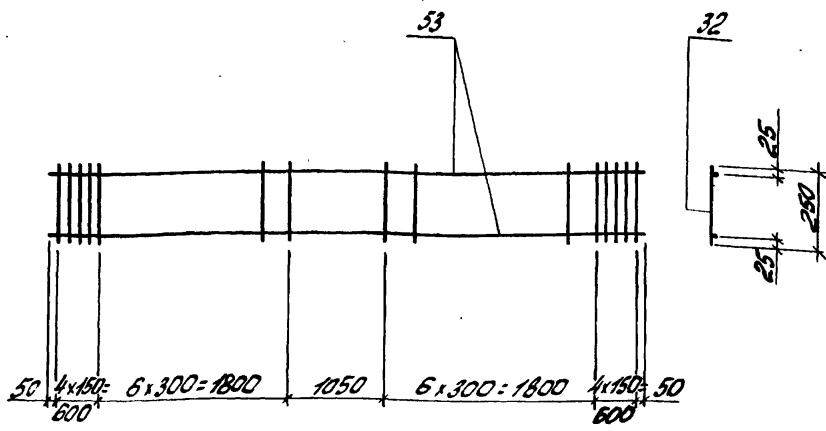
Марка изделия	№ поз.	Диаметр сечения	Длина мм	К-во шт	Выборка стали			
					Диаметр сечения	Общая длина	Масса кг	
Кр153	57	10 Шп	5950	2	10 Шп	4,9	7,3	
	21	58рI	170	30	58рI	5,1	0,8	
Масса изделия							8,1	

ТК

1978

Каркас плоский Кр153

Серия
МК-ОТ-12978
Вып. лист
5-1 4



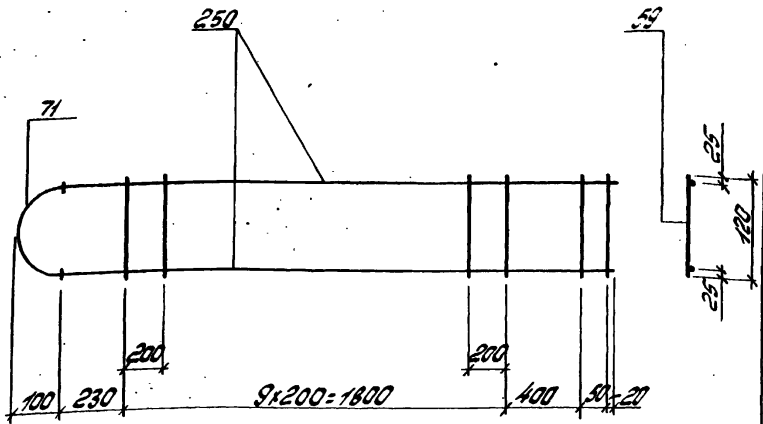
Спецификация и расход стали на одно изделие

Марка изделия	№ поз.	Ø и тип сечения	Длина мм	К-во шт	Выборка стали			
					Ø и тип сечения	Общая длина мм	Масса кг	
Кр154	53	20AII	5950	2	20AII	11,9	29,3	
	32	58pI	250	22	58pI	5,5	0,9	
Масса изделия							30,2	

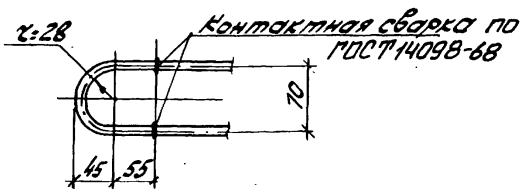
ТК
1978

Каркас плоский Кр154

Серия
ПК-04-129/18
Вып. лист
5-1 5



Деталь приборки поз. 71 к поз. 250



Спецификация и расход стали на одно изделие

Марка изделия	№ поз.	Ф и тип сечения	Длина мм	К-во шт	Выборка стали		
					Ф и тип сечения	Общая длина м	Масса кг
Кр 155	250	12АII	2500	2	12АII	5,0	4,4
	71	14АI	220	1	14АI	0,22	0,3
	59	58рI	120	12	58рI	1,5	0,2
					Масса изделия		4,9

TK
1978

Каркас плоский Кр 155

Серия
К-01-129/16
Вып. лист
5-1 6

Проект: Сидорова Р.А.
 Проверил: [Signature]
 Директор: [Signature]
 Кувшинский
 Проектор-проект