

ТИПОВЫЕ КОНСТРУКЦИИ, ИЗДЕЛИЯ И УЗЛЫ ЗДАНИЙ
И СООРУЖЕНИЙ

СЕРИЯ ПК-01-129/78

ЖЕЛЕЗОБЕТОННЫЕ
ПРЕДВАРИТЕЛЬНО НАПРЯЖЕННЫЕ
СЕГМЕНТНЫЕ ФЕРМЫ
ДЛЯ ПОКРЫТИЙ ЗДАНИЙ С
ПРОЛЕТАМИ 18 И 24 М

ВЫПУСК 5-2

РАБОЧИЕ ЧЕРТЕЖИ АРМАТУРНЫХ ИЗДЕЛИЙ
ДЛЯ ФЕРМ ПРОЛОТОМ 24 М
ИЗ БЕТОНА НА ПОРИСТЫХ ЗАПОЛНИТЕЛЯХ

17426-02

ЦЕНА 0-53

ТИПОВЫЕ КОНСТРУКЦИИ, ИЗДЕЛИЯ И УЗЛЫ ЗДАНИЙ
И СООРУЖЕНИЙ

СЕРИЯ ПК-01-129/78

ЖЕЛЕЗОБЕТОННЫЕ
ПРЕДВАРИТЕЛЬНО НАПРЯЖЕННЫЕ
СЕКМЕНТНЫЕ ФЕРМЫ
ДЛЯ ПОКРЫТИЙ ЗДАНИЙ С
ПРОЛЕТАМИ 18 И 24 М

ВЫПУСК 5-2

РАБОЧИЕ ЧЕРТЕЖИ АРМАТУРНЫХ ИЗДЕЛИЙ
ДЛЯ ФЕРМ ПРОЛОТОМ 24 М
ИЗ БЕТОНА НА ПОРИСТЫХ ЗАПОЛНИТЕЛЯХ

Киевский ПРОМСТРОЙПРОЕКТ.
Гл инж ин-та ИГ Харитонов
Начальник ОТП *В. Савушан* И. Савушан
Гл инж. пр-та ОТП *В. А. Козлов* В. А. Козлов
Гл. спец. ОМИР *А. Д. Гербич* А. Д. Гербич

Утверждены
и введены в действие
с 1 января 1982 года
Постановлением Госстроя
СССР от 23 июня 1981 г.
№ 103

Содержание

Лист	Пояснительная записка	Стр
	Пояснительная записка	3
1	Каркас пространственный КП111	4
2	Каркас пространственный КП113	5
3	Каркас пространственный КП114	6
4	Каркас пространственный КП116	7
5	Каркас пространственный КП117	8
6	Каркас пространственный КП118	9
7	Каркас пространственный КП119	10
8	Каркас пространственный КП120	11
9	Каркас пространственный КП121	12
10	Каркас плоский Кр46	13
11	Каркас плоский Кр57	14
12	Каркас плоский Кр154	15
13	Каркас плоский Кр155 ⁷ , Кр155 _н (обратно чертежу)	16
14	Каркас плоский Кр157	17
15	Каркас плоский Кр159	18
16	Каркас плоский Кр160	19
17	Каркас плоский Кр161	20
18	Каркас плоский Кр162	21
19	Каркас плоский Кр163 ⁷ , Кр163 _н (обратно чертежу)	22
20	Каркас плоский Кр164 ⁷ , Кр164 _н (обратно чертежу)	23
21	Каркас плоский Кр165 ⁷ , Кр165 _н (обратно чертежу)	24
22	Каркас плоский Кр166	25
23	Каркас плоский Кр167	26

Проектный отдел
 Инженер
 В.С. Давыдов
 Проверил
 В.С. Давыдов
 Утвердил
 В.С. Давыдов
 Проектный отдел
 Инженер
 В.С. Давыдов

ТК
1978

Содержание

Серия
 ТК-01-109/78
 Вып. Лист
 5-2

Пояснительная записка

В выпуске 5-2 серии ПК-01-129/78 приведены рабочие чертежи арматурных изделий для сборных железобетонных сегментных предварительно напряженных сводов пролетом 24м, разработанные в Вольске-4.2. Состав серии ПК-01-129/78 приведен в выпуске 1 настоящей серии.

Изготовление и приемка арматурных изделий должны производиться в соответствии с требованиями следующих нормативных документов:

- СН ПП-24-75 "Бетонные и железобетонные конструкции";
- ГОСТ 10922-75 "Арматурные изделия и закладные детали сварные для железобетонных конструкций. Технические требования и методы испытаний";
- СН 393-78 "Инструкция по сварке соединений арматуры и закладных деталей железобетонных конструкций".

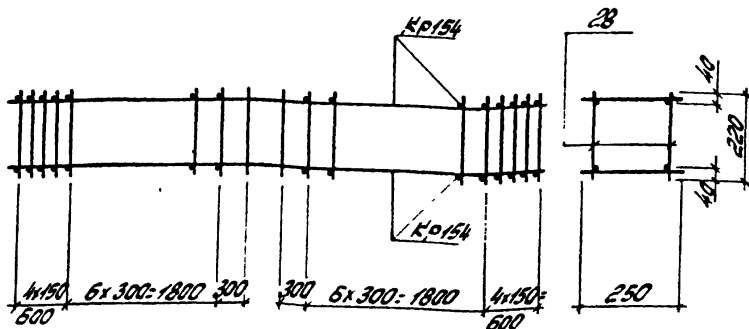
Для арматурных изделий применена арматура класса ВII по ГОСТ 5781-75 при ϕ 6 и ϕ 8 мм и по ГОСТ 51459-72* при ϕ 10 мм, а также проволока класса В_{с1} по ТУ 14-4-639-75 (допускается в место проволоки класса В_{с1} применять проволоку класса В_{с1} по ГОСТ 6727-53*).

TK

1978

Пояснительная записка

Серия
ПК-01-129/78Вып. Лист
5-2

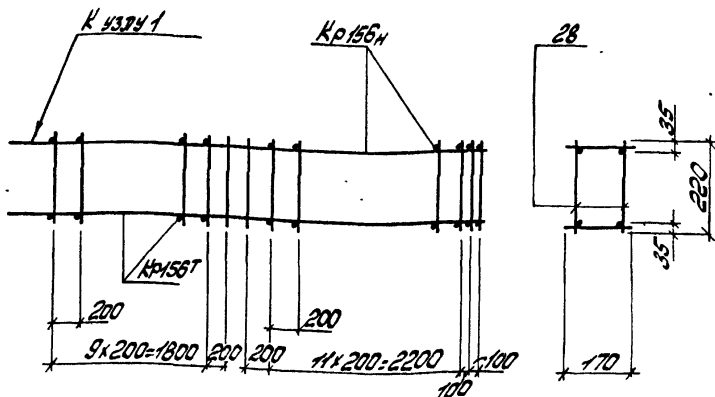


Марка пространственной конструкции	Марка изделия	К-во шт	Масса кг	№ листа
КПНН	КР154	2	60,4	12
	пол. 28	48	1,4	1
	Масса изделия		61,8	

Спецификация и расход стали на одно изделие

Марка изделия	№ поз	φ и тип сечения	Длина мм	К-во шт	Выборка стали		
					φ и тип сечения	Общая длина мм	Масса кг
Отдельные стержни	28	5φ _п	220	1	5φ _п	0,22	0,03

TK	Каркас пространственный КПНН	Серия ПК-01-129/78	
1978		Вып. Лист	5-2 / 1



Марка прост. каркаса	Марка изделия	к-во шт	Масса кг	№ листа
КП113	Кр156Н	1+1	20,8	13
	ноз.28	52	1,6	2
	Масса изделия		22,4	

Спецификация и расход стали на одно изделие

Марка изделия	№ поз.	ф и тип сечения	длина мм	к-во шт	Выборка стали		
					ф и тип сечения	общая длина м	масса кг
Отдельные стержни	28	5ВрІ	220	1	5ВрІ	0,22	0,03

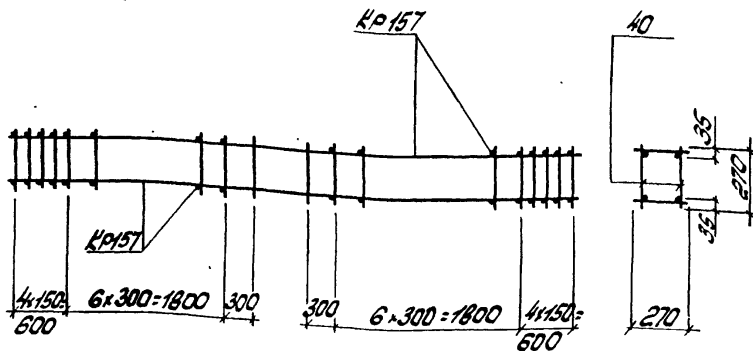
ТК
1978

Каркас пространственной КП113

серия
ПК-34-29/78
Вейл. Лист
5-2 2

17426-02 6

Проектно-конструкторский отдел



Марка простр. каркаса	Марка изделия	К-во шт	Масса кг	№ листа
КП114	Кр157	2	39,4	14
	поз.40	18	1,9	3
	Масса изделия		41,3	

Спецификация и расход стали на одно изделие

Марка изделия	№ поз.	ф или сечение	Длина мм	К-во шт	Выборка стали		
					ф или сечение	Общая длина мм	Масса кг
Отдельные стержни	40	58рГ	270	1	58рГ	0,27	0,04

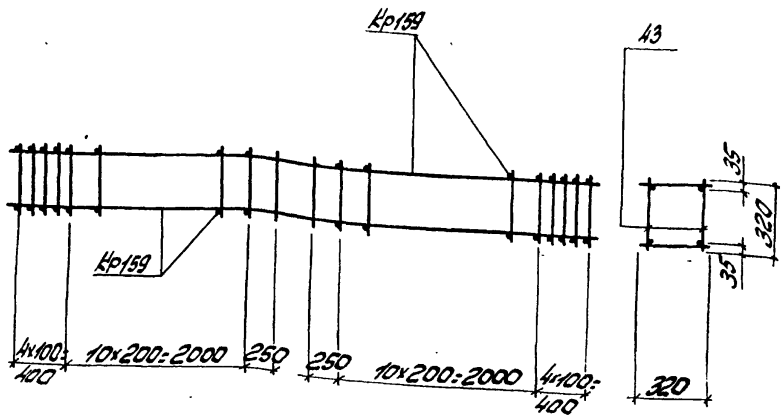
ТК

1979

Каркас пространственный КП114

Серия
ПК-01-129/8Вып.
3-2Лист
3

17426-02 7



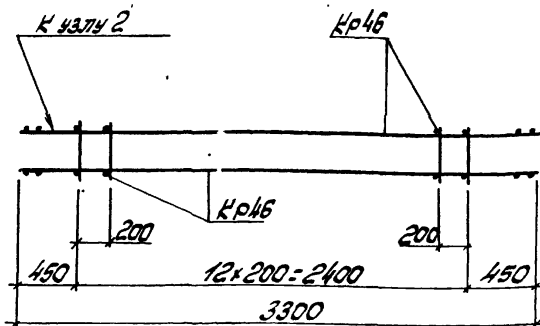
Марка простр. каркаса	Марка изделия	К-во шт	Масса кг	№ листа
КПН6	Kp159	2	17,6	15
	поз. 43	64	32	4
	Масса изделия		20,8	

Спецификация и расход стали на одно изделие

Марка изделия	№ поз.	Ф или сечение	Длина мм	К-во шт	Выборка стали		
					Ф или сечение	Общая длина м	Масса кг
Отдельные стержни	43	58pI	320	1	58pI	0,32	0,05

TK 1978	Каркас пространственный КПН6	Серия ПК-01-129/18	
		Волн. лист 5-2	Лист 4

Проектно-конструкторский отдел
Инженер
Л.И. [Имя]



Марка простр. каркаса	Марка изделия	К-во шт	Масса кг	№ листа
КП117	Кр46	2	8,6	10
	поз.21	26	0,8	5
	Масса изделий		9,4	

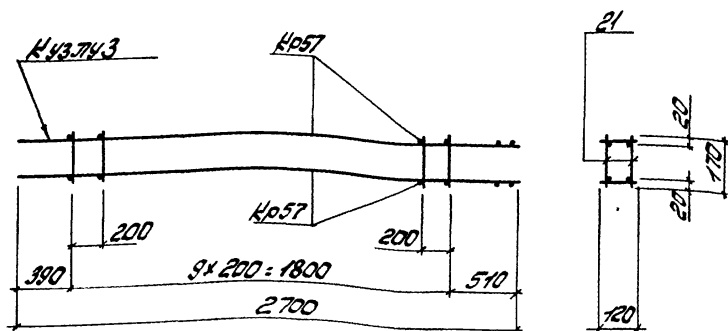
Спецификация и раскрой стали на одно изделие

Марка изделия	№ поз.	Ф. или сечение	Длина мм	К-во шт	Выборка стали		
					Ф. или сечение	Общая длина	Масса кг
Отдельные стержни	21	5ВрІ	170	1	5ВрІ	0,17	0,03

ТК
1978

Каркас пространственный КП117

серия
ПК-01-129/78
Вол. Лист
5-2 5



Марка простр каркаса	Марка изделия	К-во шт	Масса кг	№ Листа
КП119	№57	2	7,0	11
	поз 21	20	0,6	7
	Масса изделия		7,6	

Спецификация и расход стали на одно изделие

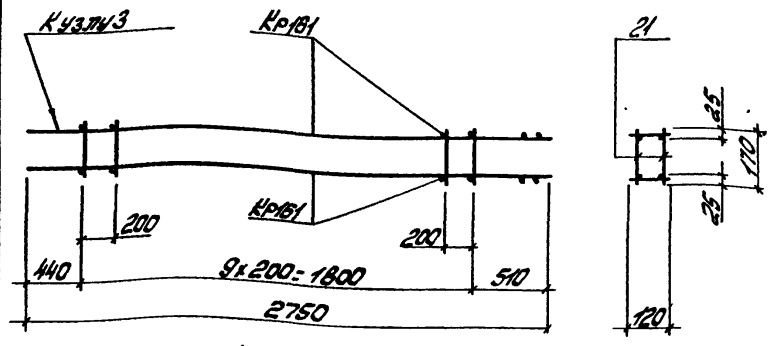
Марка изделия	№ поз	φ или сечение	Длина мм	К-во шт	Выборка стали		
					φ или сечение	Общая длина мм	Масса кг
Отдельные стержни	21	58рI	170	1	58рI	0,17	0,03

ТК

1978

Каркас пространственный КП119

серия
МК-01.129/12
Вып. Лист
5-2 7



Проектный институт
 Проект
 Проектно-строительный институт

Марка протр. каркаса	Марка изделия	к-во шт	Масса кг	№ листа
КП120	Кр161	2	10,4	17
	поз 21	20	0,6	8
	Масса изделия		11,0	

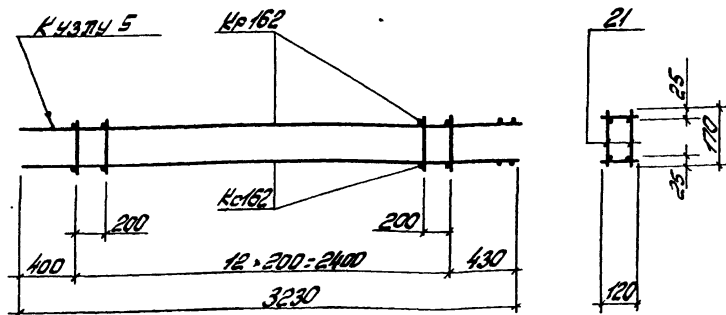
Спецификация и расход стали на одно изделие

Марка изделия	№ поз.	φ или сечение	Длина мм	к-во шт	Выборка стали		
					Виды сечения	Общая длина	Масса кг
Отдельные стержни	21	5ВрГ	170	1	5ВрГ	0,17	0,03

ТК
1978

Каркас пространственный КП-120

Серия
КК-01-129/78
Вып. Лист
5-2 8



Марка простр. каркаса	Марка изделия	К-во шт	Масса кг	№ листа
КП 121	Кр162	2	12,4	18
	пос. 21	26	0,8	9
	Масса изделия		13,2	

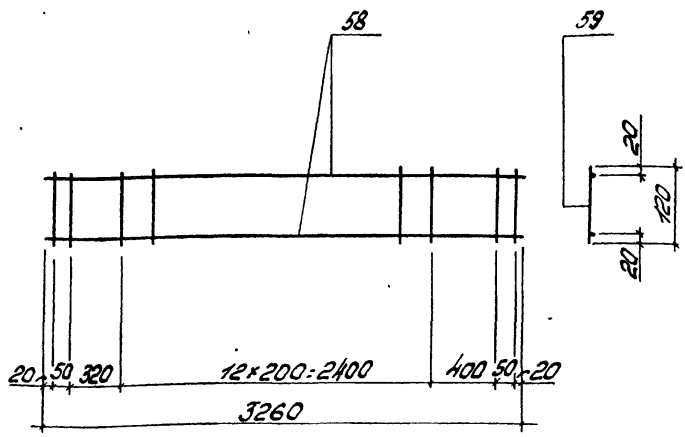
Спецификация и расход стали на одно изделие

Марка изделия	№ поз	ф или сечение	Длина мм	К-во шт	Выборка стали		
					ф или сечение	Общая длина м	Масса кг
Отдельные стержни	21	5Вр1	170	1	5Вр1	0,17	0,03

ТК
1978

Каркас пространственный КП 121

Серия
ПК-01-12978
Вып. Лист
5-2 9



Спецификация и расход стали на одно изделие

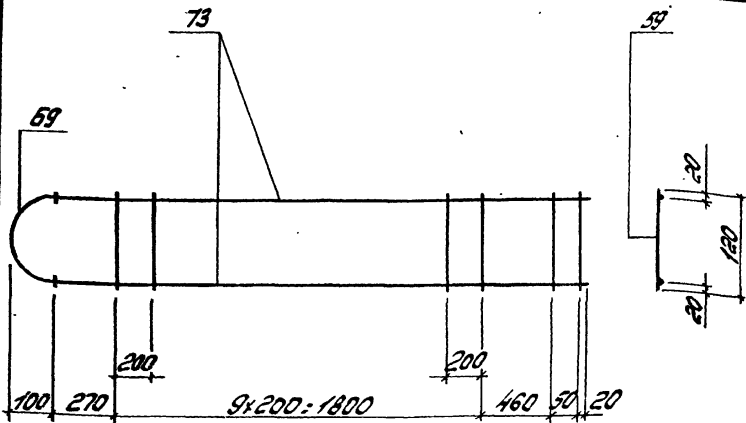
Марка изделия	№ поз.	Фигуры сечение	Длина мм	К-во шт	Выборка стали		
					Фигуры сечение	Общая длина мм	Масса кг
Кр46	58	10.7.1	3260	2	10.7.1	6.5	4.0
	59	58.1	120	17	58.1	2.0	0.3
						Масса изделия	4.3

TK
1978

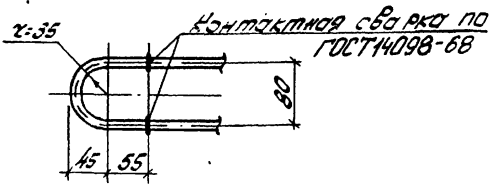
Каркас плоский Кр46

серия
КК-01-129/78
Вып. 5-2
Лист 10

Проектная организация
 Инженер
 Ручка
 Проектно-исполнительный отдел



Деталь приварки поз. 69 к поз. 73



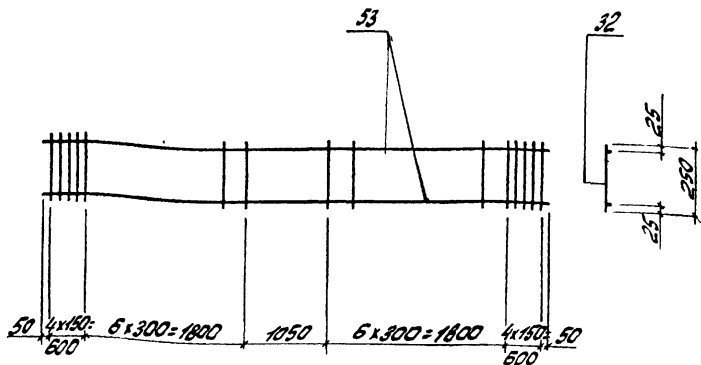
Спецификация и расход стали на одно изделие

Марка изделия	№ поз.	Фили сечение	Длина мм	К-во шт	Выборка стали		
					Фили сечение	Общая длина м	Масса кг
Кр57	73	10АII	2600	2	10АII	5,2	3,2
	69	10АI	240	1	10АI	0,24	0,1
	59	58рI	120	12	58рI	1,5	0,2
					Масса (329,749)		3,5

TK
1973

Каркас плоский Кр57

Серия
Кр-01-129/78
Вып 5-2 Лист 11



Спецификация и расход стали на одно изделие

Марка изделия	№ поз.	Ф и тип сечения	Длина мм	К-во шт	Выборка стали			
					Ф и тип сечения	Общая длина м	Масса кг	
Кр154	53	20ЛН	5950	2	20ЛН	4,9	29,3	
	32	58рЛ	250	22	58рЛ	5,5	0,9	
Масса изделия							30,2	

TK

1978

Каркас плоский Кр154

Серия
ПК-01-12978
Вол. Лист
5-2 12

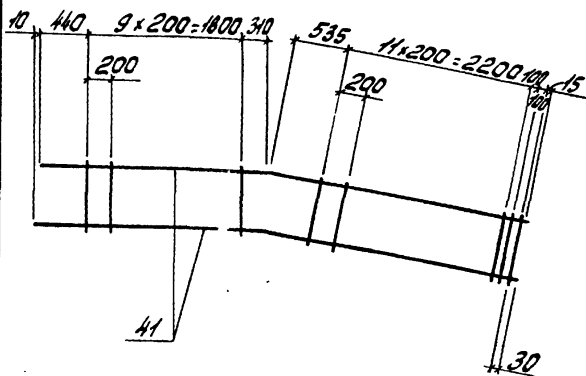
Проект Сибирского ЦС

М.В. Смирнов

С.И. Козлов
Инж. А.С. Зыряков

С.И. Козлов
Инж. А.С. Зыряков

Киевский
Протекторинститут



Поз. 41



Спецификация и расход стали на одно изделие

Марка изделия	№ поз.	Ф и ЛУ сечение	Длина мм	К-во шт	Выборка стали		
					Ф и ЛУ сечение	Общая длина мм	Масса кг
Кр156Т	41	12ЛП	5500	2	12ЛП	11,0	9,8
	21	58рТ	170	24	58рТ	4,1	0,6
Масса изделия							10,4

ТК

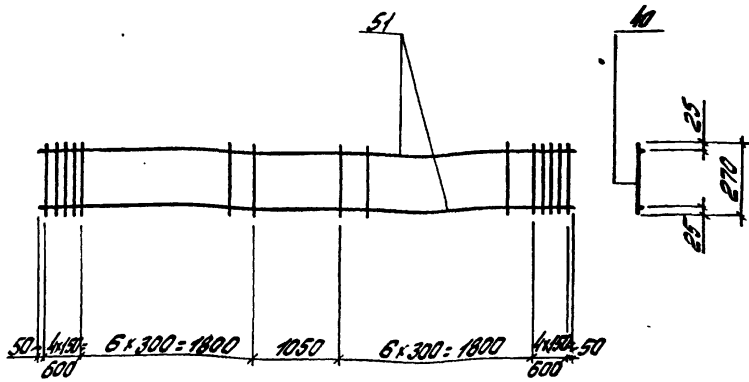
1978

Каркас пзиский Кр156Т, Кр156Н (обратно чертежу)

Серия
ПК-21-129/8
Вып. Лист
5-2 13

17426-02 17

Проектно-технологический отдел



Спецификация и расход стали на одно изделие

Марка изделия	№ поз.	φ или сечение	Длина мм	К-во шт	Выборка стали		
					φ или сечение	Общая длина м	Масса кг
Кр 157	51	16 π	5950	2	16 π	119	18,8
	40	58 π	270	22	58 π	5,9	0,9
Масса изделия							19,7

ТК

1978

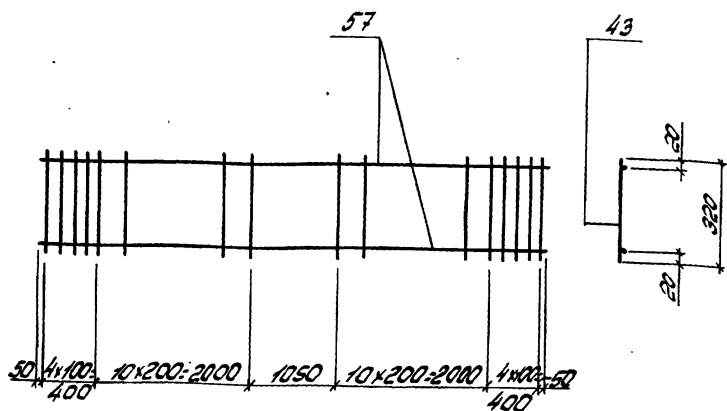
Каркас плоский Кр 157

серия

Кр-01-129/18

Вып. лист

5-2 14



Спецификация и расход стали на одно изделие

Марка изделия	№ поз	Ф или сечение	Длина мм	К-во шт	Выборка стали		
					Ф или сечение	Общая длина мм	Масса кг
Кр-159	57	10АII	5950	2	10АII	11,9	7,3
	43	58РІ	320	30	58РІ	9,6	1,5
	Масса изделия						8,8

ТК

1978

Каркас плоский Кр159

Серия

ПК-01-129/78

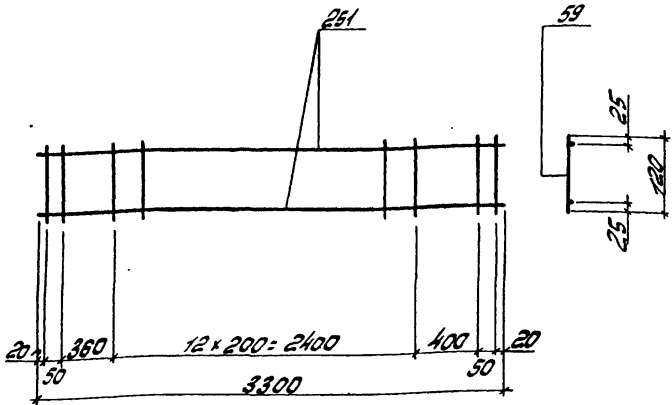
Вып

5-2

Лист

15

17426-02 19



Спецификация и расход стали на одно изделие

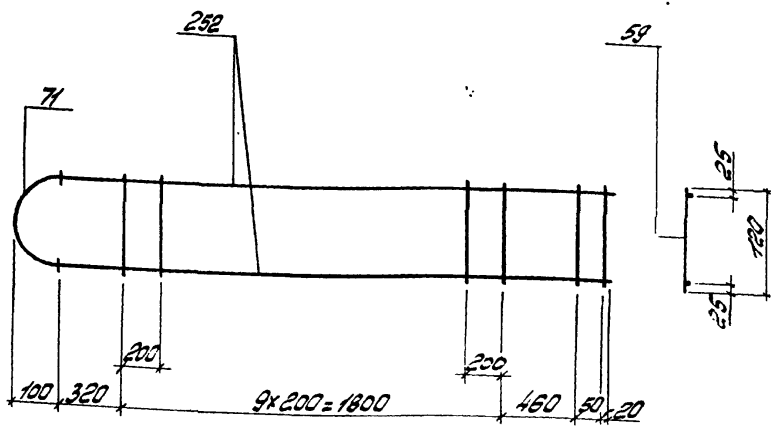
Марка изделия	№ поз.	φ или сечение	Длина мм	к-во шт	Выборка стали		
					φ или сечение	Общая длина мм	Масса кг
Кр16С	251	12АII	3300	2	12АII	6,6	5,9
	59	58рI	120	17	58рI	2,0	0,3
	Масса изделия						6,2

Киевский
Промстройпроект

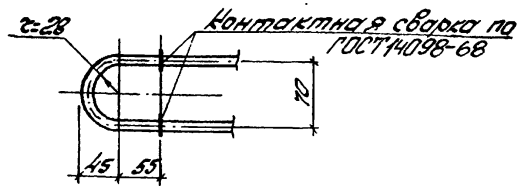
TK
1978

Каркас плоский Кр16С

Серия
TK-01-129/78
Вып. Лист
5-2 16



Деталь приварки поз.71 к поз.252



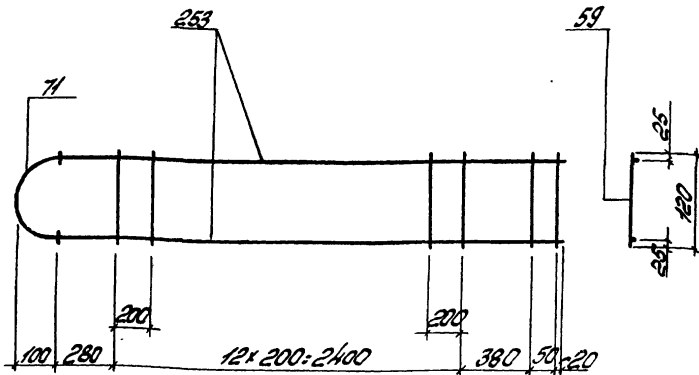
Спецификация и расход стали на одно изделие

Марка изделия	№ поз.	φ или сечение	Длина мм	К-во шт	Выборка стали			
					φ или сечение	Общая длина мм	Масса кг	
Кр181	252	123φ	2650	2	123φ	5,3	4,7	
	71	143φ	220	1	143φ	0,22	0,3	
	59	58φ	120	12	58φ	1,5	0,2	
							Масса изделия	5,2

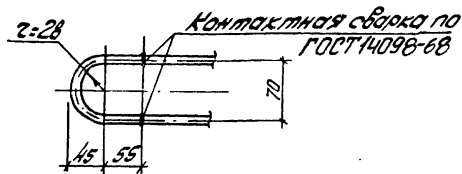
TK
1978

Каркас плоский Кр181

серия
ПК-04-129/78
Войл. лист
5-2 17



Деталь приварки поз.71 к поз.253



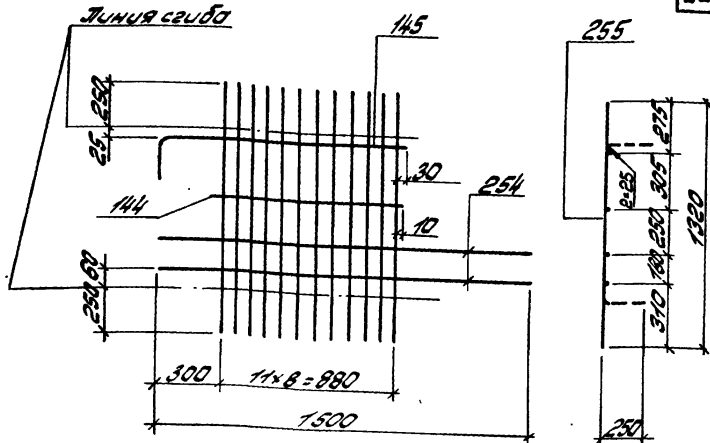
Спецификация и раскрой стали на одно изделие

Марка изделия	№ поз.	φ или сечение	Длина мм	К-во шт	Выборка стали			
					φ или сечение	Общая длина мм	Масса кг	
Кр 162	253	123П	3130	2	123П	5,3	5,6	
	71	143П	220	1	143П	0,22	0,3	
	59	58рП	120	15	58рП	1,8	0,3	
Масса изделия							6,2	

ТК
1978

Каркас плоский Кр162

Серия
ПК-01-129/78
Воп. Лист
5-2 18



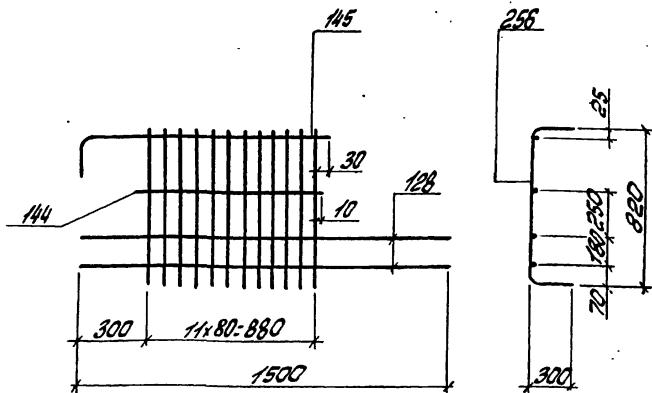
Поз 145

Спецификация и расход стали на одно изделие

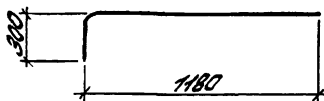
Марка изделия	№ поз	φ и тип сечения	Длина мм	Масса кг	Выборка стали		
					φ и тип сечения	Общая длина м	Масса кг
Кр163 _н	254	10AII	1500	2	10AII	5,4	3,3
	255	6AII	1320	12	6AII	15,8	3,5
	144	10AII	900	1			
	145	10AII	1400	1	Масса изделия		6,8

Проектно-конструкторский институт

TK 1978	Каркас плоский Кр163/Кр163 (обратно чертежу)	серия Пк-04-129/Е	
		Войт 5-2	Лист 19



Поз. 145

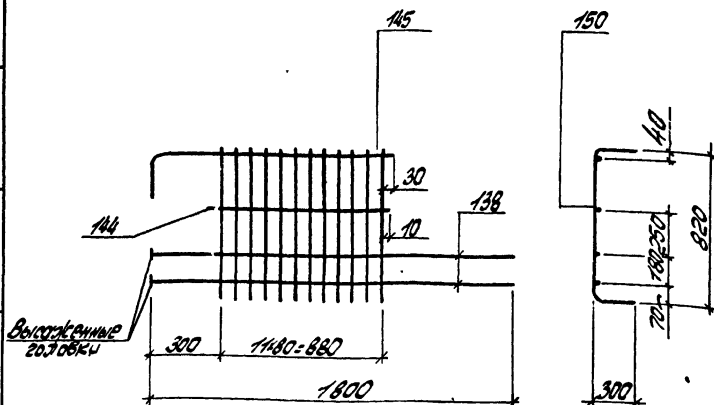


Спецификация и расход стали на одно изделие

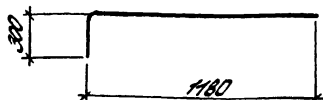
Марка изделия	№ поз.	φ и/или сечение	Длина мм	К-во шт	Выборка стали		
					φ и/или сечение	Общая длина	Масса кг
Кр164Т	128	128мм	1500	2	128мм	3,0	2,7
	144	108мм	900	1	108мм	2,4	1,5
	145	108мм	1480	1	68мм	17,0	3,8
	256	68мм	1420	12	Масса изделия		8,0

TK	Каркас плоский Кр164Т, Кр164М (кратно чертежу)	Сборка
1978		ПК-01-129/78 Волл. Лист 5-2 20

Киевский Проектстройпром
 Институт
 Проект
 Проект
 Проект



ноз. 145



Спецификация и расход стали на одно изделие

Марка изделия	№ поз.	φ или сечение	Длина мм	К.во шт	Войдарка стали		
					φ или сечение	Общая длина	Масса кг
Кр165 _н	138	16 π	1820	2	16 π	4,0	5,7
	144	10 π	900	1	12 π	11,0	15,1
	145	10 π	1480	1	10 π	2,4	1,5
	150	12 π	1420	12	Масса изделия		22,3

ТК

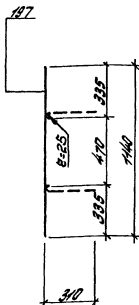
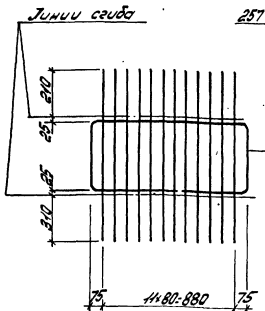
1978

Коркас паз-кий Кр165_н, Кр165_н (обратно чертежу)

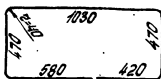
серия ПК-04-129/78

Войл. лист

5-2 21



ноз. 257



Спецификация и расход стали на одно изделие

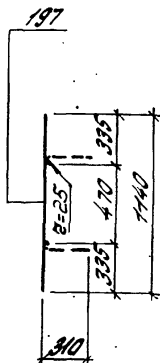
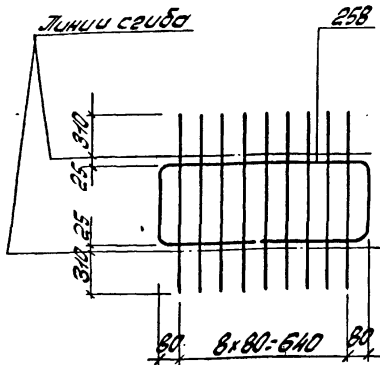
Марка изделия	№ поз.	Ф или сечение	Длина мм	К-во шт	Выборка стали		
					Ф или сечение	Общая длина	Масса кг
Кр 166	257	10,7П	2970	1	10,7П	3,0	1,9
	197	Б,7П	1140	12	Б,7П	13,7	3,0
Масса изделия							4,9

ТК

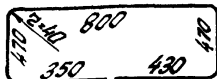
1978

Корпус плоский Кр 166

Серия
16-01-129/78
Взм. 5-2
Лист 22



Поз. 258



Спецификация и расход стали на одно изделие

Марка изделия	№ поз.	Ф или сечение	Длина мм	К-во шт	Выборка стали			
					Ф или сечение	Общая длина мм	Масса кг	
Кр 167	258	12 π	2520	1	12 π	2,5	2,2	
	197	6 π	1140	9	6 π	10,3	2,3	
Масса изделия							4,5	

TK
1978

Каркас плоский Кр 167

Серия
ПК-01-129/16
Вол. 5-2
Лист 23

17426-02 (27)

Проектно-строительный проект Р.И.С.Р. Зубков