

ТИПОВЫЕ МАТЕРИАЛЫ ДЛЯ ПРОЕКТИРОВАНИЯ

904-02-35.88

ЦЕНТРАЛЬНЫЕ КОНДИЦИОНЕРЫ КТЦЗ
ИСХОДНЫЕ ДАННЫЕ ДЛЯ СОСТАВЛЕНИЯ ЗАДАНИЙ
АЛЬБОМ VI

СТРОИТЕЛЬНЫЕ ЗАДАНИЯ НА ПРИСОЕДИНЕНИЯ КОНДИЦИОНЕРА К
СТРОИТЕЛЬНОЙ КОНСТРУКЦИИ И ПЛОЩАДКИ ОБСЛУЖИВАНИЯ

10107/7
ЧЕНО: 1-22

РЕЗУЛЬТАТ 10107/7

ТИПОВЫЕ МАТЕРИАЛЫ ДЛЯ ПРОЕКТИРОВАНИЯ

904-02-35.88

ЦЕНТРАЛЬНЫЕ КОНДИЦИОНЕРЫ КТЦЗ
ИСХОДНЫЕ ДАННЫЕ ДЛЯ СОСТАВЛЕНИЯ ЗАДАНИЙ
АЛЬБОМ VI

ПЕРЕЧЕНЬ АЛЬБОМОВ

Альбом I ПОЯСНИТЕЛЬНАЯ ЗАПИСКА

Альбом II СТРОИТЕЛЬНЫЕ ЗАДАНИЯ НА ВЕНТИЛЯТОРНЫЕ АГРЕГАТЫ, НАСОСЫ К БТМ И РЕГЕНЕРАЦИОННУЮ УСТАНОВКУ

Альбом III СТРОИТЕЛЬНЫЕ ЗАДАНИЯ НА СЕКЦИИ КОНДИЦИОНЕРОВ МОДИФИКАЦИЙ БАЗОВЫХ СХЕМ 1,2

Альбом IV СТРОИТЕЛЬНЫЕ ЗАДАНИЯ НА СЕКЦИИ КОНДИЦИОНЕРОВ МОДИФИКАЦИЙ БАЗОВОЙ СХЕМЫ 3

Альбом V СТРОИТЕЛЬНЫЕ ЗАДАНИЯ НА СЕКЦИИ КОНДИЦИОНЕРОВ МОДИФИКАЦИЙ БАЗОВОЙ СХЕМЫ 4

Альбом VI СТРОИТЕЛЬНЫЕ ЗАДАНИЯ НА ПРИСОЕДИНЕНИЕ КОНДИЦИОНЕРА К СТРОИТЕЛЬНОЙ КОНСТРУКЦИИ
И ПЛОЩАДКИ ОБСЛУЖИВАНИЯ

Альбом VII СПРАВОЧНЫЕ ДАННЫЕ ДЛЯ СОСТАВЛЕНИЯ ЗАДАНИЯ НА ЭЛЕКТРОСНАБЖЕНИЕ И ОСВЕЩЕНИЕ

РАЗРАБОТАНЫ
ГОСУДАРСТВЕННЫМ ПРОЕКТНЫМ ИНСТИТУТОМ
„ХАРЬКОВСКИЙ САНТЕХПРОЕКТ“
ГЛАВНЫЙ ИНЖЕНЕР ИНСТИТУТА
ГЛАВНЫЙ ИНЖЕНЕР ПРОЕКТА

В.А. Слюсарев В.А. СЛЮСАРЕВ
Л.И. Левонтин Л.И. ЛЕВОНТИН

УТВЕРЖДЕНЫ И ВВЕДЕНЫ
В ДЕЙСТВИЕ
ГЛАВПРОЕКТОМ
ГОССТРОЯ СССР
ПРОТОКОЛ № 70

ОТ 14.10 1988г.

10107/7

© 1989 ЦИТИ Госстроя СССР 1989г

№№ листов	Наименование листа	Стр.
1	Содержание листа	3
2	Присоединение кондиционера с БПЭ-3 или БСЭ1-3 к строительной конструкции	4
3	Присоединение кондиционера с БСЭ2-3 к строительной конструкции	5
4	Присоединение кондиционера с БСЭЗ-3 к строительной конструкции	6
5	Площадки обслуживания КТЦЗ-31,5... КТЦЗ-80 правого и левого исполнения	7
6	Площадки обслуживания КТЦЗ-31,5... КТЦЗ-80 правого и левого исполнения	8
7	Площадки обслуживания КТЦЗ-125... КТЦЗ-250 правого и левого исполнения	9
8	Площадки обслуживания КТЦЗ-160, КТЦЗ-250 левого исполнения	10
9	Площадки обслуживания КТЦЗ-160, КТЦЗ-250 правого исполнения	11
10	Площадки обслуживания КТЦЗ-125... КТЦЗ-250 левого исполнения	12

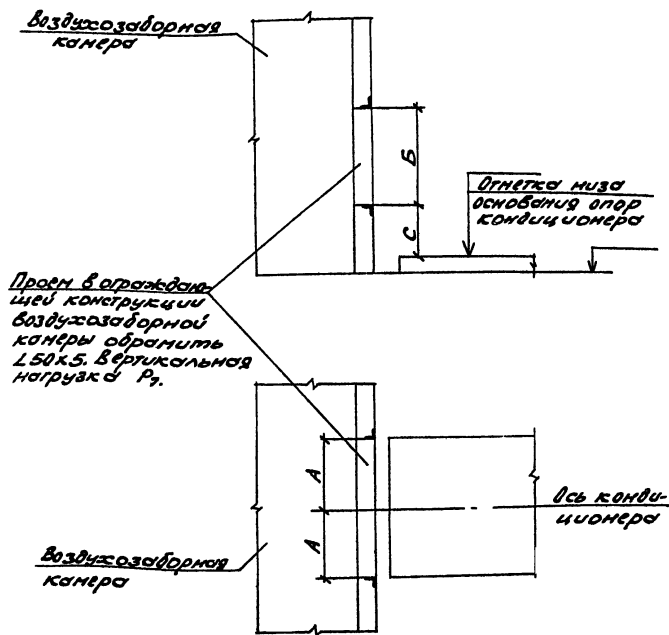
[illegible]

10107/7

904-02-35.88

Строительное задание
содержание
альбома

Статья	Лист	Листов
Р	1	13
Госстрой СССР Харьковский Сантехпроект		

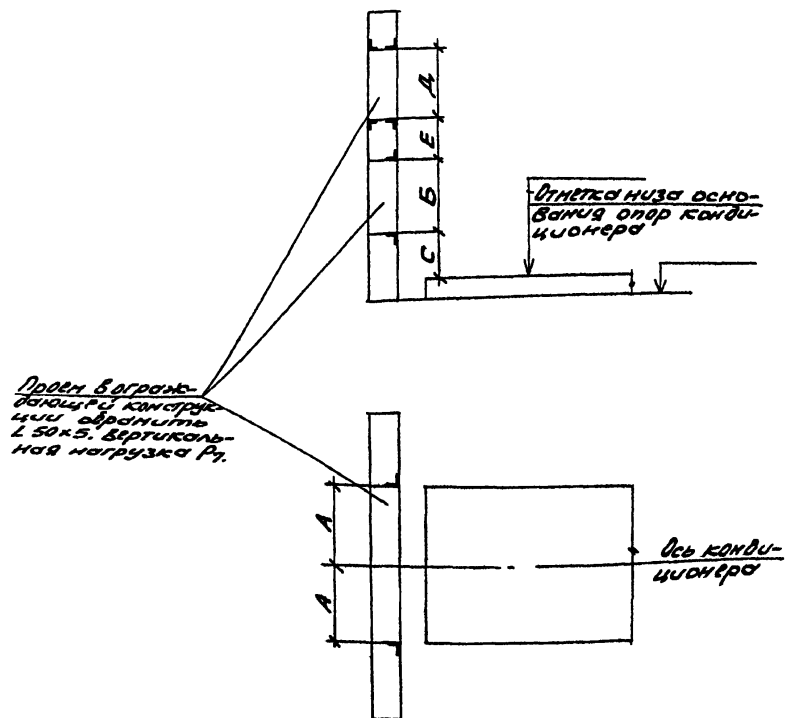


Производи- тельность по 80386 ИЭУ-103	Размеры, мм			Нагру- зок Р, кг	Приме- чание
	А	Б	С		
10	444	503	831	20	
20				30	
315	828	1003	1099	40	
40			1599		
63			1099		
80	1703	2003	1599	60	
125			70		
160			2503		
200	2578	2003	1599	90	
250		2503	2099	100	

10107/7

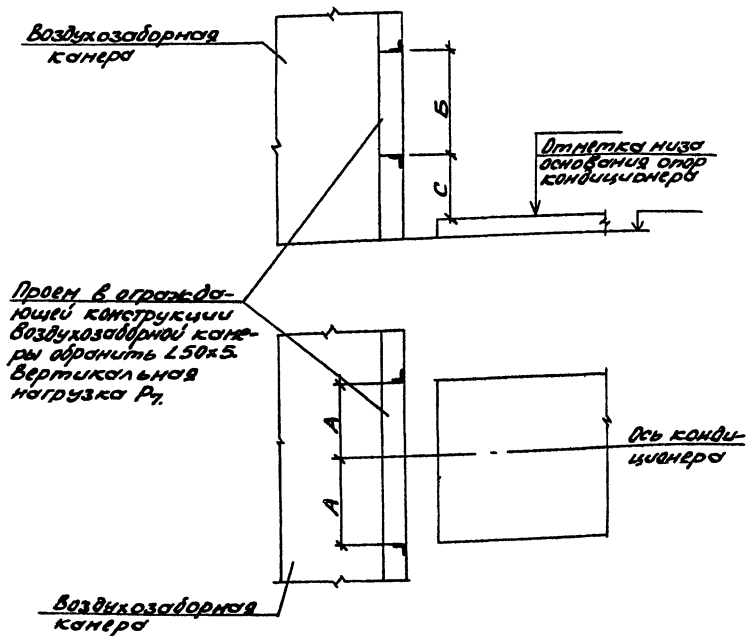
904-02-3588

ИМЕНА	БЕЛОРУСОВ	В.И.	904-02-3588	Строительное здание. Присоединение к ан- шерам с БНЗ-3 или БЗЗ-3 к строитель- ной конструкции.	Июль	Август	Сентяб
ФАМИЛИИ	ТОЛДЫ	-			Р		
И.О.П.	СЕРГЕЕВ	В.И.			Госстрой СССР Харьковский Синтезпроект		
И.О.П.	СЕРГЕЕВ	В.И.					
И.О.П.	СЕРГЕЕВ	В.И.					
И.О.П.	СЕРГЕЕВ	В.И.					



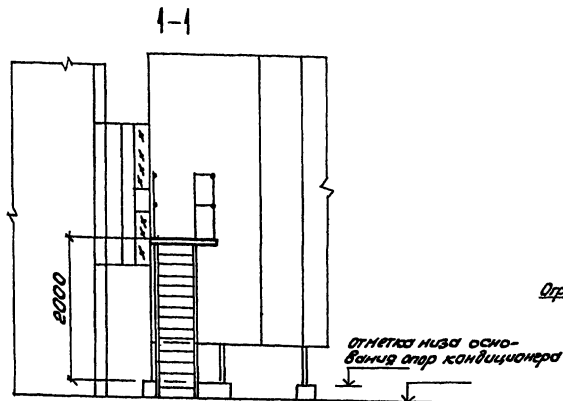
Производительность по сравнению с 1940-1943 гг.	Размеры, мм					Нагрузка, кг	Примечание
	A	Б	С	Д	Е		
63	1703	503	591	1003	494	60	
80		1103					
125			1091	2003	494	70	
160			2003	591	2503	494	80
200	2578	1003	1091	2003	494	90	
250		2003	591	2503	494	100	

[illegible]



Производительность по базовому № 1/1. 10 ³	Размеры, мм			Нагрузка, кг	Примечание
	А	Б	С		
40	828	1753	974	40	
80	1703			60	
125	2578	2503	1590	70	
200				90	

Мок.отр.	Белосос	В/х	904-02-35.88
Н.контр.	Табак		Строительное задание. Кандид. лист Присоединение кандид. ции № 83-3 к строительной конструкции.
Г.спец.	Синяков	В/х	
Ректр.	Синюк	В/х	
М.инж.	Белосос	В/х	
М.инж.	Карабоз	В/х	
М.инж.	Горохов	В/х	Паспорт СССР Горьковский Спектростроит.



Производитель мощность кВт или м³/ч, 10³	Компоновка	A
31,5	4, 10, 16, 21, 26, 31, 36, 42, 48	1125
40	4, 5, 10, 12, 16, 18, 21, 26, 28, 31, 36, 38, 42, 48, 54, 60	
63	4, 5, 10, 14, 16, 18, 21, 26, 28, 31, 36, 38, 42, 48, 54, 60	2000
80	4, 6, 10, 12, 16, 18, 21, 26, 28, 31, 36, 38, 42, 48, 54, 60	

Стрелка
Отражение в=1000мм

Нагрузка Р=200 Вт/м²

отметка низа основания опор кондиционера

Воздухозаборная камера

Ось кондиционера
правого исполнения

Воздухозаборная камера

Ось кондиционера
левого исполнения

Нагрузка Р=200 Вт/м²

Отражение в=1000мм

Стрелка

10107/7			904-02-35.88		
Исполн. Белосоев	В.И.		Противное здание. Прочность облицовочного материала 31,5...КТ43-80 правого и левого исполнения	Лист	Листов
Исполн. Табокс	В.И.			Р	5
Исполн. Антошкин	В.И.			Госстрой СССР Харьковский Синтезпроект	
Исполн. Сидик	В.И.				
Исполн. Бельский	В.И.				
Исполн. Корзев	В.И.				
Исполн. Воронцов	В.И.				

Architectural drawing of a building facade. It features a staircase with a railing and a window above it. A dimension line on the left indicates a height of 2000 units.

2000

Отметка нулевого основания
опор кондиционера

СТРЕЛОВАНО
Ограждение $h=1000\text{ мм}$

Исходные данные	Компьютеры	A
34,5	17, 13, 19, 23, 29, 33, 39, 45	
40	13, 9, 13, 15, 19, 23, 25, 29, 33, 35, 37, 45, 49, 51, 55	1125
63	1, 3, 7, 9, 13, 15, 19, 20, 23, 25, 29, 33, 35, 38, 41, 45, 47, 51, 52	
80	1, 3, 7, 9, 13, 15, 19, 20, 23, 25, 29, 33, 35, 38, 41, 45, 47, 51, 55	2000

570

1650

Нагрузка $P = 200 \text{ кг/м}^2$

Ось кондиционера
левого исполнения

Воздухозаборная камера

Ось координатного
прямой исполнения

Воздухоподборная камера

Нагрузка $P = 200 \text{ кг/м}^2$

Ограждение $h = 1000 \text{ мм}$

570

СТРЕНДНКО

17

74

10107/7

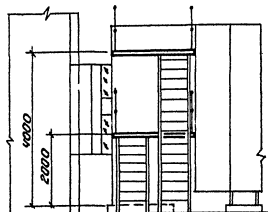
904-02-35.88

ИВЧ.ОГР.	БЕЛОРУСОВ	ИМ			904-02-35.88
И.К.ОПР.	ГОДКОВ	ИМ			
Л.С.ОПР.	СМОЛЕНСКИЙ	ИМ			
О.К.ОПР.	СМОЛЕНСКИЙ	ИМ			
П.И.ОПР.	БЕЛОРУСОВ	ИМ			
П.И.ОПР.	КОРЖЕВ	ИМ			
П.И.ОПР.	ВРОБЛЕВ	ИМ			

ПРОТЕКТИВНОЕ ЗАДАНИЕ ПЛАНИРОВОЧНО-ОБЪЕДИНЯЮЩЕЕ	П.И.ОПР.	И.К.ОПР.	Л.С.ОПР.	О.К.ОПР.	П.И.ОПР.
К.П.3-31.5...К.П.3-80	2	6			
ПРАВОГО И ЛЕВОГО ИСПОЛНЕНИЯ.	Госстрой СССР Генеральный конструктор				

Листов VII

1-1



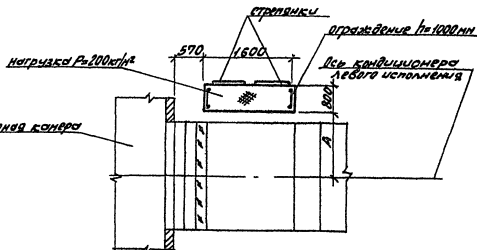
Воздухозаборная камера

Ось кондиционера
правого исполненияНагрузка $P=200 \text{ кг/м}^2$

Стрелки

Ограждение $h=1000 \text{ мм}$

Производительность по воздуху ку м³/ч. 10°	Количество	A
125	51,52	2000
160		
200		2900
250		



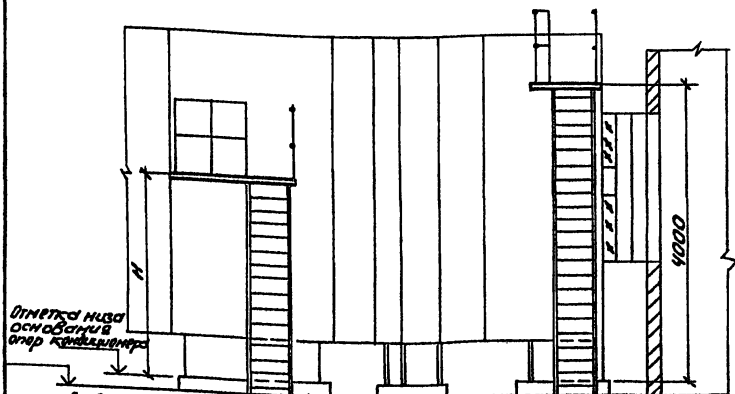
10107/7

904-02-35.88

Исполн.	БЕЛАНОВС	Ш/М		
И. катр.	Телес	Ш/М		
А. спр.	Синицкий	Ш/М		
Рис. гр.	Синицкий	Ш/М		
Ст. инж.	БЕЛАНОВС	Ш/М		
Ст. инж.	БЕЛАНОВС	Ш/М		
Инж.	БЕЛАНОВС	Ш/М		
Инж.	БЕЛАНОВС	Ш/М		
Инж.	БЕЛАНОВС	Ш/М		
Струтинная заборная, Площадки обслуживания КТ/3-125, КТ/3-250 правого и левого исполнения				Эльза Авет Аветов Р. У. Госстан СССР Техпроект Синтапроект

Изд. 1/1984. Издательство: Синтиль

1-1



Отметка низа
основания
отр. кондиционера

Воздухозаборная камера

Нагрузка $R = 200 \text{ кг/м}^2$

Стрелка

Размер определяется по проекту ОВ

Стрелка

Стрелка

Открытие $h = 1000 \text{ мм}$

Нагрузка $R = 200 \text{ кг/м}^2$

1-1

570

А

Открытие $h = 1000 \text{ мм}$

Б

1-1

Грань камеры ОКР, ОКС, БТН

Ось кондиционера

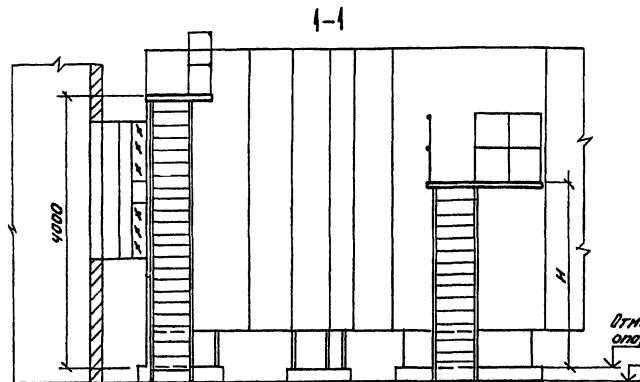
Габаритные размеры по норме № 10-103	Конфигурация	А				Н
		А	Б	В	Н	
160	5, 11, 17	1000	1650	2000	3240	
	22, 29, 32, 37, 43, 49			2000		
250	5, 11, 17	1000	1650	2000	3240	
	22, 29, 32, 37, 43, 49			2000		

10

Шифры, относящиеся к этому листу

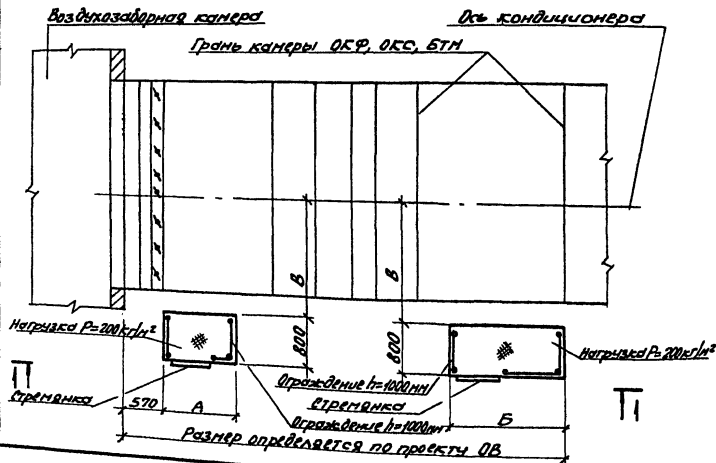
904-02-35.88					
Исполн.	Белосов	ИИИ	Проектное задание. Планировки оборудования КТЧЗ-160, КТЧЗ-250 любого исполнения.		
Исполн.	Табак	ИИИ			
Исполн.	Киндиков	ИИИ			
Исполн.	Самойлов	ИИИ			
Исполн.	Самойлов	ИИИ			
Исполн.	Самойлов	ИИИ	Листов 1		
Исполн.	Самойлов	ИИИ	Листов 1		
Исполн.	Самойлов	ИИИ	Листов 1		
Исполн.	Самойлов	ИИИ	Листов 1		
Исполн.	Самойлов	ИИИ	Листов 1		

10.10.77



*Отметка низа основания
опор конструкции*

Итого по базису 2014-10 ³	Компоненты	A	Б	В	И
160	5, 11, 17 20, 27, 32, 37, 43, 49	1000	1650	2000	3240
250	5, 11, 17 22, 29, 32, 39, 43, 49			2900	



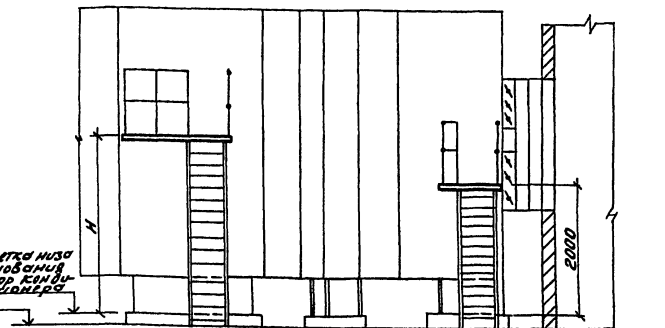
10107/7

904-02-35.88

КОН.ОТР	БЕЛОСОВ	11/4	904-02-35.08	ПРОГРАММНОЕ ЗАДАНИЕ НА ПЕЧАТНИК ОБЪЕДИНЕННЫЙ КЛУЗ-160, КЛУЗ-250 ПРАВОГО ЧЕЛОВЕЧЕНИЯ	ОТЧЕТ	МУСТ	МЕСТОВ
А.С.ОТР	ГОБОВ	2			Р	В	
В.С.ОТР	ГОБОВ	11/4					
В.С.ОТР	СЛАДКОВ	12/4					
В.С.ОТР	БЕЛЫХ	2/2					
В.С.ОТР	КАРПОВ	2/2					
УМ.ОТР	ГОРШЕНКО	12/2				ГОССТРОЙ СССР ГОРЬКОВСКИЙ САНТЕХПРОЕКТ	

И.В. М.подл.	Подписъ и дата	Взак. инб. М.
--------------	----------------	---------------

Отметка нулевого
основания
опорного
конца



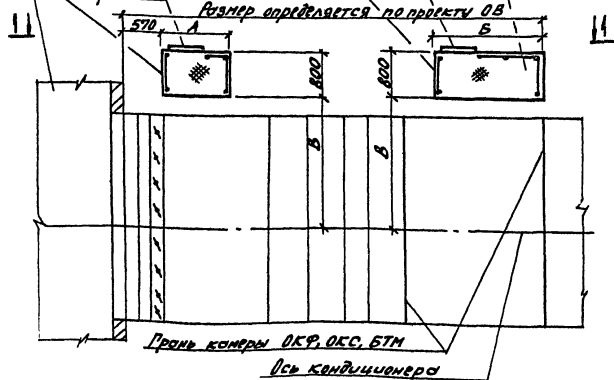
Воздухообразная камера
протяжение $h = 1000 \text{ м}$
стремлянка

Ограждение h=1000мм

СТАРЫНКА

Нагрузка $P = 200 \text{ кг/м}^2$

Размер определяется по проекту ОВ



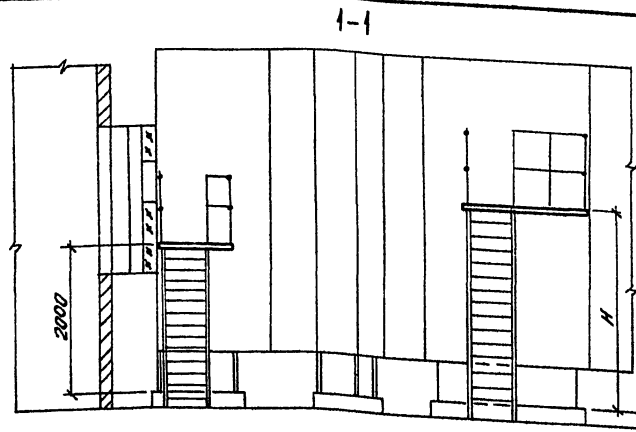
Гранд конгрес ОКФ, ОКС, БТМ

Ось кондиционера

Правильно ответов на вопросы №№ 1-10	Компандовский	A	Б	В	И
125	5, 6, 11, 12, 17, 18	1000	2150	2000	2700
	22, 27, 28, 32, 37, 38, 43, 44, 48, 50		1650		
160	6, 12, 18		2150	3240	
	24, 34, 44, 50		1650		
200	5, 6, 11, 12, 17, 18		2150	2700	
	22, 27, 28, 32, 37, 38, 43, 44, 48, 50		1650		
250	6, 12, 18	2900	2150	3240	
	24, 34, 44, 50		1650		

[illegible]

Лист VII



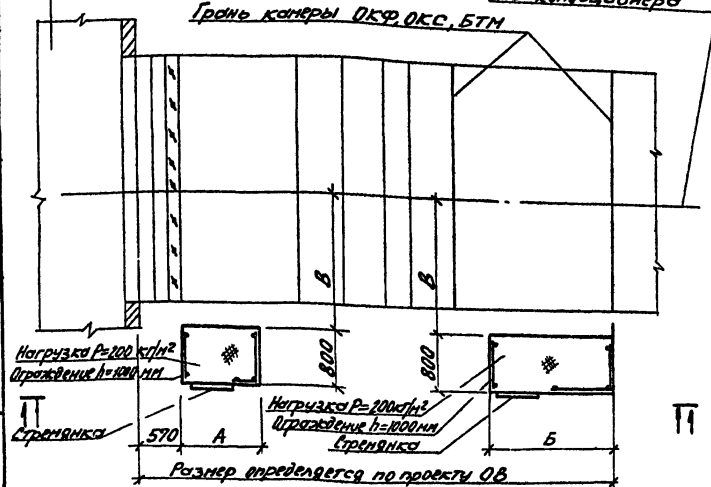
Отметка низа основания
аппар. кондиционера

Производитель и модель по проекту и 44-125	Компоновка	A	Б	В	Н
125	5, 6, 11, 12, 17, 18	1000	2150	2000	2700
	22, 27, 28, 32, 37, 38, 43, 44, 49, 50		1650		
160	5, 12, 18		2150	2000	3240
	20, 30, 44, 50		1650		
200	5, 6, 11, 12, 17, 18	1000	2150	2900	2700
	22, 27, 28, 32, 37, 38, 43, 44, 49, 50		1650		
250	6, 12, 18		2150	2900	3240
	20, 30, 44, 50		1650		

Воздухозаборная камера

Грани камеры ОКФ, ОКС, БТМ

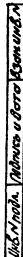
Ось кондиционера



II

Исх. №	Белосудов	И/И	904-02-35.88		
И.с. №	Тодом	И/И	Строительное задание. Планировка обслуживания КТЦЗ-125... КТЦЗ-250 пробит и исполнен	Лист	Листов
И.с. №	Романский	И/И		Р	11
И.с. №	Кондик	И/И		Исполн. СССР	
И.с. №	Беляев	И/И		Старший тех. и	
И.с. №	Корзубов	И/И		Синтезпроект	
И.с. №	Вороженико	И/И			

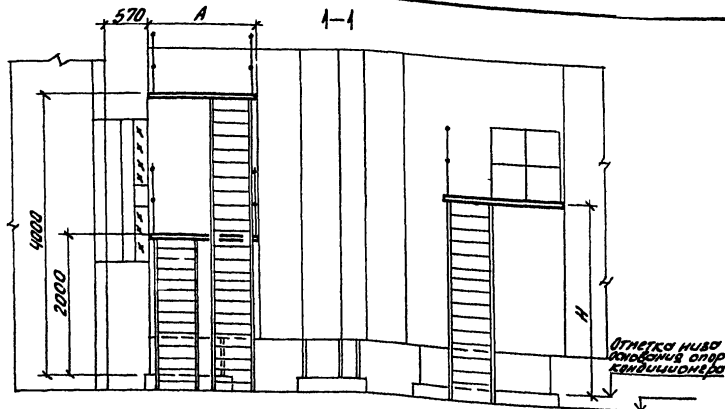
Шаблон, габариты и дата изготовления



10107/7

[illegible]

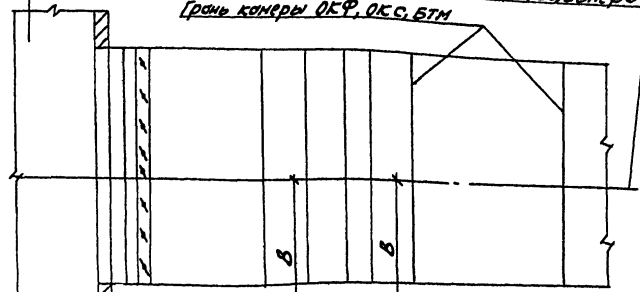
Ян-Дом VII



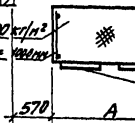
Воздуховодная камера

Греть комнаты ОКФ, ОКС, БТМ

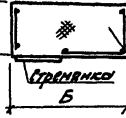
Из кондиционера



Нагрузка $P=200 \text{ кг/м}^2$
Ограждение $H=1000 \text{ мм}$



Стрелки



Ограждение
 $H=1000 \text{ мм}$

Нагрузка
 $P=200 \text{ кг/м}^2$

Указатель нагрузки на балки из 4.103	Компоновка	15			
		A	B	B	H
125	1...3, 7...9, 13...15, 53...55	1600	2150	2000	2700
	4, 10, 16	1000			
	19, 20, 23...25, 29, 30, 33...35, 39...41, 45...47, 56...61	1600	1650		
	24, 26, 31, 36, 42, 48	1000			
160	1...3, 7...9, 13...15	1600	2150	2000	3240
	4, 10, 16	1000			
	19, 20, 23...25, 29, 30, 33...35, 39...41, 45...47, 56...61	1600	1650		
	24, 26, 31, 36, 42, 48	1000			
200	1...3, 7...9, 13...15, 53...55	1600	2150	2900	2700
	4, 10, 16	1000			
	19, 20, 23...25, 29, 30, 33...35, 39...41, 45...47, 56...61	1600	1650		
	24, 26, 31, 36, 42, 48	1000			
250	1...3, 7...9, 13...15	1600	2150	2900	3240
	4, 10, 16	1000			
	19, 20, 23...25, 29, 30, 33...35, 39...41, 45...47, 56...61	1600	1650		
	24, 26, 31, 36, 42, 48	1000			

Шифр, индекс, название и дата

Исполн.	Белосов	И/М
И.контр.	Годик	И/М
И.опер.	Виноградов	И/М
Рис.гр.	Сидих	И/М
И.инж.	Белосов	И/М
И.инж.	Корзубов	И/М
И.инж.	Виноградов	И/М

904-02-35.88

Госплатьное задание.
Планировки обслуживания
КТ43-125...КТ43-230
пробного исполнения

Исполн.	Исполн.
Р	ТЗ
Исполн.	Исполн.
Исполн.	Исполн.
Исполн.	Исполн.

ЦЕНТРАЛЬНЫЙ ИНСТИТУТ ТИПОВОГО ПРОЕКТИРОВАНИЯ
ГОССТРОЯ СССР
КИЕВСКИЙ ФИЛИАЛ

г. Киев-57 ул. Эжена Потье № 12

59/7
Заказ № 7234/р Инв. № 10107/7 Тираж 550
Сдано в печать 1-8-1989 Цена 1-22