

ЦЕНТРАЛЬНЫЙ ИНСТИТУТ ТИПОВОГО ПРОЕКТИРОВАНИЯ
ГОССТРОЯ СССР

Москва, А-445, Смольная ул., 22

Сдано в печать II 1988 года

Заказ № 3144 Тираж 995 экз.

Формат	Обозначение	Наименование	Стр.	Примечание
А3	ТП 901-5-44.87-С.Я	Содержание	2	
А3	ТП 901-5-44.87-ПЗ	Пояснительная записка	4	
А3	ТП 901-5-44.87-КЖУ-К1	Колонна железобетонная К1	7	
А3	ТП 901-5-44.87-КЖУ-К2	Колонна железобетонная К2	8	
А3	ТП 901-5-44.87-КЖУ-К3	Колонна железобетонная К3	9	
А3	ТП 901-5-44.87-КЖУ-К4	Колонна железобетонная К4	10	
А3	ТП 901-5-44.87-КЖУ-К5	Колонна железобетонная К5	11	
А3	ТП 901-5-44.87-КЖУ-К6	Колонна железобетонная К6	12	
А3	ТП 901-5-44.87-КЖУ-К7	Колонна железобетонная К7	13	
А3	ТП 901-5-44.87-КЖУ-К8	Колонна железобетонная К8	14	
А3	ТП 901-5-44.87-КЖУ-К1-В	Колонны железобетонные К1...К8. Узлы	15	
А3	ТП 901-5-44.87-КЖУ-КП1	Каркас пространственный КП1	16	
А3	ТП 901-5-44.87-КЖУ-КП2	Каркас пространственный КП2	17	
А3	ТП 901-5-44.87-КЖУ-КП3	Каркас пространственный КП3	18	
А3	ТП 901-5-44.87-КЖУ-КП4	Каркас пространственный КП4	19	
А3	ТП 901-5-44.87-КЖУ-КП5	Каркас пространственный КП5	20	
А3	ТП 901-5-44.87-КЖУ-КП6	Каркас пространственный КП6	21	
А3	ТП 901-5-44.87-КЖУ-КП7	Каркас пространственный КП7	22	

Формат	Обозначение	Наименование	Стр.	Примечание
А3	ТП 901-5-44.87-КЖУ-КП8	Каркас пространственный КП8	23	
А4	ТП 901-5-44.87-КЖУ-КР1	Каркас плоский КР1	24	
А4	ТП 901-5-44.87-КЖУ-КР2	Каркас плоский КР2	24	
А4	ТП 901-5-44.87-КЖУ-КР3	Каркас плоский КР3	25	
А4	ТП 901-5-44.87-КЖУ-КР4	Каркас плоский КР4	25	
А4	ТП 901-5-44.87-КЖУ-КР5	Каркас плоский КР5	26	
А4	ТП 901-5-44.87-КЖУ-КР6	Каркас плоский КР6	26	
А4	ТП 901-5-44.87-КЖУ-КР7	Каркас плоский КР7	27	
А4	ТП 901-5-44.87-КЖУ-КР8	Каркас плоский КР8	27	
А4	ТП 901-5-44.87-КЖУ-С1	Сетка С1	28	
А4	ТП 901-5-44.87-КЖУ-С2	Сетка С2	28	
А4	ТП 901-5-44.87-КЖУ-С3	Сетка С3	29	
А4	ТП 901-5-44.87-КЖУ-С4	Сетка С4	29	
А4	ТП 901-5-44.87-КЖУ-С5	Сетка С5	30	

				ТП 901-5-44.87-С.Я			
Масштаб	Взвешено			Содержание	Лист	Листов	
Г.И.П.	Козлов				РЛ	1	2
Руководитель	Дукарев				Киевский		
Ведущий	Хомутов				Промстройпроект		
Техник	Владимирский						

Формат	Обозначение	Наименование	Стр	Примечание
А4	ТП901-5-44.87-КЖУ-С6	Сетка С6	30	
А4	ТП901-5-44.87-КЖУ-С7	Сетка С7	31	
А4	ТП901-5-44.87-КЖУ-МН1	Изделие закладное МН1	32	
А4	ТП901-5-44.87-КЖУ-МН2	Изделие закладное МН2	32	
А4	ТП901-5-44.87-КЖУ-МН3	Изделие закладное МН3	33	
А4	ТП901-5-44.87-КЖУ-МН4	Изделие закладное МН4	33	
А4	ТП901-5-44.87-КЖУ-МН5	Изделие закладное МН5	34	
А4	ТП901-5-44.87-КЖУ-МН6	Изделие закладное МН6	34	
А4	ТП901-5-44.87-КЖУ-МН7	Изделие закладное МН7	35	
А4	ТП901-5-44.87-КЖУ-МН8	Изделие закладное МН8	35	
А4	ТП901-5-44.87-КЖУ-МН9	Изделие закладное МН9	36	
А4	ТП901-5-44.87-КЖУ-МН10	Изделие закладное МН10	36	
А4	ТП901-5-44.87-КЖУ-МН11	Изделие закладное МН11	37	
А4	ТП901-5-44.87-КЖУ-МН12	Изделие закладное МН12	37	
А4	ТП901-5-44.87-КЖУ-МН13	Изделие закладное МН13	38	
А4	ТП901-5-44.87-КЖУ-МН14	Изделие закладное МН14	38	
А4	ТП901-5-44.87-КЖУ-МН15	Изделие закладное МН15	39	

Формат	Обозначение	Наименование	Стр	Примечание
А4	ТП901-5-44.87-КЖУ-МС16	Изделие закладное МС16	39	
А4	ТП901-5-44.87-КЖУ-МС1	Изделие соединительное МС1	40	
А4	ТП901-5-44.87-КЖУ-МС2	Изделие соединительное МС2	40	
А4	ТП901-5-44.87-КЖУ-МС3	Изделие соединительное МС3	41	
А4	ТП901-5-44.87-КЖУ-МС4	Изделие соединительное МС4	41	
А4	ТП901-5-44.87-КЖУ-МС5,6	Изделия соединительные МС5; МС6	42	
А4	ТП901-5-44.87-КЖУ-МС7	Изделие соединительное МС7	42	

Пояснительная записка

1. В альбоме III разработаны рабочие чертежи сборных железобетонных колонн, плоских и пространственных армированных каркасов колонн, сварные сетки фундамента, закладных и соединительных изделий, устанавливаемых в сборных колоннах и в монолитном фундаменте.

2. Технические требования к материалам и конструкциям

2.1. Бетон

2.1.1. Материалы, применяемые для приготовления бетона, должны удовлетворять требованиям соответствующих стандартов: цемент - ГОСТ 10178-76, заполнители для тяжелого бетона - ГОСТ 10268-80, вода - ГОСТ 23732-79.

2.1.2. Для изготовления колонн предусмотрено применение бетона с проектной маркой по прочности на сжатие М300 и с маркой по морозостойкости не ниже Мрз 75.

2.1.3. Поставка сборных железобетонных колонн потребителю производится по достижении бетоном не менее 70% проектной прочности на сжатие в летнее время года и 100% проектной прочности на сжатие в зимнее время года.

При этом предприятие-изготовитель должно гарантировать, что прочность бетона достигнет проектной марки в возрасте 28 суток со дня изготовления конструкций.

2.2. Арматура и армированные изделия

2.2.1. В качестве продольной рабочей арматуры колонн применяется горячекатаная стержневая арматура класса АIII по ГОСТ 5781-82.

В качестве поперечных стержней каркасов применяется арматура класса А-I по ГОСТ 5781-82.

2.2.2. Сварные армированные изделия должны соответствовать требованиям ГОСТ 10922-75, сварка стержней каркасов предусмотрена контактная: точечная по ГОСТ 14098-68 (соединение КТ-2).

2.2.3. Продольные стержни каркасов рекомендуются поставлять в мерных длинах. При отсутствии стержней в мерных длинах стыки стержней осуществлять контактной стыковой сваркой (соединение КС-0 по ГОСТ 14098-68) и располагать вразбежку.

Стыки стержней каркасов в местах изменения их диаметров осуществлять контактной стыковой сваркой (соединение КС-Р по ГОСТ 14098-68)

2.3. Закладные и соединительные изделия

2.3.1. Закладные изделия, к которым крепятся бак и стальные фермы-диафрагмы, изготавливаются из углеродистой стали С38/23 марки В ст 3 сп 5-1 (по ТУ 14-1-3023-80).

Все остальные закладные и соединительные изделия изготавливаются из стали марки Вст3кп2-1 по ТУ 14-1-3023-80.

2.3.2. Открытые поверхности закладных изделий огрунтовать на заводе-изготовителе двумя слоями грунта ФЛ-03К (указания о последующей окраске на стройплощадке приведены в пояснительной записке к альбому II.)

2.4. Точность изготовления конструкций

2.4.1. Допускаемые отклонения от номинальных размеров колонн не должны превышать:

				ТП 901-5-44.87-ПЗ		
				Пояснительная записка		
Начало	Садуская	1		Стация	Лист	Листов
ГП	Козлов	1/1		РП	1	3
Рук. гр.	Дужак	1/1		Киевский Проектпроект		
Ведущий	Хомута	1/1				

по длине ± 8 мм;

по размерам поперечного сечения ± 4 мм.

2.4.2 Отклонения от проектного положения стальных закладных изделий, расположенных в одном уровне с поверхностью бетона, не должны превышать:

в плоскости грани конструкции - 8 мм;

из плоскости грани конструкции - 3 мм;

2.4.3. Непрямолинейность на всю длину конструкции, проверяемая в любом сечении боковых граней, не должна превышать 8 мм.

2.4.4. Отклонения от конструктивной толщины защитного слоя не должны превышать ± 3 мм.

2.5. Требования к качеству поверхности железобетонных конструкций.

2.5.1. На поверхности бетона допускается наличие раковин диаметром не более 4 мм и глубиной не более 3 мм в количестве не более 5 шт. на любом участке поверхности площадью $0,04$ м². На поверхности не допускаются эжуровые и ржавые пятна.

2.5.2. Высота местных наплывов допускается не более 1,0 мм.

2.5.3. Окаты ребер допускаются не более, чем глубиной 5 мм на длине не более 50 мм.

2.5.4. Обнажения арматуры не допускаются.

2.5.5. Открытые поверхности стальных закладных изделий должны быть защищены от наплывов бетона.

3. Указания по изготовлению колонн

3.1. Изготовление колонн предусмотрено в стальных формах с откидными бортами.

При изготовлении форм для изготовления колонн по серии УУ-04 в местах консолей для опирания

ригелей должны быть установлены заглушки.

3.2. При изготовлении колонн следует обращать внимание на расположение арматурных каркасов: продольные стержни каркасов больших диаметров должны быть во всех случаях обращены в сторону нижней части колонны.

3.3. При формовании колонн закладные изделия МН-14 и МН-15 должны быть закреплены на форме.

3.4. Для выемки колонн из форм, а также строповке при транспортировке и монтаже предусмотрены строповочные отверстия $\varnothing 50$ мм.

4. Правила приемки

4.1. Правила приемки колонн техническим контролем предприятия-изготовителя должны соответствовать ГОСТ 13015.1-81.

4.2. Приемочные испытания следует производить неразрушающими методами по ГОСТ 8829-77. Маркировка колонн должна соответствовать ГОСТ 13015.2-81.

4.3. Маркировочные знаки следует наносить несмываемой краской на боковой поверхности колонны.

5. Хранение и транспортирование

5.1. Хранение колонн должно производиться в горизонтальном положении на деревянных подкладках и прокладках, толщина которых должна быть не менее 40 мм.

5.2. Подкладки и прокладки должны быть расположены под отверстиями для выемки колонн из форм. При хранении колонн в штабеле прокладки должны располагаться на одной вертикали.

5.3. Транспортирование колонн предусматривается автомобильным транспортом на автопоездах с прицепом или полуприцепом.

В процессе транспортирования колонны должны опираться в 2-х точках на деревянные подкладки толщиной не менее 200 мм, располагаемые в тех же местах, где располагаются подкладки при хранении колонн.

5.4. Стреловку колонн при разгрузке с транспортных средств производить с помощью балансирующей траверсы и пальцевых захватов, пропущенных в отверстия, предназначенные для выемки колонн из формы.

в. Перечень нормативных документов.

6.1. При изготовлении и приемке колонн, арматурных закладных изделий должны быть выдержаны требования следующих нормативных документов:

ГОСТ 13 015.1-81 „Конструкции бетонные и железобетонные“
ГОСТ 13 015.2-81 „Конструкции и изделия бетонные и железобетонные сборные. Правила маркировки.“

ГОСТ 13 015.3-81 „Конструкции и изделия бетонные и железобетонные сборные. Документ о качестве.“

ГОСТ 10 922-75 „Арматура и закладные детали сварные для железобетонных конструкций.“

СНИП III-18-80 „Бетонные и железобетонные конструкции сборные.“

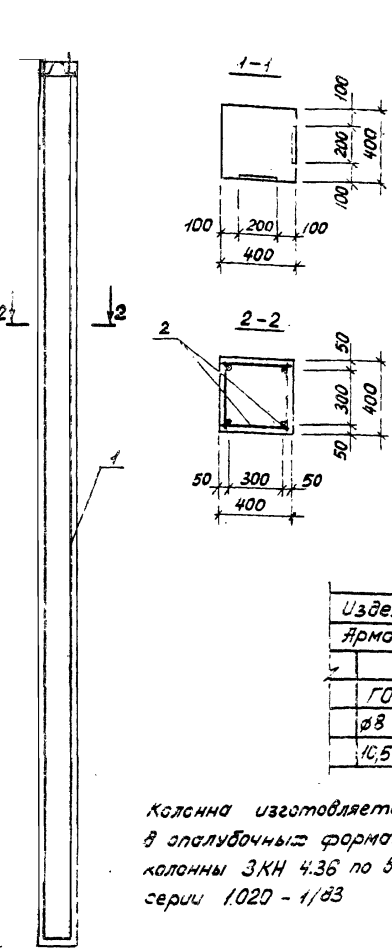
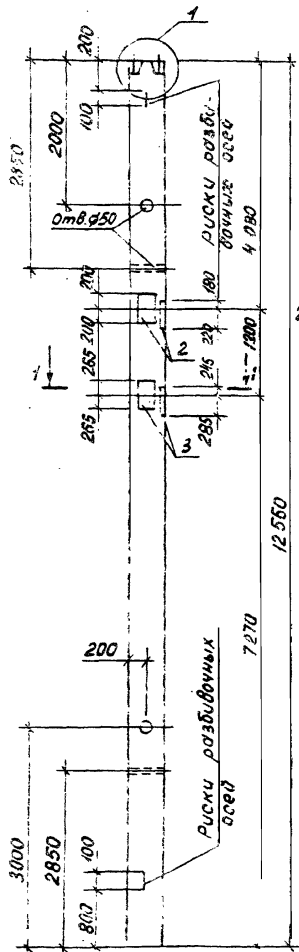
СНИП III-4-80 „Техника безопасности в строительстве.“

СН 313-85
3-е издание
„Инструкция по технологии изготовления и установке стальных закладных деталей в сборных железобетонных и бетонных изделиях.“

СН 393-78 „Инструкция по сварке соединений армату-

ры и закладных деталей железобетонных конструкций.“

СНУП II-28-73* „Защита строительных конструкций от коррозии.“



Форма	Поз	Обозначение	Наименование	Кол-во	Примечание
			<u>Документация</u>		
ИЗ		ТП901-5-44.87-ПЗ	Пояснительная записка		
			<u>К1</u>		
			<u>Сборочные единицы</u>		
ИЗ	1	ТП901-5-44.87-КЖУ-КП1	Каркас простран.КП1	1	
ИЗ	2	ТП901-5-44.87-КЖУ-МН14	Изделие заклад.МН14	2	
ИЗ	3	ТП901-5-44.87-КЖУ-МН15	Изделие заклад.МН15	2	
			<u>Материалы</u>		
			Бетон марки 300	201	м ³

Ведомость расхода стали на элемент, кг

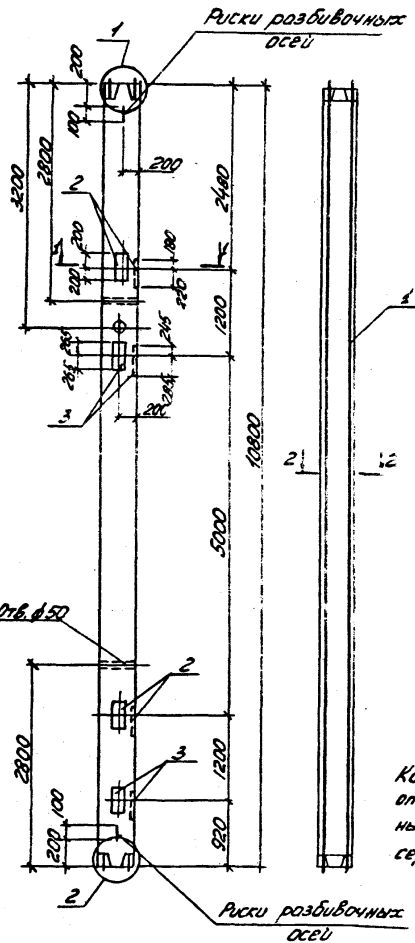
Марка элемента	Изделия арматурные					
	Арматура класса					
	А-I					
	ГОСТ 5781-82*					
	φ6	φ8	φ10	φ14		Итого
К1	0,6	18,4	10,4	3,2		32,6

продолжение ведомости

Изделия арматурные					Изделия закладные					Общий расход			
Арматура класса					Арматура класса		Прокат марки						
А-II					А-III		ВСтЗсп5-1						
ГОСТ 5781-82*					ГОСТ 5781-82*		ГОСТ 103-76			Всего			
φ8	φ10	φ25	φ28	Итого	φ14	φ16	Итого	16,2	10,6		Итого		
10,5	33	72,3	150,8	237,4	270,0	5,4	9,6	15,0	46,6		8,4	55,0	70,0

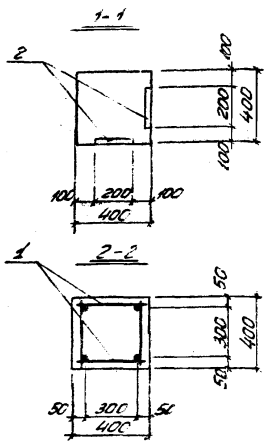
Колонна изготавливается в сплавочных формах колонны ЗКН 4.36 по вып.27 серии 1020 - 1/83

ТП 901-5-44.87-КЖУ-К1			Сталь	Масса	Масштаб
Начальн. Бабченко	Колонна железобетонная К1		РП	5025	
Гл. Инж. Козлов			Лист	Листов 1	
Руковод. Дуэжак			Киевский		
Вед. Инж. Хомутова			Промстройпроект		
Ст. техн. Стукалова					
Проект. Хомутова					



Риски разбивочных осей

Риски разбивочных осей



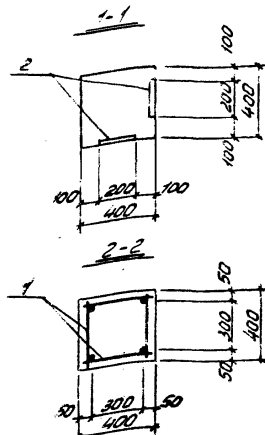
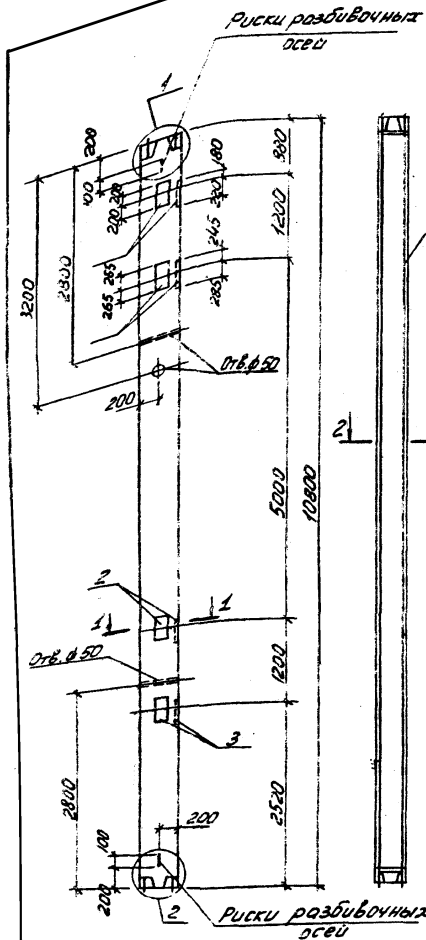
Ведомость расхода стали на элемент К2

Марка элемента	Изделия арматурные						Изделия закладные				Общий расход						
	Арматура класс А-II			Арматура класс А-III			Прокат марки ВСт3пс-1		Арматура класс А-III			Всего					
	ГОСТ 5781-82			ГОСТ 5781-82			ГОСТ 1020-76		ГОСТ 5781-82								
	Ø6	Ø8	Утол Ø8	Ø10	Ø22	Ø25	Утол	16-200	10-200	Утол Ø14		Ø16	Утол				
К2	6,8	16,4	232	240	3,3	189,6	50,8	16,4	187,9	93,2	16,8	110,0	10,8	19,2	30,0	140,0	327,4

Колонна изготавливается в опалубочных формах колонны ЗК 4.36 по Вып. 2-7 серии 1.020-1/83

Формат	Зона	Лист	Обозначение	Наименование	Кол во	Примечание
				Документация		
			ТП 901-5-44.87-ПЭ	Пояснительная записка		
				К2		
				Сборочные единицы:		
Я3		1	ТП 901-5-44.87-КЖУ-КП2	Каркас простоян КП2	1	
Я4		2	ТП 901-5-44.87-КЖУ-МН1	Изделие закладн МН1	4	
Я4		3	ТП 901-5-44.87-КЖУ-МН1Б	Изделие закладн МН1Б	4	
				Материалы		
				Бетон марки 300	173	м ³

ТП 901-5-44.87-КЖУ-К2			Стация	Масса	Масштаб
Колонна железобетонная К2			РП	4325	
Лист			Листов 1		
Киевский Проектинстит					



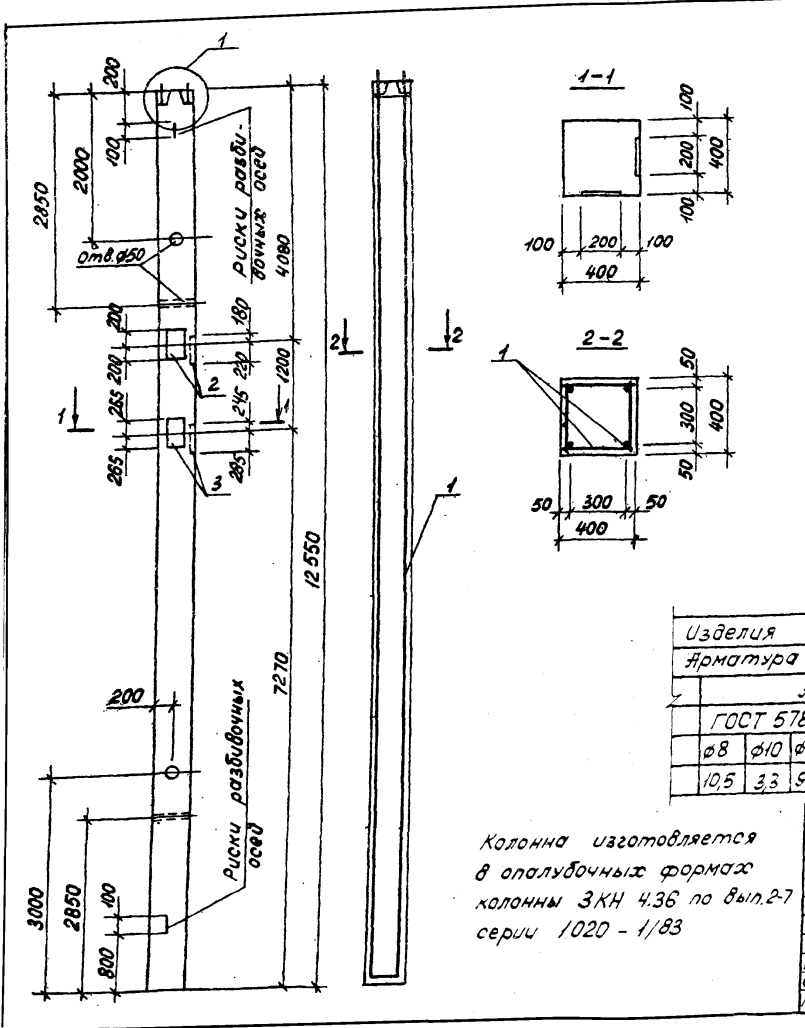
Формат	Зона	Лист	Обозначение	Наименование	Кол-во	Примечание
				<u>Документация</u>		
А3			ТП 901-5-44.87-73	Пояснительная записка		
				<u>КЗ</u>		
				<u>Сборочные единицы</u>		
А3	1		ТП 901-5-44.87-КЖУ-КПЗ	Каркас простран. КПЗ	1	
А4	2		ТП 901-5-44.87-КЖУ-МН14	Изделие заклад. МН14	4	
А4	3		ТП 901-5-44.87-КЖУ-МН15	Изделие заклад. МН15	4	
				<u>Материалы</u>		
				бетон марки 300	173	м ³

ведомость расхода стали на элемент.кз

Марка элемента	Изделия арматурные						Изделия закладные						Общий расход		
	Арматура класса						Прокат марки		Арматура класса						
	А-I			А-II			ВС-3сп 5-1		А-II						
	ГОСТ 5781-82*			ГОСТ 5781-82*			Всего		ГОСТ 103-76		ГОСТ 5781-82*			Всего	
КЗ	Ø6	Ø8	Уг1000	Ø8	Ø10	Ø20	Уг1000	10х200	10х80	Уг100	Ø14	Ø16	Уг100		140,0
	6,8	16,4	23,2	21,0	3,3	106,4	130,7	153,9	93,2	16,8	110,0	10,8	19,2	30,0	

Колонна изготавливается в эластичных формах колонны 3КС 4.36 по вып. 2-7 серии 1020-1/83

ТП 901-5-44.87-КЖУ-КЗ			
Нач.пр.	Бабченка		
ГЛП	Козлов		
Рук.гр.	Дураев		
Вед.инж.	Хомутова		
Ст. техн.	Стукалова		
Провер.	Хомутова		
Колонна железобетонная КЗ		Стадия	Масса
		РП	4325
		Лист	Листов 1
Киевский Проектстройпроект			



Формат	Зона	Поз.	Обозначение	Наименование	Кол-во	Примечание
				Документация		
Я3			ТП901-5-44.87-ПЗ	Пояснительная записка		
				<u>К5</u>		
				Сборочные единицы		
Я3	1		ТП901-5-44.87-КЖУ-КП5	Каркас простран.КП5	1	
Я4	2		ТП901-5-44.87-КЖУ-МН14	Изделие закладч.МН14	2	
Я4	3		ТП901-5-44.87-КЖУ-МН15	Изделие закладч.МН15	2	
				Материалы		
				Бетон марки 400	201	м ³

Ведомость расхода стали на элемент, кг

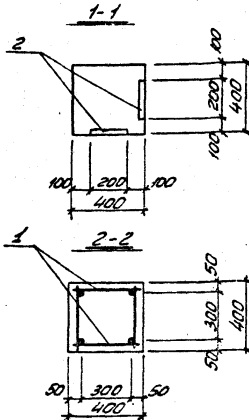
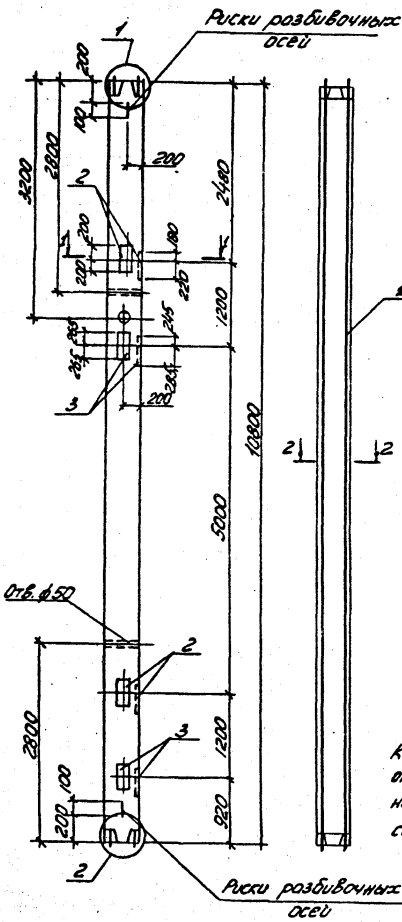
Марка элемента	Изделия арматурные				
	Арматура класса				
	А-I				
	ГОСТ 5781-82*				
	φ6	φ8	φ10	φ16	Итого
К5	0,6	18,4	10,4	4,8	34,2

продолжение ведомости

Изделия арматурные					Изделия закладные					Общий расход			
Арматура класса					Арматура класса		Прокат марки						
А-II					А-III		ВСтЗсп5-1						
ГОСТ 5781-82*					ГОСТ 5781-82*		ГОСТ 103-76						
φ8	φ10	φ28	φ32	Итого	φ14	φ16	Итого	150x10	10x160	Итого			
10,5	3,3	91,6	196,8	302,2	336,4	5,4	9,6	15,0	46,6	8,4	55,0	70,0	406,4

Колонна изготавливается в опалубочных формах колонны ЗКН 4.36 по вып.2-7 серии 1020-1/83

ТП 901-5-44.87-КЖУ-К5			
Колонна железобетонная К5			
Начало	Масса	Масштаб	
баченко			
Гип Козлов			
Рук.зр. Духаков			
Вед.инж. Хомутова			
Ст.техн. Стукалова			
Провер. Хомутова			
Лист	РП	5025	Листов 1
Киевский Проектстройпроект			

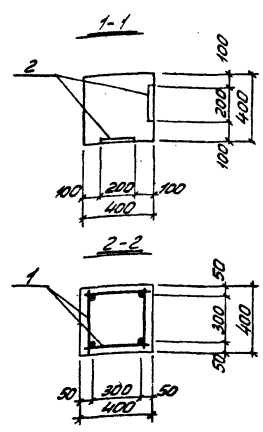
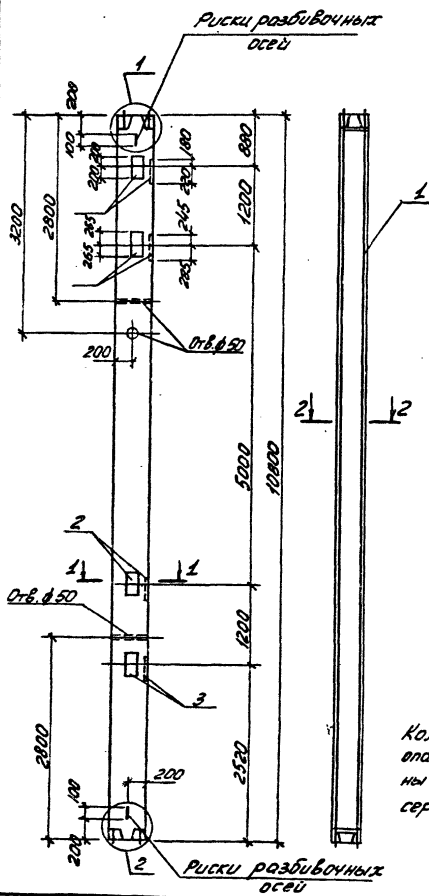


Ведомость расхода стали на элемент, кг

Марка элемента	Изделия арматурные							Изделия закладные					Общий расход		
	Арматура класса А-III							Прокат марки ВСтЗсп 5-1		Арматура класса А-III				Всего	
	А-III		А-III		А-III			Всего		А-III		Всего			
	ГОСТ 5781-82	ГОСТ 5781-82	ГОСТ 5781-82	ГОСТ 5781-82	ГОСТ 103-76	ГОСТ 5781-82	ГОСТ 5781-82	ГОСТ 5781-82	ГОСТ 5781-82	ГОСТ 5781-82					
К6	Ø6	Ø8	Утог	Ø8	Ø10	Ø25	Ø28	Утог	16-200	10-450	Утог	Ø14	Ø16	Утог	370,7
	1,2	26,4	27,6	24,0	3,3	115,2	63,6	203,1	230,7	93,2	18,8	14,0	10,8	19,2	

Колонна изготавливается в опалубочных формах колонны ЗКС 4.36 по вып. 2-7 серии 1.020-1/83

Формат		Зона		Поз		Обозначение		Наименование		Кол во		Приме чание	
ТП 901-5-44.87-КЖУ-К6													
Документация													
К6													
Сборочные единицы:													
#3		1		ТП 901-5-44.87-КЖУ-К16		Каркас простран.К16		1					
#4		2		ТП 901-5-44.87-КЖУ-МН14		Изделие закладн.МН14		4					
#4		3		ТП 901-5-44.87-КЖУ-МН15		Изделие закладн.МН15		4					
Материалы:													
Бетон марки 400										173		м ³	



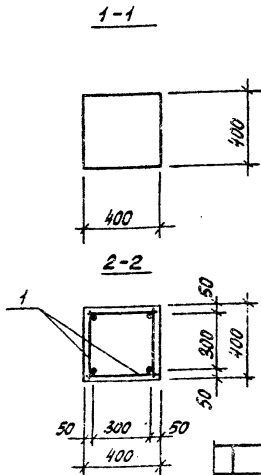
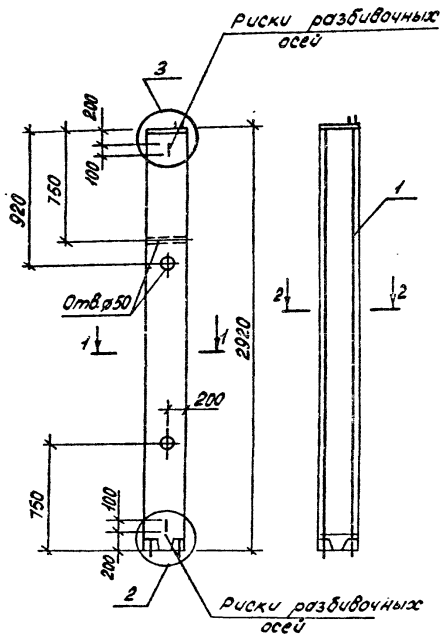
Формат	Диаг.	Поз.	Обозначение	Наименование	Кол-во	Примечание
				<u>Документация</u>		
Я3			ТП 901-5-44.87 - ПЗ	Пояснительная записка		
				<u>К 7</u>		
				<u>Сборочные единицы</u>		
Я3	1		ТП 901-5-44.87-КЖУ-КП7	Каркас простран. КП7	1	
Я4	2		ТП 901-5-44.87-КЖУ-МН4	Изделие заклад. МН4	4	
Я4	3		ТП 901-5-44.87-КЖУ-МН5	Изделие заклад. МН5	4	
				<u>Материалы</u>		
				Бетон марки 400	173	м ³

Ведомость расхода стали на элемент, кг

Марка элемента	Изделия арматурные							Изделия закладные							Общий расход	
	Арматура класса							Арматура класса								
	А I			А II				Прокат марки ВСт3сп 5-1			Арматура класса А II					
	ГОСТ 5781-82*			ГОСТ 5781-82*				ГОСТ 103-76			ГОСТ 5781-82**					
	Ø6	Ø8	Уголок	Ø8	Ø10	Ø22	Уголок	Всего	ГОСТ 103-76	Уголок	Ø14	Ø16	Уголок	Всего		
К 7	6,8	16,4	23,2	21,0	3,3	128,8	153,1	176,3	93,2	16,8	110,0	10,8	19,2	30,0	140,0	316,3

Колонна изготавливается в опалубочных формах колонны ЗКС 4.36 по вып. 2-7 серии 1.020-1/83

ТП 901-5-44.87-КЖУ-К7			
Мач. отд.	Вавченко	Студия	Масса
Г.П.	Козлов	Масштаб	
Рук. зр.	Дубонок	РП	4325
Вед. инж.	Хамутава	Лист	Листов 1
Ст. техн.	Ступкалова	Киевский Промстройпроект	
Провер.	Хамутава		



Колонна изготавливается
в опалубочных формах
колонны 1КВ 4.36 по вып. 2-7
серии 1.020 - 1/83

Формат	Зона	Поз.	Обозначение	Наименование	Кол. Во	Приме- чание
				<u>Документация</u>		
ЯЗ			ТП 901-5 - 44.87 - ПЗ	Пояснительная записка		
				<u>КВ</u>		
				<u>Сборочные единицы</u>		
ЯЗ	1		ТП 901-5 - 44.87 - КЖУ - КПВ	Каркас простран. КЖУ	1	
				<u>Материалы</u>		
				Бетон марки	0,17	ч.3

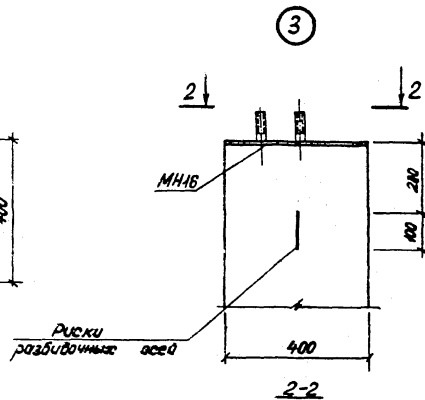
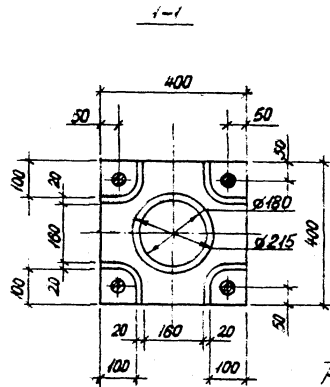
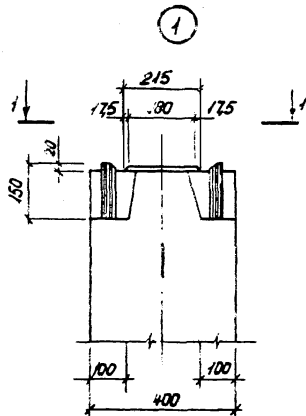
Ведомость расхода стали на элемент, кс

Марка элемента	Изделия арматурные						Всего
	Арматура класса						
	А-I			А-II			
КВ	ГОСТ 5781-82*			ГОСТ 5781-82*			46,8
	Ø6	Ø8	Ø10	Ø12	Ø14	Ø16	
	3,4	3,4	10,5	1,1	34,8	49,8	

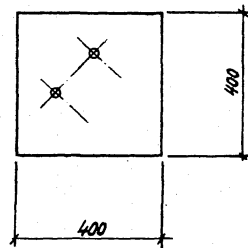
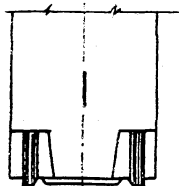
продолжение ведомости

Изделия закладные										Всего	Общий расход
Арматура класса	Прокат марки	Крепежные изделия									
А-II	ВСтЗсп 5-1	Болты	Шайбы	Гайки							
ГОСТ 5781-82*	ГОСТ 82-70*	ГОСТ 1198-78	ГОСТ 1131-78	ГОСТ 5915-70*							
Ø20	Ø4-Ø6	Ø20	Ø24	Ø24	Ø24	Ø24	Ø24	Ø24	2,13	7,1	
2,4	2,4	17,6	17,6	0,8	0,8	0,1	0,1	0,4	0,4		

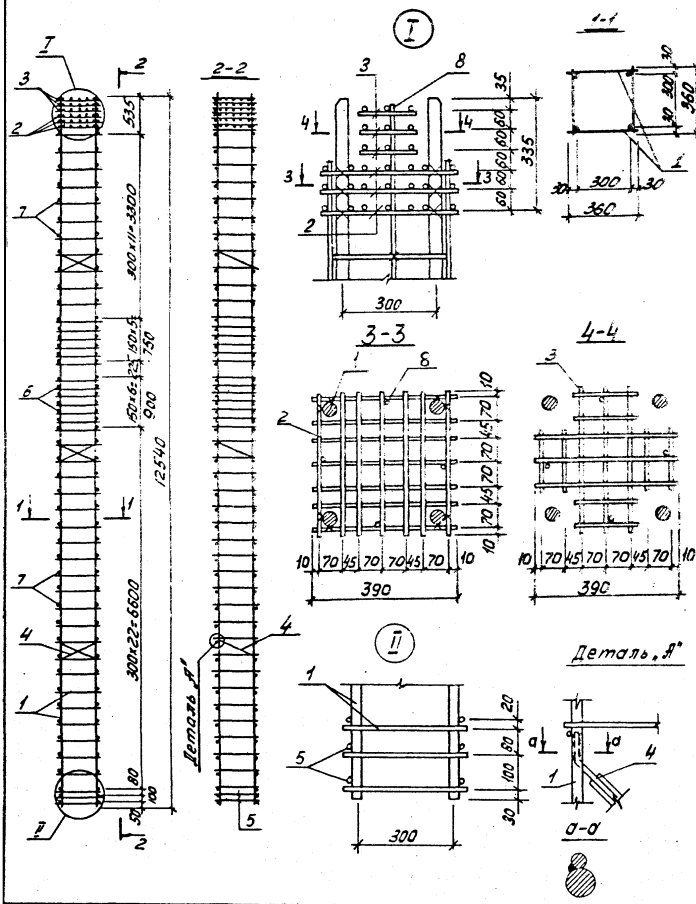
ТП 901-5-44.87-КЖУ-КВ										
Колонна железобетонная КВ								Сталь	Масса	Масштаб
								РП	1/75	
								Лист	Листов	1
								Киевский Проектинститут		



2
Зеркальное отражение
остальное см. узел 1

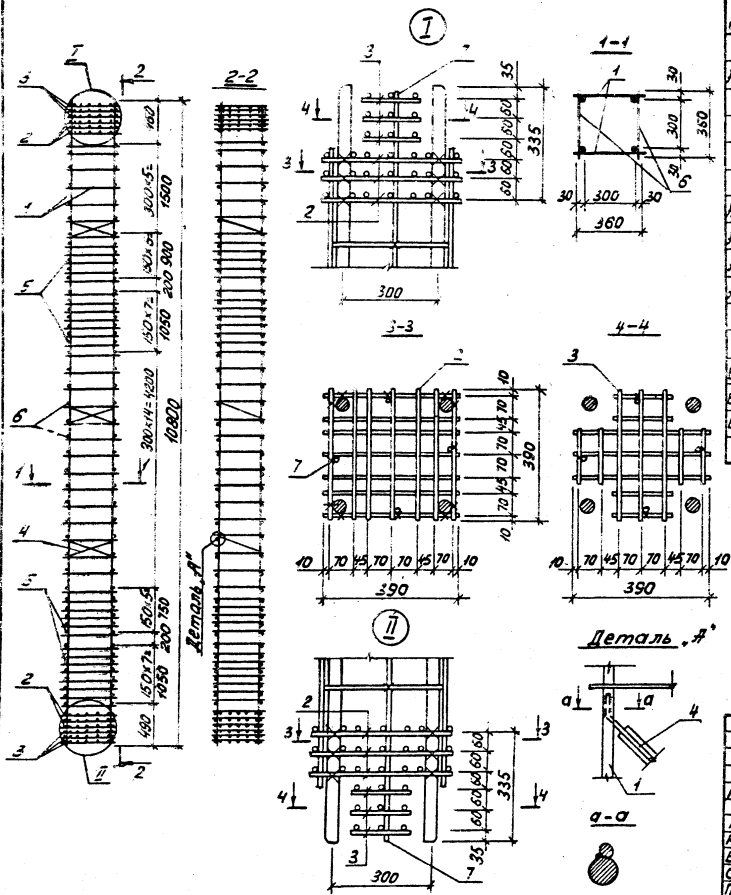


				ТТ 901-5-4ч.87-КЖУ-К1÷КВ	
				Колонны железобетонные К1÷КВ. Узлы	
Начальн	Савбукская			Сталь	Масса
Гип	Козлов	РП		РП	
Рук.р.	Дужах	РП		Лист	Листов 4
Ведущ	Хомутаба	РП		Киевский	
Ст.техн.	Чернышова	РП		Промстройпроект	
Проект	Хомутаба	РП			



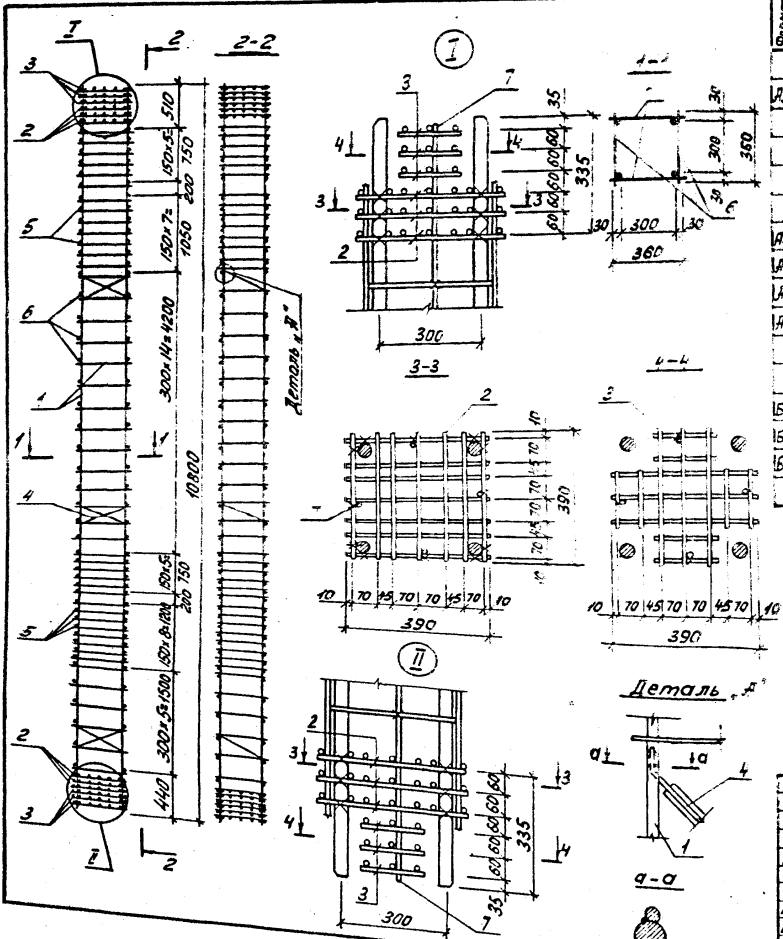
Элемент	Зона	Поз.	Обозначение	Наименование	Кол-во	Примечание
<u>Документация</u>						
ЯЗ			ТП 901-5-44.87-ПЗ	Пояснительная записка		
<u>КП1</u>						
<u>Сборочные единицы</u>						
Я4	1		ТП 901-5-44.87-КЖУ-КР1	Каркас: плоский КР1	2	
Я4	2		ТП 901-5-44.87-КЖУ-С	Сетка С	2	
Я4	3		ТП 901-5-44.87-КЖУ-С2	Сетка С2	2	
Я4	4		ТП 901-5-44.87-КЖУ-С3	Сетка С3	2	
<u>Детали</u>						
Б4	5		Ø14 АТ ГОСТ 5181-82 L=360		4	0,4 кг
Б4	6		Ø10 АТ ГОСТ 5181-82 L=360		26	3,2 кг
Б4	7		Ø8 АТ ГОСТ 5181-82 L=360		160	0,14 кг
Б4	8		Ø6 АТ ГОСТ 5181-82 L=655		4	0,14 кг

ТП 901-5-44.87-КЖУ-КП1		
Начерт. Бабченко	Бабченко	Бабченко
ГЛП Козлов	Козлов	Козлов
Рук. за Дураков	Дураков	Дураков
Ведущ. Комарова	Комарова	Комарова
Ст. техн. Стукалова	Стукалова	Стукалова
Проект. Комарова	Комарова	Комарова
Каркас пространственный КП1		Стадия
		Масштаб
		Масштаб
		РП 270,0
		Лист
		Листов 1
		Киевский Промстройпроект



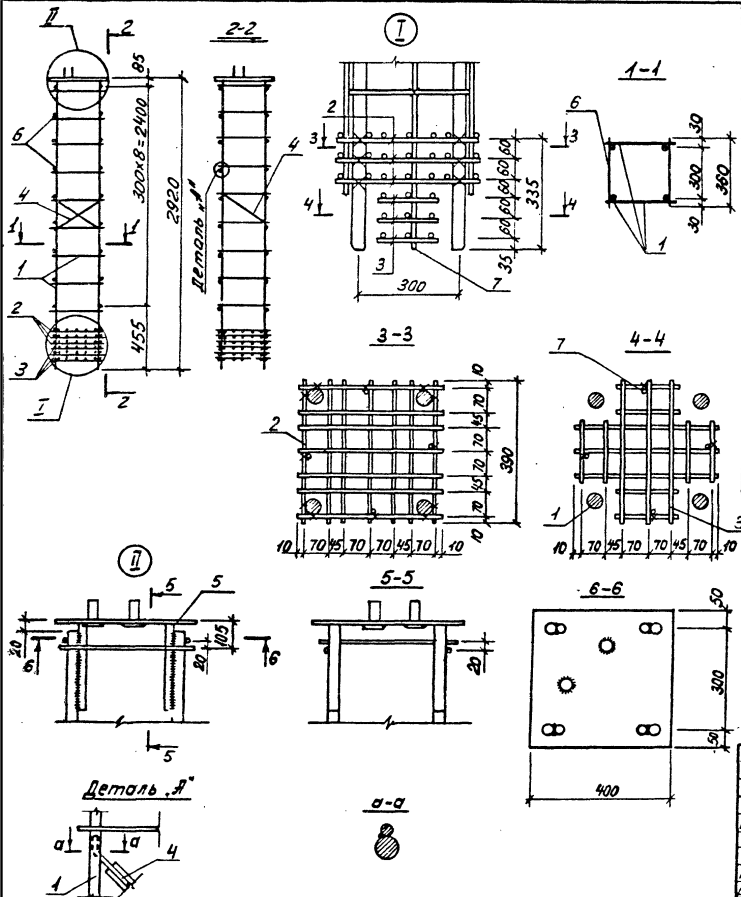
Рядовая зона	Поз.	Обозначение	Наименование	Кол. во	Примечание
			<u>Документация</u>		
ЯЗ		ТП 901-5-44.87 -ПЗ.	Пояснительная записка		
			<u>КПЭ</u>		
			<u>Сборочные единицы</u>		
ЯЧ	1	ТП 901-5-44.87 -КЖУ-КР2	Каркас плоский КР2	2	
ЯЧ	2	ТП 901-5-44.87 -КЖУ-С1	Сетка С1	6	
ЯЧ	3	ТП 901-5-44.87 -КЖУ-С2	Сетка С2	6	
ЯЧ	4	ТП 901-5-44.87 -КЖУ-С3	Сетка С3	3	
			<u>Детали</u>		
БЧ	5		Ø8 Я7 ГОСТ 5781-82 ² -360	56	0,14 кг
БЧ	6		Ø6 Я7 ГОСТ 5781-82 ² -360	38	0,08 кг
БЧ	7		Ø6 Я1 ГОСТ 5781-82 ² -650	8	0,14 кг

ТП 901-5-44.87-КЖУ-КП2		Стадия	Масса	Масштаб
Начерт. Бабченко <i>ББ</i> Рук. гр. Дураак <i>ДД</i> Вед. инж. Хамутава <i>ХХ</i> Ст. техн. Стукалова <i>СТ</i> Провер. Хамутава <i>ХХ</i>		РП	187,9	
		Лист	Листов 1	
		Киевский Промстройпроект		



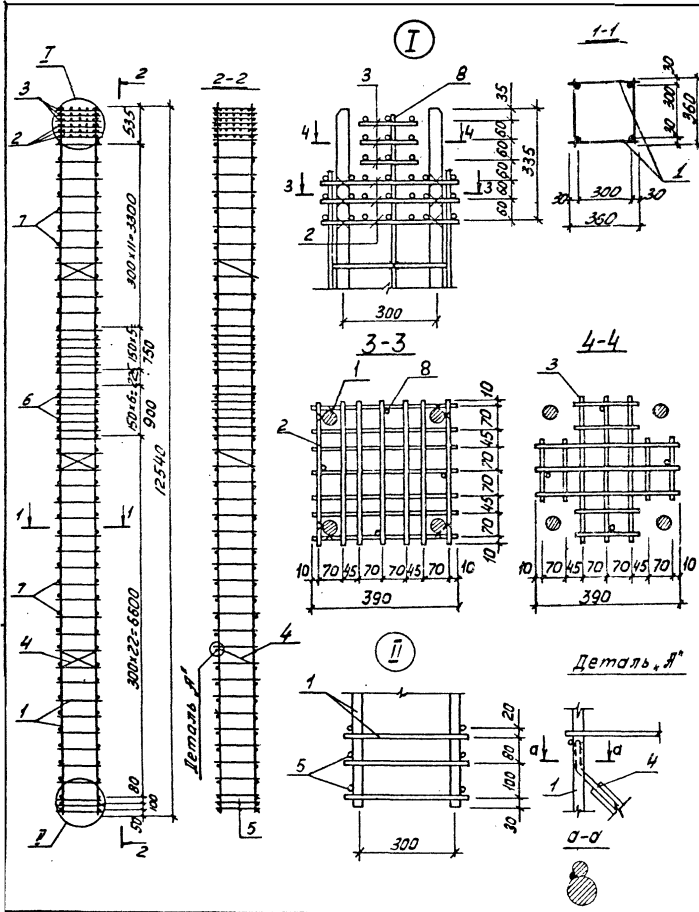
Идентификация знака / №	Обозначение	Наименование	Кол-во	Примечание
Документация				
ИЗ	ТП 901-5-44.87-ПЭ	Пояснительная записка		
КПЭ				
Сборочные единицы				
ИД	1	ТП 901-5-44.87-КЖУ-КРБ Кожух алюминиевый КРБ	2	
ИД	2	ТП 901-5-44.87-КЖУ-С1 Сетка С1	6	
ИД	3	ТП 901-5-44.87-КЖУ-С2 Сетка С2	6	
ИД	4	ТП 901-5-44.87-КЖУ-С3 Сетка С3	3	
Цетали				
ИД	5	ШБ Я-7 ГОСТ 5781-82 Ø=360	58	0,14 кг
ИД	6	ШБ Я1 ГОСТ 5781-82 Ø=360	36	0,08 кг
ИД	7	ШБ Я7 ГОСТ 5781-82 Ø=360	8	0,14 кг

ТП 901-5-44.87-КЖУ-КПЭ					
Начертано	Бабченко <i>В.В.</i>	Каркас пространственный КПЭ	Стандия	Масса	Масштаб
ГУП	Козлов <i>А.А.</i>		РП	153,9	
Рук.гр.	Дужаск <i>В.В.</i>		Лист	Листов 1	
Вед.инж.	Хомутов <i>В.В.</i>		Киевский Промстройпроект		
Ст.техн.	Стужалова <i>В.В.</i>				
Пробвер	Хомутов <i>В.В.</i>				



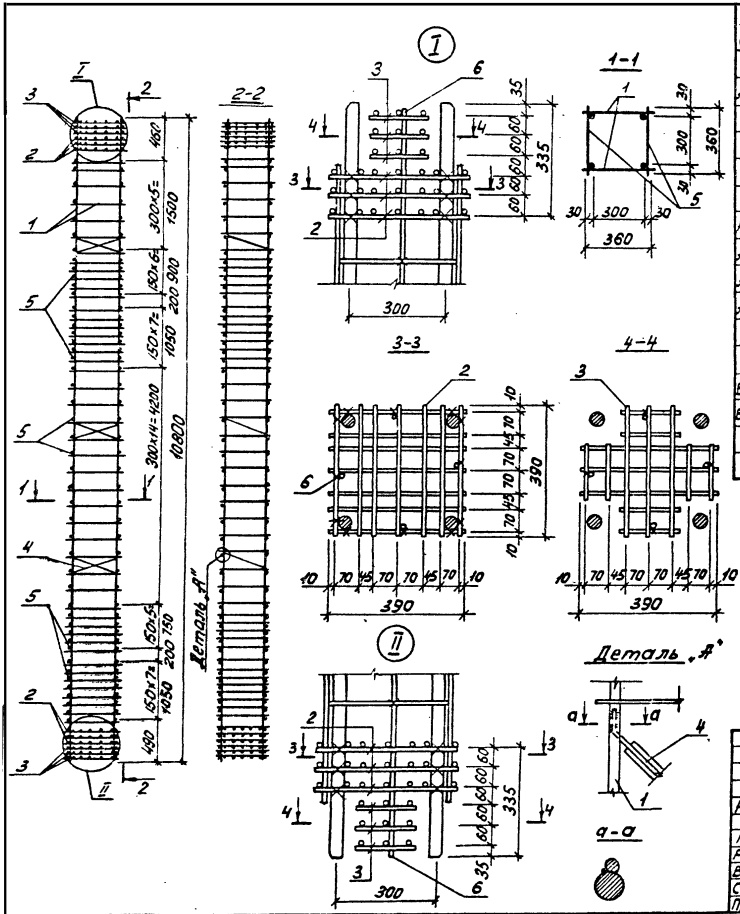
Рядный Зона	Поз.	Обозначение	Наименование	Кол- во	Приме- чание
			Документация		
ИЗ		ТП 901-5-44.87-ПЗ	Пояснительная записка		
			КПЧ		
			Сборочные единицы		
ИЧ	1	ТП 901-5-44.87-КЖУ-КР4	Каркас плоский КР4	2	
ИЧ	2	ТП 901-5-44.87-КЖУ-С1	Сетка С1	3	
ИЧ	3	ТП 901-5-44.87-КЖУ-С2	Сетка С2	3	
ИЧ	4	ТП 901-5-44.87-КЖУ-С3	Сетка С3	1	
ИЧ	5	ТП 901-5-44.87-КЖУ-МН16	Изделие закладное МН16	1	
			Детали		
БЧ	6		Ø6A1 ГОСТ 5781-82 L=360	18	0,08 кг
БЧ	7		Ø6A1 ГОСТ 5781-82 L=650	4	0,14 кг

ТП 901-5-44.87-КЖУ-КПЧ			Сталь	Масса	Насчит
Начерт.	Бабченко	<i>[Signature]</i>	РЛ	65,7	
Гип.	Козлов	<i>[Signature]</i>			
Рук. гр.	Дужак	<i>[Signature]</i>	Лист	Листов	1
Безопасн.	Хомутова	<i>[Signature]</i>	Киевский Промстройпроект		
Ст. техн.	Стукалова	<i>[Signature]</i>			
Провер.	Хомутова	<i>[Signature]</i>			



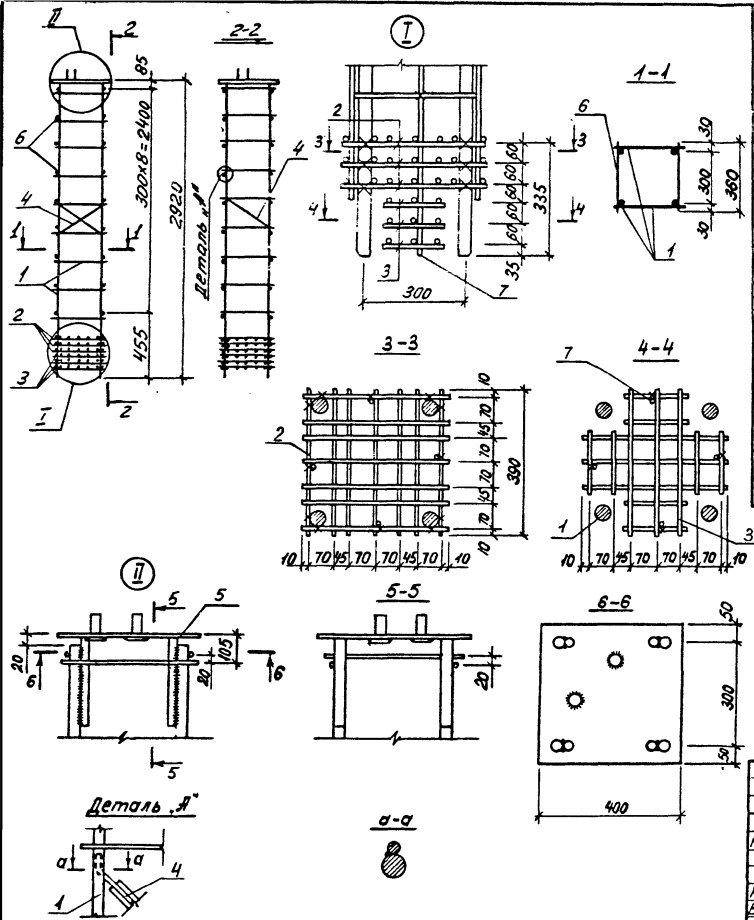
Формат	3014	П03	Обозначение	Наименование	Кол-во	Примечание
				<u>Документация</u>		
Я3			ТП 901-5-44.87-ПЗ	Пояснительная записка		
				<u>КП5</u>		
				<u>Сборочные единицы</u>		
Я4	1		ТП 901-5-44.87-КЖУ-КР5	Каркас плоский КР5	2	
Я4	2		ТП 901-5-44.87-КЖУ-С1	Сетка С1	3	
Я4	3		ТП 901-5-44.87-КЖУ-С2	Сетка С2	3	
Я4	4		ТП 901-5-44.87-КЖУ-С3	Сетка С3	3	
				<u>Детали</u>		
Б4	5		Ø16 А1 ГОСТ 5781-82 L=360		4	0,6 кг
Б4	6		Ø10 А1 ГОСТ 5781-82 L=360		26	0,2 кг
Б4	7		Ø8 А1 ГОСТ 5781-82 L=360		66	0,14 кг
Б4	8		Ø6 А1 ГОСТ 5781-82 L=650		4	0,14 кг

ТП 901-5-44.87-КЖУ-КП5					
Начелд	Бабченко	Ваня			
ГЛП	Козлов	Ваня			
Вж.го	Дуров	Ваня			
Бедик	Хаматов	Ваня			
Ст.тех.	Стукалова	Ваня			
Проект	Хаматов	Ваня			
Каркас пространственный КП5			Стадия	Масштаб	Масштаб
			РП	3364	
			Лист	Листов 1	
			Киевский Проектстройпроект		



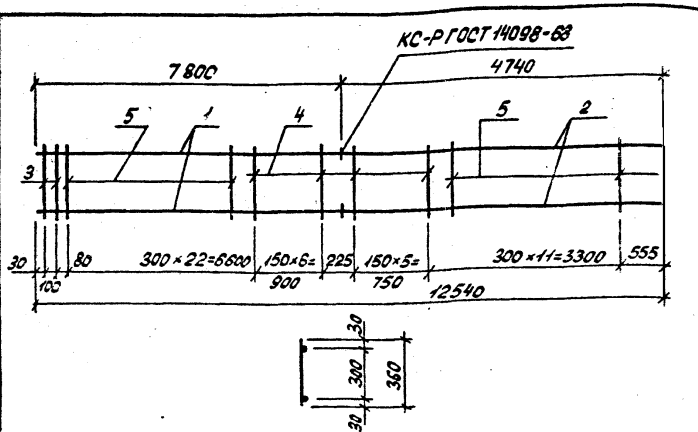
Код	Зона	Поз.	Обозначение	Наименование	Кол-во	Примечание
				<u>Документация</u>		
Я3			ТП 901-5-44.87 -ПЗ	Пояснительная записка		
				<u>КПБ</u>		
				<u>Сборочные единицы</u>		
Я4	1		ТП 901-5-44.87 -КЖУ-КРБ	Каркас плоский КРБ	2	
Я4	2		ТП 901-5-44.87 -КЖУ-С1	Сетка С1	6	
Я4	3		ТП 901-5-44.87 -КЖУ-С2	Сетка С2	6	
Я4	4		ТП 901-5-44.87 -КЖУ-С3	Сетка С3	3	
				<u>Детали</u>		
Б4	5			Ф8 А1 ГОСТ 5781-82Q=360	94	0,14 кг
Б4	6			Ф8 А1 ГОСТ 5781-82Q=650	8	0,14 кг

ТП 901-5-44.87-КЖУ-КПБ			
Начерт. Бабченко	Козлов	Дужак	Хомутова
ГЛП	Козлов	Дужак	Хомутова
Руч.р.	Дужак	Хомутова	Хомутова
Вед. инж.	Хомутова	Хомутова	Хомутова
Ст. техн.	Хомутова	Хомутова	Хомутова
Провер.	Хомутова	Хомутова	Хомутова
Каркас пространственный КПБ			Стадия
РП 230,7			Масштаб
Лист			Листов 1
Киевский Промстройпроект			



Элемент	Зона	Поз.	Обозначение	Наименование	Кол-во	Примечание
				<u>Документация</u>		
43			ТП 901-5-44.87-ПЗ	Пояснительная записка		
				<u>КПВ</u>		
				<u>Сборочные единицы</u>		
44	1		ТП 901-5-44.87-КЖУ-КРВ	Каркас плоский КРВ	2	
44	2		ТП 901-5-44.87-КЖУ-С1	Сетка С1	3	
44	3		ТП 901-5-44.87-КЖУ-С2	Сетка С2	3	
44	4		ТП 901-5-44.87-КЖУ-С3	Сетка С3	1	
44	5		ТП 901-5-44.87-КЖУ-МН16	Изделие закладное МН16	1	
				<u>Детали</u>		
Б4	6		Ø6А1ГОСТ 5781-82 L=360		18	0,08 кг
Б4	7		Ø6А1ГОСТ 5781-82 L=650		4	0,14 кг

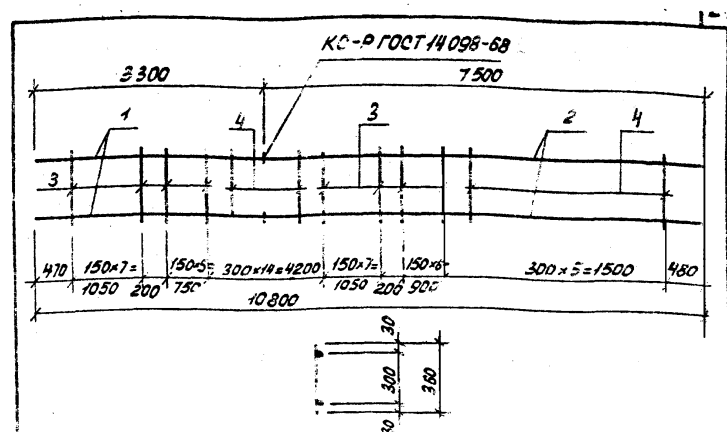
ТП 901-5-44.87-КЖУ-КРВ				
Начерт. Бабченко	Каркас пространственный КПВ	Стадия	Масса	Насчит.
		РП	7,7	
Гип. Козлов	Киевский Промстройпроект	Лист	Листов 1	
Рук. гр. Дужак				
Вед. инж. Хомутова				
Ст. техн. Стукалова				
Провер. Хомутова				



Формат Зона	Поз.	Обозначение	Наименование	Кол-во	Примечание
А3		ТП 901-5-44.87 - ПЗ	Пояснительная записка		
			<u>КР</u>		
			<u>Детали</u>		
Б4	1		Ø28 АII ГОСТ 5781-82 L=1800	2	37,7 кг
Б4	2		Ø25 АII ГОСТ 5781-82 L=4110	2	18,2 кг
Б4	3		Ø14 АII ГОСТ 5781-82 L=360	2	0,4 кг
Б4	4		Ø10 АII ГОСТ 5781-82 L=360	13	0,2 кг
Б4	5		Ø8 АII ГОСТ 5781-82 L=360	33	0,14 кг

ТП 901-5-44.87 - КЖУ-КР1			Стадия	Масса	Масштаб
нач. отд.	Бабченко		РП	119,8	
ГИП	Козлов		Лист	Листов 1	
Рук. зод.	Дужак		Киевский		
Вед. инж.	Хомутова		Промстройпроект		
Ст. техн.	Стукалова				
Провер.	Хомутова				

Формат А4

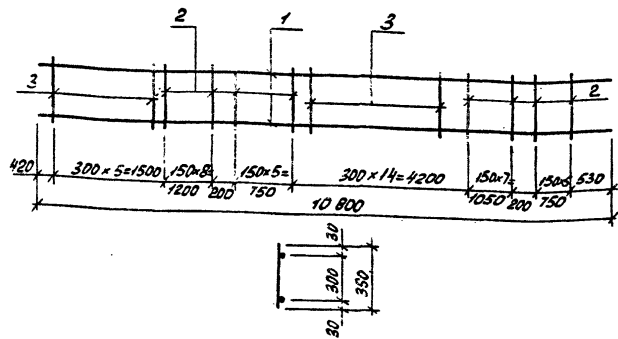


Формат Зона	Поз.	Обозначение	Наименование	Кол-во	Примечание
А3		ТП 901-5-44.87 - ПЗ	Пояснительная записка		
			<u>КР2</u>		
			<u>Детали</u>		
Б4	1		Ø25 АII ГОСТ 5781-82 L=3300	2	12,7 кг
Б4	2		Ø22 АII ГОСТ 5781-82 L=7500	2	22,4 кг
Б4	3		Ø8 АII ГОСТ 5781-82 L=350	29	0,14 кг
Б4	4		Ø6 АII ГОСТ 5781-82 L=360	18	0,08 кг

Лист №... Подпись и дата

ТП 901-5-44.87 - КЖУ-КР2			Стадия	Масса	Масштаб
нач. отд.	Бабченко		РП	75,7	
ГИП	Козлов		Лист	Листов 1	
Рук. зод.	Дужак		Киевский		
Вед. инж.	Хомутова		Промстройпроект		
Ст. техн.	Стукалова				
Провер.	Хомутова				

Формат А4

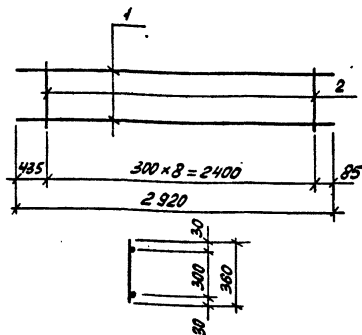


Формат	Зона	Поз	Обозначение	Наименование	Кол. во	Примечание
				<u>Документация</u>		
А3			ТП 901-5-44.87-ПЗ	Пояснительная записка		
				<u>КРЗ</u>		
				<u>Детали</u>		
Б4	1			Ø20 АІІ ГОСТ 5781-82 L=2000	2	26,6 кг
Б4	2			Ø8 АІІ ГОСТ 5781-82 L=350	29	0,14 кг
Б4	3			Ø6 АІІ ГОСТ 5781-82 L=350	18	0,08 кг

ТП 901-5-44.87-КЖУ-КРЗ

Начата		Бабченко		Каркас плоский КРЗ	Студия	Масса	Масштаб
Г.И.П.	Козлов				РП	587	
Рук. зр.	Дужак			Лист	Листов 1		
Вед. инж.	Хамутова			Киевский Проектпроект			
Инженер	Стукало						
Проектировщик	Хамутова						

Формат А4



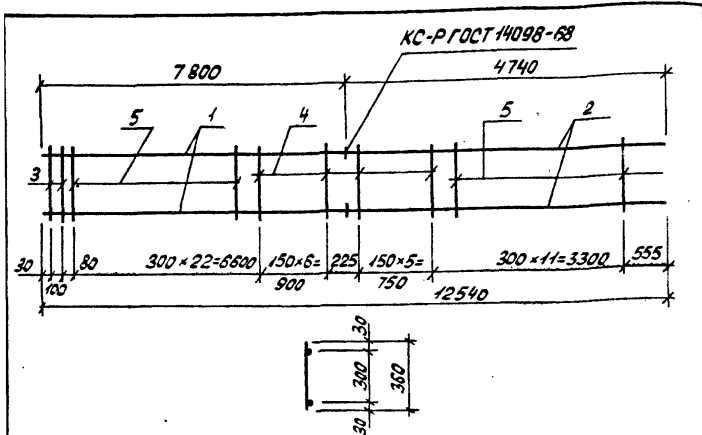
Формат	Зона	Поз	Обозначение	Наименование	Кол. во	Примечание
				<u>Документация</u>		
А3			ТП 901-5-44.87-ПЗ	Пояснительная записка		
				<u>КР4</u>		
				<u>Детали</u>		
Б4	1			Ø20 АІІ ГОСТ 5781-82 L=2920	2	7,2 кг
Б4	2			Ø6 АІІ ГОСТ 5781-82 L=350	9	0,08 кг

ТП 901-5-44.87-КЖУ-КР4

Начата		Бабченко		Каркас плоский КР4	Студия	Масса	Масштаб
Г.И.П.	Козлов				РП	15,1	
Рук. зр.	Дужак			Лист	Листов 1		
Вед. инж.	Хамутова			Киевский Проектпроект			
Ст. техн.	Стукало						
Проектировщик	Хамутова						

КФ 9590-03

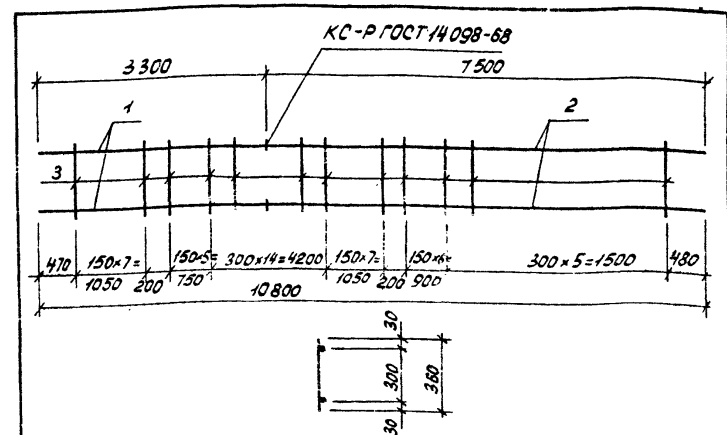
Формат А4



Формат	Вид	ЭОЛ	Обозначение	Наименование	Кол-во	Примечание
				<u>Документация</u>		
А3			ТП 901-5-44.87-ПЗ	Пояснительная записка		
				<u>КР5</u>		
				<u>Детали</u>		
Б4	1		Ø32 А II ГОСТ 5781-82 L=1800	2	49,2 кг	
Б4	2		Ø28 А II ГОСТ 5781-82 L=4740	2	22,9 кг	
Б4	3		Ø16 А II ГОСТ 5781-82 L=360	2	0,6 кг	
Б4	4		Ø10 А II ГОСТ 5781-82 L=360	13	0,2 кг	
Б4	5		Ø8 А II ГОСТ 5781-82 L=360	33	0,14 кг	

ТП 901-5-44.87-КЖУ-КР5			
нач. отд.	Бабченко	Козлов	Лист
			Листов 1
Каркас плоский КР5			Киевский Промстройпроект

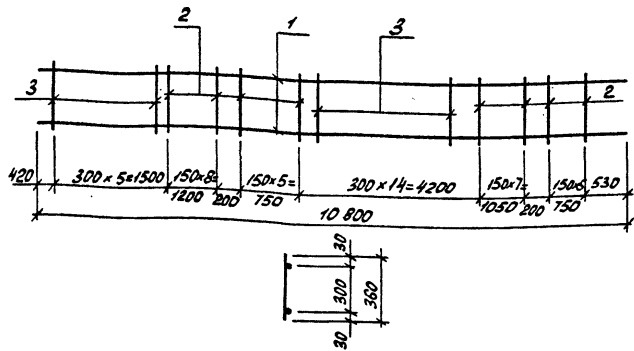
формат А4



Формат	Вид	ЭОЛ	Обозначение	Наименование	Кол-во	Примечание
				<u>Документация</u>		
А3			ТП 901-5-44.87-ПЗ	Пояснительная записка		
				<u>КР6</u>		
				<u>Детали</u>		
Б4	1		Ø28 А II ГОСТ 5781-82 L=3300	2	15,9 кг	
Б4	2		Ø25 А II ГОСТ 5781-82 L=7500	2	28,8 кг	
Б4	3		Ø8 А II ГОСТ 5781-82 L=360	47	2,14 кг	

ТП 901-5-44.87-КЖУ-КР6			
нач. отд.	Бабченко	Козлов	Лист
			Листов 1
Каркас плоский КР6			Киевский Промстройпроект

КФ 9593-03 2Т формат А4

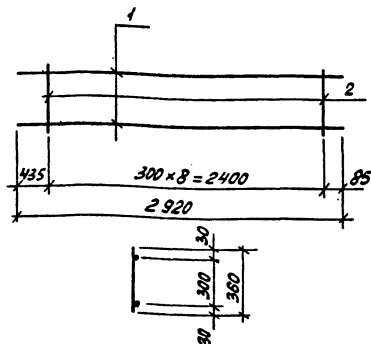


Формат	Зона	Поз.	Обозначение	Наименование	Кол. во	Примечание
А3			ТП 901-5-44.87 -ПВ	Пояснительная записка		
				<u>КР7</u>		
				<u>Детали</u>		
Б4	1			Ø22 АIII ГОСТ 5781-82 L=10800	2	32,2 кг
Б4	2			Ø8 АI ГОСТ 5781-82 L=360	29	0,14 кг
Б4	3			Ø6 АI ГОСТ 5781-82 L=360	18	0,08 кг

ТП 901-5-44.87-КЖУ-КР7

Начата Бабченко		Каркас плоский КР7	Сталь	Масса	Масштаб
			РП	69,9	
ГЛП Козлов		Киевский Промстройпроект	Лист	Листов 1	
Рук. 20 Дуржак					
Вед. инж. Хомутова					
Ст. техн. Стукалова					
Провер. Хомутова					

Формат А4



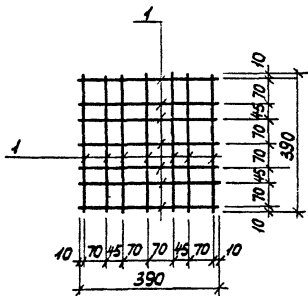
Формат	Зона	Поз.	Обозначение	Наименование	Кол. во	Примечание
А3			ТП 901-5-44.87 -ПЗ	Пояснительная записка		
				<u>КР8</u>		
				<u>Детали</u>		
Б4	1			Ø22 АIII ГОСТ 5781-82 L=2920	2	8,7 кг
Б4	2			Ø6 АI ГОСТ 5781-82 L=360	9	0,08 кг

ТП 901-5-44.87-КЖУ-КР8

Шифр № проекта: Тарихис и Дар-и Вақтани № 124

Начата Бабченко		Каркас плоский КР8	Сталь	Масса	Масштаб
			РП	18,1	
ГЛП Козлов		Киевский Промстройпроект	Лист	Листов 1	
Рук. 20 Дуржак					
Вед. инж. Хомутова					
Ст. техн. Стукалова					
Провер. Хомутова					

кф 3599-03 28 Формат А4



Формат	Зона	Поз.	Обозначение	Наименование	Кол-во	Примечание
				<u>Документация</u>		
А3			ТП 901-5-44.87-ПЗ	Пояснительная записка		
				<u>С1</u>		
				<u>Детали</u>		
Б4	1			Ø8 А III ГОСТ 5781-82, L=390	14	0,15 кг

ТП 901-5-44.87-КЭЖУ-С1

Начерт. Савускан
 Рук. гр. Дзюбак
 Ведущ. Хомутова
 Ст. техн. Чернышова
 Провер. Хомутова

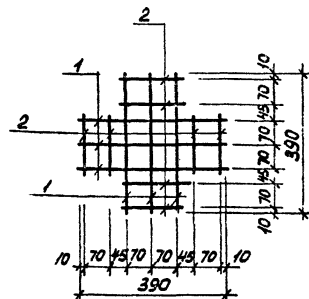
Сетка С1

Стадия Масса Масштаб

РП 2,1

Лист Листов 1
 Киевский
 Промстройпроект

Формат #4



Формат	Зона	Поз.	Обозначение	Наименование	Кол-во	Примечание
				<u>Документация</u>		
А3			ТП 901-5-44.87-ПЗ	Пояснительная записка		
				<u>С2</u>		
				<u>Детали</u>		
Б4	1			Ø8 А III ГОСТ 5781-82, L=390	6	0,15 кг
Б4	2			Ø8 А III ГОСТ 5781-82, L=160	8	0,08 кг

ТП 901-5-44.87-КЭЖУ-С2

Идет перепл. Подпись и дата. Взам инв. №

Начерт. Савускан
 Рук. гр. Дзюбак
 Ведущ. Хомутова
 Ст. техн. Чернышова
 Провер. Хомутова

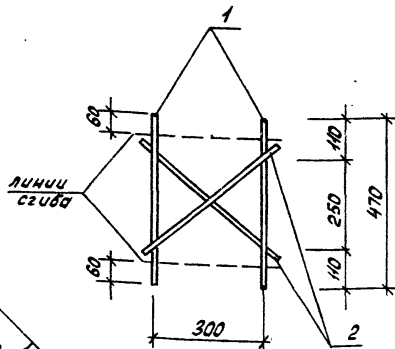
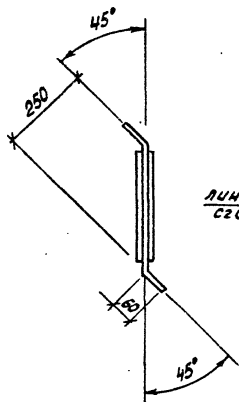
Сетка С2

Стадия Масса Масштаб

РП 1,4

Лист Листов 1

Киевский
 Промстройпроект

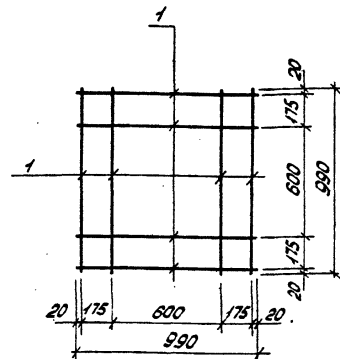


Формат	Зона	Лист	Обозначение	Наименование	Кол-во	Примечание
				<u>Документация</u>		
А3			ТП 901-5-44.87 - ПЗ	Пояснительная записка		
				<u>СЗ</u>		
				<u>Детали</u>		
Б4	1			ФЮ АШ ГОСТ 5781-82* \varnothing -470	2	0,3 кг
Б4	2			ФЮ АШ ГОСТ 5781-82* \varnothing -420	2	0,25 кг

ТП 901-5-44.87 - КЖУ-СЗ

Начерт	Бабченко	Гип	Козлов	Рук.гр	Дужак	Вед.инж	Хомутова	Ст.техн	Богданова	Провер	Хомутова	
			Сетка СЗ			Стадия		Масса	Масштаб			
						РП		1,1				
						Лист		Листов 1				
						Киевский Промстройпроект						

Формат А4



Формат	Зона	Лист	Обозначение	Наименование	Кол-во	Примечание
				<u>Документация</u>		
А3			ТП 901-5-44.87 - ПЗ	Пояснительная записка		
				<u>С4</u>		
				<u>Детали</u>		
Б4	1			ФЮ АШ ГОСТ 5781-82* \varnothing -990	8	0,6 кг

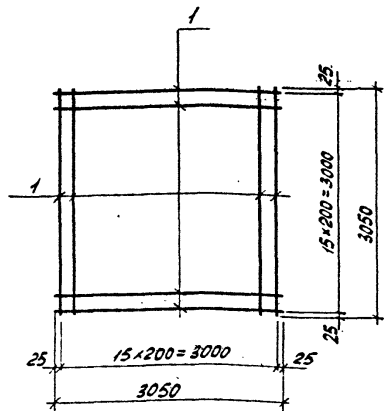
ТП 901-5-44.87 - КЖУ-С4

Имя, Фамилия, Подпись, Дата, Подпись

Начерт	Бабченко	Гип	Козлов	Рук.гр	Дужак	Вед.инж	Хомутова	Ст.техн	Богданова	Провер	Хомутова	
			Сетка С4			Стадия		Масса	Масштаб			
						РП		4,8				
						Лист		Листов 1				
						Киевский Промстройпроект						

КФ 3599-03

30 формат А4

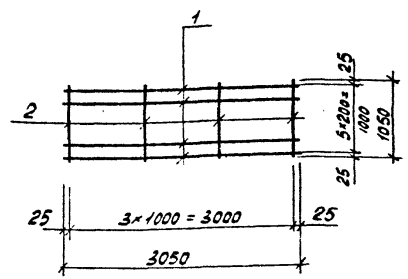


Формат	Зона	Поз	Обозначение	Наименование	Кол во	Примечание
				<u>Документация</u>		
А3			ТП 901-5-44.87 - ПЗ	Пояснительная записка		
				<u>С5</u>		
				<u>Детали</u>		
Б4	1			φ10 АIII ГОСТ 5781-82 L=3050	32	1,9 кг

ТП 901-5-44.87-КЖУ-С5

Начерт. Сабуская ВЗ
 ГУП Козлов
 Рук. Дужак
 Ведущ. Хомутова
 Ст. техн. Богданова
 Провер. Хомутова

Сетка С5	Стадия	Масштаб
	РП	60,8
	Лист	Листов 1
Киевский Промстройпроект		
Формат А4		



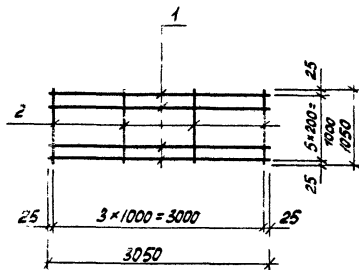
Формат	Зона	Поз	Обозначение	Наименование	Кол во	Примечание
				<u>Документация</u>		
			ТП 901-5-44.87 - ПЗ	Пояснительная записка		
				<u>С6</u>		
				<u>Детали</u>		
Б4	1			φ16 АIII ГОСТ 5781-82 L=3050	6	4,8 кг
Б4	2			φ6 АI ГОСТ 5781-82 L=1050	4	0,2 кг

ТП 901-5-44.87-КЖУ-С6

Исполнение и дата
 Подпись и дата
 Подпись и дата

Начерт. Сабуская ВЗ
 ГУП Козлов
 Рук. Дужак
 Ведущ. Хомутова
 Ст. техн. Богданова
 Провер. Хомутова

Сетка С6	Стадия	Масштаб
	РП	29,6
	Лист	Листов 1
Киевский Промстройпроект		



Формат 300x420	Лист	Обозначение	Наименование	Кол-во	Примечание
			<u>Документация</u>		
А3		ТП 901-5-44.87 - ПЗ	Пояснительная записка		
			<u>С7</u>		
			<u>Детали</u>		
В1	1		φ 14 АТ ГОСТ 5781-82 L=3050	6	3,7 кг
В1	2		φ 6 АТ ГОСТ 5781-82 L=1050	4	0,2 кг

ТП 901-5-44.87 - КЖУ - С7

Сетка С7

Стадия Масса Масштаб

РП 230

Лист Листов 1

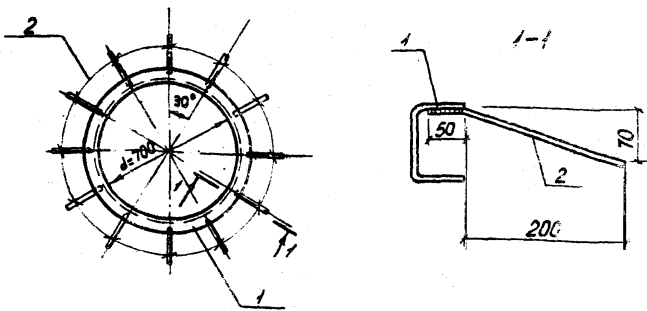
Киевский
Промстройпроект

Формат А4

нач. отд. Сабуско
Г.П.П. Козлов
Р.К.С. Дужак
В.В.И.К. Комутава
С.Т.К.И. Богданова
Проект Комутава

кф 5598-03

32 Формат А4



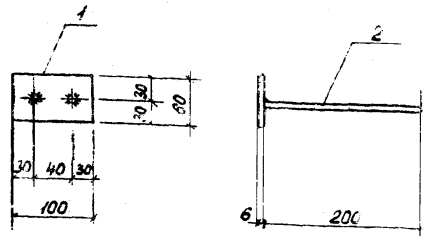
Рядовый номер	Зона	Позиция	Обозначение	Наименование	К-во	Примечание
				<u>Документация</u>		
ЯЗ			ТП 901-5-44.87-Пз	Пояснительная записка		
				<u>МН1</u>		
				<u>Детали</u>		
Б4	1		С 100-80-4 ГОСТ 8278-75 вместе с КПЗ-179/14-Г-3023-80	К-2350	1	19,3 кг
Б4	2		Ø 8 АШ ГОСТ 5781-82	К-260	12	0,1 кг

ТП 901-5-44.87 -КЖУ-МН1

Начальник Савбукан *Савбукан*
 ГУП Козлов *Козлов*
 Рук. зр. Держак *Держак*
 Ведущий Хомутада *Хомутада*
 Ст. техн. Чернышов *Чернышов*
 Провер. Хомутада *Хомутада*

Изделие
закладное МН1

Стадия Масса Масштаб
 РП 20,5
 Лист Листов 1
 Киевский
 Промстройпроект
 формат А4



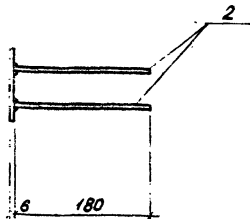
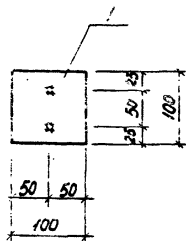
Рядовый номер	Зона	Позиция	Обозначение	Наименование	К-во	Примечание
				<u>Документация</u>		
ЯЗ			ТП 901-5-44.87-Пз	Пояснительная записка		
				<u>МН2</u>		
				<u>Детали</u>		
Б4	1		Ø 8 ГОСТ 103-75 вместе с КПЗ-179/14-Г-3023-80	К-100	1	0,3 кг
Б4	2		Ø 8 АШ ГОСТ 5781-82	К-200	2	0,1 кг

ТП 901-5-44.87 -КЖУ-МН2

Начальник Савбукан *Савбукан*
 ГУП Козлов *Козлов*
 Рук. зр. Держак *Держак*
 Ведущий Хомутада *Хомутада*
 Ст. техн. Чернышов *Чернышов*
 Провер. Хомутада *Хомутада*

Изделие
закладное МН2

Стадия Масса Масштаб
 РП 0,5
 Лист Листов 1
 Киевский
 Проектная организация



Формат	Зона	Лист	Обозначение	Наименование	к-во	Примечание
				<u>Документация</u>		
#3			ТП 901-5-44.87 -ПЗ	Пояснительная записка		
				<u>МНЗ</u>		
				<u>детали</u>		
#4	1			6-100 ГОСТ 103-78 всгз кл2-1744-1-3023-80	1	0,5 кг
#4	2			φ8 #11 ГОСТ 5781-82	2	0,1 кг

ТП 901-5-44.87 -КЖУ-МНЗ

Изделие
закладное МНЗ

Стадия Масса Масштаб

РП 0,7

лист 1 из листов 1

Киевский
Промстройпроект

Формат А4

Исполнитель: Бабченко В.И.

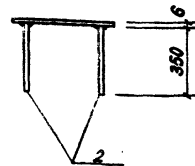
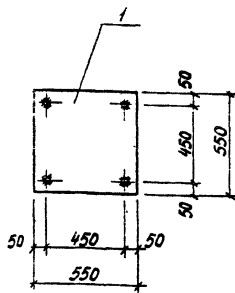
И.П. Козлов

И.К. Зр. Дужак

Вед. инж. Хомутова

Ст. техн. Чернышова

Пробер. Хомутова



Формат	Зона	Лист	Обозначение	Наименование	к-во	Примечание
				<u>Документация</u>		
#3			ТП 901-5-44.87 -ПЗ	Пояснительная записка		
				<u>МН4</u>		
				<u>детали</u>		
#4	1			6-550 ГОСТ 82-70* всгз кл2-1744-1-3023-80	1	14,2 кг
#4	2			φ10 #11 ГОСТ 5781-82	4	0,2 кг

ТП 901-5-44.87 -КЖУ-МН4

Изделие
закладное МН4

Стадия Масса Масштаб

РП 15,0

лист 1 из листов 1

Киевский
Промстройпроект

Исполнитель: Бабченко В.И.

И.П. Козлов

И.К. Зр. Дужак

Вед. инж. Хомутова

Ст. техн. Чернышова

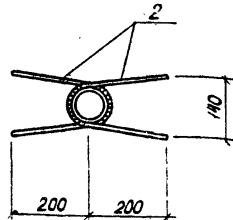
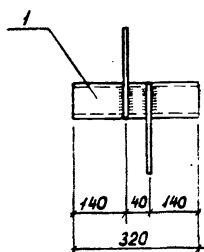
Пробер. Хомутова

И.И. Чернышова

КФ 5539-03

34

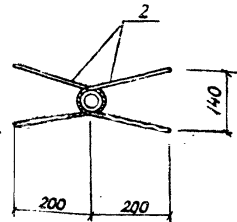
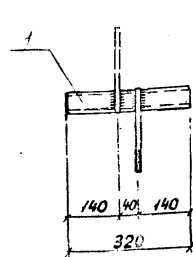
Формат А4



Формат	Зона	Поз.	Обозначение	Наименование	К-во	Примечание
				<u>Документация</u>		
А3			ТП 901-5-44.87-ПЗ	Пояснительная записка		
				<u>МН5</u>		
				<u>Детали</u>		
Б4	1			Труба 50×3,5 ГОСТ 3262-75 ℓ=320	1	1,6 кг
Б4	2			ФВ ЯП ГОСТ 5781-82 ℓ=520	2	0,2 кг

ТП 901-44.87-КЖУ-МН5		
нач. отд.	Савушан	
Гип	Козлов	
Рук. гр.	Дужак	
Вед. инж.	Хамутова	
Ст. техн.	Чернышова	
Провер.	Хамутова	
Изделие закладное МН5		Стадия РП 20
		Масса
		Масштаб
		Лист
		Листов 1
		Киевский Промстройпроект

Формат А4



Формат	Зона	Поз.	Обозначение	Наименование	К-во	Примечание
				<u>Документация</u>		
А3			ТП 901-5-44.87-ПЗ	Пояснительная записка		
				<u>МН6</u>		
				<u>Детали</u>		
Б4	1			Труба 25×3,2 ГОСТ 3262-75 ℓ=320	1	0,8 кг
Б4	2			ФВ ЯП ГОСТ 5781-82 ℓ=480	2	0,2 кг

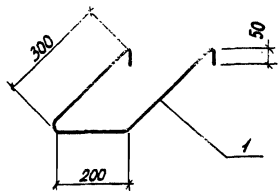
И.В. Чернышова Подпись и дата 13.04.87

ТП 901-5-44.87-КЖУ-МН6		
нач. отд.	Савушан	
Гип	Козлов	
Рук. гр.	Дужак	
Вед. инж.	Хамутова	
Ст. техн.	Чернышова	
Провер.	Хамутова	
Изделие закладное МН6		Стадия РП 1,2
		Масса
		Масштаб
		Лист
		Листов 1
		Киевский Промстройпроект

кф 9533-03

35

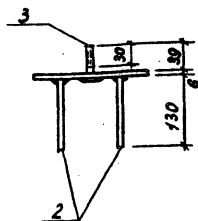
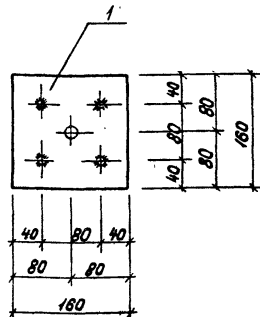
Формат А4



Формат	30x40	703	Обозначение	Наименование	К-во	Примечание
ИЗ			ТП 901-5-44.87-ПЗ	Документация Пояснительная записка		
				МН7 Детали		
Б4	1			болт М12 ГОСТ 5781-82 L=900	1	1,4 кг

ТП 901-5-44.87-КЖУ-МН7			Стадия	Масса	Масштаб
Нач. отд.	Савушан	62	РП	1,4	
Г.И.П.	Козлов	62	лист	листов 1	
Рук. эк.	Дужак	62	Киевский Промстройпроект		
Вед. инж.	Хомутова	62			
Инж. техн.	Чернышова	62			
Чертеж.	Хомутова	62			

Формат А4



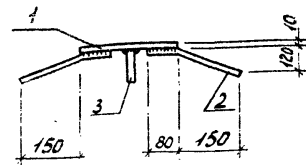
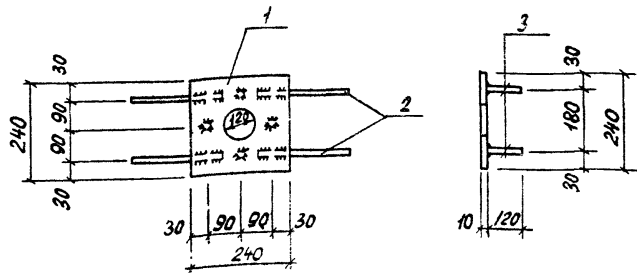
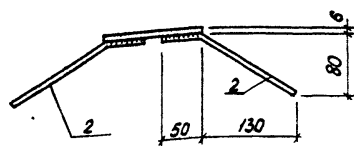
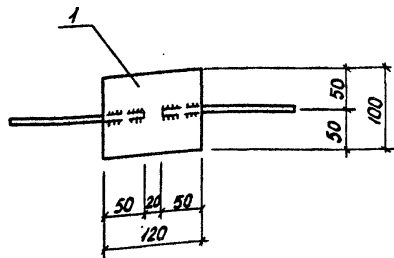
Формат	30x40	703	Обозначение	Наименование	К-во	Примечание
				Документация		
ИЗ			ТП 901-5-44.87-ПЗ	Пояснительная записка		
				МНВ Детали		
Б4	1			болт М12 ГОСТ 5781-82 L=160	1	1,2 кг
Б4	2			гайка М12 ГОСТ 5781-82 L=130	4	0,05 кг
Б4	3			болт М12x45 ГОСТ 7798-70*	1	0,08 кг
Б4	4			гайка М12 ГОСТ 5915-70*	2	0,015 кг
Б4	5			шайба М12 ГОСТ 11371-78	1	0,01 кг

Киевский Промстройпроект

ТП 901-5-44.87-КЖУ-МНВ			Стадия	Масса	Масштаб
Нач. отд.	Савушан	62	РП	1,5	
Г.И.П.	Козлов	62	лист	листов 1	
Рук. эк.	Дужак	62	Киевский Промстройпроект		
Вед. инж.	Хомутова	62			
Инж. техн.	Чернышова	62			
Чертеж.	Хомутова	62			

КФ 5598-03

20 Промстройпроект



Формат	Зона	Поз.	Обозначение	Наименование	к-во	Примечание
				<u>Документация</u>		
ЯЗ			ТП 901-5-44.87 - ПЗ	Пояснительная записка		
				<u>МН9</u>		
				<u>Детали</u>		
Б4	1			-6*100 ГОСТ 103-76 вст.кп.2-174/4-1-3023-80	1	0,6 кг
Б4	2			φ10АIII ГОСТ 5781-82 ℓ=200	2	0,1 кг

ТП 901-5-44.87 - КЖУ-МН9			Сталь	класс	масштаб
Изделие			РП	0,8	
закладное МН9			Лист	Листов 1	
			Киевский Промстройпроект		
			Формат Я4		

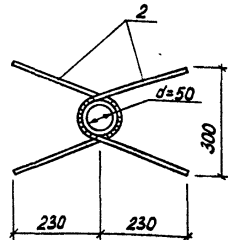
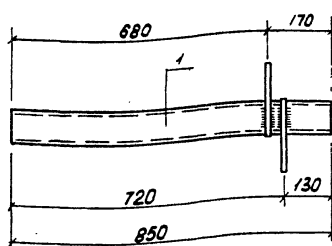
Нач. отд. ~~Савушан~~
 ГИП Козлов
 Рук. эк. Дужак
 Вед. инж. Хомутова
 Ст. техн. Чернышова
 Провер. Хомутова

Формат	Зона	Поз.	Обозначение	Наименование	к-во	Примечание
				<u>Документация</u>		
ЯЗ			ТП 901-5-44.87 - ПЗ	Пояснительная записка		
				<u>МН10</u>		
				<u>Детали</u>		
Б4	1			-10*240 ГОСТ 82-70 вст.кп.2-174/4-1-3023-80	1	4,5 кг
Б4	2			φ10АIII ГОСТ 5781-82 ℓ=270	4	0,17 кг
Б4	3			φ10АIII ГОСТ 5781-82 ℓ=120	4	0,07 кг

Соб. арх. - дата взыскания

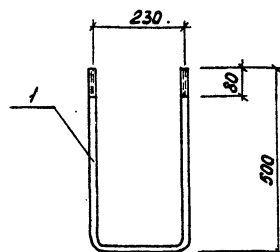
ТП 901-5-44.87 - КЖУ-МН10			Сталь	класс	масштаб
Изделие			РП	5,5	
закладное МН10			Лист	Листов 1	
			Киевский Промстройпроект		
			Формат Я4		

Нач. отд. ~~Савушан~~
 ГИП Козлов
 Рук. эк. Дужак
 Вед. инж. Хомутова
 Ст. техн. Чернышова
 Провер. Хомутова



Формат	Зона	Поз.	Обозначение	Наименование	К-во	Примечание
				<u>Документация</u>		
ЯЗ			ТП 901-5-44.87-ПЗ	Пояснительная записка		
				<u>МН11</u>		
				<u>детали</u>		
Б4		1		Труба 50x3,5 ГОСТ 3262-75 l=850	1	4,2 кг
Б4		2		ФВ.ЯИ ГОСТ 5781-82, l=630	2	0,25 кг

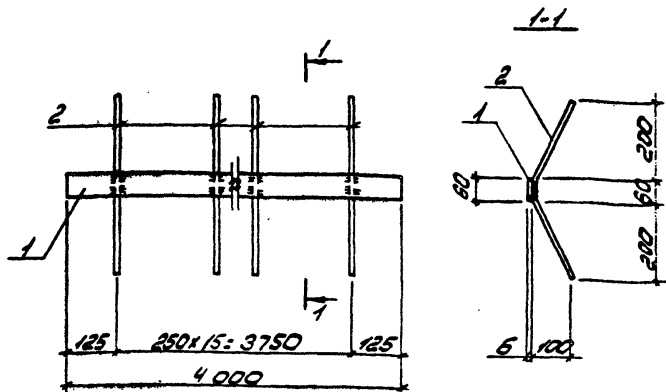
Нач. отд. Сабуская			ТП 901-5-44.87-КЖУ-МН11		
ГУП	Козлов	РП	Масса	Масштаб	
Рук. зр.	Дужак	Лист	4,7	Листов	1
Вед. инж.	ХомUTOBa	Киевский Промстройпроект			
Ст. техн.	Чернышова	Формат А4			
Провед.	ХомUTOBa				



Формат	Зона	Поз.	Обозначение	Наименование	К-во	Примечание
				<u>Документация</u>		
ЯЗ			ТП 901-5-44.87-ПЗ	Пояснительная записка		
				<u>МН12</u>		
				<u>детали</u>		
Б4		1		ФВ.ЯИ ГОСТ 5781-82 l=230	1	2,5 кг

Или в табл. подпись и дата, взятые из

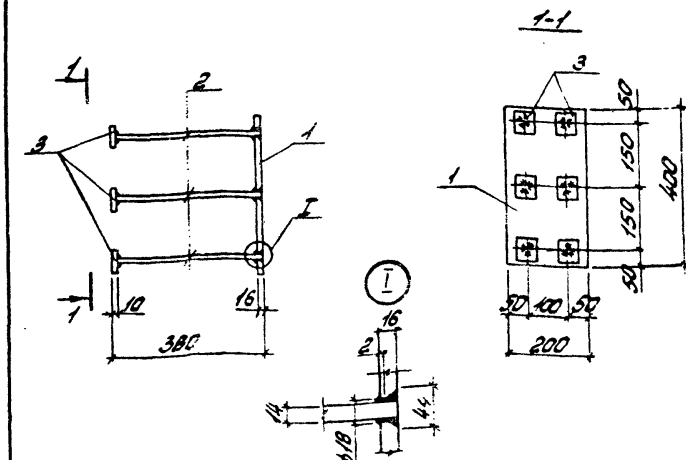
нач. отд. Сабуская			ТП 901-5-44.87-КЖУ-МН12		
ГУП	Козлов	РП	Масса	Масштаб	
Рук. зр.	Дужак	Лист	2,5	Листов	1
Вед. инж.	ХомUTOBa	Киевский Промстройпроект			
Ст. техн.	Чернышова	Формат А4			
Провед.	ХомUTOBa				



Формат	Зона	Поз.	Обозначение	Наименование	Кол-во	Примечание
				<u>Документация</u>		
А3			ТП 901-5-44.87 - ПЗ	Пояснительная записка		
				<u>МН 13</u>		
				<u>Детали</u>		
Б4	1			6-60 ГОСТ 103-76 встакл2-ПТУИ-1-3023-80 L=4000	1	11,3 кг
Б4	2			Ø 10 ЯШ ГОСТ 5781-82 L=510	16	0,3 кг

ТП 901-5-44.87 - КЖУ - МН 13

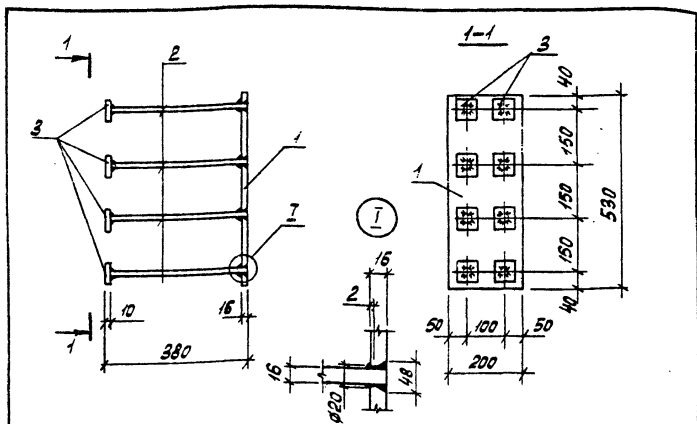
Изд. от	Савыскал	<i>Л</i>	Изделие закладное МН 13	Стадия	Масса	Масштаб
ГЛП	Козлов	<i>Л</i>		РП	16,1	
Рук. зб.	Дужак	<i>Л</i>		Лист	Листов	1
Вед. инж.	Хомутава	<i>Л</i>		Киевский Промстройпроект		
Ст. техн.	Богданова	<i>Л</i>		формат А4		
Провер.	Хомутава	<i>Л</i>				



Формат	Зона	Поз.	Обозначение	Наименование	Кол-во	Примечание
				<u>Документация</u>		
А3			ТП 901-5-44.87 - ПЗ	Пояснительная записка		
				<u>МН 14</u>		
				<u>Детали</u>		
Б4	1			16-200 ГОСТ 82-70 встакл2-ПТУИ-1-3023-80 L=400	1	10,0 кг
Б4	2			Ø 14 ЯШ ГОСТ 5781-82 L=370	6	0,45 кг
Б4	3			10-60 ГОСТ 103-76 встакл2-ПТУИ-1-3023-80 L=50	6	0,3 кг

ТП 901-5-44.87 - КЖУ - МН 14

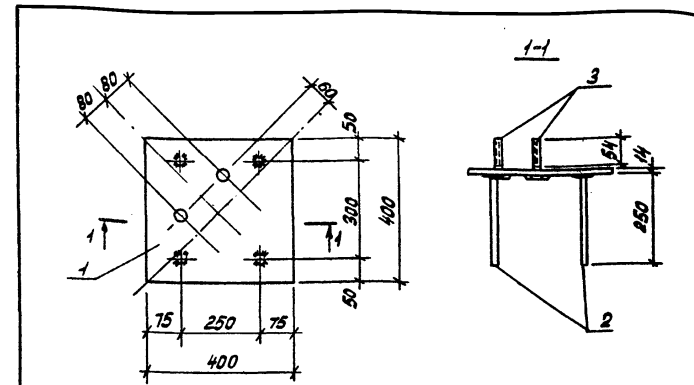
Изд. от	Савыскал	<i>Л</i>	Изделие закладное МН 14	Стадия	Масса	Масштаб
ГЛП	Козлов	<i>Л</i>		РП	14,5	
Рук. зб.	Дужак	<i>Л</i>		Лист	Листов	1
Вед. инж.	Хомутава	<i>Л</i>		Киевский Промстройпроект		
Ст. техн.	Богданова	<i>Л</i>		формат А4		
Провер.	Хомутава	<i>Л</i>				



Формат	Зона	Поз	Обозначение	Наименование	Кол-во	Примечание
				<u>Документация</u>		
#3			ТП 901-5-4487-ПЗ	Пояснительная записка		
				<u>МН15</u>		
				<u>Детали</u>		
Б4	1			16x200 ГОСТ 82-70	1	13,3 кг
Б4	2			ВСТ ЗСП 5-1 1944-1-3023-80 L=530	4	
Б4	3			Ø16 АШ ГОСТ 5781-82 L=370	8	0,6 кг
				10x60 ГОСТ 103-76		
				ВСТ ЗСП 2-1 1944-1-3023-80 L=60	8	0,3 кг

ТП 901-5-44.87-КЖУ-МН15			Стадия	Масса	Масштаб
Издание закладное МН 15			РП	20,5	
			Лист	Листов 1	
			Киевский Промстройпроект		

Формат А4

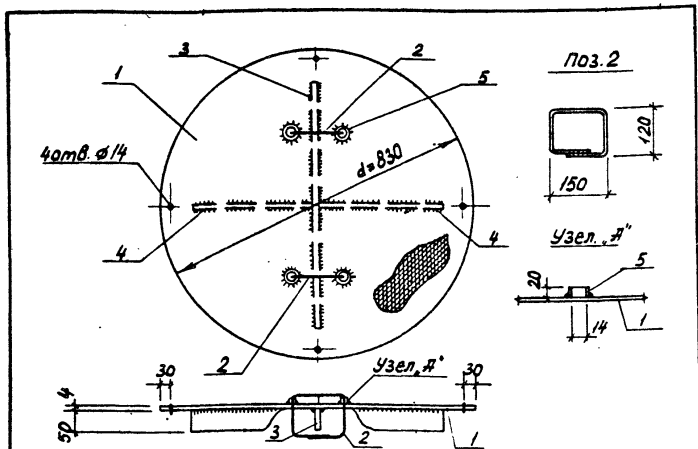


Формат	Зона	Поз	Обозначение	Наименование	Кол-во	Примечание
				<u>Документация</u>		
#3			ТП 901-5-44.87-ПЗ	Пояснительная записка		
				<u>МН16</u>		
				<u>Детали</u>		
Б4	1			14x400 ГОСТ 82-70	1	17,6 кг
Б4	2			ВСТ ЗСП 5-1 1944-1-3023-80 L=400	4	
Б4	3			Ø22 АШ ГОСТ 5781-82 L=250	4	0,75 кг
Б4	4			Болт М24x90 ГОСТ 1738-70	2	0,4 кг
				Шайба М24 ГОСТ 11371-78	2	0,03 кг
				Гайка М24 ГОСТ 5915-70	4	0,1 кг

ТП 901-5-4487-КЖУ-МН16			Стадия	Масса	Масштаб
Издание закладное МН 16			РП	21,9	
			Лист	Листов 1	
			Киевский Промстройпроект		

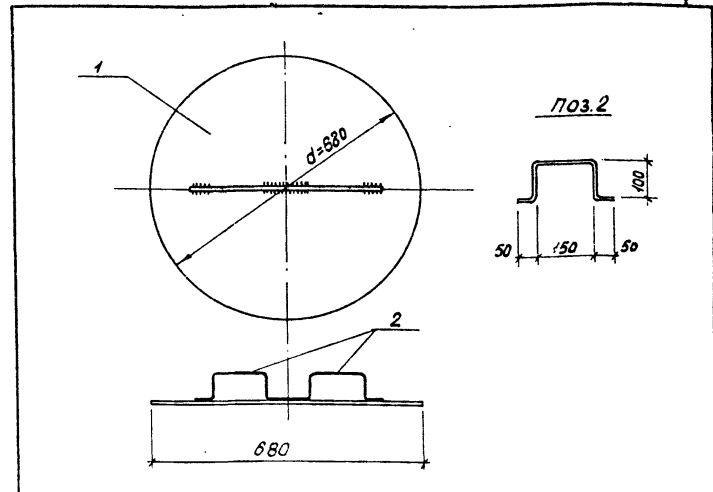
Лист 1 из 1. Подпись и дата. Взам. инв. №

Формат А4



Формат	Зона	Поз.	Обозначение	Наименование	К-во	Примечание
				<u>Документация</u>		
Я3			ТП 901-5-4487-ПЗ	Пояснительная записка		
				<u>МС1</u>		
				<u>Детали</u>		
Б4	1			Сталь лист δ=4 ГОСТ 19903-74 ВСтЗ КЛ2-173/14-1-3023-80	1	18,4 кг
Б4	2			φ10 Я1 ГОСТ 5781-82 L=650	2	0,4 кг
Б4	3			φ10 Я1 ГОСТ 103-76 ВСтЗ КЛ2-173/14-1-3023-80 L=650	1	1,5 кг
Б4	4			φ10 Я1 ГОСТ 103-76 ВСтЗ КЛ2-173/14-1-3023-80 L=320	2	0,75 кг
Б4	5			Труба 20x2,8 ГОСТ 3262-75 δ=20	4	0,03 кг

ТП 901-5-4487-КЖУ-МС1			Стадия			Масса			Масштаб		
Начерт	Савбукан	<i>[Signature]</i>	РП	22,3							
ГЛП	Козлов	<i>[Signature]</i>	лист	Листов 1							
Рук.гр	Дужак	<i>[Signature]</i>	Киевский Промстройпроект								
Вед.инж	Хомутова	<i>[Signature]</i>									
Ст.техн	Чернышов	<i>[Signature]</i>									
Провер	Хомутова	<i>[Signature]</i>	Формат Я4								

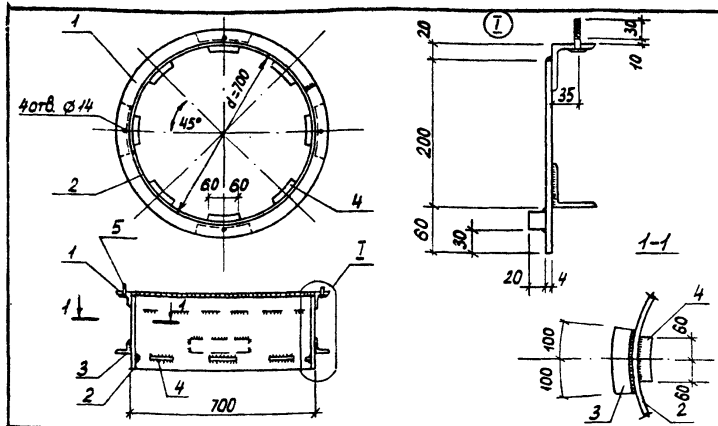


Формат	Зона	Поз.	Обозначение	Наименование	К-во	Примечание
				<u>Документация</u>		
Я3			ТП 901-5-4487-ПЗ	Пояснительная записка		
				<u>МС2</u>		
				<u>Детали</u>		
Б4	1			Сталь лист δ=4 ГОСТ 19903-74 ВСтЗ КЛ2-173/14-1-3023-80	1	11,4 кг
Б4	2			φ10 Я1 ГОСТ 5781-82 L=450	2	0,3 кг

ТП 901-5-4487-КЖУ-МС2			Стадия			Масса			Масштаб		
Начерт	Савбукан	<i>[Signature]</i>	РП	120							
ГЛП	Козлов	<i>[Signature]</i>	лист	Листов 1							
Рук.гр	Дужак	<i>[Signature]</i>	Киевский Промстройпроект								
Вед.инж	Хомутова	<i>[Signature]</i>									
Ст.техн	Чернышов	<i>[Signature]</i>									
Провер	Хомутова	<i>[Signature]</i>	Формат Я4								

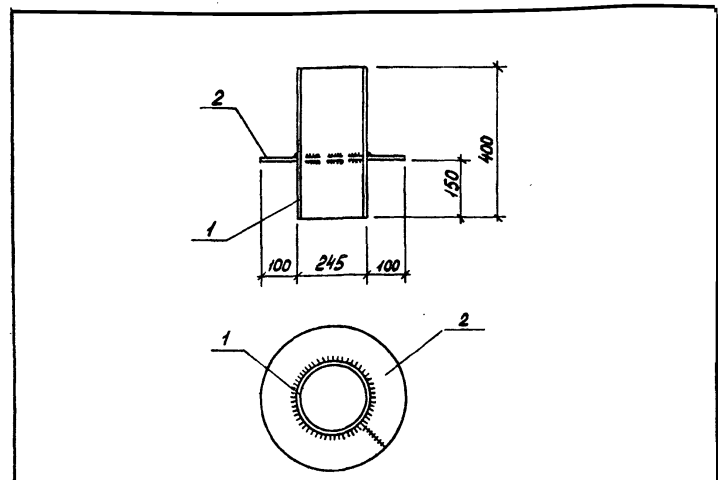
Исч. и граф. работы и смета

к-т 5533-03



Формат Зона Лист	Обозначение	Наименование	к-во	Примечание
ЯЗ	ТП 901-5-44.87 -ПЗ	Пояснительная записка		
	<u>МСЗ</u>			
	<u>Детали</u>			
Б4	1	63x45 ГОСТ 8509-72 Ст 3КП 2-17914-1-3023-80	ℓ=2307	1 11,1 кг
Б4	2	4x280 ГОСТ 19903-74 Ст 3 КП 2-17914-1-3023-80	ℓ=2190	1 17,9 кг
Б4	3	4x50x5 ГОСТ 8800-78 Ст 3КП 2-17914-1-3023-80	ℓ=200	4 0,75 кг
Б4	4	Сталь хладост. 20 ГОСТ 1299-78 Ст 3КП 2-17914-1-3023-80	ℓ=120	8 0,4 кг
Б4	5	Болт М12x45 ГОСТ 7798-78		4 0,06 кг
Б4	6	Шайба М12 ГОСТ 11371-78		4 0,01 кг
Б4	7	Гайка М12 ГОСТ 5915-70 ^А		4 0,01 кг

ТП 901-5-44.87- КЖС-МСЗ			
Начальн. Савусков	Издательное соединительное МСЗ	Стадия	Масса
		РП	35,5
ГЛП Козлов Рук. эр Дуужак Вед. инж. Хомутова Ст. техн. Чернышова Пробер. Хомутова	Издательное соединительное МСЗ	Лист	Листов 1
		Киевский Промстройпроект	
Формат Я4			



Формат Зона Лист	Обозначение	Наименование	к-во	Примечание
ЯЗ	ТП 901-5-44.87 -ПЗ	Пояснительная записка		
	<u>МС4</u>			
	<u>Детали</u>			
Б4	1	Труба 245x3,5 ГОСТ 10704-78	ℓ=1000	1 8,3 кг
Б4	2	6x100 ГОСТ 10376 Ст 3 КП 2-17914-1-3023-80	ℓ=1000	1 4,7 кг

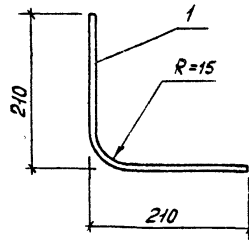
ТП 901-5-44.87 -КЖС-МС4			
Начальн. Савусков	Издательное соединительное МС4	Стадия	Масса
		РП	13,0
ГЛП Козлов Рук. эр Дуужак Вед. инж. Хомутова Ст. техн. Чернышова Пробер. Хомутова	Издательное соединительное МС4	Лист	Листов 1
		Киевский Промстройпроект	
Формат Я4			

Формат Зона	Лист	Обозначение	Наименование	Кол-во	Примечание
			<u>Документация</u>		
А3		ТП 901-5-44.87-ПЗ	Пояснительная записка		
			<u>МС5</u>		
			<u>Детали</u>		
Б4			ГОСТ 8240-72 ВСТЭКП2-17914-1-3023-80	1	6,9 кг
			<u>МС6</u>		
			<u>Детали</u>		
Б4			ГОСТ 8500-72 ВСТЭКП2-17914-1-3023-80	1	0,75 кг

ТП 901-5-44.87-КЖУ-МС5; МС6

Начальник	Субъект	Изделия соединительные МС5 МС6	Стадия	Масса см табл.	Масштаб
Г.П. Козлов	Д.У. Жак		РП		
Вед. инж. Хомутова	Чернышова		Лист	Листов 1	
Ст. тех. Чернышова	Хомутова		Киевский Промстройпроект		

формат А4



Формат Зона	Лист	Обозначение	Наименование	Кол-во	Примечание
			<u>Документация</u>		
А3		ТП 901-5-44.87-ПЗ	Пояснительная записка		
			<u>МС7</u>		
			<u>Детали</u>		
Б4	1		ГОСТ 5781-82	1	0,3 кг

ТП 901-5-44.87-КЖУ-МС7

Начальник	Субъект	Изделие соединительное МС7	Стадия	Масса	Масштаб
Г.П. Козлов	Д.У. Жак		РП	0,3	
Вед. инж. Хомутова	Чернышова		Лист	Листов 1	
Ст. тех. Чернышова	Хомутова		Киевский Промстройпроект		

кв 3533-03

(43)

формат А4