





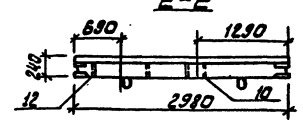
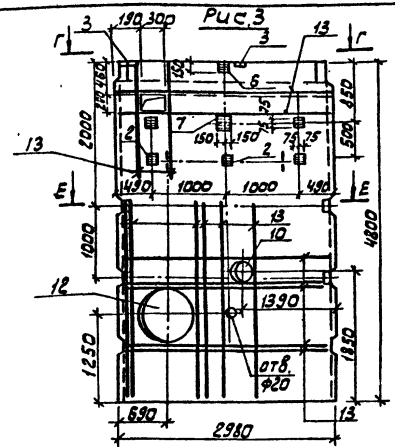
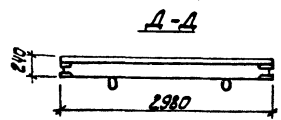
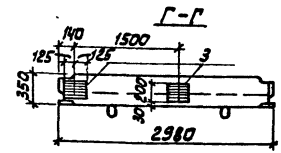
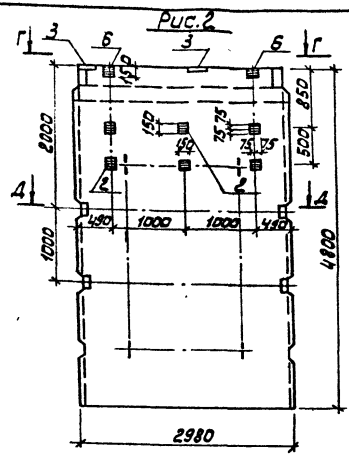
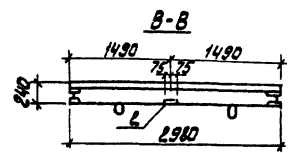
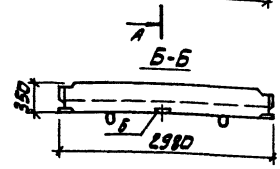
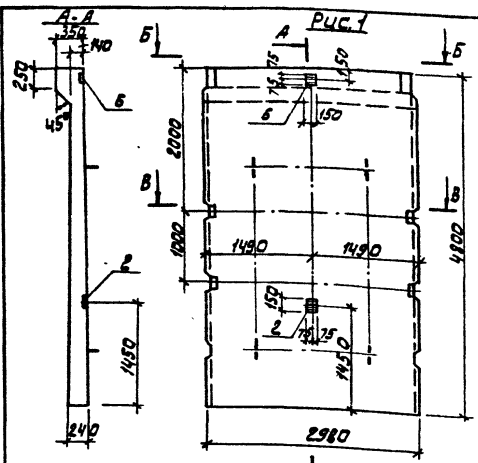




АЛЬБОМ III

Т.П. 901-3-212.85

ИЗД. ЦЕНТРАЛЬНАЯ КОМП. КАДАСТРА ИЗДАМ. ВУЗОВ



1. Покрытие закладных деталей-горячее цинкование 8-50 мкм  
2. Арматуру на участках отверстий и сальников разрезать и приварить к корпусу сальника.

Обозначение	Марка	Рис.
901-3-212.85-КЖИ.1.000	ПС1	1
	-01 ПС2	2
	-02 ПС3	3

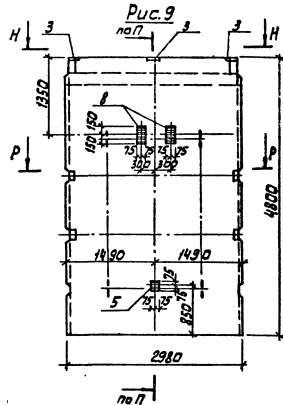
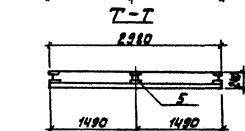
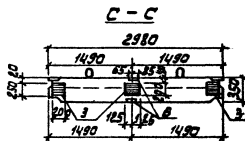
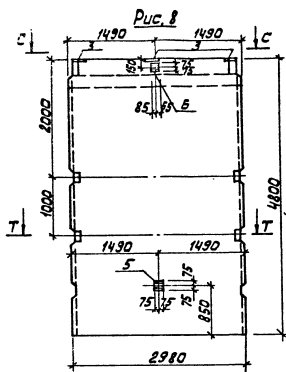
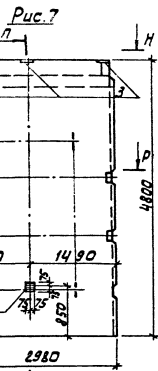
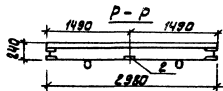
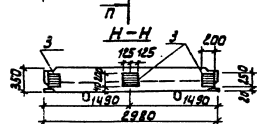
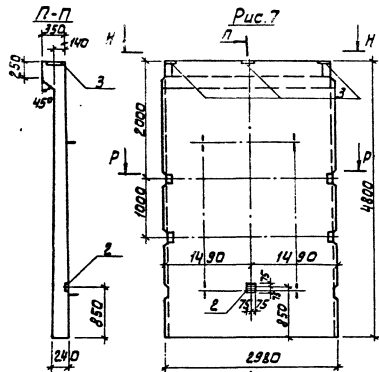
Привязан	Проект: Антонова Эк-инж. Петрова Рук. гр. Янцупова ГМП Кузнецов ГЛ. КОМП. Шамро И. КОМП. Кузнецов Нач. отд. Колесов
Инв. №:	

ТП 901-3-212.85		-КЖИ.1.0.0.0 СБ	
Панель стеновая (ПС1... ПС12)		СТАЛЬНАЯ МАССА И МАСШТАБ	
СБОРОЧНЫЙ ЧЕРТЕЖ		Р	1:50
		ЛИСТА Листов 4	
		ЦНИИЭП ИНЖЕНЕРНОГО ВОЗРОЖДЕНИЯ Г. МОСКВА	

Копирован: Алешинкова

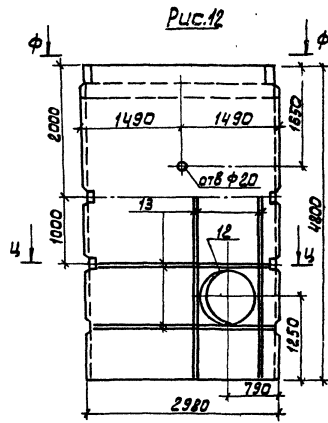
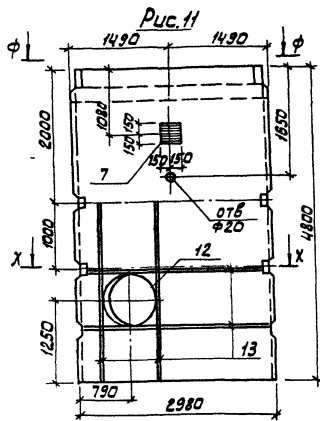
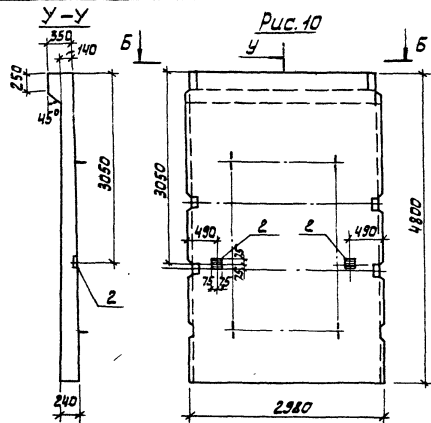
20965-03 Формат: А3





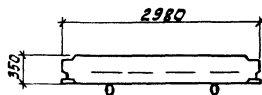
Обозначение	Марка	Рис.
901-3-20.85.-КЖИ.1.0.0.0-08	ПС7	7
-07	ПС8	8
-08	ПС9	9

Тп 901-3-212.85	-КЖИ.1.0.0.0.0.0	АМЕТ
		3

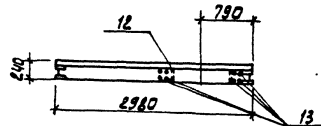


У

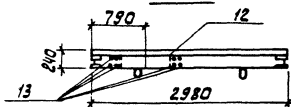
Ф - Ф



У - У



Х - Х



Обозначение	Марка	Рис.
ИЛ-3-212.85 - КЖИ.1.0.0.06	ПС 10	10
	-10	ПС 11
	-11	ПС 12

гп 901-3-212.85	- КЖИ.1.0.0.06	АРТ 4
-----------------	----------------	----------

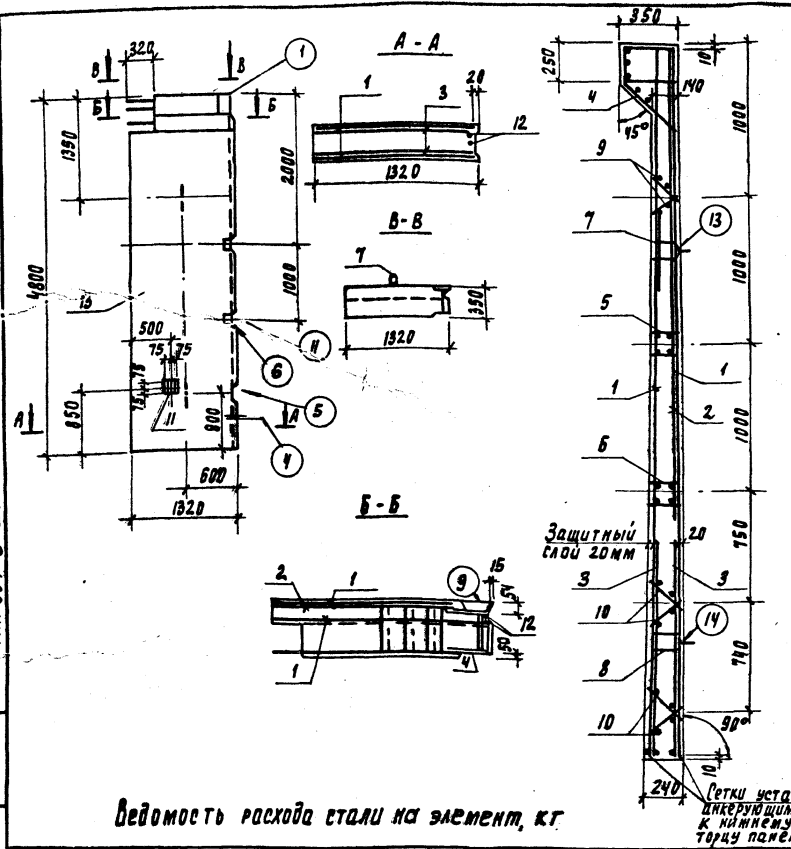


Марка элемента	УЗВЕЛИЯ АРМАТУРНЫЕ			Узелия закладные																Объем расход	
	Арматура класса			Сталь круглая				Прокат марки													
	А - III			В ст 3 кл 2				В ст 3 кл 2													
	ГОСТ 5781-82			ГОСТ 259071				ГОСТ 19903-74						ГОСТ 10704-76							
	φ8	φ12	φ14	Углов	φ7	φ10	φ15	Углов	δ=6	δ=8	δ=10	Углов	TP 215x5	TP 325x6	TP 720x4	TP 420x4	Углов				
ПС1				0,6			0,6											3,2	3,2		
ПС2				1,6	1,2		2,8						8,8	8,6	1,6	19,0		21,8	21,8		
ПС3				1,1	1,2		2,3	1,8	1,2	13,8	7,7	8,6	17,5	33,8	9,4	35,0	45,4	95,3	95,3		
ПС4				0,2			0,2			9,0	9,0	2,2	0,8	8,4	11,4		28,1	48,7	48,7		
ПС5				0,4			0,4					4,4	1,6		6,0			6,4	6,4		
ПС6	56,8	56,8	56,8	0,9	2,6		3,5	1,41		1,41	11,2	1,6	8,7	21,5	7,9		7,9	34,3	91,11		
ПС7				0,2	1,8		2,0					2,2	10,1	2,4	14,7			16,7	16,7		
ПС8				1,0	2,6		3,6					2,2	9,3	6,0	17,5			21,1	21,1		
ПС9				0,1	3,6		3,7					1,1	24,7	4,8	30,6			34,3	34,3		
ПС10				0,2			0,2					2,2	0,8		3,0			3,2	3,2		
ПС11				1,8	0,8		2,5	1,41	12	13,41		9,3	24,7	34,0	7,9	35,0	43,9	93,9	93,9		
ПС12				1,8			1,8	1,41	12	13,41		9,3	18,0	27,3	7,9	35,0	43,9	86,4	86,4		

ПРОВЕР. АНТОНОВА	И.И.	Тп 901-3-242.85	- КЖИ.О.В.В.МС
СТ. НИЖ. БРАННИНА	И.И.		
РУК. ГР. АНТОНОВА	И.И.		
Г.И. КУЗНЕЦОВ	И.И.		
И.А. КОСТЯКОВ	И.И.		
И.А. КОСТЯКОВ	И.И.	БЕЗОПАСНОСТЬ РАСХОДА СТАЛИ НА АДЪОНЦИОНАЛЬНЫЕ ЗАКАЗНЫЕ ИЗДЕЛИЯ НА ЭЛЕМЕНТ КГ	СТАДИЯ АССТ АССТОВ
И.А. КОСТЯКОВ	И.И.		
И.А. КОСТЯКОВ	И.И.	ЦНИИЭП	
И.А. КОСТЯКОВ	И.И.	ИНЖЕНЕРНОГО ОБЪЕДИНЕНИЯ г. МОСКВА	

Альбом III

Т.п. 901-3-212.85



Ведомость расхода стали на элемент, кг

Марка элемента	Изделия арматурные							Изделия закладные							Общий расход		
	Арматура класса А-I				А-II			Арматура класса Вр-I			Прокат марки Вст 3 кп2						
	Вр-I	А-I	А-II	А-III	Вр-I	А-II	А-III	Вст 3 кп2	Вст 3 кп2	Вст 3 кп2	Вст 3 кп2	Вст 3 кп2	Вст 3 кп2	Вст 3 кп2			
пс 13	6.63	7.26	1.18	1.47	5.56	6.72	41.8	9.44	149.76	0.1	9.8	0.8	3.79	10.92	3.6	29.01	178.77

Формат	Зона	Лист	Обозначение	Наименование	Кол.	Примеч.
			<u>Документация</u>			
			3.900-3 вып.4/82	Панели стеновые блочные для прямоугольных соору-жений		
			<u>Сборочные единицы</u>			
АЧ	1		901-3-212.85 - кнн. 2.0.2.0	Сетка арматурная С-250	2	
АЧ	2		- кнн. 2.0.3.0	То же С-300	1	
АЧ	3		-01	" С-310	2	
АЧ	4		- кнн. 2.1.0.0	Изделие закладное мн-7а	1	
АЧ	5		- кнн. 2.2.0.0	То же мн-12а	1	
АЧ	6		- кнн. 2.3.0.0	" мн-13а	1	
-	7		3.900-3; вып.4/82; часть 2	" мн-27	1	
-	8		3.900-3; вып.4/82; часть 2	" мн-28	1	
АЧ	9		901-3-212.85 - кнн. 2.0.1.0	Каркас плоский Кр-1а	2	
АЧ	10		-01	Кр-2а	1	
	II		1.900-19. вл. 210-02	Изделие закладное мн 201-3	1	
			<u>Детали</u>			
БЧ	12		901-3-212.85 - кнн. 2.0.0.12	А-III-10 гост 5781-82 С-4780	2	2.96 кг
			<u>Материалы</u>			
	13			Бетон м200; мрз 100; ВЧ	1.52	м <sup>3</sup>

1. Панель выполняется в оребренной форме стеновой панели пс-14-83 по серии 3.900-3, вып 4/82, часть 1, путем установки вкладышей и перегородок.
2. Угол см. по серии 3.900-3, вып. 4/82, часть 1.
3. Покрытие поверхностей закладных изделий - гор.ц. 50 ± 60 мм.

Привязка:

Име. №			

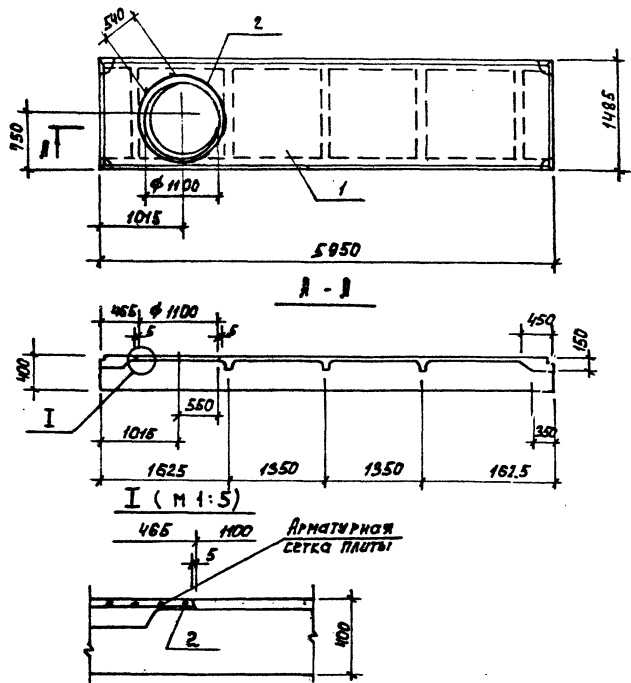
ТП 901-3-212.85			- кнн. 2.0.0.0			
Провер.	Архилова	21/11/83	Панель стеновая (пс 13)	Углов	Масса	Масштаб
Инженер	Печенева	1/12		Р	3.4т	1:50
Рис. проз.	Антонова	1/12		Лист: 1		
Г.И.П.	Кузнецов	1/12	ЛИНИИЭП			
Р. Констр.	Шаниро	1/12	ИНЖЕНЕРНО-ОБРАЗОВАТЕЛЬНЫЙ ЦЕНТР			
Н. Контр.	Кузнецов	1/12	г. Москва			
Нач. ота.	Красавин	1/12				

Кормирова А. Писаевская С. Формат А3

Л 6600 И

Т.п. 001-3-212.85

ИНВ. НЕПОДПИСЬ И ДАТА (Б.С.А.М.И.Н.С.)



Формат	Зона	Поз.	Обозначение	Наименование	Кол.	Примеч.
				<u>Сборочные единицы</u>		
-	1		1.442.1-2.14.00.0-064	Плита перекрытия 2П1-5Ап1	1	
				<u>Детали</u>		
БУ	2		901-3-212.85 - КЖИ.З.0.0.2	1-III-12 ГОСТ 5781-82; 2-4140	1	3,68 кг

Ведомость расхода стали на элемент №:

Марка элемента	Арматурные изделия	Всего
	Арматура класса	
	А-III	
	ГОСТ 5781-82	
	φ 12	
П 2	3,7	3,7

Привязан		Провер.		Т.п. 901-3-212.85 - КЖИ.З.0.0.0		Плита перекрытия (П 2)		Стандарт	Масса	Масштаб
		Ст. инж.	Антонова			Р	2400	1:50		
		Г.И.П.	Кузнецов			Лист		Листов 1		
		Г.А.Конс.	Шапиро			ЦНИИ ОП				
		Н.Контр.	Кузнецов			Инженерного оборудования				
		Нач.отд.	Красавин			г. Москва				

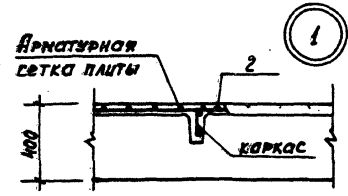
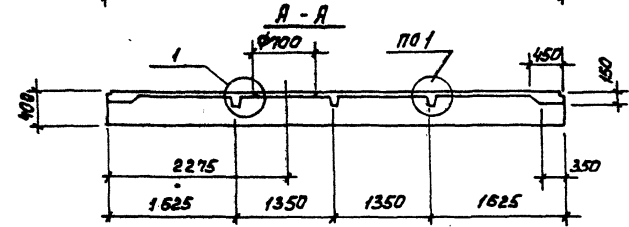
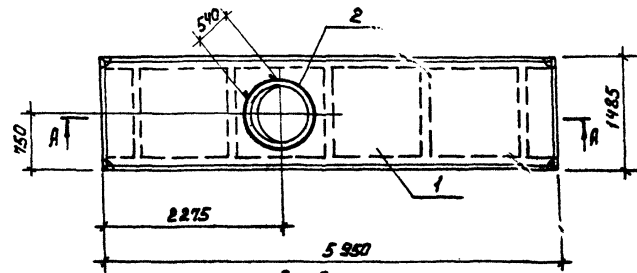
Формат А3

20965-03

Л 6500 II

г. н. 901-3-212.85

ИНВ. № ПОД. ПОДПИСЬ И ДАТА



Формат	Зона	Поз.	Обозначение	Наименование	Кол.	Примеч.
				<u>Сборочные единицы</u>		
	1		1.442.1 - 2.14.00.0 - 064	Плита перекрытия 2п-5мх		
				<u>Детали</u>		
БТ	2		901-3-212.85 - КЖН.4.002	А-III-12 ГОСТ 5781-82; С-2850	1	2.1 кг

Ведомость расхода стали на элемент.

Марка элемента	Арматура из стали	Всего
	Арматура класса	
	А-III	
	ГОСТ 5781-82	
ПЗ	2.1	2.1

ПРИВЯЗАН

ИНВ. №

ПРОВЕР	АНТОНОВА	<i>Ad</i>
СТ. ИМЖ.	АРТИМОВА	<i>Ar</i>
Г. И П.	КУЗНЕЦОВ	<i>Ar</i>
ГЛ. КОНС.	ШАПИРО	<i>Ar</i>
Н. КОНТР.	КУЗНЕЦОВ	<i>Ar</i>
НАЧ. ОТД.	КРАСАВИН	<i>Ar</i>

ТП 901-3-212.85

- КЖН. 4.00.0

Плита перекрытия (ПЗ)

СТАЛЬ И МАСЛА И НАСМТАБ

Р	2400	—
---	------	---

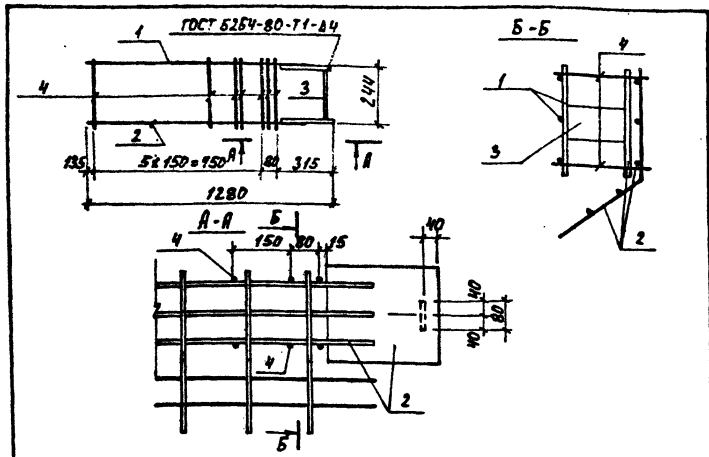
Л И СТ О В 1

ЦНИИОП  
ИНЖЕНЕРНОГО ОБОРУДОВАНИЯ  
г. МОСКВА

ФОРМАТ А3

20.965-03

Лист III



г.п. 901-3-212.85

Формы	Зона	Поз.	Обозначение	Наименование	Кол.	Примеч.
СБОРЧНЫЕ ЕДИНИЦЫ						
А4	1		901-3-212.85 - КЖИ.2.2.0.0	Каркас плоский Кр-12а	1	
А4	2		- КЖИ.2.3.0.0	Каркас плоский Кр-13а	1	
ДЕТАЛИ						
Б4	3		901-3-212.85 - КЖИ.2.1.0.3	Полоска Б-2 в по ГОСТ 103-76 Вет.3 кп.2 ГОСТ 53519	1	1,2 кг
Б4	4		- КЖИ.2.1.0.4	А-Ш-Б ГОСТ 5781-82 L=315	7	0,06 кг

ПРИВЯЗАН			
ИВ.№			

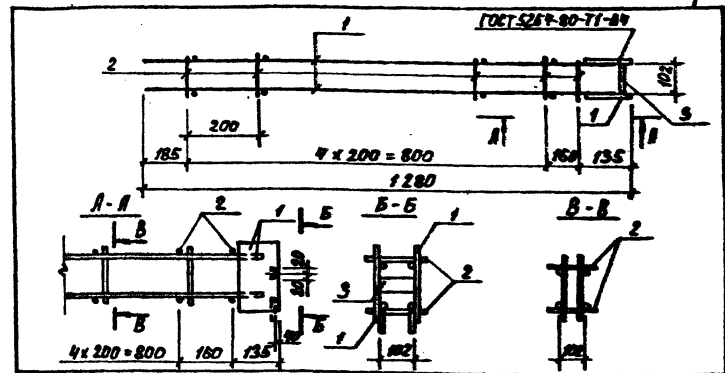
ТН 901-3-212.85 - КЖИ. 2.1.0.0

ПРОВЕР. АРАМОВА ИНЖЕН. ПЕВЧЕВА РИЖ. ГР. АНТОНОВА Г И П КУЗНЕЦОВ ГЛ. КОНСТ. ШАПКО Н. КОНТР. КУЗНЕЦОВ НАЧ. ОТД. КРАСЯВИН	ИЗДАНИЕ ЗАКЛАДНОЕ (МН-7а)	СТАНДА. МАСШ. МАСШТАБ
		Р 26.24 1:20
		ЛИСТ ЛИСТОВ 1

ЦНИИ ЭП  
ИНЖЕНЕРНОГО ОБОРУДОВАНИЯ  
Г. МОСКВА

ФОРМАТ А4

Лист III



Формы	Зона	Поз.	Обозначение	Наименование	Кол.	Примеч.
СБОРЧНЫЕ ЕДИНИЦЫ						
А4	1		901-3-212.85 - КЖИ.2.2.1.0	Каркас плоский Кр-17а	2	
ДЕТАЛИ						
Б4	2		901-3-212.85 - КЖИ.2.2.0.2	А-Г-Б ГОСТ 5781-82 L=130	6	0,03 кг
Б4	3		- КЖИ.2.2.0.3	Полоска Б-2 в по ГОСТ 103-76 Вет.3 кп.2 ГОСТ 53519	1	0,16 кг

г.п. 901-3-212.85

ПРИВЯЗАН			
ИВ.№			

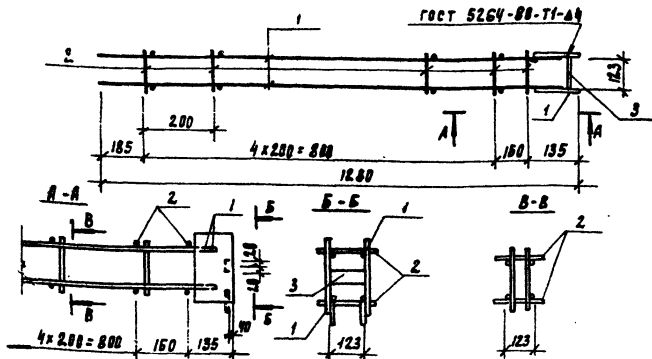
ТН 901-3-212.85 - КЖИ. 2.2.0.0

ПРОВЕР. АРАМОВА ИНЖЕН. ПЕВЧЕВА РИЖ. ГР. АНТОНОВА Г И П КУЗНЕЦОВ ГЛ. КОНСТ. ШАПКО Н. КОНТР. КУЗНЕЦОВ НАЧ. ОТД. КРАСЯВИН	ИЗДАНИЕ ЗАКЛАДНОЕ (МН-12а)	СТАНДА. МАСШ. МАСШТАБ
		Р 3.53 1:10
		ЛИСТ ЛИСТОВ 1

ЦНИИ ЭП  
ИНЖЕНЕРНОГО ОБОРУДОВАНИЯ  
Г. МОСКВА

ФОРМАТ А4

Альбом Д

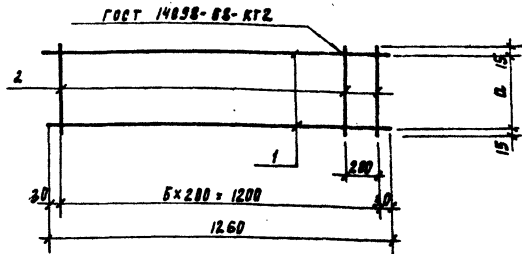


Формат	Зона	Лист	Обозначение	Наименование	Кол.	Примеч.
Б4	1	901-3-212.85	-КМН.2.3.0.1	Каркас плоский Кр-17а	2	
Детали						
Б4	2	901-3-212.85	-КМН.2.3.0.1	Вр-1-5 ГОСТ 6727-80 L=150	6	0.02 кг
Б4	3	901-3-212.85	-КМН.2.3.0.2	Лист ВСТ3АЛ2 ГОСТ 14637-79 40x121	1	0.19 кг

Имя и Фамилия	Подпись и Дата	Взам. Инв. №	Привязан	Имя и Фамилия	Подпись и Дата	Взам. Инв. №	Тех. условия	Масштаб	Масса	Стадия	Изделие				
											Имя и Фамилия	Подпись и Дата	Взам. Инв. №	Имя и Фамилия	Подпись и Дата
Инженер	Архипова	А.И.	Архипова	Лист	Листов	1	ТП 901-3-212.85	1:10	3.5	Р	Каркас плоский	(МН-13а)	ЦНИИЭП	Инженерного оборудования	г. Москва
Инженер	Левчева	Л.В.	Левчева	Лист	Листов	1				Р					
Рис. Грыз	Антонова	А.А.	Антонова	Лист	Листов	1				Р					
Рис. Р.	Кузнецов	К.С.	Кузнецов	Лист	Листов	1				Р					
Н. контр.	Далин	Д.А.	Далин	Лист	Листов	1				Р					
Н. контр.	Кузнецов	К.С.	Кузнецов	Лист	Листов	1				Р					
Нач. в.д.	Красавин	К.С.	Красавин	Лист	Листов	1				Р					

10

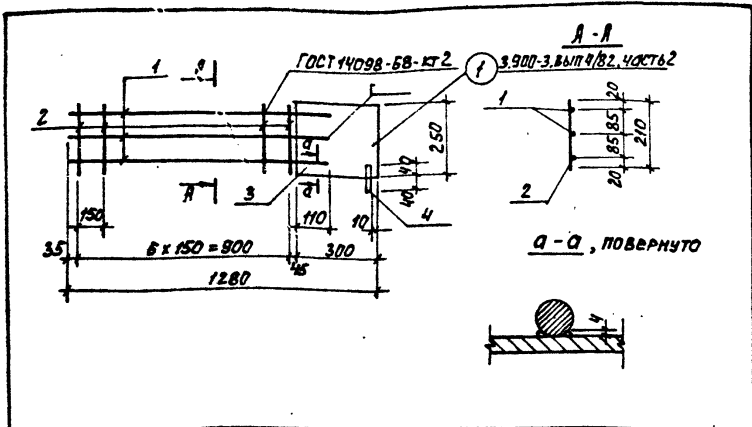
Альбом Д



Формат	Зона	Лист	Обозначение	Наименование	Кол.	Примеч.
Б4	1	901-3-212.85	-КМН.2.0.1.1	Вр-1-5 ГОСТ 6727-80 L=1260	2	0.19 кг
Переменные данные для исполнения						
901-3-212.85 - КМН.2.0.10						
Детали						
Б4	2	901-3-212.85	-КМН.2.0.1.2	Вр-1-5 ГОСТ 6727-80 L=130	7	0.02 кг
901-3-212.85 - КМН.2.0.1.0-И						
Детали						
Б4	2	901-3-212.85	-КМН.2.0.1.3	Вр-1-5 ГОСТ 6727-80 L=185	7	0.03 кг

Имя и Фамилия	Подпись и Дата	Взам. Инв. №	Обозначение	Размеры мм	Марка	Масса, кг	Привязан	Имя и Фамилия	Подпись и Дата	Взам. Инв. №	Тех. условия	Масштаб	Масса	Стадия	Изделие				
															Имя и Фамилия	Подпись и Дата	Взам. Инв. №	Имя и Фамилия	Подпись и Дата
Инженер	Архипова	А.И.	901-3-212.85 - КМН.2.0.1.0	100	Кр-1а	0.52	Архипова	Лист	Листов	1	ТП 901-3-212.85	1:10	3.5	Р	Каркас плоский	(Кр1а; Кр-2а)	ЦНИИЭП	Инженерного оборудования	г. Москва
			-01	165	Кр-2а	0.59													

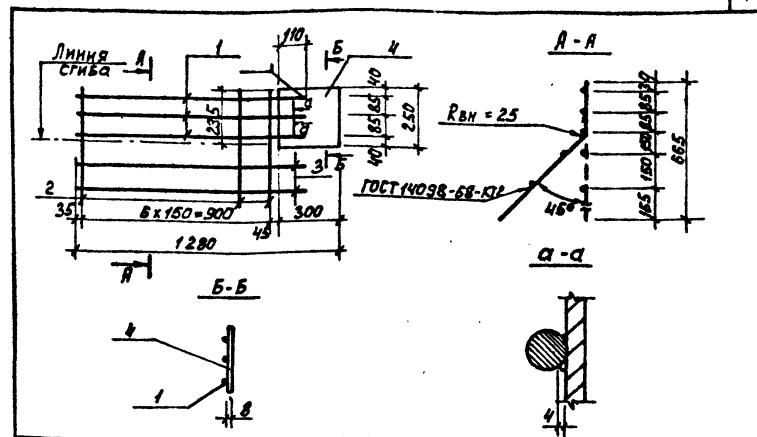
Копировала Подлебская Формат



Формат	Зона	Поз.	Обозначение	Наименование	Кол.	Примечан.
Детали						
Б4	1		901-3-212.85 - КЖИ.2.1.1.1	А-III-16 ГОСТ 5781-82 $\rho=1090$	3	1,12 кг
Б4	2		- КЖИ.2.1.1.2	Вр-I-5 ГОСТ 6727-80 $\rho=210$	7	0,03 кг
Б4	3		- КЖИ.2.1.1.3	Полоса Б-8x250 ГОСТ 82-70 $\rho=300$ ВСТЗКЛЭ-1 ГОСТ 14637-79	1	5,02 кг
Б4	4		- КЖИ.2.1.1.4	Вр-I-5 ГОСТ 6727-80 $\rho=80$	1	0,01 кг

Привязан			
Инв. №			

Тп 901-3-212.85 - КЖИ. 2.1.1.0			
Провер. Архипова		Каркас плоский (Кр-12а)	
Инжен. Певчева		СТАДИЯ	
Рук. гр. Антонова		МАССА	МАСШТАБ
Г.И.П. Кузнецов		Р 10,40	-
Гл. конст. Шапиро		Лист 1 из 1	
Н. контр. Кузнецов		ЦНИИ ЭП	
Нач. отд. Красавин		ИНЖЕНЕРНОГО ОБОРУДОВАНИЯ	
г. Москва			
Формат А4			

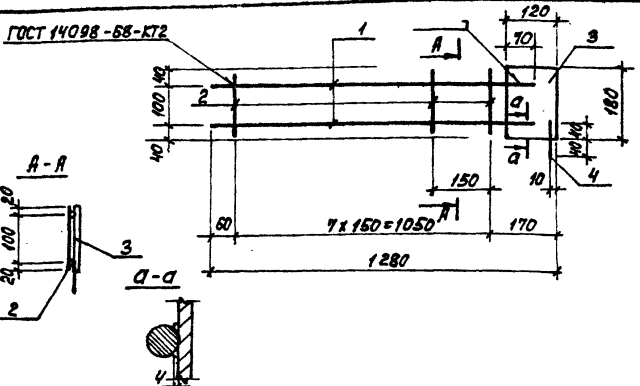


Формат	Зона	Поз.	Обозначение	Наименование	Кол.	Примечан.
Детали						
Б4	1		901-3-212.85 - КЖИ.2.1.2.1	А-III-20 ГОСТ 5781-82 $\rho=1090$	3	2,68 кг
Б4	2		КЖИ.2.1.2.2	А-III-6 ГОСТ 5781-82 $\rho=865$	7	0,15 кг
Б4	3		КЖИ.2.1.2.3	Вр-I-5 ГОСТ 6727-80 $\rho=1120$	2	0,17 кг
Б4	4		КЖИ.2.1.2.4	Полоса Б-8x250 ГОСТ 82-70 $\rho=300$ ВСТЗКЛЭ-1 ГОСТ 14637-79	1	4,7 кг

Привязан			
Инв. №			

Тп 901-3-212.85 - КЖИ. 2.1.2.0			
Провер. Архипова		Каркас плоский (Кр-13а)	
Инжен. Певчева		СТАДИЯ	
Рук. гр. Антонова		МАССА	МАСШТАБ
Г.И.П. Кузнецов		Р 14,13	1:20
Гл. конст. Шапиро		Лист 1 из 1	
Н. контр. Кузнецов		ЦНИИ ЭП	
Нач. отд. Красавин		ИНЖЕНЕРНОГО ОБОРУДОВАНИЯ	
г. Москва			
Формат А4			

Альбом III



Формат	Зона	Поз.	Обозначение	Наименование	Кол.	Примеч.
				<b>Детали</b>		
54	1	901-3-212.85	-КЖИ.2.2.1.1	А-III-12 ГОСТ 5781-82 R=1230	2	1,09 кг
54	2		-КЖИ.2.2.1.2	Вр-I-5 ГОСТ 6727-80 R=140	8	0,02 кг
54	3		-КЖИ.2.2.1.3	Полоса R=535 ГОСТ 105-76 R=100 ВСТЗ К12-1 ГОСТ 535-79	1	0,75 кг
54	4		-КЖИ.2.2.1.4	Вр-I-5 ГОСТ 6727-80 R=80	1	0,01 кг

т.п. 901-3-212.85

Имя, Фамилия, Подпись и Дата

ПРИБЯЗАН		
Имя, №		

ТП 901-3-212.85 -КЖИ.2.2.1.0

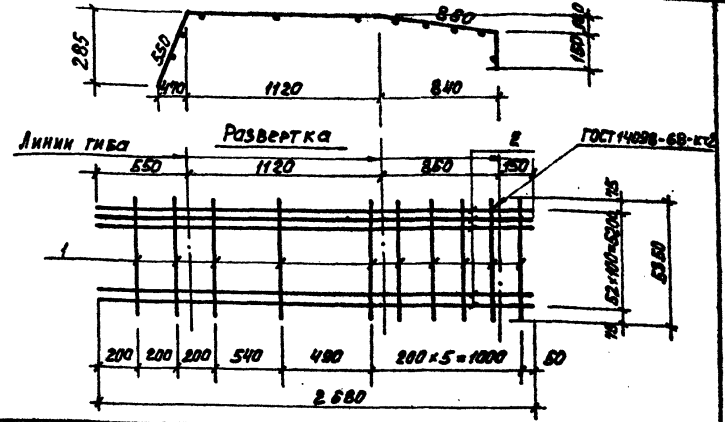
Каркас плоский (Кр-17а)			СТАДИЯ	МАССА	МАСШТАБ
			Р	3,10	—

Лист Листов 1

**ЦНИИЭП**  
ИНЖЕНЕРНОГО ОБОРУДОВАНИЯ  
Г. МОСКВА

Формат А4

Альбом III



Формат	Зона	Поз.	Обозначение	Наименование	Кол.	Примеч.
				<b>Детали</b>		
54	1	901-3-212.85	-КЖИ.0.0.4.1	А-I-8 ГОСТ 5781-82 R=5350	10	2,11 кг
54	2		-КЖИ.0.0.4.2	А-II-14 ГОСТ 5781-82 R=2680	53	3,24 кг

Имя, Фамилия, Подпись и Дата

ПРИБЯЗАН		
Имя, №		

ТП 901-3-212.85 -КЖИ.0.0.4.0

Сетка арматурная (С6)			СТАДИЯ	МАССА	МАСШТАБ
			Р	192,02	—

Лист Листов 1

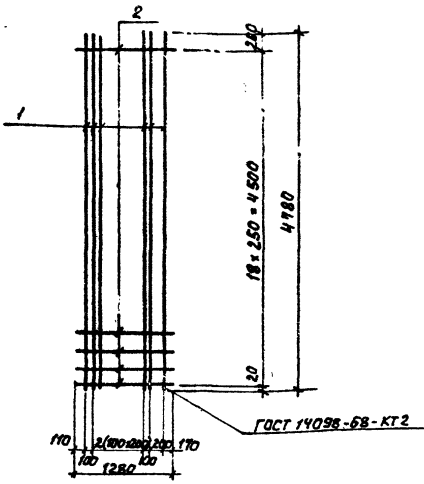
**ЦНИИЭП**  
ИНЖЕНЕРНОГО ОБОРУДОВАНИЯ  
Г. МОСКВА

Формат А4



Альбом III

т.п. 901-3-212.85



Формат Зона	Поз.	Обозначение	Наименование	Кол.	Примеч.
			<b>Детали</b>		
Б4	1	901-3-212.85-КЖИ.2.0.2.1	А-III-10 ГОСТ 5781-82 E=4780	9	2,95 кг
Б4	2	КЖИ.2.0.2.2	В-I-5 ГОСТ 6727-80 E=1280	19	0,2 кг

ПРИВЯЗАН	
ИМВ.№	

ТП 901-3-212.85 -КЖИ.2.0.2.0

ПРОВЕР. АРХИПОВА  
 ИНЖЕН. ПЕРЧЕВА  
 РУК.ГР. АНТОНОВА  
 Г.И.П. КУЗНЕЦОВ  
 Л.А.КОНСТ. ШАПИРО  
 И.А.КОНТР. КУЗНЕЦОВ  
 НАЧ.ОТД. КРАСАВИН

СЕТКА АРМАТУРНАЯ  
(С-250)

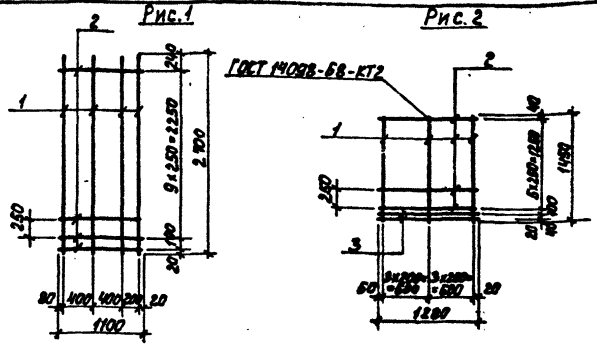
СТАДИЯ	МАССА	МАСШТАБ
Р	30,35	1:50

Лист Листов 1  
**ЦНИИЭП**  
 ИНЖЕНЕРНОГО ОБОРУДОВАНИЯ  
 Г. МОСКВА

ФОРМАТ А4

ИМВ.№ ПОДА. ПОДПИСЬ И ДАТА ВЫЗВАЛ. ИНЖЕН.

Альбом III



Формат Зона	Поз.	Обозначение	Наименование	Кол.	Примеч.
			<b>Переменные детали для исполнения</b>		
			901-3-212.85-КЖИ.2.0.3.0		
			<b>Детали</b>		
Б4	1	901-3-212.85-КЖИ.2.0.3.1	А-В-10 ГОСТ 5781-82 E=2100	4	1,68 кг
Б4	2	-КЖИ.2.0.3.2	В-I-5 ГОСТ 6727-80 E=1100	11	0,17 кг
			901-3-212.85-КЖИ.2.0.3.0-01		
			<b>Детали</b>		
Б4	1	901-3-212.85-КЖИ.2.0.3.3	А-В-10 ГОСТ 5781-82 E=1150	8	2,29 кг
Б4	2	-КЖИ.2.0.3.4	В-I-5 ГОСТ 6727-80 E=1280	6	0,3 кг
Б4	3	-КЖИ.2.0.3.5	А-I-10 ГОСТ 5781-82 E=1280	2	0,19 кг

Обозначение	Рис.	Марка	Масса, кг
901-3-212.85-КЖИ.2.0.3.0	1	С-300	8,51
-01	2	С-310	21,10

ПРИВЯЗАН	
ИМВ.№	

ТП 901-3-212.85 -КЖИ.2.0.3.0

ИМВ.№ ПОДА. ПОДПИСЬ И ДАТА ВЫЗВАЛ. ИНЖЕН.

ПРОВЕР. АРХИПОВА  
 ИНЖЕН. ПЕРЧЕВА  
 РУК.ГР. АНТОНОВА  
 Г.И.П. КУЗНЕЦОВ  
 Л.А.КОНСТ. ШАПИРО  
 И.А.КОНТР. КУЗНЕЦОВ  
 НАЧ.ОТД. КРАСАВИН

СЕТКА АРМАТУРНАЯ  
(С-300; С-310)

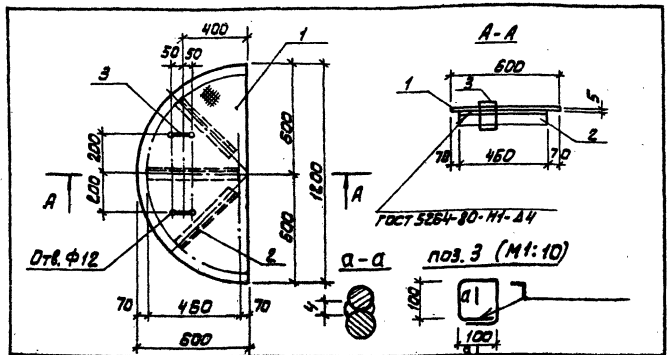
СТАДИЯ	МАССА	МАСШТАБ
Р	СМ. ТАБЛ.	1:50

Лист Листов 1  
**ЦНИИЭП**  
 ИНЖЕНЕРНОГО ОБОРУДОВАНИЯ  
 Г. МОСКВА

ФОРМАТ А4

20065-03

т.п. 901-3-212.85



Формы Зона	Поз.	Обозначение	Наименование	Кол.	Приме- чание
<b>Детали</b>					
Б4	1	901-3-212.85	-КЖИ.0.1.0.1	1	20,05 кг
Б4	2		-КЖИ.0.1.0.2	3	2,21 кг
Б4	3		-КЖИ.0.1.0.3	2	0,3 кг

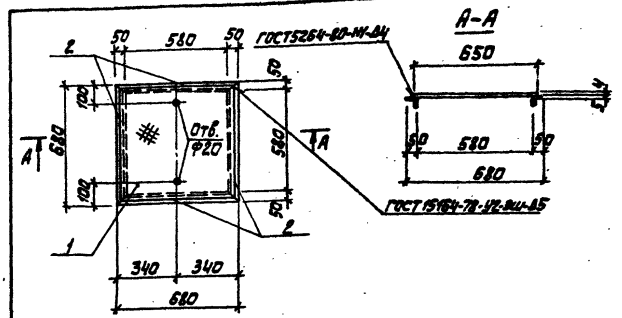
Покрытие поверхностей:  
масляная краска ГОСТ 8292-75  
за 2 раза.

Привязан			
Иньв.№:			

тп 901-3-212.85 -КЖИ.0.1.0.0

Провер. Инженер Р.К.Гр. Г.И.П. Л.А.Кондр. И.К.Онтр. Науч.Ота.	Петровнина Певчева Антонова Кузнецов Шалило Кузнецов Красавин	Щит стальной (Щ1)	Стальной р	Масса 27,28	Масштаб 1:20
			Лист	Листов	ЦНИИЭП Инженерного оборудования г. Москва

Формат: А4



Формы Зона	Поз.	Обозначение	Наименование	Кол.	Приме- чание
<b>Детали</b>					
Б4	1	901-3-212.85	-КЖИ.0.2.0.1	1	14 кг
Б4	2		-КЖИ.0.2.0.2	4	2,56 кг

Покрытие поверхностей: масляная  
краска ГОСТ 8292-75 за 2 раза.

Привязан			
Иньв.№:			

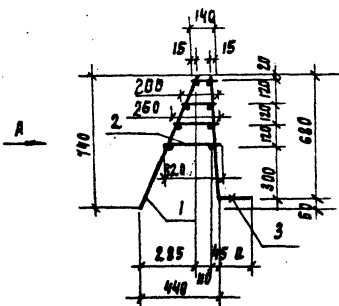
тп 901-3-212.85 -КЖИ.0.2.0.0

Провер. Инженер Р.К.Гр. Г.И.П. Л.А.Кондр. И.К.Онтр. Науч.Ота.	Петровнина Певчева Антонова Кузнецов Шалило Кузнецов Красавин	Щит металлоэмалевый (Щ2)	Стальной р	Масса 24,35	Масштаб 1:20
			Лист	Листов	ЦНИИЭП Инженерного оборудования г. Москва

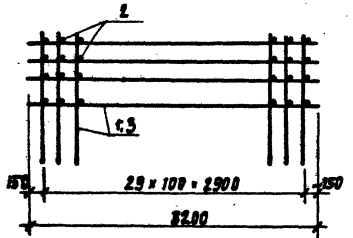
20965-03

Копировал: Алешикова

Формат: А4



Вид А



ФОРМАТ	ШКАЛА	КОС	ОБЪЕМ	НАИМЕНОВАНИЕ	КОЛ	ПРИМЕЧАНИЕ
				СБОРОЧНЫЕ ЕДИНИЦЫ		
А4	1		901-3-212.85 - КЖИ.О.З.1.0	Сетка арматурная СК 1	1	
				МАТЕРИАЛЫ		
		2		А-2-8 ГОСТ 5781-82	10.0 м	
				<u>ПЕРЕМЕННЫЕ ДАННЫЕ ДЛЯ ИСПОЛНЕНИЯ</u>		
				901-3-212.85-КЖИ.О.З.О.0		
				СБОРОЧНЫЕ ЕДИНИЦЫ		
А4	3		901-3-212.85-КЖИ.О.З.2.0	Сетка арматурная СК 2	1	
				901-3-212.85-КЖИ.О.З.О.0-01		
				СБОРОЧНЫЕ ЕДИНИЦЫ		
А4	3		901-3-212.85-КЖИ.О.З.3.0	Сетка арматурная СК 3	1	

1. Каркас соединять при помощи сварочных клещей.

Обозначение	Марка	Размеры, мм			Масса, кг
		а	б	с	
901-3-212.85	-КЖИ.О.З.О.0	КП 1	250		64,68
	-01	КП 2	320		78,48

И.В.Н. № 1

И.В.Н. №

ТП 901-3-212.85			-КЖИ.О.З.О.0		
Каркас ответственный (КП 1; КП 2)			КЛАСС	МАССА	МОМЕНТ
Р	СМ	ТАБА			
И.В.Н. №			И.В.Н. №		

Рис. 1

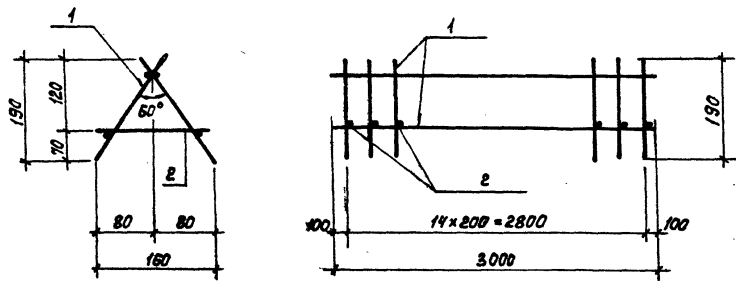
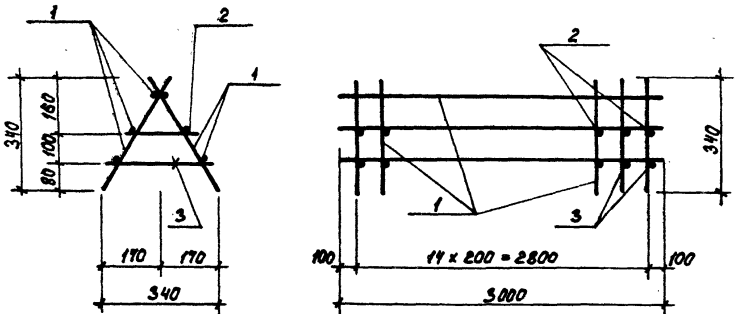


Рис. 2



Альбом №1

Т.п. 901-3-212.85

ИВ. № ПОДА. ПОДПИСЬ И ДАТА ВЗАКЛ. №

Формат	Зона	Поз.	Обозначение	Наименование	Кол.	Примеч.
<u>Переменные данные для исполнений</u>						
901-3-212.85 - КЖИ.О.Ч.Д.Д						
<u>Сборочные единицы</u>						
И1	1		901-3-212.85 - КЖИ.О.Ч.Д.Д	Каркас плоский КР1	2	
<u>Детали</u>						
Б4	2		901-3-212.85 - КЖИ.О.Ч.Д.Д	А-Г-10 ГОСТ 5781-82 L=150	15	0,09 кг
901-3-212.85 - КЖИ.О.Ч.Д.Д						
<u>Сборочные единицы</u>						
И1	1		901-3-212.85 - КЖИ.О.Ч.Д.Д	Каркас плоский КР2	2	
<u>Детали</u>						
Б4	2		901-3-212.85 - КЖИ.О.Ч.Д.Д	А-Г-10 ГОСТ 5781-82 L=150	15	0,10 кг
Б4	3		-КЖИ.О.Ч.Д.Д	А-Г-10 ГОСТ 5781-82 L=300	15	0,17 кг

Каркас соединять при помощи сварочных клещей.

Обозначение	Марка	Рис.	Масса, кг
901-3-212.85 - КЖИ.О.Ч.Д.Д	КПЗ	1	12,95
-01	КПЧ	2	22,50

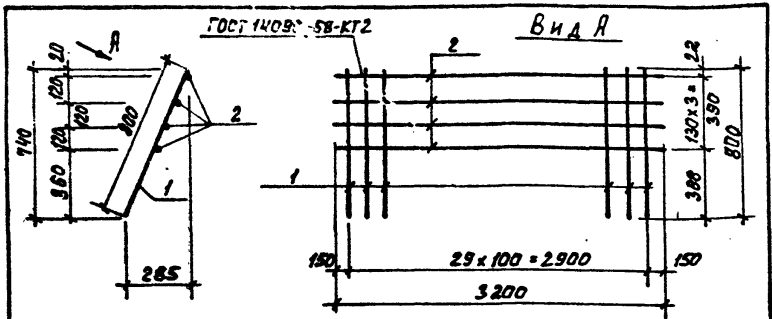
ПРИВЯЗАН			
ИВ. №	ПОДА.	ПОДПИСЬ	ДАТА

ТП 901-3-212.85		-КЖИ.О.Ч.Д.Д	
Каркас пространственный (КПЗ; КПЧ)		СТАВБ	МАССА
		П	СМ. ТАБА.
ИНСТ		Листов 1	
<b>ЦНИИОП</b> ИЖЕНЕРНОГО ОБРАЗОВАНИЯ г. Москва			
ФОРМАТ А3			

РАБСОМ III

Т.п. 901-3-212.85

ИМЬ, ИПОДА, ПОДАТЬСЯ И ДАТА ВЗЯТИЯ



Формат Зона	Поз.	Обозначение	Наименование	Код	Примеч.
			<u>Детали</u>		
Б4	1	901-3-212.85	- КЖИ.0.3.1.1 А-Г-8 ГОСТ 5781-82 $\rho=800$	30	0,32 кг
Б4	2		- КЖИ.0.3.1.2 А-Г-8 ГОСТ 5781-82 $\rho=3200$	4	1,26 кг

ПРИВЯЗАН			
ИМЬ, №			

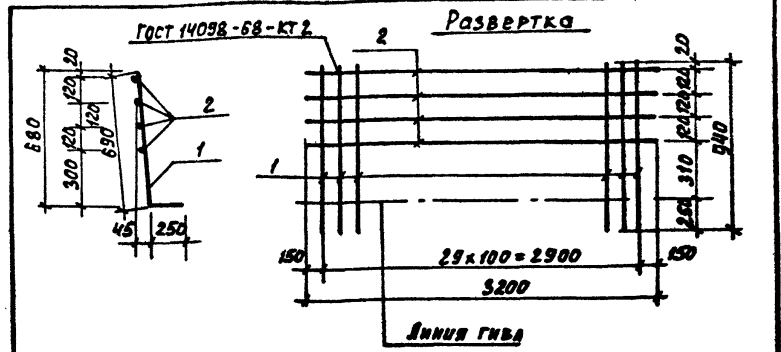
Тп 901-3-212.85		- КЖИ. 0.3.1.0	
СЕТКА АРМАТУРНАЯ (СК1)		СТАДИЯ	МАССА
		Р	14,64 кг
		Лист	Листов 1
<b>ЦНИИЭП</b> ИНЖЕНЕРНОГО ОБОРУДОВАНИЯ Г. МОСКВА ФОРМАТ А4			

ПРОВЕР. ПЕТРОВИНА  
 ИНЖЕН. ПЕВЧЕВА  
 РУК. ГР. АНТОНОВА  
 Г. И. П. КУЗНЕЦОВ  
 Г. А. КОНСТ. ШАПИРО  
 И. КОНТР. КУЗНЕЦОВ  
 НАЧ. ОТД. КРАСАВИН

20

РАБСОМ III

ИМЬ, ИПОДА, ПОДАТЬСЯ И ДАТА ВЗЯТИЯ



Формат Зона	Поз.	Обозначение	Наименование	Код	Примеч.
			<u>Детали</u>		
Б4	1	901-3-212.85	- КЖИ.0.3.2.1 А-Г-8 ГОСТ 5781-82 $\rho=940$	30	1,14 кг
Б4	2		КЖИ.0.3.2.2 А-Г-8 ГОСТ 5781-82 $\rho=3200$	4	1,26 кг

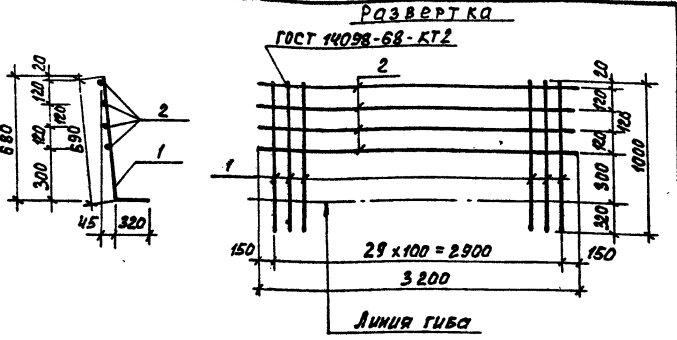
ПРИВЯЗАН			
ИМЬ, №			

Тп 901-3-212.85		- КЖИ. 0.3.2.0	
СЕТКА АРМАТУРНАЯ (СК2)		СТАДИЯ	МАССА
		Р	39,24 кг
		Лист	Листов 1
<b>ЦНИИЭП</b> ИНЖЕНЕРНОГО ОБОРУДОВАНИЯ Г. МОСКВА ФОРМАТ А4			

ПРОВЕР. ПЕТРОВИНА  
 ИНЖЕН. ПЕВЧЕВА  
 РУК. ГР. АНТОНОВА  
 Г. И. П. КУЗНЕЦОВ  
 Г. А. КОНСТ. ШАПИРО  
 И. КОНТР. КУЗНЕЦОВ  
 НАЧ. ОТД. КРАСАВИН

ФОРМАТ А4  
 20965-03

Альбом III



г.п. 901-3-212.85

Формат	Зона	Поз.	Обозначение	Наименование	Кол.	Примеч.
<b>Детали</b>						
Б4	1	901-3-212.85	-КЖИ.О.33.1	А-III-16 ГОСТ 5781-82 L=1000	30	1,60 кг
Б4	2		-КЖИ.О.33.2	А-Т-8 ГОСТ 5781-82 L=3200	4	1,26 кг

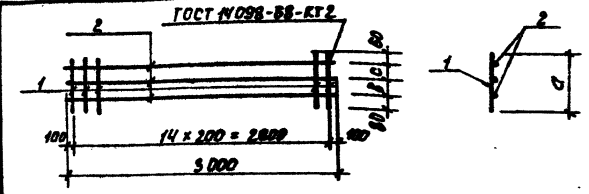
ПРИВЯЗАН		
ИМБ.№		

ИМБ. № ПОДПИСЬ И АТЛ. ИСАК.ИМБ.И

ТН 901-3-212.85 - КЖИ.О.3.3.0			
СЕТКА АРМАТУРНАЯ (СКЗ)	СТАДИЯ	МАССА	МАСШТАБ
	Р	53,04	—
Лист		Листов 1	
<b>ЦНИИЭП</b> ИНЖЕНЕРНОГО ОБОРУДОВАНИЯ Г. МОСКВА			
ФОРМАТ А4			

ПРОВЕР. ПЕТРОВИЧ *Петров*  
 ИНЖЕР. ПЕВЧЕВА *Певчева*  
 РУК. ГР. АНТОНОВА *Антонова*  
 Г. И. П. КУЗНЕЦОВ *Кузнецов*  
 ГЛАВ. КОМ. ШАЛМРО *Шалмро*  
 И. КОНТ. КУЗНЕЦОВ *Кузнецов*  
 НАЧ. ОТД. КРАСАВИН *Красавин*

Альбом III



Обозначение	Норка	Размеры, мм.			Масса кг
		а	б	с	
901-3-212.85 - КЖИ.О.Ч.1.0	КР1	220	—	—	5,80 кг
-01	КР2	390	110	80	9,30 кг

Формат	Зона	Поз.	Обозначение	Наименование	Кол.	Примеч.
<b>Переменные данные для исполнений</b>						
901-3-212.85-КЖИ.О.Ч.1.0						
<b>Детали</b>						
Б4	1	901-3-212.85	-КЖИ.О.Ч.1.1	А-Т-10 ГОСТ 5781-82 L=220	15	0,14 кг
Б4	2		-КЖИ.О.Ч.1.2	А-Т-10 ГОСТ 5781-82 L=3000	2	1,85 кг
901-3-212.85 КЖИ.О.Ч.1.0						
<b>Детали</b>						
Б4	1	901-3-212.85	-КЖИ.О.Ч.1.3	А-Т-10 ГОСТ 5781-82 L=400	15	0,25 кг
Б4	2		-КЖИ.О.Ч.1.4	А-Т-10 ГОСТ 5781-82 L=3000	3	1,85 кг

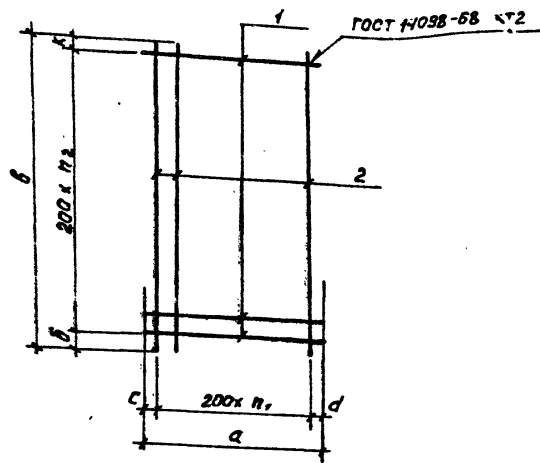
ИМБ. № ПОДПИСЬ И АТЛ. ИСАК.ИМБ.И

ПРИВЯЗАН			
ИМБ.№			
ТН 901-3-212.85 - КЖИ.О.Ч.1.0			
КАРКАС ПЛОСКИЙ (КР1; КР2)	СТАДИЯ	МАССА	МАСШТАБ
	Р	см. ТАБЛ.	—
Лист		Листов 1	
<b>ЦНИИЭП</b> ИНЖЕНЕРНОГО ОБОРУДОВАНИЯ Г. МОСКВА			
ФОРМАТ А4			

ПРОВЕР. ПЕТРОВИЧ *Петров*  
 ИНЖЕР. ПЕВЧЕВА *Певчева*  
 РУК. ГР. АНТОНОВА *Антонова*  
 Г. И. П. КУЗНЕЦОВ *Кузнецов*  
 ГЛАВ. КОМ. ШАЛМРО *Шалмро*  
 И. КОНТ. КУЗНЕЦОВ *Кузнецов*  
 НАЧ. ОТД. КРАСАВИН *Красавин*

ФОРМАТ А4

Листов III



Формат Зона	Поз.	Обозначение	Наименование	Кол.	Примеч.
<u>Переменные данные для исполнений</u>					
			901-3-212.85 КЖИ.О.О.1.0		
<u>Детали</u>					
Б4	1	901-3-212.85-КЖИ.О.О.1.1	А-1-8 ГОСТ 5781-82 Р-2350	18	0,93 кг
Б4	2	-КЖИ.О.О.1.2	А-III-10 ГОСТ 5781-82 Р-3950	12	2,44 кг
<u>901-3-212.85КЖИ.О.О.1.0-01</u>					
<u>Детали</u>					
Б4	1	901-3-212.85-КЖИ.О.О.1.1-01	А-1-8 ГОСТ 5781-82 Р-2950	17	1,17 кг
Б4	2	-КЖИ.О.О.1.2-01	А-III-12 ГОСТ 5781-82 Р-3650	15	3,24 кг
<u>901-3-212.85-КЖИ.О.О.1.0-02</u>					
<u>Детали</u>					
Б4	1	901-3-212.85-КЖИ.О.О.1.1-02	А-1-8 ГОСТ 5781-82 Р-1850	18	0,93 кг
Б4	2	КЖИ.О.О.1.2-02	А-III-10 ГОСТ 5781-82 Р-3950	10	2,44 кг

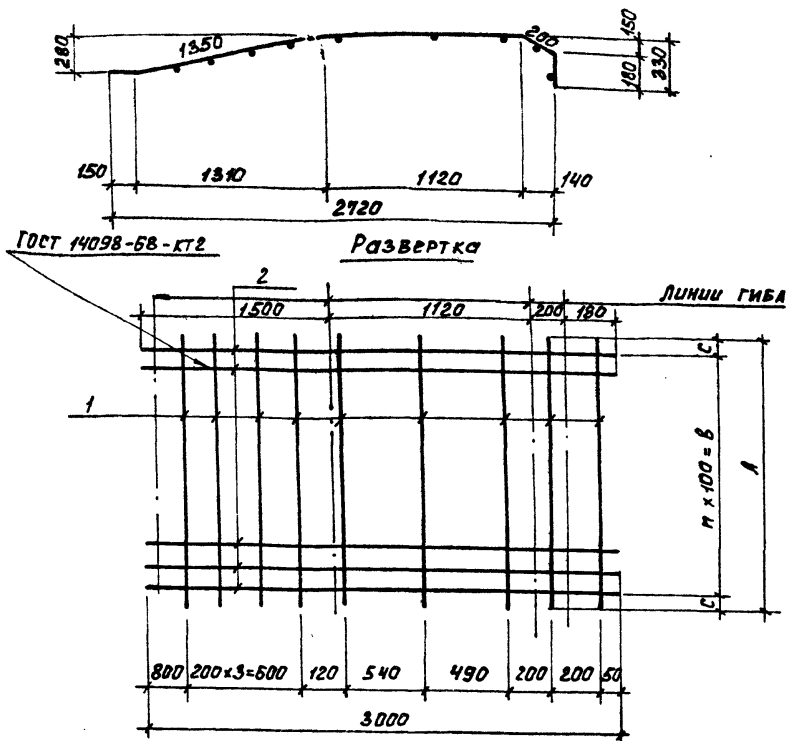
Обозначение	Марка	Размеры, мм						Количество		Масса кг
		a	b	Б	c	d	к	к <sub>2</sub>		
901-3-212.85-КЖИ.О.О.1.0	С1	2350	150	3950	75	75	400	11	17	46,02
-01	С2	2950	375	3650	525	25	75	12	16	62,01
-02	С9	1850	150	3950	25	25	400	9	17	37,54

Лист № 01 Подпись и дата ИСЛМ. ИВР. 01

Привязан		Инв. №		ТП 901-3-212.85 - КЖИ.О.О.1.0		Сетка арматурная (С1, С2, С9)		СТАЯН/МАССА/НАСЧИТАЕ	
Провер.	Антонова	Инжен.	Левчева	Рук. гр.	Антонова	Г. И. П.	Кузнецов	Г. А. Конст.	Ш. А. Кирд.
И. контр.	Кузнецов	Нач. отд.	Красавин	Лист	Листов	ЦНИИЭП ИНЖЕНЕРНО-ПРОЕКТИРОВАНИЙ Г. МОСКВА			

Листов III

т.п. 901-3-212.85



Формат	Зона	Поз.	Обозначение	Наименование	Код	Примеч.
Переменные данные для исполнений						
				901-3-212.85-КЖИ.0.0.2.0		
Детали						
Б4	1		901-3-212.85-КЖИ.0.0.2.1	А-1-8 ГОСТ 5781-82 С-2150	9	1,09 кг
Б4	2		-КЖИ.0.0.2.2	А-III-18 ГОСТ 5781-82 С-3000	26	5,99 кг
				901-3-212.85-КЖИ.0.0.2.0-01		
Детали						
Б4	1		901-3-212.85-КЖИ.0.0.2.1-01	А-1-8 ГОСТ 5781-82 С-3500	9	1,38 кг
Б4	2		-КЖИ.0.0.2.2-01	А-III-18 ГОСТ 5781-82 С-3000	35	5,99 кг
				901-3-212.85-КЖИ.0.0.2.0-02		
Детали						
Б4	1		901-3-212.85-КЖИ.0.0.2.1-02	А-1-8 ГОСТ 5781-82 С-3250	9	12,6 кг
Б4	2		-КЖИ.0.0.2.2-02	А-III-18 ГОСТ 5781-82 С-3000	33	5,99 кг
				901-3-212.85-КЖИ.0.0.2.0-03		
Детали						
Б4	1		901-3-212.85-КЖИ.0.0.2.1-03	А-1-8 ГОСТ 5781-82 С-5350	9	2,11 кг
Б4	2		-КЖИ.0.0.2.2-03	А-III-18 ГОСТ 5781-82 С-3000	54	5,99 кг
				901-3-212.85-КЖИ.0.0.2.0-04		
Детали						
Б4	1		901-3-212.85-КЖИ.0.0.2.1-04	А-1-8 ГОСТ 5781-82 С-2150	9	0,85 кг
Б4	2		КЖИ.0.0.2.2-04	А-III-18 ГОСТ 5781-82 С-3000	22	5,99 кг

И.В. КУПОД П.А. ТАТА С.А.М.М.В.Н

Обозначение	Марка	Размеры (мм)			Кол-во	Масса, кг
		А	С	В		
901-3-212.85-КЖИ.0.0.2.0	С3	2150	125	2500	25	164,46
-01	С4	3500	50	3400	34	220,69
-02	С5	3250	25	3200	32	207,91
-03	С6	5350	25	5300	53	340,34
-04	С10	2150	25	2100	21	138,58

ПРИВЯЗАН

И.В. №

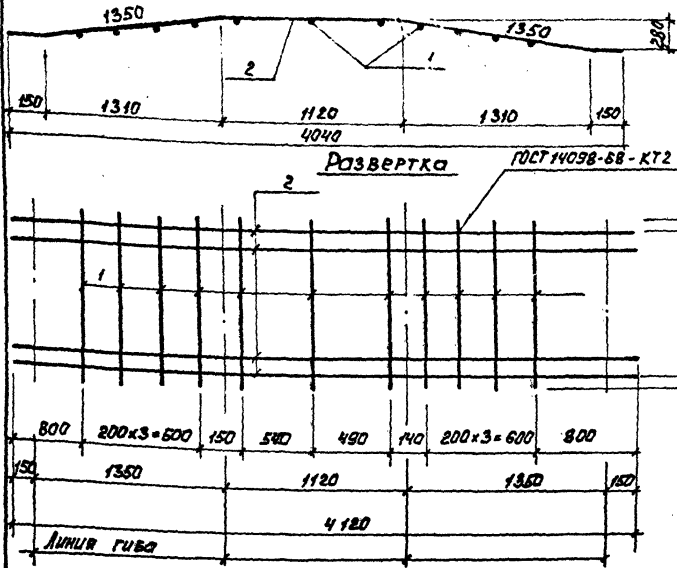
Т.п. 901-3-212.85		-КЖИ.0.0.2.0	
ПРОВЕР. ПЕТРОВНИК С.И.И.НЖ. БРАЙНИНА РУК. ГР. АНТОНОВА Г.И.П. КУЗНЕЦОВ Г.А.КОМЕТ. ШАПИРО Н.КОМТР. КУЗНЕЦОВ НАЧ.ОТД. КРАСАВИН		СЕТКА АРМАТУРНАЯ (С3; С4; С5; С6; С10)	
		СТАЛЬНАЯ МАССА П ИСТ	НАСЧИТАВ СМ. ТАВА. ЛИСТОВ 1
ШНИЭП ИНЖЕНЕРНОГО ВБОРЗОВА Г. МОСКВА			
Формат Я3			



АВСОМ III

г.п. 901-3-212.85

Лист 1 из 1  
Подпись и дата  
1985 г.



Обозначение	Марка	Размеры, мм			Масса, кг
		а	с	п	
901-3-212.85-КЖИ.О.О.З.О	СТ	2150	25	27	151.43
-О1	СН	2150	25	21	118.91

ПРИВЯЗАН

И.И.В.№			
---------	--	--	--

Формат	2010	103	Обозначение	Наименование	Кол.	Примечание
			Переменные данные для исполнений			
				901-3-212.85-КЖИ.О.О.З.О		
			Детали			
54	1		901-3-212.85 - КЖИ.О.О.З.О	А-I-В ГОСТ 5781-82 L=2750	11	1,09 кг
54	2		-КЖИ.О.О.З.О	А-II-И ГОСТ 5781-82 L=4120	28	4,98 кг
				901-3-212.85-КЖИ.О.О.З.О-О1		
			Детали			
54	1		901-3-212.85-КЖИ.О.О.З.О-О1	А-I-В ГОСТ 5781-82 L=2150	11	0,85 кг
54	2		-КЖИ.О.О.З.О-О1	А-II-И ГОСТ 5781-82 L=4120	22	4,98 кг

ТЛ 901-3-212.85		-КЖИ.О.О.З.О	
ПРОВЕР.	ПЕТРОВИЧ	СЕТКА АРМАТУРНАЯ (СТ; СН)	СТАВА
СТ.И.И.Ж.	БРАЙНИКА		МАССА
Р.И.К.Г.	АНТОНОВА		СМ.
Г.И.П.	КУЗНЕЦОВ		ТАБА.
Г.А.КОНСТ.	ШАПИРО		ЛИСТ
И.КОНТР.	КУЗНЕЦОВ	ЛИСТОВ	1
НАЧ.ОТД.	КРАСАВИН	ИНЖИНИЕРНОЕ ОБРАЗОВАНИЕ г. МОСКВА	
		ФОРМАТ К3	

20965-03

Госстрой СССР  
ЦЕНТРАЛЬНЫЙ ИНСТИТУТ ТИПОВОГО ПРОЕКТИРОВАНИЯ  
Свердловский филиал  
620062, г. Свердловск-62, ул. Чебышева, 4  
Заказ № 3490 Инв. № 20965-03 тираж 210  
Сдано в печать 8/18 1986г цена 0-99