

СОДЕРЖАНИЕ

Обозначение	Наименование	Стр.
	Титульный лист	
	Содержание	2
М07-01-00-00	Отстойник трубчатый	3
М07-01-00-00СБ	Отстойник трубчатый Сборочный чертеж	4
М07-02-00-00	Бак	5
М07-03-00-00	Фильтр сетчатый	5
М07-02-00-00СБ	Бак. Сборочный чертеж.	6,7
М07-03-00-00СБ	Фильтр сетчатый. Сборочный чертеж	8
М07-04-00-00	Фильтр	9
М07-05-00-00	Система контроля давле- ния и дренажа	9
М07-04-00-00СБ	Фильтр. Сборочный чертеж.	10
М07-04-01-00	Корпус фильтра	11
М07-06-00-00	Опора.	11
М07-04-01-00СБ	Корпус фильтра Сборочный чертеж.	12;13
М07-05-00-00СБ	Система контроля дав- ления и дренажа Сборочный чертеж	14
М07-05-00-00СБ	Опора. Сборочный чертеж.	15
М07-07-00-00	Бак азратарный	16
М07-07-00-00СБ	Бак азратарный Сборочный чертеж	17
М07-08-00-00	Бак	18
М07-08-00-00СБ	Бак. Сборочный чертеж	18
М07-08-01-00	Крышка	18
М07-09-00-00	Мешалка	19
М07-09-00-00СБ	Мешалка. Сборочный чертеж.	19
М07-09-01-00-00	Винт	19

Альбом II

Типовой проект 901-3-199.85

И.И. М. Г. 1985 / Подпись и дата / Витинка / № / С.И.И. / Подпись и дата

Изм. №, дата, Подпись и дата, Взам. инв. №, Инв. №, дата, Подпись и дата

Формат	Зона	Лист	Обозначение	Наименование	Кол.	Примечание
Б4	22		М07-01-00-22	Переключатель Полоса 56x50 ГОСТ 103-76 Ст.3 ГОСТ 535-79 L = 880 h14	2	2,08 кг
Б4	23		М07-01-00-23	Переключатель Полоса 56x50 ГОСТ 103-76 Ст.3 ГОСТ 535-79 L = 910 h14	2	2,12 кг
Б4	24		М07-01-00-24	Переключатель Полоса 56x50 ГОСТ 103-76 Ст.3 ГОСТ 535-79 L = 934 h14	2	2,2 кг
Б4	25		М07-01-00-25	Переключатель Полоса 56x50 ГОСТ 103-76 Ст.3 ГОСТ 535-79 L = 974 h14	2	2,28 кг
Б4	26		М07-01-00-26	Переключатель Полоса 56x50 ГОСТ 103-76 Ст.3 ГОСТ 535-79 L = 980 h14	2	2,3 кг
Б4	27		М07-01-00-27	Переключатель Полоса 56x50 ГОСТ 103-76 Ст.3 ГОСТ 535-79 L = 986 h14	2	2,32 кг
Б4	28		М07-01-00-28	Переключатель Полоса 56x50 ГОСТ 103-76 Ст.3 ГОСТ 535-79 L = 995 h14	2	2,34 кг
Б4	29		М07-01-00-29	Переключатель Полоса 56x50 ГОСТ 103-76 Ст.3 ГОСТ 535-79 L = 1004 h14	2	2,36 кг
М07-01-00-00						Лист 3

Формат	Зона	Лист	Обозначение	Наименование	Кол.	Примечание
Б4	14		М07-01-00-14	Переключатель Полоса 56x50 ГОСТ 103-76 Ст.3 ГОСТ 535-79 L = 330 h14	2	0,78 кг
Б4	15		М07-01-00-15	Переключатель Полоса 56x50 ГОСТ 103-76 Ст.3 ГОСТ 535-79 L = 487 h14	2	1,15 кг
Б4	16		М07-01-00-16	Переключатель Полоса 56x50 ГОСТ 103-76 Ст.3 ГОСТ 535-79 L = 576 h14	2	1,36 кг
Б4	11		М07-01-00-14	Переключатель Полоса 56x50 ГОСТ 103-76 Ст.3 ГОСТ 535-79 L = 647 h14	2	1,5 кг
Б4	18		М07-01-00-18	Переключатель Полоса 56x50 ГОСТ 103-76 Ст.3 ГОСТ 535-79 L = 712 h14	2	1,68 кг
Б4	19		М07-01-00-19	Переключатель Полоса 56x50 ГОСТ 103-76 Ст.3 ГОСТ 535-79 L = 764 h14	2	1,8 кг
Б4	20		М07-01-00-20	Переключатель Полоса 56x50 ГОСТ 103-76 Ст.3 ГОСТ 535-79 L = 810 h14	2	1,92 кг
Б4	21		М07-01-00-21	Переключатель Полоса 56x50 ГОСТ 103-76 Ст.3 ГОСТ 535-79 L = 849 h14	2	2,0 кг
М07-01-00-00						Лист 2

Формат	Зона	Лист	Обозначение	Наименование	Кол.	Примечание
Б4	30		М07-01-00-30	Переключатель Полоса 56x50 ГОСТ 103-76 Ст.3 ГОСТ 535-79 L = 1006 h14	2	2,37 кг
Б4	31		М07-01-00-31	Переключатель Полоса 56x50 ГОСТ 103-76 Ст.3 ГОСТ 535-79 L = 1007	2	2,37 кг
Б4	32		М07-01-00-32	Пластмасса Лист Б-ПН 8 ГОСТ 19903-74 Ст.3 ГОСТ 14637-79 224 h14 x 352 h14	2	6,3 кг
Б4	34		М07-01-00-34	Труба полиэтиленовая ПНП МРТУ 8-05-918-87 φ 40 x 2 Ру 2,5 L 7900 h14	500	0,5 кг
Б4	35			Стандартные изделия		
Б4	36			Фланец 100-2,5 ст.3 ГОСТ 12820-80	2	
М07-01-00-00						Лист 4

Формат	Зона	Лист	Обозначение	Наименование	Кол.	Примечание
Б4	11		М07-01-00-11	Переключатель Полоса 56x50 ГОСТ 103-76 Ст.3 ГОСТ 535-79 L = 924 h14	2	2,18 кг
Б4	12		М07-01-00-13	Переключатель Полоса 56x50 ГОСТ 103-76 Ст.3 ГОСТ 535-79 L = 555 h14	2	1,3 кг
Б4	11		М07-01-00-11	Переключатель Лист Б-ПН 8 ГОСТ 19903-74 Ст.3 ГОСТ 14637-79 240 h14 x 480 h14	4	7,24 кг
М07-01-00-00						Лист 4

Изм. №, дата, Подпись и дата, Взам. инв. №, Инв. №, дата, Подпись и дата

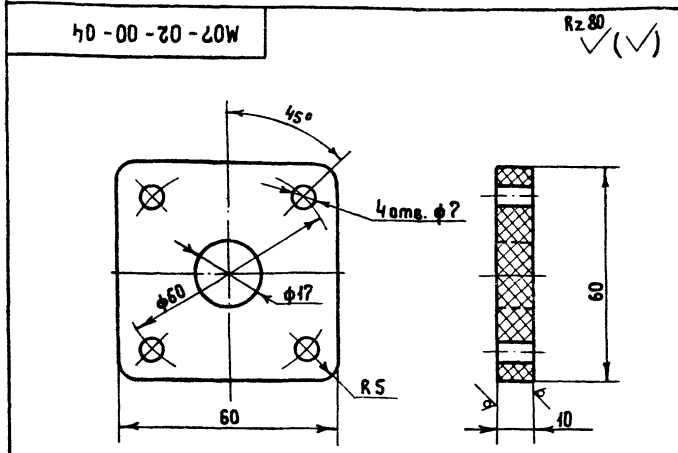
Изм. №, дата, Подпись и дата, Взам. инв. №, Инв. №, дата, Подпись и дата

М07-01-00-00
Отстойник
трубчатый
Лит. Лист 4-м. 85
Лит. Лист 7-м. 85
Гипроаквотехникодокама

ИВ. № ПОДЛ. Подпись и дата Взам. инв. № Инв. № дубл. Подпись и дата
 ИВ. № ПОДЛ. Подпись и дата Взам. инв. № Инв. № дубл. Подпись и дата

Формат	Зона	Поз.	Обозначение	Наименование	Кол.	Примечан.
				Сталь 12×18НЭТ φ30	2	0,002 кг.
				СТАНДАРТНЫЕ ИЗДЕЛИЯ		
				Болты ГОСТ 7798-70:		
		20		M16×65. 46. 019	16	
		21		M8×25. 46. 019	4	
		22		M6×40. 46. 019	16	
				Гайки ГОСТ 5915-70:		
		24		M16. 5. 019	16	
		25		M18. 5. 019	4	
		26		M6. 5. 019	16	
		27		Гайка-барашек M16. 5. 019		
				ГОСТ 3032-76	2	
				Шайбы ГОСТ 11371-78:		
		28		16. 019	16	
		29		8. 019	4	
		30		6. 019	16	
		31		Шайба 16. 65Г. 019		
				ГОСТ 6402-70	2	
			154 75П1	Вентили запорные для фланцев, фланцевые фланцевые		
		32		Дч 50	2	
		33		Дч 10	2	
		34		МАТЕРИАЛЫ.		
				Проволока 1,0		0,001 кг
				ГОСТ 3282-74		
				М07-02-00-00А		Лист 2

Формат 4



Изм.	Лист	№ докум.	Подпись	Дата	Литера	Масса	Листов
РАЗРАБОТ.	Крылов	1982			Р	0,05	1:1
ПРОВЕРКА	Смирнов						
И. КОНТРОЛ.	Смирнов						
УТВ.	Завьялов						
М07-02-00-04					Фланец.		
Выполнен листовой					Гипрокоммунводоканал		
табл. 10 ГОСТ 9639-74							

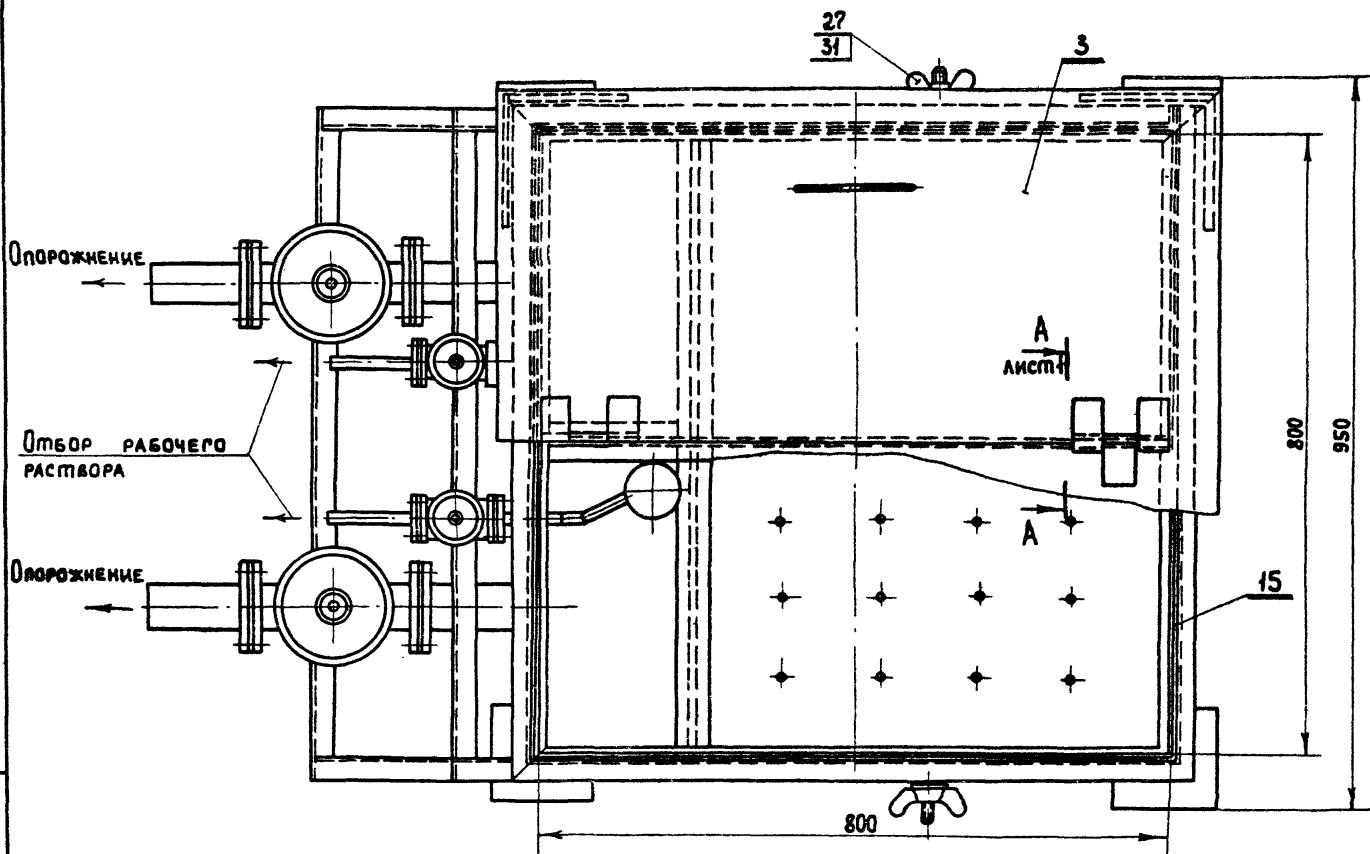
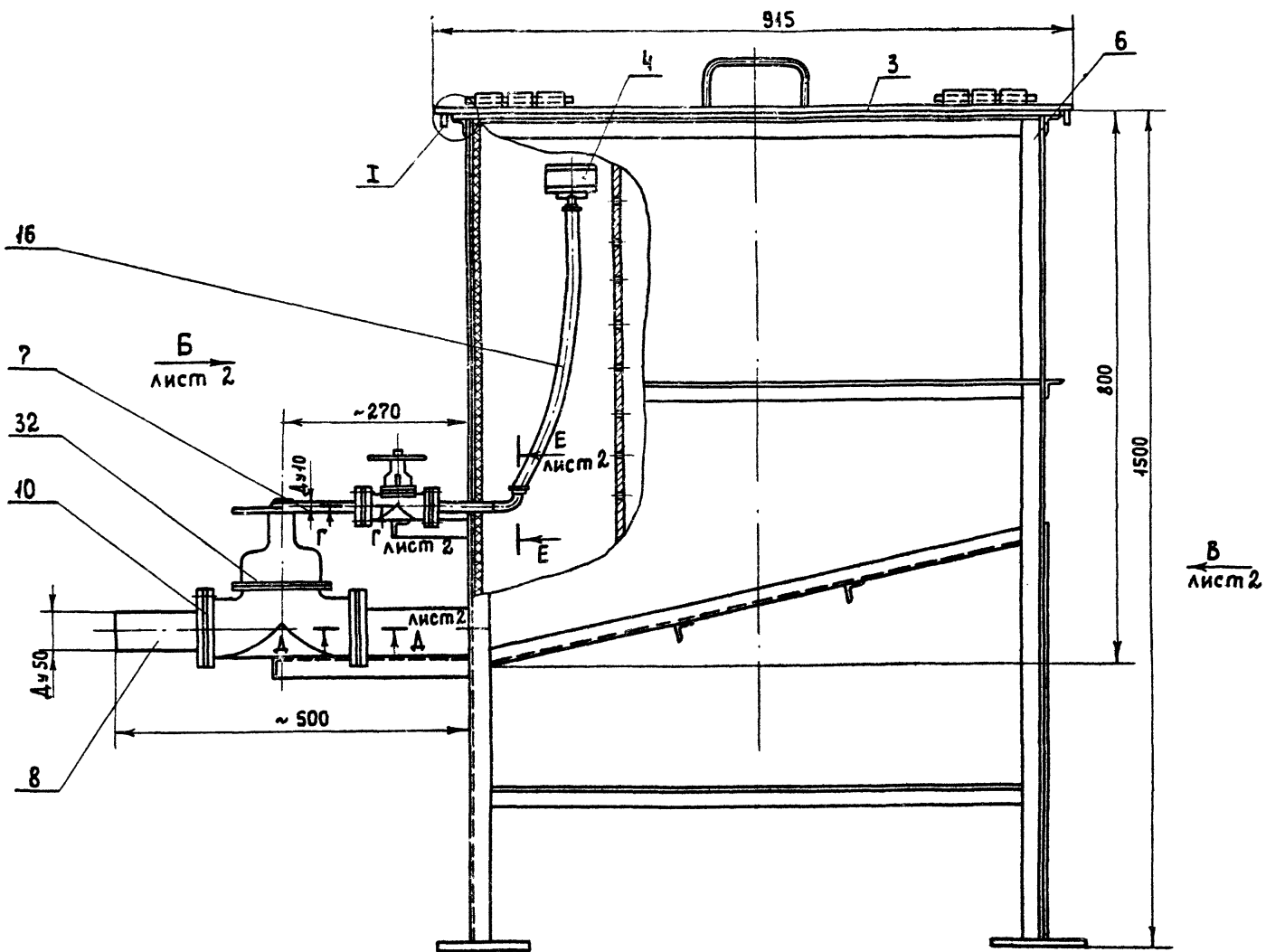
Формат И

Формат	Зона	Поз.	Обозначение	Наименование	Кол.	Примечан.
				ДОКУМЕНТАЦИЯ.		
		*	M07-02-00-00А СБ	СБОРОЧНЫЙ ЧЕРТЕЖ		*22; 22
				СБОРОЧНЫЕ ЕДИНИЦЫ		
И	1		M07-02-01-00	Емкость.		
И	2		M07-02-02-00	Каркас		
И	3		M07-02-03-00	Крышка		
И	4		M07-02-04-00	Поплавок		
				ДЕТАЛИ.		
И	6		M07-02-00-01	Стяжка	2	
И	7		M07-02-00-02	Патрубок	2	
И	8		M07-02-00-03	Патрубок	2	
И	9		M07-02-00-04	Фланец	2	
И	10		M07-02-00-05	Фланец	2	
И	11		M07-02-00-06	Прокладка	4	
И	12		M07-02-00-07	Прокладка	4	
И	13		M07-02-00-08	Прокладка	4	
БЧ	16		M07-02-00-11	Трубопровод		
				Труба ПВНБСЛ ГОСТ 18589-78		
				L=500	2	0,04 кг.
БЧ	17		M07-02-00-12	Фильтр		
				Сетка И 2,5-И24 ГОСТ 3167-76		
Изм. Лист			№ докум.	Подпись	Дата	M07-02-00-00А
РАЗРАБОТ.	Крылов	1982				
ПРОВЕРКА	Смирнов					
И. КОНТРОЛ.	Смирнов					
УТВ.	Завьялов					
			Лит. Лист Листов			Бак
			Р 1 1 2			Гипрокоммунводоканал

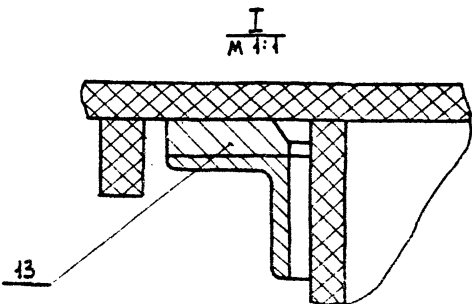
Формат И

Формат	Зона	Поз.	Обозначение	Наименование	Кол.	Примечан.
				ДОКУМЕНТАЦИЯ.		
		22	M07-03-00-00А СБ	СБОРОЧНЫЙ ЧЕРТЕЖ		
				СБОРОЧНЫЕ ЕДИНИЦЫ		
И	1		M07-03-01-00А	Корпус	1	
И	2		M07-03-02-00А	Крышка	1	
И	3		M07-03-03-00А	Сетка рабочая	1	
				ДЕТАЛИ.		
И	5		M07-03-00-01А	Пробка	1	
И	6		M07-03-00-02А	Прокладка	1	
И	7		M07-03-00-03А	Прокладка	1	
				СТАНДАРТНЫЕ ИЗДЕЛИЯ		
		10		Болт M12×35. 46. 019		
				ГОСТ 7798-70	1?	
Изм. Лист			№ докум.	Подпись	Дата	M07-03-00-00А
РАЗРАБОТ.	Крылов	1982				
ПРОВЕРКА	Смирнов					
И. КОНТРОЛ.	Смирнов					
УТВ.	Завьялов					
			Лит. Лист Листов			Фильтр сетчатый.
			Р 1 1 1			Гипрокоммунводоканал

Формат И



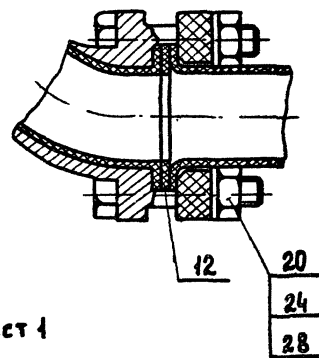
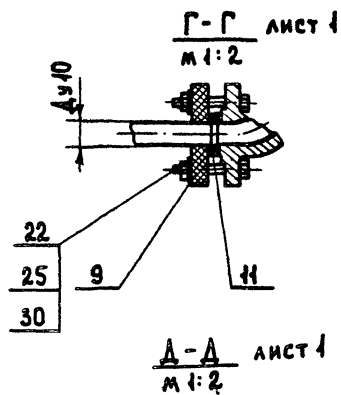
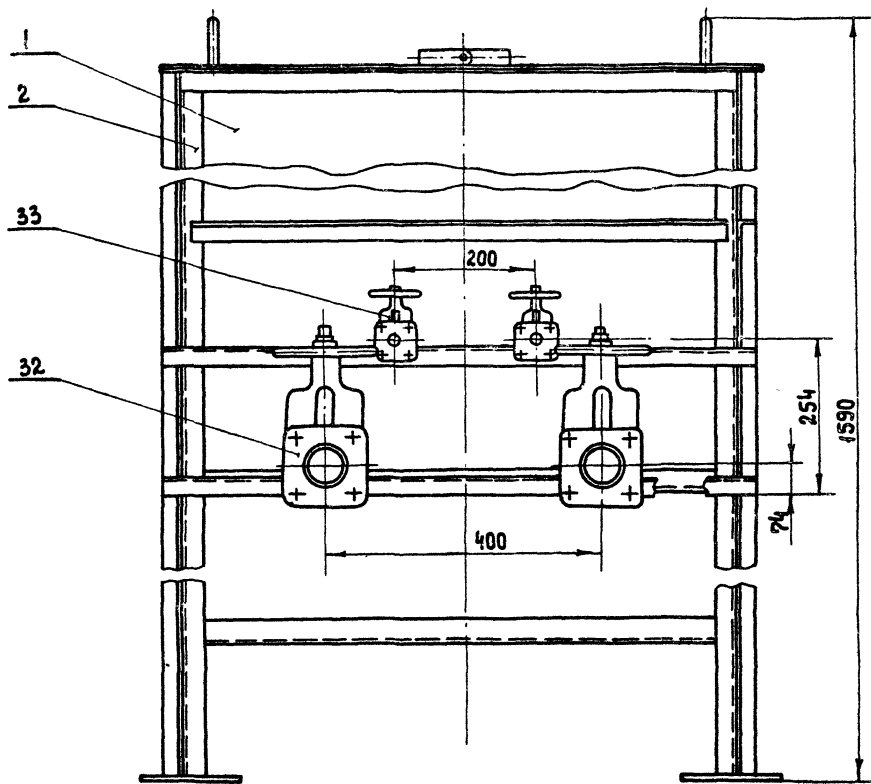
1. ДЕТАЛИ ПОЗ. 13 ПРИВАРИТЬ Δ 5 К БАКУ ВИНИЛПЛАСТОВЫМ СТЕРЖНЕМ Ф 5 ПО ТУ 6-015-1573-77.
2. ПРИ МОНТАЖЕ ВЕНТИЛЕЙ ПОЗ. 32 И 33 ЗАЗОР В МЕСТАХ КРЕПЛЕНИЯ УСТРАНИТЬ ПРОКЛАДКАМИ.
3. РАЗМЕРЫ ДЛЯ СПРАВОК.



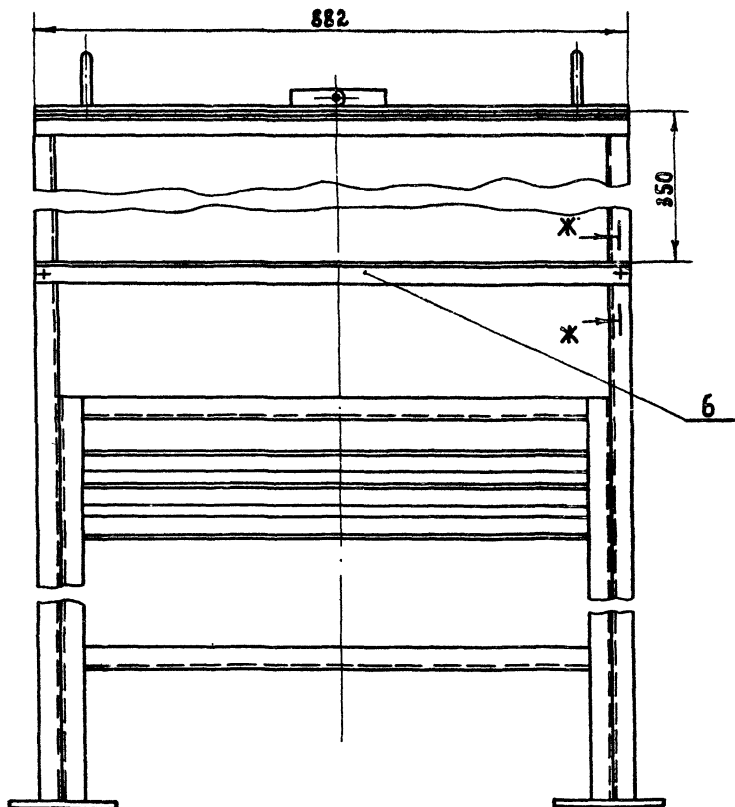
				М07-02-00-00А СБ			
Изм.	Лист	№ ДОКУМ.	Подп.	ДАТА	ЛИТЕРА	МАССА	МАСШТ.
					Р	166	1:5
					СБОРОЧНЫЙ ЧЕРТЕЖ.		
					Лист 1	Листов 2	
И. КОМП.	СМИРНОВ				ГИПРОКОМУНВОДОКАНАЛ		
Утв.	ЗАВЬЯЗЕ						

Име. № подл. Подпись и дата (Взам. инв. № инв. № докум. Подпись и дата)

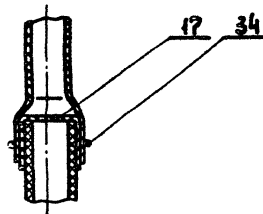
Вид Б лист 1



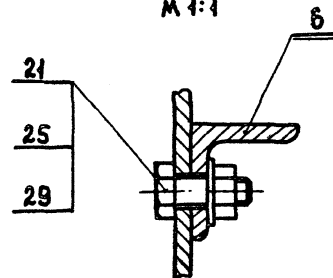
Вид В лист 1



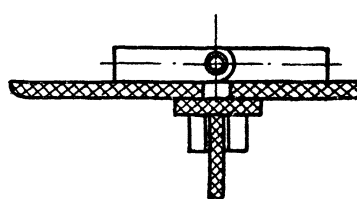
Е-Е лист 1



Ж-Ж лист 1



А-А ПОВЕРНУТО лист 1



Тиловой проект 9013-100.05 Альбом IV

Формат Зона	Лист	Обозначение	Наименование	Кол.	Примечание масса кг
			Стандартные изделия		
			Болты ГОСТ 7798-70:		
И	11		M24x75.46.019	24	
	12		M20x60.46.019	16	
			Гайки ГОСТ 5915-70		
	13		M24.5.019	24	
	14		M16.5.019	16	
			Шайба 20-2.019		
	15		ГОСТ 1374-78	2	
			Шплинт 4x36.019		
	16		ГОСТ 397-79	2	
				Лист	2
M07-04-00-00					

Имя, лист, № докум., Подв., Дата

Имя Лист № докум. Подв. Дата
M07-04-00-00 Лист 2

Формат И

Формат Зона	Лист	Обозначение	Наименование	Кол.	Примечание масса кг
			Документация		
22		M07-04-00-00 СБ	Сборочный чертеж		
			Сборочные единицы		
*	1	M07-04-01-00	Карпус фильтра	1	* 22,22
И	2	M07-04-02-00	Крышка	1	
И	3	M07-04-03-00	Крышка	1	
			Детали		
И	5	M07-04-00-01	Ось	2	
И	6	M07-04-00-02	Прокладка	1	
И	7	M07-04-00-03	Прокладка	1	
			Прочие изделия		
	9		Колпачок щелевой КЩФ-03/20-У3	132	
				Лист	2
M07-04-00-00					

Имя, лист, № докум., Подв., Дата

Имя Лист № докум. Подв. Дата
Разработ. Крылов В.И. (И.И.И.И.)
Провер. Смирнов В.И.
И.Контр. Смирнов В.И.
Утв. Завьялов А.Г.
M07-04-00-00
Фильтр
Лит Р 1 2
Лист Листов 1 2
Испрокомтунводоканал

Формат И

Формат Зона	Лист	Обозначение	Наименование	Кол.	Примечание масса кг
			Прочие изделия		
	18		Контргайка 15-Ц ГОСТ 8968-75	5	
	14		Муфта 15-Ц ГОСТ 8966-75	5	
			Прочие изделия		
	17		Манометр показывающий сигнализирующий. Предел измерения 0-3 кгс/см ² Тип МП4-III	2	
	18		Кран натяжной муфтовый типа 14М1 Ру 1,6 Ду 15 ТУ 26-07-1061-73	2	
				Лист	2
M07-05-00-00					

Имя, лист, № докум., Подв., Дата

Имя Лист № докум. Подв. Дата
M07-05-00-00 Лист 2

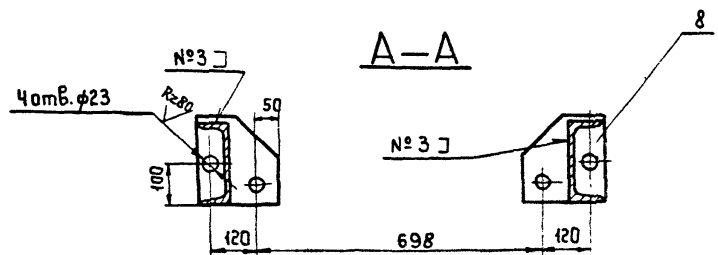
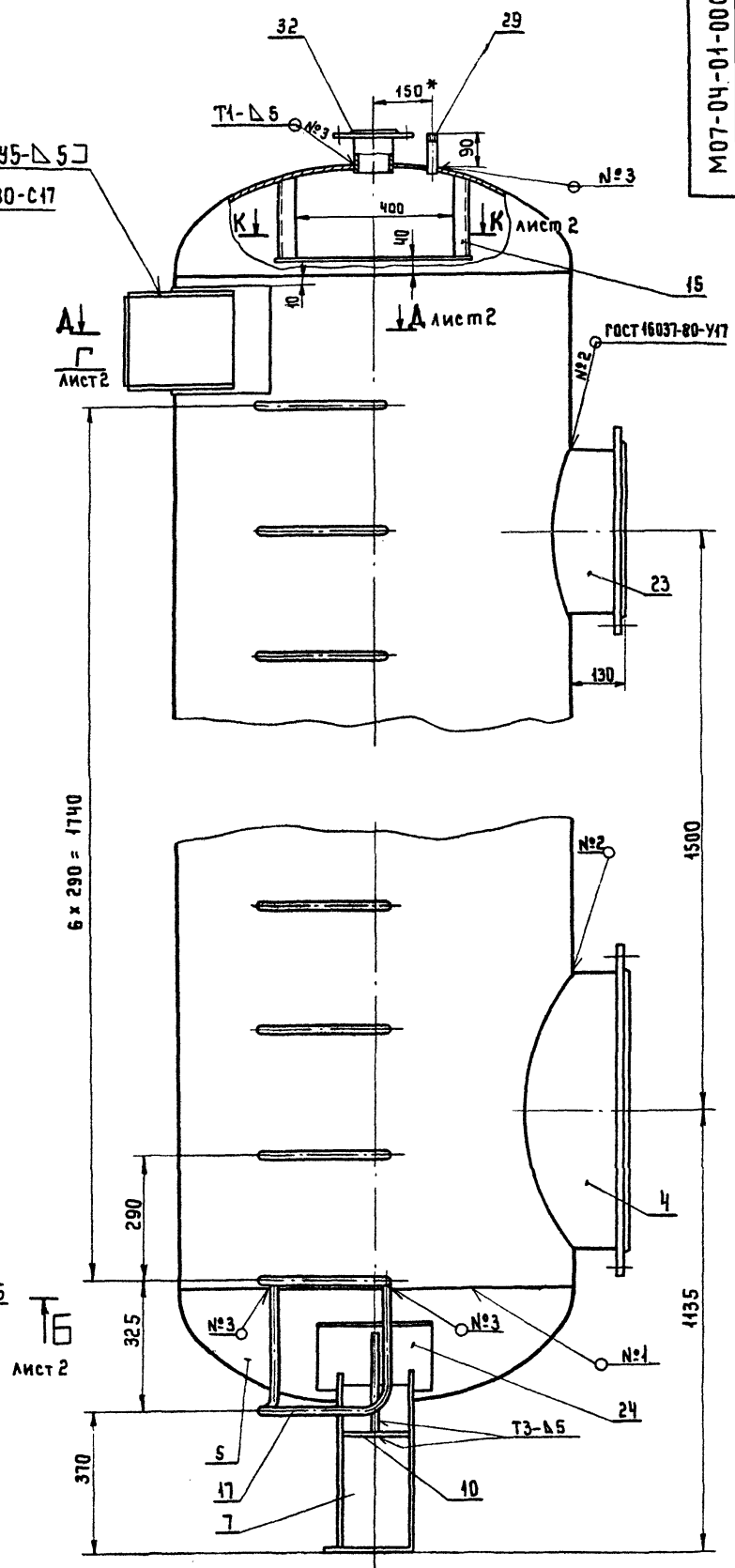
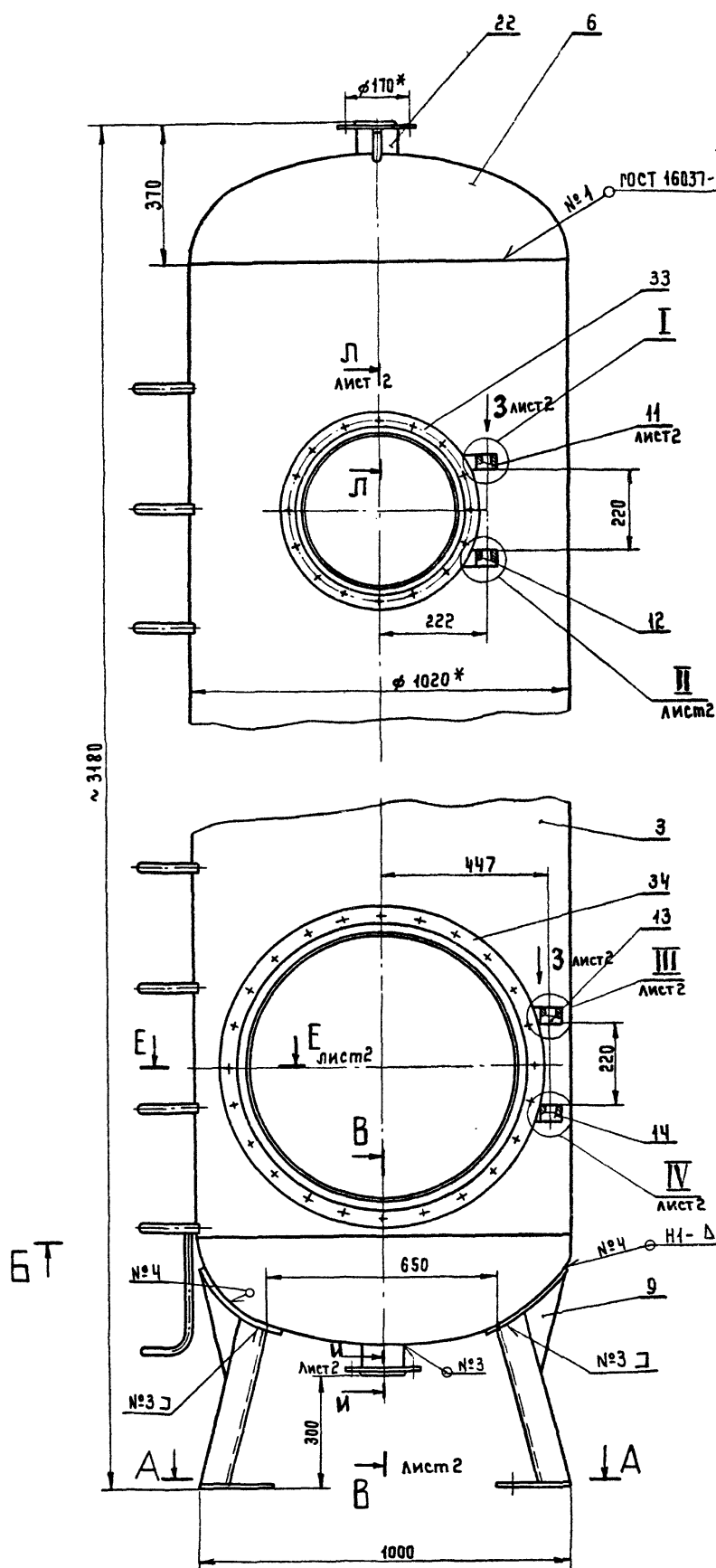
Формат И

Формат Зона	Лист	Обозначение	Наименование	Кол.	Примечание масса кг
			Документация		
22		M07-05-00-00 СБ	Сборочный чертеж		
			Сборочные единицы		
И	1	M07-05-01-00	Тройник	1	
			Детали		
И	3	M07-05-00-01	Труба	1	
И	4	M07-05-00-02	Труба	1	
И	5	M07-05-00-03	Коммут	3	
И	6	M07-05-00-04	Труба	1	
И	7	M07-05-00-05	Труба	3	
И	8	M07-05-00-06	Кранштейн	1	
			Стандартные изделия		
	10		Болт M6x25.46.019 ГОСТ 7798-70	6	
	11		Гайка M6.5.019 ГОСТ 5915-70	6	
	12		Вентиль запорный Муфтовый Ду 15 15кч 1б п2 ГОСТ 1061-73	3	
				Лист	2
M07-05-00-00					

Имя, лист, № докум., Подв., Дата

Имя Лист № докум. Подв. Дата
Разработ. Крылов В.И. (И.И.И.И.)
Провер. Смирнов В.И.
И.Контр. Смирнов В.И.
Утв. Завьялов А.Г.
M07-05-00-00
Система контроля давления и дренажа
Лит Р 1 2
Лист Листов 1 2
Испрокомтунводоканал

Формат И



1. СВАРНЫЕ ШВЫ ПО ГОСТ 5264-80, КРОМЕ УКАЗАННЫХ ОСОБО. ЭЛЕКТРОД Э-42 ГОСТ 9467-75.
2. НЕСООБНОСТЬ ПАЗОВ 20x30 ДЕТАЛЕЙ ПОЗ. 11, 12, 13, 14 НЕ БОЛЕЕ 0.1ММ.
3. НЕУКАЗАННЫЕ ПРЕДЕЛЬНЫЕ ОТКЛОНЕНИЯ РАЗМЕРОВ: ОТВЕРСТИЙ Н14, ВАЛОВ Н14, ОСТАЛЬНЫХ $\pm \frac{IT15}{2}$.
4. * РАЗМЕРЫ ДЛЯ СПРАВОК.

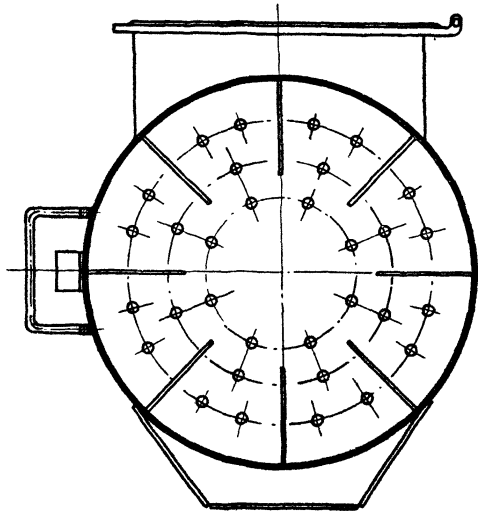
Имя, № посл. Подпись и дата зам. инж. № 2948 Подпись и дата

М07-04-01-00СБ				ЛИТЕРА	МАССА	МАШШТ.	
ИЗМ.	ЛИСТ	ИЗ КОМУ.	ПОДПИСЬ	ДАТА	р	666.5	
РАЗРАБОТ.	КРЫЛОВ	СМ	18				
ПРОБЕЖИ.	СМИРНОВ	СМ					
Т. КОНТР.	СМИРНОВ	СМ					
НАЧ. ОТД.	ЗАВЬЯЛОВ	СМ					
И. КОНТР.	СМИРНОВ	СМ			ЛИСТ 1	ЛИСТОВ 2	
						ГИПРОКОМУНДОКОНАЛ	

КОРПУС ФИЛЬТРА.
СБОРОЧНЫЙ ЧЕРТЕЖ.

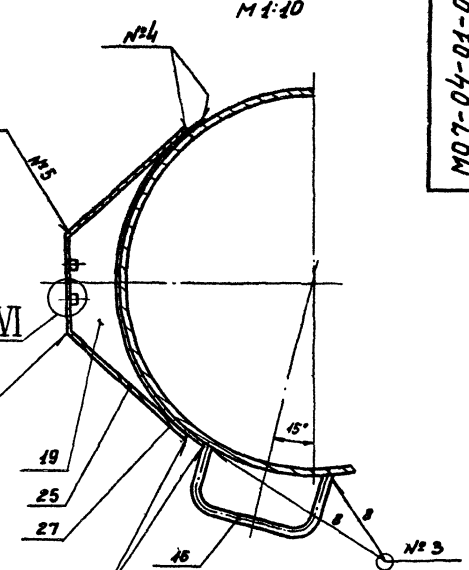
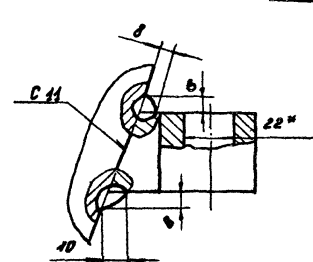
Б-Б лист 1

Д-Д лист 1
М 1:40

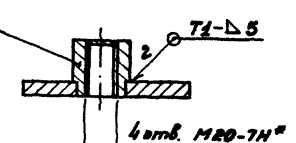


ГОСТ 4534-75-У1

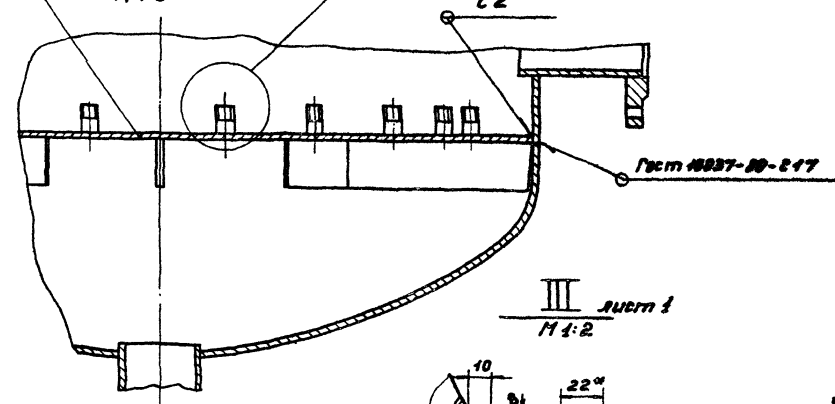
IV лист 1
М 1:2



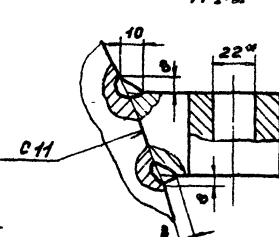
VI повернуто
М 1:2



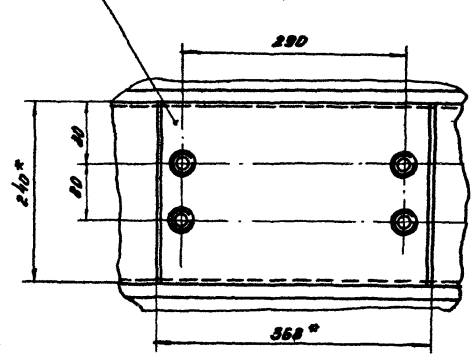
В-В лист 1
М 1:5



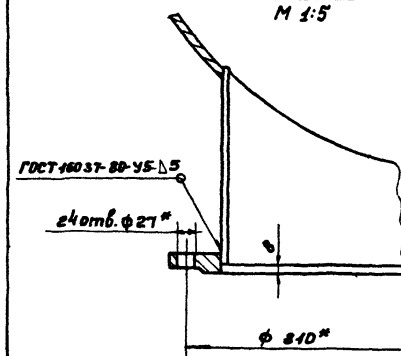
III лист 1
М 1:2



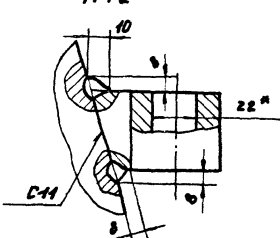
Вид Г лист 1
М 1:5



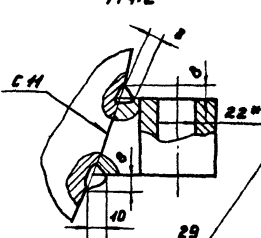
Е-Е лист 1
М 1:5



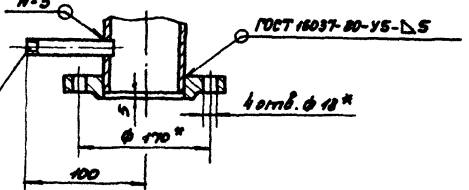
I лист 1
М 1:2



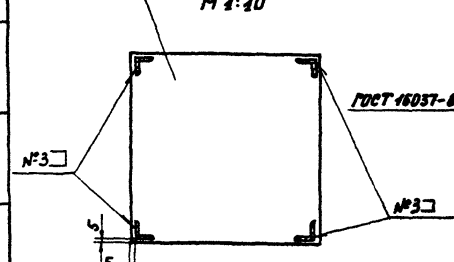
II лист 1
М 1:2



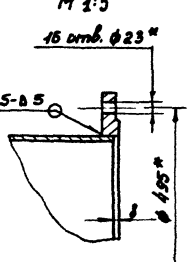
И-И лист 1
М 1:5



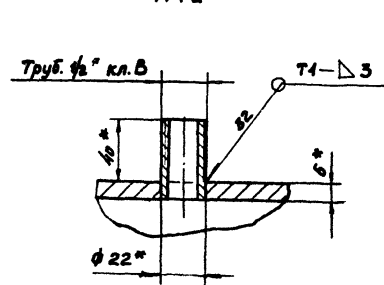
К-К лист 1
М 1:40



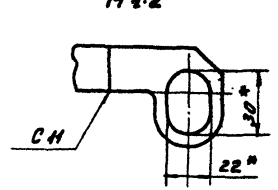
Л-Л лист 1
М 1:5



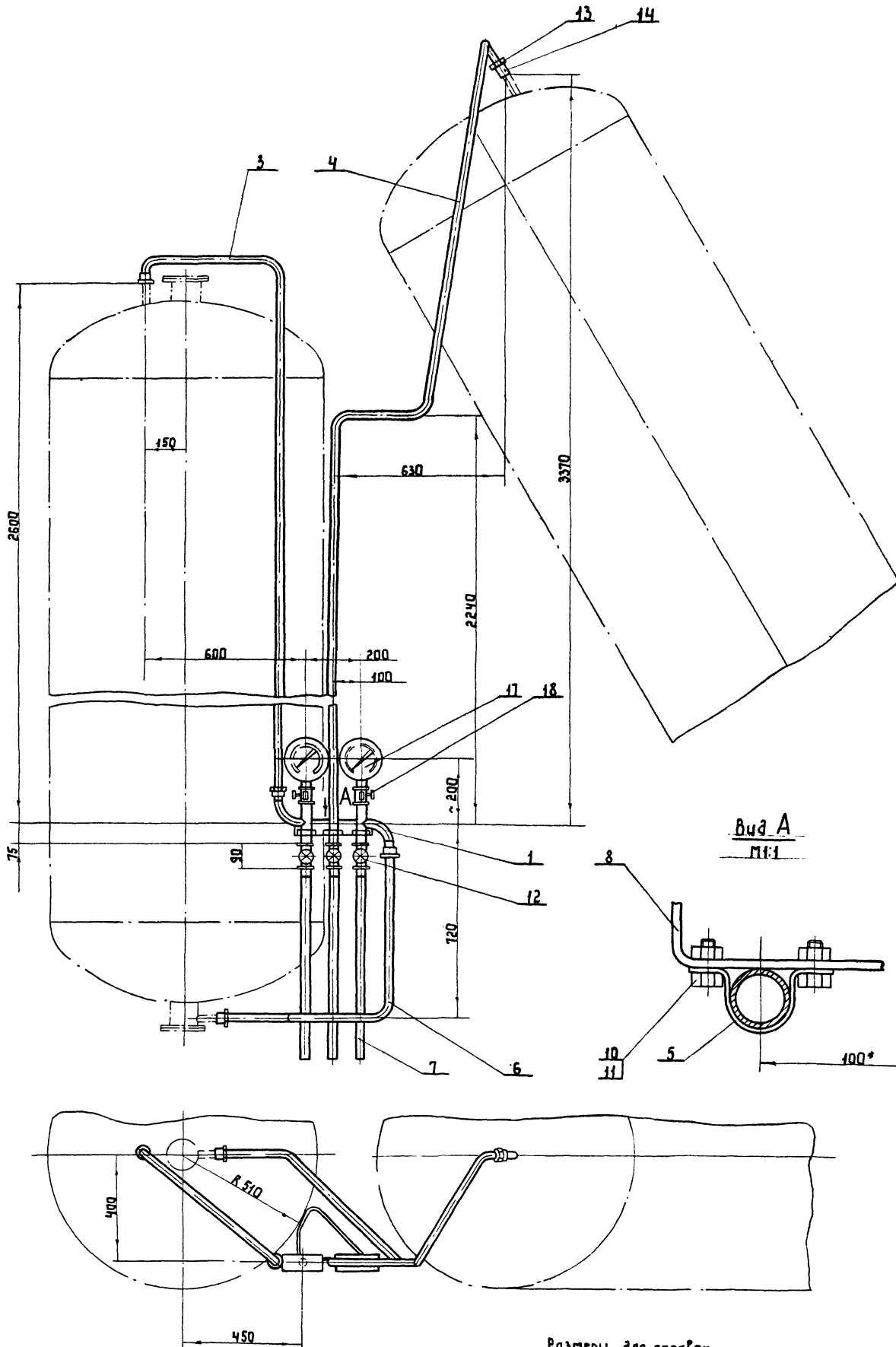
V
М 1:2



Вид З лист 1
М 1:2



Условные обозначения и ссылки на стандарты и документы, применяемые в проекте



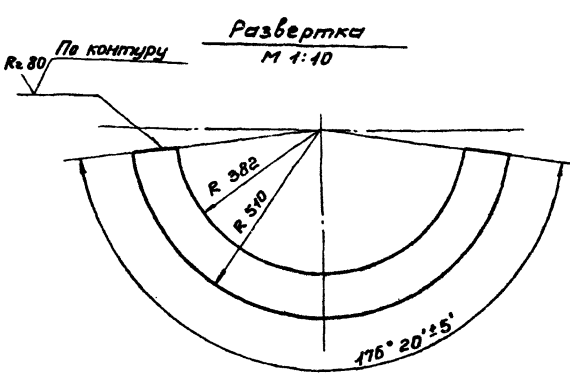
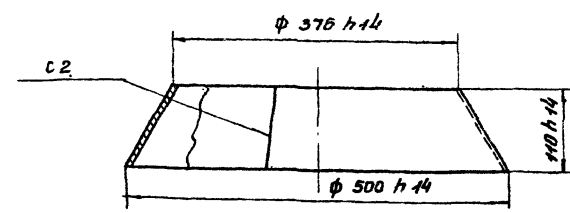
Размеры для справок

См. № 100/10. Подпись и дата. Проект и дата. Изм. № 01/10. Подпись и дата.

М07-05-00-00СБ						Литера	Масса	Масшт.
Чит. Лист	№ докум.	Полн.	Дата	Система контроля давления и дренажа. Сборочный чертеж.		Р	26,0	1:10
Разраб.	Крылов	Лист	14.8			Лист	Листов 1	
Провер.	Смирнов							
Инженер	Смирнов							
Нач. отд.	Завьялов							
И.контр.	Смирнов							
Чит.	Смирнов							

50-00-10-10W

V(V)



1. Неуказанные предельные отклонения размеров $\pm \frac{it_{15}}{2}$
2. Сварной шов по ГОСТ 5264-80.

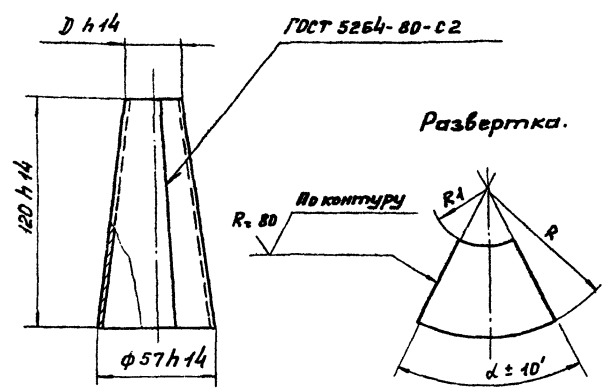
М07-07-00-05

Изм.	Лист	№ докум.	Подпись	Дата	Конус	Литера	Масса	Масштаб
Разраб.	Крылов	Иванов	1974					
Провер.	Смирнов	Иванов						
И.контр.	Смирнов	Иванов						
И.контр.	Смирнов	Иванов						
Утв.	Завьялов	Иванов		Лист	Листов	1	1	
Лист 5-ПН-3.0 ГОСТ 19904-74					Литрокоммуводоканал			
Утв. 3-ПН-3.0 ГОСТ 14637-79					Литрокоммуводоканал			

Формат А1

07-00-10-10W

V(V)



Обозначение	Размеры, мм			α	Масса кг
	D	R	R1		
М07-07-00-10	23	198	80	54°40'	0.240
М07-07-00-10-01	32	276	155	37°05'	0.260

М07-07-00-10.

Изм.	Лист	№ докум.	Подпись	Дата	Наконечник	Литера	Масса	Масштаб
Разраб.	Крылов	Иванов	1974					
Провер.	Смирнов	Иванов						
И.контр.	Смирнов	Иванов						
И.контр.	Смирнов	Иванов						
Утв.	Завьялов	Иванов		Лист	Листов	1	1	
Лист 5-ПН-2.0 ГОСТ 19904-74					Литрокоммуводоканал			
Утв. 3-ПН-2.0 ГОСТ 16523-70					Литрокоммуводоканал			

Формат А1

Формат	Зона	№	Обозначение	Наименование	Мн.	Примечание
64	13		М07-07-00-13	Патрубок Труба 49x4 ГОСТ 8734-75 Д ГОСТ 8733-74 L = 160 h 14	2	1.34 кг
64	14		М07-07-00-14	Упор Уголок 5-32x32x4 ГОСТ 4503-72 В ст 3 ГОСТ 535-79 L = 30 h 14	2	0.06 кг
Стандартные изделия.						
Фланцы ГОСТ 12820-80:						
	15			1-50-1 ст 25	2	
	16			1-80-1 ст 25	2	
Переменные данные для исполнений:						
М07-07-00-00						
Детали.						
И	10		М07-07-00-10	Наконечник	1	
М07-07-00-00-01						
Детали.						
	10		М07-07-00-10-01	Наконечник	1	
М07-07-00-00						
						Лист
						2

Формат А1

Формат	Зона	№	Обозначение	Наименование	Мн.	Примечание		
Документация.								
22			М07-07-00-00 СБ	Сборочный чертеж				
Детали.								
	1		М07-07-00-01	Корпус	1			
	2		М07-07-00-02	Крышка	1			
	3		М07-07-00-03	Трубопровод	1			
	4		М07-07-00-04	Кронштейн	4			
И	5		М07-07-00-05	Конус	1			
	6		М07-07-00-06	Дно	1			
	7		М07-07-00-07	Отражатель	1			
	8		М07-07-00-08	Скоба	2			
	9		М07-07-00-09	Обруч	1			
И	10		М07-07-00-10	Наконечник	1			
64	11		М07-07-00-11	Горловина Труба 100x4 ГОСТ 8734-75 Д ГОСТ 8733-74 L = 104 h 14	1	1.0 кг		
64	12		М07-07-00-12	Патрубок Труба 57x4 ГОСТ 8734-75 Д ГОСТ 8733-74 L = 160 h 14	1	0.83 кг		
М07-07-00-00								
Изм.	Лист	№ докум.	Подпись	Дата	Бак азотный	Лит.	Лист	Листов
Разраб.	Крылов	Иванов	1974					
Провер.	Смирнов	Иванов						
И.контр.	Смирнов	Иванов						
И.контр.	Смирнов	Иванов						
Утв.	Завьялов	Иванов		Лит.	Лист	Листов	1	2
Лист 5-ПН-2.0 ГОСТ 19904-74					Литрокоммуводоканал			
Утв. 3-ПН-2.0 ГОСТ 16523-70					Литрокоммуводоканал			

Формат А1

Госстрой СССР
ЦЕНТРАЛЬНЫЙ ИНСТИТУТ ТИПОВОГО ПРОЕКТИРОВАНИЯ
Свердловский филиал
620062, г. Свердловск-62, ул. Чебышева, 4
Заказ № 3091 Инв. № 20263-03 тираж 700
Сдано в печать 23/07 1986г. цена 1-60