

ЦЕНТРАЛЬНЫЙ ИНСТИТУТ ТИПОВОГО ПРОЕКТИРОВАНИЯ
ГОССТРОЯ СССР

Москва, А-445, Смоленск ул., 22

Сдано в печать 5 1989 года

Заказ № 8692 Тираж 1055 экз.

Формат	Обозначение	Наименование	Стр.	Примечание
А3	ТП 901-5-38.87-СЯ	Содержание	2	
А3	ТП 901-5-38.87-ПЗ	Пояснительная записка	3	
А3	ТП 901-5-38.87-КЖУ-К1	Колона железобетонная К1	6	
А3	ТП 901-5-38.87-КЖУ-К2	Колона железобетонная К2	7	
А3	ТП 901-5-38.87-КЖУ-К3	Колона железобетонная К3	8	
А3	ТП 901-5-38.87-КЖУ-К4	Колона железобетонная К4	9	
А3	ТП 901-5-38.87-КЖУ-К1-К4	Колонны железобетонные узлы К1-К4	10	
А3	ТП 901-5-38.87-КЖУ-КП1	Каркас пространственный КП1	11	
А3	ТП 901-5-38.87-КЖУ-КП2	Каркас пространственный КП2	12	
А3	ТП 901-5-38.87-КЖУ-КП3	Каркас пространственный КП3	13	
А3	ТП 901-5-38.87-КЖУ-КП4	Каркас пространственный КП4	14	
А4	ТП 901-5-38.87-КЖУ-КР1	Каркас плоский КР1	15	
А4	ТП 901-5-38.87-КЖУ-КР2	Каркас плоский КР2	15	
А4	ТП 901-5-38.87-КЖУ-КР3	Каркас плоский КР3	16	
А4	ТП 901-5-38.87-КЖУ-КР4	Каркас плоский КР4	16	
А4	ТП 901-5-38.87-КЖУ-С1	Сетка С1	17	
А4	ТП 901-5-38.87-КЖУ-С2	Сетка С2	17	
А4	ТП 901-5-38.87-КЖУ-С3	Сетка С3	18	
А4	ТП 901-5-38.87-КЖУ-С4	Сетка С4	18	
А4	ТП 901-5-38.87-КЖУ-МН1	Изделие закладное МН1	19	
А4	ТП 901-5-38.87-КЖУ-МН2	Изделие закладное МН2	19	
А4	ТП 901-5-38.87-КЖУ-МН3	Изделие закладное МН3	20	
А4	ТП 901-5-38.87-КЖУ-МН4	Изделие закладное МН4	20	
А4	ТП 901-5-38.87-КЖУ-МН5	Изделие закладное МН5	21	
А4	ТП 901-5-38.87-КЖУ-МН6	Изделие закладное МН6	21	

Формат	Обозначение	Наименование	Стр.	Примечание
А4	ТП 901-5-38.87-КЖУ-МН7	Изделие закладное МН7	22	
А4	ТП 901-5-38.87-КЖУ-МН8	Изделие закладное МН8	22	
А4	ТП 901-5-38.87-КЖУ-МН9	Изделие закладное МН9	23	
А4	ТП 901-5-38.87-КЖУ-МН10	Изделие закладное МН10	23	
А4	ТП 901-5-38.87-КЖУ-МН11	Изделие закладное МН11	24	
А4	ТП 901-5-38.87-КЖУ-МН12	Изделие закладное МН12	24	
А4	ТП 901-5-38.87-КЖУ-МН13	Изделие закладное МН13	25	
А4	ТП 901-5-38.87-КЖУ-МН14	Изделие закладное МН14	25	
А4	ТП 901-5-38.87-КЖУ-МН15	Изделие закладное МН15	26	
А4	ТП 901-5-38.87-КЖУ-МС1	Изделие соединительное МС1	27	
А4	ТП 901-5-38.87-КЖУ-МС2	Изделие соединительное МС2	27	
А4	ТП 901-5-38.87-КЖУ-МС3	Изделие соединительное МС3	28	
А4	ТП 901-5-38.87-КЖУ-МС4	Изделие соединительное МС4	28	
А4	ТП 901-5-38.87-КЖУ-МС5;МС6	Изделия соединительные МС5;МС6	29	
А4	ТП 901-5-38.87-КЖУ-МС7	Изделие соединительное МС7	29	

Наименование		ТП 901-5-38.87-СЯ	
Исполнитель	Бабиченко	Составитель	Листов
Ген. Дир.	Козлов	РП	1
Инж. по	Лухвич	Содержание	
Инж. по	Хомчкова	Киевский	
Инж. по	Владимирская	Промстройпроект	

по длине ± 8 мм ;

по размерам поперечного сечения ± 4мм.

2.4.2 Отклонения от проектного положения стальных закладных изделий, расположенных в одном уровне с поверхностью бетона, не должны превышать: в плоскости грани конструкции -8мм ; из плоскости грани конструкции -3мм :

2.4.3. Непрямолинейность на всю длину конструкции проверяемая в любом сечении боковой граней, не должна превышать 8мм.

2.4.4. Отклонения от конструктивной толщины защитного слоя не должны превышать ±3мм.

2.5. Требования к качеству поверхности железобетонных конструкций.

2.5.1. На поверхности бетона допускается наличие раковин диаметром не более 4мм и глубиной не более 3мм в количестве не более 5шт на любом участке поверхности площадью 0,04 м². На поверхности не допускаются жирные и ржавые пятна.

2.5.2. Высота местных наплывов допускается не более 1,0 мм.

2.5.3. Околы ребер допускаются не более, чем глубиной 5мм на длине не более 50 мм.

2.5.4. Обнажения арматуры не допускаются.

2.5.5. Открытые поверхности стальных закладных изделий должны быть защищены от наплывов бетона.

3. Указания по изготовлению колонн

3.1 Изготовление колонн предусмотрено в стальных формах с откидными бортами.

При использовании форм для изготовления колонн по серии УУ-04 в местах консолей для опирания

ригелей должны быть установлены заглушки.

3.2 При изготовлении колонн следует обращать внимание на расположение арматурных каркасов, продольные стержни каркасов больших диаметров должны быть во всех случаях обращены в сторону нижней части колонны.

3.3 При формовании колонн закладные изделия МН-13 и МН-14 должны быть закреплены на форме.

3.4. Для выемки колонн из форм, а также строповке при транспортировке и монтаже предусмотрены строповочные отверстия Ø50 мм.

4. Правила приемки

4.1 Правила приемки колонн техническим контролем предприятия-изготовителя должны соответствовать ГОСТ 13015.1-81.

4.2. Приемочные испытания следует производить неразрушающими методами по ГОСТ 8829-77 Маркировка колонн должна соответствовать ГОСТ 13015.2-81.

4.3 Маркировочные знаки следует наносить несмываемой краской на боковой поверхности колонны.

5. Хранение и транспортирование

5.1. Хранение колонн должно производиться в горизонтальном положении на деревянных подкладках и прокладках, толщина которых должна быть не менее 40мм.

5.2. Подкладки и прокладки должны быть расположены под отверстиями для выемки колонн из форм. При хранении колонн в штабеле прокладки должны располагаться на одной вертикали.

5.3. Транспортирование колонн предусматривается автомобильным транспортом на автопоездах с прицепом или полуприцепом.

В процессе транспортирования колонны должны опираться в 2-х точках на деревянные подкладки толщиной не менее 200 мм, располагаемые в тех же местах, где располагаются подкладки при хранении колонн.

5.4. Строповку колонн при разгрузке с транспортных средств производить с помощью балансирующей траверсы и пальцевых захватов, пропускаемых в отверстия, предназначенные для выемки колонн из формы.

в. Перечень нормативных документов.

6.1. При изготовлении и приемке колонн, арматурных закладных изделий должны быть выдержаны требования следующих нормативных документов:

ГОСТ 13 015.1-81 "Конструкции бетонные и железобетонные"

ГОСТ 13 015.2-81 "Конструкции и изделия бетонные и железобетонные сборные. Правила маркировки."

ГОСТ 13 015.3-81 "Конструкции и изделия бетонные и железобетонные сборные. Документ о качестве."

ГОСТ 10 922-75 "Арматура и закладные детали сварные для железобетонных конструкций."

СНИП III-18-80 "Бетонные и железобетонные конструкции сборные."

СНИП III-4-80 "Техника безопасности в строительстве."

СН 313-85 "Инструкции по технологии изготовления и установке стальных закладных деталей в сборных железобетонных и бетонных изделиях."

СН 393-78 "Инструкция по сварке соединений армату-

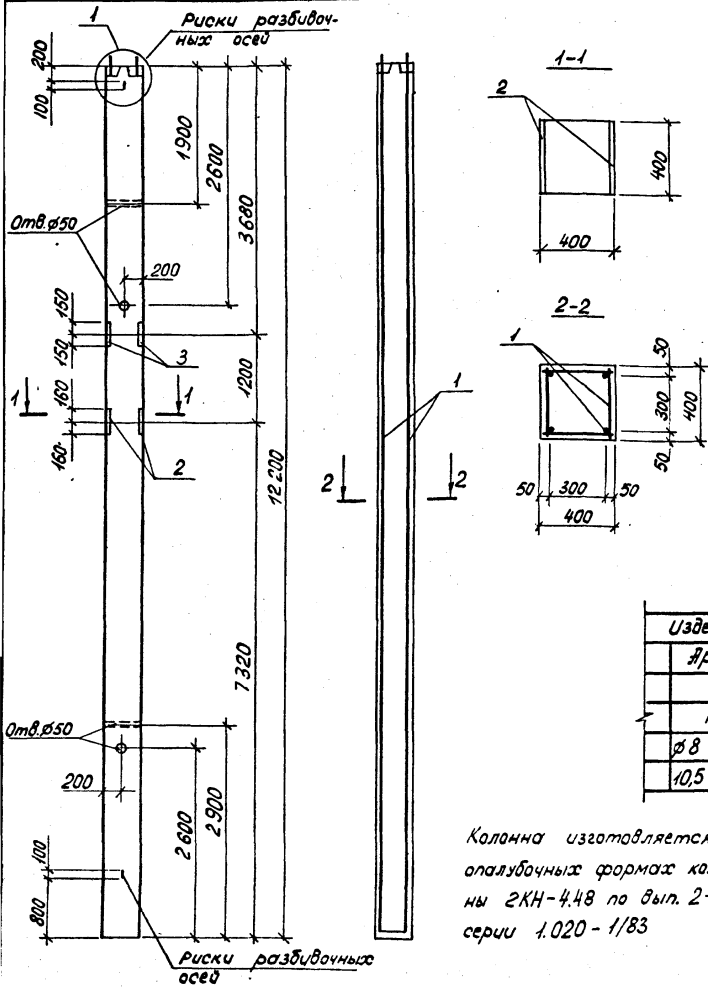
ры и закладных деталей железобетонных конструкций."

СНИП II-28-73 "Защита строительных конструкций от коррозии".

ТП 901-5-3887-ПЗ

Лист

3



Колонна изготавливается в опалубочных формах колонны 2КН-448 по вып. 2-11 серии 1.020-1/83

Формат 30 мм	Поз.	Обозначение	Наименование	Кол-во	Приме- чание
			Документация		
Я3		ТП 901-5-38.87-ПЗ	Пояснительная записка		
			<u>К1</u>		
			<u>Сборочные единицы</u>		
Я3	1	ТП 901-5-38.87-КЖУ-КП1	Каркас простран.КП1	1	
Я4	2	ТП 901-5-38.87-КЖУ-МН13	Изделие закладн.МН13	1	
Я4	3	ТП 901-5-38.87-КЖУ-МН14	Изделие закладн.МН14	1	
			<u>Материалы</u>		
			Бетон марки 300	1,98	м ³

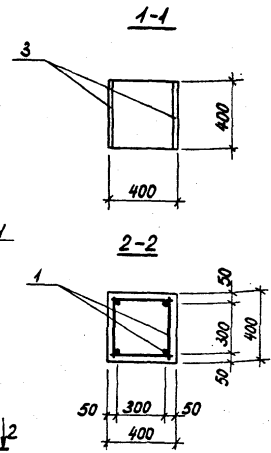
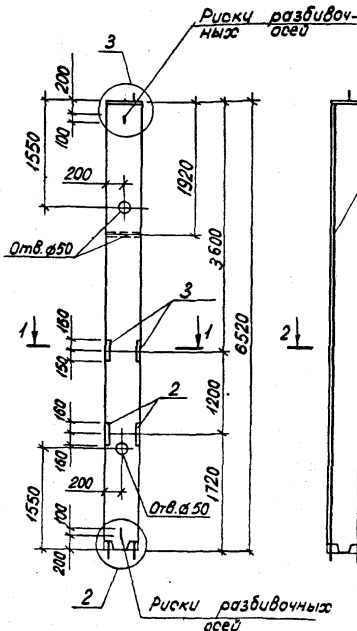
Ведомость расхода стали на элемент, кг

Марка элемента	Изделия арматурные					
	Арматура класса					
	А-I					
	ГОСТ 5781-82*					
К1	Ø8	Ø10				Итого
	130	1,6				146

продолжение ведомости

Изделия арматурные						Изделия закладные						Общий расход		
Арматура класса						Арматура класса			Прокат марки					
А-III						А-III			ВСт3сп 5-1					
ГОСТ 5781-82*						ГОСТ 5781-82*			ГОСТ 103-76					
Ø8	Ø10	Ø18	Ø20		Итого	Ø4	Ø16	Итого	12400		Итого			
10,5	3,3	52,0	56,4		122,2	136,8	2,4	3,0	5,4	46,8		46,8	52,2	189,0

ТП 901-5-38.87-КЖУ-К1			
Начальн. <i>Бабченко</i>	Инженер <i>Козлов</i>	Инженер <i>Вук. 22</i>	Инженер <i>Держак</i>
Инженер <i>Ведим</i>	Инженер <i>Хомутова</i>	Инженер <i>Стелки</i>	Инженер <i>Стукалова</i>
Инженер <i>Провер</i>	Инженер <i>Хомутова</i>	Инженер <i>Кисель</i>	Инженер <i>Кисель</i>
Колонна железобетонная К1			Стадия <i>Масса</i>
			Масштаб
			РП 4875
			Лист 1
			Листов 1
			Киевский Промстройпроект



Формат	Зона	Пов.	Обозначение	Наименование	Кол-во	Примечание
				<u>Документация</u>		
			ТП 901-5-38.87 - ПЗ	Пояснительная записка		
				<u>К2</u>		
				<u>Сборочные единицы</u>		
			1 ТП 901-5-38.87 - КЖУ-КП2	Каркас простран. КП2	1	
			2 ТП 901-5-38.87 - КЖУ-МН13	Узелие заклад. МН13	1	
			3 ТП 901-5-38.87 - КЖУ-МН14	Узелие заклад. МН14	1	
				<u>Материалы</u>		
				Бетон марки 300	104	м³

Ведомость расхода стали на элемент, кг

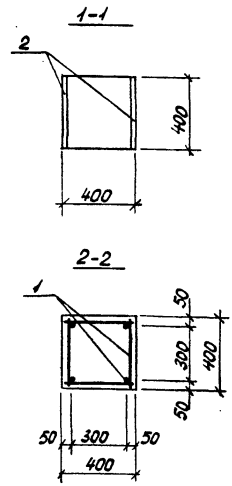
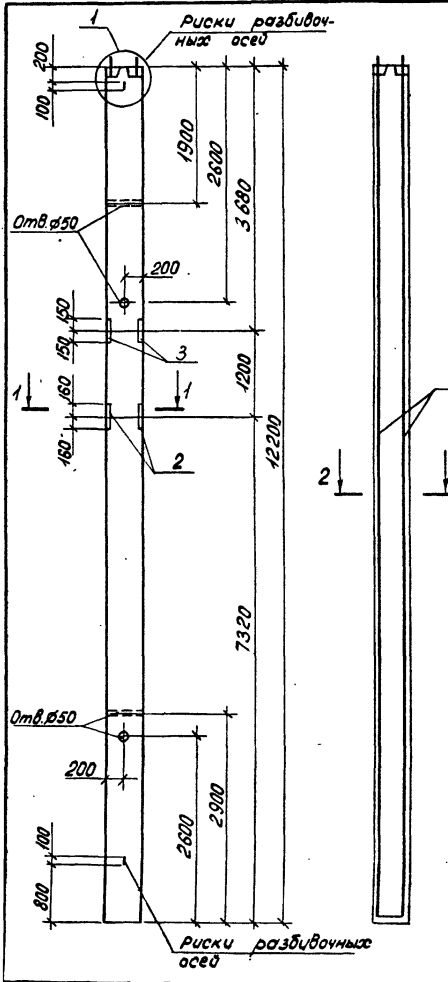
Марка элемента	Узелие арматурные						Всего
	Арматура класса						
	А-I			А-III			
	ГОСТ 5781-82*			ГОСТ 5781-82*			
	Ø6	Ø8	Ø10	Ø16	Ø20	Ø25	
К2	7,4		7,4	10,5	2,2	4,2	53,9 61,3

продолженные ведомости

Узелие закладные										Общий расход				
Арматура класса		Прокат марки		Крепежные узелие				Всего						
А-II		ВСтЗсп 5-1		Болты	Шайбы	Гайки								
ГОСТ 5781-82*		ГОСТ 82-70*		ГОСТ 7798-70	ГОСТ 1371-78	ГОСТ 5915-70*								
Ø14	Ø16	Ø20	Утого	Ø12	Ø100	Утого	М24	Утого	М24	Утого				
2,4	3,0	2,4	7,8	61,9		61,9	0,8	0,8	0,1	0,1	0,4	0,4	7,0	132,3

Колонна изготавливается в опалубочных формах колонны 2КВ 4.36 по вып. 2-7 серии 1.020-1/83

ТП 901-5-38.87 - КЖУ-К2		Сталь	Масса	Масштаб
Исполн.	Бабченко	РП	2600	
Гип	Козлов			
Рук. зп	Чужак			
Вед. инж.	КомUTOBA			
Ст. техн.	Стужакова			
Проект.	КомUTOBA			
		Киевский Проектпроект		



Колонна изготавливается в опалубочных формах колонны 2КН-4.48 по выш. 2-Н серии 1.020-1/83

Формат	Зона	Лист	Обозначение	Наименование	Кол-во	Примечание
				Документация		
А3			ТП 901-5-38.87-ПЗ	Пояснительная записка		
				<u>КЗ</u>		
				Сборочные единицы		
А3			1 ТП 901-5-38.87 -КЖУ-КПЗ	Каркас простран. КПЗ	1	
А4			2 ТП 901-5-38.87 -КЖУ-МНЗ	Изделие закладн. МНЗ	1	
А4			3 ТП 901-5-38.87 -КЖУ-МНЧ	Изделие закладн. МНЧ	1	
				<u>Материалы</u>		
				Бетон марки 300	1,95	м ³

Бедомость расхода стали на элемент, кг

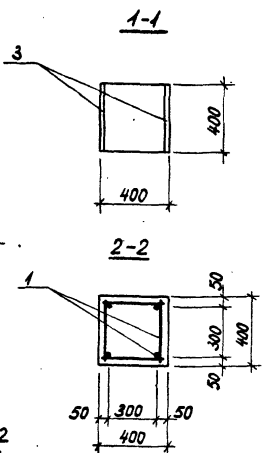
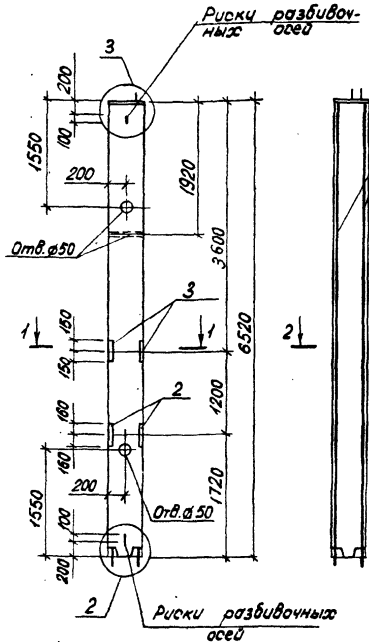
Марка элемента	Изделия арматурные				
	Арматура класса				
	А-I				
	ГОСТ 5781-82*				
КЗ	φ6	φ8	φ14		Итого
	0,6	256	3,2		294

продолжение ведомости

Изделия арматурные					Изделия закладные					Общий расход
Арматура класса					Арматура класса		Прокат марки			
А-II					А-III		ВСтЗпс 5-1			
ГОСТ 5781-82*					ГОСТ 5781-82*		ГОСТ 103-76			
φ8	φ10	φ22	φ25	Итого	φ14	φ16	Итого	2-мкл	Итого	
10,5	3,3	77,6	87,6	179,0	2,4	3,0	5,4	46,8	46,8	52,2
Всего					Всего		Всего			287,6

ТП 901-5-38.87-КЖУ-КЗ

Колонна железобетонная КЗ		Стадия	Масса	Масштаб
Начальник	Бабченко	РП	4875	
Гип	Козлов	Лист		Листов 1
Инж. эр.	Ужурак	Киевский Проектинститут		
Вед. тех.	Хамутава			
Ст. тех.	Стужакова			
Провер.	Хамутава			



Формат	Зона	Гов.	Обозначение	Наименование	Кол-во	Примечание
				Документация		
№			ТП 901-5-38.87 - ПЗ	Пояснительная записка		
				К4		
				Сборочные единицы		
№			1 ТП 901-5-38.87-КЖУ-КП4	Каркас простран. КП4	1	
№			2 ТП 901-5-38.87-КЖУ-МН13	Изделие заклад. МН13	1	
№			3 ТП 901-5-38.87-КЖУ-МН14	Изделие заклад. МН14	1	
				Материалы		
				Бетон марки 300	1,04	м³

Ведомость расхода стали на элемент, кг

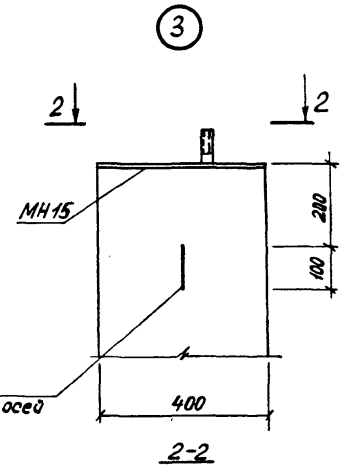
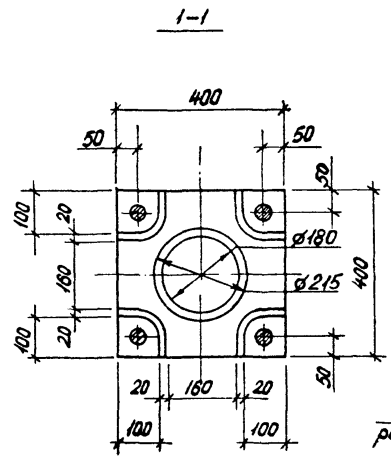
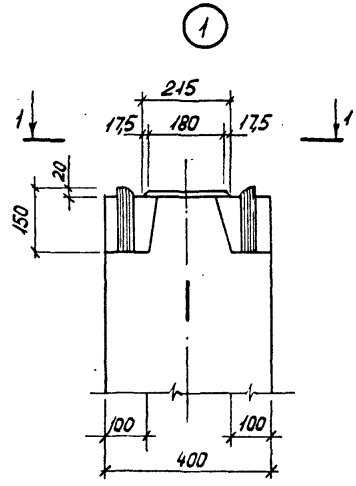
Марка элемента	Изделия арматурные						Всего
	Арматура класса						
	А-I			А-III			
	ГОСТ 5781-82*		ГОСТ 5781-82*		Угода		
К4	Ø6	Ø8	Ø10	Ø10	Ø20	Угода	76,7
	0,6	15,6	16,2	10,5	2,2	64,0	

продолжение ведомости

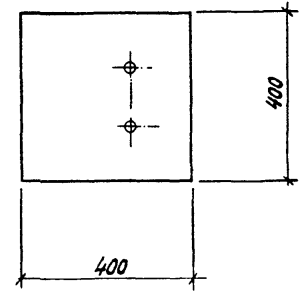
Изделия закладные										Всего	Общий расход		
Арматура класса		Прокат марки		Крепежные изделия									
А-III		ВСтЗсп 5-1		Болты		Шайбы		Гайки					
ГОСТ 5781-82*		ГОСТ 82-70*		ГОСТ 1798-70		ГОСТ 1371-78		ГОСТ 5915-70*					
Ø14	Ø16	Ø20	Угода	12-100	Угода	М24-Ø10	Угода	М24	Угода	М24	Угода	74,0	163,9
2,4	3,0	2,4	7,8	61,9	61,9	0,8	0,8	0,1	0,1	0,4	0,4		

Колонна изготавливается в опалубочных формах колонны 2КВ 4.36 по вып. 2-7 серии 1.020-1/В3

ТП 901-5-38.87 - КЖУ-К4			
Начата	Бабоченко	Студия	Маска
КП	Козлов	железобетонная К4	Масштаб
Рук. зр.	Лушкак	РП 2600	
Ведущ.	Хомутова	Лист	Листов 1
Ст. техн.	Стужалова	Киевский Проектстройпроект	
Провед.	Хомутова		

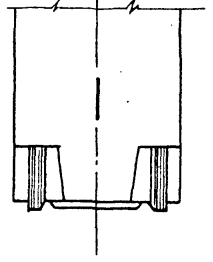


Риски
разбивочных осей

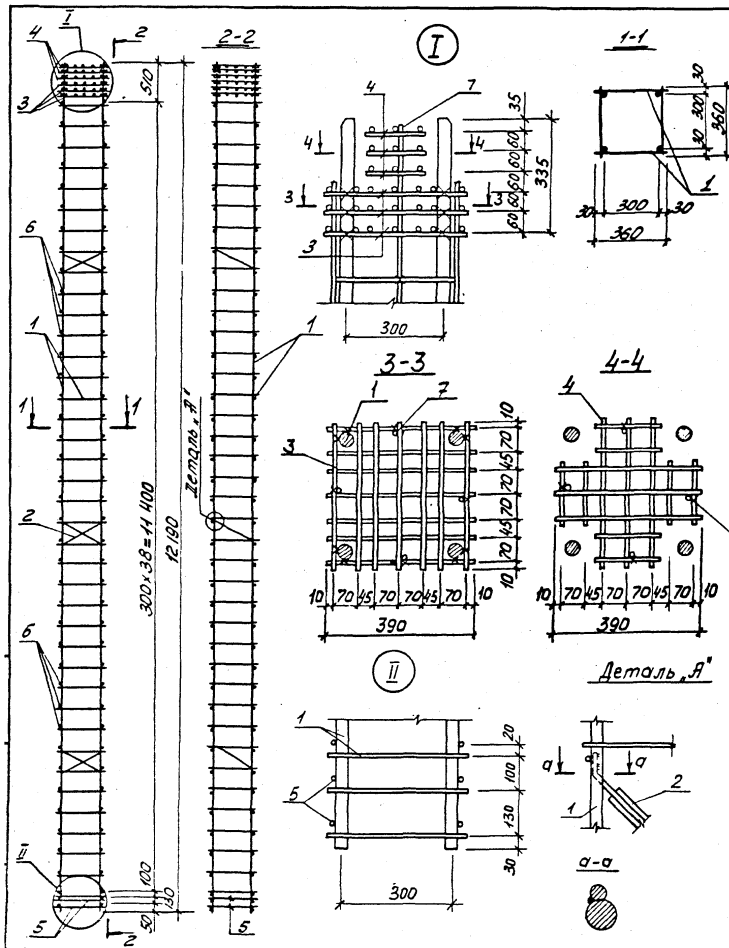


2

Зеркальное отражение
остальное см. узел 1

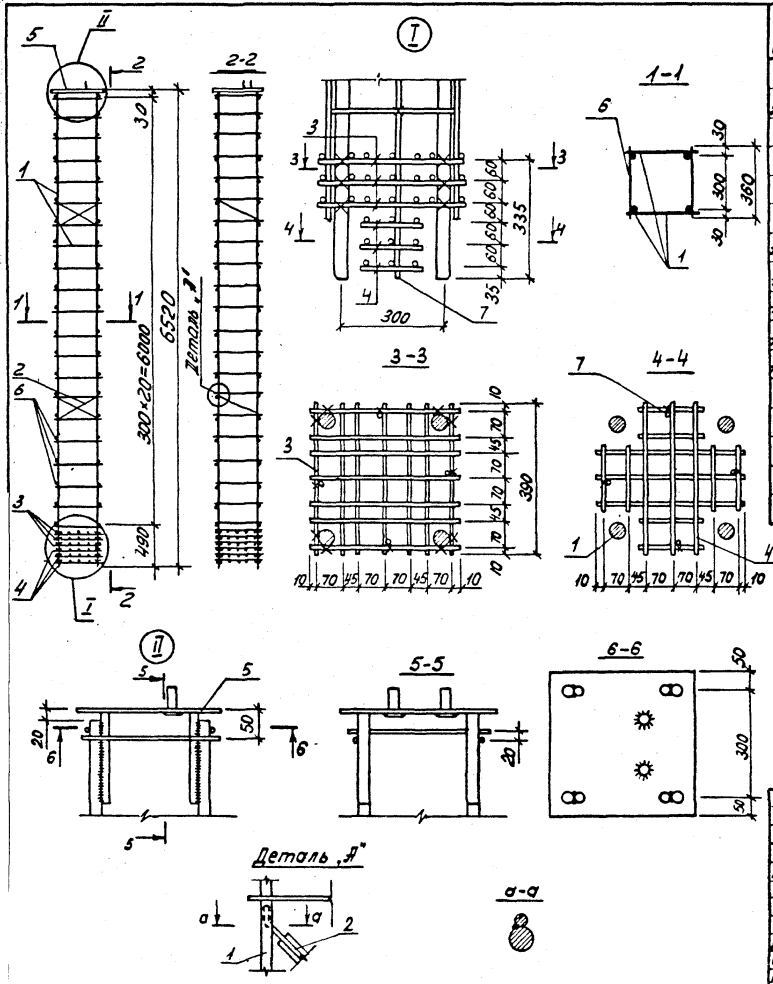


ТТ 901-5-38.87-КЖУ-К1=К4					
Начальд.	Савусяк	<i>В</i>	Колонны железобетонные К1=К4. Узлы	Стая	Масштаб
Гип	Козлов	<i>В</i>		РП	
Рук.вр.	Дужак	<i>В</i>		Лист	Листов 1
Зедимж.	Хомутова	<i>В</i>		Киевский	
Ст.техн.	Чернышова	<i>В</i>		Промстройпроект	
Провер.	Хомутова	<i>В</i>			



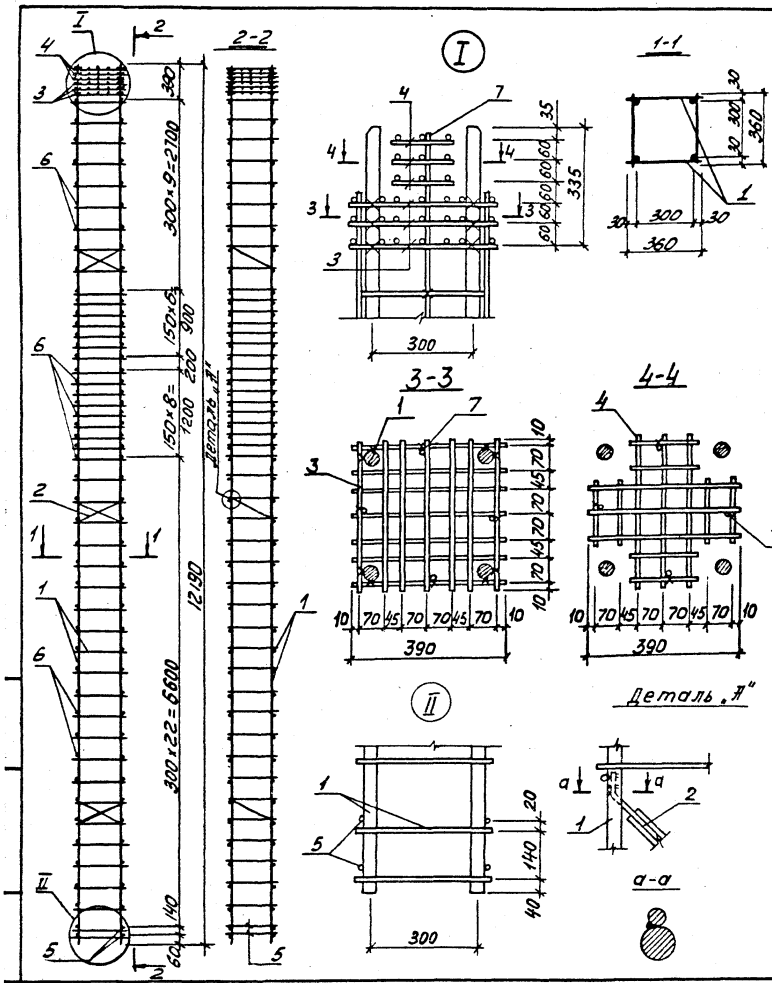
Обозначение	Наименование	Кол-во	Примечание
ТП.901-5-38.87 - ПЗ	Документация Пояснительная записка		
<u>КП1</u>			
<u>Сборочные единицы</u>			
1	ТП.901-5-38.87 - КЖУ-КР1	Каркас плоский КР1	2
2	ТП.901-5-38.87 - КЖУ-С2	Сетка С2	3
3	ТП.901-5-38.87 - КЖУ-С3	Сетка С3	3
4	ТП.901-5-38.87 - КЖУ-С4	Сетка С4	3
<u>Детали</u>			
5	φ10, И Гост 5781-82 ℓ=360	4	0,22 кг
6	φ6, И Гост 5781-82 ℓ=360	78	0,88 кг
7	φ6, И Гост 5781-82 ℓ=650	4	0,14 кг

ТП.901-5-38.87 - КЖУ-КП1				
Каркас пространственный КП1		Стадия	Масса	Масштаб
Начерт. Бабченко		РП	1368	
Гип. Козлов	Рук. зр. Лужак	Лист	Листов 1	
Вед. инж. Хомутова	Ст. техн. Стукалова	Киевский Промстройпроект		
Провер. Хомутова				



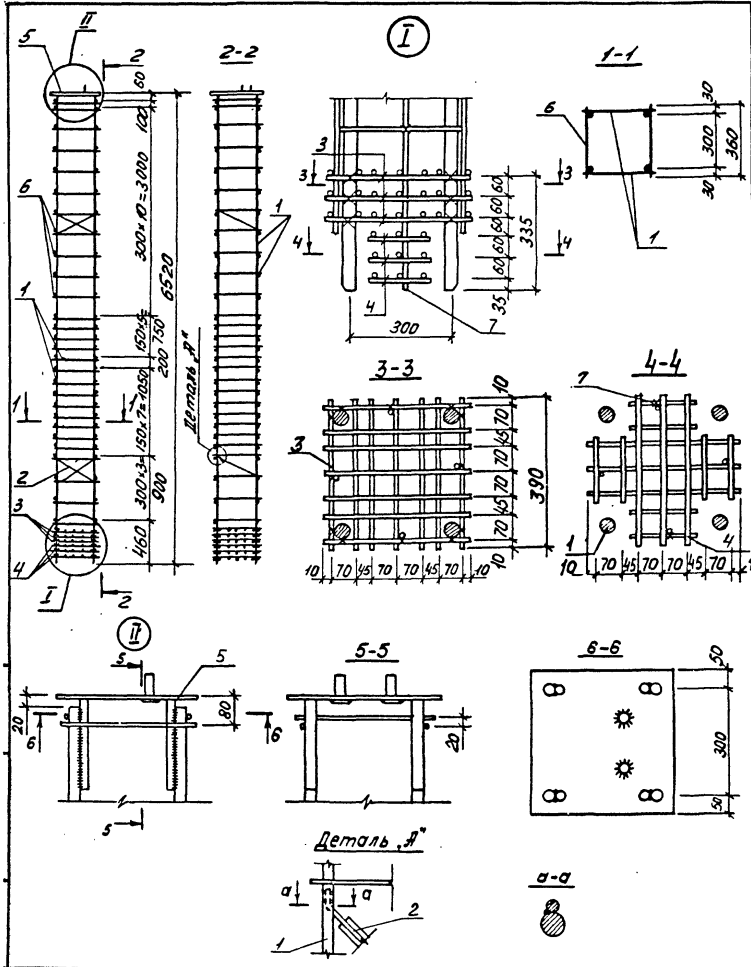
Формат	Зона	Лист	Обозначение	Наименование	Кол-во	Примечание
				Документация		
А3			ТП 901-5-38.87-ПЗ	Пояснительная записка		
				КП2		
				Сборочные единицы		
А4	1		ТП901-5-38.87-КЖУ-КР2	Каркас плоский КР2	2	
А4	2		ТП901-5-38.87-КЖУ-С 2	Сетка С2	2	
А4	3		ТП901-5-38.87-КЖУ-С 3	Сетка С3	3	
А4	4		ТП901-5-38.87-КЖУ-С 4	Сетка С4	3	
А4	5		ТП901-5-38.87-КЖУ-МН15	Изделие закладное МН15	1	
				Детали		
Б4	6			Ø6 А1 ГОСТ 5781-82 L=360	42	0,08 кг
Б4	7			Ø6 А1 ГОСТ 5781-82 L=650	4	0,14 кг

ТП 901-5-38.87-КЖУ-КП2					
Начерт. Бабченко	Гип. Козлов	Каркас пространственный КП2	Сталь	Масса	Масштаб
Рук. зр. Дужак	Ведущая хомутова		РП	83,2	
Ст. техн. Стукалова	Провер. Хомутова		Лист	Листов 1	
			Киевский Промстройпроект		



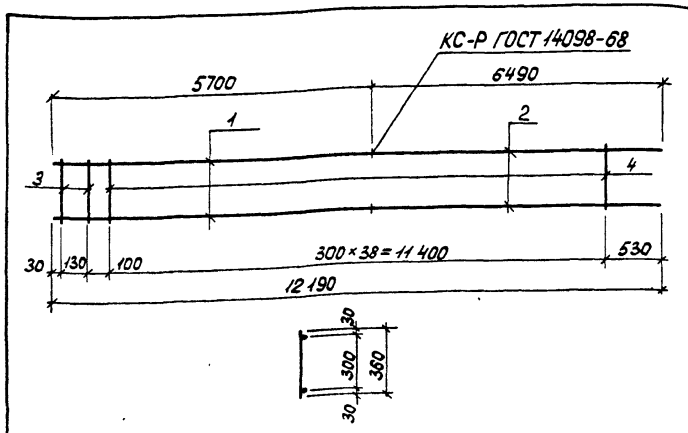
Формат 300x450	ГОС.	Обозначение	Наименование	Кол-во	Примечание
			<u>Документация</u>		
А3		ТП 901-5-38.87 -ПЗ	Пояснительная записка		
			<u>КПЗ</u>		
			<u>Сборочные единицы</u>		
А4	1	ТП 901-5-38.87- КЖУ-КРЗ	Каркас плоский КРЗ	2	
А4	2	ТП 901-5-38.87 -КЖУ-С2	Сетка С2	3	
А4	3	ТП 901-5-38.87 -КЖУ-С3	Сетка С3	3	
А4	4	ТП 901-5-38.87-КЖУ-С4	Сетка С4	3	
			<u>Детали</u>		
Б4	5		ФНП I ГОСТ 5781-82 L=360	4	0,4 кг
Б4	6		Ф8 А I ГОСТ 5781-82 L=360	92	0,14 кг
Б4	7		Ф6 А I ГОСТ 5781-82 L=650	4	0,14 кг

		ТП 901-5-38.87 - КЖУ-КРЗ		
Начальн. Бабченко		Каркас пространственный КРЗ	Стадия	Масштаб
ГЛП Козлов			РП	2084
Рук. гр. Луцк		Киевский Промстройпроект	Лист	Листов 1
Вед. инж. Хомутова				
Ст. техн. Стукалова				
Провер. Хомутова				



Формат	Зона	Поз.	Обозначение	Наименование	Кол-во	Примечание
				<u>Документация</u>		
#3			ТП 901-5-38.87 - ПЗ	Лояснительная записка		
				<u>КПЧ</u>		
				<u>Сборочные единицы</u>		
Я4	1		ТП 901-5-38.87-КЖУ-КР4	Каркас плоский КР4	2	
Я4	2		ТП 901-5-38.87-КЖУ-С2	Сетка С2	2	
Я4	3		ТП 901-5-38.87-КЖУ-С3	Сетка С3	3	
Я4	4		ТП 901-5-38.87-КЖУ-С4	Сетка С4	3	
Я4	5		ТП 901-5-38.87-КЖУ-МН5	Узделие закладное МН5	1	
				<u>Детали</u>		
Б4	6		Ø 8 А I ГОСТ 5781-82 L=360		56	0,14 кг
Б4	7		Ø 6 А I ГОСТ 5781-82 L=650		4	0,14 кг

ТП 901-5-38.87-КЖУ-КПЧ			
Начало	Бабченко		
Гип	Козлов		
Рук.зд.	Дужак		
Вед.инж.	Хомутова		
Ст. техн.	Стукалова		
Проектант	Хомутова		
Каркас пространственный КПЧ		Стадия	Масса
		РП	114,8
		Лист	Листов 1
		Киевский Проектстройпроект	

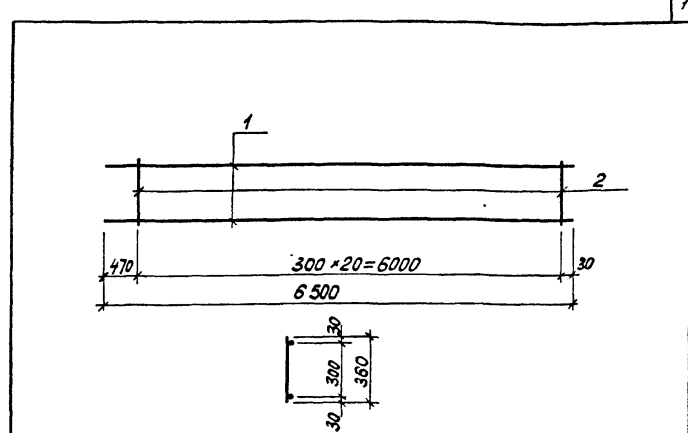


Формат	Зона	Лист	Обозначение	Наименование	Кол-во	Примечание
				<u>Документация</u>		
А3			ТП 901-5-3887-ПЗ	Пояснительная записка		
				<u>КР1</u>		
				<u>Детали</u>		
Б4	1			φ20 АІІ ГОСТ 5781-82 L=5700	2	14,1 кг
Б4	2			φ18 АІІ ГОСТ 5781-82 L=6490	2	13,0 кг
Б4	3			φ10 АІІ ГОСТ 5781-82 L=360	2	0,22 кг
Б4	4			φ6 АІІ ГОСТ 5781-82 L=360	39	0,08 кг

ТП 901-5-3887-КЖУ-КР1

Начальд. Бабченко		Каркас плоский КР1	Стадия	Масса	Масштаб
Г.И.П.	Козлов	РП	57,7	Лист	Листов 1
Р.К.С.	Дуэбак				
Б.В.И.	Хомутова	Киевский		Промстройпроект	
С.Т.М.	Хомутова				
Провер.	Хомутова				

Формат А4



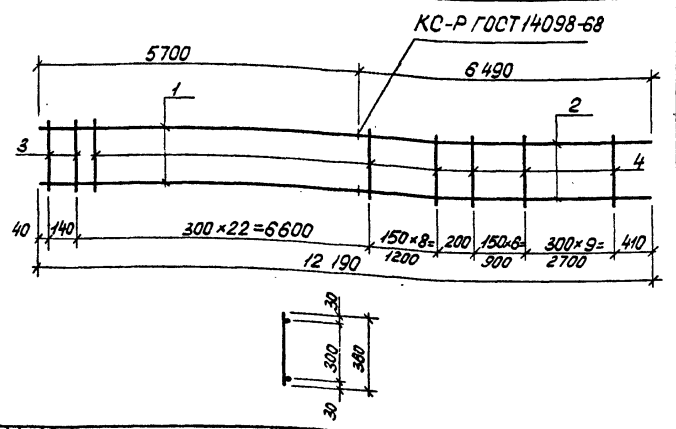
Формат	Зона	Лист	Обозначение	Наименование	Кол-во	Примечание
				<u>Документация</u>		
А3			ТП 901-5-3887-ПЗ	Пояснительная записка		
				<u>КР2</u>		
				<u>Детали</u>		
Б4	1			φ16 АІІ ГОСТ 5781-82 L=6500	2	10,3 кг
Б4	2			φ6 АІІ ГОСТ 5781-82 L=360	21	0,08 кг

ТП 901-5-3887-КЖУ-КР2

Имя не может превышать 16 символов

Начальд. Бабченко		Каркас плоский КР2	Стадия	Масса	Масштаб
Г.И.П.	Козлов	РП	22,3	Лист	Листов 1
Р.К.С.	Дуэбак				
Б.В.И.	Хомутова	Киевский		Промстройпроект	
С.Т.М.	Хомутова				
Провер.	Хомутова				

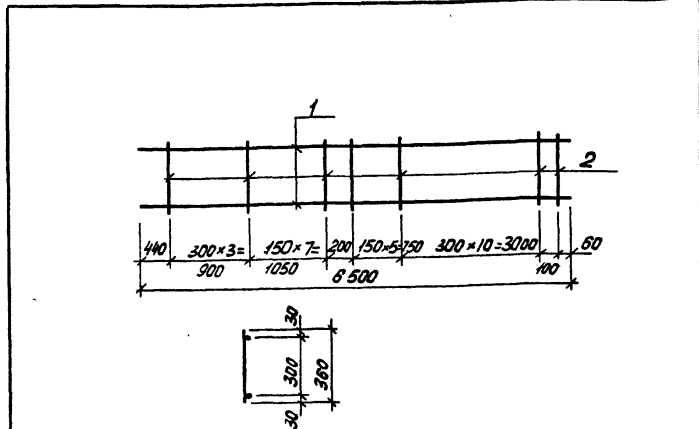
КФ 3553-03 16 Формат А4



Формат Зона	Поз.	Обозначение	Наименование	Кол-во	Примечание
			<u>Документация</u>		
А3		ТП 901-5-38.87-ПЗ	Пояснительная записка		
			<u>КР3</u>		
			<u>Детали</u>		
Б4	1		φ25 А I ГОСТ 5781-82 ℓ=5700	2	21,9 кг
Б4	2		φ22 А I ГОСТ 5781-82 ℓ=6490	2	19,4 кг
Б4	3		φ14 А I ГОСТ 5781-82 ℓ=360	2	0,4 кг
Б4	4		φ8 А I ГОСТ 5781-82 ℓ=360	46	0,14 кг

Инд. упрод. Подпись и дата		ТП 901-5-38.87-КЖУ-КР3		
Инд. упрод.	Подпись	Стадия	Масса	Масштаб
	Бабченко	РП	89,8	
		Лист	Листов 1	
		Киевский Промстройпроект		

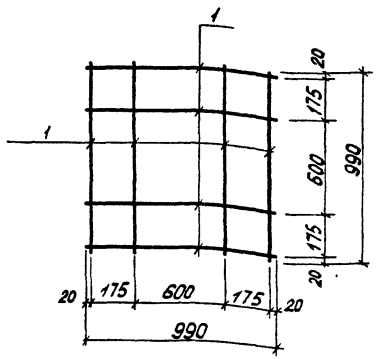
Формат А4



Формат Зона	Поз.	Обозначение	Наименование	Кол-во	Примечание
			<u>Документация</u>		
А3		ТП 901-5-38.87-ПЗ	Пояснительная записка		
			<u>КР4</u>		
			<u>Детали</u>		
Б4	1		φ20 А I ГОСТ 5781-82 ℓ=6900	2	16,0 кг
Б4	2		φ8 А I ГОСТ 5781-82 ℓ=360	28	0,14 кг

Инд. упрод. Подпись и дата		ТП 901-5-38.87-КЖУ-КР4		
Инд. упрод.	Подпись	Стадия	Масса	Масштаб
	Бабченко	РП	35,9	
		Лист	Листов 1	
		Киевский Промстройпроект		

Формат А4

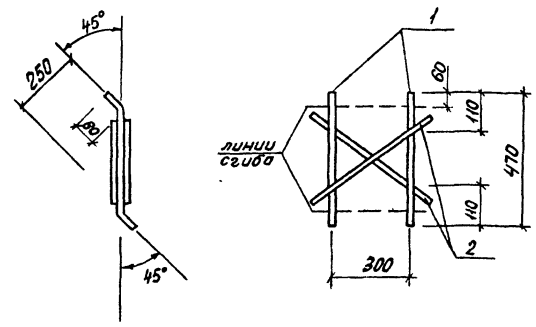


Формат	Зона	Лист	Обозначение	Наименование	кол.	Примечание
А3			ТП 901-5-38.87 - ПЗ	Документация		
				Пояснительная записка		
				<u>С1</u>		
				<u>Детали</u>		
Б4	1			Ф8 АИ ГОСТ 5781-82 l=390	8	0,4 кг

ТП 901-5-38.87-КЖУ-С1

Исполн.	Провер.	Дата	Лист	Листов	Масштаб
Нач. отд. Савушан			РП	3,2	
Гип Козлов			Лист	Листов 1	
Рук зр. Дужак			Киевский Промстройпроект		
Вед. инж. Хамутава					
Ст. техн. Чернышова					
Провер. Хамутава					

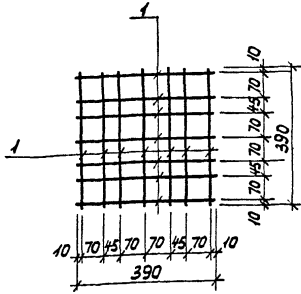
Формат А4



Формат	Зона	Лист	Обозначение	Наименование	кол.	Примечание
А3			ТП 901-5-38.87 - ПЗ	Документация		
				Пояснительная записка		
				<u>С2</u>		
				<u>Детали</u>		
Б4	1			Ф10 АИ ГОСТ 5781-82 l=470	2	0,3 кг
Б4	2			Ф10 АИ ГОСТ 5781-82 l=420	2	0,25 кг

ТП 901-5-38.87-КЖУ-С2

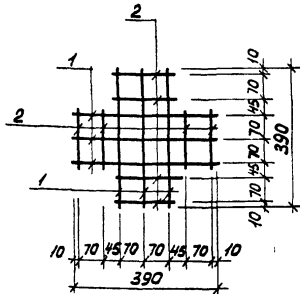
Исполн.	Провер.	Дата	Лист	Листов	Масштаб
Нач. отд. Савушан			РП	1,1	
Гип Козлов			Лист	Листов 1	
Рук зр. Дужак			Киевский Промстройпроект		
Вед. инж. Хамутава					
Ст. техн. Стукалова					
Провер. Хамутава					



Формат	Зона	Пос.	Обозначение	Наименование	Кол-во	Примечание
				<u>Документация</u>		
А3			ТП 901-5-38.87-ПЗ	Пояснительная записка		
				<u>С3</u>		
				<u>Детали</u>		
Б4	1			Ф8 А III ГОСТ 5781-82, L=390	14	0,15 кг

Начата Савбуска			ТП 901-5-38.87-КЖУ-С3		
ГЛП	Козлов		Стадия	Масса	Масштаб
Рук зр	Дужак				
Вед инж	Хомутова		РП	2,1	
Ст техн	Чернышова		Лист	Листов 1	
Провер	Хомутова		Киевский Промстройпроект		

Формат А4

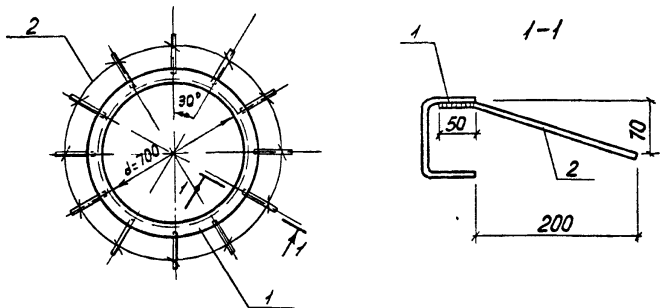


Формат	Зона	Пос.	Обозначение	Наименование	Кол-во	Примечание
				<u>Документация</u>		
А3			ТП 901-5-38.87-ПЗ	Пояснительная записка		
				<u>С4</u>		
				<u>Детали</u>		
Б4	1			Ф8 А III ГОСТ 5781-82, L=390	6	0,15 кг
Б4	2			Ф8 А III ГОСТ 5781-82, L=160	8	0,06 кг

Изд. 1/Стаб. 1/Добавлять и дата. 1/Взам инв. №

Начата Савбуска			ТП 901-5-38.87-КЖУ-С4		
ГЛП	Козлов		Стадия	Масса	Масштаб
Рук зр	Дужак				
Вед инж	Хомутова		РП	1,4	
Ст техн	Чернышова		Лист	Листов 1	
Провер	Хомутова		Киевский Промстройпроект		

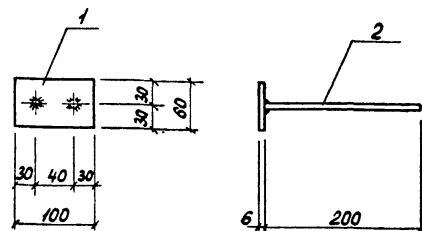
КР 3533-03 13 Формат А4



Формат Зона	Л03	Обозначение	Наименование	К-во	Приме- чание
			<u>Документация</u>		
ЯЗ		ТП 901-5-38.87 - ПЗ	Пояснительная записка		
			<u>МН1</u>		
			<u>Детали</u>		
Б4	1		С 100x80-4 ГОСТ 8278-75 вотзкп2-179/4-1-3023-80	1	18,0 кг
Б4	2		Ø8 ЯШ ГОСТ 5781-82 l=260	12	0,1 кг

начовод		Сабуская		ТП 901-5-38.87 - КЖУ - МН1		
ИЛ	Козлов	РП	19,2	Стадия	Масса	Масштаб
Рук зр	Дужак	лист				
Вед инж	Хомутова	лист				
Ст. техн	Чернышова	лист				
Провер	Хомутова	лист				
Изделие закладное МН1				Киевский Промстройпроект		

Формат Я4

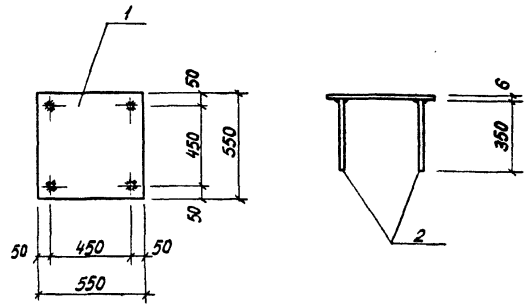
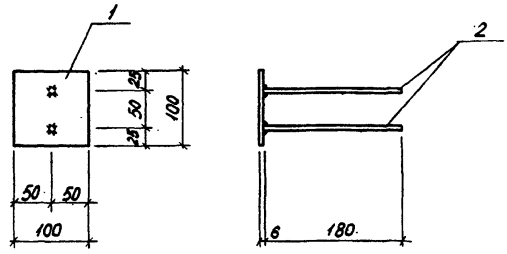


Формат Зона	Л03	Обозначение	Наименование	К-во	Приме- чание
			<u>Документация</u>		
ЯЗ		ТП 901-5-38.87 - ПЗ	Пояснительная записка		
			<u>МН2</u>		
			<u>Детали</u>		
Б4	1		Я-80 ГОСТ 103-78 вотзкп2-179/4-1-3023-80 l=100	1	0,3 кг
Б4	2		Ø8 ЯШ ГОСТ 5781-82 l=200	2	0,1 кг

Имя и дата Подпись и дата (Зона и ФМ)

начовод		Сабуская		ТП 901-5-38.87 - КЖУ - МН2		
ИЛ	Козлов	РП	0,5	Стадия	Масса	Масштаб
Рук зр	Дужак	лист				
Вед инж	Хомутова	лист				
Ст. техн	Чернышова	лист				
Провер	Хомутова	лист				
Изделие закладное МН2				Киевский Промстройпроект		

КФ 3533-03 20 Формат Я4



Формат	Зона	Лист	Обозначение	Наименование	к-во	Примечание
				<u>Документация</u>		
#3			ТП 901-5-38.87-ПЗ	Пояснительная записка		
				<u>МНЗ</u>		
				<u>Детали</u>		
Б4	1			6-мм ГОСТ 103-76 встр. к л. 2-17/14-1-3023-80	1	0,5 кг
Б4	2			Ø8 шп. ГОСТ 5781-82	2	0,1 кг

Формат	Зона	Лист	Обозначение	Наименование	к-во	Примечание
				<u>Документация</u>		
#3			ТП 901-5-38.87-ПЗ	Пояснительная записка		
				<u>МН4</u>		
				<u>Детали</u>		
Б4	1			6-550 ГОСТ 82-70 ^в встр. к л. 2-17/14-1-3023-80	1	14,2 кг
Б4	2			Ø10 шп. ГОСТ 5781-82	4	0,2 кг

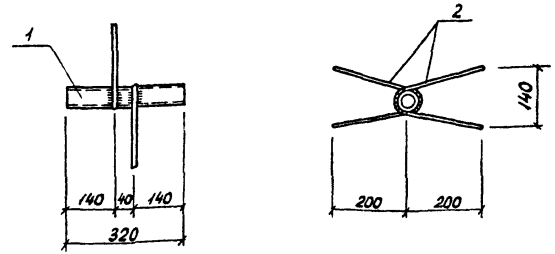
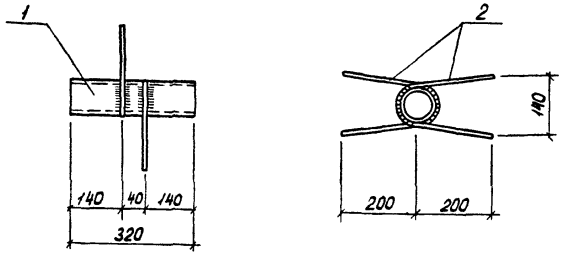
ТП 901-5-38.87-КЖУ-МНЗ			Узел			Стадия			Масса			Масштаб		
Нач. отд. Бабченко			Уз. зак. МНЗ			РП			0,7					
Г.И.П. Козлов			Киевский			лист			лист 1					
Р.К. Зр. Дужак			Промстройпроект											
Вед. инж. Хомутова														
Ст. техн. Чернышова														
Пров. инж. Хомутова														

ТП 901-5-38.87-КЖУ-МН4			Узел			Стадия			Масса			Масштаб		
Нач. отд. Бабченко			Уз. зак. МН4			РП			15,0					
Г.И.П. Козлов			Киевский			лист			лист					
Р.К. Зр. Дужак			Промстройпроект											
Вед. инж. Хомутова														
Ст. техн. Чернышова														
Пров. инж. Хомутова														

Формат А4

кф 9593-03 21 Формат

Изм. № 1 подл. Подпись и дата, Взам. инв. №



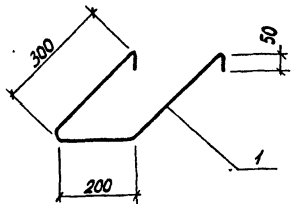
Формат	Зона	Лист	Обозначение	Наименование	К-во	Примечание
				<u>Документация</u>		
43			ТП 901-5-38.87-ПЗ	Пояснительная записка		
				<u>МН5</u>		
				<u>Детали</u>		
64	1			Труба 50x3,5 ГОСТ 3262-75 $\varnothing=320$	1	1,6 кг
64	2			$\varnothing 8$ ЯД ГОСТ 5781-82 $\varnothing=520$	2	0,2 кг

ТП 901-38.87-КЖУ-МН5			Стадия	Масса	Масштаб
начерт	Савушский		РП	2,0	
Г.И.П.	Козлов		лист	Листов 1	
Р.К.З.	Хомутабо		Киевский Промстройпроект		
Б.В.Л.	Хомутабо		формат А4		
С.В.Л.	Хомутабо				

Формат	Зона	Лист	Обозначение	Наименование	К-во	Примечание
				<u>Документация</u>		
43			ТП 901-5-38.87-ПЗ	Пояснительная записка		
				<u>МН6</u>		
				<u>Детали</u>		
64	1			Труба 25x3,2 ГОСТ 3262-75 $\varnothing=320$	1	0,8 кг
64	2			$\varnothing 8$ ЯД ГОСТ 5781-82 $\varnothing=480$	2	0,2 кг

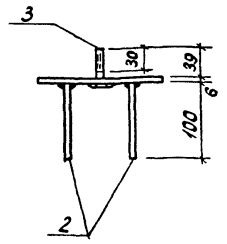
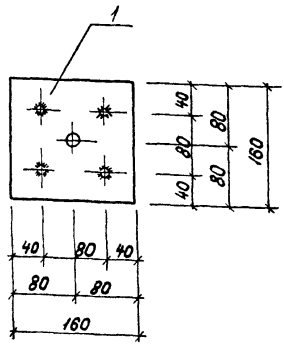
Указ на детали, таблицы и даты взамен и др.

ТП 901-5-38.87-КЖУ-МН6			Стадия	Масса	Масштаб
начерт	Савушский		РП	1,2	
Г.И.П.	Козлов		лист	Листов 1	
Р.К.З.	Хомутабо		Киевский Промстройпроект		
Б.В.Л.	Хомутабо		формат А4		
С.В.Л.	Хомутабо				



Формат	Зона	Лист	Обозначение	Наименование	К-во	Примечание
				<u>Документация</u>		
А3			ТП 901-5-38.87-ПЗ	Пояснительная записка		
				<u>МН7</u>		
				<u>Детали</u>		
Б4	1			ФЛБ.П ГОСТ 5781-82* $\ell = 900$	1	1,4 кг

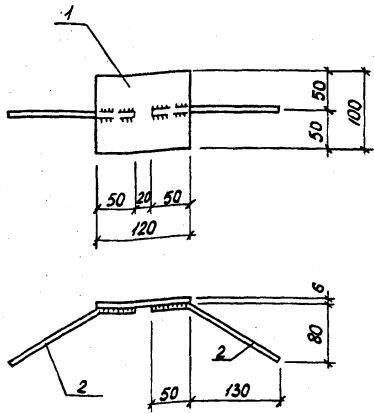
Нач. отд. Савушкан			ТП 901-5-38.87-КЖС-МН7			
ГЛП	Козлов	Д	Изделие	Стадия	Масса	Масштаб
Рук. од.	Дужак	Д	закладное МН7	РП	1,4	
Зед. ука.	Хомутова	Д		Лист		Листов 1
Ст. тех.	Хомутова	Д		Киевский Проектинститут		
Проект.	Хомутова	Д		Формат А4		



Формат	Зона	Лист	Обозначение	Наименование	К-во	Примечание
				<u>Документация</u>		
А3			ТП 901-5-38.87-ПЗ	Пояснительная записка		
				<u>МН8</u>		
				<u>Детали</u>		
Б4	1			$\phi 2/60$ ГОСТ 103-78	1	1,2 кг
Б4	2			ВСТЗ.КЛЗ-1.74.14-1.3023-80 $\ell = 160$	4	0,04 кг
Б4	3			$\phi 8$ АШ ГОСТ 5781-82* $\ell = 100$	1	0,06 кг
Б4	4			Болт М12*45 ГОСТ 7798-70*	2	0,02 кг
Б4	5			Гайка М12 ГОСТ 5915-70*	2	0,02 кг
				Шайба М12 ГОСТ 11371-78	1	0,01 кг

К-во листов, таблицы и дата в заим. инв. ЛК

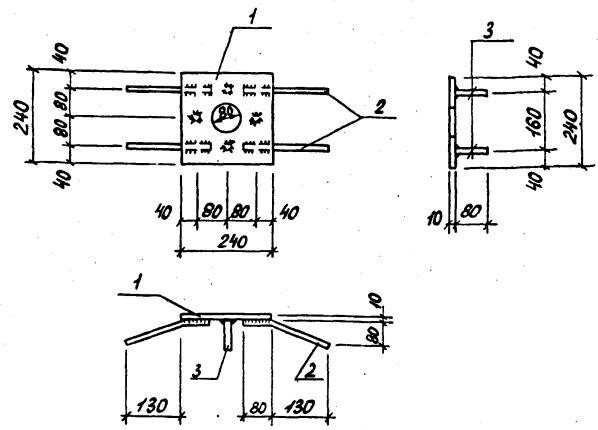
Нач. отд. Савушкан			ТП 901-5-38.87-КЖС-МН8			
ГЛП	Козлов	Д	Изделие	Стадия	Масса	Масштаб
Рук. од.	Дужак	Д	закладное МН8	РП	1,5	
Зед. ука.	Хомутова	Д		Лист		Листов 1
Ст. тех.	Хомутова	Д		Киевский Проектинститут		
Проект.	Хомутова	Д		Формат А4		



Формат	Зона	Поз.	Обозначение	Наименование	к-во	Примечание
				<u>Документация</u>		
А3			ТП 901-5-38.87 - ПЗ	Пояснительная записка		
				<u>МН9</u>		
				<u>Детали</u>		
Б4	1			б = 100 ГОСТ 103-76 вставка 2-179/4-13023-80	1	0,6 кг
Б4	2			φ10 А III ГОСТ 5781-82	2	0,1 кг

ТП 901-5-38.87 - КЖУ-МН9

Нач. отд. Саввукская			Студия			Масса	Масштаб
ГПП Козлов			РП			0,8	
Рук. в. Дужак			Лист			Листов 1	
Б.в.и.м.ж. Хомутова			Киевский			Промстройпроект	
Ст.техн. Чернышова			Формат			А4	
Провер. Хомутова							

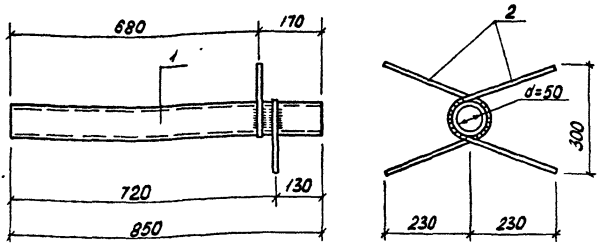


Формат	Зона	Поз.	Обозначение	Наименование	к-во	Примечание
				<u>Документация</u>		
А3			ТП 901-5-38.87 - ПЗ	Пояснительная записка		
				<u>МН10</u>		
				<u>Детали</u>		
Б4	1			10-240 ГОСТ 82-70* вставка 2-179/4-13023-80	1	4,5 кг
Б4	2			φ10 А III ГОСТ 5781-82	4	0,15 кг
Б4	3			φ10 А III ГОСТ 5781-82	4	0,05 кг

ТП 901-5-38.87 - КЖУ-МН10

Шифр. Метод. Подпись и дата. Взам. инв. №

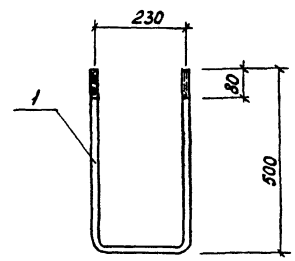
Нач. отд. Саввукская			Студия			Масса	Масштаб
ГПП Козлов			РП			5,3	
Рук. в. Дужак			Лист			Листов 1	
Б.в.и.м.ж. Хомутова			Киевский			Промстройпроект	
Ст.техн. Чернышова			Формат			А4	
Провер. Хомутова							



Формат	Зона	Поз.	Обозначение	Наименование	К-во	Примечание
				<u>Документация</u>		
А3			ТП 901-5-38.87-ПЗ	Пояснительная записка		
				<u>МНН</u>		
				<u>детали</u>		
Б4	1			Труба 50x3,5 ГОСТ 3262-75 $\ell=850$	1	4,2 кг
Б4	2			Ф8x1 ГОСТ 5781-82 $\ell=630$	2	0,25 кг

ТП 901-5-38.87-КЖУ-МН11

Издание		Стадия	Масса	Масштаб
Изд. 1		РП	4,7	
Лист		Листов 1		
Киевский Промстройпроект				
Формат #4				

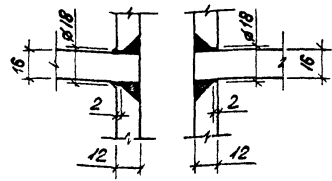
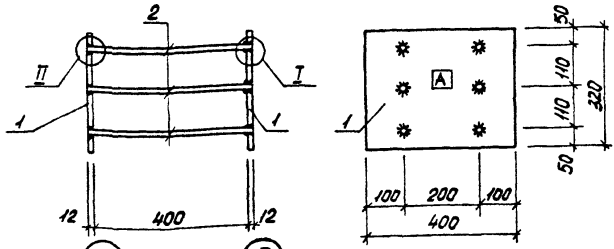


Формат	Зона	Поз.	Обозначение	Наименование	К-во	Примечание
				<u>Документация</u>		
А3			ТП 901-5-38.87-ПЗ	Пояснительная записка		
				<u>МН12</u>		
				<u>детали</u>		
Б4	1			Ф8x1 ГОСТ 5781-82 $\ell=1230$	1	2,5 кг

ТП 901-5-38.87-КЖУ-МН12

... в 4-х листах Подпись и дата: 30.01.84

Издание		Стадия	Масса	Масштаб
Изд. 1		РП	2,5	
Лист		Листов 1		
Киевский Промстройпроект				
Формат #4				



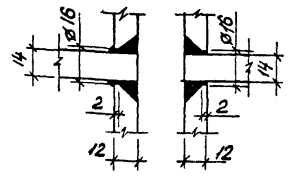
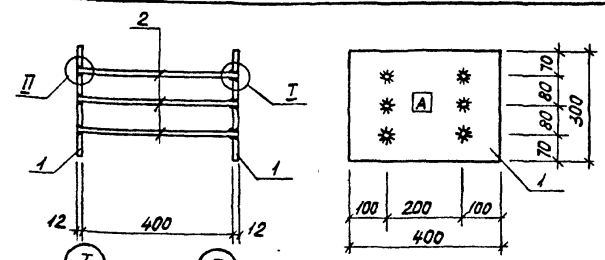
Стержни поз.2 привариваются к пластине, обозначенной А по узлу I при изготовлении закладного элемента К противоположной пластине - по узлу II - после установки элемента МН13 в арматурный каркас. Обозначение А нанести краской

Формат	Зона	Поз.	Обозначение	Наименование	Кол-во	Примечание
				<u>Документация</u>		
А3			ТП 901-5-38.87-ПЗ	Пояснительная записка		
				<u>МН 13</u>		
				<u>Детали</u>		
Б4	1			12x320 ГОСТ 82-70* вст 3015-11914-1-3023-80	2	12,1 кг
Б4	2			φ16 II ГОСТ 5781-82	6	0,6 кг

ТП 901-5-38.87-КЖУ-МН13

Начерт. Саввуская
 ГУП Козлов
 Рук. гр. Бузаск
 Ведущ. Хомутова
 Ст. техн. Чернышова
 Провер. Хомутова

Изделие закладное МН13	Стадия	РП	Масса	Масштаб
		278		
	Лист	лист 1		
Киевский Промстройпроект				
Формат А4				



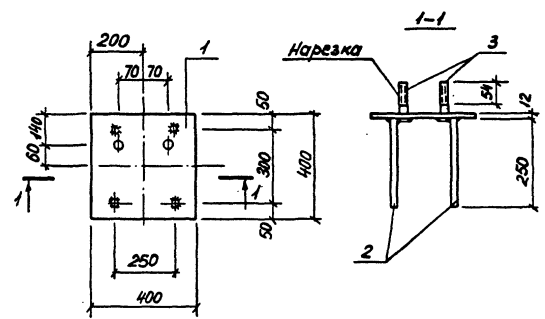
Стержни поз.2 привариваются к пластине, обозначенной А по узлу I при изготовлении закладного элемента. К противоположной пластине по узлу II - после установки элемента МН14 в арматурный каркас. Обозначение А нанести краской

Формат	Зона	Поз.	Обозначение	Наименование	Кол-во	Примечание
				<u>Документация</u>		
А3			ТП 901-5-38.87-ПЗ	Пояснительная записка		
				<u>МН 14</u>		
				<u>Детали</u>		
Б4	1			12x300 ГОСТ 82-70* вст 3015-11914-1-3023-80	2	11,3 кг
Б4	2			φ14 А-II ГОСТ 5781-82	6	0,5 кг

ТП 901-5-38.87-КЖУ-МН14

Начерт. Саввуская
 ГУП Козлов
 Рук. гр. Бузаск
 Ведущ. Хомутова
 Ст. техн. Чернышова
 Провер. Хомутова

Изделие закладное МН14	Стадия	РП	Масса	Масштаб
		256		
	Лист	лист 1		
Киевский Промстройпроект				

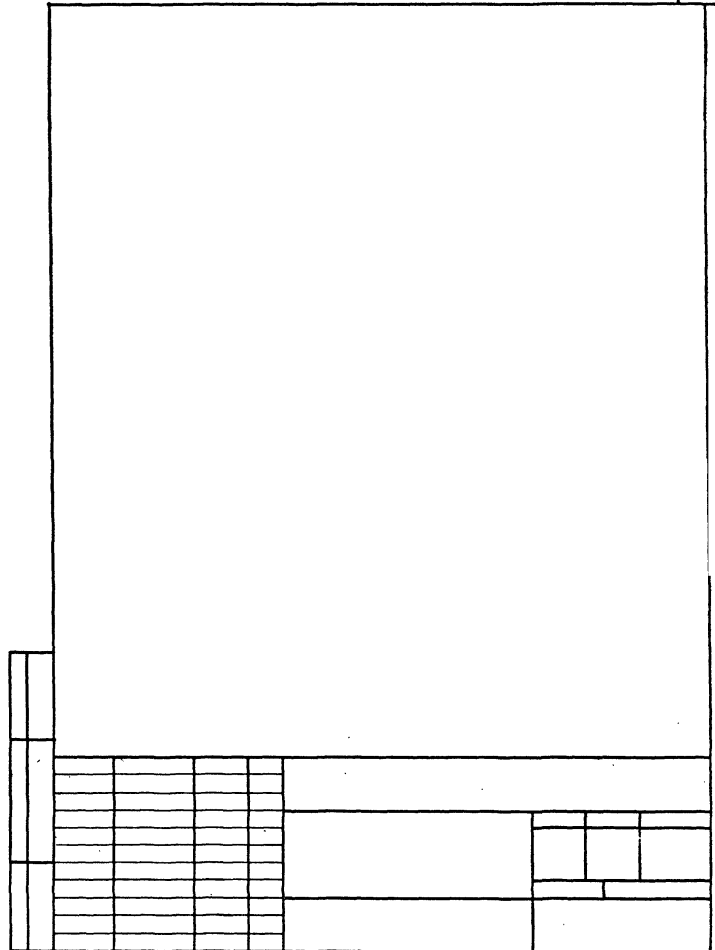


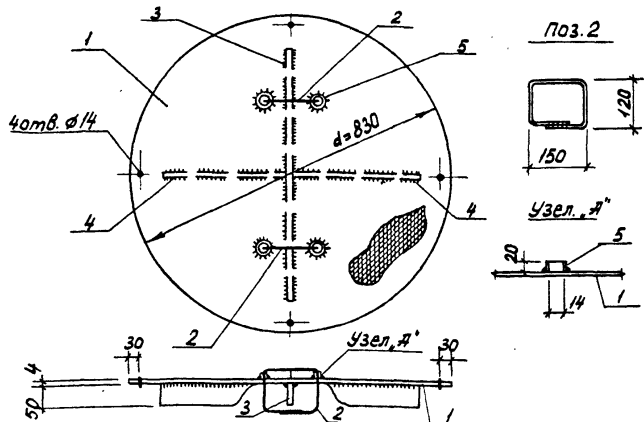
Формат	Зона	Лист	Обозначение	Наименование	К-во	Примечание
				<u>Документация</u>		
			ТП901-5-38.87 -ПЗ	Пояснительная записка		
				<u>МН15</u>		
				<u>Детали</u>		
Б4	1			12x400 ГОСТ 82-70* 8x73x75-79/4-3025-80 *L=400	1	15,1 кг
Б4	2			Ø20 в.п. ГОСТ 5181-82 *L=250	4	0,6 кг
Б4	3			Болт М24x90 ГОСТ 7798-70*	2	0,4 кг
Б4	4			Гайка М24 ГОСТ 5915-70*	4	0,1 кг
Б4	5			Шайба М24 ГОСТ НЗ71-78	2	0,03 кг

ТП 901-5 -38.87- КЖУ- МН 15

Исполн.	Содержание	Узлы	Масса	Материал
Г.П. Козлов	Козлов	Узлы	РП	18,8
Рук. з. Дужаск	Дужаск	Узлы	Лист	Листов 1
Вед. инж. Хомутова	Хомутова	Узлы	Киевский Промстройпроект	
Ст. тех. Чернышова	Чернышова	Узлы		
Пробир. Хомутова	Хомутова	Узлы		

Формат А4

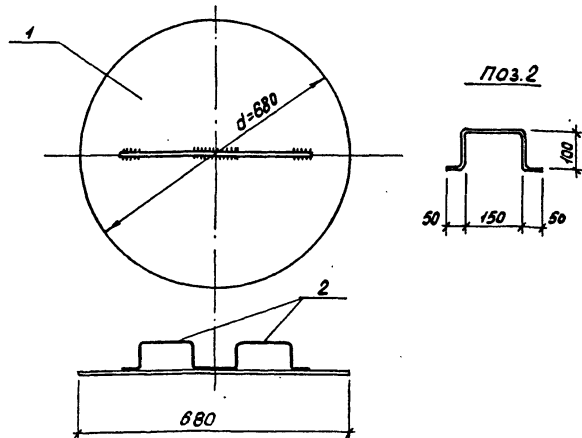




Формат	Зона	Поз.	Обозначение	Наименование	К-во	Примечание
				<u>Документация</u>		
ЯЗ			ТП 901-5-38.87-ПЗ	Пояснительная записка		
				<u>МС1</u>		
				<u>Детали</u>		
Б4	1			Сталь лист В=4 ГОСТ 19903-74 вставка-ПТУЧМ-1-3023-80	1	18,4 кг
Б4	2			Ø10 Я1 ГОСТ 5781-82* L=650	2	0,4 кг
Б4	3			В=50 ГОСТ 103-76 вставка-ПТУЧМ-1-3023-80 L=650	1	1,5 кг
Б4	4			В=50 ГОСТ 103-76 вставка-ПТУЧМ-1-3023-80 L=320	2	0,75 кг
Б4	5			Труба 20x2,8 ГОСТ 3262-75*Ø-20	4	0,03 кг

ТП 901-5-38.87-КЖС-МС1

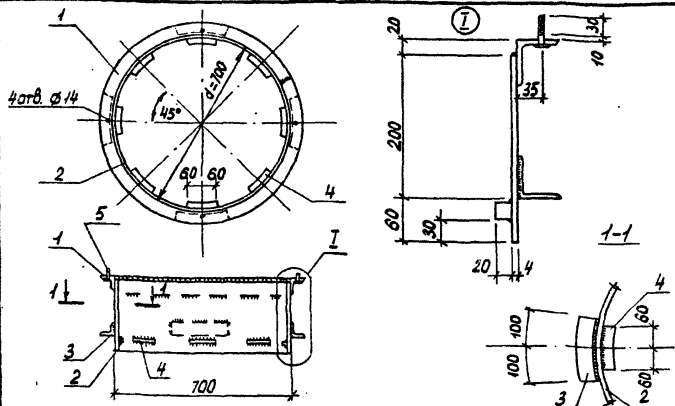
Начерт	Савбукан	Изделие	Стадия	Масса	Масштаб
Г.И.П.	Козлов	соединительное МС1	РП	22,3	1
Рук.зр.	Дуэжак		Лист	Листов	
			Киевский Промстройпроект		
			Формат Я4		



Формат	Зона	Поз.	Обозначение	Наименование	К-во	Примечание
				<u>Документация</u>		
ЯЗ			ТП 901-5-38.87-ПЗ	Пояснительная записка		
				<u>МС2</u>		
				<u>Детали</u>		
Б4	1			Сталь лист В=4 ГОСТ 19903-74 вставка-ПТУЧМ-1-3023-80	1	11,4 кг
Б4	2			Ø10 Я1 ГОСТ 5781-82* L=450	2	0,3 кг

ТП 901-5-38.87-КЖС-МС2

Начерт	Савбукан	Изделие	Стадия	Масса	Масштаб
Г.И.П.	Козлов	соединительное МС2	РП	12,0	1
Рук.зр.	Дуэжак		Лист	Листов	
			Киевский Промстройпроект		
			Формат Я4		

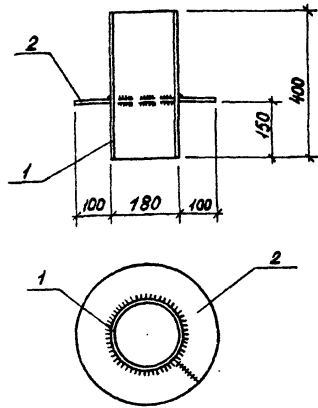


Формат	Зона	поз.	Обозначение	Наименование	к-во	Примечание
				<u>Документация</u>		
А3			ТП 901-5-38.87-ПЗ	Пояснительная записка		
				<u>МСЗ</u>		
				<u>Детали</u>		
Б4	1		Шайба 180x3,5 ГОСТ 10704-78	ℓ=2301	1	11,1 кг
Б4	2		Шайба 180x3,5 ГОСТ 10704-78	ℓ=2190	1	17,9 кг
Б4	3		Шайба 180x3,5 ГОСТ 10704-78	ℓ=2200	4	0,75 кг
Б4	4		Болт М12x45 ГОСТ 7798-78	ℓ=120	8	0,4 кг
Б4	5		Шайба М12 ГОСТ 11371-78		4	0,01 кг
Б4	6		Гайка М12 ГОСТ 5915-70*		4	0,01 кг

ТП 901-5-38.87-КЖС-МСЗ

Начало		Савбукен	Изделие соединительное МСЗ	Стадия	Масса	Масштаб
ГЛП	Козлов			РП	35,5	
Рук.гр.	Дужак			Лист		Листов 1
			Киевский Промстройпроект			

Формат А4



Формат	Зона	поз.	Обозначение	Наименование	к-во	Примечание
				<u>Документация</u>		
А3			ТП 901-5-38.87-ПЗ	Пояснительная записка		
				<u>МСЧ</u>		
				<u>Детали</u>		
Б4	1		Труба 180x3,5 ГОСТ 10704-78	ℓ=2301	1	6,1 кг
Б4	2		Шайба 180x3,5 ГОСТ 10704-78	ℓ=880	1	4,1 кг

ТП 901-5-38.87-КЖС-МСЧ

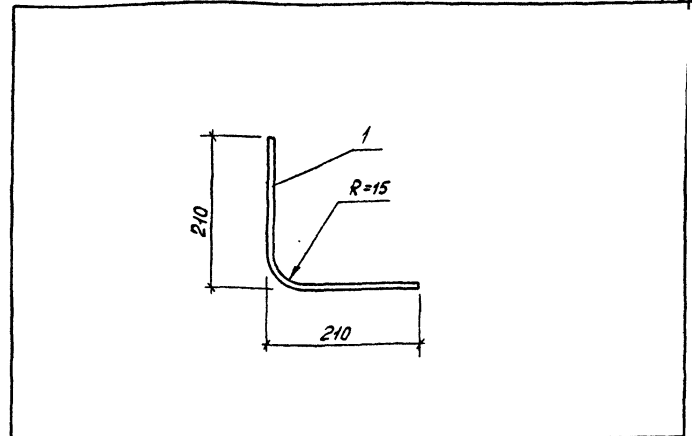
Указ. материал. производится в завод. условиях

Начало		Савбукен	Изделие соединительное МСЧ	Стадия	Масса	Масштаб
ГЛП	Козлов			РП	10,2	
Рук.гр.	Дужак			Лист		Листов 1
			Киевский Промстройпроект			

Формат	Зона	703	Обозначение	Наименование	Кол-во	Примечание
				<u>Документация</u>		
А3			ТП 901-5-38.87-ПЗ	Пояснительная записка		
				<u>МС5</u>		
				<u>Детали</u>		
БУ				140 ГОСТ 8240-72 3СТЗ КП2-11944-1-3023-80	Р=800 1	6,9 кг
				<u>МС6</u>		
				<u>Детали</u>		
БУ				150x5 ГОСТ 8509-72* 5073кп2-11944-1-3023-80	Р=380 1	1,4 кг

--	--	--	--	--	--	--

ТП 901-5-38.87-КЖУ-МС5, МС6						
ИЗДЕЛИЯ		Соединительные МС5, МС6		Стадия	Масса	Масштаб
ГЛП КОЗЛОВ		РП см. табл.		лист	Листов 1	
Вук ЗД ДУЖАК		Киевский		Промстройпроект		
Вед Инж Хомутова		Формат А4				
Ст. тех. Чернышова						
Провер. Хомутова						



Формат	Зона	703	Обозначение	Наименование	Кол-во	Примечание
				<u>Документация</u>		
А3			ТП 901-5-38.87-ПЗ	Пояснительная записка		
				<u>МС7</u>		
				<u>Детали</u>		
БУ	1			Ø10 АТ ГОСТ 5781-82 Р=420	1	0,3 кг

Изм. в табл. подпись и дата. Взят из архива

ТП 901-5-38.87-КЖУ-МС7						
ИЗДЕЛИЕ		Соединительное МС7		Стадия	Масса	Масштаб
ГЛП КОЗЛОВ		РП 03		лист	Листов 1	
Вук ЗД ДУЖАК		Киевский		Промстройпроект		
Вед Инж Хомутова		Формат А4				
Ст. тех. Чернышова						
Провер. Хомутова						