

ТИПОВОЙ ПРОЕКТ
902-3-46.85

БЛОК ФИЛЬТРОВ
ДЛЯ СТАНЦИИ ФИЗИКО-ХИМИЧЕСКОЙ ОЧИСТКИ СТОЧНЫХ ВОД
ПРОПУСКНОЙ СПОСОБНОСТЬЮ 7,0 ТЫС. М³/СУТКИ

АЛЬБОМ III
СТРОИТЕЛЬНЫЕ ИЗДЕЛИЯ

**СЕРТИФИКАТ ИДЕНТИФИКАЦИИ ТОВАРОВ И УСЛУГ
ГОСУДАРСТВЕННОГО СООБЩЕСТВА**

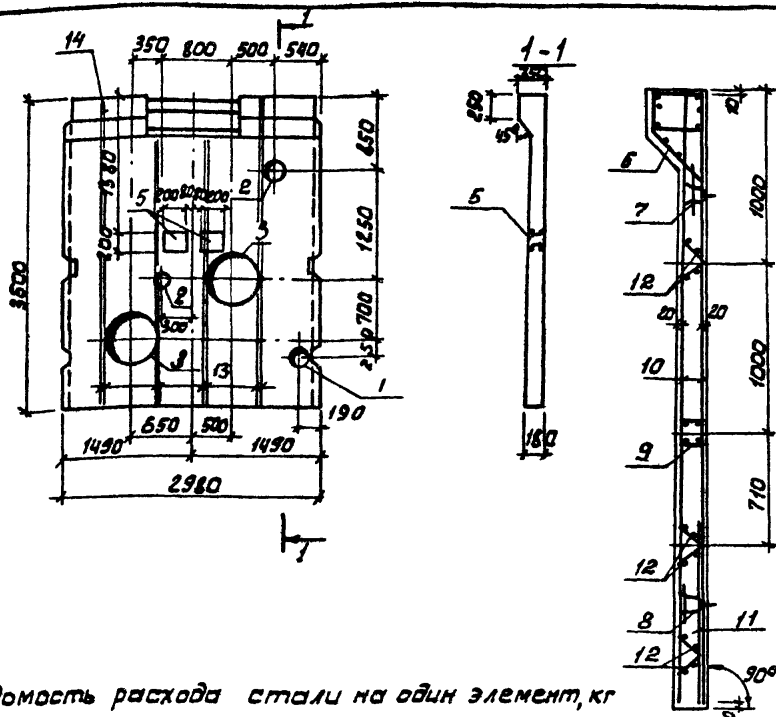
Министерство А-МН, Комитет по А-МН

Сторона в интересах **III** 1996 г.

Страна № **4150** Страна **485** кв.

СОДЕРЖАНИЕ АЛЬБОМА

ФОРМАТ	ОБОЗНАЧЕНИЕ	НАИМЕНОВАНИЕ	СТР.	ПРИМЕЧАНИЕ
12	ТЯ КЖК. ПС1	ПАНЕЛЬ СТЕНОВАЯ ПС1	3	
12	ПС2	ПАНЕЛЬ СТЕНОВАЯ ПС2	4	
12	ПС3	ПАНЕЛЬ СТЕНОВАЯ ПС3	5	
11	ЛТ2	ЛОТОК ЛТ2	6	
11	ПС4	ПАНЕЛЬ СТЕНОВАЯ (ПС4, ПС5)		
12	ПС6	ПАНЕЛЬ СТЕНОВАЯ ПС6	7	
12	Б1	БАЛКА Б1	8	
12	ЛТ1	ЛОТОК ЛТ1	9	
12	ЛТ3	ЛОТОК ЛТ3	10	
11	КП1	КАРКАС ПРОСТРАНСТВЕННЫЙ КП1	11	
11	КП1-КР1	КАРКАС ПЛОСКИЙ КР1		
11	МН1	ИЗДЕЛИЕ ЗАКЛАДНОЕ МН1	12	
11	МС1	ИЗДЕЛИЕ ЗАКЛАДНОЕ МС1		
11	С1	СЕТКА АРМАТУРНАЯ С1	13	
11	МС3	ИЗДЕЛИЕ ЗАКЛАДНОЕ МС3		



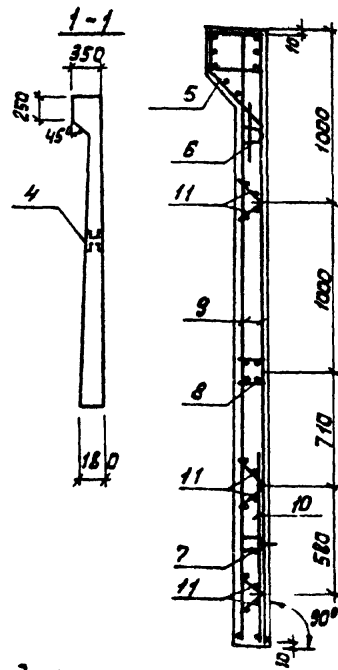
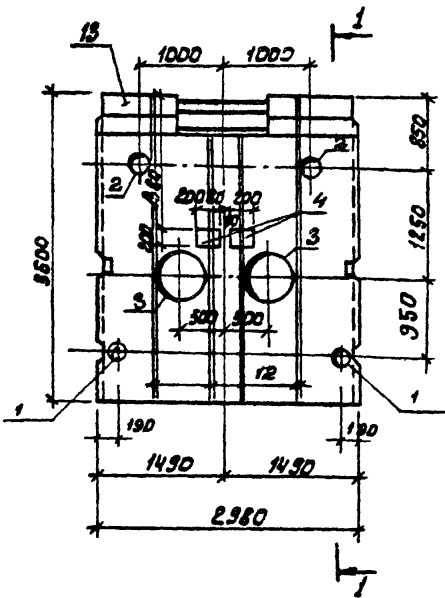
Ведомость расхода стали на один элемент, кг

Марка элемента	Изделия арматурные		Изделия закладные										Общий расход					
	Арматура класса		Арматура класса					Прокат марки										
	A-II	Bp-I	A-III	A-II	A-I	Фр-I	Вст3 кп2											
	ГОСТ 5781-82	ГОСТ 5781-82	ГОСТ 5781-82	ГОСТ 5781-82	ГОСТ 5781-82	ГОСТ 103-76	ГОСТ 8732-78											
ПС2	Φ10	Φ5	Угоро	Φ10	Φ14	Φ16	Φ10	Φ5	-δ-5	-δ-5	-δ-8	-δ-10	12	4	8	2	700	279,95

Формат	Элемент	Панель	Обозначение	Наименование	Кол.	Примеч.
			3.900-3	Документация		
				Сборные железобетонные конструкции емкостных сооружений для водоснабжения и канализации, сборочные единицы		
				ИЗДЕЛИЯ ЗАКЛАДНЫЕ		
	1		5.900-2	Сальник Ду=200 L=200	1	
	2		5.900-2	Сальник Ду=150 L=200	1	
	3		5.900-2	Сальник Ду=600 L=200	2	
	4		5.900-2	Сальник Ду=100 L=200	1	
	5		Т.п.	КЖИ.МН1	МН1	2
	6		3.900-3 вып. 4/82	4.2	МН3	1
	7		То же		МН23	2
	8		"		МН24	2
	9		"		МН10	1
				Изделия арматурные		
	10				С16	2
	11				С14	1
	12				КР1	6
				Детали		
64	13	тп	КЖИ. ПС2 13	ГОСТ 5781-82 L=3580	16	2,22 кг
				Материалы		
	14			Бетон М200	1,93	м³

1. Арматуру панели, перерезанную сальниками, отогнуть и приварить к корпусу сальника.
2. Покрытие закладных деталей - горячее цинкование δ = 50 мкм.
3. Панель ПС2 выполняется в опалубке серийной панели панели ПС1-36-61 по серии 3.900-3 вып. 4/82 4.1 отверстие в обвязочной балке выполняется путем установки деревянного вкладыша. Арматура обвязочной балки, падающая в отверстие, не вырезается.

ПРИВЯЗАН		ПРОВЕР.	ЛОУЦКЕР	3.11	ПАНЕЛЬ СТЕНОВАЯ ПС2	СТАНДАРТ МАССА МАСШТАБ Р 4.83Т 1:50
		РУК. ГР.	КРАСНОВА	Иван		
		ГИП	ЛОУЦКЕР	Иван		
		ГЛ. КОНСТ.	ЩАПИРО	Иван		
		И. КОНТР.	ЛОУЦКЕР	Иван	ЦНИИЭП ИНЖЕНЕРНО-ТЕХНИЧЕСКОЕ ОБРАЗОВАНИЕ Г. МОСКВА	
		НАЧ. ОТД.	КРАСАВИН	Иван		



Ведомость расхода стали на один элемент, кг

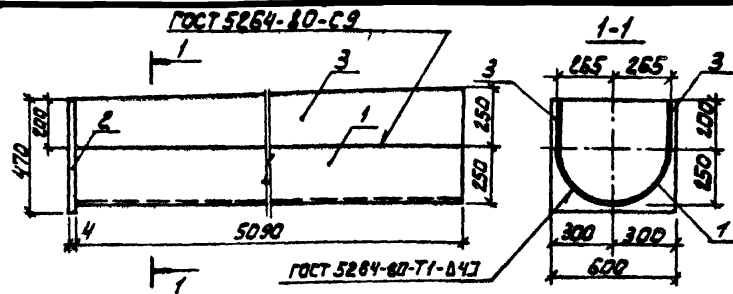
Панель	Элемент	Поз.	Обозначение	Наименование	Кол.	Примеч.
				Документация		
			3.900-3	Формы железобетонных конструкций, емкостных сооружений для водоснабжения и канализации		
				Сборочные единицы		
				Изделия закладные		
	1		5.900-2	Сальник д=200, е=200	2	
	2		5.900-2	Сальник д=150, е=200	2	
	3		5.900-2	Сальник д=600, е=200	2	
	4	тп	кжи. мн1	Изделие закладное мн1	2	
	5		3.900-3 вып. 4/82 ч.2	МНЗ	1	
	6			МН23	2	
	7			МН24	2	
	8			МН10	1	
				Изделия арматурные		
	9			С16	2	
	10			С14	1	
	11			Кр1	6	
				Сталь		
в4	12	тп	кжи. пс3 12	ГОСТ 5781-82 С-3580	16	2,22 кг
				Материалы		
	13			Бетон М200	1,93	м ³

Марка элемента	Изделия арматурные		Изделия закладные						Общий расход							
	Арматура класса		Арматура класса			Прокат марки										
	А-III	Вр-I	А-III	А-II	А-I	Вр-I	Вст3 кл2									
	ГОСТ 5781-82	ГОСТ 5782-80	ГОСТ 5781-82	ГОСТ 5782-80	ГОСТ 5781-82	ГОСТ 5782-80	ГОСТ 103-76	ГОСТ 8732-78		ГОСТ 14517-78						
ПСЗ	φ10	φ5	100	φ10	φ14	φ16	φ10	φ5	5,5	3,28	2,8	21,2	35,5	3,2	700	275,96

1. Арматуру панели, перерезанную сальником, отогнуть и приварить к корпусу сальника.
2. Покрывать закладные детали - горячее цинкование δ = 50 мкм.
3. Панель ПСЗ выполняется в опалубке серийной панели ПС1-36-61 по серии 3.900-3 вып. 4/82 ч.1. Отверстие в арматурной балке выполняется путем установки деревянного вкладыша. Арматура обвязочной балки, попадающая в отверстие, не вырезается.

ПРОВЕР	ЛОУЧКЕР	Э
РИК ГР	КРАСНОВА	В
ГИП	ЛОУЧКЕР	В
ГА.КОНСТ	ШАПИРО	В
И.КОНТ	ЛОУЧКЕР	В
НАЧ.ОТД	КРАСОВИЧ	В

тп 902-3-48.85		кжи. пс3	
ПАНЕЛЬ СТЕНОВАЯ ПСЗ	СТАНДАРТ	МАССА	МАСШТАБ
	Р	4,83Т	1:50
		ЛИСТ	ЛИСТОВ 1
ЦНИИЭП ИНЖЕНЕРНО-ТЕХНИЧЕСКОЕ БУРОВАНИЕ Г. МОСКВА.			



Код	Деталь	Пос.	Обозначение	Наименование	Кол.	Примеч.
Детали						
Б4	1	ТП	КЖИ.ЛТ2 1	Лоток 330х650х200 по ГОСТ 14784-78 с 3 ГОСТ 10705-80	1	195,0
Б4	2			Лоток 330х650х200 по ГОСТ 14784-78 с 3 ГОСТ 10705-80	1	8,85
Б4	3			Лоток 330х650х200 по ГОСТ 14784-78 с 3 ГОСТ 10705-80	2	39,8

Изделие окрасить лаком ХВ-784 за 3 раза по грунтовке ХС-010.

ВЕРСИЯ

ИМБ.№2

ТП 902-3-46.85 КЖИ. ЛТ 2

Лоток Лт2

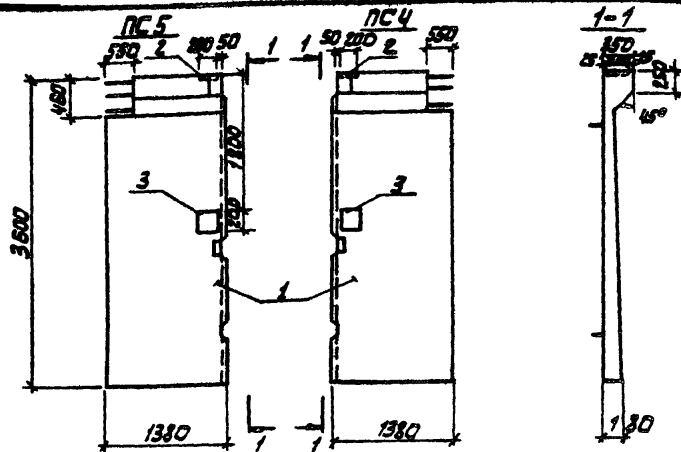
СТАДИА	МАССА	МАСШТАБ
Р	243,7	1:25

ЛИСТ	ЛИСТОВ
	1

ЦНИИЭП
ИНЖЕНЕРНОГО ОБОРУДОВАНИЯ
г. Москва.

ПРОВЕР	КРАСНОВА	<i>[Signature]</i>
СТ. ИЖ.	СМИРНОВА	<i>[Signature]</i>
ГИП	ЛОУЦКЕР	<i>[Signature]</i>
ГЛ. КОНСТ.	ШАПИРО	<i>[Signature]</i>
И. КОНТР.	ЛОУЦКЕР	<i>[Signature]</i>
НАЧ. ОТД.	КРАСНОВА	<i>[Signature]</i>

Альбом



ТИПОВОЙ ПРОЕКТ

Код	Деталь	Пос.	Обозначение	Наименование	Кол.	Примечание
Документация						
			3.900-3	Сборные железобетонные конструкции емкостных сооружений для водоснабжения и канализации		
				Сборочные единицы		
	1	ТП	КЖИ. ПС6	Стеновая панель ПС6	1	
	2		1.400-15.81. 130-29	Изделия кладные ИИ 121-Б	2	
	3	ТП	КЖИ. МН1	МН1	2	

Обозначение Рис. Материал
 ТП КЖИ. 1 ПС4
 -01 2 ПС5

Панели ПС4, ПС5 выполняются попарно в одной опалубочной форме стеновой панели ПС6 путем установки деревянного вкладыша. Все арматурные сетки и каркасы разрезаются пополам.

ТП 902-3-46.85 КЖИ. ПС4

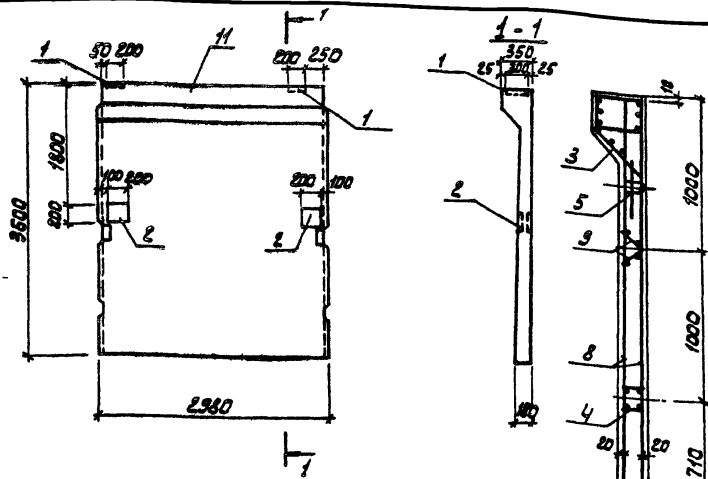
Панель стеновая (ПС4, ПС5)

ПРОВЕР	ЛОУЦКЕР	<i>[Signature]</i>
РУК. ГР.	КРАСНОВА	<i>[Signature]</i>
ГИП	ЛОУЦКЕР	<i>[Signature]</i>
ГЛ. КОНСТ.	ШАПИРО	<i>[Signature]</i>
И. КОНТР.	ЛОУЦКЕР	<i>[Signature]</i>
НАЧ. ОТД.	КРАСНОВА	<i>[Signature]</i>

СТАДИА	МАССА	МАСШТАБ
Р	2415Т	1:50

ЛИСТ	ЛИСТОВ
	1

ЦНИИЭП
ИНЖЕНЕРНОГО ОБОРУДОВАНИЯ
г. Москва.



Ведомость расхода стали на один элемент, кг

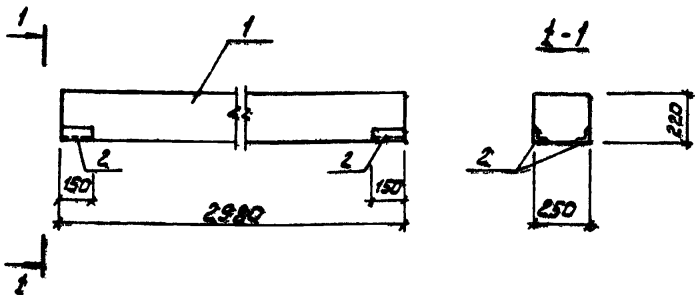
№ п/п	Обозначение	Наименование	Кол.	Примеч.
		<u>Документация</u>		
	3.900-3	Сборные железобетонные конструкции емкостных сооружений для водоснабжения и канализации		
		<u>Сборочные единицы</u>		
		<u>Изделия закладные</u>		
1	1.400-15 Б1. 130-29	Изделие закладное МН121-Б	2	
2	ТЛ	КМН. МН1	МН1	2
3	3.900-3 Вып. 4/82 ч.2	МН3		1
4	То же	МН10		1
5	"	МН23		2
6	"	МН24		2
		<u>Изделия арматурные</u>		
7	3.900-3 Вып. 4/82 ч.2	С 14		2
8	То же	С 15		2
9	"	КР1		6
		<u>Арматура</u>		
10	ТЛ	КМН. РСБ 10	Ф10 ГОСТ 5781-82 2-3580	4
		<u>Материалы</u>		
		Бетон М200		1,93 м3

1. Панель РСБ выполняется в опалубке серийной панели ПС1-35-Б1 по серии 3.900-3 Вып. 4/82 ч. 1.
 2. Покрытые закладные детали - горячее цинкованные б=50 мм.

Марка элемента	Изделия закладные		Общий расход
	Арматура класса	Прокат марки	
	А-III Вр-I	А-III А-I Вр-I	
ПСБ	76,00 23,6 29,68 18,38	10 8,2 5,5 3,28 29,6 15,68	198,89

ПРИВЯЗАН	ПРОВЕР. ЛОУЦКЕР
	РИС. ГР. КРАСНОВА
	ГИП ЛОУЦКЕР
	ГА. ХОНСТ ШАПНРО
	И. КОМТ. ЛОУЦКЕР
ИМВ. №	НАЧ. ОТД. КРАСНОВА

ТЛ 902-3-46.85		КОМ. РСБ	
ПАНЕЛЬ СТЕНОВАЯ РСБ		ОТВАЯ	МАССА
Р	4,83Т	МАСШТАБ	1:50
Лист		Листов 1	
ЦНИИЭТ ИНЖЕНЕРНО-ТЕХНИЧЕСКИЙ ЦЕНТР г. Москва.			



Формат	Лист	Лист	Обозначение	Наименование	Кол.	Примеч.
				Документация		
			1. 138 - 10 Вып. 1	Перемычки железобетонные для зданий с кирпичными стенами		
				Сборочные единицы		
		1	1. 138 - 10 Вып. 1	1 пр 38-29. 25. 22 Ч	1	
		2	1. 400-15. В1. 510-02	защелки закладных МН 502	4	

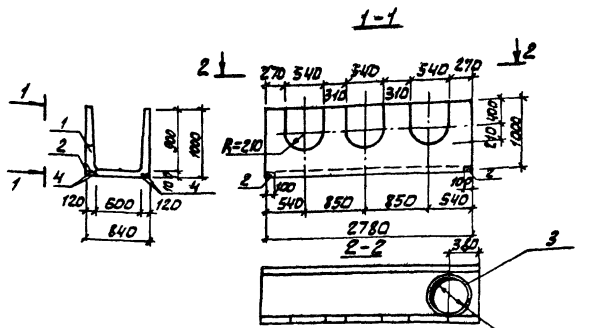
Выборка стали на дополнительные закладные детали на элемент, кг

Марка элемента	Изделия закладные				Всего
	Арматура класса		Прокат марки		
	А-III		Вст 3 кл 2		
	ГОСТ 5781-82		ГОСТ 8510-72		
φ8	Итого	175 мм	Итого		
Б1	2,0	2,0	4,0	4,0	6,0

1. Балка Б1 отличается от серийной наличием дополнительных закладных деталей.
2. Покрытие закладных деталей - горячее цинкование $\delta = 20$ мкм.

		Тр 902-3-46.85		КЖИ. Б1	
		Балка Б1		Станд	Масса
				Р	400,0
				Масштаб	1:20
				Лист	Листов 4
				ЦНИИЭП	
				Инженерного образования	
				Г. Москва.	

Привязан	Провер.	Лущикер	
	Руч. гр.	Краснова	
	Гип	Лущикер	
	Гл. конст.	Шапиро	
	И. конт.	Лущикер	
Ив. №	нач. отд.	Красовин	



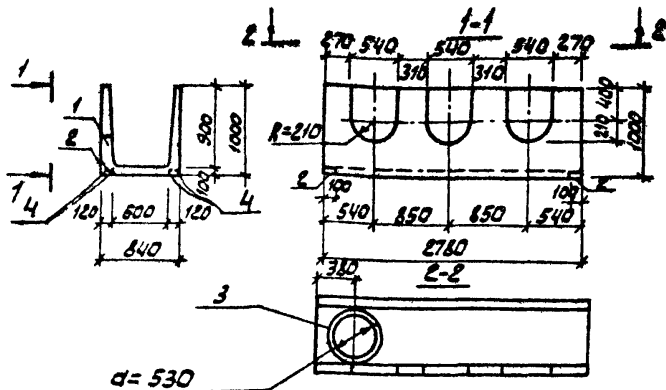
Ведомость расхода стали на дополнительные закладные детали на элемент, кг

Марка элемента	Изделия закладные		Всего
	Арматура класса	Прокат марки	
АТ1	А III	Вс1Сл5	17,50
	Ф8	Л33А5	

Формат	Возраст	Лист	Обозначение	Наименование	Кол.	Примеч
				Документация		
			3.900-3	Сборные железобетонные конструкции емкостных сооружений для водоснабжения и канализации		
				Сборочные единицы		
		1	3.900-3, Вып. 3	Лоток АТ1-3-6	1	
		2	3.400-6/78	Изделия закладные ИЧ-14	2	
				ДЕТАЛИ		
Б4	3	ТП	КМН АТ1.1	ЭЛЕМЕНТЫ КОМПЛЕКТАЦИИ АТ1.1	1	1.15 кг
Б4	4		2	Ф8 А III ГОСТ 5781-82	4	1.08 кг

1. Лоток АТ1 отличается от серийного наличием дополнительных закладных деталей, отверстий и укороченной длиной.
2. Арматурные сетки обрезать по месту, отогнуть и приварить к корпусу трубы.
3. Покрытые закладных деталей - горячее цинкование $\delta = 50$ мкм

ПРОВЕР		СТАНАН		МАССА		НАСЧЕТ	
ПРОВЕР	ЛОУЦКЕР	СТАНАН	МАССА	НАСЧЕТ	П	1,85Т	4:50
СТ. ИИЖ	САМРНОВА	ГМП	ЛОУЦКЕР	ФА. ИИЖ	ШАПНРО	ЛИСТ 1	
ИИЖ. №	НАЧ. ДТА	КРАСАВИН	ЛОТК АТ1		ЦНИИЭП		
				ТП 902-3-48.83		КМН. АТ1	
						ИНЖЕНЕРНО-ТЕХНИЧЕСКИЙ ЦЕНТР	
						Г. МОСКВА.	



Ведомость расхода стали на дополнительные закладные детали на элемент, кг

Марка элемента	Изделия закладные			всего
	Арматура класс	Прокат марки	Всего	
АТ1	ГОСТ 5781-82	ГОСТ 10705-80	ГОСТ 10705-80	17.50
	Ф8	Л316	Л316	

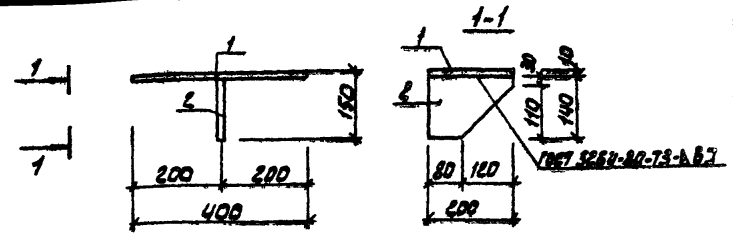
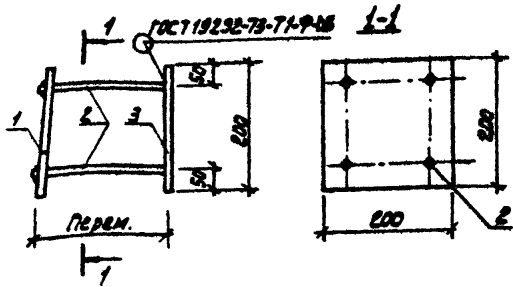
Кол. листов	Кол. деталей	Пл	Обозначение	Наименование	Кол.	Примеч.
				<u>Документация</u>		
			3.900-3	Сборные железобетонные конструкции элементов соединенной для выделочных и конвейерных		
				<u>Сборочные единицы</u>		
	1		3.900-3, вып. 8	Лоток АТ1а-9-6	1	
	2		3.400-6/76	Изделия закладные ИМ-14	2	
				<u>ДЕТАЛИ</u>		
	3	тп	КМН. АТ3.1	ФРУБА ГОСТ 10705-80 $r=100$	1	1,75 кг
	4		2	ФБА ГОСТ 5781-82, $r=2760$	4	9,09 кг

1. Лоток АТ3 отличается от серийного наличием дополнительных закладных деталей, отверстий и укороченной длиной.

2. Арматурные сетки обрезать по месту, отогнуть и приварить к корпусу trays.

3. Покрытие закладных деталей - горячее цинкование $\delta = 50$ мкм.

				тп 902-3-46.85		КЭИИ. АТ3		
				ЛОТОК АТ3		СТАЛИ	МАССА	МАСШТАБ
						Ф	1,85Т	1:50
						ЛИСТ	ЛИСТОВ 1	
						ЦНИИЭП		
						ИССЛЕДОВАТЕЛЬНО-ИСПЫТАТЕЛЬНОЕ УЧРЕЖДЕНИЕ		
						г. МОСКВА.		



Формы Зона	Поз.	Обозначение	Наименование	Кол.	Примеч.
			<u>Детали</u>		
54	1	ТП	Кож. мнп 1 <i>Лакос В-2 10/100 ГОСТ 103-76 С=200</i>	1	3,1 кг
54	2		2 <i>Ф10 АШ ГОСТ 5781-82 В=177</i>	4	0,11 кг
54	3		3 <i>Лакос В-2 10/100 ГОСТ 103-76 С=200</i>	1	3,1 кг

Формы Зона	Поз.	Обозначение	Наименование	Кол.	Примеч.
			<u>Детали</u>		
54	1	ТП	Кож. мс1 1 <i>Лакос В-2 10/100 ГОСТ 103-76 С=400</i>	1	5,0
54	2		2 <i>Лакос В-2 10/100 ГОСТ 103-76 В=140</i>	2	1,8

- В пластине поз.1 отверстия раззенковать.
- Штыри поз.2 приварить к поз.1 после установки закладной детали в панель.
Расстояние между пластинами поз.1 и 3 определяется по месту.
- Покрытие - горячее цинкование $\delta = 50$ мкм.

Закладные изделия окрасить лаком ХВ-784 за 3 раза по грунтовке ХС-100.

ПРИВЯЗАН		
ИМБ. №		

ПРИВЯЗАН		
ИМБ. №		

ТП 902-3-46.85		КОЖ. МНП	
ИЗДЕЛИЕ ЗАКЛАДНОЕ		СТАДИЯ	МАССА
МНП		Р	6,64
		ЛНСТ	ЛНСТОВ 1
		ЦНИИЭП	
		ИНЖЕНЕРНОГО ОБОРУДОВАНИЯ	
		Г. МОСКВА.	

ТП 902-3-46.85		КОЖИ МС1	
ИЗДЕЛИЕ ЗАКЛАДНОЕ		СТАДИЯ	МАССА
МС1		Р	8,6
		ЛНСТ	ЛНСТОВ 1
		ЦНИИЭП	
		ИНЖЕНЕРНОГО ОБОРУДОВАНИЯ	
		Г. МОСКВА.	

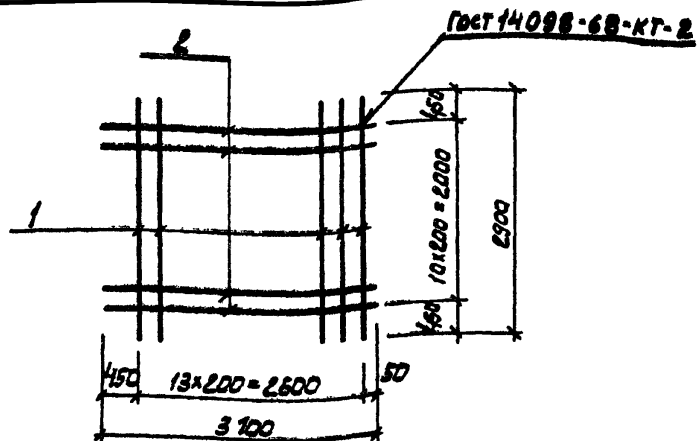
ПРОВЕР. ЛОУЦКЕР
 РУК. ГР. КРАСНОВА
 ГИП ЛОУЦКЕР
 ГЛАВ. КОНСТ. ШАПИРО
 И. КОНТР. ЛОУЦКЕР
 НАЧ. ОТД. КРАСАВИН

ПРОВЕР. КУРГАНОВА
 СТ. ИМЖ. СМЫРНОВА
 ГИП ЛОУЦКЕР
 ГЛАВ. КОНСТ. ШАПИРО
 И. КОНТР. ЛОУЦКЕР
 НАЧ. ОТД. КРАСАВИН

АЛЬБОМ

ТИПОВОЙ ПРОЕКТ

ИНВ. № ПОДП. НА ДАТА

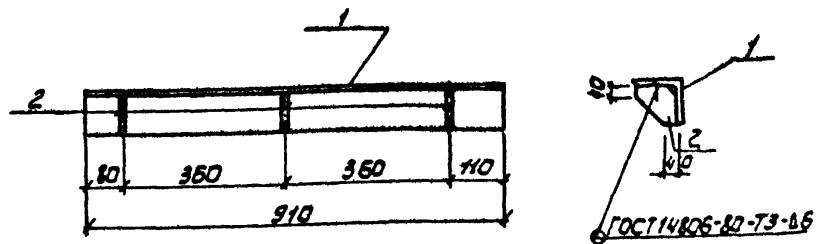


Формат	Зона	Поз.	Обозначение	Наименование	Кол.	Примеч.
				<u>Детали</u>		
Б4	1	ТП	КЖИ. С1	1 Ф14А ГОСТ 5781-82 L=2900	14	3,50 кг
Б4	2			2 Ф14А ГОСТ 5781-82 L=3100	11	3,75 кг

ТП 902-3-46.85		КЖИ. С1	
СЕТКА АРМАТУРНАЯ С1			
СТАДИЯ	МАССА	МАСШТАБ	
Р	90,2	1:50	
ЛНСТ	ЛНСТОВ 1		
ЦНИИЭП ИНЖЕНЕРНОГО ОБОРУДОВАНИЯ Г. МОСКВА			
ПРОВЕР	ЛОУЦКЕР		
Р.И.ГР.	КРАСНОВА		
ГИП	ЛОУЦКЕР		
ГЛАВ.ИНЖ.	ШАПИРО		
И.КОНТ.	ЛОУЦКЕР		
НАЧ.ОТД.	КРАСАВИН		

АЛЬБОМ

ТИПОВОЙ ПРОЕКТ



Формат	Зона	Поз.	Обозначение	Наименование	Кол.	Примечание
				<u>Детали</u>		
Б4	1	ТП	КЖИ. МС3	1 Чугунная вставка ГОСТ 1335-74 L=910	1	9,83 кг
Б4	2			2 Полоса стальная ГОСТ 1335-74 L=90	3	0,51 кг

ПРИВЯЗКА			
ИВ. №			

ИВ. № ПОДЛ. И ДАТА

ТП 902-3-46.85		КЖИ. МС3	
ИЗДАНИЕ ЗАКАЗНОЕ МС3			
СТАДИЯ	МАССА	МАСШТАБ	
Р	11,36	1:20	
ЛНСТ	ЛНСТОВ 1		
ЦНИИЭП ИНЖЕНЕРНОГО ОБОРУДОВАНИЯ Г. МОСКВА.			
ПРОВЕР	КРАСНОВА		
СТ.ИНЖ.	ПРОКОРОВА		
Р.И.ГР.	КРАСНОВА		
ГИП	ЛОУЦКЕР		
ГЛАВ.ИНЖ.	ШАПИРО		
И.КОНТ.	ЛОУЦКЕР		
НАЧ.ОТД.	КРАСАВИН		