

ТИПОВОЙ ПРОЕКТ
902-3-46.85

БЛОК ФИЛЬТРОВ
ДЛЯ СТАНЦИИ ФИЗИКО-ХИМИЧЕСКОЙ ОЧИСТКИ СТОЧНЫХ ВОД
ПРОПУСКНОЙ СПОСОБНОСТЬЮ 7,0 ТЫС. М³/СУТКИ

АЛЬБОМ III
СТРОИТЕЛЬНЫЕ ИЗДЕЛИЯ

**СЕРТИФИКАТ ИДЕНТИФИКАЦИИ ТОВАРОВ И УСЛУГ
ГОУЦПОИ СССР**

Материал А-448. Количество пач. 25

Содержит в себе III 100 6 п. -

Код 20 4150 485 000

ТИПОВОЙ ПРОЕКТ
902-3-46.85

БЛОК ФИЛЬТРОВ

ДЛЯ СТАНЦИИ ФИЗИКО-ХИМИЧЕСКОЙ ОЧИСТКИ СТОЧНЫХ ВОД
ПРОПУСКНОЙ СПОСОБНОСТЬЮ 7,0 ТЫС. М³/СУТКИ

СОСТАВ ПРОЕКТА:

- Альбом I - Пояснительная записка.
- Альбом II - Технологическая, санитарно-техническая, архитектурно-строительная части.
- Альбом III - Строительные изделия.
- Альбом IV - Электротехническая часть.
- Альбом V - Спецификация оборудования.
- Альбом VI - Ведомости потребности в материалах.
- Альбом VII - Сметы.

Альбом III

РАЗРАБОТАН ПРОЕКТНЫМ ИНСТИТУТОМ
ЦНИИЭП ИНЖЕНЕРНОГО ОБОРУДОВАНИЯ

Главный инженер института
Главный инженер проекта

Кетаев А. Кетаев
Будалева А. Будалева

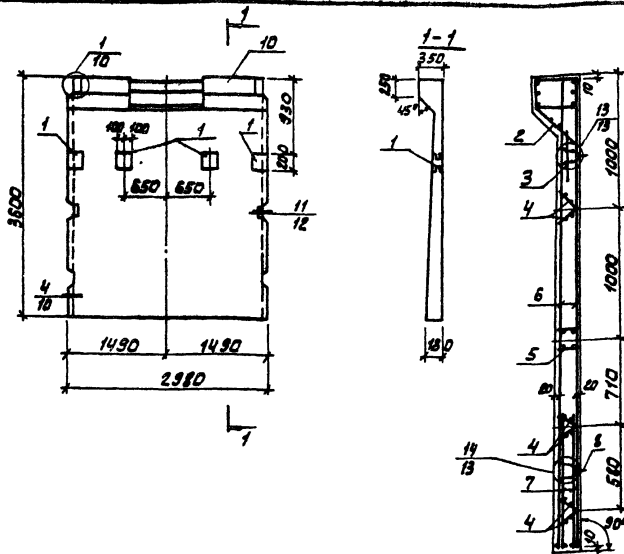
УТВЕРЖДЕН ГОСГРАЖДАНСТРОЕМ
ПРИКАЗ 252 от 24 АВГУСТА 1985Г
ВВЕДЕН В ДЕЙСТВИЕ ИНСТИТУТОМ
ЦНИИЭП ИНЖЕНЕРНОГО ОБОРУДОВАНИЯ
ПРИКАЗ N 59 от 5 ОКТЯБРЯ 1985Г

Привязан

ИВБ. N:

СОДЕРЖАНИЕ АЛЬБОМА

ФОРМАТ	ОБОЗНАЧЕНИЕ	НАИМЕНОВАНИЕ	СТР.	ПРИМЕЧАНИЕ
12	ТЯ КЖК. ПС1	ПАНЕЛЬ СТЕНОВАЯ ПС1	3	
12	ПС2	ПАНЕЛЬ СТЕНОВАЯ ПС2	4	
12	ПС3	ПАНЕЛЬ СТЕНОВАЯ ПС3	5	
11	ЛТ2	ЛОТОК ЛТ2	6	
11	ПС4	ПАНЕЛЬ СТЕНОВАЯ (ПС4, ПС5)		
12	ПС6	ПАНЕЛЬ СТЕНОВАЯ ПС6	7	
12	Б1	БАЛКА Б1	8	
12	ЛТ1	ЛОТОК ЛТ1	9	
12	ЛТ3	ЛОТОК ЛТ3	10	
11	КП1	КАРКАС ПРОСТРАНСТВЕННЫЙ КП1	11	
11	КП1-КР1	КАРКАС ПЛОСКИЙ КР1		
11	МН1	ИЗДЕЛИЕ ЗАКЛАДНОЕ МН1	12	
11	МС1	ИЗДЕЛИЕ ЗАКЛАДНОЕ МС1		
11	С1	СЕТКА АРМАТУРНАЯ С1	13	
11	МС3	ИЗДЕЛИЕ ЗАКЛАДНОЕ МС3		



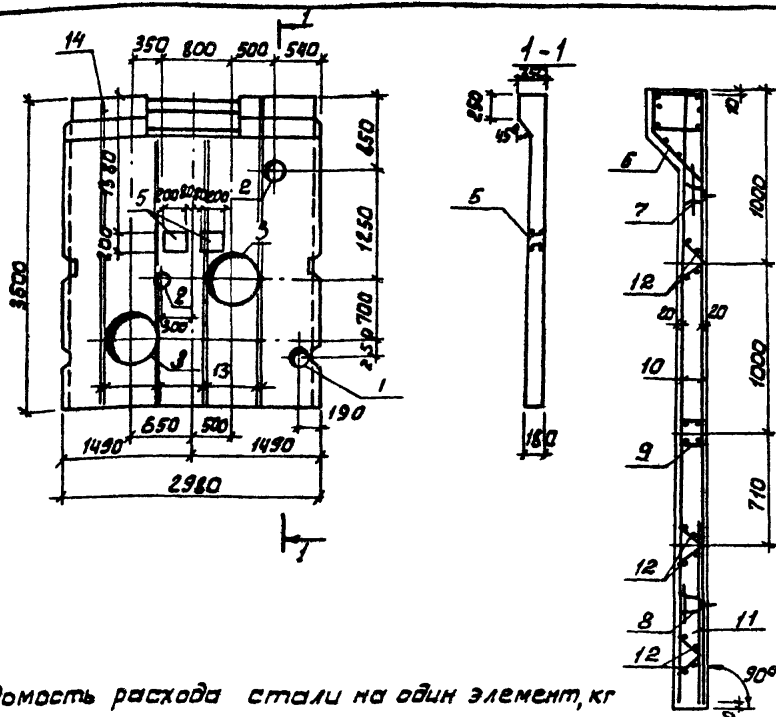
Ведомость расхода стали на один элемент, кг

Марка элемента	Изделия арматурные		Изделия закладные							Итого	расход			
	Арматура класса		Арматура класса		Прокат марки		Всего							
	A-III	Bp-I	A-III	AII	AI	Bp-I	ВсгЗ	кп	г					
ПС1	ГОСТ 5781-82	ГОСТ 5781-82	ГОСТ 5781-82	ГОСТ 5781-82	ГОСТ 103-76	ГОСТ 103-76	ГОСТ 103-76	ГОСТ 103-76	ГОСТ 103-76	ГОСТ 103-76	ГОСТ 103-76	ГОСТ 103-76	ГОСТ 103-76	ГОСТ 103-76
	φ10	φ5	Итого	φ10	φ14	φ16	φ10	φ5	φ5	φ5	φ5	φ5	φ5	φ5
ПС1	76,08	23,6	105,68	8,7	18,6	10,0	8,2	5,5	3,28	21,2	24,8	149,28	199,96	

Возраст	Возраст	1703	Обозначение	Наименование	Кол.Примыч
				Документация	
			3.900-3	Сборные железобетонные конструкции емкостных сооружений для водоснабжения и канализации	
				Сборочные единицы	
	1	тп	КМН МН1	Узломезокладное МН1	4
	2		3.900-3 вып. 4/82 ч.2	МН3	1
	3		То же	МН-23	2
	4		"	КР-1	6
	5		"	МН-10	1
	6		"	С 16	2
	7		"	С 14	2
	8		"	МН24	2
				Сталь	
БН	9	тп	КМН.вст 9	Фтор ГОСТ 5781-82 φ=35φ0	4
				Материалы	
	10			Бетон М200	1,93 м3

1. Покрытие закладных деталей - горячее цинкованное $\delta = 50$ мкм.
2. Панель ПС1 выполняется в опалубочной форме серийной панели ПС1-3Б-Б1 по серии 3.900-3 вып. 4/82 ч.1. Отверстие в опалубочной форме выполняется путем установки деревянного вкладыша. Арматура опалубочной балки, попадающая в отверстие, не вырезается.
3. Узлы см серия 3.900-3 вып. 4/82 ч.1

тп 902-3-46.85	КМН. ПС1	СТАЛЬ	МАССА	МАСШТАБ
		P	403T	1:50
		ЛНСТ	ЛНСТОВ 1	
		ЦНИИЭП		
		ИЗДЕЛИЯ И ВОЗРАЖДАНИЕ		
		Г МОСКВА		



Ведомость расхода стали на один элемент, кг

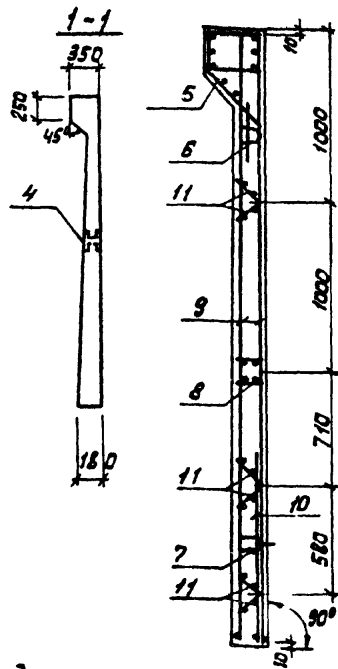
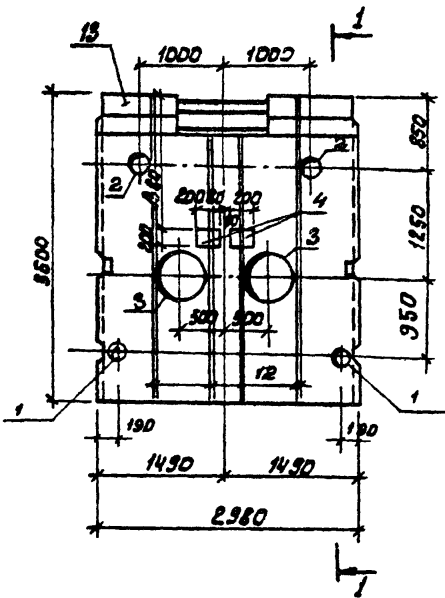
Марка элемента	Изделия арматурные		Изделия закладные										Общий расход			
	Арматура класса		Арматура класса		Прокат марки						ВстЗ кл2					
	A-II	Bp-I	A-III	A-II	A-I	Фр-I										
	ГОСТ 5781-82	ГОСТ 5781-82	ГОСТ 5781-82	ГОСТ 5781-82	ГОСТ 103-76	ГОСТ 103-76	ГОСТ 103-76	ГОСТ 103-76	ГОСТ 103-76	ГОСТ 103-76	ГОСТ 103-76	ГОСТ 103-76				
ПС2	Φ10	Φ5	Углов	Φ10	Φ14	Φ16	Φ10	Φ5	-δ-5	-δ-5	-δ-8	-δ-8	-δ-10	12	4	279,95
	63,68	21,2	84,88	7,8	18,5	10	8,2	5,5	3,28	2,8	21,2	35,5	4	8,2	700	

Формат	Содерж.	Лист	Обозначение	Наименование	Кол.	Примеч.	
			3.900-3	Документация			
				Сборные железобетонные конструкции емкостных сооружений для водоснабжения и канализации, сборочные единицы			
				ИЗДЕЛИЯ ЗАКЛАДНЫЕ			
1			5.900-2	Сальник Ду=200 L=200	1		
2			5.900-2	Сальник Ду=150 L=200	1		
3			5.900-2	Сальник Ду=600 L=200	2		
4			5.900-2	Сальник Ду=100 L=200	1		
5			Т.п.	КЖИ.МН1	МН1	2	
6			3.900-3 вып. 4/82	4.2	МН3	1	
7			То же		МН23	2	
8			"		МН24	2	
9			"		МН10	1	
				Изделия арматурные			
10					С16	2	
11					С14	1	
12					КР1	6	
				Детали			
64			13	КЖИ.ПС2 13	Ф01 II ГОСТ 5781-82 L=3580	16	2,22 кг
				Материалы			
14					Бетон М200	1,93 м³	

- Арматуру панели, перерезанную сальниками, отогнуть и приварить к корпусу сальника.
- Покрытие закладных деталей - горячее цинкование δ = 50 мкм.
- Панель ПС2 выполняется в опалубке серийной панели панели ПС1-36-61 по серии 3.900-3 вып. 4/82 4.1 отверстие в обвязочной балке выполняется путем установки деревянного вкладыша. Арматура обвязочной балки, падающая в отверстие, не вырезается.

ПРОВЕР. ЛОУЦКЕР		3.11	ПАНЕЛЬ СТЕНОВАЯ ПС2	СТАДИЯ	МАССА	МАСШТАБ
РУК. ГР. КРАСНОВА		Иван		Р	4,83Т	1:50
ГИП ЛОУЦКЕР		Иван		ЛИСТ	Листов 1	
ГЛ. КОНСТ. ШАПИРО		Иван		ЦНИИЭП ИНЖЕНЕРНО-ОБРАЗОВАНИЯ Г. МОСКВА		
И. КОНТР. ЛОУЦКЕР		Иван				
ИЗМ. ОТД. КРАСАВИН		Иван				

ПРИВЯЗАН				
ИМБ. №				



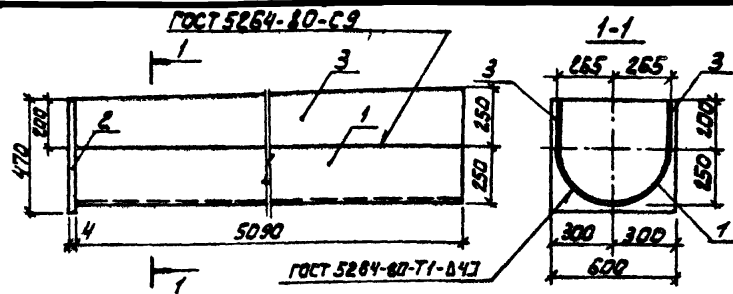
Ведомость расхода стали на один элемент, кг

№ п/п	Обозначение	Наименование	Кол.	Примеч.
		Документация		
	3.900-3	Формы железобетонные конструкции емкостных сооружений для водоснабжения и канализации		
		Сборочные единицы		
		Изделия закладные		
1	5.900-2	Сальник д=200, е=200	2	
2	5.900-2	Сальник д=150, е=200	2	
3	5.900-2	Сальник д=600, е=200	2	
4	тп	КНИ. МН1 Изделие закладное МН1	2	
5	3.900-3 Вып. 4/82 ч. 2	МНЗ	1	
6		МН23	2	
7		МН24	2	
8		МН10	1	
		Изделия арматурные		
9		С16	2	
10		С14	1	
11		Кр1	6	
		Сталь		
12	тп	КНИ. РСЗ 12 Фолл. ГОСТ 5781-82 С-3580	16	2,22 кг
		Материалы		
13		Бетон М 200	1,93	м ³

Марка элемента	Изделия арматурные		Изделия закладные						Общий расход							
	Арматура класса		Арматура класса			Прокат марки										
	А-III	Вр-I	А-III	А-II	А-I	Вр-I	Вст3 кл2									
	ГОСТ 5781-82	ГОСТ 5782-80	ГОСТ 5781-82	ГОСТ 5782-82	ГОСТ 5781-82	ГОСТ 5782-82	ГОСТ 103-76	ГОСТ 8732-78		ГОСТ 14517-78						
РСЗ	φ10	φ5	100	φ10	φ14	φ16	φ10	φ5	5,5	3,28	2,8	21,2	35,5	3,2	700	275,96

1. Арматуру панели, перерезанную сальником, отогнуть и приварить к корпусу сальника.
2. Покрывать закладные детали - горячее цинкование δ = 50 мкм.
3. Панель РСЗ выполняется в опалубке серийной панели РС1-36-61 по серии 3.900-3 вып. 4/82 ч. 1. Отверстие в арматурной балке выполняется путем установки деревянного вкладыша. Арматура обвязочной балки, попадающая в отверстие, не вырезается.

ПРИВЯЗАН		ПРОЕКТ	ЛОУЧКЕР	3	ПАНЕЛЬ СТЕНОВАЯ РСЗ	СТАНДАРТ	МАССА	МАСШТАБ
		РИК ГР	КРАСНОВА	1/2		Р	4,83Т	1:50
		ГИП	ЛОУЧКЕР	3	ЛИСТ	ЦНИИЭП ИНЖЕНЕРНО-ТЕХНИЧЕСКОЕ ОБЩЕСТВО Г. МОСКВА.		
		ГА. КОНСТ	ШАПИРО	1/2				
		И. КОНТРО	ЛОУЧКЕР	3				
		НАЧ. ОТД.	КРАСАВИК	1/2				
ИМВ №								



Код	Деталь	№	Обозначение	Наименование	Кол.	Примеч.
Детали						
Б4	1	ТП	КЖИ.ЛТ2 1	Лоток 300x650 по ГОСТ 10705-80	1	195,0
Б4	2			Лоток 300x650 по ГОСТ 10705-80	1	8,85
Б4	3			Лоток 300x650 по ГОСТ 10705-80	2	39,8

Изделие окрасить лаком ХВ-784 за 3 раза по грунтовке ХС-010.

ВЕРСИЯ

ИМБ.№2

ТП 902-3-46.85 КЖИ. ЛТ 2

Лоток Лт2

СТАЛЬ МАССА МАСШТАБ

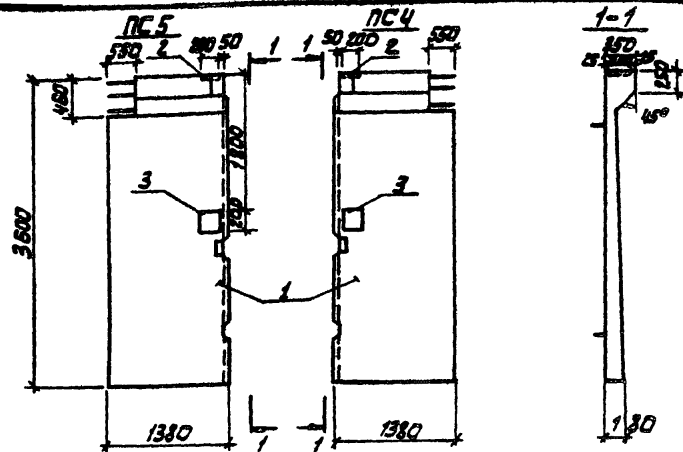
Р 243,7 1:25

ЛИСТ ЛИСТОВ 1

ЦНИИЭП
ИНЖЕНЕРНОГО ОБОРУДОВАНИЯ
г. Москва.

ПРОВЕР. КРАСНОВА
СТ. ИЖ. СМЕРНОВА
ГИП. ЛОУЦКЕР
ГЛ. КОНСТ. ШАПИРО
И. КОНТР. ЛОУЦКЕР
НАЧ. ОТД. КРАСНОВА

АЛЬБОМ



ТИПОВОЙ ПРОЕКТ

Код	Деталь	№	Обозначение	Наименование	Кол.	Примеч.
Документация						
			3.900-3	Сборные железобетонные конструкции емкостных сооружений для водоснабжения и канализации		
				Сборочные единицы		
	1	ТП	КЖИ. ПС6	Стеновая панель ПС6	1	
	2		1.400-15.81. 130-29	Изделия кладные ИИ 121-Б	2	
	3	ТП	КЖИ. МН1	МН1	2	

Обозначение Рис. Число
 ТП КЖИ. 1 ПС4
 -01 2 ПС5

Панели ПС4, ПС5 выполняются попарно в одной опалубочной форме стеновой панели ПС6 путем установки деревянного вкладыша. Все арматурные сетки и каркасы разрезаются пополам.

ИМБ.№2

СТАЛЬ МАССА МАСШТАБ

ПРОВЕР. ЛОУЦКЕР
РУК. ГР. КРАСНОВА
ГИП. ЛОУЦКЕР
ГЛ. КОНСТ. ШАПИРО
И. КОНТР. ЛОУЦКЕР
НАЧ. ОТД. КРАСНОВА

ТП 902-3-46.85 КЖИ. ПС4

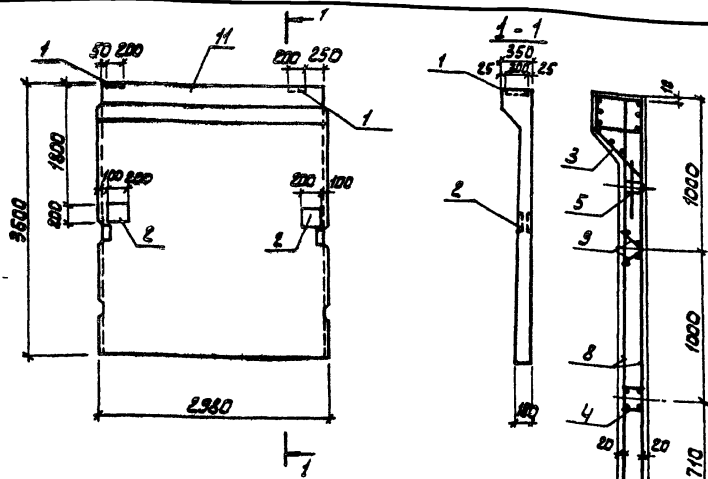
ПАНЕЛЬ СТЕНОВАЯ
(ПС4, ПС5)

СТАЛЬ МАССА МАСШТАБ

Р 2415Т 1:50

ЛИСТ ЛИСТОВ 1

ЦНИИЭП
ИНЖЕНЕРНОГО ОБОРУДОВАНИЯ
г. Москва.



Ведомость расхода стали на один элемент, кг

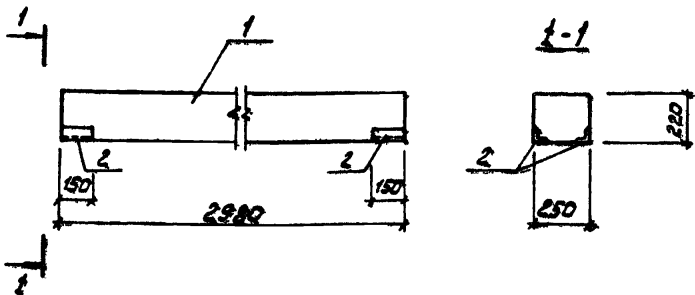
№ п/п	Обозначение	Наименование	Кол.	Примеч.
		<u>Документация</u>		
	3.900-3	Сборные железобетонные конструкции емкостных сооружений для водоснабжения и канализации		
		<u>Сборочные единицы</u>		
		<u>Изделия закладные</u>		
1	1.400-15 Б1. 130-29	Изделие закладное МН121-Б	2	
2	ТЛ	КМН. МН1	МН1	2
3	3.900-3 Вып. 4/82 ч.2	МН3		1
4	То же	МН10		1
5	"	МН23		2
6	"	МН24		2
		<u>Изделия арматурные</u>		
7	3.900-3 Вып. 4/82 ч.2	С 14		2
8	То же	С 15		2
9	"	КР1		6
		<u>Арматура</u>		
10	ТЛ	КМН. РСБ 10	Ф10 ГОСТ 5781-82 2-3580	4 2,22 кг
		<u>Материалы</u>		
11		Бетон М200		1,93 м ³

1. Панель РСБ выполняется в опалубке серийной панели ПС1-35-Б1 по серии 3.900-3 Вып. 4/82 ч. 1.
 2. Покрытые закладные детали - горячее цинкованные б=50 мм.

Марка элемента	Изделия арматурные		Изделия закладные								Общий расход	
	Арматура класса		Арматура				Прокат					
	А-III	Вр-I	А-III	А-II	А-I	Вр-I	В ст3	кп2				
	ГОСТ 5781-82	ГОСТ 5781-82	ГОСТ 5781-82	ГОСТ 5781-82	ГОСТ 5781-82	ГОСТ 5781-82	ГОСТ 5781-82	ГОСТ 5781-82	ГОСТ 5781-82	ГОСТ 5781-82	ГОСТ 5781-82	
	Ф10	Ф5	Ф10	Ф14	Ф16	Ф10	Ф5	5	8	10		
РСБ	76,00	23,6	29,68	18,38	18,6	10	8,2	5,5	3,28	29,6	15,68	198,89

ПРИВЯЗАН	ПРОВЕР.	ЛОУЦКЕР
	РИС. ГР.	КРАСНОВА
	ГИП	ЛОУЦКЕР
	ГА. ХОНСТ	ШАПИРО
	И. КОМТ.	ЛОУЦКЕР
ИМВ. №	НАЧ. ОТД.	КРАСНОВА

ТЛ 902-3-46.85			КОМ. РСБ		
ПАНЕЛЬ СТЕНОВАЯ РСБ			ОТВАНА	МАССА	МАСШТАБ
			Р	4,63Т	1:50
			Лист	Листов 1	
ЦНИИЭТ ИНЖЕНЕРНО-ТЕХНИЧЕСКИЙ ЦЕНТР г. Москва.					



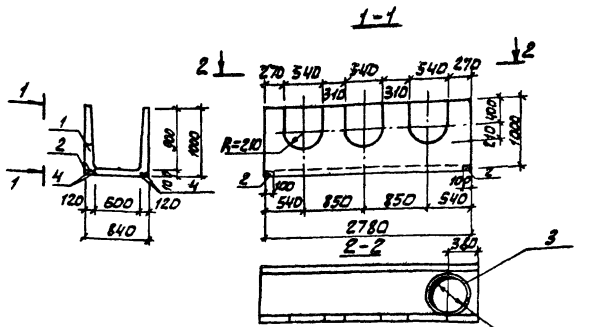
Формат	Лист	Лист	Обозначение	Наименование	Кол.	Примеч.
				Документация		
			1. 138-10 Вып.1	Перемычки железобетонные для зданий с кирпичными стенами		
				Сборочные единицы		
		1	1. 138-10 Вып.1	1 пр 38-29. 25. 22 Ч	1	
		2	1. 400-15. В1. 510-02	защелки закладных МН 502	4	

Выборка стали на дополнительные закладные детали на элемент, кг

Марка элемента	Изделия закладные				Всего
	Арматура класса		Прокат марки		
	А-III		Вст 3 кл 2		
	ГОСТ 5781-82		ГОСТ 8510-72		
Ф8	Итого	Итого	Итого		
Б1	2,0	2,0	4,0	4,0	6,0

1. Балка Б1 отличается от серийной наличием дополнительных закладных деталей.
2. Покрытие закладных деталей - горячее цинкование $\delta = 20$ мкм.

ПРИВЯЗАН		ПРОВЕР. ЛУЦКЕР		ТН 902-3-46.85		КОЖИ. Б1	
		РЧМ. ГР. КРАСНОВА		БАЛКА Б1		СТАНДА	МАССА
		ГНП ЛУЦКЕР				Р	400,0
		ГЛ. КОНСТ. ШАПНРО					1:20
		И. КОНТ. ЛУЦКЕР				ЛИСТ	ЛИСТОВ 1
ИНВ. №		НАЧ. ОТД. КРАСАВИН				ЦНИИЭП ИЗЖЕНЕРНОГО ОБРАЗОВАНИЯ Г. МОСКВА.	



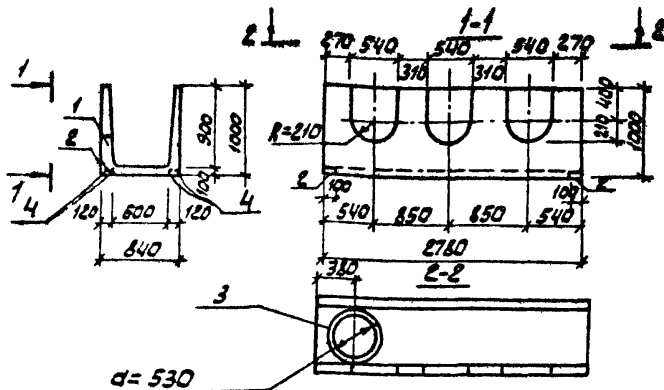
Ведомость расхода стали на дополнительные закладные детали на элемент, кг

Марка элемента	Узелки закладные		Всего
	Арматура класса А III	Арматура класса А III	
АТ1	24	1,1	17,50

Формат	Возв	Лист	Обозначение	Наименование	Кол.	Примеч
				Документация		
			3.900-3	Сборные железобетонные конструкции емкостных сооружений для водоснабжения и канализации		
				Сборочные единицы		
		1	3.900-3, Вып. 3	Лоток АТ1-3-6	1	
		2	3.400-6/78	Узелки закладные МЧ-14	2	
				ДЕТАЛИ		
Б4	3	ТП	КМН АТ1.1	ЭЛЕМЕНТЫ ГОТОВЫЕ ИЗ АСБЕСТОЦЕМЕНТА 2-100	1	1.15 кг
Б4	4		2	Ф8 А III ГОСТ 5781-82 2-2780	4	1,08 кг

- Лоток АТ1 отличается от серийного наличием дополнительных закладных деталей, отверстий и укороченной длиной.
- Арматурные сетки обрезать по месту, отогнуть и приварить к корпусу трубы.
- Покрытые закладных деталей - горячее цинкование $\delta = 50$ мкм

ПРОВЕР		СТАНАН		МАССА		НАСЧЕТ	
СТ. ИИЖ	САМРНОВА	Р	1,85Т	4:50			
ГМП	АВЦКЕР	Лист		Листов 1			
ГА. ИИЖ	ШАПНРО	ЦНИИЭП					
И. КОНТР.	АВЦКЕР	ИНЖЕНЕРНО-ИССЛЕДОВАТЕЛЬСКИЙ ЦЕНТР					
ИИЖ. ИТ	КРАСАВИН	Г. МОСКВА.					



Ведомость расхода стали на дополнительные закладные детали на элемент, кг

Марка элемента	Изделия закладные			всего
	Арматура класс А III	Прокат марки ВСтЗС15		
ЛТЗ	ГОСТ 5781-82	ГОСТ 10705-80	ГОСТ 10705-80	17.50
	Ф8	153x6	63x6	

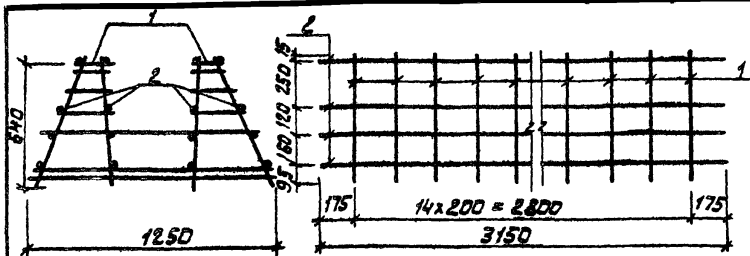
Кол. листов	Обозначение	Наименование	Кол.	Примеч.
		<u>Документация</u>		
	3.900-3	Сборные железобетонные конструкции элементов соединенной для выделочных и конвейерных		
		<u>Сборочные единицы</u>		
1	3.900-3, вып. 8	Лоток ЛТЗ-9-6	1	
2	3.400-6/76	Изделия закладные ИМ-14	2	
		<u>ДЕТАЛИ</u>		
3	ТЛ	КНИМ ЛТЗ.1	1	1,75 кг
4	2	ФБА ГОСТ 5781-82, R=2760	4	9,09 кг

1. Лоток ЛТЗ отличается от серийного наличием дополнительных закладных деталей, отверстий и укороченной длиной.

2. Арматурные сетки обрезать по месту, отогнуть и приварить к корпусу trays.

3. Покрытие закладных деталей - горячее цинкование $\delta = 50$ мкм.

		тп 902-3-46.85		КНИМ ЛТЗ	
		ЛОТОК ЛТЗ		СТАЛИ	МАССА
				Р	1,85Т
				ЛИСТ	ЛИСТОВ
				ЦНИИЭП	
				ИССЛЕДОВАТЕЛЬНО-ИСПЫТАТЕЛЬНОЕ УЧРЕЖДЕНИЕ	
				г. МОСКВА.	



Формат	Зона	Поз.	Обозначение	Наименование	Кол.	Примечание
				Сборочные единицы		
	1	тп	КЖИ.КП1-Кр1	Каркас плоский Кр1	15	4,82кг
				Детали		
Б4	2	тп	КЖИ.КП1.2	Ф6 А1 ГОСТ 5781-82 R=3150	15	0,7 кг

Стержни поз. 2 приварить к плоским каркасам Кр1 с помощью сварочных клещей в соответствии с требованиями СН 393-78

ПРИВЯЗАН			
ИНВ. №			

тп 902-3-46.85

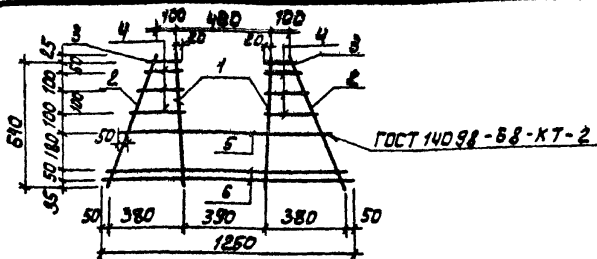
КЖИ. КП1

ПРОВЕР.	ЛОЩУКЕР
РИС. ГР.	КРАСНОВА
ГИП	ЛОЩУКЕР
ГЛА. КОНСТ.	ШАПИРО
И. КОНСТ.	ЛОЩУКЕР
НАЧ. ОТД.	КРАСАВИН

КАРКАС ПРОСТРАНСТВЕННЫЙ КП1.

СТАДИЯ	МАССА	МАСШТАБ
Р	03,5	1:50

Лист 1 из 1
 ЦНИИЭП
 ИНЖЕНЕРНО-ТЕХНИЧЕСКАЯ
 Г. МОСКВА.



Формат	Зона	Поз.	Обозначение	Наименование	Кол.	Примечание
				Детали		
Б4	1	тп	КЖИ.КП1-Кр1.1	Ф16 А1 ГОСТ 5781-82 R=650	2	0,995кг
Б4	2		2	Ф6 А2 ГОСТ 5781-82 R=675	2	0,142кг
Б4	3		3	Ф6 А3 ГОСТ 5781-82 R=140	2	0,031кг
Б4	4		4	Ф6 А1 ГОСТ 5781-82 R=230	5	0,051кг
Б4	5		5	Ф16 А1 ГОСТ 5781-82 R=1050	1	1,66 кг
Б4	6		6	Ф8 А1 ГОСТ 5781-82 R=1250	2	0,49кг

ПРИВЯЗАН			
ИНВ. №			

тп 902-3-46.85

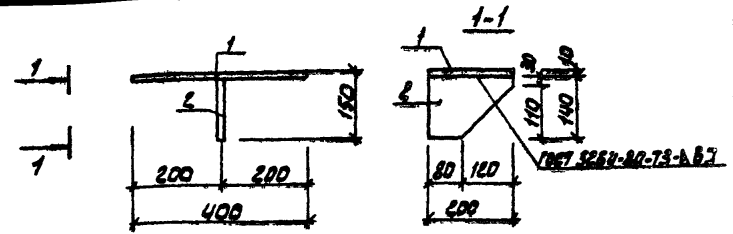
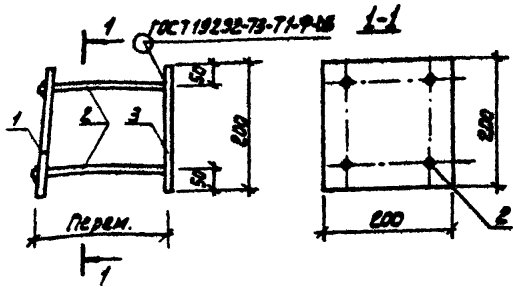
КЖИ. КП1-КР1

ПРОВЕР.	ЛОЩУКЕР
РИС. ГР.	КРАСНОВА
ГИП	ЛОЩУКЕР
ГЛА. КОНСТ.	ШАПИРО
И. КОНСТ.	ЛОЩУКЕР
НАЧ. ОТД.	КРАСАВИН

КАРКАС ПЛОСКИЙ Кр1

СТАДИЯ	МАССА	МАСШТАБ
Р	4,82	1:50

Лист 1 из 1
 ЦНИИЭП
 ИНЖЕНЕРНО-ТЕХНИЧЕСКАЯ
 Г. МОСКВА.



Формы Зона	Поз.	Обозначение	Наименование	Кол.	Примеч.
			<u>Детали</u>		
54	1	ТП	Кож. мнп 1 Пластина $\delta=200$ ГОСТ 103-76 $\delta=200$ СТЗ СФ-1 ГОСТ 335-79	1	3,1 кг
54	2		2 $\Phi 10$ АШ ГОСТ 5781-82 $\delta=177$	4	0,11 кг
54	3		3 Пластина $\delta=200$ ГОСТ 103-76 СТЗ СФ-1 ГОСТ 335-79	1	3,1 кг

Формы Зона	Поз.	Обозначение	Наименование	Кол.	Примеч.
			<u>Детали</u>		
54	1	ТП	Кож. мс1 1 Пластина $\delta=200$ ГОСТ 103-76 $\delta=400$ СТЗ СФ-1 ГОСТ 335-79	1	5,0
54	2		2 Пластина $\delta=200$ ГОСТ 103-76 $\delta=140$ СТЗ СФ-1 ГОСТ 335-79	2	1,8

- В пластине поз.1 отверстия раззенковать.
- Штыри поз.2 приварить к поз.1 после установки закладной детали в панель.
Расстояние между пластинами поз.1 и 3 определяется по месту.
- Покрытие - горячее цинкование $\delta=50$ мкм.

Закладные швеллеры окрасить лаком ХВ-784 за 3 раза по грунтовке ХС-100.

ПРИВЯЗАН		
ИМБ. №		

ПРИВЯЗАН		
ИМБ. №		

ТП 902-3-46.85		КОЖ. МНП	
ИЗДЕЛИЕ ЗАКЛАДНОЕ		СТАДИЯ	МАССА
МНП		Р	6,64
		ЛИСТ	ЛИСТОВ 1
		ЦНИИЭП ИНЖЕНЕРНОГО ОБОРУДОВАНИЯ Г. МОСКВА.	

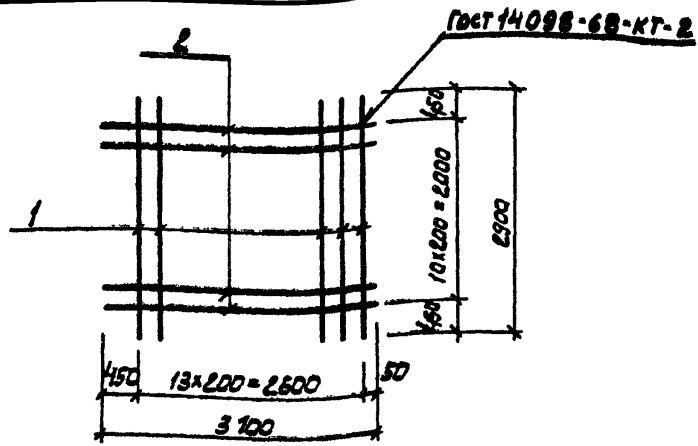
ТП 902-3-46.85		КОЖИ МС1	
ИЗДЕЛИЕ ЗАКЛАДНОЕ		СТАДИЯ	МАССА
МС1		Р	8,6
		ЛИСТ	ЛИСТОВ 1
		ЦНИИЭП ИНЖЕНЕРНОГО ОБОРУДОВАНИЯ Г. МОСКВА.	

ПРОВЕР. ЛОУЦКЕР
 РУК. ГР. КРАСНОВА
 ГИП ЛОУЦКЕР
 ГЛАВ. КОНСТ. ШАПИРО
 И. КОНТР. ЛОУЦКЕР
 НАЧ. ОТД. КРАСАВИН

ПРОВЕР. КУРГАНОВА
 СТ. ИМЖ. СМЕРНОВА
 ГИП ЛОУЦКЕР
 ГЛАВ. КОНСТ. ШАПИРО
 И. КОНТР. ЛОУЦКЕР
 НАЧ. ОТД. КРАСАВИН

АЛЬБОМ
ТИПОВОЙ ПРОЕКТ

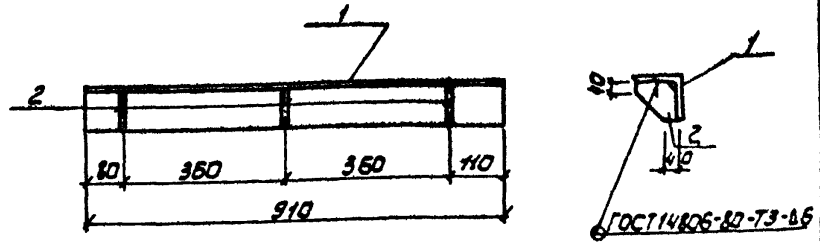
ИМБ. № ПОДП. И. ДАТА
ВЗАИМ. №



Формат	Зона	Поз.	Обозначение	Наименование	Кол.	Примеч.
<u>Детали</u>						
Б4	1	ТП	КЖИ. С1	1 Ф14А ГОСТ 5781-82 L=2900	14	3,50 кг
Б4	2			2 Ф14А ГОСТ 5781-82 L=3100	11	3,75 кг

ТП 902-3-46.85			КЖИ. С1		
СЕТКА АРМАТУРНАЯ С1			СТАДНЯ	МАССА	МАСШТАБ
			Р	90,2	1:50
			ЛИСТ	ЛИСТОВ 1	
			ЦНИИЭП ИНЖЕНЕРНОГО ОБОРУДОВАНИЯ Г. МОСКВА		
ПРОВЕР	ЛОУЦКЕР	<i>[Signature]</i>			
Р.К.ГР.	КРАСНОВА	<i>[Signature]</i>			
ГИП	ЛОУЦКЕР	<i>[Signature]</i>			
ГЛАВ. ИНЖ.	ШАПИРО	<i>[Signature]</i>			
И.КОНТ.	ЛОУЦКЕР	<i>[Signature]</i>			
НАЧ.ОТД.	КРАСАВИН	<i>[Signature]</i>			

АЛБЕОМ
ТИПОВОЙ ПРОЕКТ



Формат	Зона	Поз.	Обозначение	Наименование	Кол.	Примеч.
<u>Детали</u>						
Б4	1	ТП	КЖИ. МС3	1 Уголок К-100 ГОСТ 16504-77 L=910	1	9,83 кг
Б4	2			2 Полоса БхВ=32 ГОСТ 16517-76 L=90	3	0,51 кг

ИЗДАНИЕ ЗАКЛАДНОЕ МС3			СТАДНЯ			МАССА			МАСШТАБ		
			Р			11,36			1:20		
			ЛИСТ			ЛИСТОВ 1			ЦНИИЭП ИНЖЕНЕРНОГО ОБОРУДОВАНИЯ Г. МОСКВА.		
ПРОВЕР	КРАСНОВА	<i>[Signature]</i>									
СТ.ИНЖ.	ПРОКОРОВА	<i>[Signature]</i>									
Р.К.ГР.	КРАСНОВА	<i>[Signature]</i>									
ГИП	ЛОУЦКЕР	<i>[Signature]</i>									
ГЛАВ. КОНСТ.	ШАПИРО	<i>[Signature]</i>									
И.КОНТР.	ЛОУЦКЕР	<i>[Signature]</i>									
НАЧ.ОТД.	КРАСАВИН	<i>[Signature]</i>									