

ТИПОВЫЕ КОНСТРУКЦИИ, ИЗДЕЛИЯ И УЗЛЫ ЗДАНИЙ И СООРУЖЕНИЙ

СЕРИЯ 3.900-3
СБОРНЫЕ ЖЕЛЕЗОБЕТОННЫЕ КОНСТРУКЦИИ
ЕМКОСТНЫХ СООРУЖЕНИЙ ДЛЯ
ВОДОСНАБЖЕНИЯ И КАНАЛИЗАЦИИ

выпуск 3/82

ПАНЕЛИ СТЕНОВЫЕ КОНСОЛЬНЫЕ ДЛЯ
ПРЯМОУГОЛЬНЫХ СООРУЖЕНИЙ

часть 2

АРМАТУРНЫЕ ИЗДЕЛИЯ.
РАБОЧИЕ ЧЕРТЕЖИ

Госстрой СССР
ЦЕНТРАЛЬНЫЙ ИНСТИТУТ ТИПОВОГО ПРОЕКТИРОВАНИЯ
Свердловский филиал
620062, г.Свердловск-62, ул.Чебышева, 4
Заказ № 372 инв.№ 19063-02 тираж 820
Сдано в печать 11.07.1988 г. цена 2-96

ТИПОВЫЕ КОНСТРУКЦИИ, ИЗДЕЛИЯ И УЗЛЫ ЗДАНИЙ И СООРУЖЕНИЙ

СЕРИЯ 3.900-3
СБОРНЫЕ ЖЕЛЕЗОБЕТОННЫЕ КОНСТРУКЦИИ
ЕМКОСТНЫХ СООРУЖЕНИЙ ДЛЯ
ВОДОСНАБЖЕНИЯ И КАНАЛИЗАЦИИ

выпуск 3/82

ПАНЕЛИ СТЕНОВЫЕ КОНСОЛЬНЫЕ ДЛЯ
ПРЯМОУГОЛЬНЫХ СООРУЖЕНИЙ

часть 2

Арматурные изделия
Рисунки чертежи

РАЗРАБОТАНЫ

С. Савокин

Гл. инж. ин-та Савокин
Нач. отд. Ярославский
Гл. инж. проекта Филатов

ЦНИИПРОЕЗДАНИЙ

Гл. инж. ин-та Петров
Рук. отд. Шваков
Гл. инж. проекта Черномыр

НИИЖБ

Зам. директора Кировин
Зав. лаб. Бердичевский
Ст. влеч. сотрудник Давыдовский

УТВЕРЖДЕНЫ
И ВВЕДЕНЫ В ДЕЙСТВИЕ
с 01. 10. 1983 г.

ПОСТАВКАМ
ГОСТРОМ СССР

от 05. 08. 1983 г. № 85

СОГЛАСОВАНО	И. П. КОЗЛОВ	И. П. КОЗЛОВ	И. П. КОЗЛОВ	И. П. КОЗЛОВ
	Нач. отд.	Нач. отд.	Нач. отд.	Нач. отд.
	И. П. КОЗЛОВ	И. П. КОЗЛОВ	И. П. КОЗЛОВ	И. П. КОЗЛОВ
	И. П. КОЗЛОВ	И. П. КОЗЛОВ	И. П. КОЗЛОВ	И. П. КОЗЛОВ

Серия
З.900-З
Выпуск 3, 82
Часть 2

СОДЕРЖАНИЕ

3

Лист	№ п/п	Наименование	Лист	Стр.
C-2	25	ПС2-60-К1; К11. Сетки С-42	25	29
	26	Каркасы КР1 ÷ КР-4	24	30
	27	Каркасы КР-5 ÷ КР-7	25	31
	28	ПС2-30-К4. Каркас пространственный КП-1	26	32
	29	ПС2-36-К4. " " КП-2	27	33
	30	ПС2-42-К1. " " КП-3	28	34
	31	ПС2-42-К2. " " КП-4	29	35
	32	ПС2-42-К3. " " КП-5	30	36
	33	ПС2-42-К4. " " КП-6	31	37
	34	ПС2-48-К1. " " КП-7	32	38
	35	ПС2-48-К2. " " КП-8	33	39
	36	ПС2-48-К3. " " КП-9	34	40
	37	ПС2-48-К4. " " КП-10	35	41
	38	ПС2-54-К1. " " КП-11	36	42
	39	ПС2-54-К2. " " КП-12	37	43
	40	ПС2-60-К1. " " КП-13	38	44
	41	ПС2-60-К2. " " КП-14	39	45
	42	Выборка стали каркасов пространственных КП-1 ÷ КП-5	40	46
	43	" " КП-6 ÷ КП-10	41	47
	44	" " КП-11 ÷ КП-14	42	48
	45	ПС2-30-К14. Каркас пространственный КП-15	43	49
	46	ПС2-36-К14. " " КП-16	44	50
	47	ПС2-42-К11. " " КП-17	45	51
	48	ПС2-42-К12. " " КП-18	46	52
1. Москва				
ТК	Панели стеновые консольные для прямоугольных сооружений		Серия З.900-З	
1982	Содержание		Вып. 3, 82	Лист Часть 2 С-2

СОДЕРЖАНИЕ

4

Серия
3.900-3
Вып. 3/82

Часть 2

Лист

C-3

№	Наименование	Лист	Стр.
49	ПС2-42-К13. Каркас пространственный кп-19	47	53
50	ПС2-42-К14. " " кп-20	48	54
51	ПС2-48-К11. " " кп-21	49	55
52	ПС2-48-К12. " " кп-22	50	56
53	ПС2-48-К13. " " кп-23	51	57
54	ПС2-48-К14. " " кп-24	52	58
55	ПС2-54-К11. " " кп-25	53	59
56	ПС2-54-К12. " " кп-26	54	60
57	ПС2-60-К11. " " кп-27	55	61
58	ПС2-60-К12. " " кп-28	56	62
59	Выборка стали каркасов пространственных кп-15÷кп19	57	63
60	" " кп-20÷кп24	58	64
61	" " кп-25÷кп28	59	65
62	МН-1÷МН-20	60	66
63	Сборочные единицы и детали МН-1÷МН-20	61	67
64	Выборка стали МН-1÷МН-10	62	68
65	Выборка стали МН-11÷МН-20	63	69
66	Спецификация одиночных арматурных стержней	64	70
67	Соединительные планки	65	71
68	Строповочные петли МН-21÷МН-32	66	72
69	Таблица геометрических размеров строповочных петель МН-21÷МН-32	67	73
70	Спецификация строповочных петель МН-21÷МН-26	68	74
71	" " " МН27÷МН32; МН-21	69	75
72	Вариант строповочных петель МН-21а÷МН-32а	70	76

Алмазов
Романов
Тарстиков

Висацкий
Морозов

Рук. Брч.
Ст. инж.
Проверил

Каптелин
Бочаров
Израков

Клиш
Морозов
Морозов

Иск. отдела
Ин. инж. пр.
Зн. специалист

СНПЗБООДЖАЯПРОЕКТ
2. Часть

ТК	Панели стеновые консольные для прямоугольных сооружений	Серия 3.900-3
1982	Содержание	Вып. 3/82 Лист Часть 2 С-3

Серия
3. 900-3
Выпуск 3/82
часть 2

Лист

ПЗ-1

5

Настоящая часть выпуска 3/82 содержит чертежи арматурных и закладных изделий и монтажных сетель стеновых панелей консольного типа для прямоугольных емкостных сооружений.

Арматура панелей состоит из основных сеток, укладываемых на всю высоту панели, дополнительных сеток, располагаемых в нижней (опорной) части панели, пространственных каркасов, объединяющих дополнительные сетки, пространственных каркасов-поясов с закладными деталями, плоских каркасов и дополнительных стержней.

Сетки содержат вертикальную рабочую арматуру панелей, а плоские каркасы и пояса - горизонтальную. Каркасы используются также для фиксации сеток в проектном положении.

Изготовление основных сеток, а также дополнительных - с арматурой диаметром до 10 мм, предусматрено на многоэлектродных сварочных машинах. Для армирования панели ПС2-24 применены товарные сетки по ГОСТ 8478-81. Дополнительные и поперечные стержни привариваются сварочными клещами. При этом обозначенные на чертежах анкерные стержни должны быть приварены во всех пересечениях.

Дополнительные сетки рабочей арматурой диаметром более 10 мм при длине до 1200 мм изготавливаются на однопольных сварочных машинах, а при большей длине - на специализированных многоэлектродных машинах для сварки каркасов, для чего сетки расчленены на узкие полосы шириной 980 мм. Последние объединяются в пространственные каркасы приваркой сварочными клещами поясов, плоских каркасов и поперечных стержней, в т.ч. анкерующих, приварка которых во всех пересечениях обязательна. В состав пространственных каркасов включены нижние строповочные петли.

Выполнено
Филатов
Александр

Нач. отдела
Гл. инж. пр.
Булдринг.

В. В. В. В.

С. Маслова

С. Маслова

ТК

Панели стеновые консольные
для прямоугольных сооружений

Серия

3-900-3

1982

Пояснительная записка

Выпуск 3/82 Лист
Часть 2

ПЗ-1

19063-02 6

Серия
З. 900-3
Выпуск 3/82
часть 2

лист

ПЗ-2

6

Каркасы- пояса образуются из плоских каркасов путем приварки сварочными клещами поперечных стержней.

Плоские каркасы изготавливаются на специализированных многоэлектродных или на однопочечных сварочных машинах.

Плоские каркасы, входящие в пространственные каркасы-пояса, соединяются с закладными деталями ручной дуговой сваркой.

Арматурные и закладные изделия должны удовлетворять требованиям ГОСТ 10922-75.

Сварку арматуры следует выполнять в соответствии с ГОСТ 14098-68, сварку закладных изделий - в соответствии с ГОСТ 19292-73.

В арматурных и закладных изделиях применяется арматурная сталь классов А-III и А-I по ГОСТ 5781-81 и класса Вр-I по ГОСТ 6727-80.

Пластины закладных деталей изготавливаются из прокатной углеродистой стали класса С38/23 группы В марок Ст.3 по ГОСТ 380-71*.

Марки стали должны назначаться в конкретных проектах в зависимости от характера нагрузок и температурных условий эксплуатации сооружений.

Для страховочных петель применяется арматурная сталь класса Ас-II марки 10ГТ по ГОСТ 5781-81.

Исполнитель
Инженер
Рук. бригады
Исполнитель
Инженер
Рук. бригады

ОБЪЕДИНЕННЫЙ ПРОЕКТ
с. Москва

ТК
1982

Панели стеновые консольные
для прямоугольных сооружений

Пояснительная записка

Серия
З. 900-3

Выпуск 3/82
Часть 2
лист
ПЗ-2

19063-02 7

Серия
3.900-3
Вып. 3/82
часть 2

Лист

1

ПРОЕКТИРОВЩИК
РАСЧЕТЧИК
ЭКСПЛУАТАТОР

ВЕР. ИНЖ.
СТ. ИНЖ.

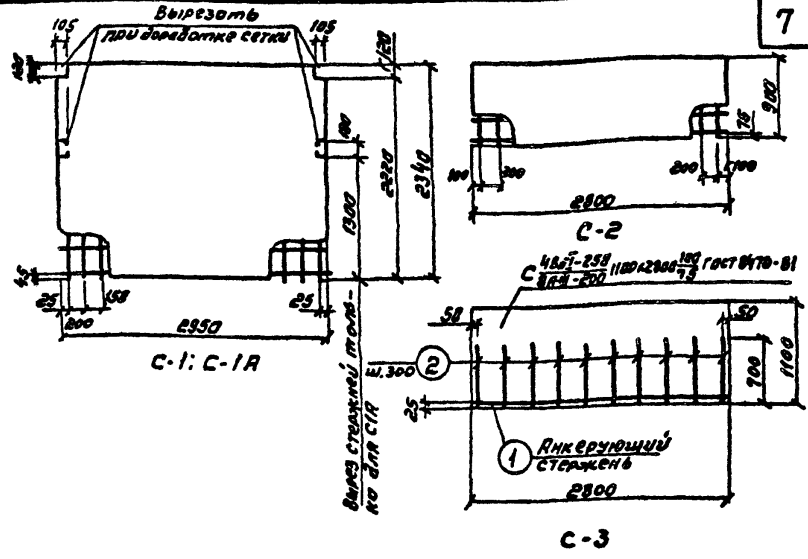
ПРОЕКТИРОВЩИК
РАСЧЕТЧИК
ЭКСПЛУАТАТОР

ВЕР. ИНЖ.
СТ. ИНЖ.

НАЧ. ОТДЕЛА
ГЛАВ. ИНЖ. ПРОЕКТА

ГЛАВ. ИНЖ. ПРОЕКТА
РУК. БУР. РАБ.

ПРОЕКТИРОВАНИЕ ПРОЕКТА
г. Москва



Спецификация и выборка стали на одно изделие.

Марка изделия	№№ поз.	Марка ст. кн или ЭСКИЗ	φ мм	Длина мм	Кол. шт.	Общая длина м	Выборка стали		
							φ мм	Общая длина мм	Всего кг
C-1; C-1A		C $\frac{48\Gamma-250}{6A\text{II}-(1150) \times 200}$ 2340 x 2350 $\frac{25}{45}$ Гост 8478-81					48 Γ	29.5	2.7
							6A II	49.2	11.0
							Итого	13.7	
C-2		C $\frac{48\Gamma-250}{8A\text{II}-200}$ 900 x 2800 $\frac{100}{75}$ Гост 8478-81					48 Γ	11.2	1.0
							8A II	12.6	5.0
							Итого	6.0	
C-3	1	C $\frac{48\Gamma-250}{8A\text{II}-200}$ 1100 x 2800 $\frac{100}{75}$ Гост 8478-81	58 Γ	2800	1	2.80	48 Γ	11.2	1.0
							58 Γ	2.8	0.7
							10A II	15.4	6.0
2			10A II	700	10	7.00	10A II	7.0	4.3
							Итого	11.7	

При доработке сетки С3 стержни поз. 1 и 2 приварить контактной точечной сваркой во всех пересечениях

TK	Панели стеновые консольные, для прямоугольных сооружений	Серия 3.900-3	
		Вып. 3/82	Лист 1
1982	ПС-24-К1; К2; К11; К12. Сетки С-1; С-1А; С-2; С-3	часть 2	1

Серия
Э. 900-3
Выпуск 182
Часть 2

8

Лист

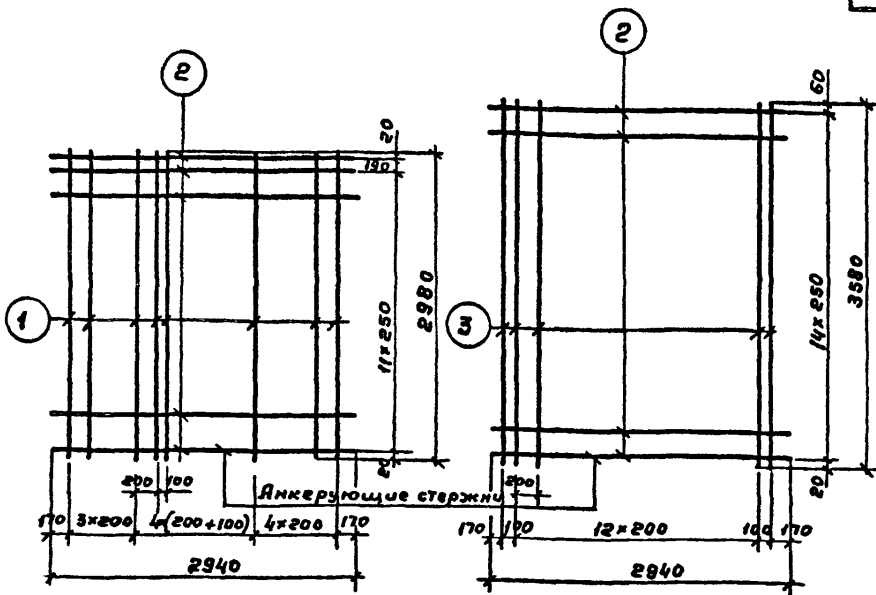
2

Толстикова
Ерестовата

Вед. инж.
Ст. инж.

Проектировщик
Филатов
Алмазов

Нач. отд.
Гл. инж. пр.
Рук. брн.



C-4

C-5

Спецификация и выборка стали на одно изделие

Марка изделия	№ паз.	Эскиз	φ мм	Длина мм	Кол. шт	Общая длина м	Выборка стали		
							φ мм	Общая длина м	Всего кг
C-4	1	—	10AIII	2980	16	47,7	58pI	38,2	53
	2		58pI	2940	13	38,2	10AIII	47,7	294
								Итого:	34,7
C-5	3	—	10AIII	3580	15	53,7	58pI	44,1	61
	2		58pI	2940	15	44,1	10AIII	53,7	33,1
								Итого:	38,2

ТК
1982

Панели стеновые консольные для
прямоугольных сооружений
ПС2-30-К1÷К4; К11÷К14; ПС2-36-К1÷К4; К11÷К14.
Сетки C-4; C-5

Серия
3.900-3
Выпуск 182
Часть 2

Лист
2

19063-02 9

8

Серия
3.900-3
Выпуск 3/82
Часть 2

Лист

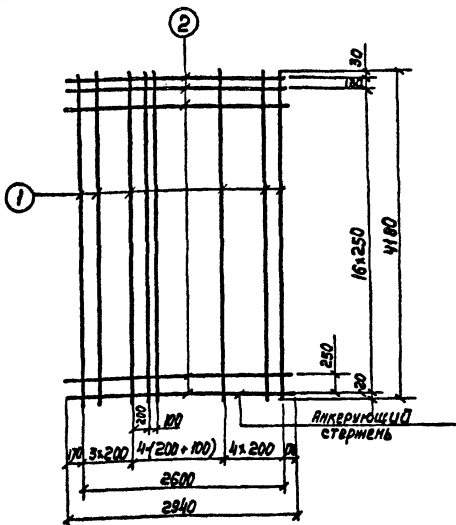
3

Толпукова
Е.И. Строитель

В.В. Уинн
С.Т. Уинн

Арасоловский
Филистов
Я.И. Иванов

Нач. отд.
Гл. инж. пр.
Рук. бригад



С-6

Спецификация и выборка стали на одно изделие

Марка изделия	№ поз.	Эскиз	φ мм	Длина мм	Кол. шт.	Общая длина м	Выборка стали		
							φ мм	Общая длина, м	Всего кг
С-6	1		10A-II	4180	16	66.9	58pI	52.9	24
	2		58pI	2940	18	52.9	10A-II	66.9	41.3
								Итого	48.7

СООБЩЕНИЕ ИЛИ ПРЕДЪЯВЛЕНИЕ
г. Москва

ТК

1982

Панели стеновые консольные
для прямоугольных сооружений

ПС2-42-К1 ÷ К4, К11 ÷ К14. Сетка С-6

Серия

3.900-3

Выпуск 3/82
Часть 2

Лист

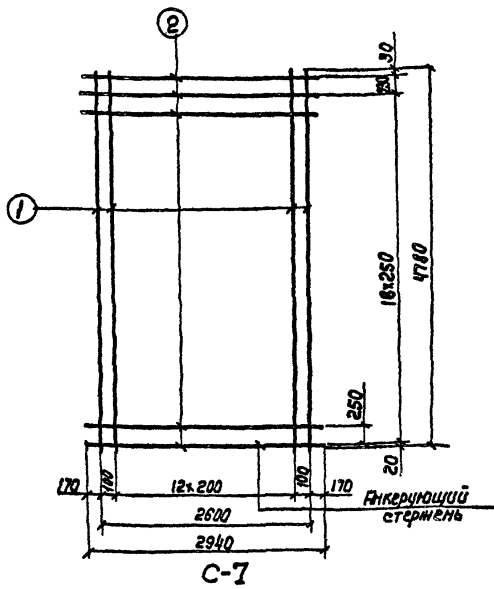
3

19063-02 10

Серия
З.900-3
Выпуск 3/82
Часть 2

10

Лист
4



Толщина
стенового
панельного
консоля

Вед. инж.
Ст. инж.

Архитектор
Инженер

Архитектор
Инженер

Архитектор
Инженер

Арх. отд.
Гл. инж. пр.
Рук. отд.

Спецификация и Выборка стали на одно изделие

Марка изделия	№ поз.	Эскиз	φ мм	Длина мм	Кол. шт.	Общая длина м	Выборка стали		
							φ мм	Общая длина, м	Всего кг
С-7	1		10P-II	4780	15	71.7	58P-I	58.8	8.2
	2		58P-I	2940	20	58.8	10P-II	71.7	44.2
							Итого:		52.4

Спецификация
Лист
Ф. Москва

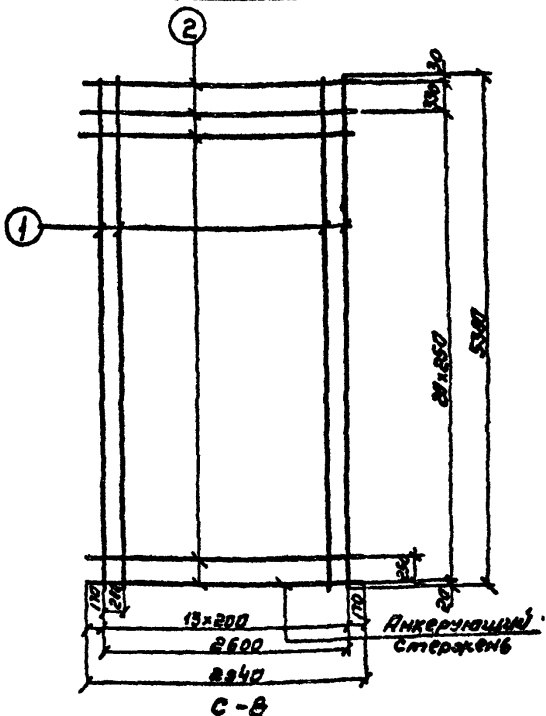
ТК	Панели стеновые консольные для прямоугольных сооружений	Серия З.900-3
1982	пс2-48-к1 ÷ к4; к11 ÷ к14. Сетка С-7	Выпуск 3/82 Часть 2 Лист 4

Серия
3.900-3
Выпуск 3/82
Часть 2

11

Лист

5



Спецификация и выборка стали на одно изделие.

Марка изделия	№ поз	Эскиз	φ мм	длина мм	кол. шт	общая длина м	Выборка стали		
							φ мм	общая длина	всего кг
С-В	1		10AII	5380	14	73,3	58φI	64,7	9,0
	2		58φI	2840	22	64,7	10AII	73,3	45,2
								Итого:	54,2

Специализированный проект
г. Москва

ТК
1982

панели стеновые консольные для прямоугольных сооружений

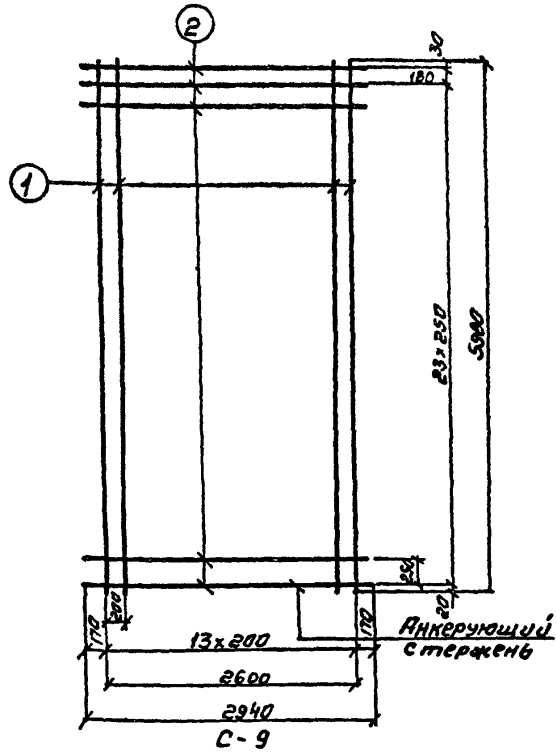
ПСБ-54-К1; К2; К11; К12. Сетка С-В

Серия 3.900-3
Выпуск 3/82, лист Часть 2 5

Серия
3.900-3
Выпуск 3/82
Часть 2

12

Лист
6



Спецификация и выборка стали на одно изделие.

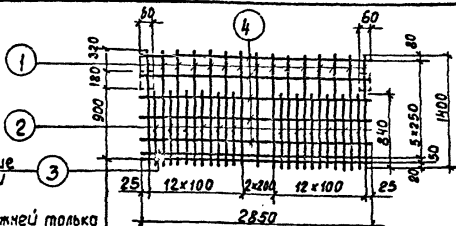
Марка изделия	№ поз.	Эскиз	φ мм	Длина мм	Кол. шт.	Общая длина м	Выборка стали		
							φ мм	Общая длина м	Всего кг
C-9	1		14AII	5980	14	83.7	8AII	73.5	29.0
	2		8AII	2940	25	73.5	14AII	83.7	101.1
							Итого		130.1

СОЮЗПРОЕКТАПРОЕКТ
г. Москва

TK	Панели стеновые консольные для прямоугольных сооружений	Серия 3.900-3
1982	пс-60-К1; К2; К11; К12. Сетка С-9	Выпуск 3/82 Лист 6 Часть 2

Серия
3.900-3
Выпуск 3/82
Часть 2
Лист
8

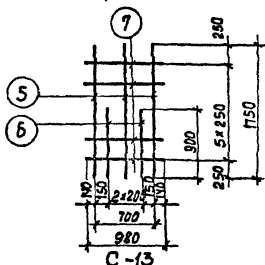
14



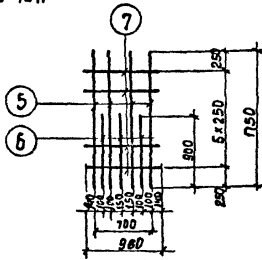
Анкерные стержни

Вырез стержней только
в сетках с индексом
„А“ с обеих сторон

С-12; С-12А



С-13



С-14

Спецификация и выборка стали на одно изделие

Марка изделия	№№ поз	Эскиз	Ф мм	Длина мм	Кол-во шт	Общая длина м	Выборка стали		
							Ф мм	Общая длина м	Всего кг
С-12; С-12А	1	—	10А-II	1400	15	21.0	5B-I	14.3	2.0
	2		12А-II	840	12	10.1	8А-I	5.7	2.3
	3		8А-I	2850	2	5.7	10А-III	21.0	13.0
	4		5B-I	2850	5	14.3	12А-III	10.1	9.0
							Итого:		26.3
С-13	5	—	18А-III	1150	3	5.2	6А-I	5.9	1.3
	6		10А-II	900	2	1.8	10А-II	1.8	1.1
	7		6А-I	980	6	5.9	18А-III	5.25	10.5
							Итого:		12.9
С-14	5	—	18А-III	1150	4	7.0	6А-I	5.9	1.3
	6		10А-III	900	3	2.7	10А-III	2.7	1.7
	7		6А-I	980	6	5.9	18А-III	7.0	14.0
							Итого:		17.0

Создано в ЦНИИСК им. Г.И. Бардина
Инж. А.И. Бардин
Инж. В.И. Бардин
Инж. С.И. Бардин
Инж. Д.И. Бардин
Инж. К.И. Бардин
Инж. Л.И. Бардин
Инж. М.И. Бардин
Инж. Н.И. Бардин
Инж. О.И. Бардин
Инж. П.И. Бардин
Инж. Р.И. Бардин
Инж. С.И. Бардин
Инж. Т.И. Бардин
Инж. У.И. Бардин
Инж. Ф.И. Бардин
Инж. Х.И. Бардин
Инж. Ц.И. Бардин
Инж. Ч.И. Бардин
Инж. Ш.И. Бардин
Инж. Щ.И. Бардин
Инж. Ъ.И. Бардин
Инж. Ы.И. Бардин
Инж. Ь.И. Бардин
Инж. Э.И. Бардин
Инж. Ю.И. Бардин
Инж. Я.И. Бардин

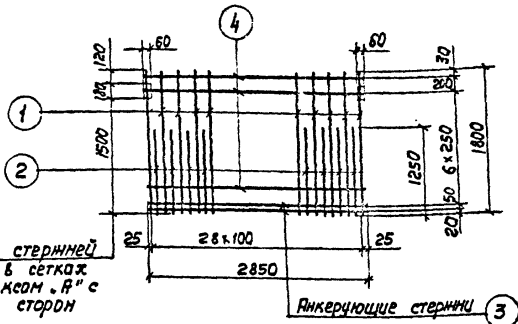
ТК панели стеновые консольные для прямоугольных сооружений
Серия 3.900-3
1982 пс2-30-к3;к4;к13;к14. Сетки С-12; С-12А; С-13; С-14
Выпуск 3/82 Лист 8
Часть 2

Серия
З.900-3
Выпуск 3184
Часть 2

16

Лист

10



С-17; С-17А

Спецификация и выборка стали на одно изделие

Марка изделия	№ поз.	Эскиз	φ мм	Длина мм	Кол. шт.	Общая длина м	Выборка стали		
							φ мм	Общая длина, м	Всего кг
С-П, С-ПА	1	—	10A-II	1800	15	27.0	5Bp-I	20.0	2.8
	2		14A-II	1250	14	17.5	8A-I	5.7	2.3
	3		8A-I	2850	2	5.7	10A-II	27.0	16.6
	4		5Bp-I	2850	7	20.0	14A-II	17.5	21.1
Итого:									42.8

СОЮЗПРОЕКТАПРОЕКТ
г. Москва

ТК

Панели стеновые консольные для
прямоугольных соединений

серия
3.900-3

1982

ПС-36-КЗ; К-13. Сетки С-17; С-17А

Выпуск 3184
Часть 2

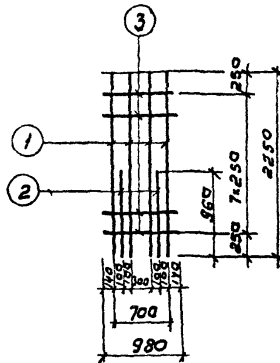
Лист
10

19063-02 17

Серия
3900-3
Выпуск 3/82
Часть 2

Лист

11



С-18

Спецификация и выборка стали на одно изделие

Марка изделия	№ поз.	Эскиз	φ мм	Длина мм	кол. шт.	Общая длина м	Выборка стали		
							φ мм	общая длина	всего кг.
С-18	1	—	20A-III	2250	4	90	6A2	7.8	1.7
	2		10A-II	960	2	1.9	10A-III	1.9	1.2
	3		6A2	980	8	7.8	20A-II	9.0	22.2
								Итого:	25.1

СОВЗВОДОКАНАЛПРОЕКТ
с. Москва

ТК Панели стеновые консольные
для прямоугольных сооружений

Серия
3900-3
Выпуск 3/82
Часть 2

1982

ПСЗ-36-К4; к 14. Сетка С-18

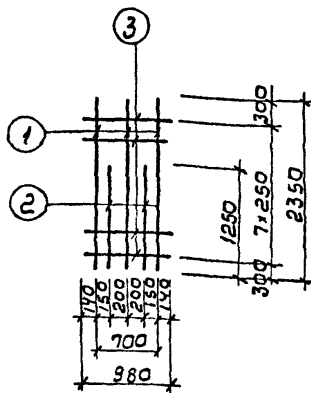
Лист

11

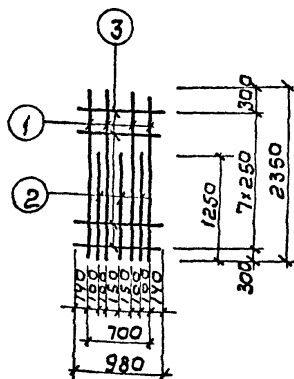
Серия
3.900-3
Выпуск 3/82
Часть 2

18

Лист
12



C-20



C-21

Спецификация и выборка стали на одно изделие

Марка изделия	№ поз.	Эскиз	φ мм	Длина мм	кол. шт.	Общая длина м	Выборка стали		
							φ мм	Общая длина м	Всего кг
C-20	1	—	14A-III	2350	3	7.05	58pI	7.8	1.1
	2		16A-III	1250	2	2.5	14A-III	7.05	8.5
	3		58pI	980	8	7.8	16A-II	2.5	3.9
							Итого	13.5	
C-21	1	—	14A-III	2350	4	9.4	58pI	7.8	1.1
	2		16A-III	1250	3	3.8	14A-III	9.4	11.4
	3		58pI	980	8	7.8	16A-III	3.8	6.0
							Итого:	18.5	

СНЗВОДОКАНАЛПРОЕКТ
г. Москва

Т К
1982

Панели стеновые консольные для прямоугольных сооружений
ПС2-42-к1, к2, к4, к11, к12, к14. Сетки C-20, C-21

Серия
3.900-3
Выпуск 3/82
Лист
Часть 2
12

Серия
3.900-3
Выпуск 3182
Часть 2

19

Лист

13

Толщина
Емкостной

Вед. инж.
Ст. инж.

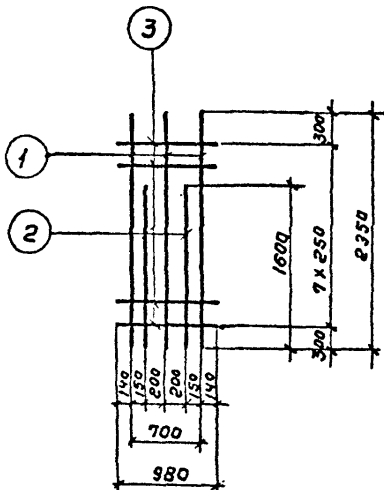
Архитектор
Инженер

Архитектор
Инженер

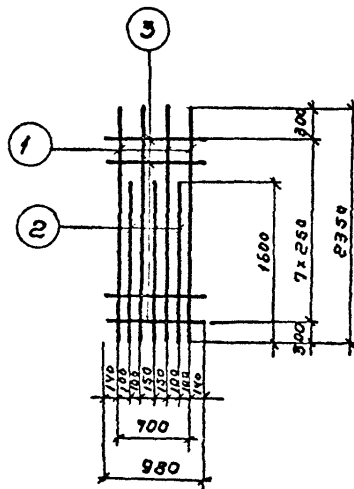
Архитектор
Инженер

Архитектор
Инженер

Архитектор
Инженер



C-22



C-23

Спецификация и выборка стали на одно изделие

Марка изделия	№ п.п.	Эскиз	φ мм	Длина мм	Кол. шт.	Общая длина м	Выборка стали		
							φ мм	Общ. длина м	Всего кг
C-22	1		18АIII	2350	3	7,05	8АI	7,8	3,1
	2		16АIII	1600	2	3,2	16АIII	3,2	5,05
	3		8АI	980	8	7,8	18АIII	7,05	14,1
								Итого	22,25
C-23	1		18АIII	2350	4	9,4	8АI	7,8	3,1
	2		16АIII	1600	3	4,8	16АIII	4,8	7,6
	3		8АI	980	8	7,8	18АIII	9,4	18,8
								Итого	29,5

ТК

Панели стеновые консольные
для прямоугольных сооружений

Серия
3.900-3

1982

ПС-42-КЭКЛ. Сетки C-22; C-23

Выпуск
Часть 2

Лист
13

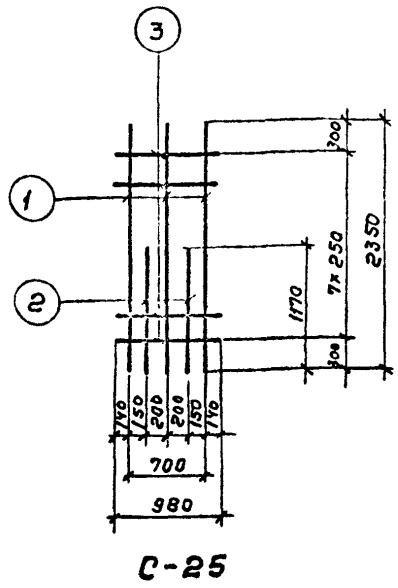
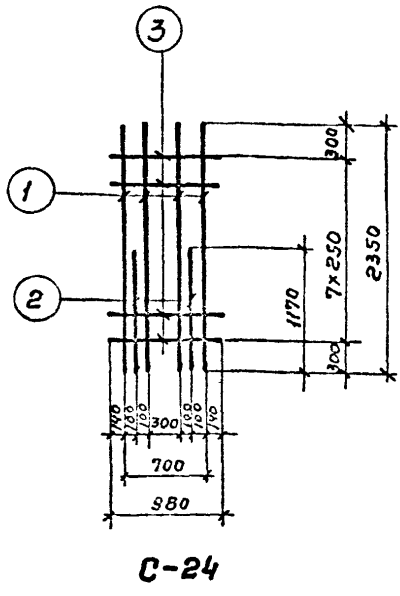
СОЛАЗВОРОЖКАНАПРОЕКТ
г. Москва

Серия
3.900-3
Выпуск 3/82
Часть 2
Лист

20

14

Толстикова
Флистратова
Алексеев
Филиатов
Алмазов
Серия
Выпуск
Часть
Лист
Нач. отдела
Длинщик пр.
Рук. брига.



Спецификация и выборка стали на одно изделие

Марка изделия	№ п/п	Эскиз	φ мм	Длина мм	Кол. шт	Общая длина м	Выборка стали		
							φ мм	Общая длина м	Всего кг
C-24	1		16A-III	2350	4	9.4	5BpI	7.8	1.1
	2		16A-III	1170	2	2.3	16A-III	11.7	18.5
	3		5BpI	980	8	7.8	Утого		19.6
C-25	1		16A-III	2350	3	7.05	5BpI	7.8	1.1
	2		16A-III	1170	2	2.3	16A-III	9.35	14.8
	3		5BpI	980	8	7.8	Утого		15.9

ТК	Панели стеновые консольные для прямоугольных сооружений	Серия 3.900-3
1982	пср-42-к3; к13. Сетки C-24; C-25	Выпуск 3/82 Лист Часть 2 14

СНЗВОДОКЖАНАПРОЕКТ
г. Москва

СЕРИЯ
3.900-3
Выпуск 3/82
Часть 2

21

АУСТ

15

Техническая
Экспертная

Исполнитель
С.М. Ушаков

Ведущий
С.М. Ушаков

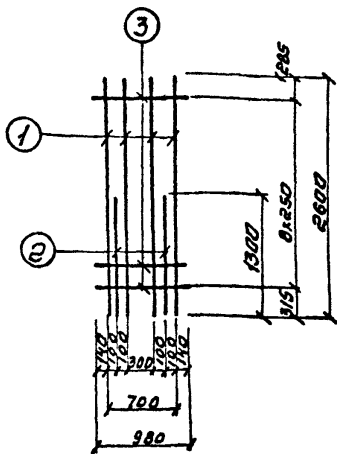
Утвержден
Филиатов

Исполнитель
С.М. Ушаков

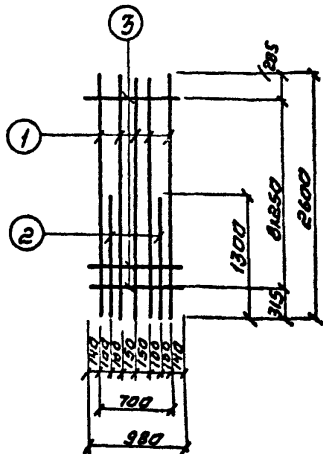
Исполнитель
С.М. Ушаков

Исполнитель
С.М. Ушаков

СОВЕТОР
С. Маслова



C-26



C-27

Спецификация и выборка стали на одно изделие

Марка изделия	№ поз	Эскиз	φ мм	длина мм	кол. шт.	общая длина м	Выборка стали			
							φ мм	Общ. длина м	всего кг.	
C-26	1		18AII	2600	4	10.4	8AII	8.8	3.5	
	2		16AII	1300	2	2.6	18AII	10.4	20.8	
	3		8AII	980	9	8.8	16AII	2.6	4.1	
							Итого		28.4	
C-27	1		18AII	2600	5	13.0	8AII	8.8	3.5	
	2		16AII	1300	2	2.6	18AII	13.0	26.0	
	3		8AII	980	9	8.8	16AII	2.6	4.1	
							Итого		33.6	
ТК	Панели стеновые консольные для прямоугольных сооружений							СЕРИЯ 3.900-3		
1982	ПС-42-К4; К14. Сетки С-26; С-27							Выпуск 3/82 АУСТ Часть 2 15		

Серия
3.900-3
Выпуск 3/82
Часть 2

22

Лист

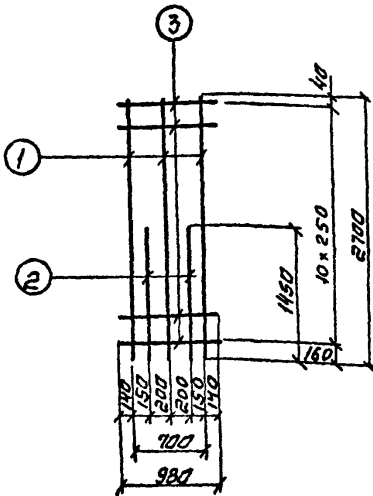
16

Таврикова
Елизарова
Ведущий инженер
Ст. инженер

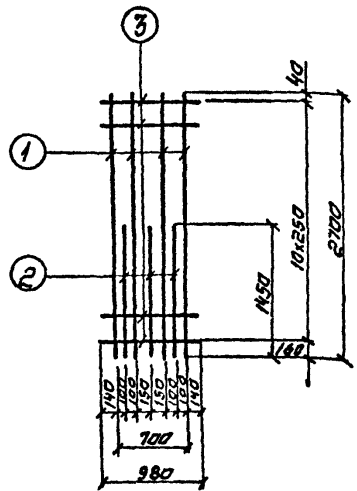
Александров
Филоатов
Антонов

Иванов
Григорьев
Кузнецов

СОВЕТСКИЙ ПРОЕКТ
г. Москва



C-28



C-29

спецификация и выборка стали на одно изделие

Марка изделия	ЛН поз.	Эскиз	Ф мм	Длина мм	кол. шт.	общая длина м	Выборка стали		
							Ф мм	общая длина м	всего кг
C-28	1		20AII	2700	3	8.1	8AII	10.8	4.3
	2		20AII	1450	2	2.9	20AII	11.0	27.1
	3		8AII	980	11	10.8	Итого		31.4
C-29	1		20AII	2700	4	10.8	8AII	10.8	4.3
	2		20AII	1450	3	4.4	20AII	15.2	37.5
	3		8AII	980	11	10.8	Итого		41.8

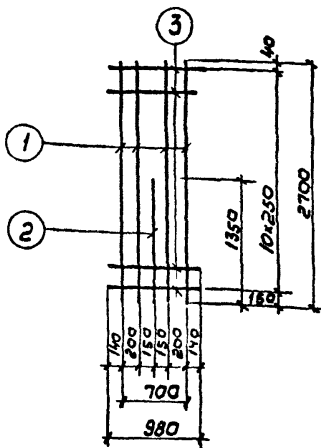
TK	Панели стеновые консольные для прямоугольных соединений	Серия 3.900-3
1982	ПС-4В-К1-К3; К11-К13. Сетки С-28; С-29	Выпуск 3/82 Лист 16

Серия
3.900-3
Выпуск 3/82
часть 2

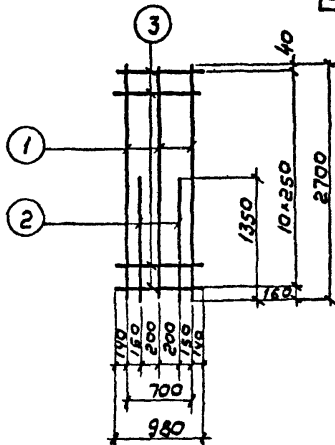
23

Лист

17



C-30



C-31

Спецификация и выборка стали на одно изделие

Марка изделия	№ поз.	Эскиз	φ мм	Длина мм	Кол. шт.	Общая длина м	Выборка стали		
							φ мм	Общая длина	Всего кг
C-30	1	—	14 A-II	2700	4	10.8	8 A-I	10.8	4.3
	2		20 A-II	1350	1	1.3	14 A-II	10.8	13.0
	3		8 A-I	980	11	10.8	20 A-II	1.3	3.2
							Итого		20.5
C-31	1	—	14 A-II	2700	3	8.1	8 A-I	10.8	4.3
	2		20 A-II	1350	2	2.7	14 A-II	8.1	9.8
	3		8 A-I	980	11	10.8	20 A-II	2.7	6.6
							Итого		20.7

СОЮЗВОДКАНАПРОЕКТ
г. Москва

ТК	Почему стеновые консольные для прямоугольных сооружений	Серия 3.900-3
1982	псг-48-к1, к11. Сетки C-30; C-31	Выпуск 3/82 лист часть 2 17

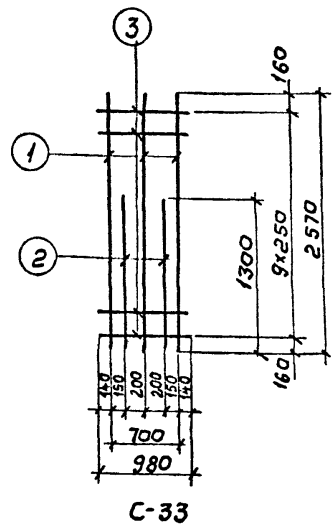
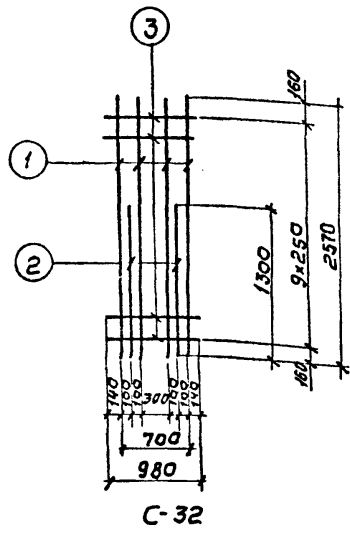
Серия
3 900-3
Выпуск 3/82
Часть 2

Лист
18

без учета
Уменьшен
Филатов
Алмазов

Исполнитель
Л. И. И. пр.
Руч. Бриг.

СПОСОДЖАНАПРОЕКТ
г. Москва



Спецификация и выборка стали на одно изделие

Марка изделия	№ поз.	Эскиз	Ф мм	Длина мм	кол. шт.	Общая длина м	Выборка стали		
							Ф мм	Общая длина м	Всего кг
C-32	1		16A-II	2570	4	10.3	8A-I	9.8	3.8
	2		18A-II	1300	2	2.6	16A-II	10.3	16.3
	3		8A-I	980	10	9.8	18A-II	2.6	5.2
								Итого:	25.3
C-33	1		16A-II	2570	3	7.7	8A-I	9.8	3.8
	2		18A-II	1300	2	2.6	16A-II	7.7	12.2
	3		8A-I	980	10	9.8	18A-II	2.6	5.2
								Итого:	21.2

ТК 1982	Панели стеновые консольные для прямоугольных сооружений	Серия 3 900-3
	псе-48-кз; к13. Сетки C-32; C-33	Выпуск 3/82 Лист Часть 2 18

Серия
3.900-3
Выпуск 3/82
Часть 2

Лист

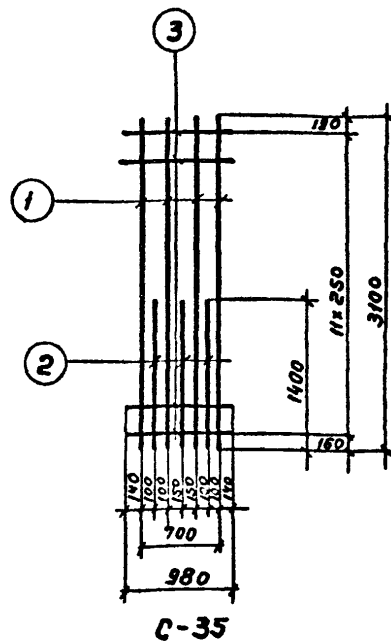
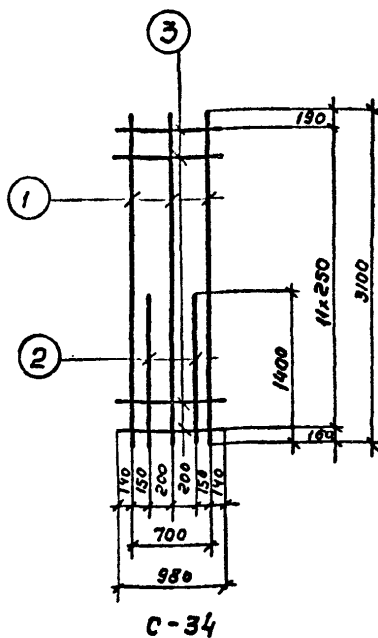
19

Вед. инж. *Молод* - Толстикова
Инженер *Абрамова*

Врачлаваков
Филатов
А.А. Павлов

Нач. отдела *Сид*
Гл. инж. пр. *Сид*
Рук. бр. *Сид*

СПОСОБЫ КИТАЙСКОГО ПРОЕКТА
г. Москва



Спецификация и выборка стали на одно изделие

Марка изделия	№ поз.	Эскиз	φ мм	Длина мм	Кол. шт.	Общая длина м	Выборка стали		
							φ мм	Общая длина м	Всего кг
С-34	1		20АІІ	3100	3	9,3	8АІ	11,8	4,7
	2		22АІІ	1400	2	2,8	22АІІ	2,8	8,3
	3		8АІ	980	12	11,8	20АІІІ	9,3	23,0
							Итого	36,0	
С-35	1		20АІІ	3100	4	12,4	8АІ	11,8	4,7
	2		22АІІ	1400	3	4,2	20АІІ	12,4	30,6
	3		8АІ	980	12	11,8	22АІІ	4,2	12,5
							Итого	47,8	

ТК	Панели стеновые консольные для прямоугольных сооружений	Серия 3.900-3
1982	ПС2-48-К4; К14. Сетки С-34; С-35	Выпуск 3/82 Лист 4 часть 2 19

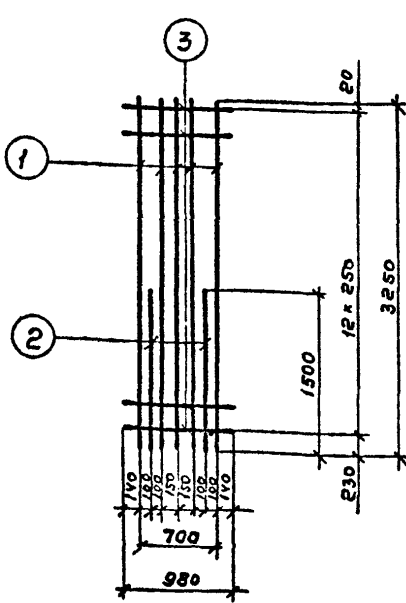
Серия
3.900-3
Выпуск 3/82
Часть 2

26

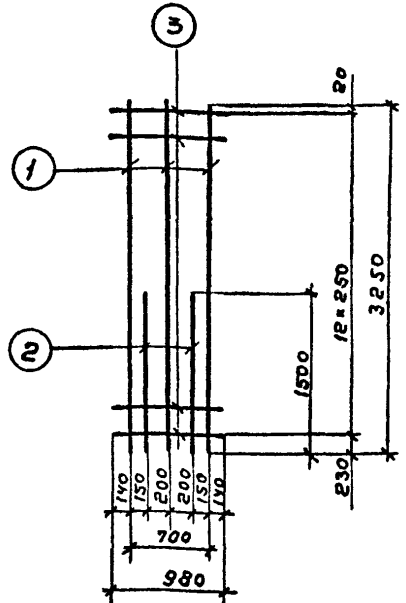
Лист

20

Исполнитель: *С. С. Сидоров*
 Проверено: *С. С. Сидоров*
 Инж. *С. С. Сидоров*
 Инж. *С. С. Сидоров*
 Инж. *С. С. Сидоров*
 Инж. *С. С. Сидоров*



C-36



C-37

Спецификация и выборка стали на одно изделие

Марка изделия	№ п.п.	Эскиз	φ мм	Длина мм	Кол. шт.	Общая длина м	Выборка стали		
							φ мм	Общая длина, м	Всего кг
C-36	1		20AII	3250	5	16,25	8AII	12,7	5,0
	2		18AIII	1500	2	3,0	18AIII	3,0	6,0
	3		8AII	980	13	12,7	20AIII	16,25	40,1
							Итого		51,1
C-37	1		20AII	3250	3	9,75	8AII	12,7	5,0
	2		18AIII	1500	2	3,0	18AIII	3,0	6,0
	3		8AII	980	13	12,7	20AIII	9,75	24,0
							Итого		35,0

ТК	Панели стеновые консольные для прямоугольных сооружений		Серия 3.900-3
	1982	ПС2-54-К1; К2; К11; К12. Сетки C-36; C-37	Выпуск 3/82 Лист 20

Серия
З.900-3
Выпуск 3/82
Часть 2

27

Лист
21

Технико
Е. И. СТОЛЕТОВ

Инженер
С. В. СЕРГЕЕВ

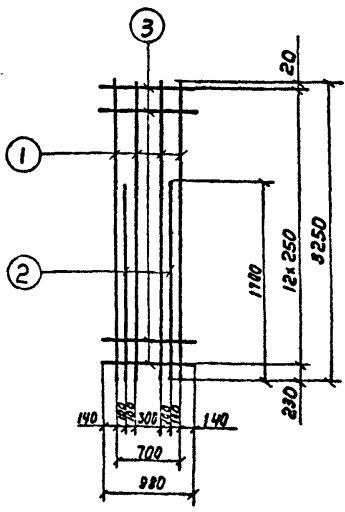
Вед. инж.
Ст. инж.
В. П. СЕРГЕЕВ

Проектировщик
Файатов
А. М. АЛЕКСАНДРОВ

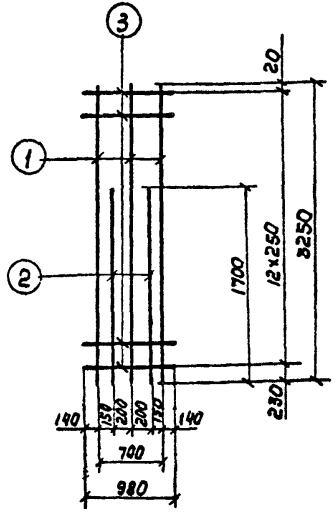
Инж. студ.
Т. И. И. П. П.
Рук. отд.
А. В. СЕРГЕЕВ

Инж. студ.
Т. И. И. П. П.
Рук. отд.
А. В. СЕРГЕЕВ

СНЗ ВОРДАННА ПРОЕКТ
г. Москва



С-38



С-39

спецификация и выборка стали на одно изделие

Марка изделия	№ поз.	Эскиз	φ мм	Длина мм	Кол. шт.	Общая длина м	Выборка стали		
							φ мм	Общая длина, м	Всего кг
С-38	1		140	3250	4	13.0	8АТ	12.7	5.0
	2		200	1700	2	3.4	14АТ	13.0	15.7
	3		8АТ	980	13	12.7	20АТ	3.4	8.4
							У1020		29.1
С-39	1		140	3250	3	9.8	8АТ	12.7	5.0
	2		200	1700	2	3.4	14АТ	9.8	11.8
	3		8АТ	980	13	12.7	20АТ	3.4	8.4
							У1020		25.2

ТК
1982

панели стеновые консольные для прямоугольных сооружений.

пс2-54-к1; к11. Сетки С-38; С-39

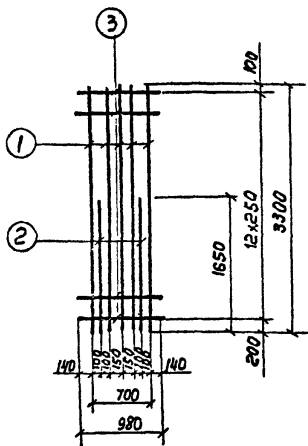
Серия З.900-3
Выпуск 3/82
Лист 21

Толстикова
Елустратов
Вед. инж.
Ст. инж.

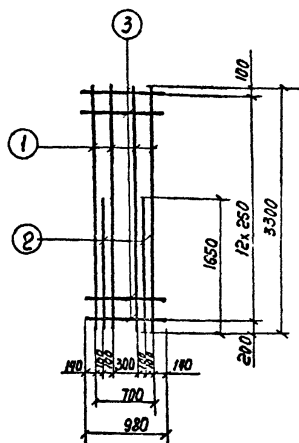
Арсеновский
Филоатов
Алмазов

Нач. отд.
Т. инж. пр.
Рук. отд.

СНОВАПРОДПРОЕКТ
г. Москва



С-40



С-41

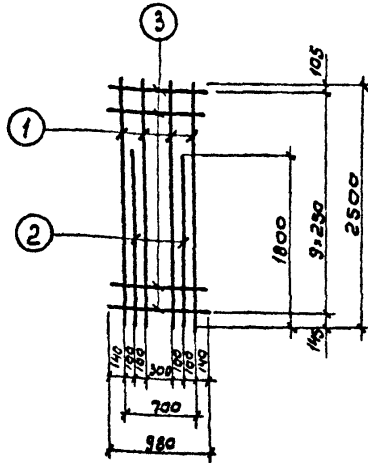
Спецификация и Выборка стали на одно изделие

Марка изделия	№№ поз.	Эскиз	φ мм	Длина мм	Кол. шт.	Общая длина м	Выборка стали		
							φ мм	Общ. длина м	Всего кг
С-40	1		22АIII	3300	5	16.5	8АI	12.7	5.0
	2		18АIII	1650	2	3.3	22АIII	16.5	49.2
	3		8АI	980	13	12.7	18АIII	3.3	6.6
							Итого	60.8	
С-41	1		22АIII	3300	4	13.2	8АI	12.7	5.0
	2		18АIII	1650	2	3.3	22АIII	13.2	39.4
	3		8АI	980	13	12.7	18АIII	3.3	6.6
							Итого	51.0	
ТК	Панели стеновые кансальные для прямоугольных сооружений							Серия 3.900-3	
1982	ПСБ-60-К1; К 2; К11; К12. Сетки С-40; С-41							Выпуск 3/82 Лист Часть 2 22	

Серия
3900-3
Выпуск 3182
часть 2

Лист

23



С-42

Спецификация и выборка стали на одно изделие

Марка изделия	№ поз.	Эскиз	φ мм	Длина мм	кол. шт.	Общая длина м	Выборка стали		
							φ мм	Общая длина м	Вес в кг.
С-42	1		14A-II	2500	4	10.0	8A-I	9.8	3.9
	2		22A-II	1800	2	3.6	14A-II	10.0	12.1
	3		8A-I	980	10	9.8	22A-II	3.6	10.7
							Утого	26.7	

Тех. отв. *Иванов*
Инж. пр. *Сидоров*
Рук. б-вом *Васильев*

Вед. инж. *Молод*
Ст. инж. *Сидоров*

Техническое задание
Спецификация

Исполнитель: *Филиппов*
Адрес: *Алматы*

СООБЩАЮЩИЙ ОРГАН
г. Москва

ТК	Панели стеновые консольные для прямоугольных сооружений	Серия 3900-3
1982	ПС-60-к1; кн. Сетка С-42	Выпуск 3182 Лист 23

19063-02 30
Кол. В. Филиппова

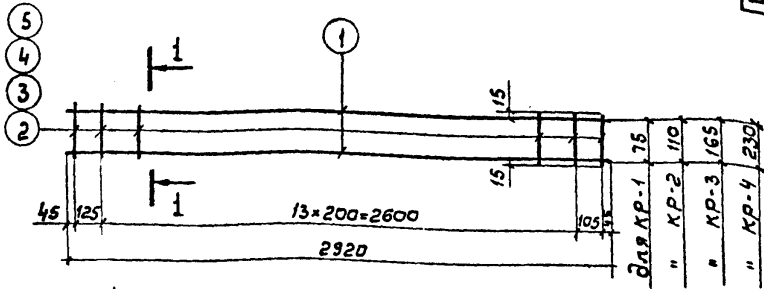
Серия
3.900-3
Выпуск 3182

Часть 2

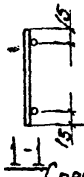
Лист

24

30



КР-1 ÷ КР-4



Спецификация и выборка стали на одно изделие

Марка изделия	№ поз	Эскиз	φ мм	Длина мм	кол. шт.	Общая длина м	Выборка стали		
							φ мм	Общая длина м	Всего кг
КР-1	1	—	58pI	2920	2	5.8	58pI	7.5	1.0
	2	—	58pI	105	16	1.7			
КР-2	1	—	58pI	2920	2	5.8	58pI	8.0	1.1
	3	—	58pI	140	16	2.2			
КР-3	1	—	58pI	2920	2	5.8	58pI	8.9	1.2
	4	—	58pI	195	16	3.1			
КР-4	1	—	58pI	2920	2	5.8	58pI	10.0	1.4
	5	—	58pI	260	16	4.2			

ТК Панели стеновые консольные для прямоугольных сооружений

1982 Каркосы КР-1 ÷ КР-4

Серия
3.900-3
Выпуск 3182 Лист
часть 2 24

19063-02 31

Кон. В. Филиппова

Полстикова
Бристолова

Вед. инж.
Ст. инженер.

Вед. инж.
Ст. инженер.

Инженер
Инженер

Инженер
Инженер

Инженер
Инженер

Инженер
Инженер

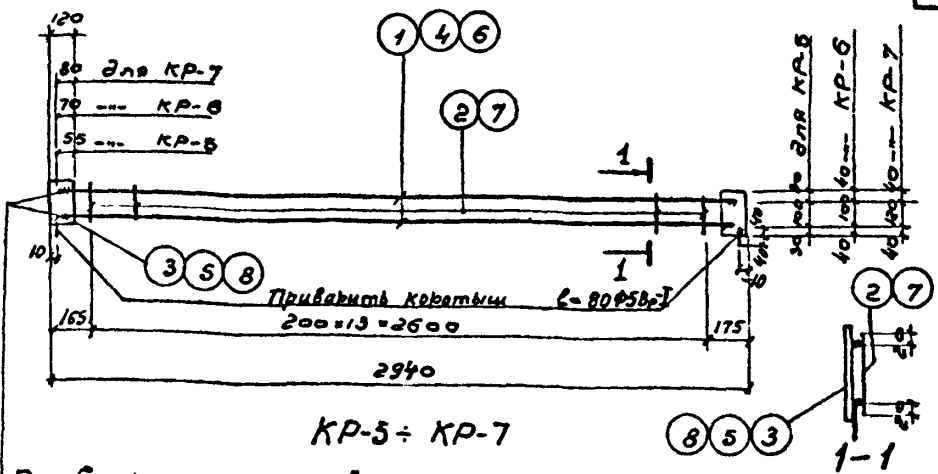
Инженер
Инженер

Инженер
Инженер

Серия
3.900-3
Вып.3/82
Часть 2

31

Лист
25



КР-5 ÷ КР-7

Приварку стержней выполнять дуговой сваркой фланговыми швами. Высота шва должна составлять 0,25d; но не менее 4мм. Ширина шва - 0,5d; но не менее 10мм. электроды типа Э-50А

Спецификация и выборка стали по одному изделию

Марка изделия	№ поз	Эскиз	Ф мм или сечение	Длина мм	кол. шт.	Общая длина м	Выборка стали			
							Ф, мм или сечение	Общая длина м	Всего кг	
КР-5	1	—	10АII	2810	2	5,7	58Э	2,0	0,3	
	2	—	58Э	140	14	2,0	10АII	5,7	3,5	
	3	Полоса	-120×5	160	2	0,32	-120×5	0,32	1,5	
									Итого:	5,3
КР-6	4	—	12АII	2840	2	5,7	58Э	2,0	0,3	
	2	—	58Э	140	14	2,0	12АII	5,7	5,2	
	5	Полоса	-120×5	180	2	0,36	-120×5	0,36	1,7	
									Итого:	7,2
КР-7	6	—	14АII	2860	2	5,7	6АI	2,2	0,5	
	7	—	6АI	160	4	2,2	14АII	5,7	6,9	
	8	Полоса	-120×6	200	2	0,4	-120×6	0,4	2,3	
									Итого:	9,7

TK
1982

Панели стеновые консольные для прямоугольных сооружений.

Каркасы КР-5 ÷ КР-7

Серия
3.900-3
Вып.3/82
Часть 2
Лист
25

Амосов Романов Талыкова
 Дук. Бир. Ст. инж. Проверил Шлюс
 Кантелин Бочаров Узаксан
 Новомедя Ст. инж. пр. Гл. специалист
 Машева

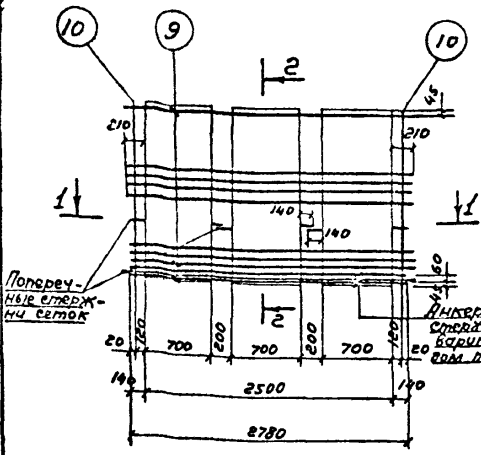
СОЗДАНО АНАПРОЕКТОМ

Серия
3.900-3
Выпуск 3/82
Часть 2
Лист

26

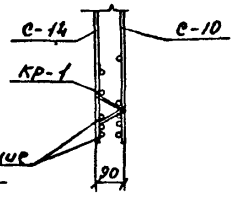
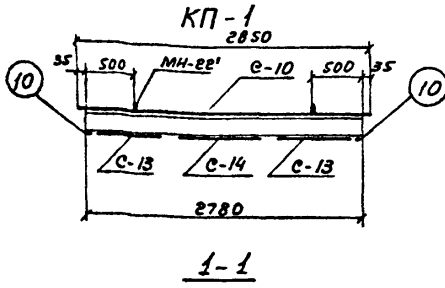
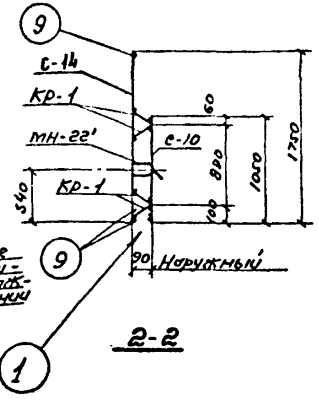
Архитектор: Яковлев, Варунова, Романова
Инженер: Смирнов, Селиванов
Руководитель: Рук. бр. пр., Ст. инж. Прохоров
Контроль: Каптелин, Бочаров, Цыганов
Науч. отв.: Пл. инж. пр. Пл. спец. пр.

СНОВАРОКОНАПРОЕКТ
г. Москва



Попереч-
ный стерж-
ни сетки

Инвертирующе-
е стержни при-
варить в каж-
дом поперечении



Сборочные единицы и детали
на один элемент

Каркас	Марка изделия или материала	Кол-во шт	№ листа
КП-1	с-10	1	7
	с-13	2	8
	с-14	1	
	КР-1	4	24
	МН-22'	2	66 ÷ 68
	9	3	64
	10	2	

Примечания:
1. Выборку стали см.
лист 40.
е. Монтажные петли
(МН-22') привязать
к сеткам.

Т К	Панели стеновые консольные для прямоугольных сооружений	Серия 3.900-3
1982	ПС-30-К4. Каркас пространственный КП-1	Вып 3/82 лист Часть 2 26

СЕРИЯ
З 900-3
Выпуск 3/82
Часть 2

ЛИСТ

27

Полставки
Электропровод

Модель
Стенд

Вед. инж.
Ст. инж.

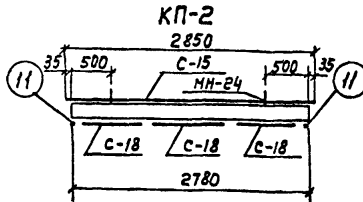
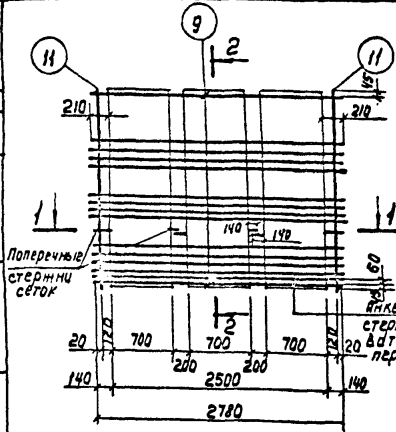
Александровский
Филатов

Иванов
Филиппов

Нач. отд.
Тл. инж. пр.

Ряз. обл.
Ряз. обл.

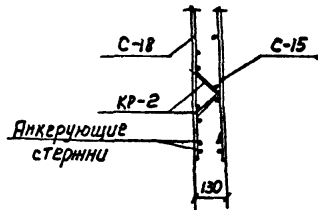
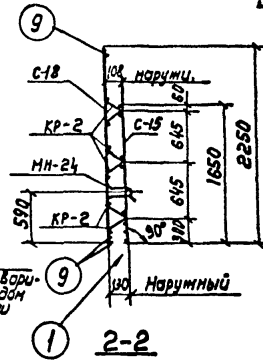
СНОВАПРОЕКТИНЖПРОЕКТИ
г. Москва



1-1

Сборочные единицы и детали
на один элемент

Каркас	Марка изделий или № поз.	Кол-во шт.	№ листа
КП-2	с-15	1	9
	с-18	3	11
	КР-2	6	24
	МН-24	2	66 ± 68
	9	3	64
	11	2	



1

ПРИМЕЧАНИЯ:

1. Выборку стали см. лист 40
2. Монтажные петли (МН-24) привязать к сеткам.

ТК

Панели стеновые консольные,
для прямоугольных сооружений

СЕРИЯ
З 900-3

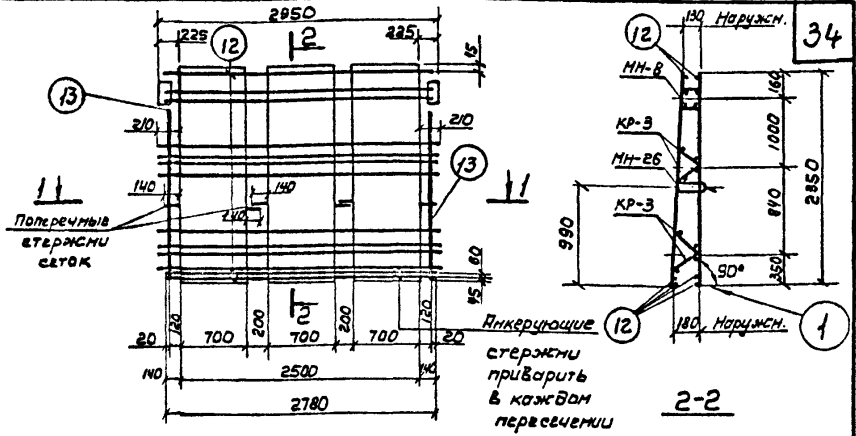
Выпуск 3/82 Лист

1982

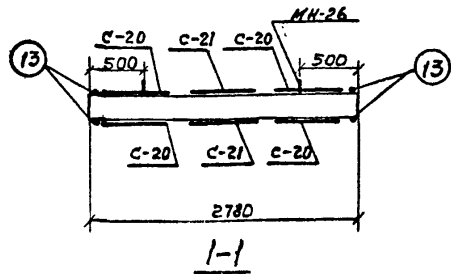
псз-36-кч. Каркас пространственный КП-2

Часть 2 27

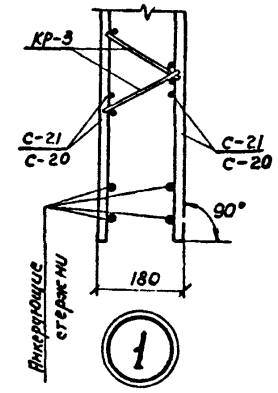
Серия
3 900-3
Вып. 3, 8, 2
Част 2
Лист
2



КП-3



1-1



Сборочные единицы и детали на один элемент

Каркас	Марка изделий или поз.	Кол-во шт.	№ листа
КП-3	С-20	4	12
	С-21	2	
	КР-3	4	24
	МН-8	1	60 ÷ 62
	МН-26	2	66 ÷ 68
	12	6	64
13	4		

ПРИМЕЧАНИЯ:
 1. Выборку стали см. лист 40.
 2. Монтажные петли (МН-26) привязать к сеткам

Инженер: Анохин, Толстикова, Фролова, Романова
 Пр. б-ва: Шульц, Соболев, Волков, Романов
 Ст. инж.: Соболев, Романов
 Ст. техник: Соболев, Романов
 Проверил: Соболев, Романов
 Коллеги: Колеткин, Богданов, Цаковский
 Нач. отдела: Шульц
 Гл. инж. пр.: Шульц
 Гл. специалист: Шульц
 ОКБ «Воздушно-ракетный проект»
 г. Москва

ТК Панели стеновые консольные для прямоугольных сооружений Серия 3 900-3
 1982 102-42-К1. Каркас пространственный КП-3 Вып. 3, 8, 2 Лист 4 части 28

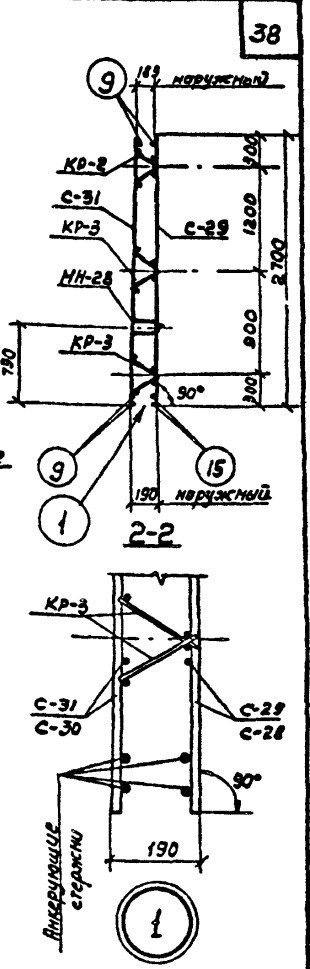
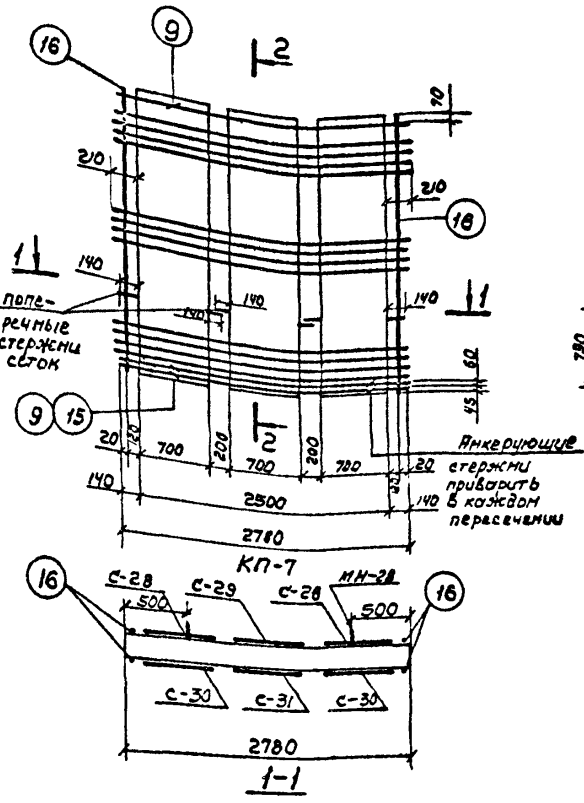
Серия
З. 900-3
Вып. 3/82
Часть 2

Лист

32

Александр Толстиково
Толстиково
Браунтова
Браунтова
Руч. брэг.
Ст. инж.
Ст. техник
Проверил
Коптелин
Бочаров
Цапанов
Нач. отдела
Гл. инж. пр.
Гл. специалист

СООБЩЕНИЕ ПРОЕКТ
г. Москва



Сборочные единицы и детали на один элемент

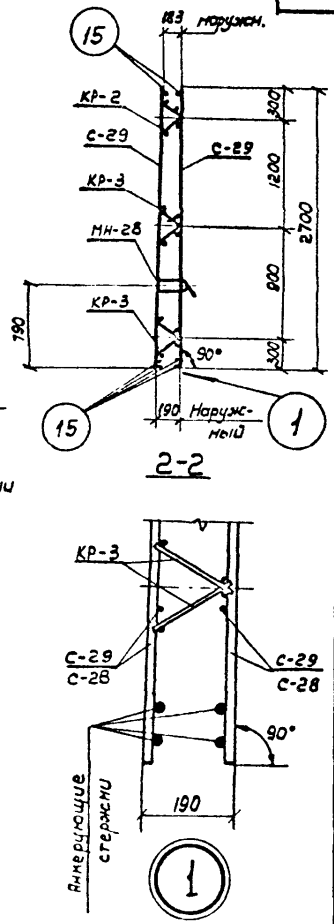
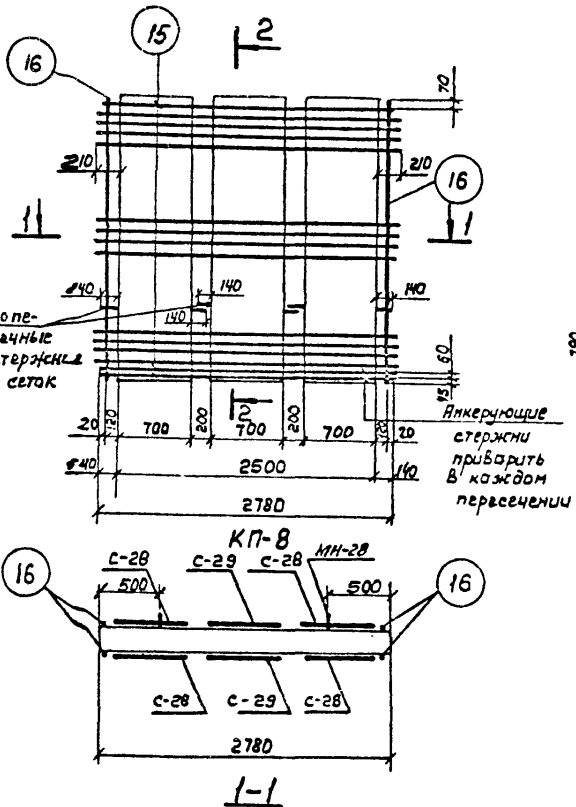
Каркас	Марка изделий или поз.	Кол-во шт.	Н листа
КР-7	С-28	2	16
	С-29	1	16
	С-30	2	17
	С-31	1	17
	КР-2	2	24
	КР-3	4	24
	МН-28	2	66; 67; 69
	9	4	64
	15	2	64
	16	4	64

Примечания:
1. Выборку стали см. лист 41.
2. Монтажные петли (МН-28) привязать к сеткам

Серия
З.900-3
Вып.3/82
Часть 2

Лист
33

39



Сборочные единицы и детали на один элемент

Каркас	Марка изделий или №поз.	Кол-во шт	№ листа
КП-8	С-28	4	
	С-29	2	16
	КР-2	2	
	КР-3	4	24
	МН-28	2	56; 67; 69
	15	6	64
	16	4	

- Примечания:
1. Выборку стали см. лист 41
 2. Монтажные петли (МН-28) привязать к сеткам.

СПЕЦИАЛЬНЫЙ ПРОЕКТ
г. Москва

Серия
3.900-3
Вып. 3/82
Часть 2

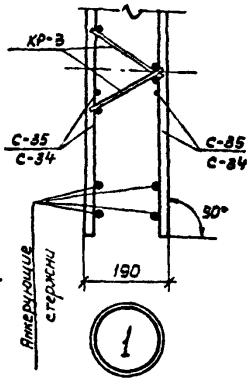
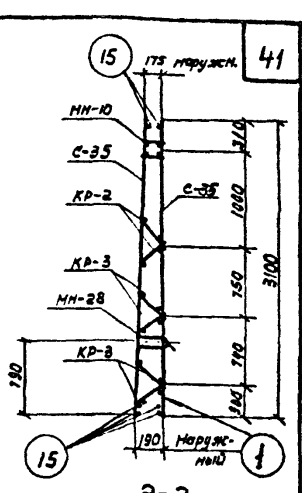
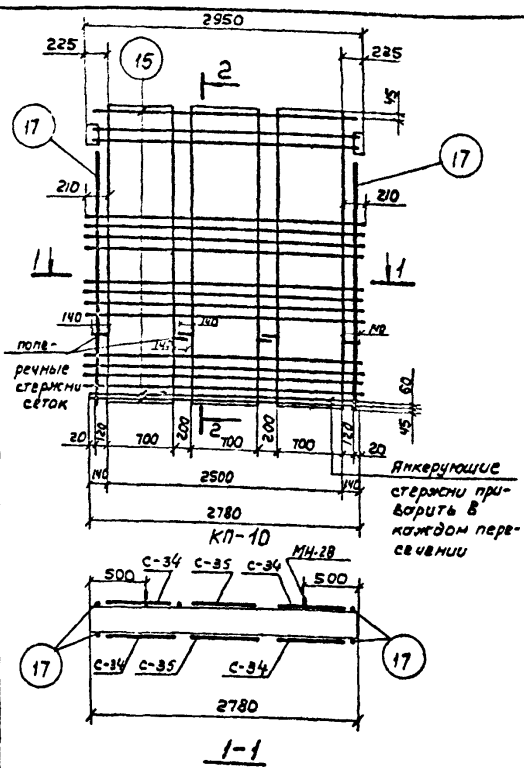
Л.с. -
35

Вик. Диня
Ст. инж.
Ст. техник
Пробирщик

Котельни
Боноров
Израев

Нов. Степан
Пл. инж. пр.
Пл. специалист

СНПЗВОДКАНИИПРОЕКТ
г. Москва



сборочные единицы и детали на один элемент

Каркас	Марка изделий или № тэ.	Кол-во шт.	№ листа
КП-10	С-34	4	19
	С-35	2	
	КР-2	2	24
	КР-3	4	
	МН-10	1	60 ÷ 62
	МН-28	2	66; 67; 69
	15	6	64
17	4		

Примечания:
1. Выборку стали см. лист 41
2. Монтажные петли (МН-28) привязать к сеткам

ТК 1982
Панели стеновые консольные для прямоугольных сооружений
Серия 3.900-3
Вып. 3/82 Лист 35
Часть 2

Серия
3.900-3
вып. 3182.
часть 2

Лист
36

Директор
Толстикова
Инженер
Филиппова
Инженер
Филиппова
Инженер
Филиппова

Рук. зр. пр.
Ст. инженер
Ст. техник
Проверил

Катерин
Бауаров
Щакин

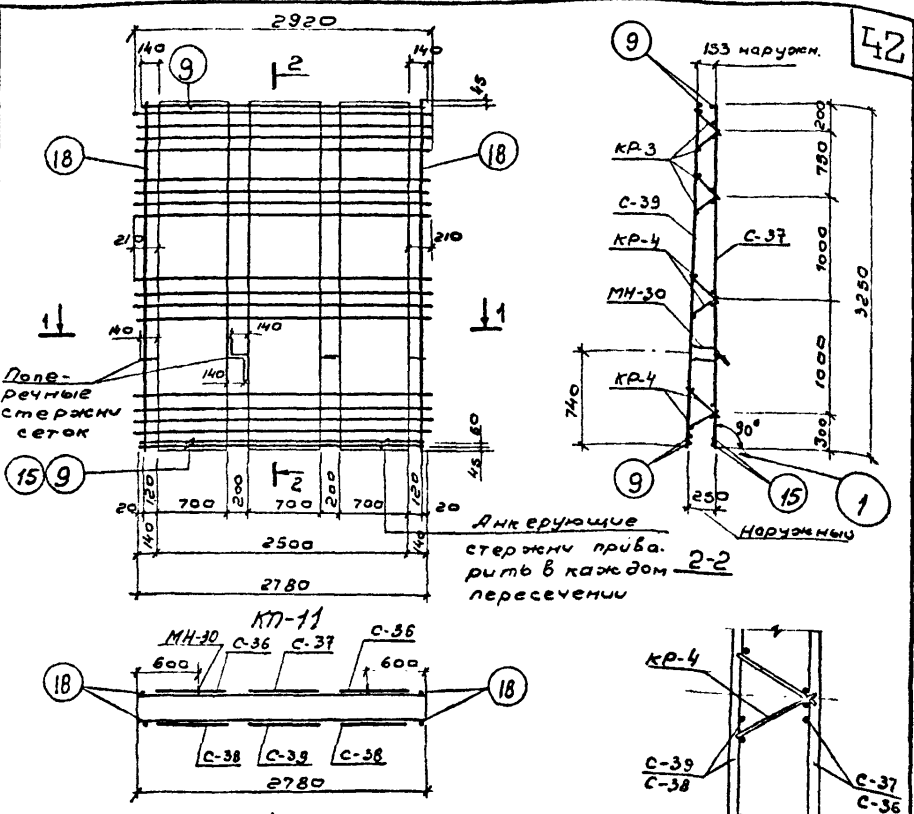
К. Шульц

М. Юм

Нач. отдела
Инж. пр.
Инж.

СОЮЗВОДДЕКМАПРОЕКТ

с. Москва



1-1
Сборочные единицы и детали на один элемент

каркас	Марка изделия или лпз	Кол-во шт.	л листа
КП-11	С-36	2	20
	С-37	1	
	С-38	2	
	С-39	1	
	КР-3	4	24
	КР-4	4	
	МН-30	2	66; 67; 69
	9	4	64
	15	2	
	18	4	

Примечания:
1. Выборку стали см. лист 42.
2. Монтажные петли (МН-30) привязать к сеткам.

Т К

1982

Панели стеновые консольные для прямоугольных сооружений

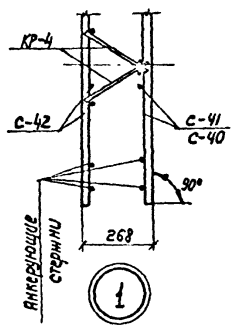
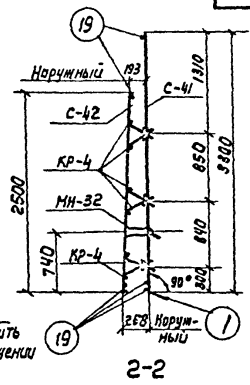
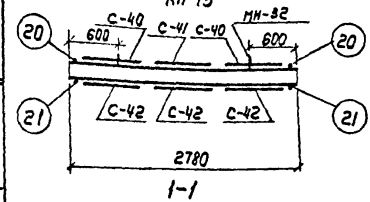
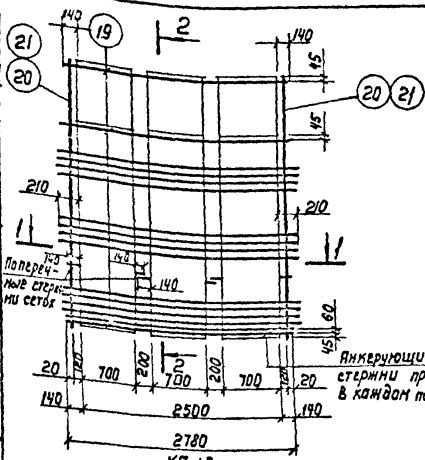
Серия 3.900-3
вып. 3182
часть 2

Лист 36

ПС-54-К1. Каркас пространственный КП-11

Серия
3.900-3
Выпуск 3.82
Часть 2
Лист
38

44



Сборочные единицы и детали на один элемент

Каркас	Марка изделий или лпоз.	Кол-во шт.	№ листа
КП-13	С-40	2	22
	С-41	1	
	С-42	3	
	КР-4	6	24
	МН-32	2	
	19	6	66, 67, 69
	20	2	
	21	2	

Примечания:
1. Выборку стали см. лист 42.
2. Монтажные петли (МН-32) привязать к сеткам.

Толстикова Е.А. - Е.А. Толстикова
Вед. инж. Ст. инж. Яраславский
Гл. инж. пр. Фрилатов
Рук. прог. Яманзов

СОНЪВОДКАПРОЕКТ
г. Москва

ТК Панели стеновые консольные для прямоугольных сооружений Серия 3.900-3
1982 ПС-60-К1. Каркас пространственный КП-13 Выпуск 3.82 Лист 38

Серия
3 900-3
Воп. 3/82
Часть 2
Лист

39

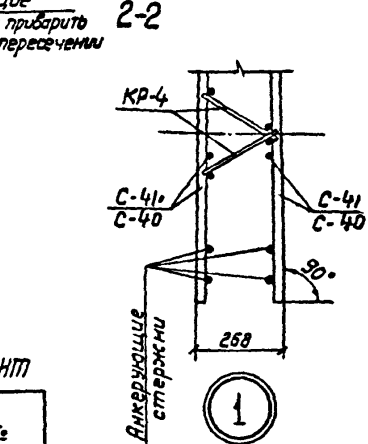
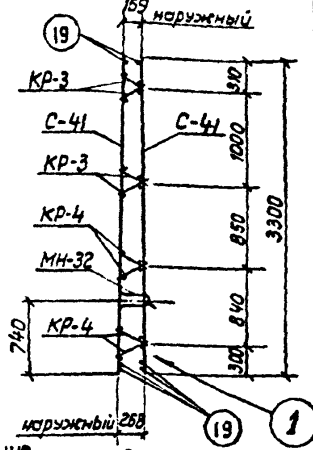
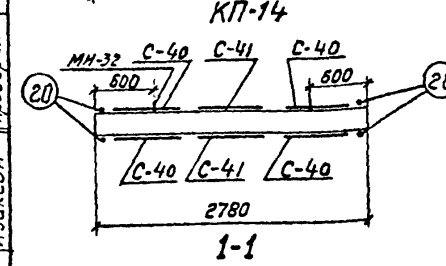
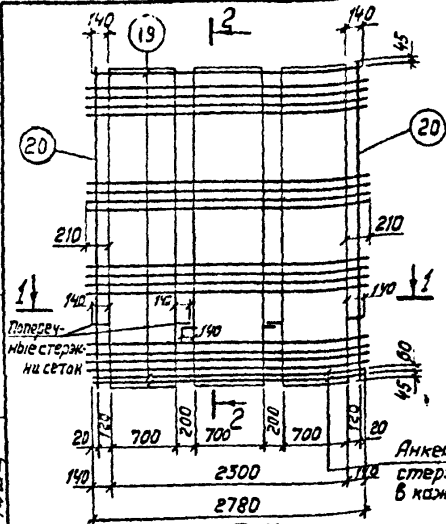
Ялмаров
Толстикова
Филиппова
Романова

Рук. Бригады
Ст. инженер
Ст. техник
Проверил

Коптелин
Вичаров
Издиксон

Исполнитель
Линк. пр.
Плещин

СНОВАДЖАНАПРОЕКТ
г. Москва



сборочные единицы и детали на один элемент

Каркас	Марка изделий или N поз	Кол-во шт.	№ листа
KP-14	C-40	4	22
	C-41	2	24
	KP-3	4	
	KP-4	4	66; 67; 69
	MH-32	2	
	19	6	64
20	4		

Примечания:
1. Выборку стали см. лист 42
2. Монтажные петли (MH-32) привязать к сеткам.

TK	Панели стеновые консольные для прямоугольных сооружений	Серия 3.900-3
1982	ПС-60Ж2. Каркас пространственный KP-14	Воп. 3/82 Лист 39 Часть 2

Серия
3.900-3
Выпуск 3182
Часть 2

46

Выборка стали на одно изделие.

лист	Марка изделия	φ мм	Общая длина м	Всего кг	Марка изделия	φ мм	Общая длина м	Всего кг
40	КП-1	5ВрI	47.3	6.6	КП-4	5ВрI	61.7	9.5
		6А-I	17.7	3.9		8А-I	31.7	12.6
		10А-I	11.8	7.3		10А-I	8.3	5.1
		10А-III	25.2	15.6		12А-III	20.0	18.0
		14А-II	2.6	3.2		14А-III	23.5	28.4
		18А-III	17.5	35.0		16А-III	20.0	31.5
		Итого:		71.6		18А-III	23.5	47.0
	КП-2	5ВрI	65.3	9.0		18А-II	3.4	6.8
		6А-I	23.4	5.1		-120x5	0.72	3.4
		8А-I	5.7	2.3		-40x5	0.19	0.3
		10А-I	8.3	5.1				
		10А-III	36.6	22.7		Итого:		162.6
		14А-III	6.3	7.6				
	КП-3	16А-II	3.2	5.0	КП-5	5ВрI	91.1	12.8
		20А-III	27.0	66.6		8А-I	16.6	6.6
		Итого:		123.4		10А-III	8.4	5.2
		5ВрI	91.1	12.8		12А-III	11.6	10.4
		8А-I	16.7	6.6		14А-III	47.0	56.8
		10А-III	8.4	5.2		16А-III	17.6	27.6
	12А-III	11.6	10.4	18А-II	3.4	6.8		
	14А-III	47.0	56.8		-120x5	0.72	3.4	
	16А-III	17.6	27.6		-40x5	0.19	0.3	
	18А-II	3.4	6.8					
	-120x5	0.72	3.4		Итого:		148.7	
	-40x5	0.19	0.3					
	Итого:		129.9					

Толщина
Експлуатация

Вед. инж.
Ст. инж.

Восстановил
Фригатов
Алмазов

Нач. отд.
Гл. инж. пр.
Рук. брига.

г. Москва

ВНИИ Водоканалпроекта

ТК Панели стеновые консольные для прямоугольных сооружений
1982 Выборка стали каркасов пространственных КП-1 ÷ КП-5
Серия 3.900-3
Выпуск 3182 лист 40
Часть 2

Серия
3.900-3
Выпуск 3,82

49

Часть 2

Лист

43

Ялалов
Варена
Панасова

Ведущий
Сизин
Сидорова

Рук. бр-с.
Ст. инж.
Проверил

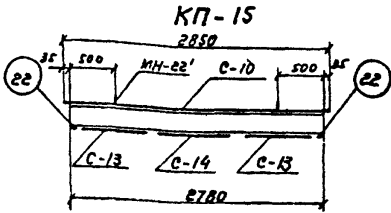
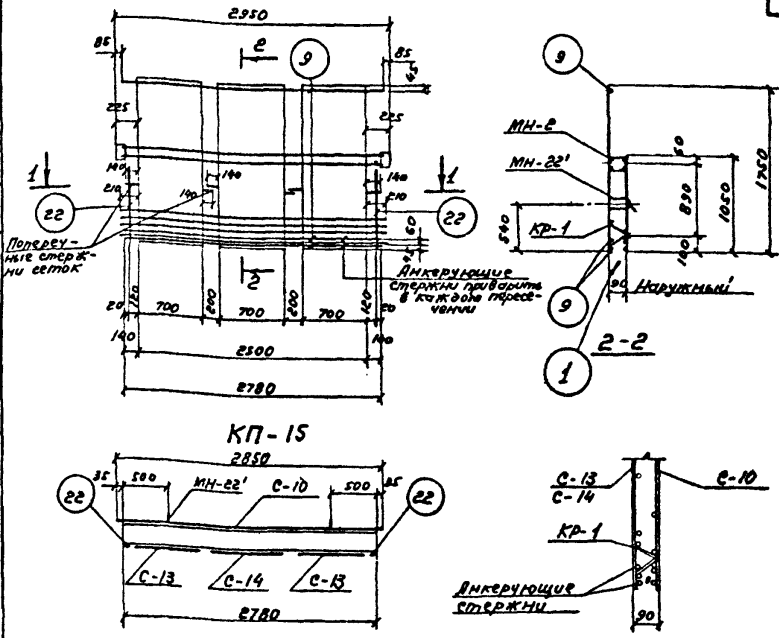
Коптелов
Богаров
Ивансон

Инж. пр.
М. Ю. М.
И. Ю. М.

Чай. отв.
Инж. пр.
П. В. Ю. М.

СООБЩЕНИЕ

г. Москва



1-1

Сборочные единицы и детали
на один элемент

1

Каркас	Марка изделий или поз.	Кол-во шт.	№ листа
КР-15	С-10	1	7
	С-13	2	8
	С-14	1	
	КР-1	2	24
	МН-2	1	60 ÷ 62
	МН-22'	2	66 ÷ 68
	9	3	64
	22	2	

Примечания:
1. Выборку стали см. лист 57
2. Монтажные петли (МН-22') привязать к сеткам.

ТК	Панели стеновые консольные, для прямоугольных сооружений	Серия 3.900-3
1982	псе-30-К14 Каркас пространственный КР-15	Выпуск 3,82 Лист 43

19063-02 50

Серия
3.900-3
Выпуск 3/82
Часть 2

50

Лист
44

Толщина
Експлуатация

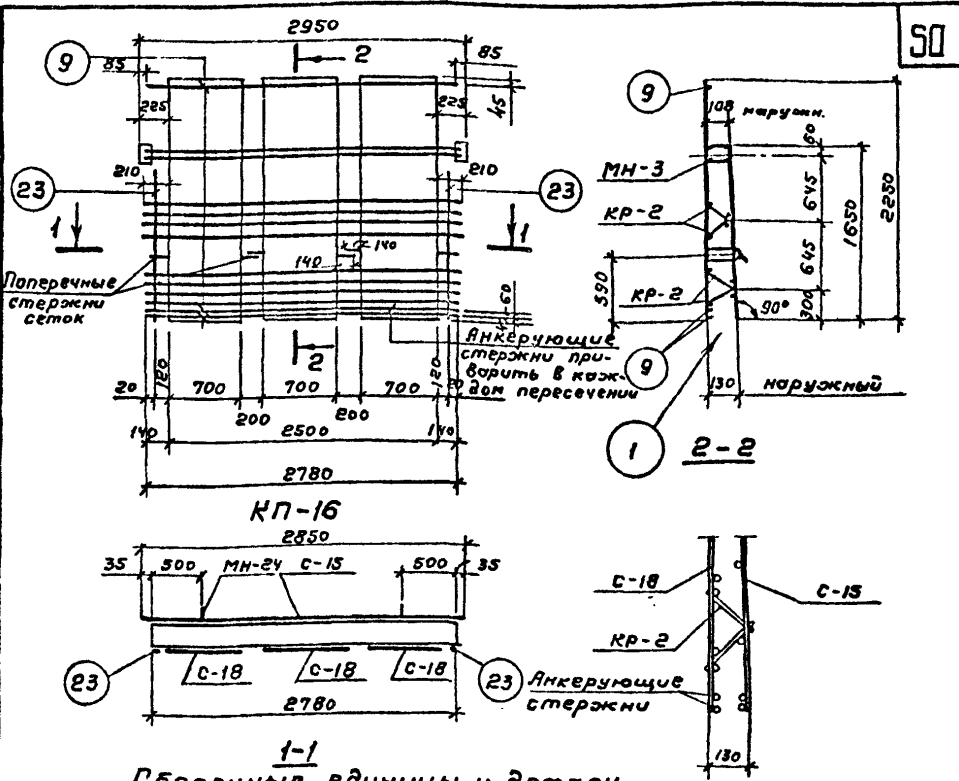
Вед. инж.
Ст. инж.

Проектировщик
Филатов

Нач. отд.
Тех. инж. пр.

Рук. бриг.

СОВСКОЕ ДИЗАЙН-ПРОЕКТИ
С. М. Оскар



1-1
Сборочные единицы и детали
на один элемент

Каркас	Марка изделий или № поз.	Кол-во шт	№ листа
КП-16	С-15	1	9
	С-18	3	11
	КР-2	4	24
	МН-3	1	60 ÷ 62
	МН-24	2	66 ÷ 68
	9	3	64
	23	2	



Примечания:

1. Выборку стали см. лист 57.
2. Монтажные петли (МН-24) привязать к сеткам.

ТК	Панели стеновые консольные для прямоугольных сооружений	Серия 3.900-3
1982	ПС-36-К14. Каркас пространственный КП-16	Выпуск 3/82 Часть 2 Лист 44

19063-02 51

Копировал: Гольденбаум.

Серия
3.900-3
Выпуск 3/2
Часть 2

Лист
45

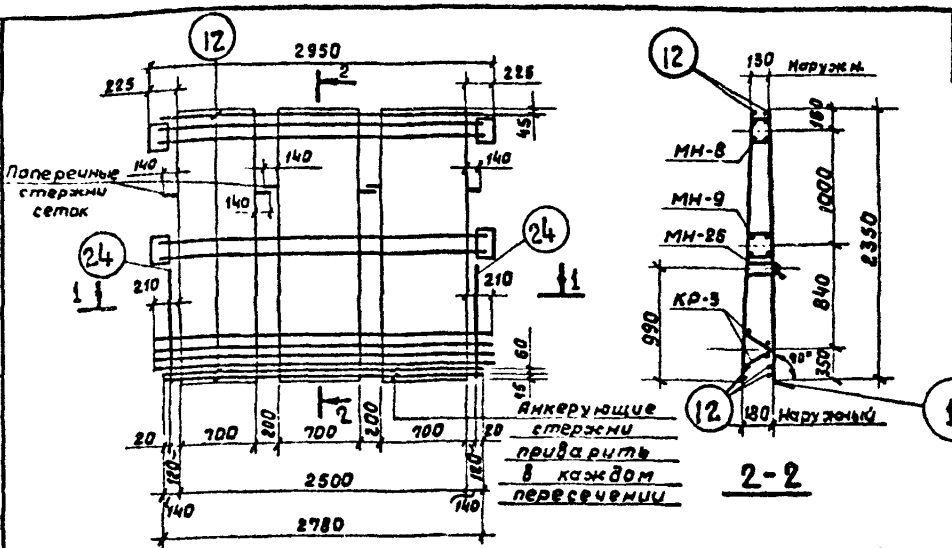
Алмазов
Варгина
Раманова

Рук. Брэг.
Ст. инж.
Проверил
Э.И.И.

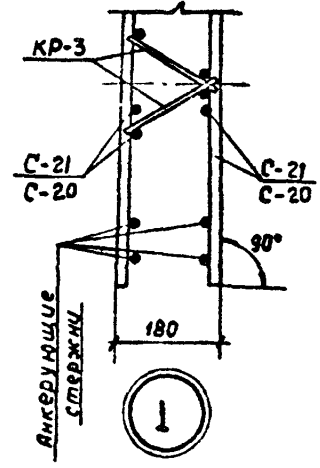
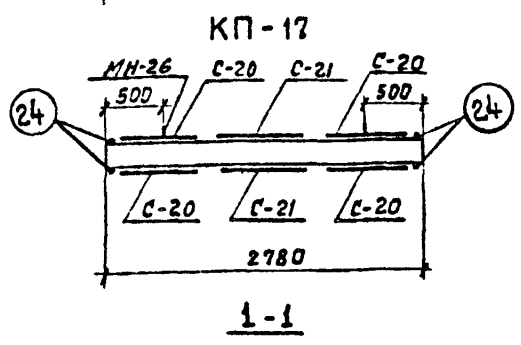
Кателлин
Бочаров
Узаксан

Нач. отд.
Ин. инж. пр.
Ин. спец. инж.

СОЮЗВОДОКАНАЛПРОЕКТ
г. Москва



51



Сборочные единицы и детали на один элемент

Каркас	Марка изделий или № поз.	Кол-во шт	№ листа
КП-17	С-20	4	12
	С-21	2	
	КР-3	2	
	МН-8	1	60 ÷ 62
	МН-9	1	64
	МН-25	2	
	12	6	
24	4		

- Примечания:
1. Выборку стали см. лист 57.
 2. Монтажные петли (МН-25) привязать к сеткам.

ТК	Панели стеновые консольные для прямоугольных сооружений	Серия 3.900-3	
	1982	ПС-42-К11. Каркас пространственный КП-17	Выпуск 3/2

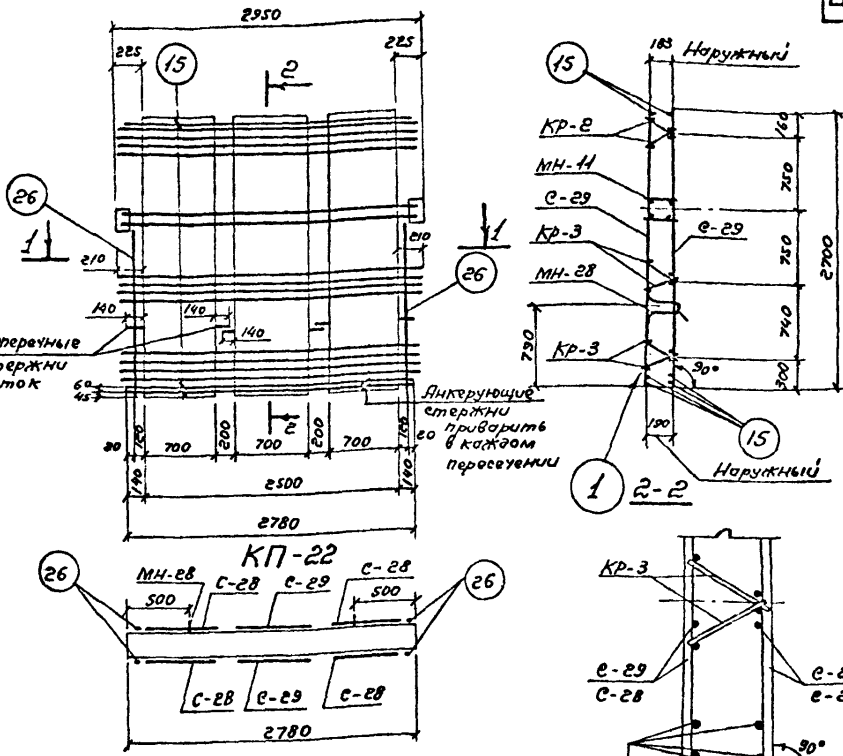
Серия
3.900-3
Выпуск 3/82
Часть 2

Лист
50

Алмазов
Толстикова
Мещаникина
Романова
Дж. Бреггов
Сп. инженер
Сп. инженер
Проверил

Коптели
Богаров
Израевсон
К.В.И.
М.В.М.
М.В.М.
Науч. пр. ин-т
Инженерный
Инженерный

СОНОВОДОКАНАЛПРОЕКТ
г. Москва



1-1
Сборочные
единицы и детали на один элемент

Каркас	Марка изделий или обоз	Кол-во шт	№ листа
КП-22	С-28	4	16
	С-29	2	
	КР-2	2	
	КР-3	4	24
	МН-11	1	60, 61, 63
	МН-28	2	66, 67, 69
	15	6	64
26	4		

Примечания:
1. Выборку стали см. лист 58.
2. Монтажные петли (МН-28) привязать к сеткам.

ТК	Панели стеновые консольные для прямоугольных сооружений	Серия 3.900-3
1982	ПСс-48-К12. Каркас пространственный КП-22	Вып. 3/82 Лист 50 Часть 2

СЕРИЯ
3.900-3
Вкл. 3/82
ЧАСТЬ 2

ЛИСТ

51

Алмазов
Толстикова
Мещанина
Романова

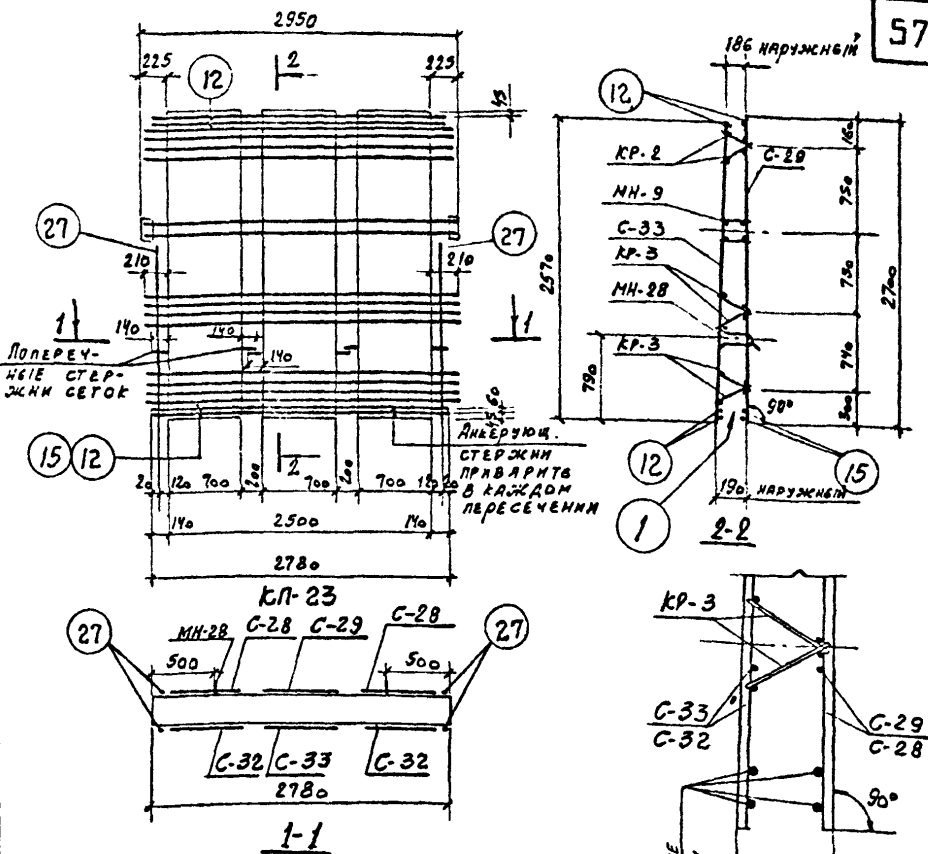
Общ.
Инж.
Инж.
Инж.

Рук. брмг.
Ст. инж.
Инженер
Проверил

Картвлин
Бочаров
Малков

Инж. отдела
Инж. пр.
Инж. пр.

СОВЕТОПРОЕКТАПРОЕКТ
с. Москва



57

СБОРОЧНЫЕ ЕДИНИЦЫ И ДЕТАЛИ НА ОДИН ЭЛЕМЕНТ

Каркас	Марка изделия или н. поз.	Кол-во шт.	н листа
КП-23	С-28	2	16
	С-29	1	
	С-32	2	
	С-33	1	18
	КР-2	2	
	КР-3	4	24
	МН-9	1	
	МН-28	2	66; 67; 69
	12	4	64
	15	2	
27	4		

- ПРИМЕЧАНИЯ:
- Выборку стали см. лист 58.
 - Монтажные петли (МН-28) привязать к сеткам.

Т К

ПАНЕЛИ СТЕНОВЫЕ КОНСОЛЬНЫЕ
ДЛЯ ПРЯМОУГОЛЬНЫХ СООРУЖЕНИЙ

СЕРИЯ
3.900-3

1982

ПС 2-48 - К13. Каркас пространственный КП-23

Вкл. 3/82 Лист
часть 2 51

19063-02 58

БЕРНЯ
3.900-3
ВЫПУСК 3/82
ЧАСТЬ 2
ЛИСТ
53

АМАЗОВ
ТОЛСТАЯ
РОМАНОВА

ВУ
ДИС

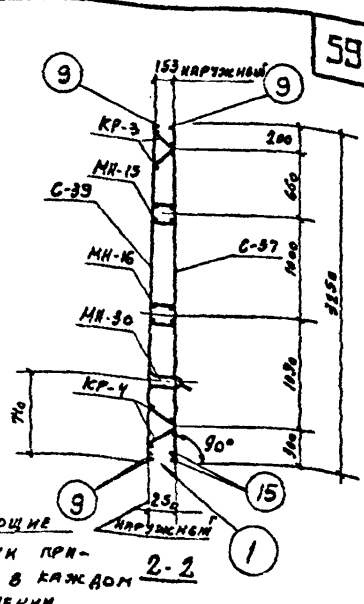
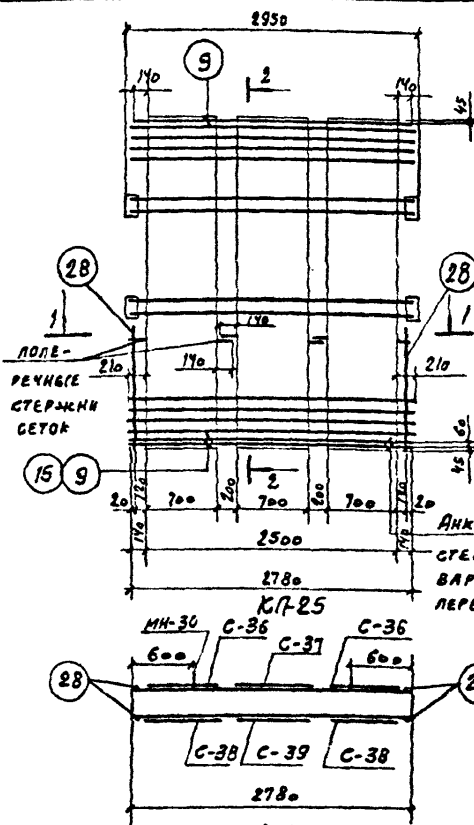
Р.К. ВРАГ
С.И. ИЖЕНЕР
С.Т. ТЕЗНИИ
ПРОВЕРЯЛ

КАТЕЛИН
БУГАРОВ
ИВАНСОН

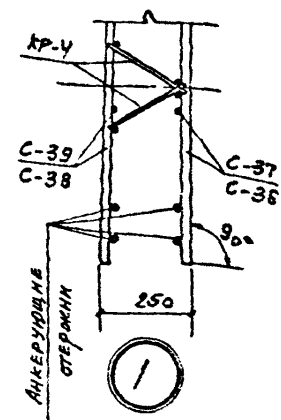
С.А. СЕДИН
С.А. СЕДИН
С.А. СЕДИН

НАУ ОТА
ГЛАВ. ИНЖ. ПР.
ИЗ СПЕЦИАЛ.

СООБЩЕНИЕ
Г. МОСКВА



АНКЕРУЮЩИЕ
СТЕРЖНИ ПРИ-
ВАРТА В КАЖДОМ
ПЕРЕГОНЕ



СБОРОЧНЫЕ ЕДИНИЦЫ И ДЕТАЛИ НА ОДИН ЭЛЕМЕНТ

КАРКАС	МАРКА МДЕЛНЙ ИЛИ № ПОЗ.	КОЛ-ВО ШТ.	№ ЛИСТА
КР-25	C-36	2	20
	C-37	1	
	C-38	2	21
	C-39	1	
	КР-3	2	24
	КР-4	2	
	МН-15	1	60; 61; 63
	МН-16	1	
	МН-30	2	
	15	2	64
28	2		

- ПРИМЕЧАНИЯ:
- ВЫБОРКУ СТАЛИ СМ. ЛИСТ 59.
 - МОНТАЖНЫЕ РЕТЛИ (МН-30) ПРИВЯЗАТЬ К СЕТКАМ.

ТК

ПАНЕЛИ СТЕНОВЫЕ КОНСОЛЬНЫЕ
ДЛЯ ПРЯМОУГОЛЬНЫХ СООРУЖЕНИЙ

БЕРНЯ
3.900-3

1982

ПС-54-КП. КАРКАС ПРОСТРАНСТВЕННОЙ КР-25

ВЫП 3/82 ЛИСТ
ЧАСТЬ 2 53

СЕРИЯ
3.900-3
Выпуск 3/82
Часть 2

Лист

55

Толстикова
Евстратова

А. П. Сидорова

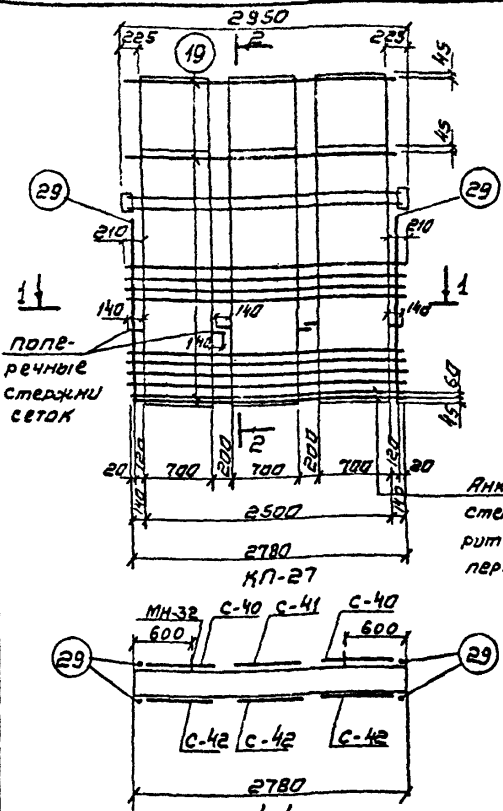
Вед. инж.
С. П. Уткин

Косоловский
Филиатов
Ямалов

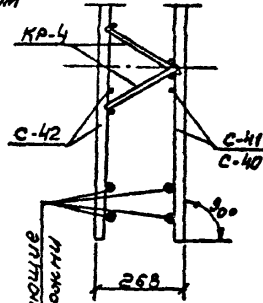
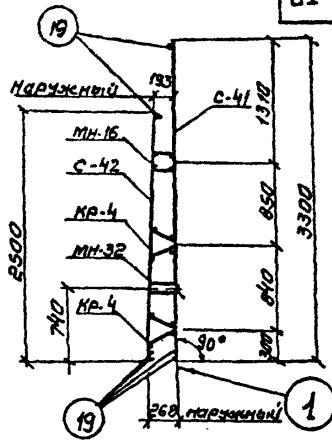
Иск. отдел
П. И. Уткин пр.

Р. К. Брызгалов

СООБЩАЮЩИЙ
г. Москва



Анкерующие стержни приварить в каждом пересечении



1-1 сборочные единицы и детали на один элемент

Каркас	марка изделий или поз	кол-во шт.	№ листа
КП-27	С-40	2	22
	С-41	1	23
	С-42	3	23
	КР-4	4	24
	МН-16	1	60; 61; 63
	МН-32	2	66; 67; 69
	19	6	64
	29	4	64

1

ПРИМЕЧАНИЯ:
1. Выборку стали см. лист 59
2. Монтажные петли (МН-32) привязать к сеткам.

ТК	Панели стеновые консольные для прямоугольных сооружений	СЕРИЯ 3.900-3
1982	ПСБ-60-К11 Каркас пространственный КП-27	Выпуск 3/82 Часть 2 Лист 55

Серия
3.900-3
Вып. 3/82

Участь
Лист
56

Дизайнер
Мещеряков
Романов

Арх.
А.И.М.

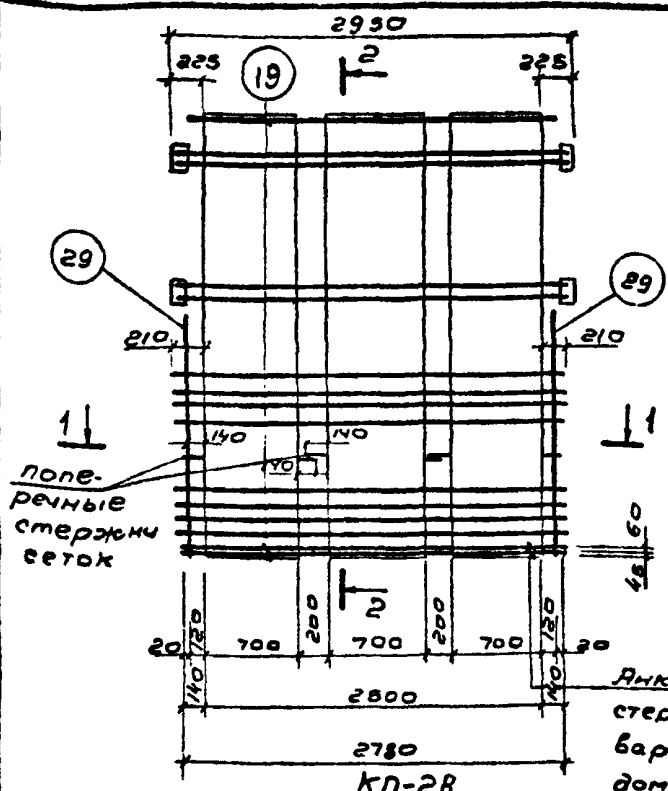
Рук. Бпр.
Инженер
Проверил

Конст.ин
Бочаров
Узакон

Проект
Узакон

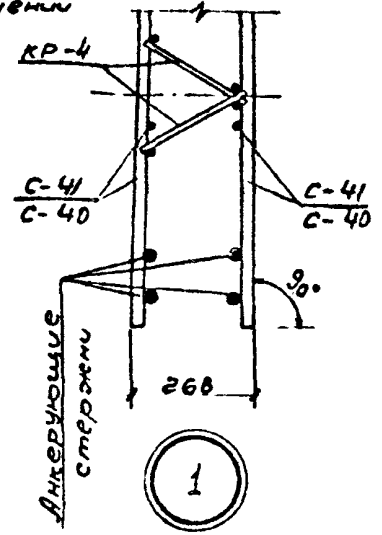
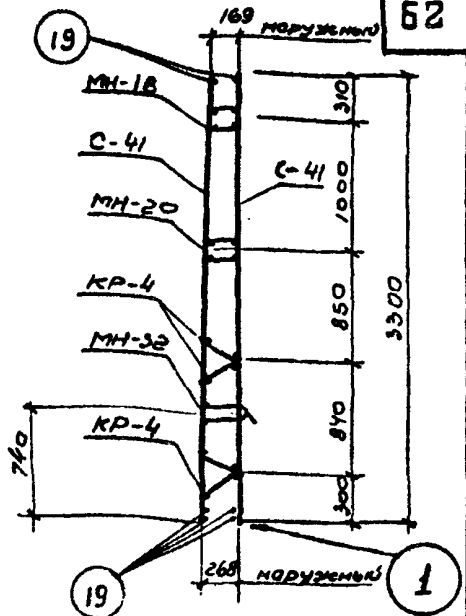
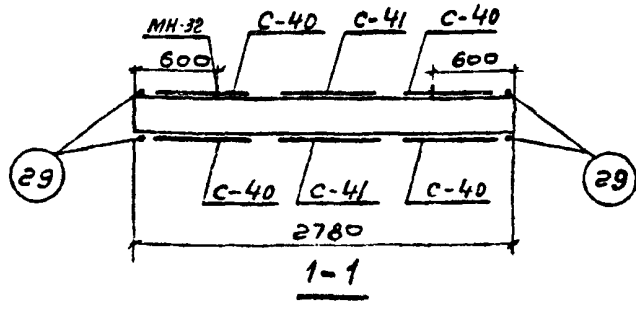
Нач. отдела
Инж. пр-та
Г. Слепачев

СОЮЗДОКАНАЛПРОЕКТ
г. Москва



поле-
решные
стержни
сеток

Якоряющие
стержни при-
варить в кож-
дом пересечении



Сборочные единицы и детали на один элемент

Коркос	Марка изделий или № поз	кол-во шт	№ листа
КП-28	C-40	4	22
	C-41	2	
	KP-4	4	24
	MH-18	1	60; 61; 63
	MH-20	1	
	MH-32	2	66; 67; 69
	19	6	64
29	4		

Примечания:
1. Выборку стали см.
лист 59
2. Монтажные петли
(MH-32) привязать
к сеткам.

Т К
1982
Панели стеновые консольные
для прямоугольных сооружений
Серия
3.900-3
Вып. 3/82
Участь 2
Лист
56

Серия
3.900-3
Выпуск 3/02
Часть 2

63

Выборка стали на одно изделие

Лист

57		Марка изделия	Ф мм	Общая длина м	Всего кг	марка изделия	Ф мм	Общая длина м	Всего кг	
Толщина Ширина Высота	Вед. марка Ст. марка	КП-15	58pI	40.0	5.9	КП-17	18AII	3.4	6.8	
			6AII	17.7	3.9		-120x5	1.44	6.8	
			10AII	8.3	5.1		-40x5	0.41	0.7	
			10AIII	38.4	23.7		Итого		140.3	
			14AIII	2.6	3.2	КП-18	58pI	50.9	8.3	
			18AIII	17.5	35.0		8AII	31.7	12.6	
			-120x5	0.64	3.0		10AII	8.3	5.1	
			-40x5	0.12	0.2		12AIII	27.4	24.5	
			Итого:		80.0		14AIII	23.5	28.4	
			Адресский файл Вид. марка Ст. марка	Адрес Файл	КП-16		58pI	57.0	7.9	КП-19
6AII	23.4	5.1					18AIII	23.5	47.0	
8AII	5.7	2.3					18AIII	3.4	6.8	
10AIII	46.5	28.8				-120x5	1.44	6.8		
10AII	8.3	5.1				-40x5	0.41	0.7		
14AIII	6.3	7.6				Итого:		171.7		
16AIII	3.2	5.0				58pI	82.3	11.6		
20AIII	27.0	66.6				8AII	16.7	6.6		
-120x5	0.64	3.0				10AII	4.2	2.6		
-40x5	0.14	0.2				12AIII	23.2	20.8		
Итого:		131.9	16AIII	65.4	103.2					
Имя изделия Эл. марк. пр. Фун. марк.	г. Москва	КП-17	58pI	82.3	11.6	КП-19	18AIII	3.4	6.8	
			8AII	16.7	6.6		-120x5	1.44	6.8	
			10AIII	4.2	2.6		-40x5	0.41	0.7	
			12AIII	23.2	20.8		Итого		152.1	
			14AIII	47.0	56.8					
			18AIII	17.6	27.6					
TK	Панели стеновые консольные, для прямоугольных сооружений							Серия 3.900-3		
1982	Выборка стали корпусов пространственных КП-15 ÷ КП-19							Выпуск 3/02 Лист 57 Часть 2		

19063-02 64

Серия
3.900-3
Выпуск 3/82
Часть 2

64

Выборка стали на одно изделие

Лист

58		Марка изделия	φ мм	Общая длина м	Всего кг	Марка изделия.	φ мм.	Общая длина м	Всего кг
Техническая Электрострой	Инж. <i>В. С.</i> Ст. инж. <i>С. В.</i>	КП-20	5BpI	49.9	7.1	КП-22	5BpI	61.0	8.4
			8AII	34.7	13.8		8A-I	64.8	25.8
			12AII	35.7	32.0		10AII	6.7	4.0
			14AII	23.5	28.4		12AII	28.3	25.4
			16AII	14.6	26.1		20AII	74.4	183.4
			18AII	33.8	67.6		20AII	40	9.8
			18AII	3.4	6.8		-120x5	0.72	3.4
			-120x5	1.44	6.8		-40x5	0.2	0.3
			-40x5	0.41	0.7			Итого:	260.5
					Итого:		190.2		
Инж. <i>В. С.</i> Ст. инж. <i>С. В.</i>	Инж. <i>В. С.</i> Ст. инж. <i>С. В.</i>	КП-21	5BpI	61.2	8.4	КП-23	5BpI	61.0	8.4
			8A-I	64.8	25.8		8A-I	76.5	33.7
			10A-I	11.1	6.8		12AII	18.3	16.4
			10AII	6.7	4.0		16AII	28.3	44.8
			12AII	17.2	15.4		18AII	7.8	15.6
			14AII	29.7	35.8		20AII	37.2	91.7
			20AII	42.5	104.7		20AII	4.0	9.8
			20AII	4.0	9.8		-120x5	0.72	3.4
			-40x5	0.22	0.4		-40x5	0.22	0.4
					Итого:		214.5		Итого:
Инж. <i>В. С.</i> Ст. инж. <i>С. В.</i>	Инж. <i>В. С.</i> Ст. инж. <i>С. В.</i>	КП-24				КП-24	5BpI	53.5	7.4
							8A-I	70.8	28.2
							12AII	46.6	41.8
							20AII	62.0	153.2
							20AII	40	9.8
							22AII	19.6	58.5
							-120x5	1.44	6.8
							-40x5	0.374	0.6
								Итого:	306.3
ТК	панели стеновые консольные для прямоугольных сооружений								Серия 3.900-3
	1982	Выборка стали каркасов пространственных КП-20÷КП-24							

Серия
3.900-3
Выпуск 3/82
Часть 2

Выборка стали на одно изделие

68

Лист	Марка изделия	Выборка стали			1	2	3	4
		Ф. мм. или сечение	Общая длина М	Всего кг				
62	1	2	3	4				
Толстикова Елизарова	МН-1	5BpI	7.7	1.1	МН-6	5BpI	7.7	1.1
		10AIII	11.4	7.0		10AIII	11.6	10.4
		-40x5	0.13	0.2		-40x5	0.15	0.2
		-120x5	0.64	3.0		-120x5	0.72	3.4
		Итого:		11.3			Итого:	
Синько Резь	МН-2	5BpI	7.7	1.1	МН-7	5BpI	8.5	1.2
		10AIII	11.4	7.0		10AIII	11.6	10.4
		-40x5	0.12	0.2		-40x5	0.19	0.3
		-120x5	0.64	3.0		-120x5	0.72	3.4
Итого:		11.3		Итого:		15.3		
Вед. инж. Ст. инж.	МН-3	5BpI	7.7	1.1	МН-8	5BpI	8.5	1.2
		10AIII	11.4	7.0		10AIII	11.6	10.4
		-40x5	0.14	0.2		-40x5	0.18	0.3
		-120x5	0.64	3.0		-120x5	0.72	3.4
Итого:		11.3		Итого:		15.3		
Ярославский Филиал АИМЗоб.	МН-4	5BpI	8.5	1.2	МН-9	5BpI	9.0	1.2
		10AIII	11.4	7.0		10AIII	11.6	10.4
		-40x5	0.18	0.3		-40x5	0.22	0.4
		-120x5	0.64	3.0		-120x5	0.72	3.4
Итого:		11.5		Итого:		15.5		
Нач. отд. Инж. пр. Рук. брига.	МН-5	5BpI	7.7	1.1	МН-10	5BpI	8.5	1.2
		10AIII	11.6	10.4		10AIII	11.6	10.4
		-40x5	0.12	0.2		-40x5	0.17	0.3
		-120x5	0.72	3.4		-120x5	0.72	3.4
		Итого:		15.1			Итого:	

Полное наименование г. Москва	TK	Панели стеновые консольные для прямоугольных сооружений	Серия 3900-3
	1982	Выборка стали МН-1 ÷ МН-10	Выпуск 3/82 лист Часть 2 62

Серия
З. 900-З
Выпуск 3/82
Часть 2

Спецификация и Выборка стали на одно изделие

70

Марка изделия	№№ поз.	Эскиз	φ мм	Длина мм	Кол. шт.	Общая длина, м	Выборка стали			
							φ мм	Общая длина, м	Всего кг	
<p>Словесное описание проекта</p> <p>г. Москва</p> <p>Иск. от: [подпись]</p> <p>П. инж. пр. [подпись]</p> <p>Рук. Бр. [подпись]</p> <p>Бр. инж. [подпись]</p> <p>Ст. инж. [подпись]</p> <p>Ярославский филиал</p> <p>Рамазов</p> <p>Толстокова</p> <p>Емстротова</p>	В МН-1 + МН-20	---	58pI	115	1	0.115	58pI	0.115	0.016	
			58pI	140	1	0.140	58pI	0.140	0.020	
			58pI	155	1	0.155	58pI	0.155	0.021	
			6pI	102	1	0.102	6pI	0.102	0.023	
			6pI	123	1	0.123	6pI	0.123	0.027	
			6pI	150	1	0.150	6pI	0.150	0.033	
			6pI	182	1	0.182	6pI	0.182	0.040	
			6pI	200	1	0.200	6pI	0.200	0.045	
	В каркасах	В пространств. МН-З КН-1 - КН-2В	---	10pI	2180	1	2.18	10pI	2.18	1.70
				10pII	1750	1	1.75	10pII	1.75	1.08
				10pII	2250	1	2.25	10pII	2.25	1.40
				8pI	2780	1	2.78	8pI	2.78	1.10
				10pII	2100	1	2.10	10pII	2.10	1.30
				12pII	2100	1	2.10	12pII	2.10	1.90
				12pII	2780	1	2.78	12pII	2.78	2.50
				10pII	2700	1	2.70	10pII	2.70	1.67
				12pII	2700	1	2.70	12pII	2.70	2.90
				12pII	3250	1	3.25	12pII	3.25	2.90
				14pII	2780	1	2.78	14pII	2.78	3.40
				14pII	3300	1	3.30	14pII	3.30	4.00
				14pII	1500	1	1.50	14pII	1.50	1.80
				10pII	900	1	0.90	10pII	0.90	0.56
				10pII	1500	1	1.50	10pII	1.50	0.93
				10pII	1050	1	1.05	10pII	1.05	0.65
				12pII	1050	1	1.05	12pII	1.05	0.93
				10pII	1670	1	1.67	10pII	1.67	1.00
				12pII	1670	1	1.67	12pII	1.67	1.50
	12pII	1270	1	1.27	12pII	1.27	1.10			
	14pII	1870	1	1.87	14pII	1.87	2.30			
	В панелях ПСЗ-2В + ПСЗ-60	---	---	10pII	500	1	0.50	10pII	0.50	0.30
				10pII	1300	1	1.30	10pII	1.30	0.80
				10pII	2980	1	2.98	10pII	2.98	1.85
				10pII	3580	1	3.58	10pII	3.58	2.20
				10pII	4180	1	4.18	10pII	4.18	2.60
				10pII	4780	1	4.78	10pII	4.78	3.00
				10pII	5380	1	5.38	10pII	5.38	3.30
	14pII	5980	1	5.98	14pII	5.98	7.20			
ТК	Панели стеновые консольные для прямоугольных сооружений							Серия 3.900-3		
1982	Спецификация одиночных арматурных стержней							Выпуск 3/82 Часть 2		

19063-02 71

Серия
З. 900-3
Выпуск 1
Часть 2

71

Спецификация и выборка стали на одно изделие

Лист	Марка изделия	ИН поз.	Эскиз	Сечение мм	Длина мм	Кол. шт.	Общая длина м	Выборка стали		
								Сечение мм	Общая длина м	Всего кг
65	Соединительные планки	38	Полоса	- 40x5	64	1	0.064	- 40x5	0.064	0.1
				- 40x5	59	1	0.057	- 40x5	0.057	0.1
				- 40x5	68	1	0.068	- 40x5	0.068	0.1
				- 40x5	86	1	0.086	- 40x5	0.086	0.14
				- 40x5	60	1	0.060	- 40x5	0.060	0.1
				- 40x5	72	1	0.072	- 40x5	0.072	0.1
				- 40x5	94	1	0.094	- 40x5	0.094	0.15
				- 40x5	88	1	0.088	- 40x5	0.088	0.15
				- 40x5	110	1	0.110	- 40x5	0.110	0.20
				- 40x5	81	1	0.081	- 40x5	0.081	0.13
				- 40x5	102	1	0.102	- 40x5	0.102	0.16
				- 40x6	54	1	0.054	- 40x6	0.054	0.1
				- 40x6	75	1	0.075	- 40x6	0.075	0.15
				- 40x6	101	1	0.101	- 40x6	0.101	0.20
				- 40x6	134	1	0.134	- 40x6	0.134	0.25
				- 40x6	159	1	0.159	- 40x6	0.159	0.30
				- 40x6	71	1	0.071	- 40x6	0.071	0.15
- 40x6	120	1	0.120	- 40x6	0.120	0.23				
- 40x6	128	1	0.128	- 40x6	0.128	0.24				
- 40x6	150	1	0.150	- 40x6	0.150	0.28				

Алмазов
 Ромашова
 Таластикова
 Рук. брига.
 ст. инж.
 Проверил
 Каптелин
 Болотов
 Усманов
 Нач. отд.
 Гл. инж. пр.
 Гл. специалист

38
 39
 40
 41
 42
 43
 44
 45
 46
 47
 48
 49
 50
 51
 52
 53
 54
 55
 56
 57

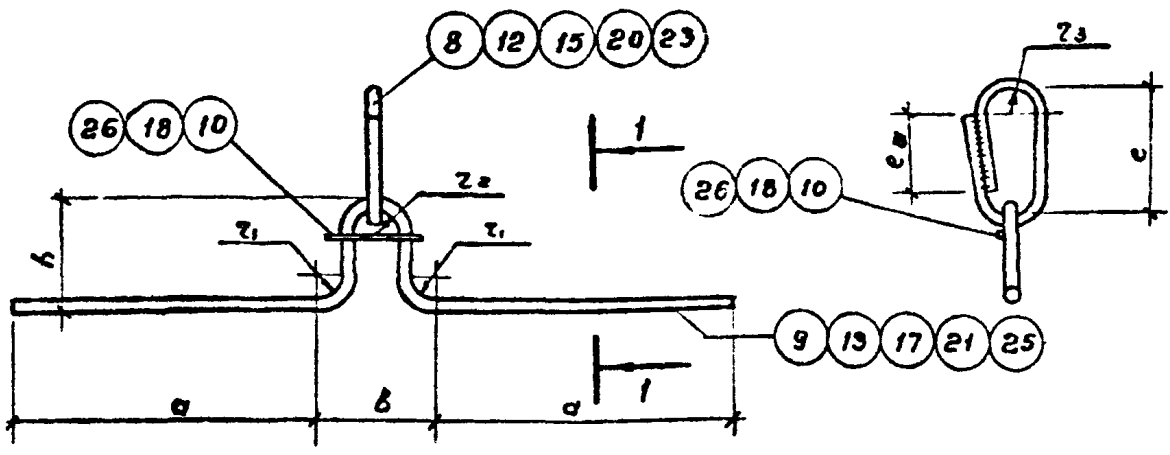
СОЛАЗОПРОКОНПРОЕКТ
 г. Москва

TK	Панели стеновые консольные для прямоугольных сооружений	Серия З.900-3
1982	Соединительные планки	Выпуск Часть 2
		Лист 65

Серия
3.900-3
Выпуск
Часть 2

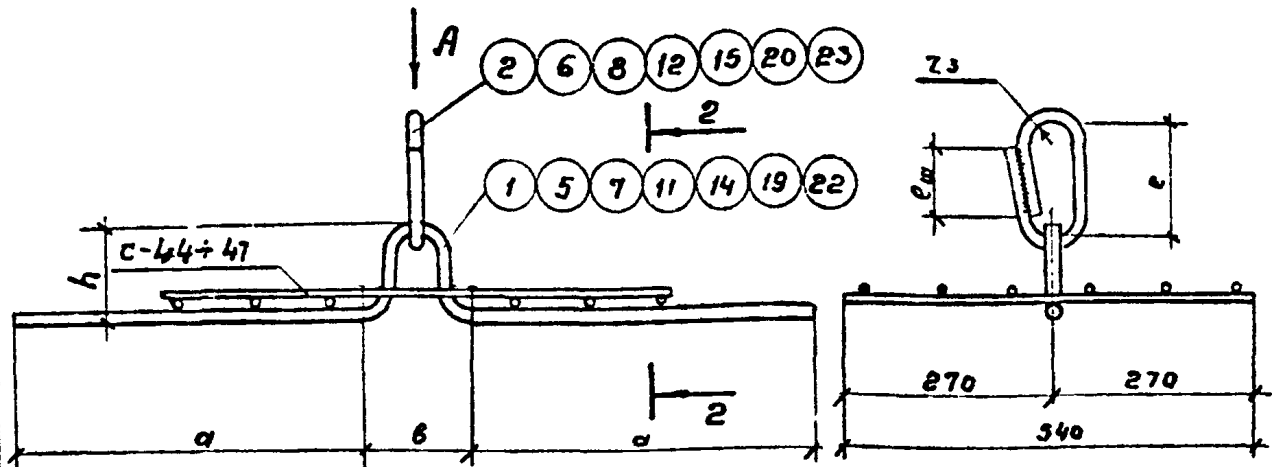
Лист
66

Алмазов
Филиппов
Романов
Рук. бриг.
Ст. техник
Проверил
Коптелов
Бочаров
Узакон
Мясников
Муромов
Ильин, пр-ти
Ильин, пр-ти



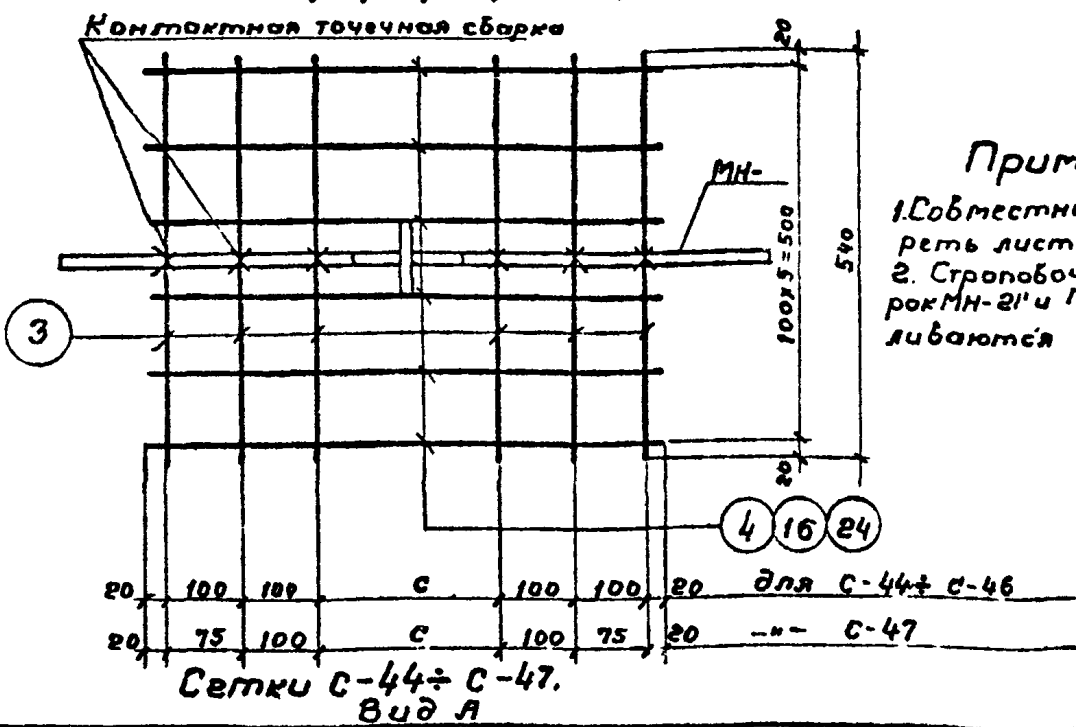
МН-24; 26; 28; 30; 32

1-1



МН-21; 21'; 22; 22'; 23; 25; 27; 29; 31.

2-2



Сетки С-44÷С-47.
Вид А

Примечания:
1. Совместно с данным смотреть листы 67; 68; 69
2. Стропачные петли марок МН-21' и МН-22' изготавливаются без сеток.

СООБЩАЮЩИЙ ПРОЕКТ
в. Маслова

ТК	Панели стеновые консольные для прямоугольных сооружений	Серия 3.900-3
1982	Стропачные петли МН-21÷МН-32	Вып. 3/82 Лист 66 Часть 2

Серия
900-3
лист 3/2
часть 2

Спецификация и выборка стали на одно изделие

75

Возвродканипроект
г. Москва

Чуч. отв. (Гл. инж. пр. Гл. спец.)
Капеллин
Бочаров
Ушаков

губ. инж. ст. техн. Проверил
Ильин
Усов
Ушаков

лицензия
Филиппова
Романова

Марка изделия	МН паз.	Эскиз	Ф мм	Длина мм	Кол-во шт	Общая длина м	Выборка стали		
							Ф мм	Общая длина м	Всего кг
МН-27	ПЕТЛЯ	14	20АII	1360	1	1.4	20АII	2.0	5.2
		15	см. черт.	20АII	615	1	0.6		
	С-47	3	10АI	540	6	3.2	10АI	6.7	4.3
		4	10АI	590	6	3.5			
							Итого:		9.5
МН-28	см. черт.	17	20АI	1345	1	1.4	5ВрI	0.2	0.1
		15	20АII	615	1	0.6	20АII	2.0	4.9
		18	5ВрI	160	1	0.2			
							Итого:		5.0
МН-29	ПЕТЛЯ	19	22АII	480	1	1.5	22АII	2.2	6.6
		20	см. черт.	22АII	650	1	0.7		
	С-45	3	10АI	540	6	3.2	10АI	7.0	4.3
		16	10АI	640	6	3.8			
							Итого:		10.9
МН-30	см. черт.	21	22АII	475	1	1.5	5ВрI	0.2	0.1
		20	22АII	650	1	0.7	22АII	2.2	6.6
		18	5ВрI	160	1	0.2			
							Итого:		6.7
МН-31	ПЕТЛЯ	22	25АII	1660	1	1.7	25АII	2.5	9.6
		23	см. черт.	25АII	830	1	0.8		
	С-46	3	10АI	540	6	3.2	10АI	7.3	4.5
		24	10АI	690	6	4.1			
							Итого:		14.1
МН-32	см. черт.	25	25АII	1670	1	1.7	6АI	0.2	0.1
		23	25АII	830	1	0.8	25АII	2.5	9.6
		26	6АI	170	1	0.2			
							Итого:		9.7
МН-21' (БЕЗ СЕТКИ)	см. черт.	1	12АII	830	1	0.8	5ВрI	0.1	0.1
		2	12АII	405	1	0.4	12АII	1.2	1.1
		10	5ВрI	120	1	0.1			
							Итого:		1.2

ТК

Панели стеновые консольные для прямоугольных сооружений

Серия 3.900-3

1982 Спецификация строповочных петель МН-27; МН-32; МН-21

Лист 3/32 Часть 2 69

