

ТИПОВЫЕ КОНСТРУКЦИИ, ИЗДЕЛИЯ И
УЗЛЫ ЗДАНИЙ И СООРУЖЕНИЙ

СЕРИЯ 3.900-3

СБОРНЫЕ ЖЕЛЕЗОБЕТОННЫЕ КОНСТРУКЦИИ
ЕМКОСТНЫХ СООРУЖЕНИЙ
ДЛЯ ВОДОСНАБЖЕНИЯ И КАНАЛИЗАЦИИ

выпуск 13

ПАНЕЛИ СТЕНОВЫЕ БАЛОЧНЫЕ
С ОПОРНОЙ ПЯТОЙ
С КЛИНОВИДНЫМ СТЫКОМ
ДЛЯ ПРЯМОУГОЛЬНЫХ СООРУЖЕНИЙ

ЧАСТЬ 2
АРМАТУРНЫЕ ИЗДЕЛИЯ
РАБОЧИЕ ЧЕРТЕЖИ

ТИПОВЫЕ КОНСТРУКЦИИ, ИЗДЕЛИЯ И
УЗЛЫ ЗДАНИЙ И СООРУЖЕНИЙ

СЕРИЯ 3.900-3

СБОРНЫЕ ЖЕЛЕЗОБЕТОННЫЕ КОНСТРУКЦИИ
ЕМКОСТНЫХ СООРУЖЕНИЙ
ДЛЯ ВОДОСНАБЖЕНИЯ И КАНАЛИЗАЦИИ

ВЫПУСК 13

ПАНЕЛИ СТЕНОВЫЕ БАЛОЧНЫЕ
С ОПОРНОЙ ПЯТОЙ
С КЛИНОВИДНЫМ СТЫКОМ
ДЛЯ ПРЯМОУГОЛЬНЫХ СООРУЖЕНИЙ

ЧАСТЬ 2
АРМАТУРНЫЕ ИЗДЕЛИЯ
РАБОЧИЕ ЧЕРТЕЖИ

РАЗРАБОТАНЫ
СОЮЗВОДОКАНАЛИМИ ПРОЕКТ
ХАРЬКОВСКИЙ ВОДОКАНАЛПРОЕКТ

ГЛ. ИНЖ. ИНСТ. *Шимш* БОНДАРЕНКО
НАЧ. ОТДЕЛА *Шейко* ШЕЙКО
ГЛ. ИНЖ. ПР-ТА *Мазалова* МАЗАЛОВА
ЦНИИПРОМЗДАНИЙ

ГЛ. ИНЖ. ИНСТ. *Петров* ПЕТРОВ
РЫК. ОТДЕЛА *Чашаков* ЧАШАКОВ
ГЛ. ИНЖ. ПР-ТА *Черномаз* ЧЕРНОМАЗ

ПРИ УЧАСТИИ НИИЖБ

ЗАМ. ДИРЕКТОРА *Коровин* КОРОВИН
ЗАВ. ЛАБОРАТ. *Бердичевский* БЕРДИЧЕВСКИЙ
СТ. НАУЧН. СОТРУДНИК *Докучаевский* ДОКУЧАЕВСКИЙ

УТВЕРЖДЕНЫ
И ВВЕДЕНЫ В ДЕЙСТВИЕ
С 01. 10. 1983 г.
ПОСТАНОВЛЕНИЕМ
ГОССТРОЯ СССР
ОТ 15.07.1983 г. № 185

Согласовано:

Типопроектмаш

ГЛ. ИНЖ. ИНСТ. *Шимш*
НАЧ. ОТДЕЛА *Шейко*
НАЧ. ОТДЕЛА *Мазалова*

Буэнон
Волконская
Волков

3900-3.132

Обозначение	Наименование	Стр.
	Содержание	
3.900-3.132 00.00.00ТД	Техническое описание	5
3.900-3.13.2 01.02.00	Изделие закладное МН(МН1-МН14; МН44-МН50)	8
3.900-3.13.2 01.00.00СБ	Изделие закладное МН(МН1-МН14; МН44-МН50), Сборочный чертеж	14
3.900-3.13.2 02.00.00	Изделие закладное МН(МН15-МН22 ^а)	16
3.900-3.13.2 02.00.00СБ	Изделие закладное МН(МН15-МН22 ^а), Сборочный чертеж	18
3.900-3.13.2 03.00.00	Изделие закладное МН(МН37-МН43)	19
3.900-3.13.2 03.00.00СБ	Изделие закладное МН(МН37-МН43), Сборочный чертеж	21
3.900-3.13.2 04.00.00	Изделие закладное МН(МН51, МН52)	22
3.900-3.13.2 04.00.00СБ	Изделие закладное МН(МН51, МН52), Сборочный чертеж	23
3.900-3.13.2 00.01.00	Каркас плоский КР(КР1-КР3)	24
3.900-3.13.2 00.01.00СБ	Каркас плоский КР(КР1-КР3), Сборочный чертеж	25
3.900-3.13.2 00.02.00	Каркас плоский КР(КР4-КР20, четные номера)	26
3.900-3.13.2 00.02.00СБ	Каркас плоский КР(КР4-КР20, четные номера). Сборочный чертеж	28
3.900-3.13.2 00.03.00	Каркас плоский КР(КР5-КР41, нечет- ные номера)	29
3.900-3.13.2 00.03.00СБ	Каркас плоский КР(КР5-КР41, нечет- ные номера). Сборочный чертеж	34
3.900-3.13.2 00.04.00	Каркас плоский КР(КР22, КР24, КР55, КР57)	36
3.900-3.13.2 00.04.00СБ	Каркас плоский КР(КР22, КР24, КР55, КР57), Сборочный чертеж	37
3.900-3.13.2 00.05.00	Каркас плоский КР(КР30-КР34, четные номера, КР43-КР47, нечетные номера)	38
3.900-3.13.2 00.05.00СБ	Каркас плоский КР(КР30-КР34, четные номера, КР43-КР47, нечетные номера). Сборочный чертеж	40
3.900-3.13.2 00.06.00	Каркас плоский КР(КР48-КР54)	41
3.900-3.13.2 00.06.00СБ	Каркас плоский КР(КР48-КР54), Сборочный чертеж	43

Обозначение	Наименование	Стр.
3.900-3.13.2 00.07.00	Сетка арматурная С(С1-С47, ^{нечетные} номера)	44
3.900-3.13.2 00.07.00СВ	Сетка арматурная С(С1-С47, ^{нечетные} номера), Сборочный чертеж	51
3.900-3.13.2 00.08.00	Сетка арматурная С(С2-С34, ^{четные} номера)	53
3.900-3.13.2 00.08.00СВ	Сетка арматурная С(С2-С34, ^{четные} номера), Сборочный чертеж	58
3.900-3.13.2 00.09.00	Сетка арматурная С(С51-С71, ^{нечетные} номера)	60
3.900-3.13.2 00.09.00СВ	Сетка арматурная С(С51-С71, ^{нечетные} номера), Сборочный чертеж	63
3.900-3.13.2 00.10.00	Сетка арматурная С(С52-74, ^{четные} номера)	65
3.900-3.13.2 00.10.00СВ	Сетка арматурная С(С52-74), Сборочный чертеж	68
3.900-3.13.2 00.11.00	Сетка арматурная С(С81-С85, ^{нечетные} номера)	70
3.900-3.13.2 00.11.00СВ	Сетка арматурная С(С81-С85, ^{нечетные} номера), Сборочный чертеж	71
3.900-3.13.2 00.12.00	Сетка арматурная С(С82-С86, ^{четные} номера)	72
3.900-3.13.2 00.12.00СВ	Сетка арматурная С(С82-С86, ^{четные} номера), Сборочный чертеж	73
3.900-3.13.2 00.13.00	Сетка арматурная С(С87, С89)	74
3.900-3.13.2 00.14.00	Сетка арматурная С(С88, С90)	75
3.900-3.13.2 00.15.00	Сетка арматурная С(С101-С110)	76
3.900-3.13.2 00.15.00СВ	Сетка арматурная С(С101-С110), Сборочный чертеж	78
3.900-3.13.2 00.16.00	Сетка арматурная С(С111-С117)	79
3.900-3.13.2 00.16.00СВ	Сетка арматурная С(С111-С117), Сборочный чертеж	81
3.900-3.13.2 00.17.00	Сетка арматурная С(С121-С137)	82
3.900-3.13.2 00.17.00СВ	Сетка арматурная С(С121-С137), Сборочный чертеж	85
3.900-3.13.2 00.18.00	Сетка арматурная С(С141-С147)	87
3.900-3.13.2 00.18.00СВ	Сетка арматурная С(С141-С147), Сборочный чертеж	89

3.900-3.13.2

Обозначение	Наименование	Стр
3.900-3.13.2 00.19.00	Изделие закладное МН(МН 23-МН 35)	90
3.900-3.13.2 00.19.00СБ	Изделие закладное МН(МН 23-МН 35). Сборный чертеж	93

3.900-3.13.2

1. Настоящий выпуск содержит чертежи арматурных и закладных изделий и монтажных петель стеновых панелей блочного типа для прямоугольных емкостных сооружений.

2. Плоские сварные сетки приняты применительно к ГОСТ 23279-78 из стержневой арматуры класса А-III, с поперечной арматурой класса А-I.

3. Арматурные сетки панели приняты шириной 2750, 2650 и 2450 мм.

4. Изготовление сеток с рабочей арматурой диаметром 10 мм и более предусмотрено на многоточечных контактно-сварочных машинах типа МТМ-32.

Изготовление сеток с рабочей арматурой диаметром до 8 мм включительно предусмотрено на многоэлектродных сварочных машинах.

5. Шаг рабочих стержней 200 мм, монтажных - 400 и 600 мм. Добавочные рабочие стержни с привязкой - 50 мм и анкерующие привариваются на однотоочечных машинах или сварочными клещами.

Инв. № посл. Подпись и дата (взят инв. №)

3.900-3.13.2 00.00.0070

Нач. отд.	Щейко	<i>Щейко</i>
Н.контр.	Постников	<i>Постников</i>
Рук. гр.	Мазарова	<i>Мазарова</i>
Вед. инж.	Однорал	<i>Однорал</i>
Инженер	Моша	<i>Моша</i>

Техническое описание.

Стадия	Лист	Листов
Р	1	3
Союзбодоканалнипроект Харьковский Водоканалпроект		

19069-02 6

Укороченные стержни могут быть введены в состав основной сетки с шагом продольных стержней 100 и 200 мм.

6. Арматурные сетки пяты приняты шириной 2850 мм. Рабочая арматура класса А-III, распределительная А-I

7. Шаг рабочих стержней 200 мм, распределительных - 100 и 200 мм.

8. Соединение стержней сеток производится контактной точечной сваркой в соответствии с ГОСТ 14098-68.

Качество арматурных сеток должно удовлетворять требованиям ГОСТ 10922-75.

9. Сварку арматуры и закладных изделий следует выполнять в соответствии с инструкцией по сварке соединений арматуры и закладных деталей железобетонных конструкций (СН 393-78).

10. Закладные детали следует изготавливать в соответствии с инструкцией по технологии изготовления и установки стальных закладных деталей в сборных железобетонных и бетонных изделиях (СН 313-65**).

и. Для пластин закладных деталей применять прокатную углеродистую сталь марок ВСтЗкп2 по ГОСТ 380-71* для сварных конструкций.

Марка стали устанавливается в соответствии с рекомендациями вып. 1/82 настоящей серии.

Инв. №: подл. Подпись и дата. Взам. инв. №

3.900-3.13.2 00.00.00ТО Лист 2

19069-02 7

12. Для строповочных петель применять горячекатаную арматурную сталь класса Ас-II марки 10ГТ, класса А-I марки ВСтЗсп2 ГОСТ 380-71.*

13 Арматурную сталь классов А-I, Ас-II и Ас-III применять по ГОСТ 5781-81 „Сталь горячекатаная для армирования железобетонных конструкций“.

14. Арматурную проволоку класса Вр-I применять по ГОСТ 6727-80 „Проволока из низкоуглеродистой стали холоднокатаная для армирования ж.б. конструкций. Технические условия“.

15 Указания по антикоррозионной защите закладных изделий дать в проекте сооружения в соответствии со СНиП II-28-73* „Защита строительных конструкций от коррозии“.

16. Для возможности изготовления сеток на машинах типа АТМС-14х75-7-1 допускается шаг поперечных стержней принять 300мм при диаметре 4мм класса Вр-I, кроме анкерирующих.

Имб. № подл. Подпись и дата. Взам. инв. №

Формат	Зона	Поз.	Обозначение	Наименование	Кол. остаток 3.900-3.13.2 01.00.00 -										Примеч.		
					-	01	02	03	04	05	06	07	08	09			
				<u>Документация</u>													
44			3.900-3.13.2 01.00.00 СБ	Сборочный чертеж													
44			00.00.00 ТО	Техническое описание													
				<u>Сборочные единицы</u>													
44			3.900-3.13.2 00.02.00	Каркас плоский КР4	1	1	-	-	-	-	-	-	-	-	-	-	-
		1	-01	То же КР6	-	-	1	1	1	1	1	1	1	-	-	-	-
			-02	" КР8	-	-	-	-	-	-	-	-	-	1	1	-	-

19069-02 6

Исполнения 10-19 см. листы 4,5
20 см. лист 6

Начало	Шейко	В.И.
Н.контр.	Постников	В.И.
Рук.вр.	Мазалова	В.И.
Вед.инж.	Однороз	В.И.
Ст. инж.	Взглянов	В.И.
Инжен.	Новгородцев	В.И.

3.900-3.13.2 01.00.00		
Изделие закладное		
МН(МН1-МН14; МН44-МН50)		
Статус	Лист	Листов
Р	1	6
Обозв. в заказном листе проекта		
Харьковский		
Войсковой проект		

Копия Шейко

Формат А4

Формат Зона	Лист	Обозначение	Наименование	Кол. на исп. 3.900-3.13.2 01.00.00-										Примечание	
				-	01	02	03	04	05	06	07	08	09		
А4	2	3.900-3.13.2 00.03.00	Каркас плоский КР5	1	-	-	-	-	-	-	-	-	-	-	Примечание М.000, К.С.
		-01	То же	КР7	-	1	-	-	-	-	-	-	-	-	
		-02	"	КР9	-	-	1	-	-	-	-	-	-	-	
		-03	"	КР11	-	-	-	1	-	-	-	-	-	-	
		-04	"	КР13	-	-	-	-	1	-	-	-	-	-	
		-05	"	КР15	-	-	-	-	-	1	-	-	-	-	
		-06	"	КР17	-	-	-	-	-	-	1	-	-	-	
		-07	"	КР19	-	-	-	-	-	-	-	1	-	-	
		-08	"	КР21	-	-	-	-	-	-	-	-	1	-	
		-09	"	КР23	-	-	-	-	-	-	-	-	-	1	
			<u>Детали</u>												
Б4	3	3.900-3.13.2 01.00.01	Ф58р I 20СТ 6727-80 П-230	22	22	22	22	-	-	-	-	-	-	0.03	
Б4			ФБЛЩ 20СТ 5781-81												
Б4		01.00.02	ℓ=320	-	-	-	-	22	22	-	22	-	-	0.07	
Б4		01.00.03	ℓ=330	-	-	-	-	-	-	22	-	22	22	0.07	

19069-02 10

3.900-3.13.2 01.00.00 Лист
2

Цив. № подл. Подпись и дата В.Зом.ИМБМ

Масса, 30 мг	Лист	Обозначение	Наименование	Код. по плану 3.900-3.13.2 01.00.01										Примечание				
				-	01	02	03	04	05	06	07	08	09					
			-80x8 ГОСТ 103-76															Масса, кг
54	4	3.900-3.13.2 01.00.04	ℓ=235	-	-	-	-	-	-	2	-	-	-	-	-	-	0.89	
54		01.00.05	ℓ=144	2	2	-	-	-	-	-	-	-	-	-	-	-	0.54	
				-80x8 ГОСТ 103-76														
54		01.00.06	ℓ=144	-	-	2	2	-	-	-	-	-	-	-	-	-	0.72	
54		01.00.07	ℓ=238	-	-	-	-	2	-	-	-	-	-	-	-	-	1.19	
54		01.00.08	ℓ=237	-	-	-	-	-	2	-	2	2	-	-	-	-	1.19	
54		01.00.09	ℓ=229	-	-	-	-	-	-	-	-	-	-	-	2	-	1.15	

19069-02 11

3.900-3.13.2 01.00.00

Лист
3

Линейный, Подпись и дата, В.З.М.И.Б.К.

Формат Зона	Поз.	Обозначение	Наименование	Кол. на условн. 3.900-3.13.2-01.00.00-										Примечание							
				10	11	12	13	14	15	16	17	18	19								
			<u>Документация</u>																		
Я4		3900-3.13.2 01.00.00 СБ	Сборочный чертеж																		
Я4		00.00.00 ТО	Техническое описание																		
			<u>Сборочные единицы</u>																		
Я4		3900-3.13.2 00.02.00-03	Корпус плоский КР10	1	1	1	1	-	-	-	-	-	-	-	-	-	-	-	-	-	-
	1	-04	То же КР12	-	-	-	-	1	1	-	-	-	-	-	-	-	-	-	-	-	-
		-05	" КР14	-	-	-	-	-	-	-	-	-	-	-	-	-	-	-	-	-	1
		-07	" КР18	-	-	-	-	-	-	1	1	-	-	-	-	-	-	-	-	-	-
		-08	" КР20	-	-	-	-	-	-	-	-	-	-	1	-	-	-	-	-	-	-
Я4		3900-3.13.2 00.03.00-08	" КР21	1	-	-	-	-	-	-	-	-	-	-	-	-	-	-	-	-	-
	2	-10	" КР25	-	1	-	-	-	-	-	-	-	-	-	-	-	-	-	-	-	-
		-11	" КР27	-	-	1	-	-	-	-	-	-	-	-	-	-	-	-	-	-	-
		-12	" КР29	-	-	-	1	-	-	-	-	-	-	-	-	-	-	-	-	-	-

21.02.02-61061

3.900-3.13.2 01.00.00 Лист 4

Копия Шелест Формат Я4

ЦДБ № подл. Подпись и дата. Взят из ДБД

Формат	Зона	Лист	Обозначение	Наименование	Кол. на исполн. 3.900-3.13.2 01.00.00-										Примечание	
					10	11	12	13	14	15	16	17	18	19		
А4		2	3.900-3.13.2 00.03.00-13	Каркас плоский КР31	-	-	-	-	1	-	-	-	-	-	-	Масса, кг
			-14	Тоже КР33	-	-	-	-	1	-	-	-	-	1		
			-16	" КР37	-	-	-	-	-	1	-	-	-			
			-17	" КР39	-	-	-	-	-	-	1	-	-			
			-18	" КР41	-	-	-	-	-	-	-	1	-			
			<u>Детали</u>													
		3		ФБАИ ГОСТ 5781-81												
Б4		4	3.900-3.13.2 01.00.02	Р-330	22	-	-	-	22	-	-	-	-	-	-	0.07
Б4			01.00.03	Р-320	-	22	-	-	-	-	22	22	22	-	-	0.07
Б4			01.00.10	ФБАИ ГОСТ 5781-81 Р-340	-	-	22	22	-	22	-	-	-	22	-	0.13
				-80x8 ГОСТ 103-76												
Б4				01.00.11	Р-224	-	-	2	2	-	-	-	-	-	-	1.12
Б4				01.00.07	Р-238	-	-	-	-	-	2	2	-	-	-	1.25
Б4				01.00.12	Р-231	2	2	-	-	-	-	-	2	-	-	1.16
Б4				01.00.13	Р-225	-	-	-	2	-	-	-	-	-	-	1.13
Б4			01.00.14	Р-211	-	-	-	-	-	-	-	-	2	-	1.06	
Б4			01.00.15	Р-221	-	-	-	-	-	2	-	-	-	-	1.11	

19069-02/3

3.900-3.13.2 01.00.00

Лист 5

Инд. № подл. Подпись и дата. Р.З.М. ин.В.М.

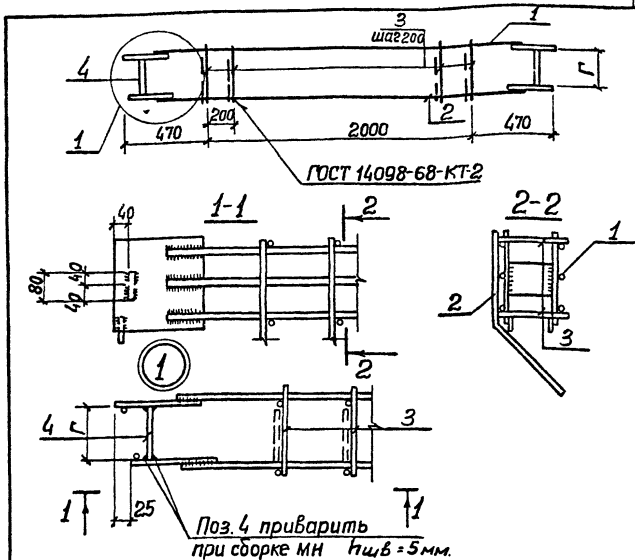
Формат	Зона	Поз.	Обозначение	Наименование	Кол. на исполн. 3.900-3.13.2 01.00.00-										Примечание масса, кг			
					20													
				<u>Документация</u>														
А4			3.900-3.13.2 01.00.00 СБ	Сборочный чертеж														
А4			00.00.00 ТО	Техническое описание														
				<u>Сборочные единицы</u>														
А4	1		3.900-3.13.2 00.02.00-05	Каркас плоский КР14	1													
А4	2		00.03.00-15	То же КР35	1													
				<u>Детали</u>														
Б4	3		3.900-3.13.2 01.00.10	ФВАН ГОСТ 5781-81 Р-340	22													0.13
Б4	4		01.00.14	-80x8 ГОСТ 1023-76 Р-211	2													1.06

12069-02 14

3.900-3.13.2 01.00.00. Б

Копия чертеж

Формат А4



Обозначение	Марка изделия	Г мм	Масса, кг
1	2	3	4
3.900-3.13.2 01.00.00	МН1	144	27.0
-01	МН2	144	33.5
-02	МН3	144	42.8

3.900-3.13.2 01.00.00СБ

Изделие закладное
МН (МН1-МН4; МН44 ÷ МН50).
Сборочный чертеж.

Поз. 4 - сталь марки ВСтЗкп2
ГОСТ 380-71.*

Стандарт	Масса	Масштаб
Р	См. табл.	—
лист 1	лист 2	
Создано: Водоканалпроект Тарьковский Водоканалпроект		

19069-02 15

Копир. Зайцева

Формат А4

Шиб. Ж. попр. Поглись и дата Взам. инв. Ж

Нач. отв. Шейко
Н. контр. Постников
Рук. эр. Мазалева
В. В. инж. Овечерин
Инжен. Новгородцев

Обозначение	Марка	Г мм.	Масса кг.
3.900-3.13.2 01.00.00 -03	МН4	144	45.9
-04	МН5	238	44.7
-05	МН6	237	47.5
-06	МН7	235	54.4
-07	МН8	237	58.8
-08	МН9	237	51.9
-09	МН10	229	59.4
-10	МН11	231	55.0
-11	МН12	231	59.5
-12	МН13	224	70.0
-13	МН14	224	72.2
-14	МН44	225	63.1
-15	МН45	221	68.2
-16	МН46	238	20.7
-17	МН47	238	23.5
-18	МН48	231	27.1
-19	МН49	211	70.4
-20	МН50	211	69.1

3.900-3.13.2 01.00.00СБ

Лист

2

19069-02 16.

Копир. Зайцева

Формат М4

Инв. № подл. Подпись и дата. Взам. инв. №

Формат	Зона	Поз.	Обозначение	Наименование	Кол. на исполн. 3.900-3.13.2 02.00.00-										Примечание	
					-	01	02	03	04	05	06	07	08			
				<u>Документация</u>												
A4			3.900-3.13.2 02.00.00 СБ	Сборочный чертеж	×	×	×	×	×	×	×	×	×	×	×	
A4			00.00.00 ТО	Техническое описание	×	×	×	×	×	×	×	×	×	×	×	
				<u>Сборочные единицы</u>												
A4			3.900-3.13.2 00.05.00	Каркас плоский КР30	1	-	-	-	-	-	-	-	-	-	-	
	1		-01	то же КР32	-	1	1	1	-	-	-	-	-	-	-	
			-02	" КР34	-	-	-	-	1	1	1	1	1	1	1	
			-03	" КР43	1	-	-	-	-	-	-	-	-	-	-	
	2		-04	" КР45	-	1	1	1	-	-	-	-	-	-	-	
			-05	" КР47	-	-	-	-	1	1	1	1	1	1	1	

Нач. отд. Шейко
 Н. контр. Постников
 Рук. гр. Мазапова
 Вед. инж. Одиноков
 Ст. инж. Бозиянов
 Инженер Новгородцев

3.900-3.13.2 02.00.00

Изделие закладное
 МН (МН15-МН22а)

Стадия	Лист	Листов
Р	1	2

Союзводоканалпроект
 Харьковобский
 Водоканалпроект

Копировал

формат А4

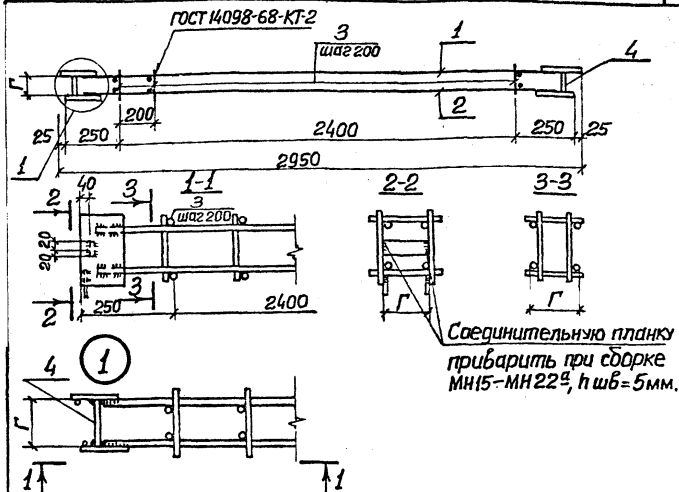
19069-02 17

Формат	Зона	Поз.	Обозначение	Наименование	Кол. на исполн в 900-3132 02 00 00-								Примечание	
					-	01	02	03	04	05	06	07		08
				<u>Детали</u>										масса, кг
				φ5ВрI, ГОСТ 6727-80										
Б4		3	3.900-3.13.2 02 00.01	ℓ=115	26	—	—	—	—	—	—	—	—	002
Б4			02.00.02	ℓ=140	—	26	—	—	—	—	—	—	—	002
Б4			02.00.03	ℓ=120	—	—	26	—	—	—	—	—	—	002
Б4			02.00.04	ℓ=145	—	—	—	26	26	—	—	26	—	0.02
Б4			02.00.05	ℓ=160	—	—	—	—	—	26	—	—	—	002
Б4			02.00.06	ℓ=120	—	—	—	—	—	—	26	—	—	002
Б4			02.00.07	ℓ=170	—	—	—	—	—	—	—	—	26	002
		4		-40x5 ГОСТ 103-76										
Б4			02.00.09	ℓ=83	2	—	—	—	—	—	—	—	—	0.13
Б4			02.00.10	ℓ=104	—	2	—	—	—	—	—	—	—	0.16
Б4			02.00.11	ℓ=108	—	—	—	—	2	—	—	—	—	0.17
Б4			02.00.12	ℓ=132	—	—	—	—	—	2	—	—	—	0.207
Б4			02.00.13	ℓ=90	—	—	2	—	—	—	2	—	—	0.14
Б4			02.00.14	ℓ=114	—	—	—	2	—	—	—	2	—	0.18
Б4			02.00.15	ℓ=136	—	—	—	—	—	—	—	—	2	0.21

19069-02 18

3.900-3.13.2 02.00.00

Лист 2



Обозначение	Марка изделия	Г	Масса, кг	Обозначение	Марка изделия	Г	Масса, кг
		мм				мм	
3.900-3.13.2 02.00.00	МН15	83	11,54	3.900-3.132 02.00.00-05	МН20	132	19,7
-01	МН16	110	15,3	-06	МН21	90	19,6
-02	МН17	90	15,9	-07	МН22	114	19,7
-03	МН18	114	15,4	-08	МН22 ^а	136	19,7
-04	МН19	108	19,6				

3.900-3.13.2 02.00.00 СБ

Изделие закладное
МН (МН15-МН22^а)
Сборочный чертеж

Лаз.4-сталь марки ВСтЗкп2
ГОСТ 380-71*

Стадия	Масса	Масштаб
Р	см. табл.	—
Лист	Листов 1	

Р	см. табл.	—
---	-----------	---

Лист Листов 1

Союзкожлектехпроект
Ташкентский проект
Водоканал.проект

1906.9-02 19

Копировал

Формат И

Инв. эк. погр. Подпись и дата Казм. инв. №:

Нач. отд.	Шейко	МН
Н. контр.	Постников	МН
Дир. зр.	Мазалова	МН
Вед. инж.	Очирова	МН
Инж. эк.	Мазалова	МН

Инв. № подл. Подпись и дата. Взят из инв. №

Размет	Зона	Поз.	Обозначение	Наименование	Кол. на исполн. 3.900-3.13.2 03.00.00-							Примечание	
					—	01	02	03	04	05	06		
				Документация									
A4			3.900-3.13.2 03.00.00 СБ	Сборочный чертёж	X	X	X	X	X	X	X		
A4			00.00.00 ТО	Техническое описание	X	X	X	X	X	X	X		
				Сборочные единицы									
A4			3.900-3.13.2 00.06.00	Каркас плоский КР48	1	—	—	—	—	—	—		
			-01	То же КР49	—	1	—	—	—	—	—		
		1	-02	" КР50	—	—	1	—	—	—	—		
			-03	" КР51	—	—	—	1	—	—	—		
			-04	" КР52	—	—	—	—	1	—	—		

Нач. отд.	Шейко	(подп.)
Н. контр.	Постникова	(подп.)
Рук. гр.	Мазалова	(подп.)
Вед. инж.	Садорова	(подп.)
Ст. инж.	Возникова	(подп.)
Инженер	Носорожиева	(подп.)

3.900-3.13.2 03.00.00

Изделие закладное
МН(МН37-МН43)

Студия	Лист	Листов
Р	1	2

Создано в канцелярии проекта
Харьковский
Водоканальный проект

Копировал:

1066-02 20

ИМ В. Кривола Подпись и дата ВЗОМ ИМ В. А

Формат	Зона	Лист	Обозначение	Наименование	Кол. на исп. пп. 3.900-3.13.2 03.00.00-								Примечание		
					-	01	02	03	04	05	06				
А4		1	3.900-3.13.2 00.06.00-05	Коркас плоский КР53	-	-	-	-	-	1	-				Масса, кг
			-06	То же КР54	-	-	-	-	-	-	1				
				<u>Детали</u>											
				-150x8 ГОСТ 103-76											
Б4	2		3.900-3.13.2 03.00.01	ℓ=100	2	2	2	-	-	-	-				0.71
Б4			03.00.02	ℓ=150	-	-	-	2	2	-	-				1.06
Б4			03.00.03	ℓ=200	-	-	-	-	-	2	2				1.41
Б4	3		03.00.04	Ф8 А И ГОСТ 5781-81 ℓ=170	2	2	2	2	2	4	4				0.11
Б4	4		03.00.05	-40x5 ГОСТ 103-76 ℓ=40	2	2	2	2	2	4	4				0.06

3.900-3.13.2 03.00.00

Лист

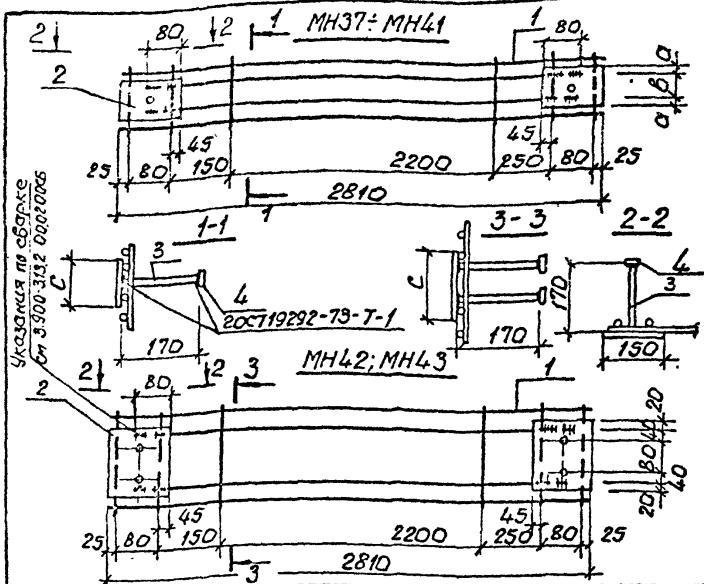
2

Копия Штосст

Формат А4

19069-02 24

20



Обозначение	Марка	а мм	б мм	с мм	Масса кг	Обозначение	Марка	а мм	б мм	с мм	Масса кг
3.900-3.13.2 03.00.00-01	MH37	15	70	100	6.8	3.900-3.13.2 03.00.00-01	MH41	20	110	150	9.1
-01	MH38	15	70	100	6.8	-05	MH42	-	-	200	12.4
-02	MH39	15	70	100	8.2	-06	MH43	-	-	200	12.4
-03	MH40	20	110	150	9.1						

3.900-3.13.2 03.00.00 СВ

Изделие закладное
МН (МН37-МН43)

Сборочный чертеж

Лист 2 из 4-сталь марки ВСт3к2
ГОСТ 380-71*

Стандарт Масса Масштаб

Р см. табл. -

Лист Листов 1

Объединенный институт
Харьковский
Водоканалпроект

19069-02 22

Копия Шелеет

Формат А4

Шт. 19069-02 22

Листов 4 шт. Взам. Инв. №

Нач. отд.	Шелеет	Инж.
Н. Контр.	Постыков	Инж.
Рис. эр.	Масолова	Инж.
Вед. инж.	Сваргал	Инж.
Ст. инж.	Розданаев	Инж.
Инженер	Новгородцев	Инж.

Инд. № подл. Подпись и дата. Взам. инв. №

Формат	Зона	Поз.	Обозначение	Наименование	Кол. на исполн. 3.900-3.13.2. 04.00.00-										Примечание		
					-	01											
				<u>Документация</u>													Масса, кг
A4			3.900-3.13.2. 04.00.00 СБ	Сборочный чертеж	×	×	×	×	×	×	×	×	×	×	×	×	
A4			00.0000 ТО	Техническое описание <u>Сборочные единицы</u>	×	×	×	×	×	×	×	×	×	×	×	×	
		1	3.900-3.13.2 00.04.00	Каркас плоский КР22	1	-											
			-01	КР24	-	1											
		2	-02	КР55	1	-											
			-03	КР57	-	1											
				<u>Детали</u>													
Б4		3	3.900-3.13.2 04.00.01	ФБАШ ГОСТ 5781-81; e=85	26	26											0,02
		4		-80x8 ГОСТ 103-76													
Б4			04.00.02	e=58	2	-											0,29
Б4			04.00.03	e=48	-	2											0,24

19069 - 02 23

Маш. отд.	Шейко	<i>Ш</i>
Н. контр.	Постнилов	<i>П</i>
Гл. инж.	Мазалова	<i>М</i>
Буд. инж.	Однорал	<i>О</i>
Ст. инж.	Возиланов	<i>В</i>
Инжен.	Новгородцева	<i>Н</i>

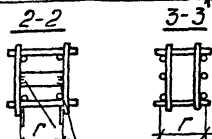
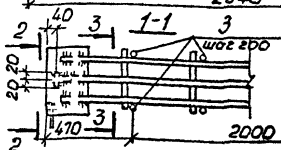
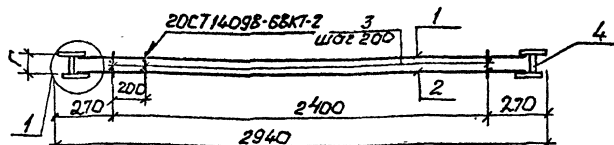
3.900-3.13.2 04.00.00

Изделие закладное
МН(МН51, МН52)

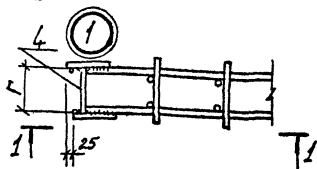
Стадия	Лист	Листов
Р		1

Созв. водоканалпроект
Харьковский
Водоканалпроект
Формат А4

Копир. *Бредяков*



Соединительную пластку
приварить при сборке
МН51÷МН52, $h_{шб} = 5\text{мм}$



Обозначение	Марка	Γ мм	Масса, кг
3.900-3.13.2 04.00.00	МН51	58	18.8
	-01 МН52	48	21.1

Лист № 1 из 1

		3.900-3.13.2 04.00.00 СБ	Исполн	Макс	Машин
Нач. отд.	Шедка	Изделие закладное МН (МН51, МН52). Сборочный чертеж	Р	см.	-
Н. контр.	Постников		Лист	Листов	
Рук. эр.	Мазалова		Листоводоконструктор Дарьковский Водоканалпроект		
Вед. инж.	Сидорал				
Ст. инж.	Сидорал	Поз. 3 - сталь марки ВСт3к2 20СТ 380-71*			
Инжен.	Сидорал				

19069-02 24

Копия Шедка

ф.о.м.т.п.

Лист № подл. Подпись и дата. Временная

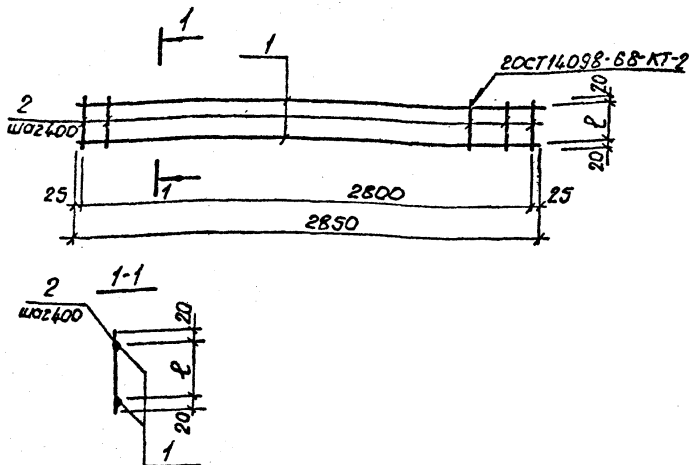
Формат	Лист	Лист	Обозначение	Наименование	Кол. на исполн. 3.900-3.13.2 00.01.00-								Примечание	
					-	01	02	03						
				<u>Документация</u>										
А4			3.900-3.13.2 00.01.00 сБ	Сварочный чертеж	×	×	×	×						
А4			00.00.00 ТО	Техническое описание	×	×	×	×						
				<u>Детали</u>										
				φ5 Вр I ГОСТ 6727-80									Масса, кг	
Б9	1	3.900-3.13.2	00.01.01	В-2850	2	2	2	2					0,41	
Б9	2		00.01.02	В-115	8	-	-	-					0,01	
Б9			00.01.03	В-150	-	8	-	-					0,02	
Б9			00.01.04	В-205	-	-	8	-					0,03	
Б9			00.01.05	В-270	-	-	-	8					0,04	

106060202

				3.900-3.13.2 00.01.00			
Иск. орг.	Шейко			Каркас плоский КР (КР1-КР3)			
И. контр.	Постников						
Рис. гр.	Возжакова						
Вед. инж.	Однорож						
Ст. инж.	Созианов						
Инженер	Новгородцев			Лист 1			
				Специализированный проект Харьковский Водоканалпроект			

Копировала

Формат А4



Обозначение	Марка	ρ мм	Масса кг
3.900-3.13.2 00.01.00	КР-1	75	0.9
-01	КР1 ^а	110	1.0
-02	КР2	165	1.0
-03	КР3	230	1.1

Инв. № подл. Подпись и дата: 23.01.68

Начальн.	Шейко	В.И.	
Н.контр.	Постников	Д.И.	
Рук.гр.	Мозолова	С.И.	
Вед.инж.	Овнорол	В.И.	
Ст. инж.	Вознянов	И.И.	
Инжен.	Новгородцев	Л.В.	

3.900-3.13.2 00.01.00 СБ

Каркас плоский
КР(КР1-КР3).
Сборочный чертеж.

Студия	Масса	Масштаб
Р	см. табл.	-
лист		листоу 1
Производственный проект Сарыковский Водоканалпроект		

19069-02 26

Формат А4

19069-02 27

ИЧБ, и подл.			Подпись и дата		Взам.инв.л		Кол. на исполн. 3.900-3.13.2 00.02.00-										Примечание
Формат	Возра	Гоз	Обозначение		Наименование		—	01	02	03	04	05	06	07	08	Масса, кг	
					Документация												
А4			3.900-3.13.2	00.02.00	СБ	Сборочный чертёж	X	X	X	X	X	X	X	X	X		
А4				00.00.00	ТО	Техническое описание	X	X	X	X	X	X	X	X	X		
					Детали												
Б5			3.900-3.13.2	00.02.01		ФБВГ ГОСТ 6727-80 л=230	6	—	—	—	—	—	6	6		0,03	
Б5				00.02.02		ФБАГ ГОСТ 5781-81 л=230	—	6	—	—	—	—	—	—		0,05	
Б5	1			00.02.03		ФБАГ ГОСТ 5781-81 л=230	—	—	6	6	—	—	—	—		0,09	
Б5				00.02.04		ФПАГ ГОСТ 5781-81 л=230	—	—	—	—	6	6	6	—		0,14	
Б5	2			00.02.05		-250x8 ГОСТ 82-70 л=300	—	2	2	2	2	2				4,7	
Б5				00.02.06		-250x6 ГОСТ 82-70 л=250	2	—	—	—	—	—	2	2		2,95	

			3.900-3.13.2 00.02.00		
Нач. отд. Шейко В.С.			Каркас плоский кр (кр4 - кр20, четные номера)		
Н.контр. Постников А.И.					
Рук. гр. Мазюкова Т.И.					
Вед. инж. Однорозов К.С.					
Ст. инж. Козыряна К.Т.					
Инженер Ныбровский В.И.			Станд. Лист		Листов
			Р 1		2
			Союзвободканимпроект Харьковский Водоканалпроект		
			Формат А4		

Копировал:

Формат	Зона	Пол	Обозначение	Наименование	Кол. на условн. 3.900-3.13.2 00.02.00 -								Примечание								
					-	01	02	03	04	05	06	07									
																					масса, кг
Б4			3900-3.13.2 00.02.07	Ф12АIII 20СТ5781-81 L-2590	3	-	-	-	-	-	-	-	-								2,30
Б4			00.02.08	Ф16АIII 20СТ5781-81 L-2530	-	3	-	-	-	-	-	-	-								3,99
Б4			00.02.09	Ф18АIII 20СТ5781-81 L-2530	-	-	3	-	-	-	-	-	-								5,29
Б4			00.02.10	Ф20АIII 20СТ5781-81 L-2570	-	-	-	3	-	-	-	-	-								6,39
Б4	3		00.02.11	Ф22АIII 20СТ5781-81 L-2570	-	-	-	-	3	-	-	-	-								7,66
Б4			00.02.12	Ф22АIII 20СТ5781-81 L-2580	-	-	-	-	-	2	-	-	-								7,69
Б4			00.02.13	Ф8АIII 20СТ5781-81 L-2550	-	-	-	-	-	-	3	-	-								1,01
Б4			00.02.14	Ф10АIII 20СТ5781-81 L-2550	-	-	-	-	-	-	-	3	-								1,57
Б4	4		00.02.15	Ф25АIII 20СТ5781-81 L-2580	-	-	-	-	-	1	-	-	-								9,93

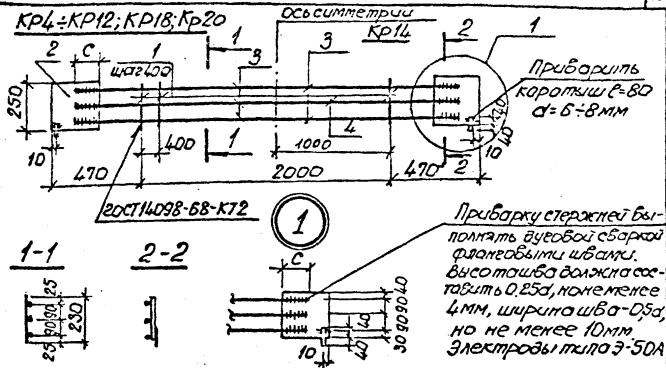
19069-02 28

3.900-3.13.2 00.02.00

Копир Шелест

Формат А4

Лист 2



Обозначение	Марка	С _{мм}	Масса, кг
3.900-3.13.2 00.02.00	КР 4	75	12.9
-01	КР 6	95	21.7
-02	КР 8	95	25.8
-03	КР 10	115	28.9
-04	КР 12	115	33.2
-05	КР 14	120	35.4
-06	КР 18	55	9.1
-07	КР 20	55	10.8

3.900-3.13.2 00.02.00 СБ

Каркас плоский
КР(КР4-КР20, четыре номера,
[борочный чертеж.

Поз.3 сталь марки ВСтЗ кп 2
ГОСТ 380-71*

Сталь/Масса/Масса об

Р см. табл. -

Идет лист 61

Производственный проект

Ларьковский

вабоналпроект

19069-02 29

Начальн. Шелест

И.контр. Постников

Рук.пр. Мозжов

Ст.инж. Овтарал

Ст.инж. Воздвиг

Инжен. Новгородцев

Инв.п подл. Подпись и дата Взам.инв.п.

Формат	Зона	Поз.	Обозначение	Наименование	Кол. на исполн. 3.900-3.13.2 00.03.00-										Примечание				
					—	01	02	03	04	05	06	07	08	09					
				Документация															масса, кг
A4			3.900-3.13.2 00.03.00 СБ	Сборочный чертёж															
A4			00.00.00 ТО	Техническое описание															
				Детали															
				ФБАТ ГОСТ 5781-81	—	—	—	—	—	—	—	—	—	—	—	—	—	—	
Б4			3.900-3.13.2 00.03.01	ℓ=520	—	—	—	6	—	—	—	—	—	—	—	—	—	—	0,12
Б4			00.03.02	ℓ=665	—	—	—	—	6	6	—	—	6	—	—	—	—	—	0,15
Б4			00.03.03	ФБАТ ГОСТ 5781-81 ℓ=665	—	—	—	—	—	—	6	6	—	6	—	—	—	—	0,26
				Ф5Вр ГОСТ 6727-80															
Б4			00.03.04	ℓ=520	6	6	6	—	—	—	—	—	—	—	—	—	—	—	0,07
Б4	2		00.03.05	ℓ=2350	—	—	—	—	1	—	—	—	—	—	—	—	—	—	0,34

19069-02 30

Исполнения Ю-18 ст. листы 4,5

				3.900-3.13.2 00.03.00					
Нач. отд.	Шейко	А5		Корпус плоский КР (КР5-КР4, нечетные номера)				Листов	5
Н.контр.	Пастушков							Лист	1
Рук. гр.	Мазюкова							Лист	5
Вед. инж.	Однорал							Связь Водоканал проект	
Ст. инж.	Возняков							Дарьковский	
Инженер	Киселева			Водоканал проект					

Копирова

Формат А4

Циб. № подл. Подпись и дата. Объем инв.

Формат	Толк.	Лоз.	Обозначение	Наименование	Кол. на исп. лн. 3.900-3.13.2 00.03.00-									Примечание	
					-	01	02	03	04	05	06	07	08		09
				Ф 5Вр I 20СТ 6727-80											масса, кг
БУ		2	3.900-3.13.2 00.03.06	ℓ-2370	-	1	-	-	-	-	-	-	-	-	0.34
БУ			00.03.07	ℓ-2390	-	-	-	-	-	1	-	-	-	-	0.34
БУ			00.03.08	ℓ-2410	-	-	1	-	-	-	-	-	-	-	0.35
БУ			00.03.09	ℓ-2430	-	-	-	-	-	-	1	1	1	-	0.35
БУ			00.03.10	ℓ-2450	-	-	-	1	-	-	-	-	-	-	0.35
БУ			00.03.11	ℓ-2470	1	-	-	-	-	-	-	-	-	-	0.36
БУ			00.03.12	ℓ-2480	-	-	-	-	-	-	-	-	-	1	0.36
БУ			3	00.03.13	-250x6 20СТ 782-70 ℓ-250	2	-	-	-	-	-	-	-	-	-
БУ		00.03.14		-250x8 20СТ 782-70 ℓ-300	-	2	2	2	2	2	2	2	2	2	4.71
БУ		00.03.15		Ф 12 А III 20СТ 5781-81 ℓ-2470	3	-	-	-	-	-	-	-	-	-	2.19
				Ф 14 А III 20СТ 5781-81											
БУ		4	00.03.16	ℓ-2350	-	-	-	-	3	-	-	-	-	-	2.84
БУ			00.03.17	ℓ-2370	-	3	-	-	-	-	-	-	-	-	2.87
БУ			00.03.18	ℓ-2410	-	-	3	-	-	-	-	-	-	-	2.92
БУ			00.03.19	Ф 16 А III 20СТ 5781-81	ℓ-2390	-	-	-	-	-	3	-	-	-	3.78

19069-02 31

3.900-3.13.2 00.03.00 2

Копир Шерем

Формат:

Инв. № паза Подпись и дата Взвеш. и. б.м

Экз.	Зона	Поз.	Обозначение	Наименование	Кол. на исполн. 3.900-3.13.2 000300									Приме- чание			
					-	01	02	03	04	05	06	07	08		09		
				φ16АIII 20СТ5781-81													моск, кв
Б4			3.900-3.13.2 00.03.20	ℓ=2430	-	-	-	-	-	-	-	-	3	-			3.84
Б4			00.03.21	ℓ=2450	-	-	-	3	-	-	-	-	-	-			3.87
				φ20АII 20СТ5781-81													
Б4		4	00.03.22	ℓ=2430	-	-	-	-	-	-	3	-	-	-			6.00
Б4			00.03.23	ℓ=2480	-	-	-	-	-	-	-	-	-	3			8.13
Б4			00.03.24	φ22АII 20СТ5781-81 ℓ=2430	-	-	-	-	-	-	-	3	-	-			7.24

19069-02 32

3.900-3.13.2 00.03.00 Лис
3

Копия Шестов Формат А4

Им. и подл. Подпись и дата взам. инв. л.

Формат	Зона	Гос.	Обозначение	Наименование	Кал. на исполн. 3.900-3.13.2 00.03.00 —										Примечание		
					10	11	12	13	14	15	16	17	18	масса кг			
				<u>Документация</u>													
А4			3.900-3.13.2 00.03.00 СБ	Сборочный чертёж													
А4			00.00.00 ТО	Техническое описание													
				<u>Детали</u>													
			3.900-3.13.2 00.03.25	Ф8Я1 ГОСТ 5781-81 л=685	-	-	-	6	-	-	-	-	-	-	-	-	0,15
				Ф8Я1 ГОСТ 5781-81													
БУ			00.03.03	л=665	6	-	-	-	-	-	-	-	-	-	-	-	0,26
			00.03.26	л=675	-	6	6	-	-	-	-	-	-	-	-	-	0,27
БУ	1		00.03.27	л=685	-	-	-	-	6	6	-	-	-	-	-	-	0,27
				Ф5Вр1 ГОСТ 6727-80													
БУ			00.03.28	л=665	-	-	-	-	-	-	6	6	-	-	-	-	0,10
БУ			00.03.29	л=675	-	-	-	-	-	-	-	-	-	6	-	-	0,10
БУ			00.03.08	л=2410	-	-	-	-	-	-	1	1	-	-	-	-	0,35
БУ	2		00.03.30	л=2440	1	-	-	-	-	-	-	-	-	-	-	-	0,35
БУ			00.03.10	л=2450	-	-	-	1	-	-	-	-	-	-	-	-	0,35
БУ			00.03.31	л=2490	-	1	1	-	1	-	-	-	-	-	-	-	0,36

19069-02 33

3.900-3.13.2 00.03.00 Лист 4

Копировал: Формат А4

Имя и фамилия Подпись и дата Взвешивание

Взвешивание	Взвешивание	Поз.	Обозначение	Наименование	Колна истин. 3.900-3.13.2 00.03.00 —										Примечание		
					10	11	12	13	14	15	16	17	18				
				φ58pI ГОСТ 6727-80													масса, кг
БУ		2	3.900-3.13.2 00.03.32	ℓ=2500	—	—	—	—	—	—	—	—	—	—	—	1	0,36
БУ			00.03.33	ℓ=2510	—	—	—	—	—	—	1	—	—	—	—	—	0,36
			00.03.13	-250×6 ГОСТ 82-70 ℓ=250	—	—	—	—	—	—	—	2	2	2	—	—	2,95
БУ		3		-250×8 ГОСТ 82-70													
БУ			00.03.14	ℓ=300	2	2	2	2	2	2	—	—	—	—	—	—	4,71
				φ18AII ГОСТ 5781-81													
БУ			00.03.34	ℓ=2440	3	—	—	—	—	—	—	—	—	—	—	—	5,09
БУ			00.03.35	ℓ=2450	—	—	—	3	—	—	—	—	—	—	—	—	5,12
				φ22AII ГОСТ 5781-81													
БУ			00.03.36	ℓ=2490	—	2	1	—	—	—	—	—	—	—	—	—	7,42
БУ			00.03.37	ℓ=2510	—	—	—	—	—	2	—	—	—	—	—	—	7,48
БУ		4	00.03.38	φ20AIII ГОСТ 5781-81 ℓ=2490	—	—	—	—	3	—	—	—	—	—	—	—	6,15
БУ			00.03.39	φ8AIII ГОСТ 5781-81 ℓ=2410	—	—	—	—	—	—	3	—	—	—	—	—	0,95
БУ			00.03.40	φ10AIII ГОСТ 5781-81 ℓ=2410	—	—	—	—	—	—	—	3	—	—	—	—	1,49
БУ			00.03.41	φ12AIII ГОСТ 5781-81 ℓ=2500	—	—	—	—	—	—	—	—	—	—	3	—	2,2
				φ25AIII ГОСТ 5781-81													
БУ		5	00.03.42	ℓ=2490	—	1	2	—	—	—	—	—	—	—	—	—	9,59
БУ			00.03.43	ℓ=2510	—	—	—	—	—	1	—	—	—	—	—	—	9,66

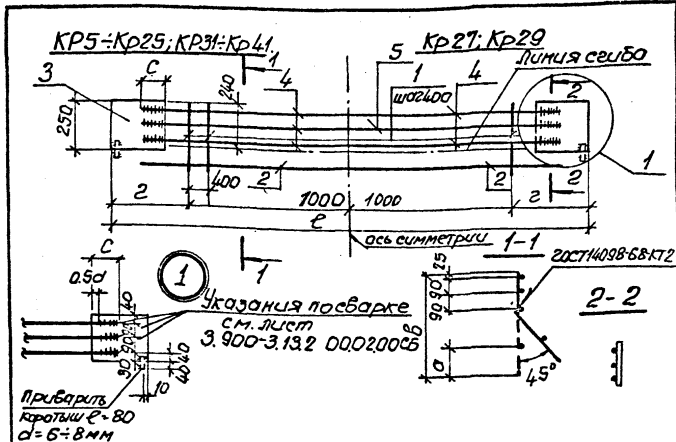
19069-02-34

3.900-3.13.2 00.03.00

Лист 5

Копировал:

Формат А4



Обозначение	Марка	a мм	b мм	c мм	ℓ мм	z мм	Масса, кг
3.900-3.13.2 00.03.00	КР5	195	520	75	2820	410	13.2
	-01 КР7	195	520	75	2820	410	18.8
	-02 КР9	195	520	75	2860	430	18.9
	-03 КР11	180	520	95	2860	430	21.1
	-04 КР13	210	665	75	2800	400	18.2
	-05 КР15	210	665	95	2800	400	20.9
	-06 КР17	210	665	115	2800	400	28.3

3.900-3.13.2 00.03.00 СБ

Каркас плоский

КР/КР5:КР4; метельные номера Р

Сборочный чертеж.

Поз. 4-сталь марки ВСтЗ КТ2

ГОСТ 380-71*

Ставил

Масса

Машинот

см.

табл.

Лист 1

Листов 2

Водоканалпроект

староканализ

Водоканалпроект

19069-02 35

Обозначение	Марка	σ мм	δ мм	c мм	l мм	z мм	Масса, кг
3.900-3.13.2 00.0300-07	KP19	210	665	115	2800	400	32.1
-08	KP21	210	665	95	2840	420	21.2
-09	KP23	210	665	115	2850	425	28.7
-10	KP25	210	665	95	2850	425	25.6
-11	KP27	220	675	120	2850	425	36.0
-12	KP29	220	675	120	2800	425	38.2
-13	KP31	230	685	95	2860	430	25.0
-14	KP33	230	685	115	2860	430	30.0
-15	KP35	230	685	120	2870	435	28.7
-16	KP37	210	665	55	2800	400	9.7
-17	KP39	210	665	55	2800	400	11.3
-18	KP41	220	675	75	2850	425	13.4

ШНС №1002. Проверить свертку. Взам. инв. №

3 900-3.13.2 00.03.00 СБ

Лист

2

19069-02 36

Копировать

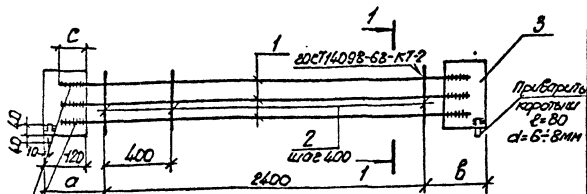
АС.С.М.А.

Изм. № табл.	Подпись и дата	Взят или вв.

Формат	Зона	Лист	Обозначение	Наименование	Кол. на ислам. 3.900-3.13.2 00.04.00				Примечание
					-	01	02	03	
				<u>Документация</u>					масса, кг
А4			3.900-3.13.2 00.04.00 сб	Сборочный чертеж	×	×	×	×	
А4			00.00.00.70	Техническое описание	×	×	×	×	
				<u>Детали</u>					
				Ф10А11 ГОСТ 5781-81					
Б4	1		3.900-3.13.2 00.04.01	Р-2810	3	3	-	-	1.70
Б4			00.04.02	Р-2770	-	-	3	-	1.67
Б4			00.04.03	Ф12А11 ГОСТ 5781-81 Р-2710	-	-	-	3	2.44
Б4	2		00.04.04	Ф58РГ ГОСТ 6727-80 Р-230	7	7	7	7	0.03
Б4	3		00.04.05	150x62 ГОСТ 82-70 Р-250	2	2	2	2	1.76

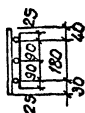
						3.900-3.13.2 00.04.00
Начальн	Шейко	Дз				Каркас плоский КР(КР22, КР24, КР55, КР57)
Н.камп.	Постмилов	Дз				
Руч.гр.	Мазюкова	Дз				
Вед.инж.	Овчаров	Дз				
Ст.инж.	Взликнов	Дз				
Инжен.	Нобергов	Дз				
	Какур. Шейко					
						Специф. лист 1 Кол-во в документах 1 Изготовлено в цехе Водоканалпроэк Ташкентский формат А4

19069-02 37



Указания по сварке см.
лист 3.900-3.13.2 00.02.00 СБ

1-1



Обозначение	Марка	а мм	б мм	с мм	Масса кв
3.900-3.13.2 00.04.00	КР22	270	270	55	9,1
-01	КР24	270	270	55	9,1
-02	КР55	250	250	55	8,7
-03	КР57	250	250	75	11,1

3.900-3.13.2 00.04.00 СБ

Каркас плоский
КР(КР22, КР24, КР55, КР57)
Сборочный чертеж
поз. 3-сталь марки ВСтЗкп2
20СТ 880-71*

Сталь	Масса	Масштаб
Р	см табл.	-
лист		лист 51
Долгобоков каналципроект Дарьковский Водоканалпроект		

19069-02 38

Копир. Шеест

Формат А4

Шифр № табл. Подпись и дата Взам. шифр

Формат	Экз.	Лист	Обозначение	Наименование	Кол. листов 3.900-3.13.2 00.05.00 -						Примечание
					-	01	02	03	04	05	
				<u>Документация</u>							Масса, кг
A4			3.900-3.13.2 00.05.00 СБ	СБОРОЧНЫЙ ЧЕРТЕЖ							
A4			00.00.00 ТО	ТЕХНИЧЕСКОЕ ОПИСАНИЕ							
				<u>Детали</u>							
				Ф10А II 20СТ 5781-В1							
Б4	1		3.900-3.13.2 00.05.01	Р-2820	2	-	-	-	-	-	1,73
Б4			00.05.02	Р-2770	-	-	-	2	-	-	1,70
Б4				Ф12А II 20СТ 5781-В1							
Б4			00.05.03	Р-2850	-	2	-	-	-	-	2,53

19069-02 39

				3.900-3.13.2 00.05.00			
Нач. отд.	Шейко	Л		Коркас плоский КР/КР30-КР34; КР43-КР47 четные номера; нечетные номера.	Листов	Листов	
Н.контр.	Постников	Л			Р	1	2
Рук. гр.	Махалобов	Л			Горьковский Водоканалпроект		
Вед. инж.	Однорал	Л			Формат А4		
Ст. инж.	Возняков	Л					
Инженер	Новгородский	Л					

корка шест

50

Инв. № год Подпись дата Возмущен

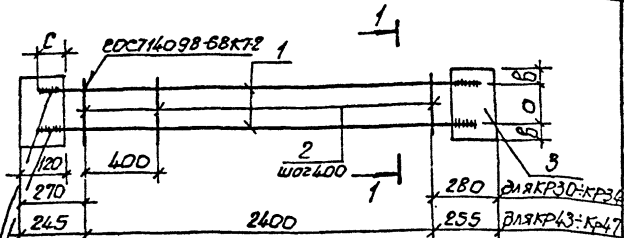
Формат	Срок	№3	Обозначение	Наименование	Кол. на исполн. 3.900-3.13.2 00.05.00-					Примечание	
					-	01	02	03	04		05
				ф 12А11 ГОСТ 5781-81							масса, кг
Б.У.		1	3.900-3.13.2 00.05.04	ℓ=2810	-	-	-	-	2	-	2,90
				ф 14А11 ГОСТ 5781-81							
Б.У.			00.05.05	ℓ=2860	-	-	2	-	-	-	3,46
Б.У.			00.05.06	ℓ=2810	-	-	-	-	2	-	3,40
Б.У.		2	00.05.07	ф 58А1 ГОСТ 6727-80 ℓ=140	7	7	-	7	7	-	0,02
Б.У.			00.05.08	ф 6А1 ГОСТ 5781-81 ℓ=160	-	-	7	-	-	7	0,03
				-120×6 ГОСТ 103-76							
Б.У.		3	00.05.09	ℓ=160	2	-	-	2	-	-	0,90
Б.У.			00.05.10	ℓ=180	-	2	-	-	2	-	1,02
Б.У.			00.05.11	ℓ=200	-	-	2	-	-	2	1,13

19069-02 10.

3.900-3.13.2 00.05.00 Мус
2

Комп. Шелест.

Формат А4



Указания по сборке см. лист
3.900-3.13.2 00.02.00 СБ



Обозначение	Марка	а мм	в мм	с мм	Масса кг
3.900-3.13.2 00.05.00	КР30	100	30	55	5.4
-01	КР32	100	40	75	7.2
-02	КР34	100	50	75	9.4
-03	КР43	100	30	55	5.3
-04	КР45	100	40	75	7.2
-05	КР47	100	50	75	9.3

Имя, Подпись, Дата

Имя	Подпись	Дата
Нач. отд.	Шелест	6.7
Н.Контр.	Мозделов	6.7
Рук. зр.	Мозделов	6.7
Вед. инж.	Возьянов	6.7
Ст. инж.	Возьянов	6.7
Инженер	Новгородцев	6.7

3.900-3.13.2 00.05.00 СБ

Каркас плоский
КР (КР30-КР34, четные номера)
КР43-КР47, нечетные номера

Сборочный чертеж

Поз. 3. Сталь марки ВСтЗ кл 2
ГОСТ 380-71*

Листов	Масса	Масштаб
Р	см. табл.	-
Лист	Листов	

Содоводоканал шпруса
Дарьковский
Воводоканал преект

19069-02-41

Инв. № подл. Подпись и дата. Взам. инв. №

Формат	Закл.	Лос.	Обозначение	Наименование	Кол. на исполн. 3.900-3.13.2 00.06.00 -								Примечание масса, кг	
					-	01	02	03	04	05	06			
				<u>Документация</u>										
A4			3.900-3.13.2 00.06.00 СБ	Сборочный чертеж	×	×	×	×	×	×	×			
A4			00.06.00 ТО	Техническое описание	×	×	×	×	×	×	×			
				<u>Детали</u>										
				Ф58р I ГОСТ 6727-80										
B4	1		3.900-3.13.2 00.06.01	ℓ=2840	2	2	2	2	2	2	2		0,41	
B4			00.06.02	ℓ=175	-	-	16	-	-	-	-		0,03	
B4			00.06.03	ℓ=185	-	16	-	-	-	-	-		0,03	
B4	2		00.06.04	ℓ=190	16	-	-	-	-	-	-		0,03	
B4			00.06.05	ℓ=220	-	-	-	-	16	-	-		0,03	
B4			00.06.06	ℓ=235	-	-	-	16	-	-	-		0,03	

Нач. отд.	Шейко	AT
Н. контр.	Постников	AT
Рук. зр.	Мазалова	STB
Вед. инж.	Однорал	STB
Ст. инж.	Возизнов	AT
Инженер	Новосадский	AT

3.900-3.13.2 00.06.00 .

Каркас плоский
КР (КР 48 - КР 54)

Стадия	Лист	Листов
Р		1
Создан в проекте Харьковский Водоканалпроект		

Коп. Лозгалева

формат А4

19069-02 42

14

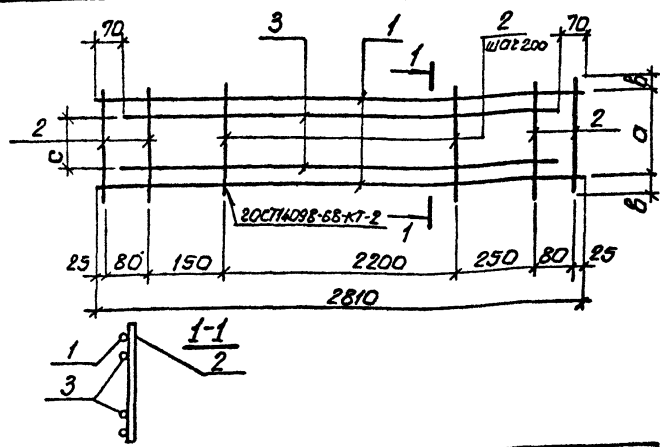
Цир. № подл. Подпись и дата ВЗМ или ВМ

Формат	Зона	Поз.	Обозначение	Наименование	Кол. на исполн. 3.900-3.13.2 00.06.00								Примечание масса, кг	
					-	01	02	03	04	05	06			
				Ф 5 Вр I ГОСТ 6727-80										
БУ		2	3.900-3.13.2 00.06.07	ℓ=290	-	-	-	-	-	-	16			0.04
БУ			00.06.08	ℓ=295	-	-	-	-	-	16	-			0.04
БУ		3	00.06.09	Ф10АIII ГОСТ 5781-81 ℓ=2670	2	2	-	-	-	-	-			1.65
БУ			00.06.10	Ф12АIII ГОСТ 5781-81 ℓ=2670	-	-	2	2	2	-	-			2.37
БУ			00.06.11	Ф14АIII ГОСТ 5781-81 ℓ=2670	-	-	-	-	-	2	2			3.23

1986.9.02 43

3 900-3.13.2 00.06.00

Лист
2



Обозначение	Марка	а мм	б мм	с мм	Масса, кг
3.900-3.13.2 00.05.00	КР48	140	25	70	3,9
-01	КР49	135	25	70	4,1
-02	КР50	125	25	70	5,5
-03	КР51	185	25	110	5,5
-04	КР52	170	25	110	5,5
-05	КР53	235	30	160	7,4
-06	КР54	230	30	160	7,4

Ш.В. Члодн. Подпись и дата. Взам. инв. №

				3.900-3.13.2 00.06.00 СБ		
				Каркас плоский КР(КР48-КР54). Сборочный чертеж		
				Листов	Масса	Листов
				р	см. табл.	-
				Лист	Листов	
				Конструктор: [подпись] Инженер: [подпись] Водоканалпроект		

19069-02 44

Копиробая

Формат А4

ИДБ № подл. Подпись дата Взам. инв. №

Лист	Зона	Лист	Обозначение	Наименование	Кал. по условн. 3.900-3.13.2 00.07.00-									Примечание		
					-	01	02	03	04	05	06	07	08		09	
				<u>Документация</u>												масса, кг
И4			3.900-3.13.2 00.07.00 сБ	Сборочный чертеж	X	X	X	X	X	X	X	X	X	X	X	
И4			00.00.00 ТО	Техническое описание	X	X	X	X	X	X	X	X	X	X	X	
				<u>Детали</u>												
Б4	1		3.900-3.13.2 00.07.01	ФБАТ ГОСТ 5781-81 R-2750	5	5	6	6	6	7	7	-	-	-		0.61
Б4			00.07.02	ФБАТ ГОСТ 5781-81 R-2750	-	-	-	-	-	-	-	7	7	7		1.09
Б4			00.07.03	ФБАТ ГОСТ 5781-81 R-2550	14	14	-	-	-	-	-	-	-	-		0.57
				ФБАТ ГОСТ 5781-81												
Б4	2		00.07.04	R-3150	-	-	14	14	14	-	-	-	-	-		1.24
Б4			00.07.05	R-3750	-	-	-	-	-	14	14	-	-	-		1.48

19069-02-45

Исполнение 10-19 см листы 4-6
20-23 см лист 7

И.Коллеж	Шедко	Л.С.
Рук. зр.	Постников	Л.С.
Вед. инж.	Кузнецов	Л.С.
Ст. инж.	Овчаров	Л.С.
	Везианов	Л.С.
	Морозов	Л.С.

3.900-3.13.2 00.07.00

Сетка арматурная
С(С1-С47,
нечетные номера)

Лист	Лист	Листов
Р	1	7

Союзвodoканалпроект
Тарьковский
Водоканалпроект
Формат А4

Имб. № подл.	Подпись и дата	Взам.имб. №
--------------	----------------	-------------

Формат	Зона	Поз.	Обозначение	Наименование	Кол на исполн. 3.900-3.13.2 00.07.00-										Примечание Масса кг
					-	01	02	03	04	05	06	07	08	09	
Б4		2	3.900-3.13.2 00.07.06	Ф10А III ГОСТ 5781-81 L=3750	-	-	-	-	-	-	-	4		14	2.30
Б4			00.07.07	Ф12А III ГОСТ 5781-81 L=3750	-	-	-	-	-	-	-	-	14		3.30
				Ф6А III ГОСТ 5781-81											
Б4			00.07.08	L=800	7	7	-	-	-	-	-	-	-	-	0.18
			00.07.09	L=900	-	-	7	-	7	-	-	-	-	-	0.20
				Ф8А III ГОСТ 5781-81											
Б4		3	00.07.10	L=900	-	-	-	7	-	-	-	-	-	-	0.36
Б4			00.07.11	L=1100	-	-	-	-	7	-	-	-	-	-	0.40
			00.07.12	Ф10А III ГОСТ 5781-81 L=1100	-	-	-	-	-	-	-	-	7	0.68	
Б4			00.07.13	Ф12А III ГОСТ 5781-81 L=1100	-	-	-	-	-	7	7	-	-	0.98	
Б4			00.07.14	Ф16А III ГОСТ 5781-81 L=1100	-	-	-	-	-	-	-	7	-	1.74	
				Ф6А III ГОСТ 5781-81											
Б4		4	00.07.08	L=800	8	-	-	-	-	-	-	-	-	0.18	
Б4			00.07.09	L=900	-	-	8	-	-	-	-	-	-	-	0.20
				Ф8А III ГОСТ 5781-81											
Б4			00.07.10	L=900	-	8	-	8	-	-	-	-	-	0.36	
Б4			00.07.15	L=1000	-	-	-	-	8	-	-	-	-	0.39	

94 20-69061

3.900-3.13.2 00.07.00		Лист
		2

Формат А4

ЦМБ, № подл. Подпись и дата Взам. инв. №

Формат	Зона	поз.	Обозначение	Наименование	Кол. на исполн. 3.900-3.13.2 00.07.00										Примечание	
					-	01	02	03	04	05	06	07	08	09		
Б.У.		4	3.900-3.13.2 00.07.11	Ф8А111 ГОСТ 5781-81 Р-1100	-	-	-	-	-	8	-	-	-	-	0.40	
				Ф12А111 ГОСТ 5781-81												
Б.У.			00.07.13	Р-1100	-	-	-	-	-	-	8	-	-	-	0.98	
Б.У.			00.07.16	Р-1200	-	-	-	-	-	-	-	-	-	8	1.07	
Б.У.			00.07.17	Ф14А111 ГОСТ 5781-81 Р-1200	-	-	-	-	-	-	-	8	-	-	1.45	
Б.У.		00.07.14	Ф16А111 ГОСТ 5781-81 Р-1100	-	-	-	-	-	-	-	-	8	-	1.74		

190 69 - 02 44

3.900-3.13.2 00.07.00

Лист

3

Копир. Шелест

Формат А4

94

Шифр подл. Подпись и дата Взам. инв.

С-код	Зона	Поз.	Обозначение	Наименование	Кол. на исполн. 3.900-3.13.2 00.07.00											Примечание		
					10	11	12	13	14	15	16	17	18	19				
				<u>Документация</u>														Москва, КБ
А4			3.900-3.13.2 00.07.00СБ	Сборочный чертеж	×	×	×	×	×	×	×	×	×	×	×	×	×	
А4			00.00.00ТО	Техническое описание	×	×	×	×	×	×	×	×	×	×	×	×	×	
				<u>Детали</u>														
БУ	1		3.900-3.13.2 00.07.02	Ф8АI ГОСТ 5781-81 $\rho=2750$	8	8	8	9	9	9	9	9	9	10	10		1.09	
				Ф10АIII ГОСТ 5781-81														
БУ			00.07.19	$\rho=4400$	14	14	-	-	-	-	-	-	-	-	-	-	-	2.70
БУ			00.07.20	$\rho=5000$	-	-	-	14	-	-	-	-	-	-	-	-	-	3.10
				Ф12АIII ГОСТ 5781-81														
БУ	2		00.07.21	$\rho=5000$	-	-	-	-	14	14	14	-	-	-	-	-	-	4.40
БУ			00.07.22	$\rho=5700$	-	-	-	-	-	-	-	-	-	14	-	-	-	5.10
				Ф14АIII ГОСТ 5781-81														
БУ			00.07.23	$\rho=4400$	-	-	14	-	-	-	-	-	-	-	-	-	-	5.30
БУ			00.07.24	$\rho=5000$	-	-	-	-	-	-	-	-	14	-	-	-	-	6.10
БУ			00.07.25	$\rho=5700$	-	-	-	-	-	-	-	-	-	-	14	-	-	6.90

19069-02 48

3.900-3.13.2 00.07.00

ИУТ

4

Копия ИУТ

Формат А4

17

19069-02 19

Л. № подл.		Подпись и дата		Взам. инв. №		Кол. на испан. 3.9003.13.2 00.07.00—											Примечание
Взам. инв. №	Зона	Лист	Обозначение	Наименование	10	11	12	13	14	15	16	17	18	19			
		3													Масса, кг		
Б.					Ф8А III ГОСТ 5781-81			-	-	-	-	-	-	-	-		
Б4			3.900-3.13.2 00.07.26	ℓ=1300		7	-	7	-	-	-	-	-	-	-	0,50	
					Ф12А III ГОСТ 5781-81												
Б4			00.07.27	ℓ=1300		-	7	-	-	-	-	-	-	-	-	1,20	
Б4			00.07.28	ℓ=1500		-	-	-	7	-	-	-	-	-	-	1,30	
Б4			00.07.29	ℓ=1700		-	-	-	-	-	-	-	-	7	-	1,50	
					Ф14А III ГОСТ 5781-81												
Б4			00.07.30	ℓ=1500		-	-	-	-	7	-	-	7	-	-	1,80	
Б4			00.07.31	ℓ=1700		-	-	-	-	-	-	-	-	-	7	2,10	
Б4		00.07.32	Ф18А III ГОСТ 5781-81 ℓ=1500		-	-	-	-	-	7	-	-	-	-	3,10		
Б4		00.07.33	Ф20А III ГОСТ 5781-81 ℓ=1500		-	-	-	-	-	-	7	-	-	-	3,70		
Б4		00.07.34	Ф10А II ГОСТ 5781-81 ℓ=1400		8	-	8	-	-	-	-	-	-	-	0,86		
		4		Ф12А II ГОСТ 5781-81													
Б4			00.07.27	ℓ=1300		-	8	-	-	-	-	-	-	-	1,20		
Б4			00.07.28	ℓ=1500		-	-	-	8	-	-	-	-	-	1,30		
Б4			00.07.30	Ф14А III ГОСТ 5781-81 ℓ=1500		-	-	-	-	8	-	-	-	-	1,80		
Б4			00.07.35	ℓ=1800		-	-	-	-	-	-	-	-	8	-	2,18	

3.900-3.13.2 00.07.00		Лист
		5

Формат А4

Ш.№ № подл. Подпись и дата Взам. инв. №

Фирма	Заня	Поз.	Обозначение	Наименование	Код. наислом. 3.900-3.13.2 00.07.00										Примечание				
					10	11	12	13	14	15	16	17	18	19					
				Ф16 А III 20СТ 5781-81														масса, кг	
Б.У.		4	3.900-3.13.2 00.07.36	Г=1600	-	-	-	-	-	-	-	8	-	-	-	-	-	2.53	
Б.У.	00.07.37		Г=1800	-	-	-	-	-	-	-	-	-	-	-	9	-	-	2.80	
Б.У.	00.07.32		Ф18 А III 20СТ 5781-81 Г=1900	-	-	-	-	-	8	-	-	-	-	-	-	-	-	-	3.10
Б.У.	00.07.33		Ф20 А III 20СТ 5781-81 Г=1500	-	-	-	-	-	-	8	-	-	-	-	-	-	-	-	3.70

19069-02 50

3.900-3.13.2 00.07.00 Лист 6

Коп.р. Уелеса

Формат

67

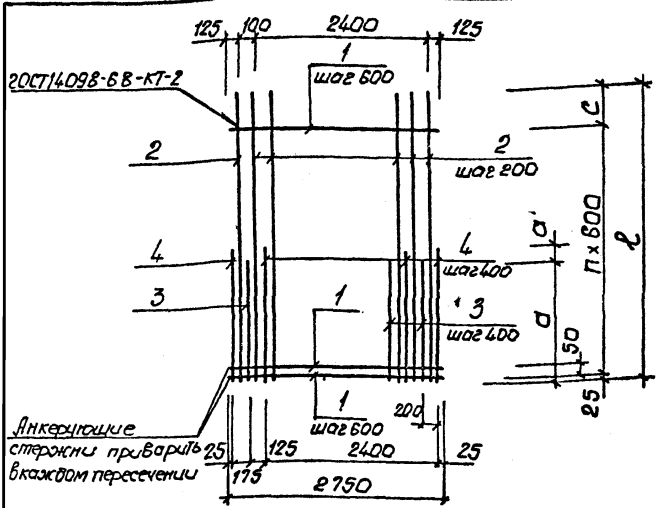
Инв. № подл. Подпись и дата Взам. инв. №

Формат	Зона	Лист	Обозначение	Наименование	Кол. на исполн. 3.900-3.13.2 00.07.00 -								Примечание			
					20	21	22	23								
															Масса, кг	
					<u>Документация</u>											
A4			3.900-3.13.2 00.07.00 СБ	Сборочный чертеж	X	X	X	X								
A4			00.00.00 ТО	Техническое описание	X	X	X	X								
					<u>Детали</u>											
Б4		1	3.900-3.13.2 00.07.38	ф10А I ГОСТ 5781-81 L=2750	10	11	11	—							1.70	
Б4			00.07.39	ф12А I ГОСТ 5781-81 L=2750	—	—	—	11							2.40	
Б4		2	00.07.40	ф14А III ГОСТ 5781-81 L=5700	14	—	—	—							6.90	
Б4			00.07.41	ф16А II ГОСТ 5781-81 L=6300	—	14	14	14							9.90	
Б4			00.07.42	ф12А III ГОСТ 5781-81 L=1800	—	7	—	—							1.60	
				ф18А III ГОСТ 5781-81												
Б4		3	00.07.43	L=1700	7	—	—	—							3.6	
Б4			00.07.44	L=1800	—	—	7	—							3.8	
Б4			00.07.45	ф20А III ГОСТ 5781-81 L=1800	—	—	—	7							4.40	
Б4		4	00.07.46	ф14А II ГОСТ 5781-81 L=1900	—	8	—	—							2.30	
Б4			00.07.43	ф18А III ГОСТ 5781-81 L=1700	8	—	—	—							3.6	
Б4			00.07.44	L=1800	—	—	8	—							3.8	
Б4			00.07.47	ф22А III ГОСТ 5781-81 L=1900	—	—	—	8							5.70	

3.900-3.13.2 00.07.00

Лист

7



Обозначение	Марка	ℓ мм	α мм	α' мм	п	С мм	Масса, кг
3.900-3.13.2 00.0700	С1	2550	800	-	3	725	13.8
-01	С3	2550	800	100	3	725	15.2
-02	С5	3150	900	-	4	725	24.1

Имя, Инициалы, Подпись и дата

			3.900-3.13.2 00.0700 СБ		
			Сетка арматурная С (С1-С47, нечетные номера). Сборочный чертеж	Лист	Масштаб
				Р	См. табл.
			Лист <input type="checkbox"/> Листов <input type="checkbox"/>		
			Коллежская канализация Харьковской Водоканалпроект		

19069-02 52

формат А4

Обозначение	Марка	ρ мм	α мм	α' мм	π	C мм	Масса, кг
3.900-3.13.2 00.07.00-03	С7	3150	900	—	4	725	26.5
-04	С9	3150	900	100	4	725	25.6
-05	С11	3750	1100	—	5	725	30.9
-06	С13	3750	1100	—	5	725	38.3
-07	С15	3750	1100	100	5	725	58.7
-08	С17	3750	1100	—	5	725	78.4
-09	С19	3750	1100	100	5	725	53.2
-10	С21	4400	1300	100	6	775	56.9
-11	С23	4400	1300	—	6	775	64.5
-12	С25	4400	1300	100	6	775	93.3
-13	С27	5000	1500	—	7	775	72.7
-14	С29	5000	1500	—	7	775	98.4
-15	С31	5000	1500	—	7	775	117.9
-16	С33	5000	1500	—	7	775	126.9
-17	С35	5000	1500	100	7	775	128.0
-18	С37	5700	1700	100	8	875	110.2
-19	С39	5700	1700	100	8	875	147.4
-20	С41	5700	1700	—	8	875	167.6
-21	С43	6300	1800	100	9	875	186.9
-22	С45	6300	1800	—	9	875	214.3
-23	С47	6300	1800	100	9	875	241.4

Шиб. № 10222 Подписи и даты ВЗММ ИЛБМ

3.900-3.13.2 00.07.00 СБ

№ 2

2

Инв. № подл. Подпись и дата Изм. и дата

Формат	Шкала	Поз.	Обозначение	Наименование	Кол. на исполн. 3.900-3.13.2 00.08.00-									Примечание						
					-	01	02	03	04	05	06	07	08		09					
				<u>Документация</u>															москв. К2	
А4			3.900-3.13.2 00.08.00 СБ	Сборочный чертеж	×	×	×	×	×	×	×	×	×	×	×	×	×	×		
А4			00.00.00 ТО	Техническое описание	×	×	×	×	×	×	×	×	×	×	×	×	×	×		
				<u>Детали</u>																
Б5		1	3.900-3.13.2 00.08.01	ФБА I ГОСТ 5781-81 Р-2750	6	6	7	7	8	8	8	9	9	-					0.61	
Б5			00.08.02	ФБА I ГОСТ 5781-81 Р-2750	-	-	-	-	-	-	-	-	-	-					9	1.09
Б5			00.08.03	ФБА III ГОСТ 5781-81 Р-2550	14	14	-	-	-	-	-	-	-	-	-	-	-	-	-	0.57
				ФБА III ГОСТ 5781-81																
Б5		2	00.08.04	Р-3150	-	-	14	14	-	-	-	-	-	-	-	-	-	-	1.24	
Б5			00.08.05	Р-3750	-	-	-	-	14	-	-	-	-	-	-	-	-	-	1.48	
Б5			00.08.06	Р-4400	-	-	-	-	-	-	-	-	14	-	-	-	-	-	1.74	

Исполнение 10 ÷ 16 см, листы 4, 5

3.900-3.13.2 00.08.00		
Исполн.	Шейко	✓
И контр.	Постников	✓
Рук. гр.	Мазолова	✓
Вед. инж.	Панарал	✓
Ст. инж.	Вознянов	✓
Инжен.	Ивангородцев	✓
Сетка арматурная С(С2 - С34, Четные номера)		
Итадус	Лист	Листов
Р	1	5
Гендиректор ИИИПРОС Зарьковски Водоканалпроект		

Копир Шейко

формат А4

19069-02 54

53

ЦНБ № 1106А Подпись и дата ВЗОЖИМБЛ

Р.С.М. №	Зона	Поз.	Обозначение	Наименование	Кол. на исполн. 3.900-3.13.2 00.08.00									Примечание		
					-	01	02	03	04	05	06	07	08		09	
		2		Ф10А III ГОСТ 5781-81											Москва, К2	
Б.У.	3.900-3.13.2		00.08.07	ℓ=3750	-	-	-	-	-	14	14	-	-	-		2.30
Б.У.			00.08.08	ℓ=4400	-	-	-	-	-	-	-	-	14	-		2.70
Б.У.			00.08.09	Ф14А III ГОСТ 5781-81 ℓ=4400	-	-	-	-	-	-	-	-	14	-	5.30	
		3		Ф6А III ГОСТ 5781-81												
Б.У.			00.08.10	ℓ=800	7	-	-	-	-	-	-	-	-	-	0.18	
Б.У.			00.08.11	ℓ=900	-	-	7	7	-	-	-	-	-	-	0.20	
					Ф8А III ГОСТ 5781-81											
Б.У.			00.08.12	ℓ=800	-	7	-	-	-	-	-	-	-	-	0.32	
Б.У.			00.08.13	ℓ=1100	-	-	-	-	-	7	-	-	-	-	0.40	
Б.У.			00.08.14	ℓ=1300	-	-	-	-	-	-	-	-	-	7	0.50	
		4		Ф10А III ГОСТ 5781-81												
Б.У.			00.08.15	ℓ=1100	-	-	-	-	7	-	7	-	-	-	0.58	
Б.У.			00.08.16	ℓ=1300	-	-	-	-	-	-	-	-	7	-	0.80	
Б.У.			00.08.17	Ф12А III ГОСТ 5781-81 ℓ=1300	-	-	-	-	-	-	-	7	-	-	1.20	
					Ф6А III ГОСТ 5781-81											
Б.У.		00.08.10	ℓ=800	8	-	-	-	-	-	-	-	-	-	0.18		
Б.У.		00.08.11	ℓ=900	-	-	8	-	-	-	-	-	-	-	0.20		

1969-02 55

3.900-3.13.2 00.08.00 лист 2

Инд. № подл. Подпись, дата. Взаимич. ВМ

Сост. №	Вопрос	Поз	Обозначение	Наименование	Кол. на исполн. 3.900-3.13.2 00.08.00									Примечание			
					-	01	02	03	04	05	06	07	08		09		
БУ		4	3.900-3.13.2 00.08.18	Ф8 АIII ГОСТ 5781-81												масса, кг	
					ℓ=800	-	8	-	-	-	-	-	-	-	-	-	0.32
БУ				00.08.19	ℓ=1000	-	-	-	8	-	-	-	-	-	-	-	0.40
БУ				00.08.20	Ф10 АIII ГОСТ 5781-81												
					ℓ=1200	-	-	-	-	-	8	-	-	-	-	-	0.74
БУ				00.08.21	ℓ=1400	-	-	-	-	-	-	-	-	-	-	8	0.86
БУ				00.08.22	Ф12 АIII ГОСТ 5781-81												
					ℓ=1200	-	-	-	-	8	-	8	-	-	-	-	1.07
				00.08.17	ℓ=1300	-	-	-	-	-	-	-	8	-	-	-	1.20
				00.08.23	ℓ=1400	-	-	-	-	-	-	-	-	8	-	-	1.20

19069-02 56

3.900-3.13.2 00.08.00

Ассг
3

Копия. Шелест

Формот 14

Инв. № подл. Подпись и дата. В.З.М.И.В.М.

Формат Заказ	Поз	Обозначение	Наименование	Кол. на исполн. 3.900-3.13.2 00.08.00								Примечание								
				10	11	12	13	14	15	16										
			<u>Документация</u>																Москва, РС	
А4		3.900-3.13.2 00.08.00 СБ	Сборочный чертеж	X	X	X	X	X	X	X	X									
А4		00.00.00 ТО	Техническое описание	X	X	X	X	X	X	X	X									
			<u>Детали</u>																	
Б4	1	3.900-3.13.2 00.08.02	Ф8А I 20СТ5781-81 L=2750	10	-	-	-	-	-	-	-								1.09	
Б4		00.08.23	Ф10А I 20СТ5781-81 L=2750	-	10	11	11	-	-	-	-								1.70	
Б4		00.08.24	Ф12А I 20СТ5781-81 L=2750	Ф12А II 20СТ5781-81	-	-	-	-	12	12	12								2.40	
Б4	2	00.08.25	L=3000	14	-	-	-	-	-	-	-								4.40	
Б4		00.08.26	L=5700	-	-	14	-	-	-	-	-								5.06	
				Ф14А II 20СТ5781-81																
Б4			00.08.27	L=5000	-	14	-	-	-	-	-									6.10
Б4			00.08.28	L=5100	-	-	-	14	-	-	-									6.90
Б4			00.08.29	L=6300	-	-	-	-	14	-	-									7.60
Б4		00.08.30	Ф16А II 20СТ5781-81 L=6300	-	-	-	-	-	14	14									9.95	

19069-02 57

3.900-3.13.2 00.08.00

Лист
4

Копия Шелест

Формат А4

Инв. № подл. Поэприсыч вэго Вэзминвл

Формат	Зона	Поз	Обозначение	Наименование	Кол. наислом. 3.900-3.13.2 00.08.00								Примечание	
					10	11	12	13	14	15	16			
БУ	3		3.900-3.13.2 00.08.32	Ф14АIII 20СТ5781-81 L=1500	7	7	-	-	-	-			1.80	Мосо, КС
БУ			00.08.33	Ф16АIII 20СТ5781-81 L=1700	-	-	7	-	-	-			2.69	
БУ			00.08.34	Ф18АIII 20СТ5781-81 L=1700	-	-	-	7	-	-			3.55	
БУ			00.08.35	Ф20АIII 20СТ5781-81 L=1800	-	-	-	-	-	7	-		3.76	
БУ			00.08.36	Ф14АIII 20СТ5781-81 L=1500	8	-	-	-	-	-	-		1.80	
БУ			00.08.37	Ф16АIII 20СТ5781-81 L=1600	-	8	-	-	-	-	-		2.53	
БУ			00.08.38	Ф18АIII 20СТ5781-81 L=1700	-	-	8	-	-	-	-		2.69	
БУ	4		00.08.34	Ф18АIII 20СТ5781-81 L=1700	-	-	-	8	-	-			3.55	
БУ			00.08.35	Ф20АIII 20СТ5781-81 L=1800	-	-	-	-	-	8			3.76	
БУ			00.08.36	Ф20АIII 20СТ5781-81 L=1800	-	-	-	-	8	-			4.45	
БУ			00.08.37	Ф22АIII 20СТ5781-81 L=1900	-	-	-	-	-	-	8		5.70	
БУ			00.08.38	Ф22АIII 20СТ5781-81 L=1900	-	-	-	-	-	-	8		5.70	

19069-02 58

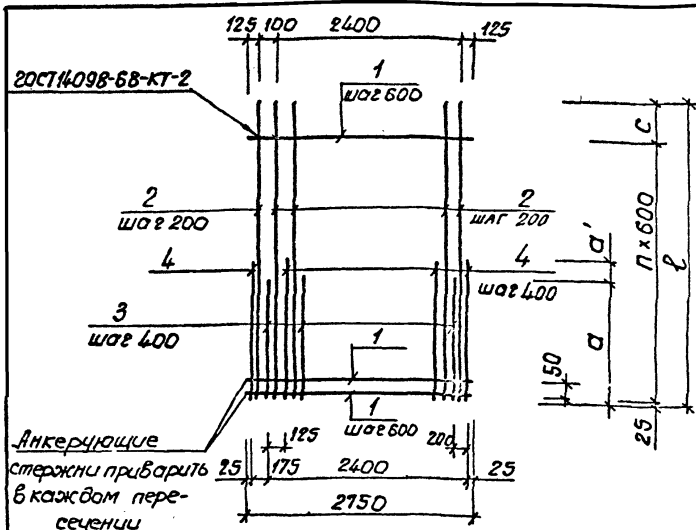
3.900-3.13.2 00.08.00

Лист
5

Копия Шелест

Фармат А4

51



Обозначение	Марка	ρ мм	a мм	a' мм	n	c мм	Масса, кг
3.900-3.13.2 00.08.00	C2	2550	800	—	4	125	14.4
-01	C4	2550	800	—	4	125	16.5
-02	C6	3150	900	—	5	125	24.7

УКВ. № этапа	Подпись и дата	ВЗЛОЖИТЕЛЬ	3.900-3.13.2 00.08.00 СБ		
			Стадия	Масса	Масштаб
			Р	см. табл.	—
			Лист 1	Листов 2	
			Сотрудники: Ильяшенко, Савельев, Савельев		
			Водоканалпроект		

Сетка арматурная С(С2 - С34, четные номера). Сборочный чертеж

Нач. отд. Шестко
Н. контр. Постников
Рук. зр. Мазолов
Вед. инж. Дамора
Ст. инж. Возжаков
Инжен. Новгородцев

19069-02 59

Обозначение	Марка	ρ мм	α мм	α' мм	n	\dot{c} мм	Масса, кг
3 900-3.13.2 00.08.00-03	С8	3150	900	100	5	125	26.3
-04	С10	3750	1100	100	6	125	39.0
-05	С12	3750	1100	100	6	125	45.8
-06	С14	3750	1100	100	6	125	50.5
-07	С16	4400	1300	-	7	175	47.9
-08	С18	4400	1300	100	7	175	58.5
-09	С20	4400	1300	100	7	175	93.7
-10	С22	5000	1500	-	8	175	99.6
-11	С24	5000	1500	100	8	175	122.6
-12	С26	5700	1700	-	9	275	129.8
-13	С28	5700	1700	-	9	275	168.6
-14	С30	6300	1800	-	10	275	202.3
-15	С32	6300	1800	-	10	275	224.5
-16	С34	6300	1800	100	10	275	245.2

3.900-3.13.2 00.08.00СБ

Лист

2

19069-02 60

Формат А4

Инв. № подл.	Подпись и дата	Взам. инв. №

Армат. Зона	Пояс	Обозначение	Наименование	Кол. на исполн. 3.900-3.13.2 00.09.00									Прим. Масса, кг		
				-	01	02	03	04	05	06	07	08		09	
			<u>Документация</u>												
А4		3.900-3.13.2 00.09.00	Сборочный чертеж	X	X	X	X	X	X	X	X	X	X	X	
А4		00.09.00	Техническое описание	X	X	X	X	X	X	X	X	X	X	X	
			<u>Детали</u>												
Б4	1	3.900-3.13.2 00.09.01	ФБА ГОСТ 5781-81 R-2450	3	4	4	5	5	5	6	6	7	7	0.54	
			ФБА ГОСТ 5781-81												
Б4		00.09.02	R-2150	15	-	-	-	-	-	-	-	-	-	0.48	
Б4	2	00.09.03	R-2650	-	-	15	-	-	-	-	-	-	-	0.59	
Б4		00.09.04	R-3100	-	-	-	15	-	-	-	-	-	-	0.69	
Б4		00.09.05	R-4000	-	-	-	-	-	-	15	-	-	-	0.89	

Исполнение 10 см. лист 3.

Маш. отд.	Шедко	
Н. контр.	Поетников	
Рук. гр.	Мазалова	
Вед. инж.	Однорал	
Ст. инж.	Возняков	
Инженер	Новгородцев	

3.900-3.13.2 00.09.00		
Стая	Лист	Листов
Р	1	3
Сетка арматурная С (С51-С71, нечётные номера).		
Секторный проект Харьковский Водоканал проект формат А4		

Инв.порт.	Подпись и дата	Взам.инв.
-----------	----------------	-----------

Формат	Зона	Пос.	Обозначение	Наименование	Кол. на исполн. 3.900-3.13.2 00.09.00										Примечание масса, кг	
					01	02	03	04	05	06	07	08	09			
БУ			3.900-3.13.2 00.09.06	ФБАIII ГОСТ 5781-81 е-4450	-	-	-	-	-	-	-	-	-	-	15	0.99
				ФБАIII ГОСТ 5781-81												
БУ		2	00.09.07	е-2650	-	15	-	-	-	-	-	-	-	-	-	1.05
БУ			00.09.08	е-3500	-	-	-	-	-	15	-	-	-	-	-	1.40
БУ			00.09.09	е-4000	-	-	-	-	-	-	-	15	-	-	-	1.58
БУ			00.09.10	е-4450	-	-	-	-	-	-	-	-	-	15	-	1.76
БУ			00.09.11	Ф10AIII ГОСТ 5781-81 е-3500	-	-	-	-	15	-	-	-	-	-	-	2.2

3.900-3.13.2. 00.09.00

Лист
2

61

ЦНБ, № подл.	Подпись и дата	Взам. инв. №

Формат	Зона	Поз.	Обозначение	Наименование	Кол. на испол. 3.900-3.13.2 00.09.00										Прим. масса, кг	
					10											
				<u>Документация</u>												
А			3.900-3.13.2 00.09.00СБ	Сборочный чертёж	×											
А			00.00.00ТО	Техническое описание	×											
				<u>Детали</u>												
Б4		1	3.900-3.13.2 00.09.01	Ф 6АІ ГОСТ 5781-81 Е-2450	7											0.54
		2		Ф 10А ІІІ ГОСТ 5781-81												
Б4			00.09.12	е-4450	15											2.75

19069-02 63

3.900-3.13.2 00.09.00

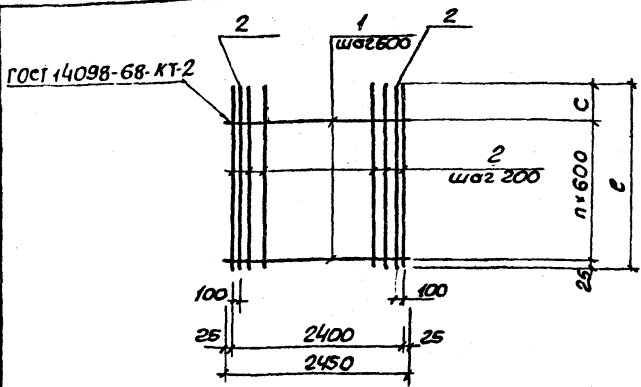
Лист

3

62

кол. Лухарева

формат А4



Обозначение	Марка	E_{MM}	n	C_{MM}	Масса, кг
3.900-3.13.2 00.09.00	C51	2150	3	325	8.8
-01	C53	2650	3	825	18.0
-02	C55	2650	3	825	11.0
-03	C57	3100	4	675	13.0

Изм. вкладки, Подпись и дата

			3.900-3.13.2 00.09.00 СБ		
Исполн.	Провер.	Инженер	Сетка арматурная С(С51-С71, нечётные номера) Сборочный чертёж	Стадия	Масса
				Р	см. табл.
Нач. отд.	Шейко	БТ		Лист 1	Листов 2
Н.контр.	Постников	А.И.		Самоводовичев проект	
Бух. гр.	Мазилова	А.И.		Тарковский проект	
Вед. инж.	Одноряд	В.И.		Водоканал проект	
Ст. инж.	Степанов	В.И.			
Инженер	Новгородов	В.И.			

19069-02 64

Обозначение	Марка	ρ мм	n	σ мм	Масса, кг
3.900-3.13.2 00.09.00-04	C59	3500	4	1075	35.7
-05	C61	3500	4	1075	23.7
-06	C63	4000	5	975	16.6
-07	C65	4000	5	975	26.9
-08	C67	4450	6	825	30.2
-09	C69	4450	6	825	18.6
-10	C71	4450	6	825	45.3

Лин. и попер. размеры и дата взвешивания

3.900.3.13.2 00.09.00 СБ

Лист

2

19069-02 65

кор. Лихарева

Формат А4

Формат	Зона	Лаз.	Обозначение	Наименование	Кол. на исп. лн. 3.900-3.13.2 00.10.00-										Прим		
					-	01	02	03	04	05	06	07	08				
				<u>Документация</u>													масса, кг
А4			3.900-3.13.2 00.10.00СБ	Сборочный чертеж	X	X	X	X	X	X	X	X	X	X	X		
А4			00.00.00ТО	Техническое описание	X	X	X	X	X	X	X	X	X	X	X		
				<u>Детали</u>													
Б4	1		3.900-3.13.2 00.10.01	ФБА I ГОСТ 5781-81 с-2450	2	5	5	5	6	6	6	7	8			0.54	
				ФБА II ГОСТ 5781-81													
Б4			00.10.02	с-2150	15	-	-	-	-	-	-	-	-			0.48	
Б4	2		00.10.03	с-2650	-	15	-	-	-	-	-	-	-			0.59	
Б4			0.010.04	с-3100	-	-	-	-	15	-	-	-	-			0.69	
				ФБА III ГОСТ 5781-81													
Б4			00.10.05	с-2650	-	-	15	-	-	-	-	-	-			1.05	

99 20 20 - 69 06

Исполнение 10, 11 см. лист 3

Нач. отд.	Шейко	<i>AS</i>
И. контр.	Постников	<i>AS</i>
РУК зр.	Мазалова	<i>AS</i>
Вед. инж.	Одород	<i>AS</i>
Ст. инж.	Владимов	<i>AS</i>
Инж.	Новгородцев	<i>AS</i>

3.900-3.13.2 00.10.00

Сетка арматурная
С (С52 - с 74,
чётные номера)

Стадия	Лист	Листов
Р	1	3
Санэпидстанция и проект с. Орехово-Воскресенский Водоканал проект		
формат А4		

Инв.подл. Подп.ч.дата Взам.инвн.

Формат	Зона	Лист	Обозначение	Наименование	Кол. на исполн. 3.900-3.13.2. 00.10.00											Прим	
					-	01	02	03	04	05	06	07	08				
				Ф 8А III ГОСТ 5781-81													масса, кг
Б4		2	3.900-3.13.2 00.10.06	ρ=3500	-	-	-	-	-	15							1.38
Б4			00.10.07	ρ=4000	-	-	-	-	-	-		15					1.60
Б4			00.10.08	ρ=4450	-	-	-	-	-	-			15				1.76
Б4				Ф 10А III ГОСТ 5781-81													
Б4			00.10.09	ρ=3500	-	-	-	-	-	15							2.2
Б4			00.10.10	ρ=2650	-	-	-	15	-	-							1.64

19069-02 67

3.900-3.13.2 00.10.00 Лист 2

Имя, отчество, Подпись и дата

Зам. ЦНБН

Кол. шт.	Зона	Паз.	Обозначение	Наименование	Кол. на исполн. 3.900.3.13.2. 00.10.00								Прим	
					09	10								
				<u>Документация</u>										масса, кг
А4			3.900-3.13.2 00.10.00СБ	Сборочный чертёж	×	×								
А4			00.00.00ТО	Техническое описание	×	×								
				<u>Детали</u>										
Б4		1	3.900-3.13.2 00.10.01	ФБА I ГОСТ 5781-81 E=2450	8	8								0.54
Б4		2	00.10.11	ФБА II ГОСТ 5781-81 E=4450	15	-								0.99
Б4			00.10.12	Ф10А III ГОСТ 5781-81 E=4450	-	15								2.75

89 20 - 69 061

3.900-3.13.2 00.10.00

Лист

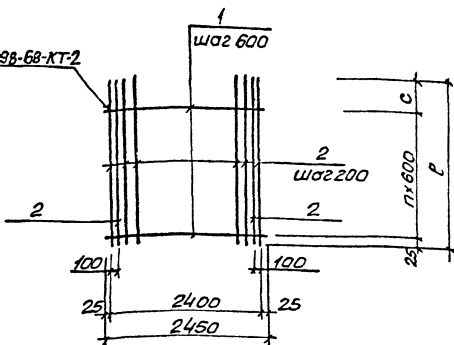
3

Коп. Пухарева

формат А4

67

ГОСТ 14098-68-КТ-2



Обозначение	Марка	P мм	n	C мм	Масса, кг
3.900-3.13.2 00.10.00	C52	2150	3	325	8.2
-01	C54	2650	4	225	11.6
-02	C56	2650	4	225	18.5
-03	C58	2650	4	225	27.3

Взам. Ш. № 1

Ш. № 1-10/69 Лодыгинский

3.900-3.13.2 00.10.00 С5

Сетка арматурная
С (С52-С74, чётные номера)
Сборочный чертёж

Ставь	Масса	Масштаб
P	см. табл.	—
Лист 1		Листов 2
Самозарядная смесь Сарьковской Водоканапроект		

Мач. отп. Шедко
Н. Кондр. Постников
Р. К. гр. Мавалова
Вед. Инж. Одиоров
Ст. инж. ВОЗИАНОВ
Ин. Жек. Новгородцева

19069-02 69

Формат А4

Обозначение	Марка	Р мм	П	С мм	Масса, кг
3.900-3.13.2 00.10.00					
-04	C62	3100	5	75	13.6
-05	C64	3500	5	475	23.9
-06	C66	3500	5	475	36.2
-07	C68	4000	6	375	27.8
-08	C70	4450	7	225	30.7
-09	C72	4450	7	225	19.2
-10	C74	4450	7	225	45.1

Имя, и по др. Подпись и дата

3.900-3.13.2 00.10.00СБ

Лист

2

19069-02 70

конт. Номер

МАШИНА А4

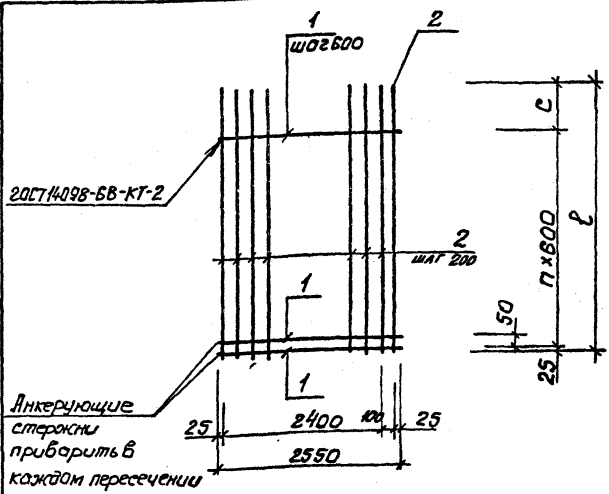
Инв.№ подл. Подпись и дата Взамен инв.№

Формат	Зона	Лист	Обозначение	Наименование	Кол. на исполн. 3.900-3.13.2 00.11.00-				Примечание
					-	01	02		
				<u>Документация</u>					Масса, кг
А4			3.900-3.13.2 00.11.00 СБ	Сборочный чертеж	×	×	×		
А4			00.00.00 ТО	Техническое описание	×	×	×		
				<u>Детали</u>					
Б4	1		3.900-3.13.2 00.11.01	ФБА I ГОСТ 5781-81 В-2550	7	-	-		0.57
Б4			00.11.02	Ф8А I ГОСТ 5781-81 В-2550	-	9	10		1.00
Б4			00.11.03	Ф10А II ГОСТ 5781-81 В-3750	14	-	-		2.30
Б4	2			Ф14А III ГОСТ 5781-81					
Б4			00.11.04	В-5000	-	14	-		6.10
Б4			00.11.05	В-5700	-	-	14		6.90

			3.900-3.13.2 00.11.00.		
Нач. отд.	Шейко	<i>Шейко</i>	Сетка арматурная С (С81-С85, нечетные номера)		
Н. контр.	Постников	<i>Постников</i>			
Рук. зр.	Мазалова	<i>Мазалова</i>			
Вед. инж.	Андроп	<i>Андроп</i>			
Ст. инж.	Безланс	<i>Безланс</i>			
Инженер	Богородченко	<i>Богородченко</i>	Стадия	Лист	Листов
			Р	-	1
			Союзвоблаканлишпроект харьковский ВОДОКАНАЛПРОЕКТ		
			Формат А4		

Копия Косыменко

19069-02 71



Обозначение	Марка	ℓ мм	п	с мм	Масса, кг
3.900-3.13.2 00.11.00	СВ1	3750	5	725	36.2
-01	СВ3	5000	7	775	94.4
-02	СВ5	5700	8	875	106.6

Исполн. В.И.И. 2. Подпись и дата. Взам. инв. №

3.900-3.13.2 00.11.00СВ

Сетка арматурная
с(СВ1-СВ5,
нечетные номера).
Сборочный чертеж

Стадия	Масса	Масштаб
Р	см. табл.	-
Лист	Листов	
Газовый канал и проект Харьковсели водоканалпроект		

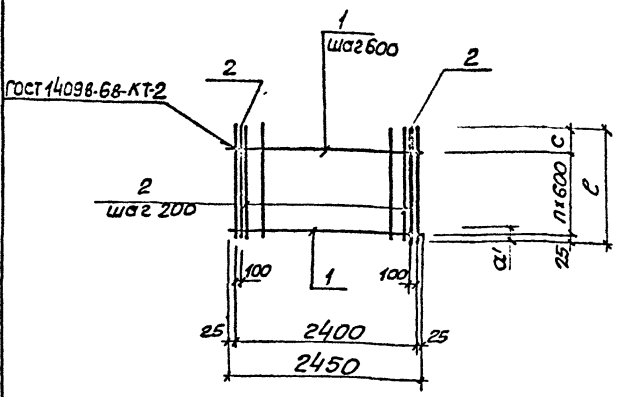
Шифр подраз., подпись и дата, взаим. шифр

Формат	Знач.	Поз.	Обозначение	Наименование	Кол. на исполн.			3.900-3.13.2 00.12.00				Примеч.	
					-	01	02						
				<u>Документация</u>									Масса, кг
A4			3.900-3.13.2 00.12.00.СБ	сборочный чертеж	×	×	×						
A4			00.00.00 ТО	техническое описание	×	×	×						
				<u>Детали</u>									
Б4	1		3.900-3.13.2 00.12.01	ф 6АГ ГОСТ 5781-81 $r=2450$	2	2	3						0.54
				ф 8АIII ГОСТ 5781-81									
Б4	2		00.12.02	$r=950$	15	-	-						0.38
Б4			00.12.03	$r=1200$	-	15	-						0.47
Б4			00.12.04	$r=1350$	-	-	15						0.50

19069-02 73

				3.900-3.13.2 00.12.00			
Исполн.	Шейко	65		Сетка арматурная с (с82 - с86, чётные номера)			
И контр.	Постников	9/01/87					
Рук. гр.	Морозов	5/7					
Вед. инж.	Однорал	1/87					
Ст. инж.	Возцанов	1/87					
Инженер	Ильин	1/87		Стадия	Лист	Листов	
				Р	-	1	
				Состав: 100% конструктивный проект			
				100% рабочая книга			
				100% ведомость проекта			
				формат А4			

Коп. Пухарева



Обозначение	Марка	e_{MM}	n	C_{MM}	Масса, кг
3.900-3.13.2 00.12.00	С82	950	1	325	6.7
-01	С84	1200	1	575	8.3
-02	С86	1350	2	125	9.2

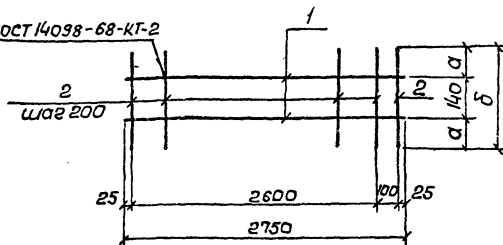
Ш.в. и табл.	Посл. и дата	Взам. инв. №	3.900-3.13.2 00.12.00СБ		
			Сетка арматурная С(С82-С86, четные номера), Сборочный чертёж	Сталь	Плоск
Нач. отд.	Шейко	О.Т.	Р	СМ.	
Н. контр.	Поетников	И.Т.	табл.		
Рук. з.д.	Маслобз	С.И.	Лист	Листов 1	
Вед. инж.	Одноросл	В.Т.	Сектор механики проект		
Ст. инж.	Возианов	В.Т.	Сарыковский		
Инженер	Новгородов	Л.И.	Вадкован проект		

19069 - 02 74

кон. Пшарево

формат А4

ГОСТ 14098-68-КТ-2



Формат	Этаж	Поз.	Обозначение	Наименование	Кол.	Примеч.
				<u>Документация</u>		масса, кг
А4			3.900-3.13.2 00.00.00 ТО	Техническое описание		
				<u>Детали</u>		
Б4	1		3.900-3.13.2 00.13.01	Ф5 ВрТ ГОСТ 6767-80 В-2750	2	0.40
				<u>Переменные данные для исполнений</u>		
				3.900-3.13.2 00.12.00(С87)		
				<u>Детали</u>		
Б4	2		3.900-3.13.2 00.13.02	Ф6 АТ ГОСТ 5781-81 В-600	15	0.13
				3.900-3.13.2 00.12.00-01(С89)		
				<u>Детали</u>		
Б4	2		3.900-3.13.2 00.13.03	Ф6 АТ ГОСТ 5781-81 В-460	15	0.10

Обозначение	Марка	Масса кг	α мм	δ мм
3.900-3.13.2 00.13.00	С87	2.8	230	600
-01	С89	2.3	160	460

3.900-3.13.2 00.13.00

Сетка арматурная
С(С87, С89)

Стадия Масса Масса табл.

Р см

Лист Листов 1

Связь Водоканал проект
Тарьковский
Водоканал проект

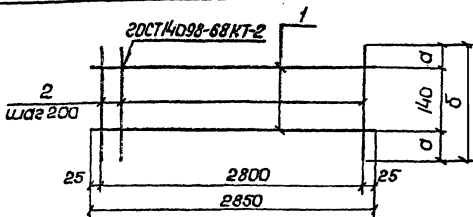
19069-02 75

копировал Личик

Формат А4

Шифр № листа Подпись и дата Власт. инв. №

Исполн.	Филиппова	82
Ст. инж.	Борознев	71
Инж. Искраев	67	
Инж. Зор.	Масалов	72
Инж. Протников	72	
Начальник	Бут	73



Формат	Зона	Лист	Обозначение	Наименование	Кол.	Примечание
						Масса, кг
<u>Документация</u>						
А4			3.900-3.13.2 00.00.00.00	Техническое описание		
<u>Детали</u>						
Б4	1		3.900-3.13.2 00.14.01	φ5 ВрТ ГОСТ 6727-80 В-2850	2	0.41
<u>Переменные данные для исполнения</u>						
				3.900-3.12.2 00.Н.00(С88)		
<u>Детали</u>						
Б4	2		3.900-3.13.2 00.14.02	φ6 ЯТ ГОСТ 5781-81 В-600	15	0.13
				3.900-3.13.2 00.Н.00(С90)		
<u>Детали</u>						
Б4	2		3.900-3.13.2 00.14.03	φ6 ЯТ ГОСТ 5781-81 В-460	15	0.10

Обозначение	Масса	Масса	а	б
	кг	кг	мм	мм
3.900-3.13.2 00.Н.00	С88	2.8	230	600
-01	С90	2.3	160	460

3.900-3.13.2 00.14.00

Сетка арматурная
С(С88; С90)

Стадия	Масса	Масштаб
Р	см. табл.	
Лист	Листов 1	
Создан в соответствии с проектом		
Тараканский		
Васюк на проект		

19069-02 '76

копировал Пичник

Формат А4

ВЗРЧ УИИИ

ИИИ. № 10.07. Восточный отдел

И.И.И.И.	Шейко	В7
И.И.И.И.	Постыков	В7
И.И.И.И.	Мозалова	В7
И.И.И.И.	Сенсвал	В7
И.И.И.И.	Бозианов	В7
И.И.И.И.	Филиппов	В7

Ив.л.подл.	Подпись и дата	Взятчик
------------	----------------	---------

ФОРМАТ Зона	Поз.	Обозначение	Наименование	Кол. на условн. 3.900-3.13.2 00.15.00-									Примечание		
				-	01	02	03	04	05	06	07	08		09	
			<u>Документация</u>												масса, кг
А4		3.900-3.13.2 00.15.00 СБ	Сборочный чертёж	×	×	×	×	×	×	×	×	×	×	×	
А4		00.00.00 ТО	Техническое описание	×	×	×	×	×	×	×	×	×	×	×	
			<u>Детали</u>												
БУ		3.900-3.13.2 00.15.01	φ8AIII ГОСТ 5781-81 ℓ=640	15	-	-	-	-	-	-	-	-	-	-	0,25
БУ		00.15.02	φ10AIII ГОСТ 5781-81 ℓ=820	-	15	-	-	-	-	-	-	-	-	-	0,51
			φ12AIII ГОСТ 5781-81												
БУ	1	00.15.03	ℓ=840	-	-	15	-	-	-	-	-	-	-	-	0,75
БУ		00.15.04	ℓ=1100	-	-	-	15	-	-	-	-	-	-	-	0,98
БУ		00.15.05	φ14AIII ГОСТ 5781-81 ℓ=860	-	-	-	-	15	-	-	-	-	-	-	1,04
			φ16AIII ГОСТ 5781-81												
БУ		00.15.06	ℓ=1140	-	-	-	-	-	15	-	-	-	-	-	1,80

19069-02 77

				3.900-3.13.2 00.15.00			
Нач.отд.	Шейко	С		Сетка арматурная С (С101 - С110)	Стадия	Лист	Листов
Н.контр.	Постников	С			Р	1	2
Рук.гр.	Мазалова	С			Создан в отделе проектирования Тарьковский		
Вед.инж.	Одноряд	С			Водокачалпроект		
Ст.инж.	Козлов	С					
Инженер	Новгородцев	С					

Копировал:

Формат А4

Инв. № подл. Подпись и дата. Взам. инв. №

Формат	Золн	Поз.	Обозначение	Наименование	Кол. на исполн. 3.900-3.13.2 00.15.00-											Примечание масса, кг
					01	02	03	04	05	06	07	08	09			
БУ		1	3.900-3.13.2 00.15.07	Р=1380	-	-	-	-	-	-	15	-	-		2.15	
				Ф20А II 20СТ5781-81	-	-	-	-	-	-	-	-	-	-		
БУ			00.15.08	Р=1100	-	-	-	-	-	-	-	15	-	-		2.72
БУ			00.15.09	Р=1320	-	-	-	-	-	-	-	-	15	-		3.26
БУ			00.15.10	Ф22А II 20СТ5781-81 Р=1320	-	-	-	-	-	-	-	-	-	15	3.93	
БУ		2	00.15.11	Ф8А I 20СТ5781-81 Р=2850	2	3	-	4	-	-	-	-	-	-	0.63	
БУ			00.15.12	Ф8А I 20СТ5781-81 Р=2850	-	-	3	-	3	4	4	-	-	-	1.13	
БУ			00.15.13	Ф10А I 20СТ5781-81 Р=2850	-	-	-	-	-	-	-	4	4	-	1.78	
БУ			00.15.14	Ф12А I 20СТ5781-81 Р=2850	-	-	-	-	-	-	-	-	-	4	2.53	

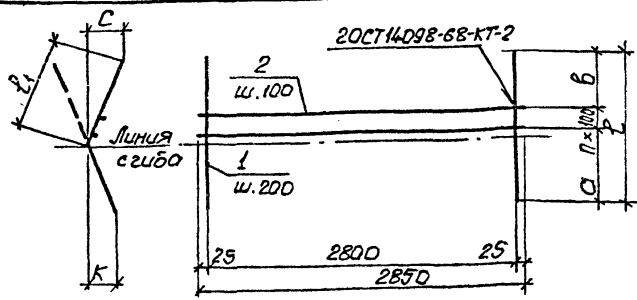
19069-02 78

3.900-3.13.2 00.15.00 лист 2

Копир. Шелест

Формат А4

77



Обозначение	Марка	a мм	n	b мм	p мм	p ₁ мм	K мм	c мм	Масса, кг
3.900-3.13.2 001500	C101	330	1	210	640	380	60	90	5.0
-01	C102	440	2	180	820	470	60	80	9.5
-02	C103	440	2	200	840	490	60	85	14.7
-03	C104	600	3	200	1100	620	75	105	17.2
-04	C105	440	2	220	860	510	60	85	19.0
-05	C106	600	3	240	1140	660	75	105	31.5
-06	C107	730	3	330	1360	770	100	125	36.8
-07	C108	600	3	200	1100	620	75	105	47.8
-08	C109	730	3	290	1320	730	100	125	55.9
-09	C110	730	3	290	1320	730	100	125	69.1

Шифр - таб. Подпись, дата. ВЗМ.И.В.А.Е.

3.900-3.13.2 00.15.00СБ			
Чл. 001		И.В.К.	
И.К.М.П.		И.В.К.К.В.	
Д.К.З.		К.С.С.Л.В.	
С.И.М.С.		К.С.С.Л.В.	
И.В.К.М.		И.В.К.К.В.	
Сетка арматурная		Столб	Масса
С(С101 - С110).		Р	см. табл.
Сборочный чертеж		-	
		Лист	Листов
		Специальноконструкторский завод «Водоканалпроект»	
		Торковский	
		Водоканалпроект	

19069-02 79

Копия чертежа

Формат А4

Инв. № подл. Подпись и дата взятен экземпляр

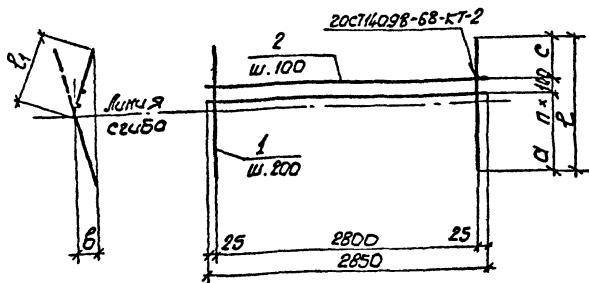
Классификация	Зона	Поз.	Обозначение	Наименование	Кат. на исполн. 3.900-3.13.2 00.16.00						Примечание
					-	01	02	03	04	05	
<u>Документация</u>											
A4			3.900-3.13.2 00.16.00 СБ	Сборочный чертёж	×	×	×	×	×	×	
A4			00.00.00 ТО	Техническое описание	×	×	×	×	×	×	
<u>Детали</u>											
φ10 A III ГОСТ 5781-81											
БУ			3.900-3.13.2 00.16.01	ℓ=760	15	-	-	-	-	-	0,47
БУ			00.16.02	ℓ=940	-	15	-	-	-	-	0,58
БУ	1		00.16.03	φ14 A III ГОСТ 5781-81 ℓ=1020	-	-	15	-	-	-	1,23
БУ			00.16.04	φ16 A III ГОСТ 5781-81 ℓ=1320	-	-	-	15	-	-	2,09
БУ			00.16.05	φ20 A III ГОСТ 5781-81 ℓ=1240	-	-	-	-	15	-	3,06
БУ			00.16.06	φ22 A III ГОСТ 5781-81 ℓ=1460	-	-	-	-	-	15	4,35
БУ			00.16.07	φ25 A III ГОСТ 5781-81 ℓ=1460	-	-	-	-	-	15	5,62

Нач. отд.	Шеуко	✓
Н. контр.	Постников	✓
Рук. гр.	Мазалова	✓
Вед. инж.	Однорат	✓
Ст. инж.	Возлянов	✓
Инж. ер.	Новгородцев	✓

3.900-3.13.2 00.16.00		
Стадия	Лист	Листов
Р	1	2
Сетка арматурная С(С11 - С117)		
Создано в канцелярии проекта Дарьковский Вобоканал проект формат А4		

19069-02-80

Копировать:



Обозначение	Марка	а мм	п	с мм	ℓ мм	ℓ ₁ мм	в мм	Масса, кг
3.900-3.13.2. 00.16.00	С111	450	1	210	760	380	90	8.4
	-01 С112	530	2	210	940	470	85	10.6
	-02 С113	550	2	270	1020	510	90	21.8
	-03 С114	780	3	240	1320	660	105	35.9
	-04 С115	740	3	200	1240	620	105	52.9
	-05 С116	870	3	290	1460	730	125	73.6
	-06 С117	870	3	290	1460	730	125	98.1

3.900-3.13.2 00.16.00СБ

Литка арматурная
С(С111-С117).
[борачный чертеж]

Страница	Масса	Мощность
Р	см. табл.	-
Лист	Листов 1	
Головбавоканалитипроек Одарибавоканалитипроек Вадбавоканалитипроек		

19069-02 82

Ш.Б.И.№ подл.			Подпись и дата		ВЗДМ, И.В.И.		Кол. на исполн. 3.900-3.13.2 00.17.00										Примечание
Классиф.	Сетка	Лист	Обозначение	Наименование	-	01	02	03	04	05	06	07	08	Масса, кг			
				<u>Документация</u>													
Б4			3.900-3.13.2 00.17.00 СБ	Сборочный чертеж													
Б4			00.00.00.00	Техническое описание													
				<u>Детали</u>													
				ФВА III ГОСТ 5781-81													
Б5			3.900-3.13.2 00.17.01	ℓ=620	15	-	-	-	-	-	-	-	-	0.25			
Б5			00.17.02	ℓ=800	-	15	-	-	-	-	-	-	-	0.32			
				Ф10 А III ГОСТ 5781-81													
Б5	1		00.17.03	ℓ=820	-	-	15	-	-	-	-	-	-	0.51			
Б5			00.17.04	ℓ=840	-	-	-	15	-	-	-	-	-	0.52			
Б5			00.17.05	ℓ=1080	-	-	-	-	-	-	15	-	-	0.67			

Исполнения 10÷16 см. л. 3

			3.900-3.13.2 00.17.00		
Начальн.	Шейко	С/П	Сетка арматурная С(С121-С137)		
И.контр.	Постышев	С/П			
Рук.гр.	Мозолов	С/П			
Вед.инж.	Федотов	С/П			
Ст.инж.	Мазанов	С/П			
Инжен.	Новгородцев	С/П	Стр.исл. Лист Листов Р 1 3		
			Возводканалпроект Дзержинский Возводканалпроект		

Карла Шейко

Формат А4

19069-02 83

Инд.№ подл. Подпись вата Взам.ин.№

№	Зона	№з	Обозначение	Наименование	Кол. на исполн. 3.900-3.13.2 00.17.00										Примечание			
					-	01	02	03	04	05	06	07	08					
				Ф12А III 20СТ5781-81													массо, кг	
5У		1	3900-3.13.2 00.17.06	ℓ=1080	-	-	-	-	-	-	-	-	15				0.81	
5У			00.17.07	ℓ=1120	-	-	-	-	-	-	-	-	-	15			0.99	
5У			00.17.08	Ф14А III 20СТ5781-81ℓ-840		-	-	-	-	15	-	-	-	-				1.02
5У			00.17.09	Ф15А III 20СТ5781-81ℓ-860		-	-	-	-	-	15	-	-	-				1.36
5У		2	00.17.10	Ф6А I 20СТ5781-81ℓ-2850	5	5	5	5	-	-	5	5	-				0.63	
5У			00.17.11	Ф8А I 20СТ5781-81ℓ-2850		-	-	-	-	5	5	-	-	5				1.13

10069-03-24

3900-3.13.2 00.17.00

Лист 2

Итб. № подл. Подпись и дата. Взам. №

Формат	Зона	Поз.	Обозначение	Наименование	Кол. на исполн. 3.900-3.13.2 001700								Примечание		
					9	10	11	12	13	14	15				
				<u>Документация</u>											масса, кг
А4			3.900-3.13.2 00.1700	Сборочный чертеж	X	X	X	X	X	X	X				
А4			00.00.0010	Техническое описание	X	X	X	X	X	X	X				
				<u>Детали</u>											
				Ф14 А III ГОСТ 5781-81											
Б5		1	3.900-3.13.2 00.17.12	ℓ=1120	15	-	-	-	-	-	-				1.36
Б5			00.17.13	ℓ=1320	-	15	-	-	-	-	-				1.60
Б5			00.17.14	ℓ=1340	-	-	15	-	-	-	-				1.62
Б5			00.17.15	Ф16 А III ГОСТ 5781-81 ℓ=1340	-	-	-	15	-	-	-				2.12
				Ф18 А III ГОСТ 5781-81											
Б5			00.17.16	ℓ=1140	-	-	-	-	15	-	-				2.28
Б5			00.17.17	ℓ=1360	-	-	-	-	-	15	-				2.72
Б5			00.17.18	Ф20 А III ГОСТ 5781-81 ℓ=1160	-	-	-	-	-	-	15				2.87
Б5		2	00.17.19	Ф8 А I ГОСТ 5781-81 ℓ=2850	5	5	5	5	-	-	-				1.13
Б5			00.17.20	Ф10 А I ГОСТ 5781-81 ℓ=2850	-	-	-	-	5	5	5				1.76

58 20-69061

3.900-3.13.2 00.17.00

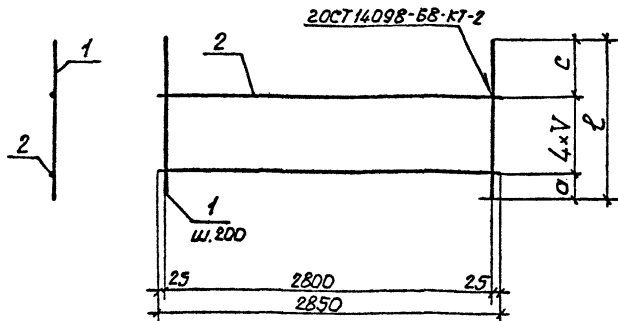
шт

3

Копир. Швейцар

Формат А4

48



Обозначение	Марка	α мм	c мм	V мм	ℓ мм	Масса, кг
3.900-3.132 00.17.00	С 121	50	170	100	620	7.0
	-01 С 122	140	260	100	800	8.0
	-02 С 123	140	280	100	820	10.9
	-03 С 124	140	300	100	840	11.0

Имя, № подл. Подпись и дата Взам. инв.

3.900-3.132 00.17.00 СБ

Сетка арматурная
С (С 121 - С 127).
Борочный чертеж

Листов Масса Масштаб

Р см. табл -

Лист 1 Листов 2
Согласовано канцели преемст
Сарьбобский
Водоканал проект

19069 - 02 86

ФОРМАТ А4

Обозначение	Марка	α мм	c мм	V мм	ρ мм	Масса, кг.
3.900-3.13.2 00.17.00-04	C125	140	300	100	840	21.0
-05	C126	140	320	100	860	25.8
-06	C127	70	210	200	1080	13.9
-07	C128	70	210	200	1080	15.4
-08	C130	70	250	200	1120	20.6
-09	C131	70	250	200	1120	26.1
-10	C132	180	340	200	1320	29.7
-11	C133	180	360	200	1340	30.0
-12	C134	180	360	200	1340	37.5
-13	C135	70	270	200	1140	43.0
-14	C136	180	380	200	1360	49.6
-15	C137	70	290	200	1160	51.9

Уч.-Сп. № 1021 | Подпись и дата | ВЗМ. ИВМ

3.900-3.13.2 00.17.00 СБ

Лист
2

19069-02 87

Формат А4

Имя исполнителя | Подпись и дата | Взят. инв. №

Формат	Зона	Поз.	Обозначение	Наименование	Кол. на исполн. 3.900-3.13.2						00.18.00-		Примечание						
					-	01	02	03	04	05	06								
				<u>Документация</u>															
A4			3.900-3.13.2 00.18.00 СБ	Сборочный чертёж	X	X	X	X	X	X	X								
A4			00.00.00 ТО	Техническое описание	X	X	X	X	X	X	X								
				<u>Детали</u>															
				Ф8АIII ГОСТ 5781-81															
БУ			3.900-3.13.2 00.18.01	ℓ=740	15	-	-	-	-	-	-								0,29
БУ	1		00.18.02	ℓ=920	-	15	-	-	-	-	-								0,36
БУ			00.18.03	Ф10АIII ГОСТ 5781-81 ℓ=1000	-	-	15	-	-	-	-								0,62
БУ			00.18.04	Ф12АIII ГОСТ 5781-81 ℓ=1300	-	-	-	15	-	-	-								1,15
БУ			00.18.05	Ф14АIII ГОСТ 5781-81 ℓ=1260	-	-	-	-	15	-	-								1,52
БУ			00.18.06	Ф16АIII ГОСТ 5781-81 ℓ=1520	-	-	-	-	-	15	-								2,40
БУ			00.18.07	Ф18АIII ГОСТ 5781-81 ℓ=1560	-	-	-	-	-	-	15								3,12

83 20-09061

			3.900-3.13.2 00.18.00		
Исп. от	Шейко	Л	Сетка арматурная С (С141-С147)		
Н. конт.	Постыков	Л			
Рук. гр.	Мазолова	Л			
Вед. инж.	Одноряд	Л			
Ст. инж.	Возинков	Л			
Инженер	Нобсоробиева	Л	Старший	Лист	Листов
			Р	1	2
			Связьбодкна или проект		
			Харьковский		
			Водокна или проект		

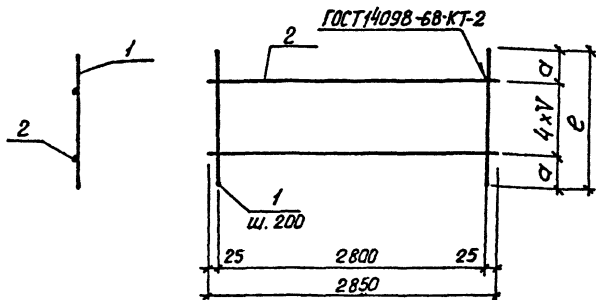
Формат А4

Цтв. № подл. Подпись и дата ВЗЛ. и № ВЛ

Формы	Золн	Поз.	Обозначение	Наименование	Кол. на испр. пп. 3.900-3.13.2 00.18.00-							Примечание
					-	01	02	03	04	05	06	
БУ		2	3.900-3.13.2 00.18.08	ФБАГ ГОСТ 5781-81/-2850	5	5	5	5	-	-	-	0,63
БУ			00.18.09	ФБАГ ГОСТ 5781-81/-2850	-	-	-	-	5	5	-	1,13
БУ			00.18.10	ФЮАГ ГОСТ 5781-81/-2850	-	-	-	-	-	-	5	1,76

19069-02 88

3.900-3.13.2	00.18.00	Лист
		2



Обозначение	Марка	a мм	V мм	e мм	Масса, кг
3.900-3.13.2 00.18.00	С141	170	100	740	7.6
-01	С142	260	100	920	8.6
-02	С143	300	100	1000	12.5
-03	С144	250	200	1300	20.4
-04	С145	230	200	1260	28.5
-05	С146	360	200	1520	41.7
-06	С147	380	200	1560	55.6

Взам. шифр:

Листы в сборе

Инд. № подл.

Нач. отд.	Шейко	87
Н. контр.	Пестников	Алекс
Рук. гр.	Мазалова	87
Вед. инж.	Однороз	87
Ст. инж.	Возничков	87
Инжен.	Навгородный	87

3.900-3.13.2 00.18.00 СБ

Сетка арматурная
С(С141 - С147).

Сборочный чертеж

Стандия	Масса	Масштаб
Р	см. табл.	-
Лист	Листов 1	
Саразбадканский проект Харьковский ВВДКАНАЛПРОЕКТ		

19069-02 90

ИМ(И)ТЭД	Подпись и дата	Взам. инв. №
----------	----------------	--------------

Лист	Инв. №	Год	Обозначение	Наименование	Кол. на испол. 3.900-3.13.2 00.19.00 -										Примечание				
					-	01	02	03	04	05	06	07	08	09					
				<u>Документация</u>															масса, кг
А4			3.900-3.13.2 00.19.00 СБ	Сборочный чертеж	×	×	×	×	×	×	×	×	×	×	×	×	×		
А4			00.00.00ТО	Техническое описание	×	×	×	×	×	×	×	×	×	×	×	×	×		
				<u>Детали</u>															
				Ф10А1 ГОСТ 5781-81															
Б4			3.900-3.13.2 00.19.01	ℓ=470	6	-	-	-	-	-	-	-	-	-	-	-	-	-	0.29
Б4			00.19.02	ℓ=490	-	6	6	-	-	-	-	6	6	-	-	-	-	-	0.30
Б4			00.19.03	ℓ=500	-	-	-	6	6	-	-	-	-	-	-	-	-	-	0.31
Б4			00.19.04	ℓ=540	-	-	-	-	-	6	-	-	-	-	-	-	-	-	0.33
Б4			00.19.05	ℓ=550	-	-	-	-	-	-	6	-	-	-	-	-	-	-	0.34
Б4		2	00.19.06	ℓ=530	6	6	6	6	6	6	6	6	6	6	6	6	6	6	0.33

19069-02 01

Исполнение 10÷12 см лист 3

ИЗМ. отд	Шейко	
И. л. контр.	Истоминков	
Рук. впр.	Мазалова	
Вед. инж.	Добродра	
С. инж.	Возиланов	
Инженер	Насаров	

3.900-3.13.2 00.19.00

Изделие закладное
МН(МН 23 - МН 35)

Итого:	Лист	Листов
Р	1	3

Исполнительный проект
Заряковский
Вадоканал проект
Формат А4

Копия Шейко

00

Год	Лист	№	Обозначение	Наименование	Кол. на исполн. 3.900-3.13.2 00.19.00 -									Примечание	
					-	01	02	03	04	05	06	07	08		09
БВ		3	3900-3132 00.19.07	Ф12АсП20СТ5781-81Р-780	1	-	-	-	-	-	-	-	-	-	0.69
БВ			00.19.08	Ф14АсП20СТ5781-81Р-910	-	1	1	-	-	-	-	1	-	-	1.1
БВ			00.19.09	Ф16АсП20СТ5781-81Р-1040	-	-	-	-	-	-	-	-	1	-	1.64
БВ			00.19.10	Ф18АсП20СТ5781-81Р-1170	-	-	-	1	1	-	-	-	-	1	2.34
БВ			00.19.11	Ф20АсП20СТ5781-81Р-1300	-	-	-	-	-	1	-	-	-	-	3.21
БВ			00.19.12	Ф22АсП20СТ5781-81Р-1450	-	-	-	-	-	-	1	-	-	-	4.26
БВ															
БВ		4	00.19.13	Ф16АТ20СТ5781-81Р-480	1	-	-	-	-	-	-	-	-	-	0.76
БВ			00.19.14	Ф18АТ20СТ5781-81Р-520	-	1	1	-	-	-	-	1	-	-	1.04
БВ			00.19.15	Ф20АТ20СТ5781-81Р-620	-	-	-	-	-	-	-	-	1	-	1.53
БВ				Ф22АТ20СТ5781-81Р-650	-	-	-	1	1	1	-	-	-	1	1.94
БВ			00.19.17	Ф28АТ20СТ5784-81Р-570	-	-	-	-	-	-	1	-	-	-	4.20

3.900-3.13.2 00.19.00 Лист 2

55. 29 - 69051

Лист № 102. Подпись и дата. Взвешивание

Формат	Всего	Лист.	Обозначение	Наименование	Кол. листов 3.900-3.13.2 00.19.00						Примечание	
					10	11	12					
				<u>Документация</u>								масса, кг
А4			3.900-3.13.2 00.19.00 СБ	Сборочный чертеж	×	×	×					
А4			00.00.00ТО	Техническое описание	×	×	×					
				<u>Детали</u>								
				Ф10А120СТ5781-81								
Б4	1		3.900-3.13.2 00.19.18	Р-540	6	6	-					0.39
Б4			00.19.04	Р-540	-	-	6					0.33
Б4	2		00.19.19	Ф10А120СТ5781-81Р-530	6	6	6					0.33
Б4	3		00.19.12	Ф22А120СТ5781-81Р-1430	1	1	-					4.26
Б4			00.19.20	Ф28А120СТ5781-81Р-1820	-	-	1					8.79
Б4	4		00.19.17	Ф28А120СТ5781-81Р-870	1	1	-					4.20
Б4			00.19.21	Ф32А120СТ5781-81Р-960	-	-	1					6.05

19069-02 93

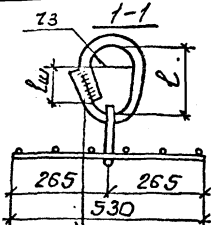
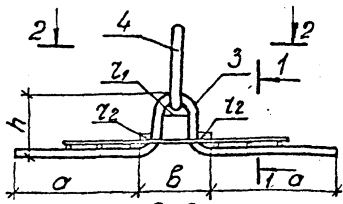
3.900-3.13.2 00.19.00

Лист
3

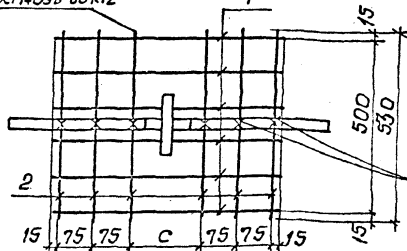
Копир Шмелер

Формат А4

92



ГОСТ 14098-68 КТ2



Двухсторонний
фланцевый шов.
Указания по сварке
см. л. 3.900-3.13.2
00.02.00СБ
Электроды типа
Э42Т или Э46Т

Контактная точечная
сварка

Обозначение	Марка	в	с	ℓ	ℓ _ш	γ ₁	γ ₂	γ ₃	а	h	Масса, кг
		мм	мм	мм	мм	мм	мм	мм	мм	мм	
3.900-3.13.2 00.19.00	МН23	124	140	140	80	30	20	30	252	109	5.2
	-01 МН24	148	160	150	90	30	30	30	311	116	5.9
	-02 МН25	148	160	150	90	30	30	30	318	109	5.9
	-03 МН26	156	170	190	110	30	30	40	417	142	8.1

ИшВ. № подл. 1. Подпись и дата. В. Зятин. ш. в.

		3.900-3.13.2 00.19.00 СБ			
		Изделие закладное МН(МН23-МН35). Сборочный чертеж	Градус	Масса	Масштаб
			Р	см. табл.	-
		Лист 1		Листов 2	
		Свободного назначения Харьковский Водоканалпроект			

Почет. Шейко М.
И. Кокин. Достиниско. В. Кош.
Рук. гр. Мозалова С. И.
Зед. инж. Овчаров С. П.
И.т. инж. Водянов В. В.
Инжен. Лавровицкий А. В.

19069-02 94

Обозначение	Марка	В мм	С мм	е мм	Вш мм	γ ₁ мм	γ ₂ мм	γ ₃ мм	а мм	h мм	Масса, кг
3.900-3.13.2 00.19.00-04	МН27	156	170	190	110	30	30	40	432	127	8.1
-05	МН28	200	210	190	110	40	40	40	458	155	9.1
-06	МН29	204	220	260	140	40	40	60	535	143	12.5
-07	МН30	148	160	150	90	30	30	30	318	109	5.9
-08	МН31	152	160	180	100	30	30	40	347	146	7.0
-09	МН32	156	170	190	110	30	30	40	413	146	8.1
-10	МН33	204	210	260	140	40	40	60	475	204	12.6
-11	МН34	204	210	260	140	40	40	60	435	244	12.8
-12	МН35	296	310	280	160	60	60	60	625	244	18.9

Инв. № подл. Подпись и дата Взам. инв.

3.900-3.13.2 00.19.00 СБ

Лист

2

Госстрой СССР
ЦЕНТРАЛЬНЫЙ ИНСТИТУТ ТИПОВОГО ПРОЕКТИРОВАНИЯ
Свердловский филиал
620062, г.Свердловск-62, ул.Чебышева, 4
Заказ № ЗУС Инв. № 19069-02 тираж 450
Сдано в печать 11.07 1988 г. цена 3-64