

ТИПОВЫЕ КОНСТРУКЦИИ, ИЗДЕЛИЯ И УЗЛЫ ЗДАНИЙ И СООРУЖЕНИЙ

СЕРИЯ 3.818.9-2

ТЕХНОЛОГИЧЕСКИЕ ИЗДЕЛИЯ
ДЛЯ ЖИВОТНОВОДЧЕСКИХ ПРОИЗВОДСТВЕННЫХ
ЗДАНИЙ

ВЫПУСК 6/91
УЗЛЫ
РАБОЧИЕ ЧЕРТЕЖИ

25065 - 02

ТИПОВЫЕ КОНСТРУКЦИИ, ИЗДЕЛИЯ И УЗЛЫ ЗДАНИЙ И СООРУЖЕНИЙ

СЕРИЯ 3.818.9-2

ТЕХНОЛОГИЧЕСКИЕ ИЗДЕЛИЯ
ДЛЯ ЖИВОТНОВОДЧЕСКИХ ПРОИЗВОДСТВЕННЫХ
ЗДАНИЙ

выпуск 6/91
УЗЛЫ
РАБОЧИЕ ЧЕРТЕЖИ

РАЗРАБОТАНЫ

Гипронисельхозом

Главный инженер института

Масленников В.А. Чернойров

Начальник отдела

Котов И.Н. Котов

Главный специалист

Мохов И.П. Мохов

С участием ЦНИИЗПсельстроя

Заместитель директора института

Заренин В.А. Заренин

Заведующий научно-методическим комплексом

Мангушев А.И. Мангушев

Старший научный сотрудник

Цурган А.И. Цурган

УТВЕРЖДЕНЫ

Главным научно-проектным
управлением по строительству

Госкомиссии Совмина СССР по
продовольствию и закупкам,
письмо от 12.02.91 № 070-81/70.

Введены в действие с 01.01.92
Гипронисельхозом, приказ

от 17.04.91 № 63-П

ОБОЗНАЧЕНИЕ ДОКУМЕНТА	НАИМЕНОВАНИЕ	СТР.
3.818.9-2.6/91-ПЗ	ПОЯСНИТЕЛЬНАЯ ЗАПИСКА	3
3.818.9-2.6/91-1	СТАНКИ ДЛЯ СВИНЕЙ. УЗЕЛ 1...3	5
-2	СТАНКИ ДЛЯ СВИНЕЙ. УЗЕЛ 4, 5	6
-3	СТАНКИ ДЛЯ СВИНЕЙ. УЗЕЛ 6...8	7
-4	СТАНКИ ДЛЯ СВИНЕЙ. УЗЕЛ 9, 10	8
-5	СТАНКИ ДЛЯ СВИНЕЙ. УЗЕЛ 11, 12	9
-6	СТАНКИ ДЛЯ СВИНЕЙ. УЗЕЛ 13, 14	10
-7	СТАНКИ ДЛЯ СВИНЕЙ. УЗЕЛ 15, 16	11
-8	СТАНКИ ДЛЯ СВИНЕЙ. УЗЕЛ 17, 18	12
-9	СТАНКИ ДЛЯ СВИНЕЙ. УЗЕЛ 19, 20	13
-10	ВЫГУЛЬНЫЕ ПЛОЩАДКИ ДЛЯ СВИНЕЙ	
	УЗЕЛ 21... 25	14
-11	То же. УЗЕЛ 26	15
-12	" УЗЕЛ 27... 29	16
-13	КАНАЛЫ НАВОЗООДАЛЕНИЯ. УЗЕЛ 30, 31	17
-14	КОРМУШКИ УЗЕЛ 32, 33	18

ИНВ. № ПОДЛ. ПОДПИСИ И ДАТА ВЗАМ. ИНВ. №

НАЧ. ОТА.	КОТОВ	<i>[подпись]</i>
Н. КОНТР.	МОХОВ	<i>[подпись]</i>
ГА. СПЕЦ.	МОХОВ	<i>[подпись]</i>
ВЕД. ИНЖ.	ГРИДНЕВА	<i>[подпись]</i>
ИНЖ. КАТ.	ОЛОВА	<i>[подпись]</i>
ПРОВЕР.	ГРИДНЕВА	<i>[подпись]</i>

3.818.9-2.6/91			
СОДЕРЖАНИЕ	СТАДИЯ	ЛИСТ	ЛИСТОВ
	Р	1	1
ГИПРОНИСЕЛЬХОЗ			

1. ОБЩИЕ СВЕДЕНИЯ

1.1. В настоящем выпуске 6/91 разработаны узлы сопряжения железобетонных и металлических технологических изделий в станках и клетках для содержания животных, каналах системы навозоудаления ограждениях выгульных площадок.

На узлы настоящего выпуска могут быть даны ссылки в конкретном проекте.

1.2. Маркировка узлов дана в примерах схем расположения изделий в станках, каналах навозоудаления и ограждениях выгульных площадок, приведенных в выпуске 0/91.

1.3. Монтаж элементов станков и клеток, каналов навозоудаления, выгульных площадок выполнять с учетом требований СНиП 3.03.01-87 "Несущие и ограждающие конструкции", СНиП III-4-80 "Техника безопасности в строительстве".

2. ТЕХНИЧЕСКИЕ РЕШЕНИЯ

2.1. Монтажную электросварку оцинкованных закладных и соединительных изделий в железобетонных изделиях выполнять электродами типа Э42 с фтористо-кальциевым или рутиловым покрытием по ГОСТ 9467-75*.

2.2. Монтажные сварные швы, а также примыкающие к ним места с разрушенным сваркой цинковым покрытием, остающиеся в условиях эксплуатации необетонированными, защитить металлическим покрытием, наносимым способом — газотермическое

ИНВ. № ПОДЛ. ПОДПИСЬ И ДАТА ВЗАМ. ИНВ. №

						3.818.9-2.6/91-ПЗ			
НАЧ. ОТД.	КОТОВ	<i>Котов</i>	ПОЯСНИТЕЛЬНАЯ ЗАПИСКА	СТАДИЯ	ЛИСТ	ЛИСТОВ			
Н. КОНТР.	МОХОВ	<i>Мохов</i>		Р	1	2			
ГЛ. СПЕЦ.	МОХОВ	<i>Мохов</i>		ГИПРОНИСЕЛЬХОЗ					
ВЕД. ИНЖ.	ПРИДНЕВА	<i>Приднева</i>							

напыление цинка ($t = 150 \dots 180$ мкм) в соответствии с требованиями ГОСТ 9.304-87.

2.3. В соединениях панелей станков и клеток с фундаментами или закладными изделиями в полу размеры монтажных сварных швов принимать по таблице.

Назначение панелей	Длина панелей, мм.	Размеры сварных швов, мм			Примечания
		K_f	l_w	$l_{шв}$	
Станки для свиной и клетки для телят	690 ... 2490	6	180	190	
	2730	8	250	260	

ГДЕ: K_f - высота катета сварного шва;

l_w - расчетная длина шва;

$l_{шв}$ - общая длина шва ($l_{шв} = l_w + 10$ мм)

2.4. Монтажные сварные соединения, включая контроль качества сварных соединений, следует выполнять в соответствии с требованиями СНиП 3.03.01-87 "Несущие и ограждающие конструкции", раздел 8.

2.5. Заделку стыков цементным раствором между панелями в станках выполнять после сварки монтажных соединений панелей между собой и с фундаментами.

2.6. Расслоения и трещины в металлопрокате для соединительных деталей не допускаются. Кромки заготовочных деталей из полосы не должны иметь заусенец, надрывов и шероховатостей превышающих 0,3 мм. Кромки листовых деталей после огневой резки должны быть очищены от града, брызг и напыля.

ИЗМ. ИНВ. №

Подпись и дата

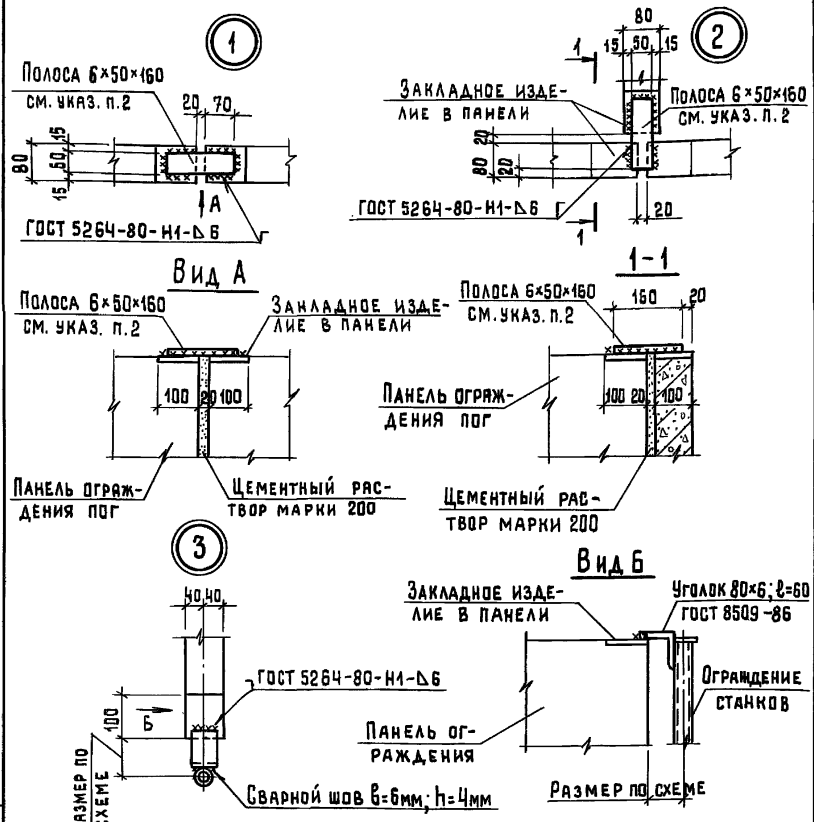
ИЗМ. № ПОДЛ.

3.818.9-2.6 /91-ПЗ

Лист

2

25065-02 5



1. ТРЕБОВАНИЯ К МОНТАЖНЫМ СВАРНЫМ СОЕДИНЕНИЯМ И РАЗМЕРЫ СВАРНЫХ ШВОВ см. 3.818.9-2.6/91-ПЗ.
2. ПОЛОСА ПО ГОСТ 103-76* ИЗ СТАЛИ СтЗкпЗ-І ПО ГОСТ 535-88.
3. УГОЛОК ИЗ СТАЛИ СтЗкпЗ-І ПО ГОСТ 535-88.

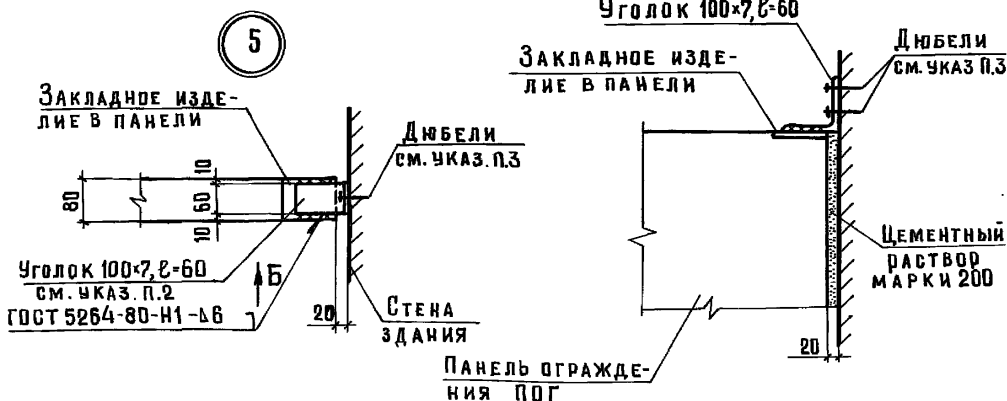
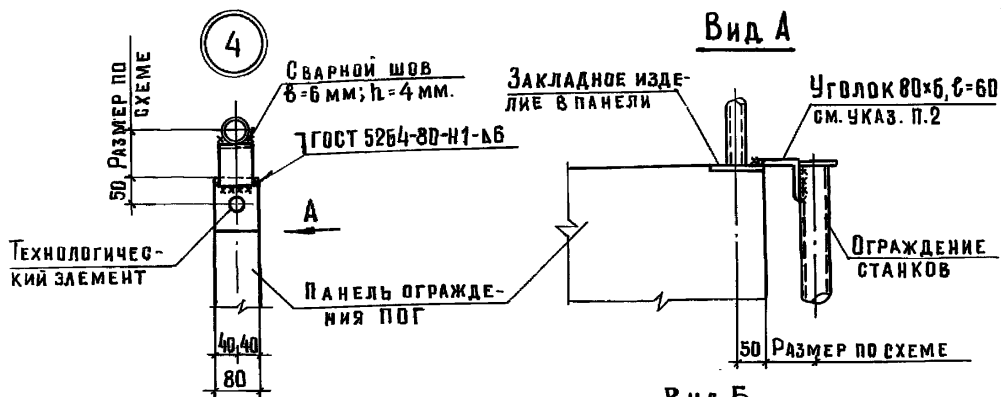
ИНВ. № ПОДА. ПОДПИСЬ И ДАТА ВЗЯМ. ИНВ. №

Нач. отд.	КОТОВ	<i>[Signature]</i>
Н. контр.	МОХОВ	<i>[Signature]</i>
Гл. спец.	МОХОВ	<i>[Signature]</i>
Вед. инж.	ГРИДНЕВА	<i>[Signature]</i>
Инж. I кат.	Орлова	<i>[Signature]</i>
Провер.	ГРИДНЕВА	<i>[Signature]</i>

3.818.9-2.6/91-1

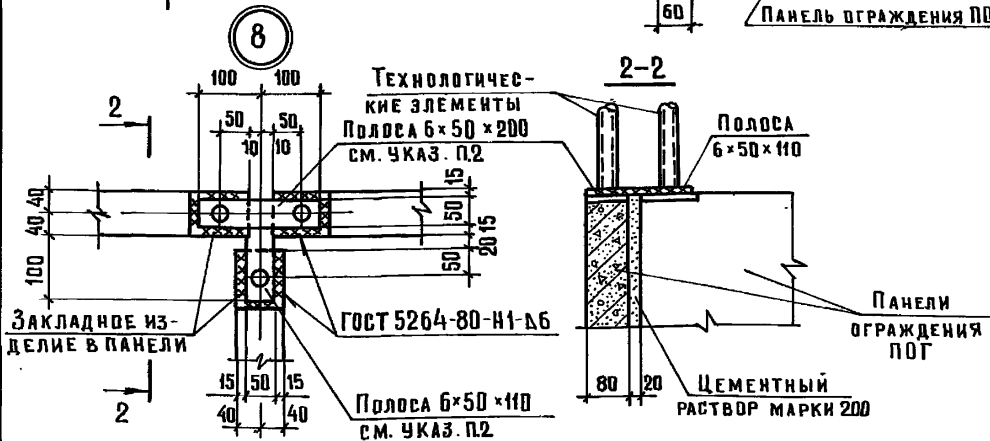
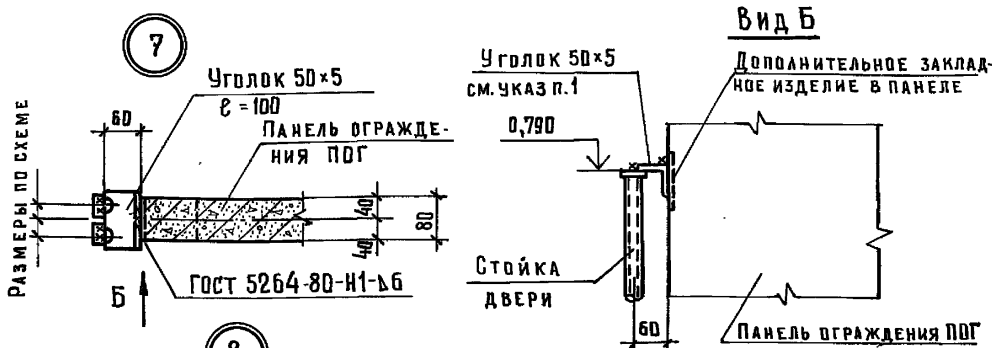
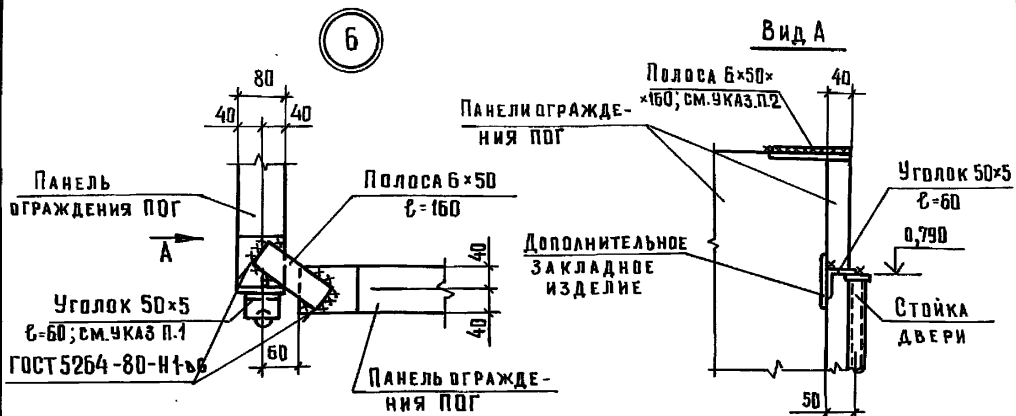
Станки для свиней.
Узел 1...3

Стандия	Лист	Листов
Р		1
ГИПРОНИСЕЛЬХОЗ		



1. Требования к монтажным сварным соединениям и размеры сварных швов см. 3.818.9-2.6/91-пз.
2. Уголки по ГОСТ 8509-86 из стали Ст3кпз-1 по ГОСТ 535-88.
3. Дюбель типа ДГПЩ 3,5×40 Цхр по ТУ 14-4-794-77.

Ив.№ подл.	Подпись и дата	Взам. инв.№	3.818.9-2.6/91-2			
Нач. отд.	Котов					
Н. контр.	Мохов		Станки для свиней. Узел 4,5	Стадия	Лист	Листов
Гл. спец.	Мохов			Р		1
Вед. инж.	Гриднева			ГИПРОНИСЕЛЬХОЗ		
Инж. Икат.	Прлова					
Проверил	Гриднева					



1. Уголки по ГОСТ 8509-86 из стали Ст 3 кп3-1 по ГОСТ 535-88.
2. Полоса по ГОСТ 103-76* из стали Ст 3 кп3-1 по ГОСТ 535-88.
3. Требования к сварным соединениям см. 3.818.9-2.6/91-3.

3.818.9-2.6/91-3

Взам. инв. №

Подпись и дата

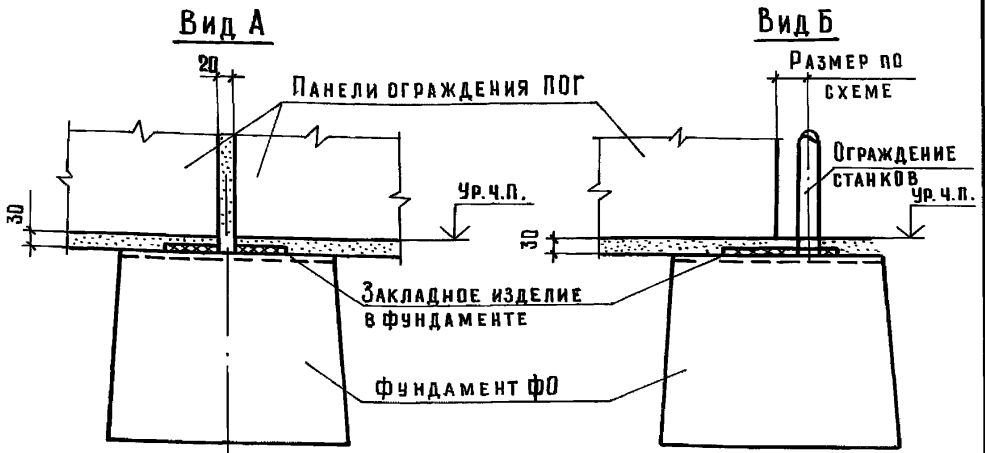
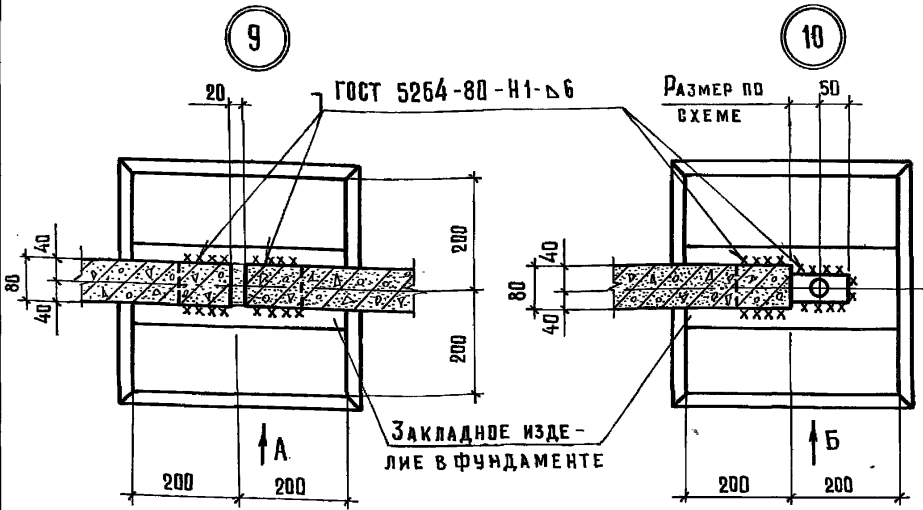
Инв. № подл.

Нач. отд.	Котов	<i>Иванов</i>
Н. контр.	Мохов	<i>Мохов</i>
Гл. спец.	Мохов	<i>Мохов</i>
Вед. инж.	Гриднева	<i>Гриднева</i>
Инж. Кат.	Орлова	<i>Орлова</i>
Проверил	Гриднева	<i>Гриднева</i>

Станки для свиней.
Узел 6... 8

Стадия	Лист	Листов
Р		1

ГИПРОНИСЕЛЬХОЗ



ТРЕБОВАНИЯ К МОНТАЖНЫМ СВАРНЫМ СОЕДИНЕНИЯМ И РАЗМЕРЫ СВАРНЫХ ШВОВ СМ. 3.818.9-2.6/91-ПЗ.

ИВ.№ ПОДЛ. ПОДПИСЬ И ДАТА ВЗАМ. ИВ.№

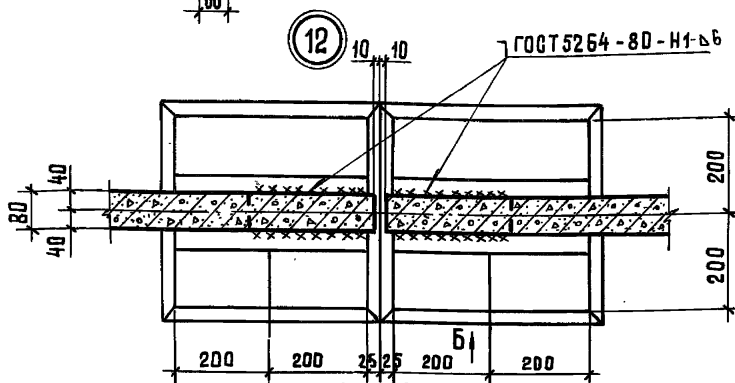
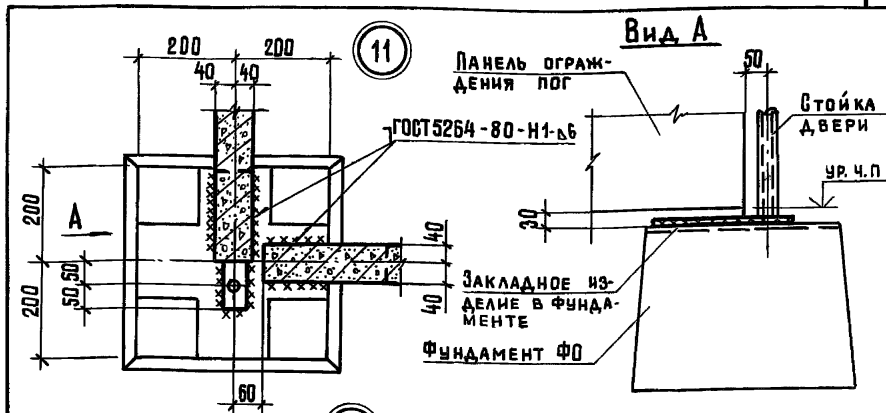
НАЧ. ОТД.	КОТОВ	<i>[Signature]</i>
Н. КОНТР.	МОХОВ	<i>[Signature]</i>
ГЛ. СПЕЦ.	МОХОВ	<i>[Signature]</i>
ВЕД. ИНЖ.	ГРИДНЕВА	<i>[Signature]</i>
ИНЖ. ТКАТ.	ОРЛОВА	<i>[Signature]</i>
ПРОВЕРИЛ	ГРИДНЕВА	<i>[Signature]</i>

3.818.9-2.6/91-4

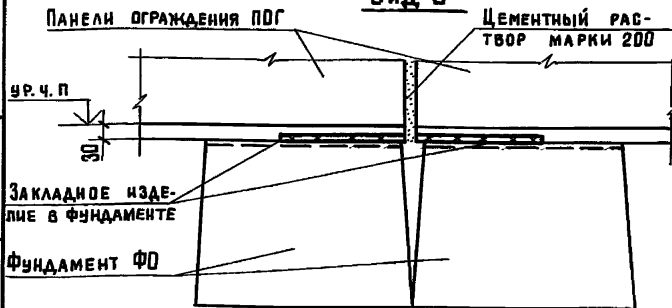
Станки для свиней.
Узел. 9, 10

СТАДИЯ	ЛИСТ	ЛИСТОВ
Р		1

ГИПРОНИСЕЛЬХОЗ



ТРЕБОВАНИЯ К МОНТАЖНЫМ СВАРНЫМ СОЕДИНЕНИЯМ И РАЗМЕРЫ СВАРНЫХ ШВОВ СМ. 3.818.9-2.6/91-ПЗ.



3.818.9-2.6/91-5

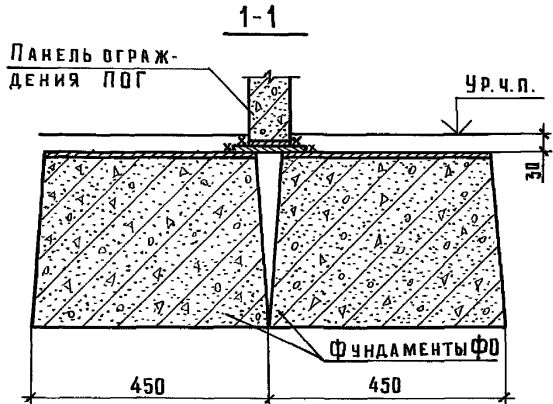
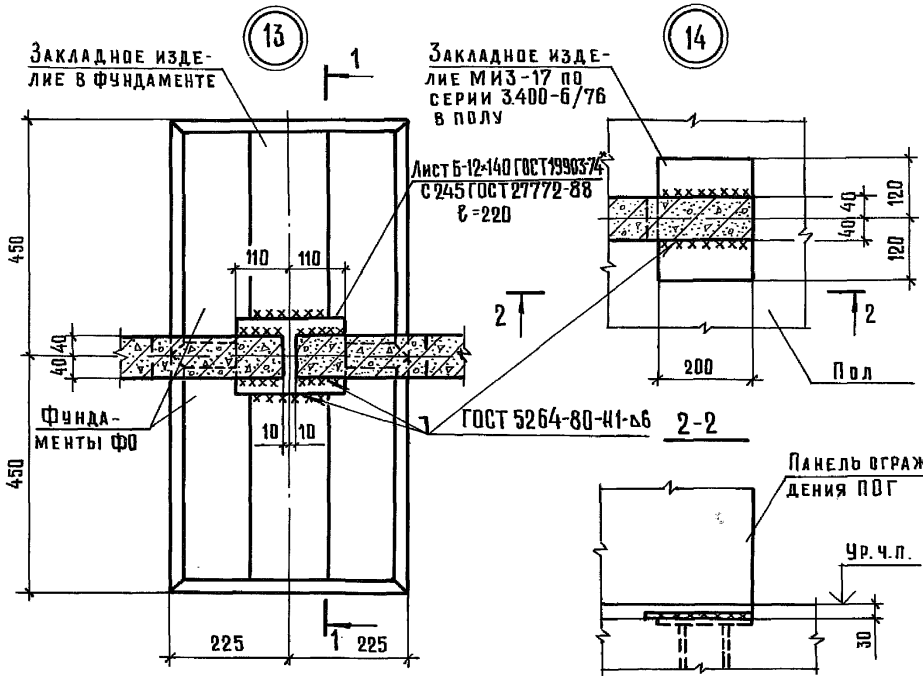
ИНВ.№ ПОД.Л.	ПОДПИСЬ И ДАТА	ВЗАМ. ИНВ.№
НАЧ.ОТД.	КОТОВ <i>Иванов</i>	
Н. КОНТР.	МОХОВ <i>Иванов</i>	
ГЛ. СПЕЦ.	МОХОВ <i>Иванов</i>	
ВЕД. ИНЖ.	ГРИДНЕВА <i>Иванов</i>	
ИНЖ. КАТ.	ОРЛОВА <i>Иванов</i>	
ПРОВЕР.	ГРИДНЕВА <i>Иванов</i>	

Станки для свиней.
Узел 11, 12.

СТАДИЯ	ЛИСТ	ЛИСТОВ
Р		1

ГИПРОНИСЕЛЬХОЗ

25065-02 10



ТРЕБОВАНИЯ К МОНТАЖНЫМ СВАРНЫМ СОЕДИНЕНИЯМ И РАЗМЕРЫ СВАРНЫХ ШВОВ см. 3.818.9-2,6/91-ПЗ.

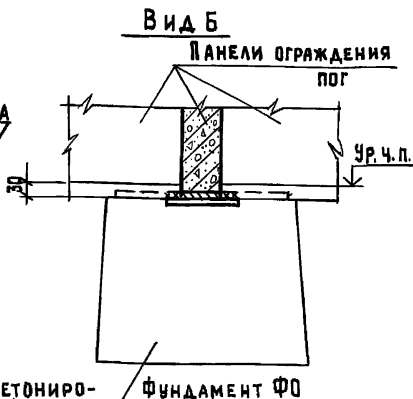
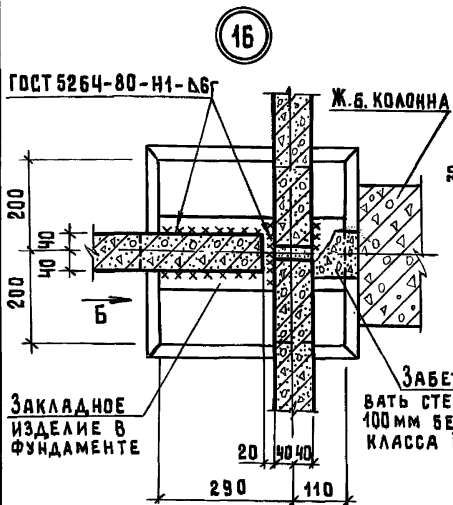
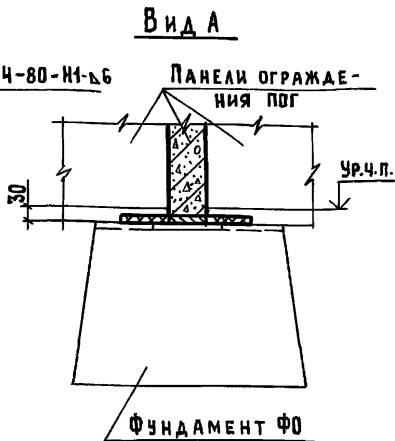
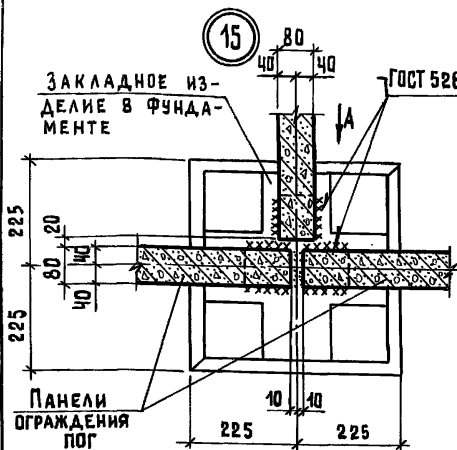
Инв. № подл.	Подпись и дата	Взам. инв. №

Нач. отд.	Котлов	<i>[Signature]</i>
Н. контр.	Мохов	<i>[Signature]</i>
Л. спец.	Мохов	<i>[Signature]</i>
Вед. инж.	Гриднева	<i>[Signature]</i>
Инж. кат.	Орлова	<i>[Signature]</i>
Проверил	Гриднева	<i>[Signature]</i>

3.818.9-2,6/91-6

Станки для свиней.
Узел 13, 14

Стадия	Лист	Листов
Р		1
ГИПРОНИСЕЛЬХОЗ		



ТРЕБОВАНИЯ К МОНТАЖНЫМ СВАРНЫМ СОЕДИНЕНИЯМ И РАЗМЕРЫ СВАРНЫХ ШВОВ СМ. 3.818.9-2.6/91-ПЗ.

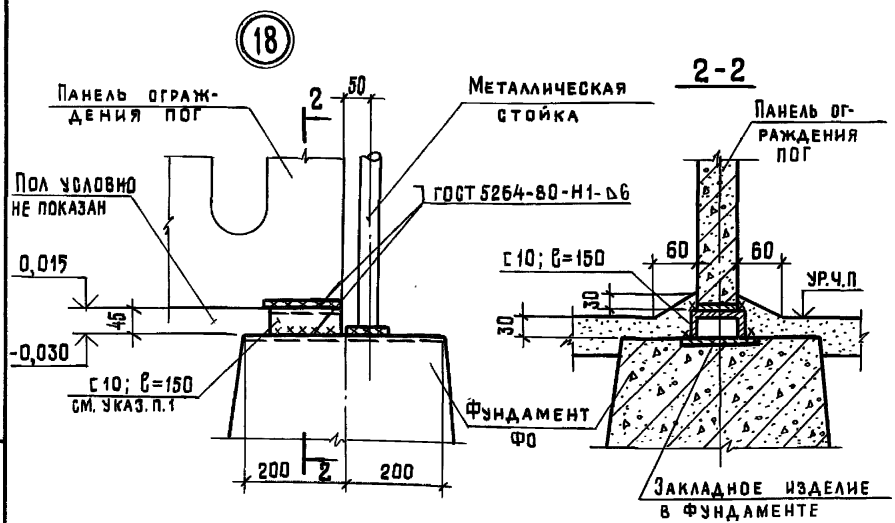
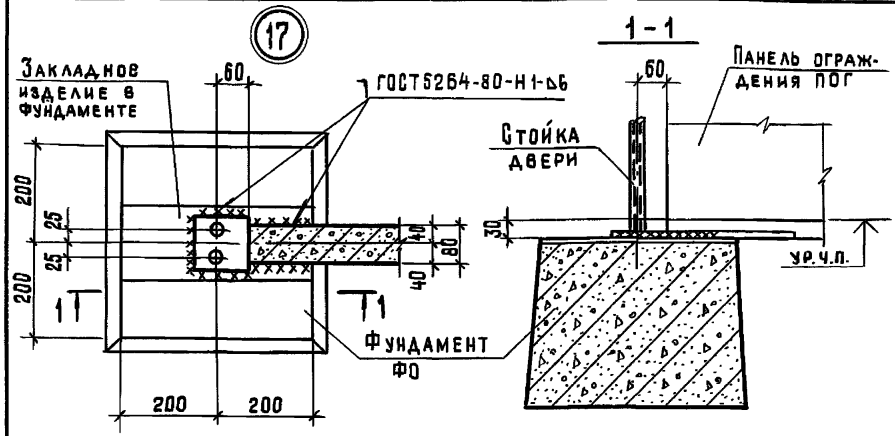
Инв. № подл. Подпись и дата
Взам. инв. №

3.818.9-2.6/91-7

Нач. отд.	Котов	<i>[Signature]</i>
И. контр.	Мохов	<i>[Signature]</i>
Гл. спец.	Мохов	<i>[Signature]</i>
Бед. инж.	Гриднева	<i>[Signature]</i>
Инж. кат.	Орлова	<i>[Signature]</i>
Провер.	Гриднева	<i>[Signature]</i>

Станки для свиней.
Узел 15, 16

Стадия	Лист	Листов
Р		1
ГИПРОНИСЕЛЬХОЗ		



1. Швеллер по ГОСТ 8240-89 из стали СтЗ кп 2-1 по ГОСТ 535-88.
2. Требования к монтажным сварным соединениям и размеры сварных швов см. 3.818.9-2.6/91-ПЗ.

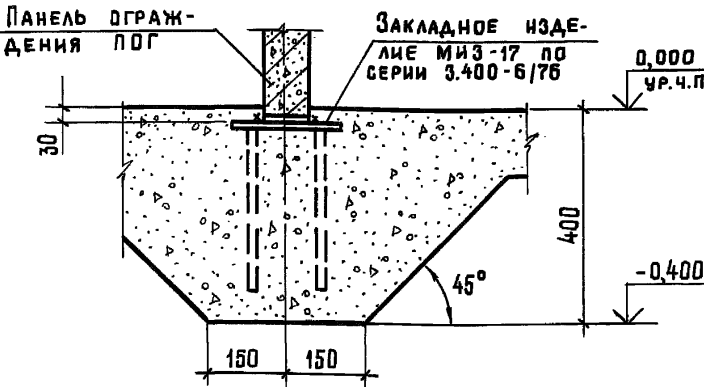
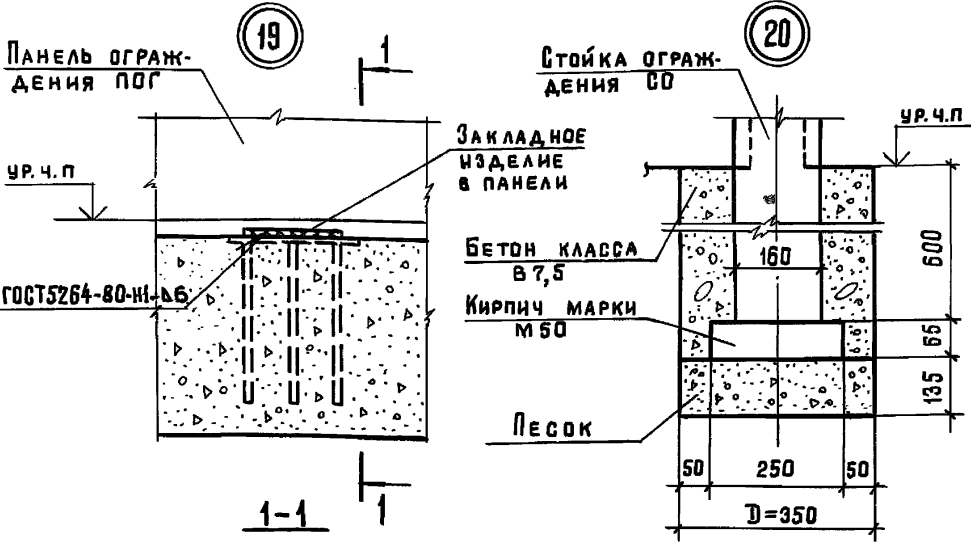
ИНВ. № ПОДА. ПОДПИСЬ И ДАТА ВЗАМЕН ИНВ. №

ИЗДАТЕЛЬСТВО	НАЧ. ОТД.	КОТОВ	<i>[Signature]</i>
	Н. КОНТР.	МОХОВ	<i>[Signature]</i>
	ГЛ. СПЕЦ.	МОХОВ	<i>[Signature]</i>
	ВЕД. ИНЖ.	ГРИДНЕВА	<i>[Signature]</i>
	ИНЖ. КАТ.	ОРЛОВА	<i>[Signature]</i>
	ПРОВЕР.	ГРИДНЕВА	<i>[Signature]</i>

3.818.9-2.6/91-8

Станки для свиней.
Узел 17, 18.

СТАДИЯ	ЛИСТ	ЛИСТОВ
Р		1
ГИПРОНИСЕЛЬХОЗ		



ТРЕБОВАНИЯ К МОНТАЖНЫМ СВАРНЫМ СОЕДИНЕНИЯМ И РАЗМЕРЫ СВАРНЫХ ШВОВ СМ. 3.818.9-2.6/91-ПЗ.

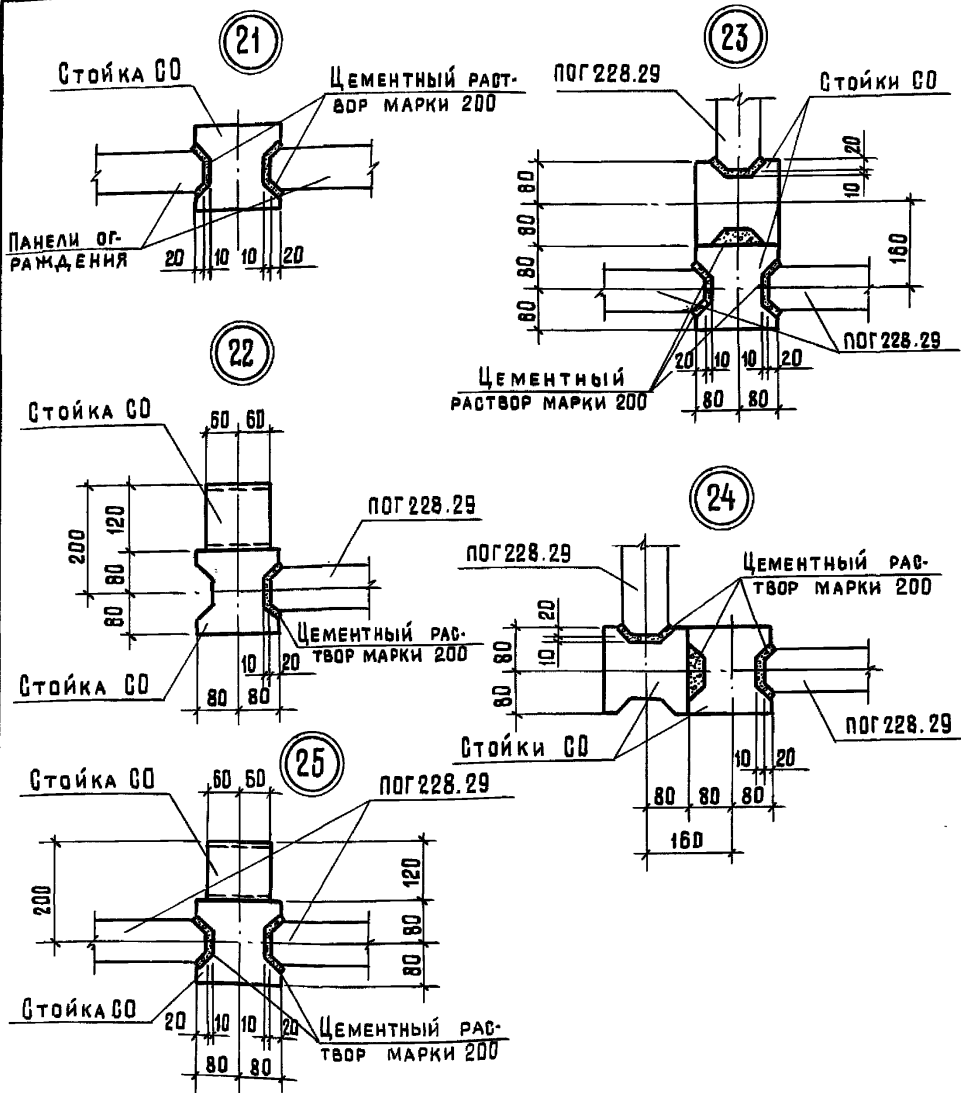
ИНВ.№ ПОДЛ. ПОДПИСЬ И ДАТА ВЗАИМ.ИНВ.№

НАЧ.ОТД.	КОТОВ	<i>[Signature]</i>
Н.КОНТР.	МОХОВ	<i>[Signature]</i>
ГЛ.СПЕЦ.	МОХОВ	<i>[Signature]</i>
ВЕД.ИНЖ.	ГРИДНЕВА	<i>[Signature]</i>
ИНЖ.І КАТ.	ОРЛОВА	<i>[Signature]</i>
ПРОВЕР.	ГРИДНЕВА	<i>[Signature]</i>

3.818.9-2.6/91-9

СТАНКИ ДЛЯ СВИНЕЙ.
Узел 19,20

СТАДИЯ	ЛИСТ	ЛИСТОВ
Р		1
ГИПРОНИСЕЛЬХОЗ		



ИНВ. № ПОДА. ПОДПИСЬ И ДАТА. ВЗАМ. ИНВ. №

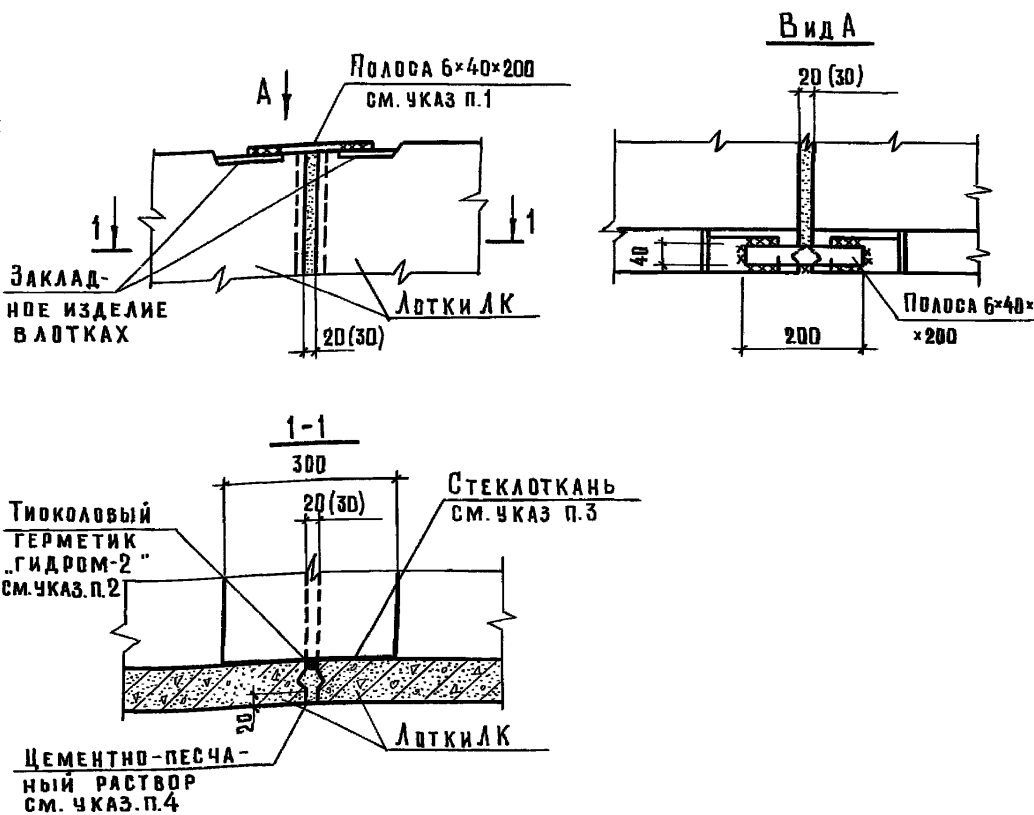
НАЧ. ОТД.	КОТОВ	<i>[Signature]</i>
Н. КОНТР.	МОХОВ	<i>[Signature]</i>
ГЛ. СПЕЦ.	МОХОВ	<i>[Signature]</i>
ВЕД. ИНЖ.	ГРИДНЕВА	<i>[Signature]</i>
ИНЖ. I КАТ.	ОРЛОВА	<i>[Signature]</i>
ПРОВЕР.	ГРИДНЕВА	<i>[Signature]</i>

3.818.9-2.6/91-10

ВЫГУЛЬНЫЕ ПЛОЩАДКИ
ДЛЯ СВИНЕЙ.
Узел 21... 25

СТАДИЯ	ЛИСТ	ЛИСТОВ
Р		1

ГИПРОНИСЕЛЬХОЗ



1. Полоса по ГОСТ 103-76* из стали марки СтЗкпЗ-I по ГОСТ 535-88.
2. Триколовый герметик с наполнителем АМ-05 или КМ-05 по ТУЗ8-105411-72.
3. Стеклоткань на битумно-латексно-кукерсольной мастике по ГОСТ 19170-73.
4. Цементно-песчаный раствор состава 1:0,5:0,45 (цемент+песок+вода) при крупности частиц песка не более 1мм. (СН 290-74). Состав раствора принят в соответствии с СН 290-74.

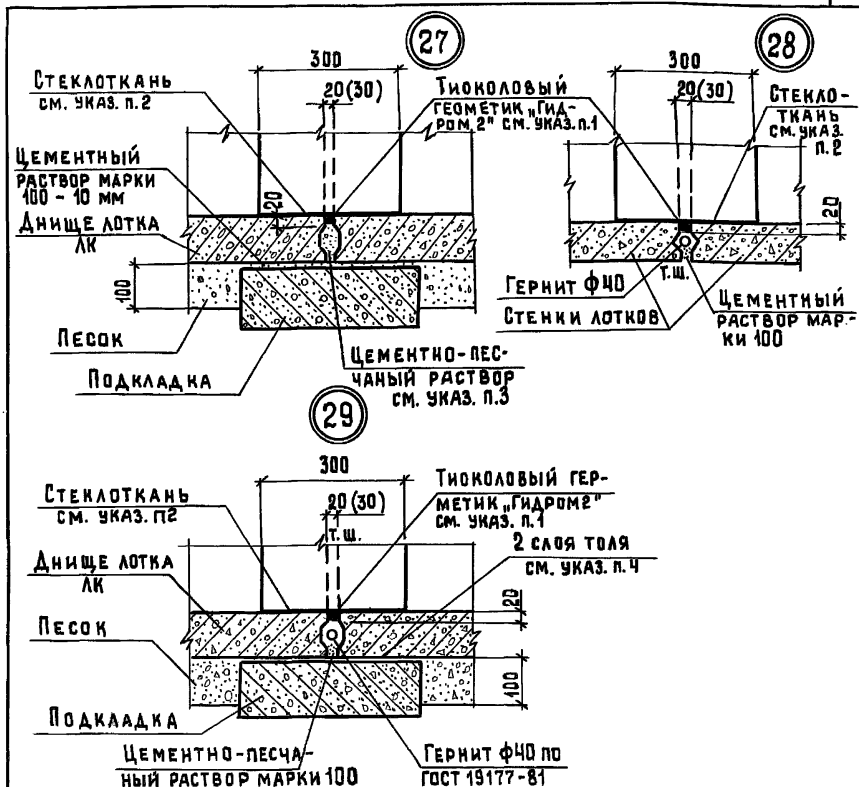
Инв.№ подл. Подпись и дата. Взам. инв.№.

Нач. отд.	Котов	<i>[Signature]</i>
Н. контр.	Мохов	<i>[Signature]</i>
Гр. спец.	Мохов	<i>[Signature]</i>
Вед. инж.	Гриднева	<i>[Signature]</i>
Инж. кат.	Орлова	<i>[Signature]</i>
Проверка	Гриднева	<i>[Signature]</i>

3.818.9-2.6/91-11

Каналы навозудаления.
Узел 26

Стадия	Лист	Листов
Р		1
ГИПРОНИС ЕЛЬХОЗ		



1. ТИКОЛОВЫЙ ГЕРМЕТИК «ГИДРОМ 2" с наполнителем АМ-05 или КМ-05 по ТУ 38-105411-72.
2. СТЕКЛОТКАНЬ на битумно-латексно-кукерсольной мастике по ГОСТ 19170-73^а
3. ЦЕМЕНТНО-ПЕСЧАНЫЙ РАСТВОР состава 1:0,25:0,45 (ЦЕМЕНТ+ПЕСОК+ ВОДА) при крупности частиц песка не более 0,4 мм. Состав раствора принят в соответствии с СН 290-74.
4. НИЖНИЙ СЛОЙ ТОЛЯ приклеить битумной мастикой к подкладке.

ИНВ. № ПОДА. ПОДПИСЬ И ДАТА ВЗАМ. ИНВ. №

ИЗДАТЕЛЬСТВО	КОТОВ	<i>[Signature]</i>
НАЧ. ОТД.	МОХОВ	<i>[Signature]</i>
И. КОНТР.	МОХОВ	<i>[Signature]</i>
ГЛ. СПЕЦ.	МОХОВ	<i>[Signature]</i>
ВЕД. ИНЖ.	ГРИДНЕВА	<i>[Signature]</i>
ИНЖ. ТКАТ.	ВРАДОВА	<i>[Signature]</i>
ПРОВЕР.	ГРИДНЕВА	<i>[Signature]</i>

3.818. 9-2.6/91-12

КАНАЛЫ НАВОЗООУДАЛЕНИЯ.
Узел 27... 29СТАНЦИЯ ЛИСТ ЛИСТОВ
Р 1

ГИПРОНИСЛЬХОЗ

25065-02 17

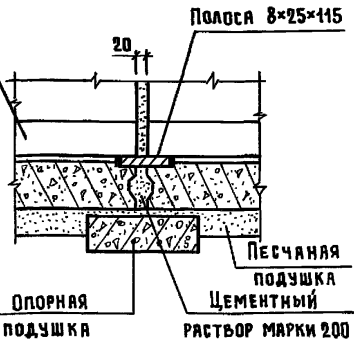
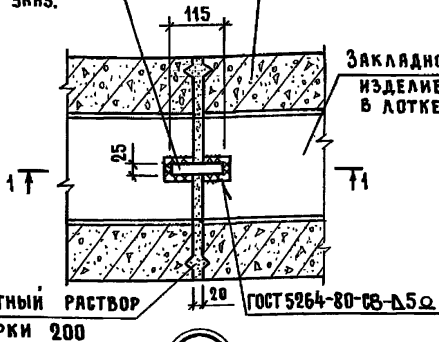
30

Полоса 8×25×115

см. указ.

Лоток 1АК

1 - 1



ЦЕМЕНТНЫЙ РАСТВОР
МАРКИ 200

Опорная подушка
РАСТВОР МАРКИ 200

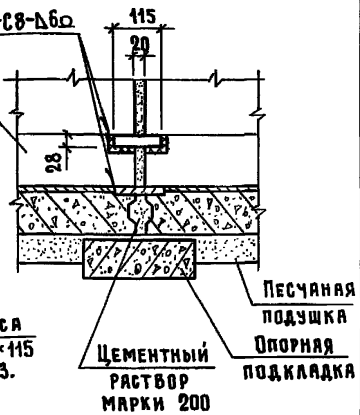
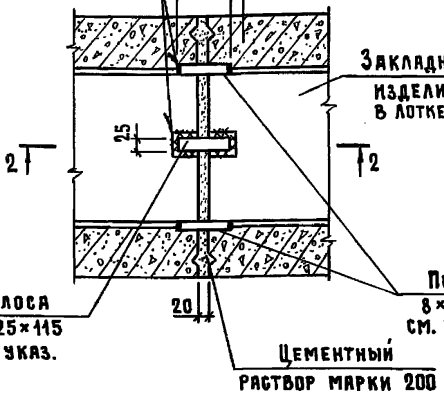
31

ГОСТ 5264-80-СВ-Д60

Лоток 1АК

ГОСТ 5264-80-СВ-Д60

2 - 2



Полоса 8×25×115
см. указ.

Полоса 8×28×115
см. указ.

ЦЕМЕНТНЫЙ РАСТВОР МАРКИ 200

Песчаная подушка
Опорная подкладка

Полоса по ГОСТ 103-76* из стали Ст3 кп3-1 по ГОСТ 535-88.

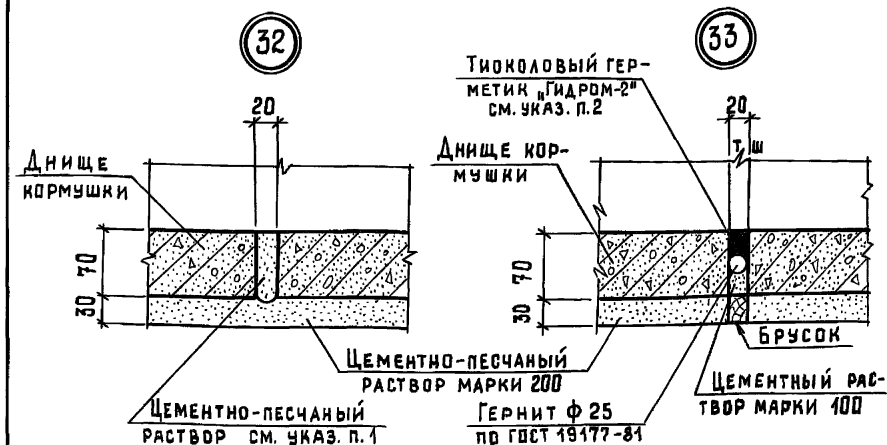
Инв. № подл. Подпись и дата Взам. инв. №

3.818.9-2.6/91-13

Иач. отд.	Котов	<i>Ухов</i>
Н. контр.	Мохов	<i>Мохов</i>
Гл. спец.	Мохов	<i>Мохов</i>
Вед. инж.	Гриднева	<i>Гриднева</i>
Провер.	Орлова	<i>Орлова</i>

Каналы навозудаления.
Узел 30, 31

Стация	Лист	Листов
Р		1
ГИПРОНИСЕЛЬХОЗ		



1. ЦЕМЕНТНО-ПЕСЧАНЫЙ РАСТВОР СОСТАВА 1:0,25:0,45 (ЦЕМЕНТ+ПЕСОК+ВОДА) ПРИ КРУПНОСТИ ЧАСТИЦ ПЕСКА НЕ БОЛЕЕ 1мм. Состав раствора принят в соответствии с СН 290-74.
2. ТИКОЛОВЫЙ ГЕРМЕТИК "ГИДРОМ-2" С НАПОЛНИТЕЛЕМ АМ-05 ИЛИ КМ-05 ПО ТУ 38-105411-72.

ВЗЯМ. ИНВ. №

ПОДАТЬ И ДАТА

ИНВ. № ПОДА.

НАЧ. ОТД.	КОТОВ	<i>[Signature]</i>
Н. КОНТР.	МОХОВ	<i>[Signature]</i>
ГЛ. СПЕЦ.	МОХОВ	<i>[Signature]</i>
ВЕД. ИНЖ.	ГРИДНЕВА	<i>[Signature]</i>
ИНЖ. I КАТ.	Орлова	<i>[Signature]</i>
ПРОВЕР.	ГРИДНЕВА	<i>[Signature]</i>

3.818.9-2.6/91-14

Кормушки.
Узел 32,33

СТАДИЯ	ЛИСТ	ЛИСТОВ
Р		1

ГИПРОНИСЕЛЬХОЗ

25065-02

(19)