

ГОСУДАРСТВЕННЫЙ КОМИТЕТ СОВЕТА МИНИСТРОВ СССР
ПО ДЕЛАМ СТРОИТЕЛЬСТВА
/ГОССТРОЯ СССР/

ТИПОВЫЕ КОНСТРУКЦИИ И ДЕТАЛИ ЗДАНИЙ И СООРУЖЕНИЙ

Серия 2.460-2

МОНТАЖНЫЕ ДЕТАЛИ
СБОРНЫХ ЖЕЛЕЗОБЕТОННЫХ
КОНСТРУКЦИЙ ПОКРЫТИЙ
ОДНОЭТАЖНЫХ ПРОМЫШЛЕННЫХ
ЗДАНИЙ

ТДМ

ВЫПУСК 2

РАБОЧЕ ЧЕРТЕЖИ ТИПОВЫХ МОНТАЖНЫХ
ДЕТАЛЕЙ ПЛИТ И ТЕМПЕРАТУРНЫХ ШВОВ

11183-03
ЦЕНА 0-42

**ЦЕНТРАЛЬНЫЙ ИНСТИТУТ ТЕПОЛОГО ПРОЕКТИРОВАНИЯ
ГОССТРОИ СССР**

Москва, А-443, Стальная ул. 23

Стор. в переп. **12** № **4**
Допол. № **11339** Тираж **150**

ГОСУДАРСТВЕННЫЙ КОМИТЕТ СОВЕТА МИНИСТРОВ СССР
ПО ДЕЛАМ СТРОИТЕЛЬСТВА
/ГОССТРОЯ СССР/

ТИПОВЫЕ КОНСТРУКЦИИ И ДЕТАЛИ ЗДАНИЙ И СООРУЖЕНИЙ

Серия 2.460-2

МОНТАЖНЫЕ ДЕТАЛИ
СБОРНЫХ ЖЕЛЕЗОБЕТОННЫХ
КОНСТРУКЦИЙ ПОКРЫТИЙ
ОДНОЭТАЖНЫХ ПРОМЫШЛЕННЫХ
ЗДАНИЙ
ТДМ

ВЫПУСК 2

РАБОЧИЕ ЧЕРТЕЖИ ТИПОВЫХ МОНТАЖНЫХ
ДЕТАЛЕЙ ПЛИТ И ТЕМПЕРАТУРНЫХ ШВОВ

Разработаны

*Центральным научно-исследовательским и
проектно-экспериментальным институтом
промышленных зданий и сооружений
(ЦНИИпромзданий)
Государственным органом Трудового Красного
Знамени проектного института Промстройпроект*

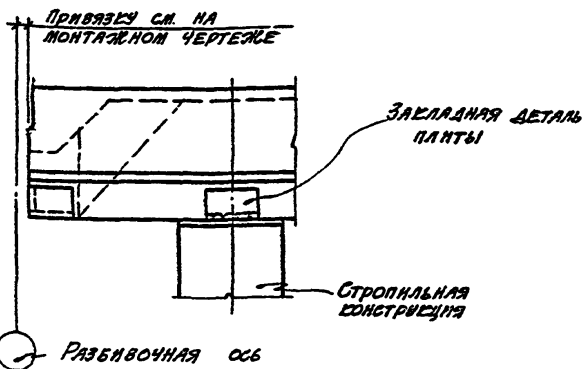
Утверждены

*и введены в действие
с 1 октября 1971 года
Госстроем СССР.
Постановление № 111
от 20 июля 1971 года.*

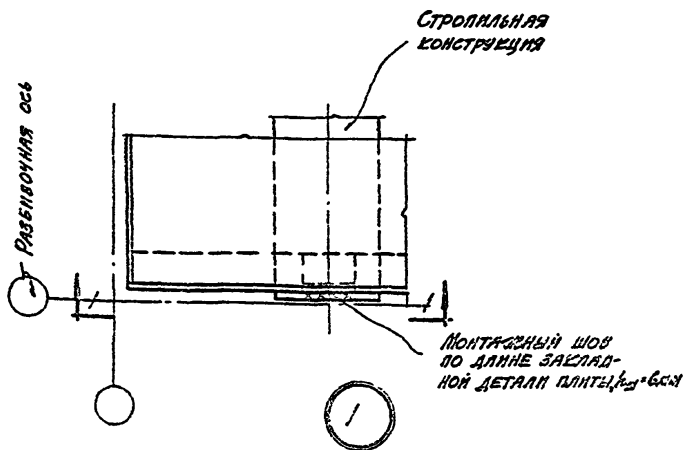
Содержание

	Стр.
Деталь 1 Крепление плиты покрытия к стропильной конструкции у поперечного т. ш. или у торца здания	4
Деталь 2 Крепление плит покрытия к стропильной конструкции	5
Деталь 3 Крепление плит покрытия к стропильной конструкции у поперечного т. ш. или у торца здания	6
Деталь 4 Крепление плит покрытия к стропильной конструкции	7
Деталь 5 Крепление плит покрытия к стропильным конструкциям поперечного т. ш. или у торца здания	8
Деталь 6 Крепление плит покрытия к стропильным конструкциям	9
Деталь 7 Крепление плит покрытия к стропильным конструкциям у поперечного т. ш.	10
Деталь 8 Крепление плит покрытия к подстропильным фермам у поперечного т. ш. или у торца здания при скатной кровле	11
Деталь 9	
Деталь 10 Крепление плит покрытия на середине подстропильной фермы	12
Деталь 11 Крепление плит покрытия к подстропильным фермам при скатной кровле	13
Деталь 12 Заполнение швов между плитами	14
Деталь 13	
Деталь 14 Заполнение швов между плитами	15
Деталь 15	

		стр.
Деталь 16	Установка доборных плит покрытия при привязке колонн, 250 и скатной кровле	16
Деталь 17	Установка доборных плит покрытия при привязке колонн, 250 и плоской кровле	17
Деталь 18	Крепление стальных щитов в продольном т.ш. без перепада при скатной и плоской кровле	18
Деталь 19	Крепление стальных щитов в поперечном т.ш. со вставкой без перепада при скатной кровле	19
Деталь 20	Крепление стальных щитов в поперечном т.ш. со вставкой без перепада при плоской кровле	20



1-1

ТДМ
1969

КРЕПЛЕНИЕ ПЛАНТЫ ПОКРЫТИЯ К СТРОПИЛЬНОЙ
КОНСТРУКЦИИ У ПОПЕРЕЧНОГО Т.Ш. ИЛИ
У ТОРЦА ЗДАНИЯ

СЕРИЯ 246-2
ВЫПУСК 2

ДЕТАЛЬ 1

Привязки см. на монтажном чертеже

Залить раствором маркой 200

Закладная деталь плиты

Стропильная конструкция

Разбивочная ось

1-1

Разбивочная ось

Стропильная конструкция

Ребро плиты

Монтажные швы по длине закладной детали плиты $t_{ш} = 6 \text{ мм}$

2

ТДМ
1969

Крепление плит покрытия к стропильной конструкции

Серия 2.46с2
выпуск 2

деталь 2

1123-03. 6

ПРИВЯЗКА СМ. НА
МОНТАЖНОМ ЧЕРТЕЖЕ

ММ-48; ММ-51

ЗАПАДНЫЕ
ДЕТАЛИ ПЛЫТЫ
ПОКРЫТИЯ

СТРОПильНАЯ
КОНСТРУКЦИЯ

РАЗБИВОЧНАЯ
ОСЬ

1-1

МОНТАЖНЫЕ ШВЫ
ПО ДЛИНЕ ЗАПАДНОЙ
ДЕТАЛИ ПЛЫТЫ, $\frac{1}{2}$ в - 6 мм.

СТРОПильНАЯ
КОНСТРУКЦИЯ

ММ-48; ММ-51

В Т.Ш. УСТАНАВЛИ-
ВАЕТСЯ С ОДНОЙ
СТОРОНЫ ШВА
ПО ЗОЛУ МОНТАЖ-
НОГО ШТУКА
ПРИ
НАЛИЧИИ В
ДАННОМ ПРОЛЕТЕ
МОСТОВЫЕ КРАНОС

РЕБРО ПЛЫТЫ

3

ПРИ НАЛИЧИИ ПЕРЕЛОМА В ОЧЕРТАНИИ ВЕРХНЕГО ПОЯСА
СТРОПильНОЙ КОНСТРУКЦИИ УСТАНАВЛИВАТЬ ММ-51,
ПРИ ОТСУТСТВИИ ПЕРЕЛОМА - ММ-48.

ТАМ

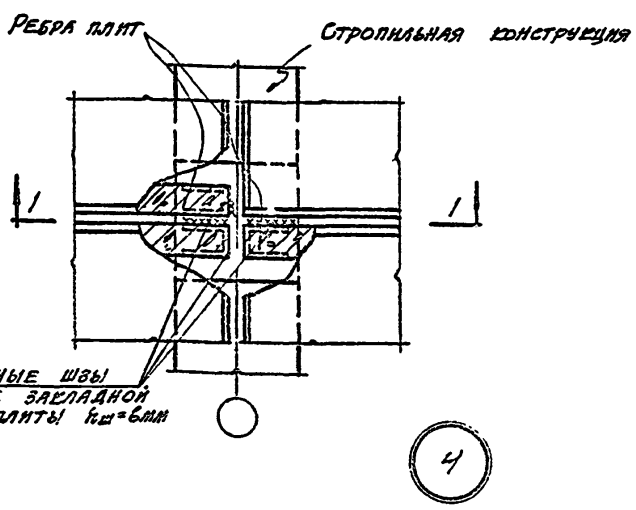
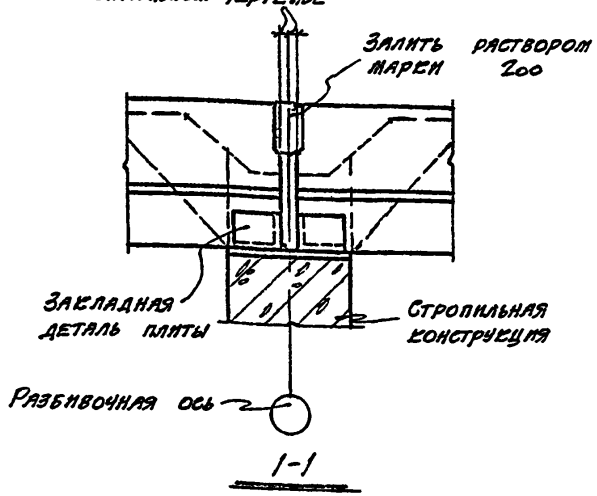
КРЕПЛЕНИЕ ПЛИТ ПОКРЫТИЯ К СТРОПильНОЙ
КОНСТРУКЦИИ У ПОПЕРЕЧНОГО Т.Ш. КЛА У
ТОРЦА ЗДАНИЯ

СЕРИЯ 2.460-2
ВЫПУСК 2
ДЕТАЛЬ 3

1969

11183-03

ПРИБЯЗЕН СЯ НА
МОНТАЖНОМ ЧЕРТЕЖЕ

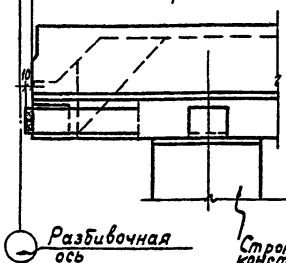


ЛЕН. ГАМ
1969

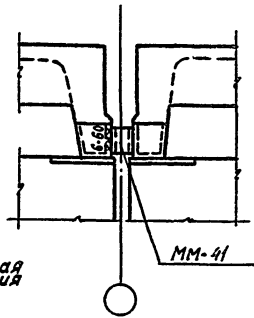
КРЕПЛЕНИЕ ПЛЫТ ПОКРЫТИЯ К
СТРОПИЛЬНОЙ КОНСТРУКЦИИ

СЕРИЯ 2.460.2
ВЫПУСК 2
ДЕТАЛЬ 4

привязку см. на
монтажном чертеже



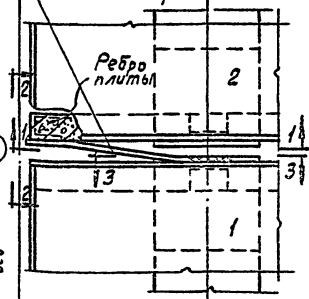
1-1



2-2

ММ-41

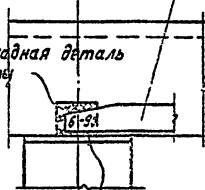
Устанавливается только при фермах с параллельными поясами и плоских балках с высотой на опоре 1200 и 1500 мм.



5

ММ-41

Закладная деталь
плиты



Монтажный шов
по длине закладной
детали плиты, нш.=6мм

3-3

ММ-41 приварить к плите 1 до установки плиты 2

ГДМ
1969

Крепление плит покрытия к стропильным
конструкциям и поперечного т.ш. или
у торца здания

Серия 2.460-2
выпуск 2

деталь 5

Привязки см. на монтажном чертеже

Залить раствором марки 200

Закладная деталь плиты

Стропильная конструкция

Разбивочная ось

1-1

Ребра плит

Стропильная конструкция

Монтажные швы по длине закладной детали плиты $\frac{1}{2}l = 6 \text{ мм}$

6

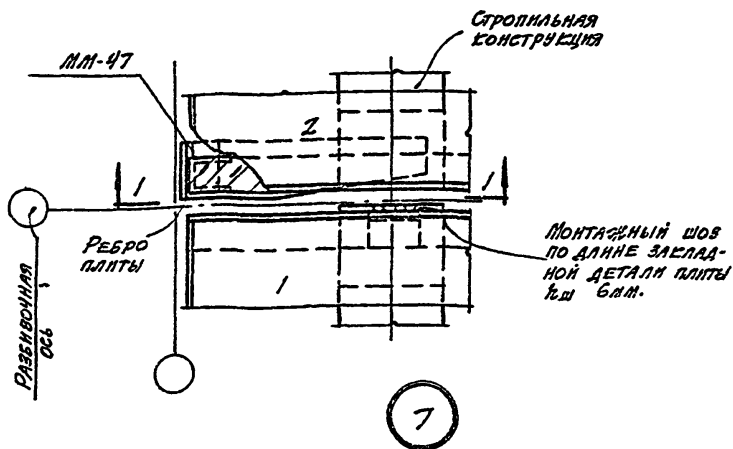
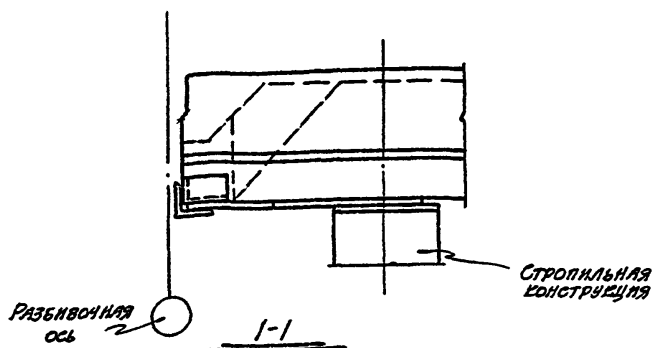
ТДМ
1965

Крепление плит покрытия к
стропильным конструкциям

Серия 2.460-2
Выпуск 2

Деталь 6

1183-03 10



ПРИ МОНТАЖЕ ПЛАТУ 2 ПЛОТНО ПРИЖАТЬ
К УГЛУ ММ-47

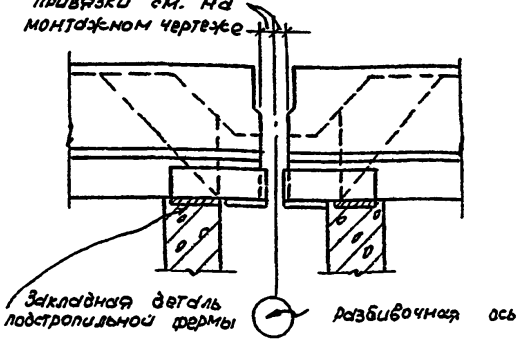
ТДМ
1969

КРЕПЛЕНИЕ ПЛИТ ПОКРЫТИЯ К СТРОПИЛЬНОМУ
КОНСТРУКЦИЯМ У ПОПЕРЕЧНОГО Т.Ш.

СЕРИЯ 24602
БЫПУСК 2

ДЕТАЛЬ 7

Привязки см. на монтажном чертеже



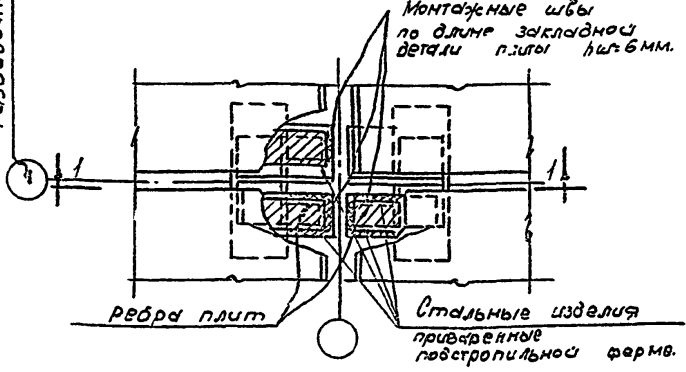
Закладная деталь подстропильной фермы

Разбивочная ось

1-1

Разбивочная ось

Монтажные швы по длине закладной детали плиты 1шт. 6мм.



Ребра плит

Стальные изделия приваренные подстропильной фермы.

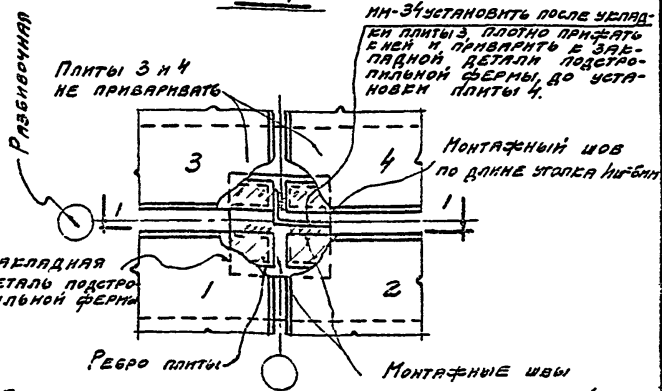
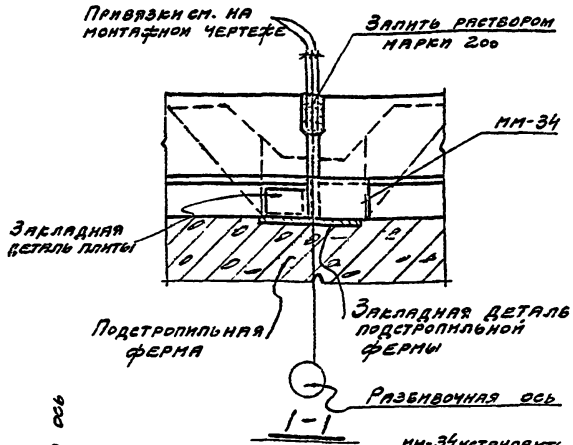


ГДМ
1969

Крепление плит покрытия к подстропильным фермам и поперечное, т.ш. или у торца здания при скатной кровле

серия 2460-2
выпуск 2

детали 8; 9



ПРИМЕЧАНИЯ:

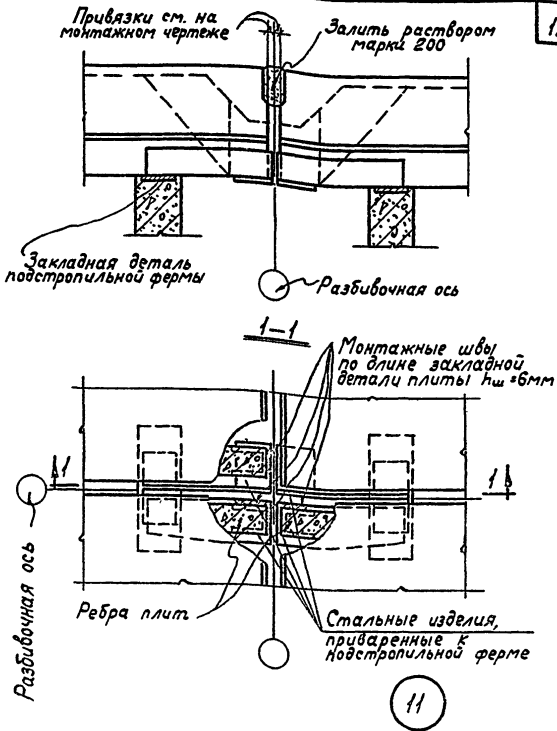
1. мм-34 применяется для усиления крепления плиты 3 к подстропильной ферме.
2. Зазоры между уголком (мм-34) и плитой 4 тщательно зачеканить цементным раствором М-200, а при монтаже в зимнее время зачеканить стальными прокладками.

10

ГДМ
1939

Крепление плит покрытия на середине подстропильной фермы

Серия 2.460-2
Выпуск 2
Деталь 10

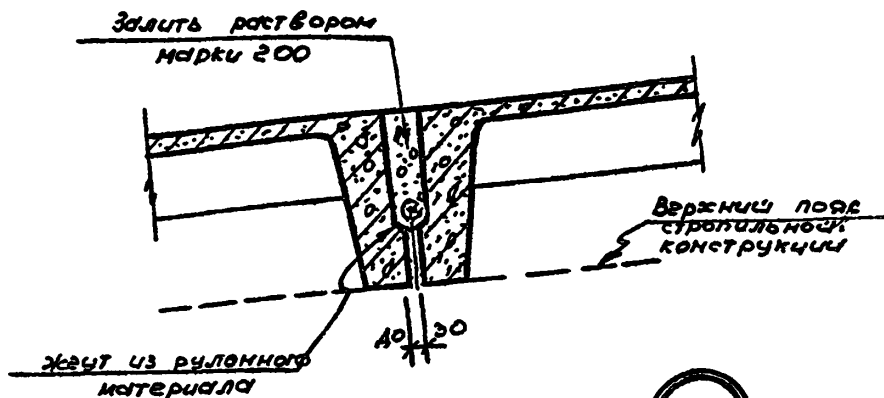


ТДМ
1969

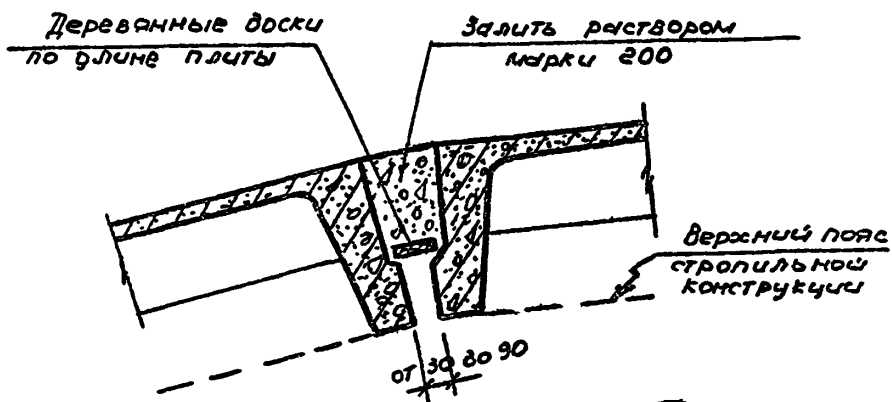
Крепление плит покрытия к подстропильным фермам при скатной кровле

Серия 2460-2
Выпуск 2

Деталь 11



12



13

ГДМ
1969

Заполнение швов между плитами

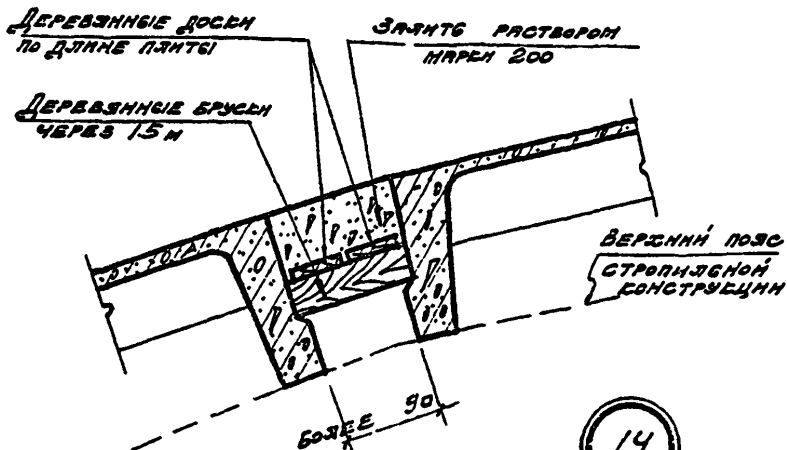
серия 2-460-2

выпуск 2

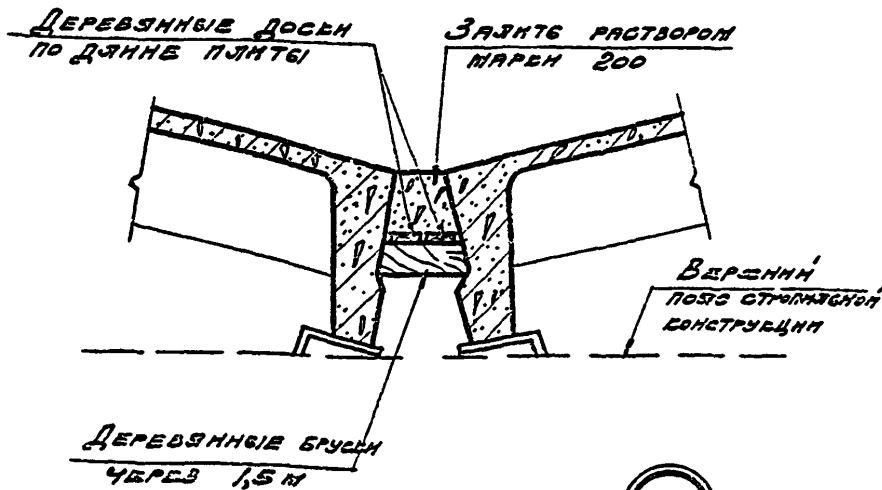
деталь

13,13

1183-03 15



14



15

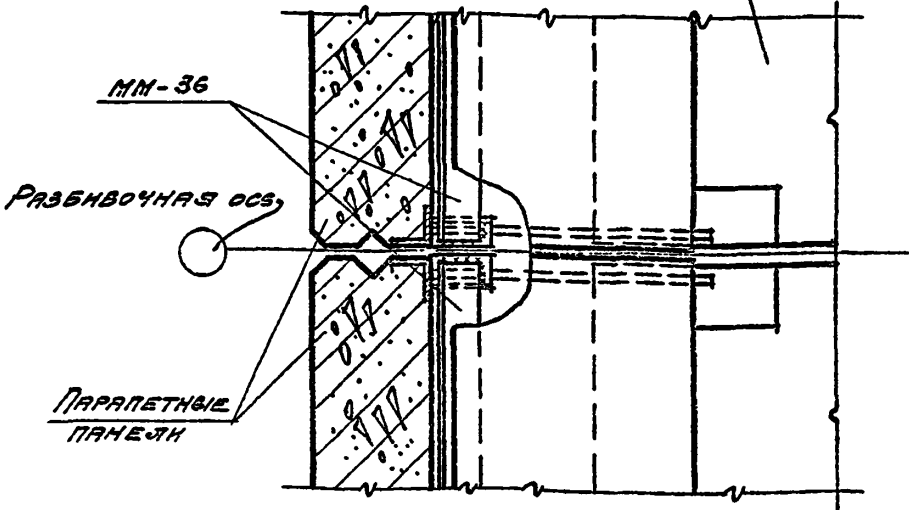
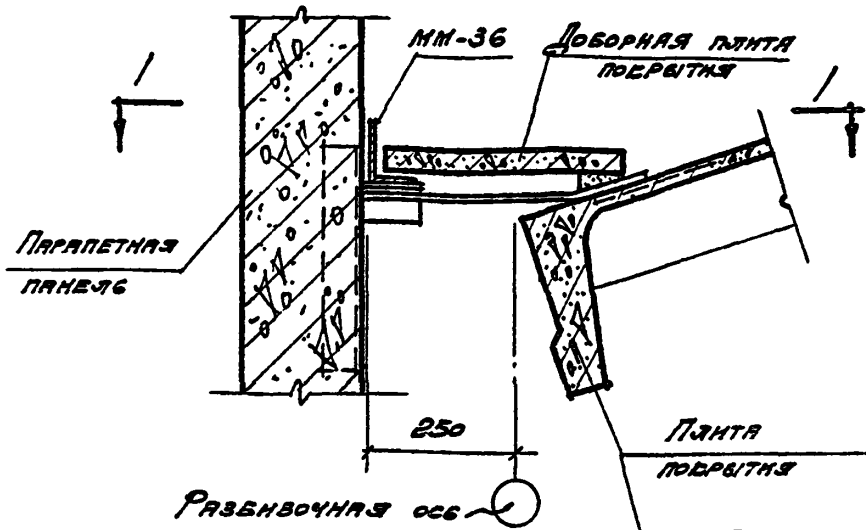
ТДМ
1969

ЗАПОЛНЕНИЕ ШВОБ МЕЖДУ ПЛИТАМИ

СЕРИЯ 2.460-2
БЕЛРУСС 2

ДЕТАЛЬ 14,15

11183-03 16



1-1

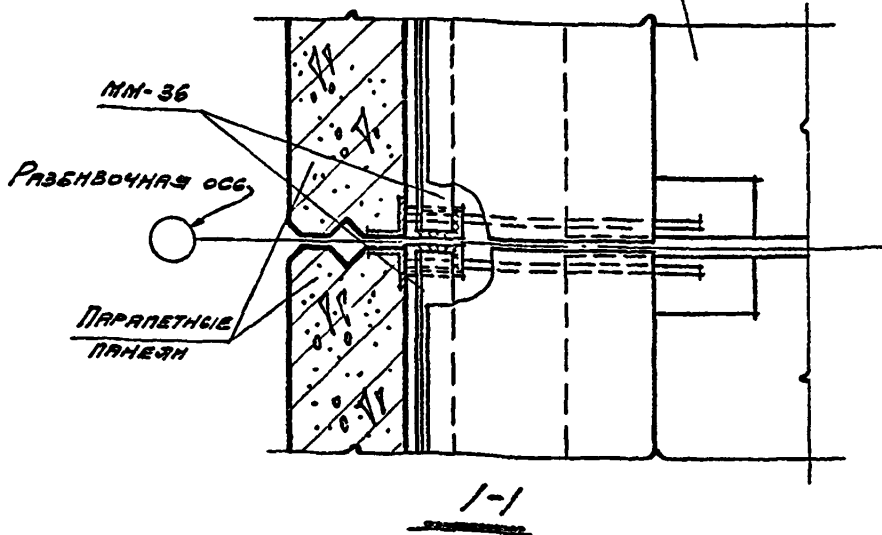
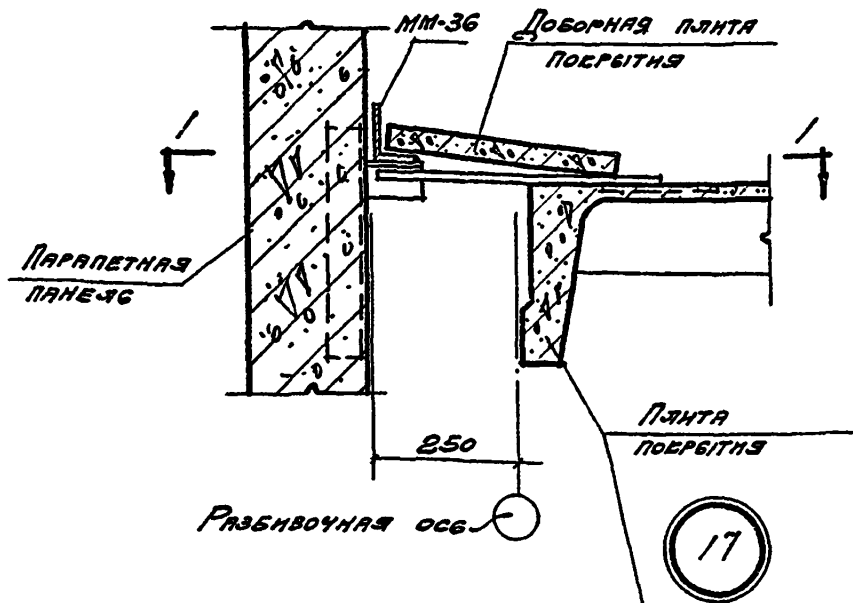
МОНТАЖНЫЕ ШВЫ ПРИНЯТЫ $h_{ш} = 6 \text{ мм}$

ТАМ
1969

УСТАНОВКА ДОБОРНЫХ ПЛИТ ПОБЕЖИТКА,
ПРИ ПРИВЯЗКЕ КОЛОНН, 250 мм СЕЯТНОМ
КРОВЛЕ

СЕРИЯ 2.463-2
ВСПУСЦ 2

ДЕТАЛЬ 16



МОНТАЖНЫЕ ШВЫ ПРИНЯТЫ $h_{ш} = 6 \text{ мм}$

ТДМ
1969

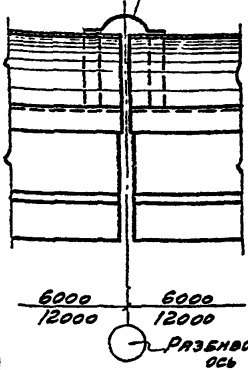
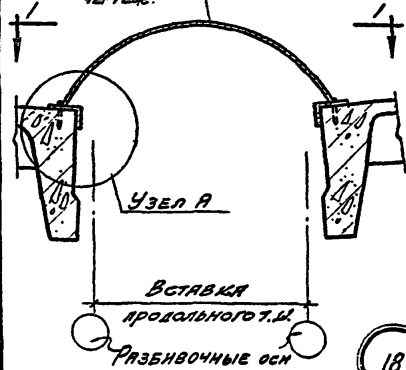
УСТАНОВКА ДОБОРНЫХ ПЛИТ ПОСРЕДИТЯ
ПРИ ПРИВЯЗКЕ КОТОНА «250» К ПЛОСКОЙ КРОВЛЕ

СЕРИЯ 2.460-2
ВЫПУСК 2

ДЕТАЛЬ 17

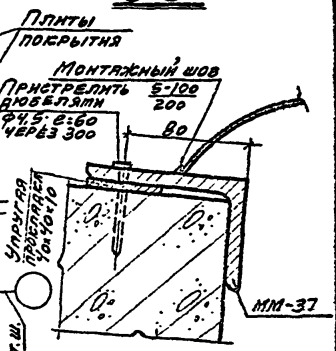
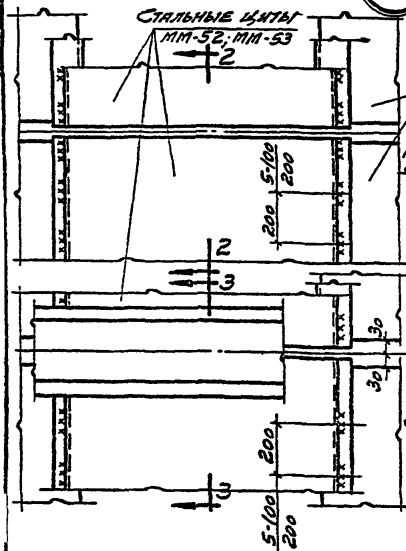
КОМПЕНСАТОР ПОПЕРЕЧНОГО
Т.Ш. ТОЛЬКО ДЛЯ 3-3

ММ-52; ММ-53
СМ. МОНТАЖНЫЙ
ЧЕРТЕЖ.



18

2-2
3-3

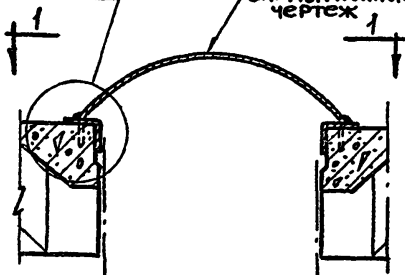


Узел А

1-1

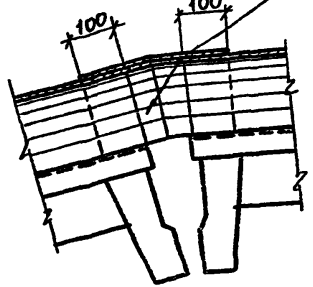
ТДМ 1969.	КРЕПЛЕНИЕ СТАЛЬНЫХ ЦИТОВ В ПРОДОЛЬНОМ Т.Ш. БЕЗ ПЕРЕПАДА ПРИ СКАТНОЙ И ПЛОСКОЙ КРОВЛЯХ	Серия 2460-2 Выпуск 2
		Деталь 18

Узел А



ММ-52; ММ-53
СМ. МОНТАЖНЫЙ
ЧЕРТЕЖ

Шов закрыть по месту
оцинкованной кровельной
сталью $\delta=2$ мм ГОСТ 8075-56*



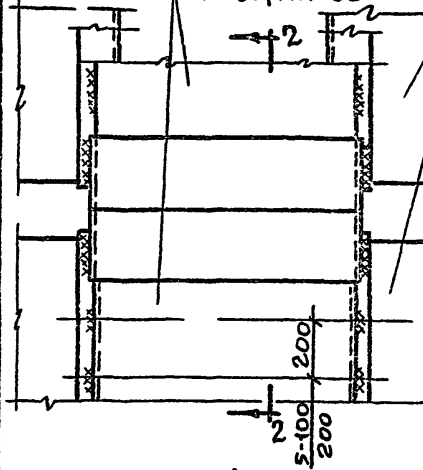
2-2

Вставка
поперечного т.ш.

Разбивочные оси

19

Стальные щиты
ММ-52; ММ-53



1-1

Плиты
покрытия

Монтажный шов

Пристрелить
дюралюми
 $\delta=5$ мм
через 300 80

Угловая прокладка
40x40x10

ММ-37

Узел А

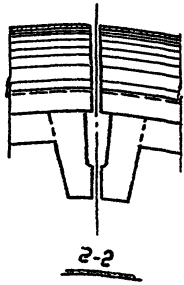
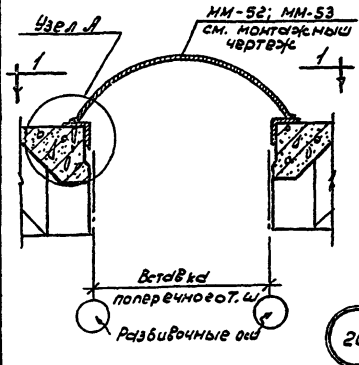
ТДМ
1969

Крепление стальных щитов в поперечном т.ш. со вставкой без перепада при скатной кровле

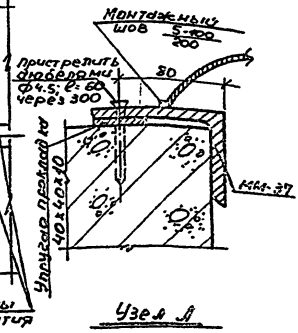
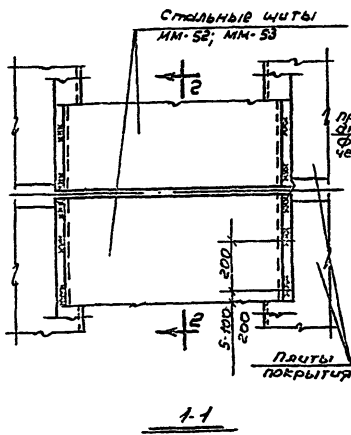
Серия 2.460-2
Выпуск 2

Деталь 19

20



20



ТАМ
1369

крепление стальных шпал в поперечном т.ш. со вставкой без перегиба при плоской кровле

Серия 2.460-2
выпуск 2

Листов 20

1183-03 (21)