

ГОСУДАРСТВЕННЫЙ КОМИТЕТ СОВЕТА МИНИСТРОВ СССР ПО ДЕЛАМ СТРОИТЕЛЬСТВА
ГОССТРОЙ СССР

ТИПОВЫЕ КОНСТРУКЦИИ И ДЕТАЛИ ЗДАНИЙ И СООРУЖЕНИЙ

СЕРИЯ 3.904-17

ВИБРОИЗОЛИРУЮЩИЕ ОСНОВАНИЯ И ГИБКИЕ ВСТАВКИ
ЦЕНТРОБЕЖНО-ВИХРЕВЫХ САМОВСАСЫВАЮЩИХ НАСОСОВ
ТИПА ВК, ВКС И ЦВ

РАЗРАБОТАНЫ
ГПИ САНТЕХПРОЕКТ
ГОССТРОЯ СССР

УТВЕРЖДЕНЫ
И ВВЕДЕНЫ В ДЕЙСТВИЕ
с 1 февраля 1975 г.
ГЛАВПРОСТРОИПРОЕКТОМ ГОССТРОЯ СССР
ПРИКАЗ № 4 от 17 января 1975 г.

Обозначение	Наименование	Стр.
—	Содержание	2
—	Пояснительная записка	3
A76039.000	Виброизолирующее основание и гибкие вставки для насосов марки, ВК"и, ВКС" Тип I	4-11
A76039.019	Фланец	11
A76039.000 СБ	Виброизолирующее основание и гибкие вставки для насосов марки ВК"и ВКС" Тип I Сборочный чертеж	12, 13
A76039.030 Д	Плита строительная заданная	14
A76039.040	Отвод	15
A76039.010 СБ	Отвод Сборочный чертеж	15
A76039.040	Перегород	16
A76039.050	Хомут	16
A76039.017	Труба	17
A76039.040 СБ	Перегород Сборочный чертеж	17
A76039.001	Пластина	18
A76039.002	Пластина	18
A76039.020	Руков. вставка	19

Обозначение	Наименование	Стр.
A76039.020 СБ	Руков.-вставка Сборочный чертеж	20
A76039.050 СБ	Хомут Сборочный чертеж.	21
A76039.018	Патрубок.	22
A76039.021	Серга хомута	22
A76039.022	Гайка	23
A76039.023	Болт	23
A76039.024	Шайба	24
A76039.025	Лента хомута	24
A76040.000	Виброизолирующее основание и гибкие вставки для насосов марки, ВК"и, ВК" Тип II	25-31
A76040.010	Отвод	31
A76040.000 СБ	Виброизолирующее основание и гибкие вставки для насосов марки, ВК"и, ВК" Тип II Сборочный чертеж	32, 33
A76040.010 СБ	Отвод Сборочный чертеж	34
A76041.000	Виброизолирующее основание и гибкие вставки для насосов марки ЦВ"	35-37
A76041.000 СБ	Виброизолирующее основание и гибкие вставки для насосов марки, ЦВ" Сборочный чертеж	38, 39

Серия 3904-17

Илл	Лист	№ докум	Подп	Дата
Лист	Лист	Лист	Лист	Лист
Лист	Лист	Лист	Лист	Лист
Лист	Лист	Лист	Лист	Лист
Лист	Лист	Лист	Лист	Лист
Лист	Лист	Лист	Лист	Лист

Содержание

Лит Лист Листов
 ИЛ
 Госстрой СССР
 Сантехпроект
 г Москва
 Формат А2

В настоящем альбоме приведены рабочие чертежи виброизолирующих оснований и гибких вставок для вихревых насосов типа „ВК“ и „ВКС“ и центробежно-вихревых насосов типа „ЦВ“, а также строительные задания на плиты для виброизолирующих оснований.

Виброизолирующие основания и гибкие вставки предназначены для уменьшения динамических нагрузок, передающихся на строительные конструкции от работающих насосов. Виброизолирующее основание представляет собой установленную на виброизоляторах железобетонную плиту, к которой крепится насос. В виброоснованиях применены виброизоляторы типа Д042-Д044, серийно выпускаемые заводом „Сантехмонтаж“ треста „Сантехдеталь“ (г Москва, Новая Улатовка, 23а) и механическим заводом №3 того же треста (г Москва, Становская ул. 4).

Установка насосного агрегата на виброизолирующем основании производится в следующей последовательности

- 1) насосный агрегат посредством четырех болтов крепится на железобетонной плите;
- 2) подобранные по высоте виброизоляторы (разница виброизоляторов по высоте в свободном состоянии не должна превышать 5мм) скрепляются с промежуточной пластиной посредством болтов,
- 3) плита с закрепленным на ней насосным агрегатом домкратами или другими подъемными средствами поднимается на высоту, достаточную для подвода под плиту виброизоляторов;
- 4) под плиту подводятся виброизоляторы с прикрепленной промежуточной пластиной и устанавливаются в соответствии с размерами на чертеже,
- 5) железобетонная плита с насосным агрегатом опускается на виброизоляторы;
- 6) в тех случаях, когда осадка виброизоляторов под нагрузкой неодинакова (разница нагрузочных виброизоляторов по высоте превышает 5мм), производится регулировка по-

ложения виброизоляторов путем их перемещения параллельно осям симметрии плиты вдоль ее опорной рамки до тех пор, пока осадка всех виброизоляторов не станет одинаковой. При этом допускается разница нагруженных виброизоляторов по высоте, не превышающая 5мм;

7) промежуточные пластины вместе с прикрепленными виброизоляторами привариваются к соответствующим участкам нижней опорной рамки плиты.

Виброизолирующие основания и гибкие вставки разработаны для насосов с условными проходами Ду25-50 и давлением до 10⁶ Па².

В качестве гибких вставок применены рукава-вставки виброизолирующие, напорно-всасывающие, изготавливаемое заводом „Каучук“ (г Москва) в соответствии с ТУ38-5-546-69. Крепление гибких вставок производится хомутами бандажного типа.

В зависимости от взаимного расположения гибких вставок, в альбоме приведены следующие два типа установки насосных агрегатов с насосами типа „ВК“ и „ВКС“.

Тип I - гибкие вставки направлены вверх
Тип II - гибкая вставка на всасывании направлена горизонтально, а гибкая вставка на нагнетании направлена вверх

Насосные агрегаты с насосами типа „ЦВ“ устанавливаются только гибкими вставками направленными вверх (тип I), так как, если гибкую вставку на всасывании направить горизонтально, она располагается перпендикулярно продольной оси насоса, что значительно увеличивает размеры установки в плане.

Издательство	Издательство	Подп.	Дата
Разработчик	Григорьев	Степанов	1978
И.контр.	И.контр.	И.контр.	И.контр.
И.контр.	И.контр.	И.контр.	И.контр.
И.контр.	И.контр.	И.контр.	И.контр.

Пояснительная записка

Лист	Лист	Листов
11		

госстроя СССР
САНТЭХПРОЕКТ
г Москва

Изм. № 01 от 1978 г. Лист 11 из 12. Взам. инв. № 11/11/78. Проект 11/11/78.

Сроч. 5904-17

Формат Зона	Лист	Обозначение	Наименование	Кол	Примечание
			<u>Документация</u>		
12		A75039.000СБ	Сборочный чертеж		
			<u>Сборочные единицы</u>		
11	1	A75039.010	Отвод	2	
11	2	A75039.020	Рукав-вставка	2	
			<u>Детали</u>		
11	3	A75039.001	Пластина	4	
11	4	A75039.002	Пластина	4	
64	5	A75039.003	Прокладка		
			Резина-пластика ЗТ-М		
			ГОСТ 7338-65		
			φ57xφ90	4	0,01 кг
			<u>Стандартные изделия</u>		
			Болт ГОСТ 7738-70		
	6		M10x20.36	8	
	7		M12x50.36	16	
	8		M16x150.36	4	
	9		Гайка M12.4		
			ГОСТ 5915-70	16	
A75039.000					
Изм	Лист	№ докум	Подп	Дата	Виброизоллирующее основание и гидкие вставки для насосов марку ВК и ВКС тип I Колдоба Ягодкина Формат: А
Разраб		Эскиз	Ишк	ИИЯ	
Проб		Литбск	Лит		
Рук зупл		Горобский	Лит		
Н. Кален		Черезкоп	Лит		
Ултб		Слувак	Лит		

Формат Зона	Лист	Обозначение	Наименование	Кол	Примечание
	10		Гайка M16.4		
			ГОСТ 5915-70	4	
			<u>Шайба ГОСТ 6402-70</u>		
	11		1065 Г	8	
	12		1265 Г	16	
	13		1685 Г	4	
			<u>Прочие изделия</u>		
	14		Виброизоллятор ДДЧ1		
			ТУ 36-1178-70	4	
			<u>Переменные данные для исполнения</u>		
			<u>A75039.000</u>		
			См. Сб. рис. 1		
			<u>Сборочные единицы</u>		
12		A75039.030 Д	Плита строительное задание	1	Стр. 14
11	15	A75039.040	Переход	2	
			<u>Детали</u>		
64	16	A75039.004	Прокладка		
			Резина-пластика ЗТ-М		
			ГОСТ 7338-65		
			φ 34x φ 60	2	0,01 кг
			<u>Стандартные изделия</u>		
			Шпилька M10x40		
			ГОСТ 17285-66	8	
	17				
A75039.000					
Изм	Лист	№ докум	Подп	Дата	Колдоба Ягодкина Формат: А

Срочн. з. 989-17

Формат Зона Лист	Обозначение	Наименование	Кол. приме- чание
18		Гайка М10.4 ГОСТ 5915-70	8
19		Шайба 10.65Г ГОСТ 6402-70	8
		<u>А75039.000-01</u>	
		См. СБ. рис.2	
		<u>Сборочные единицы</u>	
12	А75039.030Д-01	Плита. Строительное	
		задание	1 Стр.14
11	А75039.040	Переход	2
		<u>Детали</u>	
51	А75039.005	Прокладка	
		Резина-пластична	
		ЗТ-М ГОСТ 7338-65	
		φ34 х φ60	2 0,01кг
		<u>Стандартные изделия</u>	
17		Шпилька М12×40 ³⁶ ₃₈	8
		ГОСТ 11765-66	
18		Гайка М10.4	
		ГОСТ 5915-70	8
19		Шайба 10.65Г	
		ГОСТ 6402-70	8
		<u>А75039.000-02</u>	
		См СБ. рис.2	
		<u>Сборочные единицы</u>	
		<u>А75039.000</u>	Лист 3

копировал Вакуленко

Формат: 11

Формат Зона Лист	Обозначение	Наименование	Кол. при ме- чание
12	А75039.030Д-02	Плита	
		Строительное задание	1 Стр.14
11	15 А75039.040-01	Переход	2
		<u>Детали</u>	
51	16 А75039.006	Прокладка	
		Резина-пластична	
		ЗТ-М ГОСТ 7338-65	
		φ48 х φ60	2 0,01кг
		<u>Стандартные изделия</u>	
17		Шпилька М12×40 ³⁶ ₃₈	8
		ГОСТ 11765-66	
18		Гайка М12.4	
		ГОСТ 5915-70	8
19		Шайба 12.65Г	
		ГОСТ 6402-70	8
		<u>А75019.000-03</u>	
		См. СБ. рис.1	
		<u>Сборочные единицы</u>	
12	А75039.030Д-03	Плита	
		Строительное задание	1 Стр.14
11	15 А75039.040-01	Переход	2
		<u>Детали</u>	
51	16 А75039.007	Прокладка	
		<u>А75039.000</u>	Лист 4

копировал Вакуленко

Формат: 11

Серия 3.904-ГТ

Шибле паз, Подп. и дата

Взам.шифр / Шиб. паз, Подп. и дата

Ранжир	Зона	Поз.	Обозначение	Наименование	кол.	Примечание
				Резина-пластина 3Т-М ГОСТ 7338-65 φ 48 x φ 60	2	0,01кг
				Стандартные изделия		
		17		Шпилька М12×40 ¹⁵ / ₃₆ ГОСТ 11765-66	8	
		18		Гайка 12. 4 ГОСТ 5915-70	8	
		19		Шайба 12 65Г ГОСТ 6402-70	8	
				А75039.000-04 См. СБ. рис. 1		
				Сборочные единицы		
		12	А75039.030Д-04	Плита Строительное задание	1	Стр. 14
		11	15 А75039.040-01	Переход Детали	2	
		51	16 А75039.008	Прокладка Резина-пластина 3Т-М ГОСТ 7338-65 φ 48 x φ 60	2	0,01кг
				Стандартные изделия		
				Шпилька М12×40 ¹⁵ / ₃₆ ГОСТ 11765-66	8	
				Гайка М12. 4 ГОСТ 5915-70	8	
				Шайба 12 65Г ГОСТ 6402-70	8	
				А75039.000		
				лист		6

копировал: Вакуленко Формат 11

Шибле паз, Подп. и дата

Взам.шифр / Шиб. паз, Подп. и дата

Ранжир	Зона	Поз.	Обозначение	Наименование	кол.	Примечание
				Стандартные изделия		
		17		Шпилька М12×40 ¹⁵ / ₃₆ ГОСТ 11765-66	8	
		18		Гайка М12.4 / ГОСТ 5915-70	8	
		19		Шайба 1265Г / ГОСТ 6402-70	8	
				А75039.000-05 См. СБ. рис. 2		
				Сборочные единицы		
		12	А75039.030Д-05	Плита Строительное задание	1	Стр. 14
		11	15 А75039.040-01	Переход Детали	2	
		51	16 А75039.009	Прокладка Резина-пластина 3Т-М ГОСТ 7338-65 φ 48 x φ 60	2	0,01кг
				Стандартные изделия		
				Шпилька М12×40 ¹⁵ / ₃₆ ГОСТ 11765-66	8	
				Гайка М12. 4 ГОСТ 5915-70	8	
				Шайба 12 65Г ГОСТ 6402-70	8	
				А75039.000		
				лист		6

А75039.000

Серия 3.304-17

Шаблон №1 Подп. и дата. Вак. Илюм. (И. В. Ильин) Подп. и дата.

Код	Зона	Поз.	Обозначение	Наименование	Кол.	Примечание	
				<u>А7Б039.000-06</u>			
				См СБ. рис.2			
				<u>Сборочные единицы</u>			
12			<u>А7Б039.030Д-06</u>	Плита			
				Строительное задание	1	Стр.14	
11	15		<u>А7Б039.040-01</u>	Переход	2		
				<u>Детали</u>			
БУ	16		<u>А7Б039.009</u>	Прокладка			
				Резина-пластина			
				ЗТ-М ГОСТ 7338-65			
				φ48 x φ60	2	0,01кг	
				<u>Стандартные изделия</u>			
		17		Шпилька М12×40 ¹⁵ 36	8		
				ГОСТ 11765-66			
		18		Гайка М12.4	8		
				ГОСТ 5915-70			
		19		Шайба 12 65Г	8		
				ГОСТ 6402-70			
				<u>А7Б039.000-07</u>			
				См СБ. рис. 2			
				<u>Сборочные единицы</u>			
А7Б039.000						Лист	7

копировал: Вак. Илюм. Формат: 11

Шаблон №1 Подп. и дата. Вак. Илюм. (И. В. Ильин) Подп. и дата.

Код	Зона	Поз.	Обозначение	Наименование	Кол.	Примечание	
12			<u>А7Б039.030Д-07</u>	Плита			
				Строительное задание	1	Стр.14	
11	15		<u>А7Б039.040-01</u>	Переход	2		
				<u>Детали</u>			
БУ	16		<u>А7Б039.011</u>	Прокладка			
				Резина-пластина			
				ЗТ-М ГОСТ 7338-65			
				φ48 x φ60	2	0,01кг	
				<u>Стандартные изделия</u>			
		17		Шпилька М12×40 ¹⁵ 36	8		
				ГОСТ 11765-66			
		18		Гайка М12.4	8		
				ГОСТ 5915-70			
		19		Шайба 12 65Г	8		
				ГОСТ 6402-70			
				<u>А7Б039.000-08</u>			
				См. СБ. рис.1			
				<u>Сборочные единицы</u>			
12			<u>А7Б039.030Д-08</u>	Плита			
				Строительное задание	1	Стр.14	
11	15		<u>А7Б039.040-01</u>	Переход	2		
				<u>Детали</u>			
БУ	16		<u>А7Б039.012</u>	Прокладка			
А7Б039.000						Лист	8

копировал: Вак. Илюм. Формат: 11

Серия 3 90 - 17

Шифр № листа / Подп. и дата / Взам. инв. № / Шифр экз. / Подп. и дата

Формат	Зона	Лист	Обозначение	Наименование	Кол.	Примечание
				Резина - пластина ЗТ-М ГОСТ 1338-65 φ 48 x φ 60	2	0,01кг
			<u>Стандартные изделия</u>			
		17		Шпилька М12 x 40 ¹⁵ / ₃₀ 38 ГОСТ 11765-86	8	
		18		Гайка М12.4 ГОСТ 5915-70	8	
		19		Шайба 12 65Г ГОСТ 6402-70	8	
			А7Б 039.000-09 См. СБ. рис. 1			
			<u>Сборочные единицы</u>			
		12	А7Б 039.030Д-09	Плита	1	Стр. 14
		11	15 А7Б 039.040-01	Строительное задание Переход	2	
			<u>Детали</u>			
		64	16 А7Б 039 013	Прокладка Резина - пластина ЗТ-М ГОСТ 1338-65 φ 48 x φ 60	2	0,01кг
			<u>Стандартные изделия</u>			
			А7Б 039.000			
					лист	9

копировал: Вакуленко Формат: 11

Шифр № листа / Подп. и дата / Взам. инв. № / Шифр экз. / Подп. и дата

Формат	Зона	Лист	Обозначение	Наименование	Кол.	Примечание
		17		Шпилька М12 x 40 ¹⁵ / ₃₀ 38 ГОСТ 11765-86	8	
		18		Гайка М12.4 ГОСТ 5915-70	8	
		19		Шайба 12 65Г ГОСТ 6402-70	8	
			А7Б 039.030-10 См. СБ. рис. 1			
			<u>Сборочные единицы</u>			
		12	А7Б 039.030Д-10	Плита	1	Стр. 14
		11	15 А7Б 039.040-01	Строительное задание Переход	2	
			<u>Детали</u>			
		64	16 А7Б 039.014	Прокладка Резина - пластина ЗТ-М ГОСТ 1338-65 φ 48 x φ 60	2	0,01кг
			<u>Стандартные изделия</u>			
		17		Шпилька М12 x 40 ¹⁵ / ₃₀ 38 ГОСТ 11765-86	8	
		18		Гайка М12.4 ГОСТ 5915-70	8	
		19		Шайба 12 65Г ГОСТ 6402-70	8	
			А7Б 039.000			
					лист	10

копировал: Вакуленко Формат: 11

Серию 3.004-17

Ш.в. и дата Подп. и дата Взам.инв. № Ш.в. и дата Подп. и дата

Код документа	Зона	Лист	Обозначение	Наименование	Кол.	Примечание
				<u>А7Б039.000-11</u>		
				См. СБ. рис.2		
				<u>Сборочные единицы</u>		
12			<u>А7Б039.030 Д-11</u>	Плита		
				Строительное задание	1	Стр.14
11	15		<u>А7Б039.040-01</u>	Переход	2	
				<u>Детали</u>		
51	16		<u>А7Б039.015</u>	Прокладка		
				Резина-пластина		
				ЗТ-М ГОСТ 1338-65		
				φ48 x φ60	2	0,01кг
				<u>Стандартные изделия</u>		
		17		Шпилька М12x 9 ³⁰ 36	8	
				ГОСТ 11765-66		
		18		Гайка М12.4	8	
				ГОСТ 5915-70		
		19		Шайба 12 65Г	8	
				ГОСТ 6402-70		
				<u>А7Б039.000-12</u>		
				См. СБ. рис.2		
				<u>Сборочные единицы</u>		
12			<u>А7Б039.030Д-12</u>	Плита		
				Строительное задание	1	Стр.14
				<u>А7Б039.000</u>		
				См. СБ. рис.2		
				<u>Сборочные единицы</u>		
				Лист		
				11		

Копировал: Вакуленко

Формат 11

Код документа	Зона	Лист	Обозначение	Наименование	Кол.	Примечание
11	15		<u>А7Б039.040-01</u>	Переход	2	
				<u>Детали</u>		
51	16		<u>А7Б039.016</u>	Прокладка		
				Резина-пластина		
				ЗТ-М ГОСТ 1338-65		
				φ48 x φ60	2	0,01кг
				<u>Стандартные изделия</u>		
		17		Шпилька М12x 9 ³⁰ 36	8	
				ГОСТ 11765-66		
		18		Гайка М12.4	8	
				ГОСТ 5915-70		
		19		Шайба 12 65Г	8	
				ГОСТ 6402-70		
				<u>А7Б039.000-13</u>		
				См. СБ. рис.2		
				<u>Сборочные единицы</u>		
12			<u>А7Б039.030Д-13</u>	Плита		
				Строительное задание	1	Стр.14
11	15		<u>А7Б039.040-01</u>	Переход	2	
				<u>Детали</u>		
51	16		<u>А7Б039.005</u>	Прокладка		
				Резина-пластина		
				ЗТ-М ГОСТ 1338-65		
				φ48 x φ60	2	0,01кг
				Лист		
				12		

Ш.в. и дата Подп. и дата Взам.инв. № Ш.в. и дата Подп. и дата

Копировал: Вакуленко

Формат 11

Серия 3 900-17

Лист № 14 из 14 листов. Подл. и дата. Восточная или западная. Подл. и дата.

Рисунки Зона	Лист	Обозначение	Наименование	Кол.	Приме- чание
			Стандартные изделия		
	17		Шпилька М12×40 ¹⁵ / ₃₆ ГОСТ 11765-68	8	
	18		Гайка М12.4 ГОСТ 5915-70	8	
	19		Шайба 12 65Г ГОСТ 6402-70	8	
		А7Б 039.000-14	Ст. СБ рис 3		
			Сборочные единицы		
12		А7Б 039.030Д-14	Плита Строительное задание	1	Стр 14
			Стандартные изделия		
	17		Шпилька М12×40 ¹⁵ / ₃₆ ГОСТ 11765-66	8	
	18		Гайка М12.4 ГОСТ 5915-70	8	
	19		Шайба 12 65Г ГОСТ 6402-70	8	
		А7Б 039.000-15	Ст. СБ. рис. 3		
			Сборочные единицы		
А7Б 039.000				Лист	13

Копировал: Б.А.Х.

формат: 11

Лист № 14 из 14 листов. Подл. и дата. Восточная или западная. Подл. и дата.

Рисунки Зона	Лист	Обозначение	Наименование	Кол.	Приме- чание
			Стандартные изделия		
12		А7Б 039.030Д-15	Плита Строительное задание	1	Стр. 14
			Стандартные изделия		
	17		Шпилька М12×40 ¹⁵ / ₃₆ ГОСТ 11765-66	8	
	18		Гайка М12.4 ГОСТ 5915-70	8	
	19		Шайба 12 65Г ГОСТ 6402-70	8	
		А7Б 039.000-16	Ст. СБ. рис. 4		
			Сборочные единицы		
12		А7Б 039.030Д-16	Плита Строительное задание	1	Стр 14
			Стандартные изделия		
	17		Шпилька М12×40 ¹⁵ / ₃₆ ГОСТ 11765-66	8	
	18		Гайка М12.4 ГОСТ 5915-70	8	
	19		Шайба 12 65Г. ГОСТ 6402-70	8	
А7Б 039.000				Лист	14

Копировал: Б.А.Х.

формат: 11

Серия 3. 804-17

Взам. инв. № 11755-68

Лист 15

Обозначение	Наименование	кол	Примечание
	A75039.000-17		
	См. об. рис 4		
	<u>Сборочные единицы</u>		
12	A75039.030Д-17		
	Плита		
	Строительное задание 1		Стр. 14
	<u>Стандартные изделия</u>		
17	Шпилька М 12×40 ¹⁶ / ₃₀ 3Б		
	ГОСТ 11765-68	8	
18	Гайка М12. 4		
	ГОСТ 5915-70	8	
19	Шайба 12 35г		
	ГОСТ 6402.70	8	

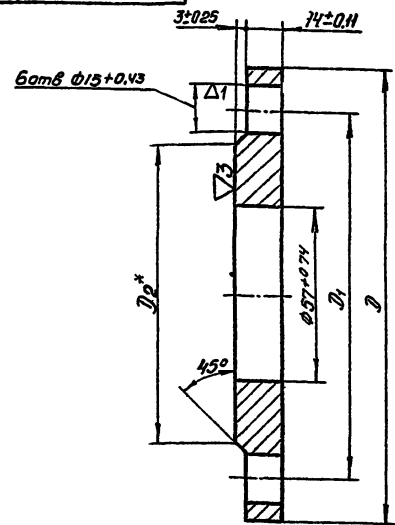
A75039.000

Лист 15

Копировал: Яздовкина Формат: И

A75039.019

11



Обозначение	Размеры, мм			Масса, кг
	D	D ₁	D ₂	
A75039.019	130 ⁻¹	103 ± 0.07	82	1.21
-01	140 ⁻¹	113 ± 0.07	92	1.35

* Размер для справок

Взам. инв. № 11755-68

A75039.019				Лит.	Масса	Масштаб
Исполн	№ докум	Лист	Дата	Н	С.м. табл.	-
Разработ	Е.Филимова	Листы	18.11			
Проф	Литовск	Листы				
Фук. груп	Графикский	Листы				
И.контр.	М.Яздовкина	Листы				
Чл.б	С.Ливак	Листы				

Фланец

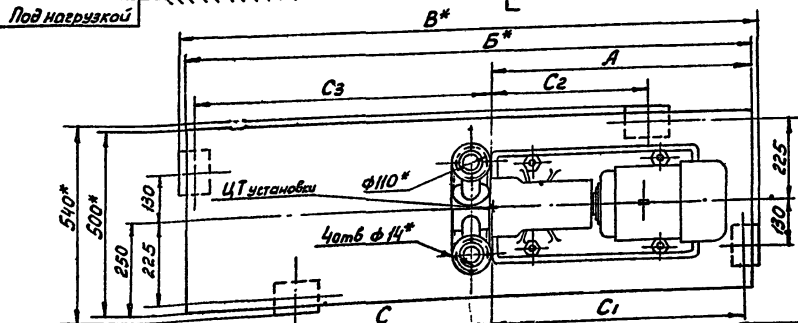
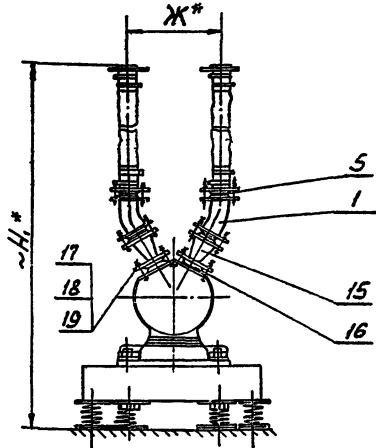
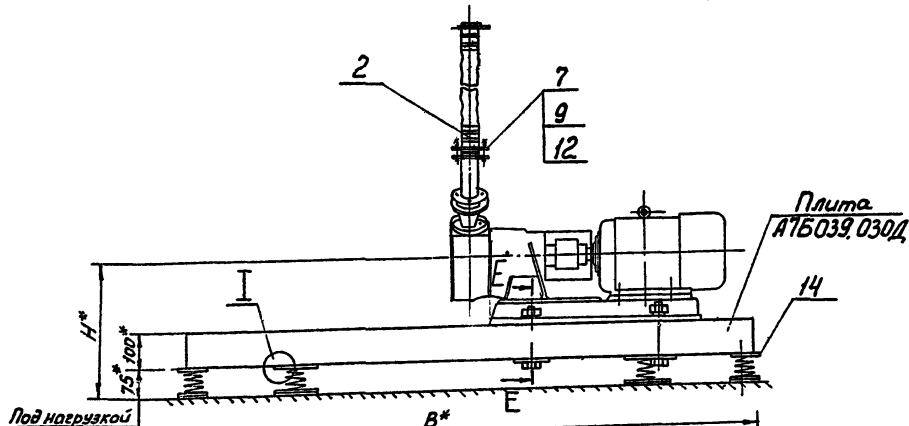
См. ГОСТ 380-71

Копировал: Яздовкина Формат: И

Серия 3 904-17

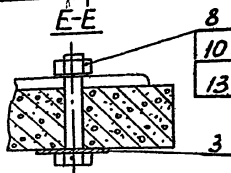
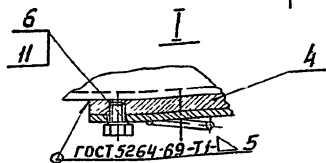
Цифры в табл. подп. и в табл. 1 указывают на вид и наименование подп. и детали

Рис.1



1. Предельные отклонения размеров по СМТ
- 2* Размеры для справок
3. Приварку пластин паз 4 производить после регулировки расположения виброизоляторов до получения их равномерной осадки.
4. Виброизоляторы к палу крепить не требуется

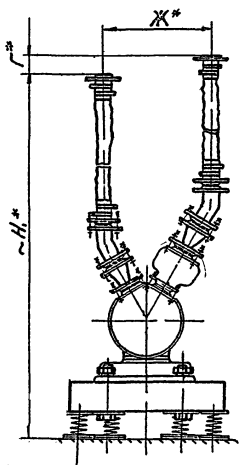
Таблицу исполнений и рис.2 см. лист 2



А7Б039.000СБ						Лист	Масса	Масштаб
Изм/Лист	№ докум	Подп	Дата	Виброизолирующее основание и гидкие батабки для насосов марки «ВК» и «ВКС» ТУП 1		И	л	-
Разработ	Ефимов	И.И.	1978	Сборочный чертеж		Лист 1	Листов 2	
Проб.	Литвак	Литвак				Звонцов С.С.С.Р. Союзтехпроект г.Москва		
Рис эскиз	Григорьев	Григорьев						
Ил спец	Слибак	Слибак						
И контр.	Мерзлякова	Мерзлякова	17.12.78					
Утв	Б.Мельберг	Б.Мельберг	17.12.78					

А7Б019 000 СБ

Рис. 2
Остальное - см. рис. 1

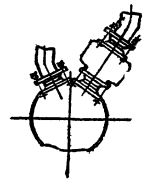


Обозначение	Марка насоса	Тип электродвигателя	Pис	Размеры, мм											Масса кб	Масса с электр. кб	
				A	Б	В	Г	Ж	И	И ₁	С	С ₁	С ₂	С ₃			
А7Б039 000	ВК - 1/16	АО12-22-4	1	665	1480	1520	-	234	375	1592	380	620	550	790	2472	304,2	
-01	ВК - 1/16	АО12-22-4	2					104	294	1696					289,4	307,2	
-02		АО2-41-4		751	1790	1830				1620	362	726	650	1014		391,4	
-03	ВК - 2/26	АО2-42-4	1	737					254		334	712	650	1028	289,4	404,4	
-04		АО12-31-4		647	1480	1520				387	1592	364	622	550	808	247,7	317,7
-05		АО2-41-4		749							1704	358	724	650	1016	395,4	
-06	ВК - 2/26	АО2-42-4	2	736	1790	1830	84	318			332	711	650	1028	289,4	408,4	
-07		АО12-31-4									1606					321,7	
-08				645	1480	1520					1592	360	620	550	810	247,7	318,7
-09	ВК - 4/24	АО2-51-4	1	767	1930	1970		254			1645	304	742	700	1138	311,4	457,4
-10		АО2-42-4		733	1790	1830				373	1620	326	708	650	1032	289,4	405,4
-11		АО12-31-4		643	1480	1520					1606	356	618	550	812	247,7	322,7
-12	ВК - 4/24	АО2-51-4	2	769	1930	1970	84	318			1730	243	744	700	1201	311,4	461,4
-13		АО2-42-4		733	1790	1830					1704					409,4	
-14	ВК - 5/24	АО2-52-4	3	753	1930	1970		188			1630	326	708	650	1032	289,4	405,4
-15		АО2-52-4								387	1655	216	728	650	1162	311,4	471,4
-16	ВК - 5/24	АО2-42-4	4	733	1790	1830					1714	326	708	650	1032	289,4	410,4
-17		АО2-52-4		767	1930	1970	117	254			1740	304	742	700	1138	311,4	476,4

Рис. 3
Остальное - см. рис. 1



Рис. 4
Остальное - см. рис. 1

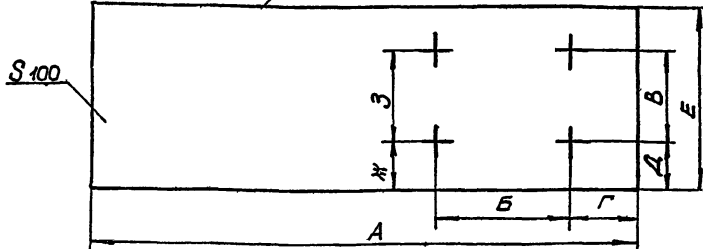


Серия 3 904-17

Цикл чертежей: Подн и дата, Взам выдана, Цикл, проект, Подн и дата

Изм	Лист	№ док-м	Подп	Дата

А7Б039.000 СБ



Серия 3 904-17

Лист 1 из 1

Обозначение	Размеры, мм							Масса, кг	
	A	B	B	Г	Д	Е	Ж		З
A76039 000 Д	1480	369		181					212
-01									
-02	1790	432	254	271	123				254
-03		451		252					
-04	1480	373	240	175	130				212
-05		432		271					
-06	1790	451	254	252	123				254
-07									
-08	1480	373	240	175	130				212
-09				172					
-10	1930	470	266	300	117		130	240	276
-11		451	254	249	123				254
-12	1480	373	240	172	130				212
-13									
-14	1930	470	266	300	117	500			276
-15		451	254	249	123				254
-16	1480	373	240	172	130				212
-17									
-18	1930	486	266	284	117				274
-19		451	254	249	123				254
-20	1930	486	266	284	117				274
-21				270					
-22				291					
-23				270	25				
-24	1840	650	450	292			75	350	263
-25				270					
-26				270					
-27				312					
-28				315					276
-29	1930			315					276
-30	1960		550	387		600	125		324

1. Данный лист является строительным заданием на разработку рабочих чертежей плиты.
2. В плите должны быть предусмотрены отверстия под болты М16.
3. При необходимости плита может быть выполнено в виде металлической рамы, заполненной бетоном, с обязательным сохранением веса и размеров, указанных в таблице.
4. Размеры для справок.

А76039.030Д				Лист	Масштаб	Масштаб
Плита Строительное задание				Н	от	-
				лист	лист	1
Госстрой СССР				Сантехпроект		
г. Москва				формат 12		

Копировал Звонкина

Серия Э 904-17

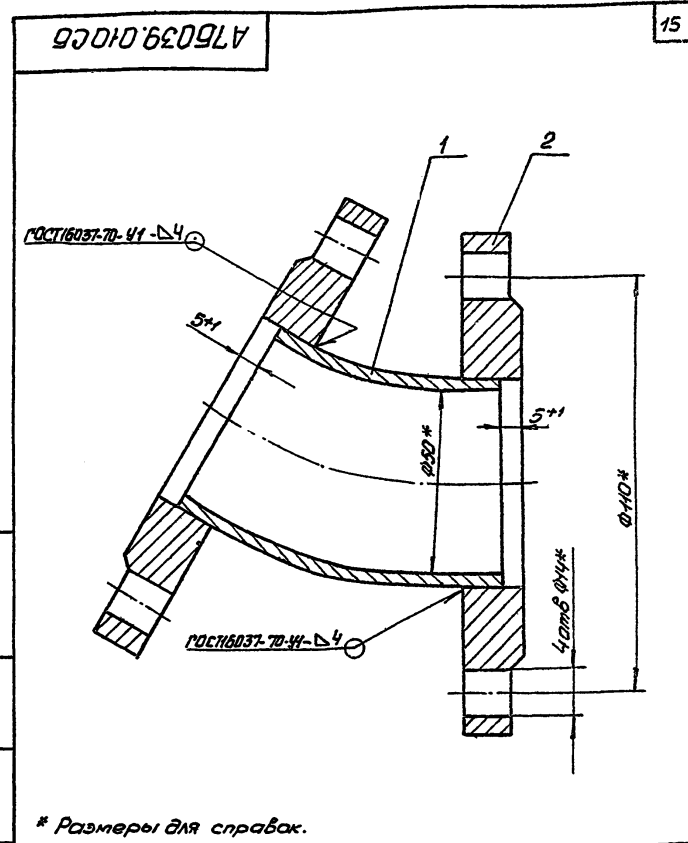
Лист № 15 из 15 листов в сборе

Рядовой знак	Поз.	Обозначение	Наименование	Кол.	Приме- чание
			<u>Документация</u>		
12		A75039.010 СБ	Сборочный чертёж		
			<u>Детали</u>		
11	1	A75039.017	Труба	1	
			<u>Стандартные изделия</u>		
	2		Фланец 50-6 ГОСТ 1255-67	2	

A75039.010

Отвод

Калирован Ягодкина Формат И



Лист № 15 из 15 листов в сборе

A75039.010 СБ				Лист	Масштаб
Изм	Лист	№ докум	Лист	ИЗР	
Разработ	Ефимова	Лист	ИЗР		
Проб	Литвак	Лист			
Рис-эскиз	Воловичев	Лист			
Исп	Слибак	Лист			
И контрол	Мерлякова	Лист	ИЗР		
Утв	Гальбергер	Лист	ИЗР		
Отвод Сборочный чертёж				И	3.03 11
				Лист	Листов
				Госстрой СССР САНТЕХПРОЕКТ г. Москва	
				Калирован Ягодкина Формат И	

Серия 3.904-17

Шиб № подл. Подп. и дата. Взам инв. № Шиб № подл. Подп. и дата.

Формат	Зона	Лист	Обозначение	Наименование	Кол.	Примечание
				<u>Документация</u>		
И1			А7Б 039. 040 СБ	Сборочный чертеж		
				<u>Стандартные изделия</u>		
	1			Фланец 50-6 ГОСТ 1255-67	1	
				<u>Переменные данные для исполнений</u>		
				<u>А7Б 019. 040</u>		
				<u>Стандартные изделия</u>		
	2			Фланец 25-6 ГОСТ 1255-67	1	
	3			Переход К 50x25 С80 ГОСТ 17378-72	1	
				<u>А7Б 019 040-01</u>		
				<u>Стандартные изделия</u>		
	2			Фланец 40-6 ГОСТ 1255-69	1	
	3			Переход К 50x40 С80 ГОСТ 17378-72	1	
			А7Б 039. 040			
И1	Лист	№ докум	Подп.	Дата		
Разраб	Ермилова	И.И.	И.И.	1977		
Пров	Литбак	С.С.				
Рис. групп	Грановский	З.И.				
Н.контр	Мерзлякова	Л.И.				
Этб	Спубак	В.И.				
Переход						
			Лит	Лист	Листов	
			И1		1	
			Госстрой СССР САНТРЕХПРОЕКТ г. Москва			

копировал: ВДЯ

Формат И1

Формат	Зона	Лист	Обозначение	Наименование	Кол.	Примечание
				<u>Документация</u>		
И2			А7Б 039. 050 СБ	Сборочный чертеж		
				<u>Детали</u>		
И1	1		А7Б 039. 021	Серьга хомута	1	
И1	2		А7Б 039. 022	Гайка	1	
И1	3		А7Б 039. 023	Болт	1	
И1	4		А7Б 039. 024	Шайба	1	
И1	5		А7Б 039. 025	Лента хомута	1	
			А7Б 039. 050			
И1	Лист	№ докум	Подп.	Дата		
Разраб	Ермилова	И.И.	И.И.	1977		
Пров	Литбак	С.С.				
Рис. групп	Грановский	З.И.				
Н.контр	Мерзлякова	Л.И.				
Этб	Спубак	В.И.				
Хомут						
			Лит.	Лист	Листов	
			И1		1	
			Госстрой СССР САНТРЕХПРОЕКТ г. Москва			

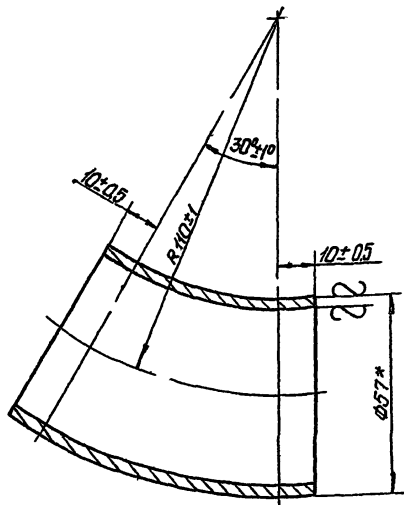
копировал: Вакуленко

Формат И1

Сфера 3 904-17

А7Б039 017

(Δ) 1Δ



* Размер для справок

А7Б039.017

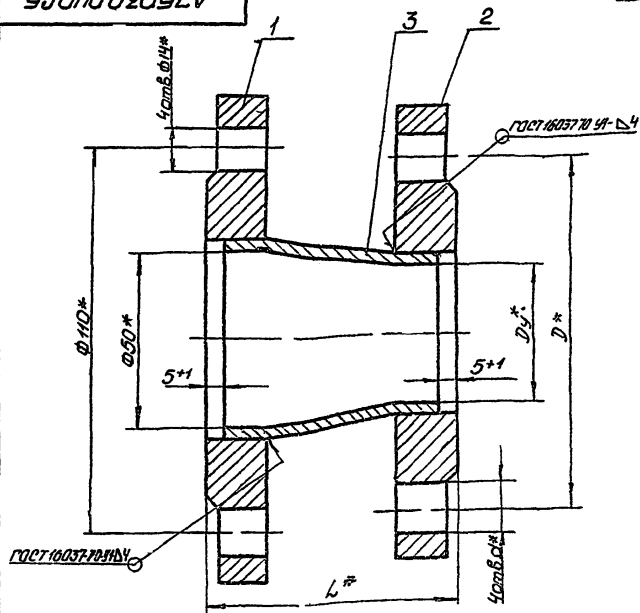
Трубы

Лист	Масса	Масштаб
И	0,37	1:1

Лист 1
Масштаб 1:1
Трубы 57х35 ГОСТ 8732-70
Д.ГОСТ 8731-86
Копировал: Ягодкина
Формат: А1

А7Б039 040 СБ

17



Обозначение	Размеры мм				Масса, кг
	Ду	Д	Л	С	
А7Б039 040	25	75	55	12	2,17
01	40	100	70	14	2,51

* Размеры для справок

А7Б039 040 СБ

Переход
Сборочный чертеж

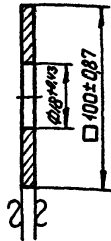
Лист	Масса	Масштаб
И	см табл	-

Лист 1
Масштаб 1:1
Переход СССР
САНТЕХПРОЕКТ
г Москва

Копировал: Ягодкина
Формат: А1

А76039.001

▽1(▽)

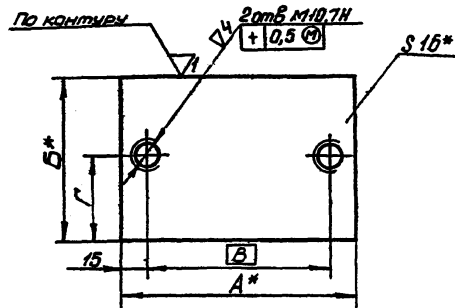


А76039.001							
Изм	Лист	№ докум	Подп	Дата	А76039.001		
Разраб	Егорова	Шук	И.И.		Пластина		
Проб	Литвак	Шук			Лист	Масса	Масштаб
Рук. групп	Крановский	Шук			И	0,35	1:2
Н. контр	Мерзлякова	Шук			Лист Листов		
Чтв	Сливак	Шук			Лист 5 ГОСТ 5681-57 Ст 3 ГОСТ 14637-89		
				ГОСТРОУ СССР САНТЕХПРОЕКТ г. Москва			
				Копирова Л. Ягодкина Формат: И1			

А76039.002

∞(▽)

18



Обозначение	Размеры, мм				Масса, кг
	A	B	B	r	
А76039.002	130	90	100	45	1,47
-01	150	110	120	55	2,07
-02	160	120	130	60	2,38
-03	180	140	150	70	3,16

1. Неуказанные предельные отклонения размеров по СМ7
- 2.* Размеры для справок.

А76039.002							
Изм	Лист	№ докум	Подп	Дата	А76039.002		
Разраб	Егорова	Шук	И.И.		Пластина		
Проб	Литвак	Шук			Лист	Масса	Масштаб
Рук. групп	Крановский	Шук			И		
Н. контр	Мерзлякова	Шук			Лист Листов		
Чтв	Сливак	Шук			Лист 16 ГОСТ 5681-57 Ст 3 ГОСТ 14637-89		
				ГОСТРОУ СССР САНТЕХПРОЕКТ г. Москва			
				Копирова Л. Ягодкина Формат: И1			

Серия 3 904-17

Формат	Зона	Поз	Обозначение	Наименование	кол	Примечание
				<u>Документация</u>		
12			<u>А75 039. 020 СБ</u>	<u>Сборочный чертеж</u>		
				<u>Сборочные единицы</u>		
11	1		<u>А75039. 050</u>	<u>Хомут</u>	4	
				<u>Детали</u>		
11	2		<u>А75039. 018</u>	<u>Патрубок</u>	2	
				<u>Прочие изделия</u>		
	3			<u>Рукав-вставка 10; ф50</u>		
				<u>ТУ МЗ8-5-546-69</u>	1	
				<u>Переменные данные для исполнения:</u>		
				<u>А75039. 020</u>		
				<u>Ст. СБ. рис.1</u>		
				<u>Стандартные изделия</u>		
11	4			<u>Фланец 50-6</u>		
				<u>ГОСТ 1255-67</u>	2	
А75 039. 020						
Изм	Лист	Из всего	Подп	Дата		
Разраб	Бриноба	Ильин	П.И.			
Проб	Литбак	Ильин	П.И.			
Рис	Экз	Ильин	П.И.			
И контр	Мельникова	Ильин	П.И.	1.1.78		
Уло	Слибак	Ильин	П.И.			
Рукав-вставка				Лист	Лист	Листов
				11	1	2
				госстанд СССР САНТЕХПРОЕКТ г Москва		
Копировал: Вакуленко				Формат: 11		

Формат	Зона	Поз	Обозначение	Наименование	кол	Примечание
				<u>А75 039. 020-01</u>		
				<u>Ст. СБ. рис.2</u>		
				<u>Детали</u>		
11	5		<u>А75 039. 019</u>	<u>Фланец</u>	1	
				<u>Стандартные изделия</u>		
	4			<u>Фланец 50-6</u>		
				<u>ГОСТ 1255-67</u>	1	
				<u>А75039. 020-02</u>		
				<u>Ст. СБ. рис.2</u>		
				<u>Детали</u>		
11	5		<u>А75039. 019-01</u>	<u>Фланец</u>	1	
				<u>Стандартные изделия</u>		
	4			<u>Фланец 50-6</u>		
				<u>ГОСТ 1255-67</u>	1	
А75 039. 020						
Изм	Лист	Из всего	Подп	Дата		
				Копировал: Вакуленко		
				Формат: 11		

A75039.020CB

Рис. 1

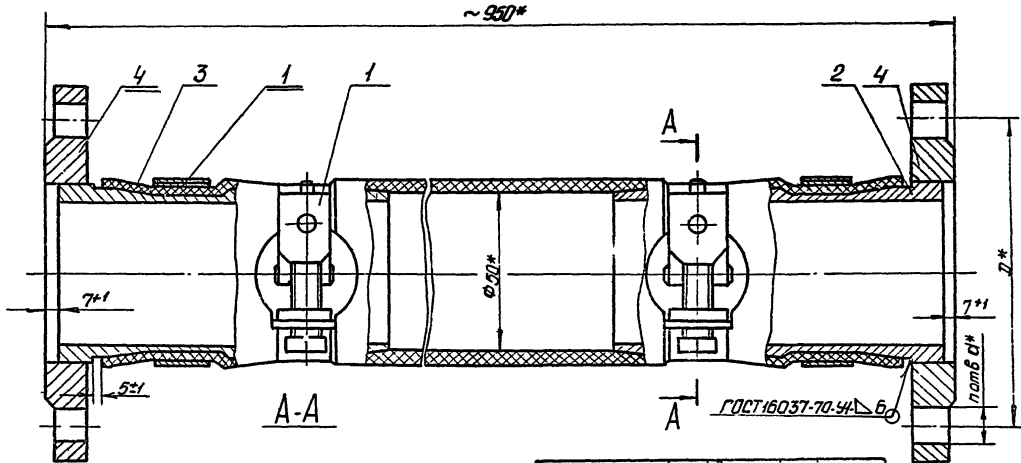
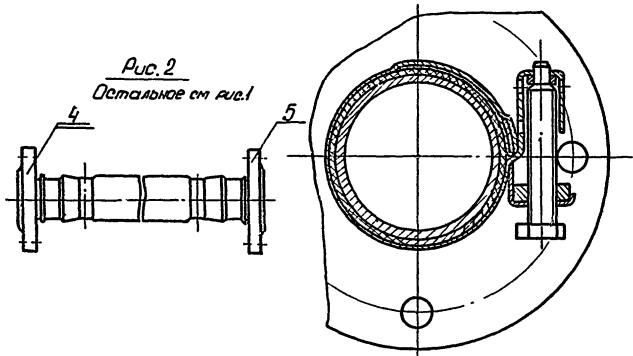


Рис. 2
Остаток см рис.1



Обозначение	рис	Размеры, мм			Масса, кг
		D	d	n	
A75039.020	1	110	14	4	5,1
-01	2	103	15	6	5,22
-02	2	113	15	6	5,24

*Размеры для справок

					A75039.020CB			
Изм	Лист	№ докум	Подп.	Дата	Рукав - вставка С барачный чертеж	И	Масса	Масштаб
Разраб	Барачова	Ильин	ИИИ			н	см	табл.
Пров	Литвак							
Рук зрел	Грановская							
Л. спец	Литвак							
Н. конст	Морзалова							
Чтв	Гальпергер							

Лист 1 из 1
САНТЕХПРОЕКТ
г. Москва

Кальрабор: Ягаджина

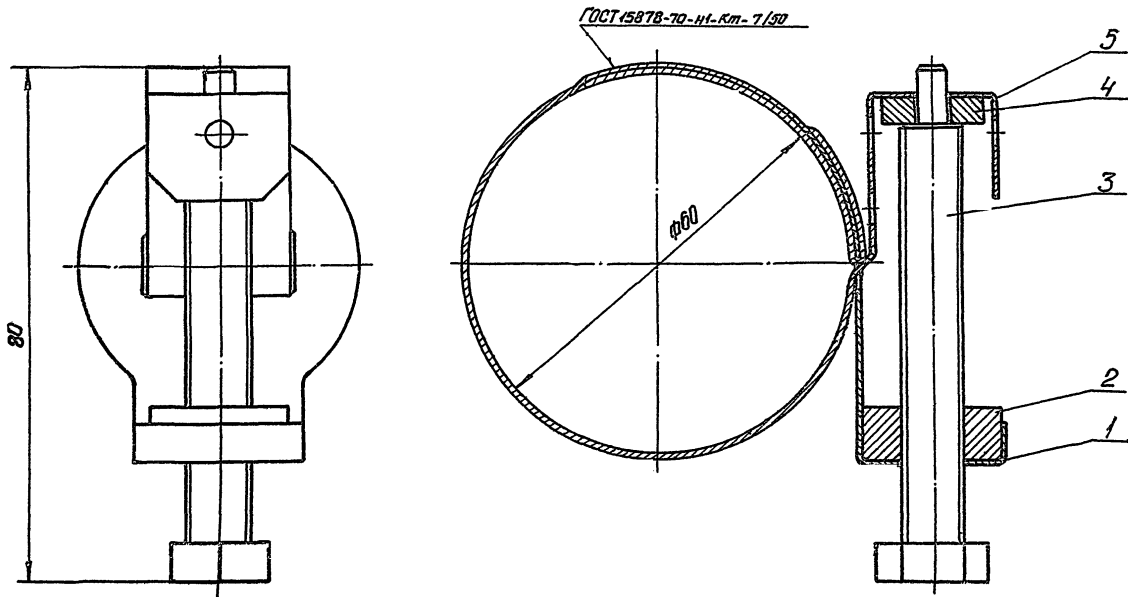
Формат: А2

Серия 3 904-17

Где металл Подп. и дата Взам инв. № Изб. № Изб. № Лист и Всего

Серия 3.904-17

Исполнение: Литвак



Размеры для справок

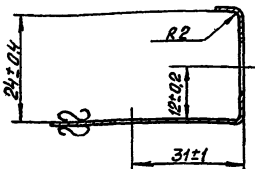
				А76039.050С5			
Изм.	Лист	№ докум.	Подп.	Дата	Хомут Сборочный чертёж	Лит.	Масштаб
Разраб.	Борисова	Ильин	И.И.С.			И	0,21 2:1
Пров.	Литвак	Ильин			Лист 1 из 1		
Рук. групп.	Гришанин				Лист 1 из 1		
Гл. инж.	Ильин				Лист 1 из 1		
Н. контр.	Терехов				Лист 1 из 1		
Утв.	Гальберг				Лист 1 из 1		
Капирава В. Ягодкина						90000012	

Сервис 3.304-17

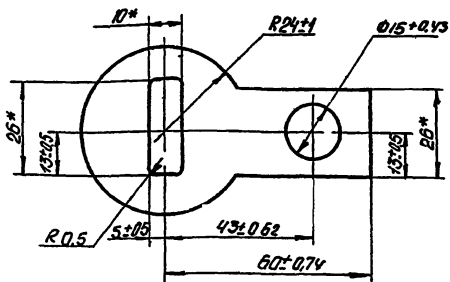
Удобные и качественные услуги

Удобные и качественные услуги

A75039.021

 $\nabla 3(\nabla)$ 

Развертка



* Размеры для справок

A75039.021

Лист		№ документа		Лист		Дата		Лист	Итого	Масса	Масштаб
Изм	Лист	№ документа	Лист	Дата	Итого	Итого	Итого				

Сервис хомута

Лист **B18** ГОСТ 3680-57
 1-й из 03 ГОСТ 18523-70

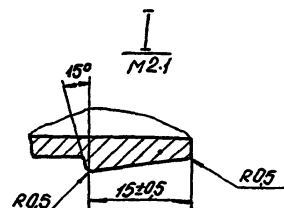
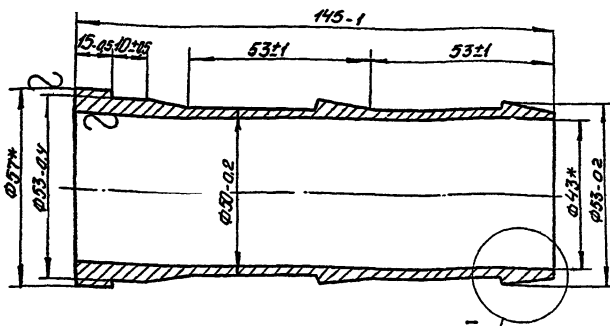
Госстандарт СССР
 САНТЕХПРОЕКТ
 - Москва

Копировал: Ягаджина
 Формат: А1

A75039.018

 $\nabla 3(\nabla)$

22



* Размеры для справок

A75039.018

Лист		№ документа		Лист		Дата		Лист	Итого	Масса	Масштаб
Изм	Лист	№ документа	Лист	Дата	Итого	Итого	Итого				

Патрубок

Лист **57** ГОСТ 8732-70
 1-й из 03 ГОСТ 18131-66

Госстандарт СССР
 САНТЕХПРОЕКТ
 - Москва

Копировал: Ягаджина
 Формат: А1

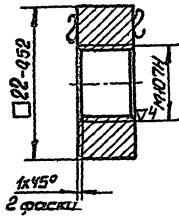
Серия 3.904-17

Исполнитель: УИИЛ № 101/101/101/101/101

Исполнитель: УИИЛ № 101/101/101/101/101

А76039.022

(Δ) 1Δ



А76039.022

Гайка

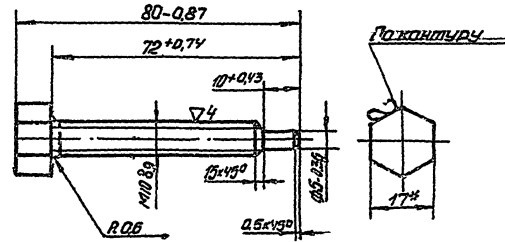
Изм/Лист	№ докум	Лист	Дата
Разработ	Ефремова	Мельч	11.3.
Проб	Литвак	Литвак	
Вук зупн	Грановский	Грановский	
И.контр	Крылова	Крылова	11.11.
Умб	Сливак	Сливак	

Лист	Класс	Масштаб
И	0.04	2:1
Лист Лицевой 1		
Госстанд ССРС		
Лист 8 ГОСТ 5681-57		
Ст 3 ГОСТ 14637-69		
САНТЕХПРОДЕКТ г. Москва		
Копирована: Ягодкина Фармакт.11		

А76039.023

(Δ) 3Δ

23



* Размер для справок

А76039.023

Болт

Исполнитель: УИИЛ № 101/101/101/101/101

Исполнитель: УИИЛ № 101/101/101/101/101

Изм/Лист	№ докум	Лист	Дата
Разработ	Ефремова	Мельч	11.3.
Проб	Литвак	Литвак	
Вук зупн	Грановский	Грановский	
И.контр	Крылова	Крылова	11.11.
Умб	Сливак	Сливак	

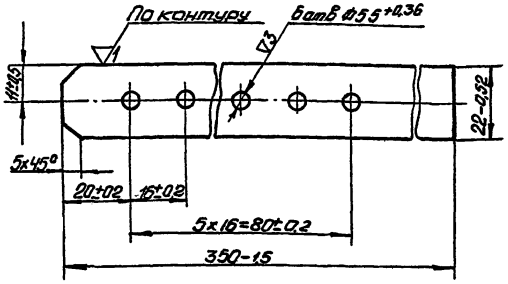
Лист	Класс	Масштаб
И	0.053	1:1
Лист Лицевой 1		
Госстанд ССРС		
Лист 11 ГОСТ 2879-69		
Шестигранный болт 3 ГОСТ 538-58		
САНТЕХПРОДЕКТ г. Москва		
Копирована: Ягодкина Фармакт.11		

Серия 3 501-41

Шкала: 1:1
 Изг. по задан. листу и форме
 Провер. Лоб. Н.И.С. по ГОСТ 10207 и В.И.С.М
 В.И.С.М

A76039.025

(Δ) 2

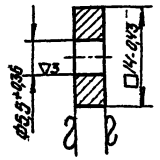


				A76039.025		
Изм/Лист	№ докум	Изд.	Дата	Лист	Масштаб	Масштаб
Разраб.	Ефремова	1-я	11.17	1	0,08	1:1
Проб.	Литвак	1-я		Лист	Листов	1
Вып. эрч.	Калицкий	1-я		ГОСТ 5681-57		
И.Калиц	Морозов	1-я	11.17	1-й из 3 ГОСТ 18523-70		
Штб.	Слибак	1-я		САНТЕХПРОЕКТ г. Москва		
				Копировал: Язвюкина Формат: А1		

A76039.024

(Δ) 1

24



Шкала: 1:1
 Изг. по задан. листу и форме
 Провер. Лоб. Н.И.С. по ГОСТ 10207 и В.И.С.М
 В.И.С.М

				A76039.024		
Изм/Лист	№ докум	Изд.	Дата	Лист	Масштаб	Масштаб
Разраб.	Ефремова	1-я	11.17	1	0,005	2:1
Проб.	Литвак	1-я		Лист	Листов	1
Вып. эрч.	Калицкий	1-я		ГОСТ 5681-57		
И.Калиц	Морозов	1-я	11.17	1-й из 3 ГОСТ 18523-70		
Штб.	Слибак	1-я		САНТЕХПРОЕКТ г. Москва		
				Копировал: Язвюкина Формат: А1		

Серия 3.904-17

Изм. в табл. Подп. и дата. Взам. инв. №. Изм. в табл. Подп. и дата. Инв. №. Итого

Формат	Зона	Поз.	Обозначение	Наименование	Кол.	Примечание
				<u>Документация</u>		
	12		A75040.000.СБ	Сборочный чертеж		
				<u>Сборочные единицы</u>		
	11	1	A75039.010	Отвод	2	
	11	2	A75040.010	Отвод	1	
	11	3	A75039.020	Рукав-вставка	2	
				<u>Детали</u>		
	11	4	A75039.001	Пластина	4	
	11	5	A75039.002-01	Пластина	4	
	БУ	6	A75040.001.	Прокладка		
				Резина-пластина ЗТМ		
				ГОСТ 7338-65		
				φ57×φ90	4	0,01кг
				<u>Стандартные изделия</u>		
				Болт ГОСТ 7798-70		
		7		M10×20.36	8	
		8		M12×50.36	16	
		9		M16×150.36.	4	
A75040.000						
Изм.	Лист	№ докум.	Подп.	Дата		
Разраб.	Ермилова	Иш.-11	11.7	Видоизлучающее основа		
Проб.	Литвак	Иш.-5		Лит	Лист	Листов
Вып. зупп.	Гранобеткин	Иш.-3		1	1	13
Н.Литвак	Мерзлюбова	Иш.-7	11.7	ГОСТРАД ССР		
Утв.Берд	Слибач	Иш.-		САНТЕХПРОЕКТ		
				г. Москва		

Копировал: Вакуленко Формат II

Изм. в табл. Подп. и дата. Взам. инв. №. Изм. в табл. Подп. и дата. Инв. №. Итого

Формат	Зона	Поз.	Обозначение	Наименование	Кол.	Примечание
				<u>Гайка ГОСТ 5915-70</u>		
		10		M12.4	16	
		11		M16.4	4	
				<u>Шайба ГОСТ 6402-70</u>		
		12		10.65Г	3	
		13		12.65Г	16	
		14		16.65Г	4	
				<u>Прочие изделия</u>		
		15		Видоизлучающий А042		
				ТУ36-1178-70	4	
				<u>Переменные данные для исполнения:</u>		
				A75040.000		
				См. СБ рис.1		
				<u>Сборочные единицы</u>		
	12		A75040.030Д	Плита Строительное задание	1	Стр.14
	11	16	A75039.040	Переход	2	
				<u>Детали</u>		
	БУ	17	A75040.002	Прокладка		
				Резина-пластина ЗТМ		
				ГОСТ 7338-65		
				φ34×φ60	2	0,01кг
A75040.000						
Изм.	Лист	№ докум.	Подп.	Дата		
Разраб.	Ермилова	Иш.-11	11.7	ГОСТРАД ССР		
Проб.	Литвак	Иш.-5		САНТЕХПРОЕКТ		
Вып. зупп.	Гранобеткин	Иш.-3		г. Москва		
Н.Литвак	Мерзлюбова	Иш.-7	11.7			
Утв.Берд	Слибач	Иш.-				

Копировал: Вакуленко Формат II

Серия 3.904-17

Размер листа	Лист	Обозначение	Наименование	Кол.	Приме- чание
			<u>Стандартные изделия</u>		
	18		Шпилька М10×40 ¹⁵ / ₃₀ 36 ГОСТ 11765-66	8	
	19		Гайка М10.4 ГОСТ 5915-70	8	
	20		Шайба 1065Г ГОСТ 6402-70	8	
		<u>А75 04 0.000 - 01</u>	<u>См. СБ рис.2</u>		
			<u>Сборочные единицы</u>		
12		А75 039. 030Д - 01	Плита. Строительное задание	1	Стр. 14
11	16	А75 039. 040	Переход	2	
			<u>Детали</u>		
54	17	А75 040. 003	Прокладка Резина-пластина 3Т-М ГОСТ 7338-65 φ34 x φ50	2	0,01кг
			<u>Стандартные изделия</u>		
	18		Шпилька М10×40 ¹⁵ / ₃₀ 36 ГОСТ 11765-66	8	
	19		Гайка М10.4 ГОСТ 5915-70	8	
	20		Шайба 1065Г ГОСТ 6402-70	8	
		<u>А75 040. 000 - 02</u>	<u>См. СБ. рис.1</u>		
			<u>Сборочные единицы</u>		
12		А75 039. 030Д - 02	Плита. Строительное задание	1	Стр. 14

А75 040. 000

лист
3

копировал: Вакуленко

формат: И

Размер листа	Лист	Обозначение	Наименование	Кол.	при мечание
И	16	А75 039. 040 - 01	Переход	2	
			<u>Детали</u>		
54	17	А75 040. 004	Прокладка Резина-пластина 3Т-М ГОСТ 7338-65 φ48 x φ80	2	0,01кг
			<u>Стандартные изделия</u>		
	18		Шпилька М12×40 ¹⁵ / ₃₀ 36 ГОСТ 11765-66	8	
	19		Гайка М12. 4 ГОСТ 5915-70	8	
	20		Шайба 1265Г ГОСТ 6402-70	8	
		<u>А75 040. 000 - 03</u>	<u>См. СБ рис.1</u>		
12		А75 039. 030Д - 03	Плита. Строительное задание	1	Стр. 14
И	16	А75 039. 040 - 01	Переход	2	
			<u>Детали</u>		
54	17	А75 040. 005	Прокладка Резина-пластина 3Т-М ГОСТ 7338-65 φ48 x φ80	2	0,01кг
			<u>Стандартные изделия</u>		
	18		Шпилька М12×40 ¹⁵ / ₃₀ 36 ГОСТ 11765-66	8	
	19		Гайка М12. 4 ГОСТ 5915-70	8	
	20		Шайба 12 65Г ГОСТ 6402-70	8	

А75 040. 000

лист
4

копировал: Вакуленко

формат: И

Шп. и гайки, лист и дата. Вазелин шайбы Шп. и гайки, лист и дата.

Шп. и гайки, лист и дата. Вазелин шайбы Шп. и гайки, лист и дата.

Серия А. 004-17

Кол.	Примечание	Наименование	Обозначение	Поз.	Зона	Сторона
		<u>А7Б040.000-04</u>				
		Ст. СБ рис. 1				
		<u>Сборочные единицы</u>				
12	Стр. 14	Плита Строительное задание	А7Б039.030Д-04			
11	2	Переход	А7Б039.040-01	16		
		<u>Детали</u>				
		<u>А7Б040.000</u>				
		Прокладка		17		
		Резина-пластина ЭФ-М				
		ГОСТ 7338-65				
		φ 48 x φ 80			2	0,01 кг
		<u>Стандартные изделия</u>				
		Шпилька М12×40 ³⁶		18		
		ГОСТ 11765-66				8
		Гайка М12.4 ГОСТ 5915-70		19		8
		Шайба 12.65Г ГОСТ 6402-70		20		8
		<u>А7Б040.000-05</u>				
		Ст. СБ рис. 2				
		<u>Сборочные единицы</u>				
		<u>А7Б040.000</u>				
		Прокладка		17		
		Резина-пластина ЭФ-М				
		ГОСТ 7338-65				
		φ 48 x φ 80			2	0,01 кг
		<u>Стандартные изделия</u>				
		Шпилька М12×40 ³⁶		18		
		ГОСТ 11765-66				8
		Гайка М12.4 ГОСТ 5915-70		19		8
		Шайба 12.65Г ГОСТ 6402-70		20		8
		<u>А7Б040.000-06</u>				
		Ст. СБ рис. 2				
		<u>Сборочные единицы</u>				
		<u>А7Б040.000</u>				
		Прокладка		17		
		Резина-пластина ЭФ-М				
		ГОСТ 7338-65				
		φ 48 x φ 80			2	0,01 кг
		<u>Стандартные изделия</u>				
		Шпилька М12×40 ³⁶		18		
		ГОСТ 11765-66				8
		Гайка М12.4 ГОСТ 5915-70		19		8
		Шайба 12.65Г ГОСТ 6402-70		20		8

А7Б040.000

Лист
5

Копировал: Вакуленко

Формат II

Кол.	Примечание	Наименование	Обозначение	Поз.	Зона	Сторона
		<u>А7Б040.000</u>				
		Прокладка		17		
		Резина-пластина ЭФ-М				
		ГОСТ 7338-65				
		φ 48 x φ 80			2	0,01 кг
		<u>Стандартные изделия</u>				
		Шпилька М12×40 ³⁶		18		
		ГОСТ 11765-66				8
		Гайка М12.4 ГОСТ 5915-70		19		8
		Шайба 12.65Г ГОСТ 6402-70		20		8
		<u>А7Б040.000</u>				
		Ст. СБ рис. 2				
		<u>Сборочные единицы</u>				
		<u>А7Б040.000</u>				
		Прокладка		17		
		Резина-пластина ЭФ-М				
		ГОСТ 7338-65				
		φ 48 x φ 80			2	0,01 кг
		<u>Стандартные изделия</u>				
		Шпилька М12×40 ³⁶		18		
		ГОСТ 11765-66				8
		Гайка М12.4 ГОСТ 5915-70		19		8
		Шайба 12.65Г ГОСТ 6402-70		20		8
		<u>А7Б040.000</u>				
		Ст. СБ рис. 2				
		<u>Сборочные единицы</u>				
		<u>А7Б040.000</u>				
		Прокладка		17		
		Резина-пластина ЭФ-М				
		ГОСТ 7338-65				
		φ 48 x φ 80			2	0,01 кг
		<u>Стандартные изделия</u>				
		Шпилька М12×40 ³⁶		18		
		ГОСТ 11765-66				8
		Гайка М12.4 ГОСТ 5915-70		19		8
		Шайба 12.65Г ГОСТ 6402-70		20		8

А7Б040.000

Лист
6

Копировал: Вакуленко

Формат II

Штук 39, Подл. и дата 13.09.2007, № докум. 111, Подл. и дата

Штук 39, Подл. и дата 13.09.2007, № докум. 111, Подл. и дата

Серия 3.804-Г

Формат	Зона	Поз.	Обозначение	Наименование	Кол.	Примечание	Лист
				А7Б 040.000-07			
				См. СБ. рис.2			
				<u>Сборочные единицы</u>			
12			А7Б 039. 030Д - 07	Плита.Строительное задание	1	Стр.14	
11	16		А7Б 039. 040 - 01	Переход	2		
				<u>Детали</u>			
БУ		17	А7Б 040.009	Прокладка Резина-пластина ЗТ-М ГОСТ 7338-65 φ 48 x φ 80	2	0,01кг	
				<u>Стандартные изделия</u>			
		18		Шпилька М12x40 ¹⁵ _{30 36} ГОСТ 11765-66	8		
		19		Гайка М12.4ГОСТ 5915-70	8		
		20		Шайба 12.65ГОСТ 6402-70	8		
				А7Б 040. 000 - 08			
				См. СБ рис.1			
				<u>Сборочные единицы</u>			
12			А7Б 039. 030Д - 08	Плита.Строительное задание	1	Стр.14	
11	16		А7Б 039. 040 - 01	Переход	2		
				<u>Детали</u>			
				А7Б 040.000			Лист 7

Формат	Зона	Поз.	Обозначение	Наименование	Кол.	Примечание	Лист
БУ		17	А7Б 020. 011	Прокладка Резина-пластина ЗТ-М ГОСТ 7338-65 φ 48 x φ 80	2	0,01кг	
				<u>Стандартные изделия</u>			
		18		Шпилька М12x40 ¹⁵ _{30 36} ГОСТ 11765-66	-		
		19		Гайка М12.4ГОСТ 5915-70	8		
		20		Шайба 12.65ГОСТ 6402-70	8		
				А7Б 040. 000 - 09			
				См.СБ. рис.1			
				<u>Сборочные единицы</u>			
12			А7Б 039. 030Д - 09	Плита.Строительное задание	1	Стр.14	
11	16		А7Б 039. 040 - 01	Переход	2		
				<u>Детали</u>			
БУ		17	А7Б 04 0. 012	Прокладка Резина-пластина ЗТ-М ГОСТ 7338-65 φ 48 x φ 80	2	0,01кг	
				<u>Стандартные изделия</u>			
		18		Шпилька М12x40 ¹⁵ _{30 36} ГОСТ 11765-66	8		
		19		Гайка М12.4ГОСТ 5915-70	8		
		20		Шайба 12.65ГОСТ 6402-70	8		
				А7Б 040.000			Лист 8

Листы не печатать и выдавать. В экземпляре ЦИД не выдавать. Подп. и дата

Листы не печатать и выдавать. В экземпляре ЦИД не выдавать. Подп. и дата

Серия 3.004-17

Шкала: 1/100 мм. Листы: 1, 2, 3, 4, 5, 6, 7, 8, 9, 10. Дата: 1980 г.

Формат	Зона	Поз.	Обозначение	Наименование	Кол.	Примечание
				<i>А75 040.000-10</i>		
				<i>См. СБ. рнс.1</i>		
				<i>Сборочные единицы</i>		
12			<i>А75039.030Д-10</i>	Плита Строительные задания	1	Стр.14
11	16		<i>А75 039.040-01</i>	Переход	2	
				<i>Детали</i>		
БУ	17		<i>А75040.013</i>	Прокладка Резина-пластина ЗТ-М ГОСТ 7338-65 φ 48 x φ 80	2	0,01кг
				<i>Стандартные изделия</i>		
		18		Шпилька М12×40 ¹⁸ / ₃₆ 36 ГОСТ 11765-66	8	
		19		Гайка М12.4 ГОСТ 5915-70	8	
		20		Шайба 12.65Г ГОСТ 6402-70	8	
				<i>А75040.000-11</i> <i>См. СБ. рнс.2</i>		
				<i>Сборочные единицы</i>		
12			<i>А75039.030Д-11</i>	Плита Строительные задания	1	Стр.14
11	16		<i>А75 039.040-01</i>	Переход	2	
				<i>Детали</i>		
			А75040.000		Лист 9	
			копировал: Вакуленко		Формат II	

Шкала: 1/100 мм. Листы: 1, 2, 3, 4, 5, 6, 7, 8, 9, 10. Дата: 1980 г.

Формат	Зона	Поз.	Обозначение	Наименование	Кол.	Примечание
БУ	17		<i>А75 040.014</i>	Прокладка Резина-пластина ЗТ-М ГОСТ 7338-65 φ 48 x φ 80	2	0,01кг
				<i>Стандартные изделия</i>		
		18		Шпилька М12×40 ¹⁸ / ₃₆ 36 ГОСТ 11765-66	8	
		19		Гайка М12.4 ГОСТ 5915-70	8	
		20		Шайба 12.65Г ГОСТ 6402-70	8	
				<i>А75 040.000-12</i> <i>См. СБ. рнс.2</i>		
				<i>Сборочные единицы</i>		
12			<i>А75 039.030Д-12</i>	Плита Строительные задания	1	Стр.14
11	16		<i>А75 039.040-01</i>	Переход	2	
				<i>Детали</i>		
БУ	17		<i>А75040.015</i>	Прокладка Резина-пластина ЗТ-М ГОСТ 7338-65 φ 48 x φ 80	2	0,01кг
				<i>Стандартные изделия</i>		
		18		Шпилька М12×40 ¹⁸ / ₃₆ 36 ГОСТ 11765-66	8	
		19		Гайка М12.4 ГОСТ 5915-70	8	
		20		Шайба 12.65Г ГОСТ 6402-70	8	
			А75040.000		Лист 10	
			копировал: Вакуленко		Формат II	

Серия 3. 904-11

Формат Зона	№3	Обозначение	Наименование	кол.	Приме- чание
			<u>A7504.0.000-13</u>		
			См. СБ. рис.2		
			<u>Сборочные единицы</u>		
12		<u>A75 039 030Д-13</u>	Плита.Строительное задание	1	Стр.14
11	16	<u>A75 039 040Д-01</u>	Переход	2	
			<u>Детали</u>		
51	17	<u>A75 040. 016</u>	Прокладка Резина-пластина ЗТ-М ГОСТ 7338-65 φ 48 x φ 80	2	0,01кг
			<u>Стандартные изделия</u>		
	18		Шпилька М12×40 ¹⁵ / ₃₀ 36 ГОСТ 11765-66	8	
	19		Гайка М12.4 ГОСТ 5915-70	8	
	20		Шайба 12.65Г ГОСТ 6402-70	8	
			<u>A75040.000-14</u> См СБ. рис.1		
12		<u>A75 039. 030Д-14</u>	Плита.Строительное задание	1	Стр. 14
			<u>Стандартные изделия</u>		
	18		Шпилька М12×40 ¹⁵ / ₃₀ 36 ГОСТ 11765-66	8	
	19		Гайка М12.4 ГОСТ 5915-70	8	
	20		Шайба 12.65Г ГОСТ 6402-70	8	

Или лист № докум. Подл. Дата
A75040.000
Или лист № докум. Подл. Дата

Копировал: Вакуленко

Формат И1

Формат Зона	№3	Обозначение	Наименование	кол.	Приме- чание
			<u>A76040.000-15</u>		
			См. СБ рис.1		
12		<u>A75 039. 030Д-15</u>	Плита.Строительное задание	1	Стр.14
			<u>Стандартные изделия</u>		
	18		Шпилька М12×40 ¹⁵ / ₃₀ 36 ГОСТ 11765-66	8	
	19		Гайка М12.4 ГОСТ 5915-70	8	
	20		Шайба 12.65Г ГОСТ 6402-70	8	
			<u>A75040.000-16</u> См. СБ. рис.2		
			<u>Сборочные единицы</u>		
12		<u>A75 039. 030Д-16</u>	Плита.Строительное задан.	1	Стр.14
			<u>Стандартные изделия</u>		
	18		Шпилька М12×40 ¹⁵ / ₃₀ 36 ГОСТ 11765-66	8	
	19		Гайка М12.4 ГОСТ 5915-70	8	
	20		Шайба 12.65Г ГОСТ 6402-70	8	
			<u>A75.040.000-17</u> См. СБ. рис. 2		
			<u>Сборочные единицы</u>		
12		<u>A75039. 030Д-17</u>	Плита.Строительное задание	1	Стр.14

Или лист № докум. Подл. Дата
A75040.000
Или лист № докум. Подл. Дата

Копировал: Вакуленко

Формат И1

Серия 3.904-17

Издательство: Издательство "Век" г. Минск. Под редакцией: Под редакцией

Кол. экз.	Лист	Обозначение	Наименование	Кол.	Примечание
			<u>Стандартные изделия</u>		
	18		Шпилька М12×40 ¹⁶ / ₃₀ 56		
			ГОСТ 11765-66	8	
	19		Гайка М12 4 ГОСТ 5915-70	8	
	20		Шайба М12 6.5 ГОСТ 6402-80	8	

Издательство: _____ № _____ Подпись: _____ Дата: _____

А7Б040.000

Лист 13

Копировал: Вакуленко Формат II

Кол. экз.	Лист	Обозначение	Наименование	Кол.	Примечание
			<u>Документация</u>		
	12	А7Б040.010 СБ	Сборочный чертеж		
			<u>Стандартные изделия</u>		
	1		Отвод 90° 500 80		
			ГОСТ 17375-72	1	
	2		Фланец 50-6		
			ГОСТ 8938-62	2	

Издательство: Издательство "Век" г. Минск. Под редакцией: Под редакцией

А7Б040.010

Отвод

Издательство: _____ № _____ Подпись: _____ Дата: _____

Лист 1

Копировал: Вакуленко Формат II

Издательство: _____ № _____ Подпись: _____ Дата: _____

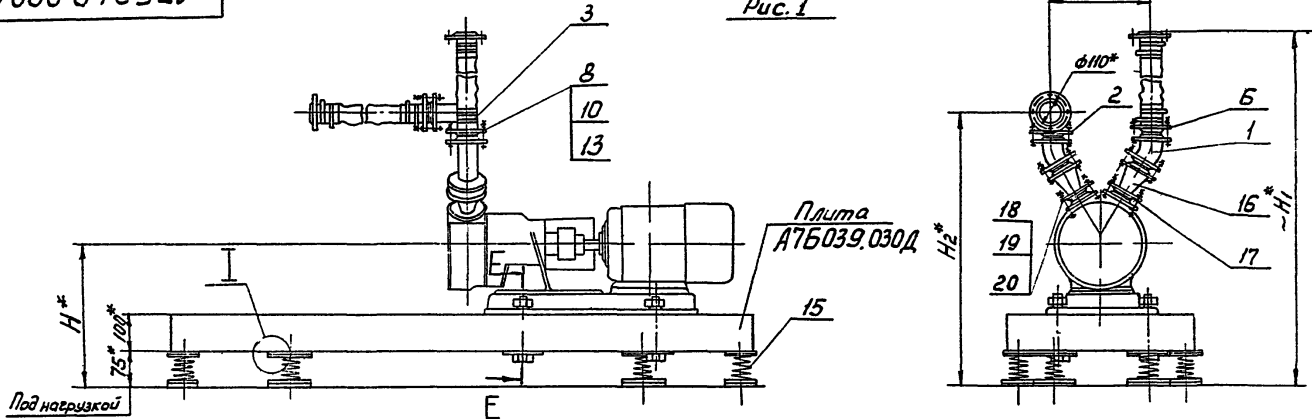
Лист 1

Госстроя СССР
САНТЕХПРОЕКТ
г. Москва

Схема з. 904-17

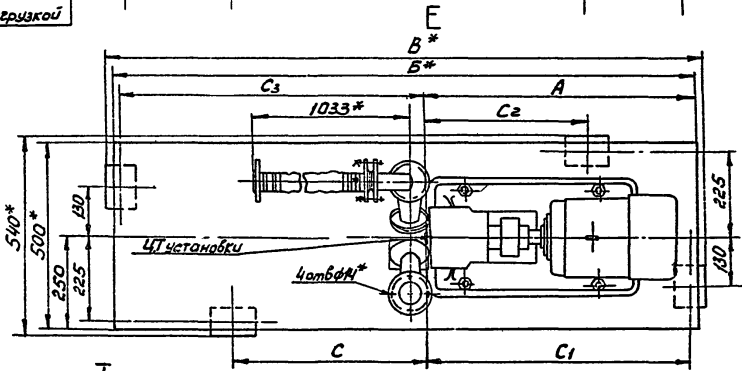
Шко на лист Лист чистота Взам шланг Линейный Подл чистота

Рис. 1

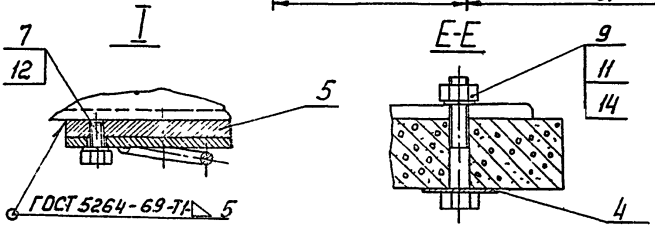


Под нагрузкой

Плита
А75039.030Д



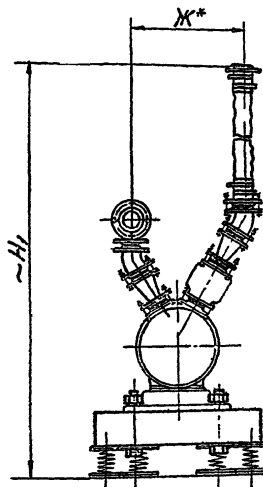
1. Предельные отклонения размеров по СМТ.
- 2* Размеры для справок.
3. Приварку пластин поз.5 производить после регулировки расположения виброизоляторов до получения их равномерной осадки.
4. Виброизоляторы к полу крепить не требуется.



Таблицу исполнений и рис.2 см лист 2

				А75040.000СБ				
Изм	Лист	№ докум	Подп	Дата	Видоизлучающее основание и гибкие бетабки для насосов марки «ВК» и «ВКС»	Лист	Масса	Машшт
					Тип II Сборочный чертёж	И	С1	—
						лист	листо	
						Госстрой СССР Санкт-Петербург г. Москва		

Рис 2
Остальное см. рис. 1



Обозначение	Марка насоса	Тип электродвигателя	Рис	Размеры, мм									Масса кг	Масса участка, кг		
				А	Б	В	Ж	Н	Н ₁	Н ₂	С	С ₁			С ₂	С ₃
А75040.000	ВК-1/16	АО12-22-4	1	665	1480	1520	234	375	1592	870	380	620	550	790	2495	306,5
-01	ВКС-1/16		2				294		1696							308,5
-02		АО2-41-4		751												
-03	ВК-2/26	АО2-42-4	1	737	1790	1830	254		1620	898	362	726	650	1014	2917	389,7
-04		АО12-31-4		647	1480	1520					334	712	650	1028		406,7
-05		АО2-41-4		749				387								
-06	ВКС-2/26	АО2-42-4	2	736	1790	1830	318		1592	870	364	622	550	808	250	320
-07																
-08		АО12-31-4		645	1480	1520			1608					810	250	324
-09	ВК-4/24	АО2-51-4	1	767	1930	1970	254		1592							
-10		АО2-42-4		733	1790	1830										
-11		АО12-31-4		643	1480	1520		373								
-12	ВКС-4/24	АО2-51-4	2	769	1930	1970	318		1606	870	356	618	550	812	250	315
-13																
-14		АО2-42-4		733	1790	1830			1704	898						411,7
-15	ВК-5/24	АО2-52-4	1	753	1930	1970	188		1620	908	326	708	650	1032	291,7	407,7
-16		АО2-42-4		733	1790	1830		387								
-17	ВКС-5/24	АО2-52-4	2	767	1930	1970	254		1655	933	216	728	650	1162	313,7	473,7
									1714	908	326	708	650	1032	291,7	412,7
									1740	933	304	742	700	1138	313,7	478,7

Рис 3
Остальное - см. рис. 1

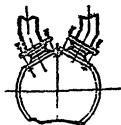
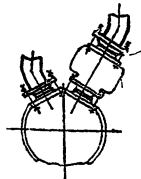


Рис 4
Остальное - см. рис. 1



Серия 3 904-17

Удостоверен Лейб Л. вала, 1. 2. 3. 4. 5. 6. 7. 8. 9. 10. 11. 12. 13. 14. 15. 16. 17. 18. 19. 20. 21. 22. 23. 24. 25. 26. 27. 28. 29. 30. 31. 32. 33. 34. 35. 36. 37. 38. 39. 40. 41. 42. 43. 44. 45. 46. 47. 48. 49. 50. 51. 52. 53. 54. 55. 56. 57. 58. 59. 60. 61. 62. 63. 64. 65. 66. 67. 68. 69. 70. 71. 72. 73. 74. 75. 76. 77. 78. 79. 80. 81. 82. 83. 84. 85. 86. 87. 88. 89. 90. 91. 92. 93. 94. 95. 96. 97. 98. 99. 100.

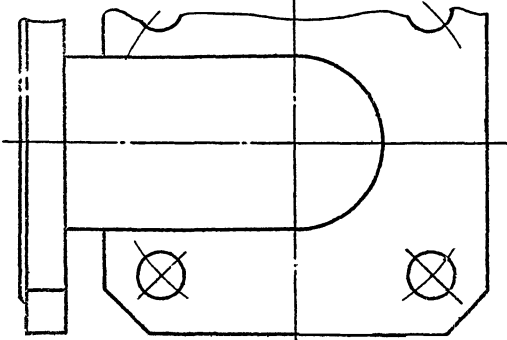
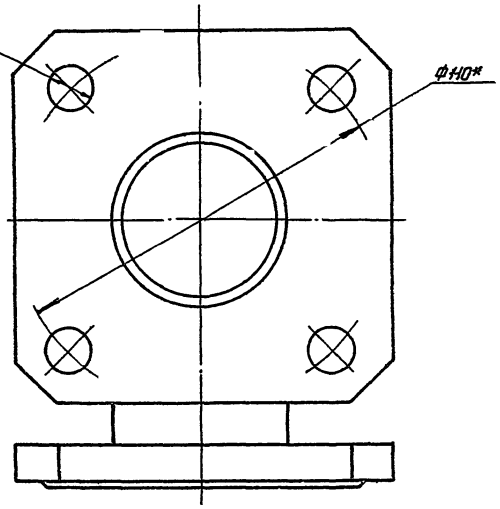
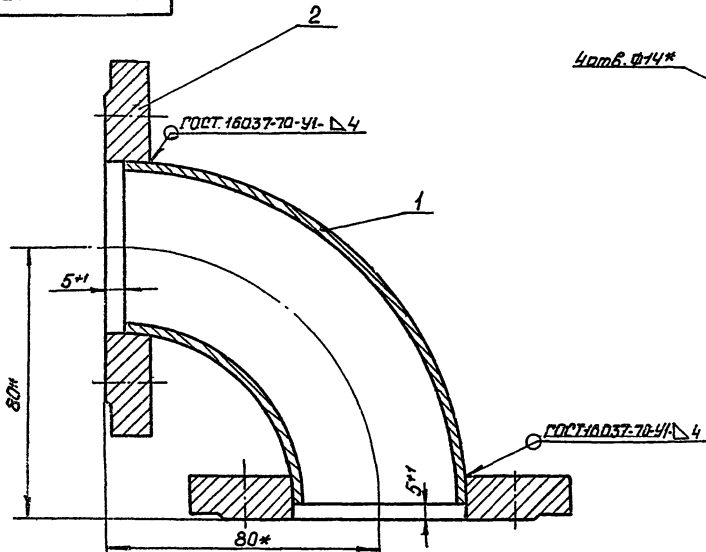
Исполн.	Лист	№ ВКЖМ	Подп.	Дата

А75040.000 СБ

Лист
2

А7Б040.010С6

Серия 3.501-17



* Размеры для справок

А7Б040.010С6				Лист	Масштаб	Маши.
Изм.	Лист	№ докум.	Лист	Дата		
Разработ.	С.И.Рубин	И.И.И.	И.И.И.	И.И.И.		
Провер.	И.И.И.	И.И.И.	И.И.И.	И.И.И.		
Сек. зав.	И.И.И.	И.И.И.	И.И.И.	И.И.И.		
Инженер	И.И.И.	И.И.И.	И.И.И.	И.И.И.		
Механик	И.И.И.	И.И.И.	И.И.И.	И.И.И.		
Соб.	И.И.И.	И.И.И.	И.И.И.	И.И.И.		
<p>Отвод Сборочный чертёж</p>				И	В,РБ	1:1
<p>Лист №: 51 Работы: 10</p>				<p>САНТЕХПРОЕКТ г. Москва</p>		

Срочка 3. 904-17

Инв. № подл. Лист и дата. Взам. инв. №. Инв. № подл. Лист и дата.

Формат	Зона	Лист	Обозначение	Наименование	Кол.	Примечание
				<u>Документация</u>		
	12		A7B041.000 CB	Сборочный чертеж		
				<u>Сборочные единицы</u>		
	11	1	A7B039.020-01	Рукав-вставка	1	
	11	2	A7B 039.020-02	Рукав-вставка	1	
				<u>Детали</u>		
	11	3	A7B039.001	Пластина	4	
54	4		A7B 041.001	Прокладка		
				Резина-пластина ЭТ-М		
				ГОСТ 7338-65		
				φ 50 x φ 82	1	0,01 кг
54	5		A7B041.002	Прокладка		
				Резина-пластина ЭТ-М		
				ГОСТ 7338-65		
				φ 60 x φ 92	1	0,015 кг
				<u>Стандартные изделия</u>		
				Болт ГОСТ 7798-70		
	6			M10 x 20.36	8	
	7			M16 x 50.36	4	

A7B041.000

Виброизолирующее основание и гибкие вставки для насосов марки ЦВ"

Лит. Лист Листов
1 1 6
Госстрой СССР
САНТЕХПРОЕКТ
г. Москва

копировал: Вакуленко формат 11

Инв. № подл. Лист и дата. Взам. инв. №. Инв. № подл. Лист и дата.

Формат	Зона	Лист	Обозначение	Наименование	Кол.	При 35 мечение
	8			Шпилька M14x40 ¹⁸ 36		
				ГОСТ 11765-66	12	
				Гайка ГОСТ 5915-70		
	9			M14.4	12	
	10			M16.4	4	
				Шайба ГОСТ 6402-70		
	11			10 65Г	8	
	12			14 65Г	12	
	13			16 65Г	4	
				<u>Переменные данные для исполнений:</u>		
				A7B 041.000		
				<u>Сборочные единицы</u>		
	11		A7B 039.030 Д - 18	Листа. Строительные задания	1	Стр. 14
				<u>Детали</u>		
	11	14	A7B039.002-02	Пластина	4	
				<u>Прочие изделия</u>		
	15			Виброизолятор А043		
				ТУ36-1178-70	4	
				A7B041.000-01		
				<u>Сборочные единицы</u>		

A7B041.000

копировал: Вакуленко

формат 14

Лист 2

Сервис 3.900-17

Целевые тиражи: Подл. и дата. Выпуск № докум. Подл. Дата.

Формат докум.	Лист	Обозначение	Наименование	Кол.	Примечание
11		А7Б039.030Д-19	Плита Строительное задание	1	Стр.14
			Детали		
11	14	А7Б039.002.-02	Пластина	4	
			Прочие изделия		
	15		Виброизолятор Д043 ТУ36-1178-70	4	
			А7Б041.000-02		
			Сборочные единицы		
11		А7Б039.030Д-20	Плита Строительное задан.	1	Стр.14
			Детали		
11	14	А7Б039.002-02	Пластина	4	
			Прочие изделия		
	15		Виброизолятор Д043 ТУ36-1178-70	4	
			А7Б041.000-03		
			Сборочные единицы		
11		А7Б039.030Д-21	Плита Строительн задание	1	Стр.14

А7Б041.000

Лист
3

копировал: Вакуленко формат 11

Целевые тиражи: Подл. и дата. Выпуск № докум. Подл. Дата.

Формат докум.	Лист	Обозначение	Наименование	Кол.	Примечание
			Детали		
11	14	А7Б039.002-02	Пластина	4	
			Прочие изделия		
	15		Виброизолятор Д043 ТУ36-1178-70	4	
			А7Б041.000-04		
			Сварочные единицы		
11		А7Б039.030Д-22	Плита Строительн задание	1	Стр.14
			Детали		
11	14	А7Б039.002-02	Пластина	4	
			Прочие изделия		
	15		Виброизолятор Д043 ТУ36-1178-70	4	
			А7Б041.030-05		
			Сборочные единицы		
11		А7Б039.030Д-23	Плита Строительное задан	1	Стр.14

А7Б041.000

Лист
4

копировал: Вакуленко формат 11

Серия 3 904-11

Код документа	Лист	Обозначение	Наименование	Кол.	Примечание
			<u>Детали</u>		
11	14	A7B039.002-02	Пластина	4	
			<u>Прочие изделия</u>		
	15		Виброизолятор Д043 ТУ36-1178-70	4	
			<u>A7B041.000-06</u>		
			<u>Сборочные единицы</u>		
11		A7B039.030Д-24	Плита Строительное задание	1	Стр.4
			<u>Детали</u>		
11	14	A7B039.002-02	Пластина	4	
			<u>Прочие изделия</u>		
	15		Виброизолятор Д043 ТУ36-1178-70	4	
			<u>A7B041.000-07</u>		
			<u>Сборочные единицы</u>		
11		A7B039.030Д-25	Плита Строительное задание	1	Стр.4
				Лист	
				5	

Копиробил: Вахменко

Формат 11

Код документа	Лист	Обозначение	Наименование	Кол.	Примечание
			<u>Детали</u>		
11	14	A7B039.002-03	Пластина	4	
			<u>Прочие изделия</u>		
	15		Виброизолятор Д044 ТУ36-1178-70	4	
				Лист	
				6	

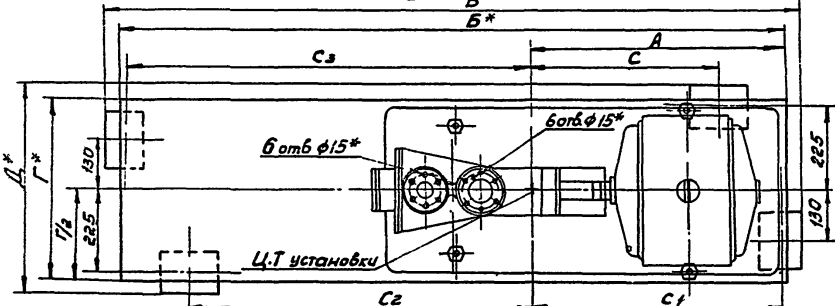
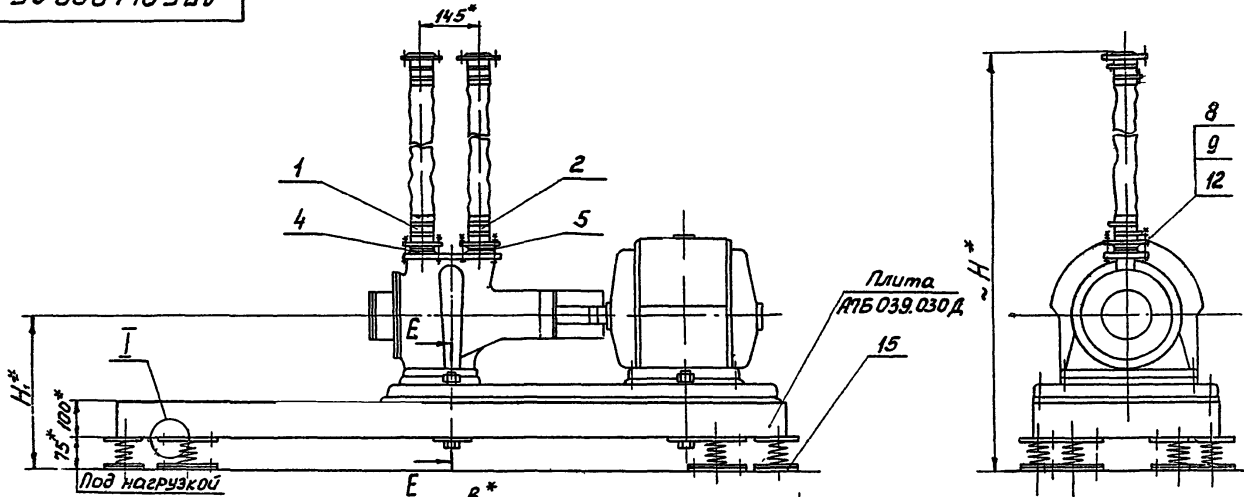
Копиробил: Вахменко

Формат 11

Листы 14, 15, 16, 17, 18, 19, 20, 21, 22, 23, 24, 25, 26, 27, 28, 29, 30, 31, 32, 33, 34, 35, 36, 37, 38, 39, 40, 41, 42, 43, 44, 45, 46, 47, 48, 49, 50, 51, 52, 53, 54, 55, 56, 57, 58, 59, 60, 61, 62, 63, 64, 65, 66, 67, 68, 69, 70, 71, 72, 73, 74, 75, 76, 77, 78, 79, 80, 81, 82, 83, 84, 85, 86, 87, 88, 89, 90, 91, 92, 93, 94, 95, 96, 97, 98, 99, 100, 101, 102, 103, 104, 105, 106, 107, 108, 109, 110, 111, 112, 113, 114, 115, 116, 117, 118, 119, 120, 121, 122, 123, 124, 125, 126, 127, 128, 129, 130, 131, 132, 133, 134, 135, 136, 137, 138, 139, 140, 141, 142, 143, 144, 145, 146, 147, 148, 149, 150, 151, 152, 153, 154, 155, 156, 157, 158, 159, 160, 161, 162, 163, 164, 165, 166, 167, 168, 169, 170, 171, 172, 173, 174, 175, 176, 177, 178, 179, 180, 181, 182, 183, 184, 185, 186, 187, 188, 189, 190, 191, 192, 193, 194, 195, 196, 197, 198, 199, 200, 201, 202, 203, 204, 205, 206, 207, 208, 209, 210, 211, 212, 213, 214, 215, 216, 217, 218, 219, 220, 221, 222, 223, 224, 225, 226, 227, 228, 229, 230, 231, 232, 233, 234, 235, 236, 237, 238, 239, 240, 241, 242, 243, 244, 245, 246, 247, 248, 249, 250, 251, 252, 253, 254, 255, 256, 257, 258, 259, 260, 261, 262, 263, 264, 265, 266, 267, 268, 269, 270, 271, 272, 273, 274, 275, 276, 277, 278, 279, 280, 281, 282, 283, 284, 285, 286, 287, 288, 289, 290, 291, 292, 293, 294, 295, 296, 297, 298, 299, 300, 301, 302, 303, 304, 305, 306, 307, 308, 309, 310, 311, 312, 313, 314, 315, 316, 317, 318, 319, 320, 321, 322, 323, 324, 325, 326, 327, 328, 329, 330, 331, 332, 333, 334, 335, 336, 337, 338, 339, 340, 341, 342, 343, 344, 345, 346, 347, 348, 349, 350, 351, 352, 353, 354, 355, 356, 357, 358, 359, 360, 361, 362, 363, 364, 365, 366, 367, 368, 369, 370, 371, 372, 373, 374, 375, 376, 377, 378, 379, 380, 381, 382, 383, 384, 385, 386, 387, 388, 389, 390, 391, 392, 393, 394, 395, 396, 397, 398, 399, 400, 401, 402, 403, 404, 405, 406, 407, 408, 409, 410, 411, 412, 413, 414, 415, 416, 417, 418, 419, 420, 421, 422, 423, 424, 425, 426, 427, 428, 429, 430, 431, 432, 433, 434, 435, 436, 437, 438, 439, 440, 441, 442, 443, 444, 445, 446, 447, 448, 449, 450, 451, 452, 453, 454, 455, 456, 457, 458, 459, 460, 461, 462, 463, 464, 465, 466, 467, 468, 469, 470, 471, 472, 473, 474, 475, 476, 477, 478, 479, 480, 481, 482, 483, 484, 485, 486, 487, 488, 489, 490, 491, 492, 493, 494, 495, 496, 497, 498, 499, 500, 501, 502, 503, 504, 505, 506, 507, 508, 509, 510, 511, 512, 513, 514, 515, 516, 517, 518, 519, 520, 521, 522, 523, 524, 525, 526, 527, 528, 529, 530, 531, 532, 533, 534, 535, 536, 537, 538, 539, 540, 541, 542, 543, 544, 545, 546, 547, 548, 549, 550, 551, 552, 553, 554, 555, 556, 557, 558, 559, 560, 561, 562, 563, 564, 565, 566, 567, 568, 569, 570, 571, 572, 573, 574, 575, 576, 577, 578, 579, 580, 581, 582, 583, 584, 585, 586, 587, 588, 589, 590, 591, 592, 593, 594, 595, 596, 597, 598, 599, 600, 601, 602, 603, 604, 605, 606, 607, 608, 609, 610, 611, 612, 613, 614, 615, 616, 617, 618, 619, 620, 621, 622, 623, 624, 625, 626, 627, 628, 629, 630, 631, 632, 633, 634, 635, 636, 637, 638, 639, 640, 641, 642, 643, 644, 645, 646, 647, 648, 649, 650, 651, 652, 653, 654, 655, 656, 657, 658, 659, 660, 661, 662, 663, 664, 665, 666, 667, 668, 669, 670, 671, 672, 673, 674, 675, 676, 677, 678, 679, 680, 681, 682, 683, 684, 685, 686, 687, 688, 689, 690, 691, 692, 693, 694, 695, 696, 697, 698, 699, 700, 701, 702, 703, 704, 705, 706, 707, 708, 709, 710, 711, 712, 713, 714, 715, 716, 717, 718, 719, 720, 721, 722, 723, 724, 725, 726, 727, 728, 729, 730, 731, 732, 733, 734, 735, 736, 737, 738, 739, 740, 741, 742, 743, 744, 745, 746, 747, 748, 749, 750, 751, 752, 753, 754, 755, 756, 757, 758, 759, 760, 761, 762, 763, 764, 765, 766, 767, 768, 769, 770, 771, 772, 773, 774, 775, 776, 777, 778, 779, 780, 781, 782, 783, 784, 785, 786, 787, 788, 789, 790, 791, 792, 793, 794, 795, 796, 797, 798, 799, 800, 801, 802, 803, 804, 805, 806, 807, 808, 809, 810, 811, 812, 813, 814, 815, 816, 817, 818, 819, 820, 821, 822, 823, 824, 825, 826, 827, 828, 829, 830, 831, 832, 833, 834, 835, 836, 837, 838, 839, 840, 841, 842, 843, 844, 845, 846, 847, 848, 849, 850, 851, 852, 853, 854, 855, 856, 857, 858, 859, 860, 861, 862, 863, 864, 865, 866, 867, 868, 869, 870, 871, 872, 873, 874, 875, 876, 877, 878, 879, 880, 881, 882, 883, 884, 885, 886, 887, 888, 889, 890, 891, 892, 893, 894, 895, 896, 897, 898, 899, 900, 901, 902, 903, 904, 905, 906, 907, 908, 909, 910, 911, 912, 913, 914, 915, 916, 917, 918, 919, 920, 921, 922, 923, 924, 925, 926, 927, 928, 929, 930, 931, 932, 933, 934, 935, 936, 937, 938, 939, 940, 941, 942, 943, 944, 945, 946, 947, 948, 949, 950, 951, 952, 953, 954, 955, 956, 957, 958, 959, 960, 961, 962, 963, 964, 965, 966, 967, 968, 969, 970, 971, 972, 973, 974, 975, 976, 977, 978, 979, 980, 981, 982, 983, 984, 985, 986, 987, 988, 989, 990, 991, 992, 993, 994, 995, 996, 997, 998, 999, 1000

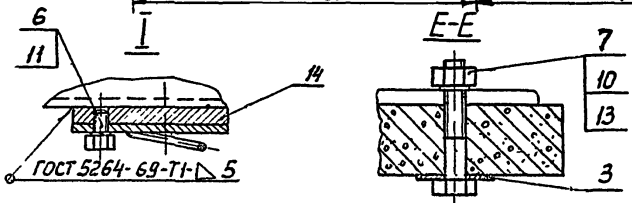
Серия 3904-17

Цилиндр под. Под и вата. Выпуклая. Иллюстрация под. Под и вата.



- 1 Предельные отклонения размеров по СМ7.
- 2 * Размеры для справок.
- 3 Приварку пластин поз14. производить после регулировки расположения виброизоляторов до получения их равномерной осадки.
- 4 Виброизоляторы к полу крепить не требуется.

Таблицу исполнений и рис.2 см. лист 2.



				А7Б041.000 СБ		Лит	Масса	Масшт
Изм	Лист	№ докум	Подп	Дата	Виброизолирующее основание и гидкие вставки для насосов марки «ЦВ»			
	Разработ	Ефимова	Лич	11.11	Сборочный чертеж			
	Проб	Лич	Вак					
	Рис групп	Грановская						
	Гл спец	Сливак						
	Н.контр	Иерзлятова		17.11				
	Упр	Гальперн						
					Лист 1	Из всего 2		
					20смт		СССР	
					Сант		зобек	
					Е 14а		ба	

Ковалева, Вакуленко Формат 1/2

Обозначение	Марка насоса	Тип электро двигателя	Размеры, мм											Масса, кг	Масса, установ. к/ч, кг	
			А	Б	В	Г	Д	Н	Н ₁	Н	С	С ₁	С ₂			С ₃
А75041.000	ЦВ-4/35	АЭ-61-2	700	1810	1910	500	540	1616	481	146	530	675	970	1115	297,2	617,2
-01		АОЭ-62-2	689									684	992	1126		647,2
-02	ЦВ-5/105	АЭ-62-2	690									665	870	1125		627,2
-03		АОЭ-71-2	669									644	1032	1146		687,2
-04		АЭ-71-2	673									648	1024	1142		662,2
-05	ЦВ-5/140	АЭ-72-2	669									644	1032	1146		712,2
-06		АЭ-72-2	701									1930	2000	1636		501
-07	ЦВ-6 ³ /160	АОЭ-81-2	685	1960	2030	600	640	1659	524	169	560	660	1150	1250	362,2	902,2

Серия 3 904-П

Центральный завод «Лива» Ливанская область, г. Ливаны

Центральный завод «Лива»	№ докум.	Лист	Дата

А75041.000 СБ

Лист 2

копировал: Вакуненко формат 12