

ТИПОВОЙ ПРОЕКТ
901-4-82с84

РЕЗЕРВУАРЫ ДЛЯ ВОДЫ
ПРЯМОУГОЛЬНЫЕ ЖЕЛЕЗОБЕТОННЫЕ СБОРНЫЕ
ЕМК. 5000...10000 м³
ДЛЯ СЕЙСМИЧЕСКИХ РАЙОНОВ

Альбом IV
СТРОИТЕЛЬНЫЕ ИЗДЕЛИЯ РЕЗЕРВУАРОВ
ЕМК. 1500 ... 10 000 м³

					Привязка	

Изм. №

Альбом IV

Обозначение	Наименование	Стр.	Примеч.
901-4-82с.84-IV-ТТ	Технические требования	3	
-IV-1.00	Каркас пространственный	4	
-1.01	Сетка	5	
-1.001	"	6	
-1.002	"	6	
-1.003	"	7	
-1.004	"	7	
-1.005	"	8	
-1.006	"	8	
-2.100	Панель стеновая. Спецификация	9	
-2.100СБ	То же. Сборочный чертеж	10	
-2.101	Сетка	11	
-2.102	Изделие закладное	11	
-2.103	То же	12	
-2.104	"	13	
-2.100СБ1	Панель стеновая	13	
-2.200	Панель стеновая угловая	14	
-2.210	Каркас пространственный	15	
-2.211	Петля страховочная	17	
-2.220	Каркас пространственный	16	
-2.221	Сетка	16	
-2.300	Блок угловой	17	
-2.300СБ	То же. Сборочный. чертеж	18	
-2.310	Каркас пространственный	19	
-2.310СБ	То же. Сборочный чертеж	20	

Обозначение	Наименование	Стр.	Примеч.
901-4-82с.84-2.311	Кэркас	19	
-2.312	Сетка	21	
-2.313	Изделие закладное	12	
-2.400	Панель призмной камеры	22	
-2.401	Сетка	21	
-3.100	Плита покрытия	23	
-3.100СБ	То же. Сборочный чертеж	24, 25	
-3.101	Изделие закладное	27	
-3.102	То же	27	
-4.000	Сетка	28	
-5.000	Лестница съёмная	28	
-6.000	Зыгушка	29	
-6.100	Электрод нулевой	29	
-6.200	Бобышка	30	
-6.300	Фланец	30	
-7.000	Деталь отводящего трубопровода	31	
-7.100	" подводящего "	32	
-7.200	" перегибного "	32	
-7.300	" спускового "	33	
-8.000	Изделие закладное	33	

Имя, фамилия, должность и дата выдачи альбому

Привязан

ИИВ-Н²

Гип	Филатов	Сидорова
Н.контр.	Алмазов	Сидорова
нач.отд.	Филатов	Сидорова
рук. брэг.	Алмазов	Сидорова
ст.инж.	Вяльцева	Сидорова
техник	Зубина	Сидорова

Т901-4-82с.84-IV

Содержание альбома

Страница

Р

Лист

Листов

1

СОВЕТСКОЕ ДЕТСКОЕ ТЕЛЕВИДЕНИЕ

Копировал: Доценко

Формат А3

Раздел IV

Льбом содержит рабочую документацию на железобетонные, арматурные и закладные изделия следующие элементы резервуаров:

- днище
- стеновые панели
- сборные угловые блоки стен
- плиты покрытия
- установочные детали трубопровод автоматики
- детали трубопроводов

ТТ1. Технические требования к изготовлению сборных железобетонных изделий.

ТТ1.1 При изготовлении железобетонных изделий обязательно соблюдение требований серии 3.900-3 к аналогичным изделиям, а также требований ГОСТ 131150-83.

ТТ1.2 В изделиях резервуаров воды питьевого качества поверхности, контактирующие с водой, должны быть гладкими без раковин и пор. Это должно обеспечиваться обработкой поверхностей в заводских условиях.

ТТ1.3 Оговоренные на чертежах закладные изделия должны иметь metallизационное цинковое ма-ноэмилевое покрытие толщиной 200 мкм, защищенное после распылки слоем грунта-шпательки ЭП-00-17 (ТУМКП 1027-62).

ТТ2. Технические требования к изготовлению арматурных и закладных изделий.

ТТ2.1 Арматурные и закладные изделия должны соответствовать ГОСТ 10922-75 и техническим требованиям серии 3.900-3 к аналогичным изделиям.

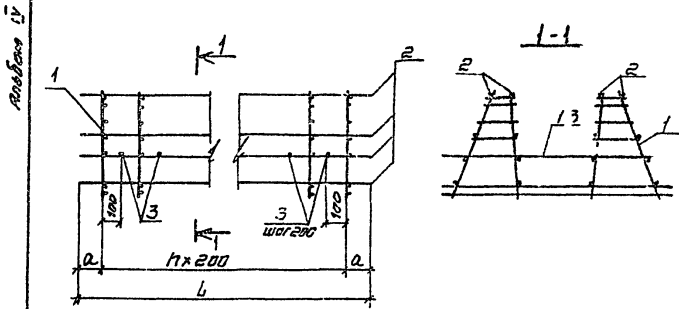
ТТ2.2 Арматурные изделия изготавливаются посредством контактной точечной сварки без пережечки стержней в соответствии с ГОСТ 14098-68. Применение дуговой сварки допускается только в случаях, оговоренных на чертежах.

ТТ2.3 В изготовлении закладных изделий применяется контактная и автоматическая сварка по ГОСТ 19292-73, а также ручная дуговая сварка по ГОСТ 5264-80.

ТТ2.4 В соответствии с п. ТТ1.3 закладные изделия должны иметь антикоррозионное покрытие. Покрытие наносится на поверхности и приваренные к ним анкеры и арматурные стержни на длину 40-50 мм от поверхности. Перед нанесением покрытия должно быть обеспечено вторая степень очистки поверхности согласно ГОСТ 9.402-80.

Изм. № 001. Подпись и дата

Изм. №	привязан	ГИП	Филатов		ТТНШ-4-8284-IV-ТТ	Технические требования	Стандарт	ЛОР	Лестер	
			Н. Кондр.	Толстикова						
			Нов. ст.	Филатов						
			Рук. вр.	Филатов						
			Ст. инж.	Брандса						
		Техник	Зубина							



Обозначение	Размеры, мм		Кол.	Масса	Примеч.
	L	a			
901-4-82с84-IV-1.100	1650	125	7	41,28	
-01	3250	225	14	85,00	

Код	Кол.	Обозначение	Наименование	Код на плане IV-1.100		Примеч.
				-	01	
			<u>Документация</u>			
		901-4-82с84-IV-ТТ	ТТ2			
			<u>Сборочные единицы</u>			
И4	1	901-4-82с84-IV-1.101	сетка	8	15	
			<u>Детали</u>			
Б4	2		Ф58р-I гост 6727-80 e=1650	16		0,23 кг
Б4		Ф58р-I гост 6727-80 e=3250	16		0,45 кг	
Б4		Ф84-IV гост 5781-82 e=1310	14		0,52 кг	

Масштаб: 1:25 (по ширине и высоте)

Привязан			
Ивв. №2			

				Т П 901-4-82с84-IV-1.100			
ГМП	Филиатов	Ольга		каркас пространственный	Статус	Масштаб	
Исполн.	Ямалов	Александр			P	см.	
Провер.	Филиатов	Ольга			таблицу	1:25	
Инж. проект	Ямалов	Александр			лист	листов	
Инж. проект	Трапезников	Сергей			СОЛАЗВОДКАНАЛПРОЕКТ		
Инж. проект	Ямалов	Александр					

Лист IV

Рис. 1

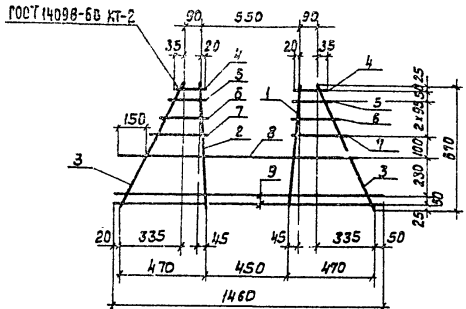
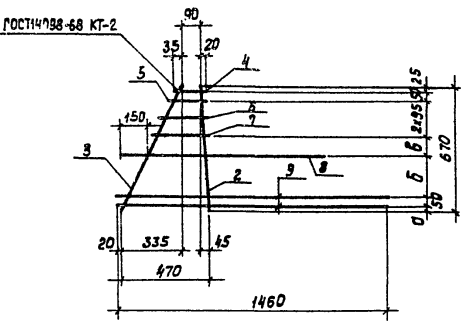


Рис. 2



Формат	300х1	П03	Обозначение	Наименование	Код по условн. IV-1.101		Примеч.
					01	02	
				Документация			
			901-4-82.84-IV-77	ТТ 2			
				детали			
				Арматура по ГОСТ 5781-82			
Б4	1			φ14А-III R=670	1		0,81 кг
Б4	2			φ12А-III R=670	1	1	0,59 кг
Б4	3			φ8А-III R=740	2	1	0,18 кг
Б4	4			φ8А-III R=145	2	1	0,06 кг
Б4	5			φ8А-III R=170	2	1	0,07 кг
Б4	6			φ8А-III R=225	2	1	0,09 кг
Б4	7			φ8А-III R=280	2	1	0,11 кг
Б4	8			φ12А-III R=1310	1	1	1,16 кг
Б4	9			φ8А-III R=1460	2	2	0,58 кг

УИВ. № 0064 Подпись и дата, квал. инж.

Прибыль

УИВ. №

Обозначение	Размеры, мм			Рис.	Масса ед., кг
	а	б	в		
901-4-82.84-IV-1.101				1	4,70
-01	25	230	100	2	3,40
-02	35	210	110	2	3,40

ТП 901-4-82.84-IV-1.101

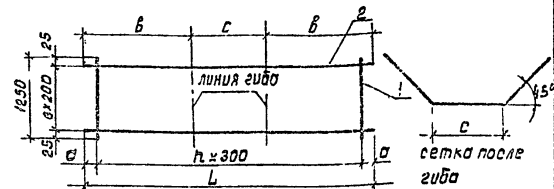
Сетка

ГИП	Филатов	Иван
Н. контр.	Алимов	Алекс
нач. отд.	Филатов	Иван
Рук. б-ва	Алимов	Алекс
вед. инж.	Полыткин	Сергей
инженер	Абрамова	Ирина

Страна	Масса	Исчисл.
Р	см. табл.	1:20
Лист 1 из 1		

СОВМЕДОКВАЛПРОЕКТ

Алсбам IV



Обозначение	Размеры, мм					Масса ед.кз.
	L	a	b	c	h	
901-4-82.84-IV-1.001	4100	250	1700	700	12	10,2
-01	3350	325	1425	500	9	3,4

Прочит	Зона	Поз.	Обозначение	Наименование	Кол. на чертеже		Примеч.
					-	01	
				Документация			
			901-4-82.84-IV-7T	ТТЭ			
				Детали			
Б4				φ48р-Т ГОСТ 6721-80 E=4100	13		0,37кг
Б4	1			φ48р-Т ГОСТ 6721-80 E=3350	10		0,30кг
Б4	2			φ48р-Т ГОСТ 5781-82 E=1250	7	7	0,11кг

Приблизно

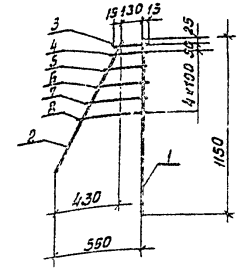
ИИВ-№2

Т П 901-4-82.84-IV-1.001

Гип	Филатов	И.контр.	Алмазов	Нач. отд.	Филатов	Рук. брига.	Алмазов	Вед. инж.	Толстикова	Инженер	Абрамова	Сетка	Стадия	Масса	Масштаб
													Р	СМ. табл.	1:50
													лист	Листов 1	
													СОСЗВОДОКНИПРОЕКТИ		

Копировал: Доценко

Формат 4



Прочит	Зона	Поз.	Обозначение	Наименование	Кол.	Примеч.
				Документация		
			901-4-82.84-IV-7T	ТТЭ		
				Детали		
Б4	1			φ48р-Т ГОСТ 5781-82 E=1150	1	1,2кг
Б4	2			φ48р-Т ГОСТ 5781-82 E=900	1	0,4кг
Б4	3			φ48р-Т ГОСТ 5781-82 E=160	1	0,1кг
Б4	4			φ48р-Т ГОСТ 5781-82 E=200	1	0,1кг
Б4	5			φ48р-Т ГОСТ 5781-82 E=250	1	0,1кг
Б4	6			φ48р-Т ГОСТ 5781-82 E=310	1	0,1кг
Б4	7			φ48р-Т ГОСТ 5781-82 E=360	1	0,1кг
Б4	8			φ48р-Т ГОСТ 5781-82 E=420	1	0,2кг

Приблизно

ИИВ-№2

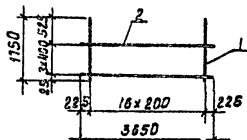
Т П 901-4-82.84-IV-1.002

Гип	Филатов	И.контр.	Алмазов	Нач. отд.	Филатов	Рук. брига.	Алмазов	Вед. инж.	Толстикова	Инженер	Абрамова	Сетка	Стадия	Масса	Масштаб
													Р	2,9	1:25
													лист	Листов 1	
													СОСЗВОДОКНИПРОЕКТИ		

Копировал: Доценко

Формат 4А

Альбом 10



Формат	Зона	Лист	Обозначение	Наименование	Кол.	Примеч.
				<u>Документация</u>		
			901-4-82с.В4-IV-ТТ	ТТ 2		
				<u>Детали</u>		
Б4	1		Ф14А-III ГОСТ 5781-82 E=1750	17	2,1кг	
Б4	2		Ф6А-III ГОСТ 5781-82 E=3650	4	0,81кг	

Приблизно		
		Имб. N°

ТП 901-4-82с.В4-IV-1.003

Сетка

Станд.	Масса	Масштаб
Р	39,11	1:10
Лист	Листов /	

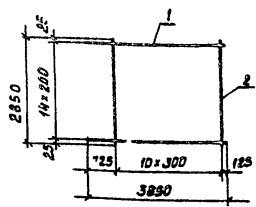
СОЮЗВОДКАНАЛПРОЕКТ

Копировала: Доценко

Формат А4

Имб. N° в табл. Подпись и дата

ГИП	Филатов	<i>Филатов</i>
Н.контр.	Алмазов	<i>Алмазов</i>
Нач. отд.	Филатов	<i>Филатов</i>
Рук. бриг.	Алмазов	<i>Алмазов</i>
Вед. инж.	Толстикова	<i>Толстикова</i>
Инженер	Абрамова	<i>Абрамова</i>



Формат	Зона	Лист	Обозначение	Наименование	Кол.	Примеч.
				<u>Документация</u>		
			901-4-82с.В4-IV-ТТ	ТТ 2		
				<u>Детали</u>		
Б4	1		Ф14А-III ГОСТ 5781-82 E=3850	15	4,85 кг	
Б4	2		Ф6А-III ГОСТ 5781-82 E=2850	11	0,83 кг	

Приблизно		
		Имб. N°

ТП 901-4-82с.В4-IV-1.004

Сетка

Станд.	Масса	Масштаб
Р	76,68	1:10
Лист	Листов /	

СОЮЗВОДКАНАЛПРОЕКТ

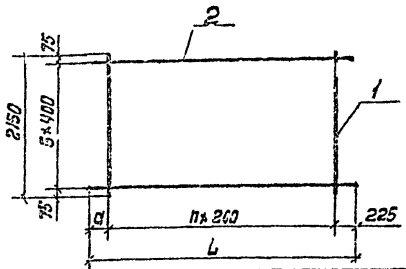
Копировала: Доценко

Формат А4

Имб. N° в табл. Подпись и дата

ГИП	Филатов	<i>Филатов</i>
Н.контр.	Алмазов	<i>Алмазов</i>
Нач. отд.	Филатов	<i>Филатов</i>
Рук. бриг.	Алмазов	<i>Алмазов</i>
Вед. инж.	Толстикова	<i>Толстикова</i>
Инженер	Абрамова	<i>Абрамова</i>

Листов 14



Обозначение	Размеры, мм			Кол.	Масса ед. ед.
	L	а	п		
901-4-82с.84-IV-1.005	6250	225	29	65,64	
-01	3250	225	14	32,97	
-02	3050	25	14	32,73	

Формат	Шрифт	№	Обозначение	Наименование	Кол. на листе		Примеч.
					IV-1.005	IV-1.005	
				<u>Документация</u>			
			901-4-82с.84-IV-ТТ	ТТ2			
				<u>Детали</u>			
Б4	1			Ф128-III ГОСТ 5781-82 E=2150	30	15	1,91кг
Б4				Ф 69-III ГОСТ 5781-82 E=6250	6		1,39кг
Б4	2			Ф 69-III ГОСТ 5781-82 E=3250	6		0,72кг
Б4				Ф 69-III ГОСТ 5781-82 E=3050	6		0,68кг

Привязан

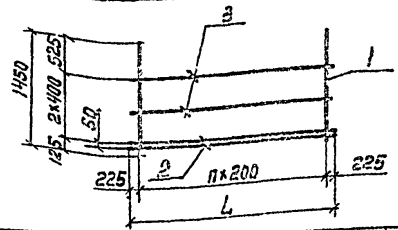
Изм. №

ТТ901-4-82с.84-IV-1.005

Гип	Филатов	Инициалы	Сетка	Страна		Масса	Масштаб
				Р	См. табл.		
И. Кондр.	Филатов	И.Ф.		Р	См. табл.	1:50	
Нач. отд.	Филатов	И.Ф.		Лист	Листов		
Вед. инж.	Толетикина	И.Ф.					
Инженер	Нарамова	И.Ф.					

Копировал Лаврушкин формат А4

02



Обозначение	Размеры, мм	Кол. п	Масса ед. ед.
901-4-82с.84-IV-1.006	L	29	60,22
-01	2650	11	24,28
-02	3350	14	30,25

Формат	Шрифт	№	Обозначение	Наименование	Кол. на листе		Примеч.
					IV-1.006	IV-1.006	
				<u>Документация</u>			
			901-4-82с.84-IV-ТТ	ТТ2			
				<u>Детали</u>			
Б4	1			Ф128-III ГОСТ 5781-82 E=1450	30	12	1,75кг
Б4				Ф 69-III ГОСТ 5781-82 E=6250	2		2,47кг
Б4	2			Ф 69-III ГОСТ 5781-82 E=2650	2		1,05кг
Б4				Ф 69-III ГОСТ 5781-82 E=3250		2	1,28кг
Б4				Ф 69-III ГОСТ 5781-82 E=6250	2		1,39кг
Б4	3			Ф 69-III ГОСТ 5781-82 E=2650	2		0,59кг
Б4				Ф 69-III ГОСТ 5781-82 E=3250	2		0,72кг

Привязан

Изм. №

ТТ901-4-82с.84-IV-1.006

Гип	Филатов	Инициалы	Сетка	Страна		Масса	Масштаб
				Р	См. табл.		
И. Кондр.	Филатов	И.Ф.		Р <td>См. табл.</td> <td>1:50</td> <td></td>	См. табл.	1:50	
Нач. отд.	Филатов	И.Ф.		Лист	Листов		
Вед. инж.	Толетикина	И.Ф.					
Инженер	Нарамова	И.Ф.					

Копир. Лаврушкин формат А4

Лист № 12

Рис. 1

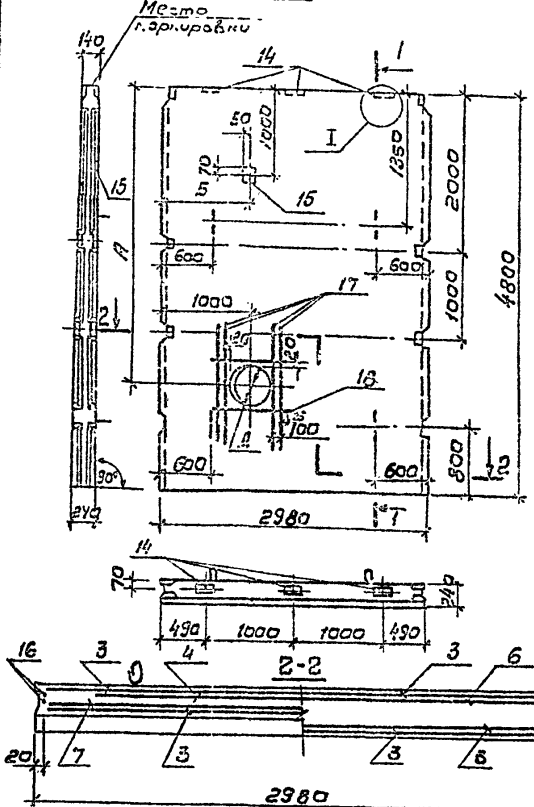
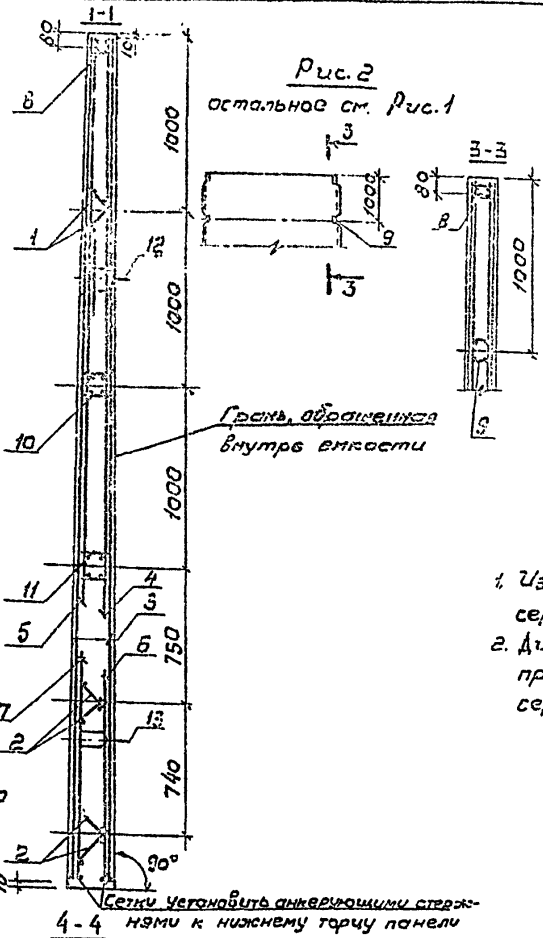


Рис. 2

остальное см. Рис. 1

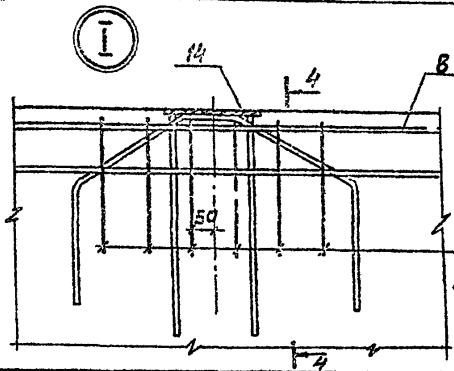


Обозначение	Рис	Размеры, мм			Масса в кг
		Л	Б	Д	
901-4-8204-IV-2.100-04; 02; 03	1	Без отверстий			6,75
-04; 03	2				
-06; 07; 10; 11	1	3360	1000		6,50
-08; 09; 12; 13	1	3390	2200		
-14; 15	2	3360	1000		
-16; 17	2	3390	2200		

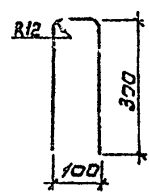
1. Изготавливать в опалубке панели ПС-48 серии 3.900-3 с соблюдением указаний этой серии.
2. Диаметр отверстия "Д" для исп. 06, 17 назначается при привязке. Узел пропуска трубы - по серии 3.900-3 вып. 2/82 узел 28.

Привязка	
Изм. №	

Изм. вкладки Подпись и дата Взам. инв. №



Поз. 19

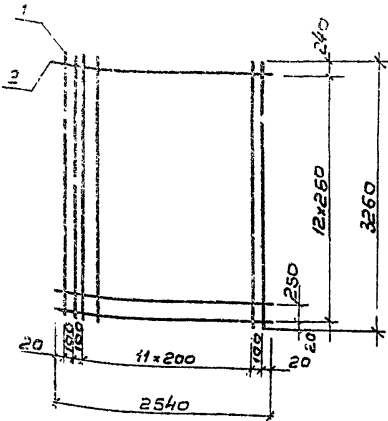


ТП 901-4-8204-IV-2.1000СБ				Содия Масса Масштаб	
Панель стеновая, Сборочный чертеж				Р	см. табл. 1:50
				Лист	Листов 1
ГИП Филатов Н.комр. Алмазов Науч.отд. Филатов Руч. бр. Алмазов Вед.инж. Галетикова Ст.инж. Брянцева				С.Ю.ЗВОДКАНАПРОЕКТ	

Калиграфия: В.Филиппова

Формат А3

Льформа IV



Вариант	Зона	Лист	Обозначение	Наименование	Кол.	Примеч.
				Документация		
			901-4-82с.84-IV-ТТ	ТТ2		
				Детали		
БУ	1			φ 10А-III ГОСТ 5781-82Р-3260	15	2,01кг
БУ	2			φ 5 Вр-I ГОСТ 5727-80В-2540	13	0,35кг

Привязан

ЛНВ. №

ТП 901-4-82с.84-IV-2.101

Сетка

Станд. Масса Масштаб

Р 34,7 1:50

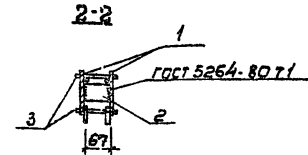
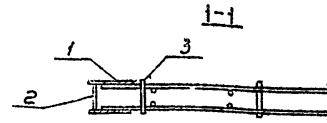
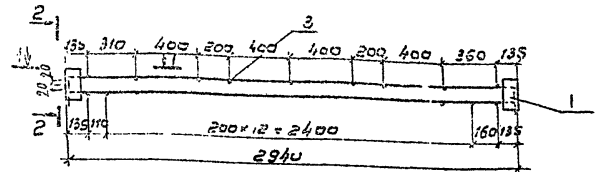
Лист Листов 1

СОЮЗВОДКАПРОЕКТ

Копировал: В. Филиппова

Формат А4

11



Вариант	Зона	Лист	Обозначение	Наименование	Кол.	Примеч.
				Документация		
			901-4-82с.84-IV-ТТ	ТТ2		
				Оборудование		
1*			3.900-3 вып. 4/82х2л.22	Каркас КР17	2	7,1кг
				Детали		
БУ	2*			Палас φ 5 ГОСТ 10276 Встр. ГОСТ 380-77 Р-65	2	0,11 кг
БУ	3			φ 5 Вр-I ГОСТ 6727-80 Р-100	24	0,04 кг

Привязан

ЛНВ. №

* Материал паз 2 и пластин паз 3 паз 6 варить электродами типа ЭАБ А

ТП 901-4-82с.84-IV-2.102

Уздулие
закладное

Станд. Масса Масштаб

Р 14,8 1:25

Лист Листов 1

СОЮЗВОДКАПРОЕКТ

Копировал: В. Филиппова

Формат А4

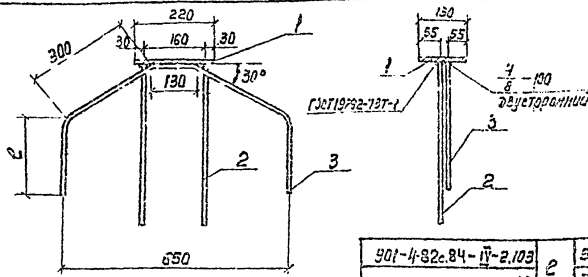
ЛНВ. №, Лист, Зона, Вариант

ЛНВ. №, Лист, Зона, Вариант

ГИП Филиппов
Н.контр. Алмазов
Нач. отд. Филиппов
Руч. в.р. Алмазов
Вед. инж. Волыкина
Ст. инж. Браничева

ГИП Филиппов
Н.контр. Алмазов
Нач. отд. Филиппов
Руч. в.р. Алмазов
Вед. инж. Волыкина
Ст. инж. Браничева

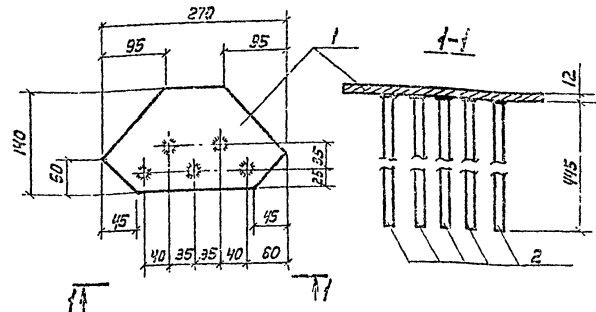
Рис. 01.01



901-4-82с.84-IV-2.103	2	50
-01		520

Формат	Этаж	Поз.	Обозначение	Наименование	Кол.	Примеч.
			901-4-82с.84-IV-77	ТТ2		
				ДЕТАЛИ		
	1		Переменные данные	Полоса 190312 ГОСТ 38-76 в сеч. 5 ГОСТ 380-71 с-220	1	2,69 кг
				901-4-82с.84-IV-2.103		3,57
	2			φ10А-III ГОСТ 5781-82 с-300	2	0,18 кг
	3			φ10А-III ГОСТ 5781-82 с-850	1	0,52 кг
				901-4-82с.84-IV-2.103-01		6,72
	2			φ16А-III ГОСТ 5781-82 с-600	2	0,95 кг
	3			φ16А-III ГОСТ 5781-82 с-1350	1	2,13 кг

1. Материал поз.1 Встр3Глс5 или Встр3ел5. 2. Защита от коррозии в соответствии ТТ.3. 3. Электроды типа э4св.	Примеч.	
	Изм. №	
ТП 901-4-82с.84-IV-2.103		
ГИП Филатов И. Кондр. Ямалов Нач. отд. Филатов Рук. бр. Ямалов Вед. инж. Толстиков Ст. инж. Брянецва	Изделие закладное	Студия Магел Масштаб Р 4:1 1:10 Лист 1 Листов 1
	СОЛЗВОДКА ИМПРДЕБТ	
	Капирвал Лаврухина формат А4	



Формат	Этаж	Поз.	Обозначение	Наименование	Кол.	Примеч.
			901-4-82с.84-IV-77	ТТ2		
				ДЕТАЛИ		
Б4	1			Полоса 190312 ГОСТ 38-76 в сеч. 5 ГОСТ 380-71 с-270	1	2,51 кг
Б4	2			φ12А-III ГОСТ 5781-82 с-445	5	0,40 кг

1. Материал поз.1 Встр3Глс5 или Встр3ел5. 2. Сварка по ГОСТ 19292-73-71. 3. Защита от коррозии в соответствии с ТТ.3.	Примеч.	
	Изм. №	
ТП 901-4-82с.84-IV-2.313		
ГИП Филатов И. Кондр. Ямалов Нач. отд. Филатов Рук. бр. Ямалов Вед. инж. Толстиков Инж. Ядромова	Изделие закладное	Студия Магел Масштаб Р 4:1 1:50 Лист 1 Листов 1
	СОЛЗВОДКА ИМПРДЕБТ	
	Кондр. Лаврухина формат А4	

Инв. л. подл. Подпись и дата Взам. инв. л.

Альбом II

Марка элемента	Узелная арматурные				Узелная заводские				Общий расход кг						
	Арматура класса А-I		Арматура класса А-III		Арматура класса А-III		Арматура класса ГОСТ 103-76								
	φ10	φ8	φ10	φ8	φ10	φ8	φ10	φ8							
	Уточн	φ12	φ16	φ10	Уточн	φ5	Уточн	φ=12							
901-403-IV-2100	8,2	8,2	173,2	30,6	203,8	40,9	40,9	262,9	19,6	2,6	22,2	11,1	8,1	41,4	294,3
-01	11,8	11,8	173,2	30,6	203,8	40,9	40,9	277,5	19,6	2,6	22,2	11,1	8,1	41,4	318,7
-02	8,2	8,2	173,2	30,6	203,8	40,9	40,9	252,9	19,6		12,1	31,7	11,1	8,1	303,5
-03	11,8	11,8	173,2	30,6	203,8	40,9	40,9	277,5	19,6		12,1	31,7	11,1	8,1	323,4
-04	8,2	8,2	180,1	30,6	210,7	40,9	40,9	256,9	19,6		12,1	31,7	14,4	8,1	312,1
-05	11,8	11,8	180,1	30,6	210,7	40,9	40,9	283,4	19,6		12,1	31,7	14,4	8,1	337,5
-06:08	8,2	6,2	173,2	40,3	247,7	40,9	40,9	263,6	19,6	2,7				8,1	306,2
-07:09	11,8	11,8	173,2	40,3	235,5	41,1	41,1	288,4	19,6	2,7				8,1	330,3
-10:12	8,2	8,2	173,2	40,3	247,7	40,9	40,9	263,6	19,6	0,1	12,1	31,8	11,1	0,9	315,7
-11:13	11,8	11,8	173,2	40,3	235,5	41,1	41,1	288,4	19,6	0,1	12,1	31,8	11,1	0,9	340,3
-14:16	8,2	6,2	180,1	40,3	271,6	40,0	40,0	269,6	19,6	0,1	12,1	31,8	14,4	0,9	325,0
-15:17	11,8	11,8	180,1	40,3	271,6	40,1	40,1	294,3	19,6	0,1	12,1	31,8	14,4	0,9	349,5

ТТ901-4-82с.84-IV-2100БМС

Гип	Филатов	Стадия	Лист	Листов
Н.контр.	Толстикова	Р	1	1
Нач.отд.	Филатов	Панель стеновая. Ведомость расхода стали СМЗЭВВЛДКАНАЛПРОЕКТ		
Рук.бр.	Ялматов			
Ст.инж.	Бернцеев			
Техник	Зудина			

Инв. л. подл. Подпись и дата Взам. инв. л.

Формат	Зона	Поз.	Обозначение	Наименование	Кол.	Примеч.
Б4	1		901-4-82с.84-IV-ТТ	Лопаса 100x в ГОСТ 192-76 без ЭРС в ГОСТ 380-74, Р=140	1	0,88 кг
Б4	2			φ10А-III ГОСТ 5781-82 е=10с	2	0,06 кг

Защита от коррозии в соответствии с ТТ1.3

Привязан

ТТ901-4-82с.84-IV-2104			
Узелные заводские	Стадия	Масса	Масштаб
Р	1.0	1:50	
Лист	Листов 1		
СМЗЭВВЛДКАНАЛПРОЕКТ			

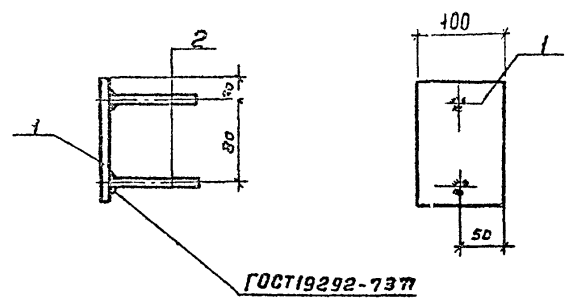
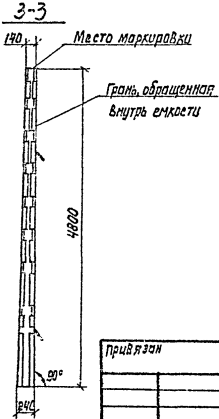
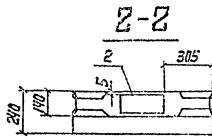
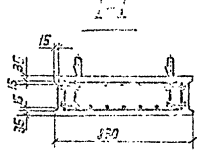
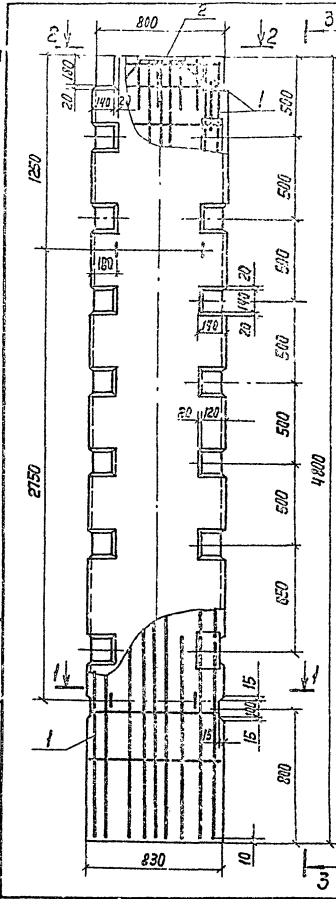


Рис. 1

Шв. марка, толщина и шаг встав. шп. №



№ п/п	№ п/п	№ п/п	Обозначение	Наименование	Кол.	Примеч.
				Документация		
			901-4-82с.84 - IV-ТТ	ТТ		
				Оборудованные единицы		
Я3	1		901-4-82с.84 - IV-2.210	Крупные пространственные	1	
Я4	2		- IV-2.103-01	элементы закладные	1	
				Материалы		
				Бетон М200 В6 Нрз 100	0,76	м ³

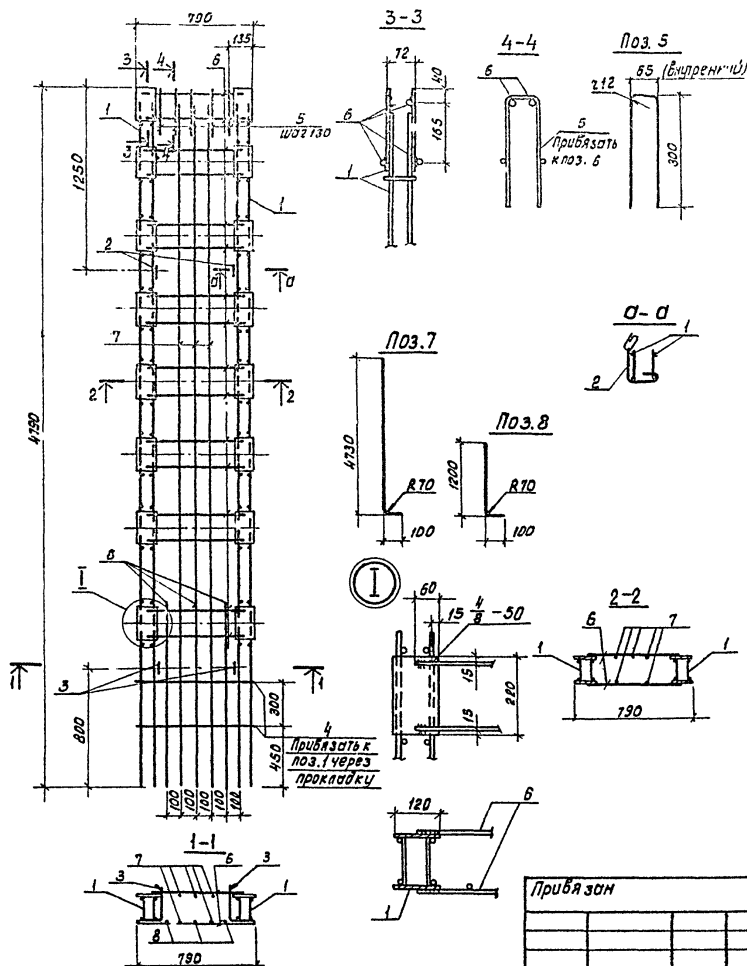
Ведомость расхода стали на элемент, кг

Марка элемента	Итого для армируемых		Элементы закладные				Общий расход							
	Арматура классов		Арматура классов		Уголки стержни									
	А-III	Вс200	А-III	А-IV	ВСтЗ	Вс200								
901-4-82с.84-2.200	3,9	80,5	8,4	5,5	2,4	7,9	0,1	4,0	4,1	38,4	2,7	4,1	53,1	137,5

1. Защитный слой бетона для арматуры не менее 20 мм.
2. При изготовлении панели соблюдать все технические требования к стеновым панелям серии 3.900-3. При применении опалубочных форм панелей серии 3.900-3 допускается оставить без изменения имеющиеся в форме гнездообразователи.
3. П.2 подлежит защите от коррозии в соответствии с ТТ.3.

Привязка			ТИ 901-4-82с.84-IV-2.200			Стандарт		Масштаб	
ГИП	С. Матвеев	Д. Матвеев	Панель стеновая угловая			Р	1,9г	1:20	
Н. Контр.	Толстиково	Филатов				Лист	лист 1		
Нач. отд.	Филатов	Д. Матвеев				Лист	лист 1		
рук. бр.	Яковлев	Яковлев				Лист	лист 1		
ср. инж.	Брянцева	Яковлев				Лист	лист 1		
ИММЕНА	Яковлева	Яковлев	СОГЛАСОВАНО						
И. №. №									

Ярлыком IV



Формат	Зона	Поз.	Обозначение	Наименование	Кол.	Примеч.
				<u>Документация</u>		
			901-4-82с.84-IV-ТТ	ТТ 2		
				<u>Ручные единицы</u>		
А4	1		901-4-82с.84-IV-2.220	Каркас пространственный	2	37,20 кг
А4	2		IV-2.211	Петля строповочная	2	1,97 кг
А4	3		-01	То же	2	2,06 кг
				<u>Детали</u>		
				Арматура по ГОСТ 5781-82		
Б4	4			φ 6 А-III E=810	4	0,18 кг
Б4	5			φ 6 А-III E=670	5	0,14 кг
Б4	6			φ 12 А-III E=670	30	0,60 кг
Б4	7			φ 12 А-III E=4800	5	4,26 кг
Б4	8			φ 12 А-III E=1270	3	1,13 кг

1. Поз. 6 приварить к поз. 1 электродуговой сваркой двусторонним швом $\frac{4}{8}$ -50. Электроды типа ЭАБ.
2. Поз. 2; 3; 4; 5; 7; 8 привязать или приварить контактной точечной сваркой.

Инд. № 10-108-1. Подпись и дата. Разм. 10х14

Привязан

Г.И.П.	Филатов	Дата	
Н.Контр.	Алмазов	Дата	
Нач.отд.	Филатов	Дата	
Рук.бр.	Алмазов	Дата	
вед.инж.	Толстикова	Дата	
Ст.инж.	Брянцева	Дата	

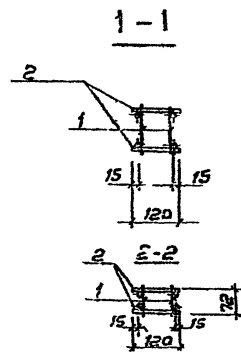
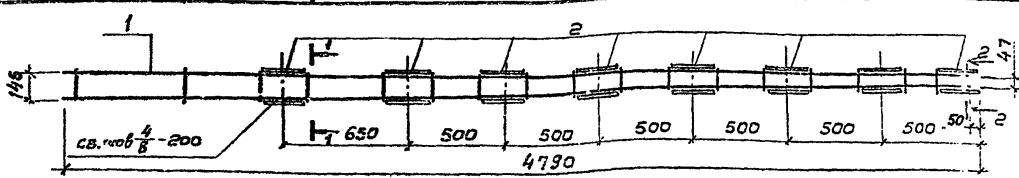
ТН901-4-82с.84-IV-2.210			
Каркас пространственный	Стадия	Масса	Масштаб
	P	126,67	1:25
	Лист	Листов 1	
СОЮЗВОДОКАНАЛПРОЕКТ			

Копирован: Доценко

Формат А3

Имб. № Подпись и дата Взам. Имб. №

Л.в.б.з.м. IV



Вид	Зона	Поз.	Обозначение	Наименование	Кол.	Примеч.
				Документация		
			901-4-82с.84-IV-ТТ	ТТ2		
				Оборочные единицы		
1			901-4-82с.84-IV-2.221	Сетка	2	9,00 кг
				Детали		
Бу	2			Полоса	16	1,20 кг

Материал поз.2 ВСтЗ лсб
Электроды типа Э46А

			ТН 901-4-82с.84IV - 2.220		Станд. Масса		Масштаб	
			Каркас пространственный		ρ	37,2	1:20	
					Лист	Листов		
					СОЗВОДКАНАПРОЕКТ			

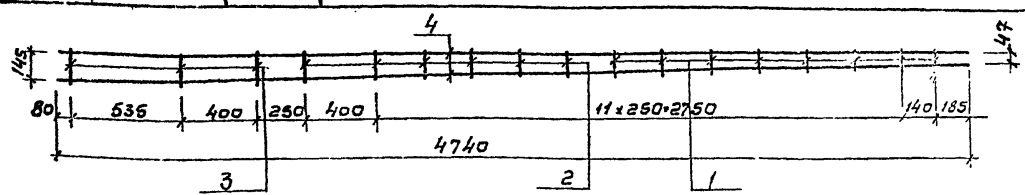
Прибязан

Имб. №

Копировал: В. Филиппов

Ф.л.р.м. 2/4

Имб. № Подпись и дата Взам. Имб. №



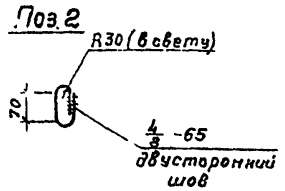
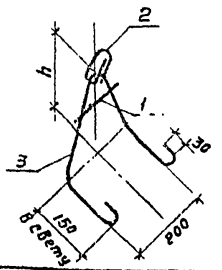
Вид	Зона	Поз.	Обозначение	Наименование	Кол.	Примеч.
				Документация		
			901-4-82с.84-IV-ТТ	ТТ2		
				Детали		
Бу	1			φ6А-IV ГОСТ 5781-82 ρ. 125	8	9,03 кг
Бу	2			φ6А-III ГОСТ 5781-82 ρ. 160	6	0,04 кг
Бу	3			φ6А-IV ГОСТ 5781-82 ρ. 185	3	0,04 кг
Бу	4			φ12А-III ГОСТ 5781-82 ρ. 4740	2	4,2 кг

			ТН 901-4-82с.84IV - 2.221		Станд. Масса		Масштаб	
			Сетка		ρ	9,00	1:20	
					Лист	Листов		
					СОЗВОДКАНАПРОЕКТ			

Прибязан

Имб. №

Альбом



Формат	Зона	Поз.	Обозначение	Наименование	Ков. по весу к 2,211	Примеч.
				<u>Документация</u>		
			901-4-82с.84-IV-ТТ	ТТ2		
				<u>Детали</u>		
				Арматура по ГОСТ 5781-82		
Б4	1			φ6 А-III	ρ=120	1 1 0,03 кг
Б4	2			φ16 А-I	ρ=380	1 1 0,6 кг
Б4	3			φ12 А-I	ρ=835	1 1,34 кг
Б4	3			φ12 А-I	ρ=990	1 1,43 кг

Обозначение	h	Масса ед., кг
901-4-82с.84-IV-2,211	130	1,97
-01	130	2,06

Электроды типа Э46-Т

Привязан

1. Для поз. 2 и 3 применять сталь марки ВСтЗ ер2 для поз. 3 - также ВСтЗ по 2 по ГОСТ 380-71*
2. Поз. 3 гнуть по внутреннему радиусу 20 мм.

Инв. №

ТП 901-4-82с.84-IV-2.211

ГИП	Филатов	Иванов	Имя	Стенда		Масштаб
				Р	см. табл.	
Н. контр.	Толстачкова	Иванов	Имя			1:10
Нач. отд.	Филатов	Иванов	Имя			
Рук. бр.	Александров	Иванов	Имя			
Ст. инж.	Брянцева	Иванов	Имя			
Техник	Зудина	Иванов	Имя			

Лист Листов 1 1

С О Ю З В О Д О К А Н А Л П Р О Е К Т

Копировал: Гольденбаум

Формат А4

Формат	Зона	Поз.	Обозначение	Наименование	Ков.	Примеч.
				<u>Документация</u>		
			901-4-82с.84-IV-ТТ	ТТ1		
			-IV-2,30сб	Сборочный чертеж		
				<u>Сборочные единицы</u>		
А3	1		901-4-82с.84-IV-2.310	Каркас пространственный	1	161,84 кг
				<u>Детали</u>		
				Петли строповочные		
Б4	2			φ12 Ас-II ГОСТ 5781-82 ρ=750	1	0,90 кг
Б4	3			φ12 Ас-II ГОСТ 5781-82 ρ=750	2	0,67 кг
Б4	4		1.405-9, вып.1	УП1-7 (φ14 Ас-II)	1	1,39 кг
				<u>Материалы</u>		
				Бетон М300 В6 Мрз 100	1,19	м³

Ведомость расхода стали на один элемент, кг

Марка элемента	Цилиндры арматурные				Цилиндры закладные				Общий расход							
	Арматура класса А-III		Всего	Арматура класса Ас-II		Прекат марки ВСтЗ	Всего									
	ГОСТ 5781-82	φ5 φ6 φ12		ГОСТ 5781-82	ГОСТ 103-76											
901-4-82с.84-IV-2,300	φ5	φ6	φ12	Всего	φ12	φ14	φ16	φ18	φ20	φ22	φ24	φ25	φ28	φ30	46,5	165,4

Привязан

Инв. №

ТП 901-4-82с.84-IV-2.300

ГИП	Филатов	Иванов	Имя	Стенда		Масштаб
				Р	см. табл.	
Н. контр.	Толстачкова	Иванов	Имя			1:10
Нач. отд.	Филатов	Иванов	Имя			
Рук. бр.	Александров	Иванов	Имя			
Ст. инж.	Брянцева	Иванов	Имя			
Техник	Зудина	Иванов	Имя			

Лист Листов 1 1

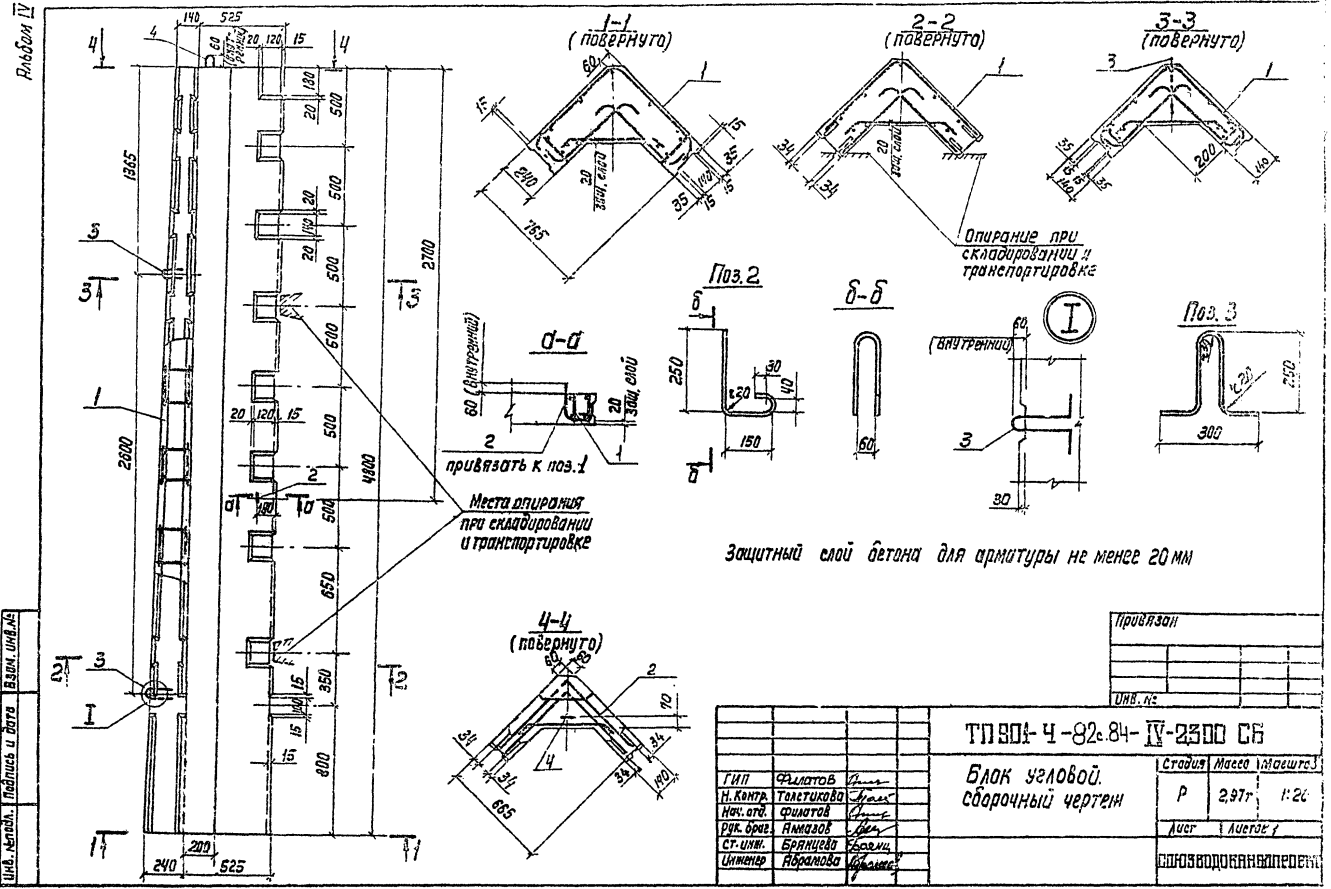
С О Ю З В О Д О К А Н А Л П Р О Е К Т

Копировал: Гольденбаум

Формат А4

Шифр, дата, подпись и дата, Взам. инв. №

Шифр, дата, подпись и дата, Взам. инв. №



Инд. черт. / Подпись и дата / Взам. инв. №

Проездной				
Инд. №				

ТИП: Ч-82-84-IV-2500 СБ	
Блок угловой. Сборный черт.	
Страна	Масса (кг)
Р	2,97
1:24	
Датум 1 Август 7	
ШКОЛОВА И РЕШЕТНИКОВ	

Каир. Лаврушина

Формат А3

Листок IV

Формат	Зона	Поз.	Обозначение	Наименование	Кол.	Примеч.
				<u>Документация</u>		
			901-4-82с.84-IV-77	ТТЭ		
			901-4-82с.84-IV-231РСБ	Сборочный чертеж		
				Сборочные единицы		
А3	1		901-4-82с.84-IV-2.220	Каркас пространственный	2	37,20кг
А1	2		-IV-2.311	Каркас	1	7,39кг
А4	3		-IV-2.312	Сетка	1	21,90кг
				<u>Детали</u>		
				Арматура по ГОСТ 5781-82		
Б4	4		φ6А-III	ℓ=4780	9	1,06 кг
Б4	5		φ12А-III	ℓ=620	30	0,55 кг
Б4	6		φ12А-III	ℓ=735	16	0,65 кг
Б4	7		φ12А-III	ℓ=1160	8	1,03 кг
Б4	8		φ12А-III	ℓ=1240	7	1,10 кг
Б4	9		φ12А-III σ=610	ℓ=1350	3	1,20 кг
Б4	10		φ12А-III σ=650	ℓ=1430	3	1,27 кг
Б4	11		φ12А-III σ=670	ℓ=1470	2	1,31 кг

Ведомость деталей

*См. ведомость АЕТЛЕЙ

Поз.	Эскиз
5	
6	
7	
8	
9	
10	
11	

Привязан

Инд. №

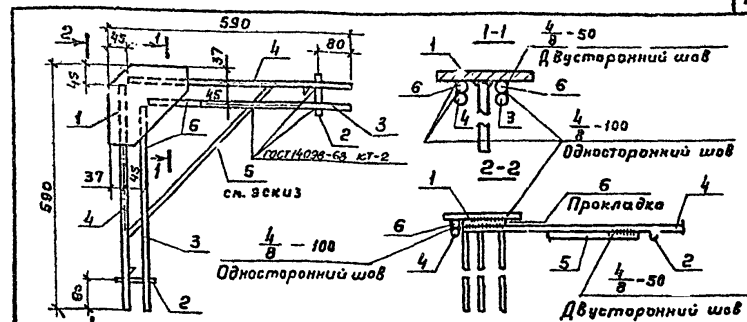
ТП 901-4-82с.84IV - 2.310

Каркас пространственный

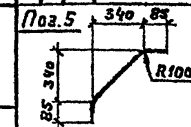
Студия Лист

СПИЗВОДКАНАЛПРОЕКТ

19



Формат	Зона	Поз.	Обозначение	Наименование	Кол.	Примеч.
				<u>Документация</u>		
			901-4-82с.84-IV-77	ТТЭ		
				Сборочные единицы		
А4	1		901-4-82с.84-IV-2.313	Узелные закладные	1	4,51кг
				<u>Детали</u>		
				Арматура по ГОСТ 5781-82		
Б4	2		φ6А-III	ℓ=90	2	0,02кг
Б4	3		φ12А-III	ℓ=500	2	0,44кг
Б4	4		φ12А-III	ℓ=550	2	0,49кг
Б4	5		φ12А-III	ℓ=650	1	0,58кг
Б4	6		φ12А-III	ℓ=110	4	0,10кг



*См. эскиз

Электроды типа 946А

Привязан

Инд. №

ТП 901-4-82с.84-IV - 2.311

Каркас

Студия Лист

Р 7,39 1:10

СПИЗВОДКАНАЛПРОЕКТ

Инд. №, Подпись и дата

И.И.П. Филиатов
И.Контр. Ананзов
Нач. отд. Филиатов
Рук. бр. Ананзов
Вед. инж. Толстукова
Ст. инж. Бранцева

Каркас пространственный

Студия Лист

СПИЗВОДКАНАЛПРОЕКТ

Инд. №, Подпись и дата

Г.И.П. Филиатов
И.Контр. Ананзов
Нач. отд. Филиатов
Рук. бр. Ананзов
Вед. инж. Толстукова
Ст. инж. Бранцева

Каркас

Студия Лист

Р 7,39 1:10

СПИЗВОДКАНАЛПРОЕКТ

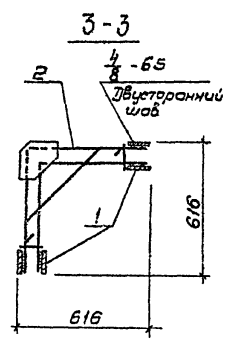
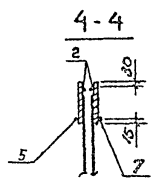
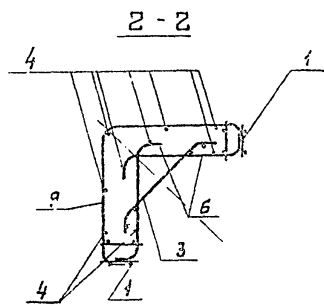
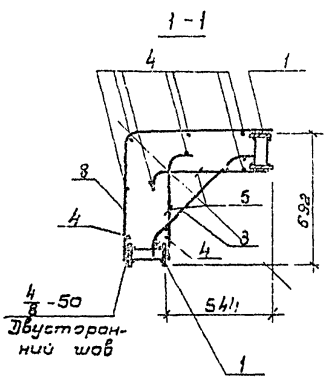
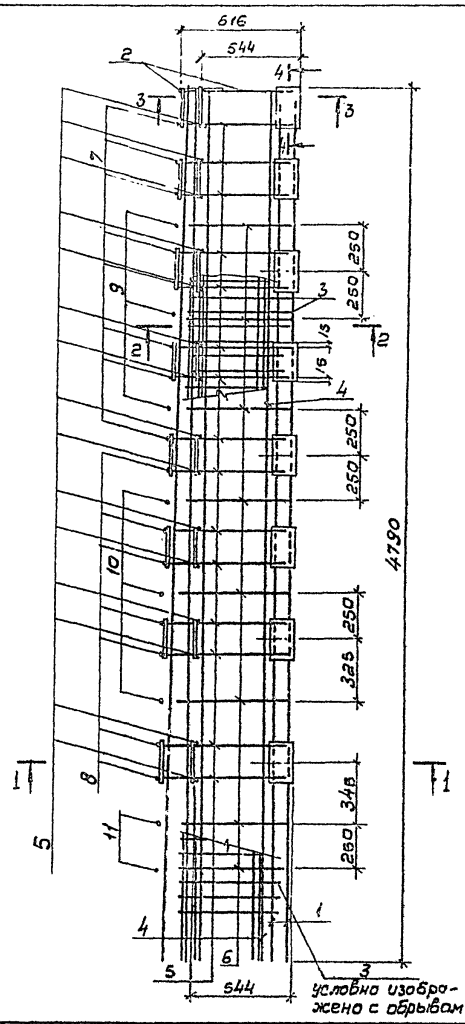
Копирован: Гольдгенбаум

Формат А4

Копирован: Гольдгенбаум

Формат А4

Альбом



1. Поз. 2; 5; 7; 8 приварить к поз. 1 дуговой сваркой. Электроды типа Э46А.
 2. Поз. 3; 4; 6; 9... 11 привязать безыальной проволокой или приварить контактной точечной сваркой.

Привязан	

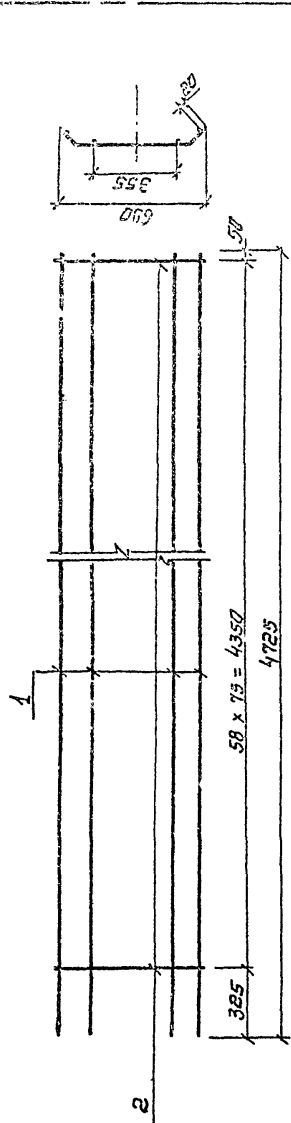
ТНЭИ-4-82с.84 - IV- 2.310 СБ		
ГМП	Филатов	Век
Н.контр.	Алмазов	Век
Нач.отд.	Филатов	Век
Рук.бр.	Алмазов	Век
вед.инж.	Полтикова	Маль
Ст.инж.	Брянцева	Коранн
Инженер	Ябранава	Коранн
каркас пространственный, Сборочный чертёж		
Листов	Масса	Масштаб
Р	161,84	1:20
Лист	Листов 1	
СОВЗВОДОКНАПРОЕКТ		

Копирован В. Филиппов

Формат А3

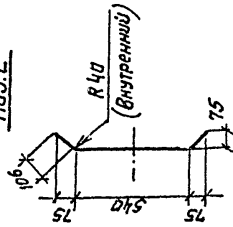
инв. № подл. листы и дата 4-2001 инв. №

Формат А4



Формат	инв. №	обозначение	наименование	кол. листов
А4	1	901-4-82с.84-IV-ТТ	Документация ТТЭ	4
Б4	2		Детали	59
			Ф68Р-I ГОСТ 5701-82 С=4725	1,05
			Ф80П-III ГОСТ 5701-82 С=750	0,30

Лист 2



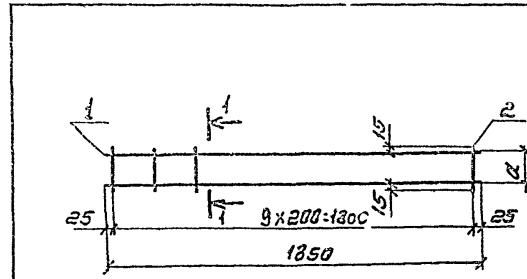
Т0901-4-82с.84IV-2.312

Гип	Филатов	Инж.	Сетка	Стадия	Масса	Масштаб
Н.контр.	Толстикова	Инж.		Р	21,90	1:20
Нач.отд.	Филатов	Инж.		Лист		Листов 1
Рук.др.	Алмазов	Инж.		Созвездоканалпроект		
Вед.инж.	Толстикова	Инж.		Формат А4		
Ст.инж.	Брянцева	Инж.				

Привязан

инв. №

инв. № подл. листы и дата 4-2001 инв. №



Обозначение	Размер мм	
	С	Масса вв, кг
901-4-82с.84-IV-2.401	80	0,67
-01	100	0,72
-02	160	0,82

Формат	инв. №	Лист	обозначение	наименование	Кол. на листах			Примеч.
					-	01	02	
			901-4-82с.84-IV-ТТ	Документация				
				ТТЭ				
				Детали				
Б4	1		Ф58Р-I ГОСТ 6727-80 С=950	2	2	2	0,26 кг	
Б4			Ф58Р-I ГОСТ 6727-80 С=110	10			0,015 кг	
Б4	2		Ф58Р-I ГОСТ 6727-80 С=130		10		0,02 кг	
Б4			Ф58Р-I ГОСТ 6727-80 С=190			10	0,03 кг	

Привязан

инв. №

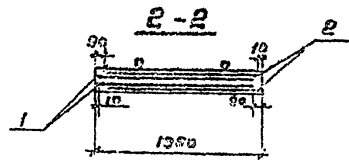
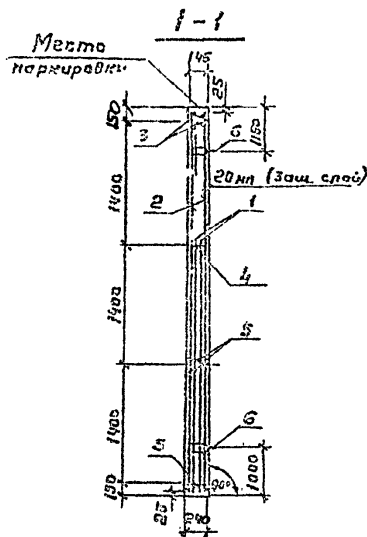
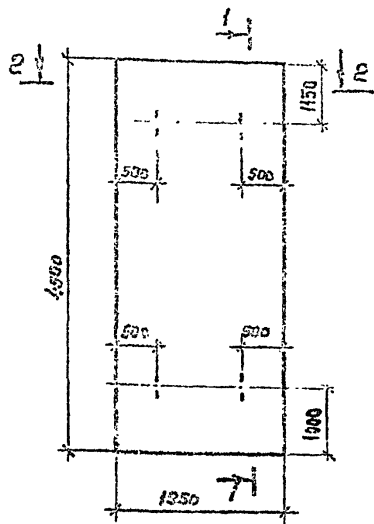
Т0901-4-82с.84-IV-2.401

Гип	Филатов	Инж.	Сетка	Стадия	Масса	Масштаб
Н.контр.	Толстикова	Инж.		Р	см. табл.	1:20
Нач.отд.	Филатов	Инж.		Лист		Листов 1
Рук.др.	Алмазов	Инж.		Созвездоканалпроект		
Вед.инж.	Толстикова	Инж.		Формат А4		
Ст.инж.	Брянцева	Инж.				

Формат А4

инв. Силицына

Альбом IV



Формат листа	Поз.	Обозначение	Наименование	Кол.	Примеч.
			<u>Документация</u>		
		901-4-82с.84 -IV-77	ТТ:		
			Сборочный чертеж		
			Сборочные единицы		
			Сетка по ГОСТ 23279-78		
	1		С 16А-0-200 1850x2950 125	2	50,70 кг
	2		С 6А-0-300 1850x4450 25	2	75,40 кг
АЧ	3	901-4-82с.84 -IV-2,401	Сетка	2	0,57 кг
АЧ	4	-01	"	1	0,72 кг
АЧ	5	-02	"	3	0,52 кг
	6	З. 900-3 вып. 4/82 ч. 2 л. 29	Петля страховочная МН 23	4	5,60 кг
			<u>Материалы</u>		
			Бетон: М200 В6 Мрз 50	17	м ³

Ведомость расхода стали на один элемент, кг

Марка элемента	Узлы арматурные					Узлы закладные					Общий расход	
	Арматура класса					Арматура класса						
	А-III		Вр-I			А-I		Ас-II				
	ГОСТ 5731-82					ГОСТ 5781-82						
	φ 6	φ 16	Угол	φ 5	Угол	φ 10	Угол	φ 12	φ 16	Угол		
901-4-82с.84 -IV-2,400	20,5	233,5	257,0	4,5	4,5	253,5	16,4	15,4	10,0	10,0	26,4	294,2

Имя, фамилия, Подпись и должность (подпись, дата)

Панель может изготавливаться в опалубке стеновой панели ПСБ-48 по серии З.900-3 вып. 4/82 с соблюдением всех указаний данной серии.

Привязан

И.в. Л.					
---------	--	--	--	--	--

ТП 901-4-82с.84 -IV-2,400		
Панель приемной камеры		
Стандарт	Масса	Масштаб
Р	4,23т	1:50
Лист	Листов 1	
СОЮЗВОДОКАНАЛПРОЕКТ		

Копирован: Гольденбаум

Формат А3

Код	Поз.	Обозначение	Численность	Количество на исполнение - IV - 3.100																					Примеч.			
				01	02	03	04	05	06	07	08	09	10	11	12	13	14	15	16	17	18	19	20	21		22	23	24
			Документация																									
		901-4-82с.84-IV-ТТ	ТТ																									
			Сборочные единицы																									
		3.900-3.15 1.00000 -01	1ПР-2	X																								Со всеми возлажными изделиями
		-03	1ПР-4		X																							
		-05	2ПР-2			X																						
		-07	2ПР-4				X																					
		-09	3ПР-2					X																				
		-11	3ПР-4						X																			
		-13	4ПР-2							X																		
		-15	4ПР-4								X																	
		-17	4ПР-2а									X																
		-19	4 ПР-4а										X															
А4	1	901-4-82с.84-IV-3.101	Изделие закладное		2	2				2	2				5	5				9	9				9	9		Взамен
А4		-3.102	То же				2	2				2	2			5	5				9	9			9	9		МН5
	2	3.900-3.15 1.01500	" МН7									6	6	6	6									4	4	4	4	
			Материалы																									
		Бетон М300 В5 Мр3 100		1.85	1.85	1.89	1.89	1.89	1.89	1.89	1.89	1.89	1.89	1.71	1.71	1.71	1.71	1.78	1.78	1.78	1.78	1.78	1.78	1.78	1.75	1.75	1.75	М ³

1. Плиты - IV-3.100-02; 05; 14; 15; 17; 18; 19; 21, идентичны плитам покрытия резервуаров емк. 50... 1400 м³ ТП901-4-82с.84-IV-3.100; -01; 02; 03; 04; 05; 06; 07; 08 соответственно.

2. Для закладных изделий применять прокат марки ВСт 3 сп 5 или ВСт 3Ппс 5. Варить электродами типа Э46А.

ИНС. № подл. Подпись и дата. Взам. инв. №

Обозначение	Рис.	Масса ед., т
901-4-82с.84-IV-3.100; -01	1	4,56
-02...05	2	4,68
-06...09	3	4,66
-10...13	4	4,25
-14...21	5	4,40
-22...25	6	4,35

Приказан

ГИП	Филатов	<i>А.И.</i>
Н.контр.	Алмазов	<i>А.И.</i>
Нач.отд.	Филатов	<i>А.И.</i>
Рук.бр.	Алмазов	<i>А.И.</i>
Вед.инж.	Полстикова	<i>Т.И.</i>
Ст.инж.	Брянцева	<i>С.И.</i>

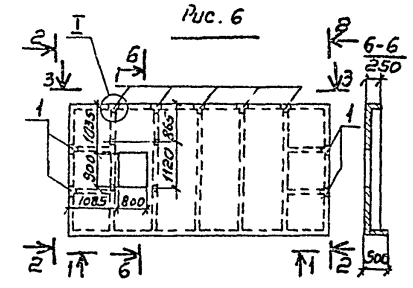
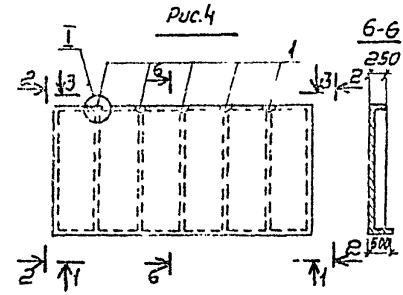
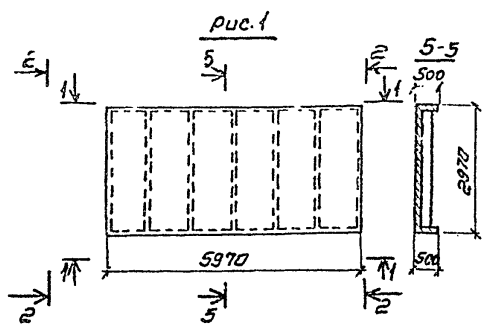
ТП901-4-82с.84-IV-3.100

Плита покрытия

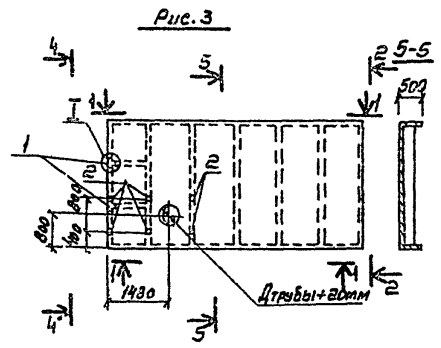
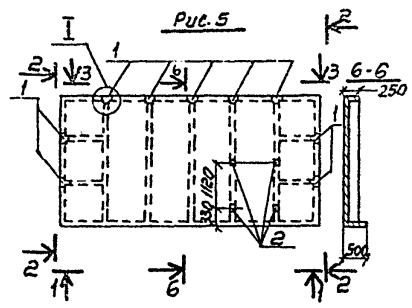
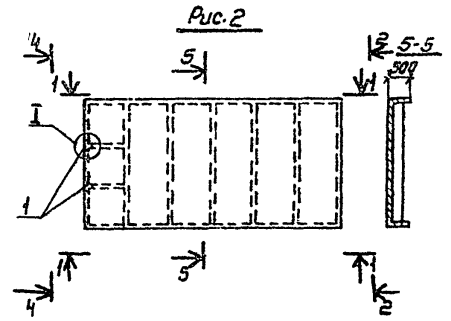
Стальная	Лист	Листов
Р		1

СССР КОСМОС КАНАЛПРОЕКТ

Рис. 6 см. IV



Дтв. на рис. 6 см. сечение 24-24 серии 3.900-3.151.5



Таблицу исполнения см. ТП 901-4-82.84-И-3.100

Ведомость дополнительного расхода стали на элемент, кг

Марка элемента	УЗДЕЛИЯ ЗАКЛАДНЫЕ					общий расход
	АРМАТУРА		ПРОКАТ МАРКИ			
	А-III	всего	ВСТ 3 сп 5		всего	
			ГЛСТ 103-76	УТЛГО		
ГЛСТ 5781-82	φ8	φ14	б-12	Итого		
901-482.84.100-02.02			1.1	1.1	1.1	1.1
-04;05	1.9	1.9	3.4	3.4	5.3	5.3
-05;07	0.9	0.9	14.7	14.7	14.7	15.6
-08;09	0.9	1.9	2.8	16.9	16.9	19.7
-10;11			2.7	2.7	2.7	2.7
-12;13	4.8	4.8	2.4	8.4	8.4	13.2
-14;15;22;23			4.9	4.9	4.9	4.9
-16;17;24;25	8.6	8.6	15.1	15.1	15.1	23.7
-18;19	0.6	0.6	14.0	14.0	14.0	14.6
-20;21	0.6	8.6	9.2	24.2	24.2	33.4

Изм. № 001/1. Подпись и дата. Элект. инв. №

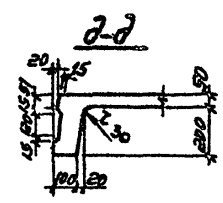
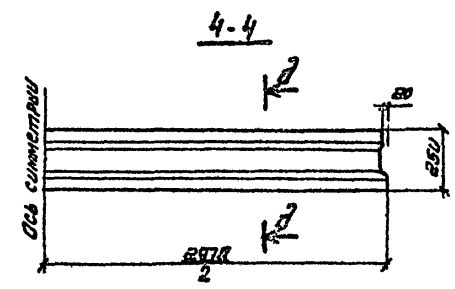
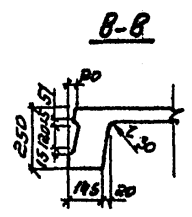
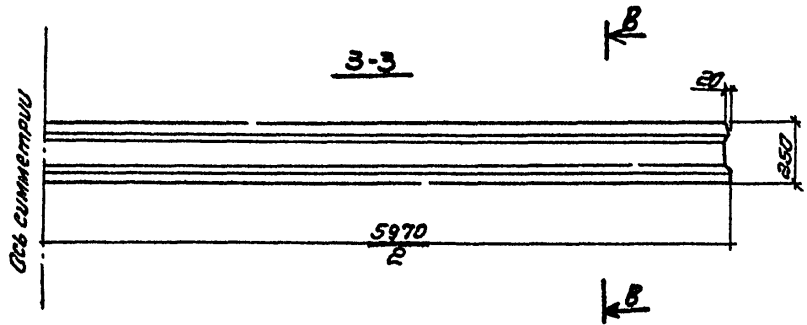
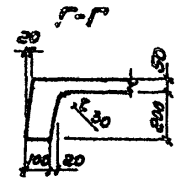
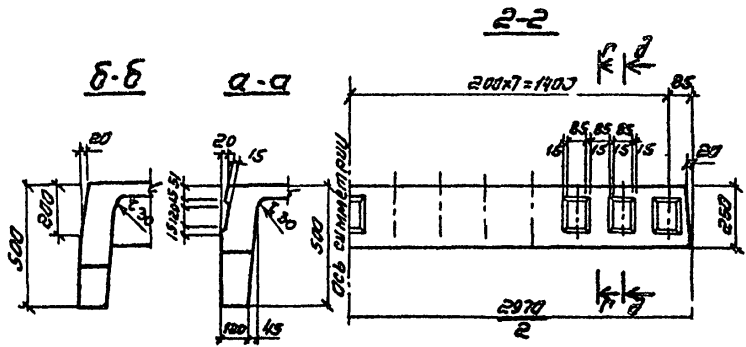
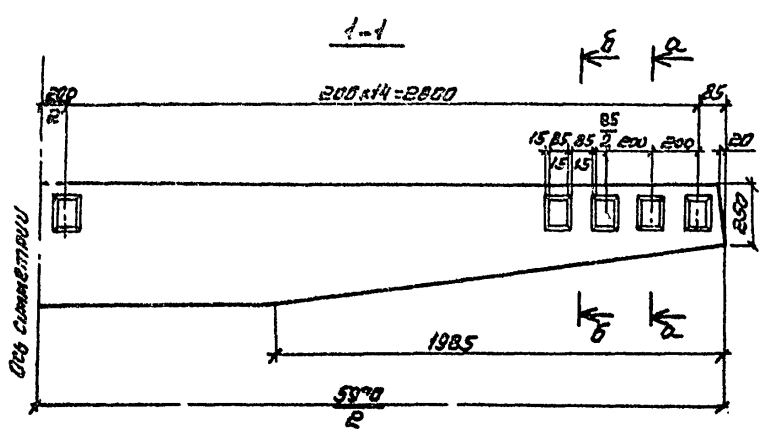
Привязан	ГНП	Филатов	Олегов
	Н.Монг.	Ялпазов	Алиев
	Мон.отд.	Филатов	Олегов
	Рис. 6	Ялпазов	Алиев
	Вед. инж.	Галстянкова	Николаева
	Ст. инж.	Бячичева	Брава

ТП 901-4-82.84-И-3.100 С6

Плита покрытия.
Сборочный чертеж

Стадия	Масштаб	Масштаб
Р	см табл.	1:100
Лист 1	Листов 3	
СООБЩЕНИЕ НА ПРОЕКТ		

1:25. Сеч. IV



Учебно-методическое пособие по курсу «Технология машиностроения»

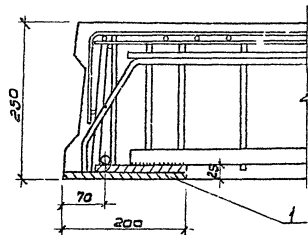
ТН 901-4-82:84 - IV-3.10006 2

ИЗДАТЕЛЬСТВО «Судостроение»

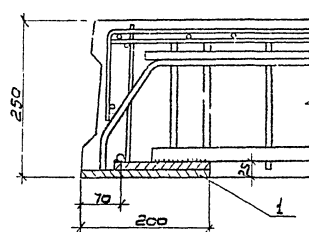
ФОРМАТ А3

Работы №

1-1



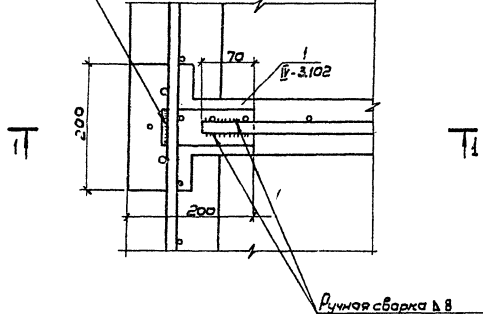
2-2



I

Ручная сварка в 8

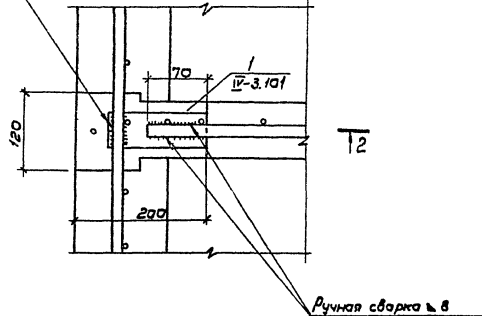
для исп. лн. - IV-3.100-04,05,08,09,12,13,16,17,20,21,24,25



I

для исп. лн. - IV-3.100-02,06,07,03,
10,11,14,15,18,19,22,23

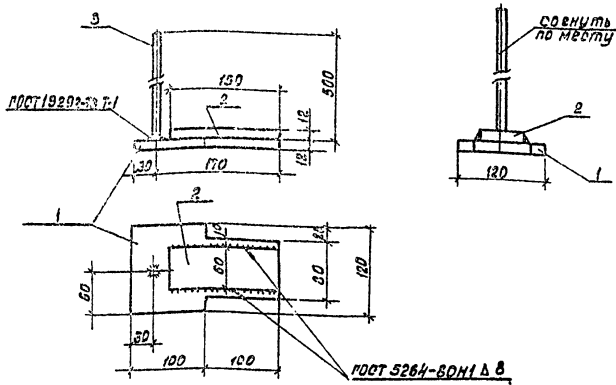
Ручная сварка в 8



Шкаф, мебель, подоконник и откосы в сборе с окном №

ТН 901- 4-82с.84 -IV-3.100СБ

Лист
3



Формат	Зона	Поз.	Обозначение	Наименование	Кол.	Примеч.
				<u>Документация</u>		
			301-4-82с.84-IV-ТТ	ТТ2		
				<u>Детали</u>		
Б4	1			Полоса 120x12 ГОСТ103-76 E=200	1	2.26 кг
Б4	2			Полоса 60x12 ГОСТ103-76 E=150	1	0.85 кг
Б4	3			ФВА-III ГОСТ 5781-82 E=500	1	0.20 кг

1. Материал поз. 1; 2 ВСтЗГпс 5; ВСтЗсп 5.
2. Антикоррозионное покрытие в соответствии с ТТ 1.5.
3. Электроды типа Э46 А.

Приблизно

Умб. №

ТП901-4-82с.84-IV-3.101

Изделие
закладное

Стадия Масса Масштаб

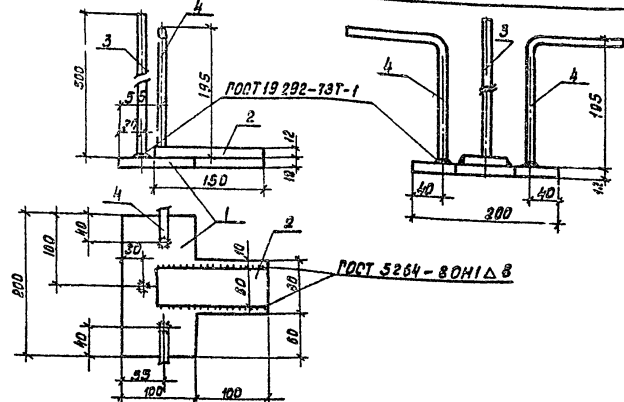
Р 3.31 1:50

Лист Листов 1

СОЮЗВОДОКАНАЛПРОЕКТ

Копировал: Доценко

Формат А4



Формат	Зона	Поз.	Обозначение	Наименование	Кол.	Примеч.
				<u>Документация</u>		
			901-4-82с.84-IV-ТТ	ТТ2		
				<u>Детали</u>		
Б4	1			Полоса 200x12 ГОСТ103-76 E=200	1	3.77 кг
Б4	2			Полоса 60x12 ГОСТ103-76 E=150	1	0.85 кг
Б4	3			ФВА-III ГОСТ 5781-82 E=500	1	0.20 кг
Б4	4			ФВА-III ГОСТ 5781-82 E=100	2	0.40 кг

1. Материал поз. 1; 2 ВСтЗГпс 5; ВСтЗсп 5.
2. Антикоррозионное покрытие в соответствии с ТТ 1.5.
3. Электроды типа Э46 А.

Приблизно

Умб. №

ТП901-4-82с.84-IV-3.102

Изделие
закладное

Стадия Масса Масштаб

Р 5.78 1:50

Лист Листов 1

СОЮЗВОДОКАНАЛПРОЕКТ

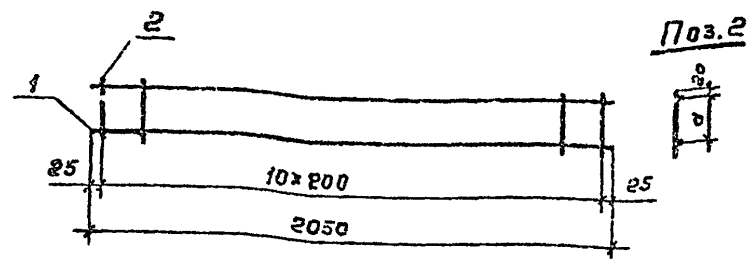
Копировал: Доценко

Формат А4

Умб. № по листу, листы в детали, формат, умб. №

Умб. № по листу, листы в детали, формат, умб. №

Формат А4



Обозначение	Размеры, мм		Масса ед, кг
	а	б	
901-4-82с.84-IV-4.000	120	1,32	
-01	100	1,26	
-02	120	2,02	
-03	100	1,95	

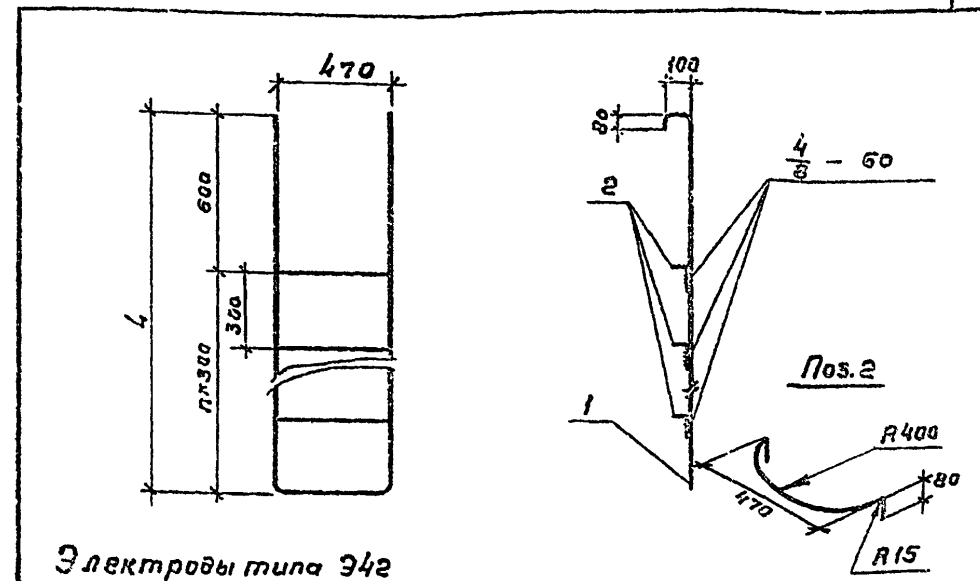
Формат	Зона	Поз.	Обозначение	Наименование	Кол. на исполн.			Примеч.
					01	02	03	
				<u>Документация</u>				
			901-4-82с.84-IV-77	ТТЭ				
				<u>Детали</u>				
Б4		1		Ф6Р-В ГОСТ 5781-82 8-2050	2	2		0,46 кг
Б4		1		Ф8А-В ГОСТ 5781-82 8-2050		2	2	0,31 кг
Б4		2		Ф6А-Г ГОСТ 5781-82 8-160	11	11		0,036 кг
Б4		2		Ф6А-Г ГОСТ 5781-82 8-100			11	0,031 кг

Привязки			

Унв. № лав. Подпись и дата

ТН 901-4-82с.84-IV-4.000				
ГМП	Филатов		Стадия	Масса
Н.контр.	Янкозов		Р	см. табл.
Нач.отд.	Филатов			1:20
Рук.бр.	Янкозов		Лист	Листов
Ст.инж.	Брянцева			
Техник	Зудина			
СОИЗВОДОКАНАЛПРОЕКТ				

Копировал: Гольденбаум Формат А4



Электроды типа Э42

Формат	Зона	Поз.	Обозначение	Наименование	Кол. на исполн.		Примеч.
					01	02	
				<u>Документация</u>			
			901-4-82с.84-IV-77	ТТЭ			
				<u>Детали</u>			
Б4		1		Ф12А-В ГОСТ 5781-82 8-3460	1		3,07 кг
Б4		1		Ф12А-В ГОСТ 5781-82 8-5060		1	4,49 кг
Б4		2		Ф12А-В ГОСТ 5781-82 8-670	2	5	0,59 кг

Формат	Зона	Поз.	Обозначение	Размеры, мм		Масса ед, кг	Привязки
				п	л		
			901-4-82с.84-IV-5.000	8	1300	4,25	
			-01	5	2100	7,44	

ТН 901-4-82с.84-IV-5.000				
ГМП	Филатов		Стадия	Масса
Н.контр.	Янкозов		Р	см. табл.
Нач.отд.	Филатов			1:20
Рук.бр.	Янкозов		Лист	Листов
Ст.инж.	Брянцева			
Инжен.	Янкозова			
СОИЗВОДОКАНАЛПРОЕКТ				

Унв. № лав. Подпись и дата

Копировал: Гольденбаум Формат А4

Р.Л.Берды

✓(✓)

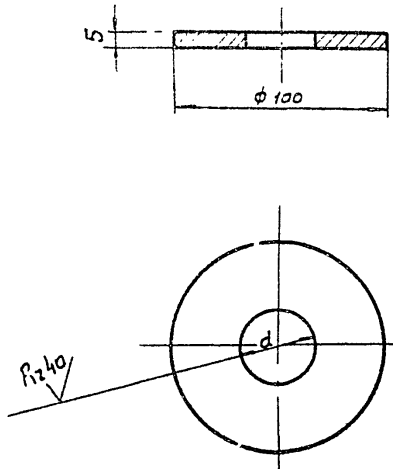


Таблица
исполнения

Усл.	d, мм	Масса кг
1	65	0.307
2	325	0.245
3	47.5	0.166

Привязан

УИВ. №

ТП 901-4-82с.84 -V-6.000

Заглушка

Стдия	Масса	Масшт
Р	см. табл.	1:2
Лист		Листов 1

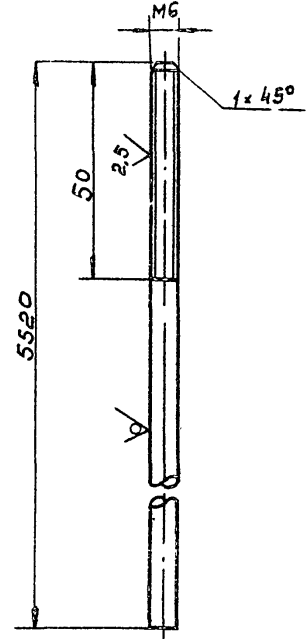
Лист г/к 65 гост 19903-74
3-III - СТЗ гост 16523-70

СОНЗВОДОКНАИПРОСКТ

УИВ. № Подпись и дата

Н. контр. Лверьянов
Гип. Филотов
Науч. отд. Кильметов
Гл. спец. Жинчин
Рук. бр. Лверьянов

Rz 80 ✓(✓)



Привязан

УИВ. №

ТП 901-4-82с.84-IV-6.100

Электрод нулевой

Стдия	Масса	Масшт
Р	1.214	1:1
Лист		Листов 1

Круг 86 гост 2590-71
12.4.18107 гост 5949-75

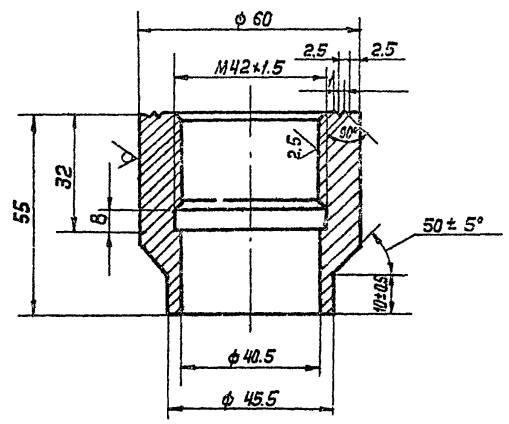
СОНЗВОДОКНАИПРОСКТ

УИВ. № Подпись и дата

Н. контр. Лверьянов
Гип. Филотов
Науч. отд. Кильметов
Гл. спец. Жинчин
Рук. бр. Лверьянов

РАБОЧИЙ

Rz80
✓(M)



Привязан	
ИНВ.№	

ТП 901-4-82с.84-IV-6.200

Бобышка

Стадия Масса Масштаб

Р 0,67 1:1

Лист Листов 1

СОЮЗВОДКАНАПРОЕКТ

Копировал

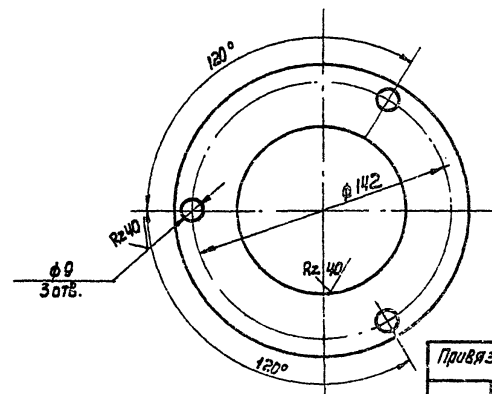
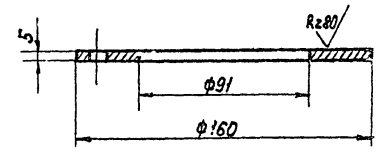
формат А4

Имя, фамилия	Имя, фамилия	Имя, фамилия	Имя, фамилия
Н. Контр.	Аверьянов	Ильин	Ильин
Г.ИП	Филатов	Ильин	Ильин
Изм. отд.	Кульметов	Ильин	Ильин
Т. спец. от.	Линчун	Ильин	Ильин
Рук. бр.	Аверьянов	Ильин	Ильин

Круге

60-5 ГОСТ 7417-75
20 ГОСТ 1051-73

✓(M)



Привязан	
ИНВ.№	

ТП 901-4-82с.84-IV-6.300

Фланец

Стадия Масса Масштаб

Р 0,52 1:2

Лист Листов 1

СОЮЗВОДКАНАПРОЕКТ

Копировала Лаврухина

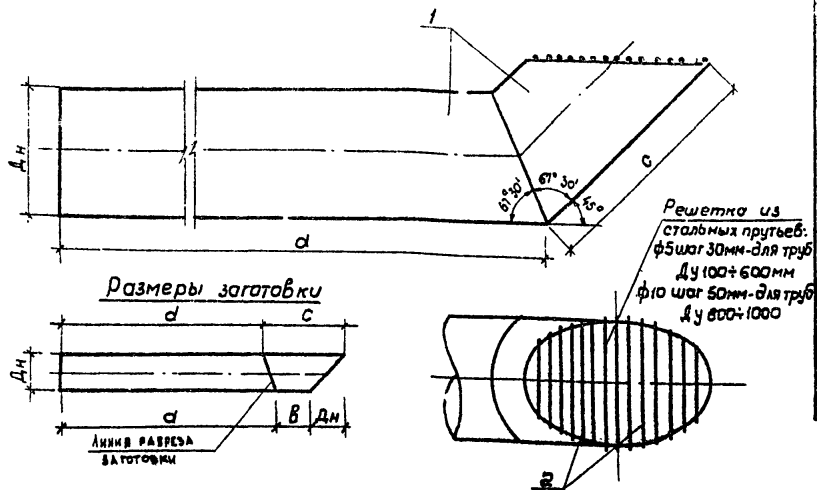
формат А4

Имя, фамилия	Имя, фамилия	Имя, фамилия	Имя, фамилия
Н. Контр.	Аверьянов	Ильин	Ильин
Г.ИП	Филатов	Ильин	Ильин
Изм. отд.	Кульметов	Ильин	Ильин
Т. спец. от.	Линчун	Ильин	Ильин
Рук. бр.	Аверьянов	Ильин	Ильин

Лист

Т/К 55 ГОСТ 19903-74
3-II-СтЗ ГОСТ 16523-70

Длина



Размеры заготовки

Линия разреза
заготовки

Формы	Значение	Поз.	Обозначение	Наименование	Кол.	Примеч.
				Детали		
		1		Труба 426-5 II ГОСТ 10704-76 В-3515 А-Ст 3сп ГОСТ 10705-80	1	182,5 кг
				Труба 530-6 II ГОСТ 10704-76 В-3610 А-Ст 3сп ГОСТ 10705-80	1	279,9 кг
				Труба 630-7 II ГОСТ 10704-76 В-3760 А-Ст 3сп ГОСТ 10705-80	1	404,4 кг
				Труба 820-7 II ГОСТ 10704-76 В-4080 А-Ст 3сп ГОСТ 10705-80	1	572,4 кг
				Труба 1020-8 II ГОСТ 10704-76 В-4120 А-Ст 3сп ГОСТ 10705-80	1	822,8 кг
		2		ф 6А-3 ГОСТ 5781-82		См. табл. размеров
				ф 10А-3 ГОСТ 5781-82		

1. Сварку производит электродами типа Э 46 А.
2. Решетку окрасить тремя слоями лака ХС-76 на растворителе Р-4 по слою грунта ХС-04.

Марка детали	Поз. 1					Поз. 2	
	дн	а	б	с	д	Собств. м	Масса ед. кг
от 400	425	2800	290	890	2625	7,5	1,65
от 500	530	2800	280	1030	2580	12,0	2,64
от 600	530	2850	330	1170	2530	15,0	3,30
от 800	820	2850	410	1570	2610	13,0	9,20
от 1000	1020	2600	500	1940	2180	22,0	13,6

привязан

Лист №

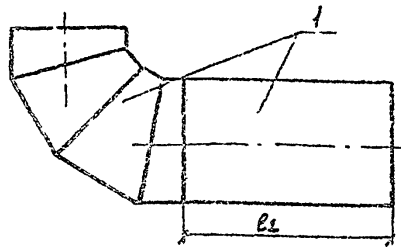
ТН 901-4-82с.84 - В-7000

Деталь			Стадия	Масса	Масштаб
отводящего трубопровода			Р	см.	табл.
			Лист	Листов /	
Гип	Руднев	Виктор			
И.контр	Миронович	Илья			
Нач.отв	Торина	Ольга			
Руч.вр	Дунгарь	Юлия			
Циклов	Пешоватов	Юлия			

СОЗДАТЕЛИ ПРОЕКТА

Лист № 0001 / Подпись и дата 03.01.2012 г.

Возврат IV



Марка детали	l ₁	масса Ед. кг
ПД 500	2000	219,0
ПД 600	2000	323,0
ПД 800	2000	454,0
ПД 1000	1800	604,0

Время	Лист	Обозначение	наименование	кол.	Примеч.
			<u>Детали</u>		
			Труба 530x6 II гост 10704-76 А-ст 3сп гост 10705-80	2-3230	1 250,5 кг
			Труба 630x7 II гост 10704-76 А-ст 3сп гост 10705-80	0-3470	1 373,2 кг
			Труба 820x7 II гост 10704-76 А-ст 3сп гост 10705-80	0-3944	1 553,3 кг
			Труба 1020x8 II гост 10704-76 А-ст 3сп гост 10705-80	0-4230	1 844,7 кг

1. Отвады сварные с углом 90° изготавливаются по МН 2880-62.
2. Сварку производить электродами типа Э46А.

Привязан			
Имв. №			

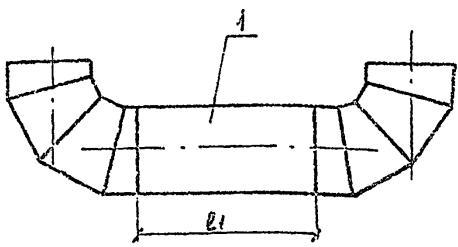
ТП 901-4-82с.84-IV-7.100

Деталь подводящего трубопровода ПД

стадия	масса	масштаб
Р	см. табл.	
лист	листов 1	

СОВЗВОДАКАНАЛОРБЕКТ

Гип	Руднев	В.И.
И. контр.	Мирончик	Л.И.
Нач. отд.	Харина	Л.И.
Рук. бр.	Айгоров	Л.И.
Инженер	Гужневская	Л.И.



Марка детали	l ₁	масса Ед. кг
ПР 500	2400	314,0
ПР 600	2300	463,0
ПР 800	2600	731,0

Время	Лист	Обозначение	наименование	кол.	Примеч.
			<u>Детали</u>		
			Труба 530x6 II гост 10704-76 А-ст 3сп гост 10705-80	0-4860	1 376,8 кг
			Труба 630x7 II гост 10704-76 А-ст 3сп гост 10705-80	0-5240	1 523,6 кг
			Труба 820x7 II гост 10704-76 А-ст 3сп гост 10705-80	0-4780	1 910,3 кг

1. Отвады сварные с углом 90° изготавливаются по МН 2880-62
2. Сварку производить электродами типа Э46А

Привязан			
Имв. №			

ТП 901-4-82с.84-IV-7.200

Деталь переливного трубопровода ПР

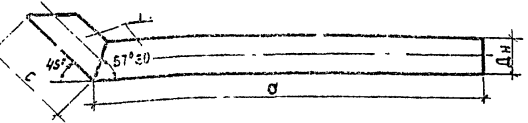
стадия	масса	масштаб
Р	см. табл.	
лист	листов 1	

СОВЗВОДАКАНАЛОРБЕКТ

Имв. № табл. Привязан к плану Возврат IV

Гип	Руднев	В.И.
И. контр.	Мирончик	Л.И.
Нач. отд.	Харина	Л.И.
Рук. бр.	Айгоров	Л.И.
Инженер	Гужневская	Л.И.

Альбом II



размеры заготовки



Марка Детали	Dн	a	b	c	d	Масса ед, кг
СП 150	159	3100	224	423	3034	39,9
СП 200	219	3100	113	423	3010	64,0

Формат	Зона	Поз.	Обозначение	Наименование	кол.	Примеч.
				<u>Детали</u>		
		1		Труба 159x3 ГОСТ 10704-76 А-СТ3 СП ГОСТ 10703-80	2-3460	1
				Труба 219x3,5 ГОСТ 10704-76 А-СТ3 СП ГОСТ 10703-80	2-3440	1

Сварку производить электродами типа Э46А

Прибылан			
ИМБ. N -			

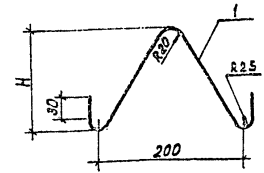
ТП 901-4-82.84-IV-7300

Деталь спускного трубопровода СП

Стандия	Масса	Масштаб
р	см. табл.	
лист	листоъ 1	
СОИЗВОДКА НА ПРОЕКТ		

ИМБ. N. Дата. Подпись и дата. Взам. инв. N.

Гип	Руднев	Иванов
Н. контр.	Мурманчик	Иванов
Нач. отд.	Харина	Иванов
Рук. бр.	Амгорм	Иванов
Инженер	Гужинская	Иванов



Обозначение	Размеры, мм	Масса ед, кг
	H	
901-4-82.84-IV-8.000	140	0,12
-01	400	0,28

Формат	Зона	Поз.	Обозначение	Наименование	кол. по ДТВМ - 8.000	Примеч.
				<u>Документация</u>		
			901-4-82.84-IV-ТТ	ТТ 2		
				<u>Детали</u>		
Б4				ФИА-1 ГОСТ 5781-82 E-200	1	0,12 кг
Б4	1			ФИА-1 ГОСТ 5781-82 E-400	1	0,28 кг

ИМБ. N. Дата. Подпись и дата. Взам. инв. N.

Прибылан			
ИМБ. N -			

ТП 901-4-82.84-IV-8.000

Изделие закладное

Стандия	Масса	Масштаб
р	см. табл.	1:50
лист	листоъ 1	
СОИЗВОДКА НА ПРОЕКТ		

Гип	Филатов	Иванов
Н. контр.	Алмазов	Иванов
Нач. отд.	Филатов	Иванов
Рук. бр.	Алмазов	Иванов
Вед. инж.	Толстикова	Иванов
Инженер	Абрамова	Иванов