

ТИПОВОЙ ПРОЕКТ  
В10-1-13.ВБ

БЛОК  
ЗИМНИХ ПОЧВЕННЫХ ТЕПЛИЦ  
ПЛОЩАДЬЮ 6 ГА /6 ТЕПЛИЦ ПО 1ГА/

Альбом VI

21598 - 06

Отпускная цена  
на момент реализации  
указана в счет-накладной

Июль 11. 11. 86г







Титульный проект 810-4-13.85 Альбом 1

Лист № 17 от 19.08.85 Подпись и дата

Формат Зона Лист	Обозначение	Наименование	Кол.	Примечание
		Документация		
A2	5858-024.СБ	Сборочный чертёж		
A4	5858-024.ЦМ	Инструкция по монтажу		
		Сборочные единицы		
A4	1 5858-024.01	Механизм зашторивания теплицы	6	

5858-024

Изм	Лист	№ докум	Подпись	Дата
Разраб	Выстрова	Степан	20.08	1985
Пров	Борб	Иван	20.08	1985
Рук.г.р.	Борб	Иван	20.08	1985
Н.контр.	Ткач	Иван	20.08	1985

Механизм зашторивания теплицы

ГИПРОНИСЕЛЬПРОМ  
г.Орел

Копировал Омельченко  
формат А4

Формат Зона Лист	Обозначение	Наименование	Кол.	Примечание
		Документация		
A2	5858-024.01.СБ	Сборочный чертёж		
A2	5858-024.01.КЗ	Схема кинематическая принципиальная		
		Сборочные единицы		
A4	1 Р4-84.02.000	Редуктор червячный	2	
A4	2 5858-002.013	скаба	88	
A4	3 5858-002.015	корпус	528	
A4	4 -01	корпус	528	
A4	5 5858-016.012	барaban	88	
A4	6 5858-016.017	Устройства натяжные	154	
A4	7 5858-024.01.011	Кронштейн	2	
A4	8 5858-024.01.012	Кронштейн	3	
A4	9 5858-024.01.013	Подшипник в сборе	32	
A4	10 5858-024.01.014	корпус	528	
A4	11 -01	корпус	528	
A4	12 5858-024.01.015	Установка выключателей пусковых	2	
		Детали		
A4	16 810-45/71 ф-04-02-06	Ролл	4488	
A4	17 5813-021.213	зажим Г215	154	

5858-024.01

Изм	Лист	№ докум	Подпись	Дата
Разраб	Выстрова	Степан	20.08	1985
Пров	Борб	Иван	20.08	1985
Рук.г.р.	Борб	Иван	20.08	1985
Н.контр.	Ткач	Иван	20.08	1985

Механизм зашторивания теплицы

ГИПРОНИСЕЛЬПРОМ  
г.Орел

Копировал Омельченко  
формат А4

Формат Зона Лист	Обозначение	Наименование	Кол.	Примечание
A4	18	5854-235.01.006	Полухамуит	8
A4	19	5858-002.101	Втулка	2
A4	20	5858-002.102	Втулка	2
A4	21	5858-002.103	Палец	2
A4	22	5858-002.105	Планка	4
A4	23	5858-002.106	Планка	2
A4	24	5858-002.107	Пластина	2
A4	25	5858-002.108	Пластина	132
A4	26	5858-002.112	Кольцо	2354
A4	27	5858-002.118	Кронштейн	88
A4	28	-01	Кронштейн	88
A4	29	5858-002.120	Ось	1400
A4	30	5858-002.121	Кронштейн	88
A4	31	5858-002.123	Пластина	528
A4	32	5858-002.134	Хомут	88
A4	33	5858-002.135	Пластина	88
A4	34	5858-002.137	Ось	88
A4	35	5858-002.139	Кольцо	7350
A4	36	5858-002.140	Втулка	7350
A4	37	5858-008.101	Втулка	24
A4	38	5858-016.102	Планка	176
A4	39	5858-016.111	Подвеска	68104
A4	40	5858-024.01.101	Стойка	
		Профиль №200 ГОСТ 8006-001-80 ст3кп ГОСТ 11474-76		
		L=2450	2	7,28 кг
A4	41	-01	Стойка	
		00770.0006.001-80		
		Профиль №200 ГОСТ 8006-001-80 ст3кп ГОСТ 11474-76 L=2450	2	7,28 кг
A4	42	5858-024.01.102	Вал	
		Труба 36x2.5 ГОСТ 8734-75, L=6395	20	13,24 кг
		Д ГОСТ 8733-74		

5858-024.01

Копировал Омельченко  
формат А4

Формат Зона Лист	Обозначение	Наименование	Кол.	Примечание
A4	43	5858-024.01.102-01	Вал	
		Труба 36x2.5 ГОСТ 8734-75		
		Д ГОСТ 8733-74		
		L=1575	4	3,26 кг
A4	44	-02	Вал	
		Труба 36x2.5 ГОСТ 8734-75		
		Д ГОСТ 8733-74		
		L=848	2	1,76 кг
A4	45	-03	Вал	
		Труба 36x2.5 ГОСТ 8734-75		
		Д ГОСТ 8733-74		
		L=400	2	0,828 кг
A4	46	5858-024.01.103	Переключатель	
		Швеллер 60x40x5 ГОСТ 8278-83		
		ст3кп ГОСТ 11474-76		
		L=4040	44	10,34 кг
A4	47	5858-024.01.104	Труба	
		Труба 22x2 ГОСТ 10704-76		
		Б 2 Д ГОСТ 10706-80		
		L=6210	550	6,12 кг
A4	48	5858-024.01.105	Стойка	
		Швеллер 60x40x5 ГОСТ 8278-83, L=1112		
		ст3кп ГОСТ 11474-76	88	1,6 кг
A4	49	-01	Стойка	
		Швеллер 60x40x5 ГОСТ 8278-83, L=575		
		ст3кп ГОСТ 11474-76	88	0,3 кг
A4	50	5858-024.01.106	Полоса	
		Лист Б-ПН-НВ-4 Д ГОСТ 19203-74		
		В ст3кп ГОСТ 14637-79	1056	1,39 кг
A4	51	5858-024.01.107	Скаба	
		Лист Б-ПН-НВ-2 Д ГОСТ 19203-74		
		В ст3кп ГОСТ 16523-70	1056	0,08 кг

5858-024.01

Копировал Омельченко  
формат А4

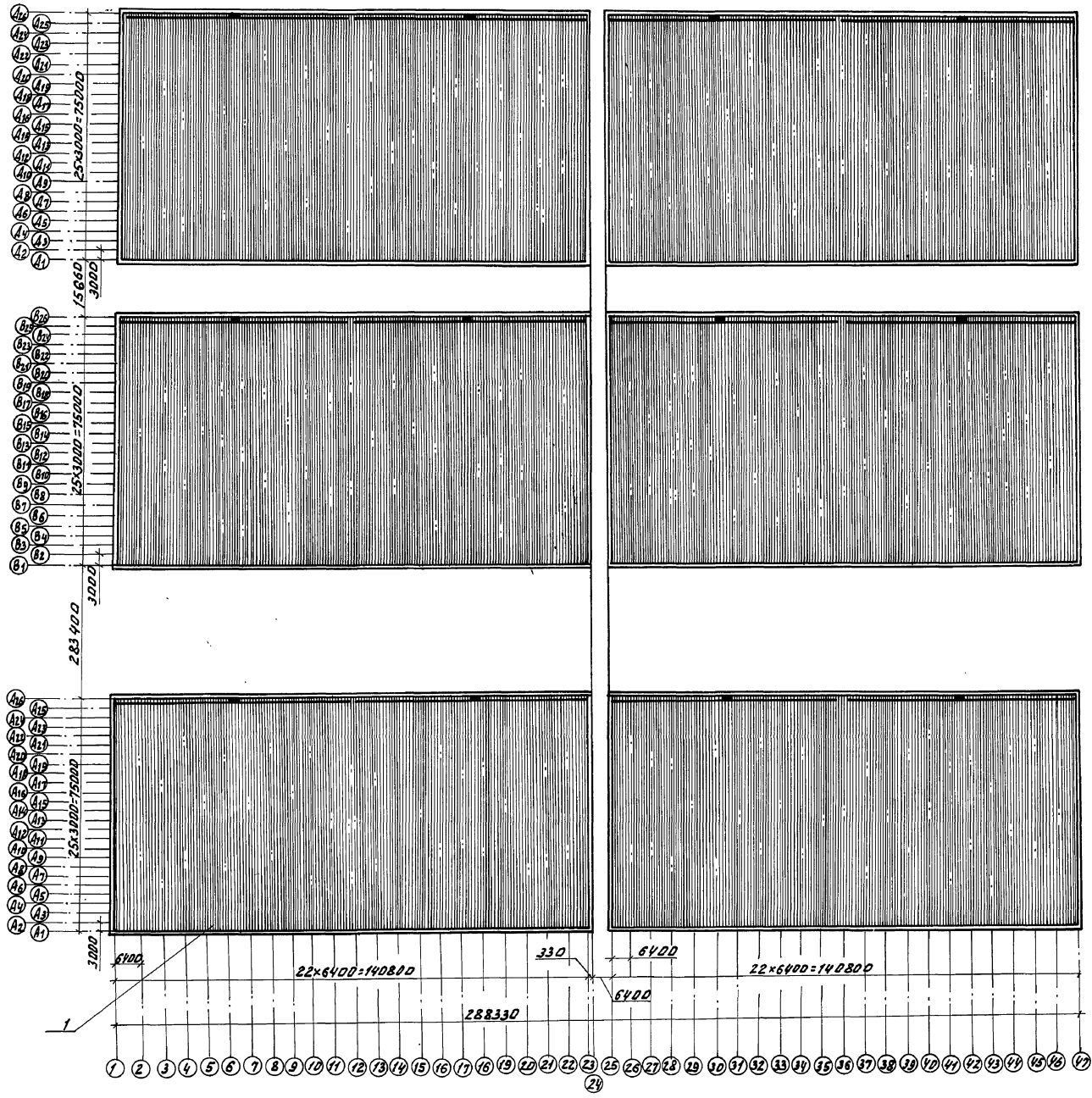




Альбом VI

810-13-86

Тщеловой проект



Размеры для справок.

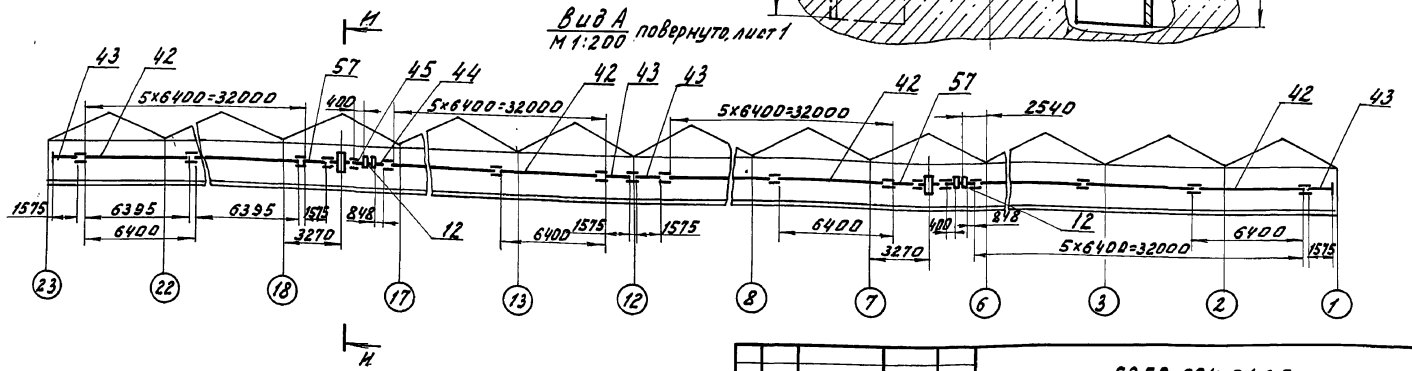
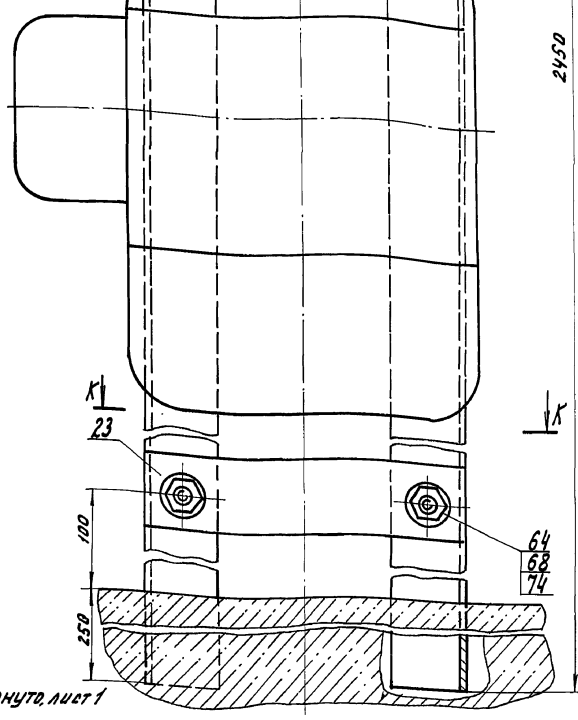
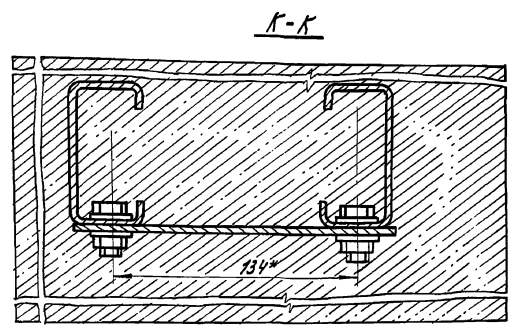
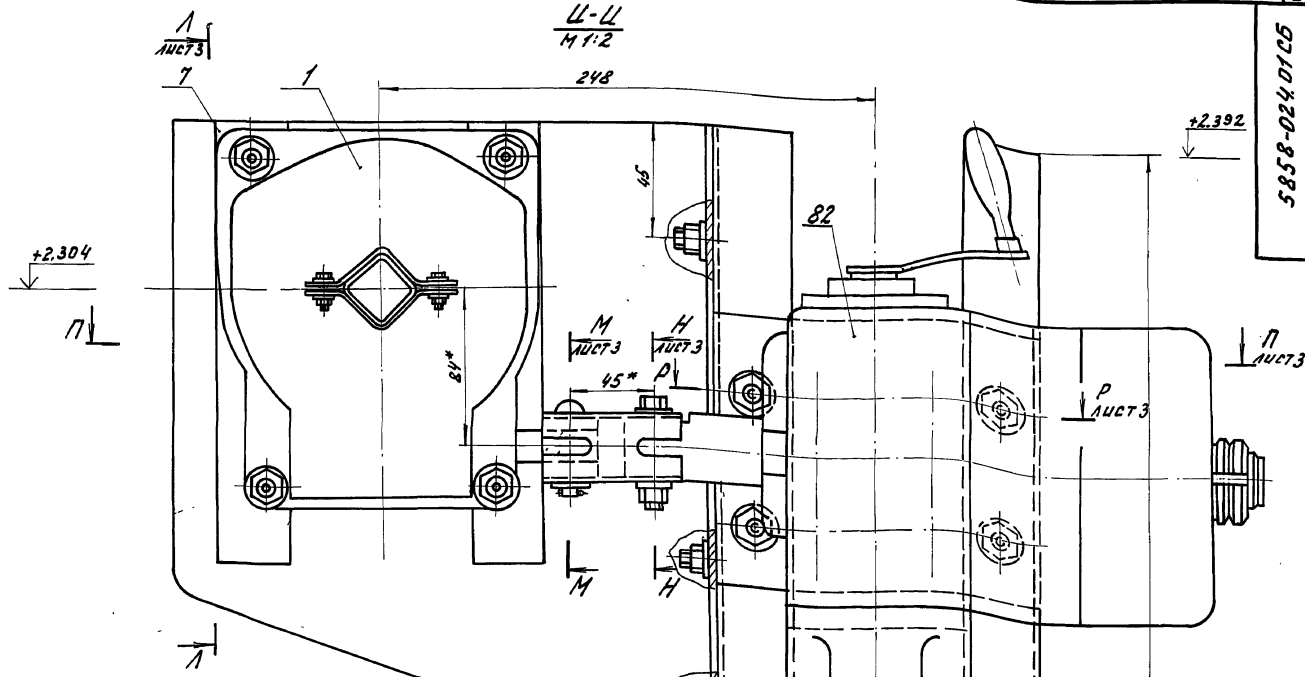
ИЗМЕНЕНИЯ в проекте и детали, внесенные в проект, должны быть отмечены в журнале изменений и в альбоме.

				5858-024СБ		
Изм/Лист	№ докум.	Подпись	Дата	Механизм зашторивания кровли.	Лист	Масса
Разраб.	Выстрова	Ткач	19.88	Сборочный чертёж.	0	78696 1:1000
Проект.	Бров	Ткач	19.88		Лист	Листов 1
Вук. ер.	Бров	Ткач	19.88		ГИПРОНИСЛЬПРОМ	
И. кинтв.	Ткач	Ткач	19.88		2.02/1	
Копировал Омельченко				21598-06	8	ФОРМАТАЗ





5858-024.01.05



Альбом №1

810-1-13.96

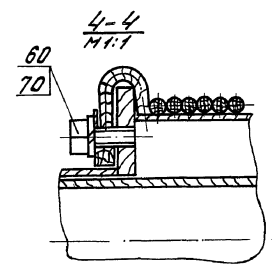
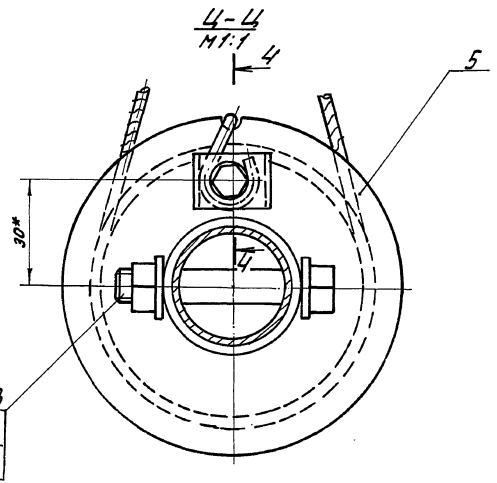
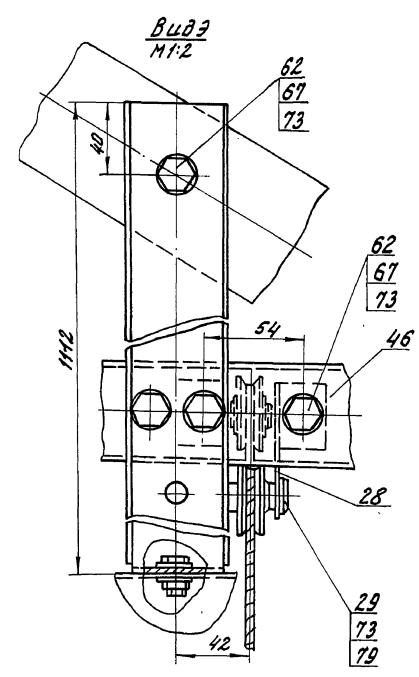
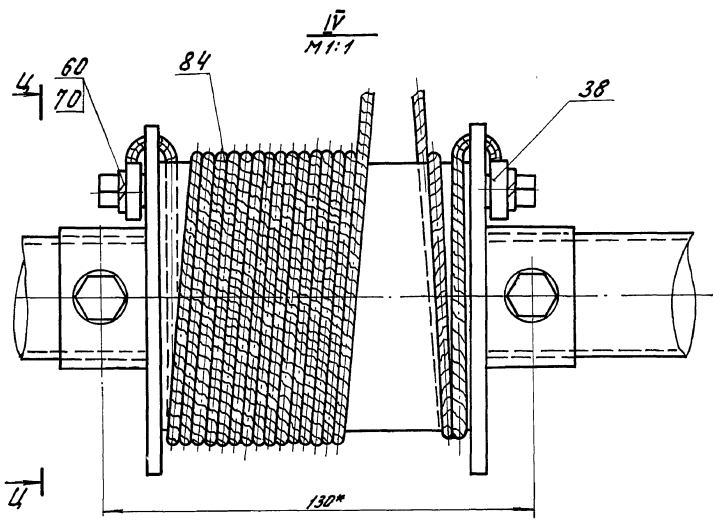
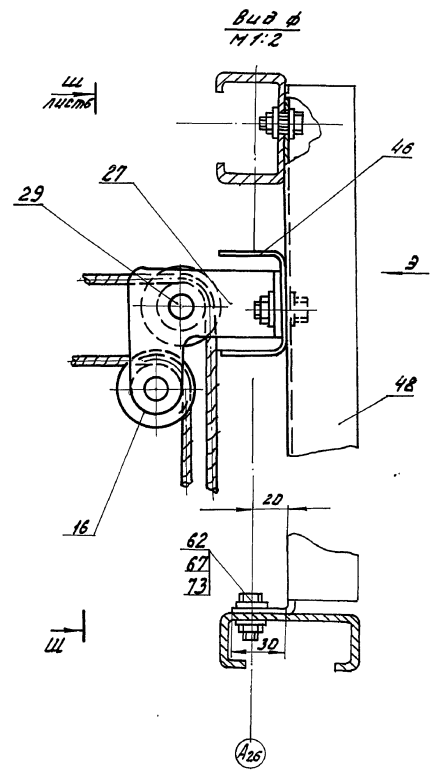
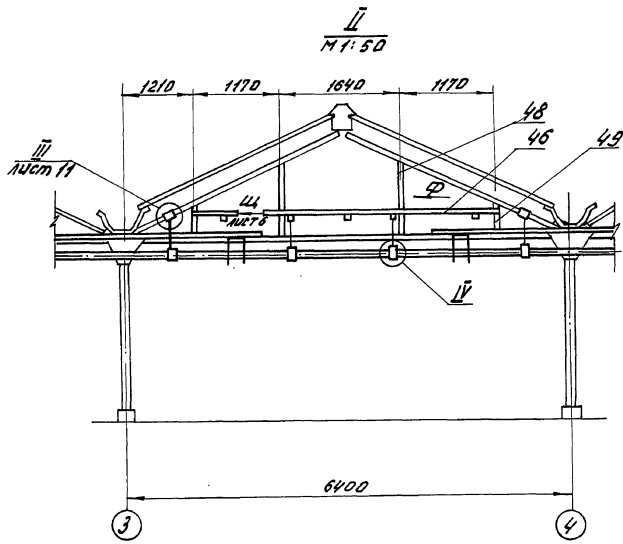
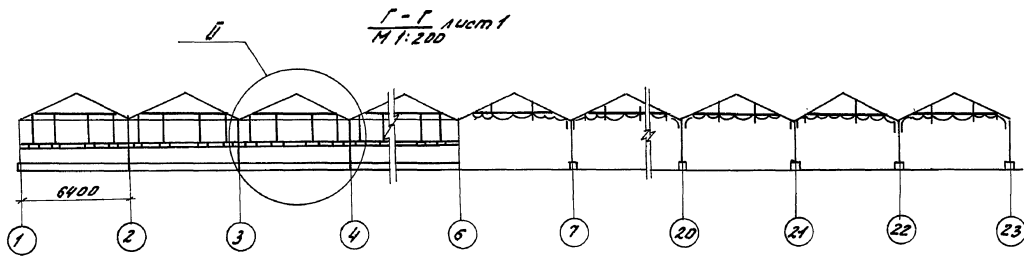
Типовой проект

Лист № 001 из 001. Проверено и дано в 3-м. шифре. Шифр: 5858-024.01.05. Проверено и дано

				5858-024.01.05	
Изм.	Лист	№ докум.	Габариты	Дата	Механизм зашторивания теллицы.
	0	Разраб.	Боев	7.10.85	Сборный чертёж.
		Рук. эр.	Боев	7.10.85	
		И. контр.	Т.Коч	7.10.85	
				Лист	Масса
				0	1:2
				Лист 2	Листов
				ГИПРОНИСЕЛЬПРОМ	
				2.0081	
				Формат А2	





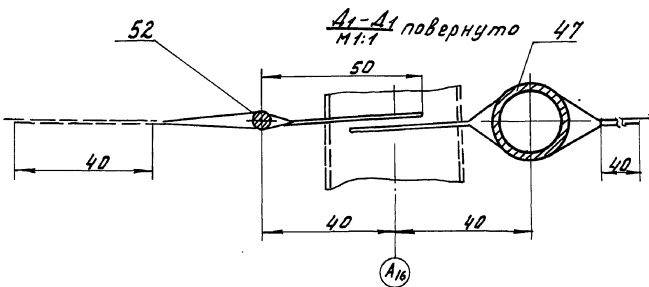
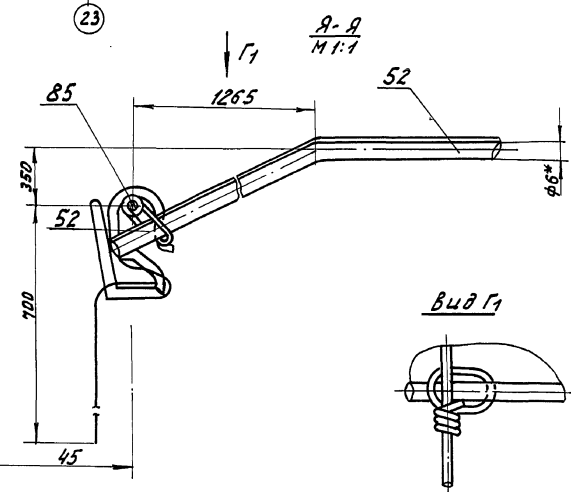
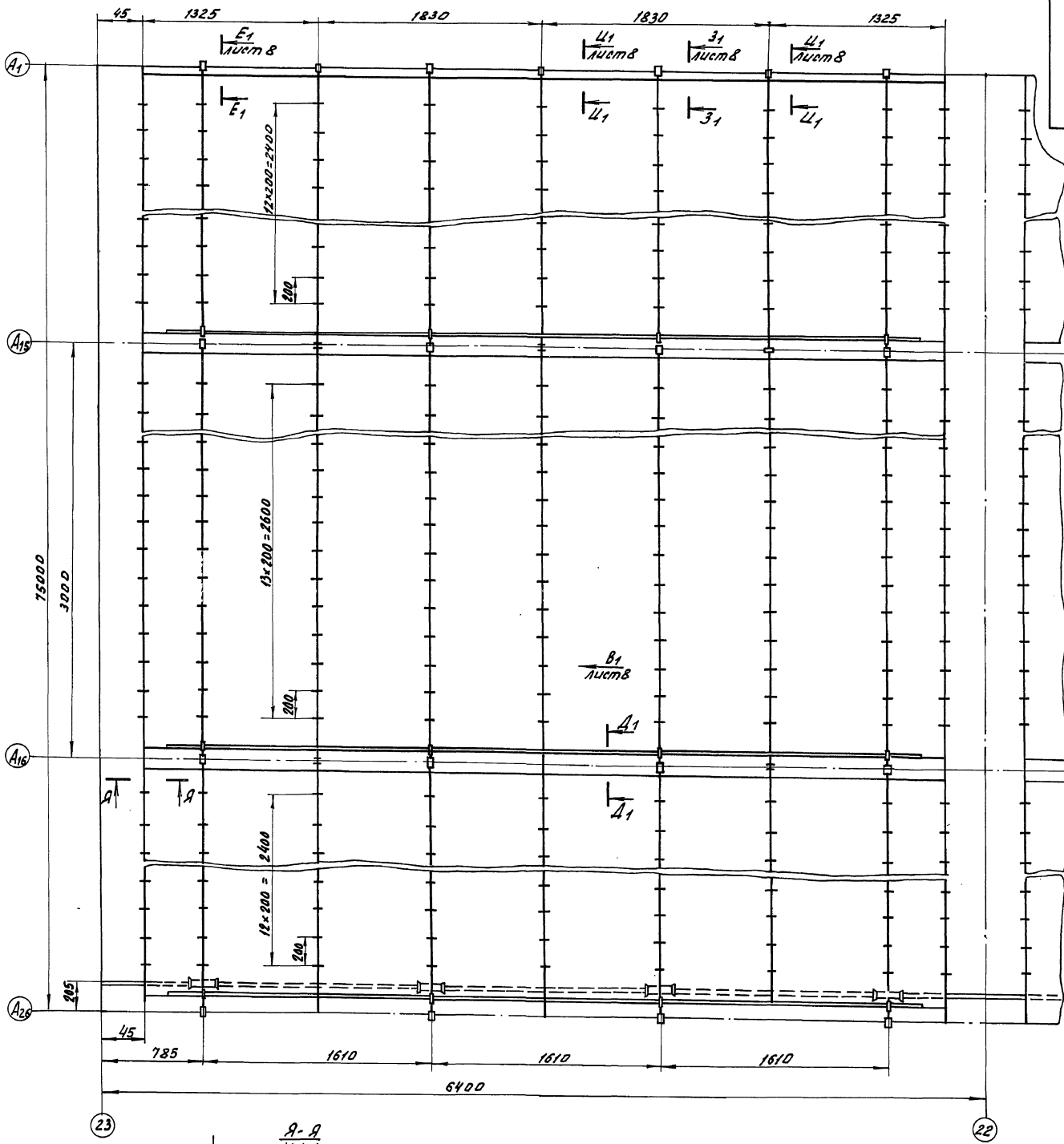


				5858-024.01.05	
Лист	№ докум.	Подпись	Дата	Механизм зашторивания теплицы.	
Разр.	Б.С.	Б.С.	01.08.86	0	Лист 5 Листов
Пров.	Б.С.	Б.С.	01.08.86	Сборочный чертёж.	
Фук.гр.	Б.С.	Б.С.	01.08.86	ГИПРОНИСЕЛЬПРОМ	
И.контр.	Т.С.	Т.С.	01.08.86	2.001	
Колшова О.М.				21598-06	13 ФОРМАТ А2

Тиловой проект 810-1-13.86 Альбом №

ЦНИИ № 100 Подпись и дата. Взам.инв. № Ш.В.И. Подпись и дата.





Изм	Лист	№ докум	Подп.	Дата	Механизм зашторивания теплицы. сборочный чертёж.	Лист	Масштаб	Исполн
Разр	Проект	Исполн	Провер	Искр		Исполн	0	1:20
Проект	Исполн	Провер	Искр	Исполн				
Исполн	Провер	Искр	Исполн					

5858-024.01.СБ

Гипропроект

Копировал Омельченко 21598-06 15 формат А2

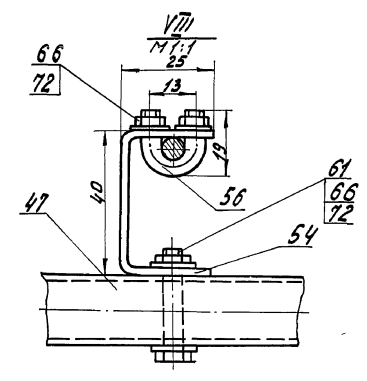
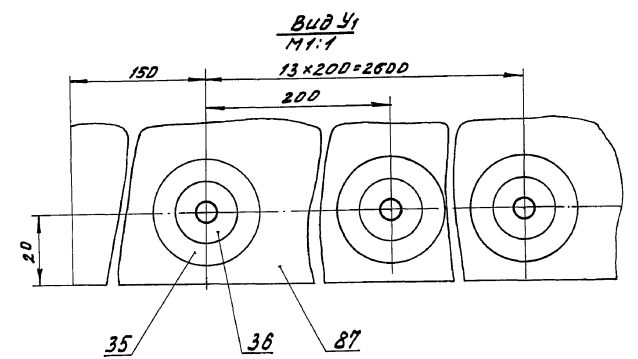
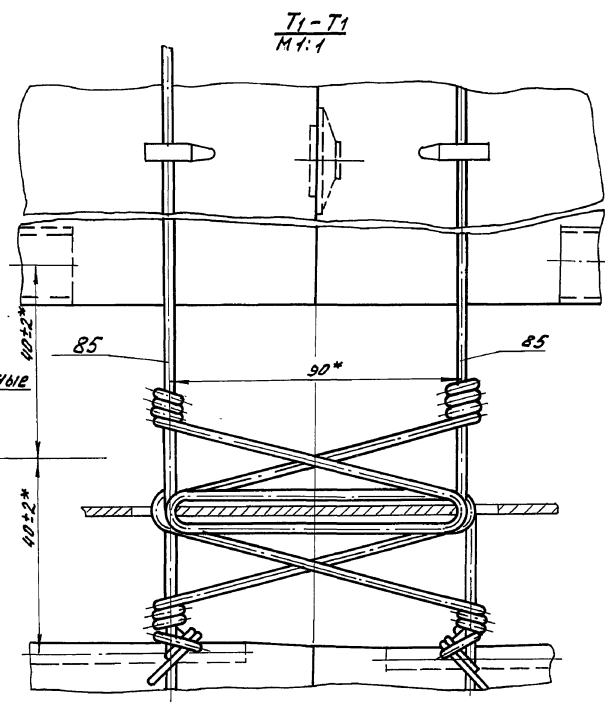
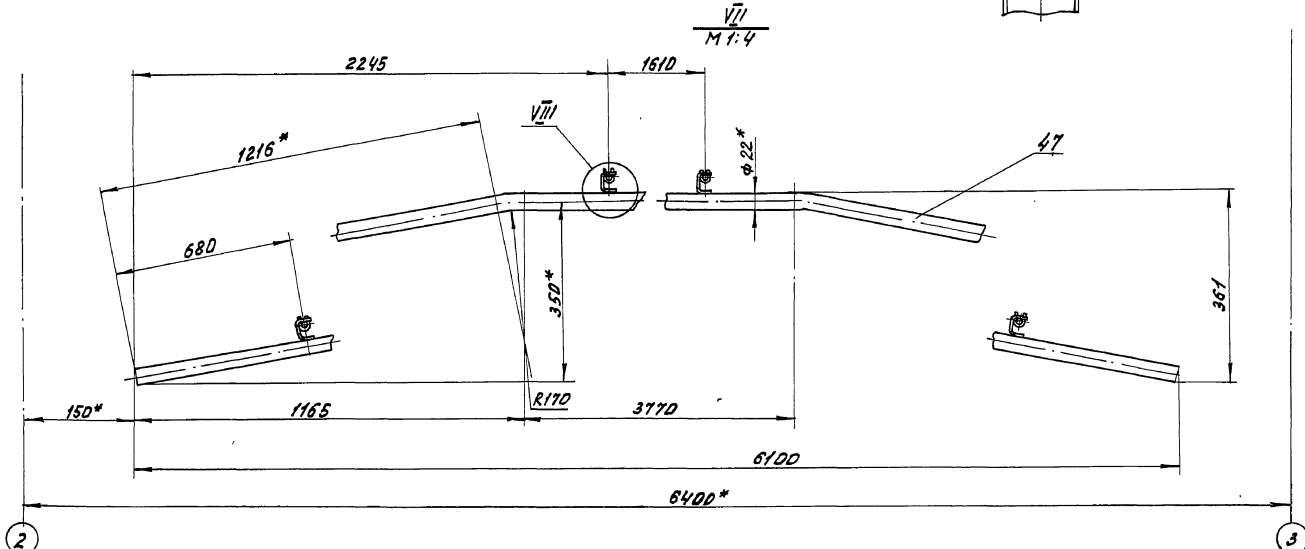
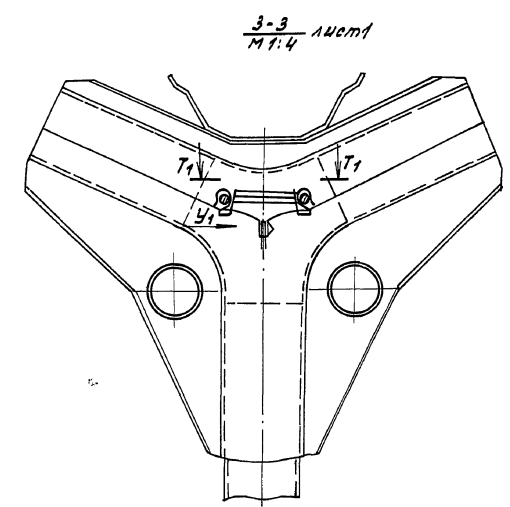
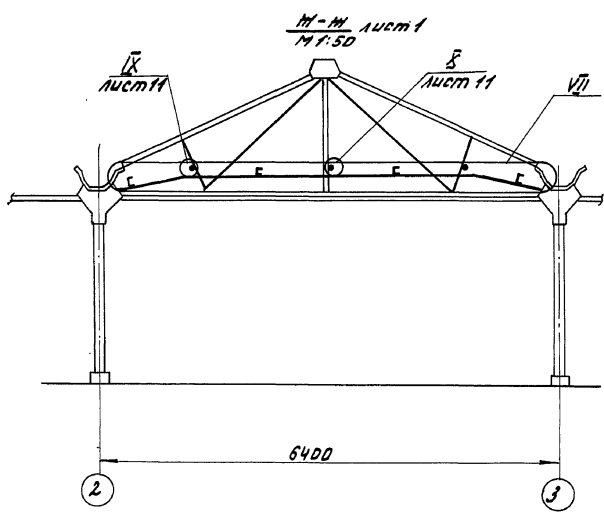
Тыловой проект 810-1-13.86

Алгоритм







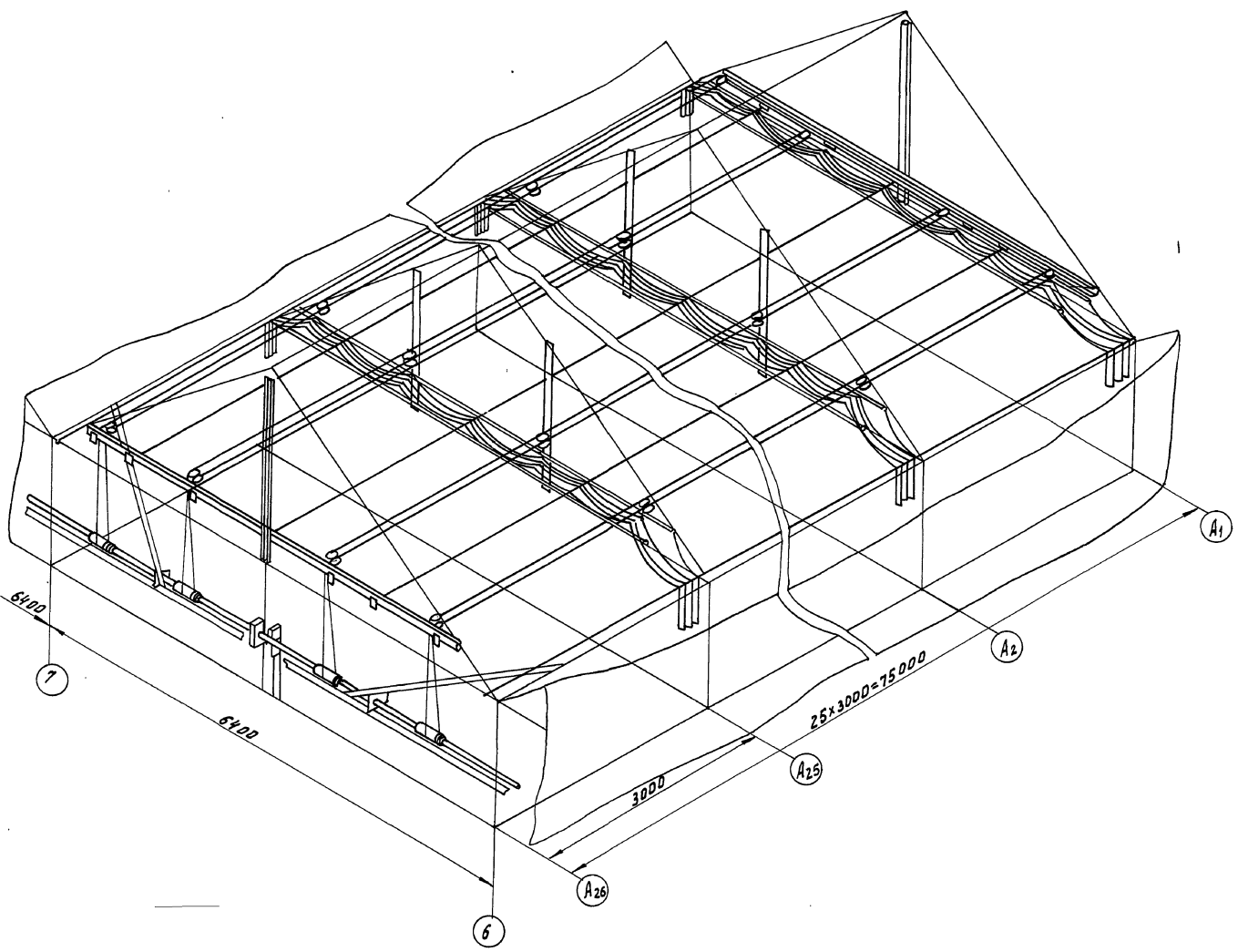


Типовой проект 810-1-13.86 Альбом V

				5858-024.01.06	
Изм/Лист	№ док. чм.	Подпись	Дата	Механизм зашторивания	
Разр. Бутрова	Бетина	21.08		теплицы	
Проб. Бобв	Сидя	17.98		Сборочный чертёж	
Рис. эр. Бобв	Сидя	17.98		Лист 2	Листов 2
И. контр. Ткач	Сидя	17.98		ГИПРОНИСЕЛПРОМ	
				2 ДРЛ	
				ФОРМАТ АЗ	



Туповой проект 800-1-13.85 Альбом №



Имя, № проекта, Подпись и дата, Имя, № проекта, Подпись и дата

				5858-024 01 К3				
Изм.	Лист	№ докум.	Подпись	Дата	Механизм зашторивания кровли.	Лист	Номер	Масштаб
					Схема кинематическая принципиальная.	0	—	—
Разработчик	Борис	Тетя	7.01.85					
Проектант	Борис	Тетя	7.01.85					
Выполнил	Борис	Тетя	7.01.85					
Н.конт.	ТКЧ	Тетя	7.01.85					
Копировал Омельченко						2/598-06 20 формат А2		





