

Альбом IX

Типовой проект

Шифр № подл. Подпись и дата Взам инв №

Обозначение или марка листа	Наименование	Стр
	Содержание	
АТХ-011	Щит управления системы увлажнения и испарительного охлаждения ЦЩ Общий вид	3 6
АТХ-012	Щит управления системы увлажнения и испарительного охлаждения ЦЩ Таблица соединений	6,7
АТХ-013	Щит управления системы увлажнения и испарительного охлаждения ЦЩ Таблица подключения	8
АТХ-021	Щит управления кровельного обогрева ЦЩ Общий вид	9 - 12
АТХ-022	Щит управления кровельного обогрева ЦЩ Таблица соединений.	12 - 14
АТХ-023	Щит управления кровельного обогрева ЦЩ Таблица подключения	14, 15
АТХ-031	Щит управления защиты калориферов от замораживания приточных установок П1..П3 Общий вид	16 19
АТХ-032	Щит управления защиты калориферов от замораживания приточных установок П1...П3 Таблица соединений	19, 20
АТХ-033	Щит управления защиты калориферов от замораживания приточных установок П1. П3 Таблица подключения	20
АТХ 002	Спецификация пультов и щитов	21 22

Общие указания

В данный альбом включены материалы, необходимые для изготовления щита управления по ОСТ 36 13-76 предприятиями Главмонтажавтоматики-Минмонтажстроя СССР Общие виды и монтаж электрических проводок щитов выполнены в соответствии с руководящими материалами РМ4-107-82 и на основании принципиальных электрических схем АТХ1-25.. АТХ1-27, АТХ 2-8, АТХ 2-9, АТХ7-1 альбом VII (вариант с теплоснабжением от собственной котельной), альбом VIII (вариант с теплоснабжением от внешнего источника тепла)

И.контр	Ткач	21.01.86	810-1-13 86	Содержание	Таблица	Лист	Листов
И.м.отд	Васильев	14.01.86			РП	1	
Г.И.П.	Кондратов	14.01.86			ГИПРОНИСЕЛЬПРОМ г Орел		
Р.к.сект.	Александров	14.01.86					
Р.к.гр.	Цукьянчиков	14.01.86					
Вед.инж.	Грочева	14.01.86					
Инж.	Левченко	14.01.86					
Инж.	Пров	14.01.86					

Альбом 11

Типовой проект

Поз.	Обозначение	Наименование	Кол.	Примеч.
		<u>Документация</u>		
	АТХ-012	Таблица соединений		
	АТХ-013	Таблица подключения		
		<u>Стандартные изделия</u>		
1		Шкаф щита малогабаритного ЩШМ 600 х 400 х 350 х 14 УР30 ОСТ 36.13.76	1	
2		Рейка РТ600 ТКЗ-100-81	2	
3		Скоба Г 600 ТКЗ-125-81	1	
4		Уголок УП 42 х 25 L=270 ТК4-2222-74	1	
		<u>Прочие изделия</u>		
5	РТ	Регулятор температуры электрический, гр.23 РТ-2, шкала 0...40°C	1	
6	1РВ	Реле времени программное 220В ВР-10-62	1	ТМЗ-13-81
7	1К	Реле промежуточное ~220В РПУ-1-063, 4 з.к + 4 р.к	1	ТМЗ-13-81
8	1ТВ...7ТВ	Переключатель - тумблер тз	7	

Изм. и подл. Поставить и дата. Взаим. ссылки

Разработчик: Логинава
Рук. гр. Лужанчиков
Рук. сект. Александров
Н. контр. Ткач

810-1-13.86 АТХ-011

Блок зимних почвенных теплиц пл 6 га
(6 теплиц по 1 га)

Многопролетные теплицы
Производственно-вспомогательные
и бытовые помещения

Щит управления системы увлажнения
и испарительного охлаждения
ишу. Общий вид.

Гипрпронисельпром
г. Дреп

Копировал Фомушкина формат А4

Поз.	Обозначение	Наименование	Кол.	Примеч.
9	НЛ	Арматура сигнальной лампы с линзой зеленого цвета АС-220	1	
10	АВ	Выключатель автоматический ток расцепителя 1А АБЗМ	1	
11		Блок БЗ10	2	
12		Рамка РПМ66-26	10	
		<u>Материалы</u>		
13		Провод ПВ1 1-380/660 ГОСТ 6323-79	60 м	

Изм. и подл. Поставить и дата. Взаим. ссылки

810-1-13.86 АТХ-011

Лист 2

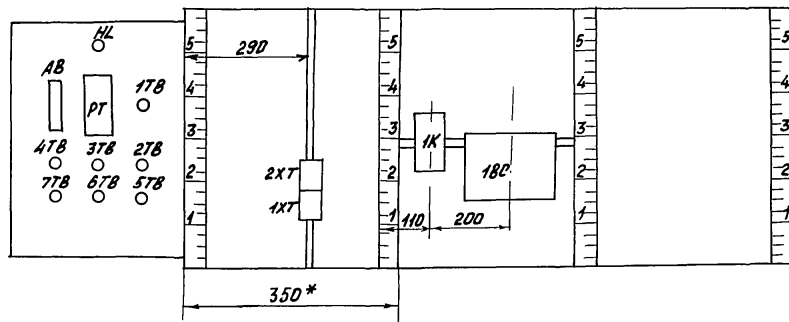
Копировал Фомушкина 21538-09 4 формат А4

Альбом 1Х

Типовой проект

Вид на внутренние плоскости (развернуто)

Дверца Правая стенка Задняя стенка левая стенка



Утверждено: _____
Подпись и дата: _____
Взам.инв.№ _____

Изм.	Ишт.	№ док-м.	Подп.	Дата	810-1-13.86	АТХ-011	Лист
							4

Альбом №

Типовой проект

Проводник	вывод	вид кон-такта	вывод	Проводник	Проводник	вывод	вид кон-такта	вывод	Проводник	
Технические требования.										
Таблица подключения выполнена на основании схем АТХ-8, АТХ-9-альбомы [КНИЖКА] и таблицы соединений АТХ-013										
		АВ				12	6	3	7	13
1	2		1	2		10	7	Р	8	11
						15	9	3	10	16
		НЛ				13	10	Р	11	14
2	1		2	0		18	14	3	15	19
						16	15	Р	16	17
		РТ				21	17	3	18	22
3	5		6	0		19	18	Р	19	20
3	10		17	4						
25	12		20	24					17В	
23	22					2	1		3	3
									5	4
		1РВ								
5	1		2	0					27В	
5	12		13	6		5	1		3	7
0	22	Р	21	6					5	8
9	3	3	4	10						
7	4	Р	5	8						

Лист № подл. / Подпись и дата / Взам. инв. №

Разраб. Логинова О.И. 14.01.86
 Рук. ср. Лукьянчиков П.И. 14.01.86
 Рук. сект. Александров В.И. 14.01.86
 Инв. инв. Ткач В.И. 21.01.86

810-1-13 86 АТХ-013

Блок зимних почвенных теплиц п.л. 522 (8 теплиц по 120)
 Многопролетные теплицы, производственно-вспомогательные и бытовые помещения.

Страниц Лист Листов
 РР 1 2

ГНПРОИНСЕЛЬПРОМ
 г. Орел

Копировал Фомушкина

Формат А4

Проводник	вывод	вид кон-такта	вывод	Проводник	Проводник	вывод	вид кон-такта	вывод	Проводник	
		37В								
5	1		3	0						
									5	11
		47В								
5	1		3	12						
									5	14
		57В								
5	1		3	15						
									5	17
		67В								
5	1		3	18						
									5	20
		77В								
5	1		3	21						
									5	22
		1К								
2	1		2	5						
1-1	3		4	1-29						
3-1	5		6	3-29						
4	17		18	0						

Лист № подл. / Подпись и дата / Взам. инв. №

810-1-13 86 АТХ-013

Лист 2

Копировал Фомушкина 21598-09 9 Формат А4

Альбом 1/1

Титуловый проект

Поз.	Обозначение	Наименование	Кол	Примеч.
		Документация		
	АТХ-022	Таблица сведений		
	АТХ-023	Таблица подключения		
		Стандартные изделия		
1	ЩУ	Шкаф щита ЩУ-3АТ-600x600	1	
		УХЛ4 УР30 ОСТ 36-13-76		
2		Рейка Р6600 ТКЗ-100-81	3	
3		Уголок УП42x25 В-430	2	
		ТК4-2222-74		
		Прочие изделия		
4	МОР	Мост автоматический показывающий графировка 23 шкала. 1500	1	
		КМ4 42.440.50.209		
5	АУП	Указатель положения шкала от 0 до 100% АУП-М	1	
6	F	Выключатель автоматический на 220В переменного тока, ток расцепителя 1А В3М	1	
7	1ЩУ...7ЩУ	Переключатель универсальный на две секции, три положения, надпись N23 УП53Н-С25	7	
Изм. №	Исполнитель	Дата	№ документа	Содержание
1	И.И.И.	10.01.88	810-1-13 86	АТХ-021
2	И.И.И.	10.01.88	810-1-13 86	АТХ-021
3	И.И.И.	10.01.88	810-1-13 86	АТХ-021
4	И.И.И.	10.01.88	810-1-13 86	АТХ-021
5	И.И.И.	10.01.88	810-1-13 86	АТХ-021
6	И.И.И.	10.01.88	810-1-13 86	АТХ-021
7	И.И.И.	10.01.88	810-1-13 86	АТХ-021
8	И.И.И.	10.01.88	810-1-13 86	АТХ-021
9	И.И.И.	10.01.88	810-1-13 86	АТХ-021
10	И.И.И.	10.01.88	810-1-13 86	АТХ-021
11	И.И.И.	10.01.88	810-1-13 86	АТХ-021
12	И.И.И.	10.01.88	810-1-13 86	АТХ-021
13	И.И.И.	10.01.88	810-1-13 86	АТХ-021
14	И.И.И.	10.01.88	810-1-13 86	АТХ-021
15	И.И.И.	10.01.88	810-1-13 86	АТХ-021
16	И.И.И.	10.01.88	810-1-13 86	АТХ-021
17	И.И.И.	10.01.88	810-1-13 86	АТХ-021
18	И.И.И.	10.01.88	810-1-13 86	АТХ-021
19	И.И.И.	10.01.88	810-1-13 86	АТХ-021
20	И.И.И.	10.01.88	810-1-13 86	АТХ-021
21	И.И.И.	10.01.88	810-1-13 86	АТХ-021
22	И.И.И.	10.01.88	810-1-13 86	АТХ-021
23	И.И.И.	10.01.88	810-1-13 86	АТХ-021
24	И.И.И.	10.01.88	810-1-13 86	АТХ-021
25	И.И.И.	10.01.88	810-1-13 86	АТХ-021
26	И.И.И.	10.01.88	810-1-13 86	АТХ-021
27	И.И.И.	10.01.88	810-1-13 86	АТХ-021
28	И.И.И.	10.01.88	810-1-13 86	АТХ-021
29	И.И.И.	10.01.88	810-1-13 86	АТХ-021
30	И.И.И.	10.01.88	810-1-13 86	АТХ-021
31	И.И.И.	10.01.88	810-1-13 86	АТХ-021
32	И.И.И.	10.01.88	810-1-13 86	АТХ-021
33	И.И.И.	10.01.88	810-1-13 86	АТХ-021
34	И.И.И.	10.01.88	810-1-13 86	АТХ-021
35	И.И.И.	10.01.88	810-1-13 86	АТХ-021
36	И.И.И.	10.01.88	810-1-13 86	АТХ-021
37	И.И.И.	10.01.88	810-1-13 86	АТХ-021
38	И.И.И.	10.01.88	810-1-13 86	АТХ-021
39	И.И.И.	10.01.88	810-1-13 86	АТХ-021
40	И.И.И.	10.01.88	810-1-13 86	АТХ-021
41	И.И.И.	10.01.88	810-1-13 86	АТХ-021
42	И.И.И.	10.01.88	810-1-13 86	АТХ-021
43	И.И.И.	10.01.88	810-1-13 86	АТХ-021
44	И.И.И.	10.01.88	810-1-13 86	АТХ-021
45	И.И.И.	10.01.88	810-1-13 86	АТХ-021
46	И.И.И.	10.01.88	810-1-13 86	АТХ-021
47	И.И.И.	10.01.88	810-1-13 86	АТХ-021
48	И.И.И.	10.01.88	810-1-13 86	АТХ-021
49	И.И.И.	10.01.88	810-1-13 86	АТХ-021
50	И.И.И.	10.01.88	810-1-13 86	АТХ-021
51	И.И.И.	10.01.88	810-1-13 86	АТХ-021
52	И.И.И.	10.01.88	810-1-13 86	АТХ-021
53	И.И.И.	10.01.88	810-1-13 86	АТХ-021
54	И.И.И.	10.01.88	810-1-13 86	АТХ-021
55	И.И.И.	10.01.88	810-1-13 86	АТХ-021
56	И.И.И.	10.01.88	810-1-13 86	АТХ-021
57	И.И.И.	10.01.88	810-1-13 86	АТХ-021
58	И.И.И.	10.01.88	810-1-13 86	АТХ-021
59	И.И.И.	10.01.88	810-1-13 86	АТХ-021
60	И.И.И.	10.01.88	810-1-13 86	АТХ-021
61	И.И.И.	10.01.88	810-1-13 86	АТХ-021
62	И.И.И.	10.01.88	810-1-13 86	АТХ-021
63	И.И.И.	10.01.88	810-1-13 86	АТХ-021
64	И.И.И.	10.01.88	810-1-13 86	АТХ-021
65	И.И.И.	10.01.88	810-1-13 86	АТХ-021
66	И.И.И.	10.01.88	810-1-13 86	АТХ-021
67	И.И.И.	10.01.88	810-1-13 86	АТХ-021
68	И.И.И.	10.01.88	810-1-13 86	АТХ-021
69	И.И.И.	10.01.88	810-1-13 86	АТХ-021
70	И.И.И.	10.01.88	810-1-13 86	АТХ-021
71	И.И.И.	10.01.88	810-1-13 86	АТХ-021
72	И.И.И.	10.01.88	810-1-13 86	АТХ-021
73	И.И.И.	10.01.88	810-1-13 86	АТХ-021
74	И.И.И.	10.01.88	810-1-13 86	АТХ-021
75	И.И.И.	10.01.88	810-1-13 86	АТХ-021
76	И.И.И.	10.01.88	810-1-13 86	АТХ-021
77	И.И.И.	10.01.88	810-1-13 86	АТХ-021
78	И.И.И.	10.01.88	810-1-13 86	АТХ-021
79	И.И.И.	10.01.88	810-1-13 86	АТХ-021
80	И.И.И.	10.01.88	810-1-13 86	АТХ-021
81	И.И.И.	10.01.88	810-1-13 86	АТХ-021
82	И.И.И.	10.01.88	810-1-13 86	АТХ-021
83	И.И.И.	10.01.88	810-1-13 86	АТХ-021
84	И.И.И.	10.01.88	810-1-13 86	АТХ-021
85	И.И.И.	10.01.88	810-1-13 86	АТХ-021
86	И.И.И.	10.01.88	810-1-13 86	АТХ-021
87	И.И.И.	10.01.88	810-1-13 86	АТХ-021
88	И.И.И.	10.01.88	810-1-13 86	АТХ-021
89	И.И.И.	10.01.88	810-1-13 86	АТХ-021
90	И.И.И.	10.01.88	810-1-13 86	АТХ-021
91	И.И.И.	10.01.88	810-1-13 86	АТХ-021
92	И.И.И.	10.01.88	810-1-13 86	АТХ-021
93	И.И.И.	10.01.88	810-1-13 86	АТХ-021
94	И.И.И.	10.01.88	810-1-13 86	АТХ-021
95	И.И.И.	10.01.88	810-1-13 86	АТХ-021
96	И.И.И.	10.01.88	810-1-13 86	АТХ-021
97	И.И.И.	10.01.88	810-1-13 86	АТХ-021
98	И.И.И.	10.01.88	810-1-13 86	АТХ-021
99	И.И.И.	10.01.88	810-1-13 86	АТХ-021
100	И.И.И.	10.01.88	810-1-13 86	АТХ-021

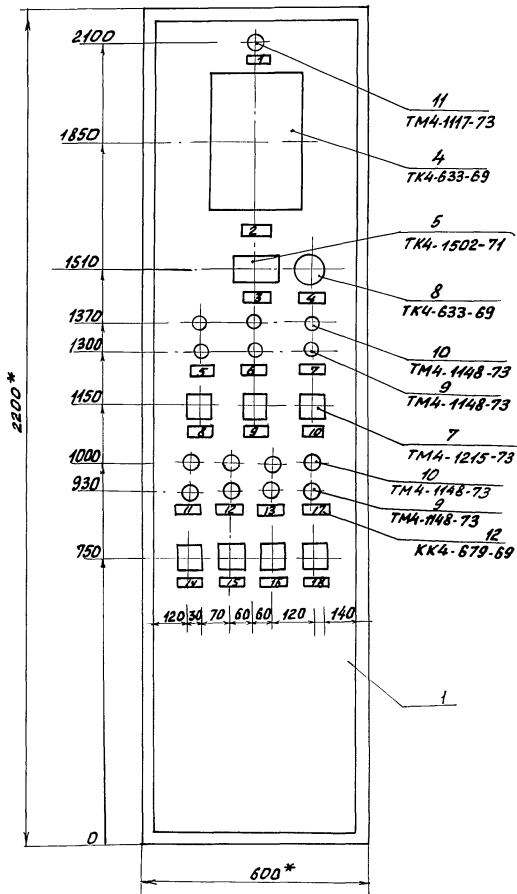
Копировал Фомушкина

Формат А4

9

Поз.	Обозначение	Наименование	Кол	Примеч.
8	П	Переключатель 23П2Н2	1	
9	2КУ; 4КУ; 6КУ	Кнопка управления, исполнение 2,	7	
	8КУ; 10КУ; 12КУ; 14КУ	толкатель черный надпись "открыть" КЕ04132		
10	1КУ; 3КУ; 5КУ; 7КУ;	Кнопка управления, исполнение 2,	7	
	9КУ; 11КУ; 13КУ	толкатель черный, надпись "закрыть" КЕ04132		
11	НЛ	Арматура сигнальная с зеленой линзой АС220	1	
12		Рамка для надписи 66x26	13	
		РПМ		
13		Блок зажимов Б310	4	
		Материалы		
14		Провод ПВ1, 1-330/660	60 м	
		ГОСТ 6323-79		
Изм. №	Исполнитель	Дата	№ документа	Содержание
1	И.И.И.	10.01.88	810-1-13 86	АТХ-021
2	И.И.И.	10.01.88	810-1-13 86	АТХ-021
3	И.И.И.	10.01.88	810-1-13 86	АТХ-021
4	И.И.И.	10.01.88	810-1-13 86	АТХ-021
5	И.И.И.	10.01.88	810-1-13 86	АТХ-021
6	И.И.И.	10.01.88	810-1-13 86	АТХ-021
7	И.И.И.	10.01.88	810-1-13 86	АТХ-021
8	И.И.И.	10.01.88	810-1-13 86	АТХ-021
9	И.И.И.	10.01.88	810-1-13 86	АТХ-021
10	И.И.И.	10.01.88	810-1-13 86	АТХ-021
11	И.И.И.	10.01.88	810-1-13 86	АТХ-021
12	И.И.И.	10.01.88	810-1-13 86	АТХ-021
13	И.И.И.	10.01.88	810-1-13 86	АТХ-021
14	И.И.И.	10.01.88	810-1-13 86	АТХ-021
15	И.И.И.	10.01.88	810-1-13 86	АТХ-021
16	И.И.И.	10.01.88	810-1-13 86	АТХ-021
17	И.И.И.	10.01.88	810-1-13 86	АТХ-021
18	И.И.И.	10.01.88	810-1-13 86	АТХ-021
19	И.И.И.	10.01.88	810-1-13 86	АТХ-021
20	И.И.И.	10.01.88	810-1-13 86	АТХ-021
21	И.И.И.	10.01.88	810-1-13 86	АТХ-021
22	И.И.И.	10.01.88	810-1-13 86	АТХ-021
23	И.И.И.	10.01.88	810-1-13 86	АТХ-021
24	И.И.И.	10.01.88	810-1-13 86	АТХ-021
25	И.И.И.	10.01.88	810-1-13 86	АТХ-021
26	И.И.И.	10.01.88	810-1-13 86	АТХ-021
27	И.И.И.	10.01.88	810-1-13 86	АТХ-021
28	И.И.И.	10.01.88	810-1-13 86	АТХ-021
29	И.И.И.	10.01.88	810-1-13 86	АТХ-021
30	И.И.И.	10.01.88	810-1-13 86	АТХ-021
31	И.И.И.	10.01.88	810-1-13 86	АТХ-021
32	И.И.И.	10.01.88	810-1-13 86	АТХ-021
33	И.И.И.	10.01.88	810-1-13 86	АТХ-021
34	И.И.И.	10.01.88	810-1-13 86	АТХ-021
35	И.И.И.	10.01.88	810-1-13 86	АТХ-021
36	И.И.И.	10.01.88	810-1-13 86	АТХ-021
37	И.И.И.	10.01.88	810-1-13 86	АТХ-021
38	И.И.И.	10.01.88	810-1-13 86	АТХ-021
39	И.И.И.	10.01.88	810-1-13 86	АТХ-021
40	И.И.И.	10.01.88	810-1-13 86	АТХ-021
41	И.И.И.	10.01.88	810-1-13 86	АТХ-021
42	И.И.И.	10.01.88	810-1-13 86	АТХ-021
43	И.И.И.	10.01.88	810-1-13 86	АТХ-021
44	И.И.И.	10.01.88	810-1-13 86	АТХ-021
45	И.И.И.	10.01.88	810-1-13 86	АТХ-021
46	И.И.И.	10.01.88	810-1-13 86	АТХ-021
47	И.И.И.	10.01.88	810-1-13 86	АТХ-021
48	И.И.И.	10.01.88	810-1-13 86	АТХ-021
49	И.И.И.	10.01.88	810-1-13 86	АТХ-021
50	И.И.И.	10.01.88	810-1-13 86	АТХ-021
51	И.И.И.			

Фасад щита



1. Размеры для справок
2. Покрытие вариант 10 ГОСТ 3813-76.
3. По данному чертежу изготовить один щит.

Алюбом 11
Типовой проект

Изм. №1 по заданию
Взам. инв. №12

Взам. инв. №12	№ докум. 1001	Лист 1	А.О.Т.
----------------	---------------	--------	--------

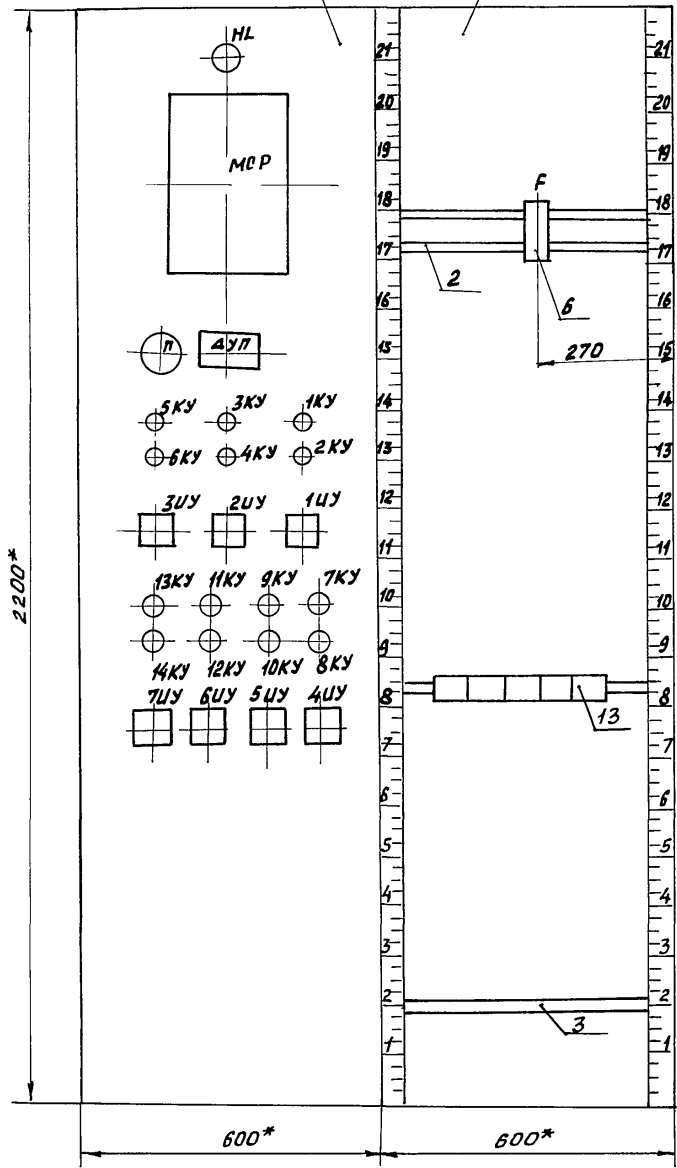
Копировал Фомушкина

810-1-13 86 АТХ-021

21598-09 11 Формат А3

Лист	3
------	---

Вид на внутренние плоскости (развернуто)
Передняя стенка Правая стенка



Альбом

Типовой проект

Инв. № подл.	Подписи и дата	Взам. инв. №

Изм.	Лист	№ докум.	Подп.	Дата	810-1-13 86 АТХ - 021	Лист
						4

Таблица надписи на табло и в рамках			Продолжение		
№ надписи	Надпись	кол.	№ надписи	Надпись	кол.
1	Контроль направления	1	11	Клапан обогрева	1
2	Контроль температуры воздуха	1	12	Клапан обогрева	1
3	Положение клапанов	1	13	Клапан обогрева	1
4	Переключатель указателя положения	1	14	Переключатель	1
5	Клапан обогрева	1	15	Переключатель	1
6	Клапан обогрева	1	16	Переключатель	1
7	Клапан обогрева	1	17	Клапан обогрева	1
8	Переключатель	1	18	Переключатель	1
9	Переключатель	1			
10	Переключатель	1			

Сведения проводок				
Проводник	Откуда идет	Куда поступает	Данные проводника	Примечание
Технические требования				
Таблица сведений выполнена на основании схем АТХ-25... АТХ-27-альбомы VII, VIII				
Ф	ЩС (панель 1.2)	ХТ 1/1		
0	ЩС (панель 1.2)	ХТ 1/2		
Ф	F/1	ХТ 1/1		
1	F/2	НЛ 1/1		
1	НЛ/1	МСР/1		
1	МСР/1	АУП/1		
1	АУП/1	1УУ/1		
1	1УУ/1	1УУ/3		п
1	1УУ/3	2УУ/1		
1	2УУ/1	2УУ/3		п
1	2УУ/3	3УУ/1		пв.1
1	3УУ/1	3УУ/3		п
1	3УУ/3	4УУ/1		
1	4УУ/1	4УУ/3		п
1	4УУ/3	5УУ/1		
1	5УУ/1	5УУ/3		п
1	5УУ/3	6УУ/1		
1	6УУ/1	6УУ/3		п
1	6УУ/3	7УУ/1		
1	7УУ/1	7УУ/3		п
0	ХТ/2	НЛ/2		
0	НЛ/2	МСР/2		
0	МСР/2	АУП/2		
2	1УУ/2	1УУ/1		

Шифр табл. надписи и дата введения в действие

Шифр табл. надписи и дата введения в действие

810-1-13.86 АТХ-021 лист 5
 копировал Баздырева формат А4

Изд. № 1
 Провер. Ильяничков
 Рук. сект. Александров
 Н. контр. Ткач
 810-1-13.86 АТХ-022
 блок зимних почвенных теплиц пл. бга (6 теплиц по 1га)
 Многопролетные теплицы. Производственно-вспомогательные и бытовые помещения
 щит управления кровельного обогрева (ЩУ). Таблица сведений
 Стадия Лист Листов
 РП 1 4
 ГИПРОНИСЕЛЬПРОМ
 2. Орел
 Копировал: Баздырева 21598-09 13 формат А4

Листов 12

Типовой проект

Проводник	Откуда идет	Куда поступает	Данные проводника	Примечание
6	2кч/4	хТ 1/4		
7	1цч/4	хТ 1/5		
10	п/1	хТ 1/6		
12	п/9	хТ 1/8		
13	2цч/2	3кч/1		
13	3кч/1	3кч/3		
14	3кч/2	4 кч/3		
15	4кч/1	3 кч/4		
16	4кч/2	хТ1/9		
17	4кч/4	хТ1/10		
18	2цч/4	хТ 2/2		
21	п/2	хТ 2/3		
23	п/10	хТ 2/5	ПВ 1.1	
24	3цч/2	5кч/1		
24	5кч/1	5кч/3		п
25	5кч	6кч/3		
26	6кч/1	5кч/4		
27	6кч/2	хТ 2/6		
28	6кч/4	хТ 2/7		
29	3цч/4	хТ 2/9		
32	п/3	хТ 3/1		
34	п/11	хТ 3/3		
35	4цч/2	7кч/1		
35	7кч/1	7кч/3		п
36	7кч/2	8кч/3		
37	7кч/4	8кч/1		
38	8кч/2	хТ 3/4		

210-1-13 26

ЛТХ-022

Лист
2

Копировал Иванова

Формат А4

13

Лист № подл | Подпись и дата | Взам инв №

Проводник	Откуда идет	Куда поступает	Данные проводника	Примечание
39	8кч/4	хТ 3/5		
40	4цч/4	хТ 3/6		
43	п/4	хТ 3/8		
45	п/12	хТ 3/10		
46	5цч/2	9кч/1		
46	9кч/1	9кч/3		
47	9кч/2	10кч/3		
48	9кч/4	10кч/1		
49	10кч/2	хТ 4/2		
50	10кч/4	хТ 4/3		
51	5цч/4	хТ 4/4		
54	п/5	хТ 4/5		
56	п/13	хТ 4/7		
57	6цч	11кч/1	ПВ 1.1	
57	11кч/1	11кч/3		
58	11кч/2	12кч/3		
59	12кч/3	11кч/4		
60	12кч	хТ 4/8		
61	12кч/4	хТ 4/9		
62	6цч/4	25кч/1		
65	хТ 5/1	п/6		
67	хТ 5/3	п/4		
68	7цч/2	13кч/1		
68	13кч/1	13кч/3		
69	13кч/2	14кч/3		
70	13кч/4	14кч/1		
71	14кч/2	хТ 5/4		

210-1-13 86 ЛТХ-022

Лист
3

Копировал Иванова 21598-09 14 Формат А4

Титуловый проект Альбом IX

Таблица подключения проводов

Продолжение

Проводник	Вывод	Вид кон-такта	Вывод	Проводник	Проводник	Вывод	Вид кон-такта	Вывод	Проводник
		7КУ					14КУ		
35	1		2	36	20	1		2	21
35	3		4	37	20	3		4	22
		8КУ					ДУП		
37	1		2	38	1	1		2	0
36	3		4	39	20	3		5	8
					29	4			
		9КУ					П		
46	1		2	47	10	1		9	12
46	3		4	48	21	2		10	23
					32	3		11	34
		10КУ			43	4		12	45
48	1		2	49	54	5		13	56
47	3		4	50	65	6		14	67
					26	7		15	28
		11КУ					МСП		
57	1		2	58	1	1		2	0
57	3		4	59					
							ХТ1		
		12КУ			Ф	1		2	0
59	1		2	60	5	3		4	6
58	3		4	61	7	5		6	10
					11	7		8	12
		13КУ			16	9		10	17
68	1		2	69					
68	3		4	70					

810-1-13 86 АТХ-023

Лист 2

Продолжение

Продолжение

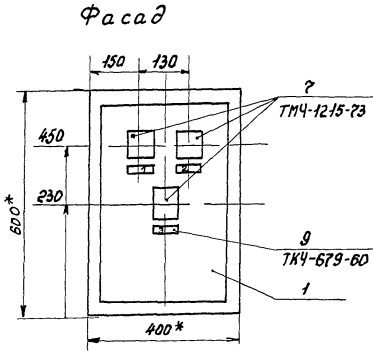
Проводник	Вывод	Вид кон-такта	Вывод	Проводник	Проводник	Вывод	Вид кон-такта	Вывод	Проводник
		ХТ2					6КУ		
	1		2	18	1	1		2	57
21	3		4	22	1	3		4	62
23	5		6	27			6КУ		
28	7		8						
29	9		10		26	1		2	27
					25	3		4	28
		ХТ3					Ф		
32	1		2	33	Ф	1		2	1
34	3		4	38			НЛ		
39	5		6	0	1	1		2	0
40	7		8	43			14У		
44	9		10	45	1	1		2	2
					1	3		4	7
		ХТ4							
	1		2	49					
50	3		4	51					
54	5		6	55					
56	7		8	60					
61	9		10	62					
		ХТ5							
65	1		2	66					
67	3		4	71					
72	5		6	73					
0	7		8	76					
77	9		10	78					

810-1-13 86 АТХ-023

Лист 3

ИНВ. № 001. Подпись и дата. Взаим. шифр

ИНВ. № 001. Подпись и дата. Взаим. шифр

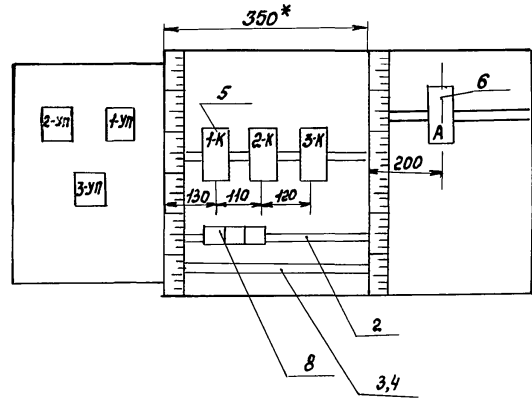


- 1* Размеры для справок
2. Покрытие - вариант 1 ОСТ 36.13-76
3. По данному чертену изготовить
один щит

Имя № подл. Подпись и дата. Владелец №

Изм	Лист	№ докум.	Подп.	Дата	810-1-13 86	АТХ-031	Лист
							3

Вид на внутренне плоскости (развёрнуто)
 дверца задняя стенка боковая стенка



Тщеловой проект Альбом IX

№ п/п подл. Подпись и дата. Взам. инв. №

Изм.	Лист	№ докум.	Подп.	Дата	810-1-13 86	АТХ-031	Лист
							4

Альбом
Типовой проект

Позиция	Наименование и техническая характеристика оборудования и материалов Завод изготовитель (для импортного оборудования - страна, фирма)	Тип, марка оборудования, Обозначение документа и № опросного листа	Единица измерения		Код завода изготовителя	Код оборудования, материала	Цена единицы тыс руб	Количество	Масса единицы оборудования кг
			Наименование	Код					
	2. Аппаратура и приборы, поставляемые комплектно со щитами								
	1 Реле промежуточное ~ 220В с 23+2р контактами	РПУ1-366	шт	796				3	
	2 Реле промежуточное ~ 220В с 43+2р контактами	РПУ1-063	шт	796				7	
	3 Выключатель автоматический на ~ 220В Iрасч = 1А	А63М	шт	796				9	
	4 Переключатель универсальный на две секции три положения надпись №23	УП5311-С25	шт	796				7	
	5 Переключатель универсальной	УП5311-С23	шт	796				3	
	6 Переключатель - тумблер	Т3	шт	796				49	
	7 Кнопка управления исполнение 2 толкатель черный надпись "Открыть"	КЕ 041У2	шт	796				7	
	8 Кнопка управления 2 ^е исполнение толкатель черный надпись "Закрыть"	КЕ 041У2	шт	796				7	
	9 Переключатель щеточный	23П2Н2	шт	796				1	
	10 Арматура сигнальной лампы с линзой зеленого цвета на ~ 220В	АС-220	шт	796				13	
	11 Рамка для надписи 66x26	РПМ	шт	796					
	12 Блок заминов	Б310	шт	796				88	
								20	

Имя-фамилия
Подпись
Дата