

ТИПОВОЙ ПРОЕКТ  
407-1-91.87  
АВТОМАТИЗИРОВАННАЯ  
ДИЗЕЛЬНАЯ ЭЛЕКТРОСТАНЦИЯ  
МОЩНОСТЬЮ 1×500кВт  
(VI-067-86)

АЛЬБОМ 5  
СПЕЦИФИКАЦИИ ОБОРУДОВАНИЯ

					ПРИВЯЗАН	
ИВБ.Н.						

ТИПОВОЙ ПРОЕКТ  
407-1-91.87

АВТОМАТИЗИРОВАННАЯ  
ДИЗЕЛЬНАЯ ЭЛЕКТРОСТАНЦИЯ  
МОЩНОСТЬЮ 1 × 500кВт  
(VI-067-86)

АЛЬБОМ 5

СОСТАВ ПРОЕКТА

- АЛЬБОМ 1 - ОБЩАЯ ПОЯСНИТЕЛЬНАЯ ЗАПИСКА. ТЕПЛОМЕХАНИЧЕСКАЯ И ЭЛЕКТРИЧЕСКАЯ ЧАСТИ
- АЛЬБОМ 2 - АРХИТЕКТУРНО-СТРОИТЕЛЬНЫЕ РЕШЕНИЯ. ОТОПЛЕНИЕ И ВЕНТИЛЯЦИЯ
- АЛЬБОМ 3 - ЗАДАНИЕ ЗАВОДУ НА ИЗГОТОВЛЕНИЕ ЩИТА АВТОМАТИЗАЦИИ ВЕНТИЛЯЦИИ
- АЛЬБОМ 4 - НЕСТАНДАРТИЗИРОВАННЫЕ ИЗДЕЛИЯ
- АЛЬБОМ 5 - СПЕЦИФИКАЦИИ ОБОРУДОВАНИЯ
- АЛЬБОМ 6 - СМЕТЫ. ВЕДОМОСТИ ПОТРЕБНОСТИ В МАТЕРИАЛАХ

РАЗРАБОТАН  
ИНСТИТУТОМ  
ГИПРОСВЯЗЬ-3

УТВЕРЖДЕН МИНИСТЕРСТВОМ СВЯЗИ СССР  
ВВЕДЕН В ДЕЙСТВИЕ МИНИСТЕРСТВОМ СВЯЗИ СССР  
ПРИКАЗ № 186 ОТ 13.04.87г.

1 ГЛАВНЫЙ ИНЖЕНЕР ИНСТИТУТА  
ГЛАВНЫЙ ИНЖЕНЕР ПРОЕКТА

*Кулеш* А.М. КУЛЕША  
*Колос* А.Р. КОЛЛОВ

				ПРИВЯЗАН	
ИНВ.№					

ПЕРЕЧЕНЬ  
спецификаций оборудования, входящих в сборник

Стр.	Наименование основного комплекта рабочих чертежей и его марка	Обозначение спецификации	Проектная организация
3	Тепломеханическая и электрическая части	ДС.СО	Гипросвязь-3
16	Электроосвещение	ЭО.СО	Гипросвязь-3
19	Отопление и вентиляция	ОВ.СО	Гипросвязь-3
31	Опросный лист для заказа ЩО-70	Приложение № 1	
32	Опросный лист для заказа компенсатора сильфонного	Приложение № 2	

Стр.	Наименование основного комплекта рабочих чертежей и его марка	Обозначение спецификации	Проектная организация

Име. № подл.	Подп. и дата	Взам. име. №

Привязан		
Име. №		
ИИП	Котлов	ТП 407-І-9І.87
Науч. от	Боргун	204.87
Инж.	Бондаренко	204.87
Перечень спецификаций оборудования, входящих в сборник		
Стандия	Лист	Листов
	1	1
Гипросвязь-3 г.Киев		

Позиция	Наименование и техническая характеристика оборудования и материалов. Завод-изготовитель (для импортного оборудования - страна, фирма)	Тип, марка оборудования. Обозначение документа и номер опросного листа	Единица измерения		Код завода - изготовителя	Код оборудования, материала	Цена единицы оборудования, тыс. руб.	Количество	Масса единицы оборудования, кг
			Наименование	Код					
1	2	3	4	5	6	7	8	9	10
I. <u>Оборудование и материалы, поставляемые заказчиком.</u>									
Основное оборудование.									
I.1.	Электростанция стационарная дизельная автоматизированная с радиаторной системой охлаждения ТУ 24.6.822-79 Минтяжтрансаш	КАС-500 РАУ4	КОМПЛ	671		3І.2322		I	I4 625
I.2.	Панель распределительная с 2-мя установочными автоматами АЗІ44 на ток 600 А каждый Минэлектротехпром	Щ070-І-09	шт	796		3434 3230 9І		I	203
I.3.	Станция управления нормального исполнения для автоматического переключения на резерв, номинальный ток 100А, нормальное и аварийное питание 3-х фазным переменным током, напряжение 220В. Потребители аварийного и нормального питания общие. Минэлектротехпром	БУ 8254-22А2	шт	796		3434 3230 9І		I	70

Име. № подл. Подпись и дата Взам. инв. №

		Привязан	
Име. №			
ТП	Котлов	ТП 407-І-9І.87	
нач. отд.	Ступенно	ДС. С0	
Рук. гр.	Погребняк	Тепломеханическая и электрическая части	
Ст. инж.	Гольдштейн		
Н. КОНТ		Спецификация оборудования	
		Студия	Лист
		Р	І
		Листов ІЗ	
		Тирпросвязь-3 Г. Киев	

Позиция	Наименование и техническая характеристика оборудования и материалов. Завод-изготовитель (для импортного оборудования - страна, фирма)	Тип, марка оборудования. Обозначение документа и номер опросного листа	Единица измерения		Код завода - изготовителя	Код оборудования, материала	Цена единицы оборудования, тыс. руб.	Количество	Масса единицы оборудования, кг
			Наименование	Код					
1	2	3	4	5	6	7	8	9	10
	I.4. Шит автоматизации вентиляции /по чертежам задания заводу/ завод "Главмонтажавтоматика"	ШАВ	шт	796		3434 32309I		I	40
	I.5. Табло общей сигнализации Минсвязи	ТОС-4	шт	796		5295 I26 3I8		I	3
	I.6. Пускатель магнитный нереверсивный, 220/50, ТУ I6-644.00I-83 Минэлектротехпром	ПМЛ-IIIIO 02B	шт	796		3427223II7		2	I
	I.7. Пускатель магнитный нереверсивный, 220/50 ТУ I6-644.00I-83. Приставка контактная, ТУ I6-523.554-78 Минэлектротехпром	ПМЛ-IIIIO02B ПКЛ-2204	шт	796		3427223II7 3425I4I742		2	2
	I.8. Пускатель магнитный нереверсивный, 220/50 ТУ I6-644.00I-83. Приставка контактная ТУ I6-523.554-78 с реле эл.тепловым РТЛ-I02I Минэлектротехпром	ПМЛ-22I002B ПКЛ-2204	шт	796		3427343II7 3425I4I742		I	3
	I.9. Пускатель магнитный нереверсивный, 220/50 с кнопками "пуск-стоп" Минэлектротехпром	ПМЛ-3I22Y2	шт	796		342744360I		I	4

Имя, № подл. Подпись и дата

Привязан			
Имя, №			

ТП 407-I-9I.87

ИС.СО

Лист  
2

Позиция	Наименование и техническая характеристика оборудования и материалов. Завод-изготовитель (для импортного оборудования - страна, фирма)	Тип, марка оборудования. Обозначение документа и номер опросного листа	Единица измерения		Код завода - изготовителя	Код оборудования, материала	Цена единицы оборудования, тыс. руб.	Количество	Масса единицы оборудования, кг
			Наименование	Код					
1	2	3	4	5	6	7	8	9	10
I.10.	Выключатель автоматический трехполюсный переменного тока в пластмассовой оболочке, комбинированный расцепитель на ток 50А ТУ І6.522.І39-78 Минэлектротехпром	АП50Б 3МТ 350х3,5	шт	796		342І400000		І	І
I.11.	Выключатель автоматический трехполюсный переменного тока в пластмассовой оболочке, комбинированный расцепитель на ток 25А ТУ І6.522.І39-78 Минэлектротехпром	АП50Б 3МТ 325х3,25	шт	796		342І400000		2	І
I.12.	Выключатель автоматический трехполюсный переменного тока в пластмассовой оболочке, комбинированный расцепитель на ток І6А ТУ І6-522.І39-78 Минэлектротехпром	АП50Б 3МТ 2І6х3,5	шт	796		342І400000		2	0,5
I.13.	Пост кнопочный с надписью "пуск-стоп" ТУ І6.526.2І6-78 Минэлектротехпром	ПКБ-2І2-2У3	шт	796		342844І000		І	0,5
I.14.	Реле промежуточное электромагнитное 220В 50Гц ТУ І6-523.622-82	ПЭ-37-22У3	шт	796				2	0,3
I.15.	Датчик температуры камерный биметаллический с замыканием контактов при повышении температуры, с пределами регулирования от +20°С до +50°С Минприбор	ДТКБ-46	шт	796		42І87І0053		2	0,3

№, № подл. Подпись и дата. Взам. инв. №

Привязан			
Ина. №			

ТП 407-І-9І.87

ИС.СО

Лист  
3

Позиция	Наименование и техническая характеристика оборудования и материалов. Завод-изготовитель (для импортного оборудования - страна, фирма)	Тип, марка оборудования. Обозначение документа и номер опросного листа	Единица измерения		Код завода-изготовителя	Код оборудования, материала	Цена единицы оборудования, тыс. руб.	Количество	Масса единицы оборудования, кг
			Наименование	Код					
1	2	3	4	5	6	7	8	9	10
	І.І6. Датчик температуры камерный биметаллический с замыканием контактов при повышении температуры, с пределами регулирования от +10°C до +30°C	ДТКБ-44	шт	796		42І87І0053		І	0,3
	Минприбор								
	І.І7. Датчик температуры камерный биметаллический с замыканием контактов при понижении температуры, с пределами регулирования от 0°C до + 30°C	ДТКБ-53	шт	796		42І87І0053		2	0,3
	Минприбор								
	І.І8. Компенсатор сильфонный осевой*	КО-І <sup>200-Іх3</sup> <sub>2-І</sub>	шт	796		368394ІІ04І0		І	30
	Главхимнефтемаш								
	І.І9. Регулятор температуры микроэлектронный 3-х позиционный, Диапазон регулируемых температур от 0°C до + 40°C	ТМ-8	шт	796				І	3
	Минприбор								
	І.20. Термометр технический угловой, изогнутый под углом 90°C, пределы измерений от 0°C до 100°C, цена деления шкалы 1°C, длина верхней части 240 мм, нижней - 291 мм; ГОСТ 2823-73, комплектно с оправой типа А по ГОСТ 3029-75	У-4	шт	796				І	0,3
	Минприбор								
	ж Опросный лист на компенсатор необходимо направить на согласование по адресу: ІІ3І9І, г.Москва, 4-й Рошинский проезд 19/2І ВНИИНЕФТЕМАШ								

Инв. № подл. Подпись и дата. Взам. инв. №

Привязан			
Инв. №			

ТП 407-І-9І.87

ДС.СО

Лист  
4

Позиция	Наименование и техническая характеристика оборудования и материалов. Завод-изготовитель (для импортного оборудования - страна, фирма)	Тип, марка оборудования. Обозначение документа и номер опросного листа	Единица измерения		Код завода - изготовителя	Код оборудования, материала	Цена единицы оборудования, тыс. руб.	Количество	Масса единицы оборудования, кг
			Наименование	Код					
1	2	3	4	5	6	7	8	9	10
	I.2I Термометр сопротивления медный <sup>т</sup> , длина монтажной части 320 мм, градуировка 23, пределы измерений от -50°С до +150°С, 5Ц2-82I.300-02 в комплекте с передвижным штупером 5Ц4.473.002 Минприбор	TSM-0879	шт	796				I	I
	I.22. Таль ручная передвижная червячная грузоподъемностью 3,2 т.с. Минтяжмаш	ГОСТ II06-74	шт	796		3I73222200		I	II7
	I.23. Система топливная с баком емкостью 1000 л и ручным насосом Минсвязи	Альбом 4	шт	796				I	320
	I.24. Система масляная с баком емкостью 500 л и ручным насосом Минсвязи	Альбом 4	шт	796				I	215
	I.25. Система с баком емкостью 250 л для воды Минсвязи	Альбом 4	шт	796				I	I40
	I.26. Бак перелива масла емкостью 100 л Минсвязи	Альбом 4	шт	796				I	50

Инв. № подл. Подпись и дата  
Взам. инв. №

Привязан			
Инв. №			

ТП 407-I-9I.87

ЛС.СО

Лист  
5



Позиция	Наименование и техническая характеристика оборудования и материалов. Завод-изготовитель (для импортного оборудования - страна, фирма)	Тип, марка оборудования Обозначение документа и номер опросного листа	Единица измерения		Код завода - изготовителя	Код оборудования, материала	Цена единицы оборудования, тыс. руб.	Количество	Масса единицы оборудования, кг
			Наименование	Код					
1	2	3	4	5	6	7	8	9	10
	Мебель и инвентарь								
	а/ Мебель								
	І.27. Шкаф-тумба металлический для инструмента	ШТ-3	шт	796				І	І50
	Минсвязи								
	І.28 Аптечка	АП-І							
	Минприбор	артикул 92-ІВ	шт	796				І	
	б/ Инвентарь								
	І.29. Ящик металлический с крышкой, емкостью 0,5 м3		шт	796				2	25
	ОСТ 6.І0.406-77								
	Минхимпром								
	І.30. Огнетушитель углекислотный бромэтиловый ручной,	ОУБ-7	шт	796		4854324І28		І	І4
	ТУ 22.43І2-76								
	Минстройдормаш								
	І.3І. Огнетушитель химический воздушно-пенный, ТУ 22.4720-80	ОХВП-І0	шт	796		4854322ІІ9		І	4
	Минстройдормаш								
	І.32. Ковры диэлектрические резиновые, ГОСТ 4997-75 группа 2		шт	796		2533І30І00		І0	
	размером І000хІ000								

Примечание: Защитные средства для АДЭС /2 комплекта/ приобретаются за счёт средств эксплуатации.

Привязан			
Иив. №			

ТН 407-І-9І.87

ДС.СО

Лист

6

Иив. № подл. Подпись и дата. Взам. инв. №

Позиция	Наименование и техническая характеристика оборудования и материалов. Завод-изготовитель (для импортного оборудования - страна, фирма)	Тип, марка оборудования. Обозначение документа и номер опросного листа	Единица измерения		Код завода-изготовителя	Код оборудования, материала	Цена единицы оборудования, тыс. руб.	Количество	Масса единицы оборудования, кг
			Наименование	Код					
1	2	3	4	5	6	7	8	9	10
	Кабельные изделия заводы Минэлектротехпрома								
	І.33. Кабель силовой контрольный с алюминиевыми жилами с изоляцией и оболочкой из поливинилхлоридного пластика на напряжение до І кВ ГОСТ І6442-80*	АВВГ-0,66 3х2,5+Іх2,5	км	008		352222ІІ00		0,08	
	І.34. Кабель силовой с алюминиевыми жилами с изоляцией и оболочкой из поливинилхлоридного пластика на напряжение до І кВ ГОСТ І6442-80*	АВВГ-0,66 3х4+Іх2,5	км	008		352222ІІ00		0,015	
	І.35. Кабель силовой с алюминиевыми жилами с изоляцией и оболочкой из поливинилхлоридного пластика на напряжение до І кВ ГОСТ І6442-80*	АВВГ-0,66 3х6+Іх4	км	008		352222ІІ00		0,127	
	І.36. Кабель силовой с алюминиевыми жилами с изоляцией и оболочкой из поливинилхлоридного пластика на напряжение до І кВ ГОСТ І6442-80*	АВВГ-0,66 3хІ6+ІхІ0	км	008		352222ІІ00		0,034	
	І.37. Кабель силовой с алюминиевыми жилами с изоляцией и оболочкой из поливинилхлоридного пластика на напряжение до І кВ ГОСТ І6442-80*	АВВГ-І 3хІ85+Іх50	км	008		352222ІІ00		0,057	

Име. № подл. Подпись и дата. Взам. инв. №

Привязан			
Име. №			

ТП 407-І-9І.87

ДС.СО

Лист 7

Позиция	Наименование и техническая характеристика оборудования и материалов. Завод-изготовитель (для импортного оборудования - страна, фирма)	Тип, марка оборудования. Обозначение документа и номер опросного листа	Единица измерения		Код завода-изготовителя	Код оборудования, материала	Цена единицы оборудования, тыс. руб.	Количество	Масса единицы оборудования, кг
			Наименование	Код					
1	2	3	4	5	6	7	8	9	10
	І.38. Кабель контрольный с алюминиевыми жилами с изоляцией и оболочкой из поливинилхлоридного пластика ГОСТ І508-78 <sup>ж</sup>	АКВВГ- 4x2,5	км	008		3563440І00		0,18І	
	І.39. Кабель контрольный с алюминиевыми жилами с изоляцией и оболочкой из поливинилхлоридного пластика ГОСТ І508-78 <sup>ж</sup>	АКВВГ 5x2,5	км	008		3563440І00		0,02	
	І.40. Кабель контрольный с алюминиевыми жилами с изоляцией и оболочкой из поливинилхлоридного пластика ГОСТ І508-78 <sup>ж</sup>	АКВВГ 7x2,5	км	008		3563440І00		0,02І	
	І.4І. Кабель контрольный с алюминиевыми жилами с изоляцией и оболочкой из поливинилхлоридного пластика ГОСТ І508-78 <sup>ж</sup>	АКВВГ І0x2,5	км	008		3563440ІІІ		0,0І	
	І.42. Кабель контрольный с алюминиевыми жилами с изоляцией и оболочкой из поливинилхлоридного пластика ГОСТ І508-78 <sup>ж</sup>	АКВВГ І4x2,5	км	008		3563440І00		0,033	
	І.43. Кабель контрольный с алюминиевыми жилами с изоляцией и оболочкой из поливинилхлоридного пластика ГОСТ І508-78 <sup>ж</sup>	АКВВГ І9x2,5	км	008		3563440І00		0,02І	

Имя, № подл. Подпись и дата Взам. инв. №

Привязан			
Имя, №			

ТП 407-І-9І.87

ДС.СО

Лист  
8

Позиция	Наименование и техническая характеристика оборудования и материалов. Завод-изготовитель (для импортного оборудования - страна, фирма)	Тип, марка оборудования. Обозначение документа и номер опросного листа	Единица измерения		Код завода - изготовителя	Код оборудования, материала	Цена единицы оборудования, тыс. руб.	Количество	Масса единицы оборудования, кг
			Наименование	Код					
1	2	3	4	5	6	7	8	9	10
	I.44. Кабель контрольный с медными жилами с изоляцией и оболочкой из поливинилхлоридного пластика ГОСТ I508-78*	КВВГ 4xI,5	км	008		3563440III		0,030	
	I.45. Кабель контрольный с медными жилами с изоляцией и оболочкой из поливинилхлоридного пластика, ГОСТ I508-78*	КВВГ 5x2,5	км	008		3563I40III		0,020	
	I.46. Кабель контрольный с медными жилами с изоляцией и оболочкой из поливинилхлоридного пластика ГОСТ I508-78*	КВВГЭ 4xI	км	008		3563I40200		0,018	
	I.47. Кабель контрольный с медными жилами с изоляцией и оболочкой из поливинилхлоридного пластика, экранированный, ГОСТ I508-78*	КВВГЭ 5x2,5	км	008		3563I40200		0,0I	
	I.48. Кабель судовой с резиновой изоляцией в оболочке из поливинилхлоридного пластика, экранированный ГОСТ 7866.I-76*	КНРЭ I x I6	км	008		3586630220		0,018	
	I.49. Кабель судовой с резиновой изоляцией в оболочке из поливинилхлоридного пластика, экранированный ГОСТ 7866.I-76*	КНРЭ 2x4	км	008		3586630220		0,0I	

Инв. № габар. Подпись и дата. Власт. инв. №

Привязан			
Инв. №			

ТП 407-I-9I.87

ДС.СО

Позиция	Наименование и техническая характеристика оборудования и материалов. Завод-изготовитель (для импортного оборудования - страна, фирма)	Тип, марка оборудования. Обозначение документа и номер опросного листа	Единица измерения		Код завода - изготовителя	Код оборудования, материала	Цена единицы оборудования, тыс. руб.	Количество	Масса единицы оборудования, кг
			Наименование	Код					
1	2	3	4	5	6	7	8	9	10
	І.50. Провод с медной жилой с поливинилхлоридной изоляцией, гибкий ГОСТ 6323-79 <sup>х</sup>	ПВ2 ІхІ,5	км	008		355ІІ30200		0,010	
	Материалы и изделия								
	І.51. Насос ручной	Р-0,8-20	шт	796				І	
	І.52. Ящик с блоком "предохранитель-выключатель" на ток 100А	ЯБПУ-ІМ	шт	796		34342960ІІ		І	
	І.53. Труба из нержавеющей стали диам.І4хІ мм ГОСТ 994І-8І <sup>х</sup>		км	008		І37І00		0,0І4	
	І.54. Кран сальниковый муфтовый І5 ГОСТ І9І93-73 <sup>х</sup>		шт	796		37222І20050І		3	
	І.55. Кран сальниковый муфтовый 25 ГОСТ І9І93-73 <sup>х</sup>		шт	796		3722222002І0		4	
	І.56. Фланец стальной плоский приварной ГОСТ І2820-80 <sup>х</sup> Ду-200		шт	796		372225200000		8	
	І.57. Топливо дизельное ГОСТ 305-82 <sup>х</sup>	І-0,2-40 /І-0,5-40/	т	І68		025І3І0І03		І	
	І.58. Масло ТУ 38-І-0І-265-72	МС-20ШБ	т	І68				0,3	

Инв. № подл. Подпись и дата. Взам. инв. №

Привязан			
Инв. №			

ТП 407-І-9І.87

ІС,СО

Лист  
10

Позиция	Наименование и техническая характеристика оборудования и материалов. Завод-изготовитель (для импортного оборудования - страна, фирма)	Тип, марка оборудования. Обозначение документа и номер опросного листа	Единица измерения		Код завода - изготовителя	Код оборудования, материала	Цена единицы оборудования, тыс. руб.	Количество	Масса единицы оборудования, кг
			Наименование	Код					
1	2	3	4	5	6	7	8	9	10
	I.59. Масло индустриальное ГОСТ 20799-75 <sup>X</sup>	И-20А	т	168				0,02	
	I.60. Рукав гибкий металлический диам.38 мм	P3-C-X	м	006		483385		15	
	I.61. Рукав гибкий металлический диам.22 мм	P3-C-3	м	006		483385		20	
	I.62. Рукав резинотканевый диам.32 мм		м	006				2	
	I.63. Соединительная коробка	KCK-8	шт	796		3449620000		7	
	I.64. Соединительная коробка	KCK-32	шт	796		3449620000		2	
	I.65. Подвеска для выхлопного трубопровода	Альбом 4	шт	796				2	

Име. № подл. Подпись и дата. Взам. инв. №

Привязан


Име №

ТП 407-I-9I.87

ИС.СО

Лист 13

Позиция	Наименование и техническая характеристика оборудования и материалов. Завод-изготовитель (для импортного оборудования - страна, фирма)	Тип, марка оборудования. Обозначение документа и номер опросного листа	Единица измерения		Код завода - изготовителя	Код оборудования, материала	Цена единицы оборудования, тыс. руб.	Количество	Масса единицы оборудования, кг
			Наименование	Код					
1	2	3	4	5	6	7	8	9	10
	2. материалы, поставляемые порядчиком								
	2.1. Труба стальная водогазопроводная		км	008				0,025	
	15x2,8 ГОСТ 3262-75*		т	168				0,032	
	2.2. Труба стальная водогазопроводная		км	008				0,015	
	20x2,5 ГОСТ 3262-75*		т	168				0,023	
	2.3. Труба стальная водогазопроводная		км	008				0,045	
	25x2,5 ГОСТ 3262-75 *		т	168				0,095	
	2.4. Труба стальная водогазопроводная		км	008				0,010	
	50x3,5 ГОСТ 3262-75*		т	168				0,044	
	2.5. Труба стальная водогазопроводная		км	008				0,028	
	88,5x3,5 ГОСТ 3262-75*		т	168				0,169	
	2.6. Труба стальная бесшовная холоднодеформированная		км	008				0,030	
	32x2 ГОСТ 8734-75*		т	168				0,075	
	2.7. Труба стальная бесшовная холоднодеформированная		км	008				0,005	
	180x2 ГОСТ 8734-75*		т	168				0,044	

Инв. № подл. Подпись и дата. Взам. инв. №

Привязан			
Инв. №			

ТН 407-1-91.87

ЛС. СО

Лист 12





Позиция	Наименование и техническая характеристика оборудования и материалов. Завод-изготовитель (для импортного оборудования - страна, фирма)	Тип, марка оборудования. Обозначение документа и номер опросного листа	Единица измерения		Код завода-изготовителя	Код оборудования, материала	Цена единицы оборудования, тыс. руб.	Кол-чество	Масса единицы оборудования, кг
			Наименование	Код					
1	2	3	4	5	6	7	8	9	10
<b>I. Оборудование и материалы, поставляемые заказчиком</b>									
Минаэлектротехпром									
<b>I.1. Выключатель автоматический двухполюсный 380В, 50А в дополнительной металлической оболочке, комбинированный расцепитель І6; ТУ І6-552.І39-78</b>									
		АП50Б-2МТУ							
		2І6х3,5	шт	796		342І40 0000		2	2,5
<b>I.2. Светильник</b>									
		Н4Т2 Н-І50-УІ	шт	796		346ІІІ		І	3,2
<b>I.3. Светильник</b>									
		ПО-02	шт	796		346ІІІ		2	І
<b>I.4. Светильник</b>									
		НСП09-200/р50							
		0302Т2	шт	796		346ІІ0		4	3,7
<b>I.5. Плафон</b>									
		ПСХ-6СМУЗ	шт	796		346ІІІ		7	І,2
<b>I.6. Плафон</b>									
		ШІ-І	шт	796				2	І

Подпись и дата  
 Подпись и дата  
 Подпись и дата

Име. №		Привязан	
ТИП	Котлов	№	794
Нач.от	Степенко	№	
Рук.гр.	Погребняк	№	
Ст. инж	Гольштайн	№	794
Н.контр	Котлов	№	794
ТН 407-І-9І.87		30. С0	
Электроосвещение.		Стандия	Лист
Спецификация оборудования		Р	І
		Листов	3
		Гипросвязь-3 Г. Киев	

Позиция	Наименование и техническая характеристика оборудования и материалов. Завод-изготовитель (для импортного оборудования - страна, фирма)	Тип, марка оборудования Обозначение документа и номер опросного листа	Единица измерения		Код завода - изготовителя	Код оборудования, материала	Цена единицы оборудования, тыс. руб.	Количество	Масса единицы оборудования, кг
			Наименование	Код					
1	2	3	4	5	6	7	8	9	10
	I.7. Розетка штепсельная швухполюсная с плоскими контактами для открытой установки, брызгозащищенная	РН-П-2-0- IP43-01- 10/42	шт	796		346442		4	0,2
	Кабельные изделия. Минэлектротехпром.								
	I.8. Кабель силовой с медными жилами с изоляцией и оболочкой из поливинилхлоридного пластика на напряжение до I кВ, ГОСТ I6442-80*	ВВГ-0,66 3xI,5	км	008		352I22II19		0,010	117
	I.9. Кабель силовой с алюминиевыми жилами с изоляцией и оболочкой из поливинилхлоридного пластика на напряжение до I кВ, ГОСТ I6442-80*	АВВГ-0,66 2x2,5	км	008		352222II09		0,110	98

Узна. № подл. Подпись и дата. Взам. инв. №

Привязан			
Инв. №			

ТП 407-1-91.87

ЭО.СО

Лист  
2

Позиция	Наименование и техническая характеристика оборудования и материалов. Завод-изготовитель (для импортного оборудования - страна, фирма)	Тип, марка оборудования. Обозначение документа и номер опросного листа	Единица измерения		Код завода-изготовителя	Код оборудования, материала	Цена единицы оборудования, тыс. руб.	Количество	Масса единицы оборудования, кг
			Наименование	Код					
1	2	3	4	5	6	7	8	9	10
<b>2. Оборудование и материалы, поставляемые подрядчиком.</b>									
2.1.	Ящик с понижающим трансформатором 220/42В, 250 ВА заводы Главэлектро монтажа	ЯТН-0,25-23У3 ТУ 36-63I-76	шт	796		343437428I		I	24,5
	2.1.1. Лампа накаливания, Минэлектротехпром								
2.2.	60 Вт	Б2I5-225-60	шт	796		3466II3I08		9	0,1
2.3.	150 Вт	Б2I5-225-I50	шт	796		3466II6II4		7	0,1
2.4.	Выключатель однополюсный 6А 220 В	0-I-IP44-I7- 6/220	шт	796		34642I		10	0,1
2.5.	Вилка штепсельная	ВШ-II-2-IP43- -0I-I0/42	шт	796		346430		4	0,1
2.6.	Коробка ответвительная /для кабелей/	У4II У2	шт	796		3464I4		13	0,2

Имя, № серии, Подпись и дата, Взам. инв. №

Привязан			
Имя, №			

ТП 407-I-9I.87 30.00

Позиция	Наименование и техническая характеристика оборудования и материалов. Завод-изготовитель (для импортного оборудования - страна, фирма)	Тип, марка оборудования. Обозначение документа и номер опросного листа	Единица измерения		Код завода - изготовителя	Код оборудования, материала	Цена единицы оборудования, тыс. руб.	Количество	Масса единицы оборудования, кг
			Наименование	Код					
1	2	3	4	5	6	7	8	9	10
<u>Оборудование и материалы, поставленные заказчиком</u>									
Вентиляция									
I. Оборудование									
I. Вентилятор радиальный № 6,3, исполнение I, диаметр колеса 1,05 Д ном, Л 90° с электродвигателем 4АІ32,54, 155об/мин, 7,5 кВт с виброизоляторами		ВЦ 4-75-6,3-Л.04							
Минстройдормаш		ТУ 22-5335-82	компл	67I				I	22I,3
		Д 04I	шт	796				5	
2. Клапан воздушный утепленный с электроприводом и электроподогревом и с реостатным датчиком обратной связи типа		КВУ І400х хІ800А МЭ0-І0/25-							
Минстройдормаш		Q25I							
		БДР	компл	67I				2	159,4

				Привезен	
Име №					
ТП	Котлов	Машин	0804	ТП 407-І-9І.87	
Гл.тех.	Скварская	Л.И.	411	ОВ.00	
рук.гр.инж.монтаж	Сидоренко	Л.И.	0487		
Вец.инж.	Плохова	Л.И.			
				Отопление и вентиляция. Спецификация оборудования	
				Стадия	Лист
				Р	І
				Листов 12	
				Гидросвязь-3	
				Г.Киев	

Инженер-проектировщик: Подпись, И.И.И. Ф.И.О. Инв. №

Позиция	Наименование и техническая характеристика оборудования и материалов. Завод-изготовитель (для импортного оборудования - страна, фирма)	Тип, марка оборудования. Обозначение документа и номер опросного листа	Единица измерения		Код завода - изготовителя	Код оборудования, материала	Цена единицы оборудования, тыс. руб.	Количество	Масса единицы оборудования, кг
			Наименование	Код					
1	2	3	4	5	6	7	8	9	10
	3. Клапан воздушный утепленный с электроподогревом и электроприводом и с реостатным датчиком обратной связи типа ТУ 0240433 Минстройцормаш	КВУ 1000х1600А МЭ0-4/63- 063И БДР						2	124,8
	4. Электропривод с датчиком обратной связи типа	МЭ0 0,63/25 0,25 <sup>И</sup> БДР						2	
	5. Фильтр ячейковый фильтрующий материал-стекловолокно. Площадь рабочего сечения 0,22 м <sup>2</sup> МВД УССР	ФЯУ ФСВУ						3	4,4
	Отопление								
	Арматура								
	6. Вентиль запорный муфтовый t до 225°C, P ≤ 16МПа ГОСТ 576І-74* Совзглаварматура	І548ВІ2	шт	796		3722ІІІІ0І2		4	

Изм. № подл. Подпись и дата

Приказ			
Изм. №			

ТП 407-І-9І.87

ОВ.СО

Лист  
2

Позиция	Наименование и техническая характеристика оборудования и материалов. Завод-изготовитель (для импортного оборудования - страна, фирма)	Тип, марка оборудования. Обозначение документа и номер опросного листа	Единица измерения		Код завода-изготовителя	Код оборудования, материала	Цена единицы оборудования, тыс. руб.	Количество	Масса единицы оборудования, кг
			Наименование	Код					
1	2	3	4	5	6	7	8	9	10
	7. Вентиль запорный муфтовый, $t$ до 225 <sup>0</sup> С, $P \leq 1,6$ МПа, ГОСТ 5761-74 <sup>*</sup> $\phi$ 20 Союзглаварматура	I548п2	шт	796		3722III019		3	
	8. Вентиль запорный муфтовый, $t$ до 225 <sup>0</sup> С, $P \leq 1,6$ МПа, ГОСТ 5761-74 <sup>*</sup> $\phi$ 32 Союзглаварматура	I548п2	шт	796		3722I3I035		2	
	9. Край натяжной муфтовый с контрольным фланцем для манометра ТУ 26-07-104-73 $\phi$ 15 Союзглаварматура	I4M I-00-00	шт	796		37I2226007		3	
	2. Контрольно-измерительные приборы								
	10. Термометр технический № 5 прямой, предел измерения от 0 <sup>0</sup> С до 160 <sup>0</sup> С, длина верхней части 160 мм, длина нижней части 104 мм ГОСТ 2823-73 <sup>*</sup> Союзглавприбор	П5.2.160.104	шт	796		432I22		2	
	11. Оправа защитная для термометра прямая ГОСТ 3029-75 <sup>*</sup> Е Союзглавприбор	2П1856364160	шт	796				2	

Имя, № года, Подпись и дата, Взам. инв. №

Привязан			
Имя, №			

ТН 407-1-91.87

ОВ.00

Лист

3

Позиция	Наименование и техническая характеристика оборудования и материалов. Завод-изготовитель (для импортного оборудования - страна, фирма)	Тип, марка оборудования. Обозначение документа и номер опросного листа	Единица измерения		Код завода - изготовителя	Код оборудования, материала	Цена единицы оборудования, тыс. руб.	Количество	Масса единицы оборудования, кг
			Наименование	Код					
1	2	3	4	5	6	7	8	9	10
	І2. Манометр показывающий общего назначения $P \leq 1,6$ мПа с краном натяжным муфтовым с контрольным фланцем								
	ГОСТ 8625-77*Е	ОБІ-І-І00	шт	796				2	

Инд. № подл. Подпись и дата. Взам. инв. №

Привязан			
Инд. №			

ТП 407-І-9І.87

ОВ. СО

Лист  
4

Позиция	Наименование и техническая характеристика оборудования и материалов. Завод-изготовитель (для импортного оборудования - страна, фирма)	Тип, марка оборудования. Обозначение документа и номер опросного листа	Единица измерения		Код завода - изготовителя	Код оборудования, материала	Цена единицы оборудования, тыс. руб.	Количество	Масса единицы оборудования, кг
			Наименование	Код					
1	2	3	4	5	6	7	8	9	10
	<u>Оборудование и материалы, поставляемые подрядчиком</u>								
	Вентиляция								
	I. Воздуховоды								
	I3. Воздуховод из листовой холоднокатаной стали $\delta = 1,0$ мм								
	сеч. I700x800 ГОСТ I9904-74*		м	006				2,5	
	I4. Диффузор из листовой холоднокатанной стали $\delta = 1,0$ мм								
	сеч. 444x444 на сеч. 800x800 $l = 538$ мм								
	ГОСТ I9904-74*		шт	796				I	
	I5. Воздуховод из листовой холоднокатаной стали $\delta = 1,0$ мм								
	сеч. I600x500x300 ГОСТ I9904-74*		шт	796				I	
	I6. Лист из холоднокатаной стали $\delta = 1,0$ мм разм. I600x500								
	ГОСТ I9904-74*		шт	796					
	I7. Воздуховод из листовой холоднокатаной стали $\delta = 0,5$ мм								
	$\phi$ 200 ГОСТ I9904-74*		м	006				2	

Инд. № подл. Подпись и дата  
Взам. инв. №

Привязан


Инд. №

ТП 407-І-9І.87

ОВ. СО

Лит



Позиция	Наименование и техническая характеристика оборудования и материалов. Завод-изготовитель (для импортного оборудования - страна, фирма)	Тип, марка оборудования. Обозначение документа и номер опросного листа	Единица измерения		Код завода - изготовителя	Код оборудования, материала	Цена единицы оборудования, тыс. руб.	Количество	Масса единицы оборудования, кг
			Наименование	Код					
1	2	3	4	5	6	7	8	9	10
	18. Воздуховод из листовой холоднокатаной стали $\delta = 0,5$ мм $\phi$ 180 ГОСТ 19904-74 <sup>к</sup>		м	006				0,3	
	2. Другие элементы системы								
	19. Заслонка воздушная регулирующая р 800x800Э	серия 5.904-ІЗ	шт	796				2	33,6
	20. Вставка гибкая, ВВ-2І $\ell = 305$	серия 5.904-5	шт	796				І	9,95
	2І. Вставка гибкая, ВВ-І4 $\ell = 270$	серия 5.904-5	шт	796				І	6,26
	22. Дверь герметическая неутепленная Д І, 25x0,5	серия 5.904-4	шт	796				4	33,6
	23. Неподвижная жалюзийная решетка разм. 2220x1950 / $h$ /	ОВ-8	шт	796				2	
	24. Неподвижная жалюзийная решетка разм. 1020x1580 / $h$ /	ОВ-8	шт	796				2	38,6
	25. Ограждение всасывающего патрубка вентилятора $\phi$ 630	серия ОВ-02-22 /применит./	шт	796				І	62,83
	26. Узел прохода вентиляционной вытяжной шахты через покрытие $\phi$ 200	УП-І серия 5.904-10	компл	67І				І	75

Имя, № подл. Подпись и дата Взам. инв. №

Приказ			
Имя, №			

ТН 407-І-9І.87

ОВ.СО

Лист  
6

Позиция	Наименование и техническая характеристика оборудования и материалов. Завод-изготовитель (для импортного оборудования - страна, фирма)	Тип, марка оборудования. Обозначение документа и номер опросного листа	Единица измерения		Код завода - изготовителя	Код оборудования, материала	Цена единицы оборудования, тыс. руб.	Количество	Масса единицы оборудования, кг
			Наименование	Код					
1	2	3	4	5	6	7	8	9	10
	27. Дефлектор	Д.00.000	шт	796				1	7,5
	3. Материалы								
	28. Сталь прокатная угловая равнополочная 50x50x5 ГОСТ 19771-74 <sup>Ж</sup>		м	006				13	17,7
	29. Гибкая вставка		м2	055				3,5	
	30. Деревянный брусок 50x40		м/м3	006 113				12/0,024	
	31. Деревянный брусок 60x40		м/м3	006 113				7/0,0168	
	32. Деревянный брусок 120x40		м/м3	006 113				23/0,11	
	33. Крепление воздуховодов	серия 5.904-І	кг	166				10	
	34. Сетка тканая проволочная общего назначения № 10-10 в металлической рамке разм.800x800 ГОСТ 3826-82		шт	796				1	
	35. То же, разм.200x100		шт	796				2	
	36. То же, φ 1155 ГОСТ 3826-82		шт	796				1	

Инв. № подл. Подпись и дата. Взам. инв. №

Привязки			
Инв. №			

ТП 407-І-9І.87

Об. 00

Лист  
7

Позиция	Наименование и техническая характеристика оборудования и материалов. Завод-изготовитель (для импортного оборудования - страна, фирма)	Тип, марка оборудования. Обозначение документа и номер опросного листа	Единица измерения		Код завода изготовителя	Код оборудования, материала	Цена единицы оборудования, тыс. руб.	Количество	Масса единицы оборудования, кг
			Наименование	Код					
1	2	3	4	5	6	7	8	9	10
	37. То же, разм. 2300x1485 ГОСТ 3826-82		шт	796				I	
	38. Краска масляная		кг/м2	166 055				II/40	
	39. Рама для крепления фильтров	ОВ-9	шт	796				I	8,74
Отопление									
I. Трубопроводы									
	40. Трубы стальные водогазопроводные ГОСТ 3262-75* $\phi$ 15		м	006				38	I,16
	41. Трубы стальные водогазопроводные ГОСТ 3262-75* $\phi$ 20		м	006				18	I,5
	42. Трубы стальные водогазопроводные ГОСТ 3262-75* $\phi$ 25		м	006				16	2,12
	43. Трубы стальные водогазопроводные ГОСТ 3262-75* $\phi$ 32		м	006				31	2,73

Инд. № подл. Подпись и дата. Взам. инв. №

Привязан			
Инд. №			

ТН 407-І-9І.87

ОВ. СО

Лист  
8

Позиция	Наименование и техническая характеристика оборудования и материалов. Завод-изготовитель (для импортного оборудования - страна, фирма)	Тип, марка оборудования. Обозначение документа и номер опросного листа	Единица измерения		Код завода - изготовителя	Код оборудования, материала	Цена единицы оборудования, тыс. руб.	Количество	Масса единицы оборудования, кг
			Наименование	Код					
1	2	3	4	5	6	7	8	9	10
	2. Материалы								
	44. Масляная краска ГОСТ 10503-71*		л/кг	055/166				110/31	
	45. Битумный лак БТ-577 ГОСТ 5631-79*		м2/кг	055/166				3/1,0	
	46. Шнур теплоизоляционный из минеральной ваты марка 200, ТУ 36-1695-79		м3	113				0,2	
	47. Крепление электропечей к стене на кронштейнах	ОВ-II	шт	796				2	6,6
	48. Крепление трубопроводов	серия 4.904-69 ТПЭСБ	кг	166				25	
	49. Кронштейн для ребристых труб для $t = -20^{\circ}\text{C}$	серия 4.904-4-69 ОП-35	шт	796				24	1,65
	50. Кронштейн для ребристых труб для $t = -30^{\circ}\text{C}$	серия 4.904-69 ОП35	шт	796				26	1,65
	51. Кронштейн для ребристых труб $t = 40^{\circ}\text{C}$	ОП 35 серия 4.904-69	шт	796				28	1,65
	52. Стеклоцемент текстолитовый		м2	055				7,2	

Инв. № подл. Подпись и дата. Взам. инв. №

Привязан

Инв. №

ТП 407-И-91.87

ОВ.СО

Лист

9

Позиция	Наименование и техническая характеристика оборудования и материалов. Завод-изготовитель (для импортного оборудования - страна, фирма)	Тип, марка оборудования Обозначение документа и номер опросного листа	Единица измерения		Код завода-изготовителя	Код оборудования, материала	Цена единицы оборудования, тыс. руб.	Количество	Масса единицы оборудования, кг
			Наименование	Код					
1	2	3	4	5	6	7	8	9	10
	<b>3. Другие элементы</b>								
	53. Трубы отопительные чугунные ребристые с круглыми ребрами при длине трубы 2000 мм для $t = -20^{\circ}\text{C}$	ТР 2,0 ГОСТ 1816-76	шт	796				12	
	54. Трубы отопительные чугунные ребристые с круглыми ребрами при длине трубы 2000 мм для $t = -30^{\circ}\text{C}$	ТР 2,0 ГОСТ 1816-76	шт	796				14	
	55. Трубы отопительные чугунные ребристые с круглыми ребрами при длине трубы 2000 мм для $t = -40^{\circ}\text{C}$	ТР 2,0 ГОСТ 1816-76	шт	796				16	
	56. Трубы отопительные чугунные ребристые с круглыми ребрами при длине трубы 1000 мм	ТР 1,0 ГОСТ 1816-76	шт	796				12	
	57. Фланец с эксцентрично расположенным отверстием с условным проходом $\varnothing 20$ мм ГОСТ 1816-76 при $t = -20^{\circ}\text{C}$	ФЭ20	шт	796				18	
	58. Фланец с эксцентрично расположенным отверстием с условным проходом $\varnothing 20$ мм ГОСТ 1816-76 при $t = -30^{\circ}\text{C}$	ФЭ20	шт	796				20	
	59. Фланец с эксцентрично расположенным отверстием с условным проходом $\varnothing 20$ мм ГОСТ 1816-76 при $t = -40^{\circ}\text{C}$	ФЭ20	шт	796				22	

Име. № подл. Подпись и дата. Взам. инв. №

Привязан			
Име. №			

ТН 407-І-9І.87

ОВ.СО

Лист  
10

Позиция	Наименование и техническая характеристика оборудования и материалов. Завод-изготовитель (для импортного оборудования - страна, фирма)	Тип, марка оборудования. Обозначение документа и номер опросного листа	Единица измерения		Код завода - изготовителя	Код оборудования, материала	Цена единицы оборудования, тыс. руб.	Количество	Масса единицы оборудования, кг
			Наименование	Код					
1	2	3	4	5	6	7	8	9	10
	60. Фланец с центрально расположенным отверстием с условным проходом $\varnothing$ I5 ГОСТ I8I6-76 при $t_n = -20^{\circ}\text{C}$ ; $t_n = -30^{\circ}\text{C}$ ; $t_n = -40^{\circ}\text{C}$	ФФ I5	шт	796				6	
	61. Фланец с центрально расположенным отверстием с условным проходом $\varnothing$ I5 ГОСТ I8I6-76 при $t_n = 20^{\circ}\text{C}$ ; $t_n = -30^{\circ}\text{C}$ ; $t_n = -40^{\circ}\text{C}$	ФЦ I5	шт	796				6	
	62. Фланец с центрально расположенным отверстием с условным проходом $\varnothing$ 20 ГОСТ I8I6-76 при $t_n = -20^{\circ}\text{C}$	ФЦ 20	шт	796				18	
	63. Фланец с центрально расположенным отверстием с условным проходом $\varnothing$ 20 ГОСТ I8I6-76 при $t_n = -30^{\circ}\text{C}$	ФЦ 20	шт	796				20	
	64. Фланец с центрально расположенным отверстием с условным проходом $\varnothing$ 20 ГОСТ I8I6-76 при $t_n = -40^{\circ}\text{C}$	ФЦ 20	шт	796				22	
	65. Воздухосборник вертикальный $\varnothing$ I59/I50	ОВ-I0	шт	796				1	
	66. Печь электрическая ПЭТ	ПЭТ-4	шт	796				4	6,0
	67. Грязевик абонентский $\varnothing$ I59 мм	I6-40T34.0I Серия 4.903- I0	шт	796				2	I5,8

Имя, № подл. Подпись и дата. Взам. инв. №

Привязан			
Имя, №			

ТП 407-I-9I.87

ОВ.00

Пози- ция	Наименование и техническая характеристика оборудования и материалов. Завод-изготовитель (для импортного оборудования - страна, фирма)	Тип, марка оборудования. Обозначение до- кумента и номер опросного листа	Единица измерения		Код завода - изготови- теля	Код оборудования, материала	Цена единицы оборудо- вания, тыс. руб.	Коли- чест- во	Масса единицы оборудо- вания, кг
			На- име- нове- ние	Код					
1	2	3	4	5	6	7	8	9	10
	68. Расширитель № І8	З КЧ-2-78	шт	796				2	2,3

Изн. № подл. | Подпись и дата | Взам. инв. №

Привязан			
Изн. №			

ТН 407-I-9I.87      ОПРОСНЫЙ ЛИСТ ДЛЯ ЗАКАЗА      ЩО 70

№ п/п	Запрашиваемые данные			
I	Порядковый номер панели			
2	Номинальное напряжение	400/220	В	
3	Номинальный ток, материал, сечение и динамическая устойчивость сборных шин	1000 АТ-60x8 30	А мм2 кА	
4	Схема первичных соединений			
5	Материал и сечение нулевой шины			
6	Тип панели или шкафа		ЩО 70-I-09	
7	Номер схем вторичных соединений		-	
8	Назначение линии /надпись в рамке/			
9	Тип коммутирующе-защитного аппарата	Автомат	тип	А 3I44
10			каталож. №	А 3I44
11		Рубильник, ток, А		Р-6; 600
12		Блок БВ, БПВ		-
13	Номинальный ток максимального расцепителя автомата или предохранителя		600	600
14	Пределы уставок по току расцепителя	замедленного срабатывания	-	-
15		мгновенного срабатывания	I750	I750
16	Выдержка времени защиты от тока короткого замыкания		-	-
17	Ток плавкой вставки, А		-	-
18	Трансформатор тока, номин. ток, А		ТН-20; 600/5	ТН-20; 600/5
19	Количество и сечение кабелей			
20	Амперметр, шкала, А		0+600	0+600
21	Вольтметр, шкала, В		-	-
22				
23				
24				
25				
26				
27	Счетчик		-	-
28	Щиток учета		-	-
29	Количество панелей, в т.ч. торцовых		одна	
I	Наименование объекта			
II	Наименование заказчика, его адрес Министерство			
III	Наименование проектной организации			

Графы 8, 10, 19, I, П, Ш  
заполнить при привязке  
проекта



ОПРОСНЫЙ ЛИСТ

для заказа компенсаторов сильфонных по ОСТ 26-02-2079-83

1. Наименование, шифр объекта, где будет установлен компенсатор \_\_\_\_\_

2. Характеристика рабочей среды: газообразная, жидкая /нужное подчеркнуть/

3. Рабочее давление Pp, кгс/см2, - 0,2

4. Пробное давление Pпр, кгс/см2 -

5. Температура эксплуатации, °С - 450

6. Необходимость испытания на межкристалльную коррозию по ГОСТ 6032-72 /заполняется только для компенсаторов с патрубками из нерж.стали/ да, нет /нужное подчеркнуть/.

7. Наименование, состав, концентрация среды /особо выделить содержание хлоридов, серы, сернистых соединений/.

Продукты сгорания дизельного топлива: N<sub>2</sub> - 74%; O<sub>2</sub> - 10%; H<sub>2</sub>O - 8%, CO<sub>2</sub> - 7,78%; NO<sub>x</sub> - 0,19%; CO - 0,03%.

8. Токсичность: да, нет /нужное подчеркнуть/

9. Взрывоопасность: да, нет /подчеркнуть/

10. Наименование, тип компенсатора и его назначение: осевой для компенсации теплового удлинения выхлопного трубопровода.

11. Требуемая компенсирующая способность /без учета прибавки на неточность монтажа/: осевая мм 26, угловая, град. -, сдвиговая мм -, амплитуда и частота колебаний при использовании для гашения прибавки -

12. Материал присоединяемого патрубка /трубопровода/ Ст.20

13. Материал основных деталей компенсатора:

сильфона 08x18 NiO

патрубков Ст.20

фланцев -

14. Требуемая величина количества циклов наработки на весь срок эксплуатации 1000

15. Материальное оформление компенсатора согласовано: \_\_\_\_\_

/наименование организации, должность, ф.и.о, подпись, дата/

16. Особые требования \_\_\_\_\_

17. Условное обозначение выбранного компенсатора КО-Г 200-Г, ОхЗ  
2-1

18. Общая потребность в компенсаторах на объекте: I

19. Годовая потребность - один

20. Срок поставки компенсаторов заказчику \_\_\_\_\_

21. Почтовый адрес заказчика \_\_\_\_\_

22. Почтовый адрес проектной организации \_\_\_\_\_

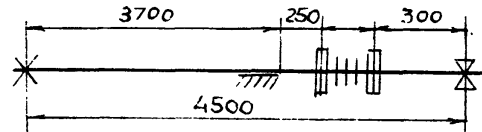
23. Составлено: \_\_\_\_\_  
/наименование организации, составившей опросный лист/

24. Исполнитель \_\_\_\_\_  
/должность, ф.и.о., телефон/

25. Согласовано \_\_\_\_\_

\_\_\_\_\_  
/должность/ /дата, подпись/ /ф.и.о/

Схема монтажная:



Графы 15, 16, 20-24 заполняются при привязке типового проекта

Графу 25 заполняет ВНИИнефтемаш при согласовании

Госстрой СССР  
ЦЕНТРАЛЬНЫЙ ИНСТИТУТ ТИПОВОГО ПРОЕКТИРОВАНИЯ  
Свердловский филиал  
620062, г. Свердловск-62, ул. Чебышева, 4  
Заказ № 124 Инв. № 9685-05 тираж 100  
Сдано в печать 8.12. 1987г цена 1-19