

ТИПОВОЙ ПРОЕКТ
407-1-79
АВТОМАТИЗИРОВАННАЯ ДИЗЕЛЬНАЯ
ЭЛЕКТРОСТАНЦИЯ МОЩНОСТЬЮ 1×24 кВт
(VI-046-74)

СОСТАВ ПРОЕКТА

- Альбом I — Пояснительная записка. Технологические чертежи.
Альбом II — Сметы.
Часть 1 — Здание в кирпиче.
Часть 2 — Здание в бетонных блоках.
Альбом III — Заказные спецификации.
Альбом IV — Нестандартизованное оборудование.
Система масляная с баком емкостью 60 литров.

ПРИМЕНЕННЫЕ МАТЕРИАЛЫ:

Типовой проект № 407-1-83 Автоматизированная дизельная электростанция.
мощностью 1×72 кВт

- Альбом I — Архитектурно-строительные чертежи.
Часть 1 — Здание в кирпиче
Часть 2 — Здание в бетонных блоках
Альбом III — Чертежи санитарно-технических систем и устройств.
Альбом VI — Нестандартизованное оборудование.

- Часть 1-Система топливная с баком емкостью 250 литров.
Часть 3-Бак для воды емкостью 60 литров.
Часть 4-Бак для аварийного слива масла емкостью 250 литров.
Часть 5-Шкаф для 4-х аккумуляторных батарей.
Часть 6-Пульт дистанционного управления на агрегат.

Альбом IV

РАЗРАБОТАН
ПРОЕКТНЫМ ИНСТИТУТОМ
ГИПРОСВЯЗЬ

ср 283-05

УТВЕРЖДЕН МИНИСТЕРСТВОМ СВЯЗИ СССР
6 ЯНВАРЯ 1976 ГОДА
ВВЕДЕН В ДЕЙСТВИЕ ИНСТИТУТОМ ГИПРОСВЯЗЬ
С 15 МАЯ 1977 ГОДА
ПРИКАЗ №204 ОТ 21 АПРЕЛЯ 1977 ГОДА

Содержание

Альбом №

Обозначение	Наименование	№ листа
	Содержание	2
405.890.041 КМ	Система масляная с баком емкостью 60 литров	3
405.890.041 КМВ7	Система масляная с баком емкостью 60 литров	
	Ведомость покупных изделий (лист 1)	4
405.890.041 КМВ1	Ведомость покупных изделий (листы 2 и 3)	
405.890.041 КМСБ	Система масляная с баком емкостью 60 литров	5
	Сборочный чертёж	
408.658.457 КМ	Труба Ду 20 r=715	6
408.658.449 КМ	Труба Ду 25 r=170	
408.927.120 КМ	Ерш М16x57 r=250	
405.897.065 КМ	Бак расходный для масла емкостью 60 литров	7
405.897.065 КМСБ	Бак расходный для масла емкостью 60 литров	
	Сборочный чертёж	8
405.896.018 КМ	Фильтр для заливки	
405.896.018 КМСБ	Фильтр для заливки	9
	Сборочный чертёж	
408.034.050 КМ	Корпус фильтра	10
408.034.051 КМ	Корпус фильтра	
405.896.019 КМ	Фильтр расходный	11
405.896.019 КМСБ	Фильтр расходный	
	Сборочный чертёж	12
405.896.020 КМ	Фильтр	
405.896.020 КМСБ	Фильтр	13
	Сборочный чертёж	
408.925.035 КМ	Гайка накидная	14
408.883.113 КМ	Кольцо уплотнительное	
408.658.050 КМ	Кольцо	15
408.658.452 КМ	Труба Ду 20 r=1450	
408.658.466 КМ	Патрубок Ду 20 r=61	16
408.658.454 КМ	Труба Ду 32 r=130	
408.658.455 КМ	Труба Ду 30 r=1222	17
405.897.066 КМ	Бак емкостью 60 литров	
405.897.066 КМСБ	Бак емкостью 60 литров	18
	Сборочный чертёж	
406.173.059 КМ	Крышка	19
406.173.059 КМСБ	Крышка	
	Сборочный чертёж	20
408.050.098 КМ	Крышка	
408.240.038 КМ	Кольцо	21
408.030.133 КМ	Обечайка	
408.613.114 КМ	Дно	22
408.010.182 КМ	Рама	
408.658.453 КМ	Патрубок Ду 32 r=88	23
408.658.460 КМ	Патрубок Ду 32 r=125	
408.658.463 КМ	Труба Ду 20 r=660	24
408.658.464 КМ	Труба Ду 20 r=660	
408.220.119 КМ	Втулка	25
406.173.058 КМ	Крышка бака	

Обозначение	Наименование	№ листа
406.173.058 КМСБ	Крышка бака	16
	Сборочный чертёж	
408.637.637 КМ	Лист	17
408.240.037 КМ	Кольцо	
408.658.447 КМ	Бандаж	18
408.437.054 КМ	Сетка защитная	
408.437.054 КМСБ	Сетка защитная	19
	Сборочный чертёж	
408.050.098 КМ	Крышка	20
408.365.118 КМ	Хомут	
408.658.448 КМ	Труба Ду 25 r=134	21
408.135.225 КМ	Кронштейн	
408.123.230 КМ	Стойка	22
408.135.225 КМСБ	Кронштейн	
	Сборочный чертёж	23
408.604.404 КМ	Косынка	
408.604.405 КМ	Косынка	24
408.620.112 КМ	Подкос правый	
408.620.113 КМ	Подкос левый	25
409.040.521 КМ	Угольник поперечный	
409.040.522 КМ	Угольник поперечный	26
409.040.523 КМ	Угольник поперечный	
409.040.526 КМ	Угольник	27
409.040.527 КМ	Угольник	
409.040.533 КМ	Угольник	28
408.671.018 КМ	Ручка	
406.457.247 КМ	Трубопровод	29
	всасывающий	
406.457.247 КМСБ	Трубопровод	30
	всасывающий	
	Сборочный чертёж	31
408.658.450 КМ	Патрубок Ду 25 r=100	
408.658.451 КМ	Патрубок Ду 25 r=100	32
408.457.250 КМ	Трубопровод	
	магнетитовый	33
408.457.250 КМСБ	Трубопровод	
	магнетитовый	34
	Сборочный чертёж	
408.658.465 КМ	Труба Ду 20 r=530	35
408.658.445 КМ	Труба Ду 20 r=613	
408.658.446 КМ	Труба Ду 20 r=218	36
408.658.447 КМ	Патрубок Ду 20 r=60	
408.457.251 КМ	Трубопровод переливной и аварийного слива	37
408.457.251 КМСБ	Трубопровод переливной и аварийного слива	
	Сборочный чертёж	38
408.658.467 КМ	Труба Ду 20 r=617	
408.457.252 КМ	Трубопровод расходный	39
408.457.252 КМСБ	Трубопровод расходный	
	Сборочный чертёж	40
408.668.528 КМ	Скоба для крепления 3-х труб	
408.668.529 КМ	Скоба для крепления 4-х труб	41

Формат	Дата	Лист	Обозначение	Наименование	Кол.	Примечание
				<u>Документация</u>		
22			405.880.041 КМСБ	Сборочный чертёж		
12			405.880.041 КМВЛ	Ведомость покупных изделий		
				<u>Сборочные единицы</u>		
22	1		405.887.065 КМ	Бак расходный для масла емкостью 120 литров	1	
Н	2		406.455.225 КМ	Кранштейн	1	
Н	3		406.457.247 КМ	Трубопровод всасывающий	1	
Н	4		406.457.250 КМ	Трубопровод магнетальный	1	
Н	5		406.457.251 КМ	Трубопровод переливной и аварийного слива	1	
Н	6		406.457.252 КМ	Трубопровод расходный	1	
				<u>Детали</u>		
12	7		406.668.528 КМ	Скоба	1	
12	8		406.668.529 КМ	Скоба	1	
			405.880.041 КМ			
Изм. Исполн. докум. Подп. Дата			Система масляная с баком емкостью 60 литров		Литер. Ист. Источ. 1 2	
Разраб. Кашуба					ГУПРОСВЯЗЬ	
Проф. Черная					Москва	
Инж. Черная						
Машин. Гриневит						

Формат	Дата	Лист	Обозначение	Наименование	Кол.	Примечание
11	9		408.927.129 КМ	Болт М 16x50 В-250	6	
				<u>Стандартные изделия</u>		
				Болт ГОСТ 7798-70		
12				М 6x25.58.01	10	
13				М 8x20.59.01	1	
14				М 14x65.58.01	2	
				Гайка ГОСТ 5915-70		
15				М 6.5.01	10	
16				М 8.5.01	4	
17				М 14.5.01	2	
18				М 16.5.01	6	
				Шайба ГОСТ 6408-70		
19				6 65Г 029	10	
20				18 65Г 029	4	
21				14 65Г 029	2	
				Шайба 16.01.01		
22				ГОСТ 11371-67	6	
				<u>Прочие изделия</u>		
23				Насос "Родник"		
				ТУ 26.06.692-71	1	
24				Устройство запорное указателя уровня жидкости		
				I-A-20-16		
				ГОСТ 9652-68	1	
				Рамка №2-25		
25				ГОСТ 9653-74	1	
			405.880.041 КМ			
Изм. Исполн. докум. Подп. Дата					Литер. Ист. Источ. 1 2	
Разраб. Кашуба					ГУПРОСВЯЗЬ	
Проф. Черная					Москва	
Инж. Черная						
Машин. Гриневит						

Испр.	Наименование	Обозначение документа на поставку	Поставщик	Куда входит (обозначение)	Количество			Примечание
					на изделие	на резервуар	всего	
1								
2								
3	насос ручной поршневого		Предприятие им. 216/7					
4	двухстороннего действия		г. Бардейск Калинин					
5	"Родник"	ТУ 26.06.692-71	градской области		1	—	—	1
6								
7								
8								
9								
10	устройство запорное							
11	указателя уровня жидкости							
12	I-A-20-16	ГОСТ 9652-68			1	—	—	1
13								
14								
15	Рамка №2-25	ГОСТ 9653-74			1	—	—	1
16								
17								
18	Узольник	ГОСТ 8946-59						
19	0-20			405.887.065 КМ	1	—	—	1
20				406.457.251 КМ	1	—	—	1
21								2
22								
23	0-25			406.457.247 КМ	1	—	—	1
24								
25	0-25x20	ГОСТ 8947-59		406.457.250 КМ	1	—	—	1

405.880.041 КМВЛ

Изм. Исполн. докум.	Подп.	Дата	Система масляная с баком емкостью 60 литров	Лит. Ист. Источ. 1 2 3
Разраб. Кашуба	И.И.			
Проф. Черная	И.И.			
Инж. Черная	И.И.			
Машин. Гриневит	И.И.		Ведомость покупных изделий	ГУПРОСВЯЗЬ
			Москва	

Копировал: А. Песочинская формат: 12
009 283-05

М.О.У.У.У.У.У.

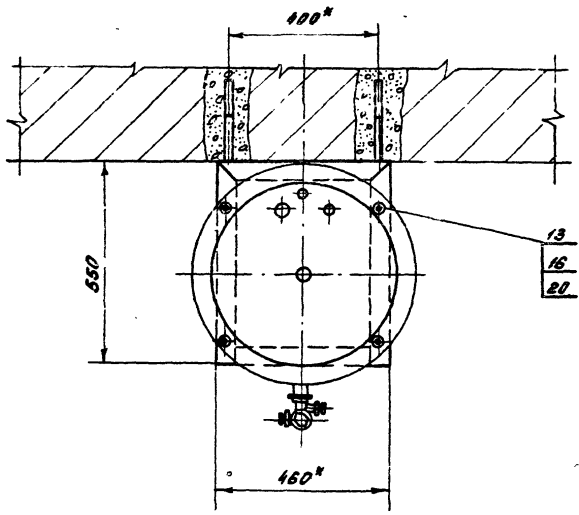
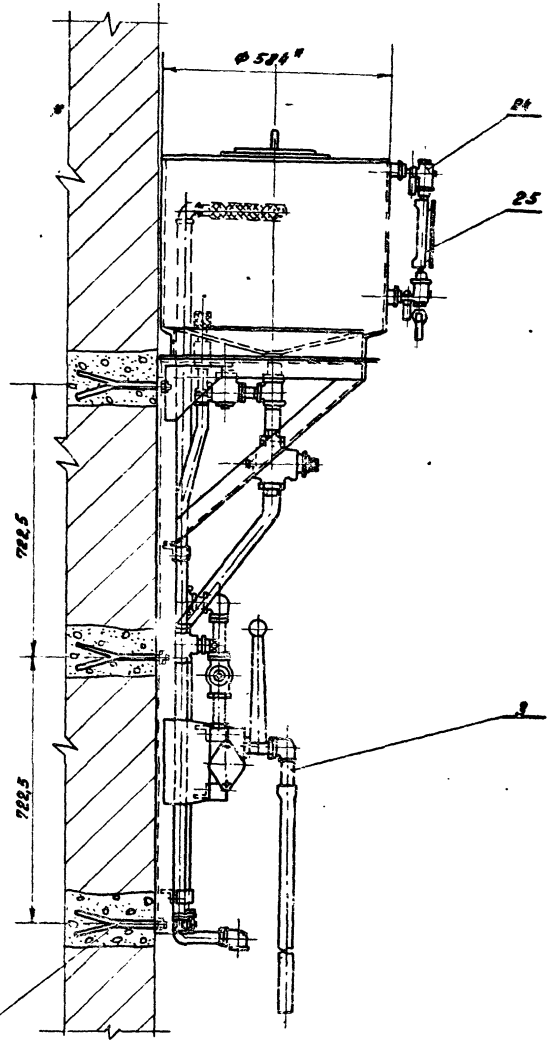
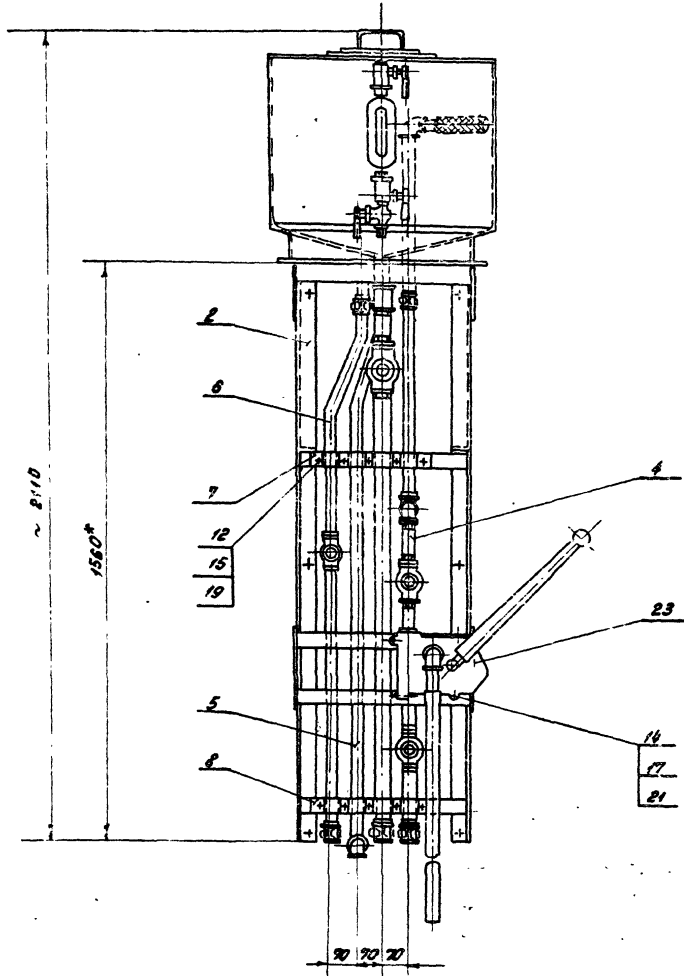
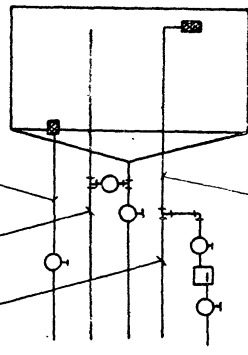


Схема принципиальная



Трубопровод расходный
 Трубопровод переливной
 Трубопровод аварийного слива
 Трубопровод нагнетательный

- 1. * Размеры для справок
- 2. Покрытие трубопроводов: 3м. НЦ-25 ГОСТ 5406-79, серый III. П.

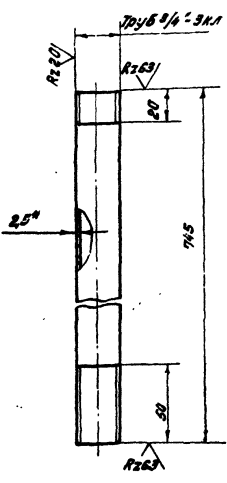
Копировальное производство чертежей и документов

			405.880.041.KM.CB			
Исполнитель	Прош.	Дата	Система масляная с баком емкостью 60 литров		Материал	Масло
Проверка	Черная	20/1	Сборочный чертеж		№, 3	1-10
Назначение	Черная	20/1			Лист	Листов 1
					ГИПРОСВЯЗЬ	
					Москва	

Условный проект 407-1-14
А. 74507 г

428 658 457 KM

✓(✓)



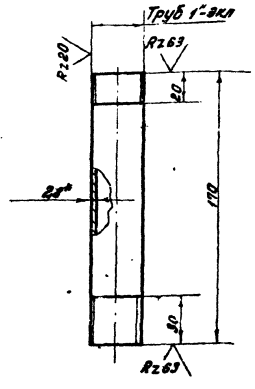
1. Размер для справок
2. Неуказанные предельные отклонения размеров:
валов - по 87
остальных - по СМТ

428.658.457 KM

Исполн.	Провер.	Лист	Дата	Лит.	Масса	Масштаб
Труба Ду 20	Р=745	Лист	Листов 1	0,34	1:2	
Труба 0-20 ГОСТ 3262-75				ГИПРОСВЯЗЬ Москва		
Копировал: Песочинская				Формат И		

428 658 449 KM

✓(✓)



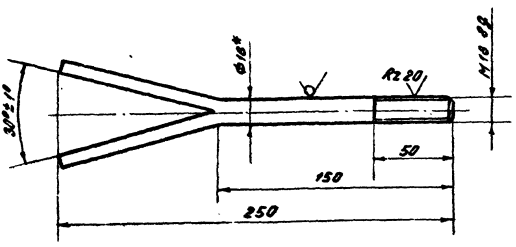
Неуказанные предельные отклонения размеров:
валов - по 87
остальных - по СМТ

428.658.449 KM

Исполн.	Провер.	Лист	Дата	Лит.	Масса	Масштаб
Труба Ду 25	Р=70	Лист	Листов 1	0,34	1:2	
Труба 0-25 ГОСТ 3262-75				ГИПРОСВЯЗЬ Москва		
Копировал: Песочинская				Формат И		

428 927 129 KM

✓(✓)



1. Размер для справок
2. Неуказанные предельные отклонения размеров:
валов - по 87,
остальных - по СМТ

428.927.129 KM

Исполн.	Провер.	Лист	Дата	Лит.	Масса	Масштаб
Ерш М 16x50	Р=250	Лист	Листов 1	0,4	1:2	
Ерш М 16x50				ГИПРОСВЯЗЬ Москва		
Копировал: Песочинская				Формат И		

№	Обозначение	Наименование	Кол.	Примечание
		Документация		
		Сборочный чертеж		
		Сборочные единицы		
И	428.887.065 KM 6	Фильтр для заливки	1	
И	428.887.065 KM	Фильтр расходный	1	
И	428.887.065 KM	Бак емкостью 60 литров	1	
И	428.173.057 KM	Крышка бака	1	
И	428.437.054 KM	Сетка защитная	1	
		Прочие изделия		
		Увольник 0-20		
		ГОСТ 8946-59	1	

428.887.065 KM

Исполн.	Провер.	Лист	Дата	Лит.	Масса	Масштаб
Бак расходный для масла емкостью 60 литров		Лит.	Листов 1			
Бак расходный для масла емкостью 60 литров				ГИПРОСВЯЗЬ Москва		
Копировал: Песочинская				Формат И		

сф 233-05

№	Обозначение	Наименование	Кол.	Примечание
		Документация		
11	405.886.018 КМБ	Сборочный чертёж		
		Детали		
11	1	408.034.050 КМ	1	корпус фильтра
		Материалы		
		Сетка фильтровая		
		АВ ГОСТ 3167-65		
2		210 В7-185 В7	1	0,1 кг
3		Ф 25 В7	1	0,02 кг

405.886.018 КМ		Фильтр для заливки		ГипросвЯЗ6 Москва	
Копировать	Лист	Вместо	Лист	Вместо	Лист
1	1		1	1	1

405.886.018 КМБ

1* Размеры для справок
 2. по СЗД ГЭСТ 1489-70
 3. Покрытие 3М ВГ-515 ТУ УХЛ 138-58, красно-коричневый Б.П.

405.886.018 КМБ		Фильтр для заливки		ГипросвЯЗ6 Москва	
Копировать	Лист	Вместо	Лист	Вместо	Лист
1	1		1	1	1

408.034.050 КМ

1* Размер для справок
 2. Неуказанные предельные отклонения размеров: валов - по ВБ, остальных - по СМБ
 3. Покрытие: 3М ВГ-515 ТУ УХЛ 138-58, красно-коричневый Б.П.

408.034.050 КМ		Корпус фильтра		ГипросвЯЗ6 Москва	
Копировать	Лист	Вместо	Лист	Вместо	Лист
1	1		1	1	1

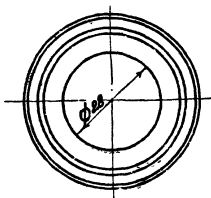
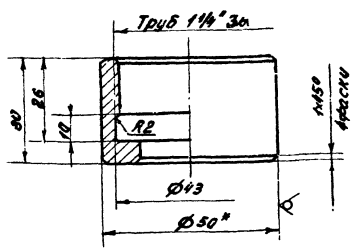
408.034.051 КМ

1* Размер для справок
 2. Неуказанные предельные отклонения размеров: валов - по ВБ, остальных - по СМБ
 3. Покрытие: 3М ВГ-515 ТУ УХЛ 138-58, красно-коричневый Б.П.

408.034.051 КМ		Корпус фильтра		ГипросвЯЗ6 Москва	
Копировать	Лист	Вместо	Лист	Вместо	Лист
1	1		1	1	1

428.935.035 KM

R2.50 (✓)



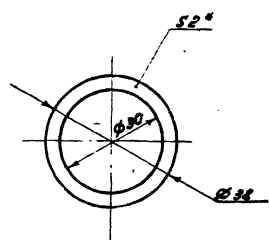
- 1 * Размер для справки
- 2. Неуказанные предельные отклонения размеров: отверстий - по Нs, валов - по Hs
- 3. Покрытие: ц. 9 хр.

428.935.035 KM

Лист	Листов	Лист	Лист	Г.О.КА	Лит.	Масса	Масштаб
Разраб.	Васильков	Ваш	Ваш	накидная		0.16	1:1
Проф.	Черная	ГЛ	ГЛ		Лист	Листов	1
Рисов.	Черная	ГЛ	ГЛ	Круг	9.5 ГОСТ 2590-71		ГУПРОСВЯЗЬ
Накл.	Глинеит	ГЛ	ГЛ		Ст. 3 ГОСТ 535-58		Москва

Копировать: Лесовинская формат: П

428.683.115 KM



- 1 * Размер для справки
- 2. Неуказанные предельные отклонения размеров: отверстий - по Нs, валов - по Hs.

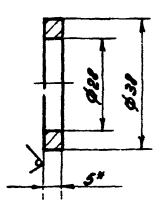
428.683.115 KM

Лист	Листов	Лист	Лист	КОЛЬЦО	Лит.	Масса	Масштаб
Разраб.	Васильков	Ваш	Ваш	уплотнительное		0.002	1:1
Проф.	Черная	ГЛ	ГЛ		Лист	Листов	1
Рисов.	Черная	ГЛ	ГЛ	Резина - пластина	ГУПРОСВЯЗЬ		Москва
Накл.	Глинеит	ГЛ	ГЛ	2МБ - А - М ГОСТ 7338-65			Москва

Копировать: Лесовинская формат: П

428.680.050 KM

R2.63 (✓)



- 1 * Размер для справок
- 2. Неуказанные предельные отклонения размеров: отверстий - по Нs, валов - по Hs, остальных - по СМ7

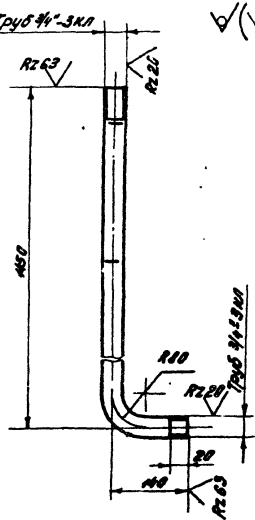
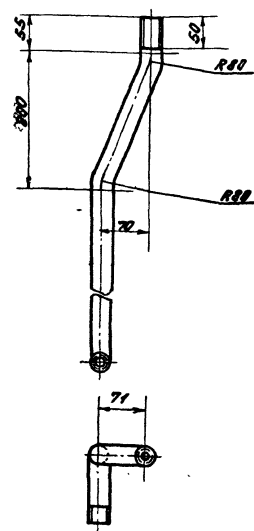
428.680.050 KM

Лист	Листов	Лист	Лист	КОЛЬЦО	Лит.	Масса	Масштаб
Разраб.	Васильков	Ваш	Ваш			0.03	1:1
Проф.	Черная	ГЛ	ГЛ		Лист	Листов	1
Рисов.	Черная	ГЛ	ГЛ	Круг	9.5 ГОСТ 2590-71		ГУПРОСВЯЗЬ
Накл.	Глинеит	ГЛ	ГЛ		Ст. 3 ГОСТ 535-58		Москва

Копировать: Лесовинская формат: П

428.658.452 KM

R2.63 (✓)



- Неуказанные предельные отклонения размеров: валов - по H7, остальных - по СМ7

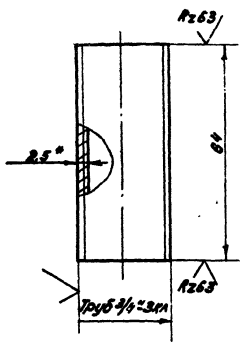
428.658.452 KM

Лист	Листов	Лист	Лист	Труба Ду 20	Лит.	Масса	Масштаб
Разраб.	Васильков	Ваш	Ваш	е=H50		2.2	1:5
Проф.	Черная	ГЛ	ГЛ		Лист	Листов	1
Рисов.	Черная	ГЛ	ГЛ	Труба 0-20 ГОСТ 3262-75	ГУПРОСВЯЗЬ		Москва
Накл.	Глинеит	ГЛ	ГЛ				Москва

Копировать: Лесовинская формат: П

408.658.466 KM

✓(✓)



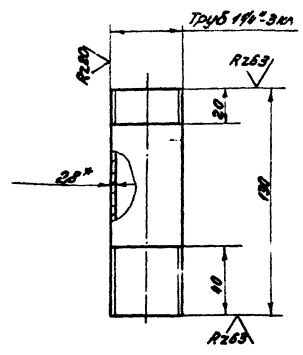
1. Размер для справок
2. Предельные отклонения размеров:
валов - по В,
отверстий - по С,

408.658.466 KM

Изм.	Лист	Исполн.	Подп.	Дата	патрубок Ду20 E-62	Лист	Масса	Масшт.
Разраб.	Воспитана	Бала				0,08	1:1	
Провер.	Черная	Кол.			Лист	Листов 1		
Наклад.	Гриневит	Св.			Труба 0-20 ГОСТ 3262-75	ГУПРОСВЯЗЬ Москва		

408.658.457 KM

✓(✓)



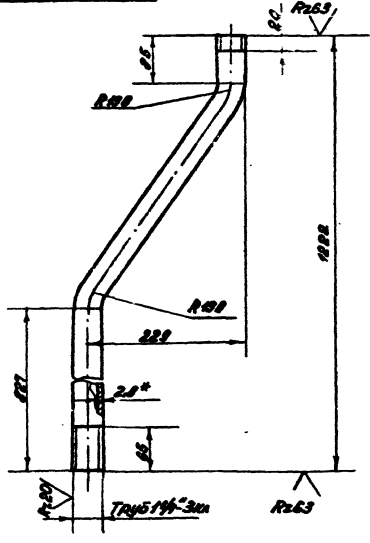
Предельные отклонения размеров:
валов - по В,
отверстий - по С,

408.658.454 KM

Изм.	Лист	Исполн.	Подп.	Дата	Труба Ду32 E-130	Лист	Масса	Масшт.
Разраб.	Воспитана	Бала				0,34	1:2	
Провер.	Черная	Кол.			Лист	Листов 1		
Наклад.	Гриневит	Св.			Труба 0-32 ГОСТ 3262-75	ГУПРОСВЯЗЬ Москва		

408.658.455 KM

✓(✓)



Предельные отклонения размеров:
валов - по В,
отверстий - по С,

408.658.455

Изм.	Лист	Исполн.	Подп.	Дата	Труба Ду32 E-122	Лист	Масса	Масшт.
Разраб.	Воспитана	Бала				1,12	1:5	
Провер.	Черная	Кол.			Лист	Листов 1		
Наклад.	Гриневит	Св.			Трубы 0-32 ГОСТ 3262-75	ГУПРОСВЯЗЬ Москва		

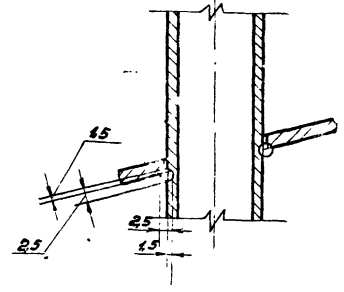
Изм.	Лист	Исполн.	Подп.	Дата	Обозначение	Наименование	кол.	Примечание
						Документация		
						Сборочные единицы		
И	1				408.887.066 KMСБ	Сборочный чертёж		
						Детали		
И	2				408.010.182 KM	Рама	1	
И	3				408.030.193 KM	Обечайка	1	
И	4				408.220.199 KM	Втулка	2	
И	5				408.013.144 KM	Лно	1	
И	6				408.658.459 KM	Патрубок Ду32 E-118	1	
И	7				408.658.460 KM	Патрубок Ду32 E-125	1	
И	8				408.658.463 KM	Труба Ду20 E-105	1	
И	9				408.658.464 KM	Труба Ду20 E-435	1	

408.887.066 KM

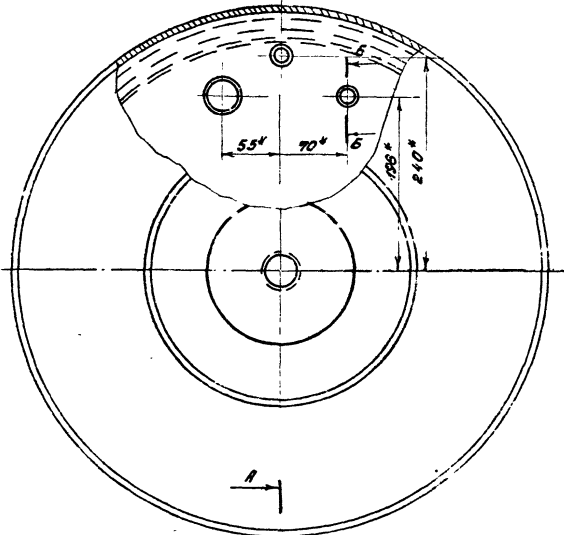
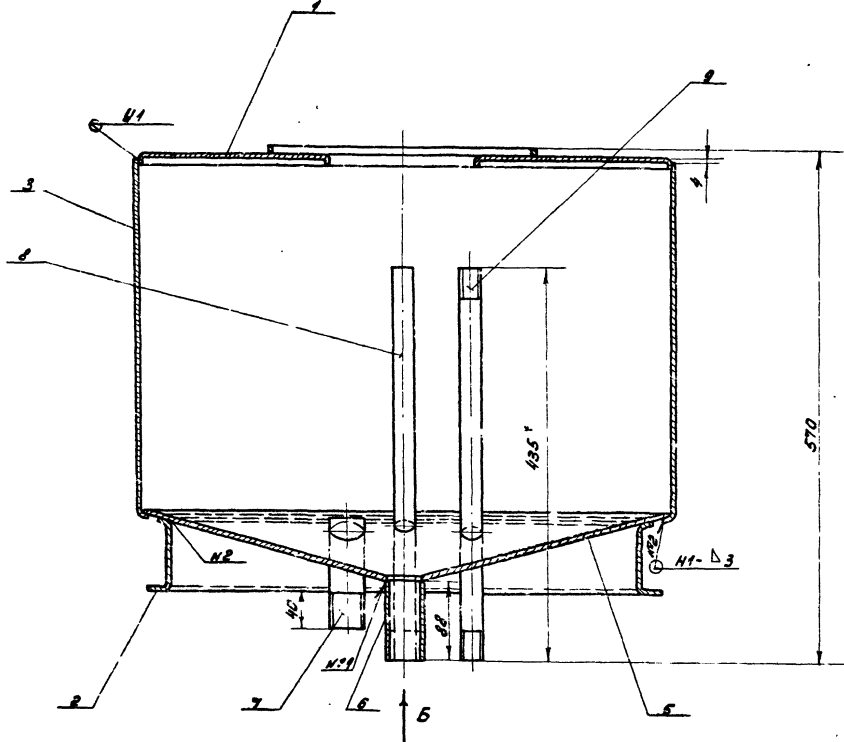
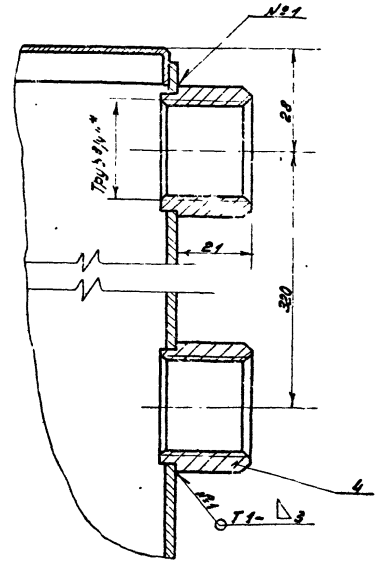
Изм.	Лист	Исполн.	Подп.	Дата	Бак вместимостью 60 литров	Лист	Масса	Масшт.
Разраб.	Воспитана	Бала						
Провер.	Черная	Кол.			Лист	Листов 1		
Наклад.	Гриневит	Св.			Трубы 0-32 ГОСТ 3262-75	ГУПРОСВЯЗЬ Москва		

Альбом №1

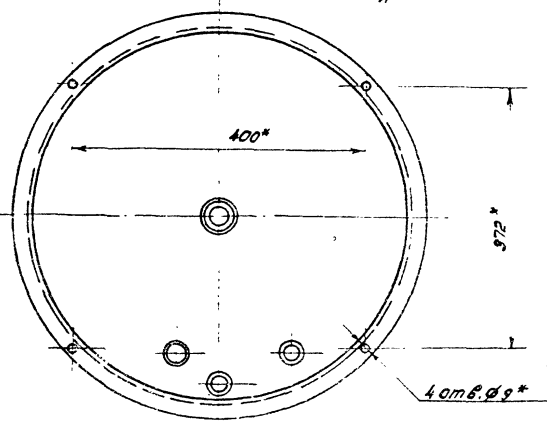
Б-Б
М 1:1



А-А
М 1:1



Вид Б
М 1:5



1. * Размер для справок
2. предельные отклонения размеров.
валов - по 87,
остальных - по 27
3. Трубу поз. 8 и патрубок поз. 7 приварить к дну по поз. 4, как показано на сеч. Б-Б
4. Сварка по ГОСТ 5264-69. Сварные швы №1, №2
5. Сварные швы показанные в сеч. Б-Б и №1, №2 проверить на герметичность
6. Покрытие: наружной поверхности эм НЦ-25. ГОСТ 5406-73, серый. Ш. П. Покрытие внутренней поверхности эм ВЛ-516, ТУ УХИ 138-55 красно-коричневый Ш. П.

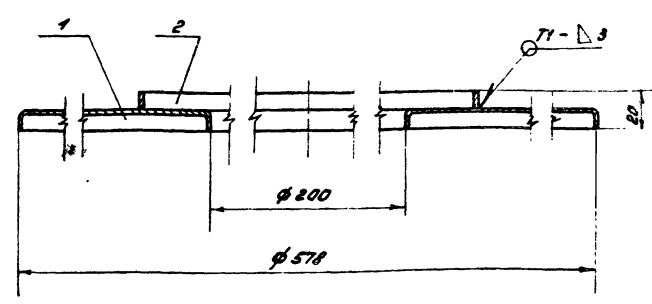
				425.887.066 КМСБ		
Материал	Изделие	Подл.	Матр.	50 л емкость	Итер	Масса
Разработ	Козлова			60 литров		38,2
Провер	Черная			Сборочный чертеж	Лист	Листов 1
Изготов	Черная				ГУПДСВР56	
Изготов	Черная				Москва	

Уч. в. 11.11.11
Туполов проект
ИДТ Г-73
Рылов Д

ИДТ	Лист	Издок	Им.	Подп.	Дата	Обозначение	Наименование	Кол.	Примечание
							<u>Документация</u>		
И						406.173.059 КМСБ	Сборочный чертёж		
							<u>Детали</u>		
И	1					406.050.099 КМ	Крышка	1	
И	2					406.240.038 КМ	Кольцо	1	

406.173.059 КМ				
Изд. лист	Издок	Им.	Подп.	Дата
Разраб.	Казлова			
Проб.	Черная			
Рук. гр.	Черная			
Накат	Трибуит			
Крышка				
ГИПРОСВЯЗЬ Москва				
Копировал: Лесовицкая Формат: А1				

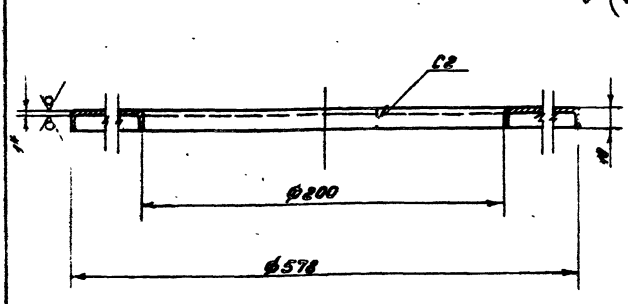
406.173.059 КМСБ



1. Размеры для справок
2. Сварка по ГОСТ 5264-69. Сварной шов Rz 80
3. Покрытие эм. Ц-25 ГОСТ 5106-73, серву. 2. л.

406.173.059 КМСБ				
Изд. лист	Издок	Им.	Подп.	Дата
Разраб.	Казлова			
Проб.	Черная			
Рук. гр.	Черная			
Накат	Трибуит			
Крышка				
Сборочный чертёж				
ГИПРОСВЯЗЬ Москва				
Копировал: Лесовицкая Формат: А1				

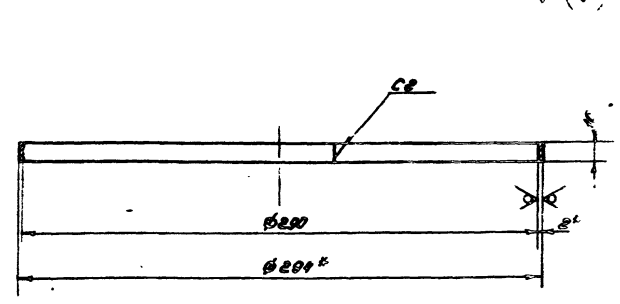
408.050.099 КМ



- * Размер для справок
- Предельные отклонения размеров отверстий - по IS, валов - по BS.
- Внутренние радиусы скруглений 1 мм
- Сварка по ГОСТ 5264-69. Сварной шов Rz 80

408.050.099 КМ				
Изд. лист	Издок	Им.	Подп.	Дата
Разраб.	Казлова			
Проб.	Черная			
Рук. гр.	Черная			
Накат	Трибуит			
Крышка				
ГИПРОСВЯЗЬ Москва				
Копировал: Лесовицкая Формат: А1				

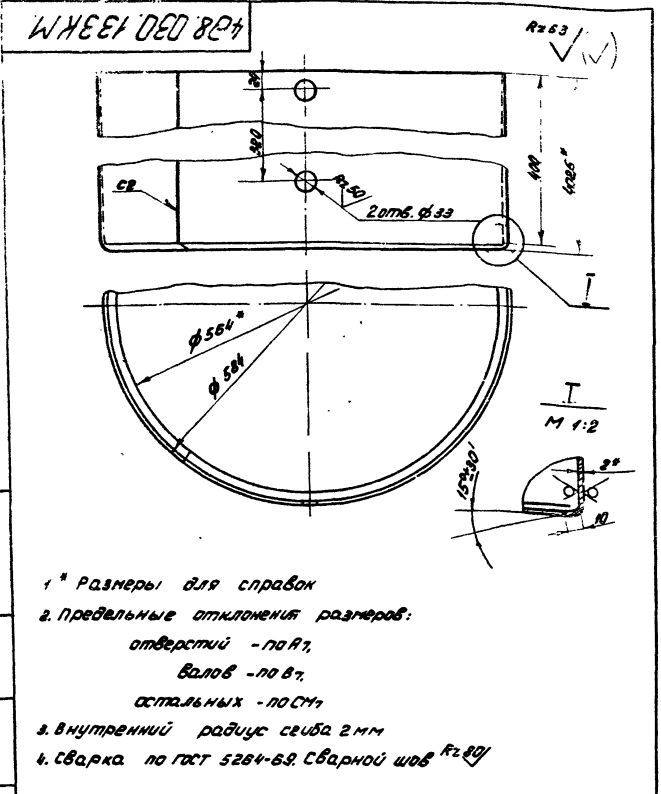
408.240.038 КМ



- * Размеры для справок
- Предельные отклонения размеров отверстий - по IS, валов - по BS.
- Сварка по ГОСТ 5264-69. Сварной шов Rz 80

408.240.038 КМ				
Изд. лист	Издок	Им.	Подп.	Дата
Разраб.	Казлова			
Проб.	Черная			
Рук. гр.	Черная			
Накат	Трибуит			
Кольцо				
ГИПРОСВЯЗЬ Москва				
Копировал: Лесовицкая Формат: А1				

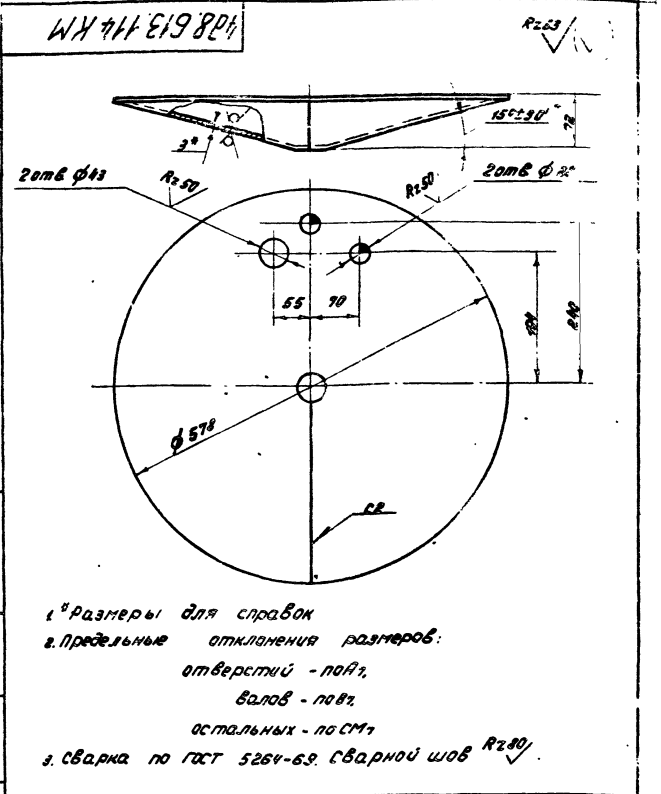
Типовой проект 408-1-17 Альбом № 1



1. Размеры для справок
2. Предельные отклонения размеров:
отверстий - по А7,
валов - по В7,
остальных - по СМ7
3. Внутренний радиус среза 2 мм
4. Сварка по ГОСТ 5264-69. Сварной шов Rz80

408.030.133 KM

Изм.	Лист	Изм.	Лист	Дата	Обработка	Лист	Листов	Масса	Масшт.
1	1								
Разработ: Козлова Провер: Черная Рук. отд: Черная Нач. отд: Трунцунт					Лист 82,0 ГОСТ 18903-74 Ст. 3 ГОСТ 16523-70 КОПИРОВАЛ: ЛЕСОНИНСКАЯ	Лист 1 Листов 1 ГИПРОСВЯЗЬ Москва Формат: И			

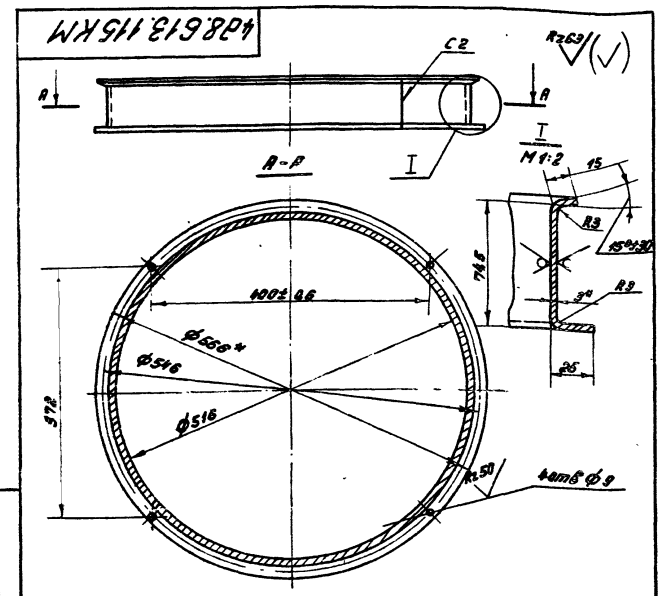


1. Размеры для справок
2. Предельные отклонения размеров:
отверстий - по А7,
валов - по В7,
остальных - по СМ7
3. Сварка по ГОСТ 5264-69. Сварной шов Rz80

408.613.114 KM

Изм.	Лист	Изм.	Лист	Дата	Обработка	Лист	Листов	Масса	Масшт.
1	1								
Разработ: Козлова Провер: Черная Рук. отд: Черная Нач. отд: Трунцунт					Лист 83,0 ГОСТ 18903-74 Ст. 3 ГОСТ 16523-70 КОПИРОВАЛ: ЛЕСОНИНСКАЯ	Лист 1 Листов 1 ГИПРОСВЯЗЬ Москва Формат: И			

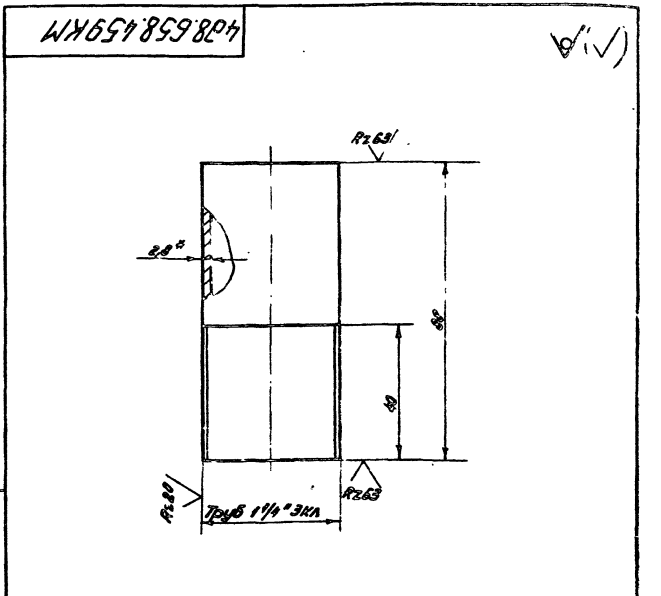
Типовой проект 408-1-17 Альбом № 1



1. Размеры для справок
2. Предельные отклонения размеров:
отверстий - по А7,
валов - по В7,
остальных - по СМ7
3. Сварка по ГОСТ 5264-69. Сварной шов Rz80

408.010.182 KM

Изм.	Лист	Изм.	Лист	Дата	Обработка	Лист	Листов	Масса	Масшт.
1	1								
Разработ: Козлова Провер: Черная Рук. отд: Черная Нач. отд: Трунцунт					Лист 83,0 ГОСТ 18903-74 Ст. 3 ГОСТ 16523-70 КОПИРОВАЛ: ЛЕСОНИНСКАЯ	Лист 1 Листов 1 ГИПРОСВЯЗЬ Москва Формат: И			



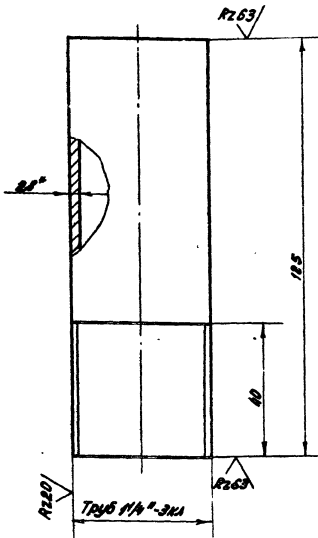
1. Размер для справок
2. Предельные отклонения размеров:
валов - по В5,
остальных - по СМ7

408.658.459 KM

Изм.	Лист	Изм.	Лист	Дата	Обработка	Лист	Листов	Масса	Масшт.
1	1								
Труба 1 1/4" 3Кл Труба 0-32 ГОСТ 3262-75					Лист 82,3-05 КОПИРОВАЛ: ЛЕСОНИНСКАЯ	Лист 1 Листов 1 ГИПРОСВЯЗЬ Москва Формат: И			

428.658.460KM

(M)



- 1. * Размер для справок
- 2. Предельные отклонения размеров:
валов - по 85
остальных - по 85

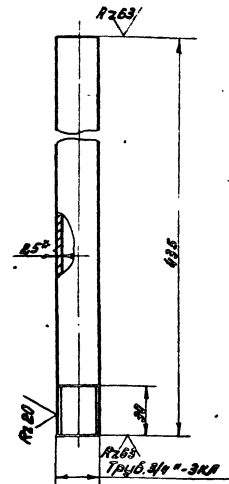
428.658.460KM

Изм.	Лист	Исполнит.	Подп.	Дата	Труба Ду 32 R=125	Итер	Масса	Масшт.
Разработ.	Королёва	И.И.				0,35	1:1	
Провер.	Черная	И.И.			Лист	Листов	1	
Рук.гр.	Черная	И.И.			ГИПРОСВЯЗЬ Москва			
Нач.цзп.	Тришут	И.И.			Труба 0-32 ГОСТ 3262-75			

Копировал: Песочинская формат: 11

428.658.463KM

(M)



- 1. * Размер для справок
- 2. Предельные отклонения размеров:
валов - по 85
остальных - по 85

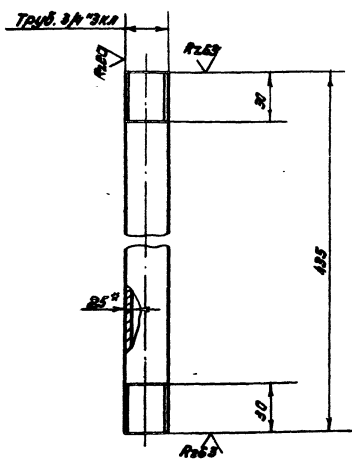
428.658.463KM

Изм.	Лист	Исполнит.	Подп.	Дата	Труба Ду 20 R=435	Итер	Масса	Масшт.
Разработ.	Королёва	И.И.				0,67	1:2	
Провер.	Черная	И.И.			Лист	Листов	1	
Рук.гр.	Черная	И.И.			ГИПРОСВЯЗЬ Москва			
Нач.цзп.	Тришут	И.И.			Труба 0-20 ГОСТ 3262-75			

Копировал: Песочинская формат: 11

428.658.464KM

(M)



- 1. * Размер для справок
- 2. Предельные отклонения размеров:
валов - по 85
остальных - по 85

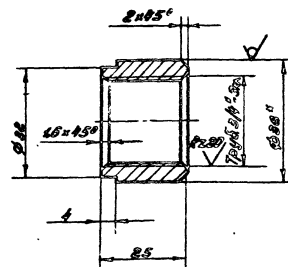
428.658.464KM

Изм.	Лист	Исполнит.	Подп.	Дата	Труба Ду 20 R=435	Итер	Масса	Масшт.
Разработ.	Королёва	И.И.				0,67	1:2	
Провер.	Черная	И.И.			Лист	Листов	1	
Рук.гр.	Черная	И.И.			ГИПРОСВЯЗЬ Москва			
Нач.цзп.	Тришут	И.И.			Труба 0-20 ГОСТ 3262-75			

Копировал: Песочинская формат: 11

428.220.149KM

(M)



- 1. * Размеры для справок
- 2. Предельные отклонения размеров:
отверстий - по 85,
валов - по 85,
остальных - по 85

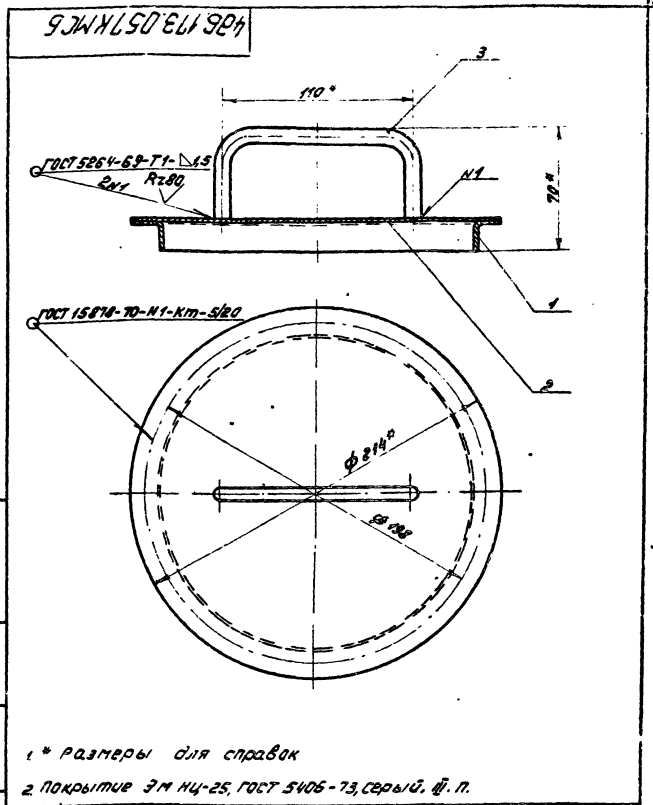
428.220.149KM

Изм.	Лист	Исполнит.	Подп.	Дата	Втулка	Итер	Масса	Масшт.
Разработ.	Королёва	И.И.				0,27	1:1	
Провер.	Черная	И.И.			Лист	Листов	1	
Рук.гр.	Черная	И.И.			ГИПРОСВЯЗЬ Москва			
Нач.цзп.	Тришут	И.И.			Труба 36x7,0 ГОСТ 8734-58 20 ГОСТ 8733-74			

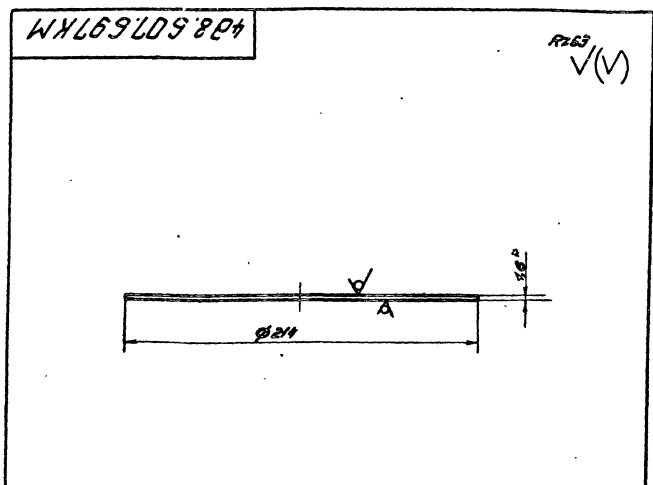
сф. 283-05 Копировал: Песочинская формат: 11

№	Зона	Лист	Обозначение	Наименование	Кол.	Примечание
				Документация		
11			406.173.058 КМСБ	Сборочный чертёж		
				Детали		
11	1		408.240.037 КМ	Кольцо	1	
11	2		408.607.697 КМ	Лист	1	
11	3		408.674.018 КМ	Ручка	1	

406.173.058 КМ			
Изм.	Лист	Масса	Масштаб
1	1	1,33	1:2
Крышка бака		ГИПРОСВЯЗЬ Москва	
Копировал: Песочинская		Формат: А1	

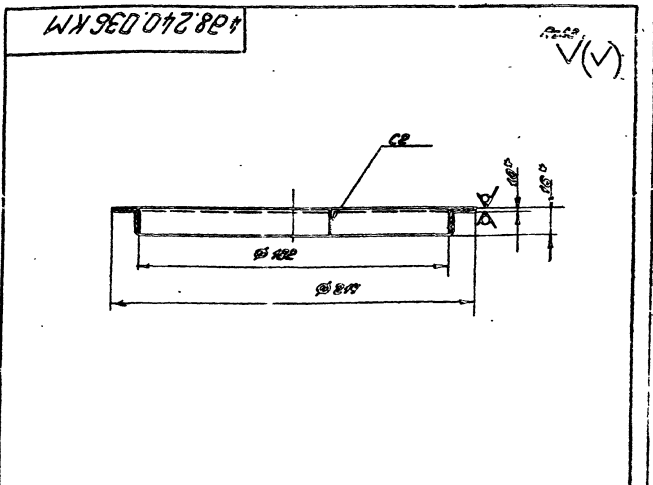


406.173.058 КМСБ			
Изм.	Лист	Масса	Масштаб
1	1	1,33	1:2
Крышка бака		ГИПРОСВЯЗЬ Москва	
Сборочный чертёж		ГИПРОСВЯЗЬ Москва	
Копировал: Песочинская		Формат: А1	



1* Размер для справок
2. Неуказанные предельные отклонения размеров: валов - по 85, остальных - по СМБ

408.607.697 КМ			
Изм.	Лист	Масса	Масштаб
1	1	1,2	1:2
Лист		ГИПРОСВЯЗЬ Москва	
Лист В.6 ГОСТ 15903-74		СТ 3 ГОСТ 16523-70	
Копировал: Песочинская		Формат: А1	



1* Размеры для справок
2. Неуказанные предельные отклонения размеров: валов - по 85, остальных - по СМБ
3. Сварка электродуговая по ГОСТ 5267-69

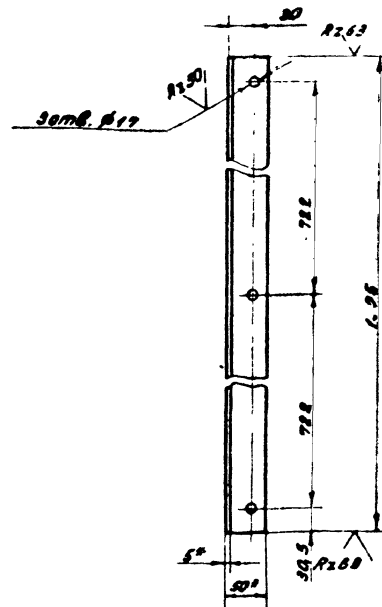
408.240.037 КМ			
Изм.	Лист	Масса	Масштаб
1	1	2,05	1:2
Кольцо		ГИПРОСВЯЗЬ Москва	
Сварка		Б-16 x 16 по ГОСТ 8276-63	
СТ 3 ГОСТ 11474-65		Москва	
Копировал: Песочинская		Формат: А1	

Инв. № подл. и дата, дата изготовления, дата ввода в эксплуатацию, № докум.

№	Обозначение	Наименование	Кол-во	Примечание
		Документация		
12	406.135.225 КМСБ	Сборочный чертеж		
		Детали		
11	1	408.120.230 КМ	2	Стойка
11	2	408.804.404 КМ	2	Косынка
11	3	408.804.405 КМ	2	Косынка
11	4	408.620.112 КМ	1	Подкос правый
11	5	408.620.113 КМ	1	Подкос левый
11	6	409.040.521 КМ	1	Угельник поперечный
11	7	409.040.522 КМ	1	Угельник поперечный
11	8	409.040.523 КМ	2	Угельник поперечный
11	9	409.040.526 КМ	1	Угельник
11	10	409.040.527 КМ	2	Угельник
11	11	409.040.532 КМ	1	Угельник
11	12	409.040.533 КМ	1	Угельник

406.135.225 КМ		Литер	Лист	Листов
Кронштейн		Г	1	1
Копировал: Лесничская		ГИПРОСВЯЗЬ Москва		
		Формат: 11		

408.120.230 КМ

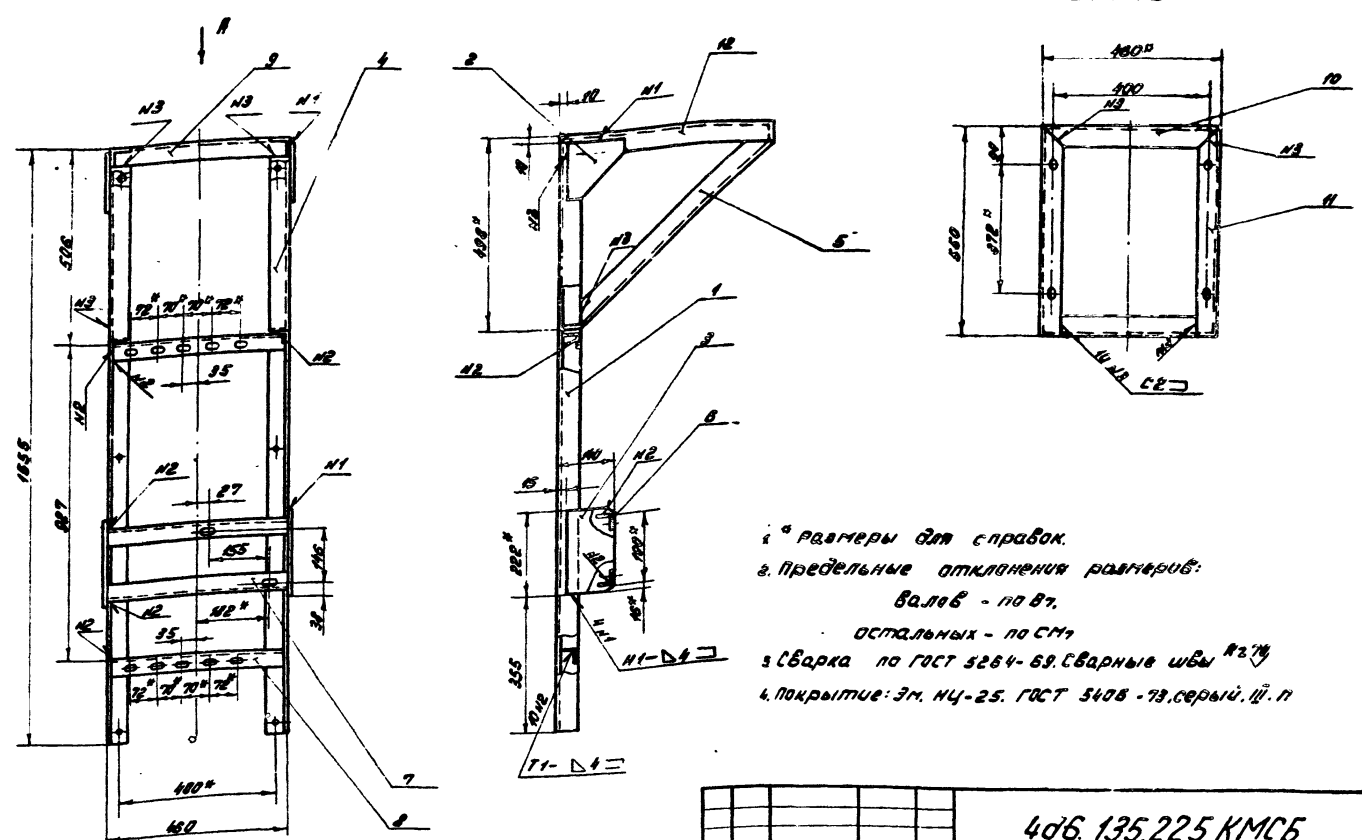


1. размеры для справок
 2. предельные отклонения размеров:
 ответный - по 9,
 балб - по 8,
 остальных - по см.

Инв. № подл. и дата, дата изготовления, дата ввода в эксплуатацию, № докум.

408.120.230 КМ		Литер	Масса	Масштаб
Стойка		Г	5,78	1:5
Копировал: Лесничская		ГИПРОСВЯЗЬ Москва		
		Формат: 11		

406.135.225 КМСБ



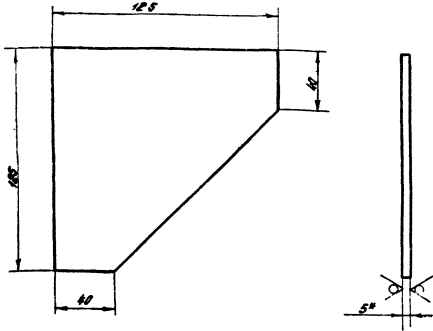
1. размеры для справок.
 2. предельные отклонения размеров:
 балб - по 8,
 остальных - по см.
 3. Сварка по ГОСТ 5264-69. Сварные швы R20.
 4. покрытие: эм. НУ-25. ГОСТ 5408-79. серый. Ц. П

Инв. № подл. и дата, дата изготовления, дата ввода в эксплуатацию, № докум.

406.135.225 КМСБ		Литер	Масса	Масштаб
Кронштейн		Г	33,7	1:10
Сборочный чертеж		ГИПРОСВЯЗЬ Москва		
		Формат: 12		

ЛХ 707 709 827

Rz 63 (M)



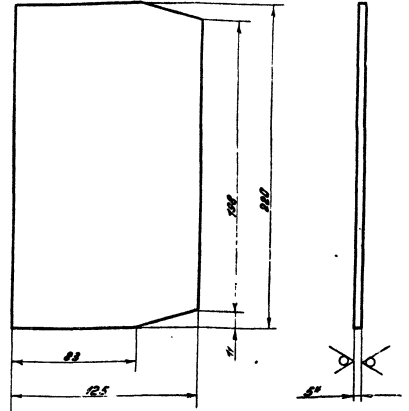
1. * размер для справок
 2. предельные отклонения размеров:
 валов - по 87
 остальных - по СТУ

408.604.404 KM

Изм.	Лист	Итого	Лист	Лист	Итого	Масса	Итого	Масса	Итого
1	1	1	1	1	1	0,8	1	0,8	1
Косынка				Лист		Листов		7	
Материал: 5*125 ГОСТ 103-57				Лист		Листов		7	
Ст. 3 ГОСТ 535-58				Лист		Листов		7	
ГОСТ 8936				Лист		Листов		7	
Москва				Лист		Листов		7	
Копировал: Лесничкина				Лист		Листов		7	
Формат: А1				Лист		Листов		7	

ЛХ 507 709 827

Rz 63 (M)



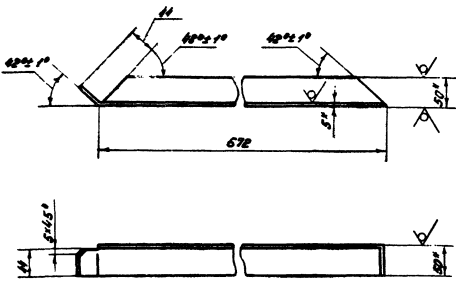
1. * размер для справок
 2. предельные отклонения размеров:
 валов - по 87
 остальных - по СТУ

408.604.405 KM

Изм.	Лист	Итого	Лист	Лист	Итого	Масса	Итого	Масса	Итого
1	1	1	1	1	1	1,07	1	1,07	1
Косынка				Лист		Листов		7	
Материал: 5*125 ГОСТ 103-57				Лист		Листов		7	
Ст. 3 ГОСТ 535-58				Лист		Листов		7	
ГОСТ 8936				Лист		Листов		7	
Москва				Лист		Листов		7	
Копировал: Лесничкина				Лист		Листов		7	
Формат: А1				Лист		Листов		7	

ЛХ 720 712 KM

Rz 63 (M)



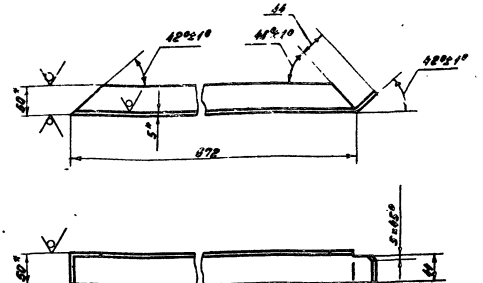
1. * размеры для справок
 2. предельные отклонения размеров:
 валов - по 87
 остальных - по СТУ

408.620.112 KM

Изм.	Лист	Итого	Лист	Лист	Итого	Масса	Итого	Масса	Итого
1	1	1	1	1	1	2,58	1	2,58	1
Полоса				Лист		Листов		7	
Материал: 6-50x58x5 ГОСТ 8509-72				Лист		Листов		7	
Ст. 3 ГОСТ 535-58				Лист		Листов		7	
ГОСТ 8936				Лист		Листов		7	
Москва				Лист		Листов		7	
Копировал: Лесничкина				Лист		Листов		7	
Формат: А1				Лист		Листов		7	

ЛХ 720 713 KM

Rz 63 (M)



1. * размер для справок
 2. предельные отклонения размеров:
 валов - по 87
 остальных - по СТУ

408.620.113 KM

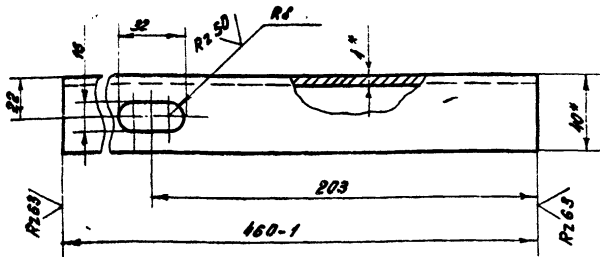
Изм.	Лист	Итого	Лист	Лист	Итого	Масса	Итого	Масса	Итого
1	1	1	1	1	1	2,58	1	2,58	1
Полоса				Лист		Листов		7	
Материал: 6-50x58x5 ГОСТ 8509-72				Лист		Листов		7	
Ст. 3 ГОСТ 535-58				Лист		Листов		7	
ГОСТ 8936				Лист		Листов		7	
Москва				Лист		Листов		7	
Копировал: Лесничкина				Лист		Листов		7	
Формат: А1				Лист		Листов		7	

ср. 283-05

Копировал: Лесничкина

Формат: А1

429.040.521KM



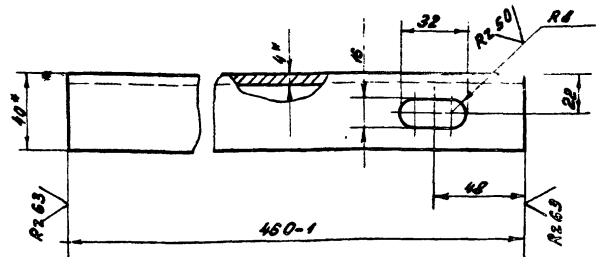
- 1. Размеры для справок
- 2. Неуказанные предельные отклонения размеров:

отверстий - по А7,
валов - по В7,
остальных - по СМ7

429.040.521KM

Изм.	Лист	Исполн.	Подп.	Дата	Угольник поперечный	Лист	Масса	Масшт.
						11	1:2	
Уголок 5-40x40 ГОСТ 8509-72 Ст. 3 ГОСТ 535-58						ГИПРОСВЯЗЬ Москва		
Копировал: Песочинская						Формат: 11		

429.040.522KM



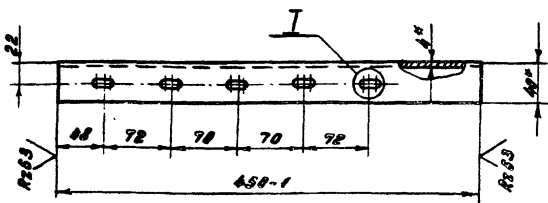
- 1. Размеры для справок
- 2. Неуказанные предельные отклонения размеров:

отверстий - по А7,
валов - по В7,
остальных - по СМ7

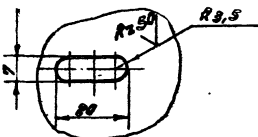
429.040.522KM

Изм.	Лист	Исполн.	Подп.	Дата	Угольник поперечный	Лист	Масса	Масшт.
						11	1:2	
Уголок 5-40x40 ГОСТ 8509-72 Ст. 3 ГОСТ 535-58						ГИПРОСВЯЗЬ Москва		
Копировал: Песочинская						Формат: 11		

429.040.523KM



I
M 1:1



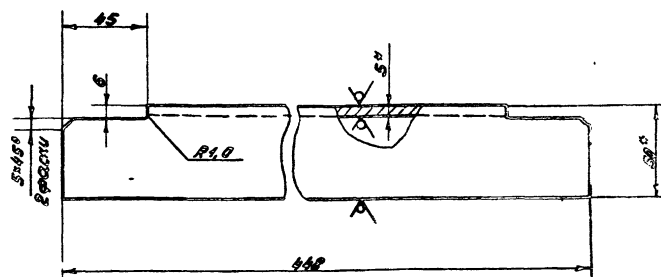
- 1. Размеры для справок
- 2. Неуказанные предельные отклонения размеров:

отверстий - по А7,
валов - по В7,
остальных - по СМ7

429.040.523KM

Изм.	Лист	Исполн.	Подп.	Дата	Угольник поперечный	Лист	Масса	Масшт.
						17	1:2	
Уголок 5-40x40 ГОСТ 8509-72 Ст. 3 ГОСТ 535-58						ГИПРОСВЯЗЬ Москва		
Копировал: Песочинская						Формат: 11		

429.040.526KM



- 1. Размеры для справок
- 2. Неуказанные предельные отклонения размеров:

валов - по В7,
остальных - по СМ7

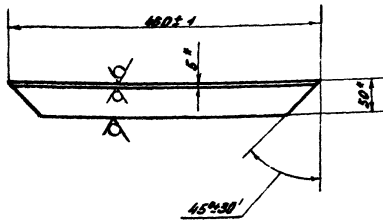
429.040.526KM

Изм.	Лист	Исполн.	Подп.	Дата	Угольник	Лист	Масса	Масшт.
						17	1:2	
Уголок 5-50x50 ГОСТ 8509-72 Ст. 3 ГОСТ 535-58						ГИПРОСВЯЗЬ Москва		
Копировал: Песочинская						Формат: 11		

вф 283-05

429.040.527KM

Rz63 ✓(✓)



1. Размеры для справок

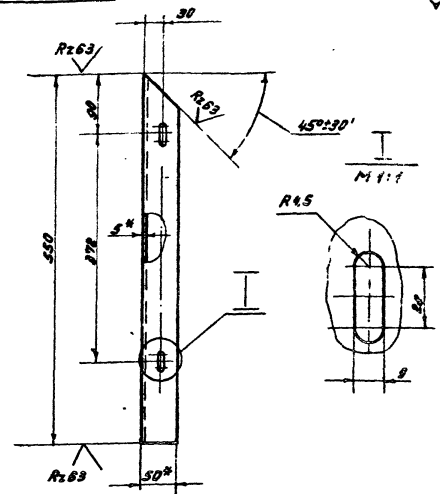
429.040.527KM

Мат. лист	Материал	Проф.	Материал	Лист	Масса	Масштаб
Угольник	Ст. 3 ГОСТ 535-58	ГПРСОВР36	Москва	1	1.5	1:5

Уголок 6-50х50х5 ГОСТ 535-58
Ст. 3 ГОСТ 535-58
Копировал: Песочинская Формат: 11

429.040.533KM

Rz63 ✓(✓)



1. Размеры для справок
2. Неуказанные предельные отклонения размеров: отверстий - по R5, валов - по B5, остальных - по СТ 5

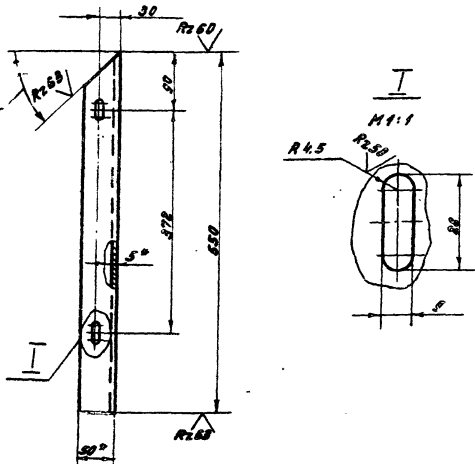
429.040.533KM

Мат. лист	Материал	Проф.	Материал	Лист	Масса	Масштаб
Угольник	Ст. 3 ГОСТ 535-58	ГПРСОВР36	Москва	1	1.8	1:5

Уголок 6-50х50х5 ГОСТ 535-58
Ст. 3 ГОСТ 535-58
Копировал: Песочинская Формат: 11

429.040.532KM

Rz60 ✓(✓)



1. Размеры для справок
2. Предельные отклонения размеров отверстий - по R7, валов - по B7, остальных - по СТ 5

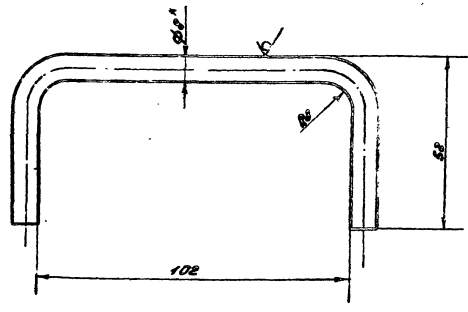
429.040.532KM

Мат. лист	Материал	Проф.	Материал	Лист	Масса	Масштаб
Угольник	Ст. 3 ГОСТ 535-58	ГПРСОВР36	Москва	1	2.06	1:5

Уголок 6-50х50х5 ГОСТ 535-58
Ст. 3 ГОСТ 535-58
Копировал: Песочинская Формат: 11

428.671.018KM

Rz63 ✓(✓)



1. Размер для справки
2. Неуказанные предельные отклонения размеров: отверстий - по R7, валов - по B7

428.671.018KM

Мат. лист	Материал	Проф.	Материал	Лист	Масса	Масштаб
Ручка	Ст. 3 ГОСТ 535-58	ГПРСОВР36	Москва	1	0.08	1:1

Ручка 6-50х50х5 ГОСТ 535-58
Ст. 3 ГОСТ 535-58
Копировал: Песочинская Формат: 11

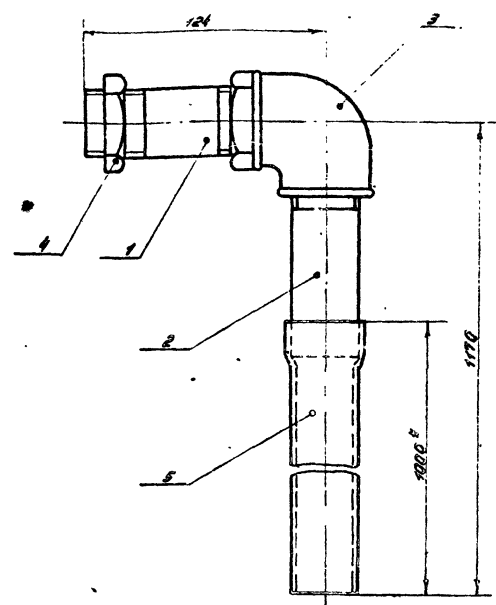
1. Услов. проект
К-1800 ~ 3

№	Обозначение	Наименование	Кол.	Примечание
		Документация		
И	406.457.247 КМСБ	Сборочный чертёж		
		Детали		
И	408.658.450 КМ	Патрубок Ду 25 0-100	1	
И	408.658.451 КМ	Патрубок Ду 25 0-100	1	
		Прочие изделия		
3		Угольник 0-25 ГОСТ 8946-59	1	
4		Контррейка 0-25 ГОСТ 8961-59	2	
		Материалы		
5		Трубка 4 ст 32-8 ГОСТ 5496-67 0-1000 87	1	0,4 кг

Исполн. Л. С. С. Дата 1980 г.

406.457.247 КМ			
Лит.	Лист	Листов	1
Трубопровод		ГУПРОСВЯЗЬ	
всасывающий		Москва	
Копировал: Лесюнская Формат: И			

406.457.247 КМСБ

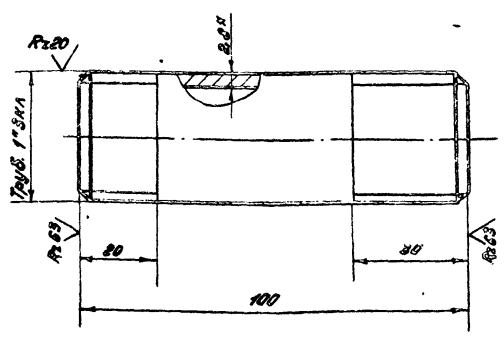


Исполн. Л. С. С. Дата 1980 г.

1. Размер для справки
2. Неуказанные предельные отклонения размеров - по МТ
3. Уплотнительный материал - хлопчатобумажная пряжа

406.457.247 КМСБ			
Лит.	Масса	Масшт.	
Трубопровод			
всасывающий	1,2	1:2	
Сборочный чертёж			
Лит.	Листов	1	
ГУПРОСВЯЗЬ		Москва	
Копировал: Лесюнская Формат: И			

408.658.450 КМ

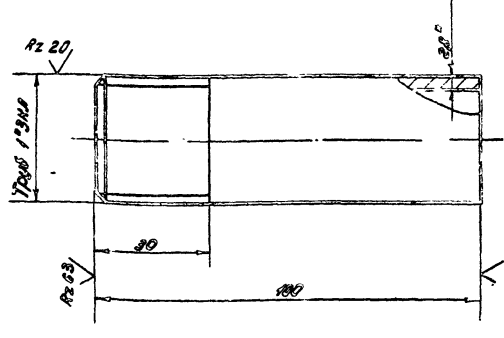


1. Размер для справок
2. Неуказанные предельные отклонения размеров: валов - по 85, остальных - по СТЗ

Исполн. Л. С. С. Дата 1980 г.

408.658.450 КМ			
Лит.	Масса	Масшт.	
Патрубок Ду 25			
0-100	0,24	1:1	
Лит.	Листов	1	
ГУПРОСВЯЗЬ		Москва	
Копировал: Лесюнская Формат: И			

408.658.451 КМ



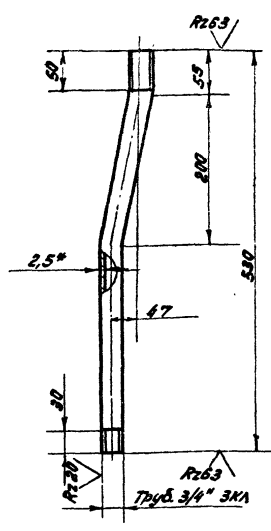
1. Размер для справок
2. Неуказанные предельные отклонения размеров: валов - по 85, остальных - по СТЗ

Исполн. Л. С. С. Дата 1980 г.

408.658.451 КМ			
Лит.	Масса	Масшт.	
Патрубок Ду 25			
0-100	0,24	1:1	
Лит.	Листов	1	
ГУПРОСВЯЗЬ		Москва	
Копировал: Лесюнская Формат: И			

408.658.465 KM

W/V



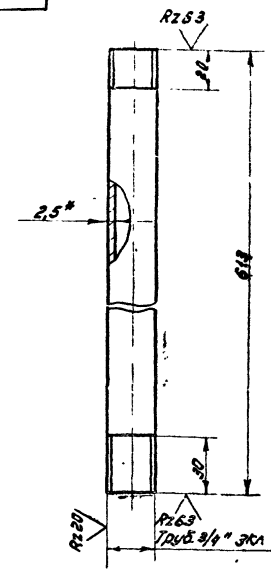
- 1. * Размер для справок
- 2. Неуказанные предельные отклонения размеров: валов - по 87, остальных - по СТ 1
- 3. Внутренние радиусы гибов 80 мм

408.658.465 KM

Черт. Лист № докум.	Подп.	Дата	Лит.	Масса	Масшт.
Разраб. Баюдилова	Вас			0,77	1:5
Провер. Василькина	Вас		Лист	Листов 1	
Рис. Черная	Вас		ГУПРОСВЯЗЬ		
Накат. Гриневит	Вас		Москва		
Труба Ду 20 E=530			Труба 0-20 ГОСТ 3262-75		
Копировал: Песочинская			Формат: 11		

408.658.445 KM

W/V



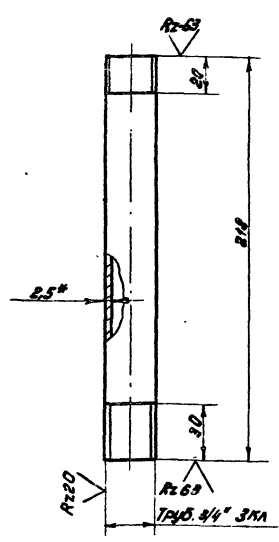
- 1. * Размер для справок
- 2. Неуказанные предельные отклонения размеров: валов - по 87, остальных - по СТ 1

408.658.445 KM

Черт. Лист № докум.	Подп.	Дата	Лит.	Масса	Масшт.
Разраб. Баюдилова	Вас			0,87	1:2
Провер. Василькина	Вас		Лист	Листов 1	
Рис. Черная	Вас		ГУПРОСВЯЗЬ		
Накат. Гриневит	Вас		Москва		
Труба Ду 20 E=613			Труба 0-20 ГОСТ 3262-75		
Копировал: Песочинская			Формат: 11		

408.658.446 KM

W/V



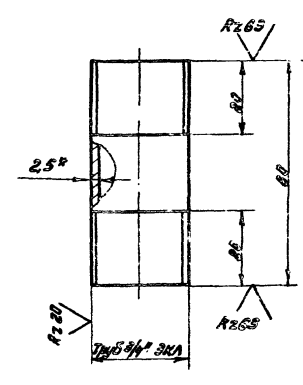
- 1. * Размер для справок
- 2. Неуказанные предельные отклонения размеров: валов - по 87, остальных - по СТ 1

408.658.446 KM

Черт. Лист № докум.	Подп.	Дата	Лит.	Масса	Масшт.
Разраб. Баюдилова	Вас			0,32	1:2
Провер. Василькина	Вас		Лист	Листов 1	
Рис. Черная	Вас		ГУПРОСВЯЗЬ		
Накат. Гриневит	Вас		Москва		
Труба Ду 20 E=218			Труба 0-20 ГОСТ 3262-75		
Копировал: Песочинская			Формат: 11		

408.658.447 KM

W/V



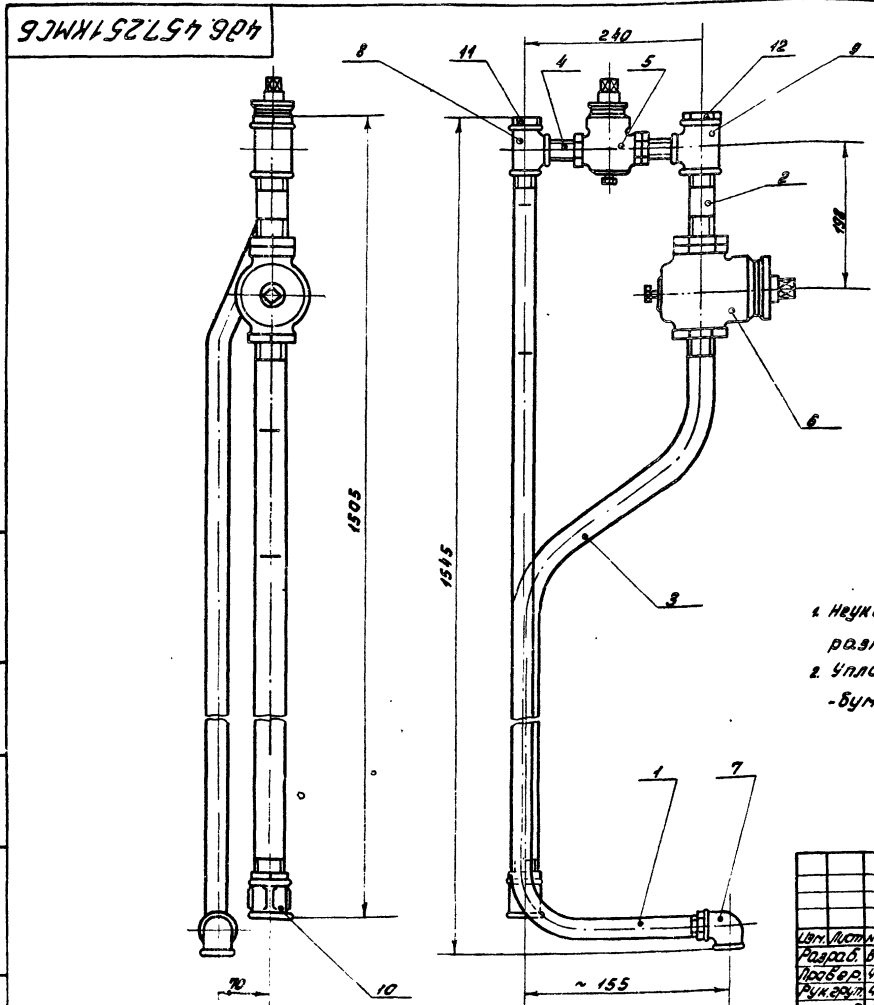
- 1. * Размер для справок
- 2. Неуказанные предельные отклонения размеров: валов - по 87, остальных - по СТ 1

408.658.447 KM

Черт. Лист № докум.	Подп.	Дата	Лит.	Масса	Масшт.
Разраб. Баюдилова	Вас			0,09	1:1
Провер. Василькина	Вас		Лист	Листов 1	
Рис. Черная	Вас		ГУПРОСВЯЗЬ		
Накат. Гриневит	Вас		Москва		
Патрубок Ду 20 E=60			Труба 0-20 ГОСТ 3262-75		
EФ 283-05			Копировал: Песочинская		
			Формат: 11		

Формат	Зона	Лист	Наименование	Обозначение	Кол.
				<u>Документация</u>	
12			406.457.251 КМСБ	Сборочный чертёж	
				<u>Детали</u>	
И	1		406.658.452 КМ	Труба Ду 20 Е=1450	1
И	2		406.658.454 КМ	Труба Ду 32 Е=130	1
И	3		406.658.455 КМ	Труба Ду 32 Е=1222	1
И	4		406.658.468 КМ	Патрубок Ду 20 Е=64	2
				<u>Прочие изделия</u>	
				Кран муфтовый тип ИЧ 6БК	
	5			20-6	1
	6			32-6	1
	7			Угловойник 0-20 ГОСТ 8946-59	1
	8			Тройник 0-20 ГОСТ 8948-59	1
	9			Тройник 0-32*20 ГОСТ 8949-59	1
			406.457.251 КМ		
Изм.	Лист	И в зак.	Подп.	Дата	
Разработ.	Козлова	С.С.			
Провер.	Черная	С.С.			
Руковод.	Черная	С.С.			
Начальн.	Гриневит	С.С.			
			Трубопровод переливной и аварийного слива		
			Лит. Лист Листов 1 2 ГИПРОСВЯЗЬ Москва		
			Копировал: Песочинская формат: И		

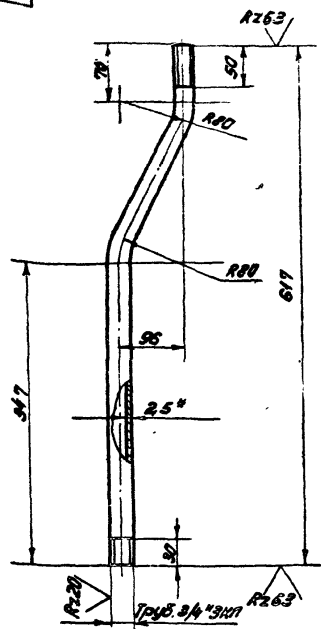
Формат	Зона	Лист	Наименование	Обозначение	Кол.
	10			Муфта влиная 0-32 ГОСТ 8955-59	1
				Контргайка ГОСТ 8961-59	
	11			0-20	3
	12			0-32	3
			406.457.251 КМ		
Изм.	Лист	И в зак.	Подп.	Дата	
			Лит. Лист Листов 1 2 ГИПРОСВЯЗЬ Москва		
			Копировал: Песочинская формат: И		



1. Неуказанные предельные отклонения размеров - по СМТ.
2. Уплотнительный материал - хлопчатобумажная пряжа.

			406.457.251 КМСБ		
Изм.	Лист	И в зак.	Подп.	Дата	
Разработ.	Васюткина	В.В.			
Провер.	Черная	С.С.			
Руковод.	Черная	С.С.			
Начальн.	Гриневит	С.С.			
			Трубопровод переливной и аварийного слива. Сборочный чертёж		
			Лит. Масса Масшт. 45 1:5		
			Лист Листов 1 ГИПРОСВЯЗЬ Москва		
			Копировал: Песочинская формат: И		

408.658.467KM



неуказанные предельные отклонения
размеров: вала в - по 87
остальных - по 87

408.658.467KM

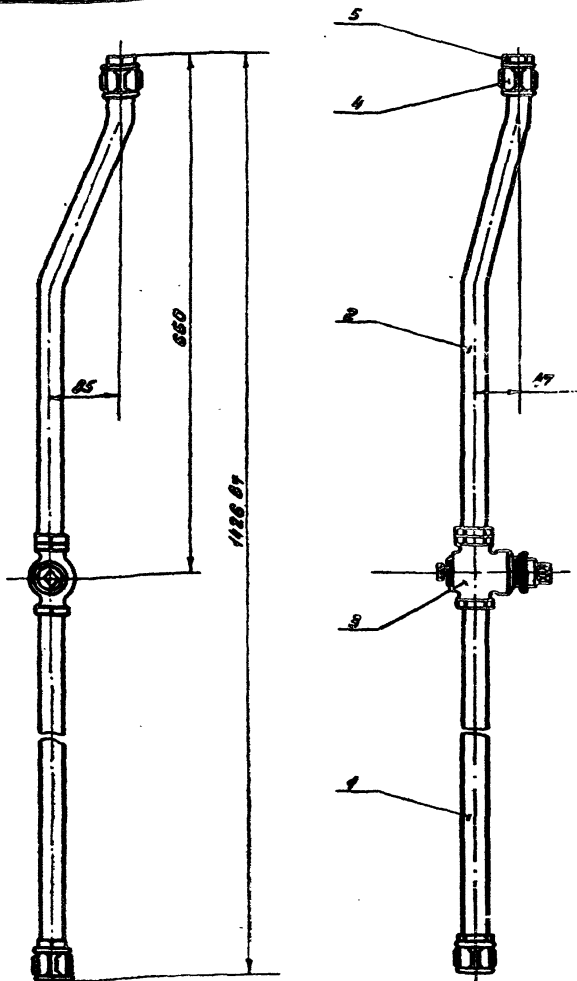
Изм.	Лист	Издан	И.И.	Подп.	Дата	Труба Ду 20	Лит.	Масса	Масшт.
						Е=617		0.89	1:5
						Труба 0-20 ГОСТ 3262-75	Лист	Листов	
						Копировал: Лесочинская	ГИПРОСВЯЗЬ Москва		

№	Значение	Наименование	Кол-во
		СБОРНЫЙ ЧЕРТЕЖ	
		ДЕТАЛИ	
11	1	408.658.457KM Труба Ду 20 Е=745	1
11	2	408.658.467KM Труба Ду 20 Е=617	1
		Прочие изделия	
3		Кран муфтовый тип 146БК 20-6 ГОСТ 19193-73	1
4		Муфта длинная 0-20 ГОСТ 6955-59	2
5		Контррейка 0-20 ГОСТ 8861-59	3

406.457.252KM

Изм.	Лист	Издан	И.И.	Подп.	Дата	Трубопровод	Лит.	Масса	Масшт.
						расходный		2.2	1:5
						СБОРНЫЙ ЧЕРТЕЖ	Лист	Листов	
						Копировал: Лесочинская	ГИПРОСВЯЗЬ Москва		

406.457.252KMСБ



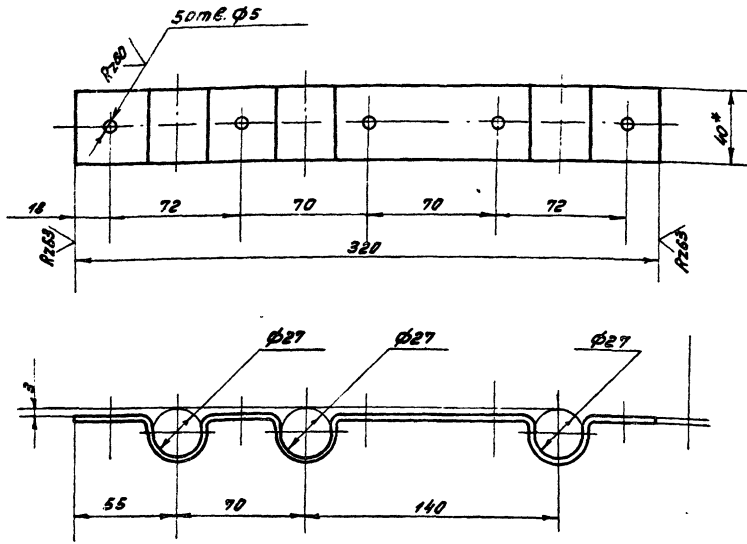
1. неуказанные предельные отклонения
размеров - по 87
2. Уплотнительный материал - хлопчатобумажная пряжа

406.457.252KMСБ

Изм.	Лист	Издан	И.И.	Подп.	Дата	Трубопровод	Лит.	Масса	Масшт.
						расходный		2.2	1:5
						СБОРНЫЙ ЧЕРТЕЖ	Лист	Листов	
						Копировал: Лесочинская	ГИПРОСВЯЗЬ Москва		

428.668.528KM

✓(✓)

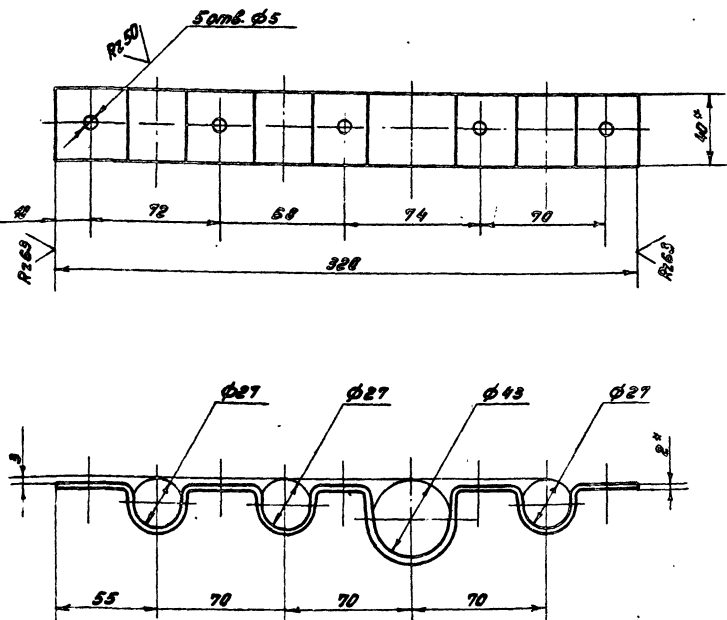


- 1. размеры для справок
- 2. неуказанные предельные отклонения размеров:
отверстий - по А7,
валов - по В7,
остальных - по СМ7
- 3. внутренние радиусы сгибов 3 мм
- 4. покрытие: ЭМ. НЦ-25 ГОСТ 5406-73 серый Ц.П.

					428.668.528KM			
Изм.	Лист	Исполн.	Подп.	Дата	Скоба для крепления трех труб	Лит.	Масса	Масштаб
							0,38	1:2
Разраб.	Василица	Бел				Лист	Листов	
Пров.	Черная				Лента Ст. 2 НЛ-М-НЛ-0 2x40 ГОСТ 503-71	ГИПРОСВЯЗЬ Москва		
Рис.вр.	Черная				Копировал: Песочинская	Формат: А2		
Нач. отд.	Григорьев							

428.668.529KM

✓(✓)



- 1. размеры для справок
- 2. неуказанные предельные отклонения размеров:
отверстий - по А7,
валов - В7,
остальных - по СМ7
- 3. внутренние радиусы сгибов 3 мм
- 4. покрытие: ЭМ. НЦ-25 ГОСТ 5406-73 серый Ц.П.

					428.668.529KM			
Изм.	Лист	Исполн.	Подп.	Дата	Скоба для крепления четырёх труб	Лит.	Масса	Масштаб
							0,38	1:2
Разраб.	Василица	Бел				Лист	Листов	
Пров.	Черная				Лента Ст. 2 НЛ-М-НЛ-0 2x40 ГОСТ 503-71	ГИПРОСВЯЗЬ Москва		
Рис.вр.	Черная				Копировал: Песочинская	Формат: А2		
Нач. отд.	Григорьев							

Лист 1 из 1

сф 233-05

ЦЕНТРАЛЬНЫЙ ИНСТИТУТ ТЕПЛОТВОРЕНИЯ
ГОССТРОЙ СССР

Свердловский филиал

620062 г. Свердловск, ул. Генералов, 3-А

Заказ № 192 или № 00-283-05 тарихи 300

Сдано в печать 24/11 1978 г. Цена 1-34