

ТИПОВОЕ ПРОЕКТНОЕ РЕШЕНИЕ

0407-3-05.86

АВТОМАТИЧЕСКАЯ ЗАЩИТА ДИЗЕЛЬНЫХ  
ЭЛЕКТРОСТАНЦИЙ СКЛАДОВ МАТЕРИАЛОВ  
ОТ ПОЖАРА УСТАНОВКА ГАЗОВОГО ПОЖАРОТУШЕНИЯ  
ХРАНЕНИЕ ТОПЛИВА В ОТДЕЛЬНОМ ПОМЕЩЕНИИ

АЛЬБОМ II

УСТАНОВОЧНЫЕ ЧЕРТЕЖИ И УЗЛЫ КРЕПЛЕНИЯ  
СПЕЦИФИКАЦИИ ОБОРУДОВАНИЯ  
ВЕДОМОСТИ ПОТРЕБНОСТИ В МАТЕРИАЛАХ

1166-02  
15-04 1-10

					ПРИВЯЗАН	
ИНВ. N						

0407-3-05 86

АВТОМАТИЧЕСКАЯ ЗАЩИТА ДИЗЕЛЬНЫХ  
ЭЛЕКТРОСТАНЦИЙ СКЛАДОВ МАТЕРИАЛОВ  
ОТ ПОЖАРА УСТАНОВКА ГАЗОВОГО ПОЖАРОТУШЕНИЯ  
ХРАНЕНИЕ ТОПЛИВА В ОТДЕЛЬНОМ ПОМЕЩЕНИИ  
АЛЬБОМ II

## СОСТАВ ПРОЕКТНОЙ ДОКУМЕНТАЦИИ

Альбом I Пояснительная записка  
Технологическая и электротехническая части

Альбом II УСТАНОВочные черТежи и узлы кРепления  
Спецификации оборудования  
Ведомости потребности в материалах

## Альбом III СМЕТЫ

РАЗРАБОТАНО  
СПЕЦИАЛЬНЫМ ПРОЕКТНО-КОНСТРУКТОРСКИМ  
БЮРО "СПЕЦАВТОМАТИКА"

ГЛАВНЫЙ ИНЖЕНЕР СПКБ СА М.Я. ГОЛДЕР

ГЛАВНЫЙ ИНЖЕНЕР ПРОЕКТА *В. С. Е.* С.Е. ФРОЛОВ

ЧТВЕРЖДЕН

Минприбором СССР

ПРОТОКОЛ ОТ 16 ДЕКАБРЯ 1985г.

				ПРИВЯЗАН	
ИНВ N					

# Содержание альбома

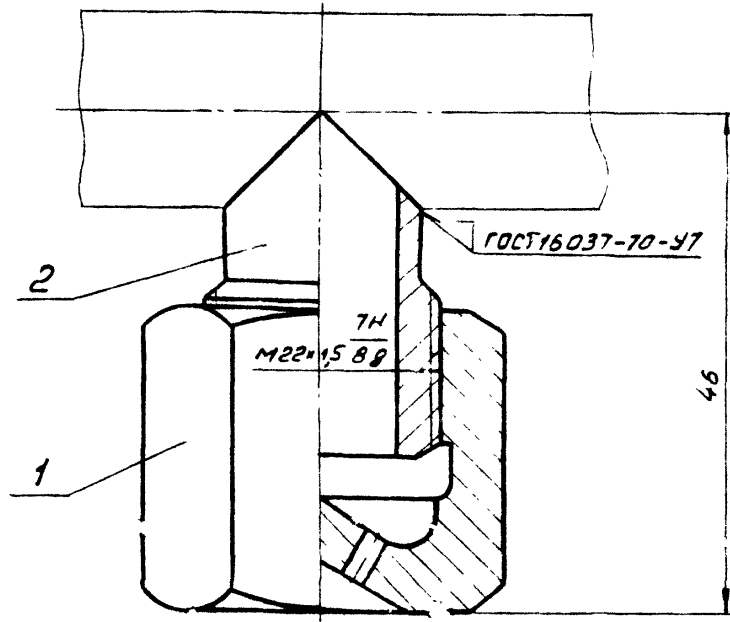
Обозначение	Наименование	Стр.
	Установочные чертежи и узлы крепления	
АПЖС.Н.1	Носодок с муфтой под трубу/провод для установки в кабель- ном подполье под перекрытием. Монтажный чертеж.	3
АПЖС.Н.1.1	Носодок	4
АПЖС.Н.1.2	Муфта	5
АПЖС.Н.2	Заглушка испытательная	5
АПЖС.Н.3	Заглушка	6
АПЖС.Н.1	Установка защитной скобы на пост кнопочный ПКУ-15. Спецификация	7
АПЖС.Н.1	Установка защитной скобы на пост кнопочный ПКУ-15	
	Оборачивный чертеж	8
АПЖС.Н.1.1	Скоба	9
АПЖС.Н.1.2	Пластина	10
АПЖС.Н.1.3	Пластина	7
АПЖС.Н.2	Крепление выключателя типа ВПК на входную дверь. Спецификация.	11
АПЖС.Н.2	Крепление выключателя типа ВПК на входную дверь. Оборачивный чертеж	12

Обозначение	Наименование	Стр.
АПЖС.Н.2.1	Скоба	10
АПЖС.Н.2.2	Уголок	13
АПЖС.Н.2.3	Уголок	13
АПЖС.Н.3	Крепление извещателя МДФ-1М на желе- зобетонном перекрытии. Монтажный чертеж	14
АПЖС.Н.4	Крепление промежуточного ливенно- контрольного устройства ППКУ-1М на стене.	
	Монтажный чертеж	15
АПЖС.Н.5	Крепление sireны сигнальной СС-1 Спецификация.	16
АПЖС.Н.5	Крепление sireны сигнальной СС-1 Монтажный чертеж.	17
АПЖС.Н.5.10	Кронштейн.	
	Оборачивный чертеж	18
АПЖС.Н.5.10.1	Основание	19
АПЖС.Н.5.10.2	Лист	19
АПЖС.СО	Спецификации оборудования	21
АПЖС.СО	Спецификации оборудования	22
АПЖС.ВМ	Ведомости потребности в материалах	25
АПЖС.ВМ	Ведомости потребности в материалах	27

Альбом 1

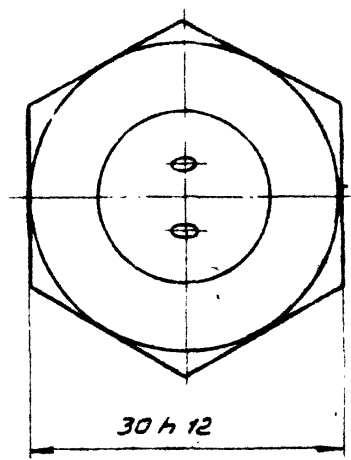
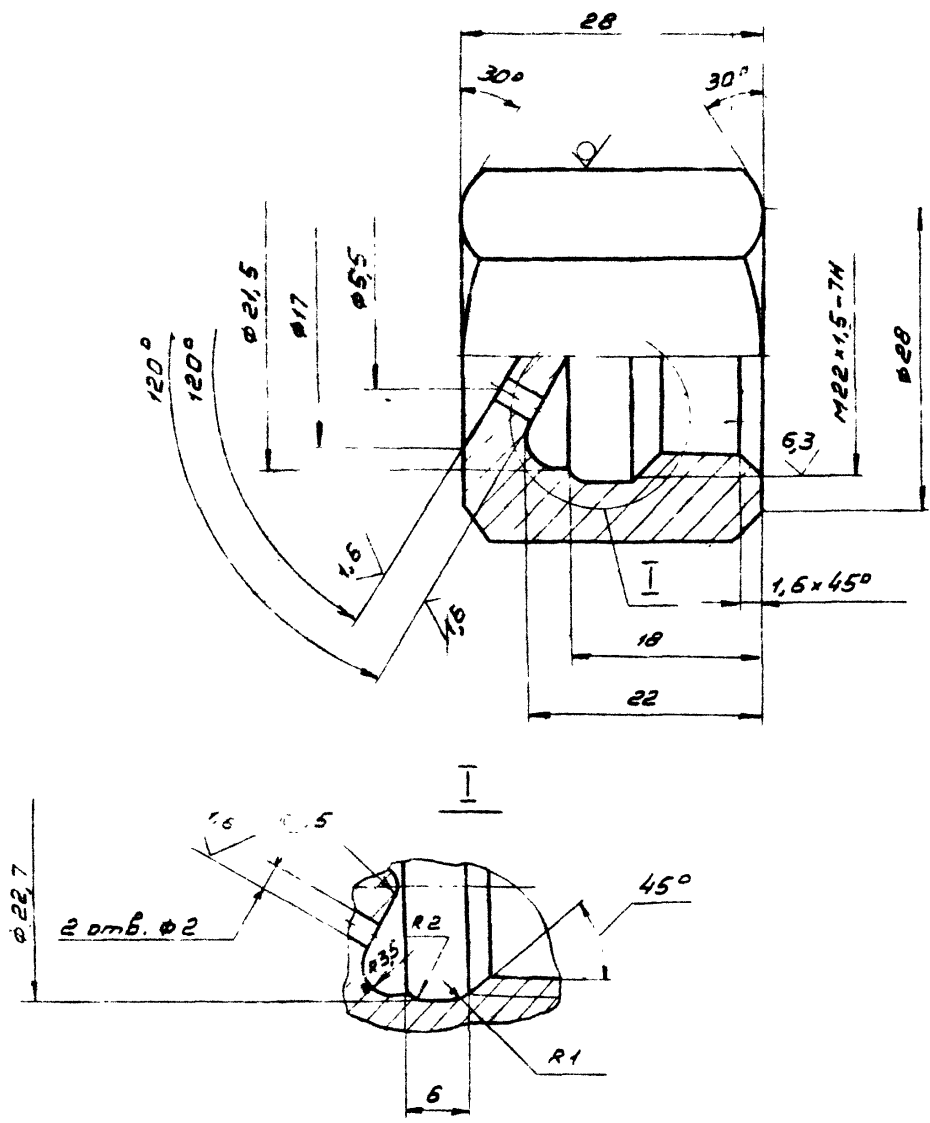
Т.П.Р. 0407-3-05.86

Лист 11 из 11. Подписано в печать 12.05.86



1 Электрод Э 42 ГОСТ 9467-75  
2 Размеры для справок

№ п/п	Зона	Поз.	Обозначение	Наименование	Примечание
				<u>Детали</u>	
А4	1		АПЖ 1 Н 1.1	Насадок	1
А4	2		АПЖ 1 Н 1.2	Муфта	1
<b>АПЖ 1 Н 1</b>					
ГНП Фасов. 1.1.1 Лист 1 из 1				Столяр	Масса
				0,17	2,1
Монтажный чертеж				Лист	Листов
				СПКБ	Специальное



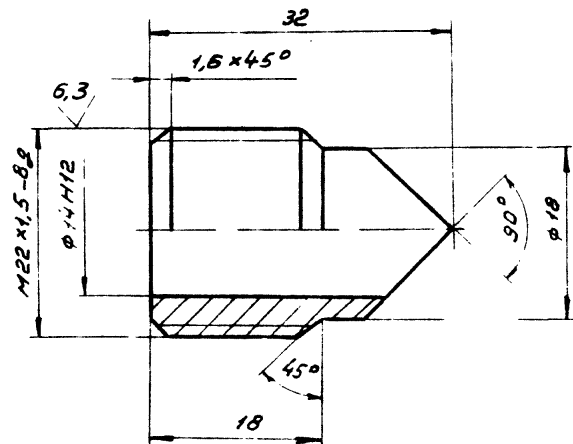
1. Н14, н14  $\pm \frac{t_2}{2}$
2. Покрытие 412хр.

				АПЖ 1.Н. 1.1.			
				Насадок	Стандарт	Масса	Масштаб
					РН	0,12	2:1
					Лист	Листов 1	
ГНП	Фролов	Фролов		Шестигранник	30-510СТ8560-78 35 ГОСТ 1051-73		
Н.контр.	Уткина	Уткина					
Нач.отд.	Язаров	Язаров					
Н.п. спец.	Захарова	Захарова					
Вед.инж.	Якулин	Якулин					
Ст.инж.	Аленичев	Аленичев			СПКБ „Спецавтоматика“		

Альбом II

ТПР 0407-3-05.86

12,5 (✓)



$$H14, h14, +\frac{12}{2}$$

АПЖ1.Н.1.2

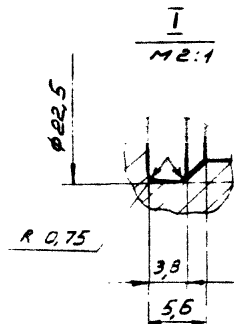
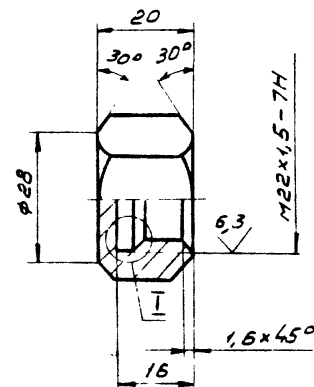
Муфта

Сталь	Масса	Масштаб
	0,05	1:2
Лист	Листов	
	1	
СПКБ «Спецавтоматика»		
Сталь 20 ГОСТ 1050-74		

Альбом II

ТПР 0407-3-05.86

12,5 (✓)



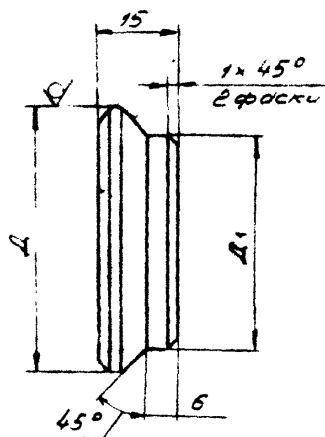
1. H14, h14.
2. Покрытие 4.12. Хр.

АПЖ1.Н2

Заглушка  
испытательная

Испытательная

Масса	Масштаб
0,07	1:1
Лист	Листов
	1
СПКБ «Спецавтоматика»	
Испытательная	



Обозначение	Д, мм	Д <sub>1</sub> , мм	Масса, кг
АПЖ I. Н. 3	10	7	0,0018
1	14	9	0,015
2	14	10	0,015
3	16	11	0,019
4	16	12	0,02
5	18	13	0,025
6	18	14	0,026
7	20	15	0,031
8	20	16	0,033
9	22	17	0,039
11	22	18	0,04
12	25	19	0,05
13	25	20	0,051
14	28	21	0,062
15	28	22	0,064
16	30	23	0,071
17	30	24	0,073
18	32	25	0,082

$$H14, \pm \frac{t_2}{2}$$

						АПЖ I. Н. 3			
						Заглушка	Стандия	Масса	Масштаб
							РЛ -	СМ. табл.	1:1
							Лист	Листов 1	
ГНП	Фролов	И.Контр	Уткина	КР 2	<u>Д ГОСТ 2590-74</u> <u>Ст. 3 ГОСТ 535-79</u>	СПКБ "Спецавтоматика"			
Нач. отд.	Азаров	И. спец.	Захарова						
Вед. инж.	Акулин	Ст. инж.	Аленуева						
Ст. инж.	Аленуева	Инж.	Акулин						

## Алгоритм II

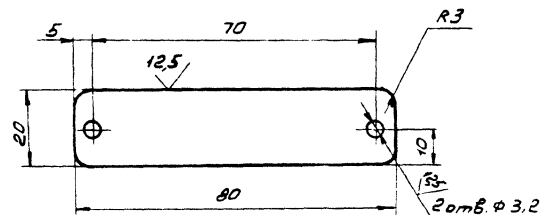
ТНР 0407-3-05 86

Формат	Зона	Лист	Обозначение	Наименование	кол.	Примечание
				<u>Документация</u>		
А3			АПЖ2.Н.1	Сборочный чертеж		
				<u>Детали</u>		
А3	1		АПЖ2.Н.1.1	Скоба	1	
А4	2		АПЖ2.Н.1.2	Пластина	1	
А4	3		АПЖ2.Н.1.3	Пластина	1	
				<u>Стандартные изделия</u>		
	4			Винт М4х658 ГОСТ17473-80	2	
	5			Винт М4х858 ГОСТ17473-80	2	
	6			Защелка 3х630 ГОСТ10293-80	2	
	7			Пломба 1-6х8-АД1М		
				ГОСТ18677-73	1	
				<u>Материалы</u>		
	8			Проволока ММ-1		
				ГОСТ2112-79	0,5 м	

ГНП	Ф. 02.05	2000	АПЖ 2.Н.1	Днев.	нов
М. 02.05	Уткин	2000	Установка защитной скобы на пост кнопочный ПК-15	СЛКБ „Спец.отделит. 4“	
М. 02.05	Азаров	2000			
Г.	Уткин	2000			

Арббон II

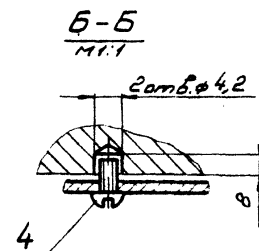
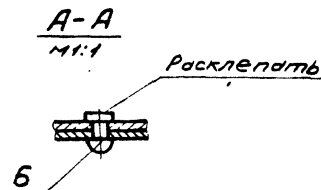
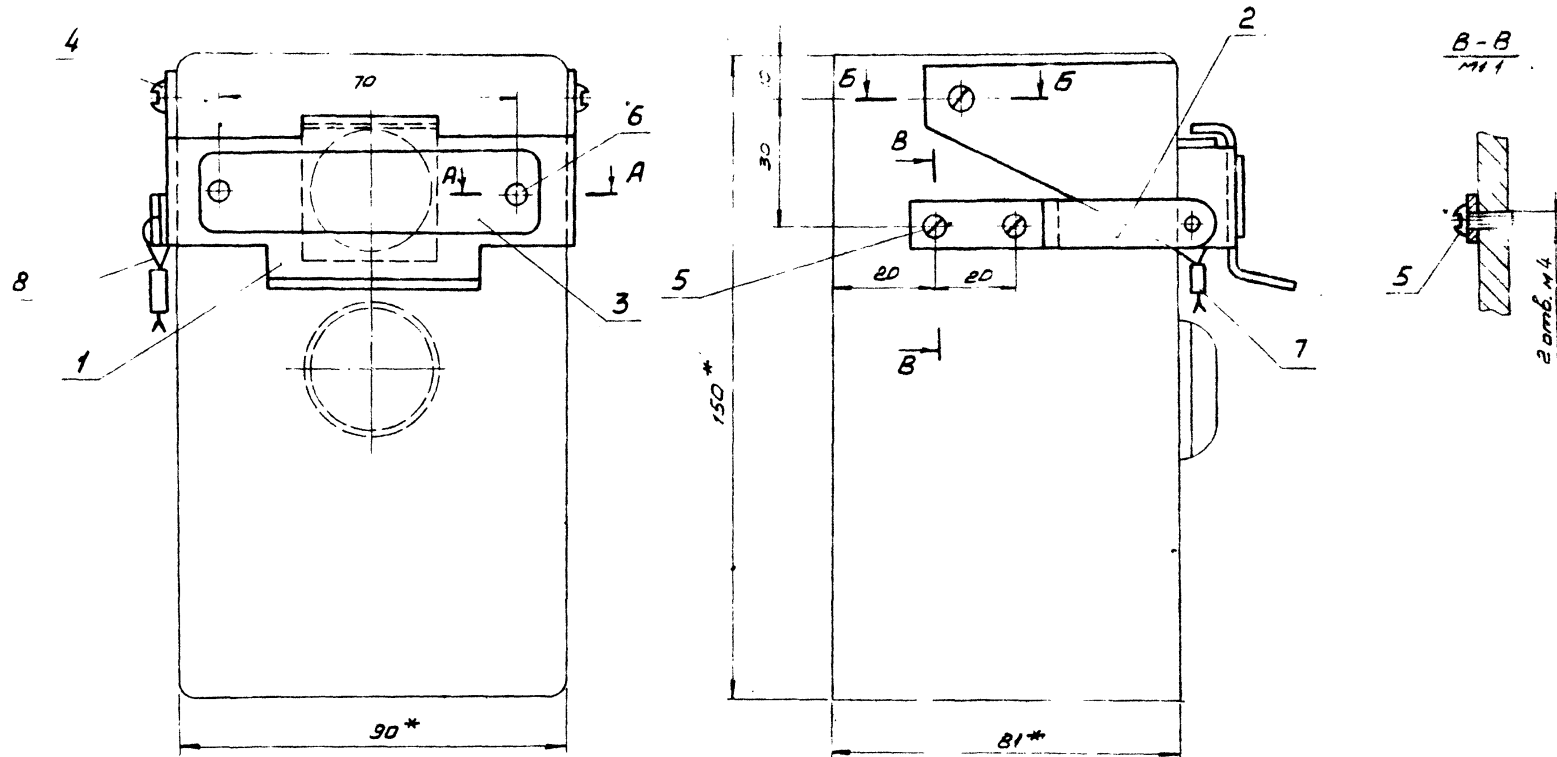
ТНР 0407-3-05 86



1. Н14,  $\pm \frac{t_2}{2}$
2. На пластине сделать надпись:  
"При пожаре отключи скобу, нажми кнопку."

[illegible]



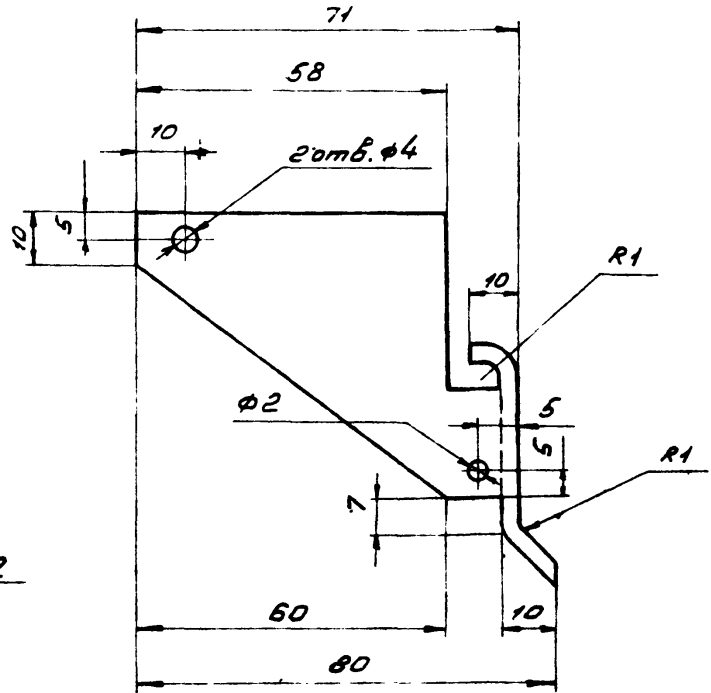
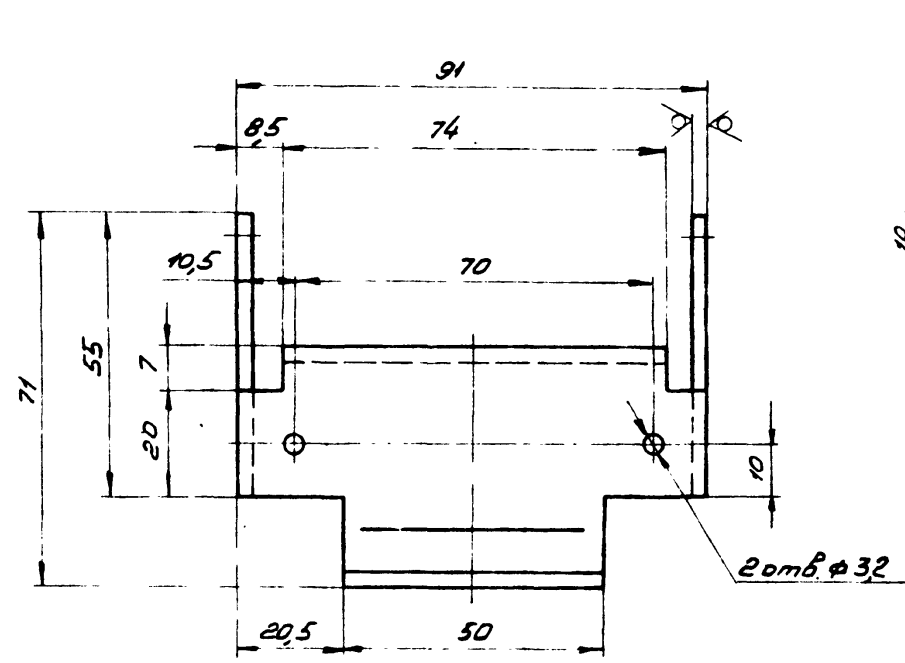


1.\* Размеры для справок  
2.  $\pm \frac{t_2}{2}$

				АПЖ2.Н.1		
				Установка защитной скобы на пост кнопочный ПКУ-15 сборочный чертёж		
ГМП	Фролов	30/12		Станд	Масса	Масштаб
Н.контр	Уткина	1/11		рп	0,4	1:1
Нач.отд	Азаров	30/11		Лист	Листов 1	
Л.случ	Захарова	1/11		СПКБ „Спецавтоматика“		
Ввод.инж	Акулиничев	1/12				
Ст.инж	Аленичев	1/11				

ТНР 0407-У-05 86 Анбон II

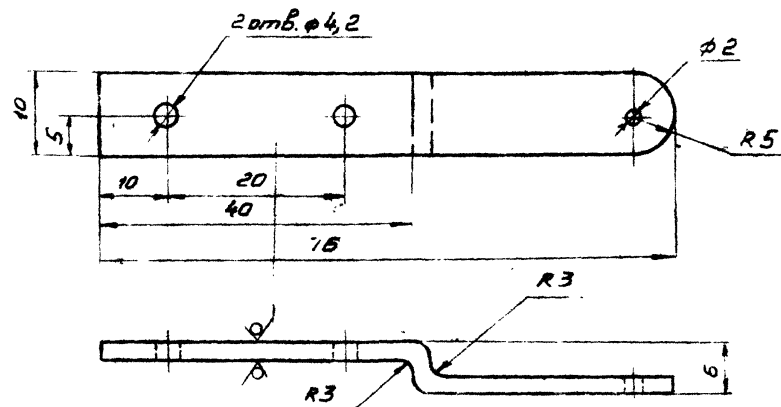
12,5 (✓) (✓)



Н14, h 14,  $\pm \frac{z2}{2}$

АПЖ2.Н.1.1.			
Скоба	Стандарт	Масштаб	Масштаб
	рп	2:1	1:1
Лист 6-10 ГОСТ 19903-74		СПЖБ	
Ст. 3 ГОСТ 16323-70		"Спе.автоматика"	

12.6/1 ✓)



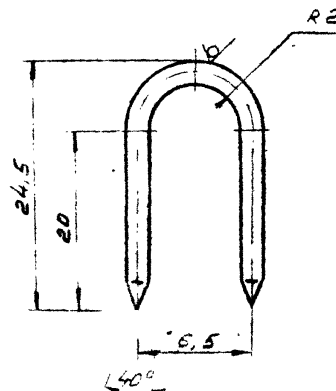
$$H14 \pm \frac{t_2}{2}$$

АПЖ2.Н.1.2

Пластина

Лист 5-30 ГОСТ 12903-74  
Ст. 3 ГОСТ 16523-70

Деталь	Масса	Масштаб
Лист	0,02	2:1
Листов 1		
СПКБ "Спецавтоматика"		



$$\pm \frac{t_2}{2}$$

АПЖ2.Н.2.1

Скоба

Лист 21466-02  
Ст. 3 ГОСТ 3202-74

Деталь	Масса	Масштаб
Лист	0,001	2:1
Листов 1		
СПКБ "Спецавтоматика"		

Албом II

ТПР 0407-3-05.86

Имя, отчество, фамилия, дата рождения, место рождения, образование, специальность, должность, подпись, печать

Формы	Зона	Лист	Обозначение	Наименование	Кол.	Примечание
				<u>Документация</u>		
А3			АПЖ2.Н.2.	Сборочный чертеж		
				<u>Детали</u>		
А4	1		АПЖ2.Н.2.1	Скоба		кол. до по проекту
А3	2		АПЖ2.Н.2.2	Уголок	1	
А4	3		АПЖ2.Н.2.2	Уголок	1	
				<u>Стандартные изделия</u>		
	4			Болт М5×25,58 ГОСТ 7805-70	3	
	5			Болт М5×70,58		
				ГОСТ 7805-70	2	
	6			Гайка М 5.5		
				ГОСТ 5915-70	10	
	7			Шайба 5.04		
				ГОСТ Н 371-78	10	
	8			Шуруп 1-4×16		
				ГОСТ Н 45-80	2	
	9			Гвоздь 10,8×12		нужна установка по месту
				ГОСТ 4028-63	203	кг
	10			Коробка УР-2П		
				ГОСТ 10040-75	1	
АПЖ2.Н.2						
Крепление выключателя типа ВПК на входную дверь				Станд. в	Лист	Автомат
				А1	1	2
				СПКБ Специализированный		

11

Албом II

ТПР 0407-3-05.86

Имя, отчество, фамилия, дата рождения, место рождения, образование, специальность, должность, подпись, печать

Формы	Зона	Лист	Обозначение	Наименование	Кол.	Примечание
	11			Подразетник Ф73		
				ТУ25-09 046-80	1	
				<u>Прочие изделия</u>		
	12			Дюбель У65 643		
				ТУ36-941-76	1	
	13			Дюбель-гвоздь 4,5×60		
				ТУ 14-4-1231-83	4	
				<u>Материалы</u>		
	14			Провод ППВ2×1,0		
				ГОСТ 6323-79	15	м
АПЖ2.Н.2						
						Лист
						2

2466 02 12

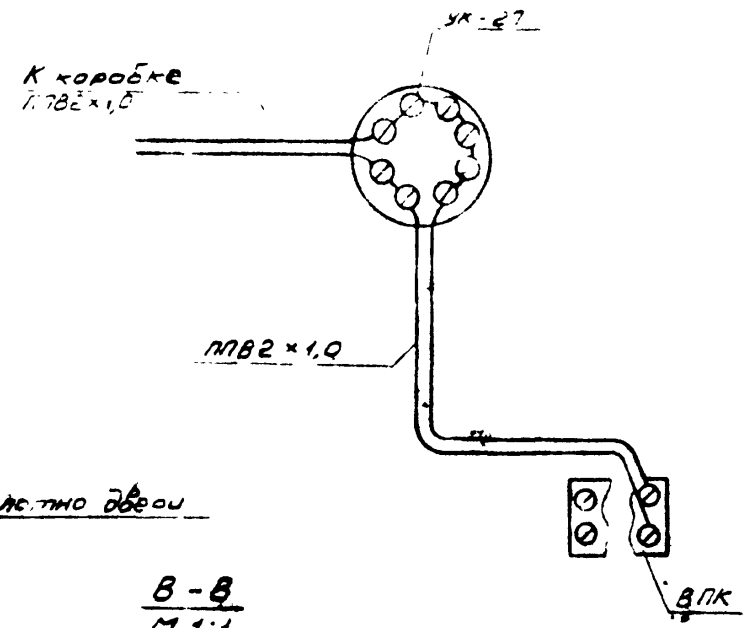
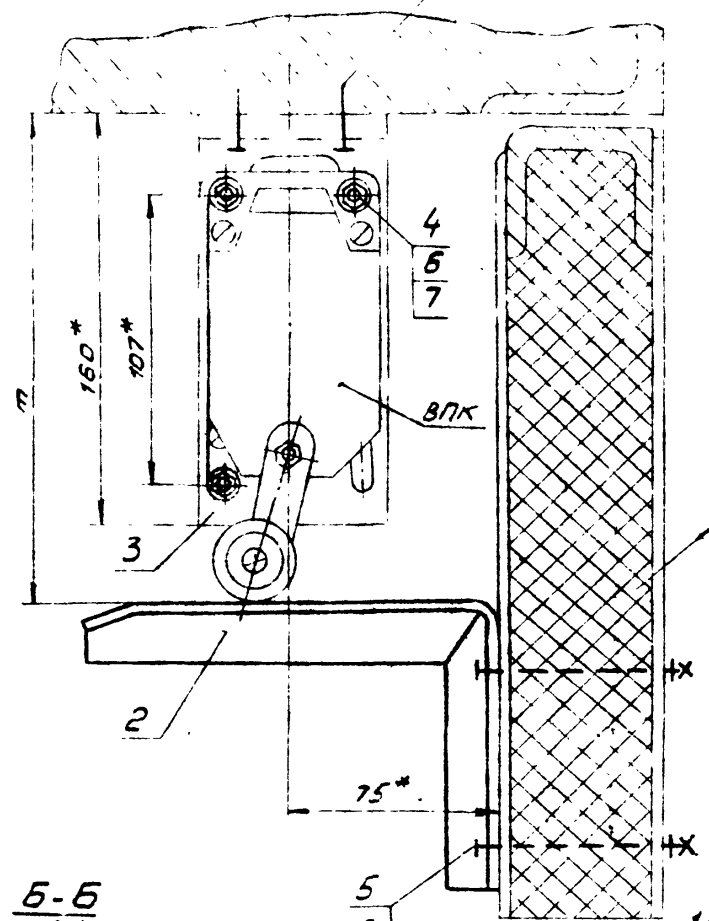
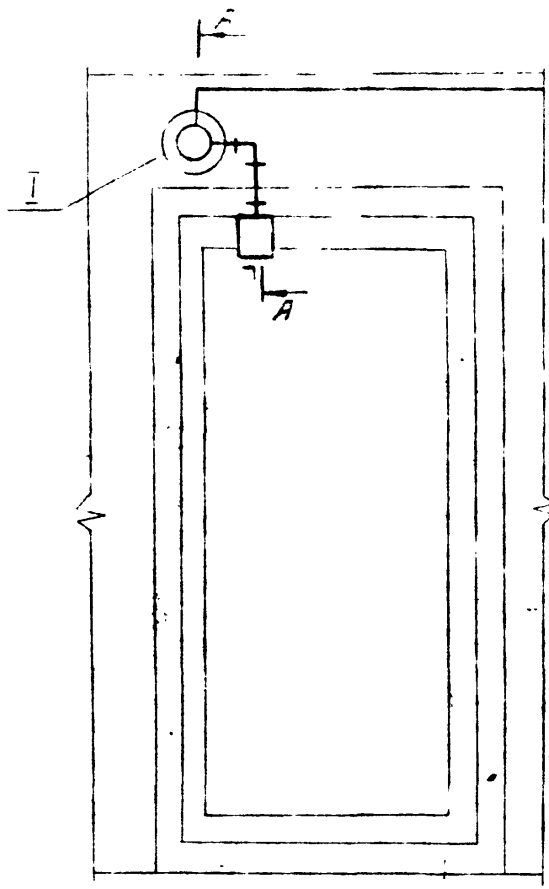
Альбом II

ТПР 0407-3-05.86

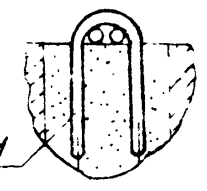
Служба контроля Подписи и даты 03.05.86

2-A 13

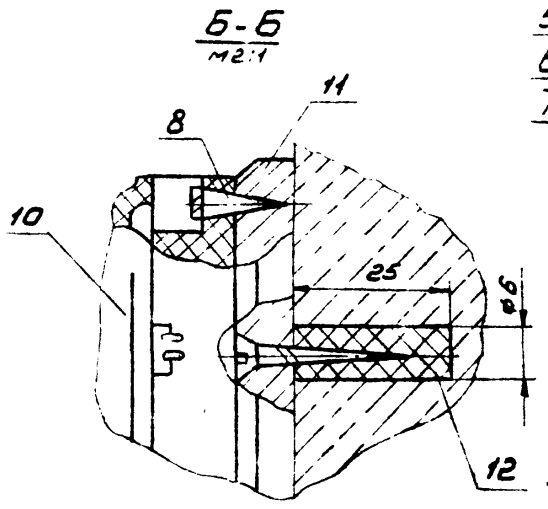
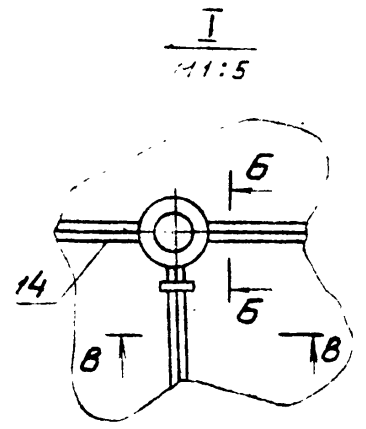
Схема электрическая соединений



В-В  
М 1:1

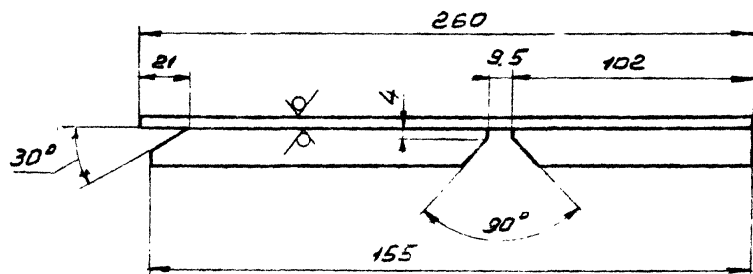
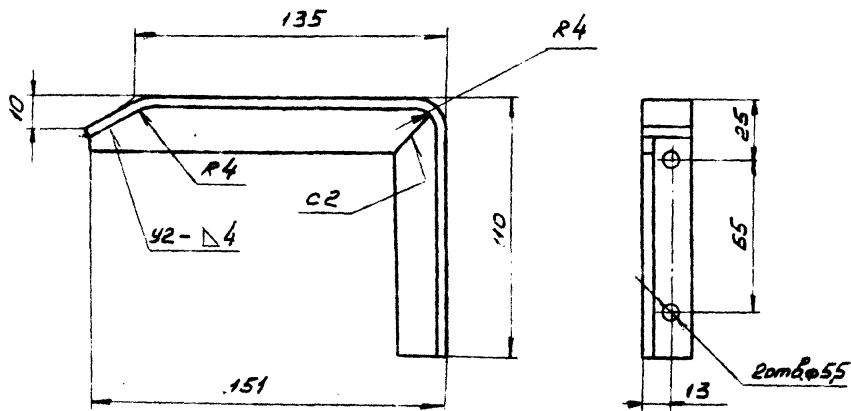


- 1. Размер, "т" отрегулировать при монтаже, обеспечив работу выключателя и защиту его от поломки.
- 2. Крепление уголка поз 3 производить по месту при стрелькой дюбелем поз. 13.
- 3\* Размеры для справок.



АПЖ2.Н.2					Склад	Масса	Масштаб
Крепление выключателя типа ВПК на входную дверь					РП		
Сборочный чертеж					Лист	Листов 1	
					СПКБ		
					"Спецавтоматика"		
ГМП	Фарлов	ВПК					
И.контр	Уткин	ВПК					
И.контр	Азаров	ВПК					
И.спец	Захаров	ВПК					
Вед.инж	А.гулин	ВПК					
Ст.инж	А.Павлов	ВПК					

125  
✓(✓)



1. Сборные швы по ГОСТ 5264-80  
Электрод 342 ГОСТ 9467-75
2. H14,  $\pm \frac{t}{2}$

АПЖ 2.Н.2.2

Уголок

Материал	Масса	Количество
ДП	0,29	1,2
Лист	Листов 1	

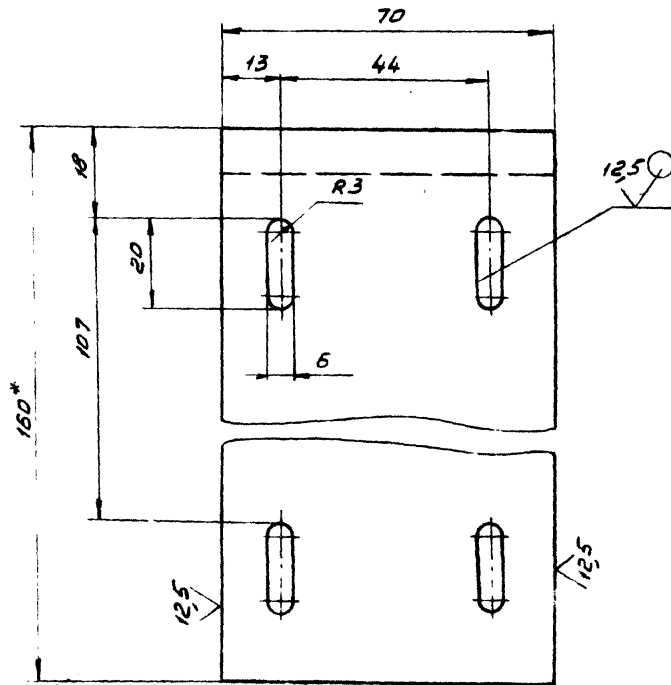
Уголок 5-20х20х410х8509-12  
9

СПКБ  
"Втоматик"

9(✓)

Альбом II

ТПР 0407-3-05.86



1. H14,  $\pm \frac{t}{2}$
- 2\* Размер для справок

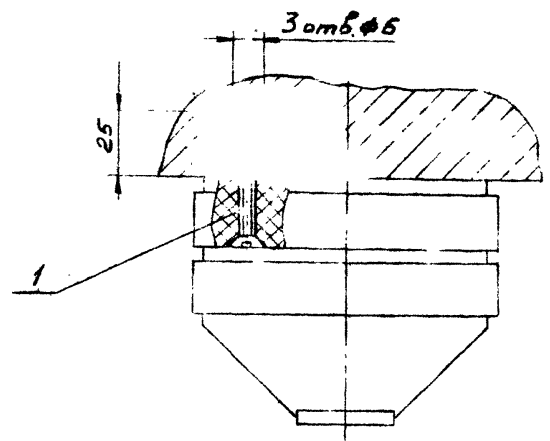
АПЖ 2.Н.2.3

Уголок

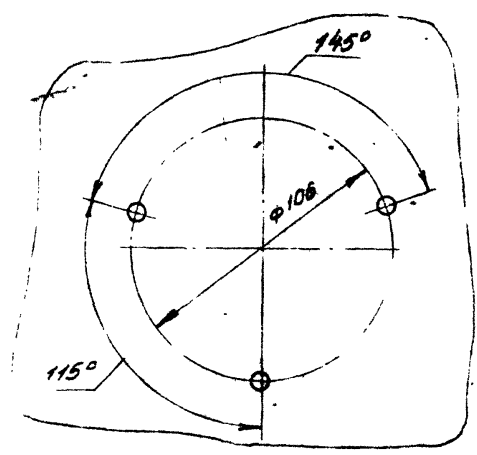
Материал	Масса	Количество
ДП	1,2	1:1
Лист	Листов 1	

Уголок 5-160х100х370.  
От 3 535-79

СПКБ  
"Спецавтоматика"

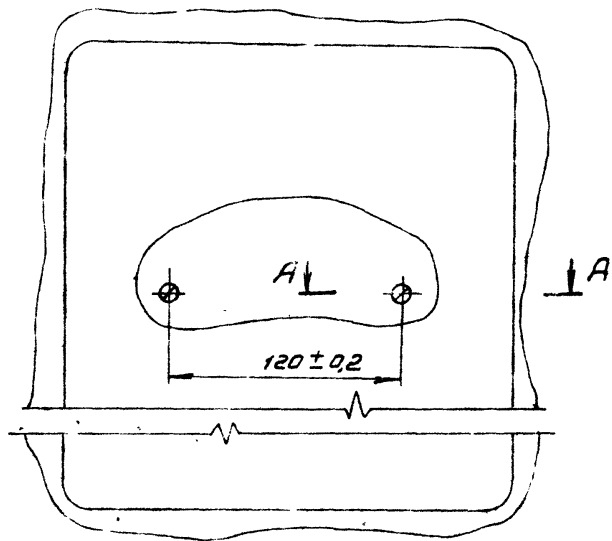


План расположения дюбелей  
на перекрытии



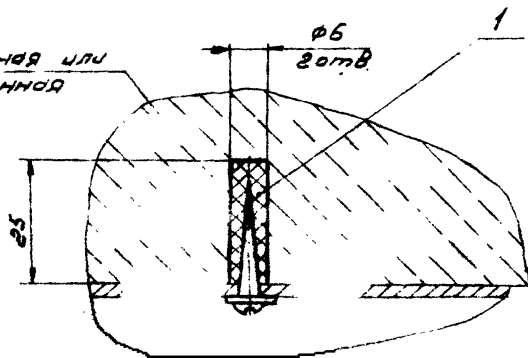
Формат	Зона	Лист	Обозначение	Наименование	Кол.	Примечание	
				<u>Прочие изделия</u>			
		1		Дюбель У656УЗ			
				ТУЗБ - 941-79	3		
				АПЖ 2.Н.3.			
				Крепление извещателя УДФ-1М на железо- бетонном перекры- тии  Монтажный чертёж	Стандия	Маска	Масштаб
					рп	—	
					Лист	Листов 1	
					СПКБ		
					„Спецавтоматика“		
ГН:	Фролов	В.В.					
Ч.контр	Уткина	В.И.					
Нач.отд	Азаров	В.И.					
П.спец.	Захаров	В.И.					
Вед.инж	Якулин	А.С.					
Ст.инж	Аленушев	А.И.					

Г.И. Фролов  
Ч.контр. Уткина  
Нач.отд. Азаров  
Гл.спец. Захаров  
Вед.инж. Якушин  
Ст.инж. Яценуев



A-A  
1:1

Стена кирпичная или  
железобетонная



Формат	Зона	Лист	Обозначение	Наименование	Кол.	Примечание
				Прочие изделия		
		1		Дюбель У656У3		
				ТУ36 - 941-79	2	
			АПЖ 2. Н. 4			
			Крепление промежуточного приемно-контрольного устройства ППК-1М на стене Монтажный чертеж	Стандия	Маска	Масштаб
				рп	—	1:2
				Лист	Листов	
				СПКБ "Спецавтоматика"		



Формат А4	Кол-во листов	Лист	Обозначение	Наименование	Кол.	Примечание
				<u>Документация</u>		
А3			АПЖС2 Н.5	Монтажный чертеж		
				<u>Сборочные единицы</u>		
А4	1		АПЖС2.Н.5.10	Кронштейн	1	
				<u>Стандартные изделия</u>		
	2			Болт М6х25.58		
				ГОСТ 7805-70	2	
	3			Гайка М6.5		
				ГОСТ 5915-70	2	
	4			Шайба 6.04		
				ГОСТ 1371-78	2	
			<u>Переменные данные для исполнений</u>			
				<u>АПЖС2.Н.5</u>		
				<u>Прочие изделия</u>		
	5			Дюбель У656 У3		
				ТУЗБ-944-79	2	

АПЖС2.Н.5

Крепление сирены  
сигнальной СС-1

Стандарт Лист Листов  
РП 1 2  
СПКБ  
"Спецавтоматика"

ГМП Фролов  
М.Колта Уткина  
Нач.отд. Азаров  
Пл.спец. Захаров  
Вед.инж. Акулин  
Ст.инж. Аленичев

Формат А4	Кол-во листов	Лист	Обозначение	Наименование	Кол.	Примечание
				<u>АПЖС2.Н.5.01</u>		
				<u>Стандартные изделия</u>		
	5			Шуруп Т-4х30		
				ГОСТ 1145-80	2	

АПЖС2.Н.5

Лист  
2

Рис. 1

Крепление на железобетонной  
или кирпичной стене

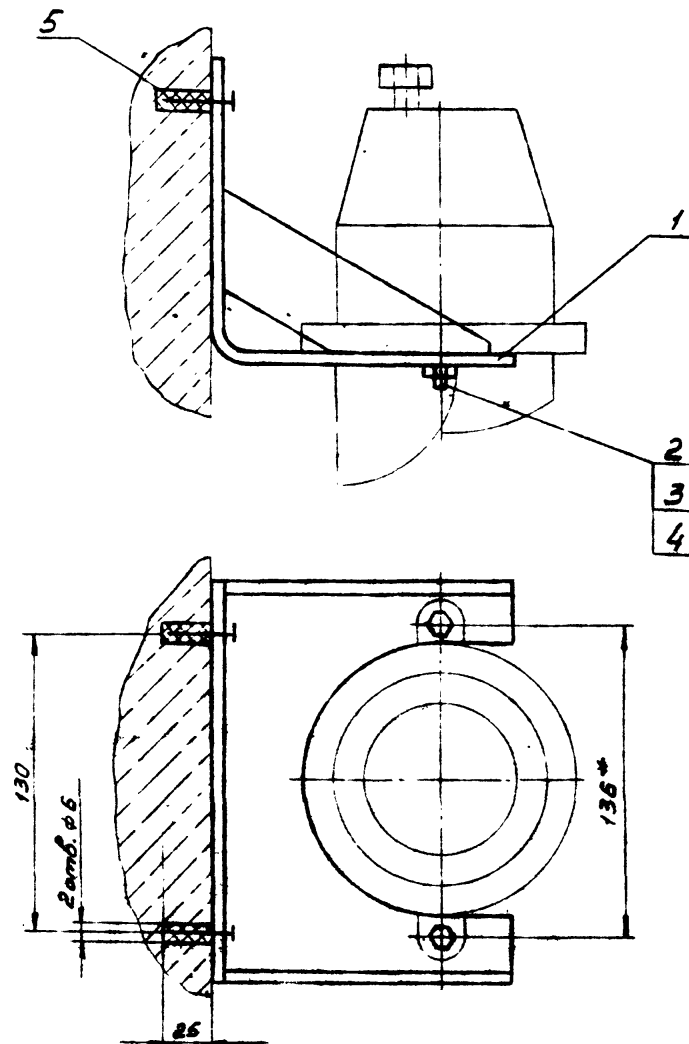
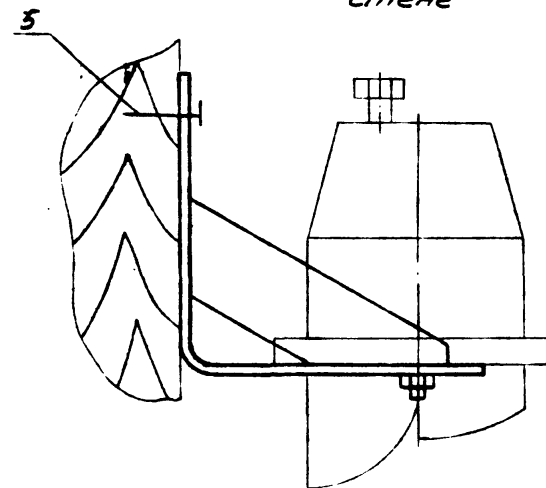


Рис. 2

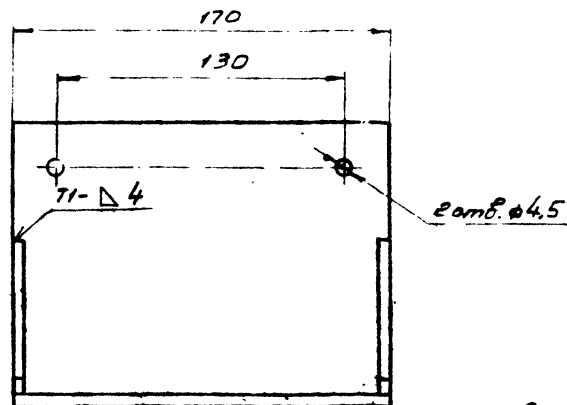
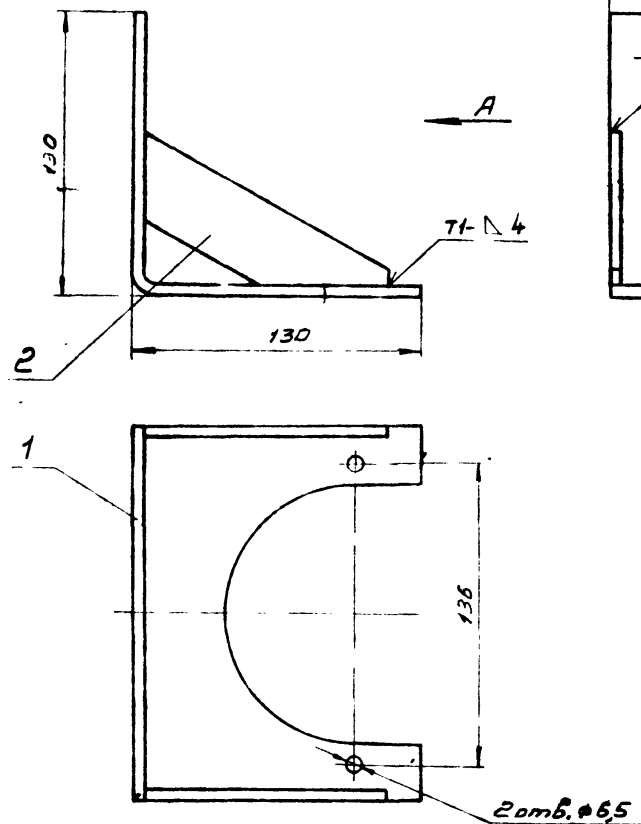
Крепление на деревянной  
стене



Обозначение	Рис.
АПЖ 2 Н. 5.	1
-01	2

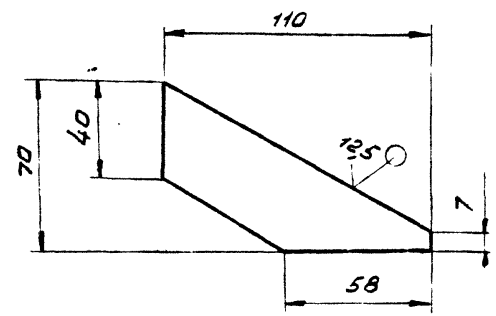
\*Размер для справок

АПЖ 2. Н. 5					
Крепление сирены сигнальной СС-1.				Сталь	Масса
Монтажный чертёж				р/л	-
				Лист	Листов
				СРБ	
				Спецификация	
ГНП	Фрагмент	СРБ	СРБ		
М.контр.	Угловые	Контр.	Контр.		
Нач. ст.	Деревя	Дерев	Дерев		
Гл. вл.	Затворы	Затвор	Затвор		
Вод. м.	Аккумуля	Аккумуля	Аккумуля		
Ст. м.	Аккумуля	Аккумуля	Аккумуля		



1. Сварные швы по ГОСТ 5264-80  
электрод 342 ГОСТ 8467-75.
2. Размеры для справок.
3. Покрытие: 3М. ПФ-115, серый, IIIA  
ГОСТ 6465-76.

№ докум Зона	№3,	Обозначение	Наименование	Примечание
			<u>Детали</u>	
А4	1	АПЖ 2.Н.5.10.1	Основание	1
А4	2	АПЖ 2.Н.5.10.2	Лист	2
АПЖ 2.Н.5.10				
ГНП Фролов			Кронштейн Сборочный чертёж	Дата
Н.контр Уткин				Масш
Нач.отд Азбров				Масштаб
П.случ Захаров				рп
Вед.инж Аксун				1:84
Сот.инж Ареничев				1:2
			Лист	Листов 1
			СПКБ "Спецавтомашино"	



$$\pm \frac{t_2}{2}$$

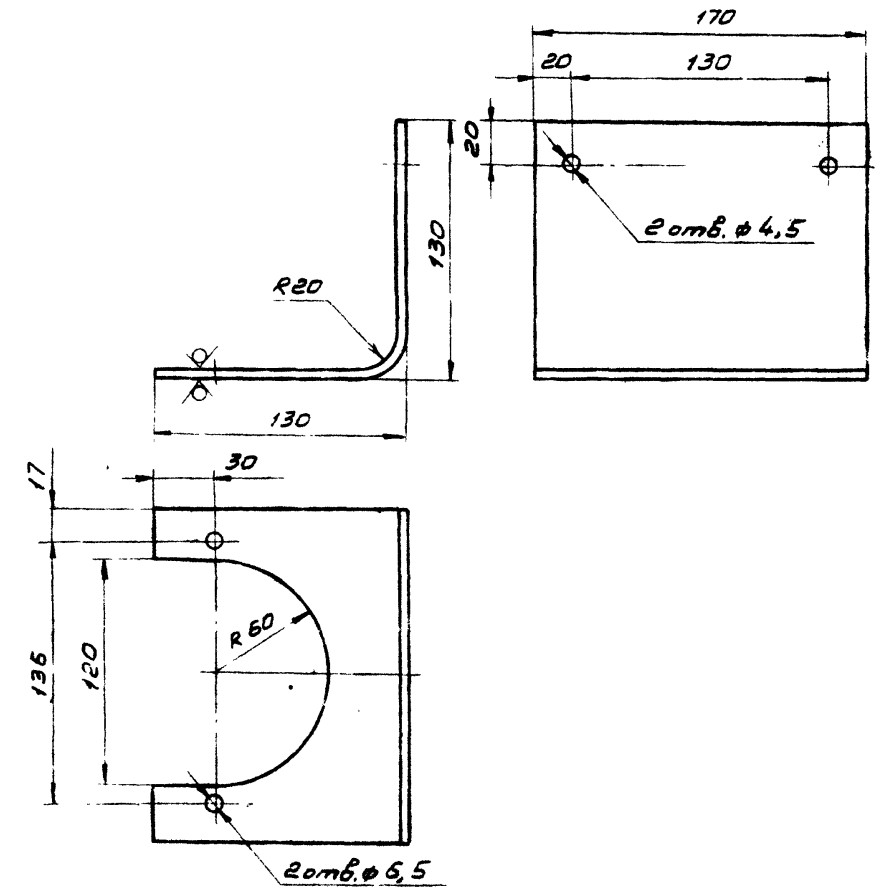
✓(✓)

АПЖ2.Н.5.10.2

Лист

Стандарт	Масштаб	Масштаб
	0,17	1:2
Лист	Листов 1	

Б-ИИ-0-50 ГОСТ 19903-74  
Лист 3 по ГОСТ 14637-79  
СПКБ  
„Спецб.поматика“



$$H14, \pm \frac{t_2}{2}$$

12.5 ✓(✓)

АПЖ2.Н.5.10.1

Основание

Стандарт	Масштаб	Масштаб
РН - 1,5	1:2	
Лист	Листов	

Б-ИИ-0-50 ГОСТ 19903-74  
Лист 3 по ГОСТ 14637-79  
СПКБ  
„Спецб.поматика“

ДРБМ II  
ТТР 0407-3-05.86

Увед. 2.2.1987, Листинг и Двиг. Вост. ин. 2.3

Позн- чик	4. Именитые и техническая характеристика оборудования и материалов. Завод-изготовитель (для импортного оборудования - страна фирма)	Тип, марка оборудования Завод-изготовитель К. инт. и ном. проектного	Сумма интересов		код завед- ств изготови- теля	код оборудова- ния, пред- назнач.	код единицы оборуд- вания, т.е. с.с.б.	кол- вост вс	коэф- ф. из- м. по- луче- ния
			м.с. н.с.	к.с.					
1	2	3	4	5	6	7	8	9	10
	<u>Оборудование и материалы, поставляемые заказчиком</u>								
	<u>Батарея автоматическая газозавода пожаротушения</u>	6АГЗ-2 ТУ25.09.043- -84	ком.п.	571		48-487 1030		1	155
	<u>Кислородно-изолирующий противогаз</u>	КНГ-8 982.930. 244ТУ	шт.	796				3	10,0
	<u>Пиропатрон ПП-3</u>	ПП-3 ГОСТ 819430- -80	шт.	796				10	0,0068
	<u>Сигнализатор давления универсальный</u>	СДУ ТУ25.09.026- -79	шт.	796		421872 0265		1	0,3

Пр.взвон			
Увед. 2.3			
ГНП Фролов		АПЖ 1 СО	
Н.А.И.И. Галыгин		Спецификация оборудования	
Н.А.И.И. Уткина			
Н.А.И.И. Фролов			
Н.А.И.И. Бромчук			
С.А.И.И. Лавров		Спецификация оборудования	



Албом 4

ТЛР 0407-3-05.86

Изд. 12. 1980г. (подпись и дата)

Пози- ция	Наименование и техническая характеристика оборудования и материалов (завод-изготовитель (для импортного оборудо- вания - страна, фирма))	Тип, марка оборудования, обозначение до- кумента и номер правового документа	Единица измерения		Код завода- изготови- теля	Код оборудования, материала	Код единицы оборудова- ния, мате- риала	Колл. штук вот	Масса оборудова- ния, кг
			на- име- нова- ние	код					
1	2	3	4	5	6	7	8	9	10
	Оборудование и материалы, поставляемые заказчиком								
	Выключатель	ВК210 АУ2 ТУ16-526 433-78	шт	796		342832		1	0,410
	Шкаф управления двигателем на 5 выводов и 5 направлений ШОУ 9702-3044Г разм. 2400х1000х600 мм		шт					1	
	Сигнал сиренчатая перем. 220 В 40 Вт	СС-1 ТУ85-05- 1044-78	шт	796		421893 0502		1	0,9
	Лампа	Б-220-230-60 ГОСТ 2239-79	шт	796		346611 3106		4	
	Световой указатель подвесной перем. 220 В 25 Вт	СУП-М92 ТУ 35-101-82	шт	796		344995 2031		2	1,47

Подпись			
Имя			
Г.М.П.	Ф.И.О.		
Наименование	Подпись		
И.К.И.	И.К.И.		
П.С.П.	И.К.И.		
Р.К.П.	И.К.И.		
С.К.И.	И.К.И.		
Т.К.И.	И.К.И.		

**АИЖ 2 СД**

Спецификация  
оборудования

СПКБ  
Спецификация

TTP 0407-3-05 86

Пози- ция	Наименование и техническая характеристика оборудования и материалов Завод-изготовитель (для импортного оборудования - страна) фирм)	Тип, марка оборудования. Обозначение др. купили и номер опросного листа	Единица измерения		Код завода- изготови- теля	Код оборудования, материала	Цена единицы оборудо- вания, тыс руб.	Колл- чест- во	Масса единицы оборудо- вания, кг
			на- име- нова- ние	Код					
1	2	3	4	5	6	7	8	9	10
	Извещатель пожарный дымовой фотоэлектрический	ИДФ-1М	шт			665313		2	9,6
		ТУ 25-06- -1677-78							
	Устройство промежуточное приемно-контрольное	ПКУ-1М	конт	671		665314		1	8,0
		ТУ 25 06. 1676-78				1800			
	Пост управления ключевой ПКУ-15-21.131 40У3		шт					1	
	Кабель АВРГ 2х2,5-660	ГОСТ 433-73	м	006		35 2232		33	0,100
						1124			
	Кабель АВРГ 3х2,5-660	ГОСТ 433-73	м	006		35 2232		30	0,135
						1163			
	Кабель КРВГ 10х1	ГОСТ 1508 -78Е	м	006		35 6315			
						1714			
	Провод ППВ 2х1,0 380	ГОСТ 6323-79	м	006		35 5313		10	0,032
						0102			

примечания			
лист 2			

ANAC 2 CO

21466-02, 24



Итого, в том числе, Подпись и дата 5.09.85

ТНР 0407-3-05.85

Пози	Наименование и техническая характеристика оборудования и материалов. Завод-изготовитель (для импортного оборудования-станд. форма)	Тип, марка оборудования Обозначение документа и номер отосл. листа	Единица измерения		Код завода-изготовителя	Код оборудования	Цена единицы оборудования, тыс. руб.	Кол-во шт.	Масса оборудования, кг
			шт.	кг					
1	2	3	4	5	6	7	8	9	10
	<u>Оборудование, поставляемое подраз-тиком.</u>								
	Коробка соединительная	КСК-8-У2 ТУ 36-1753-75	шт.	795				1	1,6
	Коробка соединительная	КСК-16 У1 ТУ 36-1753-75	шт.	796				1	2,4
	Коробка	УК-2П ГОСТ 10040-75	шт.	795				1	0,08
	Подразетник Ф 70	ТУ 85-09.046-80	шт.	796				1	

Приложение


Итого

АНЖ 2 СО

Лист 3

№ п/п	Наименование материалов и единица измерения	Код		Количество		
		материал	ед. изм.	тип	инд	всего
1	Прокат черных металлов					
2						
3	Круг 25-В-ГОСТ2590-71					
4	20 ГОСТ1050-74, кг	09 0100	166		0,970	0,970
5						
6	Круг 30-В-ГОСТ2590-71					
7	20 ГОСТ1050-74, кг	09 0100	166		0,490	0,490
8						
9	Круг 34-В-ГОСТ2590-71					
10	20 ГОСТ1050-74, кг	09 0100	166		0,390	0,390
11						
12	Круг 35-В-ГОСТ2590-71					
13	20 ГОСТ1050-74, кг	09 0100	166		0,300	0,300
14						
15	Круг 6-В-ГОСТ2590-71					
16	Ст 3 ГОСТ535-79, кг	09 0100	166		0,240	0,240
17						
18	Круг 8-В-ГОСТ2590-71					
19	Ст 3 ГОСТ535-79, кг	09 0100	166		0,200	0,200
20						
Привязан						
Инв. №						
АНЖ 1 ВМ						
Ведомость потребности в материалах			Состав	Лист	Листов	
			РП	1	5	
			СПКБ			
			"Спецавтохозяйства"			

И.В. Лавров  
Нач. отд. Гальваники  
И.В. Кондр. Акулин  
И.В. Спец. Фролов  
Рук. пр. Бортник  
Ст. тех. Лавров

Альбом II  
ТГР 0407-3-05.86

№ п/п	Наименование материалов и единица измерения	Код		Количество		
		материал	ед. изм.	тип	инд	всего
1	Круг 10-В-ГОСТ2590-71					
2	Ст 3 ГОСТ535-79, кг	09 0100	166		0,500	0,500
3						
4	Лист Б-2 ГОСТ19903-74					
5	Ст 3 ГОСТ16523-70, кг	09 0200	166		0,240	0,240
6						
7	Лист Б-6 ГОСТ19903-74					
8	Ст 3 ГОСТ14637-79, кг	09 0200	166		2,000	2,000
9						
10	Угелок 36x36x4-Б					
11	ГОСТ8509-72					
12	Ст 3 СП ГОСТ535-79, кг	09 0100	166		5,040	5,040
13						
14	Шестигранник 30-5					
15	ГОСТ8560-78					
16	20 ГОСТ1051-73, кг	09 3300	166		0,600	0,600
17						
18	Шестигранник 30-5					
19	ГОСТ8560-78					
20	35 ГОСТ1051-73, кг	09 3300	166		0,600	0,600
21						
22	Шестигранник 36					
23	ГОСТ2879-69					
24	25 ГОСТ1050-74, кг	09 0301	166		4,900	4,900
Привязан						
Инв. №						
АНЖ 1 ВМ						

И.В. Лавров  
Нач. отд. Гальваники  
И.В. Кондр. Акулин  
И.В. Спец. Фролов  
Рук. пр. Бортник  
Ст. тех. Лавров

Альбом II  
ТГР 0407-3-05.96

Альбом 1

ТПР 0407-3-05.86

Наименование материалов и единица измерения	Код		Количество			
	материал	ед. изм.	м. л.	шт.	в. п. 20	
1	Жестяная т. 2					
2	ГОСТ 879-69					
3	35 ГОСТ 1050-74, кг					
4		09 0301	166	5320	5,320	
5	Трубы стальные					
6						
7	Труба 18x2 ГОСТ 8734-75					
8	В 20 ГОСТ 8733-74, м	13 4400	006	25	25,000	
9						
10	Труба 30x25 ГОСТ 8734-75					
11	В 20 ГОСТ 8733-74, м	13 4400	006	2	2,000	
12						
13	Продукция резино-техническая					
14						
15	Лента ф-4 ПН 1,6x50					
16	ГОСТ 24222-80, мм	22 4523	003	700,0	700,000	
17						
18	Паронит ПМБ 1,5					
19	ГОСТ 481-80, кг	25 7521	166	0,005	0,005	
20						
21	Крепежные изделия					
22	Болт М10x35, 58					
23	ГОСТ 798-70, шт.	12 8200	796	4,000	4,000	
24						

Прибыль

УНВ. №

АПЖ 1 ВМ

Лист

3

Альбом 1

ТПР 0407-3-05.86

Наименование материалов и единица измерения	Код		Количество			
	материал	ед. изм.	м. л.	шт.	в. п. 20	
1	Гайка М 8 ГОСТ 5915-10, шт.	12 8300	796	16,70	12,000	
2						
3	Гайка М 8 ГОСТ 5915-10, шт.	12 8300	796	8,000	8,000	
4						
5	Гайка М 10,5 ГОСТ 5915-10, шт.	12 8300	796	8,000	8,000	
6						
7	Шайба 5.04 ГОСТ 11371-78, шт.	45 9810	796	12,00	12,000	
8						
9	Шайба 10.04 ГОСТ 11371-78, шт.	45 9810	796	8,000	8,000	
10						
11	Дюбель-гвоздь 4,5x40					
12	ТУ 14-4-1231-83, шт.	12 8400	796	32,00	32,000	
13						
14	Влафа натуральная льняная					
15	ГОСТ 7931-76, кг	23 1811	166	0,5	0,500	
16						
17	Краска масляная красная					
18	Руководство для внутренних					
19	работ ГОСТ 695-77, кг	23 1712	166	0,4	0,400	
20						
21	Сиккатив нафтенатный жидкий					
22	ГОСТ 1003-73, кг	23 1151	166	0,1	0,100	
23						
24						

Прибыль

УНВ. №

АПЖ 1 ВМ

Лист

1

Альбом II

ТПР 0407-3-05.86

№ строки в альбоме	Наименование материала и единица измерения	Код		Количество		
		материал	ед. изм.	тип	инд.	всего
1	Лен трепаный № 20					
2	ГОСТ 10330-76, кг	81 1211	166		0,3	0,300
3						
4	Сурик свинцовый					
5	ГОСТ 19151-73, кг	23 2212	166		0,6	0,600
6						
7	Бензин авиационный					
8	ГОСТ 1012-72, литр	02 5111	120		3	3,000
9						
10						
11						
12						
13						
14						
15						
16						
17						
18						
19						
20						
21						
22						
23						
24						

Привязки

инв. №

АПЖ 1 ВМ

Лист

5

27

Альбом II

ТПР 0407-3-05.86

№ строки в альбоме	Наименование материала и единица измерения	Код		Количество		
		материал	ед. изм.	тип	инд.	всего
1	Прокат черных металлов	09 0000				
2						
3	Лист					
4	Б-4,0 ГОСТ 19904-74*					
5	Ст 3 ГОСТ 16523-70, кг	09 0200	166		0,012	0,012
6						
7	Лист					
8	Б-3,0 ГОСТ 19903-74*					
9	Ст 3 ГОСТ 16523-70, кг	09 0200	166		0,02	0,02
10						
11	Лист					
12	Б-5,0 ГОСТ 19903-74*					
13	Ст 3 ГОСТ 14637-79, кг	09 0200	166		2,500	2,500
14						
15	Уголок					
16	20x20x4-Б ГОСТ 8509-72*					
17	Ст 3 ГОСТ 535-79, кг	09 0100	166		0,29	0,29
18						
19	Уголок					
20	160x100x9-Б ГОСТ 8510-72*					

Привязки

инв. №

ГНП

Нач. д.

Н.к.с.

Л.т.

Л.т.

АПЖ 2 ВМ

Ведомость  
потребности  
в материалахСтраниц  
всего 1

Лист 1

Листов 5

СПКБ

"Спецбланк" №

21466 0° 28

Лист 1

ГР 0407-3-05-86

Лист 12 (общий) (по плану и в 2-х экземплярах)

№ п/п	Наименование материала и единица измерения	Код		Количество			
		материала	в изм	мл	шт	всего	
1	Ст 3 ГОСТ 535-79, кг	03 0100	166		1,2	1,2	
2							
3	Сталь полосовая 4x25						
4	ГОСТ 103-76, кг	09 7100	155		0,22	0,22	
5							
6	Сталь полосовая 4x30						
7	ГОСТ 103-76, кг	09 7100	166		0,28	0,28	
8							
9	Круг В-8						
10	ГОСТ 2590-71*						
11	Ст 3 ГОСТ 535-79, кг	09 0100	166		0,04	0,04	
12							
13	Металлоизделия прочные						
14	нодо ноэноэноэ						
15							
16	Болт М5x29, 58, 09						
17	ГОСТ 7805-70, шт	12 8200	796		3,000	3,000	
18							
19	Болт М5x70, 58, 09						
20	ГОСТ 7805-70, шт	12 8200	796		2,000	2,000	
21							
22	Болт М6x16, 58, 09						
23	ГОСТ 7798-70, шт	12 8200	796		4,000	4,000	
24							

Примечание


Услов. № 2

Лист 2

АПЖ 2 ВМ

Лист 1

ГР 0407-3-06-86

Лист 12 (общий) (по плану и в 2-х экземплярах)

№ п/п	Наименование материала и единица измерения	Код		Количество			
		материала	в изм	мл	шт	всего	
1	Болт М6x25, 58, 09						
2	ГОСТ 7798-70, шт	12 8200	796		2,000	2,000	
3							
4	Болт М4x6, 58, 09						
5	ГОСТ 17473-80, шт	12 8400	796		2,000	2,000	
6							
7	Болт М4x8, 58, 09						
8	ГОСТ 17473-80, шт	12 8400	796		2,000	2,000	
9							
10	Гайка М5, 5, 09						
11	ГОСТ 5915-70, шт	12 8300	796		10,000	10,000	
12							
13	Гайка М6, 5, 09						
14	ГОСТ 5915-70, шт	12 8300	796		2,000	2,000	
15							
16	Гайка М6						
17	ГОСТ 5915-70, шт	12 8300	796		4,000	4,000	
18							
19	Гвоздь П 08x12						
20	ГОСТ 4028-63, шт	12 7100	166		0,030	0,030	
21							
22	Дюбель У-656 У3						
23	ТУ 36-941-78, шт	34 4935	796		17,000	17,000	
24							

Примечание


Услов. № 2

Лист 3

АПЖ 2 ВМ

Лист 1

ТЛР 0407-3-05.86

Лист 1 из 1

№ строки	Наименование материала и единиц измерения	Код		Количество		
		материал	ед. изм.	тип	инд.	всего
1	Дюбель-гвоздь 4,5х60					
2	ТУ 14-4-1231-83, шт	12 8400	796		4,000	4,000
3						
4	Заклепка 3х6, 3Г					
5	ГОСТ 10 299-80, шт	12 8500	796		2,000	2,000
6						
7	Короб защитный КЗ-30		006		1,000	1,000
8						
9	Полоска ТУ 36-2266-80	34 4466	796		2,000	2,000
10		1021				
11						
12	Пряжка ТУ 36-2266-80	34 4966	796		2,000	2,000
13		1311				
14						
15	Проволока ММ1					
16	ГОСТ 2112-79	18 4490	006		0,060	0,060
17						
18	Проволока 2,5-1					
19	ГОСТ 3282-74	12 1000	006		0,001	0,001
20						
21	Пломба 1-6х8					
22	ГОСТ 18677-73		796		1,000	1,000
23						
24	Шайба 6					

Приложение				

АПЖ 2 ВМ

4

Лист 2

ТЛР 0407-3-05.86

Лист 2 из 2

№ строки	Наименование материала и единиц измерения	Код		Количество		
		материал	ед. изм.	тип	инд.	всего
1	ГОСТ 11371-78, шт.	12 8400	796		4,000	4,000
2						
3	Шуруп А 4х30					
4	ГОСТ 1145-80	12 8400	796		2,000	2,000
5						
6						
7						
8						
9						
10						
11						
12						
13						
14						
15						
16						
17						
18						
19						
20						
21						
22						
23						
24						

Приложение				

АПЖ 2 ВМ

5