

ТИПОВОЙ ПРОЕКТ

407—3—13

КОМПЛЕКТНЫЕ ТРАНСФОРМАТОРНЫЕ ПОДСТАНЦИИ МОЩНОСТЬЮ ДО 2×1000 кВа
БЕЗ РАСПРЕДЕЛИТЕЛЬНЫХ УСТРОЙСТВ 6—10 кВ ДЛЯ ПРОМЫШЛЕННЫХ УСТАНОВОК

**КОМПЛЕКТНАЯ ТРАНСФОРМАТОРНАЯ ПОДСТАНЦИЯ
МОЩНОСТЬЮ 2×560 кВа
АРМЯНСКОГО ЭЛЕКТРОМАШИНОСТРОИТЕЛЬНОГО ЗАВОДА
(ОТДЕЛЬНОСТОЯЩАЯ, ВСТРОЕННАЯ, ВНУТРИЦЕХОВАЯ)**

АЛЬБОМ №6

ЭЛЕКТРИЧЕСКАЯ ЧАСТЬ

СОСТАВ ПРОЕКТА ПОДСТАНЦИИ:

ЭЛЕКТРИЧЕСКАЯ ЧАСТЬ: альбомы №№1, 6

СТРОИТЕЛЬНАЯ ЧАСТЬ: альбом №21—ОБЩИЕ МАТЕРИАЛЫ

альбом №31—ОТДЕЛЬНОСТОЯЩАЯ КТП и альбом 31/69

альбом №32—ВСТРОЕННАЯ КТП и альбом 32/69

альбом №33—ВНУТРИЦЕХОВАЯ КТП и альбом 33/69

МОСКВА

ТИПОВОЙ ПРОЕКТ
407—3—13

КОМПЛЕКТНЫЕ ТРАНСФОРМАТОРНЫЕ ПОДСТАНЦИИ МОЩНОСТЬЮ ДО 2×1000 кВа
БЕЗ РАСПРЕДЕЛИТЕЛЬНЫХ УСТРОЙСТВ 6-10 кВ ДЛЯ ПРОМЫШЛЕННЫХ УСТАНОВОК

КОМПЛЕКТНАЯ ТРАНСФОРМАТОРНАЯ ПОДСТАНЦИЯ
МОЩНОСТЬЮ 2×560 кВа
АРМЯНСКОГО ЭЛЕКТРОМАШИНОСТРОИТЕЛЬНОГО ЗАВОДА
(ОТДЕЛЬНОСТОЯЩАЯ, ВСТРОЕННАЯ, ВНУТРИЦЕХОВАЯ)

АЛЬБОМ №6

ЭЛЕКТРИЧЕСКАЯ ЧАСТЬ

СОСТАВ ПРОЕКТА ПОДСТАНЦИИ:

ЭЛЕКТРИЧЕСКАЯ ЧАСТЬ: АЛЬБОМЫ №№1, 6

СТРОИТЕЛЬНАЯ ЧАСТЬ: АЛЬБОМ №21—ОБЩИЕ МАТЕРИАЛЫ
АЛЬБОМ №31—ОТДЕЛЬНОСТОЯЩАЯ КТП И АЛЬБОМ 31/69
АЛЬБОМ №32—ВСТРОЕННАЯ КТП И АЛЬБОМ 32/69
АЛЬБОМ №33—ВНУТРИЦЕХОВАЯ КТП И АЛЬБОМ 33/69

РАЗРАБОТАН

ГОСУДАРСТВЕННЫМИ ПРОЕКТНЫМИ ИНСТИТУТАМИ
ТЯЖПРОМЭЛЕКТРОПРОЕКТ (ЭЛЕКТРИЧЕСКАЯ ЧАСТЬ)

МОСКВА 1966

ВВЕДЕН В ДЕЙСТВИЕ:

ТЯЖПРОМЭЛЕКТРОПРОЕКТОМ: ДИРЕКТИВНОЕ УКАЗАНИЕ
№1426 ОТ 30-ХІ 1965г.

ПРОМСТРОЙПРОЕКТОМ: ПРИКАЗ №104 ОТ 13-ХІ 1965г.

3595-06
8475-06 2

№ п.п.	Наименование	№ листа	№ стр.
1	Титульный лист	-	I
2	Содержание альбома № 6	I и	2
3	Общие чертежи для отдельно- стоящей, встроенной и <u>внутрицеховой подстанций</u>		
3	Принципиальная однолиней- ная схема	2,8	3,4
4	Спецификация подстанционного электрооборудования	4	5
5	Чертежи для отдельностоящей и <u>встроенной подстанций</u>		
5	Установочный чертёж	5	6
6	Электрическое освещение	6	7
7	Спецификация электрооборудо- вания и материалов для электрического освещения	7,8	8,9
8	Чертежи для внутрицеховой <u>подстанции</u>		
8	Установочный чертёж	9,10	10,11
9	<u>С М Е Т Ы</u>	11-27и	12-28
9	Сметы на электрооборудование и электроосвещение отдельно- стоящих и встроенных КТП	11-16	12-17
10	Сметы на электрооборудование внутрицеховых КТП	17-19	18-20

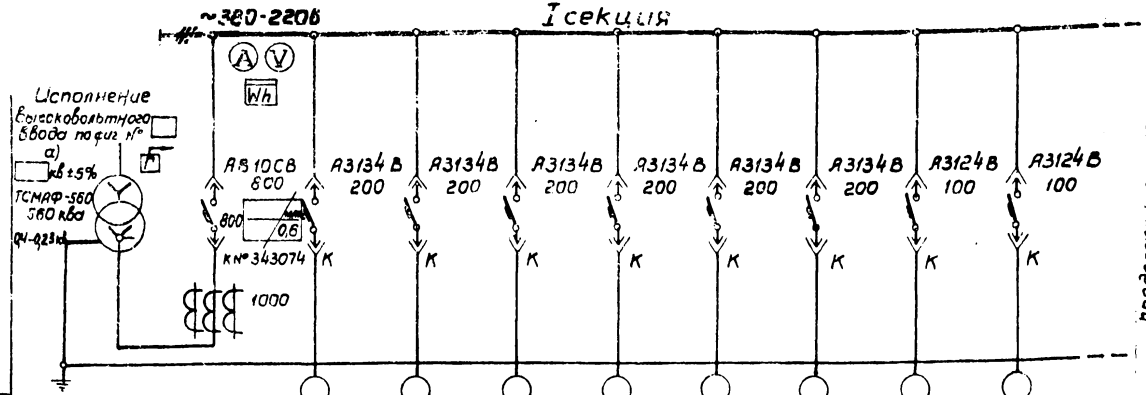
Масштаб
Выполнил
Рисовал
Проверил
Контр. УМ
Дата

устройств 6-10 кв для промышленных установок

Альбом 6 | Лист 1и

УНБ. 3585-06 8475-06 3

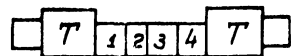
Схема



продолжение схем см. лист 3

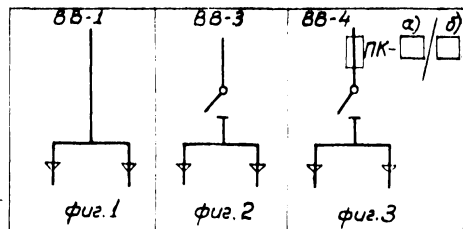
Маркировка кабеля									
Сечение кабеля									
№ линии			1	2	3	4	5	6	7
Наименование линии	транс-форма-тор	ввод от транс-форма-тора							
Расчетный ток линии, А		810							
№ шкафа			1					2	
Тип шкафа								КРН-6-560	
№ чертежа элемента или схемы									

План М 1:100



Страна фасада

Схемы высоковольтных блоков



Дата
Кружок
Раздел
М-
Руководитель
Выполнил
Проверил
М.С.

1966

Комплектные трансформаторные подстанции мощностью до 2х1000 кВа без распределительных устройств 6-10 кВ для промышленных установок.

КТП 560/□^{а)}12□^{б)} с двумя трансформаторами мощностью по 560 кВа Ярославского электротракторостроительного завода. Принципиальная однолинейная схема.

Типовой проект
407-3-13

без изменений
с
изменениями
Альбом В. Лист 2

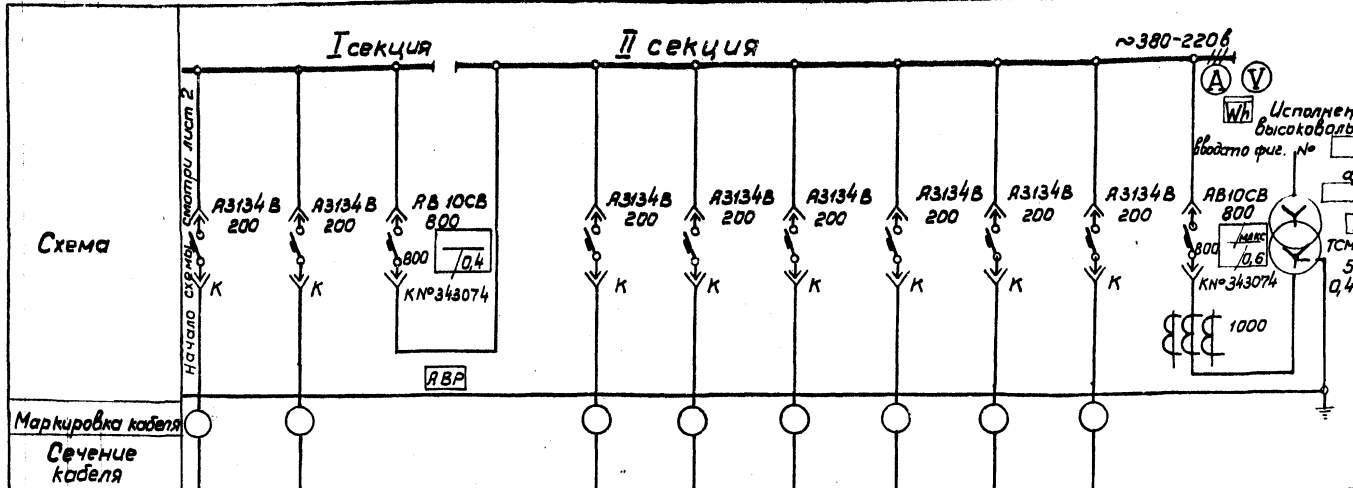


Схема																
Маркировка кабеля																
Сечение кабеля																
№ линии	9	10		11	12	13	14	15	16							
Наименование линии	Секционный автомат										Ввод от трансформатора	Трансформатор				
Расчетный ток											810					
№ шкафа	3										4					
Тип шкафа																
№ чертежа элементной схемы																

Примечания

- Нагрузка подстанции кВа, $\cos \varphi = \square$
 - На шкафах для каждого автомата устанавливается табличка с надписью согласно графе "Наименование линии".
 - Расшифровка заполнения пропусков на схеме:
 - высшее напряжение, кВ;
 - номинальный ток и ток плавкой вставки предохранителя (75/75а при 6 кВ; 50/50а при 10кВ);
 - схема исполнения высоковольтного ввода;
- 1.-исполнение по фиг.1; 3-исполнение по фиг.2; 4-исполнение по фиг.3

8	Высоковольтный блок		шт	1	правое исполнение
7	Высоковольтный блок		шт	1	левое исполнение
6	Шкаф фидерный	КРН-6-560	шт	1	
5	Шкаф секционный		шт	1	
4	Шкаф ввода Н.К.		шт	1	правое исполнение
3	Шкаф ввода Н.К.		шт	1	левое исполнение
2	Трансформатор	ТСМАФ-560	шт	1	правое исполнение
1	Трансформатор	ТСМАФ-560	шт	1	левое исполнение
N/N	Наименование	Тип	Единица измерения	Количество	Примечание

Спецификация

1966	Комплектные трансформаторные подстанции мощностью до 2х1000 кВа без распределительных устройств 6-10 кВ для промышленных установок	КТП 560/12 ГЛ - двумя трансформаторами мощностью 560 кВа Армязской электромашиностроительного завода.	Типовой проект	без изменений с изменениями
		Принципиальная однолинейная схема.	407-3-13	Лист 3

Исполнитель: Мосэнерго
 Руководитель: Мосэнерго
 Выполнил: Мосэнерго
 Проверил: Мосэнерго
 Дата: Мосэнерго
 Подпись: Мосэнерго

позиции	Наименование и технические данные	Единица измерения	Количество	Поставщик	Примечание
---------	-----------------------------------	-------------------	------------	-----------	------------

I	Комплектная двухтрансформаторная подстанция 10/6 кв, черт. 407-3-13, альбом 6, лист 2.	комплект	I	Армянский электромашиностроительный завод.	
---	--	----------	---	--	--

В комплект входит:

а/ 2 шт- трансформатор 10/6/ кв $\pm 5\%$ /0,4-0,23 кв, 560 кВа, с масляным охлаждением, схема соединения "звезда-звезда-12", с выведенной нулевой точкой на стороне н.н.;

б/ 2 шт- высоковольтный блок;

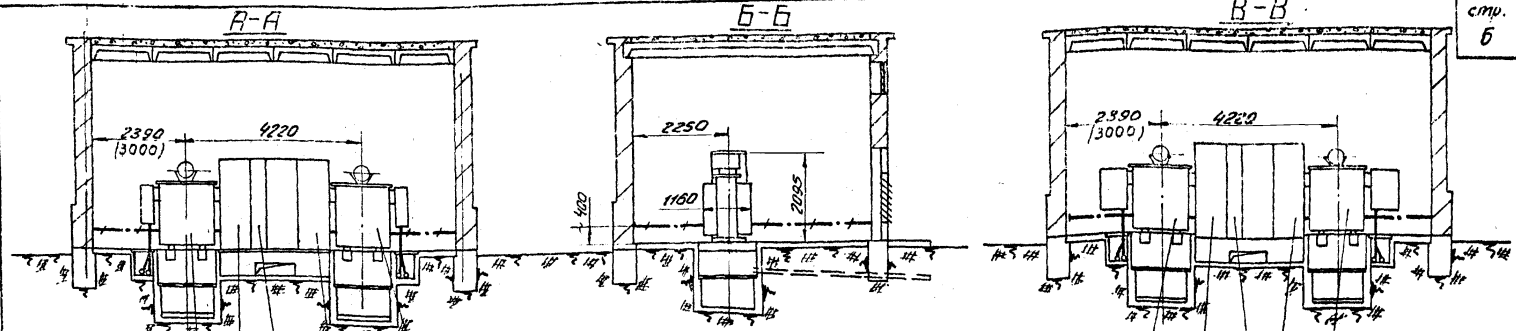
в/ 2 шт- шкаф распределительный низковольтного ввода подстанции.

Комплектные трансформаторные подстанции мощностью до 2х1000 кВа без распределительных устройств 6-10 кв для промышленных установок.

КТП мощностью 2х560 кВа
Армянского электромашиностроительного завода.
Спецификация подстанционного электрооборудования.

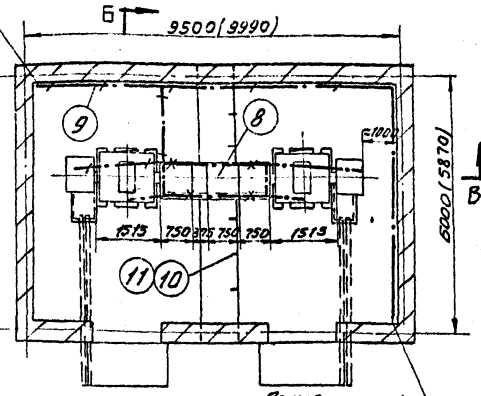
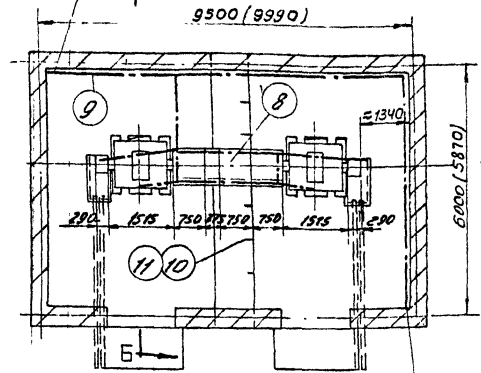
Типовой проект
407-3-13

без изменений
с изменениями
Альбом 6 | Лист 4



Присоединить к заземляющему устройству

Присоединить к заземляющему устройству.



- 1 Трансформатор 560 кВа с 8/8 блоком по схеме 1, 1 шт.
- 2 Трансформатор 560 кВа с 8/8 блоком по схеме 1, 1 шт.
- 3 Трансформатор 560 кВа с 8/8 блоком по схемам 3 и 4, 1 шт.
- 4 Трансформатор 560 кВа с 8/8 блоком по схемам 3 и 4, 1 шт.

- 5 Шкаф ввода (левое исполнение) /шт. В
- 6 Шкаф ввода (правое исполнение) /шт.
- 7 Шкаф отходящих линий. 1 шт.
- 8 Шкаф отходящих линий. 1 шт.
- 9 Полоса заземления Ст. полосы 25х4мм ГОСТ 103-57; Вес 20 кг.

- 10 Стойка кабельная К150; 5шт
- 11 Полка кабельная К161; 15шт.

Вариант 1
 (с 8/8 блоком по схеме 1)

Вариант 2
 (с 8/8 блоком по схемам 3 и 4)

Примечание
 Размеры в скобках даны для встраиваемых КТП

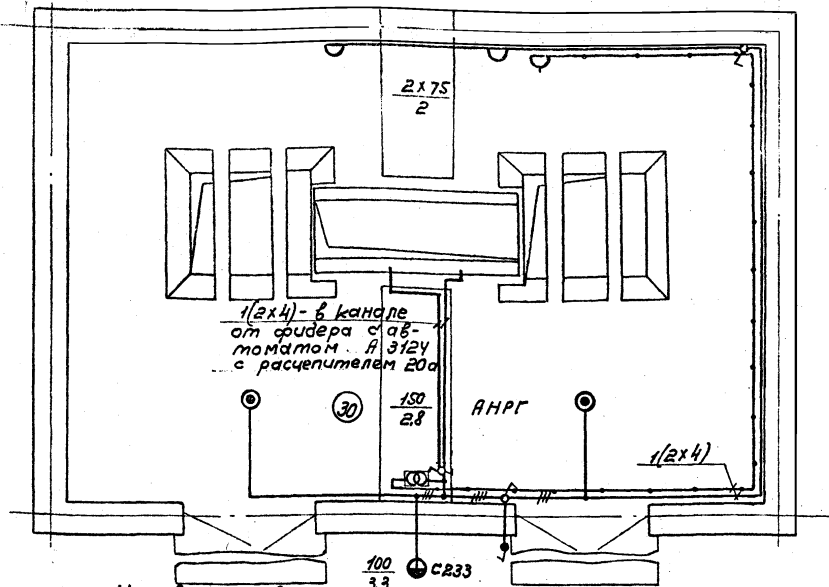
М. 1-100
 Редакция П.Г.
 М. 1-100
 Редакция П.Г.
 М. 1-100
 Редакция П.Г.

1965
 М. 1-100
 Редакция П.Г.

Комплектные трансформаторные подстанции мощностью до 2х1000кВа без распределительных устройств 6-10кВ, для промышленных установок.

Отдельностоящая и встраиваемая 2КТП-560/6-10 с 8/8 ст. д. Армязского завода установочный чертеж.

Титовой проект
 407-3-13
 альбом 6 лист 5



Примечания

- 1 Напряжение сети общего освещения - 380/220в.
- 2 Напряжение ламп переносного освещения - 36в.
- 3 Для заземления неэлектропроводящих металлических частей электрооборудования используется нулевой рабочий провод сети.

Условные обозначения
 Линия сети рабочего освещения
 Линия сети 36в.

- ☐ Ящик ЯТП-0,25 с понижающим трансформатором ОСО-0,25; 220/36в; 250Ва комплектно с автоматами, штепсельной розеткой и выключателем
- ⊙ светильник люцетта цельного молочного стекла
- ⊕ светильник фарфоровый полугерметический с молочным стеклом
- ⌒ светильник плафон двухламповый
- ⌒ Розетка штепсельная двухполюсная в защищенном исполнении
- ⌒ Выключатель однополюсный в защищенном исполнении
- ⌒ Выключатель однополюсный в брызгонепроницаемом исполнении
- ⌒ Переключатель в защищенном исполнении
- ⊙(30) Нормируемая минимальная освещенность от общего освещения, лк.

$\frac{150}{28}$ Мощность лампы в светильнике, Вт.
 Высота подвеса светильника над полом, м.

Л. - зав. ЦУПИИЛНИИ Москавал. № 150

1965	Комплектные трансформаторные подстанции мощностью до 2х100кВа без распределительных устройств 6х10кВ для промышленных установок.	кТП мощностью 2х560кВа Армянского электромашиностроительного завода. Электрическое освещение.	Типовой проект	без изменений с изменением
			407-3-13	альбом 6 лист 6

№ позиции	Наименование и технические данные	Единица измерения	Количество	Поставщик	Примечание	№ позиции	Наименование и технические данные	Единица измерения	Количество	Поставщик	Примечание
-----------	-----------------------------------	-------------------	------------	-----------	------------	-----------	-----------------------------------	-------------------	------------	-----------	------------

А. ЭЛЕКТРООБОРУДОВАНИЕ

И. АППАРАТЫ

Ящик ЯТП-0,25 с понижающим трансформатором ОСО-0,25, 220/36 в, 250 ва, с автоматами АБ-25, с расцепителем 15 а, штепсельной розеткой и выключателем

шт I

II. ВЫКЛЮЧАТЕЛИ.

ШТЕПСЕЛЬНЫЕ СОЕДИНЕНИЯ

Выключатель 250 в, 6 а, однополюсный, для открытой установки, исполнения:

2 защищенного шт 2

8 брызгонепроницаемого шт I

4 Переключатель пакетный ПК-10/4С, 220в, 10 а, на два направления, без кулевого положения, защищенного исполнения шт I

5 Розетка штепсельная, 250 в, 6 а, двухполюсная, защищенного исполнения шт I

6 Вилка штепсельная, 250 в, 6 а, двухполюсная, защищенного исполнения шт I

III. ОСВЕТИТЕЛЬНЫЕ ПРИБОРЫ. ИСТОЧНИКИ СВЕТА

7 Арматура Люцетта цельного молочного стекла до 200 вт, с патроном Ц-27 шт 2

8 Арматура Плафон до 60 вт, с патроном Ц-27, двухламповая шт 2

9 Арматура фарфоровая, полугерметическая, с матовым стеклом, с патроном Ц-27 шт I

10 Переносная ручная лампа, с защитной сеткой шт I

Лампа накаливания 220 в, с цоколем Р-27:

11 150 вт шт 3

12 100 вт шт 2

13 75 вт шт 5

14 Лампа накаливания, 36 в, с цоколем Р-27, 50 вт шт 2

Б. МАТЕРИАЛЫ

И. КАБЕЛЬНАЯ ПРОДУКЦИЯ

Кабель АНРГ, с алюминиевыми жилами, с резиновой изоляцией, в резиновой негорючей оболочке:

15 3х4 кв.мм м 6

16 2х4 кв.мм м 50

17 Провод ПРГ-500, с медными жилами, с резиновой изоляцией, гибкий 1х1,5 кв.мм м 10

Классификация
Классиф. с. л.
Дата
М
Исполнитель
Руководит.
Выполнил
Москва

1965

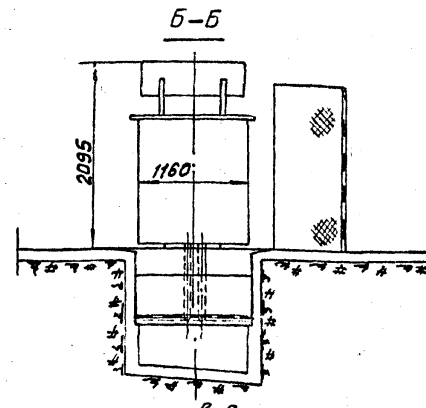
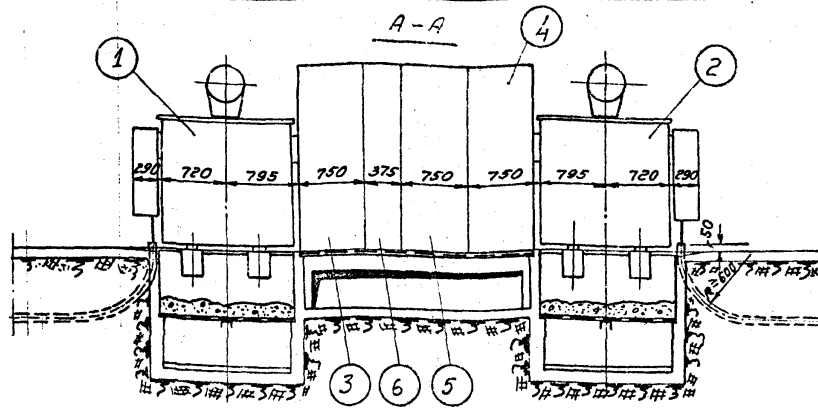
Комплектные трансформаторные подстанции мощностью до 2х1000 ква без распределительных устройств 6-10 кв для промышленных установок.

КТП, мощностью 2х560 Армянского электромашиностроительного завода. Спецификация электрооборудования и материалов для электрического освещения.

Типовой проект 407-3-13

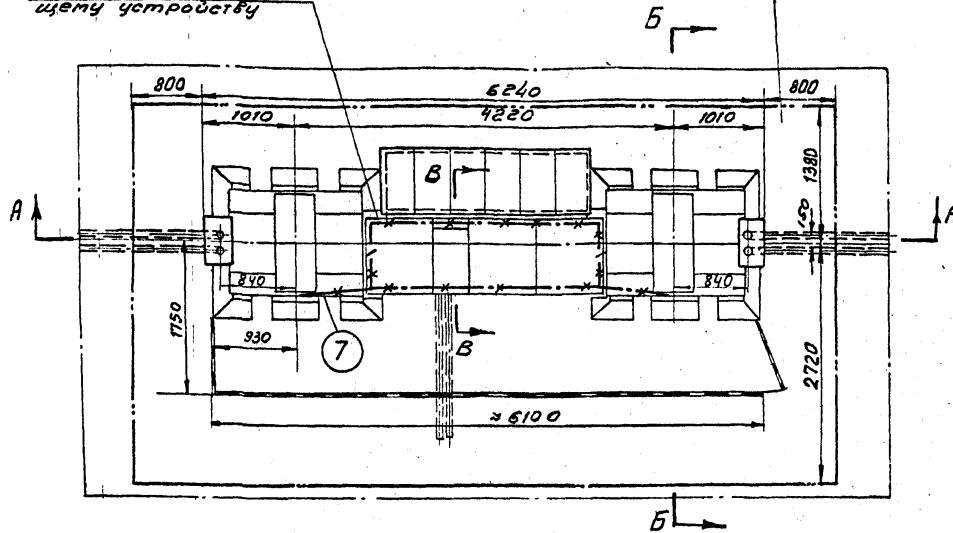
без изменений с изменениями Альбом 6 Лист 7

№ по- зиции	Наименование и технические данные	Еди- ница изме- рения	Коли- чество	Постав- щик	Приме- чание	
18	Шнур ШРПС, с медными жилами, с резиновой изоляцияй, в резиновом шланге, средний, 2х1,5 кв.мм	м	15			
<u>П. МОНТАЖНЫЕ КОНСТРУКЦИИ И ДЕТАЛИ</u> /изделия заводов/						
19	Коробка У420, ответви- тельная, пластмассовая, для открытых проводов	шт	15			
20	Кронштейн С283, для наружной установки светильника	шт	1			
1965	Комплектные трансформаторные подстанции мощ- ностью до 2х1000 ква без распределительных устройств 6-10 кв для промышленных установок.			КТП, мощностью 2х560 Армянского электромашинострои- тельного завода. Спецификация электрооборудования и материалов для электрического освещения.	Типовой проект 407-3-13	без изменений с изменениями Альбом 6 Лист 8



Присоединить к заземляющему устройству

Зона обслуживания



Примечание
При установке КТП в помещениях, обслуживаемых специально обученным персоналом, ограждения не устанавливать

- ① трансформатор 560 кВа, с в/в блоком по схеме 1, 1 шт.
- ② трансформатор 560 кВа, с в/в блоком по схеме 1, 1 шт.
- ③ Шкаф ввода н/н. (левое исполнение), 1 шт.
- ④ Шкаф ввода н/н. (правое исполнение), 1 шт.
- ⑤ Шкаф отходящих линий, 1 шт.
- ⑥ Шкаф отходящих линий, 1 шт.
- ⑦ Полоса заземления. Ст. полосовая 25x4мм. ГОСТ 103-57. Вес \approx 3 кг.

Исполнено в соответствии с проектом
Армянского завода №10 от 1965 г.
Армянского завода №10 от 1965 г.
Армянского завода №10 от 1965 г.
Армянского завода №10 от 1965 г.
Армянского завода №10 от 1965 г.
Армянского завода №10 от 1965 г.

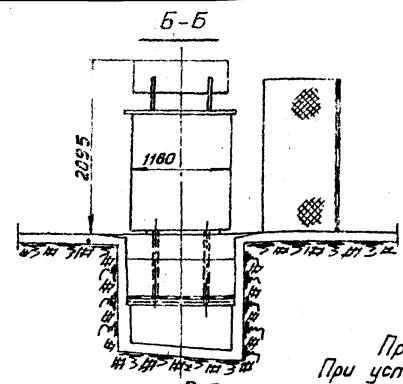
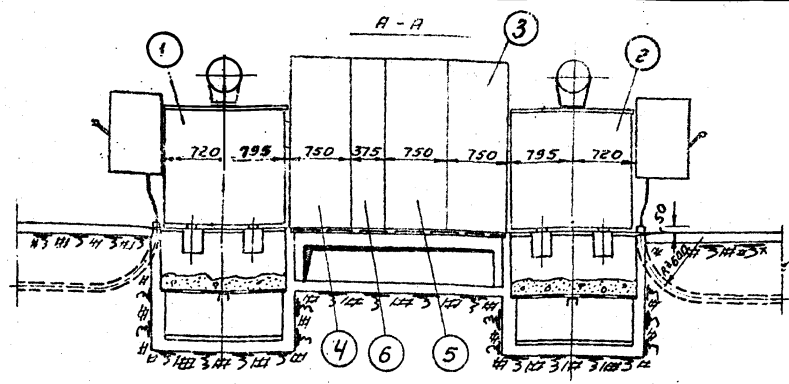


1965

Комплектные трансформаторные подстанции мощностью до 2х1000 кВа без распределительных устройств 6-10 кВ для промышленных устройств.

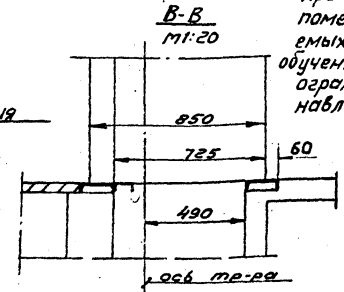
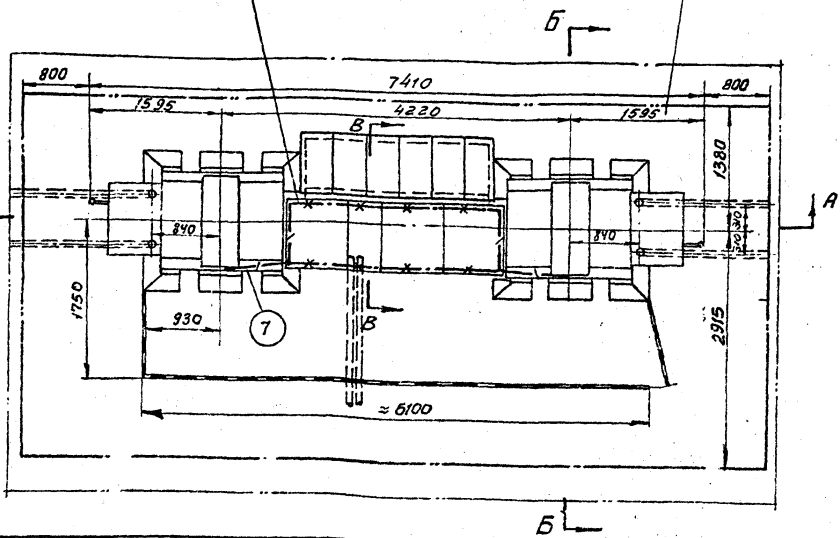
Внутрицеховая 2КТП-560/6-10 с двумя трансформаторами Армянского завода. Установочный чертеж. Вариант 1- с в/в блоком по схеме 1.

Типовой проект
407-3-13
альбом 5, лист 9



Присоединить к заземляющему устройству.

Зона обслуживания



- ① Трансформатор 560 кВа с 8/8 блоком по схемам 3 и 4, 1шт.
- ② Трансформатор 560 кВа с 8/8 блоком по схемам 3 и 4, 1шт.
- ③ Шкаф ввода н/н (левое исполнение), 1шт.
- ④ Шкаф ввода н/н (правое исполнение), 1шт.
- ⑤ Шкаф отходящих линий, 1шт.
- ⑥ Шкаф отходящих линий, 1шт.
- ⑦ Полоса заземления, ст. полосовая 25x4мм. ГОСТ 103-57. Вес=3кг.

Мощ. Во. Вспомог. Ш. Пр. Проект № П. 171-50

1965

Комплектные трансформаторные подстанции мощностью до 2х1000 кВа для распределительных устройств 6-10 кВ для промышленных установок.

Внутрицеховая ЗКТП-560/6-10 с двумя трансформаторами Армянского завода. Установочный чертеж. Вариант 2-с 8/8 блоком по схемам 3 и 4.

Типовой проект

407-3-13

альбом 6 листов 10

УИВ. 3595-06 8475-06 12

№ пп	Наименование преискуранта, ценника и № позиций	Наименование и характеристика оборудования и монтажных работ	Единица измерения	Количество	Вес в кг		Сметная стоимость в рублях					
					Единицы измерения	Общий	Единицы			Общая		
							Оборудования	Монтажных работ	В т.ч. зараб. плата основная по эксплуатации машин	Оборудования	Монтажных работ	В т.ч. зараб. плата основная по эксплуатации машин
I	2	3	4	5	6	7	8	9	10	11	12	13
I	15-05 ч. I стр. 134 8-892	Подстанция комплектная трансформаторная типа КТП-2х560/6-10, состоящая из: Трансформатора типа ТСМАФ-560/6-10 кв мощностью 560 квт	шт	2	2290	4580	1400	47,1	<u>19,7</u> 1,63	2800	94,2	<u>39,4</u> 3,26
2	15-05 ч. I стр. 103 8-867	Шкафа ввода высшего напряжения ВВ-1	шт	2	15,5	31	32	18,1	<u>9,17</u> 0,15	64	36,2	<u>18,3</u> 0,3
3	15-05 ч. I стр. 103 8-885	Шкафа распределительного низковольтного ввода КРН-2	шт	2	340	680	985	42,9	<u>19,8</u> 1,81	1970	85,8	<u>39,6</u> 3,62
4	15-05 ч. I стр. 103 8-885	Шкафа секционного КРН-8	шт	1	345	345	1000	42,9	<u>19,8</u> 1,81	1000	42,9	<u>19,8</u> 1,81
5	15-05 ч. I стр. 103 8-886	Шкафа отходящих линий КРН-6	шт	1	170	170	455	38,4	<u>17,3</u> 1,78	455	38,4	<u>17,3</u> 1,78
6	8-711	Ревизия трансформатора весом с маслом до 3 т	шт	2	-	-	-	43,8	<u>20,4</u> -	-	87,6	<u>40,8</u> -
7	8-739	Сухка трансформаторного масла	т	1,6	-	-	-	46,8	<u>21,6</u> 0,69	-	74,88	<u>34,56</u> 1,1

Исполнитель	Дата
Руководил	Таблица
Выполнил	



1965
1970

Комплектные трансформаторные подстанции мощностью до 2х1000 квт без распределительных устройств 6-10 кв для промышленных установок

КТП мощностью 2х560 квт. Отдельностоящая и встроенная со шкафами 2ВВ-1, 2КРН-2, КРН-6 и КРН-8. Смета на электрооборудование

Типовой проект
407-3-13

без изменений
с изменениями

1115, 3505000

I	2	3	4	5	6	7	8	9	10	11	12	13
8	8-74I	Заливка трансформатора сухим маслом	т	1,6	-	-	-	6,4	$\frac{2,44}{0,73}$	-	10,24	$\frac{3,9}{1,17}$
9	8-1477	Стойка кабельная К-150	100шт	0,05	-	-	-	79,3	$\frac{20,0}{0,08}$	-	3,97	$\frac{1,0}{-}$
10	8-1482	Полка кабельная К-16I	100шт	0,15	-	-	-	9,3	$\frac{1,53}{0,04}$	-	1,4	$\frac{0,23}{0,01}$
11	8-472I	Шины заземления сечением 100 кв мм в распределительном устройстве	100 м	0,26	-	-	-	67,2	$\frac{26,6}{0,32}$	-	17,47	$\frac{6,92}{0,08}$
Итого:							5806			6289	493,06	$\frac{221,85}{13,13}$
12	-	Транспортные и прочие расходы	%	7	-	-	-	-	-	440,23	-	-
13	-	Плановые накопления	%	6	-	-	-	-	-	-	29,58	-
Всего:										6729,23	522,64	$\frac{221,85}{13,13}$
СВОДКА ИТОГОВ												
1. Стоимость оборудования			руб.	6729								
2. Стоимость монтажных работ			руб.	523								
Всего по смете			руб.	7252								
1965 1970	Комплектные трансформаторные подстанции мощностью до 2х1000 кВа без распределительных устройств 6-10 кв для промышленных установок			КТП мощностью 2х560 кВа. Отдельностоящая и встроенная со шкафами 2ВВ-1, 2КРН-2, КРН-6 и КРН-8. Смета на электрооборудование				Типовой проект 407-3-13		без изменений с изменениями Альбом 6 Лист 12 и		

№ пп	Наименование прейскуранта, ценника и № позиций	Наименование и характеристика оборудования и монтажных работ	Единица измерения	Количество	Вес в кг		Сметная стоимость в рублях					
					Единицы измерения	Общий	Единицы			Общий		
							Оборудования	Монтажных работ	В т.ч. зарас. плата основная по эксплуатации машин	Оборудования	Монтажных работ	В т.ч. зарас. плата основная по эксплуатации машин
I	2	3	4	5	6	7	8	9	10	11	12	13
I	15-05 ч. I стр. 134 8-892	Подстанция комплектная трансформаторная типа КТП-2х560/6-10, состоящая из: Трансформатора типа ТСМАв-560/6-10 кв. мощностью 560 кв	шт	2	2290	4580	1400	47,1	<u>19,7</u> 1,63	2800	94,2	<u>39,4</u> 3,26
2	15-05 ч. I стр. 103 8-866	Шкафа ввода высшего напряжения ВВ-3	шт	2	125	250	170	25,9	<u>11,5</u> 0,44	340	51,8	<u>23</u> 0,88
3	15-05 ч. I стр. 103 8-885	Шкафа распределительного низковольтного ввода КН-2	шт	2	340	680	985	42,9	<u>19,8</u> 1,81	1970	85,8	<u>39,6</u> 3,62
4	15-05 ч. I стр. 103 8-885	Шкафа секционного КРН-8	шт	1	345	345	1000	42,9	<u>19,8</u> 1,81	1000	<u>42,9</u>	<u>19,8</u> 1,81
5	15-05 ч. I стр. 103 8-886	Шкафа отходящих линий КРН-6	шт	1	170	170	455	38,4	<u>17,3</u> 1,78	455	38,4	<u>17,3</u> 1,78
6	8-7II	Ревизия трансформатора весом с маслом до 3 т	шт	2	-	-	-	43,8	<u>20,4</u> -	-	87,6	<u>40,8</u> -
7	8-739	Сушка трансформаторного масла	т	1,6	-	-	-	46,8	<u>21,6</u> 0,69	-	74,88	<u>34,56</u> 1,1

Исполнитель: Т. Мисс. - Назначение: Отдел сто
 Руководитель: В. Сем. - Дата:
 Выполнил: В. Сем. - Таб. №:



1965
1970

Комплектные трансформаторные подстанции мощностью до 2х1000 кв без распределительных устройств 6-10 кв для промышленных установок

КТП мощностью 2х560 кв отдельностоящая и встроенная со шкафами 2ВВ-3, 2КРН-2, КРН-6, КРН-8. Смета на электрооборудование.

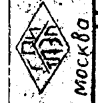
Типовой проект 407-3-13

без изменений
с изменениями
Альбом 6 Лист 13

I	2	3	4	5	6	7	8	9	10	11	12	13
8	8-74I	Заливка трансформатора сухим маслом	т	1,6	-	-	-	6,4	$\frac{2,44}{0,73}$	-	10,24	$\frac{3,9}{1,17}$
9	8-1477	Стойка кабельная К-150	100шт	0,05	-	-	-	79,3	$\frac{20,0}{0,08}$	-	3,97	$\frac{1,0}{-}$
10	8-1482	Полка кабельная К-16I	100шт	0,15	-	-	-	9,3	$\frac{1,53}{0,04}$	-	1,4	$\frac{0,23}{0,01}$
11	8-472I	Шины заземления сечением 100 кв мм в распределительном устройстве	100м	0,26	-	-	-	67,2	$\frac{26,6}{0,32}$	-	17,47	$\frac{6,92}{0,08}$
Итого:						6025				6565	508,66	$\frac{226,51}{13,71}$
12	-	Транспортные и прочие расходы	%	7	-	-	-	-	-	459,55	-	-
13	-	Плановые накопления	%	6	-	-	-	-	-	-	30,52	-
Всего:										7024,55	539,18	$\frac{226,51}{13,71}$
СВОДКА ИТОГОВ												
1. Стоимость оборудования			руб.	7025								
2. Стоимость монтажных работ			руб.	539								
Всего по смете			руб.	7564								
1965 1970	Комплектные трансформаторные подстанции мощностью до 2х1000 ква без распределительных устройств 6-10 кв для промышленных установок			КТП мощностью 2х560 ква отдельностоящая и встроенная со шкафами 2ВВ-3, 2КРН-2, КРН-6, КРН-8. Смета на электрооборудование.				Типовой проект 407-3-13			без изменений с изменениями Альбом 6 Лист 14и	

№ п/п	Наименование преискуранта, ценника и №/э позиций	Наименование и характеристика оборудования и монтажных работ	Единица измерения	Количество	Вес в кг		Сметная стоимость в рублях					
					Единицы измерения	Общий	Единицы			Общая		
							Оборудования	монтажных работ	В т.ч. зароб. плата основная по эксплуатации машин	Оборудования	Монтажных работ	В т.ч. зароб. плата основная по эксплуатации машин
1	2	3	4	5	6	7	8	9	10	11	12	13
1	15-05 ч. I стр. 134 8-692	Подстанция комплектная трансформаторная типа КТП-2х560, состоящая из: Трансформатора типа ТСМАФ-560/6-10 кв мощностью 560 ква	шт	2	2290	4580	1400	47,1	<u>19,7</u> 1,63	2800	94,2	<u>39,4</u> 3,26
2	15-05 ч. I стр. 103 8-866	Шкафа ввода высшего напряжения ЗВ-4	шт	2	133	266	190	25,9	<u>11,5</u> 0,44	380	51,8	<u>23</u> 0,88
3	15-05 ч. I стр. 103 8-885	Шкафа распределительного низковольтного ввода КРН-2	шт	2	340	680	985	42,9	<u>19,8</u> 1,81	1970	85,8	<u>39,6</u> 3,62
4	15-05 ч. I стр. 103 8-885	Шкафа секционного КРН-8	шт	1	345	345	1000	42,9	<u>19,8</u> 1,81	1000	42,9	<u>19,8</u> 1,81
5	15-05 ч. I стр. 103 8-886	Шкафа отходящих линий КРН-6	шт	1	170	170	455	38,4	<u>17,3</u> 1,78	455	38,4	<u>17,3</u> 1,78
6	8-711	Ревизия трансформатора весом с маслом до 3 т	шт	2	-	-	-	43,8	<u>20,4</u> -	-	87,6	<u>40,8</u> -
7	8-739	Сушка трансформаторного масла	т	1,6	-	-	-	46,8	<u>21,6</u> 0,69	-	74,88	<u>34,56</u> 1,1

Исполнитель	И.И.И.
Руководитель	В.В.В.
Выполнил	С.С.С.
Дата	
М	



1965
1970

Комплектные трансформаторные подстанции мощностью до 2х1000 ква без распределительных устройств 6-10 кв для промышленных установок

КТП мощностью 2х560 ква отдельностоящая и встроенная со шкафами ЗВВ-4, ЗКРН-2, КРН-6 и КРН-8. Смета на электрооборудование.

Типовой проект 407-3-13

без изменений с изменениями
Альбом 6 Лист 15

I	2	3	4	5	6	7	8	9	10	II	I2	I3
8	8-74I	Заливка трансформатора сухим маслом	т	1,6	-	-	-	6,4	$\frac{2,44}{0,73}$	-	10,24	$\frac{3,9}{1,17}$
9	8-I477	Стойка кабельная К-150	100шт	0,05	-	-	-	79,3	$\frac{20,0}{0,08}$	-	3,97	$\frac{1,0}{-}$
10	8-I482	Полка кабельная К-16I	100шт	0,15	-	-	-	9,3	$\frac{1,53}{0,04}$	-	1,4	$\frac{0,23}{0,0I}$
II	8-472I	Шины заземления сечением 100 кв мм в распределительном устройстве	100м	0,26	-	-	-	67,2	$\frac{26,6}{0,32}$	-	17,47	$\frac{6,92}{0,08}$
Итого:							6041			6605	508,66	$\frac{226,5I}{13,7I}$
I2	-	Транспортные и прочие расходы	%	7	-	-	-	-	-	462,35	-	-
I3	-	Плановые накопления	%	6	-	-	-	-	-	-	30,52	-
Всего:										7067,35	539,18	$\frac{226,5I}{13,7I}$
СВОДКА ИТОГОВ												
I. Стоимость оборудования			руб.	7067								
2. Стоимость монтажных работ			руб.	539								
Всего по смете			руб.	7606								

265 270	Комплектные трансформаторные подстанции мощностью до 2х1000 ква без распределительных устройств 6-10 кв для промышленных установок	КТП мощностью 2х560 ква отдельностоящая и встроенная со шкафами 2ВВ-4, 2КРН-2, КРН-6 и КРН-8. Смета на электрооборудование.	Типовой проект 407-3-13	Без изменений с изменениями Альбом 6 Лист 16
------------	--	---	-------------------------	--

№ пп	Наименование прейскуранта, ценника и № позиций	Наименование и характеристика оборудования и монтажных работ	Единица измерения	Количество	Вес в кг		Сметная стоимость в рублях						
					Единица измерения	Общий	Единицы			Общая			
							Оборудования	Монтажных работ	В т.ч. зар. плата основная по эксплуатации машин	Оборудования	Монтажных работ	В т.ч. зар. плата основная по эксплуатации машин	
1	2	3	4	5	6	7	8	9	10	11	12	13	
		Материалы, не учтенные в стоимости монтажных работ и их монтаж											
		<u>I. Материалы</u>											
I	15-04 ч. II стр. 145	Ядлик типа ЯТП-0,25 с понижающим трансформатором ОСО-0,25	шт	1	10,2	10,2	-	13	-	-	13	-	
		<u>Арматура осветительная:</u>											
2	Дополнение № 1 к пр-ту 15-07 стр. 15	Липсетта до 200 вт	шт	2	1,37	2,74	-	1,95	-	-	3,9	-	
3	ЦСРСЦ № I ч. У стр. 303	Фарфоровая полугерметическая	шт	1	1,1	1,1	-	0,24	-	-	0,24	-	
4	Дополнение № 2 к пр-ту 15-07 стр. 4	Плафон двухламповый	шт	2	2,2	4,4	-	3,7	-	-	7,4	-	
5	ЦСРСЦ № I ч. У стр. 301	Лампа переносная с защитной сеткой и шланговым проводом	шт	1	1,5	1,5	-	2,41	-	-	2,41	-	
1985 1970	Комплектные трансформаторные подстанции мощностью до 2х1000 ква без распределительных устройств 6-10 кв для промышленных установок		КТП мощностью 2х560 ква отдельностоящая и встроенная. Смета на электроосвещение				Типовой проект 407-3-13			без изменений с изменениями Альбом 6 Лист 17			

Дата
 м
 Дневной
 в
 м
 Выполнил
 Указ
 Руководитель


 Москва

I	2	3	4	5	6	7	8	9	10	11	12	13
		<u>Стекло к арматуре:</u>										
6	ЦРСЦ № I ч.у стр.320	Люцетта до 200 вт	шт	2	1,5	3,0	-	0,867	-	-	1,73	-
7	ЦРСЦ № I ч.у стр.320	Фарфоровой полугерметической	шт	1	0,3	0,3	-	0,217	-	-	0,22	-
8	ЦРСЦ № I ч.у стр.321	Плафон двухламповый	шт	2	1,2	2,4	-	0,689	-	-	1,38	-
		Лампа накаливания на напряжение 220 в, мощностью в вт:										
9	16-03 ч.П стр.28	150	шт	2	0,12	0,24	-	0,09	-	-	0,18	-
10	16-03 ч.П стр.31	100	шт	2	0,1	0,2	-	0,19	-	-	0,38	-
11	16-03 ч.П стр.31	75	шт	4	0,08	0,32	-	0,16	-	-	0,64	-
12	ЦРСЦ № I ч.у стр.324	Лампа накаливания на напряжение 36 в, мощностью 50 вт	шт	1	0,06	0,06	-	0,079	-	-	0,08	-
13	15-04 ч.1 стр.157	Переключатель пакетный ПК/4С 220 в, 10 а, на 2 направления	шт	1	0,16	0,16	-	0,7	-	-	0,7	-
		Кабель марки АНРГ сечением в кв мм:										

1965
1970

Комплектные трансформаторные подстанции мощностью до 2х1000 ква без распределительных устройств 6-10 кв для промышленных установок

КТП мощностью 2х560 ква отдельная и встроенная. Смета на электроосвещение.

Типовой проект
407-3-13без изменений
с изменениями

Альбом 6 Лист 18

	2	3	4	5	6	7	8	9	10	11	12	13
14	ЦСРСЦ № I ч.у стр.106	2x4	км	0,05	155	7,75	-	160	-	-	8,00	-
15	ЦСРСЦ № I ч.у стр.106	3x4	км	0,006	239	1,43	-	231	-	-	1,39	-
16	ЦСРСЦ № I ч.у стр.220	Провод марки ПРГ-500 сечением 1,5 кв мм / для зарядки светильников/	км	0,01	35	0,35	-	35,7	-	-	0,36	-

		Итого:				36					42,01	
17	ЦСРСЦ № I ч.у стр.4-6	Транспортные и прочие расходы по поз: I; 4,7% от I3 руб.		-	-	-	-	-	-	-	0,61	-
18	То же	2,4; 7,8% от II,3 руб.		-	-	-	-	-	-	-	0,88	-
19	"-	9-II; 8,6% от I,2 руб.		-	-	-	-	-	-	-	0,1	-
20	"-	I3; 5% от 0,7 руб.		-	-	-	-	-	-	-	0,04	-

		Итого:									43,64	
21	-	Плановые накопления	%	6	-	-	-	-	-	-	2,62	-

		Всего по I:									46,26	

начальник свод. А.И.Б. /
руководил /
Выполнил /
Отдел смет /
Дата /
м



I	2	3	4	5	6	7	8	9	10	11	12	13
		<u>2. Монтаж</u>										
1	8-1510	Кабель при весе 1 м до 1 кг, прокладываемый по установленным конструкциям	100м	0,06	-	-	-	18,9	$\frac{7,42}{0,1}$	-	1,13-	$\frac{0,45}{0,01}$
2	8-4309	Кабель марки АНРГ двух-трехжильный с креплением скобками, сечением в кв мм до: 6	100м	0,49	-	-	-	98,3	$\frac{32,7}{8,55}$	-	48,17	$\frac{16,02}{4,19}$
3	8-5966	Переключатель пакетный на ток до 25а, устанавливаемый на конструкции на стене	шт	1	-	-	-	2,68	$\frac{0,97}{0,01}$	-	2,68	$\frac{0,97}{0,01}$
4	8-7001	Выключатель защищенный	100шт	0,02	-	-	-	65,2	$\frac{16,6}{-}$	-	1,3	$\frac{0,33}{-}$
5	8-7003	Выключатель брызгонепроницаемый	100шт	0,01	-	-	-	233	$\frac{35,4}{-}$	-	2,33	$\frac{0,35}{-}$
6	8-7006	Розетка штепсельная защищенная	100шт	0,01	-	-	-	67,1	$\frac{16,2}{-}$	-	0,67	$\frac{0,16}{-}$
7	8-7014	Светильник Людета с подвесом на крышке	100шт	0,02	-	-	-	164	$\frac{58,4}{22}$	-	3,28	$\frac{1,17}{0,44}$
8	8-7055	Плафон двухламповый	100шт	0,02	-	-	-	220	$\frac{62,6}{0,29}$	-	4,4	$\frac{1,25}{0,01}$

1965
1970

Комплектные трансформаторные подстанции мощностью до 2х1000 ква без распределительных устройств 6-10 кв для промышленных установок.

КПН мощностью 2х560 ква отдельностоящая и встроенная. Смета на электроосвещение.

Типовой проект
407-3-13без изменений
с изменениями

Альбом 6 Лист 20

UNB. 3595 CB

I	2	3	4	5	6	7	8	9	10	II	I2	I3
9	8-70I7	Светильник фарфоровый полу-герметический, устанавливаемый на кронштейне на наружной стене здания	100шт	0,01	-	-	-	428	$\frac{68,8}{25,3}$	-	4,28	$\frac{0,69}{0,25}$
10	8-7088	Щиток типа ЯТН-0,25	100шт	0,01	-	-	-	331	$\frac{117}{1,23}$	-	3,31	$\frac{1,17}{0,01}$

		Итого									71,55	$\frac{22,56}{4,92}$
II	-	Плановые накопления	%	6	-	-	-	-	-	-	4,29	-

		Всего по 2:									75,84	$\frac{22,56}{4,92}$
		Всего стоимость монтажных работ и материалов									122,1	$\frac{22,56}{4,92}$

Исполнитель: Проектный институт
 Руководитель:
 Дата:
 М.

1965
1970
Москва

1965
1970

Комплектные трансформаторные подстанции мощностью до 2х1000 кВа без распределительных устройств 6-10 кв для промышленных установок

КТП мощностью 2х560 кВа отдельностоящая и встроенная. Смета на электроосвещение

Типовой проект
407-3-13

без изменений
с изменениями

Альбом 6 Лист 21 и

№ ш	Наименование прейскуранта, пенника и № позиций	Наименование и характеристика оборудования и монтажных работ	Единица изме- рения	Коли- чест- во	Вес в кг		Сметная стоимость в рублях					
					Единица изме- рения	Общий	Единицы			Общая		
							Обо- рудо- вания	Монтажных работ	В т.ч. зараб. плата основная по эксплу- тации машин	Обо- рудо- вания	Монтажных работ	В т.ч. зараб. плата основная по эксплу- тации машин
1	2	3	4	5	6	7	8	9	10	11	12	13
I	15-05 ч. I стр. 134 8-892	Подстанция комплектная трансформаторная типа КТП-2х560/6-10, состоящая из: Трансформатора типа ТСМАФ-560/6-10 кв, мощностью 560 ква	шт	2	2290	4580	1400	47,1	<u>19,7</u> 1,63	2800	94,2	<u>39,4</u> 3,26
2	15-05 ч. I стр. 103 8-867	Шкафа ввода высшего напря- жения ВВ-1	шт	2	15,5	31	32	18,1	<u>9,17</u> 0,15	64	36,2	<u>18,34</u> 0,3
3	15-05 ч. I стр. 103 8-885	Шкафа распределительного низковольтного ввода КРН-2	шт	2	340	680	985	42,9	<u>19,8</u> 1,81	1970	85,8	<u>39,6</u> 3,62
4	15-05 ч. I стр. 103 8-885	Шкафа секционного КРН-8	шт	1	345	345	1000	42,9	<u>19,8</u> 1,81	1000	42,9	<u>19,8</u> 1,81
5	15-05 ч. I стр. 103 8-886	Шкафа отходящих линий КРН-6	шт	1	170	170	455	38,4	<u>17,3</u> 1,78	455	38,4	<u>17,3</u> 1,78
6	8-7II	Ревизия трансформатора весом с маслом до 3 т	шт	2	-	-	-	43,8	<u>20,4</u> -	-	87,6	<u>40,8</u> -
1965 1970	Комплектные трансформаторные подстанции мощ- ностью до 2х1000 ква без распределительных устройств 6-10 кв для промышленных установок		КТП мощностью 2х560 ква внутрицеховая со шкафами 2ВВ-1, 2КРН-2, КРН-6 и КРН-8. Смета на электрооборудование				Типовой проект 407-3-13		без изменений с изменениями альбом 6 Лист 22 и			

I	2	3	4	5	6	7	8	9	10	II	I2	I3
7	8-739	Сушка трансформаторного масла	т	1,6	-	-	-	46,8	<u>21,6</u> 0,69	-	74,88	<u>34,56</u> 1,1
8	8-741	Заливка трансформатора сухим маслом	т	1,6	-	-	-	6,4	<u>2,44</u> 0,73	-	10,24	<u>3,9</u> 1,2
9	8-472I	Шины заземления сечением 100 кв мм в распределительном устройстве	100м	0,04	-	-	-	67,2	<u>26,6</u> 0,32	-	2,69	<u>1,06</u> 0,01

		Итого:								6289	472,91	<u>214,76</u> 13,08
10	-	Транспортные и прочие расходы	%	7	-	-	-	-	-	440,23	-	-
II	-	Плановые накопления	%	6	-	-	-	-	-	-	28,37	-

		Всего:								6729,23	501,28	<u>214,76</u> 13,08
СВОДКА ИТОГОВ												
		1. Стоимость оборудования	руб.	6729								
		2. Стоимость монтажных работ	руб.	501								

		Всего по смете:	руб.	7230								

Отдел смет	
Дата	
М	

Инициалы	И.И.И.
Руководил	И.И.И.
Выполнил	И.И.И.

Москва

1965
1970

Комплектные трансформаторные подстанции мощностью до 2х1000 кВА без распределительных устройств 6-10 кв для промышленных установок

КТП мощностью 2х560 кВА внутрицеховая со шкафами 2ВВ-1, 2КРН-2, КРН-6 и КРН-8.
Смета на электрооборудование

Типовой проект
407-3-13

без изменений
с изменениями

Альбом 6 | Лист 23

№	Наименование преобразователя, конструкция и модели	Наименование и характеристика оборудования и монтажных работ	Единица изме- рения	Коли- чест- во	Вес в кг		Сметная стоимость в рублях					
					Обо- рудо- вания	Общий	Единицы			Общая		
							Обо- рудо- вания	монтажных работ	В т.ч. зараб. плата основная по эксплу- тации машин	Обо- рудо- вания	Монтажных работ	В т.ч. зараб. плата основная по эксплу- тации машин
2	3	4	5	6	7	8	9	10	11	12	13	
1	15-05 ч. I стр. 134 8-882	Подстанции комплектная трансформаторная типа КТН-2х560/6-10, состоящая из: Трансформатора типа ТСМАФ-560/ 6-10 кв мощностью 560 ква	шт	2	2290	4580	1400	47,1	<u>19,7</u> 1,63	2800	94,2	<u>39,4</u> 3,26
	15-05 ч. I стр. 103 8-866	шкафа ввода высшего напряже- ния ВВ-3	шт	2	125	250	170	25,9	<u>11,5</u> 0,44	340	51,8	<u>23</u> 0,88
3	15-05 ч. I стр. 103 8-885	Шкафа распределительного низковольтного ввода КРН-2	шт	2	340	680	985	42,9	<u>19,8</u> 1,81	1970	85,8	<u>39,6</u> 3,62
4	15-05 ч. I стр. 103 8-885	Шкафа секционного КРН-8	шт	1	345	345	1000	42,9	<u>19,8</u> 1,81	1000	42,9	<u>19,8</u> 1,81
5	15-05 ч. I стр. 103 8-886	Шкафа отходящих линий КРН-6	шт	1	170	170	455	38,4	<u>17,3</u> 1,78	455	38,4	<u>17,3</u> 1,78
6	8-711	Ревизия трансформатора весом с маслом до 3 т	шт	2	-	-	-	43,8	<u>20,4</u> -	-	87,6	<u>40,8</u> -
7	8-739	Сушка трансформаторного масла	т	1,6	-	-	-	46,8	<u>21,6</u> 0,69	-	74,88	<u>34,56</u> 1,1
1965 1970	Комплектные трансформаторные подстанции мощ- ностью до 2х1000 ква без распределительных устройств 6-10 кв для промышленных установок		КТН мощность 2х560 ква внутрицеховая со шкафами 2ВВ-3, 2КРН-2, КРН-6 и КРН-8. Смета на электрооборудование				Типовой проект 407-3-13			без изменений с изменениями Альбом 6 Лист 24		

I	2	3	4	5	6	7	8	9	10	II	I2	I3
8	8-74I	Заливка трансформатора сухим маслом	т	1,6	-	-	-	6,4	<u>2,44</u> 0,73	-	10,24	<u>3,9</u> 1,2
9	8-472I	Шины заземления сечением 100 кв мм в распределительном устройстве	100м	0,04	-	-	-	67,2	<u>26,6</u> 0,32	-	2,69	<u>1,06</u> 0,01
Итого:						6025				6565	488,5I	<u>219,42</u> 13,66
10	-	Транспортные и прочие расходы	%	7	-	-	-	-	-	459,55	-	-
II	-	Плановые накопления	%	6	-	-	-	-	-	-	29,3I	-
Всего:										7024,55	517,82	<u>219,42</u> 13,66
СВОДКА ИТОГОВ												
		1. Стоимость оборудования	руб.	7025								
		2. Стоимость монтажных работ	руб.	518								
Всего по смете			руб.	7543								

Руководитель
Выполнил
Дата
м

1965 1970	Комплектные трансформаторные подстанции мощностью до 2х1000 кВа без распределительных устройств 6-10 кв для промышленных установок	КТП мощностью 2х560 кВа внутрицеховая со шкафами 2ВВ-3, 2КРН-2, КРН-6 и КРН-8. Смета на электрооборудование.	Типовой проект 407-3-13	<u>без изменений</u> с изменениями
--------------	--	---	----------------------------	---------------------------------------

№ пп	Наименование преискуранта пенника и № позиций	Наименование и характеристика оборудования и монтажных работ	Ед. измерения	Количество	Вес в кг		Сметная стоимость в рублях						
					Ед. измерения	Общий	Единицы			Общая			
							Оборудования	Монтажных работ	В т.ч. заработная плата осн. по эксплуатации машин	Оборудования	Монтажных работ	В т.ч. заработная плата основная по эксплуатации машин	
1	15-05 ч. I стр. 134 8-692	Подстанция комплектная трансформаторная типа КТП-2х560/6-10, состоящая из: Трансформатора типа ТСМАФ-560/6-10 кв мощностью 560 ква	шт	2	2290	4580	1400	47,1	<u>19,7</u> 1,63	2800	94,2	<u>39,4</u> 3,26	
2	15-05 ч. I стр. 103 8-866	Шкафа ввода высшего напряжения ВВ-4	шт	2	133	266	190	25,9	<u>11,5</u> 0,44	380	51,8	<u>23</u> 0,88	
3	15-05 ч. I стр. 103 8-885	Шкафа распределительного низковольтного ввода КРН-2	шт	2	340	680	985	42,9	<u>19,8</u> 1,81	1970	85,8	<u>39,6</u> 3,62	
4	15-05 ч. I стр. 103 8-885	Шкафа секционного КРН-8	шт	1	345	345	1000	42,9	<u>19,8</u> 1,81	1000	42,9	<u>19,8</u> 1,81	
5.	15-05 ч. I стр. 103 8-886	Шкафа отходящих линий КРН-6	шт	1	170	170	455	38,4	<u>17,3</u> 1,76	455	38,4	<u>17,3</u> 1,78	
6.	8-711	Ревизия трансформатора весом с маслом до 3 тонн	шт	2	-	-	-	43,8	<u>20,4</u> -	-	87,6	<u>40,8</u> -	
1965 1970	Комплетные трансформаторные подстанции мощностью до 2х1000 ква без распределительных устройств 6-10 кв для промышленных установок				КТП мощностью 2х560 ква внутрицеховая со шкафами 2ВВ-4, 2КРН-2, КРН-6 и КРН-8			Смета на электрооборудование		Типовой проект 407-3-13		без изменений и изменений Альбом 6 Лист 26к ИИВ. 3585-04	

1	2	3	4	5	6	7	8	9	10	11	12	13	
7	8-739	Сушка трансформаторного масла	т	1,6	-	-	-	46,8	<u>21,6</u> 0,69	-	74,88	<u>34,56</u> 1,1	
8	8-741	Заливка трансформатора сухим маслом	т	1,6	-	-	-	6,4	<u>2,44</u> 0,73	-	10,24	<u>3,9</u> 1,2	
9	8-472I	Шины заземления сечением 100 кв мм в распределительном устройстве	100м	0,04	-	-	-	67,2	<u>26,6</u> 0,32	-	2,69	<u>1,06</u> 0,01	
		Итого					604I			6605	488,5I	<u>219,42</u> 13,66	
10		Транспортные и прочие расходы	%	7	-	-	-	-	-	462,35	-	-	
I		Плановые накопления	%	6	-	-	-	-	-	-	29,3I	-	
		Всего								7067,35	517,82	<u>219,42</u> 13,66	
		СВОДКА ИТОГОВ											
		1. Стоимость оборудования	руб	7067									
		2. Стоимость монтажных работ	руб	518									
		Всего по смете	руб	7585									
1965 1970	Комплектные трансформаторные подстанции мощностью до 2х1000 ква без распределительных устройств 6-10 кв для промышленных установок			КТП мощностью 2х560 ква внутрицеховая со шкафами 2ВВ-4, 2КРН-2, КРН-6 и КРН-8. Смета на электрооборудования						Типовой проект 407-3-13		без изменений с изменениями Альбом 6 Лист 27и Инд. 3595-06	

Тиражировано Свердловским филиалом ЦИП
620062 г.Свердловск К-62 ул. Генеральская, 3а

Заказ 1956 Тираж 200 Цена

Изд. № 1956 1973 г.