

ТИПОВОЙ ПРОЕКТ
407—3—13

КОМПЛЕКТНЫЕ ТРАНСФОРМАТОРНЫЕ ПОДСТАНЦИИ МОЩНОСТЬЮ ДО 2×1000 кВа
БЕЗ РАСПРЕДЕЛИТЕЛЬНЫХ УСТРОЙСТВ 6—10 кВ ДЛЯ ПРОМЫШЛЕННЫХ УСТАНОВОК

КОМПЛЕКТНАЯ ТРАНСФОРМАТОРНАЯ ПОДСТАНЦИЯ
МОЩНОСТЬЮ 630 кВа
ХМЕЛЬНИЦКОГО ЗАВОДА ТРАНСФОРМАТОРНЫХ ПОДСТАНЦИЙ
(ОТДЕЛЬНОСТОЯЩАЯ, ВСТРОЕННАЯ, ВНУТРИЦЕХОВАЯ)

АЛЬБОМ №9

ЭЛЕКТРИЧЕСКАЯ ЧАСТЬ

СОСТАВ ПРОЕКТА ПОДСТАНЦИИ:

ЭЛЕКТРИЧЕСКАЯ ЧАСТЬ: АЛЬБОМЫ №№ 9

СТРОИТЕЛЬНАЯ ЧАСТЬ: АЛЬБОМ №21—ОБЩИЕ МАТЕРИАЛЫ
АЛЬБОМ №43—ОТДЕЛЬНОСТОЯЩАЯ КТП
АЛЬБОМ №44—ВСТРОЕННАЯ КТП
АЛЬБОМ №45—ВНУТРИЦЕХОВАЯ КТП

8475-09

МОСКОВСКИЙ ФИЛИАЛ ЦИТП

МОСКВА

ГИВОВОЙ ПРОЕКТ

407—3—13

КОМПЛЕКТНЫЕ ТРАНСФОРМАТОРНЫЕ ПОДСТАНЦИИ МОЩНОСТЬЮ ДО 2×1000 кВа
БЕЗ РАСПРЕДЕЛИТЕЛЬНЫХ УСТРОЙСТВ 6-10 кВ ДЛЯ ПРОМЫШЛЕННЫХ УСТАНОВОК

**КОМПЛЕКТНАЯ ТРАНСФОРМАТОРНАЯ ПОДСТАНЦИЯ
МОЩНОСТЬЮ 630 кВа
ХМЕЛЬНИЦКОГО ЗАВОДА ТРАНСФОРМАТОРНЫХ ПОДСТАНЦИЙ
(ОТДЕЛЬНОСТОЯЩАЯ, ВСТРОЕННАЯ, ВНУТРИЦЕХОВАЯ)**

АЛЬБОМ №9

ЭЛЕКТРИЧЕСКАЯ ЧАСТЬ

СОСТАВ ПРОЕКТА ПОДСТАНЦИИ:

ЭЛЕКТРИЧЕСКАЯ ЧАСТЬ АЛЬБОМЫ №№1-9
СТРОИТЕЛЬНАЯ ЧАСТЬ: АЛЬБОМ №21—ОБЩИЕ МАТЕРИАЛЫ
АЛЬБОМ №43—ОТДЕЛЬНОСТОЯЩАЯ КТП
АЛЬБОМ №44—ВСТРОЕННАЯ КТП
АЛЬБОМ №45—ВНУТРИЦЕХОВАЯ КТП

РАЗРАБОТАН

ГОСУДАРСТВЕННЫМИ ПРОЕКТНЫМИ ИНСТИТУТАМИ
ТЯЖПРОМЭЛЕКТРОПРОЕКТ (ЭЛЕКТРИЧЕСКАЯ ЧАСТЬ)
ПРОМСТРОЙПРОЕКТ (СТРОИТЕЛЬНАЯ ЧАСТЬ)

ВВЕДЕН В ДЕЙСТВИЕ

ТЯЖПРОМЭЛЕКТРОПРОЕКТОМ: ДИРЕКТИВНОЕ УКАЗАНИЕ
№1426 ОТ 30-ХІ 1965г
ПРОМСТРОЙПРОЕКТОМ: ПРИКАЗ
№104 ОТ 13-ХІ 1965г

ЦЕНТРАЛЬНЫЙ ИНСТИТУТ ТИПОВЫХ ПРОЕКТОВ
МОСКВА 1965

№ п.п. Наименование № листа № стр.

1	Титульный лист	-	1
2	Содержание альбома № 9 <u>Общие чертежи для отдельностоящей, встроенной и внутрицеховой подстанции</u>	1	2
3	Принципиальная однолинейная схема	2	3
4	Спецификация подстанционного электрооборудования <u>Чертежи для отдельностоящей и встроенной подстанций</u>	3	4
5	Установочный чертёж	4	5
6	Электрическое освещение	5	6
7	Спецификация электрооборудования и материалов для электрического освещения <u>Чертежи для внутрицеховой подстанции</u>	6,7	7,8
8	Установочный чертёж <u>Сметы</u>	8	9
9	Сметы на электрооборудование и электроосвещение отдельностоящих и встроенных КТП	9-15	10-16
10	Сметы на электрооборудование внутрицеховых КТП	16-19	17-20

Нач. инж. спец. К. Курочкин
Суховозил М.И. Шайкин
Выполнил В.В. Данилов

Инженер А.И. Островский
Ком. в. Ш. Данилов
Дата



1965

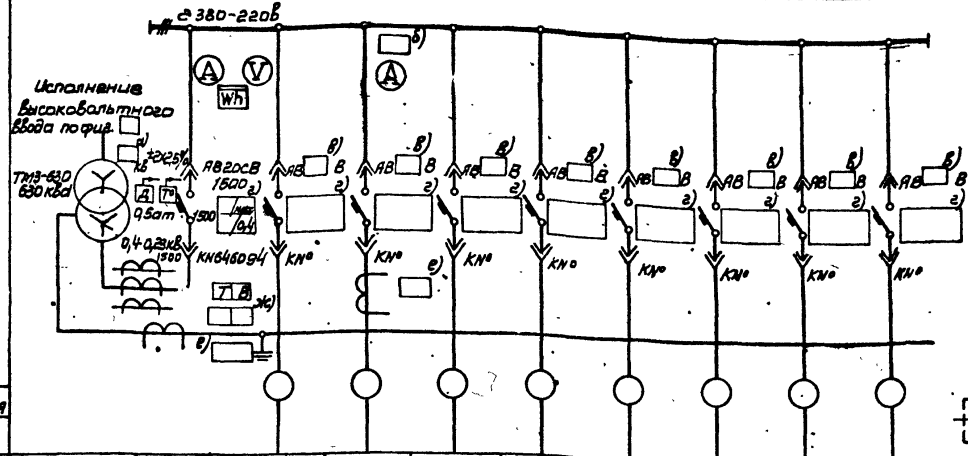
Комплектные трансформаторные подстанции мощностью до 2х1000 кВа без распределительных устройств 6-10 кв для промышленных установок.

Содержание альбома № 9

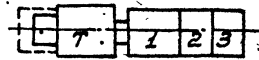
Типовой проект
407-3-13

без изменений
с изменениями.
Альбом 9 Лист 1

СХЕМА



План М 1:100



Сторона фасада

Маркировка кабеля

Сечение кабеля

№ линии

Наименование линии

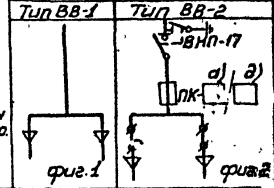
Расчетный ток линии

№ шкафа

Тип шкафа

			1	2	3	4	5	6	7	8
трансформатор	ввод от трансформатора									
	960		1	2	3	4				
			КН-2	КН-4	КН-4					

Схемы шкафов высоковольтных вводов



ПРИМЕЧАНИЯ

1. Нагрузка подстанции \square кВА, $\cos \varphi = \square$
2. На шкафах для каждого автомата устанавливается табличка с надписью согласно графе, наименование линии.
3. Расшифровка заполнения пропусков на схеме:
 - а) номинальное напряжение, кВ;
 - б) шкала амперметра;
 - в) тип автомата (АВ4 \square В либо АВ10 \square В);
 - г) параметры распределителей автоматов;
 - д) номинальный ток и ток плавкой вставки предохранителя (50/100 при 6кВ, 100/750 при 10кВ);
 - е) номинальный ток трансформаторов тока;

- ж) установка тока и времени защиты от однофазных замыканий наземлю.
4. Амперметры и трансформаторы тока могут быть установлены на всех фидерах.

4	Шкаф ввода в/н	КН-4	шт	1	левое исполнение
3	Шкаф отходящих линий	КН-4	шт	2	
2	шкаф ввода н.н.	КН-2	шт	1	левое исполнение
1	Трансформатор	ТМЗ/630	шт	1	левое исполнение
N/N	Наименование	Тип	Кол-во	Примечание	

СПЕЦИФИКАЦИЯ

1965

Комплектные трансформаторные подстанции мощностью до 2100 кВА без распределительных устройств 6-10 кВ для промышленных установок.

КТП - мощность 630кВА Хмельницкого завода трансформаторных подстанций. Принципиальная однолинейная схема.

Типовой проект 407-3-13

изменений
изменениям
Львов 9 Лист 2

Исполнитель: Довгал Д.С.
Дата: 1.1965
Корректор: [blank]
Проектировщик: [blank]
Проверщик: [blank]
Инженер: [blank]
Рисовальщик: [blank]
Выполнитель: [blank]
Масштаб: [blank]

№ по- зиции	Наименование и технические данные	Еди- ница изме- рения	Коли- чество	Поставщик	Приме- чание
----------------	--------------------------------------	--------------------------------	-----------------	-----------	-----------------

I	Комплектная однофазфор- маторная подстанция по чертежу 407-3-13, альбом 9, лист 2	ком- лект	I		Хмельниц- кий завод трансфор- маторных подстан- ций
---	--	--------------	---	--	--

В комплект входит:

- а/ I шт- трансформатор
10/6/ кв +5%/0,4-0,23 кв,
630 кв, с масляным
охлаждением, схема
соединения звезда-
звезда-12", с выведен-
ной нулевой точкой на
стороне н.н.;
- б/ I шт- шкаф высоковольт-
ного ввода;
- в/ I шт- шкаф ввода
низкого напряжения;
- г/ 2 шт- шкаф отходящих
линий.

Исполнитель	Проверено	Утверждено	Дата
Суховолина	Резина	Выполнено	ЛН М

М.П. Л.П.С.С.
Москва

1965

Комплектные трансформаторные подстанции мощ-
ностью до 2х1000 кв без распределительных
устройств 6-10 кв для промышленных установок.

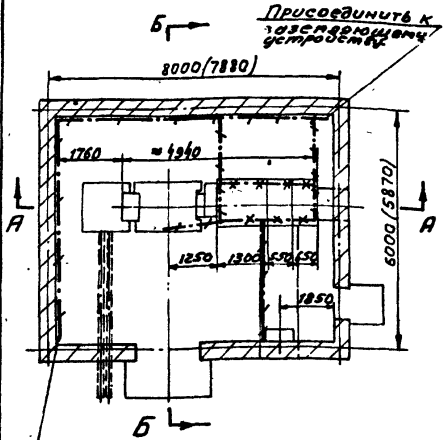
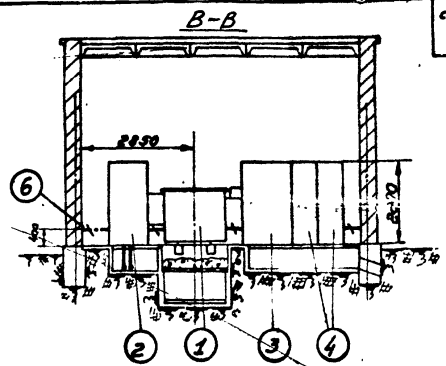
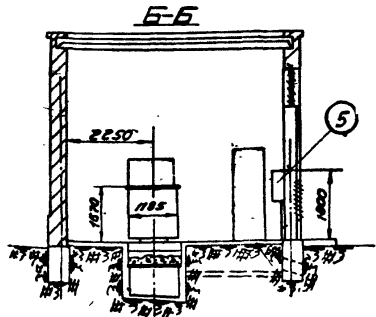
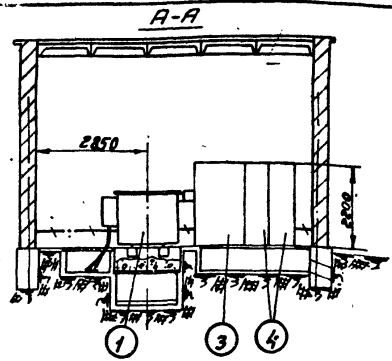
КТП мощностью 630 кв. Хмельницкого завода трансфор-
маторных подстанций. Спецификация подстанционного
электрооборудования.

Типовой проект

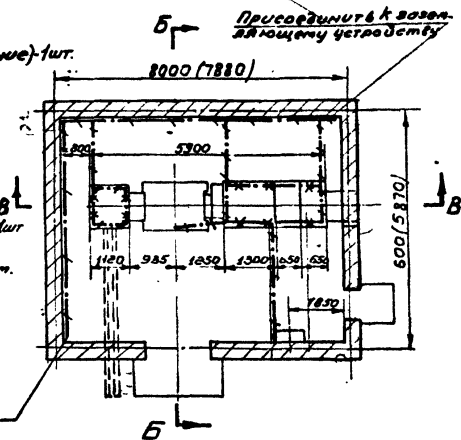
407-3-13

без изменений
с изменениями

Альбом 9 Лист 3



- ① Трансформатор 630 кВ (левое исполнение) - 1 шт.
- ② Шкаф ввода в/н (левое исполнение) - 1 шт.
- ③ Шкаф ввода н/н (левое исполнение) - 1 шт.
- ④ Шкаф отходящих линий - 2 шт.
- ⑤ Пункт распределительный серии ПР-3000 - 1 шт.
- ⑥ Полоса заземления - ст. полосовая 25x4 мм. ГОСТ 103-57 Вес 13,20 кг.
- ⑦ Стодка кабельная К151 - 6 шт.
- ⑧ Полка кабельная К150 - 24 шт.



Присоединить к заземляющему устройству.

Примечания

1. В случае установки шкафа в/н (поз. 2) плита, перекрывающая портал, должна быть снята.
2. После установки шкафов, борозды заделывать цементным раствором.
3. Размеры в скобках даны для встраиваемой КТП.

Вариант 1
(без шкафа ввода в/н).

Вариант 2
(со шкафом ввода в/н)

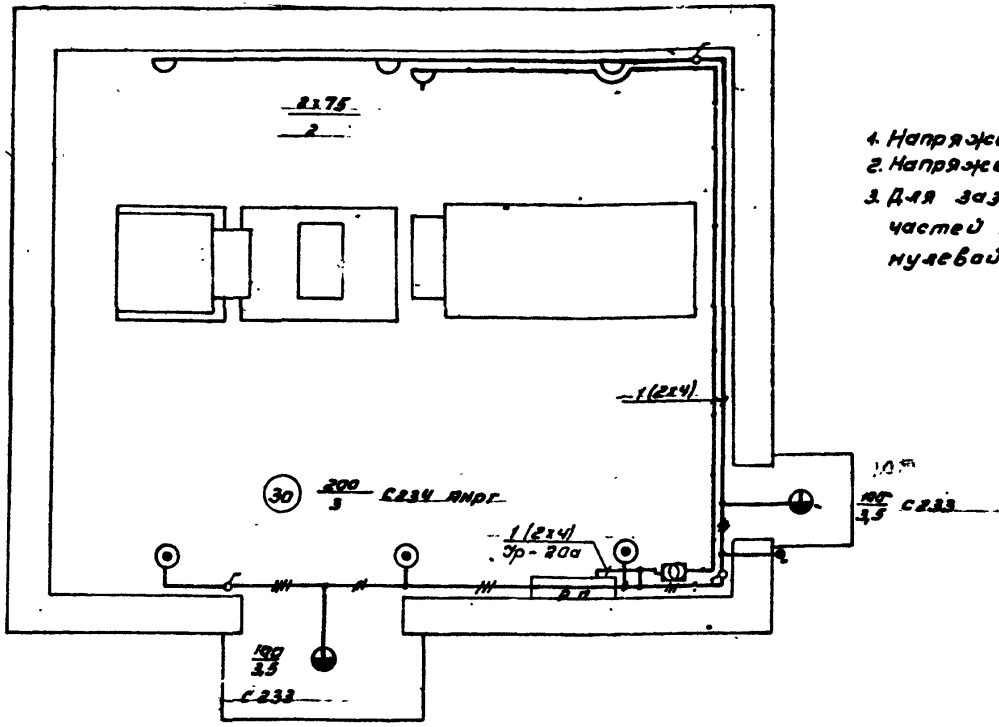
Присоединить к заземляющему устройству.

Институт электротехнических систем
 Москва
 Проектирование и монтаж КТП
 Железнодорожный
 М. 1-100
 Алма-Ата
 М. 1-100
 Алматы
 М. 1-100
 Москва
 М. 1-100

1965 Комплектные трансформаторные подстанции мощностью до 31500 кВА без распределительных устройств в 6-10 кВ, для промышленных установок.

Отдельностоящая и встраиваемая КТП-630/6-10
 Хмельницкого завода
 Установочный чертеж

Типовой проект
 407-3-13
 Измененный
 Изменения
 альбом 9 лист 4



Примечания.

1. Напряжение сети общего освещения - 380/220В.
2. Напряжение ламп переносного освещения - 36В.
3. Для заземления нетоковедущих металлических частей электрооборудования используется нулевой рабочий провод сети.

Условные обозначения

- Линия сети рабочего освещения
- Линия сети 36В
- Ящик ЯТП-0,25 с понижающим трансформатором ОСО-0,25; 220/36В; 250ВА, комплектно с автоматами, штепсельной розеткой и выключателем.
- Светильник люцетта цельного матового стекла
- Светильник фарфоровый полугерметический с матовым стеклом
- Светильник плафон двухламповый
- Розетка штепсельная двухполюсная в защищенном исполнении
- Выключатель однополюсный в защищенном исполнении.
- Выключатель однополюсный в брызганепроницаемом исполнении
- Нормируемая минимальная освещенность от общего освещения, лк.
- Мощность лампы в светильнике, Вт.
- Высота подвеса светильника над полом, м.

Исполн.	Андеев О.В.
Провер.	А.С.
Проектант	М.И.50
Директор	М.И.50
Выпущен	М.И.50
Масштаб	



1965

Комплектные трансформаторные подстанции мощностью до 6х100кВА без распределительных устройств в блоках, для промышленных установок.

КТП, мощность до 630кВА. Жемлевицкого трансформаторного завода. Электрическое освещение.

типовой проект
407-3-13

без изменений с изменениями
альбом 9 лист 5

№ позиции	Наименование и технические данные	Единица измерения	Количество	Примечание	Наименование и технические данные	Единица измерения	Количество	Примечание
-----------	-----------------------------------	-------------------	------------	------------	-----------------------------------	-------------------	------------	------------

А. ЭЛЕКТРООБОРУДОВАНИЕ

И. АППАРАТЫ

I Ящик ИТП-0,25 с понижающим трансформатором ОСО-0,25; 220/36 в; 250 вв, с автоматами АБ-25, с распеителем 15 а, штепсельной розеткой и выключателем шт I

II. ВЫКЛЮЧАТЕЛИ ШТЕПСЕЛЬНЫЕ СОЕДИНЕНИЯ

2 Выключатель 250 в, 6 а, однополюсный, для открытой установки, исполнения: защищенного шт 3

3 брызгонепроицаемого шт I

4 Розетка штепсельная, 250 в, 6 а, двухполюсная, защищенного исполнения шт I

5 Вилка штепсельная, 250 в, 6 а, двухполюсная, защищенного исполнения шт I

III. ОСВЕТИТЕЛЬНЫЕ ПРИБОРЫ ИСТОЧНИКИ СВЕТА

6 Арматура "Дышетка" цельного молочного стекла, до 200 вт, с патроном Ц-27 шт 3

7 Арматура Плафон, до 60 вт, с патроном Ц-27, двухламповая ИП-07 шт 3

8 Арматура фарфоровая, полугерметическая, с матовым стеклом, с патроном Ц-27 шт 2

9 Переносная ручная лампа, с защитной сеткой шт I

Лампа накаливания, 220 в, с цоколем Р-27:

10 200 вт шт 4

10а 100 вт шт 3

11 75 вт шт 7

12 Лампа накаливания, 36 в, с цоколем Р-27, 50 вт шт 2

Б. МАТЕРИАЛЫ

I. КАБЕЛЬНАЯ ПРОДУКЦИЯ

Кабель АНРГ, с алюминиевыми жилами, с резиновой изоляцией, в резиновой негорючей оболочке:

13 3х4 кв.мм м 5

14 2х4 кв.мм м 40

15 Провод ПРГ-500, с медными жилами, с резиновой изоляцией, гибкий 1х1,5 кв.мм м 10

16 Шнур ШРПС, с медными жилами, с резиновой изоляцией, в резиновом шланге, средний, 2х1,5 кв.мм м 15

Исполнитель: А.И. С.И. Отдел: М. Дата: М. Проверено: Рукаволин Выполнил: Москва

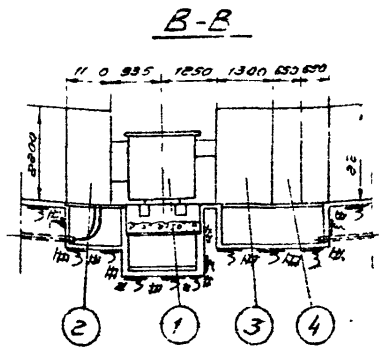
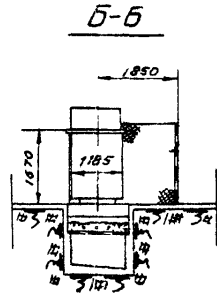
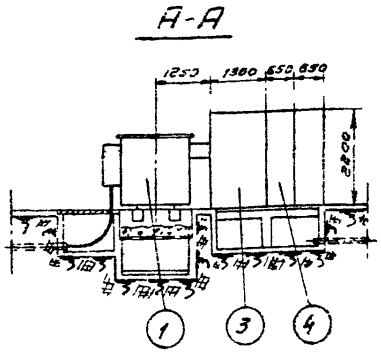
1965	Комплектные трансформаторные подстанции мощностью до 2х1000 ква без распределительных устройств 6-10 кв для промышленных установок.	КТП мощность 630 ква Хмельницкого трансформаторного завода. Спецификация электрооборудования и материалов для электрического освещения.	Типовой проект 407-8-13	без изменений с изменениями Альбом 9 Лист 6
------	---	---	-------------------------	---

№ позиции	Наименование и технические данные	Единица измерения	Количество	Контракт	Ссылка
-----------	-----------------------------------	-------------------	------------	----------	--------

II. МОНТАЖНЫЕ КОНСТРУКЦИИ И ДЕТАЛИ
/изделия заводов/

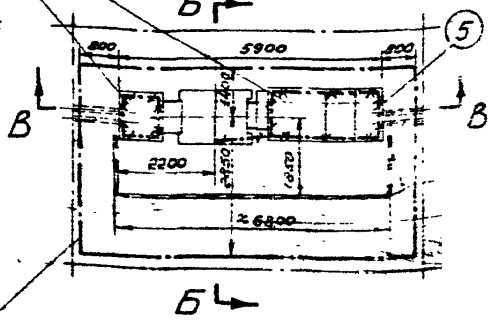
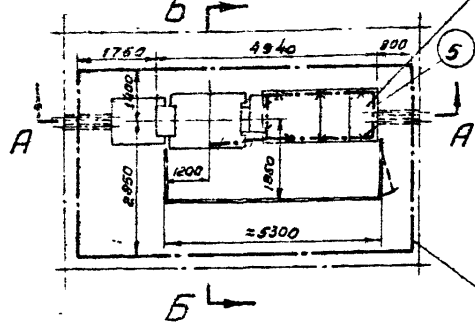
<i>Подр.</i> 17	Коробка У420, ответвленная, пластмассовая, для открытых проводов	шт	15		
	Кронштейн для наружной установки светильника:				
<i>Подр.</i> 18	С234	шт	3		
19	С233	шт	2		


 Москва
 Руководитель: _____
 Выполнил: _____
 Ктосв.с.м. _____
 Отдел ПЭСУ
 Дата: _____



План

План



Присоединить к заземляющему устройству

- ① Трансформатор 630/6 (левое исполнение) - 1 шт.
- ② Шкаф ввода в/н (левое исполнение) - 1 шт.
- ③ Шкаф ввода н/н (левое исполнение) - 1 шт.
- ④ Шкаф отходящих линий - 2 шт.
- ⑤ Полоса заземления ст. полосовая 25x4 мм ГОСТ 103-57 Вес ≈ 5,0 кг.

Зона обслуживания

Вариант 1

(без шкафа ввода в/н)

Вариант 2

(со шкафом ввода в/н)

Примечания

- 1 При установке КТП в помещении, обслуживаемых специально обученным персоналом, ограждение не устанавливается.
- 2 В случае установки шкафа в/н (поз. 2) плита, переключающая прямая, должна быть жесткая.
- 3 После установки шкафов, входы заделать цементным раствором.

Проектный институт
 Москва
 1965



1965 Комплектные трансформаторные подстанции мощностью до 2х1000 кВа без распределительных устройств 6-10кВ, для промышленных установок.

Внутрицеховая КТП-630/6-10 Хмельницкого завода Установочный чертеж.

407-3-13

№ п.п.	Наименование пре Искуранта, ценника и № позиции	Наименование и характеристика оборудования и монтажных работ	Единица измерения	Количество	Вес в кг.		Сметная стоимость в руб.					
					Единицы измерения	Общий	Единицы		Общая		Общая	Общая
							Оборудования	Монтажных работ	Оборудования	Монтажных работ		
I	2	3	4	5	6	7	8	9	10	11	12	13
I	8-887	Подстанция комплектная трансформаторная типа КТП-630/6-10	комплект	I	-	-	-	364	187	-	364	187
В комплект входят:												
2	Письмо ХЗП № ПЭО-10/10805 от 15/ХІ-65 г.	Трансформатор типа ТМЗ-630 мощностью 630 ква	шт	I	2850	2850	2115	В стоимости монтажа КТП		2115	-	-
3	Пр-т врем. цен, утв. Постановл. № 1296 Подольского СНУ от 18/ХІ-63 г.	Шкаф ввода низкого напряжения типа КН-2	"	I	-	-	2440	-	-	2440	-	-
4	То же	Шкаф отходящих линий типа КН-4	"	2	-	-	1610	-	-	3220	-	-
5	8-740	Сушка трансформатора весом с маслом до 3 т	шт	I	-	-	-	31,5	13,1	-	31,5	13,1
6	Ценник № 8 прилож. 3 стр. 310 Указания к БРЕР на строит. работы стр. II	Электроэнергия для сушки трансформатора	квтч	300	-	-	-	0,021	-	-	6,3	-
7	-	Плановые накопления - 2,5% по поз. 6 от 6,3 руб.	-	-	-	-	-	-	-	-	0,16	-

Юдич. Ф. Д. Дел. СМО
 Д. П. А.
 М.
 М. С. Л. Спец.
 Руководит.
 Выполнил
 Москва

I	а	3	4	5	6	7	8	9	10	II	12	13
8	8-766	Сушка трансформаторного масла	т	0,75	-	-	-	48,0	22,4	-	36,6	16,8
9	8-768	Заливка трансформатора сухим маслом	"	0,75	-	-	-	5	2,7	-	3,75	2,08
10	-	Пункт распределительный типа ПР-9000	шт	1	Учитывается в тех случаях, когда появится необходимость иметь более мелкие фидеры							
11	8-1827	Стойка кабельная типа КТБ I	100 шт	0,06	-	-	-	104	35,9	-	6,24	2,15
12	8-1830	Полюс кабельная типа КТ60	"	0,24	-	-	-	7,2	0,69	-	1,73	0,17
13	8-4646	Шины заземления сечением до 100 кв.мм в распределительном устройстве	100 м	0,25	-	-	-	88,5	41,2	-	22,13	10,3
Итого:										7775	472,41	231,55
14	-	Транспортные и прочие расходы - 7%	-	-	-	-	-	-	-	544,25	-	-
Всего:										8319,25	472,41	231,55

СВОДКА ИТОГОВ

1. Стоимость оборудования	руб.	8319
2. -" монтажных работ	"	472
Всего по смете:	руб.	8791

Исполнитель	Исполнитель	Исполнитель
И.И.И.	И.И.И.	И.И.И.
Москва	Москва	Москва

1965	Комплектные трансформаторные подстанции мощностью до 2х1000 КВА БЕЗ распределительных устройств 6-10 кв для промышленных установок.	КТП мощность 630 квв отдельностоящая и встроенная без шкафа ввода высокого напряжения. Смета на электрооборудование.	Техпроект 4 3-13	Обс изменения с изъяснениями Альбом 9 Лист 10
------	---	--	------------------	--

№ п.п.	Наименование предкуранта, цеховика и № позиции	Наименование и характеристика оборудования и монтажных работ	Единица измерения	Количество	Вес в кг.		Счетная стоимость в рублях						
					Единицы измерения	Общий	Единиц.		Общая		Оборудования	Монтажных работ	
							Оборудования	Монтажных работ	Оборудования	Монтажных работ		в т.ч. зарас. плата	в т.ч. зарас. плата
I	2	3	4	5	6	7	8	9	10	11	12	13	
1	8-887	Подстанция комплектная трансформаторная типа КТП-630/6-10	компл-лект	1	-	-	-	364	187	-	364	187	
		В комплект входят:											
2	Письмо ИЭП № ПЭО-10/10825 от 15/XI-68 г.	Трансформатор типа ТПЭ-630 мощность 630 ква	шт	1	2850	2850	2115	В стоимости монтажа КТП		2115	-	-	
3	То же	Шкаф ввода высокого напряжения типа ВЭ-2	"	1	-	-	258	То же		258	-	-	
4	Пр-т врем. цен, утв. постановл. № 1296 Подольского СНУ от 18/XI-68 г.	Шкаф ввода низкого напряжения типа КН-2	"	1	-	-	2440	"		2440	-	-	
5	То же	Шкаф отходящих линий типа КН-4	"	2	-	-	1610	"		3220	-	-	
6	8-740	Сушка трансформатора весом с маслом до 3 т	"	1	-	-	-	31,5	13,1	-	31,5	13,1	
7	Ценник № 8 Прилож. 3 стр. 310 Указания к ЕРЕР на строит. работы стр. II	Электроэнергия для сушки трансформатора	кВтч	300	-	-	-	0,021	-	-	6,3	-	

Исполн. И.И. Сидорин
 Проверил: А.И. Зубов
 Выполнил: М.



I	2	3	4	5	6	7	8	9	10	11	12	13
8	-	Плафоновые наклейки - 4,5 руб. по кв. м. от 6,0 руб.	-	-	-	-	-	-	-	-	0,16	-
9	8-766	Сушка трансформаторного масла	т	0,75	-	-	-	48,8	22,4	-	36,6	16,8
10	8-768	Заправка трансформатора сухим маслом	"	0,75	-	-	-	5	2,7	-	3,75	2,08
11	-	Пункт распределительный типа ПР-9000	шт	1	-	-	-	-	-	-	-	-
Учитывается в тех случаях, когда появляется необходимость иметь более мелкие фидеры												
12	8-1827	Стойка кабельная типа К151	100 шт	0,06	-	-	-	104	35,9	-	6,24	2,15
13	8-1890	Полка кабельная типа К160	"	0,24	-	-	-	7,2	0,69	-	1,73	0,17
14	8-4646	Шины заземления сечением до 100 кв.мм в распределительном устройстве	100 м	0,25	-	-	-	88,5	41,2	-	22,18	10,8
Итого:										8028	472,41	281,55
15	-	Транспортные и прочие расходы - 7%	-	-	-	-	-	-	-	561,96	-	-
Всего:										8589,96	472,41	281,55

СВОЙКА ИТОГОВ

1. Стоимость оборудования	руб.	8590
2. -" монтажных работ	"	472
Всего по смете	руб.	9062

Итого сметы
руководителем
Вост. зона
Москва

Итого сметы
руководителем
Вост. зона
Москва

Итого сметы
руководителем
Вост. зона
Москва

Итого сметы
руководителем
Вост. зона
Москва

1965

Комплектные трансформаторные подстанции мощностью до 2х1000 квз без распределительных устройств 6-10 кв для промышленных станков.

КТП мощностью 680 квз отдельностоящая и встроенная со шлюфом ввода высокого напряжения. Смета на электрооборудование.

Типовой проект
407-3-18

СОО ИМОНЕНКИ
С ИМОНЕНКИ
Альбом 91 лист 12

№ п.п.	Наименование преискуранта, ценника и №№ позиций	Наименование и характеристики материалов и монтажных работ	Единица измерения	Количество	вес в кг.		Сметная стоимость в руб.					
					Единицы измерения	Общий	Единицы		Общая			
							Общ-рудования	Монтажных работ	Общ-руководящая	Монтажных работ		
				в т.ч. зараб. плата		в т.ч. зараб. плата						
I	2	3	4	5	6	7	8	9	10	11	12	13

МАТЕРИАЛЫ, НЕ УЧЕНЫЕ В СТОИМОСТИ МОНТАЖНЫХ РАБОТ И ИХ МОНТАЖ

I. Материалы

I	Преискурант № 87 Госмонтажспецстроя от 17/7-64 г.	Ящик типа ЯТП-0,25, с понижающим трансформатором ОСО-0,25, комплектно с автоматами АВ-25, штепсельной розеткой и выключателем	шт	I	-	-	-	12,7	-	-	12,7	-
<u>Арматура осветительная:</u>												
2	ИТ-92 стр. 7 И=0,89	Люцетта до 200 вт	"	3	-	-	-	1,815	-	-	5,45	-
3	И5-07 стр. 72	Плафон двухламповый	"	3	-	-	-	2	-	-	6	-
4	И5-07 стр. 88	Фарфоровая полугерметическая	"	2	-	-	-	0,2	-	-	0,4	-
5	И5-07 стр. 89	Лампа переносная с защитной сеткой и шланговым проводом	"	I	-	-	-	2,7	-	-	2,7	-
<u>Стекло к арматуре:</u>												
6	06-02 стр. 60	Люцетта до 200 вт	"	3	-	-	-	0,67	-	-	2,01	-
7	То же	Плафон двухламповый	"	3	-	-	-	0,78	-	-	2,34	-
8	ИПП-78 стр. 18	Фарфоровой полугерметической	"	2	-	-	-	0,25	-	-	0,5	-

Итого: 1965
 Руководитель: [подпись]
 Дата: []/ []/ [] г.
 Начальник цеха: [подпись]
 Руководитель: [подпись]
 Москва

I	2	3	4	5	6	7	8	9	10	11	12	13	
		Лампа накаливания на напряжение 220 в, мощностью в вт:											
9	МТ-92 стр.20-22 K=0,95	200	шт	3	-	-	-	0,309	-	-	0,93	-	
10	То же	100	"	2	-	-	-	0,228	-	-	0,46	-	
11	"-	75	"	7	-	-	-	0,185	-	-	1,8	-	
12	16-08 стр. 187	Лампа накаливания на напряжение 36 в, мощностью 50 вт											
			"	1	-	-	-	0,06	-	-	0,06	-	
		Кабель марки АНРГ, сечением в кв.мм:											
13	15-09 стр.29	3х4	км	0,005	-	-	-	165	-	-	0,88	-	
14	15-09 стр. 28	2х4	"	0,04	-	-	-	127	-	-	5,08	-	
		Итого										40,76	-
15	Показатели Госстроя СССР от 24. XI - 1956г.	Транспортные и прочие расходы по поз:											
		I; 2,5% от 12,7 руб.										0,32	-
16	То же	2-8; 6% от 19,4 руб.										1,16	-
17	"-	9-12; 5% от 2,75 руб.										0,14	-
18	"-	13-14; 9% от 5,91 руб.										0,58	-
		Итого										42,91	-
19	Постановление Сов. Мин. СССР № I от 2/I-1958г.	Плановые накопления 2,5%										1,07	-
		Всего по I:										48,98	-

М.П. Директор
 М.П. Инженер
 М.П. Руководитель
 М.П. Выполнил
 Москва

1965

Комплектные трансформаторные подстанции мощностью до 2х1000 ква без распределительных устройств 6-10 кв для промышленных установок.

КТП мощностью 680 ква отдельностоящая и встроенная. Смета на электроосвещение.

Типовой проект
407-3-13

Без изменений
с изменениями
Альбом 9 Лист 14

I 2 3 4 5 6 7 8 9 10 11 12 13

2. Монтаж

Кабель марки АНРГ с креплением скобами, сечением в кв. мм до:

1	8-423I	2х6	100 м	0,39	-	-	-	68,9	28,6	-	26,87	II,15
2	8-4233	3х6	"	0,05	-	-	-	73,8	30,2	-	3,69	I,5I
3	8-6604	Выключатель защищенный и брызгонепроницаемый	100 шт	0,04	-	-	-	143	27,6	-	5,72	I,I
4	8-66II	Розетка штепсельная защищенная	"	0,0I	-	-	-	132	27,6	-	1,32	0,28
5	8-6629	Светильник Люцетта и фарфоровый полугерметический, устанавливаемый на кронштейне	шт	5	-	-	-	1,9	0,46	-	9,5	2,3
6	8-6648	Плайон двухламповый	"	3	-	-	-	1,6	0,73	-	4,8	2,19
7	8-6725	Ящик с встроенным трансформатором ОСО-0,25, весом до 12 кг	"	1	-	-	-	4,7	1,7	-	4,7	1,7

 Всего по 2: 56,6 20,23
 Всего стоимость монтажных работ и материалов 100,58 20,23

Исполнитель: *И.И.И.*
 Проверено: *И.И.И.*
 Дата: *10.01.65*
 М. *И.И.И.*

Москва

1965	Комплектные трансформаторные подстанции мощностью до 2х1000 квв без распределительных устройств 6-10 кв для промышленных установок.	ЭП мощностью 630 квв отдельностоящая и встроенная. Смета на электроосвещение.	Типовой проект 407-3-13	без изменений о изменениях
------	---	---	-------------------------	-------------------------------

№ п.п.	Наименование преискуранта, ценника и №/позиции	Наименование и характеристика оборудования и монтажных работ	Единица измерения	Количество	Вес в кг.		Сметная стоимость в рублях				Общая		
					Единицы измерения	Общий	Единицы		Оборудования	Монтажных работ		Монтажных работ	
							Оборудования	Монтажных работ		Оборудования	Монтажных работ	всего	в т.ч. зараб. плата
I	2	3	4	5	6	7	8	9	10	11	12	13	
I	8-887	Подстанция комплектная трансформаторная типа КТП-630/6-10	комплект	I	-	-	-	364	187	-	364	187	
В комплект входят:													
2	Письмо ХЗП № ПЭ0-10/10805 от 15/ХІ-65 г.	Трансформатор типа ТМЗ-630 мощность 630 ква	шт	I	2850	2850	2115	В стоимости монтажа КТП		2115	-	-	
3	Пр-т врем. цен. утв. постановки. № 1296 Подольского СВХ от 18/ХІ-63 г.	Щкаф ввода низкого напряжения типа КН-2	"	I	-	-	-2440	-	-	2440	-	-	
4	То же	Щкаф отходящих линий типа КН-4	"	2	-	-	1610	-	-	8220	-	-	
5	8-740	Сушка трансформатора весом с маслом до 3 т	шт	I	-	-	-	81,5	18,1	-	81,5	18,1	
6	Ценник № 8 прилож. 8 стр. 310 Указания к ЕРЕР на строит. работы стр. II	Электроэнергия для сушки трансформатора	квтч	300	-	-	-	0,021	-	-	6,8	-	
7	-	Плановые накопления - 2,5% по поз. 6 от 6,8 руб.	-	-	-	-	-	-	-	-	0,16	-	

М.И. Школов
С.И. Школов
Выполнил

Ю.В. Фролов
Дата

И.И. Школов
Дата



I	2	3	4	5	6	7	8	9	10	II	12	13
8	8-766	Сумка трансформаторного масла	г	0,75	-	-	-	48,8	22,4	-	36,6	16,8
9	8-768	Заливка трансформатора сухим маслом	"	0,75	-	-	-	5	2,7	-	8,75	2,08
10	8-4646	Или заземления сечением до 100 кв.мм в распределительном устройстве	100 м	0,06	-	-	-	88,5	41,2	-	5,81	2,47
Итого:										7775	447,62	221,4
II	-	Транспортные и прочие расходы - 7%	-	-	-	-	-	-	-	544,25	-	-
Всего:										8819,25	447,62	221,4

СВОДКА ИТОГОВ

I. Стоимость оборудования	руб.	8819,25
2. - " - монтажных работ	"	448
Всего по смете	руб.	8767

Инженер-электрик
 Суховодел
 Москва
 Юрьев Р. В. Отдел СНО
 Дата
 №

1965

Комплектные трансформаторные подстанции мощностью до 2х1000 кв. без распределительных устройств 6-10 кв для промышленных установок

КТП мощностью 680 кв. внутрицеховая без шкафа ввода высокого напряжения.
Смета на электрооборудование.

Типовой проект
407-8-13

без изменений
с изменениями
Альбом 9 Лист 17

I	2	3	4	5	6	7	8	9	10	11	12	13
9	8-766	Сушка трансформаторного масла	т	0,75	-	-	-	48,8	22,4	-	36,6	16,8
10	8-768	Заливка трансформатора сухим маслом	"	0,75	-	-	-	5	2,7	-	3,75	2,08
11	8-4646	Шины заземления сечением до 100 кв.мм в распределительном устройстве	100 м	0,06	-	-	-	88,5	41,2	-	5,81	2,47
Итого:										8028	447,62	221,4
12	-	Транспортные и прочие расходы - 7%	-	-	-	-	-	-	-	561,96	-	-
Всего:										8589,96	447,62	221,4

СВОДКА ИТОГОВ

1. Стоимость оборудования	руб.	8590
2. -" монтажных работ	"	448
Всего по смете		руб. 9038

Исполнитель: Мосэнерго
 Проект: 407-8-13
 Москва

1965	Комплекты трансформаторные подстанции мощностью до 2х1000 квв без распределительных устройств 6-10кв для промышленных установок.	КТП мощностью 690 квв внутрицеховая со шкафом ввода высокого напряжения. Смета на электроборудование.	Типовой проект 407-8-13	Без изменений в исполнении
------	--	---	-------------------------	----------------------------

ПРОЕКТ 407-3-13 АЛЬБОМ 9
АДРЕС: МОСКОВСКИЙ ФИЛИАЛ ЦИТП
МОСКВА № 471, МОЖАЙСКОЕ ШОССЕ 81
ДОПЕЧАТКА.

1963

ЗАКАЗ

1443

ТИРАЖ

400

ФКЗ.