

ТИПОВОЙ ПРОЕКТ  
407—3—13

КОМПЛЕКТНЫЕ ТРАНСФОРМАТОРНЫЕ ПОДСТАНЦИИ МОЩНОСТЬЮ ДО 2×1000 КВА  
БЕЗ РАСПРЕДЕЛИТЕЛЬНЫХ УСТРОЙСТВ 6—10 КВ ДЛЯ ПРОМЫШЛЕННЫХ УСТАНОВОК

КОМПЛЕКТНАЯ ТРАНСФОРМАТОРНАЯ ПОДСТАНЦИЯ  
МОЩНОСТЬЮ 2×320 КВА  
АРМЯНСКОГО ЭЛЕКТРОМАШИНОСТРОИТЕЛЬНОГО ЗАВОДА  
(ВНУТРИЦЕХОВАЯ)

АЛЬБОМ №27

СТРОИТЕЛЬНАЯ ЧАСТЬ

СОСТАВ ПРОЕКТА ПОДСТАНЦИИ

ЭЛЕКТРИЧЕСКАЯ ЧАСТЬ АЛЬБОМЫ №№1, 4  
СТРОИТЕЛЬНАЯ ЧАСТЬ АЛЬБОМЫ №№21, 27, 27/63

МОСКВА

ТИПОВОЙ ПРОЕКТ

407—3—13

КОМПЛЕКТНЫЕ ТРАНСФОРМАТОРНЫЕ ПОДСТАНЦИИ МОЩНОСТЬЮ ДО 2×1000 кВа  
БЕЗ РАСПРЕДЕЛИТЕЛЬНЫХ УСТРОЙСТВ 6-10 кВ ДЛЯ ПРОМЫШЛЕННЫХ УСТАНОВОК

**КОМПЛЕКТНАЯ ТРАНСФОРМАТОРНАЯ ПОДСТАНЦИЯ  
МОЩНОСТЬЮ 2×320кВа  
АРМЯНСКОГО ЭЛЕКТРОМАШИНОСТРОИТЕЛЬНОГО ЗАВОДА  
(ВНУТРИЦЕХОВАЯ)**

**АЛЬБОМ №27**

**СТРОИТЕЛЬНАЯ ЧАСТЬ**

**СОСТАВ ПРОЕКТА ПОДСТАНЦИИ**

ЭЛЕКТРИЧЕСКАЯ ЧАСТЬ    АЛЬБОМЫ №№1, 4  
СТРОИТЕЛЬНАЯ ЧАСТЬ    АЛЬБОМЫ №№2, 27, 27/02

**РАЗРАБОТАН**

ГОСУДАРСТВЕННЫМИ ПРОЕКТНЫМИ ИНСТИТУТАМИ  
ТЯЖПРОМЭЛЕКТРОПРОЕКТ (ЭЛЕКТРИЧЕСКАЯ ЧАСТЬ)  
ПРОМСТРОЙПРОЕКТ (СТРОИТЕЛЬНАЯ ЧАСТЬ)

**ВВЕДЕН В ДЕЙСТВИЕ**

ТЯЖПРОМЭЛЕКТРОПРОЕКТОМ    ДИРЕКТИВНОЕ УКАЗАНИЕ  
№ 1426    ОТ 30-ХІ 1965 г.  
ПРОМСТРОЙПРОЕКТОМ    ПРИКАЗ  
№ 104    ОТ 13-ХІ 1965 г.

**ЦЕНТРАЛЬНЫЙ ИНСТИТУТ ТИПОВЫХ ПРОЕКТОВ  
МОСКВА 1966**

03-13  
1011 1827  
2A-10CT

СОДЕРЖАНИЕ АЛЬБОМА

Марка лист	Содержание листа	Стр.
-	Общие указания . . . . .	3.
АС-1	План; фасады; спецификация элементов перегородки . . . . .	4
АС-2	План каналов и приемков . . . . .	5

Марка лист	Содержание листа	Стр.
АС-3	Разрезы 2-2; 3-3 . . . . .	6
АС-4	Спецификация оборных железобетонных элементов, стальных изделий.	
	Расход материалов . . . . .	

ОБЩИЕ УКАЗАНИЯ

1. В альбоме № 27 даны рабочие чертежи строительной части проекта внутрицеховой комплектной трансформаторной подстанции мощностью 2х320 кВа Армянского электромашинно-строительного завода.

Электрическая часть проекта разработана институтом Тяжпромэлектропроект и дана в альбоме № 4.

2. Проект должен приниматься к строительству только после предварительного выполнения проектной работы по привязке его к конкретным условиям строительной площадки.

При привязке руководствоваться кроме указаний данного альбома, также указаниями альбома № 21 "Общие материалы". Альбом № 21 должен выдаваться на строительство одновременно с данным альбомом.

3. Проект предназначен для размещения подстанций непосредственно в производственных помещениях одноэтажных производственных зданий, а также в первых этажах многоэтажных зданий и этажерок, имеющих сетку колонн 6 х 6 м или 6х9 м. Высота помещения во всех случаях не должна быть ниже 3,05 м до потолка или 2.55 м до низа выступающих конструкций.

В случае необходимости (при пожароопасных производствах в цехе и др. случаях) подстанция может быть выгорожена по индивидуальному проекту. При этом габариты приближения ограждения и привязка входов должны назначаться по согласованию с организацией, привязывающей электрическую часть.

4. Приемки и каналы выполнять из бетона марки 100. При бетонировании стен приемков и каналов заложить закладные марки и оставить гнезда по проекту, которые после монтажа стальных конструкций залить бетоном марки 200 на мелком гравии. Стальные решетки в масло-сборных ямах

засыпать слоем гравия толщиной 250 мм, крупностью 30+50 мм.

5. Газовые трубы для подвода кабелей прокладывать в процессе кладки под наблюдением электромонтажников. Трубы снаружи и внутри покрыть битумным составом (2 части битума марки II и I часть керосина); на концы труб поставить деревянные пробки.

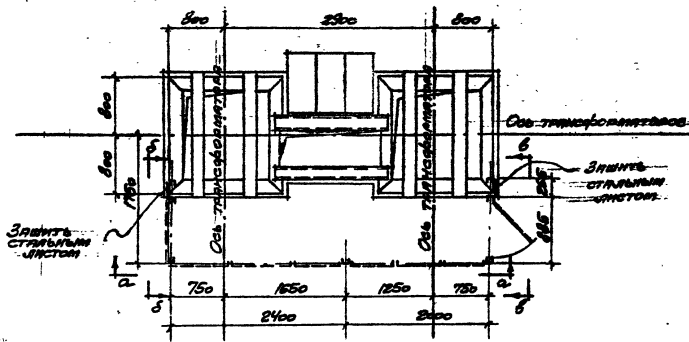
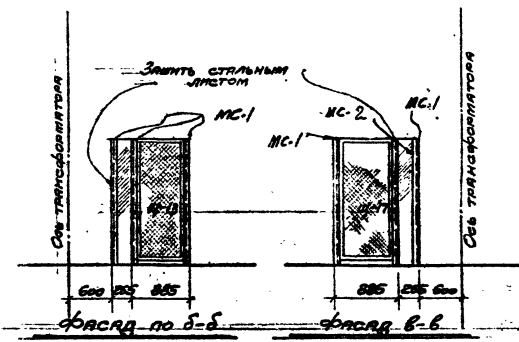
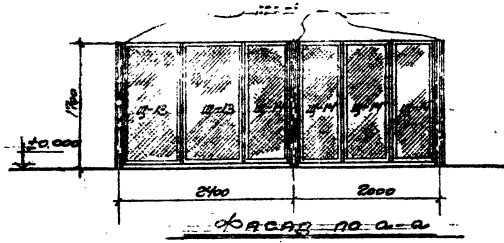
6. Для ограждения приводов автоматов проектом предусматривается перегородка из сетчатых щитов. Стойки перегородки заделывать в утолщенную подготовку пола на 500 мм. Отверстия в металлических балках для крепления сетчатых щитов делать по месту.

Перегородку окрасить лаком АЛ-177 или эмалью ХВ-125 (ГОСТ 10144-62).

7. Теплоотделения от трансформаторов в количестве 10800 ккал/час должны быть учтены в тепловом балансе цеха.

8. Смета составлена в соответствии с положениями, изложенными в пояснительной записке к альбому № 21 "Общие материалы".

Госстрой СССР	Внутрицеховая подстанция	407-8-13
ПРОЕКТ	КТП 2 x 320/6-10	Альбом № 27
г. Москва	Армянского завода	МАРТА - ДИСТ
	Общие указания	



**СПЕЦИФИКАЦИЯ ЭЛЕМЕНТОВ ПЕРЕГОРОДКИ**

№ п/п	НАИМЕНОВАНИЕ ЭЛЕМЕНТОВ ПЕРЕГОРОДКИ	Тип	МН (штук на 1 м²)	Объём (куб. метры)	Площадь (кв. метры)		Примечание
					ЭЛЕМЕНТ	ОБЪЕД.	
1	МНТ С СЕТКОЙ	Б-13	PC-39	3	14	42,3	
2	МНТ С СЕТКОЙ	Б-М	PC-39	4	13,0	52,0	
3	ИЗОЛЯЦИЯ АКУСТИЧЕСКАЯ ДВЕРИ В СЕТКАХ	Б-17	PC-40	1	15,32	15,32	
4	РАКЕТА	МС-3	PC-43	2	7,84	14,48	
5	РАКЕТА	МС-10	PC-45	2	15,14	31,28	
6	РАКЕТА	МС-11	PC-45	2	18,54	37,08	
7	Стойка	МС-1	PC-18	6	12,9	12,4	
8	Стойка	МС-2	PC-15	1	12,62	12,62	

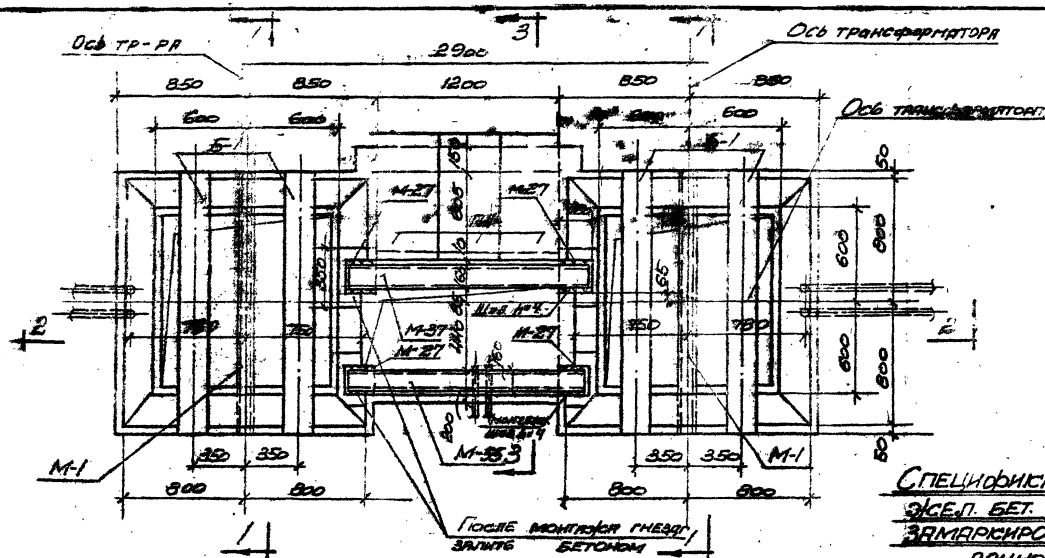
**ПРИМЕЧАНИЯ:**

1. ОБЪЕМ УКАЗАННЫЙ В ПРОЕКТЕ ДАН СТРА

ГОСУДАРСТВЕННЫЙ ПРОЕКТИРОВАТЕЛЬСКИЙ ИНСТИТУТ г. Москва	ВСТРИЦЕВОДОВАЯ ПАРТАМЕНТА СТЛ-2 x 320/6-16 МАШИНСКОГО ЗАВОДА	Исполнитель ИТ-3-13 РАЙСОН.ЭП
	ПЛАН, ФАСАДЫ, СПЕЦИФИКАЦИЯ ЭЛЕМЕНТОВ ПЕРЕГОРОДКИ	Исполнитель РС-1

3-13  
 ЭФ-101  
 2-1

№ п/п  
 № инв.  
 № арх.  
 № прог.  
 № экз.  
 № кат.  
 № табл.  
 № лист.  
 № всего



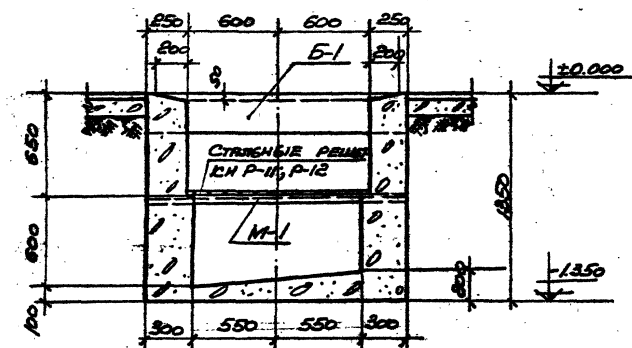
**ВЫБОРКА**  
**ЭЛЕМЕНТОВ**  
**МАТЕР.**

МАТЕР.	К-ВО ШТ.	ПЛОЩАДЬ М <sup>2</sup>
M-1	2	21
M-23	1	—
M-17	4	—
M-37	1	—
P-11	2	—
P-12	2	—

**СПЕЦИФИКАЦИЯ СБОРКИ**  
**ЭЛЕМ. БЕТ. ЭЛЕМЕНТОВ**  
**ЗАМАРИРОВАННЫХ НА**  
**ДАННОМ ЛИСТЕ**

НАИМЕНОВАНИЕ ЭЛЕМЕНТОВ	МАТЕР. ЗНАЧ.	К-ВО ШТ.	ВЕС ШТ. КГ	ПЛОЩАДЬ М <sup>2</sup>
БЛЮКИ	Б-1	4	225	21
ПЛИТЫ	П-1	3	50	21

**ПЛАН КАНАЛОВ И ПРИСЫМОВ**

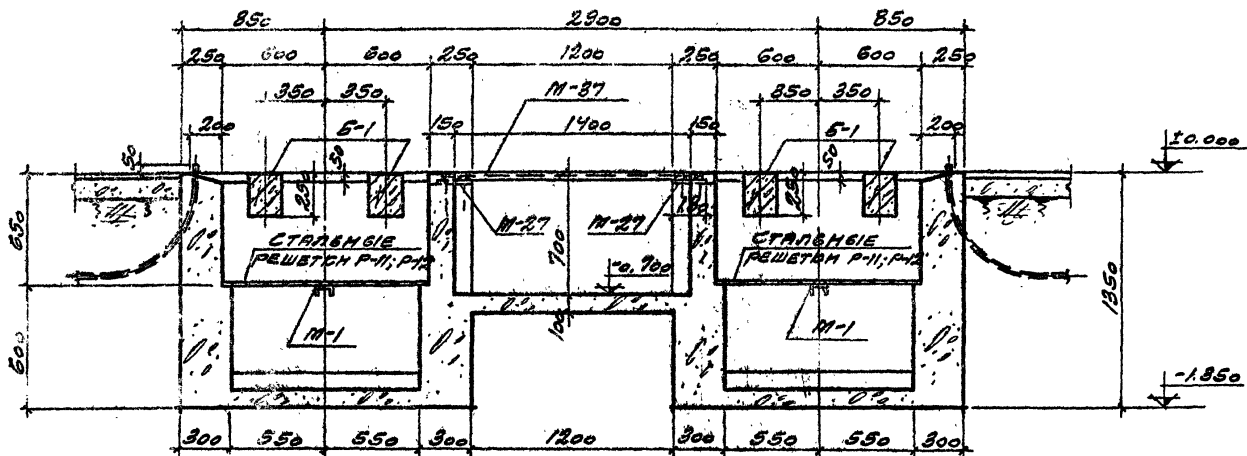


**ПРИМЕЧАНИЯ:**

1. Подвод тросов к присымов и трансформаторам производится по чертежам проектировщиков тросов конкретного электро-технического проекта.
2. Данный лист см. совместно с листами АС-1, АС-3, АС-4.

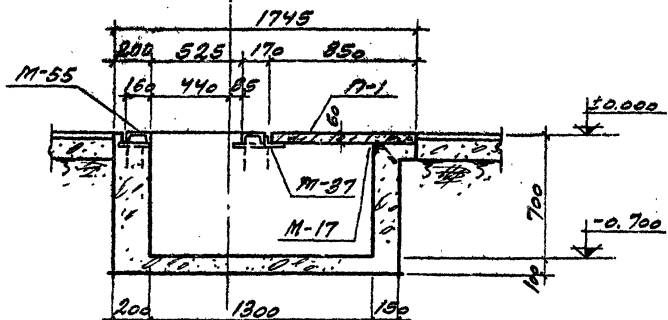
Исполн. СССР ПРОЕКТИРОВАТЕЛЬ г. Москва	ВЫСТУПИТЕЛЬСКАЯ ПОДСТАВКА ЭЛТ-21320/6-10 АРХАНГЕЛЬСКОГО ЗАВОДА	Листовой проект Лист 3-13 Листов № 27
	<b>ПЛАН КАНАЛОВ И ПРИСЫМОВ</b>	АС-2

8475-27 Б



ОСБ ТРАНСФОРМАТОРА

2-2



3-3

ПРИМЕЧАНИЯ:

1. ДАННЫЙ ЛИСТ СМ. СОВМЕСТНО С ЛИСТОМ АС-2.

Госстрой СССР ПРОМСТРОЙПРОЕКТ г. Москва	ВНУТРИЦЕЛОВАЯ ПОДСТАНЦИЯ СП-21320/5-10 АРМЯНСКОГО ЗАВОДА	ТИПОВОЙ ДРОБЕЛ 407-3-18 В.ЛЬВОНКО МАТЕР-ЛИСТ
	РАЗРЕЗЫ 2-2; 3-3	
		АС-3

8475-27 7

**СПЕЦИФИКАЦИЯ СБОРНЫХ  
ЖЕЛЕЗОБЕТОННЫХ ЭЛЕМЕНТОВ**

МАРКА ЭЛЕМЕНТА	К-ВО ШТ.	ВЕС 1эл. кг	АЛЬБОМ №
<b>БАЛКИ</b>			
Б-1	4	225	21
<b>КАНАЛЬНЫЕ ПЛИТЫ</b>			
П-1	3	50	21

**РАСХОД МАТЕРИАЛОВ**

НАИМЕНОВАНИЕ ЭЛЕМЕНТОВ	БЕТОН м <sup>3</sup>		СТАЛЬ, кг				Итого
	МАРКА 200	Итого	Класс А1	Класс А2	Прочие	Итого	
<b>СБОРНЫЕ ЖЕЛ. БЕТ. КОНСТРУКЦИИ</b>							
БАЛКИ	0,36	0,36	20,0	20,0	-	-	40,0
ПЛИТЫ	0,06	0,06	6,0	-	-	-	6,0
<b>Итого:</b>	<b>0,42</b>	<b>0,42</b>	<b>26,0</b>	<b>20,0</b>	<b>-</b>	<b>-</b>	<b>46,0</b>
<b>СТАЛЬНЫЕ КОНСТРУКЦИИ</b>							
ЗАКЛАДНЫЕ МАРКИ	-	-	0,3	2,8	93,0	-	96,1
СТАЛЬНЫЕ РЕШЕТКИ	-	-	36,0	-	89,4	-	116,4
ЭЛЕМЕНТЫ ПЕРЕГОРОДОК	-	-	-	-	322,3	-	322,3
<b>Итого:</b>	<b>-</b>	<b>-</b>	<b>36,3</b>	<b>-</b>	<b>496,7</b>	<b>-</b>	<b>534,8</b>

**СПЕЦИФИКАЦИЯ СТАЛЬНЫХ ИЗДЕЛИЙ**

НАИМЕНОВАНИЕ ИЗДЕЛИЯ	МАРКА	К-ВО ШТ.	АЛЬБОМ №	Лист	ПРИМЕЧАНИЕ
<b>ЗАКЛАДНЫЕ МАРКИ</b>	М-1	2	21	50	
	М-55	1	---	61	
	М-17	1	---	52	
	М-27	4	---	57	
	М-37	1	---	59	
<b>СТАЛЬНЫЕ РЕШЕТКИ</b>	Р-11	2	21	49	
	Р-12	2	---	---	
<b>ЭЛЕМЕНТЫ ПЕРЕГОРОДОК</b>	Щ-13	3	21	39	
	Щ-14	4	---	---	
	Щ-17	1	---	40	
	МБ-3	2	---	43	
	МБ-10	2	---	---	
	МБ-11	2	---	---	
	МС-1	6	---	---	
МС-2	1	---	---		

<b>Госстрой СССР</b> <b>ПРОМСТРОЙПРОЕКТ</b> г. Москва	<b>Внутренняя подстанция</b> КТП-2х320/6-10 Армянского завода	Условный проект 407-3-13 Альбом 27
	<b>СПЕЦИФИКАЦИЯ СБОРНЫХ ЖЕЛ. БЕТ. ЭЛЕМЕНТОВ, СТАЛЬНЫХ ИЗДЕЛИЙ.</b> Расход материалов.	МАРКА-ЛИСТ КС-4



Отпечатано Свердловским филиалом ЦИТП

620062 г. Свердловск-62 ул. Генеральская, 3-А

Заказ                      Тираж                      Цена

Инв № 159                      1976 г