

**ТИПОВОЙ ПРОЕКТ
407—3—13**

**КОМПЛЕКТНЫЕ ТРАНСФОРМАТОРНЫЕ ПОДСТАНЦИИ МОЩНОСТЬЮ ДО 2·1000 кВа
БЕЗ РАСПРЕДЕЛИТЕЛЬНЫХ УСТРОЙСТВ 6—10 кВ ДЛЯ ПРОМЫШЛЕННЫХ УСТАНОВОК**

**КОМПЛЕКТНАЯ ТРАНСФОРМАТОРНАЯ ПОДСТАНЦИЯ
МОЩНОСТЬЮ 560 кВа
АРМЯНСКОГО ЭЛЕКТРОМАШИНОСТРОИТЕЛЬНОГО ЗАВОДА
(ВНУТРИЦЕХОВАЯ)**

АЛЬБОМ №30

СТРОИТЕЛЬНАЯ ЧАСТЬ

СОСТАВ ПРОЕКТА ПОДСТАНЦИИ

ЭЛЕКТРИЧЕСКАЯ ЧАСТЬ АЛЬБОМЫ №№1, 5

СТРОИТЕЛЬНАЯ ЧАСТЬ АЛЬБОМЫ №№2, 30, 32/68

3095-37

Московский филиал ЦИТП

МОСКВА 1970

ЦИТП ГОССТРОЯ СССР

Москва. Спартаковская ул. 2-а. корпус В

Центральный институт типовых проектов просит дать Ваши замечания и предложения по улучшению качества направляемого Вам проекта

ТИПОВОЙ ПРОЕКТ _____
(номер проекта)

Наименование проекта _____

Проектная организация - автор проекта _____

Замечания о недостатках в проекте не рациональные объёмно-планировочные и конструктивные решения. ошибки, опечатки, полиграфические дефекты и т. п. и предложения по их устранению _____

Подпись должностного лица и наименование организации _____

Дата _____

Тиражировано Свердловским филиалом ЦИТП
620062, г. Свердловск, К-62, ул. Генеральская, 3-а

Заказ 1173 Тираж 100 Цена 0-24

Инд. № 3595-37 1972 г.

ТИПОВОЙ ПРОЕКТ
407—3—13

КОМПЛЕКТНЫЕ ТРАНСФОРМАТОРНЫЕ ПОДСТАНЦИИ МОЩНОСТЬЮ ДО 2×1000 кВа
БЕЗ РАСПРЕДЕЛИТЕЛЬНЫХ УСТРОЙСТВ 6—10 кВ ДЛЯ ПРОМЫШЛЕННЫХ УСТАНОВОК

КОМПЛЕКТНАЯ ТРАНСФОРМАТОРНАЯ ПОДСТАНЦИЯ
МОЩНОСТЬЮ 560 кВа
АРМЯНСКОГО ЭЛЕКТРОМАШИНОСТРОИТЕЛЬНОГО ЗАВОДА
(ВНУТРИЦЕХОВАЯ)

АЛЬБОМ №30

СТРОИТЕЛЬНАЯ ЧАСТЬ

СОСТАВ ПРОЕКТА ПОДСТАНЦИИ

ЭЛЕКТРИЧЕСКАЯ ЧАСТЬ АЛЬБОМЫ №№ 1, 5
СТРОИТЕЛЬНАЯ ЧАСТЬ АЛЬБОМЫ №№ 20, 29/62

РАЗРАБОТАН

ГОСУДАРСТВЕННЫМИ ПРОЕКТНЫМИ ИНСТИТУТАМИ
ТЯЖПРОМЭЛЕКТРОПРОЕКТ (ЭЛЕКТРИЧЕСКАЯ ЧАСТЬ)
ПРОМСТРОЙПРОЕКТ (СТРОИТЕЛЬНАЯ ЧАСТЬ)

ВВЕДЕН В ДЕЙСТВИЕ

ТЯЖПРОМЭЛЕКТРОПРОЕКТОМ ДИРЕКТИВНЫМ УКАЗАНИЕМ
№ 1426 ОТ 30-ХІ 1965г.
ПРОМСТРОЙПРОЕКТОМ ПРИКАЗ
№ 104 ОТ 13-ІІ 1965г.

ЦЕНТРАЛЬНЫЙ ИНСТИТУТ ТИПОВЫХ ПРОЕКТОВ
МОСКВА 1966

407-3-13

Альбом №30

Листы-лист

№№ №№

СОДЕРЖАНИЕ АЛЬБОМА

Марка лист	Содержание листа	Стр.	Марка лист	Содержание листа	Стр.
-	Общие указания	3	АС-3	Спецификация сборных железобетонных элементов, стальных накладок. Расход материалов	6
АС-1	План; фасады; спецификация элементов перегородки	4			
АС-2	План каналов и приемков.	5			

—000000—

ОБЩИЕ УКАЗАНИЯ

1. В альбоме № 30 даны рабочие чертежи строительной части проекта внутрицеховой комплектной трансформаторной подстанции мощностью 560 кВА Армянского электромашиностроительного завода.

Электрическая часть проекта разработана институтом Тяжпромэлектропроект и дана в альбоме № 5.

2. Проект должен приниматься к строительству только после предварительного выполнения проектной работы по привязке его к конкретным условиям строительной площадки.

При привязке руководствоваться, кроме указаний данного альбома, также указаниями альбома № 21 "Общие материалы". Альбом № 21 должен выдаваться на строительство одновременно с данным альбомом.

3. Проект предназначен для размещения подстанций непосредственно в производственных помещениях одноэтажных производственных зданий, а также в первых этажах многоэтажных зданий и этажерок, имеющих сетку колонн 6x6 м или 6x9 м. Высота помещения во всех случаях не должна быть ниже 3,05 м до потолка или 2,55 м до низа выступающих конструкций.

В случае необходимости (при пожароопасных производственных участках в цехе и др. случаях) подстанция может быть выгорожена по индивидуальному проекту. При этом габариты приближения ограждения и привязка входов должны назначаться по согласованию с организацией, привязывающей электрическую часть.

4. Приемники и каналы выполнять из бетона марки 100. При бетонировании стен приемков и каналов заложить закладные марки и оставить гнезда по проекту, которые после монтажа стальных конструкций залить бетоном марки 200 на мелком гравии. Стальные решетки в маслоотборных ямах засыпать слоем гравия толщиной 250 мм, крупностью 30 + 50 мм.

5. Газовые трубы для подвода кабелей прокладывать в процессе кладки под наблюдением электромонтажников. Трубы снаружи и внутри покрыть битумным составом (2 части битума марки Ш и I часть керосина); на концы труб поставить деревянные пробки.

6. Для ограждения приводов автоматов проектом предусматривается перегородка из сетчатых щитов. Стойки перегородки заделать в утолщенную подготовку пола на 500 мм. Отверстия в металлических балках для крепления сетчатых щитов делать по месту.

Перегородку окрасить лаком АД-177 или эмалью ХВ-125 (ГОСТ 10144-62).

7. Тепловыделения от трансформатора в количестве 9600 ккал/час должны быть учтены в тепловом балансе цеха.

8. Смета составлена в соответствии с положениями, изложенными в пояснительной записке к альбому № 21 "Общие материалы".

Исполнитель	Проект				
407-3-18	Альбом №30				
Исполнитель					

Госстрой СССР ПРОЕКТИРОВАНИЕ г. Москва	Внутрицеховая подстанция КТП 560/6-10 Армянского завода	Исполнитель
		407-3-18 Альбом №30 Исполнитель
Общие указания		

ТИТОВОЙ ЛИСИЦЫ
407-3-13
Рязань Л/80

МАССА-ЛОСТ

АС-1
№ 2

ПОДПИСЬ
ПОДПИСЬ

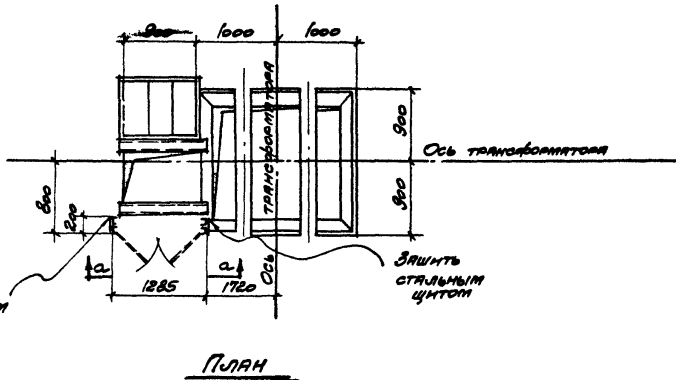
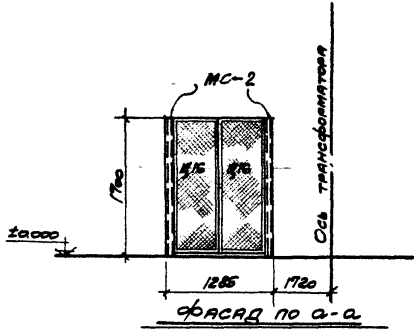
ПОДПИСЬ
ПОДПИСЬ

РАС. ИМ. П.
РАС. ИМ. П.

ПОДПИСЬ
ПОДПИСЬ

ПОДПИСЬ
ПОДПИСЬ

ИМ. П. РАС.
ИМ. П. РАС.
ИМ. П. РАС.
ИМ. П. РАС.



СПЕЦИФИКАЦИЯ ЭЛЕМЕНТОВ ПЕРЕГОРОДОК

№ п/п	НАИМЕНОВАНИЕ ЭЛЕМЕНТОВ ПЕРЕГОРОДКИ	ТИП	№ ЛИСИЦЫ РАБОТЫ	КОЛИЧ. ЭЛЕМ.	ВЕС СТАЛИ И Г		ПРИМЕЧАНИЕ
					ЭЛЕМ.	ОБЩ.	
1	РАМКА ДВУКОМПОННОЙ ДВЕРИ С ОСТЕКЛ.	МС	АС-40	2	17,11	34,22	
2	СТОЙКА	МС-1	АС-43	2	18,9	37,8	
3	СТОЙКА	МС-2	АС-43	2	19,62	39,24	

ПРИМЕЧАНИЯ:

1. ОБЩИЕ УКАЗАНИЯ К ПРОЕКТУ СМ. СТР 3

ЮБИЛЕЙ СССР ПРОЕКТЫ ПО ОБЪЕКТУ г. Москва	ВНУТРИКОМПАНИОННАЯ СТП-500/8-10 РАМЯНСКОГО ЗАВОДА	ТИТОВАЯ ЛИСИЦА 407-3-13 Рязань Л/80
	ПЛАН, ФАСАД, СПЕЦИФИКАЦИЯ ЭЛЕМЕНТОВ ПЕРЕГОРОДКИ	МАССА-ЛОСТ АС-1

Р4475-80 5
3595-87

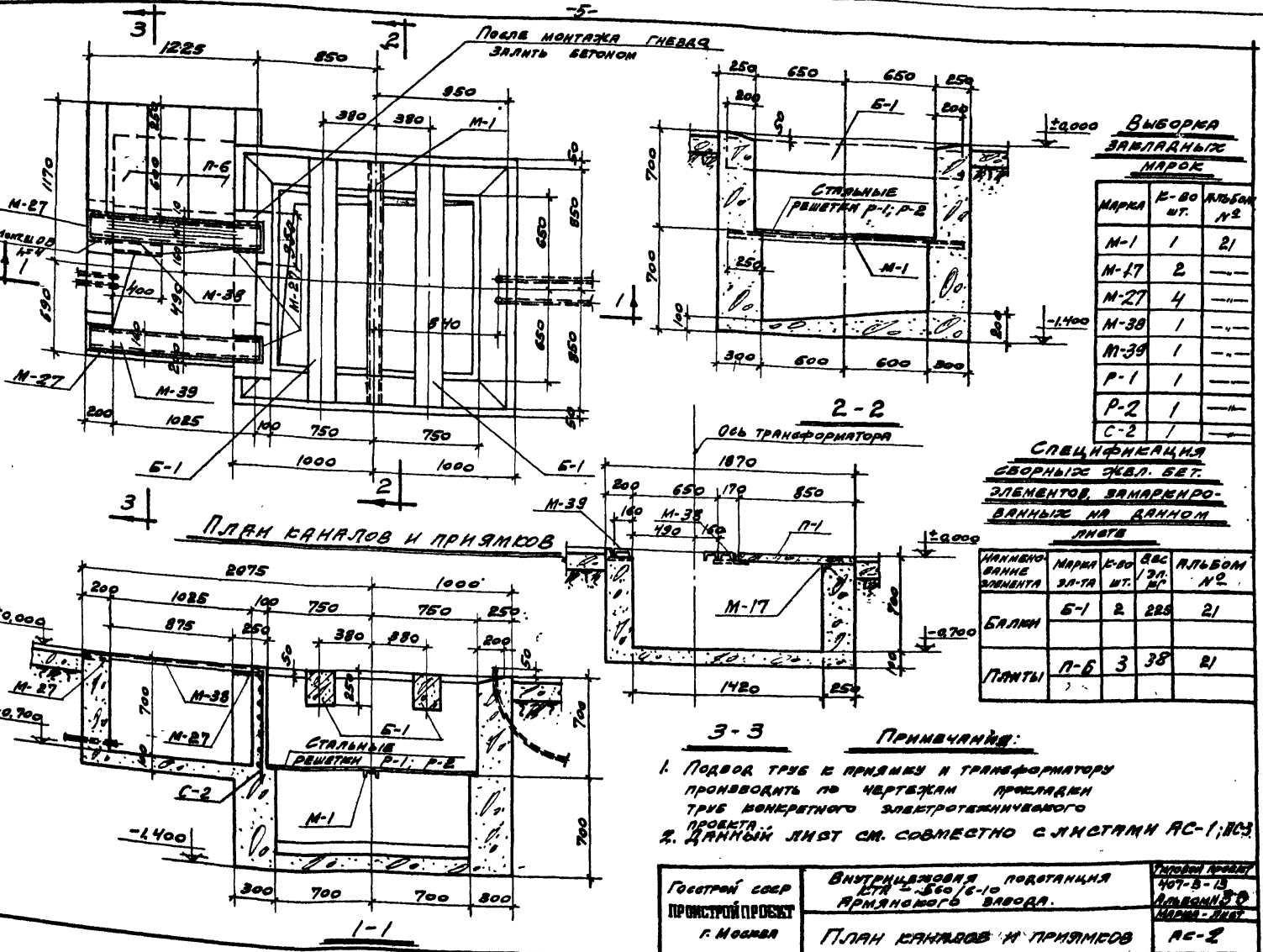
Проект электроснабжения
 107-Б-13
 Альбом № 1
 Марка-лист
 АС-2
 Н.В. № 2

Л.И. № 1
 Л.И. № 2
 Л.И. № 3
 Л.И. № 4
 Л.И. № 5
 Л.И. № 6
 Л.И. № 7
 Л.И. № 8
 Л.И. № 9
 Л.И. № 10
 Л.И. № 11
 Л.И. № 12
 Л.И. № 13
 Л.И. № 14
 Л.И. № 15
 Л.И. № 16
 Л.И. № 17
 Л.И. № 18
 Л.И. № 19
 Л.И. № 20

Исполнители:
 Проектировщик: [Имя]
 Проверенный: [Имя]
 Утвержденный: [Имя]

Д.И. № 1
 Д.И. № 2
 Д.И. № 3
 Д.И. № 4
 Д.И. № 5
 Д.И. № 6
 Д.И. № 7
 Д.И. № 8
 Д.И. № 9
 Д.И. № 10
 Д.И. № 11
 Д.И. № 12
 Д.И. № 13
 Д.И. № 14
 Д.И. № 15
 Д.И. № 16
 Д.И. № 17
 Д.И. № 18
 Д.И. № 19
 Д.И. № 20

Дата выдачи: 1955 г.
 1955 г.



ВЫБОРКА ЗАКАМЕННЫХ МАРК

Марка	К-во альбом шт.	№
М-1	1	21
М-17	2	—
М-27	4	—
М-39	1	—
П-1	1	—
П-2	1	—
С-2	1	—

СПЕЦИФИКАЦИЯ СБОРНЫХ ЖЕЛ. БЕТ. ЭЛЕМЕНТОВ, ЗАКАМЕННЫХ ВАННЫХ НА ДАННОМ ЛЯТЭ

Наименование элемента	Марка ЗЛ-ТА	К-во шт.	Зал. №	Альбом №
Балки	Б-1	2	225	21
Плиты	П-6	3	38	21

- 3-3 ПРИМЧАНИЕ:**
1. Подвод труб к прямой и трансформатору производить по чертежам проектной трассы вкратного заземляющего проекта.
 2. ДАННЫЙ ЛИСТ СМ. СОВМЕСТНО С ЛИСТАМИ АС-1, АС-2

Госстрой СССР ПРОЕКТИРОВАТЕЛЬСКИЙ ЦЕНТР г. Москва	Внутрязовая подстанция №1 560/6-10 прямого ввода.	Условный проект 107-Б-13 Альбом № 1 Марка-лист АС-2
	ПЛАН КАНАЛОВ И ПРЯМЫХ	

ВЛЭС-98
 3595-8

СПЕЦИФИКАЦИЯ СБОРНЫХ
ЖЕЛЕЗОБЕТОННЫХ ЭЛЕМЕНТОВ

МАРКА ЭЛЕМЕНТА	К-ВО ШТ.	ВЕС 1 ШТ. кг	Альбом №
БАЛКИ			
Б-1	2	225	21
КАНАЛЬНЫЕ ПЛИТЫ			
П-6	3	38	21

СПЕЦИФИКАЦИЯ СТАЛЬНЫХ ИЗДЕЛИЙ

НАИМЕНОВАНИЕ ИЗДЕЛИЯ	МАРКА	К-ВО ШТ.	Альбом №	Лист	ПРИМЕЧАНИЕ
ЗАКЛАДНЫЕ МАРКИ	М-1	1	21	50	
	М-17	2	---	52	
	М-27	4	---	57	
	М-38	1	---	59	
	М-39	1	---	---	
СТАЛЬНЫЕ ЦИТЫ	Р-1	1	21	44	
	Р-2	1	---	---	
ЭЛЕМЕНТЫ ПЕРЕГОРОДОК	Щ-16	2	21	40	
	МС-1	2	---	43	
	МС-2	2	---	---	

РАСХОД МАТЕРИАЛОВ

НАИМЕНОВАНИЕ ЭЛЕМЕНТОВ	БЕТОН м ³		СТАЛЬ, кг				Итого
	МАРКА 200	Итого	Класс А I	Класс А II	ПРОКЛ	Итого	
СБОРНЫЕ ЖЕЛ. БЕТ. КОНСТРУКЦИИ							
БАЛКИ	0,18	0,18	190	10,0	-		20,0
ПЛИТЫ	0,045	0,045	6,0	-	-		6,0
Итого:	0,225	0,225	20,0	10,0	-		36,0
СТАЛЬНЫЕ КОНСТРУКЦИИ							
ЗАКЛАДНЫЕ МАРКИ	-	-	0,8	2,8	75,1		78,5
СТАЛЬНЫЕ РИШТЫ	-	-	24,6	-	42,6		67,2
ЭЛЕМЕНТЫ ПЕРЕГОРОДОК	-	-	-	-	103,3		103,3
Итого:	-	-	25,2	2,8	221,0		249,0

Генеральный директор ПРОМСТРОЙПРОЕКТ г. Москва	Внутрицеховая подстанция ЭП-560 / 6-10 Армянского завода	Листовой проект 407-3-13 Альбом 30
	Спецификация сборных жел. бет. элементов, стальных изделий. Расход материалов.	Марка-Лист АС-3

Исполнитель: Л. С. Лу...
 Проверил: М. П. Меллер
 Главный инженер: М. П. Меллер
 Проектант: М. П. Меллер
 Дата выдачи: 1965г.