





Обозначение	Наименование	Стр
	Содержание альбома	2
Ф130.00.00.00	Система теплозащитного шторного экрана. Спецификация	2,3
Ф130.02.00.00	Кронштейн. Спецификация	3
Ф130.03.00.00	Кронштейн. Спецификация	3
Ф130.04.00.00	Кронштейн. Спецификация	3
Ф130.01.00.00	Привод. Спецификация	4
Ф130.00.00.21	Зажим. Чертеж детали	4
Ф130.05.00.00	Звездочка. Спецификация	4
Ф130.00.00.00 кз	Система теплозащитного шторного экрана. Схема кинематическая	5
Ф130.00.00.00 СБ	Система теплозащитного шторного экрана. Сборочный чертеж.	6,7,8,9
Ф130.01.00.00 СБ	Привод. Сборочный чертеж.	10
Ф130.02.00.00 СБ	Кронштейн. Сборочный чертеж.	11
Ф130.03.00.00 СБ	Кронштейн. Сборочный чертеж	11
Ф130.00.00.01	Вал. Чертеж детали.	11
Ф130.04.00.00 СБ	Кронштейн. Сборочный чертеж	11
Ф130.05.00.00 СБ	Звездочка. Сборочный чертеж	12
Ф130.01.01.00 СБ	Рама. Сборочный чертеж	12
Ф130.00.00.10	Пластина. Чертеж детали	13
Ф130.00.00.14	Пластина. Чертеж детали	13
Блок теплиц п. в. с подогревательной фермой и с алюминиевыми профилями в ограждении		
Изм. Лист № докум. Подп. Дата	Лит	Лист
Разр. Волышев	А	1
Проб. Каширин		2
Рук. гр. Боев	Содержание альбома	
И. контр. Чикова	ГИПРОНИСЕЛЬПРОМ г. Орёл	

Копировал Ротушкина Формат А4

Обозначение	Наименование	Стр
Ф130.00.00.13	Шайба. Чертеж детали	13
Ф130.00.00.15	Штанга. Чертеж детали	13
Ф130.00.00.09	Палец. Чертеж детали.	14
Ф130.01.00.02	Звездочка Z=12. Чертеж детали	14
Ф130.00.00.08	Втулка. Чертеж детали.	14
Ф130.00.00.07	Блок. Чертеж детали	14
Ф130.01.00.01	Втулка. Чертеж детали	15
Ф130.00.00.02	Втулка. Чертеж детали	15
Ф130.00.00.11	Петля. Чертеж детали	15
Ф130.00.00.12	Пластина. Чертеж детали	15
Ф130.00.00.04	Подвеска. Чертеж детали	16
Ф130.00.00.06	Пластина. Чертеж детали	16
Ф130.00.00.05	Накладка. Чертеж детали	16
Ф130.00.00.03	Накладка. Чертеж детали	16
Содержание альбома		
Изм. Лист № докум. Подп. Дата	Лист	
	2	

Копировал Ротушкина Формат А4

Формат	Зона	Поз.	Обозначение	Наименование	Кол.	Примеч.
				Документация		
А4			Ф130.00.00.00 СБ	Сборочный чертеж		
А4			Ф130.00.00.00 кз	Схема кинематическая		
				Сборочные единицы		
А4		1	Б-01-03-00	Зажим	5904	
А4		2	Ф130.01.00.00	Привод	12	
А4		3	Ф130.02.00.00	Кронштейн	528	
А4		4	Ф130.03.00.00	Кронштейн	528	
А4		5	Ф130.04.00.00	Кронштейн	528	
А4		6	Ф130.05.00.00	Звездочка	528	
А4		7	944-4.5858-002.018	Блочок	18144	
				Детали		
А4		12	Ф130.00.00.01	Вал	204	
А4		13	-01	Вал	24	
А4		14	-02	Вал	24	
А4		15	Ф130.00.00.02	Втулка	25872	
А4		16	Ф130.00.00.03	Накладка	12672	
А4		17	Ф130.00.00.04	Подвеска	25920	
Ф130.00.00.00						
Изм. Лист № докум. Подп. Дата	Лит		Лист		Листов	
Разр. Волышев	А		1		3	
Проб. Каширин						
Рук. гр. Боев						
И. контр. Чикова						
Система теплозащитного шторного экрана			ГИПРОНИСЕЛЬПРОМ г. Орёл			

Копировал Ротушкина Формат А4

Формат	Зона	Поз.	Обозначение	Наименование	Кол.	Примеч.
А4		18	Ф130.00.00.05	Накладка	12672	
А4		19	-01	Накладка	38016	
А4		20	Ф130.00.00.06	Пластина	25344	
А4		21	Ф130.00.00.07	Блок	1056	
А4		22	Ф130.00.00.08	Втулка	228	
А4		23	Ф130.00.00.09	Палец	1056	
А4		24	Ф130.00.00.10	Пластина	1056	
А4		25	Ф130.00.00.11	Петля	18144	
А4		26	Ф130.00.00.12	Пластина	1080	
А4		27	Ф130.00.00.13	Шайба	18144	
А4		28	Ф130.00.00.14	Пластина	2112	
А4		29	Ф130.00.00.15	Штанга	6048	
А4		30	-01	Штанга	288	
Б4		31	Ф130.00.00.16	Опора		
				Металло-пластмассовый трос ТУ14-170-120-80		
				Л = 76000 мм	1080	
Б4		32	Ф130.00.00.17	Тяга		
				Металло-пластмассовый трос ТУ-14-170-120-80	528	L=150000 мм
Б4		33	Ф130.00.00.18	Вкладыш	6336	
				Стеклотекстолит КВСТ 20 ГОСТ 10292-84		
				1300x20 мм		
Б4		34	-01	Вкладыш	576	
				Стеклотекстолит КВСТ 20 ГОСТ 10292-84		
Б4		35	-02	Вкладыш	6048	
				Стеклотекстолит КВСТ 20 ГОСТ 10292-84		
				1700x20 мм		
Б4		36	Ф130.00.00.19	Принцип		
				Профиль №80СТ 70.006.001-80 СТ.ЗКП ГОСТ 11474-76	5088	0,06 кг
				L = 30 ± 215		
Ф130.00.00.00						Лист
						2

Копировал Ротушкина Формат А4

Типовой проект 80-1-12-86 Альбом I

Формат	Зона	Поз.	Обозначение	Наименование	Кол.	Примеч.
				<u>Документация</u>		
A4			Ф 130.02.00.00 СБ	Сборочный чертёж		
				<u>Детали</u>		
Б4	1	Ф 130.02.00.01	Пластина	Лист Б-ПН-НО-2.5 ГОСТ 19903-74 3-й ст. ст. ГОСТ 16523-70	1	0,049 кг
Б4	2	Ф 130.02.00.02	Пластина	Лист Б-ПН-НО-2.5 ГОСТ 19903-74 3-й ст. ст. ГОСТ 16523-70	2	0,099 кг

И.В. Клода, Подп. и дата. В.М. Шибанов, И.В. Клода, Подп. и дата.

Изм. Лист			№ докум.		Подп.	Дата	Лист			Листов		
Разраб.			Лопатев		Лоп		А			1		
Проб.			Кашурин		Каш							
Рук. гр.			Боев		Боев	19.05.86						
И. контр.			Чикова		Чик	21.05.86						

Копировал Извекова Формат А4

Формат	Зона	Поз.	Обозначение	Наименование	Кол.	Примеч.
				<u>Документация</u>		
A4			Ф 130.03.00.00 СБ	Сборочный чертёж		
				<u>Детали</u>		
Б4	1	Ф 130.03.00.01	Пластина	Лист Б-ПН-НО-2.5 ГОСТ 19903-74 3-й ст. ст. ГОСТ 16523-70	1	0,103 кг
Б4	2	Ф 130.03.00.02	Опора	Лист Б-ПН-НО-2.5 ГОСТ 19903-74 3-й ст. ст. ГОСТ 16523-70	1	0,26 кг
Б4	3	Ф 130.03.00.03	Вкладыш	Полиамид 6/10 шпальтовой 10171053975	2	0,003

И.В. Клода, Подп. и дата. В.М. Шибанов, И.В. Клода, Подп. и дата.

Изм. Лист			№ докум.		Подп.	Дата	Лист			Листов		
Разраб.			Лопатев		Лоп		А			1		
Проб.			Кашурин		Каш							
Рук. гр.			Боев		Боев	19.05.86						
И. контр.			Чикова		Чик	21.05.86						

Копировал Извекова Формат А4

ТП 80-1-12-86

Формат	Зона	Поз.	Обозначение	Наименование	Кол.	Примеч.
				<u>Документация</u>		
A4			Ф 130.04.00.00 СБ	Сборочный чертёж		
				<u>Детали</u>		
Б4	1	Ф 130.04.00.01	Скоба	Лист Б-ПН-НО-2.5 ГОСТ 19903-74 3-й ст. ст. ГОСТ 16523-70	1	0,341 кг
Б4	2	Ф 130.04.00.02	Пластина	Лист Б-ПН-НО-2.5 ГОСТ 19903-74 3-й ст. ст. ГОСТ 16523-70	2	0,173 кг

И.В. Клода, Подп. и дата. В.М. Шибанов, И.В. Клода, Подп. и дата.

Изм. Лист			№ докум.		Подп.	Дата	Лист			Листов		
Разраб.			Лопатев		Лоп		А			1		
Проб.			Кашурин		Каш							
Рук. гр.			Боев		Боев	19.05.86						
И. контр.			Чикова		Чик	21.05.86						

Копировал Извекова Формат А4

Формат	Зона	Поз.	Обозначение	Наименование	Кол.	Примеч.
Б4	37	Ф 130.00.00.20	Экран	Полотно клееное нетканое ТУ 17 РСФСР 52-9676-82 70400x3250	288	13,73 кг
A4	38	Ф 130.00.00.21	Замки	Палец	67680	
	39	5854-040.105-02	Ролик		480	
	40	610-45/71 Ф-04-02-06	Ось		1056	
	41	944-4 5858-002.120	Стандартные изделия		1056	
	43		Болты ГОСТ 7796-70			
	44		М8x20.58.0120		28616	
	45		М8x30.58.0120		1056	
	45		М8x45.58.0120		528	
	47		Болты ГОСТ 7798-70			
	48		М6x35.58.0120		51840	
	48		М6x40.58.0120		1056	
	49		М6x45.58.0120		25344	
	51		Гайки ГОСТ 5915-70			
	52		М6.5.0120		18240	
	52		М8.5.0120		32256	
	54		Шайбы ГОСТ 11371-78			
	55		6.01.0120		18240	
	55		8.01.0120		32736	
	56		Шплинт 1.6x12.0120 ГОСТ 397-79		1536	
	57		Цель пр-19.05-3180			
	58		ГОСТ 13568-75, L=3333,75мм		528	
	58		3Венс-П-1005-3180 ГОСТ 13568-75		528	

И.В. Клода, Подп. и дата. В.М. Шибанов, И.В. Клода, Подп. и дата.

Копировал Извекова Формат А4 21549-05 4

Титловый проект 801-2-86

И.И.И. Подп. и дата

Формат Зона	Поз.	Обозначение	Наименование	Кол.	Приме- чание
<u>Документация</u>					
A2		Ф 130.01.00.00 СБ	Сборочный чертёж		
<u>Сборочные единицы</u>					
A3	1	Ф 130.01.01.00	Рама	1	
<u>Детали</u>					
A4	4	Ф 130.01.00.01	Втулка	2	
	5	5854-107.02.01.101	Звездочка Z=16	1	
	6	Ф 130.01.00.02	Звездочка Z=12	1	
A4	7	5854-107.02.01.102-01	Вал	1	
	8	ГТ 06.00.01	Палец	1	
	9	8Т 09.00.03	Полумуфта	1	
B4	10	Ф 130.01.00.03	Накладка		
			Лист Б-ПН-НО-50 ГОСТ 19903-74 ВСтЗпс3 ГОСТ 14637-79	4	0,275кг
<u>Стандартные изделия</u>					
	12		Болт М12×40.58.0120 ГОСТ 7798-70	8	
	13		Винт М8×20.58.0120 ГОСТ 17475-80	2	
	14		Гайка М12.5.0120 ГОСТ 5915-70	18	
	15		Гайка М30×15.5.0120 ГОСТ 11871-80	2	
	16		Шайба 12.65.Г.0120 ГОСТ 6402-70	18	

Ф 130.01.00.00			
Изм. Лист	№ докум.	Подп.	Дата
Разраб. Попов	Лопатев	Лопатев	19.05.86
Проб. Коширин	Лопатев	Лопатев	19.05.86
Рук. гр. Боев	Лопатев	Лопатев	19.05.86
И.контр. Чикова	Лопатев	Лопатев	19.05.86
Привод			Лист Листов
			1 2
ГИПРОНИСЕЛЬПРОМ			2.0рел

Копировал Цыжекова формат А4

4

И.И.И. Подп. и дата

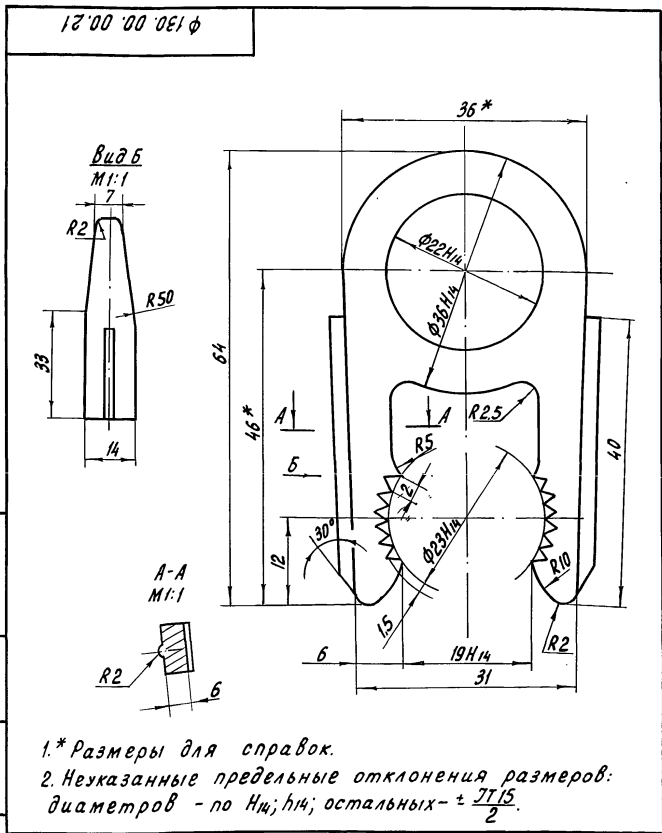
Формат Зона	Поз.	Обозначение	Наименование	Кол.	Приме- чание
	17		Шайба 7019-0622 ГОСТ 14734-69	2	
	18		Шайба 8.01.0120 ГОСТ 11871-78	1	
	19		Шпильки ГОСТ 22034-76	4	
	20		М12×30 24-58.0120	2	
	21		М12-62×190.58.0120	2	
	22		Шплицт 1,6×12.01.20 ГОСТ 397-79	1	
	23		Шпонка 8×10×22 ГОСТ 23360-78	1	
	24		Цель ПР-19.05-3180 ГОСТ 13568-75, L=952,5мм	1	1,45кг
	25		Звено С-ПР-19.05-3180 ГОСТ 13568-75	1	
<u>Прочие изделия</u>					
	30		Механизм электрический многооборотный МЭМТ-1011-256	1	ТУ 25.02-100-72
	31		Редуктор червячный 24-63-10-53-1-1-72	1	

Ф 130.01.00.00			
Изм. Лист	№ докум.	Подп.	Дата
Привод			
			Лист Листов
			2
ГИПРОНИСЕЛЬПРОМ			2.0рел

Копировал Цыжекова формат А4

ТИ 80-1-2-86

И.И.И. Подп. и дата



- 1.\* Размеры для справок.
2. Неуказанные предельные отклонения размеров: диаметров - по Нн; нн; остальных - ± IT15/2.

Ф 130.00.00.21			
Изм. Лист	№ докум.	Подп.	Дата
Разраб. Попов	Лопатев	Лопатев	19.05.86
Проб. Коширин	Лопатев	Лопатев	19.05.86
Рук. гр. Боев	Лопатев	Лопатев	19.05.86
И.контр. Чикова	Лопатев	Лопатев	19.05.86
Заним			Лист Листов
			1 1
ГИПРОНИСЕЛЬПРОМ			2.0рел

Копировал Цыжекова формат А4

И.И.И. Подп. и дата

Формат Зона	Поз.	Обозначение	Наименование	Кол.	Приме- чание
<u>Документация</u>					
A4		Ф 130.05.00.00 СБ	Сборочный чертёж		
<u>Детали</u>					
B4	1	Ф 130.05.00.01	Диск Сталь 45 ГОСТ 1050-74	1	0,43кг
B4	2	Ф 130.05.00.02	Ступица Труба 32×2,8 ГОСТ 3262-75 L = 50 ± 0,15	1	0,11кг

Ф 130.05.00.00			
Изм. Лист	№ докум.	Подп.	Дата
Разраб. Попов	Лопатев	Лопатев	19.05.86
Проб. Коширин	Лопатев	Лопатев	19.05.86
Рук. гр. Боев	Лопатев	Лопатев	19.05.86
И.контр. Чикова	Лопатев	Лопатев	19.05.86
Звездочка			Лист Листов
			1 1
ГИПРОНИСЕЛЬПРОМ			2.0рел

Копировал Цыжекова формат А4 21549-05 5

Схема расположения тросов  
(шторы в закрытом положении)

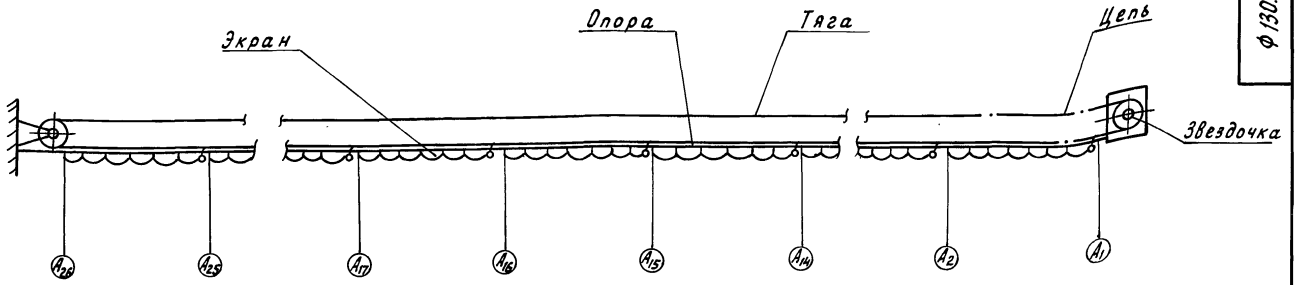
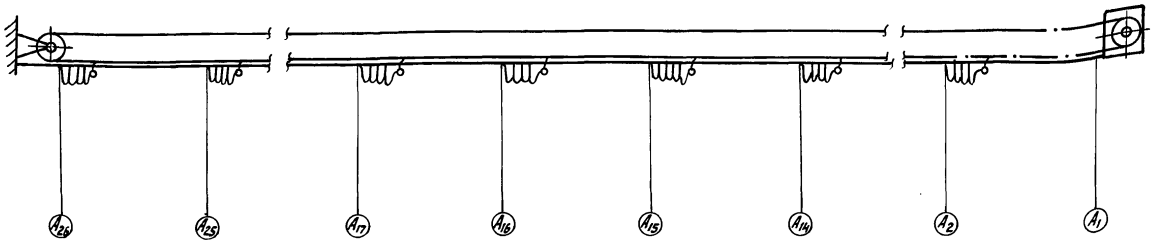
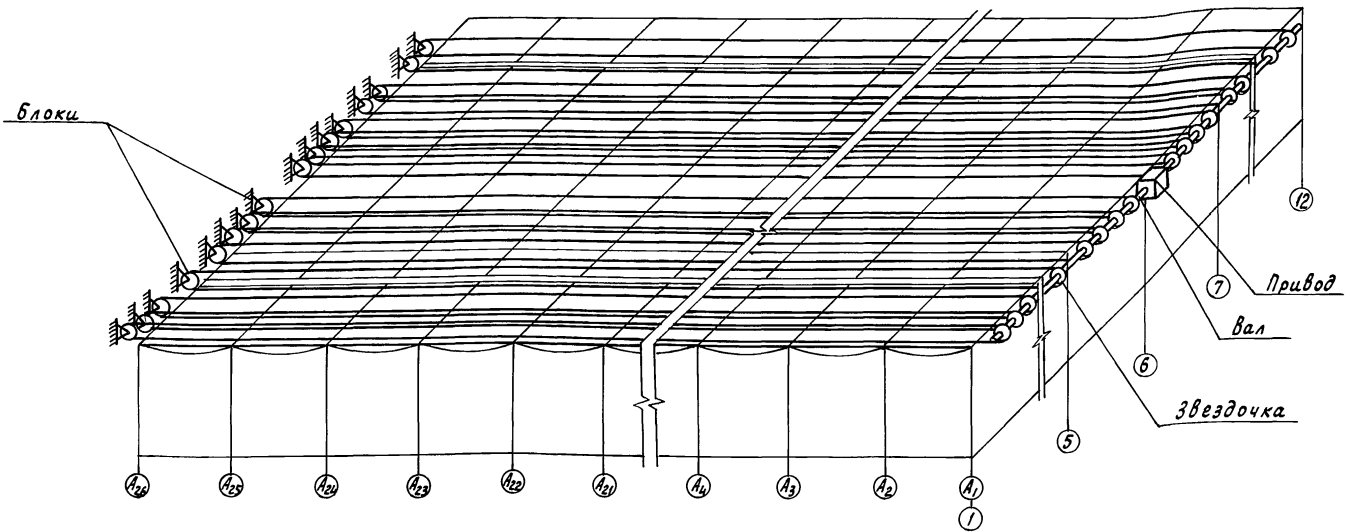


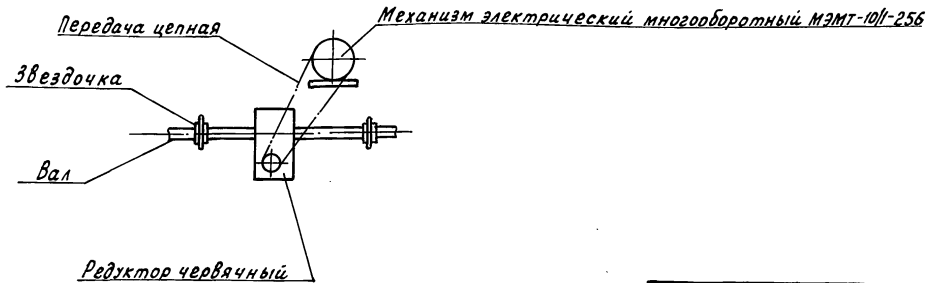
Схема расположения тросов  
(шторы в открытом положении)



Кинематическая схема системы теплозащитного шторного экрана



Кинематическая схема привода



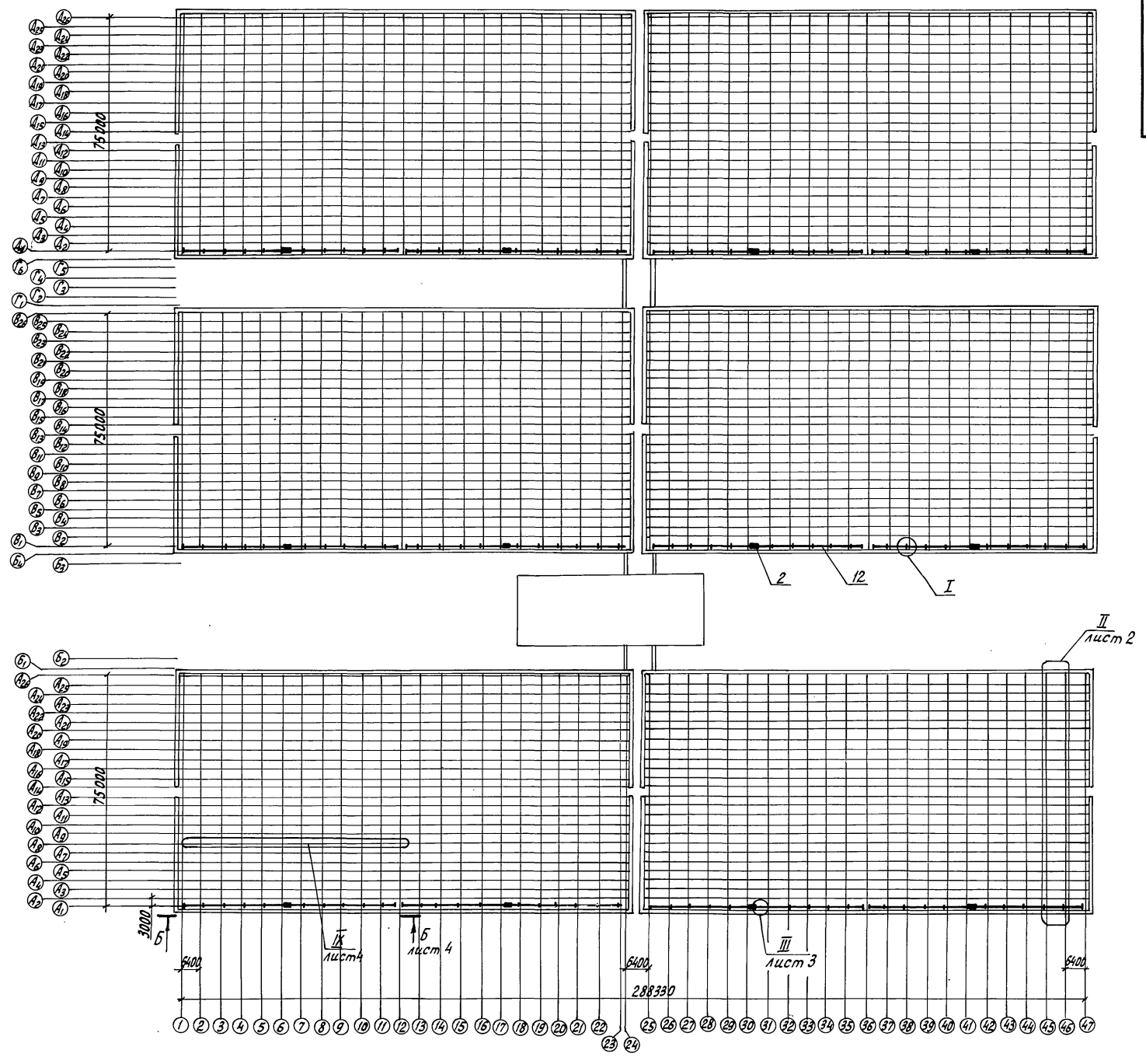
Инв. л. подл. Подп. и дата. Выпущен в свет. Подп. и дата.

				Ф 130.00.00.00 КЗ			
Исполн.	№ докум.	Подп.	Дата	Система теплозащитного шторного экрана Схема кинематическая	Лист	Масса	Масштаб
Разраб.	Лопатев	БМ			А	-	-
Пров.	Косирич	В.А.			Лист	Листов	1
Рук. гр.	Боев	И.В.	19.05.88		ГИПРОНИСЕЛЬПРОМ		
Н. контр.	Чикова	И.И.	21.05.88		г. Орел		
				Копирован с оригинала 21.05.88 г. Ф. 130.00.00.00 КЗ Лист 1 из 1			

Альбом I  
Типовой проект 80-1-12-86

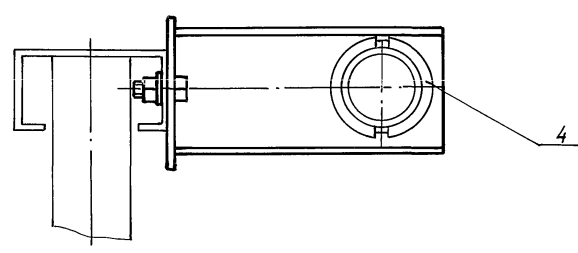
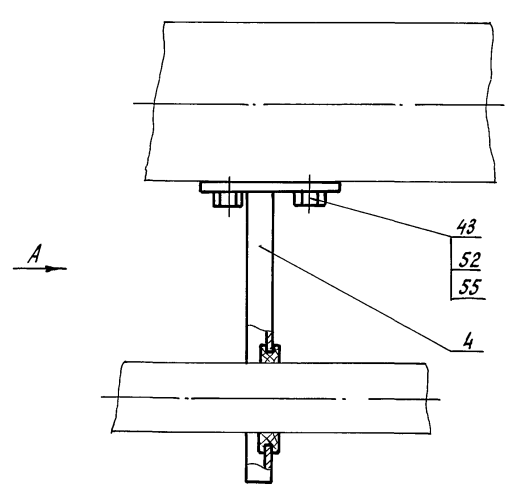
Альбом I

Типовой проект 80-1-12.86



I  
М 1:2

вида повернуто

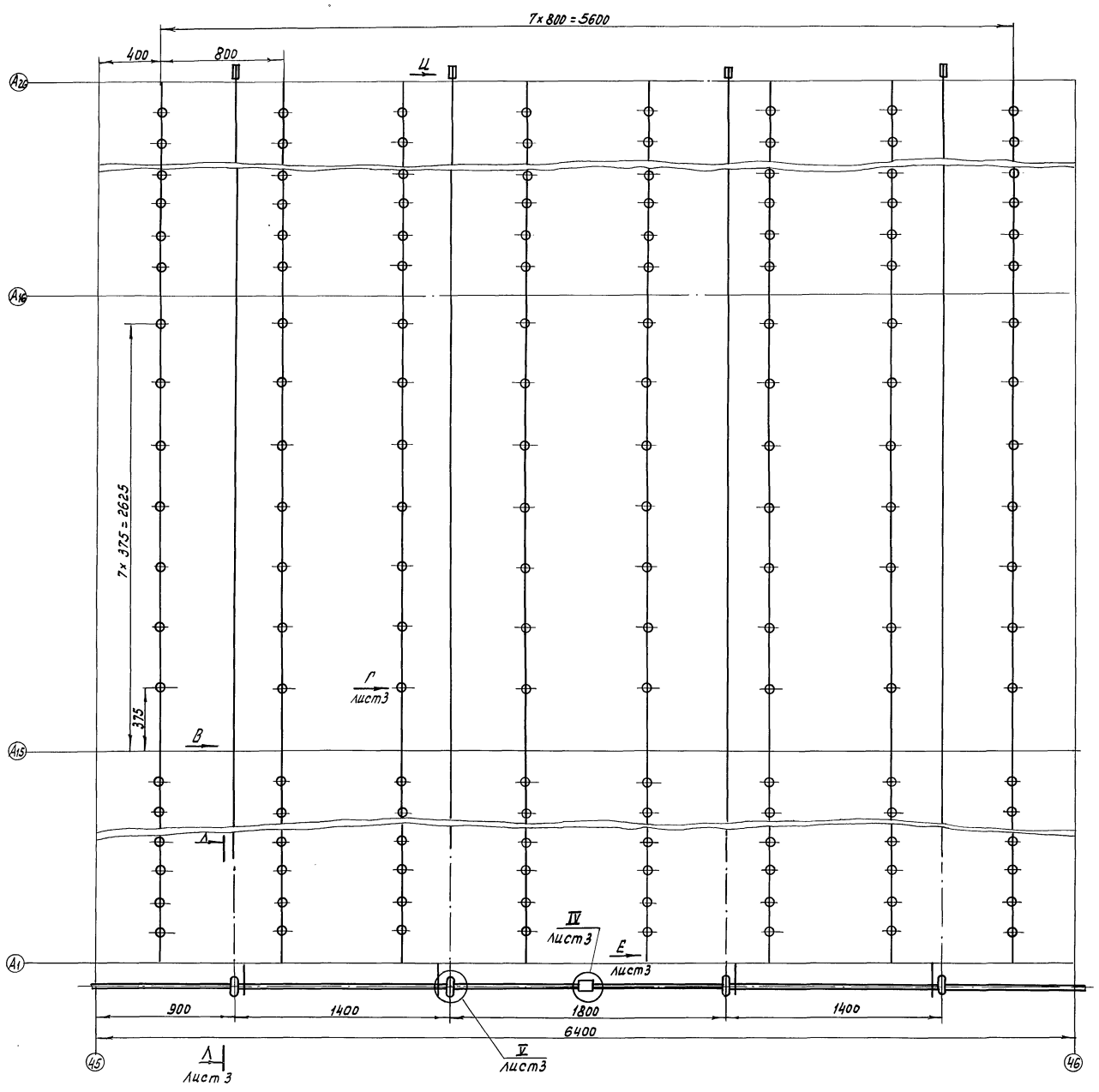


Размеры для справок

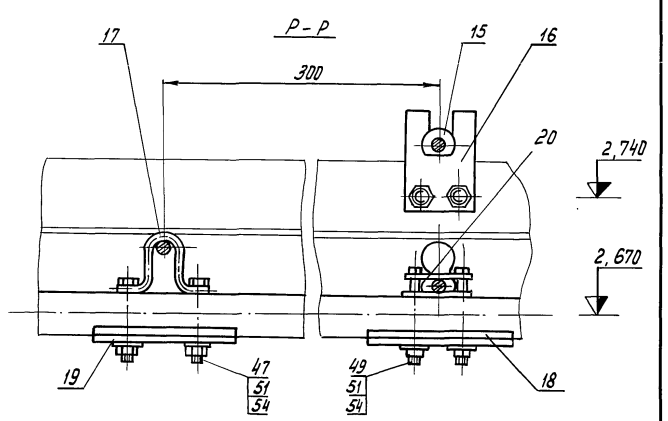
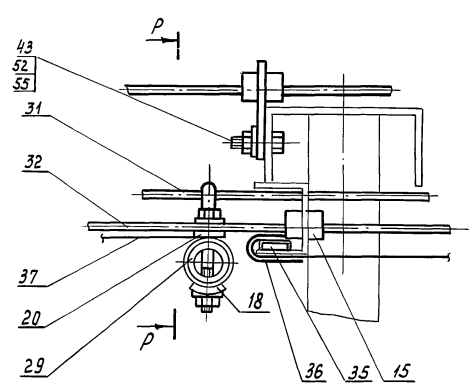
				Ф 130.00.00.00.00.00.00				
Изм.	Лист	№ докум.	Подп.	Дата	Система теплозащитного шторного экрана.	Лист	Масса	Масштаб
						А	41282,7	1:1000
						Лист 1		Листов 4
						ГИПРОНИСЕЛЬПРОМ		
						2.0Рел		

Изд. и подл. Подл. и дата. Изм. и дата. Изм. и дата. Изм. и дата. Изм. и дата.

Тубовой проект 804-12.86 Альбом II



Вид В  
M1:2 повернуто

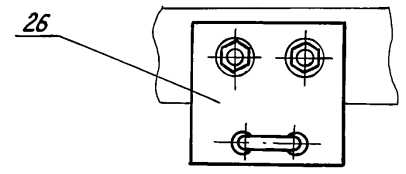
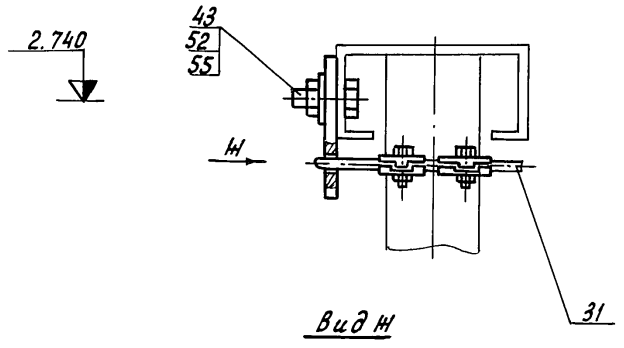
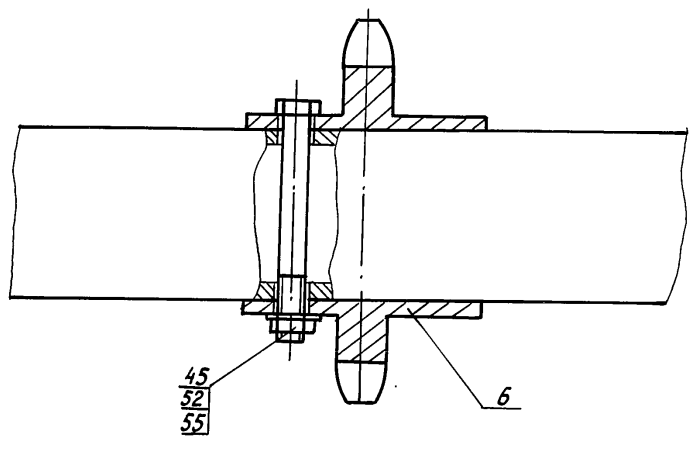


Шифр чертежа: Подп. и дата: Изм. № докум. Подп. и дата



$\frac{V}{M1:1}$  лист 2

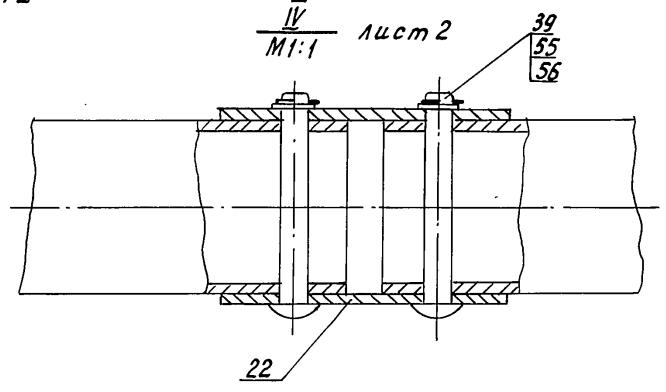
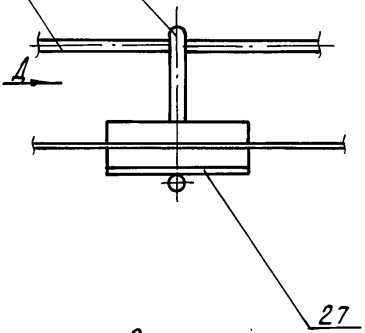
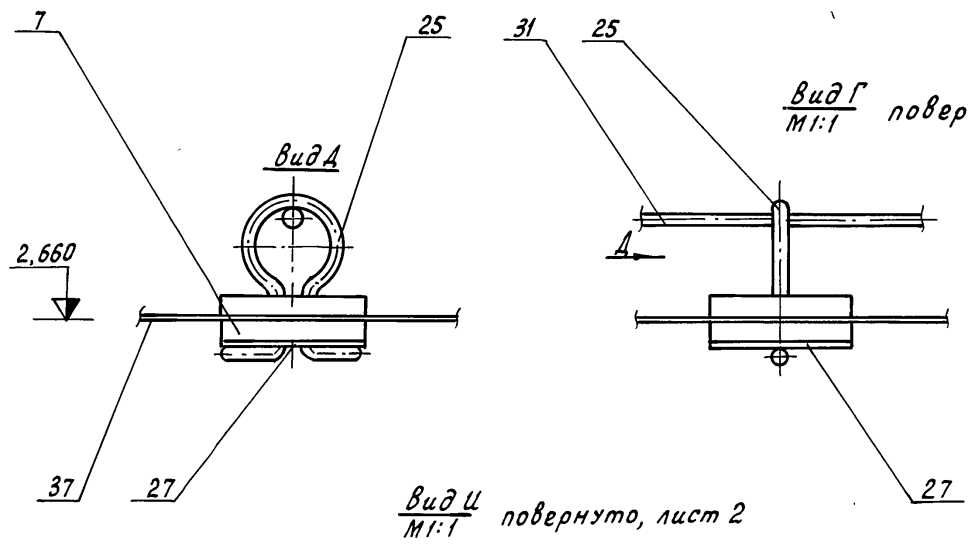
$\frac{Вид E}{M1:2}$  повернуто, лист 2



Альбом  $\bar{V}$   
Тиловой проект вк-1-12-80

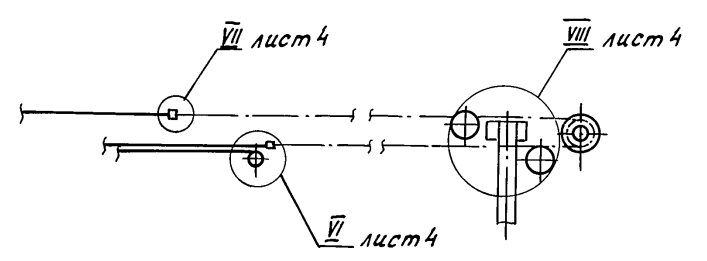
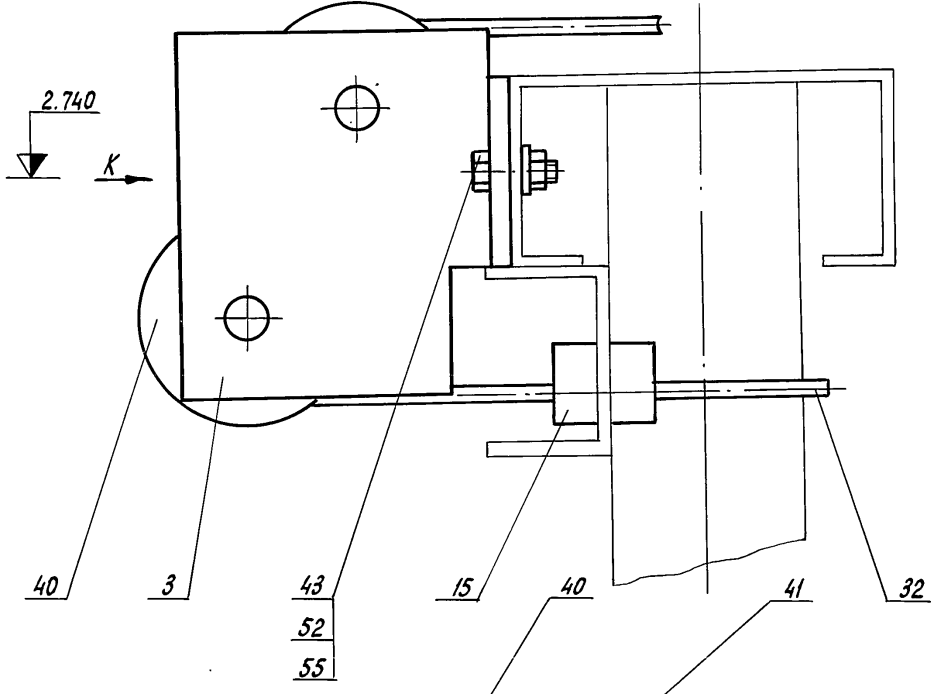
$\frac{Вид Г}{M1:1}$  повернуто, лист 2

$\frac{IV}{M1:1}$  лист 2

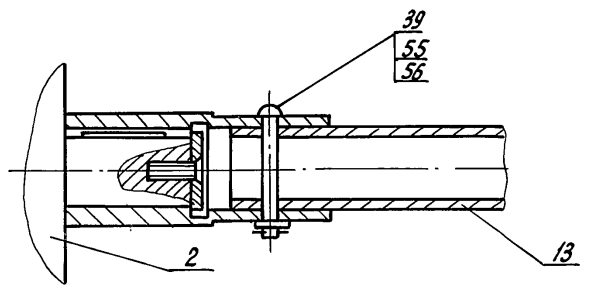
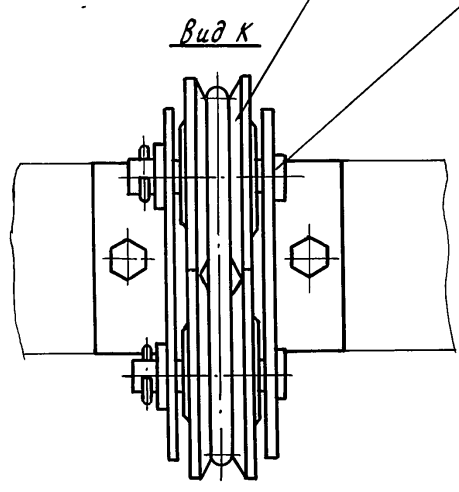


$\frac{Вид И}{M1:1}$  повернуто, лист 2

$\frac{Л-Л}{M1:10}$  повернуто, лист 2

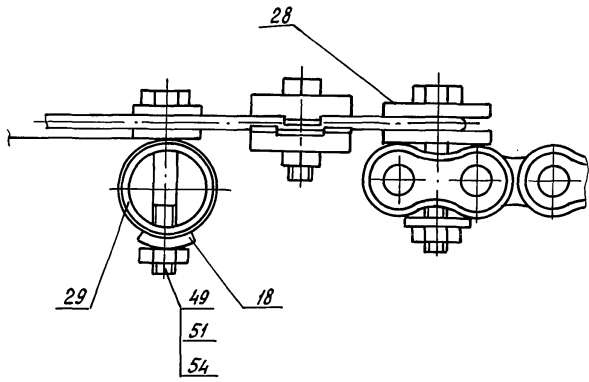


$\frac{III}{M1:2}$  лист 1

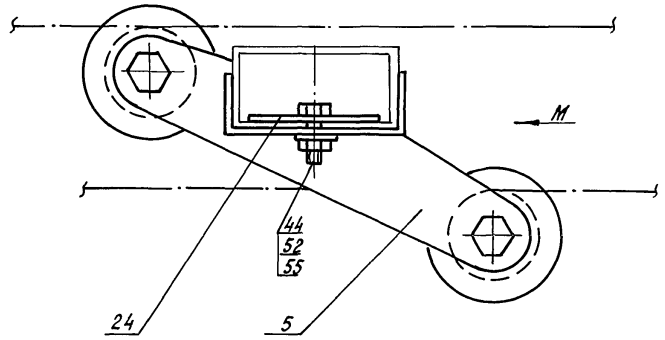


Инв. № подл. Подп. и дата. Изм. № док. Инв. № док. Подп. и дата.

VI  
М1:1 лист 3

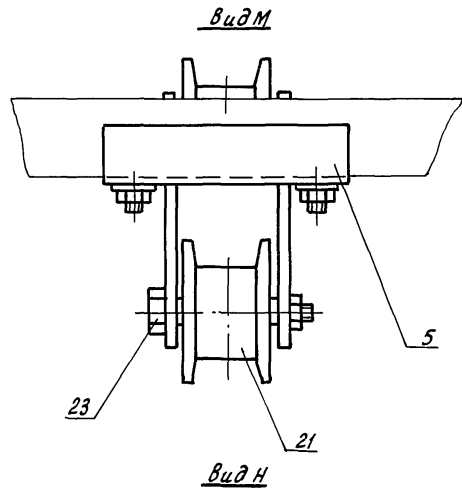
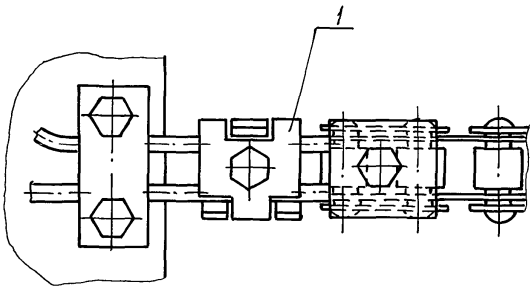


VIII  
М1:2 лист 3

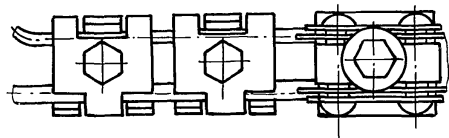
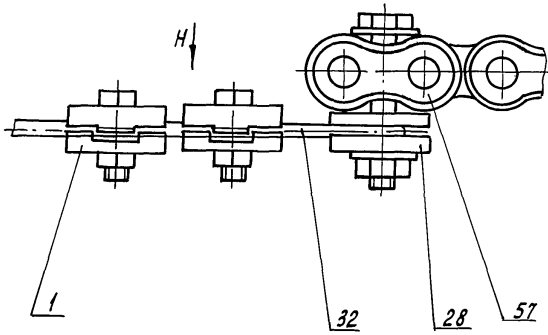


Альбом I

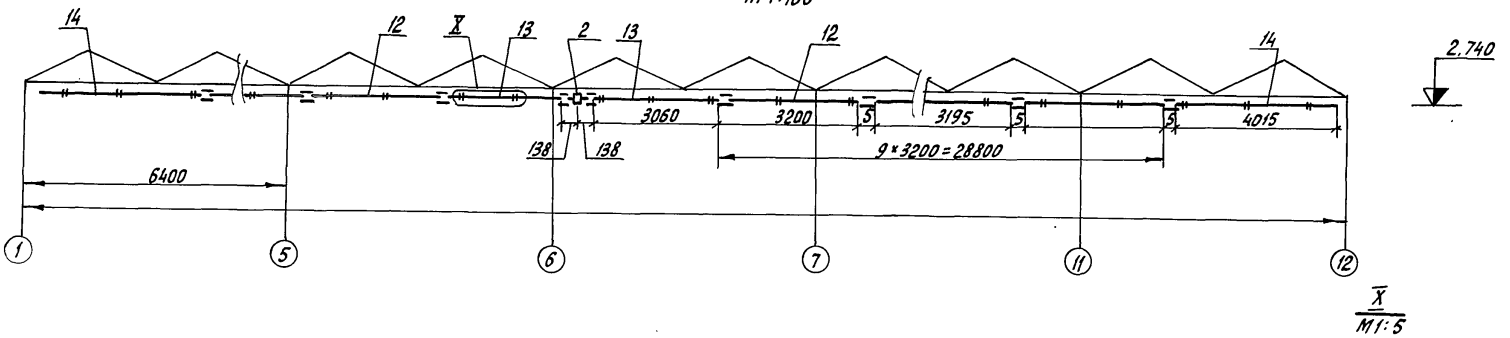
Типовой проект 90-12-85



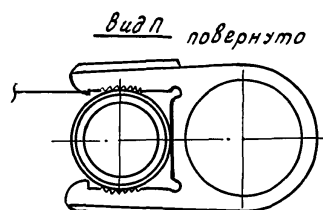
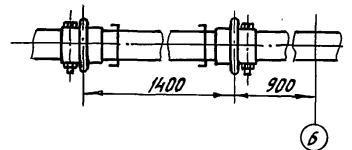
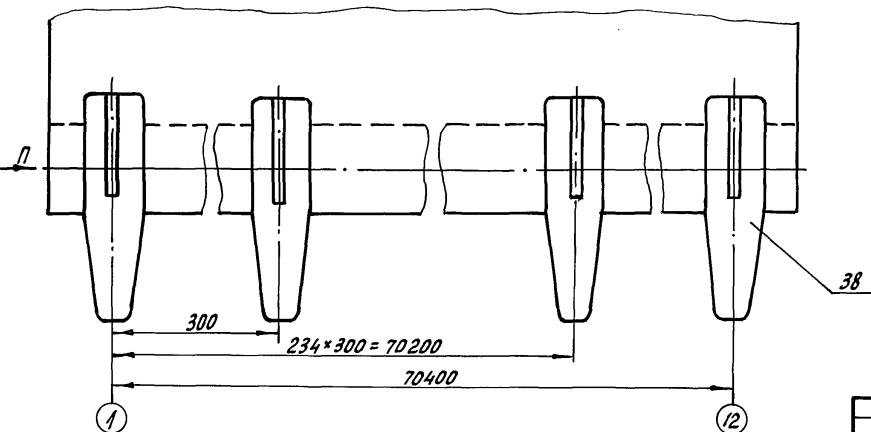
VII  
М1:1 лист 3



Б-Б  
М1:100 лист 1



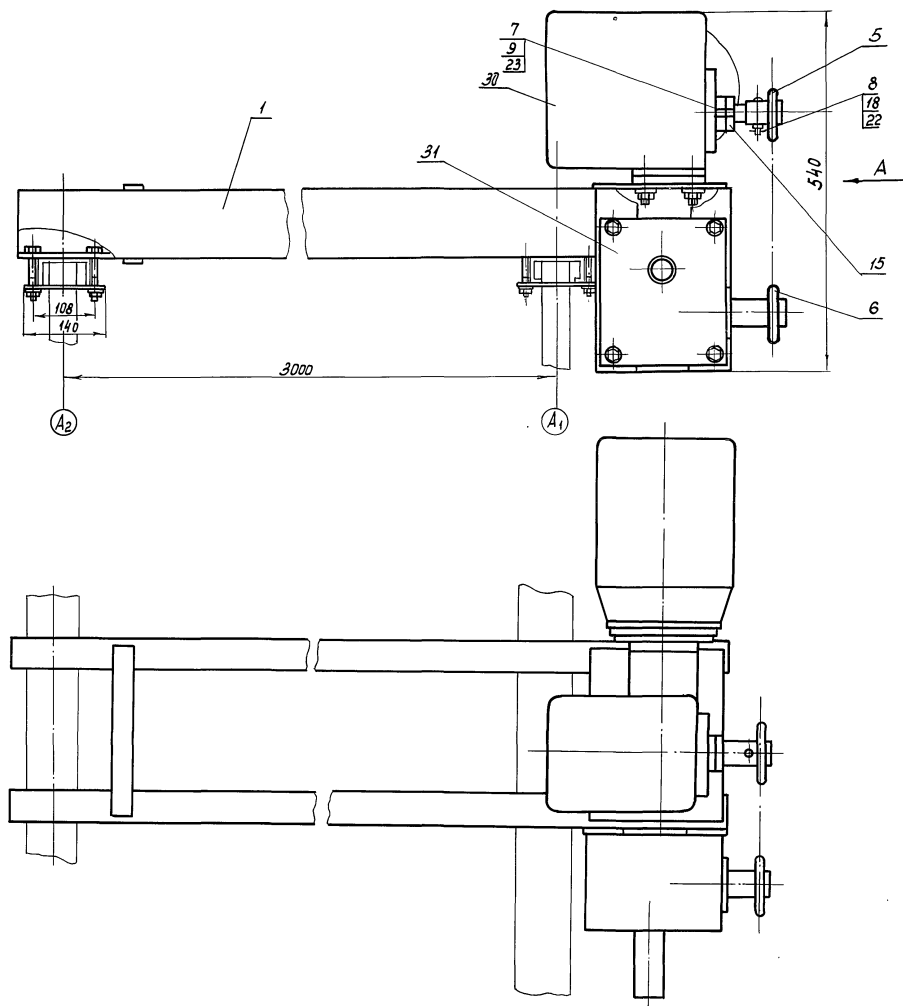
IX  
М1:1 лист 1



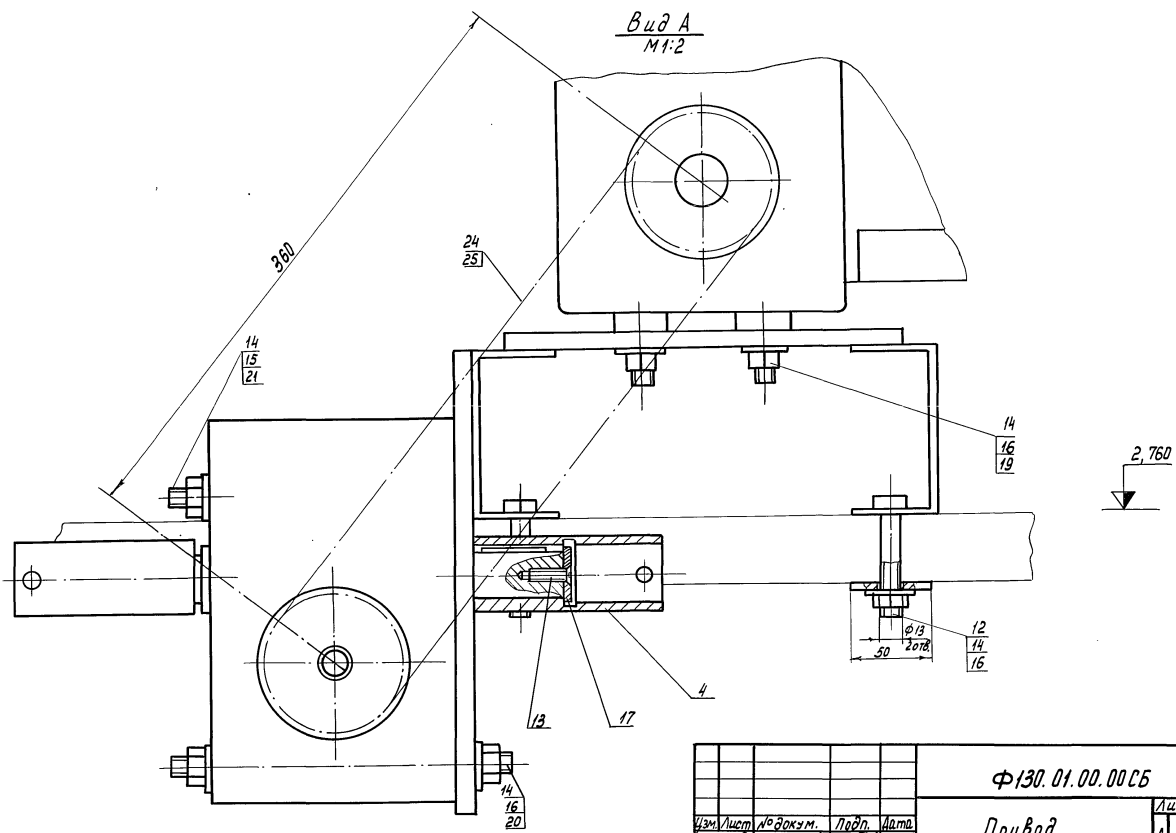
Днев. Младш. Подп. и дата. Взам. инв. М. Инв. КВЗ. Подп. и дата.

Изм.	Лист	№ докум.	Подп.	Дата

Туполов проект 80-1-12-85 Альбом I

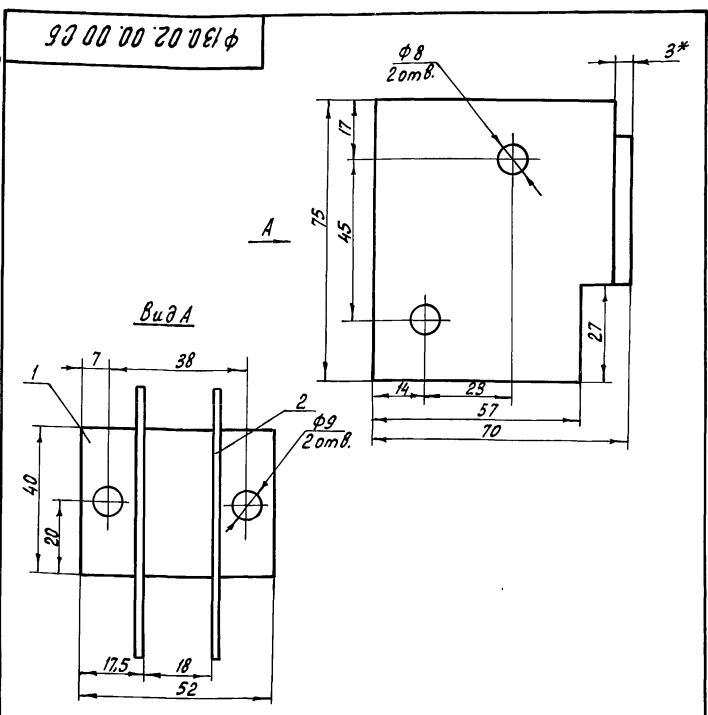


Вид А  
М 1:2



Шифр, кол-во листов, название изделия, форма, вид, материал, подлинная подпись

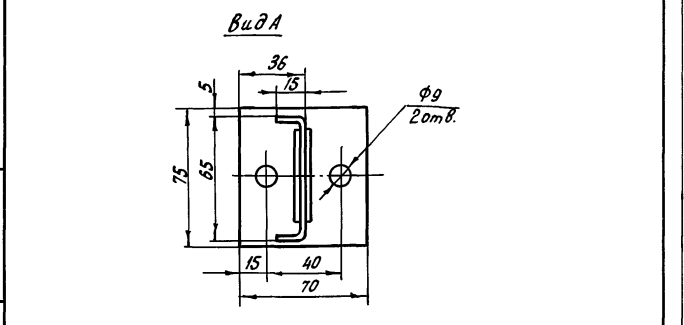
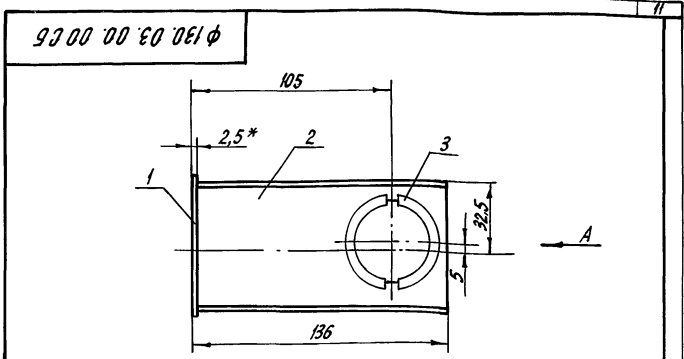
				Ф 130.01.00.0005				
Изм.	Лист	№ док-м.	Подп.	Дата	Лит.	Масса	Масштаб	
					А	95,7	1:5	
Разраб. Лопатев				Привод Сборочный чертёж.			Лист	Листов 1
Проб. Каширин							2	2
Рис. эр. Боев							ГИПРОНИСБПРОМ	
Н. контр. Чикова							2.09.85	



- 1.\* Размеры для справок.
2. Сварку производить электродом ОММ-5-342-2,0 ГОСТ 5264-80 швом Т1 с катетом шва 2,5 мм.
3. Предельные отклонения размеров диаметров - по Н14; h14; остальных - ± 2/15.
4. Покрытие Гор. Ц60.

Ф 130.02.00.00 СБ				Лит	Масса	Масштаб	
Изм	Лист	№ докум.	Подп.	Дата	А	0,247	1:1
Кронштейн				Лист			Листов 1
Сборочный чертёж				ГИПРОНИСЕЛЬПРОМ			2.09.81

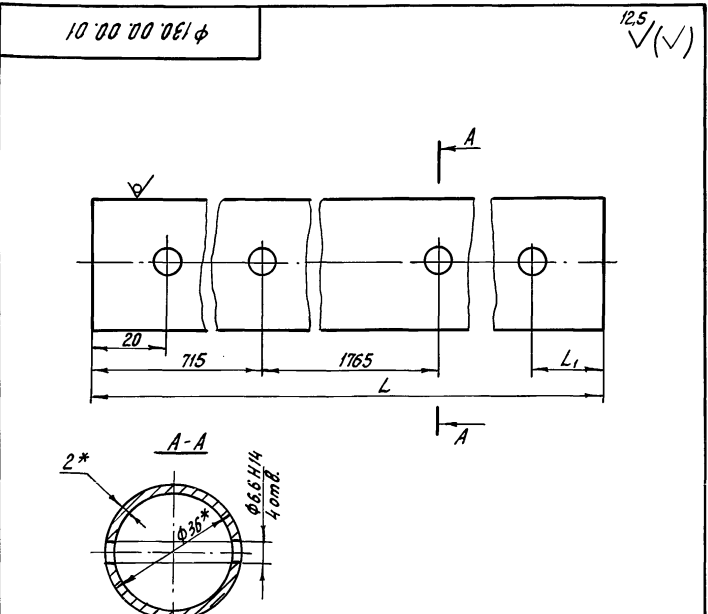
Копировал Николаева формат А4



- 1.\* Размеры для справок.
2. Сварку дет. поз. 1; 2 производить электродом: ОММ-5-342-2,0 ГОСТ 5264-80 швом Т1 с катетом шва 2,5 мм.
3. Предельные отклонения размеров диаметров - Н14; h14; остальных - ± 2/15.
4. Покрытие Гор. Ц60 (до установки дет. поз. 3)

Ф 130.03.00.00 СБ				Лит	Масса	Масштаб	
Изм	Лист	№ докум.	Подп.	Дата	А	0,369	1:2
Кронштейн				Лист			Листов 1
Сборочный чертёж				ГИПРОНИСЕЛЬПРОМ			2.09.81

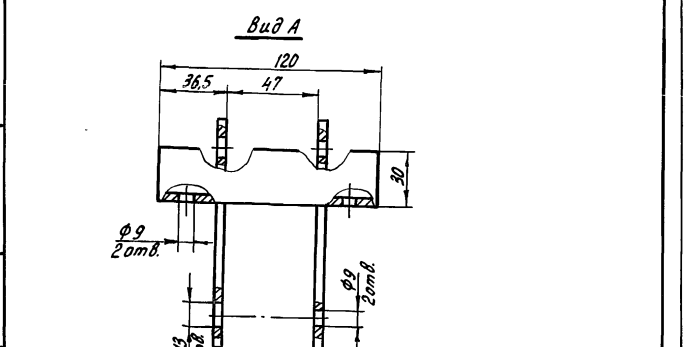
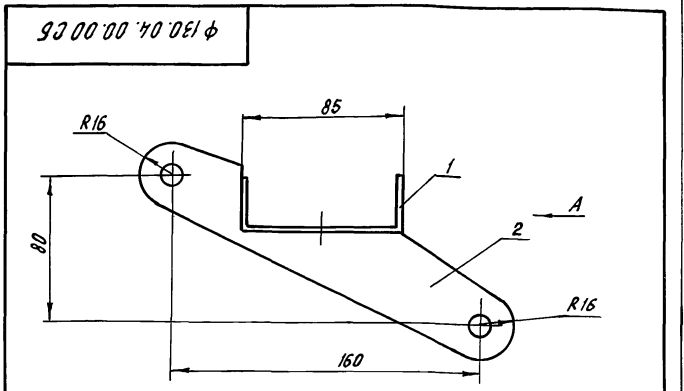
Копировал Николаева формат А4



Обозначение	L, мм	L1, мм	Масса
Ф 130.00.00.01	3195	20	5,37
-01	3060	20	5,14
-02	4015	100	6,75

- 1.\* Размеры для справок.
2. Незказанные предельные отклонения размеров диаметров по Н14; h14; остальных - ± 2/15.
3. Покрытие Гор. Ц60.

Ф 130.00.00.01				Лит	Масса	Масштаб	
Изм	Лист	№ докум.	Подп.	Дата	А	ст. табл.	1:1
Вал				Лист			Листов 1
Труба 36x2 ГОСТ 10704-76				ГИПРОНИСЕЛЬПРОМ			2.09.81
5-Ст3сп ГОСТ 10705-80							



1. Предельные отклонения размеров диаметров - Н14; h14; остальных - ± 2/15.
2. Сварку производить электродом ОММ-5-342-2,0 ГОСТ 5264-80 швом Т1 с катетом шва 2,5 мм.
4. Покрытие Гор. Ц60.

Ф 130.04.00.00 СБ				Лит	Масса	Масштаб	
Изм	Лист	№ докум.	Подп.	Дата	А	0,687	1:2
Кронштейн				Лист			Листов 1
Сборочный чертёж				ГИПРОНИСЕЛЬПРОМ			2.09.81

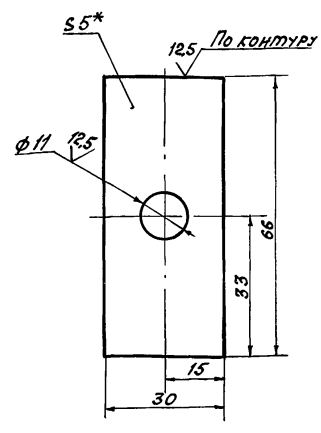
Копировал Николаева формат А4 21569-05 12



Тыловой проект 810-1-12.86 Альбом 5

Ф130.00.00.10

(N/A)



- 1.\* Размер для справок.
- 2. Неуказанные предельные отклонения размеров  $\pm \frac{IT15}{2}$
- 3. Покрытие Ц40.

Ф130.00.00.10

Изм.	Лист	№ докум.	Подп.	Дата	Лит	Масса	Масштаб
Разр.	Лопатьев	Лопатьев	Лопатьев	19.05.83	А	0,049	1:1
Проб.	Каширин	Каширин	Каширин	21.05.83			
Рук.гр.	Боев	Боев	Боев				
Н.контр.	Чикова	Чикова	Чикова				

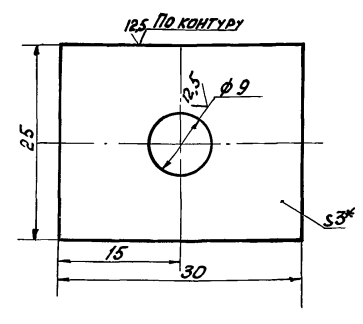
Лист Б-ПН-НО-50 ГОСТ 19903-74  
Ст.3 КП ГОСТ 14637-79

ГИПРОНИСЕЛЬПРОМ  
г. Орёл

Копировал Фомышкина Формат А4

Ф130.00.00.14

(N/A)



- 1.\* Размер для справок
- 2. Неуказанные предельные отклонения размеров  $\pm \frac{IT15}{2}$
- 3. Покрытие Ц40.

Ф130.00.00.14

Изм.	Лист	№ докум.	Подп.	Дата	Лит	Масса	Масштаб
Разр.	Лопатьев	Лопатьев	Лопатьев	19.05.83	А	0,017	2:1
Проб.	Каширин	Каширин	Каширин	21.05.83			
Рук.гр.	Боев	Боев	Боев				
Н.контр.	Чикова	Чикова	Чикова				

Лист Б-ПН-НО-50 ГОСТ 19903-74  
Ст.3 КП ГОСТ 14637-79

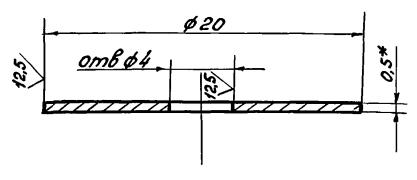
ГИПРОНИСЕЛЬПРОМ  
г. Орёл

Копировал Фомышкина Формат А4

ТН 810-1-12.86

Ф130.00.00.13

(N/A)



- 1.\* Размер для справок
- 2. Неуказанные предельные отклонения размеров  $\pm \frac{IT15}{2}$
- 3. Покрытие Ц15

Ф130.00.00.13

Изм.	Лист	№ докум.	Подп.	Дата	Лит	Масса	Масштаб
Разр.	Лопатьев	Лопатьев	Лопатьев	19.05.83	А	0,003	4:1
Проб.	Каширин	Каширин	Каширин	21.05.83			
Рук.гр.	Боев	Боев	Боев				
Н.контр.	Чикова	Чикова	Чикова				

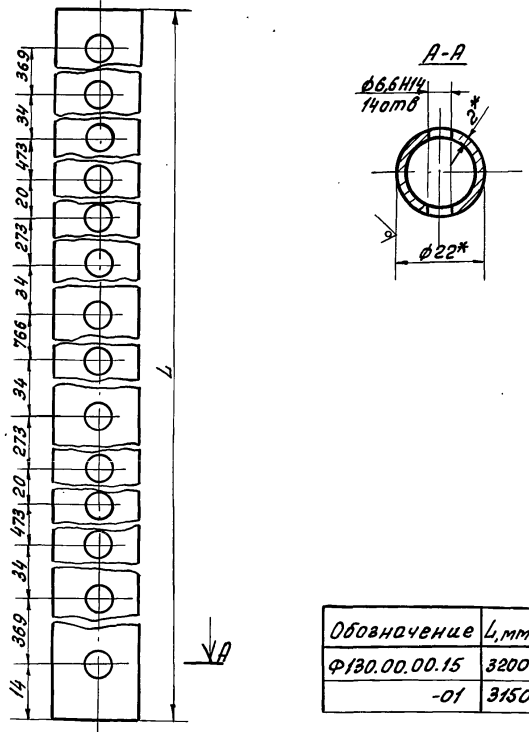
Лист Б-0.5 ГОСТ 19904-74  
Ст.3 КП ГОСТ 16523-70

ГИПРОНИСЕЛЬПРОМ  
г. Орёл

Копировал Фомышкина Формат А4

Ф130.00.00.15

(N/A)



- 1.\* Размеры для справок
- 2. Неуказанные предельные отклонения размеров  $\pm \frac{IT15}{2}$
- 3. Покрытие Гор. Ц60.

Обозначение	Л, мм	Масса
Ф130.00.00.15	3200	3,16
-01	3150	3,17

Ф130.00.00.15

Изм.	Лист	№ докум.	Подп.	Дата	Лит	Масса	Масштаб
Разр.	Лопатьев	Лопатьев	Лопатьев	19.05.83	А	см. табл.	1:1
Проб.	Каширин	Каширин	Каширин	21.05.83			
Рук.гр.	Боев	Боев	Боев				
Н.контр.	Чикова	Чикова	Чикова				

Труба 22x2 ГОСТ 10704-76  
Ст.3 ГОСТ 10705-80

ГИПРОНИСЕЛЬПРОМ  
г. Орёл

Копировал Фомышкина Формат А4 2150-05 14

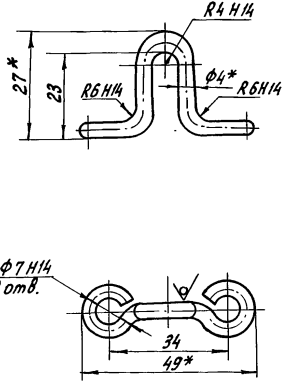






40 00 00 0E1 ф

12,5 (✓)



- 1.\* Размеры для справок.
2. Неуказанные предельные отклонения размеров  $\pm \frac{T15}{2}$ .
3. Покрытие Ц40.

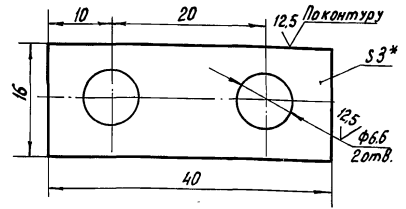
φ 130.00.00.04

Изм.	Лист	№ докум.	Подп.	Дата	Лист	Масса	Масштаб
					А	0,013	1:1
Разраб. Попатев					Лист Листов 1		
Проб. Каширин					ГИПРОНИСЕЛЬПРОМ		
Рук. гр. Боев					2.0рел		
И.контр. Чикова							
Подвеска					Лист Б-ПН-НО-10 ГОСТ 19903-74		
Проволока 4,0-II ГОСТ 3282-74					Ст.3 кп ГОСТ 16523-70		

Копировал Чубуткина Формат А4

90 00 00 0E1 ф

16 (✓)



- 1.\* Размер для справок.
2. Неуказанные предельные отклонения размеров  $\pm \frac{T15}{2}$ .
3. Покрытие Ц40.

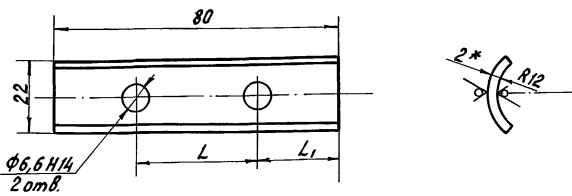
φ 130.00.00.06

Изм.	Лист	№ докум.	Подп.	Дата	Лист	Масса	Масштаб
					А	0,05	2:1
Разраб. Попатев					Лист Листов 1		
Проб. Каширин					ГИПРОНИСЕЛЬПРОМ		
Рук. гр. Боев					2.0рел		
И.контр. Чикова							
Пластина					Лист Б-ПН-НО-10 ГОСТ 19903-74		
Ст.3 кп ГОСТ 16523-70					Ст.3 кп ГОСТ 16523-70		

Копировал Чубуткина Формат А4

50 00 00 0E1 ф

12,5 (✓)



Обозначение	L, мм	L1, мм
φ 130.00.00.05	20	30
-01	34	23

- 1.\* Размер для справок.
2. Неуказанные предельные отклонения размеров  $\pm \frac{T15}{2}$ .
3. Покрытие Ц40.

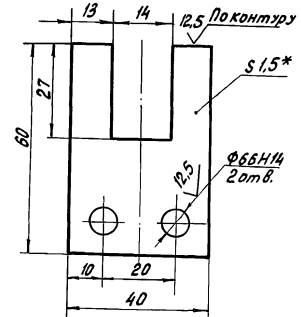
φ 130.00.00.05

Изм.	Лист	№ докум.	Подп.	Дата	Лист	Масса	Масштаб
					А	0,035	1:1
Разраб. Попатев					Лист Листов 1		
Проб. Каширин					ГИПРОНИСЕЛЬПРОМ		
Рук. гр. Боев					2.0рел		
И.контр. Чикова							
Накладка					Лист Б-ПН-НО-20 ГОСТ 19903-74		
Ст.3 кп ГОСТ 16523-70					Ст.3 кп ГОСТ 16523-70		

Копировал Чубуткина Формат А4

90 00 00 0E1 ф

16 (✓)



- 1.\* Размер для справок.
2. Неуказанные предельные отклонения размеров  $\pm \frac{T15}{2}$ .
3. Покрытие Ц40.

φ 130.00.00.03

Изм.	Лист	№ докум.	Подп.	Дата	Лист	Масса	Масштаб
					А	0,077	1:1
Разраб. Попатев					Лист Листов 1		
Проб. Каширин					ГИПРОНИСЕЛЬПРОМ		
Рук. гр. Боев					2.0рел		
И.контр. Чикова							
Накладка					Лист Б-ПН-НО-15 ГОСТ 19903-74		
Ст.3 кп ГОСТ 16523-70					Ст.3 кп ГОСТ 16523-70		

Копировал Чубуткина Формат А4