

ТИПОВОЙ ПРОЕКТ
810-1-29.88

ТЕПЛИЦЫ И СОЕДИНИТЕЛЬНЫЙ КОРИДОР БЛОКА
ЗИМНИХ ТЕПЛИЦ ПРОЛЕТОМ 24 М ПЛОЩАДЬЮ 3 ГА

АЛЬБОМ 4

23500-06

				Вривязан	
Ив. Н.					

Альбом 4

№ листов	Наименование и обозначение документов Наименование листа	Стр.
	Содержание альбома	2
	Стойка С-1 АРЦ 01.00	3
	Ригель Р-1 АРЦ 02.00	3
	Стойка С-1. Сборочный чертёж АРЦ-01.00	4
	Ригель Р-1. Сборочный чертёж АРЦ-02.00	5
	Ригель (Р1-1, Р1-2) АРЦ-02.01	6
	Проект П-1 АРЦ-03.00	6
	Изделие закладное М1 АРЦ-04.00	7
	Панель цокольная ПЦ1. Сборочный чертёж КЖЦ-01.00.00СБ	8,9
	Панель цокольная ПЦ1 КЖЦ-01.00.00	10
	Сетка С1 КЖЦ-01.01.00	10
	Каркас (КР1, КР2) КЖЦ-01.02.00	11
	Изделие закладное МН1 КЖЦ-01.03.00	12
	Изделие закладное МН2 КЖЦ-01.04.00	12
	Каркас (КР3... КР5) КЖЦ-02.00.00	13
	Каркас (КР6, КР7) КЖЦ-03.00.00	14
	Каркас (КР8... КР10) КЖЦ-04.00.00	15
	Каркас КРН КЖЦ-05.00.00	16

№ листов	Наименование и обозначение документов Наименование листа	Стр.
	Каркас КР12 КЖЦ-06.00.00	16
	Каркас КР13 КЖЦ-07.00.00	17
	Сетка С2 КЖЦ-07.01.00	17
	Каркас КР14 КЖЦ-08.00.00	18
	Сетка С3 КЖЦ-09.00.00	18
	Сетка С4 КЖЦ-10.00.00	19
	Сетка С5 КЖЦ-11.00.00	19
	Сетка (С6, С7) КЖЦ-12.00.00	20
	Сетка (С8... С11) КЖЦ-13.00.00	21
	Деталь монтажная (МД1, МД2) КЖЦ-14.00.00	22
	Анкер (А1, А2) КЖЦ-15.00.00	22
	Сетка (С12, С13) КЖЦ-16.00.00	23
	Сетка (С14... С17) КЖЦ-17.00.00	24
	Каркас КР15 КЖЦ-18.00.00	25
	Каркас КР16 КЖЦ-19.00.00	26

Имя, фамилия, отчество и дата. Подпись и дата. Подпись и дата.

				Привязан:	
Имв. №					
И.контр. Ткач					
Идч.отд. Славко					
ГРП	Камынский				
				т.п. 810-1-29.88	
				Содержание альбома №4	
					Страница Р
					Лист 1
					Листов 1
					ТИПРОНИСЕЛЬПРОМ г. Орел

23500-06 3

Копировал Фомушкина

формат А4

Альбом 4

Формат	Знак	Поз.	Обозначение	Наименование	кол.	Примечание
				<u>Документация</u>		
A3			АРН-01.00 СБ	<u>Сборочный чертеж</u>		
				<u>Астали</u>		
Б4	1		АРН-01.01	Швеллер 80х4-Б ГОСТ 8278-83 Вет 3 кл 2 ГОСТ 14474-76		
				P=2290	2	11,91 кг
Б4	2		АРН-01.02	Лист Б-ПН-НО-4 ГОСТ 19903-74 Вет 3 кл 2 ГОСТ 14637-79		
				75 x 240	2	0,57 кг
Б4	3		АРН-01.03	Лист Б-ПН-НО-4 ГОСТ 19903-74 Вет 3 кл 2 ГОСТ 14637-79		
				85 x 69	4	0,18 кг
Б4	4		АРН-01.04	Уголок 60х40х4-Б ГОСТ 19772-74 Вет 3 кл 2 ГОСТ 14474-76		
				P=168	1	0,50 кг

Привязан

Ив.в. N

Н.контр. Гусев	22.02.88
С.м.инж. А.Жемерел	23.02.88
С.контр. Лукин	19.04.81
Рук. сект. Обвининица	22.02.88
Рук. гр. Халеев	25.04.88
Ст. инж. Белоусов	25.04.88
Пров. Халеев	25.04.88

Т.п. 810-1-29.88

АРН-01.00

Стойка С-1

Стадия	Лист	Листов
P		1
ГНПРОИНСЕЛЬПРОМ		
г. Орел		

Копировал Николаева

Формат А4

Формат	Знак	Поз.	Обозначение	Наименование	кол.	Примечание
				<u>Документация</u>		
A3			АРН-02.00 СБ	<u>Сборочный чертеж</u>		
				<u>Астали</u>		
А4	1		АРН-02.01	Ригель Р1-1	2	
А4	2		АРН-02.01-01	Ригель Р1-2	2	
Б4	3		АРН-02.02	Лист Б-ПН-НО-4 ГОСТ 19903-74 Вет 3 кл 2 ГОСТ 14637-79		
				170 x 350	2	1,57 кг
Б4	4		АРН-02.03	Лист Б-ПН-НО-4 ГОСТ 19903-74 Вет 3 кл 2 ГОСТ 14637-79		
				60 x 140	6	0,26 кг
Б4	5		АРН-02.04	Лист Б-ПН-НО-4 ГОСТ 19903-74 Вет 3 кл 2 ГОСТ 14637-79		
				60 x 80	2	0,15 кг
Б4	6		АРН-02.05	Лист Б-ПН-НО-4 ГОСТ 19903-74 Вет 3 кл 2 ГОСТ 14637-79		
				52 x 140	2	0,23 кг

Привязан

Ив.в. N

Н.контр. Гусев	22.02.88
С.м.инж. А.Жемерел	23.02.88
С.контр. Лукин	19.04.81
Рук. сект. Обвининица	22.02.88
Рук. гр. Халеев	25.04.88
Ст. инж. Белоусов	25.04.88
Пров. Халеев	25.04.88

Т.п. 810-1-29.88

АРН-02.00

Ригель Р-1

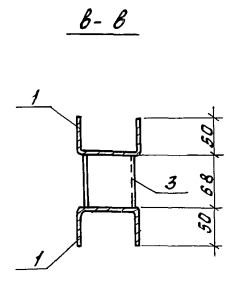
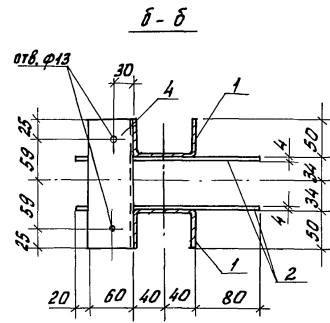
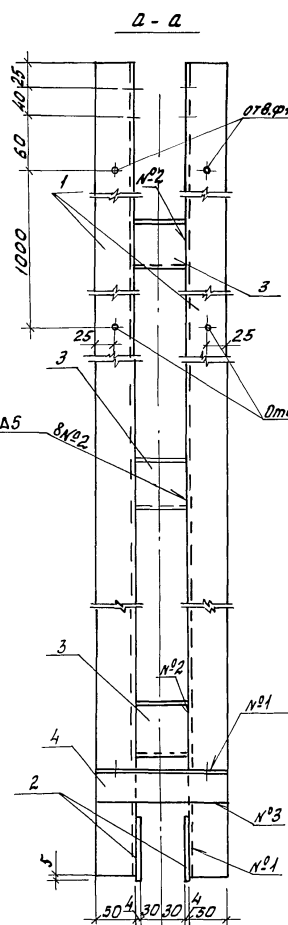
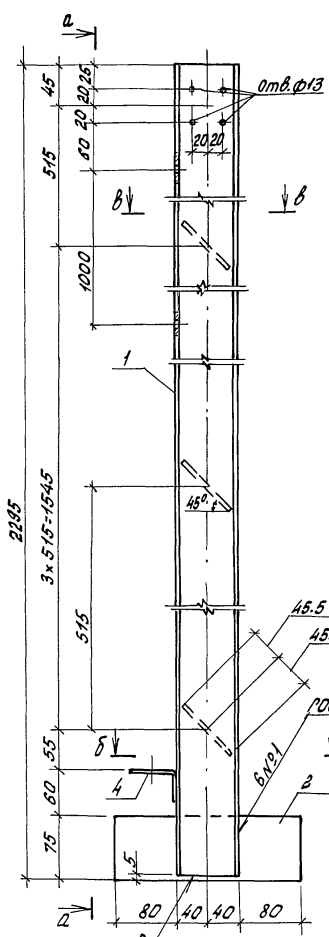
Стадия	Лист	Листов
P		1
ГНПРОИНСЕЛЬПРОМ		
г. Орел		

Копировал Николаева

23500-06 4

Формат А4

Альбом 4



Покрытие- окраска в 2 слоя эмалью ПФ-115 ГОСТ 6465-76 по грунтовке ГФ-021 ГОСТ 25129-82.

Инв. № подл. 10075264-80-Н1-А5

10075264-80-Н1-А5

ПРИВАЯДИ

Инв. №

Н.контр.	Ткач	120782
Асп.инж.	Джамеев	150288
Пр.контр.	Лукман	150401
Рис.сект.	Обсанников	170188
Рук.ар.	Халеков	150481
Ст.инж.	Белуцов	150488
Пров.	Халеков	150485

Т.п. 810-1-29.88

АРЦ-01.00 СБ

Стойка С-1
Гборочный чертёж

Стадия	Масса	Масштаб
Р	26,18	1:5
Лист	Листов 1	

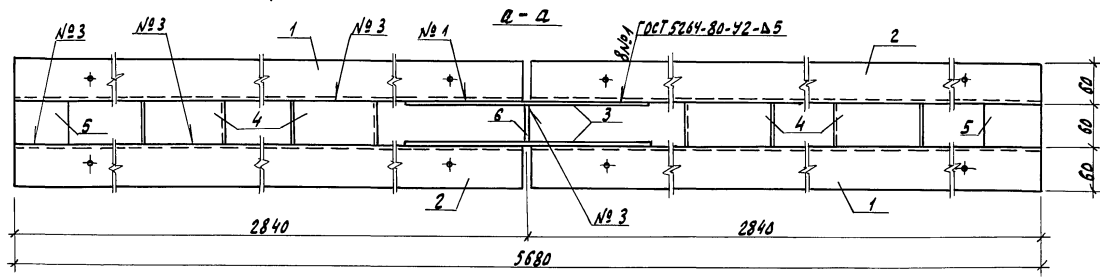
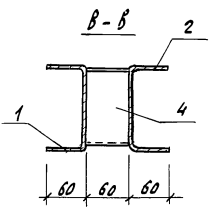
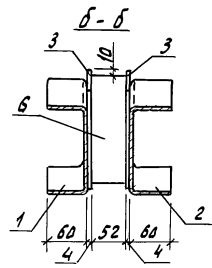
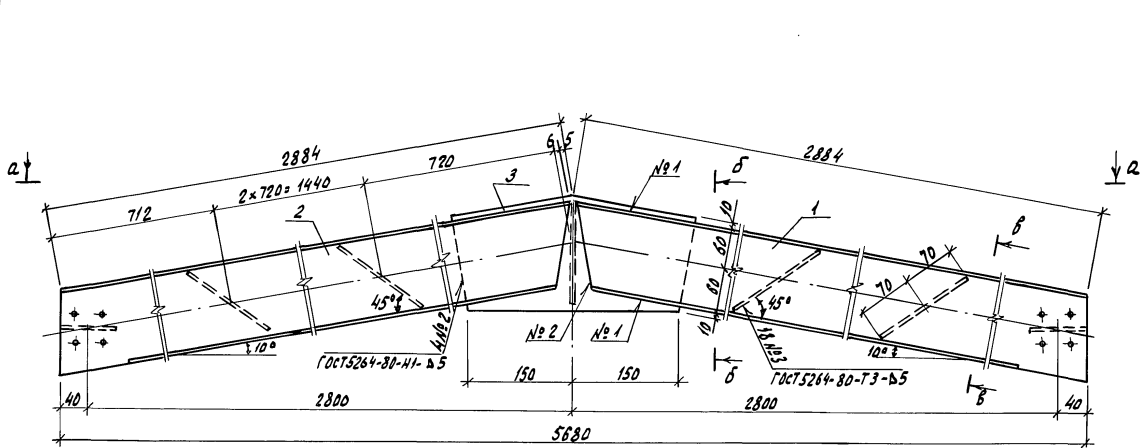
ГИПРОНИСЕЛЬПРОМ
г.Орел

23500-06 5

Копировала Фомушкина

формат А3

Листом 4



Покрyтие-окраска в 2 слоя эмалью ПФ-115 ГОСТ 6465-76 по грунтовойс ГФ-021 ГОСТ 25129-82

Привязан					
И.в.Н					

И.контр.	Ткач	28/28	28/28
И.спецпр.	Джандев	28/28	28/28
И.контр.	Лучин	28/28	28/28
И.контр.	Св.св.Ивантеев	28/28	28/28
И.контр.	Св.гр. Халеев	28/28	28/28
И.контр.	С.И.Иж.Белюсов	28/28	28/28
И.контр.	Проб.	28/28	28/28

т.п. 810-1-29.88 АРН-02.00 сБ

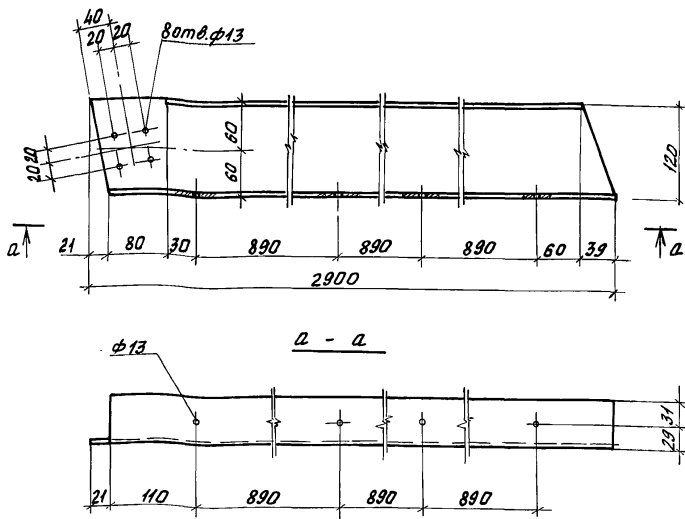
Руфель Р-1.
Сборочный чертeж.

Стадия	Масштаб	Чиселтаб
Р	88,62	1:5
Лист	Листов 1	
ГИПРОНИСЕЛЬПРОМ г.Орел		

Копировал Николаева 23500-06 6 Формат А3

И.в.Н. Подпись и дата. Имя, фамилия

АРЦ - 02.01- изображено
 АРЦ- 02.01-01- зеркальное отражение

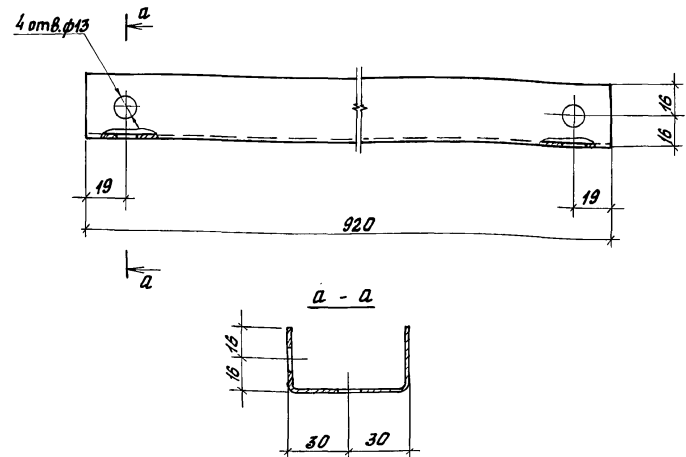


Привязан		
ИНВ.Н		

ИНВ.Н подл. Подпись и дата

И.контр	ТКАЧ		12028
И.спец.отв	АМЕНЕЕВ		150183
И.констр	ЛУКИН		171449
Рук.сект	ИВАННИКОВ		270188
Рук.фр.	ХАЛЕКОВ		250183
Ст.инж.	БЕЛОУСОВ		250183
Пров.	ХАЛЕКОВ		250183

Т.п. 810-1-29.88	АРЦ-02.01		
Резель (Р1-1, Р1-2)	Стадия	Масса	Масштаб
	Р	20,29	1:5
Швеллер 120x60-1-Б ГОСТ 8278-83 вст 3 кл 2 ГОСТ 11474-76	Лист	Листов 1	
	ГИПРОНИСЕЛЬПРОМ г. Орел		



Покрытие- окраска в 2 слоя эмалью ПФ-115
 ГОСТ 6465-76 по грунтовке ГФ-021 ГОСТ 25129-82

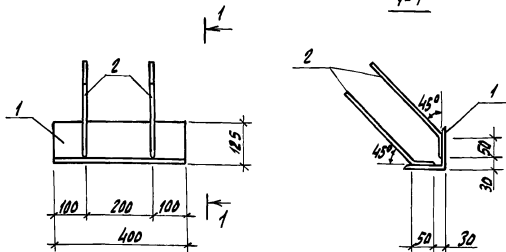
Привязан		
ИНВ.Н		

ИНВ.Н подл. Подпись и дата

И.контр	ТКАЧ		12028
И.спец.отв	АМЕНЕЕВ		150183
И.констр	ЛУКИН		171449
Рук.сект	ИВАННИКОВ		270188
Рук.фр.	ХАЛЕКОВ		250183
Ст.инж.	БЕЛОУСОВ		250183
Пров.	ХАЛЕКОВ		250183

Т.п. 810-1-29.88	АРЦ-03.00		
Прагон П1	Стадия	Масса	Масштаб
	Р	3,37	1:2
Швеллер 80x32x45 ГОСТ 8278-83 вст 3 кл 2 ГОСТ 11474-76	Лист	Листов 1	
	ГИПРОНИСЕЛЬПРОМ г. Орел		

АМБМ 4



Формат	Зона	Пос.	Обозначение	Наименование	Кол.	Примеч.
				<u>Детали</u>		
Б4		1	АРН-04.01	Уголок 125x125x8-В ГОСТ 8509-86, L=400 вет 3 по ГОСТ 533-79	1	0,2 кг
Б4		2	АРН-04.02	Фланец 100x5781-82 L=380	4	0,23 кг

1. Сварка ручная дуговая, тип соединения НТ-Рш ГОСТ 14098-85
2. Покрытие - мет. ц.120.

Привязан			
Ив. Н			

И.контр.	Т.с.ч.	20077	Т.п. 810-1-29.88	АРН-04.00	Станд.	Масса	Масштаб
Л.контр.	А.ж.н.с.в.	25018					
Л.контр.	Л.к.ч.м.	72677					
Р.к.с.в.	И.г.н.с.в.	27098					
Р.к.с.р.	А.д.л.с.в.	25098					
Ст.инж.	Б.л.с.с.в.	25098					
Техник	Ч.р.с.с.в.	25098					
Пров.	Б.л.с.с.в.	25098					

Изделие закладное М4

Р	7.12	1:10
Лист	Листов 1	
ГИПРОНИСЕЛЬПРОМ		
г. Орел		

Копировал Николаева

Формат А4

Привязан			
Ив. Н			
И.контр.	Т.с.ч.	20077	Т.п. 810-1-29.88
Л.контр.	А.ж.н.с.в.	25018	
Л.контр.	Л.к.ч.м.	72677	
Р.к.с.в.	И.г.н.с.в.	27098	
Р.к.с.р.	А.д.л.с.в.	25098	
Ст.инж.	Б.л.с.с.в.	25098	
Техник	Ч.р.с.с.в.	25098	
Пров.	Б.л.с.с.в.	25098	

Станд. Масса Масштаб

Лист Листов

ГИПРОНИСЕЛЬПРОМ

г. Орел

Копировал Николаева

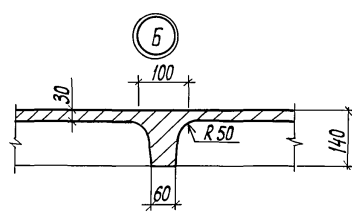
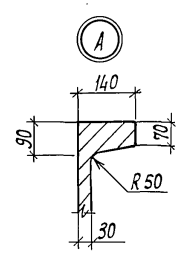
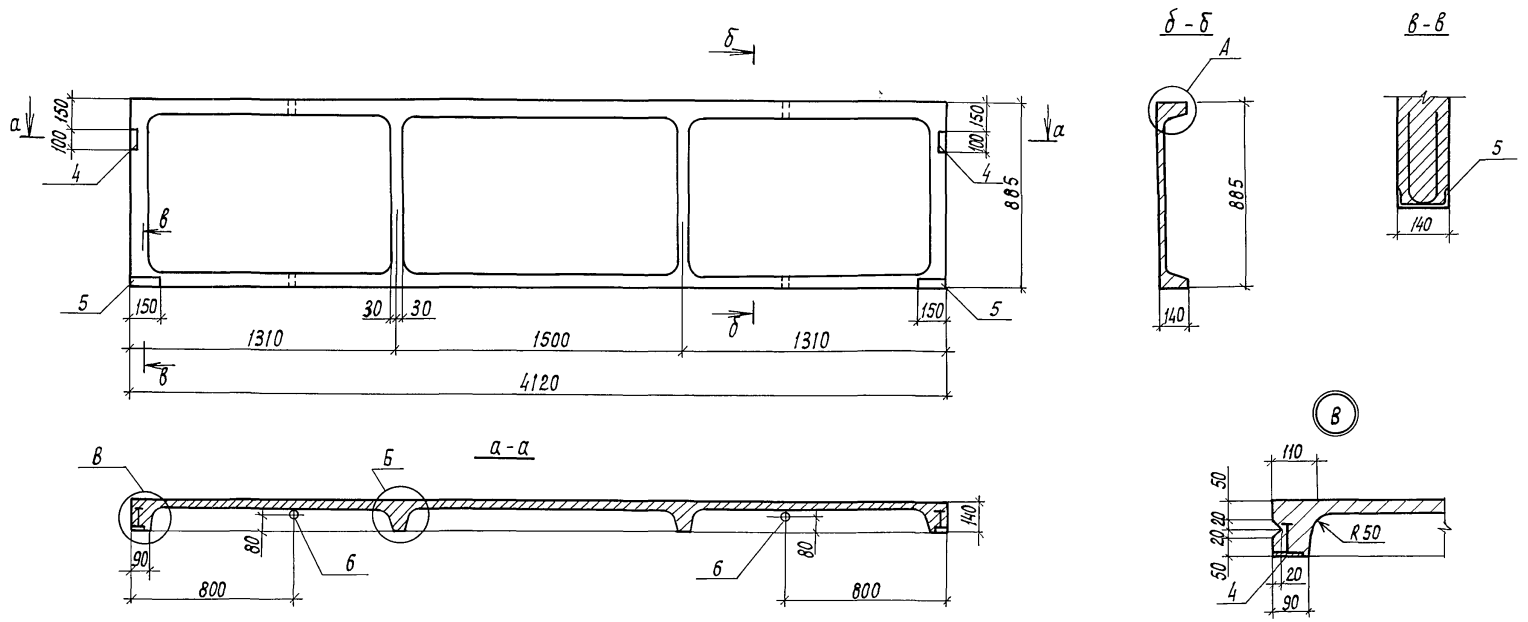
23500-06 8

Формат А4

Ив. Н. г. Орел, Л. Николаева и Л. Николаева

Ив. Н. г. Орел, Л. Николаева и Л. Николаева

Альбом 4



Привязан			
И.в.н.			

И. контр.	Ткач	21.01.88	т.п. 810-1-29.88	КНИ-01.00.00СБ		
Л. спец. отг.	Джигеев	23.02.88				
Л. конст.	Лукин	21.01.88	Панель цокольная ПЦ1 Сборочный чертен	Стация	Масса	Масштаб
Рук. ер.	Обьянников	21.01.88		Р	530	1:20
Ст. инж.	Белузов	15.01.88		Лист 1	Листов 2	
Инж.	Станчина	15.01.88		ГИПРОНИСЕЛЬПРОМ		
Пров.	Белузов	15.01.88		г. Орел		

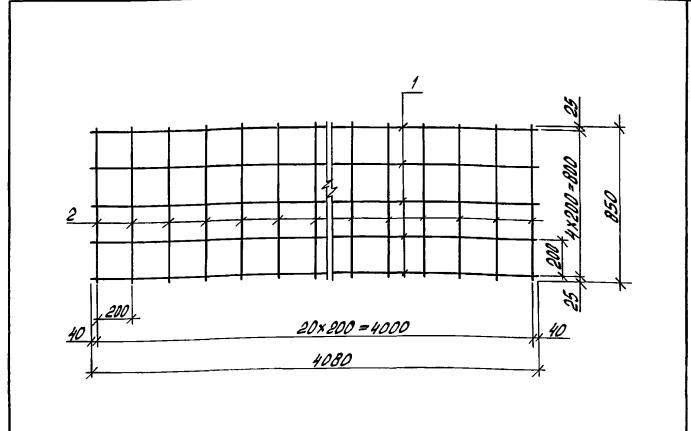
23500-06 9

Копировал Кухтинова

Формат А3

Аннотация

Формат листа	Лист	Обозначение	Наименование	Кол.	Примеч.
			<u>Документация</u>		
А3		КЖУ-01.00.00 СБ	Сборочный чертеж		
			<u>Сборочные единицы</u>		
А4	1	КЖУ-01.01.00	Сетка С1	1	
А4	2	КЖУ-01.02.00	Каркас КР1	4	
А4	3	КЖУ-01.02.00-01	Каркас КР2	2	
А4	4	КЖУ-01.03.00	Изделие закладное МН1	2	
А4	5	КЖУ-01.04.00	Изделие закладное МН2	2	
			<u>Детали</u>		
Б4	6	КЖУ-01.00.01	Труба $\varnothing 20 \times 3.0$ ГОСТ 8734-75 С-80 в 20 ГОСТ 8733-74	4	0,16 кг
			<u>Материалы</u>		
	7		бетон класса В15, по морозостойкости F95, по водонепроницаемости W6	0,21	м ³



Формат листа	Лист	Обозначение	Наименование	Кол.	Примеч.
			<u>Детали</u>		
			Пробивка $\varnothing 20$ -ГОСТ 8734-75		
Б4	1	КЖУ-01.01.01	$\varnothing = 4080$	5	0,22 кг
Б4	2	КЖУ-01.01.02	$\varnothing = 850$	21	0,05 кг

Сварку производить контактной точечной сваркой, тип соединения К1-Кт, ГОСТ 4098-85

Привязан			
Инв. №			

И.контр. Ткач	Л.смет. Дженеев	Л.контр. Лукин	Рук. сект. Дьячников	Рук. ад. Халеков	И.н.ж. Вороничкина	Пров. Белоусов	т.п. 810-1-29.88	КЖУ-01.01.00	
							Сетка С1		
							Студия Масса	Машинист	
							Р	2:15	1:20
							Лист	Листов 1	
							ГИПРОНИСЕЛЬПРОМ г.Орел		

23500-06 11

Инв. № подл. Подпись и дата

И.контр. Ткач	Л.смет. Дженеев	Л.контр. Лукин	Рук. сект. Дьячников	Рук. ад. Халеков	И.н.ж. Вороничкина	Пров. Белоусов
27.02.88	28.01.88	27.04.88	27.02.88	25.04.88	25.04.88	25.04.88

Т.п. 810-1-29.88 КЖУ-01.00.00
Панель цокольная ПЦ1
Лист Листов 1
ГИПРОНИСЕЛЬПРОМ
г.Орел

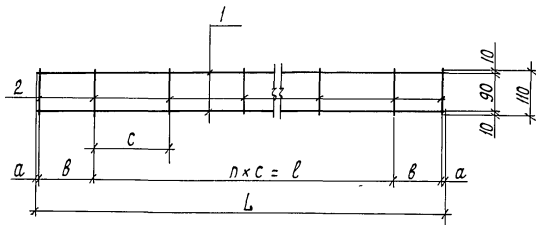
Копировал Полова

Формат А4

Инв. № подл. Подпись и дата

Копировал Полова

Формат А4



Обозначение	Марка	a мм	b мм	c мм	n	l мм	L мм	Масса кг
КНИ-01.02.00	КР1	20	115	150	4	600	870	0,23
-01	КР2	40	200	200	18	3600	4080	5,25

Формат	Зона	Поз.	Обозначение	Наименование	кол.	Примеч.
				КНИ-01.02.00		
				Детали		
				Проволока 4Вр-Г0СТ6727-80		
Б4	1		КНИ-01.02.01	l = 870	2	0,08 кг
Б4	2		КНИ-01.02.02	l = 110	7	0,01 кг
				КНИ-01.02.00-01		
				Детали		
Б4	1		КНИ-01.02.01-01	ФЮАШ Г0СТ5761-82 l=4080	2	2,52 кг
Б4	2		КНИ-01.02.02-01	Проволока 4Вр-Г0СТ6727-80 l = 110	21	0,01 кг

Сварку производить контактной точечной сваркой, тип соединения К1-Кт Г0СТ14098-85

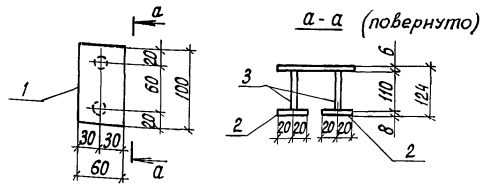
Инв. № подл. Подпись и дата. Взам. инв. №

И.контр.	Ткач	250288	т.п. 810-1-29.88	КНИ - 01.02.00
Гл.инж.	Дженевв	250289		
И.контр.	Лукин	250189	Каркас (КР1, КР2)	Лист 1 из 10
Бук.сект.	Обсянников	250188		
Бук.гр.	Халеков	250188	ГИПРОНИСЕЛЬПРОМ г.Орел	
Инж.	Фоничкина	250188		
Пров.	Белюсов	250188		

Привязан					
Инв. №					

23500-06 12

А 160 мм



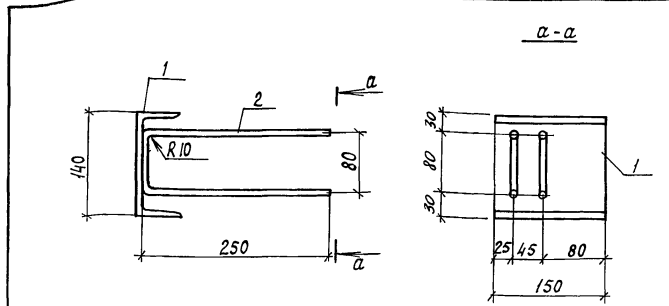
Формат	Зона	Поз.	Обозначение	Наименование	Кол.	Примечание
				<u>Детали</u>		
Б4	1		КНИ - 01.03.01	Полоса Б-6х60 ГОСТ 103-76 вст 3 псб ГОСТ 535-79 L=100	1	0,28 кг
Б4	2		КНИ - 01.03.02	Полоса Б-8х40 ГОСТ 103-76 вст 3 псб ГОСТ 535-79 L=40	2	0,10 кг
Б4	3		КНИ - 01.03.03	Ф 8 А-III ГОСТ 5781-82 L=110	2	0,04 кг

Изм. и подл. Подпись и дата. Взам. инв. №

1. Сварка ручная дуговая, тип соединения Т2-Рф-ГОСТ 14098-85.		Привязан	
2. Покрытие - мет. Ц120.		И.н.в.н.	
И.контр. Ткач	2002	810-1-29.88 КНИ-01.03.00	Стадия Масса Масштаб
И.спецот. Дженев	2502.88		
И.контр. Лукин	2702.88		
Рук. сект. Обсянников	2702.88		
Рук. гр. Халеков	2502.88		
Изд. изделие закладное МН1		Р	0,56 1:5
Техник Черкасов		Лист	Листов 1
Пров. Белоусов		ГИПРОНИСЕЛЬПРОМ г. Орел	

Копировал Кухтинова

Формат А4



Формат	Зона	Поз.	Обозначение	Наименование	Кол.	Примечание
				<u>Детали</u>		
Б4	1		КНИ - 01.04.01	Швеллер 14 ГОСТ 8240-72 вст 3 кл 2 ГОСТ 535-79 L = 150	1	1,85 кг
Б4	2		КНИ - 01.04.02	Ф 8 А-III ГОСТ 5781-82, L = 570	2	0,23 кг

Изм. и подл. Подпись и дата. Взам. инв. №

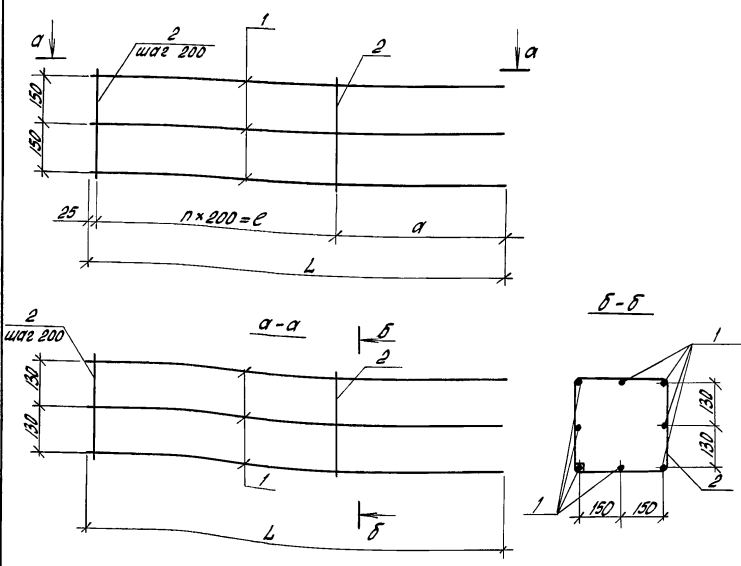
1. Сварка ручная дуговая, тип соединения Н1-Рш ГОСТ 14098-85.		Привязан	
2. Покрытие - мет. Ц120.		И.н.в.н.	
И.контр. Ткач	2502.88	т.п. 810-1-29.88 КНИ-01.04.00	Стадия Масса Масштаб
И.спецот. Дженев	2502.88		
И.контр. Лукин	2702.88		
Рук. сект. Обсянников	2702.88		
Рук. гр. Халеков	2502.88		
Изд. изделие закладное МН2		Р	2,31 1:5
Техник Станцино		Лист	Листов 1
Пров. Белоусов		ГИПРОНИСЕЛЬПРОМ г. Орел	

Копировал Кухтинова

Формат А4

23500-06 13

Аннотация



Обозначение	Марка	а, мм	п	с, мм	L, мм	Масса, кг
КЖУ-02.00.00	КР3	25	28	5800	5850	98,44
-01	КР4	900	17	3400	4325	74,24
-02	КР5	1025	23	4800	5850	97,04

Формат	Зона	№	Обозначение	Наименование	Кол.	Примеч.
				КЖУ-02.00.00		
				<u>Детали</u>		
Б4	1		КЖУ-02.00.01	Ф18А-III ГОСТ 5781-82 С=5850	8	11,29 кг
Б4	2		КЖУ-02.00.02	Ф6А-Т ГОСТ 5781-82 С=1280	29	0,28 кг
				КЖУ-02.00.00-01		
				<u>Детали</u>		
Б4	1		КЖУ-02.00.01-01	Ф18А-III ГОСТ 5781-82 С=4325	8	8,65 кг
Б4	2		КЖУ-02.00.02-01	Ф6А-Т ГОСТ 5781-82 С=1280	18	0,28 кг
				КЖУ-02.00.00-02		
				<u>Детали</u>		
Б4	1		КЖУ-02.00.01-02	Ф18А-III ГОСТ 5781-82 С=5850	8	11,29 кг
Б4	2		КЖУ-02.00.02-02	Ф6А-Т ГОСТ 5781-82 С=1280	24	0,28 кг

Сварку производить контактной точечной сваркой тип соединения К1-Кт ГОСТ 14098-85.

Имя и фамилия, Подпись и дата

И.КОНТ.Д.	Т.КАЧ	И.ПРОМ.ОТ.	А.МЕНЕВ	И.КОНСТ.	А.КУШ	В.К.СЕКТ.	О.БЯНИКОВ	В.К.20	А.АЛЕКОВ	С.П.И.И.	Б.БЕЛОВ	Т.ТЕХНИК	Ч.ЧЕРКАСОВА	П.ПРОБ	К.КЛАДИКО

т.п. 810-1-29.88 КЖУ-02.00.00

Каркас (КР3... КР5)

Сталь	Масса	Масштаб
Р.	см, табл.	1:20
Лист	Листов 1	

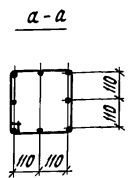
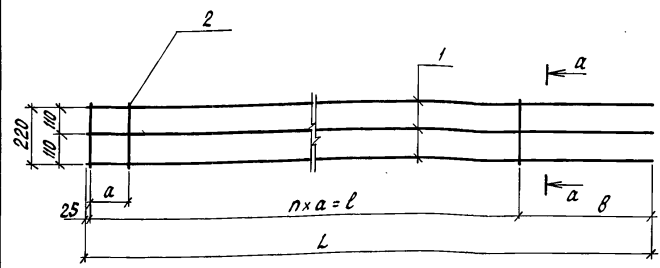
ГВПРОНИСЛЬПРОМ
г.Орск

23500-06 19

Копировал Попова

Формат А3

Альбом 4



Обозначение	Марка	a мм	l мм	l мм	l мм	L мм	Масса кг
КНИ-03.00.00	КР6	200	17	3400	690	4115	33,16кг
-01	КР7	150	2	300	745	1070	8,26кг

Формат	Зона	Поз.	Обозначение	Наименование	Кол.	Примеч.
				КНИ-03.00.00		
				Детали		
Б4	1		КНИ-03.00.01	Ф12А-III ГОСТ 5781-82 L=4115	8	3,65кг
Б4	2		КНИ-03.00.02	Ф6А-I ГОСТ 5781-82 L=1000	18	0,22кг
				КНИ-03.00.00-01		
				Детали		
Б4	1		КНИ-03.00.01-01	Ф12А-III ГОСТ 5781-82 L=1070	8	0,95кг
Б4	2		КНИ-03.00.02-01	Ф6А-I ГОСТ 5781-82 L=1000	3	0,22кг

Сварку производить контактной точечной сваркой тип соединения К1-К7 ГОСТ 14098-85

Инв. N подл. Подпись и дата. Взам. инв. N

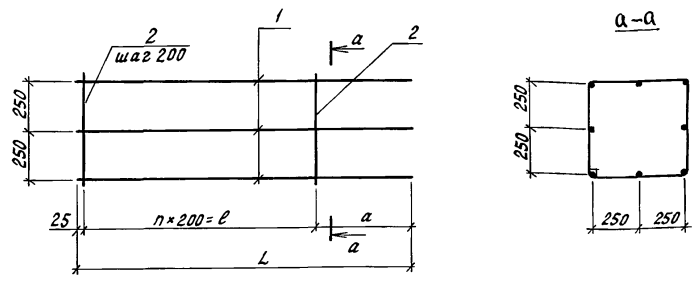
И.контр. Кач	И.спец.отв. Дегтярев	И.проект. Лукин	И.рук.сект. Овсянников	И.рук.зр. Халеков	И.ст.инж. Белоусов	И.инж. Фролицкина	И.проб. Кладько	Т.п. 810-1-29.88	КНИ-03.00.00
И.инв. N	Привязан							Каркас (КР6, КР7)	Стадия Масса Масштаб
									Р см. табл. 1:20
									Лист Листов 1
									ГИПРОНИСЕЛЬПРОМ 2.0.01.1

23500-06 15

Копировал Перелыгина

Формат А3

Альбом 4



Обозначение	Марка	а, мм	n	ℓ, мм	L, мм	Масса, кг
КНИ-04.00.00	КР8	25	23	4600	4650	85,92
-01	КР9	1085	23	4600	5710	102,88
-02	КР10	25	14	2800	2850	52,80

Формат	Зона	Поз.	Обозначение	Наименование	Кол.	Примеч.
				<u>КНИ-04.00.00</u>		
				<u>Детали</u>		
Б4	1		КНИ-04.00.01	Ф18А-Ш ГОСТ 5781-82 ℓ=4650	8	9,30 кг
Б4	2		КНИ-04.00.02	Ф6А-Г ГОСТ 5781-82 ℓ=2160	24	0,48 кг
				<u>КНИ-04.00.00-01</u>		
				<u>Детали</u>		
Б4	1		КНИ-04.00.01-01	Ф18А-Ш ГОСТ 5781-82 ℓ=5710	8	11,42 кг
Б4	2		КНИ-04.00.02-01	Ф6А-Г ГОСТ 5781-82 ℓ=2160	24	0,48 кг
				<u>КНИ-04.00.00-02</u>		
				<u>Детали</u>		
Б4	1		КНИ-04.00.01-02	Ф18А-Ш ГОСТ 5781-82 ℓ=2850	8	5,70 кг
Б4	2		КНИ-04.00.02-02	Ф6А-Г ГОСТ 5781-82 ℓ=2160	15	0,48 кг

Сварку производить контактной точечной сваркой, тип соединения К1-Кт ГОСТ 14098-85

Инв. № подл. Подпись и дата. Формат, инв. №

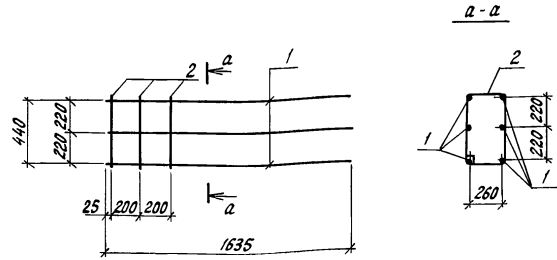
И.контр. Ткач	В.контр. Денисов	В.контр. Денисов	В.контр. Денисов	Т.п. 810-1-29.88	КНИ-04.00.00
И.контр. Денисов	И.контр. Лукин	И.контр. Лукин	И.контр. Лукин	Каркас (КРВ... КР10)	Итадия
Рук. сект. Обвинников	Рук. гр. Халеков	Ст. инж. Белоусов	Техник Черкасова		Масса
Пров. Кладыко				р	Масштаб
				ст. табл.	1:20
				Лист	Листов 1
				ГИПРОНИСЕЛПРОМ	
				г. Орел	

23500-06 16

Копировал Перелыгина

Формат А3

Альбом



Формат	Зона	Поз.	Обозначение	Наименование	Кол.	Примеч.
				<u>Детали</u>		
Б4	1		КЖН-05.00.01	Ф18А-III ГОСТ 5781-82 L=1635	6	3,27кг
Б4	2		КЖН-05.00.02	Ф6А-I ГОСТ 5781-82 L=1560	3	0,35кг

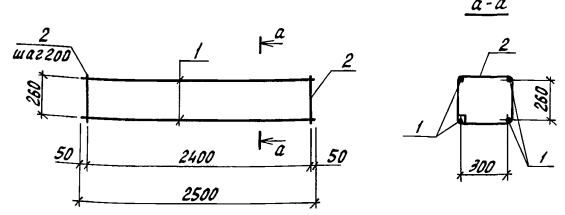
Сварку производить контактной точечной сваркой тип соединения К1-К7 ГОСТ 14098-85

Привязан			
Инв.Н			

И.контр. Лукач	Л.специал. Аменев	Л.контр. Лукин	Рук. сект. Овсянников	Рук. гр. Халеков	Ст. инж. Белоусов	Техник Черкасова	Пров. Кладыко	25.01.88	25.01.88	25.01.88	25.01.88	25.01.88	25.01.88
т.п. 810-1-29.88		КЖН-05.00.00		Стадия	Масса	Масштаб							
		Каркас КР11		Р	20,67	1:20							
				Лист	Листов 1								
				ГИПРОНИСЕЛЬПРОМ									
				г. Орел									

Копировал Перелыгина

Формат А4



Формат	Зона	Поз.	Обозначение	Наименование	Кол.	Примеч.
				<u>Детали</u>		
Б4	1		КЖН-06.00.01	Ф12А-III ГОСТ 5781-82 L=2500	4	2,22кг
Б4	2		КЖН-06.00.02	Ф6А-I ГОСТ 5781-82 L=1240	13	0,28кг

Сварку производить контактной точечной сваркой, тип соединения К1-К7 ГОСТ 14098-85

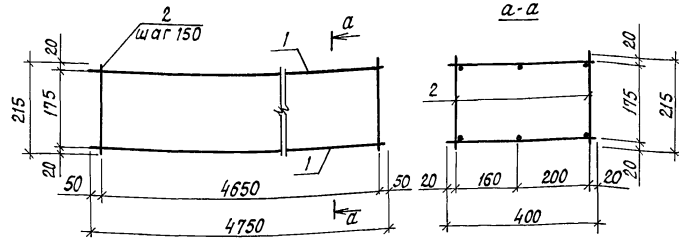
Привязан			
Инв.Н			

И.контр. Лукач	Л.специал. Аменев	Л.контр. Лукин	Рук. сект. Овсянников	Рук. гр. Халеков	Ст. инж. Белоусов	Техник Черкасова	Пров. Кладыко	25.01.88	25.01.88	25.01.88	25.01.88	25.01.88
т.п. 810-1-29.88		КЖН-06.00.00		Стадия	Масса	Масштаб						
		Каркас КР12		Р	12,52	1:20						
				Лист	Листов 1							
				ГИПРОНИСЕЛЬПРОМ								
				г. Орел								

23500-06 17

Копировал Перелыгина

Формат А4



Формат	Зона	Поз.	Обозначение	Наименование	Кол.	Примеч.
				<u>Сборочные единицы</u>		
А4	1		КНИ-07.01.00	Сетка С2	2	24,39
				<u>Детали</u>		
Б4	2		КНИ-07.00.01	Ф8А-I ГОСТ 5781-82 l=215	64	0,09 кг

Сварку производить контактной точечной сваркой
тип соединения К1-Кт ГОСТ 14098-85

Привязан

Ц.н.в.н

Н.контр.	Ткач		20.07.88
И.спец.от.	Амненев		20.07.88
А.конст.	Лукин		20.07.88
Рук.сект.	Обьянников		22.07.88
Рук.гр.	Калеков		25.07.88
Ст.инж.	Белусов		25.07.88
Техник.	Черкасова		25.07.88
Пров.	Кладько		25.07.88

т.п. 810-1-29.88

КНИ-07.00.00

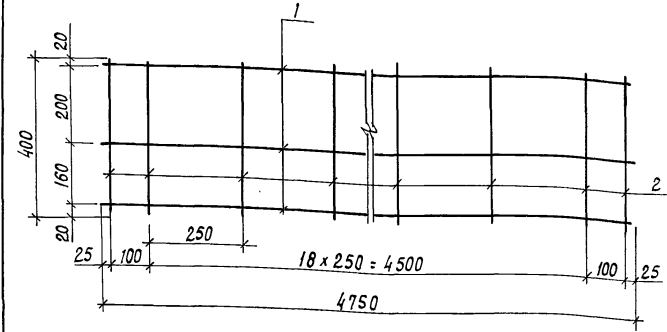
Каркас КР13

Студия Масса Масштаб

Р 54,54 1:10

Лист Листов 1

ГИПРОНИСЕЛЬПРОМ
г. Орел



Формат	Зона	Поз.	Обозначение	Наименование	Кол.	Примеч.
				<u>Детали</u>		
Б4	1		КНИ-07.01.01	Ф16А-III ГОСТ 5781-82 l=4750	3	7,50 кг
Б4	2		КНИ-07.01.02	Ф6А-I ГОСТ 5781-82 l=400	21	0,09 кг

Сварку производить контактной точечной сваркой,
тип соединения К1-Кт ГОСТ 14098-85

Привязан

Ц.н.в.н

Н.контр.	Ткач		20.07.88
И.спец.от.	Амненев		20.07.88
А.конст.	Лукин		20.07.88
Рук.сект.	Обьянников		22.07.88
Рук.гр.	Калеков		25.07.88
Ст.инж.	Белусов		25.07.88
Техник.	Черкасова		25.07.88
Пров.	Кладько		25.07.88

т.п. 810-1-29.88

КНИ-07.01.00

Сетка С2

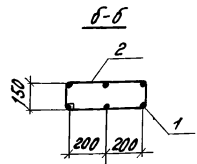
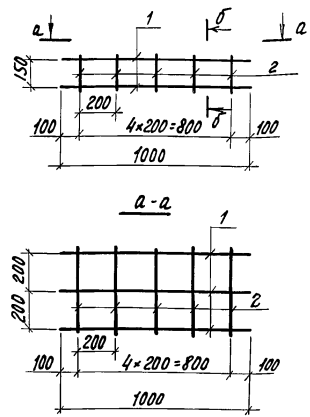
Студия Масса Масштаб

Р 24,39 1:10

Лист Листов 1

ГИПРОНИСЕЛЬПРОМ
г. Орел

Альбом 4



Формат	Зона	Поз.	Обозначение	Наименование	Кол.	Примеч.
<u>Детали</u>						
Б4	1		КЖИ-08.00.01	Ф12А-Ш ГОСТ 5781-82 R-1000	6	0,89кг
Б4	2		КЖИ-08.00.02	Ф6А-Г ГОСТ 5781-82 R-1200	5	0,27кг

Сварку производить контактной точечной сваркой, тип соединения К1-К7 ГОСТ 14098-85

Привязан

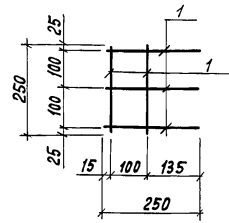
И.И.В.И

И.И.В.И. П.П.П.П. П.П.П.П. и др. (список)

Н. КОНТР. ТКАЧ	15.02.88	Т.п. 810-1-29.88	КЖИ-08.00.00	Стадия	Масса	Масштаб
А. КОНСТР. ДИМЕНЕВ	15.01.88					
А. КОНСТР. ЛУКИН	15.01.88					
РУК. РЕКТ. ОВСЯНИКОВ	17.04.88					
РУК. ЗР. ХАЛЕКОВ	15.01.88					
СТ. ИНЖ. БЕЛУСОВ	15.01.88	Каркас КР14	Р	6,69	1:20	
ТЕХНИК. ЧЕРКАСОВА	15.01.88					
ПРОВ. КЛАДЬКО	15.04.88					
			Лист		Листов 1	
			ГИПРОНИСЕЛЬПРОМ г. Орел			

Копировал Ахромова

Формат А4



Формат	Зона	Поз.	Обозначение	Наименование	Кол.	Примеч.
<u>Детали</u>						
Б4	1		КЖИ-09.00.01	Ф10 АШ ГОСТ 5781-82 R-250	5	0,15кг

Сварку производить контактной точечной сваркой, тип соединения К1-К7 ГОСТ 14098-85

Привязан

И.И.В.И

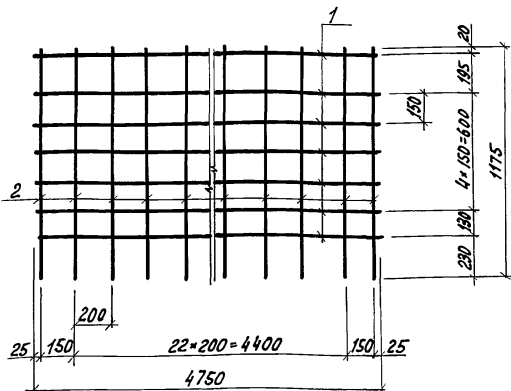
И.И.В.И. П.П.П.П. П.П.П.П. и др. (список)

Н. КОНТР. ТКАЧ	15.02.88	Т.п. 810-1-29.88	КЖИ-09.00.00	Стадия	Масса	Масштаб
А. КОНСТР. ДИМЕНЕВ	15.01.88					
А. КОНСТР. ЛУКИН	15.01.88					
РУК. РЕКТ. ОВСЯНИКОВ	17.04.88					
РУК. ЗР. ХАЛЕКОВ	15.01.88					
СТ. ИНЖ. БЕЛУСОВ	15.01.88	Сетка С3	Р	0,75	1:10	
ТЕХНИК. ЧЕРКАСОВА	15.01.88					
ПРОВ. КЛАДЬКО	15.04.88					
			Лист		Листов 1	
			ГИПРОНИСЕЛЬПРОМ г. Орел			

Копировал Ахромова

Формат А4

Альбом 4:



Формат	30мм	70мм	Обозначение	Наименование	Кол.	Примечание
<u>Детали</u>						
Б4	1		КЖИ-10.00.01	Ф10А-III ГОСТ 5781-82 R=4750	7	2.93 кг
Б4	2		КЖИ-10.00.02	Ф6А-I ГОСТ 5781-82 R=1175	25	0.26 кг

Сварку производить контактной точечной сваркой, тип соединения К1-К7 ГОСТ 14098-85

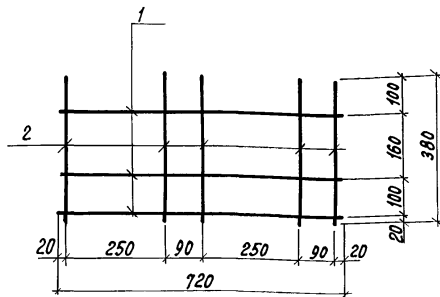
Привязан

ИНВ. N

Н. КОНТР. Ткач	Л. СПЕЦИАЛ. Дименев	Л. КОНСТР. ЛУКИН	Р. УЧ. СЕК. ОВЧАННИКОВ	СТ. ИНЖ. БЕЛОУСОВ	ПРОВ. КЛАДЬКО	т.п. 810-1-29.88	КЖИ-10.00.00
Сетка С4		Стадия масса		Масштаб			
Р		27,01	1:20				
Лист		Листов					
ГИПРОНИСЕЛЬПРОМ							г. Орел

Копировал Ахромова

Формат А4



Формат	30мм	70мм	Обозначение	Наименование	Кол.	Примечание
<u>Детали</u>						
Б4	1		КЖИ-11.00.01	Ф10А-III ГОСТ 5781-82 R=720	3	0.44 кг
Б4	2		КЖИ-11.00.02	Ф10А-III ГОСТ 5781-82 R=380	5	0.23 кг

Сварку производить контактной точечной сваркой, тип соединения К1-К7 ГОСТ 14098-85

Привязан

ИНВ. N

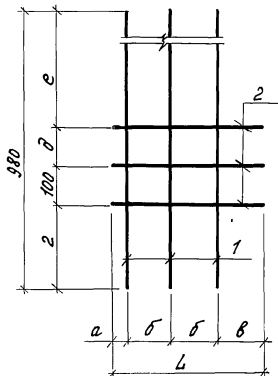
Н. КОНТР. Ткач	Л. СПЕЦИАЛ. Дименев	Л. КОНСТР. ЛУКИН	Р. УЧ. СЕК. ОВЧАННИКОВ	СТ. ИНЖ. БЕЛОУСОВ	ПРОВ. КЛАДЬКО	т.п. 810-1-29.88	КЖИ-11.00.00
Сетка С5		Стадия масса		Масштаб			
Р		2,47	1:10				
Лист		Листов					
ГИПРОНИСЕЛЬПРОМ							г. Орел

Копировал Ахромова

Формат А4

23500-06 20

Альбом 4:



Обозначение	Марка	а мм	б мм	в мм	г мм	д мм	е мм	ж мм	Масса кг
КЖН-12.00.00	С6	40	110	120	230	100	550	380	3.30
-01	С7	280	200	140	240	110	530	820	4.14

Формат	Зона	Поз.	Обозначение	Наименование	Кол.	Примечание
				<u>Детали</u>		
Б4	1		КЖН-12.00.01	φ12А-III ГОСТ 5781-82		
				ρ=980	3	0.87кг
			<u>Переменные данные для исполнений</u>			
				<u>КЖН-12.00.00</u>		
Б4	2		КЖН-12.00.02	φ10А-III ГОСТ 5781-82		
				ρ=380	3	0.23кг
				<u>КЖН-12.00.00-01</u>		
Б4	2		КЖН-12.00.02-01	φ10А-III ГОСТ 5781-82		
				ρ=820	3	0.51кг

Сварку производить контактной точечной сваркой, тип соединения К1-Кт ГОСТ 14098-85

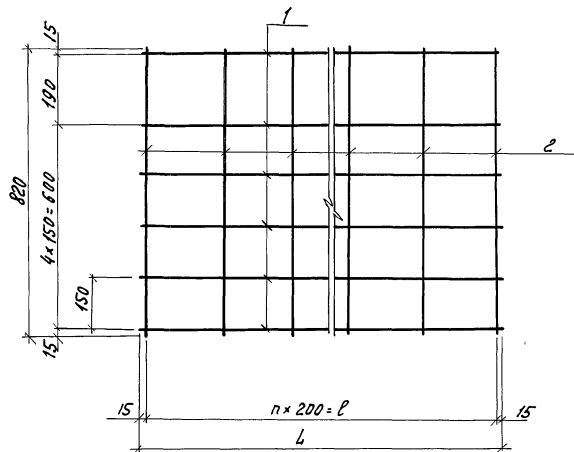
Привязан		
И.н.в. N		

И.н.в. №, Подпись и дата, Взам. инв. №

И.контр. Ткач	В.контр. [Signature]	02.08.88	т.п. 810-1-29.88	КЖН-12.00.00	Стадия	Масса	Масштаб
И.спец.отд. Аменеев	В.спец.отд. [Signature]	05.02.88					
И.констр. Лукьян	В.констр. [Signature]	01.08.88	Сетка (С6, С7)		Р	см. табл.	1:10
Р.к.сект. Обвинников	В.р.к.сект. [Signature]	07.04.88					
Р.к.зр. Халеков	В.р.к.зр. [Signature]	05.04.88					
Ст. инж. Белоусов	В.ст. инж. [Signature]	05.04.88					
Пров. Кладько	В.пров. [Signature]	05.04.88			Лист	Листов 1	
ГИПРОНИСЕЛЬПРОМ г. ДРЕЛ							

23500-06 21

Альбом 4



Обозначение	Марка	n	ℓ мм	ℓ мм	Масса кг
КЖН 13.00.00	С8	7	1400	1430	5,92
-01	С9	27	5400	5430	22,34
-02	С10	5	1000	1030	4,32
-03	С11	25	5000	5030	20,70

Формат	Зона	Поз	Обозначение	Наименование	Кол	Примечание
				КЖН - 13.00.00		
				Детали		
Б.4	1		КЖН-13.00.01	φ10А-III ГОСТ 5781-82 ℓ=1430	6	0,88кг
Б.4	2		КЖН-13.00.02	Проволока 4Вр-I ГОСТ 6727-80 ℓ=820	8	0,08кг
				КЖН-13.00.00-01		
				Детали		
Б.4	1		КЖН-13.00.01-01	φ10А-III ГОСТ 5781-82 ℓ=5430	6	3,35кг
Б.4	2		КЖН-13.00.02-01	Проволока 4Вр-I ГОСТ 6727-80 ℓ=820	28	0,08кг
				КЖН-13.00.00-02		
				Детали		
Б.4	1		КЖН-13.00.01-02	φ10А-III ГОСТ 5781-82 ℓ=1030	6	0,64кг
Б.4	2		КЖН-13.00.02-02	Проволока 4Вр-I ГОСТ 6727-80 ℓ=820	6	0,08кг
				КЖН-13.00.00-03		
				Детали		
Б.4	1		КЖН-13.00.01-03	φ10А-III ГОСТ 5781-82 ℓ=5030	6	3,10кг
Б.4	2		КЖН-13.00.02-03	Проволока 4Вр-I ГОСТ 6727-80 ℓ=820	26	0,08кг

Сварку производить контактной точечной сваркой, тип соединения К1-Кт ГОСТ 14098-85

Инв. Л. подл. Подпись и дата. Взам. инв.ж

Привязан

инв. N

И. КОНТР. ТКАЧ	<i>[Signature]</i>	25.07.88
Л. СПЕЦИОЛ. АМЕНСЕВ	<i>[Signature]</i>	25.07.88
Л. КОНСТ. ЛУКИН	<i>[Signature]</i>	25.07.88
Рук. сект. ОВСЯННИКОВ	<i>[Signature]</i>	25.07.88
Рук. зр. ХАЛЕКОВ	<i>[Signature]</i>	25.07.88
От. инж. БЕЛУСОВ	<i>[Signature]</i>	25.07.88
Проб. КЛАДКО	<i>[Signature]</i>	25.07.88

г.п. 810-1-29.88

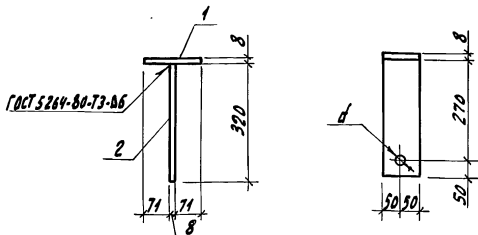
КЖН - 13.00.00

Сетка (С8... С11)

Стадия	Масса	Масштаб
Р	ст. табл.	1:10
Лист	Листов 1	
ГИПРОНИСЕЛЬПРОМ г. ОРЛ		

23500-06 82

Альбом 4



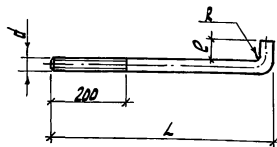
Обозначение	Марка	d, мм
КЖН-14.00.00	МД-1	φ12
-01	МД-2	φ16

Формат	Зона	лист	Обозначение	Наименование	кол.	Примеч.
				Детали		
				Полоза 6-8х100 ГОСТ 103-76		
				Вст3кп2 ГОСТ 535-79		
б.ч.	1		КЖН-14.00.01	l=150	1	0,94кг
б.ч.	2		КЖН-14.00.02	l=320	1	2,01кг

И.в.Н. подл. Подпись и дата	1. Сварку производить электродом Э42 по ГОСТ 9467-75		Привязан	
	2. Покрытие - мет. ц 120			
И.в.Н. подл. Подпись и дата		И.в.Н.		
И.контр	Ткач	25.07.88	Т.п. 810-1-29.88	КЖН-14.00.00
Л.спец.от	Ажмерев	25.07.88		
Л.контр	Лукин	25.07.88		
Р.к.сест.	Дв.св.инж.ко	25.07.88	Стадия	Масса
Р.к.зр.	Халеев	25.07.88	Р	2,95
Ст.инж.	Белюсов	25.07.88	1:10	
Техник	Черкасов	25.07.88	Лист	Листов 1
Проб.	Клячко	25.07.88	ГИПРОНИСЕЛЬПРОМ	
			г. Орел	

Копировал Николаева

Формат А4



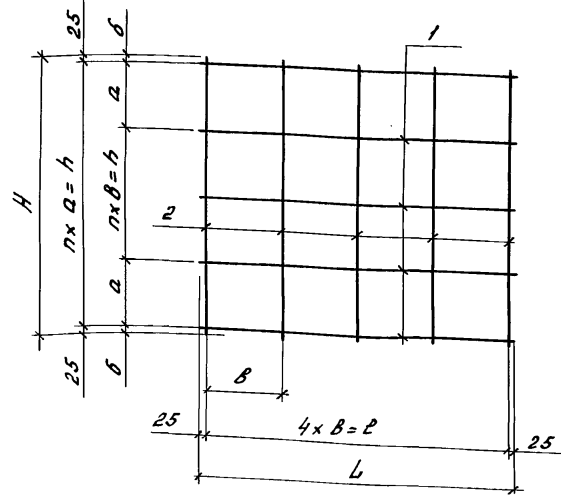
Обозначение	Марка	d	R	L	e	Материал	Масса кг
КЖН-15.00.00	A1	M30-8g	30	950	90	Крч 31-В ГОСТ 2590-71 Вст3кп2 ГОСТ 535-79	5,72
КЖН-15.00.00-01	A2	M6-8g	16	600	50	Крч 16-В ГОСТ 2590-71 Вст3кп2 ГОСТ 535-79	1,01

И.в.Н. подл. Подпись и дата	Привязан			
И.в.Н. подл. Подпись и дата		И.в.Н.		
И.контр	Ткач	25.07.88	Т.п. 810-1-29.88	КЖН-15.00.00
Л.спец.от	Ажмерев	25.07.88		
Л.контр	Лукин	25.07.88		
Р.к.сест.	Дв.св.инж.ко	25.07.88	Стадия	Масса
Р.к.зр.	Халеев	25.07.88	Р	2,95
Ст.инж.	Белюсов	25.07.88	1:10	
Техник	Черкасов	25.07.88	Лист	Листов 1
Проб.	Клячко	25.07.88	ГИПРОНИСЕЛЬПРОМ	
			г. Орел	

Копировал Николаева

23500-06 Формат А4

Альбом



Обозначение	Марка	a мм	n	h мм	H мм	b мм	l мм	L мм	Масса кг
КНЦ-16.00.00	С12	280	5	1400	1450	300	1200	1250	9,13
-01	С13	175	4	700	750	175	700	750	3,00

Вариант	Зона	Поз.	Обозначение	Наименование	Кол.	Примеч.
				КНЦ-16.00.00		
				Детали		
				φ10А-III ГОСТ 5781-82		
Б.4	1		КНЦ-16.00.01	l=1250	6	0,77кг
Б.4	2		КНЦ-16.00.02	l=1450	5	0,90кг
				КНЦ-16.00.00-01		
				Детали		
				φ8А-III ГОСТ 5781-82		
Б.4	1		КНЦ-16.00.01-01	l=750	5	0,30кг
Б.4	2		КНЦ-16.00.02-01	l=750	5	0,30кг

ИНВ. и табл. Поля и Рот. Взам. инв. и табл.

Сварку производить контактной точечной сваркой тип соединения К1-Кт ГОСТ 14098-85

Привязан

ИНВ. N			
--------	--	--	--

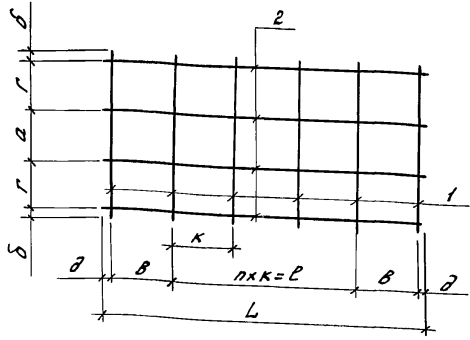
Н.контр. Ткач	13.07.88	Т.п. 810-1-29.88	КНЦ-16.00.00		
П.спец.г.о. Дженеев	13.07.88				
П.контр. Лукин	13.07.88				
Рук. сект. Дьячников	12.07.88				
Рук. гр. Халеков	15.07.88				
Инж. Арончикова	15.07.88	Сетка (С12, С13)	Листов	Масса	Масштаб
Проб. Белоусов	15.07.88		Р	см. табл.	1:2
			Лист	Листов 1	
			ГИПРОНИСЕЛЬПРОМ г. Орел		

23500-06 24

Копировал Цноземцева

Формат А3

Листом 4



Обозначение	Мар-ка	а мм	б мм	в мм	г мм	д мм	е мм	ж мм	з мм	к мм	л мм	м мм	н мм	о мм	п мм	р мм	с мм	т мм	у мм	ф мм	ч мм	ш мм	щ мм	э мм	ю мм	я мм	Масса кг
КНЦ-17.00.00	С14	225	25	250	225	30	550	2	275	1110	3.07																
-01	С15	200	20	175	170	30	600	3	200	1010	1.18																
-02	С16	200	20	150	170	25	600	3	200	950	1.82																
-03	С17	200	30	170	175	20	400	2	200	780	1.48																

Условная зона	№ поз.	Обозначение	Наименование	Кол.	Примечание
			КНЦ-17.00.00		
			Детали		
Б4	1	КНЦ-17.00.01	Проволока 4вр-ГОСТ 6727-80 Р-725	5	0.07 кг
Б4	2	КНЦ-17.00.02	φ10А-III ГОСТ 5781-82 Р=1110	4	0.68 кг
			КНЦ-17.00.00-01		
			Детали		
Б4	1	КНЦ-17.00.01-01	Проволока 4вр-ГОСТ 6727-80 Р-580	6	0.05 кг
Б4	2	КНЦ-17.00.02-01	φ6А-III ГОСТ 5781-82 Р=1010	4	0.22 кг
			КНЦ-17.00.00-02		
			Детали		
Б4	1	КНЦ-17.00.01-02	Проволока 4вр-ГОСТ 6727-80 Р-580	6	0.05 кг
Б4	2	КНЦ-17.00.02-02	φ8А-III ГОСТ 5781-82 Р=950	4	0.38 кг
			КНЦ-17.00.00-03		
			Детали		
Б4	1	КНЦ-17.00.01-03	φ8А-III ГОСТ 5781-82 Р=610	5	0.24 кг
Б4	2	КНЦ-17.00.02-03	Проволока 4вр-ГОСТ 6727-80 Р-780	4	0.07 кг

Сварку производить контактной точечной сваркой
тип соединения К1-Кт ГОСТ 14098-85

Н.контр. Кач	С.контр. Даменов	С.контр. Луккин	Рук. сект. Оврянников	Рук. гр. Халеков	Инж. Арончикова	Пров. Белоусов	т.п. 810-1-29.88	КНЦ-17.00.00
Прив.язан							Сетка (С14...С17)	Станд. Масса Масштаб
								Р см табл. 1:20
								Лист Листов 1
								ГИПРОНИСЕЛЬПРОМ г. Орел

Инв. № подл. Подпись и штамп исполнителя

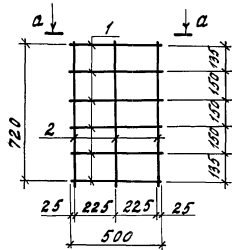
Инв. №

Копировал Цноземцева

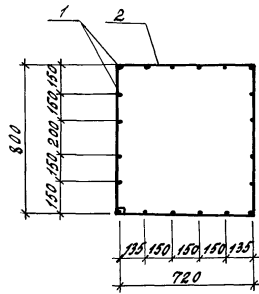
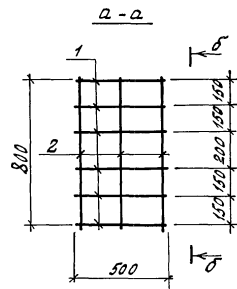
23500-06 25

Формат А3

Альбом Н



б-б



Электр	30402	7103	Обозначение	Наименование	Кол.	Примеч.
				<u>Детали</u>		
54	1		КНЧ-18.00.01	ФМА-ШГОСТ 5781-82 e=500	20	0,31кг
54	2		КНЧ-18.00.02	ФБА-ТГОСТ 5781-82 e=2200	3	0,71кг

Сварку производить контактной точечной сваркой, тип соединения К1-Кт ГОСТ 14098-85

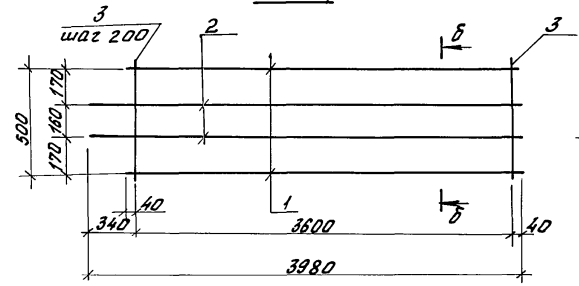
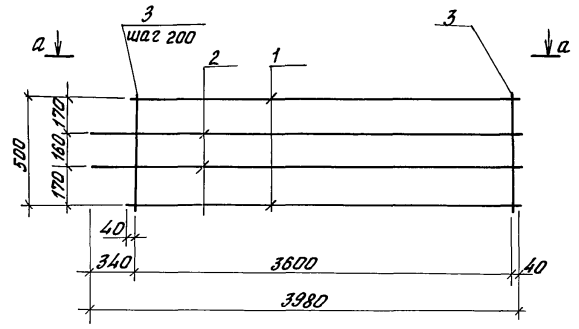
Ин. В. Погол. Проверить и вписать в альбом. Инженер

Привязан
Ин. В. П.

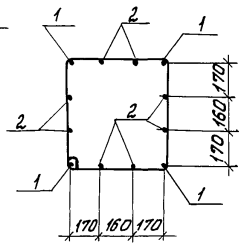
Исполн. ткач	Провер.	25.04.88	Т.п. 810-1-29.88	КНЧ-18.00.00						
А. Кондр. Ашнеев	Провер.	25.04.88								
А. Кондр. Лукчи	Провер.	25.04.88								
Р. К. Сем. Шевченко	Провер.	25.04.88								
Р. К. Г. Удалков	Провер.	25.04.88								
Ст. инж. Беломоев	Провер.	25.04.88	Каркас КР 15	<table border="1"> <tr> <td>Италия</td> <td>Масса</td> <td>Наситая</td> </tr> <tr> <td>Р</td> <td>8,33</td> <td>1:20</td> </tr> </table>	Италия	Масса	Наситая	Р	8,33	1:20
Италия	Масса	Наситая								
Р	8,33	1:20								
Техник Черкасова	Провер.	25.04.88								
Пров. Кладовко	Провер.	25.04.88								

23500-06 26

А 16 болт 4



б-б



Формат	Зона	Лист	Обозначение	Наименование	Кол.	Примеч.
<u>Детали</u>						
Б4	1		КЖИ-19.00.01	φ14А-III ГОСТ 5781-82 L-3580	4	4,45кг
Б4	2		КЖИ-19.00.02	φ14А-III ГОСТ 5781-82 L-3980	8	4,81кг
Б4	3		КЖИ-19.00.03	φ6А-I ГОСТ 5781-82 L-2165	19	0,48кг

Сварку производить контактной точечной сваркой.
тип соединения К1-Кт ГОСТ 14098-85

Цивил. проект. Подпись и дата. Б.В.М.И.Н.А.

И. КОМП. ТКАЧ		2028	т.п. 810-1-29.88	КЖИ-19.00.00		
И. СПЕЦИАЛ. АМЕНЕВ		2028				
И. КОНСТ. ЛУКИН		2448	Каркас КР16	Стадия	Масса	Масштаб
Рук. сект. ДВЯННИКОВ		2504		Р	65,4	1:20
Рук. гр. ХАЛЕКОВ		2504		Лист Листов 1		
Ст. инж. БЕЛОУСОВ		2504		ГИПРОНИСЕЛЬПРОМ г. Орел		
Техник. ЧЕРКАСОВА		2504				
Пробв. КЛАДЬКО		2504				

Привязан

Цив.Н

23500-06 (27)

Копировал Фотушкина

Формат А3