

ТИПОВОЙ ПРОЕКТ
902-3-2783

БЛОК ЕМКОСТЕЙ

ДЛЯ СТАНЦИЙ БИОЛОГИЧЕСКОЙ ОЧИСТКИ СТОЧНЫХ ВОД
С ЕМКОСТЯМИ ИЗ СБОРНОГО ЖЕЛЕЗОБЕТОНА ДЛЯ
СТРОИТЕЛЬСТВА В СЕВЕРНОЙ СТРОИТЕЛЬНО-КЛИМА-
ТИЧЕСКОЙ ЗОНЕ (ВКЛЮЧАЯ ЗОНУ ВЛИЯНИЯ БАМ)
ПРОИЗВОДИТЕЛЬНОСТЬЮ 4.2:70 ТЫС. М³/СУТ.

АЛЬБОМ V
СТРОИТЕЛЬНАЯ ЧАСТЬ. ИЗДЕЛИЯ

ЦЕНТРАЛЬНЫЙ ИНСТИТУТ ТИПОВОГО ПРОЕКТИРОВАНИЯ
ГОССТРОЯ СССР

Москва, А-495, Срединная ул. 22

Серию в проекте $\frac{1}{2}$ 1983 г.

Лист № 11222 Тариф 600 стр.

ТИПОВОЙ ПРОЕКТ
902-3-27.83

БЛОК ЕМКОСТЕЙ

ДЛЯ СТАНЦИЙ БИОЛОГИЧЕСКОЙ ОЧИСТКИ СТОЧНЫХ ВОД
С ЕМКОСТЯМИ ИЗ СБОРНОГО ЖЕЛЕЗОБЕТОНА ДЛЯ
СТРОИТЕЛЬСТВА В СЕВЕРНОЙ СТРОИТЕЛЬНО-КЛИМАТИ-
ЧЕСКОЙ ЗОНЕ (ВКЛЮЧАЯ ЗОНУ БАЛТИЙСКОГО БАМ)
ПРОИЗВОДИТЕЛЬНОСТЬЮ 4,2:70 ТЫС. М³/СУТ.

СОСТАВ ПРОЕКТА :

- Альбом I - Пояснительная записка (из т.п. 902-3-26.83)
- Альбом II - Технологическая часть. Санитарно-техническая часть.
- Альбом III - Строительная часть. Конструкции железобетонные.
- Альбом IV - Строительная часть. Издания.
- Альбом V - Электротехническая часть. Чертежи монтажной зоны и заготовительного участка.
- Альбом VI - Электротехническая часть. Задание заводам-изготовителям.
- Альбом VII - Нестандартизированное оборудование.
- Альбом VIII - Спецификации оборудования.
- Альбом IX - Сборник спецификаций оборудования.
- Альбом X - Ведомости потребности в материалах.
- Альбом XI - Сметы

Альбом IV

РАЗРАБОТАН
ПРОЕКТНЫМ ИНСТИТУТОМ
ЦНИИЭП инженерного оборудования

ГЛАВНЫЙ ИНЖЕНЕР ИНСТИТУТА
ГЛАВНЫЙ ИНЖЕНЕР ПРОЕКТА


А. КЕТОВ

Т. ПОЗДНЕР

УТВЕРЖДЕН ГОСГРАЖДАНСТРОЕМ
Приказ № 49 от 14 февраля 1983 г.
ВВЕДЕН В ДЕЙСТВИЕ ИНСТИТУТОМ
ЦНИИЭП инженерного оборудования
Приказ № 34 от 11 мая 1983 г.

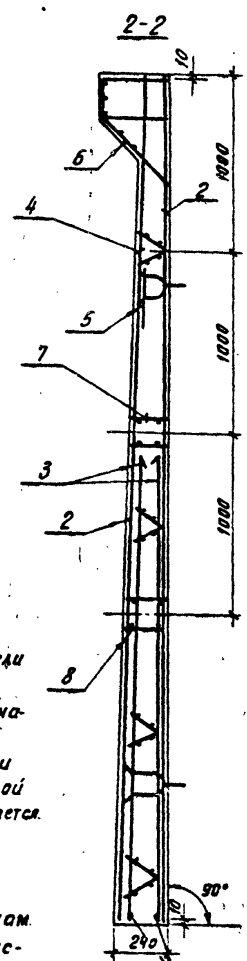
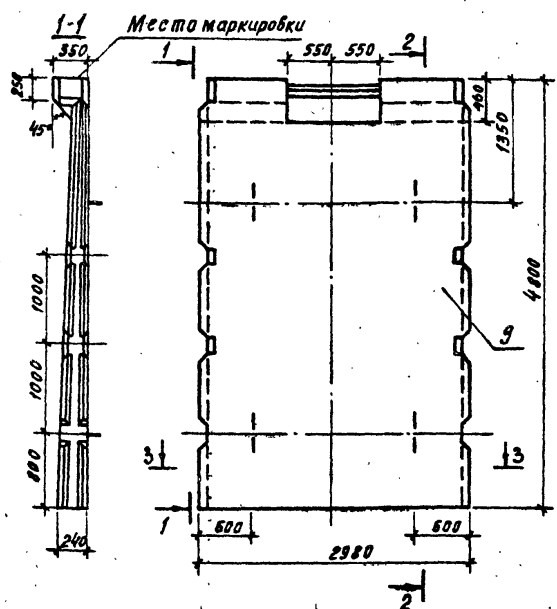
				ПРИВЯЗАН	
ИВБ.И.					

СОДЕРЖАНИЕ

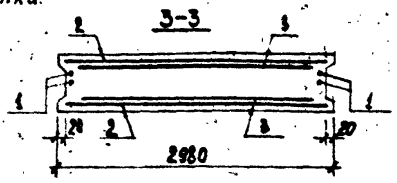
Обозначение	Наименование	Стр.	Примеч.
тл 902-3-27.83 кжн. пс2	Панель стеновая (пс2)	3	
пс3	Панель стеновая (пс3; пс4)	4	
пс5	Панель стеновая (пс5; пс6; пс7; пс8)	5	
пс6	Панель стеновая (пс6; пс22)	6	
пс11	Панель стеновая (пс11; пс9; пс14)	7	
пс12	Панель стеновая (пс12; пс23)	8	
пс15	Панель стеновая (пс15; пс16)	9	
пс17	Панель стеновая (пс17; пс19)	10	
пс24 с в	Панель стеновая (пс24; пс18) сборочный чертеж	11	
пс24	Панель стеновая (пс24; пс18)	11	
пс21	Панель стеновая (пс21)	12	
пг2	Панель перегородочная (пг2)	13	
п1	Плита (п1)	14	
п4	Плита покрытия (п4)	15	
п3	Плита покрытия (п3)	16	
б1	Балка (б1)	17	
лт1	Лоток (лт1; лт2)	18	
лт4	Лоток (лт4)	19	
лт4-с21	Сетка арматурная (с21)	20	
лт4-с28	Сетка арматурная (с28)	20	
мн3	Изделие закладное (мн3)	21	
мн4 с в	Изделие закладное (мн4...мн6) сборочный чертеж	22	
мн4	Изделие закладное (мн4...мн6)	23	
щ3	Щит струнонаправляющий (щ3)	24	

А ЛЬ Б О М А

Обозначение	Наименование	Стр.	Примеч.
тл 902-3-27.83 кжн. с11	Сетка арматурная (с11)	21	
с12	Сетка арматурная (с12)	21	
с14	Сетка арматурная (с14)	22	
с10	Сетка арматурная (с10)	22	
с17	Сетка арматурная (с17)	23	
с15	Сетка арматурная (с15)	23	
кп2	Каркас пространственный кп2	24	
кп2-с22	Сетка арматурная (с22)	24	
кп2-с23	Сетка арматурная (с23)	25	
кп1	Каркас пространственный кп1	25	
кп1-с25	Сетка арматурная (с25)	26	
кп1-с24	Сетка арматурная (с24)	26	
кп3	Каркас пространственный кп3	27	
кп3-с27	Сетка арматурная (с27)	27	
кп3-с26	Сетка арматурная (с26)	28	
с13	Сетка арматурная (с13)	28	
мн2	Изделие закладное (мн2)	29	
щ4	Щит металлический (щ4)	29	
мн1	Изделие закладное (мн1)	30	
мс1	Изделие соединительное (мс1)	30	
лт3	Лоток (лт3)	31	
мн7	Изделие закладное (мн7)	31	
мн8	Изделие закладное (мн8; мн9)	32	
в1	Водослив (в1)	32	



1. Панель ПС2 выполняется в опалубке панели ПС1-48-52 по серии 3.900-3 вып.4, отличается от серийной армированием, наличием отверстия в обвязочной балке. Отверстие выполняется путем установки деревянного вкладыша. Арматура обвязочной балки, попадающая в отверстие, не вырезается.
2. Позиция 9 показана, в узле 9, по серии 3.900-3 вып.4 часть 1.
3. Каркасы Кр 2, КПти закладные изделия МНБ, МН12, МН13, МН2Т привязать к сеткам.
4. При установке строповочных петель допускается перерезать поперечный стержень сетки.

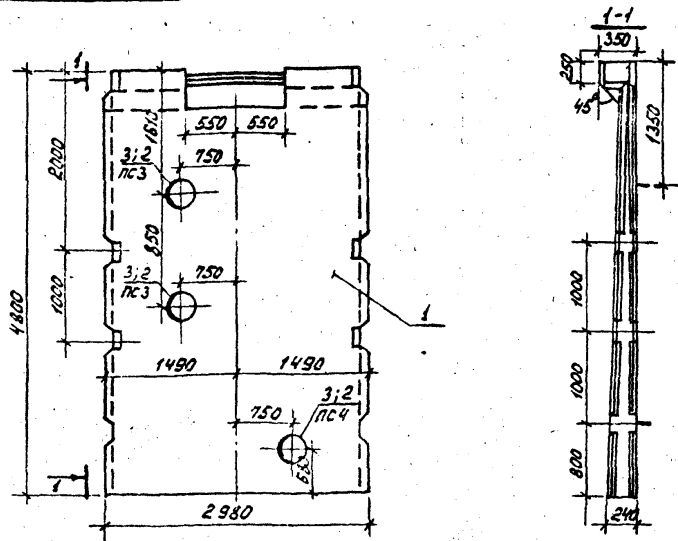


Формат	Зона	Поз	Обозначение	Наименование	Кол	Примечание
				<u>Документация</u>		
			3.900-3	Сборные железобетонные конструкции емкостных сооружений для водоснабжения и канализации		
				<u>Сборочные единицы</u>		
-	1		3.900-3 вып.4 часть2	поз.12	4	
-	2		3.900-3 вып.4 часть 2	Сетка С25	2	
-	3		3.900-3 вып.3 часть 2	Каркас пространственный КР2	1	
-	4		3.900-3 вып.3 часть 2	Каркас Кр 2	2	
-	5		3.900-3 вып.3 часть 2	Изделие закладное МН2Т	2	
-	6		3.900-3 вып.4 часть 2	Изделие закладное МНБ	1	
-	7		3.900-3 вып.4 часть 2	Изделие закладное МН12	1	
-	8		3.900-3 вып.4 часть 2	Изделие закладное МН13	1	
				<u>Материалы:</u>		4
-	9			Бетон М200	2,92	

Ведомость расхода стали на элемент, №...

Марка элемента	Изделия арматурные						Изделия закладные						Всего							
	Арматура класса						Арматура класса													
	В I	Н I	А II				ВСт3п5	3Г	9Г	АБ	АТ									
ПС 2	28А	28Б	28В	6В	14К4	50	33А	19А	75А	375	359А	75Т	21А	55	89	22Т	24	24	24	4933

ПРИВЯЗАН		И. КОНОТ ЛОУЦКЕР		Т. П. 902-3-27.83		КЖИ ПС2	
		ПРОВЕР КИРГАНОВА		ПАНЕЛЬ СТЕНОВАЯ (ПС2)		СТАДИЯ НАСБА НАСБТАС	
		СТ. ИИЖ СТРОНГИН				Р 7,3Т 1:50	
		ГИП ЛОУЦКЕР				ЛИСТ ЛИСТОВ	
		Г.А. КОНОТ ШАПИРО				ЦЕНТРАЛЬНЫЙ ИНЖЕНЕРНО-ПРОЕКЦИОННЫЙ ЦЕНТР МОСКВА	
МНВ №		НАЧ. ОТД. КОСАБИНИ					



Ведомость расхода стали на дополнительные закладные изделия на элемент, кг.

Марка элемента	Изделия закладные						Всего
	Арматура класса		Прокат марки		Всего		
			В Ст 3 сп 5				
	ГОСТ		ГОСТ 10704-76				
φ		Итого	Тр 400 126x17	Тр 400 330x17	Итого		
пс 3			29,0	-	29,0	29,0	
			-	(36,2)	-	(36,2)	
пс 4			14,5	-	14,5	14,5	
			-	(18,1)	-	(18,1)	

Формат	Зона	Поз.	Обозначение	Наименование	Кол.	Примеч.
				<u>Документация</u>		
			3.900-3	Сборные железобетонные конструкции емкостных сооружений для водоснабжения и канализации		
				<u>Сборочные единицы</u>		
		1	3.900-3. вып. 4	Панель стеновая ПС1-У8-Б2		
<u>Переменные данные для исполнения</u>						
				ТП - КЖИ. ПСЗ		
				<u>Сборочные единицы</u>		
		2	3.901-5	Сальник Дх 300 Р=200 для Q=4,2 тыс. м ³ /сутки	2	
		3	3.901-5	Сальник Дх 400 Р=200 для Q=7,0 тыс. м ³ /сутки	2	
				ТП - КЖИ. ПСЗ-01		
				<u>Сборочные единицы</u>		
		2	3.901-5	Сальник Дх 300 Р=200 для Q=4,2 тыс. м ³ /сутки	1	
		3		Сальник Дх 400 Р=200 для Q=7,0 тыс. м ³ /сутки	1	

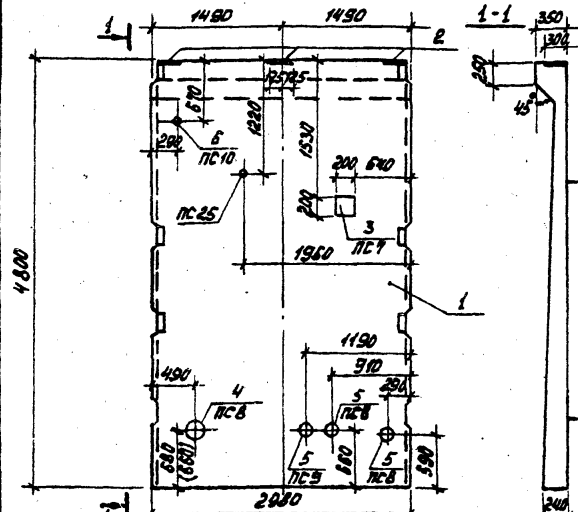
1. Панели ПС3, ПС4 отличаются от серийных наличием дополнительных закладных деталей и отверстий в обвязочной балке. Отверстие выполняется путем установки деревянного вкладыша. Арматура обвязочной балки, попадающая в отверстие, не вырезается.
2. Арматуру панели перерезавшую сальниками, отогнуть и прибить к корпусу сальника.
3. В панели ПС3 поз. 2 относится только к варианту с доочисткой.

Обозначение	Марка
ТП - КЖИ. ПСЗ	ПСЗ
-01	ПС4

Привязан
ИНВ. №

ТП 902-3-27.83			КЖИ. ПСЗ		
Панель стеновая (ПСЗ, ПС4)			СТАДИЯ	МАССА	МАСШТАБ
			Р	7,30Т	1:50
			ЛИСТ	ЛИСТОВ 1	
ЦНИИЭП ИНЖЕНЕРНОГО ОБОРУДОВАНИЯ Г. МОСКВА					

И. КОНТР.	ЛОУЦКЕР	<i>Л.С.</i>
ПРОВЕР.	КУРГАНОВА	<i>Л.С.</i>
СТ. ИНЖ.	СТРОКГИН	<i>Л.С.</i>
ГИП	ЛОУЦКЕР	<i>Л.С.</i>
ГЛ. КОНСТ.	ШАПИРО	<i>Л.С.</i>
НАЧ. ОТД.	КРАСАВИН	<i>Л.С.</i>



Ведомость расхода стали на дополнительные закладные изделия на элемент, кг

Марка элемента	Изделия закладные										Всего
	Арматура каггес		Прокат марка								
	А-III		В Ст 3 сп 5								
	ГОСТ 1453-72*		ГОСТ 103-76		ГОСТ 8732-78						
φ12	φ10	φ8	φ10	17350/1214	17350/29916	17450/12547					
ПС5	4,37		11,4								15,77
ПС7	4,37	0,5	11,4	628							22,55
ПС8	4,37		11,4		23,0	14,5					53,27
ПС9	4,37		11,4			11,5					27,27
ПС10	4,37		11,4	2,3							28,07
ПС25	4,37		11,4	2,3							28,07

1. Панели ПС5, ПС7, ПС9, ПС10, ПС25 отличаются от серийных наличием дополнительных закладных деталей.
2. Арматуру панели, перерезаемую соляниками, отогнуть и прибить к корпусу соляника.
3. Закладные детали оцинковать слоем 150мкм в процессе изготовления.

Обозначение	Марка
ТП902-3-27.83 КЖИ. ПС5	ПС5
-01	ПС7
-02	ПС8
-03	ПС9
-04	ПС10
-05	ПС25

ПРИВЯЗАН

И. КОНТР.	ЛОУЦКЕР	
ПРОВЕР.	СТРОИМЧ	
СТ. ИНЖ.	КУРГАНОВА	
Г. И. П.	ЛОУЦКЕР	
ГЛ. КОНСТ.	ШАЛИРО	
И. В. №	И. В. ОТД.	КРАСАВИН

Формат	Зона	Поз.	Обозначение	Наименование	Кол.	Примеч.
				<u>Документация</u>		
		-	3.900-3	Сборные железобетонные конструкции емкостных сооружений для водоснабжения и канализации.		
				<u>Сборочные единицы</u>		
		1	3.900-3 вып.4	Панель стенная ПС1-48-52		
		2	1.400-15.В1, 160-08	Изделие закладное МНЧ-3	3	
			<u>Переменные данные для исполнения</u>			
				ТП	КЖИ. ПС5	
				отсутствуют		
				ТП	КЖИ. ПС5-01	
				<u>Сборочные единицы</u>		
		3	ТП 902-3-27.83	КЖИ. МНЧ	Изделие закладное МНЧ	1
				ТП	КЖИ. ПС5-02	
				<u>Сборочные единицы</u>		
		4	3.901-5	Соляник д=300	ℓ=200	1
		5	3.901-5	Соляник д=200	ℓ=200	2
				ТП	КЖИ. ПС5-03	
				<u>Сборочные единицы</u>		
		5	3.901-5	Соляник д=200	ℓ=200	1
				ТП	КЖИ. ПС5-04	
				<u>Сборочные единицы</u>		
		6	3.901-5	Соляник д=50	ℓ=200	1
				ТП	КЖИ. ПС5-05	
				<u>Сборочные единицы</u>		
		6		Соляник д=50	ℓ=200	1

ТП 902-3-27.83 КЖИ. ПС5

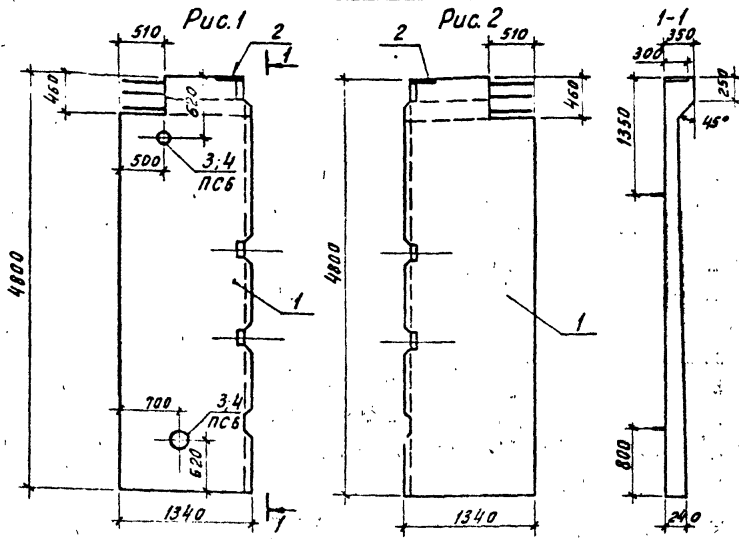
Панель стенная (ПС5; ПС7... ПС10; ПС25)

СТАЛЬ Ч. 308А М. С. С. А. Б.

№ 737

Лист 1 из 3

ИНЖИНИРИНГОВАЯ КОМПАНИЯ



Обозначение	Марка	Рис.
ТП -КЖИ. ПСБ	ПСБ	1
-01	ПС22	2

Ведомость расхода стали на дополнительные закладные изделия на элемент, кг.

Марка элемента	Изделия закладные						Всего
	Арматура класса		Прокат марки				
	А-III		В Ст 3 сп 5				
	гост 51459-72*	гост 103-76	гост 8732-78				
	φ12	# 8	19402 299*8	19402 351*9			
ПСБ	146 (146)	3,7 (3,7)	23,0	30,4			28,15 (35,58)
ПС22	1,46	3,7					5,16

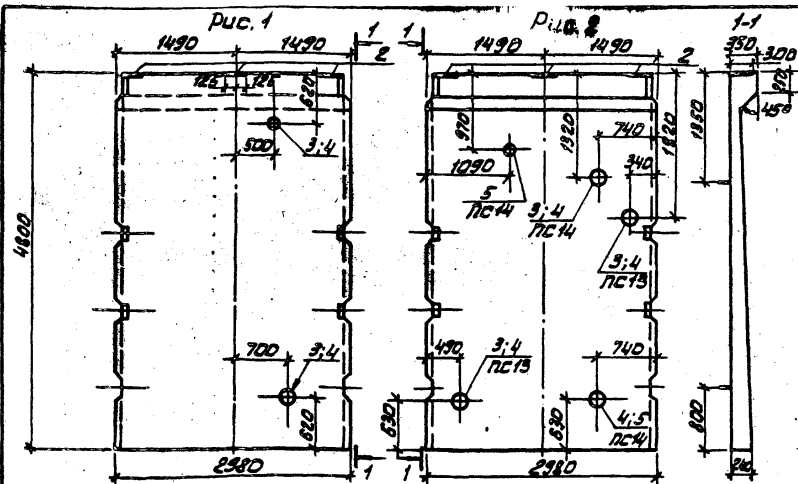
ПРИБЯЗАН

Н. КОНТР.	ЛОУЦКЕР	<i>[Signature]</i>
ПРОВЕР.	СТРОНГИН	<i>[Signature]</i>
СТ. ИНЖ.	КУРГАНОВА	<i>[Signature]</i>
ГИП.	ЛОУЦКЕР	<i>[Signature]</i>
ГЛАВ. КОНСТ.	ШАПИРОВА	<i>[Signature]</i>
НАЧ. ОТД.	КРАСАВИН	<i>[Signature]</i>

Формат	Зона	Позиция	Обозначение	Наименование	Кол.	Примеч.
				Документация		
			3.900-3	Сварные железобетонные конструкции емкостных сооружений для водоснабжения и канализации		
			1 3.900-3 вып.4	Сборочные единицы		
			2 1.400-15. В1. 160-08	Панель стенная ПС1-48-82		
				Изделие закладное МН147-3	1	
			Переменные данные для исполнения			
				ТП -КЖИ. ПСБ		
				Сборочные единицы		
				Для Q=4,2 тыс. м ³ /сутки		
			3 3.901-5	Сальник dу 200 в-200	2	
				Для Q=7,0 тыс. м ³ /сутки		
			4 3.901-5	Сальник dу 250 в-200	2	
				ТП -КЖИ. ПСБ-01		
				Сборочные единицы		
				отсутствуют		

1. Панели ПСБ, ПС22 отличаются от серийных укороченной длиной, наличием дополнительных закладных деталей и отверстия в обвязочной балке. Отверстие выполняется путем установки деревянного вкладыша. Арматура обвязочной балки, попадающая в отверстие, не вырезается.
2. Арматуру панелей, перерезанную сальниками, отогнуть и приварить к корпусу сальника.
3. В ведомости расхода стали цифры в скобках относятся к производительности Q=7,0 тыс. м³/сутки.
4. Закладные детали оцинковать слоем 150 мкм в процессе изготовления.

ТП 902-3-27.83		-КЖИ ПСБ	
ПАНЕЛЬ СТЕНОВАЯ (ПСБ, ПС22)		СТАДИЯ	МАССА
		Р	3,17т
		ЛИСТ	ЛИСТОВ
		ЦНИИЭП	
		ИНЖЕНЕРНО-СБОРЧЕВАЯ	
		Г. МОСКВА	



Обозначение	Марка	Рис.	
ТП 902-3-2783 - КЖИ, ПСН	ПС11	1	
	01	ПС13	2
	02	ПС14	2

Ведомость расхода стали на дополнительные закладные изделия на элемент, кг

Марка элемента	Изделия закладные						Всего
	Арматура классов		Прокат марки				
	А-III		В Ст3 сп5				
	ГОСТ 51459-72		ГОСТ 10376				
	φ12	φ8	ГОСТ 10376-78	ГОСТ 1732-78			
ПС11	4,37	11,4	11,5	11,5	11,5	11,5	45,7
ПС13	4,37	11,4	43,0	130,4	—	—	187,7
ПС14	4,37	11,4	—	11,5	13,2	14,5	45,7

1. Панели ПС11, ПС13, ПС14 изготавливаются от серийных панелей без дополнительных закладных деталей.
2. Арматуру панелей, перегородки, солинок, отогнуть и приварить к корпусу солинок.
3. В ведомости расхода стали цифры в скобках относятся к производительности Q=7,0 т/м³ смеси.
4. Закладные детали изготавливать согласно проекту.

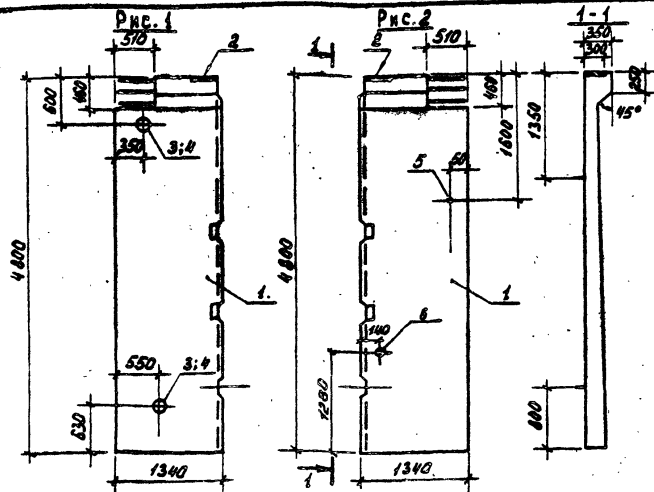
Н.В.Н.

Формат	Зона	Пол.	Обозначение	Наименование	Код	Примеч.
				Документация		
			3.900-3	Сборные железобетонные конструктивные элементы системы для возведения стен с облицовочными сборными единицами		
			3.900-3	Вып.4		
			2 1.400-15.01.180-08	Панель стеновая ПС-48-82		
				Изделие закладное ИЯ7-3	3	
				Переменные данные в.м. исполнения		
				ТП -КЖИ, ПСН		
				Сборные единицы		
				Для Q=4,2 т/м ³ смеси		
			3 3.901-5	Сольник dу 200 E=200	2	
			4			
				Для Q=7,0 т/м ³ смеси		
			4 901	Сольник dу 250 E=200	2	
				ТП -КЖИ, ПСН-01		
				Сборные единицы		
				Для Q=4,2 т/м ³ смеси		
			3 3.901-5	Сольник dу 200 E=200	2	
				Для Q=7,0 т/м ³ смеси		
				Сольник dу 250 E=200	2	
				ТП -КЖИ, ПСН-02		
				Сборные единицы		
				Для Q=4,2 т/м ³ смеси		
			3 3.901-5	Сольник dу 200 E=200	1	
			4 3.901-5	Сольник dу 250 E=200	1	
			5 3.901-5	Сольник dу 100 E=200	1	
				Для Q=7,0 т/м ³ смеси		
			5 3.901-5	Сольник dу 300 E=200	2	
			6 3.901-5	Сольник dу 100 E=200	1	
			4 3.901-5	Сольник dу 250 E=200	1	

ТП 902-3-2783 - КЖИ, ПСН

Панель стеновая (ПС11; ПС13; ПС14)

КЛАССИФИКАЦИОННЫЕ	
Р	7,3
КЖИ ПСН	
ЛИНИИ ЭП	
г. Москва	



Обозначение	Марка	Рис.
ТП 902-3-27.13 КЖИ.ПС12	ПС12	1
	01 ПС23	2

Ведомость расхода стали на дополнительные закладные изделия на элемент, кг
Изделия закладные

Марка элемента	Арматура класса		Прокат марки				Всего
	А III		В Ст3 сп5				
	ГОСТ 57459-72	ГОСТ 103-76	ГОСТ 8732-78				
	φ 12	φ 8	У1800	У1800	У1800	У1800	
ПС 12	1,46 (1,46)	3,7 (3,7)	—	23,0 (30,4)	—	—	28,76 (35,56)
ПС 23	1,46	3,7	23	—	—	—	7,46

ПРИБЯЗАН

И.В. №	
--------	--

ФОРМАТ	ЗОНА	ПОЗ.	Обозначение	Наименование	Кол.	Примеч.
				Документация		
			3.900-3	СБОРНЫЕ ЖЕЛЕЗОБЕТОННЫЕ КОНСТРУКЦИИ ЕМКОСТНЫХ СООРУЖЕНИЙ ДЛЯ ВОДОСНАБЖЕНИЯ И КАНАЛИЗАЦИИ.		
				Сборочные единицы		
		1	3.900-3 вып.4	Панель стеновая ПС-12-15		
		2	1.400-15. В1. 160-06	Изделие закладное ИМТ-3	1	
			Переменные данные для исполнения			
				ТП	КЖИ.ПС12	
			Сборочные единицы			
			Для Q=4,2 тыс. м³/сутки			
		3	3.901-5	Сальник d _н 200 E-200	2	
			Для Q=7,0 тыс. м³/сутки			
		4	3.901-5	Сальник d _н 250 E-200	2	
			ТП			
			КЖИ.ПС12-01			
			Сборочные единицы			
		5	3.901-5	Сальник d _н 50 E-200	1	
		6		Сальник d _н 100 E-200	1	

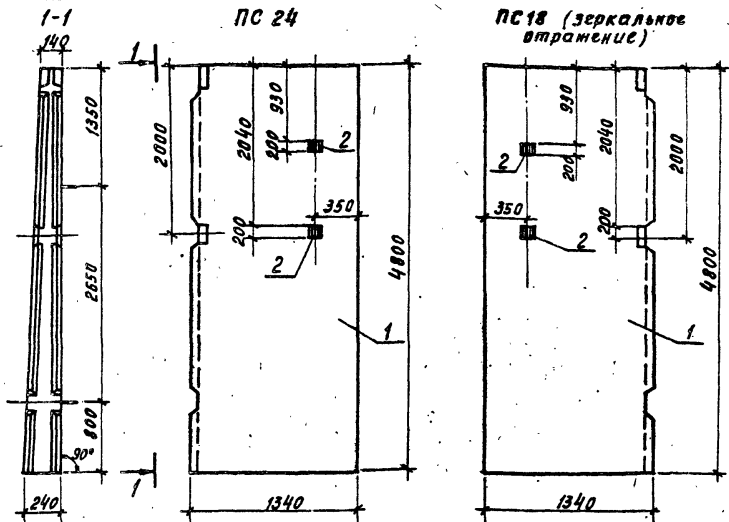
1. Панели ПС12, ПС23 отличаются от серийных укороченной длиной, наличием дополнительных закладных деталей и отверстием в обвязочной балке. Отверстие выполняется путем установки деревянного бруска. Арматура обвязочной балки, попадающая в отверстие, не вырезается.
2. Арматура панелей, перерезанная самими же, отожить и приварить к корпусу сальника.
3. В ведомости расхода стали цифры в скобках относятся к производительности Q = 7,0 тыс. м³/сутки.
4. Закладные детали оцинкавать слоем 150 мкм в процессе изготовления.

ТП 902-3-27.83.

КЖИ. ПС 12

Панель стеновая
(ПС 12 ; ПС 23)

Стандия	Масса	Масштаб
Р	3,17т	
Лист Листов		
ЦНИИЭП		
ИМПЕРИЯ ОБРАЗОВАНИЯ г. Москва		



Ведомость расхода стали на дополнительные закладные изделия на элемент, кг

Марка элемента	Изделия закладные			Всего
	Прокат марки	Протяжка	Всего	
	В СтЗ сп 5	А-III		
	ГОСТ 103-76	ГОСТ 3.1459-72		
	φ10	φ10	Итого	
ПС-24	12.9	0.89	13.79	13.79
ПС-18	12.9	0.89	13.79	13.79

ПРИВЯЗАН			
ИНВ.№			

ТП 902-3-27.83 КЖИ. ПС 24 СБ.

Н.КОНТР. ЛОЩУКЕР
 ПРОВЕР. КУДАНОВА
 СТ.ИНЖ. СТВОБГИН
 ГИП. ЛОЩУКЕР
 ГЛА.КОНСТ. ШАПИРО
 НАЧ.ОТД. КРАСАВИН

ПАНЕЛЬ СТЕНОВАЯ
 (ПС24, ПС18)
 СБОРОЧНЫЙ ЧЕРТЕЖ.

СТАДИЯ	МАССА	МАСШТАБ
0	3,17Т	1:50
ЛИСТ	ЛИСТОВ 1	

ЦНИИЭП
 ИНЖЕНЕРНОГО ОБОРУДОВАНИЯ
 Г. МОСКВА

ТИПОВОЙ ПРОЕКТ 902-3-27.83 АЛЬБОМ №1

Формат	Зона	Лист	Обозначение	Наименование	Кол.	Примечание
				Документация		
			3.900-3	Сборные железобетонные конструкции емкостных сооружений для водоснабжения и канализации		
			ТП 902-3-27.83-КЖИ. ПС 24 СБ	Сборочный чертеж		
				Сборочные единицы		
		1	3.900-3 вып.3	Панель стеновая ПС2-48-К2		
		И	2	ТП 902-3-27.83 -КЖИ. МН1	2	Изделие закладное МН1

1. Изделия ПС18 и ПС 24 выполняются попарно в одной опалубочной форме стеновой панели ПС2-48-К1 путем установки деревянных перегородок.
2. Отличаются от серийной калитцем давлением закладных деталей.
3. Закладные детали должны быть оцинкованы слоем 150 мкм в процессе изготовления.

ИНВ.№ ПОДПИСЬ НАЧАТ. ВЗАМ.ИНВ.№

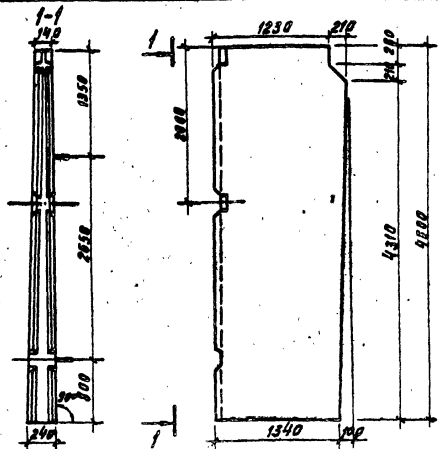
ПРИВЯЗАН			
ИНВ.№			

ТП 902-3-27.83 КЖИ. ПС 24

Н.КОНТР. ЛОЩУКЕР
 ПРОВЕР. КУДАНОВА
 СТ.ИНЖ. СТВОБГИН
 ГИП. ЛОЩУКЕР
 ГЛА.КОНСТ. ШАПИРО
 НАЧ.ОТД. КРАСАВИН

ПАНЕЛЬ СТЕНОВАЯ
 (ПС24, ПС18)

СТАДИЯ	ЛИСТ	ЛИСТОВ
		1
ЦНИИЭП ИНЖЕНЕРНОГО ОБОРУДОВАНИЯ Г. МОСКВА		



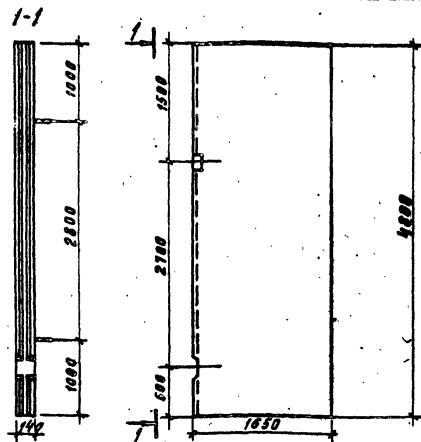
1. Панель ПС21 выполняется в опалубочной форме стеновой панели ПСР-48-К2 путем установки деревянных вкладышей и перегородок.
2. Арматурные сетки и каркасы панели по серии 3.900-3 вып.3 обрезать по месту.

ПРИВЯЗАН			
ИНВ№:			

ГП 902-3-27.83		КЖИ. ПС21	
ПАНЕЛЬ СТЕНОВАЯ (ПС21)		СТАДИЯ	МАССА
		Р	3.17Т 4:50
		ЛИСТ	ЛИСТОВ 1
		ЦНИИЭП ИНЖЕНЕРНОГО ОБОРУДОВАНИЯ Г. МОСКВА	

И. ПЕР. Д. ЛОУЧКЕР
 П. ПЕР. Д. ЛОУЧКЕР
 СТ. К. СТРОИГИН
 Г. ЛОУЧКЕР
 Ш. ЛОУЧКЕР
 И. КРАСАВИН

ТИПОВОЙ ПРОЕКТ 902-3-27.83 АЛЬБОМ №

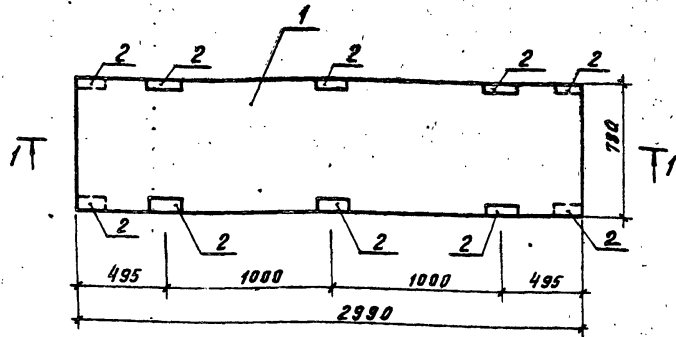


1. Перегородочная панель ПГ2 выполняется в опалубочной форме панели ПГ-48-1 путем установки деревянных вкладышей и перегородок.
2. Арматурные сетки и каркасы панели по серии 3.900-3 вып.6 обрезать по месту.

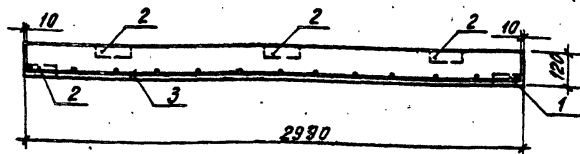
ПРИВЯЗАН			
ИНВ№:			

ТП 902-3-27.83		КЖИ. ПГ2	
ПАНЕЛЬ ПЕРЕГОРОДОЧНАЯ (ПГ2)		СТАДИЯ	МАССА
		Р	2.35Г 4:50
		ЛИСТ	ЛИСТОВ
		ЦНИИЭП ИНЖЕНЕРНОГО ОБОРУДОВАНИЯ Г. МОСКВА	

И. КОНТ. Д. ЛОУЧКЕР
 П. ПЕР. Д. ЛОУЧКЕР
 СТ. ИНЖ. СТРОИГИН
 Г. ЛОУЧКЕР
 Г. КОНСТ. Ш. ЛОУЧКЕР
 И. ПЕР. Д. ЛОУЧКЕР
 И. ПЕР. Д. ЛОУЧКЕР



Разрез 1-1



Кол-во	Зона	Пос.	Обозначение	Наименование	Код	Примечание
				Документация		
			3.006-2	Сборные железобетонные каналы и тоннели из лотковых элементов		
				Сборочные единицы		
1			3.006-2 вып. I-2	Плита П6-15		
-			3.400-6/76	Изделие закладное МЦ423	10	
-			3	С $\Phi 10 \text{ A} - 100$ $\Phi 8 \text{ B} - 200$	750-2350	1

1. Плита отличается от серийной по серии 3.006-2 вып. I-2 армированием и наличием закладных деталей.
2. Арматурная сетка поз. 2 выполнена по ГОСТ 23279-78.
3. Защитный слой бетона - 20 мм.

Ведомость расхода стали на элемент, кг

Марка элемента	Изделия арматурные				Изделия закладные				Общий расход		
	Арматура класса				Арматура		Прокат марки				
	А I		А II		А III	В ст 3 сл 5	Всего				
	ГОСТ 5781-75	ГОСТ 51459-72	ГОСТ 51459-72	ГОСТ 51459-72	ГОСТ 8509-72	ГОСТ 8509-72	Итого	Итого			
	$\Phi 8$	Итого $\Phi 10$	Итого	Итого	$\Phi 10$	Итого	Итого	Итого			
П1	4.4	4.4	14.51	14.51	18.91	14	14	33	33	47	65.91

Привязан

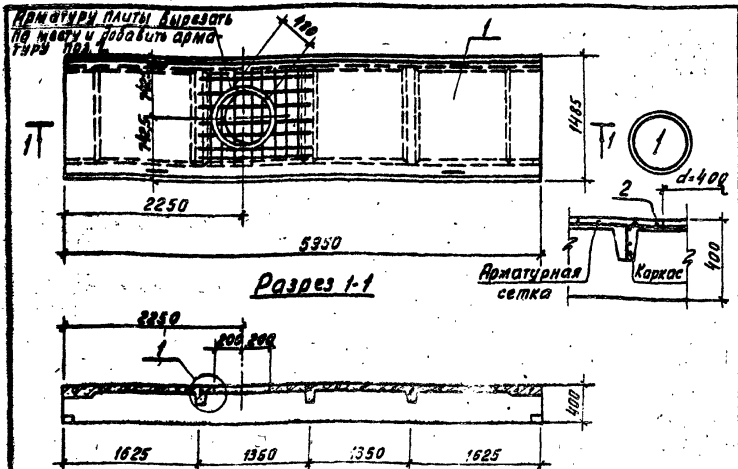
	И. КОТЛЯ	ЛОУЧКОВ	
	ПРОВЕР	КУРГАНОВА	
	СТ. ИНЖ.	СТРОГОМ	
	ГИР	ЛОУЧКОВ	
	ТА. КОМП.	ШАВЦОВ	
	НАЧ. ОТД.	КРАСАВИН	

ИНВ. №:

ТП 902-3-27.83		КЖИ, П4	
ПАМТА (П1)		СТАЛЬНАЯ МАССА	МАССА ПЛ
В	700	1.25	
ЛИСТ		ТАБЛИЦА	
ЦНИИЭП ИНЖЕНЕРНОГО ОБРАЗОВАНИЯ МОСКВА			

Копировал Инв. №969-03

Формат



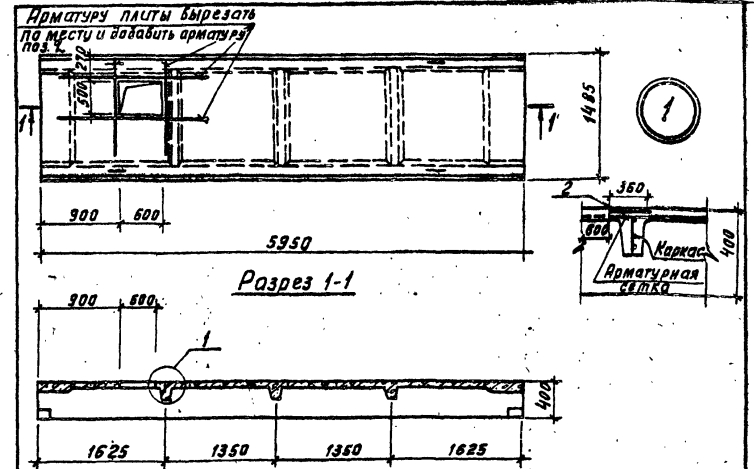
Формат	Зона	Пос.	Обозначение	Наименование	Кол.	Примечание
			<u>Документация</u>			
		-	1.442.1-2 Вып. 1	Преобразовано напряженные плиты шириной 1.5 м		
			<u>Сборочные единицы</u>			
		1	1.442.1-2 Вып. 1	Плита покрытия 2Л-ЭИУТ 1		
			<u>Детали</u>			
64	2			Ф 12 в гост 5.1459-72 № 2-2050	1	1.84 кг

Марка стали поз. 2- 25Г2С.

ПРИВЯЗАН	
ИНВ	№

Т.П. 902-3-27.83		-КЖИ. П4	
ПЛИТА ПОКРЫТИЯ (П4)		СТАДИЯ	МАССА
		Р	2,4Т 1:50
		ЛИСТ	ЛИСТОВ
		ЦНИИЭП ИНЖЕНЕРНОГО ОБОРУДОВАНИЯ Г. МОСКВА	

И. КОТЛ. ЛОЩКЕР
Е.Р. КУРГАНОВА
И.Ж. СТРОИГИН
ЛОЩКЕР
И.С. ШАПИРО
Т.А. КРАСАВИН



Формат	Зона	Пос.	Обозначение	Наименование	Кол.	Примечание
			<u>Документация</u>			
		-	1.442.1-2 Вып. 1	Преобразовано напряженные плиты шириной 1.5 м		
			<u>Сборочные единицы</u>			
		1	1.442.1-2 Вып. 1	Плита покрытия 2Л-ЭИУТ 1		
			<u>Детали</u>			
54	2			Ф 12 в гост 5.1459-72 № 2-1320	4	1.13 кг

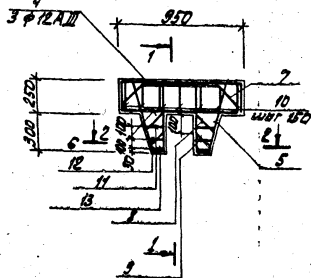
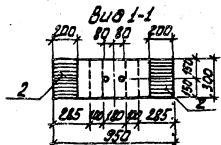
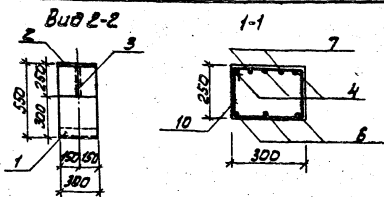
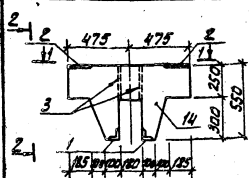
Марка стали поз. 2- 25Г2С.

ПРИВЯЗАН	
ИНВ. №	№

Т.П. 902-3-27.83		-КЖИ. П3	
ПЛИТА ПОКРЫТИЯ (П3)		СТАДИЯ	МАССА
		Р	2,4Т 1:50
		ЛИСТ	ЛИСТОВ
		ЦНИИЭП ИНЖЕНЕРНОГО ОБОРУДОВАНИЯ Г. МОСКВА	

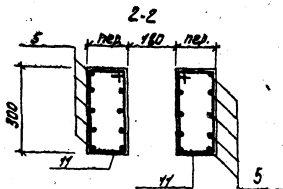
И. КОТЛ. ЛОЩКЕР
Е.Р. КУРГАНОВА
И.Ж. СТРОИГИН
Г.И.П. ЛОЩКЕР
Г.А. КОНСТ. ШАПИРО
НАЧ. ОТД. КРАСАВИН

ТИПОВОЙ ПРОЕКТ 902-3-27.83 АЛЬБОМ V



Ведомость деталей

№	Эскиз или сечение
4	
5	
6	
7	
8	
9	
10	
11	
12	
13	



№	Обозначение	Наименование	Кол	Примеч
<u>Сборочные единицы</u>				
-	1	3,400-Б/76		ИЗДАНИЕ ЗАКЛОННОЕ МНУ-47 2
-	2	3,400-Б/76		ИЗДАНИЕ ЗАКЛОННОЕ МНУ-29 2
<u>Детали</u>				
54	3	Труба ГОСТ 3262-75 Е=250	2	0,08 кг
54	4	Ф12А ГОСТ 5.1459-72* Е=1320	3	1,17 кг
54	5	Ф10А ГОСТ 5.1459-72* Е=1220	10	0,75 кг
54	8	Ф10А ГОСТ 5.1459-72* Е=910	3	0,58 кг
54	7	Ф8А ГОСТ 5781-75 Е=1180	2	0,45 кг
54	8	Ф8А ГОСТ 5781-75 Е=370	6	0,13 кг
54	9	Ф8А ГОСТ 5781-75 Е=320	6	0,12 кг
54	10	Ф8А ГОСТ 5781-75 Е=1040	7	0,44 кг
54	11	Ф8А ГОСТ 5781-75 Е=920	2	0,33 кг
54	12	Ф8А ГОСТ 5781-75 Е=840	2	0,35 кг
54	13	Ф8А ГОСТ 5781-75 Е=800	2	0,34 кг
<u>Материалы:</u>				
	14	Бетон М200		0,11 м³

Ведомость расхода стали на элемент, кг.

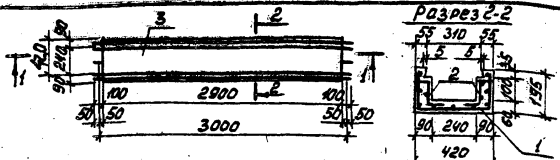
Марка элемента	ИЗДАНИЕ АРМАТУРНЫЕ		ИЗДАНИЕ ЗАКЛОННЫЕ		Итого
	А-1	А-2	А-3	А-4	
Б1	7,6	7,6	9,2	5,5	27,7

ПРОВЕРКА:

НАЧ. БУ

ТИП 902-3-27.83		КЖ. Б1	
БАЛКА (Б1)		СТАЛЬ МАРКА МАСШТАБ	
		Р	270 кг 1:25
		ИМЕТ. ЛАБОР. ШИЛО	
		ИМЕТ. ЛАБОР. ШИЛО	

1. Защитный слой бетона - 20 мм.
2. Марка стали для пп. 4-6 - С1 Г2С, для пп. 7-13 - С1 С2 Сп2



Разрез 1-1

Ведомость расхода стали на элемент, кг
изделия армированные

Марка элемента	Арматура класса		Всего
	А-I		
	ГОСТ 5781-75		
ЛТ4	Ф 6	Итого 10,5	Итого 10,5

Формат	Зона	Поз.	Обозначение	Наименование	Кол.	Примеч.
<u>Сборочные единицы</u>						
И	1	ТЛ 902-3-27.83	КЖИ-ЛТ4-С27	Сетка С27	1	8,5 кг
И	2	ТЛ 902-3-27.83	КЖИ-ЛТ4-С28	Сетка С28	2	2,2 кг
<u>Материалы</u>						
Бетон М 200					0,9 м ³	

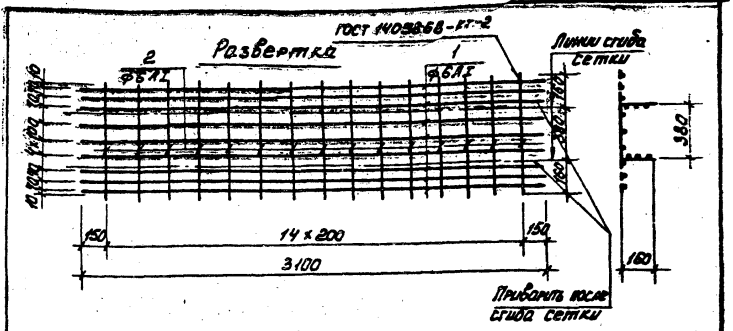
Защитный слой бетона - 20 мм.

ПРИВЯЗАН
ИНВ. №

ТЛ 902-3-27.83		КЖИ. ЛТ4	
ЛОТОК (ЛТ4)		СТАДИЯ	МАССА
		Р	350
		МАСШТАБ	1:20
		ЛИСТ	ЛИСТОВ 1
ЦНИИЭП ИНЖЕНЕРНОГО ОБОРУДОВАНИЯ Г. МОСКВА			

КОПИРОВАЛ

ФОРМАТ



Формат	Зона	Поз.	Обозначение	Наименование	Кол.	Примеч.
<u>Детали</u>						
Б4	1		Ф 6 А I ГОСТ 5781-75	ℓ=3100	9	0,53 кг
Б4	2		Ф 6 А I ГОСТ 5781-75	ℓ=700	15	0,45 кг

Марка стали поз. 1,2 - ВСт3сп2.

ТИПОВЫЙ ПРОЕКТ 902-3-27.83 ЛИСТЫ I-V

ПРИВЯЗАН		ИНВ. №	
ТЛ 902-3-27.83		КЖИ. ЛТ4-С27	
СЕТКА АРМАТУРНАЯ (С27)		СТАДИЯ	МАССА
		Р	8,5
		МАСШТАБ	1:25
		ЛИСТ	ЛИСТОВ 1
ЦНИИЭП ИНЖЕНЕРНОГО ОБОРУДОВАНИЯ Г. МОСКВА			

КОПИРОВАЛ 18969-03

ФОРМАТ



Формат	Зона	Лист	Обозначение	Наименование	Кол.	Примечание
				Детали		
Б4	1		Ф6АГ ГОСТ 5781-75	Ø-220	15	0,05 кг
Б4	2		Ф6АГ ГОСТ 5781-75	Ø-3100	2	0,68 кг

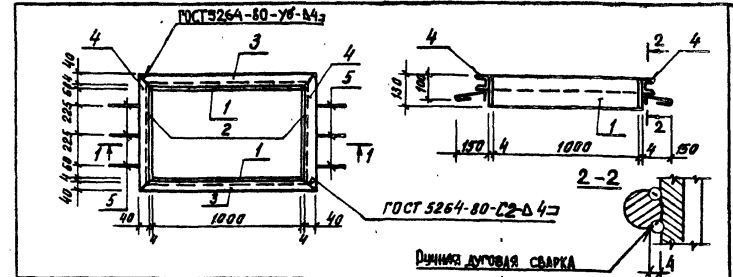
Марка стали поз.1,2 - В Ст-3 с2.

Привязан	
ИНВ№:	

ТЛ 902-3-27.83		КЖИ. АТЧ-С2В	
СЕТКА АРМАТУРНАЯ (С2В)		СТАДИЯ	МАССА МАСШТАБ
		Р	2,2 1:25
		Лист	Листов 1
		ЦНИИЭП ИНЖЕНЕРНОГО ОБОРУДОВАНИЯ Г. МОСКВА	

Н. КОНТ. ЛОУЧКЕР
 ПРОВЕР. КУРГАНОВА
 СТ. ИНЖ. СТРОИМН
 ГИП ЛОУЧКЕР
 ГА. КОНСТ. ШАП. РО
 НАЧ. ОТД. КРАСЯВИН

Т И М О В О И П Р О Е К Т 9 0 2 - 3 - 2 7 . 8 3 А Л Ь Б О М IV



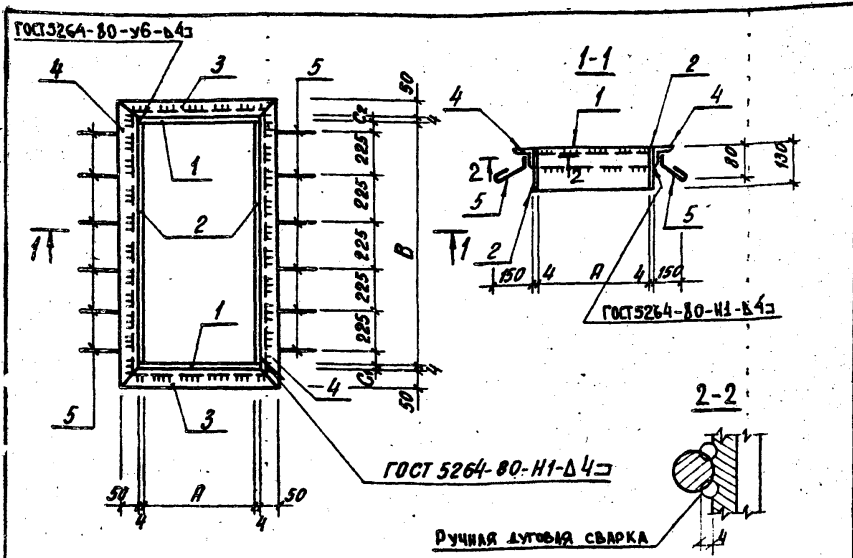
Формат	Зона	Лист	Обозначение	Наименование	Кол.	Примечание
				Детали		
Б4	1		Полоса В Ст-3 с2-1 ГОСТ 335-79	Ø-24*130 ГОСТ 103-74	Ø-1000	2 3,26 кг
Б4	2		Полоса В Ст-3 с2-1 ГОСТ 335-79	Ø-24*130 ГОСТ 103-74	Ø-570	2 2,42 кг
Б4	3		Швеллер В Ст-3 с2 ГОСТ 335-79	Ø-1000	Ø-1000	2 7,65 кг
Б4	4		Швеллер В Ст-3 с2 ГОСТ 335-79	Ø-650	Ø-650	2 4,63 кг
Б4	5		Ф6АГ ГОСТ 5781-75	Ø-200	Ø-200	6 0,04 кг

Закладное изделие окрасить масляной краской за 2 раза по грунтовке.

Привязан	
ИНВ№:	

ТЛ 902-3-27.83		КЖИ, МНЗ	
ИЗДЕЛИЕ ЗАКЛАДНОЕ (МНЗ)		СТАДИЯ	МАССА МАСШТАБ
		Р	36,46 1:25
		Лист	Листов 1
		ЦНИИЭП ИНЖЕНЕРНОГО ОБОРУДОВАНИЯ Г. МОСКВА	

Н. КОНТ. ЛОУЧКЕР
 ПРОВЕР. КУРГАНОВА
 СТ. ИНЖ. СТРОИМН
 ГИП ЛОУЧКЕР
 ГА. КОНСТ. ШАП. РО
 НАЧ. ОТД. КРАСЯВИН



Обозначение	Марка	Размеры, мм				Масса, кг	
		A	B	C ₁	C ₂		
ТП 902-3-27.83-КЖИ.МН4	МН4	505	1255	65	65	29.7	
ТП 902-3-27.83	-01	МН5	525	1255	65	65	30.0
ТП 902-3-27.83	-02	МН6	1045	1045	70	75	34.4

ПРИВЯЗАН			

ТП 902-3-27.83 - КЖИ. МН4. СБ			ИЗДЕЛИЕ ЗАКЛАДНОЕ (МН4... МН6) СБОРОЧНЫЙ ЧЕРТЕЖ	СТАДИИ	МАССА	МАСШТАБ
Н. КОИТЯ	ЛОУЦКЕР		Р.	СМ. ТАБЛ.		
ПРОВЕР	КУРГАНОВА		ЛИСТ	ЛИСТОВ		
СТ. ИНЖ.	СТРОНГИН		ЛИНИИ И ИНЖЕНЕРНОГО ОБУЧЕНИЯ Г. МОСКВА			
Г. П.	ЛОУЦКЕР					
П. КОИТЯ	ШАПИРО					
НАЧ. ОТД.	КРАСАВИН					

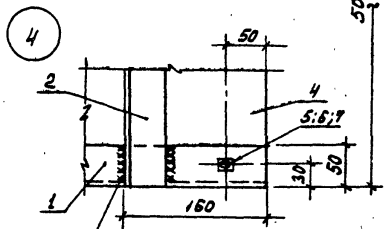
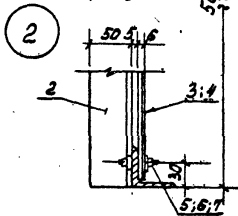
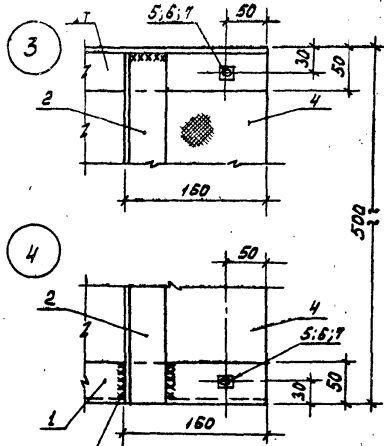
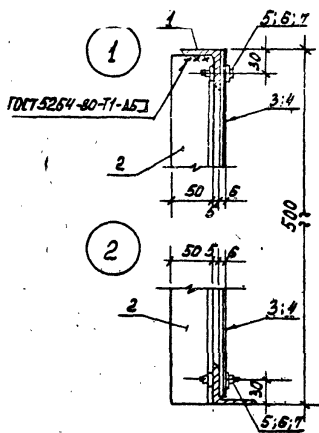
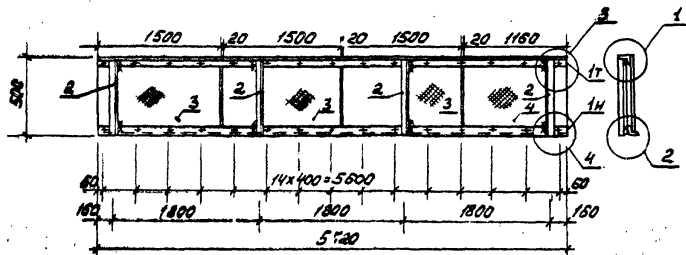
Типовой проект 902-3-27.83 АЛБВОМ IV

Формат	Зона	№	Обозначение	Наименование	Кол.	Примечание
Документация						
			ТП 902-3-27.83 - КЖИ. МН4 - СБ	Сборочный чертеж		
			Переменные данные для исполнений			
			ТП 902-3-27.83 - КЖИ. МН4			
Детали						
Б4	1		Полоса Б-2 4*130 ГОСТ 103-76 В С3 Сп5-1 ГОСТ 535-79	С-513	2	21 кг
Б4	2		Полоса Б-2 4*130 ГОСТ 103-76 В С3 Сп5-1 ГОСТ 535-79	С-1255	2	51 кг
Б4	3		Уголок Б-50*50*3 ГОСТ 8509-72 В С3 Сп5-1 ГОСТ 535-79	С-618	2	23 кг
Б4	4		Уголок Б-50*50*3 ГОСТ 8509-72 В С3 Сп5-1 ГОСТ 535-79	С-1363	2	51 кг
Б4	5		Ф 6 А1 ГОСТ 5781-75	С-200	12	0.04 кг
			ТП 902-3-27.83 - КЖИ. МН4-01			
Детали						
Б4	1		Полоса Б-2 4*130 ГОСТ 103-76 В С3 Сп5-1 ГОСТ 535-79	С-533	2	22 кг
Б4	2		Полоса Б-2 4*130 ГОСТ 103-76 В С3 Сп5-1 ГОСТ 535-79	С-1255	2	51 кг
Б4	3		Уголок Б-50*50*3 ГОСТ 8509-72 В С3 Сп5-1 ГОСТ 535-79	С-633	2	24 кг
Б4	4		Уголок Б-50*50*3 ГОСТ 8509-72 В С3 Сп5-1 ГОСТ 535-79	С-1363	2	51 кг
Б4	5		Ф 6 А1 ГОСТ 5781-75	С-200	12	0.04 кг
			ТП 902-3-27.83 - КЖИ. МН4-02			
Детали						
Б4	1		Полоса Б-2 4*130 ГОСТ 103-76 В С3 Сп5-1 ГОСТ 535-79	С-1046	4	4.3 кг
Б4	3		Уголок Б-50*50*3 ГОСТ 8509-72 В С3 Сп5-1 ГОСТ 535-79	С-1153	4	4.3 кг
Б4	5		Ф 6 А1 ГОСТ 5781-75	С-200	10	0.04 кг

1. Закладные изделия окрасить масляной краской за 2 раза по грунтовке.

ПРИВЯЗАН			

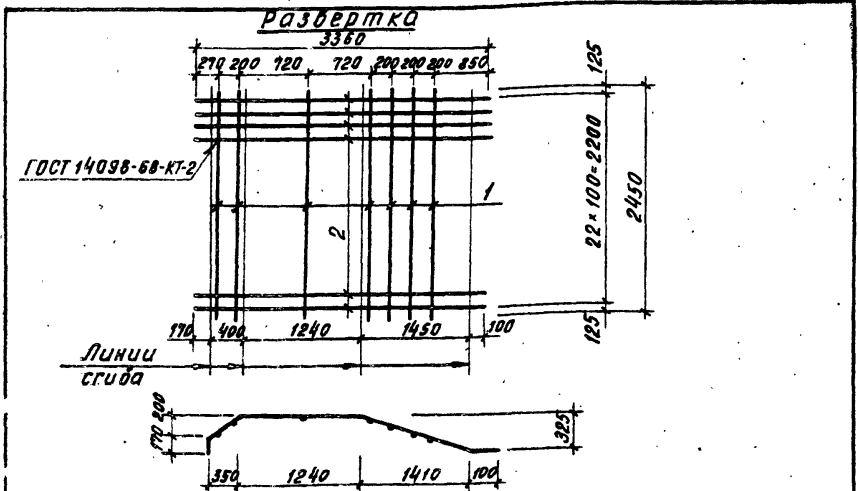
ТП 902-3-27.83			КЖИ. МН4		
Н. КОИТЯ	ЛОУЦКЕР		СТАДИИ	ЛИСТ	ЛРС-83
ПРОВЕР	КУРГАНОВА		В		1
СТ. ИНЖ.	СТРОНГИН		ИНЖЕНЕРНОГО ОБУЧЕНИЯ Г. МОСКВА		
Г. П.	ЛОУЦКЕР				
П. КОИТЯ	ШАПИРО				
НАЧ. ОТД.	КРАСАВИН				



Формат	Зона	Пос.	Обозначение	Наименование	Кол.	Примеч.
				Сборочные единицы		
Б4	1			Углок 5-50x50x5 ГОСТ 808-78 Углок 5-50x50x5 ГОСТ 808-78	2	21,6 кг
Б4	2			Углок 5-50x50x5 ГОСТ 808-78 Углок 5-50x50x5 ГОСТ 808-78	4	1,9 кг
Б4	3			ЛП-П-1,5x0,495-Б ГОСТ 18131-75* (СТ СЭВ 821-77)	3	9,7 кг
Б4	4			ЛП-П-1,16x0,495-Б ГОСТ 18131-75* (СТ СЭВ 821-77)	1	1,5 кг
				Стандартные изделия		
Б4	5			Болт М6x25,58 ГОСТ 7796-70*	30	0,02 кг
Б4	6			Гайка М6,5 ГОСТ 5915-70*	30	0,01 кг
Б4	7			Шайба 2,6x2,01 ГОСТ 11371-78	30	0,01 кг

1. Крепление асбестоцементных листов выполняется без перетяжки долот для обеспечения влажностных деформаций листа.
2. Металлические конструкции окрашиваются лаком ХВ-784 по ГОСТ 7313-75 за 2 раза по грунтовке КС-010 за 2 раза.

Привязан		Н. контр. Лоуцкер		Т.П. 902-3-27.83		КЖИ. ЩЗ	
		Провер. Лоуцкер		Щит струенаправляющий (ЩЗ)		Стадия	Масса
		Ст. инж. Стронгин				Р	38,6
		Г.И.П. Лоуцкер				Масштаб	1:50
		Гл. конст. Шапиро				Лист	Листов 1
Инв. №		Нач. отд. Красавин				ИНИИОП ИНЖЕНЕРНОГО ОБОРУДОВАНИЯ г. Москва	

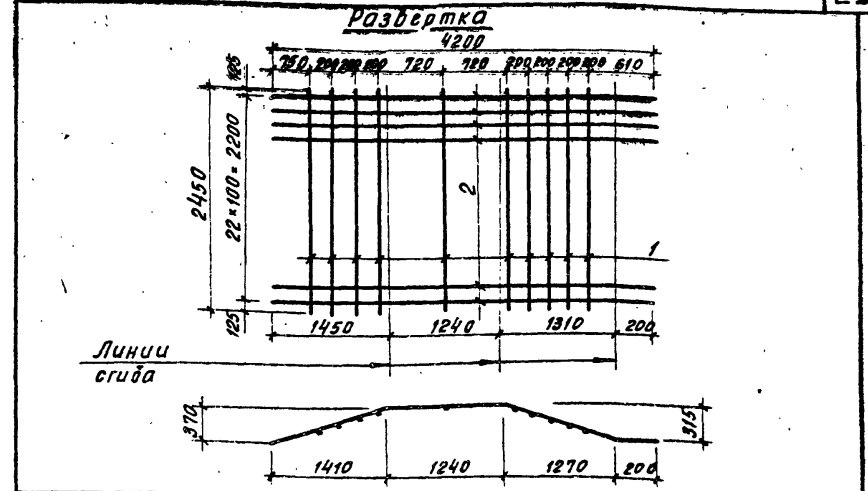


Формат	Зона	Поз	Обозначение	Наименование	Кол	Примеч
Детали						
Б4	1		Ф8АІ ГОСТ 5781-75	С-2450	7	0.97 кг
Б4	2		Ф10АІІ ГОСТ 5781-75	С-3360	23	6.71 кг

1. Марка стали поз 1- В Ст 3 сп 2.
2. Марка стали поз 2-10ГТ.

ПРИВЯЗАН			
ИНВ.№			

ТП 902-3-27.83		- КЖИ. С 11	
СЕТКА АРМАТУРНАЯ (С 11)		СТАДИВ	МАССА
		Р	161,1
		МАСШТАБ	1:50
		ЛИСТ	ЛИСТОВ 1
		ЦЕНТРОП ИНЖЕНЕРНОГО ОБОРУДОВАНИЯ Г. МОСКВА	
Н.КОНТР	ЛОУЦКЕР		
ПРОВЕР	КУРГАНОВА		
СТ.ИНЖ.	СТРОИГИН		
ГИП	ЛОУЦКЕР		
ГЛ.КОНСТ	ШАПИРО		
НАЧ.ОТД	КРАСАВИН		



Формат	Зона	Поз	Обозначение	Наименование	Кол	Примеч
Детали						
Б4	1		Ф8АІ ГОСТ 5781-75	С-2450	10	0.97 кг
Б4	2		Ф14АІІ ГОСТ 5781-75	С-4200	23	5.21 кг

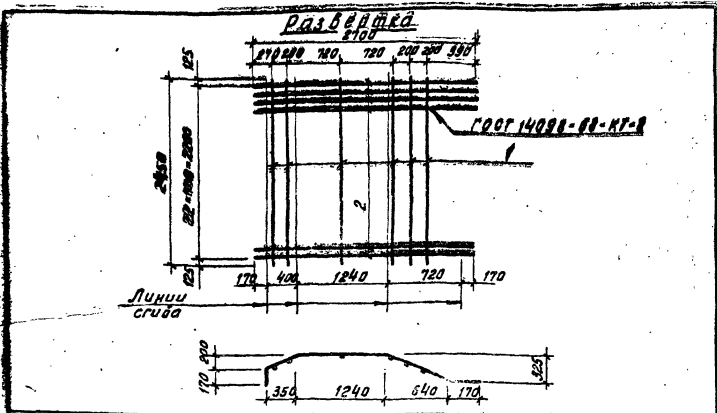
1. Марка стали поз 1- В Ст 3 сп 2.
2. Марка стали поз 2-10ГТ.

ПРИВЯЗАН			
ИНВ.№			

ТП 902-3-27.83		- КЖИ. С 12	
СЕТКА АРМАТУРНАЯ (С 12)		СТАДИВ	МАССА
		Р	125,5
		МАСШТАБ	1:50
		ЛИСТ	ЛИСТОВ 1
		ЦЕНТРОП ИНЖЕНЕРНОГО ОБОРУДОВАНИЯ Г. МОСКВА	
Н.КОНТР	ЛОУЦКЕР		
ПРОВЕР	КУРГАНОВА		
СТ.ИНЖ.	СТРОИГИН		
ГИП	ЛОУЦКЕР		
ГЛ.КОНСТ	ШАПИРО		
НАЧ.ОТД	КРАСАВИН		

ТИПОВОЙ ПРОЕКТ 902-3-27.83 АЛЬБОМ IV

ИНВ.№ ПОДА ПОДА ПИСЬ В ИАТА ПРИБВЯЗАН. ИИИИ

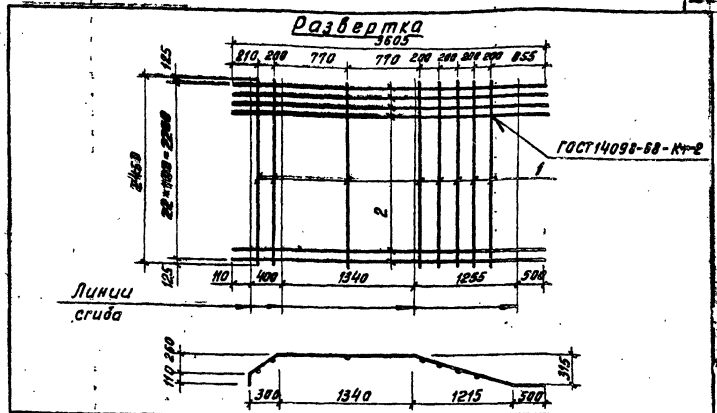


Формат	Зона	Пос	Обозначение	Наименование	Кол	Примечание
				<u>Детали</u>		
Б4	1			Ф 8 А I ГОСТ 5781-75 L-2450	8	0,97 кг
Б4	2			Ф 14 А Е ГОСТ 5781-75 L-2700	23	8,27 кг

1. Марка стали поз. 1 - В Ст 3 сп 2
2. Марка стали поз. 2 - 10 ГГ.

ПРИВЯЗАН	
ИНВ №	

ТЛ 902-3-27.83		КЖИ, Р. ИЧ	
КОНТРОЛЬЩИК И.М. СТРОИГИН ЛОУЦКЕР И.А. ШАЛДОО И.А. ШАЛДОО	ДОУЩКЕР И.А. ШАЛДОО И.А. ШАЛДОО	СТАНДАРТНАЯ МАССА	МАШТАБ
		Р 81,4	1:50
СЕТКА АРМАТУРНАЯ (С10)		Лист 1 (листова)	
		ЦНИИЭП ИНЖЕНЕРНОГО ОБОРУДОВАНИЯ Г. МОСКВА	



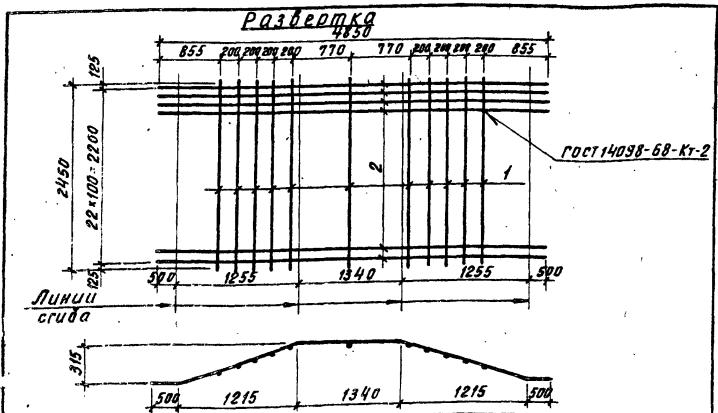
Формат	Зона	Пос	Обозначение	Наименование	Кол	Примечание
				<u>Детали</u>		
Б4	1			Ф 8 А I ГОСТ 5781-75 L-2450	8	0,97 кг
Б4	2			Ф 20 А Е ГОСТ 5781-75 L-3605	23	8,42 кг

1. Марка стали поз. 1 - В Ст 3 сп 2
2. Марка стали поз. 2 - 10 ГГ.

ПРИВЯЗАН	
ИНВ №	

ИНВ № ПОСЛ. ПОС. ПОС. И.А. ШАЛДОО

ТЛ 902-3-27.83		КЖИ С10	
КОНТРОЛЬЩИК И.А. ШАЛДОО ЛОУЦКЕР И.А. ШАЛДОО И.А. ШАЛДОО	ДОУЩКЕР И.А. ШАЛДОО И.А. ШАЛДОО	СТАНДАРТНАЯ МАССА	МАШТАБ
		Р 201,4	1:50
СЕТКА АРМАТУРНАЯ (С10)		Лист 1 (листова)	
		ЦНИИЭП ИНЖЕНЕРНОГО ОБОРУДОВАНИЯ Г. МОСКВА	



Формат	Зона	Поз.	Обозначение	Наименование	Кол.	Примеч.
				<u>Детали</u>		
Б4	1			Ф 8 А I ГОСТ 5781-75 с-2450	11	0.87
Б4	2			Ф 18 А II ГОСТ 5781-75 с-4850	23	0.93

1. Марка стали поз. 1 - ВСт3сп2
2. Марка стали поз. 2 - 10ГГ.

ПРИБЫЗАМ	
ИНВ №	

ТП 902-3-27.83 -КЖИ. С47

СЕТКА АРМАТУРНАЯ
(С47)

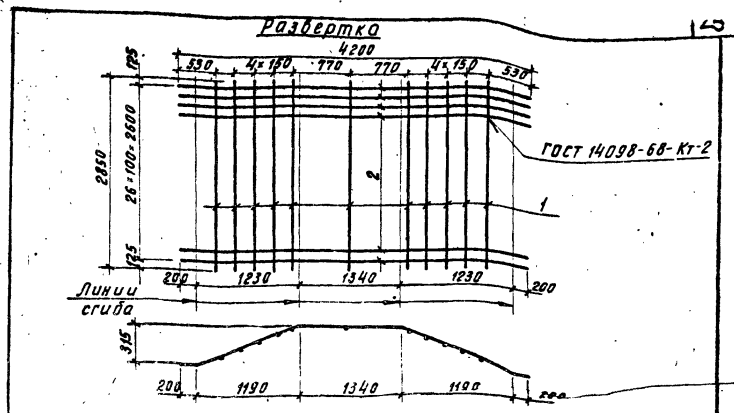
СТАЛЬНАЯ МАССА МАСШТАБ

Р 216 1:50

ЛИСТ ЛИСТОВ

ЦНИИЭП
ИНЖЕНЕРНОГО ОБОРУДОВАНИЯ
Г. МОСКВА

И. КОНТР. ЛОУЦКЕР
ПРОВЕР. КУРТАНОВА
ИНЖЕН. СТРОИКИН
ГИП. ЛОУЦКЕР
ГЛАВ. КОНСТ. ШАДРИН
НАЧ. СТА. КРАСЯВИН



Формат	Зона	Поз.	значение	Наименование	Кол.	Примеч.
				<u>Детали</u>		
Б4	1			Ф 8 А I ГОСТ 5781-75 с-2850	11	113
Б4	2			Ф 18 А II ГОСТ 5781-75 с-4200	27	673

1. Марка стали поз. 1 - ВСт3сп2
2. Марка стали поз. 2 - 10ГГ.

ПРИБЫЗАМ	
ИНВ №	

ТП 902-3-27.83 -КЖИ С45

СЕТКА АРМАТУРНАЯ
(С45)

СТАЛЬНАЯ МАССА МАСШТАБ

Р 106.12 1:50

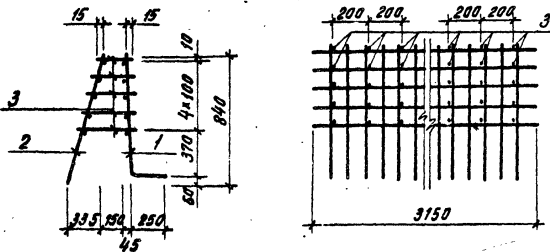
ЛИСТ ЛИСТОВ

ЦНИИЭП
ИНЖЕНЕРНОГО ОБОРУДОВАНИЯ
Г. МОСКВА

И. КОНТР. ЛОУЦКЕР
ПРОВЕР. КУРТАНОВА
ИНЖЕН. СТРОИКИН
ГИП. ЛОУЦКЕР
ГЛАВ. КОНСТ. ШАДРИН
НАЧ. СТА. КРАСЯВИН

ТИПОВОЙ ПРОЕКТ 902-3-27.83 А 660МНУ

ИНВ. № ПОДАТЬ ПОДАТЬ ИЛИ ТАБЛИЦА ИЛИ ТАБЛИЦА



Формат	Зона	Поз.	Обозначение	Наименование	Кол.	Примечание
<u>Сборочные единицы</u>						
Н	1		ТП 902-3-27.83 КЖН-КП2-С22	Сетка С22	1	
Н	2		ТП 902-3-27.83 КЖН-КП2-С23	Сетка С23	1	
<u>Детали</u>						
Б4	3			Ф8АГ ГОСТ 5781-75 с _{ср} =260	80	0.10 кг

1. Марка стали поз. 3- В Ст3сп2

2. Стержни поз. 3 приварить к сеткам С22, С23 с помощью сварочных клещей в соответствии требованиями СН393-78.

ПРИВЯЗАН			
№	Поз.	Ссылка	Примечание
ИВ №:			

ТД 902-3-27.83 КЖИ. КЛ2

КАРКАС ПРОСТРАНСТВЕННЫЙ
(КЛ2)

СТАЛЬНАЯ МЯССА МАСШТАБ

РП 88.4 1:50

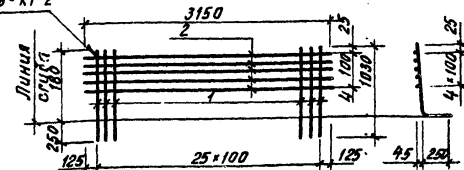
ЛИСТ ЛИСТОВ 1

ЦНИИЭП
ИНЖЕНЕРНОГО ОБРАЗОВАНИЯ
Г. МОСКВА

Н. КОНТ. ЛОУЧКЕР
ПРОБЕР. КУРГАНОВА
ИЖ. СТРОИТИН
ЛОУЧКЕР
ШАЛДЮБ
КРАСЛАВИН

Развертка

ГОСТ 1409-68-КП-2



Формат	Зона	Поз.	Обозначение	Наименование	Кол.	Примечание
<u>Детали</u>						
Б4	1			Ф14АГ ГОСТ 5781-75 с=1030	30	1.24 кг
Б4	2			Ф8АГ ГОСТ 5781-75 с=3150	5	1.24 кг

1. Марка стали поз. 1- 10ГТ.

2. Марка стали поз. 2- ВСт3сп2.

ПРИВЯЗАН			
№	Поз.	Ссылка	Примечание
ИВ №:			

ТД 902-3-27.83 КЖИ. КП2-С22

СЕТКА АРМАТУРНАЯ
(С22)

СТАЛЬНАЯ МЯССА МАСШТАБ

РП 43.4 1:50

ЛИСТ ЛИСТОВ 1

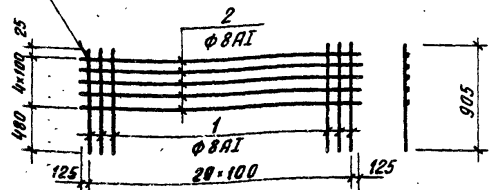
ЦНИИЭП
ИНЖЕНЕРНОГО ОБРАЗОВАНИЯ
Г. МОСКВА

ЛИН. № ПОДЛ. ЛОУЧКЕР И ДАТ. ПР. ПР. ИВ №

Н. КОНТ. ЛОУЧКЕР
ПРОБЕР. КУРГАНОВА
ИЖ. СТРОИТИН
ТИП ЛОУЧКЕР
Г.А. КОВАЛЯШВИЛО
НАЧ. ОТД. КРАСЛАВИН

18969-03

ГОСТ 14098-68-КТ-2



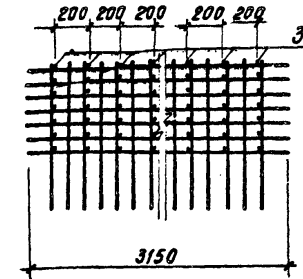
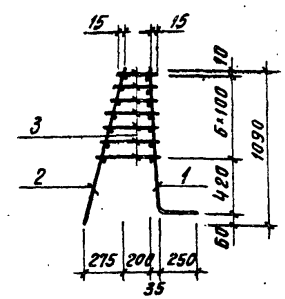
Формат	Зона	Поз	Обозначение	Наименование	Кол	Примеч.
				<u>Детали</u>		
Б4	1			φ 8 АІ ГОСТ 5781-75 л-905	30	0.35 кг
Б4	2			φ 8 АІ ГОСТ 5781-75 л-3150	5	1.24 кг

1. Марка стали поз 1,2 - В Ст.3 сп.2.

ПРИВЯЗАН			
ИНВ №			

Тп 902-3-27.83		КЖИ. КП2 - С23	
СТАДИЯ		МАССА	МАСШТАБ
СЕТКА АРМАТУРНАЯ (С23)		Р.П 16,7	1:50
ЛИСТ		ЛИСТОВ 1	
ДИЗАЙН ИНЖЕНЕРНОГО ОБОРУДОВАНИЯ Г. МОСКВА			
Н.КОНТ	ЛОУЦКЕР		
ПРОВЕР	КУРГАНОВА		
СТ.ИНЖ	СТРОНГИН		
ТИП	ЛОУЦКЕР		
ГЛ.КОНСТ	ШАПИРО		
НАЧ.ОТД	КРАСАВИН		

АЛЬБОМ IV
ТИПОВОЙ ПРОЕКТ 902-3-27.83



Формат	Зона	Поз	Обозначение	Наименование	Кол	Примеч.
				<u>Сборочные единицы</u>		
И	1		ТП 902-3-27.83 КЖИ-КП1-С25	Сетка С25	1	
И	2		ТП 902-3-27.83 КЖИ-КП1-С24	Сетка С24	1	
				<u>Детали</u>		
Б4	3			φ 8 АІ ГОСТ 5781-75 л-сп-335	112	0.13

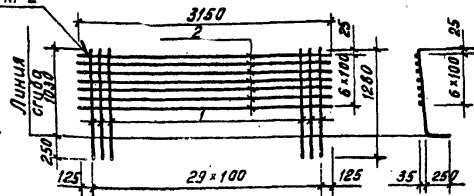
1. Марка стали поз 3 - В Ст.3 сп.2
2. Стержни поз 3 приварить к сеткам С23, С24 с помощью сварочных клещей в соответствии с требованиями СН393-78.

ПРИВЯЗАН			
ИНВ №			

Тп 902-3-27.83		КЖИ. КП-1	
СТАДИЯ		МАССА	МАСШТАБ
КАРКАС ПРОСТРАНСТВЕННЫЙ (КП1)		Р.П 122,2	1:50
ЛИСТ		ЛИСТОВ 1	
ДИЗАЙН ИНЖЕНЕРНОГО ОБОРУДОВАНИЯ Г. МОСКВА			
Н.КОНТ	ЛОУЦКЕР		
ПРОВЕР	КУРГАНОВА		
СТ.ИНЖ	СТРОНГИН		
ТИП	ЛОУЦКЕР		
ГЛ.КОНСТ	ШАПИРО		
НАЧ.ОТД	КРАСАВИН		

ГОСТ 14090-68-КТ-2

Развертка



Формат	Зона	Поз	Обозначение	Наименование	Кол	Примечание
<u>Детали</u>						
Б4	1		Ф 8 А I ГОСТ 5781-75	в-1280	30	2,57 кг
Б4	2		Ф 8 А I ГОСТ 5781-75	в-3150	7	1,24 кг

1. Марка стали поз. 1-10 ГТ.
2. Марка стали поз. 2-В СтЗсп 2

Привязан

Ив. №:

ТЛ 902-3-27.83 КЖИ КП1-С25

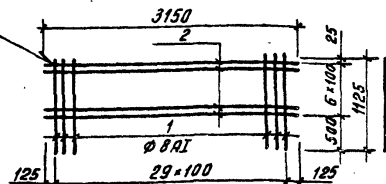
СЕТКА АРМАТУРНАЯ (С25)

СТАДИЯ	МАССА	МАСШТАБ
РП	86,0	1:50

Лист 1 из 1
ЦНИИЭП
ИНЖЕНЕРНОГО ОБОРУДОВАНИЯ
Г. МОСКВА

И. КОНТРОЛЬ: ЛОУЧКЕР
ПРОБЕР: КУРГАНОВА
СТ. ИНЖ. СТРОИГИН
Л. ЛОУЧКЕР
КОНСТРУКТОР: ШАЛИРО
ИЗМ. КРАСАВИН

ГОСТ 14090-68-КТ-2



Формат	Зона	Поз	Обозначение	Наименование	Кол	Примечание
<u>Детали</u>						
Б4	1		Ф 8 А I ГОСТ 5781-75	в-1125	30	0,43 кг
Б4	2		Ф 8 А I ГОСТ 5781-75	в-3150	7	1,24 кг

1. Марка стали поз. 1,2-В СтЗсп 2.

Привязан

Ив. №:

ТЛ 902-3-27.83 КЖИ КП1-С24

СЕТКА АРМАТУРНАЯ С24

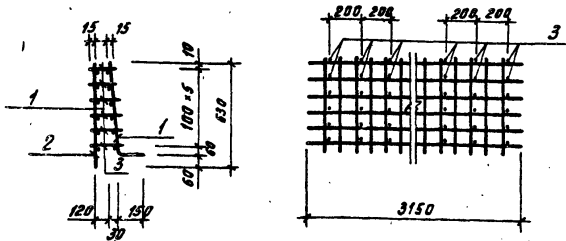
СТАДИЯ	МАССА	МАСШТАБ
РП	21,6	1:50

Лист 1 из 1
ЦНИИЭП
ИНЖЕНЕРНОГО ОБОРУДОВАНИЯ
Г. МОСКВА

И. КОНТРОЛЬ: ЛОУЧКЕР
ПРОБЕР: КУРГАНОВА
СТ. ИНЖ. СТРОИГИН
Л. ЛОУЧКЕР
КОНСТРУКТОР: ШАЛИРО
ИЗМ. КРАСАВИН

ТИПОВОЙ ПРОЕКТ 902-3-27.83 АЛЬБОМ I

ИВ. №: ПОДА. ПОДАЧА И ДАТА ВЗЯТИЯ ИЛИ

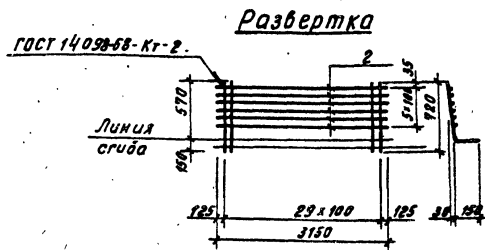


Формат	Зона	Поз.	Обозначение	Наименование	Кол.	Примечание
			<u>Сборочные единицы</u>			
1	1	ТП 902-3-27.83	КЖИ-КПЗ-С27	Сетка С27	1	
11	2	ТП 902-3-27.83	КЖИ-КПЗ-С27	Сетка С26	1	
			<u>Детали</u>			
64	3		Ф 8 А I ГОСТ 5781-75	С _{ср} = 165	95	0,04 кг

1. Марка стали поз. 3-в СтЗсп 2.
2. Стержни поз. 3 приварить к сеткам С25, С26 с помощью сварочных клещей в соответствии с требованиями СН 393-78.

ПРИВЯЗАН			
ИНВ.№			

ТП 902-3-27.83		КЖИ-КПЗ	
Н КОНТР. ЛОУЧКЕР ПРОВЕР. КУРГАНОВА СТ. ИЖ. СТРОИМ ГИП ЛОУЧКЕР ГЛА. КОНСТ. ШАЛДОВ НАЧ. ОТД. КРАСАВИН	Каркас пространственный (КПЗ)	СТАДИЯ	МАССА
		РП	39.3
		МАСШТАБ	1:50
		ЛИСТ	ЛИСТОВ 4
		ЦНИИЭП ИНЖЕНЕРНОГО ОБОРУДОВАНИЯ Г. МОСКВА	



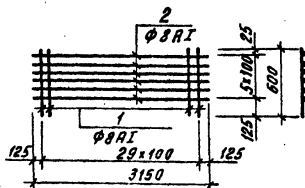
Формат	Зона	Поз.	Обозначение	Наименование	Кол.	Примечание
			<u>Детали</u>			
64	1		Ф 10 А В ГОСТ 5781-75	В-720	30	0,44 кг
64	2		Ф 8 А I ГОСТ 5781-75	В-3150	6	1,24 кг

1. Марка стали поз. 1-10 ГГ.
2. Марка стали поз. 2-в СтЗсп 2.

ПРИВЯЗАН			
ИНВ.№			

ИНВ.№ ПОДА ПОДЛИННИКАМ И ДАТА ВЗАИМ. ИСП.

ТП 902-3-27.83		КЖИ-КПЗ-С27	
Н КОНТР. ЛОУЧКЕР ПРОВЕР. КУРГАНОВА СТ. ИЖ. СТРОИМ ГИП ЛОУЧКЕР ГЛА. КОНСТ. ШАЛДОВ НАЧ. ОТД. КРАСАВИН	СЕТКА АРМАТУРНАЯ (С27)	СТАДИЯ	МАССА
		РП	20.6
		МАСШТАБ	1:50
		ЛИСТ	ЛИСТОВ 4
		ЦНИИЭП ИНЖЕНЕРНОГО ОБОРУДОВАНИЯ Г. МОСКВА	



Формат	Зона	Пос.	Обозначение	Наименование	Кол.	Примечание
				<u>Детали</u>		
Б4	1			$\phi 8 \text{ A I}$ ГОСТ 5781-75 $\text{E}-630$	30	0.25 кг
Б4	2			$\phi 8 \text{ A I}$ ГОСТ 5781-75 $\text{E}-3150$	6	1.24 кг

1. Марка стали поз. 1, 2 - ВСтЗ сп 2.

Привязки			

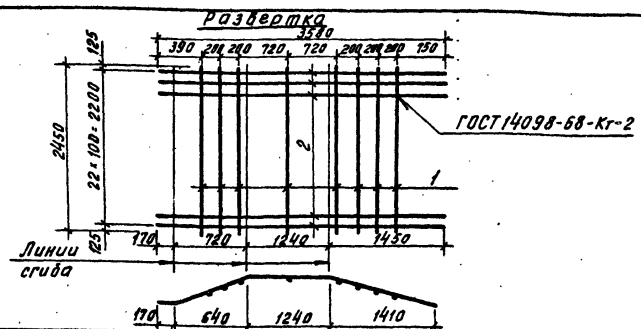
ИВ №

ТЛ 902-3-27.83 -КЖИ, КПЗ-С26

СЕТКА АРМАТУРНАЯ
(С26)

СТАИЯ	МАССА	МАСШТАБ
РП	14.0	1:50
ЛИСТ	ЛИСТОВ	
	ЦНИИЭП ИНЖЕНЕРНОГО ОБОРУДОВАНИЯ г. Москва	

КОНТ. ЛОУЦКЕР
ЗВЕД. КУРГАНОВА
ИЖ. СТРОИТИН
ЛОУЦКЕР
ИЖ. ШАМИРО
ТА. КРАСАВИН



ТИПОВОЙ ПРОЕКТ 902-3-27.83 АЛЬБОМУ

Формат	Зона	Пос.	Обозначение	Наименование	Кол.	Примечание
				<u>Детали</u>		
Б4	1			$\phi 8 \text{ A I}$ ГОСТ 5781-75 $\text{E}-2450$	8	0.97 кг
Б4	2			$\phi 14 \text{ A I}$ ГОСТ 5781-75 $\text{E}-3580$	23	4.32 кг

1. Марка стали поз. 1 - СтЗ сп 2.

2. Марка стали поз. 2 - 10ГТ.

Привязки			

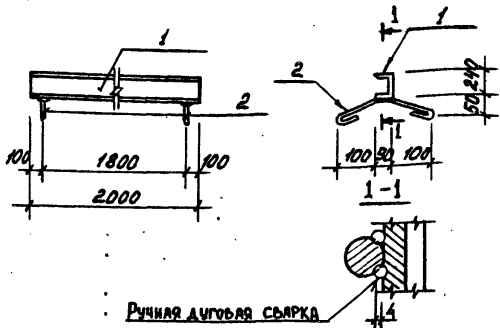
ИВ №

ТЛ 902-3-27.83 -КЖИ, С43

СЕТКА АРМАТУРНАЯ
(С13)

СТАИЯ	МАССА	МАСШТАБ
РП	107.1	1:50
ЛИСТ	ЛИСТОВ	
	ЦНИИЭП ИНЖЕНЕРНОГО ОБОРУДОВАНИЯ г. Москва	

И. КОНТ. ЛОУЦКЕР
ПРОВЕР. КУРГАНОВА
СТ. ИЖ. СТРОИТИН
ГИП. ЛОУЦКЕР
ТА. КОНСТ. ШАМИРО
НАЧ. ОТД. КРАСАВИН

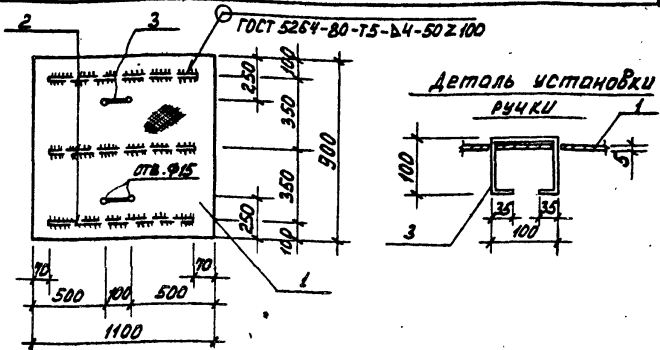


ФОРМАТ	ЗОНА	ПОЗ.	Обозначение	Наименование	Кол.	Примеч.
				<u>Детали</u>		
Б4		1		ШВЕИНА 24 ГОСТ 8440-72 $\varnothing=200$	1	49,0 кг
Б4		2		Ф8Х1 ГОСТ 5181-75 $\varnothing=410$	2	0,09 кг

Закладное изделие окрасить масляной краской за 2 раза по грунтовке.

ПРИВЯЗАН			
ИНВ. №			

ТП 902-3-27.83		КЖИ. МН2	
ИЗДЕЛИЕ ЗАКЛАДНОЕ (МН2)		СТАЛЬ	МАССА
		Р	50
		МАСШТАБ	1:20
		ЛИСТ	ЛИСТОВ 1
		УНИИЭП ИНЖЕНЕРНОГО ОБОРУДОВАНИЯ Г. МОСКВА	
Н. КОНТР.	ЛОУЦКЕР		
ПРОВЕР.	КУРГАНОВА		
СТ. ИНЖ.	СТРОНГИН		
Г. И. П.	ЛОУЦКЕР		
ГЛ. КОНСТ.	ШАПИРО		
НАЧ. ОТД.	КРАСАВИН		



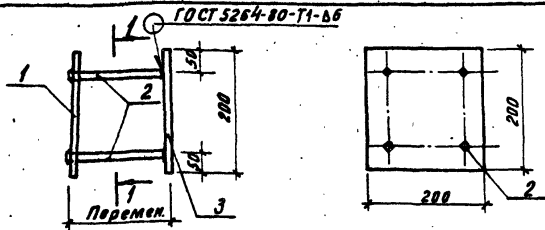
ТИПОВОЙ ПРОЕКТ 902-3-27.83 АЛЬБОМУ

ФОРМАТ	ЗОНА	ПОЗ.	Обозначение	Наименование	Кол.	Примеч.
				<u>Детали</u>		
Б4		1		ЛИСТ РОМБ К-50x1100x900 ВСТЗСП ГОСТ 8568-77	0,99т	51,8 кг
Б4		2		ПОЛОСА Б-24x40 ГОСТ 103-78 $\varnothing=350$	3	1,2 кг
Б4		3		Ф10Х1 ГОСТ 5181-75 $\varnothing=400$	2	0,3 кг

Щит окрасить масляной краской за 2 раза по грунтовке.

ПРИВЯЗАН			
ИНВ. №			

ТП 902-3-27.83		КЖИ. Щ4	
ЩИТ МЕТАЛЛИЧЕСКИЙ (Щ4)		СТАЛЬ	МАССА
		Р	56,5
		МАСШТАБ	1:25
		ЛИСТ	ЛИСТОВ 1
		УНИИЭП ИНЖЕНЕРНОГО ОБОРУДОВАНИЯ Г. МОСКВА	
Н. КОНТР.	ЛОУЦКЕР		
ПРОВЕР.	КУРГАНОВА		
СТ. ИНЖ.	СТРОНГИН		
Г. И. П.	ЛОУЦКЕР		
ГЛ. КОНСТ.	ШАПИРО		
НАЧ. ОТД.	КРАСАВИН		

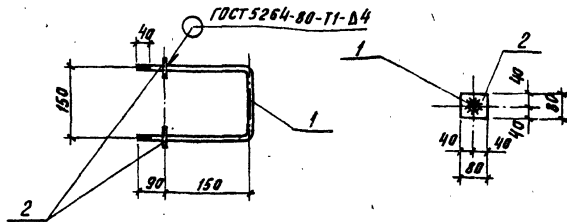


Формат	Зона	Поз.	Обозначение	Наименование	Кол.	Примечание
				Детали		
Б4	1			Полоса Б-2 10*200 ГОСТ 103-76 В-200 в Ст.3 ГОСТ 335-79	1	3.14 кг
Б4	2			φ 10 мм ГОСТ 5.1479-72 В-1171	4	0.11 кг
Б4	3			Полоса Б-2 10*200 ГОСТ 103-76 В-200 в Ст.3 ГОСТ 335-79	1	3.14 кг

- В пластине поз.1 отверстия раззенковать.
 - Штыри поз.2 прибить к поз.1 после установки закладной детали в панель.
- Расстояние между пластинами поз.1 и 3 определяется по месту.

ПРИВЯЗАН			
ИНВ.№:			

		ТЛ 902-3-27.83		КЖИ, МИ			
		ИЗДЕЛИЕ ЗАКЛАДНОЕ (МИ)		СТАЛЬ	МАССА	МАСШТАБ	
И.КОНТР.	ЛОУЧКЕР	Р	6.72	1:40			
ПРОБЕР.	ЛОУЧКЕР	Лист	Листов				
СТ.ИЖ.	СТРОНИН	ЦНИИЭП ИНЖЕНЕРНОГО ОБОРУДОВАНИЯ Г.МОСКВА					
Т.ИВ.	ЛОУЧКЕР						
И.ШАДРИ							
И.КРАСАВИН							



Формат	Зона	Поз.	Обозначение	Наименование	Кол.	Примечание
				Детали		
Б4	1			φ 20 мм ГОСТ 5781-75 В-640	1	1.53 кг
Б4	2			Полоса Б-2 6*80 ГОСТ 103-76 В-80 в Ст.3 ГОСТ 335-79	2	0.3 кг

- Марка стали для поз.1- в Ст.3 сп.2.
- Окрасить лаком ХС-784 по ГОСТ 7313-75 за 3 раза по грунтовке за 2 раза.

ПРИВЯЗАН			
ИНВ.№:			

		ТЛ 902-3-27.83		КЖИ, МС			
		ИЗДЕЛИЕ СВЕДИТЕЛЬНОЕ (МС)		СТАЛЬ	МАССА	МАСШТАБ	
И.КОНТР.	ЛОУЧКЕР	Р	1.83	1:40			
ПРОБЕР.	ЛОУЧКЕР	Лист	Листов				
СТ.ИЖ.	СТРОНИН	ЦНИИЭП ИНЖЕНЕРНОГО ОБОРУДОВАНИЯ Г.МОСКВА					
Т.ИВ.	ЛОУЧКЕР						
И.ШАДРИ							
И.КРАСАВИН							

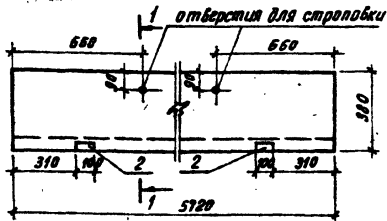
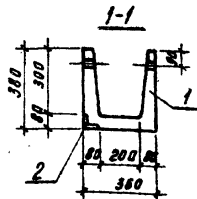
18969-03

31

Копирная...

-Формат 12

ТИПОВОЙ ПРОЕКТ 902-3-27.83 АЛЬБОМУ



Ведомость расхода стали на дополнительные закладные изделия на элемент, кг

Марка элемента	Закладные изделия			Всего
	Марка	Арматура класса	Штук	
	В ст 3сп5	А II		
	ГОСТ 8809-72	ГОСТ 5781-75		
ЛТЗ	10	А4	14	14

Формат	Зона	Пол	Обозначение	Наименование	Кол.	Примечание
				<u>Документация</u>		
			3.900-3. вып. 8	Изделия для лотков		
				<u>Сборочные единицы</u>		
	1		3.900-3. вып. 8	Лоток ЛТЗ-2		
	2		3.400-6/76	Изделие закладное ИИЧН 2	2	

1. Лоток отличается от серийного наличием дополнительных закладных деталей и укороченной длиной.
2. Арматурные сетки обрезать по месту.

Привязан			
ИИЧН:			

ТП 902-3-27.83 - КЖИ. ЛТЗ

ЛОТК (ЛТЗ)

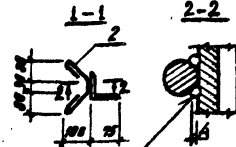
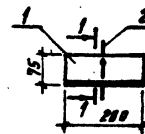
СТАДИЯ МАССА МАСШТАБ

Р 1.03 1:50

Лист 1 Листов 6

ЦНИИЭП
ИНЖЕНЕРНО-ПРОЕКЦИОННОГО
Г. МОСКВА

И. КОНТР. ЛОУЦКЕР
ПРОВЕР. СТРОИММ
СТ. ИНЖ. КУРГАНОВА
ГИП. ЛОУЦКЕР
СА. КОНСТ. ШАДИРО
НАЧ. ОТД. КРАСЯВИН



Ручной дубовый скань

Формат	Зона	Пол	Обозначение	Наименование	Кол.	Примечание
				<u>Детали</u>		
	1			Уголок в ст 3сп5 ГОСТ 8809-72 6-370	1	116 кг
	2			Ф6 А1 ГОСТ 5781-75 6-370	1	0.08 кг

Закладные изделия окрасить масляной краской за 2 раза по грунтовке.

ИИЧН: МАЛ. ПОДЛ. МАЛ. МАЛ. МАЛ. МАЛ.

Привязан			
ИИЧН:			

ТП 902-3-27.83 - КЖИ, МНТ

ИЗДЕЛИЕ ЗАКЛАДНОЕ (МНТ)

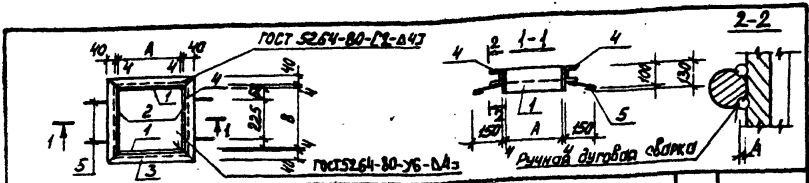
СТАДИЯ МАССА МАСШТАБ

Р 1.24 1:10

Лист 1 Листов 6

ЦНИИЭП
ИНЖЕНЕРНО-ПРОЕКЦИОННОГО
Г. МОСКВА

И. КОНТР. ЛОУЦКЕР
ПРОВЕР. СТРОИММ
СТ. ИНЖ. КУРГАНОВА
ГИП. ЛОУЦКЕР
СА. КОНСТ. ШАДИРО
НАЧ. ОТД. КРАСЯВИН



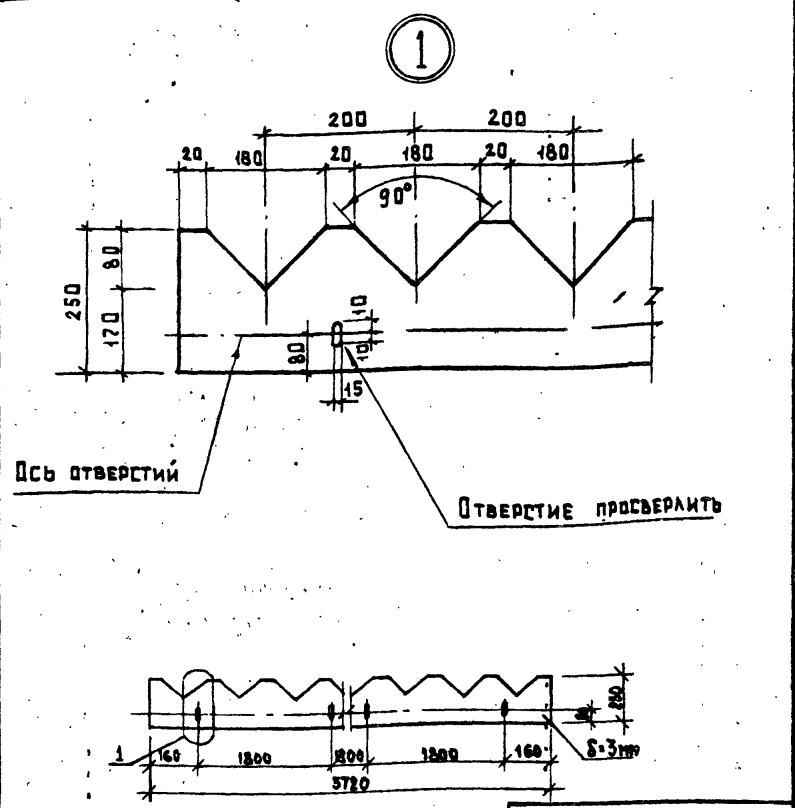
Формат	Зона	Поз.	Обозначение	Наименование	Кол.	Примеч.
Детали						
Б4	5			ФБАГ ГОСТ 8751-75 R=200	4	0,04 кг
Переменные данные для исполнения						
			ТП	-КЖИ, МНВ		
Детали						
Б4	1			Полоса В ГОСТ 8270-75 R=400	2	1,3 кг
Б4	2			Полоса В ГОСТ 8270-75 R=408	2	1,33 кг
Б4	3			Швеллер В ГОСТ 8270-75 R=488	2	3,43 кг
Б4	4			Швеллер В ГОСТ 8270-75 R=488	2	3,43 кг
			ТП	-КЖИ, МНВ-01		
Детали						
Б4	1			Полоса В ГОСТ 8270-75 R=400	2	1,3 кг
Б4	2			Полоса В ГОСТ 8270-75 R=508	2	1,65 кг
Б4	3			Швеллер В ГОСТ 8270-75 R=488	2	3,43 кг
Б4	4			Швеллер В ГОСТ 8270-75 R=508	2	4,13 кг

Закладные изделия окрасить масляной краской за 2 раза по грунтовке.

Обозначение	Марка	Размеры, мм				Масса кг	Привязан
		A	B	C1	C2		
ТП 902-3-27.83-КЖИ, МНВ	МН В	400	400	85	90	19	
ТП 902-3-27.83-01	МН В	250	250	10	15	21,02	

ТП 902-3-27.83				КЖИ, МНВ			
ИЗДЕЛИЕ ЗАКЛАДНОЕ (МНВ; МНВ)				СТАДИЯ	МАССА	МАСШТАБ	
				Р	СМ. ТАБЛ.		
				Лист	Листов 1		
ЦНИИЭП ИНЖЕНЕРНОГО ОБОРУДОВАНИЯ г. Москва.							

Альбом Типовой проект 902-3-27.83



Материал водослив - оргстекло ГОСТ 9784-75				Привязан			
				МНВ, №			

Т.П. 902-3-27.83				- КЖИ, В1			
Водослив (В1)				СТАДИЯ	МАССА	МАСШТАБ	
				Р	-		
				Лист	Листов 1		
ЦНИИЭП ИНЖЕНЕРНОГО ОБОРУДОВАНИЯ г. Москва.							

МНВ НЕ ПОДАТЬ ПОДПИСЬ И ДАТА ПРИБЫТИЯ МНВ