

Типовой проект

902-7-1.84

Автоматизированная дренажная насосная
станция производительностью
40 м³/час (90 м³/час)

Альбом II

Изделия арматурные, закладные.

19504 - 02

				Привязан	
Ивб №					

Типовой проект 902-7-1.84

Автоматизированная дренажная насосная станция производительностью $40 \text{ м}^3/\text{час}$ ($90 \text{ м}^3/\text{час}$).

Альбом II

Содержание проекта

Альбом I Конструкции железобетонные Конструкции металлические Технологическая часть
Электротехническая часть Вентиляция

Альбом II Изделия арматурные, закладные

Альбом III Спецификации оборудования

Альбом IV Ведомости потребности в материалах

Альбом V Сметы Книги 1, 2, 3, 4, 5, 6 (1-НС 40/5, 2-НС 40/3, 3-НС 40/12, 4-НС 90/5, 5-НС 90/9, 6-НС 90/12)

Примененные материалы ТП 902-9-1 выпуск 1, Канализационные колодцы

Альбом 2 Нестандартизированное оборудование (распространяет ЦУТП)

Серия 3 901-19 Колодка управления задвижками

Ду 100-250 с ручным приводом

(распространяет ЦУТП-Тбилисский филиал)

Разработан

проектным институтом

"Фундаментпроект"

Главный инженер *М.И. Пинк*

института

Главный инженер

проекта *Гомберг* Б.И. Фомин

Типовой проект

Утвержден Минмонтажспецстроем СССР протоколом от 29 декабря 1982г.

Рабочая документация введена в

действие институтом "Фундаментпроект"

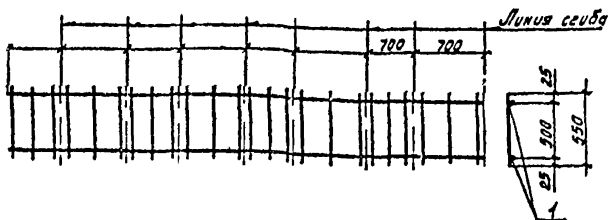
Приказ № 44 от 17 февраля 1983г.

Привязан

Ил.в.н°

Содержание альбома

	Наименование	стр
1	Каркас плоский КР1	3
2	Каркас плоский КР2	4-5
3	Каркас плоский КР3	6
4	Каркас плоский КР4	7
5	Изделие закладное МН1	8
6	Изделие закладное МН2	9
7	Изделие закладное МН3	10-11
8	Изделие закладное МН4	12-13
9	Изделие закладное МН5	14
10	Изделие закладное МН6	15
11	Изделие закладное МН7	16
12	Изделие закладное МН8	17
13	Изделие закладное МН9	18
14	Изделие закладное МН10	19
15	Изделие закладное МН11	20
16	Изделие закладное МН12	21-22
17	Изделие закладное МН13	23-24
18	Изделие закладное МН14	25-26
19	Люк герметический ЛГ	27
20	Плита опорная ПО	28-29



Форм	Зона	Позиц	Обозначение	Наименование	кол	Примеч
				<u>Детали</u>		
вч	1			Ф10А@ГОСТ 5781-82, L=5600	2	3,5 кг
вч	2			ФБЯ1ГОСТ 5781-82, L=590	24	0,1 кг

902-7-1.84 МЖС-МР1

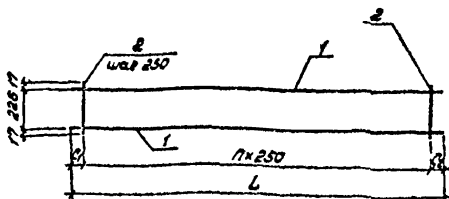
Мат пр вч	Материал	Стор	Толщ	Масшт
Лд МЖС-7	Лав	Р	9,4	
Лд МЖС-7	Пронин			
ТМП	Финн			
Фун вР	Финн			
Ст техн	А.С.А.М.З.А			
Проверил	Марьянич			

Маркас плоский
МР1

Лист 1 / Листов

Фундамент проект
в Машба

19504-02 4 107251



Обозначение	L	C ₁	C ₂	γ	масса, кг
КР2	4050	150	150	15	8,1
-01	3600	50	50	14	7,3

				902-7-1.84 КЖУ-КР2 СБ	
№	Контр.	Имя	ИИ.	КР2	
1	1	1	1	Р	С
2	2	2	2	Т	Т
3	3	3	3	С	С
4	4	4	4	Т	Т
5	5	5	5	С	С
6	6	6	6	Т	Т
7	7	7	7	С	С
8	8	8	8	Т	Т
9	9	9	9	С	С
10	10	10	10	Т	Т
11	11	11	11	С	С
12	12	12	12	Т	Т
13	13	13	13	С	С
14	14	14	14	Т	Т
15	15	15	15	С	С
16	16	16	16	Т	Т
17	17	17	17	С	С
18	18	18	18	Т	Т
19	19	19	19	С	С
20	20	20	20	Т	Т
21	21	21	21	С	С
22	22	22	22	Т	Т
23	23	23	23	С	С
24	24	24	24	Т	Т
25	25	25	25	С	С
26	26	26	26	Т	Т
27	27	27	27	С	С
28	28	28	28	Т	Т
29	29	29	29	С	С
30	30	30	30	Т	Т
31	31	31	31	С	С
32	32	32	32	Т	Т
33	33	33	33	С	С
34	34	34	34	Т	Т
35	35	35	35	С	С
36	36	36	36	Т	Т
37	37	37	37	С	С
38	38	38	38	Т	Т
39	39	39	39	С	С
40	40	40	40	Т	Т
41	41	41	41	С	С
42	42	42	42	Т	Т
43	43	43	43	С	С
44	44	44	44	Т	Т
45	45	45	45	С	С
46	46	46	46	Т	Т
47	47	47	47	С	С
48	48	48	48	Т	Т
49	49	49	49	С	С
50	50	50	50	Т	Т
51	51	51	51	С	С
52	52	52	52	Т	Т
53	53	53	53	С	С
54	54	54	54	Т	Т
55	55	55	55	С	С
56	56	56	56	Т	Т
57	57	57	57	С	С
58	58	58	58	Т	Т
59	59	59	59	С	С
60	60	60	60	Т	Т
61	61	61	61	С	С
62	62	62	62	Т	Т
63	63	63	63	С	С
64	64	64	64	Т	Т
65	65	65	65	С	С
66	66	66	66	Т	Т
67	67	67	67	С	С
68	68	68	68	Т	Т
69	69	69	69	С	С
70	70	70	70	Т	Т
71	71	71	71	С	С
72	72	72	72	Т	Т
73	73	73	73	С	С
74	74	74	74	Т	Т
75	75	75	75	С	С
76	76	76	76	Т	Т
77	77	77	77	С	С
78	78	78	78	Т	Т
79	79	79	79	С	С
80	80	80	80	Т	Т
81	81	81	81	С	С
82	82	82	82	Т	Т
83	83	83	83	С	С
84	84	84	84	Т	Т
85	85	85	85	С	С
86	86	86	86	Т	Т
87	87	87	87	С	С
88	88	88	88	Т	Т
89	89	89	89	С	С
90	90	90	90	Т	Т
91	91	91	91	С	С
92	92	92	92	Т	Т
93	93	93	93	С	С
94	94	94	94	Т	Т
95	95	95	95	С	С
96	96	96	96	Т	Т
97	97	97	97	С	С
98	98	98	98	Т	Т
99	99	99	99	С	С
100	100	100	100	Т	Т

19504 02 5 Формат 4-127234

Вариант	Этаж	Получ.	Обозначение	Наименование	Кол	Примеч
				<u>Документация</u>		
84			902-7-184 МЖСН-МР2 СБ	<u>Сборочный чертеж</u>		
			<u>Перемечки в данные</u>	<u>для исполнений</u>		
				<u>Маркас МР2</u>		
				<u>Детали</u>		
84	1			Ф12АГ ГОСТ 5781-82, L=4030	2	3,6 кг
84	2			Ф6АГ ГОСТ 5781-82, L=260	16	0,06 кг
				<u>Маркас МР2-01</u>		
				<u>Детали</u>		
84	1			Ф12АГ ГОСТ 5781-82, L=3800	2	3,2 кг
84	2			Ф6АГ ГОСТ 5781-82, L=260	15	0,06 кг

Исполн	Моловцов	12.84
Л. Калстр	Лаш	12.84
Л. Калстр	Пронин	12.84
ГНП	Фонин	12.84
ФНН ЗР	Фонин	12.84
Ст. техн	Азарюкова	12.84
Проект	Азарюкова	12.84

902-7-1.84 МЖСН-МР2

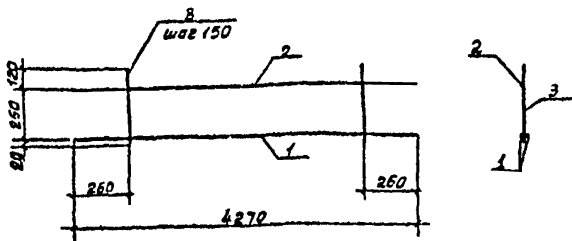
Маркас МР2

Старая Лист Листов

Р 1

Фундаментпроект
г. Москва

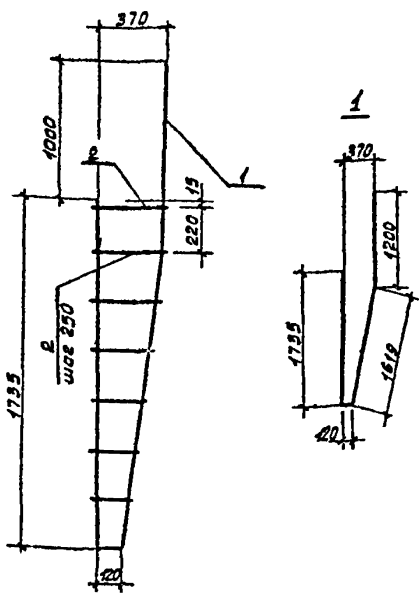
Типовой проект 902-7-1.84 Явбом I



Фаяц	Зона	Ловуц	Обозначение	Наименование	Мат	Примеч
				<u>Детали</u>		
54	1			Ф 18 А I ГОСТ 5781-82, L-4270	2	0,5 кг
54	2			Ф 10 А I ГОСТ 5781-82, L-4270	1	2,6 кг
54	3			Ф В А I ГОСТ 5781-82, L-390	26	0,15 кг

902-7-1.84				МЖИ - МРЗ	
Инженер	Полубов	23.04	Маркас плоский МРЗ	Стр. в масса	Масса мб
Инженер	Лаш	22.04		Р	23,5
Инженер	Пронин	02.04		Лист 1	Листов
Инженер	Филин	02.04		Фундамент проект з. Масва	
Инженер	Филин	02.04			
Инженер	Федорова	02.04			
Инженер	Горюхина	02.04			

10204-02 7 10.04.84

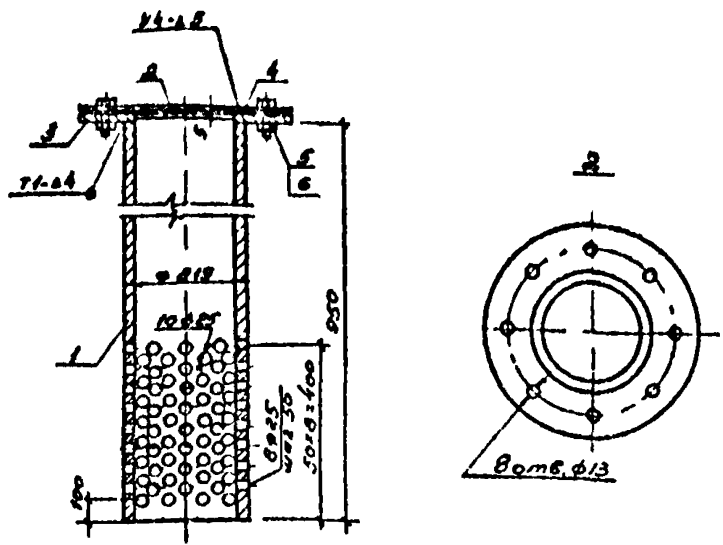


Форм	Зона	Позиц	Обозначение	Наименование	кол	Примеч
				<u>Детали</u>		
Б4	1			Ф25 И ГОСТ 5781-82, С-5044	1	19,40 кг
Б5	2			Ф12 И ГОСТ 5781-82, С-190-400	7	1,9 кг

902-7-184 ПЖИ - ПР4

Имя	Подпись	Дата	Марка пластм	ПР4	Кол-во	Масса	Мощн
Гл. инж.	Л. Ш.	02.84					Р
Инж. в.о.	Л. Ш.	02.84			Лист 1	Листов	
Инж. в.о.	Ф. И.	02.84			Фундамент проект в Москве		
Инж. в.о.	Ф. И.	02.84					
Инж. в.о.	М. Д.	02.84					
Инж. в.о.	М. Д.	02.84					

19684-02 2 12.7.84

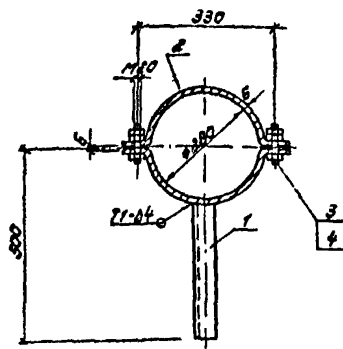


Ранг	Зона	Поз. №	Обозначение	Наименование	Кол	Примеч
				<u>Детали</u>		
54		1		Труба $\varnothing 100$ ГОСТ 7722-78	1	30,0 кг
55		2		Лист БПМЧ ГОСТ 19003-78	1	1,3 кг
				Лист ВСТЯССТМАН-80		
				Стандартные изделия		
		3		Фланец 200 Б ГОСТ 12820-80	1	5,9 кг
		4		Прокладка А-200-Б ГОСТ 15180-70	1	0,07 кг
		5		Болт М16x55,58 ГОСТ 9158-70	8	0,1 кг
		6		Гайка М16 ГОСТ 5915-70	16	0,25 кг

902-7-1.84 КЗУ-МН1

Имя	Подпись	Дата	Изделие закладное МН1	Статус	Масса	Масштаб
М.А.А.А.	М.А.А.А.	02.81			Р	38,7
М.А.А.А.	М.А.А.А.	02.81	Лист 1		Лист 05	
М.А.А.А.	М.А.А.А.	02.81		Фундаментпроект е Москва		
М.А.А.А.	М.А.А.А.	02.81				
М.А.А.А.	М.А.А.А.	02.81				

18504-82 9 187034.Е

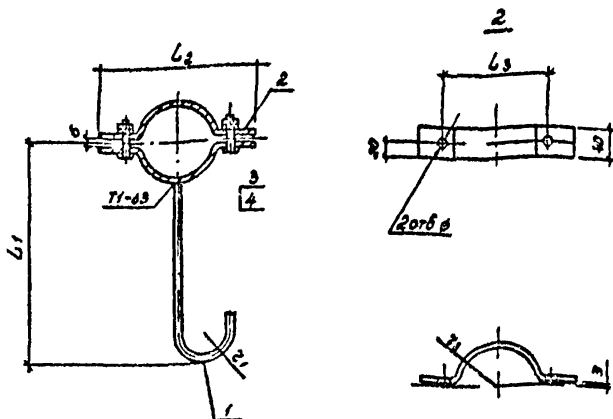


Код	Стор.	Листы	Обозначение	Наименование	Кол.	Примеч.
				<u>Детали</u>		
Б4	1			Шайба Ø30 ГОСТ 9013-78 Е360	1	1,4 кг
Б4	2			Полоса 66 ГОСТ 10170-78 Е2550	2	1,8 кг
				<u>Стандартные изделия</u>		
		3		Болт М20x55 ГОСТ 7798-70	2	0,2 кг
		4		Гайка М20 ГОСТ 5895-70	2	0,065 кг

902-7-1.84 КЖУ-МН2

				Узел закладной МН2	Статус	Масса	Масшт
Наклад.	Б.С.С.С.	Дет.	П.С.		Р	5,1	1 10
Л.К.С.	Л.Ш.	В.С.	П.С.				
Л.С.	Л.С.	Л.С.	Л.С.				
Л.С.	Л.С.	Л.С.	Л.С.				
Л.С.	Л.С.	Л.С.	Л.С.				
Л.С.	Л.С.	Л.С.	Л.С.				
Л.С.	Л.С.	Л.С.	Л.С.				
Л.С.	Л.С.	Л.С.	Л.С.				
Л.С.	Л.С.	Л.С.	Л.С.				
Л.С.	Л.С.	Л.С.	Л.С.				

Лист 1 Листов
 фундаментный проект
 в Москва



Обозначение	L_1	L_2	L_3	r_1	r_2	ϕ	Масса, кг
МНЗ	200	140	100	25	29	11	0,5
-01	280	210	160	25	55	13	0,8
-02	320	260	210	30	80	17	2,2

902-7-184 КЖИ-МНЗ СВ

			902-7-184 КЖИ-МНЗ СВ			
Исполн	Колосов	Лист	Изделие закладное МНЗ Сборочный чертёж	Стация	Масса	Масшт
М конст	Лож	№		ρ	см тобл.	
Проект	Пронин	№		Лист 1 Листов		
Инж	Фонин	№		Фундаментпроект г Москва		
Инженер	Павлова	№				
Провер	Коржикова	№				

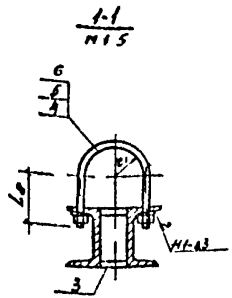
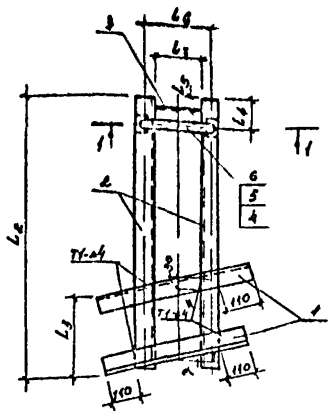
18504-02 11 18504-02

Кол	Лист	Лист	Обозначение	Наименование	Кол	Примеч
				<u>Документация</u>		
14			902-7-184 НЖУ-МНЗ СБ	Сборочный чертеж		
			<u>переменные данные</u>	<u>для исполнения</u>		
				<u>Изделие закладное МНЗ</u>		
				<u>Детали</u>		
64	1			Круг В 16 ГОСТ 2590-71 ^а С-250	1	0,10 кг
64	2			Лист В ЛН З ГОСТ 19703-74 ^а 40х20 В СТЗ ГОСТ 14637-80	2	0,16 кг
				<u>Стандартные изделия</u>		
	3			Валка М10,8 ГОСТ 5915-70 ^а	2	0,01 кг
	4			Болт М10х40,58 ГОСТ 7798-70 ^а	2	0,050 кг
				<u>Изделие закладное МНЗ-01</u>		
				<u>Детали</u>		
64	1			Круг В 16 ГОСТ 2590-71 ^а С-310	1	0,19 кг
64	2			Лист В ЛН З ГОСТ 19703-74 ^а 40х20 В СТЗ ГОСТ 14637-80	2	0,25 кг
				<u>Стандартные изделия</u>		
	3			Валка М12,5 ГОСТ 5915-70 ^а	2	0,02 кг
	4			Болт М12х50,58 ГОСТ 7798-70 ^а	2	0,05 кг
				<u>Изделие закладное МНЗ-02</u>		
				<u>Детали</u>		
64	1			Круг В 16 ГОСТ 2590-71 ^а С-300	1	0,5 кг
64	2			Лист В ЛН З ГОСТ 19703-74 ^а 40х20 В СТЗ ГОСТ 14637-80	2	0,7 кг
				<u>Стандартные изделия</u>		
	3			Валка М16,8 ГОСТ 5915-70 ^а	2	0,03 кг
	4			Болт М16х50,58 ГОСТ 7798-70 ^а	2	0,1 кг

нач. проект	Корсаков	02.88
в. лист	Левин	02.88
в. лист	Левин	02.88
с. лист	Левин	02.88
с. лист	Левин	02.88
с. лист	Левин	02.88
с. лист	Левин	02.88
с. лист	Левин	02.88

902-7-184 НЖУ-МНЗ		
Изделие закладное МНЗ	Станд.	Лист
	Р	7
	фундамент-проект г. Москва	

Мулюбов проект 902-7-184 МН4 в сборе I



Обозначение	ρ_1	L_2	L_3	L_4	L_5	L_6	L_7	L_8	α	масса, кг
МН4	55	340	175	40	15	78	52	80	14°	9,6
МН4-01	80	780	225	80	30	148	122	120	14°	15,3

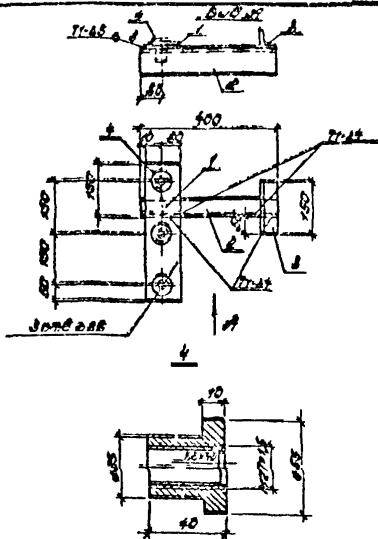
				902-7-184 КЖУ-МН4 СБ			
Исполнитель	Корсаков	Проверено	М.Б.	Узлеище эллогное МН4 Сборочные чертежи	Станция	Масса	Материал
На конструктор	Лов	Дата	05.81		ρ	см	
В помощь	Пронин	Дата	02.81		Табл.		
Руководитель	Фомин	Дата	01.81		Лист 1	Листов	
Мастер	Функ	Дата	02.81		Фундаментпроект в Москве		
Пробер	Шубеин	Дата	01.81				
	Корсаков	Дата	02.81				

Код	Зона	Лос	Обозначение	Наименование	Кол.	Примеч.
				<u>Документация</u>		
44			902-7-1.84 РЖУ-МН4 СБ	Сборочный чертёж		
			<u>Переметные детали</u>	<u>для исполнения</u>		
				<u>Изделие замкнутое МН4</u>		
				<u>Детали</u>		
54	1			Шайба в ГОСТ 5915-70* е. 350 в ГОСТ 5915-70* е. 350	2	0,01 кг
54	2			Шайба в ГОСТ 5915-70* е. 520 в ГОСТ 5915-70* е. 520	2	3,1
54	3			Шайба в ГОСТ 5915-70* е. 52 в ГОСТ 5915-70* е. 52	1	0,1
54	4			Груба в ГОСТ 5915-70* е. 350 в ГОСТ 5915-70* е. 350	1	2 кг
				<u>Стандартные изделия</u>		
		5		Гайка М105 ГОСТ 5915-70*	2	0,011 кг
		6		Шайба 10.01.05 ГОСТ 10906-78	2	0,012 кг
				<u>Изделие замкнутое МН4-01</u>		
				<u>Детали</u>		
54	1			Шайба в ГОСТ 5915-70* е. 465 в ГОСТ 5915-70* е. 465	2	1,6 кг
54	2			Шайба в ГОСТ 5915-70* е. 760 в ГОСТ 5915-70* е. 760	2	5,4 кг
54	3			Шайба в ГОСТ 5915-70* е. 122 в ГОСТ 5915-70* е. 122	1	0,9 кг
54	4			Груба в ГОСТ 5915-70* е. 490 в ГОСТ 5915-70* е. 490	1	0,4 кг
				<u>Стандартные изделия</u>		
		5		Гайка М12,5 ГОСТ 5915-70*	2	0,015 кг
		6		Шайба 12,5.01.05 ГОСТ 10906-78	2	0,016 кг

Код	Лос	И	Кол
Колосов	Лаш	Лаш	1812
Лаш	Лаш	Лаш	1812
Лаш	Лаш	Лаш	1812
Лаш	Лаш	Лаш	1812
Лаш	Лаш	Лаш	1812
Лаш	Лаш	Лаш	1812
Лаш	Лаш	Лаш	1812
Лаш	Лаш	Лаш	1812

902-7-1.84 РЖУ-МН4			
Изделие замкнутое МН4	Сталь	Лист	Листов
	р	1	
		Фундамент проект е Москва	

Муловый проект 902-7-1.84А в Бом II

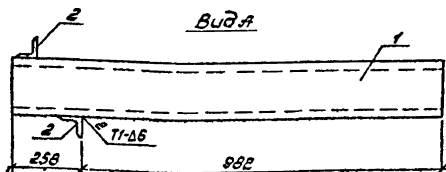
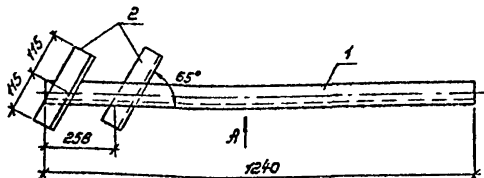


Кол-во	Сорта	Размеры	Обозначение	Наименование	Кол	Примеч.
				<u>Детали</u>		
BY		1		Палка 80x80x100x78 E=100	1	2,0 кг
BY		2		Палка 80x80x100x55x78 E=100	1	1,5 кг
BY		3		Палка 80x80x100x55x78 E=150	1	0,6 кг
BY		4		Палка 80x80x100x55x78 E=40	3	0,2 кг

902-7-1.84 АЖУ-МНС

Мат. прот.	Колесов	Жан	1122	УЗВЕЛИЧЕНИЕ ЗАПЯТОВНОЕ МНС	Толщ	Толщ	Масштаб
УЗВЕЛИЧЕНИЕ	ЖАН	ЖАН	1122		Р	4,7	1:1
УЗВЕЛИЧЕНИЕ	ПОСЛУЖИ	ЖАН	1122		УЗВЕЛИЧЕНИЕ	УЗВЕЛИЧЕНИЕ	
УЗВЕЛИЧЕНИЕ	ПОСЛУЖИ	ЖАН	1122		УЗВЕЛИЧЕНИЕ ПРОЦЕНТ в 4 раза		
УЗВЕЛИЧЕНИЕ	ПОСЛУЖИ	ЖАН	1122				
УЗВЕЛИЧЕНИЕ	ПОСЛУЖИ	ЖАН	1122				
УЗВЕЛИЧЕНИЕ	ПОСЛУЖИ	ЖАН	1122				

19504-02 15 127234

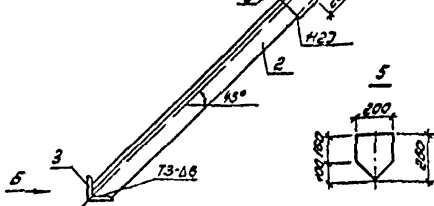
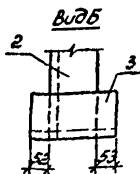
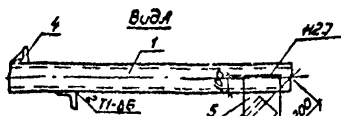
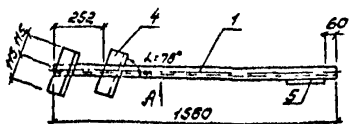


Код	Зона	Разм	Обозначение	Наименование	Кол.	Примеч
				<u>Детали</u>		
ВУ	1			Шибетер 18 ГОСТ 8240-72 в ст. 318 ГОСТ 535 79	1	17,6 кг
ВУ	2			Уголок 63x63 ГОСТ 8509-72 в ст. 318 ГОСТ 535 79	2	1,3 кг

902-7-1.84 МЖУ-МНБ

Наименование	Колесов	Земл	Узел	Узел	Масса	Масса	
Наименование	ЛСВ	ЛСВ	ЛСВ	ЛСВ	Р	20,2	1 10
ЛСВ	ЛСВ	ЛСВ	ЛСВ	ЛСВ	Лист 1	Листов	
ЛСВ	ЛСВ	ЛСВ	ЛСВ	ЛСВ	Фундамент прост.		
ЛСВ	ЛСВ	ЛСВ	ЛСВ	ЛСВ	и Масла		

0504-02 16 127234



Код	Зона	Лазич	Обозначение	Наименование	кол	Примеч
				Детали		
В4	1			Швеллер 18 ГОСТ 8240-72 Ø=1580 8Ст3пс3Гост33579	1	22,2кг
В4	2			Угелок 125 ГОСТ 8240-72 Ø=1580 8Ст3пс3Гост33579	1	35,0кг
В4	3			Угелок 125 ГОСТ 8240-72 Ø=230 8Ст3пс3Гост33579	1	4,4кг
В4	4			Угелок 125 ГОСТ 8240-72 Ø=230 8Ст3пс3Гост33579	2	1,9кг
В4	5			Полоска 50 ГОСТ 8240-72 Ø=250 8Ст3пс3Гост33579	1	2,8кг

902-7-1.84

БЖУ-МН7

Машпроект	Колесов	Скит	2312
Генпроект	Лаш	ВР	2312
Инженер-проектировщик	Пронин	ВМ	2312
Коп	Фомин	ВМ	2312
Автор	Фомин	ВМ	2312
Статус	Задорова	ВМ	2312
Провер	Караичева	ВМ	2312

Изделие заводное
МН7

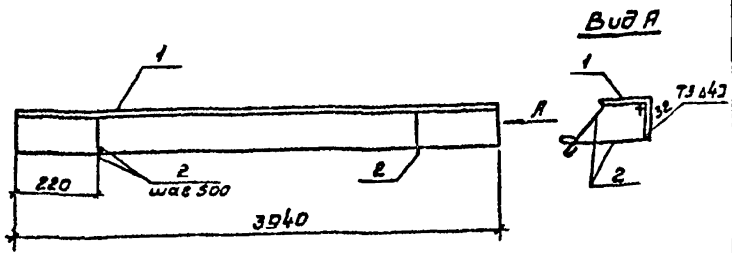
Масштаб Масштаб Масштаб

Р 680 1 20

Лист 1 из 10

Фундамент проект
в Москва

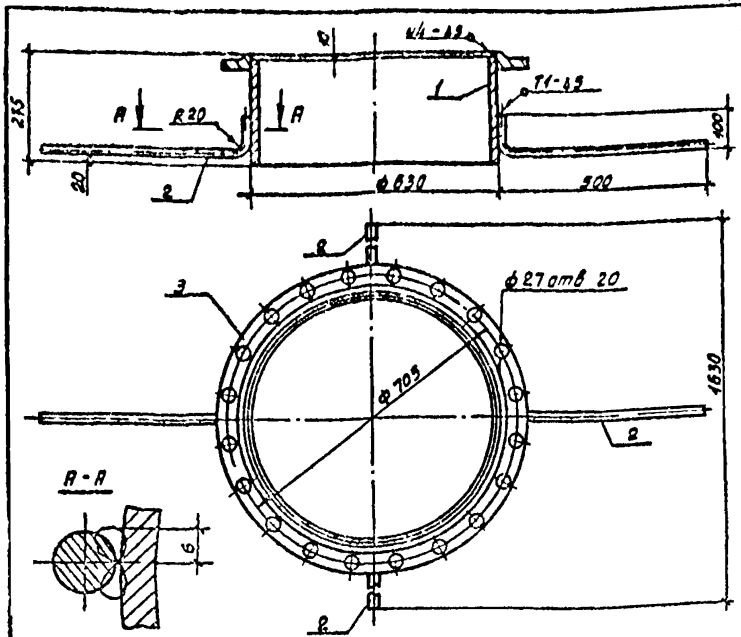
19504-02 17 127234.5



Строч	Зона	Гвозди	Обозначение	Наименование	Кол.	Примеч
				<u>Детали</u>		
БЧ	1			Узелок 6100x10 ГОСТ 8509-72, в сн 3 по ГОСТ 535-79 (L=3940)	1	59,5 кг
БЧ	2			ФВЯ ГОСТ 5781-02, L=...	16	0,14 кг

				902-7-1.84 КЖС-МНВ			
				Узделие закладное МНВ	Стенд	Масса	Масшт.
					Р	61,7	1:10
				Лист 1 Листов			
				фундаментпроект г Москва			

Изм прот	Колесов	02.02
Вл конст	Лаш	02.02
Эк спич	Пронин	02.01
и софт	ФВЯ	02.01
ВУП	ФВЯ	02.01
Рук эр	ФВЯ	02.01
Ст тех	Лгаркова	02.01
провер	Карякина	02.01



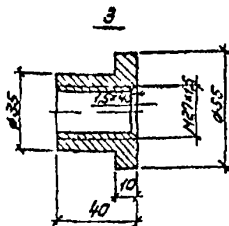
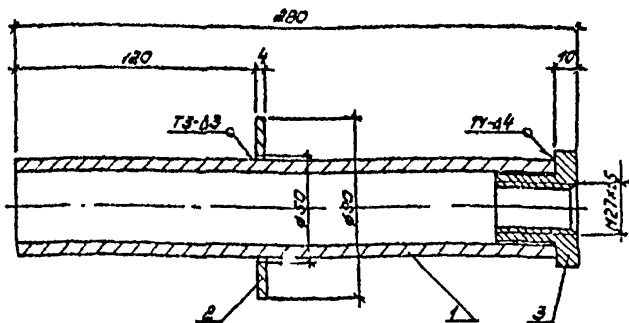
Форм	Этап	Листы	Обозначение	Наименование	Кол	Примеч
				Детали		
54	1			Труба $\phi 705 \times 20$ ГОСТ 8732-78 С-263	1	36,5 кг
54	2			Лист ГОСТ 2530-74 С-590 Ст 3 ГОСТ 535-79	4	0,5 кг
				Стандартные изделия		
	3			Фланец 1-630-1 ГОСТ 12820-80		

902-7-1.84 МЖИ-МНЭ

Имя пр. отр	Подпись	Дата	Изделие зам. лзднзе МНЭ	Листов	Масса	Масшт
Л. Кохстр	Лаш	02.84			Р	599
В. Ковч	Пронин	02.84		Лист 1		
Г. П.	Фомин	02.84		Листов		
Р. У. С.	Финч	02.84				
С. М. М.	Ягорасва	02.84				
Проверил	Корякина	02.84				

Фундаментпроект
в Москва

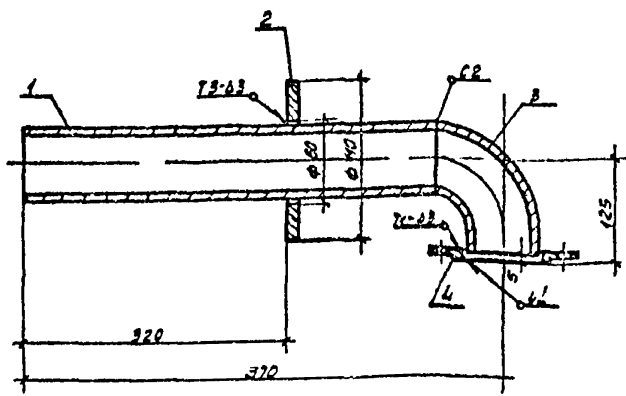
19504-02 19 127234



Код	Зона	Листы	Обозначение	Наименование	Кол	Примеч
				<u>детали</u>		
54	1			труба 48x6 ГОСТ 730734-73 Э-270	1	1,6 кг
54	2			лист в.м. 4 ГОСТ 1393-74 в.с.з. ГОСТ 14037-80	1	0,1 кг
54	3			ЛРС 834 ГОСТ 2300-71* ЛРС 873 ГОСТ 535-79 e=40	1	0,3 кг

902-7-1.84 ЛЖ-МН10

				Узел	Сталь	Масса	Масшт
начерт	Лалесав	Г	0111	Узле закладное МН10	Р	2,0	1 2
пр. конст	Лаш	М	0111		Лист 1	Листов	
пр. конст	Лалесав	Г	0111				
ГЛП	Фомин	Л	01.84				
Лурс	Фомин	С	01.84				
Стелс	Фомин	С	01.84				
Провер	Фомин	С	01.84				

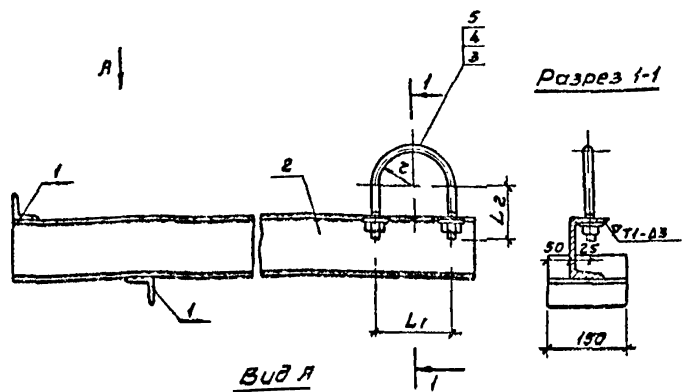


Форм	Зона	Позиц	Обозначение	Наименование	кол	Примеч
				<u>Детали</u>		
54		1		Труба $\frac{220 \times 8 \times 125 - 70}{2.510}$	1	2.7 кг
54		2		Лист $\frac{140 \times 140 \times 2.5 - 70}{\phi 140 \times 2.5}$	1	0.2 кг
				<u>Стандартные изделия</u>		
		3		Извог 90° $\frac{57.5 \times 2.5 - 70}{\text{ГОСТ 1375-77}}$	1	0.9 кг
		4		Фланец $\frac{1.50 \times 2.5 \times 25}{\text{ГОСТ 12822-80}}$	1	1.0 кг

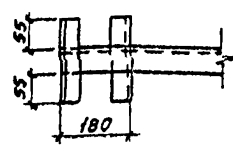
902-7-184 МЖН-МНН

			Изделие запломбированное			Сталь	Масса	Мощ
Мат. прот	Материал	Диаметр	92.81	МЖН	МНН	Р	4.8	1.5
Толщина	Лист	Толщина	2.51					
Толщина	Лист	Толщина	2.51					
Толщина	Лист	Толщина	2.51					
Толщина	Лист	Толщина	2.51					
						2 МЖН-МНН		

19504-02 21



Вид А

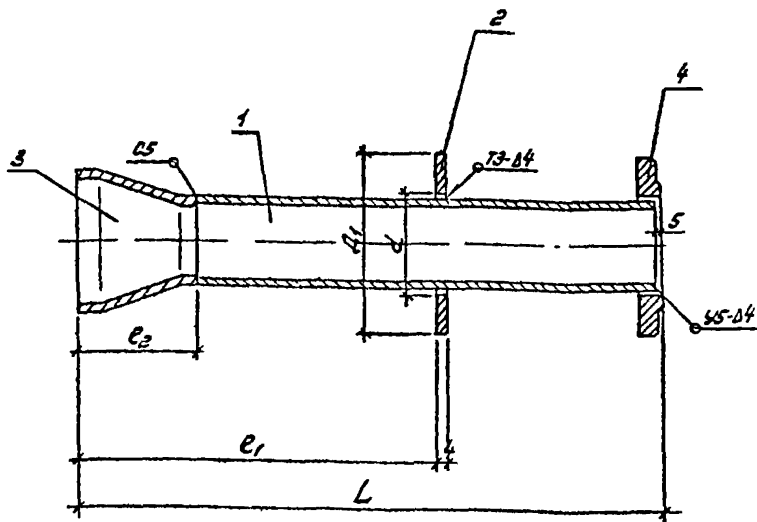


Обозначение	z	L ₁	L ₂	Масса кг
МН 12	55	120	80	1,7
	80	172	120	8,0

				902-7.1.84 МЖУ-МН12 СБ			
Иск. конст.	Колесов	С.И.	01.81	Изделие закладные МН12 Сборочный чертеж	Сталь	Масса	Маршшт
Эл. конст.	Лаш	С.И.	01.81		Р	см табл	1:6
Эл. спец. и электр.	Пронин	В.С.	01.81		Лист 1	Листов	
ЭУП	Фомин	С.И.	01.81		Фундаментпроект в. Москва		
Рук. пр.	Финк	С.И.	01.81				
Ст. техн.	Ясарева	С.И.	01.81				
Провер.	Карякина	С.И.	01.81				

Код	Зона	Лист	Обозначение	Наименование	Кол.	Примеч.
				<u>Документация</u>		
14			902 7-184 КЖЦ МН12 СБ	Сборочный чертеж		
				<u>Детали</u>		
64	1			Уголок В 3631.4710 В 3631.4710 150 В 3631.4710 В 3631.4710	2	0,3 кг
65	2			Швеллер В 3631.4710 В 3631.4710 150 В 3631.4710 В 3631.4710	1	6,8 кг
			<u>Переменные данные</u>	<u>для исполнения</u>		
				<u>Изделие закладное МН12</u>		
				<u>Детали</u>		
64	3			Грунт В 3631.4710 В 3631.4710 150 В 3631.4710 В 3631.4710	1	0,2 кг
				<u>Стандартные изделия</u>		
				Гайка М10,5 ГОСТ 5915-70	2	0,011 кг
				Шайба 10 01 05 ГОСТ 10806-78	2	0,012 кг
				<u>Изделие закладное МН12-01</u>		
				<u>Детали</u>		
64	3			Грунт В 3631.4710 В 3631.4710 150 В 3631.4710 В 3631.4710	1	0,4 кг
				<u>Стандартные изделия</u>		
				Гайка М12,5 ГОСТ 5915-70	2	0,05 кг
				Шайба 12 01 05 ГОСТ 10806-78	2	0,016 кг

Менеджер	Колесов	Сем	11.11	902-7-184 КЖЦ-МН12 Изделие закладное МН12	Стадия/Ист/Листов Р / 1 /
Проектант	Лев	В	11.11		
Инженер	Пронин	В	11.11		
ЛП	Фролов	Л	01.11		
Вн. в.р.	Фролов	Л	01.11		
Отдел	Кладовая	В	11.11	Фундаментный проект в Москва	
Проект	Кладовая	В	11.11		



Обозначение	L	e_1	e_2	d_1	d	Масса, кг
МНЗ	810	420	130	195	110	14,0
МНЗ-01	855	620	140	280	161	25,6

902-7-184 КЗУ-МНЗ СБ

Инженер	Мелехов	С.И.	11.11
Д.А.Колос	Лаш	С.И.	11.11
Т.В.Мель	Прочин	С.И.	11.11
К.И.П.	Срочин	С.И.	11.11
А.И.В.	Филип	С.И.	11.11
Ст.тех.	Медведев	С.И.	11.11
Проект	Забякина	С.И.	08.06

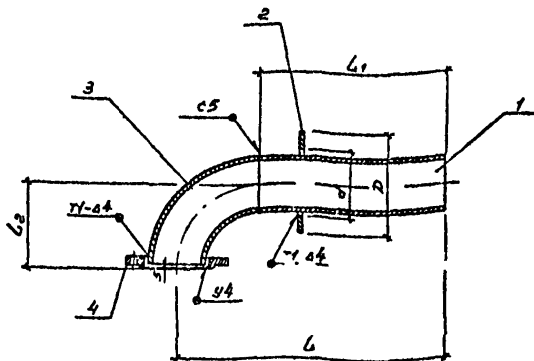
Узледе закладное
МНЗ
Сборочный чертеж

Сталь	Масса	Масштаб
Р	см табл	1:2
Лист 1	Листов	

Фундаментный проект
с Москва

Форм	Этаж	Позиц	Обозначение	Наименование	Кол	Примеч
				<u>Документация</u>		
44			902 7-184 КЖУ-МН13 СБ	Сборочный чертеж		
			<u>Перенятые данные</u>	<u>для исполнения</u>		
				<u>Изделие закладное МН-13</u>		
				<u>Детали</u>		
54	1			Труба Дн 4 ГОСТ 8732-78 L=675	1	6,9 кг
54	2			Лист Дн 4 ГОСТ 19903-74 R280/161 В ст 3 лс 2 ГОСТ 14637-80	1	0,7 кг
				<u>Стандартные изделия</u>		
		3		Переход К159-69-100-1 ГОСТ 13787-77	1	2,4 кг
		4		Фланец 100-10 ГОСТ 12820-80	1	4,0 кг
				<u>Изделие закладное МН-01</u>		
				<u>Детали</u>		
54	1			Труба Дн 4 ГОСТ 8732-78 L=715	1	12,3 кг
54	2			Лист Дн 4 ГОСТ 19903-74 R280/161 В ст 3 лс 2 ГОСТ 14637-80	1	1,4 кг
				<u>Стандартные изделия</u>		
		3		Переход К219-6-69-15 ГОСТ 13787-77	1	5,3 кг
		4		Фланец 150-10 ГОСТ 12820-80	1	6,6 кг

Нач. пр. оп.	Колесов	01.84	902-7-184 КЖУ-МН 13	Станд. Лист Листов	Р 1
Эк. конст.	Лож	01.84			
Эк. спец.	Пром.м	01.84	Изделие закладное	Фундамент проект	в Москва
Эк. и эк. эк.	Пром.м	01.84			
Эк. и эк. эк.	Пром.м	01.84	МН 13		
Р.к. эк.	Финк	01.84			
Ст. техн.	Ягорский	01.84			
Провер.	Корягина	02.84			

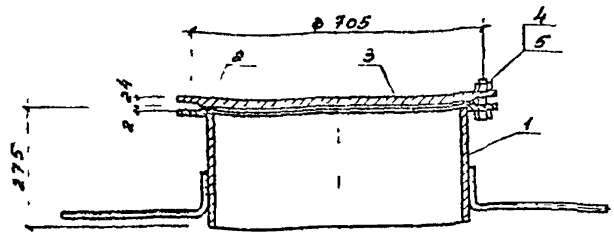


Обозначение	L	L ₁	L ₂	d	D	масса
МН	750	525	230	161	280	26,8 кг
-01	710	560	155	110	215	13,4 кг

			902-7-184 КЭЖИ-МН14 СБ			
Исполнитель	Коллектив	Дата	Изделие закладное МН 14 Сборочный чертеж	Стадия	Масштаб	Масштаб
Г.И. Кондратьев	Л.О. Ш.	22.02.84		Лист 1	Д	см табл
Г.И. Кондратьев	Промин	22.02.84	Листов			
Г.И. Кондратьев	Ф.О. Минин	22.02.84	Фундаментпроект г Москва			
Р.К. Гр.	Ф.О. Минин	22.02.84				
Вед. инж.	Корсакина	22.02.84				
Проберши	Ф.И. Н.	22.02.84				

Форм	Дата	Листы	Обозначение	Наименование	кол	Примеч
				<u>Документация</u>		
я6			902 7 184 МЖС-МН14 СБ	Сборочный чертеж		
			<u>Переменные данные</u>	<u>для исполнения</u>		
				<u>Изделие закладное МН14</u>		
				<u>Детали</u>		
я6	1			Труба $\frac{129}{820}$ ГОСТ 8731-76 $\phi 525$	1	11,9 кг
я6	2			Лист $\frac{1015}{313}$ ГОСТ 18503-76 $\phi 220/10$ $\frac{1015}{313}$ ГОСТ 18503-76 $\phi 220/10$	1	13 кг
				<u>Стандартные изделия</u>		
	3			Отбор 90° 159-49 ГОСТ 17375-77	1	6,9 кг
	4			Фланец 1-150-10 СТ 25 ГОСТ 12820-80	1	6,02 кг
				<u>Изделие закладное МН14 СБ</u>		
				<u>Детали</u>		
я6	1			Труба $\frac{1015}{820}$ ГОСТ 8731-76 $\phi 500$	1	5,75 кг
я6	2			Лист $\frac{1015}{313}$ ГОСТ 18503-76 $\phi 220/10$ $\frac{1015}{313}$ ГОСТ 18503-76 $\phi 220/10$	1	0,84 кг
				<u>Стандартные изделия</u>		
	3			Отбор 90° 108-4 ГОСТ 17375-77	1	2,8 кг
	4			Фланец 1-100-10 СТ 25 ГОСТ 12820-80	1	3,95 кг

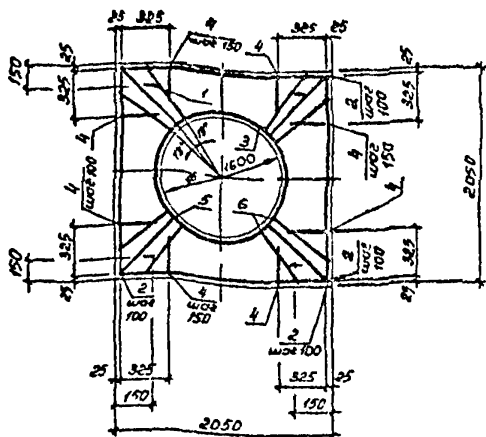
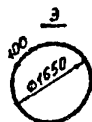
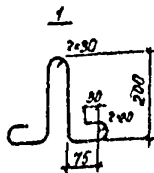
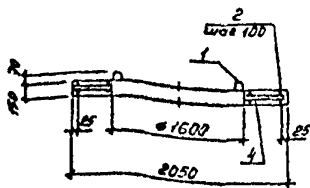
Материал	Легиров	0289	902-7-184	МЖС-МН14	Стрелы	Лист	Листов
Гр. спец	Лож	0284					
Гр. спец	Проник	028	Изделие закладное	МН1	Р	1	Фундаментпроект в Москва
ГНП	Формн	0284					
Резер	Формн	0284					
Материал	Легиров	0289					
Проберит	Легиров	0289					



Код	Зона	Лазуч	Обозначение	Наименование	Кол	Примеч
				Сборочные единицы		
	1		9027184 КЖУ-МН9 СБ	Изделие закладное МН9	1	
				Стандартные изделия		
	2			Прокладка А-600-1		
				ГОСТ 15180-70	1	0,24кг
	3			Заглушка 600-ГОСТ 12836-67	1	73,5кг
	4			Болт М24x7558 ГОСТ 7798-70*	10	0,4кг
	5			Гайка М24x5 ГОСТ 5915-70*	10	0,11кг

902-7-1.84 КЖУ-ЛГ

Исполн	Кол-во	Длина	Диаметр	Статус	Масса	Масштаб
Р. Комар	Лож	01.84	02.84	Р	139,9	1:10
В. Кочур	Проник	02.84	02.84			
Г.И.П.	Фроник	02.84	02.84	Лист 1	Листов	
Р.К. Вр.	Ф.И.К.	01.84	01.84	Руконд. ект. проект в Моск. обл.		
Инженер	Щербина	02.84	02.84			
Провар	Саргунд	01.84	01.84			



902-7-184 КЖИ-ПО СБ

Исполнитель	Колесов	Скел	21.84
В констр	Лаш	Скел	21.84
Тех. экз	Пронин	Скел	21.84
ГЛП	Фомин	Скел	21.84
Дир. экз	Финк	Скел	21.84
Инженер	Габлова	Скел	21.84
Либер	Корыкина	Скел	21.84

Плита опорная ПО
Сборочный чертеж

Стадия	Масштаб	Масштаб
Р	6:1,6	1:50
Лист 1	Листов	
Фундаментпроект в Москва		

		Обозначение	Наименование	Кол	Примеч.
			<u>Документация</u>		
94		902-7-1.84-КЖЦ-ПО СБ	Сборочный чертеж		
			Сборочные единицы		
			Цуделие закладное		
54	1		ф12А ГОСТ 5781-82; L=690	4	0,6 кг
			<u>Детали</u>		
54	2		ф12А ГОСТ 5781-82; L=2000	24	1,8 кг
54	3		ф10А ГОСТ 5781-82; L=5880	2	4,7 кг
54	4		ф6А ГОСТ 5781-82; L=250	80	0,06 кг
54	5		ф6А ГОСТ 5781-82; L=500	16	0,1 кг
54	6		ф6А ГОСТ 5781-82; L=600	8	0,2 кг
			<u>Материалы</u>		
			бетон М600		0,35 м ³

Машинист	Колесов	Ш	02.84	902-7-1.84-КЖЦ-ПО	Лист	Листов
Эл конст	Лаш	Р	02.84			
Эл спец	Промин	Р	02.84	Плита опорная	Р	1
ЭЦП	Формин	Р	02.84			
Рук. вр	Функ	Р	02.84	ПО	Фундамент проект	в Москва
Ст тех	Арикова	Л	02.84			
Пробер	Корягина	Л	02.84			