

Госстрой СССР
ЦЕНТРАЛЬНЫЙ ИНСТИТУТ ТИПОВОГО ПРОЕКТИРОВАНИЯ
Свердловский филиал
620062, г.Свердловск-62, ул.Чебышева, 4
Заказ № 13 Инв. № 20389-04 тираж 180
Вышло в печать 19.12 1985г цена 2-47

ТИПОВОЙ ПРОЕКТ
901-3-207.85

БЛОК ОСНОВНЫХ СООРУЖЕНИЙ ДЛЯ СТАНЦИИ ОБЕСФТОРИВАНИЯ ВОДЫ ПОДЗЕМНЫХ ИСТОЧНИКОВ С СОДЕРЖАНИЕМ ФТОРА ДО 5 МГ/Л ПРОИЗВОДИТЕЛЬНОСТЬЮ 12,5 ТЫС. М³/СУТКИ

СОСТАВ ПРОЕКТА:

- Альбом I — Технологическая, санитарно-техническая часть
и нестандартизированное оборудование.
Альбом II — Архитектурно-строительная часть.
Альбом III — Электротехническая часть. Связь и сигнализация.
Альбом IV — Строительные издания.
Альбом V — Ведомости потребности в материалах.
Альбом VI — Спецификация оборудования.
Альбом VII — Сметы. Часть 1, часть 2.

Альбом IV

Утвержден Госгражданстроем
приказ № 219 от 22 июля 1984 г.
Введен в действие
ЦНИИЭП инженерного оборудования
приказ № 114 от 21 декабря 1984 г.

РАЗРАБОТАН

ЦНИИЭП инженерного оборудования

городов, жилых и общественных зданий

главный инженер института

главный инженер проекта

20389-04

Ильин
Кост
А. КЕТАОВ
Р. ЧИЧЕРИНА

					ПРИВЯЗАН:	
ИВ. №:						

20389-04

СОДЕРЖАНИЕ АЛЬБОМА

А4-60 М²

Типовой проект 901-3-207. 85

ШИФР № ПОСЛ. ПОДПИСЬ И ДАТА ВЗЯТИЯ ЗАК. №

ФОРМАТ	ОБОЗНАЧЕНИЕ	НАИМЕНОВАНИЕ	СТР.	ПРИМЕЧАНИЕ
A3		СОДЕРЖАНИЕ АЛЬБОМА	2,3	
A3	кэжс. ПС1СБ	Панель стеновая ПС1 (ПС1-ПС6)	4-6	
		СБОРОЧНЫЙ ЧЕРТЕЖ		
A3	кэжс. ПС1	Панель стеновая (ПС1-ПС19)	7,8	
A3	кэжс. ПС11	Панель стеновая ПС1 (ПС2)	9	
A3	кэжс. ПС12	Панель стеновая ПС12 (ПС3)	10	
	кэжс. Д1	Ведомость расхода стали		
A3		на элемент, кг (ПС1-ПС13)	11	
A3	кэжс. П1СБ	Плита покрытия П1 (П1, П2, П3)	12	
		СБОРОЧНЫЙ ЧЕРТЕЖ		
A3	кэжс. П11	Плита покрытия П1 (П1, П2, П3)	13	
A3	кэжс. П12	Плита покрытия П4	14	
A3	кэжс. П13	Плита перекрытия П14, П15, П21	15	
A3	кэжс. П14	Плита перекрытия П16	16	
A3	кэжс. П15	Плита перекрытия П22	17	
A3	кэжс. Б1	Балка Б1 (Бс1, Бс2)	18	
A3	кэжс. Б2	Балка Б2 (Бс3)	19	
A3	кэжс. Б3	Балка Б3 (Бс4, Бс5)	20	
A3	кэжс. Б4	Балка Б4 (Бс6, Бс7)	21	
A3	кэжс. Б5	Балка Б5 (Бс8, Бс9)	22	
A3	кэжс. К11	Колонна К1 (К1, К3)	23	
A3	кэжс. К12	Колонна К2	24	
A3	кэжс. К13	Колонна К4	25	
A3	кэжс. К14	Колонна К5, К6	26	
A3	кэжс. К15	Колонна К7	27	
A3	кэжс. К16	Колонна К8, К9, К10	28	
A3	кэжс. К17	Колонна К11, К18	29	
A3	кэжс. К18	Колонна К12	30	
A3	кэжс. К19	Колонна К19 (К13, К14)	31	

ФОРМАТ	ОБОЗНАЧЕНИЕ	НАИМЕНОВАНИЕ	СТР.	ПРИМЕЧАНИЕ
A3	кэжс. К110	Колонна К15	32	
A3	кэжс. К111	Колонна К16	33	
A3	кэжс. К112	Колонна К17	34	
A3	кэжс. Л1	Лоток Л1	35	
A3	кэжс. Л2	Лоток Л2	36	
A3	кэжс. ЛТ1	Лоток ЛТ1	37	
A4	кэжс. ПР1	Перегородка ПР1	38	
A4	кэжс. ПР2	Перегородка ПР2	38	
A4	кэжс. ПР3	Перегородка ПР3	39	
A4	кэжс. ПС15-1	Панель стеновая ПС15-1	39	
A4	кэжс. С1	Сетка арматурная С1	40	
A4	кэжс. С2	Сетка арматурная С2	40	
A4	кэжс. С3	Сетка арматурная С3	41	
A4	кэжс. С4	Сетка арматурная С4	41	
A4	кэжс. С5	Сетка арматурная (С5; С6)	42	
A4	кэжс. Кп1	Каркас пространственный Кп1	42	
A4	кэжс. Кп2	Каркас пространственный Кп2	43	
A4	кэжс. Кп3	Каркас пространственный (Кп3; Кп4)	43	
A4	кэжс. Кп5	Каркас пространственный Кп5	44	
A4	кэжс. С7	Сетка арматурная С7	44	
A4	кэжс. Кп6	Каркас пространственный Кп6	45	
A4	кэжс. С8	Сетка арматурная С8	45	
A4	кэжс. Кп7	Каркас пространственный Кп7 (Кп7, Кп8)	46	
A4	кэжс. С10	Сетка арматурная С10 (С10; С11)	46	
A4	кэжс. С12	Сетка арматурная С12 (С12; С13)	47	
A4	кэжс. С9	Сетка арматурная С9	47	
A4	кэжс. С14	Сетка арматурная С14	48	
A4	кэжс. С15	Сетка арматурная С15	48	

ТИПОВОЙ ПРОЕКТ 901-3-207.85 А-165011 IV

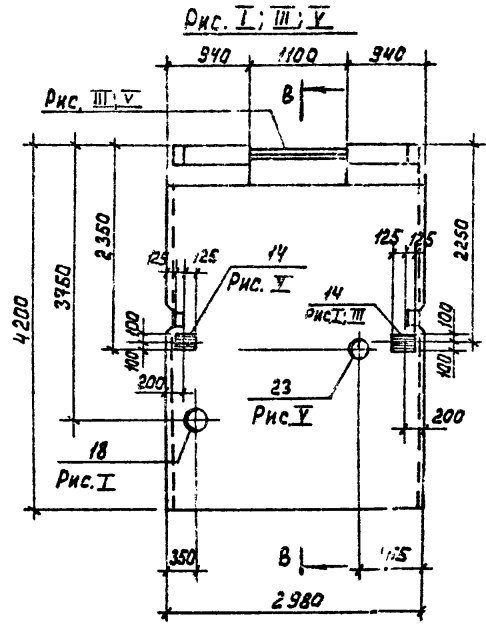


Рис. II

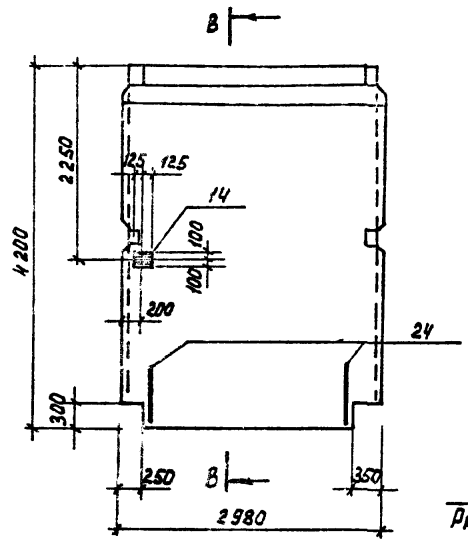
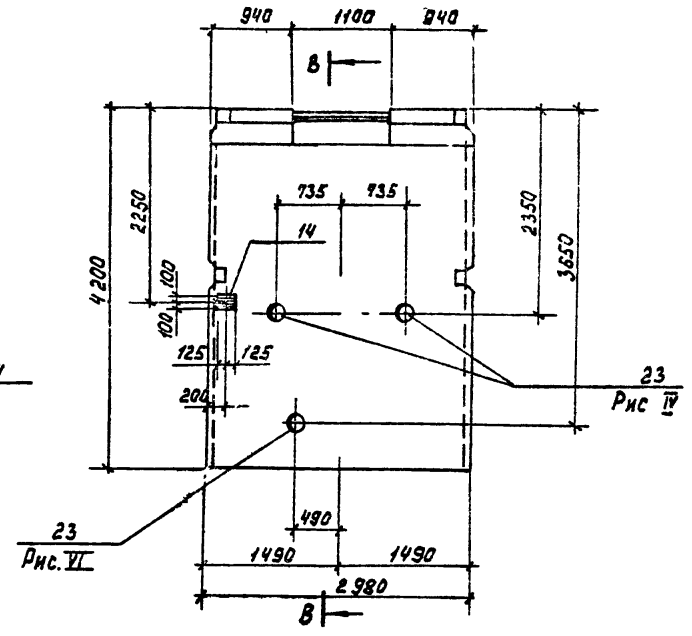


Рис. IV; VI



Опалубка панелей ПС1+ПС6 выполняется в опалубочной форме стеновой панели ПС1-42-Б2 по серии 3.900-3 вкл. 4/82, часть 1, с изменениями и дополнениями по данному листу.

Обозначение	Марка	Масса Т	Рис
ТП кжи ПС1	ПС1	8,33	I
01	ПС2	8,33	II
02	ПС3	8,33	III
03	ПС4	8,33	IV
04	ПС5	8,33	V
05	ПС6	8,33	VI

УЧВ. ЛЕВОВА. ПОДПИСЬ И ДАТА ВЗН. ИВБ. И

ПРИВЯЗАН			
ИВБ №			

ТП 901-3-207.85 КЖИ. ПС1 СБ				
ПРОВЕР. ЛЕВИНА <i>Стефан</i>	ПАНЕЛЬ СТЕНОВАЯ ПС1 (ПС1 + ПС6). СБОРОЧНЫЙ ЧЕРТЕЖ.	СТАДИЯ	МАССА	МАСШТАБ
СТ. ИИЖ. СТРИГИНА <i>Стефан</i>		Р	СМ. ТАБЛИЦ	—
РУК. ГР. БАРАНОВА <i>Стефан</i>		ЛИСТ 1 / ЛИСТОВ 3		
ГИП ЛЕВИНА <i>Стефан</i>		ИИИИИИ ИНЖЕНЕРНОГО ОБЪЕДИНЕНИЯ Г. МОСКВА		
ГЛ. КОНСТ. ШАПИРО <i>Стефан</i>		ФОРМАТ А3		
Н. КОНТР. ЛЕВИНА <i>Стефан</i>				
НАЧ. ОТД. КРАСАВИН <i>Стефан</i>				

ТИПОВОЙ ПРОЕКТ 901-3-207.85 ИЛ-БОН IV

Рис. VII

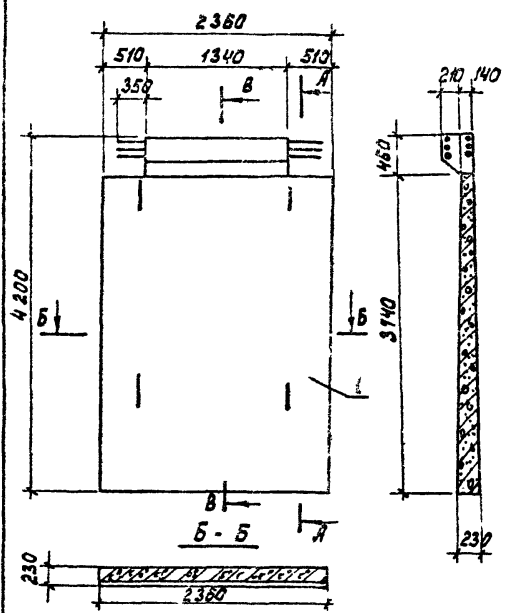


Рис. VIII; IX

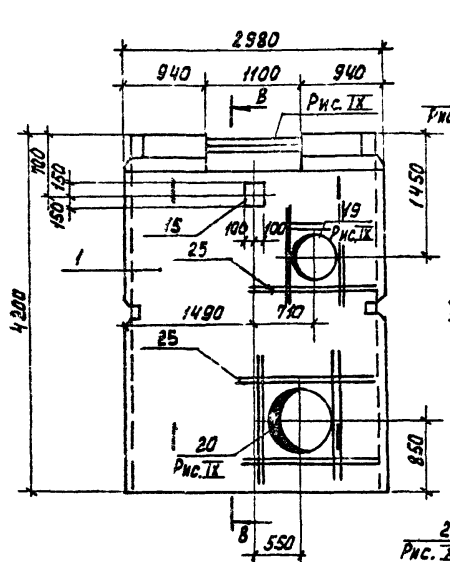
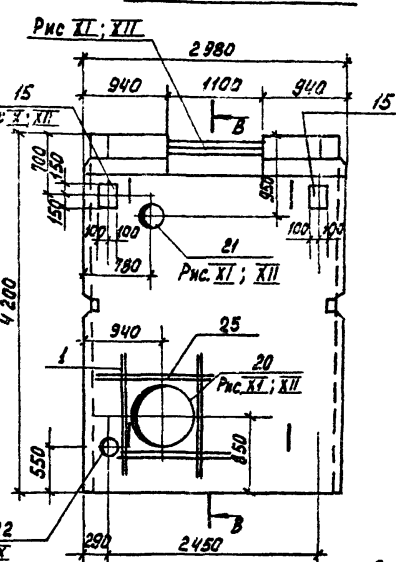


Рис. X; Рис. XI; XII



В-В (армирование)

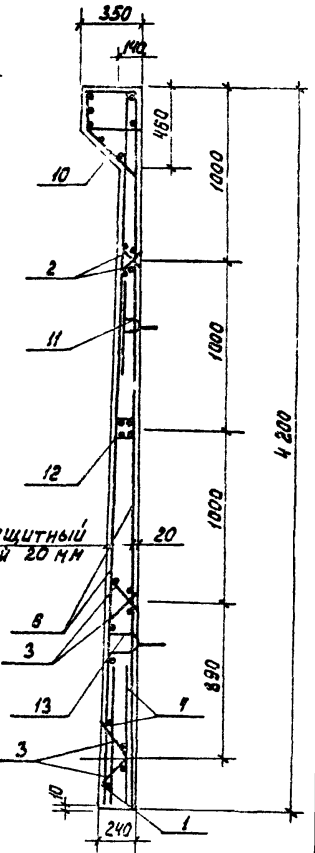
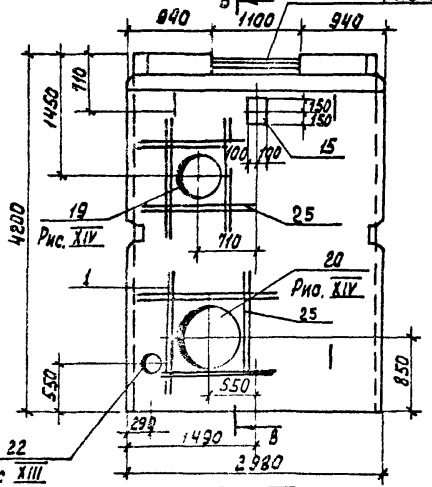


Рис. XIII; XIV



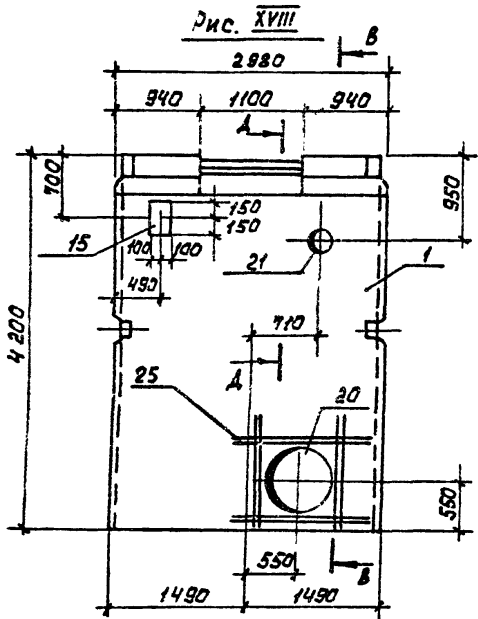
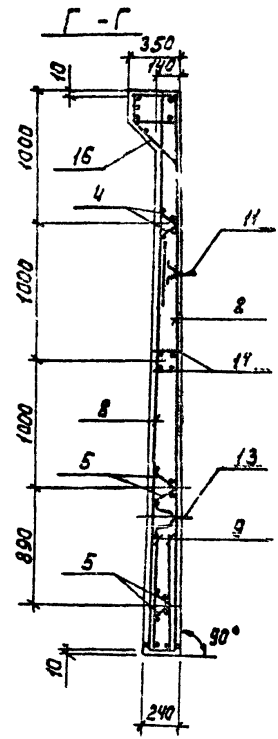
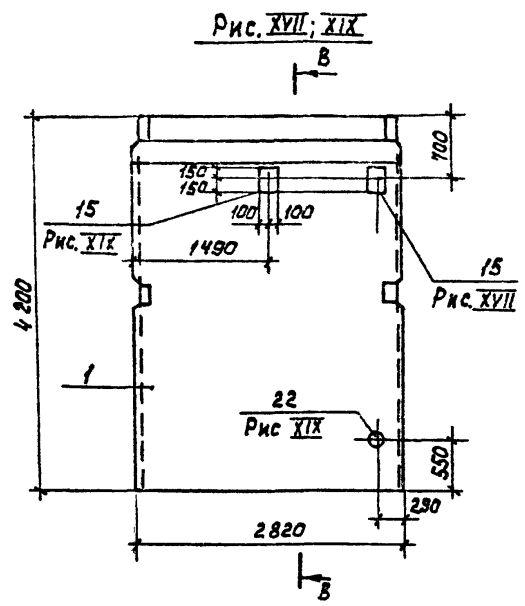
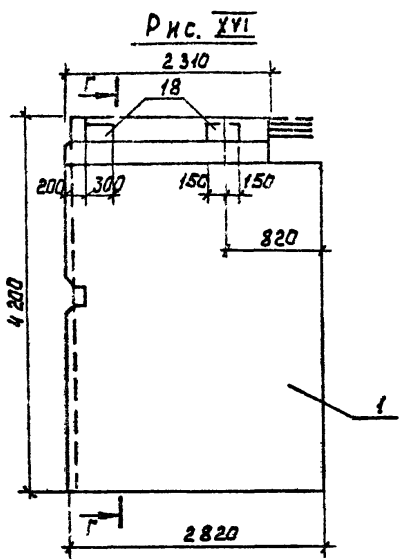
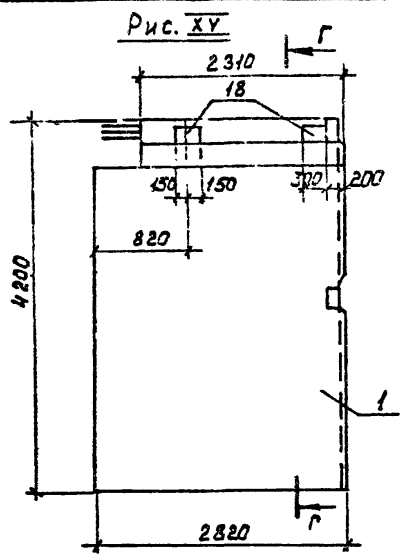
Обозначение	Марка	Масса	Рис.
ТП КЖИ ПСЛ СВ	ПС7	5,43	VII
-07	ПС8	5,33	VIII
-08	ПС9	5,33	IX
-09	ПС10	5,33	X
-010	ПС11	5,33	XI
-011	ПС12	5,33	XII
-012	ПС13	5,33	XIII
-015	ПС16	5,33	XIV

Опалубка панелей ПС7-ПС13, ПС16 выполняется в опалубочной форме стеновой панели ПС1-42-52 по серии 3.900-3 вып. 4/82, часть I, с изменениями и дополнениями по данному листу.

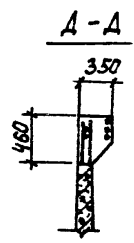
ТП 901-3-207.85 КЖИ. ПСЛ СВ Лист 2

Типовой проект 901-3-207.8 ЯЛБСМ IV

ЧИЗ № подл. Подпись и дата 1985 г.



Обозначение	Марка	Масса Т	Рис.
ТП	КЖИ. ПС1-013	ПС14	6,00 XV
	-014	ПС15	6,00 XVI
	-018	ПС17	6,33 XVII
	-017	ПС18	6,33 XVIII
	-018	ПС19	6,33 XIX



Опалубка панелей ПС14, ПС15, ПС17÷ПС19 выполняется в опалубочной форме стеновой панели ПС1-42-Б2 по серии 3.300-3 вып. 4/82, часть I, с изменениями и дополнениями по данному листу.

ТП 901-3-207 85 КЖИ. ПС1 СВ Лист 3

Типовой проект 901-3-207.85 - Яльфон И

Код	Поз.	Обозначение	Наименование	Количество на исполнении																	КЖИ. ПС?				
				01	02	03	04	05	06	07	08	09	010	011	012	013	014	015	016	017	019				
	18	3.901-5	Сальник дх 100 л=200	1			1																		
	19	3.901-5	Сальник дх 500 л=200								1								1						
	20	3.901-5	Сальник дх 700 л=200								1			1	1				1						
	21	3.901-5	Сальник дх 200 л=200											1	1							1			
	22	3.901-5	Сальник дх 150 л=200												1			1						1	
	23	3.901-5	Сальник дх 50 л=200				2		1																
		<u>Детали</u>																							
	24		φ18 А III ГОСТ 5781-82 л=1000		4																				
	25		φ18 А III ГОСТ 5781-82 л=1800												32	16	16				32	16			
		<u>Материалы</u>																							
			Бетон Н 200 Мрз 50	2,53	2,53	2,53	2,53	2,53	2,53	2,26	2,53	2,53	2,53	2,53	2,53	2,53	2,50	2,50	2,53	2,53	2,53	2,53	2,53		
			В4									×	×	×	×	×									
			В6	×	×	×	×	×	×	×	×														
			Марка	ПС1	ПС2	ПС3	ПС4	ПС5	ПС6	ПС7	ПС8	ПС9	ПС10	ПС11	ПС12	ПС13	ПС14	ПС15	ПС16	ПС17	ПС18	ПС19			

Имя, №подл. Подпись и дата ВЗАКЛ. №

Т.П. 901-3-207.85 КЖИ. ПС? Лист 2

Формат А3
 20389-04

Типовой проект 901-3-207.85 Альбом IV

Инв. № подл. Подпись и дата. Взам. инв. №

Марка элемента	Изделия арматурные							Изделия закладные														Всего	Всего	ед. изм. расход
	Арматура класса							Арматура класса							Прокат марки									
	Вр-I		А-III			Всего	Вр-I		А-I		А-II		А-III			Вст 3 кл 2								
	ГОСТ 5727-80		ГОСТ 5781-82				ГОСТ 5727-80		ГОСТ 5781-82							ГОСТ 82-70								
φ 5	Итого	φ 10	φ 12	φ 18	Итого	φ 5	Итого	φ 6	φ 10	Итого	φ 18	Итого	φ 10	φ 12	φ 14	Итого	-S=5	-S=8	-S=10	Итого				
ПС1	45,8	45,8	3,2	133,6		136,8	182,6	5,6	5,6		8,2	8,2	13,6	13,6	10,8	18,6	29,4	3,72	24,4	0,8	28,92	85,72	268,32	
ПС2	45,8	45,8	3,2	133,6	8,0	144,8	190,6	5,6	5,6		8,2	8,2	13,6	13,6	10,8	18,6	29,4	3,72	24,4	0,8	28,92	85,72	276,32	
ПС3	45,8	45,8	3,2	133,6		136,8	182,6	5,6	5,6		8,2	8,2	13,6	13,6	10,8	18,6	29,4	3,72	24,4	0,8	28,92	85,72	268,32	
ПС4	45,8	45,8	3,2	133,6		136,8	182,6	5,6	5,6		8,2	8,2	13,6	13,6	10,8	18,6	29,4	3,72	24,4	0,8	28,92	85,72	268,32	
ПС5	45,8	45,8	3,2	133,6		136,8	182,6	5,6	5,6		8,2	8,2	13,6	13,6	10,8	18,6	29,4	3,72	24,4	0,8	28,92	85,72	268,32	
ПС6	45,8	45,8	3,2	133,6		136,8	182,6	5,6	5,6		8,2	8,2	13,6	13,6	10,8	18,6	29,4	3,72	24,4	0,8	28,92	85,72	268,32	
ПС7	45,8	45,8	3,2	133,6		136,8	182,6	5,6	5,6		8,2	8,2	13,6	13,6	10,2	18,6	28,8	3,72	21,2		24,32	81,12	233,72	
ПС8	45,8	45,8	3,2	133,6		136,8	182,6	5,6	5,6		8,2	8,2	13,6	13,6	0,3	10,8	18,6	29,7	3,72	28,6	0,8	33,12	90,22	272,82
ПС9	45,8	45,8	3,2	133,6		136,8	182,6	5,6	5,6		8,2	8,2	13,6	13,6	0,3	10,2	18,6	29,1	3,72	25,4		29,12	85,62	268,22
ПС10	45,8	45,8	3,2	133,6		136,8	182,6	5,6	5,6		8,2	8,2	13,6	13,6	0,8	10,2	18,6	29,4	3,72	29,6		33,32	90,12	272,72
ПС11	45,8	45,8	3,2	133,6		136,8	182,6	5,6	5,6		8,2	8,2	13,6	13,6	0,3	10,2	18,6	29,1	3,72	25,4		29,12	85,62	268,22
ПС12	45,8	45,8	3,2	133,6		136,8	182,6	5,6	5,6		8,2	8,2	13,6	13,6	0,6	10,2	18,8	29,4	3,72	29,6		33,32	90,12	272,72
ПС13	45,8	45,8	3,2	133,6		136,8	182,6	5,6	5,6		8,2	8,2	13,6	13,6	0,3	10,2	18,6	29,1	3,72	25,4		29,12	85,62	268,22
ПС14	25,6	25,6	15,6	118,4		134,0	159,6	4,6	4,6	0,84	8,2	9,04	13,6	13,6		4,8	17,4	22,2	2,0	21,2		23,2	72,64	232,24
ПС15	25,6	25,6	15,6	118,4		134,0	159,6	4,6	4,6	0,84	8,2	9,04	13,6	13,6		4,8	17,4	22,2	2,0	21,2		23,2	72,64	232,24
ПС16	45,8	45,8	3,2	133,6		136,8	182,6	5,6	5,6		8,2	8,2	13,6	13,6	0,3	10,2	18,6	29,1	3,72	25,4		29,12	85,62	268,22
ПС17	45,8	45,8	3,2	133,6		136,8	182,6	5,6	5,6		8,2	8,2	13,6	13,6	0,3	10,2	18,6	29,1	3,72	25,4		29,12	85,62	268,22
ПС18	45,8	45,8	3,2	133,6		136,8	182,6	5,6	5,6		8,2	8,2	13,6	13,6	0,3	10,2	18,6	29,1	3,72	25,4		29,12	85,62	268,22
ПС19	45,8	45,8	3,2	133,6		136,8	182,6	5,6	5,6		8,2	8,2	13,6	13,6	0,3	10,2	18,6	29,1	3,72	25,4		29,12	85,62	268,22

Привязан	Провер.	Левина	<i>Левина</i>
	Инж.	Лазарева	<i>Лазарева</i>
	Г.И.П.	Левина	<i>Левина</i>
	Гл. конст.	Шапиро	<i>Шапиро</i>
	И.контр.	Левина	<i>Левина</i>
Инв. №:	Нач. отд.	Красавин	<i>Красавин</i>

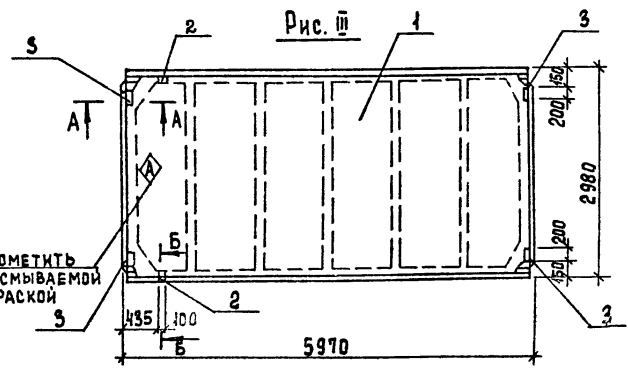
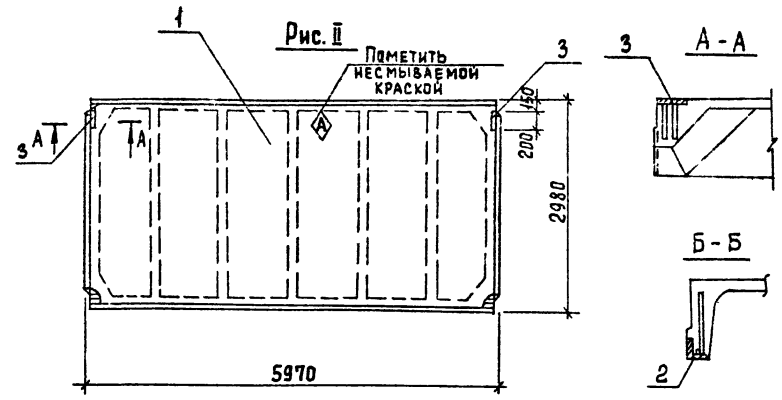
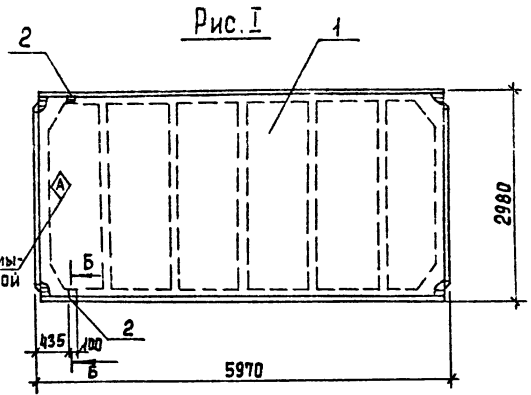
Т.П. 901-3-207.85 КЖИ. А1

ВЕДОМОСТЬ РАСХОДА СТАЛИ НА ЭЛЕМЕНТ, КР. (ПС1 ÷ ПС14)

СТАЛИ	Лист	Листов
Р	1	1

ИНИЭП
ИНЖЕНЕРНО-ПРОЕКЦИОННАЯ
г. Москва

Формат А3



Ведомость расхода стали на дополнительные закладные детали на один элемент, кг.

Марка элемента	Изделия закладные						Всего	Общий расход	
	Арматура класса А-II			Прокат марки В ст 3 кп 2					
	ГОСТ 5781-82		Итого	ГОСТ 103-76		Итого			
	φ 10	φ 14		ГОСТ 8509-72	ГОСТ 170*8				
П1	0,62	0,20	0,82			1,68	1,68	2,50	2,50
П2	0,8		0,8	2,6	2,6			3,4	3,4
П3	2,22	0,20	2,42	5,2	5,2	1,68	1,68	9,30	9,30

Покрyтие поверхности закладных деталей: Гор. Ц. 50-60.

Условное обозначение	Марка по проекту	Масса, кг	Рис.	
Т.п.	КЖИ. П _н 1	П1	2 650	I
	- 01	П2	2 650	II
	- 02	П3	2 650	III

ПРИЗЫВАН

Инв. №	
--------	--

Проверил	Баранова	<i>С.П.</i>
Инженер	Лазарева	<i>Е.И.</i>
Рук. гр.	Баранова	<i>С.П.</i>
Т.п.	Левина	<i>С.П.</i>
Гл. спец.	Шапиро	<i>С.П.</i>
Н. контр.	Левина	<i>С.П.</i>
Нач. ота.	Красавин	<i>С.П.</i>

Т.п. 901-3-207.85		КЖИ. П _н СБ	
Плита покрытия П _н 1 (П1, П2, П3)		Стадия	Масштаб
Сборочный чертеж.		Р	СМ. ТАБЛ. 1:50
		Лист 1	Листов 2
ЦНИИЭП Инженерно-оборудования г. Москва			

ФОРМАТ	ЗОНА	ПОС.	ОБОЗНАЧЕНИЕ	НАИМЕНОВАНИЕ	КОД	ПРИМЕЧ.
				<u>Документация</u>		
			ГОСТ 22704.0 - 77	Плиты железобетонные ребристые предварительно напряженные размерами 6x3 м для покрытий производственных зданий		
			ТП	кжи. П _{И1} Сборочный чертеж		
				<u>Сборочные единицы</u>		
		1	ГОСТ 22704.1 - 77	Плита ПГ - 2Ат Ут	1	
			<u>Переменные данные для исполнений</u>			
			ТП	кжи. П _{И1} Сборочные единицы		
		2	ГОСТ 22704.5 - 77	Изделие закладное М9	2	1.25 кг
			ТП	кжи П _{И1} -01		
				<u>Сборочные единицы</u>		

ФОРМАТ	ЗОНА	ПОС.	ОБОЗНАЧЕНИЕ	НАИМЕНОВАНИЕ	КОД	ПРИМЕЧ.
		3	ГОСТ 22704.5 - 77	Изделие закладное М8	2	1.7 кг
				ТП кжи. П _{И1} -02		
				<u>Сборочные единицы</u>		
		2	ГОСТ 22704.5 - 77	Изделие закладное М9	2	1.25 кг
		3	ГОСТ 22704.5 - 77	Изделие закладное М8	4	1.7 кг

ПРИВЯЗАН

ИНВ №			
-------	--	--	--

ПРОВЕРИЛ	БАРАНОВА	<i>В.К.</i>
ИНЖЕНЕР	ЛАЗАРЕВА	<i>Л.Л.</i>
РЭК. ГР.	БАРАНОВА	<i>В.К.</i>
ГИП	ЛЕВИНА	<i>С.В.</i>
СПЕЦ.	ШАПИРО	<i>С.В.</i>
И. КОНТ.	ЛЕВИНА	<i>С.В.</i>
НАЧ. ОТД.	КРАСАВИН	<i>В.В.</i>

ТП 901.3-207.85

Плита покрытия П_{И1}
(П1, П2, П3)

КЖИ. П_{И1}

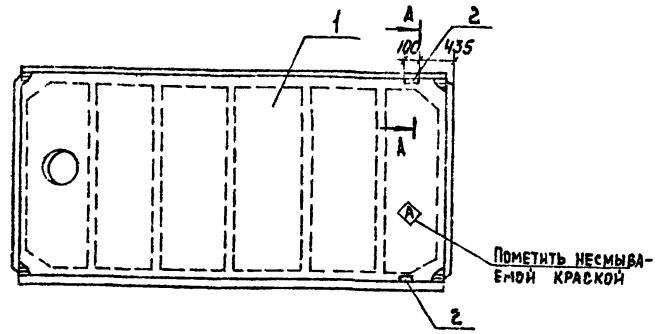
СТАД.	АНСТ	АНСТОВ
Р	2	2

ИННИЗП
ИНЖЕНЕРНО-ПРОЕКТИРОВАНИЕ

Копировал Еремченко

ФОРМАТ А3
2030

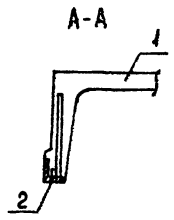
АЛЬБОМ IV
 ТИПОВОЙ ПРОЕКТ 901-3-207.85



ФОРМАТ	ЗОНА	Поз.	ОБЗНАЧЕНИЕ	НАИМЕНОВАНИЕ	КОЛ.	ПРИМЕЧ.
				ДОКУМЕНТАЦИЯ		
			ГОСТ 22704.0-77	ПЛИТЫ ЖЕЛЕЗОБЕТОННЫЕ РЕБРИСТЫЕ ПРЕВАРИТЕЛЬНО НАПРЯЖЕННЫЕ РАЗМЕРАМИ 6x3 м ДЛЯ ПОКРЫТИЙ ПРОИЗВОДСТВЕННЫХ ЗДАНИЙ		
				СБОРОЧНЫЕ ЕДИНИЦЫ		
		1	ГОСТ 22704.1-77	ПЛИТА ПВ7-3АТ VТ		
		2	ГОСТ 22704.5-77	ИЗДЕЛИЕ ЗАКЛАДНОЕ М9	2	1,25 кг

ВЕДОМОСТЬ РАСХОДА СТАЛИ НА ДОПОЛНИТЕЛЬНЫЕ ЗАКЛАДНЫЕ ИЗДЕЛИЯ НА ОДИН ЭЛЕМЕНТ, КР.

МАРКА ЭЛЕМЕНТА	ИЗДЕЛИЯ ЗАКЛАДНЫЕ							ВСЕГО
	АРМАТУРА КЛАССА			ПРОКАТ МАРКИ				
	А-III			Вст 3 кл 2				
	ГОСТ 5781-82			ГОСТ 8509-72				
	φ 10	φ 14	Итого	L 70x8				
П4	0,62	0,20	0,82	1,68				2,50



ПОКРЫТИЕ ПОВЕРХНОСТИ ЗАКЛАДНЫХ ДЕТАЛЕЙ: Гор Ц, 50-60.

Т.п. 901-3-207.85			КЖИ. Пч 2		
ПЛИТА ПОКРЫТИЯ Пч 2 (П4)			СТАВКА	МАССА	МАСШТАБ
ПРИВЯЗАН			Р	3200	1:50
ИНВ. №			ЛИСТ	ЛИСТОВ 1	
ПРОВЕР. БАРАНОВА ИНЖЕН. ЛАЗАРЕВА РЧК. ГР. БАРАНОВА ГИП. ЛЕВИНА ГЛ. СПЕЦ. ШАПЦЕРО И. КОНТР. ЛЕВИНА ИАС. СТА. КРАСАВИНА			ЦНИИЭП ИНЖЕНЕРНОЕ ОБСЛУЖИВАНИЕ Г. МОСКВА		

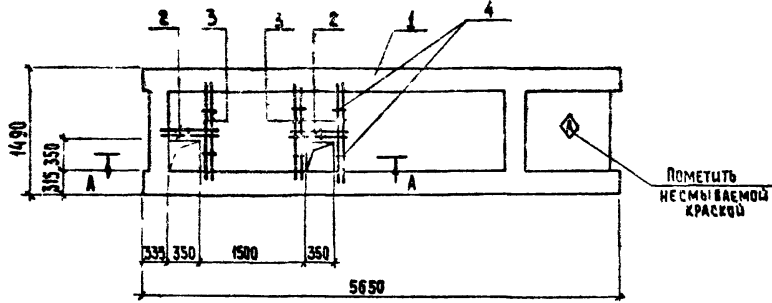
КОПИРОВАА ЕРЕМЧЕНКО

ФОРМАТ А3

20389-04

ШИЛОУИ ПРОЕКТ 90Г-3-207 85

ЛАНСУМ II

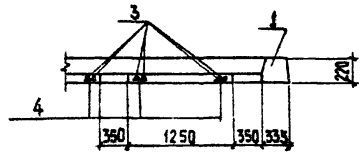


ФОРМАТ	ЗОНА	ПОЗ	ОБОЗНАЧЕНИЕ	НАИМЕНОВАНИЕ	КОЛ.	ПРИМЕЧАНИЕ
<u>СБОРОЧНЫЕ ЕДИНИЦЫ</u>						
А3	1		1041 - 1. В 4 1000 СБ	ПЛАТА ПРС 36.15-8АГ II-2	1	
<u>ДЕТАЛИ</u>						
Б4	2	Т.П.	КЖС П _ц 4-01	φ 6 А II ГОСТ 5781-82; R=710	4	0,16 кг
Б4	3	Т.П.	-02	φ 6 А II ГОСТ 5781-82; R=1220	6	0,27 кг
Б4	4	Т.П.	-03	φ 6 А II ГОСТ 5781-82; R=100	6	0,02 кг

ВЕДОМОСТЬ РАСХОДА СТАЛИ НА ДОПОЛНИТЕЛЬНЫЕ ЗАКАЛДНЫЕ ИЗДЕЛИЯ НА ОДИН ЭЛЕМЕНТ, КГ.

МАРКА ЭЛЕМЕНТА	ИЗДЕЛИЯ АРМАТУРНЫЕ		ОБЩИЙ РАСХОД
	АРМАТУРА КЛАССА А - II		
	ГОСТ 5781-82		
	φ 6	Итого	
П16	2,38	2,38	2,38

А-А



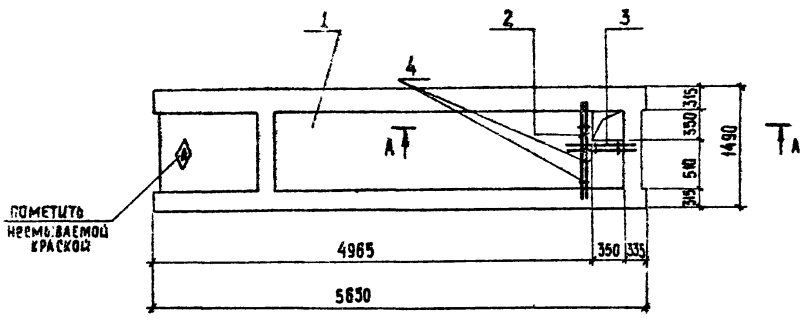
Покртые поверхности закладных деталей: Гор. Ц.50-60.

ЛИСТ № 0664 П. АРХИВ ДИАЛОГА ЭКЗАМ. ИНИЦ

Привязан		тп. 90Г-3-207.85		КЖС П _ц 4		
Провер.	Баранова	ПЛАТА ПЕРЕКРЫТИЯ П _ц 4 (П16)	Стандия	Масса	Масштаб	
Инжен.	Лазарева		Р	2500	—	
Рук. гр.	Баранова		Лист	Листов 1		
Гип	Левина		ИНЖЕНЕРНОГО ОБОРУДОВАНИЯ			
Гл. спец.	Шапиро		Г. МОСКВА			
Н. контр.	Левина					
Нач. отд.	Красавин					

ТИПОВОЙ ПРОЕКТ 901-3-207.85

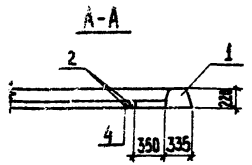
ИНВ. № ПОДА. ПОДПИСЬ И ДАТА. ВЗАМ. ИНВ. №



ПОМЕТИТЬ
НЕРМ. ВАЕМОЙ
КРАСКОЙ

ВЕДОМОСТЬ РАСХОДА СТАЛИ НА
ДОПОЛНИТЕЛЬНЫЕ ЗАКЛАДНЫЕ ИЗДЕЛИЯ
НА ОДИН ЭЛЕМЕНТ, КГ.

МАРКА ЭЛЕМЕНТА	ИЗДЕЛИЯ АРМАТУРНЫЕ			Общий расход
	АРМАТУРА КЛАССА			
	А-III ГОСТ 5781-82			
022	0,94			0,94



ФОРМАТ	ЗОНА	ПОЗ	ОБОЗНАЧЕНИЕ	НАИМЕНОВАНИЕ	КОЛ.	ПРИМЕ- ЧАНИЕ
				<u>СБОРОЧНЫЕ ЕДИНИЦЫ</u>		
A3		1	1.041-1 В.4.1000СБ	ПЛАТА ПРСБ.15-8А-УТ-2	1	
				<u>ДЕТАЛИ</u>		
Б4	2	т.п.	КЖИ.П.5-01	φ6А III ГОСТ 5781-82; ρ=1220	2	0,27 кг
Б4	3		-02	φ6А III ГОСТ 5781-82; ρ=710	2	0,16 кг
Б4	4		-03	φ6А III ГОСТ 5781-82; ρ=100	4	0,02

ПОКРЫТИЕ ПОВЕРХНОСТИ ЗАКЛАДНЫХ ДЕТАЛЕЙ: Гор.ц.50-60.

ПРИВЯЗАН			т.п. 901-3-207.85			КЖИ П.5			
ИНВ. №			ПРОВЕР.	БАРАНОВА	<i>[Signature]</i>	ПЛАТА ПЕРЕКРЫТИЯ П.5 (П22)	СТADIЯ	МАССА	МАШТАБ
			ИНЖЕН.	ЛАЗАРОВА	<i>[Signature]</i>		р	2500	—
			РУК. ГР.	БАРАНОВА	<i>[Signature]</i>		Лист		Листов 1
			ГУП	ЛЕВИНА	<i>[Signature]</i>		ИНЖИП ИНЖЕНЕРНОГО ОБОРУДОВАНИЯ г. МОСКВА		
			ГЛА СПЕЦ.	ЩАПИРО	<i>[Signature]</i>				
			Н. КОНТР.	ЛЕВИНА	<i>[Signature]</i>				
			НАЧ. ОТД.	КР. ГРАВИН	<i>[Signature]</i>				

Альбом №

Типовой проект 901-3-207.85

Имя, № табл., Подпись и дата, Взам. инв. №

Рис. II

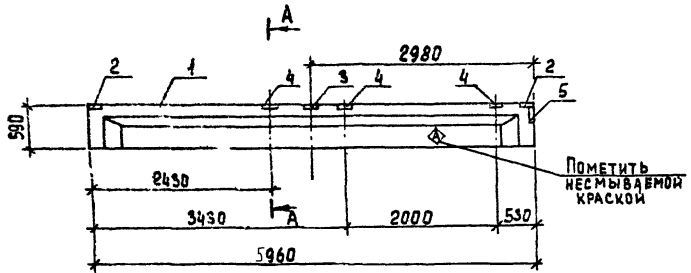
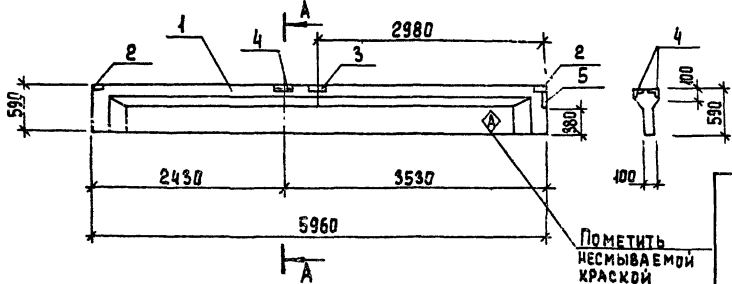


Рис. I



Покрывать поверхности закладных деталей: Голц. 50-60.

Обозначение	Марка	Рис.
Т.п.	КЖИ. Б1	БС1
	-01	БС2
		II

ПРИВЯЗАН

Имя №

ФОРМАТ	ЗОНА	Поз.	ОБОЗНАЧЕНИЕ	НАИМЕНОВАНИЕ	КОЛ.	ПРИМЕЧ.
				СБОРОЧНЫЕ ЕДИНИЦЫ		
А3	1	1.462.1 - 10/80.1 - 1СБ	БАЛКА БСТ6-5А IVТ	1		
А4	2	1.462.1 - 10/80.2 - 100	ИЗДЕЛИЕ ЗАКЛАДНОЕ М5	2	1,4 кг	
А4	3	1.462.1 - 10/80.2 - 110	ИЗДЕЛИЕ ЗАКЛАДНОЕ М6	1	2,4 кг	
А4	4	1.462.1 - 10/80.2 - 120-01	ИЗДЕЛИЕ ЗАКЛАДНОЕ М8	1	3,7 кг	
А4	5	1.462.1 - 10/80.2 - 120	ИЗДЕЛИЕ ЗАКЛАДНОЕ М7	1	4,2 кг	
ПЕРЕМЕННЫЕ ДАННЫЕ ДЛЯ ИСПОЛНЕНИЯ						
А3	Т.п.			КЖИ. Б1		
				ОТСУТСТВУЮТ		
А5	Т.п.			КЖИ. Б1-01		
А4	4	1.462.1 - 10/80.2 - 120-01	ИЗДЕЛИЕ ЗАКЛАДНОЕ М8	2	3,7 кг	

ВЕДОМОСТЬ РАСХОДА СТАЛИ НА ДОПОЛНИТЕЛЬНЫЕ ЗАКЛАДНЫЕ ИЗДЕЛИЯ, ЧА ОДИН ЭЛЕМЕНТ, КГ.

МАРКА ЭЛЕМЕНТА	ИЗДЕЛИЯ ЗАКЛАДНЫЕ							Всего	Общий РАСХОД
	АРМАТУРА КЛАССА		ПРОКАТ МАРКИ						
	А-III		ВСтЗ кп 2						
	ГОСТ 5781-	ГОСТ 5781-72	ГОСТ 180-72	ГОСТ 180-72	ГОСТ 103-76				
	φ 8	φ 10	180x1	180x50x5.5	Б=6		Итого		
БС1	0,48	1,84	3,34	3,1	4,72		4,72	13,0	
БС2	0,48	3,04	3,34	9,3	4,72		4,72	20,4	

Т.п. 901-3-207.85

КЖИ. Б1.

БАЛКА Б1 (БС1; БС2)

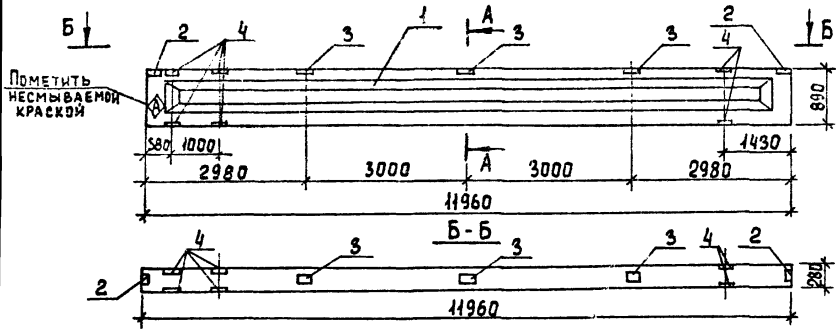
СТАЛИ	МАСШ	МАСШТАБ
Р	1150	1 50
ЛИСТ ЛИСТОВ 1		
ЦНИИЭП		
ИНЖЕНЕРНО-ОБОРУДОВАНИЯ		

Копировал Еремченко

ФОРМАТ А3

20389-04

Рис. II



А-А

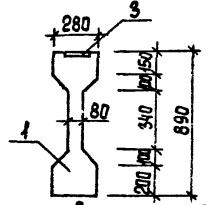
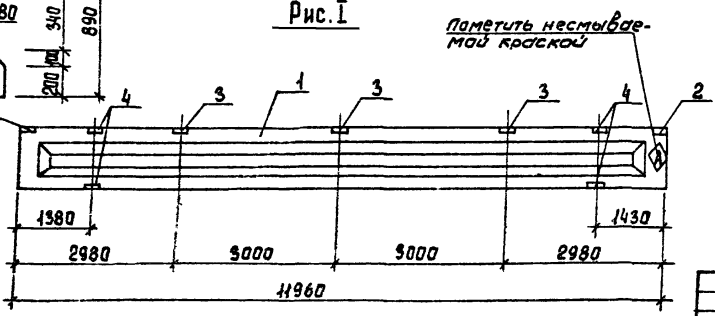


Рис. I



ФОРМА	ЗОНА	ПОС	ОБОЗНАЧЕНИЕ	НАИМЕНОВАНИЕ	КОЛ	ПРИМЧ.
СБОРЧНЫЕ ЕДИНИЦЫ						
АЗ	1		1.462.1 - 1/81.01-1СБ	БАЛКА 2БСП12-4АУ-Н	1	
АЧ	2		1.400 - 6/76 вып.1	ИЗДЕЛИЕ ЗАКЛАДНОЕ М4-1	2	1,4 кг
АЧ	3		1.400 - 6/76 вып.1	ИЗДЕЛИЕ ЗАКЛАДНОЕ М4-3	3	2,4 кг
АЧ	4		1.400 - 6/76 вып.1	ИЗДЕЛИЕ ЗАКЛАДНОЕ М4-22-2	4	5,9 кг
ПЕРЕМЕННЫЕ ДАННЫЕ ДЛЯ ИСПОЛНЕНИЯ						
АЗ	Т.П.			КЖИ. Бм3		
				ОТСУТСТВУЮТ		
АЗ	Т.П.			КЖИ. Бм3-01		
АЧ	4		1.400 - 6/76 вып.1	ИЗДЕЛИЕ ЗАКЛАДНОЕ М4-22-2	2	5,9 кг

ВЕДОМОСТЬ РАСХОДА СТАЛИ НА ДОПОЛНИТЕЛЬНЫЕ ЗАКЛАДНЫЕ ИЗДЕЛИЯ НА ОДИН ЭЛЕМЕНТ, КГ

МАРКА ЭЛЕМЕНТА	ИЗДЕЛИЯ ЗАКЛАДНЫЕ							ВСЕГО	
	АРМАТУРА КЛАССА А-III			ПРОКАТ МАРКИ В СтЗ кл 2					
	ГОСТ 5781-82			ГОСТ 8503-72		ГОСТ 103-76			
	φ8	φ10	Итого	ЛНО×70 х 8	Итого	190×6	140×6		Итого
БС4	2,4	1,2	3,6	20,8	20,8	6,6	2,6	9,2	33,6
БС5	3,2	1,8	5,0	31,2	31,2	6,6	2,6	9,2	45,4

ПОКРЫТИЕ ПОВЕРХНОСТИ ЗАКЛАДНЫХ ДЕТАЛЕЙ: ГОР.Ц. 50-60.

ОБОЗНАЧЕНИЕ	МАРКА	РИС.
Т.П.	КЖИ. Бм3	БС4 I
Т.П.	-01	БС5 II

ПРИВЯЗАН

ИНВ. №

ПРОВЕРИЛ	БАРАНОВА	9/8	БАЛКА Бм3 (БС4, БС5)	СТАЛИН	МАССА	МАШТАБ
ИНЖЕНЕР	ЛАЗАРЕВА	11/8		P	5000	-
РУК. ГР.	БАРАНОВА	9/8				
ГИП	ЛЕВИНА	11/8		ЛИСТ	ЛИСТОВ	1
ГЛ. СПЕЦ.	ШАПИРО	11/8	ЦНИИЭП			
Н. КОНТР.	ЛЕВИНА	11/8	ИНЖЕНЕРНОГО ОБРАЗОВАНИЯ			
НАЧ. ОТД.	КРАСАВИН	11/8	ФОРМАТ А3			

КОПИРОВАЛ ЕРЕМЧЕНКО

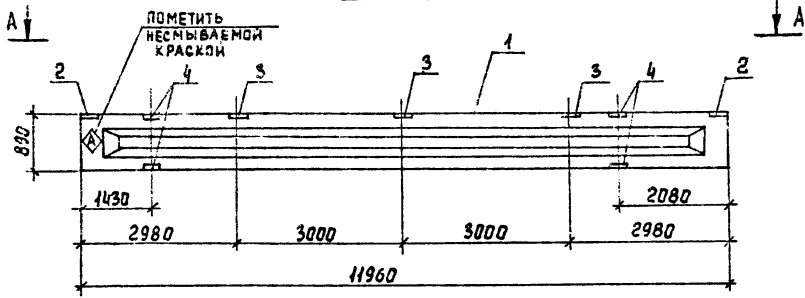
ИВ. № ПОДЛ. ПОДПИСЬ НАДЛ. ВСТАВ. ИНВ. № ТИПОВОЙ ПРОЕКТ 901-3-207.85 АЛЬБОМ IV

АЛЬБОМ IV

ТИПОВОЙ ПРОЕКТ 901-3-201/85

ИЗВ. № 10. ПОСЛ. ПОДПИСЬ И ДАТА. ВЗАИМНОВЕЩ.

Рис. I



A-A

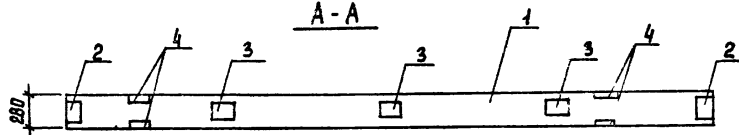
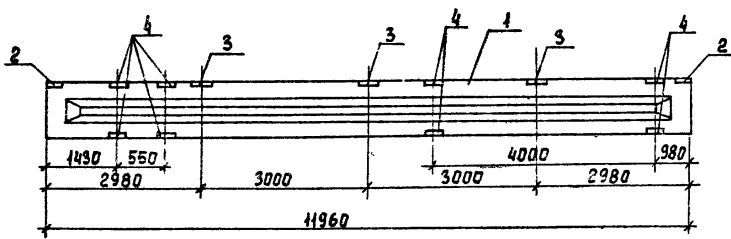


Рис. II



Покрyтие поверхности закладных деталей: ГФРЦ 50-60.

Обозначение	Марка	Рис.	
Т.П.	жж. Бм5	БС8	I
	-01	БС9	II

Привязан
Инв. №

ФОРМА	ЗОНА	Пос	ОБОЗНАЧЕНИЕ	НАИМЕНОВАНИЕ	Кол.	ПРИМЕЧ.
				СБОРОЧНЫЕ ЕДИНИЦЫ		
А3	1		1.462.1 - 1/81.01 - 1СБ	БАЛКА 2БСП12-4АУ-И	1	
А4	2		1.400 - 6/76 вып.1	ИЗДЕЛИЕ ЗАКЛАДНОЕ М4-1	2	1,4 кг
А4	3		1.400 - 6/76 вып.1	ИЗДЕЛИЕ ЗАКЛАДНОЕ М4-3	3	2,4 кг
А4	4		1.400 - 6/76 вып.1	ИЗДЕЛИЕ ЗАКЛАДНОЕ М4-22-2	4	5,9 кг
				ПЕРЕМЕННЫЕ ДАННЫЕ ДЛЯ ИСПОЛНЕНИЯ		
А3		Т.П.		КЖИ. Бм5		
				ОТСУТСТВУЮТ		
А3		Т.П.		КЖИ. Бм5-01		
А4	4		1.400 - 6/76 вып.1	ИЗДЕЛИЕ ЗАКЛАДНОЕ М4-22-2	4	5,9 кг

ВЕДОМОСТЬ РАСХОДА СТАЛИ НА ДОПОЛНИТЕЛЬНЫЕ ЗАКЛАДНЫЕ ИЗДЕЛИЯ НА ОДИН ЭЛЕМЕНТ, КГ.

МАРКА ЭЛЕМЕНТА	ИЗДЕЛИЯ ЗАКЛАДНЫЕ								Всего
	АРМАТУРА КЛАССА А-III			ПРОКАТ МАРКИ ВСт 3 кп 2					
	ГОСТ 5781-82			ГОСТ 8509-72		ГОСТ 103-76			
	φ 8	φ 10	Итого	110x10 x 8	Итого	190x6	140x6	Итого	
БС 8	2,4	1,2	3,6	20,8	20,8	6,6	2,6	9,2	33,6
БС 9	4,0	2,4	6,4	41,6	41,6	6,6	2,6	9,2	57,2

Т.П. 901-3-201/85			КЖИ Бм5		
ИНЖЕНЕР БАРАНОВА			БАЛКА Бм5 (БС 8; БС 9)		
РУК. ГР. БАРАНОВА			СТАЛЬ МАССА МАСШТАБ		
ГИП ЛЕВИНА			Р 5000 -		
ГЛ. СПЕЦ. ШАПИРО			ЛИСТ 1 Листов 1		
И. КОНТР. ЛЕВИНА			ЦНИИЭП		
НАЧ. ОТД. КРАСАВИН			ИНЖЕНЕРНОГО ОБОРУДОВАНИЯ		
			г. МОСКВА		

Копировала Еремченко

ФОРМАТ А3

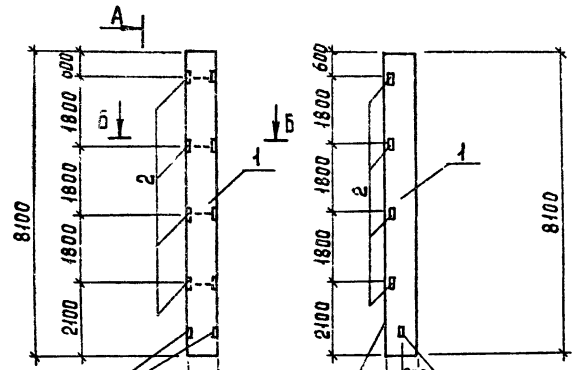
Альбом IV

ПРОЕКТ 904-3-207.85

ТИПОВЫЙ

ИМЯ, ФАМИЛИЯ, ПОДПИСЬ И ДАТА ВЛАДЕЛЬЦА

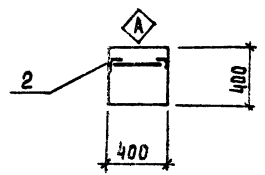
A-A



Риски разбивочных осей

Пометить несмываемой краской

B-B



Форма	Зона	Поз	Обозначение	Наименование	Кол.	Примеч.
				<u>Документация</u>		
			1.423-3 вып.1	Ж-Б. колонны прямоугольного сечения для одноэтажных производственных зданий без несобственных кранов высотой до 30м		
				<u>Сборочные единицы</u>		
		1	1.423-3 вып.1	Колонна К 72-4	1	
		2	1.423-3 вып.2	Изделие закладное М1-И4	4	1,8 кг

Ведомость расхода стали на дополнительные закладные изделия на один элемент, кг

Марка элемента	Изделие закладное						Всего
	Арматура класса		Прокат марки				
	А-III		Вст 3 кл 2				
	ГОСТ 5781-82		ГОСТ 8509-72				
К2	Ø12	Итого	63,5				Итого
	1,42	1,42	5,8				5,8 7,2

Покрывтие поверхности закладных деталей: Гор. Ц. 50-60.

Привязан	Т.П. 904-3-207.85	КЖИ. К _ж 2
	Колонна К _ж 2 (К2)	Станция МАСА МАСШТАБ
		Р 3300 -
		Лист 1 из 1
		ЦНИИЭП
Инв. №	Инженер ЛАЗАРЕВА	Инженер ЛЕВИНА
	Рук. гр. БАРАНОВА	Гл. спец. ШАПИРО
	Н. контр. ЛЕВИНА	Нач. отд. КРАСАВИНА
	Проверил БАРАНОВА	

Копировала Еремченко

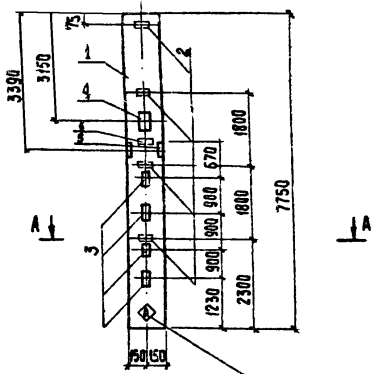
Формат А3

АЛБУМ IV

ТИПОВОЙ ПРОЕКТ 901-3-207.85

ЛИСТ № 004 ПОДПИСЬ И ДАТА ВЗЛОМ ЧИЛ. №

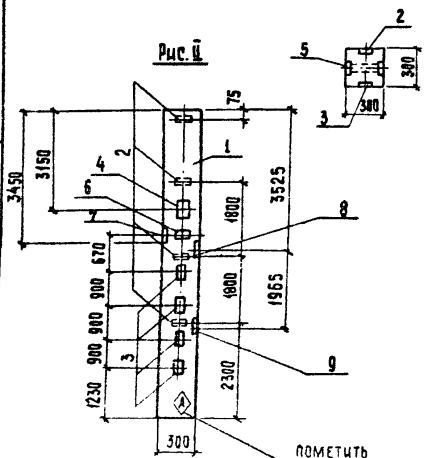
Рис I



ПОМЕТИТЬ
НЕСМЫВАЕМОЙ
КРАСКОЙ

А-А

Рис II



ПОМЕТИТЬ
НЕСМЫВАЕМОЙ
КРАСКОЙ

Обозначение	Марка	Рис.
т.п	КЖС-К7	I
	-01	II

ПРИВЯЗАН

ДНВ. №	
--------	--

ФОРМАТ	ЗОНА	ПОС	ОБОЗНАЧЕНИЕ	НАИМЕНОВАНИЕ	КОЛ.	ПРИМЕЧАНИЕ
<u>СБОРОЧНЫЕ ЕДИНИЦЫ</u>						
A3	1	1.020-1. 2-1	01-10	КОЛОННА 2К3.36	1	
A4	2	1.020-1. 2-5	16-04	ИЗДЕЛИЕ ЗАКАЛДНОЕ МН-31	4	1,28 кг
A4	3	1.020-1. 2-5	14	ИЗДЕЛИЕ ЗАКАЛДНОЕ МН-13	4	7,39 кг
A4	4	1.020-1. 2-5	15-12	ИЗДЕЛИЕ ЗАКАЛДНОЕ МН-39	1	3,56 кг
	6	1.020-1. 2-5	15-01	ИЗДЕЛИЕ ЗАКАЛДНОЕ МН-19	1	4,84 кг
<u>ПЕРЕМЕННЫЕ ДАННЫЕ ДЛЯ ИСПОЛНЕНИЯ</u>						
КЖС. К7						
A4	5	1.020-1. 2-5	15-08	ИЗДЕЛИЕ ЗАКАЛДНОЕ МН-35	1	2,22 кг
КЖС. К7-01						
A4	7	1.020-1. 8-5	15-07	ИЗДЕЛИЕ ЗАКАЛДНОЕ МН-34	1	1,46 кг
A4	8	1.020-1. 2-5	14-07	ИЗДЕЛИЕ ЗАКАЛДНОЕ МН-30	1	11,64 кг
A4	9	1.020-1. 2-5	14-06	ИЗДЕЛИЕ ЗАКАЛДНОЕ МН-29	1	10,24 кг

ВЕДОМОСТЬ РАСХОДА СТАЛИ НА ДОПОЛНИТЕЛЬНЫЕ ЗАКАЛДНЫЕ ИЗДЕЛИЯ НА ОДИН ЭЛЕМЕНТ, КГ.

МАРКА ЭЛЕМЕНТА	ИЗДЕЛИЯ ЗАКАЛДНЫЕ											ВСЕГО	
	АРМАТУРА КЛАССА						ПРОКАТ МАРКИ						
	А-III						ВСтЗ ПС6						
	ГОСТ 5781-82						ГОСТ 103-76						
	φ8	φ10	φ12	φ14	φ16	Итого	100x6	100x8	150x12	260x10	260x12	Итого	
К11	1,56	0,72	1,08	1,45	14,14	18,95	3,58	1,5	21,34			26,42	45,37
К18	1,56	1,952	1,08	1,45	20,20	26,24	3,58	1,5	21,34	6,939	8,327	41,69	67,93

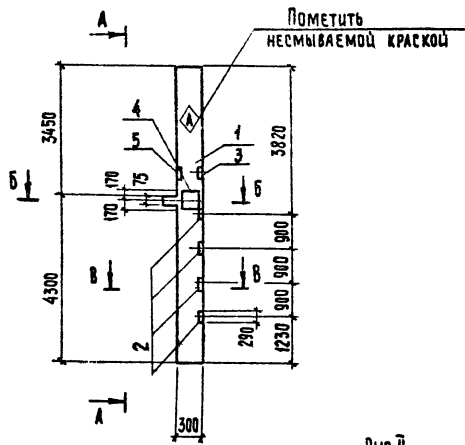
ПОКРЫТИЕ ПОВЕРХНОСТИ ЗАКАЛДНЫХ ДЕТАЛЕЙ: ГОР. Ц. 50-60.

Т.п. 901-3-207.85			КЖС. К7			
ПРОВЕР.	БАРАНОВА	<i>[Signature]</i>	КОЛОННА К7, (К11, К18)	СТАДИЯ	МАССА	МАСС/ТАБ
ИНЖЕН.	ЛАЗАРЕВА	<i>[Signature]</i>		Р	1743	—
РИС. ГР.	БАРАНОВА	<i>[Signature]</i>		ЛИСТ	ЛИСТОВ	1
ГШП	ЛЕВИНА	<i>[Signature]</i>		ЦНИИЭП ИНЖЕНЕРНОГО ПРОЕКТИРОВАНИЯ Г. МОСКВА		
ГЛ. СПЕЦ.	ШАДЦРО	<i>[Signature]</i>				
Н. КАНТР.	ЛЕВИНА	<i>[Signature]</i>				
НАЧ. ОТД.	КРАСЯВИЧ	<i>[Signature]</i>				

КОПИРОВАЛ: ХЮПЕНЕН

ФОРМАТ А3

Рис. I



А-А

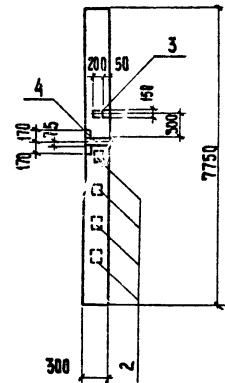
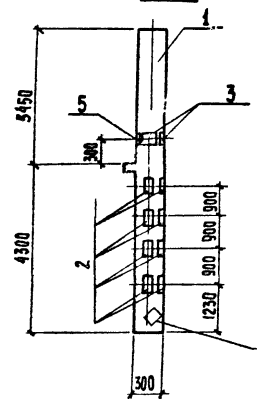


Рис. II



Пометить несмываемой краской
Привя зан

Обозначение	Марка	Рис.
Т.П.	КЖС. К ₉	К13
	-01	К14

ИНВ №	
-------	--

ФОРМАТ	ЗОНА	Поз.	ОБОЗНАЧЕНИЕ	НАИМЕНОВАНИЕ	КОЛ.	ПРИМЕЧАНИЕ
				СБОРОЧНЫЕ ЕДИНИЦЫ		
A3	1		1.020-1. 2-1 01-06	КОЛОННА 2К03.36	1	
A4	2		1.020-1. 2-5 14	ИЗДЕЛИЕ ЗАКАДНОЕ МН-13	4	7,39 кг
A4	3		1.020-1. 2-5 15-01	ИЗДЕЛИЕ ЗАКАДНОЕ МН-19	1	4,84 кг
A4	5		1.020-1. 2-5 15-12	ИЗДЕЛИЕ ЗАКАДНОЕ МН-39	1	3,56 кг
			ПЕРЕМЕННЫЕ ДАННЫЕ ДЛЯ ИСПОЛНЕНИЯ			
				КЖС. К ₉		
A4	4		1.020-1. 2-5 14-07	ИЗДЕЛИЕ ЗАКАДНОЕ МН-30	1	11,64 кг
				КЖС. К ₉ -01		
A4	2		1.020-1. 2-5 14	ИЗДЕЛИЕ ЗАКАДНОЕ МН-13	4	7,39 кг
A4	3		1.020-1. 2-5 15-01	ИЗДЕЛИЕ ЗАКАДНОЕ МН-19	1	4,84 кг

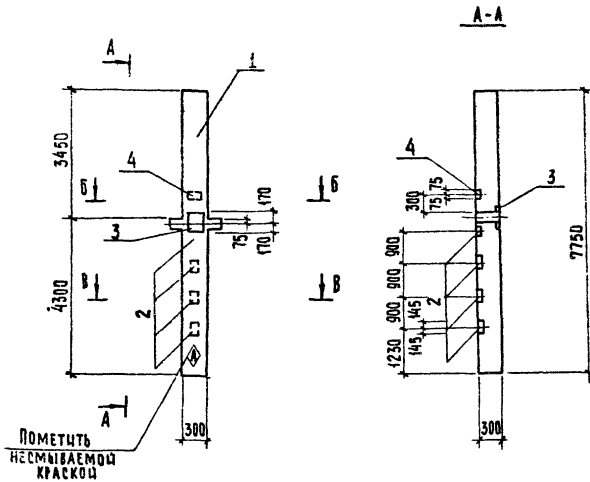
ВЕДОМОСТЬ РАСХОДА СТАЛИ НА ДОПОЛНИТЕЛЬНЫЕ ЗАКАДНЫЕ ИЗДЕЛИЯ, НА ОДИН ЭЛЕМЕНТ, КГ.

МАРКА ЭЛЕМЕНТА	ИЗДЕЛИЯ ЗАКАДНЫЕ										Всего
	АРМАТУРА КЛАССА					ПРОКАТ МАРКИ					
	А-III					Вст.3 ПСБ					
	ГОСТ 5781-82					ГОСТ 103-76					
	φ12	φ16	φ10	φ14	Штаг	φ12	φ12	φ12	φ12	Штаг	
К13	1.08	17.17	0.28	1,45	19,98	21,39	8,33			27,53	49,70
К14	2.15	28.28		1,45	31,88	40,57				40,57	72,45

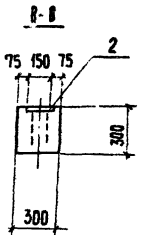
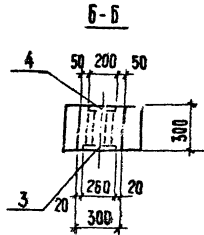
ПОКРЫТИЕ ПОВЕРХНОСТИ ЗАКАДНЫХ ДЕТАЛЕЙ: ГОР. Ц.50-60.

Т.П. 901-3-207.85			КЖС. К ₉			
ПРОВЕР.	БАРАНОВА	<i>В.В.</i>	КОЛОННА К ₉ (К13; К14)	СТАДИЯ	МАССА	МАШТАБ
ИНЖЕН.	ЛАЗАРЕВА	<i>Л.Л.</i>		Р	1760	-
РУК. ГР.	БАРАНОВА	<i>В.В.</i>		Лист 1	Листов 1	
ГИП	ЛЕВИТА	<i>Л.Л.</i>		ЦНИИЭП		
ГА СПЕЦ.	ШАПИРО	<i>Ш.Ш.</i>		ИНЖЕНЕРНОГО ОБОРУДОВАНИЯ		
Н. КОНТР.	ЛЕВИНА	<i>Л.Л.</i>		г. Москва		
НАЧ. ОТД.	КРАСАВИН	<i>К.К.</i>				

ТИПОВОЙ ПРОЕКТ 90Г-3-20Г.85 АЛБЮМ IV



ПОМЕТИТЬ
НЕСМЫВАЕМОЙ
КРАСКОЙ



ФОРМАТ	ЗОНА	ПОЗ.	ОБОЗНАЧЕНИЕ	НАИМЕНОВАНИЕ	КОЛ.	ПРИМЕЧАНИЕ
				СБОРОЧНЫЕ ЕДИНИЦЫ		
A3	1		1.020-1 2-1 01-02	КОЛОННА 2КДЗ.36	1	
A4	2		1.020-1. 2-5 14	ИЗДЕЛИЕ ЗАКАЛДНОЕ МН13	4	7,40кг
A4	3		1.020-1. 2-5 14-07	ИЗДЕЛИЕ ЗАКАЛДНОЕ МН30	1	11,54 кг
A4	4		1.020-1. 2-5 15-01	ИЗДЕЛИЕ ЗАКАЛДНОЕ МН19	1	4,84 кг

ВЕДОМОСТЬ РАСХОДА СТАЛИ НА ДОПОЛНИТЕЛЬНЫЕ
ЗАКАЛДНЫЕ ИЗДЕЛИЯ НА ОДИН ЭЛЕМЕНТ, КГ.

МАРКА ЭЛЕМЕНТА	ИЗДЕЛИЯ ЗАКАЛДНЫЕ						ВСЕГО		
	АРМАТУРА КЛАССА			ПРОКАТ МАРКИ					
	А-III			ВСт3 ПСБ					
	ГОСТ 5781-82			ГОСТ 103-76					
	Ø10	Ø12	Ø16	ШТОК	150x12	250x12	ШТОК		
K 15	0,3	1,1	17,12	18,52	19,2	8,36		27,56	16,08

ПОКРЫТИЕ ПОВЕРХНОСТИ ЗАКАЛДНЫХ ДЕТАЛЕЙ: ГОР. Ц.50-50.

ПРИВЯЗАН:

	ПРОВЕР.	БАРАНОВА	<i>gsm</i>
	ИНЖЕН.	ЛАЗАРЕВА	<i>ll. las</i>
	РЧК. ГР.	БАРАНОВА	<i>gsm</i>
	ГИП.	ЛЕВИНА	<i>gsm</i>
	Г.А. КОНСТ.	ШАПИРО	<i>gsm</i>
	Н. КОНТР.	ЛЕВИНА	<i>gsm</i>
	НАЧ. ОТД.	КРАСЯВИН	<i>gsm</i>

Т.П. 90Г-3-20Г.85

КЖЦ. К, Ю

КОЛОННА К₁₀
(К15)

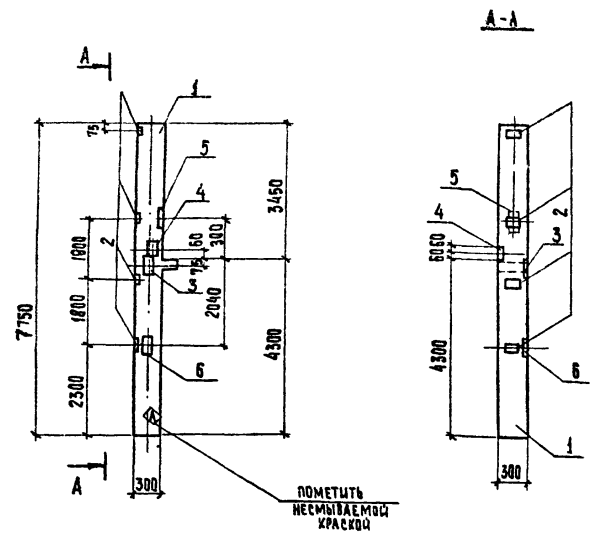
СТАДИЯ	МАССА	МАШТАБ
Р	1770	-
ЛИСТ	ЛИСТОВ 1	
ЦНИИЭП ИНЖЕНЕРНОГО ВОЗРАЖДАНИЯ Г. МОСКВА		

КОПИРОВАЛА: ХЮННЕНЕН

ФОРМАТ А3

ИНВ. ЛР ПОДА. ПОДПИСЬ И ДАТА. ОБЪЕМ. ЧИСЛ. ЛР.

ТИПОВОЙ ПРОЕКТ 901-207.85
 АЛБЕДИМ IV



ВЕДОМОСТЬ РАСХОДА СТАЛИ НА ДОПОЛНИТЕЛЬНЫЕ ЗАКАЛДНЫЕ ИЗДЕЛИЯ НА ОДИН ЭЛЕМЕНТ, кг.

МАРКА ЭЛЕМЕНТА	ИЗДЕЛИЯ ЗАКАЛДНОЕ										Всего	
	АРМАТУРА КЛАССА					ПРОКАТ МАРКИ						
	А-III					В ст 3 ПСБ						
	ГОСТ 5781-82					ГОСТ 103-76						
	φ 8	φ 10	φ 14	φ 16	Итого	100×6	100×8	150×12	200×10	200×12	Итого	
K17	1,6	1,26	1,45	6,06	10,37	3,6	0,75	2,119	6,94	8,33	21,74	32,11

ПРОКАТ	ЗОНА	ПОЗ.	ОБОЗНАЧЕНИЕ	НАИМЕНОВАНИЕ	КОЛ.	ПРИМЕЧАНИЕ
СБОРЧНЫЕ ЕДИНИЦЫ						
A3	1		1.020-1. 2-1 01-06	КОЛОННА 2К03.36	1	
A4	2		1.020-1. 2-5 16-04	ИЗДЕЛИЕ ЗАКАЛДНОЕ МН-31	4	1,3 кг
A4	3		1.020-1. 2-5 14-07	ИЗДЕЛИЕ ЗАКАЛДНОЕ МН-30	1	11,64 кг
A4	4		1.020-1. 2-5 15-07	ИЗДЕЛИЕ ЗАКАЛДНОЕ МН-34	1	1,46 кг
A4	5		1.020-1. 2-5 15-12	ИЗДЕЛИЕ ЗАКАЛДНОЕ МН-39	1	3,56 кг
A4	6		1.020-1. 2-5 14-06	ИЗДЕЛИЕ ЗАКАЛДНОЕ МН-29	1	10,24 кг

ПОКРЫТИЕ ПОВЕРХНОСТИ ЗАКАЛДНЫХ ДЕТАЛЕЙ: ГОР. Ц.50-60.

ИМЬ. А. П. ОВА. ПОДПИСЬ И ДАТА
 ВЗАИМ. ИНЖ. АР

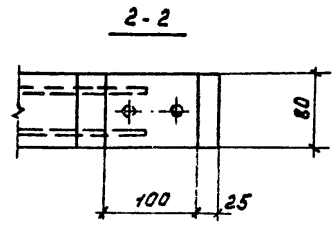
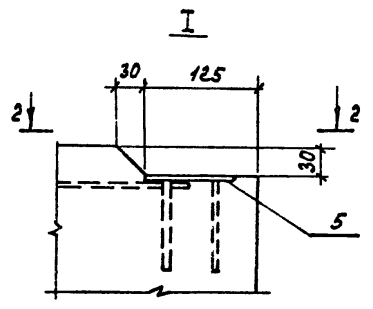
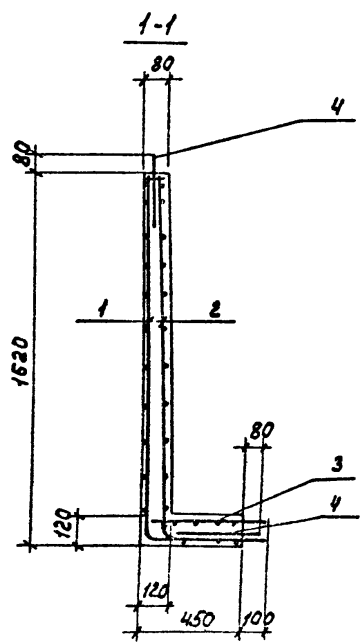
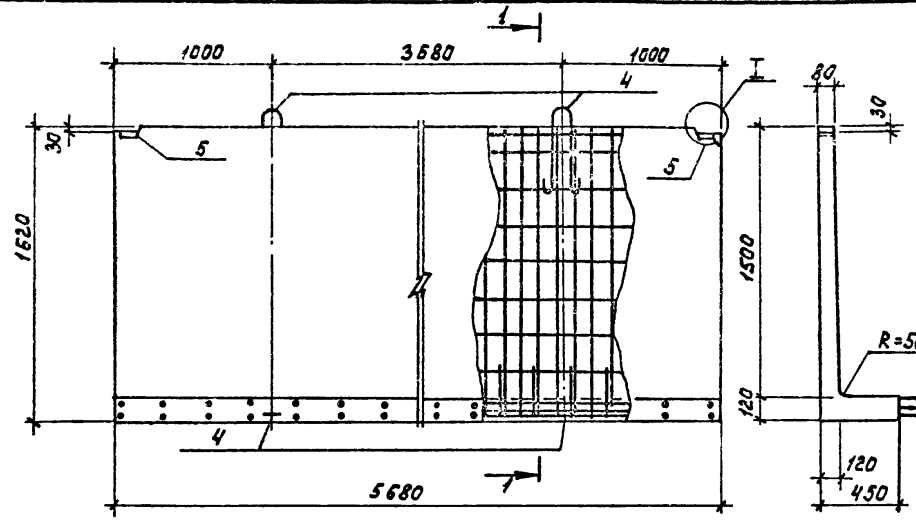
ПРИВЯЗАН

ИН В. №

ПРОВЕР. БАРАНОВА		ИНЖЕН. ЛАЗАРЕВА		РУК. ГР. БАРАНОВА		ГИП. ЛЕВИНА		Г.А. СПЕЦ. ШАДИРО		Н. КОНТР. ЛЕВИНА		НАЧ. ОТД. КРАСАВИЧ			
Т.П. 904-3-207. 85										КЖС. Кж12					
КОЛОННА Кж12 (к17)										СТАДИЯ		МАССА		МАСШТАБ	
										P		1760		-	
										ЛИСТ		ЛИСТОВ 1			
										ИНЖЕНЕРНОГО ОБРАЗОВАНИЯ Г. МОСКВА					

Типовой проект 901-3-207.85 Я 1600 И V

Или, № подл. Подпись и дата. Взам. инв. №



Формат	Зона	Поз.	Обозначение	Наименование	Кол.	Примеч.
<u>Сборочные единицы</u>						
Я4	1	ТП	КЖИ.С21	Сетка арматурная С21	1	51.0 кг
Я4	2	ТП	КЖИ.С22	С 22	1	34.0 кг
Я4	3	ТП	КЖИ.С23	С 23	1	25.0 кг
	4	3.900-3 вып. в часть 2		Изделие закладное УП1-8	4	1.53 кг
Я4	5	ТП	КЖИ.МН1	МН1	1	8.3 кг
<u>Материал</u>						
				Бетон марки 200, Мрз50; В4.	0.98	м ³

Бедомость расхода стали на элемент, кг.

Марка элемента	Изделия арматурные			Изделия закладные				Общий расход	
	Арматура класса			Арматура класса			Прост. марки		
	А-I	А-II	Всего	Вр-I	Л I	А II			Всего
	ГОСТ 5781-82	ГОСТ 5781-82		ГОСТ 5781-82	ГОСТ 5781-82	ГОСТ 5781-82			
Л1	57.0	53.0	110.8	1.2	6.1	28.1	4.0	39.4	149.4

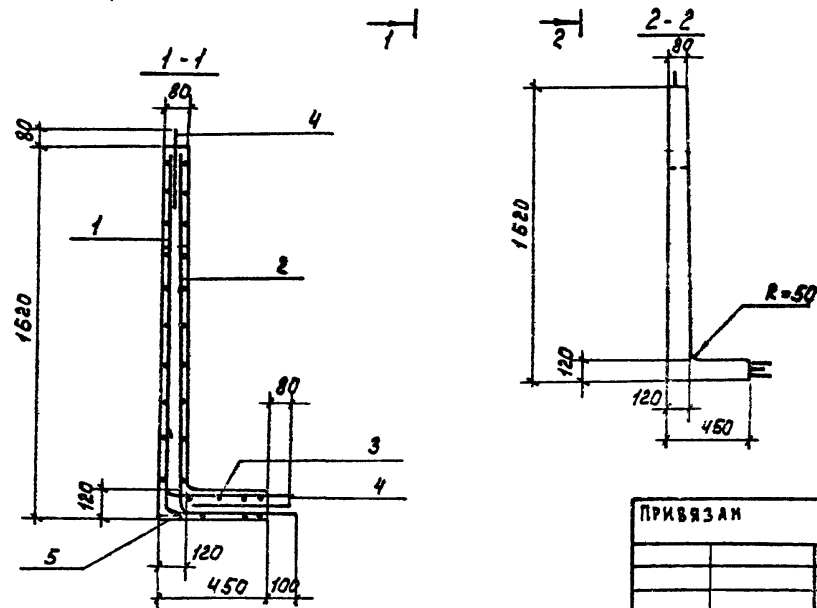
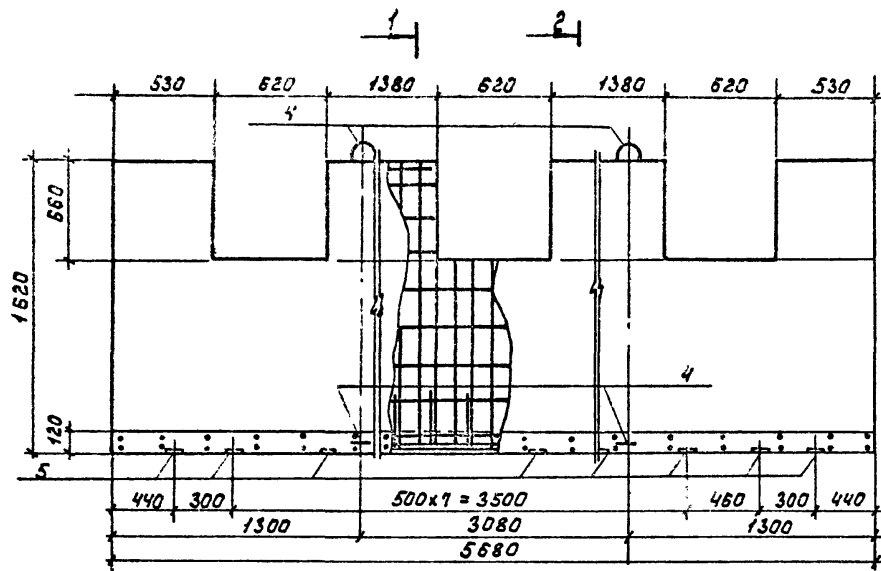
Привязан:

Инд. №					
--------	--	--	--	--	--

ТП 901-3-207.85 КЖИ. Я 1			
Лоток Л 1	СТАДИЯ	МАССА	МАСШТАБ
	Р	490	—
Лист		Листов 1	
ИНИИЭП ИНЖЕНЕРНО-ПРОЕКЦИОННО-ИССЛЕДОВАТЕЛЬСКИЙ ЦЕНТР г. МОСКВА			
ФОРМАТ А3			

ПРОВЕР.	БАРАНОВА	<i>Баранова</i>
СТ. ИНЖ.	СТРИГИНА	<i>Стригина</i>
РУК. ГР.	БАРАНОВА	<i>Баранова</i>
ГИП	ЛЕВИНА	<i>Левина</i>
СА. КОНСТ.	ШАПИРО	<i>Шапиро</i>
И. КОНТР.	ЛЕВИНА	<i>Левина</i>
НАЧ. ОТД.	КРАСАВИН	<i>Красавин</i>

ТИПОВОЙ ПРОЕКТ 901-3-207.85 ЯЛБОН Ю



Артикул	Зона	Поз.	Обозначение	Наименование	Кол.	Примечан
<u>Сварочные единицы</u>						
А4	1	ТП	КЖИ.С 30	Сетка арматурная С 30	1	
А4	2	ТП	КЖИ.С 25	С 25	1	32,4 кг
А4	3	ТП	КЖИ.С 23	С 23	1	25,0 кг
	4	3.900-3	вып. 8 часть 2	Изделие закладное УП1-8	4	1,53 кг
	5	1.400-15	вып. 1	МН 101-3	11	0,5 кг
<u>Материал</u>						
				Бетон марки 200; Мрз 50; 84	0,98	м ³

Ведомость расхода стали на элемент, кг.

Марка элемента	Изделия арматурные			Изделия закладные			Общий расход
	Арматура класса			Арматура класса			
	А-II	А-III	Всего	А-I	А-II	Вст 3 кл 2	
	ГОСТ 5781-82			ГОСТ 5781-82		ГОСТ 82-70	
А2	φ 10	φ 6		φ 14	φ 8	-S=6	
	57,0	51,7	108,7	6,1	2,2	3,3	11,6

ИМВ. № ПОЛ. ПОДАТЬ И ДАТА ЧИСТА

ПРИВЯЗАН

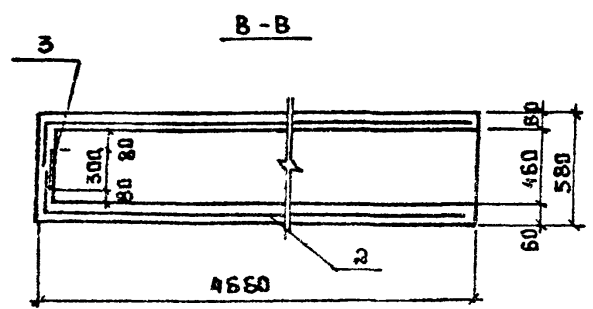
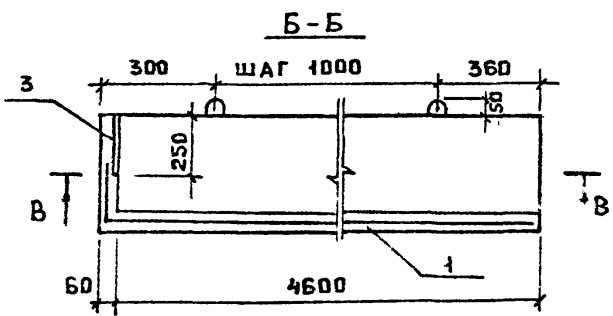
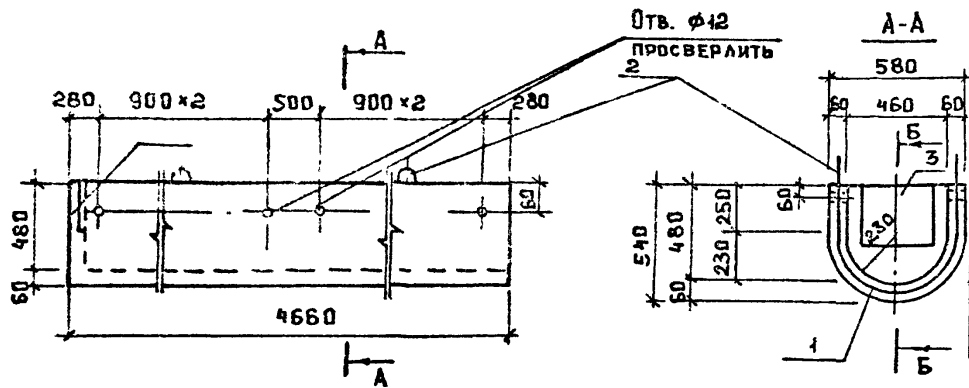
ИМВ. №

ТП 901-3-207.85		КЖИ. Л2	
Провер.	БАРАНОВА	Ст. инж.	СТРИГИНА
Рук. гр.	БАРАНОВА	Г.И.П.	ЛЕВИНА
Гл. констр.	ШАПИРО	Н. контр.	ЛЕВИНА
Иж. отд.	КРАСАВИН		
ЛОТОК Л 2		Стадия	Масштаб
		Р	470
ЦНИИОП ИНЖЕНЕРНОГО ОБОРУДОВАНИЯ г. МОСКВА		Лист	Листов
			1

ФОРМАТ А3

АЛБУМ IV

ТИПОВЫЙ ПРОЕКТ 901-3-207



ПОРЯД. №	КОЛ. ШТАК.	Поз.	ОБОЗНАЧЕНИЕ	НАИМЕНОВАНИЕ	КОЛ.	ПРИМЕЧАНИЕ
СБОРОЧНЫЕ ЕДИНИЦЫ						
А4	1	ТП	КЖИ. С26	СЕТКА С26	1	127,2 кг
	2		1. 400-9	СТРОПОВОЧНАЯ ПЕТАЛЯ Уп1-3	10	0,52 кг
ДЕТАЛИ						
Б4	3	3.900-3	Бып. 382 ЧАСТЬ 2	КЛАСС А-В х 25 ГОСТ 82-70 КАЛЬНАЯ ПЛАСТИК 23570-73 Ø=300	1	4,71 кг
МАТЕРИАЛ						
				БЕТОН МАРКИ 200 Мрз 50 В4	0,22	м ³

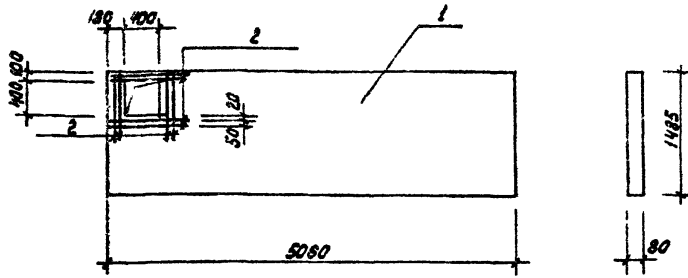
ВЕДОМОСТЬ РАСХОДА СТАЛИ НА ЭЛЕМЕНТ, КГ

МАРКА ЭЛЕМЕНТА	АРМАТУРНЫЕ ИЗДЕЛИЯ				ЗАКЛАДНЫЕ ИЗДЕЛИЯ		ВСЕ ИТОГОВЫЕ РАСХОД	
	АРМАТУРА КЛАССА				ПРОКАТ МАРКИ	ВСЕ		
	А I		А II					ГОСТ 82-70
	ГОСТ 5781-82	ГОСТ 5781-82	ГОСТ 5781-82	ГОСТ 5781-82	ГОСТ 82-70			
АТ1	8	Итого	14	Итого	-В х 250 х 300	4,71	26,0	137,2
	4,0	34,0	98,5	98,5	132,48			

ПОЗ.3 ПРИВАРИТЬ К СТЕРЖНЯМ ПОЗ.1.
ПОЗ.1 ПРИВАРИТЬ К ПОЗ. 2 НЕ МЕНЕЕ, ЧЕМ 4 М² СТЕРЖНЯМИ.

ПРОВЕР. ЛЕВИНА			ТП 901-3-207. 85			КЖИ. АТ1		
СТ. ИНЖ. СТРИГИНА			ЛОТОК АТ1			СТАДИЯ		
РЧК. ГР. ЗАРАНОВА						Р	530	-
ГИП. ЛЕВИНА			ИНЖЕНЕРНО-СБОРОЧНОЕ ОТДЕЛЕНИЕ			АНСТ - АНСТСЗ 1		
ГЛАВ. КОНСТ. ШАПИРО						ЦНИИЭП		
И. КОНТР. ЛЕВИНА			г. МОСКВА.					
НАЧ. ОТД. КРАСАВИН								
ИНВ. №								

Типовой проект газ 3-201.05 Яльборн IY



Формат	Зона	Поз.	Обозначение	Наименование	Кол.	Примеч.
				<u>Документация</u>		
			1.431-20 вып. 1	Перегородки одноэтажных производственных зданий.		
				<u>Сборочные единицы</u>		
A3	1		1.431-20 вып. 1	ДП-16 5,06 x 1,765		
				<u>Детали</u>		
B.4	2	ТП	КЖИ. ПР1. 1	φ 8 А II ГОСТ 5781-82; C=1000	8	0,4 кг

Ведомость дополнительного расхода стали (кг).

Марка элемента	Изделия арматурные		Привязан
	Арматура класса		
	А-II		
	ГОСТ 5781-82		
	φ 8	Итого	
ПР1	3,2	3,2	

Т.П. 901-3-207.85 КЖИ. ПР1

Провер.	Баранова	<i>[Signature]</i>
Инжен.	Саранча	<i>[Signature]</i>
Рук. гр.	Баранова	<i>[Signature]</i>
Г.И.П.	Левина	<i>[Signature]</i>
Г.А.Контр.	Шапиро	<i>[Signature]</i>
Н.Контр.	Левина	<i>[Signature]</i>
Нач. Отд.	Красавин	<i>[Signature]</i>

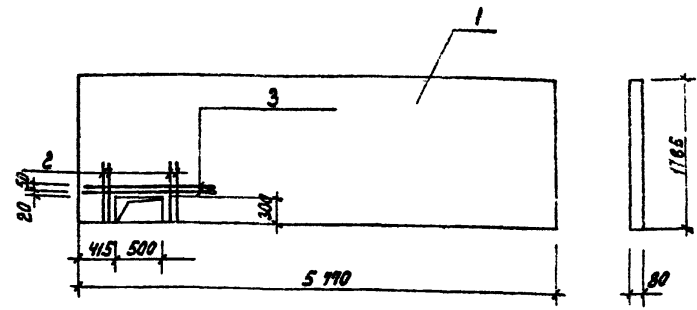
Перегородка	ПР1	Стальная	М. 25А	Масштаб
		Р	310	—
		Лист 1	Листов 1	
ЦНИИ ЭП ИНЖЕНЕРНОГО ОБОРУДОВАНИЯ				

Формат А4

Имя, Фамилия, Подпись и Дата (ВЗЛ, ИВ.Н.В.)

Яльборн IY

Типовой проект



Формат	Зона	Поз.	Обозначение	Наименование	Кол.	Примеч.
				<u>Документация</u>		
			1.431-20 вып. 1	Перегородки одноэтажных производственных зданий.		
				<u>Сборочные единицы</u>		
A3	1		1.431-20 вып. 1	ДП-16 5,77 x 1,765		
				<u>Детали</u>		
B.4	2	ТП	КЖИ. ПР2. 1	φ 8 А II ГОСТ 5781-82; C=800	4	0,3 кг
B.4	3			φ 8 А II ГОСТ 5781-82; C=400	2	0,6 кг

Ведомость дополнительного расхода стали (кг).

Марка элемента	Изделия арматурные		Привязан
	Арматура класса		
	А-II		
	ГОСТ 5781-82		
	φ 8	Итого	
ПР2	2,4	2,4	

Т.П. 901-3-207.85 КЖИ. ПР2

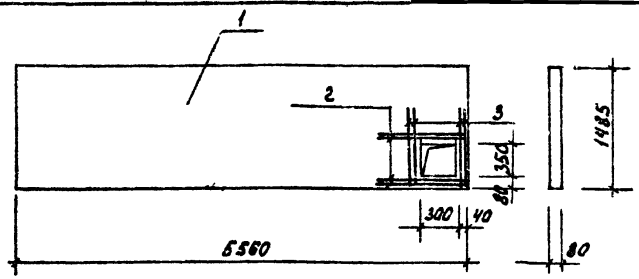
Провер.	Баранова	<i>[Signature]</i>
Инжен.	Саранча	<i>[Signature]</i>
Рук. гр.	Баранова	<i>[Signature]</i>
Г.И.П.	Левина	<i>[Signature]</i>
Г.А.Контр.	Шапиро	<i>[Signature]</i>
Н.Контр.	Левина	<i>[Signature]</i>
Нач. Отд.	Красавин	<i>[Signature]</i>

Перегородка	ПР2	Стальная	М. 25А	Масштаб
		Р	840	—
		Лист 1	Листов 1	
ЦНИИ ЭП ИНЖЕНЕРНОГО ОБОРУДОВАНИЯ г. Москва				

Формат А4

Имя, Фамилия, Подпись и Дата (ВЗЛ, ИВ.Н.В.)

ТИПОВОИ ПРОЕКТ 901-3-207.85 ЛАВОН IV



Формат	Зона	Поз.	Обозначение	Наименование	Кол.	Примеч.
				<u>Документация</u>		
			1.431-20 вып.1	перегородки одноэтажных производств зданий		
				<u>Сборочные единицы</u>		
А3	1		1.431-20 вып.1	пл.А-1 5.36x1,485	1	
				<u>Детали</u>		
Б4	2	ТП	КЖИ. ПР.З. 1	Ф8 А III ГОСТ 5781-82; С=880	4	0,35 кг
Б4	3		2	Ф8 А III ГОСТ 5781-82; С=920	4	0,36 кг

Ведомость дополнительного расхода стали (кг).

Марка элемента	Изделия арматурные		Привязан:
	Арматура класса	А-III	
	ГОСТ 5781-82		
	Ф8	Итого	
ПРЗ	2,84	2,84	

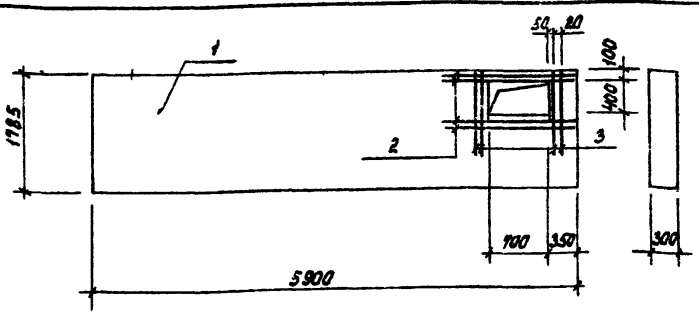
ТЛ.901-3-207.85 КЖИ. ПРЗ

Провер.	Баранова	И.И.	Перегородка ПРЗ	Стальная масса	Масштаб
И.И.	Саракина	Саракина			
И.И. гр.	Баранова	Баранова	Лист 1 из листов 1		
И.И.	Лезина	Лезина	ЦНИИОП ИНЖЕНЕРНОГО ОБОРУДОВАНИЯ Г. МОСКВА		
И.И.	Шалиро	Шалиро			
И.И.	Лезина	Лезина			
И.И.	Красавин	Красавин			

ФОРМАТ А4

Лавон IV

ТИПОВОИ ПРОЕКТ



Формат	Зона	Поз.	Обозначение	Наименование	Кол.	Примеч.
				<u>Сборочные единицы</u>		
			1	1.020-15-2, 1.0.0.0	1	ПС 60, 18, 30-п
				<u>Детали</u>		
Б4	2	ТП	КЖИ. ПС15-1.1	Ф12 А III ГОСТ 5781-82; С=1060	8	1,5 кг
Б4	3		2	Ф12 А III ГОСТ 5781-82; С=1100	8	1,0 кг

Ведомость дополнительного расхода стали (кг).

Марка элемента	Изделия арматурные		Привязан:
	Арматура класса	А-III	
	ГОСТ 5781-82		
	Ф12	Итого	
ПС15-1	20,0	20,0	

ТЛ.901-3-207.85 КЖИ. ПС15-1

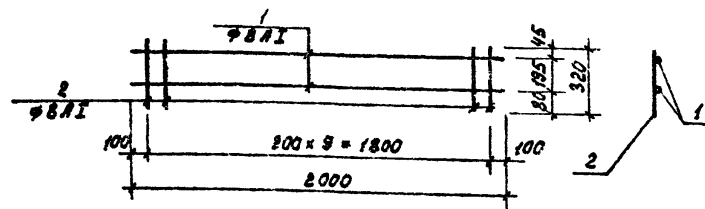
Провер.	Баранова	И.И.	Пакель стеновая ПС 15-1	Стальная масса	Масштаб
И.И.	Саракина	Саракина			
И.И. гр.	Баранова	Баранова	Лист 1 из листов 1		
И.И.	Лезина	Лезина	ЦНИИОП ИНЖЕНЕРНОГО ОБОРУДОВАНИЯ Г. МОСКВА		
И.И.	Шалиро	Шалиро			
И.И.	Лезина	Лезина			
И.И.	Красавин	Красавин			

ФОРМАТ А4

ИНВ. № ПРЗ 1 ПОСЛЕД. И ДАТА ВЗАИМН. №

ИНВ. № ПС15-1 ПОСЛЕД. И ДАТА ВЗАИМН. №

Типовой проект 901-3-2 ст.к. Яльсон IV



Формат	Зона	Поз.	Обозначение	Наименование	Кол.	Примеч.
<u>Детали</u>						
Б.4	1	Т.П.	КЖИ.С1.1	Ф8А I ГОСТ 5781-82; С=2000	2	0,8 кг
Б.4	2		.2	Ф8А I ГОСТ 5781-82; С=320	10	0,13 кг

ПРИБЯЗАН			
Инв. №			

Т.П. 901-3-207. 85 КЖИ. С1

СЕТКА АРМАТУРНАЯ С1

СТАДИЯ	МАССА	МАСШТАБ
Р	2,9	—

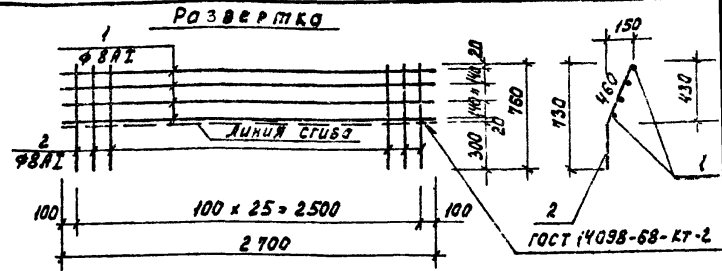
Лист 1 Листов 1
ЦНИИЭП
 ИНЖЕНЕРНОГО ОБОРУДОВАНИЯ
 Г. МОСКВА

Формат Я4

Инв. № подл. Подпись и дата ВЗЛ. И. М. В. А.

ПРОВЕР.	БАРАНОВА	<i>Баранова</i>
ИНЖЕН.	САРАНЧА	<i>Саранча</i>
РУК. ГР.	БАРАНОВА	<i>Баранова</i>
Г. И. П.	ЛЕВИНА	<i>Левина</i>
ГЛА. КОНСТ.	ШАПИРО	<i>Шапиро</i>
И. КОНТР.	ЛЕВИНА	<i>Левина</i>
НАЧ. ОТД.	КРАСАВИН	<i>Красавин</i>

Типовой проект Яльсон IV



Формат	Зона	Поз.	Обозначение	Наименование	Кол.	Примеч.
<u>Детали</u>						
Б.4	1	Т.П.	КЖИ.С2.1	Ф8А I ГОСТ 5781-82; С=2100	4	1,1 кг
Б.4	2		.2	Ф8А I ГОСТ 5781-82; С=760	25	0,3 кг

ПРИБЯЗАН			
Инв. №			

Т.П. 901-3-207. 85 КЖИ. С2

СЕТКА АРМАТУРНАЯ С2

СТАДИЯ	МАССА	МАСШТАБ
Р	12,2	—

Лист 1 Листов 1
ЦНИИЭП
 ИНЖЕНЕРНОГО ОБОРУДОВАНИЯ
 Г. МОСКВА

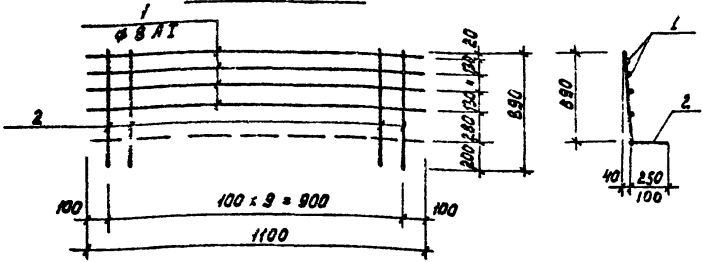
Формат Я4

Инв. № подл. Подпись и дата ВЗЛ. И. М. В. А.

ПРОВЕР.	БАРАНОВА	<i>Баранова</i>
ИНЖЕН.	САРАНЧА	<i>Саранча</i>
РУК. ГР.	БАРАНОВА	<i>Баранова</i>
Г. И. П.	ЛЕВИНА	<i>Левина</i>
ГЛА. КОНСТ.	ШАПИРО	<i>Шапиро</i>
И. КОНТР.	ЛЕВИНА	<i>Левина</i>
НАЧ. ОТД.	КРАСАВИН	<i>Красавин</i>

ТИПОВОЙ ПРОЕКТ ВДГ-3-207.85 ЛБ 50М IV

Развертка



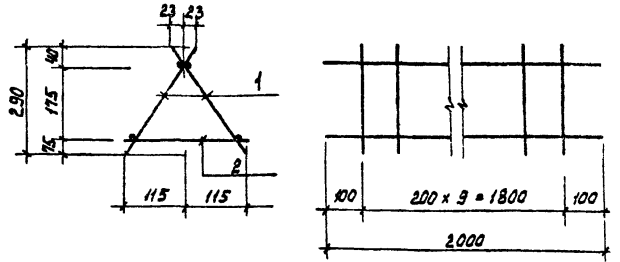
Формат	Зона	Лист	Обозначение	Наименование	Кол.	Примеч.
				<u>С5; С6</u>		
				<u>Детали</u>		
Б.4	1	ТП	КЖИ.С5.1	Ф8А1 ГОСТ 5781-82; L=1100	4	0,6 кг
<u>Переменные данные для исполнения</u>						
				<u>С5</u>		
Б.4	2	ТП	КЖИ.С5.2	Ф16А1 ГОСТ 5781-82; L=940	10	1,4 кг
				<u>С6</u>		
Б.4	2	ТП	КЖИ.С5.3	Ф10А1 ГОСТ 5781-82; L=790	10	0,5 кг

ИНВ. № ПОДПИСЬ И ДАТА ВЗН. ИНВ. №

Марка	Масса, кг	Привязан
С5	16,4	
С6	7,4	
Ипр. №		
ТП.901-3-207.85 КЖИ.С5		
Провер.	Баранова	Стадия
Инж.	Саранча	
Рук. гр.	Баранова	Масса
Г.И.П.	Левина	Масштаб
Гл. конст.	Шапиро	Р
И. контр.	Левина	См. таб.
Сл. отд.	Красави	—
Лист 1 из 1		
ИННИЭП Инженерного Оборудования г. Москва		

ФОРМАТ А4

ТИПОВОЙ ПРОЕКТ ЛБ 50М IV

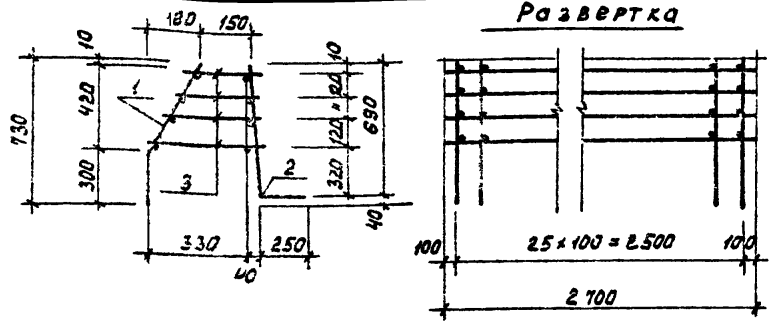


Формат	Зона	Лист	Обозначение	Наименование	Кол.	Примеч.
				<u>Сборочные единицы</u>		
				<u>Детали</u>		
А4	1	ТП	КЖИ.С1	Сетка С1	2	2,9 кг
Б.4	2	ТП	КЖИ.КЛ1	Ф8А1 ГОСТ 5781-82; L=2000	10	0,09 кг

ИНВ. № ПОДПИСЬ И ДАТА ВЗН. ИНВ. №

Привязан		
Ипр. №		
ТП.901-3-207.85 КЖИ.КЛ1		
Провер.	Баранова	Стадия
Инж.	Саранча	
Рук. гр.	Баранова	Масса
Г.И.П.	Левина	Масштаб
Гл. конст.	Шапиро	Р
И. контр.	Левина	Б, Г
Сл. отд.	Красави	—
Лист 2 из 1		
ИННИЭП Инженерного Оборудования г. Москва		

ФОРМАТ А4



Формат	Зона	Поз.	Обозначение	Наименование	Код	Примеч.
				Сборочные единицы		
А4	1	ТП	к.ж.с2	Сетка С2	1	12,2
А4	2	ТП	к.ж.с3	Сетка С3	1	43,4
				Детали		
Б4	3	ТП	к.ж.кп.1	Ф8А ГОСТ 5781-82; L=235	104	0,1 кг

Привязан			
Инд. №			

Т.П. 901-3-207.85 к.ж. КП2

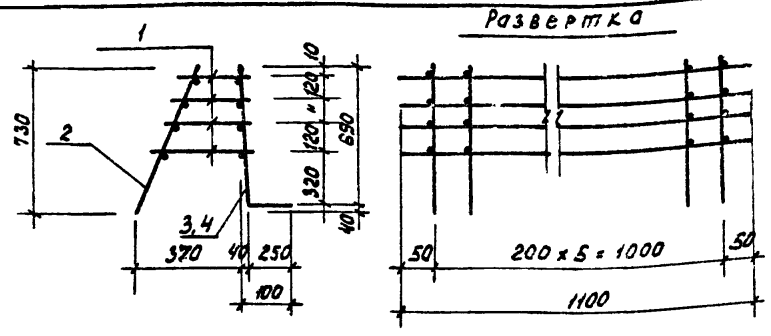
Провер.	Баранова	Ф.Вас
Инж.	Саранча	Р.Ф.
Р.К.Гр.	Баранова	
Г.И.П.	Лезина	
Л.К.С.	Лезина	
Л.К.С.	Лезина	
Л.К.С.	Лезина	
Л.К.С.	Лезина	
Л.К.С.	Лезина	

Каркас пространственный КП 2

Станция	Масса	Масштаб
Р	56,0	—

ЛИНИОН
ИНЖЕНЕРНОГО ОБРАЗОВАНИЯ
Г. Москва

Формат А4



Формат	Зона	Поз.	Обозначение	Наименование	Код	Примеч.
				КП3 ; КП4		
				Детали		
Б.4	1	ТП	к.ж.кп.1	Ф8А ГОСТ 5781-82; L=235	24	0,1 кг
				Переменные данные для исполнений		
				КП3		
				Сборочные единицы		
А4	2	ТП	к.ж.с4	Сетка С4	1	4,6 кг
А4	3	ТП	к.ж.с5	Сетка С5	1	16,4 кг
				КП4		
				Сборочные единицы		
А4	2	ТП	к.ж.с4	Сетка С4	1	4,6 кг
А4	4	ТП	к.ж.с6	Сетка С6	1	7,4 кг

Марка	Масса, кг
КП3	23,4
КП4	14,4

Привязан			
Инд. №			

Т.П. 901-3-207.85 к.ж. КП3

Провер.	Баранова	Ф.Вас
Инж.	Саранча	Р.Ф.
Р.К.Гр.	Баранова	
Г.И.П.	Лезина	
Л.К.С.	Лезина	
Л.К.С.	Лезина	
Л.К.С.	Лезина	
Л.К.С.	Лезина	

Каркас пространственный (КП3 ; КП4)

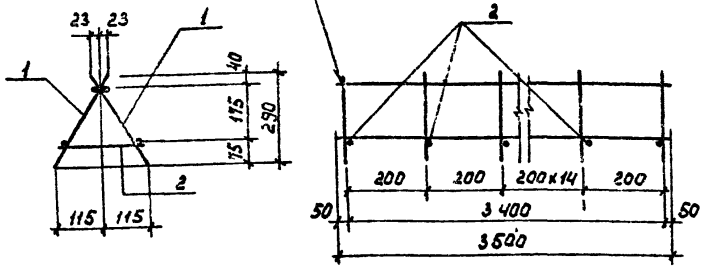
Станция	Масса	Масштаб
Р	СМ. ТАБЛ.	—

ЛИНИОН
ИНЖЕНЕРНОГО ОБРАЗОВАНИЯ
Г. Москва

Формат А4

Типовой проект 901-3-207.85 Альбом IV

ГОСТ 14098-68-КТ-2



Формат	Зона	Поз.	Обозначение	Наименование	Кол.	Примеч.
				<u>Сборочные единицы</u>		
Б4	1	ТП	кжм. с7	Сетка с7	2	5,00 кг
				<u>Детали</u>		
Б4	2	ТП	кжи. кп.с. 1	ФВЯ ГОСТ 5781-82 R=290	18	0,11 кг

ПРИВЯЗАН			
ИВ №			

ТП 901-3-207.85 кжи. кп.с

КАРКАС ПРОСТРАНСТВЕННЫЙ
КП 5

СТАДИЯ	МАССА	МАСШТАБ
Р	12.00	—

Лист 1 Листов 1
ЦНИИЭП
ИНЖЕНЕРНОГО ОБОРУДОВАНИЯ
Г МОСКВА

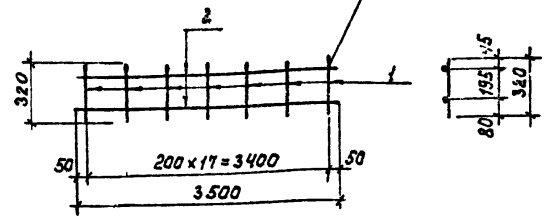
ФОРМАТ А4

ИВ. В. ПОДАТЬСЯ К ДАТА ВЗАИМ ИВ. №

ПРОВЕР	ЛЕВИНА	<i>С.Левина</i>
СТ.ИНЖ	СТРИГИНА	<i>С.Стригина</i>
Р.К.ГР.	БАРАНОВА	<i>С.Баранова</i>
Г.И.П.	ЛЕВИНА	<i>С.Левина</i>
ГЛА.КОНСТ.	ШАПИРО	<i>С.Шапиро</i>
И.КОНТР.	ЛЕВИНА	<i>С.Левина</i>
НАЧ.ОТД.	КРАСАВИН	<i>С.Красавин</i>

Альбом IV
Типовой проект

ГОСТ 14098-68-КТ-2



Формат	Зона	Поз.	Г. обозначение	Наименование	Кол.	Примеч.
				<u>Детали</u>		
Б4	1	ТП	кжи. с7. 1	ФВЯ ГОСТ 5781-82; R=320	18	0,16 кг
Б4	2		.2	ФВЯ ГОСТ 5781-82; R=3500	2	1,4 кг

ПРИВЯЗАН			
ИВ №			

ТП 901-3-207.85 кжи. с7

СЕТКА АРМАТУРНАЯ
с7

СТАДИЯ	МАССА	МАСШТАБ
Р	50	—

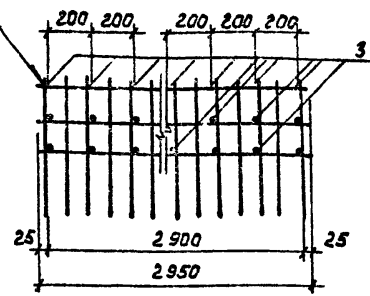
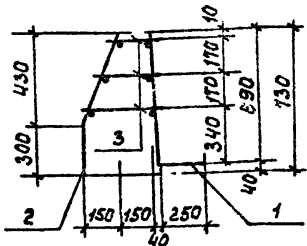
Лист 1 Листов 1
ЦНИИЭП
ИНЖЕНЕРНОГО ОБОРУДОВАНИЯ
Г МОСКВА

ФОРМАТ А4

ИВ. В. ПОДАТЬСЯ К ДАТА ВЗАИМ ИВ. №

ПРОВЕР	ЛЕВИНА	<i>С.Левина</i>
СТ.ИНЖ	СТРИГИНА	<i>С.Стригина</i>
Р.К.ГР.	БАРАНОВА	<i>С.Баранова</i>
Г.И.П.	ЛЕВИНА	<i>С.Левина</i>
ГЛА.КОНСТ.	ШАПИРО	<i>С.Шапиро</i>
И.КОНТР.	ЛЕВИНА	<i>С.Левина</i>
НАЧ.ОТД.	КРАСАВИН	<i>С.Красавин</i>

ГОСТ 14098-68-КТ-2



Формат	Зона	Поз.	Обозначение	Наименование	Кол.	Примеч.
<u>Сборочные единицы</u>						
А4	1	ТП	КЖИ. С8	Сетка С8	1	48,0 кг
А4	2	ТП	КЖИ. С9	Сетка С9	1	12,6 кг
<u>Детали</u>						
Б4	3	ТП	КЖИ. КЛВ. 1	φ8А I ГОСТ 5781-82; R _{ср} =235	48	0,1 кг

ПРИВЯЗАН

Ивв. №

ТП 901-3-207.85 КЖИ. КЛВ 6

КАРКАС ПРостРАНСТВЕННЫЙ
КЛВ 6

СТУДИЯ МАССА МАШТАБ

Р 65.4 —

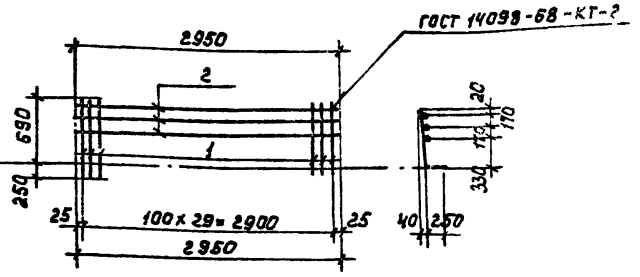
ЛИСТ ЛИСТОВ 1

ЦНИИЭП
ИНЖЕНЕРНОГО ОБСЛУЖИВАНИЯ
г. Москва

ФОРМАТ А4

ПРОВЕР.	БАРАНОВА	<i>Баранова</i>
СТ. ИНЖ.	СТРИГИНА	<i>Стригина</i>
РУК. ГР.	БАРАНОВА	<i>Баранова</i>
ГИП	ЛЕВИНА	<i>Левина</i>
САХОДЕР	ЛЕВИНА	<i>Левина</i>
И. КОНТР.	ЛЕВИНА	<i>Левина</i>
НАЧ. ОТА.	КРАСАВИН	<i>Красавин</i>

Линия связи



ГОСТ 14098-68-КТ-2

Формат	Зона	Поз.	Обозначение	Наименование	Кол.	Примеч.
<u>Детали</u>						
Б4	1	ТП	КЖИ. С8. 1	φ16А II ГОСТ 5781-82; R=340	30	1,48 кг
Б4	2		.2	φ8А I ГОСТ 5781-82; R=2950	3	1,2 кг

1. Марка стали для поз. 1-вст 5 ст 2.
2. Марка стали для поз. 2-вст 3 ст 2.

ПРИВЯЗАН

Ивв. №

ТП 901-3-207.85 КЖИ. С8

СЕТКА АРМАТУРНАЯ
С8

СТУДИЯ МАССА МАШТАБ

Р 48.0 —

ЛИСТ ЛИСТОВ 1

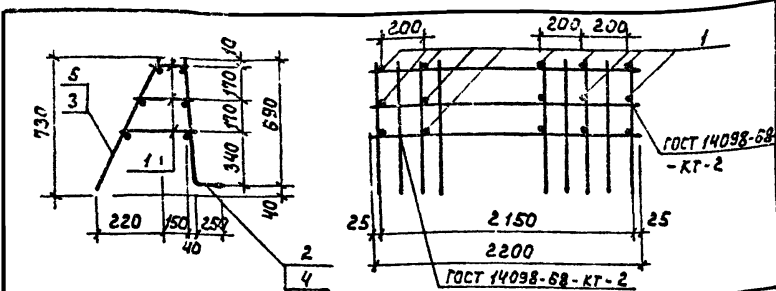
ЦНИИЭП
ИНЖЕНЕРНОГО ОБСЛУЖИВАНИЯ
г. Москва

ФОРМАТ А4

Ивв. № ПОДАТЬ ПОДПИСИ И ДАТА ВЗЛ. ИВВ. №

ПРОВЕР.	БАРАНОВА	<i>Баранова</i>
СТ. ИНЖ.	СТРИГИНА	<i>Стригина</i>
РУК. ГР.	БАРАНОВА	<i>Баранова</i>
ГИП	ЛЕВИНА	<i>Левина</i>
САХОДЕР	ЛЕВИНА	<i>Левина</i>
И. КОНТР.	ЛЕВИНА	<i>Левина</i>
НАЧ. ОТА.	КРАСАВИН	<i>Красавин</i>

ТИПОВОЙ ПРОЕКТ 901-3-207.85 АЛЬБОМ IV



Формат	Зона	Поз.	Обозначение	Наименование	Кол	Примеч
<u>Детали</u>						
Б4	1	ТП	КЖИ.КП7.1	ФВА I ГОСТ 5781-82; $r_{ср}=235$	33	0,09 кг
<u>Переменные данные для исполнения</u>						
<u>КП7</u>						
<u>Сборочные единицы</u>						
А4	2	ТП	КЖИ.С10	Сетка С10	1	35,17 кг
А4	3	ТП	КЖИ.С12	Сетка С12	1	19,8 кг
<u>КП7-01</u>						
<u>Сборочные единицы</u>						
А4	4	ТП	КЖИ.С10	Сетка С11	1	15,15 кг
А4	5	ТП	КЖИ.С12	Сетка С13	1	15,3 кг

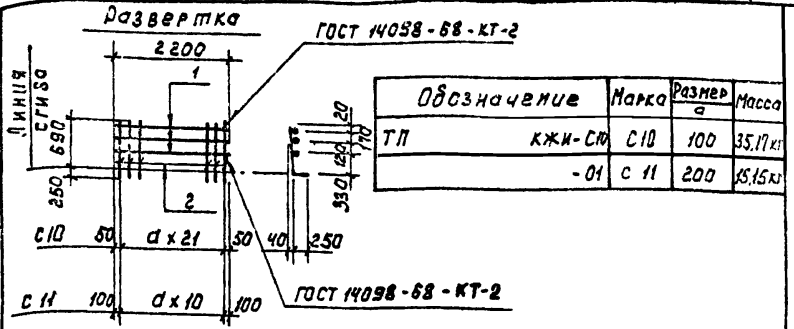
Марка	Масса	Обозначение	ПРИВЯЗАН
КП7	57,94 кг	КП7	
-01	33,42 кг	КП8	

Инв. № ТИПОА		ПОДПИСЬ И ДАТА ВЗЛ. ИНЖ. №		ТИП 901-3-207.85		КЖИ. КП7	
ПРОВЕР. БАРАНОВА <i>Баранова</i> СТ.ИНЖ. СТРИГИНА <i>Стригина</i> РУК.ГР. БАРАНОВА <i>Баранова</i> Г.И.П. ЛЕВИНА <i>Левина</i> ГЛ.КОНСТ. ШАПИРО <i>Шапиро</i> И.КОНСТ. ЛЕВИНА <i>Левина</i> НАЧ.ОТД. КРАСАВИН <i>Красавин</i>				КАРКАС ПРОСТРАНСТВЕННОЙ КП7 (КП7, КП8)		СТАДИЯ МАССА МАСШТАБ Р СМ. ТАБА. — ЛИСТ Л ИСТОВ 1 ЦНИИЭП ИНЖЕНЕРНОГО ОБОРУДОВАНИЯ Г. МОСКВА	

ФОРМАТ А4

АЛЬБОМ IV

ТИПОВОЙ ПРОЕКТ

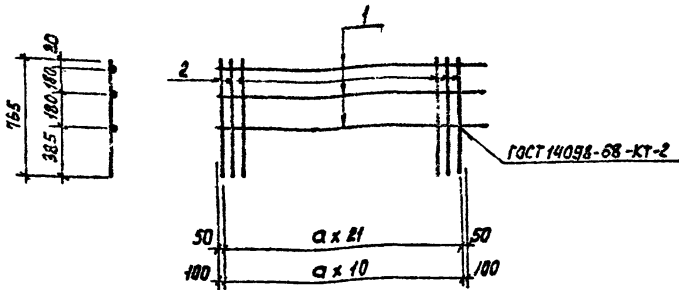


Формат	Зона	Поз.	Обозначение	Наименование	Кол	Примеч.
<u>Детали</u>						
Б4	1	ТП	КЖИ.С10.1	ФВА I ГОСТ 5781-82; $r_{ср}=2200$	3	0,87 кг
<u>Переменные данные для исполнения</u>						
<u>С10</u>						
<u>Детали</u>						
Б4	2	ТП	КЖИ.С10.2	ФВА II ГОСТ 5781-82; $r_{ср}=940$	22	1,48 кг
<u>С11</u>						
<u>Детали</u>						
Б4	2	ТП	КЖИ.С10.3	ФВА III ГОСТ 5781-82; $r_{ср}=940$	11	1,14 кг

Марка	Масса	Обозначение	ПРИВЯЗАН
КП7	57,94 кг	КП7	
-01	33,42 кг	КП8	

Инв. № ТИПОА		ПОДПИСЬ И ДАТА ВЗЛ. ИНЖ. №		ТИП 901-3-207.85		КЖИ. С10	
ПРОВЕР. БАРАНОВА <i>Баранова</i> СТ.ИНЖ. СТРИГИНА <i>Стригина</i> РУК.ГР. БАРАНОВА <i>Баранова</i> Г.И.П. ЛЕВИНА <i>Левина</i> ГЛ.КОНСТ. ШАПИРО <i>Шапиро</i> И.КОНСТ. ЛЕВИНА <i>Левина</i> НАЧ.ОТД. КРАСАВИН <i>Красавин</i>				СЕТКА АРМАТУРНАЯ С10 (С10, С11)		СТАДИЯ МАССА МАСШТАБ Р СМ. ТАБА. — ЛИСТ Л ИСТОВ 1 ЦНИИЭП ИНЖЕНЕРНОГО ОБОРУДОВАНИЯ Г. МОСКВА	

ФОРМАТ А4



Формат	Зона	Поз.	Обозначение	Наименование	Кол.	Примеч.
<u>Детали</u>						
Б3	1	ТП	КЖИ.С12.1	ФВАГ ГОСТ 5781-82 $\ell=2200$	3	3,6 кг
<u>Переменные данные для исполнения</u>						
С12						
<u>Детали</u>						
Б4	2	ТП	КЖИ.С12.2	ФВАГ ГОСТ 5781-82 $\ell=765$	22	0,30 кг
С12-01						
<u>Детали</u>						
Б4	2	ТП	КЖИ.С12.3	ФВАГ ГОСТ 5781-82 $\ell=765$	11	0,30 кг

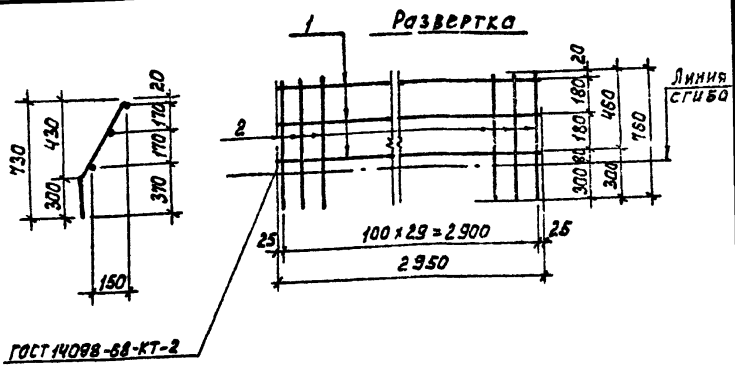
Обозначение	Марка	Размер а	Масса кг
ТП	КЖИ.С12	С12	100 13,8
	-01	С13	200 15,3

ПРИВЯЗАН			
Инв. №			

ТП 901-3-207.85 КЖИ. С12

СЕТКА АРМАТУРНАЯ С12 (С12; С13)

СТАДИЯ	МАССА	МАСШТАБ
Р	СМ. ТАБЛ.	—
ЛИСТ	ЛИСТОВ 1	
ЦНИИЭП ИНЖЕНЕРНОГО ОБРАЗОВАНИЯ Г. МОСКВА		



Формат	Зона	Поз.	Обозначение	Наименование	Кол.	Примеч.
<u>Детали</u>						
Б4	1	ТП	КЖИ.С9.1	ФВАГ ГОСТ 5781-82 $\ell=2950$	3	1,2 кг
Б4	2		.2	ФВАГ ГОСТ 5781-82 $\ell=760$	30	0,3 кг

ПРИВЯЗАН			
Инв. №			

ТП 901-3-207.85 КЖИ. С9

СЕТКА АРМАТУРНАЯ С9

СТАДИЯ	МАССА	МАСШТАБ
Р	12,6	—
ЛИСТ	ЛИСТОВ 1	
ЦНИИЭП ИНЖЕНЕРНОГО ОБРАЗОВАНИЯ Г. МОСКВА		

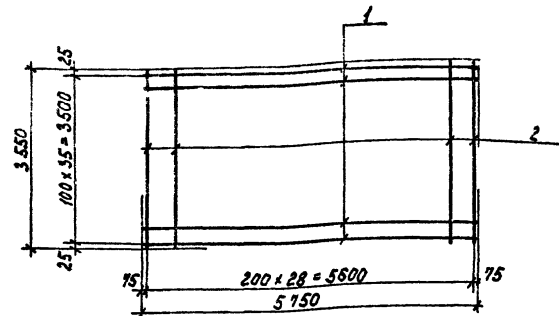
Имя, Фамилия, Подпись и Дата Взаимосвязи

Имя, Фамилия, Подпись и Дата Взаимосвязи

ПРОВЕР.	ЛЕВИНА	Степанов
Ст. инж.	СТРИГИНА	Степанов
Сп. инж.	БАРАНОВА	Степанов
Г. И. П.	ЛЕВИНА	Степанов
Г. А. КОМСТ.	ШАПИРО	Степанов
Н. КОНТР.	ЛЕВИНА	Степанов
НАЧ. ОТД.	КРАСАВИН	Степанов

ПРОВЕР.	ЛЕВИНА	Степанов
Ст. инж.	СТРИГИНА	Степанов
Сп. инж.	БАРАНОВА	Степанов
Г. И. П.	ЛЕВИНА	Степанов
Г. А. КОМСТ.	ШАПИРО	Степанов
Н. КОНТР.	ЛЕВИНА	Степанов
НАЧ. ОТД.	КРАСАВИН	Степанов

ТИПОВОЙ ПРОЕКТ 901-3-207.85 ЯЛЬБИМ



Формат	Зона	Поз.	Обозначение	Наименование	Кол.	Примеч.
Детали						
Б4	1	ТП	КЖИ.С.Ч. 1	Ф14ИДГОСТ5781-82 R=5750	36	1,0 кг
Б4	2		2	Ф12АИДГОСТ5781-82 R=3550	29	3,2 кг

ПРИВЯЗАН	
ИНВ.№	

ТП 901-3-207.85 КЖИ.С.Ч

СЕТКА АРМАТУРНАЯ
С 14

СТАДИЯ	МАССА	МАСШТАБ
Р	344,8	—

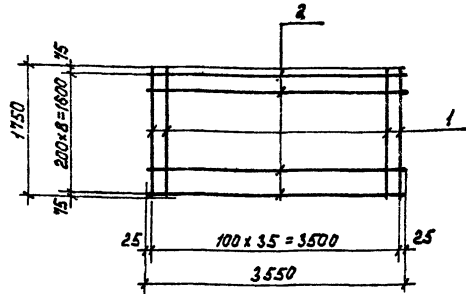
ЛИСТ 1 ЛИСТОВ 1
ЦНИИОП
ИНЖЕНЕРНОГО ОБОРУДОВАНИЯ
Г. МОСКВА

Формат А4

ИНВ. № ПОДАТЬ ПОДПИСЬ И ДАТУ ВЗЛАН. ИНВ. №

ПРОВЕР.	БАРАНОВА	<i>Баранова</i>
СТ. ИНЖ.	СТРИГИНА	<i>Стригина</i>
РУК. ГР.	БАРАНОВА	<i>Баранова</i>
Г. И. П.	ЛЕВИНА	<i>Левина</i>
ГЛАВ. КОНСТ.	ШАЛКРО	<i>Шалкоро</i>
Н. КОНТР.	ЛЕВИНА	<i>Левина</i>
НАЧ. ОГА.	КРАСАВИН	<i>Красавин</i>

Альбом IV



Формат	Зона	Поз.	Обозначение	Наименование	Кол.	Примеч.
Детали						
Б4	1	ТП	КЖИ.С.Ч. 1	Ф14ИДГОСТ5781-82 R=1750	36	2,1 кг
Б4	2		2	Ф12АИДГОСТ5781-82 R=3550	9	3,2 кг

ТИПОВОЙ ПРОЕКТ

ИНВ. № ПОДАТЬ ПОДПИСЬ И ДАТУ ВЗЛАН. ИНВ. №

ПРИВЯЗАН	
ИНВ.№	

ТП 901-3-207.85 КЖИ.С.Ч 15

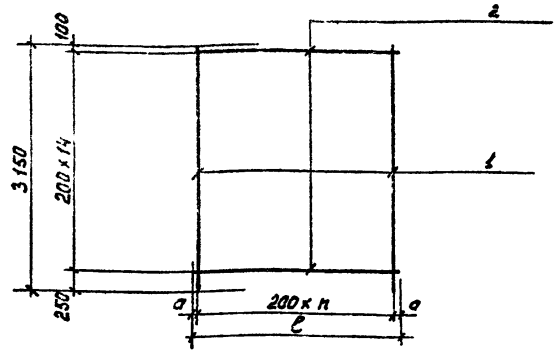
СЕТКА АРМАТУРНАЯ
С 15

СТАДИЯ	МАССА	МАСШТАБ
Р	104,4	—

ЛИСТ 1 ЛИСТОВ 1
ЦНИИОП
ИНЖЕНЕРНОГО ОБОРУДОВАНИЯ
Г. МОСКВА

Формат А4

ТИПОВОЙ ПРОЕКТ 901-3-207.85 ЯЛЫОН IV



Формат	Зона	Поз.	Обозначение	Наименование	Кол.	Примечан.
Переменные данные для исполнения						
С 16						
Детали						
Б4	1	ТП	КЖИ.С16.1	Ф10 А ГОСТ 5781-82 L=3150	14	1,94 кг
Б4	2		.2	Ф10 А ГОСТ 5781-82 L=2670	15	1,65 кг
С 16-01						
Детали						
Б4	1	ТП	КЖИ.С16.3	Ф10 А ГОСТ 5781-82 L=3150	17	1,94 кг
Б4	2		.4	Ф10 А ГОСТ 5781-82 L=3230	15	2,0 кг

Обозначение	Марка	L	n	a	Масса кг
ТП	КЖИ.С16	2670	13	35	53,6
-01	С17	3230	16	15	65,0

Привязан			
Инв. №			

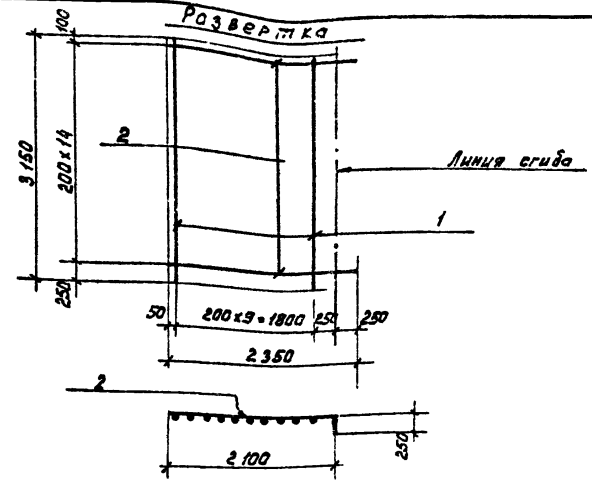
ТП 901-3-207.85 КЖИ. С 16

Сетки арматурные (С 16 ; С 17)

СТАДИЯ	МАССА	МАСШТАБ
Р	СМ. ТАБЛ.	—
ЛИСТ ЛИСТОВ 1		
ИННИОП ИНЖЕНЕРНОГО ПРОЕКТИРОВАНИЯ Г. МОСКВА		

Формат Я4

ТИПОВОЙ ПРОЕКТ ЯЛЫОН



Формат	Зона	Поз.	Обозначение	Наименование	Кол.	Примечан.
Детали						
Б4	1	ТП	КЖИ.С16.1	Ф10 А ГОСТ 5781-82 L=3150	10	1,94 кг
Б4	2		.2	Ф10 А ГОСТ 5781-82 L=2350	15	1,33 кг

Привязан			
Инв. №			

ТП 901-3-207.85 КЖИ. С 16

Сетка арматурная С 16

СТАДИЯ	МАССА	МАСШТАБ
Р	40,7	—
ЛИСТ ЛИСТОВ 1		
ИННИОП ИНЖЕНЕРНОГО ПРОЕКТИРОВАНИЯ Г. МОСКВА		

Формат Я4

ИЗМ. № ПОДАПИСАТЬСЯ И ДАТА (ПОДПИСЬ И ДАТА)

ПРОВЕР	БАРАНОВА	Левина
ЭКЖ	СТРИГИНА	Левина
РЧК. ГР.	БАРАНОВА	Левина
ГИП	ЛЕВИНА	Левина
ГЛА. КОНТРОЛЕР	ШАПИРО	Левина
И. КОНТРОЛЕР	ЛЕВИНА	Левина
НАЧ. ОТД.	КРАСАВИН	Левина

ИЗМ. № ПОДАПИСАТЬСЯ И ДАТА (ПОДПИСЬ И ДАТА)

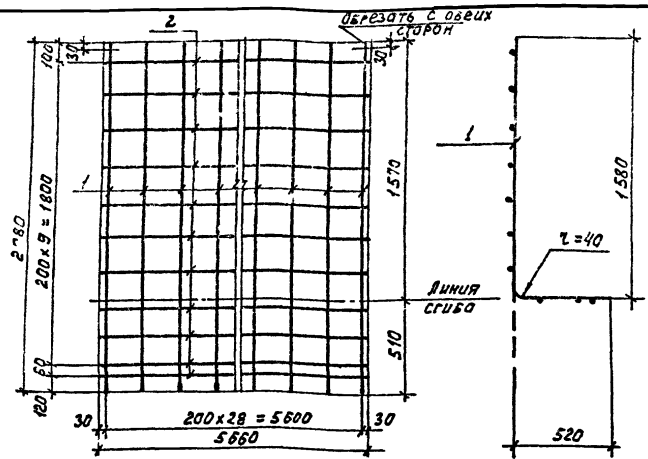
ПРОВЕР	БАРАНОВА	Левина
СТ. ЭКЖ	СТРИГИНА	Левина
РЧК. ГР.	БАРАНОВА	Левина
ГИП	ЛЕВИНА	Левина
ГЛА. КОНТРОЛЕР	ШАПИРО	Левина
И. КОНТРОЛЕР	ЛЕВИНА	Левина
НАЧ. ОТД.	КРАСАВИН	Левина

Я ЛЬБОМ IV

ПРОЕКТ

ТИПОВЫЙ

ИНВ.№ПОДА. ПОДПИСЬ И ДАТА (ВЗАК.ИВ.№)



Формат	Зона	Поз.	Обозначение	Наименование	Кол.	Примеч.
<u>Детали</u>						
Б4	1	ТП	КЖИ.С21.1	Ф610A ГОСТ 5781-82 L-2080	29	1,3 кг
Б4	2		.2	Ф610A ГОСТ 5781-82 L-5660	11	1,3 кг

ПРИВЯЗАН			
ИНВ.№			

ТП 901-3-207.85 КЖИ.С21

ПРОВЕР.	ЛЕВИНА	<i>Левина</i>
С.ИМЖ.	СТРИГИНА	<i>Стригина</i>
Р.К.ГР.	БАРИНОВА	<i>Барина</i>
И.И.	ЛЕВИНА	<i>Левина</i>
Д.КОНСТ.	ШАПИРО	<i>Шапиро</i>
КОНТР.	ЛЕВИНА	<i>Левина</i>
ИЧ.ОТД.	КРАСАВИН	<i>Красавин</i>

СЕТКА АРМАТУРНАЯ
С 21

СТАДИЯ	МАССА	МАСШТАБ
Р	52.0	—

ЛИСТ Листов 1
ЦНИИЭП
ИНЖЕНЕРНОГО ОБОРУДОВАНИЯ
Г. МОСКВА

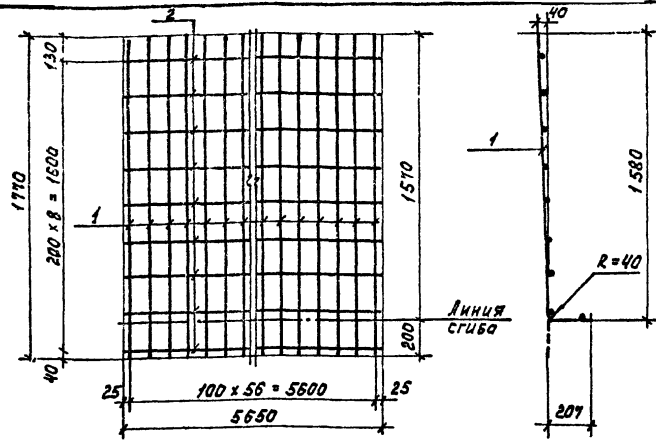
ФОРМАТ А4

Я ЛЬБОМ IV

ПРОЕКТ

ТИПОВЫЙ

ИНВ.№ПОДА. ПОДПИСЬ И ДАТА (ВЗАК.ИВ.№)



Формат	Зона	Поз.	Обозначение	Наименование	Кол.	Примеч.
<u>Детали</u>						
Б4	1	ТП	КЖИ.С22.1	Ф610A ГОСТ 5781-82 L-1770	57	0,4 кг
Б4	2		.2	Ф610A ГОСТ 5781-82 L-5650	9	1,3 кг

ПРИВЯЗАН			
ИНВ.№			

ТП 901-3-207.85 КЖИ.С 22

ПРОВЕР.	ЛЕВИНА	<i>Левина</i>
С.ИМЖ.	СТРИГИНА	<i>Стригина</i>
Р.К.ГР.	БАРИНОВА	<i>Барина</i>
И.И.	ЛЕВИНА	<i>Левина</i>
Д.КОНСТ.	ШАПИРО	<i>Шапиро</i>
КОНТР.	ЛЕВИНА	<i>Левина</i>
ИЧ.ОТД.	КРАСАВИН	<i>Красавин</i>

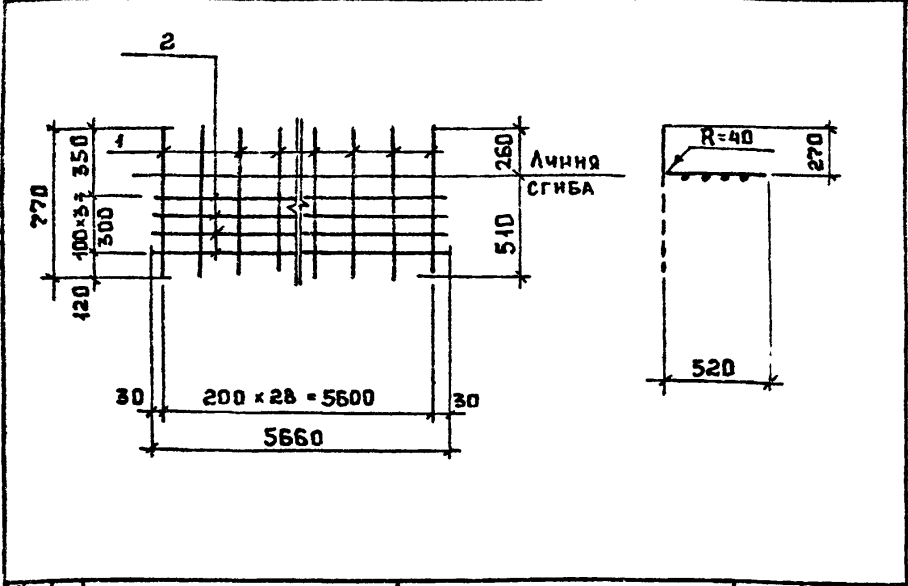
СЕТКА АРМАТУРНАЯ
С 22

СТАДИЯ	МАССА	МАСШТАБ
Р	34,5	—

ЛИСТ Листов 1
ЦНИИЭП
ИНЖЕНЕРНОГО ОБОРУДОВАНИЯ
Г. МОСКВА

ФОРМАТ А4

ТИПОВОЙ ПРОЕКТ 901-3-207.85 АЛЬБОМ IV



ФОРМА ЗОНА ПОЗ.	ОБОЗНАЧЕНИЕ	НАИМЕНОВАНИЕ	КОЛ.	ПРИМЕЧ.
ДЕТАЛИ				
1	1 ПП	КЖИ.С23.1	29	0,7 кг
2	2	2	4	1,3 кг

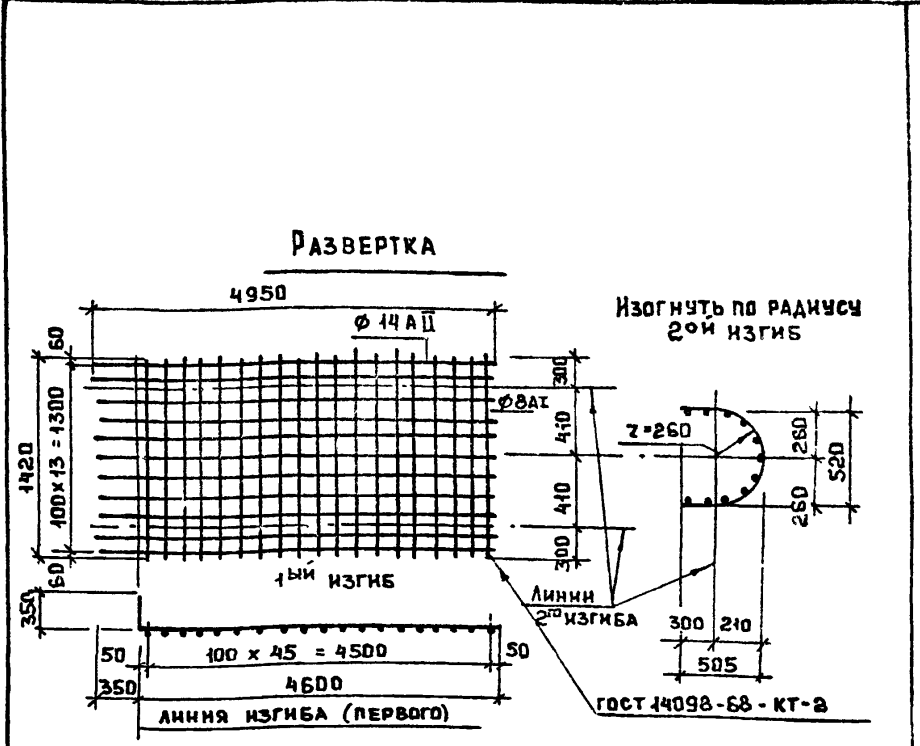
ПРИВЯЗАН		
ИНВ.№		

ИНВ.№ ПОДАТ. И ДАТА ВЗАМ.ИНВ.№

ТП 901-3-207.85		КЖИ.С23	
ПРОВЕР.	ЛЕВИНА	СТАДИЯ	МАССА
СТ.ИИЖ.	СТРИГИНА	Р	25,0
РУК.ГР.	БАРАНОВА	МАСШТАБ	-
ГИП	ЛЕВИНА	ЛИСТ	ЛИСТОВ 1
ГЛ.КОНСТ.	ШАПИРО	ЦНИИЭП	
И.КОНТ.	ЛЕВИНА	ИНЖЕНЕРНОГО ОБОРУДОВАНИЯ	
НАЧ.ОТД.	КРАСАВИН	Г. МОСКВА.	

СЕТКА АРМАТУРНАЯ С23

ТИПОВОЙ ПРОЕКТ АЛЬБОМ IV



ПРИВЯЗАН		
ИНВ.№		

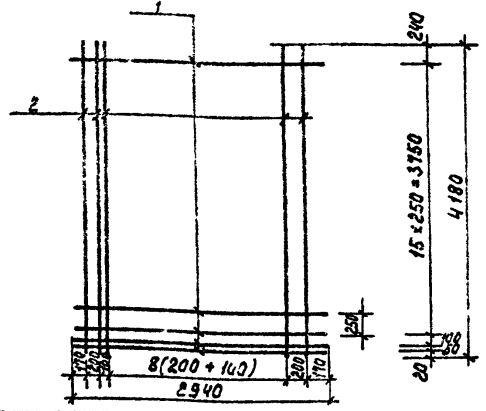
ИНВ.№ ПОДАТ. И ДАТА ВЗАМ.ИНВ.№

ТП 901-3-207.85		КЖИ. С23	
ПРОВЕР.	ЛЕВИНА	СТАДИЯ	МАССА
СТ.ИИЖ.	СТРИГИНА	Р	127,2
РУК.ГР.	БАРАНОВА	МАСШТАБ	-
ГИП	ЛЕВИНА	ЛИСТ	ЛИСТОВ 1
ГЛ.КОНСТ.	ШАПИРО	ЦНИИЭП	
И.КОНТ.	ЛЕВИНА	ИНЖЕНЕРНОГО ОБОРУДОВАНИЯ	
НАЧ.ОТД.	КРАСАВИН	Г. МОСКВА.	

СЕТКА АРМАТУРНАЯ С26

СЕТКА 14АII - 100 1420x1300 50 8АI - 100 400

Типовой проект 901-3-201.85 Яльбом IV



Формы Зона	Поз.	Обозначение	Наименование	Кол.	Примеч.
<u>Детали</u>					
Б4	1	ТП	КЖИ.С27.1	φ 8 Вр-Т гост 6727-80; L=2940	18 0.45 кг
Б4	2		.2	φ 12 А III гост 5781-82; L=4180	18 3.7 кг

Янкерующие стержни приварить в каждом пересечении.

ПРИВЯЗАН

Ив. №

ТЛ 901-3-207.85 КЖИ С27

СЕТКА АРМАТУРНАЯ С 27

СТАДИЯ МАССА МАСШТАБ

Р 74.9 —

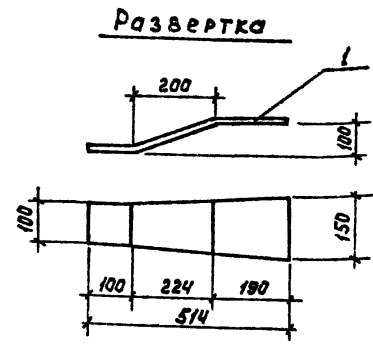
Лист 1 Листов 1

ЦЕНТРОНИИ
ИНЖЕНЕРНОГО ОБРАЗОВАНИЯ
МОСКВА

ФОРМАТ А4

Яльбом IV

Типовой проект



Покрытие: Гвр. Ц.50-60.

ПРИВЯЗАН

Ив. №

ТЛ 901-3-207.85 КЖИ. МС1

Соединительный элемент МС1

СТАДИЯ МАССА МАСШТАБ

Р 4.02 —

Лист 1 Листов 1

Полоса Б-8x150 гост 82-70
Универсальная ВетЭкп 2-Т гост 535-79

ЦЕНТРОНИИ
ИНЖЕНЕРНОГО ОБРАЗОВАНИЯ
МОСКВА

ФОРМАТ А4

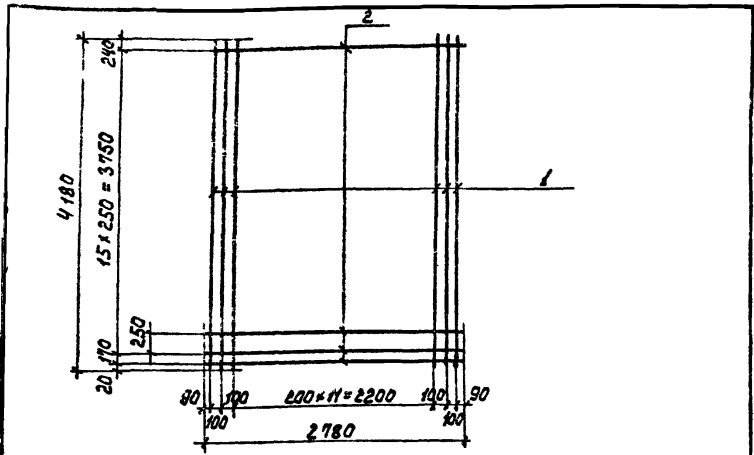
Ив. №, дата подписи и дата взаим. изв. и

ПРОВЕР.	ЛЕВИНА	<i>Левина</i>
СТ. ИНЖ.	СТРИГИНА	<i>Стригина</i>
РУК. ГР.	БАРАЧОВА	<i>Барачова</i>
ГИП	ЛЕВИНА	<i>Левина</i>
Т.А. КОНТР.	ШАПИРО	<i>Шапиро</i>
Ч. КОНТР.	ЛЕВИНА	<i>Левина</i>
НАЧ. ОТД.	КРАСАВИН	<i>Красавин</i>

Ив. №, дата подписи и дата взаим. изв. и

ПРОВЕР.	ЛЕВИНА	<i>Левина</i>
СТ. ИНЖ.	СТРИГИНА	<i>Стригина</i>
РУК. ГР.	БАРАЧОВА	<i>Барачова</i>
ГИП	ЛЕВИНА	<i>Левина</i>
Т.А. КОНТР.	ШАПИРО	<i>Шапиро</i>
Ч. КОНТР.	ЛЕВИНА	<i>Левина</i>
НАЧ. ОТД.	КРАСАВИН	<i>Красавин</i>

ТИПОВОЙ ПРОЕКТ 904-3-207.85 ЛЬВОН



Формат	Зона	Поз.	Обозначение	Наименование	Кол.	Примеч.
			<u>Детали</u>			
Б4	1	ТП	КЖИ.С28.1	Ф12А ГОСТ 5781-82, R=4180	16	3,7 кг
Б4	2		.2	Ф6В-Г ГОСТ 6727-80, R=2780	17	0,43 кг

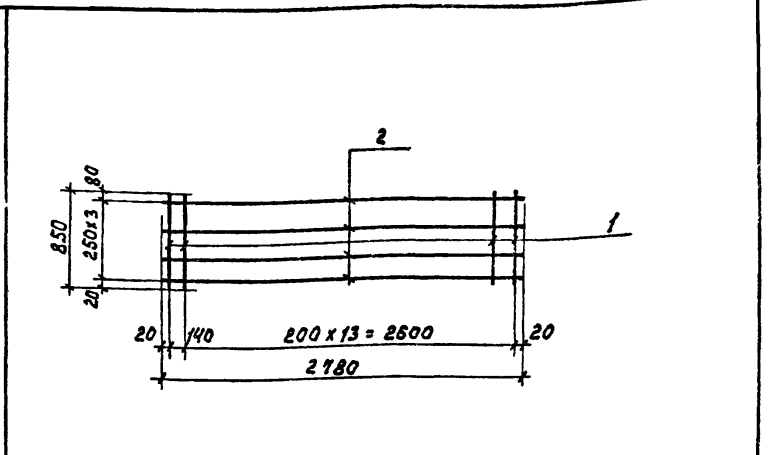
ПРИВЯЗАН			
ИНВ. №			

ТП 904-3-207.85 КЖИ. С 28

СЕТКА АРМАТУРНАЯ С 28	СТАДИЯ	МАССА	МАСШТАБ
	Р	66,5	—
ЛИСТ		ЛИСТОВ 1	
ЦНИИЭП ИНЖЕНЕРНОГО ОБОРУДОВАНИЯ Г. МОСКВА			

ФОРМАТ А4

Я ЛЬВОН
ТИПОВОЙ ПРОЕКТ



Формат	Зона	Поз.	Обозначение	Наименование	Кол.	Примеч.
			<u>Детали</u>			
Б4	1	ТП	КЖИ.С29.1	Ф10А ГОСТ 5781-82; R=850	16	0,52 кг
Б4	2		.2	Ф5В-Г ГОСТ 6727-80, R=2780	4	0,43 кг

ПРИВЯЗАН			
ИНВ. №			

ТП 904-3-207.85 КЖИ. С 29

СЕТКА АРМАТУРНАЯ С 29	СТАДИЯ	МАССА	МАСШТАБ
	Р	9,6	—
ЛИСТ		ЛИСТОВ 1	
ЦНИИЭП ИНЖЕНЕРНОГО ОБОРУДОВАНИЯ Г. МОСКВА			

ФОРМАТ А4

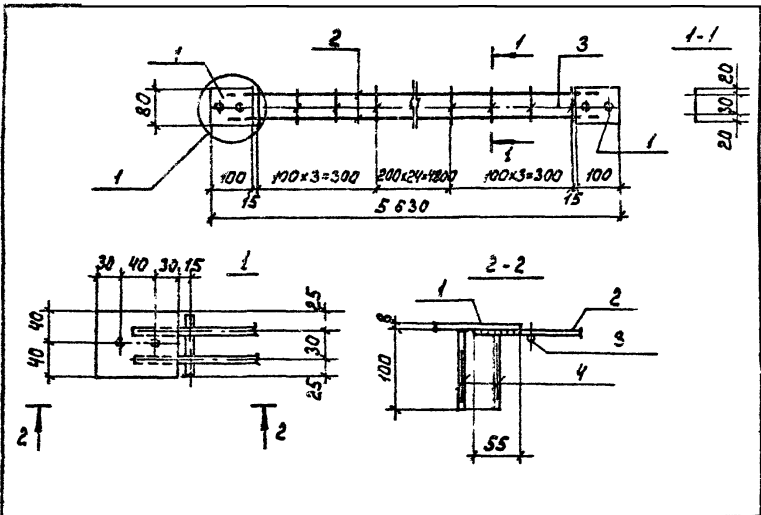
ИНВ. № ПОДПИСЬ НА ДАТА

ПРОВЕР.	ЛЕВИНА	<i>Левина</i>
СТ.ИИЖ.	СТРИГИНА	<i>Стригина</i>
РУК.ГР.	БАРАНОВА	<i>Баранова</i>
ГИП	ЛЕВИНА	<i>Левина</i>
ГА.КОНСТ.	ШАПИРО	<i>Шапиро</i>
Н.КОНТР.	ЛЕВИНА	<i>Левина</i>
НАЧ.ОТД.	КРАСАВИН	<i>Красавин</i>

ИНВ. № ПОДПИСЬ НА ДАТА

ПРОВЕР.	ЛЕВИНА	<i>Левина</i>
СТ.ИИЖ.	СТРИГИНА	<i>Стригина</i>
РУК.ГР.	БАРАНОВА	<i>Баранова</i>
ГИП	ЛЕВИНА	<i>Левина</i>
ГА.КОНСТ.	ШАПИРО	<i>Шапиро</i>
Н.КОНТР.	ЛЕВИНА	<i>Левина</i>
НАЧ.ОТД.	КРАСАВИН	<i>Красавин</i>

ТИПОВОЙ ПРОЕКТ 901-3-207.85 Я 1650М IV



Формат	Зона	Поз.	Обозначение	Наименование	Кол.	Примеч.
<u>Детали</u>						
Б4	1	ТП	КЖИ.МН.1	Полоса $\varnothing 100$ $\frac{8 \times 80 \text{ ГОСТ } 103-76}{\text{СТЗ ГОСТ } 380-71^*}$ $\varnothing=100$	2	0,5 кг
Б4	2		2	ФЮЛ $\frac{5 \times 100 \text{ ГОСТ } 5781-82}{\text{СТЗ ГОСТ } 380-71^*}$ $\varnothing=5440$	2	3,4 кг
Б4	3		3	Ф58 $\frac{\varnothing 58 \text{р-Г ГОСТ } 6727-80}{\text{СТЗ ГОСТ } 380-71^*}$ $\varnothing=70$	31	0,01 кг
Б4	4		4	ФЮЛ $\frac{8 \times 80 \text{ ГОСТ } 103-76}{\text{СТЗ ГОСТ } 380-71^*}$ $\varnothing=100$	4	2,06 кг

ПРИВЯЗАН

ИВ. №

ТП 901-3-207.85 КЖИ. МН I

ИЗДЕЛИЕ
ЗАКЛАДНОЕ МН I

СТАДИЯ | МАССА | МАСШТАБ

Р 8.3 —

ЦНИИОП
ИНЖЕНЕРНОГО ОБОРУДОВАНИЯ
Г. МОСКВА

ФОРМАТ А4

И. В. Д. СА. Р. ПО. И. ДАТА. ВОЗВРАЩЕН. И.

ПРОВЕРИЛ	ЛЕВИНА	Левина
СТ. И. С.	СТРИГИНА	Стригина
Р.К. Г.Р.	БАРАНОВА	Баранова
Г.И. П.	ЛЕВИНА	Левина
Г.А. КОМСТ.	ШАПИРО	Шапиро
Н. КОНТ.Р.	ЛЕВИНА	Левина
НАЧ. ОТД.	КРАСАВИН	Красавин

ТИПОВОЙ ПРОЕКТ Я 1650М IV

Формат	Зона	Поз.	Обозначение	Наименование	Кол.	Примеч.
<u>Сварочные единицы</u>						
		1	ТП	КЖИ. Кр3	Каркас Кр 3	1 18,6 кг
		2	ТП	КЖИ. Кр4	Кр 4	1 20,4 кг
<u>Детали</u>						
Б4	3	ТП	КЖИ. МН. 1	Ф58 $\frac{\varnothing 58 \text{р-Г ГОСТ } 6727-80}{\text{СТЗ ГОСТ } 380-71^*}$ $\varnothing=315$	33	0,05 кг
Б4	4		2	Полоса $\frac{8 \times 80 \text{ ГОСТ } 103-76}{\text{СТЗ ГОСТ } 380-71^*}$ $\varnothing=226$	2	1,2 кг

ПРИВЯЗАН

ИВ. №

ТП 901-3-207.85 КЖИ. МН 2

ИЗДЕЛИЕ ЗАКЛАДНОЕ
МН 2

СТАДИЯ | МАССА | МАСШТАБ

Р 43.0 —

ЛИСТ | ЛИСТОВ |

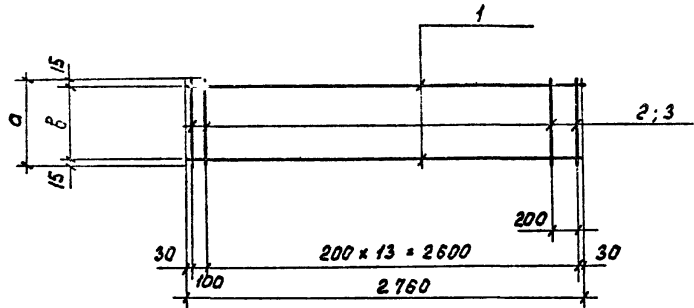
ЦНИИОП
ИНЖЕНЕРНОГО ОБОРУДОВАНИЯ
Г. МОСКВА

ФОРМАТ А4

И. В. Д. СА. Р. ПО. И. ДАТА. ВОЗВРАЩЕН. И.

ПРОВЕР	ЛЕВИНА	Левина
СТ. И. С.	СТРИГИНА	Стригина
Р.К. Г.Р.	БАРАНОВА	Баранова
Г.И. П.	ЛЕВИНА	Левина
Г.А. КОМСТ.	ШАПИРО	Шапиро
Н. КОНТ.Р.	ЛЕВИНА	Левина
НАЧ. ОТД.	КРАСАВИН	Красавин

Типовой проект 901-3-207.85 Альбом IV



Обозначение	Марка	Размеры		Масса кг
		а	б	
ТП	КЖИ. Крн1	Крн1	130 100	1,15
	-01	Крн2	195 165	1,3

Формат	Зона	Поз.	Обозначение	Наименование	Кол.	Примечание
				<u>Детали</u>		
Б4	1	ТП	КЖИ Крн1-1	φ50-Гост 6727-80 R=2760	2	0,425 кг
			<u>Переменные данные для исполнения</u>			
			ТП	КЖИ Крн1		
				<u>Детали</u>		
Б4	2	ТП	КЖИ. Крн1.2	φ50p-Гост 6727-80 R=130	15	0,02 кг
			ТП	КЖИ. Крн1-01		
				<u>Детали</u>		
Б4	3	ТП	КЖИ Крн1.3	φ50p-Гост 6727-80 R=195	15	0,03 кг

Подпись и дата

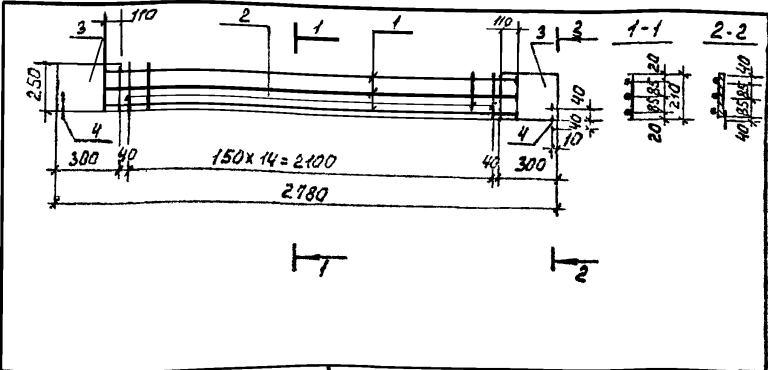
ПРИБЯЗАН

ИНВ. №			
--------	--	--	--

ТП 901-3-207.85 КЖИ. Крн 1		
ПРОВЕР. ЛЕВИНА СТ.ИЖ. СТРИГИНА РУК.ГР. БАРАНОВА Г.И.П. ЛЕВИНА ГЛ.КОНСТ. ШАПИРО Н.КОНТР. ЛЕВИНА И.ОТД. КРАСАВИК	(Крн 1, Крн 2)	СТАЛИН МАССА Р СМ. ТАБЛ. — ЛИСТ Листов 1 ЦЕНТРОП ИНЖЕНЕРНО-ОБОРУДОВАНИЕ Г. МОСКВА

ФОРМАТ А3

Типовой проект 901-3-207.85 Альбом IV



Формат	Зона	Поз.	Обозначение	Наименование	Кол.	Примеч.
<u>Детали</u>						
Б4	1	ТП	КЖИ. КРи 3	1 ф14 И ГОСТ 5-81-82 L=2400	3	2,9 кг
Б4	2			2 ф5Вр-Т ГОСТ 6727-80 L=210	15	0,63 кг
Б4	3			3 Полоса 8x230 ГОСТ 103-76 В.Ст.3 ГОСТ 380-71 L=300	2	4,7 кг
Б4	4			4 ф5Вр-Т ГОСТ 6727-80 L=80	2	0,012 кг

ПРИВЯЗАН			
Инв. №			

ТП 901-3-207.85 КЖИ. КРи 3

ПРОВЕР.	ЛЕВИНА	<i>Левина</i>
СТ. ИНЖ.	СТРИГИНА	<i>Стригина</i>
РУК. ГР.	БЕРАНОВА	<i>Беранова</i>
Г. И. П.	ЛЕВИНА	<i>Левина</i>
ГЛАВ. КОНСТ.	ШАПИРО	<i>Шапиро</i>
И. КОНТР.	ЛЕВИНА	<i>Левина</i>
НАЧ. ОТД.	КРАСАВИН	<i>Красавин</i>

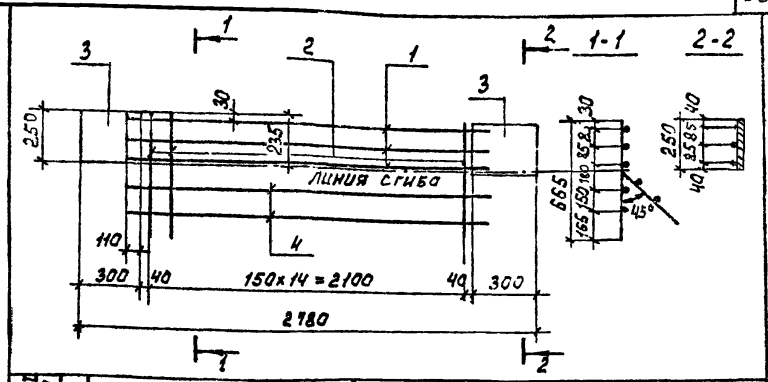
КАРКАС КРи 3

СТАДИЯ	МАССА	МАСШТАБ
Р	18,6	—

Лист 1 Листов 1
ПНИИОП
 ИНЖЕНЕРНОЕ ОБЪЕДИНЕНИЕ
 Г. МОСКВА

ФОРМАТ Я4

Типовой проект 901-3-207.85 Альбом IV



Формат	Зона	Поз.	Обозначение	Наименование	Кол.	Примеч.
<u>Детали</u>						
Б4	1	ТП	КЖИ. КРи 4	1 ф14 И ГОСТ 5-81-82 L=2400	3	2,9 кг
Б4	2			2 ф5Вр-Т ГОСТ 6727-80 L=665	15	0,1 кг
Б4	3			3 Полоса 8x230 ГОСТ 103-76 В.Ст.3 ГОСТ 380-71 L=300	2	4,7 кг
Б4	4			4 ф5Вр-Т ГОСТ 6727-80 L=2450	2	0,38 кг

ПРИВЯЗАН			
Инв. №			

ТП 901-3-207.85 КЖИ. КРи 4

ПРОВЕР.	ЛЕВИНА	<i>Левина</i>
СТ. ИНЖ.	СТРИГИНА	<i>Стригина</i>
РУК. ГР.	БЕРАНОВА	<i>Беранова</i>
Г. И. П.	ЛЕВИНА	<i>Левина</i>
ГЛАВ. КОНСТ.	ШАПИРО	<i>Шапиро</i>
И. КОНТР.	ЛЕВИНА	<i>Левина</i>
НАЧ. ОТД.	КРАСАВИН	<i>Красавин</i>

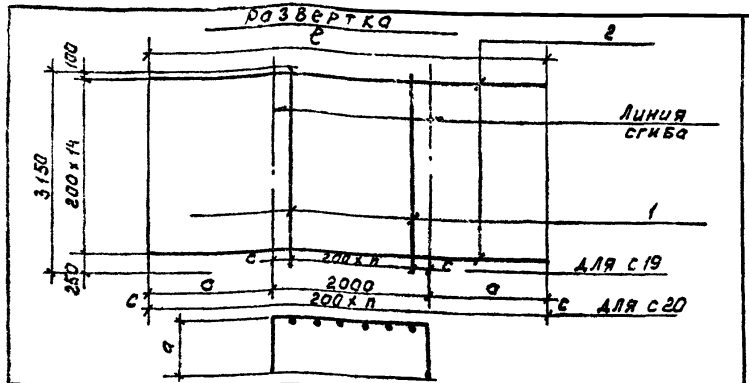
КАРКАС КРи 4

СТАДИЯ	МАССА	МАСШТАБ
Р	20,4	—

Лист 1 Листов 1
ПНИИОП
 ИНЖЕНЕРНОЕ ОБЪЕДИНЕНИЕ
 Г. МОСКВА

ФОРМАТ Я4

ТИПОВОЙ ПРОЕКТ 901-3-207.85 АЛЬБОМ IV



Формат	Зона	Поз.	Обозначение	Наименование	Кол.	Примеч.
Переменные данные для исполнений						
С 19						
<u>Детали</u>						
Б4	1	ТП	КЖИ. С19.1	φ10А III ГОСТ 5781-82 L=3150	9	1,94 кг
Б4	2		.2	φ10А III ГОСТ 5781-82 L=2500	15	1,54 кг
С 19-01						
<u>Детали</u>						
Б4	1	ТП	КЖИ. С19.3	φ10А III ГОСТ 5781-82 L=3150	25	1,94 кг
Б4	2		.4	φ10А III ГОСТ 5781-82 L=5000	15	3,09 кг

Обозначение	Марка	L	с	п	а	Масса кг
ТП	КЖИС1	С19	2500	200	10	250 42.1
	-01	С20	5000	200	10	1500 91.9

ПРИВЯЗАН			
ИНВ. №			

ТП 901-3-207.85 КЖИ. С19

СЕТКИ АРМАТУРНЫЕ
(С19; С20)

СТАДИЯ	МАССА	МАСШТАБ
Р	СМ. ТАБЛ.	—
ЛИСТ	ЛИСТОВ 1	

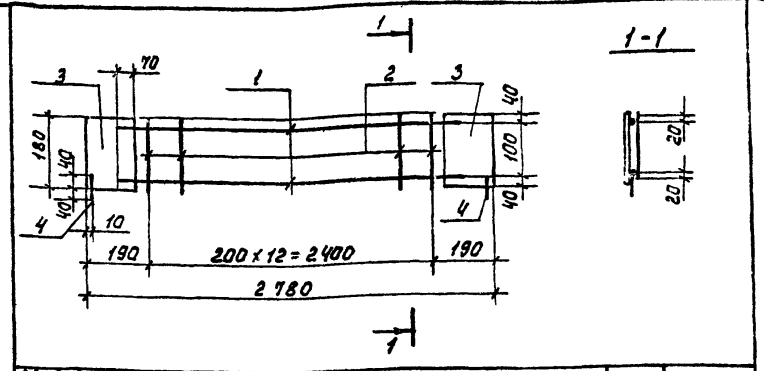
УНИИЭП
ИНЖЕНЕРНОЕ ОБРУДОВАНИЕ
Г. МОСКВА.

Формат А4

ИМЯ, ФАМИЛИЯ, ПОДПИСЬ И ДАТА

ПРОВЕР.	БАРАНОВА	<i>В.В.</i>
С.И.И.Ж.	СТРИГИНА	<i>В.В.</i>
Р.У.К. Г.Р.	БАРАНОВА	<i>В.В.</i>
Г.И.П.	ЛЕВИНА	<i>В.В.</i>
Г.А.КОНСТ.	ШАПИРО	<i>В.В.</i>
Н.КОНТР.	ЛЕВИНА	<i>В.В.</i>
НАЧ.ОТД.	КРАСАВИН	<i>В.В.</i>

АЛЬБОМ IV
ТИПОВОЙ ПРОЕКТ



Формат	Зона	Поз.	Обозначение	Наименование	Кол.	Примеч.
<u>Детали</u>						
Б4	1	ТП	КЖИ. КРМ5.1	φ12А III ГОСТ 5781-82 L=2680	2	2,4 кг
Б4	2		.2	φ5Вr-I ГОСТ 6727-80 L=140	13	0,02 кг
Б4	3		.3	Полоса 5x120 ГОСТ 103-78 L=180	2	0,84 кг
Б4	4		.4	φ5Вr-I ГОСТ 6727-80 L=80	2	0,012 кг

1. Поз. 1" приварить к поз. 3" дуговой сваркой фланговыми швами. Высота шва должна составить 0,25 d, но не менее 4 мм. Ширина шва - 0,5 d, но не менее 10 мм. Электроды типа Э-50 А.

ИМЯ, ФАМИЛИЯ, ПОДПИСЬ И ДАТА

ПРОВЕР.	БАРАНОВА	<i>В.В.</i>
С.И.И.Ж.	СТРИГИНА	<i>В.В.</i>
Р.У.К. Г.Р.	БАРАНОВА	<i>В.В.</i>
Г.И.П.	ЛЕВИНА	<i>В.В.</i>
Г.А.КОНСТ.	ШАПИРО	<i>В.В.</i>
Н.КОНТР.	ЛЕВИНА	<i>В.В.</i>
НАЧ.ОТД.	КРАСАВИН	<i>В.В.</i>

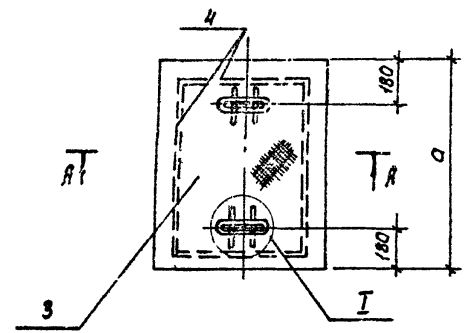
КАРКАС КРМ5

СТАДИЯ	МАССА	М.А.ШТАБ
Р	6.8	—
ЛИСТ	ЛИСТОВ 1	

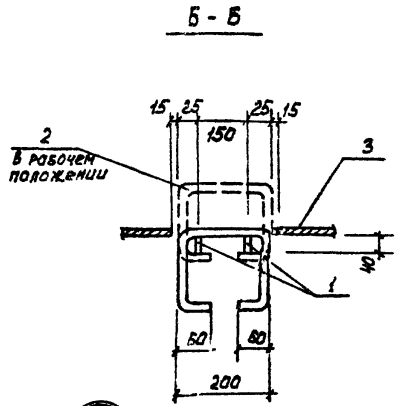
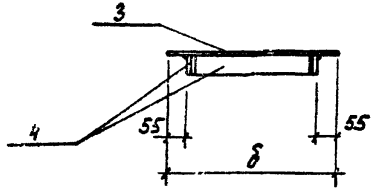
УНИИЭП
ИНЖЕНЕРНОЕ ОБРУДОВАНИЕ
Г. МОСКВА.

Формат А4

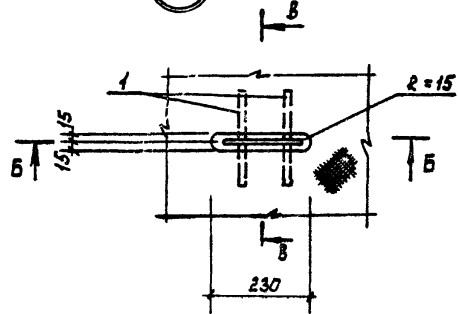
ТИПОВОЙ ПРОЕКТ 901-3-207 ЭВ ЯБЛОН IV



А-А

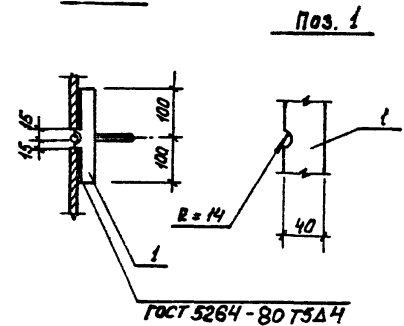


Б-Б



Обозначение	Марка	Размеры		Масса кг
		а	б	
ТП	-КЖИ. Щ1	Щ1	1100 700	48,
	-01	Щ2	700 700	32,3
	-02	Щ3	1000 700	44,7
	-03	Щ4	800 800	41,3
	-04	Щ5	880 1100	54,7

В-В



Поз. 1

1. Сварку производить электродами Э42 А ГОСТ 9461-75.
2. Состав защитного покрытия :
 - а. Грунт ХС-068-2 слоя;
 - б. Эмаль ХВ-185-2 слоя или лак ХВ-784-2 слоя.

Привязан		ТП 901-3-207. 85		КЖИ. Щ1 СБ	
Провер.	Баранова	Щит металлический Щ1 (Щ1 ÷ Щ5). Сборочный чертеж.		Станд.	Масса
Инж.	Саранча			Р	См. табл.
Рук. гр.	Баранова			Лист 1 Листов 2	
Гип.	Левина			ЦНИИЭП Инженерного оборудования г. Москва	
Гл. конст.	Щапино				
Н. контр.	Левина	Формат А3			
Инв. №	Нач. отд. Красавин				

Имя, № подл., Подпись и дата, Взам. инв. №

Типовой проект 901-3-207.85 Альбом IV

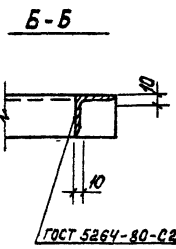
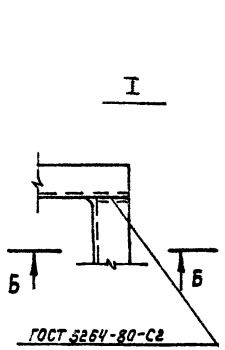
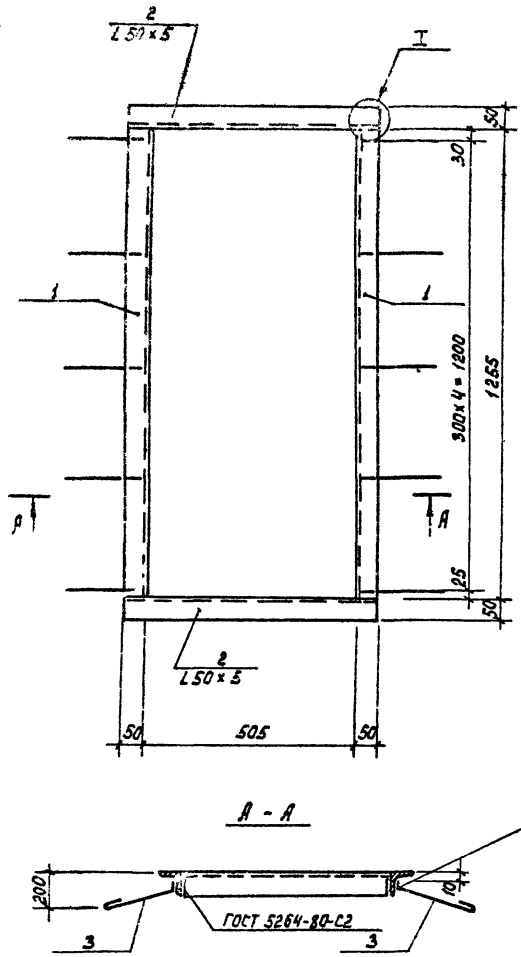
Формат	Зона	Поз.	Обозначение	Наименование	Код	Примеч.
				<u>Детали</u>		
Б4	1	ТП	КЖИ.Щ1.1	Полоса 56x40 ГОСТ 82-70 универсал.ст.3кл2-1 ГОСТ 14637-79 P=200	4	0,6 кг
Б4	2	ТП	КЖИ.Щ1.2	Ф16A1 ГОСТ 5781-82; P=620	2	0,98 кг
<u>Переменные данные для исполнения</u>						
				ТП КЖИ.Щ1		
				<u>Детали</u>		
Б4	3	ТП	КЖИ.Щ1.00.1	Лист ромб К-60x100x100 ГОСТ 8568-79 вст.3кл2 ГОСТ 535-79 Полоса 56x40 ГОСТ 82-70 универсал.ст.3кл2-1 ГОСТ 14637-79	1	38,6 кг
Б4	4	ТП	КЖИ.Щ1.00.2	P=3160	1	6,0 кг
				ТП КЖИ.Щ1-01		
				<u>Детали</u>		
Б4	3	ТП	КЖИ.Щ1.01.1	Лист ромб К-60x100x100 ГОСТ 8568-79 вст.3кл2 ГОСТ 535-79 Полоса 56x40 ГОСТ 82-70 универсал.ст.3кл2-1 ГОСТ 14637-79	1	24,5 кг
Б4	4	ТП	КЖИ.Щ1.01.2	P=2350	1	4,3 кг
				ТП КЖИ.Щ1-02		
				<u>Детали</u>		
Б4	3	ТП	КЖИ.Щ1.02.1	Лист ромб К-60x100x100 ГОСТ 8568-79 вст.3кл2 ГОСТ 535-79 Полоса 56x40 ГОСТ 82-70 универсал.ст.3кл2-1 ГОСТ 14637-79	1	35,1 кг
Б4	4	ТП	КЖИ.Щ1.02.2	P=2960	1	6,6 кг

Формат	Зона	Поз.	Обозначение	Наименование	Код	Примеч.
				ТП КЖИ.Щ1-03		
				<u>Детали</u>		
Б4	3	ТП	КЖИ.Щ1.03.1	Лист ромб К-60x100x100 ГОСТ 8568-79 вст.3кл2 ГОСТ 535-79 Полоса 56x40 ГОСТ 82-70 универсал.ст.3кл2-1 ГОСТ 14637-79	1	32,1 кг
Б4	4	ТП	КЖИ.Щ1.03.2	P=2760	1	5,2 кг
				ТП КЖИ.Щ1-04		
				<u>Детали</u>		
				3 ТП КЖИ.Щ1.04.1		
				4 ТП КЖИ.Щ1.04.2		
				Лист ромб К-60x100x100 ГОСТ 8568-79 вст.3кл2 ГОСТ 535-79 Полоса 56x40 ГОСТ 82-70 универсал.ст.3кл2-1 ГОСТ 14637-79	1	44,1
				P=3520	1	6,6 кг

Исполнитель: ПЕДАНС НАТА БЗАН, ИВ.К

ПРОВЕР.		БАРАНОВА	<i>Баран</i>	ТП 901-3-207.85 КЖИ.Щ1
ИНЖ.		САРАНЧА	<i>Саран</i>	
РУК. ГР.		БАРАНОВА	<i>Баран</i>	
Г.И.П.		ЛЕВИНА	<i>Левина</i>	
Г.А.КОМСТ.		ШАПИРО	<i>Шапиро</i>	
Ч.КОНТР.		ЛЕВИНА	<i>Левина</i>	ЩИТ МЕТАЛЛИЧЕСКИЙ Щ1 (Щ1 ÷ Щ5)
НАЧ.ОТД.		КРАСАВИН	<i>Красавин</i>	
ПРИВЯЗАН				Стандия
				Лист
				Листов
				2
				2
ИНВ. №				ЦНИЭП
				ИНЖЕНЕРНОГО ОБОРУДОВАНИЯ
				г. МОСКВА

ТИПОВОЙ ПРОЕКТ 901-3-207-85



А - А

ГОСТ 5264-80 И. А4

ИЗМ. № 01 РАССАДКА И ДАТ. ВЗН. К.

Формат	Зона	Г.О.З.	Обозначение	Наименование	Кол.	Примеч.
<u>Детали</u>						
Б4	1	ТП	КЖИ. РМ1-01	Уголок Б-50x50x5 ГОСТ 8509-79 Р-1255 ВСТЗСП-2 ГОСТ 535-79	2	4,73 кг
Б4	2		-02	Уголок Б-50x50x5 ГОСТ 8509-79 Р-606 ВСТЗСП-2 ГОСТ 535-79	2	2,28 кг
Б4	3		-03	Круг Б-6 ГОСТ 2590-71 В-300 ВСТЗСП-2 ГОСТ 535-79	16	0,07 кг

1. Сварку производить электродом Э 42 ; h шв = 6 мм.
2. Металлоконструкции окрасить двумя слоями лака БТ-577 (ГОСТ 5631-79) в смеси с алюминиевой пудрой ПАП-2 (ГОСТ 5494-71)* в соотношении 85% и 15% по грунтовкам ПФ-020 или ГФ-020.

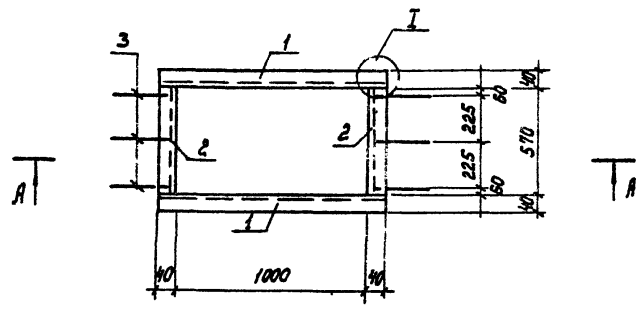
Привязан	
Инв. №	

ПРОВЕР. БАРАНОВА		Т.П.901-3-207.85		КЖИ. РМ 1	
ИНЖ. БАЗАРЕВА		РАМА МЕТАЛЛИЧЕСКАЯ РМ 1		СТАНДА. МАССА МАСШТАБ	
РУК. ГР. БАРАНОВА				Р	15,14
Г.К.П. ЛЕВИНА				Лист 1 из 1	
ГЛ. КОНС. ШАМИРО				ИПРИОП	
И. КОНТР. ЛЕВИНА				ИНЖЕНЕРНОГО ОБОРУДОВАНИЯ	
И.И.О.А. КРАСАВИН				г. Москва	

Альбом

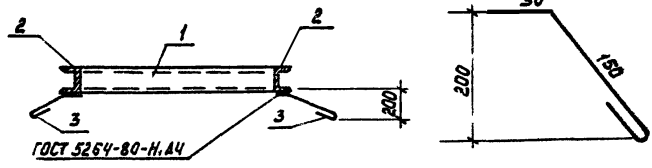
Типовой проект

ИВ. № 01-01 ПОДПИСЬ И ПЕЧАТЬ ИВ. №

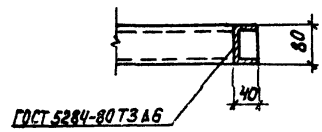
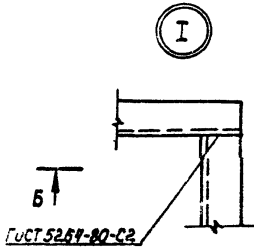


А - А

Поз. 3



Б - Б



Формат	Зона	Пос.	Обозначение	Наименование	Кол.	Примеч.
				<u>Детали</u>		
Б4	1	ТП	КЖИ. РМ2-01	Швеллер 8 ГОСТ 8240-72 в ст. 3 кол. - II ГОСТ 5347-79 P = 1080	2	9,4 кг
Б4	2			-02 Швеллер 8 ГОСТ 8240-72 в ст. 3 кол. - II ГОСТ 5347-79 P = 570	2	5,7 кг
Б4	3			-03 Круг 8-6 ГОСТ 2590-71 в ст. 3 кол. - I ГОСТ 5347-79 P = 300	8	0,03 кг

1. Сварки производить электродами Э-42; hшв = 6 мм.
2. Металлоконструкции окрасить двумя слоями лака БТ-577 (ГОСТ 5631-79) в смеси с алюминиевой пудрой ПАП-2 (ГОСТ 5494-71*) в соотношении 85% и 15% по грунтовкам ПФ-020 или ГФ-0-20.

ТЛ. 901-3-207.85 КЖИ. РМ 2			СТАЖИЯ	МАССА	МАСШТАБ
ПРОВЕР.	БАРАНОВА	<i>Ф.И.О.</i>	Р	30,4	1:25
ИНЖ.	ЛАЗАРЕВА	<i>Ф.И.О.</i>	Лист		Листов 1
РУК. ГР.	БАРАНОВА	<i>Ф.И.О.</i>	ТИПИЧН ИНЖЕНЕРНОЕ ОБЗРУДОВАН. г. Москва		
ГИП	ЛЕЗИНА	<i>Ф.И.О.</i>	ФОРМАТ А3		
ГЛ. СПЕЦ.	ШАПИРО	<i>Ф.И.О.</i>	20389-04		
Н. КОНТР.	ЛЕЗИНА	<i>Ф.И.О.</i>			
НАЧ. ОТД.	КРАСАВИН	<i>Ф.И.О.</i>			

ПРИБЯЗАН	
ИВ. №	